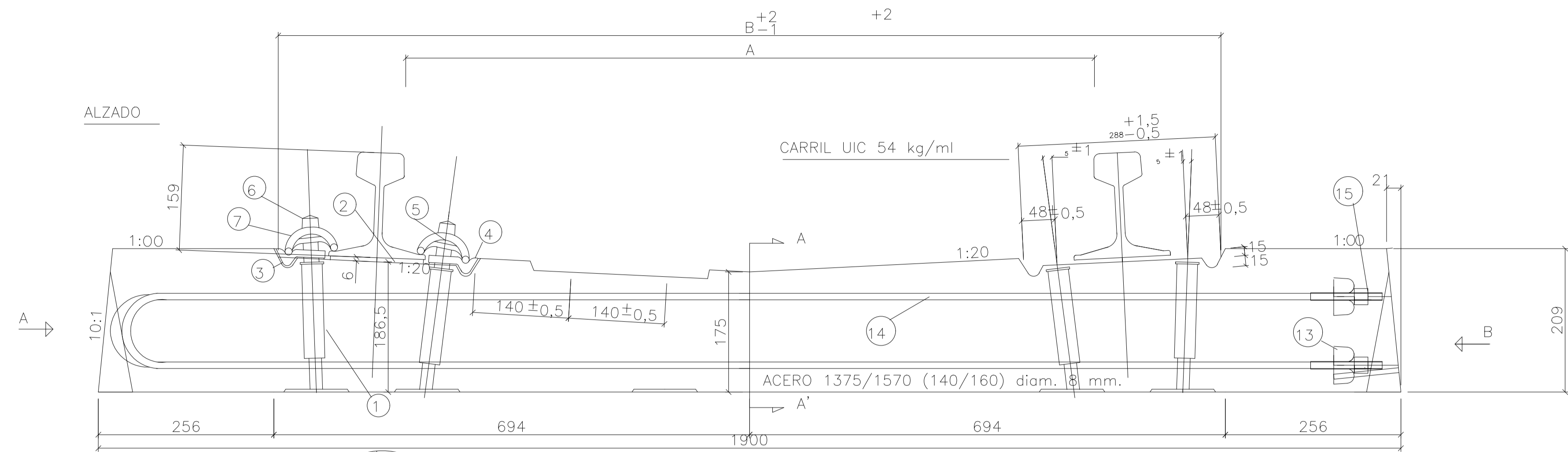
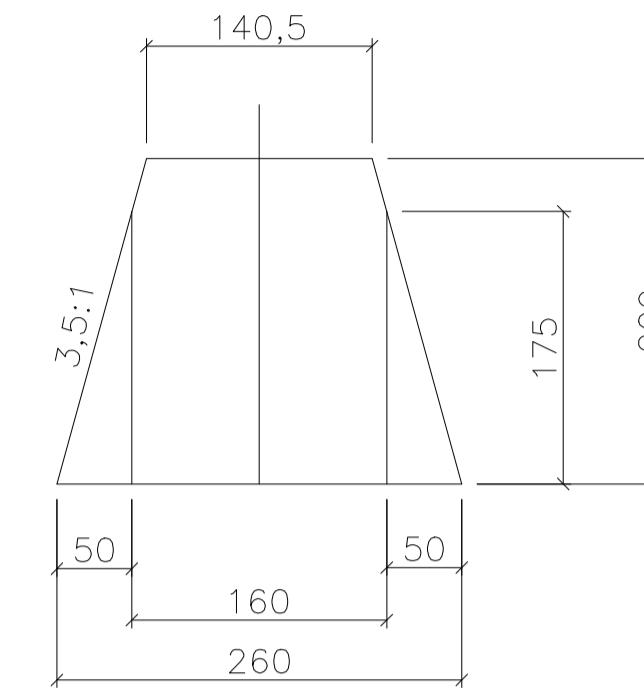


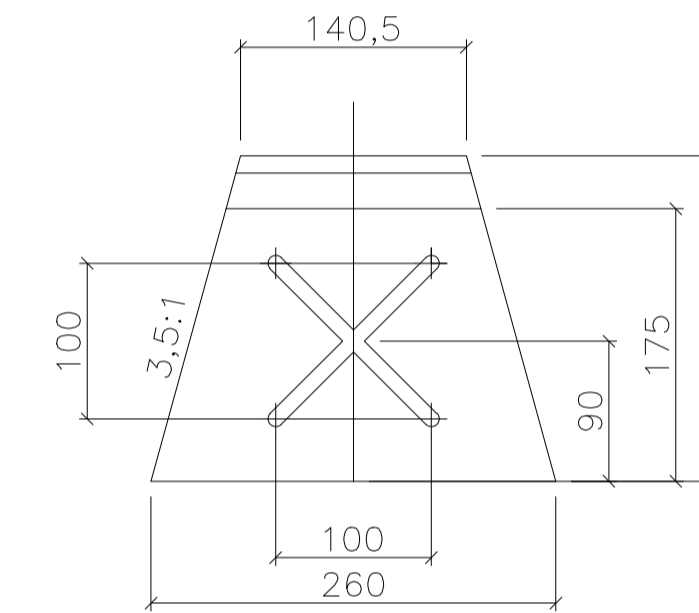
# VÍA SOBRE BALASTO



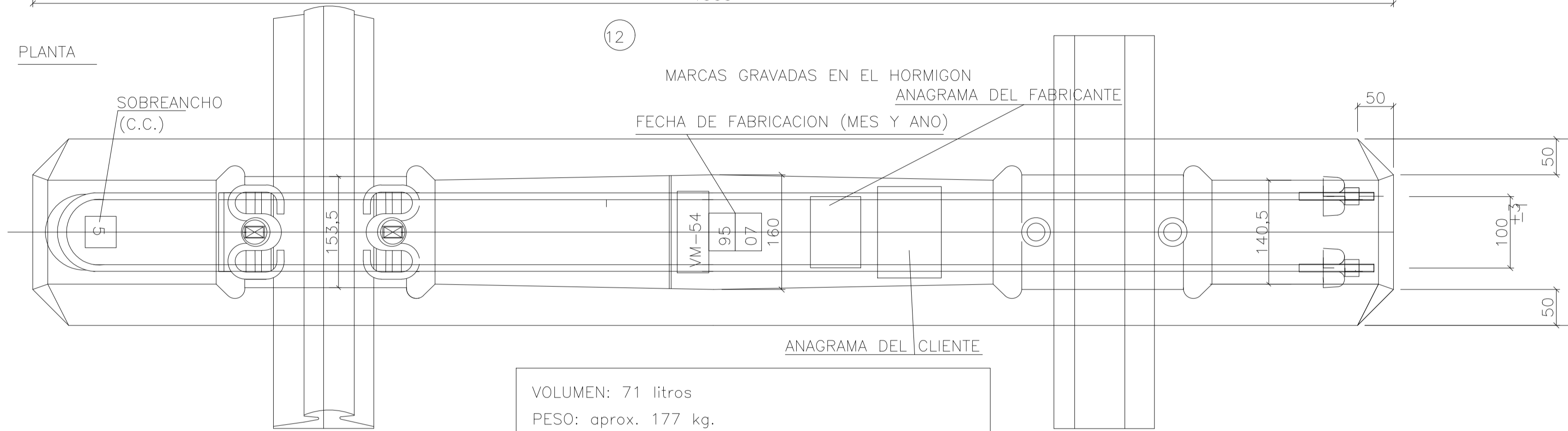
VISTA FRONTAL A



SECCION A-A'



PLANTA



VOLUMEN: 71 litros  
 PESO: aprox. 177 kg.  
 FUERZA DE TESADO INICIAL Z': 240 ± 20 kN  
 CARGA POR EJE: 200 kN

(1) La altura del punto medio de la zona de asiento corresponde a la traviesa con ancho via metrico (1000 mm)

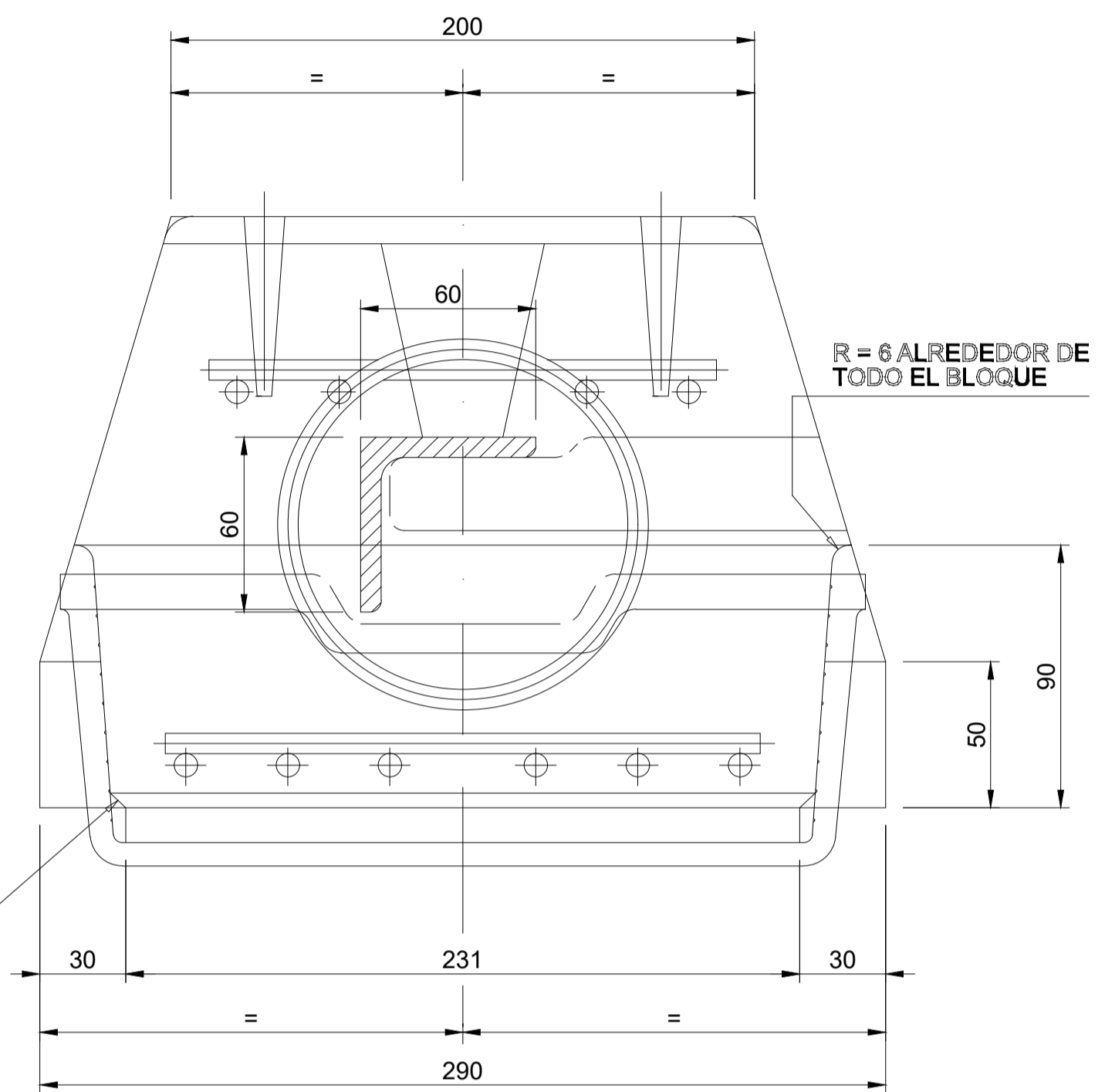
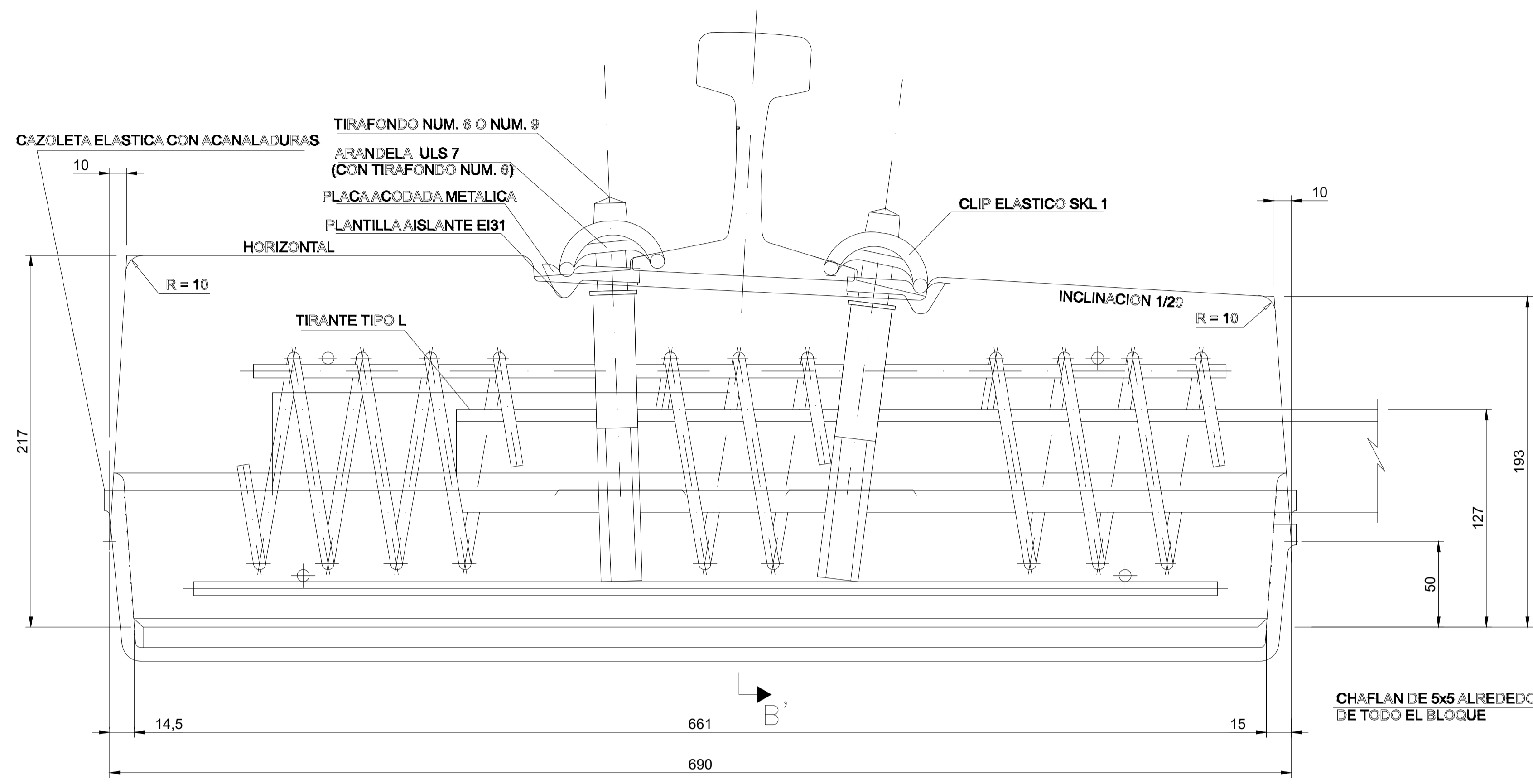
ANCHO	A	B	Num.	COMPONENTE	cant.
MET.	1000	1374			
S5	1005	1379			
S10	1010	1384			
S15	1015	1389	15	TUERCA RANURADA (8,8X1,5)	4
S20	1020	1394	14	ACERO ST 1375/1570 diam. 8,0	2 HORQUILLAS
S25	1025	1399	13	CAMPANA DE ANCLAJE	4
S30	1030	1404	12	PIEZA FIJACION CONTRACARRIL	1
S35	1035	1409	11	PIEZA CONTRACARRIL UIC 33	1
			10	TUERCA TORNILLO C.C.	1
			9	ARANDELA GROWER	3
			8	TORNILLO FIJACION CONTRACARRIL	1
			7	CLIP ELASTICO Ski 1	4
			6	TIRAFONDO Num. 6 0 Num. 9	5
			5	ARANDELA Uis 7 (CON TIRAFONDO Num. 6)	4
			4	PLACA ACODADA METALICA	4
			3	PLANTILLA AISLANTE Ei 31	4
			2	PLACA DE ASIENTO Zw	2
			1	ESPIGA ROSCADA Sdu-21	5

LA PLACA ACODADA METALICA Y LA PLANTILLA AISLANTE, PODRAN SER SUSTITUIDAS POR PLACAS ACODADAS SINTETICAS

REV.	CLASE DE MODIFICACIÓN	FECHA	NOMBRE	COMP.	OBRA
A	PRIMERA EMISIÓN	ABRIL20	SENER	ETS	
BERRIKUSPENAK / REVISIONES					
AHOLKULARIA / CONSULTOR		INGENIARI EGILEA INGENIERO AUTOR		ARKITEKTO ARQUITECTO	
INGENIERIA Y SISTEMAS, S.A.		ÁNGEL FERNÁNDEZ LLATA INGENIERO DE CAMINOS COL. Nº 9940		ÁNGEL LÓPEZ DE ARANCIBIA ARQUITECTO COL. COAW Nº 2429	
AHOLKULARIAREN ERREFERENTZIA REFERENCIA CONSULTOR		ERREFERENTZIA REFERENCIA			
P0210K30		3-NEZ-20-0021-A			

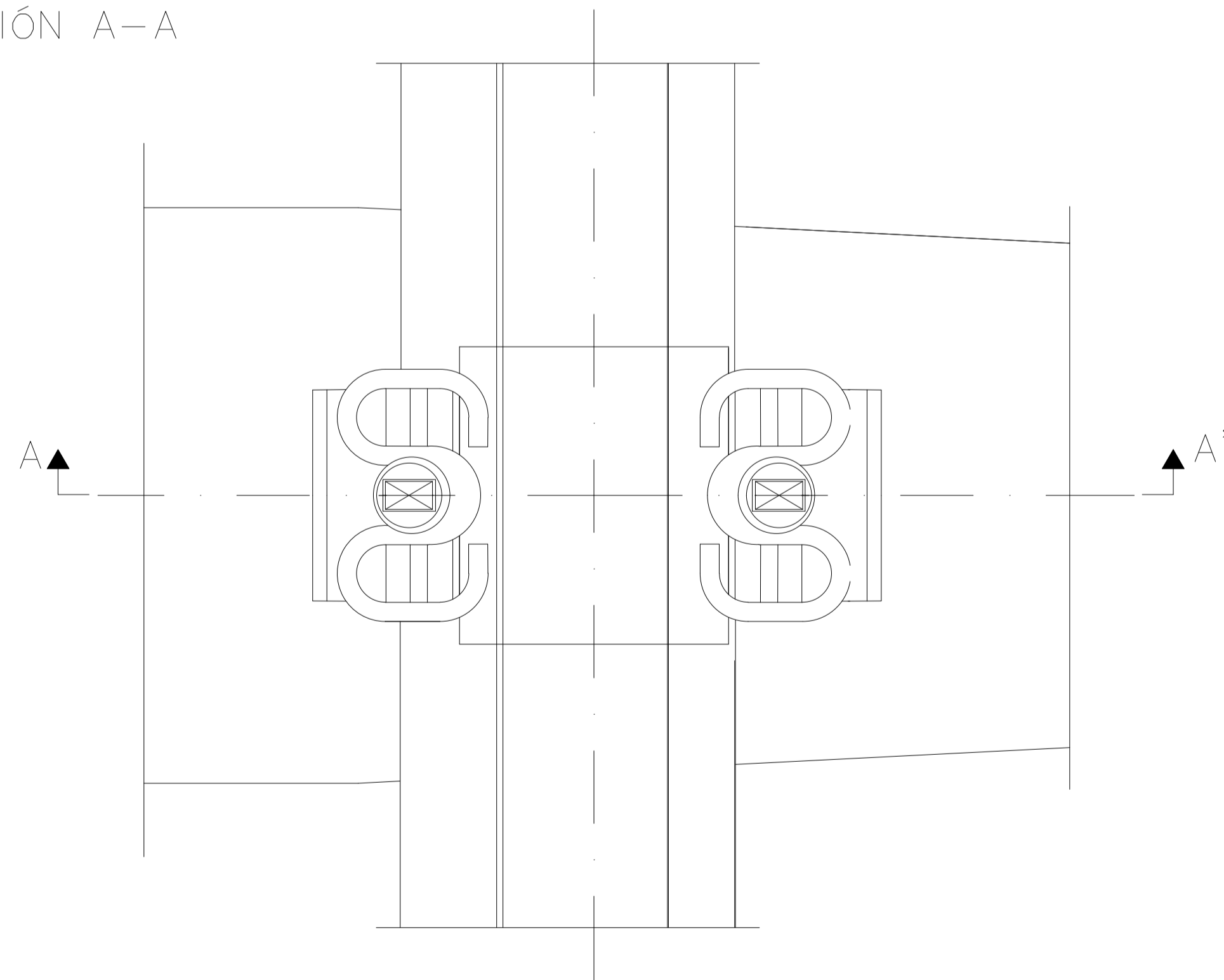
# VÍA EN PLACA

LA SEPARACIÓN ENTRE TRAVESAS ES DE 0,60 M

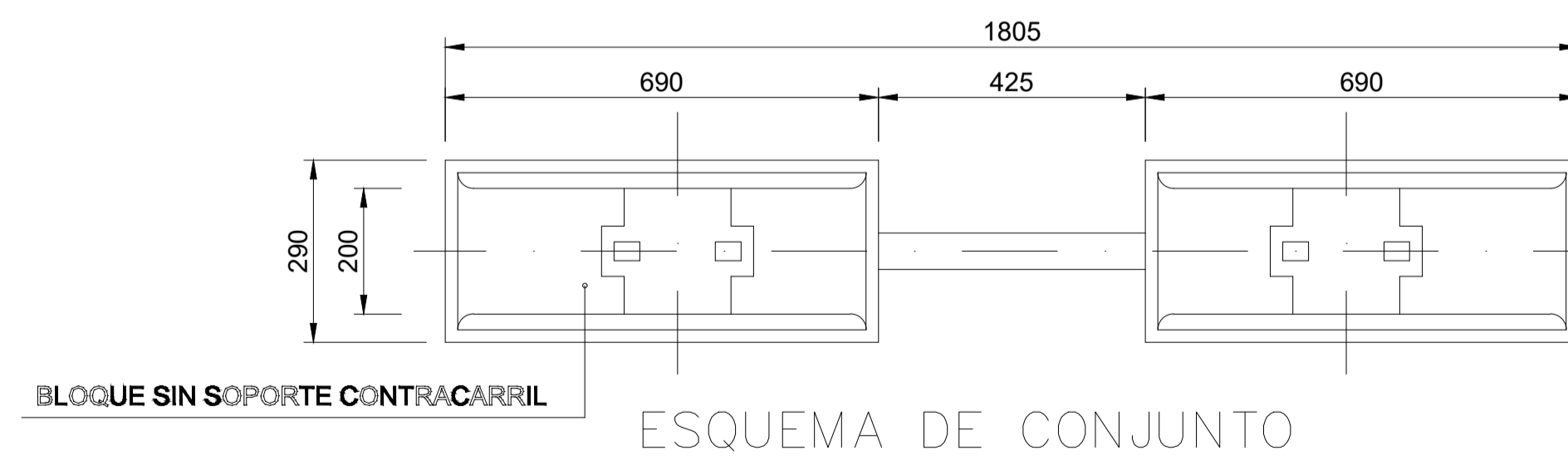


SECCIÓN A-A

SECCIÓN B-B



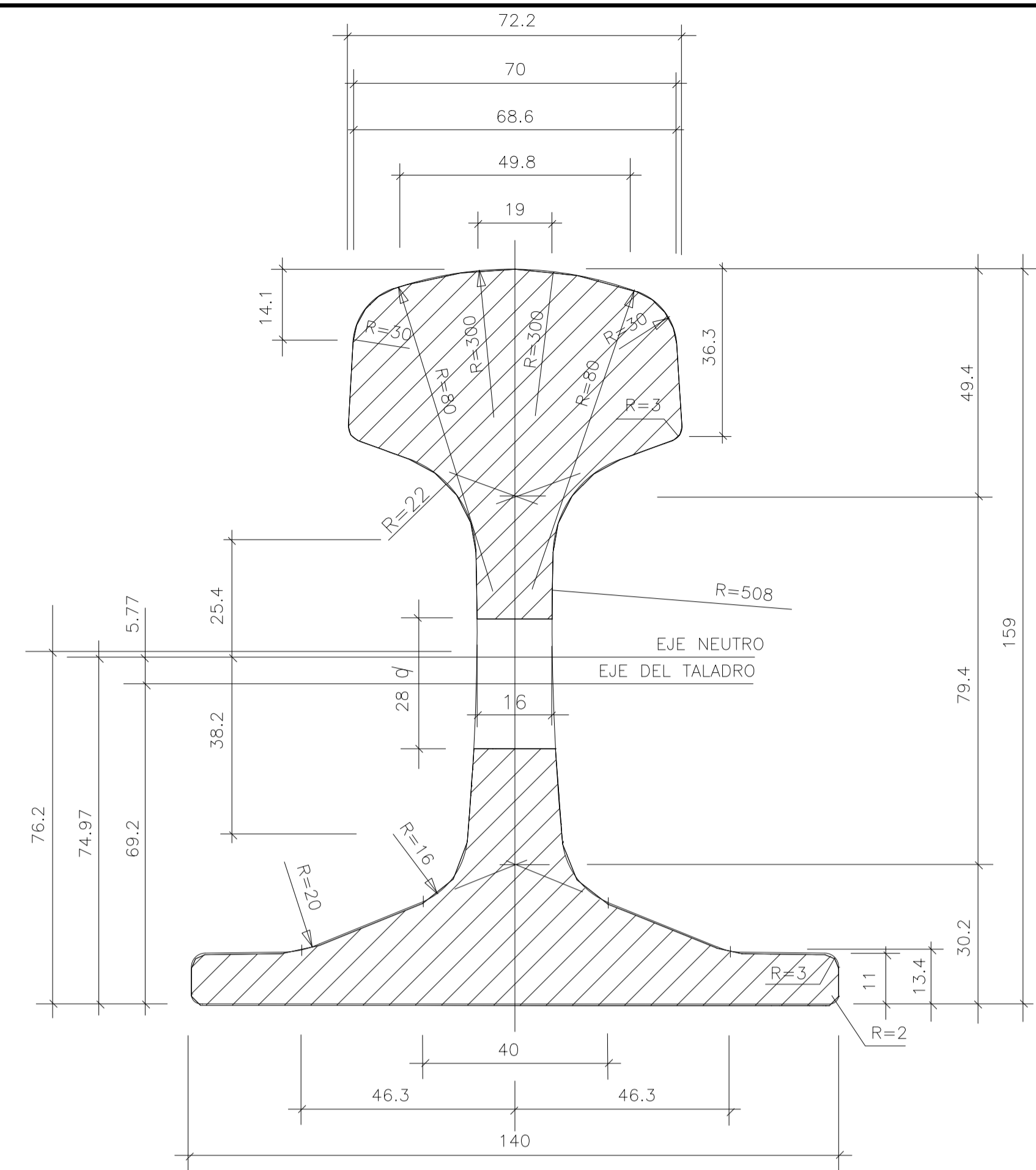
FIJACIÓN DIRECTA TIPO VOSSLÖH



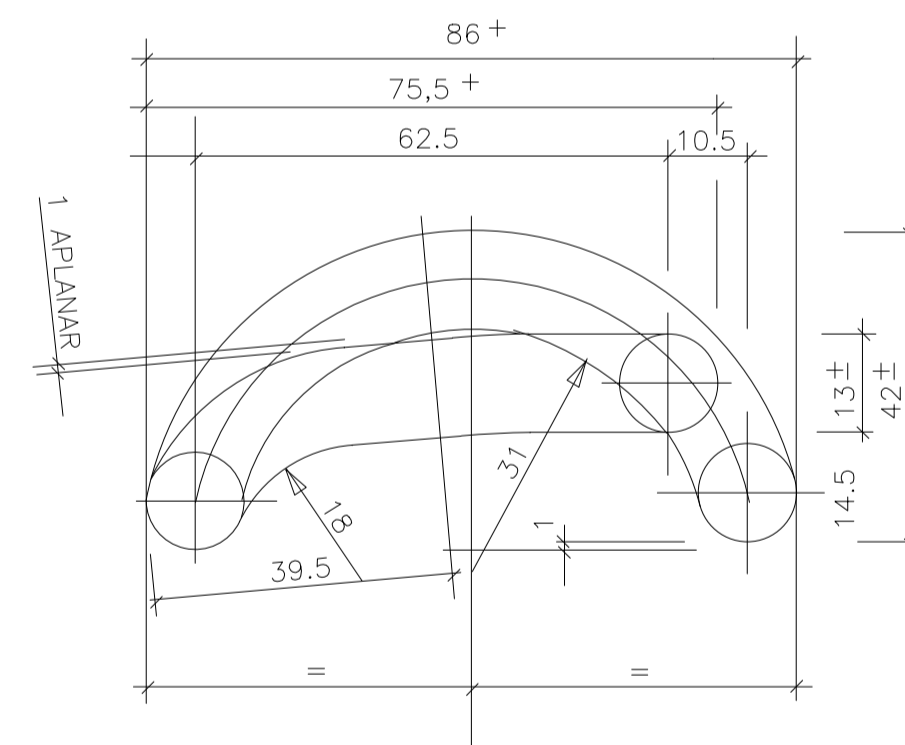
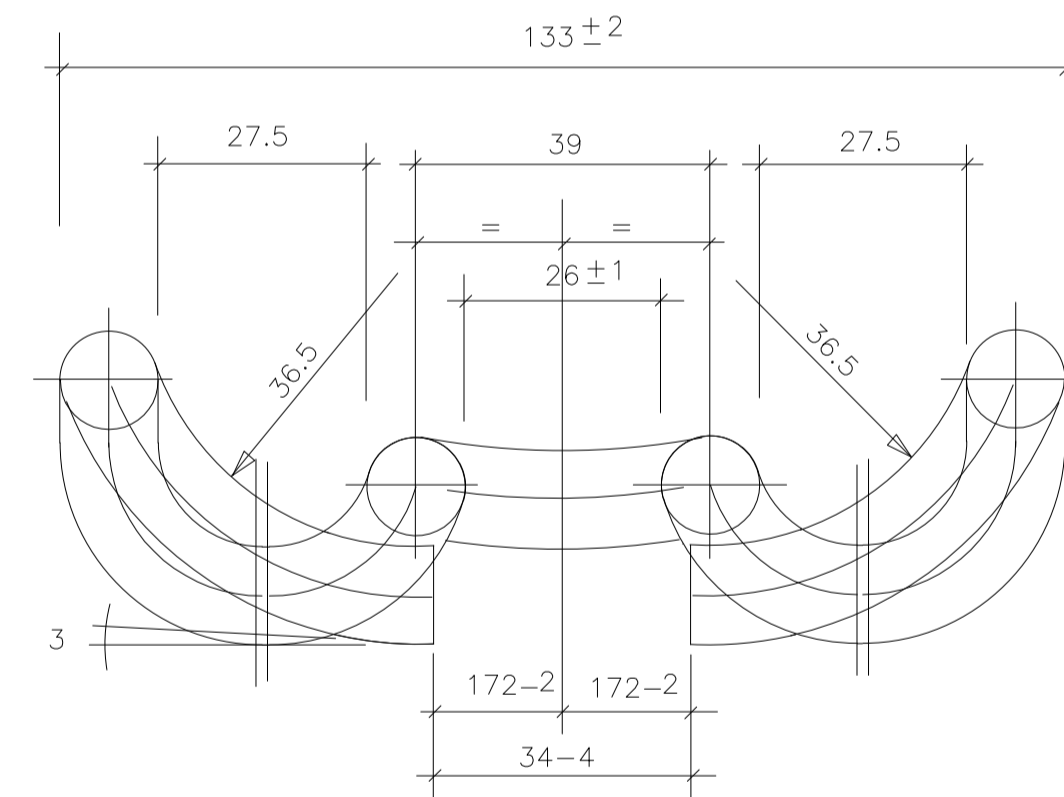
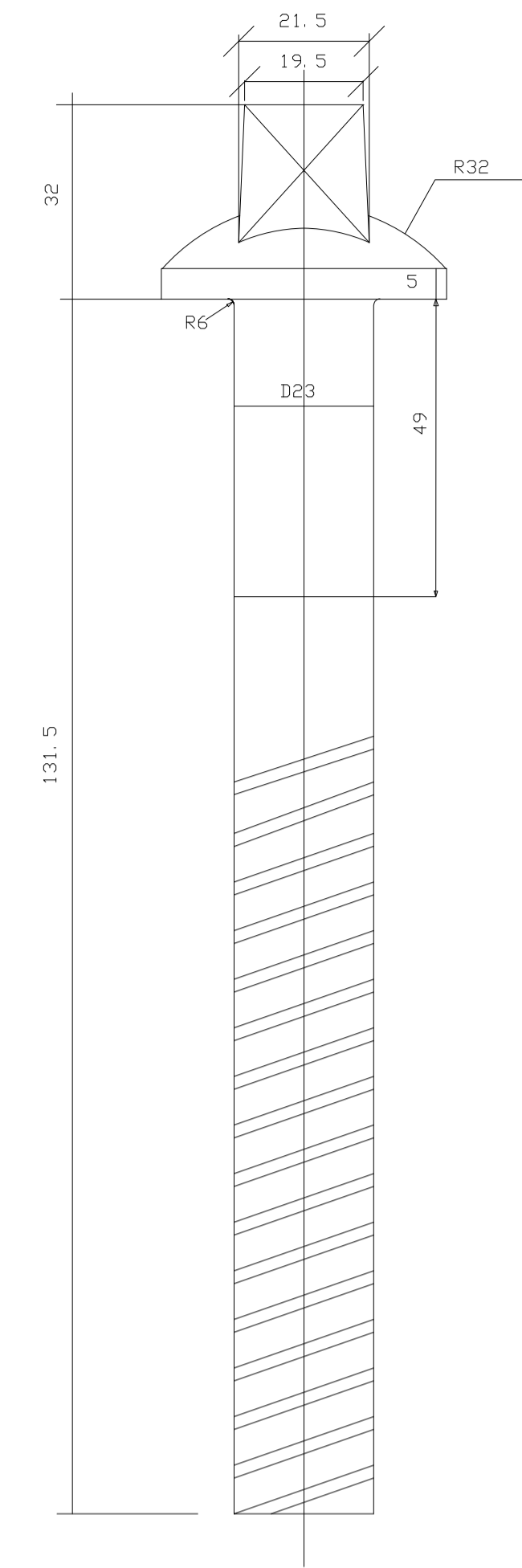
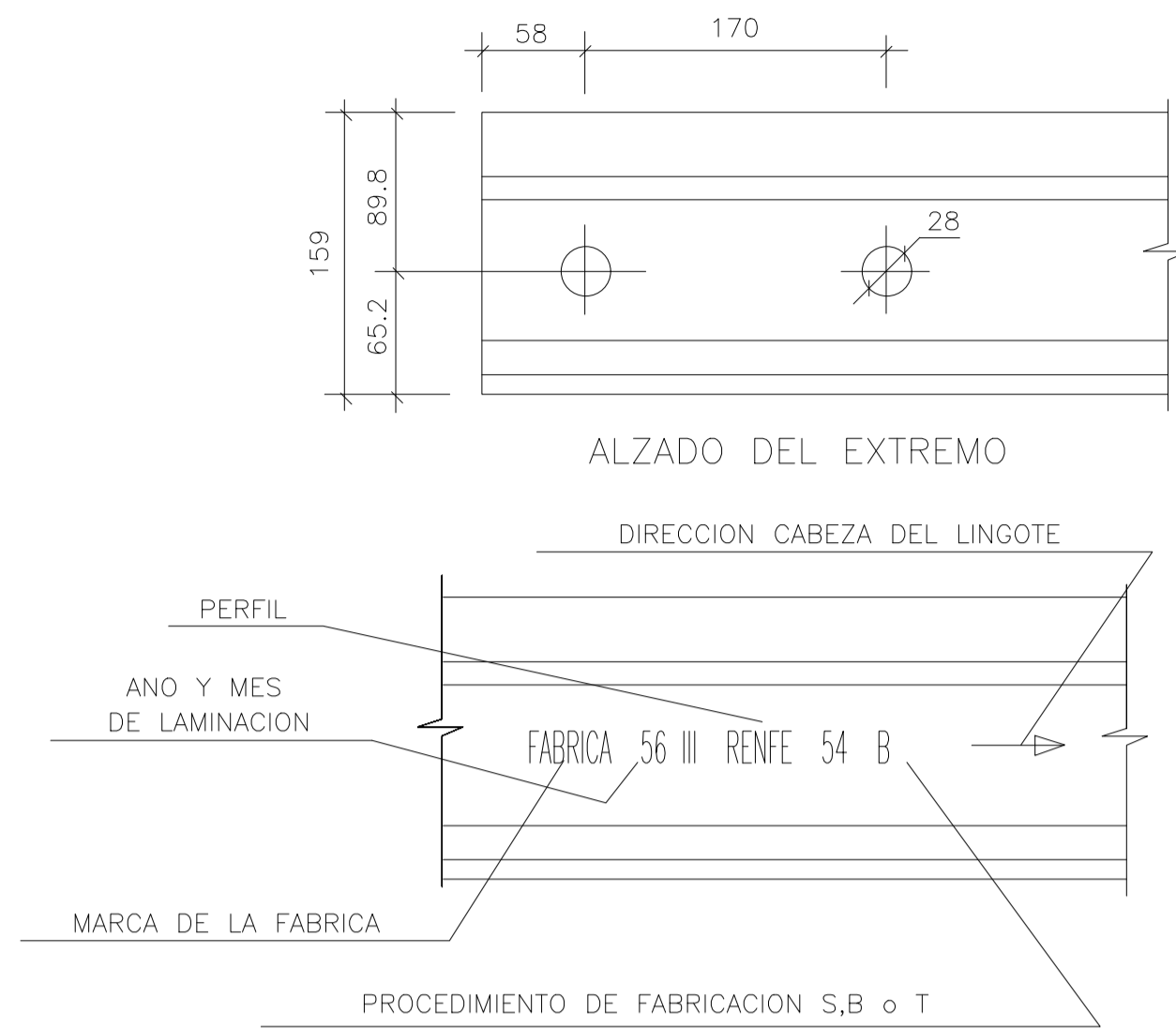
BLOQUE SIN SOPORTE CONTRACARRIL

ESQUEMA DE CONJUNTO

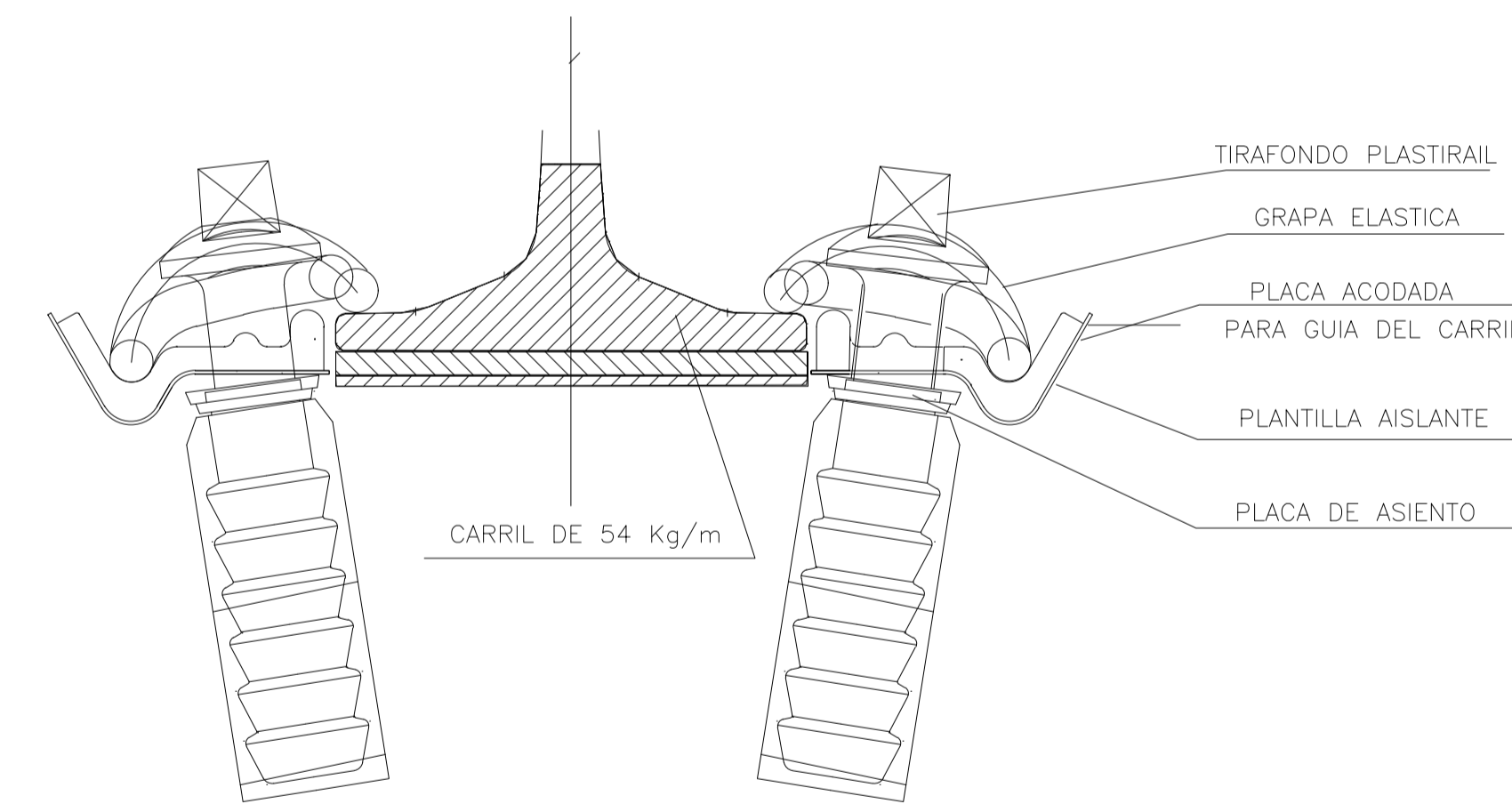
A	PRIMERA EMISIÓN	ABRIL20	SENER	ETS
REV.	CLASE DE MODIFICACIÓN	FECHA	NOMBRE	COMP.
BERRIKUSPENAK / REVISIONES				
AHOLKULARIA / CONSULTOR	INGENIARI EGILEA INGENIERO AUTOR	ARKITEKTO ARQUITECTO		
	ÁNGEL FERNÁNDEZ LLATA INGENIERO DE CAMINOS COL. Nº 9940	ÁNGEL LÓPEZ DE ARANCIBIA ARQUITECTO COL. COAW Nº 2429		
AHOLKULARIAREN ERREFERENTZIA REFERENCIA CONSULTOR	ERREFERENTZIA REFERENCIA			
P0210K30	3-NEZ-20-0022-A			



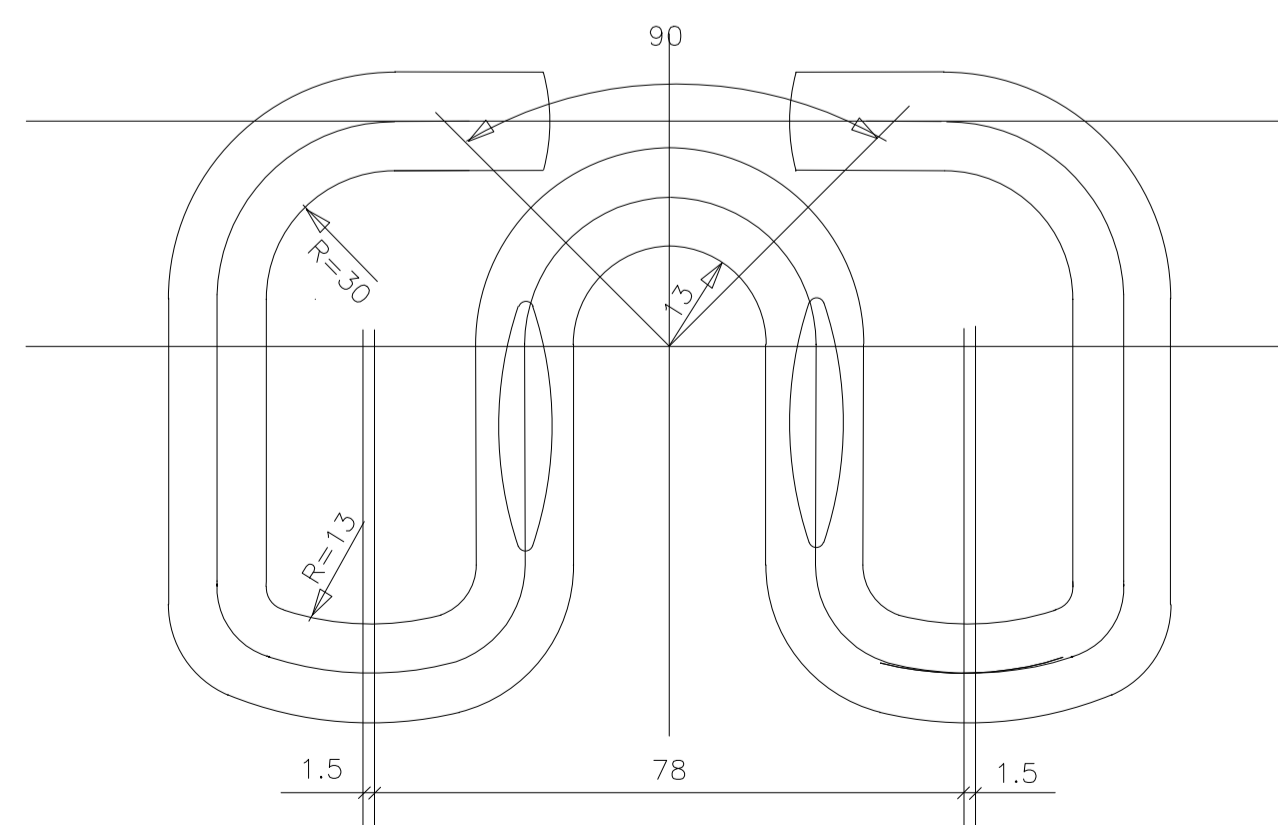
**SECCION CARRIL DE 54 KG/M**  
 ESCALA 1:1  
 (COTAS EN mm.)



**GRAPA O CLIP ELASTICO SKL-1**  
 ESCALA 1:1  
 (COTAS EN mm.)



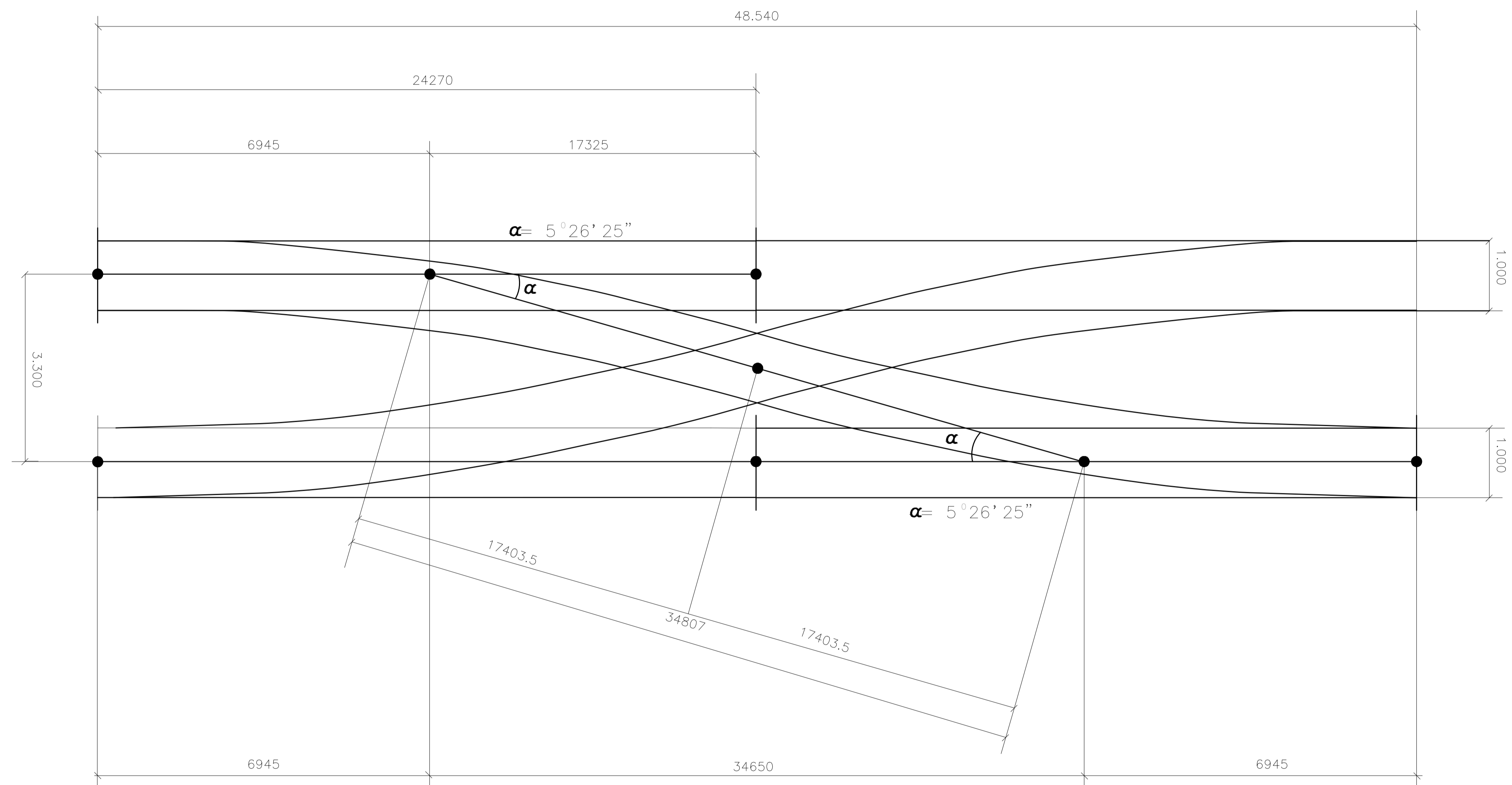
**SUJECCION ELASTICA H.M. TIRAFONDO**  
 ESCALA 1:2



A	PRIMERA EMISION	ABRIL20	SENER	ETS
REV.	CLASE DE MODIFICACION	FECHA	NOMBRE	COMP. OBRA
BERRIKUSPENAK / REVISIONES				
AHOLKULARIA / CONSULTOR	INGENIARI EGILEA INGENIERO AUTOR	ARKITEKTO ARQUITECTO		
	INGENIERIA Y SISTEMAS, S.A.	 ANGEL FERNANDEZ LLATA INGENIERO DE CAMINOS COL. Nº 9940	 ANGEL LOPEZ DE ARANCIBIA ARQUITECTO COL. COAVN Nº 2429	
AHOLKULARIAREN ERREFERENTZIA REFERENCIA CONSULTOR	ERREFERENTZIA REFERENCIA			
P0210K30	3-NEZ-20-0023-A			

# DOBLE DIAGONAL TIPO B1 ANCHO 1.900 CORAZÓN DE PUNTA FIJA

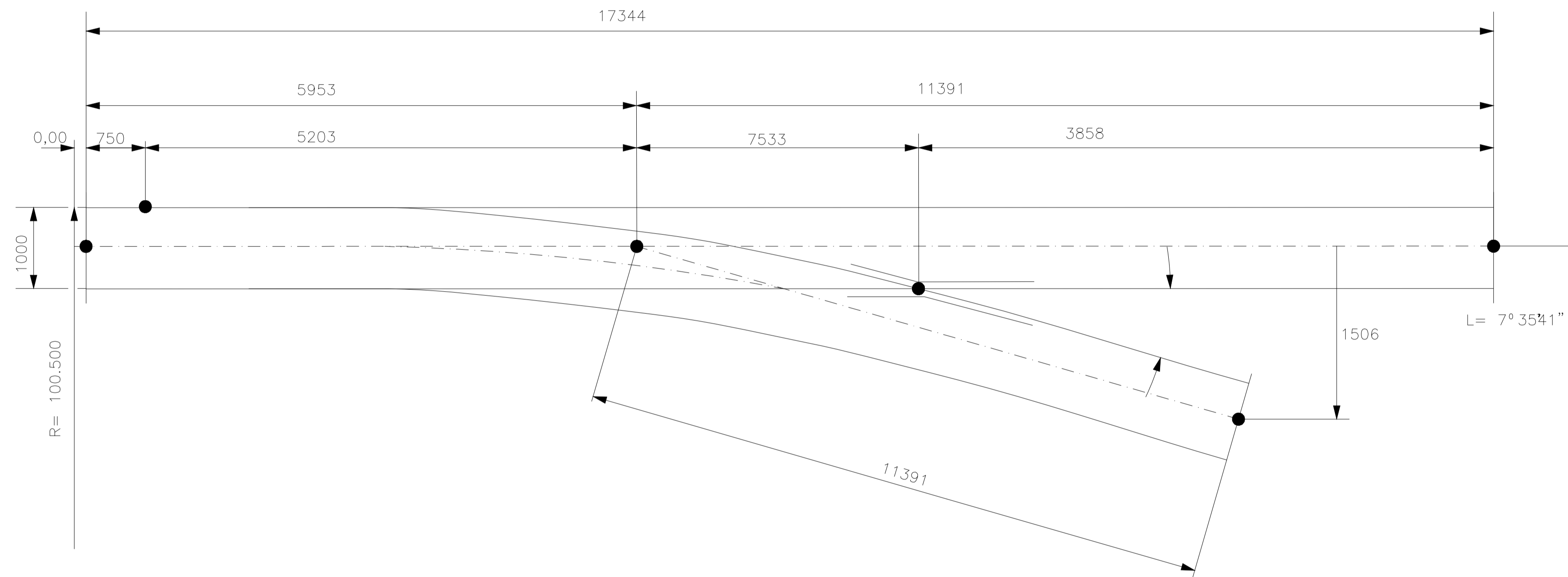
DDMH-B1-UIC54-190-1:10,5-CC-3300.



A	PRIMERA EMISIÓN	ABRIL20	SENER	ETS	
REV.	CLASE DE MODIFICACIÓN	FECHA	NOMBRE	COMP.	OBRA
BERRIKUSPENAK / REVISIONES					
AHOLKULARIA / CONSULTOR		INGENIARI EGILEA INGENIERO AUTOR	ARKITEKTO ARQUITECTO		
 INGENIERIA Y SISTEMAS, S.A.		 ÁNGEL FERNÁNDEZ LLATA INGENIERO DE CAMINOS COL. Nº 9940	 ÁNGEL LÓPEZ DE ARANCIBIA ARQUITECTO COL. COAW Nº 2429		
AHOLKULARIAREN ERREFERENTZIA REFERENCIA CONSULTOR		ERREFERENTZIA REFERENCIA			
P0210K30		3-NEZ-20-0024-A			

DESVIO DSM-B1-UIC 54-100-1:7,5-CR-D

R= 100.500 mm



A	PRIMERA EMISIÓN	ABRIL20	SENER	ETS	
REV.	CLASE DE MODIFICACIÓN	FECHA	NOMBRE	COMP.	OBRA
BERRIKUSPENAK / REVISIONES					
AHOLKULARIA / CONSULTOR		INGENIARI EGILEA INGENIERO AUTOR		ARKITEKTO ARQUITECTO	
 INGENIERIA Y SISTEMAS, S.A.		 ÁNGEL FERNÁNDEZ LLATA INGENIERO DE CAMINOS COL. Nº 9940		 ÁNGEL LÓPEZ DE ARANCIBIA ARQUITECTO COL. CORW Nº 2429	
AHOLKULARIAREN ERREFERENTZIA REFERENCIA CONSULTOR		ERREFERENTZIA REFERENCIA			
P0210K30		3-NEZ-20-0025-A			