

ERAIKUNTZA-PROIEKTUA
“ALDE ZAHARREKO L3-L1 ETS-BILBAO –
BIZKAIA – METROA” GELTOKIA ESTALTZEA
EUSKAL TRENBIDE SAREARENTZAT
KONTRATU ZK.: C22021566
2022ko uztaila

1.DOK. MEMORIA ETA ERANSKINAK

1. ERANSKINA. MEMORIA

- 1. PROIEKTUAREN XEDEA**
- 2. EGUNGO EGOERAREN DESKRIBAPENA**
- 3. ADMINISTRAZIO-XEDAPENAK**
- 4. PROIEKTUAREN IRISMENAREN DESKRIBAPENA**
- 5. PROIEKTUA OSATZEN DUTEN DOKUMENTUAK**
- 6. PROIEKTUAREN DESKRIBAPENA**
- 7. GAUZATZEKO EPEA ETA OBRA-FASEAK**
- 8. EGIKARITZE MATERIALAREN ETA KONTRATAREN AURREKONTUAK.**
- 9. LIZITAZIOAREN AURREKONTUA**
- 10. ADMINISTRAZIOAREN EZAGUTZARAKO AURREKONTUA**
- 11. ERAGINDAKO ONDASUN ETA ESKUBIDEAK**

12. 1. ERANSKINAREN GARAPENA. MEMORIA

1. PROIEKTUAREN XEDEA

PROIEKTU honen xedea BILBOKO ALDE ZAHARREKO L3-L1 METROAREN GELTOKIAN ESTALKI BERRI BAT EGITEA da, patologia hauek ezabatzeko: hezetasunak, euri-uren iragazketak, pilaketaren ondoriozko higiene- eta osasun-tratamenduak, etab.; baita etengabeko zaintza- eta segurtasun-ezaren ondoriozko karga ekonomikoak, gertaera meteorologiko posibleen eta ustekabekoen aurrean eta horien ondorioen aurrean, hala nola norberaren eta hirugarrenen ondarean gainezkatzeak eta uholdeak, horien ondorioak, etab. Horiek guztiak egungo eraikuntza-soluzioaren ondoriozkoak dira.

2. EGUNGO EGOERAREN DESKRIBAPENA

Egungo terrazek 1.206,00 m²-ko azalera dute guztira, eta hainbat kotatan urpean dauden bi terraza horizontal eraikitzeke soluzioaren bidez proiektatu eta gauzatu dira. Terraza horiek gainezkabideekin konektatuta daude, eta biak zorrotenean husten dira. Terrazetan, betelanetan, garbiketa-lanetan eta abarretan metatutako euri-uren hustuketa hidraulikoki konpondu zen, gainezka eginda eta ur-maila kontrolatuta, altuenetik baxuenera, eta lehen zatian bizilagunen komunitatearen patiotik bertikalki igarotzen den 250 mm-ko diametroko zorrotenera eraman ziren.

Bigarren atalean, zorrotenaren traza 90°-ko biraketarekin aldatzen da, eta zeharka eta horizontalki igarotzen da bizitegi-komunitatearen barruko patiotik, beheko solairuaren mailan; gerora, ez da ezagutzen haren trazarik eta lerrokadurarik, bizitegi-erabilerako eraikin pribatu baten barruan ezkutatuta dagoelako, ezta bere r-a udaleko sare orokorarekin.

Eraikuntza-soluzioak, funtsean, patologia eta karga orokor hauek ditu:

Eraikuntzako patologiak

- Iragazketak.
- Hezetasunak
- Geruza iragazgaitzaren degradazioa.
- Barruko eta kanpoko eraikuntza - degradazioa.

Karga orokorrak

- Higiene- eta osasun-arlokoak (ur geldiak).
- Garbiketa - Mantentze-lanak (gertuko zuhaitz-eremua, etab.)
- Segurtasunik eza (Zorroten bakarrak zati batean ezkutuan du traza)

- Segurtasunik eza fenomeno meteorologiko kaltegarrien aurrean.
- Uholdeen arriskua (buxadurak zorrotenean, etab.
- Zailtasunak ikuskatzeko, mantentzeko, garbitzeko, etab.
- Ekonomikoak.

Aipatutako patologiez eta kargez gain, aurkezten den PROIEKTUAK, diseinuagatik eta udal administrazio eskudunetatik aldez aurretik jasotako informazioagatik, aplikatzekoak diren eraikuntza-araudiengatik, CTEagatik eta abarregatik DAUDEN BALDINTZATZAILEAK konpontzen ditu. Funtsean, hauek dira:

Eraikin perimetralak:

- Argiak eta bizitegi-komunitateko bistak.
- Argiak eta ETSren bulegoen eraikineko bistak.
- Argiak eta frontoira bistak. (Eraikitzen).
- Frontoiko terraza. (Eraikitzen).
- Erlaitzaren lerroa, San Nikolas plazarako fatxadan.
- Beste batzuk baliabide fisikoetara.

Udal Administrazioaren Araudiak:

- Bilboko Udala: Zorroten berria eta euri-uren hartunea.
- Bilboko Udala: Ordenantza aplikagarriak.
- Surbisa: Proposatzen diren alternatiben onarpena.
- Surbisa: Bitarteko osagarrien, hesiaren, kokapenaren onarpena
- Gauzatzeko beharrezkoak diren karga-jasogailuak eta abar.

Eraikuntza-araudiak:

- CTE DB HS
- Eraikuntza-araudi aplikagarriak.
- Segurtasuna eta osasuna, Kalitate-kontrola, Hondakinen kudeaketa, etab.
- Fabrikatzaileen preskripzioak, etab.

3. ADMINISTRAZIO-XEDAPENAK

3.1 Lanen programa eta bermealdia

Obrek 140 egun iraungo dutela aurreikusi da.

Obren eraikuntzak ez du eraginik izango Bilboko Alde Zaharreko L3-L1 geltokiaren zerbitzuan, estalkian egiten baita.

Bermealdia bi urtekoa izango da obrak jasotzen direnetik aurrera, eta epe hori nahikoa izango da obrek zerbitzu-baldintzetan duten portaera behatzeko.

3.2 Obra osoaren adierazpena.

Proiektu honek obra oso bat jasotzen du, Herri Administrazioen Kontratuei buruzko Legearen Araudi Orokorreko 125. artikuluan zehaztutako esanahian, eta, amaitzeko, erabilera orokorrari edo dagokion zerbitzuari eman dakioke, Sektore Publikoko Kontratuei buruzko 30/2007 Legearen 108. artikulua araberara.

3.3 Beste xedapen batzuk

1627/1997 Errege Dekretua:

Urriaren 24ko 1627/1997 Errege Dekretuaren arabera, laneko Segurtasunari eta Osasunari buruzko Azterlana egin da.

4. PROIEKTUAREN IRISMENAREN DESKRIBAPENA

4.1 Deskribapen orokorra

Proiektuak patologiak eta kargak ezabatu nahi ditu, eta, gainera, egungo eraikuntza-soluzioak eragindako baldintzak konpondu, bai eta hirigintzakoak ere, indarrean dauden hirigintza-arauetan "altxatzeko" aukera jasotzen delako, terrazen egungo iragazgaizteari eutsiz eta berrituz, eta estalki desmuntagarri berri bat eginez, altzairu galbanizatuzko egitura arin batean oinarrituz, prestazio handiko sandwich panelen bidez estalita, elementu osagarriekin, eta euri-uren bigarren zorrotena instalatuta San Nikolas Plazatxorako saretaren atzean, CTE-DB-US arauaren arabera.

4.2 Zerbitzu-sareen gainera eraginak

Ez da aurreikusten udal-zerbitzuen sareetan eragina izatea.

4.3 Desjabetzeak

Esku-hartzearen eremua ALDE ZAHARREKO L3-L1 METRO BILBAO-BIZKAIA (ETS) geltokiaren estalkian gauzatzen da.

5. PROIEKTU HAU OSATZEN DUTEN DOKUMENTUAK

1. DOKUMENTUA. MEMORIA ETA ERANSKINAK:

I. ERANSKINA.- MEMORIA

1. PROIEKTUAREN XEDEA
2. EGUNGO EGOERAREN DESKRIBAPENA
3. ADMINISTRAZIO-XEDAPENAK
4. PROIEKTUAREN IRISMENAREN DESKRIBAPENA
5. PROIEKTUA OSATZEN DUTEN DOKUMENTUAK
6. PROIEKTUAREN DESKRIBAPENA
7. GAUZATZEKO EPEA ETA OBRA-FASEAK
8. EGIKARITZE MATERIALAREN ETA KONTRATAREN AURREKONTUAK.
9. LIZITAZIOAREN AURREKONTUA
10. ADMINISTRAZIOAREN EZAGUTZARAKO AURREKONTUA
11. ERAGINDAKO ONDASUN ETA ESKUBIDEAK

2. ERANSKINA.- KARTOGRAFIA ETA TOPOGRAFIA

3. ERANSKINA.- HIRIGINTZA-PLANGINTZA

4. ERANSKINA.- INSTALAZIOAK

5 ERANSKINA - OBRA-PLANA

6. ERANSKINA.- KONTRATAREN ARLOA ETA SARBIDEA -

7. ERANSKINA.- SEGURTASUN ETA OSASUN AZTERLANA

8. ERANSKINA .- EEH-EN AZTERLANA ETA KUDEAKETA

2. DOKUMENTUA. BALDINTZA TEKNIKO PARTIKULARREN PLEGUA

3. DOKUMENTUA. AURREKONTUA

4. DOKUMENTUA. PLANOAK

5. DOKUMENTUA. ARGAZKIAK

6. DOKUMENTUA. ERANSKINAK

6. PROIEKTUAREN DESKRIBAPENA

E 1 PROIEKTUA, ADIERAZITAKO HELBURUEKIN, HONELA GARATZEN DA:

- 1. FASEA.- HARTUNEEN INSTALAZIOA**
- 2. FASEA.- BITARTEKO OSAGARRIEN ETA SEGURTASUNEKOEN MUNTAIA**
- 3. FASEA.- ZUINKETA ETA ESTALKIA FABRIKATZEN HASTEAK.**
- 4. FASEA.- ESTALKIAREN MUNTAKETAREN AURRETIKO ETA OSAGARRIZKO OBRAK.**
- 5. FASEA.- ZORROTEN BERRIA SAN NICKOLAS PLAZATXOAREN FATXADATIK.**
- 6. FASEA.- EGITURAREN MUNTAKETA**
- 7. FASEA.- ESTALKIAREN MUNTAKETA.**
- 8. FASEA.- ERREMATEAK**
- 9. FASEA.- BITARTEKO OSAGARRIAEN DESMUNTAKETA ETA SEGURTASUNA**
- 10. FASEA.- GARBIKETA**
- 11. FASEA.- OBRA ENTREGATZEA**

Beraz, aldez aurreko lan gisa, estalkiaren egungo ingurune fisikoa berriaren muntaketara egokituko da, hau da, iragazgaiztea, obra osagarriak eta zorroten berria mantendu eta birjartzea.

Egokitzapen hori egin eta estalkiaren egitura fabrikatu ondoren, funtsean honako material hauekin muntatzen da:

SOLDADURARIK GABEKO ALTZAIRU GALBANIZATUZKO EGITURA ARINA:
CUMINOR-TAKTUMA EDO PREZIOAN ETA KALITATEAN ANTZEKOA.

ESTALKIA:

KINGSPAN TECZONE TC-C LAKATU METALIZATUKO SANDWICH PANELAK
RAL 9007 KOLOREA EDO PREZIOAN ETA KALITATEA ANTZEKOA.

ESTALDURA BERTIKALAK

KINGSPAN TECZONE TZ-32 LAKATU METALIZATUKO PROFIL GREKATUA
RAL 9006 KOLOREA EDO PREZIOAN ETA KALITATEA ANTZEKOA

ASKAK ETA ESTALIAREN ERREMATEAK

RAL 9007 KOLOREKO XAFLA GALBANIZATU LAKATU METALIZATUA.

7. EGIKARITZEKO EPEA ETA OBRA-FASEAK

Obrek 140 egun iraungo dutela aurreikusi da.

Eraikuntza 4 fase nagusitan planteatzen da:

- Lehenengoan, Kontrataren eta Babesen Instalazioak gauzatuko dira.
- Bigarren fasean, egungo egoera altxatu eta aurretik zuinketa "in situ" egin ondoren, proiektuaren neurketak birdoitu beharko dira egungo egoeraren neurketekin eta zuinketa "in situ" egin ondoren, estalkia muntatu aurreko obrak eta obra osagarriak egingo dira, hala nola bigarren zorrotenaren eta hartunearen instalazioa, terraza handitzeko plataforma frontoia barne-patio komunitarioaren aurrean, etab., eta, aldi berean, tailerrean estalkiaren egitura fabrikatzen hasiko da.
- Hirugarren fasean, neurketak egungo egoeraren arabera birdoitu eta zuinketa egin ondoren, estalkia desmuntatuta eramango da obrara.
- Azkenik, estalkia "in situ" muntatuko da, panelak luzetarako pieza osoetan jarriko dira, hau da, ebakidurarik gabe, eta beharrezko erremateak egingo dira. Ondoren, bitarteko osagarriak eta abar desmuntatu eta obra entregatuko da.

8. EGIKARITZE MATERIALAREN ETA KONTRATAREN AURREKONTUAK

EGIKARITZE MATERIALAREN AURREKONTUAREN LABURPENA

I. KAP.	AURRETIKO LANAK	9.808,50 €
II. KAP.	BITARTEKO OSAGARRIAK	30.370,00 €
III. KAP.	ERAISPENAK/GARBIKETA	5.523,45 €
IV. KAP.	ESTALKIA	184.053,80 €
V. KAP.	ITURGINTZA	6.443,75 €
VI. KAP.	ELEKTRIZITATEA	7.178,00 €
VII. KAP.	IGELTSEROTZA	18.472,00 €
VIII. KAP.	METAL- AROTZERIA	4.897,00 €
IX. KAP.	HAINBAT	1.830,00 €
X. KAP.	SEGURTASUNA ETA OSASUNA	7.590,00 €
XI. KAP.	KALITATE-KONTROLA	3.967,00 €
XII. KAP.	HONDAKINEN KUDEAKETA	3.590,00 €
<hr/>		
EGIKARITZE MATERIALA GUZTIRA		283.723,50 €

KONTRATAREN AURREKONTUAREN LABURPENA

I. KAP.	AURRETIKO LANAK	9.808,50 €
II. KAP.	BITARTEKO OSAGARRIAK	30.370,00 €
III. KAP.	ERAISPENAK/GARBIKETA	5.523,45 €
IV. KAP.	ESTALKIA	184.053,80 €
V. KAP.	ITURGINTZA	6.443,75 €
VI. KAP.	ELEKTRIZITATEA	7.178,00 €
VII. KAP.	IGELTSEROTZA	18.472,00 €
VIII. KAP.	METAL- AROTZERIA	4.897,00 €
IX. KAP.	HAINBAT	1.830,00 €
X. KAP.	SEGURTASUNA ETA OSASUNA	7.590,00 €
XI. KAP.	KALITATE-KONTROLA	3.967,00 €
XII. KAP.	HONDAKINEN KUDEAKETA	3.590,00 €
<hr/>		
EGIKARITZE MATERIALA GUZTIRA		283.723,50 €
%		
% 16 GASTU OROKORRAK		45.395,76 €
% 6 MOZKIN INDUSTRIALA		17.023,41 €
<hr/>		
KONTRATAREN AURREKONTUA GUZTIRA		346.142,67 €

9. LIZITAZIOAREN AURREKONTUA

I. KAP.	AURRETIKO LANAK	9.808,50 €
II. KAP.	BITARTEKO OSAGARRIAK	30.370,00 €
III. KAP.	ERAISPENAK/GARBIKETA	5.523,45 €
IV. KAP.	ESTALKIA	184.053,80 €
V. KAP.	ITURGINTZA	6.443,75 €
VI. KAP.	ELEKTRIZITATEA	7.178,00 €
VII. KAP.	IGELTSEROTZA	18.472,00 €
VIII. KAP.	METAL- AROTZERIA	4.897,00 €
IX. KAP.	HAINBAT	1.830,00 €
X. KAP.	SEGURTASUNA ETA OSASUNA	7.590,00 €
XI. KAP.	KALITATE-KONTROLA	3.967,00 €
XII. KAP.	HONDAKINEN KUDEAKETA	3.590,00 €

EGIKARITZE MATERIALA GUZTIRA 283.723,50 €

% 16 GASTU OROKORRAK 45.395,76 €

% 6 MOZKIN INDUSTRIALA 17.023,41 €

KONTRATAREN AURREKONTUA GUZTIRA 346.142,67 €

% 21EKO BEZ 72.689,96 €

LIZITAZIOAREN AURREKONTUA GUZTIRA 418.832,63 €

10. ADMINISTRAZIOAREN EZAGUTZARAKO AURREKONTUA

ADMINISTRAZIOAREN EZAGUTZARAKO AURREKONTUAREN LABURPENA

I. KAP.	AURRETIKO LANAK	9.808,50 €
II. KAP.	BITARTEKO OSAGARRIAK	30.370,00 €
III. KAP.	ERAISPENAK/GARBIKETA	5.523,45 €
IV. KAP.	ESTALKIA	184.053,80 €
V. KAP.	ITURGINTZA	6.443,75 €
VI. KAP.	ELEKTRIZITATEA	7.178,00 €
VII. KAP.	IGELTSEROTZA	18.472,00 €
VIII. KAP.	METAL- AROTZERIA	4.897,00 €
IX. KAP.	HAINBAT	1.830,00 €
X. KAP.	SEGURTASUNA ETA OSASUNA	7.590,00 €
XI. KAP.	KALITATE-KONTROLA	3.967,00 €
XII. KAP.	HONDAKINEN KUDEAKETA	3.590,00 €

EGIKARITZE MATERIALA GUZTIRA 283.723,50 €

% 16 GASTU OROKORRAK 45.395,76 €

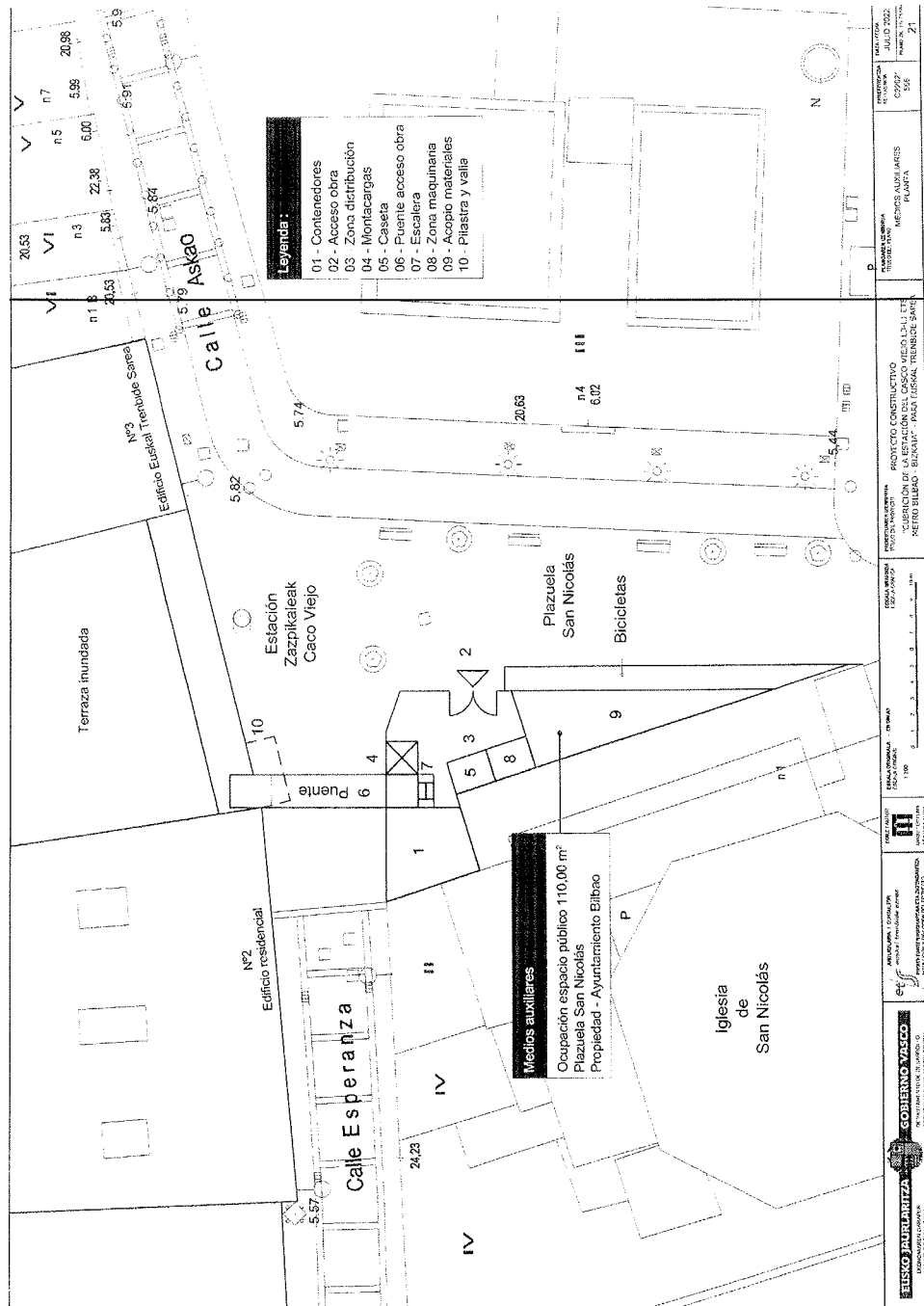
% 6 MOZKIN INDUSTRIALA 17.023,41 €

KONTRATAREN AURREKONTUA GUZTIRA 346.142,67 €

11. ERAGINDAKO ONDASUN ETA ESKUBIDEAK

SAN NIKOLAS PLAZAKO ZAZPIKALEAK GELTOKIAREN ESTALDURA-OBREAREN ONDOKO LURREN ALDI BATERAKO OKUPAZIOA

M2	LURREN JABEA	OKUPAZIO DENBORA	KOSTUA
110	Bilboko Udala	5 hilabete	0 Euro



ERAGINDAKO ONDASUN ETA ESKUBIDEEN PLANOA

ALBIA ARKITEKTURA TEKNIKOA
LUIS MARÍA MUÑOZ ECHEVARRÍA
 BAATEOko 352. elkargokidea
 2022ko uztaila