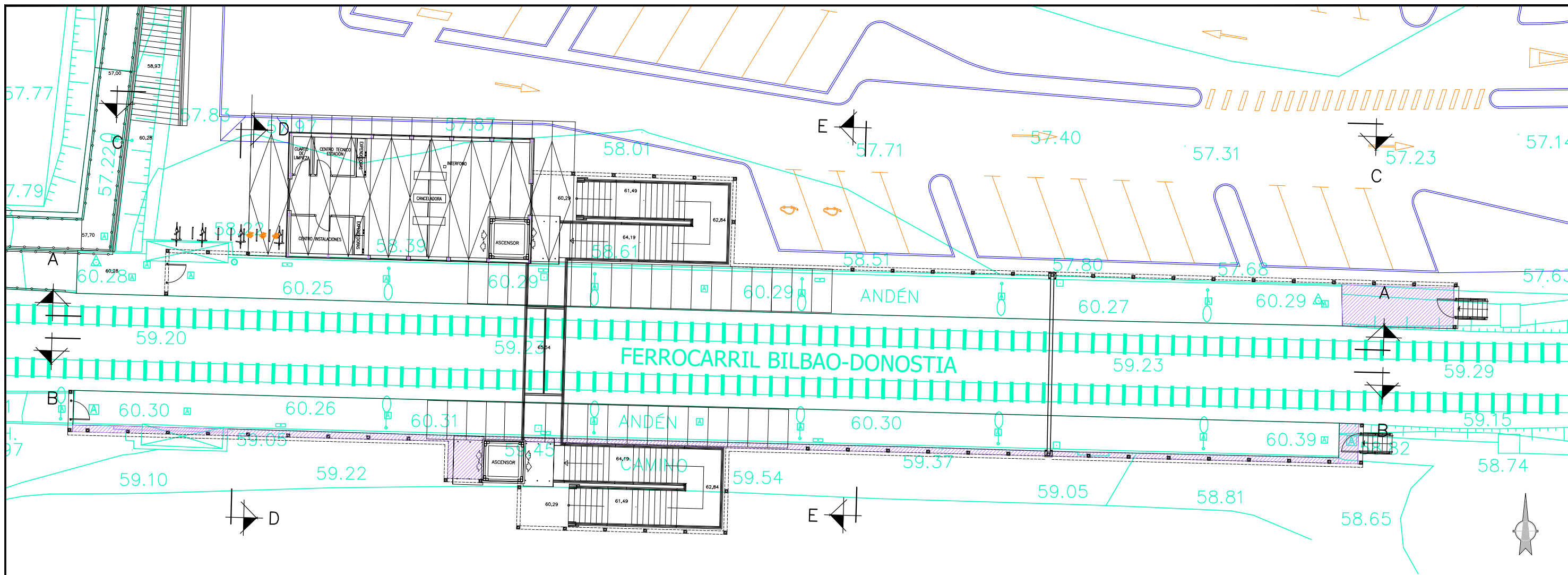
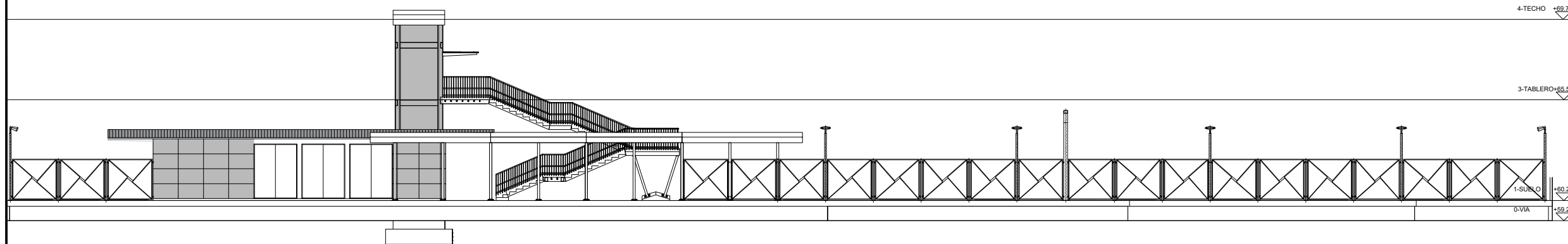


OHARRAK:			
NOTAS:			
A PRIMERA EMISION		Dic. 23	DAIR ETS
REV.	CLASE DE MODIFICACION	FECHA	NOMBRE COMP. OBRA
BIRAZTERTZEAK / REVISIONES			
AHOLKULARIA / CONSULTOR		INGENIARI EGILEA INGENIERO AUTOR	
		 <small>CARMEN DEL RIO LOPEZ I.C.C.P. N.º COLEGIADO 25.182</small>	
ERREFERENTZIA AHOLKULARIA REFERENCIA CONSULTOR		ERREFERENTZIA REFERENCIA	
1-SPNB-21-005-A			

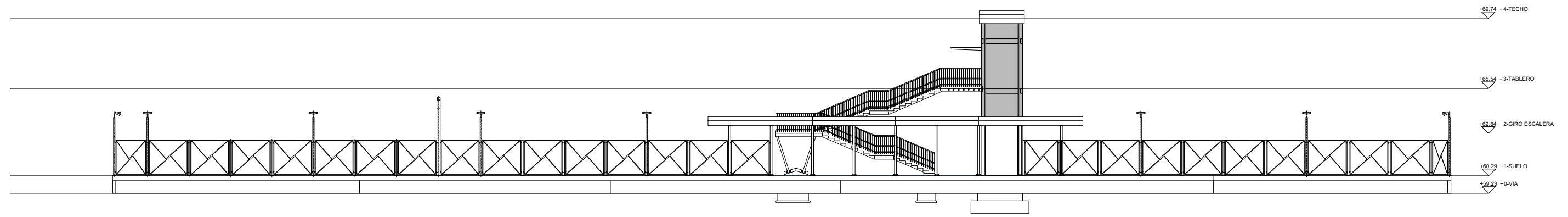


PLANTA  
ESCALA 1/125

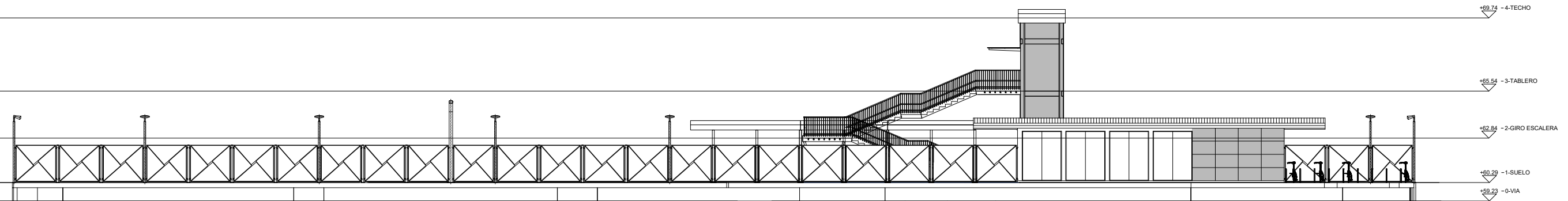


SECCION A-A  
ESCALA 1/125

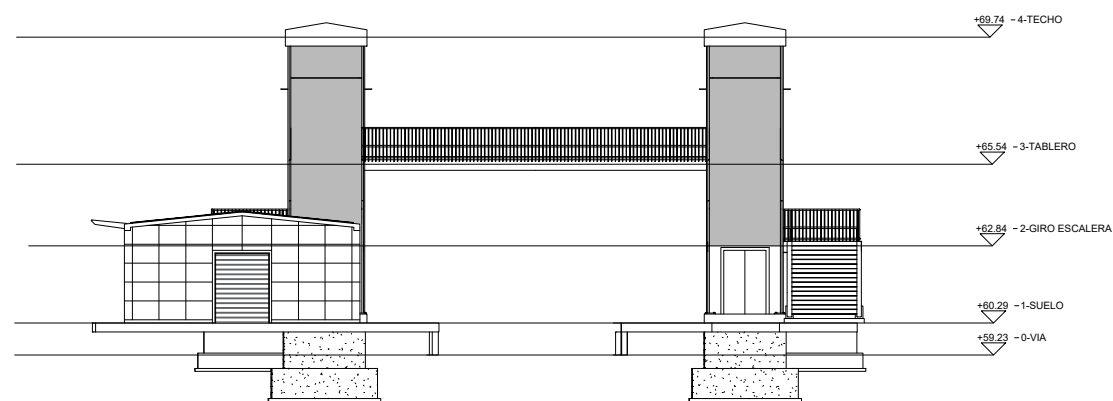
OHARRAK: NOTAS:			
A	PRIMERA EMISION	Dic. 23	DAIR ETS
REV.	CLASE DE MODIFICACION	FECHA	NOMBRE COMP. OBRA
BIRAZTERTZEAK / REVISIONES			
AHOLKULARIA / CONSULTOR		INGENIARI EGILEA INGENIERO AUTOR	
		 CARMEN DEL RIO LOPEZ I.C.C.P. N.º COLEGIADO 25.182	
ERREFERENTZIA REFERENCIA		1-SPNB-21-006-A	



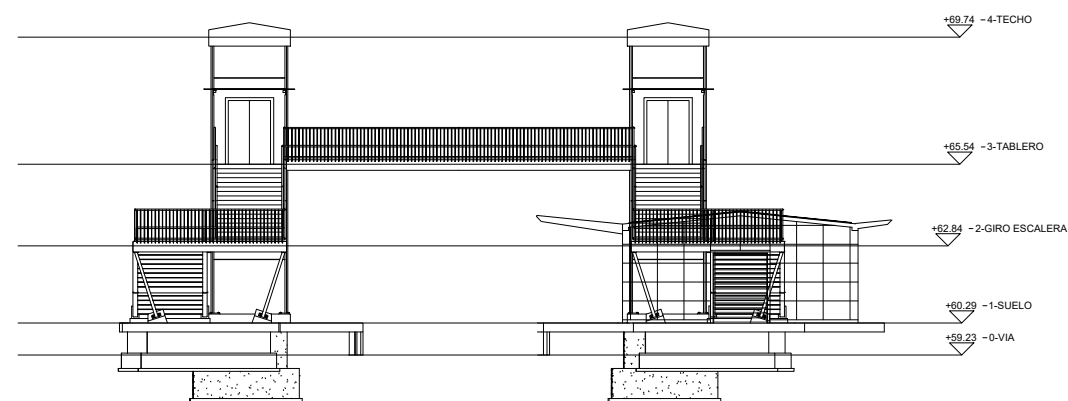
SECCION B-B  
ESCALA 1/125



SECCION C-C  
ESCALA 1/125



SECCION D-D  
ESCALA 1/125



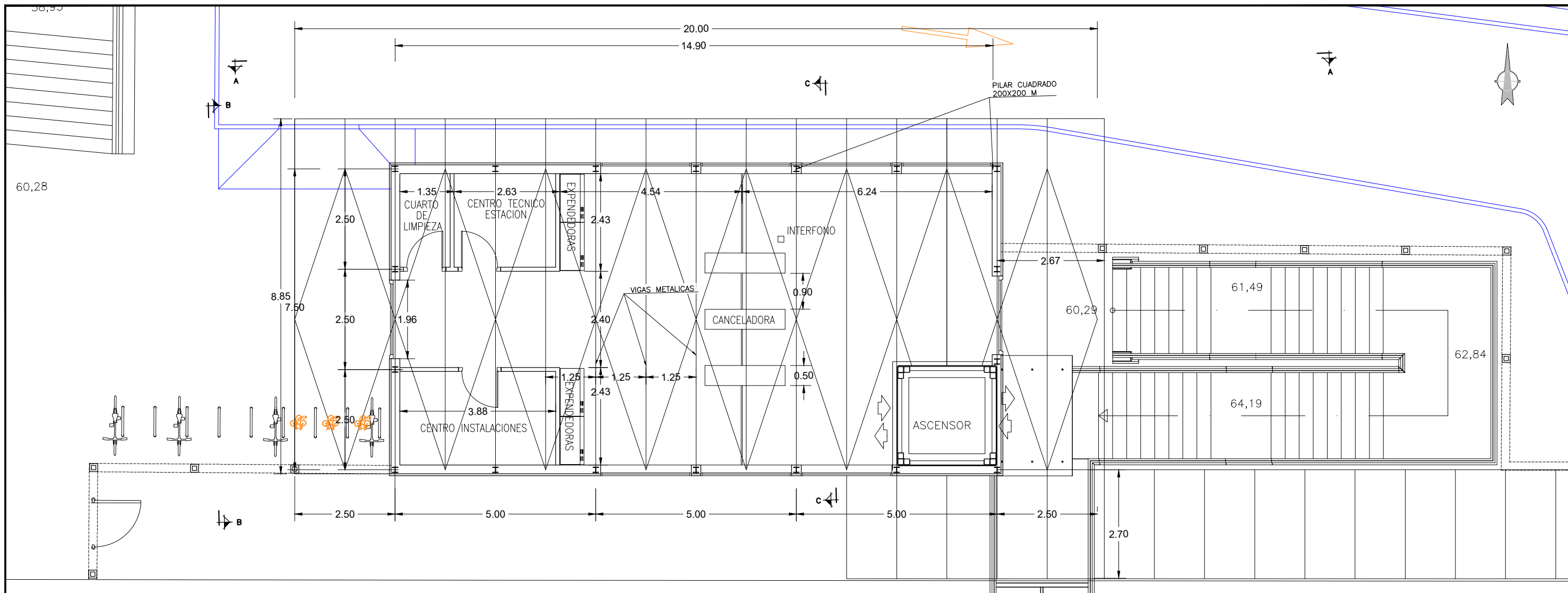
SECCION E-E  
ESCALA 1/125

OHARRAK:  
NOTAS:

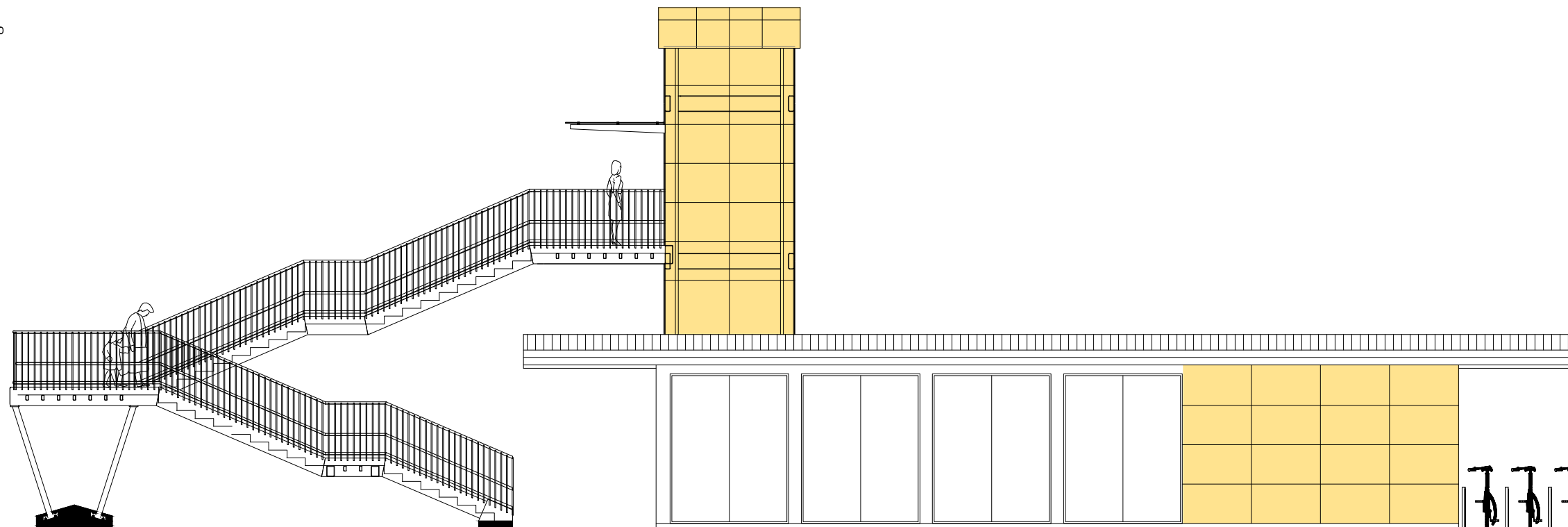
REV.	CLASE DE MODIFICACION	FECHA	NOMBRE	COMP.	OBRA
A	PRIMERA EMISION	Dic. 23	DAIR	ETS	

BIRAZTERTZEAK / REVISIONES

AHOLKULARIA / CONSULTOR	INGENIARI EGILEA INGENIERO AUTOR
	 CARMEN DEL RIO LOPEZ I.C.C.P. N° COLEGIADO 25.182
ERREFERENTZIA AHOLKULARIA REFERENCIA CONSULTOR	ERREFERENTZIA REFERENCIA
	1-SPNB-21-007-A

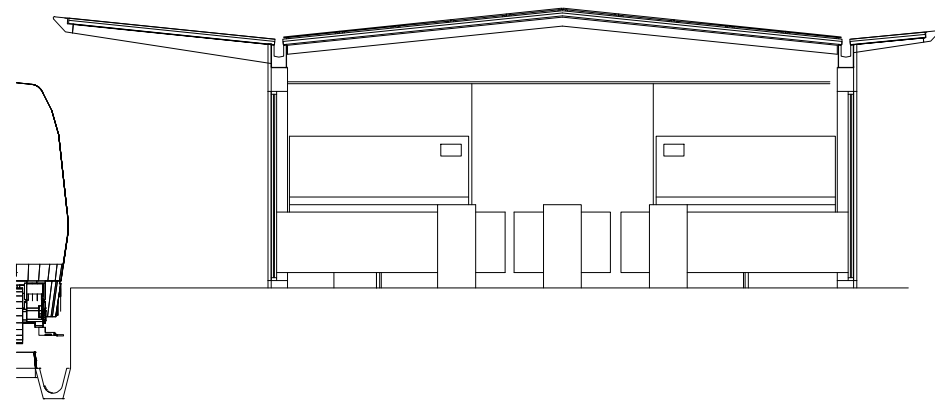


PLANTA  
ESCALA 1/50

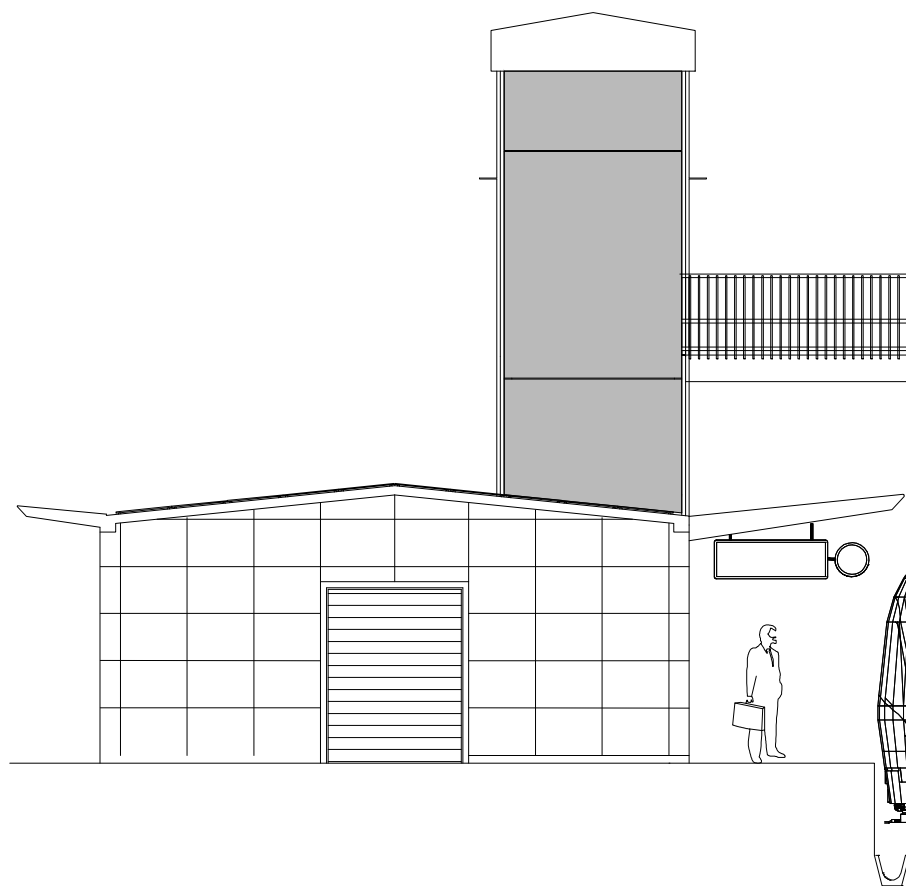


ALZADO A-A  
ESCALA 1/50

OHARRAK:			
NOTAS:			
A	PRIMERA EMISION	Dic. 23	DAIR ETS
REV.	CLASE DE MODIFICACION	FECHA	NOMBRE COMP. OBRA
BIRAZTERTZEAK / REVISIONES			
AHOLKULARIA / CONSULTOR		INGENIARI EGILEA INGENIERO AUTOR	
ERREFERENTZIA AHOLKULARIA REFERENCIA CONSULTOR		ERREFERENTZIA REFERENCIA	
		1-SPNB-21-008-A	



SECCION C-C  
ESCALA 1/50



ALZADO B-B  
ESCALA 1/50

OHARRAK:  
NOTAS:

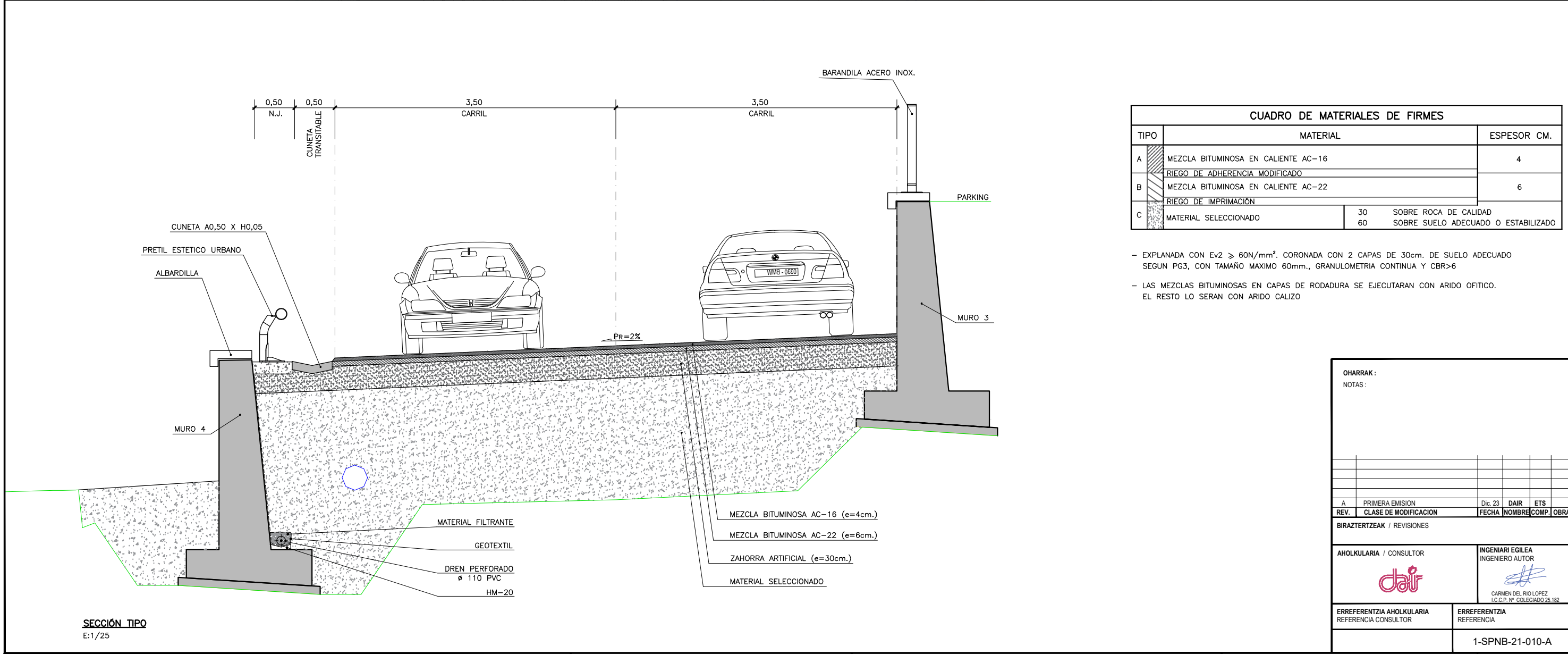
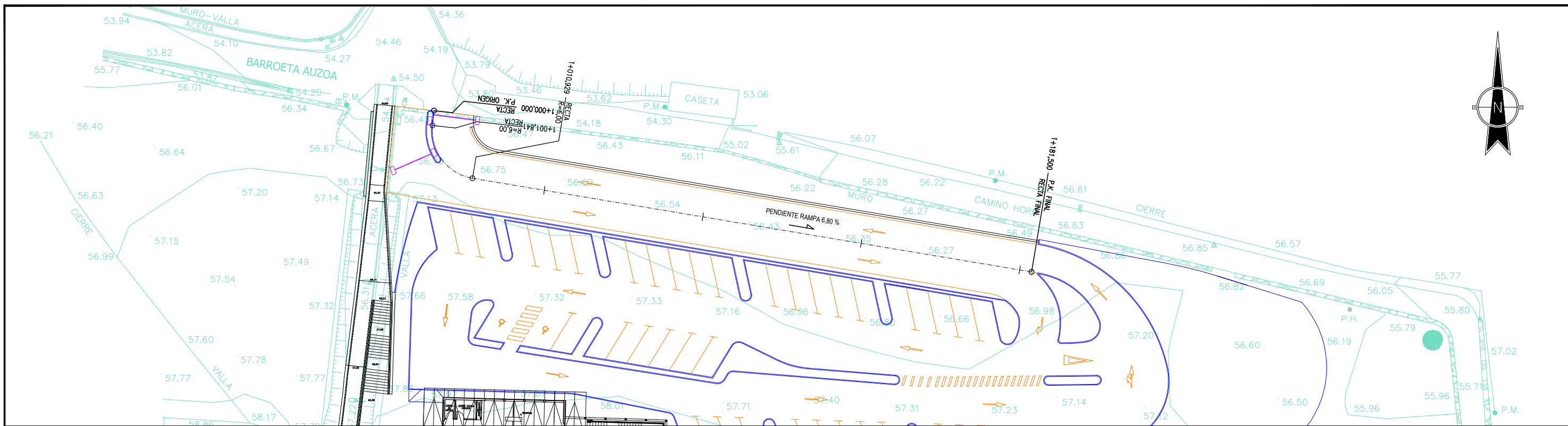
REV.	CLASE DE MODIFICACION	FECHA	NOMBRE	COMP.	OBRA
A	PRIMERA EMISION	Dic. 23	DAIR	ETS	

BIRAZTERTZEAK / REVISIONES

AHOLKULARIA / CONSULTOR	INGENIARI EGILEA INGENIERO AUTOR
	 CARMEN DEL RIO LOPEZ I.C.C.P. N° COLEGIADO 26.182
ERREFERENTZIA AHOLKULARIA REFERENCIA CONSULTOR	ERREFERENTZIA REFERENCIA
	1-SPNB-21-009-A







CUADRO DE MATERIALES DE FIRMES		
TIPO	MATERIAL	ESPESOR CM.
A	MEZCLA BITUMINOSA EN CALIENTE AC-16	4
B	RIEGO DE ADHERENCIA MODIFICADO	6
	MEZCLA BITUMINOSA EN CALIENTE AC-22	
C	RIEGO DE IMPRIMACION	30
	MATERIAL SELECCIONADO	
		SOBRE ROCA DE CALIDAD
		SOBRE SUELO ADECUADO O ESTABILIZADO

- EXPLANADA CON  $E_v \geq 60 \text{ N/mm}^2$ . CORONADA CON 2 CAPAS DE 30cm. DE SUELO ADECUADO SEGUN PG3, CON TAMAÑO MAXIMO 60mm., GRANULOMETRIA CONTINUA Y CBR>6
- LAS MEZCLAS BITUMINOSAS EN CAPAS DE RODADURA SE EJECUTARAN CON ARIDO OPTICO. EL RESTO LO SERAN CON ARIDO CALIZO

OHARRAK :			
NOTAS :			
A	PRIMERA EMISION	Dic. 23	DAIR ETS
REV.	CLASE DE MODIFICACION	FECHA	NOMBRE COMP. OBRA
BIRAZTERTZEAK / REVISIONES			
AHOLKULARIA / CONSULTOR		INGENIARI EGILEA INGENIERO AUTOR	
ERREFERENTZIA AHOLKULARIA REFERENCIA CONSULTOR		ERREFERENTZIA REFERENCIA	
1-SPNB-21-010-A			

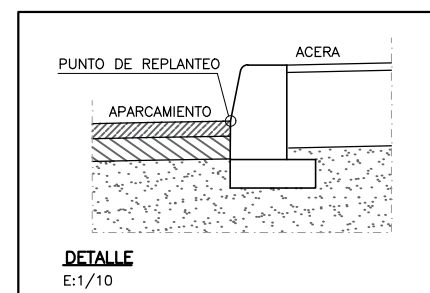
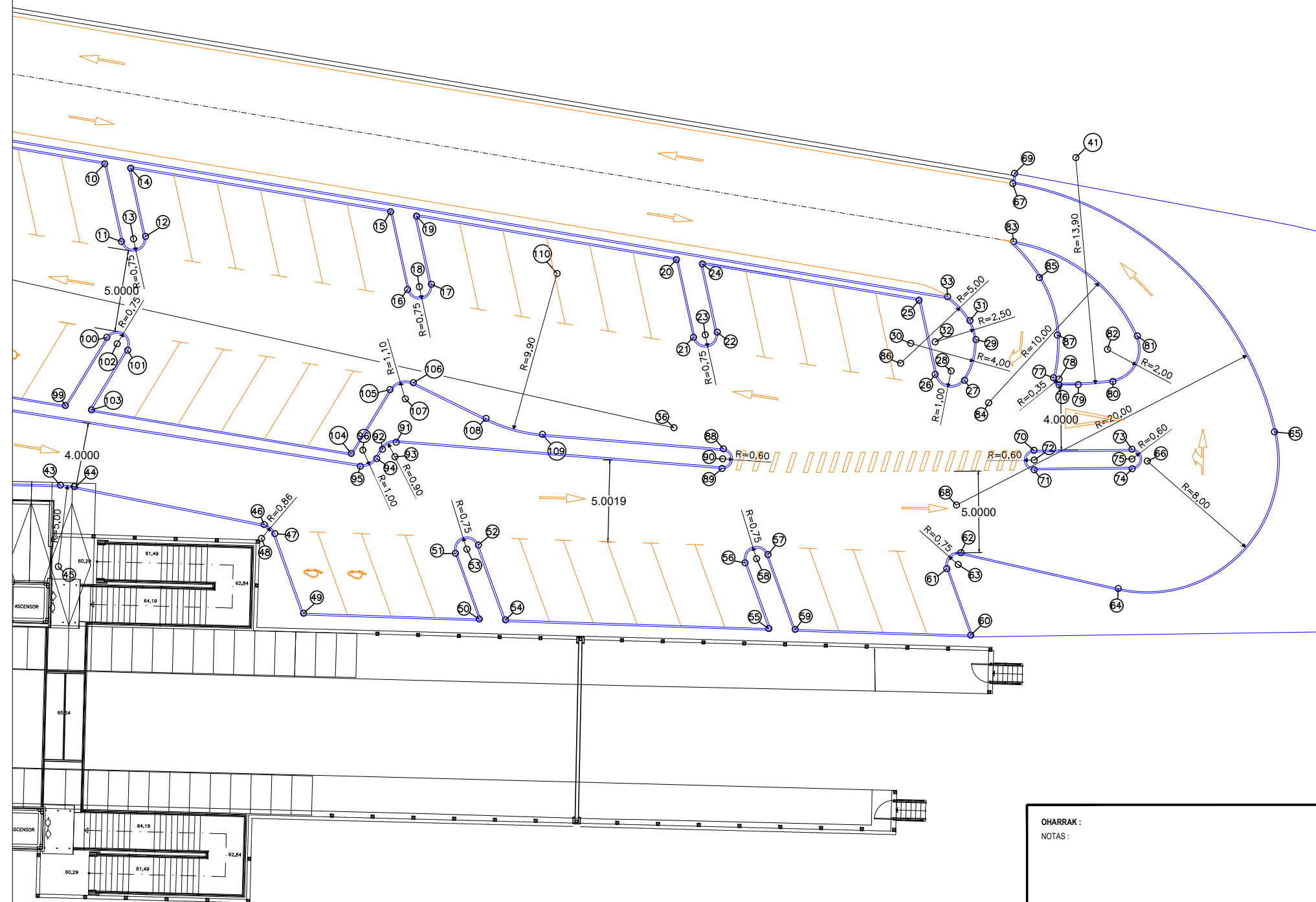




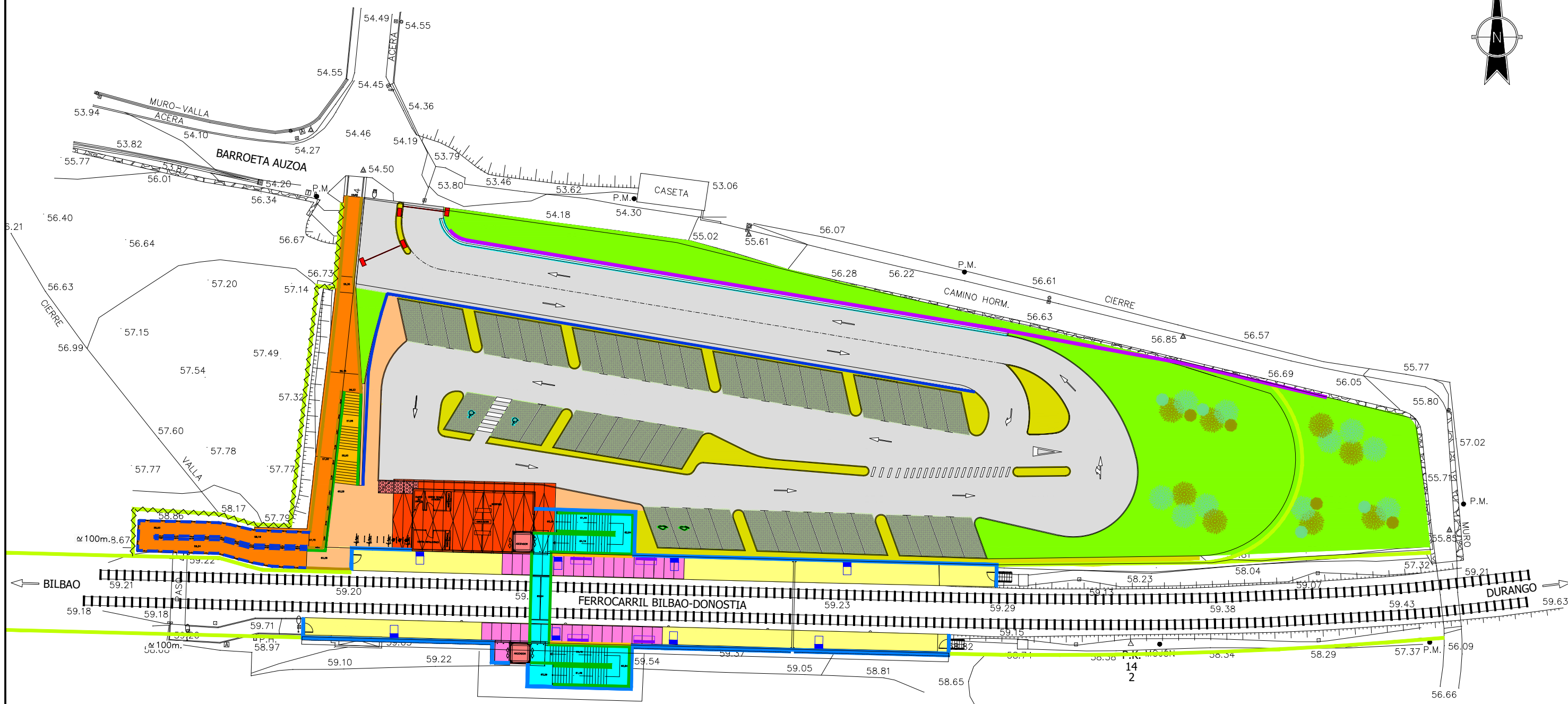


TABLA DE PUNTOS			
Nº DE PUNTO	X	Y	ELEVACIÓN
1	516412.1309	4783751.1145	60.08
2	516417.3566	4783756.3265	60.00
3	516417.4643	4783756.6263	60.00
4	516416.3692	4783761.6500	60.07
5	516424.3361	4783760.3162	59.99
6	516425.3749	4783755.5507	59.91
7	516426.8405	4783755.8702	59.90
8	516426.1077	4783755.7105	59.91
9	516425.9294	4783760.0495	59.98
10	516436.5519	4783758.2711	59.87
11	516437.5907	4783753.5056	59.77
12	516439.0563	4783753.8251	59.76
13	516438.3235	4783753.6653	59.76
14	516438.1453	4783758.0043	59.85
15	516454.0790	4783755.3367	59.69
16	516455.1178	4783750.5712	59.60
17	516456.5834	4783750.8907	0.00
18	516455.8506	4783750.7309	59.59
19	516455.6724	4783755.0699	59.68
20	516471.6061	4783752.4023	59.53
21	516472.6449	4783747.6368	59.48
22	516474.1105	4783747.9563	59.47
23	516473.3777	4783747.7966	59.47
24	516473.1995	4783752.1356	59.52
25	516486.4776	4783749.9126	59.43
26	516487.4689	4783745.3651	59.38
27	516489.2704	4783745.0121	59.35
28	516488.4460	4783745.5781	59.35
29	516489.9665	4783747.4998	59.31
30	516485.9727	4783747.2760	59.41
31	516489.5978	4783748.6731	59.30
32	516487.4704	4783747.3600	59.40
33	516488.2356	4783750.1252	59.34
34	516414.9806	4783762.3895	60.08
35	516416.6227	4783773.3277	54.38
36	516471.452	4783742.108	59.53
37	516422.3001	4783750.0368	59.99
38	516422.8284	4783771.2148	55.95
39	516417.1712	4783756.5624	60.00
40	516414.3043	4783750.2957	60.08
41	516496.0964	4783758.6474	0.00
42	516413.9420	4783739.1078	60.05
43	516433.8430	4783738.5884	59.81
44	516434.6919	4783738.4932	59.80
45	516433.7126	4783733.5901	59.89
46	516446.3359	4783736.1675	59.76
47	516446.9779	4783735.6155	59.76
48	516446.1670	4783735.3216	59.77
49	516448.7470	4783730.7338	59.82
50	516459.5115	4783730.3802	59.73
51	516458.0542	4783734.4017	59.69
52	516459.4645	4783734.9127	59.67
53	516458.7593	4783734.6572	59.68
54	516461.1262	4783730.3271	59.72
55	516477.2730	4783729.7967	59.60
56	516475.8157	4783733.8182	59.52
57	516477.2259	4783734.3292	59.49
58	516476.5208	4783734.0737	59.50
59	516478.8877	4783729.7436	59.59
60	516489.6522	4783729.3900	59.52
61	516488.1762	4783733.4629	59.42
62	516489.0478	4783734.4497	59.39
63	516488.8813	4783733.7184	59.41
64	516498.6952	4783732.2541	59.60
65	516508.2663	4783741.8506	59.71
66	516500.4706	4783740.0546	59.63
67	516492.2310	4783757.0601	59.21

TABLA DE PUNTOS			
Nº DE PUNTO	X	Y	ELEVACIÓN
68	516488.7769	4783737.3606	59.41
69	516492.3351	4783757.6819	59.21
70	516493.5272	4783740.7188	59.47
71	516493.5401	4783739.5189	59.49
72	516493.5337	4783740.1188	59.48
73	516499.5269	4783740.7833	59.62
74	516499.5398	4783739.5833	59.62
75	516499.5333	4783740.1833	59.62
76	516495.0663	4783744.7356	59.41
77	516494.7223	4783745.1675	59.39
78	516495.0625	4783745.0855	59.40
79	516496.2458	4783744.7482	59.43
80	516498.3595	4783744.9329	59.46
81	516499.8576	4783747.7271	59.41
82	516498.0339	4783746.9062	59.42
83	516492.2776	4783753.5042	59.25
84	516490.7388	4783743.6226	59.35
85	516493.8525	4783751.2993	59.29
86	516485.3430	4783746.0469	59.40
87	516494.9586	4783747.7796	59.37
88	516474.4919	4783740.8012	59.55
89	516474.4015	4783739.6046	59.55
90	516474.4435	4783740.2032	59.56
91	516454.4254	4783741.2165	59.73
92	516453.5841	4783740.7871	59.77
93	516454.3530	4783740.3194	59.77
94	516453.2328	4783740.2094	59.78
95	516452.2225	4783739.7412	59.79
96	516452.3784	4783740.7290	59.78
97	516427.2535	4783743.6796	59.95
98	516427.7720	4783744.5322	59.96
99	516434.1455	4783744.4652	59.88
100	516436.6798	4783747.6324	59.82
101	516437.9614	4783746.8530	59.82
102	516437.3206	4783747.2428	59.82
103	516435.7389	4783743.1984	59.86
104	516451.6726	4783740.5308	59.80
105	516454.0499	4783744.4398	59.68
106	516455.4741	4783744.8558	59.66
107	516454.9897	4783743.8682	59.68
108	516459.9368	4783742.6670	59.66
109	516463.3903	4783741.6970	59.64
110	516464.2964	4783751.5555	59.56
111	516425.8600	4783744.8523	59.98
112	516422.1421	4783745.4748	60.03
113	516424.4464	4783749.2639	59.97
114	516424.0571	4783750.1628	59.96
115	516423.9338	4783749.5756	59.97
116	516421.6622	4783748.4588	60.01
117	516423.6461	4783748.2055	59.99
118	516421.2974	4783745.6016	60.04
119	516422.1336	4783744.4872	60.01
120	516422.2894	4783745.4750	60.03
121	516425.3312	4783743.9828	59.97
122	516417.2237	4783767.3641	54.52
123	516417.8831	4783767.8172	54.51
124	516417.5534	4783767.5907	54.51
125	516416.0694	4783771.9605	54.40
126	516416.8646	4783771.8728	54.39
127	516416.2251	4783773.3716	54.38
128	516417.0203	4783773.2838	54.37



OHARRAK:			
NOTAS:			
A	PRIMERA EMISION	Dic. 23	DAIR ETS
REV.	CLASE DE MODIFICACION	FECHA	NOMBRE COMP. OBRA
BIRAZTERTZEAK / REVISIONES			
AHOLKULARIA / CONSULTOR		INGENIARI EGILEA INGENIERO AUTOR	
ERREFERENTZIA AHOLKULARIA REFERENCIA CONSULTOR		ERREFERENTZIA REFERENCIA	
1-SPNB-21-013-A			

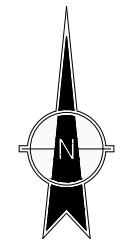
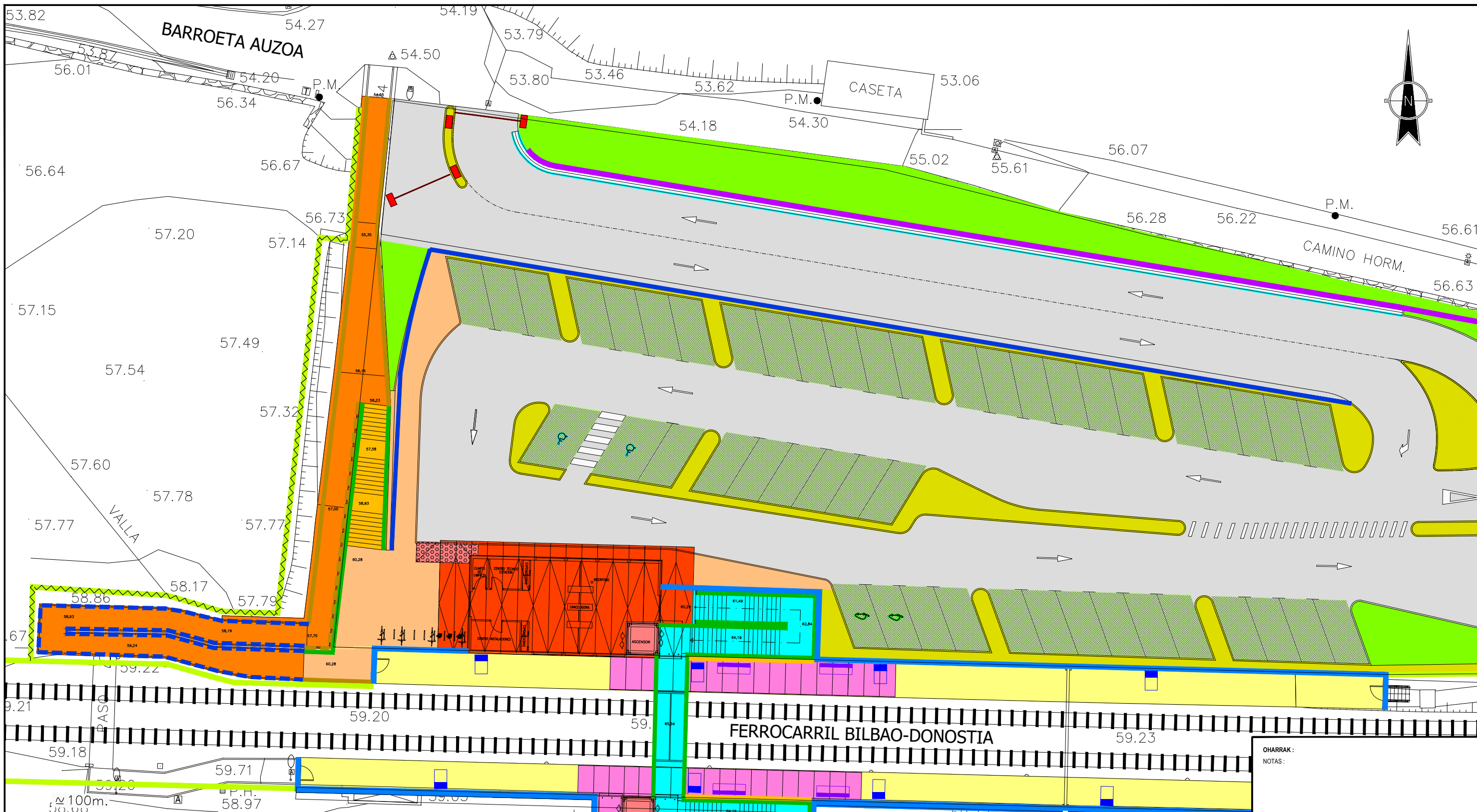


LEYENDA	
	BARANDILLA DE ACERO GALVANIZADO CON DOBLE PASAMANOS (REPARACION)
	PASAMANOS DOBLE ACERO GALVANIZADO EMPOTRADO EN EL MURO
	BARANDILLA DE ACERO GALVANIZADO EXISTENTE A MANTENER
	BARANDILLA DE ACERO INOXIDABLE DOBLE PASAMANOS
	BARANDILLA DE ACERO INOXIDABLE
	MALLA SIMPLE TORSION CON MACIZO DE HORMIGON
	MALLA DOBLE TORSION EXISTENTE A MANTENER
	PRETIL URBANO ESTETICO
	CERRAMIENTO DE LA ESTACION (MODULACION 2,5m.)
	VALLA CON MALLA ELECTROSOLDADA 300x50x5mm. (2m.)
	PAPELERA DE ACERO INOXIDABLE
	BANCO DE 2,4m

LEYENDA			
	VIALES		VESTIBULO
	ZONA DE APARCAMIENTO		PASARELA
	ISLETAS DE HORMIGON		ASCENSOR
	CAMINO DE ACCESO		MARQUESINA
	ESCALERAS		CIERRE ESTACION
	ACERA		CONTROL ACCESO
	ACERA REBAJADA		CUNETAS
	ANDEN		PINTURA
	ZONAS DE VEGETACION		

OHARRAK:			
NOTAS:			
A	PRIMERA EMISION	Dic. 23	DAIR ETS
REV.	CLASE DE MODIFICACION	FECHA	NOMBRE/COMP. OBRA
BIRAZTERTZEAK / REVISIONES			
AHOLKULARIA / CONSULTOR		INGENIARI EGILEA INGENIERO AUTOR	
ERREFERENTZIA AHOLKULARIA REFERENCIA CONSULTOR		ERREFERENTZIA REFERENCIA	
1-SPNB-21-014-A			





**LEYENDA**

	BARANDILLA DE ACERO GALVANIZADO CON DOBLE PASAMANOS (REPARACION)
	PASAMANOS DOBLE ACERO GALVANIZADO EMPOTRADO EN EL MURO
	BARANDILLA DE ACERO GALVANIZADO EXISTENTE A MANTENER
	BARANDILLA DE ACERO INOXIDABLE DOBLE PASAMANOS
	BARANDILLA DE ACERO INOXIDABLE
	MALLA SIMPLE TORSION CON MACIZO DE HORMIGON
	MALLA DOBLE TORSION EXISTENTE A MANTENER
	PRETIL URBANO ESTETICO
	CERRAMIENTO DE LA ESTACION (MODULACION 2,5m.)
	VALLA CON MALLA ELECTROSOLDADA 300x50x5mm. (2m.)
	PAPELERA DE ACERO INOXIDABLE
	BANCO DE 2,4m

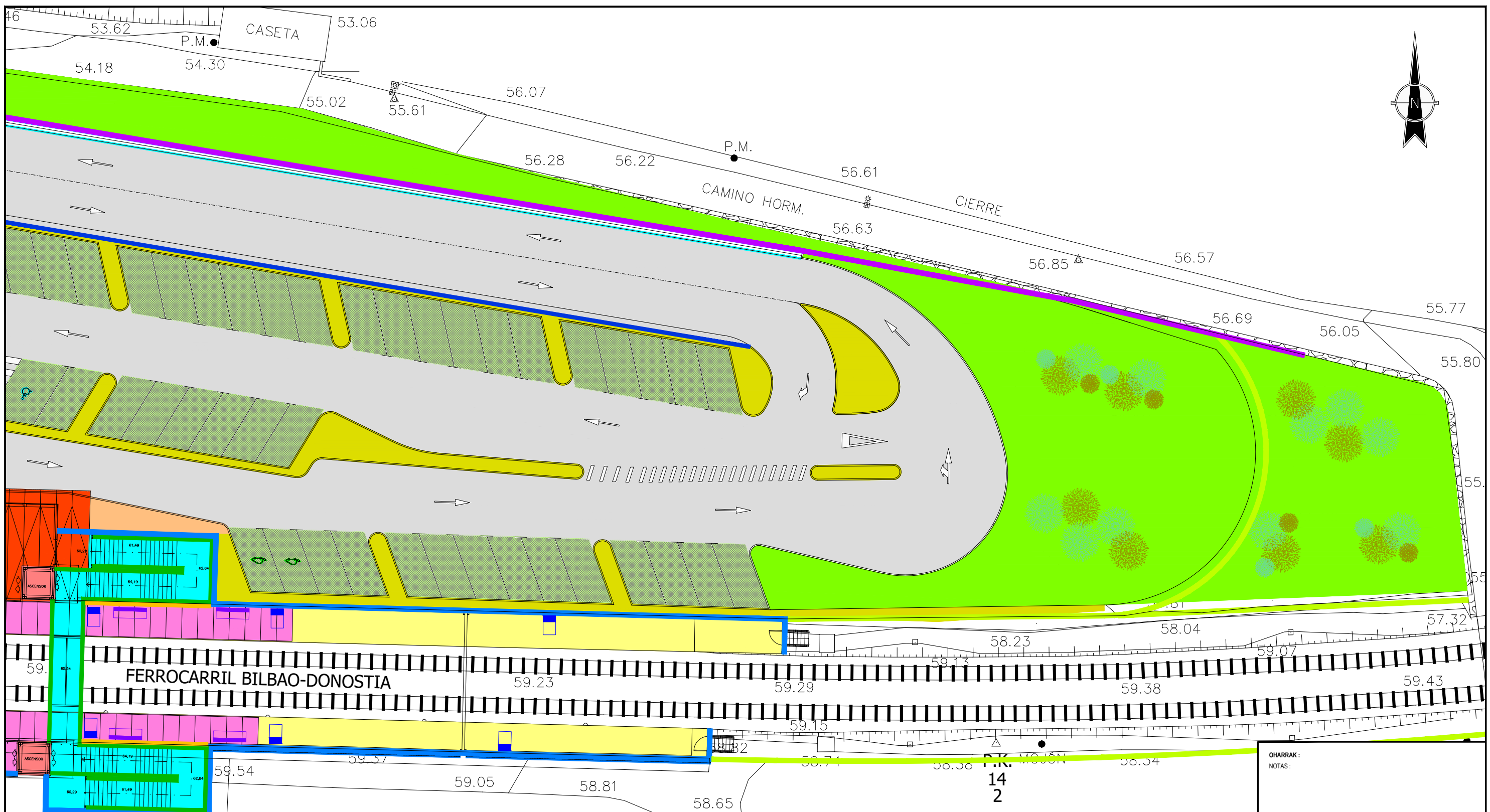
**LEYENDA**

	VIALES		VESTIBULO
	ZONA DE APARCAMIENTO		PASARELA
	ISLETAS DE HORMIGON		ASCENSOR
	CAMINO DE ACCESO		MARQUESINA
	ESCALERAS		CIERRE ESTACION
	ACERA		CONTROL ACCESO
	ACERA REBAJADA		CUNETAS
	ANDEN		PINTURA
	ZONAS DE VEGETACION		

**OHARRAK:**  
NOTAS:

A	PRIMERA EMISION	Dic. 23	DAIR	ETS
REV.	CLASE DE MODIFICACION	FECHA	NOMBRE	COMP. OBRA
BIRAZTERTZEAK / REVISIONES				
AHOLKULARIA / CONSULTOR		INGENIARI EGILEA INGENIERO AUTOR		
ERREFERENTZIA AHOLKULARIA REFERENCIA CONSULTOR		ERREFERENTZIA REFERENCIA		
1-SPNB-21-015-A				





**LEYENDA**

	BARANDILLA DE ACERO GALVANIZADO CON DOBLE PASAMANOS (REPARACION)
	PASAMANOS DOBLE ACERO GALVANIZADO EMPOTRADO EN EL MURO
	BARANDILLA DE ACERO GALVANIZADO EXISTENTE A MANTENER
	BARANDILLA DE ACERO INOXIDABLE
	MALLA SIMPLE TORSION CON MACIZO DE HORMIGON
	MALLA DOBLE TORSION EXISTENTE A MANTENER
	PRETIL URBANO ESTETICO
	CERRAMIENTO DE LA ESTACION (MODULACION 2,5m.)
	VALLA CON MALLA ELECTROSOLDADA 300x50x5mm. (2m.)
	PAPELERA DE ACERO INOXIDABLE
	BANCO DE 2,4m

**LEYENDA**

	VIALES		VESTIBULO
	ZONA DE APARCAMIENTO		PASARELA
	ISLETAS DE HORMIGON		ASCENSOR
	CAMINO DE ACCESO		MARQUESINA
	ESCALERAS		CIERRE ESTACION
	ACERA		CONTROL ACCESO
	ACERA REBAJADA		CUNETAS
	ANDEN		PINTURA
	ZONAS DE VEGETACION		

**OHARRAK:**  
NOTAS:

REV.	PRIMERA EMISION	CLASE DE MODIFICACION	FECHA	DAIR	ETS	OBRA
A			Dic. 23	DAIR	ETS	

**BIRAZTERTZEAK / REVISIONES**

AHOLKULARIA / CONSULTOR	INGENIARI EGILEA INGENIERO AUTOR
	CARMEN DEL RIO LOPEZ I.C.C.P. Nº COLEGIADO 25.182

ERREFERENTZIA AHOIKULARIA REFERENCIA CONSULTOR	ERREFERENTZIA REFERENCIA
	1-SPNB-21-016-A