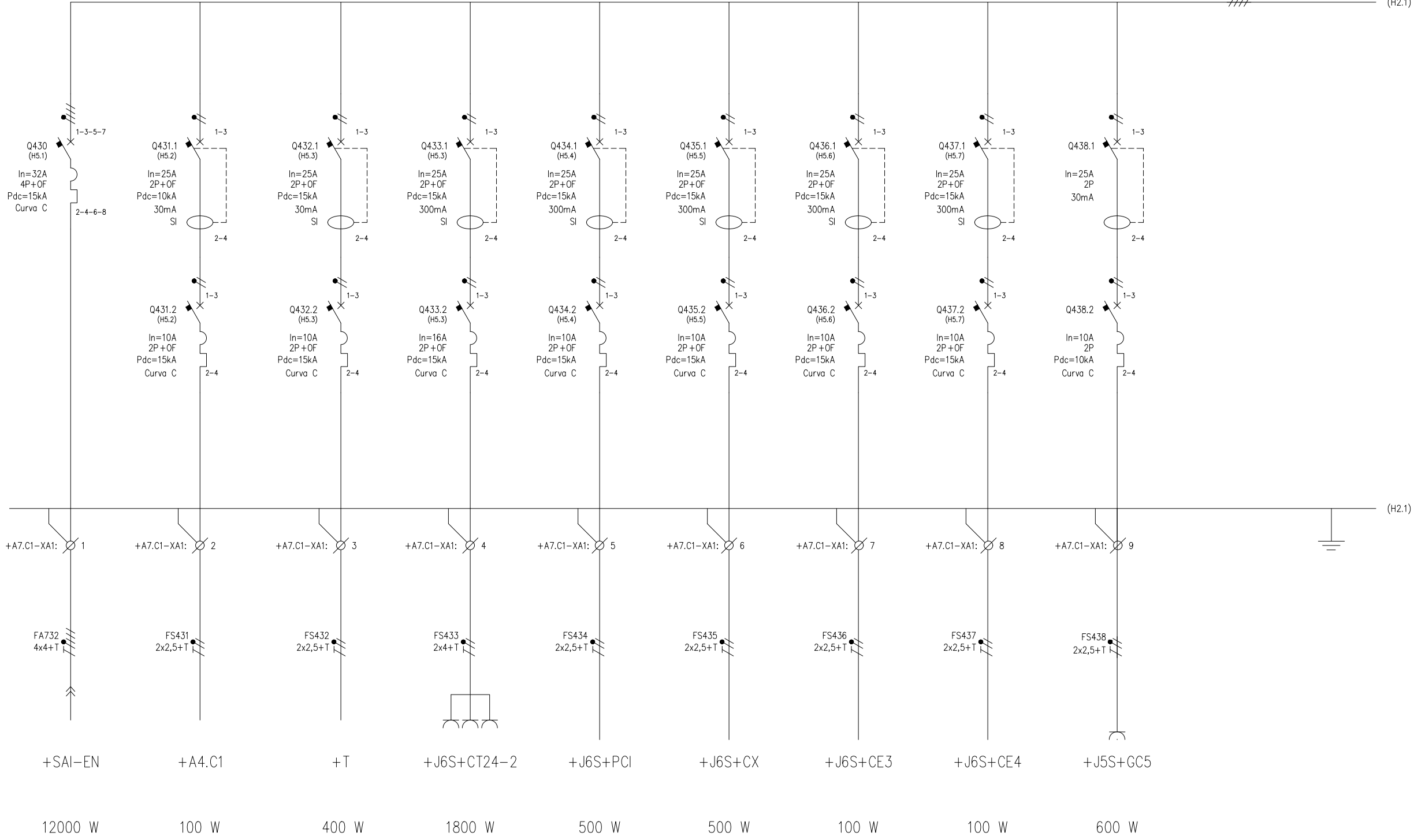


1 2 3 4 5 6 7 8 9 10

EMBARRADO ALIMENTACIÓN DE SAI-EN

400/230 Vca (H2.1)



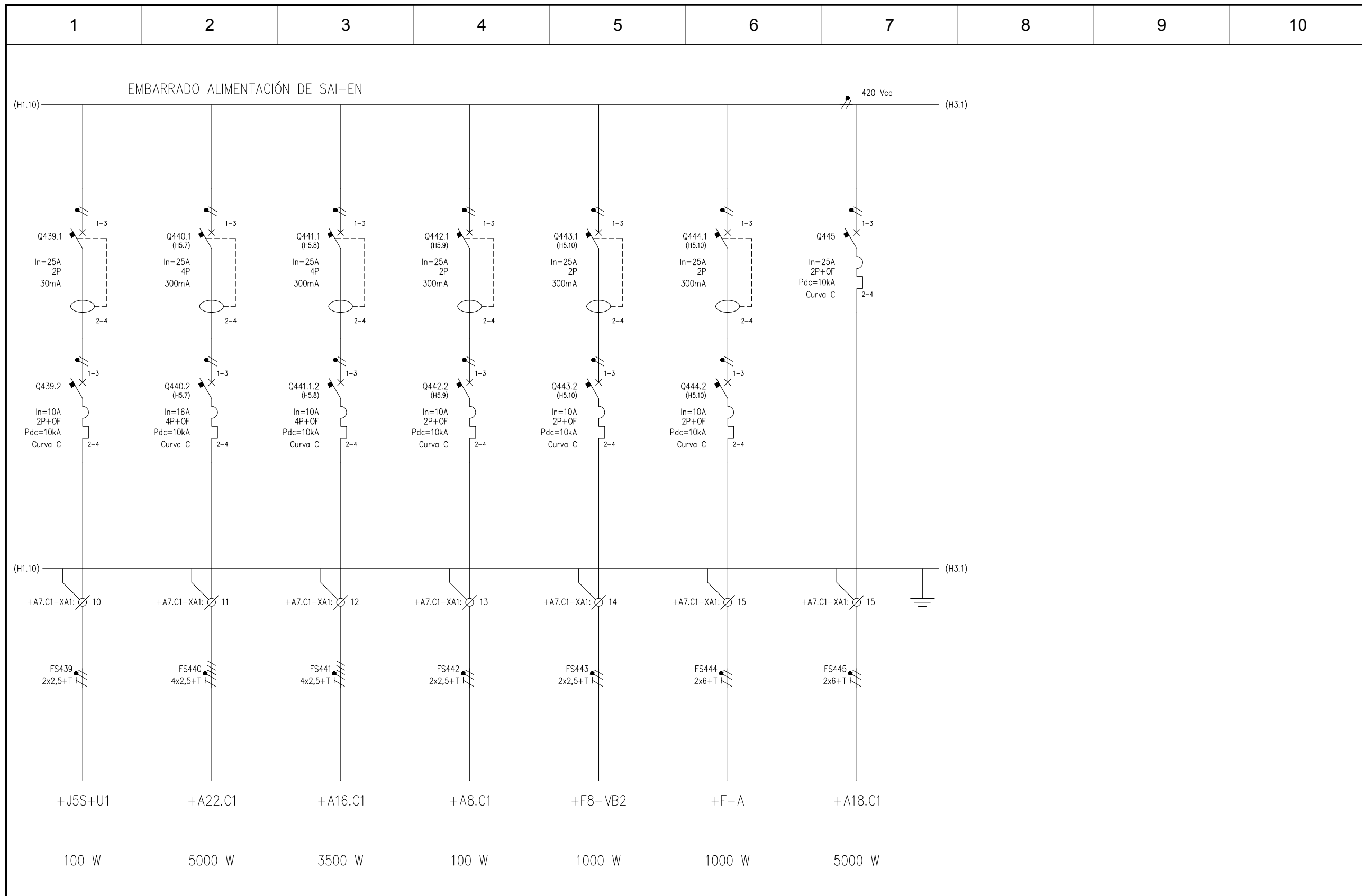
OHARRAK :
NOTAS :
Esta es solo una propuesta de alimentación a equipos. El contratista deberá presentar la propuesta definitiva a la propiedad antes de comenzar la instalación.

REV.	A	PRIMERA EMISIÓN	MAR. 23	IAA	ETS
REV.		CLASE DE MODIFICACION	FECHA	NOMBRE	COMP. OBRA

ALIMENTACIÓN CUADRO CGC-2 DESDE SAI-EN	ALIMENTACIÓN CONTROL CUADRO CA-2	ALIMENTACIÓN SWITCH	ALIMENTACIÓN TOMAS DE FUERZA SAI CUARTO JEFE DE ESTACIÓN 2 (EUSKOTREN)	SISTEMA PCI CUARTO BT	CENTRALITA DE INCENDIOS	CENTRAL EXTINCIÓN 1	CENTRAL EXTINCIÓN 2	TOMA DE CORRIENTE EN ARMARIO
				ALIMENTACIÓN SISTEMA DETECCIÓN INCENDIOS		ALIMENTACIÓN SISTEMA EXTINCIÓN INCENDIOS		

+A7.C1 - CUADRO GENERAL CONTROL 2

BERRIKUSPENAK / REVISIONES	
AHOLKULARIA / CONSULTOR	INGENIARI EGILEA INGENIERO AUTOR
CAF TURNKEY ENGINEERING	<i>[Signature]</i>
AHOLKULARIAREN ERREFERENTZIA REFERENCIA CONSULTOR	ERREFERENTZIA REFERENCIA
TTE-IS-23001-DRW-0500	2RVA-IE-22-500-A



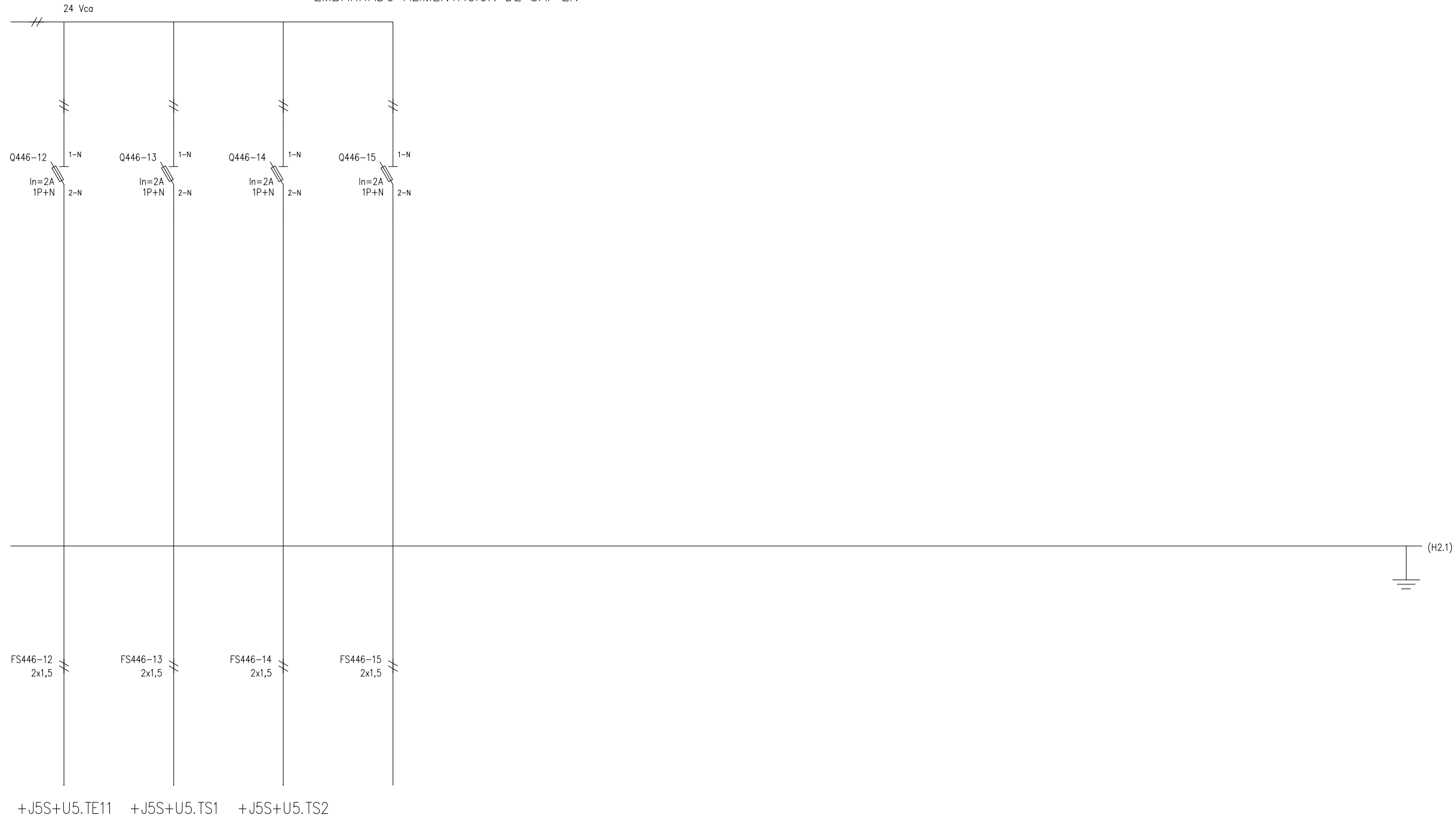
OHARRAK :
NOTAS :
 Esta es solo una propuesta de alimentación a equipos.
 El contratista deberá presentar la propuesta definitiva a
 la propiedad antes de comenzar la instalación.

REV.	CLASE DE MODIFICACION	FECHA	NOMBRE	COMP.	OBRA
A	PRIMERA EMISION	MAR. 23	IAA	ETS	

BERRIKUSPENAK / REVISIONES						
ALIMENTACIÓN PLC	ALIMENTACIÓN SAI CUADRO TICKETING 2 A22	ALIMENTACIÓN SAI CUADRO JEFE DE ESTACIÓN 2 A16	ALIMENTACIÓN CONTROL CGBT-2	FUENTE ALIMENTACIÓN BARRERAS PCI VESTÍBULO 2	FUENTE ALIMENTACIÓN BARRERAS/ TRANSPONDER PCI ANDÉN	CUADRO SAI COMUNICACIONES VESTÍBULO 2 A18 (PROV)
+A7.C1 - CUADRO GENERAL CONTROL 2						
AHOLKULARIA / CONSULTOR		INGENIARI EGILEA INGENIERO AUTOR				
TTE-IS-23001-DRW-0501		2RVA-IE-22-501-A				

1 2 3 4 5 6 7 8 9 10

EMBARRADO ALIMENTACIÓN DE SAI-EN



OHARRAK:
NOTAS:

Esta es solo una propuesta de alimentación a equipos.
El contratista deberá presentar la propuesta definitiva a la propiedad antes de comenzar la instalación.

REV.	CLASE DE MODIFICACION	FECHA	NOMBRE	COMP.	OBRA
A	PRIMERA EMISION	MAR. 23	IAA	ETS	

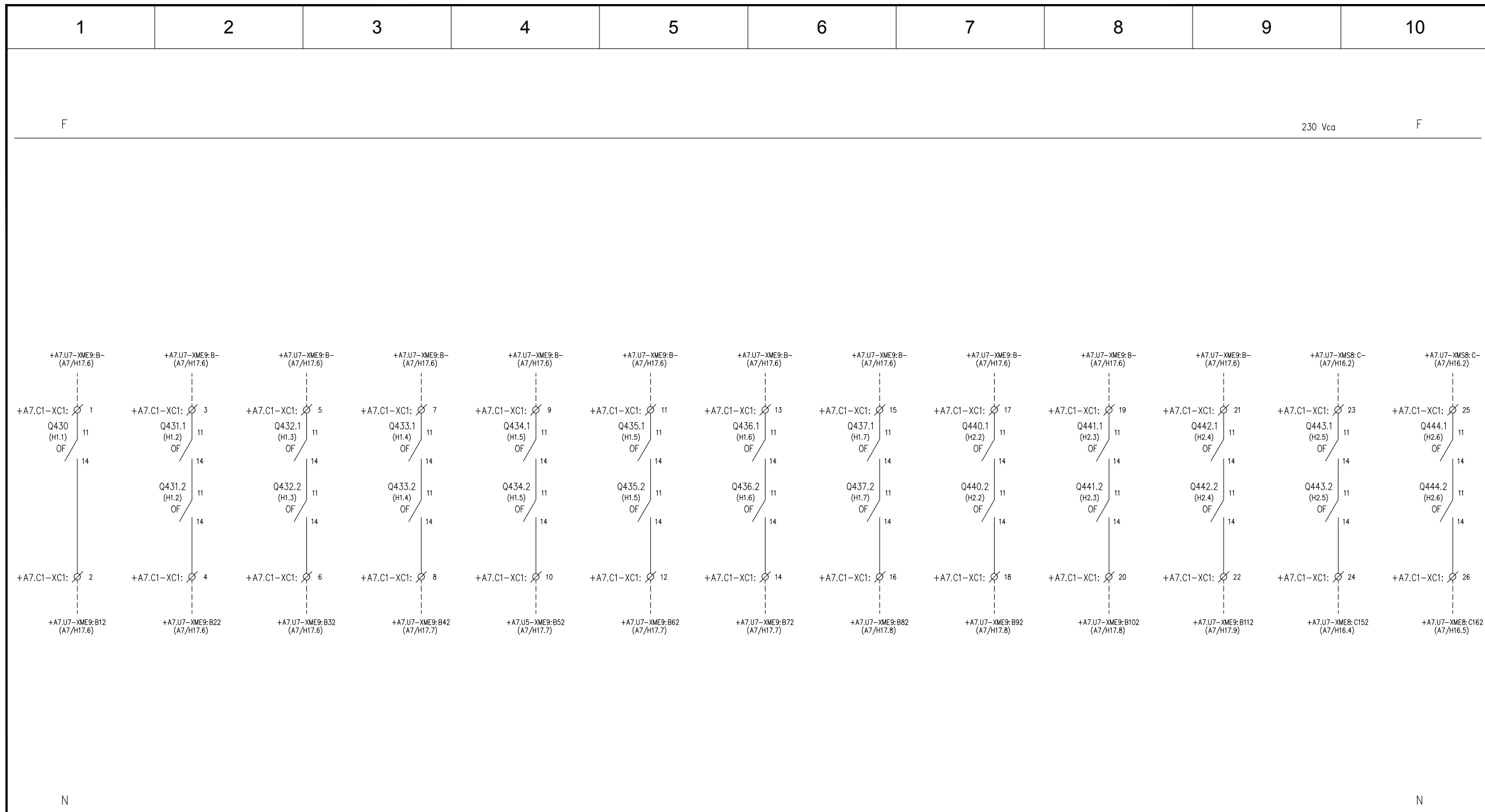
BERRIKUSPENAK / REVISIONES

AHOLKULARIA / CONSULTOR CAF TURNKEY ENGINEERING	INGENIARI EGILEA INGENIERO AUTOR <i>[Signature]</i> IKER AIZPURU ARAGON - Nº COL. 1999
---	---

AHOLKULARIAREN ERREFERENTZIA REFERENCIA CONSULTOR	ERREFERENTZIA REFERENCIA
TTE-IS-23001-DRW-0503	2RVA-IE-22-503-A

ALIM. BASE 64 ENTRADAS DIGITALES	ALIM. BASE 64 SALIDAS DIGITALES	ALIM. BASE 64 SALIDAS DIGITALES	RESERVA
--	---------------------------------------	---------------------------------------	---------

+A5.C1 - CUADRO GENERAL CONTROL



OHARRAK :
NOTAS :
Esta es solo una propuesta de alimentación a equipos.
El contratista deberá presentar la propuesta definitiva a la propiedad antes de comenzar la instalación.

DISPARO INT. ALIMENTACIÓN CUADRO CGC-2 DESDE SAI-EN	DISPARO INT. ALIMENTACIÓN CONTROL CUADRO CA-2	DISPARO INT. ALIMENTACIÓN SWITCH	DISPARO INT. TOMAS DE FUERZA SAI CUARTO JEFE DE ESTACIÓN (EUSKOTREN)	SISTEMA PCI CUARTO BT	CENTRALITA DE INCENDIOS	CENTRAL EXTINCIÓN 1	CENTRAL EXTINCIÓN 2	DISPARO INT. CUADRO TICKETING 2	DISPARO INT. CUADRO JEFE DE ESTACIÓN 2	DISPARO INT. CONTROL CGBT-2	DISPARO INT. FUENTE ALIMENTACIÓN BARRERAS PCI VESTÍBULO 2	DISPARO INT. FUENTE ALIMENTACIÓN BARRERAS/ TRANSPONDER PCI ANDÉN
				ALIMENTACIÓN SISTEMA DETECCIÓN INCENDIOS	ALIMENTACIÓN SISTEMA EXTINCIÓN INCENDIOS							
+A7.C1 - CUADRO GENERAL CONTROL 2												

A	PRIMERA EMISIÓN	MAR. 23	IAA	ETS
REV.	CLASE DE MODIFICACION	FECHA	NOMBRE	COMP. OBRA
BERRIKUSPENAK / REVISIONES				
AHOLKULARIA / CONSULTOR			INGENIARI EGILEA INGENIERO AUTOR	
AHOLKULARIAREN ERREFERENTZIA REFERENCIA CONSULTOR			ERREFERENTZIA REFERENCIA	
TTE-IS-23001-DRW-0504			2RVA-IE-22-504-A	

Número de cable / Tipo																								
Bornero +A7.C1 - XC1	Conexión	11	14	11	14	11	14	11	14	11	14	11	14	11	14	11	14	11	14	11	14	11	14	
	Destino	Q430	Q430	Q431.2	Q432.2	Q433.2	Q434.2	Q435.2	Q436.2	Q437.2	Q440.2	Q441.2	Q442.2											
	Puentes	●		●	●	●	●	●	●	●	●	●	●											
	Número	1	2	3	4	5	6	7	8	9	10	11	12	13	14	15	16	17	18	19	20	21	22	
	Conexión	B-	B12	B22	B32	B42	B52	B62	B72	B82	B92	B102	B112											
	Destino	+A7.U7-XME9	+A7.U7-XME9	+A7.U7-XME9	+A7.U7-XME9	+A7.U7-XME9	+A7.U7-XME9	+A7.U7-XME9	+A7.U7-XME9	+A7.U7-XME9	+A7.U7-XME9	+A7.U7-XME9	+A7.U7-XME9											
	Número de cable / Tipo																							
	- W02E60C	0,3/0,5kV+P 12x1,5+P	1	2	3	4	5	6	7	8	9	10	11	12										
	- W02E61C	0,3/0,5kV+P 3x1,5+P													1	2	3							

OHARRAK :
 NOTAS :
 Esta es solo una propuesta de alimentación a equipos.
 El contratista deberá presentar la propuesta definitiva a la propiedad antes de comenzar la instalación.

A	PRIMERA EMISIÓN	MAR. 23	IAA	ETS
REV.	CLASE DE MODIFICACION	FECHA	NOMBRE	COMP. OBRA
BERRIKUSPENAK / REVISIONES				
AHOLKULARIA / CONSULTOR		INGENIARI EGILEA INGENIERO AUTOR		
AHOLKULARIAREN ERREFERENTZIA REFERENCIA CONSULTOR		ERREFERENTZIA REFERENCIA		
TTE-IS-23001-DRW-0506		2RVA-IE-22-506-A		

1

2

3

4

5

6

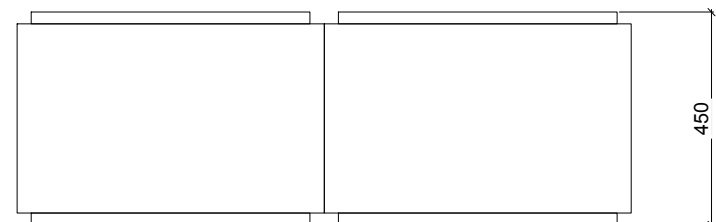
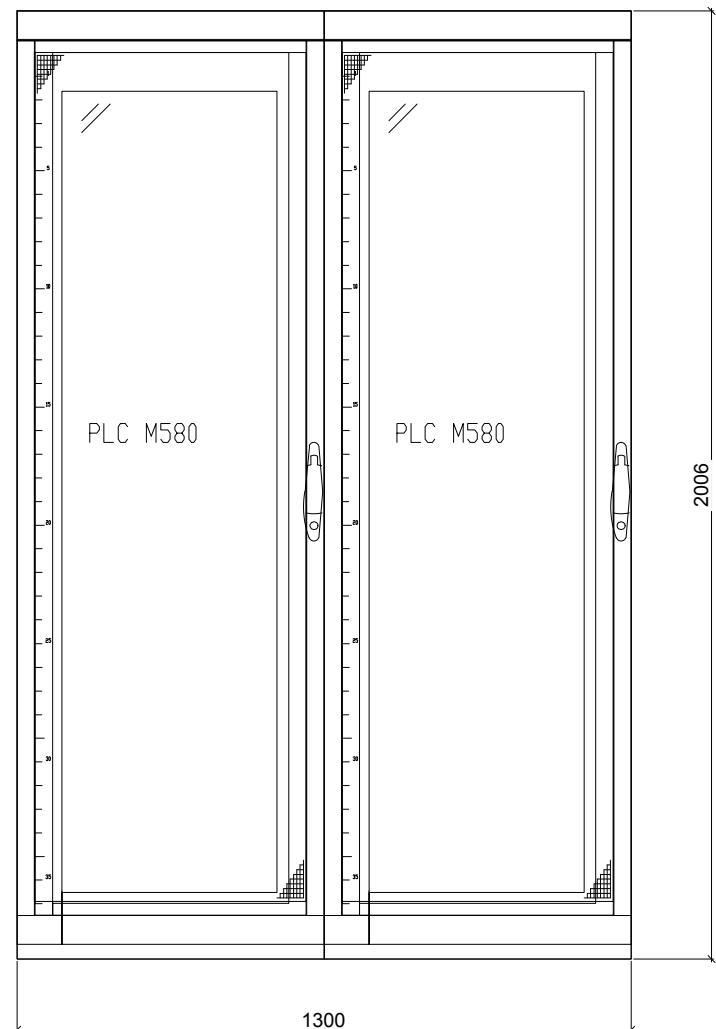
7

8

9

10

OHARRAK :
NOTAS :



REV.	CLASE DE MODIFICACION	FECHA	NOMBRE	COMP.	OBRA
A	PRIMERA EMISION	MAR. 23	IAA	ETS	

BERRIKUSPENAK / REVISIONES

AHOLKULARIA / CONSULTOR CAF TURNKEY ENGINEERING	INGENIARI EGILEA INGENIERO AUTOR <i>[Signature]</i> IKER AIZPURU ARAGON - Nº COL. 1999
---	---

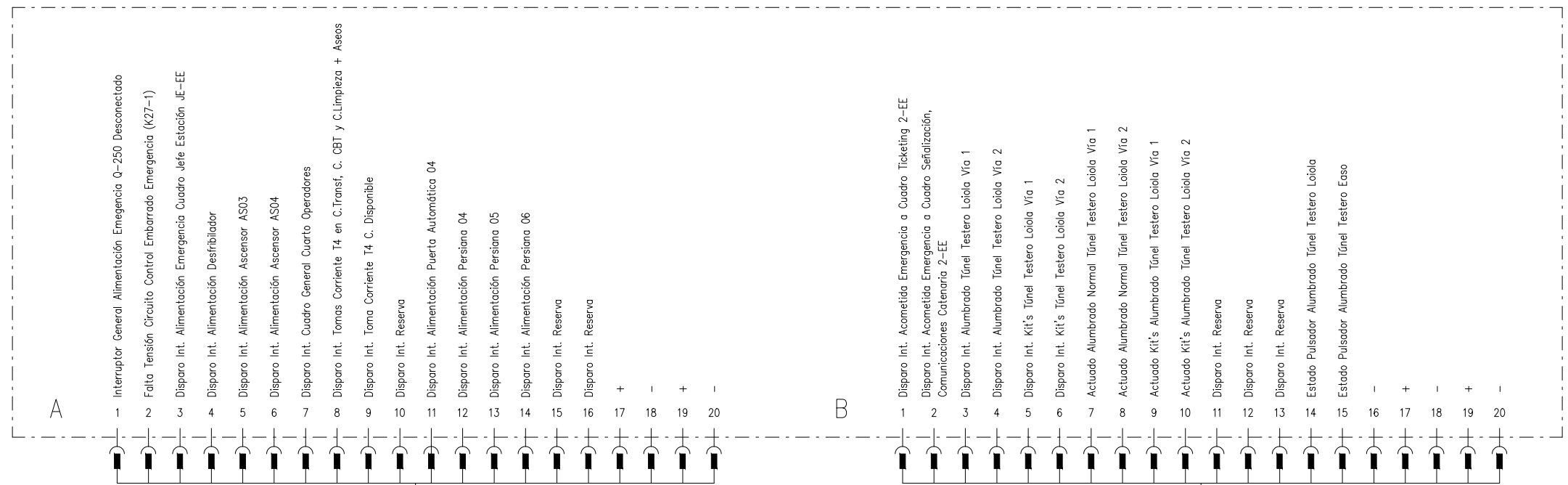
AHOLKULARIAREN ERREFERENTZIA REFERENCIA CONSULTOR	ERREFERENTZIA REFERENCIA
--	-----------------------------

TTE-IS-23001-DRW-0507	2RVA-IE-22-507-A
-----------------------	------------------

1 2 3 4 5 6 7 8 9 10

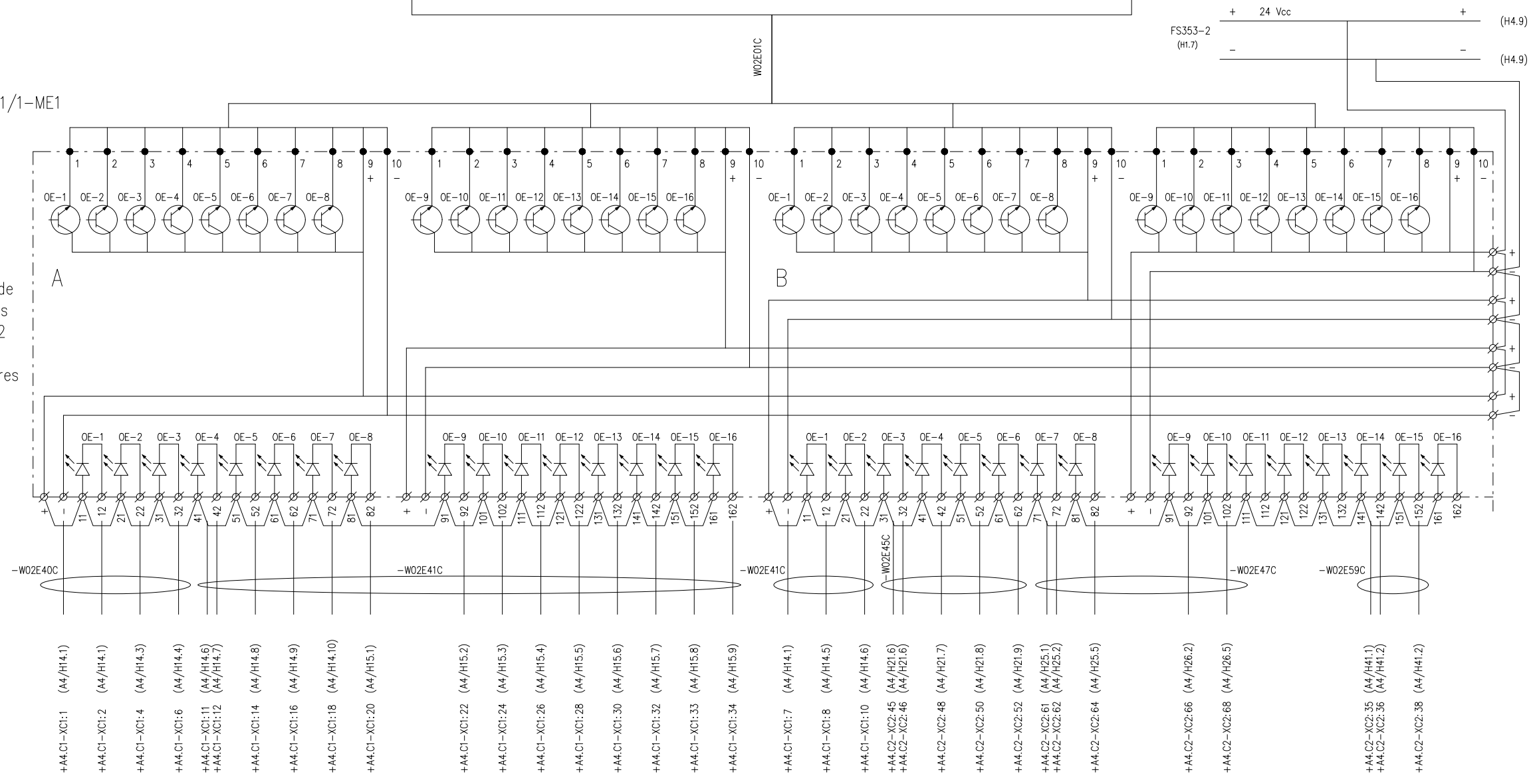
OHARRAK :
NOTAS :

+U7-TE1/1
Autómata
Tarjeta de
Entradas
Digitales
TE1/1



+U7.TE1/1-ME1

Módulo de
Entradas
para 32
opto
acopladores
-XME1

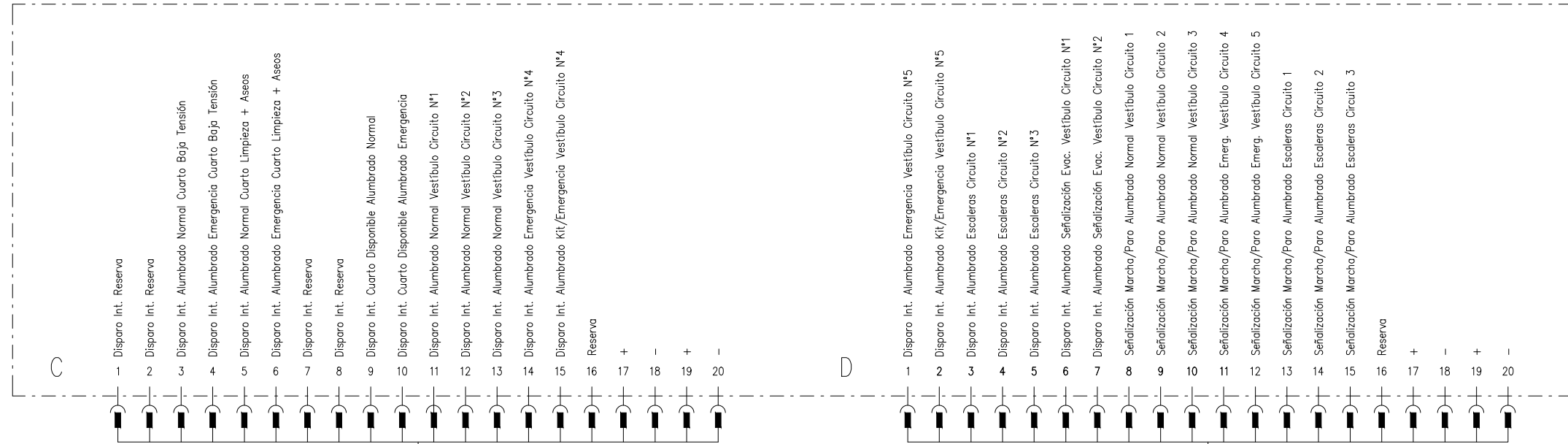


A	PRIMERA EMISION	MAR. 23	IAA	ETS
REV.	CLASE DE MODIFICACION	FECHA	NOMBRE	COMP. OBRA
BERRIKUSPENAK / REVISIONES				
AHOLKULARIA / CONSULTOR		INGENIARI EGILEA INGENIERO AUTOR		
AHOLKULARIAREN ERREFERENTZIA REFERENCIA CONSULTOR		ERREFERENTZIA REFERENCIA		
TTE-IS-23001-DRW-0508		2RVA-IE-22-508-A		

1 2 3 4 5 6 7 8 9 10

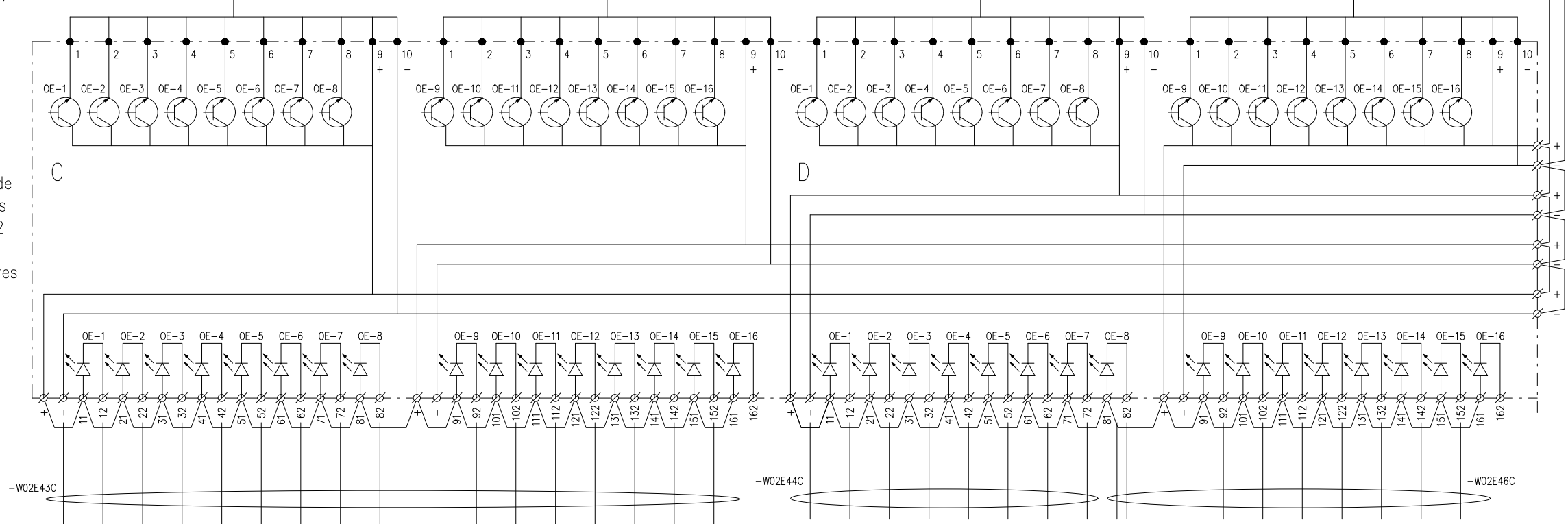
OHARRAK :
NOTAS :

+U7-TE1/2
Autómata
Tarjeta de
Entradas
Digitales
TE1/2



+U7.TE1/2-ME2

Módulo de
Entradas
para 32
opto
acopladores
-XME2



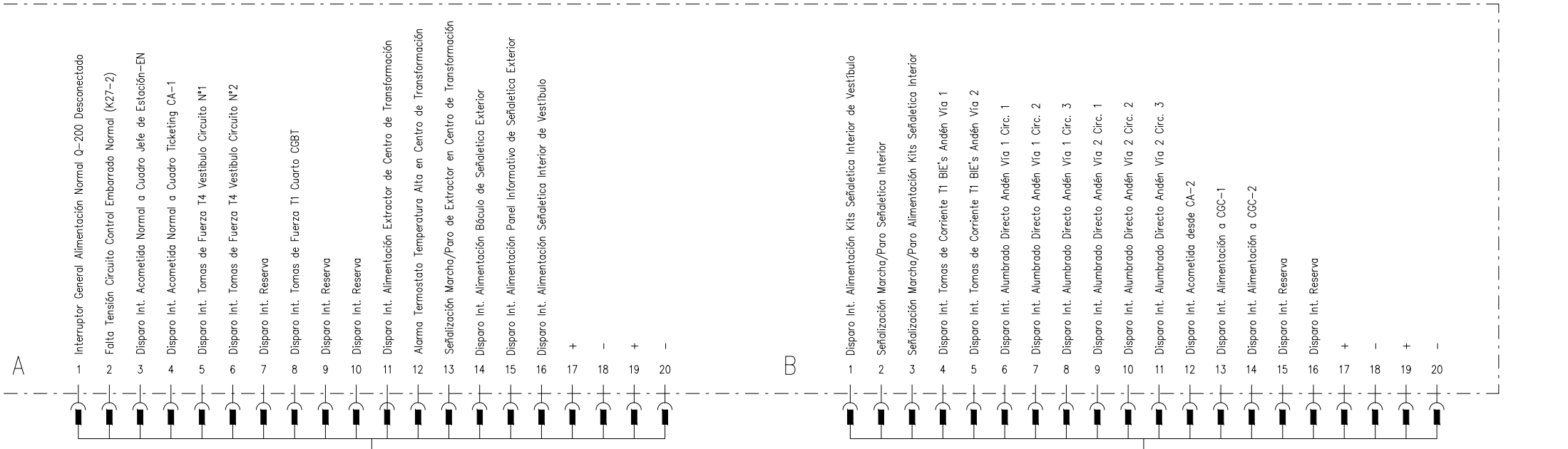
- +A4.C2-XC2:1 (A4/H19.1)
- +A4.C2-XC2:2 (A4/H19.1)
- +A4.C2-XC2:4 (A4/H19.2)
- +A4.C2-XC2:6 (A4/H19.3)
- +A4.C2-XC2:8 (A4/H19.4)
- +A4.C2-XC2:10 (A4/H19.5)
- +A4.C2-XC2:12 (A4/H19.6)
- +A4.C2-XC2:14 (A4/H19.7)
- +A4.C2-XC2:16 (A4/H19.8)
- +A4.C2-XC2:18 (A4/H19.9)
- +A4.C2-XC2:20 (A4/H19.10)
- +A4.C2-XC2:22 (A4/H20.1)
- +A4.C2-XC2:24 (A4/H20.2)
- +A4.C2-XC2:26 (A4/H20.3)
- +A4.C2-XC2:28 (A4/H20.4)
- +A4.C2-XC2:30 (A4/H20.5)
- +A4.C2-XC2:31 (A4/H19.1)
- +A4.C2-XC2:32 (A4/H20.6)
- +A4.C2-XC2:34 (A4/H20.7)
- +A4.C2-XC2:36 (A4/H21.1)
- +A4.C2-XC2:38 (A4/H21.2)
- +A4.C2-XC2:40 (A4/H21.3)
- +A4.C2-XC2:42 (A4/H21.4)
- +A4.C2-XC2:44 (A4/H21.5)
- +A4.C2-XC2:45 (A4/H22.1)
- +A4.C2-XC2:46 (A4/H22.2)
- +A4.C2-XC2:48 (A4/H22.5)
- +A4.C2-XC2:50 (A4/H22.8)
- +A4.C2-XC2:52 (A4/H23.2)
- +A4.C2-XC2:54 (A4/H23.5)
- +A4.C2-XC2:56 (A4/H24.2)
- +A4.C2-XC2:58 (A4/H24.5)
- +A4.C2-XC2:60 (A4/H24.8)

A	PRIMERA EMISION	MAR. 23	IAA	ETS
REV.	CLASE DE MODIFICACION	FECHA	NOMBRE	COMP. OBRA
BERRIKUSPENAK / REVISIONES				
AHOLKULARIA / CONSULTOR		INGENIARI EGILEA INGENIERO AUTOR		
CAF		TURNKEY ENGINEERING		
AHOLKULARIAREN ERREFERENTZIA REFERENCIA CONSULTOR		ERREFERENTZIA REFERENCIA		
TTE-IS-23001-DRW-0509		2RVA-IE-22-509-A		

1 2 3 4 5 6 7 8 9 10

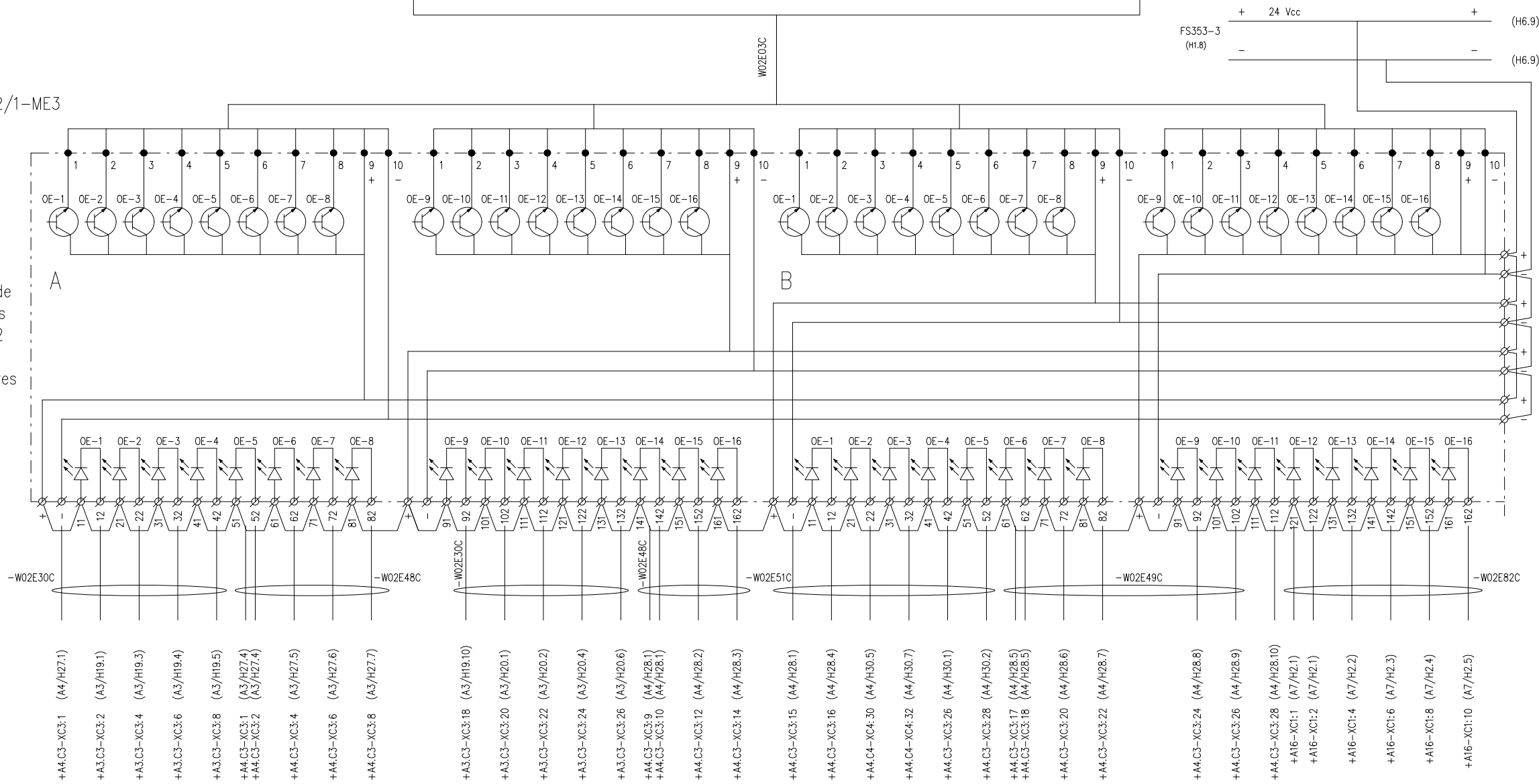
OHARRAK :
NOTAS :

+U7-TE2/1
Autómata
Tarjeta de
Entradas
Digitales
TE2/1



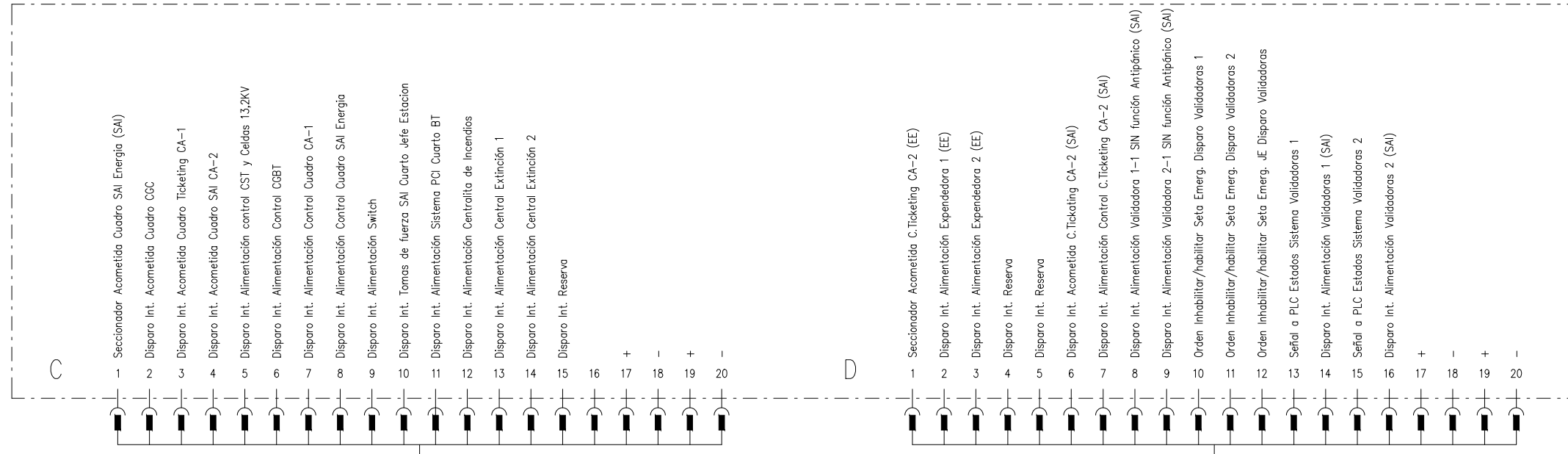
+U7.TE2/1-ME3

Módulo de
Entradas
para 32
opto
acopladores
-XME3



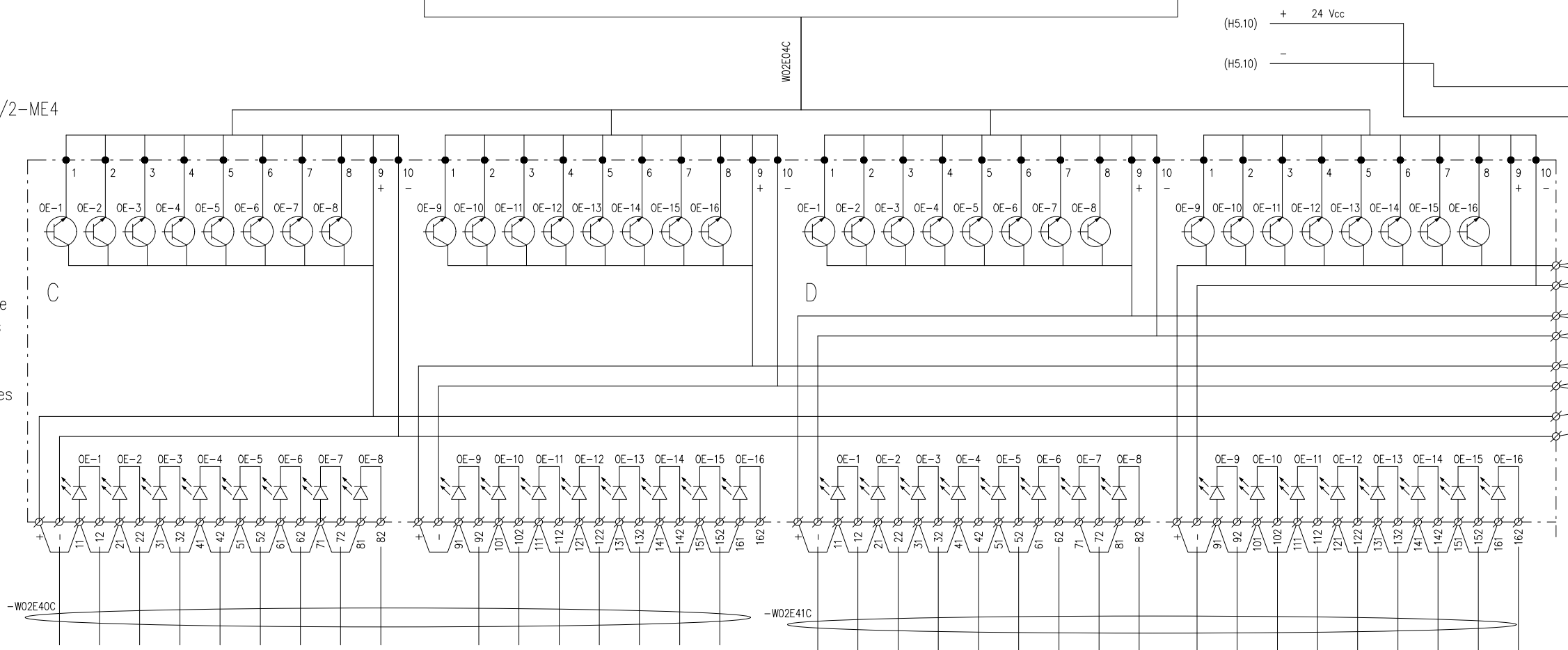
A	PRIMERA EMISION	MAR. 23	IAA	ETS
REV.	CLASE DE MODIFICACION	FECHA	NOMBRE	COMP. OBRA
BERRIKUSPENAK / REVISIONES				
AHOLKULARIA / CONSULTOR		INGENIARI EGILEA INGENIERO AUTOR		
AHOLKULARIAREN ERREFERENTZIA REFERENCIA CONSULTOR		ERREFERENTZIA REFERENCIA		
TTE-IS-23001-DRW-0510		2RVA-IE-22-510-A		

+U7-TE2/2
Autómata
Tarjeta de
Entradas
Digitales
TE2/2



+U7.TE2/2-ME4

Módulo de
Entradas
para 32
opto
acopladores
-XME4



- +A6.C1-XC1:1 (A6/H3.1)
- +A6.C1-XC1:2 (A6/H3.1)
- +A6.C1-XC1:4 (A6/H3.2)
- +A6.C1-XC1:6 (A6/H3.3)
- +A6.C1-XC1:8 (A6/H3.4)
- +A6.C1-XC1:10 (A6/H3.5)
- +A6.C1-XC1:12 (A6/H3.6)
- +A6.C1-XC1:14 (A6/H3.7)
- +A6.C1-XC1:16 (A6/H3.8)

- +A6.C1-XC1:18 (A6/H3.9)
- +A6.C1-XC1:20 (A6/H4.1)
- +A6.C1-XC1:22 (A6/H4.2)
- +A6.C1-XC1:24 (A6/H4.3)
- +A6.C1-XC1:26 (A6/H4.4)
- +A6.C1-XC1:28 (A6/H4.5)
- +A6.C1-XC1:30 (A6/H4.5)

- +A22.C1-XC1:1 (A22/H4.1)
- +A22.C1-XC1:2 (A22/H4.1)
- +A22.C1-XC1:4 (A22/H4.2)
- +A22.C1-XC1:6 (A22/H4.3)
- +A22.C1-XC1:8 (A22/H4.4)
- +A22.C1-XC1:10 (A22/H4.5)
- +A22.C1-XC1:12 (A22/H4.6)
- +A22.C1-XC1:14 (A22/H4.7)
- +A22.C1-XC1:16 (A22/H4.8)

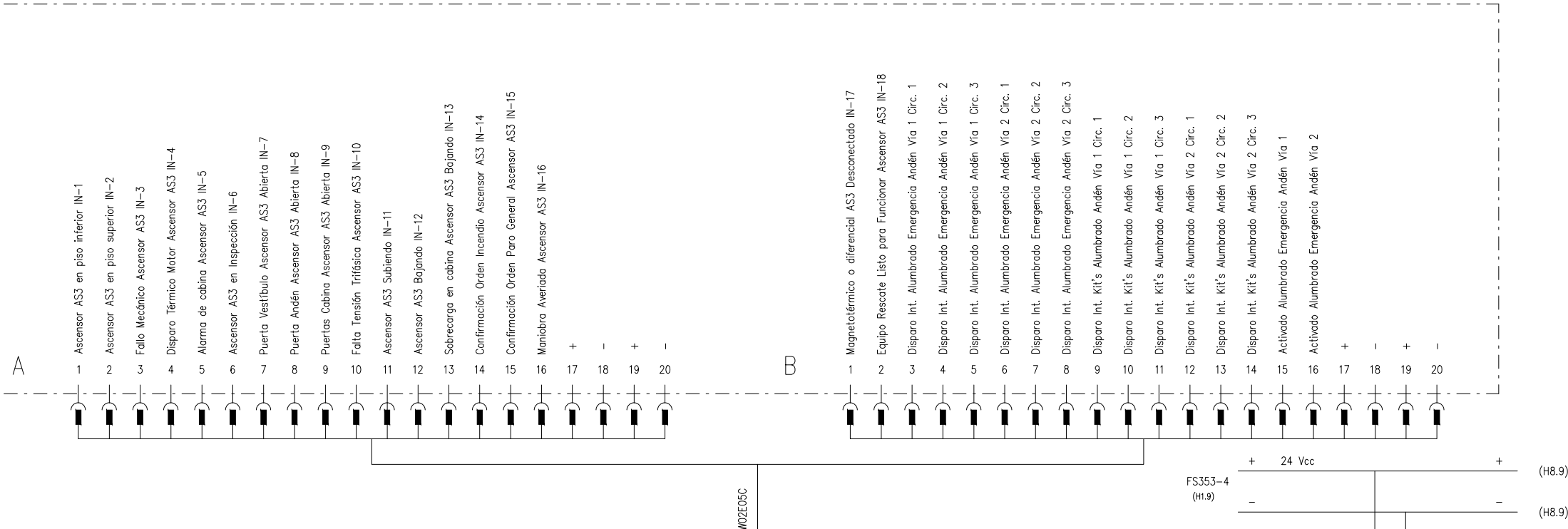
- +A22.C1-XC1:17 (A22/H4.9)
- +A22.C1-XC1:18 (A22/H4.9)
- +A22.C1-XC1:20 (A22/H5.3)
- +A22.C1-XC1:22 (A22/H5.6)
- +A22.C1-XC1:24 (A22/H5.6)
- +A22.C1-XC1:26 (A22/H5.3)
- +A22.C1-XC1:28 (A22/H5.2)
- +A22.C1-XC1:30 (A22/H5.6)
- +A22.C1-XC1:32 (A22/H5.8)

REV.	PRIMERA EMISIÓN	MAR. 23	IAA	ETS
	CLASE DE MODIFICACION	FECHA	NOMBRE	COMP. OBRA
BERRIKUSPENAK / REVISIONES				
AHOLKULARIA / CONSULTOR		INGENIARI EGILEA INGENIERO AUTOR		
CAF		TURNKEY ENGINEERING		
AHOLKULARIAREN ERREFERENTZIA REFERENCIA CONSULTOR		ERREFERENTZIA REFERENCIA		
TTE-IS-23001-DRW-0511		2RVA-IE-22-511-A		

1 2 3 4 5 6 7 8 9 10

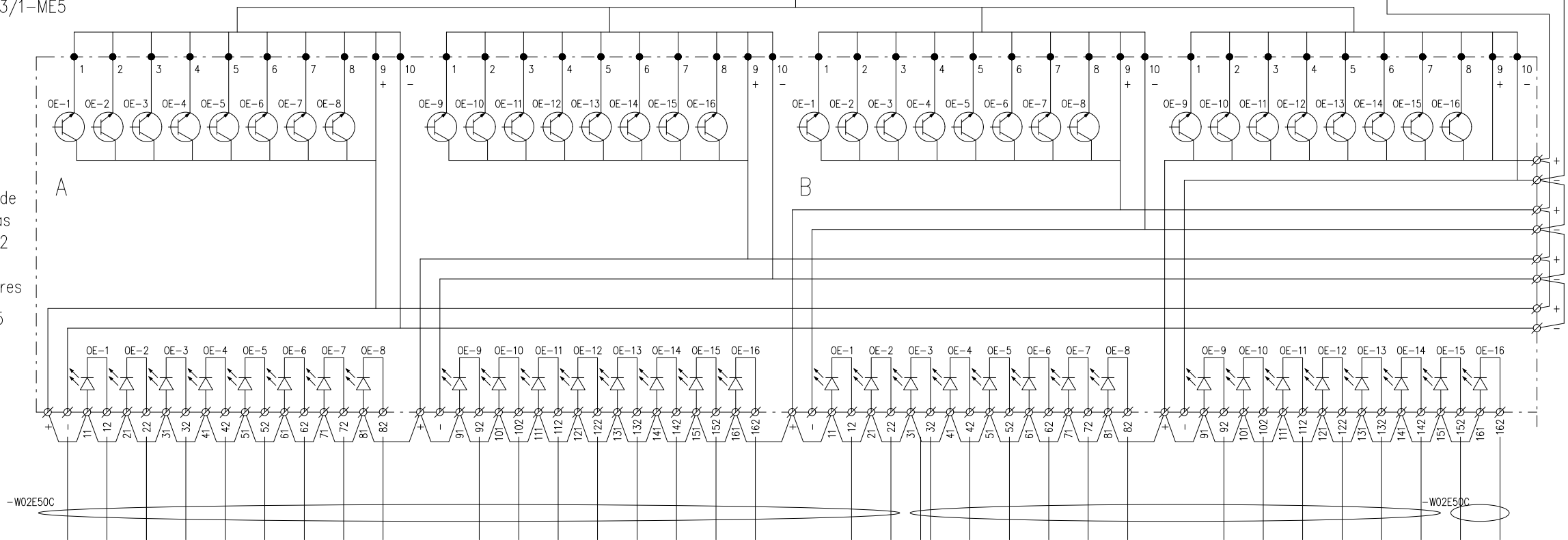
OHARRAK :
NOTAS :

+U7-TE3/1
Autómata
Tarjeta de
Entradas
Digitales
TE3/1



+U7.TE3/1-ME5

Módulo de
Entradas
para 32
opto
acopladores
-XME5



Ascensor AS3

Ascensor AS3

Ascensor AS3

Ascensor AS3

Ascensor AS3

Ascensor AS3

Ascensor AS3

Ascensor AS3

Ascensor AS3

Ascensor AS3

Ascensor AS3

Ascensor AS3

Ascensor AS3

Ascensor AS3

Ascensor AS3

Ascensor AS3

Ascensor AS3

Ascensor AS3

Ascensor AS3

Ascensor AS3

Ascensor AS3

Ascensor AS3

Ascensor AS3

Ascensor AS3

Ascensor AS3

Ascensor AS3

Ascensor AS3

Ascensor AS3

Ascensor AS3

Ascensor AS3

Ascensor AS3

Ascensor AS3

Ascensor AS3

Ascensor AS3

Ascensor AS3

Ascensor AS3

Ascensor AS3

Ascensor AS3

Ascensor AS3

Ascensor AS3

Ascensor AS3

Ascensor AS3

Ascensor AS3

Ascensor AS3

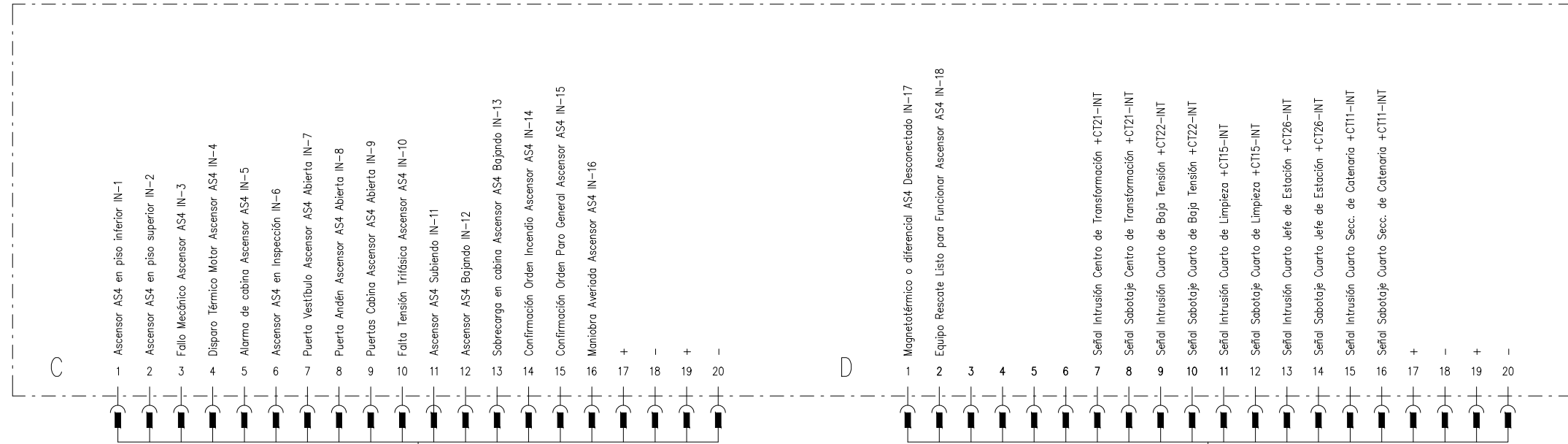
Ascensor AS3

REV.	A	PRIMERA EMISION	MAR. 23	IAA	ETS
REV.		CLASE DE MODIFICACION	FECHA	NOMBRE	COMP. OBRA
BERRIKUSPENAK / REVISIONES					
AHOLKULARIA / CONSULTOR			INGENIARI EGILEA INGENIERO AUTOR		
CAF TURNKEY ENGINEERING					
AHOLKULARIAREN ERREFERENTZIA REFERENCIA CONSULTOR			ERREFERENTZIA REFERENCIA		
TTE-IS-23001-DRW-0512			2RVA-IE-22-512-A		

1 2 3 4 5 6 7 8 9 10

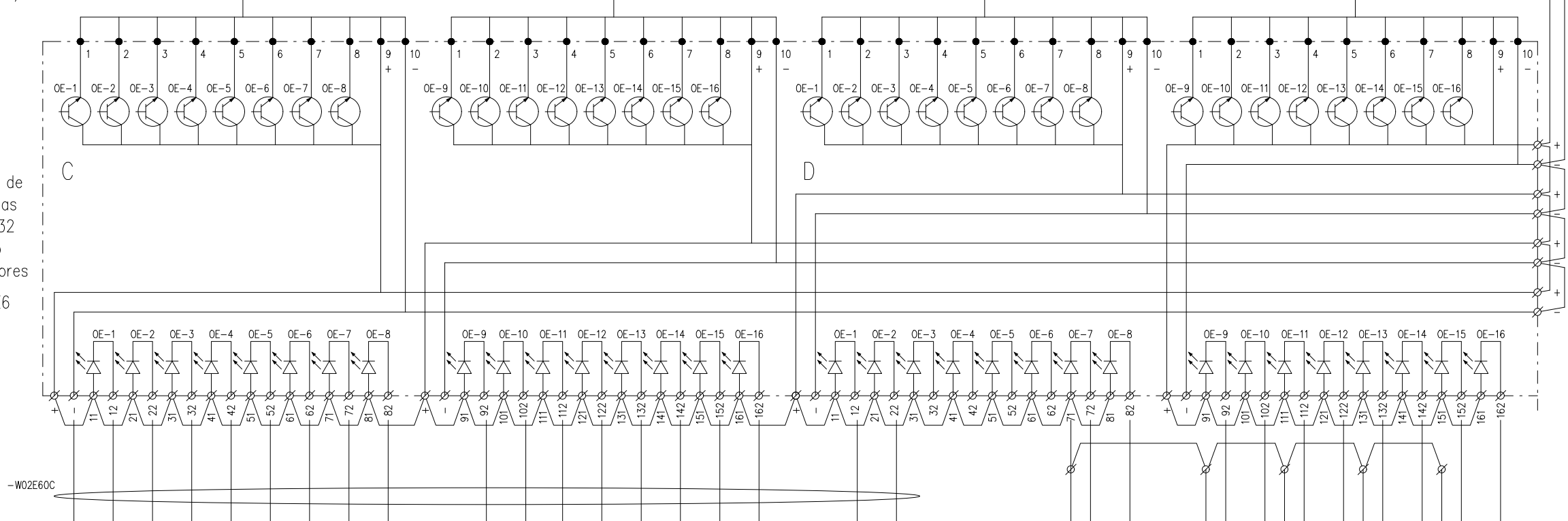
OHARRAK :
NOTAS :

+U7-TE3/2
Autómata
Tarjeta de
Entradas
Digitales
TE3/2



+U7.TE3/2-ME6

Módulo de
Entradas
para 32
opto
acopladores
-XME6



AS4 AS4 AS4 AS4 AS4 AS4 AS4 AS4
Ascensor Ascensor Ascensor Ascensor Ascensor Ascensor Ascensor Ascensor

AS4 AS4 AS4 AS4 AS4 AS4 AS4 AS4
Ascensor Ascensor Ascensor Ascensor Ascensor Ascensor Ascensor Ascensor

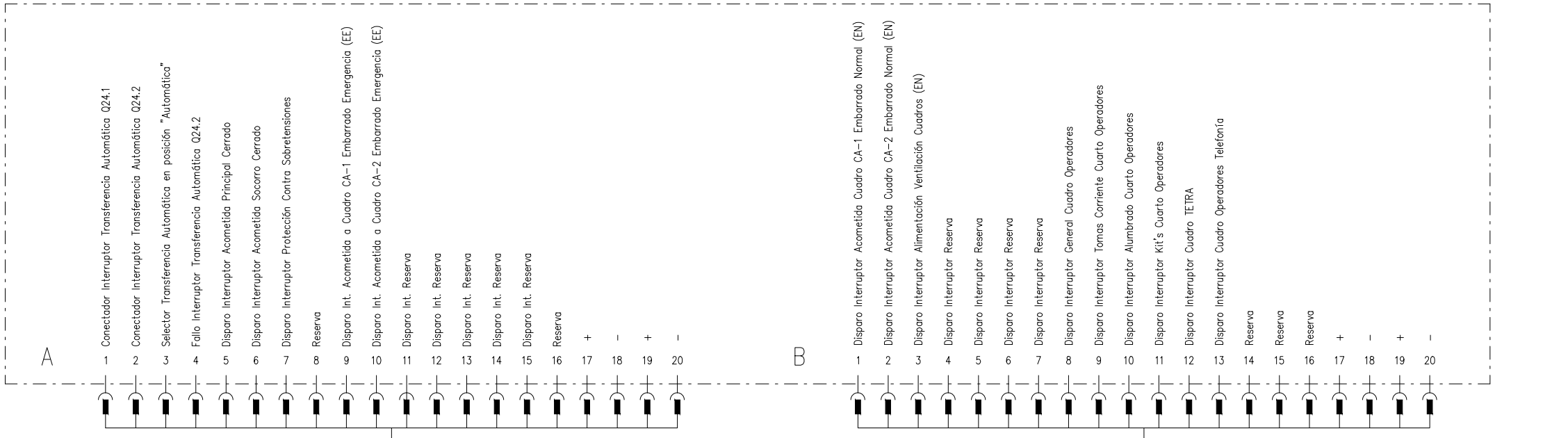
AS4 AS4
Ascensor Ascensor

A	PRIMERA EMISIÓN	MAR. 23	IAA	ETS
REV.	CLASE DE MODIFICACION	FECHA	NOMBRE	COMP. OBRA
BERRIKUSPENAK / REVISIONES				
AHOLKULARIA / CONSULTOR		INGENIARI EGILEA INGENIERO AUTOR		
AHOLKULARIAREN ERREFERENTZIA REFERENCIA CONSULTOR		ERREFERENTZIA REFERENCIA		
TTE-IS-23001-DRW-0513		2RVA-IE-22-513-A		

1 2 3 4 5 6 7 8 9 10

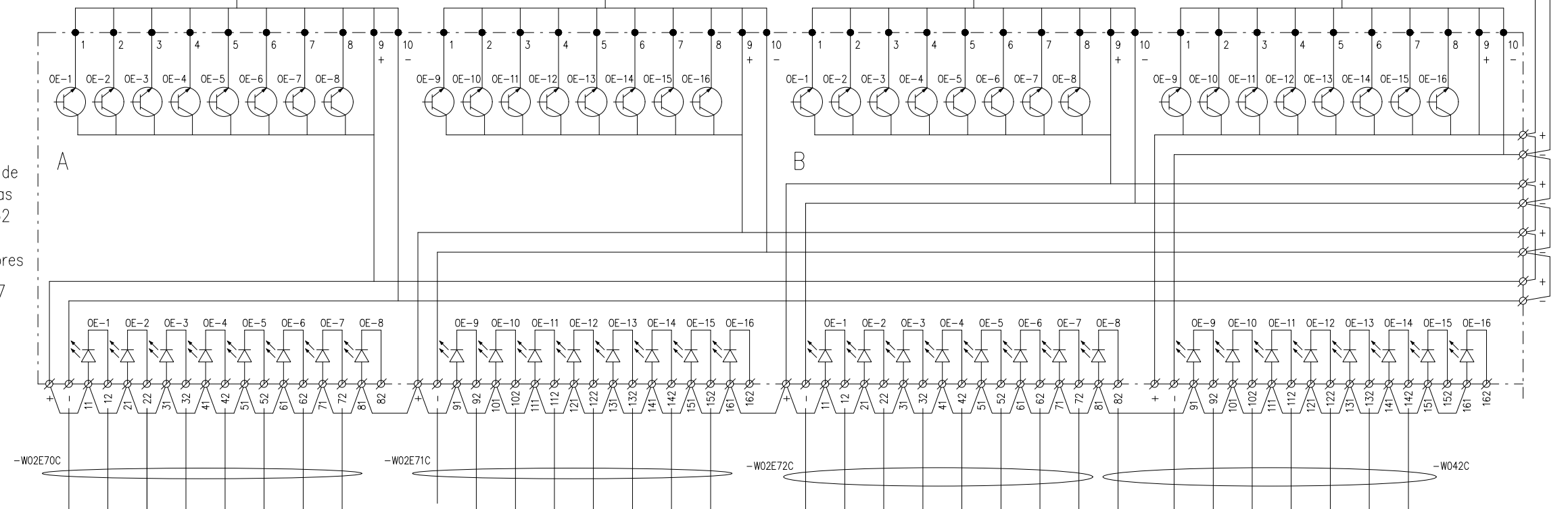
OHARRAK :
NOTAS :

+U7-TE4/1
Autómata
Tarjeta de
Entradas
Digitales
TE4/1



+U7.TE4/1-ME7

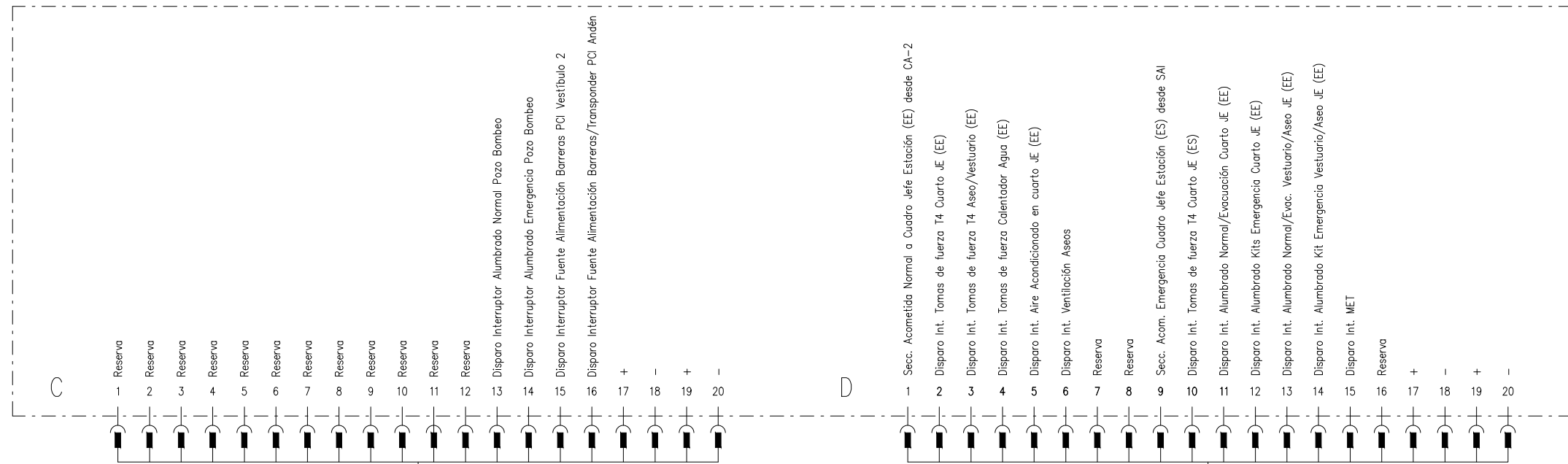
Módulo de
Entradas
para 32
opto
acopladores
-XME7



- +A8.C1-XC1:1 (A8/H4.4)
- +A8.C2-XC2:1 (A8/H7.1)
- +A8.C3-XC3:1 (A8/H10.1)
- +A26.C1-XC1:1 (H2.1)
- +A8.C1-XC1:2 (A8/H4.4)
- +A8.C2-XC2:2 (A8/H7.1)
- +A8.C3-XC3:2 (A8/H10.1)
- +A26.C1-XC1:2 (H2.2)
- +A8.C1-XC1:4 (A8/H4.7)
- +A8.C2-XC2:4 (A8/H7.2)
- +A8.C3-XC3:4 (A8/H10.2)
- +A26.C1-XC1:4 (H2.3)
- +A8.C1-XC1:6 (A8/H4.3)
- +A8.C2-XC2:6 (A8/H7.3)
- +A8.C3-XC3:6 (A8/H10.3)
- +A26.C1-XC1:6 (H2.4)
- +A8.C1-XC1:8 (A8/H6.1)
- +A8.C2-XC2:8 (A8/H7.4)
- +A8.C3-XC3:8 (A8/H10.4)
- +A26.C1-XC1:8 (H2.5)
- +A8.C1-XC1:10 (A8/H6.1)
- +A8.C2-XC2:10 (A8/H7.5)
- +A8.C3-XC3:10 (A8/H10.5)
- +A26.C1-XC1:10 (H2.6)
- +A8.C1-XC1:12 (A8/H6.2)
- +A8.C2-XC2:12 (A8/H7.6)
- +A8.C3-XC3:12 (A8/H10.6)
- +A26.C1-XC1:12 (H2.7)
- +A8.C1-XC1:14 (A8/H6.3)
- +A8.C2-XC2:14 (A8/H7.7)
- +A8.C3-XC3:14 (A8/H10.7)

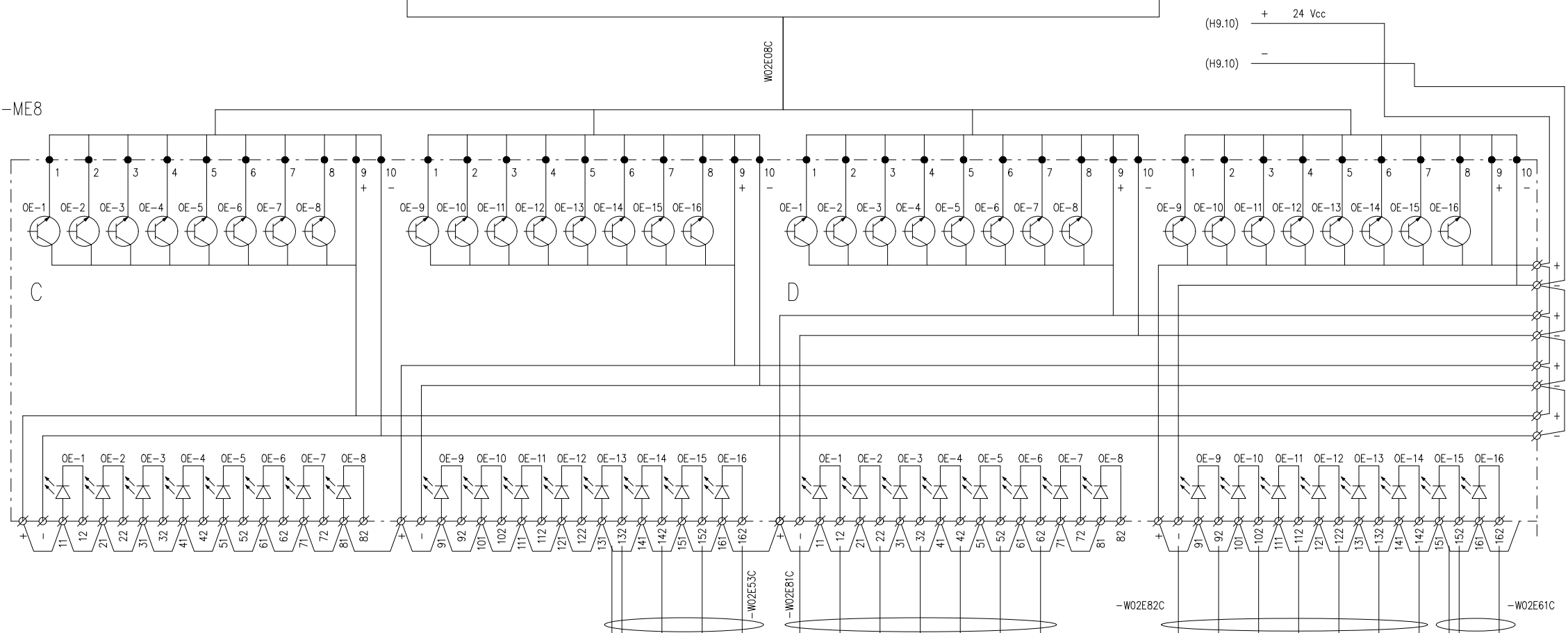
A	PRIMERA EMISION	MAR. 23	IAA	ETS
REV.	CLASE DE MODIFICACION	FECHA	NOMBRE	COMP. OBRA
BERRIKUSPENAK / REVISIONES				
AHOLKULARIA / CONSULTOR		INGENIARI EGILEA INGENIERO AUTOR		
CAF		TURNKEY ENGINEERING		
AHOLKULARIAREN ERREFERENTZIA REFERENCIA CONSULTOR		ERREFERENTZIA REFERENCIA		
TTE-IS-23001-DRW-0514		2RVA-IE-22-514-A		

+U7-TE4/2
Autómata
Tarjeta de
Entradas
Digitales
TE4/2



+U7.TE4/2-ME8

Módulo de
Entradas
para 32
opto
acopladores
-XME8



+A4.C4-XC4:41 (A4/H3I.5)
+A4.C4-XC4:42 (A4/H3I.5)
+A4.C4-XC4:44 (A4/H3I.6)
+A7.C1-XC1:24 (A7/H5.9)
+A7.C1-XC1:26 (A7/H5.10)

+A15.C1-XC1:1 (A15/H2.1)
+A15.C1-XC1:2 (A15/H2.1)
+A15.C1-XC1:4 (A15/H2.2)
+A15.C1-XC1:6 (A15/H2.3)
+A15.C1-XC1:8 (A15/H2.4)
+A15.C1-XC1:10 (A15/H2.5)
+A15.C1-XC1:20 (A15/H2.10)

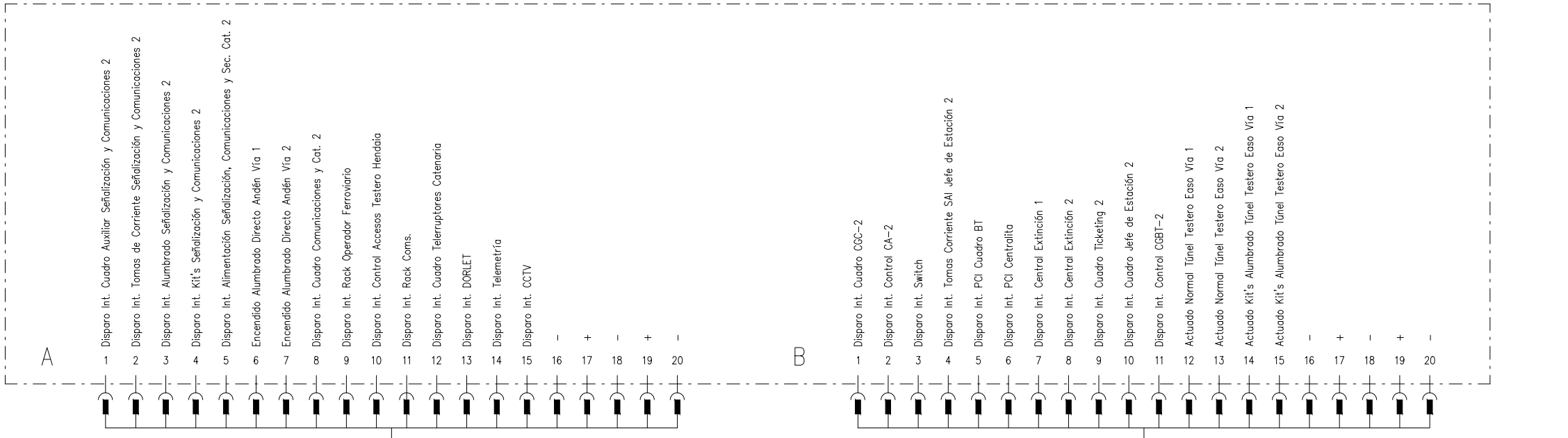
+A16.C1-XC1:1 (A16/H2.1)
+A16.C1-XC1:22 (A16/H4.1)
+A16.C1-XC1:24 (A16/H4.2)
+A16.C1-XC1:12 (A16/H2.6)
+A16.C1-XC1:14 (A16/H2.7)
+A16.C1-XC1:16 (A16/H2.8)
+A16.C1-XC1:18 (A16/H2.9)
+A16.C1-XC1:25 (A16/H4.1)
+A16.C1-XC1:26 (A16/H4.3)
+A16.C1-XC1:28 (A16/H4.4)

A	PRIMERA EMISIÓN	MAR. 23	IAA	ETS
REV.	CLASE DE MODIFICACION	FECHA	NOMBRE	COMP. OBRA
BERRIKUSPENAK / REVISIONES				
AHOLKULARIA / CONSULTOR		INGENIARI EGILEA INGENIERO AUTOR		
CAF		TURNKEY ENGINEERING		
AHOLKULARIAREN ERREFERENTZIA REFERENCIA CONSULTOR		ERREFERENTZIA REFERENCIA		
TTE-IS-23001-DRW-0515		2RVA-IE-22-515-A		

1 2 3 4 5 6 7 8 9 10

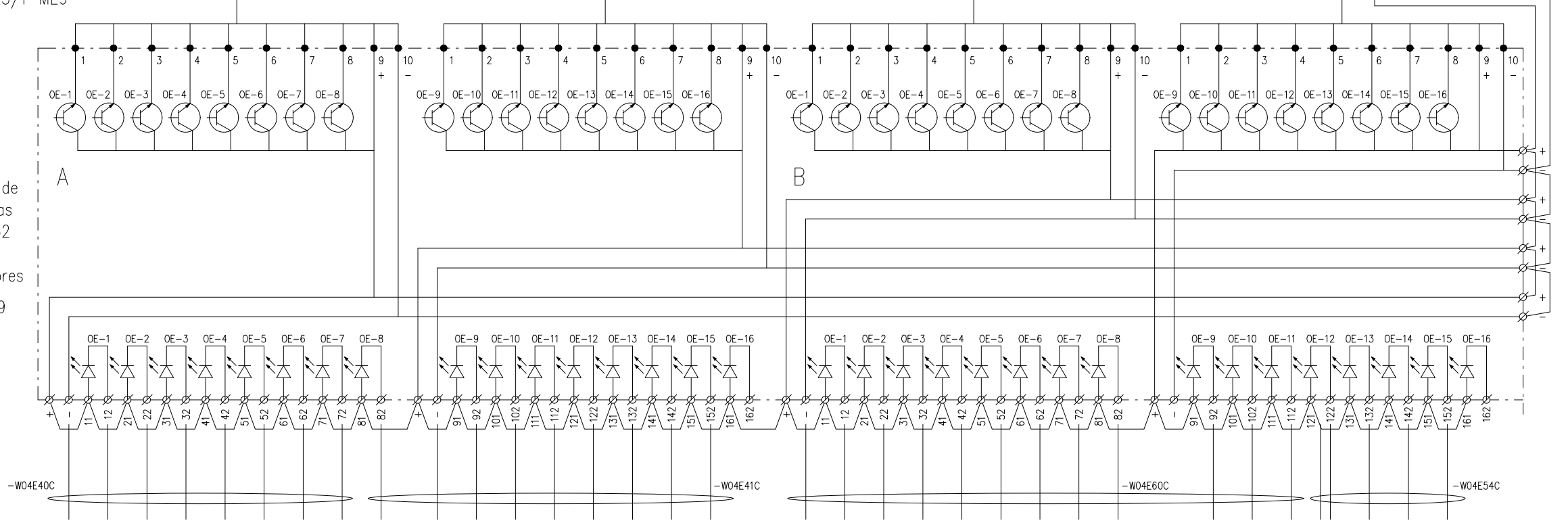
OHARRAK :
NOTAS :

+U7-TE5/1
Autómata
Tarjeta de
Entradas
Digitales
TE5/1



+U7.TE5/1-ME9

Módulo de
Entradas
para 32
opto
acopladores
-XME9



- +A24.C1-XC1:1 (H2.1)
- +A24.C1-XC1:2 (H2.1)
- +A24.C1-XC1:4 (H2.2)
- +A24.C1-XC1:6 (H2.3)
- +A24.C1-XC1:8 (H2.4)
- +A24.C1-XC1:10 (H2.5)
- +A24.C1-XC1:12 (H2.6)
- +A24.C1-XC1:14 (H2.7)
- +A18.C1-XC1:2 (H2.1)
- +A18.C1-XC1:1 (H2.1)
- +A18.C1-XC1:4 (H2.2)
- +A18.C1-XC1:6 (H2.3)
- +A18.C1-XC1:8 (H2.4)
- +A18.C1-XC1:10 (H2.5)
- +A18.C1-XC1:12 (H2.6)
- +A18.C1-XC1:14 (H2.7)
- +A18.C1-XC1:16 (H2.8)
- +A7.C1-XC1:1 (H5.1)
- +A7.C1-XC1:2 (H5.1)
- +A7.C1-XC1:4 (H5.2)
- +A7.C1-XC1:6 (H5.3)
- +A7.C1-XC1:8 (H5.3)
- +A7.C1-XC1:10 (H5.4)
- +A7.C1-XC1:12 (H5.5)
- +A7.C1-XC1:14 (H5.6)
- +A7.C1-XC1:16 (H5.7)
- +A7.C1-XC1:18 (H5.7)
- +A7.C1-XC1:20 (H5.8)
- +A7.C1-XC1:22 (H5.9)
- +A4.C4-XC4:53 (A4/H32.2)
- +A4.C4-XC4:54 (A4/H32.2)
- +A4.C4-XC4:56 (A4/H32.5)
- +A4.C4-XC4:64 (A4/H33.2)
- +A4.C4-XC4:66 (A4/H33.5)

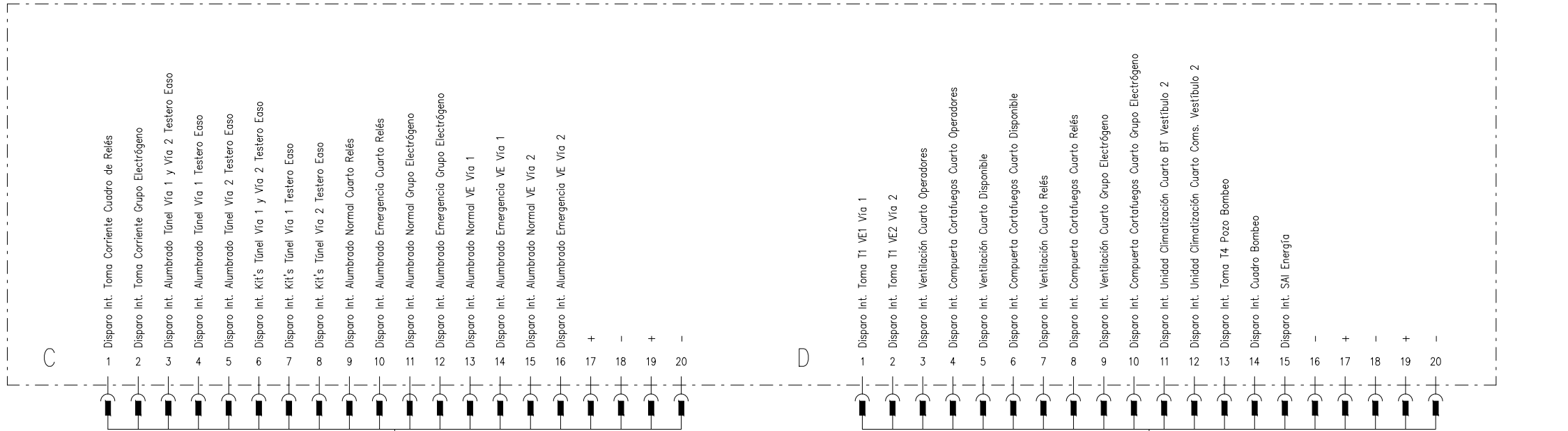
A	PRIMERA EMISIÓN	MAR. 23	IAA	ETS
REV.	CLASE DE MODIFICACION	FECHA	NOMBRE	COMP. OBRA
BERRIKUSPENAK / REVISIONES				
AHOLKULARIA / CONSULTOR		INGENIARI EGILEA INGENIERO AUTOR		
CAF		TURNKEY ENGINEERING		
AHOLKULARIAREN ERREFERENTZIA REFERENCIA CONSULTOR		ERREFERENTZIA REFERENCIA		
TTE-IS-23001-DRW-0516		2RVA-IE-22-516-A		

1 2 3 4 5 6 7 8 9 10

OHARRAK :
NOTAS :

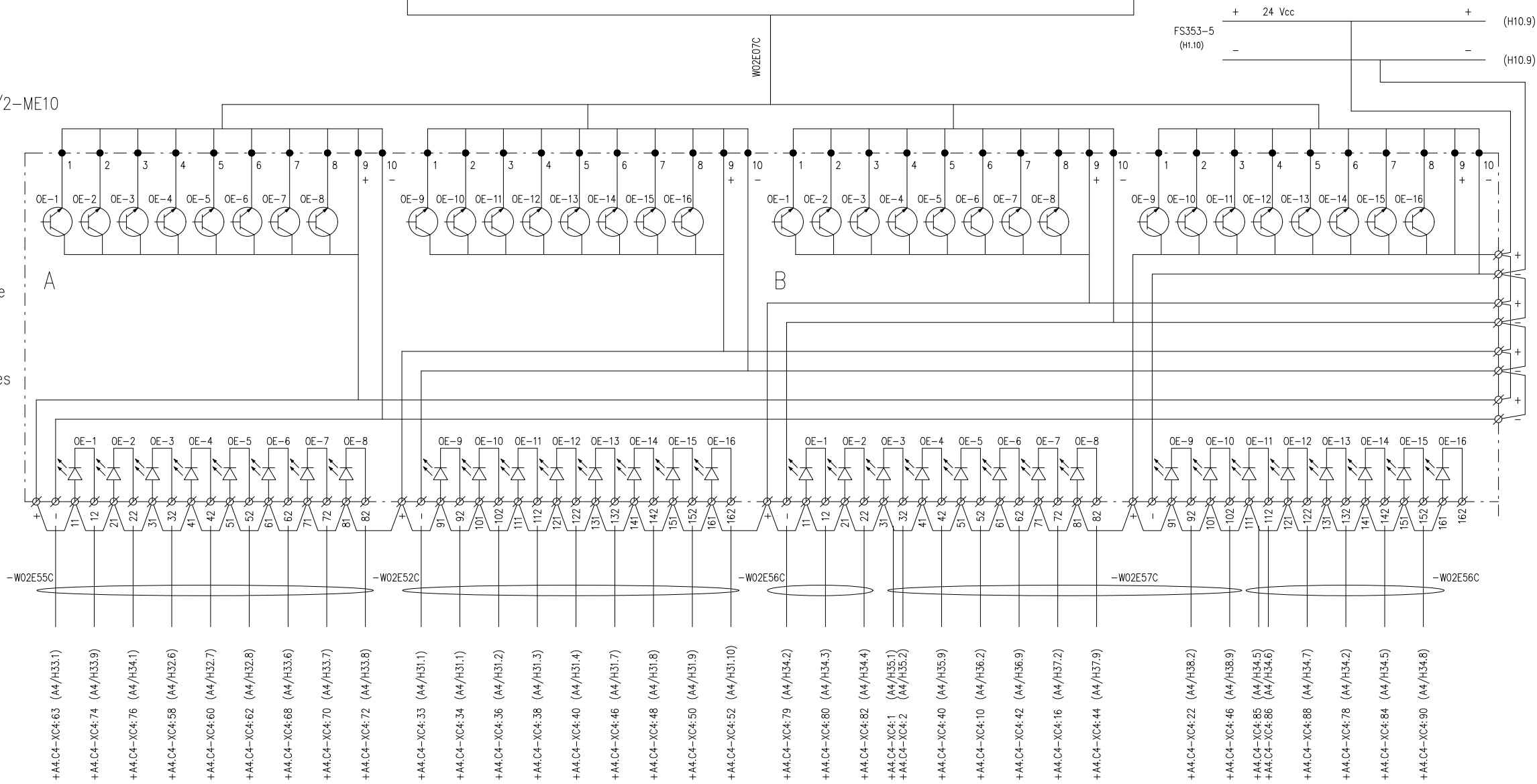
+U7-TE5/2

Autómata
Tarjeta de
Entradas
Digitales
TE5/2



+U7.TE5/2-ME10

Módulo de
Entradas
para 32
opto
acopladores
-XME10

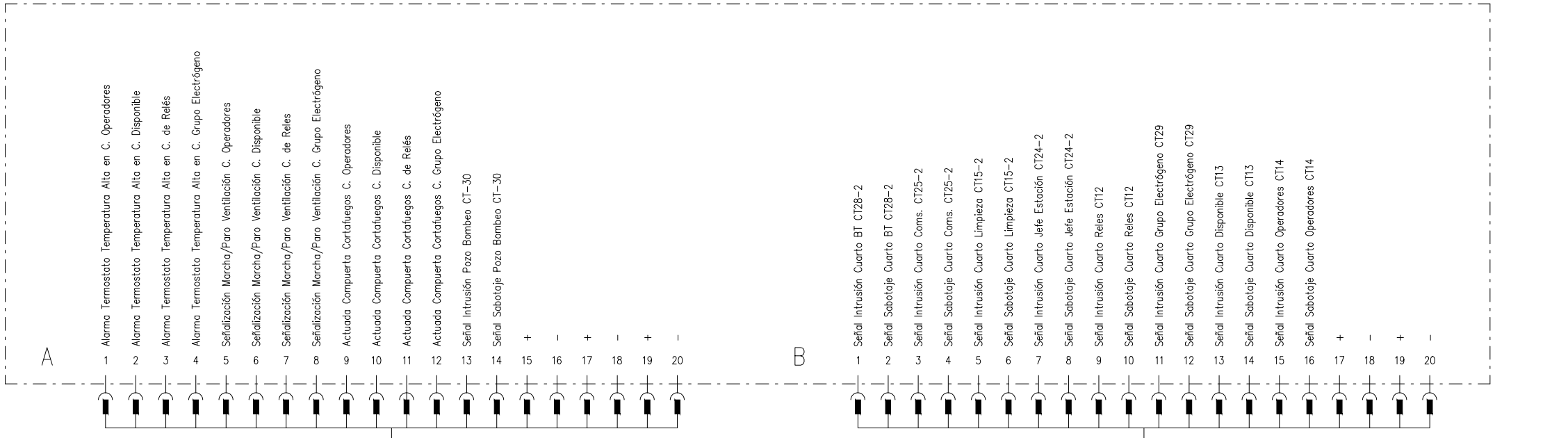


A	PRIMERA EMISION	MAR.23	IAA	ETS
REV.	CLASE DE MODIFICACION	FECHA	NOMBRE	COMP. OBRA
BERRIKUSPENAK / REVISIONES				
AHOLKULARIA / CONSULTOR		INGENIARI EGILEA INGENIERO AUTOR		
CAF		TURNKEY ENGINEERING		
AHOLKULARIAREN ERREFERENTZIA REFERENCIA CONSULTOR		ERREFERENTZIA REFERENCIA		
TTE-IS-23001-DRW-0517		2RVA-IE-22-517-A		

1 2 3 4 5 6 7 8 9 10

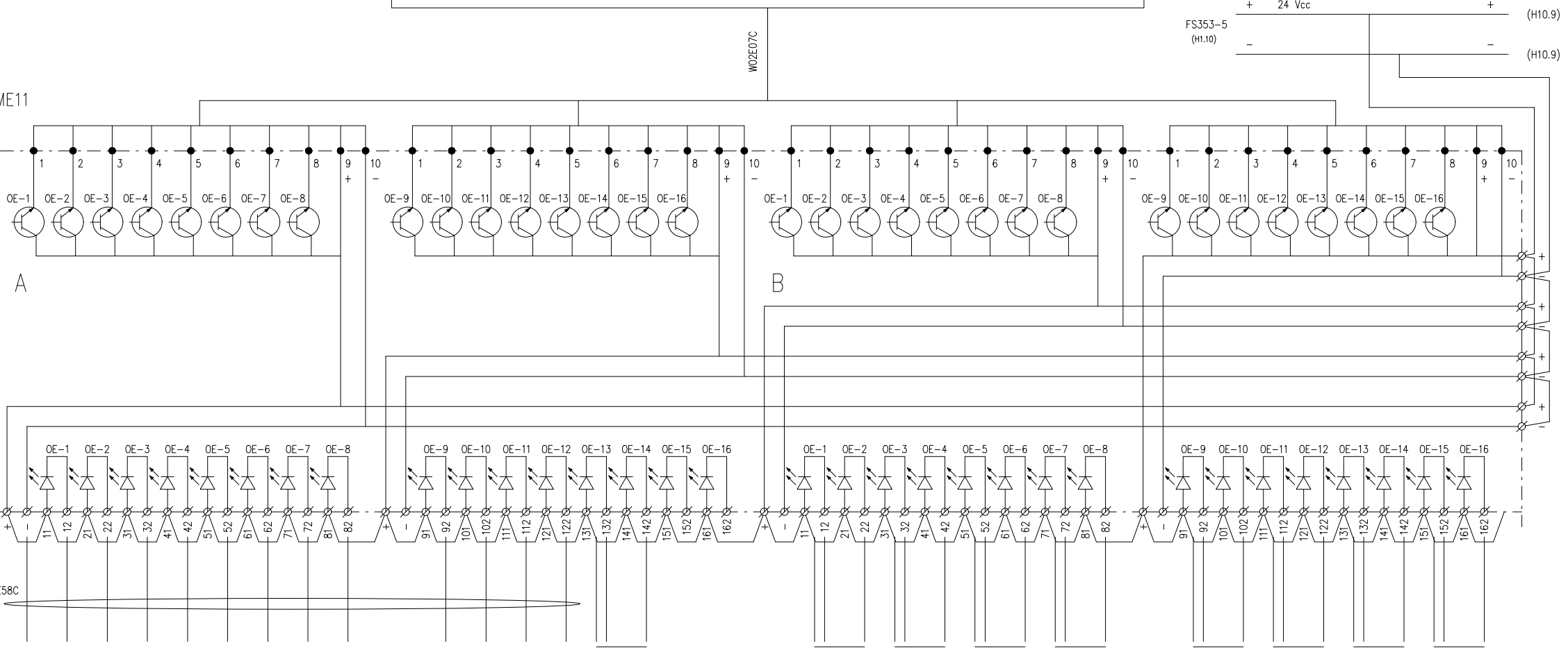
OHARRAK :
NOTAS :

+U7-TE6/1
Autómata
Tarjeta de
Entradas
Digitales
TE6/1



+U7.TE6/1-ME11

Módulo de
Entradas
para 32
opto
acopladores
-XME11



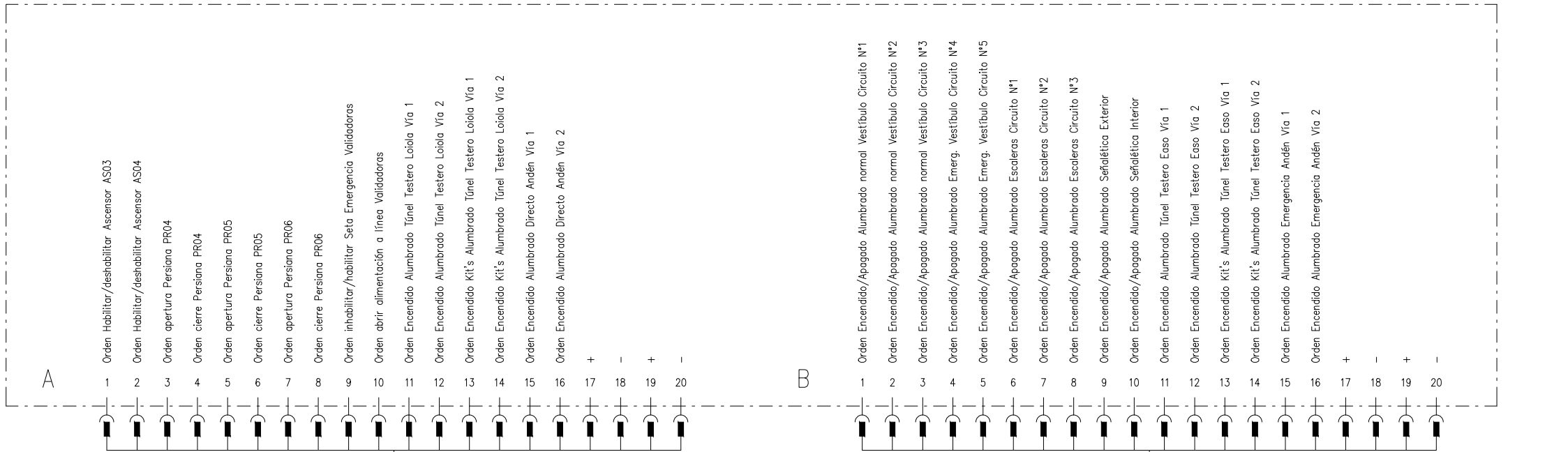
- +A4.C4-XC4:1 (A4/H35.1)
- +A4.C4-XC4:6 (A4/H35.4)
- +A4.C4-XC4:12 (A4/H36.4)
- +A4.C4-XC4:18 (A4/H37.4)
- +A4.C4-XC4:24 (A4/H38.4)
- +A4.C4-XC4:8 (A4/H35.6)
- +A4.C4-XC4:14 (A4/H36.6)
- +A4.C4-XC4:20 (A4/H37.6)
- +A4.C4-XC4:26 (A4/H38.6)
- +A4.C4-XC4:28 (A4/H39.2)
- +A4.C4-XC4:30 (A4/H39.5)
- +A4.C4-XC4:32 (A4/H40.2)
- +A4.C4-XC4:34 (A4/H40.5)
- W02E67S
- W02E61S
- W02E62S
- W02E63S
- W02E64S
- W02E65S
- W02E66S
- W02E68S
- W02E69S

A	PRIMERA EMISIÓN	MAR. 23	IAA	ETS
REV.	CLASE DE MODIFICACION	FECHA	NOMBRE	COMP. OBRA
BERRIKUSPENAK / REVISIONES				
AHOLKULARIA / CONSULTOR		INGENIARI EGILEA INGENIERO AUTOR		
CAF		TURNKEY ENGINEERING		
AHOLKULARIAREN ERREFERENTZIA REFERENCIA CONSULTOR		ERREFERENTZIA REFERENCIA		
TTE-IS-23001-DRW-0518		2RVA-IE-22-518-A		

1 2 3 4 5 6 7 8 9 10

OHARRAK :
NOTAS :

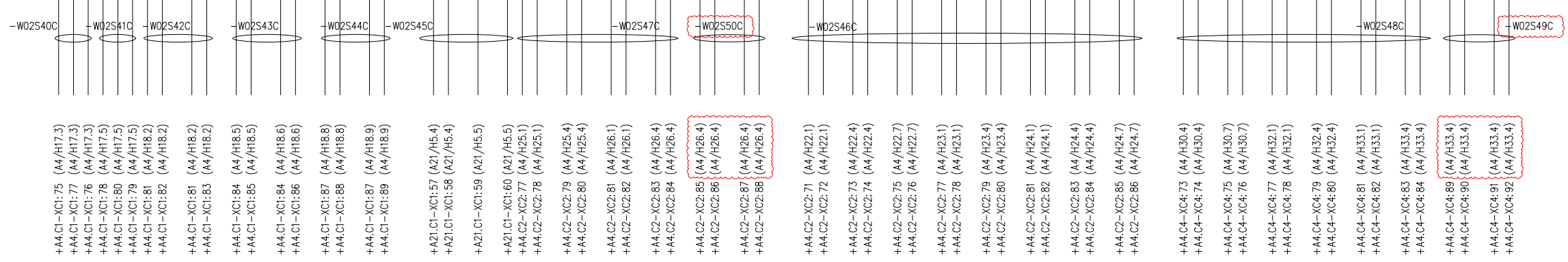
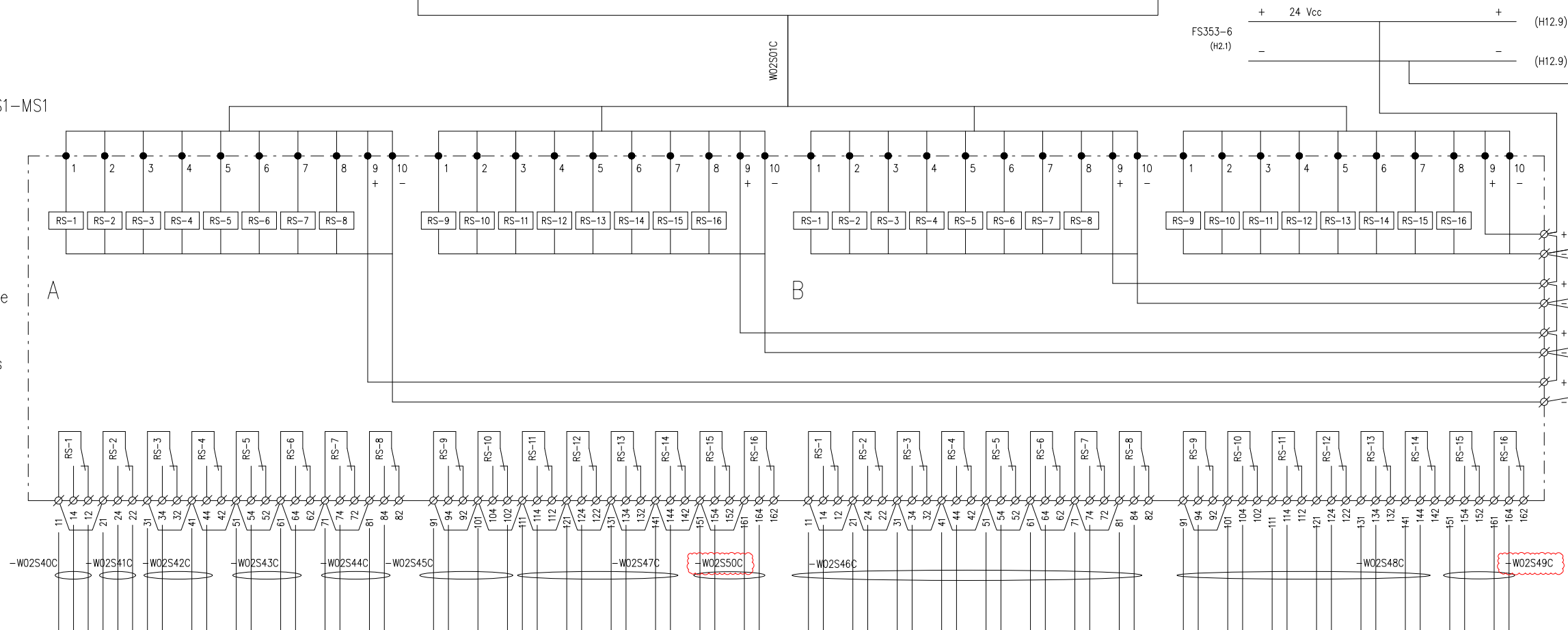
+U7-TS1
Autómata
Tarjeta de
Salidas
Digitales
TS1



+U7.TS1-MS1

Módulo de
Salidas
para 32
minirelés

-XMS1

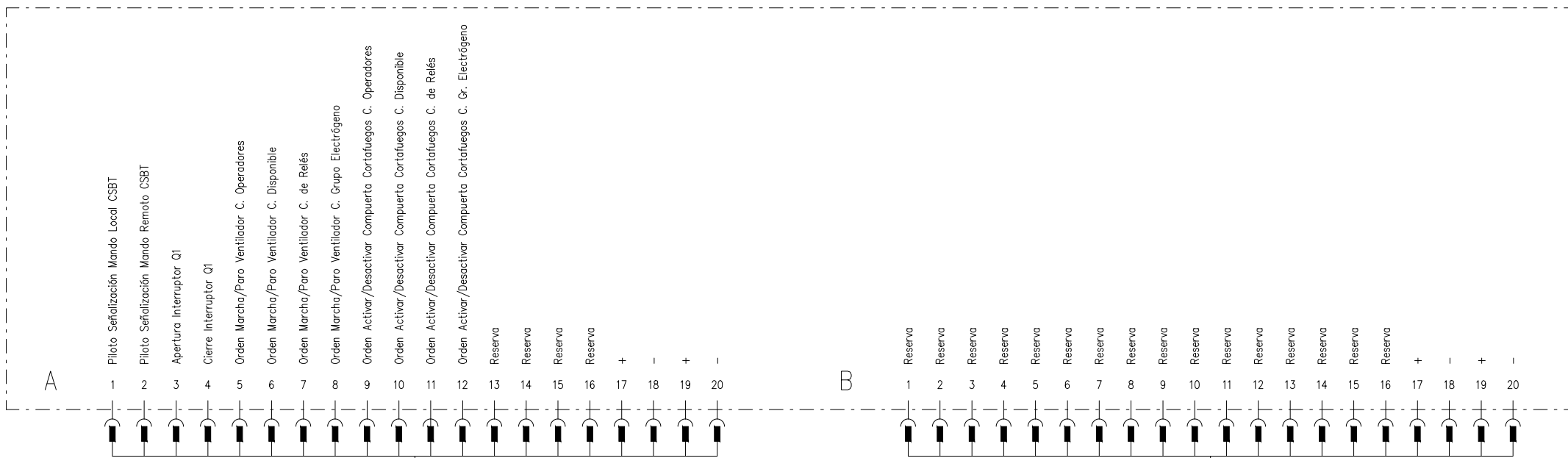


A	PRIMERA EMISIÓN	MAR. 23	IAA	ETS
REV.	CLASE DE MODIFICACION	FECHA	NOMBRE	COMP. OBRA
BERRIKUSPENAK / REVISIONES				
AHOLKULARIA / CONSULTOR		INGENIARI EGILEA INGENIERO AUTOR		
AHOLKULARIAREN ERREFERENTZIA REFERENCIA CONSULTOR		ERREFERENTZIA REFERENCIA		
TTE-IS-23001-DRW-0519		2RVA-IE-22-519-A		

1 2 3 4 5 6 7 8 9 10

OHARRAK :
NOTAS :

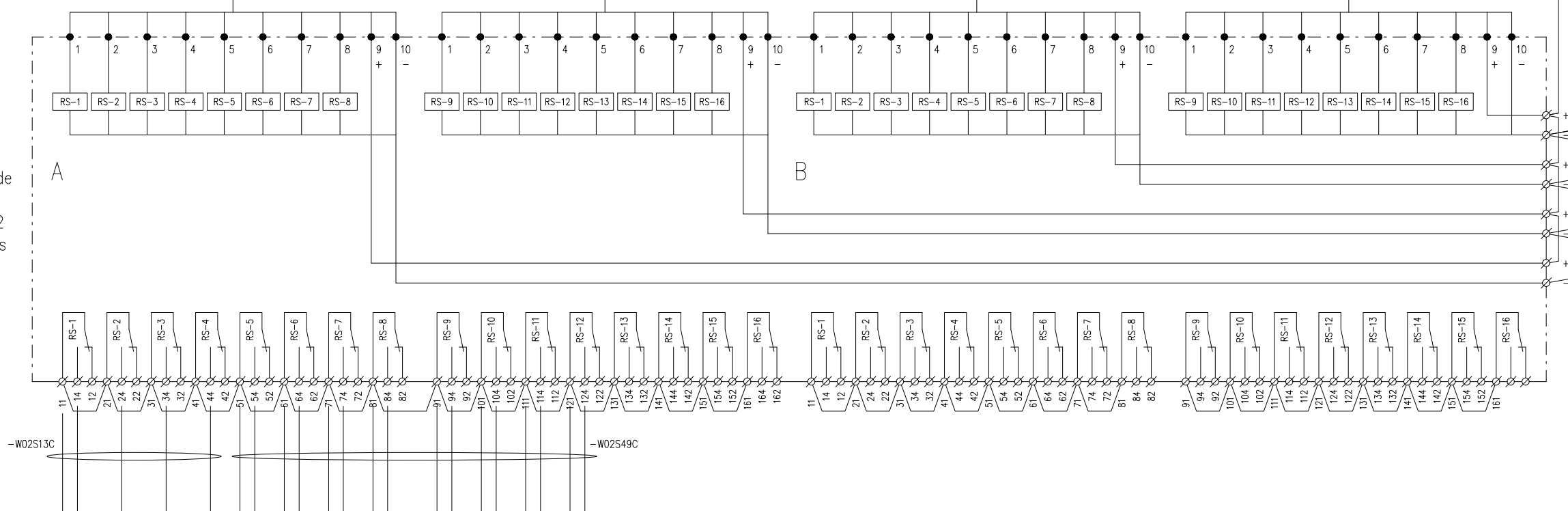
+U7-TS2
Autómata
Tarjeta de
Salidas
Digitales
TS2



+U7.TS2-MS2

Módulo de
Salidas
para 32
minirelés

-XMS2



- +A20.C1-XC1:61 (A20/H2.4)
- +A20.C1-XC1:62 (A20/H2.4)
- +A20.C1-XC1:63 (A20/H2.5)
- +A20.C1-XC1:64 (A20/H2.8)
- +A20.C1-XC1:65 (A20/H2.9)
- +A4.C4-XC4:71 (A4/H35.5)
- +A4.C4-XC4:72 (A4/H35.5)
- +A4.C4-XC4:73 (A4/H36.5)
- +A4.C4-XC4:74 (A4/H36.5)
- +A4.C4-XC4:75 (A4/H37.5)
- +A4.C4-XC4:76 (A4/H37.5)
- +A4.C4-XC4:77 (A4/H38.5)
- +A4.C4-XC4:78 (A4/H38.5)
- +A4.C4-XC4:79 (A4/H39.1)
- +A4.C4-XC4:80 (A4/H39.1)
- +A4.C4-XC4:81 (A4/H39.4)
- +A4.C4-XC4:82 (A4/H39.4)
- +A4.C4-XC4:83 (A4/H40.1)
- +A4.C4-XC4:84 (A4/H40.1)
- +A4.C4-XC4:85 (A4/H40.4)
- +A4.C4-XC4:86 (A4/H40.4)

A	PRIMERA EMISIÓN	MAR. 23	IAA	ETS
REV.	CLASE DE MODIFICACION	FECHA	NOMBRE	COMP. OBRA
BERRIKUSPENAK / REVISIONES				
AHOLKULARIA / CONSULTOR		INGENIARI EGILEA INGENIERO AUTOR		
AHOLKULARIAREN ERREFERENTZIA REFERENCIA CONSULTOR		ERREFERENTZIA REFERENCIA		
TTE-IS-23001-DRW-0520		2RVA-IE-22-520-A		