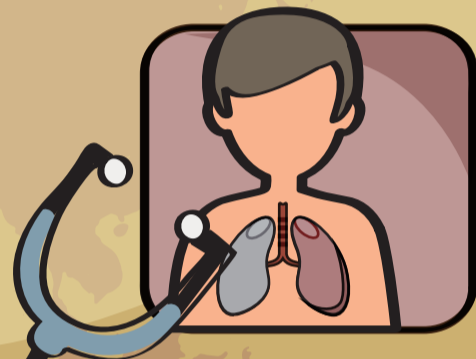
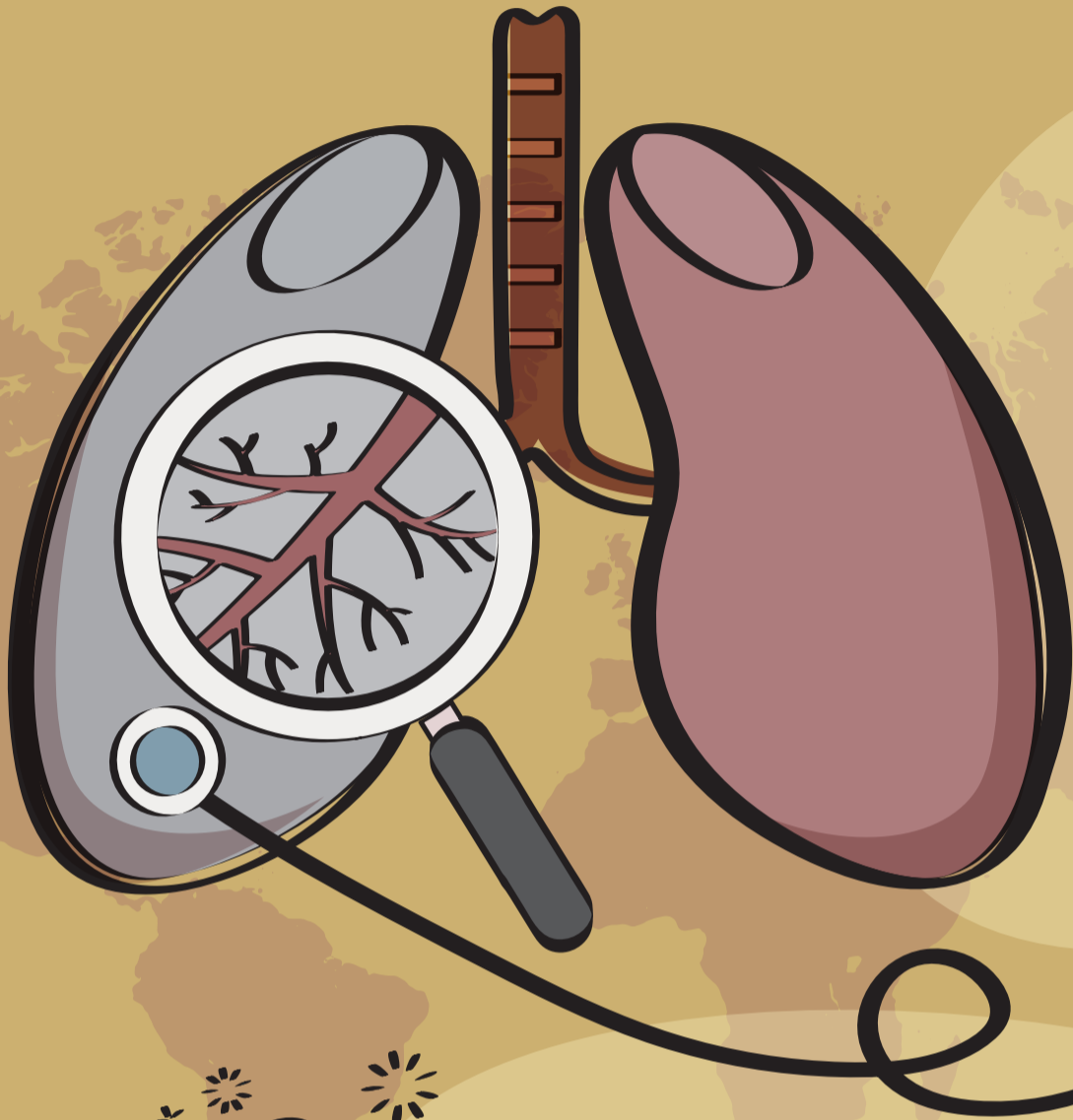


¿Conoces la tuberculosis?

Aunque cada vez sea menos frecuente, gracias a los esfuerzos en su detección y control...

SIGUE HABIENDO PERSONAS ENFERMAS DE TUBERCULOSIS



Síntomas como **TOS** de más de 3 semanas, **FIEBRE**, sudoración nocturna, sensación de **FATIGA**... pueden ser indicativos de infección por tuberculosis

En caso de tener síntomas compatibles, acude a tu **CENTRO DE SALUD**



¡Estamos para ayudarte!