



PR 0601 ASEBETETZE MAILA NEURTZEKO PROZESUA

2014-15 IKASTURTEKO EMAITZAK

1. KANPOKO HARTZAILEAK
1A) IKASTETXEAK: ZUZENDARIAK.

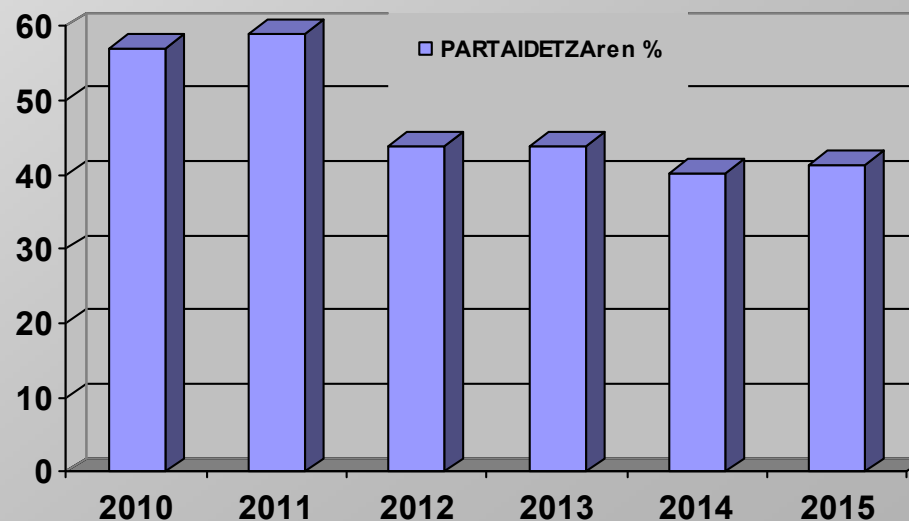
2015eko URRIA



1. KANPOKO HARTZAILEAK

1A) IKASTETXEAK: ZUZENDARIAK.

LURRALDEA		BIDALITAKOAK	JASOTAKOAK	%
ARABA	PUBLIKOAK	83	44	53,01
	ITUNPEKOAK	31	11	35,48
	TOTALA	114	55	48,25
BIZKAIA	PUBLIKOAK	264	121	45,83
	ITUNPEKOAK	148	48	32,43
	TOTALA	412	169	41,02
GIPUZKOA	PUBLIKOAK	184	75	40,76
	ITUNPEKOAK	110	39	35,45
	TOTALA	294	114	38,78
EAE	PUBLIKOAK	531	240	45,20
	ITUNPEKOAK	289	98	33,91
	TOTALA	820	338	41,22





1. KANPOKO HARTZAILEAK

1A) IKASTETXEAK: ZUZENDARIAK.

	1. BALORATU IKUSKARITZAREN URTEKO PLANAREN JARDUERAK ZEIN MAILATAN EZAGUTZEN DITUZUN	2.-ADIERAZI ZURE ASETZE-MAILA ERREFERENTZIAKO IKUSKARIAREN JARDUREKIN	3.- KONTROL-JARDUERAK GLOBALKI BALORA ITZAZU (ESKOLA-PLANIFIKAZIOAREN AGIRIAK, DOKUMENTAZIO AKADEMIKOA, ESKOLA-JAZARPENA, ABSENTISMOA ...)	4.- EBALUAZIO-JARDUERAK GLOBALKI BALORA ITZAZU (DIAGNOSTIKO-EBALUAZIOA HOBETZEKO PLANAK, ZUZENDARITZA-FUNTZIOAREN EBALUAZIOAK ...)	5.- AHOLKULARITZA-JARDUERAK GLOBALKI BALORA ITZAZU
ARABA	5,90	8,49	8,23	7,87	8,38
BIZKAIA	5,94	8,29	8,24	7,82	8,37
GIPUZKOA	6,69	8,33	8,37	7,67	8,25
EAE	6,19	8,34	8,28	7,78	8,33

-5	5-6	6-7	+7
Aldaketaren beharra	Optimizatzearen beharra	Hobekuntza arina	Lehen bezala jarraitzea



1. KANPOKO HARTZAILEAK

1A) IKASTETXEAK: ZUZENDARIAK.

	1. BALORATU IKUSKARITZAREN URTEKO PLANAREN JARDUERAK ZEIN MAILATAN EZAGUTZEN DITUZUN	2.-ADIERAZI ZURE ASETZE-MAILA ERREFERENTZIAKO IKUSKARIAREN JARDUEREGIN	3.- KONTROL-JARDUERAK GLOBALKI BALORA ITZAZU (ESKOLA-PLANIFIKAZIOAREN AGIRIAK, DOKUMENTAZIO AKADEMIKOA, ESKOLA-JAZARPENA, ABSENTISMOA ...).	4.- EBALUAZIO-JARDUERAK GLOBALKI BALORA ITZAZU (DIAGNOSTIKO-EBALUAZIOA HOBETZEKO PLANAK, ZUZENDARITZA-FUNTZIOAREN EBALUAZIOAK ...)	5.- AHOLKULARITZA-JARDUERAK GLOBALKI BALORA ITZAZU
PUBLIKOAK	6,03	8,15	8,21	7,78	8,14
ITUNPEKOAK	6,59	8,81	8,46	7,76	8,79
EAE	6,19	8,34	8,28	7,78	8,33

-5	5-6	6-7	+7
Aldaketaren beharra	Optimizatzearen beharra	Hobekuntza arina	Lehen bezala jarraitzea



1. KANPOKO HARTZAILEAK

1A) IKASTETXEAK: ZUZENDARIAK.

	1. BALORATU IKUSKARITZAREN URTEKO PLANAREN JARDUERAK ZEIN MAILATAN EZAGUTZEN DITUZUN	2.-ADIERAZI ZURE ASETZE-MAILA ERREFERENTZIAKO IKUSKARIAREN JARDUEREKIN	3.- KONTROL-JARDUERAK GLOBALKI BALORA ITZAZU (ESKOLA-PLANIFIKAZIOAREN AGIRIAK, DOKUMENTAZIO AKADEMIKOA, ESKOLA-JAZARPENA, ABSENTISMOA ...)	4.- EBALUAZIO-JARDUERAK GLOBALKI BALORA ITZAZU (DIAGNOSTIKO-EBALUAZIOA HOBETZEKO PLANAK, ZUZENDARITZA-FUNTZIOAREN EBALUAZIOAK ...)	5.- AHOLKULARITZA-JARDUERAK GLOBALKI BALORA ITZAZU
EI/PRIM (163)	6,30	8,32	8,42	7,85	8,27
HH/LH/BH (58)	6,32	8,78	8,47	7,96	8,83
BH (58)	5,28	7,91	7,92	7,60	7,91
LH soilik (33)	6,93	8,76	8,26	7,50	8,82
HH (13)	6,45	7,85	7,90	7,36	7,69
BESTE BATZUK (13)	6,27	7,92	7,78	7,75	8,08
EAE	6,19	8,34	8,28	7,78	8,33

BESTE BATZUK (HEO, Kontserb. ...)

-5	5-6	6-7	+7
Aldaketaren beharra	Optimizatzearen beharra	Hobekuntza arina	Lehen bezala jarraitzea



1. KANPOKO HARTZAILEAK

1A) IKASTETXEAK: ZUZENDARIAK.

	6.- ESKU-HARTZE DESBERDINAK EGITEAN ERAKUTSI DUEN MALGUTASUNA	7.- KOMUNIKAZIOA ARINA IZAN DA	8.- EMANDAKO INFORMAZIOAREN GARRANTZIA /ERABILGARRITASUNA	9.- IKASTETXEAN SORTUTAKO ARAZOETAN BITARTEKARI GISA JARDUTEKO GAITASUNA	10.- IKASTETXEAN SORTUTAKO ESKAERAK BESTE ZERBITZU BATZUETARA BIDERATZEKO GAITASUNA
ARABA	8,40	8,76	8,58	8,45	8,42
BIZKAIA	8,34	8,64	8,43	8,28	8,35
GIPUZKOA	8,31	8,67	8,36	8,29	8,19
EAE	8,34	8,67	8,43	8,31	8,31

-5	5-6	6-7	+7
Aldaketaren beharra	Optimizatzearen beharra	Hobekuntza arina	Lehen bezala jarraitzea



1. KANPOKO HARTZAILEAK

1A) IKASTETXEAK: ZUZENDARIAK.

	6.- ESKU-HARTZE DESBERDINAK EGITEAN ERAKUTSI DUEN MALGUTASUNA	7.- KOMUNIKAZIOA ARINA IZAN DA	8.- EMANDAKO INFORMAZIOAREN GARRANTZIA /ERABILGARRITASUN A	9.- IKASTETXEAN SORTUTAKO ARAZOETAN BITARTEKARI GISA JARDUTEKO GAITASUNA	10.- IKASTETXEAN SORTUTAKO ESKAERAK BESTE ZERBITZU BATZUETARA BIDERATZEKO GAITASUNA
PUBLIKOAK	8,22	8,57	8,29	8,17	8,15
ITUNPEKOAK	8,63	8,91	8,77	8,66	8,70
EAE	8,34	8,67	8,43	8,31	8,31

-5	5-6	6-7	+7
Aldaketaren beharra	Optimizatzearen beharra	Hobekuntza arina	Lehen bezala jarraitzea



1. KANPOKO HARTZAILEAK

1A) IKASTETXEAK: ZUZENDARIAK.

	6.- ESKU-HARTZE DESBERDINAK EGITEAN ERAKUTSI DUEN MALGUTASUNA	7.- KOMUNIKAZIOA ARINA IZAN DA	8.- EMANDAKO INFORMAZIOAREN GARRANTZIA /ERABILGARRITASUNA	9.- IKASTETXEAN SORTUTAKO ARAZOETAN BITARTEKARI GISA JARDUTEKO GAITASUNA	10.- IKASTETXEAN SORTUTAKO ESKAERAK BESTE ZERBITZU BATZUETARA BIDERATZEKO GAITASUNA
EI/PRIM (163)	8,37	8,70	8,47	8,40	8,31
HH/LH/BH (58)	8,72	8,86	8,78	8,73	8,55
BH (58)	7,86	8,37	8,02	7,71	7,98
LH soilik (33)	8,64	9,00	8,64	8,37	8,80
HH (13)	7,38	8,00	7,77	8,09	7,82
BESTE BATZUK (13)	8,50	8,58	8,33	8,18	7,92
EAE	8,34	8,67	8,43	8,31	8,31

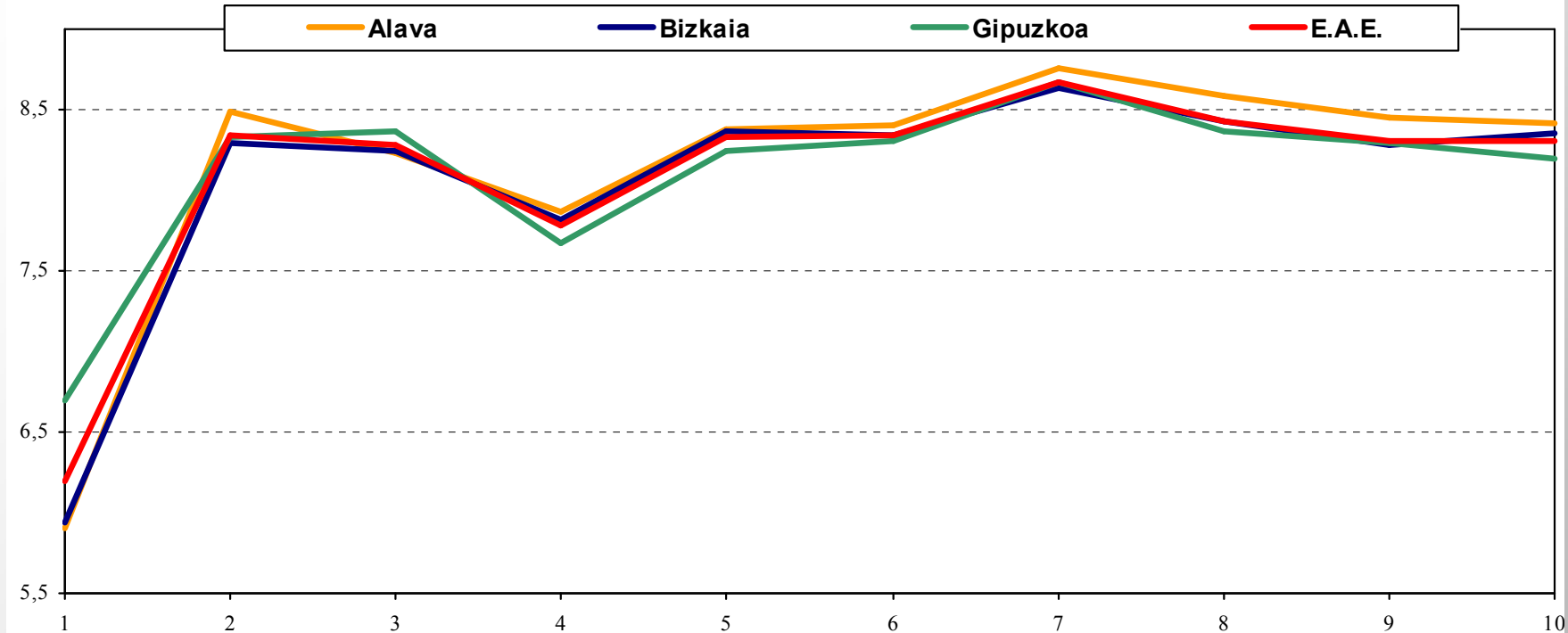
BESTE BATZUK (HEO, Kontserb. ...)

-5	5-6	6-7	+7
Aldaketaren beharra	Optimizatzearen beharra	Hobekuntza arina	Lehen bezala jarraitzea



1. KANPOKO HARTZAILEAK

1A) IKASTETXEAK: ZUZENDARIAK.



Ikuskariak zure ikastetxean egin dituen lan eta jardueri buruzkoa

- 1.- Baloratu **Ikuskaritzaren Urteko Planaren** jarduerak zein mailatan ezagutzen dituzun.
- 2.- Adierazi zure asetze-maila **zuen erreferentziako ikuskariaren** jarduerekin ikastetxean.
- 3.- **Kontrol-jarduerak** globalki balora itzazu (eskola-planifikazioaren agiriak, dokumentazio akademikoa, eskola-jazarpena, absentismoa ...).
- 4.- **Ebaluazio-jarduerak** globalki balora itzazu (diagnostiko-ebaluazioa hobetzeko planak, zuzendaritza-funtzioaren ebaluazioak ...).
5. **Aholkularitza-jarduerak** globalki balora itzazu.

Erreferentziako ikuskariaren lan profesionala gauzatzeko erari buruzkoa, lana egiteko erari begira batez ere

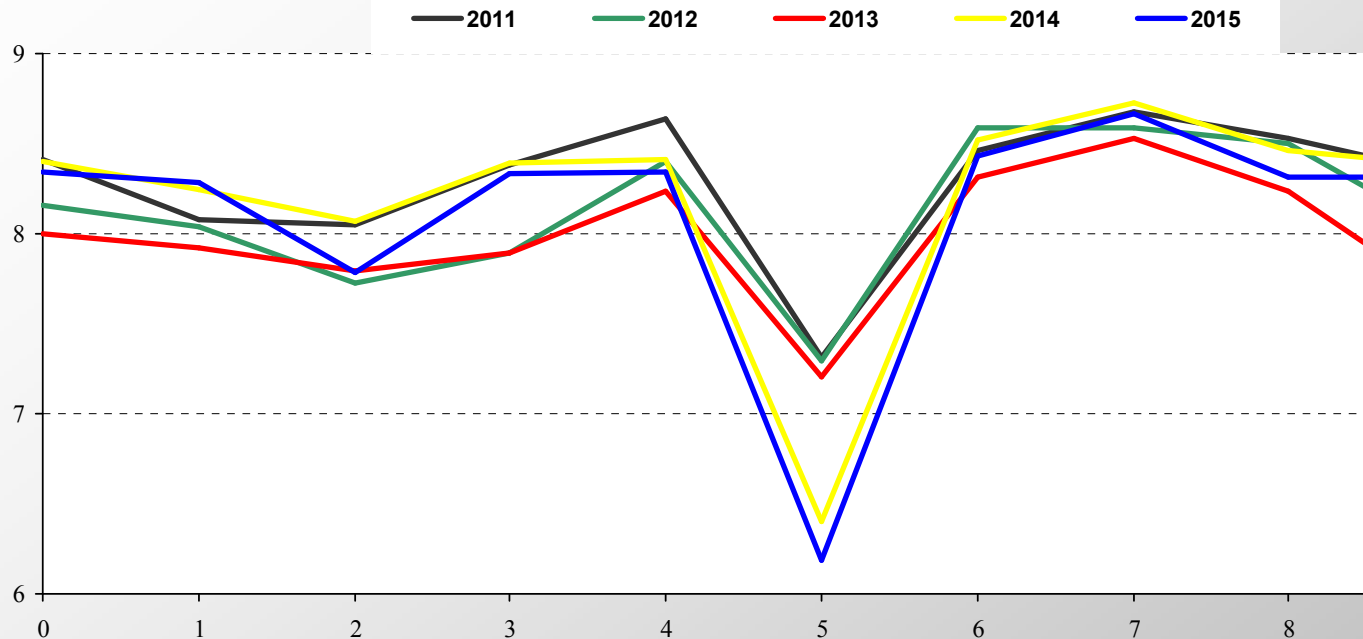
- 6.- Esku-hartze desberdinak egitean erakutsi duen **malgutasuna**.
- 7.- **Komunikazioa** arina izan da.
- 8.- Emandako informazioaren **garrantzia /erabilgarritasuna**.
- 9.- Ikastetxean sortutako arazoetan **bitartekari** gisa jarduteko gaitasuna.
- 10.- Ikastetxea sortutako **eskaerak** beste zerbitzu batzuetara **bideratzeko** gaitasuna.



1. KANPOKO HARTZAILEAK

1A) IKASTETXEAK: ZUZENDARIAK.

ASEBETETZE MAILA HISTORIKOA



0. Balorazio globala

Erreferentziako ikuskariak egin dituen jarduerak eta nola egin dituen kontuan hartuta.

Balorazio partziala. (Ikuskaritzaren funtzioak)

1. Kontrol-jarduerak globalki balora itzazu. zure ikastetxean egindakoak

2. Ebaluazio-jarduerak globalki balora itzazu zure ikastetxean egindakoak

3. Eskaerekin erlazionatuta dauden **Aholkularitza-jarduerak** globalki balora itzazu.

Balorazio partziala. (Ikuskaritzaren funtzionamendua). Nola betetzen dituzte ikuskariek bere funtzioak

4. Balora ezazu ikuskariek bere esku-hartze desberdinetan erakutsi duen malgutasuna.

5. Balora ezazu ikuskaritzaren Urteko Planaren zure ikastetxean egindako jardueri buruz duzun ezagupena

6. Ikuskariari informazioa eskatu diozunean, eman al dizu? ___ Bai/Ez. Baiezkoan, jasotako informazioaren garrantzia balora ezazu.

7. Ikuskariek azkar eman al dizu erantzuna? Pozik al zaude?.

8. Nola baloratzen duzu ikuskariek bitartekari-lana egiteko erakutsi duen gaitasuna?

9. Nola baloratzen duzu ikastetxean sortu diren eskaerak Administrazioko beste zerbitzu batzuetara bideratzeko gaitasuna

10. Berehala jarri behar izan denean ikuskariekin harremanetan, harreman horiek erraz eta azkar egin al dira?.



1. KANPOKO HARTZAILEAK **1A) IKASTETXEAK: ZUZENDARIAK.**

INKESTAREN ALDERDI KUALITATIBOEI BURUZKO ONDORIOAK

Egindako kontrol-jarduerei buruzko oharrak:

Egokiak eta laguntza handikoak izan dira. Erreferentziako ikuskariaren lan ona.

Ikuskariak, zure ustez, ikastetxean egin beharko lituzkeen kontrol-jardueren proposamenak:

Administratiboko dokumentazioaren eta programazioen kontrola eta jarraipena.

Egindako ebaluazio-jarduerei buruzko oharrak:

**Ebaluazioaren erabilgarritasuna hobekuntza prozesurako, hamaika esku-
ren, zuzendaritza funtzioaren ebaluazioaren, eta diagnostiko ebaluazioaren
kasuak**





1. KANPOKO HARTZAILEAK

1A) IKASTETXEAK: ZUZENDARIAK.

INKESTAREN ALDERDI KUALITATIBOEI BURUZKO ONDORIOAK

Ikuskariak ikastetxean, zure ustez, egin beharko lituzkeen ebaluazio-jardueren proposamenak:

Irakaslegoaren ebaluazioa

Diagnóstiko ebaluazioa eta hobekuntza planak

Proiektuen ebaluazioa

Emaitzen ebaluazioa



1. KANPOKO HARTZAILEAK **1A) IKASTETXEAK: ZUZENDARIAK.**

INKESTAREN ALDERDI KUALITATIBOEI BURUZKO ONDORIOAK

Egindako aholkularitza-jarduerei buruzko oharrak:

Erantzuna behar izatekotan, lagungarria eta azkarra izan da oso

Ikuskariak, zure ustez, ikastetxean egin beharko lituzkeen aholkularitza-jardueren proposamenak:

**Legal, ASESORAMIENTO JURÍDICO, marco legal académico
intermediación con otras áreas de educación**

Dokumentazioa- Aktak

Aplicación de normativa

Konpetentzien lanketa eta ebaluazioa

zuzendariaren erantzunkizun zibila

En tareas administrativas

Respecto a elaboración de documentos, Realización conjunta de documentos

Documentación: Notas y Faltas

Situaciones complicadas con familias.



1. KANPOKO HARTZAILEAK **1A) IKASTETXEAK: ZUZENDARIAK.**

INKESTAREN ALDERDI KUALITATIBOEI BURUZKO ONDORIOAK

Ikuskariak, zure ustez, ikastetxean egin beharko lituzkeen jardueren proposamena:

Mayor presencia ante la comunidad escolar, MEJORAR LA COMUNICACIÓN CON LOS CLAUSTROS

**Ikastetxearen funtzionamendua, dokumentazioa
COMUNICACIÓN DE SU FUNCIÓN**

**EXPLICACIÓN DEL ORGANIGRAMA DEL DEPARTAMENTO Y
DELEGACIONES TERRITORIALES**

**Asesoramiento procedimiento padres separados/divorciados
AHOLKULARITZA GEHIAGO**

Información del Plan Anual de Inspección

Kurtso hasieran, klaustroetan azaldu, legez zeintzu baimen hartu ditzakegun eta zeintzuk ez. Medikura bisitak, familiakoen gaixotasunagatik hartutakoak, seme-alaben irakaslearekin batzarra



1. KANPOKO HARTZAILEAK **1A) IKASTETXEAK: ZUZENDARIAK.**

INKESTAREN ALDERDI KUALITATIBOEI BURUZKO ONDORIOAK

Ezer gehitu nahi al duzu? Proposamenen bat?

Programazioak eta ebaluazio erispideak eta ebaluazio tresnak gehiago kontrolatzea

Eskerrik asko.

NOS HA DADO MUCHA SEGURIDAD CONTAR CON ELLA.

Uda ona izan denok

ikuskaritza, babes eta laguntza bezala sentitu nahiko nuke, ez soilik kontrolerako eta balorazioak egiteko

Agian, ikuskaritza lana egitea ondo badago ere, ikastetxeetatik jasotako eskariak dagokion erabakiguneetara bideratzeko lana ere gehitu beharko litzaieke ikuskariei.

La relación entre el Inspector y el Centro ha sido muy fluida, y creo que entre todos hemos tratado, y yo diría, conseguido en cierta medida, dar la mejor respuesta que nos ha sido posible a todo lo acaecido este curso. Nos facilita mucho el trabajo. Es muy accesible.

...



ESKERRI ASKO
ZUEN ARNE ETAGATAZ IK

2015eko URRIA