

EUSKO JAURLARITZA



GOBIERNO VASCO

HEZKUNTZA, HIZKUNTZA POLITIKA
ETA KULTURA SAILA

DEPARTAMENTO DE EDUCACIÓN, POLÍTICA
LINGÜÍSTICA Y CULTURA

DATOS DE LA ENSEÑANZA NO UNIVERSITARIA EN EUSKADI

Curso 2012-2013

Euskadi: Centros: 1.229 • Profesorado: 36.683 • Matrículas: 424.382

Araba/Álava: Centros: 191 • Profesorado: 5.651 • Matrículas: 65.437

Gipuzkoa: Centros: 440 • Profesorado: 13.064 • Matrículas: 141.591

Bizkaia: Centros: 598 • Profesorado: 17.968 • Matrículas: 217.354

FUENTE

Estadística de Actividad Escolar
Departamento de Educación, Política Lingüística y Cultura

NOTAS

Centros Públicos: Dependientes del Departamento de Educación del GV, de otros departamentos del GV, de ayuntamientos o del Consorcio Haurreskolak.

DATOS DE PORTADA

Corresponden a enseñanzas de Régimen General y de Régimen Especial, pero no incluyen la enseñanza de Música No Reglada ni la matrícula libre de la enseñanza de Idiomas.

Los centros que imparten varias enseñanzas (Régimen Especial+Régimen General, o dos de Régimen Especial) se contabilizan sólo una vez.

El profesorado que imparte enseñanzas tanto de Régimen Especial como de Régimen General se contabiliza sólo una vez.

ABREVIATURAS

INF: Educación Infantil
PRIM: Educación Primaria
ESO: Educación Secundaria Obligatoria
PCPI: Programas de Cualificación Profesional Inicial
EPA: Educación de Personas Adultas
BACH: Bachillerato
FP: Formación Profesional
FPGM: Formación Profesional Grado Medio
FPGS: Formación Profesional Grado Superior
EE: Educación Especial
ESPO: Educación Secundaria Postobligatoria

ORGANIGRAMA DEL SISTEMA EDUCATIVO 4

RÉGIMEN GENERAL

2.1 Centros educativos 5
 2.2 Profesorado 6
 2.3 Lengua vehicular 7
 2.4 Alumnado por nivel, sexo, red y territorio 8
 2.5 Alumnado por nivel, modelo y territorio 9
 2.6 Porcentajes de alumnado 10
 2.7 Alumnado extranjero 11
 2.8 Usuarios de servicios complementarios 12
 2.9 Evolución del alumnado por red 13
 2.10 Evolución del alumnado por modelo 14
 2.11 Alumnado por edad 15
 2.12 TIC en los centros educativos 16

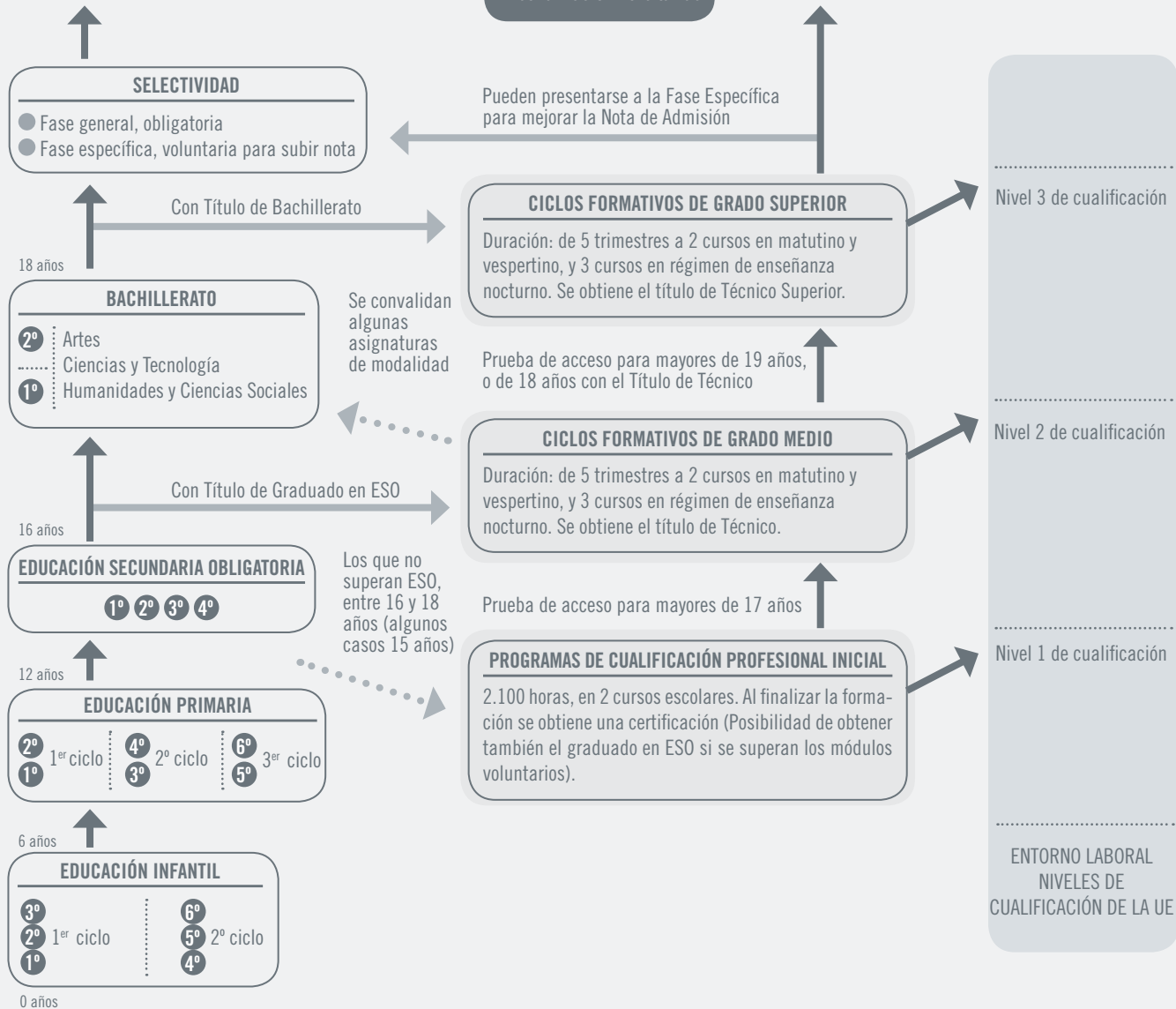
RÉGIMEN ESPECIAL

3.1 Distribución por red 17
 3.2 Profesorado y alumnado por sexo 18

1. ORGANIGRAMA DEL SISTEMA EDUCATIVO

Nivel 5 de cualificación
 Nivel 4 de cualificación

Enseñanzas Universitarias





Clasificación por nivel educativo, territorio y titularidad

TIPO DE CENTRO	ARABA/ÁLAVA	GIPUZKOA	BIZKAIA	EUSKADI
Público	139	292	373	804
Exclusivos de Educación Infantil	55	96	96	247
Educación Primaria	53	108	163	324
Educación Primaria y ESO	1	0	3	4
ESO o Bachillerato o Formación Profesional ⁽¹⁾	24	62	83	169
PRIM y ESO, con Bachillerato o FP	1	0	0	1
Exclusivos de Educación Especial	1	0	0	1
Específicos de Personas Adultas	3	14	15	32
Específicos de PCPI	1	12	13	26
Privado	46	137	198	381
Exclusivos de Educación Infantil	12	26	47	85
Educación Primaria	2	8	3	13
Educación Primaria y ESO	15	31	51	97
ESO o Bachillerato o Formación Profesional	3	24	38	65
PRIM y ESO, con Bachillerato o FP ⁽²⁾	10	36	51	97
Exclusivos de Educación Especial	1	10	4	15
Específicos de Personas Adultas	0	1	1	2
Específicos de PCPI	3	1	3	7
Total	185	429	571	1.185
Exclusivos de Educación Infantil	67	122	143	332
Educación Primaria	55	116	166	337
Educación Primaria y ESO	16	31	54	101
ESO o Bachillerato o Formación Profesional ⁽¹⁾	27	86	121	234
PRIM y ESO, con Bachillerato o FP ⁽²⁾	11	36	51	98
Exclusivos de Educación Especial	2	10	4	16
Específicos de Personas Adultas	3	15	16	34
Específicos de PCPI	4	13	16	33

1. En este apartado están incluidos dos centros públicos de Bizkaia y Gipuzkoa que imparten también Artes Plásticas y Diseño.
2. En este apartado está incluido un centro privado de Gipuzkoa que imparte Primaria y FP.





2.2 RÉGIMEN GENERAL

Profesorado

Clasificación por nivel educativo, sexo y titularidad

La información sobre Educación Especial está incluida en su nivel de referencia

NIVELES QUE IMPARTEN	MUJERES	HOMBRES	TOTAL
Pública⁽¹⁾	16.714	5.941	22.655
Educación Infantil - Primaria	10.024	1.630	11.654
Educación Secundaria ⁽²⁾	5.396	3.713	9.109
Educación de Personas Adultas	468	185	653
Sin función docente	827	413	1.240
Privada⁽¹⁾	9.201	3.668	12.869
Educación Infantil - Primaria	5.661	1.068	6.729
Educación Secundaria ⁽²⁾	3.792	2.685	6.477
Educación de Personas Adultas	32	13	45
Sin función docente	207	129	336
Total⁽¹⁾	25.915	9.609	35.524
Educación Infantil - Primaria	15.685	2.698	18.383
Educación Secundaria ⁽²⁾	9.188	6.398	15.586
Educación de Personas Adultas	500	198	698
Sin función docente	1.034	542	1.576

1. Un/a profesor/a puede impartir más de un nivel, y se contabiliza en todos. Por tanto, los datos de Pública, Privada y Total no son la suma de sus desgloses correspondientes.
2. En este apartado se incluye el profesorado de PCPI.





Distribución porcentual de lenguas vehiculares en enseñanzas de Régimen General

NIVEL EDUCATIVO	IDIOMA	PÚBLICA	PRIVADA	TOTAL
Educación Infantil ⁽¹⁾	Castellano	1,47%	6,19%	3,14%
	Euskera	96,60%	87,67%	93,43%
	Otros	1,93%	6,14%	3,43%
Educación Primaria ⁽¹⁾	Castellano	16,12%	26,51%	20,37%
	Euskera	76,15%	60,42%	69,71%
	Otros	7,73%	13,07%	9,92%
ESO ⁽¹⁾	Castellano	21,14%	30,43%	25,59%
	Euskera	72,01%	55,00%	63,87%
	Otros	6,85%	14,57%	10,54%
PCPI ⁽¹⁾	Castellano	80,69%	92,82%	86,94%
	Euskera	19,15%	6,28%	12,52%
	Otros	0,16%	0,90%	0,54%
Bachillerato	Castellano	28,38%	48,13%	37,58%
	Euskera	66,31%	41,98%	54,98%
	Otros	5,31%	9,89%	7,44%
Formación Profesional	Castellano	69,59%	80,45%	73,29%
	Euskera	29,15%	17,81%	25,29%
	Otros	1,26%	1,74%	1,42%
EPA	Castellano	84,90%	93,13%	85,10%
	Euskera	7,45%	3,02%	7,34%
	Otros	7,65%	3,85%	7,56%

1. En estos apartados se incluyen los datos de la Educación Especial del nivel.





2.4 RÉGIMEN GENERAL

Alumnado por nivel, sexo, red y territorio

			INF	PRIM	ESO	PCPI	EPA	BACH	FPGM	FPGS	EE	TOTAL
ARABA/ÁLAVA	Total	Total	15.000	18.002	11.057	656	5.270	4.217	2.517	3.333	244	60.296
		Mujeres	7.173	8.691	5.429	204	2.592	2.158	946	1.444	100	28.737
	Pública	Total	9.353	10.445	5.111	235	5.270	2.008	1.687	1.918	187	36.214
		Mujeres	4.443	4.919	2.535	61	2.592	1.067	638	874	78	17.207
	Privada	Total	5.647	7.557	5.946	421	0	2.209	830	1.415	57	24.082
		Mujeres	2.730	3.772	2.894	143	0	1.091	308	570	22	11.530
GIPUZKOA	Total	Total	33.660	41.666	25.583	1.119	9.844	10.144	3.887	6.726	343	132.972
		Mujeres	16.253	20.194	12.306	301	5.595	5.302	1.341	2.564	128	63.984
	Pública	Total	17.757	20.722	12.096	663	9.800	5.321	2.658	3.767	104	72.888
		Mujeres	8.479	9.953	5.861	151	5.571	2.939	767	1.378	45	35.144
	Privada	Total	15.903	20.944	13.487	456	44	4.823	1.229	2.959	239	60.084
		Mujeres	7.774	10.241	6.445	150	24	2.363	574	1.186	83	28.840
BIZKAIA	Total	Total	48.053	62.471	37.300	2.709	16.354	15.083	6.314	8.957	577	197.818
		Mujeres	23.229	30.227	18.024	800	9.865	7.850	2.312	3.545	207	96.059
	Pública	Total	23.869	30.326	16.815	958	16.050	7.800	3.485	4.773	254	104.330
		Mujeres	11.411	14.510	8.031	326	9.802	4.149	1.096	1.837	86	51.248
	Privada	Total	24.184	32.145	20.485	1.751	304	7.283	2.829	4.184	323	93.488
		Mujeres	11.818	15.717	9.993	474	63	3.701	1.216	1.708	121	44.811
EUSKADI	Total	Total	96.713	122.139	73.940	4.484	31.468	29.444	12.718	19.016	1.164	391.086
		Mujeres	46.655	59.112	35.759	1.305	18.052	15.310	4.599	7.553	435	188.780
	Pública	Total	50.979	61.493	34.022	1.856	31.120	15.129	7.830	10.458	545	213.432
		Mujeres	24.333	29.382	16.427	538	17.965	8.155	2.501	4.089	209	103.599
	Privada	Total	45.734	60.646	39.918	2.628	348	14.315	4.888	8.558	619	177.654
		Mujeres	22.322	29.730	19.332	767	87	7.155	2.098	3.464	226	85.181



2.5 RÉGIMEN GENERAL

Alumnado por nivel, modelo y territorio

(No se incluyen datos de EPA ni de PCPI)



	INF	PRIM	ESO	BACH	FPGM	FPGS	EE	TOTAL
ARABA/ÁLAVA	15.000	18.002	11.057	4.217	2.517	3.333	244	54.370
A	505	1.766	2.720	2.305	2.292	2.918	177	12.683
B o Ar ⁽¹⁾	6.008	7.502	3.717	0	0	19	31	17.277
D	8.487	8.734	4.620	1.912	225	396	36	24.410
X ⁽²⁾	0	0	0	0	0	0	0	0
GIPUZKOA	33.660	41.666	25.583	10.144	3.887	6.726	343	122.009
A	735	1.064	793	2.575	2.011	3.420	136	10.734
B o Ar ⁽¹⁾	2.411	6.787	5.689	333	137	358	81	15.796
D	30.514	33.815	19.101	7.236	1.739	2.948	126	95.479
X ⁽²⁾	0	0	0	0	0	0	0	0
BIZKAIA	48.053	62.471	37.300	15.083	6.314	8.957	577	178.755
A	2.273	4.526	5.787	7.147	5.448	7.501	424	33.106
B o Ar ⁽¹⁾	11.760	17.221	10.769	138	0	0	26	39.914
D	33.558	39.872	20.223	7.613	866	1.456	127	103.715
X ⁽²⁾	462	852	521	185	0	0	0	2.020
EUSKADI	96.713	122.139	73.940	29.444	12.718	19.016	1.164	355.134
A	3.513	7.356	9.300	12.027	9.751	13.839	737	56.523
B o Ar ⁽¹⁾	20.179	31.510	20.175	471	137	377	138	72.987
D	72.559	82.421	43.944	16.761	2.830	4.800	289	223.604
X ⁽²⁾	462	852	521	185	0	0	0	2.020

1. En los niveles de Infantil, Primaria, ESO y Educación Especial los datos corresponden al modelo B, mientras que en los niveles de Bachillerato y Formación Profesional son datos del modelo A reforzado.
2. Modelo X: corresponde a centros extranjeros.





2.6 RÉGIMEN GENERAL

Porcentaje de alumnado

Porcentaje de alumnado en cada red, por territorio y nivel

		INF	PRIM	ESO	PCPI	EPA	BACH	FPGM	FPGS	EE	TODOS LOS NIVELES
ARABA/ÁLAVA	Pública	62,4%	58,0%	46,2%	35,8%	100,0%	47,6%	67,0%	57,5%	76,6%	60,1%
	Privada	37,6%	42,0%	53,8%	64,2%	0,0%	52,4%	33,0%	42,5%	23,4%	39,9%
GIPUZKOA	Pública	52,8%	49,7%	47,3%	59,2%	99,6%	52,5%	68,4%	56,0%	30,3%	54,8%
	Privada	47,2%	50,3%	52,7%	40,8%	0,4%	47,5%	31,6%	44,0%	69,7%	45,2%
BIZKAIA	Pública	49,7%	48,5%	45,1%	35,4%	98,1%	51,7%	55,2%	53,3%	44,0%	52,7%
	Privada	50,3%	51,5%	54,9%	64,6%	1,9%	48,3%	44,8%	46,7%	56,0%	47,3%
EUSKADI	Pública	52,7%	50,3%	46,0%	41,4%	98,9%	51,4%	61,6%	55,0%	46,8%	54,6%
	Privada	47,3%	49,7%	54,0%	58,6%	1,1%	48,6%	38,4%	45,0%	53,2%	45,4%

Porcentaje de alumnado en cada modelo, por territorio y nivel

		INF	PRIM	ESO	BACH	FPGM	FPGS	EE	TODOS LOS NIVELES
ARABA/ÁLAVA	A	3,4%	9,8%	24,6%	54,7%	91,1%	87,5%	72,5%	23,3%
	B o Ar ⁽¹⁾	40,1%	41,7%	33,6%	0,0%	0,0%	0,6%	12,7%	31,8%
	D	56,6%	48,5%	41,8%	45,3%	8,9%	11,9%	14,8%	44,9%
GIPUZKOA	A	2,2%	2,6%	3,1%	25,4%	51,7%	50,8%	39,7%	8,8%
	B o Ar ⁽¹⁾	7,2%	16,3%	22,2%	3,3%	3,5%	5,3%	23,6%	12,9%
	D	90,7%	81,2%	74,7%	71,3%	44,7%	43,8%	36,7%	78,3%
BIZKAIA	A	4,7%	7,2%	15,5%	47,4%	86,3%	83,7%	73,5%	18,5%
	B o Ar ⁽¹⁾	24,5%	27,6%	28,9%	0,9%	0,0%	0,0%	4,5%	22,3%
	D	69,8%	63,8%	54,2%	50,5%	13,7%	16,3%	22,0%	58,0%
	X ⁽²⁾	1,0%	1,4%	1,4%	1,2%	0,0%	0,0%	0,0%	1,1%
EUSKADI	A	3,6%	6,0%	12,6%	40,8%	76,7%	72,8%	63,3%	15,9%
	B o Ar ⁽¹⁾	20,9%	25,8%	27,3%	1,6%	1,1%	2,0%	11,9%	20,6%
	D	75,0%	67,5%	59,4%	56,9%	22,3%	25,2%	24,8%	63,0%
	X ⁽²⁾	0,5%	0,7%	0,7%	0,6%	0,0%	0,0%	0,0%	0,6%

1. En los niveles de Infantil, Primaria, ESO y Educación Especial los datos corresponden al modelo B, mientras que en los niveles de Bachillerato y Formación Profesional son datos del modelo A reforzado.

2. Modelo X: corresponde a centros extranjeros.

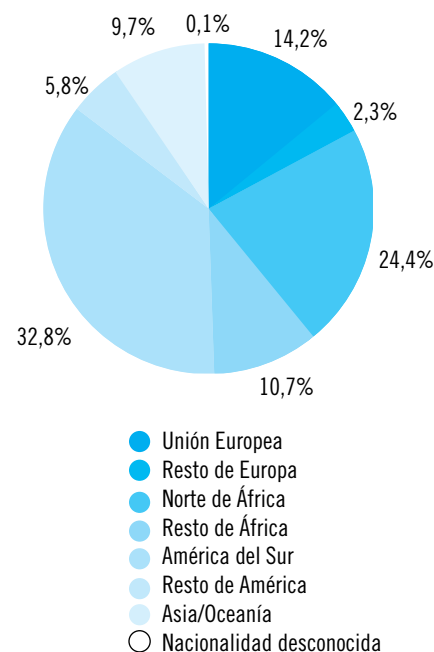
2.7 RÉGIMEN GENERAL Alumnado extranjero



Alumnado extranjero por nivel educativo y red

		INF	PRIM	ESO	PCPI	EPA	ESPO	EE	TOTAL
Unión Europea	Total	1.055	1.599	891	129	737	457	25	4.893
	Pública	758	1.111	530	79	732	266	18	3.494
	Privada	297	488	361	50	5	191	7	1.399
Resto de Europa	Total	120	213	136	16	174	136	0	795
	Pública	93	146	73	3	172	79	0	566
	Privada	27	67	63	13	2	57	0	229
Norte de África	Total	1.951	1.591	794	659	2.933	460	27	8.415
	Pública	1.813	1.394	603	235	2.871	350	17	7.283
	Privada	138	197	191	424	62	110	10	1.132
Resto de África	Total	697	541	245	176	1.703	303	8	3.673
	Pública	602	431	161	71	1.682	197	6	3.150
	Privada	95	110	84	105	21	106	2	523
América del Sur	Total	1.072	2.901	3.190	455	1.494	2.152	63	11.327
	Pública	785	2.018	1.659	199	1.479	1.306	37	7.483
	Privada	287	883	1.531	256	15	846	26	3.844
Resto de América	Total	255	614	462	93	299	275	8	2.006
	Pública	174	379	235	46	295	165	6	1.300
	Privada	81	235	227	47	4	110	2	706
Asia/Oceanía	Total	481	664	451	55	1.531	152	6	3.340
	Pública	362	450	300	34	1.529	83	4	2.762
	Privada	119	214	151	21	2	69	2	578
Nacionalidad desconocida	Total	0	0	0	35	0	0	0	35
	Pública	0	0	0	13	0	0	0	13
	Privada	0	0	0	22	0	0	0	22
Total	Total	5.631	8.123	6.169	1.618	8.871	3.935	137	34.484
	Pública	4.587	5.929	3.561	680	8.760	2.446	88	26.051
	Privada	1.044	2.194	2.608	938	111	1.489	49	8.433

Distribución del alumnado extranjero (Todos los centros)





2.8 RÉGIMEN GENERAL

Usuarios de servicios complementarios

(No se incluyen datos de EPA ni de PCPI)

A) Por nivel y red

		INF	PRIM	ESO	BACH	FP	EE	TOTAL	
Comedor	Total	Usuarios Porcentaje	62.232 64%	82.024 67%	34.288 46%	3.047 10%	151 0,5%	693 60%	182.435 51%
	Pública	Usuarios	32.836	45.138	17.942	0	118	344	96.378
		Porcentaje	64%	73%	53%	0%	0,6%	63%	53%
	Privada	Usuarios	29.396	36.886	16.346	3.047	33	349	86.057
		Porcentaje	64%	61%	41%	21%	0,2%	56%	49%
	Total	Usuarios Porcentaje	14.174 15%	25.035 20%	16.017 22%	3.394 12%	538 1,7%	522 45%	59.680 17%
Transporte	Pública	Usuarios	5.954	10.476	7.971	220	84	169	24.874
		Porcentaje	12%	17%	23%	1,5%	0,5%	31%	14%
	Privada	Usuarios	8.220	14.559	8.046	3.174	454	353	34.806
		Porcentaje	18%	24%	20%	22%	3,4%	57%	20%

B) Por nivel y territorio

		INF	PRIM	ESO	BACH	FP	EE	TOTAL	
Comedor	Euskadi	Usuarios Porcentaje	62.232 64%	82.024 67%	34.288 46%	3.047 10%	151 0,5%	693 60%	182.435 51%
	Araba/Álava	Usuarios	7.854	9.284	3.170	24	60	146	20.538
		Porcentaje	52%	52%	29%	0,6%	1,0%	60%	38%
	Gipuzkoa	Usuarios	18.862	23.909	9.897	559	49	245	53.521
		Porcentaje	56%	57%	39%	6%	0,5%	71%	44%
	Bizkaia	Usuarios	35.516	48.831	21.221	2.464	42	302	108.376
Porcentaje		74%	78%	57%	16%	0,3%	52%	61%	
Euskadi	Usuarios Porcentaje	14.174 15%	25.035 20%	16.017 22%	3.394 12%	538 1,7%	522 45%	59.680 17%	
Transporte	Araba/Álava	Usuarios	1.342	2.379	1.813	330	9	68	5.941
		Porcentaje	9%	9%	9%	8%	0,2%	28%	11%
	Gipuzkoa	Usuarios	4.507	8.424	4.898	563	90	131	18.613
		Porcentaje	13%	20%	19%	6%	0,8%	38%	15%
	Bizkaia	Usuarios	8.325	14.232	9.306	2.501	439	323	35.126
		Porcentaje	17%	23%	25%	17%	2,9%	56%	20%

El porcentaje se calcula comparando usuarios del servicio con el total del alumnado del nivel.

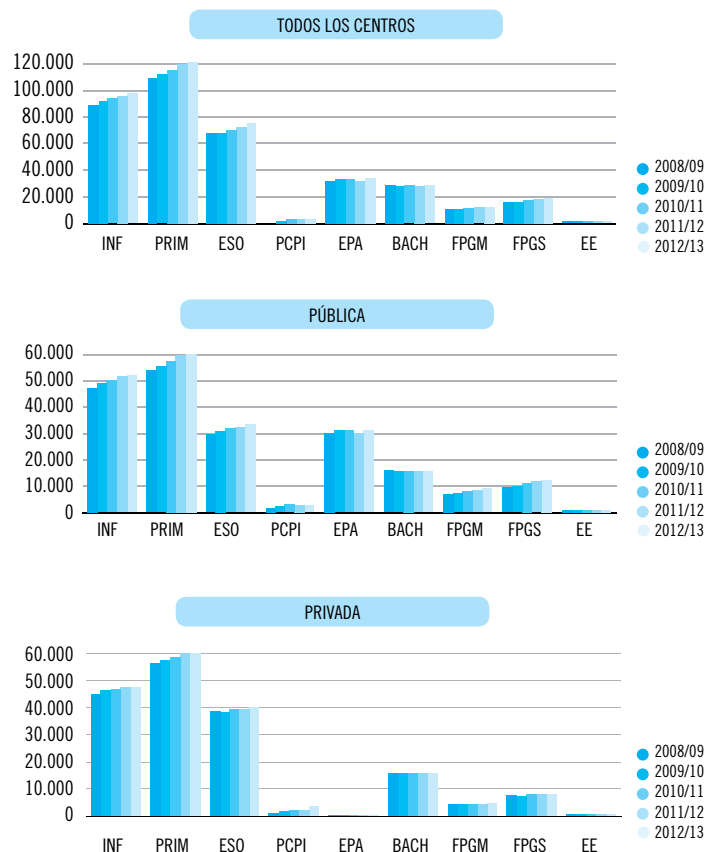
2.9 RÉGIMEN GENERAL

Evolución del alumnado por red



Desde el curso 2008/09 hasta el 2012/13

	2008/09	2009/10	2010/11	2011/12	2012/13
INF	91.206	92.800	94.818	96.577	96.713
Pública	46.717	47.891	49.363	50.892	50.979
Privada	44.489	44.909	45.455	45.685	45.734
PRIM	110.095	113.335	117.193	120.288	122.139
Pública	54.542	56.511	58.723	60.345	61.493
Privada	55.553	56.824	58.470	59.943	60.646
ESO	69.046	69.464	70.516	72.144	73.940
Pública	30.797	31.324	32.054	33.202	34.022
Privada	38.249	38.140	38.462	38.942	39.918
PCPI⁽¹⁾	2.641	4.615	4.519	4.404	4.484
Pública	1.464	2.496	2.346	2.253	1.856
Privada	1.177	2.119	2.173	2.151	2.628
EPA	30.638	31.384	31.387	30.497	31.468
Pública	30.144	31.044	30.922	30.025	31.120
Privada	494	340	465	472	348
BACH	28.832	28.973	28.769	28.968	29.444
Pública	14.982	15.182	15.080	15.128	15.129
Privada	13.850	13.791	13.689	13.840	14.315
FPGM	10.232	11.068	11.468	11.990	12.718
Pública	5.898	6.591	6.970	7.382	7.830
Privada	4.334	4.477	4.498	4.608	4.888
FPGS	15.098	16.579	17.401	17.689	19.016
Pública	7.617	8.678	9.209	9.564	10.458
Privada	7.481	7.901	8.192	8.125	8.558
EE	1.033	1.069	1.050	1.097	1.164
Pública	490	509	477	501	545
Privada	543	560	573	596	619
Total	358.821	369.287	377.121	383.654	391.086
Pública	192.651	200.226	205.144	209.292	213.432
Privada	166.170	169.061	171.977	174.362	177.654



1. Estos programas comenzaron a impartirse en 2008/09, y en ese curso sólo se impartió 1º.



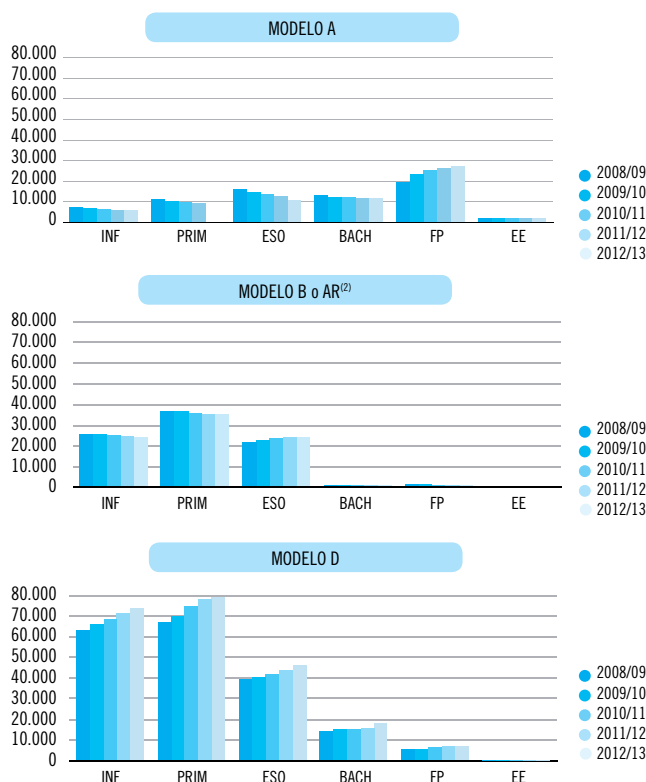
2.10 RÉGIMEN GENERAL

Evolución del alumnado por modelo

Desde el curso 2008/09 hasta el 2012/13
(No se incluyen datos de EPA ni de PCPI)

	2008/09	2009/10	2010/11	2011/12	2012/13
INF	91.206	92.800	94.818	96.577	96.713
A	4.437	4.063	3.898	3.710	3.513
B	22.290	22.019	21.530	20.957	20.179
D	64.013	66.268	68.945	71.461	72.559
X ⁽¹⁾	466	450	445	449	462
PRIM	110.095	113.335	117.193	120.288	122.139
A	9.791	9.160	8.722	8.069	7.356
B	33.092	33.184	32.903	32.618	31.510
D	66.394	70.169	74.730	78.740	82.421
X ⁽¹⁾	818	822	838	861	852
ESO	69.046	69.464	70.516	72.144	73.940
A	13.405	11.798	10.884	10.051	9.300
B	18.705	19.475	19.718	19.944	20.175
D	36.415	37.650	39.390	41.639	43.944
X ⁽¹⁾	521	541	524	510	521
BACH	28.832	28.973	28.769	28.968	29.444
A	13.306	13.023	12.614	12.549	12.027
Ar	418	467	491	574	471
D	14.920	15.283	15.465	15.639	16.761
X ⁽¹⁾	188	200	199	206	185
FPGMS	25.330	27.647	28.869	29.679	31.734
A	19.083	20.564	21.339	22.119	23.590
Ar	650	546	524	546	514
D	5.597	6.537	7.006	7.014	7.630
X ⁽¹⁾	0	0	0	0	0
EE	1.033	1.069	1.050	1.097	1.164
A	710	714	677	689	737
B	119	122	135	146	138
D	204	233	238	262	289
X ⁽¹⁾	0	0	0	0	0

	2008/09	2009/10	2010/11	2011/12	2012/13
Total	325.542	333.288	341.215	348.753	355.134
A	60.732	59.322	58.134	57.187	56.523
B o Ar ⁽²⁾	75.274	75.813	75.301	74.785	72.987
D	187.543	196.140	205.774	214.755	223.604
X ⁽¹⁾	1.993	2.013	2.006	2.026	2.020



1. Modelo X: corresponde a centros extranjeros.

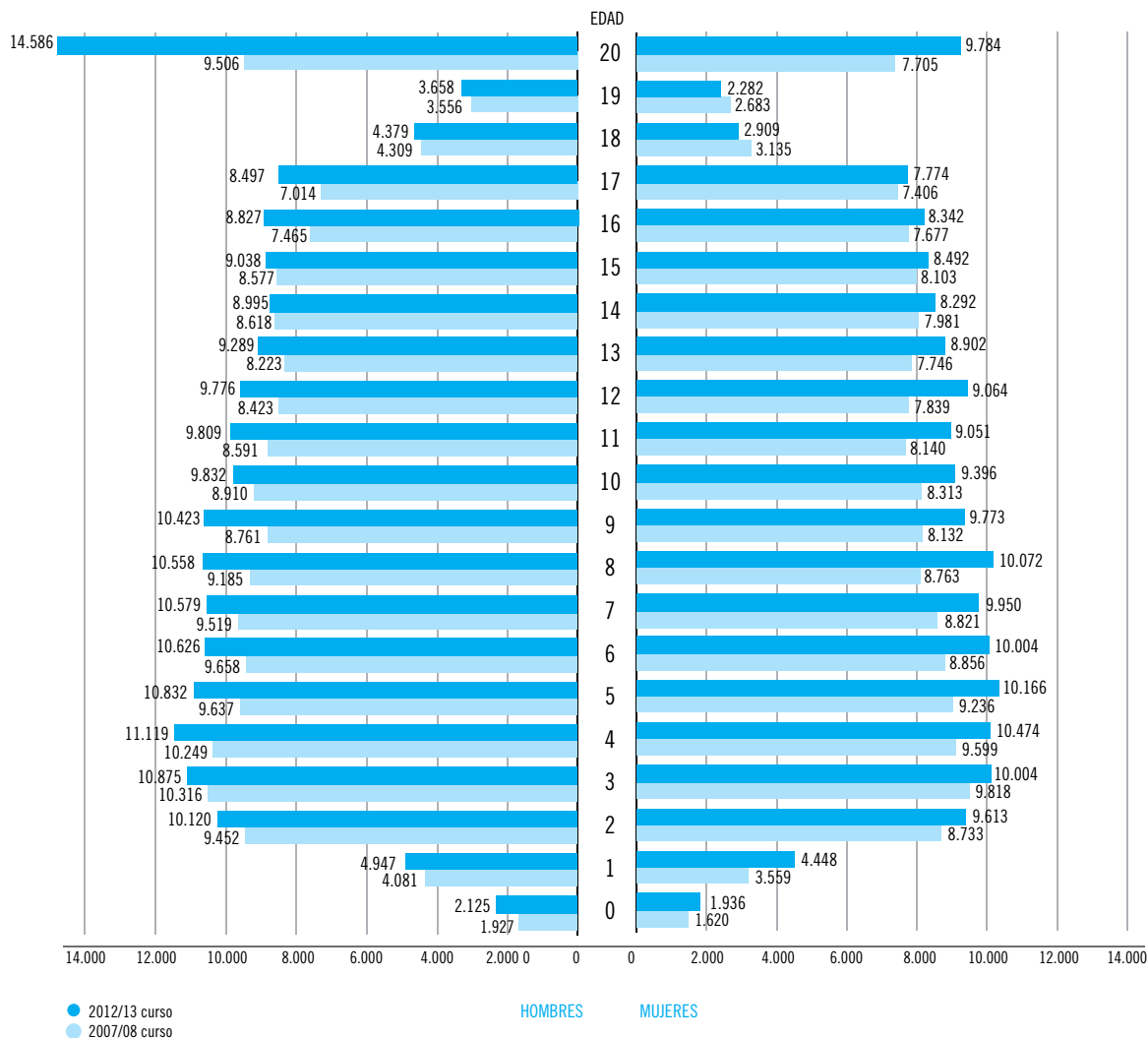
2. En los niveles de Infantil, Primaria, ESO y Educación Especial los datos corresponden al modelo B, mientras que en los niveles de Bachillerato y Formación Profesional son datos del modelo A reforzado.

2.11 RÉGIMEN GENERAL

Alumnado matriculado en centros de Régimen General por edad



Comparativa de los cursos 2007/08 y 2012/13 (No se incluyen los datos de EPA, pero sí los de PCPI)





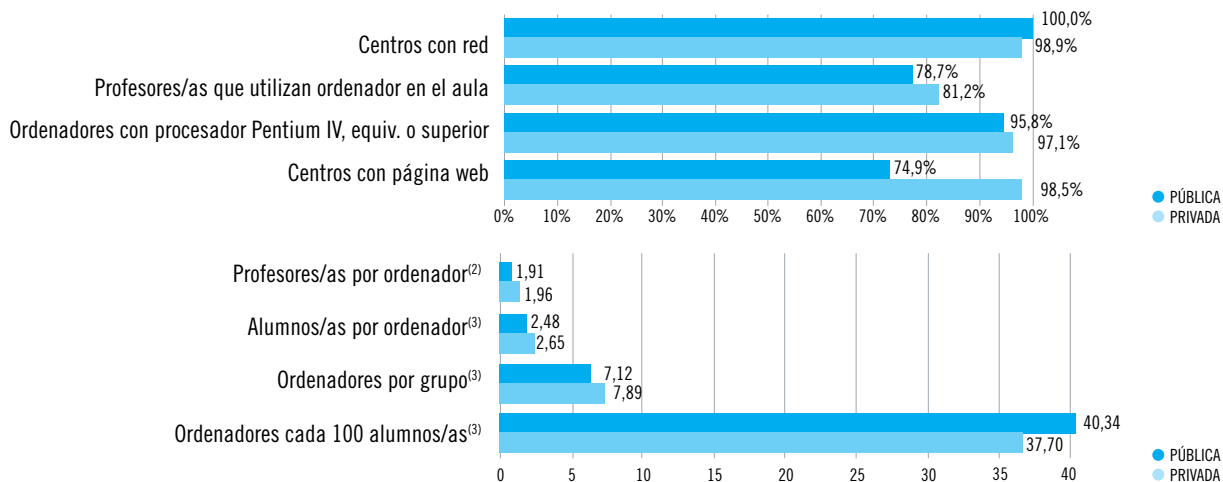
2.12 RÉGIMEN GENERAL

Tecnologías de la Información y la Comunicación en los centros educativos

- Se tienen en cuenta los centros que imparten Educación Primaria, Educación Secundaria Obligatoria, Bachillerato o Formación Profesional de grados Medio o Superior.
- No se tienen en cuenta los centros que imparten exclusivamente Educación de Personas Adultas, Educación Infantil, Educación a Distancia, Educación Especial o Programas de Cualificación Profesional Inicial.

TIPO DE CENTRO	PÚBLICA	PRIVADA	TOTAL
Ordenadores operativos totales	85.765	74.145	159.910
Ordenadores utilizados en tareas del profesorado	10.170	6.733	16.903
Ordenadores utilizados en tareas administrativas	3.135	2.242	5.377
Ordenadores utilizados por el alumnado	69.571	63.882	133.453
De ellos, ordenadores del programa Eskola2.0	41.417	40.549	81.966
Aulas informatizadas del programa Eskola 2.0 ⁽¹⁾	1.984	1.580	3.564
Aulas específicas de informática	861	615	1.476

1. Son aulas equipadas al menos con pizarra digital, ordenadores interconectados para profesor/a y alumnos/as, y con acceso a internet.



2. Se tiene en cuenta el número de ordenadores usados preferentemente por los/as profesores/as.

3. Se tiene en cuenta el número de ordenadores usados preferentemente por los/as alumnos/as.



PÚBLICA PRIVADA TOTAL

MÚSICA

MÚSICA REGLADA

	PÚBLICA	PRIVADA	TOTAL
Centros	8	13	21
Profesorado	340	344	684
Alumnado ⁽¹⁾	1.802	1.049	2.851
Enseñanzas elementales	742	478	1.220
Enseñanzas profesionales	1060	253	1.313
Grado superior	0	95	95
Estudios superiores de grado	0	223	223

MÚSICA NO REGLADA⁽²⁾

	PÚBLICA	PRIVADA	TOTAL
Centros	43	45	88
Profesorado	847	570	1.417
Alumnado ⁽¹⁾	23.429	13.844	37.273

DANZA

	PÚBLICA	PRIVADA	TOTAL
Centros	1	0	1
Profesorado	12	0	12
Alumnado	98	0	98
Enseñanzas elementales	58	0	58
Enseñanzas profesionales	40	0	40

ARTES PLÁSTICAS Y DISEÑO

	PÚBLICA	PRIVADA	TOTAL
Centros ⁽³⁾	3	3	6
Profesorado ⁽⁴⁾	31	39	70
Alumnado	174	199	373
Grado medio	0	0	0
Grado superior	174	199	373

PÚBLICA PRIVADA TOTAL

ENSEÑANZAS ARTÍSTICAS SUPERIORES

	PÚBLICA	PRIVADA	TOTAL
Centros ⁽⁵⁾	1	0	1
Profesorado ⁽⁶⁾	29	0	29
Alumnado	204	0	204
Estudios superiores de diseño	45	0	45
Enseñanzas superiores de grado de diseño	159	0	159

IDIOMAS

	PÚBLICA	PRIVADA	TOTAL
Centros	14	0	14
Profesorado	362	0	362
Alumnado ⁽¹⁾	44.145	0	44.145
Oficial	29.102	0	29.102
Nivel básico (A2)	9.730	0	9.730
Nivel intermedio (B1)	9.429	0	9.429
Nivel avanzado (B2)	5.991	0	5.991
Nivel aptitud (C1)	3.952	0	3.952
Libre ⁽²⁾	15.043	0	15.043

DEPORTIVAS

	PÚBLICA	PRIVADA	TOTAL
Centros	1	3	4
Profesorado ⁽⁷⁾	24	0	24
Alumnado	413	255	668
Grado medio	357	228	585
Grado superior	56	27	83

1. Los datos se refieren al número de matrículas.

2. Estos datos no están incluidos en la portada.

3. Dos de los centros de Artes Plásticas y Diseño imparten también enseñanzas de Régimen General.

4. En este apartado se incluyen 4 profesoras y 4 profesores que también imparten enseñanzas de Régimen General.

5. El centro que imparte Estudios Superiores de Diseño imparte también APD.

6. Parte del profesorado (11 personas) que imparte Estudios Superiores de Diseño imparte también APD.

7. No se incluye información del profesorado que imparte Enseñanzas Deportivas en la red privada.





3.2 RÉGIMEN ESPECIAL

Profesorado y alumnado por sexo

	MUJERES	HOMBRES	TOTAL
MÚSICA			
MÚSICA REGLADA			
Profesorado	355	329	684
Alumnado ⁽¹⁾	1.601	1.250	2.851
Enseñanzas elementales	716	504	1.220
Enseñanzas profesionales	765	548	1.313
Grado superior	37	58	95
Estudios superiores de grado	83	140	223
MÚSICA NO REGLADA⁽²⁾			
Profesorado	747	670	1.417
Alumnado ⁽¹⁾	21.569	15.704	37.273
DANZA			
Profesorado	10	2	12
Alumnado	87	11	98
Enseñanzas elementales	56	2	58
Enseñanzas profesionales	31	9	40
ARTES PLÁSTICAS Y DISEÑO			
Profesorado ⁽³⁾	34	36	70
Alumnado	256	117	373
Grado medio	0	0	0
Grado superior	256	117	373

	MUJERES	HOMBRES	TOTAL
ENSEÑANZAS ARTÍSTICAS SUPERIORES			
Profesorado ⁽⁴⁾	15	14	29
Alumnado	146	58	204
Estudios superiores de diseño	36	9	45
Enseñanzas superiores de grado de diseño	110	49	159
IDIOMAS			
Profesorado	286	76	362
Alumnado ⁽¹⁾	29.034	15.111	44.145
Oficial	19.588	9.514	29.102
Nivel básico (A2)	6.307	3.423	9.730
Nivel intermedio (B1)	6.356	3.073	9.429
Nivel avanzado (B2)	4.163	1.828	5.991
Nivel aptitud (C1)	2.762	1.190	3.952
Libre ⁽²⁾	9.446	5.597	15.043
DEPORTIVAS			
Profesorado	1	23	24
Alumnado ⁽⁵⁾	31	637	668
Grado medio	27	558	585
Grado superior	4	79	83



1. Los datos se refieren al número de matrículas.
2. Estos datos no están incluidos en la portada.
3. 4 profesoras y 4 profesores de Artes Plásticas y Diseño imparten también enseñanzas de Régimen General.
4. Parte del profesorado (8 hombres y 3 mujeres) que imparte Estudios Superiores de Diseño imparte también APD.
5. No se incluye información del profesorado que imparte Enseñanzas Deportivas en la red privada.