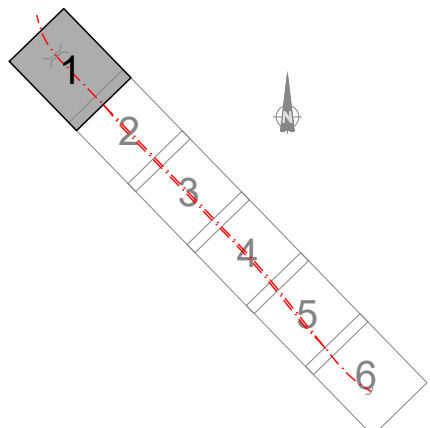


OHARRAK:  
NOTAS:

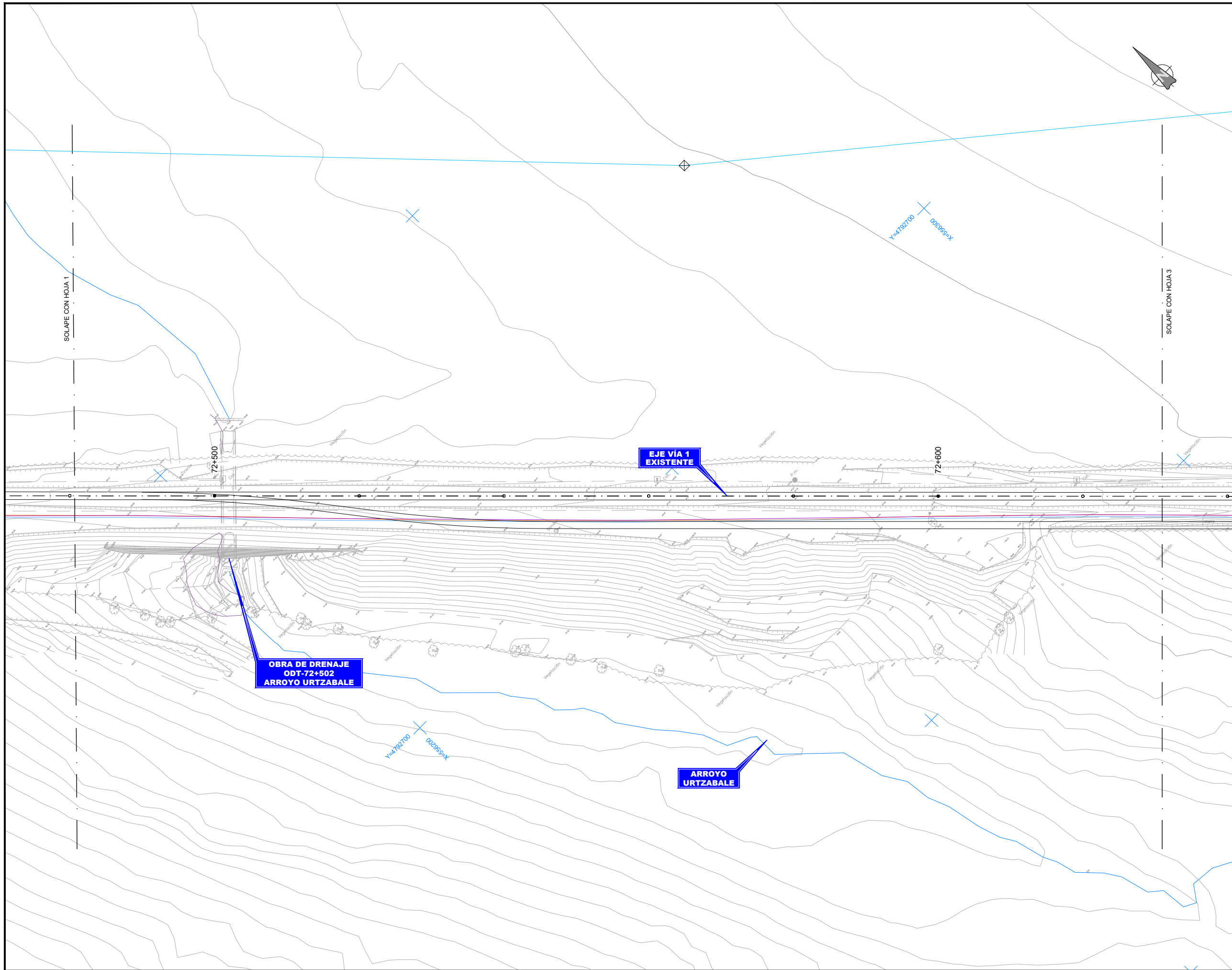


LEYENDA	
	I-DE LÍNEA MEDIA TENSIÓN AÉREA
	I-DE LÍNEA BAJA TENSIÓN AÉREA
	POSTE LÍNEA AÉREA MT-BT
	TELEFÓNICA LÍNEA AÉREA
	POSTE LÍNEA TELEFÓNICA
FIBRA ÓPTICA (2 TRITUBOS Ø40mm)	
	EUSKALTEL FIBRA ÓPTICA
	INTERIOR GOBIERNO VASCO
	ETS
<b>A</b>	ARQUETA FIBRA ÓPTICA

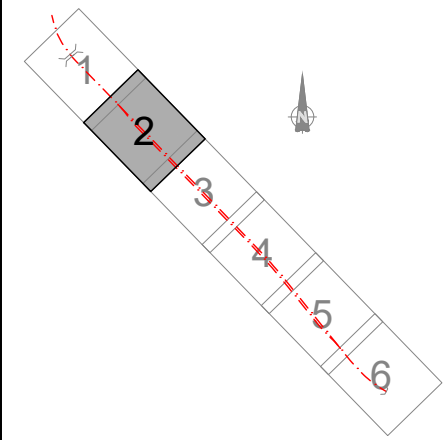
REV.	PRIMERA EMISIÓN	FECHA	NOMBRE	COMP.	OBRA
A	PRIMERA EMISIÓN	Abr. 24	JMH	ETS	

BERRIKUSPENAK / REVISIONES

AHOLKULARIA / CONSULTOR 	INGENIARI EGILEA INGENIERO AUTOR  JESUS MUNGUIRA HERNANDEZ Ingeniero Caminos C.C. y P.P. Col. Nº 11.390
AHOLKULARIAREN ERREFERENTZIA REFERENCIA CONSULTOR	ERREFERENTZIA REFERENCIA
6-DD-24-126-A	



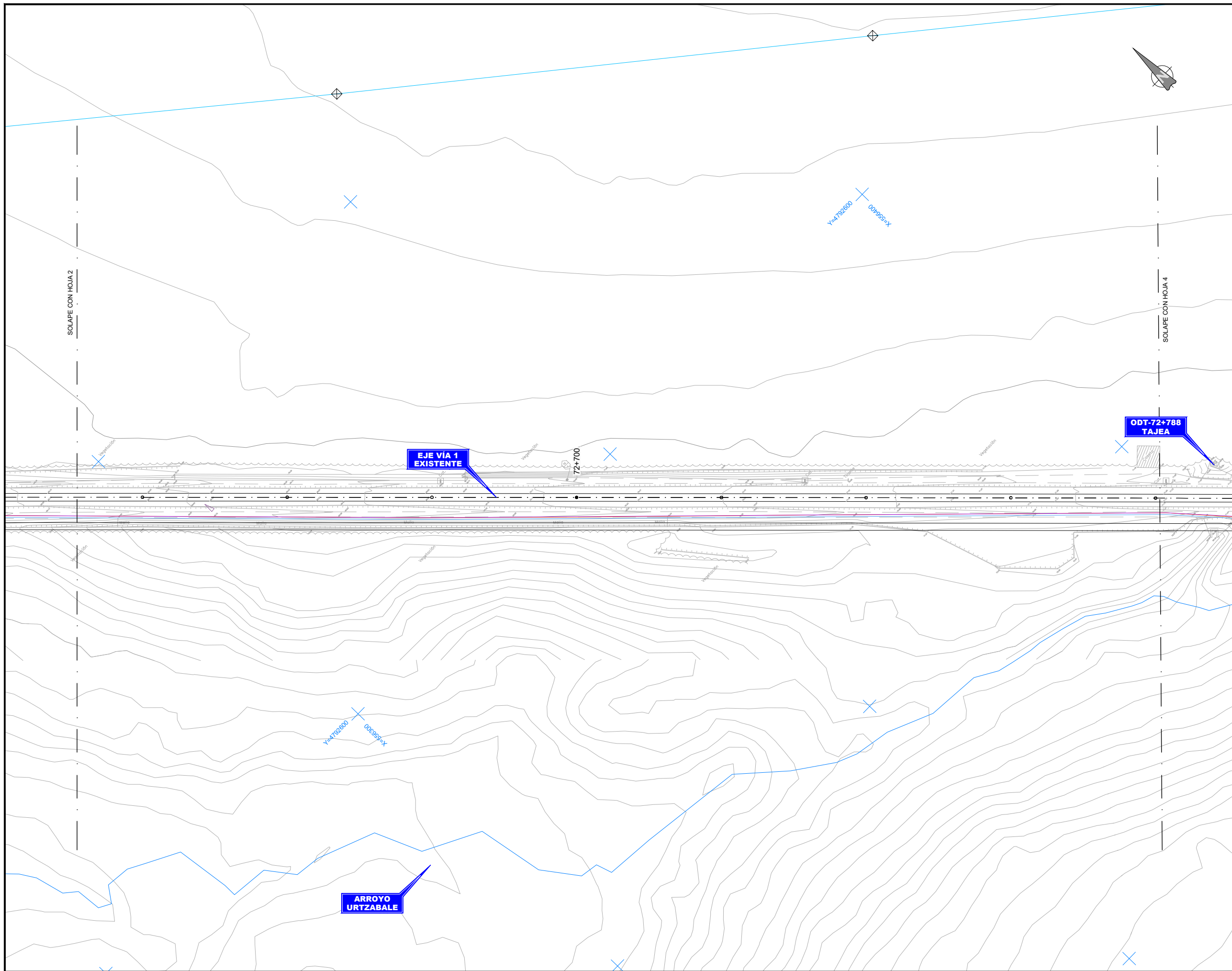
OHARRAK :  
NOTAS :



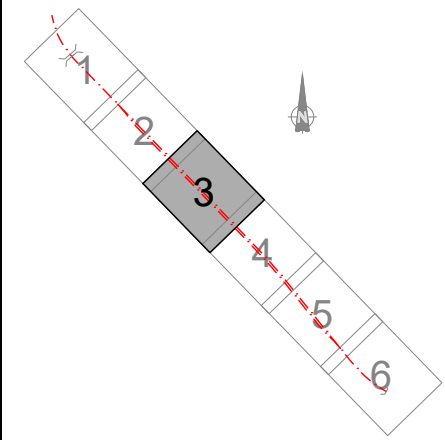
LEYENDA	
	I-DE LÍNEA MEDIA TENSIÓN AÉREA
	I-DE LÍNEA BAJA TENSIÓN AÉREA
	POSTE LÍNEA AÉREA MT-BT
	TELEFÓNICA LÍNEA AÉREA
	POSTE LÍNEA TELEFÓNICA
FIBRA ÓPTICA (2 TRIBUTOS Ø40mm)	
	EUSKAL TEL FIBRA ÓPTICA
	INTERIOR GOBIERNO VASCO
	ETS
<b>A</b>	ARQUETA FIBRA ÓPTICA

REV.	CLASE DE MODIFICACIÓN	FECHA	NOMBRE	COMP.	OBRA
A	PRIMERA EMISIÓN	Abr. 24	JMH	ETS	

BERRIKUSPENAK / REVISIONES	
AHOLKULARIA / CONSULTOR 	INGENIARI EGILEA INGENIERO AUTOR  JESUS MUNGUIRA HERNANDEZ Ingeniero Caminos C.C. Y P.P. Col. Nº 11.390
AHOLKULARIAREN ERREFERENTZIA REFERENCIA CONSULTOR	ERREFERENTZIA REFERENCIA
6-DD-24-127-A	



OHARRAK :  
NOTAS :



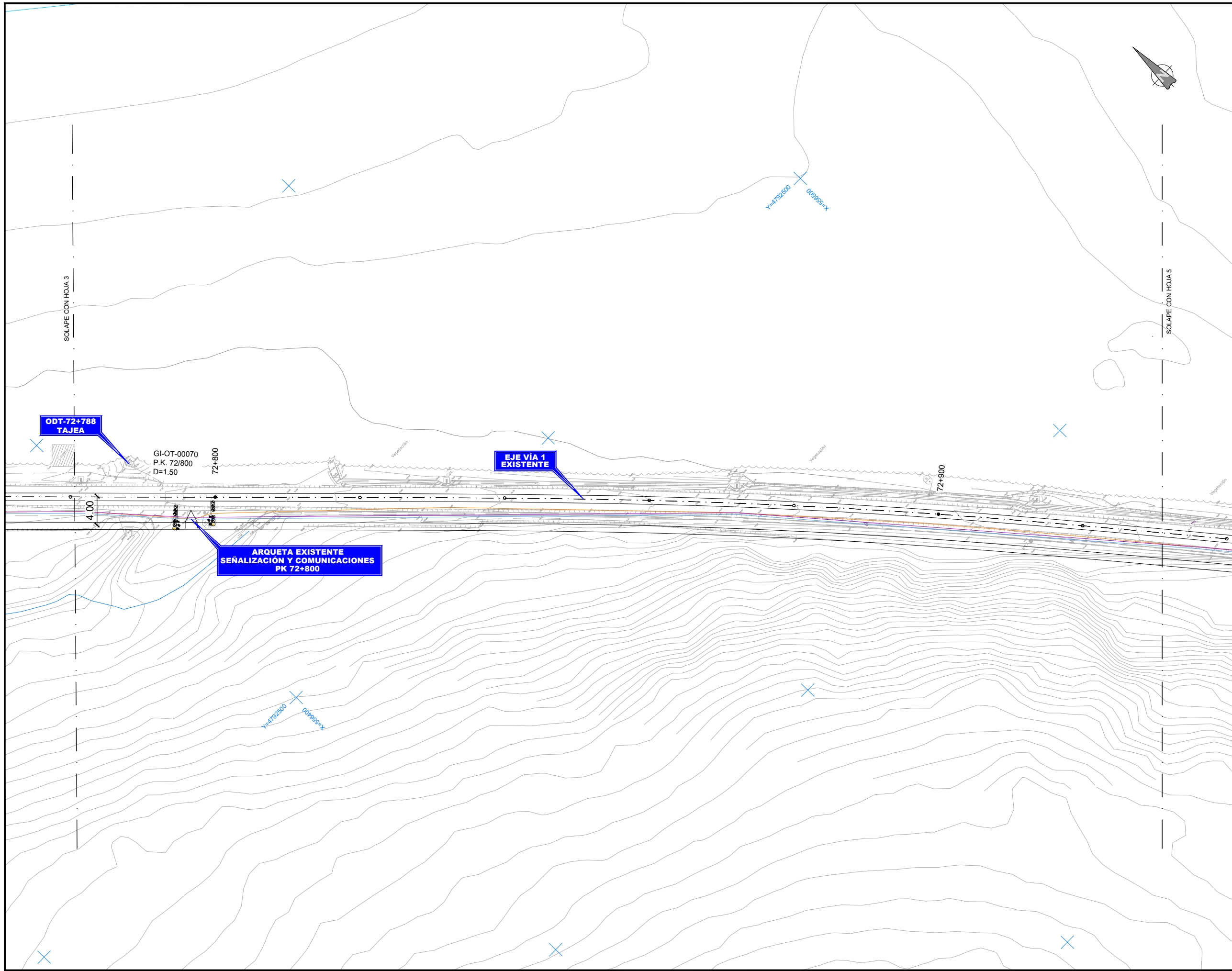
LEYENDA	
	I-DE LÍNEA MEDIA TENSIÓN AÉREA
	I-DE LÍNEA BAJA TENSIÓN AÉREA
	POSTE LÍNEA AÉREA MT-BT
	TELEFÓNICA LÍNEA AÉREA
	POSTE LÍNEA TELEFÓNICA
FIBRA ÓPTICA (2 TRIBUTOS Ø40mm):	
	EUSKAL TEL FIBRA ÓPTICA
	INTERIOR GOBIERNO VASCO
	ETS
<b>A</b>	ARQUETA FIBRA ÓPTICA

REV.	CLASE DE MODIFICACIÓN	FECHA	NOMBRE	COMP.	OBRA
A	PRIMERA EMISIÓN	Abr. 24	JMH	ETS	

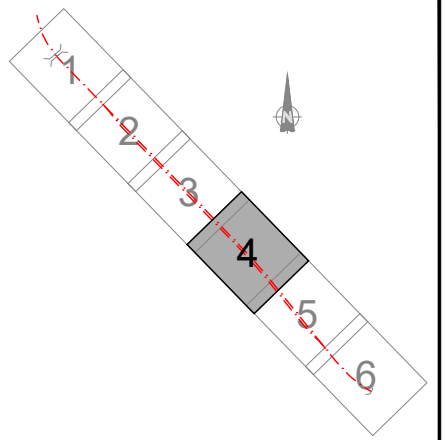
BERRIKUSPENAK / REVISIONES

AHOLKULARIA / CONSULTOR 	INGENIARI EGILEA INGENIERO AUTOR  JESUS MUNGUIRA HERNANDEZ Ingeniero Caminos C.C. Y F.P. Col. Nº 11.390
AHOLKULARIAREN ERREFERENTZIA REFERENCIA CONSULTOR	ERREFERENTZIA REFERENCIA 6-DD-24-128-A





OHARRAK:  
NOTAS:

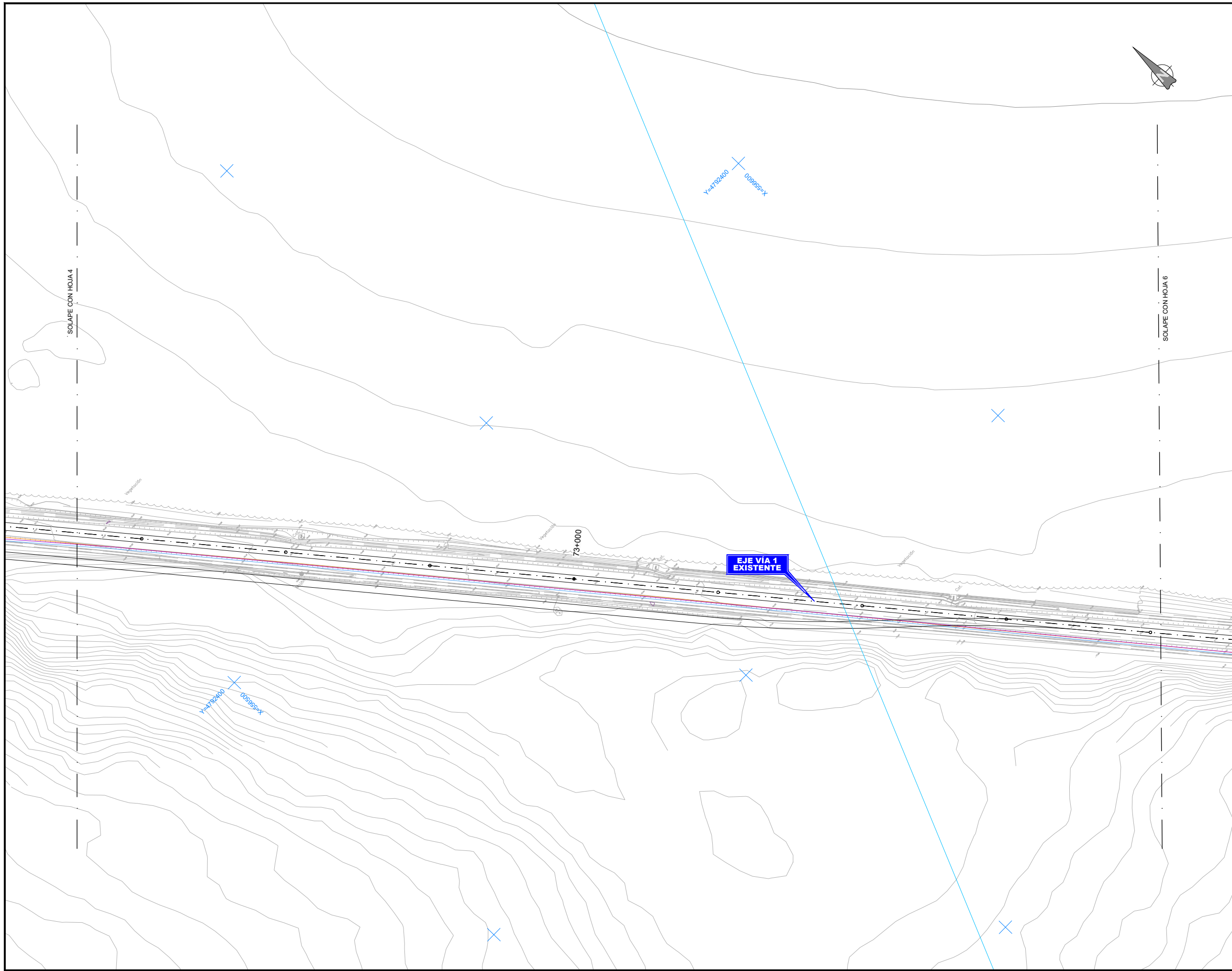


LEYENDA	
	I-DE LÍNEA MEDIA TENSIÓN AÉREA
	I-DE LÍNEA BAJA TENSIÓN AÉREA
	POSTE LÍNEA AÉREA MT-BT
	TELFÓNICA LÍNEA AÉREA
	POSTE LÍNEA TELFÓNICA
FIBRA ÓPTICA (2 TRITUBOS Ø40mm):	
	EUSKAL TEL FIBRA ÓPTICA
	INTERIOR GOBIERNO VASCO
	ETS
	ARQUETA FIBRA ÓPTICA

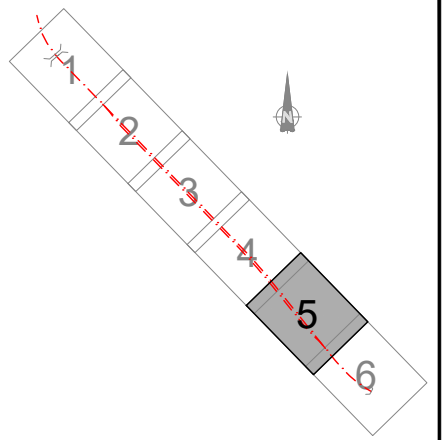
REV.	CLASE DE MODIFICACIÓN	FECHA	NOMBRE	COMP.	OBRA
A	PRIMERA EMISIÓN	Abr. 24	JMH	ETS	

BERRIKUSPENAK / REVISIONES

AHOLKULARIA / CONSULTOR 	INGENIARI EGILEA INGENIERO AUTOR  JESUS MUNGUIRA HERNANDEZ Ingeniero Caminos C.C. Y F.P. Col. Nº 11.390
AHOLKULARIAREN ERREFERENTZIA REFERENCIA CONSULTOR	ERREFERENTZIA REFERENCIA 6-DD-24-129-A



OHARRAK:  
NOTAS:

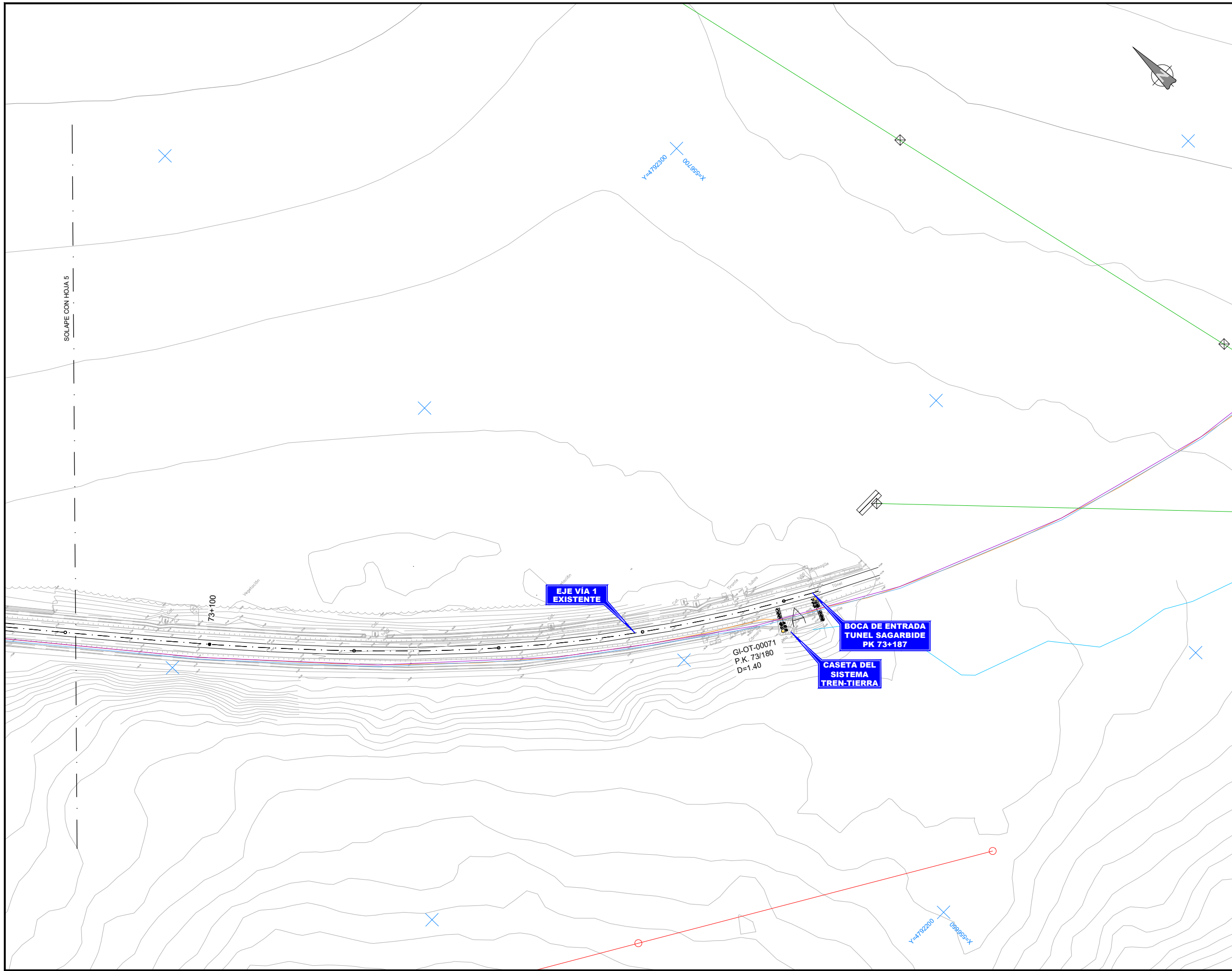


LEYENDA	
	I-DE LÍNEA MEDIA TENSIÓN AÉREA
	I-DE LÍNEA BAJA TENSIÓN AÉREA
	POSTE LÍNEA AÉREA MT-BT
	TELEFÓNICA LÍNEA AÉREA
	POSTE LÍNEA TELEFÓNICA
	FIBRA ÓPTICA (2 TRITUBOS Ø40mm)
	EUSKAL TEL FIBRA ÓPTICA
	INTERIOR GOBIERNO VASCO
	ETS
	ARQUETA FIBRA ÓPTICA

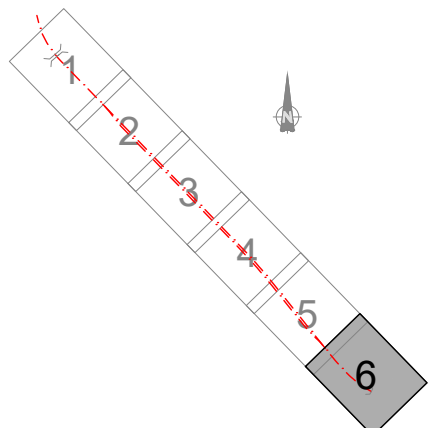
REV.	PRIMERA EMISIÓN	CLASE DE MODIFICACIÓN	FECHA	NOMBRE	COMP.	OBRA
A	PRIMERA EMISIÓN		Abr. 24	JMH	ETS	

BERRIKUSPENAK / REVISIONES

AHOLKULARIA / CONSULTOR 	INGENIARI EGILEA INGENIERO AUTOR  JESUS MUNGUIRA HERNANDEZ Ingeniero Caminos C.C. Y P.P. Col. Nº 11.390
AHOLKULARIAREN ERREFERENTZIA REFERENCIA CONSULTOR	ERREFERENTZIA REFERENCIA 6-DD-24-130-A



OHARRAK :  
NOTAS :



LEYENDA	
	I-DE LÍNEA MEDIA TENSIÓN AÉREA
	I-DE LÍNEA BAJA TENSIÓN AÉREA
	POSTE LÍNEA AÉREA MT-BT
	TELEFÓNICA LÍNEA AÉREA
	POSTE LÍNEA TELEFÓNICA
FIBRA ÓPTICA (2 TRITUBOS Ø40mm):	
	EUSKALTEL FIBRA ÓPTICA
	INTERIOR GOBIERNO VASCO
	ETS
	ARQUETA FIBRA ÓPTICA

REV.	CLASE DE MODIFICACIÓN	FECHA	NOMBRE	COMP.	OBRA
A	PRIMERA EMISIÓN	Abr. 24	JMH	ETS	

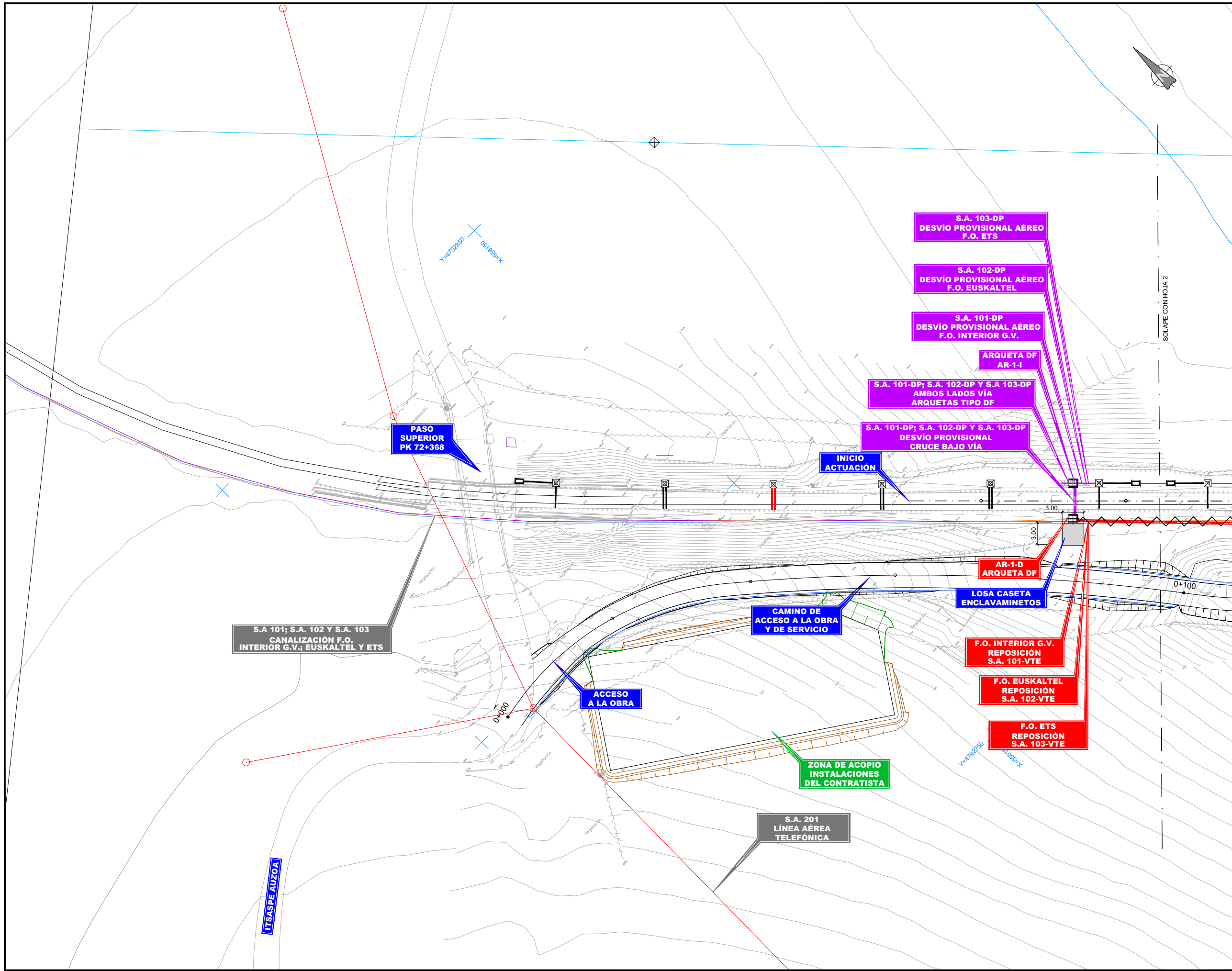
BERRIKUSPENAK / REVISIONES

AHOLKULARIA / CONSULTOR	INGENIARI EGILEA INGENIERO AUTOR
	JESUS MUNGUIRA HERNANDEZ Ingeniero Caminos C.C. Y P.P. Col. Nº 11.390

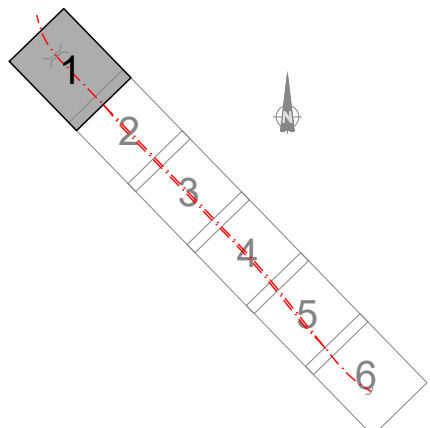
AHOLKULARIAREN ERREFERENTZIA REFERENCIA CONSULTOR	ERREFERENTZIA REFERENCIA
--	-----------------------------

6-DD-24-131-A





OHARRAK:  
NOTAS:

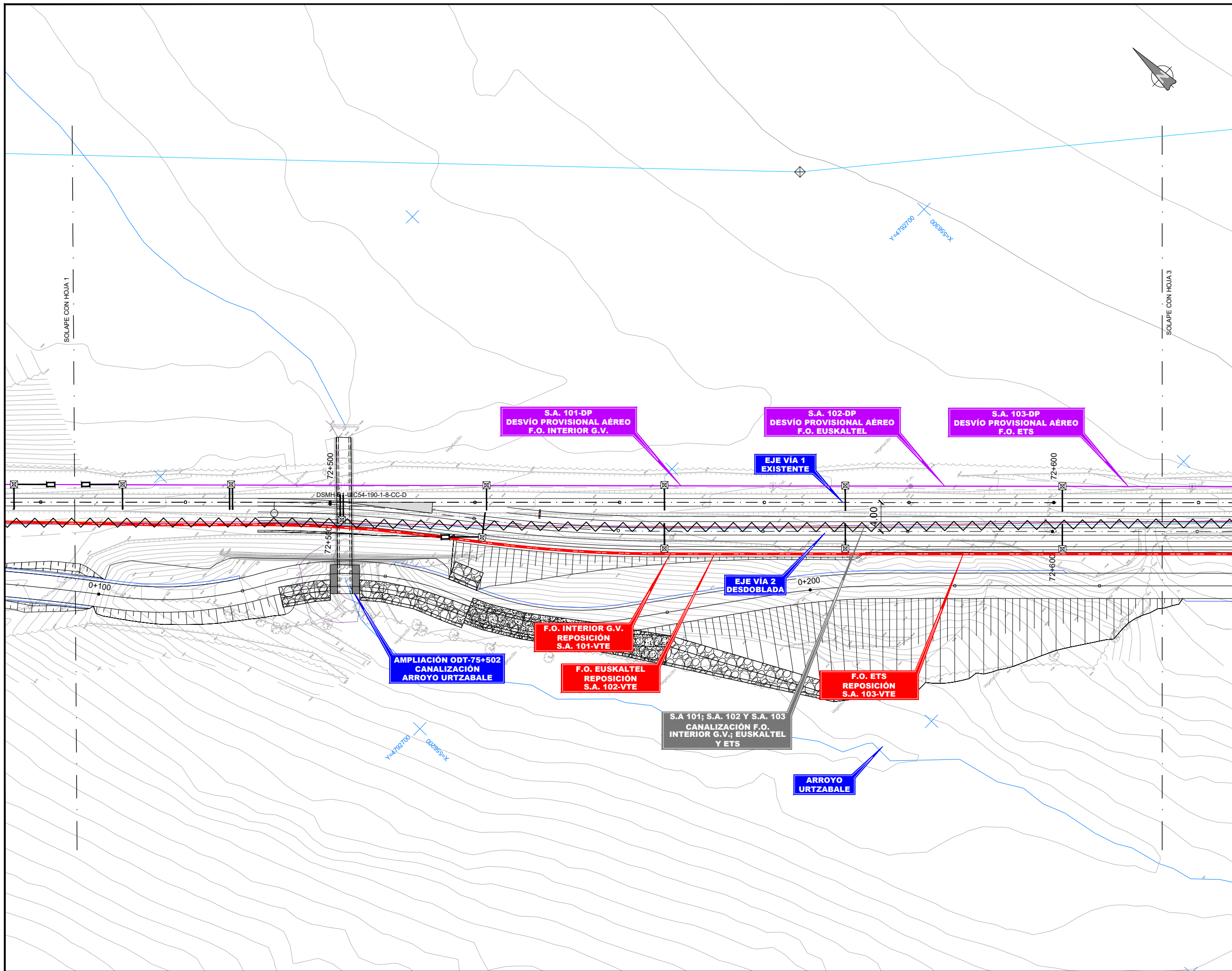


LEYENDA SSAA	
<b>REDES EXISTENTES:</b>	
	I-DE LÍNEA AÉREA MEDIA TENSIÓN
	I-DE LÍNEA AÉREA BAJA TENSIÓN
	POSTE LÍNEA AÉREA MT-BT
	TELEFÓNICA LÍNEA AÉREA
	POSTE LÍNEA TELEFÓNICA
<b>FIBRA ÓPTICA (2 TRITUBOS Ø40mm):</b>	
	EUSKALTEL FIBRA ÓPTICA
	INTERIOR G.V. FIBRA ÓPTICA
	ETS FIBRA ÓPTICA
	ARQUETA EXISTENTE FIBRA ÓPTICA
<b>DESVÍOS PROVISIONALES:</b>	
	CRUCE BAJO VÍA CANALIZACIÓN FIBRA ÓPTICA 2 TRITUBOS Ø50mm
	DESVÍO CANALIZACIÓN FIBRA ÓPTICA EN AÉREO COLGADA EN POSTES DE CATENARIA
	NUEVA ARQUETA FIBRA ÓPTICA
<b>REPOSICIÓN EN VARIANTE:</b>	
	REPOSICIÓN FIBRA ÓPTICA CANALIZACIÓN 2 TRITUBOS Ø50mm
	NUEVA ARQUETA FIBRA ÓPTICA
<b>LEVANTE CANALIZACIONES ACTUALES:</b>	
	LEVANTE CANALIZACIONES EXISTENTES FIBRA ÓPTICA (2 TRITUBOS Ø40 mm)

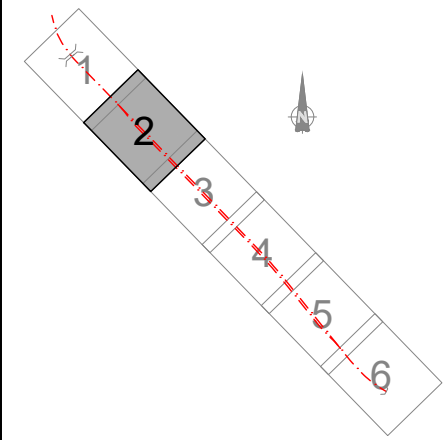
REV.	PRIMERA EMISIÓN	CLASE DE MODIFICACIÓN	FECHA	NOMBRE	COMP.	OBRA
A	PRIMERA EMISIÓN		Abr. 24	JMH	ETS	

BERRIKUSPENAK / REVISIONES

AHOLKULARIA / CONSULTOR 	INGENIARI EGILEA INGENIERO AUTOR  JESUS MUNGUIRA HERNANDEZ Ingeniero Caminos C.C. y P.P. Col. Nº 11.390
AHOLKULARIAREN ERREFERENTZIA REFERENCIA CONSULTOR	ERREFERENTZIA REFERENCIA
6-DD-24-132-A	



OHARRAK:  
NOTAS:

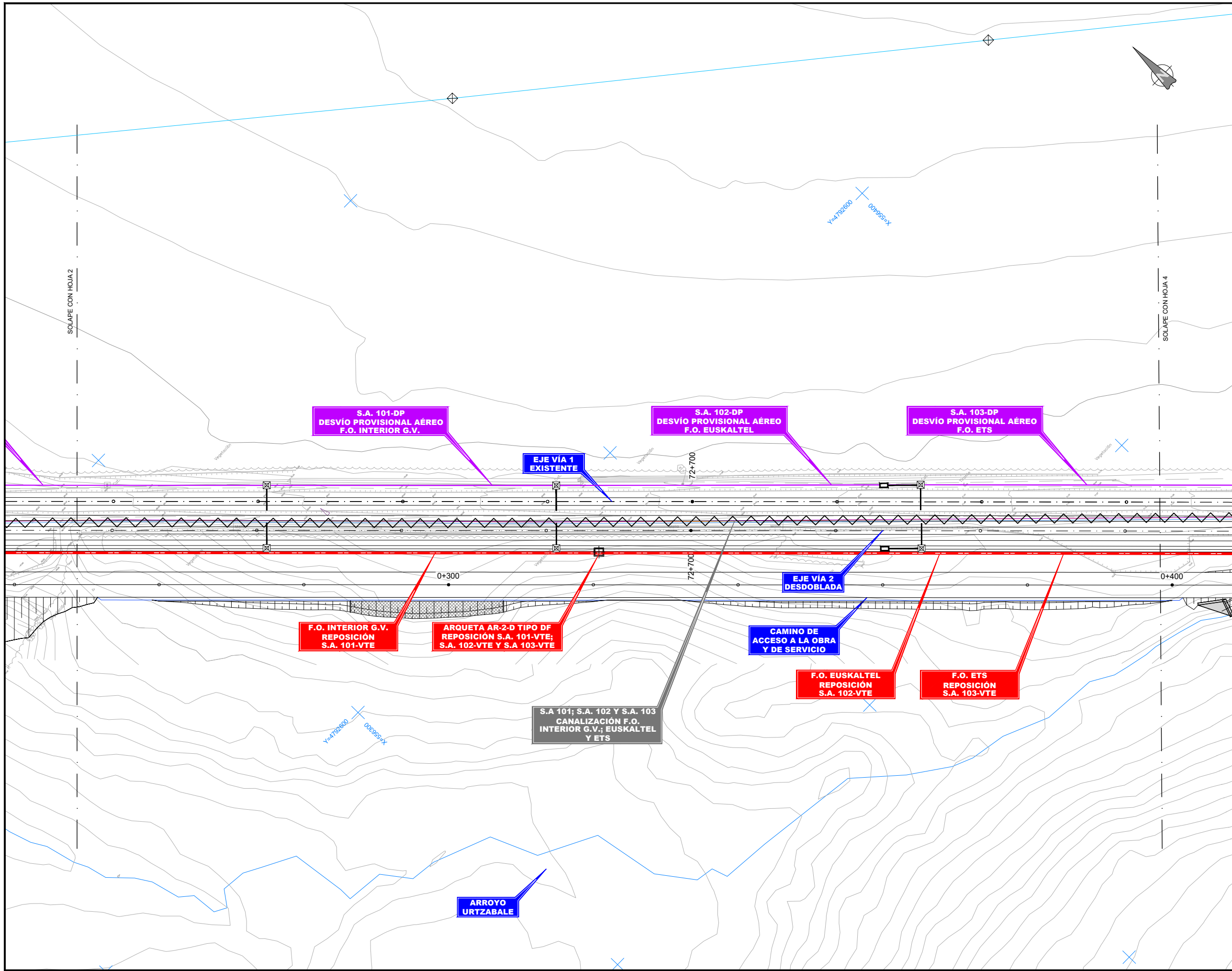


LEYENDA SSAA	
<b>REDES EXISTENTES:</b>	
	I-DE LÍNEA AÉREA MEDIA TENSIÓN
	I-DE LÍNEA AÉREA BAJA TENSIÓN
	POSTE LÍNEA AÉREA MT-BT
	TELEFÓNICA LÍNEA AÉREA
	POSTE LÍNEA TELEFÓNICA
FIBRA ÓPTICA (2 TRITUBOS Ø40mm):	
	EUSKALTEL FIBRA ÓPTICA
	INTERIOR G.V. FIBRA ÓPTICA
	ETS FIBRA ÓPTICA
<b>A</b>	ARQUETA EXISTENTE FIBRA ÓPTICA
<b>DESVÍOS PROVISIONALES:</b>	
	CRUCE BAJO VÍA CANALIZACIÓN FIBRA ÓPTICA 2 TRITUBOS Ø50mm
	DESVÍO CANALIZACIÓN FIBRA ÓPTICA EN AÉREO COLGADA EN POSTES DE CATENARIA
	NUEVA ARQUETA FIBRA ÓPTICA
<b>REPOSICIÓN EN VARIANTE:</b>	
	REPOSICIÓN FIBRA ÓPTICA CANALIZACIÓN 2 TRITUBOS Ø50mm
	NUEVA ARQUETA FIBRA ÓPTICA
<b>LEVANTE CANALIZACIONES ACTUALES:</b>	
	LEVANTE CANALIZACIONES EXISTENTES FIBRA ÓPTICA (2 TRITUBOS Ø40 mm)

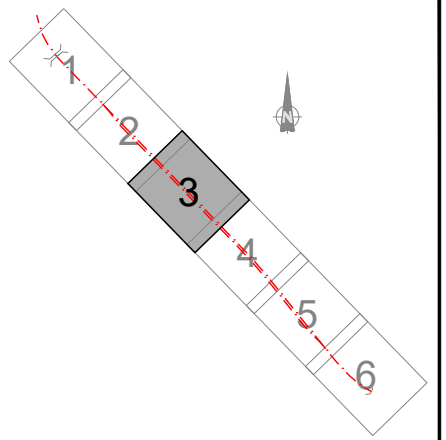
REV.	PRIMERA EMISIÓN	CLASE DE MODIFICACIÓN	FECHA	NOMBRE	COMP.	OBRA
A	PRIMERA EMISIÓN		Abr. 24	JMH	ETS	

BERRIKUSPENAK / REVISIONES	
AHOLKULARIA / CONSULTOR	INGENIARI EGILEA / INGENIERO AUTOR
	JESUS MUNGUIRA HERNANDO Ingeniero Caminos C.C. Y P.P. Col. Nº 11.390
AHOLKULARIAREN ERREFERENTZIA / REFERENCIA CONSULTOR	ERREFERENTZIA / REFERENCIA
	6-DD-24-133-A





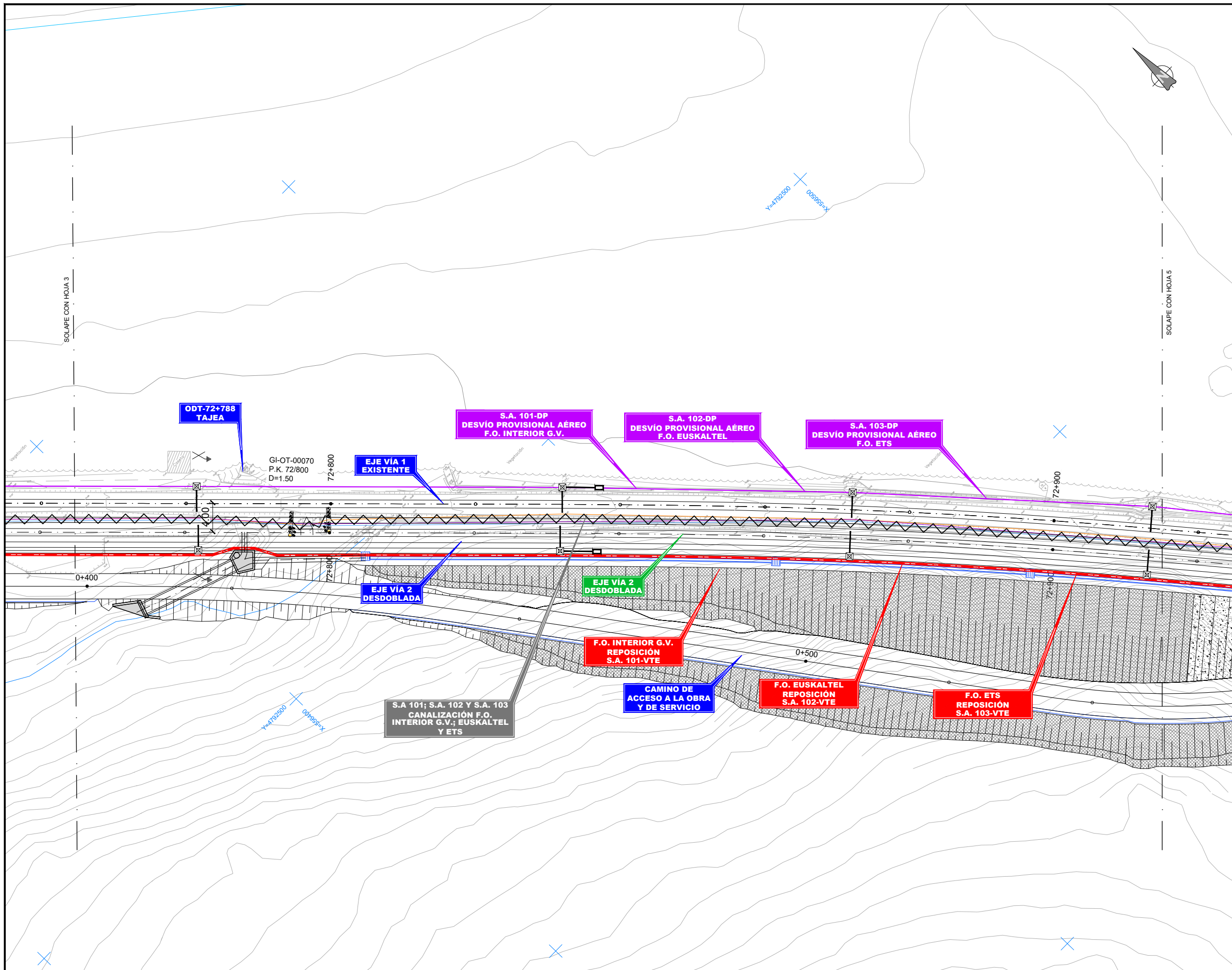
OHARRAK:  
NOTAS:



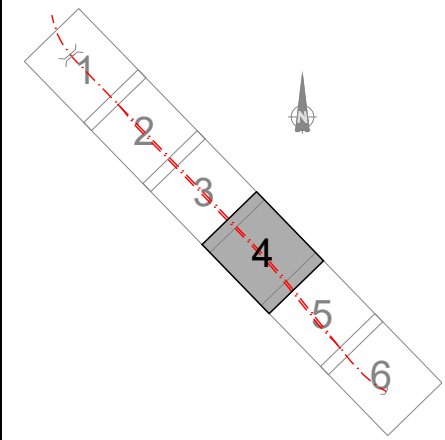
LEYENDA SSAA	
<b>REDES EXISTENTES:</b>	
	I-DE LÍNEA AÉREA MEDIA TENSIÓN
	I-DE LÍNEA AÉREA BAJA TENSIÓN
	POSTE LÍNEA AÉREA MT-BT
	TELEFÓNICA LÍNEA AÉREA
	POSTE LÍNEA TELEFÓNICA
<b>FIBRA ÓPTICA (2 TRITUBOS Ø40mm):</b>	
	EUSKALTEL FIBRA ÓPTICA
	INTERIOR G.V. FIBRA ÓPTICA
	ETS FIBRA ÓPTICA
<b>A</b>	ARQUETA EXISTENTE FIBRA ÓPTICA
<b>DESVIOS PROVISIONALES:</b>	
	CRUCE BAJO VÍA CANALIZACIÓN FIBRA ÓPTICA 2 TRITUBOS Ø50mm
	DESVIÓ CANALIZACIÓN FIBRA ÓPTICA EN AÉREO COLGADA EN POSTES DE CATENARIA
	NUEVA ARQUETA FIBRA ÓPTICA
<b>REPOSICIÓN EN VARIANTE:</b>	
	REPOSICIÓN FIBRA ÓPTICA CANALIZACIÓN 2 TRITUBOS Ø50mm
	NUEVA ARQUETA FIBRA ÓPTICA
<b>LEVANTE CANALIZACIONES ACTUALES:</b>	
	LEVANTE CANALIZACIONES EXISTENTES FIBRA ÓPTICA (2 TRITUBOS Ø40 mm)

REV.	CLASE DE MODIFICACIÓN	FECHA	NOMBRE	COMP.	OBRA
A	PRIMERA EMISIÓN	Abr. 24	JMH	ETS	

BERRIKUSPENAK / REVISIONES	
AHOLKULARIA / CONSULTOR 	INGENIARI EGILEA INGENIERO AUTOR  JESUS MUNGUIRA HERNANDEZ Ingeniero Caminos C.C. Y P.P. Col. Nº 11.390
AHOLKULARIAREN ERREFERENTZIA REFERENCIA CONSULTOR	ERREFERENTZIA REFERENCIA 6-DD-24-134-A



OHARRAK:  
NOTAS:

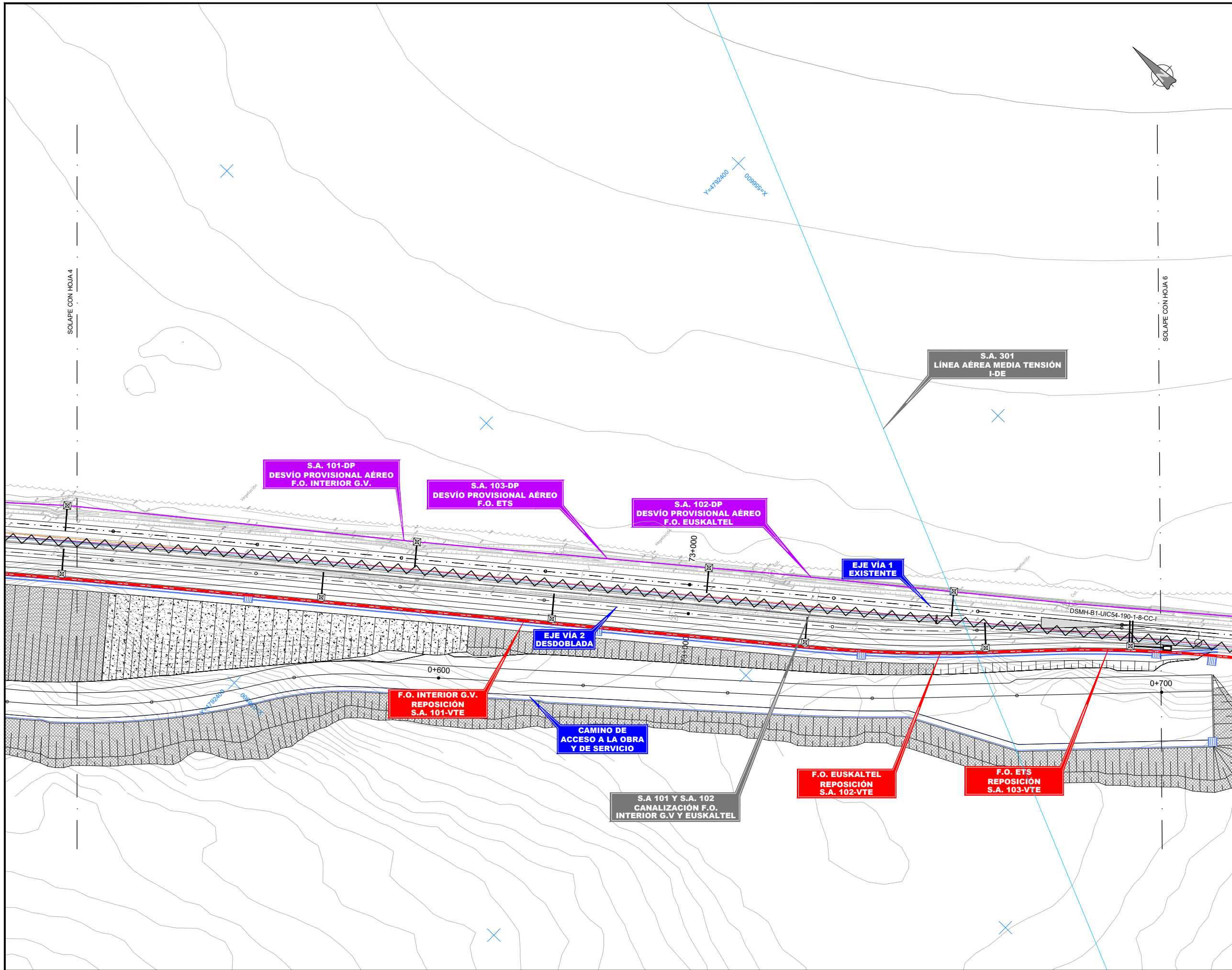


LEYENDA SSAA	
<b>REDES EXISTENTES:</b>	
	I-DE LÍNEA AÉREA MEDIA TENSIÓN
	I-DE LÍNEA AÉREA BAJA TENSIÓN
	POSTE LÍNEA AÉREA MT-BT
	TELEFÓNICA LÍNEA AÉREA
	POSTE LÍNEA TELEFÓNICA
FIBRA ÓPTICA (2 TRITUBOS Ø40mm):	
	EUSKALTEL FIBRA ÓPTICA
	INTERIOR G.V. FIBRA ÓPTICA
	ETS FIBRA ÓPTICA
<b>A</b>	ARQUETA EXISTENTE FIBRA ÓPTICA
<b>DESVÍOS PROVISIONALES:</b>	
	CRUCE BAJO VÍA CANALIZACIÓN FIBRA ÓPTICA 2 TRITUBOS Ø50mm
	DESVÍO CANALIZACIÓN FIBRA ÓPTICA EN AÉREO COLGADA EN POSTES DE CATENARIA
	NUEVA ARQUETA FIBRA ÓPTICA
<b>REPOSICIÓN EN VARIANTE:</b>	
	REPOSICIÓN FIBRA ÓPTICA CANALIZACIÓN 2 TRITUBOS Ø50mm
	NUEVA ARQUETA FIBRA ÓPTICA
<b>LEVANTE CANALIZACIONES ACTUALES:</b>	
	LEVANTE CANALIZACIONES EXISTENTES FIBRA ÓPTICA (2 TRITUBOS Ø40 mm)

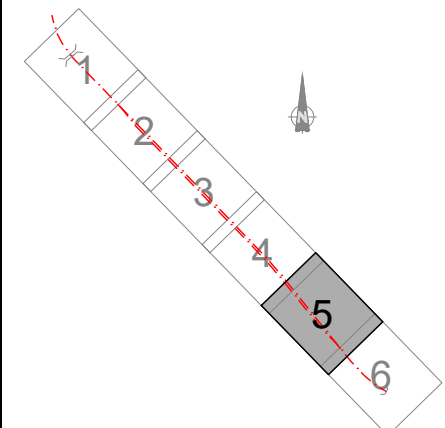
REV.	CLASE DE MODIFICACIÓN	FECHA	NOMBRE	COMP.	OBRA
A	PRIMERA EMISIÓN	Abr. 24	JMH	ETS	

BERRIKUSPENAK / REVISIONES	
AHOLKULARIA / CONSULTOR	INGENIARI EGILEA / INGENIERO AUTOR
	JESUS MUNGUIRA HERNANDO Ingeniero Caminos C.C. y P.P. Col. Nº 11.390
AHOLKULARIAREN ERREFERENTZIA / REFERENCIA CONSULTOR	ERREFERENTZIA / REFERENCIA
	6-DD-24-135-A





OHARRAK:  
NOTAS:

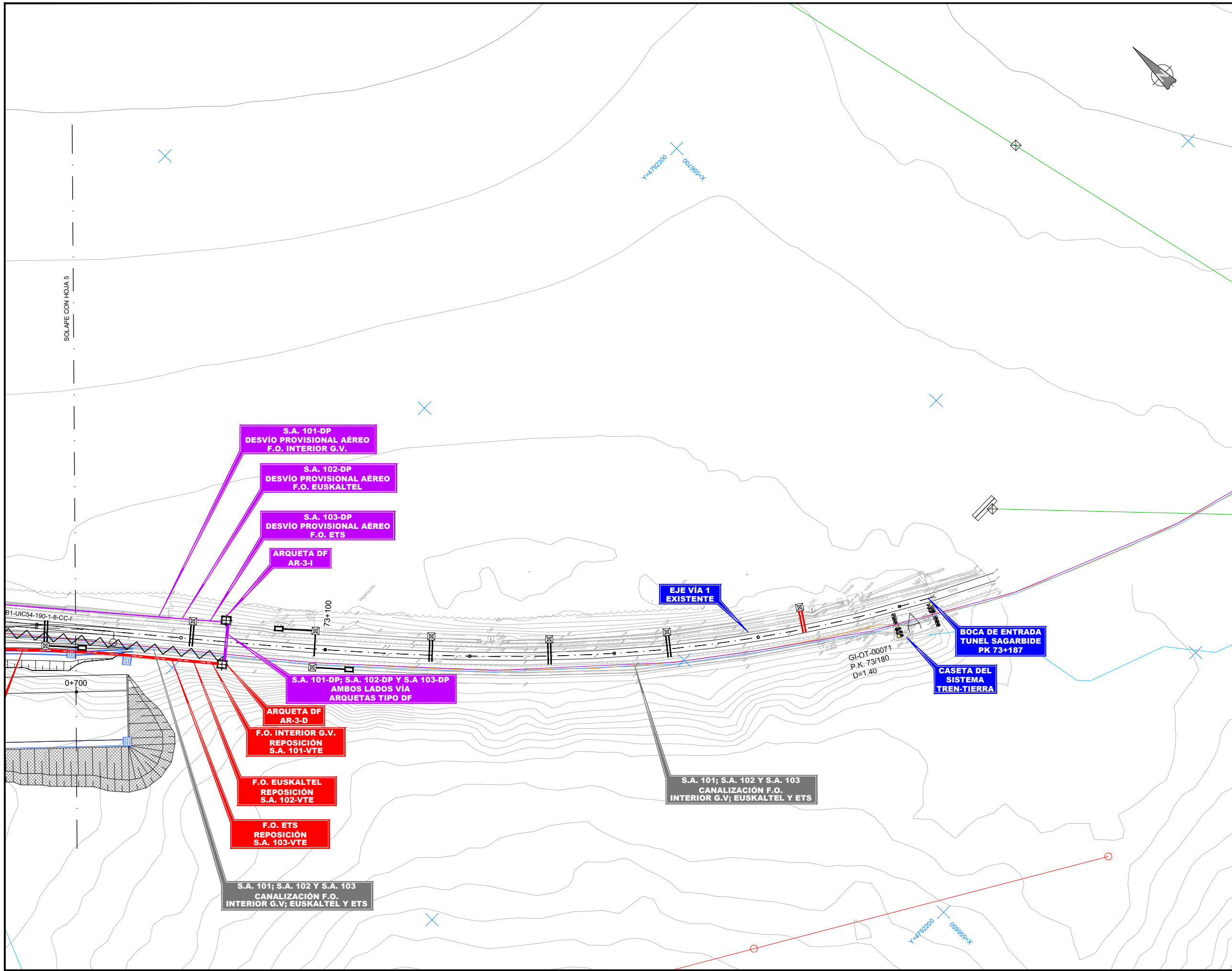


LEYENDA SSAA	
<b>REDES EXISTENTES:</b>	
	I-DE LÍNEA AÉREA MEDIA TENSIÓN
	I-DE LÍNEA AÉREA BAJA TENSIÓN
	POSTE LÍNEA AÉREA MT-BT
	TELEFÓNICA LÍNEA AÉREA
	POSTE LÍNEA TELEFÓNICA
FIBRA ÓPTICA (2 TRITUBOS Ø40mm):	
	EUSKALTEL FIBRA ÓPTICA
	INTERIOR G.V. FIBRA ÓPTICA
	ETS FIBRA ÓPTICA
<b>A</b>	ARQUETA EXISTENTE FIBRA ÓPTICA
<b>DESvíOS PROVISIONALES:</b>	
	CRUCE BAJO VÍA CANALIZACIÓN FIBRA ÓPTICA 2 TRITUBOS Ø50mm
	DESvíO CANALIZACIÓN FIBRA ÓPTICA EN AÉREO COLGADA EN POSTES DE CATENARIA
	NUEVA ARQUETA FIBRA ÓPTICA
<b>REPOSICIÓN EN VARIANTE:</b>	
	REPOSICIÓN FIBRA ÓPTICA CANALIZACIÓN 2 TRITUBOS Ø50mm
	NUEVA ARQUETA FIBRA ÓPTICA
<b>LEVANTE CANALIZACIONES ACTUALES:</b>	
	LEVANTE CANALIZACIONES EXISTENTES FIBRA ÓPTICA (2 TRITUBOS Ø40 mm)

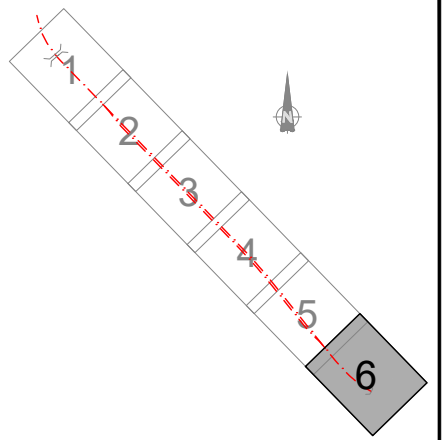
REV.	CLASE DE MODIFICACIÓN	FECHA	NOMBRE	COMP.	OBRA
A	PRIMERA EMISIÓN	Abr. 24	JMH	ETS	

BERRIKUSPENAK / REVISIONES	
AHOLKULARIA / CONSULTOR 	INGENIARI EGILEA INGENIERO AUTOR  JESUS MUNGUIRA HERNANDEZ Ingeniero Caminos C.C. y P.P. Col. Nº 11.390
AHOLKULARIAREN ERREFERENTZIA REFERENCIA CONSULTOR	ERREFERENTZIA REFERENCIA
6-DD-24-136-A	



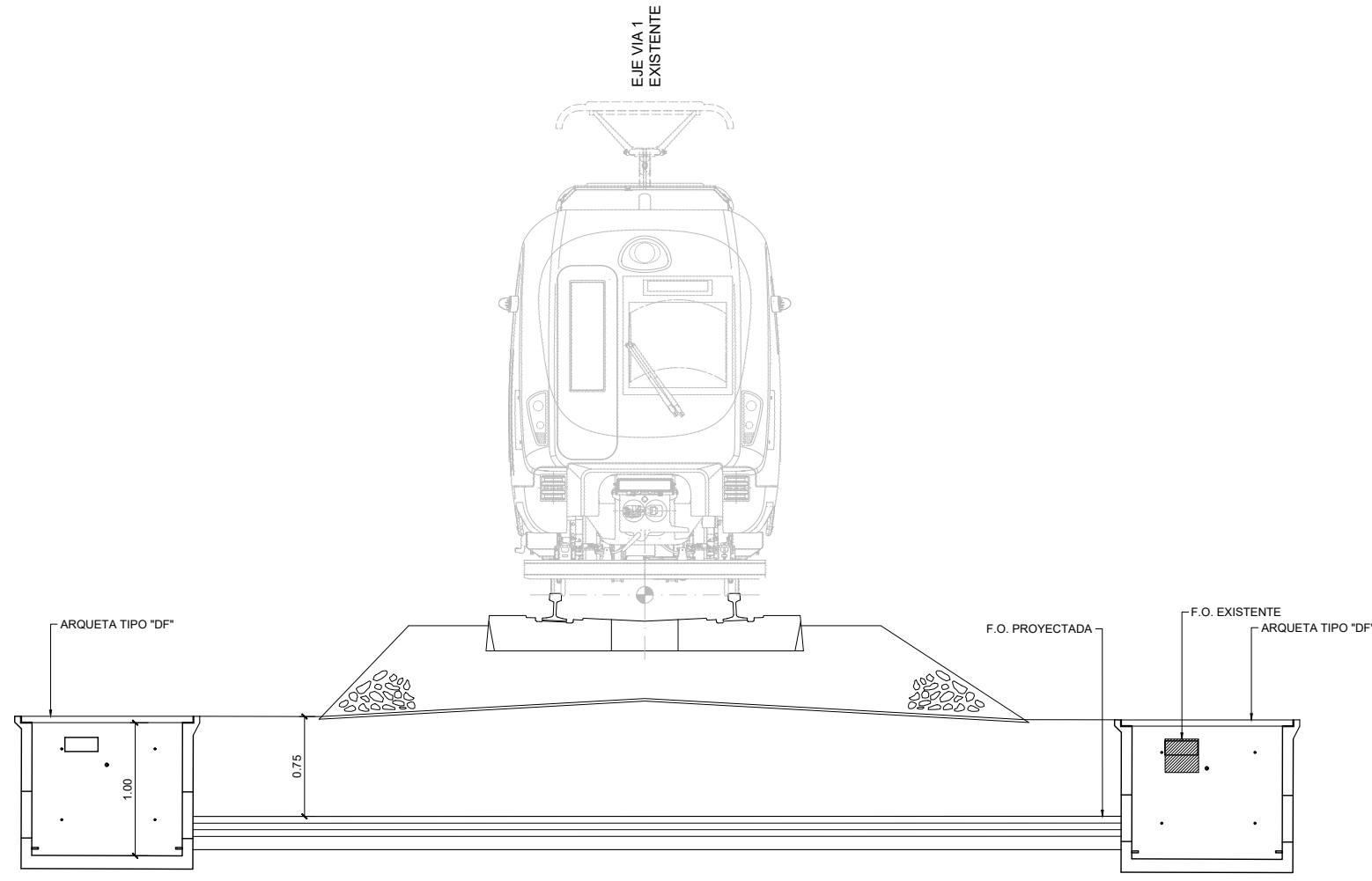


OHARRAK:  
NOTAS:

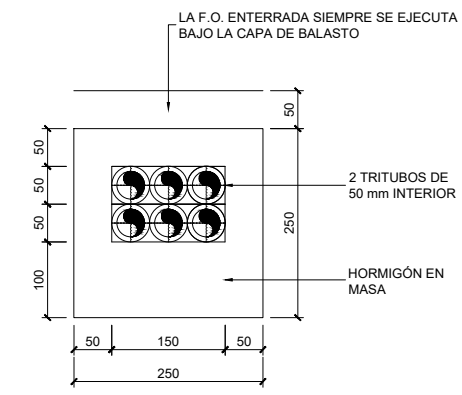


LEYENDA SSAA	
<b>REDES EXISTENTES:</b>	
	I-DE LÍNEA AÉREA MEDIA TENSIÓN
	I-DE LÍNEA AÉREA BAJA TENSIÓN
	POSTE LÍNEA AÉREA MT-BT
	TELFÓNICA LÍNEA AÉREA
	POSTE LÍNEA TELFÓNICA
<b>FIBRA ÓPTICA (2 TRITUBOS Ø40mm):</b>	
	EUSKALTEL FIBRA ÓPTICA
	INTERIOR G.V. FIBRA ÓPTICA
	ETS FIBRA ÓPTICA
	ARQUETA EXISTENTE FIBRA ÓPTICA
<b>DESVIOS PROVISIONALES:</b>	
	CRUCE BAJO VÍA CANALIZACIÓN FIBRA ÓPTICA 2 TRITUBOS Ø50mm
	DESVÍO CANALIZACIÓN FIBRA ÓPTICA EN AÉREO COLGADA EN POSTES DE CATENARIA
	NUEVA ARQUETA FIBRA ÓPTICA
<b>REPOSICIÓN EN VARIANTE:</b>	
	REPOSICIÓN FIBRA ÓPTICA CANALIZACIÓN 2 TRITUBOS Ø50mm
	NUEVA ARQUETA FIBRA ÓPTICA
<b>LEVANTE CANALIZACIONES ACTUALES:</b>	
	LEVANTE CANALIZACIONES EXISTENTES FIBRA ÓPTICA (2 TRITUBOS Ø40 mm)

A	PRIMERA EMISIÓN	Abr. 24	JMH	ETS	
REV.	CLASE DE MODIFICACIÓN	FECHA	NOMBRE	COMP.	OBRA
BERRIKUSPENAK / REVISIONES					
AHOLKULARIA / CONSULTOR			INGENIARI EGILEA INGENIERO AUTOR		
			 JESUS MUNGUIRA HERNANDEZ Ingeniero Caminos C.C. y P.P. Col. Nº 11.390		
AHOLKULARIAREN ERREFERENTZIA REFERENCIA CONSULTOR			ERREFERENTZIA REFERENCIA		
6-DD-24-137-A					



DETALLE CANALIZACIÓN BAJO CRUCE DE VÍAS EN CAMBIO DE MARGEN  
 ESCALA 1:25  
 COTAS EN m



DETALLE 1: REPOSICIÓN DE CANALIZACIÓN ENTERRADA  
 ESCALA 1:5  
 COTAS EN mm

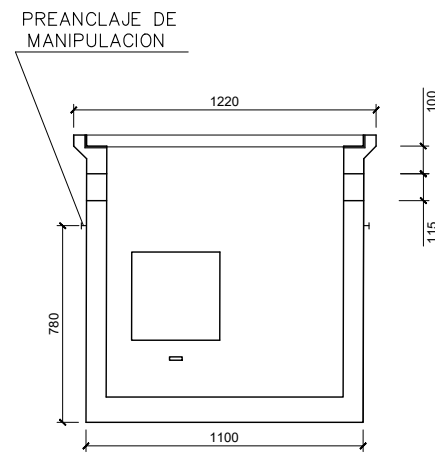
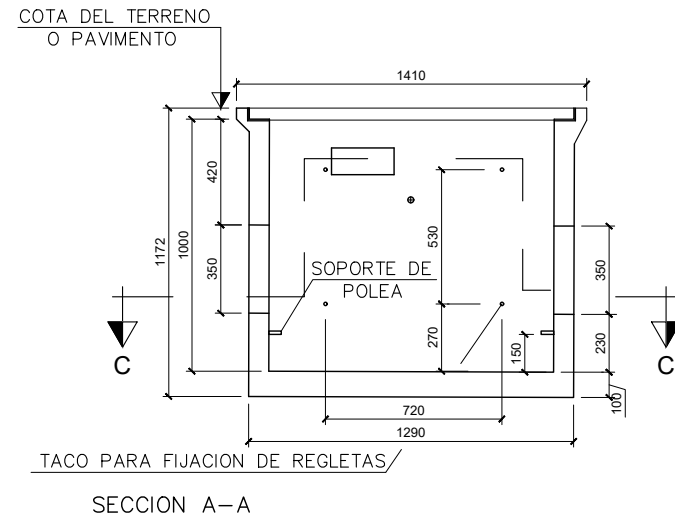
OHARRAK :  
 NOTAS :

REV.	CLASE DE MODIFICACIÓN	FECHA	NOMBRE	COMP.	OBRA
A	PRIMERA EMISIÓN	Abr. 24	JMH	ETS	

BERRIKUSPENAK / REVISIONES

AHOLKULARIA / CONSULTOR <b>TYPSA</b>	INGENIARI EGILEA INGENIERO AUTOR  JESUS MUNGUIRA HERNANDEZ Ingeniero Caminos C.C. Y F.P. Col. Nº 11.390
AHOLKULARIAREN ERREFERENTZIA REFERENCIA CONSULTOR	ERREFERENTZIA REFERENCIA
6-DD-24-138-A	

OHARRAK :  
NOTAS :

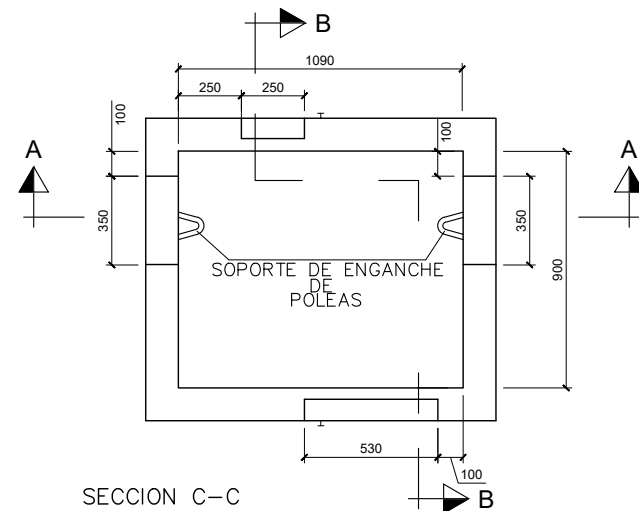


PESO (kg.)		
1.660		
DIMENSIONES INTERIORES (mm.)		
LARGO	ANCHO	ALTO
1.090	900	1.008
DIMENSIONES EXTERIORES (mm.)		
1.410	1.220	1.227

NOTAS.-

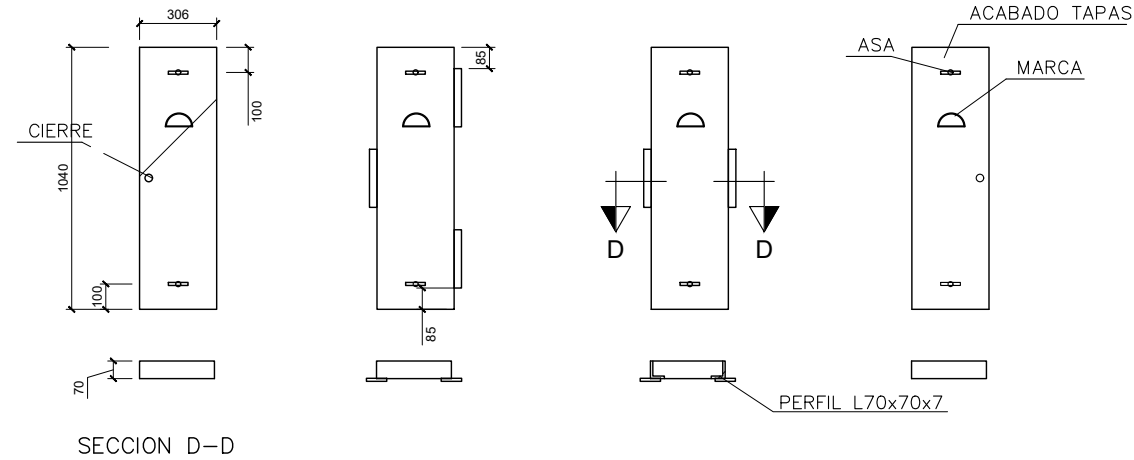
LAS VENTANAS SE CERRARAN PROVISIONALMENTE CON LADRILLO HASTA EL MOMENTO DE REALIZAR LAS ENTRADAS DE LOS CONDUCTOS

HORMIGON EN MASA HM-20



COTAS EN mm

ARQUETA TIPO "DF"  
ESCALA 1:20



REV.	PRIMERA EMISION	FECHA	NOMBRE	COMP.	OBRA
A	PRIMERA EMISION	Abr. 24	JMH	ETS	

BERRIKUSPENAK / REVISIONES

AHOLKULARIA / CONSULTOR	INGENIARI EGILEA INGENIERO AUTOR
	JESUS MUNGUIRA HERNANDEZ Ingeniero Caminos C.C. Y F.P. Col. N.º 11.390

AHOLKULARIAREN ERREFERENTZIA REFERENCIA CONSULTOR	ERREFERENTZIA REFERENCIA
	6-DD-24-139-A