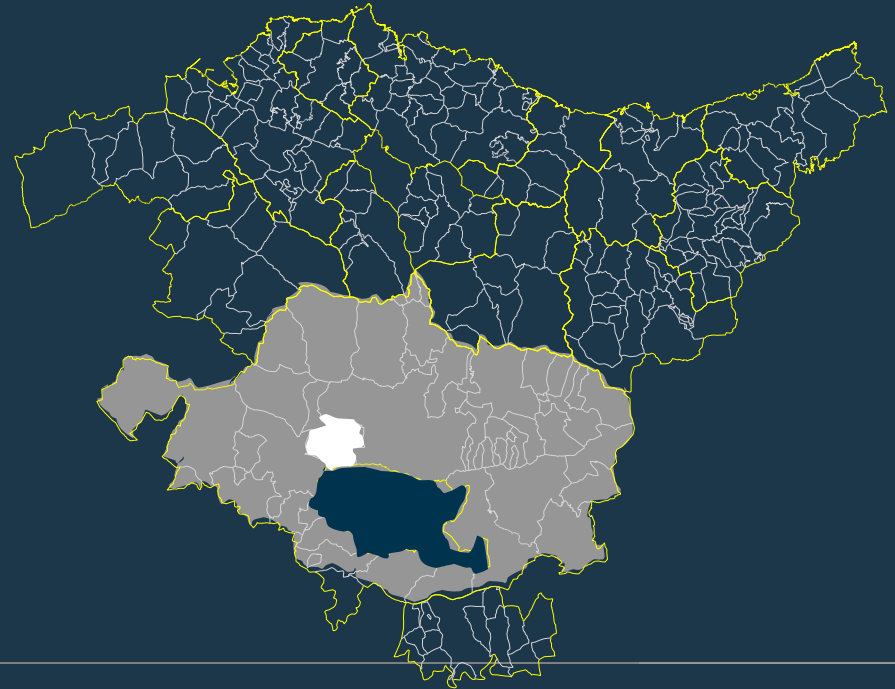


Hiri Antolamenduko Plan Orokorra

Plan General de Ordenación Urbana

**ESPEDIENTEA** 1HI-011/21-P03

EXPEDIENTE

TXOSTENA Lurralde Plangintzaren eta Hiri Agendaren Zuzendaritza

PONENCIA

Dirección de Planificación Territorial y Agenda Urbana

GAIA**Hiri Antolamendurako Plan Orokorra**

ASUNTO

Plan General de Ordenación Urbana

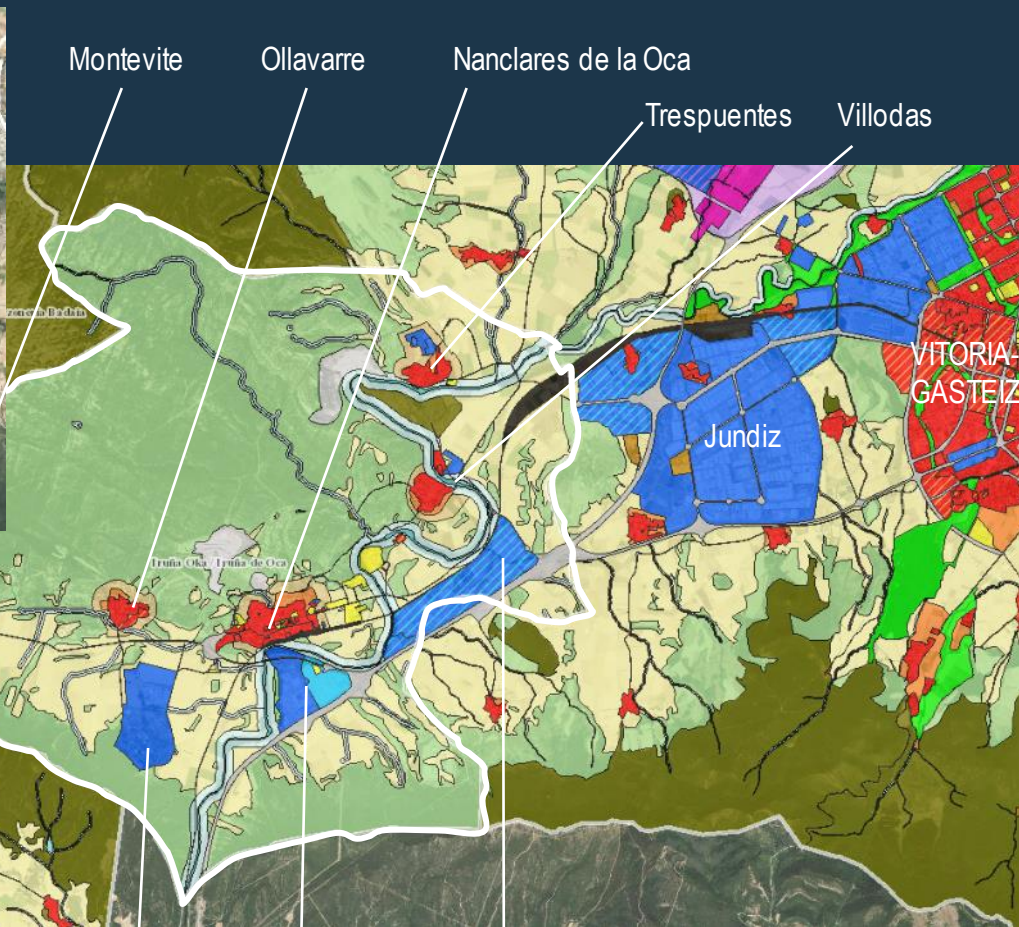
UDALA**Iruña Oka/Iruña de Oca (Alava)**

LOCALIDAD

A.F. de Alava Central

Hiri Antolamenduko Plan Orokorra

Plan General de Ordenación Urbana



IRUÑA OKA/IRUÑA DE OCA

Azal. / Sup.

53,06 Km²

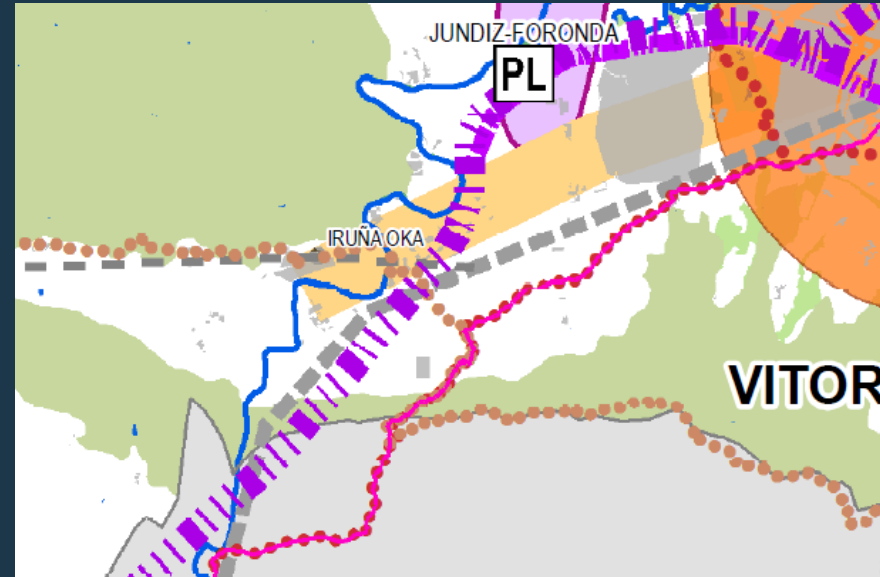
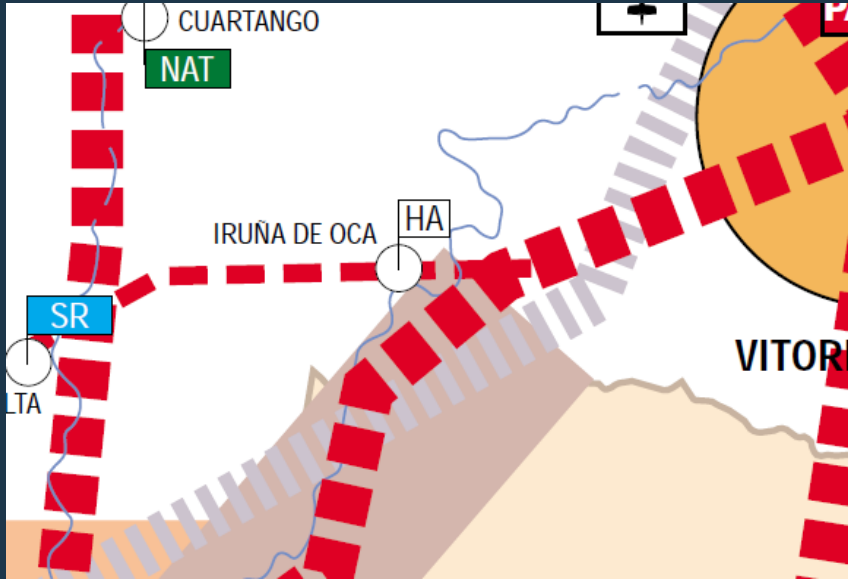
Biz. / Pob.

3.590



Hiri Antolamenduko Plan Orokorra

Plan General de Ordenación Urbana



SISTEMA RELACIONAL. INFRAESTRUCTURAS BASICAS BALIAPIDE ERABIDEA. OINARRIZKO AZPIEGITURAK

- INTERCONEXIONES BASICAS DEL SISTEMA POLINUCLEAR VASCO DE CAPITALES
- INTERCONEXIONES DE LAS CABECERAS DE LAS AREAS FUNCIONALES
- EUSKAL HIRIBURUEN GUNE ARITZEKO SISTEMAREN OINARRIZKO LOTURAK
- ESKUALDE EGITUREN BURUTZEN ARTEKO LOTURAK

HIRI HABITATA	HÁBITAT URBANO
EUSKAL HIRIBURUEN GUNE ANITZEKO SISTEMA	SISTEMA POLINUCLEAR VASCO DE CAPITALES
EREMU FUNTZIONALEN BURUAK	CABECERAS DE AREA FUNCIONAL
EREMU FUNTZIONALEN AZPIBURUAK	SUBCABECERAS DE AREA FUNCIONAL
BESTE GUNE BATZUK	OTROS NUCLEOS
ERALDAKETA ARDATZAK	EJES DE TRANSFORMACIÓN

MUGIKORTASUNA ETA LOGISTIKA	MOVILIDAD Y LOGISTICA
OINEZKO ETA BIZIKLETA	PEATONAL Y CICLISTA
DONEJAKUE BIDEA	CAMINO DE SANTIAGO
OINEZKOENTZAKO IBILBIDEAK (Itsasoko Bidea, Ardoaren eta Arrainaren Ibilbidea, Inazolar Bidea, Bide Historikoa, Artzain Bidea, Ebroko Bidea)	RECORRIDOS PEATONALES (Senda del Mar, Ruta del Vino y del Pescado, Camino Ignaciano, Sendero Histórico, Senda del Pastoreo, Ruta del Ebro)
BIZIKLETENTZAKO IBILBIDEAK	RECORRIDOS CICLABLES

OPERACIONES DE REQUALIFICACION URBANA Y RURAL HIRI ETA LANDALUR BIRGAITASUN EGIKETAK

- COMPATIBILIZACION DE PLANEAMIENTOS
- RENOVACION URBANA. INICIATIVAS DEL MODELO TERRITORIAL
- RENOVACION URBANA. OTRAS INICIATIVAS
- CASCO HISTORICO
- PLANEAMENDUEN ELKARGARRITASUNA
- HIRI BERRIKUNTZA. LURRALDE EREDUAREN EKIMENAK
- HIRI BERRIKUNTZA. BESTE EGINBIDE BATZUK
- HIRIGUNE HISTORIKOA

Lurralde Antolamenduen Gidalerroak (LAG)

Directrices de Ordenación Territorial (DOT)

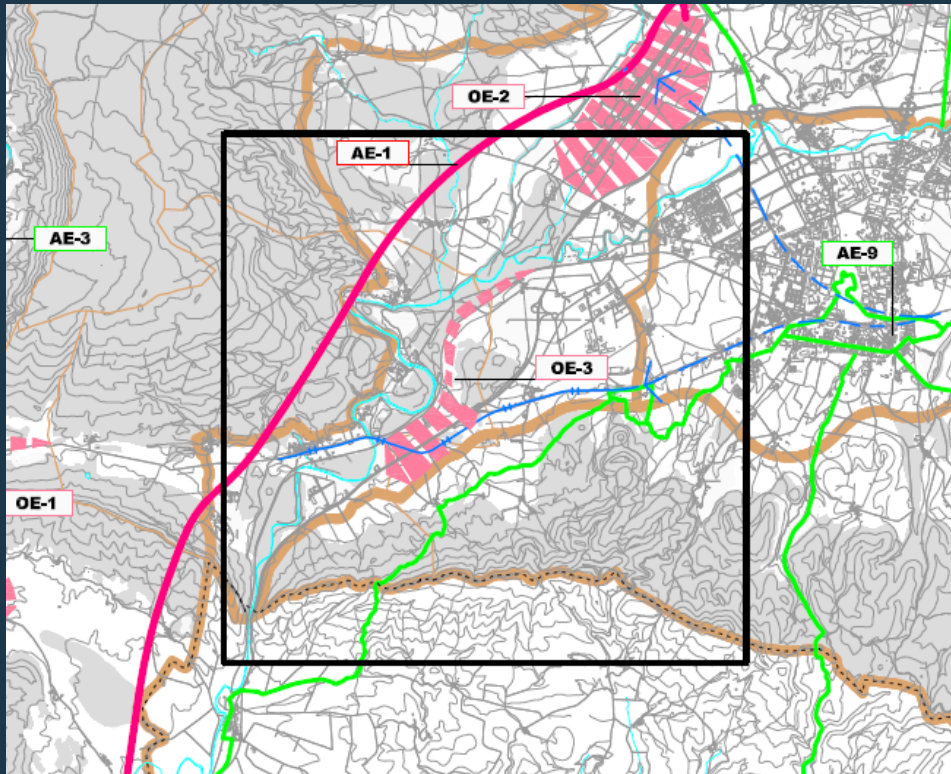
TREN - PORTU ETA AIREPORTUAK ETA LOGISTIKA	FERROVIARIA, PORTUARIA Y AEROPORTUARIA Y LOGISTICA
ABIADURA HANDIKO TRENA	TREN DE ALTA VELOCIDAD
ALDIRIKO TREN ZERBITZUEN OINARRIZKO ARDATZAK	EJES BÁSICOS DE SERVICIO FERROVIARIO DE CERCANIAS
AHT GELTOKIA	ESTACIÓN TAV
AIREPORTUAK	AEROPUERTOS
MERKATARITZA PORTUAK	PUERTOS COMERCIALES
ARRANTZA PORTUAK	PUERTOS PESQUEROS
LOGISTIKA PARKEA	PARQUE LOGISTICO

1997



Hiri Antolamenduko Plan Orokorra

Plan General de Ordenación Urbana



MODOS DE INTERVENCIÓN

ACCIONES ESTRUCTURALES

VIARIAS

AE-1 : Etxabari-Ibaña / Armuñon
(A definir por Administraciones Sectoriales y Municipios)

FERROVIARIAS

AE-2 : Red de transporte ligero
(A definir trazado por Administración Sectorial y Municipios)

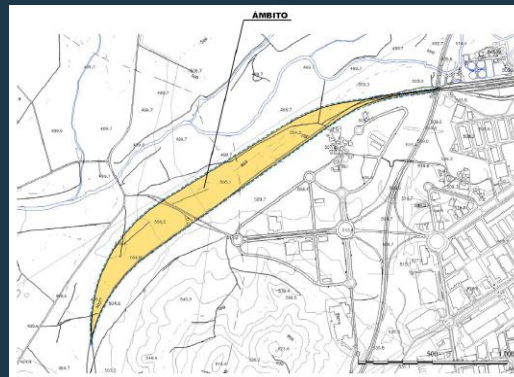
PAISAJISTICO AMBIENTALES

- AE-3 Recorrido ferroviario del río Bayas
- AE-4 Recorrido recreativo Ullibarri-Araya
- AE-5 Recorridos agrícolas del Zadorra
- AE-6 Itinerario del aprovechamiento del medio
- AE-7 Recorrido intercomarcal del Sur de Alava
- AE-8 Itinerario alternativo del noroeste
- AE-9 Camino de Santiago

OPERACIONES ESTRATEGICAS

- OE-1 Espacio territorial Subijana-Morillas / Pobes.
- OE-2 Arco de la Innovación Norte: Complejo logístico-productivo-aeroporuario.
- OE-3 Arco de la Innovación Sur: Puerta de Álava.
- OE-4 Consolidación del núcleo urbano de Araya.
- OE-5 Foco de articulación territorial de Salinas-Berkienda-Espejo.
- OE-6 Consolidación territorial de Salvatierra - Agurain.
- OE-7 Foco de articulación territorial de Eguleta.
- OE-8 Centro de interpretación medio ambiental de Izki.
- OE-9 Actividades económicas en el Arco Sur.
- OE-10 Nuevo espacio territorial dotacional de Penacerrada-Urizaharra.
- OE-11 Nuevos desarrollos en Santa Cruz de Campezo.

— Limite de fragmentos



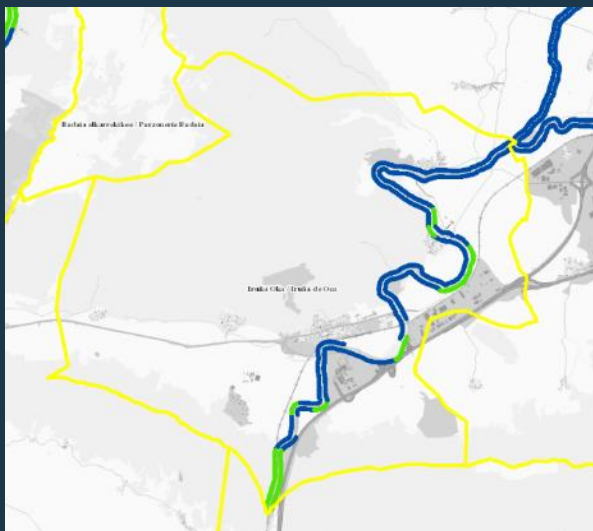
Araba Erdialdeko Lurralde Plan Partziala (LPP)

Plan Territorial Parcial (PTP) de Álava Central

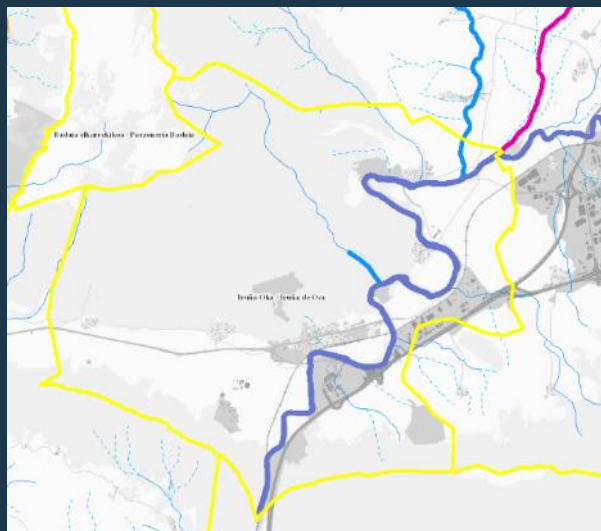


Hiri Antolamenduko Plan Orokorra

Plan General de Ordenación Urbana




- *Ingurumen-Osagaia*
- **Componente Medioambiental**





- *Osagai-Hidraulikoa*
- **Componente Hidráulica**

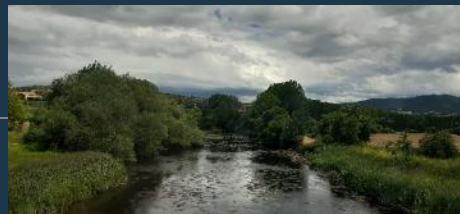


- *Hirigintza-Osagaia*
- **Componente Urbanística**

 *Lehentasunezko interés naturalistikoko guneen ertzak*
Márgenes en zonas de interés naturalístico preferente

 *Landaretza egoera onean duten ertzak*
Margen con vegetación bien conservada

 *Birjaso beharreko ertzak*
Margen con necesidad de recuperación





 1-10 km². *0 Maila / Nivel 0*


 10-50 km². *Maila 1 / Nivel 1*


 50-100 km². *Maila 2 / Nivel 2*

 >600 km². *Maila 6 / Nivel 6*

 *Landa-eremuetan*
En ámbito rural

 *Garatutako eremuetan*
En ámbitos desarrollados

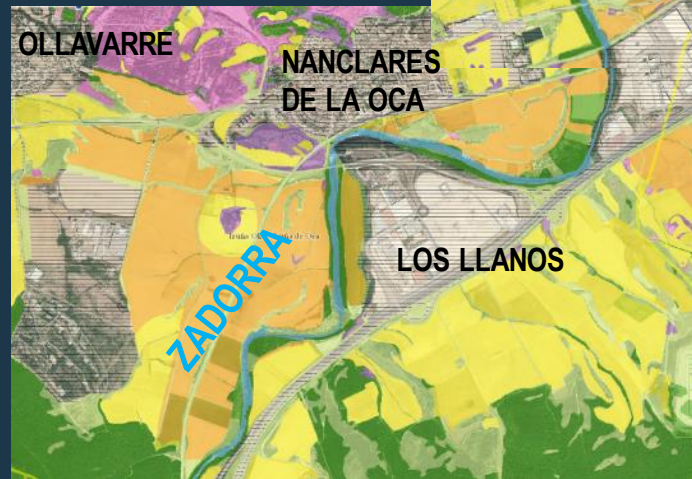
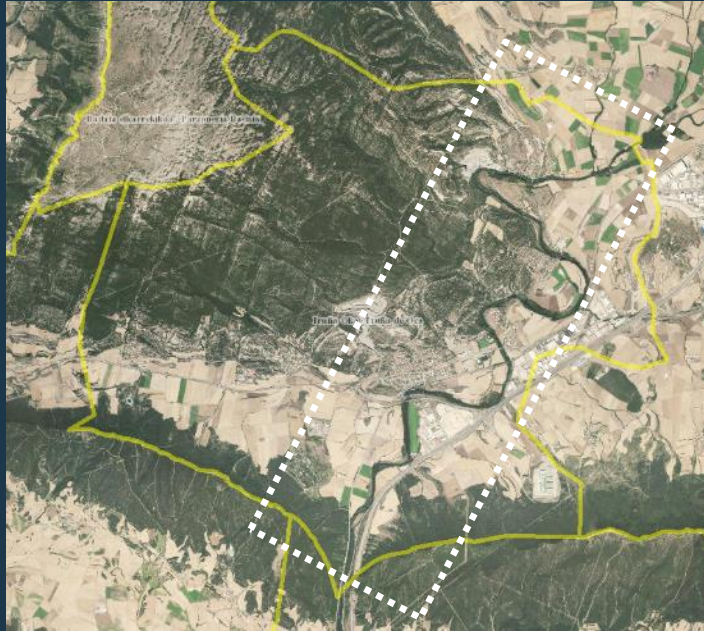
 *Hirigintza garapen berriak izan ditzaketen ertzak*
Márgenes con potencial de nuevos desarrollos urb.

 *Hiriarteko komunik. azpiegiturek hartutako ertzak*
Márgenes ocupadas por infraestructuras interurb.

EAEko Ibaiak eta Errekak Antolatzeko LPSa / PTS de Ordenación de los Ríos y Arroyos de la CAPV

Hiri Antolamenduko Plan Orokorra

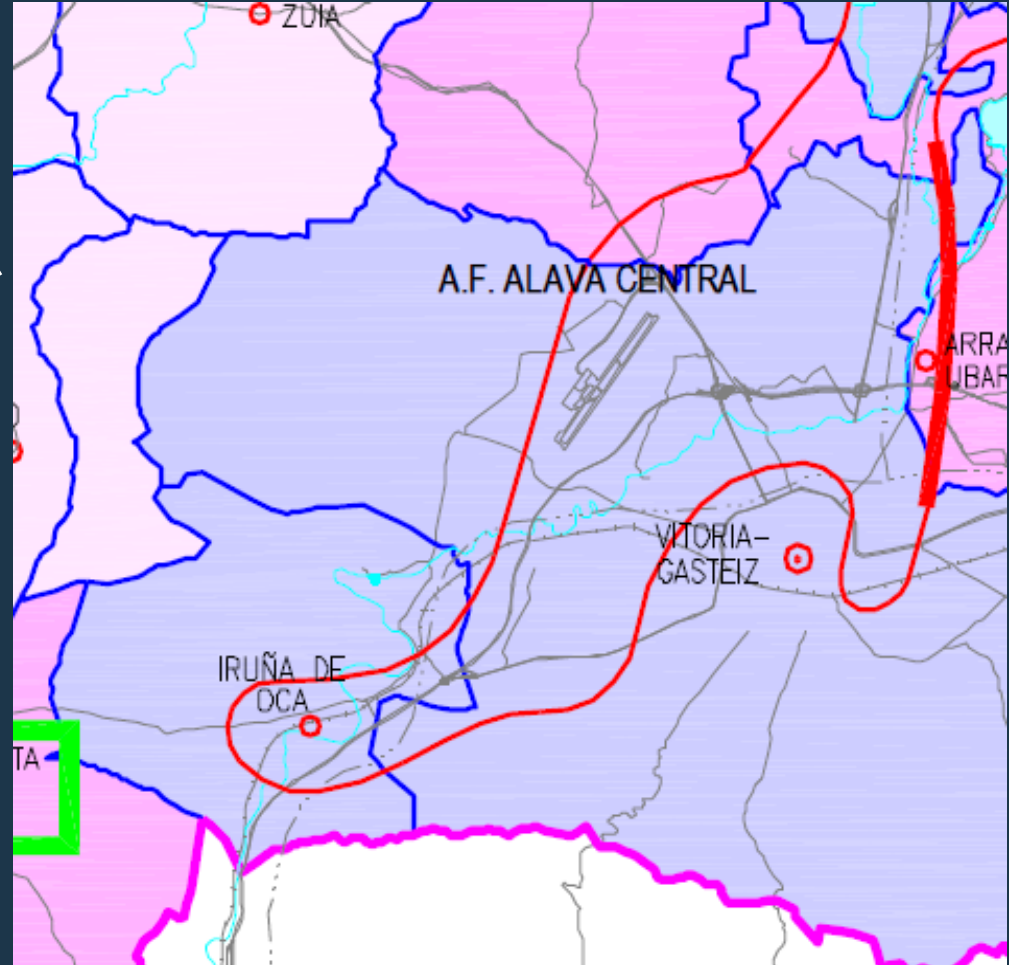
Plan General de Ordenación Urbana



EAEko Nekazaritza eta
Basozaintzako LPSa /
PTS Agroforestal de la
CAPV

Hiri Antolamenduko Plan Orokorra

Plan General de Ordenación Urbana



AMBITOS PRIORITARIOS PARA EL DESARROLLO DE ACTIVIDADES ECONOMICAS

CATEGORIZACION DE LOS MUNICIPIOS



MUNICIPIOS DE "INTERES PREFERENTE" PARA LA ORDENACION Y PROMOCION URBANISTICA DEL SUELO PARA ACTIVIDADES ECONOMICAS



MUNICIPIOS DE "CRECIMIENTO MODERADO" DEL SUELO PARA ACTIVIDADES ECONOMICAS



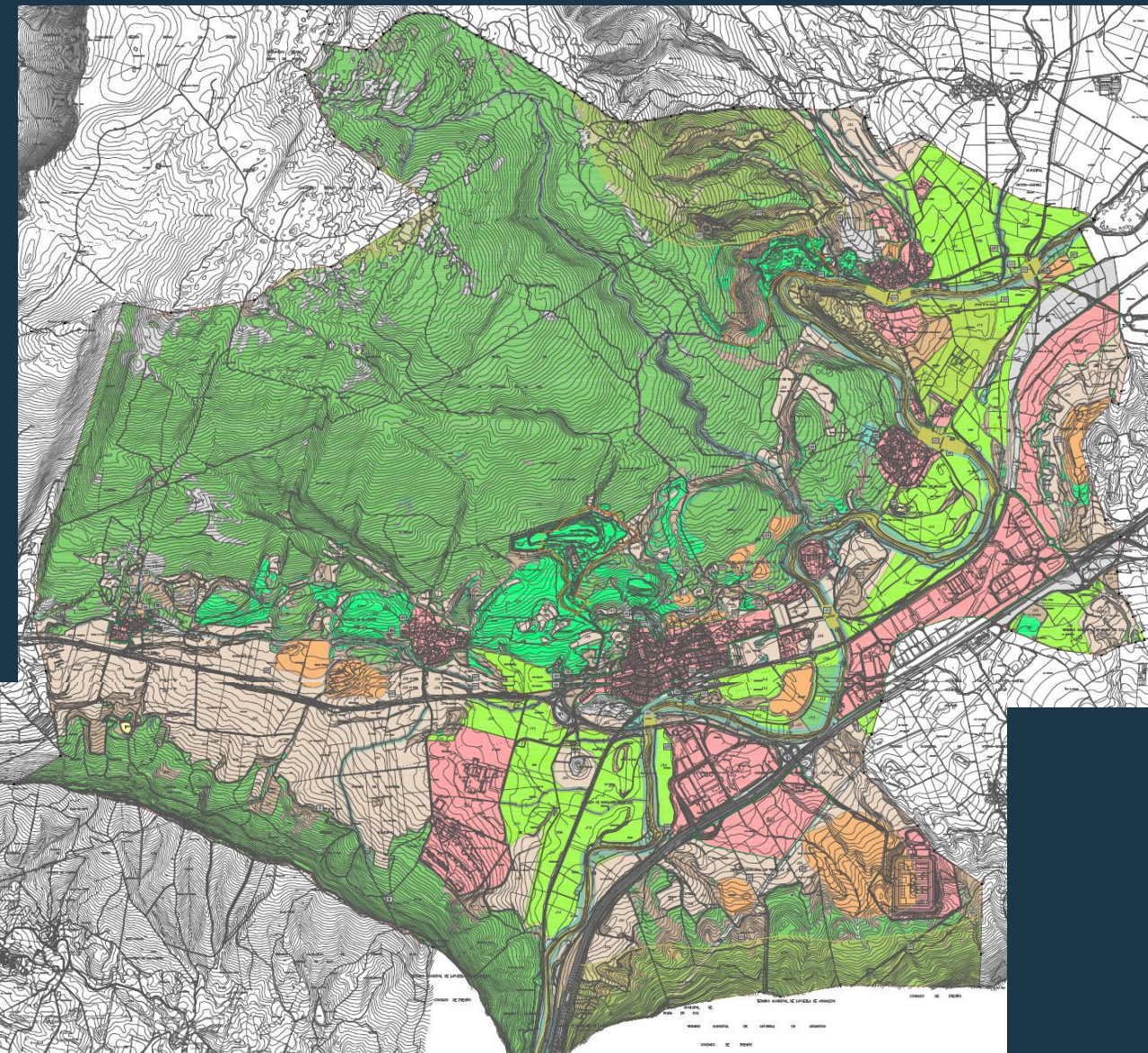
MUNICIPIOS DE "BAJO DESARROLLO" DEL SUELO PARA ACTIVIDADES ECONOMICAS

*Ekonomia jardueretarako LPSa /
PTS de Actividades Económicas*



Hiri Antolamenduko Plan Orokorra

Plan General de Ordenación Urbana



SU	Hiri Jurzoria eta Jurzoru urbanizagarria Suelo urbano y urbanizable		Udaletoria Término municipal
	Harriblaren muga Delimitación cantera		
SISTEMA OROKORRAK / SISTEMAS GENERALES			
E1	Bide komunikazioak Comunicaciones varias	F1	Gune libreak Espacios libres
E2	Onetxoan eta bizileku komunikazioak Comunicaciones peatonales y ciclistas	H1	Azpiegiturak Infraestructuras
E3	Trenbide komunikazioak Comunicaciones ferroviarias	I	Hidraulikoa Hidráulico
D1	Komunitatearen ekipamendu pribatua Equipamiento comunitario privado	G1	Komunitatearen ekipamendu publikoa Equipamiento comunitario público
BABES BEREZIKO ZONAK / ZONAS DE ESPECIAL PROTECCION			
J10	Balio naturala Valor natural	J11	Balio historikoa eta kulturala Valor historico cultural
J12	Mendi larre baldoduna (A) Valor de pastos montanos (A)	J13	Basogintzarako baldoduna Valor forestal
J14	Balio handiun abeltzaintza-nekazaritza Agricultura de alto valor estratégico	J15	Galazaleko uren babesa Protección de aguas superficiales
BABESTUTAKO ZONAK / ZONAS PRESERVADAS			
J20	Interes naturala Interés natural	J23	Mendilar eta baso interes Interés montano y forestal
J21	Interes historiko kultural Interés histórico cultural	J24	Nekazaritza eta abeltzaintza Interés - Landa paisala Interés agroganadero - Paisaje rural
J22	Mendilar larre interes (B) Interés pastos montanos (B)	J25	Ingurumen hobekuntza Mejora ambiental
LANDA-ERAIKUNTZA ZONAK / ZONAS DE EDIFICACIÓN RURAL			
J30	Landagunea LUEan Núcleo rural en SNU	J31	Baste kokaleku batzuk LUEan Otros asentamientos en SNU

Iruña Okako HAPO

PGOU de Iruña de Oca



Hiri Antolamenduko Plan Orokorra

Plan General de Ordenación Urbana

SU Hiri lurzorua eta lurzoru urbanizagarria
Suelo urbano y urbanizable

Udaljarria
Término municipal

Harrotiaren muga
Delimitación cantera

PGOU Iruña Oka (Aprob Prov)	DOT
J10. Zona rural de especial protección de valor natural J20. Zona rural preservada de interés natural	Especial Protección
J11. Zona rural de especial protección de valor histórico cultural J21. Zona rural preservada de interés histórico-cultural	Especial Protección (condicionante superpuesto)
J12. Zona rural de especial protección de pastos montanos J22. Zona rural preservada de interés de pastos montanos	Pastos Montanos
J13. Zona rural de especial protección de valor forestal J23. Zona rural preservada de interés montano y forestal	Forestal
J14. Zona rural de especial protección por su alto valor estratégico agroganadero	Agroganadera y Campiña- Alto Valor Estratégico
J24. Zona rural preservada de interés agroganadero como paisaje rural	Agroganadera y Campiña- Paisaje Rural de Transición
J15. Zona rural de especial protección de aguas superficiales	Protección de Aguas Superficiales
J25. Mejora Ambiental	Mejora Ambiental
J30 Núcleos rurales en SNU	Suprimida
J31 Otros asentamientos existentes en SNU	Suprimida

- IAS GENERALES**
- June libreak
 - espacios libres
 - uzpiegiturak
 - infraestructuras
 - hidraulikoa
 - hidráulico
 - komunitatearen ekipamendu publikoa
 - equipamiento comunitario público
- ESPECIAL PROTECCION**
- alio historikoa eta kulturala
 - valor histórico cultural
 - asogintzarako baldiduna
 - valor forestal
 - alnazaleko uren babesa
 - rotección de aguas superficiales
- PRESERVADAS**
- landitlar eta baso
 - Interesa
 - iterés montano y forestal
 - ekazaritza eta abeltzantza
 - teresa - Landa paisala
 - terés agroganadero - Paisaje rural
 - igurumen hobekuntza
 - lejora ambiental
- DE EDIFICACIÓN RURAL**
- este kokaleku batzuk LUEan
 - tros asentamientos en SNU

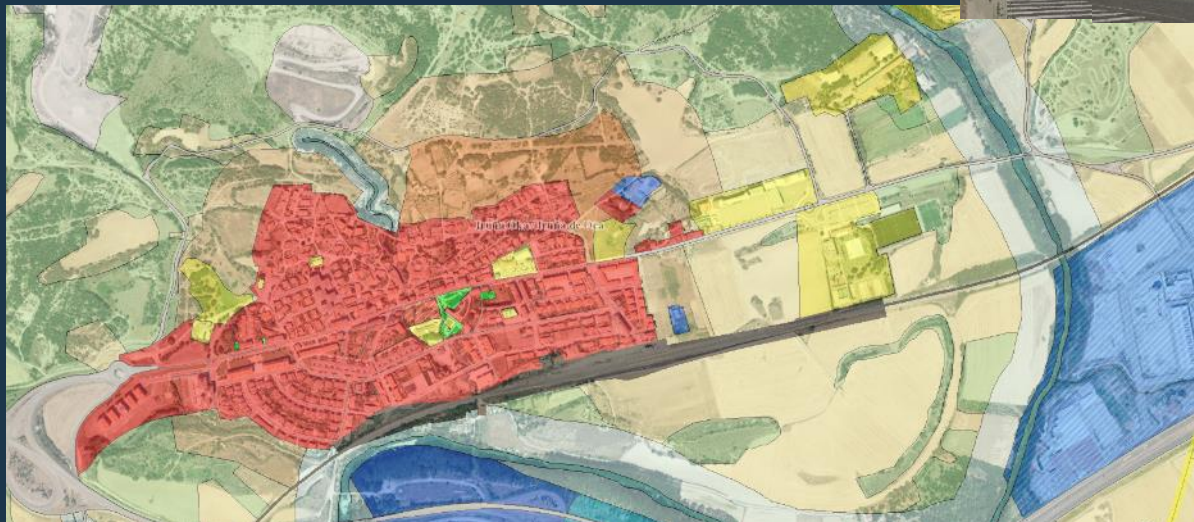
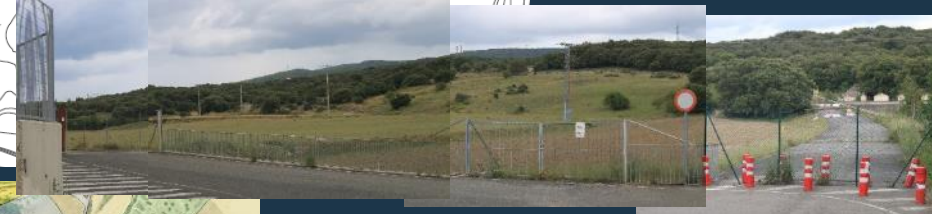
Iruña Okako HAPO
PGOU de Iruña de Oca

Hiri Antolamenduko Plan Orokorra

Plan General de Ordenación Urbana

Proposatzen den kalifikazio orokorra

Calificación global propuesta



LANGRAIZ OKA

NANCLARES DE LA OCA

Gaur egungo kalifikazio orokorra (Udalplan)

Calificación global vigente (Udalplan)

Iruña Okako HAPO

PGOU de Iruña de Oca



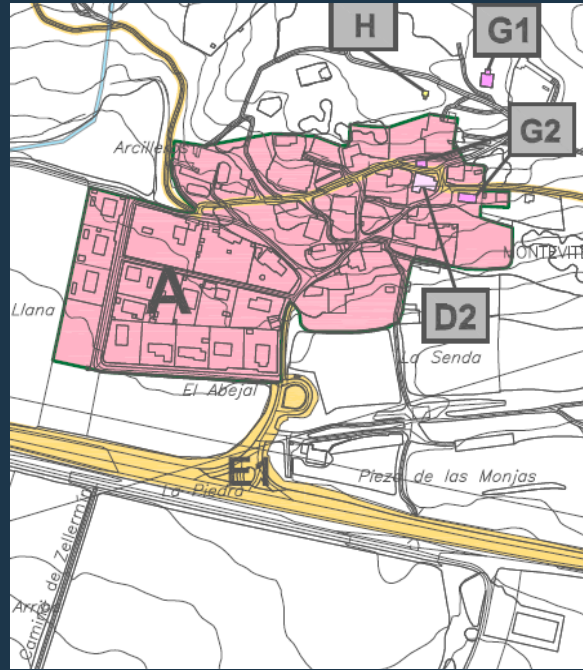
Hiri Antolamenduko Plan Orokorra

Plan General de Ordenación Urbana



Gaur egungo kalifikazio orokorra (Udalplan)

Calificación global vigente (Udalplan)



Proposatzen den kalifikazio orokorra

Calificación global propuesta

HIRI LURZORUA ETA LURZORU URBANIZAGARRIA / SUELO URBANO Y URBANIZABLE	
	Hiri lurzorua Suelo urbano
	Sektorizatutako lurzoru urbanizagarria Suelo urbanizable sectorizado
	Sektorizatu gabeko lurzoru urbanizagarria Suelo urbanizable no sectorizado

ZONA PRIVATUAK / ZONAS PRIVADAS					
A	Blztegia Residencial	B	Industriakoa Industrial	C	Hirugarren sektorea Terciario
D1	Komunitate ekipamendu pribaturako S.O. S.G. equipamiento comunitario privado				
D2	Beste komunitate ekipamendu pribatu egiturazale batzuk Otros equipamientos comunitarios privados estructurantes				

ZONA PUBLIKOAK / ZONAS PÚBLICAS	
E1	Komunikazio S.O., kaleak eta errepideak S.G. de comunicaciones, calles y carreteras
E2	Ohenezkoen eta bizikleta komunikazio S.O. S.G. de comunicaciones peatonales y ciclistas
E3	Trenbide komunikazio S.O. S.G. de comunicación ferroviaria
E4	Beste komunikazio egiturazale batzuk Otras comunicaciones estructurantes

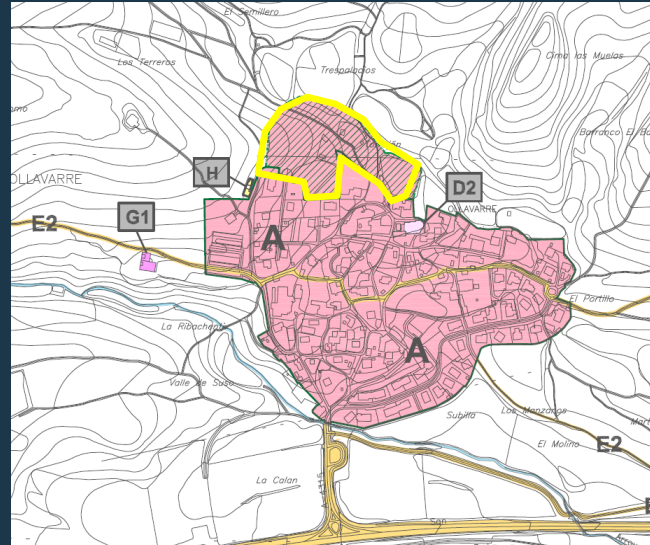
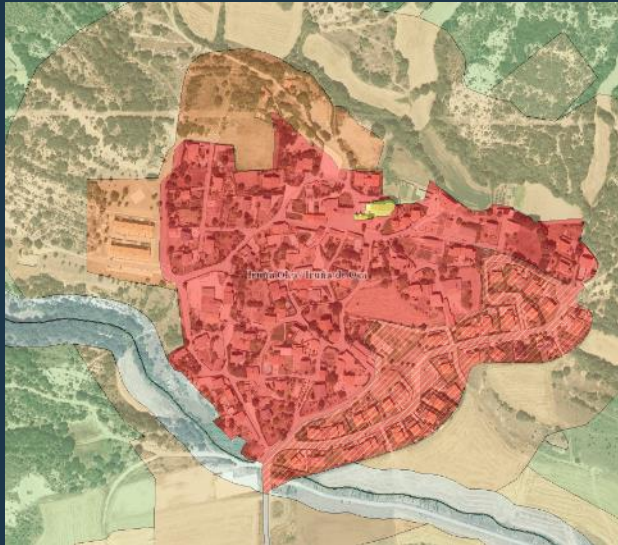
Iruña Okako HAPO

PGOU de Iruña de Oca




MONTEVITE

Hiri Antolamenduko Plan Orokorra






Plan General de Ordenación Urbana





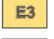
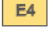
HIRI LURZORUA ETA LURZORU URBANIZAGARRIA / SUELO URBANO Y URBANIZABLE

-  **Hiri lurzorua**
Suelo urbano
-  **Sektorizatutako lurzoru urbanizagarria**
Suelo urbanizable sectorizado
-  **Sektorizatu gabeko lurzoru urbanizagarria**
Suelo urbanizable no sectorizado

ZONA PRIVATUAK / ZONAS PRIVADAS

-  **A** **Blitztegia** **Residencial**
-  **B** **Industriakoa** **Industrial**
-  **C** **Hirugarren sektorea** **Terciarario**
-  **D1** **Komunitate ekipamendu pribaturako S.O.**
S.G. equipamiento comunitario privado
-  **D2** **Beste komunitate ekipamendu pribatu egituratzale batzuk**
Otros equipamientos comunitarios privados estructurantes

ZONA PUBLIKOAK / ZONAS PÚBLICAS

-  **E1** **Komunikazio S.O., kaleak eta errepideak**
S.G. de comunicaciones, calles y carreteras
-  **E2** **Olnezkoen eta bizikleta komunikazio S.O.**
S.G. de comunicaciones peatonales y ciclistas
-  **E3** **Trenbide komunikazio S.O.**
S.G. de comunicación ferroviaria
-  **E4** **Beste komunikazio egituratzale batzuk**
Otras comunicaciones estructurantes

Gaur egungo kalifikazio orokorra (Udalplan)

Calificación global vigente (Udalplan)

Proposatzen den kalifikazio orokorra

Calificación global propuesta

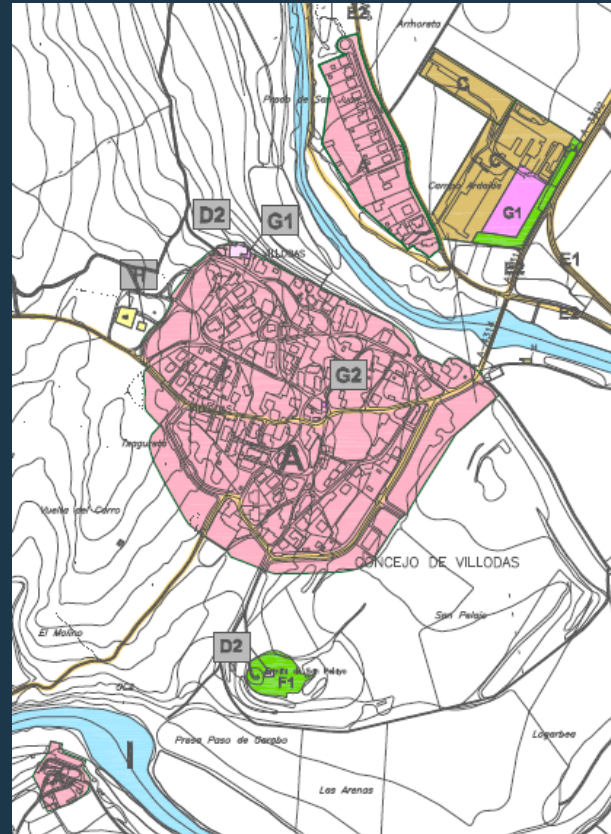
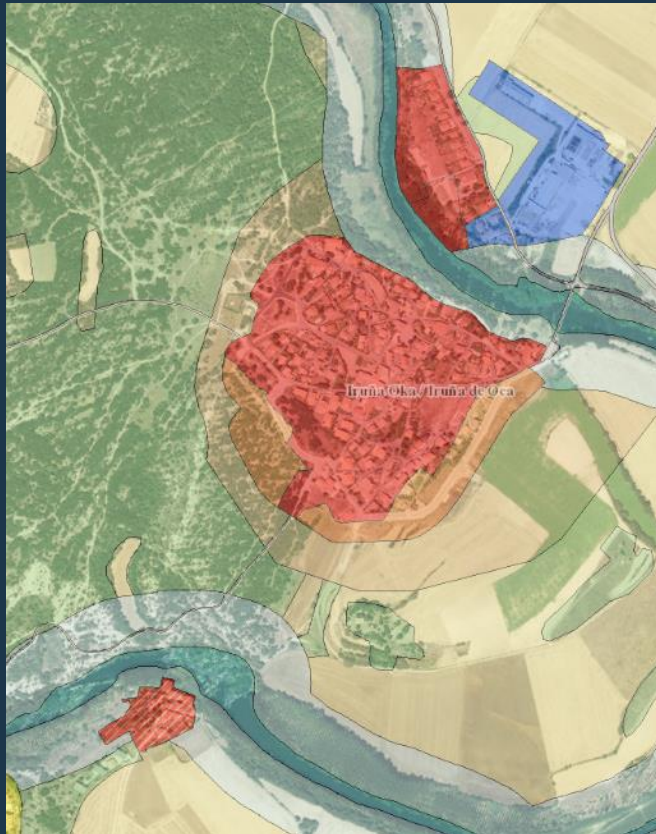
Iruña Okako HAPO

PGOU de Iruña de Oca

OLLAVARRE

Hiri Antolamenduko Plan Orokorra

Plan General de Ordenación Urbana



Gaur egungo kalifikazio orokorra (Udalplan)

Calificación global vigente (Udalplan)

Proposatzen den kalifikazio orokorra

Calificación global propuesta

HIRI LURZORUA ETA LURZORU URBANIZAGARRIA / SUELO URBANO Y URBANIZABLE

- Hiri lurzorua
Suelo urbano
- Sektorizatutako lurzorur urbanizagarria
Suelo urbanizable sectorizado
- Sektorizatu gabeko lurzorur urbanizagarria
Suelo urbanizable no sectorizado

ZONA PRIVATUAK / ZONAS PRIVADAS

- A **Eliztegia**
Residencial
- B **Industrikoa**
Industrial
- C **Hirugarren sektorea**
Terciario
- D1 **Komunitate ekipamendu pribaturako S.O.**
S.G. equipamiento comunitario privado
- D2 **Beste komunitate ekipamendu pribatu egiturazailer batzuk**
Otros equipamientos comunitarios privados estructurantes

ZONA PUBLIKOAK / ZONAS PÚBLICAS

- E1 **Komunikazio S.O., kaleak eta errepideak**
S.G. de comunicaciones, calles y carreteras
- E2 **Olenezkoen eta bizikleta komunikazio S.O.**
S.G. de comunicaciones peatonales y bicicletas
- E3 **Trenbide komunikazio S.O.**
S.G. de comunicación ferroviaria
- E4 **Beste komunikazio egiturazailer batzuk**
Otras comunicaciones estructurantes
- F1 **Gune librerako S.O.**
S.G. de espacios libres
- F2 **Beste gune libre egiturazailer batzuk**
Otros espacios libres estructurantes
- G1 **Komunitate ekipamendu publiko S.O.**
S.G. de equipamiento comunitario público
- G2 **Beste komunitate ekipamendu egiturazailer batzuk**
Otros equipamientos comunitarios públicos estructurantes
- H **Azplegiturak eta zerbitzuak**
Infraestructuras de servicios
- I **S.O. hidraulikoa**
S.G. hidráulico

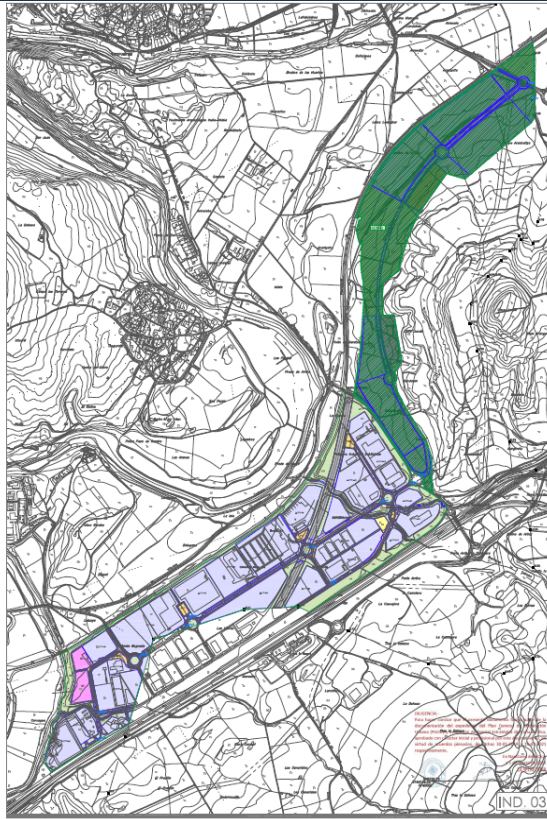
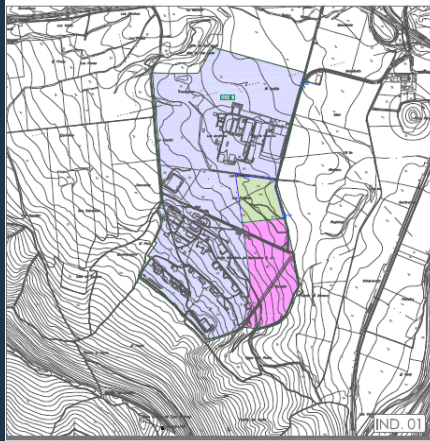
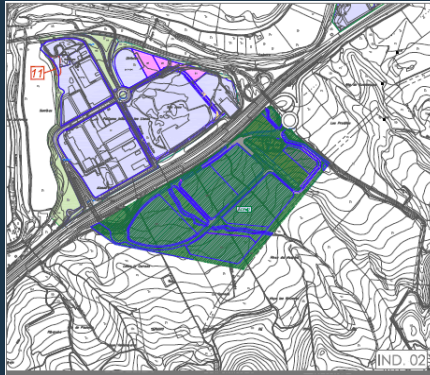
VILLODAS

Iruña Okako HAPO

PGOU de Iruña de Oca

Hiri Antolamenduko Plan Orokorra

Plan General de Ordenación Urbana



Lurzoru industrialak
Suelos industriales



Proposatzen den kalifikazio orokorra

Calificación global propuesta

Gaur egungo kalifikazio orokorra (Udalplan)

Calificación global vigente (Udalplan)

Iruña Okako HAPO

PGOU de Iruña de Oca

Hiri Antolamenduko Plan Orokorra

Plan General de Ordenación Urbana



Hiri Antolamenduko Plan Orokorra

Plan General de Ordenación Urbana



Lurzoru industrialia: Los Llanos II

Suelo industrial: Los Llanos II



Antolamendu xehatua (orientagarria)

Ordenación pormenorizada (orientativa)

Iruña Okako HAPO

PGOU de Iruña de Oca