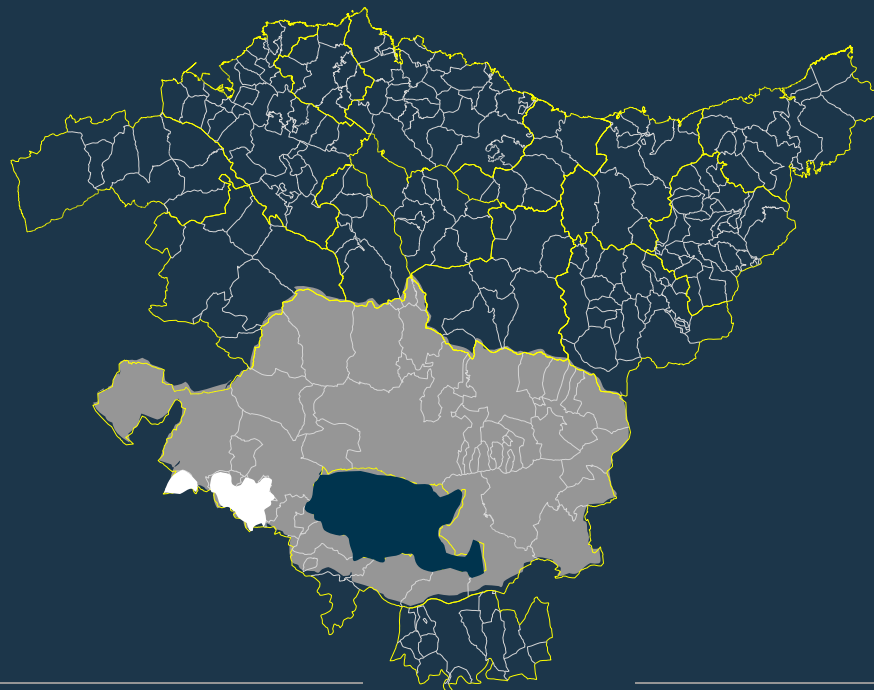


Hiri Antolamenduko Plan Orokorra.

Plan General de Ordenación Urbana.

**ESPEDIENTEA** **1HI-032/19-P03**

EXPEDIENTE

TXOSTENA **Lurralde Plangintza, Hirigintza eta Hiri Berroneratze Zuzendaritza**

PONENCIA Dirección de Planificación Territorial, Urbanismo y Regeneración Urbana

GAIA **Hiri Antolamenduko Plan Orokorra**

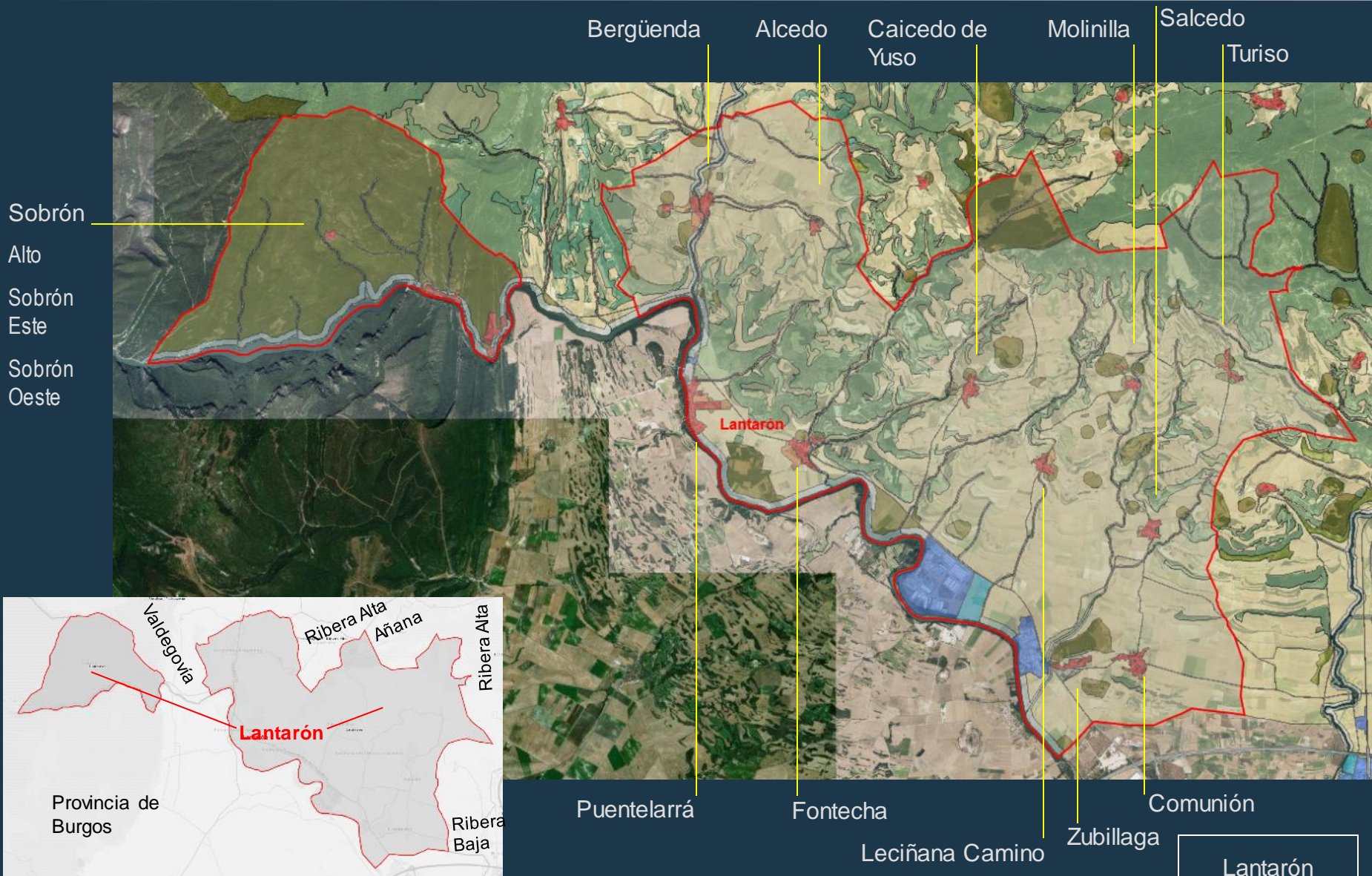
ASUNTO Plan General de Ordenación Urbana

UDALA **Lantaron**

LOCALIDAD A.F. de Alava Central

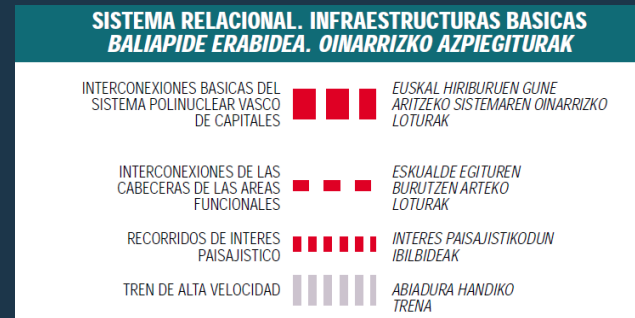
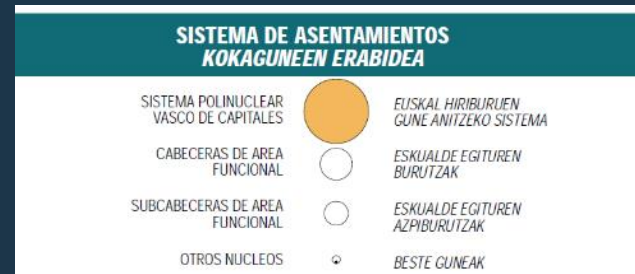
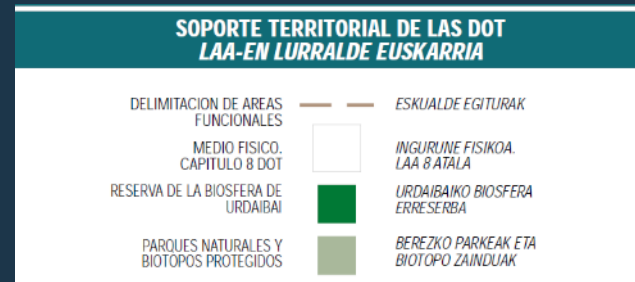
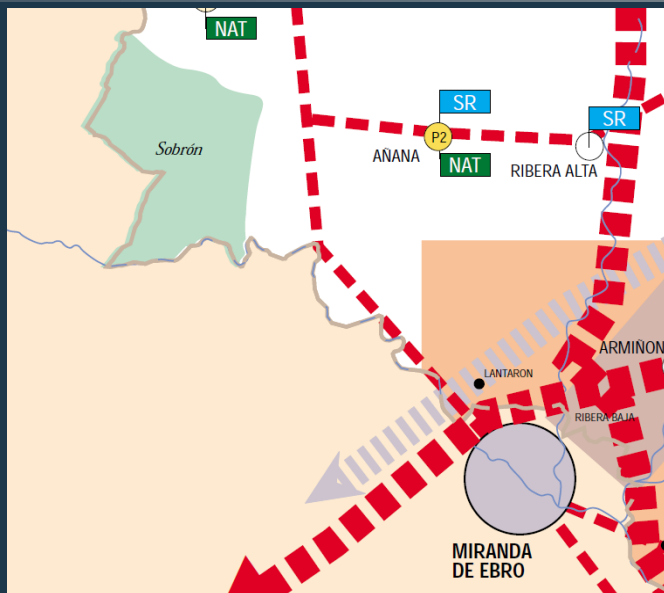
Hiri Antolamenduko Plan Orokorra.

Plan General de Ordenación Urbana.



Hiri Antolamenduko Plan Orokorra.

Plan General de Ordenación Urbana.



Lurraldearen Antolamendurako Gidalerroak Directrices de Ordenación Territorial



Hiri Antolamenduko Plan Orokorra.

Plan General de Ordenación Urbana.

**MATRIZ PARA LA ORDENACIÓN DEL MEDIO FÍSICO
INGURUNE FISIKOAREN ANTOLAMENDU-MATRIZEA**

| | | USOS /ERABILERAK | | | | | | | | | | | | | | | | | | | | | |
|---|--|--|--|---|---|---|---------------------------|---|--------------------------|------------------|--|--|---------------------------------|---|-------------------------------------|---|---|---|--|--|---|--|---|
| | | Protección Ambiental / Ingurugiroaren babesa | | Ocio y Esparcimiento / Aisia eta Astaldia | | | | Explotación de Recursos Primarios / Lehen sektoreko baliabien ustiapena | | | | | Infraestructuras / Azpieginurak | | | | | Usos Edificatorios / Eraikuntza erabilerak | | | | | |
| | | Conservación / Kontserbaziora | Mejora Ambiental / Ingurugiroaren hobekuntza | Recreo Extensivo / Jolas-iberritua zabaldak | Recreo Intensivo / Jolas-iberritua erakok | Actividades Cívicas y Placenteras / Eliza eta aranzatze-iberritak | Agricultura / Nekazaritza | Invernaderos / Nekuagutak | Ganadería / Abeltzaintza | Forestal / Basoa | Industria Agraria / Nekaritze-industriak | Actividades Extractivas / Erauzketze-iberritak | Vías de Transporte / Garraubiak | Líneas de Tendido Aéreo / Aireko lineak | Línea Subterráneas / Lurpeko lineak | Instalaciones Técnicas de Servicios de Saneamiento / Tipo A / Zuzenak / Instalazio teknikoak, A | Instalaciones Técnicas de Servicios de Carácter no Lineal, Tipo B / Zerbitzu lineal es dien instalazio teknikoak, B | Escuelas y Verbenas de Residuos Sólidos / Hondakuntzak eta abaragutak | Crecimientos Urbanos apoyados en Núcleos Preexistentes / Lehenak zuzen gainean onartutako hirigintza hazkundak | Crecimientos Urbanos no apoyados en Núcleos Preexistentes / Lehenak zuzen gainean onartuta gabeko hirigintza hazkundak | Edificio de Utilidad Pública e Interés Social / Hirri-eraketa eta gaurerak- interesko eraubak | Residencial Aislado vinculado a Exploración Agraria / Nekaritze- aranzatze lotu gabeko etxebizitza isolatu | Residencial Aislado / Etxebizitza isolatu |
| CATEGORIAS DE ORDENACIÓN / ANTOLAMENDU-KATEGORIAK | Especial Protección / Babes berezia | 1 | 1 | 2* | 3 | 2* | 3 | 3 | 2* | 2* | 3 | 3 | 2* | 2* | 3 | 2* | 3 | 3 | 2* | 3 | 3 | 3 | 3 |
| | Mejora Ambiental / Ingurugiroaren hobekuntza | 1 | 1 | 2 | 2* | 2* | 3 | 3 | 2* | 2* | 2* | 2* | 2* | 2* | 3 | 2* | 2* | 2* | 3 | 2* | 3 | 3 | 3 |
| | Forestal / Basoa | 2 | 2 | 2 | 2* | 2* | 2* | 3 | 2* | 1 | 2* | 2* | 2* | 2* | 2* | 2* | 2* | 2* | 3 | 2* | 2* | 3 | 3 |
| | Zona Agroganadera y Campiña / Nekazaritza eta abeltzaintzako zona eta landazabala | 2 | 2 | 2 | 2* | 2* | 1 | 2* | 1 | 2* | 2* | 2* | 2* | 2* | 2* | 2* | 2* | 2* | 3 | 2* | 2* | 3 | 2* |
| | Pastizales Montanos / Mendiko larreak | 1 | 1 | 2 | 2* | 2* | 3 | 3 | 1 | 2* | 3 | 3 | 2* | 2* | 2* | 2* | 3 | 3 | 3 | 2* | 3 | 3 | 3 |
| | Sin Vocación de Uso Definito / Erabilera-bokazio definitu gabekoa | 2 | 2 | 2 | 2* | 2* | 2 | 2* | 2 | 2* | 2 | 2* | 2* | 2* | 2* | 2* | 2* | 2* | 2* | 2* | 2* | 3 | 2* |
| | Protección de Aguas Superficiales / Lurazaleko uraren babesa | 1 | 1 | 2 | 2* | 2* | 2* | 2* | 2* | 2* | 3 | 2* | 2* | 2* | 2* | 2* | 3 | 3 | 3 | 2* | 3 | 3 | 3 |
| CONDICIONANTES SUPERPUESTOS / BALDINTZATIALE GAINJARRIAK | Vulnerabilidad de Acuíferos / Akuíferoen urrabortasuna | | | | 2* | 2* | 2* | 2* | 2* | 2* | 2* | 2* | 2* | 2* | 2* | 2* | 3 | 2* | 2* | 2* | 2* | 3 | 2* |
| | Áreas Erosionables / Area higagarriak | | | | 2* | 2* | 2* | 2* | 2* | 2* | 2* | 2* | 2* | 2* | 2* | 2* | 2* | 2* | 2* | 2* | 2* | 3 | 2* |
| | Áreas Inundables / Urpean gera daitezkeen areak | | | | 2* | 2* | 2* | 2* | 2* | 2* | 2* | 2* | 2* | 2* | 2* | 2* | 2* | 2* | 2* | 2* | 2* | 3 | 2* |
| | Espacios Naturales Protegidos y Reserva de la Biosfera de Urdaibai / Espazio Natural Babestuak eta Urdaibako Biosferaren Erreserba | | | | 2* | 2* | 2* | 2* | 2* | 2* | 2* | 2* | 2* | 2* | 2* | 2* | 2* | 2* | 2* | 2* | 2* | 3 | 2* |

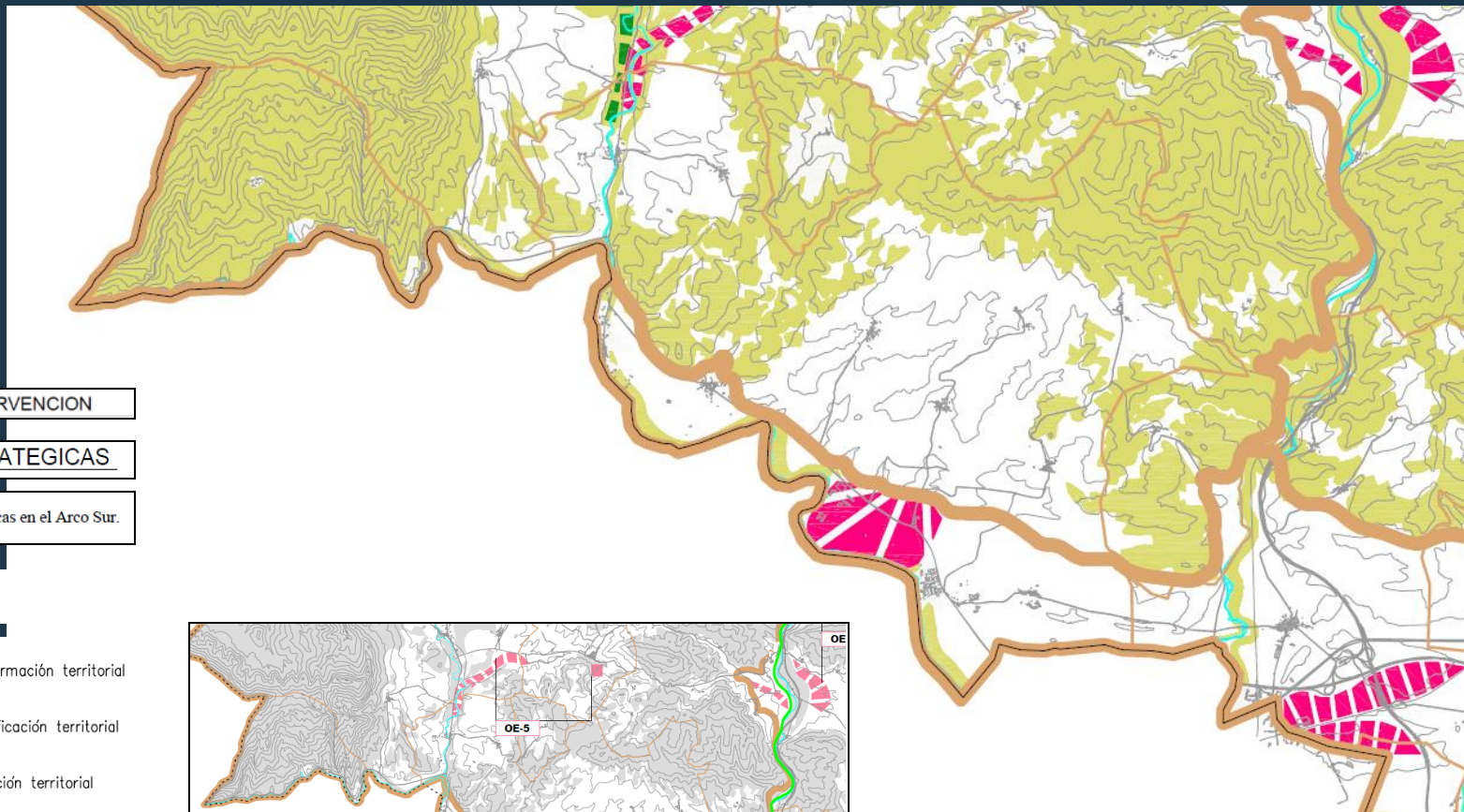
1. Propiciado/Egokia
2. Admisible/Onargarria
3. Prohibido/Debekunak

* Planeamiento de Desarrollo/ Garapen-plangintza

Lurraldearen Antolamendurako Gidalerroak Directrices de Ordenación Territorial

Hiri Antolamenduko Plan Orokorra.

Plan General de Ordenación Urbana.



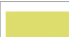



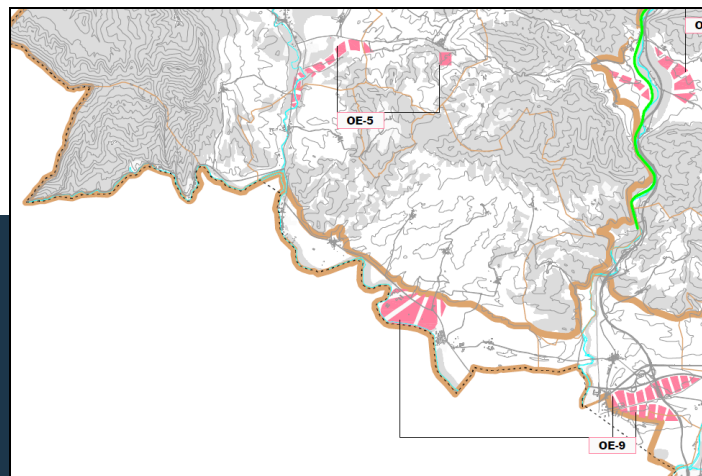
MODOS DE INTERVENCIÓN

OPERACIONES ESTRATÉGICAS

OE-9 Actividades económicas en el Arco Sur.

PROCESOS

-  Proceso de transformación territorial
-  Proceso de recalificación territorial
-  Proceso de protección territorial
-  De reserva de recursos





Araba Erdialdeko LZPa
PTP de Álava Central

Hiri Antolamenduko Plan Orokorra.




Plan General de Ordenación Urbana.

- *Ingurumen-Osagaia*
- **Componente Medioambiental**

-  *Landaretza egoera onean duten ertza*
Margen con vegetación bien conservada
-  *Birjaso beharreko ertza*
Margen con necesidad de recuperación



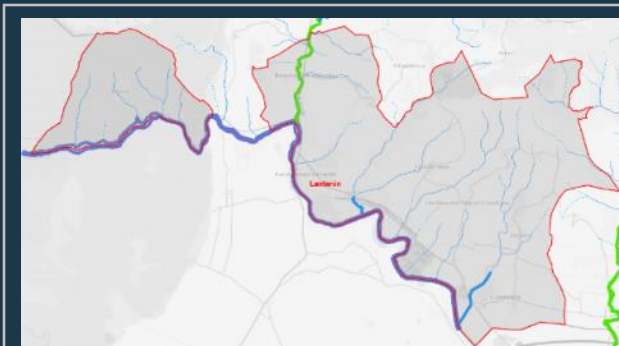
- *Hirigintza-Osagaia*
- **Componente Urbanística**

-  *Landa-eremuetan*
En ámbito rural
-  *Garatutako eremuetan*
En ámbitos desarrollados
-  *Garapen berriak izan ditzaketenak*
Con potencial de nuevos desarrollos



EAEko Ibaiertzak eta Errekaertzak Antolatzeko LAPa

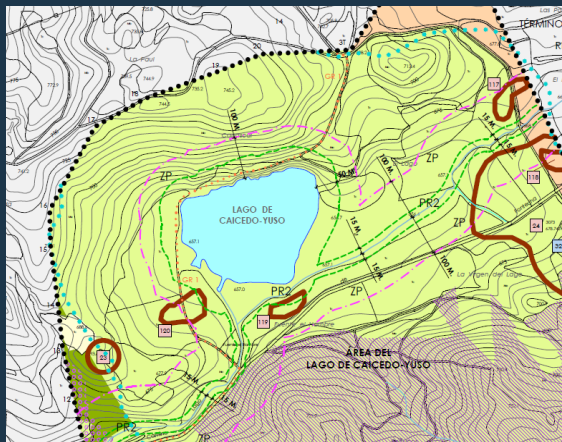
PTS de Ordenación de Márgenes de los Ríos y Arroyos de la CAPV



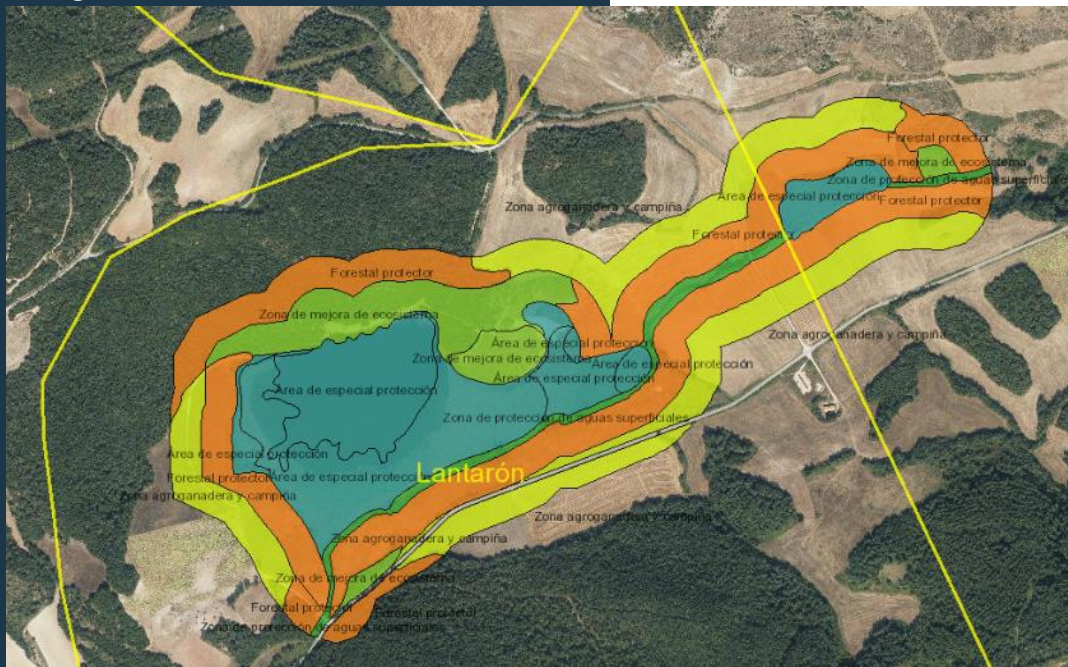
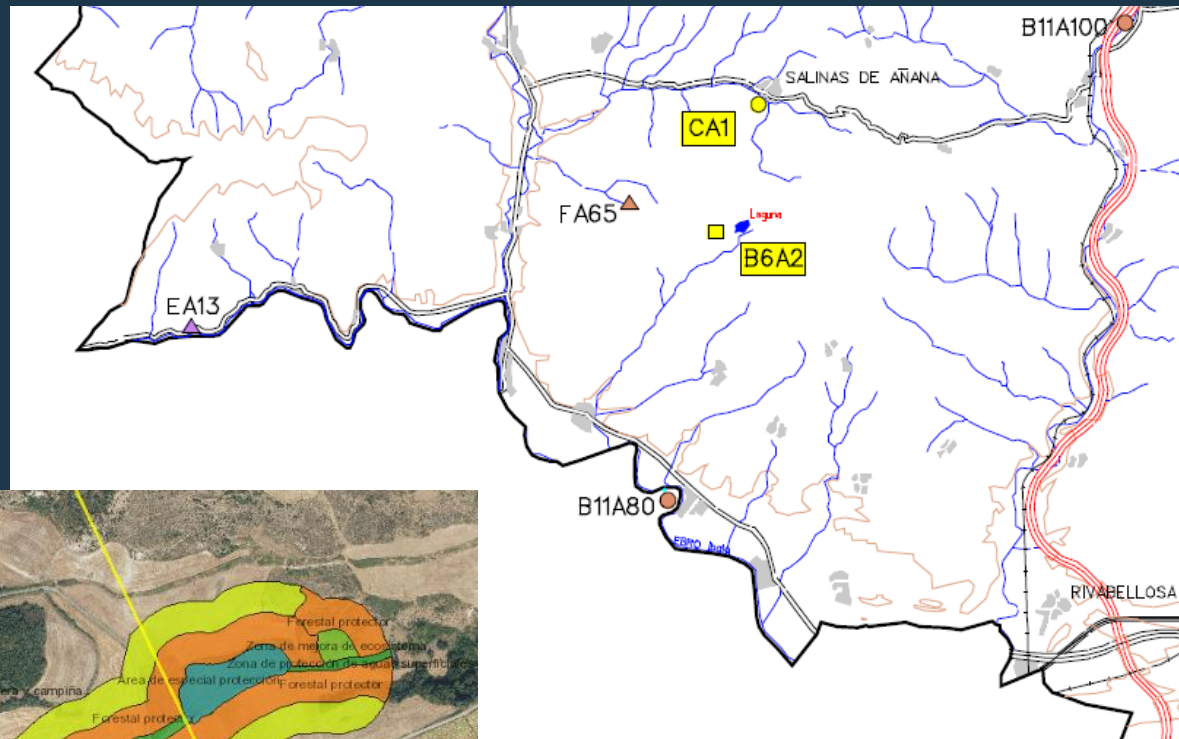
- *Osagai-Hidraulikoa*
 - **Componente Hidráulica**
-  1-10 km². Maila/Nivel 0
 -  100-200 km². Maila/Nivel 3 (Omecillo)
 -  >600 km². Maila/Nivel 6 (Ebro)

Hiri Antolamenduko Plan Orokorra.

Plan General de Ordenación Urbana.



Lago de Caicedo-Yuso

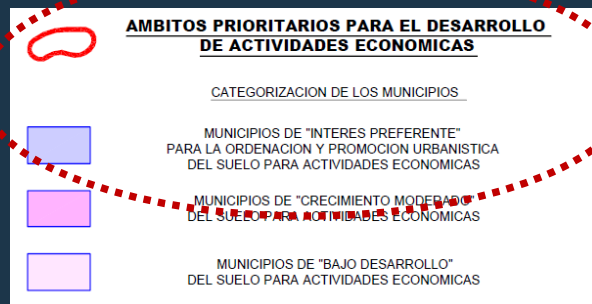
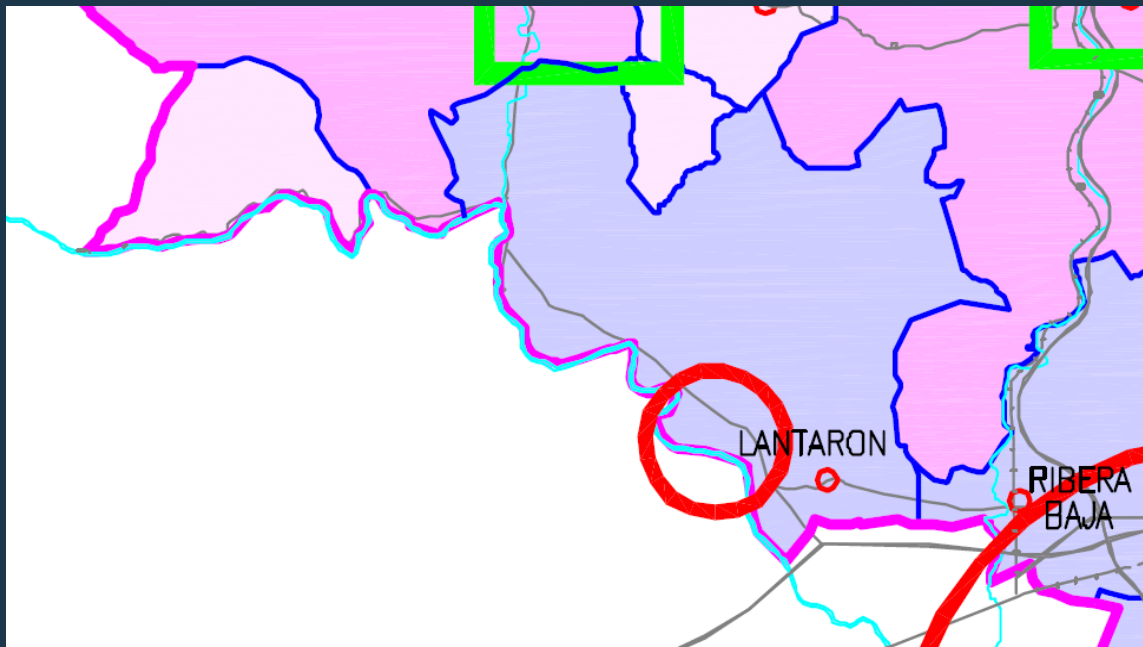


| | | |
|-----------|------|--------------|
| GRUPO I | A1B3 | I MULTIZOA |
| GRUPO II | A1B4 | II MULTIZOA |
| GRUPO III | FA35 | III MULTIZOA |

EAEko Hezeguneen LPS
PTS de Zonas Húmedas de la CAPV

Hiri Antolamenduko Plan Orokorra.

Plan General de Ordenación Urbana.

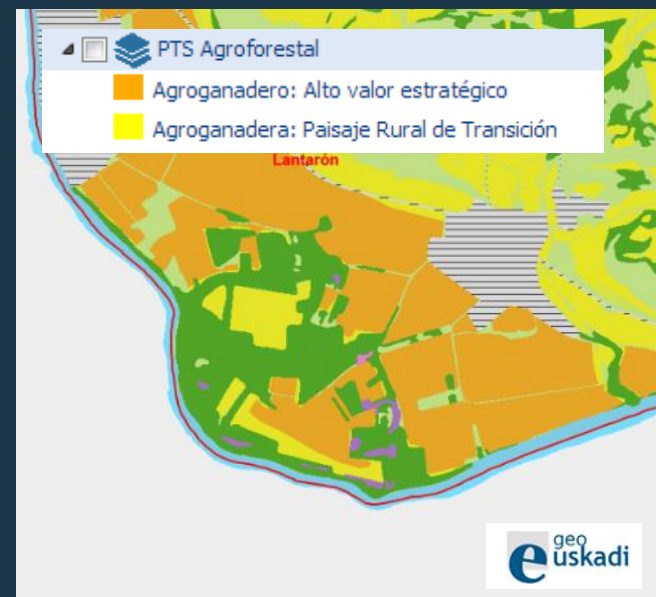
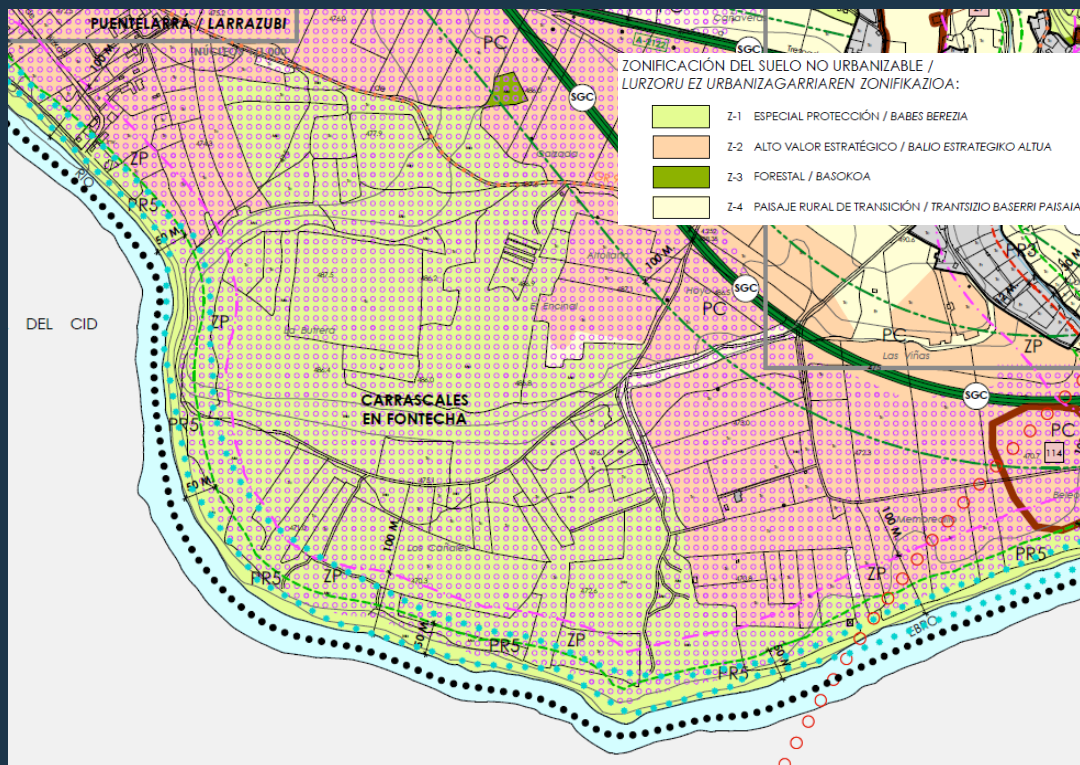


Ekonomia-Jardueretarako LPSa
PTS de AAEE de la CAPV



Hiri Antolamenduko Plan Orokorra.

Plan General de Ordenación Urbana.

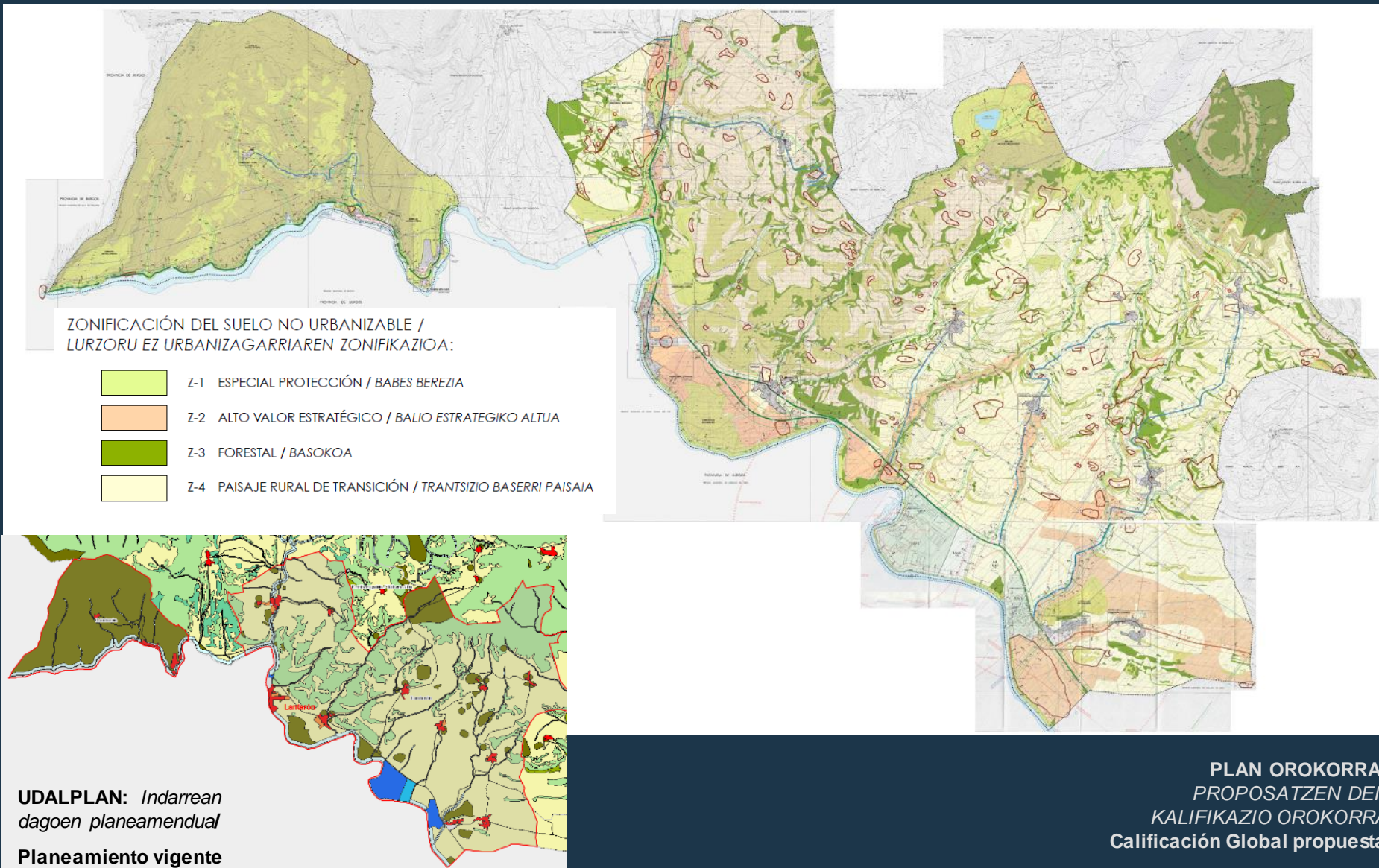


EAEko Nekazaritza eta Abeltzaintza LPS
PTS Agroforestal de la CAPV



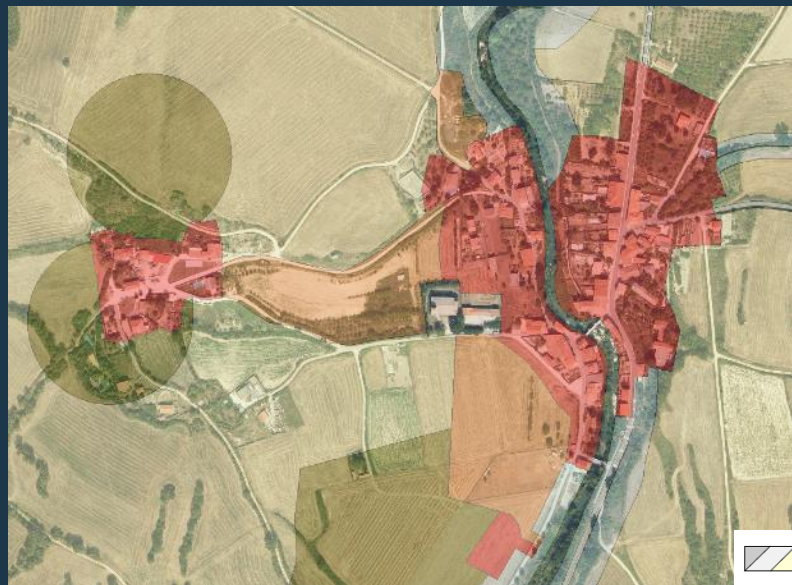
Hiri Antolamenduko Plan Orokorra.

Plan General de Ordenación Urbana.



Hiri Antolamenduko Plan Orokorra.

Plan General de Ordenación Urbana.



*Indarrean dagoen
planeamendua*

Planeamiento vigente
(UDALPLAN)

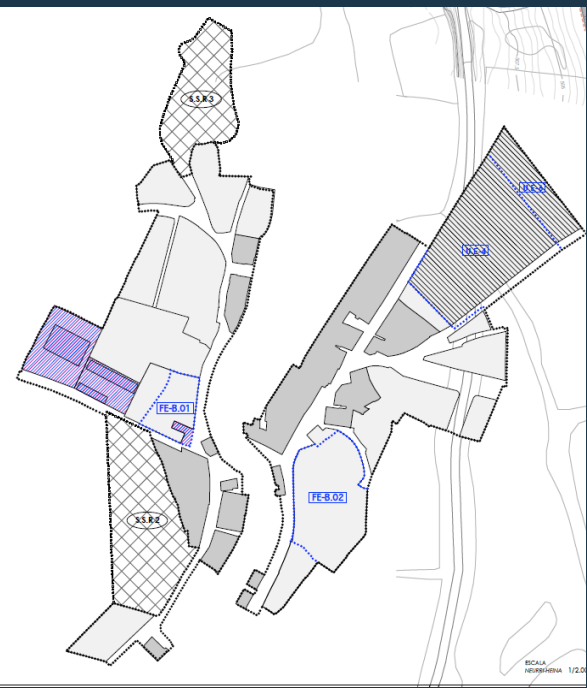
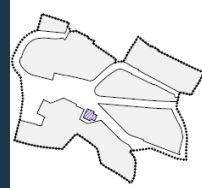
Proposatzen den planeamendua

Planeamiento propuesto

Bergonda gunea
Núcleo de Bergüenda

CATEGORIZACION DEL SUELO / LURZORUKO KATEGORIZATU ZUZEN

| | | |
|--|---------------------------|---|
| | S.U.R.c | SUELO URBANO RESIDENCIAL CONSOLIDADO BIZITEGI LURZORU HIRITAR FINKATUA |
| | | ORDENANZA S.U.R. 1 H.L.B. 1 ORDENANTZA |
| | | ORDENANZA S.U.R. 2 H.L.B. 2 ORDENANTZA |
| | | ORDENANZA S.U.R. 3 H.L.B. 3 ORDENANTZA |
| | S.U.R.nc | SUELO URBANO RESIDENCIAL NO CONSOLIDADO BIZITEGI LURZORU HIRITAR FINKATUGABEA |
| | | ORDENANZA S.U.R. 1 H.L.B. 1 ORDENANTZA |
| | | ORDENANZA S.U.R. 2 H.L.B. 1 ORDENANTZA |
| | S.S.R. | SUELO URBANIZABLE RESIDENCIAL BIZITEGI LURZORU URBANIZAGARRIA SECTORIZADO |
| | S.U.I.c / S.U.I.nc | SUELO URBANO INDUSTRIAL LURZORU HIRITAR INDUSTRIALA CONSOLIDADO - NO CONSOLIDADO |
| | S.S.I. | SUELO URBANIZABLE INDUSTRIAL LURZORU URBANIZAGARRI INDUSTRIALA SECTORIZADO S.S.I. NO SECTORIZADO S.S.I |
| | | EQUIPAMENTOS E INFRAESTRUCTURAS, LOCALES Y GENERALES EKIPAMENTU RTA AZPIEGITURA, LOKAL ETA OROKORRAK |
| | | ESPACIOS LIBRES, LOCALES, GENERALES Y COMUNICACIONES ESPASIO LIBRE, LOKALAK, JENERALAK ETA KOMUNIKAZIOAK |
| | | DELIMITACIÓN DE SUELO URBANO LURZORU URBANUAREN MUGATZAPENA |
| | | DELIMITACIÓN DE SUELO URBANIZABLE LURZORU URBANIZAGARRIAREN MAGATZAPENA |
| | | DELIMITACIÓN DE FE EN SUELO URBANO CONSOLIDADO Y U.E EN SUELO URBANO NO CONSOLIDADO |

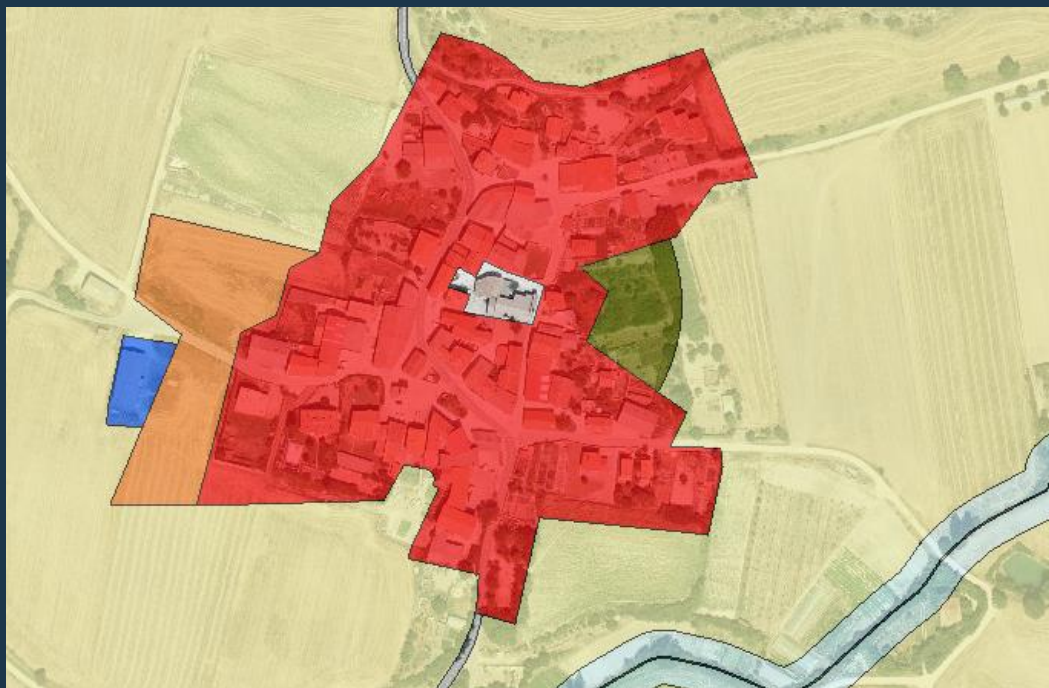


Hiri Antolamenduko Plan Orokorra.

Plan General de Ordenación Urbana.

Proposatzen den planeamendua

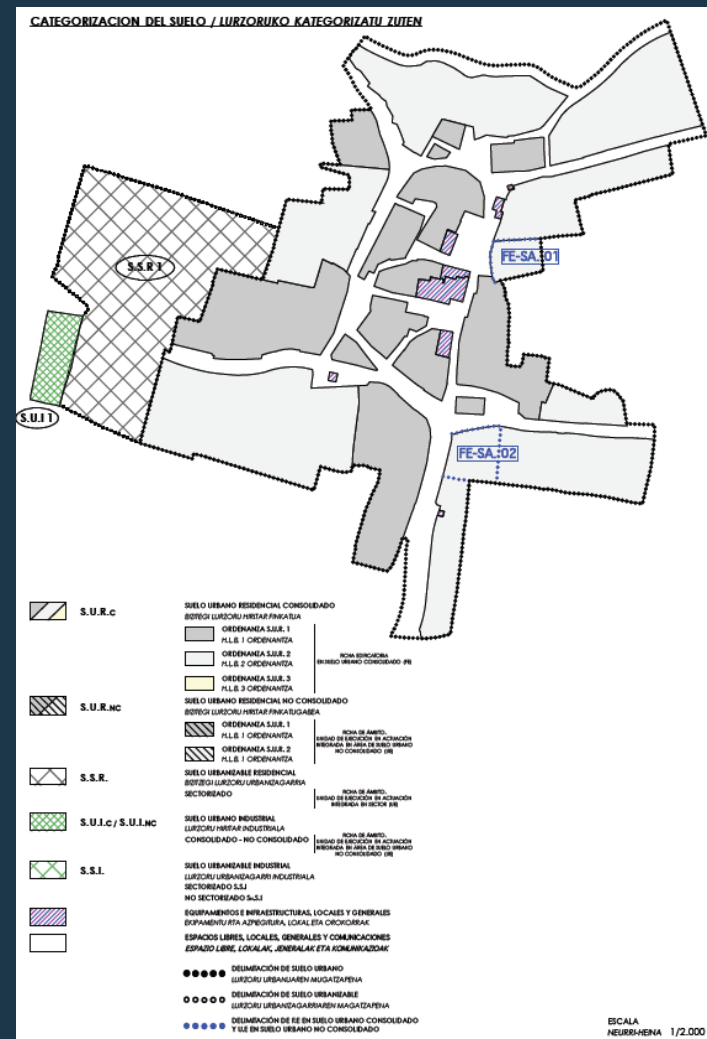
Planeamiento propuesto



Indarrean dagoen
planeamendua

Planeamiento vigente
(UDALPLAN)

Salcedo gunea
Núcleo de Salcedo



Hiri Antolamenduko Plan Orokorra.

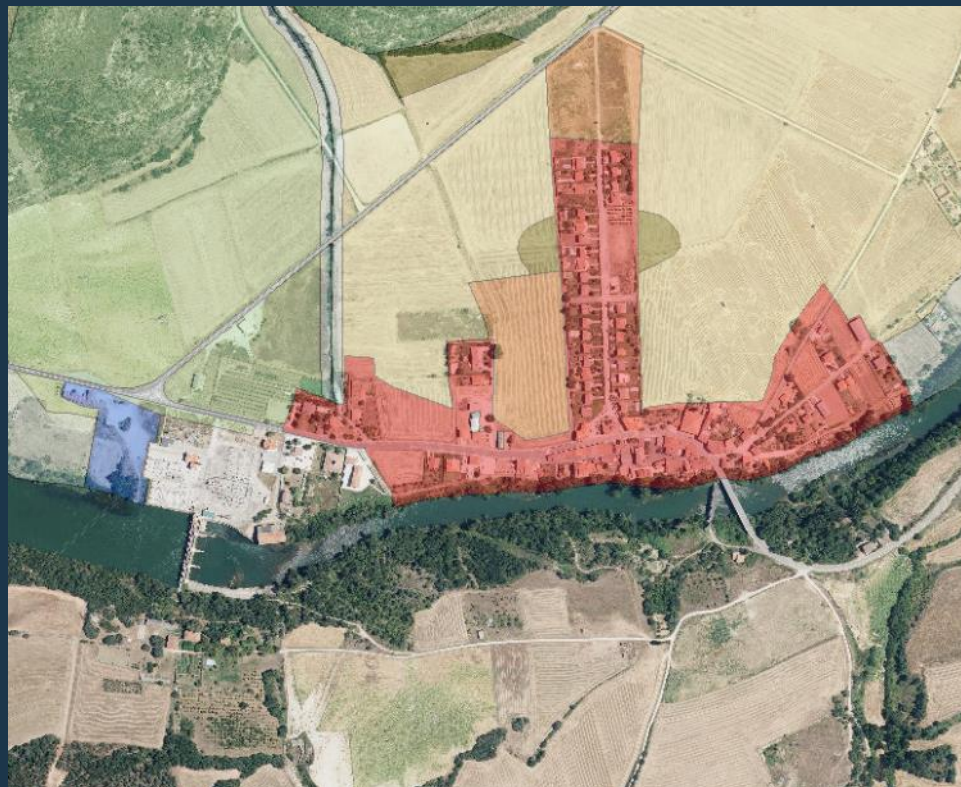
Plan General de Ordenación Urbana.

Indarrean dagoen
planeamendua

Planeamiento vigente
(UDALPLAN)

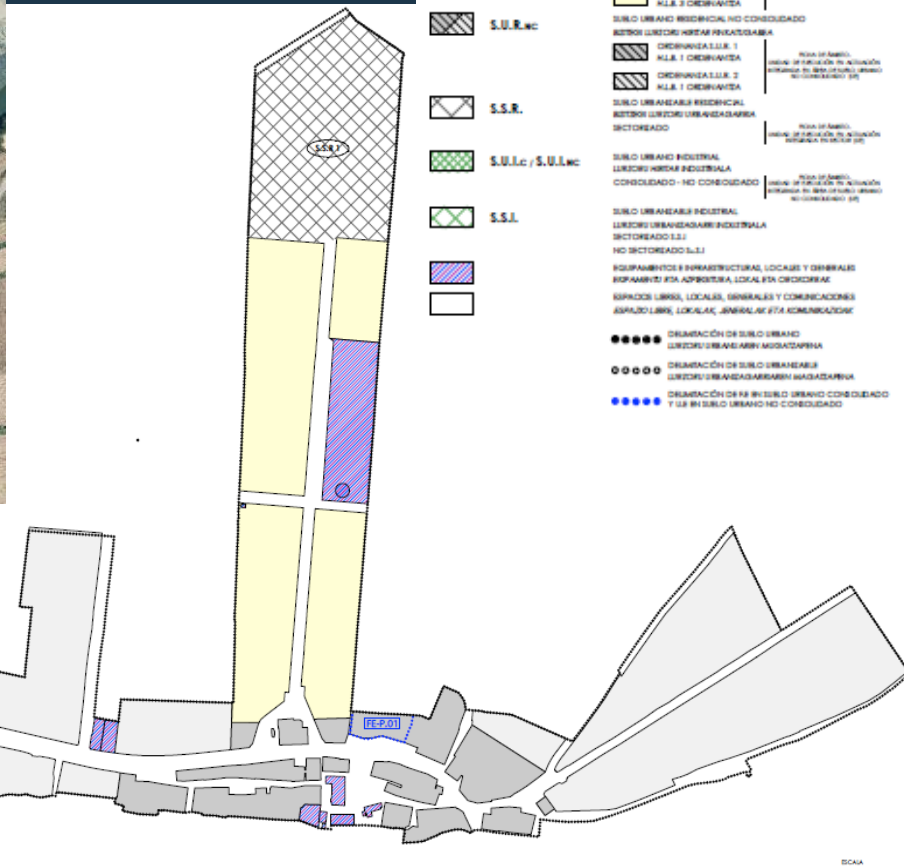
Proposatzen den planeamendua

Planeamiento propuesto

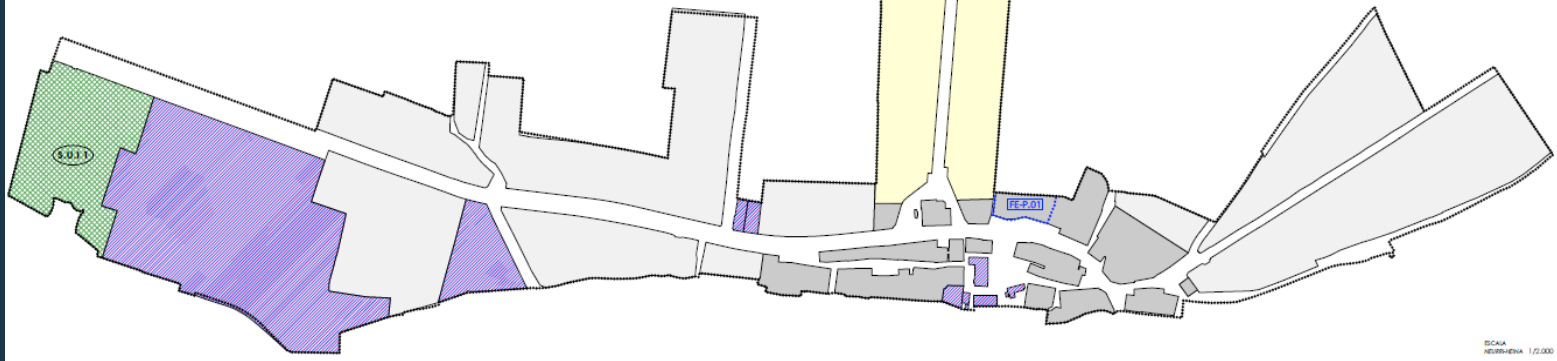


CATEGORIZACION DEL SUELO / LURZORUKO KATEGORIZATU ZUTEN

| | | |
|--|--------------------------|--|
| | S.U.R.c | SUELO URBANO RESIDENCIAL CONSOLIDADO BESTOS LURZORU KIRITAR RENKATUA OHORIVANEA S.U.R. 1 N.L.A. 1 OHORIVANEA |
| | S.U.R.wc | SUELO URBANO RESIDENCIAL NO CONSOLIDADO BESTOS LURZORU KIRITAR RENKATUGABIA OHORIVANEA S.U.R. 1 N.L.A. 1 OHORIVANEA |
| | S.S.R. | SUELO URBANO RESIDENCIAL BESTOS LURZORU KIRITARRA SEKTORIZADO |
| | S.U.I.c; S.U.I.wc | SUELO URBANO INDUSTRIAL LURZORU KIRITAR INDUSTRIAL CONSOLIDADO - NO CONSOLIDADO |
| | S.S.I. | SUELO URBANO INDUSTRIAL LURZORU KIRITARRA INDUSTRIAL SEKTORIZADO (S.I.) NO SEKTORIZADO (S.I.) |
| | | EQUIPAMIENTOS E INFRAESTRUCTURAS LOCALES Y GENERALES ESPACIOS PARA ADMINISTRACION LOCAL Y/O COMUNICACION |
| | | ESPACIOS LIBRES, LOCALES, GENERALES Y COMUNICACIONES ESPACIO LIBRE, LOCALAK, GENERALES Y/O COMUNICACIONES |
| | | ORGANIZACION DE SUELO URBANO LURZORU KIRITARRA MUGAZKARRIA |
| | | ORGANIZACION DE SUELO URBANO LURZORU KIRITARRA MUGAZKARRIA |
| | | ORGANIZACION DE RR.BB EN SUELO URBANO CONSOLIDADO Y US EN SUELO URBANO NO CONSOLIDADO |

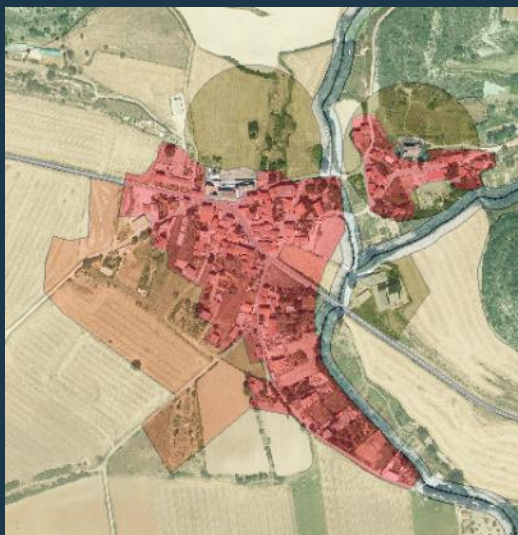


Larrazubi gunea
Núcleo de
Puentelarrá



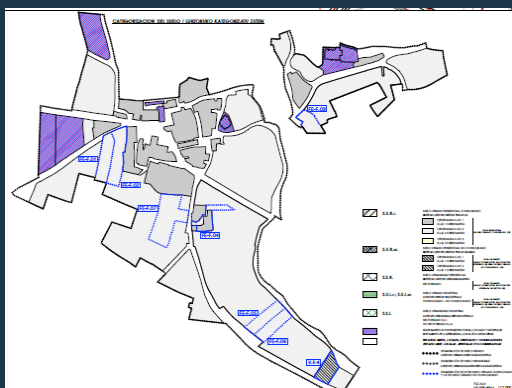
Hiri Antolamenduko Plan Orokorra.

Plan General de Ordenación Urbana.

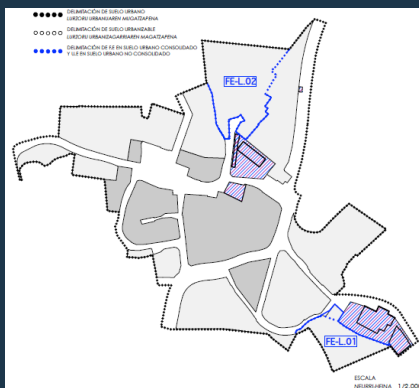


*Indarrean dagoen
planeamendua*

Planeamiento vigente
(UDALPLAN)



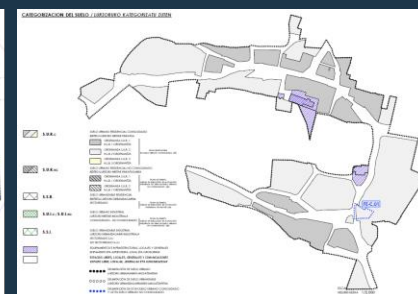
Fontecha



Leciñana del
Camino



Comuni3n-
Zubillaga



*Proposatzen den
planeamendua*

Planeamiento propuesto

Hiri Antolamenduko Plan Orokorra.

Plan General de Ordenación Urbana.

Indarrean dagoen planeamendua / Planeamiento vigente (UDALPLAN)



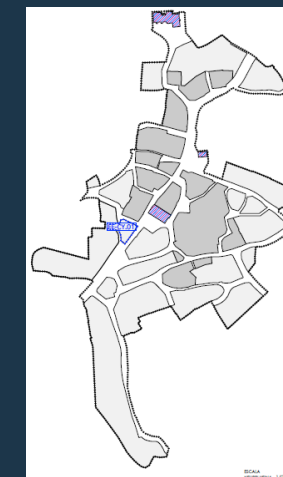
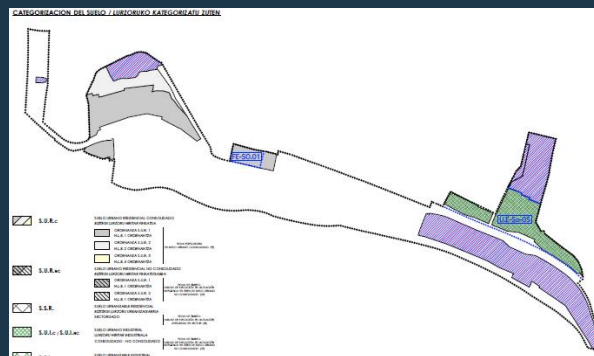
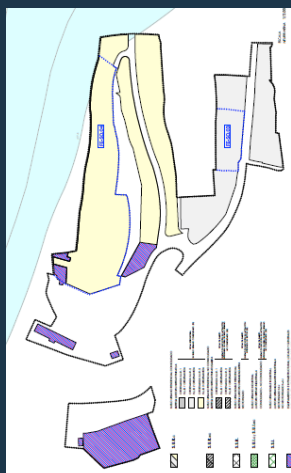
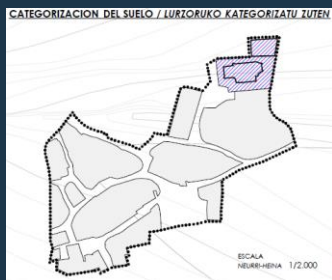
Alto



Este



Oeste



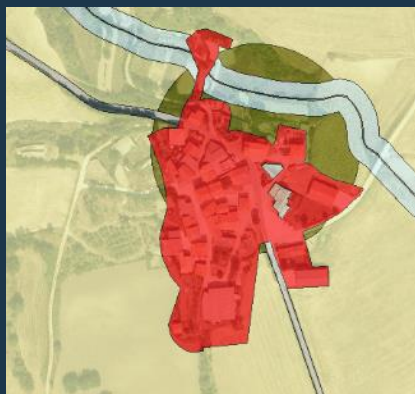
Sobrón

Proposatzen den planeamendua
Planeamiento propuesto

Caicedo de Yuso

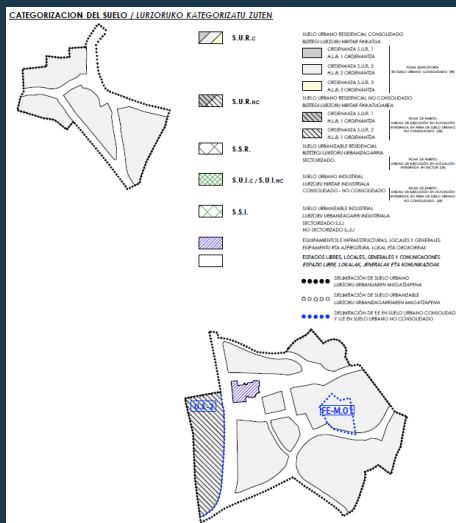
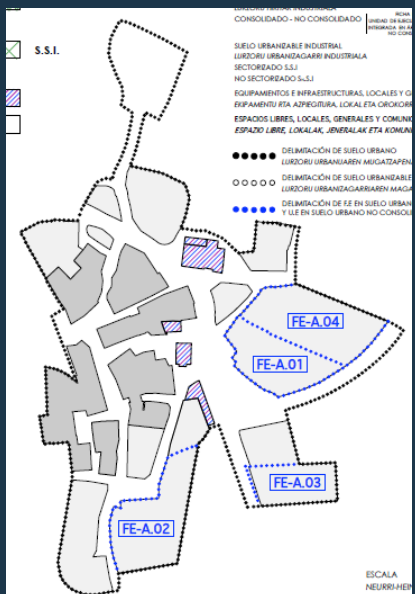
Hiri Antolamenduko Plan Orokorra.

Plan General de Ordenación Urbana.



*Indarrean dagoen
planeamendua*

Planeamiento vigente
(UDALPLAN)



*Proposatzen den
planeamendua*

Planeamiento
propuesto

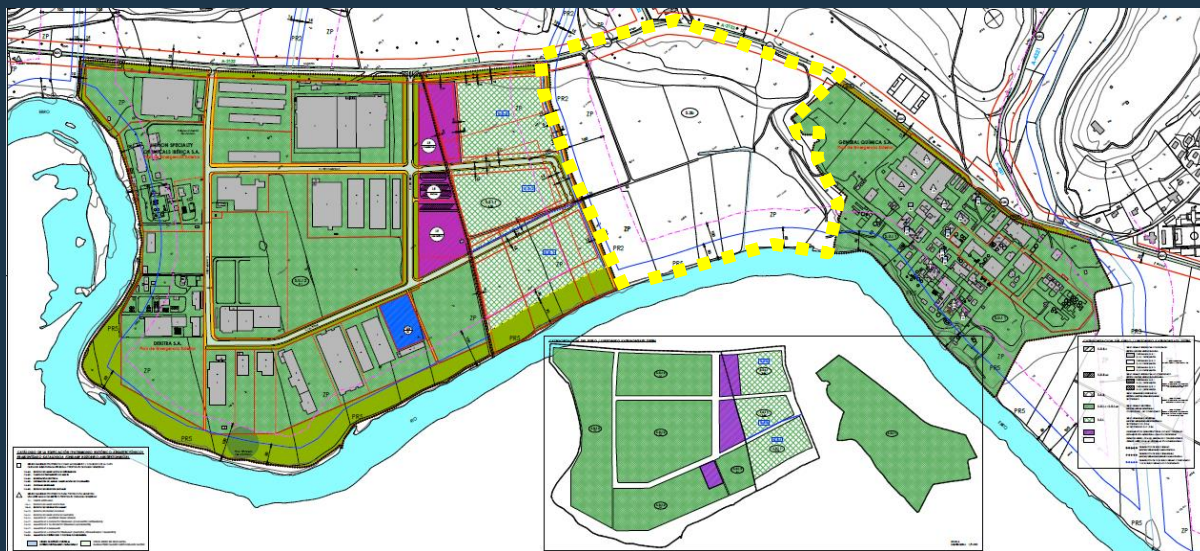
Alcedo

Molinilla

Turiso

Hiri Antolamenduko Plan Orokorra.

Plan General de Ordenación Urbana.



Puentelarrá

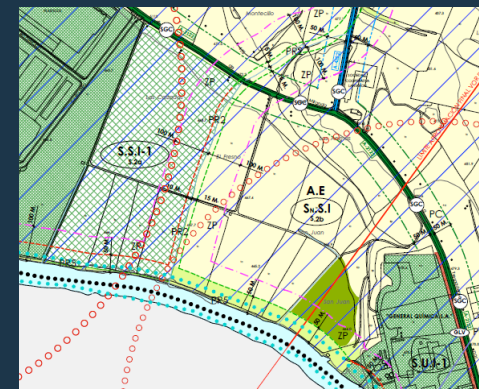


Salcedo



Sobrón Oeste

Zubillaga-Zonas industriales



Jarduera ekonomikoetarako lurzorua
Suelos de actividad económica