

**ESPEDIENTEA** 3HI-037/17-P03

EXPEDIENTE

**TXOSTENA** Lurralde Plangintza, Hirigintza eta Hiri Berroneratze Zuzendaritza

PONENCIA Dirección de Planificación Territorial, Urbanismo y Regeneración Urbana

**GAIA** Hiri Antolaketarako Plan Orokorra

ASUNTO Plan General de Ordenación Urbana

**UDALA** Aizarnazabal (Gipuzkoa)

MUNICIPIO Zarautz-Azpeitia Eremu Funtzionala (Urola Kosta)



## UDALPLAN



**Azalera / Superficie: 6,5 km<sup>2</sup>**

**Biztanleria / Población 2016: 754 Biz. / Hab.**

**Gaurko planeamendua: Arau Subsidiarioak. Behin-Betiko onarpena: 2004.11.22**

**Planeamiento Vigente: NN.SS. Aprob. Def. 22.11.2004**



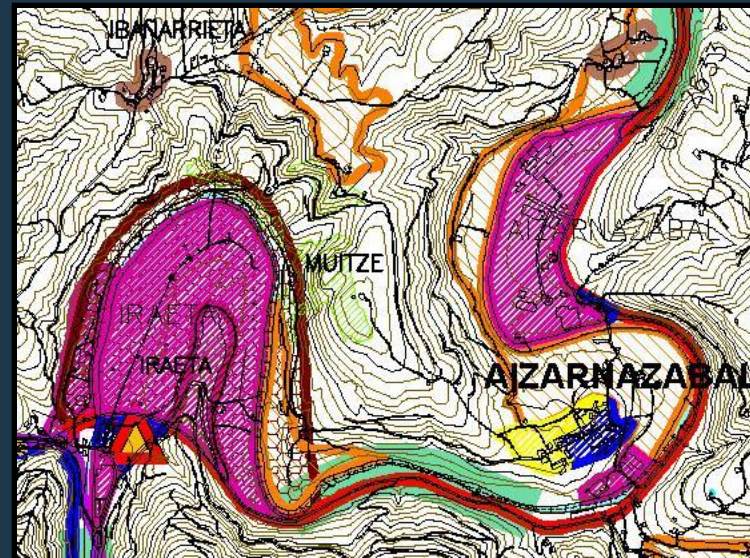
**E.A.E. LURRALDEAREN  
 ANTOLAMENDURAKO  
 GIDALERROAK**

DIRECTRICES DE  
 ORDENACIÓN  
 TERRITORIAL





**Zarautz-Azpeitiako (Urola Kostako) Eremu Funtzionalaren Lurraldearen Plan Partziala**  
Plan Territorial Parcial del Área Funcional de Zarautz-Azpeitia (Urola Costa)



**INTERES NATURALGO EREMUAK**  
AREAS DE INTERES NATURAL

- BABESTUTAKO NATURA ESPAZIOAK  
(Parke naturalak, biotopo babestutak, Zuhaitz bereziak eta y Natura 2000 Sarea)
- ESPAZIOS NATURALES PROTEGIDOS  
(Parques naturales, Biotopos protegidos, Árboles singulares y Red Natura 2000)

- BESTE ZENBAIT ENKLABE INTERESGARRI  
- OTROS ENCLAVES DE INTERES

**NEKAZARITZA INTERESEKO EREMUAK**  
AREAS DE INTERES AGRARIO

**BASO INTERESEKO EREMUAK**  
AREAS DE INTERES FORESTAL

**ITSASERTZEKO ETA HIDROLOGIKO INTERESKO EREMUAK**  
AREAS DE INTERES HIDROLOGICO Y LITORAL

- ITSASERTZEKO EREMUAK  
- AREAS DE LITORAL
- PADURAK  
- MARIEMAS

**INTERES CEDLOGIKO ETA GEOMORFOLOGIKOKO EREMUAK**  
AREAS DE INTERES GEOLOGICO-GEOMORFOLOGICO

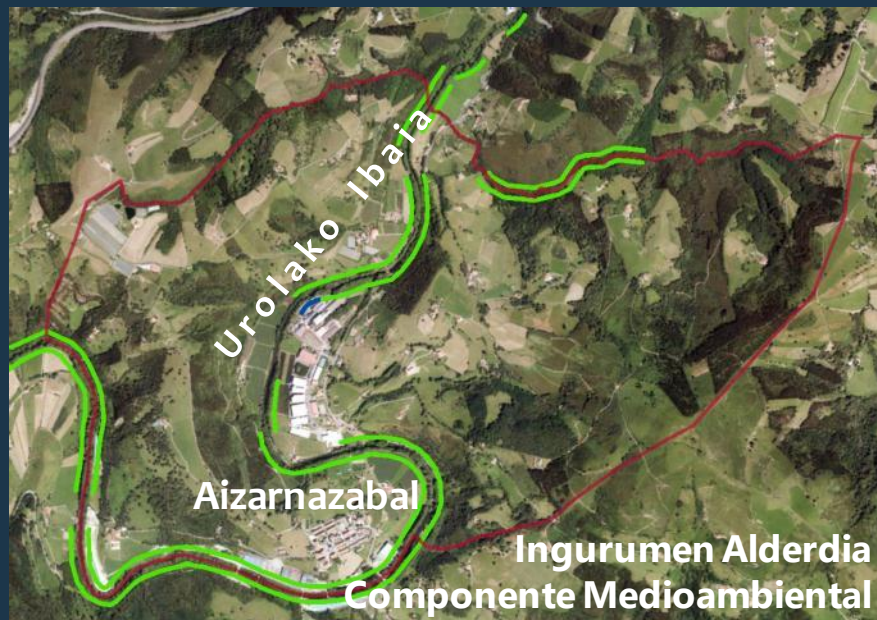
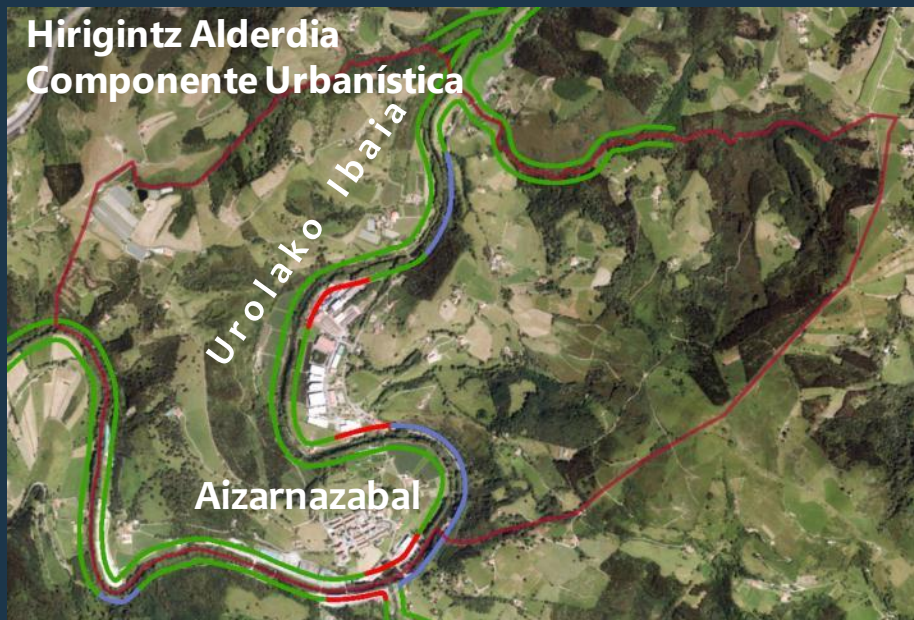
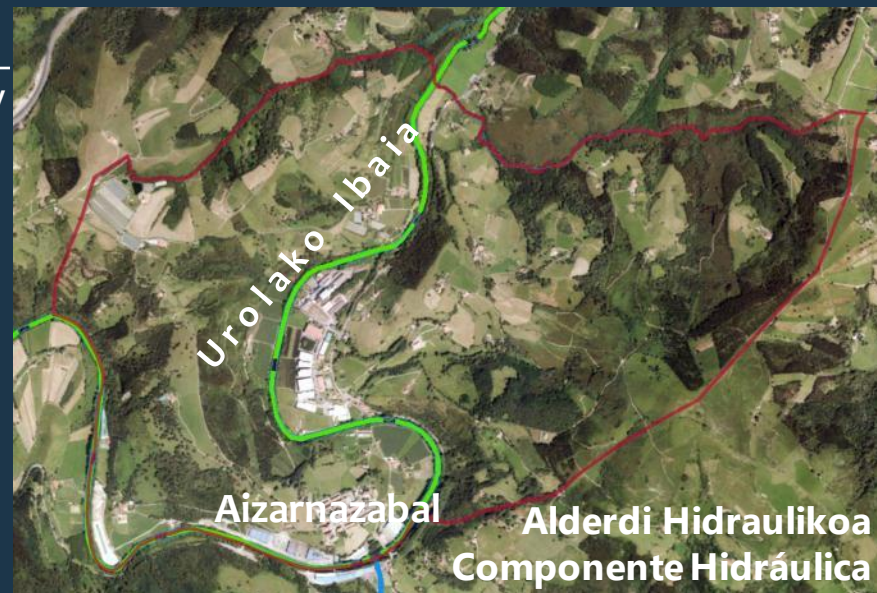
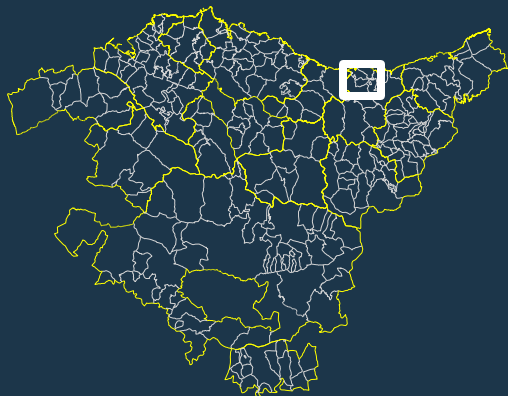
**INTERES ARKEOLOGIKOKO EREMUAK**  
ZONAS ARQUEOLOGICAS DE INTERES

**Murumendi**



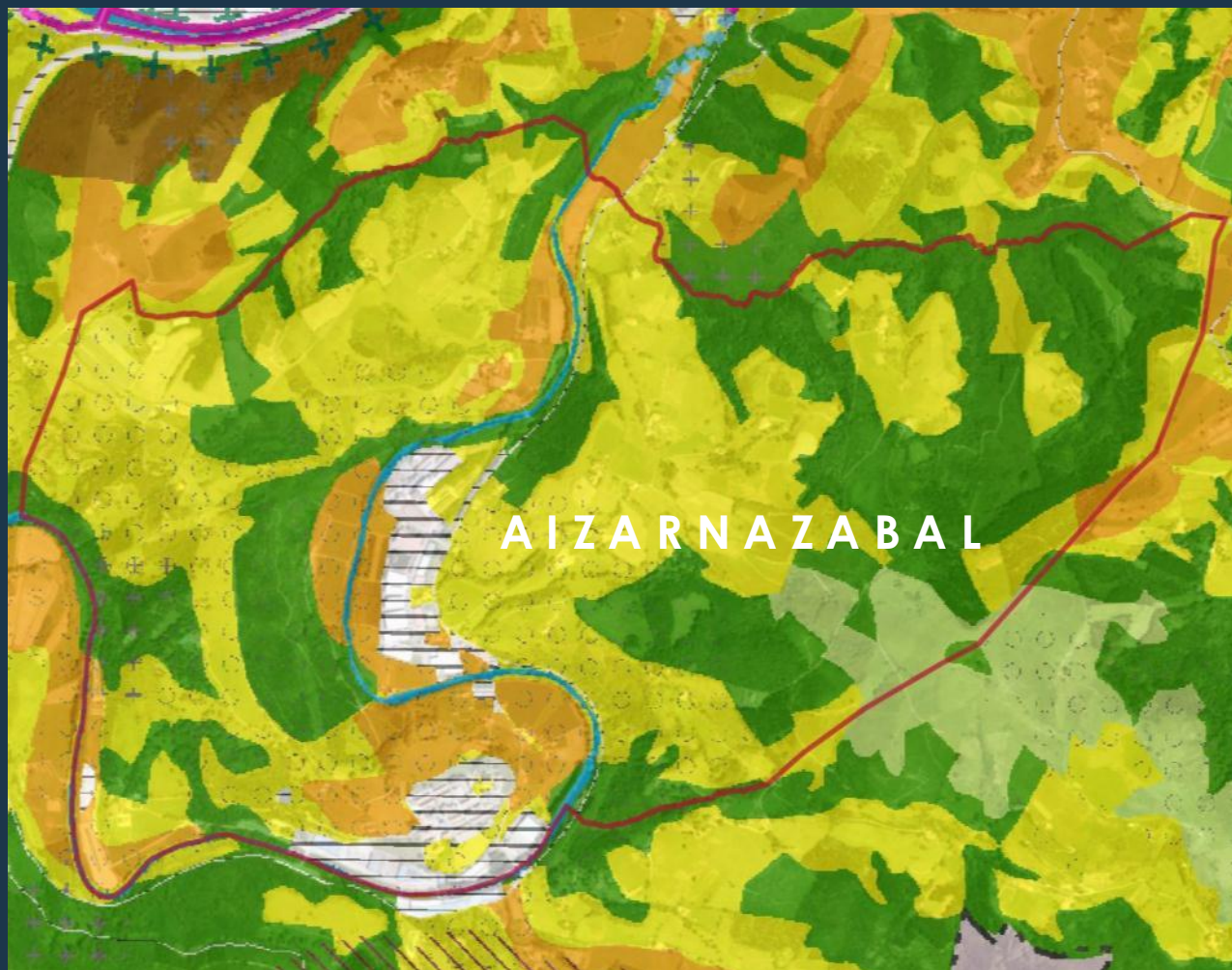
### EAEko Ibaien eta Errekak Antolatzeko LPS

PTS de Ordenación de los Ríos y Arroyos de la CAPV





EAEko Nekazaritza eta Basozaintzako LAP  
PTS Agroforestal de la CAPV





**AMBITOS ESTRATEGICOS DE ACTIVIDAD ECONOMICA**

-  AMBITOS ESTRATEGICOS PARA LA LOCALIZACION DE ZONAS DE ACTIVIDAD LOGISTICA (Z.A.L.)
-  AMBITOS PRIORITARIOS PARA EL DESARROLLO DE ACTIVIDADES ECONOMICAS
-  AREAS DE INCENTIVACION PARA LA IMPLANTACION DE NUEVAS ACTIVIDADES ECONOMICAS
-  DELIMITACION DE AREAS FUNCIONALES
-  DELIMITACION DE SUBAREAS O COMARCAS

**OPERACIONES DE CREACION PUBLICA DE SUELO PARA ACTIVIDADES ECONOMICAS**

-  **RED DE PARQUES DE ACTIVIDADES INNOVADORAS**  
PARQUES TECNOLOGICOS
-  PARQUES DE SERVICIOS A LAS EMPRESAS Y DE ACTIVIDADES AVANZADAS
-  **RED DE PLATAFORMAS DE SERVICIO AL TRANSPORTE**  
PLATAFORMAS LOGISTICAS E INTERMODALES
-  POLIGONOS PARA ACTIVIDADES DEL TRANSPORTE Y DISTRIBUCION DE MERCACIAS
-  CENTROS DE SERVICIO AL TRANSPORTE
-  **RED DE POLIGONOS DE ACTIVIDAD ECONOMICA GENERAL**  
POLIGONOS DE ESCALA COMARCAL
-  OPERACIONES PUNTUALES E INDUSTRIALES DE INTERES SUPRAMUNICIPAL
-  **RED DE RESERVAS ESTRATEGICAS**  
AMBITOS DE RESERVA ESTRATEGICA

**Jarduera-Ekonomikoetarako lurzoru publikoa eta merkataritza-ekipamenduak sortzeko L.P.S.**

PTS para la Creación Pública de Suelo para Actividades Económicas y de Equipamientos Comerciales



- "Municipio de **crecimiento moderado** de los suelos destinados a actividades económicas"





**Aizarnazabalgo Udalerria antolatzeko Plan Orokorra**

Plan General de Ordenación Urbana del municipio de Aizarnazabal



### Lurzoru Urbanizaezinaren Zonifikazio orokorra / Zonificación global SNU

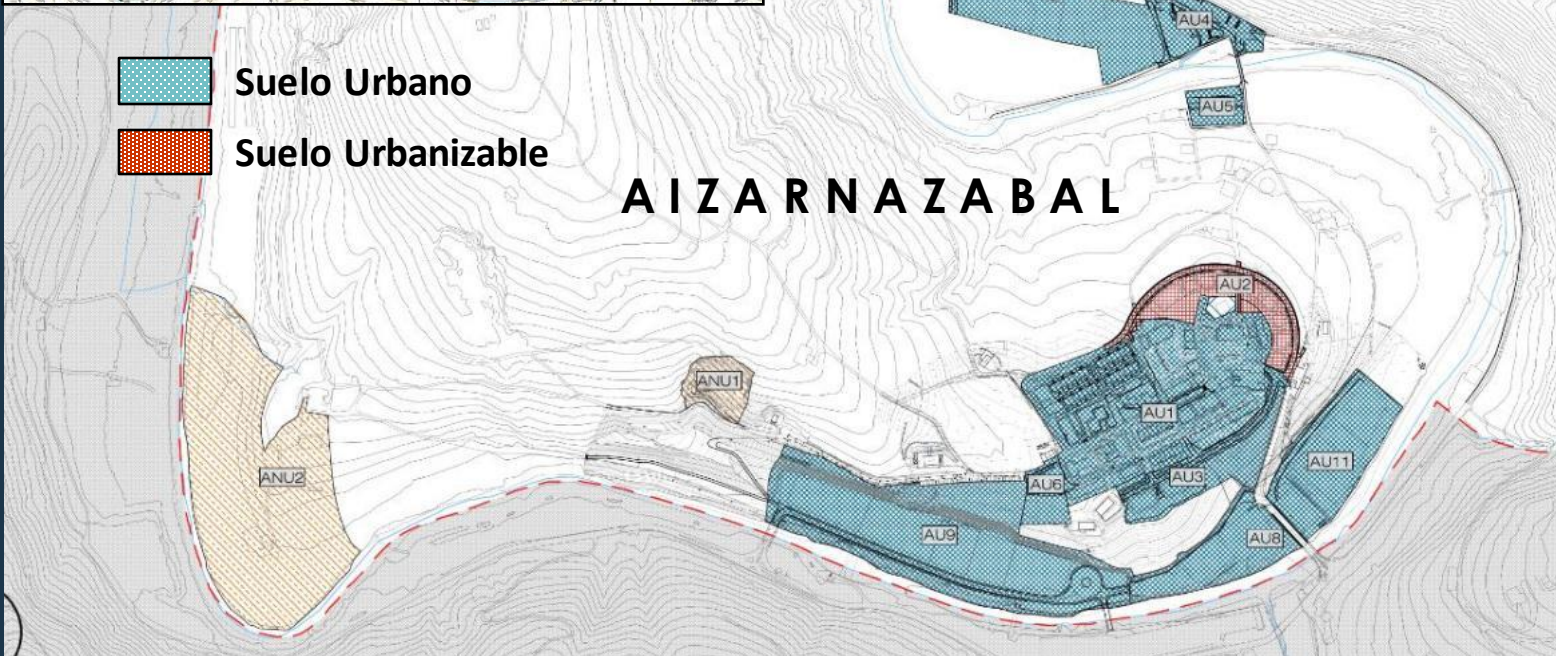
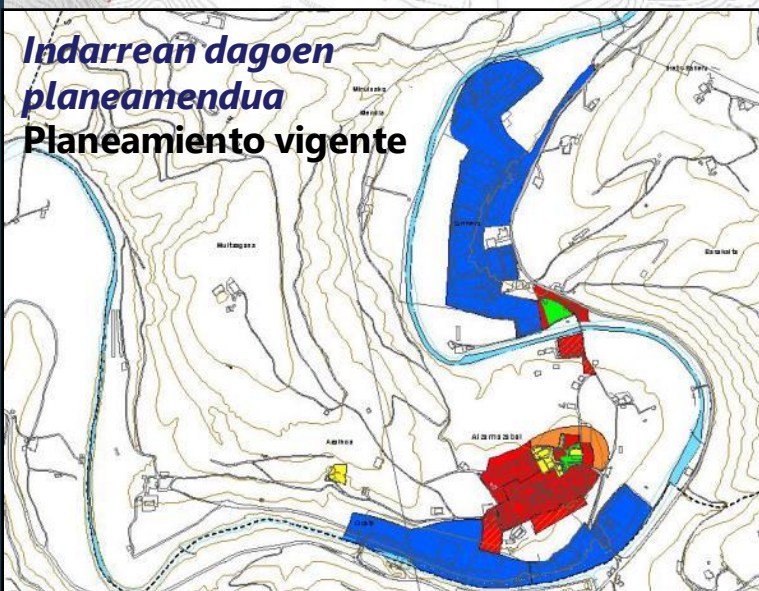


	<b>D.10. BABES BEREZIA</b> D.10. ESPECIAL PROTECCIÓN
	<b>D.20. NEKAZARITZARAKO ETA ABELTZANTZARAKO GUNEAK</b> D.20. AGROGANADERA Y CAMPESIA
	<b>D.20,1. Balio estrategiko altua</b> D.20,1. Alto valor estratégico
	<b>D.20,2. Trantsiziozko landa paisaia</b> D.20,2. Paisaje rural de transición
	<b>D.30. LANDA EREMUKO BASOA</b> D.30. RURAL FORESTAL
	<b>D-30.1. Basoa</b> D-30.1. Forestal
	<b>D-40. IBAIAK, LURRAZALEKO URAREN ETA ERTZEN BABES EREMUA</b> D-40. RÍOS, PROTECCIÓN DE AGUAS SUPERFICIALES Y SUS MARGENES
	<b>D-50. INGURUMEN HOBEKUNTZA</b> D-50. MEJORA AMBIENTAL
	<b>E.10. ERREPIDEETAKO SISTEMA OROKORRA</b> E.10. SISTEMA GENERAL VIARIO
	<b>G-10. KOMUNITATE-EKIPAMENDU SISTEMA OROKORRA</b> G-10. SISTEMA GENERAL DE EQUIPAMIENTO COMUNITARIO

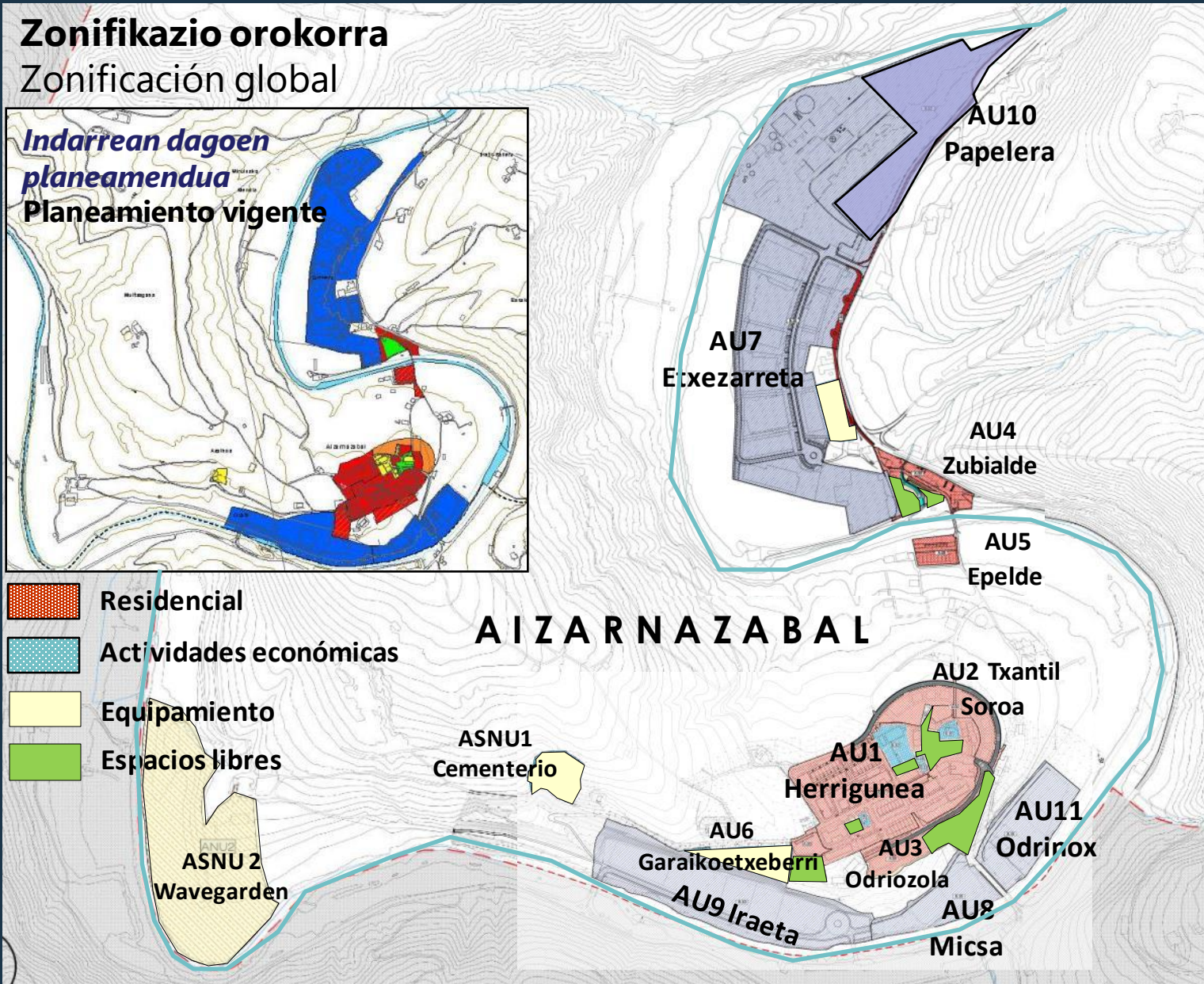




LURZORUAREN KLASIFIKAZIOA / CLASIFICACIÓN DEL SUELO

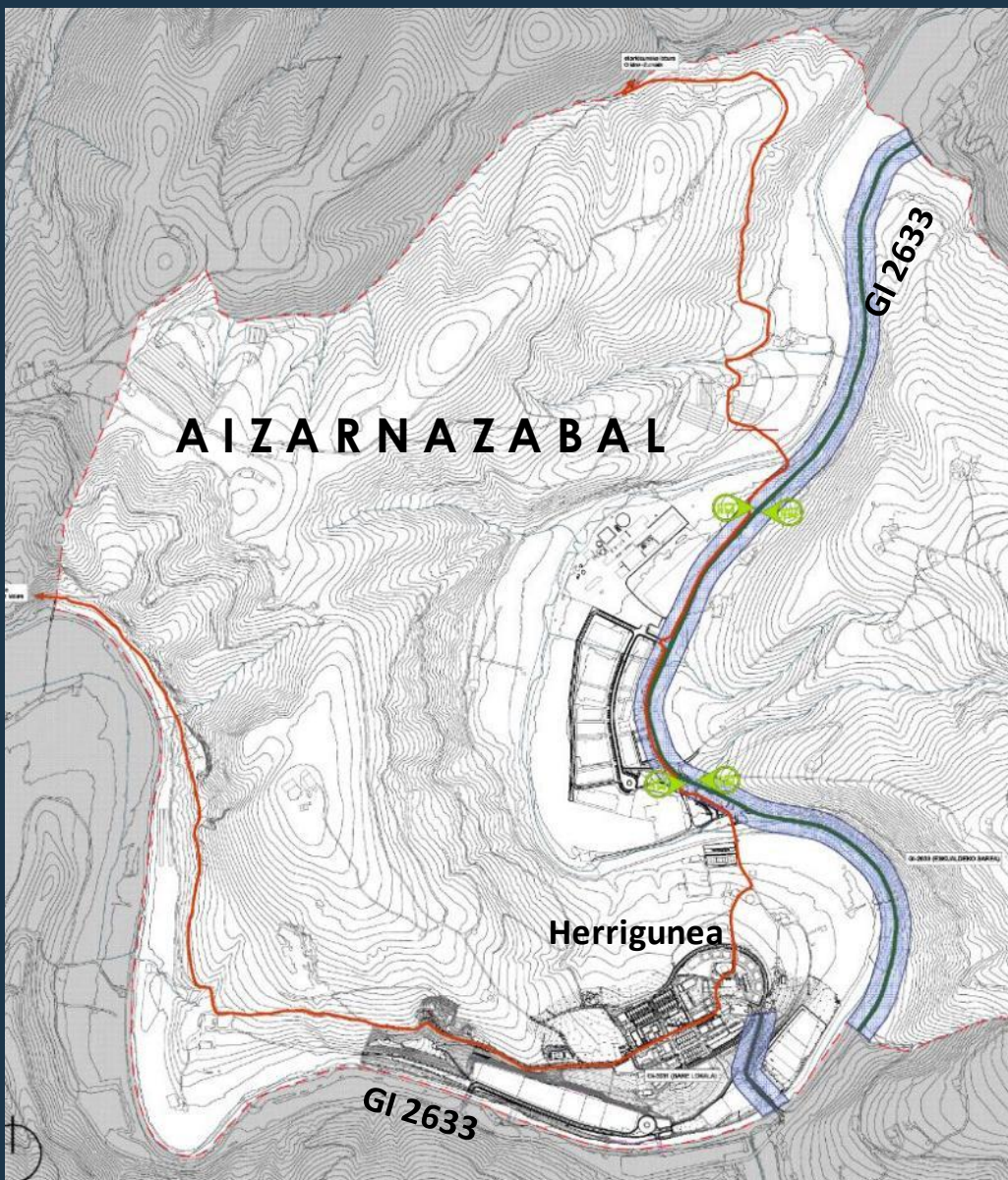








## Komunikazio sare orokorrak / Redes generales de comunicación



UDALERRIAREN MUGA  
LÍMITE TÉRMINO MUNICIPAL

BIDEGORRIA  
BIDEGORRI

AUTOBUS GELTOKIA  
PARADA AUTOBÚS

ERREPIDEETAKO BIDEEN BABESGUNEAK  
(GIPUZKOAKO ERREPIDE ETA BIDEEN FORU ARAUAREN ARABERA)

ZONAS DE PROTECCIÓN DE LAS CARRETERAS Y CAMINOS  
(SEGUN NORMA FORAL DE CARRETERAS Y CAMINOS DE GIPUZKOA)

BABES EREMUAK  
ZONA PROTECCIÓN

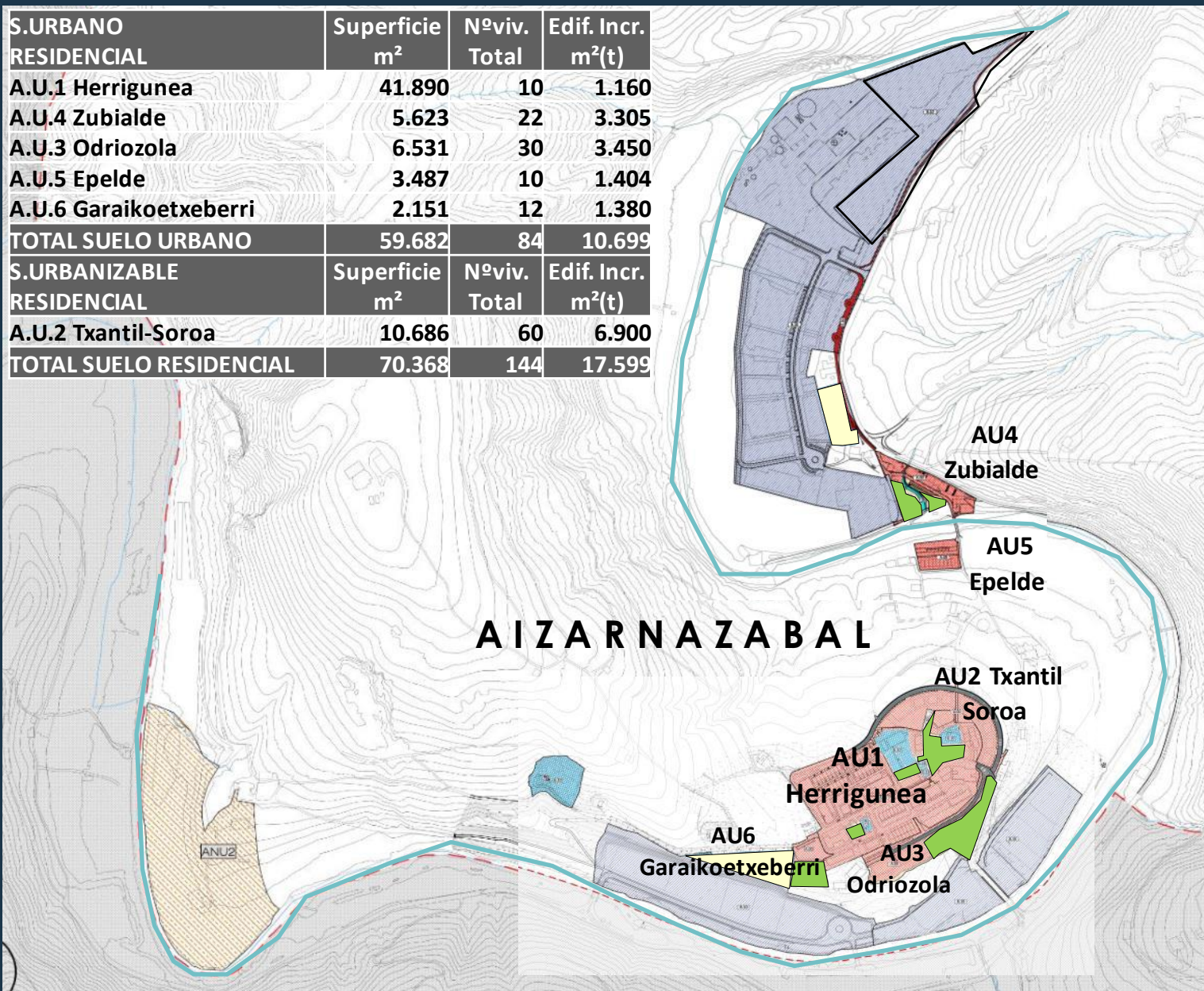
ESKUALDEKO SAREA  
RED COMARCAL

SARE LOCALA  
RED LOCAL



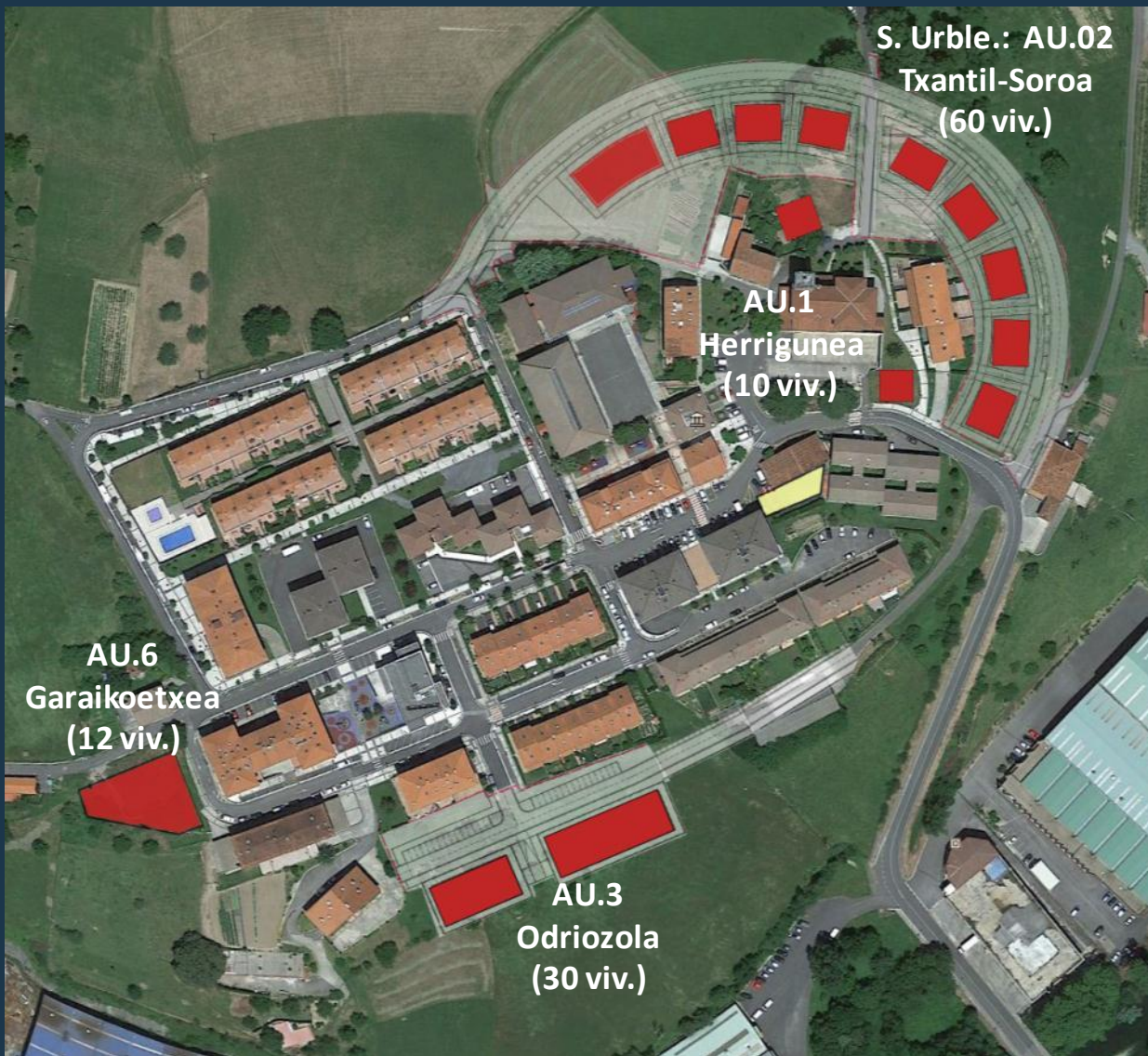
**Etxebizitzarako eremuak / Ámbitos residenciales (144 etxebizitza berriak)**

S.URBANO RESIDENCIAL	Superficie m <sup>2</sup>	Nºviv. Total	Edif. Incr. m <sup>2</sup> (t)
A.U.1 Herrigunea	41.890	10	1.160
A.U.4 Zubialde	5.623	22	3.305
A.U.3 Odriozola	6.531	30	3.450
A.U.5 Epelde	3.487	10	1.404
A.U.6 Garaikoetxeberri	2.151	12	1.380
<b>TOTAL SUELO URBANO</b>	<b>59.682</b>	<b>84</b>	<b>10.699</b>
S.URBANIZABLE RESIDENCIAL	Superficie m <sup>2</sup>	Nºviv. Total	Edif. Incr. m <sup>2</sup> (t)
A.U.2 Txantil-Soroa	10.686	60	6.900
<b>TOTAL SUELO RESIDENCIAL</b>	<b>70.368</b>	<b>144</b>	<b>17.599</b>





Etxebizitarako Hiri Lurra / Suelo Residencial . Casco de Aizarnazabal



Indarrean dagoen  
planeamendua  
**Planeamiento vigente**





**Etxebizitzarako Hiri Lurra / Suelo Urbano Residencial . Ámbitos de Zubialde y Epelde**



Indarrean dagoen  
planeamendua  
**Planeamiento vigente**





Jarduera ekonomikoetarako Hiri Lurra / Suelo Urbano de Actividades económicas.

AU 7 Etxezarreta (14 Ha)



Egungo egoera. Estado actual



Nueva edificabilidad



**Jarduera ekonomikoetarako Lurzoru urbanizagarria/ Suelo Urbanizable de Actividades económicas.**



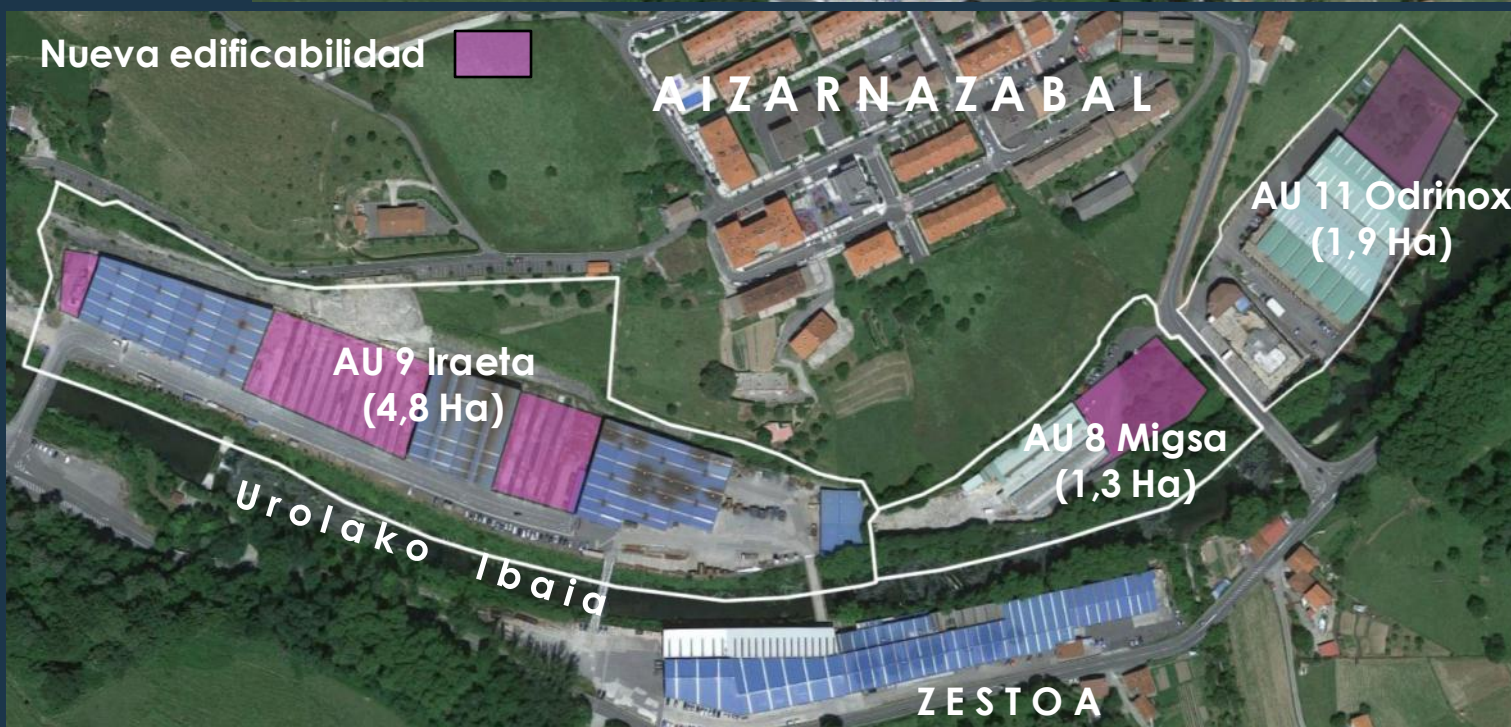
**Egungo egoera. Estado actual**



**AU 10 Papelera  
S.Urble. (3,2 Ha)**



**Jarduera ekonomikoetarako Hiri Lurra / Suelo Urbano de Actividades económicas.**







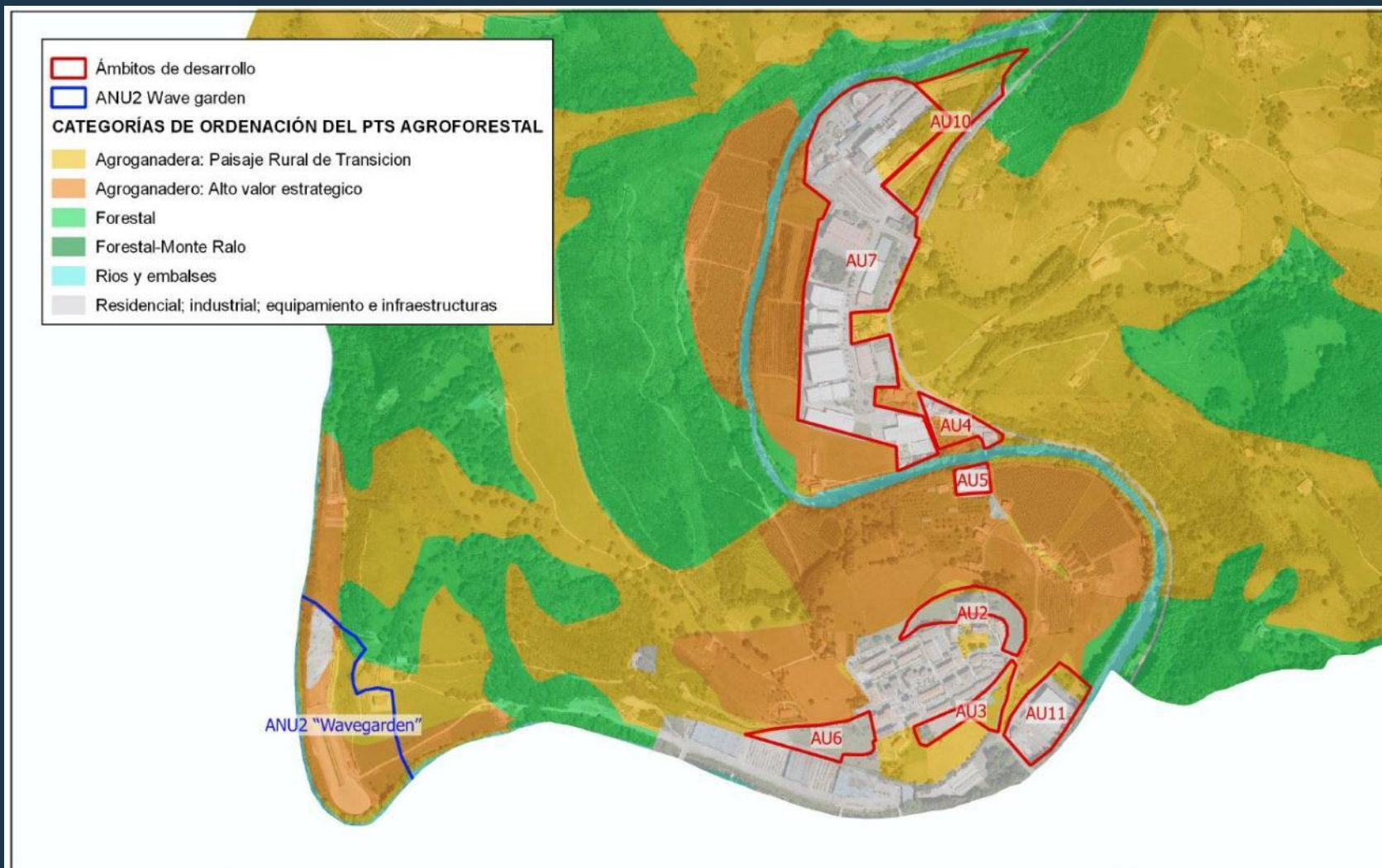






Informe Dirección Agricultura y Ganadería del Gobierno Vasco.

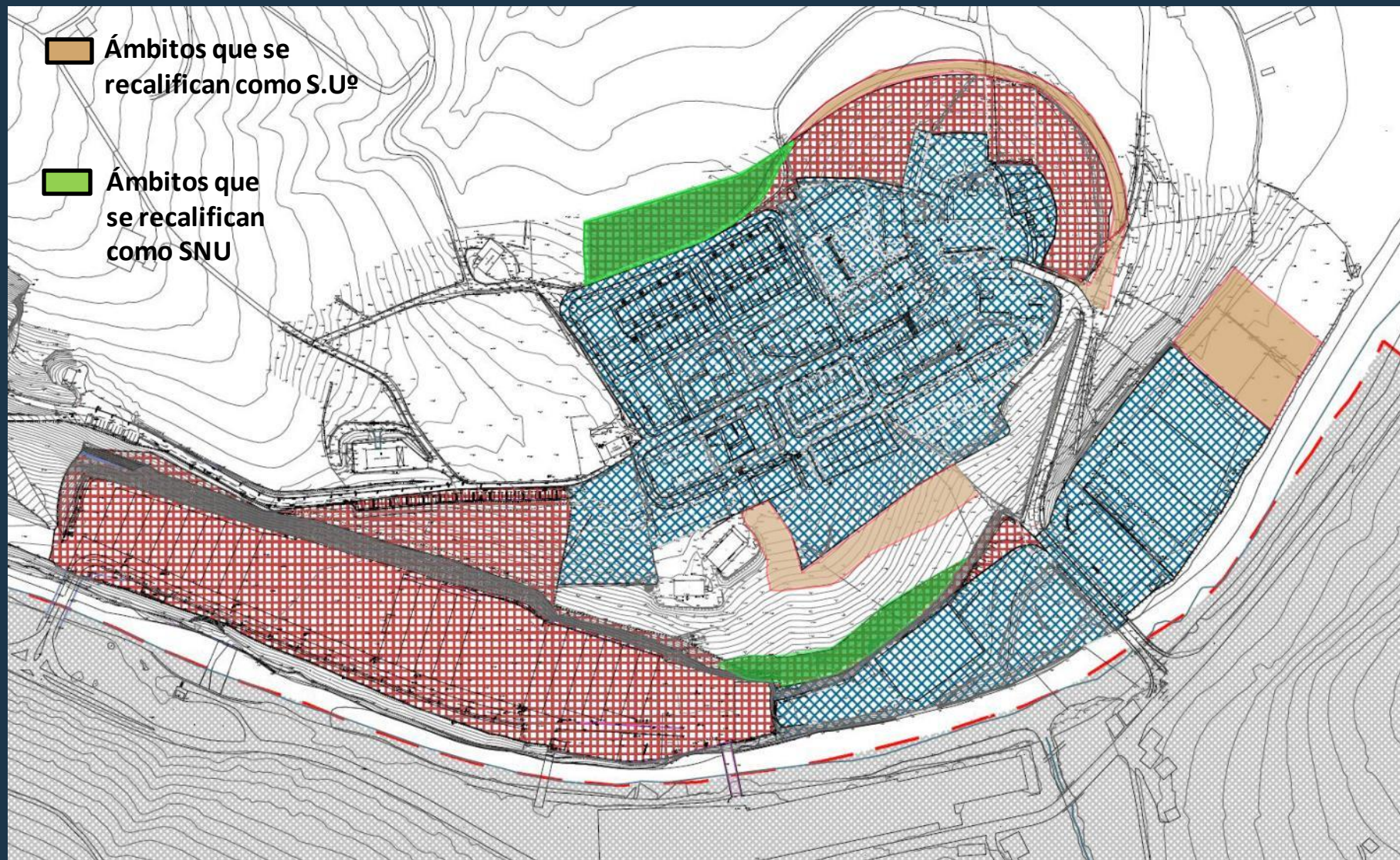
Afección al PTS Agroforestal de la CAPV





### EAEko Nekazaritza eta Basozaintzako LAP

Afección al PTS Agroforestal de la CAPV





### EAEko Nekazaritza eta Basozaintzako LAP

Afección al PTS Agroforestal de la CAPV

