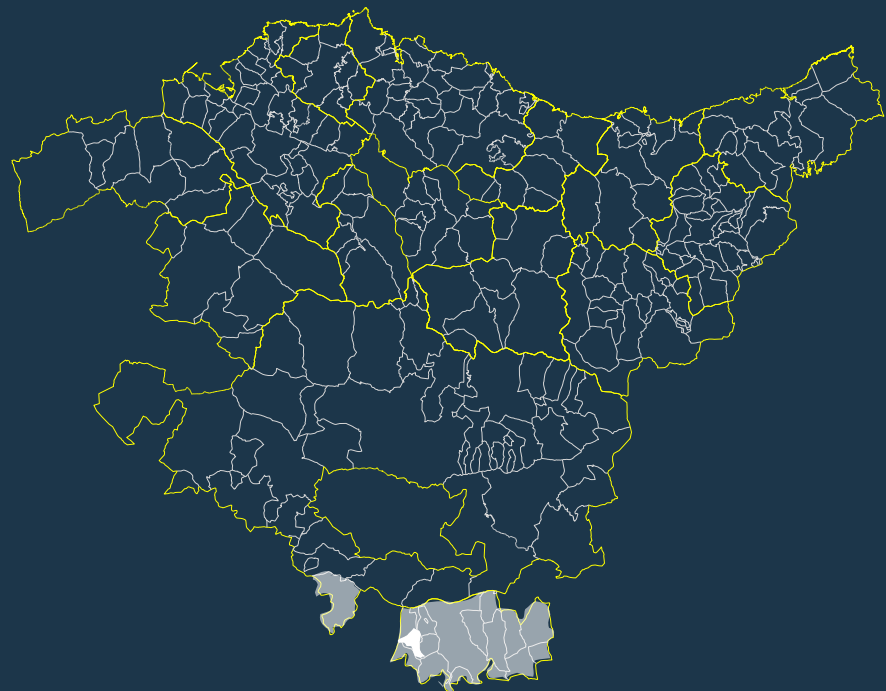


## Eskuernagako Hiri-Antolamenduko Plan Orokorra.

Plan General de Ordenación Urbana de Villabuena de Álava.



**ESPEDIENTEA**

**1HI-006/17-P03**

EXPEDIENTE

**TXOSTENA**

**Lurralde Plangintza, Hirigintza eta Hiri Berroneratze Zuzendaritza**

PONENCIA

Dirección de Planificación Territorial, Urbanismo y Regeneración Urbana

**GAIA**

**Hiri-Antolamenduko Plan Orokorra.**

ASUNTO

Plan General de Ordenación Urbana.

**UDALA**

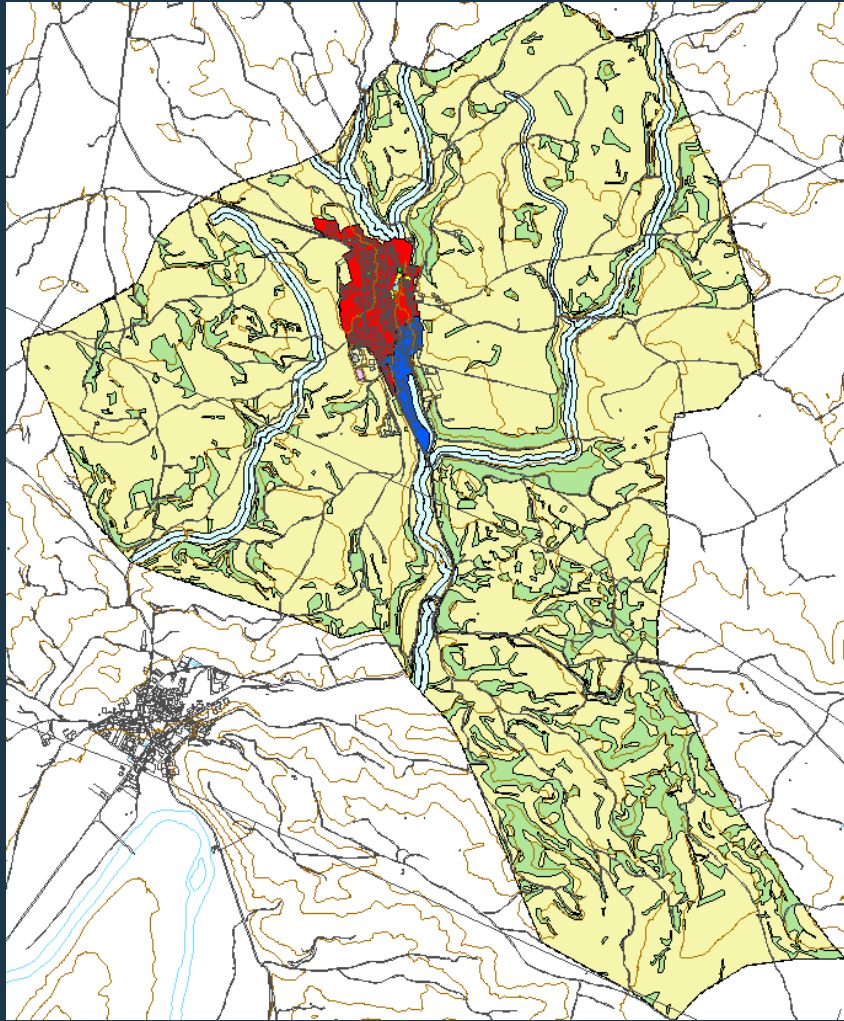
**Villabuena de Alava / Eskuernaga**

LOCALIDAD

A.F. de Laguardia (Rioja Alavesa)

## Eskuernagako Hiri-Antolamenduko Plan Orokorra.

Plan General de Ordenación Urbana de Villabuena de Álava.



*Indarrean dagoen planeamendua*

Planeamiento vigente

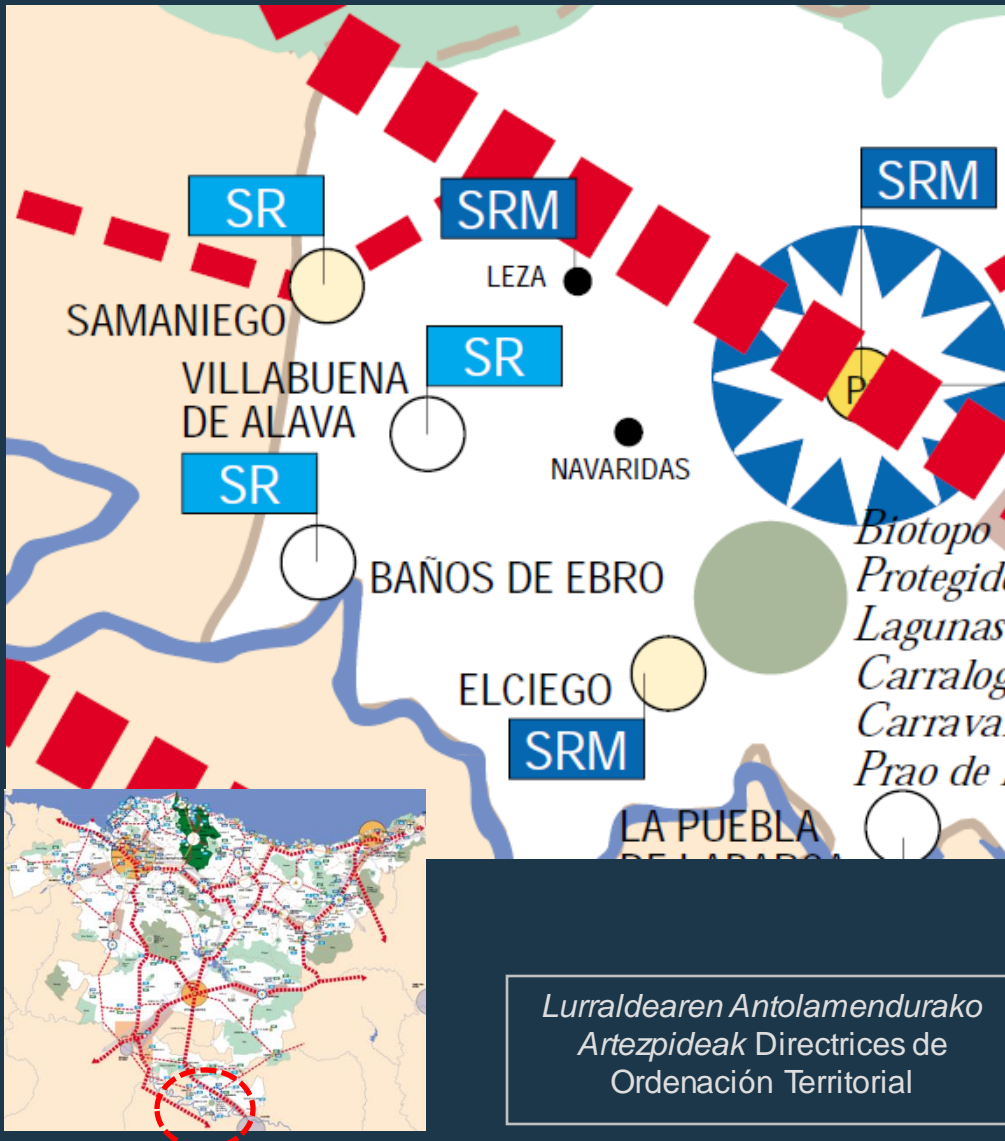
Kokapena

Localización



## Eskuernagako Hiri-Antolamenduko Plan Orokorra.

Plan General de Ordenación Urbana de Villabuena de Álava.



### SOPORTE TERRITORIAL DE LAS DOT LAA-EN LURRALDE EUSKARRIA

DELIMITACION DE AREAS FUNCIONALES	ESKUALDE EGITURAK
MEDIO FISICO. CAPITULO 8 DOT	INGURUNE FISIKOA. LA 8 ATALA

### SISTEMA DE ASENTAMIENTOS KOKAGUNEEN ERABIDEA

SISTEMA POLINUCLEAR VASCO DE CAPITALES	ESKALDE EGITUREN GUNE ANITZKO SISTEMA
CABECERAS DE AREA FUNCIONAL	ESKALDE EGITUREN BURUTZAK
SUBCABECERAS DE AREA FUNCIONAL	ESKALDE EGITUREN AZPIBURUTZAK
OTROS NUCLEOS	BESTE GUNEAK

### SISTEMA RELACIONAL. INFRAESTRUCTURAS BASICAS BALIAPIDE ERABIDEA. OINARRIZKO AZPIEGITURAK

INTERCONEXIONES BASICAS DEL SISTEMA POLINUCLEAR VASCO DE CAPITALES	ESKALDE EGITUREN GUNE ARITZKO SISTEMAREN OINARRIZKO LOTURAK
--	---

INTERCONEXIONES DE LAS CABECERAS DE LAS AREAS FUNCIONALES	ESKALDE EGITUREN BURUTZEN ARTEKO LOTURAK
---	--

### IMPLICACIONES DEL MODELO TERRITORIAL EN LA POLITICA DE SUELO LURRALDE EREDUAREN ESKUHARTZEAK LURZORU POLITIKAN

#### SUELO RESIDENCIAL ETXEBIZITZATARAKO LURZORUA

SEGUNDA RESIDENCIA. ENDOGENA	SR	BIGARREN ETXEBIZITZA. BARNEKO
------------------------------	----	-------------------------------



## Eskuernagako Hiri-Antolamenduko Plan Orokorra.

Plan General de Ordenación Urbana de Villabuena de Álava.



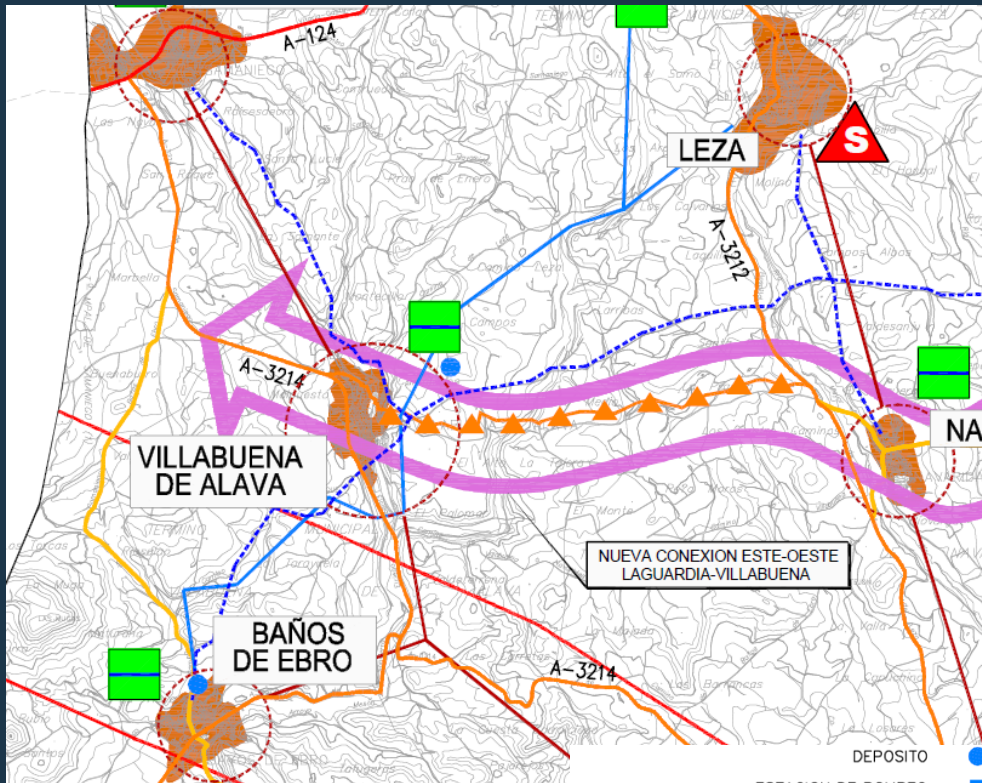
ESPECIAL PROTECCION	
AREAS DE INTERES HIDROLOGICO. AGUAS SUPERFICIALES	
AREAS FORESTALES DE INTERES	
RESTO DEL TERRITORIO	
AREAS AGROGANADERAS Y DE CAMPIÑA DE INTERES AGRARIO	
AREAS DE MEJORAR AMBIENTAL	
NUCLEOS URBANOS	
DE INTERES ENOLOGICO	
RUTA DE PATRIMONIO ETNOGRAFICO	
EQUIPAMIENTO TERRITORIAL LUDICO Y DEPORTIVO	



Arabako Errioxako LPPa  
 PTP de Rioja Alavesa  
 Ingurune Fisikoa- Eredu biguna  
 Medio Físico-Modelo blando

## Eskuernagako Hiri-Antolamenduko Plan Orokorra.

Plan General de Ordenación Urbana de Villabuena de Álava.



- AREAS TERCIARIAS, INSTALACIONES DE OCIO
- EQUIPAMIENTO EDUCATIVO
- EQUIPAMIENTO SANITARIO
- AMBITOS URBANOS CONSOLIDADOS
- RESIDENCIA E INDUSTRIA
- AREAS PREFERENTES DE NUEVO DESARROLLO
- RESIDENCIAL
- INDUSTRIAL
- PROTECCION Y RESTAURACION DE CENTROS HISTORICOS Y CASCOS URBANOS DE INTERES
- TRATAMIENTO DE RIBERAS
- ORDENACION DE CONJUNTOS PAISAJISTICOS INDUSTRIALES
- DOTACION DE EQUIPAMENTOS A CENTROS URBANOS
- NUEVAS AREAS VERDES URBANAS
- AMBITOS DE COORDINACION Y COMPATIBILIZACION DE PLANEAMIENTO
- NUCLEOS DE ACCESO AL TERRITORIO

- DEPOSITO
- ESTACION DE BOMBEO
- SONDEO
- CONDUCCION
- MANANTIAL
- E.D.A.R. TRATAMIENTO COMPLETO
- TRATAMIENTO PRIMARIO
- RED DE SANEAMIENTO
- RED DE TRANSPORTE DE ENERGIA ELECTRICA STD Y LINEAS 220 Y 66 KV EXISTENTE
- RED DE TRANSPORTE DE ENERGIA ELECTRICA STD Y LINEAS 220 Y 66 KV EN PROYECTO
- RED BASICA DE DISTRIBUCION DE GAS

- RED GENERAL DE ACCESIBILIDAD EXTERIOR
- RED DE DISTRIBUCION PRIMARIA
- RED PRINCIPAL DE ACCESIBILIDAD LOCAL
- RED SECUNDARIA DE ACCESIBILIDAD LOCAL
- MEJORA DE ACCESIBILIDAD
- NUEVOS TRAMOS DE LA RED
- TRATAMIENTO DE TRAVESIA URBANA
- NUEVAS VARIANTES URBANAS

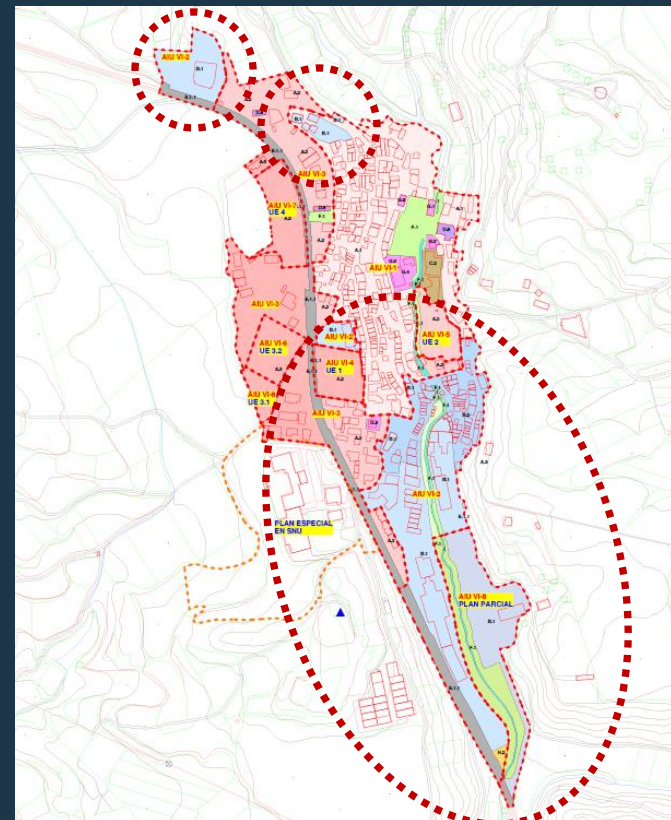
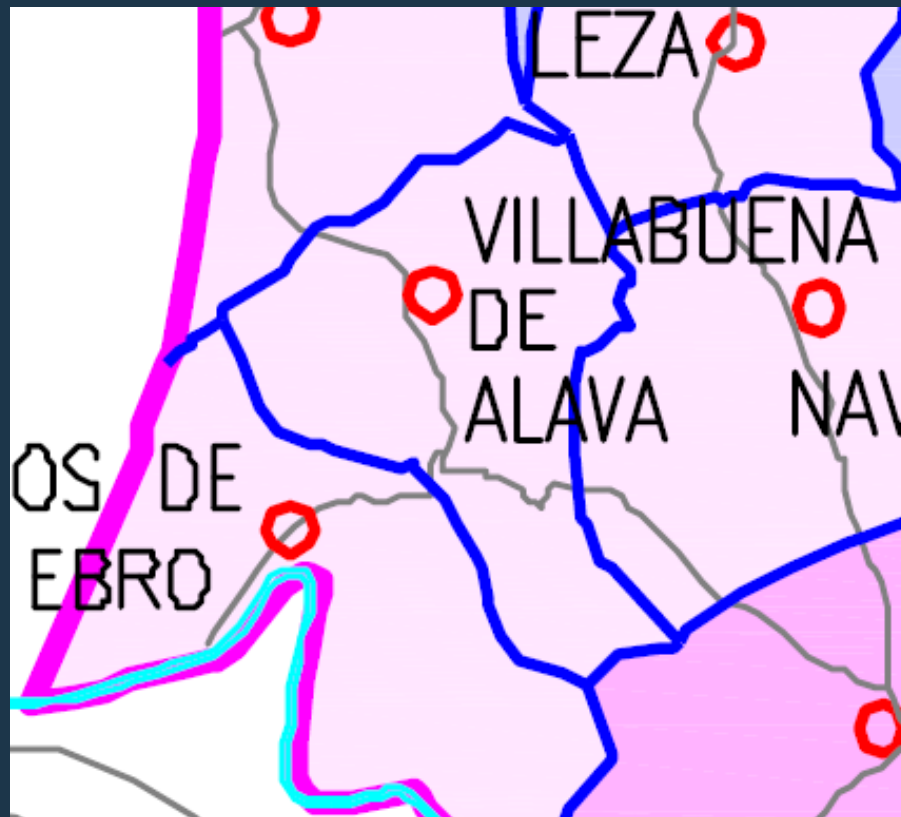
Arabako Errioxako LPPa  
PTP de Rioja Alavesa  
Eredu gogorra  
Modelo duro





## Eskuernagako Hiri-Antolamenduko Plan Orokorra.

Plan General de Ordenación Urbana de Villabuena de Álava.



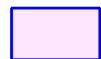
### CATEGORIZACION DE LOS MUNICIPIOS



MUNICIPIOS DE "INTERES PREFERENTE"  
PARA LA ORDENACION Y PROMOCION URBANISTICA  
DEL SUELO PARA ACTIVIDADES ECONOMICAS



MUNICIPIOS DE "CRECIMIENTO MODERADO"  
DEL SUELO PARA ACTIVIDADES ECONOMICAS



MUNICIPIOS DE "BAJO DESARROLLO"  
DEL SUELO PARA ACTIVIDADES ECONOMICAS

*Ekonomia jardueretarako lurzorur  
publikoa eta merkataritza-  
ekipamenduak sortzeko LPSa*

PTS de Creación Pública de Suelo  
para actividades económicas y de  
equipamientos comerciales

### INDUSTRIARAKO ZONA PRIBATUAK ZONAS PRIVADAS INDUSTRIALES

*Komunak*

B.1

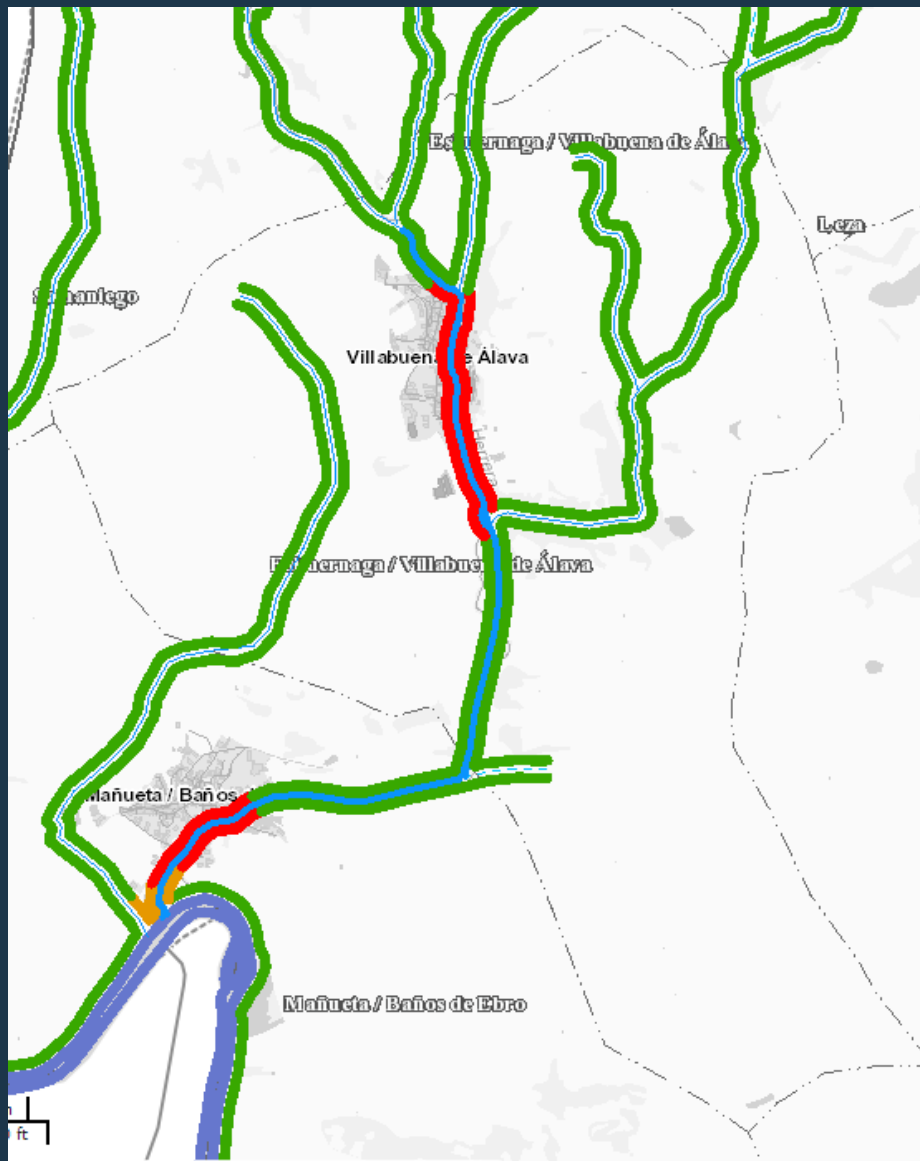
Tipo 1

B.2

Tipo 2

## Eskuernagako Hiri-Antolamenduko Plan Orokorra.

Plan General de Ordenación Urbana de Villabuena de Álava.



*EAEko Ibaiertzak eta Errekaertzak  
Antolatzeke LPSa*

PTS de Ordenación de Márgenes de los  
Ríos y Arroyos de la CAPV

- *Ingurumen-Osagaia*
- **Componente Medioambiental**

----

- *Osagai-Hidraulikoa*
- **Componente Hidráulica**

— 1-10 km<sup>2</sup>. 0 Maila/ Nivel 0  
— 10-50 km<sup>2</sup>. Maila 1/ Nivel 1

- *Hirigintza-Osagaia*
- **Componente Urbanística**

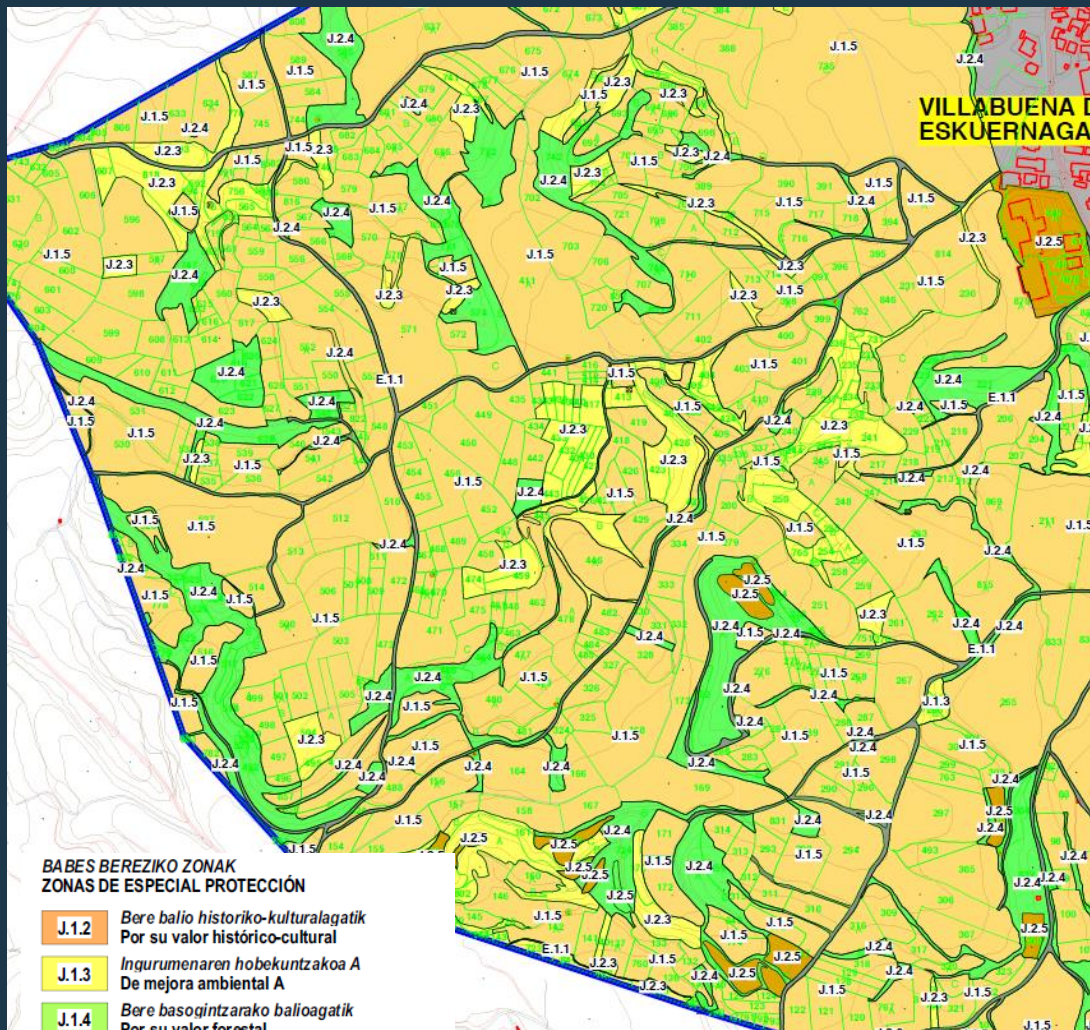
— *Landa-eremuetan*  
En ámbito rural

— *Eremu garatuetan*  
En ámbitos desarrollados



## Eskuernagako Hiri-Antolamenduko Plan Orokorra.

Plan General de Ordenación Urbana de Villabuena de Álava.



### BABES BEREZIKO ZONAK ZONAS DE ESPECIAL PROTECCIÓN

- J.1.2** Bere balio historiko-kulturalagatik  
Por su valor histórico-cultural
- J.1.3** Ingurumenaren hobekuntzakoa A  
De mejora ambiental A
- J.1.4** Bere basogintzarako balioagatik  
Por su valor forestal
- J.1.5** Bere nekazaritza eta abelazkuntza balioagatik  
Por su valor agroganadero
- J.1.7** Gainazaleko ureko babesekoa  
De protección de aguas superficiales

VILLABUENA D  
ESKUERNAGA

## EAEko Ibaiertzak eta Errekaertzak Antolatze LPSa

PTS de Ordenación de Márgenes de los  
Ríos y Arroyos de la CAPV

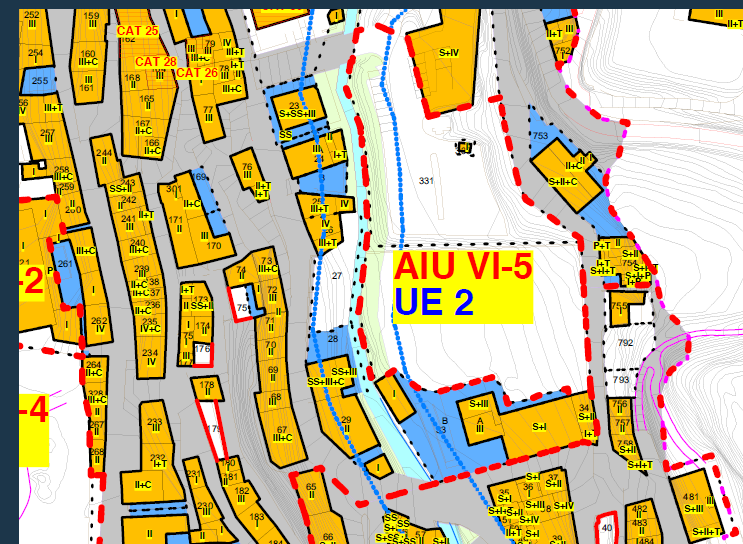
### ANTOLAMENDU EREMUAK ÁMBITOS DE ORDENACIÓN

- Antolamendu xehekatuaren eremuen muga  
Limite de ámbitos de ordenación pomenorizada
- Plan berezila lurzoru ez-urbanizagarrian  
Plan especial en suelo no urbanizable

En los ámbitos de ordenación pomenorizada UE 1, UE 2 y UE 4 las condiciones de la edificación serán las determinadas en las correspondientes fichas urbanísticas de la Normativa Particular

### ERAIKINAREN MUGIMENDU EREMUJA ÁREA DE MOVIMIENTO DE LA EDIFICACIÓN

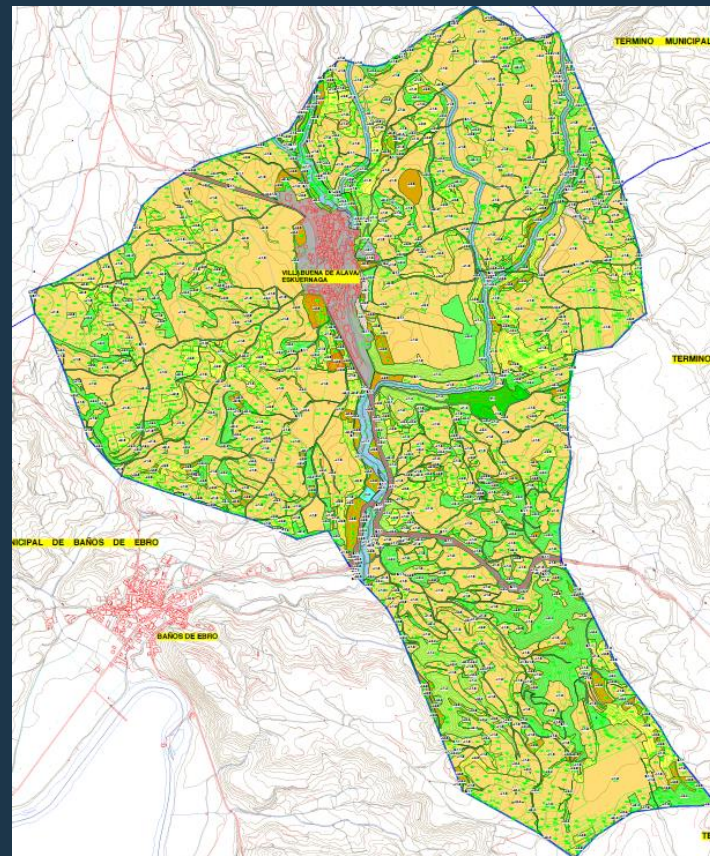
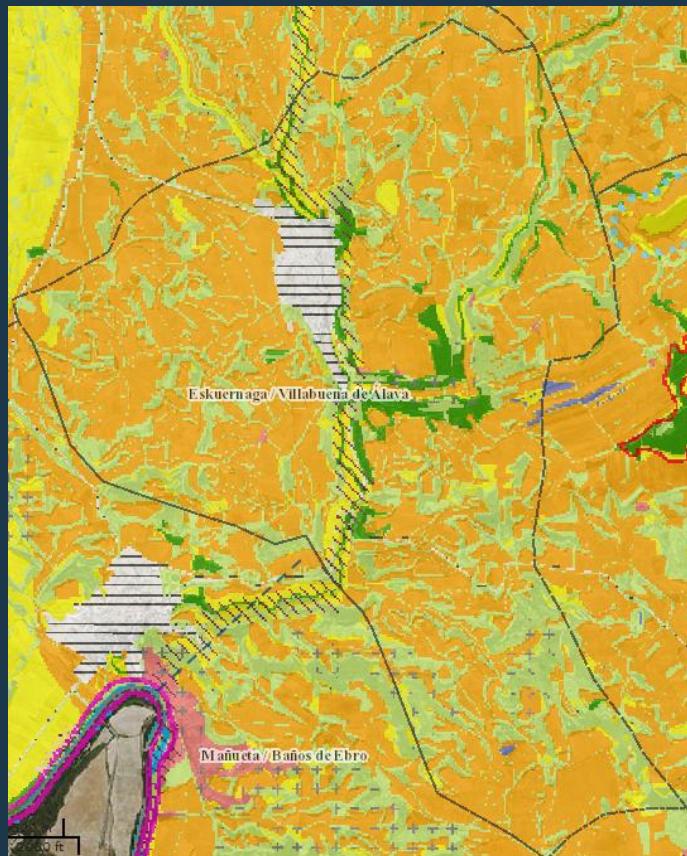
- Retiro mínimo de la edificación (10/12 ms)
- PTS Ordenación de los Ríos y Arroyos de la CAPV






## Eskuernagako Hiri-Antolamenduko Plan Orokorra.

Plan General de Ordenación Urbana de Villabuena de Álava.



 **Nekazaritza eta Basosaintzako LSP**  
**Nekazaritza-abelzaintza eremua: Balio Estrategiko Altua**

*Nekazaritza eta basozaintzako LPSa*  
**PTS Agroforestal**

### BABES BEREZIKO ZONAK ZONAS DE ESPECIAL PROTECCIÓN

- J.1.2** Bere balio historiko-kulturalagatik  
Por su valor histórico-cultural
- J.1.3** Ingurumenaren hobekuntzakoa A  
De mejora ambiental A
- J.1.4** Bere basogintzarako balioagatik  
Por su valor forestal
- J.1.5** Bere nekazaritza eta abelazkuntza balioagatik  
Por su valor agroganadero
- J.1.7** Galnazoleko ureko babesekoa  
De protección de aguas superficiales

### BABESTUTAKO ZONAK ZONAS PRESERVADAS

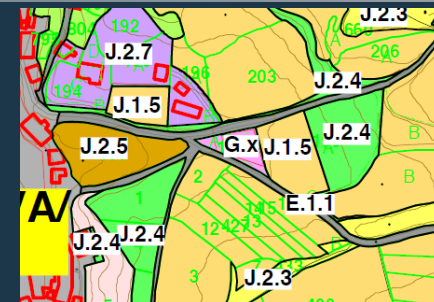
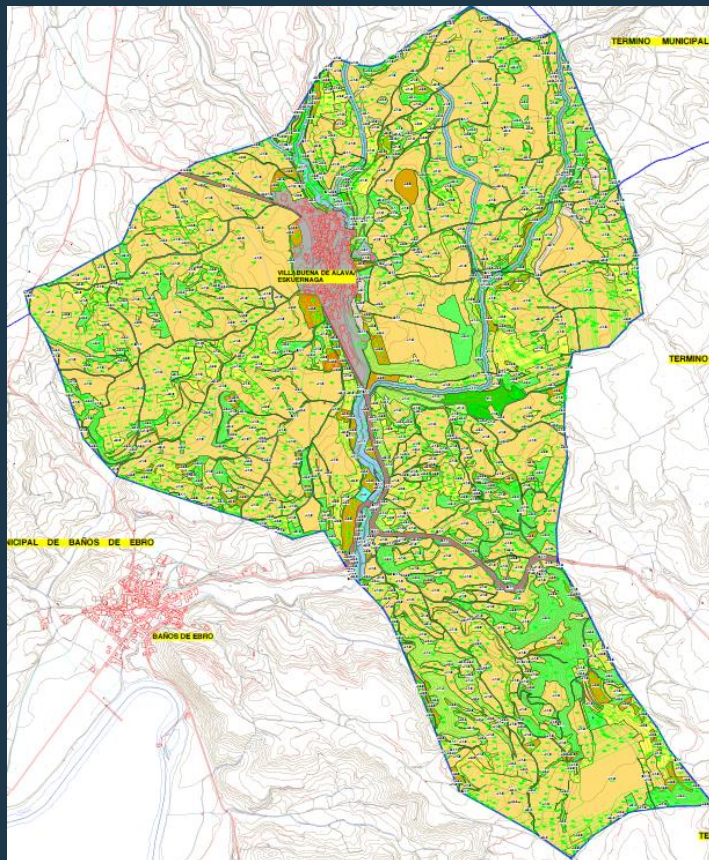
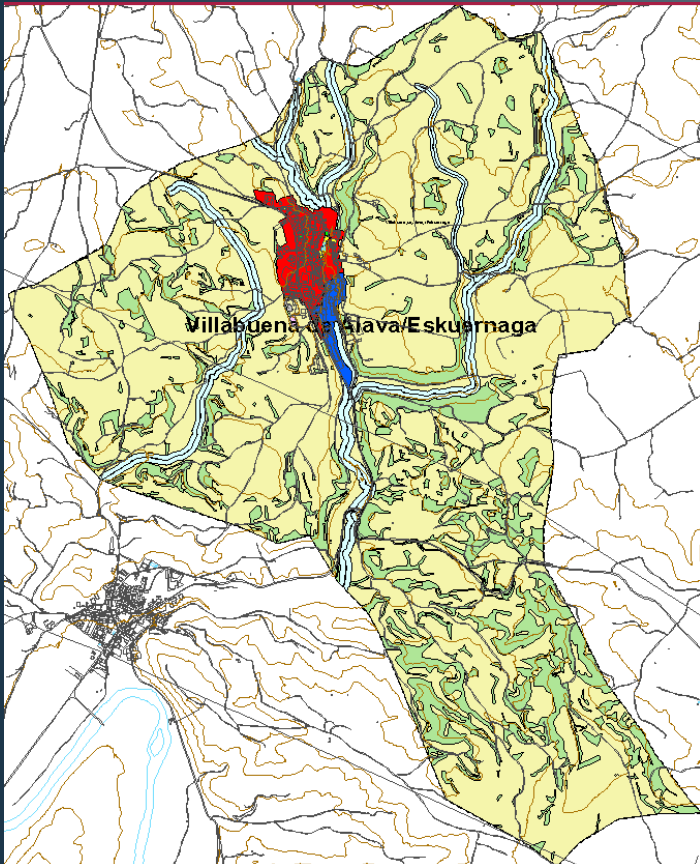
- J.2.1** Bere interes naturalagatik  
Por su interés natural
- J.2.3** Ingurumenaren hobekuntzakoa B  
De mejora ambiental B
- J.2.4** Bere basogintzarako interesagatik  
Por su interés forestal
- J.2.5** Bere nekazaritza eta abelazkuntza interesagatik  
Por su interés agroganadero
- J.2.7** Hiri-garapenerako ezegokia  
Inadecuado para desarrollos urbanos





## Eskuernagako Hiri-Antolamenduko Plan Orokorra.

Plan General de Ordenación Urbana de Villabuena de Álava.



**SISTEMA OROKORRAK**  
**SISTEMAS GENERALES**

E.1.x	Bideko komunikazioko sistema orokorra Sistema general de comunicaciones viarias
F.1	Parke eta lorategietako sistema orokorra Sistema general de parques y jardines
H.x	Zerbitzu azpiegiturarako sistema orokorra Sistema general de infraestructuras de servicios
I	Sistema orokor hidraulikoa Sistema general hidráulico

*HAP*Oren Lurralde  
Eredua / Modelo  
Territorial del  
PGOU

### UDALPLAN 2016:

*Indarrean dagoen planeamendua*  
**Planeamiento vigente**

#### BABES BEREZIKO ZONAK ZONAS DE ESPECIAL PROTECCIÓN

- J.1.2** Bere balio historiko-kulturalagatik  
Por su valor histórico-cultural
- J.1.3** Ingurumenaren hobekuntzakoa A  
De mejora ambiental A
- J.1.4** Bere basogintzarako balioagatik  
Por su valor forestal
- J.1.5** Bere nekazaritza eta abelazkuntza balioagatik  
Por su valor agroganadero
- J.1.7** Gainazaleko ureko babesekoa  
De protección de aguas superficiales

#### BABESTUTAKO ZONAK ZONAS PRESERVADAS

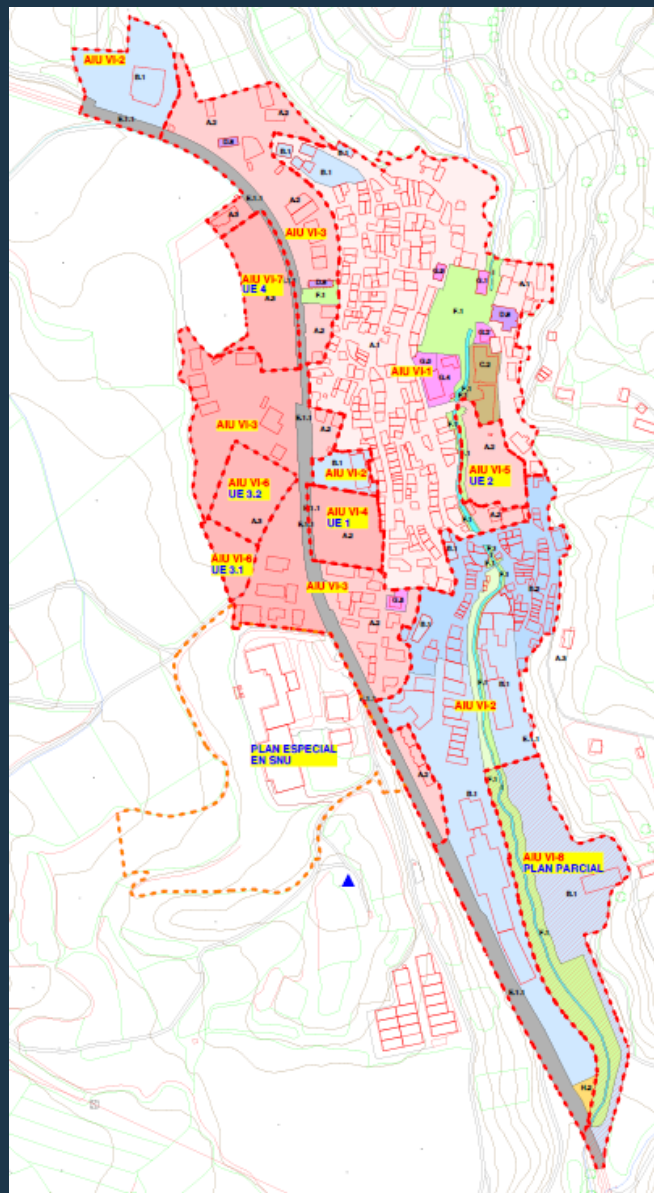
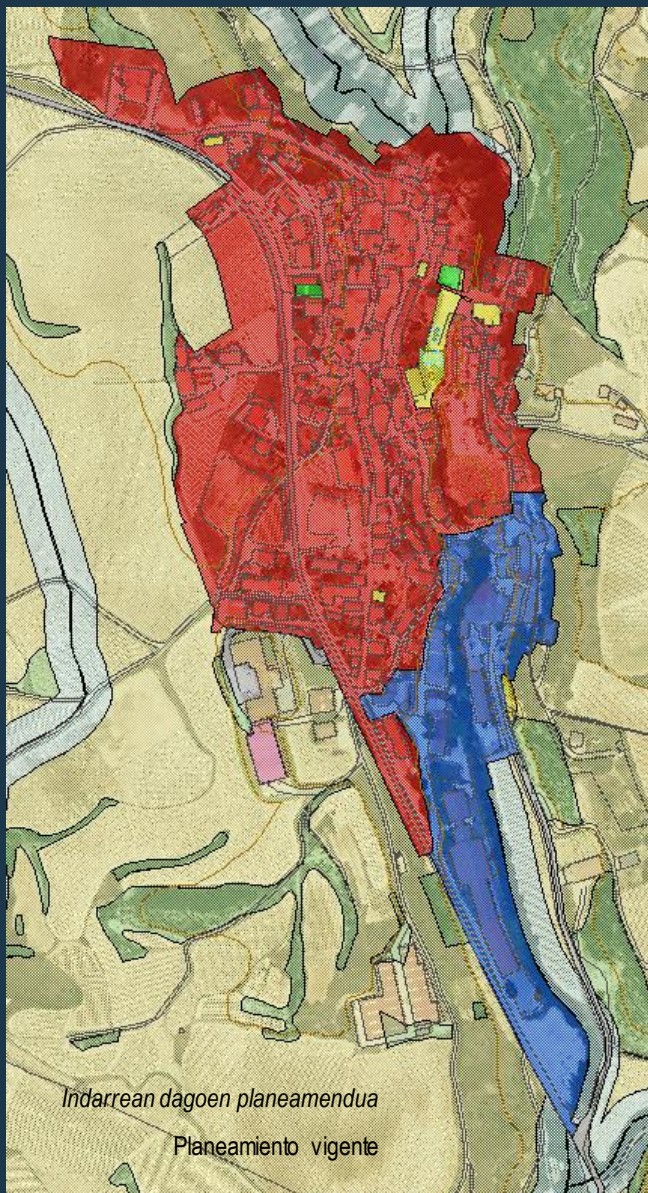
- J.2.1** Bere interes naturalagatik  
Por su interés natural
- J.2.3** Ingurumenaren hobekuntzakoa B  
De mejora ambiental B
- J.2.4** Bere basogintzarako interesagatik  
Por su interés forestal
- J.2.5** Bere nekazaritza eta abelazkuntza interesagatik  
Por su interés agroganadero
- J.2.7** Hiri-garapenerako ezegokia  
Inadecuado para desarrollos urbanos





## Eskuernagako Hiri-Antolamenduko Plan Orokorra.

Plan General de Ordenación Urbana de Villabuena de Álava.

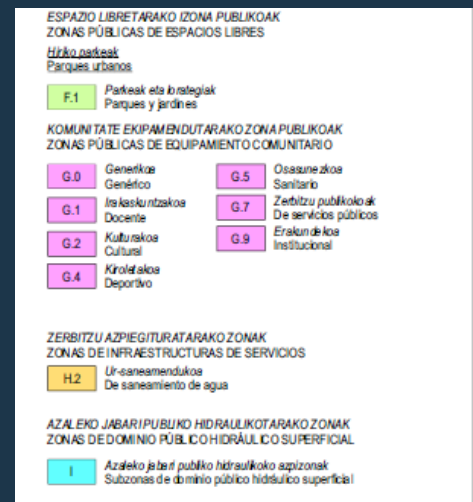
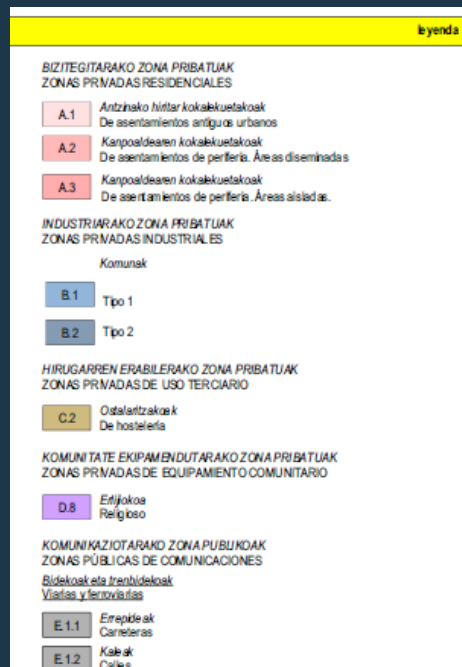
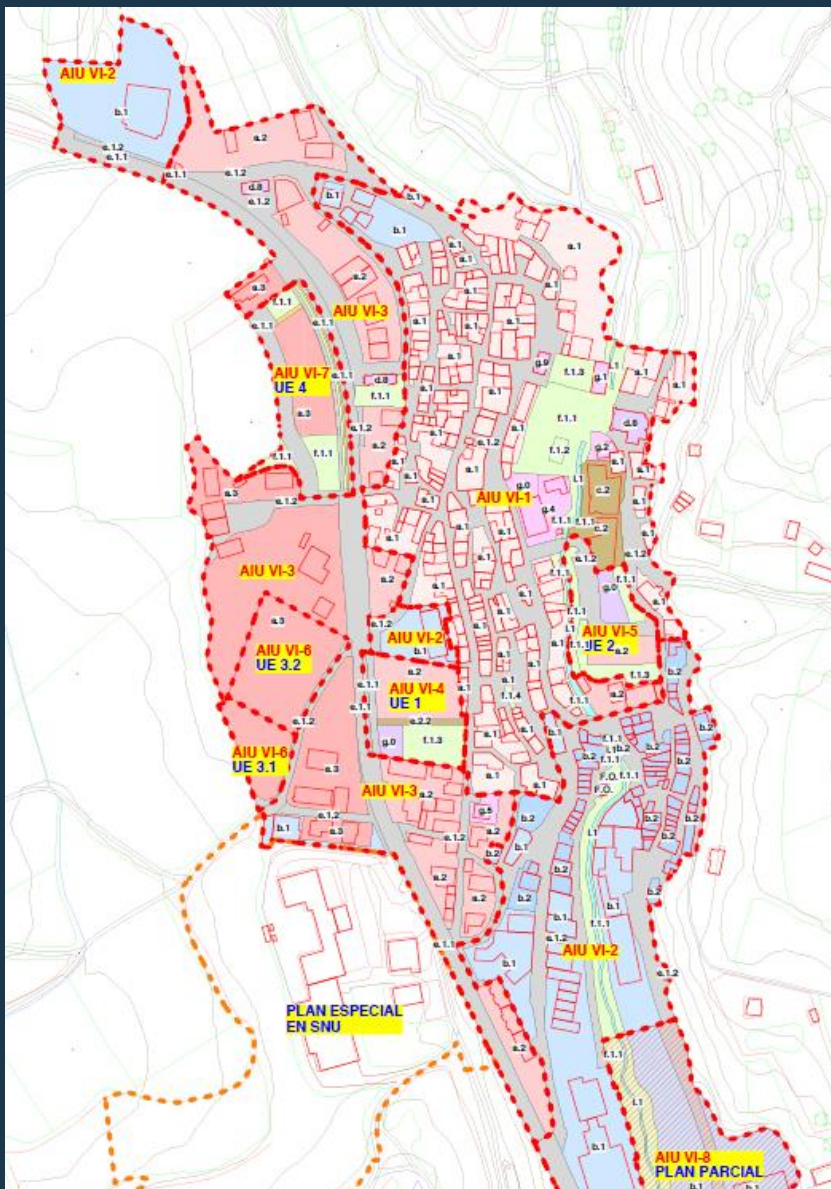


Leyenda	
<b>BIZITEGITARAKO ZONA PRIVATUAK</b> ZONAS PRIVADAS RESIDENCIALES	
A.1	Antzinako hiriak kokalekustakoak De asentamientos antiguos urbanos
A.2	Karpoidearen kokalekustakoak De asentamientos de periferia. Áreas dispersadas
A.3	Karpoidearen kokalekustakoak De asentamientos de periferia. Áreas aisladas.
<b>INDUSTRIARAKO ZONA PRIVATUAK</b> ZONAS PRIVADAS INDUSTRIALES	
Komunak	
B.1	Tipo 1
B.2	Tipo 2
<b>HIRUGARREN ERABILERAKO ZONA PRIVATUAK</b> ZONAS PRIVADAS DE USO TERCIARIO	
C.2	Ostalariak De hostelería
<b>KOMUNITATE EKIPAMENDUTARAKO ZONA PRIVATUAK</b> ZONAS PRIVADAS DE EQUIPAMIENTO COMUNITARIO	
D.8	Erlijiosoak Religiosos
<b>KOMUNIKAZIOTARAKO ZONA PUBLIKOAK</b> ZONAS PÚBLICAS DE COMUNICACIONES	
Bidekoak eta trenbidekoak Vías y ferrovías	
E.1.1	Eregetzeak Carreteras
E.1.2	Kaleak Calle
<b>ESPAZIO LIBRETARAKO ZONA PUBLIKOAK</b> ZONAS PÚBLICAS DE ESPACIOS LIBRES	
Hirko parkeak Parques urbanos	
F.1	Parkeak eta irteerak Parques y jardines
<b>KOMUNITATE EKIPAMENDUTARAKO ZONA PUBLIKOAK</b> ZONAS PÚBLICAS DE EQUIPAMIENTO COMUNITARIO	
G.0	Generikoak Genérico
G.1	Irakasleak Docentes
G.2	Kulturakoak Culturales
G.4	Kirolerakoak Deportivos
G.5	Osalunerakoak Sanitarios
G.7	Zerbitzu publikoak De servicios públicos
G.9	Erakundeak Institucionales
<b>ZERBITZU AZPIEGITUTARAKO ZONAK</b> ZONAS DE INFRAESTRUCTURAS DE SERVICIOS	
H.2	Ur-saneamendukoak De saneamiento de aguas
<b>AZALEKO JABARI PUBLIKO HIDRAULIKOTARAKO ZONAK</b> ZONAS DE DOMINIO PÚBLICO HIDRÁULICO SUPERFICIAL	
I	Azaleko jabari publiko hidraulikoko azpizona Subzonas de dominio público hidráulico superficial



## Eskuernagako Hiri-Antolamenduko Plan Orokorra.

Plan General de Ordenación Urbana de Villabuena de Álava.



Clase - Calificación	AIU	Nombre del ámbito	Número de viviendas estimadas	Superficie Total	Edificabilidad
Suelo Urbano no consolidado residencial	VI-4	UE 1	12	5.212 m <sup>2</sup>	0,52 m <sup>2</sup> /m <sup>2</sup> s
	VI-5	UE 2	14	4.927 m <sup>2</sup>	0,50 m <sup>2</sup> /m <sup>2</sup> s
	VI-6	UE 3.1	14	7.254 m <sup>2</sup>	0,30 m <sup>2</sup> /m <sup>2</sup> s
	VI-7	UE 4	12	7.388 m <sup>2</sup>	0,30 m <sup>2</sup> /m <sup>2</sup> s
<b>TOTAL PROPUESTAS RESIDENCIAL</b>			52	---	---