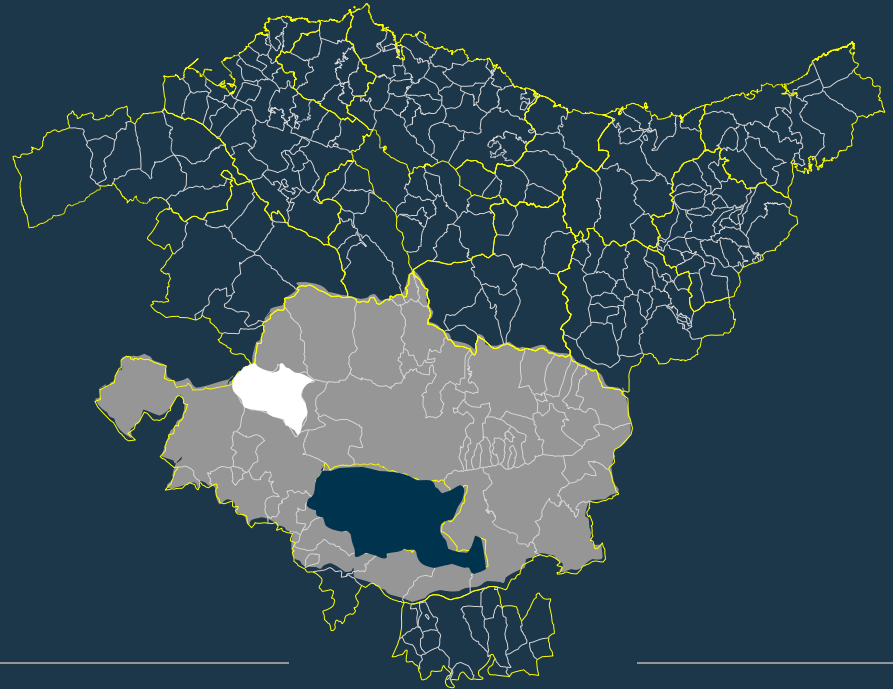


Kuartangoko Hiri-Antolamenduko Plan Orokorra

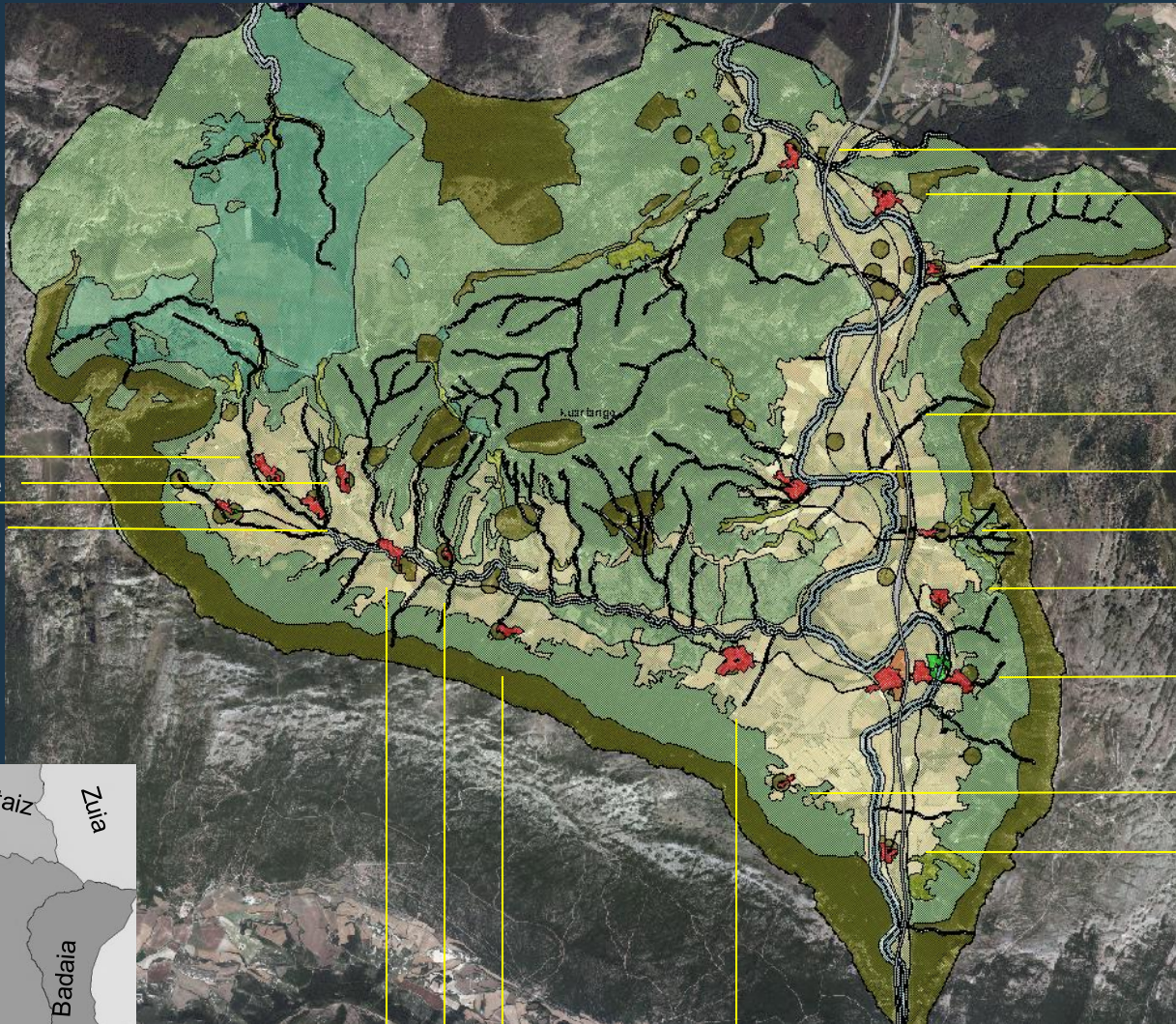
Plan General de Ordenación Urbana de Kuartango



ESPEDIENTEA	1HI-019/17-P03
EXPEDIENTE	
TXOSTENA	Lurralde Plangintza, Hirigintza eta Hiri Berroneratze Zuzendaritza
PONENCIA	Dirección de Planificación Territorial, Urbanismo y Regeneración Urbana
GAIA	Kuartangoko Hiri-Antolamenduko Plan Orokorra
ASUNTO	Plan General de Ordenación Urbana de Kuartango
UDALA	Kuartango
LOCALIDAD	A.F. de Alava Central

Kuartangoko Hiri-Antolamenduko Plan Orokorra

Plan General de Ordenación Urbana de Kuartango



Luna
Arriano
Guillarte
Archua

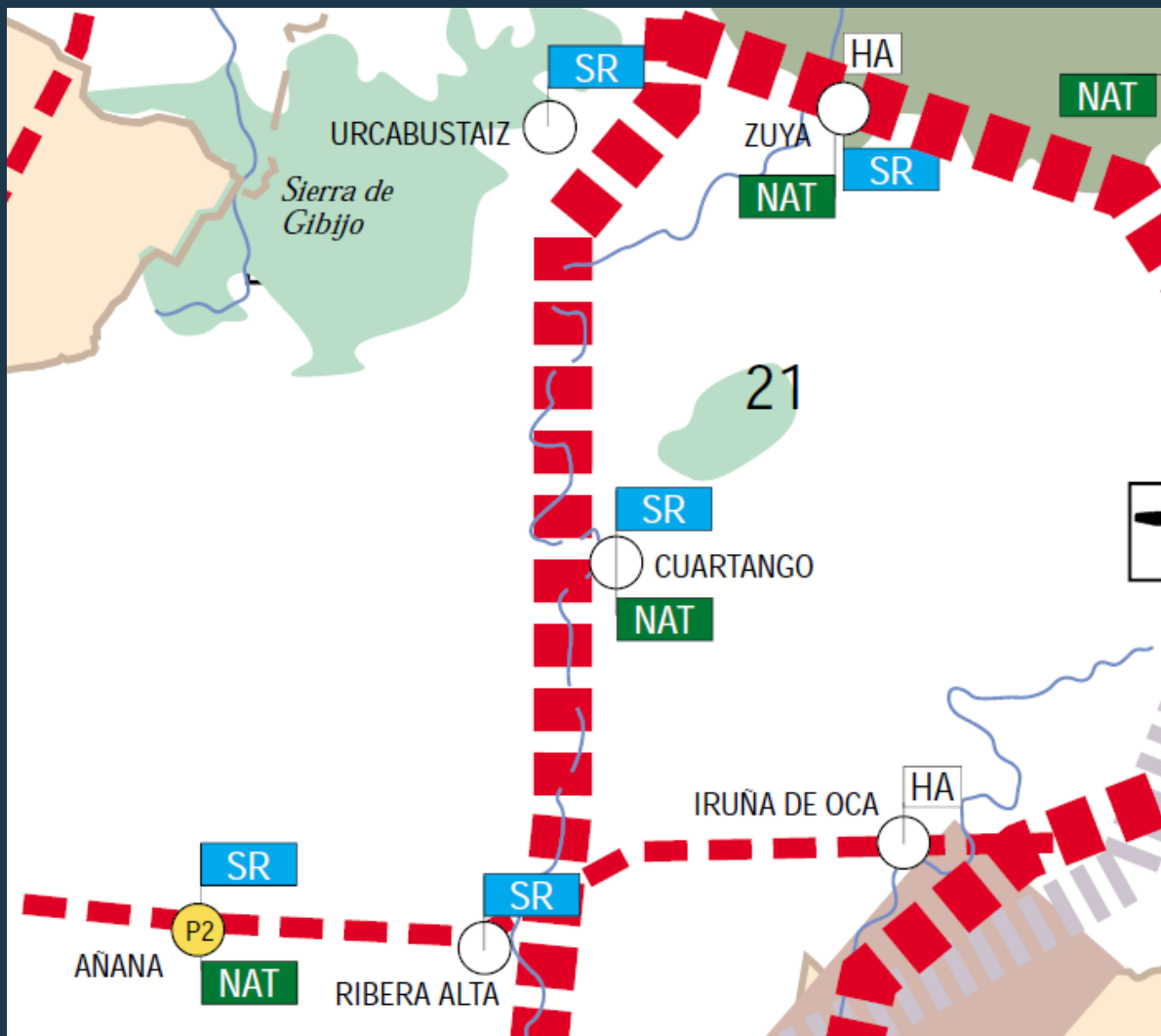
Bustinzar
Anda
Catadiano
Tortura
Sendadiano
Etxabarri-Kuartango
Urbina-Eza
Zuhatsu-Kuartango
Uribarri-Kuartango
Aprikano

Santa Eulalia
Urbina de Basabe
Villamanca
Jokano

Kuartango

udalplan
2016





SOPORTE TERRITORIAL DE LAS DOT LAA-EN LURRALDE EUSKARRIA

DELIMITACION DE AREAS FUNCIONALES	ESKUALDE EGITURAK
MEDIO FISICO. CAPITULO 8 DOT	INGURUNE FISIKOA. LA 8 ATALA
RESERVA DE LA BIOSFERA DE URDAIBAI	URDAIBAIKO BIOSFERA ERRESERBA
PARQUES NATURALES Y BIOTOPOS PROTEGIDOS	BEREKO PARKEAK ETA BIOTOPO ZAINDUAK

SISTEMA DE ASENTAMIENTOS KOKAGUNEEN ERABIDEA

SISTEMA POLINUCLEAR VASCO DE CAPITALES	EUSKAL HIRIBURUEN GUNE ANITZEKO SISTEMA
CABECERAS DE AREA FUNCIONAL	ESKUALDE EGITUREN BURUTZAK
SUBCABECERAS DE AREA FUNCIONAL	ESKUALDE EGITUREN AZPIBURUTZAK
OTROS NUCLEOS	BESTE GUNEAK

SISTEMA RELACIONAL. INFRAESTRUCTURAS BASICAS BALIAPIDE ERABIDEA. OINARRIZKO AZPIEGITURAK

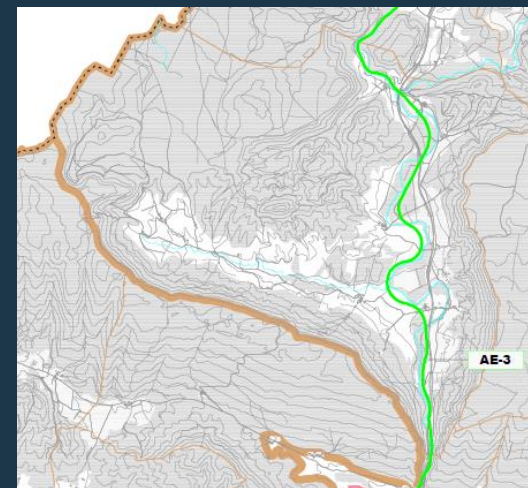
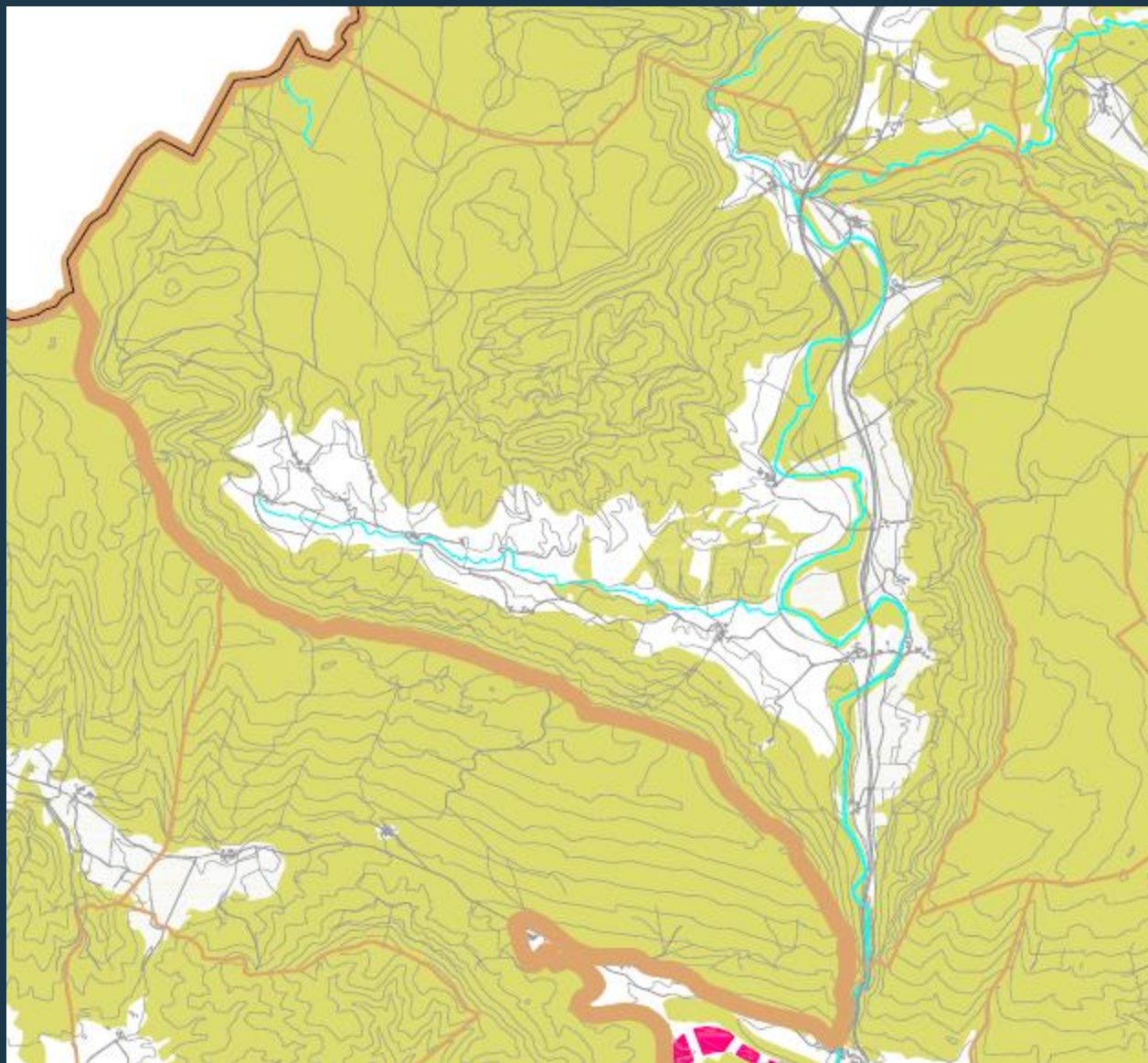
INTERCONEXIONES BASICAS DEL SISTEMA POLINUCLEAR VASCO DE CAPITALES	EUSKAL HIRIBURUEN GUNE ARITZEKO SISTEMAREN OINARRIZKO LOTURAK
--	---

OPERACIONES DE REQUALIFICACION URBANA Y RURAL HIRI ETA LANDALUR BIRGAITASUN EGIKETAK

AREAS DE ESPARCIMIENTO	ATSEDEN EREMUAK
NUCLEOS DE ACCESO AL TERRITORIO	LURRALDEAN SARTZEKO GUNEAK

Lurraldearen Antolamendurako Artezpideak Directrices de Ordenación Territorial







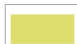

MODOS DE INTERVENCIÓN

ACCIONES ESTRUCTURALES

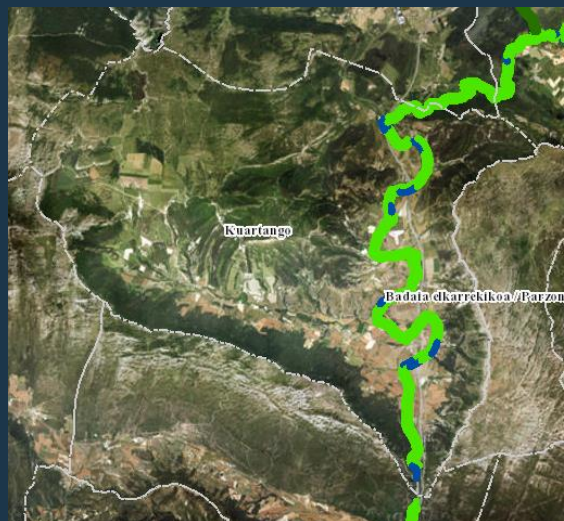
PAISAJÍSTICO AMBIENTALES

AE-3 Recorrido ferroviario del río Bayas

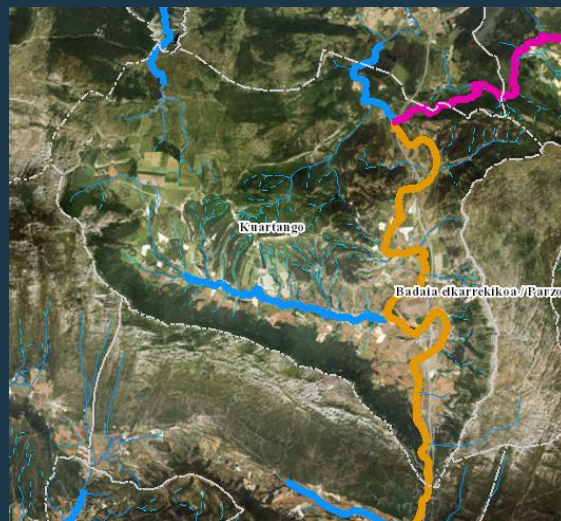
PROCESOS

-  Proceso de transformación territorial
-  Proceso de recualificación territorial
-  Proceso de protección territorial
-  De reserva de recursos

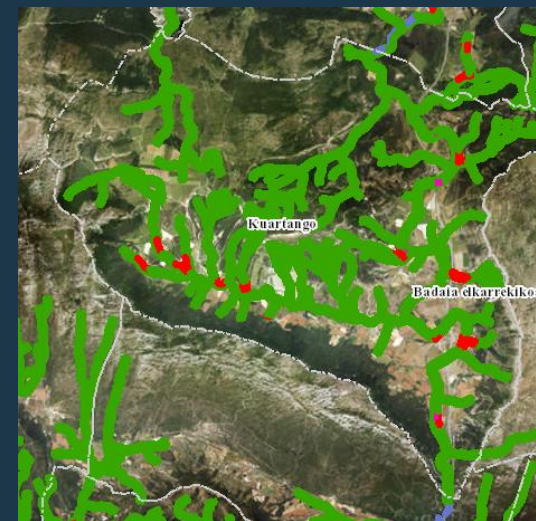
Araba Erdialdeko LZPa
PTP de Álava Central





- *Ingurumen-Osagaia*
- **Componente Medioambiental**



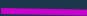





- *Osagai-Hidraulikoa*
- **Componente Hidráulica**



- *Hirigintza-Osagaia*
- **Componente Urbanística**

-  *Landaretza egoera onean duten ertza*
Margen con vegetación bien conservada
-  *Birjaso beharreko ertza*
Margen con necesidad de recuperación

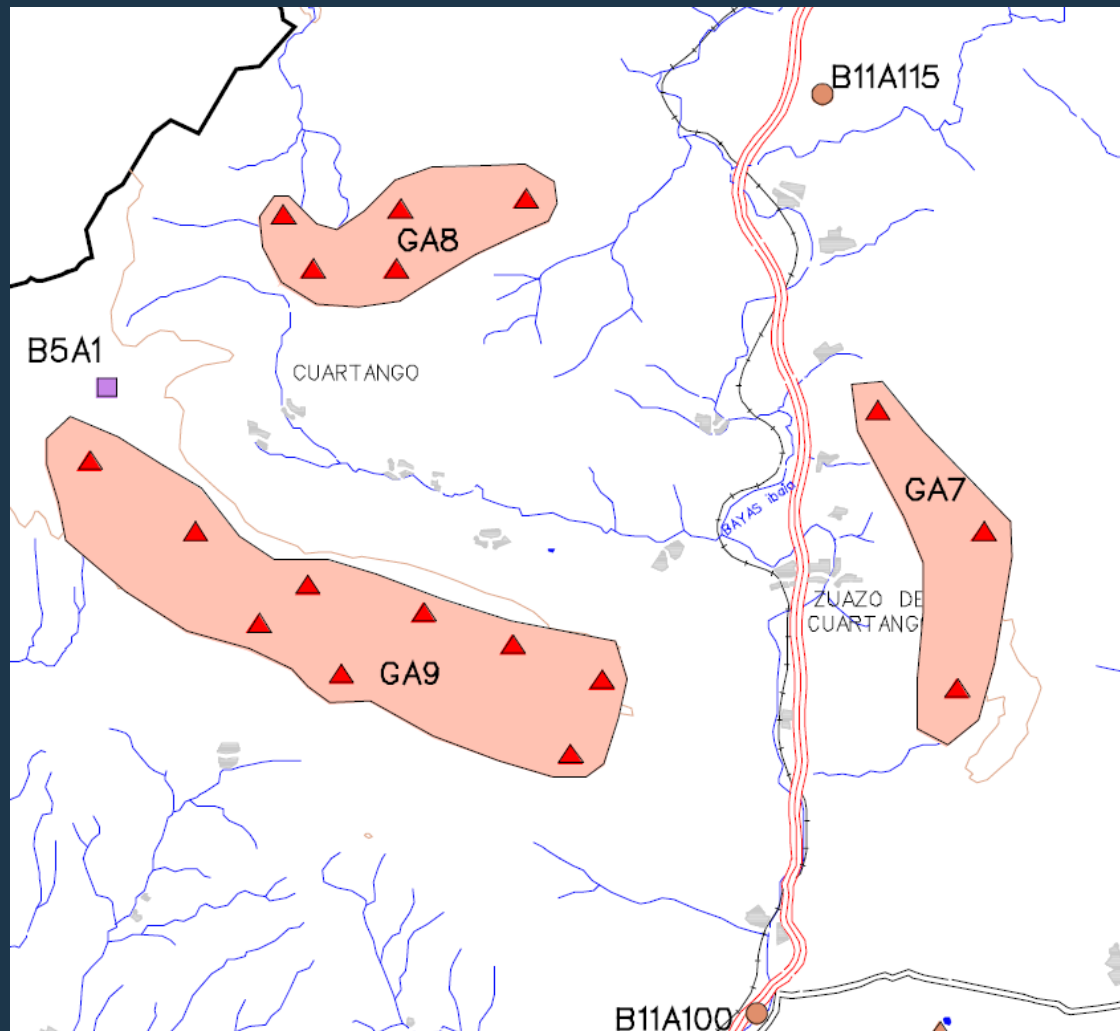
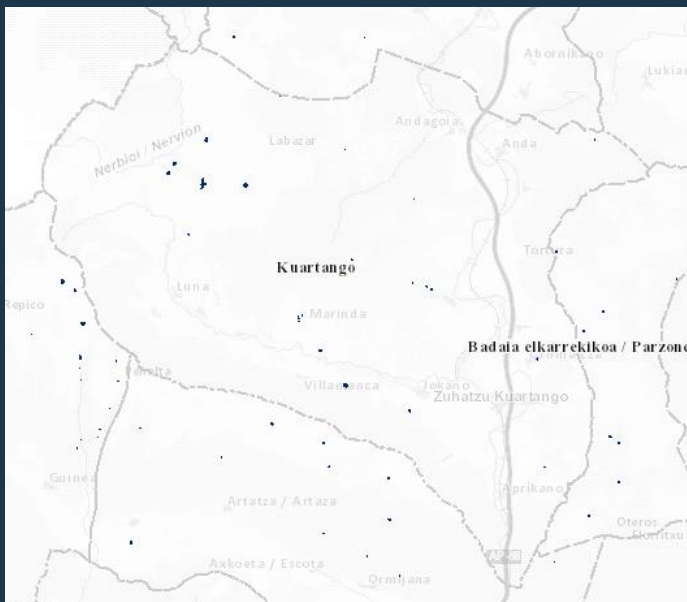
-  1-10 km². 0 Maila/ Nivel 0
-  10-50 km². Maila 1/ Nivel 1
-  50-100 km². Maila 2/ Nivel 2
-  100-200 km². Maila 3/ Nivel 3

-  *Landa-eremuetan*
En ámbito rural
-  *Garatutako eremuetan*
En ámbitos desarrollados

EAEko Ibaiertzak eta Errekaertzak Antolatzeko LAPa
PTS de Ordenación de Márgenes de los Ríos y Arroyos de la CAPV

Kuartangoko Hiri-Antolamenduko Plan Orokorra

Plan General de Ordenación Urbana de Kuartango

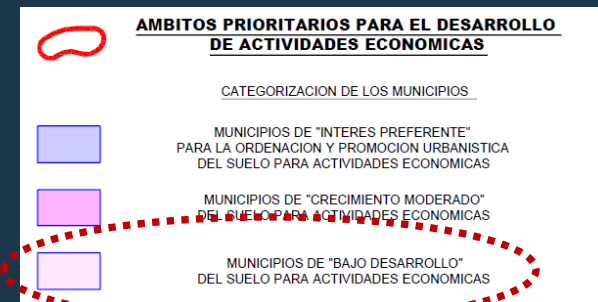
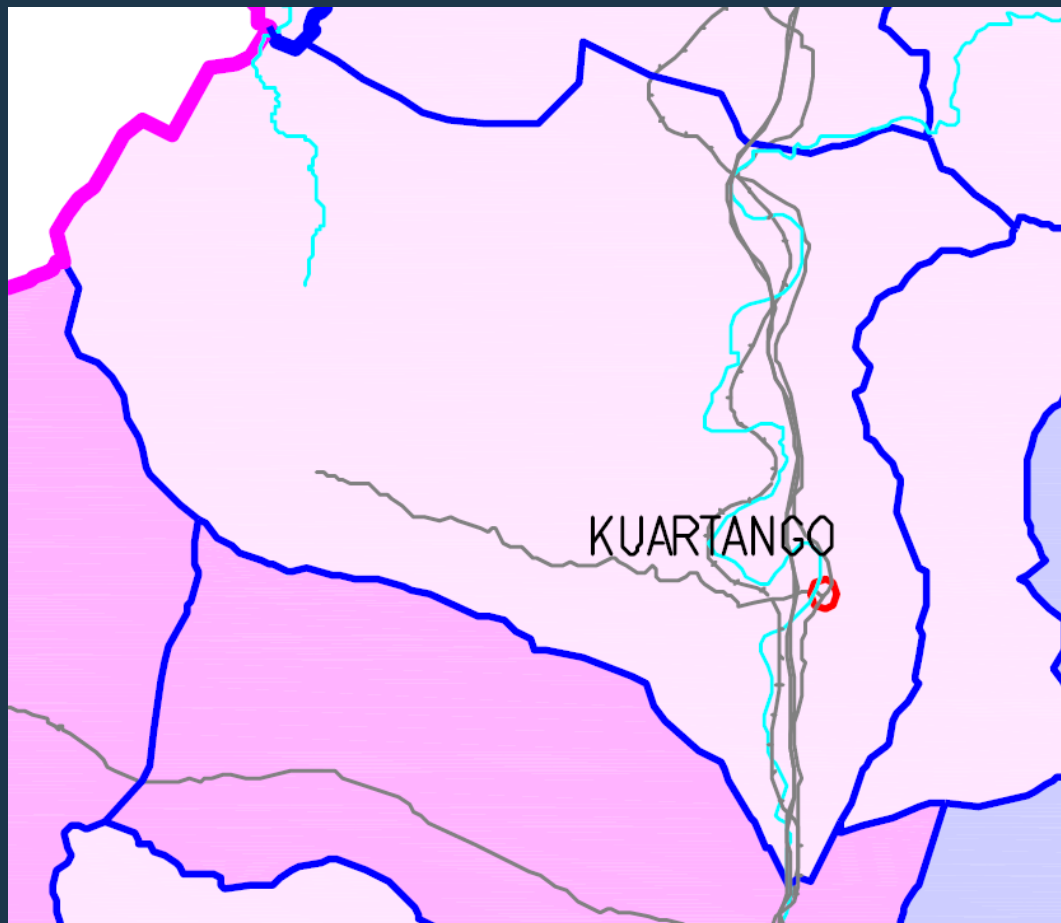


GRUPO I	A1B3	I MULTZOA
GRUPO II	A1B4	II MULTZOA
GRUPO III	FA35	III MULTZOA

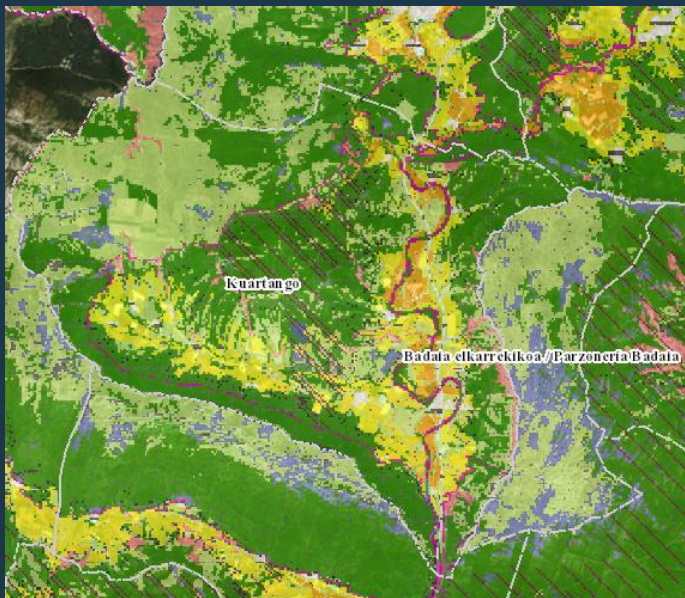
CODIGO	ZONA HUMEDA	B6A2	HEZEGUNEAREN KODEA
AREAS QUE PRESENTAN VARIAS ZONAS HUMEDAS A LAS QUE SE ASIGNA EL MISMO CODIGO			HEZEGUNE BATZUK DITUEN EREMUAK, KODE BERA EMAN ZAIELARIK

EAEko Hezeguneen LPS
PTS de Zonas Húmedas de la C.A.P.V

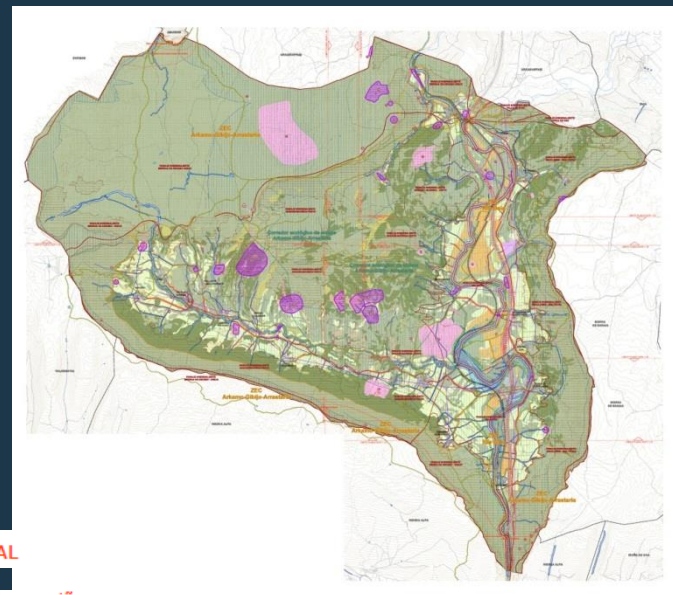




Ekonomia-Jardueretarako LPSa
PTS de AAEE de la CAPV



EAEko Nekazaritza eta Abeltzaintza LPS
PTS Agroforestal de la CAPV



CALIFICACIÓN GLOBAL

Zona Agroganadera y de campiña

J.8 Alto valor estratégico

J.9 Paisaje rural de transición

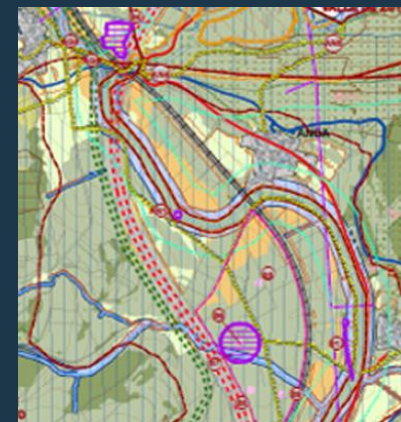
CONDICIONANTES SUPERPUESTOS

Montes de utilidad pública

PTS Agroforestal

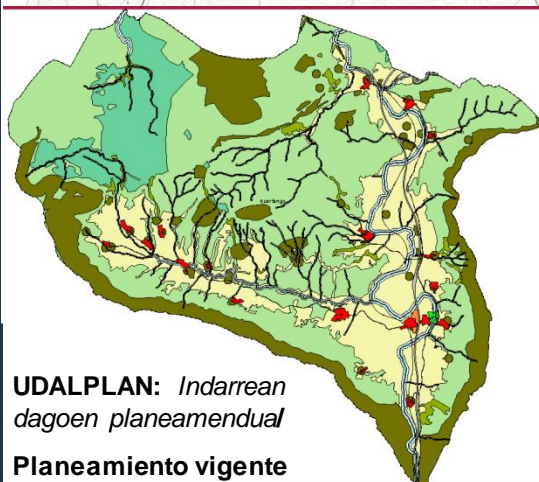
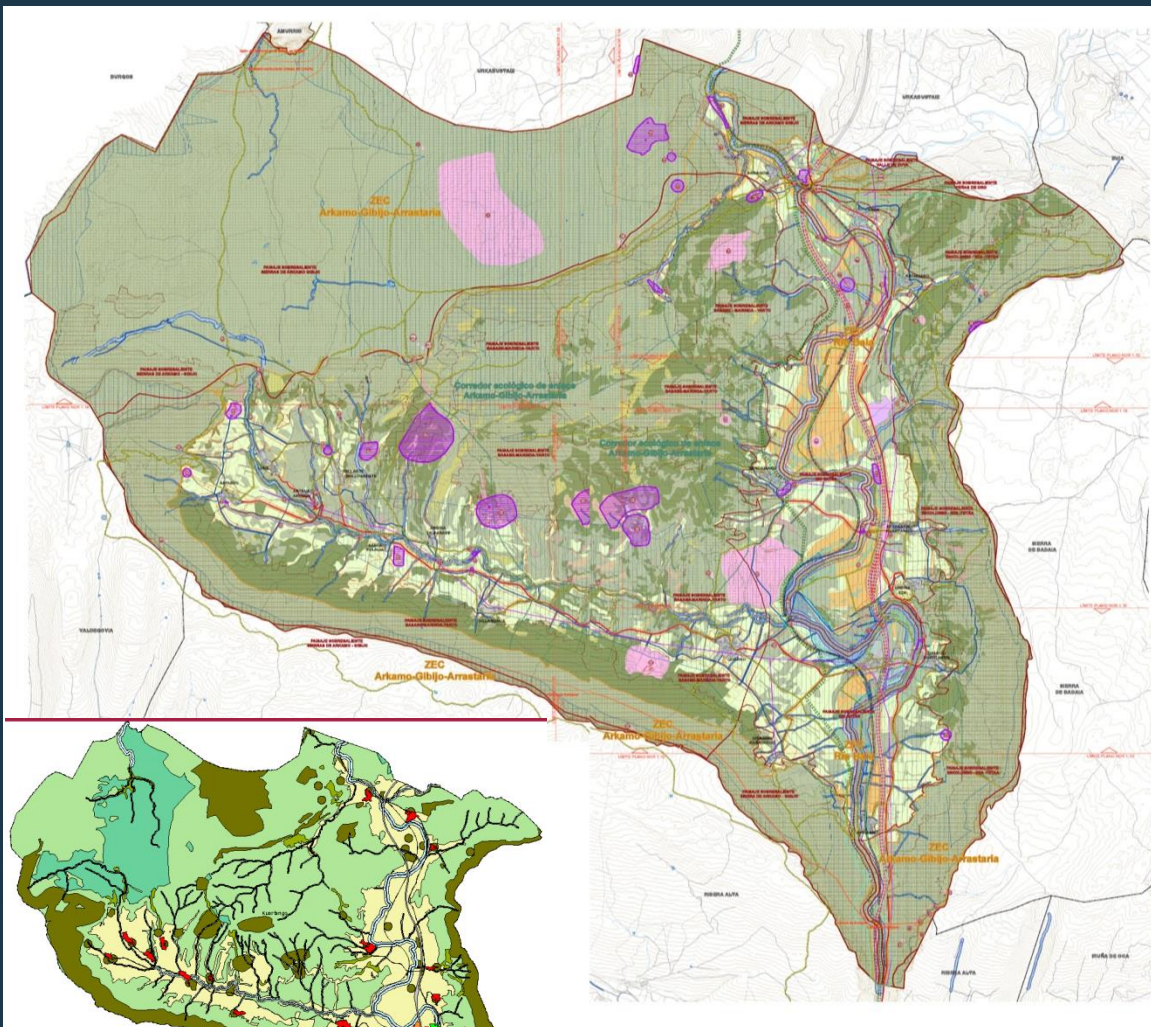
Agroganadero: Alto valor estratégico

Agroganadera: Paisaje Rural de Transición



Kuartangoko Hiri-Antolamenduko Plan Orokorra

Plan General de Ordenación Urbana de Kuartango



PLAN OROKORRA:
PROPOSATZEN DEN
KALIFIKAZIO OROKORRA
Calificación Global propuesta

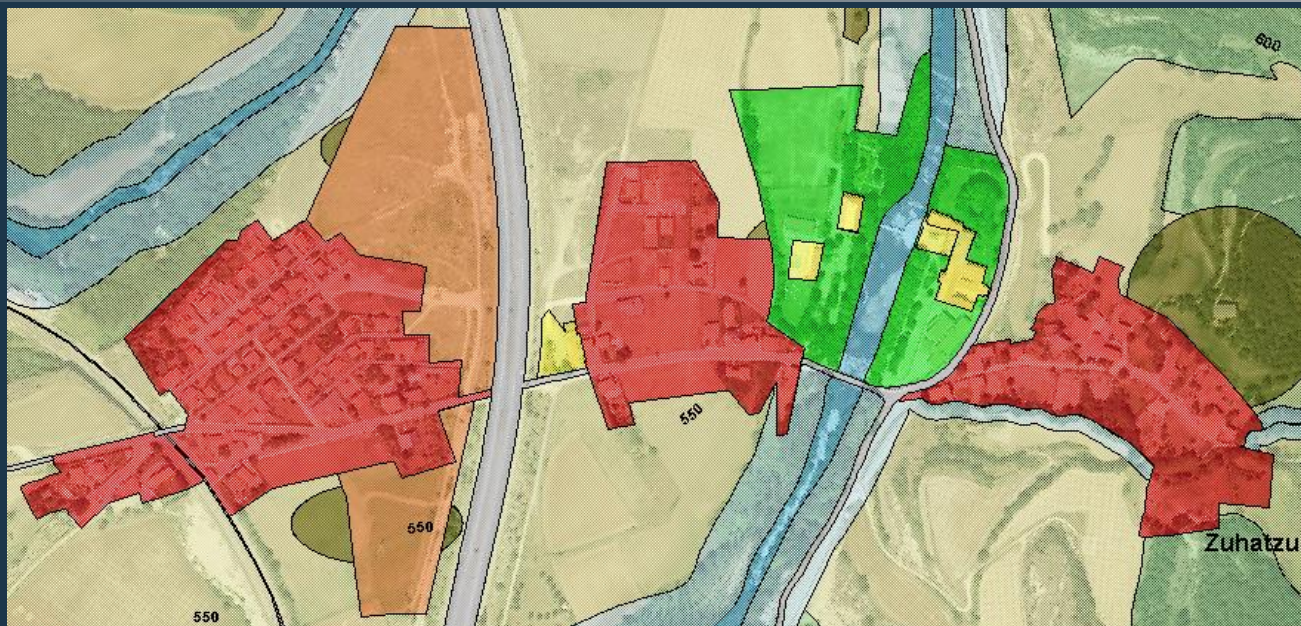
<p>Suelo urbano y urbanizable residencial</p> <p>Suelo urbanizable industrial</p> <p>CALIFICACIÓN GLOBAL</p> <p>E. Sistema General de Comunicaciones</p> <ul style="list-style-type: none"> Autopista AP-68 Red local de carreteras Ferrocarril Madrid - Bilbao Senderos peatonales y rutas ciclistas de interés <p>J. Zonas rurales</p> <ul style="list-style-type: none"> J.1 Zona de Especial Protección por su valor natural ZEC Área del ZEC que coincide con la J.10 Húmedales incluidos en el PTS de Zonas húmedas J.2 Zona de Especial Protección por su valor histórico-cultural J.3 Zona de Mejora ambiental <p>Zona monte</p> <ul style="list-style-type: none"> J.4 Forestal J.5 Forestal - Monte ralo J.6 Pastos montanos J.7 Pastos Montanos - Roquedos <p>Zona Agroganadera y de campiña</p> <ul style="list-style-type: none"> J.8 Alto valor estratégico J.9 Paisaje rural de transición J.10 Zona de Protección de aguas superficiales <p>H. Zonas públicas de Infraestructuras de servicios</p> <ul style="list-style-type: none"> Red de Abastecimiento Red Eléctrica Red de Saneamiento Oleoducto Bilbao- Valladolid <p>I. Dominio Público Hidráulico</p> <ul style="list-style-type: none"> Cauces fluviales 	<p>CONDICIONANTES SUPERPUESTOS</p> <ul style="list-style-type: none"> Zonas de Presunción Arqueológica Área de protección paisajística de bienes arqueológicos Corredores ecológicos Paisajes sobresalientes y singulares Montes de utilidad pública Zona de alta vulnerabilidad de acuíferos Áreas erosionables o con riesgo de erosión Suelos potencialmente contaminados Áreas inundables Áreas de exclusión ganadera Zona periférica de protección del ZEC Río Baias Lugar de Interés Geológico
<p>NOR 1.1A</p> <p>1:10.000</p> <p>ORDENACIÓN ESTRUCTURAL. Clasificación y calificación global del suelo no urbanizable y condicionantes superpuestos</p>	

Kuartangoko Hiri-Antolamenduko Plan Orokorra

Plan General de Ordenación Urbana de Kuartango

*Indarrean dagoen
planeamendua*

Planeamiento vigente
(UDALPLAN 2016)

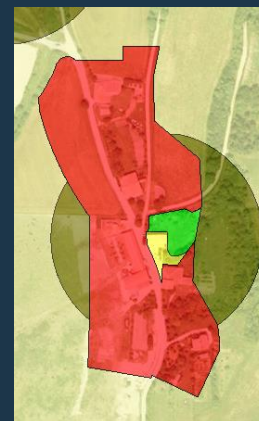
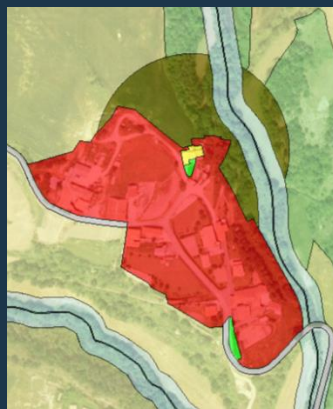
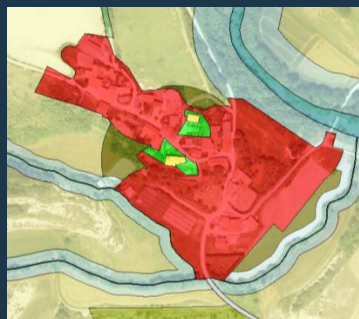
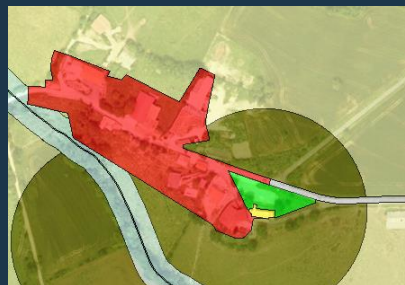


Proposatzen den planeamendua
Planeamiento propuesto

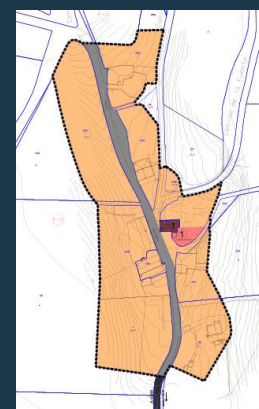
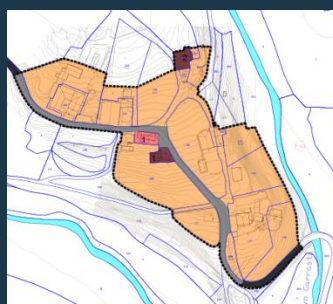
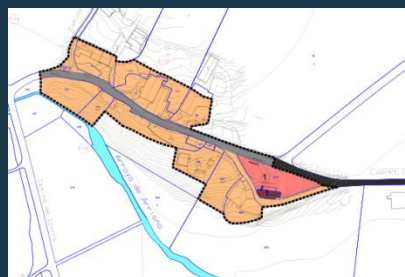
Zuhatzu-Kuartango gunea
Núcleo de Zuhatzu-Kuartango

Kuartangoko Hiri-Antolamenduko Plan Orokorra

Plan General de Ordenación Urbana de Kuartango



*Indarrean dagoen
planeamendua*
Planeamiento vigente
(UDALPLAN 2016)



*Proposatzen den
planeamendua*
Planeamiento propuesto

Arriano

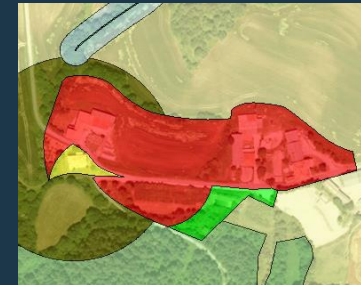
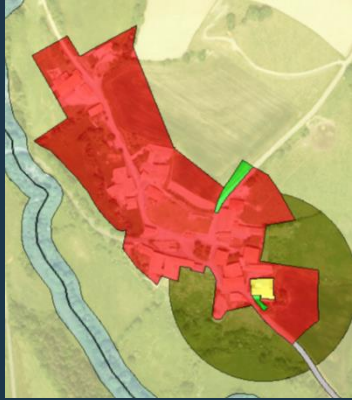
Sendaniano

Archua

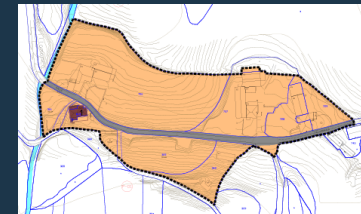
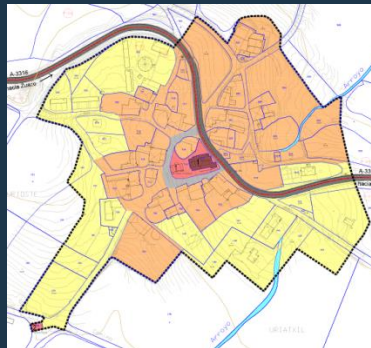
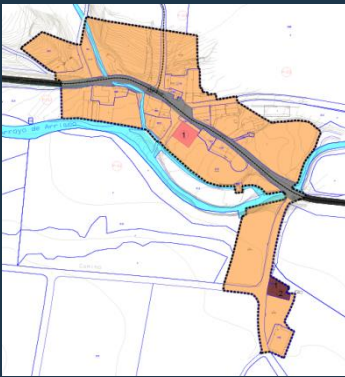
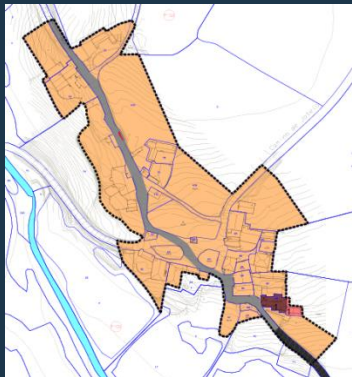
Guillarte

Kuartangoko Hiri-Antolamenduko Plan Orokorra

Plan General de Ordenación Urbana de Kuartango



*Indarrean dagoen
planeamendua*
Planeamiento vigente
(UDALPLAN 2016)



*Proposatzen den
planeamendua*
Planeamiento
propuesto

Luna

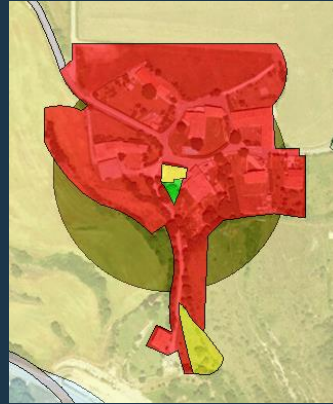
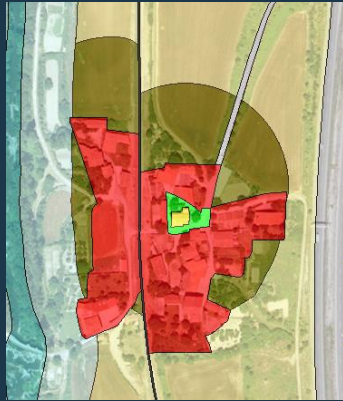
Santa Eulalia

Jokano

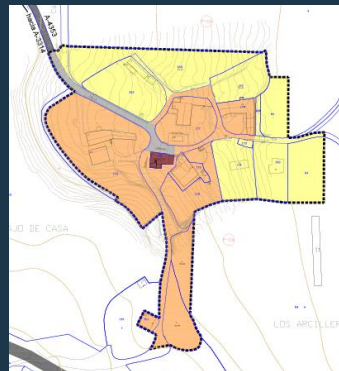
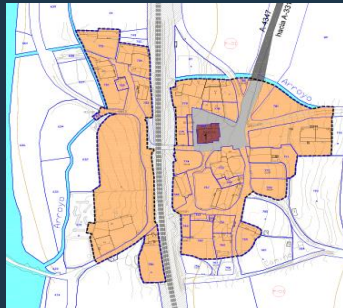
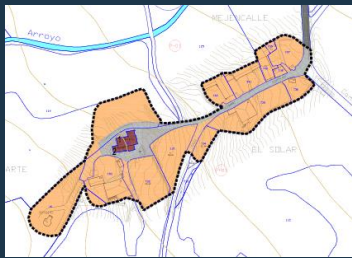
Villamanca

Kuartangoko Hiri-Antolamenduko Plan Orokorra

Plan General de Ordenación Urbana de Kuartango



*Indarrean dagoen
planeamendua*
Planeamiento vigente
(UDALPLAN 2016)



*Proposatzen den
planeamendua*
Planeamiento
propuesto

Uribarri-Kuartango

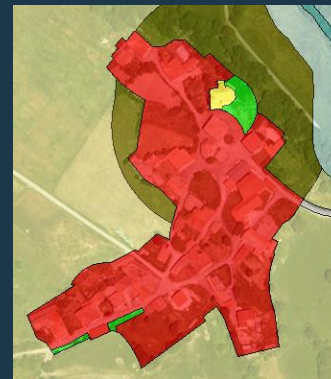
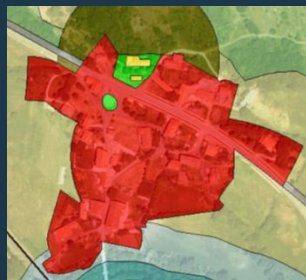
Aprikano

Urbina Eza

Catadiano

Kuartango Hiri-Antolamenduko Plan Orokorra

Plan General de Ordenación Urbana de Kuartango



*Indarrean dagoen
planeamendua*
Planeamiento vigente
(UDALPLAN 2016)



*Proposatzen den
planeamendua*
Planeamiento
propuesto

Urbina de Basabe

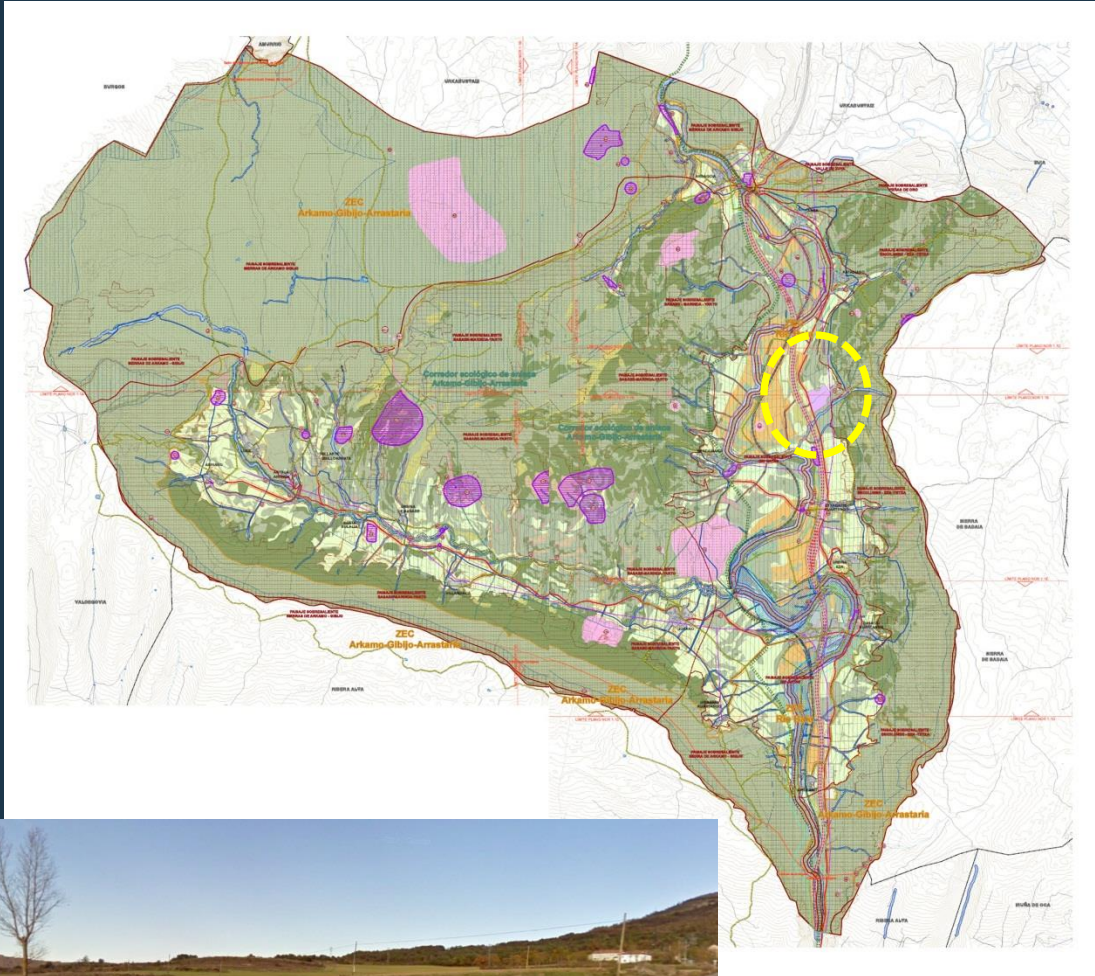
*Etxabarri-
Kuartango*

Anda

Andagoia

Kuartangoko Hiri-Antolamenduko Plan Orokorra

Plan General de Ordenación Urbana de Kuartango



Industrialde berria
Nueva Zona industrial