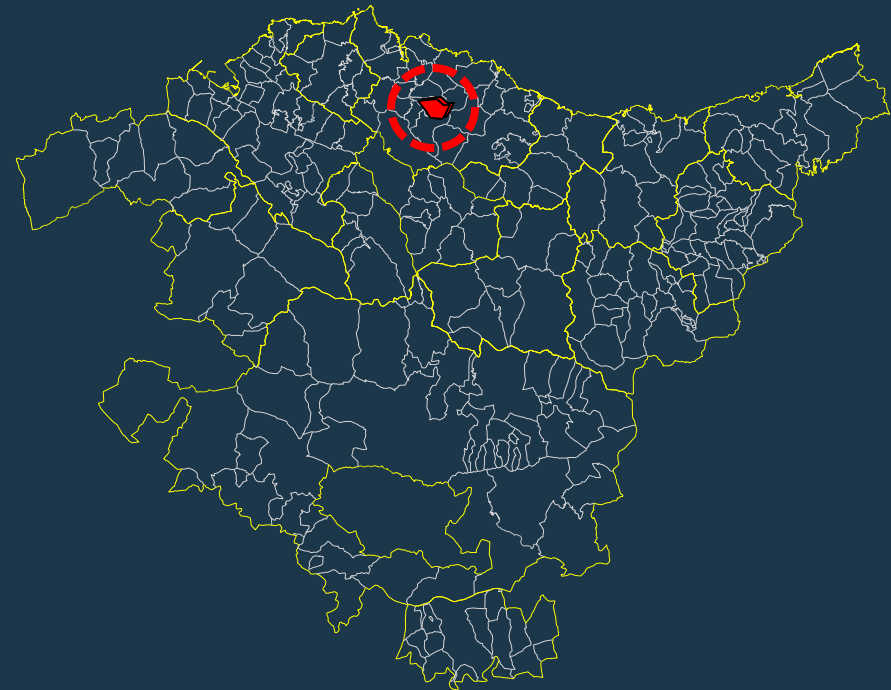
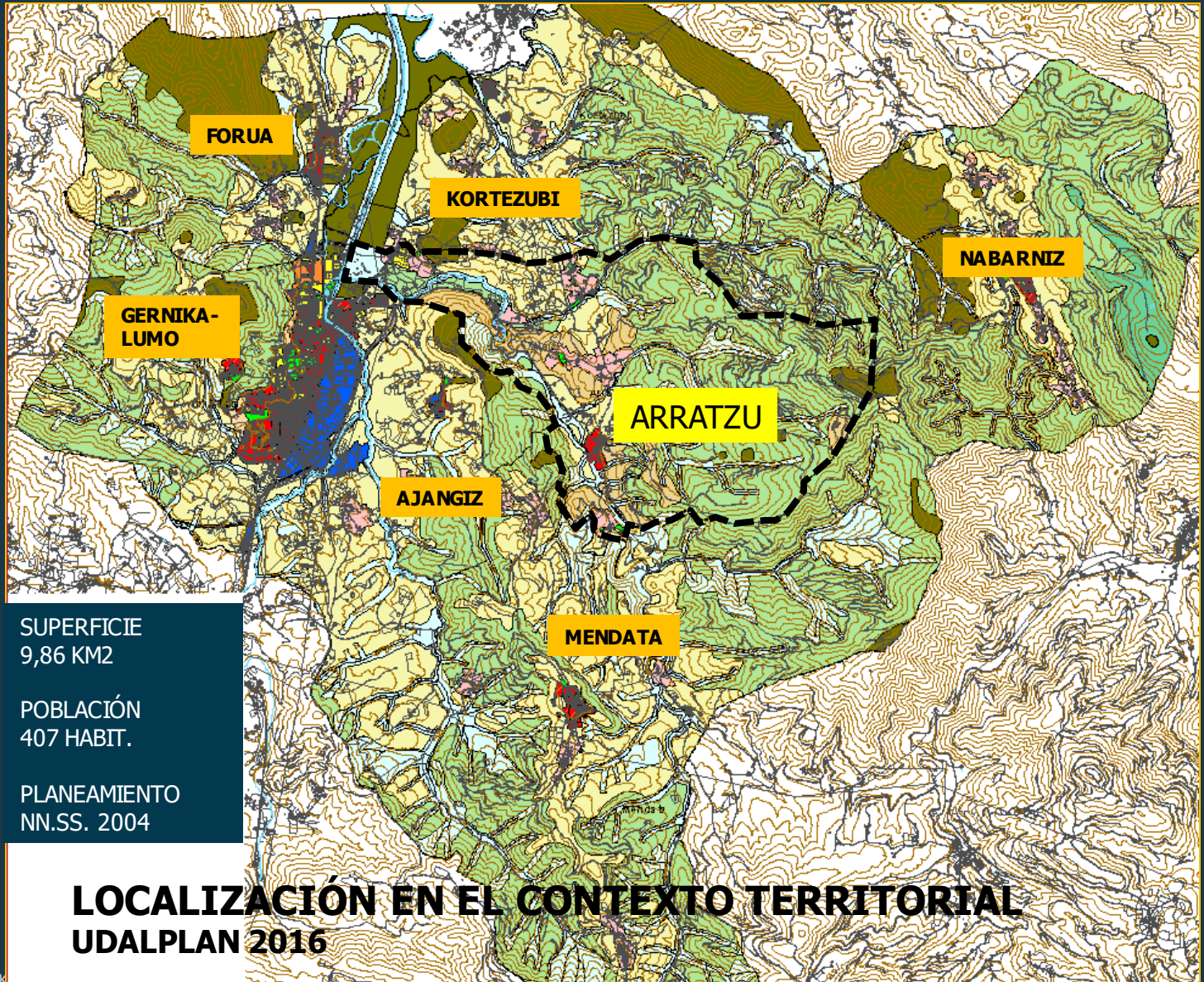
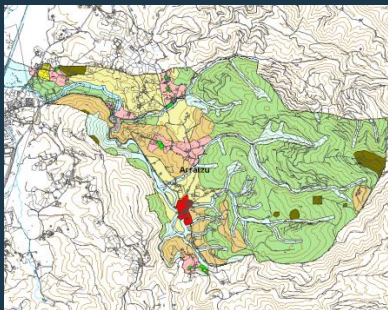
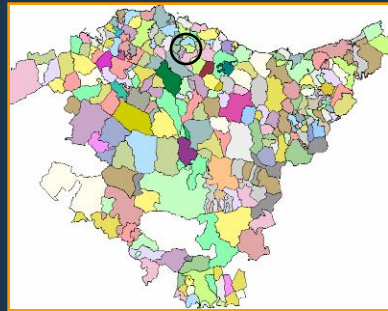


## Hiri-Antolamenduko Plan Orokorra Plan General de Ordenación Urbana



<b>ESPEDIENTEA</b> EXPEDIENTE	<b>2HI-011/17-P03</b>
<b>TXOSTENA</b> PONENCIA	<b>Lurralde Plangintza, Hirigintza eta Hiri Berroneratze Zuzendaritza</b> Dirección de Planificación Territorial, Urbanismo y Regeneración Urbana
<b>GAIA</b> ASUNTO	<b>Hiri-Antolamenduko Plan Orokorra</b> Plan General de Ordenación Urbana
<b>UDALA</b> LOCALIDAD	<b>Arratzu</b>

Hiri-Antolamenduko Plan Orokorra  
Plan General de Ordenación Urbana

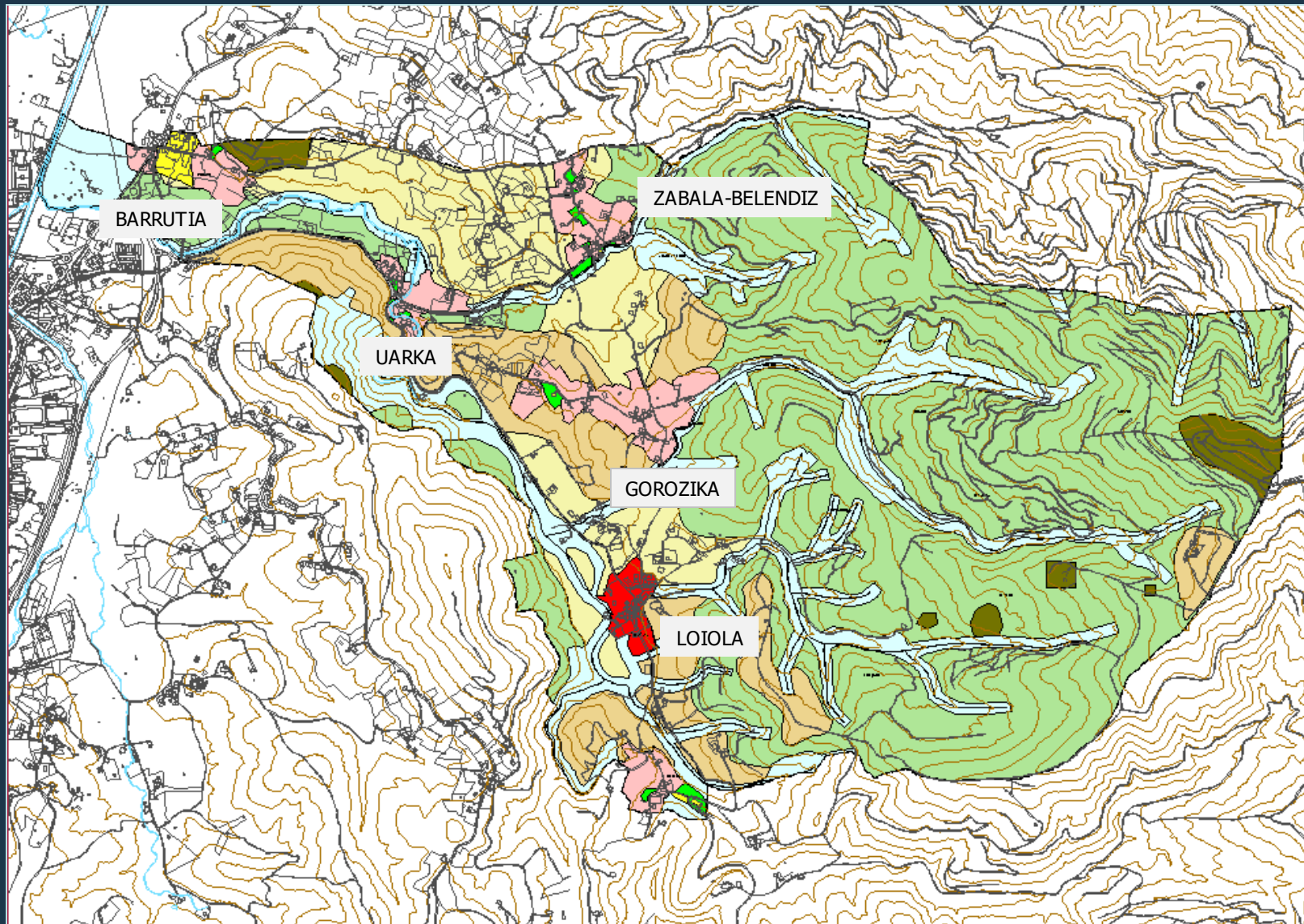


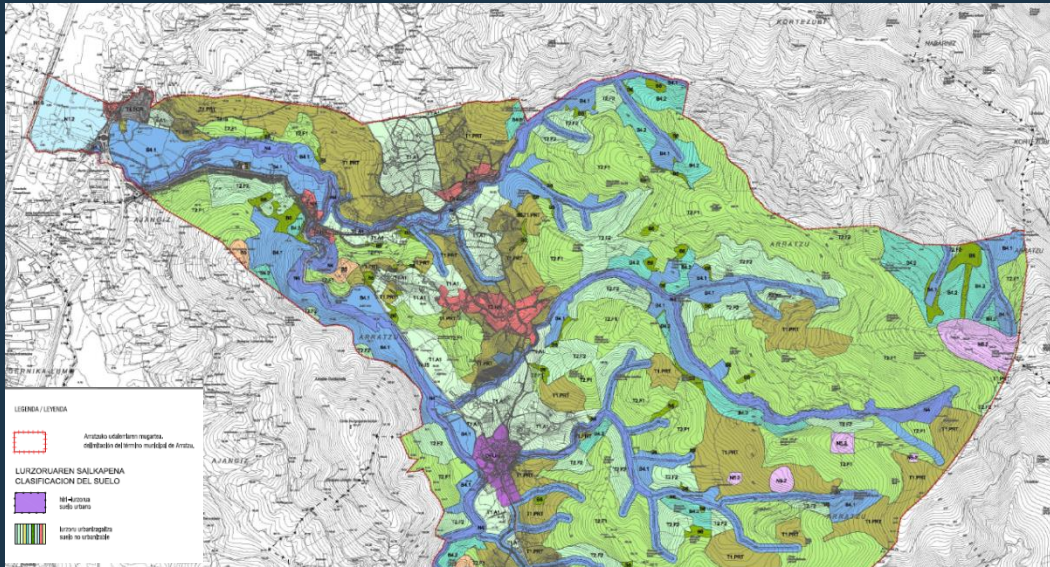
SUPERFICIE  
9,86 KM2

POBLACIÓN  
407 HABIT.

PLANEAMIENTO  
NN.SS. 2004

**LOCALIZACIÓN EN EL CONTEXTO TERRITORIAL**  
**UDALPLAN 2016**





**GARRAIO ETA KOMUNIKAZIO ERAPIDEAK / SISTEMAS DE TRANSPORTE Y COMUNICACIONES**

**BIDE ERAPIDEAK / SISTEMAS VIARIOS**

- SGVF foru bide sistema orokorra  
SGVF sistema general viario foral.
- SGVM udal bide sistema orokorra  
SGVM sistema general viario municipal.
- SGP ohekoen sistema orokorra  
SGP sistema general peatonal

**UR ERAPIDEA / SISTEMA HIDRAULICO**

- SGH ur sistema orokorra, libal-ita erreakak  
SGH sistema general hidraulico. Rios y arroyos

**LURZORU URBANIZAZIARAREN KALIFIKAZIO OROKORRIA / CALIFICACION GLOBAL DEL SUELO NO URBANIZABLE**

**ITSASARAREN EREMUA / AREA DE LA RIA**

- N1.2 Inoerako eta inguru inguruko eremua, lurra eta udalerriaren barruan, lurra eta udalerriaren barruan, lurra eta udalerriaren barruan.
- N1.5 Inoerako eta inguru inguruko eremua, lurra eta udalerriaren barruan, lurra eta udalerriaren barruan.

**URDABAKO IBAI SAREAREN EREMUA / AREA DE LA RED FLUVIAL DE URDABAI**

- N4 Inoerako eta inguru inguruko eremua, lurra eta udalerriaren barruan, lurra eta udalerriaren barruan.

**KULTURA INTERNEKIBO EREMUA / AREA DE INTERES CULTURAL**

- N5.1 Inoerako eta inguru inguruko eremua, lurra eta udalerriaren barruan, lurra eta udalerriaren barruan.
- N5.2 Inoerako eta inguru inguruko eremua, lurra eta udalerriaren barruan, lurra eta udalerriaren barruan.

**INGURUEN BARRIO EREMUA / AREA DE PROTECCION DE LA RED FLUVIAL**

- B4.1 Inoerako eta inguru inguruko eremua, lurra eta udalerriaren barruan, lurra eta udalerriaren barruan.
- B4.2 Inoerako eta inguru inguruko eremua, lurra eta udalerriaren barruan, lurra eta udalerriaren barruan.

**PASAREAREN BARRIO EREMUA, BOKAZIO ETA ESZENOGRAFIA KALTEBERRATASUN HANDIKO LURRALDEAK / AREA DE PROTECCION PABABETICA, TERRITORIOS DE ALTA VULNERABILIDAD VISUAL Y ESCENOGRAFICA**

- B5 Inoerako eta inguru inguruko eremua, lurra eta udalerriaren barruan, lurra eta udalerriaren barruan.

**BERTAKO BARRIO EREMUA / AREA DE BOSQUES AUTOCOTONOS**

- B6 Inoerako eta inguru inguruko eremua, lurra eta udalerriaren barruan, lurra eta udalerriaren barruan.

**NEKAZIARAREN BARRIO EREMUA / AREA DE INTERES AGROGANDARIO Y CAMPESINO**

- T1.A1 Inoerako eta inguru inguruko eremua, lurra eta udalerriaren barruan, lurra eta udalerriaren barruan.
- T1.PRT Inoerako eta inguru inguruko eremua, lurra eta udalerriaren barruan, lurra eta udalerriaren barruan.

**BASO EREMUAK / AREAS FORESTALES**

- T2.F1 Inoerako eta inguru inguruko eremua, lurra eta udalerriaren barruan, lurra eta udalerriaren barruan.
- T2.F2 Inoerako eta inguru inguruko eremua, lurra eta udalerriaren barruan, lurra eta udalerriaren barruan.

**BOZTEGOKO KOKALEKUI NUKLEARAREN EREMUA / AREA DE ASENTAMIENTOS RESIDENCIALES NUCLEARES**

- T3.NR Inoerako eta inguru inguruko eremua, lurra eta udalerriaren barruan, lurra eta udalerriaren barruan.

- SGAA ur hornidura sistema orokorra
- SGAA sistema general abastecimiento de agua
- SGAS baxura sistema orokorra
- SGAS sistema general abastecimiento
- SGC.1.1.1 ur hornidura sistema orokorra
- SGC.1.1.2 sistema general abastecimiento cultural
- SGE.1.1.1 ezarritako sistema orokorra
- SGE.1.1.2 sistema general abastecimiento
- SGC.1.2.1.1 ur hornidura sistema orokorra
- SGC.1.2.1.2 sistema general abastecimiento cultural
- SGC.1.2.2 sistema general abastecimiento
- SGC.1.2.3 sistema general abastecimiento
- SGC.1.2.4 sistema general abastecimiento
- SGC.1.2.5 sistema general abastecimiento
- SGC.1.2.6 sistema general abastecimiento
- SGC.1.2.7 sistema general abastecimiento
- SGC.1.2.8 sistema general abastecimiento
- SGC.1.2.9 sistema general abastecimiento
- SGC.1.2.10 sistema general abastecimiento
- SGC.1.2.11 sistema general abastecimiento
- SGC.1.2.12 sistema general abastecimiento
- SGC.1.2.13 sistema general abastecimiento
- SGC.1.2.14 sistema general abastecimiento
- SGC.1.2.15 sistema general abastecimiento
- SGC.1.2.16 sistema general abastecimiento
- SGC.1.2.17 sistema general abastecimiento
- SGC.1.2.18 sistema general abastecimiento
- SGC.1.2.19 sistema general abastecimiento
- SGC.1.2.20 sistema general abastecimiento
- SGC.1.2.21 sistema general abastecimiento
- SGC.1.2.22 sistema general abastecimiento
- SGC.1.2.23 sistema general abastecimiento
- SGC.1.2.24 sistema general abastecimiento
- SGC.1.2.25 sistema general abastecimiento
- SGC.1.2.26 sistema general abastecimiento
- SGC.1.2.27 sistema general abastecimiento
- SGC.1.2.28 sistema general abastecimiento
- SGC.1.2.29 sistema general abastecimiento
- SGC.1.2.30 sistema general abastecimiento
- SGC.1.2.31 sistema general abastecimiento
- SGC.1.2.32 sistema general abastecimiento
- SGC.1.2.33 sistema general abastecimiento
- SGC.1.2.34 sistema general abastecimiento
- SGC.1.2.35 sistema general abastecimiento
- SGC.1.2.36 sistema general abastecimiento
- SGC.1.2.37 sistema general abastecimiento
- SGC.1.2.38 sistema general abastecimiento
- SGC.1.2.39 sistema general abastecimiento
- SGC.1.2.40 sistema general abastecimiento
- SGC.1.2.41 sistema general abastecimiento
- SGC.1.2.42 sistema general abastecimiento
- SGC.1.2.43 sistema general abastecimiento
- SGC.1.2.44 sistema general abastecimiento
- SGC.1.2.45 sistema general abastecimiento
- SGC.1.2.46 sistema general abastecimiento
- SGC.1.2.47 sistema general abastecimiento
- SGC.1.2.48 sistema general abastecimiento
- SGC.1.2.49 sistema general abastecimiento
- SGC.1.2.50 sistema general abastecimiento
- SGC.1.2.51 sistema general abastecimiento
- SGC.1.2.52 sistema general abastecimiento
- SGC.1.2.53 sistema general abastecimiento
- SGC.1.2.54 sistema general abastecimiento
- SGC.1.2.55 sistema general abastecimiento
- SGC.1.2.56 sistema general abastecimiento
- SGC.1.2.57 sistema general abastecimiento
- SGC.1.2.58 sistema general abastecimiento
- SGC.1.2.59 sistema general abastecimiento
- SGC.1.2.60 sistema general abastecimiento
- SGC.1.2.61 sistema general abastecimiento
- SGC.1.2.62 sistema general abastecimiento
- SGC.1.2.63 sistema general abastecimiento
- SGC.1.2.64 sistema general abastecimiento
- SGC.1.2.65 sistema general abastecimiento
- SGC.1.2.66 sistema general abastecimiento
- SGC.1.2.67 sistema general abastecimiento
- SGC.1.2.68 sistema general abastecimiento
- SGC.1.2.69 sistema general abastecimiento
- SGC.1.2.70 sistema general abastecimiento
- SGC.1.2.71 sistema general abastecimiento
- SGC.1.2.72 sistema general abastecimiento
- SGC.1.2.73 sistema general abastecimiento
- SGC.1.2.74 sistema general abastecimiento
- SGC.1.2.75 sistema general abastecimiento
- SGC.1.2.76 sistema general abastecimiento
- SGC.1.2.77 sistema general abastecimiento
- SGC.1.2.78 sistema general abastecimiento
- SGC.1.2.79 sistema general abastecimiento
- SGC.1.2.80 sistema general abastecimiento
- SGC.1.2.81 sistema general abastecimiento
- SGC.1.2.82 sistema general abastecimiento
- SGC.1.2.83 sistema general abastecimiento
- SGC.1.2.84 sistema general abastecimiento
- SGC.1.2.85 sistema general abastecimiento
- SGC.1.2.86 sistema general abastecimiento
- SGC.1.2.87 sistema general abastecimiento
- SGC.1.2.88 sistema general abastecimiento
- SGC.1.2.89 sistema general abastecimiento
- SGC.1.2.90 sistema general abastecimiento
- SGC.1.2.91 sistema general abastecimiento
- SGC.1.2.92 sistema general abastecimiento
- SGC.1.2.93 sistema general abastecimiento
- SGC.1.2.94 sistema general abastecimiento
- SGC.1.2.95 sistema general abastecimiento
- SGC.1.2.96 sistema general abastecimiento
- SGC.1.2.97 sistema general abastecimiento
- SGC.1.2.98 sistema general abastecimiento
- SGC.1.2.99 sistema general abastecimiento
- SGC.1.2.100 sistema general abastecimiento



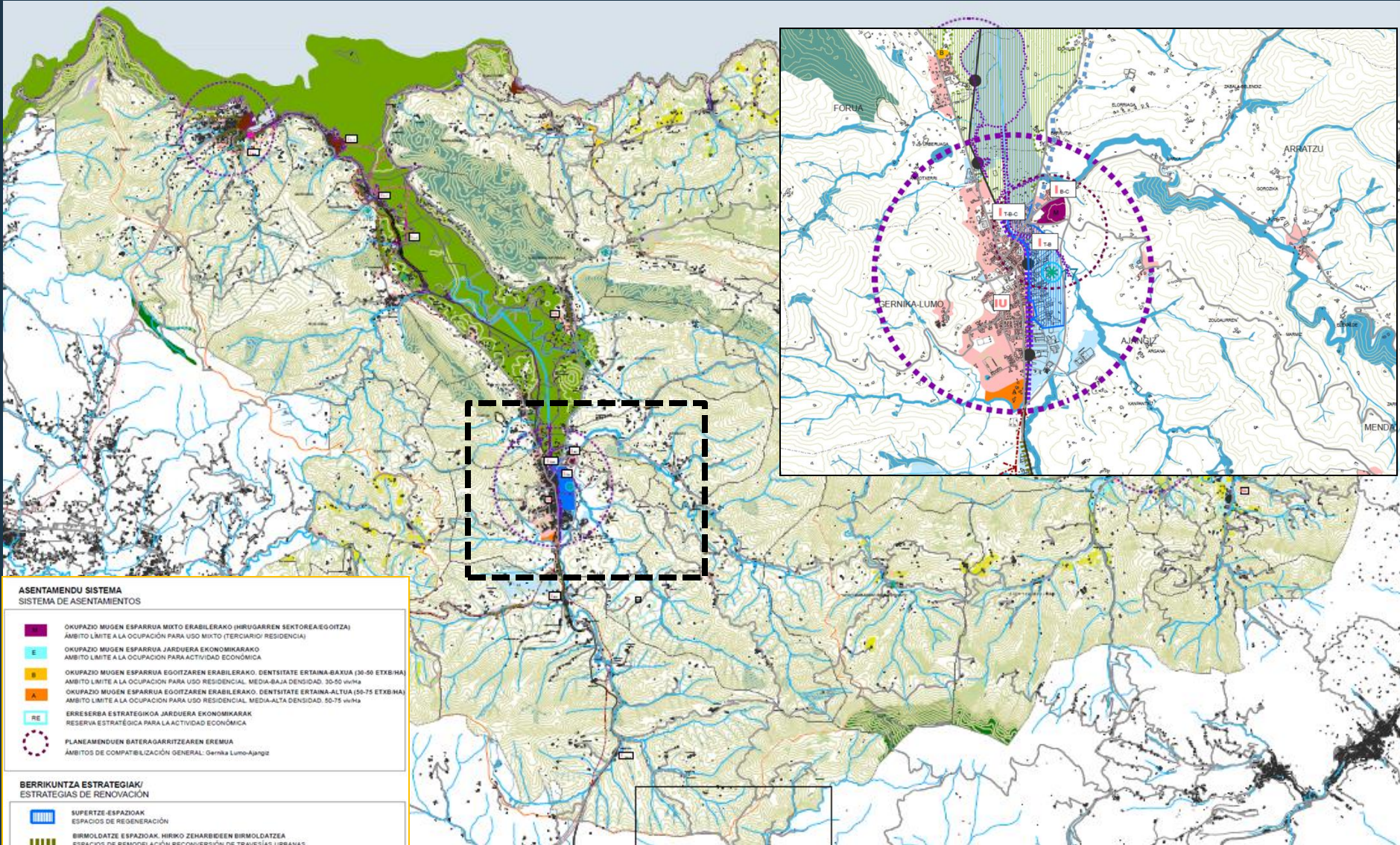


Directrices  
de Ordenación Territorial  
de la Comunidad Autónoma  
del País Vasco

Euskal Herriko Autonomia  
Erkidegoko Lurraldearen  
Antolamendurako  
Artezpideak

El municipio de **Arratzu**, tiene todo su territorio dentro de los límites de la Reserva de La Biosfera de Urdaibai, siendo el Plan Rector el que establece las Determinaciones para el Suelo NO Urbanizable. Las DOT no establecen estrategias específicas para este municipio.

Se señala como vinculante para este municipio la cuantificación de las nuevas viviendas a ofertar por el Planeamiento en base a lo establecido en el **Decreto 4/2016, de 19 de enero, relativo a la Cuantificación Residencial**, en el que se establece para Arratzu una capacidad de 25 viviendas máximo y 13 mínimo.



**ASENTAMENDU SISTEMA**  
SISTEMA DE ASENTAMIENTOS

- OKUPAZIO MUGEN ESPARRUA MIXTO ERABILERAKO (HIRUGARREN SEKTOREA EGOITZA)  
ÁMBITO LÍMITE A LA OCUPACIÓN PARA USO MIXTO (TERCIARIO/ RESIDENCIAL)
- OKUPAZIO MUGEN ESPARRUA JARDUERA EKONOMIKARAKO  
ÁMBITO LÍMITE A LA OCUPACIÓN PARA ACTIVIDAD ECONÓMICA
- OKUPAZIO MUGEN ESPARRUA EGOITZAREN ERABILERAKO. DENTSATATE ERTAINA-BAIXUA (30-50 ETX/HA)  
ÁMBITO LÍMITE A LA OCUPACIÓN PARA USO RESIDENCIAL. MEDIA-BAJA DENSIDAD. 30-50 viviendas/ha
- OKUPAZIO MUGEN ESPARRUA EGOITZAREN ERABILERAKO. DENTSATATE ERTAINA-ALTUA (50-75 ETX/HA)  
ÁMBITO LÍMITE A LA OCUPACIÓN PARA USO RESIDENCIAL. MEDIA-ALTA DENSIDAD. 50-75 viviendas/ha
- ERRESERBA ESTRATEGIKOA JARDUERA EKONOMIKARAK  
RESERVA ESTRATÉGICA PARA LA ACTIVIDAD ECONÓMICA
- PLANEAMENDUEN BATERAGARRITZEAREN EREMUJA  
ÁMBITOS DE COMPATIBILIZACIÓN GENERAL: Gernika Lumo-Ajanzi

**BERRIKUNTZA ESTRATEGIAK/**  
ESTRATEGIAS DE RENOVACIÓN

- SUPERTZE-ESPAZIOAK  
ESPACIOS DE REGENERACIÓN
- BIRMOLDATZE ESPAZIOAK, HIRKO ZEHARBIDEEN BIRMOLDATZEA  
ESPACIOS DE REMODELACIÓN/CONVERSIÓN DE TRAVESÍAS URBANAS
- BIRMOLDATZE ESPAZIOAK, TRAFIKORIK GABEKO BIDEEN TRATAMENDUA  
ESPACIOS DE REMODELACIÓN/RECUPERACIÓN DE VÍAS FUERA DE SERVICIO
- BRIGAITU BEHARREKO EREMUAK  
ESPACIOS DE REHABILITACIÓN



## Hiri-Antolamenduko Plan Orokorra

### Plan General de Ordenación Urbana



### COMPONENTE HIDRÁULICA

RÍO OKA: NIVEL DE CUENCA III  
 RÍOS GOLAKO Y BELENDIZ I  
 OTROS ARROYOS NIVELES 0 Y 00



### COMPONENTE URBANÍSTICA

SALVO LA MANCHA QUE SE SEÑALA EN EL NÚCLEO DE LOIOLA (ÁMBITOS DESARROLLADOS Y CON POTENCIAL DE NUEVOS DESARROLLOS, EL RESTO DE LOS CAUCES TIENEN ZONIFICADOS LOS MÁRGENES EN ÁMBITO RURAL.

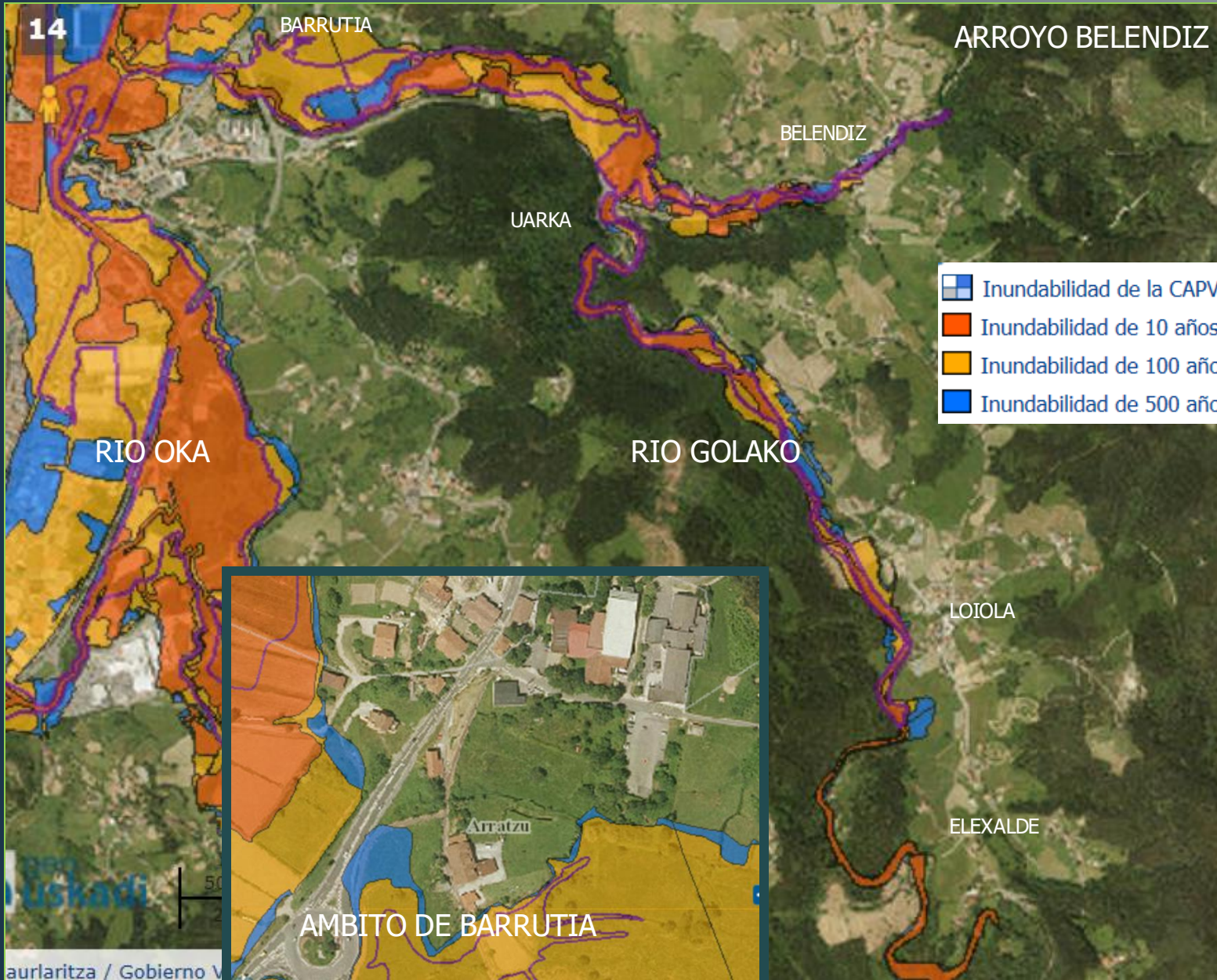






### COMPONENTE MEDIOAMBIENTAL

LAS MÁRGENES DE LOS CAUCES RECAYENTES EN LA RESERVA DE LA BIOSFERA ESTÁN CALIFICADAS COMO DE INTERÉS NATURALÍSTICO PREFERENTE.

## PLAN TERRITORIAL SECTORIAL DE ORDENACIÓN DE MÁRGENES DE RÍOS Y ARROYOS DE LA CAPV

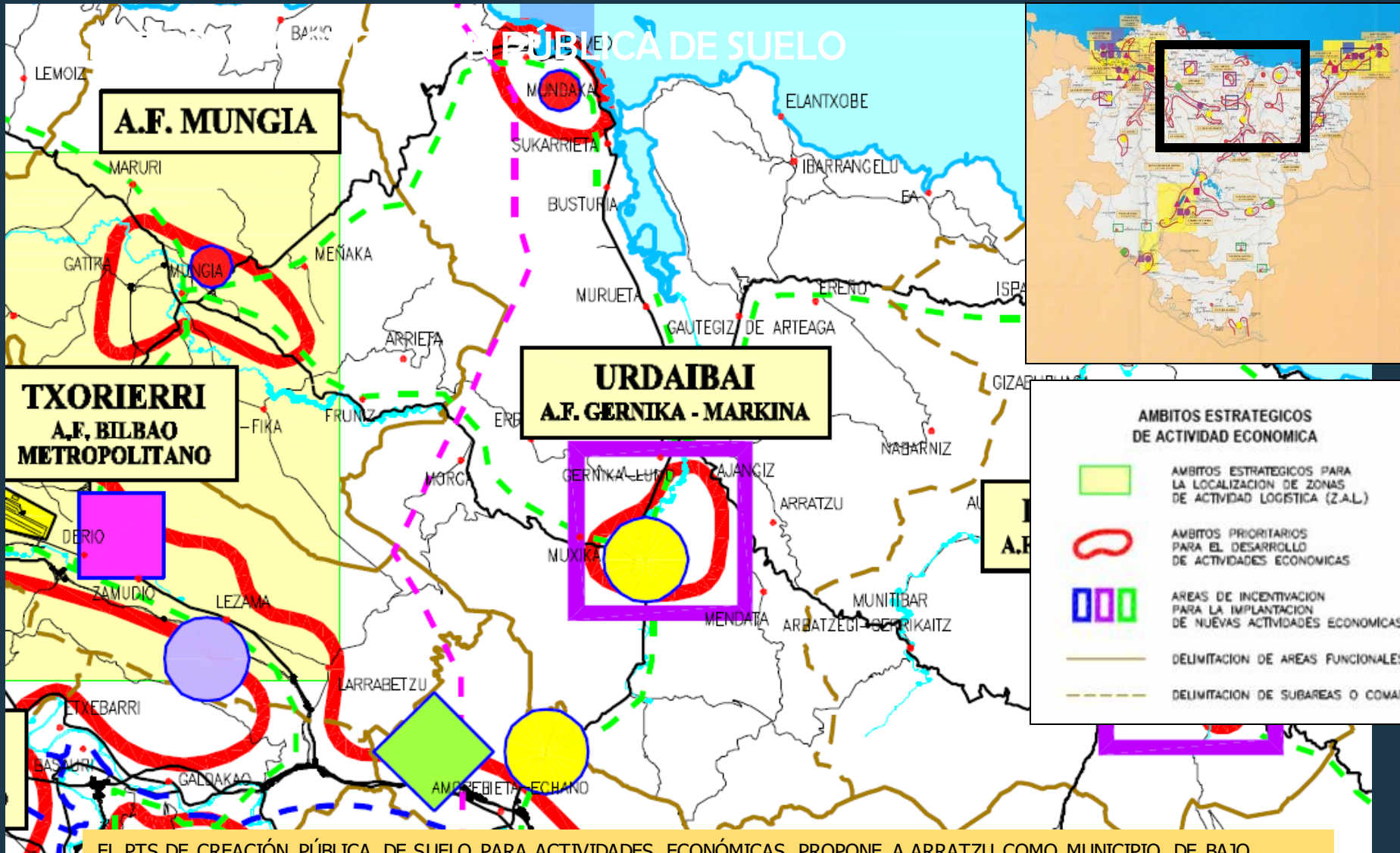
# PLANO DE INUNDABILIDAD



-  Inundabilidad de la CAPV
-  Inundabilidad de 10 años de periodo de retorno
-  Inundabilidad de 100 años de periodo de retorno
-  Inundabilidad de 500 años de periodo de retorno

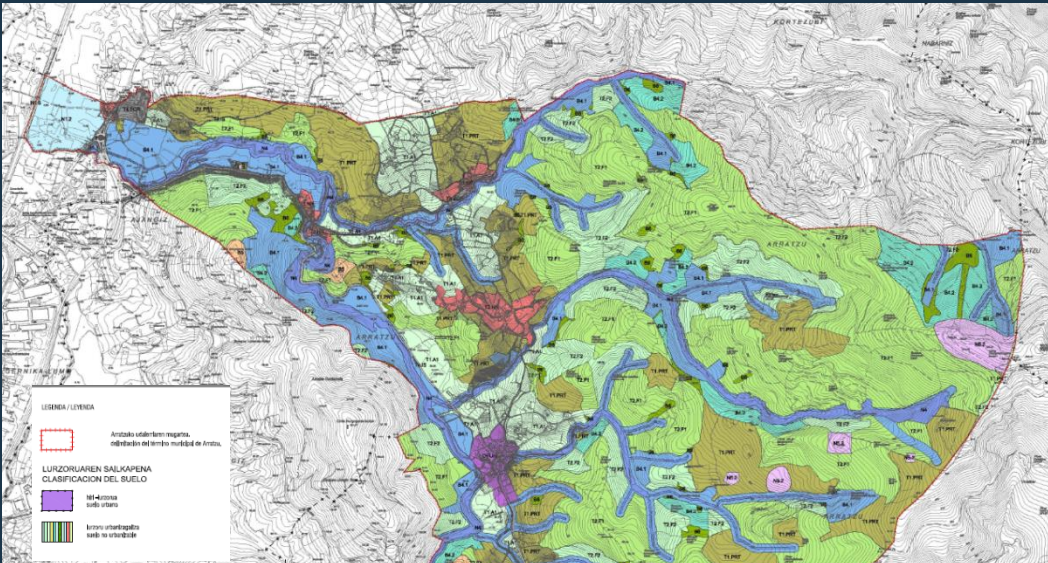


PLAN TERRITORIAL SECTORIAL DE ACTIVIDADES ECONÓMICAS



EL PTS DE CREACIÓN PÚBLICA DE SUELO PARA ACTIVIDADES ECONÓMICAS PROPONE A ARRATZU COMO MUNICIPIO DE BAJO DESARROLLO ACEPTÁNDOSE UNA SUPERFICIE PARA ACTIVIDADES ECONÓMICAS DE HASTA 3 HAS





**LESENIA / LINDIA**  
Ardatza udalerriaren ingurua, definituta eta eremu mugatuta ez dagoen.

**LURZORUAREN SALKAPENA / CLASIFICACION DEL SUELO**  
N4 zona lurrikorra  
Eremu urbanizagarria lurrikorra ez duena

**LURZORU URBANIZAZIARAREN KALIFIKAZIO OROKORRIA / CALIFICACION GLOBAL DEL SUELO NO URBANIZABLE**

**ITSASADARRAREN EREMUA / AREA DE LA RIA**  
N1.2 Inbentario eta inguru gertu gertu eremuak, baina ez dira ezin-forma berrak izan behar. Eremuak ez dira inbentarioa eta inbentarioa ez duela. Eremuak inbentarioa eta inbentarioa ez duela. Eremuak inbentarioa eta inbentarioa ez duela.  
N1.5 Inbentarioa ez duela. Eremuak inbentarioa eta inbentarioa ez duela. Eremuak inbentarioa eta inbentarioa ez duela.

**URDABARO IBAI SAREAREN EREMUA / AREA DE LA RED FLUVIAL DE URDABARO**  
N4 Inbentarioa ez duela. Eremuak inbentarioa eta inbentarioa ez duela. Eremuak inbentarioa eta inbentarioa ez duela.

**KULTURA INTERRESKID EREMUA / AREA DE INTERES CULTURAL**  
N5.1 Inbentarioa ez duela. Eremuak inbentarioa eta inbentarioa ez duela. Eremuak inbentarioa eta inbentarioa ez duela.  
N5.2 Inbentarioa ez duela. Eremuak inbentarioa eta inbentarioa ez duela. Eremuak inbentarioa eta inbentarioa ez duela.

**INGURUEN BABES EREMUA / AREA DE PROTECCION DE LA RED FLUVIAL**  
B4.1 Inbentarioa ez duela. Eremuak inbentarioa eta inbentarioa ez duela. Eremuak inbentarioa eta inbentarioa ez duela.  
B4.2 Inbentarioa ez duela. Eremuak inbentarioa eta inbentarioa ez duela. Eremuak inbentarioa eta inbentarioa ez duela.

**PASAREAREN BABES EREMUA, BOSOZKO ETA ESZENOGRAFIKATIBERATASUN HANDIKO LURRALDEAK / AREA DE PROTECCION PABATICA, TERRITORIOS DE ALTA VULNERABILIDAD VISUAL Y ESCENOGRAFICA**  
B5 Inbentarioa ez duela. Eremuak inbentarioa eta inbentarioa ez duela. Eremuak inbentarioa eta inbentarioa ez duela.

**BERTAKO BAROEN EREMUA / AREA DE BOSQUES AUTOCTONOS**  
B6 Inbentarioa ez duela. Eremuak inbentarioa eta inbentarioa ez duela. Eremuak inbentarioa eta inbentarioa ez duela.

**NEKAZARITZKO AGRIKULTURAZKO ETA LANOZABALDUKO INTERRESKID EREMUA / AREA DE INTERES AGROGANDARIO Y CAMPESINA**  
T1.A1 Inbentarioa ez duela. Eremuak inbentarioa eta inbentarioa ez duela. Eremuak inbentarioa eta inbentarioa ez duela.  
T1.PRT Inbentarioa ez duela. Eremuak inbentarioa eta inbentarioa ez duela. Eremuak inbentarioa eta inbentarioa ez duela.

**BASO EREMUA / AREAS FORESTALES**  
T2.F1 Inbentarioa ez duela. Eremuak inbentarioa eta inbentarioa ez duela. Eremuak inbentarioa eta inbentarioa ez duela.  
T2.F2 Inbentarioa ez duela. Eremuak inbentarioa eta inbentarioa ez duela. Eremuak inbentarioa eta inbentarioa ez duela.

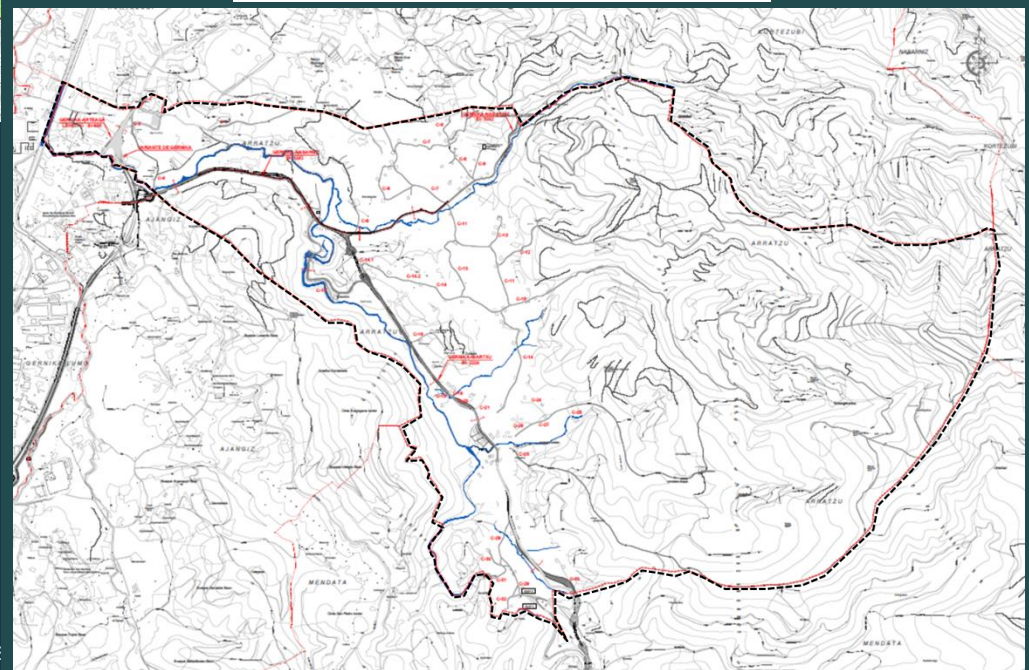
**BOZTZEKO KOKALEKU NUKLEARAREN EREMUA / AREA DE ASENTAMIENTOS RESIDENCIALES NUCLEARES**  
T3.NR Inbentarioa ez duela. Eremuak inbentarioa eta inbentarioa ez duela. Eremuak inbentarioa eta inbentarioa ez duela.

SGAA ur handien sistema orokorra  
SGAA sistema general de abastecimiento de agua  
SGAS bajurta sistema orokorra  
SGAS sistema general de abastecimiento  
SGC alt eta ularra sistema orokorra  
SGC sistema general de abastecimiento cultural  
SGE erreteko libre sistema orokorra  
SGE sistema general de abastecimiento libre  
SGEC ibilbideko sistema orokorra  
SGEC sistema general de abastecimiento cultural  
SGCC ibilbideko sistema orokorra  
SGCC sistema general de abastecimiento cultural  
SGAD ibilbideko sistema orokorra  
SGAD sistema general de abastecimiento cultural

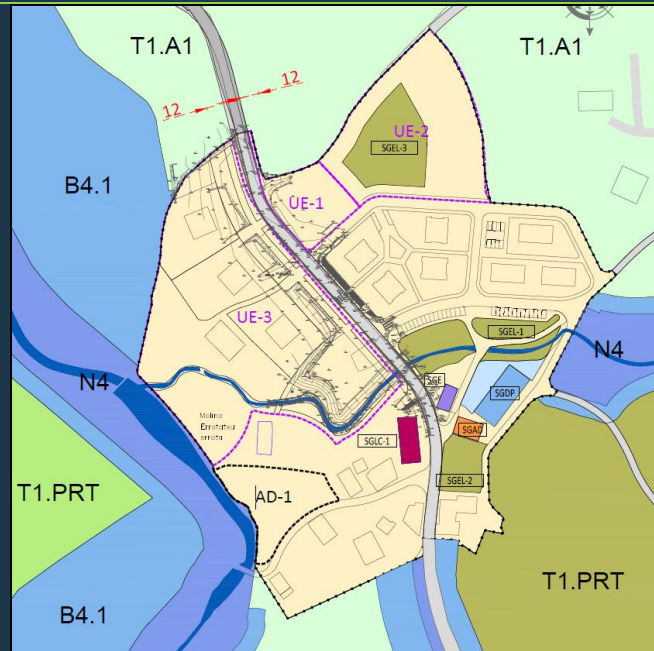
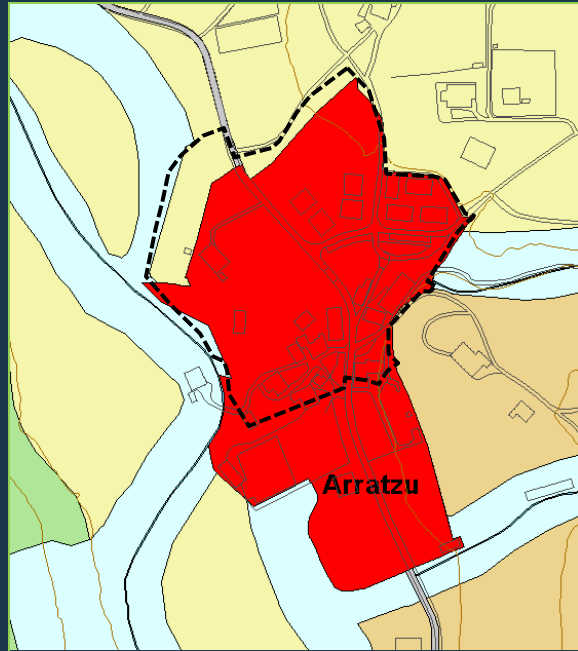
**GARRAIO ETA KOMUNIKAZIO ERAPIDEAK / SISTEMAS DE TRANSPORTE Y COMUNICACIONES**

**BIDE ERAPIDEAK / SISTEMAS VIARIOS**  
SGVF foru bide sistema orokorra  
SGVF sistema general viario foral  
SGVM udal bide sistema orokorra  
SGVM sistema general viario municipal  
SGP ibilbideko sistema orokorra  
SGP sistema general peatonal

**UR ERAPIDEA / SISTEMA HIDRAULICO**  
SGH ur sistema orokorra. Ibai eta errekek  
SGH sistema general hidraulico. Rios y arroyos



ORDENACIÓN DEL NÚCLEO URBANO DE LOIOLA



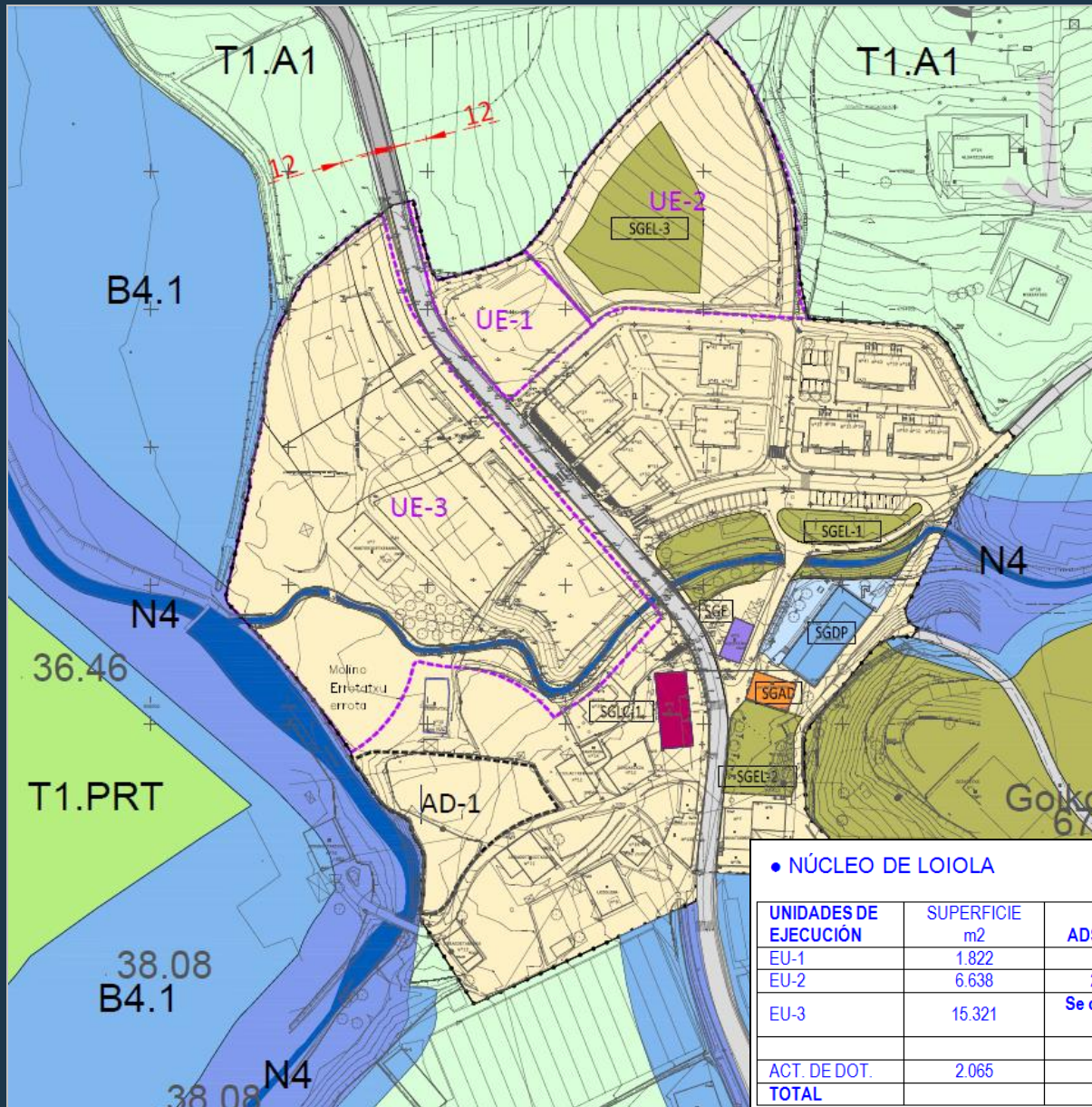
UDALPLAN 2016. NÚCLEO DE LOIOLA

NÚCLEO DE LOIOLA. NUEVAS PROPUESTA DEL P.G.

ORTOFOTO DEL NÚCLEO DE LOIOLA  
CON LA NUEVA DELIMITACIÓN PROPUESTA



**NÚCLEO URBANO DE LOIOLA**



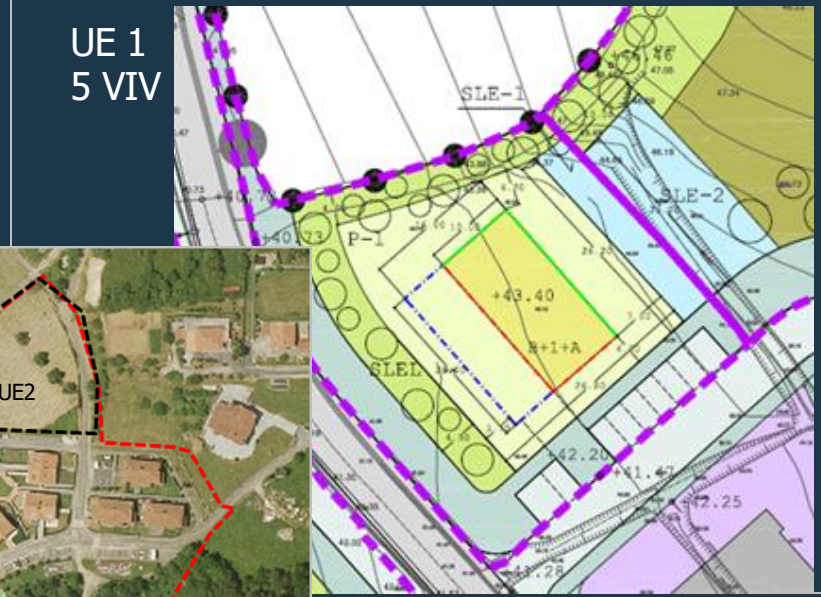
• NÚCLEO DE LOIOLA

UNIDADES DE EJECUCIÓN	SUPERFICIE m2	S.G. ADSCRITO	Nº MAX/MIN VIV	EDIFIC. TOTAL m2 s/r	SUPERFICIE / VIVIENDA m2	COEFI. EDIF. m2/m2
EU-1	1.822		5	570 m2c		0,31
EU-2	6.638	2.017	10	1.140 m2c		0,25
EU-3	15.321	Se considera en Ejecución porque tiene licencia concedida. No se computan las viviendas				
ACT. DE DOT.	2.065		5	570 m2c		0,28
<b>TOTAL</b>			<b>20</b>	<b>2.280 m2c</b>		

NÚCLEO URBANO DE LOIOLA. ORDENACIÓN PORMENORIZADA  
DE LAS ACTUACIONES PROPUESTAS



UE 3  
6 VIV  
4 PENDIENTES  
DE EJECUCIÓN



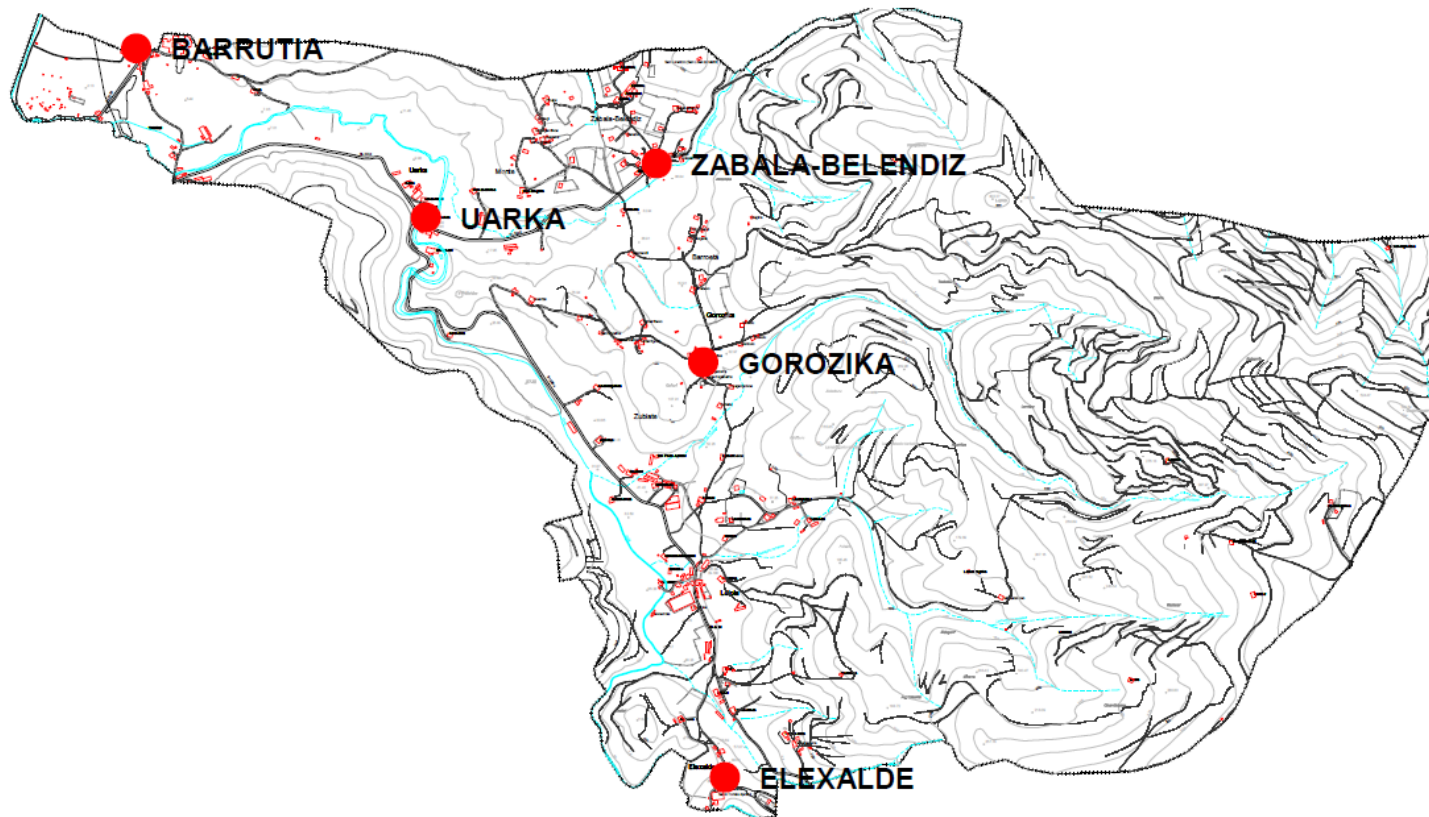
UE 1  
5 VIV



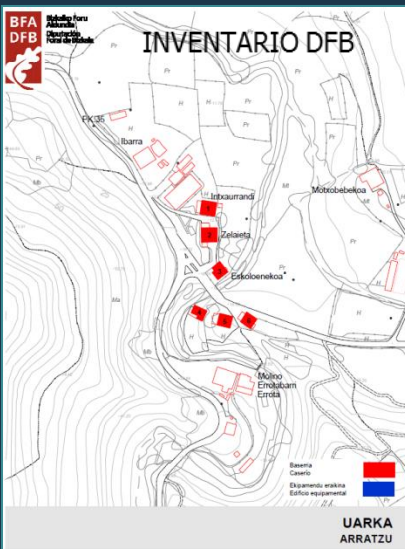
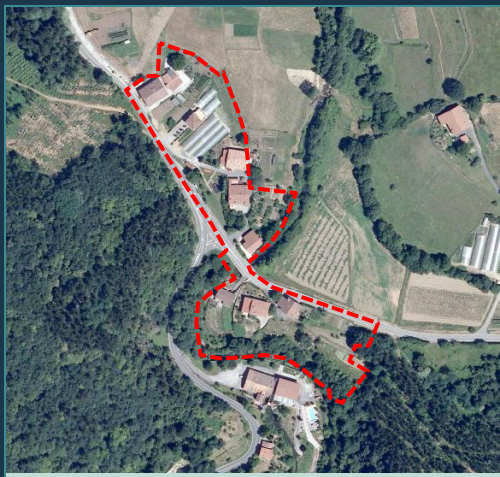
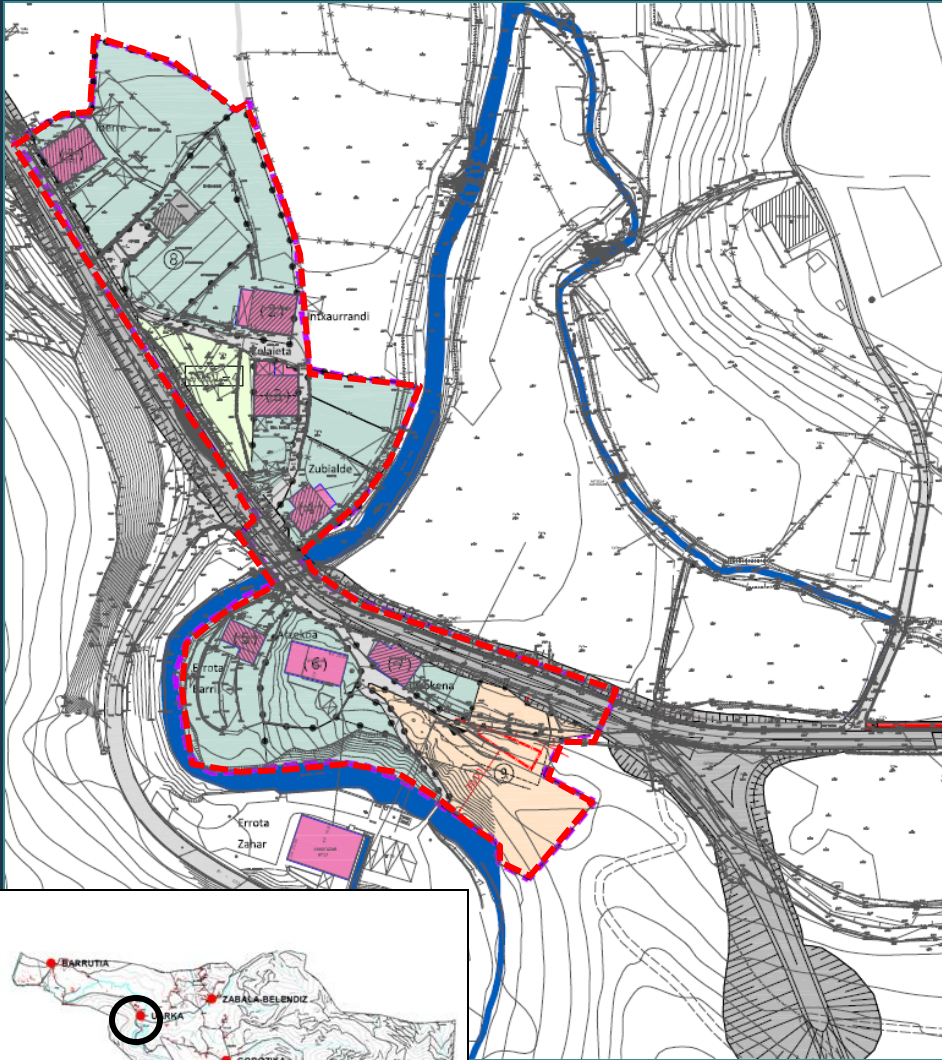
AD 1  
5 VIV



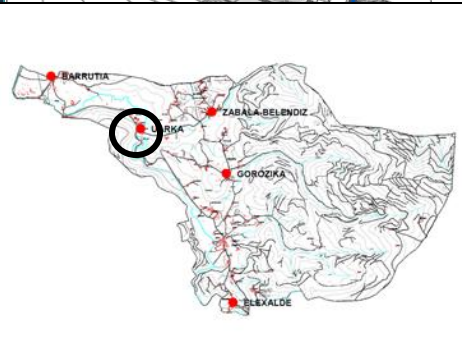
UE 2  
10 VIV



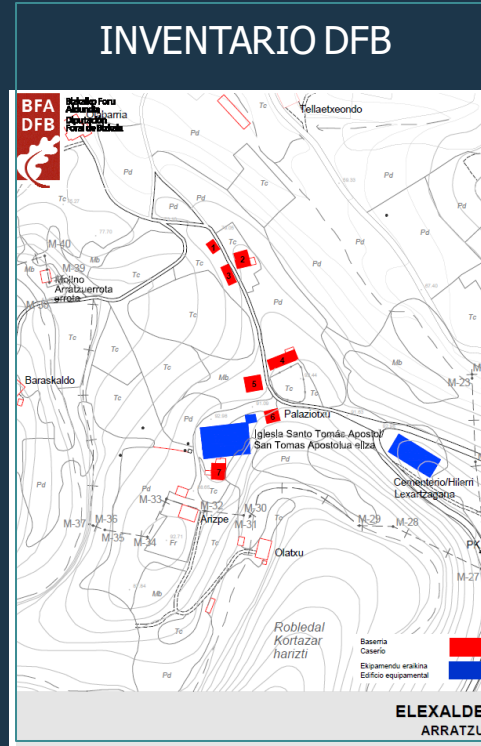
# NÚCLEO RURAL DE UARKA



FINKATUTAKO LURSAILAK PARCELAS CONSOLIDADAS			
P.01	IBERRE BASERRIA	2 viv.	3.008,74 m <sup>2</sup>
P.02	INTXAURRANDI BASERRIA	1 viv.	1.774,79 m <sup>2</sup>
P.03	ZELAIETA BASERRIA	2 viv.	1.093,10 m <sup>2</sup>
P.04	ZUBIALDE BASERRIA	1 viv.	1.051,45 m <sup>2</sup>
P.05	ERROTABARRI BASERRIA	1 viv.	1.983,13 m <sup>2</sup>
P.06	ATZEOKA BASERRIA	1 viv.	1.243,03 m <sup>2</sup>
P.07	ERROKENA BASERRIA	1 viv.	1.754,79 m <sup>2</sup>
P.08		1 viv.	1.952,02 m <sup>2</sup>
TOTAL CONSOLIDADO		10 viv.	
LURSAIL ERAIKIGARRI BERRIAK NUEVAS PARCELAS EDIFICABLES			
P.09		1 viv.	2.424,72 m <sup>2</sup>



### NÚCLEO RURAL DE ELEXALDE

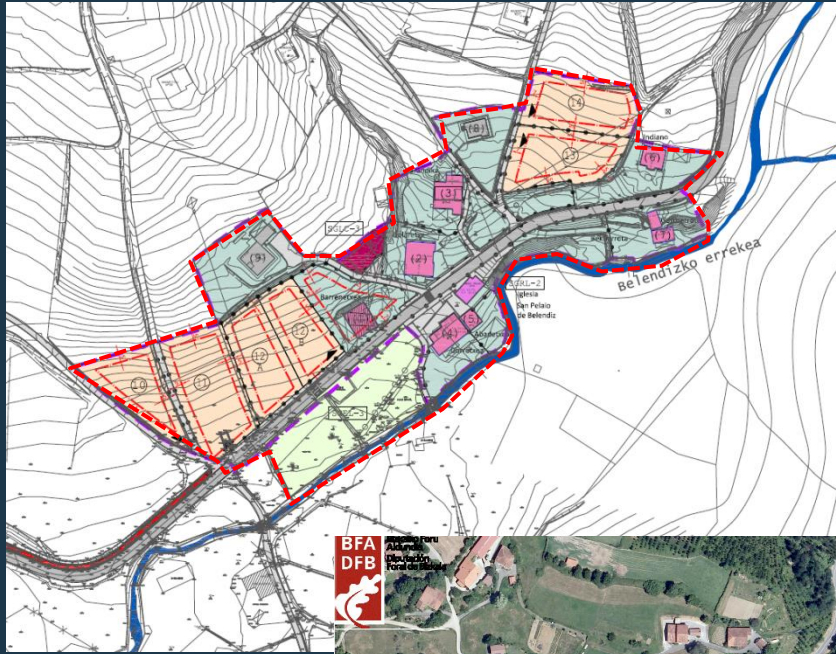


HINKATUTAKO LURSAILAK PARCELAS CONSOLIDADAS		
P.01	SAKRISTANEKUE	1 viv. 2.248,64 m2
P.02	PALAZIOTZU	1 viv. 901,54 m2
P.03	ABADETZEZA BASERRIA	1 viv. 1.108,64 m2
P.04	CASA PALACIO BASERRIA	2 viv. 6.573,98 m2
P.05	BIDEBITARTEI BASERRIA	1 viv. 951,96 m2
P.06	ARRATZUETA BASERRIA	1 viv. 6.178,74 m2
P.07	GALTZADAPE BASERRIA	1 viv. 873,52 m2
<b>TOTAL CONSOLIDADO</b> 8 viv.		
LURSAIL ERANIKIGARRI BERRIAK NUEVAS PARCELAS EDIFICABLES		
P.08		1 viv. 3.973,29 m2
P.09		1 viv. 1.883,96 m2
P.10		1 viv. 1.428,57 m2
P.11		1 viv. 1.779,53 m2
<b>TOTAL EDIFICABLE</b> 4 viv.		
SISTEMA OROKORRAK SISTEMAS GENERALES		
SGRL-01	SANTO TOMAS APOSTOLUA ELIZA	1.273,70 m2
SGECE	HILERRIA/CEMENTERIO	2.426,67 m2
SGAP-01	APARCAMIENTO	1.512,35 m2
SGAP-02	APARCAMIENTO	528,84 m2
SGEL-02	SISTEMA GENERAL ESPACIOS LIBRES	2.772,97 m2
<b>TOTAL</b>		8.514,53 m2

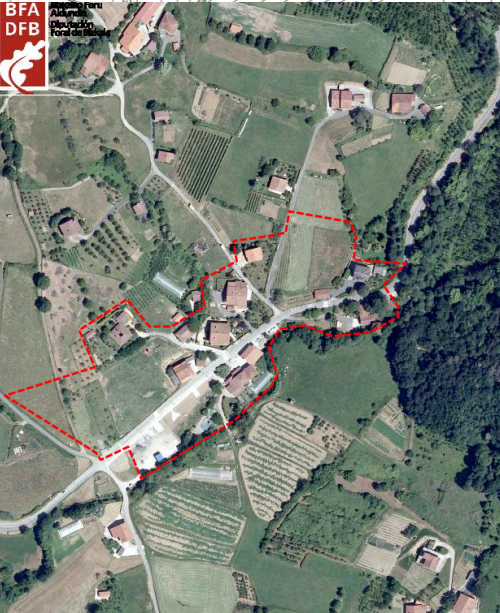
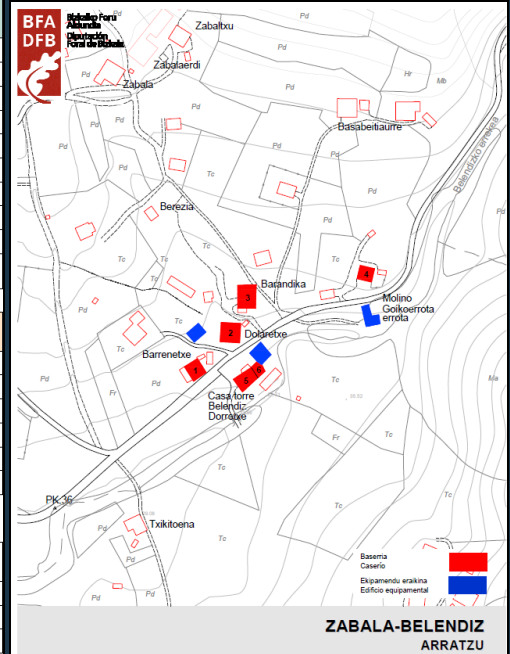




# NÚCLEO DE ZABALA-BELENDIZ



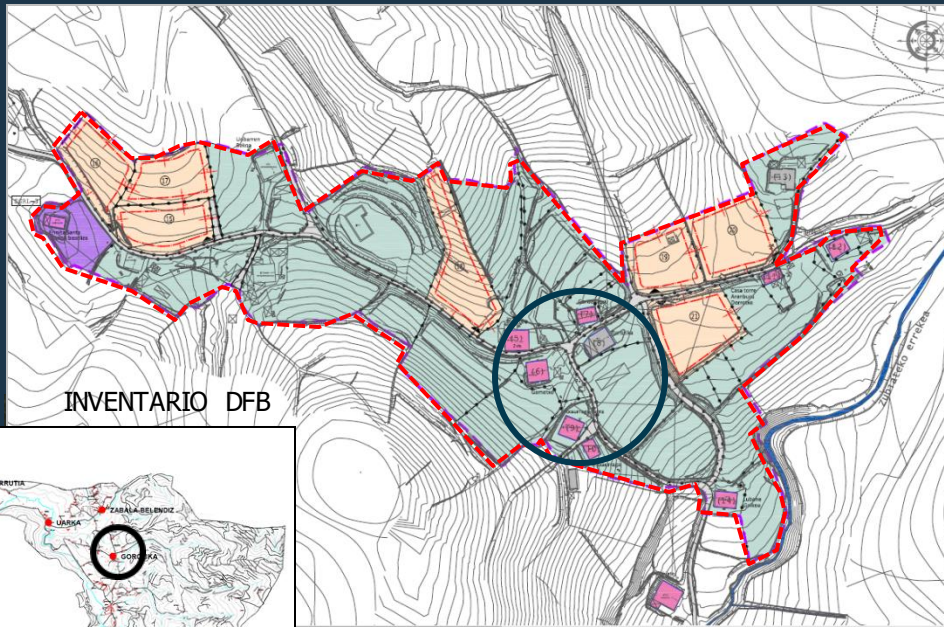
ENKATUTAKO LURSAIAK PARCELAS CONSOLIDADAS		
P.01	BARRENETXEA BASERRIA	1 viv. 1.878,02 m <sup>2</sup>
P.02	DOLARETXE BASERRIA	1 viv. 1.413,29 m <sup>2</sup>
P.03	BARANDIKA BASERRIA	3 viv. 2.008,23 m <sup>2</sup>
P.04	DORRETXEA	2 viv. 1.455,71 m <sup>2</sup>
P.05	ABADETXEA	1 viv. 97,08 m <sup>2</sup>
P.06	INDIANO ETXEA	3 viv. 1.673,19 m <sup>2</sup>
P.07	BEKOERROTA	1 viv. 1.439,35 m <sup>2</sup>
P.08		1 viv. 3.293,40 m <sup>2</sup>
P.09		1 viv. 2.369,07 m <sup>2</sup>
TOTAL CONSOLIDADO		14 viv. (12 EN CASERIO)
LURSAIAK ERAIKIGARRI BERRIAK NUEVAS PARCELAS EDIFICABLES		
P.10		1 viv. 1.777,94 m <sup>2</sup>
P.11		1 viv. 2.674,41 m <sup>2</sup>
P.12A		1 viv. 1.745,78 m <sup>2</sup>
P.12B		1 viv. 1.502,27 m <sup>2</sup>
P.13		1 viv. 1.998,40 m <sup>2</sup>
P.14		1 viv. 1.948,17 m <sup>2</sup>
TOTAL EDIFICABLE		6 viv.
SISTEMA DROKORRAK SISTEMAS GENERALES		
SGRL-02	SAN PELAIO BASELIZA	141,83 m <sup>2</sup>
SGLC	SISTEMA GENERAL LUDICO CULTURAL	117,09 m <sup>2</sup>
TOTAL		258,92 m <sup>2</sup>



ZABALA-BELENDIZ  
ARRATZU

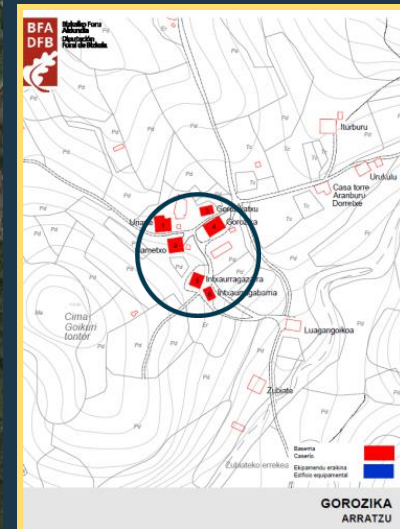


# NÚCLEO RURAL DE GOROZIKA



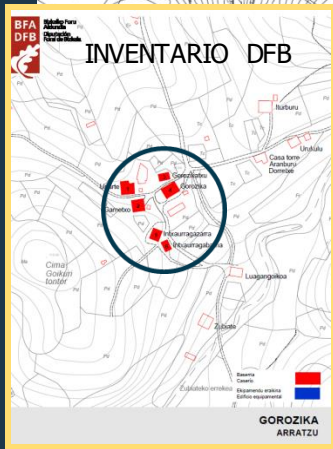
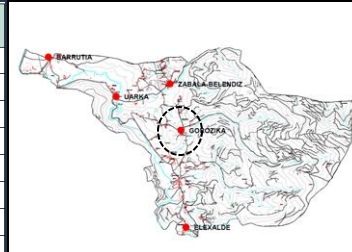
PIKATUTAKO LURRALAK PARCELAS CONSOLIDADAS		
P.01	SANTA MAÑE BASERRIA	1 viv. 3.111,31 m2
P.02	URIBARREN BEKOA BASERRIA	1 viv. 4.503,99 m2
P.03	URIBARREN GOIKOA BASERRIA	2 viv. 6.532,12 m2
P.04		1 viv. 6.363,87 m2
P.05	URIASTE BASERRIA	2 viv. 7.311,44 m2
P.06	GARMETXO BASERRIA	1 viv. 8.731,91 m2
P.07	GOROZIKATXU BASERRIA	1 viv. 4.090,38 m2
P.08	GOROZIKA	1 viv. 7.001,98 m2
P.09	INTXAURRAGAZARRA BASERRIA	1 viv. 1.104,54 m2
P.10	INTXAURRAGABARRIA BASERRIA	1 viv. 1.257,75 m2
P.11	CASA TORRE ARANBURU DORRETXE	1 viv. 495,18 m2
P.12	URUKULU BASERRIA	1 viv. 1.594,21 m2
P.13	ITURBURU	1 viv. 2.931,53 m2
P.14	LUBANE GOIKOA BASERRIA	2 viv. 5.566,15 m2
TOTAL CONSOLIDADO		17 viv (14 CASERIOS)

LURRAL ERAIKIGARRI BERRIAK NUEVAS PARCELAS EDIFICABLES		
P.15		1 viv. 2.701,81 m2
P.16		1 viv. 2.747,08 m2
P.17		1 viv. 2.542,30 m2
P.18		1 viv. 3.746,99 m2
P.19		1 viv. 2.596,29 m2
P.20		1 viv. 3.448,84 m2
P.21		1 viv. 3.604,78 m2
TOTAL EDIFICABLE		7 viv.
SISTEMA OROKORRAK SISTEMAS GENERALES		
SGRL-03	SANTA MARINA BASELIZA	2.147,83 m2
TOTAL		2.147,83 m2





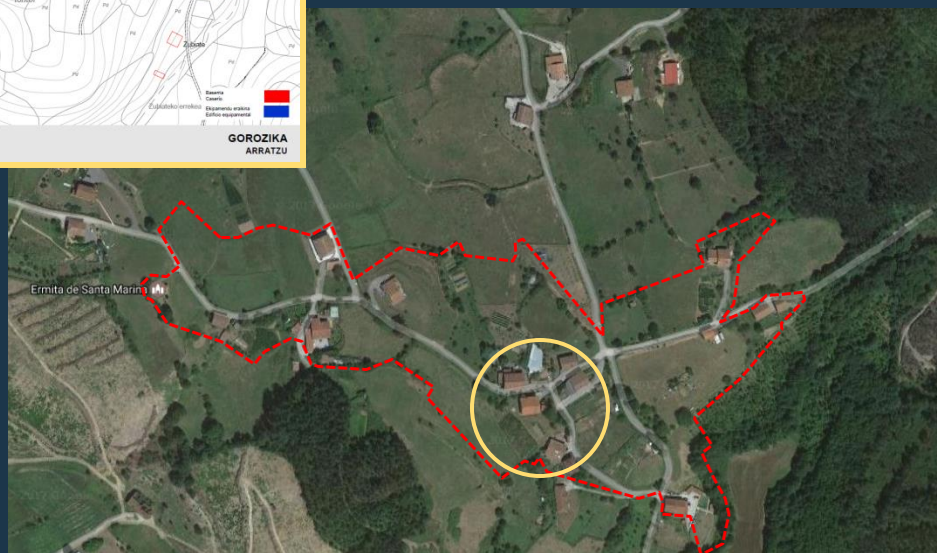
# NÚCLEO RURAL DE GOROZIKA



FINCATUTAKO LURSAILAK PARCELAS CONSOLIDADAS		
P.01	SANTA MAÑE BASERRIA	1 viv. 3.111,31 m <sup>2</sup>
P.02	URIBARREN BEKOA BASERRIA	1 viv. 4.503,99 m <sup>2</sup>
P.03	URIBARREN GOIKOA BASERRIA	2 viv. 6.532,12 m <sup>2</sup>
P.04		1 viv. 6.363,87 m <sup>2</sup>
P.05	URIARTE BASERRIA	2 viv. 7.311,44 m <sup>2</sup>
P.06	GARMETXO BASERRIA	1 viv. 8.731,91 m <sup>2</sup>
P.07	GOROZIKATXU BASERRIA	1 viv. 4.090,38 m <sup>2</sup>
P.08	GOROZIKA	1 viv. 7.001,98 m <sup>2</sup>
P.09	INTXAURRAGAZARRA BASERRIA	1 viv. 1.104,54 m <sup>2</sup>
P.10	INTXAURRAGABARRIA BASERRIA	1 viv. 1.257,75 m <sup>2</sup>
P.11	CASA TORRE ARANBURU DORRETXE	1 viv. 495,18 m <sup>2</sup>
P.12	URUKULU BASERRIA	1 viv. 1.594,21 m <sup>2</sup>
P.13	ITURBURU	1 viv. 2.931,53 m <sup>2</sup>
P.14	LUBANE GOIKOA BASERRIA	2 viv. 5.566,15 m <sup>2</sup>
TOTAL CONSOLIDADO		17 viv. (14 CASERIOS)

LURSAIL ERAIKIGARRI BERRIAK NUEVAS PARCELAS EDIFICABLES		
P.15		1 viv. 2.701,81 m <sup>2</sup>
P.16		1 viv. 2.747,08 m <sup>2</sup>
P.17		1 viv. 2.542,30 m <sup>2</sup>
P.18		1 viv. 3.746,99 m <sup>2</sup>
P.19		1 viv. 2.596,29 m <sup>2</sup>
P.20		1 viv. 3.448,84 m <sup>2</sup>
P.21		1 viv. 3.604,78 m <sup>2</sup>
TOTAL EDIFICABLE		7 viv.

SISTEMA OROKORRAK SISTEMAS GENERALES		
SGRL-03	SANTA MARINA BASELIZA	2.147,83 m <sup>2</sup>
TOTAL		2.147,83 m <sup>2</sup>



## Hiri-Antolamenduko Plan Orokorra Plan General de Ordenación Urbana

