



**ESPEDIENTEA**

**2HI-062/19-P08**

EXPEDIENTE

**TXOSTENA**

**Irralde Plangintza, Hirigintza eta Hiri Berroneratze Zuzendaritza**

PONENCIA

**Dirección de Planificación Territorial, Urbanismo y Regeneración Urbana**

**GAIA**

**Elantxobeko Portuaren Antolamendu Plan Berezia**

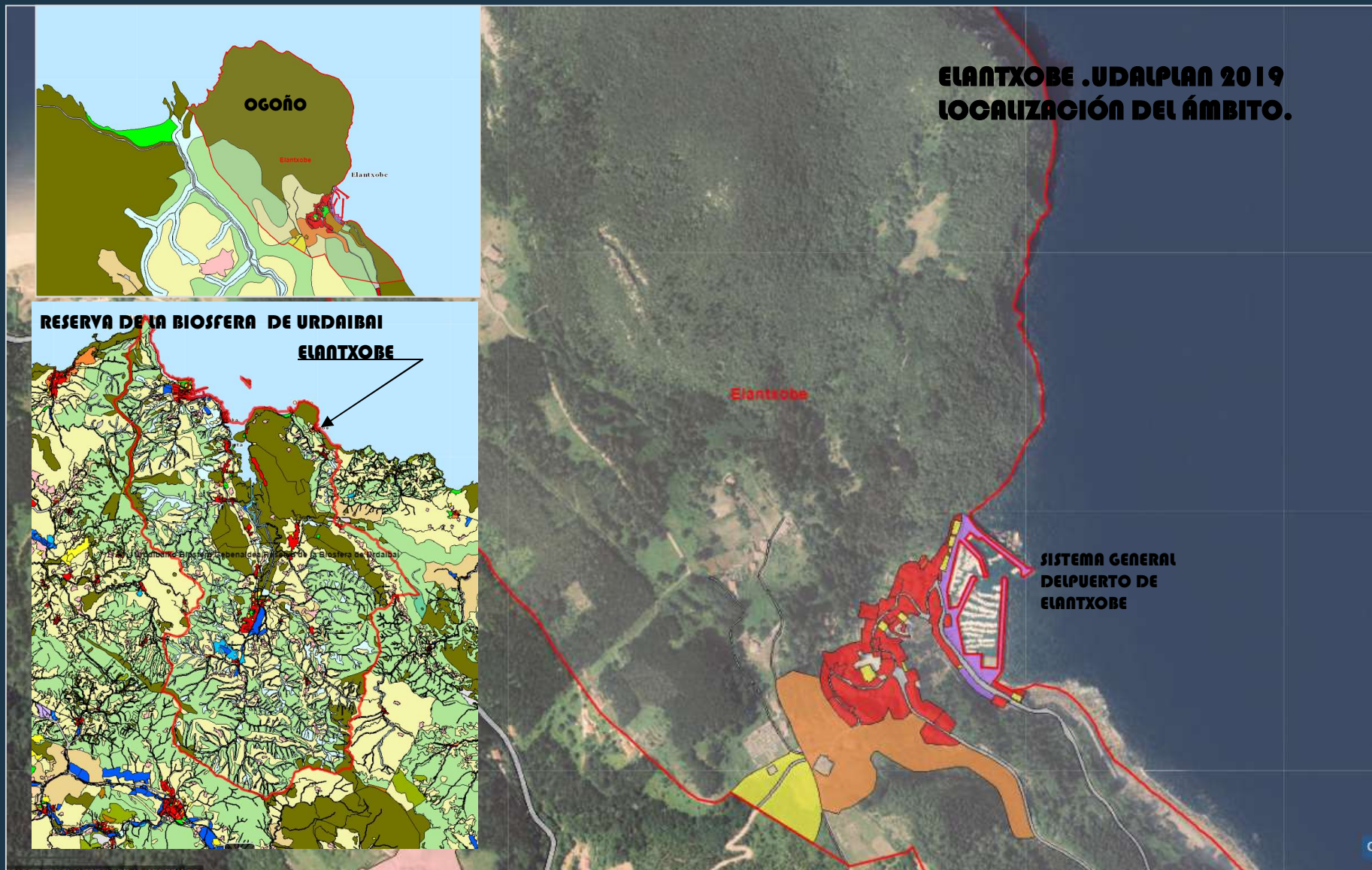
ASUNTO

Plan Especial de Ordenación del Puerto de Elantxobe

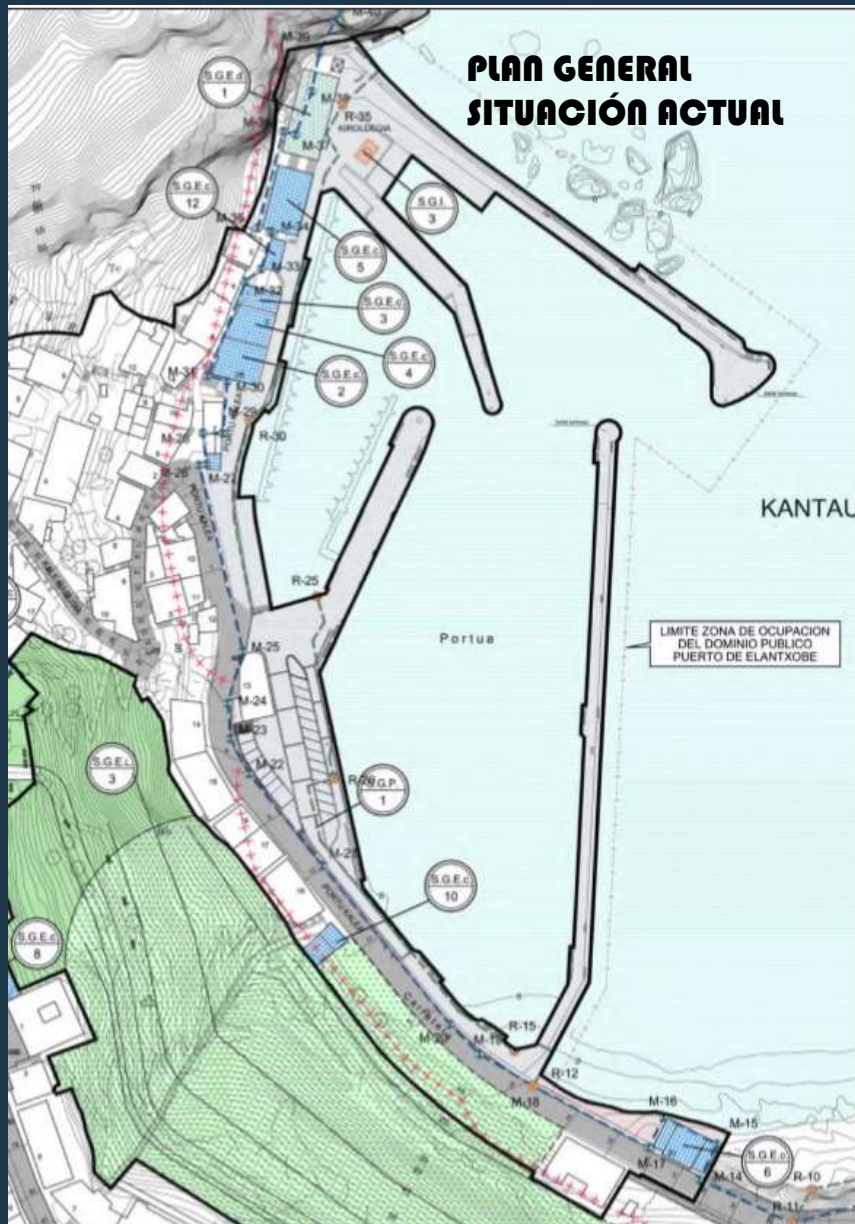
**UDALA**

**Elantxobe**

LOCALIDAD





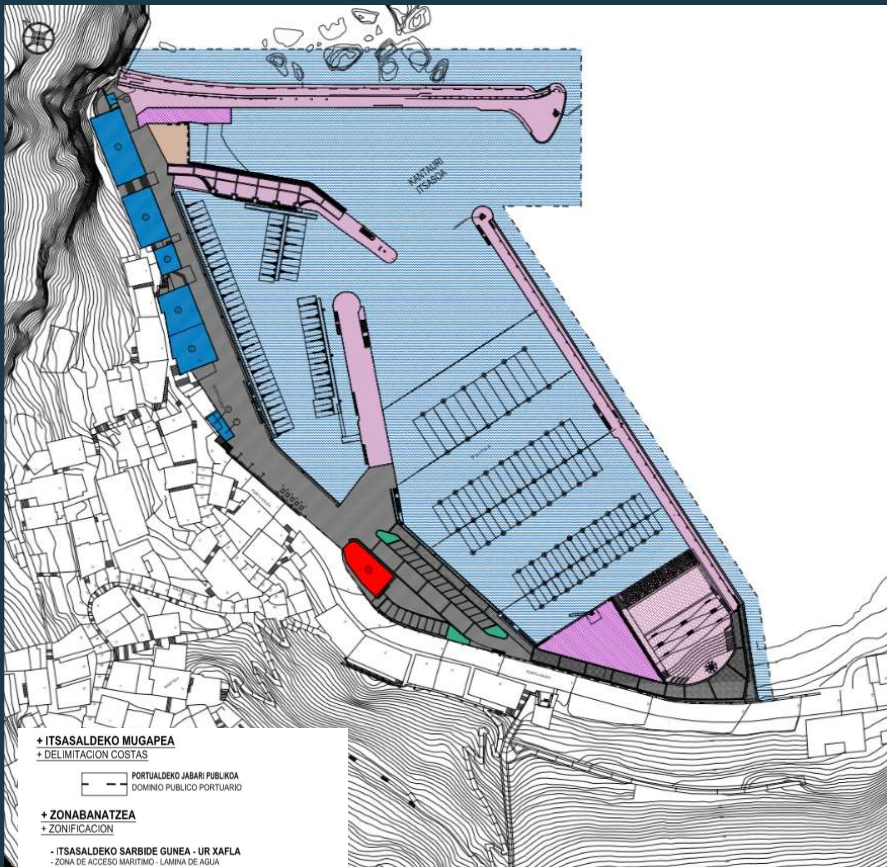


## LEYENDA

LIMITE DEL TERMINO MUNICIPAL .....	
LIMITE SUELO URBANO .....	
LIMITE SUELO URBANIZABLE SECTORIZADO .....	
LIMITE SISTEMA GENERAL EN SUELO NO URBANIZABLE .....	
<b>D E L I M I T A C I O N</b>	
DESLINDE DEL DOMINIO PUBLICO MARITIMO TERRESTRE .....	
DOMINIO PUBLICO PORTUARIO .....	
LINEA DE LIMITE DE PROTECCION .....	
LINEA DE RIBERA DE MAR .....	

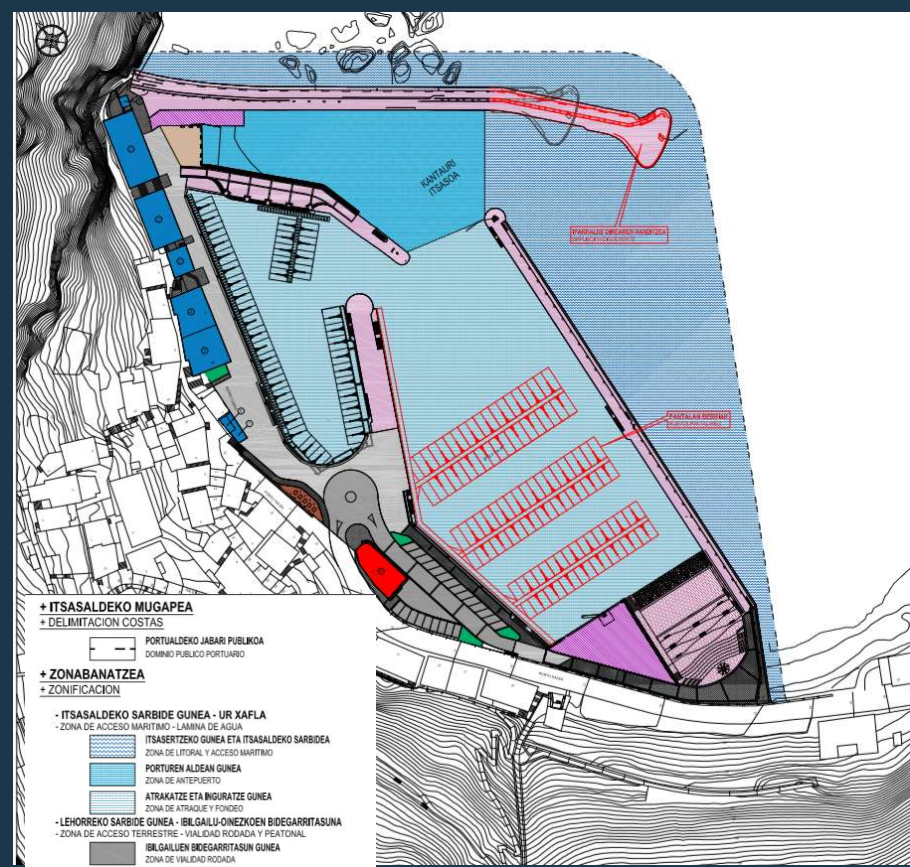
SISTEMA GENERAL COMUNICACIONES (S.G.C.) .....	
SISTEMA GENERAL ESPACIOS LIBRES (S.G.El) .....	
SISTEMA GENERAL EQUIPAMIENTO DEPORTIVO (S.G.Ed) .....	
SISTEMA GENERAL EQUIPAMIENTO COMUNITARIO (S.G.Ec) .....	
SISTEMA GENERAL PORTUARIO (S.G.P) .....	
SISTEMA GENERAL INFRAESTRUCTURAS URBANAS (S.G.I) .....	
SISTEMA GENERAL INFRAESTRUCTURAS GEOTECNICAS (S.G.I.G) .....	





- + ITSASALDEKO MUGAPEA**  
**+ DELIMITACION COSTAS**
- PORTUALDEKO JABARI PUBLIKOA  
DOMINIO PUBLICO PORTUARIO
- + ZONABANATZEA**  
**+ ZONIFICACION**
- ITSASALDEKO SARBIDE GUNEA - UR XAFLA**  
- ZONA DE ACCESO MARITIMO - LAMINA DE AGUA
- LEHORREKO SARBIDE GUNEA - IBI GALIU-ONEZKOEN BIDEGARRITASUNA**  
- ZONA DE ACCESO TERRESTRE - VALIDAD RODADA Y PEATONAL
- IBI GALIU-ONEZKOEN MISTO-GUNEA**  
- ZONA DE VALIDAD MIXTA RODADA-PEATONAL
- ONEZKOEN ALDERDIA**  
- ZONA PEATONAL
- HORNKUNTZA ERABILEAREN GUNEA ETA PORTUKO ZERBITZUAK**  
- ZONA DE EDIFICACION EQUIPMENTAL Y DE SERVICIOS PORTUARIOS
- ZERBITZUEN GUNEA ETA PORTUKO AZPIEGITURAK**  
- ZONA DE SERVICIOS E INFRAESTRUCTURAS PORTUARIAS
- DIKEEN GUNEA**  
- ZONA DE DIQUES
- LEHORREATU ARRAPALAREN GUNEA ETA ITSASONTZEN MANTENTZEA**  
- ZONA DE RAMPA DE VARADA Y MANTENIMIENTO DE EMBARCACIONES
- INDIAR BARREDURAREN GUNEA**  
- ZONA DE DISTRIBUCION DE ENERGIA
- HIRI-LURRALDEKO AZPIEGITUREN GUNEA**  
- ZONA DE INFRAESTRUCTURAS URBANAS
- HONDAKIN-UREN GARBIKETAREN HORNITZEA**  
- ESTACION DE DEPURACION DE AGUAS RESIDUALES
- ETXEBIZITZETARAKO GUNEA**  
- ZONA RESIDENCIAL
- 7- TOKI LIBREREN GUNEA ETA BERDEGUNEAK**  
- 7- ZONA DE ESPACIOS LIBRES Y AREAS VERDES

**ALTERNATIVA 0  
INACCIÓN**

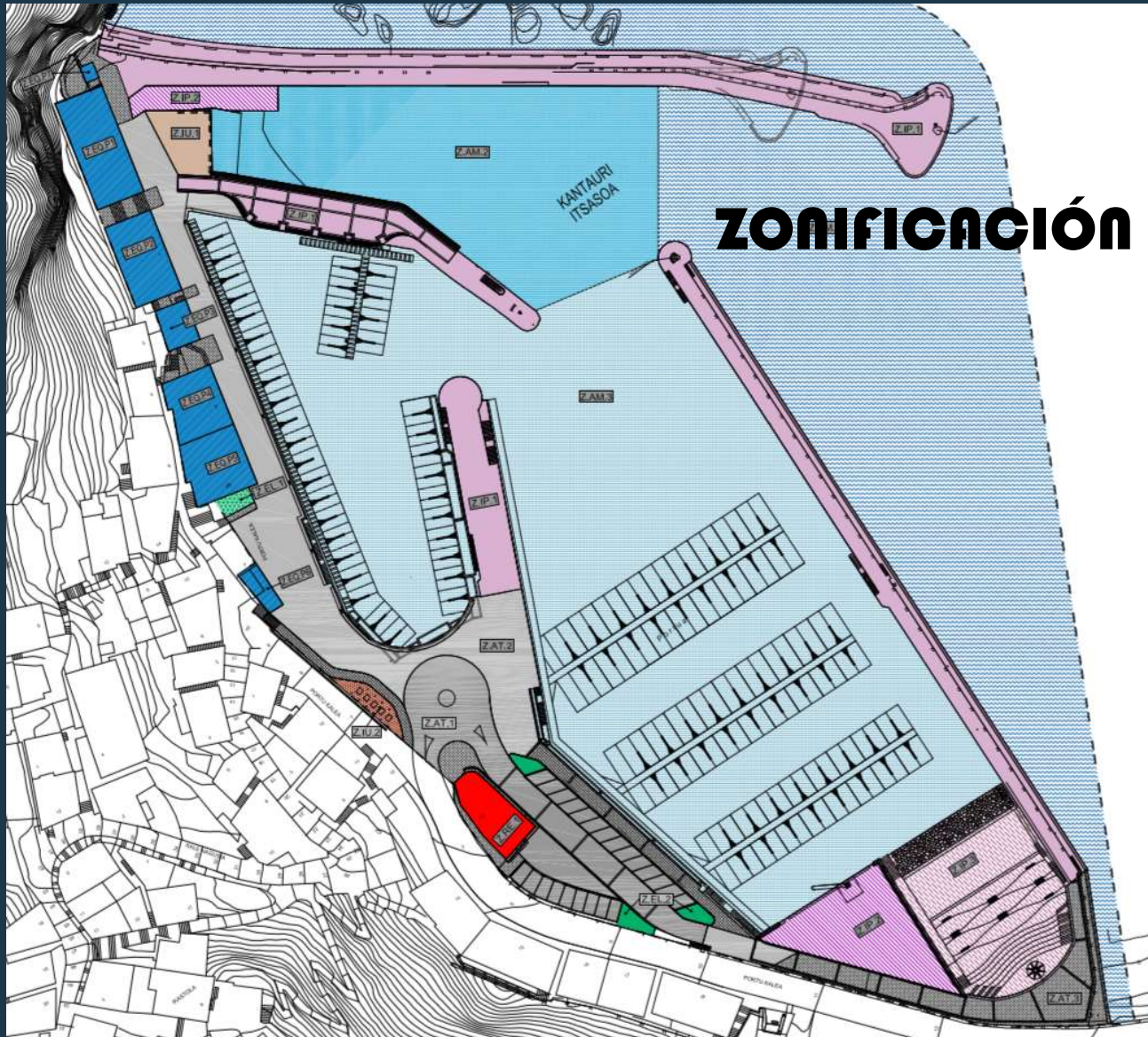


- + ITSASALDEKO MUGAPEA**  
**+ DELIMITACION COSTAS**
- PORTUALDEKO JABARI PUBLIKOA  
DOMINIO PUBLICO PORTUARIO
- + ZONABANATZEA**  
**+ ZONIFICACION**
- ITSASALDEKO SARBIDE GUNEA - UR XAFLA**  
- ZONA DE ACCESO MARITIMO - LAMINA DE AGUA
- ITSASALDEKO GUNEA ETA ITSASALDEKO SARBIDEA**  
- ZONA DE LITORAL Y ACCESO MARITIMO
- PORTUREN ALDEAN GUNEA**  
- ZONA DE ANTERFUERTO
- ATRAKATZE ETA INGUARATZE GUNEA**  
- ZONA DE ATRAQUE Y FONDEO
- LEHORREKO SARBIDE GUNEA - IBI GALIU-ONEZKOEN BIDEGARRITASUNA**  
- ZONA DE ACCESO TERRESTRE - VALIDAD RODADA Y PEATONAL
- IBI GALIEN BIDEGARRITASUN GUNEA**  
- ZONA DE VALIDAD RODADA
- ONEZKOEN ALDERDIA (IBI GALIUEI SARBIDE-MUGATUAREKIN)**  
- ZONA PEATONAL CON ACCESO RESTRINGIDO A VEHICULOS
- ONEZKOEN ALDERDIA**  
- ZONA PEATONAL
- HORNKUNTZA ERABILEAREN GUNEA ETA PORTUKO ZERBITZUAK**  
- ZONA DE EDIFICACION EQUIPMENTAL Y DE SERVICIOS PORTUARIOS
- ZERBITZUEN GUNEA ETA PORTUKO AZPIEGITURAK**  
- ZONA DE SERVICIOS E INFRAESTRUCTURAS PORTUARIAS
- DIKEEN GUNEA**  
- ZONA DE DIQUES
- LEHORREATU ARRAPALAREN GUNEA ETA ITSASONTZEN MANTENTZEA**  
- ZONA DE RAMPA DE VARADA Y MANTENIMIENTO DE EMBARCACIONES
- INDIAR BARREDURAREN GUNEA**  
- ZONA DE DISTRIBUCION DE ENERGIA
- HIRI-LURRALDEKO AZPIEGITUREN GUNEA**  
- ZONA DE INFRAESTRUCTURAS URBANAS
- HONDAKIN-UREN GARBIKETAREN HORNITZEA**  
- ESTACION DE DEPURACION DE AGUAS RESIDUALES
- HIRI-HONDARRETAKO HAUTITZE-BILKETA GUNEA**  
- ZONA DE RECICLAJE SELECTIVA DE RESIDUOS URBANOS
- ETXEBIZITZETARAKO GUNEA**  
- ZONA RESIDENCIAL
- 7- TOKI LIBREREN GUNEA ETA BERDEGUNEAK**  
- 7- ZONA DE ESPACIOS LIBRES Y AREAS VERDES

**ALTERNATIVA 2  
ACTUACIÓN PROPUESTA**







## LEYENDA

### DELIMITACION COSTAS

DOMINIO PUBLICO PORTUARIO .....

### ZONIFICACION

- ZONA DE ACCESO MARITIMO - LAMINA DE AGUA .....
- ZONA DE LITORAL Y ACCESO MARITIMO (Z.A.M.1) .....
- ZONA DE ANTEPUERTO (Z.A.M.2) .....
- ZONA DE ATRAQUE Y FONDEO (Z.A.M.3) .....
- ZONA DE ACCESO TERRESTRE  
VIALIDAD RODADA Y PEATONAL
- ZONA DE VIALIDAD RODADA (Z.A.T.1) .....
- ZONA PEATONAL CON ACCESO  
RESTRINGIDO A VEHICULOS (Z.A.T.2) .....
- ZONA PEATONAL (Z.A.T.3) .....
- ZONA DE USO EQUIPAMENTAL  
Y DE SERVICIOS PORTUARIOS (Z.EQ.P) .....
- ZONA DE SERVICIOS E  
INFRAESTRUCTURAS PORTUARIAS
- ZONA DE DIQUES (Z.I.P.1) .....
- ZONA DE RAMPA DE VARADA Y  
MANTENIMIENTO DE EMBARCACIONES (Z.I.P.2) .....
- ZONA DE DISPACION DE ENERGIA (Z.I.P.3) .....
- ZONA DE INFRESTRUCTURAS URBANAS  
ESTACION DE DEPURACION  
DE AGUAS RESIDUALES (Z.I.U.1) .....
- CENTRO DE RECOGIDA SELECTIVA  
DE RESIDUOS URBANOS (Z.I.U.2) .....
- ZONA RESIDENCIAL (Z.R.E.1) .....
- ZONA DE ESPACIOS LIBRES Y AREAS VERDES
- ZONA DE JUEGOS INFANTILES (Z.EL.1) .....
- AREAS VERDES RESIDUALES (Z.EL.2) .....

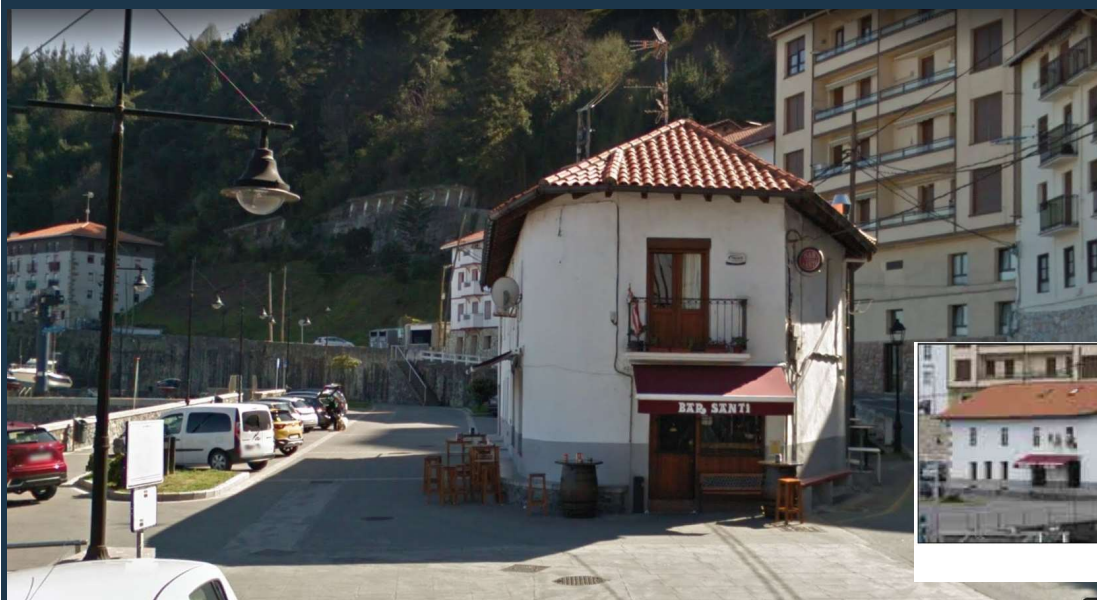




**POUIDEPORTIVO**



1		H.A.E.O. / P.G.O.U.		
ERAIKINA EDIFICIO	IZENDAPENA DENOMINACION	KALIFIKAZIO URBANISTIKOA CALIFICACION URBANISTICA	SOLAIRUEN ZENBAKIA NUMERO DE PLANTAS	
	<i>S.G.E.d.-1</i>	<i>Kirol Ekipamenduko Sistema Orokorra Sistema General de Equipamiento Deportivo</i>	<b>2 PLANTAS + BAJO CUBIERTA</b>	
ORAINGO ERABILERAK USOS ACTUALES		JABETZAREN ARAUBIDEA REGIMEN DE PROPIEDAD		
BEHEKO SOLAIRUA PLANTA BAJA	<i>Arraun Kluba Club de Remo</i>	ZORUA SUELO	<i>EUSKO JAURLARITZA GOBIERNO VASCO</i>	
GAINEKO SOLAIRUA 1 PLANTA PISO 1	<i>Arraun Kluba/Balioanistuma gela Club de Remo/Sala Polivalente</i>	ERAIKINA EDIFICACION	<i>Elantxobeko Udala Ayuntamiento de Elantxobe</i>	
ESTALKIAREN AZPIAN SOLAIRUA PLANTA BAJO CUBIERTA	<i>Arraun Kluba/Gimnasioa Club de Remo/Gimnasio</i>			

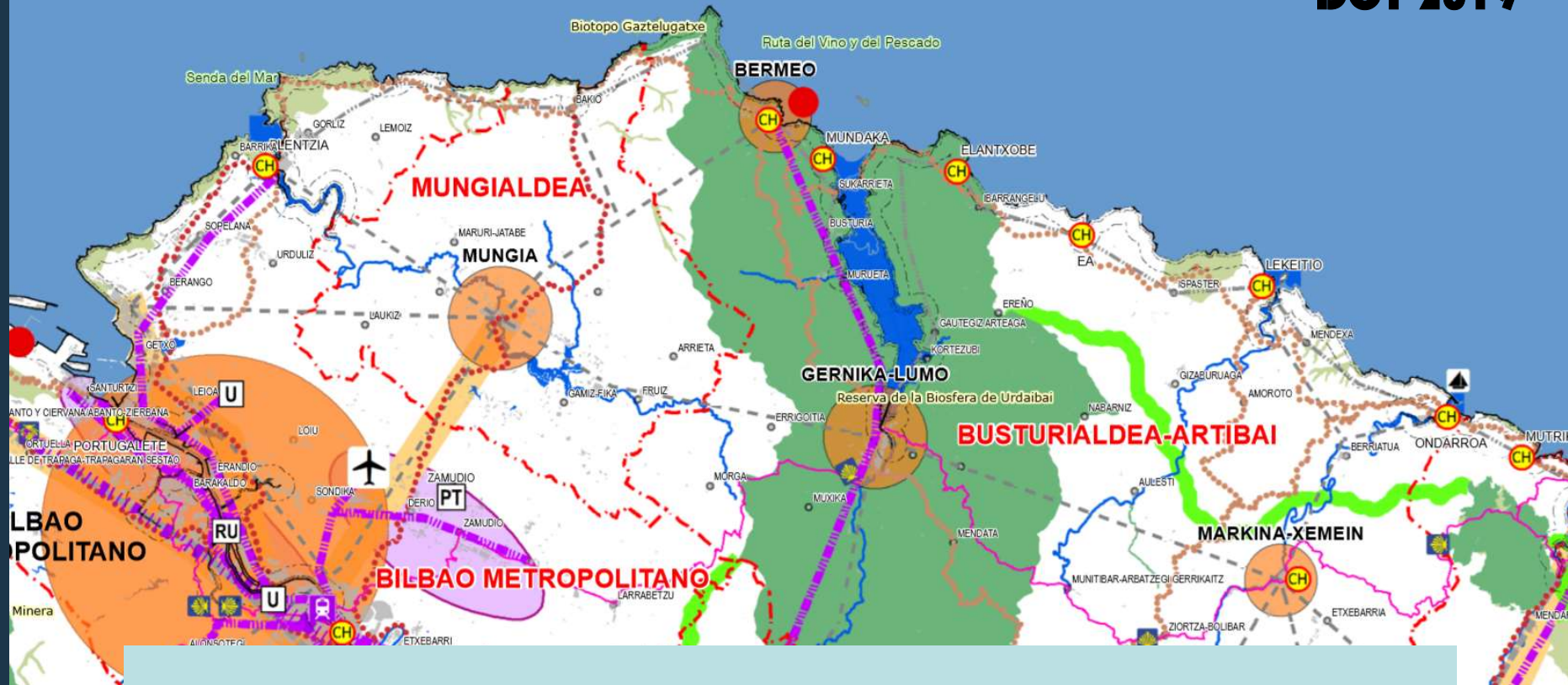


**RESIDENCIAL HOSTELERO**



8		H.A.E.O. / P.G.O.U.		
ERAIKINA EDIFICIO	IZENDAPENA DENOMINACION	KALIFIKAZIO URBANISTIKOA CALIFICACION URBANISTICA	SOLAIRUEN ZENBAKIA NUMERO DE PLANTAS	
			<i>P.B.+1</i>	
ORAINGO ERABILERAK USOS ACTUALES		JABETZAREN ARAUBIDEA REGIMEN DE PROPIEDAD		
BEHEKO SOLAIRUA PLANTA BAJA	<i>Taberna Jatetxea Bar Restaurante</i>	ZORUA SUELO	<i>EUSKO JAURLARITZA GOBIERNO VASCO</i>	
GAINEKO SOLAIRUA PLANTA PISO	<i>2 Etxebizitza 2 Viviendas</i>	ERAIKINA EDIFICACION	<i>Privatua (Beheko Solairua) Privado (Planta Baja) Privatua (1. S.) Privado (PL.1)</i>	

**DOT 2019**



**En el ANEXO V a las Normas de Aplicación de las DOT, en el apartado "Normativa de Costas", se hace referencia a lo dispuesto en la ley 22/1988, de 28 de julio de Costas, y la aplicación de las limitaciones a las que tendrán que atenerse, tanto los documentos De Ordenación Territorial como Urbanísticos.**

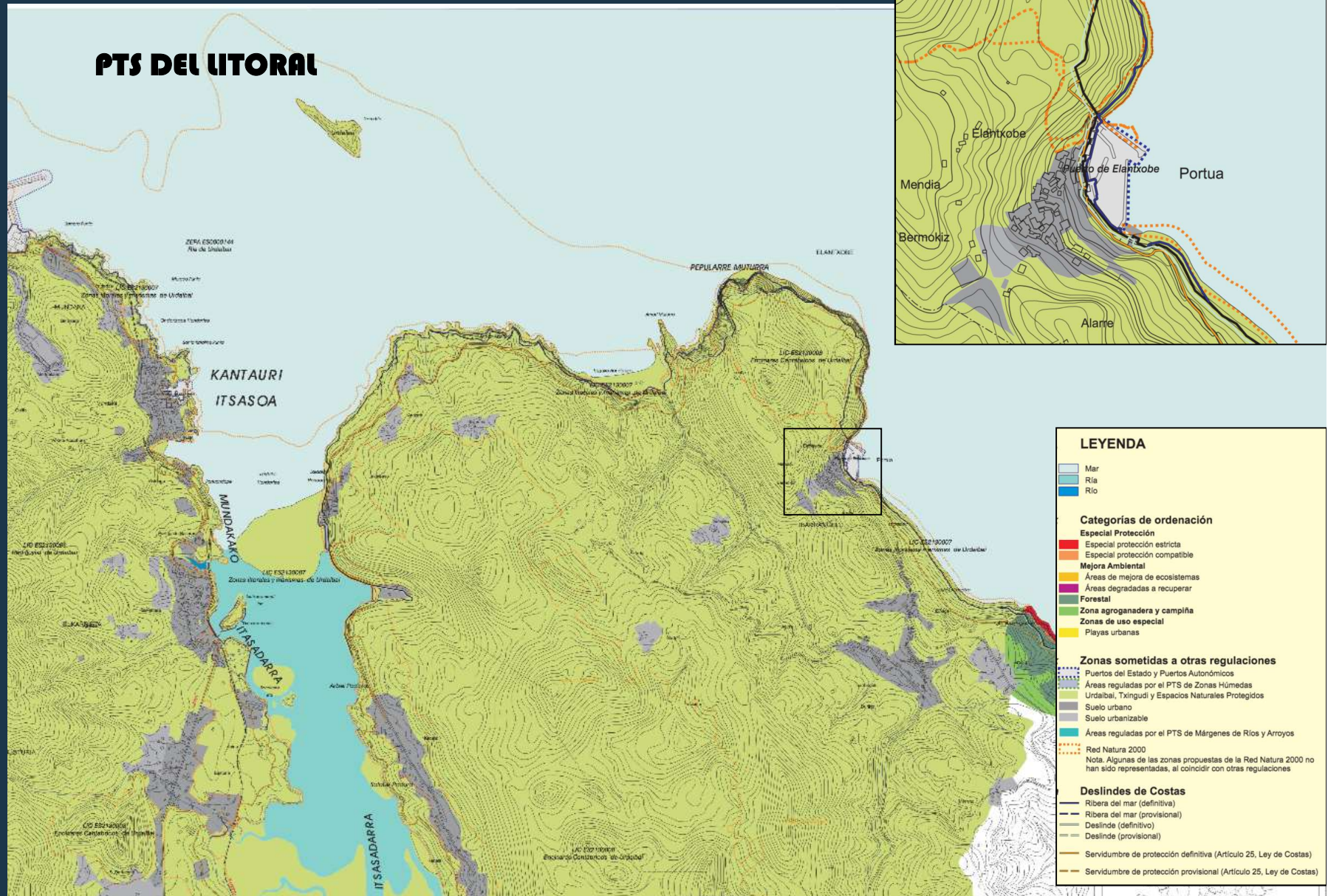
**En lo referente a los puertos de la CAPV, se señala que el régimen de planificación, ordenación, etc. de los puertos e instalaciones portuarias y marítimas de competencia de la CAPV, será el establecido en la ley 2/2018, de 28 de junio, de Puertos y Transporte Marítimo del País Vasco.**



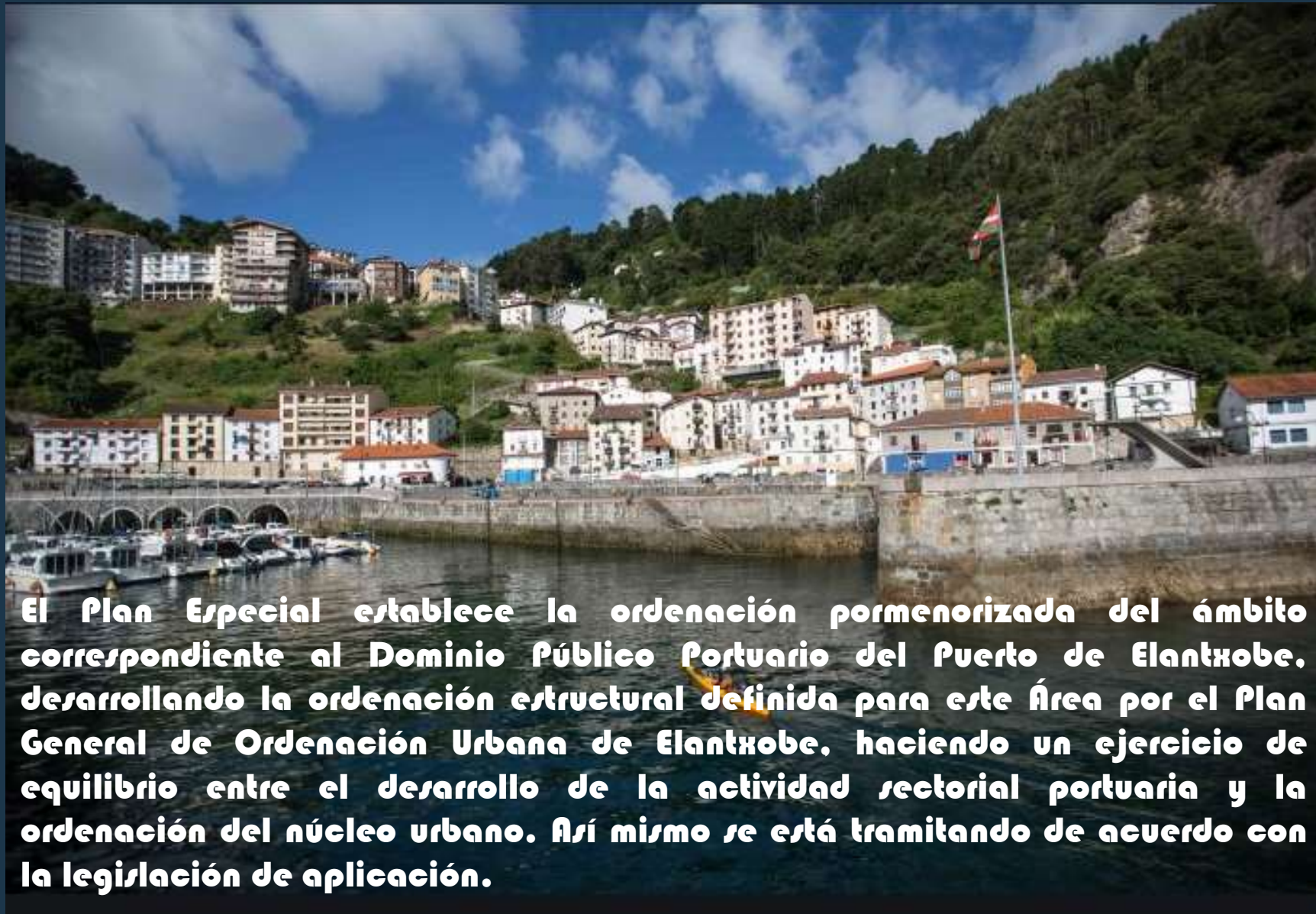
## PTP GERNIKA-MARKINA











**El Plan Especial establece la ordenación pormenorizada del ámbito correspondiente al Dominio Público Portuario del Puerto de Elantxobe, desarrollando la ordenación estructural definida para este Área por el Plan General de Ordenación Urbana de Elantxobe, haciendo un ejercicio de equilibrio entre el desarrollo de la actividad sectorial portuaria y la ordenación del núcleo urbano. Así mismo se está tramitando de acuerdo con la legislación de aplicación.**



