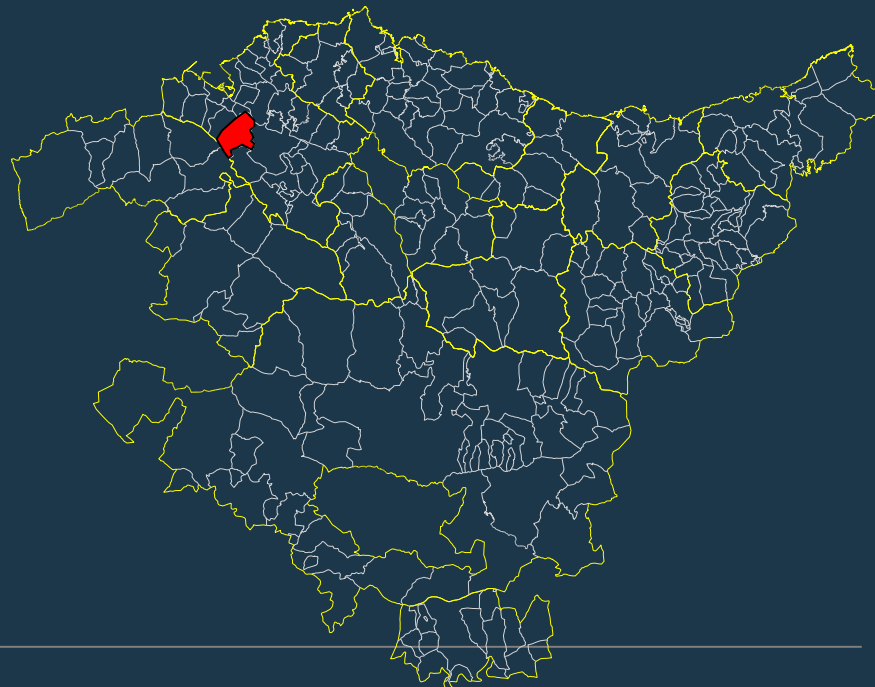


El Regato ikastetxeko sarbidea berriro antolatzeko plan berezia. Hasierako Onaspena

Plan Especial para la reorganización de los accesos al colegio El Regato. Aprobación Inicial



ESPEDIENTEA	2HI-059/19-P08
EXPEDIENTE	
TXOSTENA	Lurralde Plangintza, Hirigintza eta Hiri Berroneratze Zuzendaritza
PONENCIA	Dirección de Planificación Territorial, Urbanismo y Regeneración Urbana
GAIA	El Regato Ikastetxeko sarbidea berriro antolatzeko plan berezia. Hasierako onaspena
ASUNTO	Plan Especial para la reorganización de los accesos al colegio El Regato. Aprobación Inicial
UDALA	Barakaldo
A. FUNCIONAL	Bilbao Metropolitano

El Regato ikastetxeko sarbidea berriro antolatzeko plan berezia. Hasierako Onaspena Plan Especial para la reorganización de los accesos al colegio El Regato. Aprobación Inicial



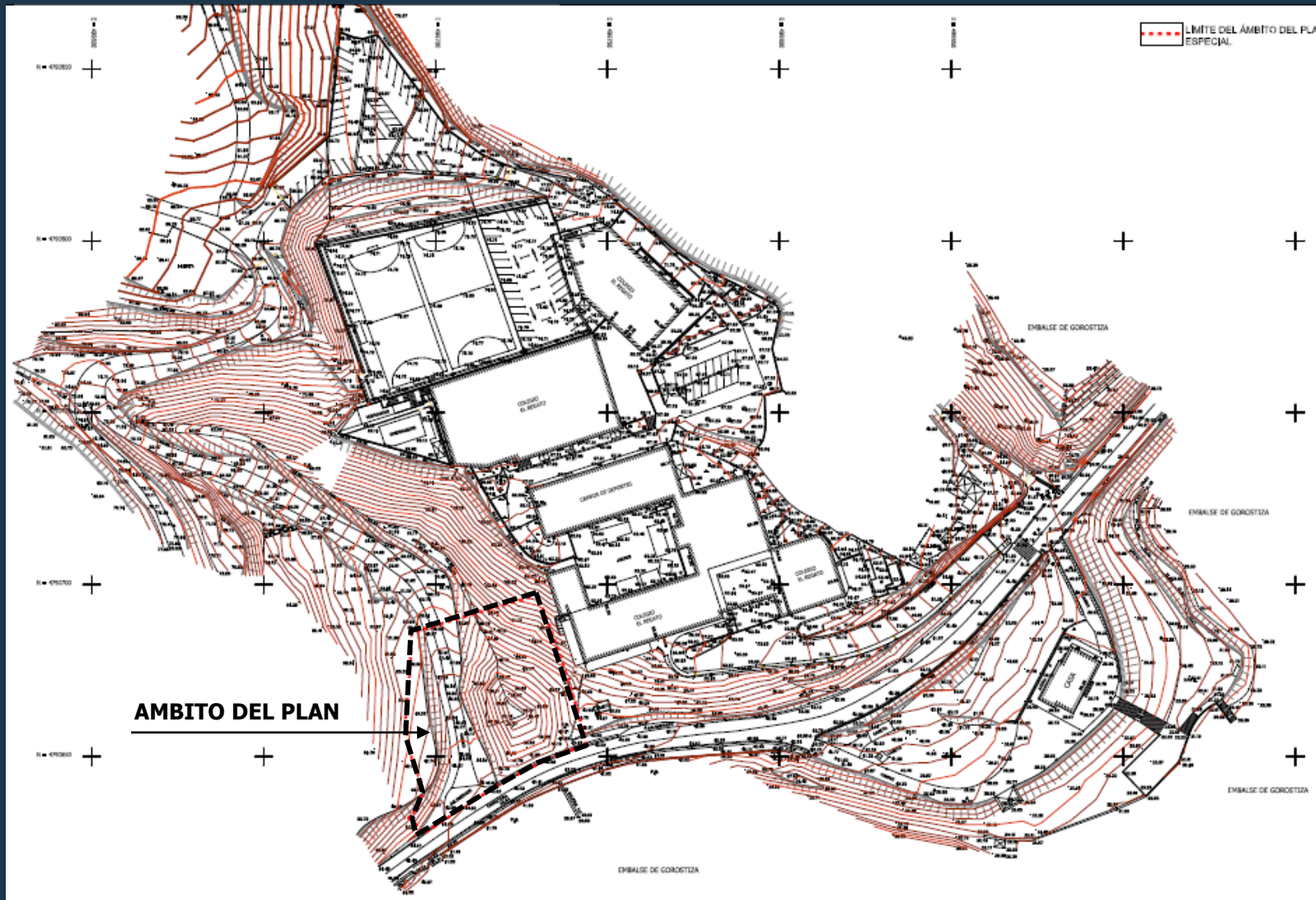
LOCALIZACIÓN

El Regato ikastetxeko sarbidea berriro antolatzeko plan berezia. Hasierako Onaspena Plan Especial para la reorganización de los accesos al colegio El Regato. Aprobación Inicial



COLEGIO EL REGATO

El Regato ikastetxeko sarbidea berriro antolatzeko plan berezia. Hasierako Onaspena Plan Especial para la reorganización de los accesos al colegio El Regato. Aprobación Inicial



El Regato ikastetxeko sarbidea berriro antolatzeko plan berezia. Hasierako Onaspena Plan Especial para la reorganización de los accesos al colegio El Regato. Aprobación Inicial



El Regato ikastetxeko sarbidea berriro antolatzeko plan berezia. Hasierako Onaspena
Plan Especial para la reorganización de los accesos al colegio El Regato. Aprobación Inicial

El Regato ikastetxeko sarbidea berriro antolatzeko plan berezia. Hasierako Onaspena

Plan Especial para la reorganización de los accesos al colegio El Regato. Aprobación Inicial



Mapa de Inundabilidad para un periodo de retorno de 500 años en el ámbito de actuación

El Regato ikastetxeko sarbidea berriro antolatzeko plan berezia. Hasierako Onaspena
Plan Especial para la reorganización de los accesos al colegio El Regato. Aprobación Inicial