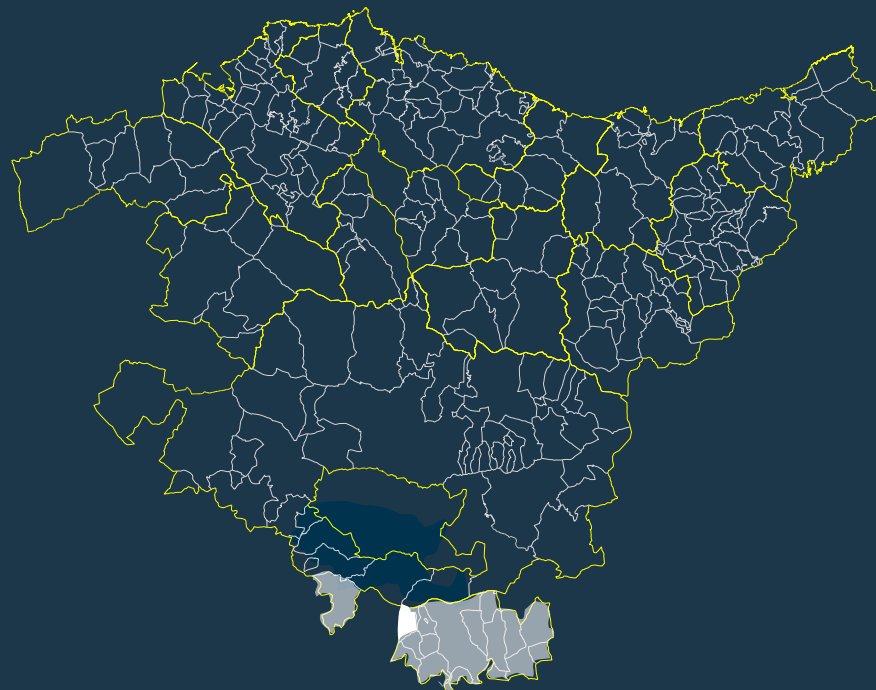


**Arau Subsidiarioen aldaketa, upeltegi bat handitzeko**

Modificación de las Normas Subsidiarias, para ampliación de bodega



<b>Espedientea</b> / Expediente	<b>1HI-015/23-P05-A</b>
<b>Txostena</b> / Ponencia	<b>Lurralde Plangintza eta Hiri Agendaren Zuzendaritza</b> Dirección de Planificación Territorial y Agenda Urbana
<b>Gaia</b> / Asunto	<b>Arau Subsidiarioen aldaketa, upeltegi bat handitzeko</b> Modificación de las Normas Subsidiarias referida a ampliación de bodega
<b>Indarrean dagoen plangintza</b> Planeamiento vigente	<b>AASS (1995/04/03), HAPO tramitazioan (hasierako onarpena 2022/07/06)</b> NNSS (03/04/1995); PGOU en tramitación (aprobación inicial 06/07/2022)
<b>Udala</b> / Municipio	<b>Samaniego</b>
<b>Eremu Funtzionala</b> Área Funcional	<b>Arabako Errioxa</b> Rioja Alavesa

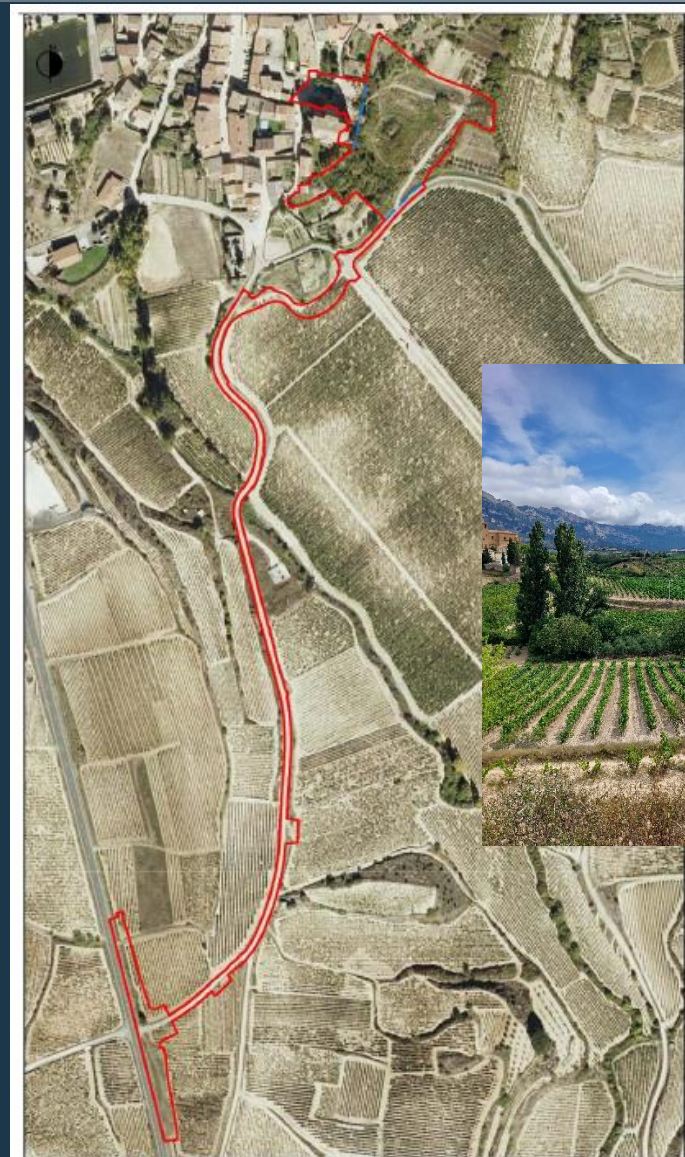
## Arau Subsidiarioen aldaketa, upeltegi bat handitzeko

Modificación de las Normas Subsidiarias, para ampliación de bodega



**SAMANIEGO**

*Kalifikazio orokorra*  
*Calificación global*



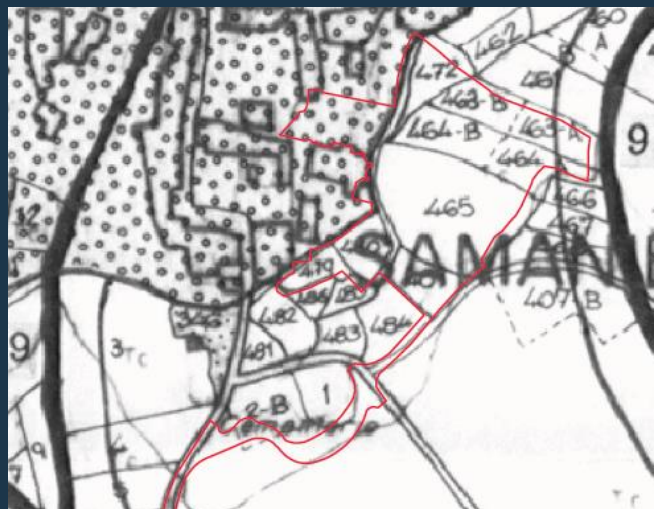
AMBITO SECTOR

■■■ Aldaketaren eremu osoa / ámbito completo de la modificación  
--- Sektorea / Sector



## Arau Subsidiarioen aldaketa, upeltegi bat handitzeko

Modificación de las Normas Subsidiarias, para ampliación de bodega



<p>ÁMBITO  EREMUA </p>	
ZONA 3	ZONA FORESTAL DE PROTECCIÓN ABSOLUTA.
ZONA 5	ZONA FORESTAL A RESTAURAR SOBRE SUSTRATO FRÁGIL.
ZONA 9	ZONA DE PROTECCIÓN DE CURSOS Y MASAS DE AGUA. 50 M. SEGUN APROBACION DEFINITIVA (BOTHA Nº 39 DE 3 DE ABRIL DE 1.995)
ZONA 12	ZONA PROTEGIDA POR SU ESPECIAL VALOR AGRICOLA.
ZONA 16	ZONA DE PROTECCIÓN DE BIENES INMUEBLES DE INTERES CULTURAL.
ZONA 17	ZONA DE PROTECCIÓN DE COMUNICACIONES VIARIAS.
	DELIMITACION TERMINO MUNICIPAL.
	DELIMITACION SUELO URBANO.
	YACIMIENTO ARQUEOLOGICO.
	SISTEMA GENERAL DE ESPACIOS LIBRES.
	LÍNEA ELÉCTRICA DE ALTA TENSIÓN.
	RED BÁSICA DE CARRETERAS.
	RED COMARCAL DE CARRETERAS.
	RED LOCAL DE CARRETERAS.
	RED VECINAL DE CARRETERAS.
	CURSOS DE AGUA.

*Indarrean dagoen sailkapena*  
Clasificación vigente

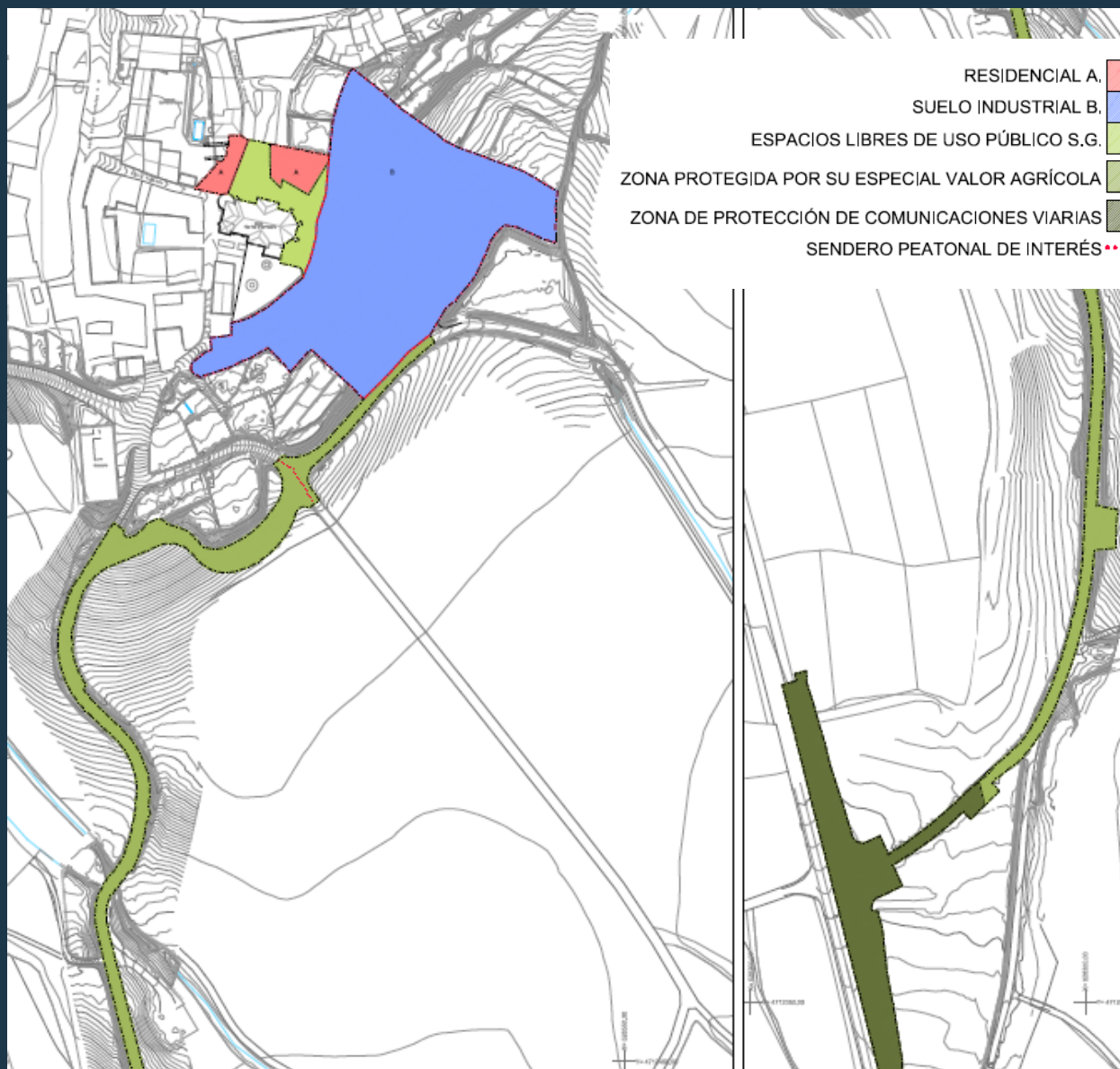


*Proposatzen den sailkapena*  
Clasificación propuesta

**ALDAKETA**  
**MODIFICACIÓN**

## Arau Subsidiarioen aldaketa, upeltegi bat handitzeko

Modificación de las Normas Subsidiarias, para ampliación de bodega



*Proposatzen den kalifikazio orokorra*  
Calificación global propuesta



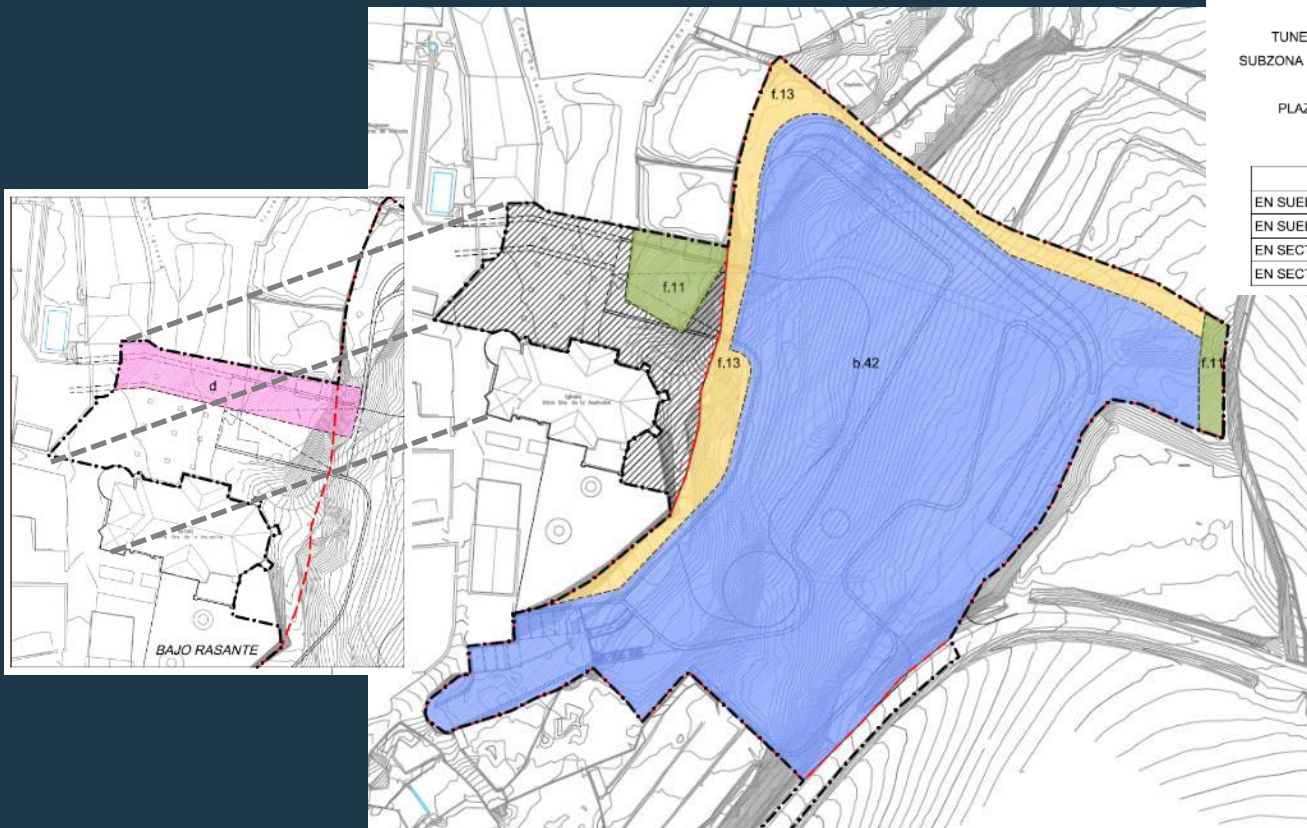


## Arau Subsidiarioen aldaketa, upeltegi bat handitzeko

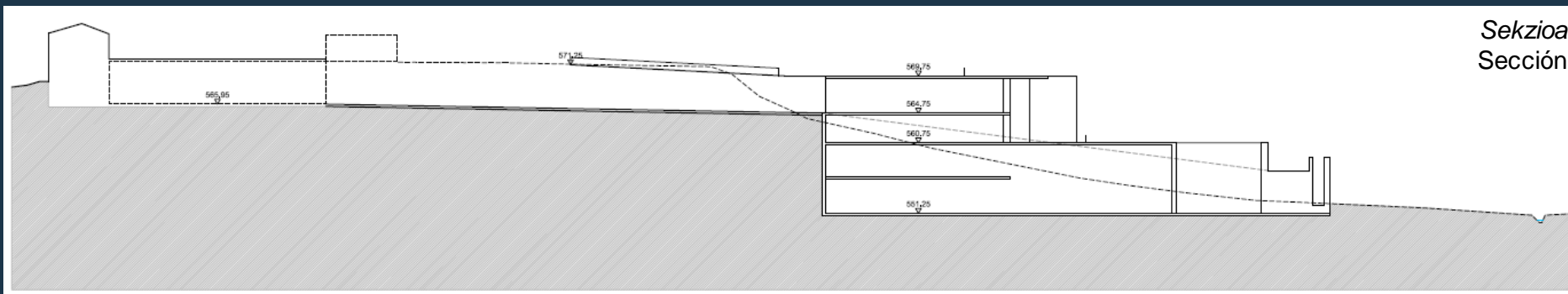
### Modificación de las Normas Subsidiarias, para ampliación de bodega

ÁMBITO DE ORDENACIÓN REMITIDO (PERICH)		BIDALITAKO ANTOLAMENDU-EREMUA (HHBFB)
SUBZONA PRIVATIVA INDUSTRIAL		INDUSTRIA AZPIZONA PRIBATUAK
BODEGA AISLADA b.42		b.42 UPELTEGI ISOLATUA
SUBZONA DE VIARIO PRIVADO		BIDE PRIBATUAREN AZPIZONA
TUNEL DE CONEXIÓN DE BODEGA d.		d. UPELTEGIAREN KONEXIO-TUNELA
SUBZONA PÚBLICA DE ESPACIOS LIBRES		ESPASIO LIBREEN AZPIZONA PUBLIKOAK
PARQUES Y JARDINES f.11		f.11 PARKEAK ETA LORATEGIAK
PLAZAS Y ÁREAS PEATONALES f.13		f.13 OINEZKOENTZAKO GUNEAK ETA PLAZAK

	b.42	d	f.11	f.13
EN SUELO URBANO			290	
EN SUELO URBANO BAJO RASANTE		438		
EN SECTOR	8.570		118	1.060
EN SECTOR BAJO RASANTE		47		



*Kalifikazio xehatua*  
Calificación pormenorizada



*Sekzioa*  
Sección