

**KULTUR POLITIKEI BURUZKO  
NAZIOARTEKO I. BILTZARRA**  
2005eko azaroaren 14a eta 15a  
Euskalduna Jauregia, BilbaoI

**CONFERENCIA INTERNACIONAL  
SOBRE POLÍTICAS CULTURALES**  
14 y 15 de noviembre, 2005  
Palacio Euskalduna, Bilbao

## **“El audiovisual que viene: Estrategias”**

**Rosa Franquet**

Catedrática de Comunicación Audiovisual y Publicidad  
de la Universidad Autónoma de Barcelona

# **El Audiovisual que viene: estrategias**

**I Conferencia Internacional sobre Políticas  
Culturales**

**Bilbao. Noviembre 2005.**

**Rosa Franquet. Catedrática U.A.B.  
[www.griss.org](http://www.griss.org)**





**WAP**  
Wireless Access  
Protocol



**UMTS**



**DAB**



**Internet  
Banda  
Ancha**



**TDT y TV  
Interactiva**

# EL FENÓMENO INTERNET ESPAÑA

**Olas febrero/marzo.**

<b>1996:</b>	<b>242.000</b>
<b>1997:</b>	<b>765.000</b>
<b>1998:</b>	<b>1.362.000</b>
<b>1999:</b>	<b>2.017.000</b>
<b>2000:</b>	<b>3.660.000</b>
<b>2001:</b>	<b>6.894.000</b>
<b>2002:</b>	<b>7.890.000</b>
<b>2003:</b>	<b>9.652.000</b>
<b>2004:</b>	<b>11.426.000</b>
<b>2005:</b>	<b>12.451.000</b>

***Fuente: EGM, 1996, 1997, 1998, 1999, 2000, 2001, 2002, 2003, 2004, 2005.***

***Infraestructuras***

***Penetración***

***Banda Ancha***

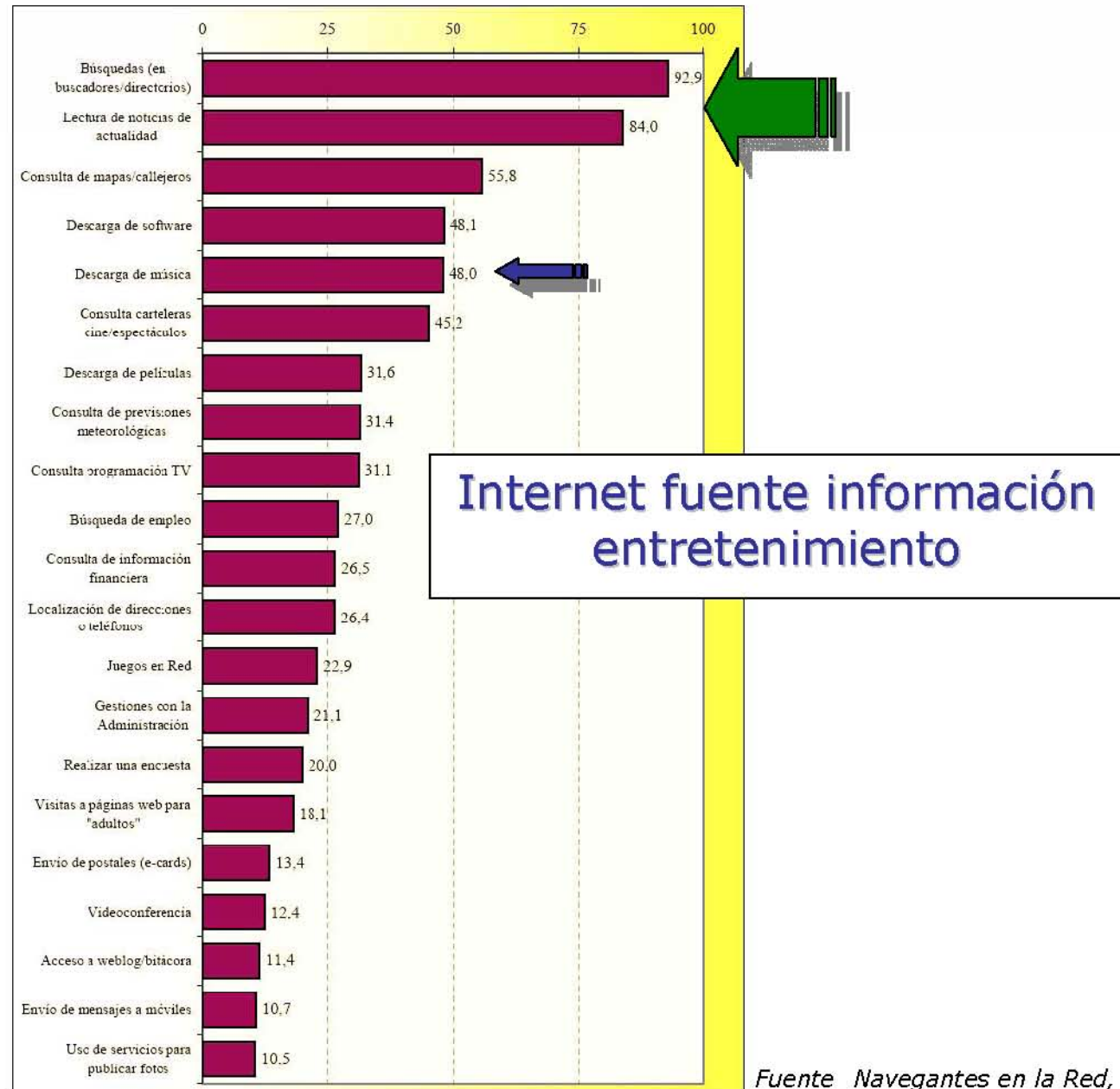
# España

Variable	Número total	%
Usuarios de Internet	14.340.000	34,2%
Usuarios de móviles	39.150.000	88%
Comercio electrónico	890 M €	28%
ADSL	2.583.000 líneas*	
Cable	800.000 líneas	

\* Agosto 2005, + 3 millones

Fuente: Auna, 2005

## ACTIVIDADES REALIZADAS EN INTERNET



Fuente *Navegantes en la Red, 2005.*

# tvcatalunya - 3alacarta



•Información del vídeo en reproducción

•Elementos relacionados

•Acceso canales en directo

•Catálogo de vídeo con búsqueda por sección, programa y por palabra  
•Lista de favoritos

•Publicidad



Search the Archives  OK



- People
- Conflict & War
- Arts & Entertainment
- Politics & Economy
- Life & Society
- Disasters & Tragedies
- Science & Technology
- Sports

TOPIC INDEX  
CLIP INDEX  
THAT WAS THEN...



SUBSCRIBE TO THE ARCHIVES NEWSLETTER

CBC ARCHIVES VIRTUAL TOUR  
ABOUT THIS SITE  
HELP



Home > Disasters and Tragedies > The Early Years of the AIDS Crisis

Additional Clips about

## The Early Years of the AIDS Crisis



Medium: Television  
Program: Newshour  
Broadcast Date : Nov. 27, 1985  
Reporter: Jay-Dell Mali  
Duration: 2:26

**Return to:**  
[The Early Years of the AIDS Crisis](#)

Consult the Radio-Canada topic: "Les premières années du sida"

### Related Topics from CBC's Archives

- [First World AIDS Day](#)

### Links

- [CBC News Online: AIDS](#)
- [CBC Web One Path to an HIV Vaccine](#)
- [HIV & AIDS Statistics for Canada](#)
- [UNESCO's action against AIDS](#)
- [Health Canada's AIDS site](#)
- [AIDS Education Global Information System](#)
- [HIV/AIDS Resource Center \(Journal of the American Medical Association\)](#)
- [World Health Organization HIV/AIDS Fact Sheets](#)
- [UNAIDS - Joint United Nations Programme on HIV/AIDS](#)
- [AIDS.ORG - AIDS gateway to the Internet](#)

The CBC assumes no responsibility for the content of external links.

[Red Cross advises gays, Haitians not to donate blood](#) - Mar. 12, 1983 - 1:12

[Haitians protest Red Cross advisory](#) - Mar. 19, 1983 - 1:43

[HIV virus identified](#) - Apr. 19, 1984 - 1:40

[Red Cross acknowledges HIV contamination in blood supply](#) - May 10, 1985 - 2:27

[Rock Hudson dies of AIDS](#) - Oct. 2, 1985 - 5:57

[New AIDS test raises insurance questions](#) - Nov. 27, 1985 - 2:26

[First AIDS hospice to open in Toronto](#) - Jan. 21, 1986 - 2:20

[Toronto's gay community adapts to the AIDS crisis](#) - Jun. 29, 1986 - 1:00

[Condoms debut on TV and in convenience stores](#) - Feb. 18, 1987 - 2:49

[Clinical trials of AZT begin in Canada](#) - Mar. 5, 1987 - 7:00

[Mandatory HIV screening and quarantines debated](#) - May 16, 1987 - 24:45

[Send this page to a friend](#)



[Educational activities about The Early Years of the AIDS Crisis](#)

# **RADIODIFUSORES XXI**

**TRANSICIÓN HACIA LA DIGITALIZACIÓN  
TOTAL**

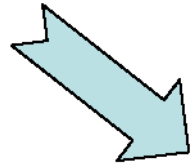
**Nuevas oportunidades**  
**TDT y TVi**

**Bitcaster - Bit + Broadcast**

**Empresas que distribuyen  
contenidos audiovisuales a  
través de la Red.**

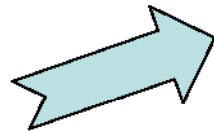
# RADIO & TV

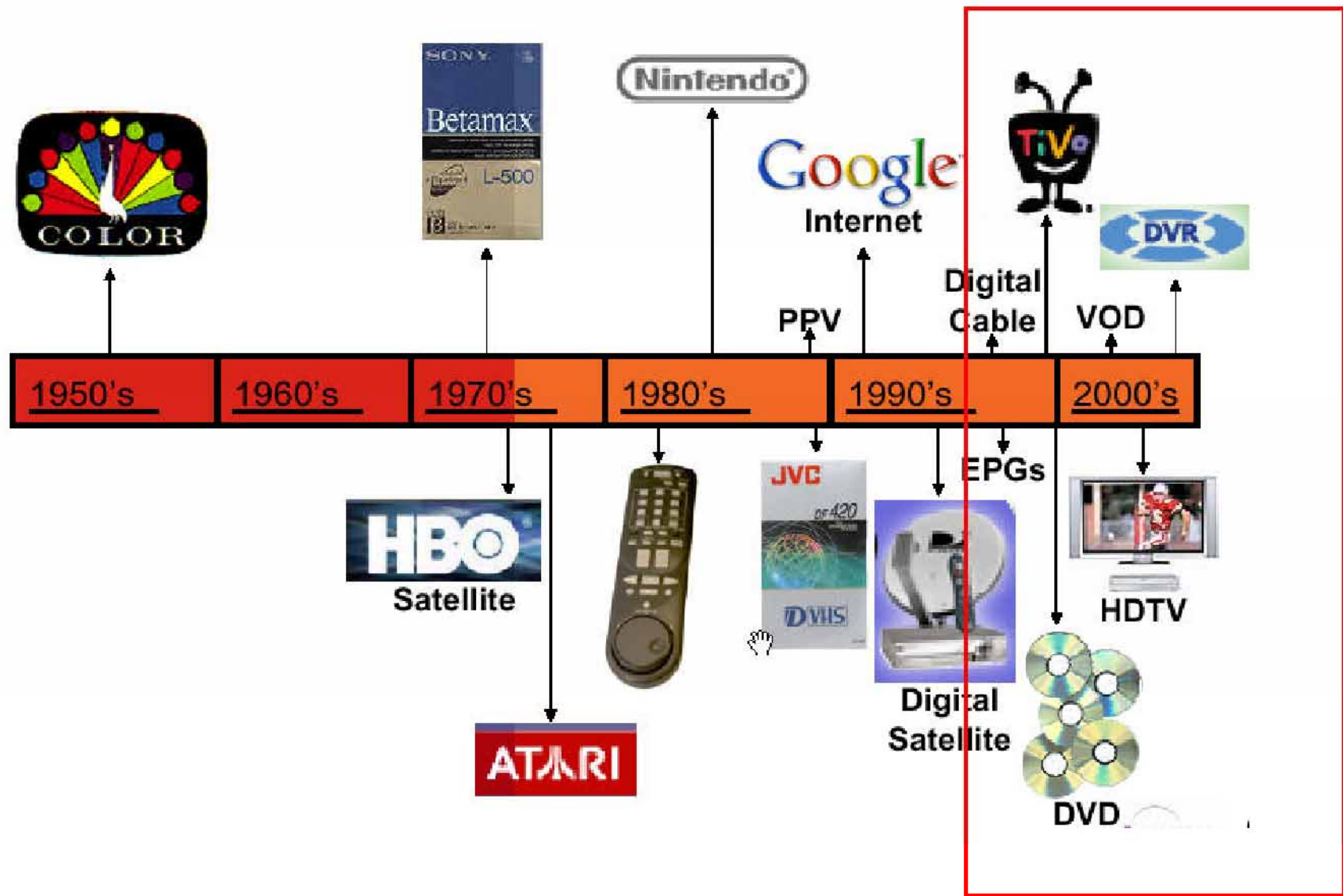
**Analógica**



**Interactividad**

**Digital**





# Canales TDT

Atractivo de la TDT son los contenidos. Gratis.

- Datos asociados. Servicios interactivos.
- Más de **20 canales** nacionales
- Canales autonómicos
  - En Cataluña hasta 8
- Antes del 30 Nov 2005
  - Plan Técnico Nacional TDT obliga. Real Decreto Julio 05.



# Canales TDT actuales

- Nacionales: Emiten actualmente en TDT para 82% población



- Emiten ya en Mad-BCN y Valencia (Antes 30 Nov pasan a nacional)



- En sus autonomías: autonómicas en digital (TV3,C33,K33,3-24, 3Ficció, CityTV, Telemadrid, LaOtra, Onda6, E-Music, ETB1, ETB2, Canal9, Punt2, TVG...)




# Nuevos Canales TDT

Ya han anunciado públicamente para comienzos de Noviembre lanzamiento de sus **nuevos canales**:

- RTVE: ClanTV (infantil) + 50 aniversario +  + 
- Telecinco: Telecinco Stars (cine) y Telecinco Sport (deportes)
- Sogecable-Prisa:  + 
- CCRTV: Canal Pilot +  +  (infantil)

Antes del 30 de Noviembre (por Ley y bajo riesgo de perder licencias):

- Antena 3: (canal series y un tercer canal)
- Net TV y Veo TV (Vocento, Recoletos y El Mundo): dos canales cada una más.
- Grupo Godó (  + 3 canales en Cataluña)

**Más de 15 canales nuevos**

***Administración***

***Emisoras públicas***



# Canales Culturales

## ▪ Canal Liceu TV



### ejemplos:

- Teatre Nacional de Catalunya
- Palau de la Música
- MNAC
- CCCB
- Teatre Romea
- El Grec
- Teatre Lluire
- L'Auditori
- Cançó Catalana
- Canal Sardanista
- etc.

# Canales Municipales

- Llega TDT a nivel local problema asignación de frecuencias.
- Cabida / recursos



- agrupación de municipios comparten un mismo canal y cada localidad emite unas horas de programación local.
- Los PVR permiten visualizar la programación municipal de su ámbito territorial.

# Canales Educativos

- La televisión permite complementar formación a distancia - la lengua.



## Ejemplos:

- Canal XTEC
- Duigui, digui
- Curs d'anglès
- Formación a maestros
- Canal EGB
- Formación profesionales
- etc.

# Formación Continua

- No sometida a horarios



## Ejemplos:

- Universitat Oberta de Catalunya.
- La Salle
- CEAC
- Fundació Catalana de la Recerca
- Institut Català de Tecnologia
- Universitats Pùbliques
- Universitats Privades
- etc.

# Canales Administración

- Agilitar y rentabilizar algunos servicios públicos.



## Ejemplos:

- Canal Parlament
- Canal Conselleries
- Servei Català de la Salut
- Canal Hacienda
- Canal Educación
- Canal Inmigración
- Canal Tránsito
- Cartografía
- Urgencias
- Democracia Participativa
- etc.

# GUÍA ELECTRÓNICA

The image shows a screenshot of the Rai TV Electronic Program Guide (EPG) interface. The interface is primarily blue and white. At the top left is the Rai logo. The main header area contains the Rai TV logo and three navigation buttons: 'ADESSO IN', 'LA SETTIMANA', and 'CERCA'. Below this, there are two program cards. The first card features a woman's face and the text 'Chi è la Talpa? Venerdì, 21.00 Rai Due'. The second card features a man's face and the text 'Don Matteo Giovedì, 21.00 Rai Uno' and 'che tempochela Venerdì, 20.10 Rai Tre'. Below these cards is a section titled 'Rai Interattiva' with a list of programs: 'L'eredità', 'Squadra speciale cobra', and 'Next'. At the bottom, there are three colored buttons for 'Rai Due', 'Rai Tre', and 'Rai Doc', each showing 'L'eredità 20.30'. A navigation bar at the very bottom contains 'INDICE', 'PROMO', 'OK Seleziona', and 'ESC/EXIT Esci'. Red and green callout boxes with arrows point to various elements: 'prime-time info grid' points to the navigation buttons; '1-week schedule' points to the 'LA SETTIMANA' button; 'SEARCH' points to the 'CERCA' button; 'COVER' points to the 'Chi è la Talpa?' card; '1st TV progr. description' points to the 'Don Matteo' card; '2nd TV progr. description' points to the 'che tempochela' card; and 'PREVIEW + current prog. info' points to the bottom navigation bar.

Rai

## EPG / TV-guide

**prime-time info grid**

**1-week schedule**

**SEARCH**

**COVER**

**Chi è la Talpa?**  
Venerdì, 21.00 Rai Due

**Don Matteo**  
Giovedì, 21.00 Rai Uno

**che tempochela**  
Venerdì, 20.10 Rai Tre

**Rai Interattiva**

L'eredità  
Squadra speciale cobra  
Next

**1st TV progr. description**

**2nd TV progr. description**

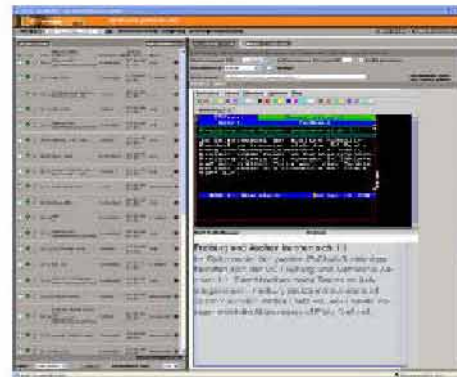
**PREVIEW + current prog. info**

INDICE PROMO OK Seleziona ESC/EXIT Esci

# DIGITALIZACIÓN TV

Multichannel Content Management: Sports

pixelpark  
multimediale kommunikation



ZDForange multi channel system



ZDF teletext



ZDF Digitext (MHP)



Online short news

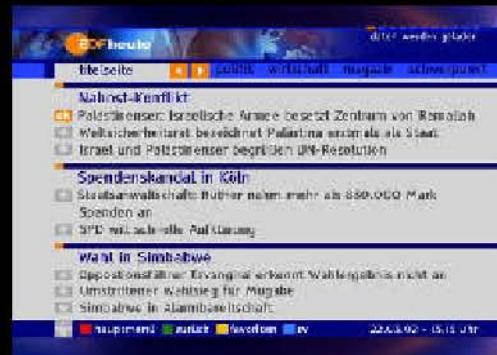
Teletext – digitext - imágenes

# CROSS MEDIA

## Online



## Digitext (MHP)



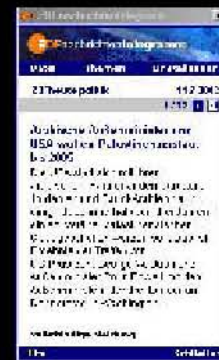
## Videotext



## PDA



## Desktoptool



## Funktionale Screensaver



## WAP





# http://video.google.com/video\_about.html



Google Video

[About Google Video](#) | [Google Video](#)

The screenshot shows the Google Video search results page for the query 'google'. At the top, there is a search bar with 'google' entered and a 'Search' button. Below the search bar, there are two tabs: 'Video' (selected) and 'Grid - List'. The search results are displayed in a grid format. Each result consists of a video thumbnail, a title, and a subtitle. The results are as follows:

Thumbnail	Title	Subtitle
	Search engine marketing	Webmaster hours 4 min 31 sec - Jun 18, 2005
	Google Las Al and Google Maps	1 min 25 sec - Jun 8, 2005
	ABC 7 Morning News	NBC - ABC Network 1 hr - Mar 2, 2005
	Final Fantasy VIII - Cosmos Sastanir	3 min 30 sec - May 21, 2005
	Songs for an Enchanted Wizard by Hart Deer	Treatwell Music and Entertainment, Inc. 2 min 50 sec - Jun 17, 2005
	Den of Thieves by Hart Deer	Treatwell Music and Entertainment, Inc. 4 min 48 sec - Jun 17, 2005
	Path of Pain by Hart Deer	Treatwell Music and Entertainment, Inc. 8 min 3 sec - Jun 17, 2005
	Google Factory Tour	Google 5 hr 39 min 41 sec - Jul 15, 2005
	Google Recruiting Video	7 min 21 sec - Jun 5, 2005

Still image from a moment in the show

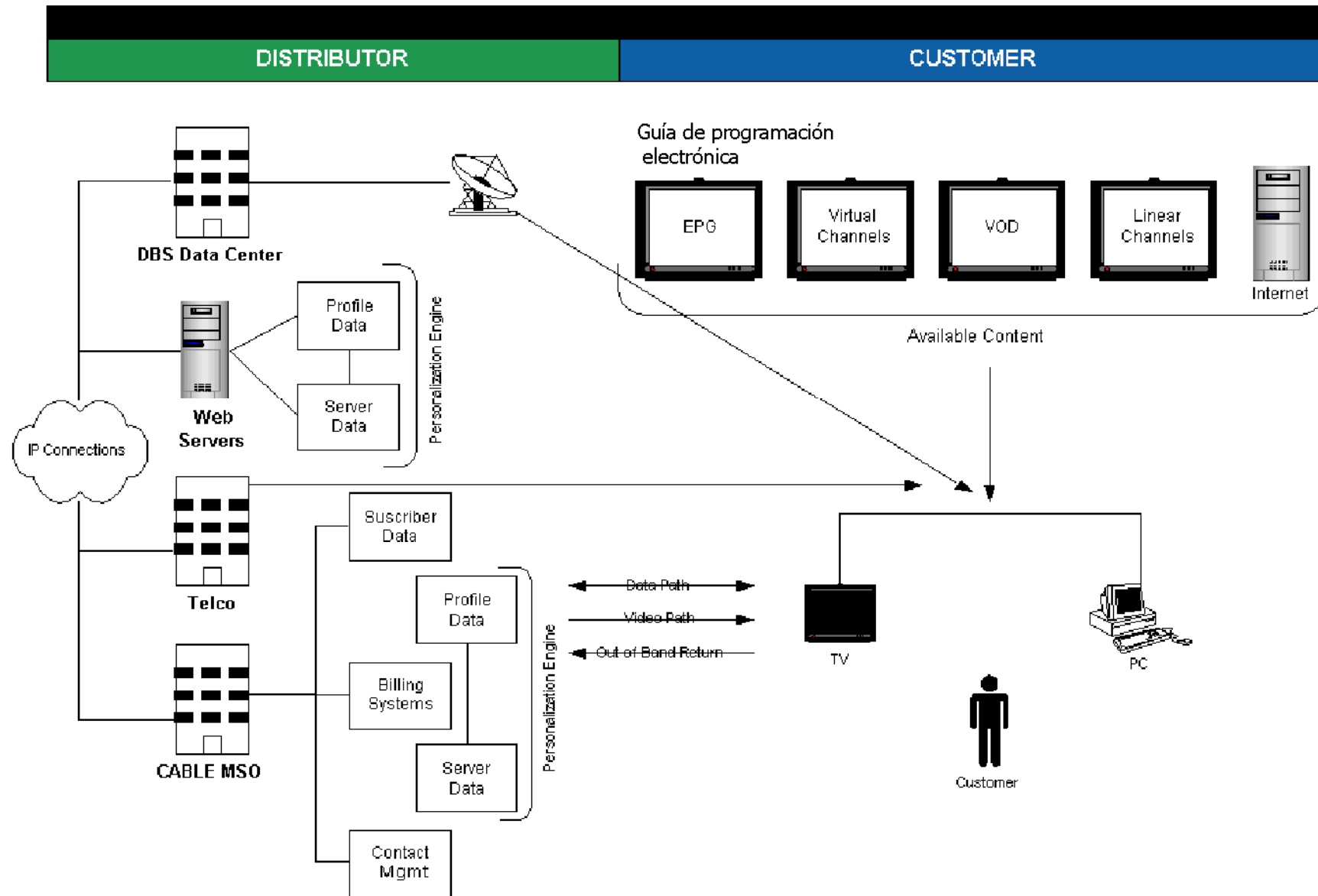
Program and episode name

Date, time and length of original broadcast

Click on this button to watch a 10 second video snippet

**8 canales de TV distintos: ABC, NBC; C-SPAN, C-SPAN2, Fox News, PBS, KRON y KQED.**

# Interactive Television Data Flows



This document contains information that is PROPRIETARY and PRIVATE to Beyond Z Interactive Media. All rights reserved. This document may not be reproduced in whole or part, and/or transmitted in any form, without first obtaining written permission from Beyond Z Interactive Media.

# Internet en el Televisor

- La existencia de un canal de retorno - acceso desde el televisor a webs. "walled gardens".



- Empresas e instituciones adaptaran sus webs al televisor.
- Una adaptación gráfica. Estándares tecnológicos igual que Internet.

 PLEASE WAIT

F1 DIGITAL+ 2009

# GRAND PRIX



MASTER	SUPER	TRACK A	TRACK B
DATA	ON BOARD	PIT LANE	HIGHLIGHTS

USE ARROW KEYS AND SELECT. PRESS 'SKY' TO EXIT

STATS

## Calcola l'I.C.I. - Comune di Roma

Per calcolare l'I.C.I. servono le seguenti informazioni:

**Gruppo e categoria catastale**

**Rendita catastale**

**Quota di possesso dell'immobile**

**Numero di mesi di possesso**



Tutte queste informazioni sono disponibili sul rogito.  
Procuratele prima di procedere al calcolo.

Per procedere premi il tasto **OK**

### COME USARE IL TELECOMANDO

Per inserire i dati premi sui tasti numerici

Per scorrere su e giù premi i tasti freccia **▲ ▼**

Per correggere i dati inseriti componi ancora il numero

Per tornare alla pagina precedente premi il tasto **◀**

Per tornare all'inizio premi il tasto **MENU**

# Servicios interactivos de TV Digital



# Servicios interactivos de TV Digital





# SINERGIA – TV / MÓVIL

## iTV Capture – Interesting application

Capture favorite TV scenes to your mobile phone !

### Operation

- When you want to capture a picture, a code will emerge on the screen.
- Viewer sends the code to a simple number (shown also on the screen).
- The code is a command to broadcasting server.
- The server gets the code and captures selected picture according to the code from broadcasting stream, and sends it to the viewer's handset as a mm-message.
- Suits on programs where broadcaster has all copyrights





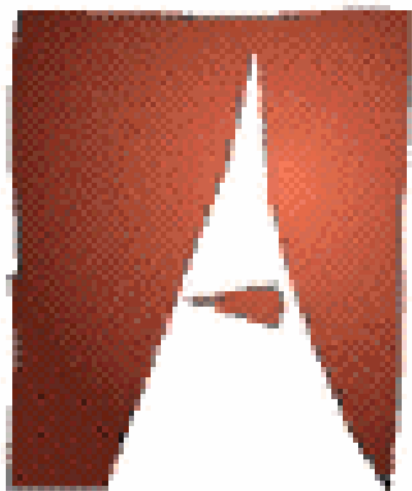
## PDA/ORDENADOR TV/MÓVIL



**COPYLEFT**

VALOR DE CIRCULACIÓN  
Bien comunitario

# **Diferencias culturales**



**MUCHAS GRACIAS**

**WWW.GRISS.ORG**



**G.R.I.S.S.**  
GRUP DE RECERCA EN IMATGE, SO I SÍNTESI