

# NUEVOS CONSUMOS DE TABACO



# CIGARRILLO ELECTRÓNICO



## ¿Qué es?

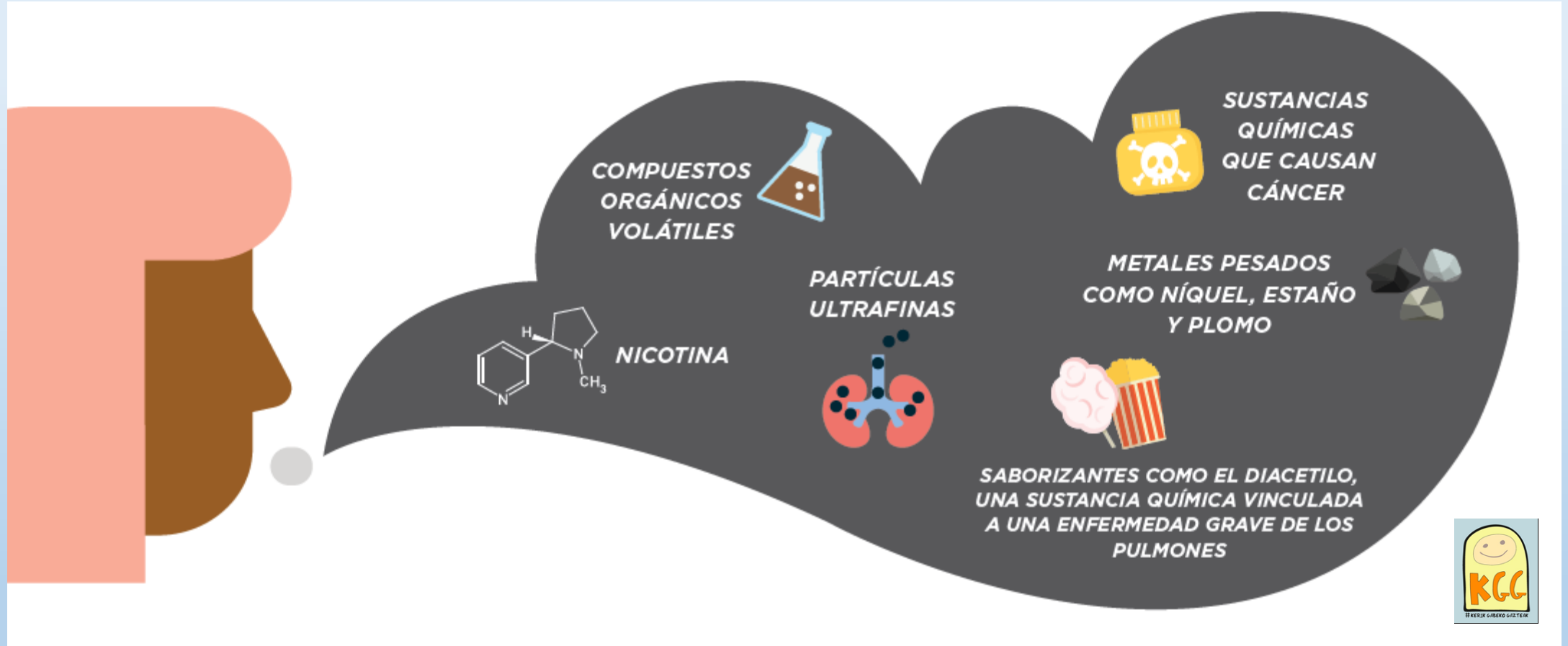
- Dispositivo alimentado por una batería que utiliza un líquido que generalmente contiene nicotina, así como diferentes compuestos aromatizantes y otros aditivos, como propilenglicol y glicerina vegetal
- El líquido se calienta y crea un aerosol que la persona usuaria inhala
- Existen distintas formas, tamaños y tipos de dispositivos: algunos se asemejan al cigarrillo tradicional, otros disponen de un pequeño tanque y otros tienen forma de memoria USB
- La mayoría de los cigarrillos electrónicos contienen **nicotina**, por lo que su uso puede crear adicción.
- Algunos dispositivos pueden contener tanta nicotina como un paquete de 20 cigarrillos. Diez bocanadas pueden suministrar la misma cantidad de nicotina que fumar un cigarrillo.
- Los y las adolescentes que vapean son **más propensos a empezar a fumar cigarrillos**



# CIGARRILLO ELECTRÓNICO

- La exposición a la **nicotina durante la adolescencia** puede tener **efectos a largo plazo** en partes del **cerebro** responsables de la atención, el aprendizaje y la memoria que promueven la adicción a la nicotina
- La exposición a la **nicotina durante la adolescencia afecta las funciones cerebrales importantes** para el procesamiento de recompensas, lo que facilita que los y las jóvenes se vuelvan **adictos** a la nicotina.
- Los **productos químicos** en el cigarrillo electrónico y en el aerosol que produce pueden dañar los pulmones:
  - Diacetilo**, cuando se inhala este producto químico, usado como saborizante, puede conducir a una enfermedad pulmonar obstructiva irreversible, conocida como “pulmones de palomita”
  - El aerosol puede contener **formaldehído** y **acroleína**, algunos de los mismos productos químicos tóxicos que se encuentran en el humo del cigarrillo
  - El aerosol puede contener partículas metálicas microscópicas como **níquel**, **estaño** y **plomo**, que se pueden inhalar profundamente en los pulmones





(Fuente: CDC, Centers for Disease Control and Prevention)

# NUEVOS CONSUMOS DE TABACO



# PRODUCTOS DE TABACO POR CALENTAMIENTO (PTC)

## ¿Qué es?

- Es un producto del tabaco calentado electrónicamente (hasta 400°C) y sin combustión.
- No contiene líquido en su interior, sino tabaco procesado (picado o en polvo)

## Componentes

Producto del tabaco (cigarrillo “stick” o en “cápsula”) + Dispositivo electrónico de calentamiento  
+  
Dispositivo de carga de batería



# PRODUCTOS DE TABACO POR CALENTAMIENTO (PTC)

## Normativa

- Tiene el mismo tratamiento que el resto de productos del tabaco:
  - Prohibida la venta a menores
  - Uso prohibido en los mismos espacios que el tabaco convencional
  - Promoción, publicidad y patrocinio prohibidos (excepto puntos de venta)



# PRODUCTOS DE TABACO POR CALENTAMIENTO (PTC)

## Efectos en la salud

- Los PTC tienen **nicotina**, sustancia de elevada toxicidad y capacidad adictiva.
- Contienen **glicerina** y **propilenglicol**, formando un aerosol similar al de los cigarrillos electrónicos.
- Como todas las formas de tabaco, son peligrosos para la salud y generan **adicción**.
- Emiten sustancias peligrosas, no es inocuo para las personas expuestas.
- No es un producto para dejar de fumar



# NUEVOS CONSUMOS DE TABACO



# PIPA DE AGUA (cachima, shisha, narguile, huka...)



## ¿Qué es?

- Utensilio para fumar una mezcla de tabaco con aromas o sabores.
- Componentes: base con agua, conducto de humo, cazoleta y manguera.
- Se usa agua para enfriar y filtrar el humo de la combustión.
- Se aspira el humo a través de una manguera.

## Normativa

- El **tabaco para pipa** de agua es considerado **producto de tabaco**.
- Su consumo no está permitido en aquellos lugares donde está prohibido fumar.
- Los productos a base de hierbas para fumar no están regulados como producto de tabaco.
- No está permitida la venta a menores de 18 años de la pipa de agua ni del tabaco para pipa de agua.



# PIPA DE AGUA (cachima, shisha, narguile, huka...)

## Efectos en la salud

- Una sesión equivale a inhalar 100 veces el humo de un cigarrillo.
- En una sesión se absorbe más cantidad de **nicotina** – Se establece rápidamente **dependencia**.
- El agente de combustión (carbón...) emite sus propios compuestos tóxicos.
- El **agua NO filtra las sustancias tóxicas** del humo (no solubles en agua), sólo lo enfría.
- El uso compartido de manguera y boquillas puede transmitir infecciones.
- La exposición al humo ambiental es perjudicial.

