



Marmokak identifikatzeko gida

(ugaritasun mailaren arabera)

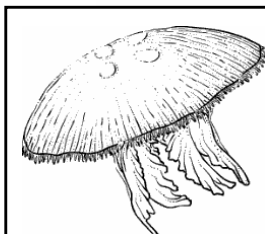
ARRISKUA: TXIKIA



HANDIA



OSO HANDIA



Deskribapena: gardena eta lau eraztun larrosekin.

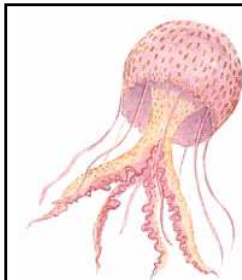
Tamaina: 25 cm-ko diametroa (40 cm-koa izatera irits daiteke)

Garaia: Apiriletik irailera bitartean agertu ohi da.

Zitxada arina

1. espeziea

Marmoka arrunta edo aurelia (*Aurelia aurita*)



Deskribapena: larrosa-laranja kolorekoa. 8 garro eta 4 aho-beso.

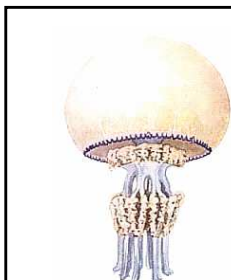
Tamaina: 10 cm-ko diametroa (20 cm-ra irits daiteke).

Garaia: Udaberri-uda

Zitxada arina.

2. espeziea

Marmoka lumineszentea edo pelagia (*Pelagia noctiluca*)



Deskribapena: kolore txuri-urdina kanpaiaren hertz more-bioletarekin. Azalare-itxurako 8 aho-beso dauzka. Tamaina: metro bateko diametroa izatera irits daiteke.

Garaia: urte osoan zehar topa daiteke baina ohikoa uztaila eta iraila bitartean aurkitzea da.

Esposizio luzeak **erreakzio alergikoa** eragin dezake.

3. espeziea

Kanpai urdina (*Rhizostoma octopus*)



((112))
SOS DEIAK



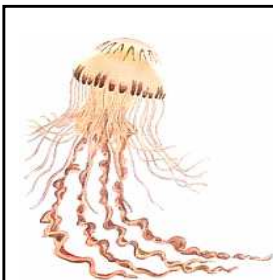
SIFONOFORoa da, ez marmoka.

Deskribapena: airez betetako flotagailu urdin-garden bat du, gainean haize-oihal itxurako gandor morekka bat duena. Urpeko zatia berriz, garro luze eta fin sorta handi batez osatua.

Tamaina: 30 cm luze eta 10 cm zabal. **Oso zitxada latza.**

4. espeziea

Karabela portugaldarra (*Physalia physalis*)



Deskribapena: umbrela gainean 16 konpasen marrazkia. 24 garro luze eta mehe (5 m izatera irits daitezke) eta 4 aho-beso, tolestura ugazir hornitua. kolorea zuritik horixkara, V-formako marrazki marroi-gorrixkekin.

Tamaina: Diametroa 50 cm izatera irits daiteke.

Garaia: Uztaila eta iraila bitartean.

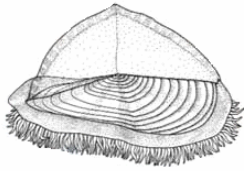
Zitxada latza.

5. espeziea

Konpas-marmoka edo marmoka erradiatua (*Chrysaora hysoscella*)



VHF
16



HYDROZOO-a da ez marmoka.

Deskribapena: disko urdin obalatua. Ur-azalean geratzen den haize-oihal itxurako gandorra diskoaren gainean. Disko flotatzailea garro-itxurako zooide arrantzalez inguratua dago. Tamaina: 1-8 cm bitarteko diametroa. Garaia: Urte osoan zehar. Zitxada arina edo zitxada gabea.

6. espeziea

Belaontzia (*Veleva veleva*)



Deskribapena: Kolorea oso aldakorra da, gorri ilunetik horira. Garro asko eta luzeak (800)

Tamaina: Bi metroko diametroa izatera irits daiteke, baina ohikoa txikiagoak izatea da.

Oso zitxada latza.

7. espeziea

Lehoi kalparra (*Cyanea capillata*)



Deskribapena: Gardena da, eta kolorea oso aldakorra da, urdinetik horira. Garro asko ditu.

Tamaina: 30 cm-ko diametroa izatera irits daiteke. Lehoi-kalparren bertsiotxia da.

Zitxada latza.

8. espeziea

Marmoka urdina (*Cyanea lamarkii*)

Lau zenbakia duen (Karabela portugaldarra) IKUSKATUZ gero deitu 112-ra edo VHF 16 kanalera (Itsas salbamendua) eta berri eman:

- GPS posizioa eta berau izan ezean lekua
- Ordua
- Topatu diren aleen kopuru hurbildua

ZIZTATUARI AHOLKUAK

- Lasaitasuna mantendu eta uretatik irten.
- Itsasoko urez garbitu. Ur geza, ozpina edo beste zenbait substantzia erabiltzeak azalean itsatsitako garroetatik toxina gehiagoren askatzea sor dezake.
- Marmoka zatiak kentzerako orduan pintzak edo bestelako objekturen bat erabili kreditu-txartel bat adibidez. Eskuekin ukitzea sahiestu eta ez arraskatu edo igurtzi toallaz, arropaz edo eta hondarrez, pozoin gehiago aska bait daiteke.
- Mina eta sumindura leuntzeko hotza jar daiteke (izotza erabiliz gero ez dadila zuzenean larruazalaren gainean jarri).
- Laguntza medikoa bilatu.

Hartzazu parte "MARMOKA Project" egitasmoan, atxikituriko fitxa bete eta marmoka@azti.es helbidera bidaliz edo zuzenean www.itsasnet.com helbidean