

KORONABIRUSAREN EGOERA EPIDEMIOLOGIKOA EUSKADIN (COVID-19) ABENDUAREN 27RA ARTE METATUTAKO DATUAK

SITUACIÓN EPIDEMIOLÓGICA DEL CORONAVIRUS (COVID-19) EN EUSKADI DATOS ACUMULADOS HASTA EL 27 DE DICIEMBRE

Osasun Sailburuordetza / Viceconsejería de Salud
COVID Informazio Zerbitzua / Servicio de Información COVID

OPEN DATA:

Informe honetan argitaratzen diren datu guztiak hurrengo webgunean dituzue eskuragarri. / Todos los datos publicados en este informe están disponibles en la siguiente página web.

<https://opendata.euskadi.eus/catalogo/-/evolucion-del-coronavirus-covid-19-en-euskadi/>

TXOSTENEAN ORAIN ARTE ARAZTU EDO ZUZENDU DIREN AKATSAK ERRORES DEPURADOS O CORREGIDOS HASTA LA FECHA EN EL INFORME

Txosten honen informazioa etengabe berrikusten eta arazten ari da. Baliteke, gardentasunaren mesedetan, akats puntualen bat egotea, gerora zuzenduko dena.

La información de este informe está continuamente siendo revisada y depurada. En aras de la transparencia puede que haya algún error puntual que se corregirá posteriormente.

ARAZTU EDO ZUZENDU DIREN AKATSAK	ERRORES DEPURADOS O CORREGIDOS
Egunero desadostasun txikiak zuzentzen dira bizilekuaren eta testa eskatzen den lurralde historikoaren artean.	Cada día se corrigen pequeñas discrepancias entre el lugar de residencia y el territorio histórico desde donde se solicita el test.

KORONABIRUSAREN EGOERA EPIDEMIOLOGIKOA EUSKADIN (COVID-19) SITUACIÓN EPIDEMIOLÓGICA DEL CORONAVIRUS (COVID-19) EN EUSKADI

Aste osoko datuak Abenduaren 21etik Abenduaren 27rako astea /
Datos semanales - Semana del 21 de diciembre al 27 de diciembre



PCR testak, antigeno testak, test azkarrak eta aztertutako pertsona bakarrak ⁽¹⁾
Test PCRs, test de antígenos y personas únicas analizadas ⁽¹⁾

1.679.879 (+33.124)

PCR guztira
PCR totales

132.538(+13.902)

Antigeno testak guztira
Total de test de antígeno

1.081.578 (+43.057)

Pertsona bakarrak guztira
Personas únicas totales



PCR bidez aztertutako pertsona bakarrak eta milioi bat biztanleko PCR-dun kopurua
Personas únicas analizadas con test PCR y personas con PCR por millón de habitantes

932.151

PCR-dun pertsona
bakarrak
Personas únicas con
PCR

130.748

Antigeno testdun
persona bakarrak
Personas únicas con
test de antígeno

494.319

Milioi bat biztanleko
test diagnostiko kopurua
Personas con test diagnóstico
por millón de habitantes



Positibo eman duten pertsonak
Personas que han dado positivo

95.540 (+1.226)

PCR kasu positiboak
Casos positivos PCR

13.576 (+1.180)

Antigeno bidez
baieztatutako kasuak
Casos positivos
detectados por Antígeno*

7.796 (+0)

Serologia bidez
baieztatutako kasuak
Casos positivos
detectados por serología

116.912

Kasu positiboak
guztira
Casos positivos
totales



PCR edo antigeno testa positibo eman duten pertsonak lurralde historikoaren arabera
Personas que han dado positivo en test PCR o antígenos por Territorio Histórico

15.869 (+420)

Arabian
kasu positiboak
Casos positivos
en Álava

52.794 (+1.123)

Bizkaian
kasu positiboak
Casos positivos
en Bizkaia

37.362 (+815)

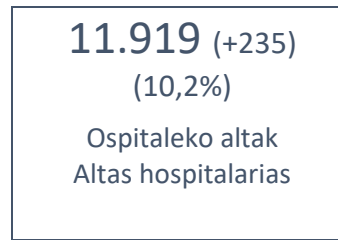
Gipuzkoan
kasu positiboak
Casos positivos
en Gipuzkoa

3.091 (+48)

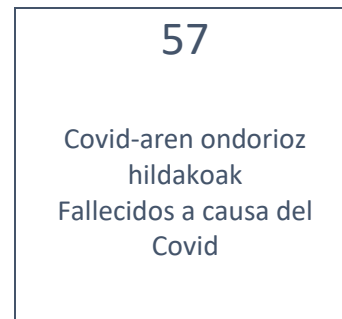
Beste
kasu positiboak
Otros
casos positivos



Negatibizatutako edo ospitaleko alta jaso duten kasu positiboen egoera Situación de los casos positivos negativizados o con alta hospitalaria



Hildako kasu positiboak ⁽²⁾ Casos positivos fallecidos ⁽²⁾



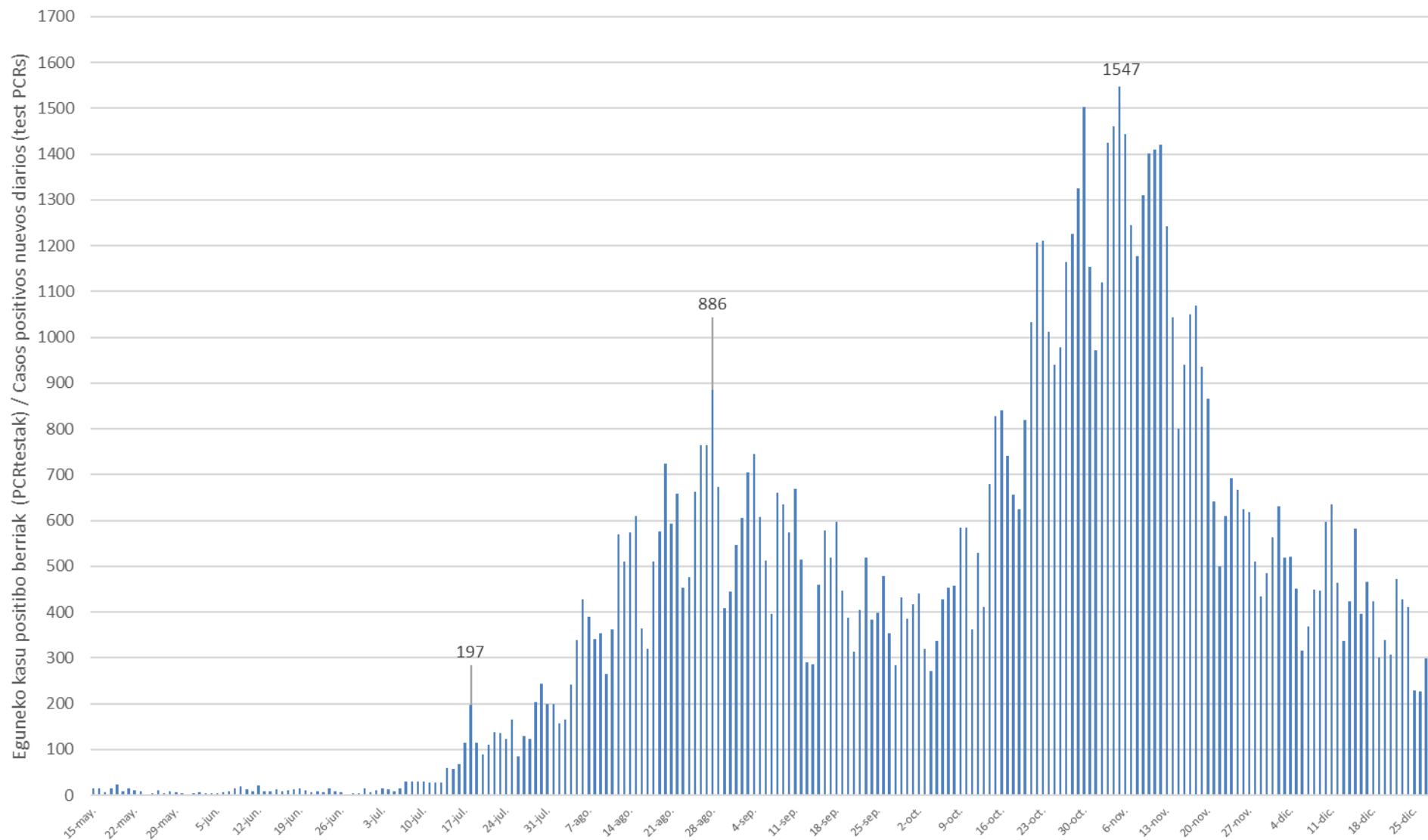
(1) Txosten honek abenduaren 27ra arteko datu metatuak eskanintzen ditu eta abenduaren 21eko informean eskainitako datuekin konparatuz izandako gorakada (7 egunetan).

(1) Este informe muestra los datos acumulados hasta el 27 de diciembre y el incremento observado en comparación con los datos publicados del 21 de diciembre (en 7 días).

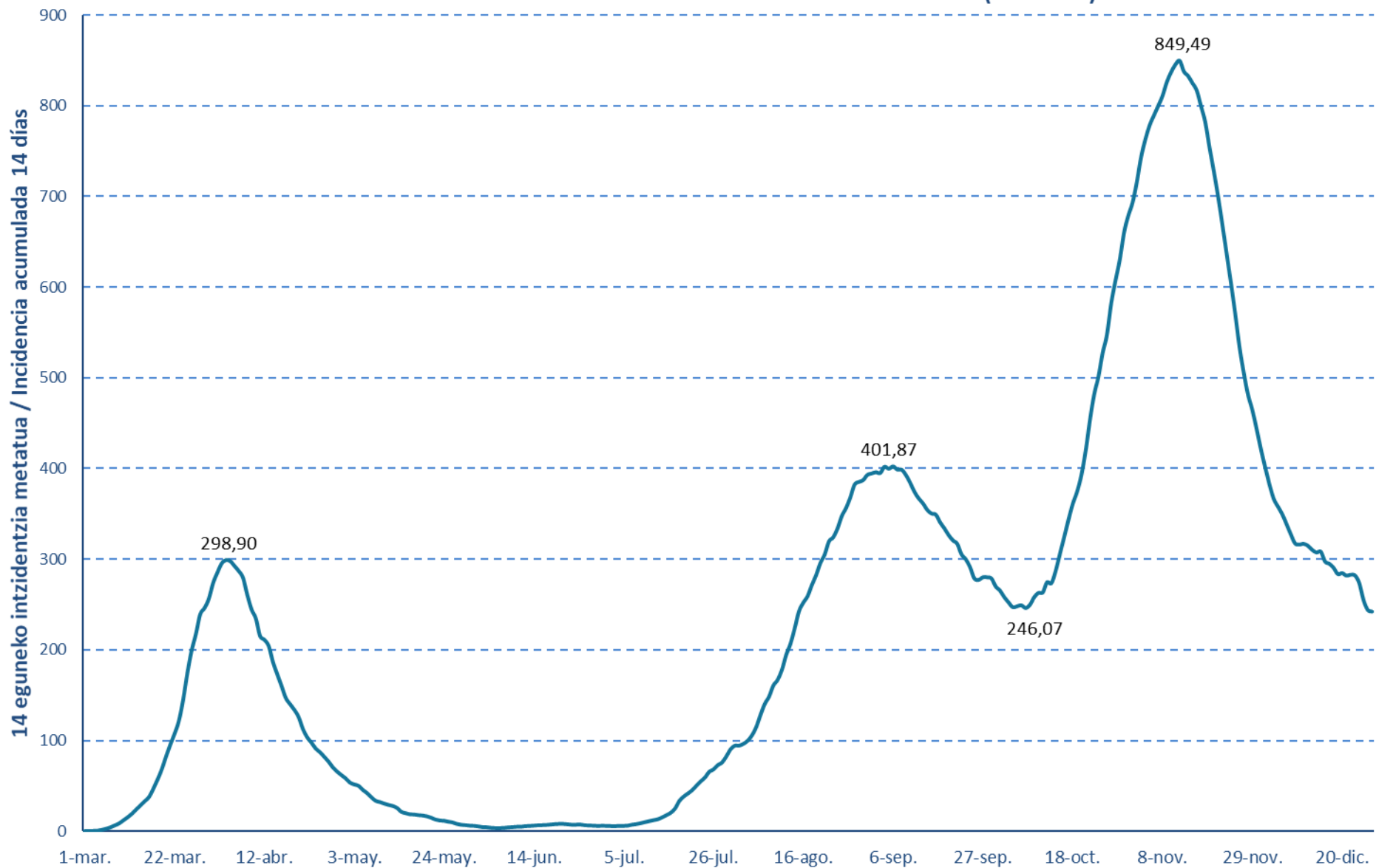
(2) Test positibodunen azken bi hilabeteetako heriotzak hartzen dira kontutan.

(2) Se incluyen fallecimientos de personas con test positivo en los últimos dos meses.

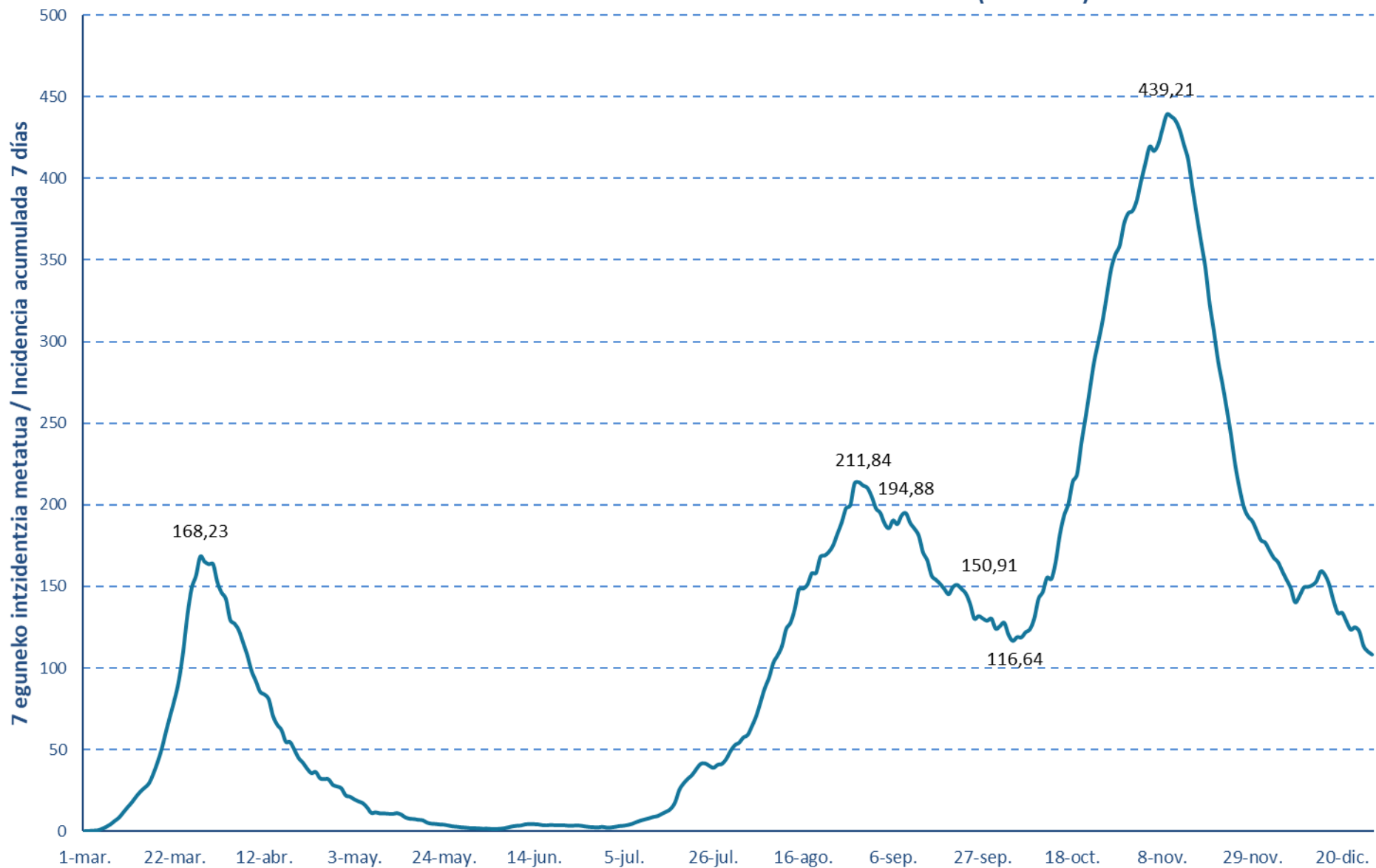
Osakidetzan eta EAEko laborategi pribatuetako kasu positibo berriak/ Número de casos positivos nuevos en Osakidetza y laboratorios privados de la CAV



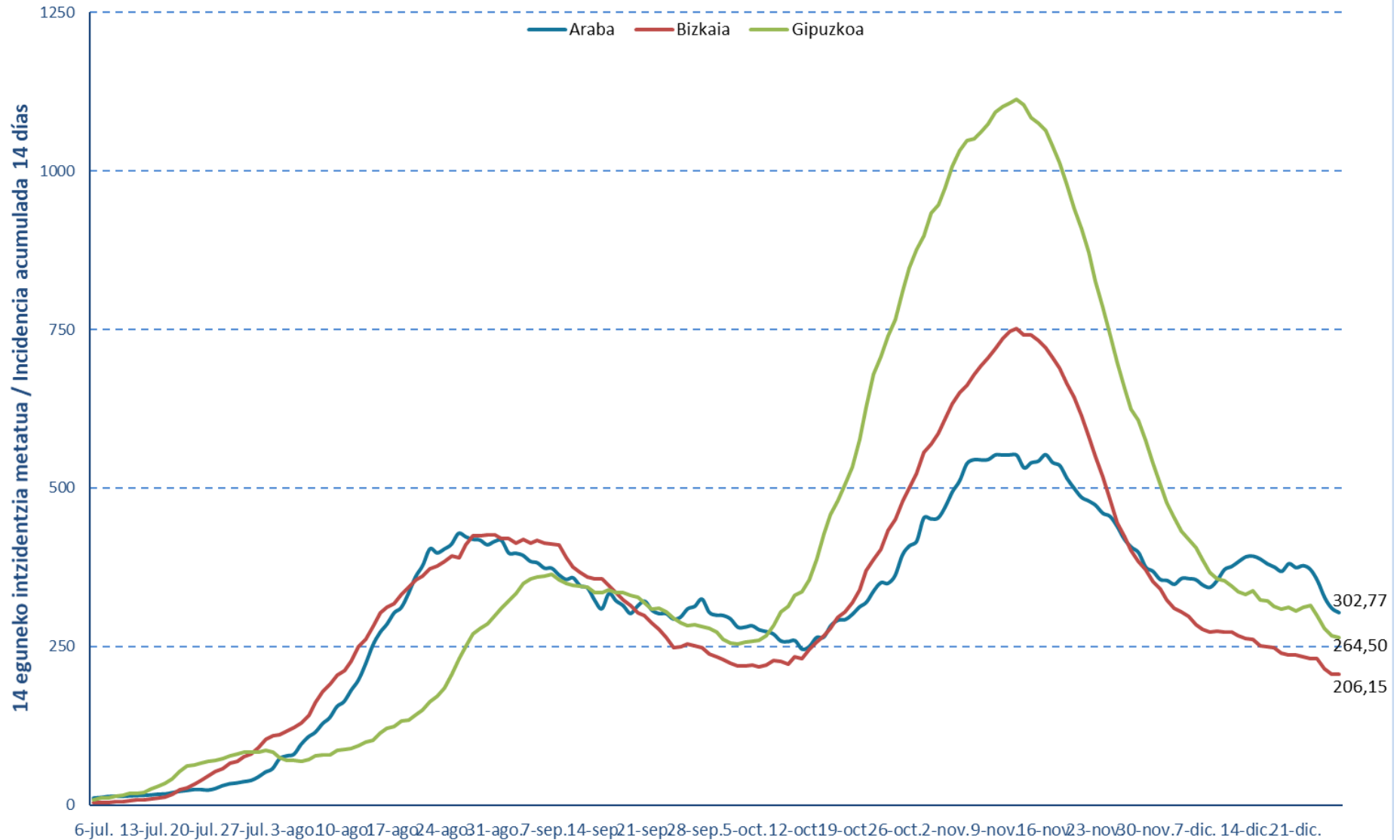
14 eguneko 100.000 biztanleko intzidentzia metatua Euskadin (PCR testak) /
Incidencia acumulada 14 días en Euskadi x 100.000 habitantes (test PCR)



7 eguneko 100.000 biztanleko intzidentzia metatua Euskadin (PCR testak) /
Incidencia acumulada 7 días en Euskadi x 100.000 habitantes (test PCRs)



14 eguneko 100.000 biztanleko intzidentzia metatua Lurralde Historiko bakoitzean (PCR eta antigeno testak) /
Incidencia acumulada 14 días en cada Territorio Histórico x 100.000 habitantes (tests PCR y de antígeno)



**Kasu positibo berriak Euskadin testaren egiaztapen dataren arabera /
 Casos positivos nuevos en Euskadi por fecha de validación del test
 (PCR eta Antigeno testak / test PCR y Antigenos)**

Iraila/ Septiembre	Kasuak/ Casos	Urria/ Octubre	Kasuak/ Casos	Azaroa/ Noviembre	Kasuak/ Casos	Abendua/ Diciembre	Kasuak/ Casos
1-sep.	546	1-oct.	418	1-nov.	972	1-dic.	564
2-sep.	605	2-oct.	441	2-nov.	1120	2-dic.	632
3-sep.	705	3-oct.	319	3-nov.	1425	3-dic.	519
4-sep.	745	4-oct.	272	4-nov.	1461	4-dic.	520
5-sep.	608	5-oct.	336	5-nov.	1547	5-dic.	452
6-sep.	513	6-oct.	428	6-nov.	1444	6-dic.	315
7-sep.	397	7-oct.	454	7-nov.	1245	7-dic.	369
8-sep.	661	8-oct.	458	8-nov.	1178	8-dic.	450
9-sep.	635	9-oct.	584	9-nov.	1310	9-dic.	446
10-sep.	574	10-oct.	584	10-nov.	1401	10-dic.	597
11-sep.	669	11-oct.	363	11-nov.	1409	11-dic.	636
12-sep.	514	12-oct.	529	12-nov.	1420	12-dic.	464
13-sep.	290	13-oct.	410	13-nov.	1243	13-dic.	336
14-sep.	287	14-oct.	679	14-nov.	1043	14-dic.	423
15-sep.	459	15-oct.	828	15-nov.	801	15-dic.	582
16-sep.	579	16-oct.	841	16-nov.	941	16-dic.	396
17-sep.	519	17-oct.	742	17-nov.	1050	17-dic.	465
18-sep.	598	18-oct.	657	18-nov.	1069	18-dic.	423
19-sep.	446	19-oct.	625	19-nov.	935	19-dic.	300
20-sep.	387	20-oct.	819	20-nov.	867	20-dic.	339
21-sep.	314	21-oct.	1033	21-nov.	641	21-dic.	307
22-sep.	405	22-oct.	1207	22-nov.	499	22-dic.	473
23-sep.	518	23-oct.	1210	23-nov.	610	23-dic.	427
24-sep.	383	24-oct.	1012	24-nov.	693	24-dic.	410
25-sep.	398	25-oct.	940	25-nov.	666	25-dic.	228
26-sep.	479	26-oct.	978	26-nov.	624	26-dic.	226
27-sep.	354	27-oct.	1164	27-nov.	618	27-dic.	298
28-sep.	285	28-oct.	1226	28-nov.	511		
29-sep.	432	29-oct.	1325	29-nov.	435		
30-sep.	385	30-oct.	1502	30-nov.	486		
		31-oct.	1153				

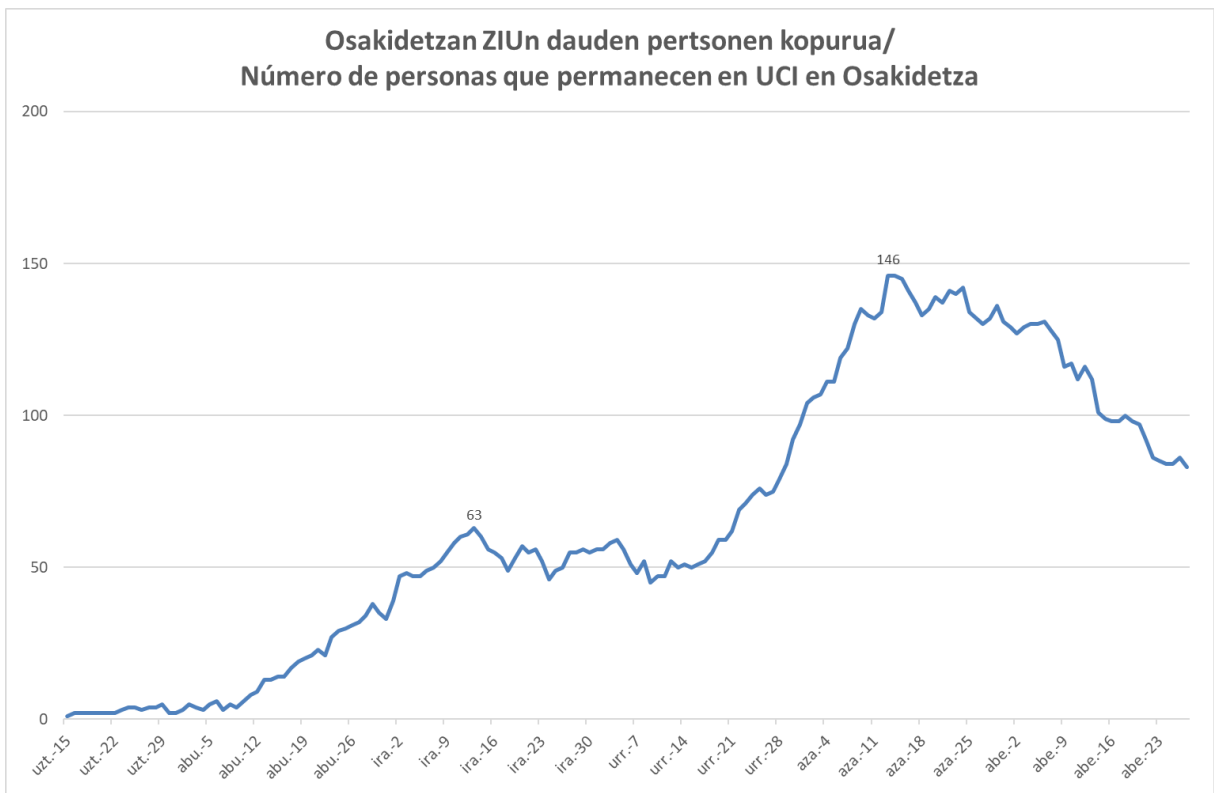
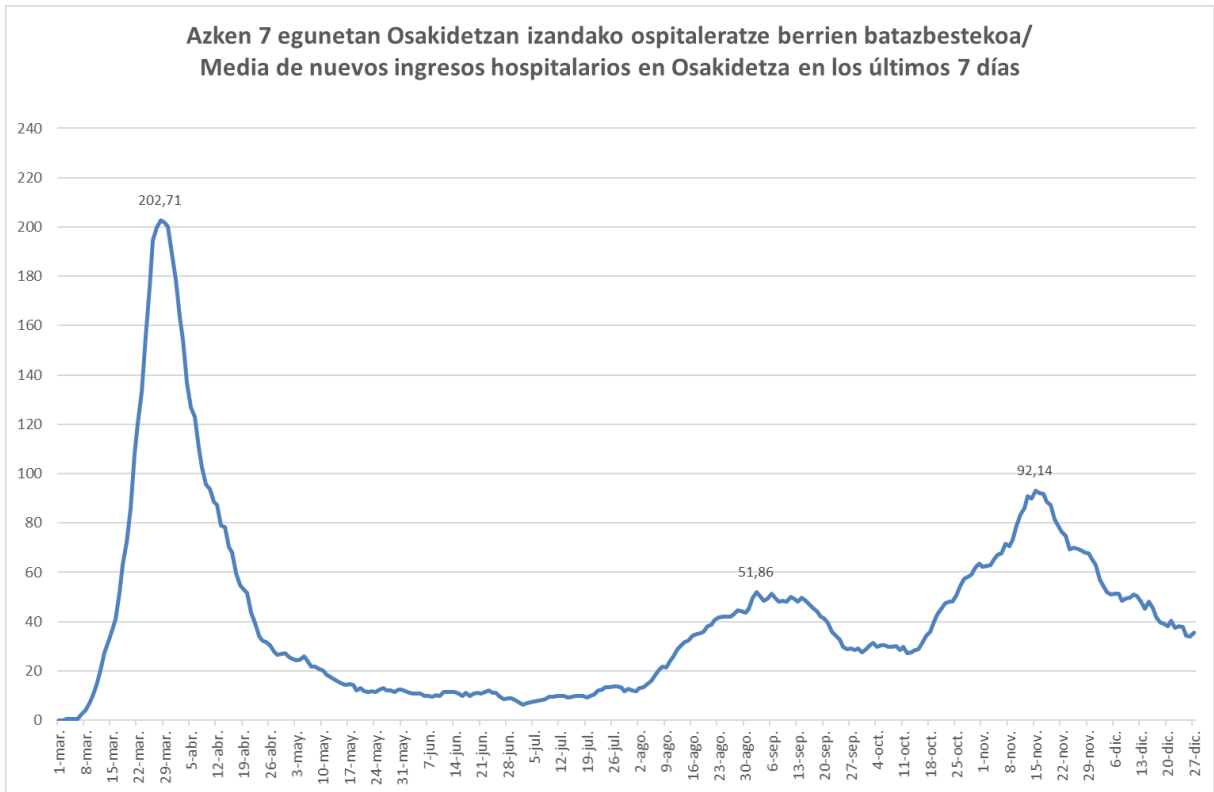
14 eguneko 100.000 biztanleko intzidentzia metatua Euskadin /
Incidencia acumulada 14 días en Euskadi x 100.000 habitantes
(PCR eta Antigeno testak / test PCR y Antígenos)

Iraila/ Septiembre	Intzidentzia/ Incidencia	Urria/ Octubre	Intzidentzia/ Incidencia	Azaroa/ Noviembre	Intzidentzia/ Incidencia	Abendua/ Diciembre	Intzidentzia/ Incidencia
1-sep.	394,42	1-oct.	265,17	1-nov.	693,14	1-dic.	421,29
2-sep.	395,75	2-oct.	258,00	2-nov.	715,76	2-dic.	401,32
3-sep.	394,88	3-oct.	252,19	3-nov.	743,46	3-dic.	382,31
4-sep.	401,87	4-oct.	246,94	4-nov.	763,02	4-dic.	366,45
5-sep.	399,54	5-oct.	247,94	5-nov.	778,56	5-dic.	357,81
6-sep.	402,28	6-oct.	248,99	6-nov.	789,25	6-dic.	349,40
7-sep.	398,63	7-oct.	246,07	7-nov.	799,90	7-dic.	338,39
8-sep.	398,58	8-oct.	249,50	8-nov.	810,78	8-dic.	327,28
9-sep.	392,68	9-oct.	258,00	9-nov.	825,95	9-dic.	317,23
10-sep.	384,00	10-oct.	262,80	10-nov.	836,79	10-dic.	315,99
11-sep.	374,08	11-oct.	263,21	11-nov.	845,15	11-dic.	316,82
12-sep.	366,82	12-oct.	274,36	12-nov.	849,49	12-dic.	314,67
13-sep.	361,38	13-oct.	273,35	13-nov.	837,65	13-dic.	310,14
14-sep.	354,16	14-oct.	286,79	14-nov.	832,63	14-dic.	307,26
15-sep.	350,18	15-oct.	305,53	15-nov.	824,81	15-dic.	308,09
16-sep.	348,99	16-oct.	323,81	16-nov.	816,63	16-dic.	297,30
17-sep.	340,49	17-oct.	343,14	17-nov.	799,49	17-dic.	294,83
18-sep.	333,77	18-oct.	360,74	18-nov.	781,58	18-dic.	290,40
19-sep.	326,37	19-oct.	373,95	19-nov.	753,60	19-dic.	283,45
20-sep.	320,61	20-oct.	391,82	20-nov.	727,23	20-dic.	284,55
21-sep.	316,82	21-oct.	418,28	21-nov.	699,63	21-dic.	281,72
22-sep.	305,12	22-oct.	452,51	22-nov.	668,60	22-dic.	282,77
23-sep.	299,77	23-oct.	481,12	23-nov.	636,60	23-dic.	281,90
24-sep.	291,04	24-oct.	500,68	24-nov.	604,25	24-dic.	273,35
25-sep.	278,65	25-oct.	527,05	25-nov.	570,29	25-dic.	254,71
26-sep.	277,05	26-oct.	547,57	26-nov.	533,91	26-dic.	243,83
27-sep.	279,98	27-oct.	582,03	27-nov.	505,34	27-dic.	242,09
28-sep.	279,89	28-oct.	607,03	28-nov.	481,03		
29-sep.	278,65	29-oct.	629,75	29-nov.	464,30		
30-sep.	269,79	30-oct.	659,96	30-nov.	443,51		
		31-oct.	678,74				

7 eguneko 100.000 biztanleko intzidentzia metatua Euskadin /
Incidencia acumulada 7 días en Euskadi x 100.000 habitantes
(PCR eta Antigeno testak / test PCR y Antígenos)

Iraila/ Septiembre	Intzidentzia/ Incidencia	Urria/ Octubre	Intzidentzia/ Incidencia	Azaroa/ Noviembre	Intzidentzia/ Incidencia	Abendua/ Diciembre	Intzidentzia/ Incidencia
1-sep.	205,07	1-oct.	125,73	1-nov.	380,25	1-dic.	178,43
2-sep.	197,80	2-oct.	127,70	2-nov.	386,74	2-dic.	176,87
3-sep.	195,11	3-oct.	120,38	3-nov.	398,67	3-dic.	172,07
4-sep.	188,66	4-oct.	116,64	4-nov.	409,41	4-dic.	167,59
5-sep.	185,69	5-oct.	118,97	5-nov.	419,56	5-dic.	164,90
6-sep.	190,45	6-oct.	118,78	6-nov.	416,91	6-dic.	159,41
7-sep.	188,25	7-oct.	121,94	7-nov.	421,11	7-dic.	154,07
8-sep.	193,51	8-oct.	123,77	8-nov.	430,53	8-dic.	148,86
9-sep.	194,88	9-oct.	130,30	9-nov.	439,21	9-dic.	140,36
10-sep.	188,89	10-oct.	142,41	10-nov.	438,11	10-dic.	143,92
11-sep.	185,42	11-oct.	146,57	11-nov.	435,74	11-dic.	149,22
12-sep.	181,12	12-oct.	155,39	12-nov.	429,93	12-dic.	149,77
13-sep.	170,93	13-oct.	154,57	13-nov.	420,75	13-dic.	150,73
14-sep.	165,90	14-oct.	164,85	14-nov.	411,51	14-dic.	153,20
15-sep.	156,67	15-oct.	181,76	15-nov.	394,28	15-dic.	159,23
16-sep.	154,11	16-oct.	193,51	16-nov.	377,42	16-dic.	156,95
17-sep.	151,60	17-oct.	200,73	17-nov.	361,38	17-dic.	150,91
18-sep.	148,35	18-oct.	214,17	18-nov.	345,84	18-dic.	141,18
19-sep.	145,25	19-oct.	218,55	19-nov.	323,67	19-dic.	133,68
20-sep.	149,68	20-oct.	237,25	20-nov.	306,49	20-dic.	133,82
21-sep.	150,91	21-oct.	253,43	21-nov.	288,11	21-dic.	128,52
22-sep.	148,44	22-oct.	270,75	22-nov.	274,31	22-dic.	123,54
23-sep.	145,66	23-oct.	287,61	23-nov.	259,18	23-dic.	124,95
24-sep.	139,44	24-oct.	299,95	24-nov.	242,87	24-dic.	122,44
25-sep.	130,30	25-oct.	312,89	25-nov.	224,45	25-dic.	113,53
26-sep.	131,81	26-oct.	329,02	26-nov.	210,24	26-dic.	110,15
27-sep.	130,30	27-oct.	344,79	27-nov.	198,86	27-dic.	108,27
28-sep.	128,98	28-oct.	353,61	28-nov.	192,91		
29-sep.	130,21	29-oct.	359,00	29-nov.	189,99		
30-sep.	124,13	30-oct.	372,35	30-nov.	184,32		
		31-oct.	378,79				

Baliabide asistentzialak / Recursos asistenciales



*ZIU COVIDagatik ingesatutako persona kopurua jakinarazteko modua Uztailaren 15ean aldatu zen. / La forma de notificar el número de ingresados en UCI por COVID fue modificado el 15 de Julio.

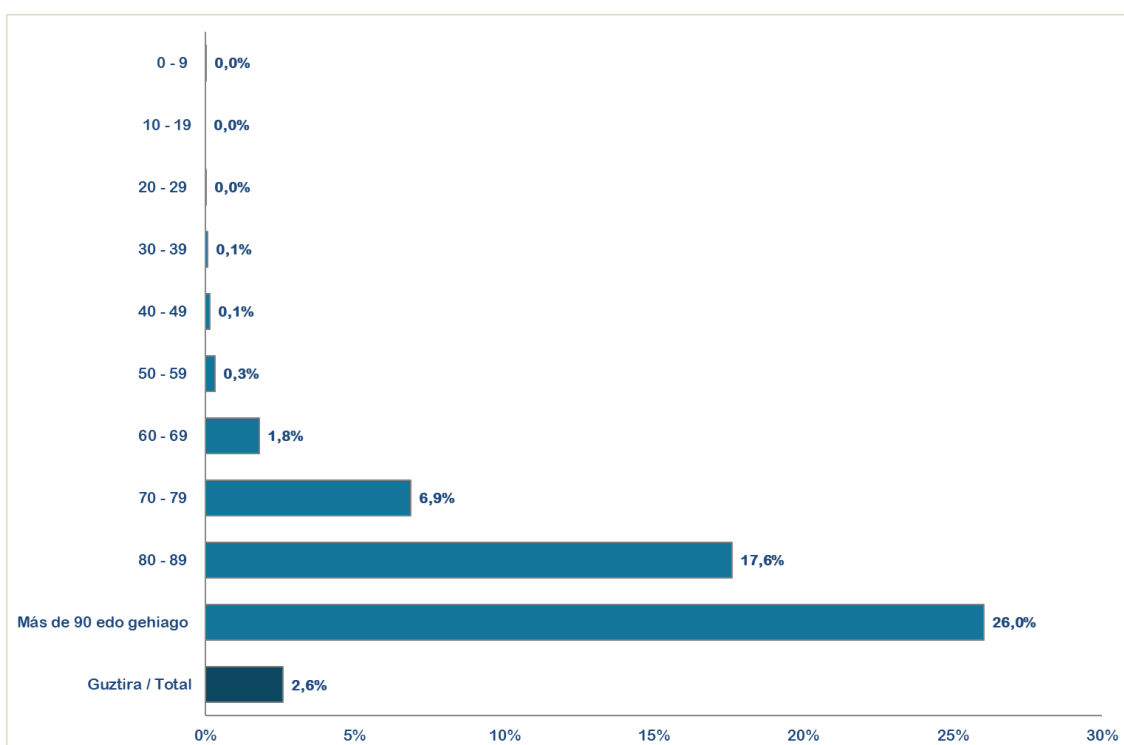
KASU POSITIBOEN ANALISIA / ANÁLISIS DE CASOS POSITIVOS

	POSITIBOAK /POSITIVOS	%
Gizonak /Hombres	54.214	46,4%
Emakumeak / Mujeres	62.662	53,6%
No consta	36	0,0%

Adina Edad	Kasu positiboak Positivos	Biztanleria Población 2019	100.000 biztanleko tasa Tasa por 100.000 habitantes	Kasuen guztien gaineko % % sobre el total de los casos
0 - 9	6.770	195.423	3.464,3	5,8%
10 - 19	11.827	206.343	5.731,7	10,1%
20 - 29	14.051	194.050	7.240,9	12,0%
30 - 39	14.518	266.369	5.450,3	12,4%
40 - 49	18.931	358.785	5.276,4	16,2%
50 - 59	18.385	335.098	5.486,5	15,7%
60 - 69	11.754	272.250	4.317,4	10,1%
70 - 79	7.884	202.172	3.899,6	6,7%
80 - 89	7.239	127.540	5.675,9	6,2%
Más de 90 edo gehiago	3.409	29.987	11.368,3	2,9%
No consta	2.144			1,8%

HILGARRITASUNA / LETALIDAD

Adina Edad	Positiboak Positivos(*)	Hildakoak Fallecidos(*)	Hilgarritasuna Letalidad
0 - 9	6.770	1	0,0%
10 - 19	11.827	0	0,0%
20 - 29	14.051	2	0,0%
30 - 39	14.518	10	0,1%
40 - 49	18.931	27	0,1%
50 - 59	18.385	58	0,3%
60 - 69	11.754	213	1,8%
70 - 79	7.884	541	6,9%
80 - 89	7.239	1.275	17,6%
Más de 90 edo gehiago	3.409	888	26,0%
GUZTIRA / TOTAL	116.912	3.031	2,6%



(*) Hildakoen kopurua agian ez dator bat egunen batean ospitaleetatik eta egoitzetatik datozen datuekin, bi informazio-sistemen artean dekalaje bat dagoelako, eta dekalaje hori hurrengo egunetan zuzenduko da.

(*) El número de fallecidos puede que algún día no coincida con los datos que provienen de los hospitales y residencias porque existe un decaje entre ambos sistemas de información que se corregirá en días posteriores.

(**) Test positibodunen azken bi hilabeteetako heriotzak hartzen dira kontutan.

(**) Se incluyen fallecimientos de personas con test positivas en los últimos dos meses.

**POSITIBO GUZTIAK EUSKADIKO LURRALDE HISTORIKOEN ARABERA /
POSITIVOS TOTALES POR TERRITORIO HISTÓRICO**

	POSITIBOAK /POSITIVOS	%
Araba	17.974	15,37%
Bizkaia	57.143	48,88%
Gipuzkoa	38.535	32,96%
Otros	3.260	2,79%

POSITIBO GUZTIAK EUSKADIKO UDALERRIETAN / POSITIVOS TOTALES EN LOS MUNICIPIOS DE EUSKADI

Udalerría / Municipio	Positiboak/ Positivos	Biztanleak/ Población	Tasa 100.000 biztanleko/ Tasa por 100.000 habitantes
ABADIÑO	317	7695	4119,6
ABANTO Y CIERVANA-ABANTO ZIERB	448	9476	4727,7
ADUNA	20	480	4166,7
SALVATIERRA/AGURAIN	257	5296	4852,7
AIA	84	1998	4204,2
AIZARNAZABAL	28	763	3669,7
AJANGIZ	17	453	3752,8
ALBIZTUR	19	296	6418,9
ALEGIA	130	1751	7424,3
ALEGRIA-DULANTZI	119	3075	3869,9
ALKIZA	17	346	4913,3
ALONSOTEGI	96	2852	3366,1
ALTZAGA	4	188	2127,7
ALTZO	21	367	5722,1
AMEZKETA	69	907	7607,5
AMOREBIETA-ETXANO	926	19119	4843,3
AMURRIO	304	10419	2917,7
ANDOAIN	673	14945	4503,2
ANOETA	102	2036	5009,8
ANTZUOLA	147	2201	6678,8
ARAMA	17	202	8415,8
ARAMAIO	75	1506	4980,1
ARANTZAZU	11	377	2917,8
AREATZA	49	1215	4032,9
ARETXABAETA	419	7098	5903,1
ARMIÑON	10	223	4484,3
ARRAIA-MAEZTU	18	732	2459,0
ARRASATE/MONDRAGON	2035	22058	9225,7
ARRATZUA-UBARRUNDIA	44	1033	4259,4
ARRIETA	11	566	1943,5

ARRIGORRIAGA	597	11882	5024,4
ARTEA	19	722	2631,6
ARTZENTALES	26	692	3757,2
ARTZINIEGA	82	1922	4266,4
ASPARRENA	71	1609	4412,7
ASTEASU	68	1550	4387,1
ASTIGARRAGA	275	6180	4449,8
ATAUN	94	1745	5386,8
ATXONDO	57	1414	4031,1
AULESTI	55	665	8270,7
AYALA/AIARA	125	2901	4308,9
AZKOITIA	811	11989	6764,5
AZPEITIA	1153	15055	7658,6
BAKIO	91	2639	3448,3
BALMASEDA	327	7595	4305,5
BAÑOS DE EBRO/MAÑUETA	8	323	2476,8
BARAKALDO	5380	98497	5462,1
BARRIKA	79	1528	5170,2
BARRUNDIA	37	945	3915,3
BASAURI	1977	40711	4856,2
BEASAIN	884	13969	6328,3
BEDIA	35	1054	3320,7
BELAUNTZA	10	258	3876,0
BERANGO	286	7230	3955,7
BERANTEVILLA	25	488	5123,0
BERASTEGI	79	1053	7502,4
BERGARA	1036	15004	6904,8
BERMEO	557	16880	3299,8
BERNEDO	11	517	2127,7
BERRIATUA	107	1251	8553,2
BERRIZ	230	4701	4892,6
BIDANIA-GOITAZ	34	557	6104,1
BILBAO	20597	343430	5997,4
VILLABONA	355	5906	6010,8
BUSTURIA	80	1607	4978,2
CAMPEZO/KANPEZU	41	1066	3846,2
DEBA	395	5445	7254,4
DERIO	262	6472	4048,2
DIMA	38	1431	2655,5
DONOSTIA / SAN SEBASTIAN	9826	181652	5409,2
DURANGO	1456	29436	4946,3
EIBAR	2319	27246	8511,3
ELANTXOBE	21	362	5801,1
ELBURGO/BURGELU	25	627	3987,2
ELCIEGO	42	1038	4046,2

ELGETA	48	1139	4214,2
ELGOIBAR	710	11585	6128,6
ELORRIO	275	7441	3695,7
ELVILLAR/BILAR	20	355	5633,8
ERANDIO	1353	24297	5568,6
EREÑO	4	264	1515,2
ERMUA	1258	16039	7843,4
ERRETERIA	1823	40141	4541,5
ERREZIL	69	628	10987,3
ERRIBERAGOITIA/RIBERA ALTA	38	836	4545,5
ERRIGOITI	19	484	3925,6
ESKORIATZA	210	4065	5166,1
ETXEBARRI	493	11338	4348,2
ETXEBARRIA	55	751	7323,6
EZKIO-ITSASO	17	644	2639,8
FORUA	44	916	4803,5
FRUIZ	22	543	4051,6
GALDAKAO	1281	29389	4358,8
GALDAMES	32	836	3827,8
GAMIZ-FIKA	64	1374	4657,9
GATIKA	67	1648	4065,5
GAUTEGIZ ARTEAGA	26	854	3044,5
GERNIKA-LUMO	664	16725	3970,1
GETARIA	147	2846	5165,1
GETXO	3471	77088	4502,6
GIZABURUAGA	5	210	2381,0
GORDEXOLA	75	1724	4350,3
GORLIZ	213	5825	3656,7
GÜEÑES	280	6564	4265,7
HERNANI	1170	20013	5846,2
HERNIALDE	25	305	8196,7
HONDARRIBIA	581	16937	3430,4
IBARRA	267	4258	6270,5
IBARRANGELU	20	625	3200,0
IDIAZABAL	71	2388	2973,2
IGORRE	160	4163	3843,4
IKAZTEGIETA	50	506	9881,4
IRUN	2641	59899	4409,1
IRUÑA OKA/IRUÑA DE OCA	188	3514	5350,0
IRURA	80	1811	4417,4
IRURAIZ-GAUNA	23	531	4331,5
ISPASTER	12	741	1619,4
ITSASONDO	27	718	3760,4
IURRETA	196	3689	5313,1
IZURTZA	9	289	3114,2

KARRANTZA HARANA/CARRANZA	154	2806	5488,2
KORTEZUBI	16	437	3661,3
LABASTIDA/BASTIDA	85	1492	5697,1
LAGUARDIA	48	1549	3098,8
LANCIEGO/LANTZIEGO	27	724	3729,3
LANESTOSA	6	276	2173,9
LANTARON	37	942	3927,8
LAPUEBLA DE LABARCA	63	882	7142,9
LARRABETZU	83	2053	4042,9
LASARTE-ORIA	915	18825	4860,6
LAUDIO/LLODIO	561	18345	3058,1
LAUKIZ	58	1165	4978,5
LAZKAO	235	5549	4235,0
LEABURU	24	363	6611,6
LEGAZPI	362	8430	4294,2
LEGORRETA	98	1489	6581,6
LEGUTIO	74	1795	4122,6
LEIOA	1350	31188	4328,6
LEKEITIO	321	7246	4430,0
LEMOA	134	3610	3711,9
LEMOIZ	47	1238	3796,4
LEZA	9	217	4147,5
LEZAMA	91	2383	3818,7
LEZO	309	6102	5063,9
LIZARTZA	19	647	2936,6
LOIU	164	2355	6963,9
MALLABIA	44	1174	3747,9
MAÑARIA	22	516	4263,6
MARKINA-XEMEIN	316	4964	6365,8
MARURI-JATABE	41	928	4418,1
MENDARO	99	2139	4628,3
MENDATA	11	408	2696,1
MENDEXA	12	485	2474,2
MEÑAKA	40	713	5610,1
MOREDA DE ALAVA/MOREDA ARABA	6	278	2158,3
MORGA	10	391	2557,5
MUNDAKA	91	1844	4934,9
MUNGIA	835	17349	4813,0
MUNITIBAR-ARBATZEGI GERRIKAITZ	36	457	7877,5
MURUETA	13	304	4276,3
MUSKIZ	350	7456	4694,2
MUTILOA	7	250	2800,0
MUTRIKU	245	5334	4593,2
MUXIKA	68	1482	4588,4
NABARNIZ	9	242	3719,0

OIARTZUN	320	10351	3091,5
OKONDO	32	1204	2657,8
OLABERRIA	30	914	3282,3
ONDARROA	391	8590	4551,8
OÑATI	587	11355	5169,5
ORDIZIA	863	9970	8656,0
OREXA	2	110	1818,2
ORIO	297	6061	4900,2
ORMAIZTEGI	55	1295	4247,1
OROZKO	57	2613	2181,4
ORTUELLA	353	8350	4227,5
OTXANDIO	61	1337	4562,5
OYON-OION	157	3497	4489,6
PASAIA	871	16711	5212,1
PEÑACERRADA/URIZAHARRA	13	287	4529,6
PLENTZIA	183	4363	4194,4
PORTUGALETE	1921	46191	4158,8
RIBERA BAJA/ERRIBERA BEITIA	65	1560	4166,7
SAMANIEGO	26	238	10924,4
SAN MILLAN/DONEMILIAGA	26	737	3527,8
SANTURTZI	2260	45690	4946,4
SEGURA	88	1523	5778,1
SESTAO	1375	27146	5065,2
SONDIKA	182	4489	4054,4
SOPELA	603	12947	4657,4
SOPUERTA	168	2468	6807,1
SORALUZE-PLACENCIA DE LAS ARMA	240	3937	6096,0
SUKARRIETA	6	336	1785,7
TOLOSA	1097	19270	5692,8
TRUCIOS-TURTZIOZ	25	512	4882,8
UBIDE	10	177	5649,7
UGAO-MIRABALLES	270	4114	6563,0
URDULIZ	176	4294	4098,7
URDUÑA/ORDUÑA	129	4274	3018,2
URKABUSTAIZ	79	1435	5505,2
URNIETA	409	6190	6607,4
URRETXU	306	6802	4498,7
USURBIL	231	6318	3656,2
VALDEGOVIA/GAUBEA	11	1069	1029,0
VALLE DE TRAPAGA-TRAPAGARAN	565	11875	4757,9
VILLABUENA DE ALAVA/ESKUERNAGA	3	304	986,8
VITORIA-GASTEIZ	15295	246149	6213,7
YECORA/IEKORA	7	257	2723,7
ZALDIBAR	165	3056	5399,2
ZALDIBIA	107	1630	6564,4

ZALDUONDO	4	194	2061,9
ZALLA	326	8438	3863,5
ZAMBRANA	22	436	5045,9
ZAMUDIO	165	3274	5039,7
ZARATAMO	49	1631	3004,3
ZARAUTZ	1132	23301	4858,2
ZEANURI	29	1258	2305,2
ZEBERIO	56	1065	5258,2
ZEGAMA	94	1532	6135,8
ZESTOA	194	3833	5061,3
ZIERBENA	52	1493	3482,9
ZIGOITIA	70	1712	4088,8
ZIORTZA-BOLIBAR	14	451	3104,2
ZIZURKIL	145	3029	4787,1
ZUIA	177	2365	7484,1
ZUMAIA	480	9825	4885,5
ZUMARRAGA	514	9767	5262,6
OTROS	664	-	-

*Udalerrietako tasa kalkulatzeko positibo kopurua eta EUSTATen arabera udalerrri bakoitzeko biztanle kopurua hartzen dira kontuan.

*El cálculo de las tasas de los municipios se ha realizado teniendo en cuenta el número de casos y la población del municipio según el EUSTAT.

POSITIBO GUZTIAK EUSKADIKO OSASUN EREMUETAN /
POSITIVOS TOTALES EN LAS ZONAS DE SALUD DE EUSKADI

Osasun-eremuak/Zonas de salud	Positiboak/ Positivos	TISak guztira/ Total de TIS	Tasa 100.000 biztanleko/ Tasa por 100.000 habitantes
ABADIÑO-ELORRIO-BERRIZ	1037	24328	4262,6
ABANTO-MUSKIZ	808	17149	4711,6
ABETXUKO	210	3841	5467,3
AIALA	639	19096	3346,3
ALANGO	875	19660	4450,7
ALEGIA	467	6665	7006,8
ALGORTA	1383	33128	4174,7
ALZA-ROTETA	899	19664	4571,8
AMARA BERRI	1707	35132	4858,8
AMARA CENTRO	1024	16578	6176,9
AMOREBIETA	923	19813	4658,6
ANDOAIN	675	15442	4371,2
ARANBIZKARRA I	810	15096	5365,7
ARANBIZKARRA II	639	12426	5142,4
ARRASATE	2141	25129	8520,0
ARRATIA	474	13737	3450,5
ARRIGORRIAGA	752	15914	4725,4
ASTRABUDUA	482	10532	4576,5
AZKOITIA	818	11946	6847,5
AZPEITIA	1225	16666	7350,3
BALMASEDA	536	11715	4575,3
BASAURI-ARIZ	1336	26715	5000,9
BASAURI-KAREAGA	676	15332	4409,1
BASURTO	1121	21071	5320,1
BEASAIN	1210	22634	5345,9
BEGOÑA	574	11870	4835,7
BERAUN-ERRENTERIA	695	15271	4551,1
BERGARA	1222	18193	6716,9
BERMEO	662	19139	3458,9
BIDEBIETA	340	7241	4695,5
BOLUETA-SAGARMINAGA	513	9615	5335,4
BOMBERO ETXANIZ	2886	38328	7529,7
CASCO VIEJO (BILBAO)	909	13102	6937,9
CASCO VIEJO (VITORIA-GASTEIZ)	1132	18232	6208,9
DEBA	637	10708	5948,8
DEUSTO	1415	25904	5462,5
DUMBOA	1062	30190	3517,7
DURANGO	1680	35097	4786,7
EGIA	754	14940	5046,9
EIBAR	1586	19576	8101,8

ELGOIBAR	1041	18203	5718,8
ERANDIO	864	14199	6084,9
ERMUA	1315	17250	7623,2
ETXEBARRI	478	10766	4439,9
GALDAKAO	1331	31686	4200,6
GAZALBIDE-TXAGORRITXU	909	15651	5807,9
GAZTELEKU	1085	21093	5143,9
GERNIKA	710	19002	3736,4
GERNIKALDEA	343	7485	4582,5
GORLIZ-PLENTZIA	515	12094	4258,3
GROS	1656	29802	5556,7
HERNANI-URNIETA-ASTIGARRAGA	1854	34494	5374,8
HONDARRIBIA	584	17896	3263,3
IBARRA	462	7842	5891,4
INDAUTXU	1056	19894	5308,1
INTXAURRONDO	578	11521	5016,9
IRÚN-CENTRO	1546	38453	4020,5
IZTIETA-ERRENTERIA	1128	26100	4321,8
JAVIER SÁENZ DE BURUAGA	659	15899	4144,9
KARMELO	611	12046	5072,2
KUETO	519	10273	5052,1
LA HABANA	663	12036	5508,5
LA MERCED/MIRIBILLA	1369	19466	7032,8
LA PAZ	980	22077	4439,0
LA PEÑA	582	10234	5686,9
LAKUA-ARRIAGA	789	15491	5093,3
LAKUABIZKARRA	1740	29226	5953,6
LAS ARENAS	1480	34417	4300,2
LASARTE-USURBIL	1171	26512	4416,9
LAZKAO	365	8517	4285,5
LEGAZPI	362	8739	4142,4
LEIOA	1062	25063	4237,3
LEKEITIO	418	10065	4153,0
LEZO-SAN JUAN	436	8541	5104,8
LLANADA ALAVESA	540	12020	4492,5
LLODIO	662	23072	2869,3
LOIOLA	329	7127	4616,2
LUTXANA	362	7325	4942,0
MARKINA-XEMEIN	404	6488	6226,9
MARKONZAGA	860	17831	4823,1
MINA DEL MORRO	734	11067	6632,3
MIRIBILLA/LA MERCED	1369	19466	7032,8
MONTAÑA ALAVESA	71	2186	3247,9
MUNGIA	1229	26968	4557,3
NORTE-LEGUTIO	203	4253	4773,1

NORTE-ZUIA	326	5480	5948,9
OIARTZUN	322	10535	3056,5
OLAGUIBEL	2083	34045	6118,4
OLARIZU	823	16235	5069,3
ONDARRETA	1732	36720	4716,8
ONDARROA	481	9640	4989,6
OÑATI	584	11830	4936,6
ORDIZIA	1020	14142	7212,6
ORTUELLA	358	8489	4217,2
OTXARKOAGA	528	11293	4675,5
PARTE VIEJA	715	13799	5181,5
PASAIA ANTZO	413	6787	6085,2
PASAIA SAN PEDRO	453	10612	4268,8
PORTUGALETE-BUENAVISTA	615	13261	4637,7
PORTUGALETE-CASTAÑOS	658	16767	3924,4
PORTUGALETE-REPELEGA	782	20149	3881,1
REKALDE	1905	28171	6762,3
RIOJA ALAVESA	509	10885	4676,2
RONTEGI	670	11371	5892,2
SALBURUA	905	16341	5538,2
SAN ADRIÁN	667	10045	6640,1
SAN IGNACIO	1297	24872	5214,7
SAN MARTÍN	1900	32825	5788,3
SAN VICENTE	1166	20040	5818,4
SANSOMENDI	542	9295	5831,1
SANTURTZI-CENTRO-MAMARIGA	824	18352	4490,0
SANTURTZI-KABIEZES	1347	26023	5176,2
SANTUTXU-SOLOKOETXE	901	16372	5503,3
SODUPE-GÜEÑES	346	8207	4215,9
SOPELANA	1059	25427	4164,9
TOLOSA	1096	20760	5279,4
TORREKUA	726	9756	7441,6
TRAPAGARAN	557	12011	4637,4
TXORIERRI	828	18956	4368,0
TXURDINAGA	1021	14726	6933,3
URBAN	549	9598	5719,9
VALLE DE LENIZ	593	11415	5194,9
VALLES ALAVESES I	242	4622	5235,8
VALLES ALAVESES II	140	2384	5872,5
VILLABONA	818	15946	5129,8
ZABALGANA	1254	23794	5270,2
ZABALLA	758	13124	5775,7
ZALLA	518	11710	4423,6
ZARAMAGA	891	14371	6200,0
ZARAUTZ-ORIO-AIA	1514	32323	4684,0

ZORROZA- ALONSOTEGI	730	14648	4983,6
ZUAZO	848	18056	4696,5
ZUMAIA-ZESTOA-GETARIA	844	17564	4805,3
ZUMARRAGA	822	18588	4422,2
ZURBARAN	491	10598	4632,9

*Osasun eremuetako tasa kalkulatzeko positibo kopurua eta 2020ko maiatzean eremu bakoitzean zeuden TIS kopurua hartzen da kontuan.

*El cálculo de la tasa en las zonas de salud se ha realizado teniendo en cuenta el nº de casos entre el nº de TISes en cada zona a fecha de mayo de 2020

HILDAKOAK EUSKADIKO UDALERRIETAN / FALLECIDOS EN LOS MUNICIPIOS DE EUSKADI

Udalerría / Municipio	Positiboak/ Positivos	Hildakoak/ Fallecidos	Hilkogarritasuna/ Letalidad
ABADIÑO	317	4	1,3
ABANTO Y CIERVANA-ABANTO ZIERB	448	10	2,2
ADUNA	20	2	10,0
SALVATIERRA/AGURAIN	257	15	5,8
AIA	84	1	1,2
AIZARNAZABAL	28	0	0,0
AJANGIZ	17	0	0,0
ALBIZTUR	19	0	0,0
ALEGIA	130	2	1,5
ALEGRIA-DULANTZI	119	4	3,4
ALKIZA	17	0	0,0
ALONSOTEGI	96	1	1,0
ALTZAGA	4	0	0,0
ALTZO	21	1	4,8
AMEZKETA	69	2	2,9
AMOREBIETA-ETXANO	926	24	2,6
AMURRIO	304	9	3,0
ANDOAIN	673	12	1,8
ANOETA	102	2	2,0
ANTZUOLA	147	1	0,7
ARAMA	17	0	0,0
ARAMAIO	75	0	0,0
ARANTZAZU	11	0	0,0
AREATZA	49	0	0,0
ARETXABALETA	419	11	2,6
ARMIÑON	10	0	0,0
ARRAIA-MAEZTU	18	0	0,0
ARRASATE/MONDRAGON	2035	63	3,1
ARRATZUA-UBARRUNDIA	44	1	2,3
ARRIETA	11	0	0,0
ARRIGORRIAGA	597	13	2,2
ARTEA	19	1	5,3
ARTZENTALES	26	1	3,8
ARTZINIEGA	82	2	2,4
ASPARRENA	71	2	2,8
ASTEASU	68	0	0,0
ASTIGARRAGA	275	1	0,4
ATAUN	94	0	0,0
ATXONDO	57	1	1,8
AULESTI	55	3	5,5
AYALA/AIARA	125	1	0,8

AZKOITIA	811	7	0,9
AZPEITIA	1153	3	0,3
BAKIO	91	5	5,5
BALMASEDA	327	21	6,4
BAÑOS DE EBRO/MAÑUETA	8	0	0,0
BARAKALDO	5380	150	2,8
BARRIKA	79	4	5,1
BARRUNDIA	37	0	0,0
BASAURI	1977	89	4,5
BEASAIN	884	21	2,4
BEDIA	35	1	2,9
BELAUNTZA	10	0	0,0
BERANGO	286	0	0,0
BERANTEVILLA	25	1	4,0
BERASTEGI	79	0	0,0
BERGARA	1036	30	2,9
BERMEO	557	20	3,6
BERNEDO	11	0	0,0
BERRIATUA	107	0	0,0
BERRIZ	230	8	3,5
BIDANIA-GOIZATZ	34	1	2,9
BILBAO	20597	651	3,2
VILLABONA	355	2	0,6
BUSTURIA	80	6	7,5
CAMPEZO/KANPEZU	41	3	7,3
DEBA	395	8	2,0
DERIO	262	2	0,8
DIMA	38	1	2,6
DONOSTIA / SAN SEBASTIAN	9826	265	2,7
DURANGO	1456	26	1,8
EIBAR	2319	63	2,7
ELANTXOBE	21	0	0,0
ELBURGO/BURGELU	25	1	4,0
ELCIEGO	42	1	2,4
ELGETA	48	1	2,1
ELGOIBAR	710	8	1,1
ELORRIO	275	6	2,2
ELVILLAR/BILAR	20	0	0,0
ERANDIO	1353	31	2,3
EREÑO	4	0	0,0
ERMUA	1258	34	2,7
ERRETERIA	1823	40	2,2
ERREZIL	69	1	1,4
ERRIBERAGOITIA/RIBERA ALTA	38	0	0,0
ERRIGOITI	19	0	0,0

ESKORIATZA	210	5	2,4
ETXEBARRI	493	11	2,2
ETXEBARRIA	55	1	1,8
EZKIO-ITSASO	17	0	0,0
FORUA	44	2	4,5
FRUIZ	22	0	0,0
GALDAKAO	1281	44	3,4
GALDAMES	32	0	0,0
GAMIZ-FIKA	64	2	3,1
GATIKA	67	1	1,5
GAUTEGIZ ARTEAGA	26	1	3,8
GERNIKA-LUMO	664	7	1,1
GETARIA	147	3	2,0
GETXO	3471	86	2,5
GIZABURUAGA	5	0	0,0
GORDEXOLA	75	2	2,7
GORLIZ	213	4	1,9
GÜEÑES	280	7	2,5
HERNANI	1170	16	1,4
HERNIALDE	25	0	0,0
HONDARRIBIA	581	3	0,5
IBARRA	267	4	1,5
IBARRANGELU	20	0	0,0
IDIAZABAL	71	0	0,0
IGORRE	160	0	0,0
IKAZTEGIETA	50	1	2,0
IRUN	2641	41	1,6
IRUÑA OKA/IRUÑA DE OCA	188	1	0,5
IRURA	80	4	5,0
IRURAIZ-GAUNA	23	1	4,3
ISPASTER	12	0	0,0
ITSASONDO	27	1	3,7
IURRETA	196	5	2,6
IZURTZA	9	0	0,0
KARRANTZA HARANA/CARRANZA	154	9	5,8
KORTEZUBI	16	2	12,5
LABASTIDA/BASTIDA	85	3	3,5
LAGUARDIA	48	0	0,0
LANCIEGO/LANTZIEGO	27	0	0,0
LANESTOSA	6	0	0,0
LANTARON	37	0	0,0
LAPUEBLA DE LABARCA	63	2	3,2
LARRABETZU	83	0	0,0
LASARTE-ORIA	915	10	1,1
LAUDIO/LLODIO	561	11	2,0

LAUKIZ	58	1	1,7
LAZKAO	235	2	0,9
LEABURU	24	0	0,0
LEGAZPI	362	7	1,9
LEGORRETA	98	1	1,0
LEGUTIO	74	0	0,0
LEIOA	1350	29	2,1
LEKEITIO	321	5	1,6
LEMOA	134	3	2,2
LEMOIZ	47	1	2,1
LEZA	9	0	0,0
LEZAMA	91	0	0,0
LEZO	309	4	1,3
LIZARTZA	19	0	0,0
LOIU	164	19	11,6
MALLABIA	44	0	0,0
MAÑARIA	22	0	0,0
MARKINA-XEMEIN	316	3	0,9
MARURI-JATABE	41	0	0,0
MENDARO	99	1	1,0
MENDATA	11	0	0,0
MENDEXA	12	1	8,3
MEÑAKA	40	0	0,0
MOREDA DE ALAVA/MOREDA ARABA	6	0	0,0
MORGA	10	0	0,0
MUNDAKA	91	6	6,6
MUNGIA	835	18	2,2
MUNITIBAR-ARBATZEGI GERRIKAITZ	36	3	8,3
MURUETA	13	0	0,0
MUSKIZ	350	7	2,0
MUTILOA	7	0	0,0
MUTRIKU	245	2	0,8
MUXIKA	68	1	1,5
NABARNIZ	9	0	0,0
OIARTZUN	320	4	1,3
OKONDO	32	1	3,1
OLABERRIA	30	0	0,0
ONDARROA	391	9	2,3
OÑATI	587	12	2,0
ORDIZIA	863	36	4,2
OREXA	2	0	0,0
ORIO	297	2	0,7
ORMAIZTEGI	55	1	1,8
OROZKO	57	3	5,3
ORTUELLA	353	5	1,4

OTXANDIO	61	2	3,3
OYON-OION	157	2	1,3
PASAIA	871	15	1,7
PEÑACERRADA/URIZAHARRA	13	0	0,0
PLENTZIA	183	3	1,6
PORTUGALETE	1921	38	2,0
RIBERA BAJA/ERRIBERA BEITIA	65	2	3,1
SAMANIEGO	26	3	11,5
SAN MILLAN/DONEMILIAGA	26	0	0,0
SANTURTZI	2260	55	2,4
SEGURA	88	0	0,0
SESTAO	1375	54	3,9
SONDIKA	182	4	2,2
SOPELA	603	11	1,8
SOPUERTA	168	14	8,3
SORALUZE-PLACENCIA DE LAS ARMA	240	2	0,8
SUKARRIETA	6	0	0,0
TOLOSA	1097	32	2,9
TRUCIOS-TURTZIOZ	25	0	0,0
UBIDE	10	0	0,0
UGAO-MIRABALLES	270	3	1,1
URDULIZ	176	4	2,3
URDUÑA/ORDUÑA	129	2	1,6
URKABUSTAIZ	79	2	2,5
URNIETA	409	2	0,5
URRETXU	306	2	0,7
USURBIL	231	4	1,7
VALDEGOVIA/GAUBEA	11	1	9,1
VALLE DE TRAPAGA-TRAPAGARAN	565	13	2,3
VILLABUENA DE ALAVA/ESKUERNAGA	3	0	0,0
VITORIA-GASTEIZ	15295	481	3,1
YECORA/IEKORA	7	0	0,0
ZALDIBAR	165	2	1,2
ZALDIBIA	107	1	0,9
ZALDUONDO	4	0	0,0
ZALLA	326	5	1,5
ZAMBRANA	22	1	4,5
ZAMUDIO	165	3	1,8
ZARATAMO	49	1	2,0
ZARAUTZ	1132	28	2,5
ZEANURI	29	0	0,0
ZEBERIO	56	5	8,9
ZEGAMA	94	0	0,0
ZESTOA	194	0	0,0
ZIERBENA	52	0	0,0

ZIGOITIA	70	0	0,0
ZIORTZA-BOLIBAR	14	0	0,0
ZIZURKIL	145	1	0,7
ZUIA	177	17	9,6
ZUMAIA	480	9	1,9
ZUMARRAGA	514	21	4,1

HILDAKOAK EUSKADIKO OSASUN EREMUETAN / FALLECIDOS EN LAS ZONAS DE SALUD DE EUSKADI

Osasun-eremuak/Zonas de salud	Positiboak/ Positivos	Hildakoak/ Fallecidos	Hilkogarritasuna/ Letalidad
ABADIÑO-ELORRIO-BERRIZ	1037	21	2,0
ABANTO-MUSKIZ	808	20	2,5
ABETXUKO	210	14	6,7
AIALA	639	14	2,2
ALANGO	875	27	3,1
ALEGIA	467	8	1,7
ALGORTA	1383	30	2,2
ALZA-ROTETA	899	40	4,4
AMARA BERRI	1707	32	1,9
AMARA CENTRO	1024	29	2,8
AMOREBIETA	923	27	2,9
ANDOAIN	675	12	1,8
ARANBIZKARRA I	810	25	3,1
ARANBIZKARRA II	639	18	2,8
ARRASATE	2141	65	3,0
ARRATIA	474	6	1,3
ARRIGORRIAGA	752	17	2,3
ASTRABUDUA	482	13	2,7
AZKOITIA	818	7	0,9
AZPEITIA	1225	5	0,4
BALMASEDA	536	32	6,0
BASAURI-ARIZ	1336	65	4,9
BASAURI-KAREAGA	676	26	3,8
BASURTO	1121	31	2,8
BEASAIN	1210	23	1,9
BEGOÑA	574	13	2,3
BERAUN-ERRETERIA	695	11	1,6
BERGARA	1222	32	2,6
BERMEO	662	29	4,4
BIDEBIETA	340	7	2,1
BOLUETA-SAGARMINAGA	513	6	1,2
BOMBERO ETXANIZ	2886	74	2,6
CASCO VIEJO (BILBAO)	909	51	5,6
CASCO VIEJO (VITORIA-GASTEIZ)	1132	40	3,5
DEBA	637	11	1,7
DEUSTO	1415	26	1,8
DUMBOA	1062	15	1,4
DURANGO	1680	30	1,8
EGIA	754	16	2,1
EIBAR	1586	39	2,5

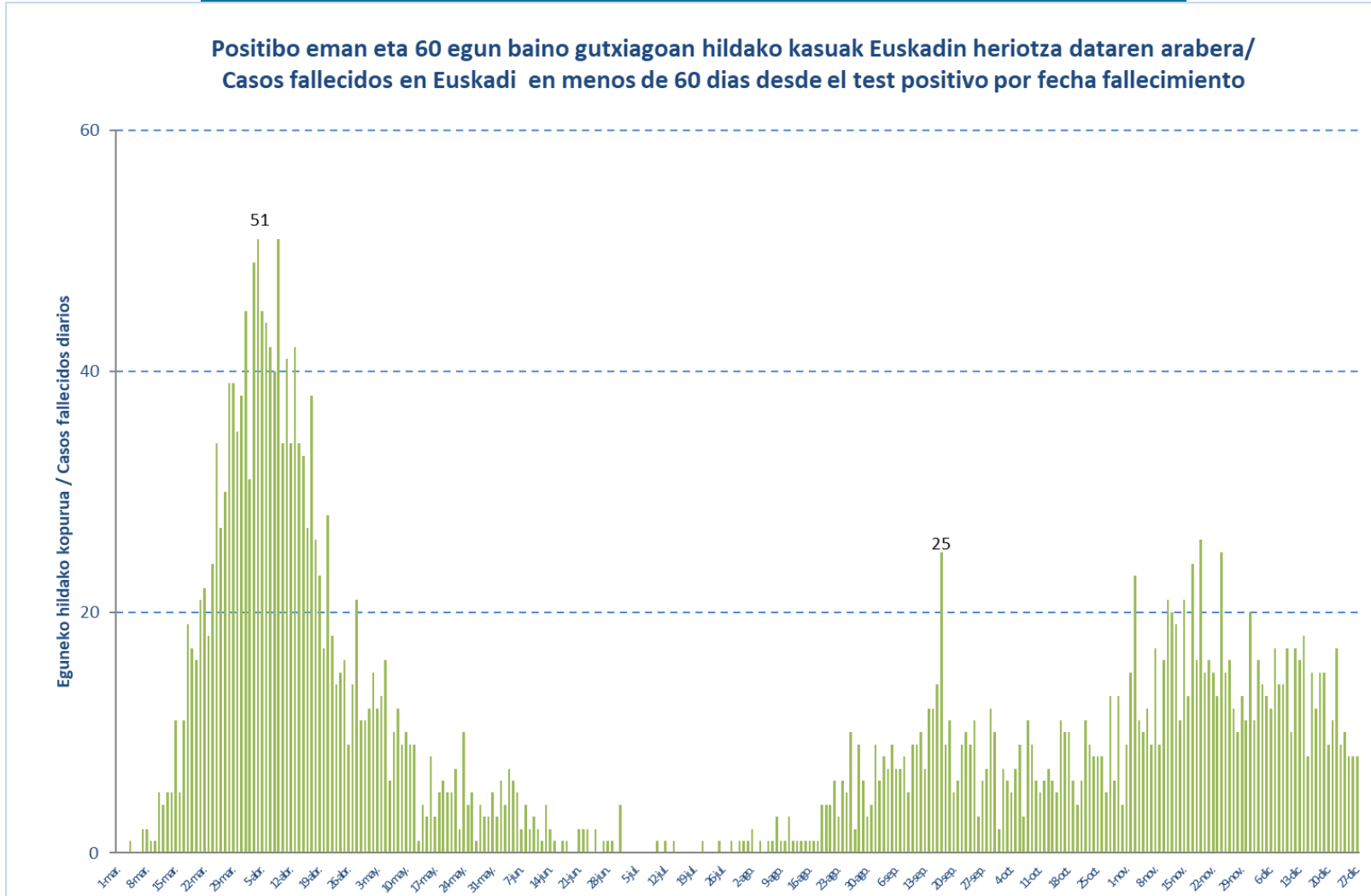
ELGOIBAR	1041	12	1,2
ERANDIO	864	19	2,2
ERMUA	1315	35	2,7
ETXEBARRI	478	11	2,3
GALDAKAO	1331	42	3,2
GAZALBIDE-TXAGORRITXU	909	46	5,1
GAZTELEKU	1085	27	2,5
GERNIKA	710	8	1,1
GERNIKALDEA	343	11	3,2
GORLIZ-PLENTZIA	515	12	2,3
GROS	1656	64	3,9
HERNANI-URNIETA-ASTIGARRAGA	1854	20	1,1
HONDARRIBIA	584	3	0,5
IBARRA	462	11	2,4
INDAUTXU	1056	45	4,3
INTXAURRONDO	578	16	2,8
IRÚN-CENTRO	1546	21	1,4
IZTIETA-ERRETERIA	1128	30	2,7
JAVIER SÁENZ DE BURUAGA	659	18	2,7
KARMELO	611	24	3,9
KUETO	519	24	4,6
LA HABANA	663	24	3,6
LA MERCED/MIRIBILLA	1369	44	3,2
LA PAZ	980	13	1,3
LA PEÑA	582	7	1,2
LAKUA-ARRIAGA	789	13	1,6
LAKUABIZKARRA	1740	24	1,4
LAS ARENAS	1480	34	2,3
LASARTE-USURBIL	1171	18	1,5
LAZKAO	365	10	2,7
LEGAZPI	362	7	1,9
LEIOA	1062	22	2,1
LEKEITIO	418	9	2,2
LEZO-SAN JUAN	436	12	2,8
LLANADA ALAVESA	540	25	4,6
LLODIO	662	16	2,4
LOIOLA	329	6	1,8
LUTXANA	362	12	3,3
MARKINA-XEMEIN	404	4	1,0
MARKONZAGA	860	29	3,4
MINA DEL MORRO	734	33	4,5
MIRIBILLA/LA MERCED	1369	44	3,2
MONTAÑA ALAVESA	71	2	2,8
MUNGIA	1229	29	2,4
NORTE-LEGUTIO	203	9	4,4

NORTE-ZUIA	326	19	5,8
OIARTZUN	322	5	1,6
OLAGUIBEL	2083	75	3,6
OLARIZU	823	24	2,9
ONDARRETA	1732	46	2,7
ONDARROA	481	9	1,9
OÑATI	584	12	2,1
ORDIZIA	1020	39	3,8
ORTUELLA	358	5	1,4
OTXARKOAGA	528	16	3,0
PARTE VIEJA	715	11	1,5
PASAIA ANTZO	413	5	1,2
PASAIA SAN PEDRO	453	7	1,5
PORTUGALETE-BUENAVISTA	615	8	1,3
PORTUGALETE-CASTAÑOS	658	16	2,4
PORTUGALETE-REPELEGA	782	12	1,5
REKALDE	1905	45	2,4
RIOJA ALAVESA	509	13	2,6
RONTEGI	670	14	2,1
SALBURUA	905	15	1,7
SAN ADRIÁN	667	23	3,4
SAN IGNACIO	1297	46	3,5
SAN MARTÍN	1900	88	4,6
SAN VICENTE	1166	62	5,3
SANSOMENDI	542	14	2,6
SANTURTZI-CENTRO-MAMARIGA	824	17	2,1
SANTURTZI-KABIEZES	1347	37	2,7
SANTUTXU-SOLOKOETXE	901	14	1,6
SODUPE-GÜEÑES	346	7	2,0
SOPELANA	1059	15	1,4
TOLOSA	1096	33	3,0
TORREKUA	726	26	3,6
TRAPAGARAN	557	13	2,3
TXORIERRI	828	25	3,0
TXURDINAGA	1021	51	5,0
URBAN	549	10	1,8
VALLE DE LENIZ	593	15	2,5
VALLES ALAVESSES I	242	1	0,4
VALLES ALAVESSES II	140	4	2,9
VILLABONA	818	11	1,3
ZABALGANA	1254	9	0,7
ZABALLA	758	15	2,0
ZALLA	518	19	3,7
ZARAMAGA	891	34	3,8
ZARAUTZ-ORIO-AIA	1514	32	2,1

ZORROZA- ALONSOTEGI	730	32	4,4
ZUAZO	848	17	2,0
ZUMAIA-ZESTOA-GETARIA	844	11	1,3
ZUMARRAGA	822	14	1,7
ZURBARAN	491	21	4,3

**HILDAKO KASU POSITIBOAK EUSKADIN HERIOTZA DATAREN ARABERA /
CASOS POSITIVOS FALLECIDOS EN EUSKADI POR FECHA DE FALLECIMIENTO**

**Positibo eman eta 60 egun baino gutxiagoan hildako kasuak Euskadin heriotza dataren arabera /
Casos fallecidos en Euskadi en menos de 60 días desde el test positivo por fecha fallecimiento**



HILDAKO KASU POSITIBOAK EUSKADIN HERIOTZA DATAREN ARABERA / CASOS POSITIVOS FALLECIDOS EN EUSKADI POR FECHA DE FALLECIMIENTO

Iraila/ Septiembre	Hildakoak/ Fallecidos	Urria/ Octubre	Hildakoak/ Fallecidos	Azaroa/ Noviembre	Hildakoak/ Fallecidos	Abendua/ Diciembre	Hildakoak/ Fallecidos
1-sep.	9	1-oct.	2	1-nov.	9	1-dic.	20
2-sep.	6	2-oct.	7	2-nov.	15	2-dic.	11
3-sep.	8	3-oct.	6	3-nov.	23	3-dic.	16
4-sep.	7	4-oct.	5	4-nov.	11	4-dic.	14
5-sep.	9	5-oct.	7	5-nov.	10	5-dic.	13
6-sep.	7	6-oct.	9	6-nov.	12	6-dic.	12
7-sep.	7	7-oct.	3	7-nov.	9	7-dic.	17
8-sep.	8	8-oct.	11	8-nov.	17	8-dic.	14
9-sep.	5	9-oct.	9	9-nov.	9	9-dic.	14
10-sep.	9	10-oct.	6	10-nov.	16	10-dic.	17
11-sep.	9	11-oct.	5	11-nov.	21	11-dic.	10
12-sep.	10	12-oct.	6	12-nov.	20	12-dic.	17
13-sep.	7	13-oct.	7	13-nov.	19	13-dic.	16
14-sep.	12	14-oct.	6	14-nov.	11	14-dic.	18
15-sep.	12	15-oct.	5	15-nov.	21	15-dic.	8
16-sep.	14	16-oct.	11	16-nov.	13	16-dic.	15
17-sep.	25	17-oct.	10	17-nov.	24	17-dic.	12
18-sep.	9	18-oct.	10	18-nov.	16	18-dic.	15
19-sep.	11	19-oct.	6	19-nov.	26	19-dic.	15
20-sep.	5	20-oct.	4	20-nov.	15	20-dic.	9
21-sep.	6	21-oct.	6	21-nov.	16	21-dic.	11
22-sep.	9	22-oct.	11	22-nov.	15	22-dic.	17
23-sep.	10	23-oct.	9	23-nov.	13	23-dic.	9
24-sep.	9	24-oct.	8	24-nov.	25	24-dic.	10
25-sep.	11	25-oct.	8	25-nov.	15	25-dic.	8
26-sep.	3	26-oct.	8	26-nov.	16	26-dic.	8
27-sep.	6	27-oct.	5	27-nov.	12	27-dic.	8
28-sep.	7	28-oct.	13	28-nov.	10		
29-sep.	12	29-oct.	6	29-nov.	13		
30-sep.	10	30-oct.	13	30-nov.	11		
		31-oct.	4				