

KORONABIRUSAREN EGOERA EPIDEMIOLOGIKOA EUSKADIN (COVID-19) SITUACIÓN EPIDEMIOLÓGICA DEL CORONAVIRUS (COVID-19) EN EUSKADI

30/04/2020 - 20:00 horas



PCR testak, test azkarrak eta aztertutako pertsona bakarrak
Test PCRs, test rápidos y personas únicas analizadas

100.926 (+5.183)

PCR guztira
PCR totales

51.277 (+5.882)

Test azkarrak guztira
Test rápidos totales

77.927 (+3.674)

Pertsona bakarrak
Personas únicas



Positibo eman duten pertsonak
Personas que han dado positivo

12.824 (+123)

PCR kasu positiboak
Casos positivos PCR

5.057 (+481)

Test azkarren kasu
positiboak
Casos positivos test
rápidos

15.969 (+450)

Kasu positiboak guztira
Casos positivos totales



Kasu positiboen egoera
Situación de los casos positivos

11.380 (+444)
(71,3%)

Sendatutakoak edo
ospitaleko altak
Recuperados o altas
hospitalarias

3.277 (-10)
(20,5%)

Ez berreskuratutak
No recuperados

1.312 (+16)
(8,2%)

Hildakoak
Fallecidos



Ospitaleen egoera eta oinarrizko birsorkuntza tasa
Situación de los hospitales y número reproductivo básico

541 (-17)

Plantan ospitaleratuak
Hospitalizados en planta

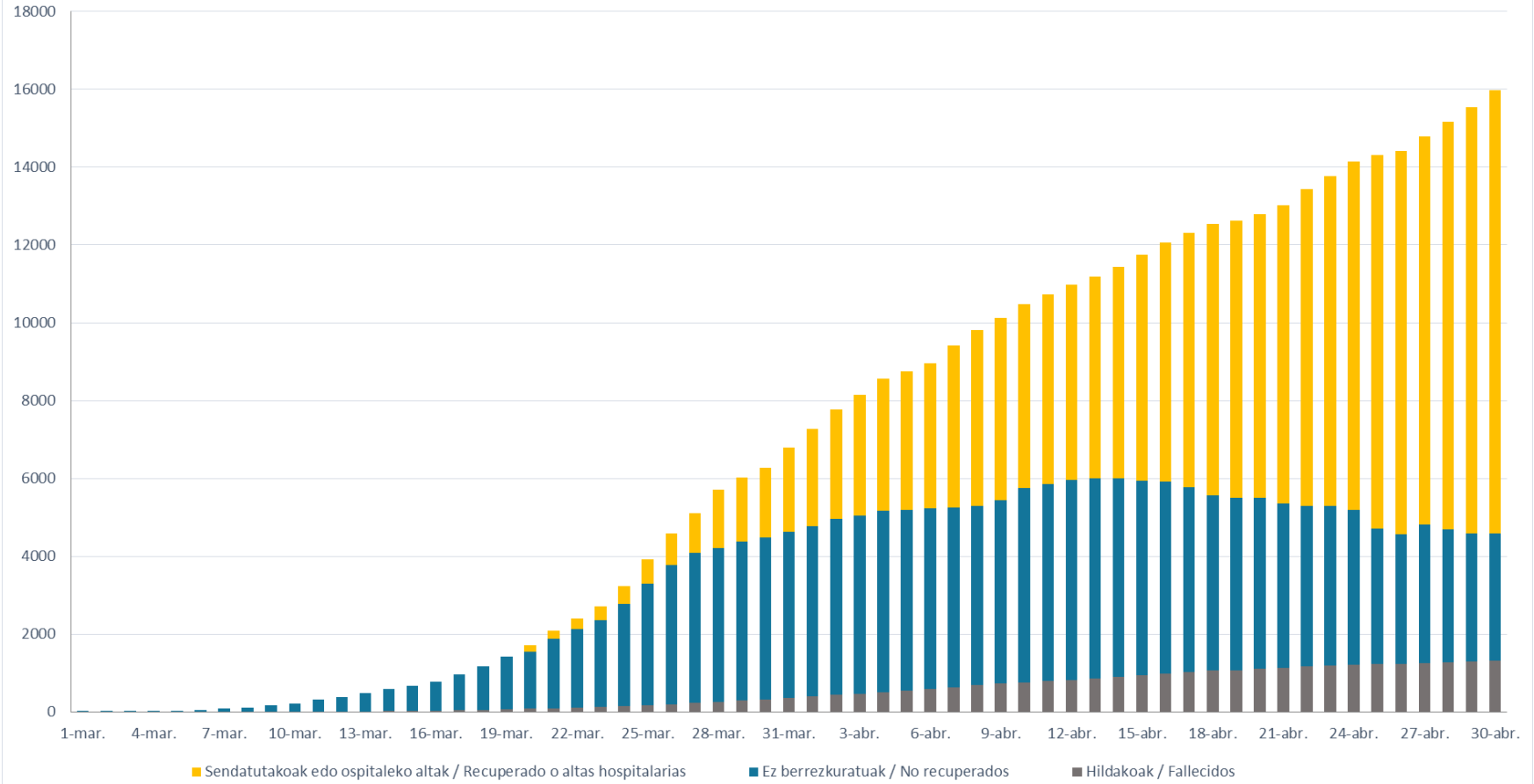
95 (-2)

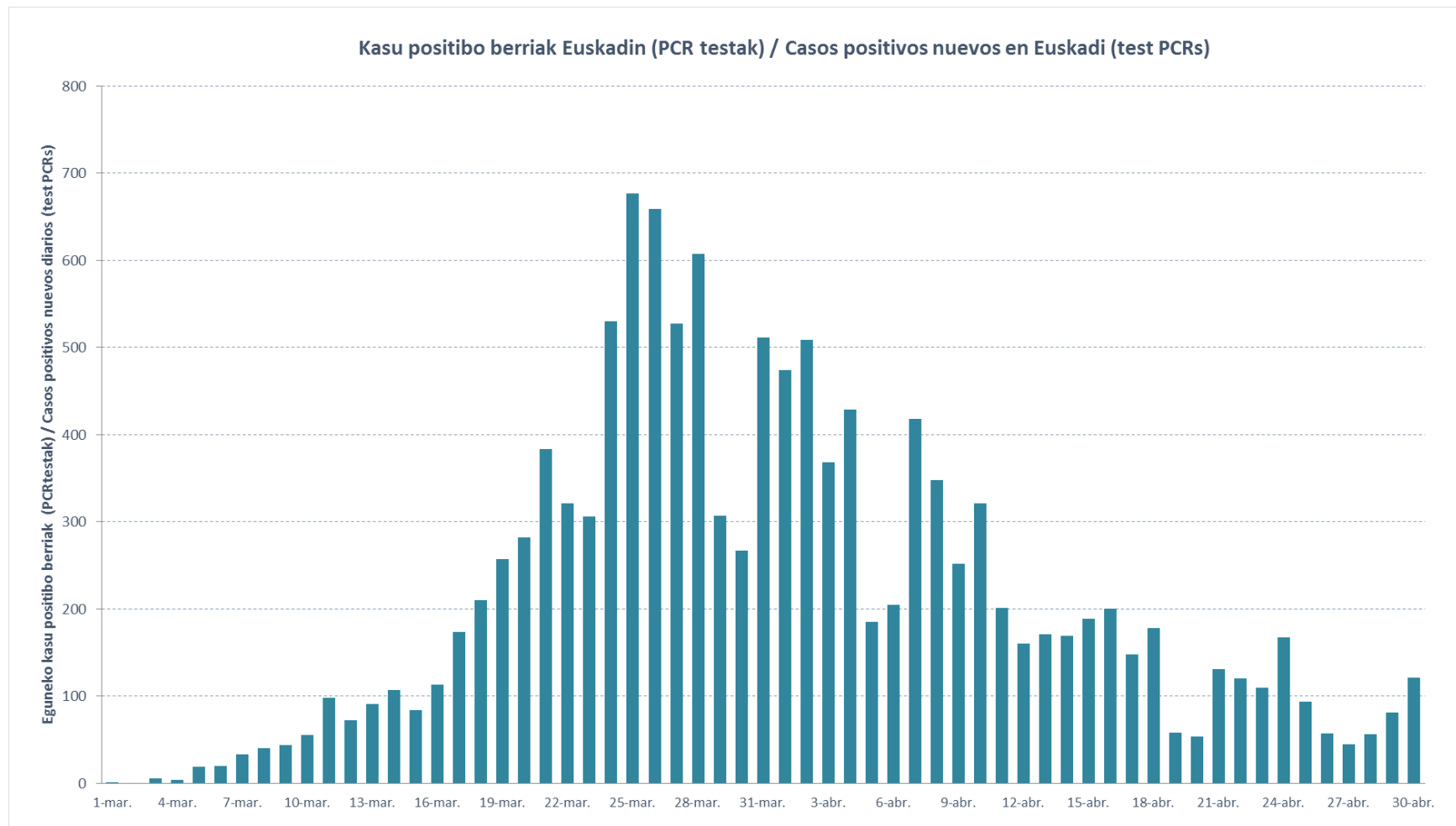
ZIUn ospitaleratuak
Hospitalizados en UCI

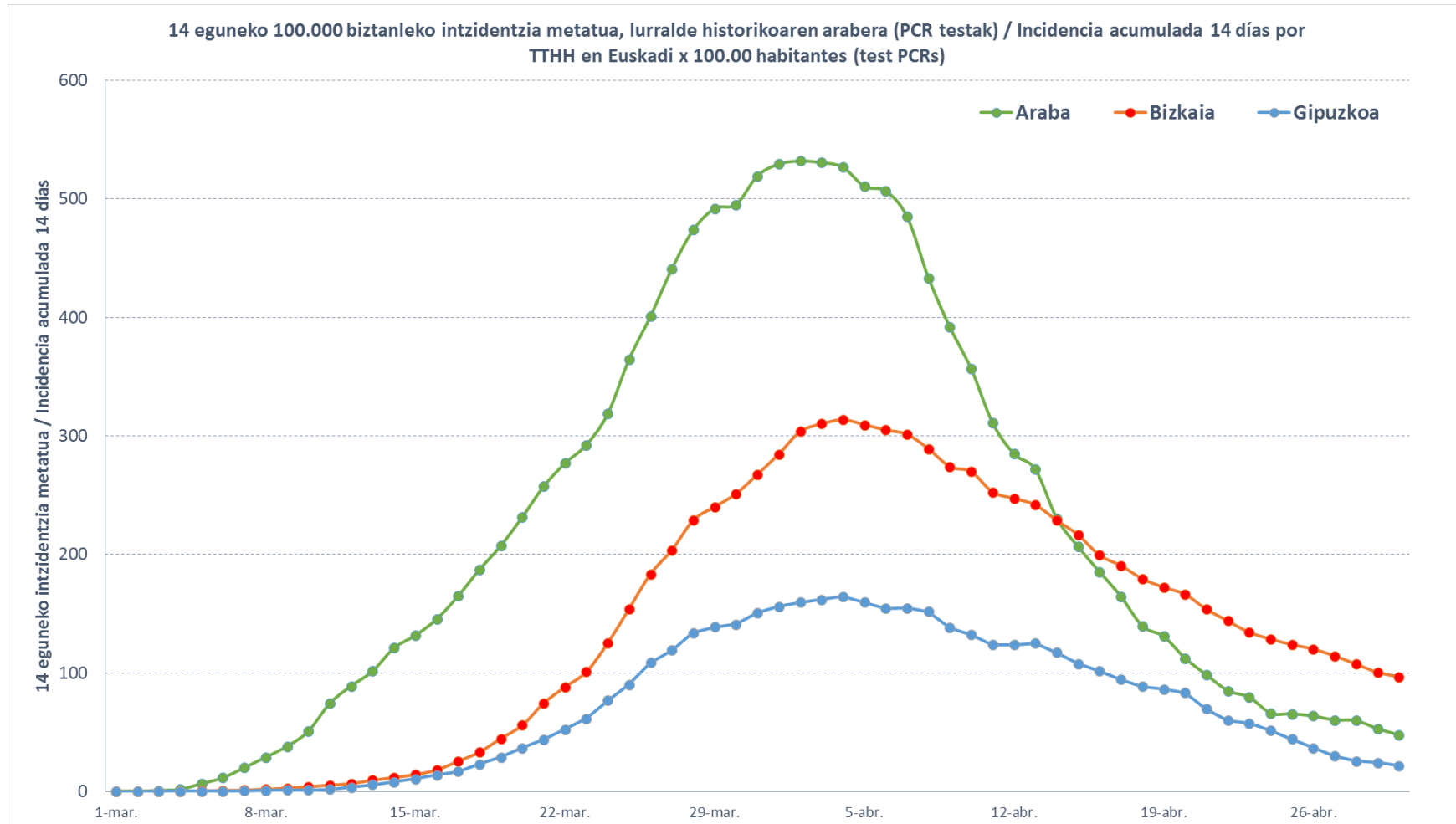
0,81

R0 Euskadin

Metatutako kasu positiboak, alta epidemiologikoak eta hildakoak / Positivos, altas epidemiológicas y fallecidos acumulados

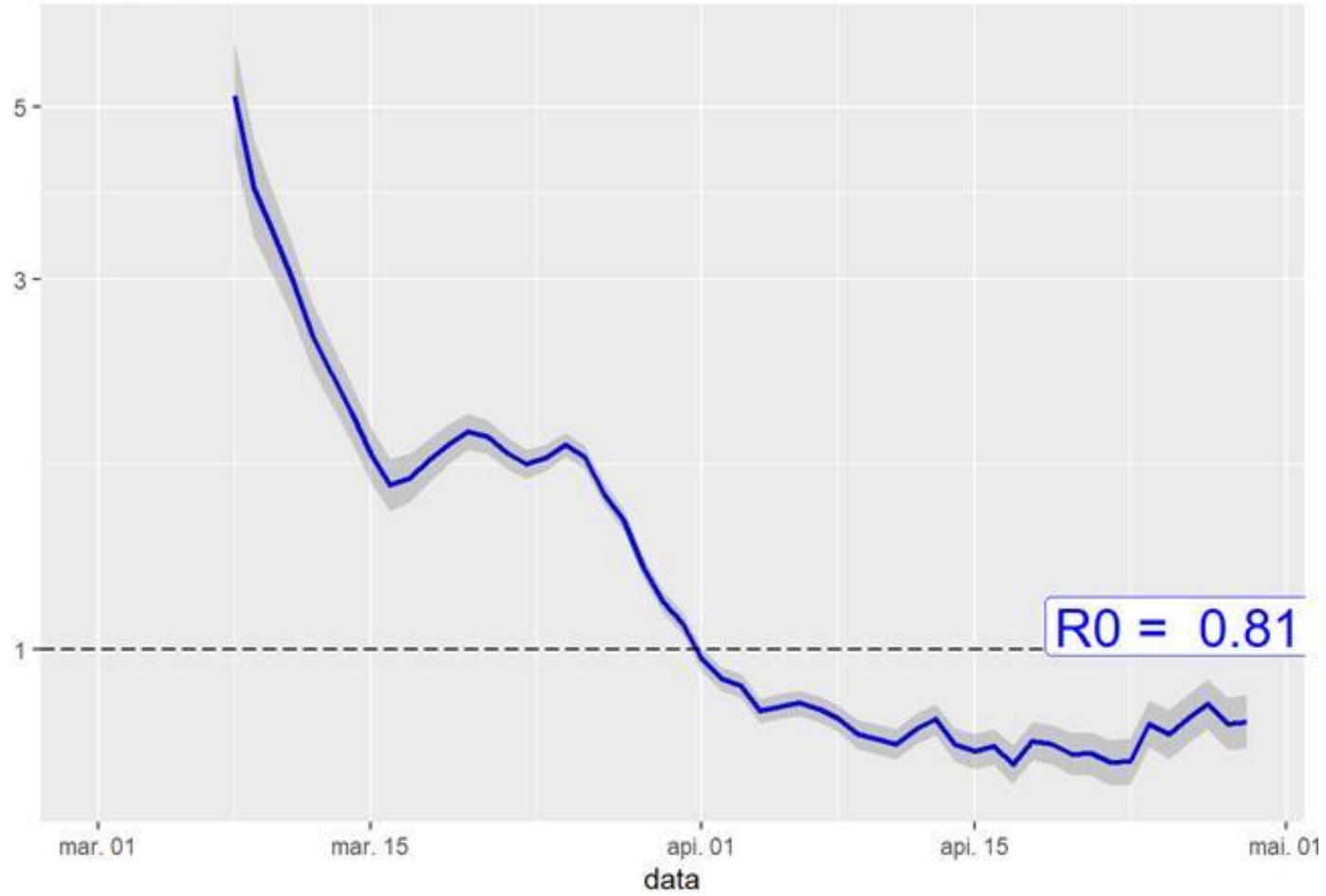






Oinarrizko birsorkuntza tasa R0 Número reproductivo básico

EAE (PCR+)



OSPITALERATUTAKO PAZIENTEEI BURUZKO INFORMAZIOA (00:00etan)
INFORMACIÓN DE PACIENTES HOSPITALIZADOS (00:00 HORAS)

OSPITALEA HOSPITAL	SOLAIRUETAN OSPITALERATUAK INGRESADOS EN PLANTA	ZIUn OSPITALERATUAK INGRESADOS EN UCI	GUZTIRA OSPITALERATUAK TOTAL INGRESADOS	OSPITALEETAKO ALTAK ALTAS HOSPITALARIAS	ZIUn ALTAK ALTAS UCI
H.U. ARABA	90	15	105	10	0
ÁLAVA PSIQ. H.	34	0	34	0	0
H. LEZA	5	0	5	0	0
H.U. CRUCES	67	43	110	5	1
H.U. BASURTO	31	12	43	8	0
H.U. GALDAKAO	30	7	37	3	0
H. URDULIZ	9	2	11	3	3
H. SAN ELOY	9	0	9	1	0
H. SANTA MARINA	84	0	84	8	0
H. GORLIZ	36	0	36	4	0
H. ZALDIBAR	0	0	0	0	0
H. BERMEO	1	0	1	0	0
H. ZAMUDIO	6	0	6	0	0
H.U. DONOSTIA	60	14	74	11	1
ONKOLOGIKOA	-	-	-	-	-
H. BIDASOA	7	0	7	0	0
H. MENDARO	12	0	12	0	0
H. EIBAR	30	0	30	5	0
H. ZUMARRAGA	7	0	7	2	0
H. MONDRAGON	0	0	0	0	0
H. LA ASUNCIÓN	0	0	0	1	0
IMQ	7	1	8	1	0
QUIRON	1	1	2	0	0
BERMINGHAM	15	0	15	0	0
GUZTIRA / TOTAL	541	95	636	62	5

(*) Informazioa etengabe berrikusten eta arazten ari da. Baliteke, gardentasunaren mesedetan, akats puntualen bat egotea, gerora zuzenduko dena.

(*) La información está continuamente siendo revisada y depurada. En aras de la transparencia puede que haya algún error puntual que se corregirá posteriormente.

KASU POSITIBOEN ANALISIA / ANÁLISIS DE CASOS POSITIVOS

	POSITIBOA POSITIVO	EZ POSITIBOA NO POSITIVO	GUZTIRA TOTAL
ARABA	4.125	9.206	13.331
BIZKAIA	9.085	31.865	40.950
GIPUZKOA	2.759	20.887	23.646
GUZTIRA / TOTAL	15.969	61.958	77.927

	POSITIBOAK /POSITIVOS	%
Gizonak /Hombres	6.199	38,8%
Emakumeak / Mujeres	9.770	61,2%

Adina Edad	Kasu positiboak Positivos	Biztanleria Población 2019	100.000 biztanleko tasa Tasa por 100.000 habitantes	Kasuen guztien gaineko % % sobre el total de los casos
0 - 9	31	195.423	15,9	0,2%
10 - 19	102	206.343	49,4	0,6%
20 - 29	903	194.050	465,3	5,7%
30 - 39	1.524	266.369	572,1	9,5%
40 - 49	2.409	358.785	671,4	15,1%
50 - 59	3.042	335.098	907,8	19,0%
60 - 69	2.156	272.250	791,9	13,5%
70 - 79	1.929	202.172	954,1	12,1%
80 - 89	2.453	127.540	1.923,3	15,4%
Más de 90 edo gehiago	1.420	29.987	4.735,4	8,9%
GUZTIRA / TOTAL	15.969	2.188.017	729,8	100%

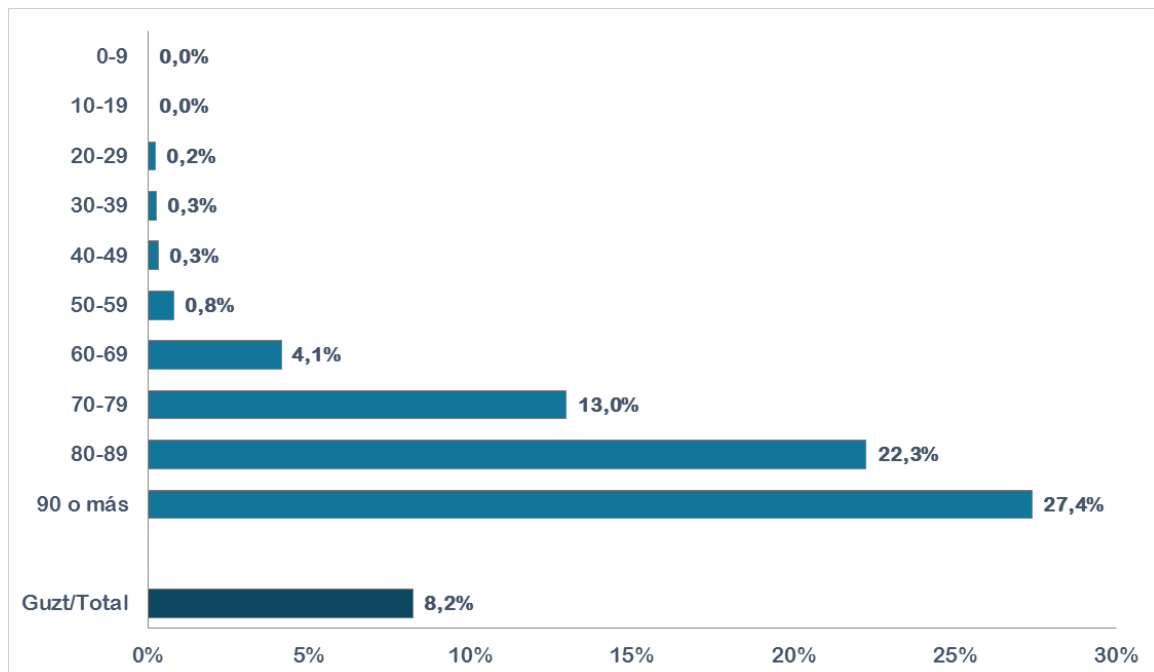
	N	%
1.- Sendatutakoak edo ospitaleko altak / Recuperado o altas hospitalarias	11.380	71,3%
2.- Ez berreskuratutak / No recuperados	3.277	21,5%
3.- Hildakoak / Fallecidos	1.312	8,2%

HILGARRITASUNA / LETALIDAD

Adina Edad	Positiboak Positivos(*)	Hildakoak Fallecidos(*)	Hilgarritasuna Letalidad
0 - 9	31	0	0,0%
10 - 19	102	0	0,0%
20 - 29	903	2	0,2%
30 - 39	1.524	4	0,3%
40 - 49	2.409	8	0,3%
50 - 59	3.042	24	0,8%
60 - 69	2.156	89	4,1%
70 - 79	1.929	250	13,0%
80 - 89	2.453	546	22,3%
Más de 90 edo gehiago	1.420	389	27,4%
GUZTIRA / TOTAL	15.969	1.312	8,2%

(*) Hildakoen kopurua agian ez dator bat egunen batean ospitaleetatik eta egoitzetatik datozen datuekin, bi informazio-sistemen artean dekalaje bat dagoelako, eta dekalaje hori hurrengo egunetan zuzenduko da.

(*) El número de fallecidos puede que algún día no coincida con los datos que provienen de los hospitales y residencias porque existe un decalaje entre ambos sistemas de información que se corregirá en días posteriores.



KASU POSITIBOAK, HILDAKOAK ETA HILGARRITASUNA SEXUAREN ARABERA / POSITIVOS, FALLECIDOS Y LETALIDAD POR SEXO

	Kasu positiboak / Positivos			Hildakoak / Fallecimientos			Hilgarritasuna / Letalidad		
	Gizonak Hombres	Emakumeak Mujeres	Guztirua Total	Gizonak Hombres	Emakumeak Mujeres	Guztirua Total	Gizonak Hombres	Emakumeak Mujeres	Guztirua Total
0 - 9	17	14	31	0	0	0	0,0%	0,0%	0,0%
10 - 19	47	55	102	0	0	0	0,0%	0,0%	0,0%
20 - 29	260	643	903	1	1	2	0,4%	0,2%	0,2%
30 - 39	490	1.034	1.524	2	2	4	0,4%	0,2%	0,3%
40 - 49	835	1.574	2.409	5	3	8	0,6%	0,2%	0,3%
50 - 59	1.145	1.897	3.042	10	14	24	0,9%	0,7%	0,8%
60 - 69	1.088	1.068	2.156	69	20	89	6,3%	1,9%	4,1%
70 - 79	1.076	853	1.929	169	81	250	15,7%	9,5%	13,0%
80 - 89	928	1.525	2.453	283	263	546	30,5%	17,2%	22,3%
Más de 90 edo gehiago	313	1.107	1.420	128	261	389	40,9%	23,6%	27,4%
Total	6.199	9.770	15.969	667	645	1.312	10,8%	6,6%	8,2%

(*) Informazioa etengabe berrikusten eta arazten ari da. Baliteke, gardentasunaren mesedetan, akats puntualen bat egotea, gerora zuzenduko dena.

(*) La información está continuamente siendo revisada y depurada. En aras de la transparencia puede que haya algún error puntual que se corregirá posteriormente.

**POSITIBOAK EUSKADIKO UDALERRIETAN /
 POSITIVOS EN LOS MUNICIPIOS DE EUSKADI**

Kasu kopuru handienetik txikienera ordenatuta.

Ordenado de mayor a menor número de casos.

UDALERRIA / MUNICIPIO	POSITIBOAK / POSITIVOS
VITORIA-GASTEIZ	3310
BILBAO	3066
BARAKALDO	833
DONOSTIA / SAN SEBASTIAN	666
GETXO	517
BASAURI	468
SANTURTZI	348
GALDAKAO	272
PORTUGALETE	268
ERANDIO	225
ARRASATE/MONDRAGON	223
LEIOA	213
IRUN	212
EIBAR	206
SESTAO	182
DURANGO	168
ERMUA	164
ZARAUTZ	139
AMOREBIETA-ETXANO	137
BERMEO	125
BALMASEDA	123
LAUDIO/LLODIO	119
SOPELA	119
TOLOSA	114
VALLE DE TRAPAGA-TRAPAGARAN	108
ARRIGORRIAGA	105
ERRETERIA	102
AMURRIO	98
GERNIKA-LUMO	77
ETXEBARRI	73
LOIU	73
MUNGIA	73
ORDIZIA	72
ZUMARRAGA	71
MUSKIZ	68
SOPUERTA	64
AYALA/AIARA	61
ABANTO Y CIERVANA-ABANTO ZIERB	51
BEASAIN	50
SONDIKA	50
MUNDAKA	49
SALVATIERRA/AGURAIN	48
ZUMAIA	48
ARETXABAETA	47
HERNANI	47
DERIO	46
PASAIA	46
ZALLA	46
BERGARA	45
OÑATI	45
ANDOAIN	43
BERANGO	43
BUSTURIA	42

ELGOIBAR	40
LASARTE-ORIA	40
ORTUELLA	40
HONDARRIBIA	38
GÜEÑES	37
LABASTIDA/BASTIDA	33
UGAO-MIRABALLES	30
URDUÑA/ORDUÑA	29
VILLABONA	28
ABADIÑO	27
ELORRIO	27
GORLIZ	25
LEGAZPI	25
URDULIZ	25
GORDEXOLA	24
IRUÑA OKA/IRUÑA DE OCA	24
PLENTZIA	24
IBARRA	23
OYON-OION	23
OIARTZUN	21
ONDARROA	20
OROZKO	19
SAMANIEGO	19
ALEGRIA-DULANTZI	18
CAMPEZO/KANPEZU	18
KARRANTZA HARANA/CARRANZA	18
ZAMUDIO	18
AZKOITIA	17
IRURA	17
LEKEITIO	17
LEZO	17
ORIO	17
URRETXU	17
LEMOA	16
MARKINA-XEMEIN	16
URNIETA	16
AZPEITIA	15
LAZKAO	15
ALONSOTEGI	14
ZIGOITIA	14
ZUIA	14
ANOETA	13
ESKORITATZA	13
ASTIGARRAGA	12
IGORRE	12
IURRETA	12
SORALUZE-PLACENCIA DE LAS ARMA	12
ZALDIBAR	12
ARTZINIEGA	11
BARRUNDIA	11
MUTRIKU	11
LEGUTIO	9
ZARATAMO	9
ZIERBENA	9
BAKIO	8
DEBA	8
LANTARON	8
LEZAMA	8
OTXANDIO	8
BARRIKA	7
BERNEDO	7
BERRIZ	7
LEGORRETA	7
USURBIL	7

ASPARRENA	6
ATXONDO	6
ELBURGO/BURGELU	6
IRURAZ-GAUNA	6
LARRABETZU	6
LAUKIZ	6
OKONDO	6
ZEGAMA	6
ZIZURKIL	6
AREATZA	5
ATAUN	5
ELANTXOBE	5
ELCIEGO	5
ERRIBERAGOITIA/RIBERA ALTA	5
GETARIA	5
LEMOIZ	5
RIBERA BAJA/ERRIBERA BEITIA	5
URKABUSTAIZ	5
YECORA/IEKORA	5
ZAMBRANA	5
ZEBERIO	5
AIA	4
ANTZUOLA	4
ARRATZUA-UBARRUNDIA	4
ARTZENTALES	4
ASTEASU	4
ELVILLAR/BILAR	4
ETXEBARRIA	4
GALDAMES	4
GATIKA	4
GAUTEGIZ ARTEAGA	4
IBARRANGELU	4
IDIAZABAL	4
MEÑAKA	4
SAN MILLAN/DONEMILIAGA	4
SEGURA	4
ZALDIBIA	4
ZEANURI	4
ZESTOA	4
ALEGIA	3
ALTZO	3
BAÑOS DE EBRO/MAÑUETA	3
BERRIATUA	3
BIDANIA-GOIZATZ	3
FORUA	3
KORTEZUBI	3
LAGUARDIA	3
LAPUEBLA DE LABARCA	3
MAÑARIA	3
MENDARO	3
MOREDA DE ALAVA/MOREDA ARABA	3
MORGA	3
MUTILOA	3
TRUCIOS-TURTZIOZ	3
VALDEGOVIA/GAUBEA	3
ADUNA	2
AIZARNAZABAL	2
ALKIZA	2
AMEZKETA	2
ARAMA	2
ARAMAIO	2
ARRATZU	2
ARRIETA	2
ARTEA	2

AULESTI	2
BEDIA	2
BELAUNTZA	2
BERANTEVILLA	2
DIMA	2
ELGETA	2
HERNIALDE	2
ITSASONDO	2
MALLABIA	2
MENDATA	2
NABARNIZ	2
ORMAIZTEGI	2
SUKARRIETA	2
VILLABUENA DE ALAVA/ESKUERNAGA	2
ALBIZTUR	1
ALTZAGA	1
AMOROTO	1
ARANTZAZU	1
ARMIÑON	1
ARRAIA-MAEZTU	1
BERASTEGI	1
EREÑO	1
ERRIGOITI	1
EZKIO-ITSASO	1
FRUIZ	1
GAMIZ-FIKA	1
GIZABURUAGA	1
ISPASTER	1
LANCIEGO/LANTZIEGO	1
LEABURU	1
LEZA	1
LIZARTZA	1
MARURI-JATABE	1
MENDEXA	1
MUXIKA	1
OLABERRIA	1
PEÑACERRADA-URIZAHARRA	1
UBIDE	1
ZALDUONDO	1
ZIORTZA-BOLIBAR	1

(*) Udalerriko positiboak goizeko 08:00etako analisietako datuetatik datoz. Horregatik, guztizkoak ez datoz bat arratsaldeko 20:00etako analisien emaitzekin. Baliteke, gainera, egunez egun desadostasun txikiak egotea. Informazioa etengabe berrikusten eta arazten ari da eta. Baliteke, gardentasunaren mesedetan, akats puntualen bat egotea, gerora zuzenduko dena.

(*) Los positivos por municipio provienen de datos de las analíticas a las 08:00 de la mañana. Es por ello que los totales no coinciden con los de los resultados de las analíticas de las 20:00 de la tarde. Puede además que haya pequeñas discrepancias de día a día. La información está continuamente siendo revisada y depurada. En aras de la transparencia puede que haya algún error puntual que se corregirá posteriormente.

POSITIBOAK EUSKADIKO EREMUETAN / POSITIVOS EN LAS ZONAS DE SALUD DE EUSKADI

Kasu kopuru handienetik txikienera ordenatuta / Ordenado de mayor a menor número de casos

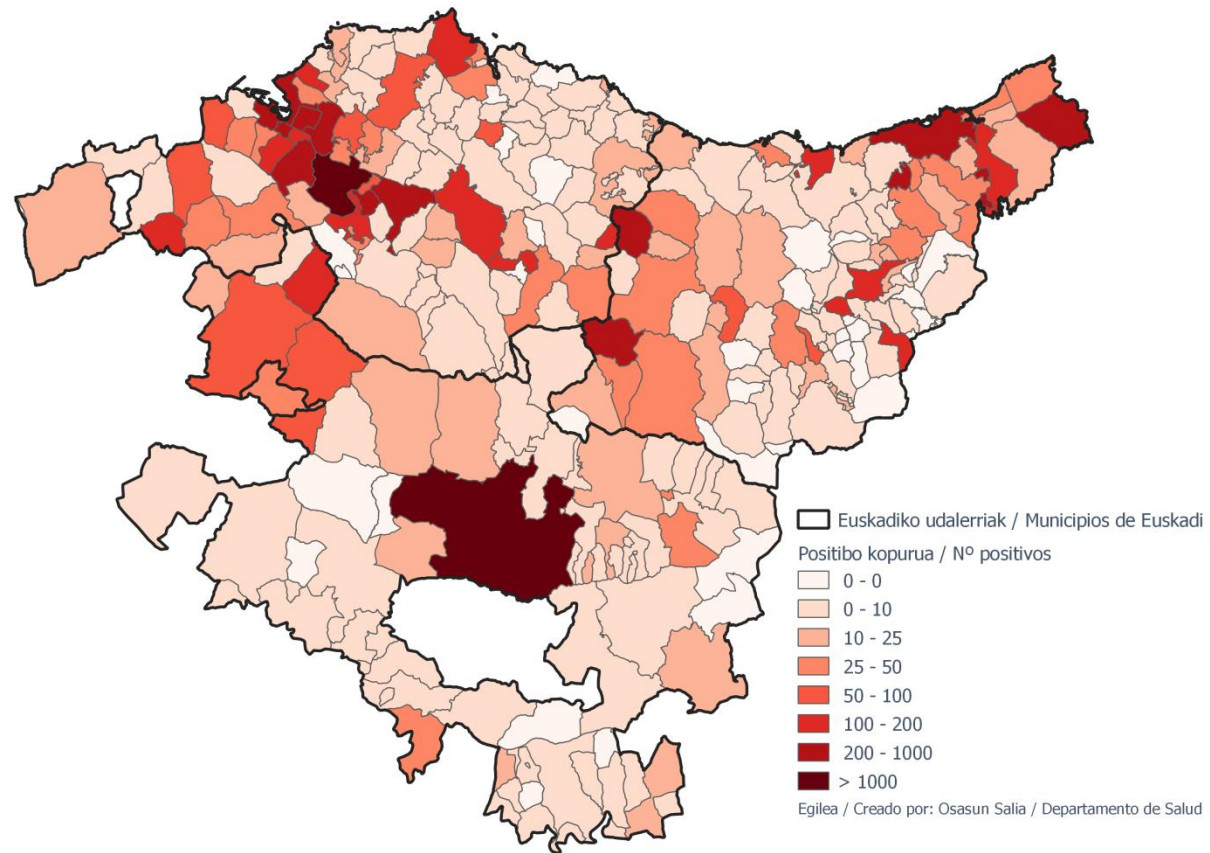
OSASUN-EREMUAK ZONA DE SALUD	POSITIBOAK POSITIVOS	BIZTANELRIA POBLACIÓN	100.000 biztanleko tasa Tasa x 100.000 habitantes
San Martín	644	29720	2166,9
Olaguibel	422	26312	1603,8
Lakuabizkarra	335	27297	1227,2
Basauri-Ariz	334	25227	1324,0
Bombero Etxaniz	288	39066	737,2
Rekalde	281	26425	1063,4
Galdakao	251	31357	800,5
Txurdinaga	250	14569	1716,0
San Vicente	240	19872	1207,7
Arrasate	228	23445	972,5
Gazalbide-Txagorritxu	223	12823	1739,1
Miribilla/La Merced	223	19148	1164,6
La Merced/Miribilla	223	19148	1164,6
Santurtzi-Kabiezés	221	25761	857,9
Zabalzana	217	24238	895,3
Casco Vieio (Bilbao)	215	12562	1711,5
Las Arenas	199	33616	592,0
Aiala	199	19290	1031,6
Algorta	195	34005	573,4
Casco Vieio (Vitoria-Gasteiz)	193	17176	1123,7
Txorierrri	185	18678	990,5
San Ignacio	183	23878	766,4
Sopelana	181	23887	757,7
Durango	177	33556	527,5
Bermeo	173	18955	912,7
Indautxu	170	17328	981,1
Olarizu	168	13534	1241,3
Ermua	164	17253	950,6
Lakua-Arriaga	156	13568	1149,8
Leioa	156	23280	670,1
Basurto	155	21246	729,5
Alango	155	17645	878,4
Aranbizkarra I	154	13641	1128,9
Deusto	152	24820	612,4
La Habana	150	10002	1499,7
Zarautz-Orio-Aia	150	31027	483,4
Gazteleku	149	21147	704,6
Salburua	145	16172	896,6
Llodio	143	22356	639,6
Balmaseda	141	11874	1187,5
Basauri-Kareaga	140	15670	893,4
La Paz	138	20620	669,3
Amorebieta	136	18711	726,8
Irún-Centro	136	34001	400,0
Alza-Roteta	135	17272	781,6
Sansomendi	131	8540	1534,0
Eibar	130	17323	750,4
Erandio	128	13901	920,8
Ondarreta	128	33535	381,7
Arrigorriaga	123	16312	754,0
Zaramaga	122	11665	1045,9
Aranbizkarra II	121	13850	873,6
Zurbaran	120	10950	1095,9
Zalla	116	11784	984,4
San Adrián	116	10068	1152,2
Rioja Alavesa	115	11509	999,2
Tolosa	115	18856	609,9
Abanto-Muskiz	113	17105	660,6
Santurtzi-Centro-Mamariga	109	17545	621,3
Portugaleta-Repelega	108	18828	573,6
Zuazo	105	18461	568,8
Mungia	104	26584	391,2
Trapaagan	103	11878	867,1
Santutxu-Solokoetxe	101	14187	711,9
Llanada Alavesa	95	12975	732,2
Markonzaga	95	17010	558,5
Urban	94	7552	1244,7
Astrabudua	94	10152	925,9
Portugaleta-Castaños	90	17724	507,8
Ordizia	88	12388	710,4
Amara Berri	88	35050	251,1

Begoña	87	11082	785,1
Portugalete-Buenavista	86	13678	628,7
Karmelo	84	12231	686,8
Lutxana	82	6632	1236,4
Zaballa	81	12340	656,4
Javier Sáenz de Buruaga	81	14963	541,3
Zorroza- Alonsotegi	80	14059	569,0
Abadiño-Elorrio-Berriz	79	24558	321,7
Gernika	79	17064	463,0
Kueto	78	10398	750,1
Gros	78	26743	291,7
Hernani-Urnieta-Astigarraga	77	31961	240,9
Torrekua	73	9811	744,1
Dumboa	70	25680	272,6
Etxebarri	69	11012	626,6
Iztietia-Errearteria	69	25937	266,0
Otxarkoaga	68	11077	613,9
Gernikaldea	68	9275	733,2
Zumarraga	66	17819	370,4
Villabona	66	15547	424,5
Mina del Morro	65	10678	608,7
Beasain	64	21189	302,0
Abetxuko	63	3557	1771,2
La Peña	61	9772	624,2
Sodupe-Güeñes	60	8251	727,2
Gorliz-Plentzia	58	12850	451,4
Zumaia-Zestoa-Getaria	57	17132	332,7
Valle de Leniz	56	11317	494,8
Elgoibar	55	17576	312,9
Rontegi	54	12516	431,4
Egia	54	13125	411,4
Lasarte-Usurbil	49	25136	194,9
Bergara	48	18367	261,3
Oñati	45	11344	396,7
Bolueta-Sagarminaga	44	9670	455,0
Arratia	44	13754	319,9
Andoain	43	14929	288,0
Amara Centro	43	12955	331,9
Hondarribia	41	17147	239,1
Ortuella	40	8359	478,5
Parte Vieja	39	12779	305,2
Beraun-Errearteria	32	14090	227,1
Norte-Zuia	30	6598	454,7
Intxaurrondo	30	11414	262,8
Ibarra	29	7656	378,8
Lezo-San Juan	27	8344	323,6
Valles Alaveses I	26	5610	463,5
Legazpi	26	8462	307,3
Montaña Alavesa	23	2654	866,6
Norte-Legutio	23	4566	503,7
Ondarroa	23	9890	232,6
Lazkao	22	8061	272,9
Pasaia San Pedro	22	9749	225,7
Lekeitio	21	10540	199,2
Oiartzun	21	10290	204,1
Markina-Xemein	20	6125	326,5
Bidebieta	20	7306	273,7
Loiola	20	6924	288,9
Deba	19	10788	176,1
Alegia	18	6826	263,7
Azkoitia	16	11879	134,7
Azpeitia	16	15445	103,6
Valles Alaveses II	14	2993	467,8
Pasaia Antxo	13	7572	171,7

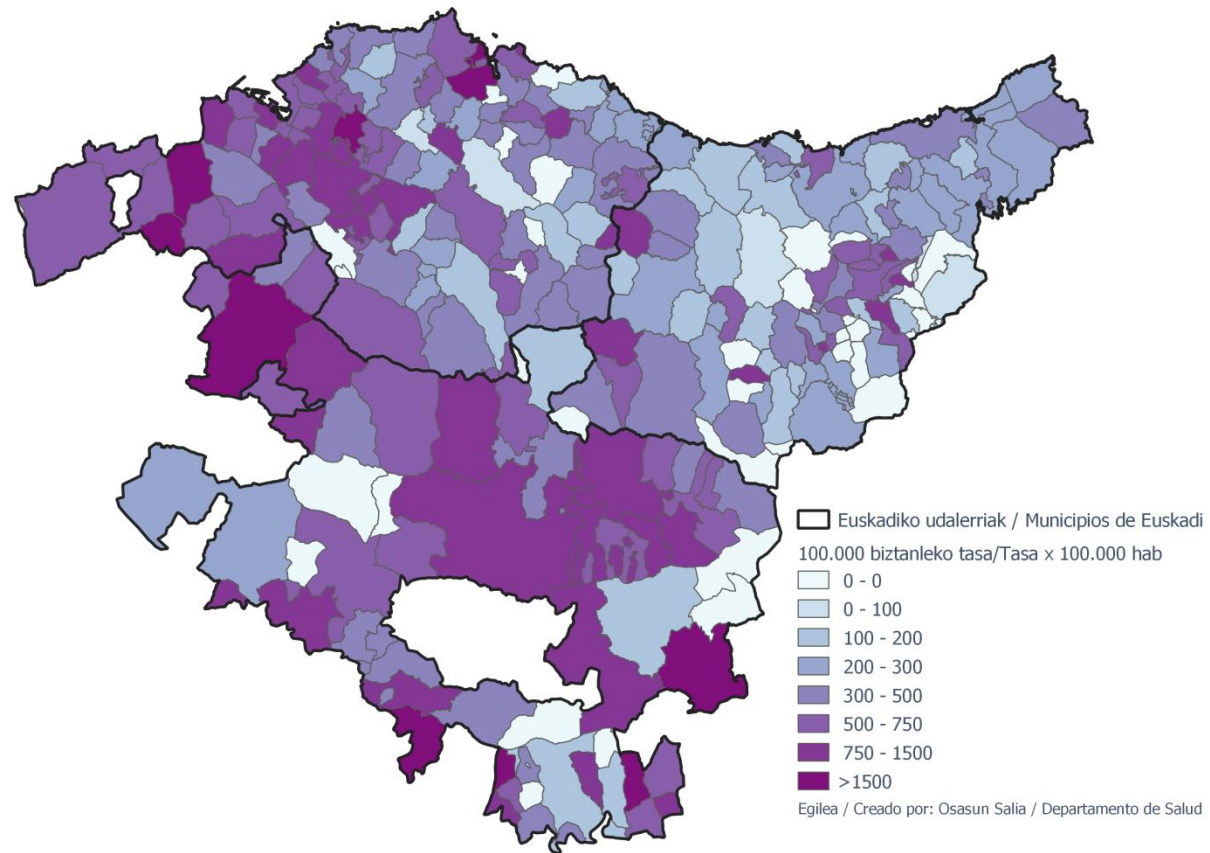
(*) Osasun-eremuaren araberako positiboak 08:00etako analisietako datuetatik datoz. Horregatik, guztizkoak ez datoz bat arratsaldeko 20:00etako analisien emaitzekin. Baliteke, gainera, egunez egun desadostasun txikiak egotea. Informazioa etengabe berrikusten eta arazten ari da eta. Baliteke, gardentasunaren mesedetan, akats puntualen bat egotea, gerora zuzenduko dena.

(*) Los positivos por zona de salud provienen de datos de las analíticas a las 08:00 de la mañana. Es por ello que los totales no coinciden con los de los resultados de las analíticas de las 20:00 de la tarde. Puede además que haya pequeñas discrepancias de día a día. La información está continuamente siendo revisada y depurada. En aras de la transparencia puede que haya algún error puntual que se corregirá posteriormente.

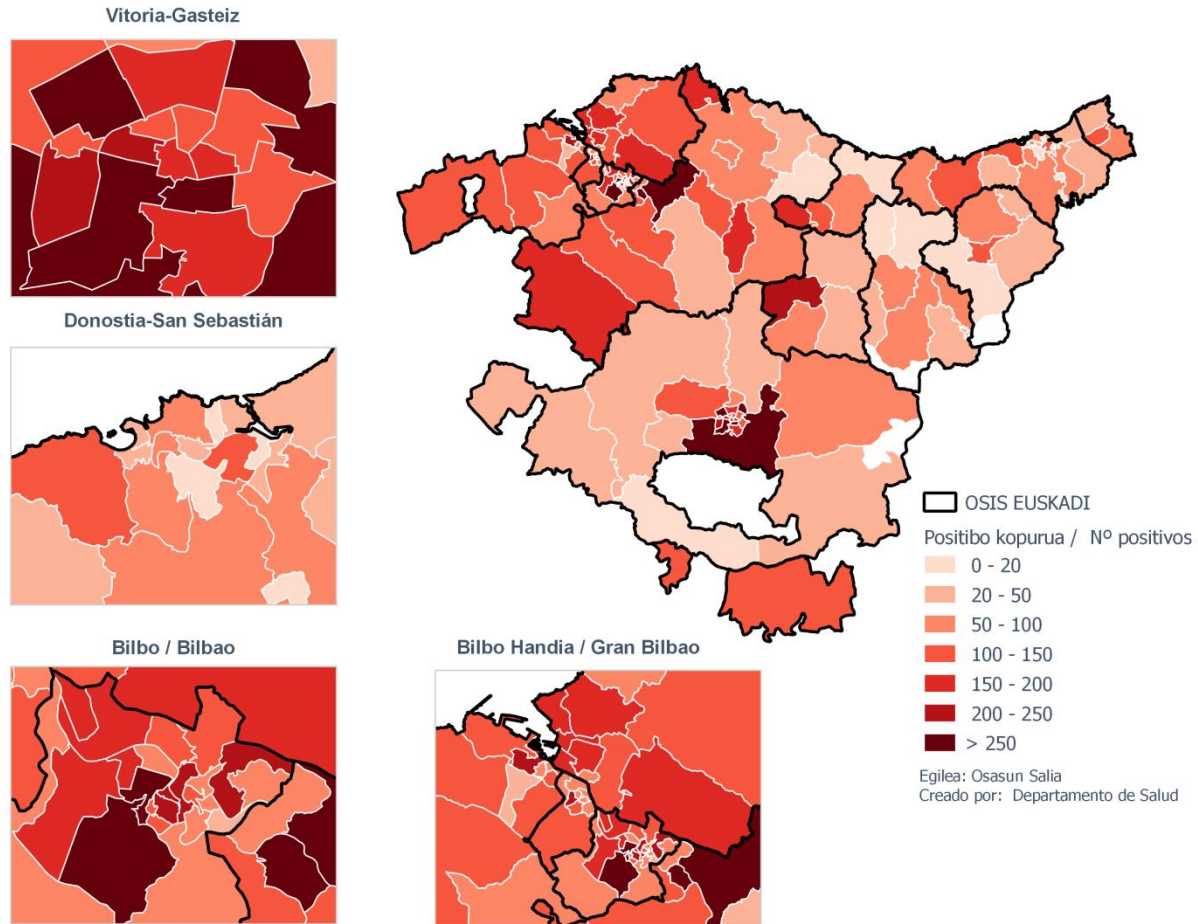
Euskadiko udalerrietako positibo kopurua / Número de positivos en los municipios de Euskadi



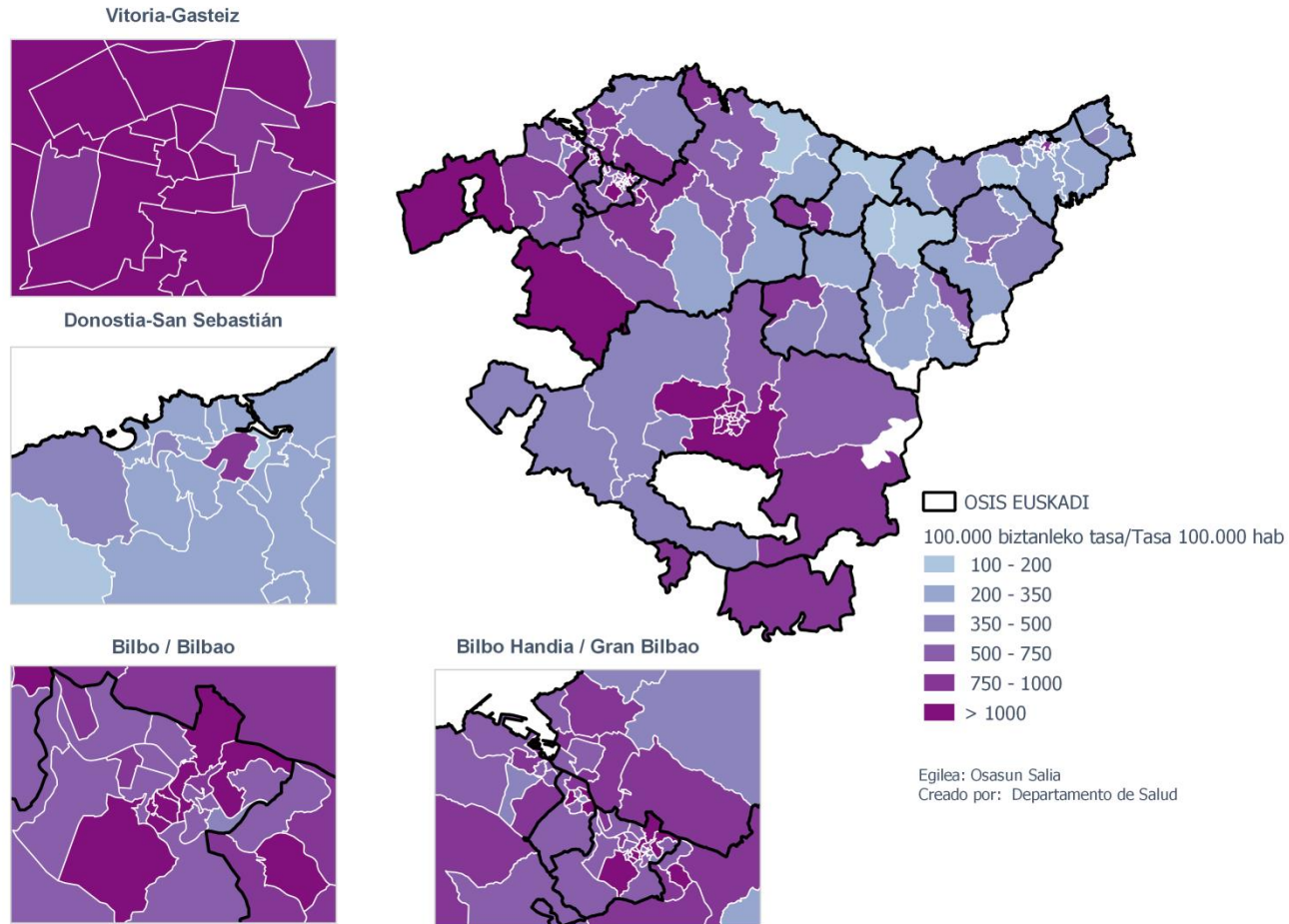
100.000 biztanleko tasa Euskadiko udalerrietan / Tasa por cada 100.000 habitantes en los municipios de Euskadi



Euskadiko osasun-eremuetako positibo kopurua / Número de positivos en las zonas de salud de Euskadi



100.000 biztanleko tasa Euskadiko osasun-eremuetan / Tasa por cada 100.000 habitantes en las zonas de salud de Euskadi



TXOSTENEAN ORAIN ARTE ARAZTU EDO ZUZENDU DIREN AKATSAK ERRORES DEPURADOS O CORREGIDOS HASTA LA FECHA EN EL INFORME

Txosten honen informazioa etengabe berrikusten eta arazten ari da. Baliteke, gardentasunaren mesedetan, akats puntualen bat egotea, gerora zuzenduko dena.

La información de este informe está continuamente siendo revisada y depurada. En aras de la transparencia puede que haya algún error puntual que se corregirá posteriormente.

ARAZTU EDO ZUZENDU DIREN AKATSAK	ERRORES DEPURADOS O CORREGIDOS
Egunero desadostasun txikiak zuzentzen dira bizilekuaren eta testa eskatzen den lurralde historikoaren artean.	Cada día se corrigen pequeñas discrepancias entre el lugar de residencia y el territorio histórico desde donde se solicita el test.