

KORONABIRUSAREN EGOERA EPIDEMIOLOGIKOA EUSKADIN (COVID-19) URRIAREN 18RA ARTE METATUTAKO DATUAK

SITUACIÓN EPIDEMIOLÓGICA DEL CORONAVIRUS (COVID-19) EN EUSKADI DATOS ACUMULADOS HASTA EL 25 DE OCTUBRE

Osasun Sailburuordetza / Viceconsejería de Salud
COVID Informazio Zerbitzua / Servicio de Información COVID

Email: covid-informazioa.osasuna@euskadi.eus

OPEN DATA:

Informe honetan argitaratzen diren datu guztiak hurrengo webgunean dituzue eskuragarri. / Todos los datos publicados en este informe están disponibles en la siguiente página web.

<https://opendata.euskadi.eus/catalogo/-/evolucion-del-coronavirus-covid-19-en-euskadi/>

TXOSTENEAN ORAIN ARTE ARAZTU EDO ZUZENDU DIREN AKATSAK ERRORES DEPURADOS O CORREGIDOS HASTA LA FECHA EN EL INFORME

Txosten honen informazioa etengabe berrikusten eta arazten ari da. Baliteke, gardentasunaren mesedetan, akats puntualen bat egotea, gerora zuzenduko dena.

La información de este informe está continuamente siendo revisada y depurada. En aras de la transparencia puede que haya algún error puntual que se corregirá posteriormente.

ARAZTU EDO ZUZENDU DIREN AKATSAK	ERRORES DEPURADOS O CORREGIDOS
Egunero desadostasun txikiak zuzentzen dira bizilekuaren eta testa eskatzen den lurralde historikoaren artean.	Cada día se corrigen pequeñas discrepancias entre el lugar de residencia y el territorio histórico desde donde se solicita el test.

KORONABIRUSAREN EGOERA EPIDEMIOLOGIKOA EUSKADIN (COVID-19) SITUACIÓN EPIDEMIOLÓGICA DEL CORONAVIRUS (COVID-19) EN EUSKADI

Aste osoko datuak Urriaren 19tik 25rako astea /
Datos semanales - Semana del 19 al 25 de octubre



PCR testak, test azkarrak eta aztertutako pertsona bakarrak ⁽¹⁾
Test PCRs, test rápidos y personas únicas analizadas ⁽¹⁾

1.127.208 (+92.697)

PCR guztira
PCR totales

657.320 (+40.379)

Pertsona bakarrak guztira
Personas únicas totales



PCR bidez aztertutako pertsona bakarrak eta milioi bat biztanleko PCR-dun kopurua
Personas únicas analizadas con test PCR y personas con PCR por millón de habitantes

626.122

PCR-dun pertsona
bakarrak
Personas únicas con PCR

284.697

Milioi bat biztanleko
PCR-dun kopurua
Personas con PCR
por millón de habitantes



Positibo eman duten pertsonak
Personas que han dado positivo

61.645 (+6.817)

PCR kasu positiboak*
Casos positivos PCR*

7.862 (+12)

Serologia bidez
baieztatutako kasuak
Casos positivos
detectados por serología

69.507

Kasu positiboak guztira
Casos positivos totales

* PCR kasu positiboetan zenbatuta daude antigeno testen bidez diagnostikatutako 181 kasu. / Se han contabilizado como casos positivos PCR 181 casos diagnosticados por test de antígenos.



PCR positibo eman duten pertsonak lurralde historikoaren arabera
Personas que han dado positivo PCR por Territorio Histórico

9.929 (+611)

Arabaren PCR
kasu positiboak
Casos positivos
PCR Álava

31.871 (+2.898)

Bizkaian PCR kasu
positiboak
Casos positivos PCR
Bizkaia

17.907 (+3.126)

Gipuzkoan PCR kasu
positiboak
Casos positivos PCR
Gipuzkoa

1.938 (+182)

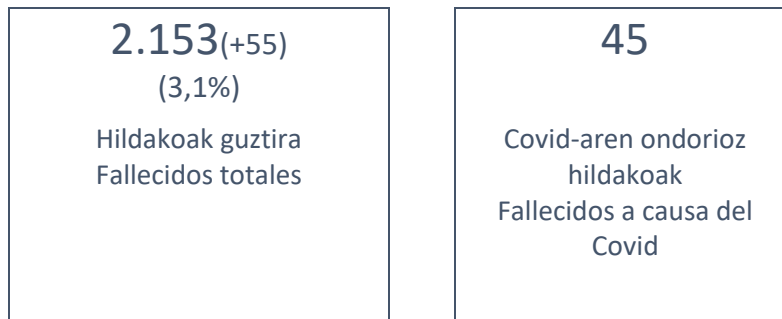
Beste PCR
kasu positiboak
Otros casos
positivos PCR



Negatibizatutako edo ospitaleko alta jaso duten kasu positiboen egoera Situación de los casos positivos negativizados o con alta hospitalaria



Hildako kasu positiboak ⁽²⁾ Casos positivos fallecidos ⁽²⁾



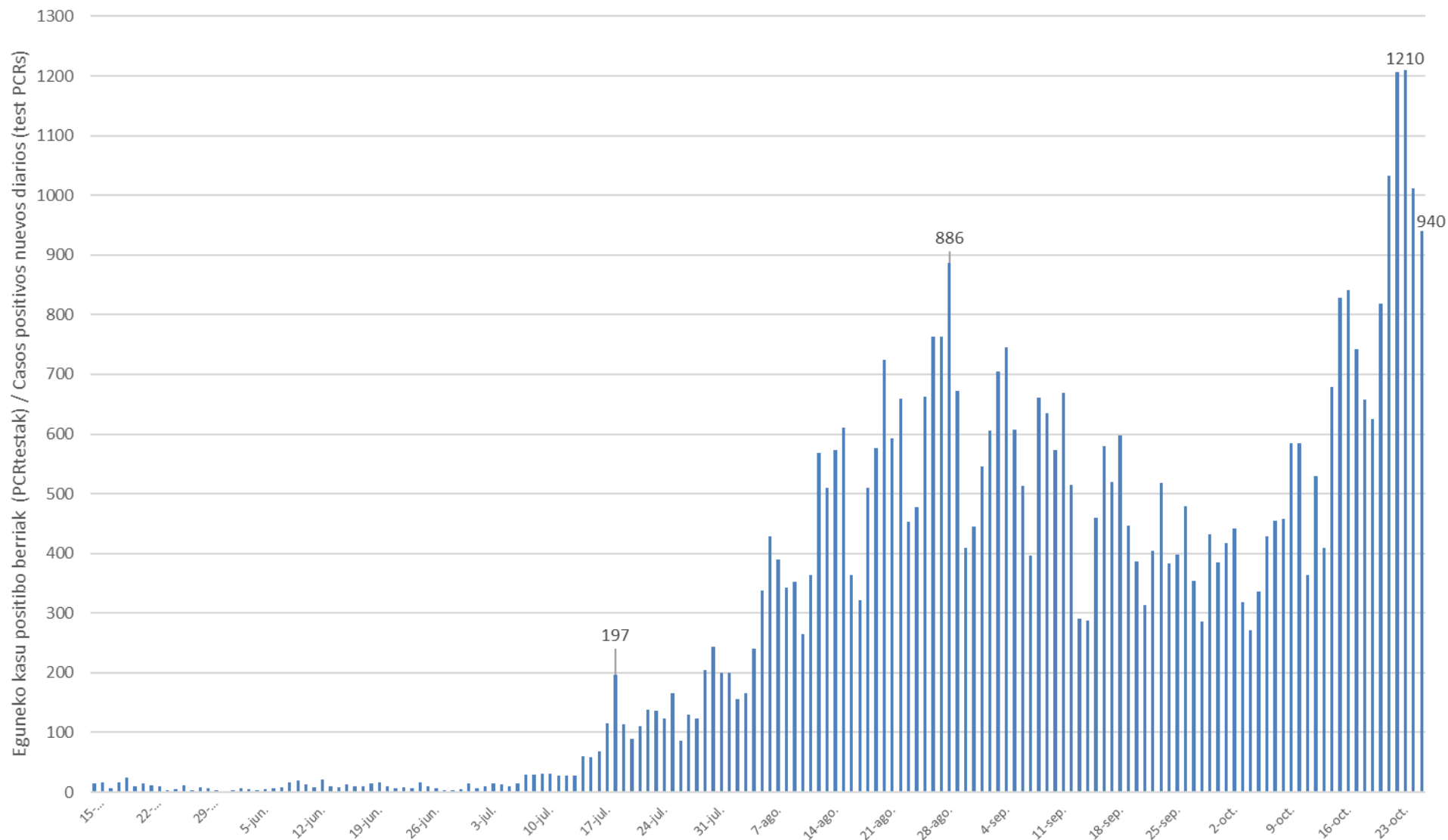
(1) Txosten honek urriaren 25era arteko datu metatuak eskanintzen ditu eta urriaren 19ko informean eskainitako datuekin konparatuz izandako gorakada (7 egunetan).

(1) Este informe muestra los datos acumulados hasta el 25 de octubre y el incremento observado en comparación con los datos publicados del 19 de octubre (en 7 días).

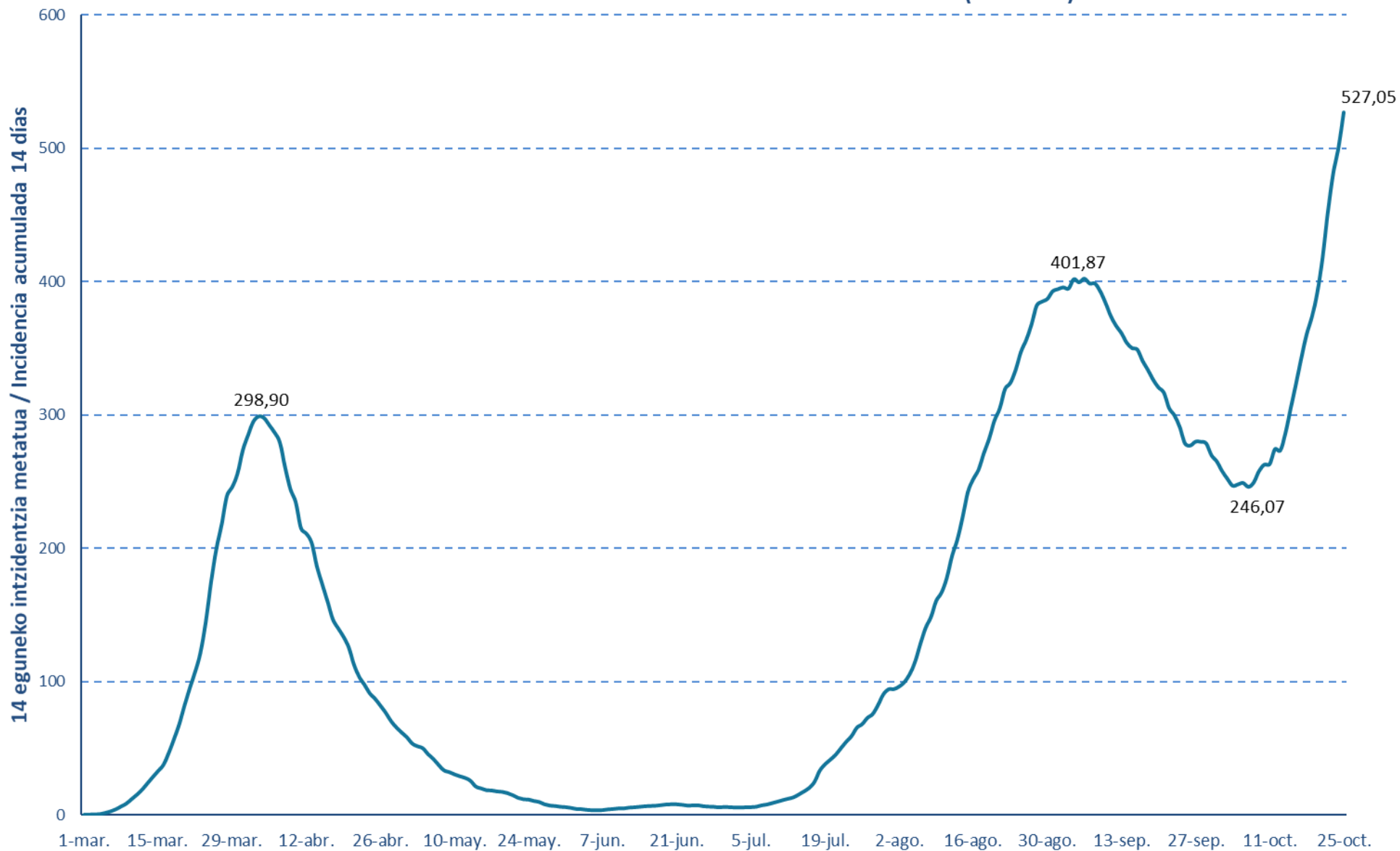
(2) Test positibodunen azken bi hilabeteetako heriotzak hartzen dira kontutan.

(2) Se incluyen fallecimientos de personas con test positivo en los últimos dos meses.

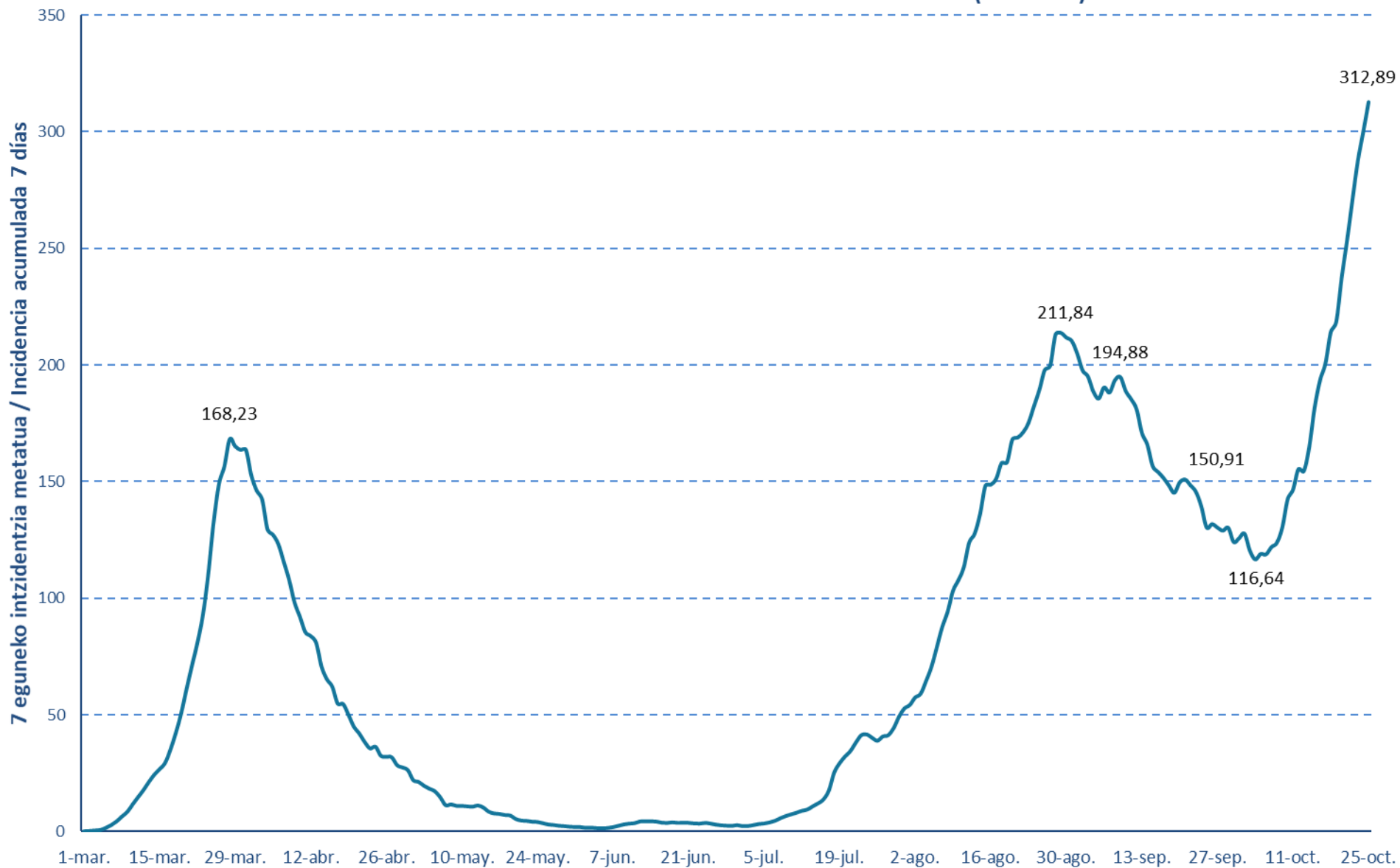
Osakidetzan eta EAeko laborategi pribatuetako kasu positibo berriak/ Número de casos positivos nuevos en Osakidetza y laboratorios privados de la CAV

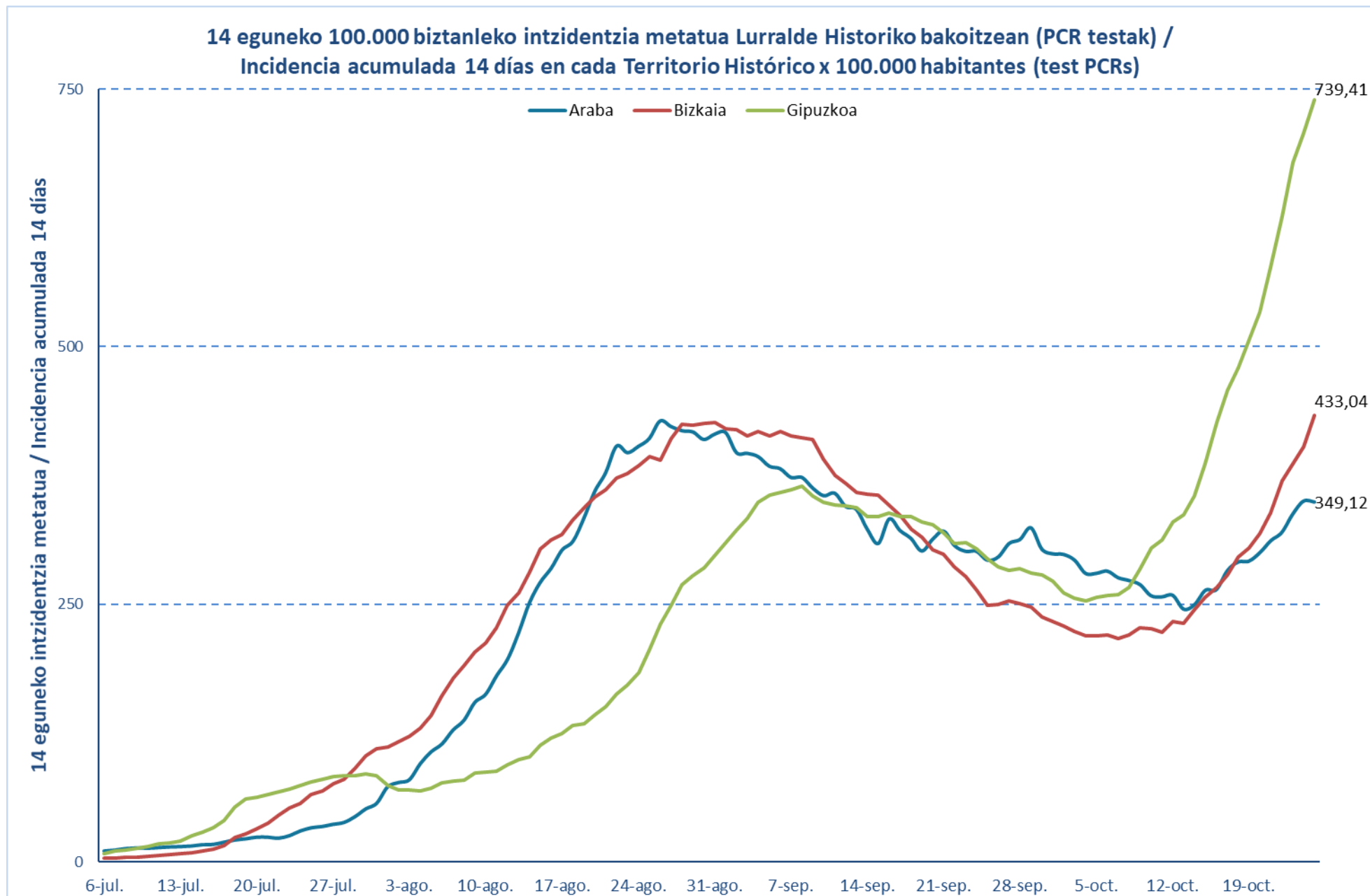


14 eguneko 100.000 biztanleko intzidentzia metatua Euskadin (PCR testak) /
Incidencia acumulada 14 días en Euskadi x 100.000 habitantes (test PCR)



7 eguneko 100.000 biztanleko intzidentzia metatua Euskadin (PCR testak) /
Incidencia acumulada 7 días en Euskadi x 100.000 habitantes (test PCR)





Kasu positibo berriak Euskadin testaren egiaztapen dataren arabera (PCR testak) / Casos positivos nuevos en Euskadi por fecha de validación del test (test PCR)

Uztaila/ Julio	Kasuak/ Casos	Abuztua/ Agosto	Kasuak/ Casos	Iraila/ Septiembre	Kasuak/ Casos	Urtia/ Octubre	Kasuak/ Casos
1-jul.	6	1-ago.	199	1-sep.	546	1-oct.	418
2-jul.	10	2-ago.	156	2-sep.	605	2-oct.	441
3-jul.	15	3-ago.	165	3-sep.	705	3-oct.	319
4-jul.	13	4-ago.	241	4-sep.	745	4-oct.	272
5-jul.	9	5-ago.	338	5-sep.	608	5-oct.	336
6-jul.	15	6-ago.	428	6-sep.	513	6-oct.	428
7-jul.	30	7-ago.	390	7-sep.	397	7-oct.	454
8-jul.	30	8-ago.	342	8-sep.	661	8-oct.	458
9-jul.	31	9-ago.	353	9-sep.	635	9-oct.	584
10-jul.	31	10-ago.	265	10-sep.	574	10-oct.	584
11-jul.	28	11-ago.	363	11-sep.	669	11-oct.	363
12-jul.	27	12-ago.	569	12-sep.	514	12-oct.	529
13-jul.	27	13-ago.	510	13-sep.	290	13-oct.	410
14-jul.	60	14-ago.	573	14-sep.	287	14-oct.	679
15-jul.	58	15-ago.	610	15-sep.	459	15-oct.	828
16-jul.	68	16-ago.	364	16-sep.	579	16-oct.	841
17-jul.	115	17-ago.	321	17-sep.	519	17-oct.	742
18-jul.	197	18-ago.	510	18-sep.	598	18-oct.	657
19-jul.	114	19-ago.	576	19-sep.	446	19-oct.	625
20-jul.	90	20-ago.	724	20-sep.	387	20-oct.	819
21-jul.	111	21-ago.	592	21-sep.	314	21-oct.	1033
22-jul.	138	22-ago.	659	22-sep.	405	22-oct.	1207
23-jul.	136	23-ago.	453	23-sep.	518	23-oct.	1210
24-jul.	123	24-ago.	477	24-sep.	383	24-oct.	1012
25-jul.	166	25-ago.	662	25-sep.	398	25-oct.	940
26-jul.	86	26-ago.	764	26-sep.	479		
27-jul.	130	27-ago.	764	27-sep.	354		
28-jul.	123	28-ago.	885	28-sep.	285		
29-jul.	204	29-ago.	673	29-sep.	432		
30-jul.	244	30-ago.	409	30-sep.	385		
31-jul.	200	31-ago.	445				

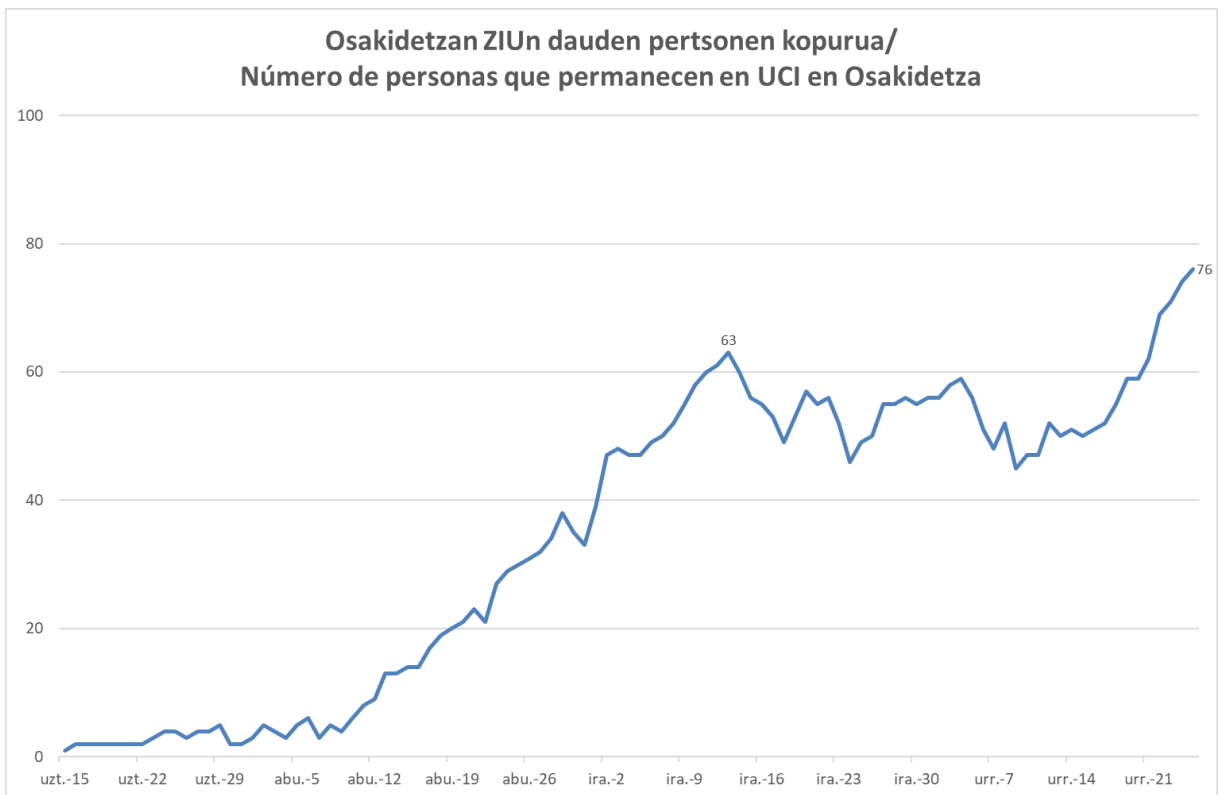
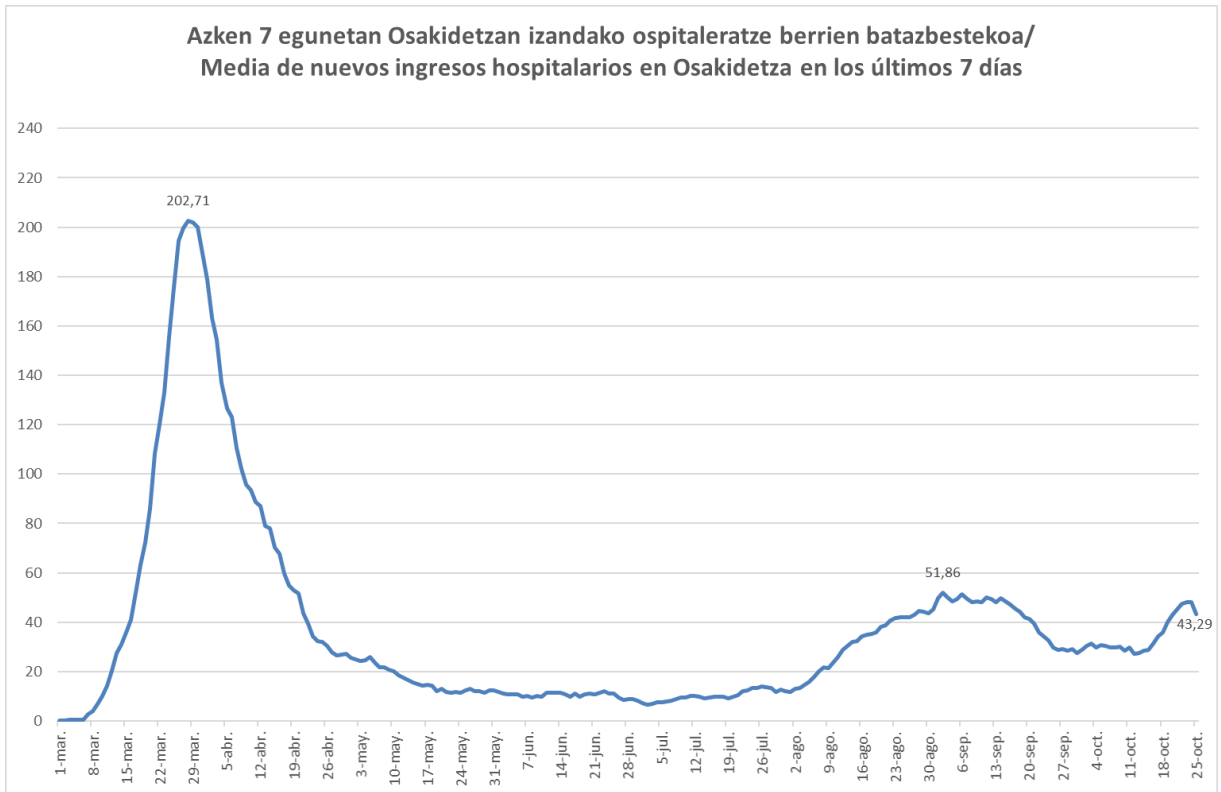
**14 eguneko 100.000 biztanleko intzidentzia metatua Euskadin (PCR testak) /
 Incidencia acumulada 14 días en Euskadi x 100.000 habitantes (test PCRs)**

Uztaila/ Julio	Intzidentzia/ Incidencia	Abuztua/ Agosto	Intzidentzia/ Incidencia	Iraila/ Septiembre	Intzidentzia/ Incidencia	Urria/ Octubre	Intzidentzia/ Incidencia
1-jul.	5,76	1-ago.	94,33	1-sep.	394,42	1-oct.	265,17
2-jul.	5,58	2-ago.	96,25	2-sep.	395,75	2-oct.	258,00
3-jul.	5,53	3-ago.	99,68	3-sep.	394,88	3-oct.	252,19
4-jul.	5,67	4-ago.	105,62	4-sep.	401,87	4-oct.	246,94
5-jul.	5,76	5-ago.	114,76	5-sep.	399,54	5-oct.	247,94
6-jul.	6,08	6-ago.	128,11	6-sep.	402,28	6-oct.	248,99
7-jul.	7,13	7-ago.	140,31	7-sep.	398,63	7-oct.	246,07
8-jul.	7,77	8-ago.	148,35	8-sep.	398,58	8-oct.	249,50
9-jul.	8,78	9-ago.	160,56	9-sep.	392,68	9-oct.	258,00
10-jul.	9,92	10-ago.	166,73	10-sep.	384,00	10-oct.	262,80
11-jul.	11,06	11-ago.	177,70	11-sep.	374,08	11-oct.	263,21
12-jul.	12,11	12-ago.	194,38	12-sep.	366,82	12-oct.	274,36
13-jul.	13,12	13-ago.	206,53	13-sep.	361,38	13-oct.	273,35
14-jul.	15,17	14-ago.	223,58	14-sep.	354,16	14-oct.	286,79
15-jul.	17,55	15-ago.	242,37	15-sep.	350,18	15-oct.	305,53
16-jul.	20,20	16-ago.	251,87	16-sep.	348,99	16-oct.	323,81
17-jul.	24,77	17-ago.	259,00	17-sep.	340,49	17-oct.	343,14
18-jul.	33,18	18-ago.	271,30	18-sep.	333,77	18-oct.	360,74
19-jul.	37,98	19-ago.	282,17	19-sep.	326,37	19-oct.	373,95
20-jul.	41,41	20-ago.	295,70	20-sep.	320,61	20-oct.	391,82
21-jul.	45,11	21-ago.	304,93	21-sep.	316,82	21-oct.	418,28
22-jul.	50,05	22-ago.	319,42	22-sep.	305,12	22-oct.	452,51
23-jul.	54,84	23-ago.	323,99	23-sep.	299,77	23-oct.	481,12
24-jul.	59,05	24-ago.	333,68	24-sep.	291,04	24-oct.	500,68
25-jul.	65,36	25-ago.	347,35	25-sep.	278,65	25-oct.	527,05
26-jul.	68,05	26-ago.	356,26	26-sep.	277,05		
27-jul.	72,76	27-ago.	367,87	27-sep.	279,98		
28-jul.	75,64	28-ago.	382,17	28-sep.	279,89		
29-jul.	82,31	29-ago.	385,05	29-sep.	278,65		
30-jul.	90,36	30-ago.	387,11	30-sep.	269,79		
31-jul.	94,24	31-ago.	392,78				

**7 eguneko 100.000 biztanleko intzidentzia metatua Euskadin (PCR testak) /
 Incidencia acumulada 7 días en Euskadi x 100.000 habitantes (test PCRs)**

Uztaila/ Julio	Intzidentzia/ Incidencia	Abuztua/ Agosto	Intzidentzia/ Incidencia	Iraila/ Septiembre	Intzidentzia/ Incidencia	Urria/ Octubre	Intzidentzia/ Incidencia
1-jul.	2,19	1-ago.	54,20	1-sep.	205,07	1-oct.	125,73
2-jul.	2,24	2-ago.	57,40	2-sep.	197,80	2-oct.	127,70
3-jul.	2,65	3-ago.	59,00	3-sep.	195,11	3-oct.	120,38
4-jul.	3,11	4-ago.	64,40	4-sep.	188,66	4-oct.	116,64
5-jul.	3,34	5-ago.	70,52	5-sep.	185,69	5-oct.	118,97
6-jul.	3,79	6-ago.	78,93	6-sep.	190,45	6-oct.	118,78
7-jul.	4,48	7-ago.	87,61	7-sep.	188,25	7-oct.	121,94
8-jul.	5,58	8-ago.	94,15	8-sep.	193,51	8-oct.	123,77
9-jul.	6,54	9-ago.	103,15	9-sep.	194,88	9-oct.	130,30
10-jul.	7,27	10-ago.	107,72	10-sep.	188,89	10-oct.	142,41
11-jul.	7,95	11-ago.	113,30	11-sep.	185,42	11-oct.	146,57
12-jul.	8,78	12-ago.	123,86	12-sep.	181,12	12-oct.	155,39
13-jul.	9,32	13-ago.	127,60	13-sep.	170,93	13-oct.	154,57
14-jul.	10,69	14-ago.	135,97	14-sep.	165,90	14-oct.	164,85
15-jul.	11,97	15-ago.	148,22	15-sep.	156,67	15-oct.	181,76
16-jul.	13,67	16-ago.	148,72	16-sep.	154,11	16-oct.	193,51
17-jul.	17,50	17-ago.	151,28	17-sep.	151,60	17-oct.	200,73
18-jul.	25,23	18-ago.	158,00	18-sep.	148,35	18-oct.	214,17
19-jul.	29,20	19-ago.	158,32	19-sep.	145,25	19-oct.	218,55
20-jul.	32,08	20-ago.	168,10	20-sep.	149,68	20-oct.	237,25
21-jul.	34,41	21-ago.	168,97	21-sep.	150,91	21-oct.	253,43
22-jul.	38,07	22-ago.	171,21	22-sep.	148,44	22-oct.	270,75
23-jul.	41,18	23-ago.	175,27	23-sep.	145,66	23-oct.	287,61
24-jul.	41,54	24-ago.	182,40	24-sep.	139,44	24-oct.	299,95
25-jul.	40,13	25-ago.	189,35	25-sep.	130,30	25-oct.	312,89
26-jul.	38,85	26-ago.	197,94	26-sep.	131,81		
27-jul.	40,68	27-ago.	199,77	27-sep.	130,30		
28-jul.	41,22	28-ago.	213,21	28-sep.	128,98		
29-jul.	44,24	29-ago.	213,85	29-sep.	130,21		
30-jul.	49,18	30-ago.	211,84	30-sep.	124,13		
31-jul.	52,70	31-ago.	210,37				

Baliabide asistentzialak / Recursos asistenciales



*ZIU COVIDagatik ingesatutako persona kopurua jakinarazteko modua Uztailaren 15ean aldatu zen. / La forma de notificar el número de ingresados en UCI por COVID fue modificado el 15 de Julio.

PCR POSITIBODUNAK POPULAZIO OROKORREAN LURRALDE HISTORIKOAREN ARABERA / POSITIVOS POR PCR DE POBLACIÓN GENERAL POR TERRITORIO HISTÓRICO

	PCR POSITIBO GUZTIAK / TODOS LOS PCR POSITIVOS
Araba	9.929 (+611)
Bizkaia	31.871 (+2.898)
Gipuzkoa	17.907 (+3.126)

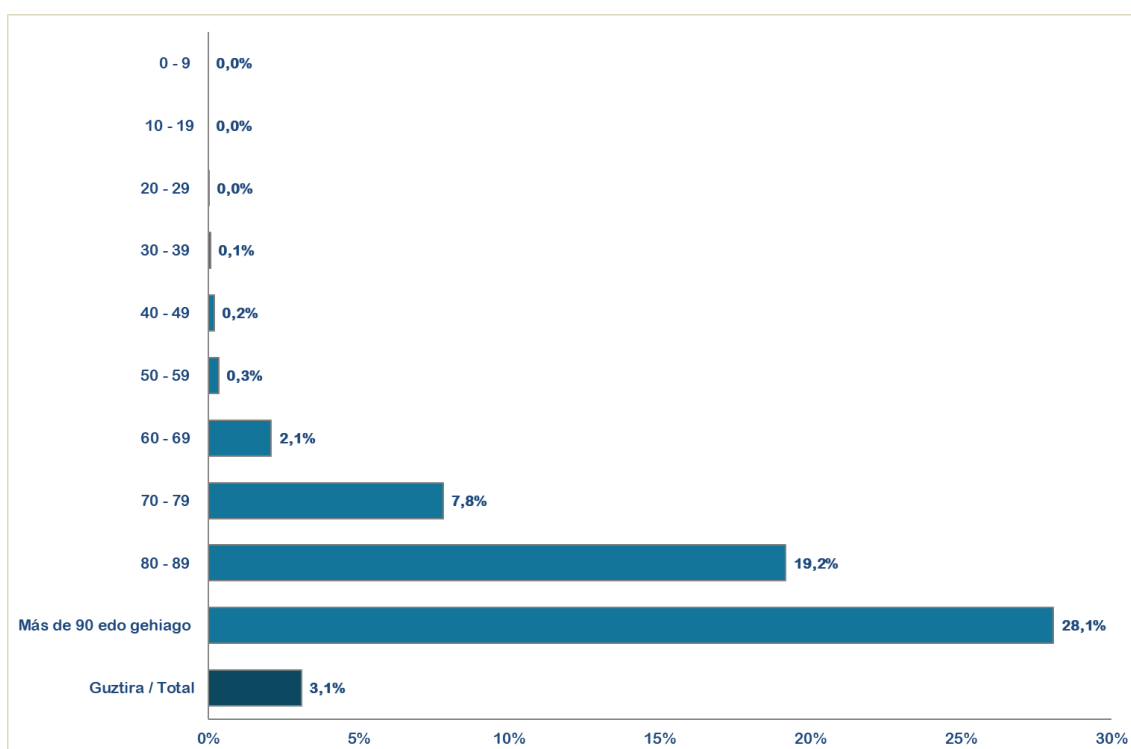
KASU POSITIBOEN ANALISIA / ANÁLISIS DE CASOS POSITIVOS

	POSITIBOAK /POSITIVOS	%
Gizonak /Hombres	32.033	46,1%
Emakumeak / Mujeres	37.439	53,8%
No consta	35	0,1%

Adina Edad	Kasu positiboak Positivos	Biztanleria Población 2019	100.000 biztanleko tasa Tasa por 100.000 habitantes	Kasuen guztien gaineko % % sobre el total de los casos
0 - 9	3.483	195.423	1.782,3	5,0%
10 - 19	5.877	206.343	2.848,2	8,5%
20 - 29	8.954	194.050	4.614,3	12,9%
30 - 39	9.114	266.369	3.421,6	13,1%
40 - 49	11.212	358.785	3.125,0	16,1%
50 - 59	11.252	335.098	3.357,8	16,2%
60 - 69	7.139	272.250	2.622,2	10,3%
70 - 79	4.811	202.172	2.379,7	6,9%
80 - 89	4.643	127.540	3.640,4	6,7%
Más de 90 edo gehiago	2.340	29.987	7.803,4	3,4%
No consta	682			1,0%

HILGARRITASUNA / LETALIDAD

Adina Edad	Positiboak Positivos(*)	Hildakoak Fallecidos(*)	Hilgarritasuna Letalidad
0 - 9	3.483	0	0,0%
10 - 19	5.877	0	0,0%
20 - 29	8.954	2	0,0%
30 - 39	9.114	6	0,1%
40 - 49	11.212	21	0,2%
50 - 59	11.252	39	0,3%
60 - 69	7.139	149	2,1%
70 - 79	4.811	375	7,8%
80 - 89	4.643	890	19,2%
Más de 90 edo gehiago	2.340	657	28,1%
GUZTIRA / TOTAL	69.507	2.153	3,1%



(*) Hildakoen kopurua agian ez dator bat egunen batean ospitaleetatik eta egoitzetatik datozen datuekin, bi informazio-sistemen artean dekalaje bat dagoelako, eta dekalaje hori hurrengo egunetan zuzenduko da.

(*) El número de fallecidos puede que algún día no coincida con los datos que provienen de los hospitales y residencias porque existe un decaje entre ambos sistemas de información que se corregirá en días posteriores.

(**) Test positibodunen azken bi hilabeteetako heriotzak hartzen dira kontutan.

(**) Se incluyen fallecimientos de personas con test positivas en los últimos dos meses.

**POSITIBO GUZTIAK EUSKADIKO LURRALDE HISTORIKOEN ARABERA /
 POSITIVOS TOTALES POR TERRITORIO HISTÓRICO**

	POSITIBOAK /POSITIVOS	%
Araba	12.048	17,33
Bizkaia	36.258	52,16
Gipuzkoa	19.094	27,47
Otros	2.107	3,03

POSITIBO GUZTIAK EUSKADIKO UDALERRIETAN / POSITIVOS TOTALES EN LOS MUNICIPIOS DE EUSKADI

Udalerría / Municipio	Positiboak/ Positivos	Biztanleak/ Población	Tasa 100.000 biztanleko/ Tasa por 100.000 habitantes
ABADIÑO	180	7695	2339,2
ABANTO Y CIERVANA-ABANTO ZIERB	247	9476	2606,6
ADUNA	8	480	1666,7
SALVATIERRA/AGURAIN	166	5296	3134,4
AIA	43	1998	2152,2
AIZARNAZABAL	8	763	1048,5
AJANGIZ	13	453	2869,8
ALBIZTUR	17	296	5743,2
ALEGIA	64	1751	3655,1
ALEGRIA-DULANTZI	68	3075	2211,4
ALKIZA	8	346	2312,1
ALONSOTEGI	48	2852	1683,0
ALTZAGA	3	188	1595,7
ALTZO	16	367	4359,7
AMEZKETA	44	907	4851,2
AMOREBIETA-ETXANO	485	19119	2536,7
AMURRIO	203	10419	1948,4
ANDOAIN	319	14945	2134,5
ANOETA	62	2036	3045,2
ANTZUOLA	86	2201	3907,3
ARAMA	10	202	4950,5
ARAMAIO	19	1506	1261,6
ARANTZAZU	5	377	1326,3
AREATZA	31	1215	2551,4
ARETXABAETA	173	7098	2437,3
ARMIÑON	5	223	2242,2
ARRAIA-MAEZTU	5	732	683,1
ARRASATE/MONDRAGON	749	22058	3395,6
ARRATZUA-UBARRUNDIA	34	1033	3291,4
ARRIETA	8	566	1413,4

ARRIGORRIAGA	307	11882	2583,7
ARTEA	10	722	1385,0
ARTZENTALES	14	692	2023,1
ARTZINIEGA	41	1922	2133,2
ASPARRENA	23	1609	1429,5
ASTEASU	47	1550	3032,3
ASTIGARRAGA	155	6180	2508,1
ATAUN	20	1745	1146,1
ATXONDO	32	1414	2263,1
AULESTI	46	665	6917,3
AYALA/AIARA	86	2901	2964,5
AZKOITIA	425	11989	3544,9
AZPEITIA	628	15055	4171,4
BAKIO	57	2639	2159,9
BALMASEDA	231	7595	3041,5
BAÑOS DE EBRO/MAÑUETA	4	323	1238,4
BARAKALDO	3289	98497	3339,2
BARRIKA	65	1528	4253,9
BARRUNDIA	26	945	2751,3
BASAURI	1140	40711	2800,2
BEASAIN	431	13969	3085,4
BEDIA	31	1054	2941,2
BELAUNTZA	7	258	2713,2
BERANGO	192	7230	2655,6
BERANTEVILLA	18	488	3688,5
BERASTEGI	30	1053	2849,0
BERGARA	390	15004	2599,3
BERMEO	344	16880	2037,9
BERNEDO	11	517	2127,7
BERRIATUA	67	1251	5355,7
BERRIZ	158	4701	3361,0
BIDANIA-GOIAITZ	19	557	3411,1
BILBAO	13631	343430	3969,1
VILLABONA	181	5906	3064,7
BUSTURIA	62	1607	3858,1
CAMPEZO/KANPEZU	24	1066	2251,4
DEBA	180	5445	3305,8
DERIO	190	6472	2935,7
DIMA	22	1431	1537,4
DONOSTIA / SAN SEBASTIAN	5068	181652	2790,0
DURANGO	980	29436	3329,3
EIBAR	899	27246	3299,6
ELANTXOBE	17	362	4696,1
ELBURGO/BURGELU	18	627	2870,8
ELCIEGO	26	1038	2504,8

ELGETA	21	1139	1843,7
ELGOIBAR	373	11585	3219,7
ELORRIO	176	7441	2365,3
ELVILLAR/BILAR	9	355	2535,2
ERANDIO	944	24297	3885,3
EREÑO	3	264	1136,4
ERMUA	664	16039	4139,9
ERRETERIA	832	40141	2072,7
ERREZIL	42	628	6687,9
ERRIBERAGOITIA/RIBERA ALTA	25	836	2990,4
ERRIGOITI	11	484	2272,7
ESKORIATZA	61	4065	1500,6
ETXEBARRI	269	11338	2372,6
ETXEBARRIA	40	751	5326,2
EZKIO-ITSASO	11	644	1708,1
FORUA	20	916	2183,4
FRUIZ	11	543	2025,8
GALDAKAO	855	29389	2909,3
GALDAMES	17	836	2033,5
GAMIZ-FIKA	42	1374	3056,8
GATIKA	37	1648	2245,1
GAUTEGIZ ARTEAGA	19	854	2224,8
GERNIKA-LUMO	465	16725	2780,3
GETARIA	71	2846	2494,7
GETXO	2219	77088	2878,5
GIZABURUAGA	3	210	1428,6
GORDEXOLA	46	1724	2668,2
GORLIZ	150	5825	2575,1
GÜEÑES	181	6564	2757,5
HERNANI	572	20013	2858,1
HERNIALDE	15	305	4918,0
HONDARRIBIA	332	16937	1960,2
IBARRA	158	4258	3710,7
IBARRANGELU	17	625	2720,0
IDIAZABAL	34	2388	1423,8
IGORRE	80	4163	1921,7
IKAZTEGIETA	35	506	6917,0
IRUN	1267	59899	2115,2
IRUÑA OKA/IRUÑA DE OCA	58	3514	1650,5
IRURA	54	1811	2981,8
IRURAIZ-GAUNA	15	531	2824,9
ISPASTER	6	741	809,7
ITSASONDO	21	718	2924,8
IURRETA	110	3689	2981,8
IZURTZA	6	289	2076,1

KARRANTZA HARANA/CARRANZA	65	2806	2316,5
KORTEZUBI	9	437	2059,5
LABASTIDA/BASTIDA	69	1492	4624,7
LAGUARDIA	33	1549	2130,4
LANCIEGO/LANTZIEGO	5	724	690,6
LANESTOSA	2	276	724,6
LANTARON	25	942	2653,9
LAPUEBLA DE LABARCA	34	882	3854,9
LARRABETZU	41	2053	1997,1
LASARTE-ORIA	479	18825	2544,5
LAUDIO/LLODIO	337	18345	1837,0
LAUKIZ	43	1165	3691,0
LAZKAO	99	5549	1784,1
LEABURU	11	363	3030,3
LEGAZPI	158	8430	1874,3
LEGORRETA	47	1489	3156,5
LEGUTIO	36	1795	2005,6
LEIOA	867	31188	2779,9
LEKEITIO	178	7246	2456,5
LEMOA	71	3610	1966,8
LEMOIZ	32	1238	2584,8
LEZA	6	217	2765,0
LEZAMA	45	2383	1888,4
LEZO	179	6102	2933,5
LIZARTZA	12	647	1854,7
LOIU	137	2355	5817,4
MALLABIA	26	1174	2214,7
MAÑARIA	7	516	1356,6
MARKINA-XEMEIN	243	4964	4895,2
MARURI-JATABE	22	928	2370,7
MENDARO	50	2139	2337,5
MENDATA	7	408	1715,7
MENDEXA	8	485	1649,5
MEÑAKA	17	713	2384,3
MOREDA DE ALAVA/MOREDA ARABA	5	278	1798,6
MORGA	8	391	2046,0
MUNDAKA	62	1844	3362,3
MUNGIA	526	17349	3031,9
MUNITIBAR-ARBATZEGI GERRIKAITZ	7	457	1531,7
MURUETA	7	304	2302,6
MUSKIZ	237	7456	3178,6
MUTILOA	6	250	2400,0
MUTRIKU	155	5334	2905,9
MUXIKA	50	1482	3373,8
NABARNIZ	9	242	3719,0

OIARTZUN	159	10351	1536,1
OKONDO	19	1204	1578,1
OLABERRIA	12	914	1312,9
ONDARROA	224	8590	2607,7
OÑATI	265	11355	2333,8
ORDIZIA	475	9970	4764,3
OREXA	2	110	1818,2
ORIO	148	6061	2441,8
ORMAIZTEGI	28	1295	2162,2
OROZKO	40	2613	1530,8
ORTUELLA	213	8350	2550,9
OTXANDIO	31	1337	2318,6
OYON-OION	110	3497	3145,6
PASAIA	419	16711	2507,3
PEÑACERRADA/URIZAHARRA	8	287	2787,5
PLENTZIA	116	4363	2658,7
PORTUGALETE	1329	46191	2877,2
RIBERA BAJA/ERRIBERA BEITIA	41	1560	2628,2
SAMANIEGO	20	238	8403,4
SAN MILLAN/DONEMILIAGA	6	737	814,1
SANTURTZI	1266	45690	2770,8
SEGURA	32	1523	2101,1
SESTAO	909	27146	3348,6
SONDIKA	115	4489	2561,8
SOPELA	397	12947	3066,3
SOPUERTA	139	2468	5632,1
SORALUZE-PLACENCIA DE LAS ARMA	133	3937	3378,2
SUKARRIETA	3	336	892,9
TOLOSA	674	19270	3497,7
TRUCIOS-TURTZIOZ	20	512	3906,3
UBIDE	5	177	2824,9
UGAO-MIRABALLES	89	4114	2163,3
URDULIZ	110	4294	2561,7
URDUÑA/ORDUÑA	79	4274	1848,4
URKABUSTAIZ	51	1435	3554,0
URNIETA	261	6190	4216,5
URRETXU	161	6802	2367,0
USURBIL	124	6318	1962,6
VALDEGOVIA/GAUBEA	8	1069	748,4
VALLE DE TRAPAGA-TRAPAGARAN	357	11875	3006,3
VILLABUENA DE ALAVA/ESKUERNAGA	2	304	657,9
VITORIA-GASTEIZ	10496	246149	4264,1
YECORA/IEKORA	6	257	2334,6
ZALDIBAR	80	3056	2617,8
ZALDIBIA	57	1630	3496,9

ZALDUONDO	3	194	1546,4
ZALLA	180	8438	2133,2
ZAMBRANA	21	436	4816,5
ZAMUDIO	100	3274	3054,4
ZARATAMO	26	1631	1594,1
ZARAUTZ	650	23301	2789,6
ZEANURI	16	1258	1271,9
ZEBERIO	12	1065	1126,8
ZEGAMA	82	1532	5352,5
ZESTOA	108	3833	2817,6
ZIERBENA	29	1493	1942,4
ZIGOITIA	38	1712	2219,6
ZIORTZA-BOLIBAR	5	451	1108,6
ZIZURKIL	72	3029	2377,0
ZUIA	131	2365	5539,1
ZUMAIA	287	9825	2921,1
ZUMARRAGA	256	9767	2621,1
OTROS	527	-	-

*Udalerrietako tasa kalkulatzeko positibo kopurua eta EUSTATen arabera udalerrri bakoitzeko biztanle kopurua hartzen dira kontuan.

*El cálculo de las tasas de los municipios se ha realizado teniendo en cuenta el número de casos y la población del municipio según el EUSTAT.

**POSITIBO GUZTIAK EUSKADIKO OSASUN EREMUETAN /
POSITIVOS TOTALES EN LAS ZONAS DE SALUD DE EUSKADI**

Osasun-eremuak/Zonas de salud	Positiboak/ Positivos	TISak guztira/ Total de TIS	Tasa 100.000 biztanleko/ Tasa por 100.000 habitantes
ABADIÑO-ELORRIO-BERRIZ	621	24328	2552,6
ABANTO-MUSKIZ	486	17149	2834,0
ABETXUKO	131	3841	3410,6
AIALA	409	19096	2141,8
ALANGO	571	19660	2904,4
ALEGIA	273	6665	4096,0
ALGORTA	887	33128	2677,5
ALZA-ROTETA	502	19664	2552,9
AMARA BERRI	892	35132	2539,0
AMARA CENTRO	567	16578	3420,2
AMOREBIETA	481	19813	2427,7
ANDOAIN	320	15442	2072,3
ARANBIZKARRA I	551	15096	3650,0
ARANBIZKARRA II	438	12426	3524,9
ARRASATE	781	25129	3108,0
ARRATIA	266	13737	1936,4
ARRIGORRIAGA	307	15914	1929,1
ASTRABUDUA	367	10532	3484,6
AZKOITIA	426	11946	3566,0
AZPEITIA	674	16666	4044,2
BALMASEDA	331	11715	2825,4
BASAURI-ARIZ	807	26715	3020,8
BASAURI-KAREAGA	357	15332	2328,5
BASURTO	729	21071	3459,7
BEASAIN	616	22634	2721,6
BEGOÑA	369	11870	3108,7
BERAUN-ERRETERIA	302	15271	1977,6
BERGARA	494	18193	2715,3
BERMEO	415	19139	2168,3
BIDEBIETA	179	7241	2472,0
BOLUETA-SAGARMINAGA	304	9615	3161,7
BOMBERO ETXANIZ	1942	38328	5066,8
CASCO VIEJO (BILBAO)	667	13102	5090,8
CASCO VIEJO (VITORIA-GASTEIZ)	812	18232	4453,7
DEBA	332	10708	3100,5
DEUSTO	931	25904	3594,0
DUMBOA	487	30190	1613,1
DURANGO	1106	35097	3151,3
EGIA	390	14940	2610,4
EIBAR	609	19576	3111,0

ELGOIBAR	553	18203	3038,0
ERANDIO	574	14199	4042,5
ERMUA	700	17250	4058,0
ETXEBARRI	260	10766	2415,0
GALDAKAO	861	31686	2717,3
GAZALBIDE-TXAGORRITXU	644	15651	4114,8
GAZTELEKU	774	21093	3669,5
GERNIKA	495	19002	2605,0
GERNIKALDEA	237	7485	3166,3
GORLIZ-PLENTZIA	357	12094	2951,9
GROS	805	29802	2701,2
HERNANI-URNIETA-ASTIGARRAGA	993	34494	2878,8
HONDARRIBIA	335	17896	1871,9
IBARRA	259	7842	3302,7
INDAUTXU	665	19894	3342,7
INTXAURRONDO	267	11521	2317,5
IRÚN-CENTRO	769	38453	1999,8
IZTIETA-ERRETERIA	534	26100	2046,0
JAVIER SÁENZ DE BURUAGA	413	15899	2597,6
KARMELO	364	12046	3021,7
KUETO	354	10273	3445,9
LA HABANA	488	12036	4054,5
LA MERCED/MIRIBILLA	936	19466	4808,4
LA PAZ	641	22077	2903,5
LA PEÑA	298	10234	2911,9
LAKUA-ARRIAGA	542	15491	3498,8
LAKUABIZKARRA	1108	29226	3791,1
LAS ARENAS	940	34417	2731,2
LASARTE-USURBIL	620	26512	2338,6
LAZKAO	140	8517	1643,8
LEGAZPI	155	8739	1773,7
LEIOA	677	25063	2701,2
LEKEITIO	250	10065	2483,9
LEZO-SAN JUAN	225	8541	2634,4
LLANADA ALAVESA	306	12020	2545,8
LLODIO	399	23072	1729,4
LOIOLA	164	7127	2301,1
LUTXANA	256	7325	3494,9
MARKINA-XEMEIN	304	6488	4685,6
MARKONZAGA	554	17831	3106,9
MINA DEL MORRO	481	11067	4346,3
MIRIBILLA/LA MERCED	936	19466	4808,4
MONTAÑA ALAVESA	39	2186	1784,1
MUNGIA	767	26968	2844,1
NORTE-LEGUTIO	110	4253	2586,4

NORTE-ZUIA	220	5480	4014,6
OIARTZUN	158	10535	1499,8
OLAGUIBEL	1487	34045	4367,7
OLARIZU	545	16235	3356,9
ONDARRETA	818	36720	2227,7
ONDARROA	277	9640	2873,4
OÑATI	262	11830	2214,7
ORDIZIA	572	14142	4044,7
ORTUELLA	220	8489	2591,6
OTXARKOAGA	321	11293	2842,5
PARTE VIEJA	417	13799	3022,0
PASAIA ANTZO	198	6787	2917,3
PASAIA SAN PEDRO	239	10612	2252,2
PORTUGALETE-BUENAVISTA	410	13261	3091,8
PORTUGALETE-CASTAÑOS	458	16767	2731,6
PORTUGALETE-REPELEGA	542	20149	2690,0
REKALDE	1263	28171	4483,3
RIOJA ALAVESA	337	10885	3096,0
RONTEGI	379	11371	3333,0
SALBURUA	580	16341	3549,4
SAN ADRIÁN	465	10045	4629,2
SAN IGNACIO	868	24872	3489,9
SAN MARTÍN	1399	32825	4262,0
SAN VICENTE	706	20040	3523,0
SANSOMENDI	396	9295	4260,4
SANTURTZI-CENTRO-MAMARIGA	440	18352	2397,6
SANTURTZI-KABIEZES	772	26023	2966,6
SANTUTXU-SOLOKOETXE	597	16372	3646,5
SODUPE-GÜEÑES	223	8207	2717,2
SOPELANA	693	25427	2725,4
TOLOSA	668	20760	3217,7
TORREKUA	288	9756	2952,0
TRAPAGARAN	348	12011	2897,3
TXORIERRI	572	18956	3017,5
TXURDINAGA	601	14726	4081,2
URBAN	343	9598	3573,7
VALLE DE LENIZ	222	11415	1944,8
VALLES ALAVESES I	91	4622	1968,8
VALLES ALAVESES II	98	2384	4110,7
VILLABONA	448	15946	2809,5
ZABALGANA	770	23794	3236,1
ZABALLA	418	13124	3185,0
ZALLA	333	11710	2843,7
ZARAMAGA	598	14371	4161,2
ZARAUTZ-ORIO-AIA	839	32323	2595,7

ZORROZA- ALONSOTEGI	498	14648	3399,8
ZUAZO	520	18056	2879,9
ZUMAIA-ZESTOA-GETARIA	475	17564	2704,4
ZUMARRAGA	408	18588	2195,0
ZURBARAN	365	10598	3444,0

*Osasun eremuetako tasa kalkulatzeko positibo kopurua eta 2020ko maiatzean eremu bakoitzean zeuden TIS kopurua hartzen da kontuan.

*El cálculo de la tasa en las zonas de salud se ha realizado teniendo en cuenta el nº de casos entre el nº de TISes en cada zona a fecha de mayo de 2020

HILDAKOAK EUSKADIKO UDALERRIETAN / FALLECIDOS EN LOS MUNICIPIOS DE EUSKADI

Udalerría / Municipio	Positiboak/ Positivos	Hildakoak/ Fallecidos	Hilkogarritasuna/ Letalidad
ABADIÑO	180	4	2,2
ABANTO Y CIERVANA-ABANTO ZIERB	247	7	2,8
ADUNA	8	2	25,0
SALVATIERRA/AGURAIN	166	14	8,4
AIA	43	0	0,0
AIZARNAZABAL	8	0	0,0
AJANGIZ	13	0	0,0
ALBIZTUR	17	0	0,0
ALEGIA	64	1	1,6
ALEGRIA-DULANTZI	68	1	1,5
ALKIZA	8	0	0,0
ALONSOTEGI	48	1	2,1
ALTZAGA	3	0	0,0
ALTZO	16	0	0,0
AMEZKETA	44	1	2,3
AMOREBIETA-ETXANO	485	20	4,1
AMURRIO	203	9	4,4
ANDOAIN	319	3	0,9
ANOETA	62	2	3,2
ANTZUOLA	86	0	0,0
ARAMA	10	0	0,0
ARAMAIO	19	0	0,0
ARANTZAZU	5	0	0,0
AREATZA	31	0	0,0
ARETXABALETA	173	7	4,0
ARMIÑON	5	0	0,0
ARRAIA-MAEZTU	5	0	0,0
ARRASATE/MONDRAGON	749	43	5,7
ARRATZUA-UBARRUNDIA	34	0	0,0
ARRIETA	8	0	0,0
ARRIGORRIAGA	307	12	3,9
ARTEA	10	0	0,0
ARTZENTALES	14	0	0,0
ARTZINIEGA	41	1	2,4
ASPARRENA	23	0	0,0
ASTEASU	47	0	0,0
ASTIGARRAGA	155	0	0,0
ATAUN	20	0	0,0
ATXONDO	32	1	3,1
AULESTI	46	1	2,2
AYALA/AIARA	86	1	1,2

AZKOITIA	425	3	0,7
AZPEITIA	628	1	0,2
BAKIO	57	4	7,0
BALMASEDA	231	20	8,7
BAÑOS DE EBRO/MAÑUETA	4	0	0,0
BARAKALDO	3289	114	3,5
BARRIKA	65	4	6,2
BARRUNDIA	26	0	0,0
BASAURI	1140	80	7,0
BEASAIN	431	9	2,1
BEDIA	31	1	3,2
BELAUNTZA	7	0	0,0
BERANGO	192	0	0,0
BERANTEVILLA	18	0	0,0
BERASTEGI	30	0	0,0
BERGARA	390	14	3,6
BERMEO	344	17	4,9
BERNEDO	11	0	0,0
BERRIATUA	67	0	0,0
BERRIZ	158	7	4,4
BIDANIA-GOIZATZ	19	1	5,3
BILBAO	13631	478	3,5
VILLABONA	181	2	1,1
BUSTURIA	62	6	9,7
CAMPEZO/KANPEZU	24	3	12,5
DEBA	180	3	1,7
DERIO	190	1	0,5
DIMA	22	1	4,5
DONOSTIA / SAN SEBASTIAN	5068	124	2,4
DURANGO	980	18	1,8
EIBAR	899	31	3,4
ELANTXOBE	17	0	0,0
ELBURGO/BURGELU	18	1	5,6
ELCIEGO	26	1	3,8
ELGETA	21	1	4,8
ELGOIBAR	373	4	1,1
ELORRIO	176	5	2,8
ELVILLAR/BILAR	9	0	0,0
ERANDIO	944	26	2,8
EREÑO	3	0	0,0
ERMUA	664	23	3,5
ERRETERIA	832	12	1,4
ERREZIL	42	0	0,0
ERRIBERAGOITIA/RIBERA ALTA	25	0	0,0
ERRIGOITI	11	0	0,0

ESKORATZA	61	3	4,9
ETXEBARRI	269	8	3,0
ETXEBARRIA	40	0	0,0
EZKIO-ITSASO	11	0	0,0
FORUA	20	0	0,0
FRUIZ	11	0	0,0
GALDAKAO	855	39	4,6
GALDAMES	17	0	0,0
GAMIZ-FIKA	42	0	0,0
GATIKA	37	0	0,0
GAUTEGIZ ARTEAGA	19	1	5,3
GERNIKA-LUMO	465	4	0,9
GETARIA	71	3	4,2
GETXO	2219	67	3,0
GIZABURUAGA	3	0	0,0
GORDEXOLA	46	1	2,2
GORLIZ	150	2	1,3
GÜEÑES	181	6	3,3
HERNANI	572	13	2,3
HERNIALDE	15	0	0,0
HONDARRIBIA	332	2	0,6
IBARRA	158	2	1,3
IBARRANGELU	17	0	0,0
IDIAZABAL	34	0	0,0
IGORRE	80	0	0,0
IKAZTEGIETA	35	1	2,9
IRUN	1267	19	1,5
IRUÑA OKA/IRUÑA DE OCA	58	0	0,0
IRURA	54	4	7,4
IRURAIZ-GAUNA	15	1	6,7
ISPASTER	6	0	0,0
ITSASONDO	21	1	4,8
IURRETA	110	4	3,6
IZURTZA	6	0	0,0
KARRANTZA HARANA/CARRANZA	65	1	1,5
KORTEZUBI	9	2	22,2
LABASTIDA/BASTIDA	69	3	4,3
LAGUARDIA	33	0	0,0
LANCIEGO/LANTZIEGO	5	0	0,0
LANESTOSA	2	0	0,0
LANTARON	25	0	0,0
LAPUEBLA DE LABARCA	34	1	2,9
LARRABETZU	41	0	0,0
LASARTE-ORIA	479	8	1,7
LAUDIO/LLODIO	337	9	2,7

LAUKIZ	43	1	2,3
LAZKAO	99	0	0,0
LEABURU	11	0	0,0
LEGAZPI	158	3	1,9
LEGORRETA	47	1	2,1
LEGUTIO	36	0	0,0
LEIOA	867	24	2,8
LEKEITIO	178	3	1,7
LEMOA	71	0	0,0
LEMOIZ	32	1	3,1
LEZA	6	0	0,0
LEZAMA	45	0	0,0
LEZO	179	3	1,7
LIZARTZA	12	0	0,0
LOIU	137	18	13,1
MALLABIA	26	0	0,0
MAÑARIA	7	0	0,0
MARKINA-XEMEIN	243	3	1,2
MARURI-JATABE	22	0	0,0
MENDARO	50	0	0,0
MENDATA	7	0	0,0
MENDEXA	8	1	12,5
MEÑAKA	17	0	0,0
MOREDA DE ALAVA/MOREDA ARABA	5	0	0,0
MORGA	8	0	0,0
MUNDAKA	62	6	9,7
MUNGIA	526	16	3,0
MUNITIBAR-ARBATZEGI GERRIKAITZ	7	0	0,0
MURUETA	7	0	0,0
MUSKIZ	237	7	3,0
MUTILOA	6	0	0,0
MUTRIKU	155	2	1,3
MUXIKA	50	1	2,0
NABARNIZ	9	0	0,0
OIARTZUN	159	0	0,0
OKONDO	19	1	5,3
OLABERRIA	12	0	0,0
ONDARROA	224	5	2,2
OÑATI	265	6	2,3
ORDIZIA	475	27	5,7
OREXA	2	0	0,0
ORIO	148	2	1,4
ORMAIZTEGI	28	0	0,0
OROZKO	40	3	7,5
ORTUELLA	213	2	0,9

OTXANDIO	31	2	6,5
OYON-OION	110	1	0,9
PASAIA	419	6	1,4
PEÑACERRADA/URIZAHARRA	8	0	0,0
PLENTZIA	116	3	2,6
PORTUGALETE	1329	29	2,2
RIBERA BAJA/ERRIBERA BEITIA	41	0	0,0
SAMANIEGO	20	3	15,0
SAN MILLAN/DONEMILIAGA	6	0	0,0
SANTURTZI	1266	44	3,5
SEGURA	32	0	0,0
SESTAO	909	44	4,8
SONDIKA	115	2	1,7
SOPELA	397	10	2,5
SOPUERTA	139	13	9,4
SORALUZE-PLACENCIA DE LAS ARMA	133	1	0,8
SUKARRIETA	3	0	0,0
TOLOSA	674	24	3,6
TRUCIOS-TURTZIOZ	20	0	0,0
UBIDE	5	0	0,0
UGAO-MIRABALLES	89	2	2,2
URDULIZ	110	2	1,8
URDUÑA/ORDUÑA	79	1	1,3
URKABUSTAIZ	51	1	2,0
URNIETA	261	0	0,0
URRETXU	161	2	1,2
USURBIL	124	1	0,8
VALDEGOVIA/GAUBEA	8	1	12,5
VALLE DE TRAPAGA-TRAPAGARAN	357	10	2,8
VILLABUENA DE ALAVA/ESKUERNAGA	2	0	0,0
VITORIA-GASTEIZ	10496	390	3,7
YECORA/IEKORA	6	0	0,0
ZALDIBAR	80	1	1,3
ZALDIBIA	57	1	1,8
ZALDUONDO	3	0	0,0
ZALLA	180	3	1,7
ZAMBRANA	21	1	4,8
ZAMUDIO	100	2	2,0
ZARATAMO	26	1	3,8
ZARAUTZ	650	25	3,8
ZEANURI	16	0	0,0
ZEBERIO	12	0	0,0
ZEGAMA	82	0	0,0
ZESTOA	108	0	0,0
ZIERBENA	29	0	0,0

ZIGOITIA	38	0	0,0
ZIORTZA-BOLIBAR	5	0	0,0
ZIZURKIL	72	1	1,4
ZUIA	131	16	12,2
ZUMAIA	287	6	2,1
ZUMARRAGA	256	15	5,9

HILDAKOAK EUSKADIKO OSASUN EREMUETAN / FALLECIDOS EN LAS ZONAS DE SALUD DE EUSKADI

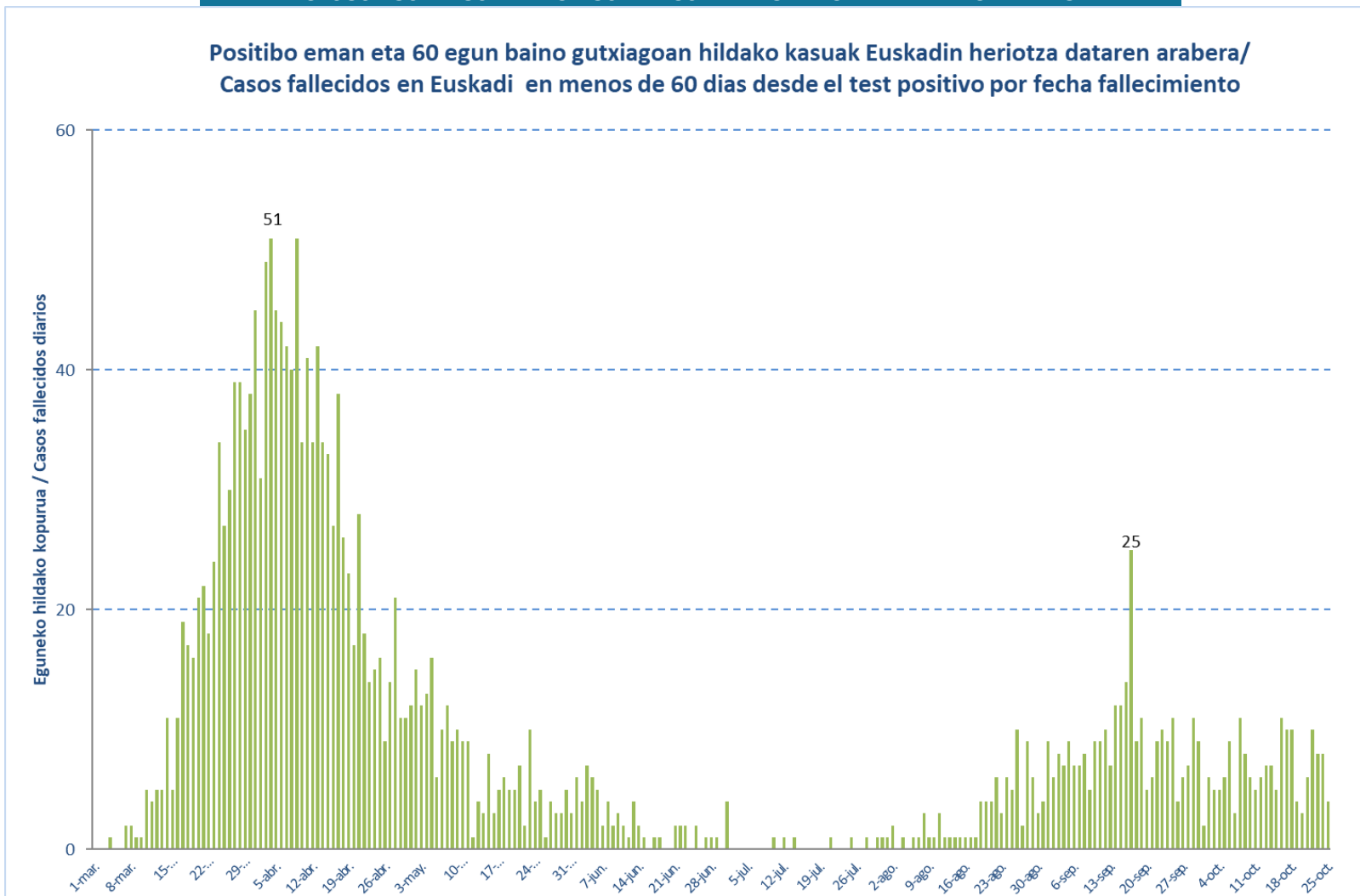
Osasun-eremuak/Zonas de salud	Positiboak/ Positivos	Hildakoak/ Fallecidos	Hilkogarritasuna/ Letalidad
ABADIÑO-ELORRIO-BERRIZ	621	19	3,1
ABANTO-MUSKIZ	486	17	3,5
ABETXUKO	131	11	8,4
AIALA	409	12	2,9
ALANGO	571	20	3,5
ALEGIA	273	5	1,8
ALGORTA	887	23	2,6
ALZA-ROTETA	502	33	6,6
AMARA BERRI	892	13	1,5
AMARA CENTRO	567	14	2,5
AMOREBIETA	481	23	4,8
ANDOAIN	320	3	0,9
ARANBIZKARRA I	551	20	3,6
ARANBIZKARRA II	438	14	3,2
ARRASATE	781	45	5,8
ARRATIA	266	2	0,8
ARRIGORRIAGA	307	10	3,3
ASTRABUDUA	367	12	3,3
AZKOITIA	426	3	0,7
AZPEITIA	674	2	0,3
BALMASEDA	331	22	6,6
BASAURI-ARIZ	807	58	7,2
BASAURI-KAREAGA	357	24	6,7
BASURTO	729	22	3,0
BEASAIN	616	10	1,6
BEGOÑA	369	8	2,2
BERAUN-ERRETERIA	302	0	0,0
BERGARA	494	16	3,2
BERMEO	415	25	6,0
BIDEBIETA	179	1	0,6
BOLUETA-SAGARMINAGA	304	5	1,6
BOMBERO ETXANIZ	1942	53	2,7
CASCO VIEJO (BILBAO)	667	46	6,9
CASCO VIEJO (VITORIA-GASTEIZ)	812	34	4,2
DEBA	332	6	1,8
DEUSTO	931	19	2,0
DUMBOA	487	4	0,8
DURANGO	1106	21	1,9
EGIA	390	8	2,1
EIBAR	609	17	2,8

ELGOIBAR	553	6	1,1
ERANDIO	574	15	2,6
ERMUA	700	23	3,3
ETXEBARRI	260	8	3,1
GALDAKAO	861	37	4,3
GAZALBIDE-TXAGORRITXU	644	38	5,9
GAZTELEKU	774	20	2,6
GERNIKA	495	4	0,8
GERNIKALDEA	237	9	3,8
GORLIZ-PLENTZIA	357	10	2,8
GROS	805	27	3,4
HERNANI-URNIETA-ASTIGARRAGA	993	14	1,4
HONDARRIBIA	335	2	0,6
IBARRA	259	7	2,7
INDAUTXU	665	30	4,5
INTXAURRONDO	267	4	1,5
IRÚN-CENTRO	769	10	1,3
IZTIETA-ERRETERIA	534	12	2,2
JAVIER SÁENZ DE BURUAGA	413	8	1,9
KARMELO	364	14	3,8
KUETO	354	19	5,4
LA HABANA	488	17	3,5
LA MERCED/MIRIBILLA	936	34	3,6
LA PAZ	641	10	1,6
LA PEÑA	298	4	1,3
LAKUA-ARRIAGA	542	11	2,0
LAKUABIZKARRA	1108	17	1,5
LAS ARENAS	940	27	2,9
LASARTE-USURBIL	620	12	1,9
LAZKAO	140	7	5,0
LEGAZPI	155	3	1,9
LEIOA	677	18	2,7
LEKEITIO	250	5	2,0
LEZO-SAN JUAN	225	9	4,0
LLANADA ALAVESA	306	19	6,2
LLODIO	399	14	3,5
LOIOLA	164	2	1,2
LUTXANA	256	8	3,1
MARKINA-XEMEIN	304	3	1,0
MARKONZAGA	554	24	4,3
MINA DEL MORRO	481	22	4,6
MIRIBILLA/LA MERCED	936	34	3,6
MONTAÑA ALAVESA	39	2	5,1
MUNGIA	767	23	3,0
NORTE-LEGUTIO	110	6	5,5

NORTE-ZUIA	220	17	7,7
OIARTZUN	158	1	0,6
OLAGUIBEL	1487	64	4,3
OLARIZU	545	18	3,3
ONDARRETA	818	15	1,8
ONDARROA	277	5	1,8
OÑATI	262	6	2,3
ORDIZIA	572	31	5,4
ORTUELLA	220	2	0,9
OTXARKOAGA	321	13	4,0
PARTE VIEJA	417	8	1,9
PASAIA ANTZO	198	4	2,0
PASAIA SAN PEDRO	239	1	0,4
PORTUGALETE-BUENAVISTA	410	6	1,5
PORTUGALETE-CASTAÑOS	458	12	2,6
PORTUGALETE-REPELEGA	542	9	1,7
REKALDE	1263	39	3,1
RIOJA ALAVESA	337	11	3,3
RONTEGI	379	9	2,4
SALBURUA	580	13	2,2
SAN ADRIÁN	465	18	3,9
SAN IGNACIO	868	30	3,5
SAN MARTÍN	1399	77	5,5
SAN VICENTE	706	55	7,8
SANSOMENDI	396	12	3,0
SANTURTZI-CENTRO-MAMARIGA	440	13	3,0
SANTURTZI-KABIEZES	772	30	3,9
SANTUTXU-SOLOKOETXE	597	9	1,5
SODUPE-GÜEÑES	223	5	2,2
SOPELANA	693	12	1,7
TOLOSA	668	25	3,7
TORREKUA	288	16	5,6
TRAPAGARAN	348	10	2,9
TXORIERRI	572	22	3,8
TXURDINAGA	601	35	5,8
URBAN	343	8	2,3
VALLE DE LENIZ	222	9	4,1
VALLES ALAVESSES I	91	0	0,0
VALLES ALAVESSES II	98	1	1,0
VILLABONA	448	11	2,5
ZABALGANA	770	5	0,6
ZABALLA	418	8	1,9
ZALLA	333	16	4,8
ZARAMAGA	598	24	4,0
ZARAUTZ-ORIO-AIA	839	28	3,3

ZORROZA- ALONSOTEGI	498	24	4,8
ZUAZO	520	9	1,7
ZUMAIA-ZESTOA-GETARIA	475	8	1,7
ZUMARRAGA	408	10	2,5
ZURBARAN	365	18	4,9

**HILDAKO KASU POSITIBOAK EUSKADIN HERIOTZA DATAREN ARABERA /
CASOS POSITIVOS FALLECIDOS EN EUSKADI POR FECHA DE FALLECIMIENTO**



HILDAKO KASU POSITIBOAK EUSKADIN HERIOTZA DATAREN ARABERA / CASOS POSITIVOS FALLECIDOS EN EUSKADI POR FECHA DE FALLECIMIENTO

Uztaila/ Julio	Hildakoak/ Fallecidos	Abuztua/ Agosto	Hildakoak/ Fallecidos	Iraila/ Septiembre	Hildakoak/ Fallecidos	Urria/ Octubre	Hildakoak/ Fallecidos
1-jul.	4	1-ago.	1	1-sep.	9	1-oct.	2
2-jul.	0	2-ago.	2	2-sep.	6	2-oct.	6
3-jul.	0	3-ago.	0	3-sep.	8	3-oct.	5
4-jul.	0	4-ago.	1	4-sep.	7	4-oct.	5
5-jul.	0	5-ago.	0	5-sep.	9	5-oct.	6
6-jul.	0	6-ago.	1	6-sep.	7	6-oct.	9
7-jul.	0	7-ago.	1	7-sep.	7	7-oct.	3
8-jul.	0	8-ago.	3	8-sep.	8	8-oct.	11
9-jul.	0	9-ago.	1	9-sep.	5	9-oct.	8
10-jul.	1	10-ago.	1	10-sep.	9	10-oct.	6
11-jul.	0	11-ago.	3	11-sep.	9	11-oct.	5
12-jul.	1	12-ago.	1	12-sep.	10	12-oct.	6
13-jul.	0	13-ago.	1	13-sep.	7	13-oct.	7
14-jul.	1	14-ago.	1	14-sep.	12	14-oct.	7
15-jul.	0	15-ago.	1	15-sep.	12	15-oct.	5
16-jul.	0	16-ago.	1	16-sep.	14	16-oct.	11
17-jul.	0	17-ago.	1	17-sep.	25	17-oct.	10
18-jul.	0	18-ago.	1	18-sep.	9	18-oct.	10
19-jul.	0	19-ago.	4	19-sep.	11	19-oct.	4
20-jul.	0	20-ago.	4	20-sep.	5	20-oct.	3
21-jul.	1	21-ago.	4	21-sep.	6	21-oct.	6
22-jul.	0	22-ago.	6	22-sep.	9	22-oct.	10
23-jul.	0	23-ago.	3	23-sep.	10	23-oct.	8
24-jul.	0	24-ago.	6	24-sep.	9	24-oct.	8
25-jul.	1	25-ago.	5	25-sep.	11	25-oct.	4
26-jul.	0	26-ago.	10	26-sep.	4		
27-jul.	0	27-ago.	2	27-sep.	6		
28-jul.	1	28-ago.	9	28-sep.	7		
29-jul.	0	29-ago.	6	29-sep.	11		
30-jul.	1	30-ago.	3	30-sep.	9		
31-jul.	1	31-ago.	4				