

## KORONABIRUSAREN EGOERA EPIDEMIOLOGIKOA EUSKADIN (COVID-19) ABENDUAREN 20RA ARTE METATUTAKO DATUAK

## SITUACIÓN EPIDEMIOLÓGICA DEL CORONAVIRUS (COVID-19) EN EUSKADI DATOS ACUMULADOS HASTA EL 20 DE DICIEMBRE

Osasun Sailburuordetza / Viceconsejería de Salud  
COVID Informazio Zerbitzua / Servicio de Información COVID

### OPEN DATA:

Informe honetan argitaratzen diren datu guztiak hurrengo webgunean dituzue eskuragarri. / Todos los datos publicados en este informe están disponibles en la siguiente página web.

<https://opendata.euskadi.eus/catalogo/-/evolucion-del-coronavirus-covid-19-en-euskadi/>

### TXOSTENEAN ORAIN ARTE ARAZTU EDO ZUZENDU DIREN AKATSAK ERRORES DEPURADOS O CORREGIDOS HASTA LA FECHA EN EL INFORME

Txosten honen informazioa etengabe berrikusten eta arazten ari da. Baliteke, gardentasunaren mesedetan, akats puntualen bat egotea, gerora zuzenduko dena.

La información de este informe está continuamente siendo revisada y depurada. En aras de la transparencia puede que haya algún error puntual que se corregirá posteriormente.

ARAZTU EDO ZUZENDU DIREN AKATSAK	ERRORES DEPURADOS O CORREGIDOS
Egunero desadostasun txikiak zuzentzen dira bizilekuaren eta testa eskatzen den lurralde historikoaren artean.	Cada día se corrigen pequeñas discrepancias entre el lugar de residencia y el territorio histórico desde donde se solicita el test.

## KORONABIRUSAREN EGOERA EPIDEMIOLOGIKOA EUSKADIN (COVID-19) SITUACIÓN EPIDEMIOLÓGICA DEL CORONAVIRUS (COVID-19) EN EUSKADI

Aste osoko datuak Abenduaren 14tik Abenduaren 20rako astea /  
Datos semanales - Semana del 14 de diciembre al 20 de diciembre



PCR testak, antigeno testak, test azkarrak eta aztertutako pertsona bakarrak <sup>(1)</sup>  
Test PCRs, test de antígenos y personas únicas analizadas <sup>(1)</sup>

**1.646.755** (+59.074)

PCR guztira  
PCR totales

**118.636**(+16.795)

Antigeno testak guztira  
Total de test de antígeno

**1.038.521** (+68.770)

Pertsona bakarrak guztira  
Personas únicas totales



PCR bidez aztertutako pertsona bakarrak eta milioi bat biztanleko PCR-dun kopurua  
Personas únicas analizadas con test PCR y personas con PCR por millón de habitantes

**900.579**

PCR-dun pertsona  
bakarrak  
Personas únicas con  
PCR

**116.970**

Antigeno testdun  
persona bakarrak  
Personas únicas con  
test de antígeno

**474.640**

Milioi bat biztanleko  
test diagnostiko kopurua  
Personas con test diagnóstico  
por millón de habitantes



Positibo eman duten pertsonak  
Personas que han dado positivo

**94.308** (+1.637)

PCR kasu positiboak  
Casos positivos PCR

**12.504** (+1.328)

Antigeno bidez  
baieztatutako kasuak  
Casos positivos  
detectados por Antígeno\*

**7.801** (+1)

Serologia bidez  
baieztatutako kasuak  
Casos positivos  
detectados por serología

**114.613**

Kasu positiboak  
guztira  
Casos positivos  
totales



PCR edo antigeno testa positibo eman duten pertsonak lurralde historikoaren arabera  
Personas que han dado positivo en test PCR o antígenos por Territorio Histórico

**15.463** (+571)

Arabian  
kasu positiboak  
Casos positivos  
en Álava

**51.720** (+1.230)

Bizkaian  
kasu positiboak  
Casos positivos  
en Bizkaia

**36.584** (+1.085)

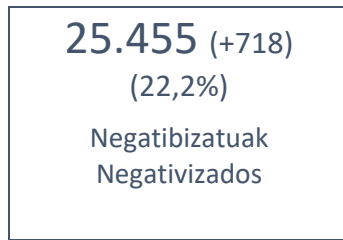
Gipuzkoan  
kasu positiboak  
Casos positivos  
en Gipuzkoa

**3.045** (+79)

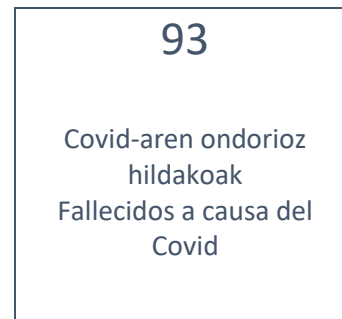
Beste  
kasu positiboak  
Otros  
casos positivos



## Negatibizatutako edo ospitaleko alta jaso duten kasu positiboen egoera Situación de los casos positivos negativizados o con alta hospitalaria



## Hildako kasu positiboak <sup>(2)</sup> Casos positivos fallecidos <sup>(2)</sup>



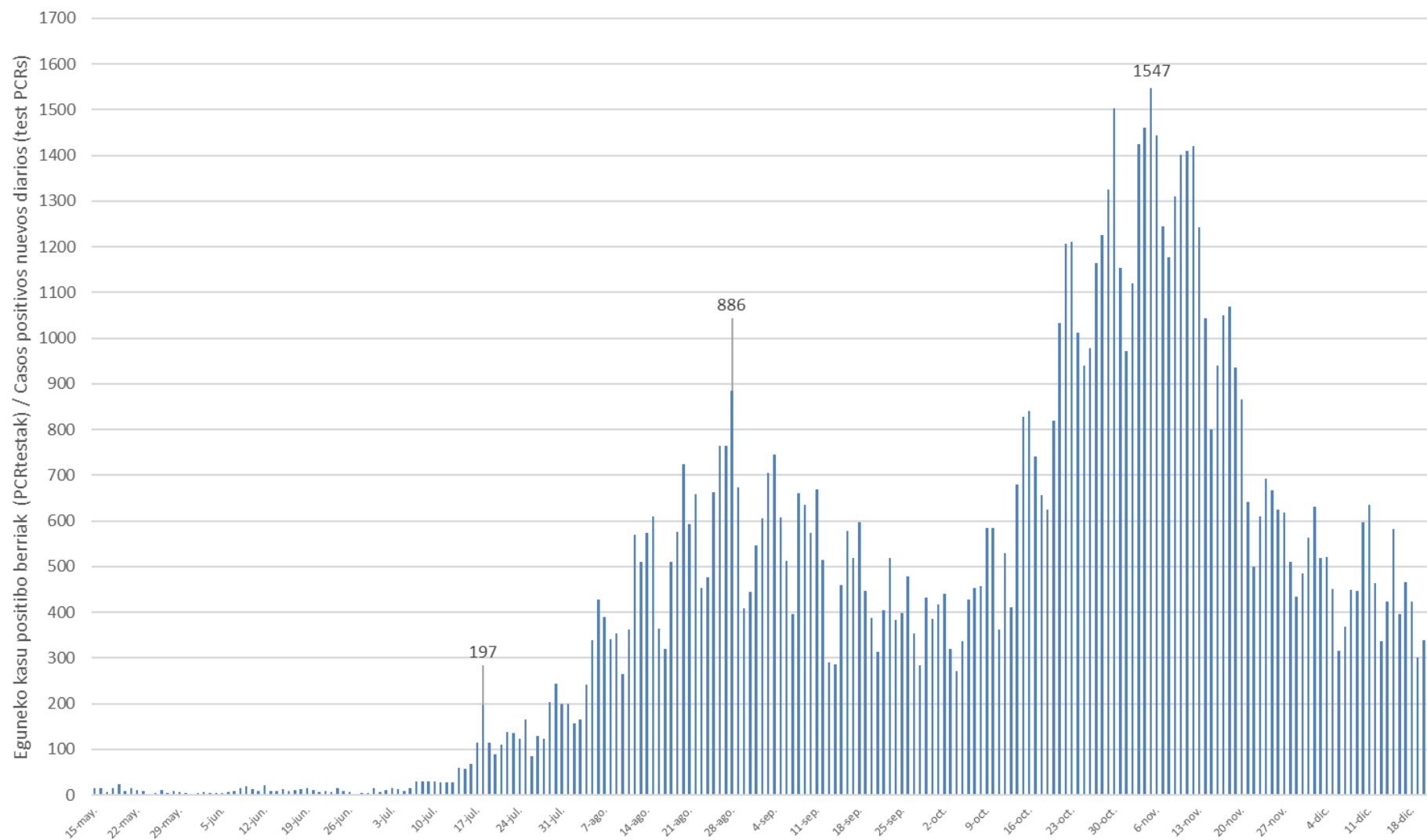
(1) Txosten honek abenduaren 20ra arteko datu metatuak eskanintzen ditu eta abenduaren 14ko informean eskainitako datuekin konparatuz izandako gorakada (7 egunetan).

(1) Este informe muestra los datos acumulados hasta el 20 de diciembre y el incremento observado en comparación con los datos publicados del 14 de diciembre (en 7 días).

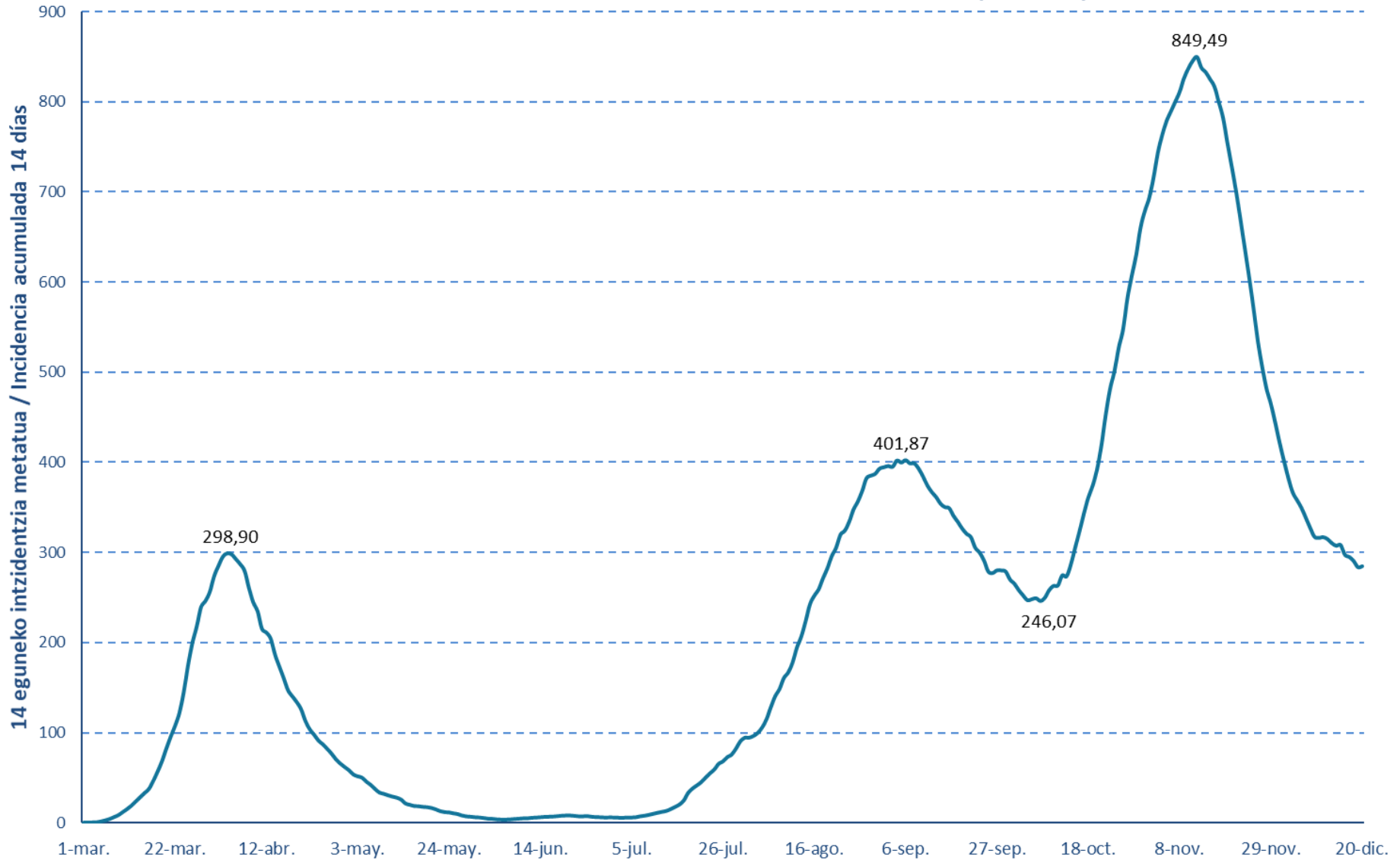
(2) Test positibodunen azken bi hilabeteetako heriotzak hartzen dira kontutan.

(2) Se incluyen fallecimientos de personas con test positivo en los últimos dos meses.

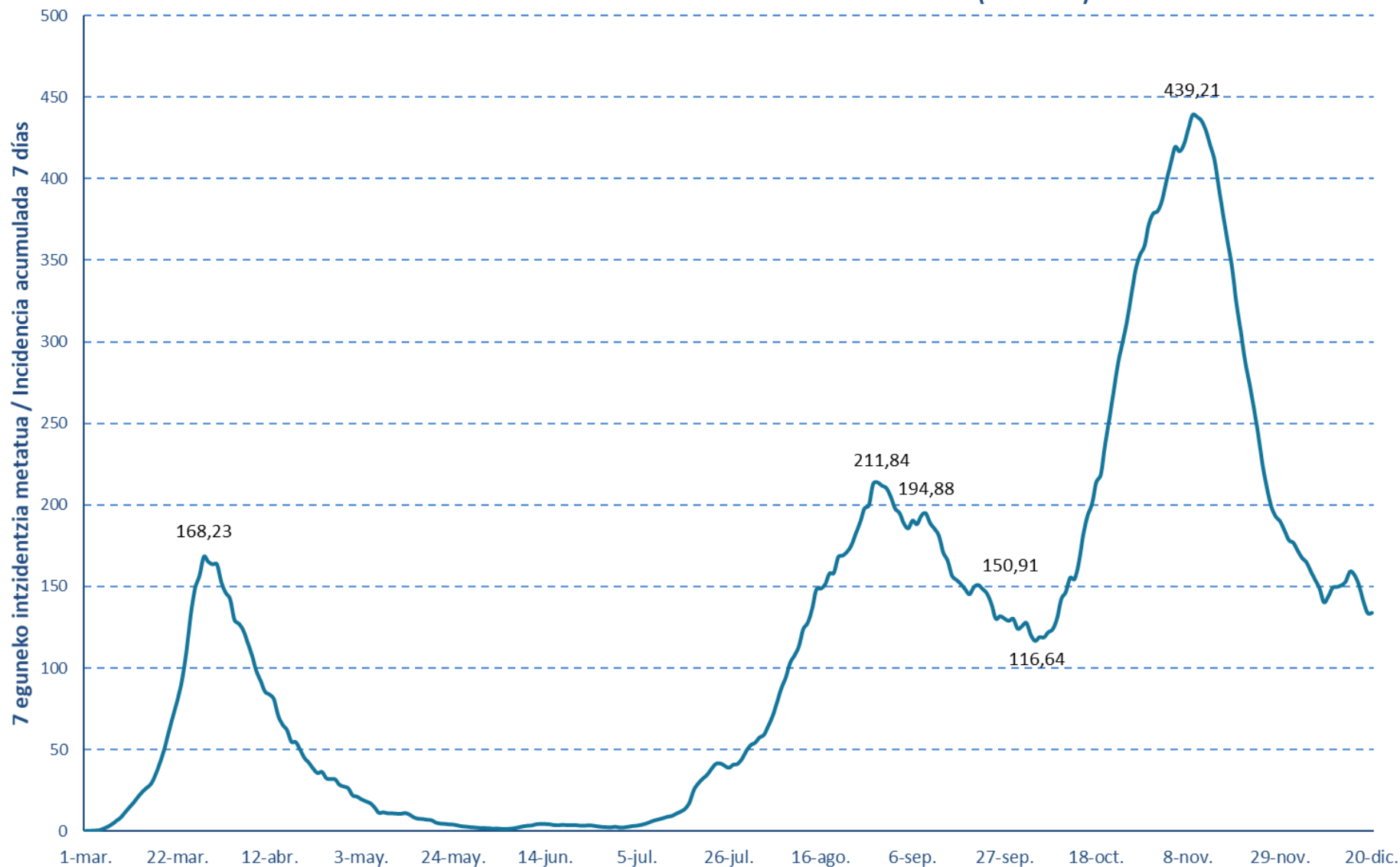
## Osakidetzan eta EAEko laborategi pribatuetako kasu positibo berriak/ Número de casos positivos nuevos en Osakidetza y laboratorios privados de la CAV



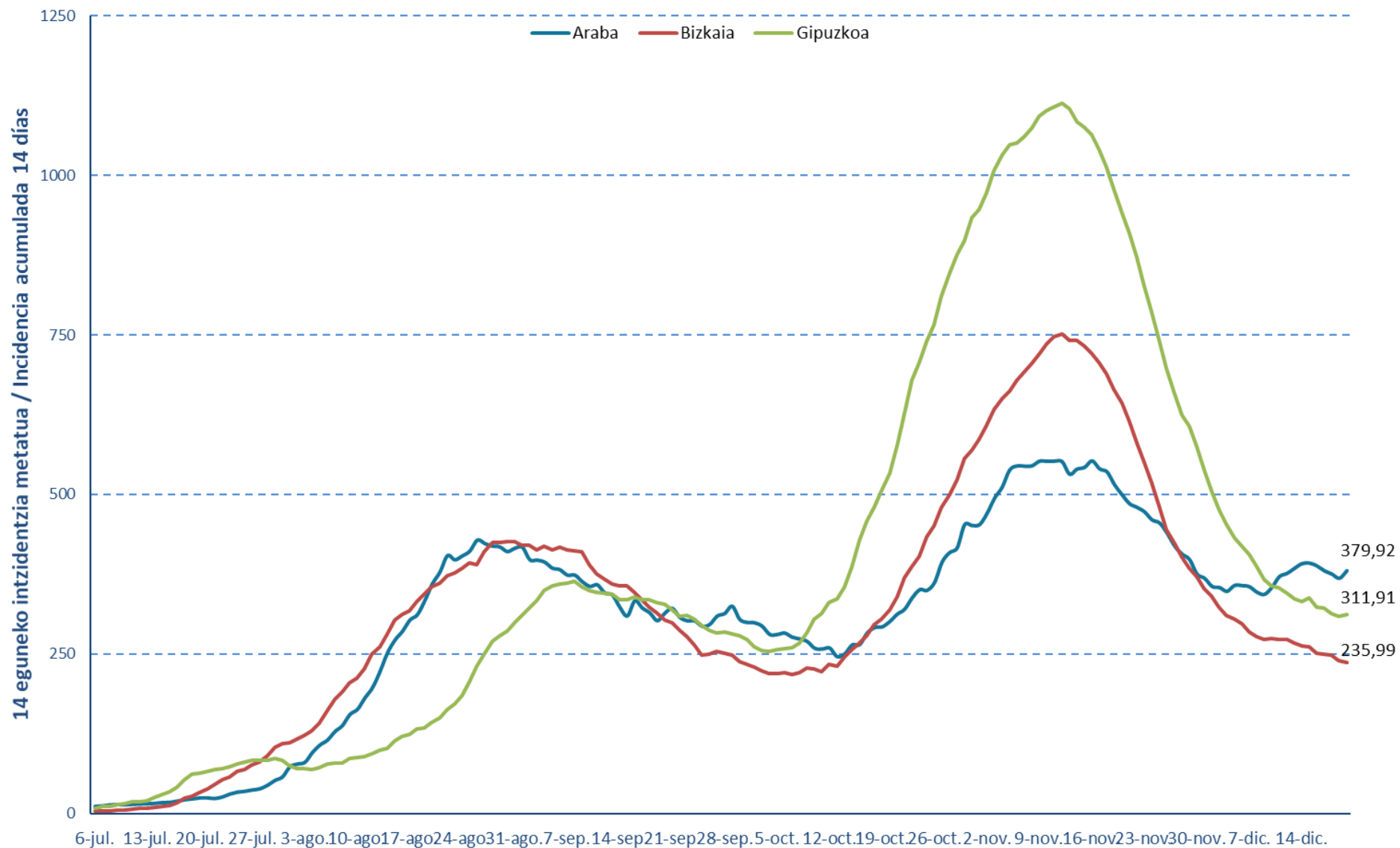
14 eguneko 100.000 biztanleko intzidentzia metatua Euskadin (PCR testak) /  
Incidencia acumulada 14 días en Euskadi x 100.000 habitantes (test PCRs)



7 eguneko 100.000 biztanleko intzidentzia metatua Euskadin (PCR testak) /  
Incidencia acumulada 7 días en Euskadi x 100.000 habitantes (test PCR)



**14 eguneko 100.000 biztanleko intzidentzia metatua Lurralde Historiko bakoitzean (PCR eta antigenu testak) /**  
**Incidencia acumulada 14 días en cada Territorio Histórico x 100.000 habitantes (tests PCR y de antígeno)**



**Kasu positibo berriak Euskadin testaren egiaztapen dataren arabera /**  
**Casos positivos nuevos en Euskadi por fecha de validación del test**  
**(PCR eta Antigeno testak / test PCR y Antígenos)**

<b>Iraila/ Septiembre</b>	<b>Kasuak/ Casos</b>	<b>Urria/ Octubre</b>	<b>Kasuak/ Casos</b>	<b>Azaroa/ Noviembre</b>	<b>Kasuak/ Casos</b>	<b>Abendua/ Diciembre</b>	<b>Kasuak/ Casos</b>
1-sep.	546	1-oct.	418	1-nov.	972	1-dic.	564
2-sep.	605	2-oct.	441	2-nov.	1120	2-dic.	632
3-sep.	705	3-oct.	319	3-nov.	1425	3-dic.	519
4-sep.	745	4-oct.	272	4-nov.	1461	4-dic.	520
5-sep.	608	5-oct.	336	5-nov.	1547	5-dic.	452
6-sep.	513	6-oct.	428	6-nov.	1444	6-dic.	315
7-sep.	397	7-oct.	454	7-nov.	1245	7-dic.	369
8-sep.	661	8-oct.	458	8-nov.	1178	8-dic.	450
9-sep.	635	9-oct.	584	9-nov.	1310	9-dic.	446
10-sep.	574	10-oct.	584	10-nov.	1401	10-dic.	597
11-sep.	669	11-oct.	363	11-nov.	1409	11-dic.	636
12-sep.	514	12-oct.	529	12-nov.	1420	12-dic.	464
13-sep.	290	13-oct.	410	13-nov.	1243	13-dic.	336
14-sep.	287	14-oct.	679	14-nov.	1043	14-dic.	423
15-sep.	459	15-oct.	828	15-nov.	801	15-dic.	582
16-sep.	579	16-oct.	841	16-nov.	941	16-dic.	396
17-sep.	519	17-oct.	742	17-nov.	1050	17-dic.	465
18-sep.	598	18-oct.	657	18-nov.	1069	18-dic.	423
19-sep.	446	19-oct.	625	19-nov.	935	19-dic.	300
20-sep.	387	20-oct.	819	20-nov.	867	20-dic.	339
21-sep.	314	21-oct.	1033	21-nov.	641		
22-sep.	405	22-oct.	1207	22-nov.	499		
23-sep.	518	23-oct.	1210	23-nov.	610		
24-sep.	383	24-oct.	1012	24-nov.	693		
25-sep.	398	25-oct.	940	25-nov.	666		
26-sep.	479	26-oct.	978	26-nov.	624		
27-sep.	354	27-oct.	1164	27-nov.	618		
28-sep.	285	28-oct.	1226	28-nov.	511		
29-sep.	432	29-oct.	1325	29-nov.	435		
30-sep.	385	30-oct.	1502	30-nov.	486		
		31-oct.	1153				



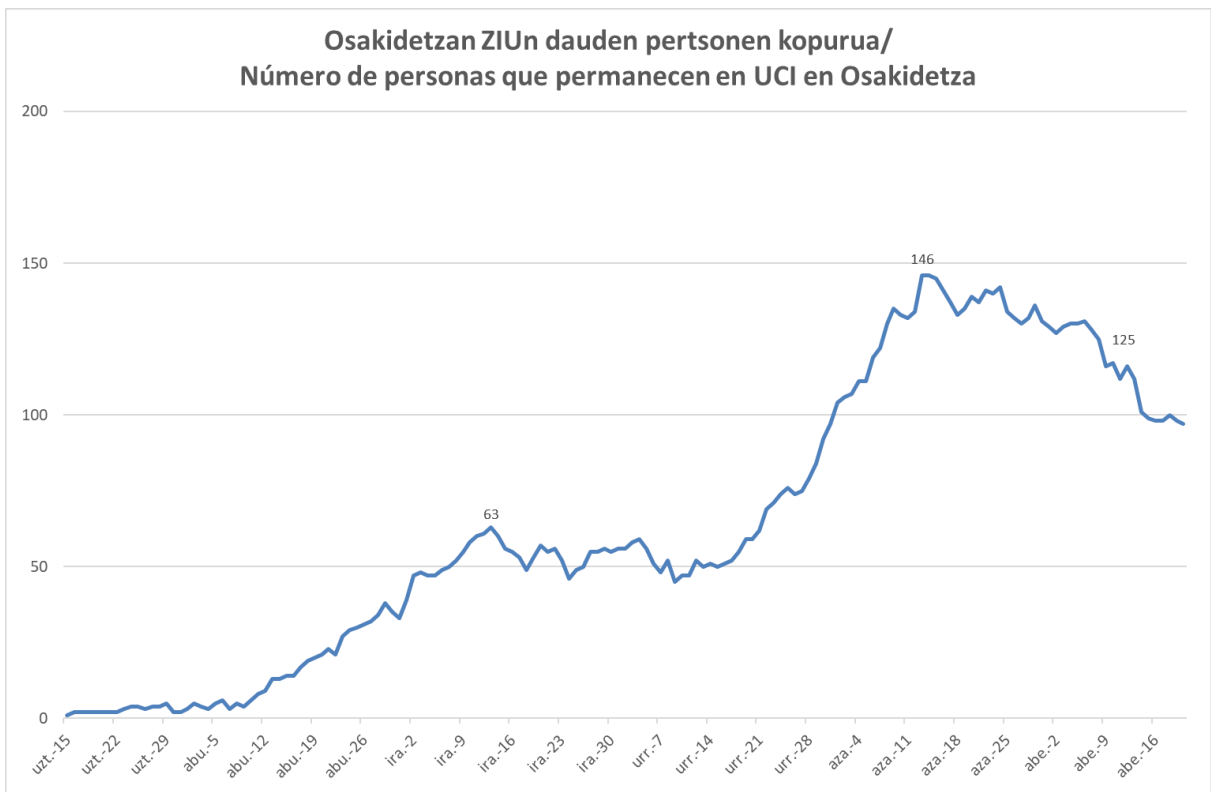
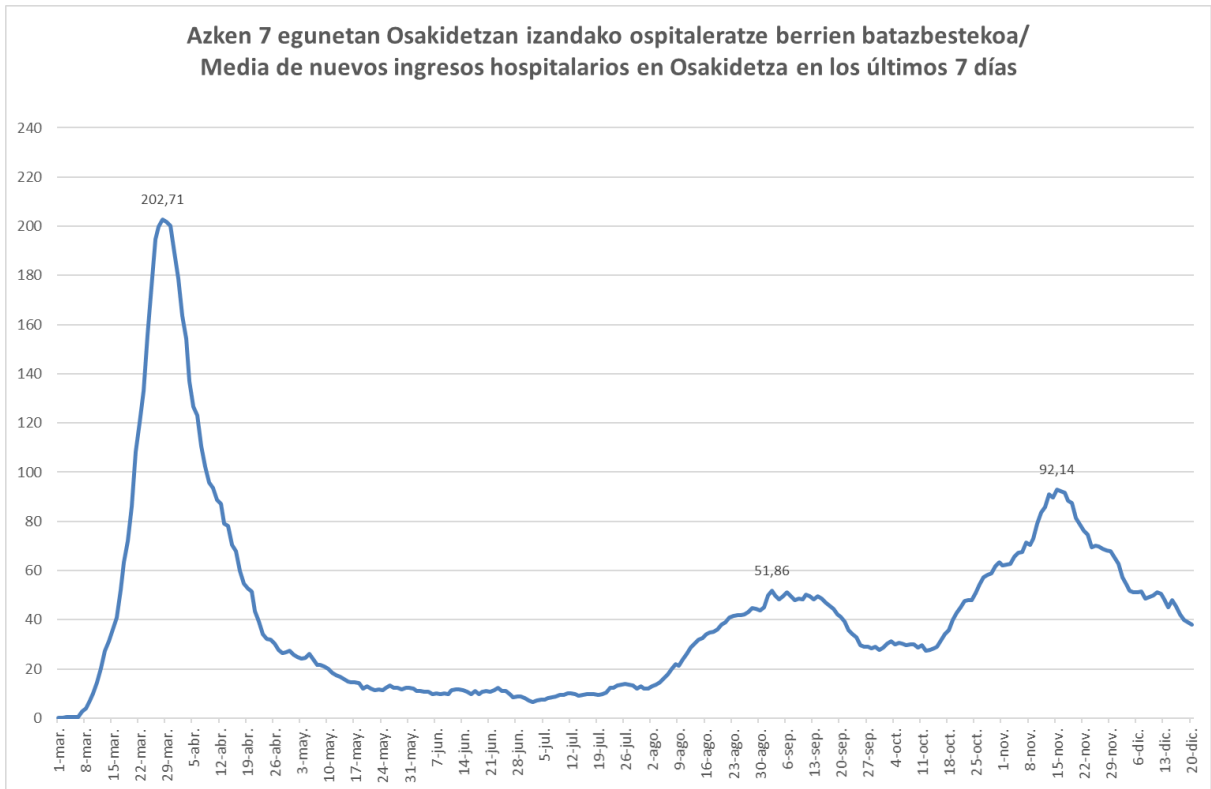
**14 eguneko 100.000 biztanleko intzidentzia metatua Euskadin /**  
**Incidencia acumulada 14 días en Euskadi x 100.000 habitantes**  
**(PCR eta Antigeno testak / test PCR y Antígenos)**

<b>Iraila/ Septiembre</b>	<b>Intzidentzia/ Incidencia</b>	<b>Urria/ Octubre</b>	<b>Intzidentzia/ Incidencia</b>	<b>Azaroa/ Noviembre</b>	<b>Intzidentzia/ Incidencia</b>	<b>Abendua/ Diciembre</b>	<b>Intzidentzia/ Incidencia</b>
1-sep.	394,42	1-oct.	265,17	1-nov.	693,14	1-dic.	421,29
2-sep.	395,75	2-oct.	258,00	2-nov.	715,76	2-dic.	401,32
3-sep.	394,88	3-oct.	252,19	3-nov.	743,46	3-dic.	382,31
4-sep.	401,87	4-oct.	246,94	4-nov.	763,02	4-dic.	366,45
5-sep.	399,54	5-oct.	247,94	5-nov.	778,56	5-dic.	357,81
6-sep.	402,28	6-oct.	248,99	6-nov.	789,25	6-dic.	349,40
7-sep.	398,63	7-oct.	246,07	7-nov.	799,90	7-dic.	338,39
8-sep.	398,58	8-oct.	249,50	8-nov.	810,78	8-dic.	327,28
9-sep.	392,68	9-oct.	258,00	9-nov.	825,95	9-dic.	317,23
10-sep.	384,00	10-oct.	262,80	10-nov.	836,79	10-dic.	315,99
11-sep.	374,08	11-oct.	263,21	11-nov.	845,15	11-dic.	316,82
12-sep.	366,82	12-oct.	274,36	12-nov.	849,49	12-dic.	314,67
13-sep.	361,38	13-oct.	273,35	13-nov.	837,65	13-dic.	310,14
14-sep.	354,16	14-oct.	286,79	14-nov.	832,63	14-dic.	307,26
15-sep.	350,18	15-oct.	305,53	15-nov.	824,81	15-dic.	308,09
16-sep.	348,99	16-oct.	323,81	16-nov.	816,63	16-dic.	297,30
17-sep.	340,49	17-oct.	343,14	17-nov.	799,49	17-dic.	294,83
18-sep.	333,77	18-oct.	360,74	18-nov.	781,58	18-dic.	290,40
19-sep.	326,37	19-oct.	373,95	19-nov.	753,60	19-dic.	283,45
20-sep.	320,61	20-oct.	391,82	20-nov.	727,23	20-dic.	284,55
21-sep.	316,82	21-oct.	418,28	21-nov.	699,63		
22-sep.	305,12	22-oct.	452,51	22-nov.	668,60		
23-sep.	299,77	23-oct.	481,12	23-nov.	636,60		
24-sep.	291,04	24-oct.	500,68	24-nov.	604,25		
25-sep.	278,65	25-oct.	527,05	25-nov.	570,29		
26-sep.	277,05	26-oct.	547,57	26-nov.	533,91		
27-sep.	279,98	27-oct.	582,03	27-nov.	505,34		
28-sep.	279,89	28-oct.	607,03	28-nov.	481,03		
29-sep.	278,65	29-oct.	629,75	29-nov.	464,30		
30-sep.	269,79	30-oct.	659,96	30-nov.	443,51		
		31-oct.	678,74				

**7 eguneko 100.000 biztanleko intzidentzia metatua Euskadin /  
Incidencia acumulada 7 días en Euskadi x 100.000 habitantes  
(PCR eta Antigeno testak / test PCR y Antígenos)**

<b>Iraila/ Septiembre</b>	<b>Intzidentzia/ Incidencia</b>	<b>Urria/ Octubre</b>	<b>Intzidentzia/ Incidencia</b>	<b>Azaroa/ Noviembre</b>	<b>Intzidentzia/ Incidencia</b>	<b>Abendua/ Diciembre</b>	<b>Intzidentzia/ Incidencia</b>
1-sep.	205,07	1-oct.	125,73	1-nov	380,25	1-dic.	178,43
2-sep.	197,80	2-oct.	127,70	2-nov.	386,74	2-dic.	176,87
3-sep.	195,11	3-oct.	120,38	3-nov.	398,67	3-dic.	172,07
4-sep.	188,66	4-oct.	116,64	4-nov.	409,41	4-dic.	167,59
5-sep.	185,69	5-oct.	118,97	5-nov.	419,56	5-dic.	164,90
6-sep.	190,45	6-oct.	118,78	6-nov.	416,91	6-dic.	159,41
7-sep.	188,25	7-oct.	121,94	7-nov.	421,11	7-dic.	154,07
8-sep.	193,51	8-oct.	123,77	8-nov.	430,53	8-dic.	148,86
9-sep.	194,88	9-oct.	130,30	9-nov.	439,21	9-dic.	140,36
10-sep.	188,89	10-oct.	142,41	10-nov.	438,11	10-dic.	143,92
11-sep.	185,42	11-oct.	146,57	11-nov.	435,74	11-dic.	149,22
12-sep.	181,12	12-oct.	155,39	12-nov.	429,93	12-dic.	149,77
13-sep.	170,93	13-oct.	154,57	13-nov.	420,75	13-dic.	150,73
14-sep.	165,90	14-oct.	164,85	14-nov.	411,51	14-dic.	153,20
15-sep.	156,67	15-oct.	181,76	15-nov.	394,28	15-dic.	159,23
16-sep.	154,11	16-oct.	193,51	16-nov.	377,42	16-dic.	156,95
17-sep.	151,60	17-oct.	200,73	17-nov.	361,38	17-dic.	150,91
18-sep.	148,35	18-oct.	214,17	18-nov.	345,84	18-dic.	141,18
19-sep.	145,25	19-oct.	218,55	19-nov.	323,67	19-dic.	133,68
20-sep.	149,68	20-oct.	237,25	20-nov.	306,49	20-dic.	133,82
21-sep.	150,91	21-oct.	253,43	21-nov.	288,11		
22-sep.	148,44	22-oct.	270,75	22-nov.	274,31		
23-sep.	145,66	23-oct.	287,61	23-nov.	259,18		
24-sep.	139,44	24-oct.	299,95	24-nov.	242,87		
25-sep.	130,30	25-oct.	312,89	25-nov.	224,45		
26-sep.	131,81	26-oct.	329,02	26-nov.	210,24		
27-sep.	130,30	27-oct.	344,79	27-nov.	198,86		
28-sep.	128,98	28-oct.	353,61	28-nov.	192,91		
29-sep.	130,21	29-oct.	359,00	29-nov.	189,99		
30-sep.	124,13	30-oct.	372,35	30-nov.	184,32		
		31-oct.	378,79				

## Baliabide asistentzialak / Recursos asistenciales



\*ZIU COVIDagatik ingesatutako persona kopurua jakinarazteko modua Uztailaren 15ean aldatu zen. / La forma de notificar el número de ingresados en UCI por COVID fue modificado el 15 de Julio.

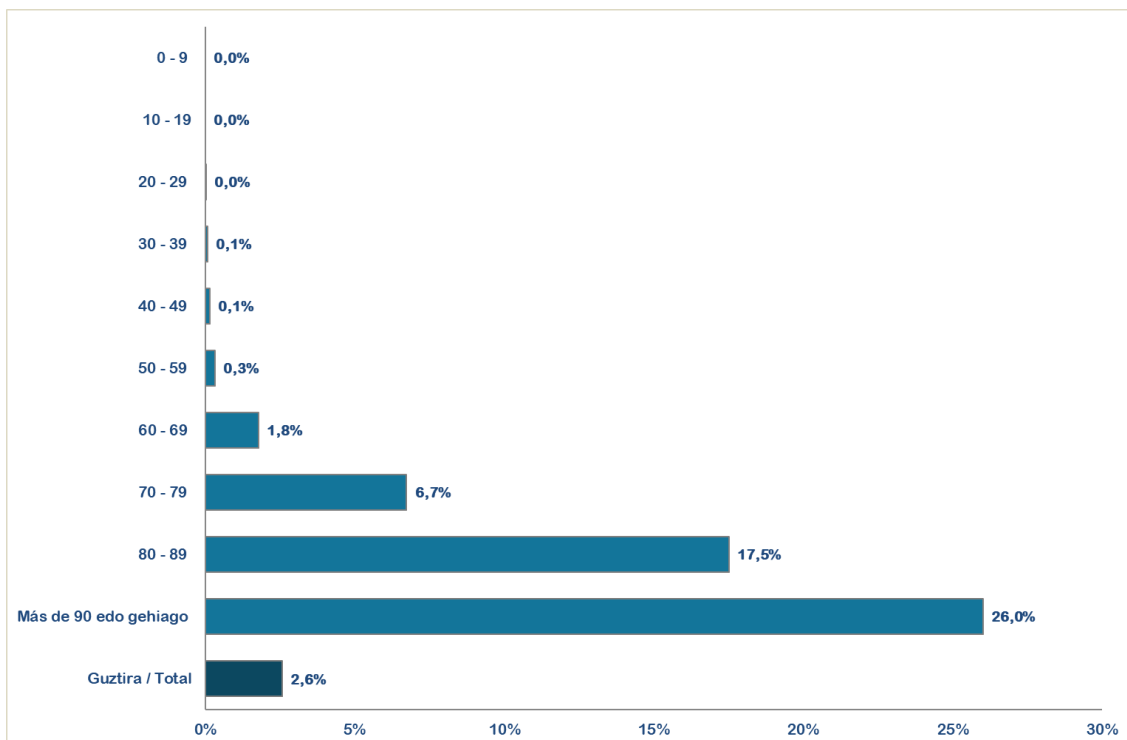
## KASU POSITIBOEN ANALISIA / ANÁLISIS DE CASOS POSITIVOS

	POSITIBOAK /POSITIVOS	%
Gizonak /Hombres	53.610	46,4%
Emakumeak / Mujeres	61.417	53,6%
No consta	36	0,0%

Adina Edad	Kasu positiboak Positivos	Biztanleria Población 2019	100.000 biztanleko tasa Tasa por 100.000 habitantes	Kasuen guztien gaineko % % sobre el total de los casos
0 - 9	6.594	195.423	3.374,2	5,8%
10 - 19	11.563	206.343	5.603,8	10,1%
20 - 29	13.766	194.050	7.094,0	12,0%
30 - 39	14.261	266.369	5.353,9	12,4%
40 - 49	18.586	358.785	5.180,3	16,2%
50 - 59	18.024	335.098	5.378,7	15,7%
60 - 69	11.542	272.250	4.239,5	10,1%
70 - 79	7.742	202.172	3.829,4	6,8%
80 - 89	7.075	127.540	5.547,3	6,2%
Más de 90 edo gehiago	3.343	29.987	11.148,2	2,9%
No consta	2.117			1,8%

## HILGARRITASUNA / LETALIDAD

Adina Edad	Positiboak Positivos(*)	Hildakoak Fallecidos(*)	Hilgarritasuna Letalidad
0 - 9	6.594	0	0,0%
10 - 19	11.563	0	0,0%
20 - 29	13.766	2	0,0%
30 - 39	14.261	10	0,1%
40 - 49	18.586	27	0,1%
50 - 59	18.024	57	0,3%
60 - 69	11.542	204	1,8%
70 - 79	7.742	521	6,7%
80 - 89	7.075	1.240	17,5%
Más de 90 edo gehiago	3.343	870	26,0%
	2117	16	0,8%
<b>GUZTIRA / TOTAL</b>	<b>114.613</b>	<b>2.947</b>	<b>2,6%</b>



(\*) Hildakoen kopurua agian ez dator bat egunen batean ospitaleetatik eta egoitzetatik datozen datuekin, bi informazio-sistemen artean dekalaje bat dagoelako, eta dekalaje hori hurrengo egunetan zuzenduko da.

(\*) El número de fallecidos puede que algún día no coincida con los datos que provienen de los hospitales y residencias porque existe un decaje entre ambos sistemas de información que se corregirá en días posteriores.

(\*\*) Test positibodunen azken bi hilabeteetako heriotzak hartzen dira kontutan.

(\*\*) Se incluyen fallecimientos de personas con test positivas en los últimos dos meses.

**POSITIBO GUZTIAK EUSKADIKO LURRALDE HISTORIKOEN ARABERA /  
POSITIVOS TOTALES POR TERRITORIO HISTÓRICO**

	POSITIBOAK /POSITIVOS	%
Araba	17.569	15,33%
Bizkaia	56.072	48,92%
Gipuzkoa	37.758	32,94%
Otros	3.214	2,81%

**POSITIBO GUZTIAK EUSKADIKO UDALERRIETAN / POSITIVOS TOTALES EN LOS MUNICIPIOS DE EUSKADI**

Udalerría / Municipio	Positiboak/ Positivos	Biztanleak/ Población	Tasa 100.000 biztanleko/ Tasa por 100.000 habitantes
ABADIÑO	312	7695	4054,6
ABANTO Y CIERVANA-ABANTO ZIERB	436	9476	4601,1
ADUNA	20	480	4166,7
SALVATIERRA/AGURAIN	253	5296	4777,2
AIA	79	1998	3954,0
AIZARNAZABAL	22	763	2883,4
AJANGIZ	17	453	3752,8
ALBIZTUR	19	296	6418,9
ALEGIA	130	1751	7424,3
ALEGRIA-DULANTZI	116	3075	3772,4
ALKIZA	17	346	4913,3
ALONSOTEGI	95	2852	3331,0
ALTZAGA	4	188	2127,7
ALTZO	21	367	5722,1
AMEZKETA	66	907	7276,7
AMOREBIETA-ETXANO	901	19119	4712,6
AMURRIO	293	10419	2812,2
ANDOAIN	664	14945	4443,0
ANOETA	102	2036	5009,8
ANTZUOLA	147	2201	6678,8
ARAMA	17	202	8415,8
ARAMAIO	74	1506	4913,7
ARANTZAZU	11	377	2917,8
AREATZA	48	1215	3950,6
ARETXABAETA	396	7098	5579,0
ARMIÑON	10	223	4484,3
ARRAIA-MAEZTU	18	732	2459,0
ARRASATE/MONDRAGON	1978	22058	8967,3
ARRATZUA-UBARRUNDIA	43	1033	4162,6
ARRIETA	10	566	1766,8

ARRIGORRIAGA	555	11882	4670,9
ARTEA	18	722	2493,1
ARTZENTALES	26	692	3757,2
ARTZINIEGA	77	1922	4006,2
ASPARRENA	70	1609	4350,5
ASTEASU	66	1550	4258,1
ASTIGARRAGA	270	6180	4368,9
ATAUN	83	1745	4756,4
ATXONDO	56	1414	3960,4
AULESTI	55	665	8270,7
AYALA/AIARA	123	2901	4239,9
AZKOITIA	794	11989	6622,7
AZPEITIA	1124	15055	7466,0
BAKIO	88	2639	3334,6
BALMASEDA	327	7595	4305,5
BAÑOS DE EBRO/MAÑUETA	8	323	2476,8
BARAKALDO	5290	98497	5370,7
BARRIKA	78	1528	5104,7
BARRUNDIA	37	945	3915,3
BASAURI	1947	40711	4782,5
BEASAIN	843	13969	6034,8
BEDIA	35	1054	3320,7
BELAUNTZA	10	258	3876,0
BERANGO	284	7230	3928,1
BERANTEVILLA	25	488	5123,0
BERASTEGI	78	1053	7407,4
BERGARA	1020	15004	6798,2
BERMEO	525	16880	3110,2
BERNEDO	11	517	2127,7
BERRIATUA	106	1251	8473,2
BERRIZ	228	4701	4850,0
BIDANIA-GOIAITZ	34	557	6104,1
BILBAO	20142	343430	5865,0
VILLABONA	352	5906	5960,0
BUSTURIA	80	1607	4978,2
CAMPEZO/KANPEZU	41	1066	3846,2
DEBA	393	5445	7217,6
DERIO	259	6472	4001,9
DIMA	33	1431	2306,1
DONOSTIA / SAN SEBASTIAN	9650	181652	5312,4
DURANGO	1443	29436	4902,2
EIBAR	2288	27246	8397,6
ELANTXOBE	21	362	5801,1
ELBURGO/BURGELU	25	627	3987,2
ELCIEGO	42	1038	4046,2

ELGETA	47	1139	4126,4
ELGOIBAR	701	11585	6050,9
ELORRIO	269	7441	3615,1
ELVILLAR/BILAR	20	355	5633,8
ERANDIO	1336	24297	5498,6
EREÑO	4	264	1515,2
ERMUA	1246	16039	7768,6
ERRETERIA	1756	40141	4374,6
ERREZIL	65	628	10350,3
ERRIBERAGOITIA/RIBERA ALTA	38	836	4545,5
ERRIGOITI	19	484	3925,6
ESKORIATZA	203	4065	4993,8
ETXEBARRI	484	11338	4268,8
ETXEBARRIA	55	751	7323,6
EZKIO-ITSASO	17	644	2639,8
FORUA	43	916	4694,3
FRUIZ	22	543	4051,6
GALDAKAO	1267	29389	4311,1
GALDAMES	28	836	3349,3
GAMIZ-FIKA	64	1374	4657,9
GATIKA	66	1648	4004,9
GAUTEGIZ ARTEAGA	26	854	3044,5
GERNIKA-LUMO	652	16725	3898,4
GETARIA	146	2846	5130,0
GETXO	3408	77088	4420,9
GIZABURUAGA	5	210	2381,0
GORDEXOLA	74	1724	4292,3
GORLIZ	210	5825	3605,2
GÜEÑES	277	6564	4220,0
HERNANI	1158	20013	5786,2
HERNIALDE	25	305	8196,7
HONDARRIBIA	567	16937	3347,7
IBARRA	265	4258	6223,6
IBARRANGELU	20	625	3200,0
IDIAZABAL	65	2388	2721,9
IGORRE	157	4163	3771,3
IKAZTEGIETA	50	506	9881,4
IRUN	2594	59899	4330,6
IRUÑA OKA/IRUÑA DE OCA	186	3514	5293,1
IRURA	80	1811	4417,4
IRURAIZ-GAUNA	23	531	4331,5
ISPASTER	12	741	1619,4
ITSASONDO	27	718	3760,4
IURRETA	194	3689	5258,9
IZURTZA	9	289	3114,2



KARRANTZA HARANA/CARRANZA	154	2806	5488,2
KORTEZUBI	16	437	3661,3
LABASTIDA/BASTIDA	82	1492	5496,0
LAGUARDIA	48	1549	3098,8
LANCIEGO/LANTZIEGO	27	724	3729,3
LANESTOSA	6	276	2173,9
LANTARON	37	942	3927,8
LAPUEBLA DE LABARCA	63	882	7142,9
LARRABETZU	82	2053	3994,2
LASARTE-ORIA	899	18825	4775,6
LAUDIO/LLODIO	549	18345	2992,6
LAUKIZ	56	1165	4806,9
LAZKAO	225	5549	4054,8
LEABURU	24	363	6611,6
LEGAZPI	340	8430	4033,2
LEGORRETA	98	1489	6581,6
LEGUTIO	74	1795	4122,6
LEIOA	1335	31188	4280,5
LEKEITIO	311	7246	4292,0
LEMOA	129	3610	3573,4
LEMOIZ	47	1238	3796,4
LEZA	9	217	4147,5
LEZAMA	91	2383	3818,7
LEZO	306	6102	5014,7
LIZARTZA	19	647	2936,6
LOIU	163	2355	6921,4
MALLABIA	42	1174	3577,5
MAÑARIA	21	516	4069,8
MARKINA-XEMEIN	315	4964	6345,7
MARURI-JATABE	41	928	4418,1
MENDARO	97	2139	4534,8
MENDATA	11	408	2696,1
MENDEXA	12	485	2474,2
MEÑAKA	40	713	5610,1
MOREDA DE ALAVA/MOREDA ARABA	6	278	2158,3
MORGA	10	391	2557,5
MUNDAKA	84	1844	4555,3
MUNGIA	831	17349	4789,9
MUNITIBAR-ARBATZEGI GERRIKAITZ	36	457	7877,5
MURUETA	13	304	4276,3
MUSKIZ	342	7456	4586,9
MUTILOA	7	250	2800,0
MUTRIKU	244	5334	4574,4
MUXIKA	68	1482	4588,4
NABARNIZ	9	242	3719,0

OIARTZUN	316	10351	3052,8
OKONDO	32	1204	2657,8
OLABERRIA	30	914	3282,3
ONDARROA	372	8590	4330,6
OÑATI	566	11355	4984,6
ORDIZIA	844	9970	8465,4
OREXA	2	110	1818,2
ORIO	297	6061	4900,2
ORMAIZTEGI	52	1295	4015,4
OROZKO	57	2613	2181,4
ORTUELLA	346	8350	4143,7
OTXANDIO	60	1337	4487,7
OYON-OION	157	3497	4489,6
PASAIA	854	16711	5110,4
PEÑACERRADA/URIZAHARRA	13	287	4529,6
PLENTZIA	182	4363	4171,4
PORTUGALETE	1896	46191	4104,7
RIBERA BAJA/ERRIBERA BEITIA	65	1560	4166,7
SAMANIEGO	22	238	9243,7
SAN MILLAN/DONEMILIAGA	26	737	3527,8
SANTURTZI	2234	45690	4889,5
SEGURA	83	1523	5449,8
SESTAO	1347	27146	4962,1
SONDIKA	182	4489	4054,4
SOPELA	596	12947	4603,4
SOPUERTA	168	2468	6807,1
SORALUZE-PLACENCIA DE LAS ARMA	239	3937	6070,6
SUKARRIETA	4	336	1190,5
TOLOSA	1087	19270	5640,9
TRUCIOS-TURTZIOZ	24	512	4687,5
UBIDE	10	177	5649,7
UGAO-MIRABALLES	267	4114	6490,0
URDULIZ	173	4294	4028,9
URDUÑA/ORDUÑA	127	4274	2971,5
URKABUSTAIZ	79	1435	5505,2
URNIETA	409	6190	6607,4
URRETXU	300	6802	4410,5
USURBIL	231	6318	3656,2
VALDEGOVIA/GAUBEA	11	1069	1029,0
VALLE DE TRAPAGA-TRAPAGARAN	559	11875	4707,4
VILLABUENA DE ALAVA/ESKUERNAGA	3	304	986,8
VITORIA-GASTEIZ	14939	246149	6069,1
YECORA/IEKORA	7	257	2723,7
ZALDIBAR	150	3056	4908,4
ZALDIBIA	101	1630	6196,3

ZALDUONDO	4	194	2061,9
ZALLA	324	8438	3839,8
ZAMBRANA	22	436	5045,9
ZAMUDIO	153	3274	4673,2
ZARATAMO	49	1631	3004,3
ZARAUTZ	1116	23301	4789,5
ZEANURI	29	1258	2305,2
ZEBERIO	56	1065	5258,2
ZEGAMA	94	1532	6135,8
ZESTOA	191	3833	4983,0
ZIERBENA	52	1493	3482,9
ZIGOITIA	66	1712	3855,1
ZIORTZA-BOLIBAR	14	451	3104,2
ZIZURKIL	144	3029	4754,0
ZUIA	173	2365	7315,0
ZUMAIA	478	9825	4865,1
ZUMARRAGA	504	9767	5160,2
OTROS	661	-	-

\*Udalerrietako tasa kalkulatzeko positibo kopurua eta EUSTATen arabera udalerrri bakoitzeko biztanle kopurua hartzen dira kontuan.

\*El cálculo de las tasas de los municipios se ha realizado teniendo en cuenta el número de casos y la población del municipio según el EUSTAT.

**POSITIBO GUZTIAK EUSKADIKO OSASUN EREMUETAN /**  
**POSITIVOS TOTALES EN LAS ZONAS DE SALUD DE EUSKADI**

Osasun-eremuak/Zonas de salud	Positiboak/ Positivos	TISak guztira/ Total de TIS	Tasa 100.000 biztanleko/ Tasa por 100.000 habitantes
ABADIÑO-ELORRIO-BERRIZ	1009	24328	4147,5
ABANTO-MUSKIZ	787	17149	4589,2
ABETXUKO	205	3841	5337,2
AIALA	619	19096	3241,5
ALANGO	853	19660	4338,8
ALEGIA	464	6665	6961,7
ALGORTA	1360	33128	4105,3
ALZA-ROTETA	888	19664	4515,9
AMARA BERRI	1667	35132	4745,0
AMARA CENTRO	1012	16578	6104,5
AMOREBIETA	898	19813	4532,4
ANDOAIN	666	15442	4312,9
ARANBIZKARRA I	797	15096	5279,5
ARANBIZKARRA II	625	12426	5029,8
ARRASATE	2082	25129	8285,2
ARRATIA	460	13737	3348,6
ARRIGORRIAGA	712	15914	4474,0
ASTRABUDUA	476	10532	4519,6
AZKOITIA	802	11946	6713,5
AZPEITIA	1191	16666	7146,3
BALMASEDA	535	11715	4566,8
BASAURI-ARIZ	1312	26715	4911,1
BASAURI-KAREAGA	669	15332	4363,4
BASURTO	1104	21071	5239,4
BEASAIN	1154	22634	5098,5
BEGOÑA	565	11870	4759,9
BERAUN-ERRENTERIA	670	15271	4387,4
BERGARA	1204	18193	6617,9
BERMEO	622	19139	3249,9
BIDEBIETA	336	7241	4640,2
BOLUETA-SAGARMINAGA	495	9615	5148,2
BOMBERO ETXANIZ	2835	38328	7396,7
CASCO VIEJO (BILBAO)	895	13102	6831,0
CASCO VIEJO (VITORIA-GASTEIZ)	1112	18232	6099,2
DEBA	634	10708	5920,8
DEUSTO	1383	25904	5338,9
DUMBOA	1048	30190	3471,3
DURANGO	1664	35097	4741,1
EGIA	740	14940	4953,1
EIBAR	1568	19576	8009,8

ELGOIBAR	1029	18203	5652,9
ERANDIO	853	14199	6007,5
ERMUA	1301	17250	7542,0
ETXEBARRI	469	10766	4356,3
GALDAKAO	1317	31686	4156,4
GAZALBIDE-TXAGORRITXU	888	15651	5673,8
GAZTELEKU	1056	21093	5006,4
GERNIKA	699	19002	3678,6
GERNIKALDEA	342	7485	4569,1
GORLIZ-PLENTZIA	510	12094	4217,0
GROS	1625	29802	5452,7
HERNANI-URNIETA-ASTIGARRAGA	1837	34494	5325,6
HONDARRIBIA	570	17896	3185,1
IBARRA	459	7842	5853,1
INDAUTXU	1032	19894	5187,5
INTXAURRONDO	556	11521	4826,0
IRÚN-CENTRO	1514	38453	3937,3
IZTIETA-ERRETERIA	1085	26100	4157,1
JAVIER SÁENZ DE BURUAGA	649	15899	4082,0
KARMELO	594	12046	4931,1
KUETO	508	10273	4945,0
LA HABANA	648	12036	5383,8
LA MERCED/MIRIBILLA	1345	19466	6909,5
LA PAZ	964	22077	4366,5
LA PEÑA	571	10234	5579,4
LAKUA-ARRIAGA	778	15491	5022,3
LAKUABIZKARRA	1692	29226	5789,4
LAS ARENAS	1458	34417	4236,3
LASARTE-USURBIL	1155	26512	4356,5
LAZKAO	343	8517	4027,2
LEGAZPI	339	8739	3879,2
LEIOA	1052	25063	4197,4
LEKEITIO	407	10065	4043,7
LEZO-SAN JUAN	431	8541	5046,2
LLANADA ALAVESA	531	12020	4417,6
LLODIO	649	23072	2812,9
LOIOLA	325	7127	4560,1
LUTXANA	355	7325	4846,4
MARKINA-XEMEIN	403	6488	6211,5
MARKONZAGA	844	17831	4733,3
MINA DEL MORRO	714	11067	6451,6
MIRIBILLA/LA MERCED	1345	19466	6909,5
MONTAÑA ALAVESA	71	2186	3247,9
MUNGIA	1218	26968	4516,5
NORTE-LEGUTIO	201	4253	4726,1

NORTE-ZUIA	318	5480	5802,9
OIARTZUN	318	10535	3018,5
OLAGUIBEL	2025	34045	5948,0
OLARIZU	802	16235	4939,9
ONDARRETA	1708	36720	4651,4
ONDARROA	461	9640	4782,2
OÑATI	563	11830	4759,1
ORDIZIA	996	14142	7042,9
ORTUELLA	351	8489	4134,8
OTXARKOAGA	507	11293	4489,5
PARTE VIEJA	704	13799	5101,8
PASAIA ANTZO	405	6787	5967,3
PASAIA SAN PEDRO	443	10612	4174,5
PORTUGALETE-BUENAVISTA	603	13261	4547,2
PORTUGALETE-CASTAÑOS	649	16767	3870,7
PORTUGALETE-REPELEGA	774	20149	3841,4
REKALDE	1856	28171	6588,3
RIOJA ALAVESA	501	10885	4602,7
RONTEGI	658	11371	5786,7
SALBURUA	880	16341	5385,2
SAN ADRIÁN	651	10045	6480,8
SAN IGNACIO	1276	24872	5130,3
SAN MARTÍN	1858	32825	5660,3
SAN VICENTE	1159	20040	5783,4
SANSOMENDI	536	9295	5766,5
SANTURTZI-CENTRO-MAMARIGA	813	18352	4430,0
SANTURTZI-KABIEZES	1335	26023	5130,1
SANTUTXU-SOLOKOETXE	873	16372	5332,3
SODUPE-GÜEÑES	342	8207	4167,2
SOPELANA	1046	25427	4113,7
TOLOSA	1086	20760	5231,2
TORREKUA	713	9756	7308,3
TRAPAGARAN	551	12011	4587,5
TXORIERRI	812	18956	4283,6
TXURDINAGA	982	14726	6668,5
URBAN	539	9598	5615,8
VALLE DE LENIZ	562	11415	4923,3
VALLES ALAVESES I	240	4622	5192,6
VALLES ALAVESES II	140	2384	5872,5
VILLABONA	812	15946	5092,2
ZABALGANA	1223	23794	5140,0
ZABALLA	745	13124	5676,6
ZALLA	512	11710	4372,3
ZARAMAGA	868	14371	6039,9
ZARAUTZ-ORIO-AIA	1489	32323	4606,6

ZORROZA- ALONSOTEGI	723	14648	4935,8
ZUAZO	824	18056	4563,6
ZUMAIA-ZESTOA-GETARIA	836	17564	4759,7
ZUMARRAGA	807	18588	4341,5
ZURBARAN	484	10598	4566,9

\*Osasun eremuetako tasa kalkulatzeko positibo kopurua eta 2020ko maiatzean eremu bakoitzean zeuden TIS kopurua hartzen da kontuan.

\*El cálculo de la tasa en las zonas de salud se ha realizado teniendo en cuenta el nº de casos entre el nº de TISes en cada zona a fecha de mayo de 2020

**HILDAKOAK EUSKADIKO UDALERRIETAN / FALLECIDOS EN LOS MUNICIPIOS DE EUSKADI**

Udalerría / Municipio	Positiboak/ Positivos	Hildakoak/ Fallecidos	Hilkogarritasuna/ Letalidad
ABADIÑO	312	4	1,3
ABANTO Y CIERVANA-ABANTO ZIERB	436	10	2,3
ADUNA	20	2	10,0
SALVATIERRA/AGURAIN	253	15	5,9
AIA	79	1	1,3
AIZARNAZABAL	22	0	0,0
AJANGIZ	17	0	0,0
ALBIZTUR	19	0	0,0
ALEGIA	130	2	1,5
ALEGRIA-DULANTZI	116	4	3,4
ALKIZA	17	0	0,0
ALONSOTEGI	95	1	1,1
ALTZAGA	4	0	0,0
ALTZO	21	1	4,8
AMEZKETA	66	2	3,0
AMOREBIETA-ETXANO	901	24	2,7
AMURRIO	293	9	3,1
ANDOAIN	664	11	1,7
ANOETA	102	2	2,0
ANTZUOLA	147	1	0,7
ARAMA	17	0	0,0
ARAMAIO	74	0	0,0
ARANTZAZU	11	0	0,0
AREATZA	48	0	0,0
ARETXABALETA	396	10	2,5
ARMIÑON	10	0	0,0
ARRAIA-MAEZTU	18	0	0,0
ARRASATE/MONDRAGON	1978	59	3,0
ARRATZUA-UBARRUNDIA	43	1	2,3
ARRIETA	10	0	0,0
ARRIGORRIAGA	555	12	2,2
ARTEA	18	1	5,6
ARTZENTALES	26	1	3,8
ARTZINIEGA	77	2	2,6
ASPARRENA	70	2	2,9
ASTEASU	66	0	0,0
ASTIGARRAGA	270	1	0,4
ATAUN	83	0	0,0
ATXONDO	56	1	1,8
AULESTI	55	3	5,5
AYALA/AIARA	123	1	0,8



AZKOITIA	794	7	0,9
AZPEITIA	1124	3	0,3
BAKIO	88	5	5,7
BALMASEDA	327	21	6,4
BAÑOS DE EBRO/MAÑUETA	8	0	0,0
BARAKALDO	5290	146	2,8
BARRIKA	78	4	5,1
BARRUNDIA	37	0	0,0
BASAURI	1947	89	4,6
BEASAIN	843	21	2,5
BEDIA	35	1	2,9
BELAUNTZA	10	0	0,0
BERANGO	284	0	0,0
BERANTEVILLA	25	0	0,0
BERASTEGI	78	0	0,0
BERGARA	1020	28	2,7
BERMEO	525	18	3,4
BERNEDO	11	0	0,0
BERRIATUA	106	0	0,0
BERRIZ	228	8	3,5
BIDANIA-GOIZATZ	34	1	2,9
BILBAO	20142	631	3,1
VILLABONA	352	2	0,6
BUSTURIA	80	6	7,5
CAMPEZO/KANPEZU	41	3	7,3
DEBA	393	6	1,5
DERIO	259	2	0,8
DIMA	33	1	3,0
DONOSTIA / SAN SEBASTIAN	9650	260	2,7
DURANGO	1443	25	1,7
EIBAR	2288	60	2,6
ELANTXOBE	21	0	0,0
ELBURGO/BURGELU	25	1	4,0
ELCIEGO	42	1	2,4
ELGETA	47	1	2,1
ELGOIBAR	701	8	1,1
ELORRIO	269	6	2,2
ELVILLAR/BILAR	20	0	0,0
ERANDIO	1336	31	2,3
EREÑO	4	0	0,0
ERMUA	1246	34	2,7
ERRETERIA	1756	38	2,2
ERREZIL	65	1	1,5
ERRIBERAGOITIA/RIBERA ALTA	38	0	0,0
ERRIGOITI	19	0	0,0

ESKORATZA	203	5	2,5
ETXEBARRI	484	10	2,1
ETXEBARRIA	55	1	1,8
EZKIO-ITSASO	17	0	0,0
FORUA	43	1	2,3
FRUIZ	22	0	0,0
GALDAKAO	1267	44	3,5
GALDAMES	28	0	0,0
GAMIZ-FIKA	64	1	1,6
GATIKA	66	1	1,5
GAUTEGIZ ARTEAGA	26	1	3,8
GERNIKA-LUMO	652	6	0,9
GETARIA	146	3	2,1
GETXO	3408	81	2,4
GIZABURUAGA	5	0	0,0
GORDEXOLA	74	2	2,7
GORLIZ	210	4	1,9
GÜEÑES	277	7	2,5
HERNANI	1158	16	1,4
HERNIALDE	25	0	0,0
HONDARRIBIA	567	3	0,5
IBARRA	265	4	1,5
IBARRANGELU	20	0	0,0
IDIAZABAL	65	0	0,0
IGORRE	157	0	0,0
IKAZTEGIETA	50	1	2,0
IRUN	2594	39	1,5
IRUÑA OKA/IRUÑA DE OCA	186	0	0,0
IRURA	80	4	5,0
IRURAIZ-GAUNA	23	1	4,3
ISPASTER	12	0	0,0
ITSASONDO	27	1	3,7
IURRETA	194	5	2,6
IZURTZA	9	0	0,0
KARRANTZA HARANA/CARRANZA	154	9	5,8
KORTEZUBI	16	2	12,5
LABASTIDA/BASTIDA	82	3	3,7
LAGUARDIA	48	0	0,0
LANCIEGO/LANTZIEGO	27	0	0,0
LANESTOSA	6	0	0,0
LANTARON	37	0	0,0
LAPUEBLA DE LABARCA	63	2	3,2
LARRABETZU	82	0	0,0
LASARTE-ORIA	899	10	1,1
LAUDIO/LLODIO	549	11	2,0

LAUKIZ	56	1	1,8
LAZKAO	225	2	0,9
LEABURU	24	0	0,0
LEGAZPI	340	7	2,1
LEGORRETA	98	1	1,0
LEGUTIO	74	0	0,0
LEIOA	1335	28	2,1
LEKEITIO	311	4	1,3
LEMOA	129	2	1,6
LEMOIZ	47	1	2,1
LEZA	9	0	0,0
LEZAMA	91	0	0,0
LEZO	306	4	1,3
LIZARTZA	19	0	0,0
LOIU	163	19	11,7
MALLABIA	42	0	0,0
MAÑARIA	21	0	0,0
MARKINA-XEMEIN	315	3	1,0
MARURI-JATABE	41	0	0,0
MENDARO	97	1	1,0
MENDATA	11	0	0,0
MENDEXA	12	1	8,3
MEÑAKA	40	0	0,0
MOREDA DE ALAVA/MOREDA ARABA	6	0	0,0
MORGA	10	0	0,0
MUNDAKA	84	6	7,1
MUNGIA	831	17	2,0
MUNITIBAR-ARBATZEGI GERRIKAITZ	36	3	8,3
MURUETA	13	0	0,0
MUSKIZ	342	7	2,0
MUTILOA	7	0	0,0
MUTRIKU	244	2	0,8
MUXIKA	68	1	1,5
NABARNIZ	9	0	0,0
OIARTZUN	316	4	1,3
OKONDO	32	1	3,1
OLABERRIA	30	0	0,0
ONDARROA	372	9	2,4
OÑATI	566	12	2,1
ORDIZIA	844	36	4,3
OREXA	2	0	0,0
ORIO	297	2	0,7
ORMAIZTEGI	52	1	1,9
OROZKO	57	3	5,3
ORTUELLA	346	5	1,4

OTXANDIO	60	2	3,3
OYON-OION	157	2	1,3
PASAIA	854	15	1,8
PEÑACERRADA/URIZAHARRA	13	0	0,0
PLENTZIA	182	3	1,6
PORTUGALETE	1896	36	1,9
RIBERA BAJA/ERRIBERA BEITIA	65	2	3,1
SAMANIEGO	22	3	13,6
SAN MILLAN/DONEMILIAGA	26	0	0,0
SANTURTZI	2234	54	2,4
SEGURA	83	0	0,0
SESTAO	1347	53	3,9
SONDIKA	182	4	2,2
SOPELA	596	10	1,7
SOPUERTA	168	14	8,3
SORALUZE-PLACENCIA DE LAS ARMA	239	2	0,8
SUKARRIETA	4	0	0,0
TOLOSA	1087	32	2,9
TRUCIOS-TURTZIOZ	24	0	0,0
UBIDE	10	0	0,0
UGAO-MIRABALLES	267	3	1,1
URDULIZ	173	4	2,3
URDUÑA/ORDUÑA	127	2	1,6
URKABUSTAIZ	79	2	2,5
URNIETA	409	2	0,5
URRETXU	300	2	0,7
USURBIL	231	4	1,7
VALDEGOVIA/GAUBEA	11	1	9,1
VALLE DE TRAPAGA-TRAPAGARAN	559	13	2,3
VILLABUENA DE ALAVA/ESKUERNAGA	3	0	0,0
VITORIA-GASTEIZ	14939	468	3,1
YECORA/IEKORA	7	0	0,0
ZALDIBAR	150	2	1,3
ZALDIBIA	101	1	1,0
ZALDUONDO	4	0	0,0
ZALLA	324	5	1,5
ZAMBRANA	22	1	4,5
ZAMUDIO	153	2	1,3
ZARATAMO	49	1	2,0
ZARAUTZ	1116	28	2,5
ZEANURI	29	0	0,0
ZEBERIO	56	5	8,9
ZEGAMA	94	0	0,0
ZESTOA	191	0	0,0
ZIERBENA	52	0	0,0

ZIGOITIA	66	0	0,0
ZIORTZA-BOLIBAR	14	0	0,0
ZIZURKIL	144	1	0,7
ZUIA	173	17	9,8
ZUMAIA	478	9	1,9
ZUMARRAGA	504	21	4,2

## HILDAKOAK EUSKADIKO OSASUN EREMUETAN / FALLECIDOS EN LAS ZONAS DE SALUD DE EUSKADI

Osasun-eremuak/Zonas de salud	Positiboak/ Positivos	Hildakoak/ Fallecidos	Hilkogarritasuna/ Letalidad
ABADIÑO-ELORRIO-BERRIZ	1009	21	2,1
ABANTO-MUSKIZ	787	20	2,5
ABETXUKO	205	13	6,3
AIALA	619	14	2,3
ALANGO	853	25	2,9
ALEGIA	464	8	1,7
ALGORTA	1360	29	2,1
ALZA-ROTETA	888	40	4,5
AMARA BERRI	1667	31	1,9
AMARA CENTRO	1012	29	2,9
AMOREBIETA	898	27	3,0
ANDOAIN	666	11	1,7
ARANBIZKARRA I	797	24	3,0
ARANBIZKARRA II	625	17	2,7
ARRASATE	2082	61	2,9
ARRATIA	460	5	1,1
ARRIGORRIAGA	712	16	2,2
ASTRABUDUA	476	13	2,7
AZKOITIA	802	7	0,9
AZPEITIA	1191	5	0,4
BALMASEDA	535	32	6,0
BASAURI-ARIZ	1312	65	5,0
BASAURI-KAREAGA	669	26	3,9
BASURTO	1104	30	2,7
BEASAIN	1154	23	2,0
BEGOÑA	565	12	2,1
BERAUN-ERRETERIA	670	10	1,5
BERGARA	1204	30	2,5
BERMEO	622	27	4,3
BIDEBIETA	336	7	2,1
BOLUETA-SAGARMINAGA	495	6	1,2
BOMBERO ETXANIZ	2835	72	2,5
CASCO VIEJO (BILBAO)	895	50	5,6
CASCO VIEJO (VITORIA-GASTEIZ)	1112	40	3,6
DEBA	634	9	1,4
DEUSTO	1383	26	1,9
DUMBOA	1048	13	1,2
DURANGO	1664	29	1,7
EGIA	740	15	2,0
EIBAR	1568	36	2,3

ELGOIBAR	1029	12	1,2
ERANDIO	853	19	2,2
ERMUA	1301	35	2,7
ETXEBARRI	469	10	2,1
GALDAKAO	1317	42	3,2
GAZALBIDE-TXAGORRITXU	888	45	5,1
GAZTELEKU	1056	26	2,5
GERNIKA	699	6	0,9
GERNIKALDEA	342	11	3,2
GORLIZ-PLENTZIA	510	12	2,4
GROS	1625	63	3,9
HERNANI-URNIETA-ASTIGARRAGA	1837	20	1,1
HONDARRIBIA	570	3	0,5
IBARRA	459	11	2,4
INDAUTXU	1032	44	4,3
INTXAURRONDO	556	16	2,9
IRÚN-CENTRO	1514	21	1,4
IZTIETA-ERRETERIA	1085	29	2,7
JAVIER SÁENZ DE BURUAGA	649	18	2,8
KARMELO	594	23	3,9
KUETO	508	24	4,7
LA HABANA	648	23	3,5
LA MERCED/MIRIBILLA	1345	42	3,1
LA PAZ	964	12	1,2
LA PEÑA	571	7	1,2
LAKUA-ARRIAGA	778	13	1,7
LAKUABIZKARRA	1692	22	1,3
LAS ARENAS	1458	32	2,2
LASARTE-USURBIL	1155	18	1,6
LAZKAO	343	10	2,9
LEGAZPI	339	7	2,1
LEIOA	1052	21	2,0
LEKEITIO	407	8	2,0
LEZO-SAN JUAN	431	12	2,8
LLANADA ALAVESA	531	25	4,7
LLODIO	649	16	2,5
LOIOLA	325	6	1,8
LUTXANA	355	12	3,4
MARKINA-XEMEIN	403	4	1,0
MARKONZAGA	844	28	3,3
MINA DEL MORRO	714	31	4,3
MIRIBILLA/LA MERCED	1345	42	3,1
MONTAÑA ALAVESA	71	2	2,8
MUNGIA	1218	27	2,2
NORTE-LEGUTIO	201	9	4,5

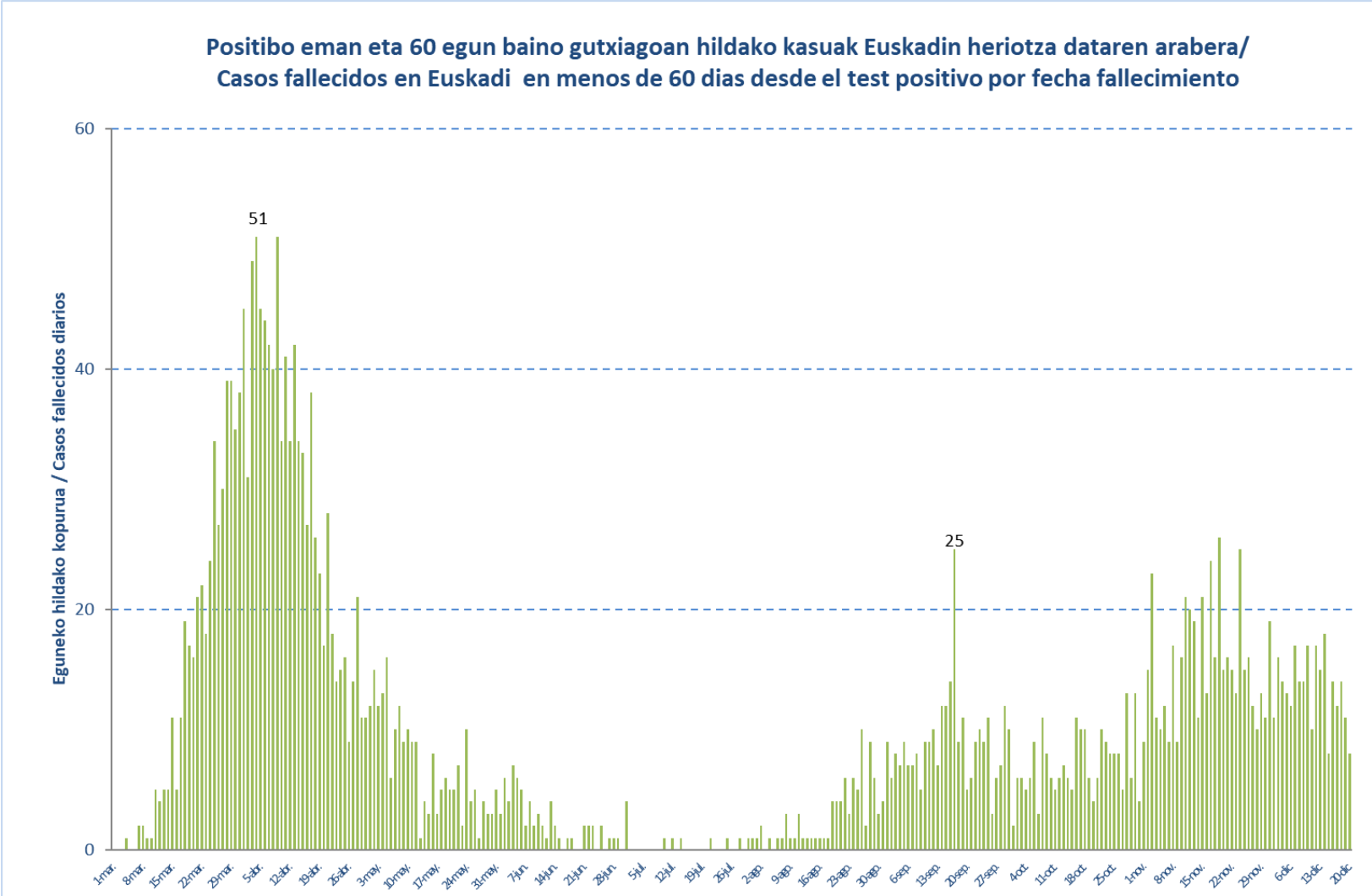
NORTE-ZUIA	318	19	6,0
OIARTZUN	318	5	1,6
OLAGUIBEL	2025	74	3,7
OLARIZU	802	22	2,7
ONDARRETA	1708	44	2,6
ONDARROA	461	9	2,0
OÑATI	563	12	2,1
ORDIZIA	996	39	3,9
ORTUELLA	351	5	1,4
OTXARKOAGA	507	16	3,2
PARTE VIEJA	704	11	1,6
PASAIA ANTZO	405	5	1,2
PASAIA SAN PEDRO	443	7	1,6
PORTUGALETE-BUENAVISTA	603	8	1,3
PORTUGALETE-CASTAÑOS	649	15	2,3
PORTUGALETE-REPELEGA	774	11	1,4
REKALDE	1856	44	2,4
RIOJA ALAVESA	501	13	2,6
RONTEGI	658	14	2,1
SALBURUA	880	15	1,7
SAN ADRIÁN	651	22	3,4
SAN IGNACIO	1276	46	3,6
SAN MARTÍN	1858	88	4,7
SAN VICENTE	1159	60	5,2
SANSOMENDI	536	14	2,6
SANTURTZI-CENTRO-MAMARIGA	813	17	2,1
SANTURTZI-KABIEZES	1335	36	2,7
SANTUTXU-SOLOKOETXE	873	13	1,5
SODUPE-GÜEÑES	342	7	2,0
SOPELANA	1046	14	1,3
TOLOSA	1086	33	3,0
TORREKUA	713	26	3,6
TRAPAGARAN	551	13	2,4
TXORIERRI	812	25	3,1
TXURDINAGA	982	45	4,6
URBAN	539	10	1,9
VALLE DE LENIZ	562	14	2,5
VALLES ALAVESSES I	240	0	0,0
VALLES ALAVESSES II	140	3	2,1
VILLABONA	812	11	1,4
ZABALGANA	1223	9	0,7
ZABALLA	745	15	2,0
ZALLA	512	19	3,7
ZARAMAGA	868	32	3,7
ZARAUTZ-ORIO-AIA	1489	32	2,1



ZORROZA- ALONSOTEGI	723	32	4,4
ZUAZO	824	16	1,9
ZUMAIA-ZESTOA-GETARIA	836	11	1,3
ZUMARRAGA	807	14	1,7
ZURBARAN	484	20	4,1

**HILDAKO KASU POSITIBOAK EUSKADIN HERIOTZA DATAREN ARABERA /  
CASOS POSITIVOS FALLECIDOS EN EUSKADI POR FECHA DE FALLECIMIENTO**

**Positibo eman eta 60 egun baino gutxiagoan hildako kasuak Euskadin heriotza dataren arabera /  
Casos fallecidos en Euskadi en menos de 60 días desde el test positivo por fecha fallecimiento**



## HILDAKO KASU POSITIBOAK EUSKADIN HERIOTZA DATAREN ARABERA / CASOS POSITIVOS FALLECIDOS EN EUSKADI POR FECHA DE FALLECIMIENTO

Iraila/ Septiembre	Hildakoak/ Fallecidos	Urria/ Octubre	Hildakoak/ Fallecidos	Azaroa/ Noviembre	Hildakoak/ Fallecidos	Abendua/ Diciembre	Hildakoak/ Fallecidos
1-sep.	9	1-oct.	2	1-nov.	9	1-dic.	19
2-sep.	6	2-oct.	6	2-nov.	15	2-dic.	11
3-sep.	8	3-oct.	6	3-nov.	23	3-dic.	16
4-sep.	7	4-oct.	5	4-nov.	11	4-dic.	14
5-sep.	9	5-oct.	6	5-nov.	10	5-dic.	13
6-sep.	7	6-oct.	9	6-nov.	12	6-dic.	12
7-sep.	7	7-oct.	3	7-nov.	9	7-dic.	17
8-sep.	8	8-oct.	11	8-nov.	17	8-dic.	14
9-sep.	5	9-oct.	8	9-nov.	9	9-dic.	14
10-sep.	9	10-oct.	6	10-nov.	16	10-dic.	17
11-sep.	9	11-oct.	5	11-nov.	21	11-dic.	10
12-sep.	10	12-oct.	6	12-nov.	20	12-dic.	17
13-sep.	7	13-oct.	7	13-nov.	19	13-dic.	15
14-sep.	12	14-oct.	6	14-nov.	11	14-dic.	18
15-sep.	12	15-oct.	5	15-nov.	21	15-dic.	8
16-sep.	14	16-oct.	11	16-nov.	13	16-dic.	14
17-sep.	25	17-oct.	10	17-nov.	24	17-dic.	12
18-sep.	9	18-oct.	10	18-nov.	16	18-dic.	14
19-sep.	11	19-oct.	6	19-nov.	26	19-dic.	11
20-sep.	5	20-oct.	4	20-nov.	15	20-dic.	8
21-sep.	6	21-oct.	6	21-nov.	16		
22-sep.	9	22-oct.	10	22-nov.	15		
23-sep.	10	23-oct.	9	23-nov.	13		
24-sep.	9	24-oct.	8	24-nov.	25		
25-sep.	11	25-oct.	8	25-nov.	15		
26-sep.	3	26-oct.	8	26-nov.	16		
27-sep.	6	27-oct.	5	27-nov.	12		
28-sep.	7	28-oct.	13	28-nov.	10		
29-sep.	12	29-oct.	6	29-nov.	13		
30-sep.	10	30-oct.	13	30-nov.	11		
		31-oct.	4				