

## KORONABIRUSAREN EGOERA EPIDEMIOLOGIKOA EUSKADIN (COVID-19) -- 2022KO URTARRILAREN 24TIK 30ERA EGIAZTATUTAKO TESTEN EMAITZAK--

## SITUACIÓN EPIDEMIOLÓGICA DEL CORONAVIRUS (COVID-19) EN EUSKADI -- RESULTADOS DE TESTS VALIDADOS DEL 24 AL 30 DE ENERO DE 2022--

Osasun Sailburuordetza / Viceconsejería de Salud  
COVID Informazio Zerbitzua / Servicio de Información COVID



### ADIERAZLE NAGUSIAK –2022/01/31 INDICADORES PRINCIPALES

<b>Asteko positibo kopurua / Número de positivos semanal</b>  <b>34.120</b>	<b>14 eguneko Inzidentzia metatuaren tasa / Tasa de incidencia acumulada en 14 días</b>  <b>3.134,23</b>	<b>7 eguneko inzidentzia metatuaren tasa / Tasa de incidencia acumulada en 7 días</b>  <b>1.551,11</b>
<b>Oinarrizko birsorkuntza tasa / Número reproductivo básico</b>  <b>0,98</b>	<b>Tasen arrazoa / Razón de tasas</b>  <b>0,73</b>	
<b>Ospitaleratu kopurua / Número de personas ingresadas en planta</b>  <b>624</b>	<b>ZIUn ospitaleratu kopurua/ Número de personas ingresadas en UCI</b>  <b>92</b>	<b>Covid-aren ondorioz hildakoak / Personas fallecidas a causa del Covid</b>  <b>75</b>

### OPEN DATA:

Informe honetan argitaratzen diren datu guztiak hurrengo webgunean dituzue eskuragarri. / Todos los datos publicados en este informe están disponibles en la siguiente página web.

<https://opendata.euskadi.eus/catalogo/-/evolucion-del-coronavirus-covid-19-en-euskadi/>

### TXOSTENEAN ORAIN ARTE ARAZTU EDO ZUZENDU DIREN AKATSAK ERRORES DEPURADOS O CORREGIDOS HASTA LA FECHA EN EL INFORME

Txosten honen informazioa etengabe berrikusten eta arazten ari da. Baliteke, gardentasunaren mesedetan, akats puntualen bat egotea, gerora zuzenduko dena. / La información de este informe está continuamente siendo revisada y depurada. En aras de la transparencia puede que haya algún error puntual que se corregirá posteriormente.

**KORONABIRUSAREN EGOERA EPIDEMIOLOGIKOA EUSKADIN (COVID-19)**  
-- 2021EKO URTARRILAREN 24TIK 30ERA EGIAZTATUTAKO TESTEN EMAITZAK--

**SITUACIÓN EPIDEMIOLÓGICA DEL CORONAVIRUS (COVID-19) EN EUSKADI**  
-- RESULTADOS DE TESTS VALIDADOS 24 AL 30 DE ENERO DE 2022--

	Egindako test diagnostiko kopurua / Número de test diagnósticos realizados:	Emaizta positibo kopurua / Número de resultados positivos:	Emaizta positiboen ehunekoa / Porcentaje de test positivos:	Antigeno testen bidez diagnostikatutako positiboen ehunekoa / Porcentaje de test positivos diagnosticados por test de antígenos
<b>24/01</b>	13.507	5.412	40,1%	84,0%
<b>25/01</b>	16.204	5.797	35,8%	74,5%
<b>26/01</b>	15.457	6.032	39,0%	76,9%
<b>27/01</b>	15.206	5.498	36,2%	77,5%
<b>28/01</b>	14.353	5.149	35,9%	76,4%
<b>29/01</b>	9.382	3.475	37,0%	71,4%
<b>30/01</b>	7.117	2.757	38,7%	78,3%

**14 EGUNEKO INZIDENTZIA TASA METATUA 100,000 BIZTANLEKO HERRIALDE HISTORIKOAREN ARABERA /  
TASA DE INCIDENCIA ACUMULADA DE 14 DÍAS POR 100,000 HABITANTES SEGÚN SU TERRITORIO HISTÓRICO**

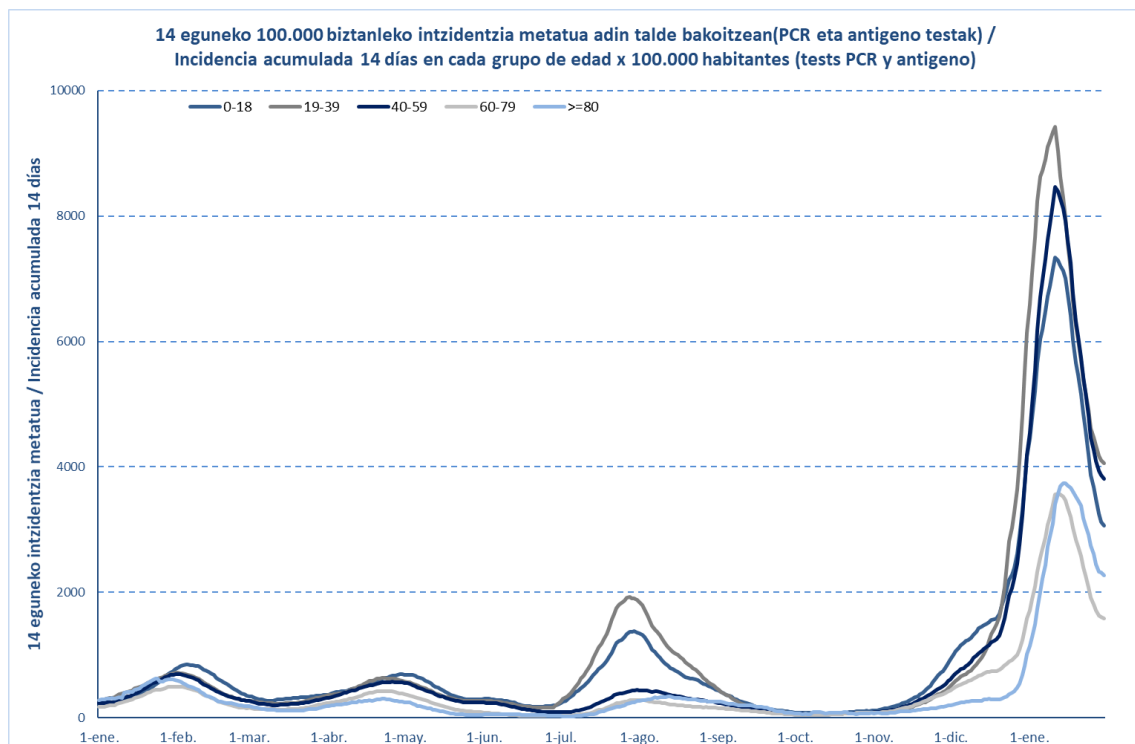
	Euskadi		Araba		Bizkaia		Gipuzkoa	
	Tasa	Razón	Tasa	Razón	Tasa	Razón	Tasa	Razón
<b>24/01</b>	3993,57	0,67	4300,91	0,75	3701,77	0,64	4200,38	0,69
<b>25/01</b>	3708,35	0,67	3994,44	0,74	3418,84	0,63	3928,75	0,69
<b>26/01</b>	3551,97	0,68	3816,98	0,75	3272,46	0,65	3773,02	0,69
<b>27/01</b>	3399,72	0,67	3522,01	0,70	3160,98	0,65	3627,97	0,70
<b>28/01</b>	3246,34	0,68	3270,35	0,67	3017,64	0,67	3507,63	0,71
<b>29/01</b>	3181,92	0,71	3204,94	0,67	2964,99	0,70	3429,07	0,73
<b>30/01</b>	3134,23	0,73	3183,74	0,69	2915,90	0,73	3372,99	0,76

**7 EGUNEKO INZIDENTZIA TASA METATUA 100,000 BIZTANLEKO HERRIALDE HISTORIKOAREN ARABERA /  
TASA DE INCIDENCIA ACUMULADA DE 7 DÍAS POR 100,000 HABITANTES SEGÚN SU TERRITORIO HISTÓRICO**

	Euskadi		Araba		Bizkaia		Gipuzkoa	
	Tasa	Razón	Tasa	Razón	Tasa	Razón	Tasa	Razón
<b>24/01</b>	1579,03	0,65	1578,39	0,58	1470,79	0,66	1960,28	0,64
<b>25/01</b>	1574,62	0,74	1568,10	0,65	1469,22	0,75	1985,13	0,71
<b>26/01</b>	1585,98	0,81	1565,07	0,69	1475,84	0,82	1992,20	0,80
<b>27/01</b>	1588,66	0,88	1560,83	0,80	1477,14	0,88	1987,49	0,87
<b>28/01</b>	1573,02	0,94	1546,60	0,90	1461,74	0,94	1983,74	0,92
<b>29/01</b>	1572,30	0,98	1537,21	0,92	1468,53	0,98	1906,70	0,96
<b>30/01</b>	1551,11	0,98	1534,79	0,93	1428,93	0,96	1865,90	1,00

**AZKEN EGUNEKO KASU POSITIBO BERRIAK ADIN-TARTEKA /  
NUEVOS CASOS POSITIVOS DEL ÚLTIMO DÍA POR GRUPOS DE EDAD**

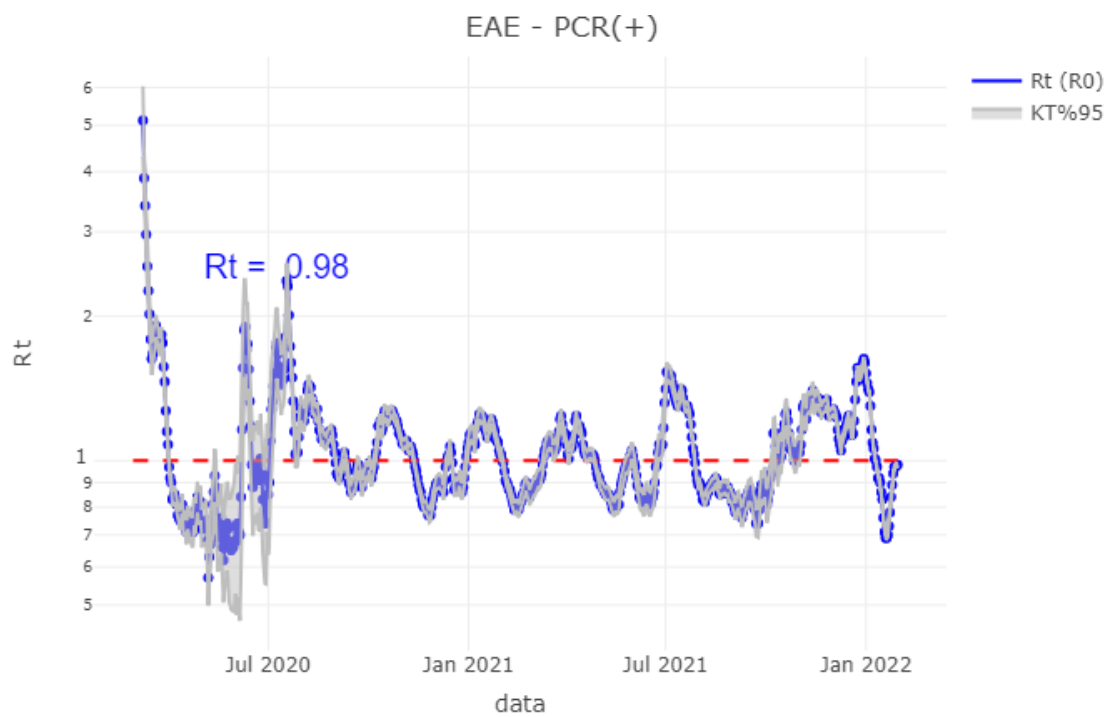
30/01	Kasu positibo kopurua / Número de casos positivos	100.000 biztanleko 14 eguneko intzidentzia tasa metatua/ Tasa de incidencia acumulada en 14 días por 100.000 habitantes	Tasen arrazoa/ Razón de tasas I(D)/I(D-7)
0-9	285	3854,89	0,79
10-19	192	2185,79	0,53
20-29	196	2655,78	0,65
30-39	536	5347,46	0,85
40-49	701	5147,51	0,79
50-59	360	2390,07	0,63
60-69	186	1377,11	0,66
70-79	165	1861,42	0,74
80-89	96	2014,51	0,72
>=90	39	3304,76	0,79



30/01	Kasu positibo kopurua / Número de casos positivos	100.000 biztanleko 14 eguneko intzidentzia tasa metatua/ Tasa de incidencia acumulada en 14 días por 100.000 habitantes	Tasen arrazoa/ Razón de tasas I(D)/I(D-7)
0-2	55	3743,46	0,80
3-5	70	4308,35	0,89
6-12	262	3358,79	0,68
13-16	51	2037,10	0,47
17-18	26	1543,80	0,47

## OINARRIZKO BIRSORKUNTZA TASA / NÚMERO REPRODUCTIVO BÁSICO

	Euskadi (%95 IC)	Araba	Bizkaia	Gipuzkoa
24/01	0,84 (0,83; 0,85)	0,78	0,85	0,87
25/01	0,89 (0,88; 0,90)	0,84	0,90	0,91
26/01	0,94 (0,93; 0,95)	0,89	0,94	0,97
27/01	0,97 (0,96; 0,98)	0,92	0,97	0,99
28/01	0,97 (0,96; 0,98)	0,94	0,97	0,99
29/01	0,98 (0,97; 0,99)	0,96	0,98	0,99
30/01	0,98 (0,97; 0,99)	0,97	0,96	0,99



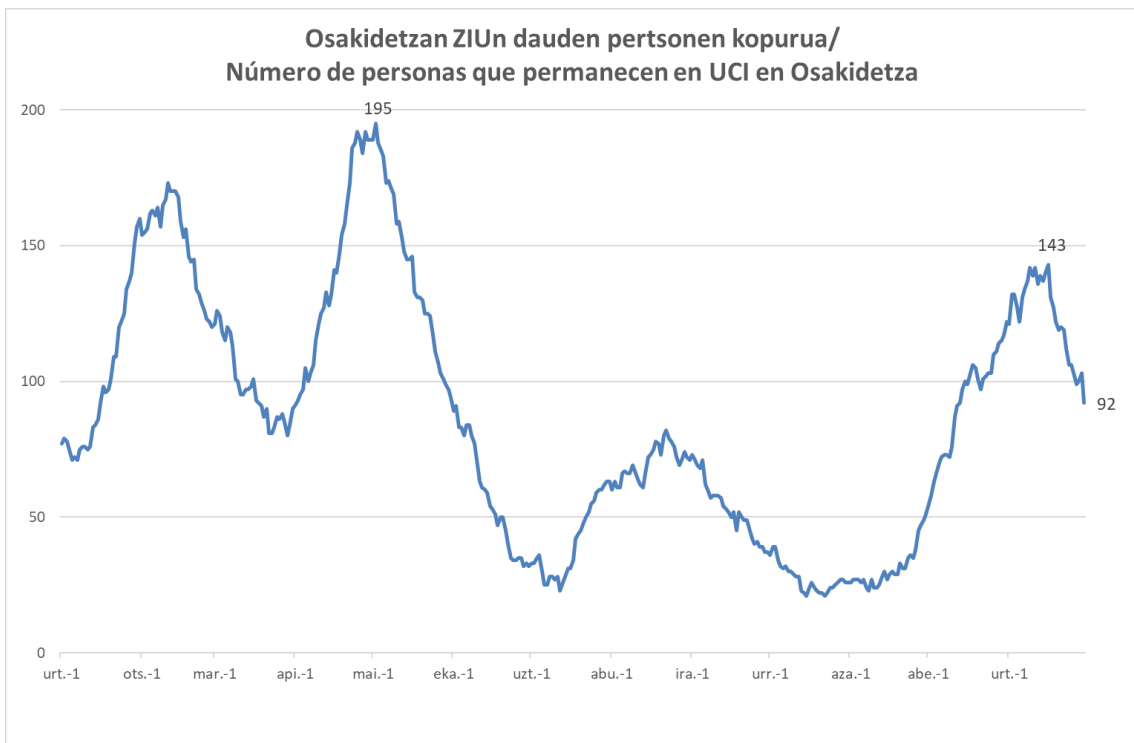
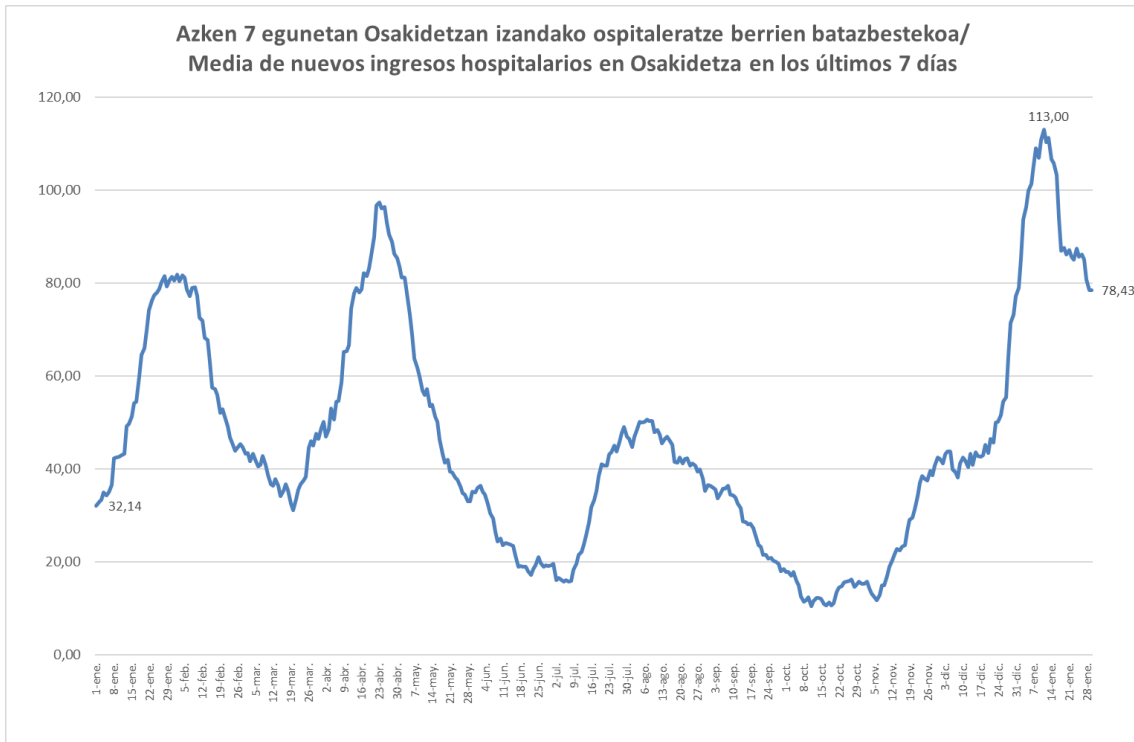
## TEST DIAGNOSTIKOA EGITEKO ARRAZOIA EMAITZA POSITIBOA DUTEN KASUETAN/ MOTIVO DE REALIZACIÓN DEL TEST DIAGNÓSTICO EN CASOS CON RESULTADO POSITIVO

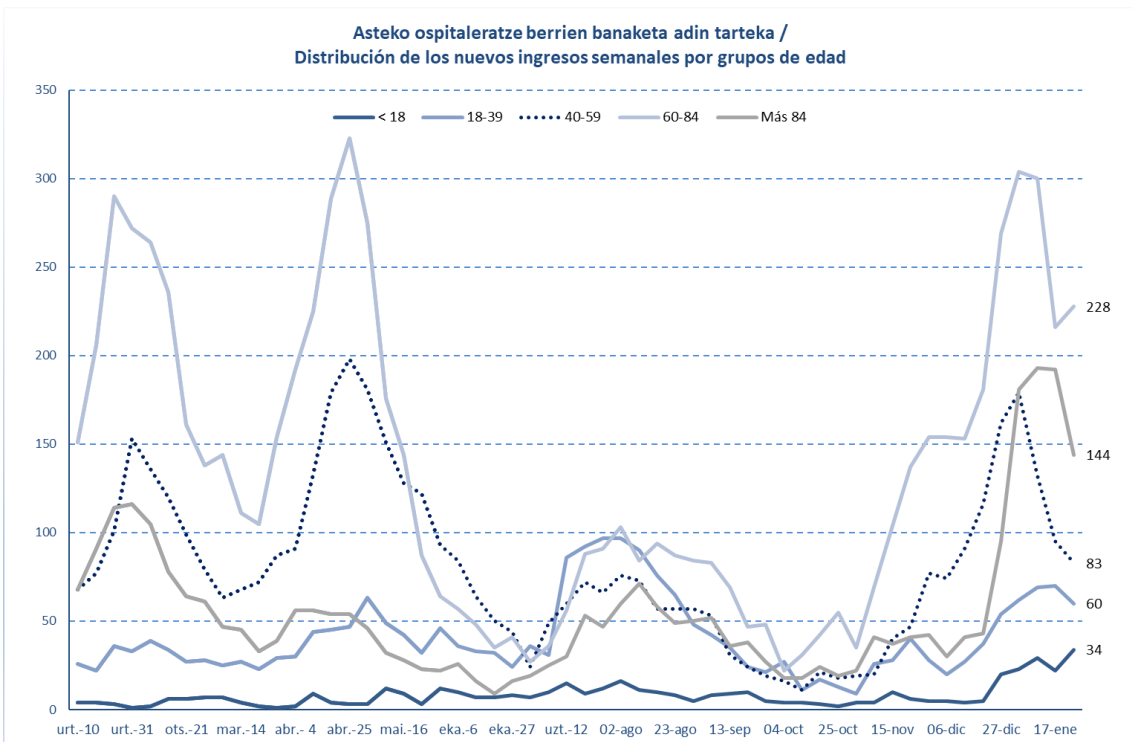
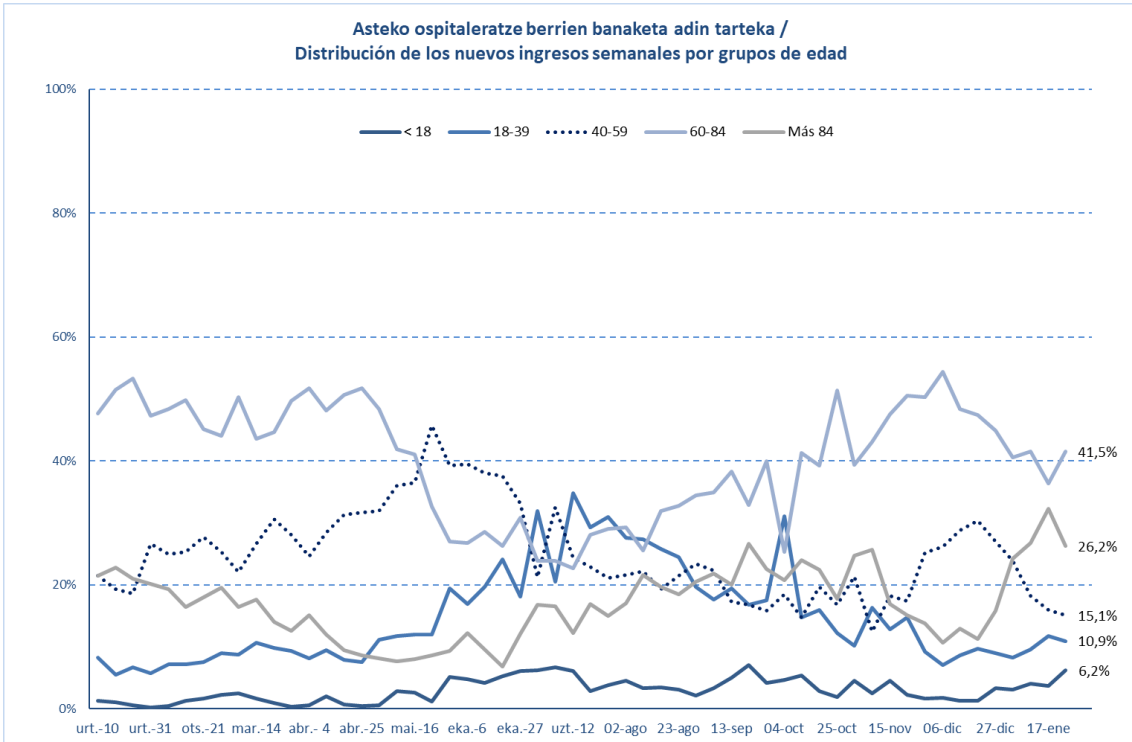
	Kontaktua izatea / Ser contacto *	Sintomak izatea / Ser sintomáticos *	Beste arrazoi bat / Otro motivo *
<b>17/01</b>	13,5%	68,6%	17,9%
<b>18/01</b>	12,3%	67,6%	20,1%
<b>19/01</b>	11,7%	69,0%	19,3%
<b>20/01</b>	11,7%	66,7%	21,5%
<b>21/01</b>	11,9%	66,3%	21,8%
<b>22/01</b>	12,0%	63,7%	24,3%
<b>23/01</b>	11,9%	62,6%	25,5%

\*Azken 7 egunetako emaitzen batazbestekoa / Media de los resultados de los últimos 7 días.

## BALIABIDE ASISTENTZIALEN ERABILERA / UTILIZACIÓN DE LOS RECURSOS ASISTENCIALES

	ZIUn ospitaleratuak Osakidetzan/ Personas ingresadas en UCI en Osakidetza	Ospitaleratze berriak Osakidetzan/ Nuevos ingresos en planta en Osakidetza	Osakidetzan ospitaleratuta daudenak / Personas ingresadas en planta en Osakidetza
<b>17/01</b>	131	67	717
<b>18/01</b>	127	101	709
<b>19/01</b>	122	100	718
<b>20/01</b>	119	98	722
<b>21/01</b>	120	93	669
<b>22/01</b>	119	72	693
<b>23/01</b>	112	64	730
<b>24/01</b>	106	84	684
<b>25/01</b>	106	89	667
<b>26/01</b>	103	103	649
<b>27/01</b>	99	90	642
<b>28/01</b>	100	63	579
<b>29/01</b>	103	56	587
<b>30/01</b>	92	64	624



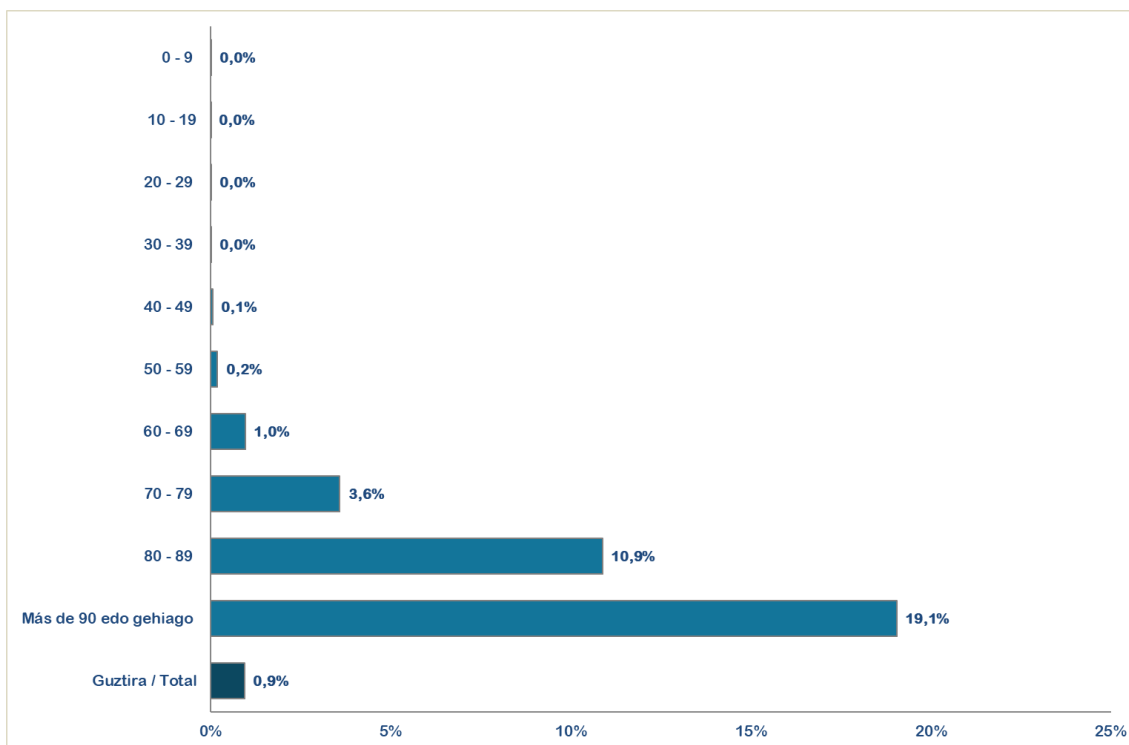


## HILGARRITASUNA / LETALIDAD

**Fallecimientos totales registrados en la última semana\*** **137**

**Fallecimientos por Covid registrados en la última semana\*** **75**

Adina Edad	Hildakoak Fallecimientos**	Hilgarritasuna Letalidad
0 - 9	2	0,0%
10 - 19	1	0,0%
20 - 29	5	0,0%
30 - 39	18	0,0%
40 - 49	57	0,1%
50 - 59	162	0,2%
60 - 69	452	1,0%
70 - 79	1.075	3,6%
80 - 89	2.207	10,9%
Más de 90 edo gehiago	1.515	19,1%
<b>GUZTIRA / TOTAL</b>	<b>5.529</b>	<b>0,9%</b>

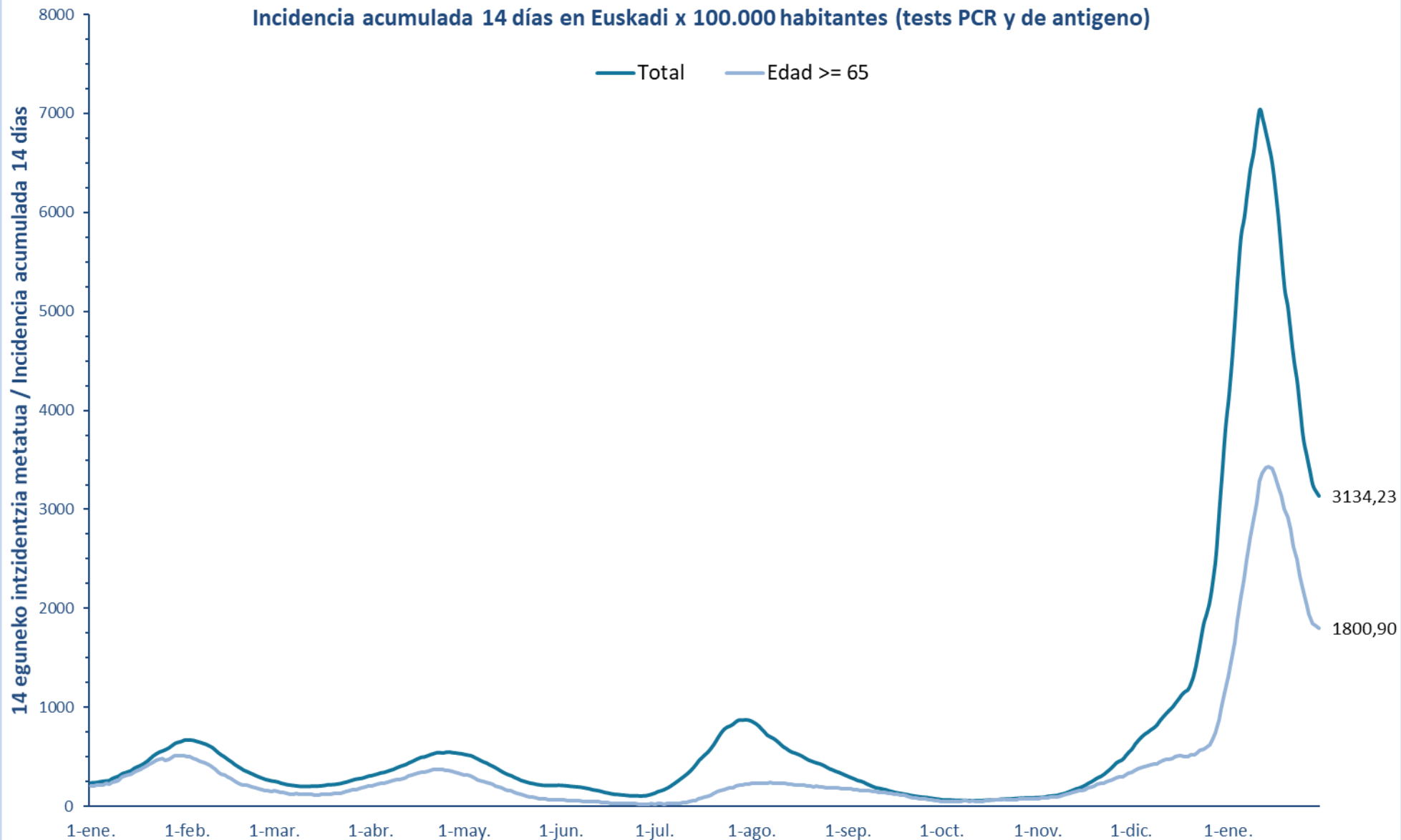


\* Ostiraletik ostegenerako hildakoaren erregistroak hartzen dira kontuan (7 egun). / Se consideran los fallecimientos registrados de viernes a jueves (7 días).

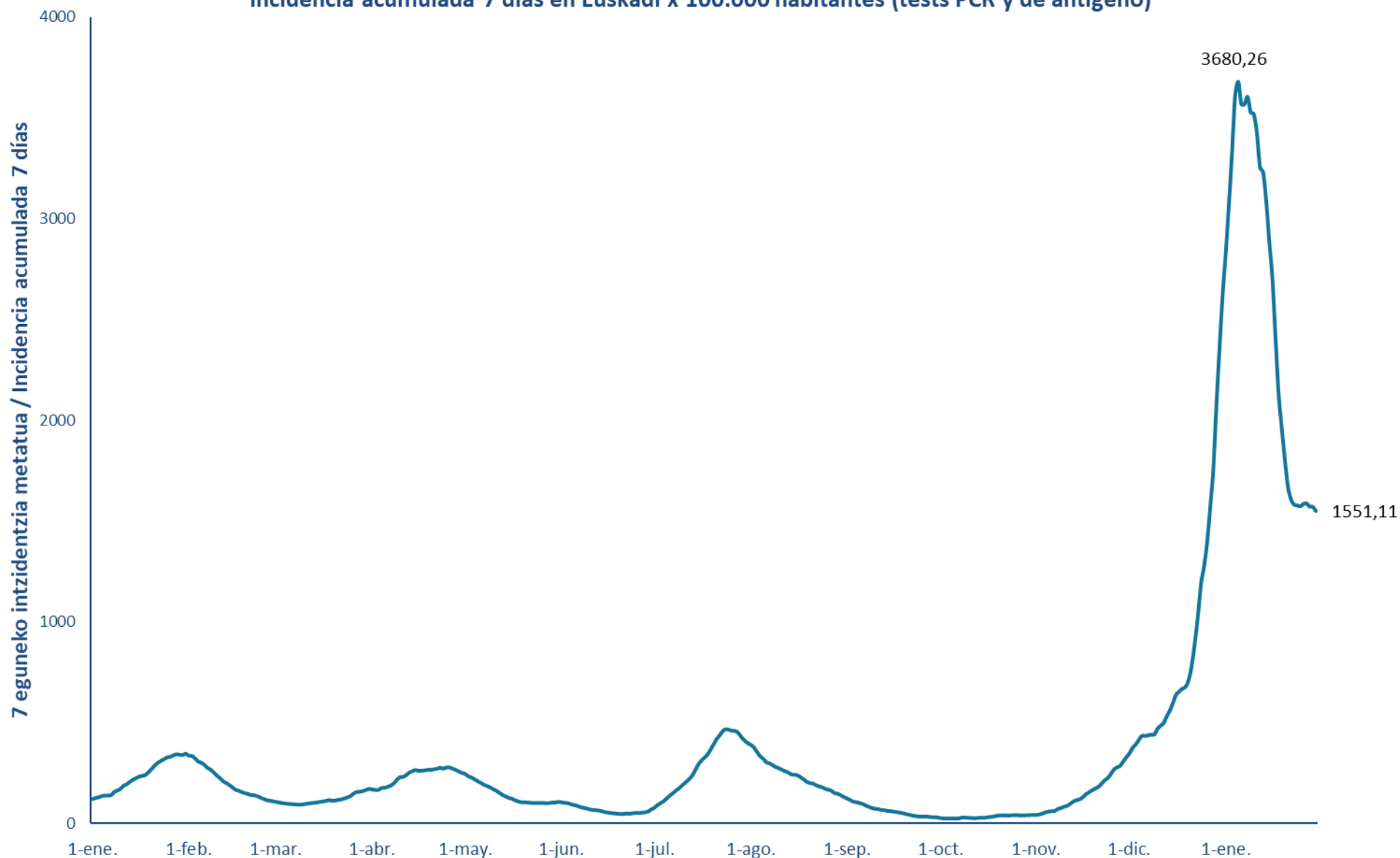
\*\*Test positibodunen azken bi hilabeteetako heriotzak hartzen dira kontutan. / Se incluyen los fallecimientos de personas con test positivas en los últimos dos meses.



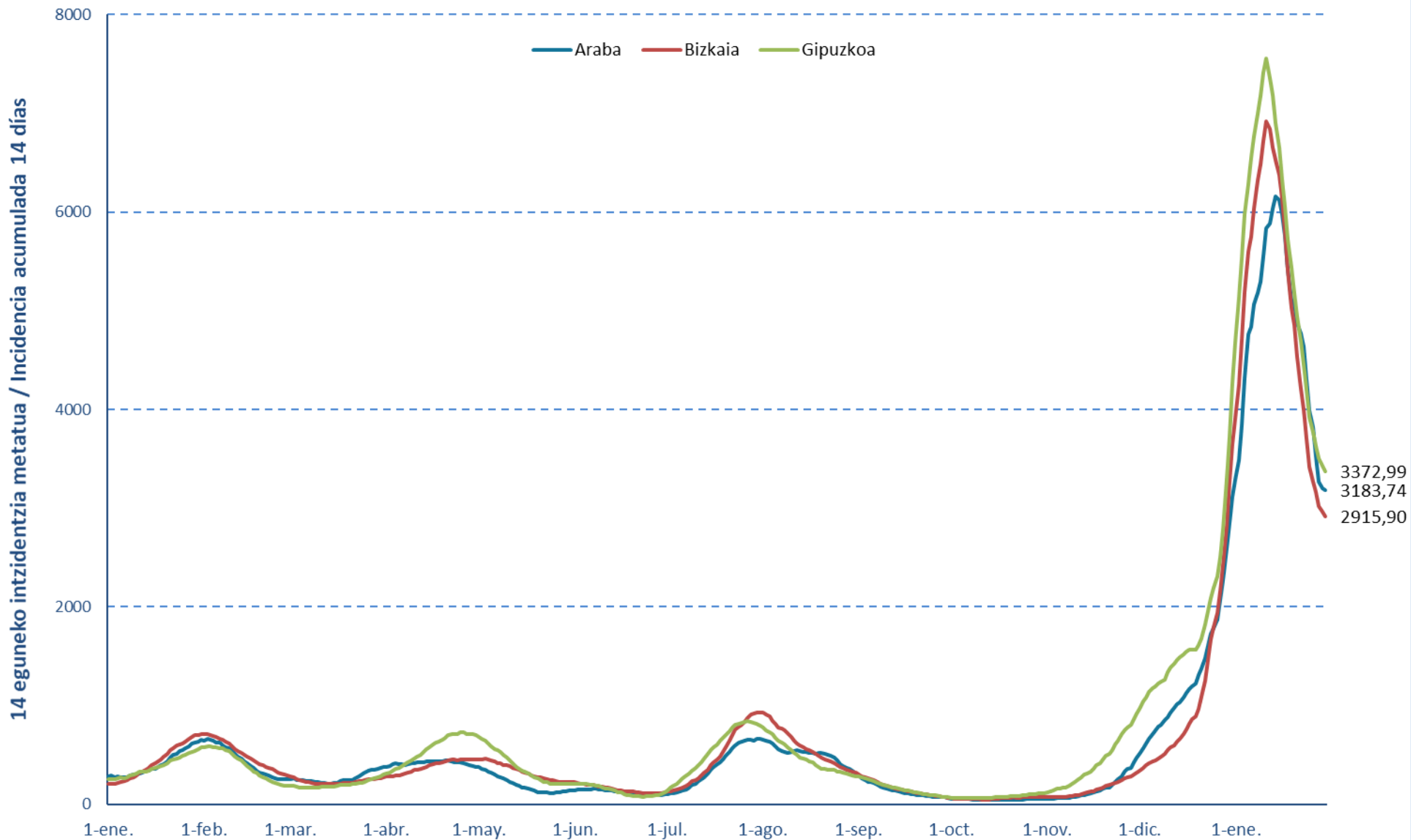
14 eguneko 100.000 biztanleko intzidentzia metatua Euskadin (PCR eta antigeno testak) /  
Incidencia acumulada 14 días en Euskadi x 100.000 habitantes (tests PCR y de antígeno)



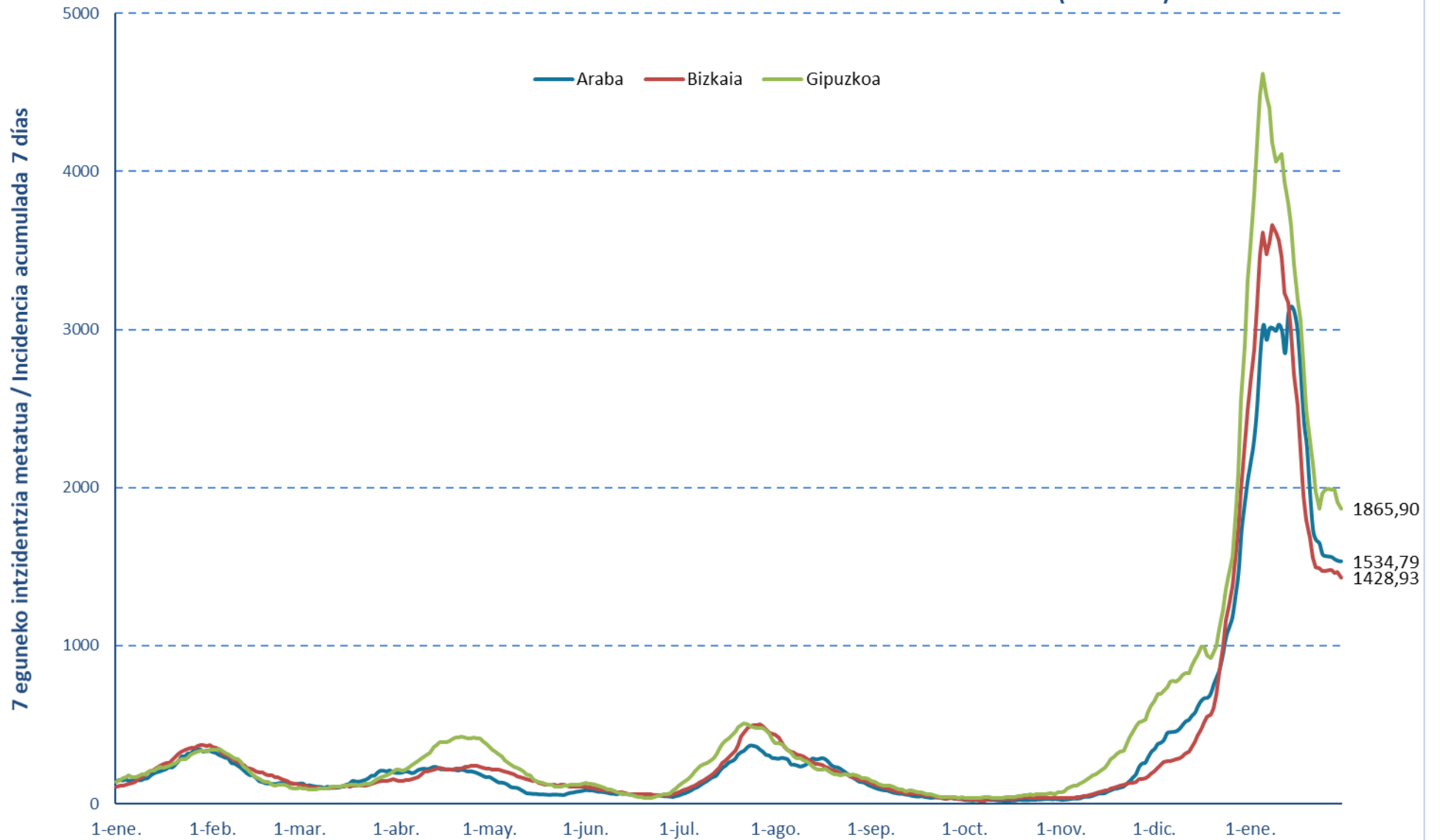
7 eguneko 100.000 biztanleko intzidentzia metatua Euskadin (PCR eta antigeno testak) /  
Incidencia acumulada 7 días en Euskadi x 100.000 habitantes (tests PCR y de antígeno)



14 eguneko 100.000 biztanleko intzidentzia metatua Lurralde Historiko bakoitzean (PCR eta antígeno testak) /  
Incidencia acumulada 14 días en cada Territorio Histórico x 100.000 habitantes (tests PCR y de antígeno)

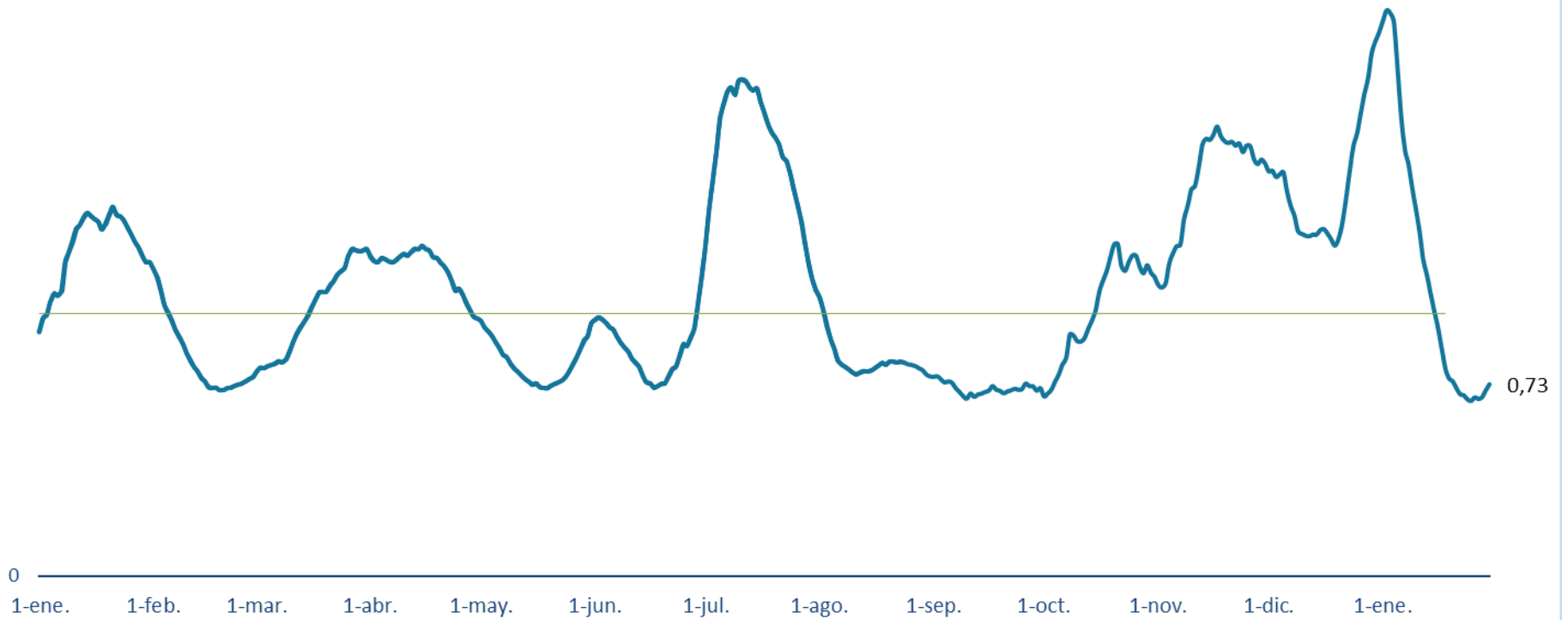


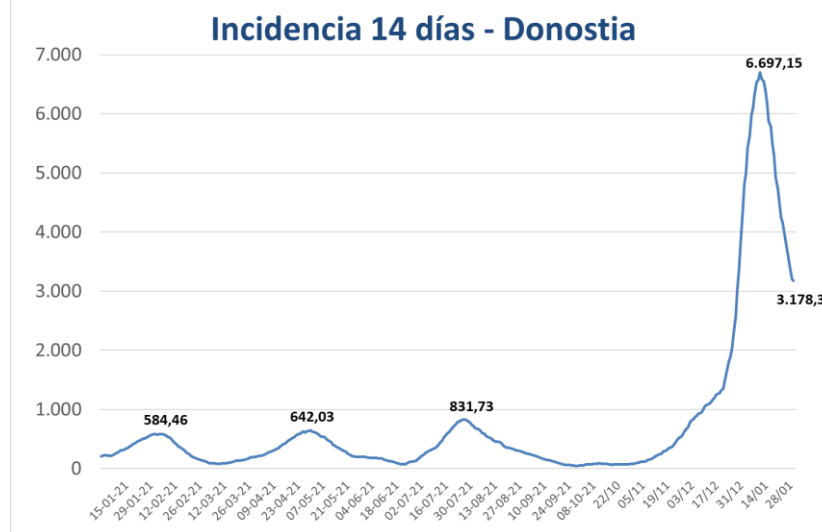
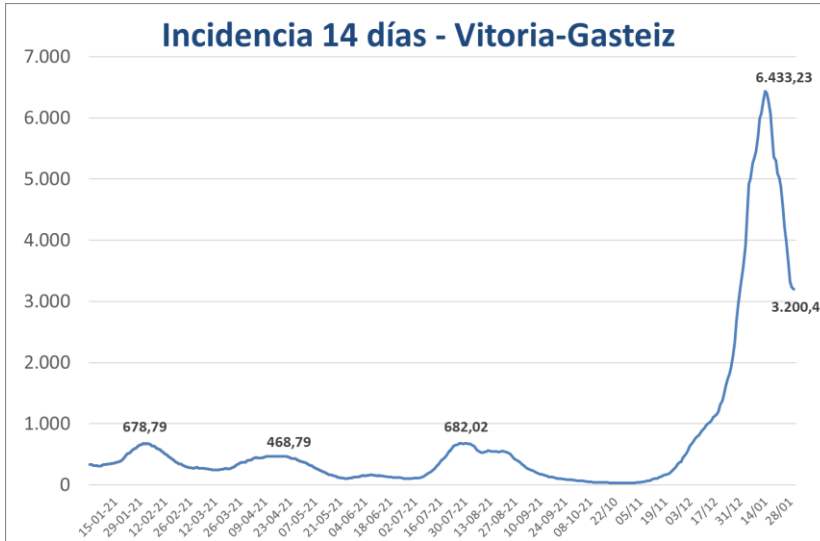
7 eguneko intzidentzia metatua Lurralde Historiko bakoitzean (PCR testak) /  
Incidencia acumulada 7 días en cada Territorio Histórico x 100.000 habitantes (test PCRs)



### Euskadiko 14 eguneko inzidentzia tasen arrazoia bilakaera / Evolución de la razón de tasas de 14 días en Euskadi

Tasen arrazoia / Razón de tasas





**PCR POSITIVO BERRIAK EUSKADIKO UDALERRIETAN /**  
**NUEVOS POSITIVOS PCR EN LOS MUNICIPIOS DE EUSKADI**

UDALERRIA / MUNICIPIO	24/01	25/01	26/01	27/01	28/01	29/01	30/01	Tasa	I(D)/I(D-7)
Agurain/Salvatierra	12	14	17	14	18	5	7	3437,32	0,83
Alegría-Dulantzi	11	3	8	18	10	8	2	3789,81	0,78
Amurrio	34	30	41	35	43	30	22	3833,49	0,87
Añana	0	0	0	0	0	0	0	558,66	0,33
Aramaio	3	5	7	5	3	2	2	2770,27	0,79
Armiñón	2	0	0	0	0	0	0	1345,29	1,00
Arraia-Maeztu	2	2	0	1	4	0	0	3961,75	0,71
Arratzua-Ubarrundia	1	4	3	2	1	3	1	1835,75	0,68
Artziniega	6	8	14	2	4	4	3	4814,23	1,15
Asparrena	0	2	1	2	4	2	1	2289,60	0,53
Ayala/Aiara	12	11	21	8	8	8	2	4248,70	0,95
Baños de Ebro/Mañueta	0	0	0	2	0	0	0	623,05	0,40
Barrundia	0	0	3	1	3	1	1	1806,59	0,59
Berantevilla	3	1	1	1	0	0	0	3206,41	0,67
Bernedo	1	0	1	0	0	0	0	566,04	0,30
Campezo/Kanpezu	6	2	1	0	2	0	0	2073,52	0,71
Elburgo/Burgelu	1	0	0	2	1	0	1	1569,86	0,42
Elciego	0	0	4	3	2	2	1	1932,37	0,91
Elvillar/Bilar	4	2	1	4	0	0	0	3977,27	1,40
Erriberagoitia/Ribera Alta	2	0	4	0	1	0	0	2530,12	0,70
Harana/Valle de Arana	0	0	0	1	1	0	0	2542,37	0,86
Iruña Oka/Iruña de Oca	11	11	10	14	10	26	5	5320,33	0,82
Iruraiz-Gauna	2	1	1	1	0	1	1	2197,80	0,67
Kripan	0	0	0	0	0	0	0	0,00	0,00
Kuartango	0	3	0	0	0	1	0	2419,35	0,82
Labastida/Bastida	5	4	6	2	4	2	6	4035,87	0,69
Lagrán	0	0	0	0	0	1	0	1136,36	0,50
Laguardia	1	4	0	1	3	2	0	1825,29	0,54
Lanciego/Lantziego	5	2	4	2	0	1	1	3320,05	1,25
Lantarón	4	0	1	2	0	0	3	1375,66	1,08
Lapuebla de Labarca	1	6	4	2	0	1	0	3071,67	1,04
Laudio/Llodio	51	40	70	41	56	23	23	3133,34	0,82
Legutio	1	3	4	1	6	4	1	2947,60	0,59
Leza	0	0	0	0	0	1	0	1769,91	0,44
Moreda de Álava/Moreda Araba	2	0	0	0	0	1	0	1486,99	4,00
Navaridas	0	0	0	0	0	0	0	0,00	0,00
Okondo	2	5	2	2	4	3	0	3122,43	0,83

Oyón-Oion	6	11	8	4	1	7	0	2414,09	0,79
Peñacerrada-Urizaharra	0	0	0	0	0	0	0	347,22	0,13
Ribera Baja/Erribera Beitia	1	7	3	4	2	2	1	2311,06	1,00
Samaniego	3	2	1	2	0	2	1	9128,63	0,88
San Millán/Donemiliaga	3	2	7	5	0	4	1	4269,97	1,24
Urkabustaiz	2	3	1	7	7	3	1	3517,24	1,02
Valdegovía/Gaubea	3	1	2	1	2	0	0	1409,77	0,75
Villabuena de Álava/Eskuernaga	1	2	0	0	0	1	1	2482,27	1,00
Vitoria-Gasteiz	501	680	713	578	579	360	329	3200,49	0,66
Yécora/Iekora	0	0	0	0	0	0	0	374,53	0,33
Zalduondo	0	0	0	1	0	0	0	1522,84	0,21
Zambrana	0	1	0	0	2	0	0	2690,58	0,67
Zigoitia	4	6	5	6	4	1	1	2753,37	0,92
Zuia	3	5	1	5	3	2	1	1735,82	0,51
<b>ARABA</b>	<b>712</b>	<b>883</b>	<b>970</b>	<b>782</b>	<b>788</b>	<b>514</b>	<b>419</b>	<b>3183,74</b>	<b>0,69</b>

Abadiño	43	29	29	33	27	19	8	4565,39	0,92
Abanto y Ciérvana-Abanto Zierbena	16	19	15	12	17	12	13	2494,47	0,60
Ajangiz	3	0	0	0	0	0	1	2045,45	1,13
Alonsotegi	1	6	6	5	7	5	0	2551,38	0,55
Amorebieta-Etxano	58	47	61	57	55	22	36	3229,65	0,79
Amoroto	0	3	1	1	0	0	1	2409,64	0,77
Arakaldo	0	0	0	0	2	0	2	2352,94	2,00
Arantzazu	0	1	0	0	0	0	0	515,46	0,67
Areatza	6	2	4	2	3	2	2	2764,23	0,85
Arrankudiaga	4	1	3	0	4	0	1	2357,56	0,89
Arratzu	2	0	0	0	0	0	0	2195,12	0,69
Arrieta	1	0	0	1	1	0	0	1598,58	0,50
Arrigorriaga	35	41	33	49	35	23	11	3692,54	0,89
Artea	1	0	2	1	0	0	0	3051,32	0,55
Artzentales	1	0	1	1	0	0	4	2533,53	1,00
Atxondo	6	6	2	5	4	2	0	3321,30	0,69
Aulesti	3	0	1	0	4	0	0	3293,41	0,56
Bakio	3	3	5	6	6	6	1	1865,25	1,00
Balmaseda	17	17	24	17	17	10	9	2906,52	0,77
Barakaldo	237	275	276	305	274	103	130	3310,10	0,77
Barrika	1	1	6	2	5	3	1	2090,14	0,63
Basauri	98	100	83	69	70	44	36	2684,96	0,64
Bedia	2	3	1	3	2	0	1	2764,54	0,71
Berango	19	22	30	20	23	12	14	3661,39	0,73
Bermeo	21	23	21	24	18	16	12	1833,23	0,65
Berriatua	1	1	3	1	1	0	1	1431,98	0,44
Berriz	16	17	19	16	11	2	1	3946,80	0,76



Bilbao	578	821	768	820	708	497	335	2729,18	0,66
Busturia	7	4	10	3	2	1	2	2712,70	0,79
Derio	30	11	27	23	28	8	14	3577,41	1,00
Dima	2	6	4	15	3	1	1	4520,17	0,93
Durango	101	56	82	65	75	37	43	3228,95	0,71
Ea	0	0	0	0	1	0	1	598,09	0,29
Elantxobe	0	0	0	0	0	0	0	560,22	0,67
Elorrio	18	23	21	15	14	7	9	3558,00	0,71
Erandio	68	70	69	51	56	23	23	3000,04	0,81
Ereño	1	0	0	0	1	1	0	2898,55	0,80
Ermua	33	50	37	32	36	30	13	3314,81	0,67
Errigoiti	0	2	1	1	0	0	0	3061,22	1,00
Etxebarri	26	44	35	35	19	20	8	3324,61	0,76
Etxebarria	2	1	3	1	3	1	0	2550,34	0,76
Forua	4	0	0	2	3	2	0	1769,91	1,14
Fruiz	0	0	1	1	2	1	0	1610,02	0,75
Galdakao	89	85	86	91	65	47	29	3366,90	0,82
Galdames	2	4	1	1	1	0	0	1658,77	0,61
Gamiz-Fika	4	6	2	4	0	0	4	2645,11	0,95
Garai	1	1	1	3	2	0	0	4953,56	0,89
Gatika	1	4	5	2	2	1	1	2486,36	0,66
Gautegiz Arteaga	1	1	3	4	4	3	0	3069,66	0,79
Gernika-Lumo	44	45	42	41	51	15	14	3064,02	0,88
Getxo	140	195	210	205	162	95	66	2696,45	0,76
Gizaburuaga	0	1	0	0	0	1	1	3500,00	1,17
Gordexola	4	0	3	6	7	1	1	1857,23	0,84
Gorliz	6	10	21	14	13	12	5	2695,87	0,87
Güeñes	23	14	19	21	20	4	5	3093,10	0,76
Ibarrangelu	2	0	2	0	2	0	1	2576,49	1,33
Igorre	14	7	4	15	4	3	0	2444,23	0,68
Ispaster	0	3	2	0	0	1	1	2150,54	0,55
Iurreta	11	13	13	7	3	6	6	3335,14	0,66
Izurtza	1	0	0	1	0	0	0	2090,59	0,75
Karrantza Harana/Valle de Carranza	6	7	8	9	4	4	6	2787,58	0,77
Kortezubi	0	1	1	1	1	0	0	1583,71	0,47
Lanestosa	0	0	0	0	0	1	0	1818,18	0,38
Larrabetzu	10	5	5	10	3	4	4	3752,44	1,05
Laukiz	2	3	3	2	2	1	1	1837,93	0,79
Leioa	48	90	106	72	84	60	36	2813,14	0,79
Lekeitio	18	11	15	17	13	5	7	2878,10	0,65
Lemoa	16	9	12	15	11	3	0	3803,75	0,81
Lemoiz	5	3	3	7	2	1	0	3182,18	0,85
Lezama	3	6	5	4	1	1	4	2113,55	0,72

Loiu	3	9	5	2	2	2	2	1817,40	0,76
Mallabia	2	7	3	0	3	3	1	3193,28	0,93
Mañaria	2	1	2	1	2	0	1	3639,85	0,54
Markina-Xemein	12	12	9	19	12	7	3	3383,08	0,69
Maruri-Jatabe	1	3	0	3	0	0	0	2620,09	0,38
Mendata	1	2	1	1	0	0	0	1728,40	1,75
Mendexa	0	1	0	0	0	0	0	1059,32	0,50
Meñaka	1	1	2	0	3	2	1	2556,82	0,56
Morga	1	2	1	0	1	1	0	3359,17	1,00
Mundaka	2	0	4	2	3	0	0	1790,56	0,36
Mungia	34	36	57	44	35	21	27	2835,98	0,81
Munitibar-Arbatzegi Gerrikaitz	2	0	0	1	0	0	0	1091,70	0,42
Murueta	1	1	1	1	0	0	0	2250,80	1,17
Muskiz	23	19	27	21	31	7	4	3422,92	0,77
Muxika	4	2	3	4	2	2	1	2943,14	0,75
Nabarniz	2	0	0	1	0	0	0	1276,60	-
Ondarroa	38	12	18	22	15	8	13	3641,88	0,75
Orozko	3	3	3	3	6	6	5	2546,56	0,66
Ortuella	20	19	25	13	16	17	12	2900,12	0,87
Otxandio	1	2	6	2	1	1	2	1697,42	0,64
Plentzia	10	19	17	10	6	11	0	3204,55	0,90
Portugalete	99	144	103	90	108	100	61	2929,39	0,82
Santurtzi	59	108	90	69	86	73	52	2511,81	0,68
Sestao	89	51	72	76	55	16	30	2983,92	0,69
Sondika	8	13	22	10	8	10	4	3418,61	0,79
Sopela	23	43	53	44	41	42	22	3635,67	0,88
Sopuerta	4	4	3	0	4	5	4	2468,15	0,60
Sukarrieta	0	0	0	0	1	0	0	898,20	1,00
Trucios-Turtzioz	1	1	2	0	0	1	0	1923,08	0,33
Ubide	0	1	0	0	0	0	0	2222,22	1,00
Ugao-Miraballes	11	11	10	15	7	7	9	3164,56	0,87
Urduliz	6	15	25	11	13	16	8	3720,93	0,91
Urduña/Orduña	15	14	11	13	12	5	5	4016,06	0,85
Valle de Trápaga-Trapagaran	30	27	26	30	20	21	9	2707,72	0,85
Zaldibar	11	7	7	9	11	11	5	4039,41	0,69
Zalla	20	13	19	14	17	10	13	2665,56	0,68
Zamudio	7	5	6	10	4	8	4	3320,25	0,85
Zaratamo	4	2	3	9	9	7	1	3703,70	0,98
Zeanuri	7	1	9	3	1	1	4	3588,52	0,82
Zeberio	2	3	2	2	4	3	0	4059,04	0,83
Zierbena	2	3	4	6	5	2	1	2559,06	0,67
Ziortza-Bolibar	2	2	1	1	1	0	2	4328,02	0,83
<b>BIZKAIA</b>	<b>2479</b>	<b>2848</b>	<b>2908</b>	<b>2808</b>	<b>2539</b>	<b>1605</b>	<b>1232</b>	<b>2915,90</b>	<b>0,73</b>

Abaltzisketa	2	2	1	0	0	0	0	1592,36	0,33
Aduna	3	0	1	2	2	0	0	2484,47	0,52
Aia	12	6	9	6	8	2	1	3727,96	0,83
Aizarnazabal	3	1	1	2	1	0	1	3250,98	0,83
Alegia	5	3	7	6	6	3	1	2892,10	0,64
Albiztur	1	0	0	0	0	0	0	1023,89	0,27
Alkiza	0	0	0	2	0	0	0	1714,29	0,40
Alzaga	0	0	1	0	1	0	1	1639,34	0,60
Altzo	0	3	1	0	2	0	1	2307,69	0,53
Amezketza	4	4	4	1	1	2	1	2826,09	1,00
Andoain	54	49	63	36	49	18	26	4016,55	0,83
Anoeta	10	7	9	6	7	2	3	4384,24	0,85
Antzuola	3	3	6	0	3	3	2	2202,85	0,63
Arama	0	0	0	1	0	0	0	1470,59	1,50
Aretxabaleta	31	29	14	26	17	18	13	4477,40	0,83
Arrasate/Mondragón	55	72	45	48	47	51	32	3124,72	0,78
Asteasu	1	3	6	1	2	4	3	2884,62	0,68
Astigarraga	39	21	23	36	34	27	20	5124,36	0,95
Ataun	4	2	6	8	7	1	2	3835,15	0,89
Azkoitia	38	30	26	24	32	12	13	3121,09	0,69
Azpeitia	49	13	46	20	22	12	13	2516,43	0,67
Baliarrain	0	0	0	1	0	0	0	1818,18	0,33
Beasain	32	18	34	28	16	11	16	2574,71	0,63
Beizama	0	0	0	0	2	0	0	2419,35	0,60
Belauntza	0	0	1	1	0	0	0	2298,85	0,38
Berastegi	3	0	3	5	0	1	0	1711,03	0,67
Bergara	35	41	31	28	37	31	30	3205,64	0,69
Berrobi	2	2	2	0	0	0	0	2120,72	0,54
Bidania-Goiatz	0	0	1	0	2	0	2	1607,14	0,69
Deba	14	11	24	21	18	16	2	4639,65	0,79
Donostia / San Sebastián	511	523	554	475	458	336	324	3178,34	0,75
Eibar	64	101	82	57	62	39	26	3494,21	0,74
Elduain	0	0	2	1	0	0	1	2469,14	0,43
Elgeta	4	2	2	4	4	5	4	3713,53	0,89
Elgoibar	27	45	18	36	23	20	8	4116,12	0,74
Errenteria	105	69	109	75	74	69	49	2765,33	0,68
Errezil	2	1	0	0	0	0	0	2093,40	0,72
Eskoriatza	12	12	15	21	18	13	6	4630,76	0,81
Ezkio-Itsaso	2	1	1	1	2	0	0	2050,47	0,62
Gabiria	2	3	0	4	2	0	1	4678,36	0,96
Gaintza	1	1	0	0	0	0	0	4385,96	1,00
Gaztelu	0	0	0	0	1	1	0	1190,48	2,00
Getaria	10	8	5	4	6	3	0	3215,55	0,67

Hernani	44	69	68	58	65	46	35	3647,39	0,80
Hernalde	1	1	0	0	0	1	0	2622,95	0,89
Hondarribia	40	55	60	49	46	55	21	3538,62	0,86
Ibarra	7	10	6	8	4	9	4	2624,25	0,63
Idiazabal	15	3	4	3	2	5	1	3193,28	0,66
Ikaztegieta	1	1	1	0	1	3	0	3292,18	0,67
Irun	176	177	201	202	148	155	114	3796,84	0,80
Irura	0	7	2	4	5	2	2	4194,26	0,63
Itsasondo	1	0	2	1	1	0	1	2472,53	0,64
Larraul	1	0	0	0	0	0	0	398,41	0,10
Lasarte-Oria	71	54	52	57	50	26	30	3580,99	0,69
Lazkao	21	17	18	15	9	8	12	3018,47	0,79
Leaburu	2	2	2	1	0	0	0	2380,95	0,90
Legazpi	44	27	41	20	25	19	11	3983,83	0,86
Legorreta	2	1	1	5	4	1	5	2013,42	0,61
Leintz Gatzaga	1	3	4	0	2	1	0	6410,26	1,07
Lezo	21	16	19	15	22	12	8	4062,50	0,80
Lizartza	0	0	1	0	1	3	2	2619,41	0,89
Mendaro	5	7	4	14	7	5	6	4822,70	0,95
Mutiloa	1	0	3	3	1	0	0	5490,20	1,27
Mutriku	12	31	20	21	10	6	5	4234,10	0,74
Oiartzun	29	48	35	40	32	22	18	4301,28	0,78
Olaberria	2	1	1	4	0	1	3	1962,92	0,64
Oñati	32	21	24	27	26	22	13	2807,81	0,75
Ordizia	34	15	21	22	12	10	11	2522,34	0,58
Orendain	3	1	1	0	1	0	1	5213,27	1,22
Orexa	0	0	1	0	0	0	0	1886,79	0,29
Orio	26	10	18	14	6	8	4	3555,12	0,75
Ormaiztegi	0	1	5	2	0	0	2	1880,88	0,36
Pasaia	80	40	46	47	48	37	30	3839,25	0,83
Segura	5	2	7	5	1	5	5	3783,43	0,98
Soraluze-Placencia de las Armas	4	7	11	8	11	11	1	2893,81	0,76
Tolosa	37	57	48	38	49	33	22	3324,74	0,66
Urnietta	25	15	17	15	19	20	15	3060,07	0,87
Urretxu	25	22	16	10	13	12	12	2870,11	0,69
Usurbil	24	23	22	21	28	16	20	4327,84	0,93
Villabona	23	14	20	11	17	8	10	3413,89	0,74
Zaldibia	10	6	5	8	6	1	2	4041,01	0,88
Zarautz	106	72	82	80	65	32	23	3760,65	0,85
Zegama	3	2	7	7	10	4	6	4142,01	0,89
Zerain	2	2	1	2	2	0	0	6934,31	1,36
Zestoa	22	5	7	10	6	3	5	3184,39	0,74
Zizurkil	10	5	8	2	6	2	3	2471,17	0,60

Zumaia	48	32	28	25	22	10	12	3419,15	0,86
Zumarraga	19	28	23	10	29	17	9	3013,95	0,70
<b>GIPUZKOA</b>	2175	1996	2116	1871	1778	1331	1086	3372,99	0,76
<b>OTROS</b>	46	70	38	37	44	25	20		

\*14 eguneko tasa 100.000 biztanleko. Tasak kalkulatzeko EUSTATen Biztanleen Udal-Erroldaren Estatistikan 2020ko urtarrilaren 1erako argitaratutako biztanleria hartzen da. / Tasa de 14 días por 100.000 habitantes. Las tasas se calculan con respecto a la población publicada por EUSTAT en la Estadística Municipal de Habitantes para el 1 de enero del 2020. [https://eu.eustat.eus/bankupx/pxweb/eu/euskara/-/PX\\_2212\\_ep06b.px](https://eu.eustat.eus/bankupx/pxweb/eu/euskara/-/PX_2212_ep06b.px)

\*\* Inzidentzia tasen arrazoiak  $-I(D)/I(D-7)$ - gaurko 14 eguneko inzidentzia metatuaren tasa duela astebeteko 14 eguneko inzidentzia metatuaren tasarekin konparatzen du. Tasen arrazoiaren balioa 1en azpitik dagoenean inzidentzia tasak behera egin duela esan nahi du. Duela astebeteko inzidentzia tasa zero den kasuetan “-“ agertzen da. / La razón de tasas de incidencia  $-I(D)/I(D-7)$ - compara la tasa de incidencia acumulada en 14 días a fecha de hoy, con la tasa de incidencia acumulada en 14 días de hace una semana. En caso de que el valor de la ratio sea un valor por debajo de 1, significa que la incidencia ha disminuido. Cuando la tasa de incidencia de hace una semana es cero se indica con “-“.

+ Semaforoa 14 eguneko inzidentzia tasaren arabera: berdez < 60, horiz 60-99,99 bitartean, laranja 100-149,99 bitartean eta gorri >=150. / Semaforo según la tasa de incidencia acumulada en 14 días en verde <60, en amarillo entre 60-99,99, en naranja entre 100-149,99 y en rojo >= 150.

## PCR POSITIBO BERRIAK EUSKADIKO OSASUN EREMUETAN / NUEVOS POSITIVOS PCR EN LAS ZONAS DE SALUD DE EUSKADI

Alfabetoz ordenatuta./ Ordenado alfabéticamente.

OSASUN-EREMUAK/ZONAS DE SALUD	24/01	25/01	26/01	27/01	28/01	29/01	30/01	Tasa*+	I(D)/I(D-7)**
Abetxuko	6	8	6	12	5	3	7	2571,50	0,64
Aranbizkarra I	25	25	27	35	25	17	19	2628,27	0,65
Aranbizkarra II	26	37	31	26	29	22	18	3128,55	0,71
Casco Viejo (Vitoria)	23	21	32	30	14	14	9	2073,81	0,57
Gazalbide Txagorritxu	31	33	26	34	26	18	11	2592,90	0,64
La Habana	8	23	33	19	14	11	12	1925,15	0,55
Lakua - Arriaga	25	45	38	29	34	13	14	2663,64	0,60
Lakuabizkarra	52	75	86	67	75	37	46	3170,01	0,61
Llanada Alavesa	30	22	34	41	34	20	14	3318,51	0,75
Montaña alavesa	9	3	2	3	6	1	0	2782,76	0,71
Norte-Villarreal	4	10	13	8	9	7	3	2463,40	0,62
Norte-Zuya	8	15	8	17	14	7	3	2705,63	0,72
Olaguibel	54	58	63	47	67	63	37	2396,42	0,65
Olarizu	26	32	54	41	37	13	16	2604,32	0,75
Salburua	59	86	87	56	67	22	49	5258,13	0,77
San Martín	54	83	56	51	76	56	33	2600,26	0,64
Sansomendi	14	28	24	14	10	7	6	2521,46	0,62
Valles Alaveses I	18	14	12	11	14	7	8	4111,91	0,77
Valles Alaveses II	7	9	4	4	4	2	1	2809,92	0,73
Zabalgana	73	84	110	98	81	51	44	4651,16	0,68
Zaramaga	24	43	43	20	19	19	6	2402,38	0,70
<b>OSI ARABA</b>	576	754	789	663	660	410	356	2957,17	0,66
Rioja	28	33	29	23	11	21	10	2800,58	0,80
<b>OSI ARABAKO ERRIOXA</b>	28	33	29	23	11	21	10	2800,58	0,80
Desierto / Urban	23	31	41	31	24	8	13	3547,56	0,79
La Paz	46	54	50	59	53	20	34	3180,21	0,79
Lutxana	22	19	21	22	17	8	8	2851,38	0,68
Rontegi	29	28	28	30	29	13	12	2711,75	0,71
San Vicente	52	51	55	53	59	29	23	3432,06	0,77
Sestao Kueto	35	21	26	19	31	2	12	3177,86	0,71
Sestao Markonzaga	52	30	46	55	23	13	18	2743,07	0,68
Zaballa C.S.	17	36	27	40	32	8	13	2910,32	0,74
Zuazo	46	55	53	65	58	15	26	3454,99	0,83
<b>OSI BARAKALDO SESTAO</b>	322	325	347	374	326	116	159	3137,99	0,75
Abadiño-Elorrio-Berriz	94	83	76	79	68	39	22	4033,29	0,77
Aiala	67	62	88	58	66	46	31	4029,57	0,91
Amorebieta	59	46	60	56	55	22	36	3128,94	0,78
Arratia	47	29	36	54	22	10	8	3165,25	0,76
Arrigorriaga	46	50	42	59	50	33	22	3641,88	0,92

Basauri-Ariz	59	63	53	45	47	30	21	2563,62	0,64
Basauri-Kareaga	39	41	29	25	25	16	16	2803,19	0,67
Bermeo	22	25	25	28	23	16	12	1805,62	0,61
Durango	115	69	103	74	80	44	50	3183,27	0,70
Etxebarri	23	42	35	32	17	19	7	3401,80	0,75
Galdakao	99	89	89	103	69	51	33	3376,88	0,83
Gernika	48	42	45	41	53	17	15	2890,85	0,86
Gernikaldea	27	16	20	16	13	8	4	2591,42	0,86
Lekeitio	21	19	19	18	18	7	11	2698,11	0,63
Llodio	56	47	76	47	69	30	30	2992,82	0,79
Markina - Xemein	16	15	13	21	16	9	5	3225,81	0,70
Ondarroa	38	13	21	23	16	8	14	3443,58	0,74
<b>OSI BARRUALDE-GALDAKAO</b>	<b>876</b>	<b>751</b>	<b>830</b>	<b>779</b>	<b>707</b>	<b>405</b>	<b>337</b>	<b>3137,76</b>	<b>0,76</b>
Basurto	42	39	47	59	44	30	26	2901,28	0,66
Begoña	23	39	25	29	30	20	13	2932,17	0,64
Bolueda	20	39	18	22	21	14	12	3222,49	0,74
Bombero Etxaniz	56	67	82	80	66	60	30	2460,88	0,60
Casco Viejo (Bilbao)	16	29	23	24	43	14	17	2790,66	0,70
Deusto	41	57	66	68	46	30	22	2469,04	0,68
Gazteleku	35	45	47	41	38	41	23	2486,75	0,69
Indautxu	26	34	37	47	39	21	13	2095,71	0,62
Javier Sáenz de Buruaga	21	23	27	21	18	19	12	2172,35	0,62
Karmelo	26	30	21	22	17	9	7	2586,99	0,71
La Peña	20	22	22	33	21	12	4	2886,03	0,69
Mina del Morro	16	29	21	20	24	19	16	2635,59	0,68
Miribilla-La Merced	27	42	43	50	46	31	19	3124,68	0,59
Otxarkoaga	25	28	24	29	24	13	8	3044,74	0,72
Rekalde	46	79	67	62	45	36	20	2604,28	0,72
San Adrián	19	32	18	24	21	12	2	3093,40	0,67
San Ignacio	39	73	62	59	54	29	27	2636,05	0,62
Santutxu-Solokoetxe	22	33	37	47	46	30	19	2947,32	0,72
Txurdinaga	25	40	38	41	27	23	18	2839,78	0,72
Zorroza	18	39	35	30	34	27	11	2863,80	0,66
Zurbaran	23	15	13	23	20	10	12	2259,48	0,65
<b>OSI BILBAO-BASURTO</b>	<b>586</b>	<b>834</b>	<b>773</b>	<b>831</b>	<b>724</b>	<b>500</b>	<b>331</b>	<b>2671,53</b>	<b>0,66</b>
Abanto-Muskiz	40	40	43	33	48	19	16	2888,07	0,68
Balmaseda	26	25	33	28	21	16	19	2825,05	0,74
Buenavista	31	45	29	29	38	22	19	3411,25	0,78
Güeñes	26	14	22	26	25	5	6	2777,44	0,75
Ortuella	20	19	26	11	17	19	12	2879,74	0,88
Portugalete - Centro	36	60	42	18	44	33	23	2980,56	0,83
Portugalete-Repelega	43	51	41	48	37	46	19	2498,74	0,83
Santurtzi-Centro-Mamariga	18	32	44	27	36	32	22	2388,26	0,70
Santurtzi Kabiezés	32	69	40	43	45	41	28	2549,95	0,67

Trapagaran	30	26	25	32	20	22	9	2692,28	0,85
Zalla	27	20	23	15	24	15	17	2580,92	0,67
<b>OSI EZKERRALDEA ENKARTERRI CRUCES</b>	329	401	368	310	355	270	190	2736,05	0,75
Alango	38	54	56	47	33	25	19	2709,02	0,76
Algorta	72	86	95	123	91	49	33	3018,88	0,87
Astrabudua	24	31	26	29	22	14	16	2938,93	0,83
Erandio	43	40	41	21	34	10	7	2993,54	0,80
Gorliz - Plentzia	22	31	47	29	26	27	6	2967,21	0,84
Las Arenas	38	81	72	44	52	30	29	2026,41	0,68
Leioa	41	61	91	67	70	51	22	2920,00	0,78
Mungia	45	56	76	65	50	33	35	2573,12	0,77
Sopela	47	78	109	75	75	65	43	3478,46	0,84
Txorierrri	50	42	67	50	43	28	28	3117,90	0,86
<b>OSI URIBE</b>	420	560	680	550	496	332	238	2826,28	0,80
Arrasate	60	75	51	54	47	53	35	2893,53	0,78
Bergara	42	46	38	32	43	39	35	3131,90	0,70
Oñati	32	21	24	27	26	22	13	2732,29	0,75
Valle de Leniz	40	45	32	45	37	31	18	4449,30	0,82
<b>OSI ALTO DEBA</b>	174	187	145	158	153	145	101	3197,70	0,76
Dumboa	91	79	87	84	71	56	46	3286,18	0,79
Hondarribia	38	59	61	50	48	58	24	3467,17	0,88
Irun - Centro	89	103	118	121	81	96	68	3472,08	0,81
<b>OSI BIDASOA</b>	218	241	266	255	200	210	138	3406,05	0,82
Deba	26	41	44	42	26	22	7	4426,43	0,76
Eibar	40	62	45	36	37	20	15	2995,79	0,70
Elgoibar	36	61	33	57	41	37	15	3805,75	0,77
Ermua	36	55	40	32	39	35	15	3294,66	0,69
Torrekua	23	39	37	22	25	19	12	3826,53	0,82
<b>OSI DEBABARRENA</b>	161	258	199	189	168	133	64	3570,67	0,74
Aiete	41	23	35	28	24	18	10	2823,68	0,63
Alza-Roteta	62	38	41	42	34	31	31	2623,12	0,72
Amara Berri	100	116	122	70	88	61	55	3215,09	0,76
Amara Centro	28	35	42	33	25	18	19	2769,00	0,71
Beraun - Errenteria	41	19	42	36	28	30	24	2879,31	0,71
Bidebieta	29	18	25	28	14	15	11	3663,11	0,75
Egia	29	56	38	47	54	23	28	3171,92	0,85
Gros	47	83	86	73	67	55	60	2927,87	0,78
Hernani - Urnieta - Astigarraga	107	103	108	111	117	92	72	3653,30	0,84
Intxaurreondo	32	27	34	25	25	28	19	3364,88	0,78
Iztieta - Errenteria	67	49	67	39	47	39	25	2585,81	0,67
Lasarte - Usubil	98	78	75	80	75	44	51	3625,29	0,75
Lezo-San Juan	29	20	22	18	23	16	13	3724,53	0,80
Loiola	23	14	19	9	21	15	13	2848,19	0,70
Oiartzun	28	47	35	40	31	22	18	4154,81	0,78



Ondarreta	79	78	77	78	68	45	48	2942,67	0,79
Parte Vieja	30	32	25	24	33	24	24	2478,32	0,75
Pasai Antxo	22	15	19	22	17	14	10	3505,64	0,81
Pasajes San Pedro	55	27	32	29	38	23	15	3906,62	0,81
Zarautz – Orio - Aia	147	89	114	99	78	40	29	3630,30	0,83
Zumaia - Zestoa - Getaria	82	43	40	41	36	15	17	3221,77	0,79
<b>OSI DONOSTIALDEA</b>	1176	1010	1098	972	943	668	592	3199,33	0,77
Azkoitia	36	30	26	24	31	12	14	3092,70	0,70
Azpeitia	54	15	45	20	24	12	14	2401,92	0,66
Beasain	61	29	62	50	33	24	30	2749,34	0,68
Lazkao	25	20	25	30	16	10	17	2951,13	0,81
Legazpi	43	26	40	20	26	19	12	3838,68	0,85
Ordizia	47	22	27	29	20	11	15	2432,64	0,63
Zumarraga	49	54	41	23	45	31	21	2857,45	0,70
<b>OSI GOIERRI-ALTO UROLA</b>	315	196	266	196	195	119	123	2819,50	0,70
Alegia	18	15	18	13	17	9	10	2561,43	0,64
Andoain	55	50	62	37	50	17	25	3940,18	0,83
Ibarra	16	14	18	14	7	15	9	2410,41	0,64
Tolosa	36	56	48	41	50	33	22	3078,92	0,67
Villabona	48	37	46	29	39	20	21	3206,21	0,69
<b>OSI TOLOSALDEA</b>	173	172	192	134	163	94	87	3177,27	0,71
<b>Otros</b>	58	75	50	64	48	52	31		

\*14 eguneko tasa 100.000 biztanleko/ Tasa de 14 días por 100.000 habitantes.

\*\* Inzidentzia tasen arrazoiak  $-I(D)/I(D-7)$ - gaurko 14 eguneko inzidentzia metatuaren tasa duela astebeteko 14 eguneko inzidentzia metatuaren tasarekin konparatzen du. Tasen arrazoiaren balioa 1en azpitik dagoenean inzidentzia tasak behera egin duela esan nahi du. Duela astebeteko inzidentzia tasa zero den kasuetan “-” agertzen da. / La razón de tasas de incidencia  $-I(D)/I(D-7)$ - compara la tasa de incidencia acumulada en 14 días a fecha de hoy, con la incidencia acumulada en 14 días de hace una semana. En caso de que el valor de la ratio sea un valor por debajo de 1, significa que la incidencia ha disminuido. Cuando la tasa de incidencia de hace una semana es cero se indica con “-”.

+ Semaforoa 14 eguneko inzidentzia tasaren arabera: berdez < 60, horiz 60-99,99 bitartean, laranja 100-149,99 bitartean eta gorri >=150. / Semaforo según la tasa de incidencia acumulada en 14 días: en verde <60, en amarillo entre 60-99,99, en naranja entre 100-149,99 y en rojo >= 150.