

KORONABIRUSAREN EGOERA EPIDEMIOLOGIKOA EUSKADIN (COVID-19) -- 2022KO URTARRILAREN 17TIK 23RA EGIAZTATUTAKO TESTEN EMAITZAK--

SITUACIÓN EPIDEMIOLÓGICA DEL CORONAVIRUS (COVID-19) EN EUSKADI -- RESULTADOS DE TESTS VALIDADOS DEL 17 AL 23 DE ENERO DE 2022--

Osasun Sailburuordetza / Viceconsejería de Salud
COVID Informazio Zerbitzua / Servicio de Información COVID



ADIERAZLE NAGUSIAK –2022/01/24 INDICADORES PRINCIPALES

Asteko positibo kopurua / Número de positivos semanal 34.824	14 eguneko Inzidentzia metatuaren tasa / Tasa de incidencia acumulada en 14 días 4.289,56	7 eguneko inzidentzia metatuaren tasa / Tasa de incidencia acumulada en 7 días 1.583,12
Oinarrizko birsorkuntza tasa / Número reproductivo básico 0,78	Tasen arrazoia / Razón de tasas 0,69	
Ospitaleratu kopurua / Número de personas ingresadas en planta 730	ZIUn ospitaleratu kopurua/ Número de personas ingresadas en UCI 112	Covid-aren ondorioz hildakoak / Personas fallecidas a causa del Covid 94

OPEN DATA:

Informe honetan argitaratzen diren datu guztiak hurrengo webgunean dituzue eskuragarri. / Todos los datos publicados en este informe están disponibles en la siguiente página web.

<https://opendata.euskadi.eus/catalogo/-/evolucion-del-coronavirus-covid-19-en-euskadi/>

TXOSTENEAN ORAIN ARTE ARAZTU EDO ZUZENDU DIREN AKATSAK ERRORES DEPURADOS O CORREGIDOS HASTA LA FECHA EN EL INFORME

Txosten honen informazioa etengabe berrikusten eta arazten ari da. Baliteke, gardentasunaren mesedetan, akats puntualen bat egotea, gerora zuzenduko dena. / La información de este informe está continuamente siendo revisada y depurada. En aras de la transparencia puede que haya algún error puntual que se corregirá posteriormente.

KORONABIRUSAREN EGOERA EPIDEMIOLOGIKOA EUSKADIN (COVID-19)
-- 2021EKO URTARRILAREN 10ETIK 16RA EGIAZTATUTAKO TESTEN EMAITZAK--

SITUACIÓN EPIDEMIOLÓGICA DEL CORONAVIRUS (COVID-19) EN EUSKADI
-- RESULTADOS DE TESTS VALIDADOS 10 AL 16 DE ENERO DE 2022--

	Egindako test diagnostiko kopurua / Número de test diagnósticos realizados:	Emaizta positibo kopurua / Número de resultados positivos:	Emaizta positiboen ehunekoa / Porcentaje de test positivos:	Antigeno testen bidez diagnostikatutako positiboen ehunekoa / Porcentaje de test positivos diagnosticados por test de antígenos
17/01	15.365	5.502	35,8%	81,0%
18/01	16.083	5.894	36,6%	77,0%
19/01	15.766	5.782	36,7%	77,5%
20/01	13.998	5.439	38,9%	73,6%
21/01	13.755	5.493	39,9%	78,5%
22/01	9.195	3.491	38,0%	68,8%
23/01	7.695	3.223	41,9%	78,5%

**14 EGUNEKO INZIDENTZIA TASA METATUA 100,000 BIZTANLEKO HERRIALDE HISTORIKOAREN ARABERA /
TASA DE INCIDENCIA ACUMULADA DE 14 DÍAS POR 100,000 HABITANTES SEGÚN SU TERRITORIO HISTÓRICO**

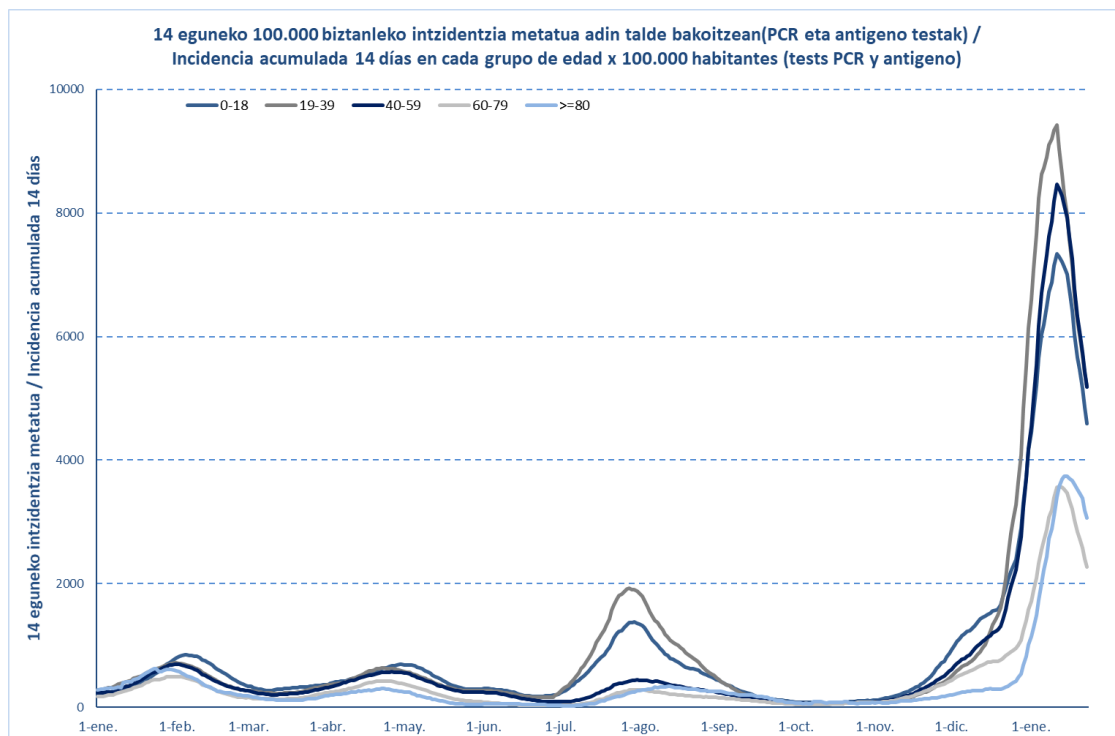
	Euskadi		Araba		Bizkaia		Gipuzkoa	
	Tasa	Razón	Tasa	Razón	Tasa	Razón	Tasa	Razón
17/01	5933,73	0,87	5755,45	1,04	5798,91	0,86	6051,98	0,82
18/01	5562,37	0,79	5414,75	0,93	5404,58	0,78	5717,75	0,76
19/01	5222,50	0,75	5104,34	0,87	5024,70	0,73	5436,13	0,74
20/01	5042,71	0,74	5063,46	0,84	4856,91	0,73	5179,21	0,72
21/01	4763,99	0,72	4871,16	0,79	4535,94	0,69	4937,83	0,72
22/01	4497,23	0,69	4774,85	0,78	4212,63	0,66	4692,99	0,71
23/01	4289,56	0,69	4636,76	0,78	4003,76	0,65	4461,05	0,71

**7 EGUNEKO INZIDENTZIA TASA METATUA 100,000 BIZTANLEKO HERRIALDE HISTORIKOAREN ARABERA /
TASA DE INCIDENCIA ACUMULADA DE 7 DÍAS POR 100,000 HABITANTES SEGÚN SU TERRITORIO HISTÓRICO**

	Euskadi		Araba		Bizkaia		Gipuzkoa	
	Tasa	Razón	Tasa	Razón	Tasa	Razón	Tasa	Razón
17/01	2414,54	0,69	2722,52	0,90	2230,99	0,63	3054,86	0,75
18/01	2133,73	0,62	2426,34	0,81	1949,62	0,56	2778,93	0,68
19/01	1965,99	0,60	2251,91	0,79	1796,62	0,56	2494,66	0,63
20/01	1811,06	0,56	1961,18	0,63	1683,83	0,53	2295,76	0,60
21/01	1673,31	0,54	1723,76	0,55	1555,90	0,52	2152,80	0,59
22/01	1609,62	0,56	1667,73	0,54	1496,46	0,55	1977,21	0,58
23/01	1583,12	0,58	1648,96	0,55	1486,98	0,59	1865,20	0,59

AZKEN EGUNEKO KASU POSITIBO BERRIAK ADIN-TARTEKA / NUEVOS CASOS POSITIVOS DEL ÚLTIMO DÍA POR GRUPOS DE EDAD

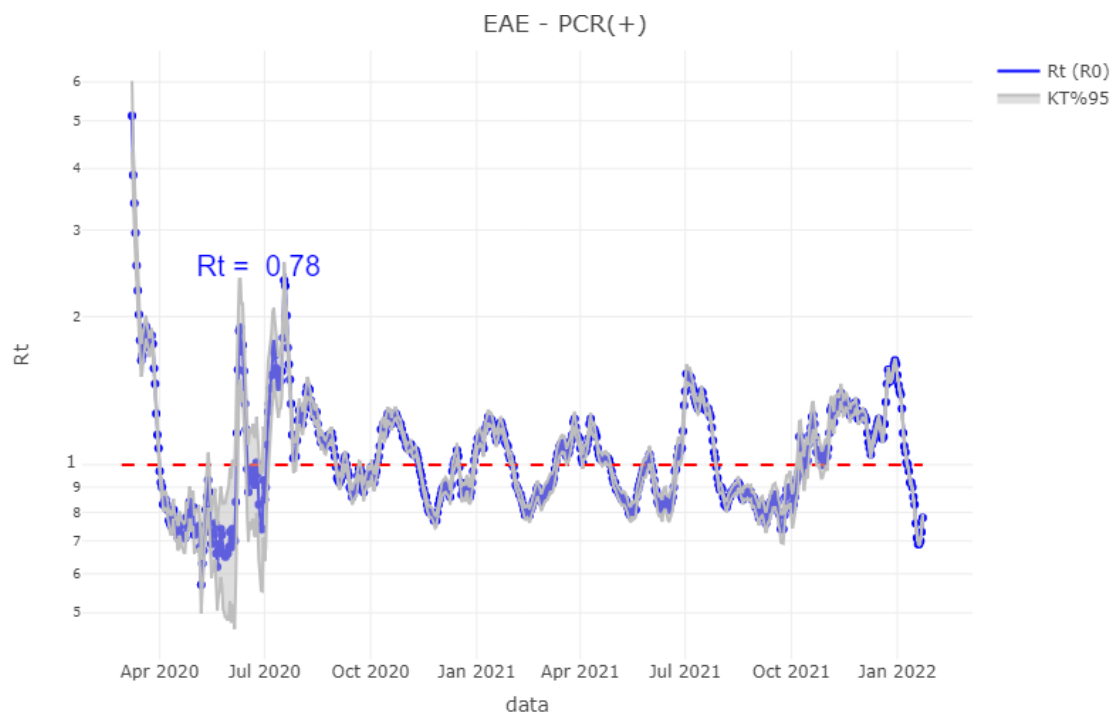
23/01	Kasu positibo kopurua / Número de casos positivos	100.000 biztanleko 14 eguneko intzidentzia tasa metatua/ Tasa de incidencia acumulada en 14 días por 100.000 habitantes	Tasen arrazoia/ Razón de tasas I(D)/I(D-7)
0-9	262	4903,31	0,79
10-19	184	4103,63	0,57
20-29	213	4077,73	0,57
30-39	752	6278,65	0,78
40-49	950	6503,52	0,75
50-59	382	3774,10	0,58
60-69	185	2085,68	0,61
70-79	163	2504,34	0,76
80-89	97	2792,28	0,81
>=90	34	4161,90	0,89



23/01	Kasu positibo kopurua / Número de casos positivos	100.000 biztanleko 14 eguneko intzidentzia tasa metatua/ Tasa de incidencia acumulada en 14 días por 100.000 habitantes	Tasen arrazoia/ Razón de tasas I(D)/I(D-7)
0-2	54	4676,75	0,87
3-5	98	4851,43	0,89
6-12	182	4953,25	0,69
13-16	78	4344,64	0,58
17-18	26	3316,59	0,46

OINARRIZKO BIRSORKUNTZA TASA / NÚMERO REPRODUCTIVO BÁSICO

	Euskadi (%95 IC)	Araba	Bizkaia	Gipuzkoa
17/01	0,76 (0,76; 0,77)	0,89	0,72	0,77
18/01	0,71 (0,70; 0,71)	0,80	0,67	0,72
19/01	0,69 (0,69; 0,70)	0,76	0,67	0,70
20/01	0,69 (0,69; 0,70)	0,70	0,69	0,70
21/01	0,70 (0,69; 0,70)	0,66	0,70	0,72
22/01	0,73 (0,72; 0,74)	0,69	0,73	0,75
23/01	0,78 (0,78; 0,79)	0,75	0,79	0,79



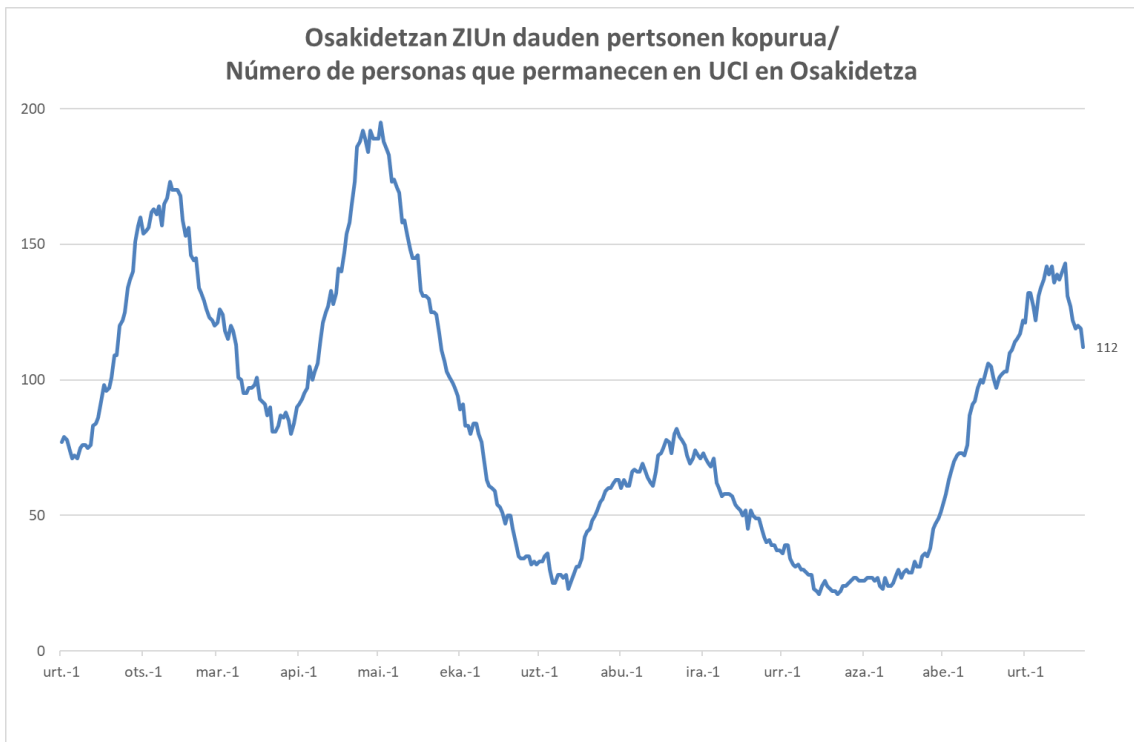
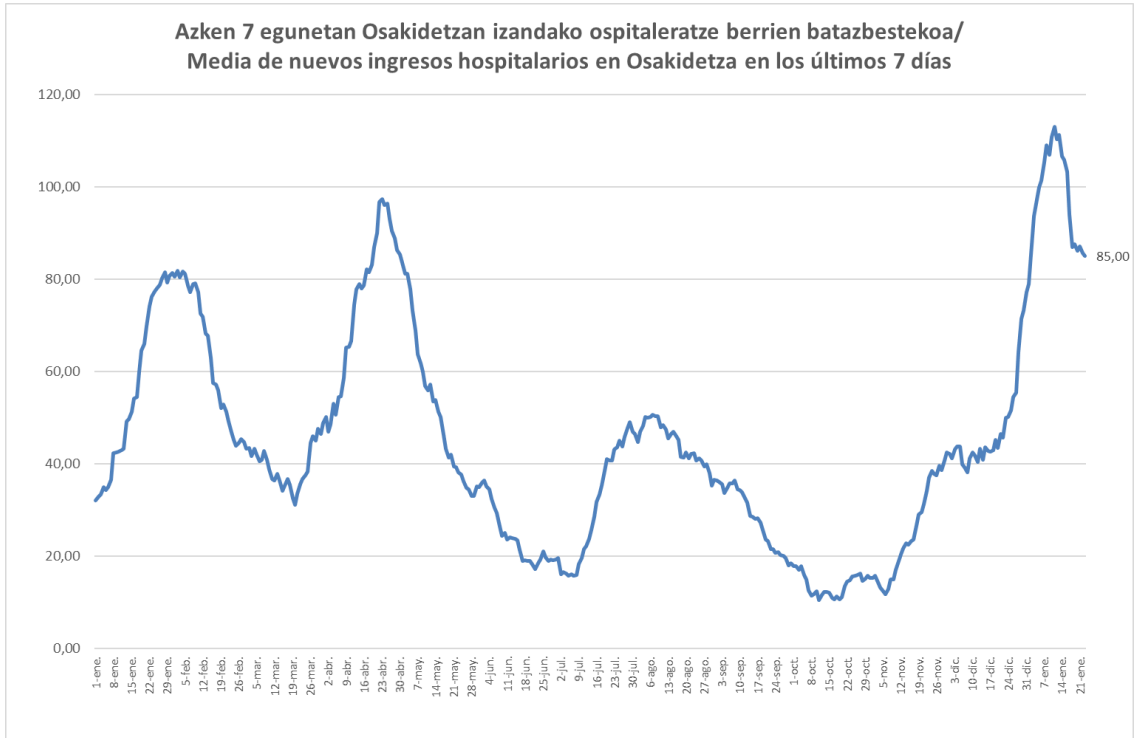
TEST DIAGNOSTIKOA EGITEKO ARRAZOIA EMAITZA POSITIBOA DUTEN KASUETAN/ MOTIVO DE REALIZACIÓN DEL TEST DIAGNÓSTICO EN CASOS CON RESULTADO POSITIVO

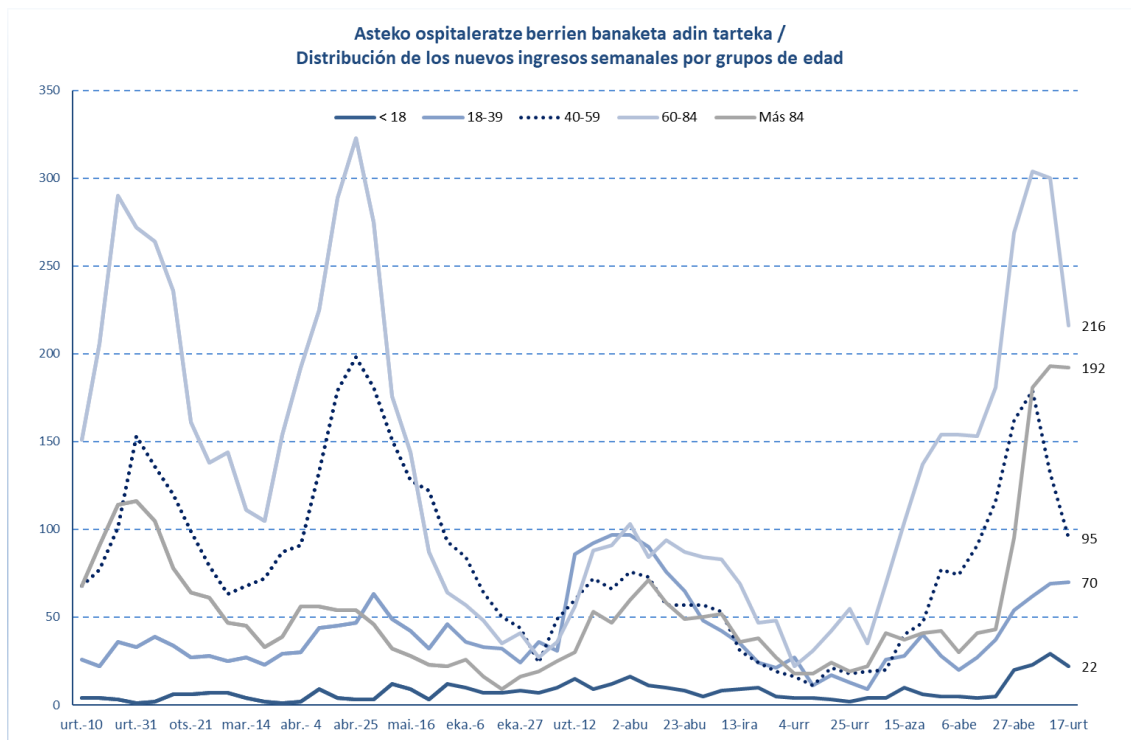
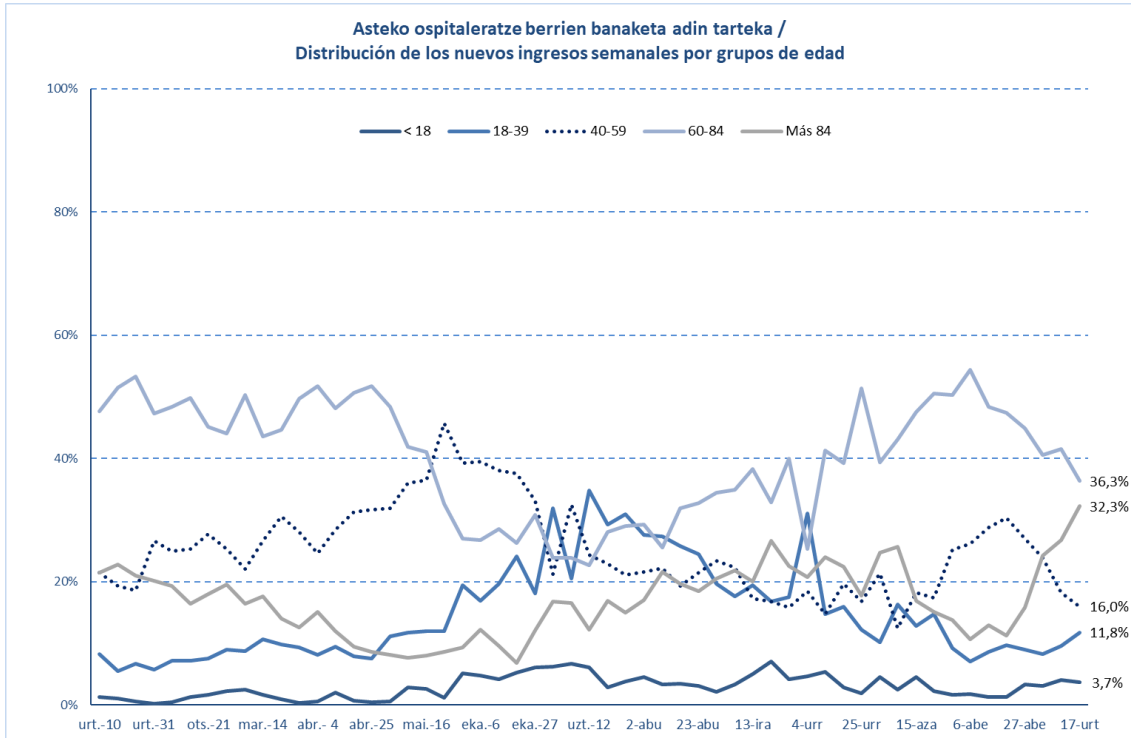
	Kontaktua izatea / Ser contacto *	Sintomak izatea / Ser sintomáticos *	Beste arrazoi bat / Otro motivo *
17/01	21,7%	63,6%	14,7%
18/01	20,7%	65,3%	14,0%
19/01	19,2%	65,8%	15,0%
20/01	18,6%	65,3%	16,1%
21/01	16,0%	67,7%	16,3%
22/01	14,6%	68,5%	16,9%
23/01	13,5%	68,6%	17,9%

*Azken 7 egunetako emaitzen batazbestekoa / Media de los resultados de los últimos 7 días.

BALIABIDE ASISTENTZIALEN ERABILERA / UTILIZACIÓN DE LOS RECURSOS ASISTENCIALES

	ZIUn ospitaleratuak Osakidetzan/ Personas ingresadas en UCI en Osakidetza	Ospitaleratze berriak Osakidetzan/ Nuevos ingresos en planta en Osakidetza	Osakidetzan ospitaleratuta daudenak / Personas ingresadas en planta en Osakidetza
10/01	139	132	792
11/01	142	150	840
12/01	136	96	807
13/01	139	108	789
14/01	137	86	693
15/01	140	82	731
16/01	143	69	780
17/01	131	67	717
18/01	127	101	709
19/01	122	100	718
20/01	119	98	722
21/01	120	93	669
22/01	119	72	693
23/01	112	64	730

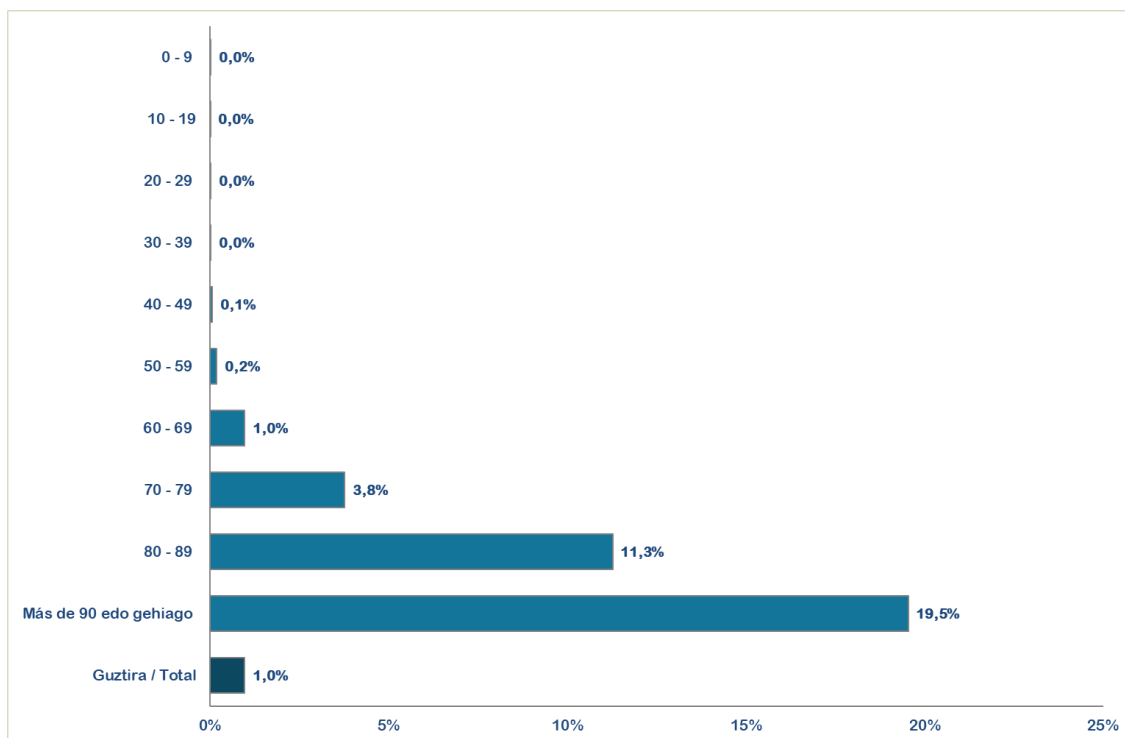




HILGARRITASUNA / LETALIDAD

Fallecimientos totales registrados en la última semana*	136⁺
Fallecimientos por Covid registrados en la última semana*	94⁺

Adina Edad	Hildakoak Fallecimientos**	Hilgarritasuna Letalidad
0 - 9	2	0,0%
10 - 19	1	0,0%
20 - 29	5	0,0%
30 - 39	17	0,0%
40 - 49	57	0,1%
50 - 59	154	0,2%
60 - 69	436	1,0%
70 - 79	1.058	3,8%
80 - 89	2.159	11,3%
Más de 90 edo gehiago	1.468	19,5%
GUZTIRA / TOTAL	5.392	1,0%

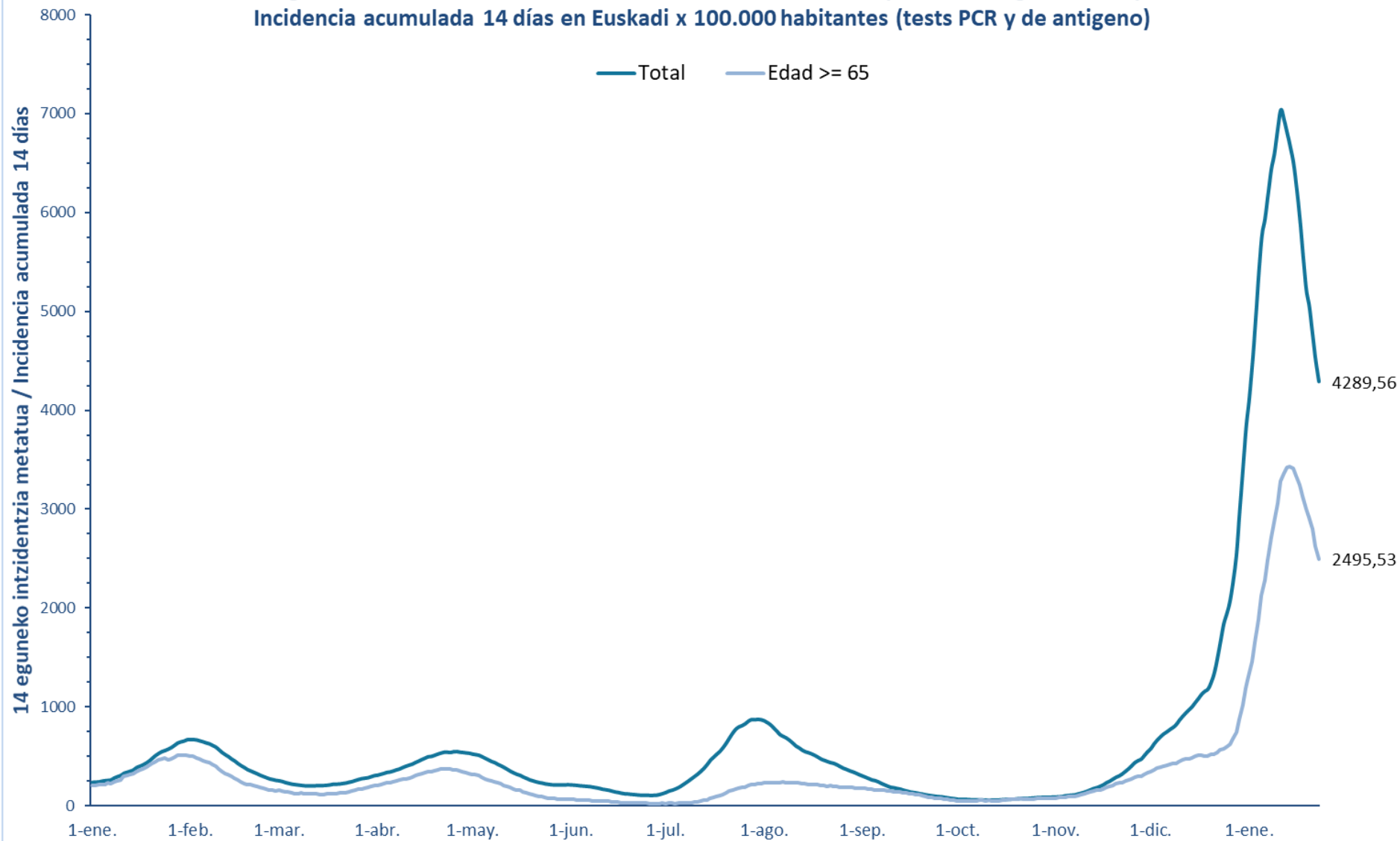


* Ostiraletik ostegunerako hildakoen erregistroak hartzen dira kontuan (7 egun). / Se consideran los fallecimientos registrados de viernes a jueves (7 días).

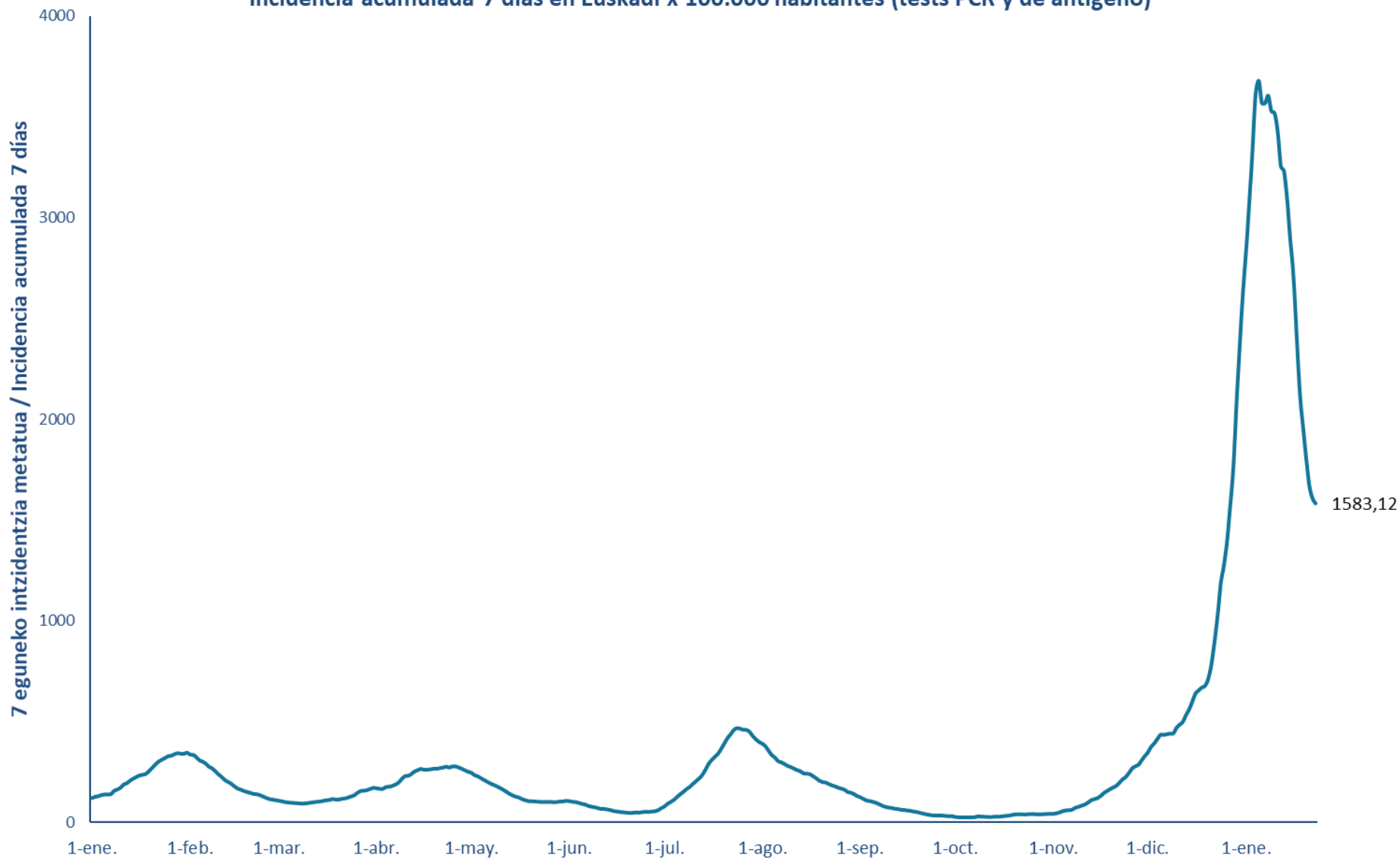
**Test positibodunen azken bi hilabeteetako heriotzak hartzen dira kontutan. / Se incluyen los fallecimientos de personas con test positivas en los últimos dos meses.

⁺ Urtarrilaren 17an argitaratutako txosteneko heriotza datuak zuzendu dira / Se han corregido los datos de fallecimientos del informe del día 17 de enero.

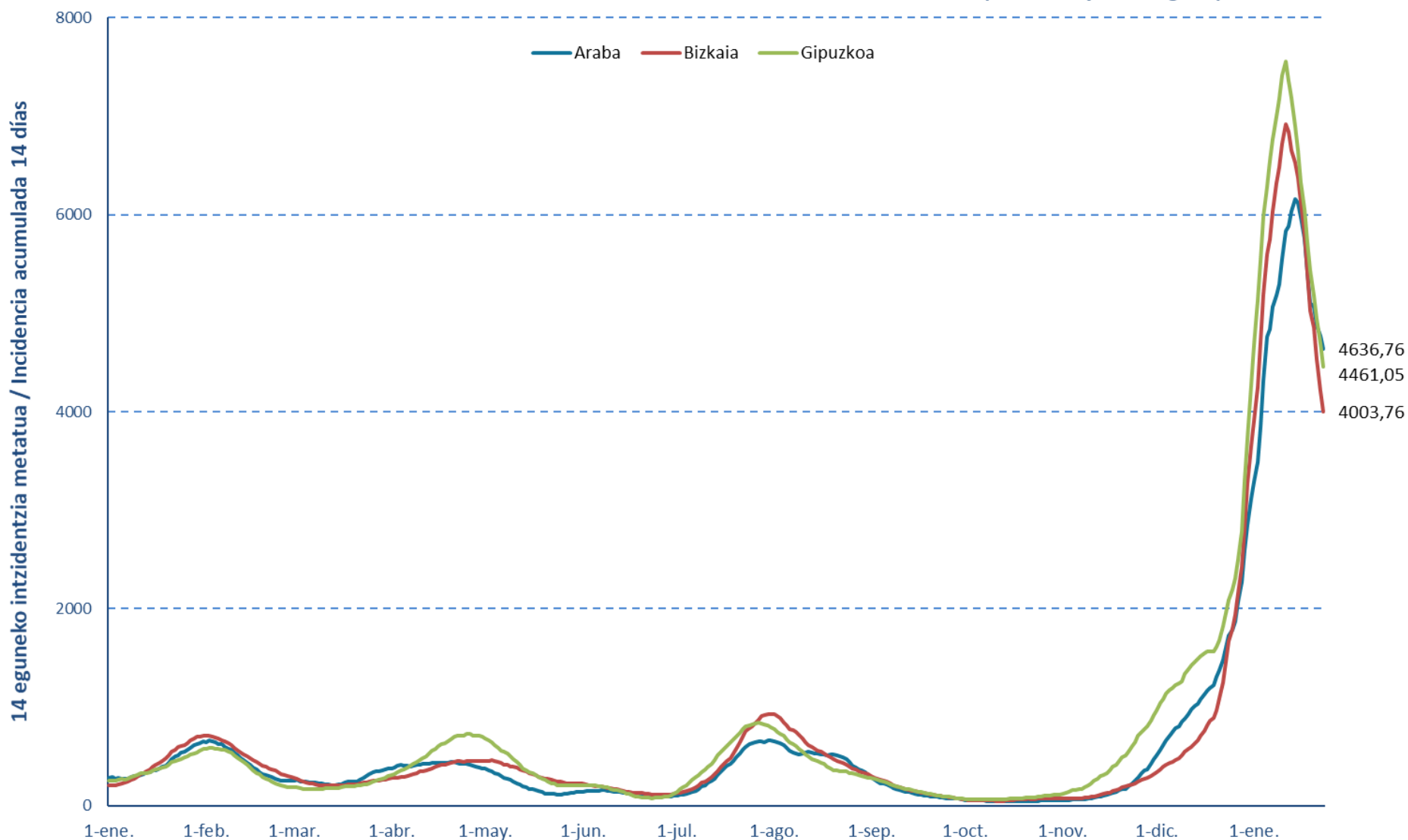
14 eguneko 100.000 biztanleko intzidentzia metatua Euskadin (PCR eta antigeno testak) /
Incidencia acumulada 14 días en Euskadi x 100.000 habitantes (tests PCR y de antígeno)



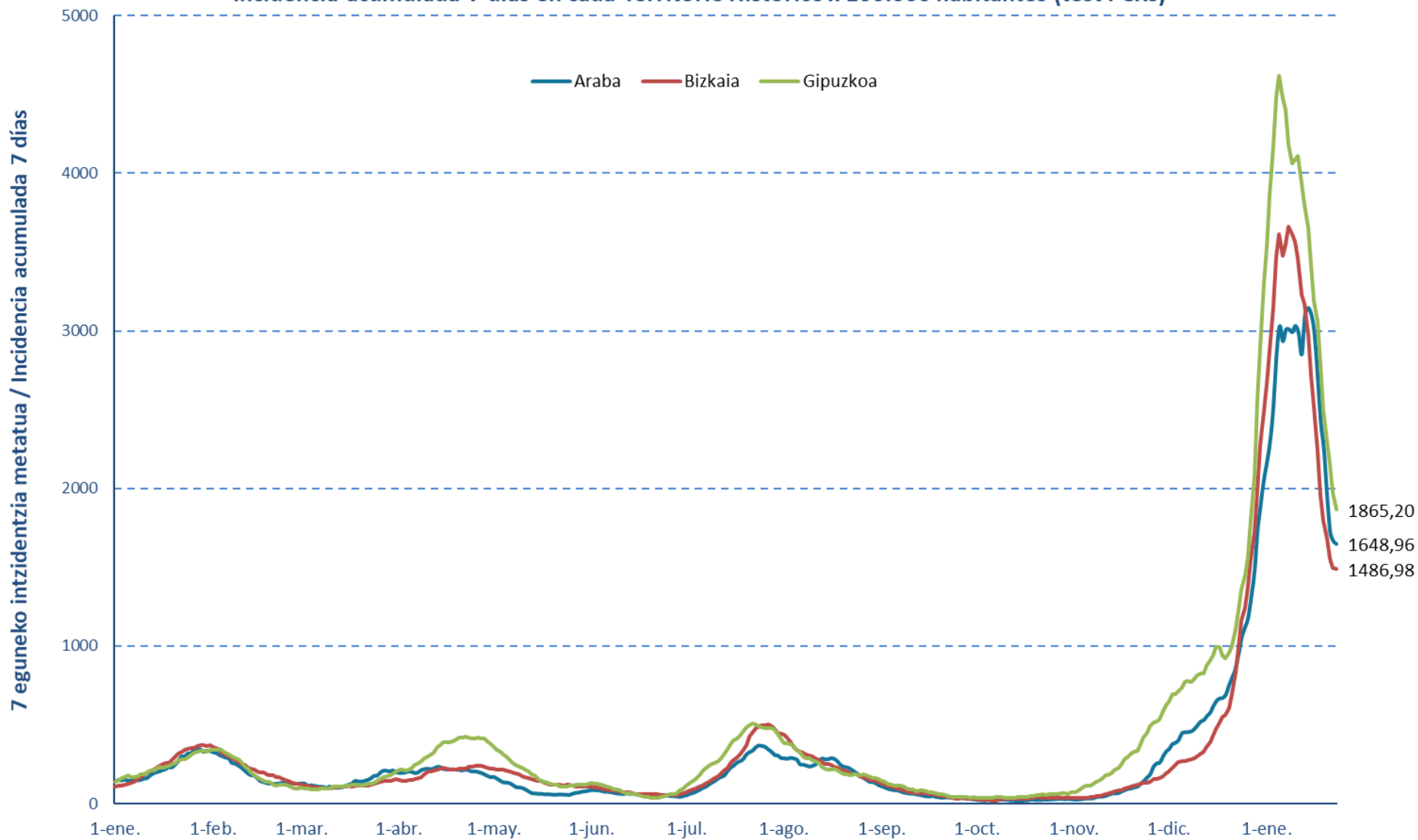
7 eguneko 100.000 biztanleko intzidentzia metatua Euskadin (PCR eta antigeno testak) /
Incidencia acumulada 7 días en Euskadi x 100.000 habitantes (tests PCR y de antigeno)



14 eguneko intzidentzia metatua Lurralde Historiko bakoitzean (PCR eta antigeno testak) /
Incidencia acumulada 14 días en cada Territorio Histórico x 100.000 habitantes (tests PCR y de antígeno)

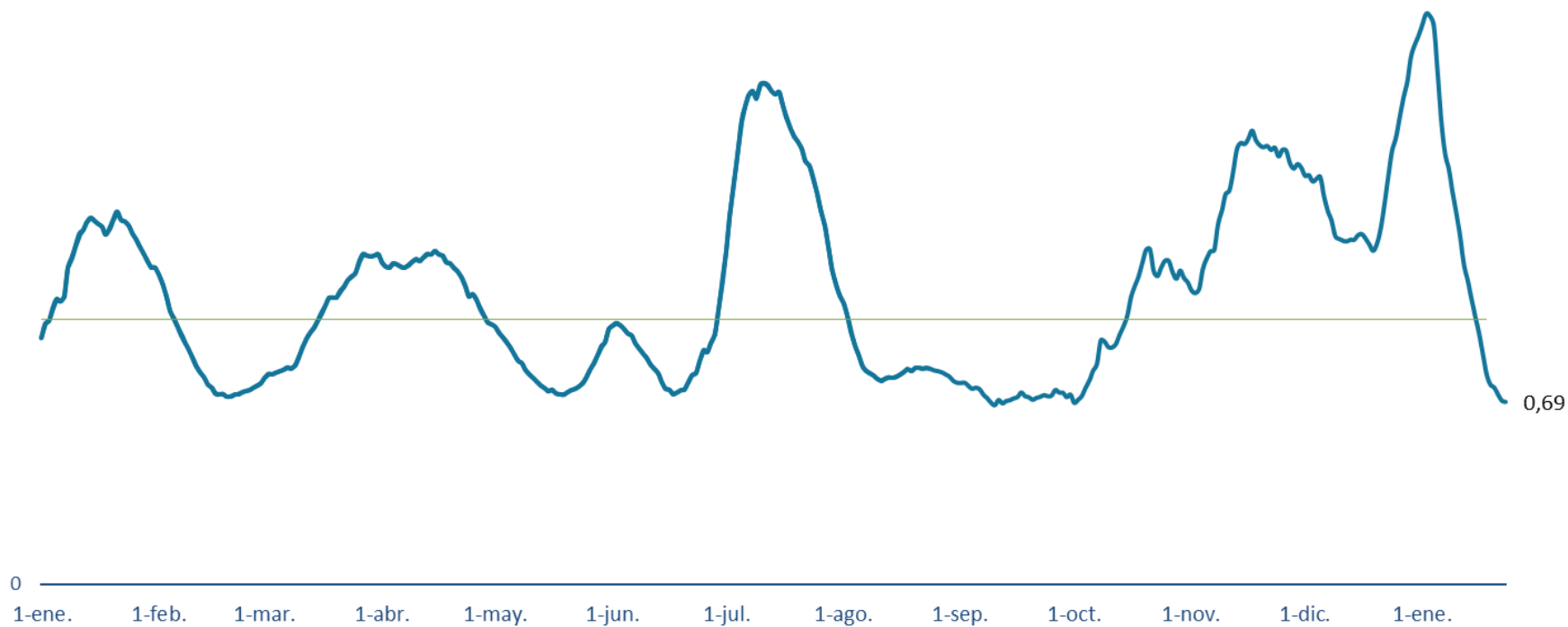


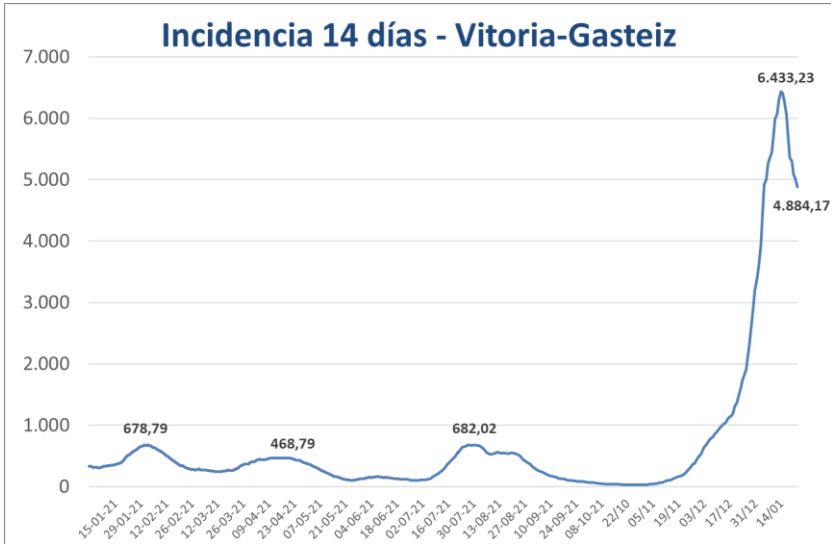
7 eguneko 100.000 biztanleko intzidentzia metatua Lurralde Historiko bakoitzean (PCR testak) /
Incidencia acumulada 7 días en cada Territorio Histórico x 100.000 habitantes (test PCRs)



Euskadiko 14 eguneko inzidentzia tasen arrazoiaren bilakaera / Evolución de la razón de tasas de 14 días en Euskadi

Tasen arrazoia / Razón de tasas





**PCR POSITIBO BERRIAK EUSKADIKO UDALERRIETAN /
 NUEVOS POSITIVOS PCR EN LOS MUNICIPIOS DE EUSKADI**

UDALERRIA / MUNICIPIO	17/01	18/01	19/01	20/01	21/01	22/01	23/01	Tasa	I(D)/I(D-7)
Agurain/Salvatierra	18	18	14	10	16	10	11	4128,53	0,84
Alegría-Dulantzi	8	6	15	7	15	4	4	4840,76	0,81
Amurrio	23	23	37	19	20	17	22	4394,97	0,73
Añana	1	0	0	0	0	0	0	1675,98	0,38
Aramaio	2	2	2	2	4	2	0	3513,51	0,61
Armiñón	0	0	1	0	0	0	0	1345,29	0,27
Arraia-Maeztu	5	1	9	2	2	1	0	5601,09	0,84
Arratzua-Ubarrundia	1	1	0	0	1	0	1	2705,31	0,54
Artziniega	9	5	10	3	11	2	11	4186,29	1,08
Asparrena	3	7	1	4	8	1	1	4331,68	0,84
Ayala/Aiara	10	7	10	8	7	6	5	4455,96	0,87
Baños de Ebro/Mañueta	0	0	0	0	0	0	0	1557,63	0,28
Barrundia	5	0	1	0	1	0	1	3081,83	0,71
Berantevilla	3	2	0	1	4	0	0	4809,62	0,96
Bernedo	0	1	0	0	0	0	0	1886,79	0,53
Campezo/Kanpezu	1	2	2	1	4	0	1	2921,77	0,53
Elburgo/Burgelu	0	1	0	1	0	3	0	3767,66	0,69
Elciego	2	3	0	1	1	0	1	2125,60	0,39
Elvillar/Bilar	1	0	0	2	0	0	0	2840,91	0,36
Erriberagoitia/Ribera Alta	0	2	3	4	2	2	1	3614,46	1,00
Harana/Valle de Arana	3	1	0	0	0	0	0	2966,10	2,33
Iruña Oka/Iruña de Oca	17	25	18	19	15	4	6	6518,11	1,02
Iruraiz-Gauna	3	0	1	1	0	0	0	3296,70	0,90
Kripan	0	0	0	0	0	0	0	546,45	0,14
Kuartango	2	2	0	0	1	0	0	2956,99	0,92
Labastida/Bastida	8	6	5	5	3	6	1	5829,60	0,84
Lagrán	0	0	0	0	0	0	1	2272,73	0,50
Laguardia	0	9	4	3	1	0	0	3389,83	0,69
Lanciego/Lantziego	0	4	1	2	3	0	0	2656,04	0,69
Lantarón	0	1	1	0	1	0	0	1269,84	0,43
Lapuebla de Labarca	5	2	1	0	3	2	0	2957,91	0,79
Laudio/Llodio	32	39	58	40	51	29	22	3830,85	0,76
Legutio	3	7	7	8	5	1	3	5021,83	0,79
Leza	0	2	0	0	0	0	1	3982,30	0,75
Moreda de Álava/Moreda Araba	0	0	1	0	0	0	0	371,75	0,17
Navaridas	0	0	0	0	0	0	0	1500,00	0,50
Okondo	2	3	2	5	4	1	3	3779,79	0,84

Oyón-Oion	5	16	9	9	6	1	2	3067,31	0,66
Peñacerrada-Urizaharra	1	0	0	0	0	0	0	2777,78	0,53
Ribera Baja/Erribera Beitia	2	4	2	0	3	2	4	2311,06	1,00
Samaniego	2	2	4	2	1	0	0	10373,44	0,71
San Millán/Donemiliaga	0	2	1	3	2	0	1	3443,53	0,96
Urkabustaiz	10	4	4	3	3	3	0	3448,28	1,11
Valdegovía/Gaubea	2	0	1	2	1	0	0	1879,70	0,71
Villabuena de Álava/Eskuernaga	2	0	0	0	0	0	0	2482,27	1,00
Vitoria-Gasteiz	751	698	737	622	631	439	322	4884,17	0,78
Yécora/Iekora	0	1	0	0	0	0	0	1123,60	0,60
Zalduondo	0	0	1	0	1	0	0	7106,60	0,93
Zambrana	0	3	2	1	2	1	0	4035,87	1,38
Zigoitia	0	4	8	2	1	5	0	2987,70	0,72
Zuia	3	1	7	4	1	3	2	3386,96	0,57
ARABA	945	917	980	796	835	545	427	4636,76	0,78

Abadiño	30	27	31	27	25	10	16	4952,28	0,71
Abanto y Ciérvana-Abanto Zierbena	18	24	19	18	34	12	8	4136,41	0,73
Ajangiz	0	0	1	0	0	2	2	1818,18	0,28
Alonsotegi	8	4	9	4	12	1	4	4677,53	0,67
Amorebieta-Etxano	53	43	47	51	41	15	37	4095,39	0,64
Amoroto	0	1	1	0	1	0	1	3132,53	0,50
Arakaldo	0	0	0	0	0	0	0	1176,47	0,29
Arantzazu	0	0	0	0	0	1	0	773,20	0,25
Areatza	3	0	2	2	3	1	2	3252,03	0,50
Arrankudiaga	2	1	3	0	3	1	1	2652,26	0,57
Arratzu	3	0	1	3	0	0	0	3170,73	0,45
Arrieta	2	1	1	2	0	0	0	3197,16	0,41
Arrigorriaga	30	39	39	28	33	18	27	4169,81	0,71
Artea	5	2	6	0	3	1	1	5547,85	0,89
Artzentales	5	1	1	1	2	0	0	2533,53	0,50
Atxondo	7	2	5	1	2	1	3	4837,55	0,77
Aulesti	1	5	1	2	2	3	0	5838,32	0,62
Bakio	3	3	4	4	2	1	2	1865,25	0,41
Balmaseda	21	13	29	11	12	8	17	3770,62	0,65
Barakaldo	277	238	241	293	323	164	141	4283,84	0,67
Barrika	1	5	1	1	2	0	3	3331,16	0,57
Basauri	129	110	103	82	100	19	57	4173,89	0,70
Bedia	2	4	4	2	5	0	0	3908,48	0,59
Berango	26	35	14	12	20	12	7	5024,09	0,63
Bermeo	28	30	21	31	35	11	19	2820,82	0,50
Berriatua	2	0	0	3	4	1	0	3261,73	0,55
Berriz	22	13	21	16	22	2	6	5212,36	0,72

Bilbao	581	876	860	873	754	491	494	4122,34	0,67
Busturia	5	1	1	2	4	0	2	3452,53	0,77
Derio	16	11	12	14	13	10	18	3577,41	0,56
Dima	3	8	9	7	1	3	2	4867,87	0,62
Durango	75	68	90	84	93	43	49	4576,31	0,66
Ea	0	1	0	0	2	0	0	2033,49	0,43
Elantxobe	1	0	1	0	0	0	0	840,34	0,27
Elorrio	39	34	28	13	25	5	14	5008,06	0,73
Erandio	61	58	55	71	64	32	32	3695,82	0,59
Ereño	2	1	0	1	0	1	0	3623,19	0,45
Ermua	51	70	35	51	39	26	28	4919,16	0,67
Errigoiti	2	1	0	2	2	4	0	3061,22	0,52
Etxebarri	38	33	29	25	31	18	20	4363,00	0,75
Etxebarria	2	0	3	0	0	0	3	3355,70	0,51
Forua	3	0	1	1	0	0	0	1548,67	0,28
Fruiz	1	1	1	1	0	0	0	2146,69	0,33
Galdakao	93	80	72	76	71	37	72	4119,62	0,70
Galdames	1	0	1	2	0	1	0	2725,12	0,64
Gamiz-Fika	0	2	1	2	3	4	4	2792,06	0,60
Garai	1	1	2	1	0	0	3	5572,76	1,00
Gatika	1	5	4	3	7	3	2	3759,85	0,59
Gautegiz Arteaga	1	4	1	2	1	0	1	3896,10	0,70
Gernika-Lumo	43	35	41	42	58	18	26	3498,33	0,54
Getxo	176	161	206	144	130	102	83	3558,02	0,55
Gizaburuaga	0	0	0	3	0	1	0	3000,00	0,55
Gordexola	2	2	2	0	2	0	2	2205,46	0,44
Gorliz	14	12	20	10	9	8	6	3083,40	0,62
Güeñes	18	13	15	16	24	8	3	4068,26	0,66
Ibarrangelu	3	3	0	1	0	1	1	1932,37	0,63
Igorre	8	13	10	10	9	5	1	3607,02	0,66
Ispaster	2	1	1	3	1	1	0	3897,85	0,60
Iurreta	10	8	10	16	7	5	8	5070,50	0,69
Izurtza	1	0	0	1	2	0	0	2787,46	0,89
Karrantza Harana/Valle de Carranza	6	10	2	10	2	3	2	3634,44	0,78
Kortezubi	0	1	0	1	1	0	0	3393,67	0,47
Lanestosa	0	3	0	0	1	0	0	4727,27	1,18
Larrabetzu	1	8	6	5	10	2	4	3557,50	0,79
Laukiz	1	1	1	2	1	1	1	2339,18	0,42
Leioa	73	60	71	46	49	54	35	3567,34	0,56
Lekeitio	25	16	19	16	21	8	17	4441,68	0,63
Lemoa	12	15	11	9	15	3	7	4713,34	0,81
Lemoiz	2	3	5	2	4	2	1	3739,06	0,63
Lezama	8	3	5	4	4	3	0	2942,40	0,65

Loiu	1	3	3	4	3	2	1	2379,92	0,45
Mallabia	0	6	5	3	3	1	1	3445,38	0,50
Mañaria	1	2	3	1	1	0	2	6704,98	0,74
Markina-Xemein	24	11	13	16	15	4	13	4935,32	0,66
Maruri-Jatabe	2	2	2	3	7	0	1	6986,90	0,74
Mendata	1	0	0	0	0	0	1	987,65	0,50
Mendexa	0	1	1	2	0	0	0	2118,64	0,77
Meñaka	1	4	0	1	1	1	0	4545,45	0,68
Morga	3	1	1	0	0	0	2	3359,17	0,87
Mundaka	0	4	3	1	8	4	2	4937,60	0,69
Mungia	43	36	30	34	36	31	26	3513,14	0,56
Munitibar-Arbatzegi Gerrikaitz	1	0	0	0	0	0	1	2620,09	0,43
Murueta	0	1	0	0	1	1	0	1929,26	0,40
Muskiz	27	19	26	18	16	6	12	4465,84	0,85
Muxika	6	0	3	3	8	4	2	3946,49	0,65
Nabarniz	0	0	0	0	0	0	0	0,00	0,00
Ondarroa	34	33	32	30	26	12	19	4832,50	0,77
Orozko	6	16	1	4	4	2	5	3876,85	0,68
Ortuella	18	22	20	25	21	2	11	3333,33	0,70
Otxandio	3	1	1	0	1	0	2	2656,83	0,55
Plentzia	9	10	14	10	14	6	5	3545,45	0,61
Portugalete	97	91	96	126	64	69	104	3555,57	0,69
Santurtzi	90	130	91	102	97	56	51	3685,00	0,64
Sestao	41	84	80	67	76	48	28	4319,90	0,70
Sondika	13	12	15	18	11	5	6	4344,95	0,72
Sopela	40	34	27	29	37	17	27	4136,62	0,59
Sopuerta	18	2	2	4	6	4	2	4100,32	0,63
Sukarrieta	0	1	1	0	0	0	0	898,20	0,38
Trucios-Turtzioz	0	1	0	3	1	0	0	5769,23	0,83
Ubide	1	0	2	0	0	0	0	2222,22	1,33
Ugao-Miraballes	12	11	13	9	7	3	5	3627,07	0,78
Urduliz	16	4	9	16	12	12	5	4097,45	0,57
Urduña/Orduña	11	17	18	18	19	2	10	4701,16	0,86
Valle de Trápaga-Trapagaran	34	28	26	24	23	10	13	3196,96	0,69
Zaldibar	5	14	6	12	12	4	9	5845,65	0,91
Zalla	19	17	21	14	16	20	12	3897,64	0,66
Zamudio	12	11	9	13	10	6	5	3923,94	0,66
Zaratamo	4	6	6	4	2	1	3	3764,42	0,84
Zeanuri	3	3	7	3	0	2	1	4385,96	0,73
Zeberio	3	3	7	4	7	1	3	4889,30	0,76
Zierbena	2	1	2	3	3	3	2	3805,77	0,69
Ziortza-Bolibar	4	0	0	3	2	1	0	5239,18	0,74
BIZKAIA	2665	2866	2832	2793	2716	1527	1687	4003,76	0,65

Abaltzisketa	0	0	0	0	0	0	0	4777,07	0,56
Aduna	0	0	1	0	0	1	2	4761,90	0,74
Aia	5	7	7	3	6	2	0	4483,63	0,74
Aizarnazabal	3	0	6	3	3	1	0	3901,17	1,15
Alegia	2	5	3	5	5	1	0	4505,01	0,70
Albiztur	0	0	2	0	0	0	0	3754,27	0,58
Alkiza	0	1	2	1	0	0	0	4285,71	0,68
Altzaga	0	0	0	0	0	0	0	2732,24	0,36
Altzo	0	1	0	0	0	1	0	4358,97	0,65
Amezketza	1	2	1	3	2	0	0	2826,09	0,70
Andoain	41	52	52	57	51	35	19	4863,89	0,78
Anoeta	4	13	8	3	11	3	3	5172,41	0,80
Antzuola	5	6	2	8	4	1	2	3487,84	0,54
Arama	0	0	1	0	1	0	0	980,39	0,67
Aretxabaleta	20	38	19	37	18	33	4	5423,73	0,84
Arrasate/Mondragón	57	68	47	52	51	41	24	3989,67	0,64
Asteasu	3	4	2	3	5	5	3	4230,77	0,86
Astigarraga	20	18	18	21	26	17	22	5394,07	0,80
Ataun	4	7	6	6	6	4	4	4293,07	0,79
Azkoitia	43	38	35	20	43	8	12	4498,04	0,62
Azpeitia	31	46	31	15	55	11	19	3777,92	0,59
Baliarrain	0	0	2	0	0	0	0	5454,55	0,75
Beasain	37	26	49	29	28	19	18	4065,33	0,66
Beizama	0	0	0	0	0	1	0	4032,26	0,83
Belauntza	2	0	1	0	0	1	0	6130,27	0,80
Berastegi	0	3	1	0	0	2	0	2566,54	0,66
Bergara	40	44	31	41	40	32	21	4668,79	0,63
Berrobi	1	3	1	0	2	0	0	3915,17	0,80
Bidania-Goiatz	2	1	1	0	0	0	0	2321,43	0,41
Deba	12	25	36	26	16	18	14	5849,99	0,84
Donostia / San Sebastián	415	434	407	332	405	322	301	4247,47	0,72
Eibar	78	98	80	72	107	44	50	4742,67	0,63
Elduain	1	0	0	1	0	0	0	5761,32	0,82
Elgeta	2	2	3	3	3	2	2	4155,61	0,66
Elgoibar	44	55	48	49	48	32	22	5580,59	0,71
Errenteria	87	79	100	82	94	62	57	4062,13	0,68
Errezil	2	0	2	0	6	0	0	2898,55	0,53
Eskoriatza	17	20	11	13	13	14	5	5703,14	0,92
Ezkio-Itsaso	0	2	0	0	2	1	1	3312,30	0,46
Gabiria	5	2	0	1	4	0	0	4873,29	0,60
Gaintza	0	0	2	1	0	0	0	4385,96	1,00
Gaztelu	0	0	0	0	0	0	0	595,24	0,13
Getaria	14	9	5	9	6	4	8	4805,65	0,69

Hernani	54	40	65	58	50	49	33	4541,84	0,71
Hernalde	0	0	3	2	0	0	0	2950,82	0,64
Hondarribia	27	49	43	35	55	33	33	4092,09	0,65
Ibarra	15	9	14	3	11	10	3	4156,99	0,64
Idiazabal	6	7	11	5	11	0	3	4873,95	0,62
Ikaztegieta	0	2	1	0	1	5	0	4938,27	0,63
Irun	172	166	167	183	138	160	127	4755,18	0,67
Irura	16	10	9	8	6	4	1	6622,52	0,95
Itsasondo	2	0	3	3	2	1	1	3846,15	0,61
Larraul	0	0	0	0	0	0	0	3984,06	0,67
Lasarte-Oria	44	63	43	62	45	46	39	5166,71	0,81
Lazkao	15	10	11	15	5	9	5	3799,72	0,56
Leaburu	1	0	0	0	1	0	0	2645,50	0,50
Legazpi	20	33	20	24	24	11	16	4637,89	0,77
Legorreta	3	1	1	5	0	1	0	3288,59	0,57
Leintz Gatzaga	1	0	1	1	1	0	0	5982,91	0,93
Lezo	24	20	15	26	24	14	11	5065,79	0,93
Lizartza	2	1	3	2	0	2	0	2927,58	1,00
Mendaro	11	8	11	6	9	2	7	5059,10	0,78
Mutiloa	1	1	0	1	1	1	1	4313,73	1,10
Mutriku	20	16	24	7	22	15	16	5720,74	0,85
Oiartzun	28	55	38	31	25	27	18	5497,15	0,89
Olaberria	0	0	2	2	1	1	0	3053,44	0,49
Oñati	29	31	14	38	21	17	7	3732,12	0,64
Ordizia	23	22	20	28	19	11	6	4319,76	0,55
Orendain	1	1	2	0	0	0	0	4265,40	0,50
Orexa	0	0	0	1	0	0	0	6603,77	0,44
Orio	18	46	19	18	19	3	9	4761,90	0,92
Ormaiztegi	3	3	1	3	1	3	0	5172,41	0,55
Pasaia	34	57	61	38	50	47	27	4610,69	0,80
Segura	7	4	3	3	6	4	1	3848,66	0,74
Soraluze-Placencia de las Armas	13	7	16	10	8	5	3	3799,70	0,55
Tolosa	40	61	49	54	66	59	32	5000,00	0,66
Urnietta	6	17	11	5	7	12	6	3511,03	0,66
Urretxu	9	23	9	20	13	7	5	4188,02	0,58
Usurbil	13	19	19	22	14	21	11	4676,60	0,84
Villabona	16	24	12	14	8	18	7	4596,92	0,72
Zaldibia	5	2	4	4	5	5	4	4583,84	0,72
Zarautz	67	65	76	93	68	22	27	4420,27	0,80
Zegama	8	5	1	3	3	2	2	4667,98	0,71
Zerain	2	1	4	1	2	0	0	5109,49	1,75
Zestoa	8	13	19	6	12	5	3	4288,65	0,80
Zizurkil	7	7	2	5	12	3	3	4151,57	0,74

Zumaia	21	18	34	33	37	13	3	3968,66	0,67
Zumarraga	27	39	21	31	22	14	7	4307,10	0,74
GIPUZKOA	1817	2065	1905	1805	1886	1380	1090	4461,05	0,71

OTROS	75	46	65	45	56	39	19		
--------------	----	----	----	----	----	----	----	--	--

*14 eguneko tasa 100.000 biztanleko. Tasak kalkulatzeko EUSTATen Biztanleen Udal-Erroldaren Estatistikan 2020ko urtarrilaren 1erako argitaratutako biztanleria hartzen da. / Tasa de 14 días por 100.000 habitantes. Las tasas se calculan con respecto a la población publicada por EUSTAT en la Estadística Municipal de Habitantes para el 1 de enero del 2020. https://eu.eustat.eus/bankupx/pxweb/eu/euskara/-/PX_2212_ep06b.px

** Inzidentzia tasen arrazoiak $-I(D)/I(D-7)$ - gaurko 14 eguneko inzidentzia metatuaren tasa duela astebeteko 14 eguneko inzidentzia metatuaren tasarekin konparatzen du. Tasen arrazoiaren balioa 1en azpitik dagoenean inzidentzia tasak behera egin duela esan nahi du. Duela astebeteko inzidentzia tasa zero den kasuetan “-“ agertzen da. / La razón de tasas de incidencia $-I(D)/I(D-7)$ - compara la tasa de incidencia acumulada en 14 días a fecha de hoy, con la tasa de incidencia acumulada en 14 días de hace una semana. En caso de que el valor de la ratio sea un valor por debajo de 1, significa que la incidencia ha disminuido. Cuando la tasa de incidencia de hace una semana es cero se indica con “-“.

+ Semaforoa 14 eguneko inzidentzia tasaren arabera: berdez < 60, horiz 60-99,99 bitartean, laranja 100-149,99 bitartean eta gorri >=150. / Semaforo según la tasa de incidencia acumulada en 14 días en verde <60, en amarillo entre 60-99,99, en naranja entre 100-149,99 y en rojo >= 150.

**PCR POSITIBO BERRIAK EUSKADIKO OSASUN EREMUETAN /
NUEVOS POSITIVOS PCR EN LAS ZONAS DE SALUD DE EUSKADI**

Alfabetoz ordenatuta./ Ordenado alfabéticamente.

OSASUN-EREMUAK/ZONAS DE SALUD	17/01	18/01	19/01	20/01	21/01	22/01	23/01	Tasa**	I(D)/I(D-7)**
Abetxuko	7	9	10	12	7	4	2	3988,45	0,73
Aranbizkarra I	47	32	40	38	35	16	16	4031,78	0,78
Aranbizkarra II	33	35	38	36	25	11	19	4409,14	0,76
Casco Viejo (Vitoria)	43	41	41	36	47	13	17	3630,52	0,73
Gazalbide Txagorritxu	44	35	43	32	40	19	12	4069,06	0,78
La Habana	20	18	24	17	21	9	3	3493,49	0,75
Lakua - Arriaga	33	32	41	41	32	15	19	4452,37	0,75
Lakuabizkarra	83	79	73	88	69	56	45	5175,53	0,77
Llanada Alavesa	36	32	33	27	43	18	19	4430,17	0,83
Montaña alavesa	9	5	12	2	7	1	2	3904,85	0,67
Norte-Villarreal	9	9	10	10	6	1	7	3973,97	0,68
Norte-Zuya	14	10	20	14	6	12	2	3733,77	0,74
Olaguibel	89	57	83	56	65	49	31	3710,21	0,74
Olarizu	34	49	29	27	30	22	20	3482,53	0,74
Salburua	55	86	71	68	80	57	37	6811,66	0,89
San Martín	79	81	75	46	57	68	35	4056,41	0,74
Sansomendi	25	19	31	22	17	8	10	4055,79	0,83
Valles Alaveses I	22	25	20	15	17	4	7	5320,05	0,92
Valles Alaveses II	5	9	5	2	10	3	3	3842,98	0,88
Zabalgana	118	89	104	82	87	74	47	6821,98	0,84
Zaramaga	38	39	30	17	23	19	7	3433,95	0,80
OSI ARABA	843	791	833	688	724	479	360	4452,31	0,78
Rioja	25	46	24	25	18	9	5	3493,89	0,65
OSI ARABAKO ERRIOXA	25	46	24	25	18	9	5	3493,89	0,65
Desierto / Urban	31	27	27	32	25	22	10	4483,29	0,66
La Paz	56	48	55	76	82	31	38	4013,77	0,72
Lutxana	22	13	8	16	15	9	12	4182,92	0,64
Rontegi	28	28	17	20	18	13	15	3803,49	0,60
San Vicente	48	56	60	65	72	37	26	4452,67	0,66
Sestao Kueto	16	38	37	27	30	17	14	4449,01	0,78
Sestao Markonzaga	25	47	42	40	47	31	14	4060,65	0,67
Zaballa C.S.	29	21	24	33	61	25	14	3921,27	0,72
Zuazo	59	43	51	49	52	23	26	4161,57	0,67
OSI BARAKALDO SESTAO	314	321	321	358	402	208	169	4160,04	0,68
Abadiño-Elorrio-Berriz	104	89	91	71	85	23	50	5205,18	0,75
Aiala	53	51	73	49	57	25	48	4446,06	0,80
Amorebieta	53	43	47	52	40	15	37	3990,53	0,64
Arratia	35	45	50	32	37	16	14	4169,40	0,69
Arrigorriaga	47	55	52	36	39	12	33	3964,34	0,73

Basauri-Ariz	79	71	59	54	59	11	31	4003,31	0,70
Basauri-Kareaga	52	39	46	28	40	9	24	4175,38	0,71
Bermeo	28	33	24	32	41	15	21	2946,56	0,52
Durango	86	80	104	99	104	46	59	4544,67	0,67
Etxebarri	37	33	29	24	30	17	21	4535,74	0,75
Galdakao	92	87	77	82	81	37	76	4068,11	0,71
Gernika	46	40	43	41	60	22	31	3342,54	0,54
Gernikaldea	27	11	8	15	16	9	7	3012,37	0,54
Lekeitio	26	23	23	26	28	13	18	4316,98	0,60
Llodio	41	62	63	49	59	33	30	3784,27	0,76
Markina - Xemein	30	11	15	19	17	6	16	4630,34	0,65
Ondarroa	36	33	32	33	30	13	19	4647,27	0,74
OSI BARRUALDE-GALDAKAO	872	806	836	742	823	322	535	4122,04	0,68
Basurto	33	51	42	63	54	36	50	4380,18	0,70
Begoña	23	32	44	43	20	18	24	4601,13	0,70
Bolueta	21	35	28	32	29	7	15	4344,69	0,76
Bombero Etxaniz	63	77	83	84	82	67	45	4075,34	0,61
Casco Viejo (Bilbao)	19	33	38	34	36	22	19	4014,90	0,66
Deusto	47	52	55	61	38	23	32	3653,25	0,64
Gazteleku	33	42	44	51	24	26	31	3622,74	0,64
Indautxu	32	44	37	42	35	15	26	3358,75	0,59
Javier Sáenz de Buruaga	30	24	27	34	27	11	9	3498,71	0,61
Karmelo	19	36	29	25	21	12	10	3661,87	0,68
La Peña	15	23	28	23	31	23	17	4191,62	0,66
Mina del Morro	13	33	27	28	23	10	15	3881,67	0,62
Miribilla-La Merced	27	75	68	53	51	44	35	5252,12	0,80
Otxarkoaga	23	35	27	37	42	17	13	4227,34	0,67
Rekalde	32	63	62	70	65	45	41	3602,64	0,70
San Adrián	35	27	48	22	24	11	17	4620,27	0,70
San Ignacio	52	55	52	49	47	23	30	4267,90	0,66
Santutxu-Solokoetxe	17	44	31	45	45	36	28	4070,98	0,70
Txurdinaga	25	42	43	24	29	26	15	3932,01	0,68
Zorroza	20	37	37	41	41	30	18	4371,06	0,75
Zurbaran	17	21	22	19	12	3	7	3488,13	0,62
OSI BILBAO-BASURTO	596	881	872	880	776	505	497	4030,98	0,67
Abanto-Muskiz	44	41	45	35	47	20	20	4264,46	0,78
Balmaseda	32	28	31	25	18	11	19	3820,63	0,69
Buenavista	35	42	37	45	27	15	34	4355,44	0,82
Güeñes	18	15	16	16	26	8	5	3678,89	0,59
Ortuella	18	22	20	24	22	3	11	3257,41	0,69
Portugaleta - Centro	35	32	36	57	31	21	35	3573,12	0,74
Portugaleta-Repelega	35	21	33	29	21	35	36	3028,77	0,59
Santurtzi-Centro-Mamariga	32	41	42	40	33	19	18	3434,49	0,61
Santurtzi Kabiezes	53	79	41	59	55	36	35	3821,04	0,65

Trapagaran	35	27	25	25	22	10	13	3170,34	0,69
Zalla	38	19	24	20	22	25	14	3850,09	0,65
OSI EZKERRALDEA ENKARTERRI CRUCES	375	367	350	375	324	203	240	3663,01	0,68
Alango	41	45	77	37	28	19	14	3578,14	0,55
Algorta	69	71	80	79	51	54	48	3486,34	0,57
Astrabudua	24	27	16	31	20	11	17	3540,08	0,58
Erandio	36	31	40	40	45	19	15	3759,67	0,61
Gorliz - Plentzia	26	28	40	21	28	15	16	3532,79	0,61
Las Arenas	71	57	64	37	60	33	21	2991,09	0,53
Leioa	67	47	57	39	38	47	32	3748,00	0,57
Mungia	54	53	43	51	56	41	37	3320,99	0,55
Sopela	80	74	49	56	68	41	38	4156,34	0,59
Txorierri	48	40	45	53	39	27	30	3619,93	0,62
OSI URIBE	516	473	511	444	433	307	268	3540,12	0,57
Arrasate	58	72	50	53	54	42	23	3705,47	0,64
Bergara	47	51	37	52	47	33	25	4490,72	0,61
Oñati	29	31	14	38	21	17	7	3631,74	0,64
Valle de Leniz	38	56	29	50	32	47	9	5445,80	0,87
OSI ALTO DEBA	172	210	130	193	154	139	64	4205,92	0,67
Dumboa	69	74	63	81	76	65	50	4183,92	0,64
Hondarribia	28	50	44	36	56	35	33	3953,70	0,65
Irun - Centro	107	92	110	100	69	96	78	4264,28	0,70
OSI BIDASOA	204	216	217	217	201	196	161	4171,83	0,67
Deba	32	41	59	33	39	33	30	5805,61	0,85
Eibar	54	60	50	45	60	29	31	4288,50	0,59
Elgoibar	67	70	75	65	65	39	31	4955,18	0,69
Ermua	51	76	40	53	41	27	28	4762,18	0,65
Torrekua	23	35	32	27	47	14	20	4693,88	0,70
OSI DEBABARRENA	227	282	256	223	252	142	140	4825,84	0,68
Aiete	36	28	18	24	22	24	21	4500,24	0,75
Alza-Roteta	32	45	28	45	30	34	21	3659,10	0,70
Amara Berri	87	43	78	40	72	47	66	4208,84	0,70
Amara Centro	31	24	36	21	34	18	13	3892,77	0,71
Beraun - Erretereria	39	23	36	36	43	21	20	4062,58	0,72
Bidebieta	21	21	27	8	32	7	8	4856,39	0,80
Egia	35	27	33	19	40	16	24	3753,55	0,74
Gros	51	66	54	61	53	67	44	3741,73	0,76
Hernani - Urnieta - Astigarraga	81	73	95	83	84	78	63	4339,55	0,73
Intxaurreondo	20	44	35	23	22	29	21	4311,25	0,75
Iztietia - Erretereria	49	56	61	45	53	41	37	3842,32	0,65
Lasarte - Usubil	58	81	62	84	59	67	52	4855,03	0,81
Lezo-San Juan	28	28	23	33	28	21	16	4638,09	0,89
Loiola	15	14	10	10	21	11	14	4074,68	0,76
Oiartzun	28	54	37	30	23	27	18	5350,03	0,89

Ondarreta	67	86	56	52	50	50	36	3734,15	0,71
Parte Vieja	9	27	27	24	26	18	20	3323,70	0,68
Pasai Antxo	15	20	26	17	17	12	10	4352,35	0,83
Pasajes San Pedro	23	37	31	25	32	29	19	4800,90	0,79
Zarautz – Orio - Aia	90	120	100	112	93	28	37	4361,92	0,82
Zumaia - Zestoa - Getaria	47	36	61	54	59	23	13	4079,78	0,72
OSI DONOSTIALDEA	862	953	934	846	893	668	573	4161,91	0,75
Azkoitia	43	38	35	21	41	8	12	4434,81	0,62
Azpeitia	33	46	33	14	61	11	19	3617,85	0,59
Beasain	65	48	69	46	50	30	26	4024,71	0,67
Lazkao	18	15	21	22	12	13	9	3627,67	0,59
Legazpi	21	34	20	24	25	11	15	4501,31	0,77
Ordizia	29	25	29	35	29	15	11	3875,26	0,56
Zumarraga	41	67	30	53	41	22	13	4084,38	0,66
OSI GOIERRI-ALTO UROLA	250	273	237	215	259	110	105	4003,91	0,63
Alegia	14	15	11	14	8	10	0	4020,85	0,66
Andoain	40	54	51	59	52	35	19	4726,92	0,78
Ibarra	23	15	20	7	14	14	3	3775,03	0,65
Tolosa	36	60	51	54	65	58	31	4601,57	0,65
Villabona	44	58	39	32	42	37	20	4640,24	0,78
OSI TOLOSALDEA	157	202	172	166	181	154	73	4484,14	0,71
Otros	89	73	89	67	53	49	33		

*14 eguneko tasa 100.000 biztanleko/ Tasa de 14 días por 100.000 habitantes.

** Inzidentzia tasen arrazoiak $-I(D)/I(D-7)$ - gaurko 14 eguneko inzidentzia metatuaren tasa duela astebeteko 14 eguneko inzidentzia metatuaren tasarekin konparatzen du. Tasen arrazoiaren balioa 1en azpitik dagoenean inzidentzia tasak behera egin duela esan nahi du. Duela astebeteko inzidentzia tasa zero den kasuetan “-” agertzen da. / La razón de tasas de incidencia $-I(D)/I(D-7)$ - compara la tasa de incidencia acumulada en 14 días a fecha de hoy, con la incidencia acumulada en 14 días de hace una semana. En caso de que el valor de la ratio sea un valor por debajo de 1, significa que la incidencia ha disminuido. Cuando la tasa de incidencia de hace una semana es cero se indica con “-”.

+ Semaforoa 14 eguneko inzidentzia tasaren arabera: berdez < 60, horiz 60-99,99 bitartean, laranja 100-149,99 bitartean eta gorri >=150. / Semaforo según la tasa de incidencia acumulada en 14 días: en verde <60, en amarillo entre 60-99,99, en naranja entre 100-149,99 y en rojo >= 150.