

KORONABIRUSAREN EGOERA EPIDEMIOLOGIKOA EUSKADIN (COVID-19) 2021EKO UZTAILAREN 18RA ARTE METATUTAKO DATUAK

SITUACIÓN EPIDEMIOLÓGICA DEL CORONAVIRUS (COVID-19) EN EUSKADI DATOS ACUMULADOS HASTA EL 25 DE JULIO DE 2021

Osasun Sailburuordetza / Viceconsejería de Salud
COVID Informazio Zerbitzua / Servicio de Información COVID

OPEN DATA:

Informe honetan argitaratzen diren datu guztiak hurrengo webgunean dituzue eskuragarri. / Todos los datos publicados en este informe están disponibles en la siguiente página web.

<https://opendata.euskadi.eus/catalogo/-/evolucion-del-coronavirus-covid-19-en-euskadi/>

TXOSTENEAN ORAIN ARTE ARAZTU EDO ZUZENDU DIREN AKATSAK ERRORES DEPURADOS O CORREGIDOS HASTA LA FECHA EN EL INFORME

Txosten honen informazioa etengabe berrikusten eta arazten ari da. Baliteke, gardentasunaren mesedetan, akats puntualen bat egotea, gerora zuzenduko dena.

La información de este informe está continuamente siendo revisada y depurada. En aras de la transparencia puede que haya algún error puntual que se corregirá posteriormente.

ARAZTU EDO ZUZENDU DIREN AKATSAK	ERRORES DEPURADOS O CORREGIDOS
Egunero desadostasun txikiak zuzentzen dira bizilekuaren eta testa eskatzen den lurralde historikoaren artean.	Cada día se corrigen pequeñas discrepancias entre el lugar de residencia y el territorio histórico desde donde se solicita el test.

KORONABIRUSAREN EGOERA EPIDEMIOLOGIKOA EUSKADIN (COVID-19) SITUACIÓN EPIDEMIOLÓGICA DEL CORONAVIRUS (COVID-19) EN EUSKADI

Aste osoko datuak uztailaren 19tik 25rako astea /
Datos semanales - Semana del 19 al 25 de julio



PCR testak, antigeno testak, test azkarrak eta aztertutako pertsona bakarrak ^(1,2)
Test PCRs, test de antígenos y personas únicas analizadas ^(1,2)

2.925.575(+43.846)

PCR guztira
PCR totales

795.290(+28.802)

Antigeno testak guztira
Total de test de antígeno

1.286.856

Pertsona bakarrak guztira
Personas únicas totales



PCR bidez aztertutako pertsona bakarrak eta milioi bat biztanleko PCR-dun kopurua⁽²⁾
Personas únicas analizadas con test PCR y personas con PCR por millón de habitantes⁽²⁾

1.161.057

PCR-dun pertsona
bakarrak
Personas únicas con
PCR

561.891

Antigeno testdun
persona bakarrak
Personas únicas con
test de antígeno

585.011

Milioi bat biztanleko
test diagnostiko kopurua
Personas con test diagnóstico
por millón de habitantes



Positibo eman duten pertsonak
Personas que han dado positivo

152.497 (+5.008)

PCR kasu positiboak
Casos positivos PCR

75.557 (+4.901)

Antigeno bidez
baieztatutako kasuak
Casos positivos
detectados por Antígeno

7.730 (+0)

Serologia bidez
baieztatutako kasuak
Casos positivos
detectados por serología

235.784

Kasu positiboak
guztira
Casos positivos
totales



PCR edo antigeno testa positibo eman duten pertsonak lurralde historikoaren arabera
Personas que han dado positivo en test PCR o antígenos por Territorio Histórico

31.198 (+1.101)

Araban
kasu positiboak
Casos positivos
en Álava

113.093 (+5.375)

Bizkaian
kasu positiboak
Casos positivos
en Bizkaia

76.692 (+2.955)

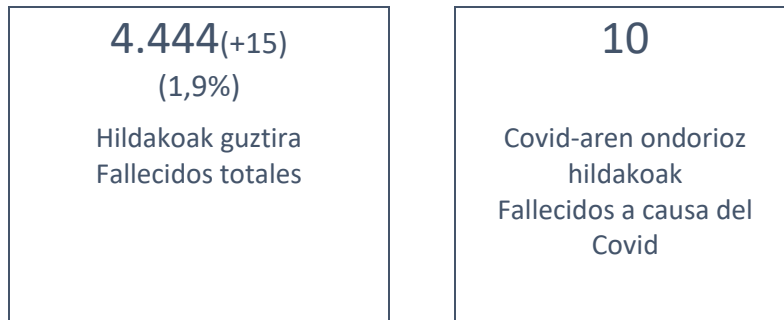
Gipuzkoan
kasu positiboak
Casos positivos
en Gipuzkoa

7.071(+478)

Beste
kasu positiboak
Otros
casos positivos



Hildako kasu positiboak ⁽³⁾
Casos positivos fallecidos ⁽³⁾



(1) Txosten honek 2021ekok uztailaren 25era arteko datu metatuak eskanintzen ditu eta uztailaren 19ko txostenean eskainitako datuekin konparatuz izandako gorakada (7 egunetan).

(1) Este informe muestra los datos acumulados hasta el 25 de julio de 2021 y el incremento observado en comparación con los datos publicados del 19 de julio (en 7 días).

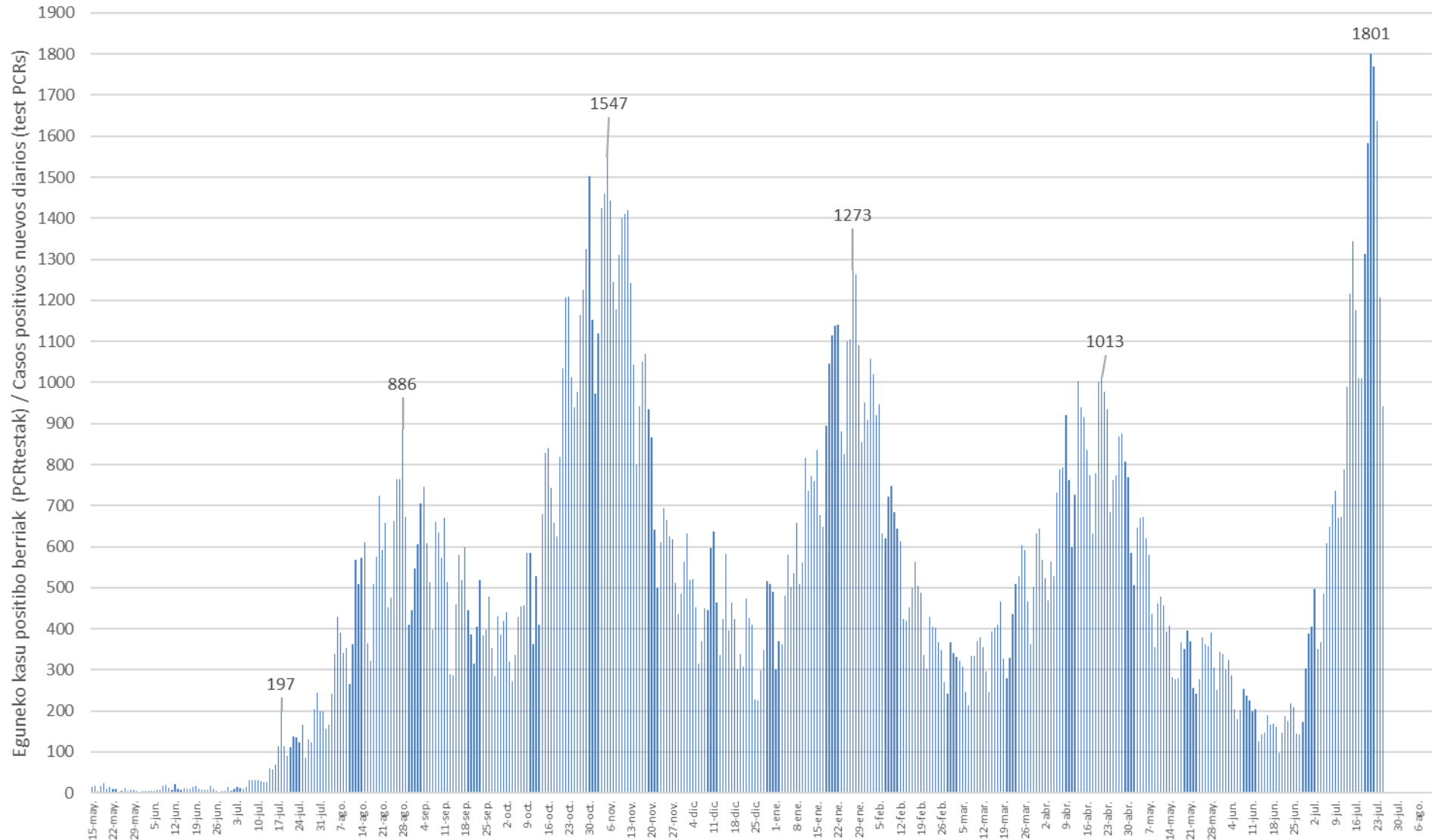
(2) Se ha revisado el dato de "personas únicas con prueba diagnóstica" así como el de "test diagnóstico por millón de habitantes" tras un análisis de posibles duplicidades a la hora de codificar y extraer la información.

(2) "Proba diagnostikoa duten pertsona bakarren" datua eta "milioi bat biztanleko test diagnostikoen" datua berrikusi egin dira, informazioa kodetzeko eta ateratzeko orduan egon daitezkeen bikoiztasunak aztertu ondoren.

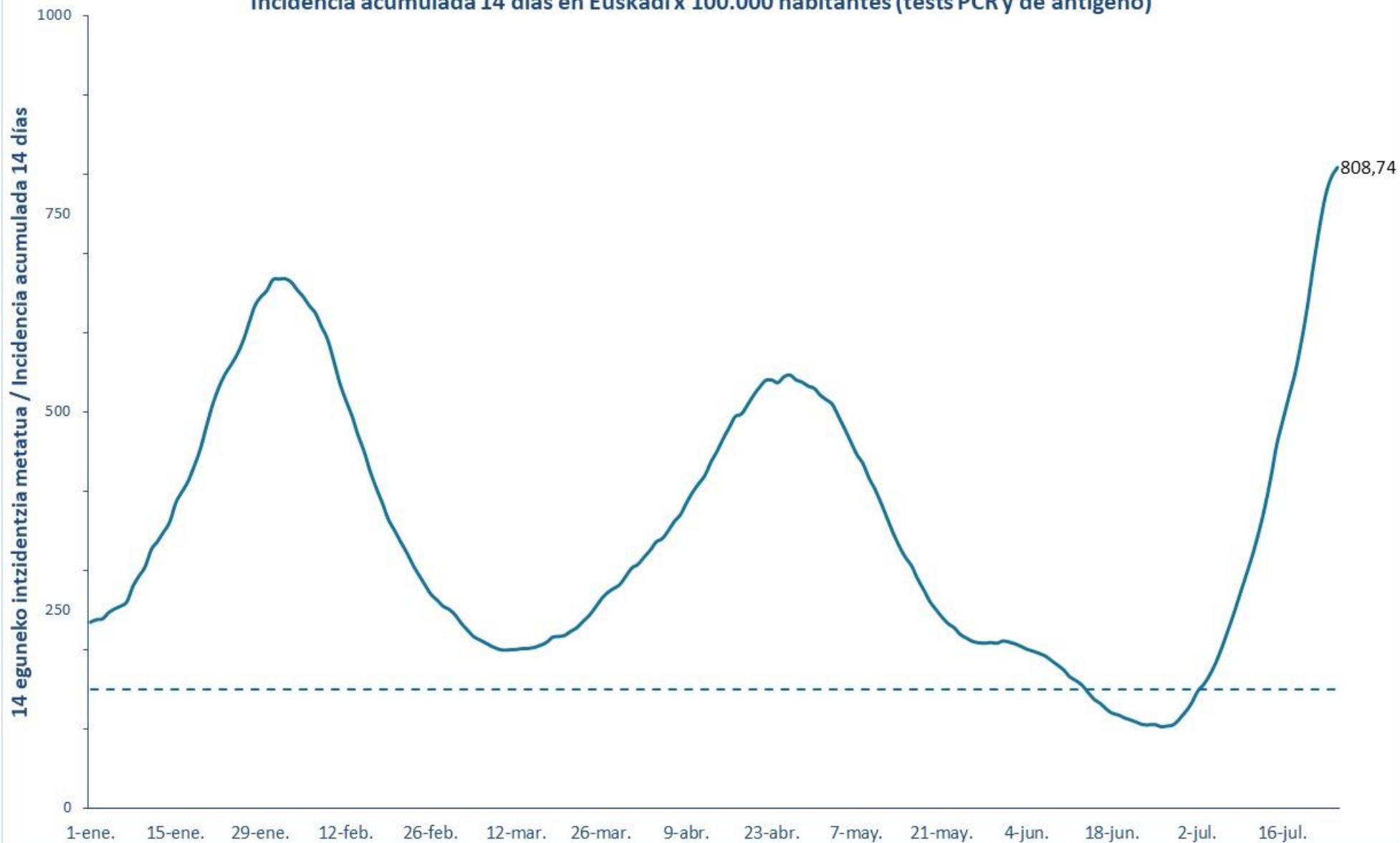
(3) Test positibodunen azken bi hilabeteetako heriotzak hartzen dira kontutan.

(3) Se incluyen fallecimientos de personas con test positivo en los últimos dos meses.

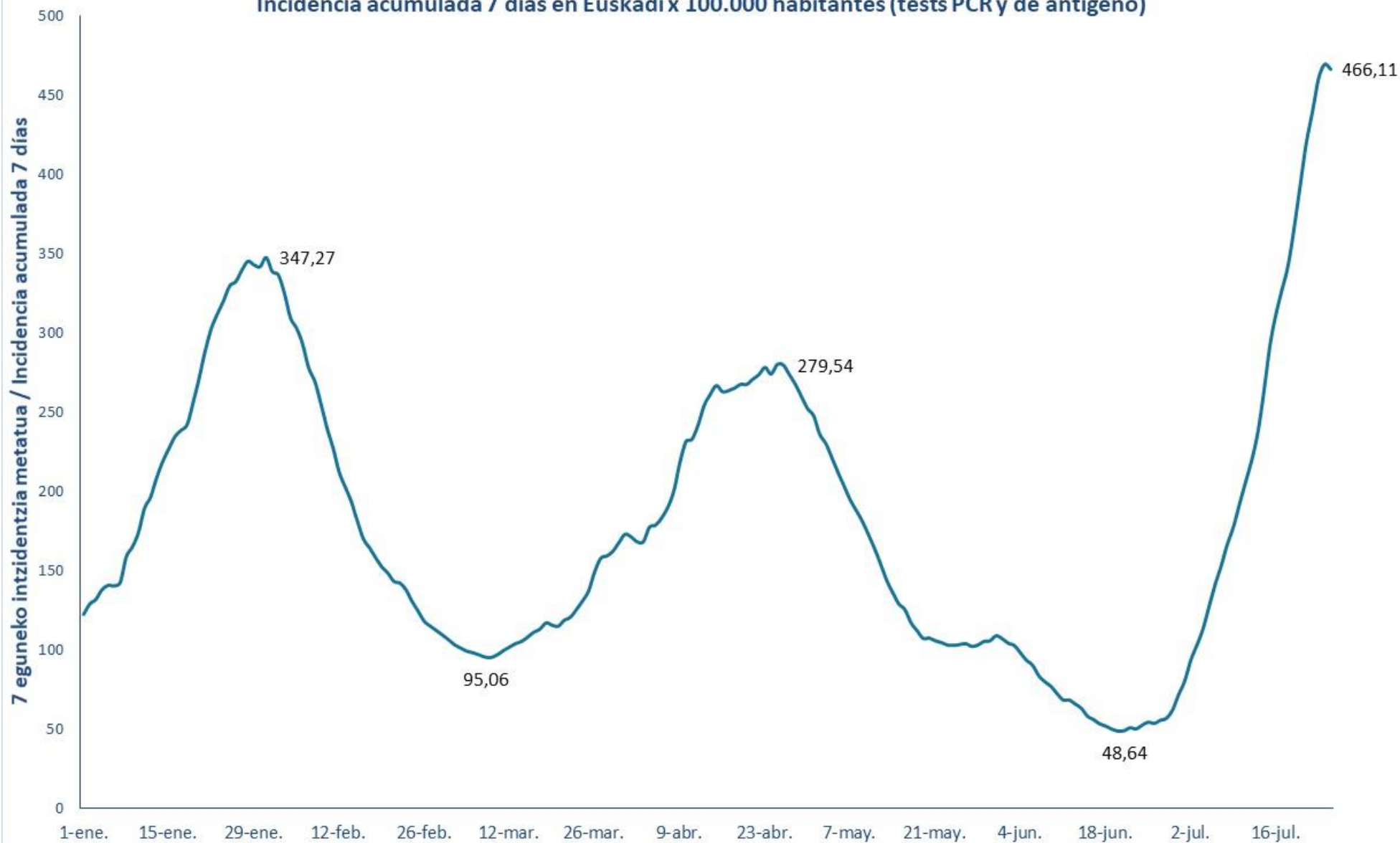
Osakidetzan eta EAEko laborategi pribatuetako kasu positibo berriak/ Número de casos positivos nuevos en Osakidetza y laboratorios privados de la CAV



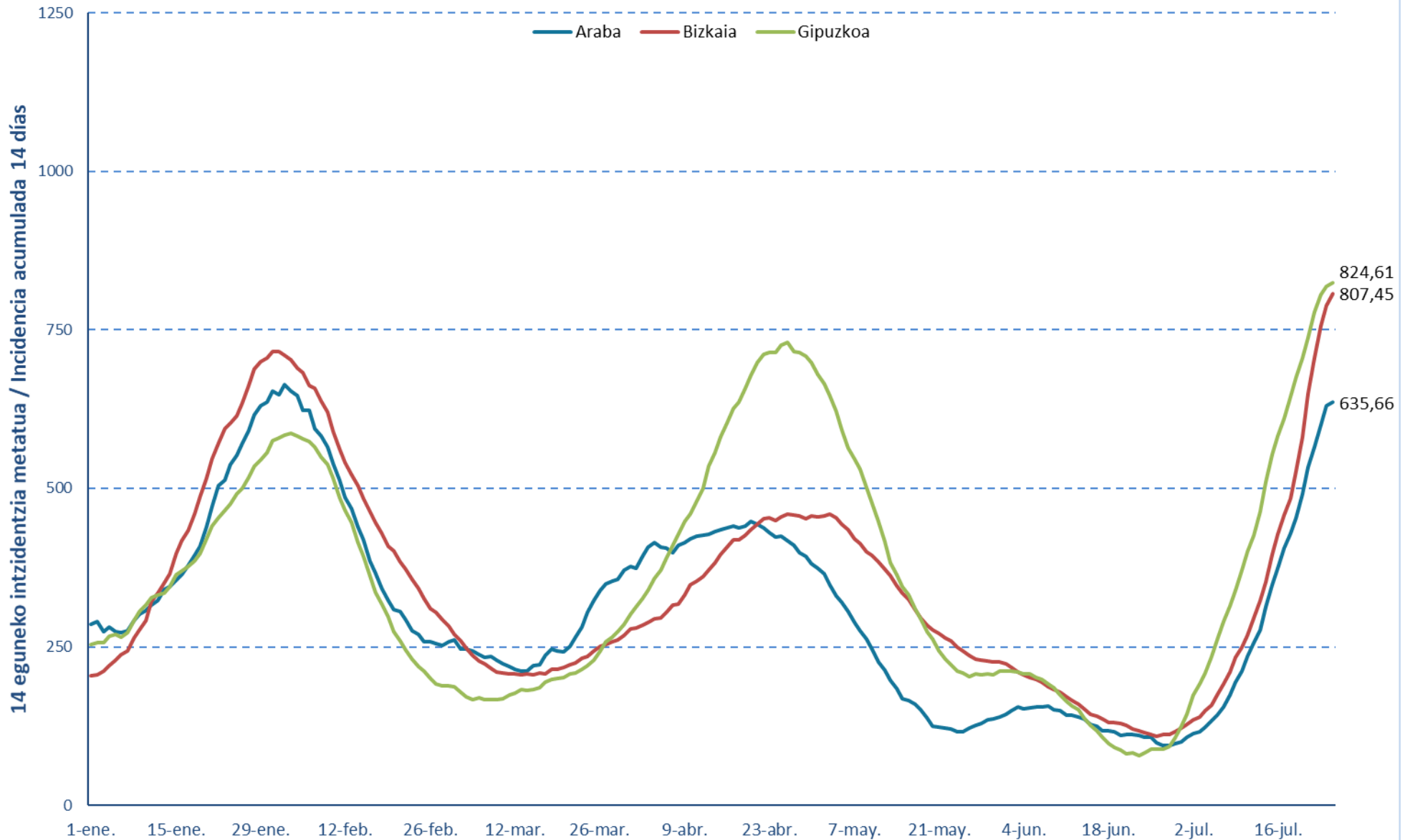
14 eguneko 100.000 biztanleko intzidentzia metatua Euskadin (PCR eta antígeno testak) /
Incidencia acumulada 14 días en Euskadi x 100.000 habitantes (tests PCR y de antígeno)



7 eguneko 100.000 biztanleko intzidentzia metatua Euskadin (PCR eta antigeno testak) /
Incidencia acumulada 7 días en Euskadi x 100.000 habitantes (tests PCR y de antígeno)



14 eguneko 100.000 biztanleko intzidentzia metatua Lurralde Historiko bakoitzean (PCR eta antigeno testak) /
Incidencia acumulada 14 días en cada Territorio Histórico x 100.000 habitantes (tests PCR y de antígeno)



Kasu positibo berriak Euskadin testaren egiaztapen dataren arabera /
Casos positivos nuevos en Euskadi por fecha de validación del test
(PCR eta Antigeno testak / test PCR y Antígenos)

Apirila/ Abril	Kasuak/ Casos	Maiatza/ Mayo	Kasuak/ Casos	Ekaina/ Junio	Kasuak/ Casos	Uztaila/ Julio	Kasuak/ Casos
1-abr.	567	1-may.	585	1-jun.	338	1-jul.	406
2-abr.	524	2-may.	506	2-jun.	301	2-jul.	498
3-abr.	468	3-may.	646	3-jun.	325	3-jul.	351
4-abr.	564	4-may.	670	4-jun.	287	4-jul.	367
5-abr.	529	5-may.	673	5-jun.	205	5-jul.	486
6-abr.	731	6-may.	619	6-jun.	181	6-jul.	609
7-abr.	788	7-may.	580	7-jun.	201	7-jul.	649
8-abr.	792	8-may.	436	8-jun.	254	8-jul.	703
9-abr.	920	9-may.	356	9-jun.	238	9-jul.	737
10-abr.	761	10-may.	461	10-jun.	224	10-jul.	669
11-abr.	598	11-may.	479	11-jun.	199	11-jul.	672
12-abr.	726	12-may.	457	12-jun.	203	12-jul.	788
13-abr.	1003	13-may.	393	13-jun.	125	13-jul.	989
14-abr.	940	14-may.	407	14-jun.	142	14-jul.	1217
15-abr.	916	15-may.	281	15-jun.	146	15-jul.	1345
16-abr.	835	16-may.	276	16-jun.	190	16-jul.	1177
17-abr.	775	17-may.	280	17-jun.	165	17-jul.	1011
18-abr.	633	18-may.	368	18-jun.	168	18-jul.	1010
19-abr.	779	19-may.	351	19-jun.	161	19-jul.	1314
20-abr.	1002	20-may.	396	20-jun.	98	20-jul.	1583
21-abr.	1013	21-may.	370	21-jun.	146	21-jul.	1801
22-abr.	978	22-may.	257	22-jun.	187	22-jul.	1769
23-abr.	935	23-may.	241	23-jun.	175	23-jul.	1638
24-abr.	685	24-may.	276	24-jun.	217	24-jul.	1206
25-abr.	762	25-may.	379	25-jun.	208	25-jul.	942
26-abr.	774	26-may.	363	26-jun.	145		
27-abr.	869	27-may.	358	27-jun.	142		
28-abr.	876	28-may.	390	28-jun.	174		
29-abr.	808	29-may.	306	29-jun.	303		
30-abr.	769	30-may.	251	30-jun.	388		

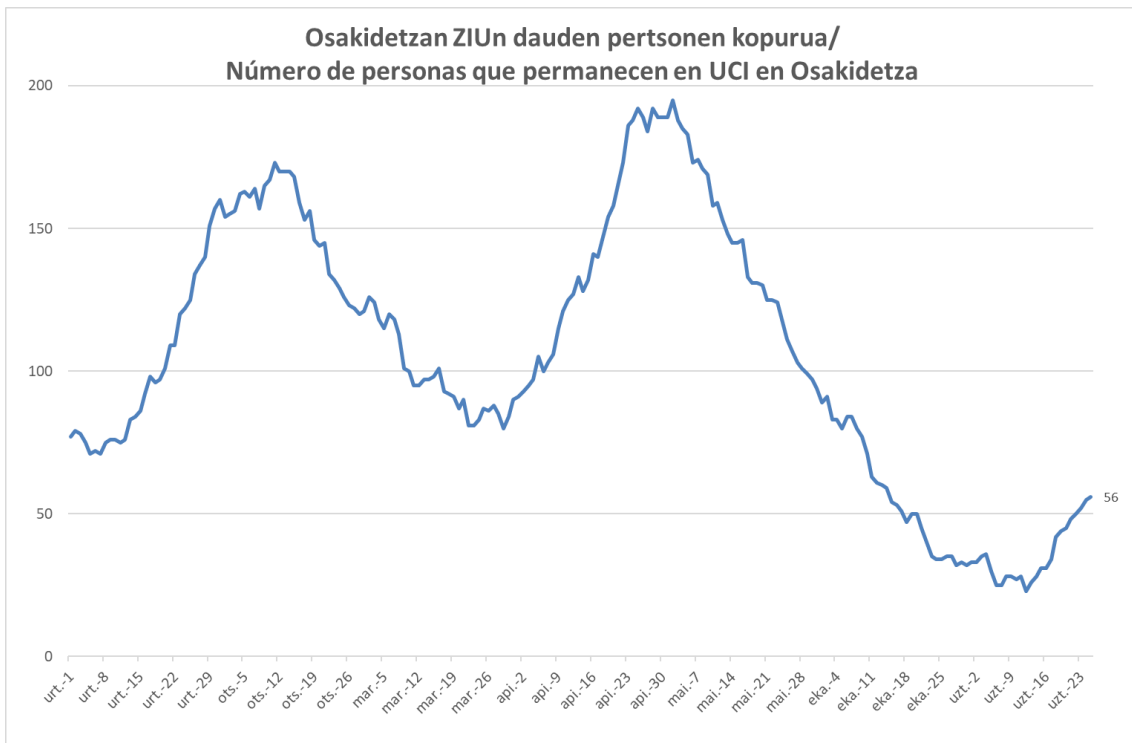
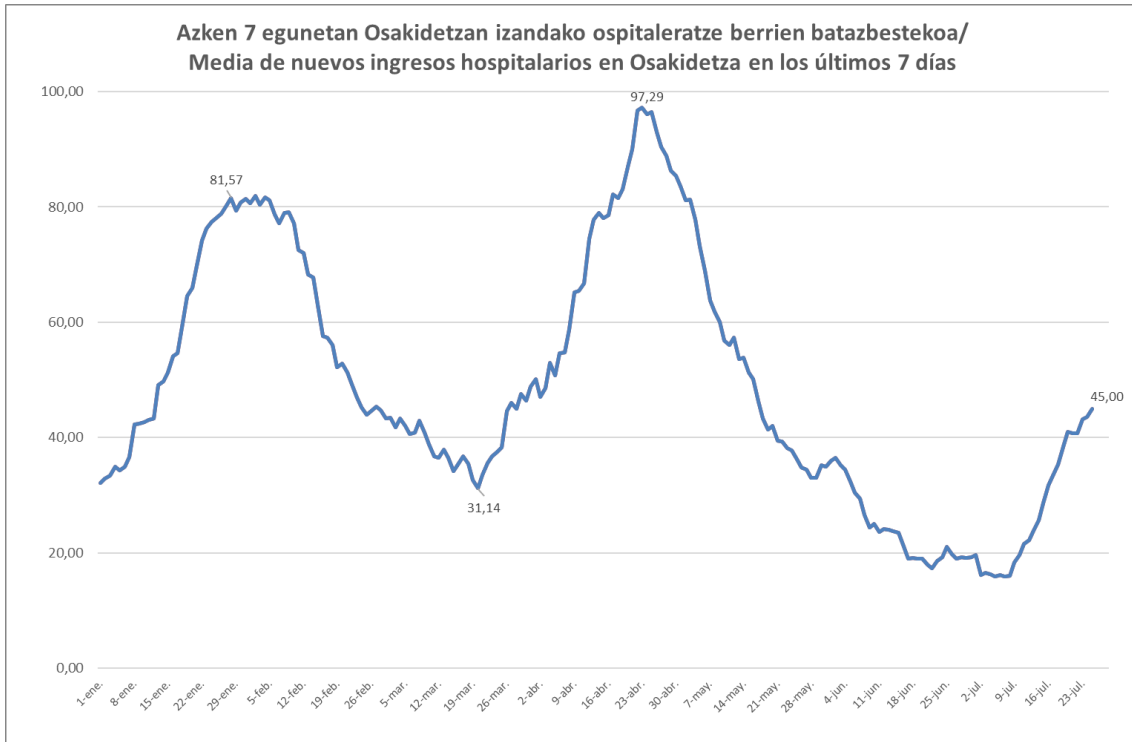
14 eguneko 100.000 biztanleko intzidentzia metatua Euskadin /
Incidencia acumulada 14 días en Euskadi x 100.000 habitantes
(PCR eta Antigeno testak / test PCR y Antígenos)

Apirila/ Abril	Intzidentzia/ Incidencia	Maiatza/ Mayo	Intzidentzia/ Incidencia	Ekaina/ Junio	Intzidentzia/ Incidencia	Uztaila/ Julio	Intzidentzia/ Incidencia
1-abr.	308,04	1-may.	521,34	1-jun.	210,03	1-jul.	132,65
2-abr.	317,04	2-may.	515,57	2-jun.	207,75	2-jul.	147,66
3-abr.	325,59	3-may.	509,52	3-jun.	204,53	3-jul.	156,29
4-abr.	336,27	4-may.	494,43	4-jun.	200,75	4-jul.	168,52
5-abr.	340,54	5-may.	478,97	5-jun.	198,39	5-jul.	183,98
6-abr.	350,59	6-may.	462,65	6-jun.	195,66	6-jul.	203,16
7-abr.	362,37	7-may.	446,51	7-jun.	192,25	7-jul.	224,71
8-abr.	370,91	8-may.	435,19	8-jun.	186,57	8-jul.	246,81
9-abr.	385,82	9-may.	416,74	9-jun.	180,89	9-jul.	270,85
10-abr.	399,19	10-may.	402,51	10-jun.	174,80	10-jul.	294,68
11-abr.	409,92	11-may.	384,78	11-jun.	166,11	11-jul.	318,77
12-abr.	420,15	12-may.	365,73	12-jun.	161,43	12-jul.	346,68
13-abr.	437,06	13-may.	346,86	13-jun.	155,70	13-jul.	377,87
14-abr.	450,56	14-may.	330,41	14-jun.	146,52	14-jul.	415,55
15-abr.	466,42	15-may.	316,59	15-jun.	137,79	15-jul.	458,24
16-abr.	480,56	16-may.	306,13	16-jun.	132,74	16-jul.	489,11
17-abr.	494,52	17-may.	289,49	17-jun.	125,47	17-jul.	519,11
18-abr.	497,66	18-may.	275,76	18-jun.	120,06	18-jul.	548,34
19-abr.	509,02	19-may.	261,13	19-jun.	118,06	19-jul.	585,99
20-abr.	521,34	20-may.	250,99	20-jun.	114,29	20-jul.	630,26
21-abr.	531,57	21-may.	241,44	21-jun.	111,79	21-jul.	682,64
22-abr.	540,03	22-may.	233,30	22-jun.	108,74	22-jul.	731,10
23-abr.	540,71	23-may.	228,08	23-jun.	105,88	23-jul.	772,06
24-abr.	537,25	24-may.	219,67	24-jun.	105,56	24-jul.	796,47
25-abr.	544,71	25-may.	215,12	25-jun.	105,97	25-jul.	808,74
26-abr.	546,89	26-may.	210,85	26-jun.	103,33		
27-abr.	540,80	27-may.	209,25	27-jun.	104,10		
28-abr.	537,89	28-may.	208,48	28-jun.	105,56		
29-abr.	532,98	29-may.	209,62	29-jun.	112,70		
30-abr.	529,98	30-may.	208,48	30-jun.	121,70		

**7 eguneko 100.000 biztanleko intzidentzia metatua Euskadin /
 Incidencia acumulada 7 días en Euskadi x 100.000 habitantes
 (PCR eta Antigeno testak / test PCR y Antigenos)**

Apirila/ Abril	Intzidentzia/ Incidencia	Maiatza/ Mayo	Intzidentzia/ Incidencia	Ekaina/ Junio	Intzidentzia/ Incidencia	Uztaila/ Julio	Intzidentzia/ Incidencia
1-abr.	171,07	1-may.	247,44	1-jun.	106,83	1-jul.	80,28
2-abr.	167,98	2-may.	235,80	2-jun.	104,01	2-jul.	93,47
3-abr.	168,02	3-may.	229,98	3-jun.	102,51	3-jul.	102,83
4-abr.	177,21	4-may.	220,94	4-jun.	97,83	4-jul.	113,06
5-abr.	178,48	5-may.	211,71	5-jun.	93,24	5-jul.	127,24
6-abr.	183,02	6-may.	203,12	6-jun.	90,06	6-jul.	141,15
7-abr.	189,62	7-may.	194,53	7-jun.	83,56	7-jul.	153,02
8-abr.	199,84	8-may.	187,75	8-jun.	79,74	8-jul.	166,52
9-abr.	217,85	9-may.	180,93	9-jun.	76,87	9-jul.	177,39
10-abr.	231,17	10-may.	172,52	10-jun.	72,28	10-jul.	191,84
11-abr.	232,71	11-may.	163,84	11-jun.	68,28	11-jul.	205,71
12-abr.	241,67	12-may.	154,02	12-jun.	68,19	12-jul.	219,44
13-abr.	254,03	13-may.	143,75	13-jun.	65,64	13-jul.	236,71
14-abr.	260,94	14-may.	135,88	14-jun.	62,96	14-jul.	262,53
15-abr.	266,58	15-may.	128,84	15-jun.	58,05	15-jul.	291,72
16-abr.	262,72	16-may.	125,20	16-jun.	55,87	16-jul.	311,72
17-abr.	263,35	17-may.	116,97	17-jun.	53,19	17-jul.	327,27
18-abr.	264,94	18-may.	111,92	18-jun.	51,78	18-jul.	342,64
19-abr.	267,35	19-may.	107,10	19-jun.	49,87	19-jul.	366,55
20-abr.	267,31	20-may.	107,24	20-jun.	48,64	20-jul.	393,55
21-abr.	270,63	21-may.	105,56	21-jun.	48,82	21-jul.	420,10
22-abr.	273,45	22-may.	104,47	22-jun.	50,69	22-jul.	439,38
23-abr.	277,99	23-may.	102,88	23-jun.	50,01	23-jul.	460,33
24-abr.	273,90	24-may.	102,70	24-jun.	52,37	24-jul.	469,20
25-abr.	279,76	25-may.	103,20	25-jun.	54,19	25-jul.	466,11
26-abr.	279,54	26-may.	103,74	26-jun.	53,46		
27-abr.	273,49	27-may.	102,01	27-jun.	55,46		
28-abr.	267,26	28-may.	102,92	28-jun.	56,73		
29-abr.	259,53	29-may.	105,15	29-jun.	62,01		
30-abr.	251,99	30-may.	105,60	30-jun.	71,69		

Baliabide asistentzialak / Recursos asistenciales



*ZIU COVIDagatik ingesatutako persona kopurua jakinarazteko modua 2020ko uztailaren 15ean aldatu zen. / La forma de notificar el número de ingresados en UCI por COVID fue modificado el 15 de Julio de 2020.

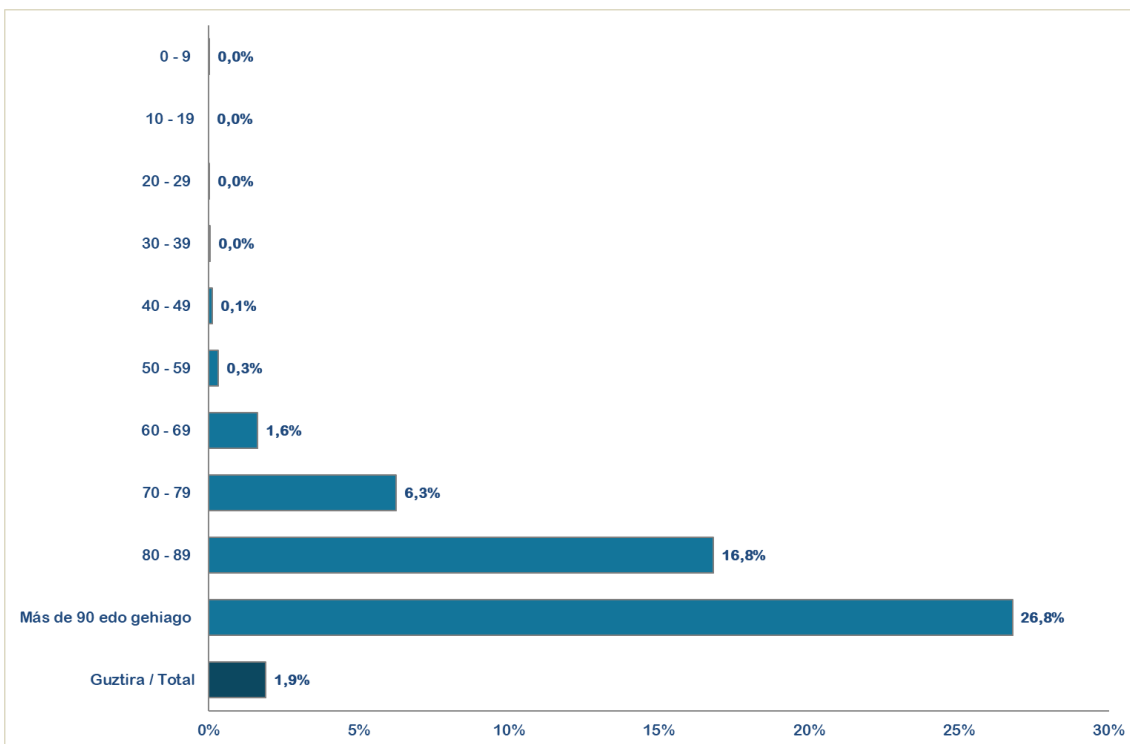
KASU POSITIBOEN ANALISIA / ANÁLISIS DE CASOS POSITIVOS

	POSITIBOAK /POSITIVOS	%
Gizonak /Hombres	114.052	48,4%
Emakumeak / Mujeres	121.680	51,6%
No consta	52	0,0%

Adina Edad	Kasu positiboak Positivos	Biztanleria Población 2020	100.000 biztanleko tasa Tasa por 100.000 habitantes	Kasuen guztien gaineko % % sobre el total de los casos
0 - 9	16.725	190.667	8.771,8	7,1%
10 - 19	31.823	210.862	15.091,9	13,5%
20 - 29	31.915	199.866	15.968,2	13,5%
30 - 39	29.336	258.272	11.358,6	12,4%
40 - 49	37.631	358.698	10.491,0	16,0%
50 - 59	34.231	336.769	10.164,5	14,5%
60 - 69	21.641	277.319	7.803,6	9,2%
70 - 79	13.657	210.914	6.475,2	5,8%
80 - 89	10.777	124.844	8.632,4	4,6%
Más de 90 edo gehiago	4.588	31.500	14.565,1	1,9%
No consta	3.460			1,5%

HILGARRITASUNA / LETALIDAD

Adina Edad	Positiboak Positivos(*)	Hildakoak Fallecidos(**)	Hilgarritasuna Letalidad
0 - 9	16.725	1	0,0%
10 - 19	31.823	0	0,0%
20 - 29	31.915	3	0,0%
30 - 39	29.336	12	0,0%
40 - 49	37.631	41	0,1%
50 - 59	34.231	106	0,3%
60 - 69	21.641	351	1,6%
70 - 79	13.657	854	6,3%
80 - 89	10.777	1.812	16,8%
Más de 90 edo gehiago	4.588	1.229	26,8%
GUZTIRA / TOTAL	235.784	4.444	1,9%



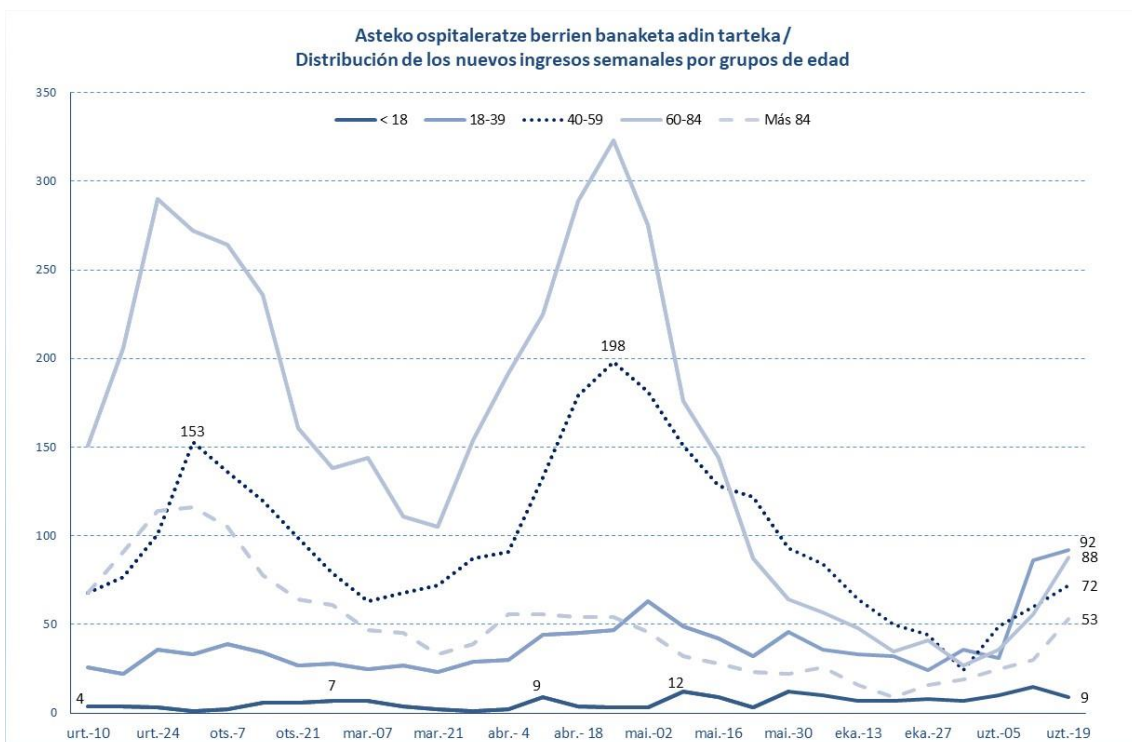
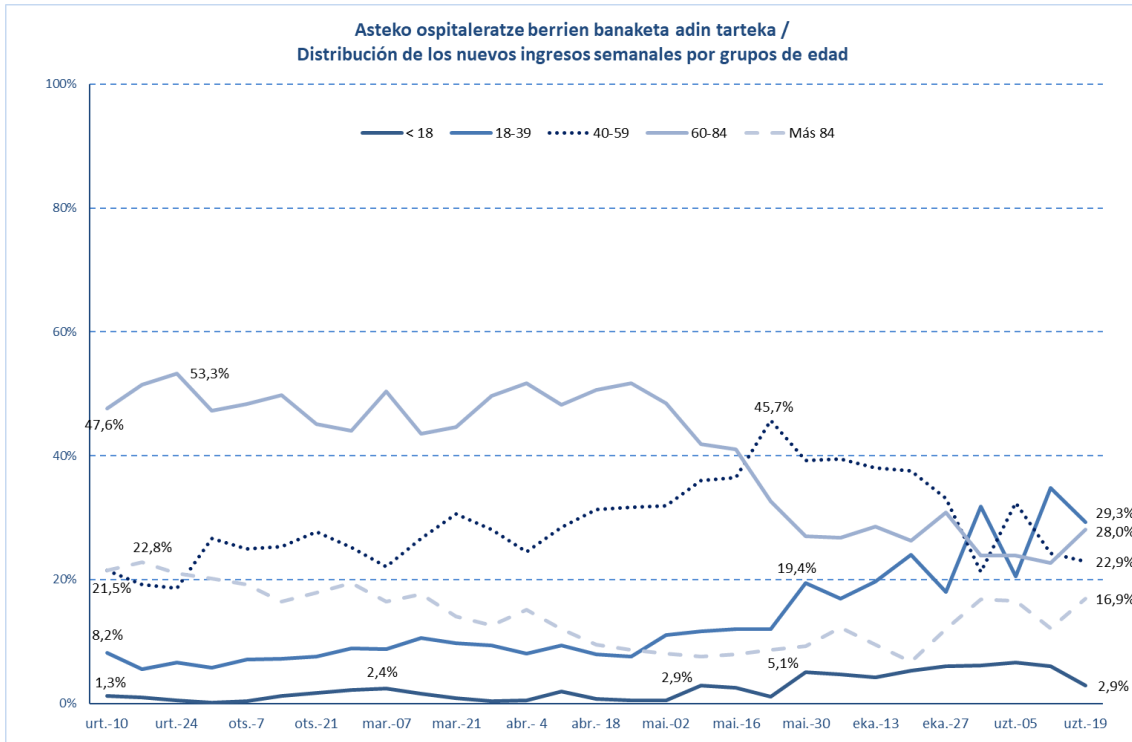
(*) Hildakoen kopurua agian ez dator bat egunen batean ospitaleetatik eta egoitzetatik datozen datuekin, bi informazio-sistemen artean dekalaje bat dagoelako, eta dekalaje hori hurrengo egunetan zuzenduko da.

(*) El número de fallecidos puede que algún día no coincida con los datos que provienen de los hospitales y residencias porque existe un decaje entre ambos sistemas de información que se corregirá en días posteriores.

(**) Test positibodunen azken bi hilabeteetako heriotzak hartzen dira kontutan.

(**) Se incluyen fallecimientos de personas con test positivas en los últimos dos meses.

ASTEKO OSPITALERTZE BERRIAK ADIN TARTEKA / INGRESOS NUEVOS SEMANALES POR GRUPOS DE EDAD



**POSITIBO GUZTIAK EUSKADIKO LURRALDE HISTORIKOEN ARABERA /
POSITIVOS TOTALES POR TERRITORIO HISTÓRICO**

	POSITIBOAK /POSITIVOS	%
Araba	33.293	14,12%
Bizkaia	117.391	49,79%
Gipuzkoa	77.862	33,02%
Otros	7.238	3,07%

POSITIBO GUZTIAK EUSKADIKO UDALERRIETAN / POSITIVOS TOTALES EN LOS MUNICIPIOS DE EUSKADI

Udalerría / Municipio	Positiboak/ Positivos	Biztanleak/ Población	Tasa 100.000 biztanleko/ Tasa por 100.000 habitantes
ABADIÑO	647	7754	8344,1
ABALTZISKETA	31	314	9872,6
ABANTO Y CIERVANA-ABANTO ZIERB	863	9501	9083,3
ADUNA	54	483	11180,1
SALVATIERRA/AGURAIN	508	5353	9490,0
AIA	213	1985	10730,5
AIZARNAZABAL	129	769	16775,0
AJANGIZ	27	440	6136,4
ALBIZTUR	32	293	10921,5
ALEGIA	252	1798	14015,6
ALEGRIA-DULANTZI	222	3140	7070,1
ALKIZA	32	350	9142,9
ALONSOTEGI	225	2822	7973,1
ALTZAGA	16	183	8743,2
ALTZO	59	390	15128,2
AMEZKETA	118	920	12826,1
AMOREBIETA-ETXANO	1923	19290	9968,9
AMOROTO	27	415	6506,0
AMURRIO	680	10330	6582,8
ANDOAIN	1367	14988	9120,6
ANOETA	260	2030	12807,9
ANTZUOLA	271	2179	12436,9
AÑANA	16	179	8938,5
ARAKALDO	10	170	5882,4
ARAMA	24	204	11764,7
ARAMAIO	203	1480	13716,2
ARANTZAZU	38	388	9793,8
AREATZA	80	1230	6504,1
ARETXABAETA	845	7080	11935,0
ARMIÑON	22	223	9865,5

ARRAIA-MAEZTU	40	732	5464,5
ARRANKUDIAGA	55	1018	5402,8
ARRASATE/MONDRAGON	3319	22082	15030,3
ARRATZUA-UBARRUNDIA	84	1035	8115,9
ARRIETA	33	563	5861,5
ARRIGORRIAGA	1248	11943	10449,6
ARTEA	44	721	6102,6
ARTZENTALES	62	671	9239,9
ARTZINIEGA	141	1911	7378,3
ASPARRENA	165	1616	10210,4
ASTEASU	171	1560	10961,5
ASTIGARRAGA	657	6674	9844,2
ATAUN	237	1747	13566,1
ATXONDO	110	1385	7942,2
AULESTI	103	668	15419,2
AYALA/AIARA	280	2895	9671,8
AZKOITIA	1629	11983	13594,3
AZPEITIA	2035	15220	13370,6
BAKIO	240	2627	9135,9
BALIARRAIN	28	165	16969,7
BALMASEDA	736	7638	9636,0
BAÑOS DE EBRO/MAÑUETA	23	321	7165,1
BARAKALDO	10019	99000	10120,2
BARRIKA	150	1531	9797,5
BARRUNDIA	70	941	7438,9
BASAURI	3851	40969	9399,8
BEASAIN	1838	14021	13108,9
BEDIA	82	1049	7817,0
BEIZAMA	1	124	806,5
BELAUNTZA	16	261	6130,3
BERANGO	625	7265	8602,9
BERANTEVILLA	56	499	11222,4
BERASTEGI	127	1052	12072,2
BERGARA	1716	15036	11412,6
BERMEO	1533	16910	9065,6
BERNEDO	17	530	3207,5
BERRIATUA	158	1257	12569,6
BERRIZ	532	4662	11411,4
BERROBI	92	613	15008,2
BIDANIA-GOITAZ	54	560	9642,9
BILBAO	41651	346478	12021,3
VILLABONA	710	5917	11999,3
BUSTURIA	115	1622	7090,0
CAMPEZO/KANPEZU	69	1061	6503,3
DEBA	696	5453	12763,6

DERIO	631	6569	9605,7
DIMA	117	1438	8136,3
DONOSTIA / SAN SEBASTIAN	19185	182391	10518,6
DURANGO	3163	29762	10627,6
EA	28	836	3349,3
EIBAR	3579	27474	13026,9
ELANTXOBE	29	357	8123,2
ELBURGO/BURGELU	34	637	5337,5
ELCIEGO	92	1035	8888,9
ELDUAIN	24	243	9876,5
ELGETA	78	1131	6896,6
ELGOIBAR	1313	11540	11377,8
ELORRIO	582	7448	7814,2
ELVILLAR/BILAR	39	352	11079,5
ERANDIO	2455	24433	10047,9
EREÑO	7	276	2536,2
ERMUA	1999	16019	12478,9
ERRETERIA	3727	40176	9276,7
ERREZIL	99	621	15942,0
ERRIBERAGOITIA/RIBERA ALTA	51	830	6144,6
ERRIGOITI	30	490	6122,4
ESKORIATZA	446	4103	10870,1
ETXEBARRI	933	11460	8141,4
ETXEBARRIA	110	745	14765,1
EZKIO-ITSASO	45	634	7097,8
FORUA	79	904	8738,9
FRUIZ	46	559	8229,0
GABIRIA	40	513	7797,3
GAINTZA	11	114	9649,1
GALDAKAO	2761	29493	9361,5
GALDAMES	81	844	9597,2
GAMIZ-FIKA	146	1361	10727,4
GARAI	12	323	3715,2
GATIKA	158	1649	9581,6
GAUTEGIZ ARTEAGA	53	847	6257,4
GAZTELU	17	168	10119,0
GERNIKA-LUMO	1375	16808	8180,6
GETARIA	277	2830	9788,0
GETXO	7860	76953	10214,0
GIZABURUAGA	18	200	9000,0
GORDEXOLA	138	1723	8009,3
GORLIZ	420	5935	7076,7
GÜEÑES	666	6563	10147,8
HARANA/VALLE DE ARANA	5	236	2118,6
HERNANI	2502	20124	12432,9

HERNIALDE	38	305	12459,0
HONDARRIBIA	1421	16984	8366,7
IBARRA	596	4306	13841,2
IBARRANGELU	33	621	5314,0
IDIAZABAL	204	2380	8571,4
IGORRE	391	4214	9278,6
IKAZTEGIETA	67	486	13786,0
IRUN	6061	60208	10066,8
IRUÑA OKA/IRUÑA DE OCA	354	3590	9860,7
IRURA	202	1812	11147,9
IRURAIZ-GAUNA	41	546	7509,2
ISPASTER	27	744	3629,0
ITSASONDO	66	728	9065,9
IURRETA	360	3688	9761,4
IZURTZA	20	287	6968,6
KARRANTZA HARANA/CARRANZA	230	2834	8115,7
KORTEZUBI	30	442	6787,3
KRIPAN	3	183	1639,3
KUARTANGO	18	372	4838,7
LABASTIDA/BASTIDA	189	1561	12107,6
LAGUARDIA	137	1534	8930,9
LANCIEGO/LANTZIEGO	61	753	8100,9
LANESTOSA	10	275	3636,4
LANTARON	60	945	6349,2
LAPUEBLA DE LABARCA	97	879	11035,3
LARRABETZU	191	2052	9308,0
LARRAUL	27	251	10757,0
LASARTE-ORIA	1920	19045	10081,4
LAUDIO/LLODIO	1324	18351	7214,9
LAUKIZ	116	1197	9690,9
LAZKAO	597	5632	10600,1
LEABURU	50	378	13227,5
LEGAZPI	961	8409	11428,2
LEGORRETA	176	1490	11812,1
LEGUTIO	160	1832	8733,6
LEINTZ-GATZAGA	11	234	4700,9
LEIOA	2932	31424	9330,4
LEKEITIO	677	7227	9367,6
LEMOA	261	3628	7194,0
LEMOIZ	109	1257	8671,4
LEZA	16	226	7079,6
LEZAMA	208	2413	8620,0
LEZO	605	6080	9950,7
LIZARTZA	47	649	7241,9
LOIU	296	2311	12808,3

MALLABIA	108	1190	9075,6
MAÑARIA	40	522	7662,8
MARKINA-XEMEIN	760	5025	15124,4
MARURI-JATABE	79	916	8624,5
MENDARO	202	2115	9550,8
MENDATA	23	405	5679,0
MENDEXA	33	472	6991,5
MEÑAKA	76	704	10795,5
MOREDA DE ALAVA/MOREDA ARABA	12	269	4461,0
MORGA	38	387	9819,1
MUNDAKA	143	1843	7759,1
MUNGIA	1842	17278	10661,0
MUNITIBAR-ARBATZEGI GERRIKAITZ	66	458	14410,5
MURUETA	26	311	8360,1
MUSKIZ	837	7479	11191,3
MUTILOA	37	255	14509,8
MUTRIKU	473	5314	8901,0
MUXIKA	119	1495	7959,9
NABARNIZ	14	235	5957,4
NAVARIDAS	23	200	11500,0
OIARTZUN	885	10369	8535,1
OKONDO	107	1217	8792,1
OLABERRIA	92	917	10032,7
ONDARROA	963	8567	11240,8
OÑATI	1579	11468	13768,7
ORDIZIA	1513	10070	15024,8
ORENDAIN	17	211	8056,9
OREXA	5	106	4717,0
ORIO	701	6132	11431,8
ORMAIZTEGI	116	1276	9090,9
OROZKO	153	2631	5815,3
ORTUELLA	720	8310	8664,3
OTXANDIO	207	1355	15276,8
OYON-OION	257	3521	7299,1
PASAIA	1776	16722	10620,7
PEÑACERRADA/URIZAHARRA	16	288	5555,6
PLENTZIA	437	4400	9931,8
PORTUGALETE	3955	46153	8569,3
RIBERA BAJA/ERRIBERA BEITIA	140	1601	8744,5
SAMANIEGO	35	241	14522,8
SAN MILLAN/DONEMILIAGA	59	726	8126,7
SANTURTZI	4830	45943	10513,0
SEGURA	215	1533	14024,8
SESTAO	2664	27246	9777,6
SONDIKA	409	4534	9020,7

SOPELA	1346	13175	10216,3
SOPUERTA	288	2512	11465,0
SORALUZE-PLACENCIA DE LAS ARMA	403	3974	10140,9
SUKARRIETA	11	334	3293,4
TOLOSA	2527	19400	13025,8
TRUCIOS-TURTZIOZ	33	520	6346,2
UBIDE	13	180	7222,2
UGAO-MIRABALLES	405	4108	9858,8
URDULIZ	469	4515	10387,6
URDUÑA/ORDUÑA	298	4233	7039,9
URKABUSTAIZ	157	1450	10827,6
URNIETA	738	6209	11886,0
URRETXU	720	6829	10543,3
USURBIL	495	6308	7847,2
VALDEGOVIA/GAUBEA	42	1064	3947,4
VALLE DE TRAPAGA-TRAPAGARAN	1215	11855	10248,8
VILLABUENA DE ALAVA/ESKUERNAGA	30	282	10638,3
VITORIA-GASTEIZ	27690	248087	11161,4
YECORA/IEKORA	28	267	10486,9
ZALDIBAR	355	3045	11658,5
ZALDIBIA	347	1658	20928,8
ZALDUONDO	9	197	4568,5
ZALLA	759	8441	8991,8
ZAMBRANA	38	446	8520,2
ZAMUDIO	398	3313	12013,3
ZARATAMO	141	1647	8561,0
ZARAUTZ	2475	23347	10600,9
ZEANURI	72	1254	5741,6
ZEBERIO	94	1084	8671,6
ZEGAMA	193	1521	12689,0
ZERAIN	17	274	6204,4
ZESTOA	408	3894	10477,7
ZIERBENA	136	1524	8923,9
ZIGOITIA	146	1707	8553,0
ZIORTZA-BOLIBAR	47	439	10706,2
ZIZURKIL	332	3035	10939,0
ZUIA	292	2362	12362,4
ZUMAIA	1260	9827	12821,8
ZUMARRAGA	1164	9821	11852,2
OTROS	1682	-	-

*Udalerrietako tasa kalkulatzeko positibo kopurua eta EUSTATen arabera udalerrri bakoitzeko biztanle kopurua hartzen dira kontuan.

*El cálculo de las tasas de los municipios se ha realizado teniendo en cuenta el número de casos y la población del municipio según el EUSTAT.

**POSITIBO GUZTIAK EUSKADIKO OSASUN EREMUETAN /
 POSITIVOS TOTALES EN LAS ZONAS DE SALUD DE EUSKADI**

Osasun-eremuak/Zonas de salud	Positiboak/ Positivos	TISak guztira/ Total de TIS	Tasa 100.000 biztanleko/ Tasa por 100.000 habitantes
ABADIÑO-ELORRIO-BERRIZ	2211	24149	9155,7
ABANTO-MUSKIZ	1726	17001	10152,3
ABETXUKO	376	3811	9866,2
AIALA	1390	19208	7236,6
AIETE	557	12466	4468,2
ALANGO	2049	19675	10414,2
ALEGIA	865	6715	12881,6
ALGORTA	3128	33158	9433,6
ALZA-ROTETA	1752	19595	8941,1
AMARA BERRI	3271	32503	10063,7
AMARA CENTRO	1983	13615	14564,8
AMOREBIETA	1911	19847	9628,7
ANDOAIN	1374	15380	8933,7
ARANBIZKARRA I	1486	15105	9837,8
ARANBIZKARRA II	1205	12338	9766,6
ARRASATE	3562	25125	14177,1
ARRATIA	1075	13743	7822,2
ARRIGORRIAGA	1474	15816	9319,7
ASTRABUDUA	966	10480	9217,6
AZKOITIA	1629	11996	13579,5
AZPEITIA	2147	16695	12860,1
BALMASEDA	1065	11752	9062,3
BASAURI-ARIZ	2505	26603	9416,2
BASAURI-KAREAGA	1386	15304	9056,5
BASURTO	2503	21232	11788,8
BEASAIN	2636	22660	11632,8
BEGOÑA	1280	13062	9799,4
BERAUN-ERRETERIA	1288	15212	8467,0
BERGARA	2044	18104	11290,3
BERMEO	1688	19107	8834,5
BIDEBIETA	654	7207	9074,5
BOLUETA-SAGARMINAGA	1112	9713	11448,6
BOMBERO ETXANIZ	6315	38279	16497,3
CASCO VIEJO (BILBAO)	1618	13151	12303,2
CASCO VIEJO (VITORIA-GASTEIZ)	1909	18372	10390,8
DEBA	1162	10731	10828,4
DEUSTO	2930	25840	11339,0
DUMBOA	2463	30187	8159,1
DURANGO	3586	34964	10256,3
EGIA	1499	14786	10138,0

EIBAR	2431	19494	12470,5
ELGOIBAR	1906	18183	10482,3
ERANDIO	1470	14097	10427,8
ERMUA	2123	17240	12314,4
ETXEBARRI	898	10759	8346,5
GALDAKAO	2915	31538	9242,8
GAZALBIDE-TXAGORRITXU	1528	15581	9806,8
GAZTELEKU	2129	20951	10161,8
GERNIKA	1460	18818	7758,5
GERNIKALDEA	604	7602	7945,3
GORLIZ-PLENTZIA	1083	12200	8877,0
GROS	2985	29612	10080,4
HERNANI-URNIETA-ASTIGARRAGA	3915	34681	11288,6
HONDARRIBIA	1427	17882	7980,1
IBARRA	979	7841	12485,7
INDAUTXU	2425	21377	11344,0
INTXAURRONDO	1091	11412	9560,1
IRÚN-CENTRO	3521	38248	9205,7
IZTIETA-ERRETERIA	2435	26104	9328,1
JAVIER SÁENZ DE BURUAGA	1542	13948	11055,3
KARMELO	1178	10978	10730,6
KUETO	970	10227	9484,7
LA HABANA	1138	12051	9443,2
LA MERCED/MIRIBILLA	2535	19554	12964,1
LA PAZ	1951	22074	8838,5
LA PEÑA	1161	10187	11396,9
LAKUA-ARRIAGA	1521	15430	9857,4
LAKUABIZKARRA	3332	29369	11345,3
LAS ARENAS	3287	34001	9667,4
LASARTE-USURBIL	2474	26591	9303,9
LAZKAO	929	8573	10836,3
LEGAZPI	961	8753	10979,1
LEIOA	2287	25000	9148,0
LEKEITIO	907	10007	9063,7
LEZO-SAN JUAN	826	8538	9674,4
LLANADA ALAVESA	1077	12144	8868,6
LLODIO	1609	23122	6958,7
LOIOLA	632	7338	8612,7
LUTXANA	689	7435	9267,0
MARKINA-XEMEIN	945	6479	14585,6
MARKONZAGA	1689	17608	9592,2
MINA DEL MORRO	1344	11155	12048,4
MIRIBILLA/LA MERCED	2535	19554	12964,1
MONTAÑA ALAVESA	128	2228	5745,1
MUNGIA	2716	27010	10055,5

NORTE-LEGUTIO	462	4303	10736,7
NORTE-ZUIA	578	5544	10425,7
OIARTZUN	885	10542	8395,0
OLAGUIBEL	3801	34176	11121,8
OLARIZU	1559	16511	9442,2
ONDARRETA	3209	29565	10854,1
ONDARROA	1095	9554	11461,2
OÑATI	1577	11785	13381,4
ORDIZIA	1956	14141	13832,1
ORTUELLA	733	8473	8651,0
OTXARKOAGA	1166	11331	10290,4
PARTE VIEJA	1373	13840	9920,5
PASAIA ANTZO	805	6732	11957,8
PASAIA SAN PEDRO	1009	10623	9498,3
PORTUGALETE-BUENAVISTA	1249	13133	9510,4
PORTUGALETE-CASTAÑOS	1423	16876	8432,1
PORTUGALETE-REPELEGA	1582	19810	7985,9
REKALDE	3490	28146	12399,6
RIOJA ALAVESA	1040	10962	9487,3
RONTEGI	1284	11358	11304,8
SALBURUA	1702	16736	10169,7
SAN ADRIÁN	1225	10086	12145,5
SAN IGNACIO	2631	24696	10653,5
SAN MARTÍN	3272	32689	10009,5
SAN VICENTE	2018	19988	10096,1
SANSOMENDI	946	9320	10150,2
SANTURTZI-CENTRO-MAMARIGA	1918	18256	10506,1
SANTURTZI-KABIEZES	2716	25726	10557,4
SANTUTXU-SOLOKOETXE	1860	16286	11420,9
SODUPE-GÜEÑES	785	8209	9562,7
SOPELANA	2426	25816	9397,3
TOLOSA	2532	20819	12162,0
TORREKUA	1128	9800	11510,2
TRAPAGARAN	1200	11923	10064,6
TXORIERRI	1905	18923	10067,1
TXURDINAGA	1765	14649	12048,6
URBAN	1052	9725	10817,5
VALLE DE LENIZ	1247	11440	10900,3
VALLES ALAVESES I	454	4718	9622,7
VALLES ALAVESES II	278	2420	11487,6
VILLABONA	1810	15969	11334,5
ZABALGANA	2428	24553	9888,8
ZABALLA	1326	13057	10155,5
ZALLA	1101	11740	9378,2
ZARAMAGA	1510	14444	10454,2

ZARAUZ-ORIO-AIA	3404	32394	10508,1
ZORROZA- ALONSOTEGI	1444	14596	9893,1
ZUAZO	1621	17974	9018,6
ZUMAIA-ZESTOA-GETARIA	2046	17599	11625,7
ZUMARRAGA	1934	18583	10407,4
ZURBARAN	1052	9604	10953,8

*Osasun eremuetako tasa kalkulatzeko positibo kopurua eta 2021ko urtarrilean eremu bakoitzean zeuden TIS kopurua hartzen da kontuan.

*El cálculo de la tasa en las zonas de salud se ha realizado teniendo en cuenta el nº de casos entre el nº de TISes en cada zona a fecha de enero de 2021

HILDAKOAK EUSKADIKO UDALERRIETAN / FALLECIDOS EN LOS MUNICIPIOS DE EUSKADI

Udalerría / Municipio	Positiboak/ Positivos	Hildakoak/ Fallecidos	Hilkogarritasuna/ Letalidad
ABADIÑO	647	7	1,1
ABALTZISKETA	31	0	0,0
ABANTO Y CIERVANA-ABANTO ZIERB	863	15	1,7
ADUNA	54	2	3,7
SALVATIERRA/AGURAIN	508	16	3,1
AIA	213	3	1,4
AIZARNAZABAL	129	1	0,8
AJANGIZ	27	1	3,7
ALBIZTUR	32	0	0,0
ALEGIA	252	3	1,2
ALEGRIA-DULANTZI	222	5	2,3
ALKIZA	32	0	0,0
ALONSOTEGI	225	4	1,8
ALTZAGA	16	0	0,0
ALTZO	59	1	1,7
AMEZKETA	118	2	1,7
AMOREBIETA-ETXANO	1923	33	1,7
AMOROTO	27	0	0,0
AMURRIO	680	10	1,5
ANDOAIN	1367	22	1,6
ANOETA	260	3	1,2
ANTZUOLA	271	1	0,4
AÑANA	16	0	0,0
ARAKALDO	10	0	0,0
ARAMA	24	0	0,0
ARAMAIO	203	1	0,5
ARANTZAZU	38	1	2,6
AREATZA	80	0	0,0
ARETXABALETA	845	19	2,2
ARMIÑON	22	0	0,0
ARRAIA-MAEZTU	40	0	0,0
ARRANKUDIAGA	55	1	1,8
ARRASATE/MONDRAGON	3319	86	2,6
ARRATZUA-UBARRUNDIA	84	2	2,4
ARRIETA	33	0	0,0
ARRIGORRIAGA	1248	24	1,9
ARTEA	44	2	4,5
ARTZENTALES	62	1	1,6
ARTZINIEGA	141	2	1,4
ASPARRENA	165	2	1,2
ASTEASU	171	0	0,0

ASTIGARRAGA	657	3	0,5
ATAUN	237	2	0,8
ATXONDO	110	2	1,8
AULESTI	103	3	2,9
AYALA/AIARA	280	3	1,1
AZKOITIA	1629	9	0,6
AZPEITIA	2035	10	0,5
BAKIO	240	9	3,8
BALIARRAIN	28	0	0,0
BALMASEDA	736	31	4,2
BAÑOS DE EBRO/MAÑUETA	23	1	4,3
BARAKALDO	10019	201	2,0
BARRIKA	150	4	2,7
BARRUNDIA	70	0	0,0
BASAURI	3851	107	2,8
BEASAIN	1838	31	1,7
BEDIA	82	2	2,4
BEIZAMA	1	0	0,0
BELAUNTZA	16	0	0,0
BERANGO	625	0	0,0
BERANTEVILLA	56	3	5,4
BERASTEGI	127	0	0,0
BERGARA	1716	40	2,3
BERMEO	1533	23	1,5
BERNEDO	17	0	0,0
BERRIATUA	158	1	0,6
BERRIZ	532	9	1,7
BERROBI	92	0	0,0
BIDANIA-GOITZ	54	1	1,9
BILBAO	41651	1000	2,4
VILLABONA	710	4	0,6
BUSTURIA	115	7	6,1
CAMPEZO/KANPEZU	69	3	4,3
DEBA	696	11	1,6
DERIO	631	4	0,6
DIMA	117	7	6,0
DONOSTIA / SAN SEBASTIAN	19185	395	2,1
DURANGO	3163	45	1,4
EA	28	0	0,0
EIBAR	3579	82	2,3
ELANTXOBE	29	0	0,0
ELBURGO/BURGELU	34	1	2,9
ELCIEGO	92	1	1,1
ELDUAIN	24	0	0,0
ELGETA	78	1	1,3

ELGOIBAR	1313	13	1,0
ELORRIO	582	7	1,2
ELVILLAR/BILAR	39	0	0,0
ERANDIO	2455	37	1,5
EREÑO	7	0	0,0
ERMUA	1999	43	2,2
ERRETERIA	3727	70	1,9
ERREZIL	99	2	2,0
ERRIBERAGOITIA/RIBERA ALTA	51	0	0,0
ERRIGOITI	30	1	3,3
ESKORIATZA	446	8	1,8
ETXEBARRI	933	13	1,4
ETXEBARRIA	110	1	0,9
EZKIO-ITSASO	45	0	0,0
FORUA	79	8	10,1
FRUIZ	46	0	0,0
GABIRIA	40	0	0,0
GAINTZA	11	0	0,0
GALDAKAO	2761	51	1,8
GALDAMES	81	1	1,2
GAMIZ-FIKA	146	3	2,1
GARAI	12	0	0,0
GATIKA	158	1	0,6
GAUTEGIZ ARTEAGA	53	2	3,8
GAZTELU	17	1	5,9
GERNIKA-LUMO	1375	15	1,1
GETARIA	277	5	1,8
GETXO	7860	132	1,7
GIZABURUAGA	18	0	0,0
GORDEXOLA	138	2	1,4
GORLIZ	420	5	1,2
GÜEÑES	666	9	1,4
HARANA/VALLE DE ARANA	5	0	0,0
HERNANI	2502	28	1,1
HERNIALDE	38	0	0,0
HONDARRIBIA	1421	8	0,6
IBARRA	596	10	1,7
IBARRANGELU	33	1	3,0
IDIAZABAL	204	0	0,0
IGORRE	391	1	0,3
IKAZTEGIETA	67	1	1,5
IRUN	6061	73	1,2
IRUÑA OKA/IRUÑA DE OCA	354	2	0,6
IRURA	202	4	2,0
IRURAIZ-GAUNA	41	1	2,4

ISPASTER	27	0	0,0
ITSASONDO	66	3	4,5
IURRETA	360	7	1,9
IZURTZA	20	0	0,0
KARRANTZA HARANA/CARRANZA	230	10	4,3
KORTEZUBI	30	2	6,7
KRIPAN	3	0	0,0
KUARTANGO	18	0	0,0
LABASTIDA/BASTIDA	189	4	2,1
LAGUARDIA	137	1	0,7
LANCIEGO/LANTZIEGO	61	0	0,0
LANESTOSA	10	0	0,0
LANTARON	60	1	1,7
LAPUEBLA DE LABARCA	97	2	2,1
LARRABETZU	191	2	1,0
LARRAUL	27	0	0,0
LASARTE-ORIA	1920	23	1,2
LAUDIO/LLODIO	1324	21	1,6
LAUKIZ	116	1	0,9
LAZKAO	597	4	0,7
LEABURU	50	1	2,0
LEGAZPI	961	10	1,0
LEGORRETA	176	1	0,6
LEGUTIO	160	0	0,0
LEINTZ-GATZAGA	11	0	0,0
LEIOA	2932	41	1,4
LEKEITIO	677	9	1,3
LEMOA	261	4	1,5
LEMOIZ	109	1	0,9
LEZA	16	0	0,0
LEZAMA	208	0	0,0
LEZO	605	10	1,7
LIZARTZA	47	0	0,0
LOIU	296	19	6,4
MALLABIA	108	1	0,9
MAÑARIA	40	0	0,0
MARKINA-XEMEIN	760	10	1,3
MARURI-JATABE	79	1	1,3
MENDARO	202	1	0,5
MENDATA	23	0	0,0
MENDEXA	33	1	3,0
MEÑAKA	76	0	0,0
MOREDA DE ALAVA/MOREDA ARABA	12	0	0,0
MORGA	38	0	0,0
MUNDAKA	143	7	4,9

MUNGIA	1842	27	1,5
MUNITIBAR-ARBATZEGI GERRIKAITZ	66	4	6,1
MURUETA	26	0	0,0
MUSKIZ	837	17	2,0
MUTILOA	37	0	0,0
MUTRIKU	473	3	0,6
MUXIKA	119	2	1,7
NABARNIZ	14	0	0,0
NAVARIDAS	23	0	0,0
OIARTZUN	885	9	1,0
OKONDO	107	1	0,9
OLABERRIA	92	0	0,0
ONDARROA	963	19	2,0
OÑATI	1579	16	1,0
ORDIZIA	1513	42	2,8
ORENDAIN	17	0	0,0
OREXA	5	0	0,0
ORIO	701	5	0,7
ORMAIZTEGI	116	3	2,6
OROZKO	153	5	3,3
ORTUELLA	720	10	1,4
OTXANDIO	207	2	1,0
OYON-OION	257	5	1,9
PASAIA	1776	23	1,3
PEÑACERRADA/URIZAHARRA	16	0	0,0
PLENTZIA	437	6	1,4
PORTUGALETE	3955	60	1,5
RIBERA BAJA/ERRIBERA BEITIA	140	2	1,4
SAMANIEGO	35	3	8,6
SAN MILLAN/DONEMILIAGA	59	0	0,0
SANTURTZI	4830	83	1,7
SEGURA	215	2	0,9
SESTAO	2664	71	2,7
SONDIKA	409	4	1,0
SOPELA	1346	13	1,0
SOPUERTA	288	14	4,9
SORALUZE-PLACENCIA DE LAS ARMA	403	2	0,5
SUKARRIETA	11	0	0,0
TOLOSA	2527	43	1,7
TRUCIOS-TURTZIOZ	33	0	0,0
UBIDE	13	0	0,0
UGAO-MIRABALLES	405	4	1,0
URDULIZ	469	18	3,8
URDUÑA/ORDUÑA	298	4	1,3
URKABUSTAIZ	157	5	3,2

URNIETA	738	4	0,5
URRETXU	720	12	1,7
USURBIL	495	8	1,6
VALDEGOVIA/GAUBEA	42	2	4,8
VALLE DE TRAPAGA-TRAPAGARAN	1215	15	1,2
VILLABUENA DE ALAVA/ESKUERNAGA	30	1	3,3
VITORIA-GASTEIZ	27690	626	2,3
YECORA/IEKORA	28	2	7,1
ZALDIBAR	355	5	1,4
ZALDIBIA	347	2	0,6
ZALDUONDO	9	0	0,0
ZALLA	759	8	1,1
ZAMBRANA	38	1	2,6
ZAMUDIO	398	26	6,5
ZARATAMO	141	2	1,4
ZARAUTZ	2475	36	1,5
ZEANURI	72	0	0,0
ZEBERIO	94	7	7,4
ZEGAMA	193	2	1,0
ZERAIN	17	0	0,0
ZESTOA	408	0	0,0
ZIERBENA	136	1	0,7
ZIGOITIA	146	2	1,4
ZIORTZA-BOLIBAR	47	0	0,0
ZIZURKIL	332	1	0,3
ZUIA	292	19	6,5
ZUMAIA	1260	11	0,9
ZUMARRAGA	1164	29	2,5

HILDAKOAK EUSKADIKO OSASUN EREMUETAN / FALLECIDOS EN LAS ZONAS DE SALUD DE EUSKADI

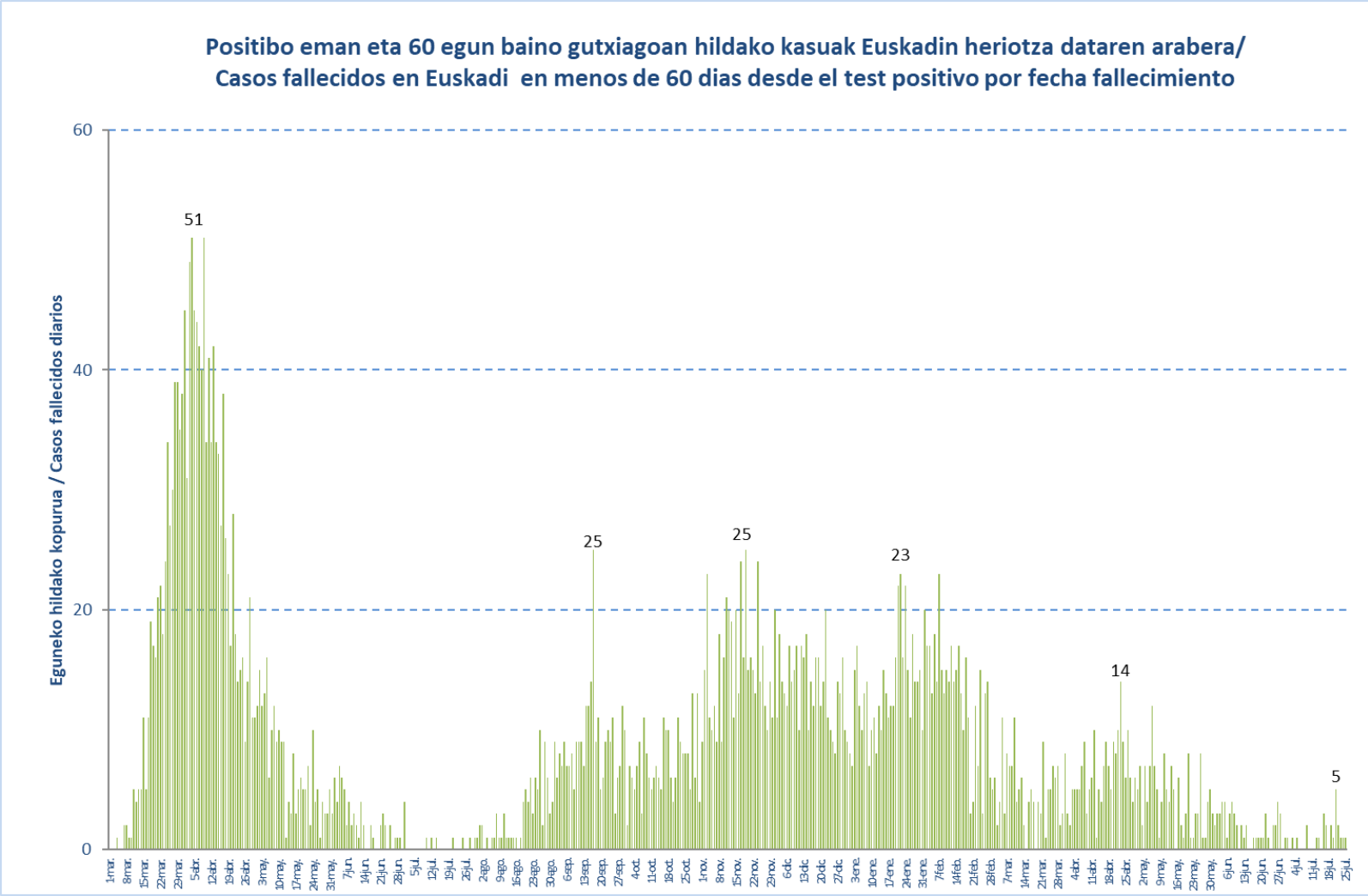
Osasun-eremuak/Zonas de salud	Positiboak/ Positivos	Hildakoak/ Fallecidos	Hilkogarritasuna/ Letalidad
ABADIÑO-ELORRIO-BERRIZ	2211	30	1,4
ABANTO-MUSKIZ	1726	38	2,2
ABETXUKO	376	19	5,1
AIALA	1390	19	1,4
AIETE	557	1	0,2
ALANGO	2049	34	1,7
ALEGIA	865	10	1,2
ALGORTA	3128	57	1,8
ALZA-ROTETA	1752	52	3,0
AMARA BERRI	3271	57	1,7
AMARA CENTRO	1983	42	2,1
AMOREBIETA	1911	36	1,9
ANDOAIN	1374	22	1,6
ARANBIZKARRA I	1486	37	2,5
ARANBIZKARRA II	1205	25	2,1
ARRASATE	3562	89	2,5
ARRATIA	1075	17	1,6
ARRIGORRIAGA	1474	31	2,1
ASTRABUDUA	966	15	1,6
AZKOITIA	1629	9	0,6
AZPEITIA	2147	13	0,6
BALMASEDA	1065	43	4,0
BASAURI-ARIZ	2505	75	3,0
BASAURI-KAREAGA	1386	34	2,5
BASURTO	2503	57	2,3
BEASAIN	2636	39	1,5
BEGOÑA	1280	23	1,8
BERAUN-ERRETERIA	1288	21	1,6
BERGARA	2044	42	2,1
BERMEO	1688	33	2,0
BIDEBIETA	654	12	1,8
BOLUETA-SAGARMINAGA	1112	16	1,4
BOMBERO ETXANIZ	6315	108	1,7
CASCO VIEJO (BILBAO)	1618	55	3,4
CASCO VIEJO (VITORIA-GASTEIZ)	1909	55	2,9
DEBA	1162	15	1,3
DEUSTO	2930	50	1,7
DUMBOA	2463	29	1,2
DURANGO	3586	52	1,5
EGIA	1499	26	1,7

EIBAR	2431	55	2,3
ELGOIBAR	1906	17	0,9
ERANDIO	1470	23	1,6
ERMUA	2123	44	2,1
ETXEBARRI	898	13	1,4
GALDAKAO	2915	51	1,7
GAZALBIDE-TXAGORRITXU	1528	62	4,1
GAZTELEKU	2129	46	2,2
GERNIKA	1460	19	1,3
GERNIKALDEA	604	20	3,3
GORLIZ-PLENTZIA	1083	16	1,5
GROS	2985	86	2,9
HERNANI-URNIETA-ASTIGARRAGA	3915	36	0,9
HONDARRIBIA	1427	8	0,6
IBARRA	979	17	1,7
INDAUTXU	2425	60	2,5
INTXAURRONDO	1091	22	2,0
IRÚN-CENTRO	3521	39	1,1
IZTIETA-ERRETERIA	2435	50	2,1
JAVIER SÁENZ DE BURUAGA	1542	31	2,0
KARMELO	1178	43	3,7
KUETO	970	33	3,4
LA HABANA	1138	35	3,1
LA MERCED/MIRIBILLA	2535	61	2,4
LA PAZ	1951	19	1,0
LA PEÑA	1161	14	1,2
LAKUA-ARRIAGA	1521	16	1,1
LAKUABIZKARRA	3332	29	0,9
LAS ARENAS	3287	52	1,6
LASARTE-USURBIL	2474	35	1,4
LAZKAO	929	15	1,6
LEGAZPI	961	10	1,0
LEIOA	2287	28	1,2
LEKEITIO	907	13	1,4
LEZO-SAN JUAN	826	20	2,4
LLANADA ALAVESA	1077	27	2,5
LLODIO	1609	28	1,7
LOIOLA	632	9	1,4
LUTXANA	689	13	1,9
MARKINA-XEMEIN	945	11	1,2
MARKONZAGA	1689	39	2,3
MINA DEL MORRO	1344	45	3,3
MIRIBILLA/LA MERCED	2535	61	2,4
MONTAÑA ALAVESA	128	2	1,6
MUNGIA	2716	45	1,7

NORTE-LEGUTIO	462	10	2,2
NORTE-ZUIA	578	26	4,5
OIARTZUN	885	10	1,1
OLAGUIBEL	3801	103	2,7
OLARIZU	1559	34	2,2
ONDARRETA	3209	64	2,0
ONDARROA	1095	20	1,8
OÑATI	1577	16	1,0
ORDIZIA	1956	48	2,5
ORTUELLA	733	10	1,4
OTXARKOAGA	1166	23	2,0
PARTE VIEJA	1373	21	1,5
PASAIA ANTXO	805	11	1,4
PASAIA SAN PEDRO	1009	12	1,2
PORTUGALETE-BUENAVISTA	1249	11	0,9
PORTUGALETE-CASTAÑOS	1423	23	1,6
PORTUGALETE-REPELEGA	1582	23	1,5
REKALDE	3490	78	2,2
RIOJA ALAVESA	1040	22	2,1
RONTEGI	1284	17	1,3
SALBURUA	1702	18	1,1
SAN ADRIÁN	1225	29	2,4
SAN IGNACIO	2631	66	2,5
SAN MARTÍN	3272	98	3,0
SAN VICENTE	2018	82	4,1
SANSOMENDI	946	20	2,1
SANTURTZI-CENTRO-MAMARIGA	1918	27	1,4
SANTURTZI-KABIEZES	2716	55	2,0
SANTUTXU-SOLOKOETXE	1860	32	1,7
SODUPE-GÜEÑES	785	9	1,1
SOPELANA	2426	31	1,3
TOLOSA	2532	43	1,7
TORREKUA	1128	29	2,6
TRAPAGARAN	1200	15	1,3
TXORIERRI	1905	49	2,6
TXURDINAGA	1765	76	4,3
URBAN	1052	13	1,2
VALLE DE LENIZ	1247	25	2,0
VALLES ALAVESES I	454	4	0,9
VALLES ALAVESES II	278	6	2,2
VILLABONA	1810	14	0,8
ZABALGANA	2428	12	0,5
ZABALLA	1326	22	1,7
ZALLA	1101	23	2,1
ZARAMAGA	1510	45	3,0

ZARAUZ-ORIO-AIA	3404	45	1,3
ZORROZA- ALONSOTEGI	1444	46	3,2
ZUAZO	1621	25	1,5
ZUMAIA-ZESTOA-GETARIA	2046	16	0,8
ZUMARRAGA	1934	32	1,7
ZURBARAN	1052	43	4,1

**HILDAKO KASU POSITIBOAK EUSKADIN HERIOTZA DATAREN ARABERA /
CASOS POSITIVOS FALLECIDOS EN EUSKADI POR FECHA DE FALLECIMIENTO**



HILDAKO KASU POSITIBOAK EUSKADIN HERIOTZA DATAREN ARABERA / CASOS POSITIVOS FALLECIDOS EN EUSKADI POR FECHA DE FALLECIMIENTO

Apirila/ Abril	Hildakoak/ Fallecidos	Maiatza/ Mayo	Hildakoak/ Fallecidos	Ekaiana/ Junio	Hildakoak/ Fallecidos	Uztaila/ Julio	Hildakoak/ Fallecidos
1-abr.	3	1-may.	7	1-jun.	2	1-jul.	1
2-abr.	2	2-may.	2	2-jun.	3	2-jul.	0
3-abr.	5	3-may.	7	3-jun.	3	3-jul.	1
4-abr.	5	4-may.	4	4-jun.	4	4-jul.	0
5-abr.	5	5-may.	7	5-jun.	4	5-jul.	1
6-abr.	5	6-may.	12	6-jun.	1	6-jul.	0
7-abr.	7	7-may.	7	7-jun.	3	7-jul.	0
8-abr.	9	8-may.	5	8-jun.	4	8-jul.	0
9-abr.	3	9-may.	1	9-jun.	3	9-jul.	2
10-abr.	5	10-may.	4	10-jun.	2	10-jul.	0
11-abr.	6	11-may.	8	11-jun.	0	11-jul.	0
12-abr.	10	12-may.	5	12-jun.	2	12-jul.	0
13-abr.	1	13-may.	4	13-jun.	1	13-jul.	1
14-abr.	5	14-may.	7	14-jun.	2	14-jul.	1
15-abr.	4	15-may.	5	15-jun.	0	15-jul.	0
16-abr.	7	16-may.	0	16-jun.	0	16-jul.	3
17-abr.	9	17-may.	6	17-jun.	1	17-jul.	2
18-abr.	7	18-may.	2	18-jun.	1	18-jul.	0
19-abr.	5	19-may.	1	19-jun.	1	19-jul.	2
20-abr.	9	20-may.	3	20-jun.	1	20-jul.	1
21-abr.	8	21-may.	8	21-jun.	1	21-jul.	5
22-abr.	10	22-may.	1	22-jun.	3	22-jul.	2
23-abr.	14	23-may.	1	23-jun.	1	23-jul.	1
24-abr.	9	24-may.	3	24-jun.	0	24-jul.	1
25-abr.	6	25-may.	3	25-jun.	2	25-jul.	1
26-abr.	10	26-may.	8	26-jun.	2		
27-abr.	6	27-may.	1	27-jun.	4		
28-abr.	4	28-may.	1	28-jun.	3		
29-abr.	6	29-may.	4	29-jun.	0		
30-abr.	5	30-may.	5	30-jun.	1		
		31-may.	3	1-jun.	2		