

KORONABIRUSAREN EGOERA EPIDEMIOLOGIKOA EUSKADIN (COVID-19) 2021EKO URTARRILAREN 24RA ARTE METATUTAKO DATUAK

SITUACIÓN EPIDEMIOLÓGICA DEL CORONAVIRUS (COVID-19) EN EUSKADI DATOS ACUMULADOS HASTA EL 24 DE ENERO DE 2021

Osasun Sailburuordetza / Viceconsejería de Salud
COVID Informazio Zerbitzua / Servicio de Información COVID

OPEN DATA:

Informe honetan argitaratzen diren datu guztiak hurrengo webgunean dituzue eskuragarri. / Todos los datos publicados en este informe están disponibles en la siguiente página web.

<https://opendata.euskadi.eus/catalogo/-/evolucion-del-coronavirus-covid-19-en-euskadi/>

TXOSTENEAN ORAIN ARTE ARAZTU EDO ZUZENDU DIREN AKATSAK ERRORES DEPURADOS O CORREGIDOS HASTA LA FECHA EN EL INFORME

Txosten honen informazioa etengabe berrikusten eta arazten ari da. Baliteke, gardentasunaren mesedetan, akats puntualen bat egotea, gerora zuzenduko dena.

La información de este informe está continuamente siendo revisada y depurada. En aras de la transparencia puede que haya algún error puntual que se corregirá posteriormente.

ARAZTU EDO ZUZENDU DIREN AKATSAK	ERRORES DEPURADOS O CORREGIDOS
Egunero desadostasun txikiak zuzentzen dira bizilekuaren eta testa eskatzen den lurralde historikoaren artean.	Cada día se corrigen pequeñas discrepancias entre el lugar de residencia y el territorio histórico desde donde se solicita el test.

KORONABIRUSAREN EGOERA EPIDEMIOLOGIKOA EUSKADIN (COVID-19) SITUACIÓN EPIDEMIOLÓGICA DEL CORONAVIRUS (COVID-19) EN EUSKADI

Aste osoko datuak urtarrilaren 18tik urtarrilaren 24rako astea /
Datos semanales - Semana del 18 de enero al 24 de enero



PCR testak, antigeno testak, test azkarrak eta aztertutako pertsona bakarrak ⁽¹⁾
Test PCRs, test de antígenos y personas únicas analizadas ⁽¹⁾

1.873.530 (+55.603)

PCR guztira
PCR totales

213.074(+29.521)

Antigeno testak guztira
Total de test de antígeno

1.326.658 (+76.372)

Pertsona bakarrak guztira
Personas únicas totales



PCR bidez aztertutako pertsona bakarrak eta milioi bat biztanleko PCR-dun kopurua
Personas únicas analizadas con test PCR y personas con PCR por millón de habitantes

1.111.880

PCR-dun pertsona
bakarrak
Personas únicas con
PCR

210.672

Antigeno testdun
persona bakarrak
Personas únicas con
test de antígeno

603.106

Milioi bat biztanleko
test diagnostiko kopurua
Personas con test diagnóstico
por millón de habitantes



Positibo eman duten pertsonak
Personas que han dado positivo

104.469 (+3.203)

PCR kasu positiboak
Casos positivos PCR

23.198 (+3.965)

Antigeno bidez
baieztatutako kasuak
Casos positivos
detectados por Antígeno*

7.775 (+3)

Serologia bidez
baieztatutako kasuak
Casos positivos
detectados por serología

135.442

Kasu positiboak
guztira
Casos positivos
totales



PCR edo antigeno testa positibo eman duten pertsonak lurralde historikoaren arabera
Personas que han dado positivo en test PCR o antígenos por Territorio Histórico

18.579 (+1.030)

Araban
kasu positiboak
Casos positivos
en Álava

62.625 (+3.966)

Bizkaian
kasu positiboak
Casos positivos
en Bizkaia

42.877 (+1.921)

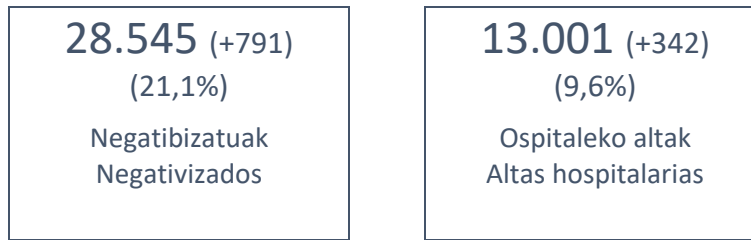
Gipuzkoan
kasu positiboak
Casos positivos
en Gipuzkoa

3.586 (+204)

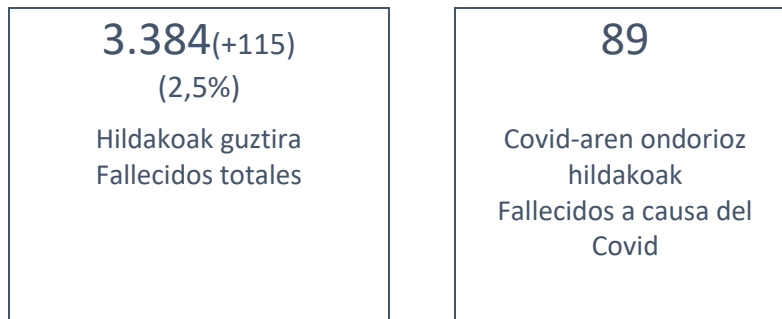
Beste
kasu positiboak
Otros
casos positivos



Negatibizatutako edo ospitaleko alta jaso duten kasu positiboen egoera Situación de los casos positivos negativizados o con alta hospitalaria



Hildako kasu positiboak ⁽²⁾ Casos positivos fallecidos ⁽²⁾



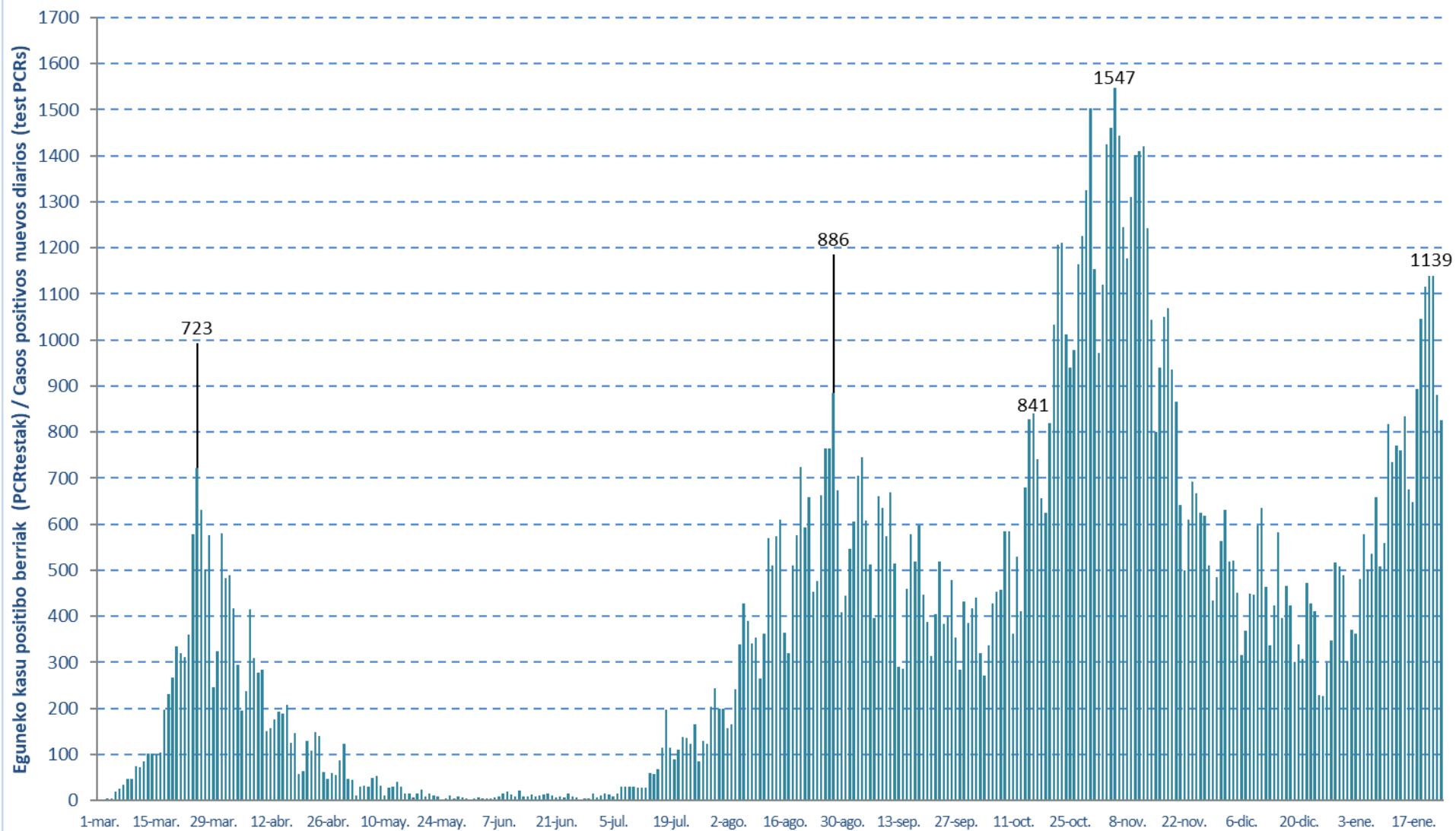
(1) Txosten honek 2021ekok urtarrilaren 24ra arteko datu metatuak eskanintzen ditu eta urtarrilaren 18ko informean eskainitako datuekin konparatuz izandako gorakada (7 egunetan).

(1) Este informe muestra los datos acumulados hasta el 24 de enero de 2021 y el incremento observado en comparación con los datos publicados del 18 de enero (en 7 días).

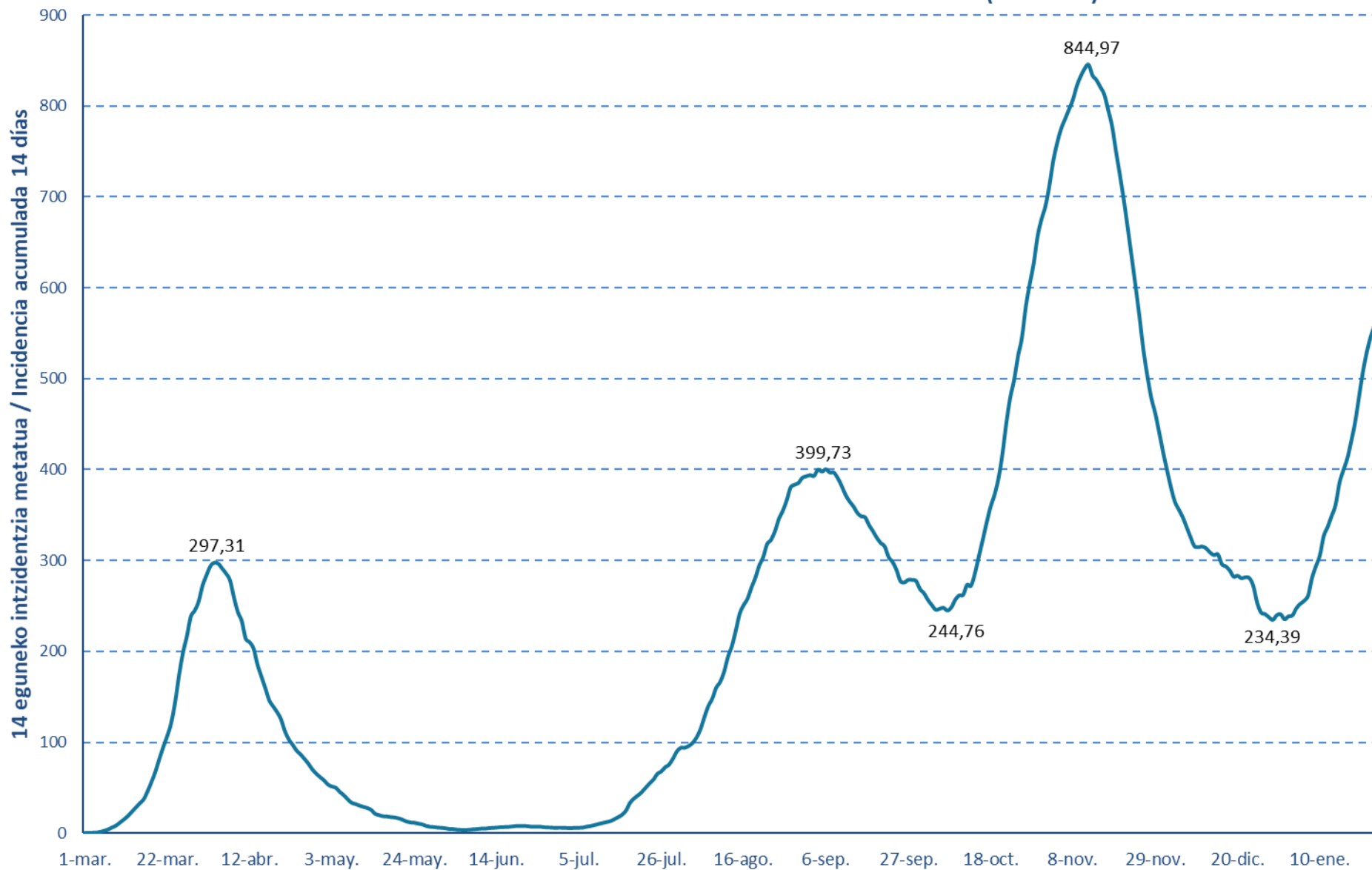
(2) Test positibodunen azken bi hilabeteetako heriotzak hartzen dira kontutan.

(2) Se incluyen fallecimientos de personas con test positivo en los últimos dos meses.

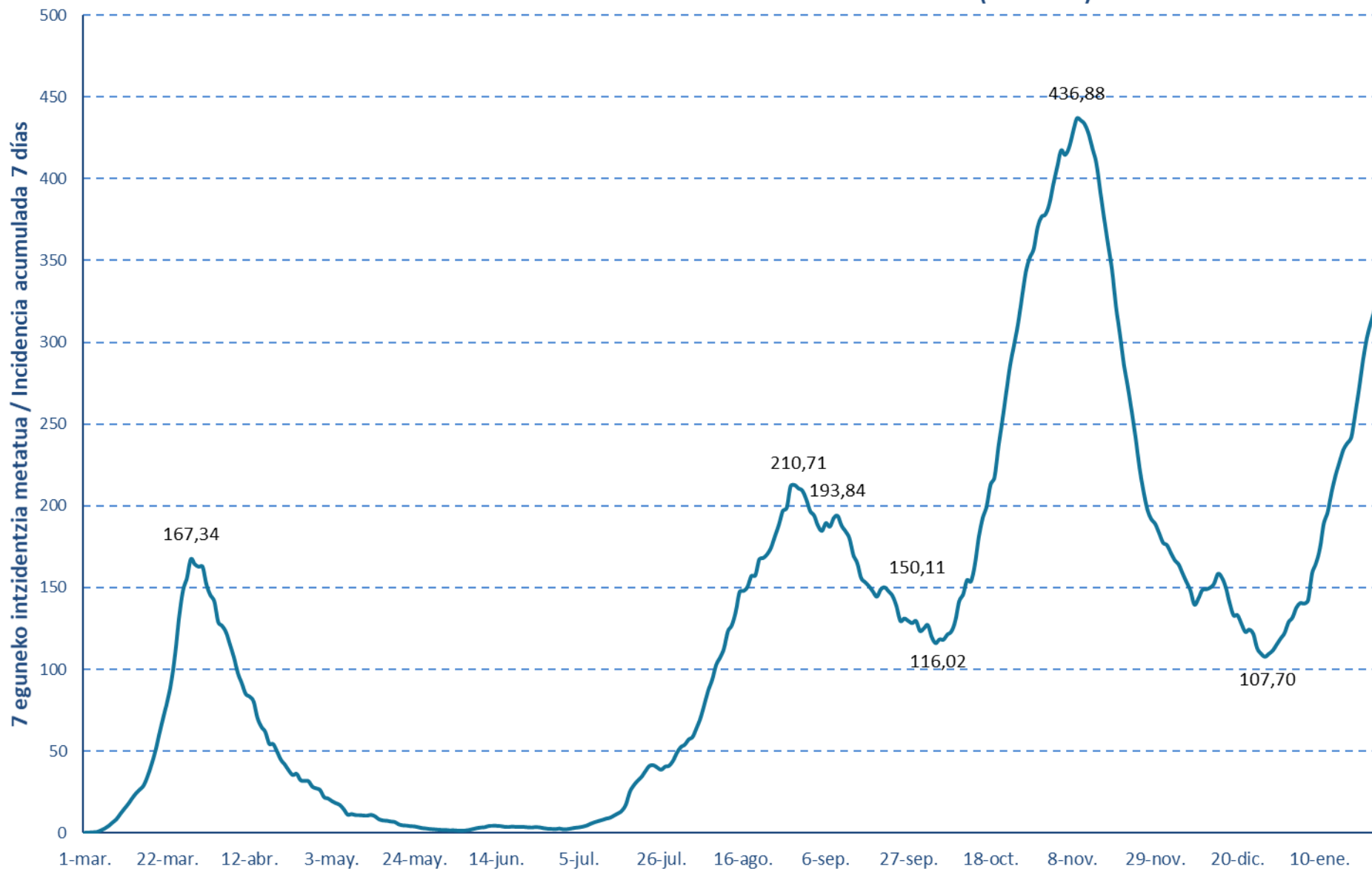
Kasu positibo berriak Euskadin testaren egiaztapen dataren arabera (PCR testak) / Casos positivos nuevos en Euskadi por fecha de validación del test (test PCRs)

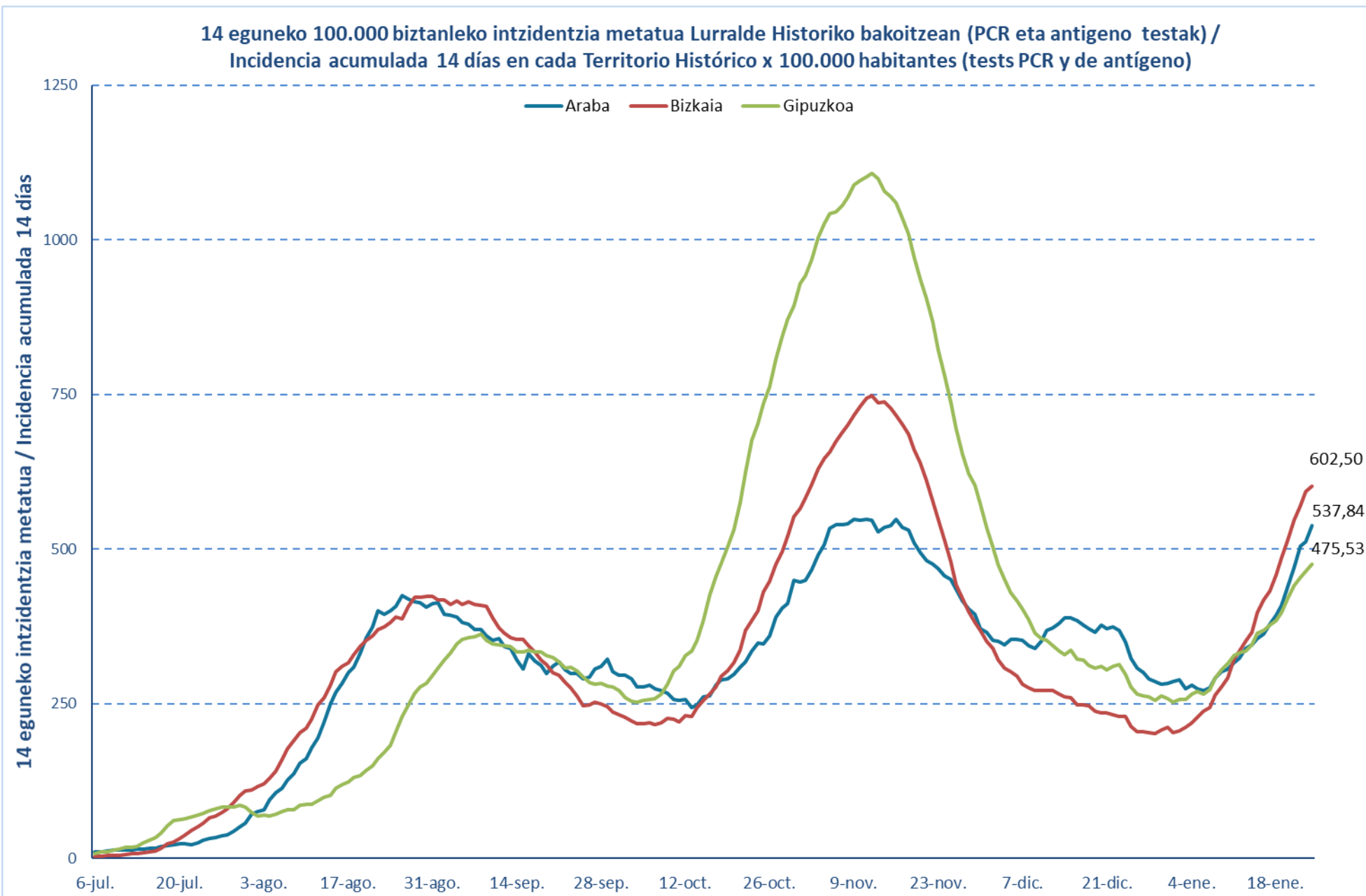


14 eguneko 100.000 biztanleko intzidentzia metatua Euskadin (PCR testak) /
Incidencia acumulada 14 días en Euskadi x 100.000 habitantes (test PCR)



7 eguneko 100.000 biztanleko intzidentzia metatua Euskadin (PCR testak) /
Incidencia acumulada 7 días en Euskadi x 100.000 habitantes (test PCRs)





**Kasu positibo berriak Euskadin testaren egiaztapen dataren arabera /
Casos positivos nuevos en Euskadi por fecha de validación del test
(PCR eta Antigeno testak / test PCR y Antigenos)**

Urria/ Octubre	Kasuak/ Casos	Azaroa/ Noviembre	Kasuak/ Casos	Abendua/ Diciembre	Kasuak/ Casos	Urtarrila/ Enero	Kasuak/ Casos
1-oct.	418	1-nov.	972	1-dic.	564	1-ene.	302
2-oct.	441	2-nov.	1120	2-dic.	632	2-ene.	370
3-oct.	319	3-nov.	1425	3-dic.	519	3-ene.	362
4-oct.	272	4-nov.	1461	4-dic.	520	4-ene.	480
5-oct.	336	5-nov.	1547	5-dic.	452	5-ene.	579
6-oct.	428	6-nov.	1444	6-dic.	315	6-ene.	501
7-oct.	454	7-nov.	1245	7-dic.	369	7-ene.	535
8-oct.	458	8-nov.	1178	8-dic.	450	8-ene.	658
9-oct.	584	9-nov.	1310	9-dic.	446	9-ene.	509
10-oct.	584	10-nov.	1401	10-dic.	597	10-ene.	560
11-oct.	363	11-nov.	1409	11-dic.	636	11-ene.	817
12-oct.	529	12-nov.	1420	12-dic.	464	12-ene.	735
13-oct.	410	13-nov.	1243	13-dic.	336	13-ene.	771
14-oct.	679	14-nov.	1043	14-dic.	423	14-ene.	760
15-oct.	828	15-nov.	801	15-dic.	582	15-ene.	835
16-oct.	841	16-nov.	941	16-dic.	396	16-ene.	676
17-oct.	742	17-nov.	1050	17-dic.	465	17-ene.	648
18-oct.	657	18-nov.	1069	18-dic.	423	18-ene.	894
19-oct.	625	19-nov.	935	19-dic.	300	19-ene.	1046
20-oct.	819	20-nov.	867	20-dic.	339	20-ene.	1115
21-oct.	1033	21-nov.	641	21-dic.	307	21-ene.	1139
22-oct.	1207	22-nov.	499	22-dic.	473	22-ene.	1140
23-oct.	1210	23-nov.	610	23-dic.	427	23-ene.	880
24-oct.	1012	24-nov.	693	24-dic.	410	24-ene.	826
25-oct.	940	25-nov.	666	25-dic.	228		
26-oct.	978	26-nov.	624	26-dic.	226		
27-oct.	1164	27-nov.	618	27-dic.	298		
28-oct.	1226	28-nov.	511	28-dic.	347		
29-oct.	1325	29-nov.	435	29-dic.	517		
30-oct.	1502	30-nov.	486	30-dic.	508		
31-oct.	1153			31-dic.	490		

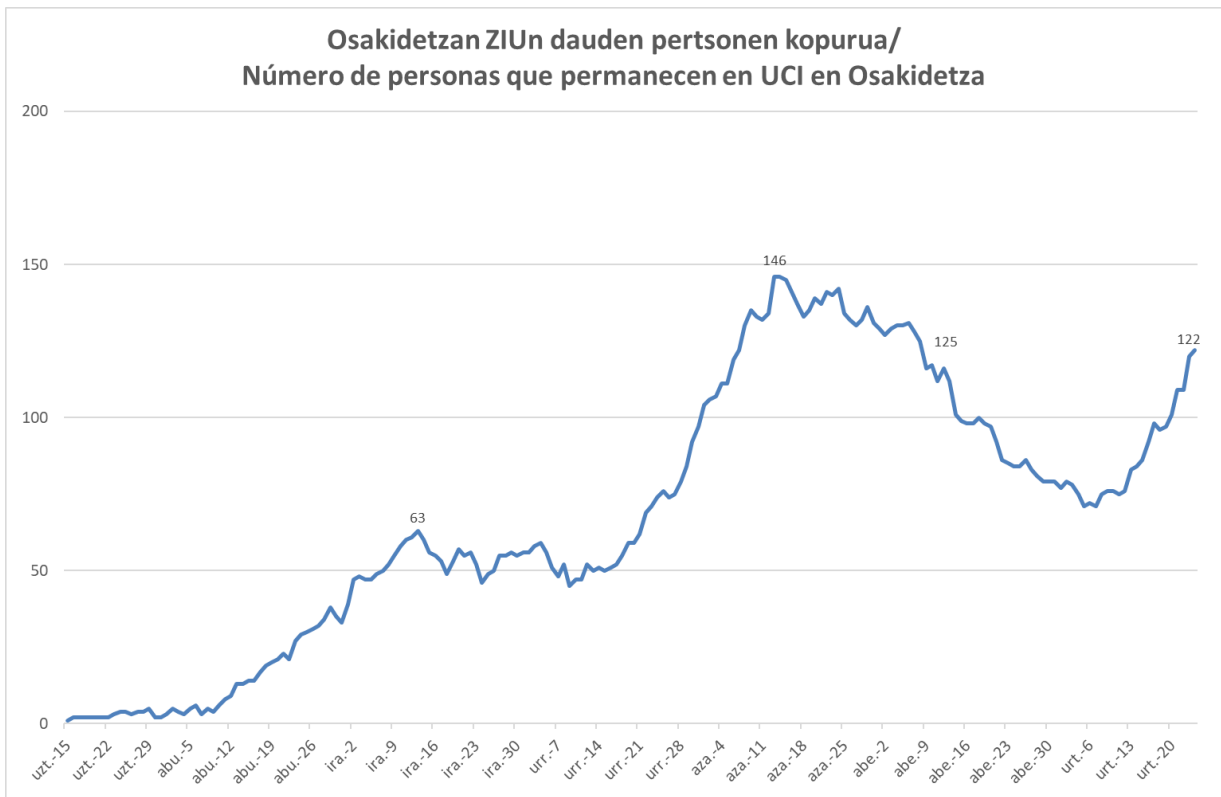
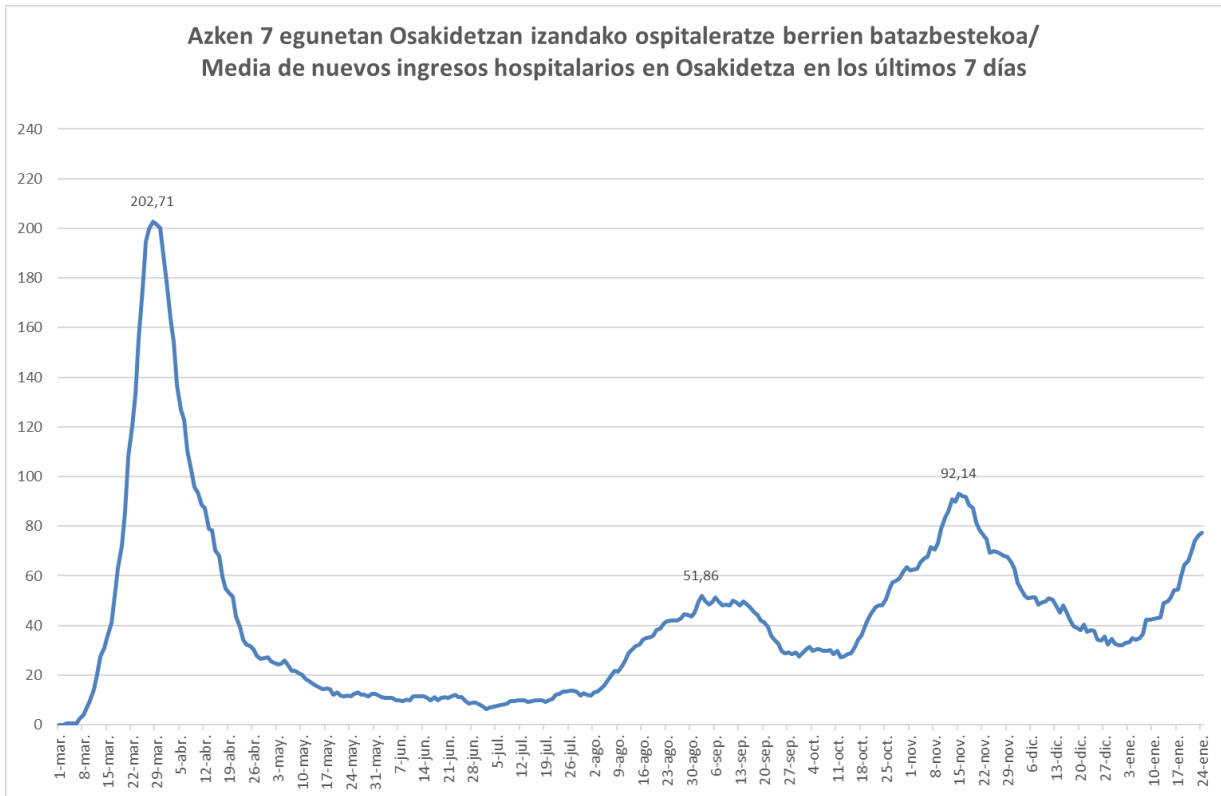
**14 eguneko 100.000 biztanleko intzidentzia metatua Euskadin /
 Incidencia acumulada 14 días en Euskadi x 100.000 habitantes
 (PCR eta Antigeno testak / test PCR y Antígenos)**

Urria/ Octubre	Intzidentzia/ Incidencia	Azaroa/ Noviembre	Intzidentzia/ Incidencia	Abendua/ Diciembre	Intzidentzia/ Incidencia	Urtarrila/ Enero	Intzidentzia/ Incidencia
1-oct.	265,17	1-nov.	693,14	1-dic.	421,29	1-ene.	235,12
2-oct.	258,00	2-nov.	715,76	2-dic.	401,32	2-ene.	238,30
3-oct.	252,19	3-nov.	743,46	3-dic.	382,31	3-ene.	239,35
4-oct.	246,94	4-nov.	763,02	4-dic.	366,45	4-ene.	247,21
5-oct.	247,94	5-nov.	778,56	5-dic.	357,81	5-ene.	252,03
6-oct.	248,99	6-nov.	789,25	6-dic.	349,40	6-ene.	255,40
7-oct.	246,07	7-nov.	799,90	7-dic.	338,39	7-ene.	261,08
8-oct.	249,50	8-nov.	810,78	8-dic.	327,28	8-ene.	280,63
9-oct.	258,00	9-nov.	825,95	9-dic.	317,23	9-ene.	293,49
10-oct.	262,80	10-nov.	836,79	10-dic.	315,99	10-ene.	305,40
11-oct.	263,21	11-nov.	845,15	11-dic.	316,82	11-ene.	326,77
12-oct.	274,36	12-nov.	849,49	12-dic.	314,67	12-ene.	336,68
13-oct.	273,35	13-nov.	837,65	13-dic.	310,14	13-ene.	348,64
14-oct.	286,79	14-nov.	832,63	14-dic.	307,26	14-ene.	360,91
15-oct.	305,53	15-nov.	824,81	15-dic.	308,09	15-ene.	385,14
16-oct.	323,81	16-nov.	816,63	16-dic.	297,30	16-ene.	399,05
17-oct.	343,14	17-nov.	799,49	17-dic.	294,83	17-ene.	412,05
18-oct.	360,74	18-nov.	781,58	18-dic.	290,40	18-ene.	430,87
19-oct.	373,95	19-nov.	753,60	19-dic.	283,45	19-ene.	452,10
20-oct.	391,82	20-nov.	727,23	20-dic.	284,55	20-ene.	480,02
21-oct.	418,28	21-nov.	699,63	21-dic.	281,72	21-ene.	507,48
22-oct.	452,51	22-nov.	668,60	22-dic.	282,77	22-ene.	529,39
23-oct.	481,12	23-nov.	636,60	23-dic.	281,90	23-ene.	546,25
24-oct.	500,68	24-nov.	604,25	24-dic.	273,35	24-ene.	558,35
25-oct.	527,05	25-nov.	570,29	25-dic.	254,71		
26-oct.	547,57	26-nov.	533,91	26-dic.	243,83		
27-oct.	582,03	27-nov.	505,34	27-dic.	242,09		
28-oct.	607,03	28-nov.	481,03	28-dic.	237,35		
29-oct.	629,75	29-nov.	464,30	29-dic.	234,39		
30-oct.	659,96	30-nov.	443,51	30-dic.	239,49		
31-oct.	678,74			31-dic.	240,62		

**7 eguneko 100.000 biztanleko intzidentzia metatua Euskadin /
Incidencia acumulada 7 días en Euskadi x 100.000 habitantes
(PCR eta Antigeno testak / test PCR y Antigenos)**

Urria/ Octubre	Intzidentzia/ Incidencia	Azaroa/ Noviembre	Intzidentzia/ Incidencia	Abendua/ Diciembre	Intzidentzia/ Incidencia	Urtarrila/ Enero	Intzidentzia/ Incidencia
1-oct.	125,73	1-nov.	380,25	1-dic.	178,43	1-ene.	122,20
2-oct.	127,70	2-nov.	386,74	2-dic.	176,87	2-ene.	128,74
3-oct.	120,38	3-nov.	398,67	3-dic.	172,07	3-ene.	131,65
4-oct.	116,64	4-nov.	409,41	4-dic.	167,59	4-ene.	137,70
5-oct.	118,97	5-nov.	419,56	5-dic.	164,90	5-ene.	140,52
6-oct.	118,78	6-nov.	416,91	6-dic.	159,41	6-ene.	140,20
7-oct.	121,94	7-nov.	421,11	7-dic.	154,07	7-ene.	142,25
8-oct.	123,77	8-nov.	430,53	8-dic.	148,86	8-ene.	158,43
9-oct.	130,30	9-nov.	439,21	9-dic.	140,36	9-ene.	164,75
10-oct.	142,41	10-nov.	438,11	10-dic.	143,92	10-ene.	173,75
11-oct.	146,57	11-nov.	435,74	11-dic.	149,22	11-ene.	189,07
12-oct.	155,39	12-nov.	429,93	12-dic.	149,77	12-ene.	196,16
13-oct.	154,57	13-nov.	420,75	13-dic.	150,73	13-ene.	208,44
14-oct.	164,85	14-nov.	411,51	14-dic.	153,20	14-ene.	218,67
15-oct.	181,76	15-nov.	394,28	15-dic.	159,23	15-ene.	226,71
16-oct.	193,51	16-nov.	377,42	16-dic.	156,95	16-ene.	234,30
17-oct.	200,73	17-nov.	361,38	17-dic.	150,91	17-ene.	238,30
18-oct.	214,17	18-nov.	345,84	18-dic.	141,18	18-ene.	241,80
19-oct.	218,55	19-nov.	323,67	19-dic.	133,68	19-ene.	255,94
20-oct.	237,25	20-nov.	306,49	20-dic.	133,82	20-ene.	271,58
21-oct.	253,43	21-nov.	288,11	21-dic.	128,52	21-ene.	288,81
22-oct.	270,75	22-nov.	274,31	22-dic.	123,54	22-ene.	302,68
23-oct.	287,61	23-nov.	259,18	23-dic.	124,95	23-ene.	311,95
24-oct.	299,95	24-nov.	242,87	24-dic.	122,44	24-ene.	320,04
25-oct.	312,89	25-nov.	224,45	25-dic.	113,53		
26-oct.	329,02	26-nov.	210,24	26-dic.	110,15		
27-oct.	344,79	27-nov.	198,86	27-dic.	107,70		
28-oct.	353,61	28-nov.	192,91	28-dic.	109,51		
29-oct.	359,00	29-nov.	189,99	29-dic.	111,51		
30-oct.	372,35	30-nov.	184,32	30-dic.	115,20		
31-oct.	378,79			31-dic.	118,83		

Baliabide asistentzialak / Recursos asistenciales



*ZIU COVIDagatik ingesatutako persona kopurua jakinarazteko modua Uztailaren 15ean aldatu zen. / La forma de notificar el número de ingresados en UCI por COVID fue modificado el 15 de Julio.

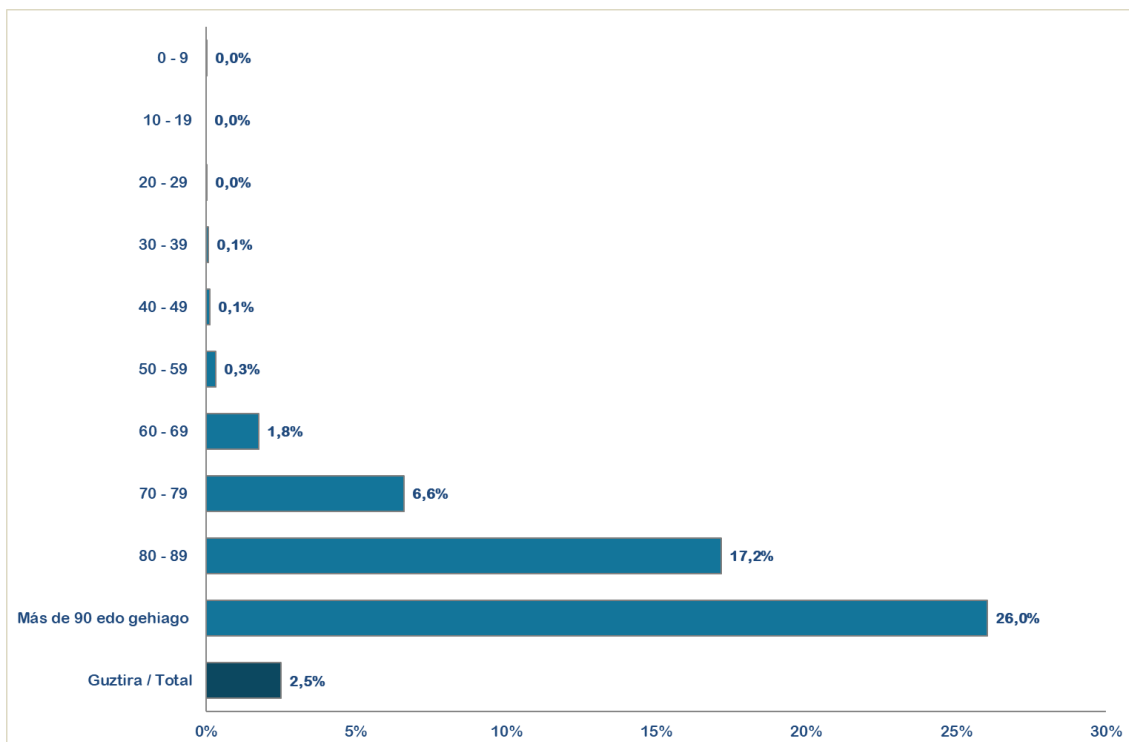
KASU POSITIBOEN ANALISIA / ANÁLISIS DE CASOS POSITIVOS

	POSITIBOAK /POSITIVOS	%
Gizonak /Hombres	63.074	46.6%
Emakumeak / Mujeres	72.332	53,4%
No consta	36	0,0%

Adina Edad	Kasu positiboak Positivos	Biztanleria Población 2020	100.000 biztanleko tasa Tasa por 100.000 habitantes	Kasuen guztien gaineko % % sobre el total de los casos
0 - 9	8.119	190.667	4.258,2	6,0%
10 - 19	13.732	210.862	6.512,3	10,1%
20 - 29	16.212	199.866	8.111,4	12,0%
30 - 39	16.735	258.272	6.479,6	12,4%
40 - 49	21.978	358.698	6.127,2	16,2%
50 - 59	21.199	336.769	6.294,8	15,7%
60 - 69	13.719	277.319	4.947,0	10,1%
70 - 79	9.159	210.914	4.342,5	6,8%
80 - 89	8.294	124.844	6.643,5	6,1%
Más de 90 edo gehiago	3.794	31.500	12.044,4	2,8%
No consta	2.501			1,8%

HILGARRITASUNA / LETALIDAD

Adina Edad	Positiboak Positivos(*)	Hildakoak Fallecidos(*)	Hilgarritasuna Letalidad
0 - 9	8.119	1	0,0%
10 - 19	13.732	0	0,0%
20 - 29	16.212	3	0,0%
30 - 39	16.735	11	0,1%
40 - 49	21.978	29	0,1%
50 - 59	21.199	66	0,3%
60 - 69	13.719	241	1,8%
70 - 79	9.159	604	6,6%
80 - 89	8.294	1.425	17,2%
Más de 90 edo gehiago	3.794	988	26,0%
GUZTIRA / TOTAL	135.442	3.384	2,5%



(*) Hildakoen kopurua agian ez dator bat egunen batean ospitaleetatik eta egoitzetatik datozen datuekin, bi informazio-sistemen artean dekalaje bat dagoelako, eta dekalaje hori hurrengo egunetan zuzenduko da.

(*) El número de fallecidos puede que algún día no coincida con los datos que provienen de los hospitales y residencias porque existe un decaje entre ambos sistemas de información que se corregirá en días posteriores.

(**) Test positibodunen azken bi hilabeteetako heriotzak hartzen dira kontutan.

(**) Se incluyen fallecimientos de personas con test positivas en los últimos dos meses.

**POSITIBO GUZTIAK EUSKADIKO LURRALDE HISTORIKOEN ARABERA /
 POSITIVOS TOTALES POR TERRITORIO HISTÓRICO**

	POSITIBOAK /POSITIVOS	%
Araba	20.680	15,27%
Bizkaia	66.956	49,44%
Gipuzkoa	44.050	32,52%
Otros	3.756	2,77%

POSITIBO GUZTIAK EUSKADIKO UDALERRIETAN / POSITIVOS TOTALES EN LOS MUNICIPIOS DE EUSKADI

Udalerría / Municipio	Positiboak/ Positivos	Biztanleak/ Población	Tasa 100.000 biztanleko/ Tasa por 100.000 habitantes
ABADIÑO	355	7754	4578,3
ABANTO Y CIERVANA-ABANTO ZIERB	525	9501	5525,7
ADUNA	21	483	4347,8
SALVATIERRA/AGURAIN	325	5353	6071,4
AIA	103	1985	5188,9
AIZARNAZABAL	106	769	13784,1
AJANGIZ	25	440	5681,8
ALBIZTUR	19	293	6484,6
ALEGIA	154	1798	8565,1
ALEGRIA-DULANTZI	136	3140	4331,2
ALKIZA	17	350	4857,1
ALONSOTEGI	116	2822	4110,6
ALTZAGA	4	183	2185,8
ALTZO	21	390	5384,6
AMEZKETA	74	920	8043,5
AMOREBIETA-ETXANO	1248	19290	6469,7
AMURRIO	351	10330	3397,9
ANDOAIN	889	14988	5931,4
ANOETA	109	2030	5369,5
ANTZUOLA	149	2179	6838,0
ARAMA	18	204	8823,5
ARAMAIO	82	1480	5540,5
ARANTZAZU	14	388	3608,2
AREATZA	55	1230	4471,5
ARETXABAETA	483	7080	6822,0
ARMIÑON	14	223	6278,0
ARRAIA-MAEZTU	24	732	3278,7
ARRASATE/MONDRAGON	2177	22082	9858,7
ARRATZUA-UBARRUNDIA	58	1035	5603,9
ARRIETA	17	563	3019,5

ARRIGORRIAGA	699	11943	5852,8
ARTEA	21	721	2912,6
ARTZENTALES	44	671	6557,4
ARTZINIEGA	108	1911	5651,5
ASPARRENA	115	1616	7116,3
ASTEASU	70	1560	4487,2
ASTIGARRAGA	307	6674	4599,9
ATAUN	108	1747	6182,0
ATXONDO	67	1385	4837,5
AULESTI	59	668	8832,3
AYALA/AIARA	137	2895	4732,3
AZKOITIA	891	11983	7435,5
AZPEITIA	1362	15220	8948,8
BAKIO	120	2627	4567,9
BALMASEDA	395	7638	5171,5
BAÑOS DE EBRO/MAÑUETA	12	321	3738,3
BARAKALDO	6090	99000	6151,5
BARRIKA	85	1531	5551,9
BARRUNDIA	42	941	4463,3
BASAURI	2216	40969	5409,0
BEASAIN	1048	14021	7474,5
BEDIA	38	1049	3622,5
BELAUNTZA	10	261	3831,4
BERANGO	311	7265	4280,8
BERANTEVILLA	32	499	6412,8
BERASTEGI	89	1052	8460,1
BERGARA	1088	15036	7236,0
BERMEO	837	16910	4949,7
BERNEDO	11	530	2075,5
BERRIATUA	112	1257	8910,1
BERRIZ	260	4662	5577,0
BIDANIA-GOIAITZ	34	560	6071,4
BILBAO	23912	346478	6901,4
VILLABONA	425	5917	7182,7
BUSTURIA	90	1622	5548,7
CAMPEZO/KANPEZU	45	1061	4241,3
DEBA	436	5453	7995,6
DERIO	306	6569	4658,2
DIMA	80	1438	5563,3
DONOSTIA / SAN SEBASTIAN	11203	182391	6142,3
DURANGO	1916	29762	6437,7
EIBAR	2511	27474	9139,6
ELANTXOBE	24	357	6722,7
ELBURGO/BURGELU	25	637	3924,6
ELCIEGO	43	1035	4154,6

ELGETA	50	1131	4420,9
ELGOIBAR	816	11540	7071,1
ELORRIO	338	7448	4538,1
ELVILLAR/BILAR	20	352	5681,8
ERANDIO	1507	24433	6167,9
EREÑO	5	276	1811,6
ERMUA	1372	16019	8564,8
ERRETERIA	2129	40176	5299,2
ERREZIL	74	621	11916,3
ERRIBERAGOITIA/RIBERA ALTA	40	830	4819,3
ERRIGOITI	21	490	4285,7
ESKORIATZA	253	4103	6166,2
ETXEBARRI	549	11460	4790,6
ETXEBARRIA	58	745	7785,2
EZKIO-ITSASO	21	634	3312,3
FORUA	55	904	6084,1
FRUIZ	25	559	4472,3
GALDAKAO	1517	29493	5143,6
GALDAMES	46	844	5450,2
GAMIZ-FIKA	71	1361	5216,8
GATIKA	79	1649	4790,8
GAUTEGIZ ARTEAGA	30	847	3541,9
GERNIKA-LUMO	915	16808	5443,8
GETARIA	159	2830	5618,4
GETXO	4050	76953	5263,0
GIZABURUAGA	12	200	6000,0
GORDEXOLA	80	1723	4643,1
GORLIZ	235	5935	3959,6
GÜEÑES	331	6563	5043,4
HERNANI	1350	20124	6708,4
HERNIALDE	26	305	8524,6
HONDARRIBIA	706	16984	4156,9
IBARRA	306	4306	7106,4
IBARRANGELU	23	621	3703,7
IDIAZABAL	86	2380	3613,4
IGORRE	185	4214	4390,1
IKAZTEGIETA	53	486	10905,3
IRUN	3137	60208	5210,3
IRUÑA OKA/IRUÑA DE OCA	217	3590	6044,6
IRURA	102	1812	5629,1
IRURAIZ-GAUNA	24	546	4395,6
ISPASTER	17	744	2284,9
ITSASONDO	34	728	4670,3
IURRETA	239	3688	6480,5
IZURTZA	10	287	3484,3

KARRANTZA HARANA/CARRANZA	169	2834	5963,3
KORTEZUBI	25	442	5656,1
LABASTIDA/BASTIDA	116	1561	7431,1
LAGUARDIA	74	1534	4824,0
LANCIEGO/LANTZIEGO	45	753	5976,1
LANESTOSA	7	275	2545,5
LANTARON	48	945	5079,4
LAPUEBLA DE LABARCA	68	879	7736,1
LARRABETZU	95	2052	4629,6
LASARTE-ORIA	1069	19045	5613,0
LAUDIO/LLODIO	630	18351	3433,1
LAUKIZ	67	1197	5597,3
LAZKAO	280	5632	4971,6
LEABURU	37	378	9788,4
LEGAZPI	410	8409	4875,7
LEGORRETA	100	1490	6711,4
LEGUTIO	87	1832	4748,9
LEIOA	1557	31424	4954,8
LEKEITIO	454	7227	6282,0
LEMOA	164	3628	4520,4
LEMOIZ	50	1257	3977,7
LEZA	10	226	4424,8
LEZAMA	104	2413	4310,0
LEZO	335	6080	5509,9
LIZARTZA	19	649	2927,6
LOIU	179	2311	7745,6
MALLABIA	50	1190	4201,7
MAÑARIA	23	522	4406,1
MARKINA-XEMEIN	422	5025	8398,0
MARURI-JATABE	48	916	5240,2
MENDARO	112	2115	5295,5
MENDATA	13	405	3209,9
MENDEXA	13	472	2754,2
MEÑAKA	43	704	6108,0
MOREDA DE ALAVA/MOREDA ARABA	6	269	2230,5
MORGA	14	387	3617,6
MUNDAKA	113	1843	6131,3
MUNGIA	987	17278	5712,5
MUNITIBAR-ARBATZEGI GERRIKAITZ	58	458	12663,8
MURUETA	18	311	5787,8
MUSKIZ	456	7479	6097,1
MUTILOA	7	255	2745,1
MUTRIKU	281	5314	5287,9
MUXIKA	83	1495	5551,8
NABARNIZ	9	235	3829,8

OIARTZUN	357	10369	3443,0
OKONDO	49	1217	4026,3
OLABERRIA	44	917	4798,3
ONDARROA	440	8567	5136,0
OÑATI	629	11468	5484,8
ORDIZIA	943	10070	9364,4
OREXA	3	106	2830,2
ORIO	360	6132	5870,8
ORMAIZTEGI	63	1276	4937,3
OROZKO	67	2631	2546,6
ORTUELLA	410	8310	4933,8
OTXANDIO	77	1355	5682,7
OYON-OION	168	3521	4771,4
PASAIA	1020	16722	6099,7
PEÑACERRADA/URIZAHARRA	13	288	4513,9
PLENTZIA	215	4400	4886,4
PORTUGALETE	2188	46153	4740,8
RIBERA BAJA/ERRIBERA BEITIA	79	1601	4934,4
SAMANIEGO	29	241	12033,2
SAN MILLAN/DONEMILIAGA	44	726	6060,6
SANTURTZI	2611	45943	5683,1
SEGURA	97	1533	6327,5
SESTAO	1529	27246	5611,8
SONDIKA	223	4534	4918,4
SOPELA	680	13175	5161,3
SOPUERTA	177	2512	7046,2
SORALUZE-PLACENCIA DE LAS ARMA	248	3974	6240,6
SUKARRIETA	8	334	2395,2
TOLOSA	1304	19400	6721,6
TRUCIOS-TURTZIOZ	26	520	5000,0
UBIDE	11	180	6111,1
UGAO-MIRABALLES	291	4108	7083,7
URDULIZ	224	4515	4961,2
URDUÑA/ORDUÑA	157	4233	3709,0
URKABUSTAIZ	89	1450	6137,9
URNIETA	455	6209	7328,1
URRETXU	336	6829	4920,2
USURBIL	256	6308	4058,3
VALDEGOVIA/GAUBEA	14	1064	1315,8
VALLE DE TRAPAGA-TRAPAGARAN	667	11855	5626,3
VILLABUENA DE ALAVA/ESKUERNAGA	22	282	7801,4
VITORIA-GASTEIZ	17467	248087	7040,7
YECORA/IEKORA	11	267	4119,9
ZALDIBAR	221	3045	7257,8
ZALDIBIA	124	1658	7478,9

ZALDUONDO	4	197	2030,5
ZALLA	377	8441	4466,3
ZAMBRANA	23	446	5157,0
ZAMUDIO	246	3313	7425,3
ZARATAMO	71	1647	4310,9
ZARAUTZ	1253	23347	5366,9
ZEANURI	33	1254	2631,6
ZEBERIO	66	1084	6088,6
ZEGAMA	103	1521	6771,9
ZESTOA	233	3894	5983,6
ZIERBENA	67	1524	4396,3
ZIGOITIA	73	1707	4276,5
ZIORTZA-BOLIBAR	24	439	5467,0
ZIZURKIL	171	3035	5634,3
ZUIA	204	2362	8636,7
ZUMAIA	612	9827	6227,7
ZUMARRAGA	610	9821	6211,2
OTROS	743	-	-

*Udalerrietako tasa kalkulatzeko positibo kopurua eta EUSTATen arabera udalerrri bakoitzeko biztanle kopurua hartzen dira kontuan.

*El cálculo de las tasas de los municipios se ha realizado teniendo en cuenta el número de casos y la población del municipio según el EUSTAT.

**POSITIBO GUZTIAK EUSKADIKO OSASUN EREMUETAN /
POSITIVOS TOTALES EN LAS ZONAS DE SALUD DE EUSKADI**

Osasun-eremuak/Zonas de salud	Positiboak/ Positivos	TISak guztira/ Total de TIS	Tasa 100.000 biztanleko/ Tasa por 100.000 habitantes
ABADIÑO-ELORRIO-BERRIZ	1233	24151	5105,4
ABANTO-MUSKIZ	1005	17011	5907,9
ABETXUKO	248	3815	6500,7
AIALA	748	19201	3895,6
ALANGO	1011	19656	5143,5
ALEGIA	514	6717	7652,2
ALGORTA	1668	33171	5028,5
ALZA-ROTETA	1009	19631	5139,8
AMARA BERRI	2042	35116	5815,0
AMARA CENTRO	1173	16502	7108,2
AMOREBIETA	1244	19886	6255,7
ANDOAIN	892	15384	5798,2
ARANBIZKARRA I	934	15119	6177,7
ARANBIZKARRA II	742	12344	6011,0
ARRASATE	2291	25128	9117,3
ARRATIA	585	13739	4258,0
ARRIGORRIAGA	875	15842	5523,3
ASTRABUDUA	559	10478	5335,0
AZKOITIA	896	11990	7472,9
AZPEITIA	1439	16700	8616,8
BALMASEDA	640	11762	5441,3
BASAURI-ARIZ	1489	26619	5593,7
BASAURI-KAREAGA	771	15317	5033,6
BASURTO	1376	21232	6480,8
BEASAIN	1415	22656	6245,6
BEGOÑA	673	13058	5153,9
BERAUN-ERRENTERIA	787	15214	5172,9
BERGARA	1277	18127	7044,7
BERMEO	961	19118	5026,7
BIDEBIETA	382	7201	5304,8
BOLUETA-SAGARMINAGA	620	9729	6372,7
BOMBERO ETXANIZ	3347	38241	8752,4
CASCO VIEJO (BILBAO)	1005	13144	7646,1
CASCO VIEJO (VITORIA-GASTEIZ)	1242	18368	6761,8
DEBA	714	10738	6649,3
DEUSTO	1637	25838	6335,6
DUMBOA	1265	30207	4187,8
DURANGO	2183	34969	6242,7
EGIA	880	14824	5936,3
EIBAR	1718	19508	8806,6

ELGOIBAR	1168	18190	6421,1
ERANDIO	939	14087	6665,7
ERMUA	1436	17235	8331,9
ETXEBARRI	529	10749	4921,4
GALDAKAO	1578	31521	5006,2
GAZALBIDE-TXAGORRITXU	1014	15612	6495,0
GAZTELEKU	1187	20964	5662,1
GERNIKA	985	18854	5224,4
GERNIKALDEA	422	7568	5576,1
GORLIZ-PLENTZIA	574	12180	4712,6
GROS	1841	29698	6199,1
HERNANI-URNIETA-ASTIGARRAGA	2118	34639	6114,5
HONDARRIBIA	710	17896	3967,4
IBARRA	533	7853	6787,2
INDAUTXU	1304	21369	6102,3
INTXAURRONDO	637	11423	5576,5
IRÚN-CENTRO	1838	38276	4802,0
IZTIETA-ERRENTERIA	1344	26131	5143,3
JAVIER SÁENZ DE BURUAGA	785	14067	5580,4
KARMELO	707	10985	6436,0
KUETO	562	10230	5493,6
LA HABANA	751	12057	6228,7
LA MERCED/MIRIBILLA	1554	19547	7950,1
LA PAZ	1146	22075	5191,4
LA PEÑA	690	10188	6772,7
LAKUA-ARRIAGA	910	15432	5896,8
LAKUABIZKARRA	2008	29359	6839,5
LAS ARENAS	1674	34009	4922,2
LASARTE-USURBIL	1356	26580	5101,6
LAZKAO	439	8574	5120,1
LEGAZPI	410	8763	4678,8
LEIOA	1225	24979	4904,1
LEKEITIO	572	10000	5720,0
LEZO-SAN JUAN	492	8554	5751,7
LLANADA ALAVESA	689	12122	5683,9
LLODIO	762	23120	3295,8
LOIOLA	366	7324	4997,3
LUTXANA	420	7426	5655,8
MARKINA-XEMEIN	527	6473	8141,5
MARKONZAGA	969	17630	5496,3
MINA DEL MORRO	814	11148	7301,8
MIRIBILLA/LA MERCED	1554	19547	7950,1
MONTAÑA ALAVESA	82	2224	3687,1
MUNGIA	1456	26997	5393,2
NORTE-LEGUTIO	245	4308	5687,1

NORTE-ZUIA	366	5535	6612,5
OIARTZUN	355	10559	3362,1
OLAGUIBEL	2441	34160	7145,8
OLARIZU	939	16480	5697,8
ONDARRETA	1935	36542	5295,3
ONDARROA	532	9563	5563,1
OÑATI	626	11785	5311,8
ORDIZIA	1126	14142	7962,1
ORTUELLA	416	8482	4904,5
OTXARKOAGA	609	11327	5376,5
PARTE VIEJA	817	13832	5906,6
PASAIA ANTZO	476	6747	7055,0
PASAIA SAN PEDRO	533	10618	5019,8
PORTUGALETE-BUENAVISTA	684	13142	5204,7
PORTUGALETE-CASTAÑOS	781	16869	4629,8
PORTUGALETE-REPELEGA	879	19816	4435,8
REKALDE	2149	28145	7635,5
RIOJA ALAVESA	634	10935	5797,9
RONTEGI	747	11358	6576,9
SALBURUA	1050	16706	6285,2
SAN ADRIÁN	750	10067	7450,1
SAN IGNACIO	1528	24706	6184,7
SAN MARTÍN	2151	32688	6580,4
SAN VICENTE	1263	19996	6316,3
SANSOMENDI	614	9308	6596,5
SANTURTZI-CENTRO-MAMARIGA	954	18244	5229,1
SANTURTZI-KABIEZES	1552	25745	6028,4
SANTUTXU-SOLOKOETXE	1056	16299	6478,9
SODUPE-GÜEÑES	399	8204	4863,5
SOPELANA	1213	25766	4707,8
TOLOSA	1305	20800	6274,0
TORREKUA	787	9801	8029,8
TRAPAGARAN	657	11931	5506,7
TXORIERRI	1021	18906	5400,4
TXURDINAGA	1180	14653	8053,0
URBAN	623	9725	6406,2
VALLE DE LENIZ	697	11461	6081,5
VALLES ALAVESES I	285	4716	6043,3
VALLES ALAVESES II	167	2415	6915,1
VILLABONA	945	15964	5919,6
ZABALGANA	1437	24528	5858,6
ZABALLA	850	13042	6517,4
ZALLA	591	11741	5033,6
ZARAMAGA	993	14452	6871,0
ZARAUTZ-ORIO-AIA	1724	32399	5321,2

ZORROZA- ALONSOTEGI	862	14603	5902,9
ZUAZO	988	17990	5491,9
ZUMAIA-ZESTOA-GETARIA	1094	17615	6210,6
ZUMARRAGA	950	18588	5110,8
ZURBARAN	619	9627	6429,8

*Osasun eremuetako tasa kalkulatzeko positibo kopurua eta 2021ko urtarrilean eremu bakoitzean zeuden TIS kopurua hartzen da kontuan.

*El cálculo de la tasa en las zonas de salud se ha realizado teniendo en cuenta el nº de casos entre el nº de TISes en cada zona a fecha de enero de 2021

HILDAKOAK EUSKADIKO UDALERRIETAN / FALLECIDOS EN LOS MUNICIPIOS DE EUSKADI

Udalerría / Municipio	Positiboak/ Positivos	Hildakoak/ Fallecidos	Hilkogarritasuna/ Letalidad
ABADIÑO	355	5	1,4
ABANTO Y CIERVANA-ABANTO ZIERB	525	13	2,5
ADUNA	21	2	9,5
SALVATIERRA/AGURAIN	325	15	4,6
AIA	103	1	1,0
AIZARNAZABAL	106	1	0,9
AJANGIZ	25	0	0,0
ALBIZTUR	19	0	0,0
ALEGIA	154	2	1,3
ALEGRIA-DULANTZI	136	4	2,9
ALKIZA	17	0	0,0
ALONSOTEGI	116	1	0,9
ALTZAGA	4	0	0,0
ALTZO	21	1	4,8
AMEZKETA	74	2	2,7
AMOREBIETA-ETXANO	1248	26	2,1
AMURRIO	351	9	2,6
ANDOAIN	889	16	1,8
ANOETA	109	2	1,8
ANTZUOLA	149	1	0,7
ARAMA	18	0	0,0
ARAMAIO	82	1	1,2
ARANTZAZU	14	0	0,0
AREATZA	55	0	0,0
ARETXABALETA	483	16	3,3
ARMIÑON	14	0	0,0
ARRAIA-MAEZTU	24	0	0,0
ARRASATE/MONDRAGON	2177	71	3,3
ARRATZUA-UBARRUNDIA	58	1	1,7
ARRIETA	17	0	0,0
ARRIGORRIAGA	699	21	3,0
ARTEA	21	1	4,8
ARTZENTALES	44	1	2,3
ARTZINIEGA	108	2	1,9
ASPARRENA	115	2	1,7
ASTEASU	70	0	0,0
ASTIGARRAGA	307	1	0,3
ATAUN	108	1	0,9
ATXONDO	67	2	3,0
AULESTI	59	3	5,1
AYALA/AIARA	137	1	0,7

AZKOITIA	891	7	0,8
AZPEITIA	1362	4	0,3
BAKIO	120	5	4,2
BALMASEDA	395	22	5,6
BAÑOS DE EBRO/MAÑUETA	12	1	8,3
BARAKALDO	6090	161	2,6
BARRIKA	85	4	4,7
BARRUNDIA	42	0	0,0
BASAURI	2216	91	4,1
BEASAIN	1048	23	2,2
BEDIA	38	1	2,6
BELAUNTZA	10	0	0,0
BERANGO	311	0	0,0
BERANTEVILLA	32	1	3,1
BERASTEGI	89	0	0,0
BERGARA	1088	34	3,1
BERMEO	837	22	2,6
BERNEDO	11	0	0,0
BERRIATUA	112	0	0,0
BERRIZ	260	8	3,1
BIDANIA-GOIZATZ	34	1	2,9
BILBAO	23912	736	3,1
VILLABONA	425	2	0,5
BUSTURIA	90	7	7,8
CAMPEZO/KANPEZU	45	3	6,7
DEBA	436	9	2,1
DERIO	306	2	0,7
DIMA	80	4	5,0
DONOSTIA / SAN SEBASTIAN	11203	301	2,7
DURANGO	1916	28	1,5
EIBAR	2511	67	2,7
ELANTXOBE	24	0	0,0
ELBURGO/BURGELU	25	1	4,0
ELCIEGO	43	1	2,3
ELGETA	50	1	2,0
ELGOIBAR	816	9	1,1
ELORRIO	338	6	1,8
ELVILLAR/BILAR	20	0	0,0
ERANDIO	1507	34	2,3
EREÑO	5	0	0,0
ERMUA	1372	36	2,6
ERRETERIA	2129	50	2,3
ERREZIL	74	2	2,7
ERRIBERAGOITIA/RIBERA ALTA	40	0	0,0
ERRIGOITI	21	0	0,0

ESKORIATZA	253	6	2,4
ETXEBARRI	549	12	2,2
ETXEBARRIA	58	1	1,7
EZKIO-ITSASO	21	0	0,0
FORUA	55	6	10,9
FRUIZ	25	0	0,0
GALDAKAO	1517	45	3,0
GALDAMES	46	0	0,0
GAMIZ-FIKA	71	2	2,8
GATIKA	79	1	1,3
GAUTEGIZ ARTEAGA	30	1	3,3
GERNIKA-LUMO	915	8	0,9
GETARIA	159	3	1,9
GETXO	4050	98	2,4
GIZABURUAGA	12	0	0,0
GORDEXOLA	80	2	2,5
GORLIZ	235	4	1,7
GÜEÑES	331	7	2,1
HERNANI	1350	19	1,4
HERNIALDE	26	0	0,0
HONDARRIBIA	706	5	0,7
IBARRA	306	4	1,3
IBARRANGELU	23	0	0,0
IDIAZABAL	86	0	0,0
IGORRE	185	1	0,5
IKAZTEGIETA	53	1	1,9
IRUN	3137	50	1,6
IRUÑA OKA/IRUÑA DE OCA	217	1	0,5
IRURA	102	4	3,9
IRURAIZ-GAUNA	24	1	4,2
ISPASTER	17	0	0,0
ITSASONDO	34	1	2,9
IURRETA	239	6	2,5
IZURTZA	10	0	0,0
KARRANTZA HARANA/CARRANZA	169	10	5,9
KORTEZUBI	25	2	8,0
LABASTIDA/BASTIDA	116	3	2,6
LAGUARDIA	74	1	1,4
LANCIEGO/LANTZIEGO	45	0	0,0
LANESTOSA	7	0	0,0
LANTARON	48	1	2,1
LAPUEBLA DE LABARCA	68	2	2,9
LARRABETZU	95	0	0,0
LASARTE-ORIA	1069	13	1,2
LAUDIO/LLODIO	630	11	1,7

LAUKIZ	67	1	1,5
LAZKAO	280	2	0,7
LEABURU	37	0	0,0
LEGAZPI	410	9	2,2
LEGORRETA	100	1	1,0
LEGUTIO	87	0	0,0
LEIOA	1557	31	2,0
LEKEITIO	454	6	1,3
LEMOA	164	3	1,8
LEMOIZ	50	1	2,0
LEZA	10	0	0,0
LEZAMA	104	0	0,0
LEZO	335	5	1,5
LIZARTZA	19	0	0,0
LOIU	179	19	10,6
MALLABIA	50	1	2,0
MAÑARIA	23	0	0,0
MARKINA-XEMEIN	422	5	1,2
MARURI-JATABE	48	0	0,0
MENDARO	112	1	0,9
MENDATA	13	0	0,0
MENDEXA	13	1	7,7
MEÑAKA	43	0	0,0
MOREDA DE ALAVA/MOREDA ARABA	6	0	0,0
MORGA	14	0	0,0
MUNDAKA	113	6	5,3
MUNGIA	987	19	1,9
MUNITIBAR-ARBATZEGI GERRIKAITZ	58	3	5,2
MURUETA	18	0	0,0
MUSKIZ	456	10	2,2
MUTILOA	7	0	0,0
MUTRIKU	281	2	0,7
MUXIKA	83	1	1,2
NABARNIZ	9	0	0,0
OIARTZUN	357	6	1,7
OKONDO	49	1	2,0
OLABERRIA	44	0	0,0
ONDARROA	440	14	3,2
OÑATI	629	13	2,1
ORDIZIA	943	37	3,9
OREXA	3	0	0,0
ORIO	360	2	0,6
ORMAIZTEGI	63	1	1,6
OROZKO	67	3	4,5
ORTUELLA	410	6	1,5

OTXANDIO	77	2	2,6
OYON-OION	168	3	1,8
PASAIA	1020	18	1,8
PEÑACERRADA/URIZAHARRA	13	0	0,0
PLENTZIA	215	3	1,4
PORTUGALETE	2188	40	1,8
RIBERA BAJA/ERRIBERA BEITIA	79	2	2,5
SAMANIEGO	29	3	10,3
SAN MILLAN/DONEMILIAGA	44	0	0,0
SANTURTZI	2611	60	2,3
SEGURA	97	0	0,0
SESTAO	1529	57	3,7
SONDIKA	223	4	1,8
SOPELA	680	12	1,8
SOPUERTA	177	14	7,9
SORALUZE-PLACENCIA DE LAS ARMA	248	2	0,8
SUKARRIETA	8	0	0,0
TOLOSA	1304	33	2,5
TRUCIOS-TURTZIOZ	26	0	0,0
UBIDE	11	0	0,0
UGAO-MIRABALLES	291	4	1,4
URDULIZ	224	4	1,8
URDUÑA/ORDUÑA	157	2	1,3
URKABUSTAIZ	89	2	2,2
URNIETA	455	3	0,7
URRETXU	336	4	1,2
USURBIL	256	5	2,0
VALDEGOVIA/GAUBEA	14	1	7,1
VALLE DE TRAPAGA-TRAPAGARAN	667	13	1,9
VILLABUENA DE ALAVA/ESKUERNAGA	22	1	4,5
VITORIA-GASTEIZ	17467	516	3,0
YECORA/IEKORA	11	0	0,0
ZALDIBAR	221	2	0,9
ZALDIBIA	124	1	0,8
ZALDUONDO	4	0	0,0
ZALLA	377	6	1,6
ZAMBRANA	23	1	4,3
ZAMUDIO	246	14	5,7
ZARATAMO	71	2	2,8
ZARAUTZ	1253	29	2,3
ZEANURI	33	0	0,0
ZEBERIO	66	7	10,6
ZEGAMA	103	1	1,0
ZESTOA	233	0	0,0
ZIERBENA	67	1	1,5

ZIGOITIA	73	1	1,4
ZIORTZA-BOLIBAR	24	0	0,0
ZIZURKIL	171	1	0,6
ZUIA	204	18	8,8
ZUMAIA	612	9	1,5
ZUMARRAGA	610	23	3,8

HILDAKOAK EUSKADIKO OSASUN EREMUETAN / FALLECIDOS EN LAS ZONAS DE SALUD DE EUSKADI

Osasun-eremuak/Zonas de salud	Positiboak/ Positivos	Hildakoak/ Fallecidos	Hilkogarritasuna/ Letalidad
ABADIÑO-ELORRIO-BERRIZ	1233	23	1,9
ABANTO-MUSKIZ	1005	28	2,8
ABETXUKO	248	16	6,5
AIALA	748	14	1,9
ALANGO	1011	28	2,8
ALEGIA	514	8	1,6
ALGORTA	1668	39	2,3
ALZA-ROTETA	1009	40	4,0
AMARA BERRI	2042	39	1,9
AMARA CENTRO	1173	33	2,8
AMOREBIETA	1244	29	2,3
ANDOAIN	892	16	1,8
ARANBIZKARRA I	934	25	2,7
ARANBIZKARRA II	742	19	2,6
ARRASATE	2291	73	3,2
ARRATIA	585	10	1,7
ARRIGORRIAGA	875	29	3,3
ASTRABUDUA	559	14	2,5
AZKOITIA	896	7	0,8
AZPEITIA	1439	7	0,5
BALMASEDA	640	34	5,3
BASAURI-ARIZ	1489	67	4,5
BASAURI-KAREAGA	771	26	3,4
BASURTO	1376	41	3,0
BEASAIN	1415	26	1,8
BEGOÑA	673	15	2,2
BERAUN-ERRETERIA	787	12	1,5
BERGARA	1277	36	2,8
BERMEO	961	31	3,2
BIDEBIETA	382	7	1,8
BOLUETA-SAGARMINAGA	620	7	1,1
BOMBERO ETXANIZ	3347	79	2,4
CASCO VIEJO (BILBAO)	1005	52	5,2
CASCO VIEJO (VITORIA-GASTEIZ)	1242	43	3,5
DEBA	714	12	1,7
DEUSTO	1637	32	2,0
DUMBOA	1265	16	1,3
DURANGO	2183	33	1,5
EGIA	880	17	1,9
EIBAR	1718	42	2,4

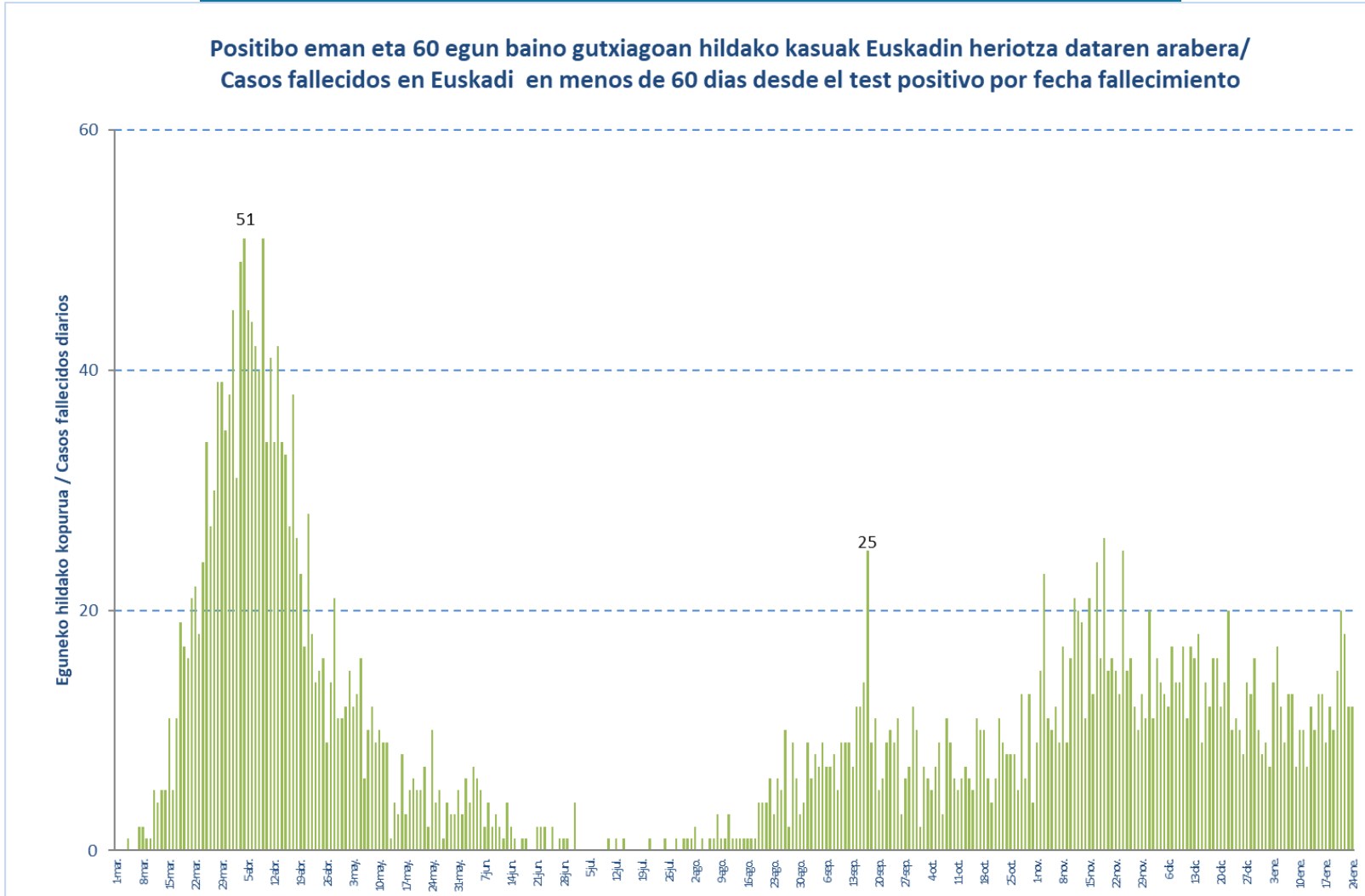
ELGOIBAR	1168	13	1,1
ERANDIO	939	21	2,2
ERMUA	1436	37	2,6
ETXEBARRI	529	12	2,3
GALDAKAO	1578	43	2,7
GAZALBIDE-TXAGORRITXU	1014	48	4,7
GAZTELEKU	1187	29	2,4
GERNIKA	985	10	1,0
GERNIKALDEA	422	14	3,3
GORLIZ-PLENTZIA	574	12	2,1
GROS	1841	75	4,1
HERNANI-URNIETA-ASTIGARRAGA	2118	24	1,1
HONDARRIBIA	710	5	0,7
IBARRA	533	11	2,1
INDAUTXU	1304	51	3,9
INTXAURRONDO	637	18	2,8
IRÚN-CENTRO	1838	29	1,6
IZTIETA-ERRETERIA	1344	39	2,9
JAVIER SÁENZ DE BURUAGA	785	21	2,7
KARMELO	707	26	3,7
KUETO	562	25	4,4
LA HABANA	751	27	3,6
LA MERCED/MIRIBILLA	1554	49	3,2
LA PAZ	1146	15	1,3
LA PEÑA	690	8	1,2
LAKUA-ARRIAGA	910	13	1,4
LAKUABIZKARRA	2008	25	1,2
LAS ARENAS	1674	37	2,2
LASARTE-USURBIL	1356	22	1,6
LAZKAO	439	12	2,7
LEGAZPI	410	9	2,2
LEIOA	1225	23	1,9
LEKEITIO	572	10	1,7
LEZO-SAN JUAN	492	14	2,8
LLANADA ALAVESA	689	25	3,6
LLODIO	762	16	2,1
LOIOLA	366	6	1,6
LUTXANA	420	12	2,9
MARKINA-XEMEIN	527	6	1,1
MARKONZAGA	969	31	3,2
MINA DEL MORRO	814	37	4,5
MIRIBILLA/LA MERCED	1554	49	3,2
MONTAÑA ALAVESA	82	2	2,4
MUNGIA	1456	30	2,1
NORTE-LEGUTIO	245	9	3,7

NORTE-ZUIA	366	21	5,7
OIARTZUN	355	7	2,0
OLAGUIBEL	2441	82	3,4
OLARIZU	939	28	3,0
ONDARRETA	1935	52	2,7
ONDARROA	532	14	2,6
OÑATI	626	13	2,1
ORDIZIA	1126	40	3,6
ORTUELLA	416	6	1,4
OTXARKOAGA	609	17	2,8
PARTE VIEJA	817	15	1,8
PASAIA ANT XO	476	8	1,7
PASAIA SAN PEDRO	533	7	1,3
PORTUGALETE-BUENAVISTA	684	8	1,2
PORTUGALETE-CASTAÑOS	781	16	2,0
PORTUGALETE-REPELEGA	879	14	1,6
REKALDE	2149	51	2,4
RIOJA ALAVESA	634	17	2,7
RONTEGI	747	14	1,9
SALBURUA	1050	15	1,4
SAN ADRIÁN	750	24	3,2
SAN IGNACIO	1528	50	3,3
SAN MARTÍN	2151	93	4,3
SAN VICENTE	1263	66	5,2
SANSOMENDI	614	18	2,9
SANTURTZI-CENTRO-MAMARIGA	954	19	2,0
SANTURTZI-KABIEZES	1552	40	2,6
SANTUTXU-SOLOKOETXE	1056	18	1,7
SODUPE-GÜEÑES	399	7	1,8
SOPELANA	1213	16	1,3
TOLOSA	1305	34	2,6
TORREKUA	787	27	3,4
TRAPAGARAN	657	13	2,0
TXORIERRI	1021	36	3,5
TXURDINAGA	1180	66	5,6
URBAN	623	10	1,6
VALLE DE LENIZ	697	21	3,0
VALLES ALAVESES I	285	2	0,7
VALLES ALAVESES II	167	4	2,4
VILLABONA	945	11	1,2
ZABALGANA	1437	9	0,6
ZABALLA	850	17	2,0
ZALLA	591	20	3,4
ZARAMAGA	993	37	3,7
ZARAUTZ-ORIO-AIA	1724	33	1,9

ZORROZA- ALONSOTEGI	862	34	3,9
ZUAZO	988	20	2,0
ZUMAIA-ZESTOA-GETARIA	1094	12	1,1
ZUMARRAGA	950	18	1,9
ZURBARAN	619	26	4,2

**HILDAKO KASU POSITIBOAK EUSKADIN HERIOTZA DATAREN ARABERA /
CASOS POSITIVOS FALLECIDOS EN EUSKADI POR FECHA DE FALLECIMIENTO**

**Positibo eman eta 60 egun baino gutxiagoan hildako kasuak Euskadin heriotza dataren arabera /
Casos fallecidos en Euskadi en menos de 60 días desde el test positivo por fecha fallecimiento**



HILDAKO KASU POSITIBOAK EUSKADIN HERIOTZA DATAREN ARABERA / CASOS POSITIVOS FALLECIDOS EN EUSKADI POR FECHA DE FALLECIMIENTO

Urria/ Octubre	Hildakoak/ Fallecidos	Azaroa/ Noviembre	Hildakoak/ Fallecidos	Abendua/ Diciembre	Hildakoak/ Fallecidos	Urtarrila/ Enero	Hildakoak/ Fallecidos
1-oct.	2	1-nov.	9	1-dic.	20	1-ene.	9
2-oct.	7	2-nov.	15	2-dic.	11	2-ene.	7
3-oct.	6	3-nov.	23	3-dic.	16	3-ene.	14
4-oct.	5	4-nov.	11	4-dic.	14	4-ene.	17
5-oct.	7	5-nov.	10	5-dic.	13	5-ene.	12
6-oct.	9	6-nov.	12	6-dic.	12	6-ene.	9
7-oct.	3	7-nov.	9	7-dic.	17	7-ene.	13
8-oct.	11	8-nov.	17	8-dic.	14	8-ene.	13
9-oct.	9	9-nov.	9	9-dic.	14	9-ene.	7
10-oct.	6	10-nov.	16	10-dic.	17	10-ene.	10
11-oct.	5	11-nov.	21	11-dic.	11	11-ene.	10
12-oct.	6	12-nov.	20	12-dic.	17	12-ene.	7
13-oct.	7	13-nov.	19	13-dic.	16	13-ene.	12
14-oct.	6	14-nov.	11	14-dic.	18	14-ene.	10
15-oct.	5	15-nov.	21	15-dic.	9	15-ene.	13
16-oct.	11	16-nov.	13	16-dic.	14	16-ene.	13
17-oct.	10	17-nov.	24	17-dic.	12	17-ene.	9
18-oct.	10	18-nov.	16	18-dic.	16	18-ene.	12
19-oct.	6	19-nov.	26	19-dic.	16	19-ene.	10
20-oct.	4	20-nov.	15	20-dic.	12	20-ene.	15
21-oct.	6	21-nov.	16	21-dic.	14	21-ene.	20
22-oct.	11	22-nov.	15	22-dic.	20	22-ene.	18
23-oct.	9	23-nov.	13	23-dic.	10	23-ene.	12
24-oct.	8	24-nov.	25	24-dic.	11	24-ene.	12
25-oct.	8	25-nov.	15	25-dic.	10		
26-oct.	8	26-nov.	16	26-dic.	8		
27-oct.	5	27-nov.	12	27-dic.	14		
28-oct.	13	28-nov.	10	28-dic.	13		
29-oct.	6	29-nov.	13	29-dic.	16		
30-oct.	13	30-nov.	11	30-dic.	10		
31-oct.	4			31-dic.	8		