

## KORONABIRUSAREN EGOERA EPIDEMIOLOGIKOA EUSKADIN (COVID-19) 2021EKO OTSAILAREN 21RA ARTE METATUTAKO DATUAK

## SITUACIÓN EPIDEMIOLÓGICA DEL CORONAVIRUS (COVID-19) EN EUSKADI DATOS ACUMULADOS HASTA EL 21 DE FEBRERO DE 2021

Osasun Sailburuordetza / Viceconsejería de Salud  
COVID Informazio Zerbitzua / Servicio de Información COVID

### OPEN DATA:

Informe honetan argitaratzen diren datu guztiak hurrengo webgunean dituzue eskuragarri. / Todos los datos publicados en este informe están disponibles en la siguiente página web.

<https://opendata.euskadi.eus/catalogo/-/evolucion-del-coronavirus-covid-19-en-euskadi/>

### TXOSTENEAN ORAIN ARTE ARAZTU EDO ZUZENDU DIREN AKATSAK ERRORES DEPURADOS O CORREGIDOS HASTA LA FECHA EN EL INFORME

Txosten honen informazioa etengabe berrikusten eta arazten ari da. Baliteke, gardentasunaren mesedetan, akats puntualen bat egotea, gerora zuzenduko dena.

La información de este informe está continuamente siendo revisada y depurada. En aras de la transparencia puede que haya algún error puntual que se corregirá posteriormente.

ARAZTU EDO ZUZENDU DIREN AKATSAK	ERRORES DEPURADOS O CORREGIDOS
Egunero desadostasun txikiak zuzentzen dira bizilekuaren eta testa eskatzen den lurralde historikoaren artean.	Cada día se corrigen pequeñas discrepancias entre el lugar de residencia y el territorio histórico desde donde se solicita el test.

## KORONABIRUSAREN EGOERA EPIDEMIOLOGIKOA EUSKADIN (COVID-19) SITUACIÓN EPIDEMIOLÓGICA DEL CORONAVIRUS (COVID-19) EN EUSKADI

Aste osoko datuak otsailaren 15etik 21rako astea /  
Datos semanales - Semana del 15 al 21 de febrero



PCR testak, antigeno testak, test azkarrak eta aztertutako pertsona bakarrak <sup>(1)</sup>  
Test PCRs, test de antígenos y personas únicas analizadas <sup>(1)</sup>

2.100.337 (+39.359)

PCR guztira  
PCR totales

328.491 (+20.070)

Antigeno testak guztira  
Total de test de antígeno

1.631.815 (+58.687)

Pertsona bakarrak guztira  
Personas únicas totales



PCR bidez aztertutako pertsona bakarrak eta milioi bat biztanleko PCR-dun kopurua  
Personas únicas analizadas con test PCR y personas con PCR por millón de habitantes

1.327.059

PCR-dun pertsona  
bakarrak  
Personas únicas con  
PCR

324.839

Antigeno testdun  
persona bakarrak  
Personas únicas con  
test de antígeno

741.832

Milioi bat biztanleko  
test diagnostiko kopurua  
Personas con test diagnóstico  
por millón de habitantes



Positibo eman duten pertsonak  
Personas que han dado positivo

115.585 (+1.757)

PCR kasu positiboak  
Casos positivos PCR

33.398 (+1.460)

Antigeno bidez  
baieztatutako kasuak  
Casos positivos  
detectados por Antígeno\*

7.762 (+0)

Serologia bidez  
baieztatutako kasuak  
Casos positivos  
detectados por serología

156.745

Kasu positiboak  
guztira  
Casos positivos  
totales



PCR edo antigeno testa positibo eman duten pertsonak lurralde historikoaren arabera  
Personas que han dado positivo en test PCR o antígenos por Territorio Histórico

21.498 (+422)

Araban  
kasu positiboak  
Casos positivos  
en Álava

74.537 (+1.940)

Bizkaian  
kasu positiboak  
Casos positivos  
en Bizkaia

48.792 (+774)

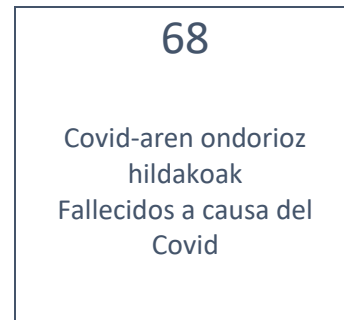
Gipuzkoan  
kasu positiboak  
Casos positivos  
en Gipuzkoa

4.156 (+81)

Beste  
kasu positiboak  
Otros  
casos positivos



**Hildako kasu positiboak <sup>(2)</sup>**  
**Casos positivos fallecidos <sup>(2)</sup>**



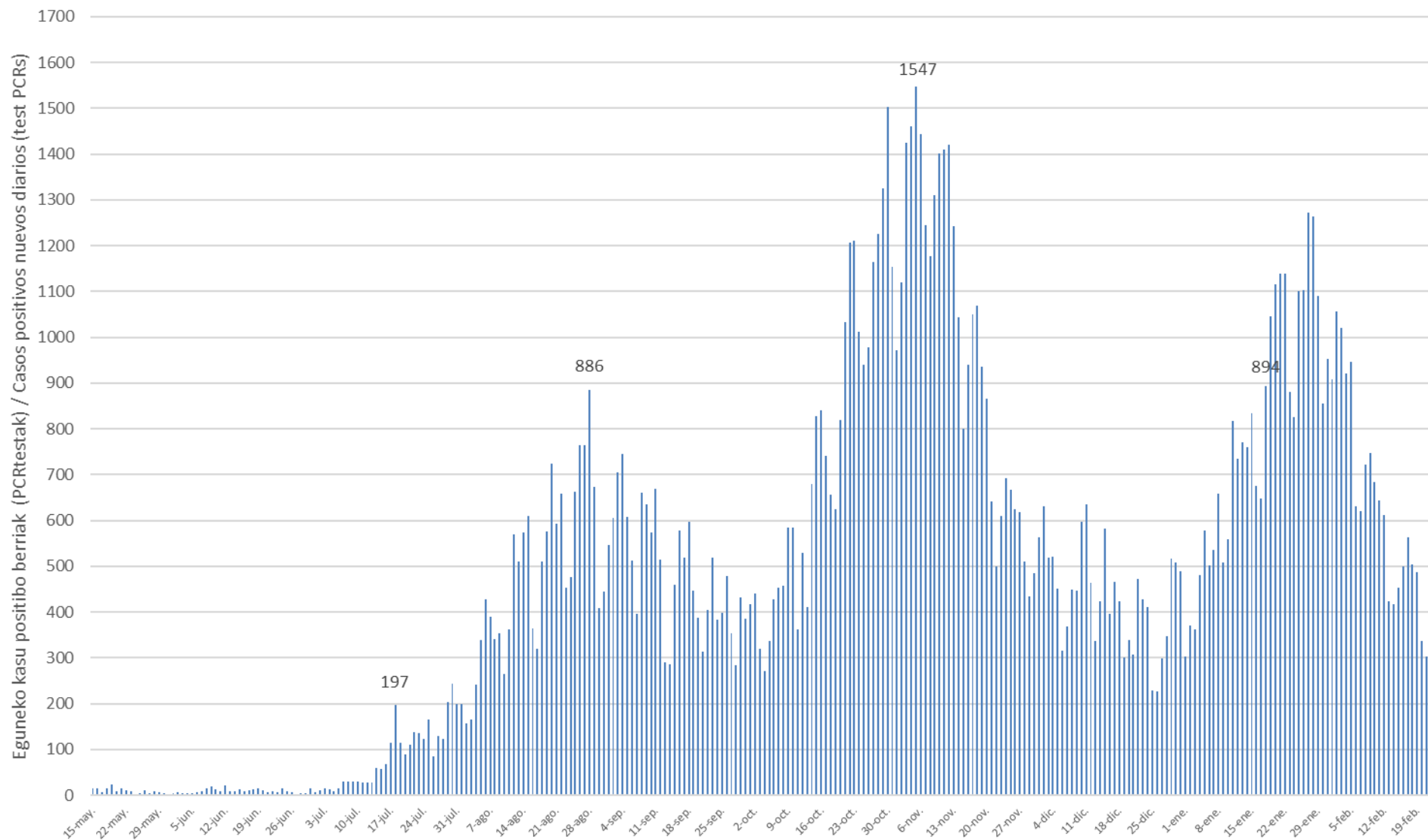
(1) Txosten honek 2021ekok otsailaren 21era arteko datu metatuak eskanintzen ditu eta otsailaren 15eko informean eskainitako datuekin konparatuz izandako gorakada (7 egunetan).

(1) Este informe muestra los datos acumulados hasta el 21 de febrero de 2021 y el incremento observado en comparación con los datos publicados del 15 de febrero (en 7 días).

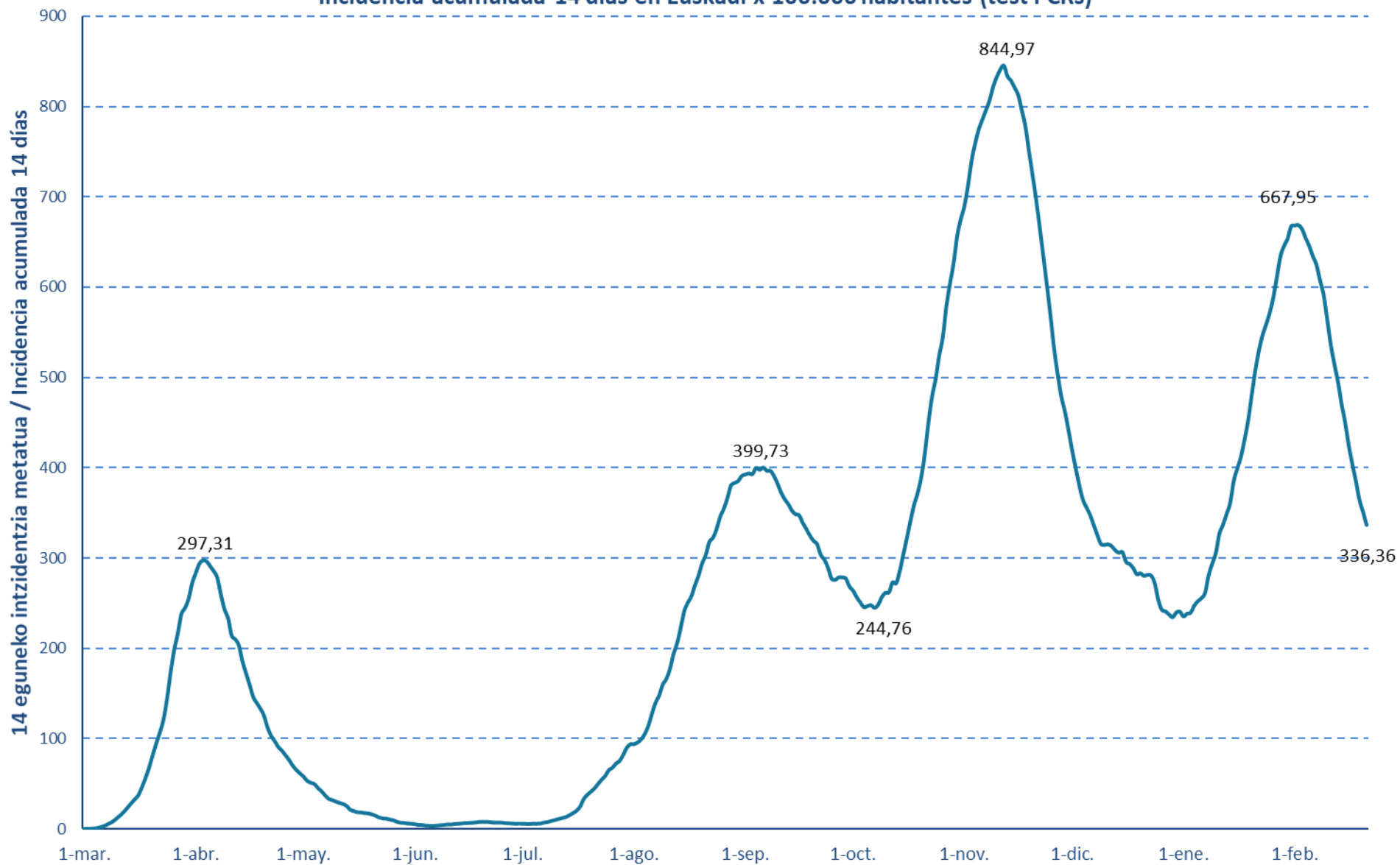
(2) Test positibodunen azken bi hilabeteetako heriotzak hartzen dira kontutan.

(2) Se incluyen fallecimientos de personas con test positivo en los últimos dos meses.

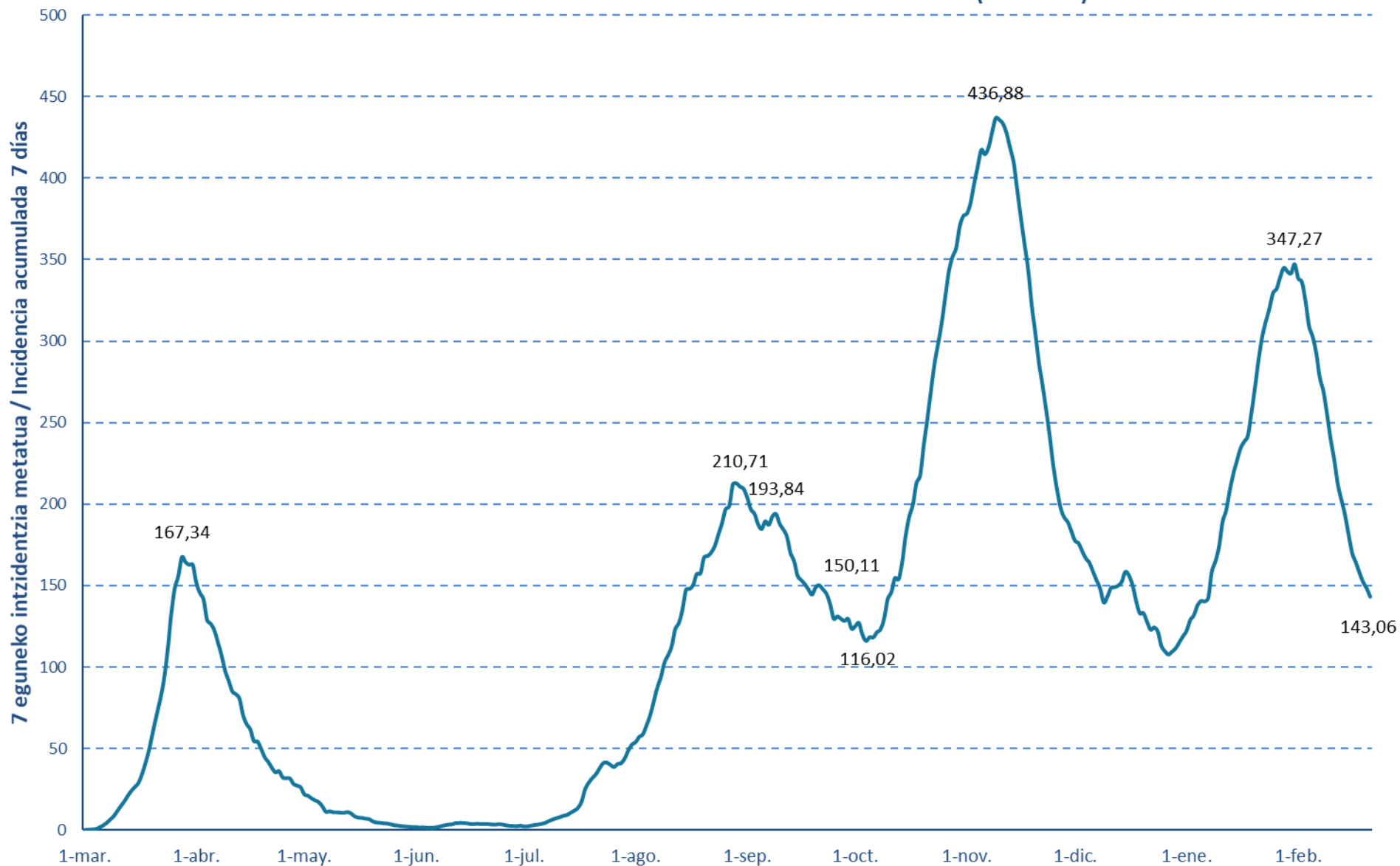
## Osakidetzan eta EAeko laborategi pribatuetako kasu positibo berriak/ Número de casos positivos nuevos en Osakidetza y laboratorios privados de la CAV



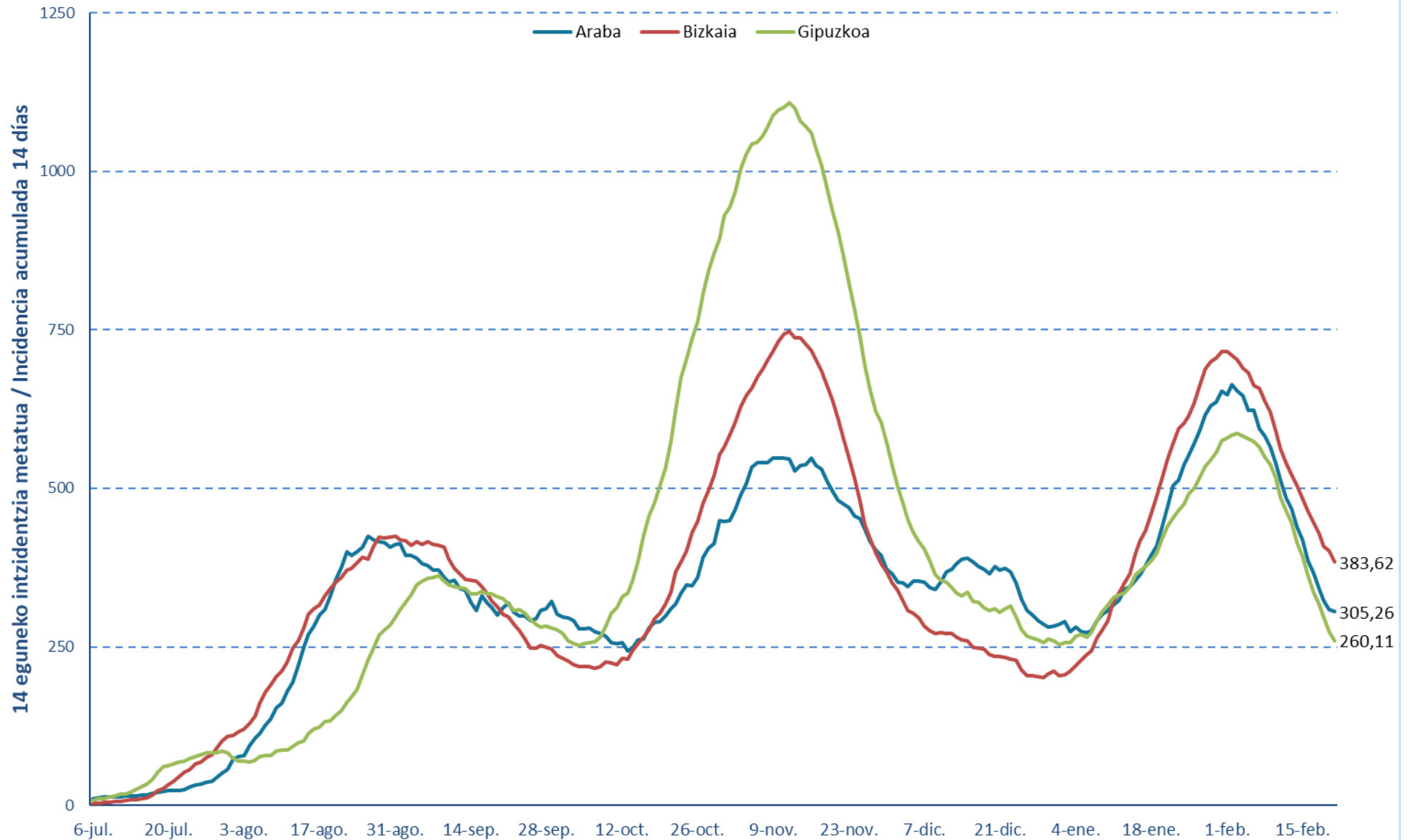
14 eguneko 100.000 biztanleko intzidentzia metatua Euskadin (PCR testak) /  
Incidencia acumulada 14 días en Euskadi x 100.000 habitantes (test PCR)



7 eguneko 100.000 biztanleko intzidentzia metatua Euskadin (PCR testak) /  
Incidencia acumulada 7 días en Euskadi x 100.000 habitantes (test PCRs)



14 eguneko 100.000 biztanleko intzidentzia metatua Lurralde Historiko bakoitzean (PCR eta antigeno testak) /  
Incidencia acumulada 14 días en cada Territorio Histórico x 100.000 habitantes (tests PCR y de antígeno)



**Kasu positibo berriak Euskadin testaren egiaztapen dataren arabera /  
 Casos positivos nuevos en Euskadi por fecha de validación del test  
 (PCR eta Antigeno testak / test PCR y Antigenos)**

Azaroa/ Noviembre	Kasuak/ Casos	Abendua/ Diciembre	Kasuak/ Casos	Urtarrila/ Enero	Kasuak/ Casos	Otsaila/ Febrero	Kasuak/ Casos
1-nov.	972	1-dic.	564	1-ene.	302	1-feb.	908
2-nov.	1120	2-dic.	632	2-ene.	370	2-feb.	1057
3-nov.	1425	3-dic.	519	3-ene.	362	3-feb.	1020
4-nov.	1461	4-dic.	520	4-ene.	480	4-feb.	921
5-nov.	1547	5-dic.	452	5-ene.	579	5-feb.	947
6-nov.	1444	6-dic.	315	6-ene.	501	6-feb.	632
7-nov.	1245	7-dic.	369	7-ene.	535	7-feb.	621
8-nov.	1178	8-dic.	450	8-ene.	658	8-feb.	723
9-nov.	1310	9-dic.	446	9-ene.	509	9-feb.	748
10-nov.	1401	10-dic.	597	10-ene.	560	10-feb.	684
11-nov.	1409	11-dic.	636	11-ene.	817	11-feb.	643
12-nov.	1420	12-dic.	464	12-ene.	735	12-feb.	613
13-nov.	1243	13-dic.	336	13-ene.	771	13-feb.	423
14-nov.	1043	14-dic.	423	14-ene.	760	14-feb.	418
15-nov.	801	15-dic.	582	15-ene.	835	15-feb.	453
16-nov.	941	16-dic.	396	16-ene.	676	16-feb.	499
17-nov.	1050	17-dic.	465	17-ene.	648	17-feb.	563
18-nov.	1069	18-dic.	423	18-ene.	894	18-feb.	505
19-nov.	935	19-dic.	300	19-ene.	1046	19-feb.	487
20-nov.	867	20-dic.	339	20-ene.	1115	20-feb.	337
21-nov.	641	21-dic.	307	21-ene.	1139	21-feb.	303
22-nov.	499	22-dic.	473	22-ene.	1140		
23-nov.	610	23-dic.	427	23-ene.	880		
24-nov.	693	24-dic.	410	24-ene.	826		
25-nov.	666	25-dic.	228	25-ene.	1101		
26-nov.	624	26-dic.	226	26-ene.	1104		
27-nov.	618	27-dic.	298	27-ene.	1273		
28-nov.	511	28-dic.	347	28-ene.	1264		
29-nov.	435	29-dic.	517	29-ene.	1090		
30-nov.	486	30-dic.	508	30-ene.	855		
		31-dic.	490	31-ene.	952		



**14 eguneko 100.000 biztanleko intzidentzia metatua Euskadin /**  
**Incidencia acumulada 14 días en Euskadi x 100.000 habitantes**  
**(PCR eta Antigeno testak / test PCR y Antígenos)**

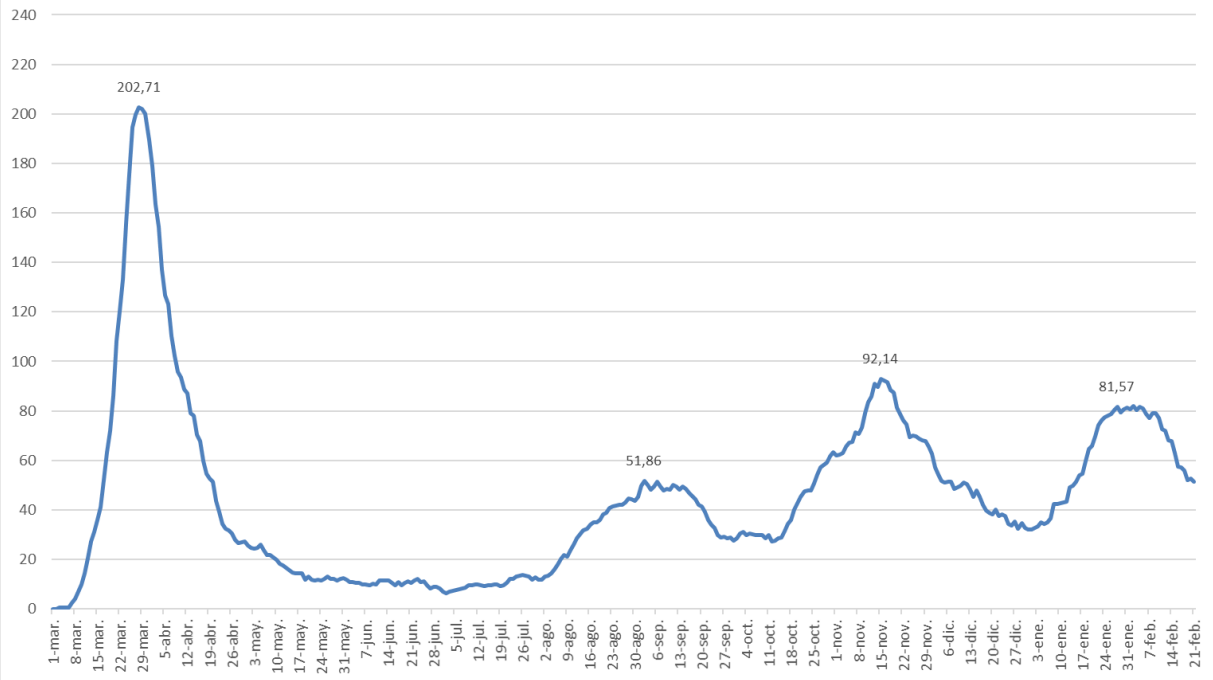
Azaroa/ Noviembre	Intzidentzia/ Incidencia	Abendua/ Diciembre	Intzidentzia/ Incidencia	Urtarrila/ Enero	Intzidentzia/ Incidencia	Otsaila/ Febrero	Intzidentzia/ Incidencia
1-nov.	693,14	1-dic.	421,29	1-ene.	235,12	1-feb.	667,95
2-nov.	715,76	2-dic.	401,32	2-ene.	238,30	2-feb.	668,45
3-nov.	743,46	3-dic.	382,31	3-ene.	239,35	3-feb.	664,13
4-nov.	763,02	4-dic.	366,45	4-ene.	247,21	4-feb.	654,22
5-nov.	778,56	5-dic.	357,81	5-ene.	252,03	5-feb.	645,45
6-nov.	789,25	6-dic.	349,40	6-ene.	255,40	6-feb.	634,17
7-nov.	799,90	7-dic.	338,39	7-ene.	261,08	7-feb.	624,85
8-nov.	810,78	8-dic.	327,28	8-ene.	280,63	8-feb.	607,67
9-nov.	825,95	9-dic.	317,23	9-ene.	293,49	9-feb.	591,49
10-nov.	836,79	10-dic.	315,99	10-ene.	305,40	10-feb.	564,71
11-nov.	845,15	11-dic.	316,82	11-ene.	326,77	11-feb.	536,48
12-nov.	849,49	12-dic.	314,67	12-ene.	336,68	12-feb.	514,79
13-nov.	837,65	13-dic.	310,14	13-ene.	348,64	13-feb.	495,16
14-nov.	832,63	14-dic.	307,26	14-ene.	360,91	14-feb.	470,88
15-nov.	824,81	15-dic.	308,09	15-ene.	385,14	15-feb.	450,20
16-nov.	816,63	16-dic.	297,30	16-ene.	399,05	16-feb.	424,83
17-nov.	799,49	17-dic.	294,83	17-ene.	412,05	17-feb.	404,05
18-nov.	781,58	18-dic.	290,40	18-ene.	430,87	18-feb.	385,14
19-nov.	753,60	19-dic.	283,45	19-ene.	452,10	19-feb.	364,23
20-nov.	727,23	20-dic.	284,55	20-ene.	480,02	20-feb.	350,82
21-nov.	699,63	21-dic.	281,72	21-ene.	507,48	21-feb.	336,36
22-nov.	668,60	22-dic.	282,77	22-ene.	529,39		
23-nov.	636,60	23-dic.	281,90	23-ene.	546,25		
24-nov.	604,25	24-dic.	273,35	24-ene.	558,35		
25-nov.	570,29	25-dic.	254,71	25-ene.	571,26		
26-nov.	533,91	26-dic.	243,83	26-ene.	588,03		
27-nov.	505,34	27-dic.	242,09	27-ene.	610,85		
28-nov.	481,03	28-dic.	237,35	28-ene.	633,77		
29-nov.	464,30	29-dic.	234,39	29-ene.	645,36		
30-nov.	443,51	30-dic.	239,49	30-ene.	653,49		
		31-dic.	240,62	31-ene.	667,31		

**7 eguneko 100.000 biztanleko intzidentzia metatua Euskadin /**  
**Incidencia acumulada 7 días en Euskadi x 100.000 habitantes**  
**(PCR eta Antigeno testak / test PCR y Antígenos)**

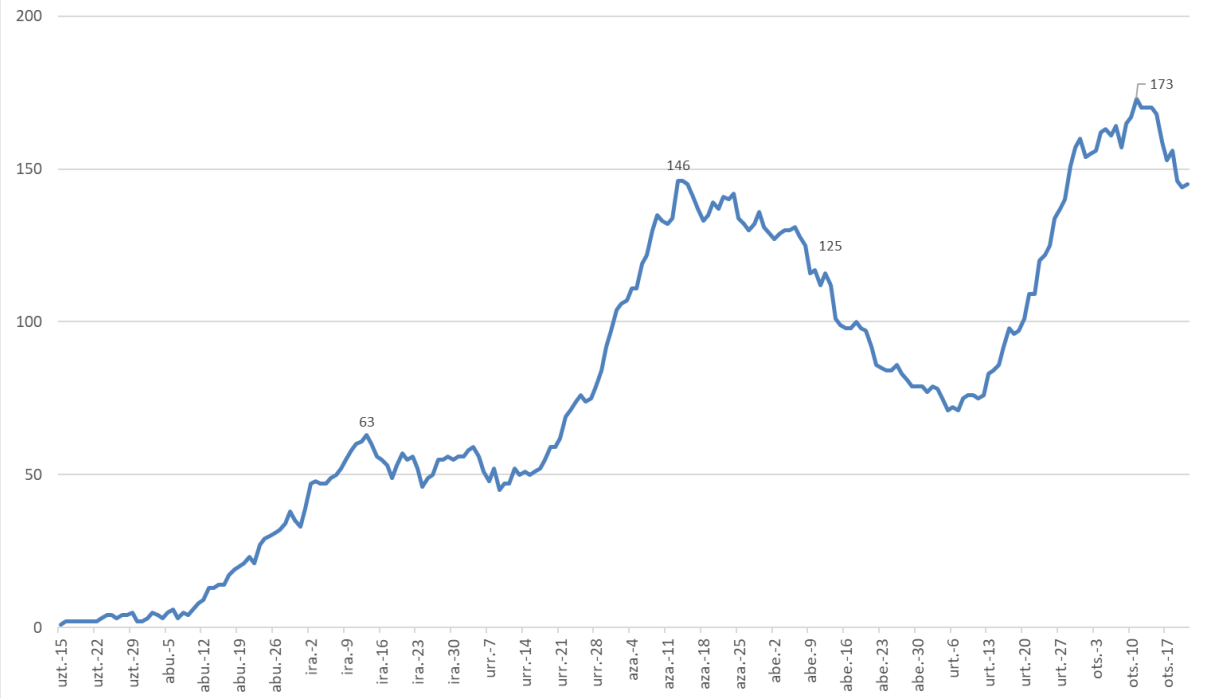
Azaroa/ Noviembre	Intzidentzia/ Incidencia	Abendua/ Diciembre	Intzidentzia/ Incidencia	Urtarrila/ Enero	Intzidentzia/ Incidencia	Otsaila/ Febrero	Intzidentzia/ Incidencia
1-nov	380,25	1-dic.	178,43	1-ene.	122,20	1-feb.	338,50
2-nov.	386,74	2-dic.	176,87	2-ene.	128,74	2-feb.	336,36
3-nov.	398,67	3-dic.	172,07	3-ene.	131,65	3-feb.	324,86
4-nov.	409,41	4-dic.	167,59	4-ene.	137,70	4-feb.	309,27
5-nov.	419,56	5-dic.	164,90	5-ene.	140,52	5-feb.	302,77
6-nov.	416,91	6-dic.	159,41	6-ene.	140,20	6-feb.	292,63
7-nov.	421,11	7-dic.	154,07	7-ene.	142,25	7-feb.	277,58
8-nov.	430,53	8-dic.	148,86	8-ene.	158,43	8-feb.	269,17
9-nov.	439,21	9-dic.	140,36	9-ene.	164,75	9-feb.	255,12
10-nov.	438,11	10-dic.	143,92	10-ene.	173,75	10-feb.	239,85
11-nov.	435,74	11-dic.	149,22	11-ene.	189,07	11-feb.	227,21
12-nov.	429,93	12-dic.	149,77	12-ene.	196,16	12-feb.	212,03
13-nov.	420,75	13-dic.	150,73	13-ene.	208,44	13-feb.	202,53
14-nov.	411,51	14-dic.	153,20	14-ene.	218,67	14-feb.	193,30
15-nov.	394,28	15-dic.	159,23	15-ene.	226,71	15-feb.	181,02
16-nov.	377,42	16-dic.	156,95	16-ene.	234,30	16-feb.	169,70
17-nov.	361,38	17-dic.	150,91	17-ene.	238,30	17-feb.	164,20
18-nov.	345,84	18-dic.	141,18	18-ene.	241,80	18-feb.	157,93
19-nov.	323,67	19-dic.	133,68	19-ene.	255,94	19-feb.	152,20
20-nov.	306,49	20-dic.	133,82	20-ene.	271,58	20-feb.	148,29
21-nov.	288,11	21-dic.	128,52	21-ene.	288,81	21-feb.	143,06
22-nov.	274,31	22-dic.	123,54	22-ene.	302,68		
23-nov.	259,18	23-dic.	124,95	23-ene.	311,95		
24-nov.	242,87	24-dic.	122,44	24-ene.	320,04		
25-nov.	224,45	25-dic.	113,53	25-ene.	329,45		
26-nov.	210,24	26-dic.	110,15	26-ene.	332,09		
27-nov.	198,86	27-dic.	107,70	27-ene.	339,27		
28-nov.	192,91	28-dic.	109,51	28-ene.	344,95		
29-nov.	189,99	29-dic.	111,51	29-ene.	342,68		
30-nov.	184,32	30-dic.	115,20	30-ene.	341,54		
		31-dic.	118,83	31-ene.	347,27		

## Baliabide asistentzialak / Recursos asistenciales

**Azken 7 egunetan Osakidetzan izandako ospitaleratze berrien batzbestekoa /  
Media de nuevos ingresos hospitalarios en Osakidetza en los últimos 7 días**



**Osakidetzan ZIU n dauden pertsonen kopurua /  
Número de personas que permanecen en UCI en Osakidetza**



\*ZIU COVIDagatik ingesatutako persona kopurua jakinarazteko modua Uztailaren 15ean aldatu zen. / La forma de notificar el número de ingresados en UCI por COVID fue modificado el 15 de Julio.

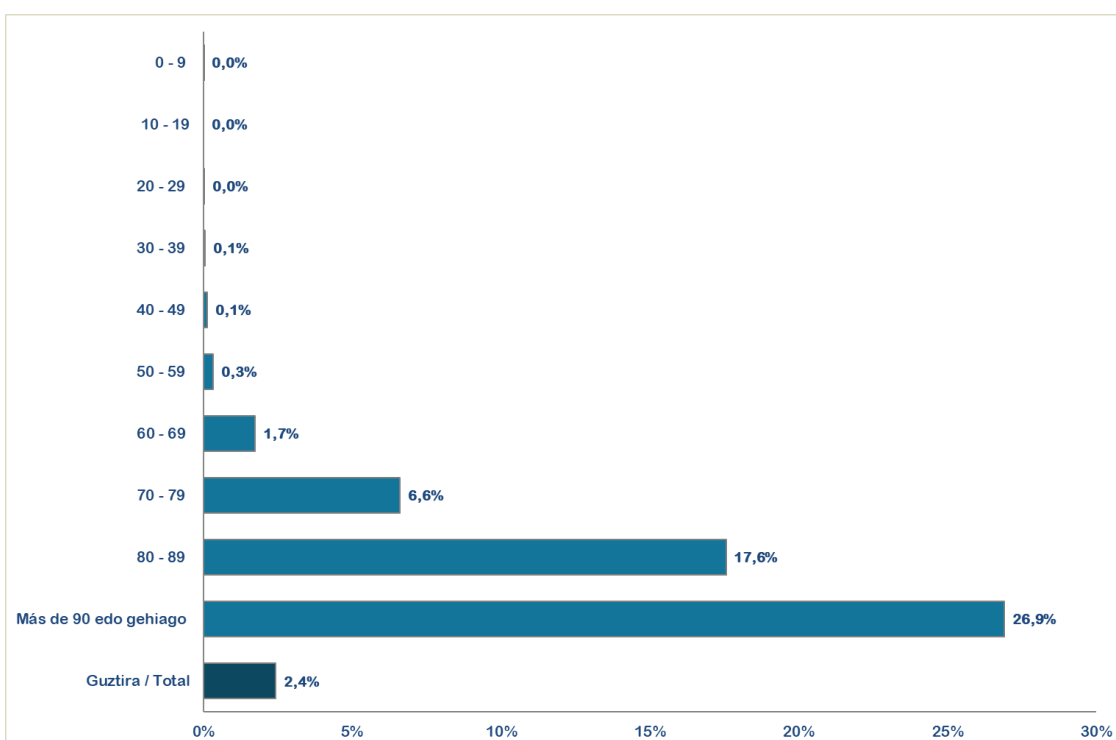
## KASU POSITIBOEN ANALISIA / ANÁLISIS DE CASOS POSITIVOS

	POSITIBOAK /POSITIVOS	%
Gizonak /Hombres	73.552	46,9%
Emakumeak / Mujeres	83.157	53,1%
No consta	36	0,0%

Adina Edad	Kasu positiboak Positivos	Biztanleria Población 2020	100.000 biztanleko tasa Tasa por 100.000 habitantes	Kasuen guztien gaineko % % sobre el total de los casos
0 - 9	10.243	190.667	5.372,2	6,5%
10 - 19	16.974	210.862	8.049,8	10,8%
20 - 29	18.342	199.866	9.177,1	11,7%
30 - 39	19.147	258.272	7.413,5	12,2%
40 - 49	25.633	358.698	7.146,1	16,4%
50 - 59	24.268	336.769	7.206,1	15,5%
60 - 69	15.662	277.319	5.647,6	10,0%
70 - 79	10.355	210.914	4.909,6	6,6%
80 - 89	9.096	124.844	7.285,9	5,8%
Más de 90 edo gehiago	4.093	31.500	12.993,7	2,6%
No consta	2.932			1,9%

## HILGARRITASUNA / LETALIDAD

Adina Edad	Positiboak Positivos(*)	Hildakoak Fallecidos(*)	Hilgarritasuna Letalidad
0 - 9	10.243	1	0,0%
10 - 19	16.974	0	0,0%
20 - 29	18.342	3	0,0%
30 - 39	19.147	11	0,1%
40 - 49	25.633	32	0,1%
50 - 59	24.268	80	0,3%
60 - 69	15.662	271	1,7%
70 - 79	10.355	684	6,6%
80 - 89	9.096	1.597	17,6%
Más de 90 edo gehiago	4.093	1.101	26,9%
<b>GUZTIRA / TOTAL</b>	<b>156.745</b>	<b>3.797</b>	<b>2,4%</b>



(\*) Hildakoen kopurua agian ez dator bat egunen batean ospitaleetatik eta egoitzetatik datozen datuekin, bi informazio-sistemen artean dekalaje bat dagoelako, eta dekalaje hori hurrengo egunetan zuzenduko da.

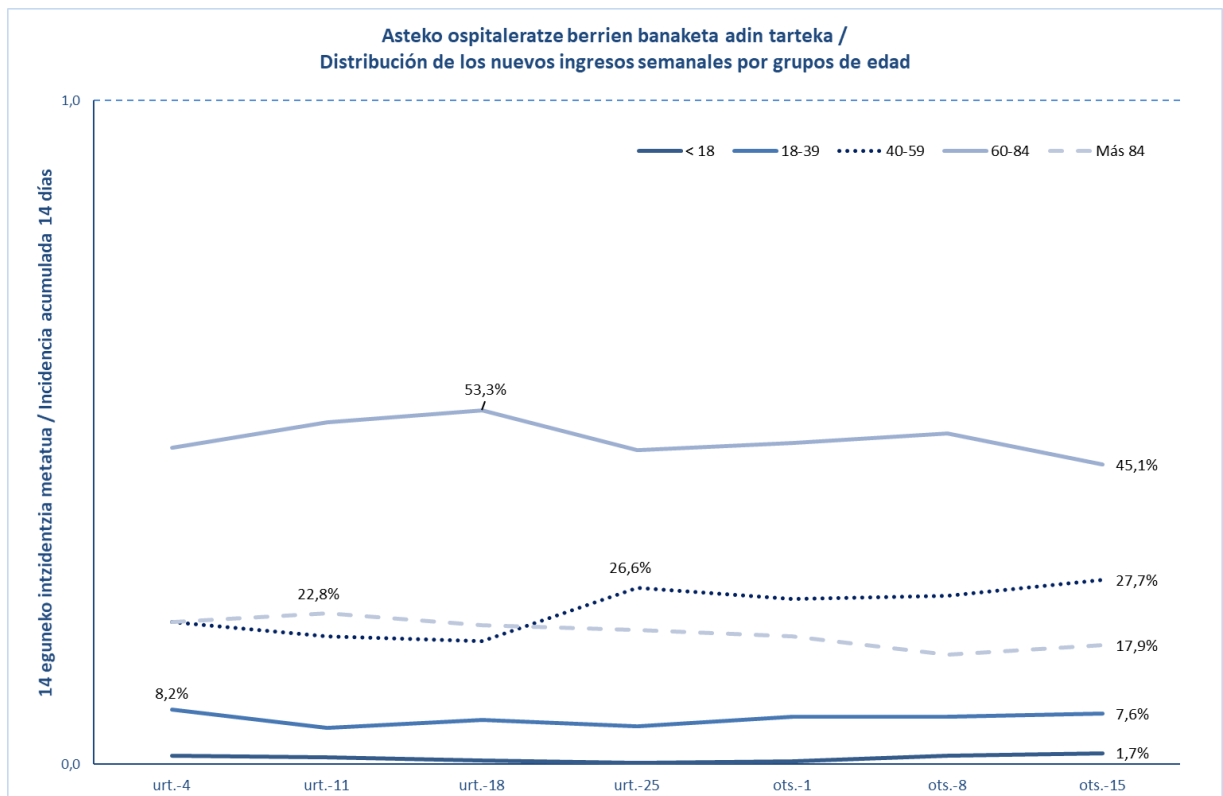
(\*) El número de fallecidos puede que algún día no coincida con los datos que provienen de los hospitales y residencias porque existe un decaje entre ambos sistemas de información que se corregirá en días posteriores.

(\*\*) Test positibodunen azken bi hilabeteetako heriotzak hartzen dira kontutan.

(\*\*) Se incluyen fallecimientos de personas con test positivas en los últimos dos meses.

## ASTEKO OSPITALERTZE BERRIAK ADIN TARTEKA / INGRESOS NUEVOS SEMANALES POR GRUPOS DE EDAD

	< 18	18-39	40-59	60-84	Más 84
urt.-11	1,0%	5,5%	19,3%	51,5%	22,8%
urt.-18	0,6%	6,6%	18,6%	53,3%	21,0%
urt.-25	0,2%	5,7%	26,6%	47,3%	20,2%
ots.-1	0,4%	7,1%	24,9%	48,4%	19,2%
ots.-8	1,3%	7,2%	25,3%	49,8%	16,5%
ots.-15	1,7%	7,6%	27,7%	45,1%	17,9%



**POSITIBO GUZTIAK EUSKADIKO LURRALDE HISTORIKOEN ARABERA /  
 POSITIVOS TOTALES POR TERRITORIO HISTÓRICO**

	POSITIBOAK /POSITIVOS	%
Araba	23.596	15,06%
Bizkaia	78.859	50,32%
Gipuzkoa	49.964	32,88%
Otros	4.308	2,74%

**POSITIBO GUZTIAK EUSKADIKO UDALERRIETAN / POSITIVOS TOTALES EN LOS MUNICIPIOS DE EUSKADI**

Udalerría / Municipio	Positiboak/ Positivos	Biztanleak/ Población	Tasa 100.000 biztanleko/ Tasa por 100.000 habitantes
ABADIÑO	447	7754	5764,8
ABANTO Y CIERVANA-ABANTO ZIERB	587	9501	6178,3
ADUNA	25	483	5176,0
SALVATIERRA/AGURAIN	388	5353	7248,3
AIA	124	1985	6246,9
AIZARNAZABAL	106	769	13784,1
AJANGIZ	25	440	5681,8
ALBIZTUR	20	293	6825,9
ALEGIA	168	1798	9343,7
ALEGRIA-DULANTZI	153	3140	4872,6
ALKIZA	18	350	5142,9
ALONSOTEGI	162	2822	5740,6
ALTZAGA	4	183	2185,8
ALTZO	21	390	5384,6
AMEZKETA	79	920	8587,0
AMOREBIETA-ETXANO	1372	19290	7112,5
AMURRIO	379	10330	3668,9
ANDOAIN	988	14988	6591,9
ANOETA	137	2030	6748,8
ANTZUOLA	171	2179	7847,6
ARAMA	18	204	8823,5
ARAMAIO	135	1480	9121,6
ARANTZAZU	22	388	5670,1
AREATZA	63	1230	5122,0
ARETXABAETA	523	7080	7387,0
ARMIÑON	19	223	8520,2
ARRAIA-MAEZTU	24	732	3278,7
ARRASATE/MONDRAGON	2376	22082	10759,9
ARRATZUA-UBARRUNDIA	61	1035	5893,7
ARRIETA	23	563	4085,3

ARRIGORRIAGA	837	11943	7008,3
ARTEA	26	721	3606,1
ARTZENTALES	46	671	6855,4
ARTZINIEGA	111	1911	5808,5
ASPARRENA	127	1616	7858,9
ASTEASU	79	1560	5064,1
ASTIGARRAGA	381	6674	5708,7
ATAUN	124	1747	7097,9
ATXONDO	78	1385	5631,8
AULESTI	61	668	9131,7
AYALA/AIARA	152	2895	5250,4
AZKOITIA	944	11983	7877,8
AZPEITIA	1527	15220	10032,9
BAKIO	130	2627	4948,6
BALMASEDA	461	7638	6035,6
BAÑOS DE EBRO/MAÑUETA	12	321	3738,3
BARAKALDO	7041	99000	7112,1
BARRIKA	99	1531	6466,4
BARRUNDIA	46	941	4888,4
BASAURI	2639	40969	6441,5
BEASAIN	1123	14021	8009,4
BEDIA	48	1049	4575,8
BELAUNTZA	11	261	4214,6
BERANGO	411	7265	5657,3
BERANTEVILLA	39	499	7815,6
BERASTEGI	90	1052	8555,1
BERGARA	1224	15036	8140,5
BERMEO	1091	16910	6451,8
BERNEDO	14	530	2641,5
BERRIATUA	122	1257	9705,6
BERRIZ	293	4662	6284,9
BIDANIA-GOITAZ	35	560	6250,0
BILBAO	28020	346478	8087,1
VILLABONA	451	5917	7622,1
BUSTURIA	93	1622	5733,7
CAMPEZO/KANPEZU	53	1061	4995,3
DEBA	461	5453	8454,1
DERIO	424	6569	6454,6
DIMA	90	1438	6258,7
DONOSTIA / SAN SEBASTIAN	12676	182391	6949,9
DURANGO	2263	29762	7603,7
EIBAR	2736	27474	9958,5
ELANTXOBE	27	357	7563,0
ELBURGO/BURGELU	27	637	4238,6
ELCIEGO	46	1035	4444,4



ELGETA	51	1131	4509,3
ELGOIBAR	1028	11540	8908,1
ELORRIO	386	7448	5182,6
ELVILLAR/BILAR	20	352	5681,8
ERANDIO	1712	24433	7006,9
EREÑO	5	276	1811,6
ERMUA	1470	16019	9176,6
ERRETERIA	2436	40176	6063,3
ERREZIL	76	621	12238,3
ERRIBERAGOITIA/RIBERA ALTA	42	830	5060,2
ERRIGOITI	23	490	4693,9
ESKORIATZA	271	4103	6604,9
ETXEBARRI	640	11460	5584,6
ETXEBARRIA	63	745	8456,4
EZKIO-ITSASO	21	634	3312,3
FORUA	60	904	6637,2
FRUIZ	32	559	5724,5
GALDAKAO	1760	29493	5967,5
GALDAMES	54	844	6398,1
GAMIZ-FIKA	86	1361	6318,9
GATIKA	94	1649	5700,4
GAUTEGIZ ARTEAGA	37	847	4368,4
GERNIKA-LUMO	1051	16808	6253,0
GETARIA	165	2830	5830,4
GETXO	5099	76953	6626,1
GIZABURUAGA	13	200	6500,0
GORDEXOLA	96	1723	5571,7
GORLIZ	290	5935	4886,3
GÜEÑES	452	6563	6887,1
HERNANI	1500	20124	7453,8
HERNIALDE	27	305	8852,5
HONDARRIBIA	833	16984	4904,6
IBARRA	356	4306	8267,5
IBARRANGELU	23	621	3703,7
IDIAZABAL	100	2380	4201,7
IGORRE	216	4214	5125,8
IKAZTEGIETA	53	486	10905,3
IRUN	3776	60208	6271,6
IRUÑA OKA/IRUÑA DE OCA	238	3590	6629,5
IRURA	113	1812	6236,2
IRURAIZ-GAUNA	28	546	5128,2
ISPASTER	18	744	2419,4
ITSASONDO	38	728	5219,8
IURRETA	283	3688	7673,5
IZURTZA	12	287	4181,2

KARRANTZA HARANA/CARRANZA	186	2834	6563,2
KORTEZUBI	27	442	6108,6
LABASTIDA/BASTIDA	124	1561	7943,6
LAGUARDIA	112	1534	7301,2
LANCIEGO/LANTZIEGO	48	753	6374,5
LANESTOSA	7	275	2545,5
LANTARON	55	945	5820,1
LAPUEBLA DE LABARCA	72	879	8191,1
LARRABETZU	114	2052	5555,6
LASARTE-ORIA	1262	19045	6626,4
LAUDIO/LLODIO	751	18351	4092,4
LAUKIZ	83	1197	6934,0
LAZKAO	296	5632	5255,7
LEABURU	45	378	11904,8
LEGAZPI	500	8409	5946,0
LEGORRETA	107	1490	7181,2
LEGUTIO	96	1832	5240,2
LEIOA	1915	31424	6094,1
LEKEITIO	505	7227	6987,7
LEMOA	189	3628	5209,5
LEMOIZ	66	1257	5250,6
LEZA	10	226	4424,8
LEZAMA	132	2413	5470,4
LEZO	421	6080	6924,3
LIZARTZA	25	649	3852,1
LOIU	208	2311	9000,4
MALLABIA	54	1190	4537,8
MAÑARIA	24	522	4597,7
MARKINA-XEMEIN	453	5025	9014,9
MARURI-JATABE	58	916	6331,9
MENDARO	147	2115	6950,4
MENDATA	13	405	3209,9
MENDEXA	17	472	3601,7
MEÑAKA	47	704	6676,1
MOREDA DE ALAVA/MOREDA ARABA	10	269	3717,5
MORGA	16	387	4134,4
MUNDAKA	124	1843	6728,2
MUNGIA	1126	17278	6517,0
MUNITIBAR-ARBATZEGI GERRIKAITZ	59	458	12882,1
MURUETA	19	311	6109,3
MUSKIZ	523	7479	6992,9
MUTILOA	11	255	4313,7
MUTRIKU	296	5314	5570,2
MUXIKA	89	1495	5953,2
NABARNIZ	10	235	4255,3

OIARTZUN	441	10369	4253,1
OKONDO	59	1217	4848,0
OLABERRIA	44	917	4798,3
ONDARROA	507	8567	5918,1
OÑATI	844	11468	7359,6
ORDIZIA	979	10070	9721,9
OREXA	3	106	2830,2
ORIO	454	6132	7403,8
ORMAIZTEGI	76	1276	5956,1
OROZKO	73	2631	2774,6
ORTUELLA	480	8310	5776,2
OTXANDIO	86	1355	6346,9
OYON-OION	200	3521	5680,2
PASAIA	1181	16722	7062,6
PEÑACERRADA/URIZAHARRA	15	288	5208,3
PLENTZIA	279	4400	6340,9
PORTUGALETE	2541	46153	5505,6
RIBERA BAJA/ERRIBERA BEITIA	97	1601	6058,7
SAMANIEGO	30	241	12448,1
SAN MILLAN/DONEMILIAGA	51	726	7024,8
SANTURTZI	3206	45943	6978,2
SEGURA	152	1533	9915,2
SESTAO	1691	27246	6206,4
SONDIKA	274	4534	6043,2
SOPELA	871	13175	6611,0
SOPUERTA	223	2512	8877,4
SORALUZE-PLACENCIA DE LAS ARMA	259	3974	6517,4
SUKARRIETA	8	334	2395,2
TOLOSA	1443	19400	7438,1
TRUCIOS-TURTZIOZ	28	520	5384,6
UBIDE	12	180	6666,7
UGAO-MIRABALLES	317	4108	7716,7
URDULIZ	299	4515	6622,4
URDUÑA/ORDUÑA	191	4233	4512,2
URKABUSTAIZ	116	1450	8000,0
URNIETA	501	6209	8068,9
URRETXU	395	6829	5784,2
USURBIL	309	6308	4898,5
VALDEGOVIA/GAUBEA	27	1064	2537,6
VALLE DE TRAPAGA-TRAPAGARAN	761	11855	6419,2
VILLABUENA DE ALAVA/ESKUERNAGA	22	282	7801,4
VITORIA-GASTEIZ	19841	248087	7997,6
YECORA/IEKORA	25	267	9363,3
ZALDIBAR	291	3045	9556,7
ZALDIBIA	127	1658	7659,8

ZALDUONDO	8	197	4060,9
ZALLA	445	8441	5271,9
ZAMBRANA	26	446	5829,6
ZAMUDIO	280	3313	8451,6
ZARATAMO	93	1647	5646,6
ZARAUTZ	1389	23347	5949,4
ZEANURI	48	1254	3827,8
ZEBERIO	67	1084	6180,8
ZEGAMA	116	1521	7626,6
ZESTOA	279	3894	7164,9
ZIERBENA	71	1524	4658,8
ZIGOITIA	81	1707	4745,2
ZIORTZA-BOLIBAR	27	439	6150,3
ZIZURKIL	191	3035	6293,2
ZUIA	231	2362	9779,8
ZUMAIA	673	9827	6848,5
ZUMARRAGA	693	9821	7056,3
OTROS	900	-	-

\*Udalerrietako tasa kalkulatzeko positibo kopurua eta EUSTATen arabera udalerrri bakoitzeko biztanle kopurua hartzen dira kontuan.

\*El cálculo de las tasas de los municipios se ha realizado teniendo en cuenta el número de casos y la población del municipio según el EUSTAT.

**POSITIBO GUZTIAK EUSKADIKO OSASUN EREMUETAN /  
POSITIVOS TOTALES EN LAS ZONAS DE SALUD DE EUSKADI**

Osasun-eremuak/Zonas de salud	Positiboak/ Positivos	TISak guztira/ Total de TIS	Tasa 100.000 biztanleko/ Tasa por 100.000 habitantes
ABADIÑO-ELORRIO-BERRIZ	1487	24149	6157,6
ABANTO-MUSKIZ	1136	17001	6682,0
ABETXUKO	275	3811	7216,0
AIALA	828	19208	4310,7
AIETE	110	12466	882,4
ALANGO	1264	19675	6424,4
ALEGIA	543	6715	8086,4
ALGORTA	2123	33158	6402,7
ALZA-ROTETA	1136	19595	5797,4
AMARA BERRI	2230	32503	6860,9
AMARA CENTRO	1288	13615	9460,2
AMOREBIETA	1366	19847	6882,7
ANDOAIN	991	15380	6443,4
ARANBIZKARRA I	1051	15105	6958,0
ARANBIZKARRA II	848	12338	6873,1
ARRASATE	2544	25125	10125,4
ARRATIA	696	13743	5064,4
ARRIGORRIAGA	1026	15816	6487,1
ASTRABUDUA	647	10480	6173,7
AZKOITIA	949	11996	7911,0
AZPEITIA	1609	16695	9637,6
BALMASEDA	727	11752	6186,2
BASAURI-ARIZ	1738	26603	6533,1
BASAURI-KAREAGA	942	15304	6155,3
BASURTO	1708	21232	8044,5
BEASAIN	1594	22660	7034,4
BEGOÑA	835	13062	6392,6
BERAUN-ERRETERIA	888	15212	5837,5
BERGARA	1432	18104	7909,9
BERMEO	1223	19107	6400,8
BIDEBIETA	451	7207	6257,8
BOLUETA-SAGARMINAGA	703	9713	7237,7
BOMBERO ETXANIZ	3955	38279	10332,0
CASCO VIEJO (BILBAO)	1151	13151	8752,2
CASCO VIEJO (VITORIA-GASTEIZ)	1408	18372	7663,8
DEBA	754	10731	7026,4
DEUSTO	1896	25840	7337,5
DUMBOA	1517	30187	5025,3
DURANGO	2580	34964	7379,0
EGIA	991	14786	6702,3

EIBAR	1883	19494	9659,4
ELGOIBAR	1427	18183	7848,0
ERANDIO	1050	14097	7448,4
ERMUA	1537	17240	8915,3
ETXEBARRI	613	10759	5697,6
GALDAKAO	1835	31538	5818,4
GAZALBIDE-TXAGORRITXU	1160	15581	7445,0
GAZTELEKU	1343	20951	6410,2
GERNIKA	1122	18818	5962,4
GERNIKALDEA	456	7602	5998,4
GORLIZ-PLENTZIA	721	12200	5909,8
GROS	2072	29612	6997,2
HERNANI-URNIETA-ASTIGARRAGA	2391	34681	6894,3
HONDARRIBIA	838	17882	4686,3
IBARRA	598	7841	7626,6
INDAUTXU	1598	21377	7475,3
INTXAURRONDO	739	11412	6475,6
IRÚN-CENTRO	2216	38248	5793,8
IZTIETA-ERRETERIA	1553	26104	5949,3
JAVIER SÁENZ DE BURUAGA	946	13948	6782,3
KARMELO	827	10978	7533,2
KUETO	610	10227	5964,6
LA HABANA	862	12051	7152,9
LA MERCED/MIRIBILLA	1756	19554	8980,3
LA PAZ	1330	22074	6025,2
LA PEÑA	830	10187	8147,6
LAKUA-ARRIAGA	1061	15430	6876,2
LAKUABIZKARRA	2258	29369	7688,4
LAS ARENAS	2102	34001	6182,2
LASARTE-USURBIL	1610	26591	6054,7
LAZKAO	471	8573	5494,0
LEGAZPI	499	8753	5700,9
LEIOA	1502	25000	6008,0
LEKEITIO	636	10007	6355,6
LEZO-SAN JUAN	598	8538	7004,0
LLANADA ALAVESA	805	12144	6628,8
LLODIO	899	23122	3888,1
LOIOLA	403	7338	5492,0
LUTXANA	493	7435	6630,8
MARKINA-XEMEIN	568	6479	8766,8
MARKONZAGA	1081	17608	6139,3
MINA DEL MORRO	906	11155	8121,9
MIRIBILLA/LA MERCED	1756	19554	8980,3
MONTAÑA ALAVESA	90	2228	4039,5
MUNGIA	1678	27010	6212,5

NORTE-LEGUTIO	264	4303	6135,3
NORTE-ZUIA	427	5544	7702,0
OIARTZUN	440	10542	4173,8
OLAGUIBEL	2798	34176	8187,0
OLARIZU	1090	16511	6601,7
ONDARRETA	2212	29565	7481,8
ONDARROA	607	9554	6353,4
OÑATI	841	11785	7136,2
ORDIZIA	1167	14141	8252,6
ORTUELLA	488	8473	5759,5
OTXARKOAGA	709	11331	6257,2
PARTE VIEJA	899	13840	6495,7
PASAIA ANTZO	515	6732	7650,0
PASAIA SAN PEDRO	661	10623	6222,3
PORTUGALETE-BUENAVISTA	790	13133	6015,4
PORTUGALETE-CASTAÑOS	923	16876	5469,3
PORTUGALETE-REPELEGA	1013	19810	5113,6
REKALDE	2471	28146	8779,2
RIOJA ALAVESA	744	10962	6787,1
RONTEGI	894	11358	7871,1
SALBURUA	1218	16736	7277,7
SAN ADRIÁN	855	10086	8477,1
SAN IGNACIO	1865	24696	7551,8
SAN MARTÍN	2363	32689	7228,7
SAN VICENTE	1456	19988	7284,4
SANSOMENDI	703	9320	7542,9
SANTURTZI-CENTRO-MAMARIGA	1219	18256	6677,3
SANTURTZI-KABIEZES	1845	25726	7171,7
SANTUTXU-SOLOKOETXE	1253	16286	7693,7
SODUPE-GÜEÑES	534	8209	6505,1
SOPELANA	1571	25816	6085,4
TOLOSA	1446	20819	6945,6
TORREKUA	847	9800	8642,9
TRAPAGARAN	749	11923	6282,0
TXORIERRI	1285	18923	6790,7
TXURDINAGA	1323	14649	9031,3
URBAN	726	9725	7465,3
VALLE DE LENIZ	757	11440	6617,1
VALLES ALAVESES I	326	4718	6909,7
VALLES ALAVESES II	204	2420	8429,8
VILLABONA	1046	15969	6550,2
ZABALGANA	1665	24553	6781,2
ZABALLA	955	13057	7314,1
ZALLA	710	11740	6047,7
ZARAMAGA	1090	14444	7546,4

ZARAUZ-ORIO-AIA	1973	32394	6090,6
ZORROZA- ALONSOTEGI	1046	14596	7166,3
ZUAZO	1132	17974	6298,0
ZUMAIA-ZESTOA-GETARIA	1206	17599	6852,7
ZUMARRAGA	1092	18583	5876,3
ZURBARAN	715	9604	7444,8

\*Osasun eremuetako tasa kalkulatzeko positibo kopurua eta 2021ko urtarrilean eremu bakoitzean zeuden TIS kopurua hartzen da kontuan.

\*El cálculo de la tasa en las zonas de salud se ha realizado teniendo en cuenta el nº de casos entre el nº de TISes en cada zona a fecha de enero de 2021



**HILDAKOAK EUSKADIKO UDALERRIETAN / FALLECIDOS EN LOS MUNICIPIOS DE EUSKADI**

Udalerría / Municipio	Positiboak/ Positivos	Hildakoak/ Fallecidos	Hilkogarritasuna/ Letalidad
ABADIÑO	447	6	1,3
ABANTO Y CIERVANA-ABANTO ZIERB	587	15	2,6
ADUNA	25	2	8,0
SALVATIERRA/AGURAIN	388	16	4,1
AIA	124	1	0,8
AIZARNAZABAL	106	1	0,9
AJANGIZ	25	1	4,0
ALBIZTUR	20	0	0,0
ALEGIA	168	2	1,2
ALEGRIA-DULANTZI	153	4	2,6
ALKIZA	18	0	0,0
ALONSOTEGI	162	2	1,2
ALTZAGA	4	0	0,0
ALTZO	21	1	4,8
AMEZKETA	79	2	2,5
AMOREBIETA-ETXANO	1372	30	2,2
AMURRIO	379	9	2,4
ANDOAIN	988	19	1,9
ANOETA	137	2	1,5
ANTZUOLA	171	1	0,6
ARAMA	18	0	0,0
ARAMAIO	135	1	0,7
ARANTZAZU	22	0	0,0
AREATZA	63	0	0,0
ARETXABALETA	523	16	3,1
ARMIÑON	19	0	0,0
ARRAIA-MAEZTU	24	0	0,0
ARRASATE/MONDRAGON	2376	74	3,1
ARRATZUA-UBARRUNDIA	61	2	3,3
ARRIETA	23	0	0,0
ARRIGORRIAGA	837	22	2,6
ARTEA	26	1	3,8
ARTZENTALES	46	1	2,2
ARTZINIEGA	111	2	1,8
ASPARRENA	127	2	1,6
ASTEASU	79	0	0,0
ASTIGARRAGA	381	1	0,3
ATAUN	124	1	0,8
ATXONDO	78	2	2,6
AULESTI	61	3	4,9
AYALA/AIARA	152	1	0,7

AZKOITIA	944	9	1,0
AZPEITIA	1527	7	0,5
BAKIO	130	6	4,6
BALMASEDA	461	30	6,5
BAÑOS DE EBRO/MAÑUETA	12	1	8,3
BARAKALDO	7041	171	2,4
BARRIKA	99	4	4,0
BARRUNDIA	46	0	0,0
BASAURI	2639	97	3,7
BEASAIN	1123	27	2,4
BEDIA	48	1	2,1
BELAUNTZA	11	0	0,0
BERANGO	411	0	0,0
BERANTEVILLA	39	2	5,1
BERASTEGI	90	0	0,0
BERGARA	1224	37	3,0
BERMEO	1091	24	2,2
BERNEDO	14	0	0,0
BERRIATUA	122	0	0,0
BERRIZ	293	8	2,7
BIDANIA-GOIZATZ	35	1	2,9
BILBAO	28020	832	3,0
VILLABONA	451	2	0,4
BUSTURIA	93	7	7,5
CAMPEZO/KANPEZU	53	3	5,7
DEBA	461	10	2,2
DERIO	424	4	0,9
DIMA	90	6	6,7
DONOSTIA / SAN SEBASTIAN	12676	339	2,7
DURANGO	2263	39	1,7
EIBAR	2736	73	2,7
ELANTXOBE	27	0	0,0
ELBURGO/BURGELU	27	1	3,7
ELCIEGO	46	1	2,2
ELGETA	51	1	2,0
ELGOIBAR	1028	10	1,0
ELORRIO	386	6	1,6
ELVILLAR/BILAR	20	0	0,0
ERANDIO	1712	35	2,0
EREÑO	5	0	0,0
ERMUA	1470	37	2,5
ERRETERIA	2436	56	2,3
ERREZIL	76	2	2,6
ERRIBERAGOITIA/RIBERA ALTA	42	0	0,0
ERRIGOITI	23	0	0,0

ESKORATZA	271	6	2,2
ETXEBARRI	640	13	2,0
ETXEBARRIA	63	1	1,6
EZKIO-ITSASO	21	0	0,0
FORUA	60	8	13,3
FRUIZ	32	0	0,0
GALDAKAO	1760	46	2,6
GALDAMES	54	0	0,0
GAMIZ-FIKA	86	2	2,3
GATIKA	94	1	1,1
GAUTEGIZ ARTEAGA	37	1	2,7
GERNIKA-LUMO	1051	15	1,4
GETARIA	165	3	1,8
GETXO	5099	112	2,2
GIZABURUAGA	13	0	0,0
GORDEXOLA	96	2	2,1
GORLIZ	290	4	1,4
GÜEÑES	452	7	1,5
HERNANI	1500	22	1,5
HERNIALDE	27	0	0,0
HONDARRIBIA	833	6	0,7
IBARRA	356	4	1,1
IBARRANGELU	23	1	4,3
IDIAZABAL	100	0	0,0
IGORRE	216	1	0,5
IKAZTEGIETA	53	1	1,9
IRUN	3776	60	1,6
IRUÑA OKA/IRUÑA DE OCA	238	2	0,8
IRURA	113	4	3,5
IRURAIZ-GAUNA	28	1	3,6
ISPASTER	18	0	0,0
ITSASONDO	38	1	2,6
IURRETA	283	6	2,1
IZURTZA	12	0	0,0
KARRANTZA HARANA/CARRANZA	186	10	5,4
KORTEZUBI	27	2	7,4
LABASTIDA/BASTIDA	124	4	3,2
LAGUARDIA	112	1	0,9
LANCIEGO/LANTZIEGO	48	0	0,0
LANESTOSA	7	0	0,0
LANTARON	55	1	1,8
LAPUEBLA DE LABARCA	72	2	2,8
LARRABETZU	114	0	0,0
LASARTE-ORIA	1262	16	1,3
LAUDIO/LLODIO	751	13	1,7

LAUKIZ	83	1	1,2
LAZKAO	296	2	0,7
LEABURU	45	1	2,2
LEGAZPI	500	9	1,8
LEGORRETA	107	1	0,9
LEGUTIO	96	0	0,0
LEIOA	1915	34	1,8
LEKEITIO	505	7	1,4
LEMOA	189	3	1,6
LEMOIZ	66	1	1,5
LEZA	10	0	0,0
LEZAMA	132	0	0,0
LEZO	421	6	1,4
LIZARTZA	25	0	0,0
LOIU	208	19	9,1
MALLABIA	54	1	1,9
MAÑARIA	24	0	0,0
MARKINA-XEMEIN	453	9	2,0
MARURI-JATABE	58	0	0,0
MENDARO	147	1	0,7
MENDATA	13	0	0,0
MENDEXA	17	1	5,9
MEÑAKA	47	0	0,0
MOREDA DE ALAVA/MOREDA ARABA	10	0	0,0
MORGA	16	0	0,0
MUNDAKA	124	6	4,8
MUNGIA	1126	21	1,9
MUNITIBAR-ARBATZEGI GERRIKAITZ	59	4	6,8
MURUETA	19	0	0,0
MUSKIZ	523	15	2,9
MUTILOA	11	0	0,0
MUTRIKU	296	2	0,7
MUXIKA	89	2	2,2
NABARNIZ	10	0	0,0
OIARTZUN	441	7	1,6
OKONDO	59	1	1,7
OLABERRIA	44	0	0,0
ONDARROA	507	17	3,4
OÑATI	844	14	1,7
ORDIZIA	979	38	3,9
OREXA	3	0	0,0
ORIO	454	4	0,9
ORMAIZTEGI	76	2	2,6
OROZKO	73	3	4,1
ORTUELLA	480	9	1,9

OTXANDIO	86	2	2,3
OYON-OION	200	3	1,5
PASAIA	1181	19	1,6
PEÑACERRADA/URIZAHARRA	15	0	0,0
PLENTZIA	279	3	1,1
PORTUGALETE	2541	46	1,8
RIBERA BAJA/ERRIBERA BEITIA	97	2	2,1
SAMANIEGO	30	3	10,0
SAN MILLAN/DONEMILIAGA	51	0	0,0
SANTURTZI	3206	66	2,1
SEGURA	152	1	0,7
SESTAO	1691	61	3,6
SONDIKA	274	4	1,5
SOPELA	871	12	1,4
SOPUERTA	223	14	6,3
SORALUZE-PLACENCIA DE LAS ARMA	259	2	0,8
SUKARRIETA	8	0	0,0
TOLOSA	1443	36	2,5
TRUCIOS-TURTZIOZ	28	0	0,0
UBIDE	12	0	0,0
UGAO-MIRABALLES	317	4	1,3
URDULIZ	299	15	5,0
URDUÑA/ORDUÑA	191	4	2,1
URKABUSTAIZ	116	5	4,3
URNIETA	501	4	0,8
URRETXU	395	6	1,5
USURBIL	309	6	1,9
VALDEGOVIA/GAUBEA	27	1	3,7
VALLE DE TRAPAGA-TRAPAGARAN	761	13	1,7
VILLABUENA DE ALAVA/ESKUERNAGA	22	1	4,5
VITORIA-GASTEIZ	19841	565	2,8
YECORA/IEKORA	25	0	0,0
ZALDIBAR	291	5	1,7
ZALDIBIA	127	1	0,8
ZALDUONDO	8	0	0,0
ZALLA	445	7	1,6
ZAMBRANA	26	1	3,8
ZAMUDIO	280	23	8,2
ZARATAMO	93	2	2,2
ZARAUTZ	1389	32	2,3
ZEANURI	48	0	0,0
ZEBERIO	67	8	11,9
ZEGAMA	116	2	1,7
ZESTOA	279	0	0,0
ZIERBENA	71	1	1,4

ZIGOITIA	81	1	1,2
ZIORTZA-BOLIBAR	27	0	0,0
ZIZURKIL	191	1	0,5
ZUIA	231	19	8,2
ZUMAIA	673	10	1,5
ZUMARRAGA	693	24	3,5

## HILDAKOAK EUSKADIKO OSASUN EREMUETAN / FALLECIDOS EN LAS ZONAS DE SALUD DE EUSKADI

Osasun-eremuak/Zonas de salud	Positiboak/ Positivos	Hildakoak/ Fallecidos	Hilkogarritasuna/ Letalidad
ABADIÑO-ELORRIO-BERRIZ	1487	27	1,8
ABANTO-MUSKIZ	1136	35	3,1
ABETXUKO	275	16	5,8
AIALA	828	16	1,9
AIETE	110	0	0,0
ALANGO	1264	31	2,5
ALEGIA	543	8	1,5
ALGORTA	2123	49	2,3
ALZA-ROTETA	1136	44	3,9
AMARA BERRI	2230	49	2,2
AMARA CENTRO	1288	36	2,8
AMOREBIETA	1366	33	2,4
ANDOAIN	991	19	1,9
ARANBIZKARRA I	1051	29	2,8
ARANBIZKARRA II	848	21	2,5
ARRASATE	2544	76	3,0
ARRATIA	696	12	1,7
ARRIGORRIAGA	1026	31	3,0
ASTRABUDUA	647	14	2,2
AZKOITIA	949	9	0,9
AZPEITIA	1609	10	0,6
BALMASEDA	727	42	5,8
BASAURI-ARIZ	1738	68	3,9
BASAURI-KAREAGA	942	31	3,3
BASURTO	1708	48	2,8
BEASAIN	1594	33	2,1
BEGOÑA	835	17	2,0
BERAUN-ERRETERIA	888	15	1,7
BERGARA	1432	39	2,7
BERMEO	1223	33	2,7
BIDEBIETA	451	7	1,6
BOLUETA-SAGARMINAGA	703	8	1,1
BOMBERO ETXANIZ	3955	88	2,2
CASCO VIEJO (BILBAO)	1151	54	4,7
CASCO VIEJO (VITORIA-GASTEIZ)	1408	49	3,5
DEBA	754	13	1,7
DEUSTO	1896	38	2,0
DUMBOA	1517	22	1,5
DURANGO	2580	44	1,7
EGIA	991	21	2,1

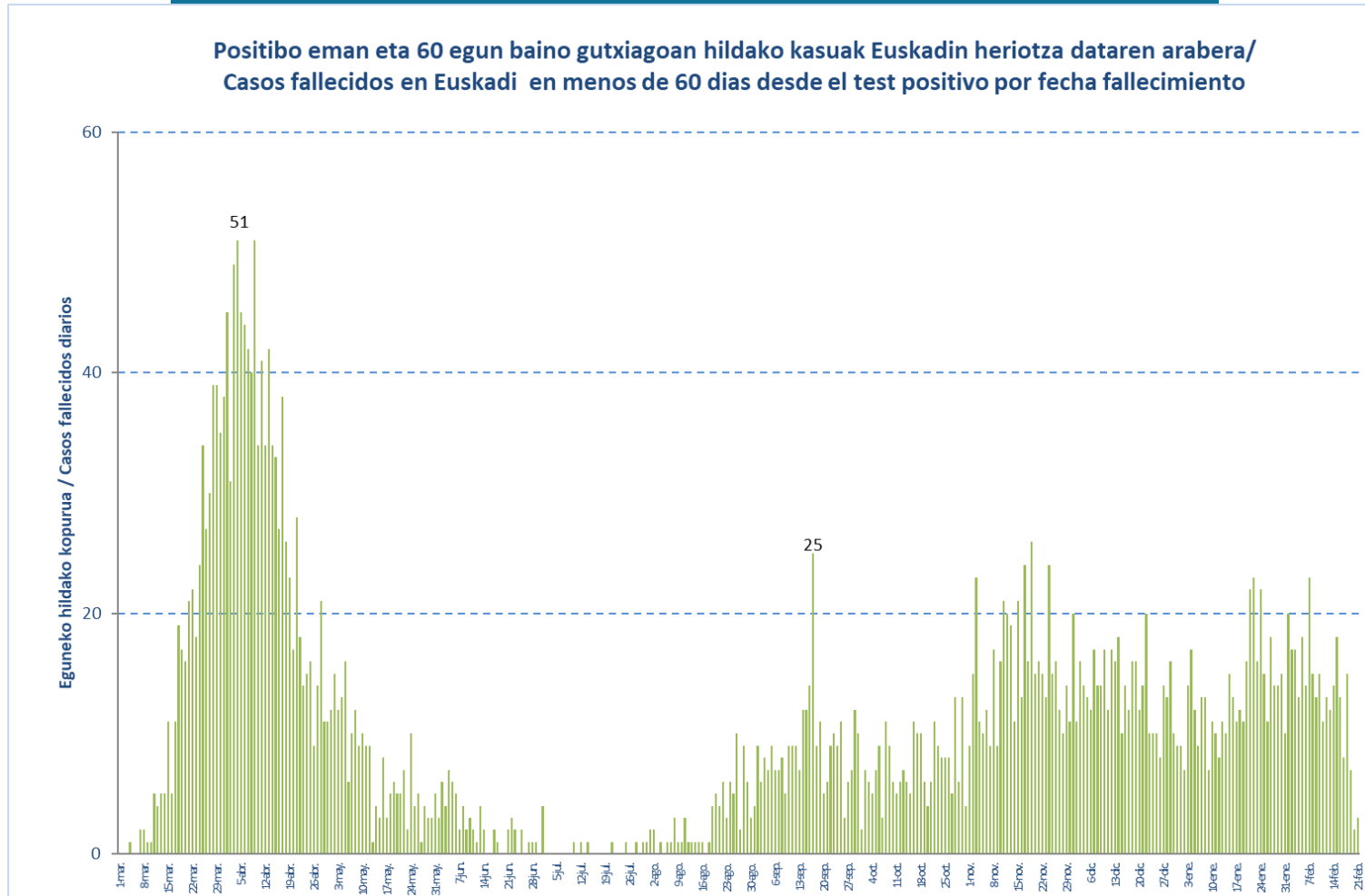
EIBAR	1883	47	2,5
ELGOIBAR	1427	14	1,0
ERANDIO	1050	22	2,1
ERMUA	1537	38	2,5
ETXEBARRI	613	13	2,1
GALDAKAO	1835	44	2,4
GAZALBIDE-TXAGORRITXU	1160	56	4,8
GAZTELEKU	1343	36	2,7
GERNIKA	1122	19	1,7
GERNIKALDEA	456	18	3,9
GORLIZ-PLENTZIA	721	12	1,7
GROS	2072	81	3,9
HERNANI-URNIETA-ASTIGARRAGA	2391	28	1,2
HONDARRIBIA	838	6	0,7
IBARRA	598	12	2,0
INDAUTXU	1598	56	3,5
INTXAURRONDO	739	19	2,6
IRÚN-CENTRO	2216	33	1,5
IZTIETA-ERRETERIA	1553	42	2,7
JAVIER SÁENZ DE BURUAGA	946	22	2,3
KARMELO	827	36	4,4
KUETO	610	27	4,4
LA HABANA	862	30	3,5
LA MERCED/MIRIBILLA	1756	53	3,0
LA PAZ	1330	15	1,1
LA PEÑA	830	10	1,2
LAKUA-ARRIAGA	1061	14	1,3
LAKUABIZKARRA	2258	26	1,2
LAS ARENAS	2102	40	1,9
LASARTE-USURBIL	1610	26	1,6
LAZKAO	471	12	2,5
LEGAZPI	499	9	1,8
LEIOA	1502	24	1,6
LEKEITIO	636	11	1,7
LEZO-SAN JUAN	598	16	2,7
LLANADA ALAVESA	805	26	3,2
LLODIO	899	18	2,0
LOIOLA	403	7	1,7
LUTXANA	493	13	2,6
MARKINA-XEMEIN	568	10	1,8
MARKONZAGA	1081	33	3,1
MINA DEL MORRO	906	39	4,3
MIRIBILLA/LA MERCED	1756	53	3,0
MONTAÑA ALAVESA	90	2	2,2
MUNGIA	1678	34	2,0



NORTE-LEGUTIO	264	10	3,8
NORTE-ZUIA	427	25	5,9
OIARTZUN	440	8	1,8
OLAGUIBEL	2798	94	3,4
OLARIZU	1090	31	2,8
ONDARRETA	2212	56	2,5
ONDARROA	607	17	2,8
OÑATI	841	14	1,7
ORDIZIA	1167	41	3,5
ORTUELLA	488	9	1,8
OTXARKOAGA	709	18	2,5
PARTE VIEJA	899	16	1,8
PASAIA ANTXO	515	8	1,6
PASAIA SAN PEDRO	661	11	1,7
PORTUGALETE-BUENAVISTA	790	8	1,0
PORTUGALETE-CASTAÑOS	923	19	2,1
PORTUGALETE-REPELEGA	1013	17	1,7
REKALDE	2471	56	2,3
RIOJA ALAVESA	744	18	2,4
RONTEGI	894	15	1,7
SALBURUA	1218	15	1,2
SAN ADRIÁN	855	25	2,9
SAN IGNACIO	1865	57	3,1
SAN MARTÍN	2363	94	4,0
SAN VICENTE	1456	70	4,8
SANSOMENDI	703	18	2,6
SANTURTZI-CENTRO-MAMARIGA	1219	22	1,8
SANTURTZI-KABIEZES	1845	43	2,3
SANTUTXU-SOLOKOETXE	1253	25	2,0
SODUPE-GÜEÑES	534	7	1,3
SOPELANA	1571	27	1,7
TOLOSA	1446	37	2,6
TORREKUA	847	28	3,3
TRAPAGARAN	749	13	1,7
TXORIERRI	1285	46	3,6
TXURDINAGA	1323	72	5,4
URBAN	726	12	1,7
VALLE DE LENIZ	757	21	2,8
VALLES ALAVESES I	326	3	0,9
VALLES ALAVESES II	204	5	2,5
VILLABONA	1046	11	1,1
ZABALGANA	1665	10	0,6
ZABALLA	955	17	1,8
ZALLA	710	21	3,0
ZARAMAGA	1090	44	4,0

ZARAUZ-ORIO-AIA	1973	38	1,9
ZORROZA- ALONSOTEGI	1046	39	3,7
ZUAZO	1132	22	1,9
ZUMAIA-ZESTOA-GETARIA	1206	13	1,1
ZUMARRAGA	1092	21	1,9
ZURBARAN	715	33	4,6

**HILDAKO KASU POSITIBOAK EUSKADIN HERIOTZA DATAREN ARABERA /  
CASOS POSITIVOS FALLECIDOS EN EUSKADI POR FECHA DE FALLECIMIENTO**



## HILDAKO KASU POSITIBOAK EUSKADIN HERIOTZA DATAREN ARABERA / CASOS POSITIVOS FALLECIDOS EN EUSKADI POR FECHA DE FALLECIMIENTO

Azaroa/ Noviembre	Hildakoak/ Fallecidos	Abendua/ Diciembre	Hildakoak/ Fallecidos	Urtarrila/ Enero	Hildakoak/ Fallecidos	Otsaila/ Febrero	Hildakoak/ Fallecidos
1-nov.	9	1-dic.	20	1-ene.	9	1-feb.	20
2-nov.	15	2-dic.	11	2-ene.	7	2-feb.	17
3-nov.	23	3-dic.	16	3-ene.	14	3-feb.	17
4-nov.	11	4-dic.	14	4-ene.	17	4-feb.	13
5-nov.	10	5-dic.	13	5-ene.	12	5-feb.	18
6-nov.	12	6-dic.	12	6-ene.	9	6-feb.	14
7-nov.	9	7-dic.	17	7-ene.	13	7-feb.	23
8-nov.	17	8-dic.	14	8-ene.	13	8-feb.	15
9-nov.	9	9-dic.	14	9-ene.	7	9-feb.	13
10-nov.	16	10-dic.	17	10-ene.	11	10-feb.	15
11-nov.	21	11-dic.	12	11-ene.	10	11-feb.	11
12-nov.	20	12-dic.	17	12-ene.	8	12-feb.	13
13-nov.	19	13-dic.	16	13-ene.	11	13-feb.	12
14-nov.	11	14-dic.	18	14-ene.	10	14-feb.	14
15-nov.	21	15-dic.	10	15-ene.	15	15-feb.	18
16-nov.	13	16-dic.	14	16-ene.	13	16-feb.	13
17-nov.	24	17-dic.	12	17-ene.	11	17-feb.	8
18-nov.	16	18-dic.	16	18-ene.	12	18-feb.	15
19-nov.	26	19-dic.	16	19-ene.	11	19-feb.	7
20-nov.	15	20-dic.	12	20-ene.	16	20-feb.	2
21-nov.	16	21-dic.	14	21-ene.	22	21-feb.	3
22-nov.	15	22-dic.	20	22-ene.	23		
23-nov.	13	23-dic.	10	23-ene.	16		
24-nov.	24	24-dic.	10	24-ene.	22		
25-nov.	15	25-dic.	10	25-ene.	15		
26-nov.	16	26-dic.	8	26-ene.	11		
27-nov.	12	27-dic.	14	27-ene.	18		
28-nov.	10	28-dic.	13	28-ene.	14		
29-nov.	14	29-dic.	16	29-ene.	14		
30-nov.	11	30-dic.	10	30-ene.	15		
		31-dic.	9	31-ene.	10		