

KORONABIRUSAREN EGOERA EPIDEMIOLOGIKOA EUSKADIN (COVID-19) 2021EKO IRAILAREN 19RA ARTE METATUTAKO DATUAK

SITUACIÓN EPIDEMIOLÓGICA DEL CORONAVIRUS (COVID-19) EN EUSKADI DATOS ACUMULADOS HASTA EL 19 DE SEPTIEMBRE DE 2021

Osasun Sailburuordetza / Viceconsejería de Salud
COVID Informazio Zerbitzua / Servicio de Información COVID

OPEN DATA:

Informe honetan argitaratzen diren datu guztiak hurrengo webgunean dituzue eskuragarri. / Todos los datos publicados en este informe están disponibles en la siguiente página web.

<https://opendata.euskadi.eus/catalogo/-/evolucion-del-coronavirus-covid-19-en-euskadi/>

TXOSTENEAN ORAIN ARTE ARAZTU EDO ZUZENDU DIREN AKATSAK ERRORES DEPURADOS O CORREGIDOS HASTA LA FECHA EN EL INFORME

Txosten honen informazioa etengabe berrikusten eta arazten ari da. Baliteke, gardentasunaren mesedetan, akats puntualen bat egotea, gerora zuzenduko dena.

La información de este informe está continuamente siendo revisada y depurada. En aras de la transparencia puede que haya algún error puntual que se corregirá posteriormente.

ARAZTU EDO ZUZENDU DIREN AKATSAK	ERRORES DEPURADOS O CORREGIDOS
Egunero desadostasun txikiak zuzentzen dira bizilekuaren eta testa eskatzen den lurralde historikoaren artean.	Cada día se corrigen pequeñas discrepancias entre el lugar de residencia y el territorio histórico desde donde se solicita el test.

KORONABIRUSAREN EGOERA EPIDEMIOLOGIKOA EUSKADIN (COVID-19) SITUACIÓN EPIDEMIOLÓGICA DEL CORONAVIRUS (COVID-19) EN EUSKADI

Aste osoko datuak irailaren 13tik irailaren 19rako astea /
Datos semanales - Semana del 13 al 19 de septiembre



PCR testak, antigeno testak, test azkarrak eta aztertutako pertsona bakarrak ^(1,2)
Test PCRs, test de antígenos y personas únicas analizadas ^(1,2)

3.184.435 (+27.393)

PCR guztira
PCR totales

904.438(+11.100)

Antigeno testak guztira
Total de test de antígeno

1.350.607

Pertsona bakarrak guztira
Personas únicas totales



PCR bidez aztertutako pertsona bakarrak eta milioi bat biztanleko PCR-dun kopurua⁽²⁾
Personas únicas analizadas con test PCR y personas con PCR por millón de habitantes⁽²⁾

1.219.970

PCR-dun pertsona
bakarrak
Personas únicas con
PCR

608.422

Antigeno testdun
persona bakarrak
Personas únicas con
test de antígeno

613.993

Milioi bat biztanleko
test diagnostiko kopurua
Personas con test diagnóstico
por millón de habitantes



Positibo eman duten pertsonak
Personas que han dado positivo

171.448(+697)

PCR kasu positiboak
Casos positivos PCR

86.583 (+384)

Antigeno bidez
baieztatutako kasuak
Casos positivos
detectados por Antígeno

7.729 (+0)

Serologia bidez
baieztatutako kasuak
Casos positivos
detectados por serología

265.760

Kasu positiboak
guztira
Casos positivos
totales



PCR edo antigeno testa positibo eman duten pertsonak lurralde historikoaren arabera
Personas que han dado positivo en test PCR o antígenos por Territorio Histórico

35.406 (+122)

Araban
kasu positiboak
Casos positivos
en Álava

129.303 (+561)

Bizkaian
kasu positiboak
Casos positivos
en Bizkaia

85.389 (+363)

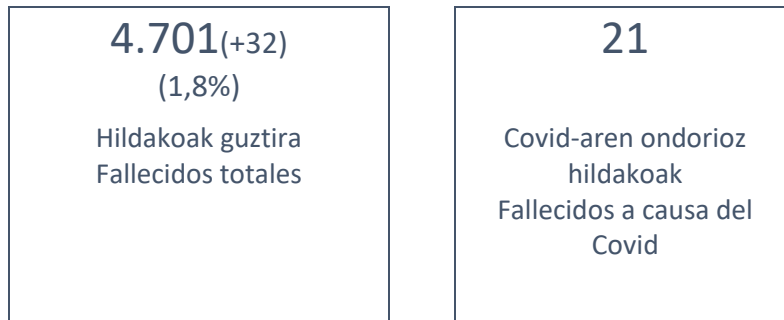
Gipuzkoan
kasu positiboak
Casos positivos
en Gipuzkoa

7.933 (+35)

Beste
kasu positiboak
Otros
casos positivos



Hildako kasu positiboak ⁽³⁾
Casos positivos fallecidos ⁽³⁾



(1) Txosten honek 2021ekok irailaren 19ra arteko datu metatuak eskanintzen ditu eta irailak 13eko txostenean eskainitako datuekin konparatuz izandako gorakada (7 egunetan).

(1) Este informe muestra los datos acumulados hasta el 19 de septiembre de 2021 y el incremento observado en comparación con los datos publicados del 13 de septiembre (en 7 días).

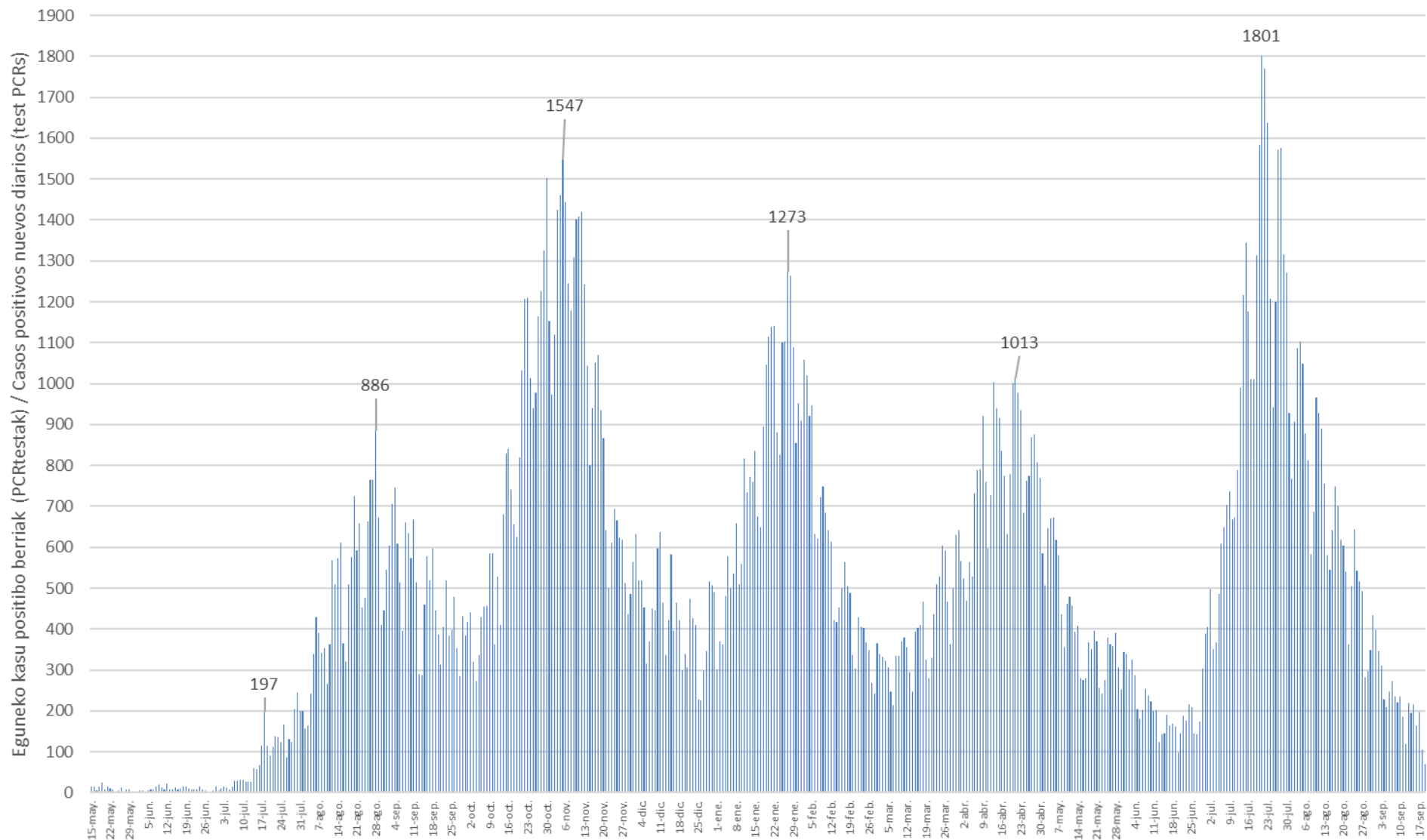
(2) Se ha revisado el dato de "personas únicas con prueba diagnóstica" así como el de "test diagnóstico por millón de habitantes" tras un análisis de posibles duplicidades a la hora de codificar y extraer la información.

(2) "Proba diagnostikoa duten pertsona bakarren" datua eta "milioi bat biztanleko test diagnostikoen" datua berrikusi egin dira, informazioa kodetzeko eta ateratzeko orduan egon daitezkeen bikoiztasunak aztertu ondoren.

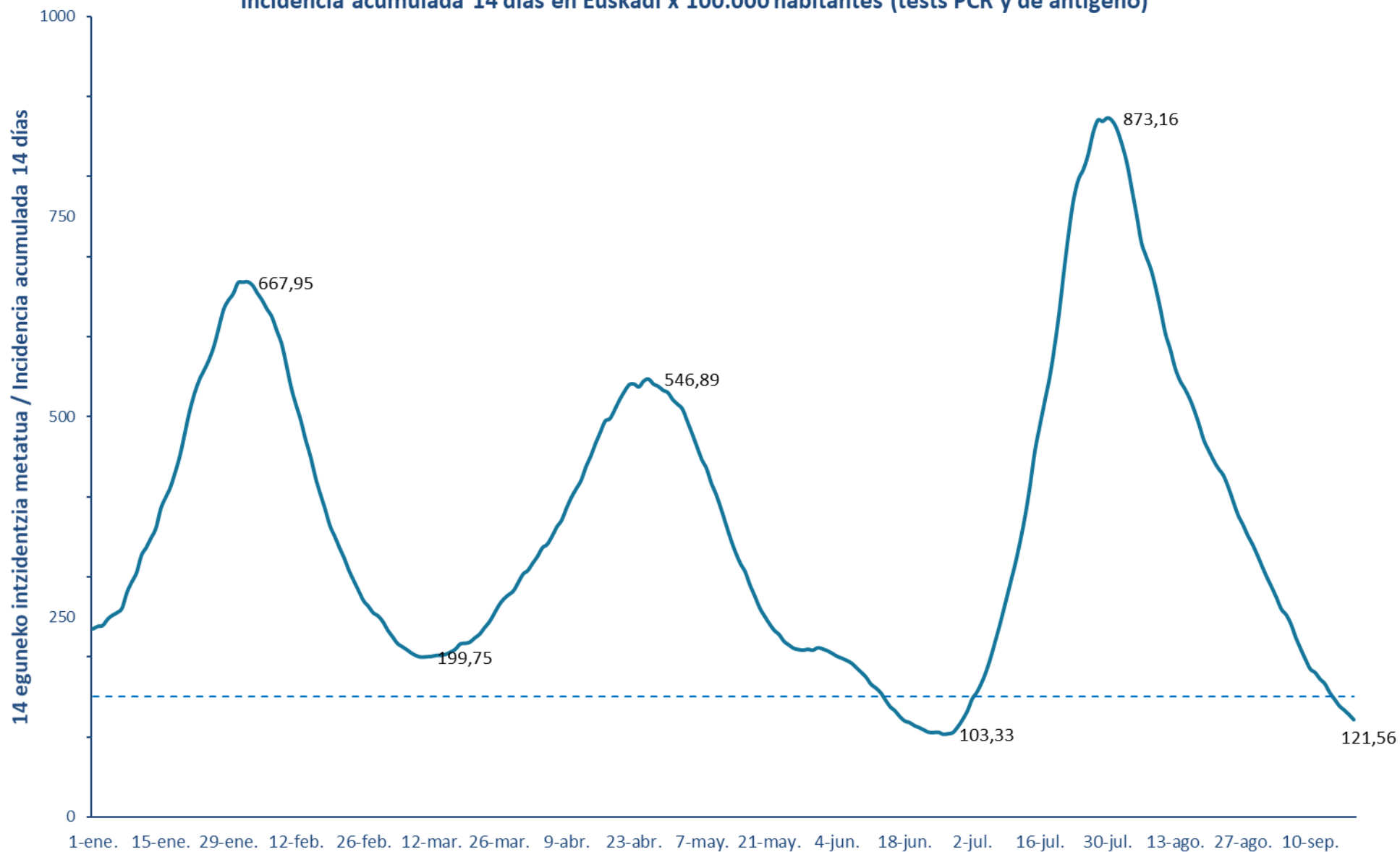
(3) Test positibodunen azken bi hilabeteetako heriotzak hartzen dira kontutan.

(3) Se incluyen fallecimientos de personas con test positivo en los últimos dos meses.

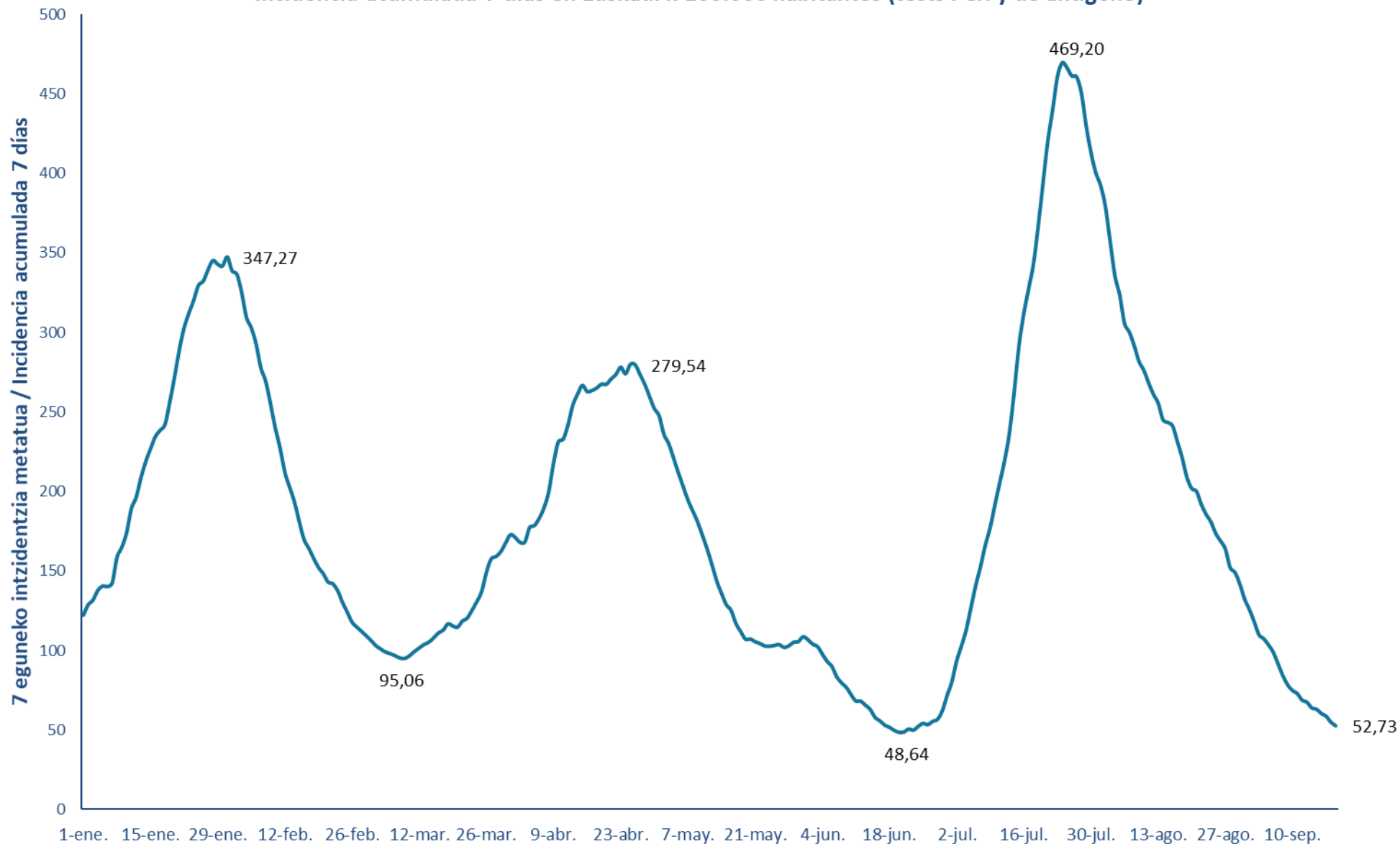
Osakidetzan eta EAEko laborategi pribatuetako kasu positibo berriak/ Número de casos positivos nuevos en Osakidetza y laboratorios privados de la CAV



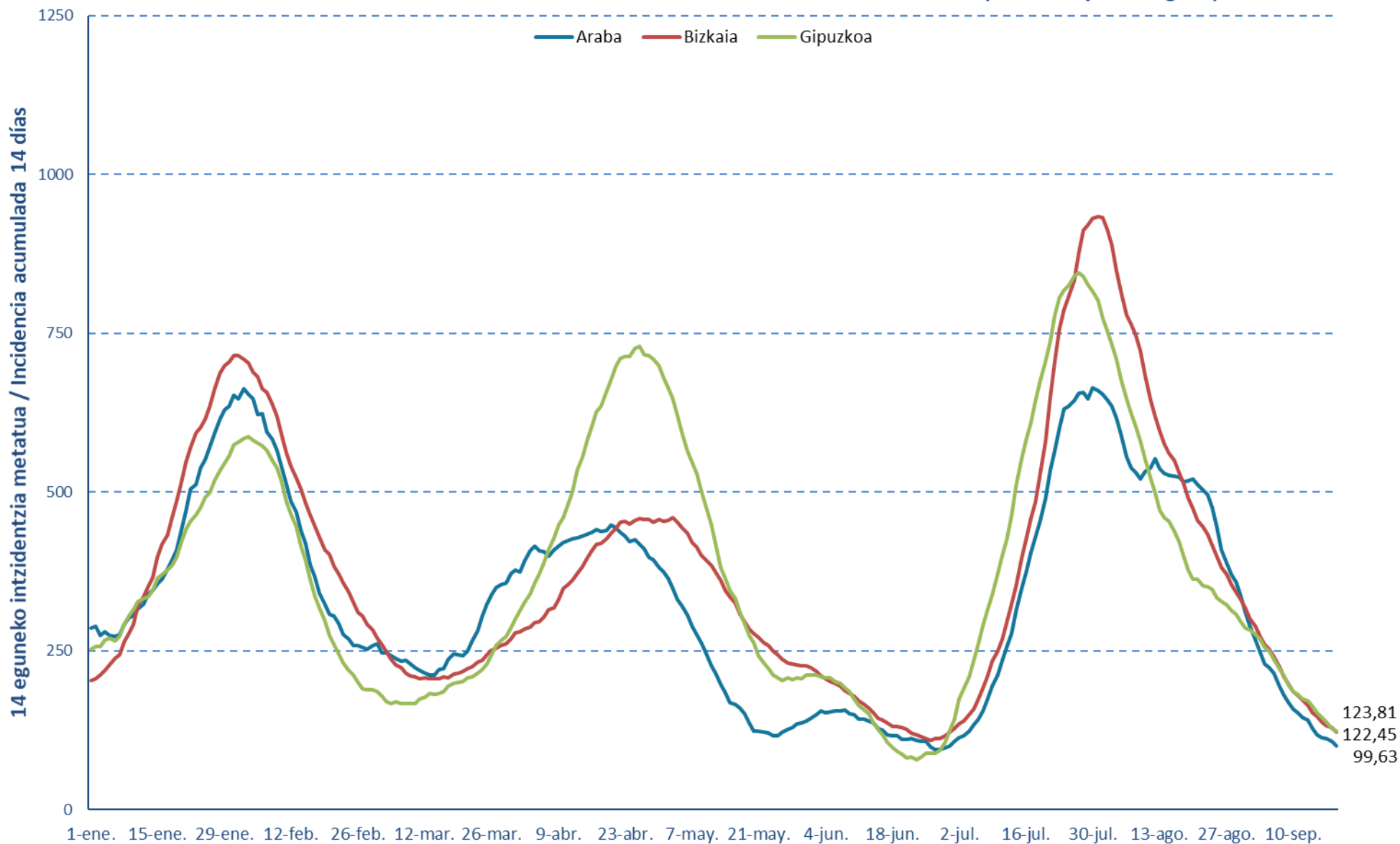
14 eguneko 100.000 biztanleko intzidentzia metatua Euskadin (PCR eta antigeno testak) /
Incidencia acumulada 14 días en Euskadi x 100.000 habitantes (tests PCR y de antígeno)



7 eguneko 100.000 biztanleko intzidentzia metatua Euskadin (PCR eta antigeno testak) /
Incidencia acumulada 7 días en Euskadi x 100.000 habitantes (tests PCR y de antígeno)



14 eguneko 100.000 biztanleko intzidentzia metatua Lurralde Historiko bakoitzean (PCR eta antigeno testak) /
Incidencia acumulada 14 días en cada Territorio Histórico x 100.000 habitantes (tests PCR y de antígeno)



**Kasu positibo berriak Euskadin testaren egiaztapen dataren arabera /
 Casos positivos nuevos en Euskadi por fecha de validación del test
 (PCR eta Antigeno testak / test PCR y Antigenos)**

Ekaina/ Junio	Kasuak/ Casos	Uztaila/ Julio	Kasuak/ Casos	Abuztua/ Agosto	Kasuak/ Casos	Iraila/ Septiembre	Kasuak/ Casos
1-jun.	338	1-jul.	406	1-ago.	767	1-sep.	397
2-jun.	301	2-jul.	498	2-ago.	907	2-sep.	346
3-jun.	325	3-jul.	351	3-ago.	1086	3-sep.	309
4-jun.	287	4-jul.	367	4-ago.	1102	4-sep.	229
5-jun.	205	5-jul.	486	5-ago.	1048	5-sep.	209
6-jun.	181	6-jul.	609	6-ago.	879	6-sep.	246
7-jun.	201	7-jul.	649	7-ago.	811	7-sep.	273
8-jun.	254	8-jul.	703	8-ago.	582	8-sep.	235
9-jun.	238	9-jul.	737	9-ago.	687	9-sep.	221
10-jun.	224	10-jul.	669	10-ago.	965	10-sep.	234
11-jun.	199	11-jul.	672	11-ago.	927	11-sep.	186
12-jun.	203	12-jul.	788	12-ago.	891	12-sep.	119
13-jun.	125	13-jul.	989	13-ago.	756	13-sep.	218
14-jun.	142	14-jul.	1217	14-ago.	581	14-sep.	195
15-jun.	146	15-jul.	1345	15-ago.	544	15-sep.	215
16-jun.	190	16-jul.	1177	16-ago.	641	16-sep.	163
17-jun.	165	17-jul.	1011	17-ago.	748	17-sep.	196
18-jun.	168	18-jul.	1010	18-ago.	702	18-sep.	104
19-jun.	161	19-jul.	1314	19-ago.	619	19-sep.	69
20-jun.	98	20-jul.	1583	20-ago.	604		
21-jun.	146	21-jul.	1801	21-ago.	540		
22-jun.	187	22-jul.	1769	22-ago.	363		
23-jun.	175	23-jul.	1638	23-ago.	505		
24-jun.	217	24-jul.	1206	24-ago.	643		
25-jun.	208	25-jul.	942	25-ago.	539		
26-jun.	145	26-jul.	1200	26-ago.	515		
27-jun.	142	27-jul.	1572	27-ago.	493		
28-jun.	174	28-jul.	1576	28-ago.	281		
29-jun.	303	29-jul.	1315	29-ago.	296		
30-jun.	388	30-jul.	1270	30-ago.	349		
		31-jul.	927	31-ago.	432		

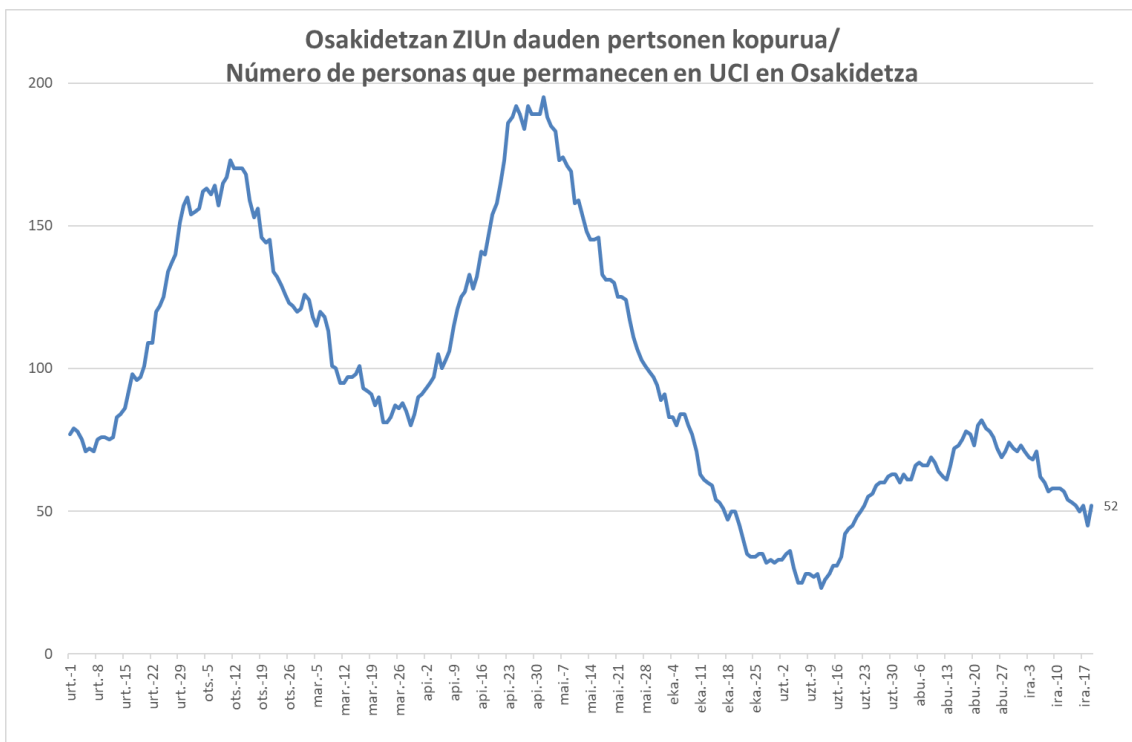
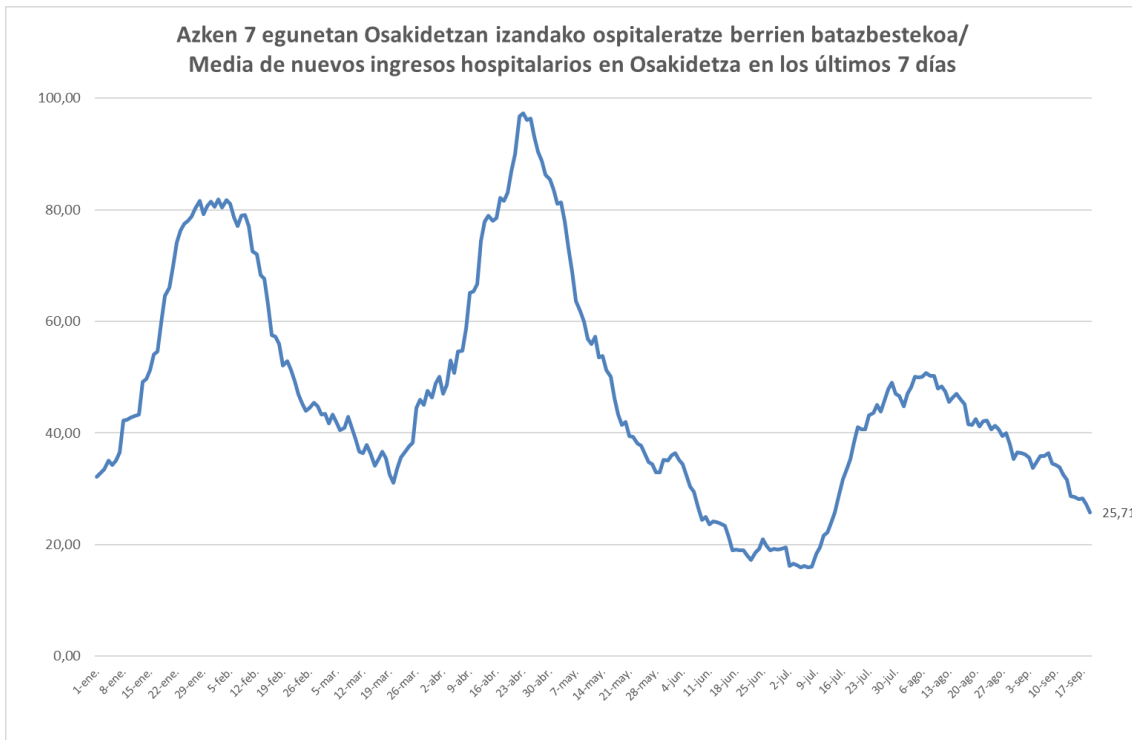
14 eguneko 100.000 biztanleko intzidentzia metatua Euskadin /
Incidencia acumulada 14 días en Euskadi x 100.000 habitantes
(PCR eta Antigeno testak / test PCR y Antígenos)

Ekaina/ Junio	Intzidentzia/ Incidencia	Uztaila/ Julio	Intzidentzia/ Incidencia	Abuztua/ Agosto	Intzidentzia/ Incidencia	Iraila/ Septiembre	Kasuak/ Casos
1-jun.	210,03	1-jul.	132,65	1-ago.	858,29	1-sep.	298,95
2-jun.	207,75	2-jul.	147,66	2-ago.	839,79	2-sep.	286,54
3-jun.	204,53	3-jul.	156,29	3-ago.	817,20	3-sep.	273,13
4-jun.	200,75	4-jul.	168,52	4-ago.	785,42	4-sep.	258,99
5-jun.	198,39	5-jul.	183,98	5-ago.	752,64	5-sep.	251,99
6-jun.	195,66	6-jul.	203,16	6-ago.	718,14	6-sep.	240,80
7-jun.	192,25	7-jul.	224,71	7-ago.	700,18	7-sep.	223,94
8-jun.	186,57	8-jul.	246,81	8-ago.	683,82	8-sep.	209,98
9-jun.	180,89	9-jul.	270,85	9-ago.	660,50	9-sep.	196,57
10-jun.	174,80	10-jul.	294,68	10-ago.	632,90	10-sep.	184,80
11-jun.	166,11	11-jul.	318,77	11-ago.	603,40	11-sep.	180,39
12-jun.	161,43	12-jul.	346,68	12-ago.	584,12	12-sep.	172,34
13-jun.	155,70	13-jul.	377,87	13-ago.	560,76	13-sep.	166,39
14-jun.	146,52	14-jul.	415,55	14-ago.	545,03	14-sep.	155,52
15-jun.	137,79	15-jul.	458,24	15-ago.	534,89	15-sep.	147,20
16-jun.	132,74	16-jul.	489,11	16-ago.	522,80	16-sep.	138,84
17-jun.	125,47	17-jul.	519,11	17-ago.	507,43	17-sep.	133,65
18-jun.	120,06	18-jul.	548,34	18-ago.	489,25	18-sep.	127,97
19-jun.	118,06	19-jul.	585,99	19-ago.	469,74	19-sep.	121,56
20-jun.	114,29	20-jul.	630,26	20-ago.	457,24		
21-jun.	111,79	21-jul.	682,64	21-ago.	444,92		
22-jun.	108,74	22-jul.	731,10	22-ago.	434,97		
23-jun.	105,88	23-jul.	772,06	23-ago.	434,97		
24-jun.	105,56	24-jul.	796,47	24-ago.	426,69		
25-jun.	105,97	25-jul.	808,74	25-ago.	412,05		
26-jun.	103,33	26-jul.	827,47	26-ago.	394,42		
27-jun.	104,10	27-jul.	853,98	27-ago.	377,32		
28-jun.	105,56	28-jul.	870,30	28-ago.	365,37		
29-jun.	112,70	29-jul.	868,93	29-ago.	351,73		
30-jun.	121,70	30-jul.	873,16	30-ago.	327,18		
		31-jul.	869,34	31-ago.	312,81		

7 eguneko 100.000 biztanleko intzidentzia metatua Euskadin /
Incidencia acumulada 7 días en Euskadi x 100.000 habitantes
(PCR eta Antigeno testak / test PCR y Antigenos)

Ekaina/ Junio	Intzidentzia/ Incidencia	Uztaila/ Julio	Intzidentzia/ Incidencia	Abuztua/ Agosto	Intzidentzia/ Incidencia	Iraila/ Septiembre	Intzidentzia/ Incidencia
1-jun.	106,83	1-jul.	80,28	1-ago.	392,19	1-sep.	125,61
2-jun.	104,01	2-jul.	93,47	2-ago.	378,87	2-sep.	117,92
3-jun.	102,51	3-jul.	102,83	3-ago.	356,77	3-sep.	109,56
4-jun.	97,83	4-jul.	113,06	4-ago.	335,23	4-sep.	107,20
5-jun.	93,24	5-jul.	127,24	5-ago.	323,09	5-sep.	103,24
6-jun.	90,06	6-jul.	141,15	6-ago.	305,31	7-sep.	98,83
7-jun.	83,56	7-jul.	153,02	7-ago.	300,04	8-sep.	91,51
8-jun.	79,74	8-jul.	166,52	8-ago.	291,63	9-sep.	84,10
9-jun.	76,87	9-jul.	177,39	9-ago.	281,63	10-sep.	78,37
10-jun.	72,28	10-jul.	191,84	10-ago.	276,13	11-sep.	74,92
11-jun.	68,28	11-jul.	205,71	11-ago.	268,17	12-sep.	72,96
12-jun.	68,19	12-jul.	219,44	12-ago.	261,03	7-sep.	68,83
13-jun.	65,64	13-jul.	236,71	13-ago.	255,44	13-sep.	67,55
14-jun.	62,96	14-jul.	262,53	14-ago.	244,99	14-sep.	64,01
15-jun.	58,05	15-jul.	291,72	15-ago.	243,26	15-sep.	63,10
16-jun.	55,87	16-jul.	311,72	16-ago.	241,17	16-sep.	60,46
17-jun.	53,19	17-jul.	327,27	17-ago.	231,30	17-sep.	58,73
18-jun.	51,78	18-jul.	342,64	18-ago.	221,07	18-sep.	55,01
19-jun.	49,87	19-jul.	366,55	19-ago.	208,71	19-sep.	52,73
20-jun.	48,64	20-jul.	393,55	20-ago.	201,80		
21-jun.	48,82	21-jul.	420,10	21-ago.	199,94		
22-jun.	50,69	22-jul.	439,38	22-ago.	191,71		
23-jun.	50,01	23-jul.	460,33	23-ago.	185,52		
24-jun.	52,37	24-jul.	469,20	24-ago.	180,75		
25-jun.	54,19	25-jul.	466,11	25-ago.	173,34		
26-jun.	53,46	26-jul.	460,92	26-ago.	168,61		
27-jun.	55,46	27-jul.	460,42	27-ago.	163,57		
28-jun.	56,73	28-jul.	450,20	28-ago.	151,79		
29-jun.	62,01	29-jul.	429,56	29-ago.	148,75		
30-jun.	71,69	30-jul.	412,83	30-ago.	141,65		
		31-jul.	400,14	31-ago.	132,06		

Baliabide asistentzialak / Recursos asistenciales



*ZIU COVIDagatik ingesatutako persona kopurua jakinarazteko modua 2020ko uztailaren 15ean aldatu zen. / La forma de notificar el número de ingresados en UCI por COVID fue modificado el 15 de Julio de 2020.

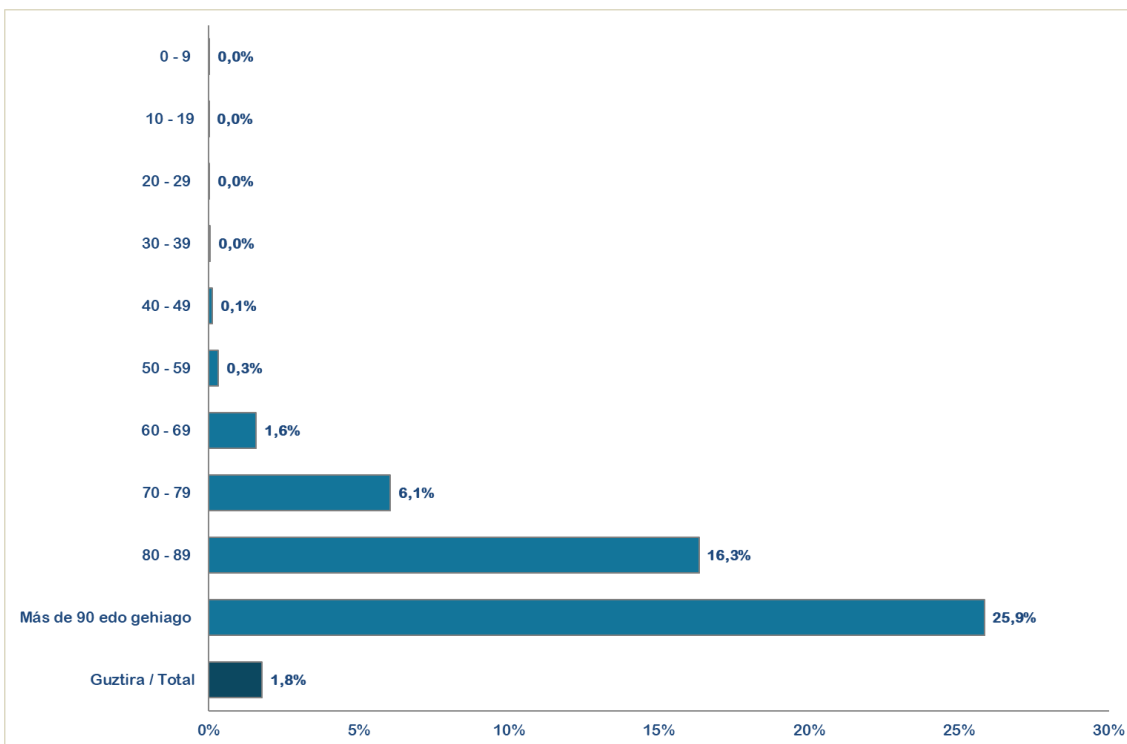
KASU POSITIBOEN ANALISIA / ANÁLISIS DE CASOS POSITIVOS

	POSITIBOAK /POSITIVOS	%
Gizonak /Hombres	129.216	48,6%
Emakumeak / Mujeres	136.492	51,4%
No consta	52	0,0%

Adina Edad	Kasu positiboak Positivos	Biztanleria Población 2020	100.000 biztanleko tasa Tasa por 100.000 habitantes	Kasuen guztien gaineko % % sobre el total de los casos
0 - 9	19.383	190.667	10.165,9	7,3%
10 - 19	37.818	210.862	17.935,0	14,2%
20 - 29	38.855	199.866	19.440,5	14,6%
30 - 39	32.733	258.272	12.673,8	12,3%
40 - 49	40.983	358.698	11.425,5	15,4%
50 - 59	37.459	336.769	11.123,1	14,1%
60 - 69	23.456	277.319	8.458,1	8,8%
70 - 79	14.779	210.914	7.007,1	5,6%
80 - 89	11.745	124.844	9.407,7	4,4%
Más de 90 edo gehiago	5.025	31.500	15.952,4	1,9%
No consta	3.524			1,3%

HILGARRITASUNA / LETALIDAD

Adina Edad	Positiboak Positivos(*)	Hildakoak Fallecidos(**)	Hilgarritasuna Letalidad
0 - 9	19.383	1	0,0%
10 - 19	37.818	1	0,0%
20 - 29	38.855	4	0,0%
30 - 39	32.733	14	0,0%
40 - 49	40.983	44	0,1%
50 - 59	37.459	118	0,3%
60 - 69	23.456	371	1,6%
70 - 79	14.779	895	6,1%
80 - 89	11.745	1.919	16,3%
Más de 90 edo gehiago	5.025	1.299	25,9%
GUZTIRA / TOTAL	265.760	4.701	1,8%



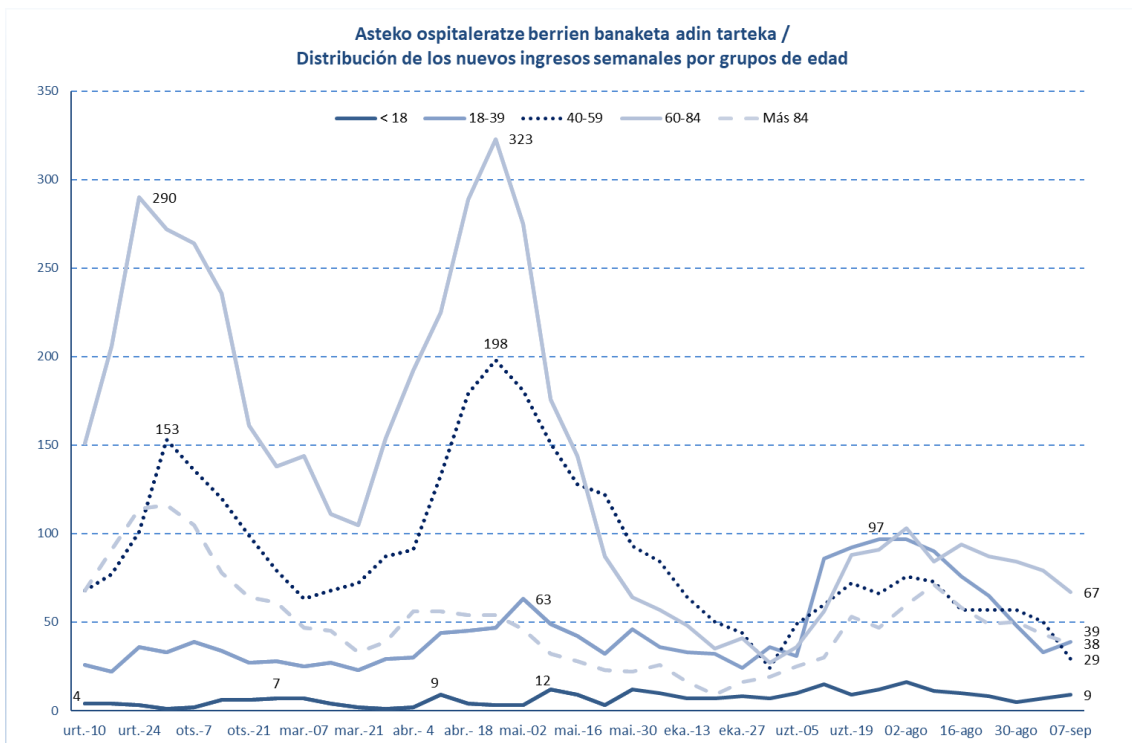
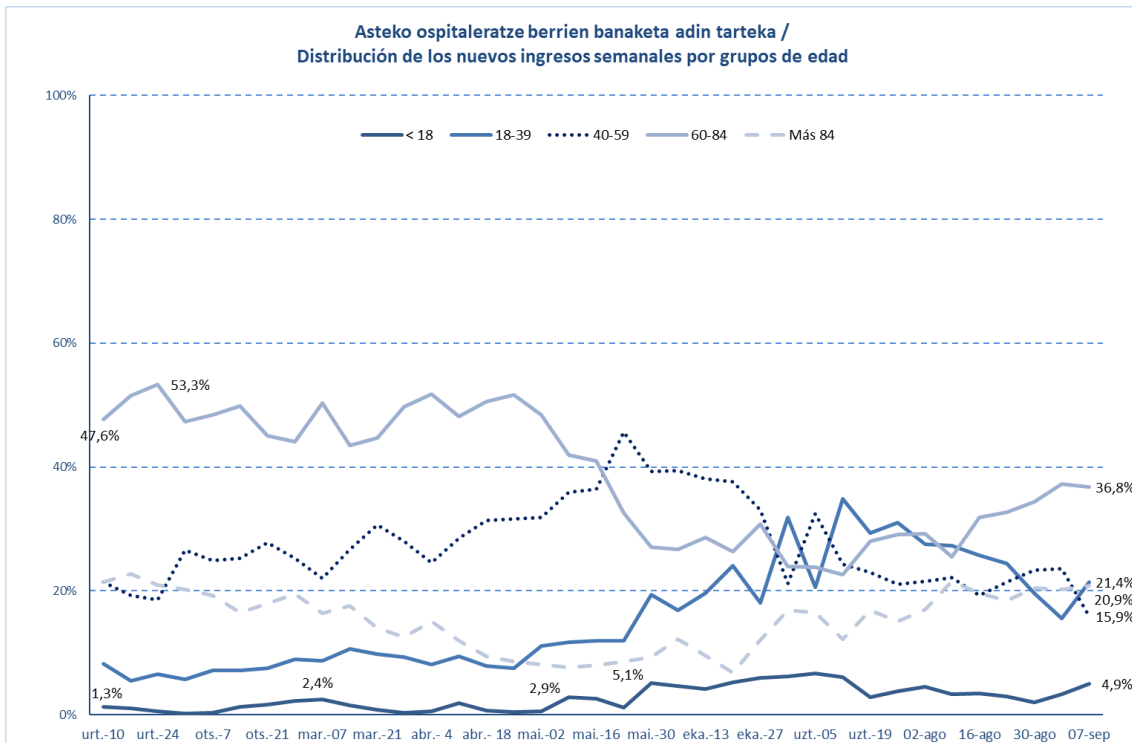
(*) Hildakoen kopurua agian ez dator bat egunen batean ospitaleetatik eta egoitzetatik datozen datuekin, bi informazio-sistemen artean dekalaje bat dagoelako, eta dekalaje hori hurrengo egunetan zuzenduko da.

(*) El número de fallecidos puede que algún día no coincida con los datos que provienen de los hospitales y residencias porque existe un decaje entre ambos sistemas de información que se corregirá en días posteriores.

(**) Test positibodunen azken bi hilabeteetako heriotzak hartzen dira kontutan.

(**) Se incluyen fallecimientos de personas con test positivas en los últimos dos meses.

ASTEKO OSPITALERATZE BERRIAK ADIN TARTEKA / INGRESOS NUEVOS SEMANALES POR GRUPOS DE EDAD



**POSITIBO GUZTIAK EUSKADIKO LURRALDE HISTORIKOEN ARABERA /
POSITIVOS TOTALES POR TERRITORIO HISTÓRICO**

	POSITIBOAK /POSITIVOS	%
Araba	37.501	14,11%
Bizkaia	133.601	50,27%
Gipuzkoa	86.558	32,57%
Otros	8.100	3,05%

POSITIBO GUZTIAK EUSKADIKO UDALERRIETAN / POSITIVOS TOTALES EN LOS MUNICIPIOS DE EUSKADI

Udalerría / Municipio	Positiboak/ Positivos	Biztanleak/ Población	Tasa 100.000 biztanleko/ Tasa por 100.000 habitantes
ABADIÑO	737	7754	9504,8
ABALTZISKETA	38	314	12101,9
ABANTO Y CIERVANA-ABANTO ZIERB	1021	9501	10746,2
ADUNA	56	483	11594,2
SALVATIERRA/AGURAIN	559	5353	10442,7
AIA	240	1985	12090,7
AIZARNAZABAL	135	769	17555,3
AJANGIZ	42	440	9545,5
ALBIZTUR	34	293	11604,1
ALEGIA	304	1798	16907,7
ALEGRIA-DULANTZI	260	3140	8280,3
ALKIZA	38	350	10857,1
ALONSOTEGI	286	2822	10134,7
ALTZAGA	20	183	10929,0
ALTZO	62	390	15897,4
AMEZKETA	141	920	15326,1
AMOREBIETA-ETXANO	2193	19290	11368,6
AMOROTO	41	415	9879,5
AMURRIO	824	10330	7976,8
ANDOAIN	1538	14988	10261,5
ANOETA	295	2030	14532,0
ANTZUOLA	294	2179	13492,4
AÑANA	16	179	8938,5
ARAKALDO	10	170	5882,4
ARAMA	27	204	13235,3
ARAMAIO	228	1480	15405,4
ARANTZAZU	42	388	10824,7
AREATZA	89	1230	7235,8
ARETXABAETA	976	7080	13785,3
ARMIÑON	23	223	10313,9

ARRAIA-MAEZTU	42	732	5737,7
ARRANKUDIAGA	62	1018	6090,4
ARRASATE/MONDRAGON	3522	22082	15949,6
ARRATZUA-UBARRUNDIA	92	1035	8888,9
ARRIETA	44	563	7815,3
ARRIGORRIAGA	1383	11943	11580,0
ARTEA	55	721	7628,3
ARTZENTALES	76	671	11326,4
ARTZINIEGA	153	1911	8006,3
ASPARRENA	193	1616	11943,1
ASTEASU	196	1560	12564,1
ASTIGARRAGA	713	6674	10683,2
ATAUN	276	1747	15798,5
ATXONDO	129	1385	9314,1
AULESTI	127	668	19012,0
AYALA/AIARA	316	2895	10915,4
AZKOITIA	1751	11983	14612,4
AZPEITIA	2294	15220	15072,3
BAKIO	281	2627	10696,6
BALIARRAIN	35	165	21212,1
BALMASEDA	881	7638	11534,4
BAÑOS DE EBRO/MAÑUETA	21	321	6542,1
BARAKALDO	11215	99000	11328,3
BARRIKA	169	1531	11038,5
BARRUNDIA	78	941	8289,1
BASAURI	4315	40969	10532,4
BEASAIN	1996	14021	14235,8
BEDIA	89	1049	8484,3
BEIZAMA	4	124	3225,8
BELAUNTZA	26	261	9961,7
BERANGO	763	7265	10502,4
BERANTEVILLA	60	499	12024,0
BERASTEGI	132	1052	12547,5
BERGARA	1840	15036	12237,3
BERMEO	1937	16910	11454,8
BERNEDO	43	530	8113,2
BERRIATUA	197	1257	15672,2
BERRIZ	570	4662	12226,5
BERROBI	95	613	15497,6
BIDANIA-GOITAZ	54	560	9642,9
BILBAO	46581	346478	13444,1
VILLABONA	817	5917	13807,7
BUSTURIA	157	1622	9679,4
CAMPEZO/KANPEZU	96	1061	9048,1
DEBA	808	5453	14817,5

DERIO	721	6569	10975,8
DIMA	138	1438	9596,7
DONOSTIA / SAN SEBASTIAN	21266	182391	11659,6
DURANGO	3587	29762	12052,3
EA	43	836	5143,5
EIBAR	4020	27474	14632,0
ELANTXOBE	37	357	10364,1
ELBURGO/BURGELU	55	637	8634,2
ELCIEGO	95	1035	9178,7
ELDUAIN	27	243	11111,1
ELGETA	83	1131	7338,6
ELGOIBAR	1477	11540	12799,0
ELORRIO	662	7448	8888,3
ELVILLAR/BILAR	39	352	11079,5
ERANDIO	2773	24433	11349,4
EREÑO	8	276	2898,6
ERMUA	2147	16019	13402,8
ERRETERIA	4115	40176	10242,4
ERREZIL	107	621	17230,3
ERRIBERAGOITIA/RIBERA ALTA	59	830	7108,4
ERRIGOITI	32	490	6530,6
ESKORIATZA	523	4103	12746,8
ETXEBARRI	1063	11460	9275,7
ETXEBARRIA	121	745	16241,6
EZKIO-ITSASO	62	634	9779,2
FORUA	85	904	9402,7
FRUIZ	53	559	9481,2
GABIRIA	52	513	10136,5
GAINTZA	12	114	10526,3
GALDAKAO	3101	29493	10514,4
GALDAMES	86	844	10189,6
GAMIZ-FIKA	157	1361	11535,6
GARAI	15	323	4644,0
GATIKA	184	1649	11158,3
GAUTEGIZ ARTEAGA	64	847	7556,1
GAZTELU	22	168	13095,2
GERNIKA-LUMO	1663	16808	9894,1
GETARIA	319	2830	11272,1
GETXO	9285	76953	12065,8
GIZABURUAGA	18	200	9000,0
GORDEXOLA	182	1723	10563,0
GORLIZ	519	5935	8744,7
GÜEÑES	741	6563	11290,6
HARANA/VALLE DE ARANA	9	236	3813,6
HERNANI	2693	20124	13382,0

HERNIALDE	42	305	13770,5
HONDARRIBIA	1613	16984	9497,2
IBARRA	636	4306	14770,1
IBARRANGELU	38	621	6119,2
IDIAZABAL	230	2380	9663,9
IGORRE	459	4214	10892,3
IKAZTEGIETA	76	486	15637,9
IRUN	6982	60208	11596,5
IRUÑA OKA/IRUÑA DE OCA	405	3590	11281,3
IRURA	229	1812	12638,0
IRURAIZ-GAUNA	43	546	7875,5
ISPASTER	43	744	5779,6
ITSASONDO	72	728	9890,1
IURRETA	398	3688	10791,8
IZURTZA	22	287	7665,5
KARRANTZA HARANA/CARRANZA	262	2834	9244,9
KORTEZUBI	37	442	8371,0
KRIPAN	10	183	5464,5
KUARTANGO	23	372	6182,8
LABASTIDA/BASTIDA	207	1561	13260,7
LAGUARDIA	154	1534	10039,1
LANCIEGO/LANTZIEGO	65	753	8632,1
LANESTOSA	19	275	6909,1
LANTARON	63	945	6666,7
LAPUEBLA DE LABARCA	116	879	13196,8
LARRABETZU	235	2052	11452,2
LARRAUL	30	251	11952,2
LASARTE-ORIA	2152	19045	11299,6
LAUDIO/LLODIO	1477	18351	8048,6
LAUKIZ	132	1197	11027,6
LAZKAO	725	5632	12872,9
LEABURU	59	378	15608,5
LEGAZPI	1047	8409	12450,9
LEGORRETA	182	1490	12214,8
LEGUTIO	181	1832	9879,9
LEINTZ-GATZAGA	13	234	5555,6
LEIOA	3465	31424	11026,6
LEKEITIO	922	7227	12757,7
LEMOA	306	3628	8434,4
LEMOIZ	127	1257	10103,4
LEZA	17	226	7522,1
LEZAMA	229	2413	9490,3
LEZO	669	6080	11003,3
LIZARTZA	67	649	10323,6
LOIU	365	2311	15794,0

MALLABIA	117	1190	9831,9
MAÑARIA	45	522	8620,7
MARKINA-XEMEIN	863	5025	17174,1
MARURI-JATABE	88	916	9607,0
MENDARO	224	2115	10591,0
MENDATA	27	405	6666,7
MENDEXA	40	472	8474,6
MEÑAKA	81	704	11505,7
MOREDA DE ALAVA/MOREDA ARABA	13	269	4832,7
MORGA	42	387	10852,7
MUNDAKA	172	1843	9332,6
MUNGIA	2062	17278	11934,3
MUNITIBAR-ARBATZEGI GERRIKAITZ	73	458	15938,9
MURUETA	34	311	10932,5
MUSKIZ	926	7479	12381,3
MUTILOA	46	255	18039,2
MUTRIKU	580	5314	10914,6
MUXIKA	131	1495	8762,5
NABARNIZ	17	235	7234,0
NAVARIDAS	24	200	12000,0
OIARTZUN	1032	10369	9952,7
OKONDO	114	1217	9367,3
OLABERRIA	101	917	11014,2
ONDARROA	1166	8567	13610,4
OÑATI	1679	11468	14640,7
ORDIZIA	1682	10070	16703,1
ORENDAIN	27	211	12796,2
OREXA	9	106	8490,6
ORIO	748	6132	12198,3
ORMAIZTEGI	134	1276	10501,6
OROZKO	190	2631	7221,6
ORTUELLA	809	8310	9735,3
OTXANDIO	210	1355	15498,2
OYON-OION	281	3521	7980,7
PASAIA	1959	16722	11715,1
PEÑACERRADA/URIZAHARRA	15	288	5208,3
PLENTZIA	537	4400	12204,5
PORTUGALETE	4495	46153	9739,3
RIBERA BAJA/ERRIBERA BEITIA	151	1601	9431,6
SAMANIEGO	36	241	14937,8
SAN MILLAN/DONEMILIAGA	62	726	8539,9
SANTURTZI	5413	45943	11782,0
SEGURA	255	1533	16634,1
SESTAO	3092	27246	11348,5
SONDIKA	468	4534	10322,0

SOPELA	1640	13175	12447,8
SOPUERTA	323	2512	12858,3
SORALUZE-PLACENCIA DE LAS ARMA	455	3974	11449,4
SUKARRIETA	16	334	4790,4
TOLOSA	2742	19400	14134,0
TRUCIOS-TURTZIOZ	46	520	8846,2
UBIDE	18	180	10000,0
UGAO-MIRABALLES	446	4108	10856,9
URDULIZ	541	4515	11982,3
URDUÑA/ORDUÑA	340	4233	8032,1
URKABUSTAIZ	194	1450	13379,3
URNIETA	819	6209	13190,5
URRETXU	780	6829	11421,9
USURBIL	562	6308	8909,3
VALDEGOVIA/GAUBEA	44	1064	4135,3
VALLE DE TRAPAGA-TRAPAGARAN	1333	11855	11244,2
VILLABUENA DE ALAVA/ESKUERNAGA	31	282	10992,9
VITORIA-GASTEIZ	31055	248087	12517,8
YECORA/IEKORA	28	267	10486,9
ZALDIBAR	378	3045	12413,8
ZALDIBIA	370	1658	22316,0
ZALDUONDO	9	197	4568,5
ZALLA	883	8441	10460,8
ZAMBRANA	40	446	8968,6
ZAMUDIO	431	3313	13009,4
ZARATAMO	149	1647	9046,8
ZARAUTZ	2739	23347	11731,7
ZEANURI	89	1254	7097,3
ZEBERIO	103	1084	9501,8
ZEGAMA	222	1521	14595,7
ZERAIN	24	274	8759,1
ZESTOA	476	3894	12223,9
ZIERBENA	157	1524	10301,8
ZIGOITIA	167	1707	9783,2
ZIORTZA-BOLIBAR	58	439	13211,8
ZIZURKIL	372	3035	12257,0
ZUIA	313	2362	13251,5
ZUMAIA	1410	9827	14348,2
ZUMARRAGA	1263	9821	12860,2
OTROS	1998	-	-

*Udalerrietako tasa kalkulatzeko positibo kopurua eta EUSTATen arabera udalerrri bakoitzeko biztanle kopurua hartzen dira kontuan.

*El cálculo de las tasas de los municipios se ha realizado teniendo en cuenta el número de casos y la población del municipio según el EUSTAT.

**POSITIBO GUZTIAK EUSKADIKO OSASUN EREMUETAN /
POSITIVOS TOTALES EN LAS ZONAS DE SALUD DE EUSKADI**

Osasun-eremuak/Zonas de salud	Positiboak/ Positivos	TISak guztira/ Total de TIS	Tasa 100.000 biztanleko/ Tasa por 100.000 habitantes
ABADIÑO-ELORRIO-BERRIZ	2463	24149	10199,2
ABANTO-MUSKIZ	1969	17001	11581,7
ABETXUKO	425	3811	11151,9
AIALA	1619	19208	8428,8
AIETE	675	12466	5414,7
ALANGO	2412	19675	12259,2
ALEGIA	991	6715	14758,0
ALGORTA	3819	33158	11517,6
ALZA-ROTETA	1948	19595	9941,3
AMARA BERRI	3594	32503	11057,4
AMARA CENTRO	2226	13615	16349,6
AMOREBIETA	2180	19847	10984,0
ANDOAIN	1547	15380	10058,5
ARANBIZKARRA I	1643	15105	10877,2
ARANBIZKARRA II	1296	12338	10504,1
ARRASATE	3799	25125	15120,4
ARRATIA	1252	13743	9110,1
ARRIGORRIAGA	1630	15816	10306,0
ASTRABUDUA	1114	10480	10629,8
AZKOITIA	1753	11996	14613,2
AZPEITIA	2417	16695	14477,4
BALMASEDA	1272	11752	10823,7
BASAURI-ARIZ	2810	26603	10562,7
BASAURI-KAREAGA	1545	15304	10095,4
BASURTO	2773	21232	13060,5
BEASAIN	2921	22660	12890,6
BEGOÑA	1433	13062	10970,8
BERAUN-ERRETERIA	1449	15212	9525,4
BERGARA	2192	18104	12107,8
BERMEO	2131	19107	11153,0
BIDEBIETA	745	7207	10337,2
BOLUETA-SAGARMINAGA	1265	9713	13023,8
BOMBERO ETXANIZ	7155	38279	18691,7
CASCO VIEJO (BILBAO)	1843	13151	14014,1
CASCO VIEJO (VITORIA-GASTEIZ)	2159	18372	11751,6
DEBA	1377	10731	12832,0
DEUSTO	3303	25840	12782,5
DUMBOA	2826	30187	9361,6
DURANGO	4052	34964	11589,1
EGIA	1659	14786	11220,1

EIBAR	2734	19494	14024,8
ELGOIBAR	2143	18183	11785,7
ERANDIO	1640	14097	11633,7
ERMUA	2281	17240	13230,9
ETXEBARRI	1024	10759	9517,6
GALDAKAO	3292	31538	10438,2
GAZALBIDE-TXAGORRITXU	1686	15581	10820,9
GAZTELEKU	2410	20951	11503,0
GERNIKA	1757	18818	9336,8
GERNIKALDEA	719	7602	9458,0
GORLIZ-PLENTZIA	1308	12200	10721,3
GROS	3240	29612	10941,5
HERNANI-URNIETA-ASTIGARRAGA	4242	34681	12231,5
HONDARRIBIA	1620	17882	9059,4
IBARRA	1076	7841	13722,7
INDAUTXU	2675	21377	12513,4
INTXAURRONDO	1219	11412	10681,7
IRÚN-CENTRO	4066	38248	10630,6
IZTIETA-ERRETERIA	2658	26104	10182,3
JAVIER SÁENZ DE BURUAGA	1714	13948	12288,5
KARMELO	1301	10978	11851,0
KUETO	1140	10227	11147,0
LA HABANA	1267	12051	10513,7
LA MERCED/MIRIBILLA	2848	19554	14564,8
LA PAZ	2194	22074	9939,3
LA PEÑA	1281	10187	12574,9
LAKUA-ARRIAGA	1723	15430	11166,6
LAKUABIZKARRA	3741	29369	12737,9
LAS ARENAS	3781	34001	11120,3
LASARTE-USURBIL	2782	26591	10462,2
LAZKAO	1107	8573	12912,6
LEGAZPI	1047	8753	11961,6
LEIOA	2683	25000	10732,0
LEKEITIO	1226	10007	12251,4
LEZO-SAN JUAN	911	8538	10669,9
LLANADA ALAVESA	1223	12144	10070,8
LLODIO	1808	23122	7819,4
LOIOLA	682	7338	9294,1
LUTXANA	804	7435	10813,7
MARKINA-XEMEIN	1076	6479	16607,5
MARKONZAGA	1939	17608	11012,0
MINA DEL MORRO	1503	11155	13473,8
MIRIBILLA/LA MERCED	2848	19554	14564,8
MONTAÑA ALAVESA	192	2228	8617,6
MUNGIA	3059	27010	11325,4

NORTE-LEGUTIO	496	4303	11526,8
NORTE-ZUIA	661	5544	11922,8
OIARTZUN	1034	10542	9808,4
OLAGUIBEL	4255	34176	12450,3
OLARIZU	1722	16511	10429,4
ONDARRETA	3559	29565	12037,9
ONDARROA	1330	9554	13920,9
OÑATI	1678	11785	14238,4
ORDIZIA	2156	14141	15246,4
ORTUELLA	821	8473	9689,6
OTXARKOAGA	1355	11331	11958,3
PARTE VIEJA	1535	13840	11091,0
PASAIA ANTZO	885	6732	13146,2
PASAIA SAN PEDRO	1115	10623	10496,1
PORTUGALETE-BUENAVISTA	1378	13133	10492,7
PORTUGALETE-CASTAÑOS	1640	16876	9717,9
PORTUGALETE-REPELEGA	1809	19810	9131,8
REKALDE	3916	28146	13913,2
RIOJA ALAVESA	1136	10962	10363,1
RONTEGI	1433	11358	12616,7
SALBURUA	1932	16736	11544,0
SAN ADRIÁN	1342	10086	13305,6
SAN IGNACIO	2856	24696	11564,6
SAN MARTÍN	3679	32689	11254,6
SAN VICENTE	2211	19988	11061,6
SANSOMENDI	1085	9320	11641,6
SANTURTZI-CENTRO-MAMARIGA	2158	18256	11820,8
SANTURTZI-KABIEZES	3043	25726	11828,5
SANTUTXU-SOLOKOETXE	2083	16286	12790,1
SODUPE-GÜEÑES	902	8209	10987,9
SOPELANA	2920	25816	11310,8
TOLOSA	2745	20819	13185,1
TORREKUA	1264	9800	12898,0
TRAPAGARAN	1318	11923	11054,3
TXORIERRI	2172	18923	11478,1
TXURDINAGA	1936	14649	13215,9
URBAN	1154	9725	11866,3
VALLE DE LENIZ	1453	11440	12701,0
VALLES ALAVESES I	507	4718	10746,1
VALLES ALAVESES II	295	2420	12190,1
VILLABONA	2060	15969	12900,0
ZABALGANA	2794	24553	11379,5
ZABALLA	1503	13057	11511,1
ZALLA	1262	11740	10749,6
ZARAMAGA	1682	14444	11645,0

ZARAUZ-ORIO-AIA	3743	32394	11554,6
ZORROZA- ALONSOTEGI	1702	14596	11660,7
ZUAZO	1824	17974	10148,0
ZUMAIA-ZESTOA-GETARIA	2305	17599	13097,3
ZUMARRAGA	2123	18583	11424,4
ZURBARAN	1169	9604	12172,0

*Osasun eremuetako tasa kalkulatzeko positibo kopurua eta 2021ko urtarrilean eremu bakoitzean zeuden TIS kopurua hartzen da kontuan.

*El cálculo de la tasa en las zonas de salud se ha realizado teniendo en cuenta el nº de casos entre el nº de TISes en cada zona a fecha de enero de 2021

HILDAKOAK EUSKADIKO UDALERRIETAN / FALLECIDOS EN LOS MUNICIPIOS DE EUSKADI

Udalerría / Municipio	Positiboak/ Positivos	Hildakoak/ Fallecidos	Hilkogarritasuna/ Letalidad
ABADIÑO	737	9	1,2
ABALTZISKETA	38	0	0,0
ABANTO Y CIERVANA-ABANTO ZIERB	1021	17	1,7
ADUNA	56	2	3,6
SALVATIERRA/AGURAIN	559	16	2,9
AIA	240	3	1,3
AIZARNAZABAL	135	1	0,7
AJANGIZ	42	1	2,4
ALBIZTUR	34	0	0,0
ALEGIA	304	4	1,3
ALEGRIA-DULANTZI	260	5	1,9
ALKIZA	38	0	0,0
ALONSOTEGI	286	5	1,7
ALTZAGA	20	0	0,0
ALTZO	62	1	1,6
AMEZKETA	141	2	1,4
AMOREBIETA-ETXANO	2193	37	1,7
AMOROTO	41	0	0,0
AMURRIO	824	11	1,3
ANDOAIN	1538	26	1,7
ANOETA	295	3	1,0
ANTZUOLA	294	1	0,3
AÑANA	16	0	0,0
ARAKALDO	10	0	0,0
ARAMA	27	0	0,0
ARAMAIO	228	1	0,4
ARANTZAZU	42	1	2,4
AREATZA	89	0	0,0
ARETXABAETA	976	19	1,9
ARMIÑON	23	0	0,0
ARRAIA-MAEZTU	42	0	0,0
ARRANKUDIAGA	62	1	1,6
ARRASATE/MONDRAGON	3522	88	2,5
ARRATZUA-UBARRUNDIA	92	2	2,2
ARRIETA	44	0	0,0
ARRIGORRIAGA	1383	24	1,7
ARTEA	55	2	3,6
ARTZENTALES	76	1	1,3
ARTZINIEGA	153	2	1,3
ASPARRENA	193	3	1,6
ASTEASU	196	0	0,0

ASTIGARRAGA	713	3	0,4
ATAUN	276	2	0,7
ATXONDO	129	2	1,6
AULESTI	127	3	2,4
AYALA/AIARA	316	3	0,9
AZKOITIA	1751	10	0,6
AZPEITIA	2294	11	0,5
BAKIO	281	8	2,8
BALIARRAIN	35	0	0,0
BALMASEDA	881	32	3,6
BAÑOS DE EBRO/MAÑUETA	21	1	4,8
BARAKALDO	11215	211	1,9
BARRIKA	169	4	2,4
BARRUNDIA	78	1	1,3
BASAURI	4315	112	2,6
BEASAIN	1996	32	1,6
BEDIA	89	2	2,2
BEIZAMA	4	0	0,0
BELAUNTZA	26	0	0,0
BERANGO	763	0	0,0
BERANTEVILLA	60	3	5,0
BERASTEGI	132	0	0,0
BERGARA	1840	40	2,2
BERMEO	1937	28	1,4
BERNEDO	43	2	4,7
BERRIATUA	197	1	0,5
BERRIZ	570	9	1,6
BERROBI	95	0	0,0
BIDANIA-GOITAZ	54	1	1,9
BILBAO	46581	1056	2,3
VILLABONA	817	7	0,9
BUSTURIA	157	7	4,5
CAMPEZO/KANPEZU	96	3	3,1
DEBA	808	13	1,6
DERIO	721	5	0,7
DIMA	138	7	5,1
DONOSTIA / SAN SEBASTIAN	21266	407	1,9
DURANGO	3587	49	1,4
EA	43	1	2,3
EIBAR	4020	83	2,1
ELANTXOBE	37	0	0,0
ELBURGO/BURGELU	55	7	12,7
ELCIEGO	95	1	1,1
ELDUAIN	27	0	0,0
ELGETA	83	1	1,2

ELGOIBAR	1477	13	0,9
ELORRIO	662	9	1,4
ELVILLAR/BILAR	39	0	0,0
ERANDIO	2773	38	1,4
EREÑO	8	0	0,0
ERMUA	2147	45	2,1
ERRETERIA	4115	73	1,8
ERREZIL	107	2	1,9
ERRIBERAGOITIA/RIBERA ALTA	59	0	0,0
ERRIGOITI	32	1	3,1
ESKORIATZA	523	8	1,5
ETXEBARRI	1063	14	1,3
ETXEBARRIA	121	1	0,8
EZKIO-ITSASO	62	0	0,0
FORUA	85	8	9,4
FRUIZ	53	0	0,0
GABIRIA	52	0	0,0
GAINTZA	12	0	0,0
GALDAKAO	3101	52	1,7
GALDAMES	86	1	1,2
GAMIZ-FIKA	157	3	1,9
GARAI	15	0	0,0
GATIKA	184	1	0,5
GAUTEGIZ ARTEAGA	64	2	3,1
GAZTELU	22	1	4,5
GERNIKA-LUMO	1663	17	1,0
GETARIA	319	5	1,6
GETXO	9285	145	1,6
GIZABURUAGA	18	0	0,0
GORDEXOLA	182	5	2,7
GORLIZ	519	5	1,0
GÜEÑES	741	10	1,3
HARANA/VALLE DE ARANA	9	0	0,0
HERNANI	2693	30	1,1
HERNIALDE	42	0	0,0
HONDARRIBIA	1613	8	0,5
IBARRA	636	10	1,6
IBARRANGELU	38	1	2,6
IDIAZABAL	230	0	0,0
IGORRE	459	1	0,2
IKAZTEGIETA	76	1	1,3
IRUN	6982	86	1,2
IRUÑA OKA/IRUÑA DE OCA	405	2	0,5
IRURA	229	4	1,7
IRURAIZ-GAUNA	43	1	2,3

ISPASTER	43	0	0,0
ITSASONDO	72	3	4,2
IURRETA	398	8	2,0
IZURTZA	22	0	0,0
KARRANTZA HARANA/CARRANZA	262	10	3,8
KORTEZUBI	37	2	5,4
KRIPAN	10	0	0,0
KUARTANGO	23	0	0,0
LABASTIDA/BASTIDA	207	4	1,9
LAGUARDIA	154	1	0,6
LANCIEGO/LANTZIEGO	65	0	0,0
LANESTOSA	19	0	0,0
LANTARON	63	1	1,6
LAPUEBLA DE LABARCA	116	2	1,7
LARRABETZU	235	2	0,9
LARRAUL	30	0	0,0
LASARTE-ORIA	2152	24	1,1
LAUDIO/LLODIO	1477	23	1,6
LAUKIZ	132	1	0,8
LAZKAO	725	4	0,6
LEABURU	59	1	1,7
LEGAZPI	1047	10	1,0
LEGORRETA	182	1	0,5
LEGUTIO	181	0	0,0
LEINTZ-GATZAGA	13	0	0,0
LEIOA	3465	47	1,4
LEKEITIO	922	14	1,5
LEMOA	306	4	1,3
LEMOIZ	127	2	1,6
LEZA	17	0	0,0
LEZAMA	229	0	0,0
LEZO	669	10	1,5
LIZARTZA	67	0	0,0
LOIU	365	19	5,2
MALLABIA	117	1	0,9
MAÑARIA	45	0	0,0
MARKINA-XEMEIN	863	11	1,3
MARURI-JATABE	88	1	1,1
MENDARO	224	1	0,4
MENDATA	27	0	0,0
MENDEXA	40	1	2,5
MEÑAKA	81	0	0,0
MOREDA DE ALAVA/MOREDA ARABA	13	0	0,0
MORGA	42	0	0,0
MUNDAKA	172	8	4,7

MUNGIA	2062	30	1,5
MUNITIBAR-ARBATZEGI GERRIKAITZ	73	4	5,5
MURUETA	34	0	0,0
MUSKIZ	926	18	1,9
MUTILOA	46	0	0,0
MUTRIKU	580	5	0,9
MUXIKA	131	2	1,5
NABARNIZ	17	0	0,0
NAVARIDAS	24	0	0,0
OIARTZUN	1032	12	1,2
OKONDO	114	1	0,9
OLABERRIA	101	0	0,0
ONDARROA	1166	22	1,9
OÑATI	1679	17	1,0
ORDIZIA	1682	42	2,5
ORENDAIN	27	0	0,0
OREXA	9	0	0,0
ORIO	748	5	0,7
ORMAIZTEGI	134	3	2,2
OROZKO	190	5	2,6
ORTUELLA	809	11	1,4
OTXANDIO	210	2	1,0
OYON-OION	281	5	1,8
PASAIA	1959	23	1,2
PEÑACERRADA/URIZAHARRA	15	0	0,0
PLENTZIA	537	6	1,1
PORTUGALETE	4495	64	1,4
RIBERA BAJA/ERRIBERA BEITIA	151	2	1,3
SAMANIEGO	36	3	8,3
SAN MILLAN/DONEMILIAGA	62	0	0,0
SANTURTZI	5413	87	1,6
SEGURA	255	2	0,8
SESTAO	3092	73	2,4
SONDIKA	468	5	1,1
SOPELA	1640	15	0,9
SOPUERTA	323	15	4,6
SORALUZE-PLACENCIA DE LAS ARMA	455	2	0,4
SUKARRIETA	16	0	0,0
TOLOSA	2742	45	1,6
TRUCIOS-TURTZIOZ	46	0	0,0
UBIDE	18	0	0,0
UGAO-MIRABALLES	446	4	0,9
URDULIZ	541	18	3,3
URDUÑA/ORDUÑA	340	4	1,2
URKABUSTAIZ	194	5	2,6

URNIETA	819	5	0,6
URRETXU	780	12	1,5
USURBIL	562	8	1,4
VALDEGOVIA/GAUBEA	44	2	4,5
VALLE DE TRAPAGA-TRAPAGARAN	1333	18	1,4
VILLABUENA DE ALAVA/ESKUERNAGA	31	1	3,2
VITORIA-GASTEIZ	31055	639	2,1
YECORA/IEKORA	28	2	7,1
ZALDIBAR	378	6	1,6
ZALDIBIA	370	2	0,5
ZALDUONDO	9	0	0,0
ZALLA	883	8	0,9
ZAMBRANA	40	1	2,5
ZAMUDIO	431	26	6,0
ZARATAMO	149	3	2,0
ZARAUTZ	2739	40	1,5
ZEANURI	89	1	1,1
ZEBERIO	103	7	6,8
ZEGAMA	222	3	1,4
ZERAIN	24	0	0,0
ZESTOA	476	2	0,4
ZIERBENA	157	2	1,3
ZIGOITIA	167	2	1,2
ZIORTZA-BOLIBAR	58	0	0,0
ZIZURKIL	372	2	0,5
ZUIA	313	19	6,1
ZUMAIA	1410	11	0,8
ZUMARRAGA	1263	30	2,4

HILDAKOAK EUSKADIKO OSASUN EREMUETAN / FALLECIDOS EN LAS ZONAS DE SALUD DE EUSKADI

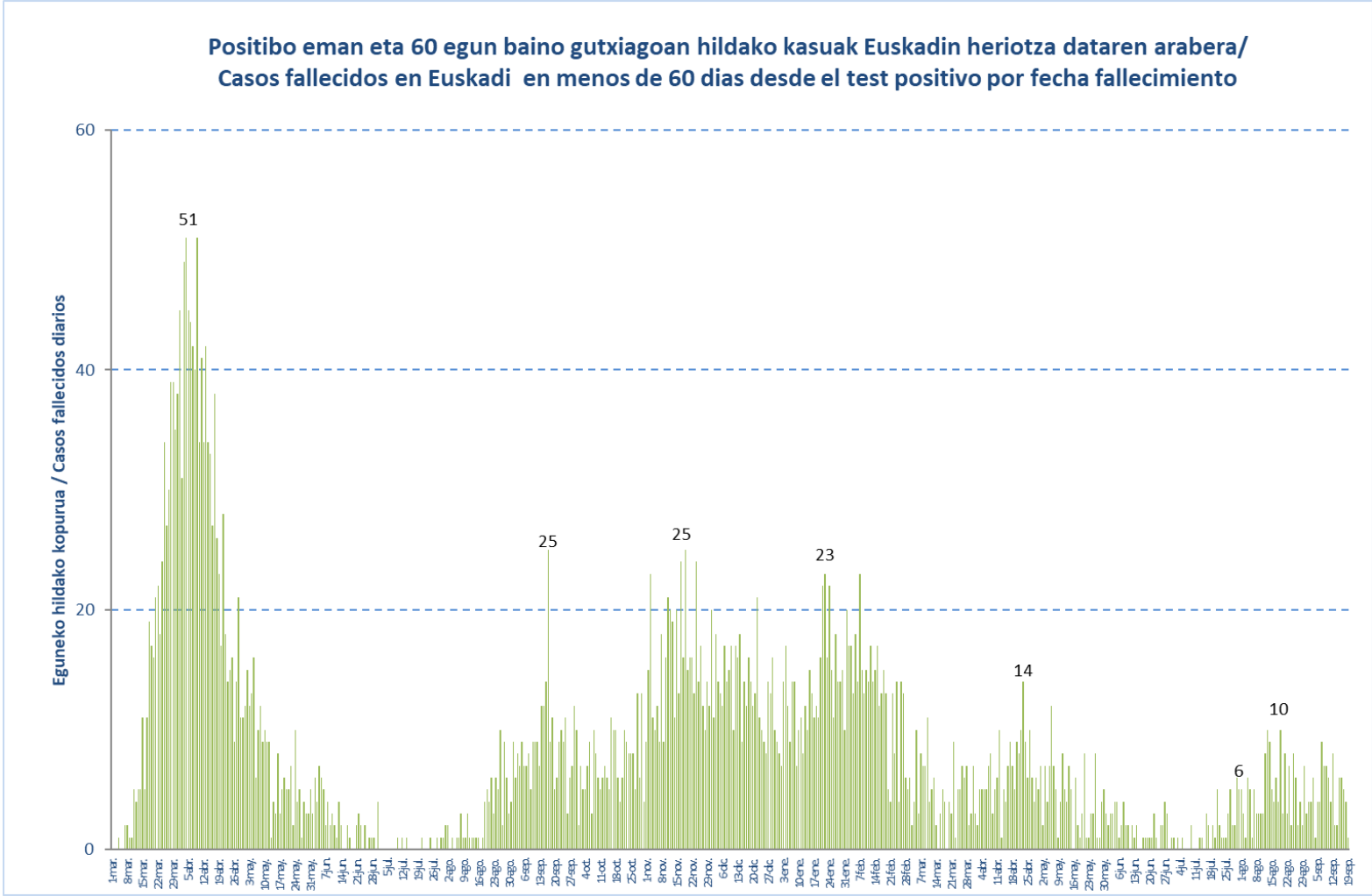
Osasun-eremuak/Zonas de salud	Positiboak/ Positivos	Hildakoak/ Fallecidos	Hilkogarritasuna/ Letalidad
ABADIÑO-ELORRIO-BERRIZ	2463	35	1,4
ABANTO-MUSKIZ	1969	41	2,1
ABETXUKO	425	20	4,7
AIALA	1619	20	1,2
AIETE	675	2	0,3
ALANGO	2412	38	1,6
ALEGIA	991	11	1,1
ALGORTA	3819	60	1,6
ALZA-ROTETA	1948	53	2,7
AMARA BERRI	3594	58	1,6
AMARA CENTRO	2226	41	1,8
AMOREBIETA	2180	40	1,8
ANDOAIN	1547	26	1,7
ARANBIZKARRA I	1643	37	2,3
ARANBIZKARRA II	1296	25	1,9
ARRASATE	3799	91	2,4
ARRATIA	1252	18	1,4
ARRIGORRIAGA	1630	32	2,0
ASTRABUDUA	1114	15	1,3
AZKOITIA	1753	10	0,6
AZPEITIA	2417	14	0,6
BALMASEDA	1272	44	3,5
BASAURI-ARIZ	2810	78	2,8
BASAURI-KAREAGA	1545	36	2,3
BASURTO	2773	64	2,3
BEASAIN	2921	41	1,4
BEGOÑA	1433	24	1,7
BERAUN-ERRETERIA	1449	22	1,5
BERGARA	2192	42	1,9
BERMEO	2131	39	1,8
BIDEBIETA	745	12	1,6
BOLUETA-SAGARMINAGA	1265	16	1,3
BOMBERO ETXANIZ	7155	116	1,6
CASCO VIEJO (BILBAO)	1843	57	3,1
CASCO VIEJO (VITORIA-GASTEIZ)	2159	57	2,6
DEBA	1377	19	1,4
DEUSTO	3303	54	1,6
DUMBOA	2826	31	1,1
DURANGO	4052	57	1,4
EGIA	1659	28	1,7

EIBAR	2734	56	2,0
ELGOIBAR	2143	17	0,8
ERANDIO	1640	24	1,5
ERMUA	2281	46	2,0
ETXEBARRI	1024	14	1,4
GALDAKAO	3292	52	1,6
GAZALBIDE-TXAGORRITXU	1686	64	3,8
GAZTELEKU	2410	49	2,0
GERNIKA	1757	21	1,2
GERNIKALDEA	719	20	2,8
GORLIZ-PLENTZIA	1308	17	1,3
GROS	3240	88	2,7
HERNANI-URNIETA-ASTIGARRAGA	4242	39	0,9
HONDARRIBIA	1620	8	0,5
IBARRA	1076	18	1,7
INDAUTXU	2675	61	2,3
INTXAURRONDO	1219	24	2,0
IRÚN-CENTRO	4066	50	1,2
IZTIETA-ERRETERIA	2658	52	2,0
JAVIER SÁENZ DE BURUAGA	1714	36	2,1
KARMELO	1301	47	3,6
KUETO	1140	33	2,9
LA HABANA	1267	35	2,8
LA MERCED/MIRIBILLA	2848	63	2,2
LA PAZ	2194	22	1,0
LA PEÑA	1281	14	1,1
LAKUA-ARRIAGA	1723	17	1,0
LAKUABIZKARRA	3741	29	0,8
LAS ARENAS	3781	60	1,6
LASARTE-USURBIL	2782	36	1,3
LAZKAO	1107	15	1,4
LEGAZPI	1047	10	1,0
LEIOA	2683	31	1,2
LEKEITIO	1226	19	1,5
LEZO-SAN JUAN	911	20	2,2
LLANADA ALAVESA	1223	35	2,9
LLODIO	1808	30	1,7
LOIOLA	682	9	1,3
LUTXANA	804	13	1,6
MARKINA-XEMEIN	1076	12	1,1
MARKONZAGA	1939	40	2,1
MINA DEL MORRO	1503	47	3,1
MIRIBILLA/LA MERCED	2848	63	2,2
MONTAÑA ALAVESA	192	5	2,6
MUNGIA	3059	47	1,5

NORTE-LEGUTIO	496	10	2,0
NORTE-ZUIA	661	26	3,9
OIARTZUN	1034	13	1,3
OLAGUIBEL	4255	108	2,5
OLARIZU	1722	38	2,2
ONDARRETA	3559	64	1,8
ONDARROA	1330	23	1,7
OÑATI	1678	17	1,0
ORDIZIA	2156	48	2,2
ORTUELLA	821	11	1,3
OTXARKOAGA	1355	26	1,9
PARTE VIEJA	1535	23	1,5
PASAIA ANTXO	885	11	1,2
PASAIA SAN PEDRO	1115	12	1,1
PORTUGALETE-BUENAVISTA	1378	12	0,9
PORTUGALETE-CASTAÑOS	1640	26	1,6
PORTUGALETE-REPELEGA	1809	23	1,3
REKALDE	3916	82	2,1
RIOJA ALAVESA	1136	22	1,9
RONTEGI	1433	22	1,5
SALBURUA	1932	18	0,9
SAN ADRIÁN	1342	31	2,3
SAN IGNACIO	2856	67	2,3
SAN MARTÍN	3679	97	2,6
SAN VICENTE	2211	81	3,7
SANSOMENDI	1085	20	1,8
SANTURTZI-CENTRO-MAMARIGA	2158	28	1,3
SANTURTZI-KABIEZES	3043	59	1,9
SANTUTXU-SOLOKOETXE	2083	35	1,7
SODUPE-GÜEÑES	902	13	1,4
SOPELANA	2920	33	1,1
TOLOSA	2745	44	1,6
TORREKUA	1264	29	2,3
TRAPAGARAN	1318	18	1,4
TXORIERRI	2172	50	2,3
TXURDINAGA	1936	78	4,0
URBAN	1154	14	1,2
VALLE DE LENIZ	1453	25	1,7
VALLES ALAVESES I	507	4	0,8
VALLES ALAVESES II	295	6	2,0
VILLABONA	2060	19	0,9
ZABALGANA	2794	12	0,4
ZABALLA	1503	24	1,6
ZALLA	1262	24	1,9
ZARAMAGA	1682	44	2,6

ZARAUZ-ORIO-AIA	3743	49	1,3
ZORROZA- ALONSOTEGI	1702	48	2,8
ZUAZO	1824	26	1,4
ZUMAIA-ZESTOA-GETARIA	2305	18	0,8
ZUMARRAGA	2123	33	1,6
ZURBARAN	1169	45	3,8

HILDAKO KASU POSITIBOAK EUSKADIN HERIOTZA DATAREN ARABERA / CASOS POSITIVOS FALLECIDOS EN EUSKADI POR FECHA DE FALLECIMIENTO



HILDAKO KASU POSITIBOAK EUSKADIN HERIOTZA DATAREN ARABERA / CASOS POSITIVOS FALLECIDOS EN EUSKADI POR FECHA DE FALLECIMIENTO

Ekaiana/ Junio	Hildakoak/ Fallecidos	Uztaila/ Julio	Hildakoak/ Fallecidos	Abuztua/ Agosto	Hildakoak/ Fallecidos	Iraila/ Septiembre	Hildakoak/ Fallecidos
1-jun.	2	1-jul.	1	1-ago.	5	1-sep.	4
2-jun.	3	2-jul.	0	2-ago.	3	2-sep.	4
3-jun.	3	3-jul.	1	3-ago.	1	3-sep.	6
4-jun.	4	4-jul.	0	4-ago.	6	4-sep.	1
5-jun.	4	5-jul.	1	5-ago.	5	5-sep.	4
6-jun.	1	6-jul.	0	6-ago.	1	6-sep.	4
7-jun.	2	7-jul.	0	7-ago.	5	7-sep.	9
8-jun.	4	8-jul.	0	8-ago.	3	8-sep.	7
9-jun.	2	9-jul.	2	9-ago.	3	9-sep.	7
10-jun.	2	10-jul.	0	10-ago.	3	10-sep.	6
11-jun.	0	11-jul.	0	11-ago.	3	11-sep.	4
12-jun.	2	12-jul.	0	12-ago.	8	12-sep.	8
13-jun.	1	13-jul.	1	13-ago.	10	13-sep.	2
14-jun.	2	14-jul.	1	14-ago.	9	14-sep.	2
15-jun.	0	15-jul.	0	15-ago.	5	15-sep.	6
16-jun.	0	16-jul.	3	16-ago.	4	16-sep.	6
17-jun.	1	17-jul.	2	17-ago.	6	17-sep.	5
18-jun.	1	18-jul.	0	18-ago.	4	18-sep.	4
19-jun.	1	19-jul.	2	19-ago.	10	19-sep.	1
20-jun.	1	20-jul.	1	20-ago.	3		
21-jun.	1	21-jul.	5	21-ago.	8		
22-jun.	3	22-jul.	2	22-ago.	3		
23-jun.	1	23-jul.	1	23-ago.	7		
24-jun.	0	24-jul.	1	24-ago.	2		
25-jun.	2	25-jul.	1	25-ago.	8		
26-jun.	2	26-jul.	3	26-ago.	6		
27-jun.	4	27-jul.	5	27-ago.	2		
28-jun.	3	28-jul.	2	28-ago.	4		
29-jun.	0	29-jul.	2	29-ago.	2		
30-jun.	1	30-jul.	6	30-ago.	7		
		31-jul.	5	31-ago.	3		