

KORONABIRUSAREN EGOERA EPIDEMIOLOGIKOA EUSKADIN (COVID-19) 2021EKO ABUZTUAREN 15ERA ARTE METATUTAKO DATUAK

SITUACIÓN EPIDEMIOLÓGICA DEL CORONAVIRUS (COVID-19) EN EUSKADI DATOS ACUMULADOS HASTA EL 15 DE AGOSTO DE 2021

Osasun Sailburuordetza / Viceconsejería de Salud
COVID Informazio Zerbitzua / Servicio de Información COVID

OPEN DATA:

Informe honetan argitaratzen diren datu guztiak hurrengo webgunean dituzue eskuragarri. / Todos los datos publicados en este informe están disponibles en la siguiente página web.

<https://opendata.euskadi.eus/catalogo/-/evolucion-del-coronavirus-covid-19-en-euskadi/>

TXOSTENEAN ORAIN ARTE ARAZTU EDO ZUZENDU DIREN AKATSAK ERRORES DEPURADOS O CORREGIDOS HASTA LA FECHA EN EL INFORME

Txosten honen informazioa etengabe berrikusten eta arazten ari da. Baliteke, gardentasunaren mesedetan, akats puntualen bat egotea, gerora zuzenduko dena.

La información de este informe está continuamente siendo revisada y depurada. En aras de la transparencia puede que haya algún error puntual que se corregirá posteriormente.

ARAZTU EDO ZUZENDU DIREN AKATSAK	ERRORES DEPURADOS O CORREGIDOS
Egunero desadostasun txikiak zuzentzen dira bizilekuaren eta testa eskatzen den lurralde historikoaren artean.	Cada día se corrigen pequeñas discrepancias entre el lugar de residencia y el territorio histórico desde donde se solicita el test.

KORONABIRUSAREN EGOERA EPIDEMIOLOGIKOA EUSKADIN (COVID-19) SITUACIÓN EPIDEMIOLÓGICA DEL CORONAVIRUS (COVID-19) EN EUSKADI

Aste osoko datuak abuztuaren 9tik 15erako astea /
Datos semanales - Semana del 9 al 15 de agosto



PCR testak, antigeno testak, test azkarrak eta aztertutako pertsona bakarrak ^(1,2)
Test PCRs, test de antígenos y personas únicas analizadas ^(1,2)

3.045.713 (+32.465)

PCR guztira
PCR totales

849.940 (+14.853)

Antigeno testak guztira
Total de test de antígeno

1.318.018

Pertsona bakarrak guztira
Personas únicas totales



PCR bidez aztertutako pertsona bakarrak eta milioi bat biztanleko PCR-dun kopurua⁽²⁾
Personas únicas analizadas con test PCR y personas con PCR por millón de habitantes⁽²⁾

1.189.823

PCR-dun pertsona
bakarrak
Personas únicas con
PCR

585.288

Antigeno testdun
persona bakarrak
Personas únicas con
test de antígeno

599.178

Milioi bat biztanleko
test diagnostiko kopurua
Personas con test diagnóstico
por millón de habitantes



Positibo eman duten pertsonak
Personas que han dado positivo

163.845 (+3.271)

PCR kasu positiboak
Casos positivos PCR

82.481 (+1.885)

Antigeno bidez
baieztatutako kasuak
Casos positivos
detectados por Antígeno

7.729 (+0)

Serologia bidez
baieztatutako kasuak
Casos positivos
detectados por serología

254.055

Kasu positiboak
guztira
Casos positivos
totales



PCR edo antigeno testa positibo eman duten pertsonak lurralde historikoaren arabera
Personas que han dado positivo en test PCR o antígenos por Territorio Histórico

33.730 (+890)

Araban
kasu positiboak
Casos positivos
en Álava

123.292 (+2.723)

Bizkaian
kasu positiboak
Casos positivos
en Bizkaia

81.837 (+1.307)

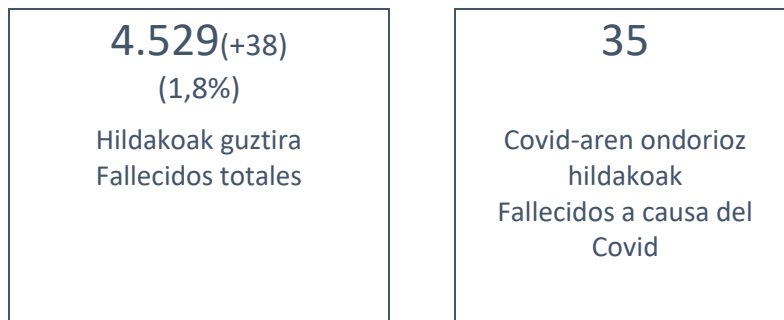
Gipuzkoan
kasu positiboak
Casos positivos
en Gipuzkoa

7.467 (+236)

Beste
kasu positiboak
Otros
casos positivos



Hildako kasu positiboak ⁽³⁾
Casos positivos fallecidos ⁽³⁾



(1) Txosten honek 2021ekok abuztuaren 15era arteko datu metatuak eskanintzen ditu eta abuztuaren 9ko txostenean eskainitako datuekin konparatuz izandako gorakada (7 egunetan).

(1) Este informe muestra los datos acumulados hasta el 15 de agosto de 2021 y el incremento observado en comparación con los datos publicados del 9 de agosto (en 7 días).

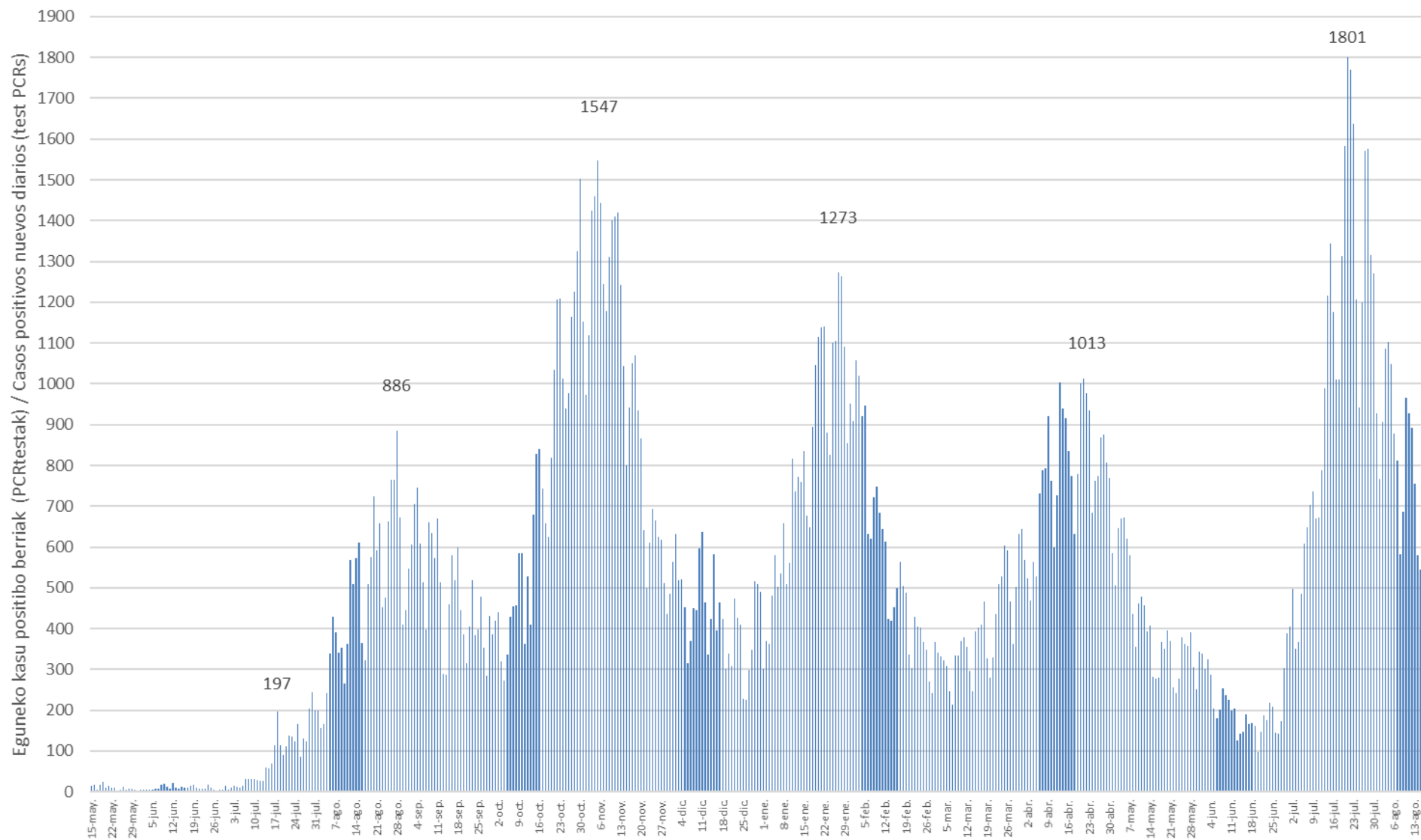
(2) Se ha revisado el dato de "personas únicas con prueba diagnóstica" así como el de "test diagnóstico por millón de habitantes" tras un análisis de posibles duplicidades a la hora de codificar y extraer la información.

(2) "Proba diagnostikoa duten pertsona bakarren" datua eta "milioi bat biztanleko test diagnostikoen" datua berrikusi egin dira, informazioa kodetzeko eta ateratzeko orduan egon daitezkeen bikoiztasunak aztertu ondoren.

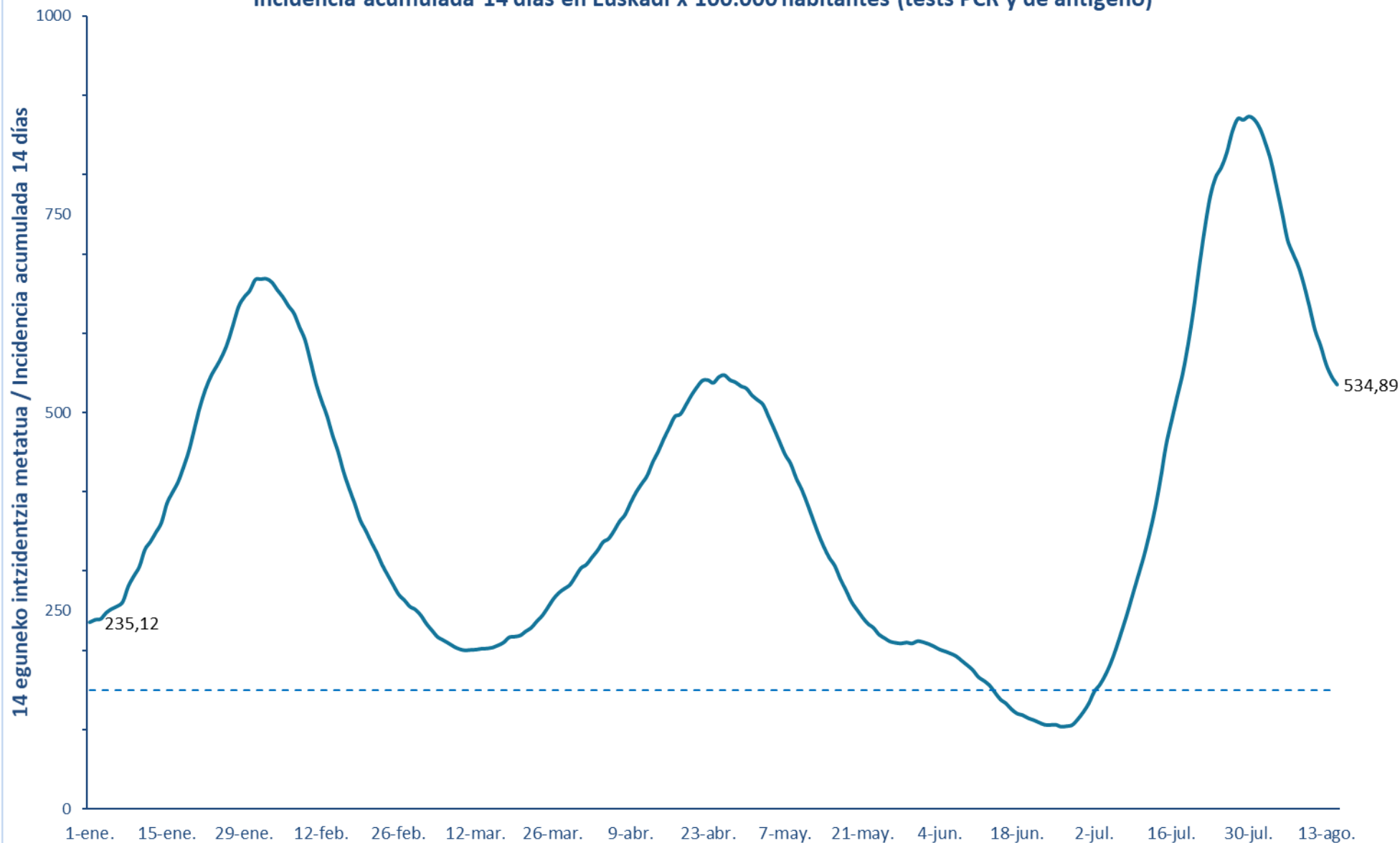
(3) Test positibodunen azken bi hilabeteetako heriotzak hartzen dira kontutan.

(3) Se incluyen fallecimientos de personas con test positivo en los últimos dos meses.

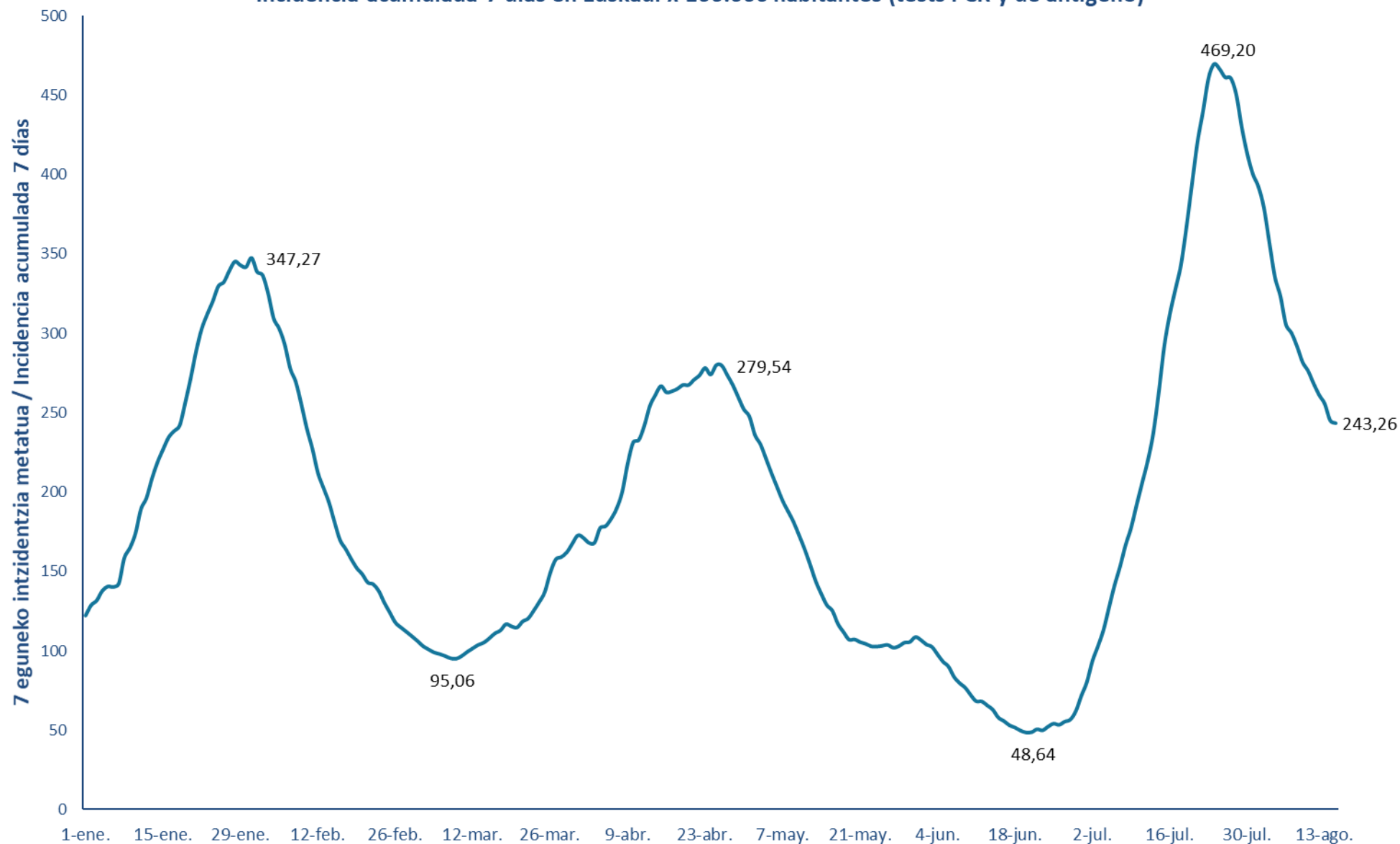
Osakidetzan eta EAeko laborategi pribatuetako kasu positibo berriak/ Número de casos positivos nuevos en Osakidetza y laboratorios privados de la CAV



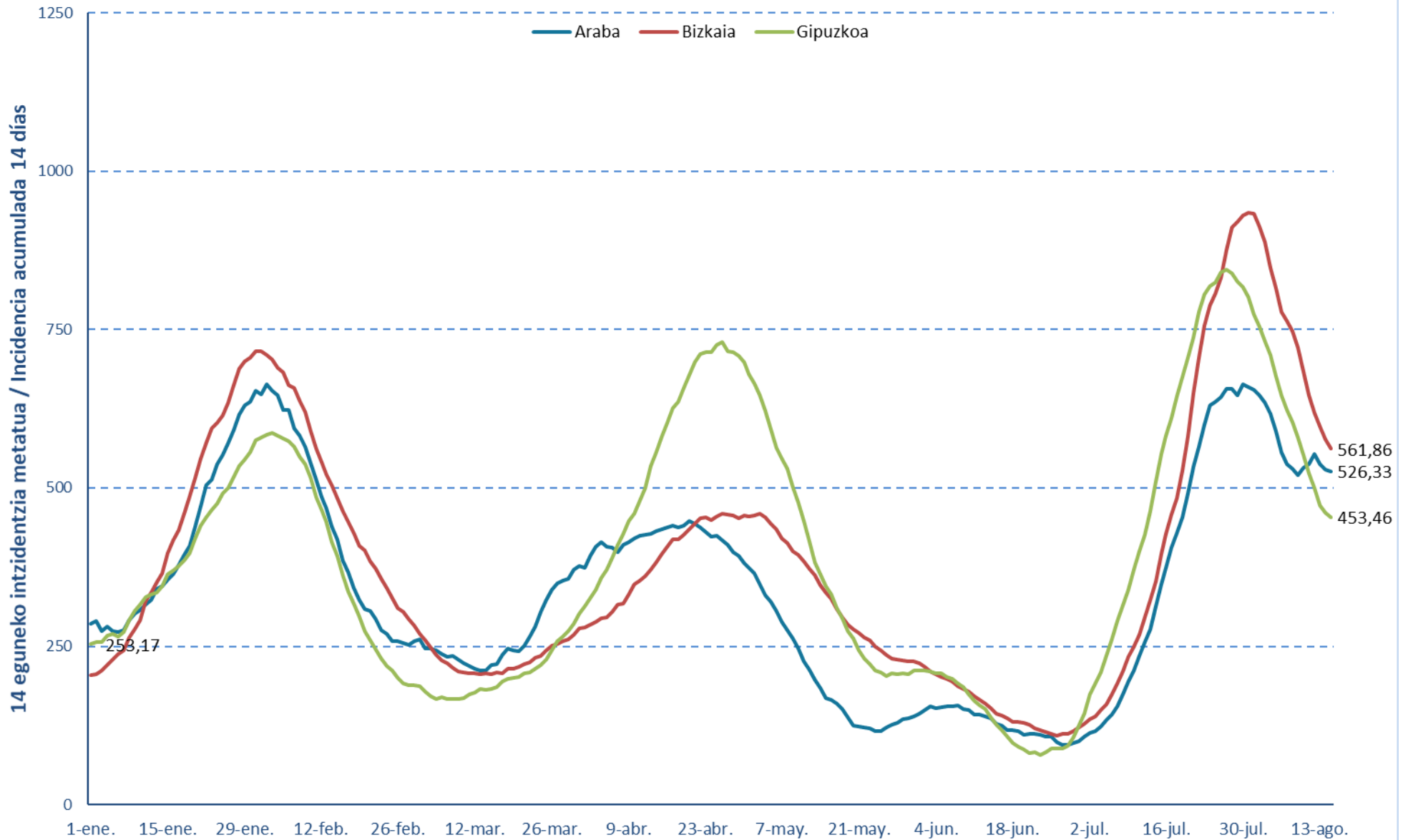
14 eguneko 100.000 biztanleko intzidentzia metatua Euskadin (PCR eta antigeno testak) /
Incidencia acumulada 14 días en Euskadi x 100.000 habitantes (tests PCR y de antígeno)



7 eguneko 100.000 biztanleko intzidentzia metatua Euskadin (PCR eta antigeno testak) /
Incidencia acumulada 7 días en Euskadi x 100.000 habitantes (tests PCR y de antígeno)



14 eguneko 100.000 biztanleko intzidentzia metatua Lurralde Historiko bakoitzean (PCR eta antigeno testak) /
Incidencia acumulada 14 días en cada Territorio Histórico x 100.000 habitantes (tests PCR y de antígeno)



**Kasu positibo berriak Euskadin testaren egiaztapen dataren arabera /
Casos positivos nuevos en Euskadi por fecha de validación del test
(PCR eta Antigeno testak / test PCR y Antigenos)**

Maiatza/ Mayo	Kasuak/ Casos	Ekaina/ Junio	Kasuak/ Casos	Uztaila/ Julio	Kasuak/ Casos	Abuztua/ Agosto	Kasuak/ Casos
1-may.	585	1-jun.	338	1-jul.	406	1-ago.	767
2-may.	506	2-jun.	301	2-jul.	498	2-ago.	907
3-may.	646	3-jun.	325	3-jul.	351	3-ago.	1086
4-may.	670	4-jun.	287	4-jul.	367	4-ago.	1102
5-may.	673	5-jun.	205	5-jul.	486	5-ago.	1048
6-may.	619	6-jun.	181	6-jul.	609	6-ago.	879
7-may.	580	7-jun.	201	7-jul.	649	7-ago.	811
8-may.	436	8-jun.	254	8-jul.	703	8-ago.	582
9-may.	356	9-jun.	238	9-jul.	737	9-ago.	687
10-may.	461	10-jun.	224	10-jul.	669	10-ago.	965
11-may.	479	11-jun.	199	11-jul.	672	11-ago.	927
12-may.	457	12-jun.	203	12-jul.	788	12-ago.	891
13-may.	393	13-jun.	125	13-jul.	989	13-ago.	756
14-may.	407	14-jun.	142	14-jul.	1217	14-ago.	581
15-may.	281	15-jun.	146	15-jul.	1345	15-ago.	544
16-may.	276	16-jun.	190	16-jul.	1177		
17-may.	280	17-jun.	165	17-jul.	1011		
18-may.	368	18-jun.	168	18-jul.	1010		
19-may.	351	19-jun.	161	19-jul.	1314		
20-may.	396	20-jun.	98	20-jul.	1583		
21-may.	370	21-jun.	146	21-jul.	1801		
22-may.	257	22-jun.	187	22-jul.	1769		
23-may.	241	23-jun.	175	23-jul.	1638		
24-may.	276	24-jun.	217	24-jul.	1206		
25-may.	379	25-jun.	208	25-jul.	942		
26-may.	363	26-jun.	145	26-jul.	1200		
27-may.	358	27-jun.	142	27-jul.	1572		
28-may.	390	28-jun.	174	28-jul.	1576		
29-may.	306	29-jun.	303	29-jul.	1315		
30-may.	251	30-jun.	388	30-jul.	1270		
				31-jul.	927		

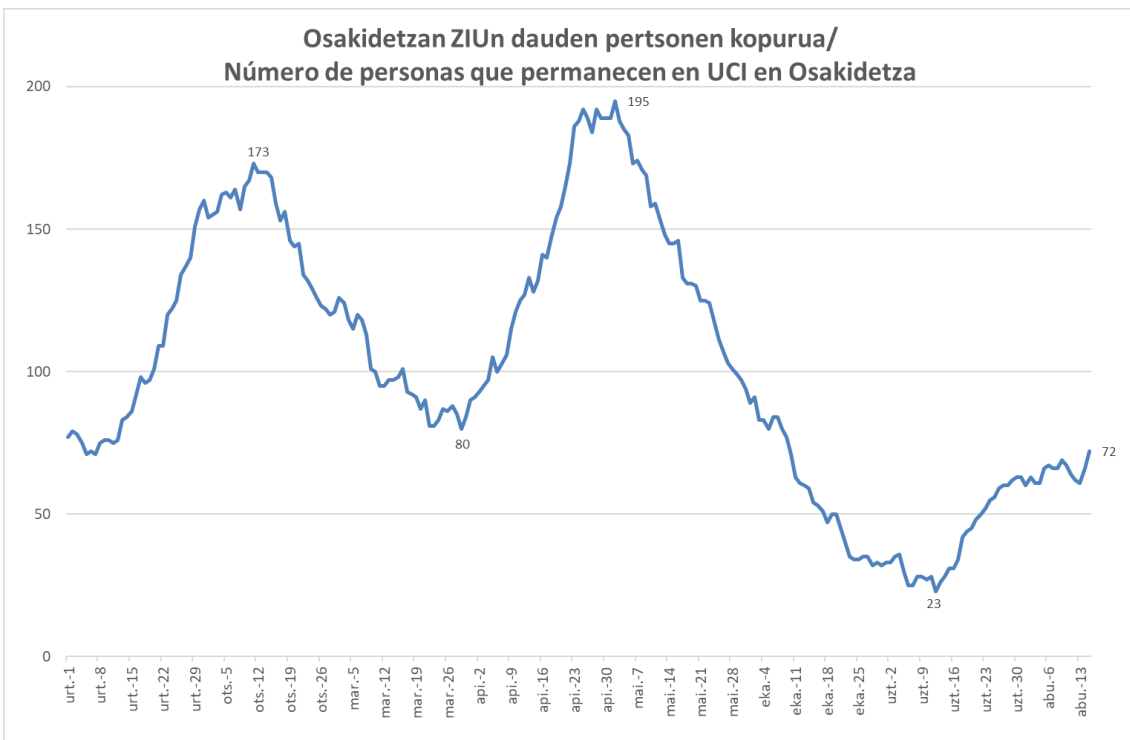
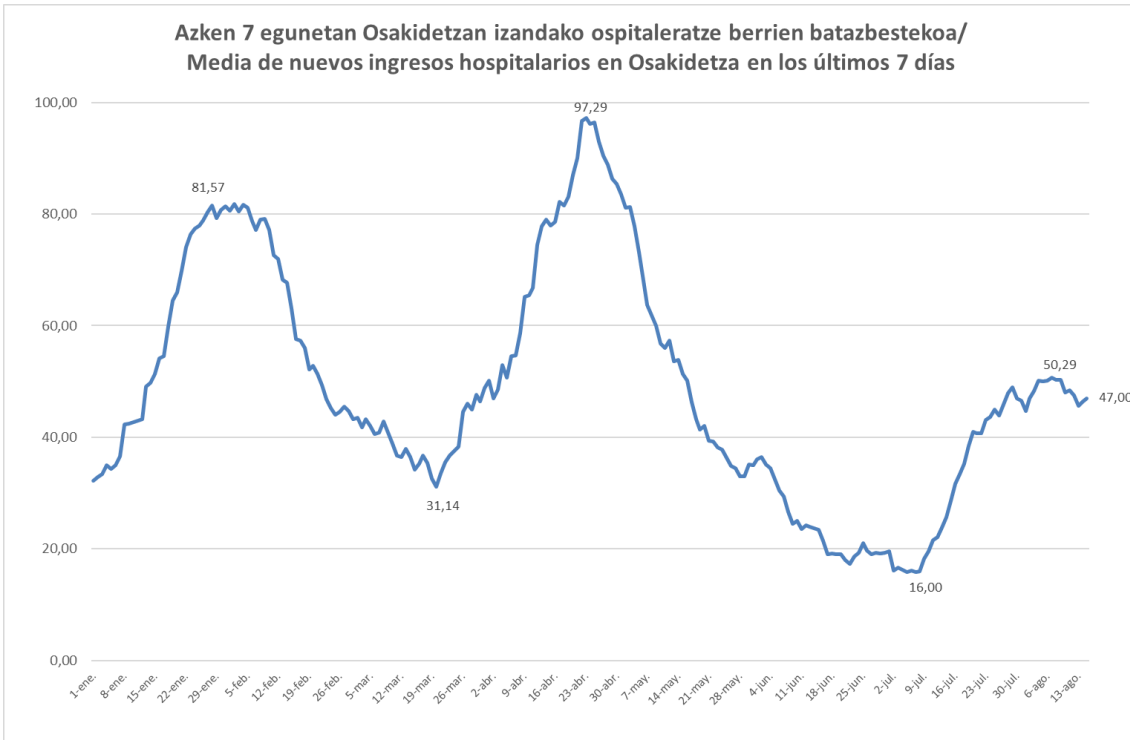
**14 eguneko 100.000 biztanleko intzidentzia metatua Euskadin /
 Incidencia acumulada 14 días en Euskadi x 100.000 habitantes
 (PCR eta Antigeno testak / test PCR y Antigenos)**

Maiatza/ Mayo	Intzidentzia/ Incidencia	Ekaina/ Junio	Intzidentzia/ Incidencia	Uztaila/ Julio	Intzidentzia/ Incidencia	Abuztua/ Agosto	Intzidentzia/ Incidencia
1-may.	521,34	1-jun.	210,03	1-jul.	132,65	1-ago.	858,29
2-may.	515,57	2-jun.	207,75	2-jul.	147,66	2-ago.	839,79
3-may.	509,52	3-jun.	204,53	3-jul.	156,29	3-ago.	817,20
4-may.	494,43	4-jun.	200,75	4-jul.	168,52	4-ago.	785,42
5-may.	478,97	5-jun.	198,39	5-jul.	183,98	5-ago.	752,64
6-may.	462,65	6-jun.	195,66	6-jul.	203,16	6-ago.	718,14
7-may.	446,51	7-jun.	192,25	7-jul.	224,71	7-ago.	700,18
8-may.	435,19	8-jun.	186,57	8-jul.	246,81	8-ago.	683,82
9-may.	416,74	9-jun.	180,89	9-jul.	270,85	9-ago.	660,50
10-may.	402,51	10-jun.	174,80	10-jul.	294,68	10-ago.	632,90
11-may.	384,78	11-jun.	166,11	11-jul.	318,77	11-ago.	603,40
12-may.	365,73	12-jun.	161,43	12-jul.	346,68	12-ago.	584,12
13-may.	346,86	13-jun.	155,70	13-jul.	377,87	13-ago.	560,76
14-may.	330,41	14-jun.	146,52	14-jul.	415,55	14-ago.	545,03
15-may.	316,59	15-jun.	137,79	15-jul.	458,24	15-ago.	534,89
16-may.	306,13	16-jun.	132,74	16-jul.	489,11		
17-may.	289,49	17-jun.	125,47	17-jul.	519,11		
18-may.	275,76	18-jun.	120,06	18-jul.	548,34		
19-may.	261,13	19-jun.	118,06	19-jul.	585,99		
20-may.	250,99	20-jun.	114,29	20-jul.	630,26		
21-may.	241,44	21-jun.	111,79	21-jul.	682,64		
22-may.	233,30	22-jun.	108,74	22-jul.	731,10		
23-may.	228,08	23-jun.	105,88	23-jul.	772,06		
24-may.	219,67	24-jun.	105,56	24-jul.	796,47		
25-may.	215,12	25-jun.	105,97	25-jul.	808,74		
26-may.	210,85	26-jun.	103,33	26-jul.	827,47		
27-may.	209,25	27-jun.	104,10	27-jul.	853,98		
28-may.	208,48	28-jun.	105,56	28-jul.	870,30		
29-may.	209,62	29-jun.	112,70	29-jul.	868,93		
30-may.	208,48	30-jun.	121,70	30-jul.	873,16		
				31-jul.	869,34		

**7 eguneko 100.000 biztanleko intzidentzia metatua Euskadin /
 Incidencia acumulada 7 días en Euskadi x 100.000 habitantes
 (PCR eta Antigeno testak / test PCR y Antigenos)**

Maiatza/ Mayo	Intzidentzia/ Incidencia	Ekaina/ Junio	Intzidentzia/ Incidencia	Uztaila/ Julio	Intzidentzia/ Incidencia	Abuztua/ Agosto	Intzidentzia/ Incidencia
1-may.	247,44	1-jun.	106,83	1-jul.	80,28	1-ago.	392,19
2-may.	235,80	2-jun.	104,01	2-jul.	93,47	2-ago.	378,87
3-may.	229,98	3-jun.	102,51	3-jul.	102,83	3-ago.	356,77
4-may.	220,94	4-jun.	97,83	4-jul.	113,06	4-ago.	335,23
5-may.	211,71	5-jun.	93,24	5-jul.	127,24	5-ago.	323,09
6-may.	203,12	6-jun.	90,06	6-jul.	141,15	6-ago.	305,31
7-may.	194,53	7-jun.	83,56	7-jul.	153,02	7-ago.	300,04
8-may.	187,75	8-jun.	79,74	8-jul.	166,52	8-ago.	291,63
9-may.	180,93	9-jun.	76,87	9-jul.	177,39	9-ago.	281,63
10-may.	172,52	10-jun.	72,28	10-jul.	191,84	10-ago.	276,13
11-may.	163,84	11-jun.	68,28	11-jul.	205,71	11-ago.	268,17
12-may.	154,02	12-jun.	68,19	12-jul.	219,44	12-ago.	261,03
13-may.	143,75	13-jun.	65,64	13-jul.	236,71	13-ago.	255,44
14-may.	135,88	14-jun.	62,96	14-jul.	262,53	14-ago.	244,99
15-may.	128,84	15-jun.	58,05	15-jul.	291,72	15-ago.	243,26
16-may.	125,20	16-jun.	55,87	16-jul.	311,72		
17-may.	116,97	17-jun.	53,19	17-jul.	327,27		
18-may.	111,92	18-jun.	51,78	18-jul.	342,64		
19-may.	107,10	19-jun.	49,87	19-jul.	366,55		
20-may.	107,24	20-jun.	48,64	20-jul.	393,55		
21-may.	105,56	21-jun.	48,82	21-jul.	420,10		
22-may.	104,47	22-jun.	50,69	22-jul.	439,38		
23-may.	102,88	23-jun.	50,01	23-jul.	460,33		
24-may.	102,70	24-jun.	52,37	24-jul.	469,20		
25-may.	103,20	25-jun.	54,19	25-jul.	466,11		
26-may.	103,74	26-jun.	53,46	26-jul.	460,92		
27-may.	102,01	27-jun.	55,46	27-jul.	460,42		
28-may.	102,92	28-jun.	56,73	28-jul.	450,20		
29-may.	105,15	29-jun.	62,01	29-jul.	429,56		
30-may.	105,60	30-jun.	71,69	30-jul.	412,83		
				31-jul.	400,14		

Baliabide asistentzialak / Recursos asistenciales



*ZIU COVIDagatik ingesatutako persona kopurua jakinarazteko modua 2020ko uztailaren 15ean aldatu zen. / La forma de notificar el número de ingresados en UCI por COVID fue modificado el 15 de Julio de 2020.

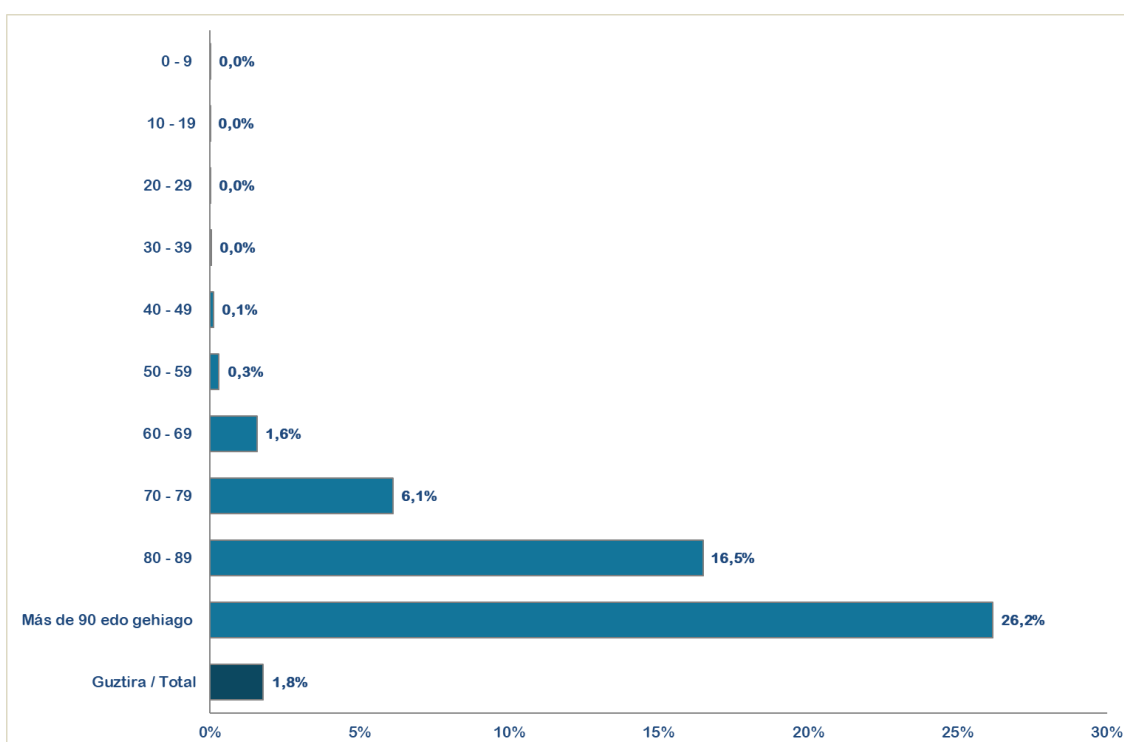
KASU POSITIBOEN ANALISIA / ANÁLISIS DE CASOS POSITIVOS

	POSITIBOAK /POSITIVOS	%
Gizonak /Hombres	123.416	48,6%
Emakumeak / Mujeres	130.587	51,4%
No consta	52	0,0%

Adina Edad	Kasu positiboak Positivos	Biztanleria Población 2020	100.000 biztanleko tasa Tasa por 100.000 habitantes	Kasuen guztien gaineko % % sobre el total de los casos
0 - 9	18.180	190.667	9.534,9	7,2%
10 - 19	35.902	210.862	17.026,3	14,1%
20 - 29	36.918	199.866	18.471,4	14,5%
30 - 39	31.362	258.272	12.143,0	12,3%
40 - 49	39.376	358.698	10.977,5	15,5%
50 - 59	36.028	336.769	10.698,1	14,2%
60 - 69	22.628	277.319	8.159,6	8,9%
70 - 79	14.156	210.914	6.711,7	5,6%
80 - 89	11.219	124.844	8.986,4	4,4%
Más de 90 edo gehiago	4.781	31.500	15.177,8	1,9%
No consta	3.505			1,4%

HILGARRITASUNA / LETALIDAD

Adina Edad	Positiboak Positivos(*)	Hildakoak Fallecidos(**)	Hilgarritasuna Letalidad
0 - 9	18.180	1	0,0%
10 - 19	35.902	1	0,0%
20 - 29	36.918	4	0,0%
30 - 39	31.362	13	0,0%
40 - 49	39.376	43	0,1%
50 - 59	36.028	109	0,3%
60 - 69	22.628	355	1,6%
70 - 79	14.156	866	6,1%
80 - 89	11.219	1.850	16,5%
Más de 90 edo gehiago	4.781	1.252	26,2%
GUZTIRA / TOTAL	254.055	4.529	1,8%



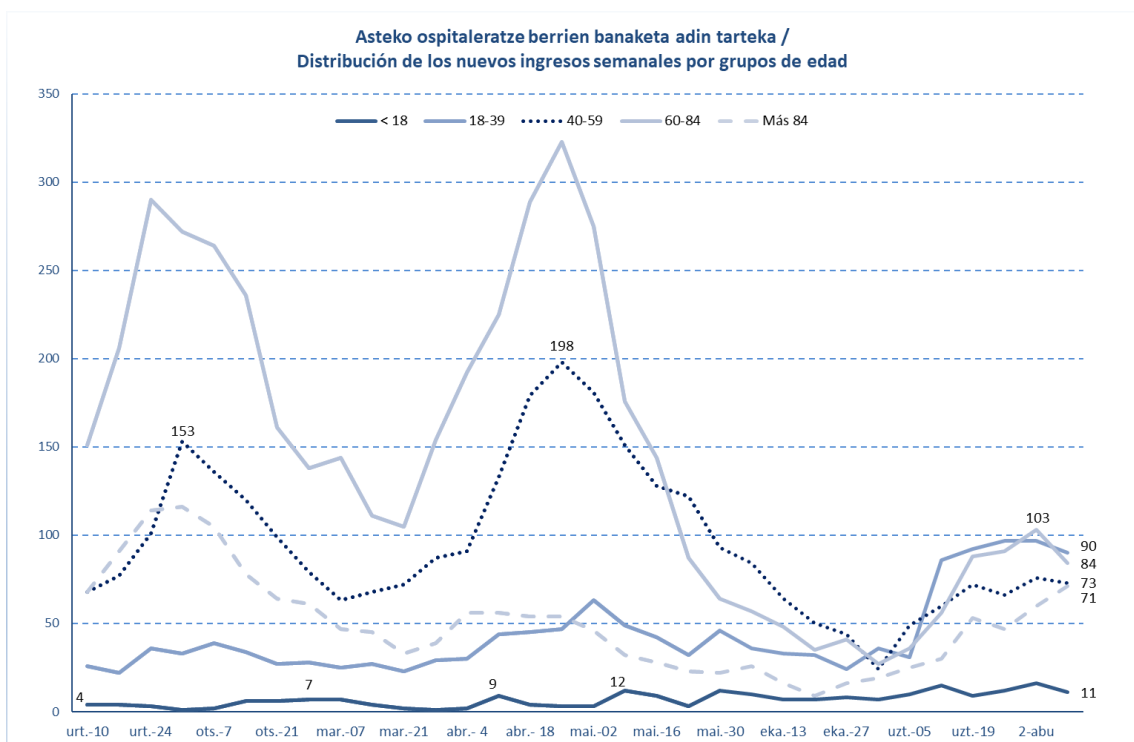
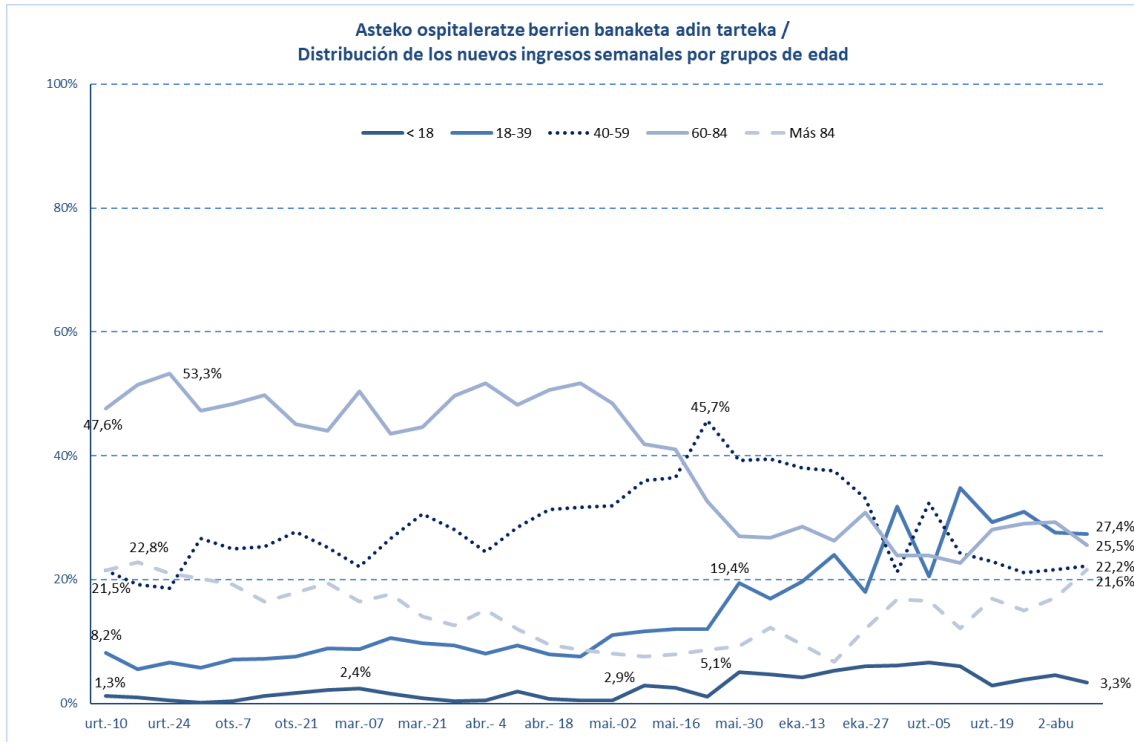
(*) Hildakoen kopurua agian ez dator bat egunen batean ospitaleetatik eta egoitzetatik datozen datuekin, bi informazio-sistemen artean dekalaje bat dagoelako, eta dekalaje hori hurrengo egunetan zuzenduko da.

(*) El número de fallecidos puede que algún día no coincida con los datos que provienen de los hospitales y residencias porque existe un decaje entre ambos sistemas de información que se corregirá en días posteriores.

(**) Test positibodunen azken bi hilabeteetako heriotzak hartzen dira kontutan.

(**) Se incluyen fallecimientos de personas con test positivas en los últimos dos meses.

ASTEKO OSPITALERATZE BERRIAK ADIN TARTEKA / INGRESOS NUEVOS SEMANALES POR GRUPOS DE EDAD



**POSITIBO GUZTIAK EUSKADIKO LURRALDE HISTORIKOEN ARABERA /
POSITIVOS TOTALES POR TERRITORIO HISTÓRICO**

	POSITIBOAK /POSITIVOS	%
Araba	35.819	14,10%
Bizkaia	127.557	50,22%
Gipuzkoa	82.986	32,67%
Otros	7.629	3,01%

POSITIBO GUZTIAK EUSKADIKO UDALERRIETAN / POSITIVOS TOTALES EN LOS MUNICIPIOS DE EUSKADI

Udalerría / Municipio	Positiboak/ Positivos	Biztanleak/ Población	Tasa 100.000 biztanleko/ Tasa por 100.000 habitantes
ABADIÑO	697	7754	8988,9
ABALTZISKETA	33	314	10509,6
ABANTO Y CIERVANA-ABANTO ZIERB	975	9501	10262,1
ADUNA	56	483	11594,2
SALVATIERRA/AGURAIN	532	5353	9938,4
AIA	220	1985	11083,1
AIZARNAZABAL	132	769	17165,1
AJANGIZ	37	440	8409,1
ALBIZTUR	34	293	11604,1
ALEGIA	288	1798	16017,8
ALEGRIA-DULANTZI	251	3140	7993,6
ALKIZA	36	350	10285,7
ALONSOTEGI	264	2822	9355,1
ALTZAGA	20	183	10929,0
ALTZO	61	390	15641,0
AMEZKETA	120	920	13043,5
AMOREBIETA-ETXANO	2089	19290	10829,4
AMOROTO	32	415	7710,8
AMURRIO	770	10330	7454,0
ANDOAIN	1462	14988	9754,5
ANOETA	282	2030	13891,6
ANTZUOLA	282	2179	12941,7
AÑANA	16	179	8938,5
ARAKALDO	10	170	5882,4
ARAMA	26	204	12745,1
ARAMAIO	215	1480	14527,0
ARANTZAZU	42	388	10824,7
AREATZA	87	1230	7073,2
ARETXABAETA	921	7080	13008,5
ARMIÑON	23	223	10313,9

ARRAIA-MAEZTU	42	732	5737,7
ARRANKUDIAGA	62	1018	6090,4
ARRASATE/MONDRAGON	3435	22082	15555,7
ARRATZUA-UBARRUNDIA	90	1035	8695,7
ARRIETA	39	563	6927,2
ARRIGORRIAGA	1328	11943	11119,5
ARTEA	51	721	7073,5
ARTZENTALES	70	671	10432,2
ARTZINIEGA	148	1911	7744,6
ASPARRENA	184	1616	11386,1
ASTEASU	188	1560	12051,3
ASTIGARRAGA	693	6674	10383,6
ATAUN	261	1747	14939,9
ATXONDO	121	1385	8736,5
AULESTI	119	668	17814,4
AYALA/AIARA	311	2895	10742,7
AZKOITIA	1696	11983	14153,4
AZPEITIA	2204	15220	14480,9
BAKIO	254	2627	9668,8
BALIARRAIN	33	165	20000,0
BALMASEDA	828	7638	10840,5
BAÑOS DE EBRO/MAÑUETA	21	321	6542,1
BARAKALDO	10763	99000	10871,7
BARRIKA	165	1531	10777,3
BARRUNDIA	73	941	7757,7
BASAURI	4148	40969	10124,7
BEASAIN	1943	14021	13857,8
BEDIA	87	1049	8293,6
BEIZAMA	4	124	3225,8
BELAUNTZA	22	261	8429,1
BERANGO	715	7265	9841,7
BERANTEVILLA	57	499	11422,8
BERASTEGI	131	1052	12452,5
BERGARA	1778	15036	11825,0
BERMEO	1741	16910	10295,7
BERNEDO	38	530	7169,8
BERRIATUA	185	1257	14717,6
BERRIZ	554	4662	11883,3
BERROBI	93	613	15171,3
BIDANIA-GOITAZ	54	560	9642,9
BILBAO	44831	346478	12939,1
VILLABONA	788	5917	13317,6
BUSTURIA	140	1622	8631,3
CAMPEZO/KANPEZU	87	1061	8199,8
DEBA	756	5453	13863,9

DERIO	690	6569	10503,9
DIMA	131	1438	9109,9
DONOSTIA / SAN SEBASTIAN	20439	182391	11206,1
DURANGO	3444	29762	11571,8
EA	37	836	4425,8
EIBAR	3868	27474	14078,8
ELANTXOBE	32	357	8963,6
ELBURGO/BURGELU	49	637	7692,3
ELCIEGO	92	1035	8888,9
ELDUAIN	26	243	10699,6
ELGETA	80	1131	7073,4
ELGOIBAR	1379	11540	11949,7
ELORRIO	636	7448	8539,2
ELVILLAR/BILAR	39	352	11079,5
ERANDIO	2672	24433	10936,0
EREÑO	7	276	2536,2
ERMUA	2063	16019	12878,5
ERRETERIA	3976	40176	9896,5
ERREZIL	102	621	16425,1
ERRIBERAGOITIA/RIBERA ALTA	54	830	6506,0
ERRIGOITI	32	490	6530,6
ESKORIATZA	475	4103	11576,9
ETXEBARRI	1006	11460	8778,4
ETXEBARRIA	119	745	15973,2
EZKIO-ITSASO	50	634	7886,4
FORUA	84	904	9292,0
FRUIZ	49	559	8765,7
GABIRIA	43	513	8382,1
GAINTZA	12	114	10526,3
GALDAKAO	2984	29493	10117,7
GALDAMES	85	844	10071,1
GAMIZ-FIKA	153	1361	11241,7
GARAI	13	323	4024,8
GATIKA	181	1649	10976,3
GAUTEGIZ ARTEAGA	56	847	6611,6
GAZTELU	22	168	13095,2
GERNIKA-LUMO	1503	16808	8942,2
GETARIA	305	2830	10777,4
GETXO	8825	76953	11468,0
GIZABURUAGA	18	200	9000,0
GORDEXOLA	148	1723	8589,7
GORLIZ	480	5935	8087,6
GÜEÑES	698	6563	10635,4
HARANA/VALLE DE ARANA	6	236	2542,4
HERNANI	2585	20124	12845,4

HERNIALDE	40	305	13114,8
HONDARRIBIA	1533	16984	9026,1
IBARRA	616	4306	14305,6
IBARRANGELU	35	621	5636,1
IDIAZABAL	227	2380	9537,8
IGORRE	427	4214	10132,9
IKAZTEGIETA	71	486	14609,1
IRUN	6553	60208	10883,9
IRUÑA OKA/IRUÑA DE OCA	388	3590	10807,8
IRURA	214	1812	11810,2
IRURAIZ-GAUNA	42	546	7692,3
ISPASTER	29	744	3897,8
ITSASONDO	71	728	9752,7
IURRETA	382	3688	10357,9
IZURTZA	22	287	7665,5
KARRANTZA HARANA/CARRANZA	244	2834	8609,7
KORTEZUBI	30	442	6787,3
KRIPAN	5	183	2732,2
KUARTANGO	18	372	4838,7
LABASTIDA/BASTIDA	194	1561	12427,9
LAGUARDIA	153	1534	9973,9
LANCIEGO/LANTZIEGO	62	753	8233,7
LANESTOSA	10	275	3636,4
LANTARON	62	945	6560,8
LAPUEBLA DE LABARCA	116	879	13196,8
LARRABETZU	231	2052	11257,3
LARRAUL	28	251	11155,4
LASARTE-ORIA	2030	19045	10659,0
LAUDIO/LLODIO	1437	18351	7830,6
LAUKIZ	129	1197	10776,9
LAZKAO	660	5632	11718,8
LEABURU	58	378	15343,9
LEGAZPI	1000	8409	11892,0
LEGORRETA	180	1490	12080,5
LEGUTIO	172	1832	9388,6
LEINTZ-GATZAGA	13	234	5555,6
LEIOA	3268	31424	10399,7
LEKEITIO	761	7227	10530,0
LEMOA	291	3628	8020,9
LEMOIZ	121	1257	9626,1
LEZA	17	226	7522,1
LEZAMA	223	2413	9241,6
LEZO	636	6080	10460,5
LIZARTZA	61	649	9399,1
LOIU	317	2311	13717,0

MALLABIA	115	1190	9663,9
MAÑARIA	45	522	8620,7
MARKINA-XEMEIN	848	5025	16875,6
MARURI-JATABE	84	916	9170,3
MENDARO	215	2115	10165,5
MENDATA	26	405	6419,8
MENDEXA	36	472	7627,1
MEÑAKA	79	704	11221,6
MOREDA DE ALAVA/MOREDA ARABA	13	269	4832,7
MORGA	41	387	10594,3
MUNDAKA	162	1843	8790,0
MUNGIA	1971	17278	11407,6
MUNITIBAR-ARBATZEGI GERRIKAITZ	68	458	14847,2
MURUETA	31	311	9967,8
MUSKIZ	889	7479	11886,6
MUTILOA	46	255	18039,2
MUTRIKU	526	5314	9898,4
MUXIKA	128	1495	8561,9
NABARNIZ	15	235	6383,0
NAVARIDAS	24	200	12000,0
OIARTZUN	964	10369	9296,9
OKONDO	112	1217	9203,0
OLABERRIA	101	917	11014,2
ONDARROA	1104	8567	12886,7
OÑATI	1632	11468	14230,9
ORDIZIA	1628	10070	16166,8
ORENDAIN	20	211	9478,7
OREXA	9	106	8490,6
ORIO	730	6132	11904,8
ORMAIZTEGI	133	1276	10423,2
OROZKO	177	2631	6727,5
ORTUELLA	793	8310	9542,7
OTXANDIO	209	1355	15424,4
OYON-OION	271	3521	7696,7
PASAIA	1883	16722	11260,6
PEÑACERRADA/URIZAHARRA	15	288	5208,3
PLENTZIA	495	4400	11250,0
PORTUGALETE	4289	46153	9293,0
RIBERA BAJA/ERRIBERA BEITIA	145	1601	9056,8
SAMANIEGO	36	241	14937,8
SAN MILLAN/DONEMILIAGA	62	726	8539,9
SANTURTZI	5182	45943	11279,2
SEGURA	250	1533	16307,9
SESTAO	2946	27246	10812,6
SONDIKA	450	4534	9925,0

SOPELA	1546	13175	11734,3
SOPUERTA	309	2512	12301,0
SORALUZE-PLACENCIA DE LAS ARMA	418	3974	10518,4
SUKARRIETA	12	334	3592,8
TOLOSA	2662	19400	13721,6
TRUCIOS-TURTZIOZ	36	520	6923,1
UBIDE	18	180	10000,0
UGAO-MIRABALLES	432	4108	10516,1
URDULIZ	502	4515	11118,5
URDUÑA/ORDUÑA	329	4233	7772,3
URKABUSTAIZ	178	1450	12275,9
URNIETA	786	6209	12659,0
URRETXU	759	6829	11114,4
USURBIL	519	6308	8227,6
VALDEGOVIA/GAUBEA	43	1064	4041,4
VALLE DE TRAPAGA-TRAPAGARAN	1297	11855	10940,5
VILLABUENA DE ALAVA/ESKUERNAGA	31	282	10992,9
VITORIA-GASTEIZ	29618	248087	11938,6
YECORA/IEKORA	28	267	10486,9
ZALDIBAR	365	3045	11986,9
ZALDIBIA	367	1658	22135,1
ZALDUONDO	9	197	4568,5
ZALLA	814	8441	9643,4
ZAMBRANA	40	446	8968,6
ZAMUDIO	424	3313	12798,1
ZARATAMO	146	1647	8864,6
ZARAUTZ	2655	23347	11371,9
ZEANURI	76	1254	6060,6
ZEBERIO	100	1084	9225,1
ZEGAMA	198	1521	13017,8
ZERAIN	21	274	7664,2
ZESTOA	450	3894	11556,2
ZIERBENA	153	1524	10039,4
ZIGOITIA	155	1707	9080,3
ZIORTZA-BOLIBAR	54	439	12300,7
ZIZURKIL	360	3035	11861,6
ZUIA	307	2362	12997,5
ZUMAIA	1362	9827	13859,8
ZUMARRAGA	1231	9821	12534,4
OTROS	1910	-	-

*Udalerrietako tasa kalkulatzeko positibo kopurua eta EUSTATen arabera udalerrri bakoitzeko biztanle kopurua hartzen dira kontuan.

*El cálculo de las tasas de los municipios se ha realizado teniendo en cuenta el número de casos y la población del municipio según el EUSTAT.

**POSITIBO GUZTIAK EUSKADIKO OSASUN EREMUETAN /
POSITIVOS TOTALES EN LAS ZONAS DE SALUD DE EUSKADI**

Osasun-eremuak/Zonas de salud	Positiboak/ Positivos	TISak guztira/ Total de TIS	Tasa 100.000 biztanleko/ Tasa por 100.000 habitantes
ABADIÑO-ELORRIO-BERRIZ	2359	24149	9768,5
ABANTO-MUSKIZ	1892	17001	11128,8
ABETXUKO	401	3811	10522,2
AIALA	1545	19208	8043,5
AIETE	620	12466	4973,5
ALANGO	2305	19675	11715,4
ALEGIA	930	6715	13849,6
ALGORTA	3602	33158	10863,1
ALZA-ROTETA	1871	19595	9548,4
AMARA BERRI	3485	32503	10722,1
AMARA CENTRO	2109	13615	15490,3
AMOREBIETA	2076	19847	10460,0
ANDOAIN	1470	15380	9557,9
ARANBIZKARRA I	1575	15105	10427,0
ARANBIZKARRA II	1250	12338	10131,3
ARRASATE	3692	25125	14694,5
ARRATIA	1182	13743	8600,7
ARRIGORRIAGA	1569	15816	9920,3
ASTRABUDUA	1069	10480	10200,4
AZKOITIA	1697	11996	14146,4
AZPEITIA	2320	16695	13896,4
BALMASEDA	1181	11752	10049,4
BASAURI-ARIZ	2693	26603	10122,9
BASAURI-KAREAGA	1494	15304	9762,2
BASURTO	2690	21232	12669,6
BEASAIN	2833	22660	12502,2
BEGOÑA	1383	13062	10588,0
BERAUN-ERRETERIA	1380	15212	9071,8
BERGARA	2119	18104	11704,6
BERMEO	1915	19107	10022,5
BIDEBIETA	714	7207	9907,0
BOLUETA-SAGARMINAGA	1225	9713	12612,0
BOMBERO ETXANIZ	6820	38279	17816,6
CASCO VIEJO (BILBAO)	1756	13151	13352,6
CASCO VIEJO (VITORIA-GASTEIZ)	2043	18372	11120,2
DEBA	1273	10731	11862,8
DEUSTO	3174	25840	12283,3
DUMBOA	2663	30187	8821,7
DURANGO	3893	34964	11134,3
EGIA	1584	14786	10712,8

EIBAR	2626	19494	13470,8
ELGOIBAR	2000	18183	10999,3
ERANDIO	1585	14097	11243,5
ERMUA	2194	17240	12726,2
ETXEBARRI	971	10759	9025,0
GALDAKAO	3172	31538	10057,7
GAZALBIDE-TXAGORRITXU	1616	15581	10371,6
GAZTELEKU	2325	20951	11097,3
GERNIKA	1595	18818	8475,9
GERNIKALDEA	668	7602	8787,2
GORLIZ-PLENTZIA	1222	12200	10016,4
GROS	3144	29612	10617,3
HERNANI-URNIETA-ASTIGARRAGA	4083	34681	11773,0
HONDARRIBIA	1538	17882	8600,8
IBARRA	1041	7841	13276,4
INDAUTXU	2596	21377	12143,9
INTXAURRONDO	1164	11412	10199,8
IRÚN-CENTRO	3808	38248	9956,1
IZTIETA-ERRETERIA	2590	26104	9921,9
JAVIER SÁENZ DE BURUAGA	1660	13948	11901,3
KARMELO	1246	10978	11350,0
KUETO	1080	10227	10560,3
LA HABANA	1195	12051	9916,2
LA MERCED/MIRIBILLA	2745	19554	14038,0
LA PAZ	2090	22074	9468,2
LA PEÑA	1239	10187	12162,6
LAKUA-ARRIAGA	1637	15430	10609,2
LAKUABIZKARRA	3585	29369	12206,7
LAS ARENAS	3593	34001	10567,3
LASARTE-USURBIL	2608	26591	9807,8
LAZKAO	1027	8573	11979,5
LEGAZPI	1000	8753	11424,7
LEIOA	2542	25000	10168,0
LEKEITIO	1025	10007	10242,8
LEZO-SAN JUAN	866	8538	10142,9
LLANADA ALAVESA	1168	12144	9617,9
LLODIO	1753	23122	7581,5
LOIOLA	661	7338	9007,9
LUTXANA	739	7435	9939,5
MARKINA-XEMEIN	1054	6479	16267,9
MARKONZAGA	1851	17608	10512,3
MINA DEL MORRO	1443	11155	12935,9
MIRIBILLA/LA MERCED	2745	19554	14038,0
MONTAÑA ALAVESA	174	2228	7809,7
MUNGIA	2916	27010	10796,0

NORTE-LEGUTIO	481	4303	11178,2
NORTE-ZUIA	623	5544	11237,4
OIARTZUN	966	10542	9163,3
OLAGUIBEL	4079	34176	11935,3
OLARIZU	1655	16511	10023,6
ONDARRETA	3411	29565	11537,3
ONDARROA	1256	9554	13146,3
OÑATI	1630	11785	13831,1
ORDIZIA	2099	14141	14843,4
ORTUELLA	805	8473	9500,8
OTXARKOAGA	1280	11331	11296,4
PARTE VIEJA	1489	13840	10758,7
PASAIA ANTZO	853	6732	12670,8
PASAIA SAN PEDRO	1078	10623	10147,8
PORTUGALETE-BUENAVISTA	1327	13133	10104,3
PORTUGALETE-CASTAÑOS	1569	16876	9297,2
PORTUGALETE-REPELEGA	1713	19810	8647,1
REKALDE	3747	28146	13312,7
RIOJA ALAVESA	1101	10962	10043,8
RONTEGI	1382	11358	12167,6
SALBURUA	1823	16736	10892,7
SAN ADRIÁN	1301	10086	12899,1
SAN IGNACIO	2771	24696	11220,4
SAN MARTÍN	3521	32689	10771,2
SAN VICENTE	2157	19988	10791,5
SANSOMENDI	1033	9320	11083,7
SANTURTZI-CENTRO-MAMARIGA	2064	18256	11305,9
SANTURTZI-KABIEZES	2918	25726	11342,6
SANTUTXU-SOLOKOETXE	2004	16286	12305,0
SODUPE-GÜEÑES	825	8209	10049,9
SOPELANA	2745	25816	10632,9
TOLOSA	2670	20819	12824,8
TORREKUA	1220	9800	12449,0
TRAPAGARAN	1282	11923	10752,3
TXORIERRI	2063	18923	10902,1
TXURDINAGA	1864	14649	12724,4
URBAN	1118	9725	11496,1
VALLE DE LENIZ	1352	11440	11818,2
VALLES ALAVESES I	488	4718	10343,4
VALLES ALAVESES II	286	2420	11818,2
VILLABONA	1976	15969	12374,0
ZABALGANA	2647	24553	10780,8
ZABALLA	1444	13057	11059,2
ZALLA	1178	11740	10034,1
ZARAMAGA	1590	14444	11008,0

ZARAUZ-ORIO-AIA	3626	32394	11193,4
ZORROZA- ALONSOTEGI	1626	14596	11140,0
ZUAZO	1746	17974	9714,0
ZUMAIA-ZESTOA-GETARIA	2215	17599	12585,9
ZUMARRAGA	2049	18583	11026,2
ZURBARAN	1130	9604	11765,9

*Osasun eremuetako tasa kalkulatzeko positibo kopurua eta 2021ko urtarrilean eremu bakoitzean zeuden TIS kopurua hartzen da kontuan.

*El cálculo de la tasa en las zonas de salud se ha realizado teniendo en cuenta el nº de casos entre el nº de TISes en cada zona a fecha de enero de 2021

HILDAKOAK EUSKADIKO UDALERRIETAN / FALLECIDOS EN LOS MUNICIPIOS DE EUSKADI

Udalerría / Municipio	Positiboak/ Positivos	Hildakoak/ Fallecidos	Hilkogarritasuna/ Letalidad
ABADIÑO	697	7	1,0
ABALTZISKETA	33	0	0,0
ABANTO Y CIERVANA-ABANTO ZIERB	975	17	1,7
ADUNA	56	2	3,6
SALVATIERRA/AGURAIN	532	16	3,0
AIA	220	3	1,4
AIZARNAZABAL	132	1	0,8
AJANGIZ	37	1	2,7
ALBIZTUR	34	0	0,0
ALEGIA	288	4	1,4
ALEGRIA-DULANTZI	251	5	2,0
ALKIZA	36	0	0,0
ALONSOTEGI	264	4	1,5
ALTZAGA	20	0	0,0
ALTZO	61	1	1,6
AMEZKETA	120	2	1,7
AMOREBIETA-ETXANO	2089	34	1,6
AMOROTO	32	0	0,0
AMURRIO	770	11	1,4
ANDOAIN	1462	25	1,7
ANOETA	282	3	1,1
ANTZUOLA	282	1	0,4
AÑANA	16	0	0,0
ARAKALDO	10	0	0,0
ARAMA	26	0	0,0
ARAMAIO	215	1	0,5
ARANTZAZU	42	1	2,4
AREATZA	87	0	0,0
ARETXABAETA	921	19	2,1
ARMIÑON	23	0	0,0
ARRAIA-MAEZTU	42	0	0,0
ARRANKUDIAGA	62	1	1,6
ARRASATE/MONDRAGON	3435	86	2,5
ARRATZUA-UBARRUNDIA	90	2	2,2
ARRIETA	39	0	0,0
ARRIGORRIAGA	1328	24	1,8
ARTEA	51	2	3,9
ARTZENTALES	70	1	1,4
ARTZINIEGA	148	2	1,4
ASPARRENA	184	2	1,1
ASTEASU	188	0	0,0

ASTIGARRAGA	693	3	0,4
ATAUN	261	2	0,8
ATXONDO	121	2	1,7
AULESTI	119	3	2,5
AYALA/AIARA	311	3	1,0
AZKOITIA	1696	9	0,5
AZPEITIA	2204	11	0,5
BAKIO	254	8	3,1
BALIARRAIN	33	0	0,0
BALMASEDA	828	31	3,7
BAÑOS DE EBRO/MAÑUETA	21	1	4,8
BARAKALDO	10763	202	1,9
BARRIKA	165	4	2,4
BARRUNDIA	73	0	0,0
BASAURI	4148	109	2,6
BEASAIN	1943	32	1,6
BEDIA	87	2	2,3
BEIZAMA	4	0	0,0
BELAUNTZA	22	0	0,0
BERANGO	715	0	0,0
BERANTEVILLA	57	3	5,3
BERASTEGI	131	0	0,0
BERGARA	1778	40	2,2
BERMEO	1741	25	1,4
BERNEDO	38	0	0,0
BERRIATUA	185	1	0,5
BERRIZ	554	9	1,6
BERROBI	93	0	0,0
BIDANIA-GOITAZ	54	1	1,9
BILBAO	44831	1021	2,3
VILLABONA	788	6	0,8
BUSTURIA	140	7	5,0
CAMPEZO/KANPEZU	87	3	3,4
DEBA	756	11	1,5
DERIO	690	5	0,7
DIMA	131	7	5,3
DONOSTIA / SAN SEBASTIAN	20439	398	1,9
DURANGO	3444	48	1,4
EA	37	1	2,7
EIBAR	3868	83	2,1
ELANTXOBE	32	0	0,0
ELBURGO/BURGELU	49	1	2,0
ELCIEGO	92	1	1,1
ELDUAIN	26	0	0,0
ELGETA	80	1	1,3

ELGOIBAR	1379	13	0,9
ELORRIO	636	8	1,3
ELVILLAR/BILAR	39	0	0,0
ERANDIO	2672	38	1,4
EREÑO	7	0	0,0
ERMUA	2063	43	2,1
ERRETERIA	3976	72	1,8
ERREZIL	102	2	2,0
ERRIBERAGOITIA/RIBERA ALTA	54	0	0,0
ERRIGOITI	32	1	3,1
ESKORIATZA	475	8	1,7
ETXEBARRI	1006	14	1,4
ETXEBARRIA	119	1	0,8
EZKIO-ITSASO	50	0	0,0
FORUA	84	8	9,5
FRUIZ	49	0	0,0
GABIRIA	43	0	0,0
GAINTZA	12	0	0,0
GALDAKAO	2984	51	1,7
GALDAMES	85	1	1,2
GAMIZ-FIKA	153	3	2,0
GARAI	13	0	0,0
GATIKA	181	1	0,6
GAUTEGIZ ARTEAGA	56	2	3,6
GAZTELU	22	1	4,5
GERNIKA-LUMO	1503	17	1,1
GETARIA	305	5	1,6
GETXO	8825	139	1,6
GIZABURUAGA	18	0	0,0
GORDEXOLA	148	2	1,4
GORLIZ	480	5	1,0
GÜEÑES	698	9	1,3
HARANA/VALLE DE ARANA	6	0	0,0
HERNANI	2585	28	1,1
HERNIALDE	40	0	0,0
HONDARRIBIA	1533	8	0,5
IBARRA	616	10	1,6
IBARRANGELU	35	1	2,9
IDIAZABAL	227	0	0,0
IGORRE	427	1	0,2
IKAZTEGIETA	71	1	1,4
IRUN	6553	76	1,2
IRUÑA OKA/IRUÑA DE OCA	388	2	0,5
IRURA	214	4	1,9
IRURAIZ-GAUNA	42	1	2,4

ISPASTER	29	0	0,0
ITSASONDO	71	3	4,2
IURRETA	382	7	1,8
IZURTZA	22	0	0,0
KARRANTZA HARANA/CARRANZA	244	10	4,1
KORTEZUBI	30	2	6,7
KRIPAN	5	0	0,0
KUARTANGO	18	0	0,0
LABASTIDA/BASTIDA	194	4	2,1
LAGUARDIA	153	1	0,7
LANCIEGO/LANTZIEGO	62	0	0,0
LANESTOSA	10	0	0,0
LANTARON	62	1	1,6
LAPUEBLA DE LABARCA	116	2	1,7
LARRABETZU	231	2	0,9
LARRAUL	28	0	0,0
LASARTE-ORIA	2030	24	1,2
LAUDIO/LLODIO	1437	21	1,5
LAUKIZ	129	1	0,8
LAZKAO	660	4	0,6
LEABURU	58	1	1,7
LEGAZPI	1000	10	1,0
LEGORRETA	180	1	0,6
LEGUTIO	172	0	0,0
LEINTZ-GATZAGA	13	0	0,0
LEIOA	3268	42	1,3
LEKEITIO	761	9	1,2
LEMOA	291	4	1,4
LEMOIZ	121	1	0,8
LEZA	17	0	0,0
LEZAMA	223	0	0,0
LEZO	636	10	1,6
LIZARTZA	61	0	0,0
LOIU	317	19	6,0
MALLABIA	115	1	0,9
MAÑARIA	45	0	0,0
MARKINA-XEMEIN	848	10	1,2
MARURI-JATABE	84	1	1,2
MENDARO	215	1	0,5
MENDATA	26	0	0,0
MENDEXA	36	1	2,8
MEÑAKA	79	0	0,0
MOREDA DE ALAVA/MOREDA ARABA	13	0	0,0
MORGA	41	0	0,0
MUNDAKA	162	8	4,9

MUNGIA	1971	28	1,4
MUNITIBAR-ARBATZEGI GERRIKAITZ	68	4	5,9
MURUETA	31	0	0,0
MUSKIZ	889	16	1,8
MUTILOA	46	0	0,0
MUTRIKU	526	4	0,8
MUXIKA	128	2	1,6
NABARNIZ	15	0	0,0
NAVARIDAS	24	0	0,0
OIARTZUN	964	11	1,1
OKONDO	112	1	0,9
OLABERRIA	101	0	0,0
ONDARROA	1104	19	1,7
OÑATI	1632	17	1,0
ORDIZIA	1628	42	2,6
ORENDAIN	20	0	0,0
OREXA	9	0	0,0
ORIO	730	5	0,7
ORMAIZTEGI	133	3	2,3
OROZKO	177	5	2,8
ORTUELLA	793	10	1,3
OTXANDIO	209	2	1,0
OYON-OION	271	5	1,8
PASAIA	1883	23	1,2
PEÑACERRADA/URIZAHARRA	15	0	0,0
PLENTZIA	495	6	1,2
PORTUGALETE	4289	61	1,4
RIBERA BAJA/ERRIBERA BEITIA	145	2	1,4
SAMANIEGO	36	3	8,3
SAN MILLAN/DONEMILIAGA	62	0	0,0
SANTURTZI	5182	85	1,6
SEGURA	250	2	0,8
SESTAO	2946	72	2,4
SONDIKA	450	4	0,9
SOPELA	1546	13	0,8
SOPUERTA	309	14	4,5
SORALUZE-PLACENCIA DE LAS ARMA	418	2	0,5
SUKARRIETA	12	0	0,0
TOLOSA	2662	44	1,7
TRUCIOS-TURTZIOZ	36	0	0,0
UBIDE	18	0	0,0
UGAO-MIRABALLES	432	4	0,9
URDULIZ	502	18	3,6
URDUÑA/ORDUÑA	329	4	1,2
URKABUSTAIZ	178	5	2,8

URNIETA	786	4	0,5
URRETXU	759	12	1,6
USURBIL	519	8	1,5
VALDEGOVIA/GAUBEA	43	2	4,7
VALLE DE TRAPAGA-TRAPAGARAN	1297	17	1,3
VILLABUENA DE ALAVA/ESKUERNAGA	31	1	3,2
VITORIA-GASTEIZ	29618	627	2,1
YECORA/IEKORA	28	2	7,1
ZALDIBAR	365	6	1,6
ZALDIBIA	367	2	0,5
ZALDUONDO	9	0	0,0
ZALLA	814	8	1,0
ZAMBRANA	40	1	2,5
ZAMUDIO	424	26	6,1
ZARATAMO	146	2	1,4
ZARAUTZ	2655	38	1,4
ZEANURI	76	0	0,0
ZEBERIO	100	7	7,0
ZEGAMA	198	3	1,5
ZERAIN	21	0	0,0
ZESTOA	450	0	0,0
ZIERBENA	153	1	0,7
ZIGOITIA	155	2	1,3
ZIORTZA-BOLIBAR	54	0	0,0
ZIZURKIL	360	1	0,3
ZUIA	307	19	6,2
ZUMAIA	1362	11	0,8
ZUMARRAGA	1231	30	2,4

HILDAKOAK EUSKADIKO OSASUN EREMUETAN / FALLECIDOS EN LAS ZONAS DE SALUD DE EUSKADI

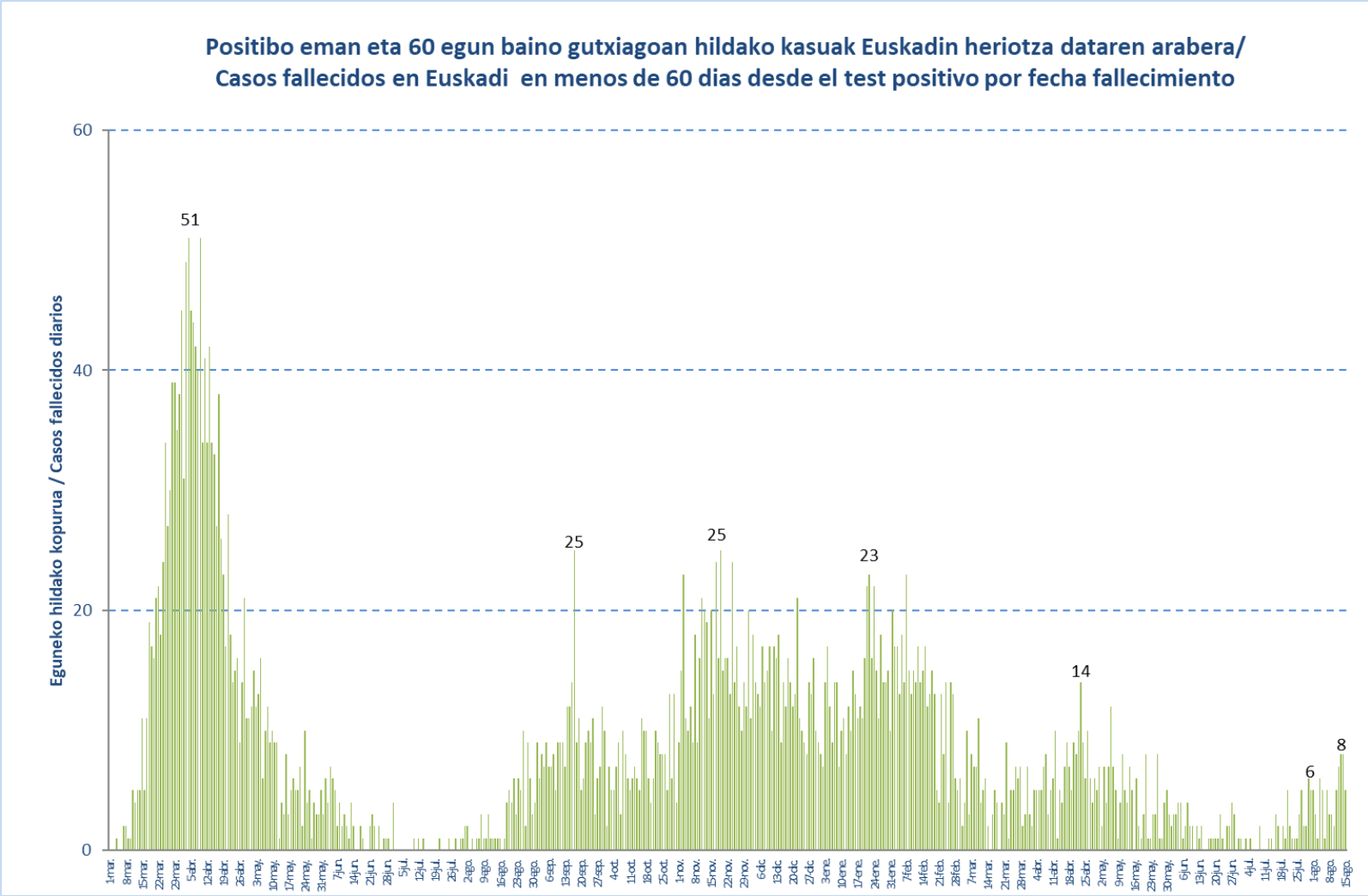
Osasun-eremuak/Zonas de salud	Positiboak/ Positivos	Hildakoak/ Fallecidos	Hilkogarritasuna/ Letalidad
ABADIÑO-ELORRIO-BERRIZ	2359	32	1,4
ABANTO-MUSKIZ	1892	39	2,1
ABETXUKO	401	19	4,7
AIALA	1545	20	1,3
AIETE	620	1	0,2
ALANGO	2305	35	1,5
ALEGIA	930	11	1,2
ALGORTA	3602	59	1,6
ALZA-ROTETA	1871	53	2,8
AMARA BERRI	3485	57	1,6
AMARA CENTRO	2109	41	1,9
AMOREBIETA	2076	37	1,8
ANDOAIN	1470	25	1,7
ARANBIZKARRA I	1575	37	2,3
ARANBIZKARRA II	1250	25	2,0
ARRASATE	3692	89	2,4
ARRATIA	1182	17	1,4
ARRIGORRIAGA	1569	31	2,0
ASTRABUDUA	1069	15	1,4
AZKOITIA	1697	9	0,5
AZPEITIA	2320	14	0,6
BALMASEDA	1181	43	3,6
BASAURI-ARIZ	2693	76	2,8
BASAURI-KAREAGA	1494	35	2,3
BASURTO	2690	58	2,2
BEASAIN	2833	41	1,4
BEGOÑA	1383	23	1,7
BERAUN-ERRETERIA	1380	22	1,6
BERGARA	2119	42	2,0
BERMEO	1915	36	1,9
BIDEBIETA	714	12	1,7
BOLUETA-SAGARMINAGA	1225	16	1,3
BOMBERO ETXANIZ	6820	109	1,6
CASCO VIEJO (BILBAO)	1756	56	3,2
CASCO VIEJO (VITORIA-GASTEIZ)	2043	55	2,7
DEBA	1273	16	1,3
DEUSTO	3174	52	1,6
DUMBOA	2663	29	1,1
DURANGO	3893	55	1,4
EGIA	1584	26	1,6

EIBAR	2626	56	2,1
ELGOIBAR	2000	17	0,9
ERANDIO	1585	24	1,5
ERMUA	2194	44	2,0
ETXEBARRI	971	14	1,4
GALDAKAO	3172	51	1,6
GAZALBIDE-TXAGORRITXU	1616	62	3,8
GAZTELEKU	2325	48	2,1
GERNIKA	1595	21	1,3
GERNIKALDEA	668	20	3,0
GORLIZ-PLENTZIA	1222	16	1,3
GROS	3144	87	2,8
HERNANI-URNIETA-ASTIGARRAGA	4083	36	0,9
HONDARRIBIA	1538	8	0,5
IBARRA	1041	18	1,7
INDAUTXU	2596	61	2,3
INTXAURRONDO	1164	23	2,0
IRÚN-CENTRO	3808	42	1,1
IZTIETA-ERRETERIA	2590	51	2,0
JAVIER SÁENZ DE BURUAGA	1660	34	2,0
KARMELO	1246	43	3,5
KUETO	1080	32	3,0
LA HABANA	1195	35	2,9
LA MERCED/MIRIBILLA	2745	62	2,3
LA PAZ	2090	20	1,0
LA PEÑA	1239	14	1,1
LAKUA-ARRIAGA	1637	16	1,0
LAKUABIZKARRA	3585	29	0,8
LAS ARENAS	3593	55	1,5
LASARTE-USURBIL	2608	36	1,4
LAZKAO	1027	15	1,5
LEGAZPI	1000	10	1,0
LEIOA	2542	29	1,1
LEKEITIO	1025	14	1,4
LEZO-SAN JUAN	866	20	2,3
LLANADA ALAVESA	1168	27	2,3
LLODIO	1753	28	1,6
LOIOLA	661	9	1,4
LUTXANA	739	13	1,8
MARKINA-XEMEIN	1054	11	1,0
MARKONZAGA	1851	40	2,2
MINA DEL MORRO	1443	46	3,2
MIRIBILLA/LA MERCED	2745	62	2,3
MONTAÑA ALAVESA	174	2	1,1
MUNGIA	2916	45	1,5

NORTE-LEGUTIO	481	10	2,1
NORTE-ZUIA	623	26	4,2
OIARTZUN	966	12	1,2
OLAGUIBEL	4079	105	2,6
OLARIZU	1655	35	2,1
ONDARRETA	3411	64	1,9
ONDARROA	1256	20	1,6
OÑATI	1630	17	1,0
ORDIZIA	2099	48	2,3
ORTUELLA	805	10	1,2
OTXARKOAGA	1280	24	1,9
PARTE VIEJA	1489	21	1,4
PASAIA ANTXO	853	11	1,3
PASAIA SAN PEDRO	1078	12	1,1
PORTUGALETE-BUENAVISTA	1327	12	0,9
PORTUGALETE-CASTAÑOS	1569	23	1,5
PORTUGALETE-REPELEGA	1713	23	1,3
REKALDE	3747	79	2,1
RIOJA ALAVESA	1101	22	2,0
RONTEGI	1382	19	1,4
SALBURUA	1823	18	1,0
SAN ADRIÁN	1301	31	2,4
SAN IGNACIO	2771	66	2,4
SAN MARTÍN	3521	97	2,8
SAN VICENTE	2157	81	3,8
SANSOMENDI	1033	20	1,9
SANTURTZI-CENTRO-MAMARIGA	2064	27	1,3
SANTURTZI-KABIEZES	2918	57	2,0
SANTUTXU-SOLOKOETXE	2004	33	1,6
SODUPE-GÜEÑES	825	9	1,1
SOPELANA	2745	31	1,1
TOLOSA	2670	43	1,6
TORREKUA	1220	29	2,4
TRAPAGARAN	1282	17	1,3
TXORIERRI	2063	50	2,4
TXURDINAGA	1864	77	4,1
URBAN	1118	13	1,2
VALLE DE LENIZ	1352	25	1,8
VALLES ALAVESES I	488	4	0,8
VALLES ALAVESES II	286	6	2,1
VILLABONA	1976	16	0,8
ZABALGANA	2647	12	0,5
ZABALLA	1444	22	1,5
ZALLA	1178	23	2,0
ZARAMAGA	1590	44	2,8

ZARAUZ-ORIO-AIA	3626	47	1,3
ZORROZA- ALONSOTEGI	1626	46	2,8
ZUAZO	1746	26	1,5
ZUMAIA-ZESTOA-GETARIA	2215	16	0,7
ZUMARRAGA	2049	33	1,6
ZURBARAN	1130	44	3,9

**HILDAKO KASU POSITIBOAK EUSKADIN HERIOTZA DATAREN ARABERA /
CASOS POSITIVOS FALLECIDOS EN EUSKADI POR FECHA DE FALLECIMIENTO**



HILDAKO KASU POSITIBOAK EUSKADIN HERIOTZA DATAREN ARABERA / CASOS POSITIVOS FALLECIDOS EN EUSKADI POR FECHA DE FALLECIMIENTO

Maiatza/ Mayo	Hildakoak/ Fallecidos	Ekaiana/ Junio	Hildakoak/ Fallecidos	Uztaila/ Julio	Hildakoak/ Fallecidos	Abuztua/ Agosto	Hildakoak/ Fallecidos
1-may.	7	1-jun.	2	1-jul.	1	1-ago.	5
2-may.	2	2-jun.	3	2-jul.	0	2-ago.	3
3-may.	7	3-jun.	3	3-jul.	1	3-ago.	1
4-may.	4	4-jun.	4	4-jul.	0	4-ago.	6
5-may.	7	5-jun.	4	5-jul.	1	5-ago.	5
6-may.	12	6-jun.	1	6-jul.	0	6-ago.	1
7-may.	7	7-jun.	2	7-jul.	0	7-ago.	5
8-may.	5	8-jun.	4	8-jul.	0	8-ago.	3
9-may.	1	9-jun.	2	9-jul.	2	9-ago.	3
10-may.	4	10-jun.	2	10-jul.	0	10-ago.	2
11-may.	8	11-jun.	0	11-jul.	0	11-ago.	5
12-may.	5	12-jun.	2	12-jul.	0	12-ago.	7
13-may.	4	13-jun.	1	13-jul.	1	13-ago.	8
14-may.	7	14-jun.	2	14-jul.	1	14-ago.	8
15-may.	5	15-jun.	0	15-jul.	0	15-ago.	5
16-may.	0	16-jun.	0	16-jul.	3		
17-may.	6	17-jun.	1	17-jul.	2		
18-may.	2	18-jun.	1	18-jul.	0		
19-may.	1	19-jun.	1	19-jul.	2		
20-may.	3	20-jun.	1	20-jul.	1		
21-may.	8	21-jun.	1	21-jul.	5		
22-may.	1	22-jun.	3	22-jul.	2		
23-may.	1	23-jun.	1	23-jul.	1		
24-may.	3	24-jun.	0	24-jul.	1		
25-may.	3	25-jun.	2	25-jul.	1		
26-may.	8	26-jun.	2	26-jul.	3		
27-may.	1	27-jun.	4	27-jul.	5		
28-may.	1	28-jun.	3	28-jul.	2		
29-may.	4	29-jun.	0	29-jul.	2		
30-may.	5	30-jun.	1	30-jul.	6		
31-may.	3			31-jul.	5		