

KORONABIRUSAREN EGOERA EPIDEMIOLOGIKOA EUSKADIN (COVID-19) 2021EKO MARTXOAREN 14RA ARTE METATUTAKO DATUAK

SITUACIÓN EPIDEMIOLÓGICA DEL CORONAVIRUS (COVID-19) EN EUSKADI DATOS ACUMULADOS HASTA EL 14 DE MARZO DE 2021

Osasun Sailburuordetza / Viceconsejería de Salud
COVID Informazio Zerbitzua / Servicio de Información COVID

OPEN DATA:

Informe honetan argitaratzen diren datu guztiak hurrengo webgunean dituzue eskuragarri. / Todos los datos publicados en este informe están disponibles en la siguiente página web.

<https://opendata.euskadi.eus/catalogo/-/evolucion-del-coronavirus-covid-19-en-euskadi/>

TXOSTENEAN ORAIN ARTE ARAZTU EDO ZUZENDU DIREN AKATSAK ERRORES DEPURADOS O CORREGIDOS HASTA LA FECHA EN EL INFORME

Txosten honen informazioa etengabe berrikusten eta arazten ari da. Baliteke, gardentasunaren mesedetan, akats puntualen bat egotea, gerora zuzenduko dena.

La información de este informe está continuamente siendo revisada y depurada. En aras de la transparencia puede que haya algún error puntual que se corregirá posteriormente.

ARAZTU EDO ZUZENDU DIREN AKATSAK	ERRORES DEPURADOS O CORREGIDOS
Egunero desadostasun txikiak zuzentzen dira bizilekuaren eta testa eskatzen den lurralde historikoaren artean.	Cada día se corrigen pequeñas discrepancias entre el lugar de residencia y el territorio histórico desde donde se solicita el test.

KORONABIRUSAREN EGOERA EPIDEMIOLOGIKOA EUSKADIN (COVID-19) SITUACIÓN EPIDEMIOLÓGICA DEL CORONAVIRUS (COVID-19) EN EUSKADI

Aste osoko datuak martxoaren 8tik 14rako astea /
Datos semanales - Semana del 8 al 14 de marzo



PCR testak, antigeno testak, test azkarrak eta aztertutako pertsona bakarrak ⁽¹⁾
Test PCRs, test de antígenos y personas únicas analizadas ⁽¹⁾

2.204.306 (+34.358)

PCR guztira
PCR totales

384.157 (+18.945)

Antigeno testak guztira
Total de test de antígeno

1.777.876 (+48.304)

Pertsona bakarrak guztira
Personas únicas totales



PCR bidez aztertutako pertsona bakarrak eta milioi bat biztanleko PCR-dun kopurua
Personas únicas analizadas con test PCR y personas con PCR por millón de habitantes

1.426.185

PCR-dun pertsona
bakarrak
Personas únicas con
PCR

380.097

Antigeno testdun
persona bakarrak
Personas únicas con
test de antígeno

808.191

Milioi bat biztanleko
test diagnostiko kopurua
Personas con test diagnóstico
por millón de habitantes



Positibo eman duten pertsonak
Personas que han dado positivo

119.150 (+1.153)

PCR kasu positiboak
Casos positivos PCR

36.666 (+1.186)

Antigeno bidez
baieztatutako kasuak
Casos positivos
detectados por Antígeno*

7.758 (+0)

Serologia bidez
baieztatutako kasuak
Casos positivos
detectados por serología

163.574

Kasu positiboak
guztira
Casos positivos
totales



PCR edo antigeno testa positibo eman duten pertsonak lurralde historikoaren arabera
Personas que han dado positivo en test PCR o antígenos por Territorio Histórico

22.596 (+341)

Araban
kasu positiboak
Casos positivos
en Álava

78.242 (+1.239)

Bizkaian
kasu positiboak
Casos positivos
en Bizkaia

50.668 (+705)

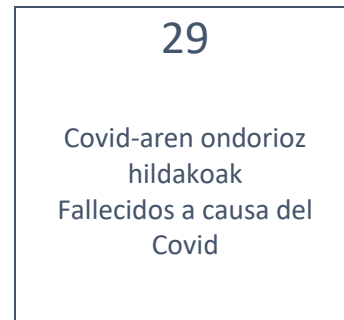
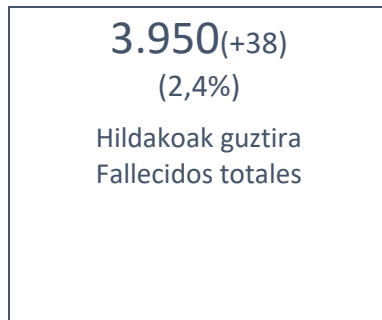
Gipuzkoan
kasu positiboak
Casos positivos
en Gipuzkoa

4.314 (+54)

Beste
kasu positiboak
Otros
casos positivos



Hildako kasu positiboak ⁽²⁾
Casos positivos fallecidos ⁽²⁾



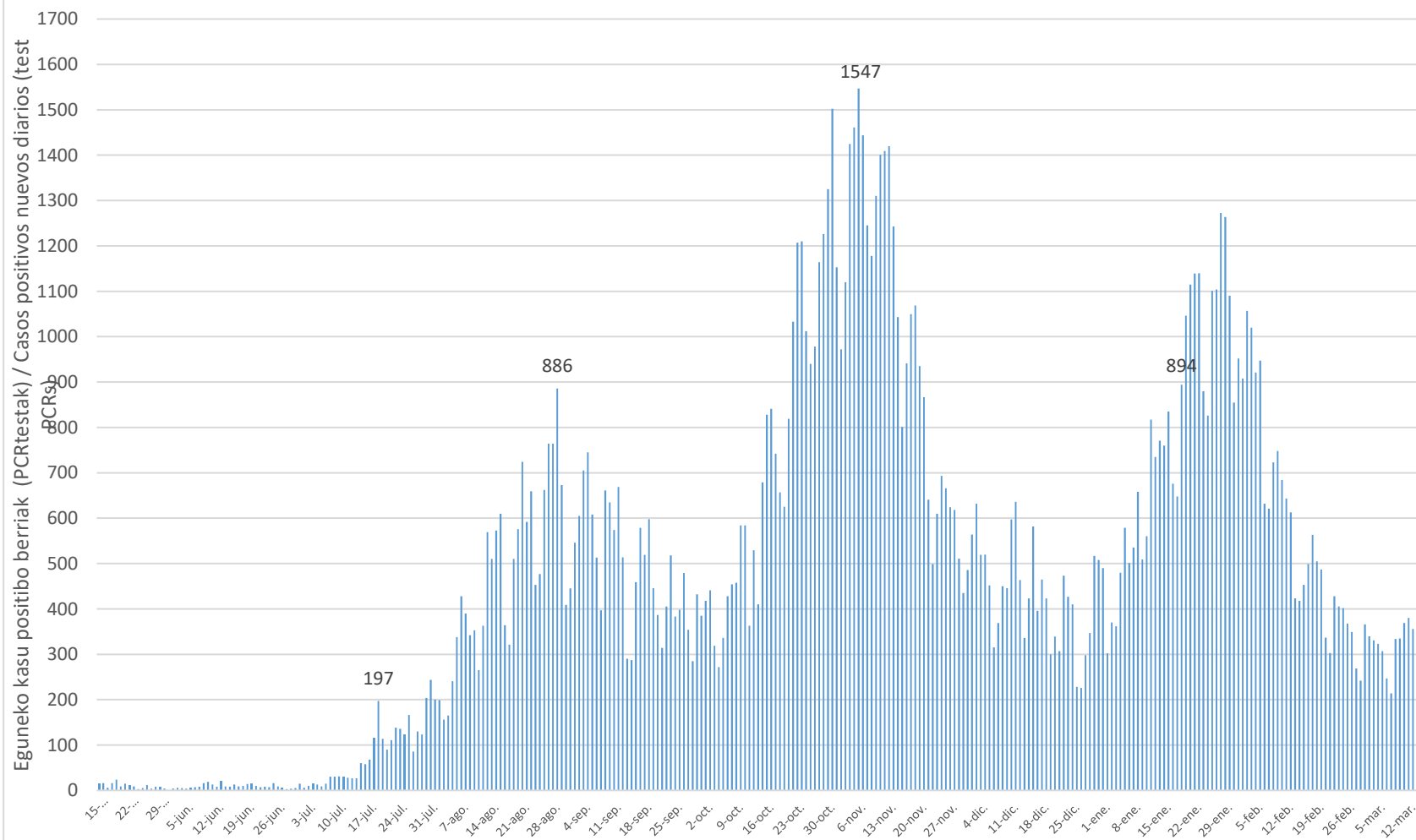
(1) Txosten honek 2021ekok otsailaren 14ra arteko datu metatuak eskanintzen ditu eta martxoare 7ko informean eskaintako datuekin konparatuz izandako gorakada (7 egunetan).

(1) Este informe muestra los datos acumulados hasta el 14 de marzo de 2021 y el incremento observado en comparación con los datos publicados del 07 de marzo (en 7 días).

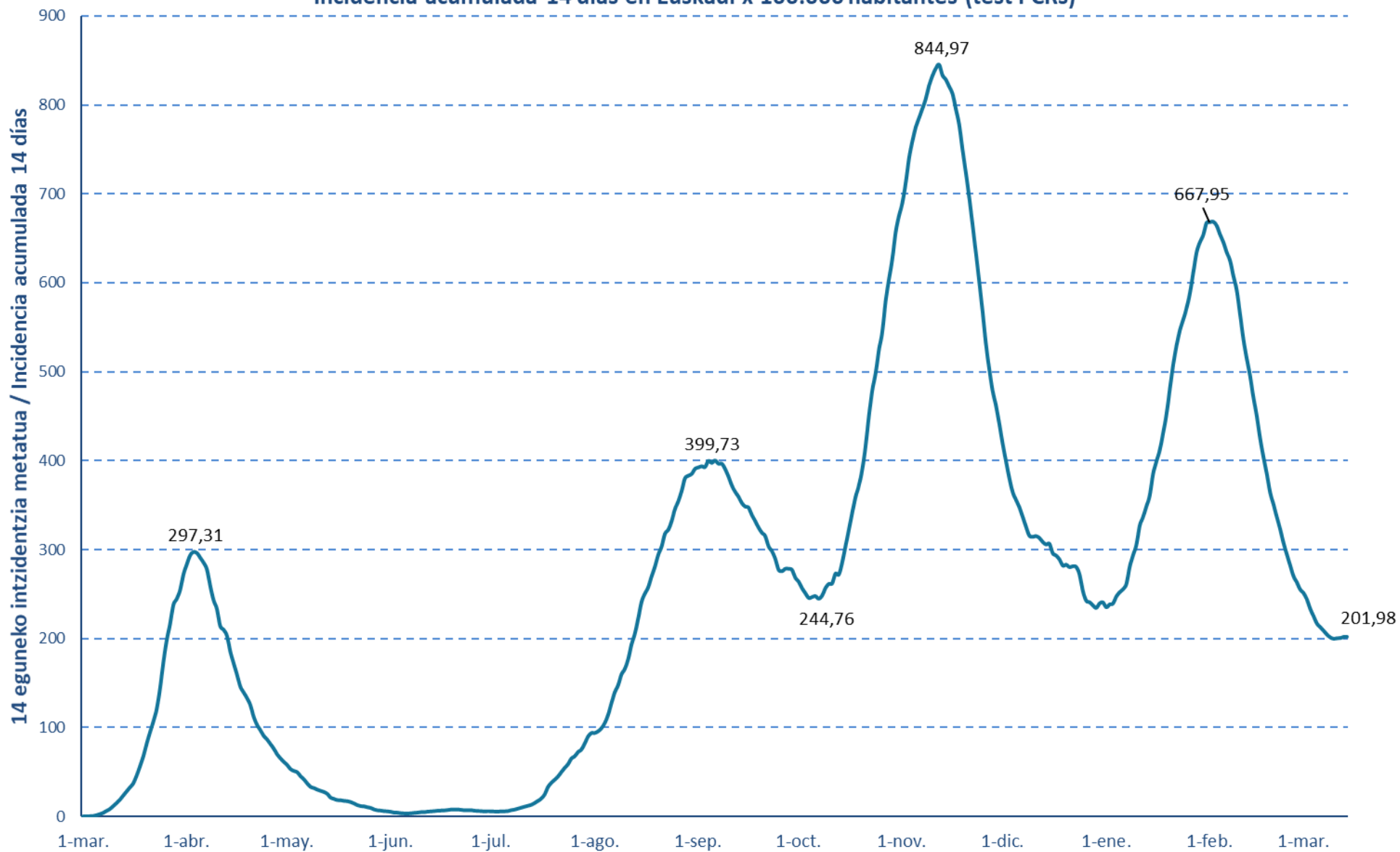
(2) Test positibodunen azken bi hilabeteetako heriotzak hartzen dira kontutan.

(2) Se incluyen fallecimientos de personas con test positivo en los últimos dos meses.

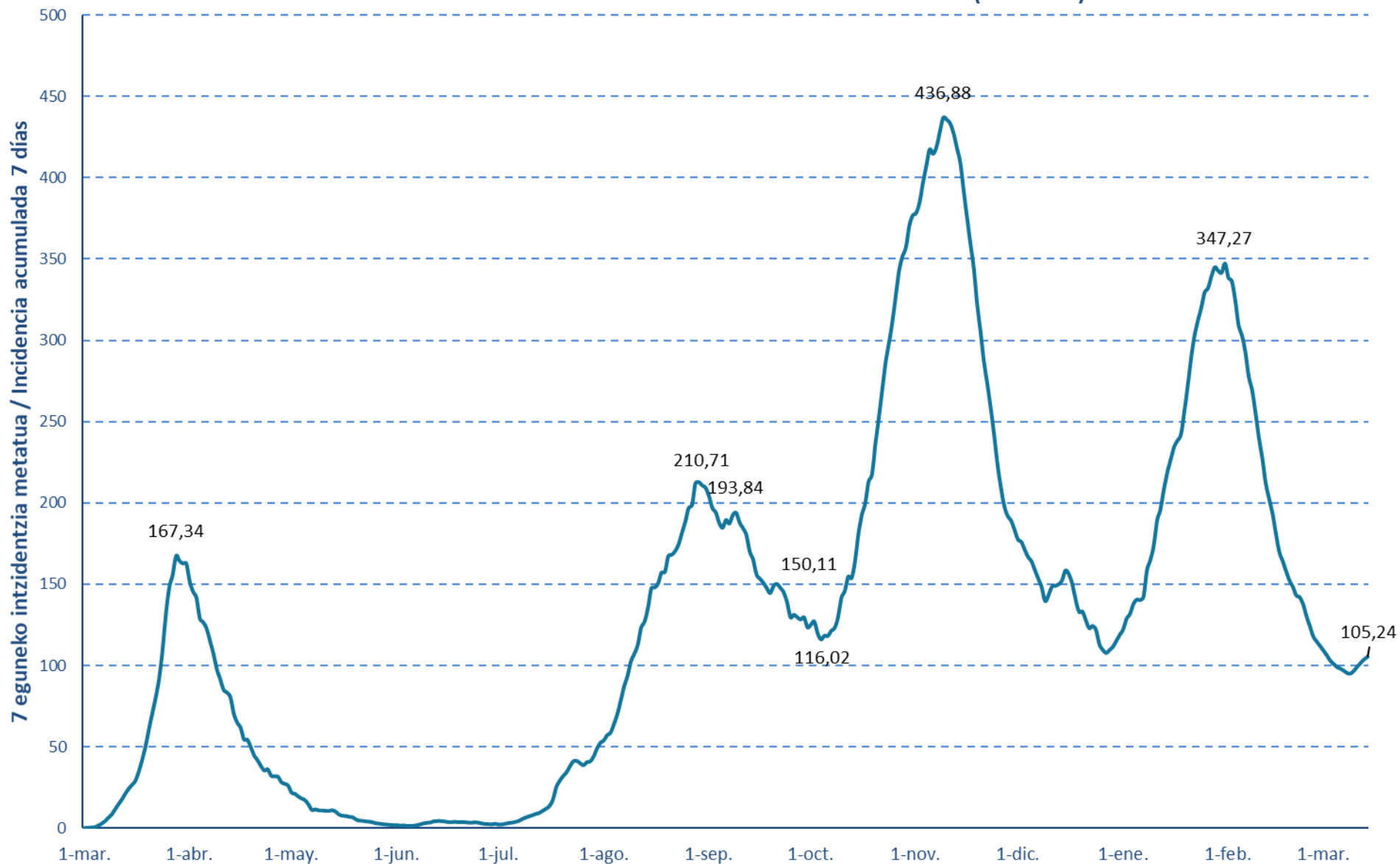
Osakidetzan eta EAEko laborategi pribatuetako kasu positibo berriak/ Número de casos positivos nuevos en Osakidetza y laboratorios privados de la



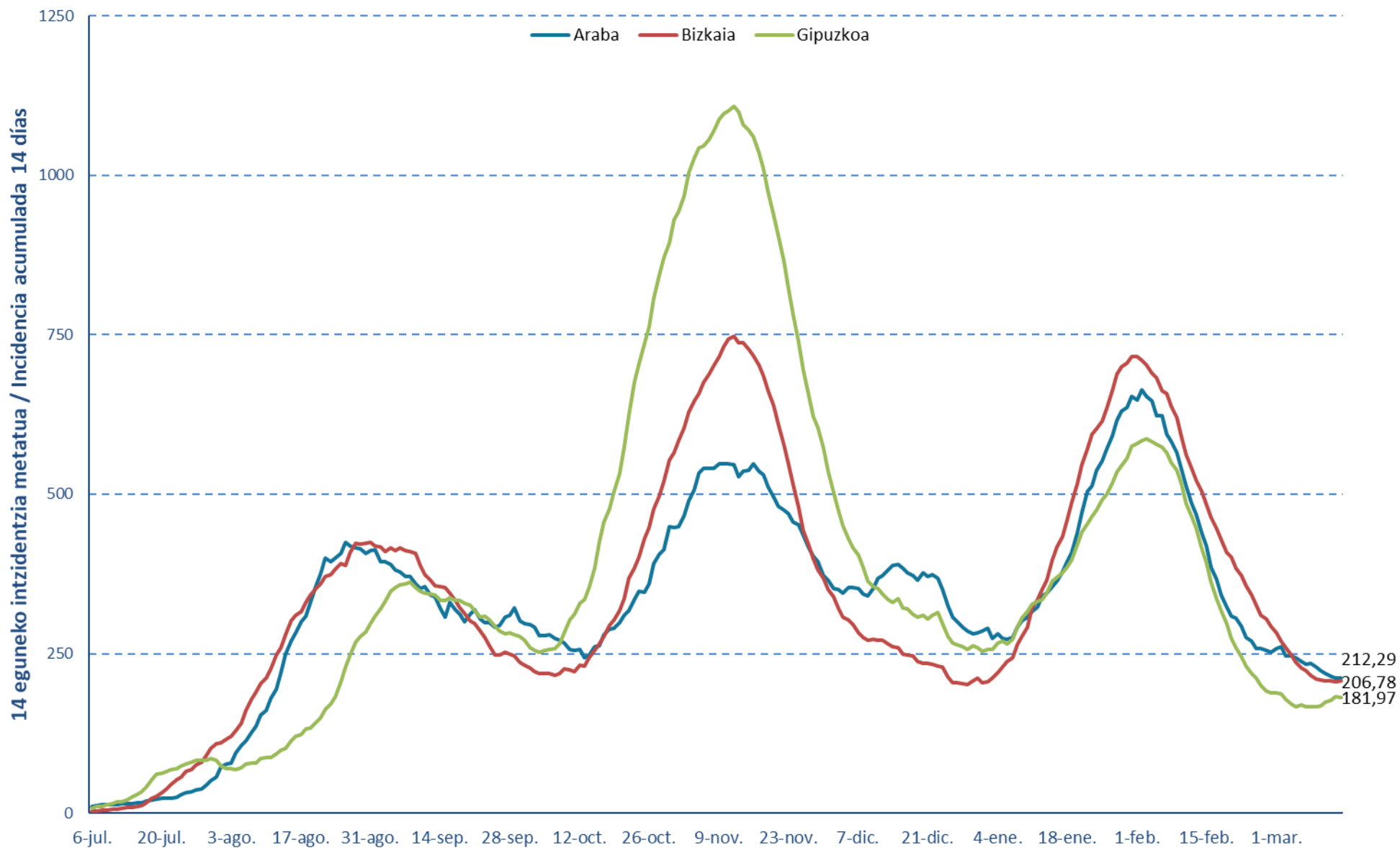
14 eguneko 100.000 biztanleko intzidentzia metatua Euskadin (PCR testak) /
Incidencia acumulada 14 días en Euskadi x 100.000 habitantes (test PCR)



7 eguneko 100.000 biztanleko intzidentzia metatua Euskadin (PCR testak) /
Incidencia acumulada 7 días en Euskadi x 100.000 habitantes (test PCRs)



14 eguneko 100.000 biztanleko intzidentzia metatua Lurralde Historiko bakoitzean (PCR eta antigeno testak) /
Incidencia acumulada 14 días en cada Territorio Histórico x 100.000 habitantes (tests PCR y de antígeno)



Kasu positibo berriak Euskadin testaren egiaztapen dataren arabera /
Casos positivos nuevos en Euskadi por fecha de validación del test
(PCR eta Antigeno testak / test PCR y Antígenos)

Abendua/ Diciembre	Kasuak/ Casos	Urtarrila/ Enero	Kasuak/ Casos	Otsaila/ Febrero	Kasuak/ Casos	Martxoa/ Marzo	Kasuak/ Casos
1-dic.	564	1-ene.	302	1-feb.	908	1-mar.	366
2-dic.	632	2-ene.	370	2-feb.	1057	2-mar.	340
3-dic.	519	3-ene.	362	3-feb.	1020	3-mar.	331
4-dic.	520	4-ene.	480	4-feb.	921	4-mar.	323
5-dic.	452	5-ene.	579	5-feb.	947	5-mar.	307
6-dic.	315	6-ene.	501	6-feb.	632	6-mar.	247
7-dic.	369	7-ene.	535	7-feb.	621	7-mar.	214
8-dic.	450	8-ene.	658	8-feb.	723	8-mar.	334
9-dic.	446	9-ene.	509	9-feb.	748	9-mar.	335
10-dic.	597	10-ene.	560	10-feb.	684	10-mar.	369
11-dic.	636	11-ene.	817	11-feb.	643	11-mar.	380
12-dic.	464	12-ene.	735	12-feb.	613	12-mar.	356
13-dic.	336	13-ene.	771	13-feb.	423	13-mar.	295
14-dic.	423	14-ene.	760	14-feb.	418	14-mar.	246
15-dic.	582	15-ene.	835	15-feb.	453		
16-dic.	396	16-ene.	676	16-feb.	499		
17-dic.	465	17-ene.	648	17-feb.	563		
18-dic.	423	18-ene.	894	18-feb.	505		
19-dic.	300	19-ene.	1046	19-feb.	487		
20-dic.	339	20-ene.	1115	20-feb.	337		
21-dic.	307	21-ene.	1139	21-feb.	303		
22-dic.	473	22-ene.	1140	22-feb.	428		
23-dic.	427	23-ene.	880	23-feb.	405		
24-dic.	410	24-ene.	826	24-feb.	402		
25-dic.	228	25-ene.	1101	25-feb.	368		
26-dic.	226	26-ene.	1104	26-feb.	349		
27-dic.	298	27-ene.	1273	27-feb.	269		
28-dic.	347	28-ene.	1264	28-feb.	242		
29-dic.	517	29-ene.	1090				
30-dic.	508	30-ene.	855				
31-dic.	490	31-ene.	952				

14 eguneko 100.000 biztanleko intzidentzia metatua Euskadin /
Incidencia acumulada 14 días en Euskadi x 100.000 habitantes
(PCR eta Antigeno testak / test PCR y Antígenos)

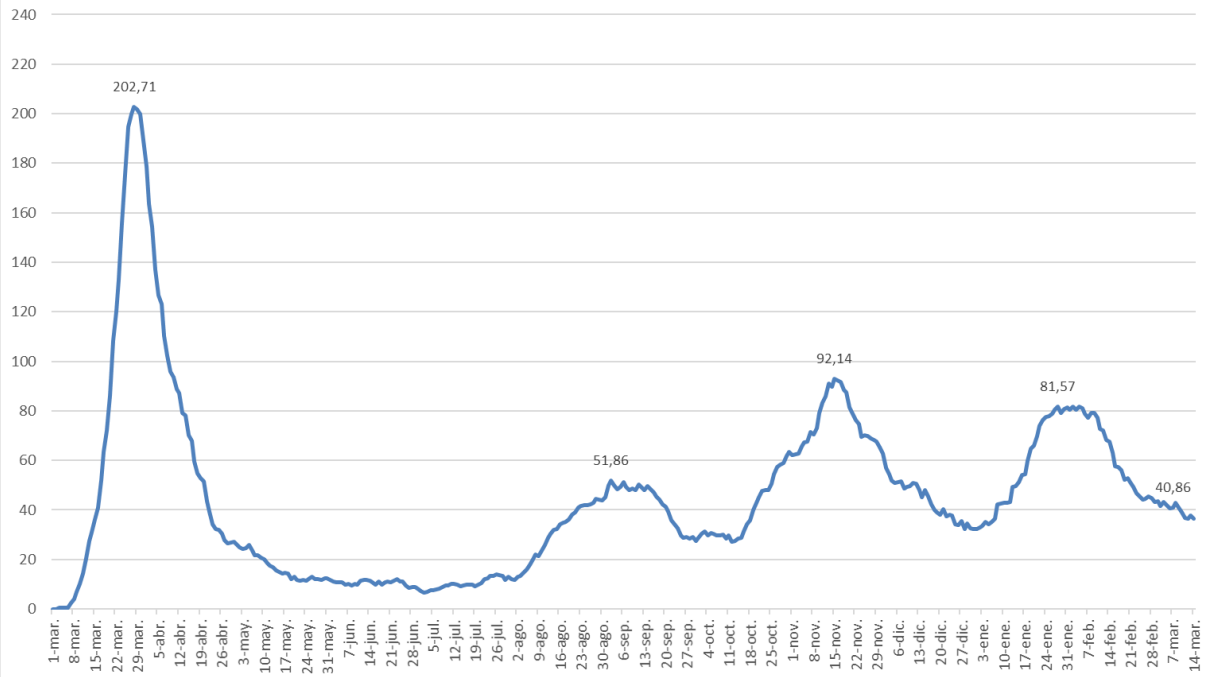
Abendua/ Diciembre	Intzidentzia/ Incidencia	Urtarrila/ Enero	Intzidentzia/ Incidencia	Otsaila/ Febrero	Intzidentzia/ Incidencia	Martxoa/ Marzo	Intzidentzia/ Incidencia
1-dic.	421,29	1-ene.	235,12	1-feb.	667,95	1-mar.	251,08
2-dic.	401,32	2-ene.	238,30	2-feb.	668,45	2-mar.	243,85
3-dic.	382,31	3-ene.	239,35	3-feb.	664,13	3-mar.	233,30
4-dic.	366,45	4-ene.	247,21	4-feb.	654,22	4-mar.	225,03
5-dic.	357,81	5-ene.	252,03	5-feb.	645,45	5-mar.	216,85
6-dic.	349,40	6-ene.	255,40	6-feb.	634,17	6-mar.	212,76
7-dic.	338,39	7-ene.	261,08	7-feb.	624,85	7-mar.	208,71
8-dic.	327,28	8-ene.	280,63	8-feb.	607,67	8-mar.	204,44
9-dic.	317,23	9-ene.	293,49	9-feb.	591,49	9-mar.	201,25
10-dic.	315,99	10-ene.	305,40	10-feb.	564,71	10-mar.	199,75
11-dic.	316,82	11-ene.	326,77	11-feb.	536,48	11-mar.	200,30
12-dic.	314,67	12-ene.	336,68	12-feb.	514,79	12-mar.	200,62
13-dic.	310,14	13-ene.	348,64	13-feb.	495,16	13-mar.	201,80
14-dic.	307,26	14-ene.	360,91	14-feb.	470,88	14-mar.	201,98
15-dic.	308,09	15-ene.	385,14	15-feb.	450,20		
16-dic.	297,30	16-ene.	399,05	16-feb.	424,83		
17-dic.	294,83	17-ene.	412,05	17-feb.	404,05		
18-dic.	290,40	18-ene.	430,87	18-feb.	385,14		
19-dic.	283,45	19-ene.	452,10	19-feb.	364,23		
20-dic.	284,55	20-ene.	480,02	20-feb.	350,82		
21-dic.	281,72	21-ene.	507,48	21-feb.	336,36		
22-dic.	282,77	22-ene.	529,39	22-feb.	322,95		
23-dic.	281,90	23-ene.	546,25	23-feb.	307,36		
24-dic.	273,35	24-ene.	558,35	24-feb.	294,54		
25-dic.	254,71	25-ene.	571,26	25-feb.	282,04		
26-dic.	243,83	26-ene.	588,03	26-feb.	270,04		
27-dic.	242,09	27-ene.	610,85	27-feb.	263,03		
28-dic.	237,35	28-ene.	633,77	28-feb.	255,03		
29-dic.	234,39	29-ene.	645,36				
30-dic.	239,49	30-ene.	653,49				
31-dic.	240,62	31-ene.	667,31				

**7 eguneko 100.000 biztanleko intzidentzia metatua Euskadin /
 Incidencia acumulada 7 días en Euskadi x 100.000 habitantes
 (PCR eta Antigeno testak / test PCR y Antigenos)**

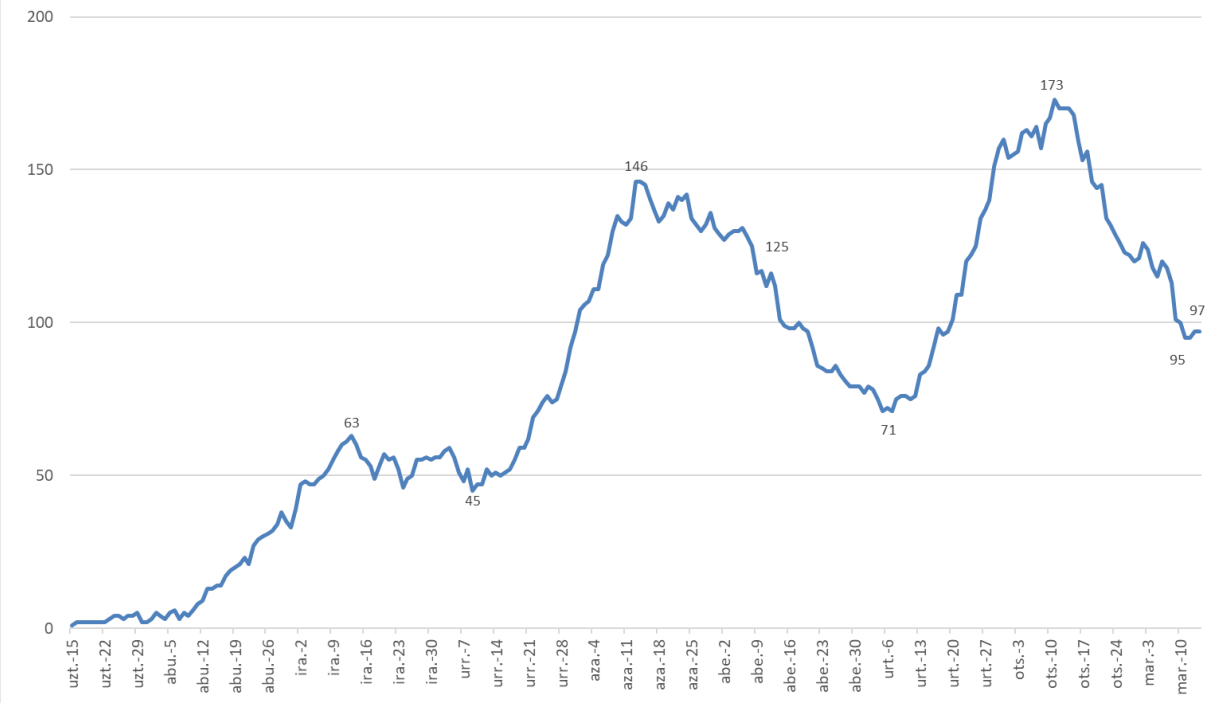
Abendua/ Diciembre	Intzidentzia/ Incidencia	Urtarrila/ Enero	Intzidentzia/ Incidencia	Otsaila/ Febrero	Intzidentzia/ Incidencia	Martxoa/ Marzo	Intzidentzia/ Incidencia
1-dic.	178,43	1-ene.	122,20	1-feb.	338,50	1-mar.	109,15
2-dic.	176,87	2-ene.	128,74	2-feb.	336,36	2-mar.	106,20
3-dic.	172,07	3-ene.	131,65	3-feb.	324,86	3-mar.	102,97
4-dic.	167,59	4-ene.	137,70	4-feb.	309,27	4-mar.	100,92
5-dic.	164,90	5-ene.	140,52	5-feb.	302,77	5-mar.	99,01
6-dic.	159,41	6-ene.	140,20	6-feb.	292,63	6-mar.	98,01
7-dic.	154,07	7-ene.	142,25	7-feb.	277,58	7-mar.	96,74
8-dic.	148,86	8-ene.	158,43	8-feb.	269,17	8-mar.	95,29
9-dic.	140,36	9-ene.	164,75	9-feb.	255,12	9-mar.	95,06
10-dic.	143,92	10-ene.	173,75	10-feb.	239,85	10-mar.	96,79
11-dic.	149,22	11-ene.	189,07	11-feb.	227,21	11-mar.	99,38
12-dic.	149,77	12-ene.	196,16	12-feb.	212,03	12-mar.	101,60
13-dic.	150,73	13-ene.	208,44	13-feb.	202,53	13-mar.	103,79
14-dic.	153,20	14-ene.	218,67	14-feb.	193,30	14-mar.	105,24
15-dic.	159,23	15-ene.	226,71	15-feb.	181,02		
16-dic.	156,95	16-ene.	234,30	16-feb.	169,70		
17-dic.	150,91	17-ene.	238,30	17-feb.	164,20		
18-dic.	141,18	18-ene.	241,80	18-feb.	157,93		
19-dic.	133,68	19-ene.	255,94	19-feb.	152,20		
20-dic.	133,82	20-ene.	271,58	20-feb.	148,29		
21-dic.	128,52	21-ene.	288,81	21-feb.	143,06		
22-dic.	123,54	22-ene.	302,68	22-feb.	141,93		
23-dic.	124,95	23-ene.	311,95	23-feb.	137,65		
24-dic.	122,44	24-ene.	320,04	24-feb.	130,34		
25-dic.	113,53	25-ene.	329,45	25-feb.	124,11		
26-dic.	110,15	26-ene.	332,09	26-feb.	117,83		
27-dic.	107,70	27-ene.	339,27	27-feb.	114,74		
28-dic.	109,51	28-ene.	344,95	28-feb.	111,97		
29-dic.	111,51	29-ene.	342,68				
30-dic.	115,20	30-ene.	341,54				
31-dic.	118,83	31-ene.	347,27				

Baliabide asistentzialak / Recursos asistenciales

**Azken 7 egunetan Osakidetzan izandako ospitaleratze berrien batzbestekoa /
Media de nuevos ingresos hospitalarios en Osakidetza en los últimos 7 días**



**Osakidetzan ZIUn dauden pertsonen kopurua /
Número de personas que permanecen en UCI en Osakidetza**



*ZIU COVIDagatik ingesatutako persona kopurua jakinarazteko modua Uztailaren 15ean aldatu zen. / La forma de notificar el número de ingresados en UCI por COVID fue modificado el 15 de Julio.

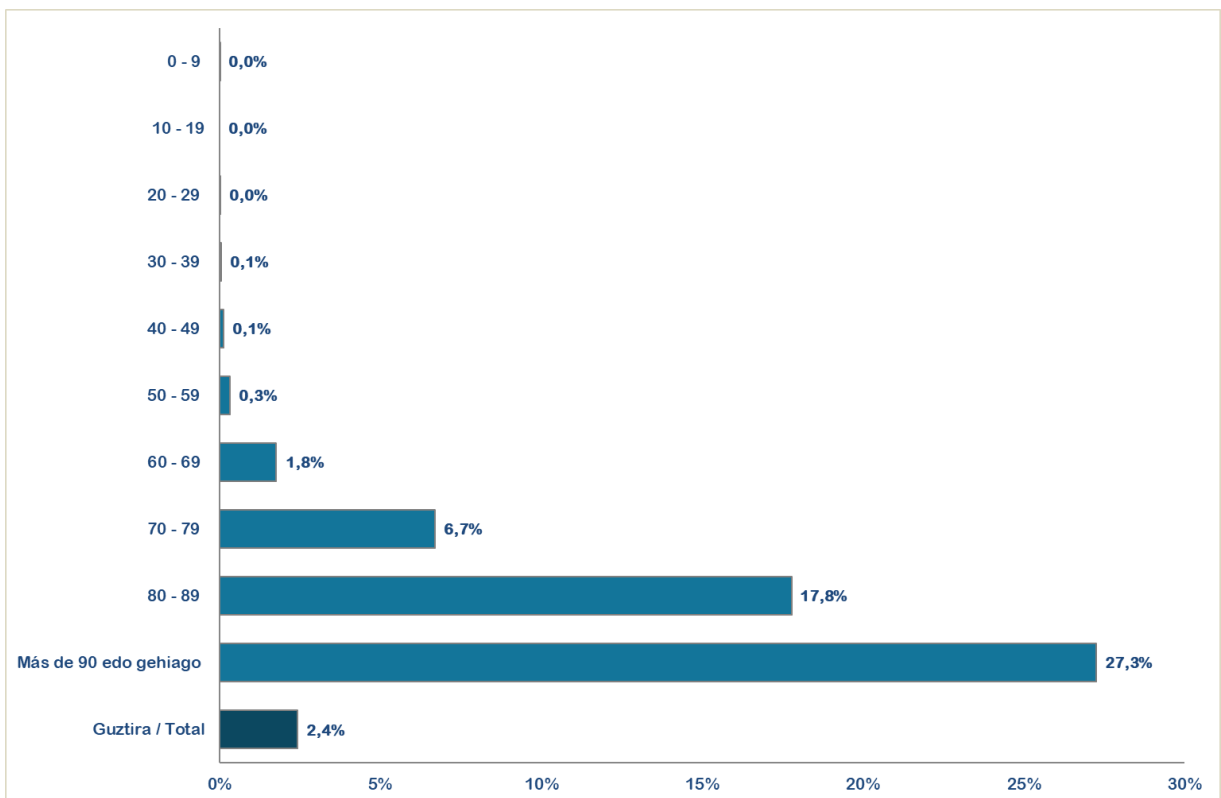
KASU POSITIBOEN ANALISIA / ANÁLISIS DE CASOS POSITIVOS

	POSITIBOAK /POSITIVOS	%
Gizonak /Hombres	76.954	47,1%
Emakumeak / Mujeres	86.581	52.9%
No consta	39	0,0%

Adina Edad	Kasu positiboak Positivos	Biztanleria Población 2020	100.000 biztanleko tasa Tasa por 100.000 habitantes	Kasuen guztien gaineko % % sobre el total de los casos
0 - 9	11.005	190.667	5.771,8	6,7%
10 - 19	17.973	210.862	8.523,6	11,0%
20 - 29	19.083	199.866	9.547,9	11,7%
30 - 39	19.982	258.272	7.736,8	12,2%
40 - 49	26.838	358.698	7.482,1	16,4%
50 - 59	25.254	336.769	7.498,9	15,4%
60 - 69	16.251	277.319	5.860,0	9,9%
70 - 79	10.710	210.914	5.077,9	6,5%
80 - 89	9.319	124.844	7.464,5	5,7%
Más de 90 edo gehiago	4.164	31.500	13.219,0	2,5%
No consta	2.995			1,8%

HILGARRITASUNA / LETALIDAD

Adina Edad	Positiboak Positivos(*)	Hildakoak Fallecidos(*)	Hilgarritasuna Letalidad
0 - 9	11.005	1	0,0%
10 - 19	17.973	0	0,0%
20 - 29	19.083	3	0,0%
30 - 39	19.982	11	0,1%
40 - 49	26.838	34	0,1%
50 - 59	25.254	83	0,3%
60 - 69	16.251	287	1,8%
70 - 79	10.710	717	6,7%
80 - 89	9.319	1.657	17,8%
Más de 90 edo gehiago	4.164	1.135	27,3%
GUZTIRA / TOTAL	163.574	3.950	2,4%



(*) Hildakoen kopurua agian ez dator bat egunen batean ospitaleetatik eta egoitzetatik datozen datuekin, bi informazio-sistemen artean dekalaje bat dagoelako, eta dekalaje hori hurrengo egunetan zuzenduko da.

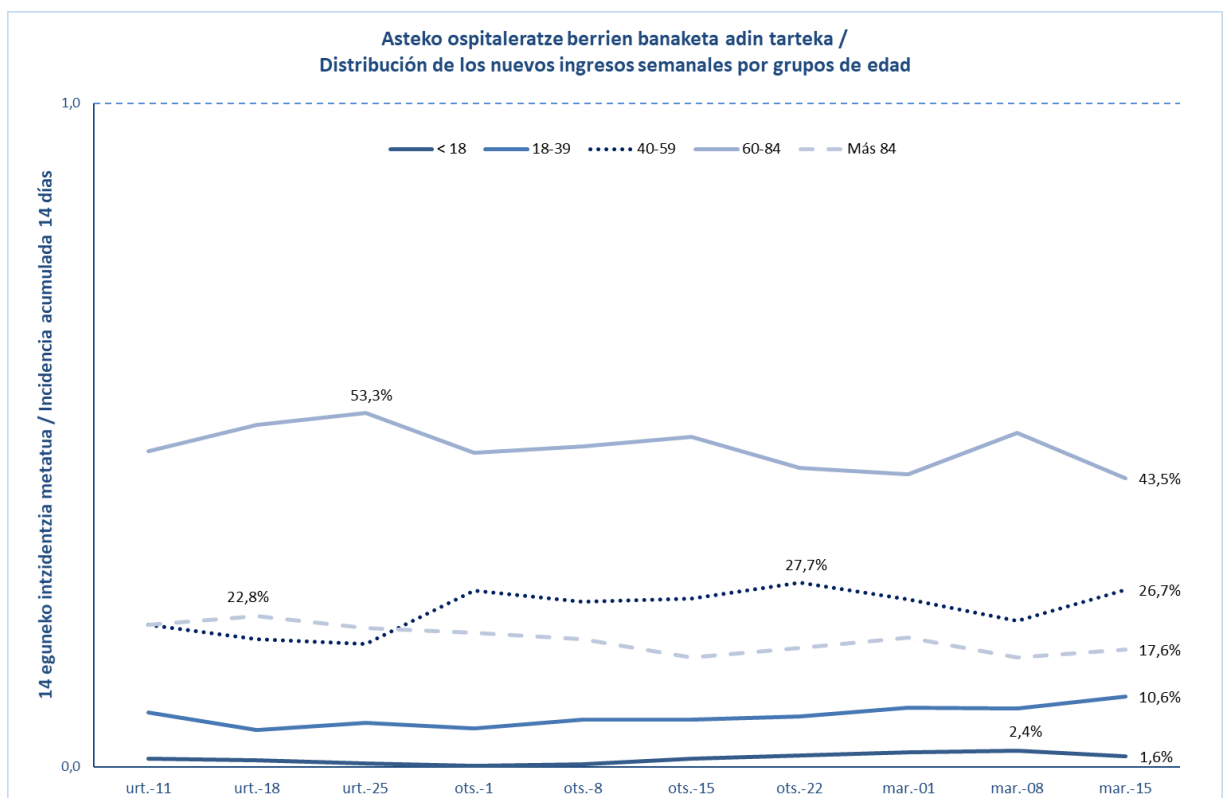
(*) El número de fallecidos puede que algún día no coincida con los datos que provienen de los hospitales y residencias porque existe un decaje entre ambos sistemas de información que se corregirá en días posteriores.

(**) Test positibodunen azken bi hilabeteetako heriotzak hartzen dira kontutan.

(**) Se incluyen fallecimientos de personas con test positivas en los últimos dos meses.

ASTEKO OSPITALERTZE BERRIAK ADIN TARTEKA / INGRESOS NUEVOS SEMANALES POR GRUPOS DE EDAD

	< 18	18-39	40-59	60-84	Más 84
urt.-25	0,6%	6,6%	18,6%	53,3%	21,0%
ots.-1	0,2%	5,7%	26,6%	47,3%	20,2%
ots.-8	0,4%	7,1%	24,9%	48,4%	19,2%
ots.-15	1,3%	7,2%	25,3%	49,8%	16,5%
ots.-22	1,7%	7,6%	27,7%	45,1%	17,9%
mar.-01	2,2%	8,9%	25,2%	44,1%	19,5%
mar.-08	2,4%	8,7%	22,0%	50,3%	16,4%
mar.-15	1,6%	10,6%	26,7%	43,5%	17,6%



**POSITIBO GUZTIAK EUSKADIKO LURRALDE HISTORIKOEN ARABERA /
POSITIVOS TOTALES POR TERRITORIO HISTÓRICO**

	POSITIBOAK /POSITIVOS	%
Araba	24.689	15,09%
Bizkaia	82.561	50,48%
Gipuzkoa	51.840	31,70%
Otros	4.468	2,73%

POSITIBO GUZTIAK EUSKADIKO UDALERRIETAN / POSITIVOS TOTALES EN LOS MUNICIPIOS DE EUSKADI

Udalerría / Municipio	Positiboak/ Positivos	Biztanleak/ Población	Tasa 100.000 biztanleko/ Tasa por 100.000 habitantes
ABADIÑO	463	7754	5971,1
ABANTO Y CIERVANA-ABANTO ZIERB	609	9501	6409,9
ADUNA	26	483	5383,0
SALVATIERRA/AGURAIN	400	5353	7472,4
AIA	128	1985	6448,4
AIZARNAZABAL	108	769	14044,2
AJANGIZ	25	440	5681,8
ALBIZTUR	24	293	8191,1
ALEGIA	175	1798	9733,0
ALEGRIA-DULANTZI	161	3140	5127,4
ALKIZA	18	350	5142,9
ALONSOTEGI	169	2822	5988,7
ALTZAGA	4	183	2185,8
ALTZO	24	390	6153,8
AMEZKETA	85	920	9239,1
AMOREBIETA-ETXANO	1400	19290	7257,6
AMURRIO	383	10330	3707,6
ANDOAIN	1009	14988	6732,1
ANOETA	141	2030	6945,8
ANTZUOLA	197	2179	9040,8
ARAMA	18	204	8823,5
ARAMAIO	138	1480	9324,3
ARANTZAZU	22	388	5670,1
AREATZA	67	1230	5447,2
ARETXABAETA	582	7080	8220,3
ARMIÑON	19	223	8520,2
ARRAIA-MAEZTU	24	732	3278,7
ARRASATE/MONDRAGON	2494	22082	11294,3
ARRATZUA-UBARRUNDIA	62	1035	5990,3
ARRIETA	24	563	4262,9

ARRIGORRIAGA	877	11943	7343,2
ARTEA	27	721	3744,8
ARTZENTALES	46	671	6855,4
ARTZINIEGA	112	1911	5860,8
ASPARRENA	128	1616	7920,8
ASTEASU	86	1560	5512,8
ASTIGARRAGA	390	6674	5843,6
ATAUN	138	1747	7899,3
ATXONDO	84	1385	6065,0
AULESTI	61	668	9131,7
AYALA/AIARA	160	2895	5526,8
AZKOITIA	958	11983	7994,7
AZPEITIA	1567	15220	10295,7
BAKIO	138	2627	5253,1
BALMASEDA	476	7638	6232,0
BAÑOS DE EBRO/MAÑUETA	12	321	3738,3
BARAKALDO	7384	99000	7458,6
BARRIKA	101	1531	6597,0
BARRUNDIA	46	941	4888,4
BASAURI	2704	40969	6600,1
BEASAIN	1220	14021	8701,2
BEDIA	51	1049	4861,8
BELAUNTZA	11	261	4214,6
BERANGO	434	7265	5973,8
BERANTEVILLA	40	499	8016,0
BERASTEGI	91	1052	8650,2
BERGARA	1293	15036	8599,4
BERMEO	1128	16910	6670,6
BERNEDO	14	530	2641,5
BERRIATUA	125	1257	9944,3
BERRIZ	324	4662	6949,8
BIDANIA-GOIAITZ	35	560	6250,0
BILBAO	29213	346478	8431,4
VILLABONA	458	5917	7740,4
BUSTURIA	95	1622	5857,0
CAMPEZO/KANPEZU	55	1061	5183,8
DEBA	476	5453	8729,1
DERIO	468	6569	7124,4
DIMA	94	1438	6536,9
DONOSTIA / SAN SEBASTIAN	12924	182391	7085,9
DURANGO	2360	29762	7929,6
EIBAR	2847	27474	10362,5
ELANTXOBE	29	357	8123,2
ELBURGO/BURGELU	28	637	4395,6
ELCIEGO	47	1035	4541,1

ELGETA	51	1131	4509,3
ELGOIBAR	1051	11540	9107,5
ELORRIO	414	7448	5558,5
ELVILLAR/BILAR	20	352	5681,8
ERANDIO	1768	24433	7236,1
EREÑO	5	276	1811,6
ERMUA	1593	16019	9944,4
ERRETERIA	2480	40176	6172,8
ERREZIL	78	621	12560,4
ERRIBERAGOITIA/RIBERA ALTA	42	830	5060,2
ERRIGOITI	24	490	4898,0
ESKORIATZA	297	4103	7238,6
ETXEBARRI	658	11460	5741,7
ETXEBARRIA	63	745	8456,4
EZKIO-ITSASO	22	634	3470,0
FORUA	62	904	6858,4
FRUIZ	32	559	5724,5
GALDAKAO	1829	29493	6201,5
GALDAMES	63	844	7464,5
GAMIZ-FIKA	88	1361	6465,8
GATIKA	97	1649	5882,4
GAUTEGIZ ARTEAGA	37	847	4368,4
GERNIKA-LUMO	1067	16808	6348,2
GETARIA	173	2830	6113,1
GETXO	5403	76953	7021,2
GIZABURUAGA	13	200	6500,0
GORDEXOLA	98	1723	5687,8
GORLIZ	307	5935	5172,7
GÜEÑES	492	6563	7496,6
HERNANI	1549	20124	7697,3
HERNIALDE	27	305	8852,5
HONDARRIBIA	865	16984	5093,0
IBARRA	410	4306	9521,6
IBARRANGELU	23	621	3703,7
IDIAZABAL	116	2380	4873,9
IGORRE	220	4214	5220,7
IKAZTEGIETA	57	486	11728,4
IRUN	3853	60208	6399,5
IRUÑA OKA/IRUÑA DE OCA	247	3590	6880,2
IRURA	116	1812	6401,8
IRURAIZ-GAUNA	29	546	5311,4
ISPASTER	18	744	2419,4
ITSASONDO	49	728	6730,8
IURRETA	287	3688	7782,0
IZURTZA	15	287	5226,5

KARRANTZA HARANA/CARRANZA	188	2834	6633,7
KORTEZUBI	28	442	6334,8
LABASTIDA/BASTIDA	125	1561	8007,7
LAGUARDIA	112	1534	7301,2
LANCIEGO/LANTZIEGO	48	753	6374,5
LANESTOSA	7	275	2545,5
LANTARON	56	945	5925,9
LAPUEBLA DE LABARCA	72	879	8191,1
LARRABETZU	120	2052	5848,0
LASARTE-ORIA	1289	19045	6768,2
LAUDIO/LLODIO	805	18351	4386,7
LAUKIZ	88	1197	7351,7
LAZKAO	378	5632	6711,6
LEABURU	45	378	11904,8
LEGAZPI	513	8409	6100,6
LEGORRETA	138	1490	9261,7
LEGUTIO	97	1832	5294,8
LEIOA	2016	31424	6415,5
LEKEITIO	522	7227	7222,9
LEMOA	192	3628	5292,2
LEMOIZ	74	1257	5887,0
LEZA	11	226	4867,3
LEZAMA	142	2413	5884,8
LEZO	425	6080	6990,1
LIZARTZA	31	649	4776,6
LOIU	211	2311	9130,2
MALLABIA	68	1190	5714,3
MAÑARIA	24	522	4597,7
MARKINA-XEMEIN	474	5025	9432,8
MARURI-JATABE	59	916	6441,0
MENDARO	152	2115	7186,8
MENDATA	15	405	3703,7
MENDEXA	17	472	3601,7
MEÑAKA	50	704	7102,3
MOREDA DE ALAVA/MOREDA ARABA	10	269	3717,5
MORGA	17	387	4392,8
MUNDAKA	125	1843	6782,4
MUNGIA	1218	17278	7049,4
MUNITIBAR-ARBATZEGI GERRIKAITZ	59	458	12882,1
MURUETA	19	311	6109,3
MUSKIZ	564	7479	7541,1
MUTILOA	11	255	4313,7
MUTRIKU	304	5314	5720,7
MUXIKA	91	1495	6087,0
NABARNIZ	10	235	4255,3

OIARTZUN	452	10369	4359,1
OKONDO	71	1217	5834,0
OLABERRIA	46	917	5016,4
ONDARROA	528	8567	6163,2
OÑATI	914	11468	7970,0
ORDIZIA	1011	10070	10039,7
OREXA	3	106	2830,2
ORIO	468	6132	7632,1
ORMAIZTEGI	83	1276	6504,7
OROZKO	75	2631	2850,6
ORTUELLA	499	8310	6004,8
OTXANDIO	89	1355	6568,3
OYON-OION	210	3521	5964,2
PASAIA	1229	16722	7349,6
PEÑACERRADA/URIZAHARRA	15	288	5208,3
PLENTZIA	296	4400	6727,3
PORTUGALETE	2681	46153	5808,9
RIBERA BAJA/ERRIBERA BEITIA	103	1601	6433,5
SAMANIEGO	30	241	12448,1
SAN MILLAN/DONEMILIAGA	51	726	7024,8
SANTURTZI	3473	45943	7559,4
SEGURA	157	1533	10241,4
SESTAO	1752	27246	6430,3
SONDIKA	289	4534	6374,1
SOPELA	917	13175	6960,2
SOPUERTA	228	2512	9076,4
SORALUZE-PLACENCIA DE LAS ARMA	270	3974	6794,2
SUKARRIETA	8	334	2395,2
TOLOSA	1539	19400	7933,0
TRUCIOS-TURTZIOZ	28	520	5384,6
UBIDE	12	180	6666,7
UGAO-MIRABALLES	322	4108	7838,4
URDULIZ	312	4515	6910,3
URDUÑA/ORDUÑA	209	4233	4937,4
URKABUSTAIZ	127	1450	8758,6
URNIETA	511	6209	8230,0
URRETXU	417	6829	6106,3
USURBIL	313	6308	4962,0
VALDEGOVIA/GAUBEA	29	1064	2725,6
VALLE DE TRAPAGA-TRAPAGARAN	791	11855	6672,3
VILLABUENA DE ALAVA/ESKUERNAGA	23	282	8156,0
VITORIA-GASTEIZ	20768	248087	8371,3
YECORA/IEKORA	28	267	10486,9
ZALDIBAR	298	3045	9786,5
ZALDIBIA	135	1658	8142,3

ZALDUONDO	8	197	4060,9
ZALLA	454	8441	5378,5
ZAMBRANA	26	446	5829,6
ZAMUDIO	289	3313	8723,2
ZARATAMO	95	1647	5768,1
ZARAUTZ	1443	23347	6180,7
ZEANURI	49	1254	3907,5
ZEBERIO	70	1084	6457,6
ZEGAMA	123	1521	8086,8
ZESTOA	302	3894	7755,5
ZIERBENA	79	1524	5183,7
ZIGOITIA	98	1707	5741,1
ZIORTZA-BOLIBAR	27	439	6150,3
ZIZURKIL	200	3035	6589,8
ZUIA	237	2362	10033,9
ZUMAIA	693	9827	7052,0
ZUMARRAGA	713	9821	7260,0
OTROS	938	-	-

*Udalerrietako tasa kalkulatzeko positibo kopurua eta EUSTATen arabera udalerrri bakoitzeko biztanle kopurua hartzen dira kontuan.

*El cálculo de las tasas de los municipios se ha realizado teniendo en cuenta el número de casos y la población del municipio según el EUSTAT.

**POSITIBO GUZTIAK EUSKADIKO OSASUN EREMUETAN /
POSITIVOS TOTALES EN LAS ZONAS DE SALUD DE EUSKADI**

Osasun-eremuak/Zonas de salud	Positiboak/ Positivos	TISak guztira/ Total de TIS	Tasa 100.000 biztanleko/ Tasa por 100.000 habitantes
ABADIÑO-ELORRIO-BERRIZ	1575	24149	6522,0
ABANTO-MUSKIZ	1197	17001	7040,8
ABETXUKO	294	3811	7714,5
AIALA	859	19208	4472,1
AIETE	129	12466	1034,8
ALANGO	1351	19675	6866,6
ALEGIA	602	6715	8965,0
ALGORTA	2217	33158	6686,2
ALZA-ROTETA	1161	19595	5925,0
AMARA BERRI	2258	32503	6947,1
AMARA CENTRO	1318	13615	9680,5
AMOREBIETA	1392	19847	7013,7
ANDOAIN	1012	15380	6580,0
ARANBIZKARRA I	1105	15105	7315,5
ARANBIZKARRA II	877	12338	7108,1
ARRASATE	2671	25125	10630,8
ARRATIA	713	13743	5188,1
ARRIGORRIAGA	1073	15816	6784,3
ASTRABUDUA	673	10480	6421,8
AZKOITIA	963	11996	8027,7
AZPEITIA	1650	16695	9883,2
BALMASEDA	744	11752	6330,8
BASAURI-ARIZ	1790	26603	6728,6
BASAURI-KAREAGA	955	15304	6240,2
BASURTO	1802	21232	8487,2
BEASAIN	1731	22660	7639,0
BEGOÑA	863	13062	6607,0
BERAUN-ERRETERIA	899	15212	5909,8
BERGARA	1527	18104	8434,6
BERMEO	1261	19107	6599,7
BIDEBIETA	463	7207	6424,3
BOLUETA-SAGARMINAGA	729	9713	7505,4
BOMBERO ETXANIZ	4169	38279	10891,1
CASCO VIEJO (BILBAO)	1192	13151	9063,9
CASCO VIEJO (VITORIA-GASTEIZ)	1486	18372	8088,4
DEBA	776	10731	7231,4
DEUSTO	1960	25840	7585,1
DUMBOA	1551	30187	5138,0
DURANGO	2684	34964	7676,5
EGIA	1013	14786	6851,1

EIBAR	1932	19494	9910,7
ELGOIBAR	1464	18183	8051,5
ERANDIO	1079	14097	7654,1
ERMUA	1677	17240	9727,4
ETXEBARRI	632	10759	5874,2
GALDAKAO	1911	31538	6059,4
GAZALBIDE-TXAGORRITXU	1207	15581	7746,6
GAZTELEKU	1401	20951	6687,0
GERNIKA	1138	18818	6047,4
GERNIKALDEA	471	7602	6195,7
GORLIZ-PLENTZIA	765	12200	6270,5
GROS	2103	29612	7101,9
HERNANI-URNIETA-ASTIGARRAGA	2458	34681	7087,5
HONDARRIBIA	871	17882	4870,8
IBARRA	665	7841	8481,1
INDAUTXU	1661	21377	7770,0
INTXAURRONDO	752	11412	6589,6
IRÚN-CENTRO	2260	38248	5908,8
IZTIETA-ERRETERIA	1586	26104	6075,7
JAVIER SÁENZ DE BURUAGA	1005	13948	7205,3
KARMELO	843	10978	7679,0
KUETO	628	10227	6140,6
LA HABANA	898	12051	7451,7
LA MERCED/MIRIBILLA	1824	19554	9328,0
LA PAZ	1415	22074	6410,3
LA PEÑA	868	10187	8520,7
LAKUA-ARRIAGA	1129	15430	7316,9
LAKUABIZKARRA	2384	29369	8117,4
LAS ARENAS	2253	34001	6626,3
LASARTE-USURBIL	1644	26591	6182,5
LAZKAO	568	8573	6625,5
LEGAZPI	512	8753	5849,4
LEIOA	1571	25000	6284,0
LEKEITIO	657	10007	6565,4
LEZO-SAN JUAN	602	8538	7050,8
LLANADA ALAVESA	830	12144	6834,7
LLODIO	968	23122	4186,5
LOIOLA	404	7338	5505,6
LUTXANA	517	7435	6953,6
MARKINA-XEMEIN	589	6479	9090,9
MARKONZAGA	1123	17608	6377,8
MINA DEL MORRO	939	11155	8417,7
MIRIBILLA/LA MERCED	1824	19554	9328,0
MONTAÑA ALAVESA	94	2228	4219,0
MUNGIA	1792	27010	6634,6

NORTE-LEGUTIO	269	4303	6251,5
NORTE-ZUIA	454	5544	8189,0
OIARTZUN	452	10542	4287,6
OLAGUIBEL	2918	34176	8538,2
OLARIZU	1125	16511	6813,6
ONDARRETA	2261	29565	7647,6
ONDARROA	629	9554	6583,6
OÑATI	912	11785	7738,7
ORDIZIA	1219	14141	8620,3
ORTUELLA	508	8473	5995,5
OTXARKOAGA	738	11331	6513,1
PARTE VIEJA	916	13840	6618,5
PASAIA ANTZO	536	6732	7962,0
PASAIA SAN PEDRO	695	10623	6542,4
PORTUGALETE-BUENAVISTA	834	13133	6350,4
PORTUGALETE-CASTAÑOS	977	16876	5789,3
PORTUGALETE-REPELEGA	1074	19810	5421,5
REKALDE	2601	28146	9241,1
RIOJA ALAVESA	760	10962	6933,0
RONTEGI	937	11358	8249,7
SALBURUA	1276	16736	7624,3
SAN ADRIÁN	880	10086	8725,0
SAN IGNACIO	1951	24696	7900,1
SAN MARTÍN	2463	32689	7534,6
SAN VICENTE	1511	19988	7559,5
SANSOMENDI	736	9320	7897,0
SANTURTZI-CENTRO-MAMARIGA	1322	18256	7241,5
SANTURTZI-KABIEZES	2000	25726	7774,2
SANTUTXU-SOLOKOETXE	1311	16286	8049,9
SODUPE-GÜEÑES	577	8209	7028,9
SOPELANA	1653	25816	6403,0
TOLOSA	1541	20819	7401,9
TORREKUA	908	9800	9265,3
TRAPAGARAN	779	11923	6533,6
TXORIERRI	1367	18923	7224,0
TXURDINAGA	1348	14649	9202,0
URBAN	769	9725	7907,5
VALLE DE LENIZ	838	11440	7325,2
VALLES ALAVESES I	339	4718	7185,2
VALLES ALAVESES II	211	2420	8719,0
VILLABONA	1076	15969	6738,1
ZABALGANA	1752	24553	7135,6
ZABALLA	988	13057	7566,8
ZALLA	733	11740	6243,6
ZARAMAGA	1137	14444	7871,8

ZARAUZ-ORIO-AIA	2049	32394	6325,2
ZORROZA- ALONSOTEGI	1094	14596	7495,2
ZUAZO	1189	17974	6615,1
ZUMAIA-ZESTOA-GETARIA	1259	17599	7153,8
ZUMARRAGA	1135	18583	6107,7
ZURBARAN	746	9604	7767,6

*Osasun eremuetako tasa kalkulatzeko positibo kopurua eta 2021ko urtarrilean eremu bakoitzean zeuden TIS kopurua hartzen da kontuan.

*El cálculo de la tasa en las zonas de salud se ha realizado teniendo en cuenta el nº de casos entre el nº de TISes en cada zona a fecha de enero de 2021

HILDAKOAK EUSKADIKO UDALERRIETAN / FALLECIDOS EN LOS MUNICIPIOS DE EUSKADI

Udalerría / Municipio	Positiboak/ Positivos	Hildakoak/ Fallecidos	Hilkogarritasuna/ Letalidad
ABADIÑO	463	6	1,3
ABANTO Y CIERVANA-ABANTO ZIERB	609	15	2,5
ADUNA	26	2	7,7
SALVATIERRA/AGURAIN	400	16	4,0
AIA	128	1	0,8
AIZARNAZABAL	108	1	0,9
AJANGIZ	25	1	4,0
ALBIZTUR	24	0	0,0
ALEGIA	175	2	1,1
ALEGRIA-DULANTZI	161	4	2,5
ALKIZA	18	0	0,0
ALONSOTEGI	169	2	1,2
ALTZAGA	4	0	0,0
ALTZO	24	1	4,2
AMEZKETA	85	2	2,4
AMOREBIETA-ETXANO	1400	30	2,1
AMURRIO	383	9	2,3
ANDOAIN	1009	19	1,9
ANOETA	141	2	1,4
ANTZUOLA	197	1	0,5
ARAMA	18	0	0,0
ARAMAIO	138	1	0,7
ARANTZAZU	22	0	0,0
AREATZA	67	0	0,0
ARETXABALETA	582	18	3,1
ARMIÑON	19	0	0,0
ARRAIA-MAEZTU	24	0	0,0
ARRASATE/MONDRAGON	2494	78	3,1
ARRATZUA-UBARRUNDIA	62	2	3,2
ARRIETA	24	0	0,0
ARRIGORRIAGA	877	23	2,6
ARTEA	27	1	3,7
ARTZENTALES	46	1	2,2
ARTZINIEGA	112	2	1,8
ASPARRENA	128	2	1,6
ASTEASU	86	0	0,0
ASTIGARRAGA	390	1	0,3
ATAUN	138	1	0,7
ATXONDO	84	2	2,4
AULESTI	61	3	4,9
AYALA/AIARA	160	1	0,6

AZKOITIA	958	9	0,9
AZPEITIA	1567	7	0,4
BAKIO	138	6	4,3
BALMASEDA	476	30	6,3
BAÑOS DE EBRO/MAÑUETA	12	1	8,3
BARAKALDO	7384	185	2,5
BARRIKA	101	4	4,0
BARRUNDIA	46	0	0,0
BASAURI	2704	100	3,7
BEASAIN	1220	28	2,3
BEDIA	51	1	2,0
BELAUNTZA	11	0	0,0
BERANGO	434	0	0,0
BERANTEVILLA	40	3	7,5
BERASTEGI	91	0	0,0
BERGARA	1293	37	2,9
BERMEO	1128	24	2,1
BERNEDO	14	0	0,0
BERRIATUA	125	0	0,0
BERRIZ	324	8	2,5
BIDANIA-GOIZATZ	35	1	2,9
BILBAO	29213	868	3,0
VILLABONA	458	2	0,4
BUSTURIA	95	7	7,4
CAMPEZO/KANPEZU	55	3	5,5
DEBA	476	11	2,3
DERIO	468	4	0,9
DIMA	94	6	6,4
DONOSTIA / SAN SEBASTIAN	12924	351	2,7
DURANGO	2360	41	1,7
EIBAR	2847	75	2,6
ELANTXOBE	29	0	0,0
ELBURGO/BURGELU	28	1	3,6
ELCIEGO	47	1	2,1
ELGETA	51	1	2,0
ELGOIBAR	1051	11	1,0
ELORRIO	414	7	1,7
ELVILLAR/BILAR	20	0	0,0
ERANDIO	1768	35	2,0
EREÑO	5	0	0,0
ERMUA	1593	38	2,4
ERRETERIA	2480	57	2,3
ERREZIL	78	2	2,6
ERRIBERAGOITIA/RIBERA ALTA	42	0	0,0
ERRIGOITI	24	0	0,0

ESKORIATZA	297	7	2,4
ETXEBARRI	658	13	2,0
ETXEBARRIA	63	1	1,6
EZKIO-ITSASO	22	0	0,0
FORUA	62	8	12,9
FRUIZ	32	0	0,0
GALDAKAO	1829	48	2,6
GALDAMES	63	0	0,0
GAMIZ-FIKA	88	2	2,3
GATIKA	97	1	1,0
GAUTEGIZ ARTEAGA	37	1	2,7
GERNIKA-LUMO	1067	15	1,4
GETARIA	173	4	2,3
GETXO	5403	118	2,2
GIZABURUAGA	13	0	0,0
GORDEXOLA	98	2	2,0
GORLIZ	307	4	1,3
GÜEÑES	492	9	1,8
HERNANI	1549	23	1,5
HERNIALDE	27	0	0,0
HONDARRIBIA	865	6	0,7
IBARRA	410	5	1,2
IBARRANGELU	23	1	4,3
IDIAZABAL	116	0	0,0
IGORRE	220	1	0,5
IKAZTEGIETA	57	1	1,8
IRUN	3853	61	1,6
IRUÑA OKA/IRUÑA DE OCA	247	2	0,8
IRURA	116	4	3,4
IRURAIZ-GAUNA	29	1	3,4
ISPASTER	18	0	0,0
ITSASONDO	49	1	2,0
IURRETA	287	6	2,1
IZURTZA	15	0	0,0
KARRANTZA HARANA/CARRANZA	188	10	5,3
KORTEZUBI	28	2	7,1
LABASTIDA/BASTIDA	125	4	3,2
LAGUARDIA	112	1	0,9
LANCIEGO/LANTZIEGO	48	0	0,0
LANESTOSA	7	0	0,0
LANTARON	56	1	1,8
LAPUEBLA DE LABARCA	72	2	2,8
LARRABETZU	120	0	0,0
LASARTE-ORIA	1289	17	1,3
LAUDIO/LLODIO	805	14	1,7

LAUKIZ	88	1	1,1
LAZKAO	378	2	0,5
LEABURU	45	1	2,2
LEGAZPI	513	9	1,8
LEGORRETA	138	1	0,7
LEGUTIO	97	0	0,0
LEIOA	2016	36	1,8
LEKEITIO	522	7	1,3
LEMOA	192	3	1,6
LEMOIZ	74	1	1,4
LEZA	11	0	0,0
LEZAMA	142	0	0,0
LEZO	425	7	1,6
LIZARTZA	31	0	0,0
LOIU	211	19	9,0
MALLABIA	68	1	1,5
MAÑARIA	24	0	0,0
MARKINA-XEMEIN	474	10	2,1
MARURI-JATABE	59	0	0,0
MENDARO	152	1	0,7
MENDATA	15	0	0,0
MENDEXA	17	1	5,9
MEÑAKA	50	0	0,0
MOREDA DE ALAVA/MOREDA ARABA	10	0	0,0
MORGA	17	0	0,0
MUNDAKA	125	7	5,6
MUNGIA	1218	23	1,9
MUNITIBAR-ARBATZEGI GERRIKAITZ	59	4	6,8
MURUETA	19	0	0,0
MUSKIZ	564	16	2,8
MUTILOA	11	0	0,0
MUTRIKU	304	2	0,7
MUXIKA	91	2	2,2
NABARNIZ	10	0	0,0
OIARTZUN	452	7	1,5
OKONDO	71	1	1,4
OLABERRIA	46	0	0,0
ONDARROA	528	17	3,2
OÑATI	914	14	1,5
ORDIZIA	1011	38	3,8
OREXA	3	0	0,0
ORIO	468	4	0,9
ORMAIZTEGI	83	2	2,4
OROZKO	75	4	5,3
ORTUELLA	499	9	1,8

OTXANDIO	89	2	2,2
OYON-OION	210	5	2,4
PASAIA	1229	20	1,6
PEÑACERRADA/URIZAHARRA	15	0	0,0
PLENTZIA	296	3	1,0
PORTUGALETE	2681	49	1,8
RIBERA BAJA/ERRIBERA BEITIA	103	2	1,9
SAMANIEGO	30	3	10,0
SAN MILLAN/DONEMILIAGA	51	0	0,0
SANTURTZI	3473	74	2,1
SEGURA	157	1	0,6
SESTAO	1752	62	3,5
SONDIKA	289	4	1,4
SOPELA	917	12	1,3
SOPUERTA	228	14	6,1
SORALUZE-PLACENCIA DE LAS ARMA	270	2	0,7
SUKARRIETA	8	0	0,0
TOLOSA	1539	37	2,4
TRUCIOS-TURTZIOZ	28	0	0,0
UBIDE	12	0	0,0
UGAO-MIRABALLES	322	4	1,2
URDULIZ	312	17	5,4
URDUÑA/ORDUÑA	209	4	1,9
URKABUSTAIZ	127	5	3,9
URNIETA	511	4	0,8
URRETXU	417	7	1,7
USURBIL	313	6	1,9
VALDEGOVIA/GAUBEA	29	1	3,4
VALLE DE TRAPAGA-TRAPAGARAN	791	14	1,8
VILLABUENA DE ALAVA/ESKUERNAGA	23	1	4,3
VITORIA-GASTEIZ	20768	584	2,8
YECORA/IEKORA	28	1	3,6
ZALDIBAR	298	5	1,7
ZALDIBIA	135	1	0,7
ZALDUONDO	8	0	0,0
ZALLA	454	7	1,5
ZAMBRANA	26	1	3,8
ZAMUDIO	289	25	8,7
ZARATAMO	95	2	2,1
ZARAUTZ	1443	33	2,3
ZEANURI	49	0	0,0
ZEBERIO	70	8	11,4
ZEGAMA	123	2	1,6
ZESTOA	302	0	0,0
ZIERBENA	79	1	1,3

ZIGOITIA	98	2	2,0
ZIORTZA-BOLIBAR	27	0	0,0
ZIZURKIL	200	1	0,5
ZUIA	237	19	8,0
ZUMAIA	693	10	1,4
ZUMARRAGA	713	24	3,4

HILDAKOAK EUSKADIKO OSASUN EREMUETAN / FALLECIDOS EN LAS ZONAS DE SALUD DE EUSKADI

Osasun-eremuak/Zonas de salud	Positiboak/ Positivos	Hildakoak/ Fallecidos	Hilkogarritasuna/ Letalidad
ABADIÑO-ELORRIO-BERRIZ	1575	28	1,8
ABANTO-MUSKIZ	1197	37	3,1
ABETXUKO	294	18	6,1
AIALA	859	16	1,9
AIETE	129	1	0,8
ALANGO	1351	31	2,3
ALEGIA	602	8	1,3
ALGORTA	2217	52	2,3
ALZA-ROTETA	1161	46	4,0
AMARA BERRI	2258	49	2,2
AMARA CENTRO	1318	38	2,9
AMOREBIETA	1392	33	2,4
ANDOAIN	1012	19	1,9
ARANBIZKARRA I	1105	30	2,7
ARANBIZKARRA II	877	22	2,5
ARRASATE	2671	80	3,0
ARRATIA	713	12	1,7
ARRIGORRIAGA	1073	31	2,9
ASTRABUDUA	673	14	2,1
AZKOITIA	963	9	0,9
AZPEITIA	1650	10	0,6
BALMASEDA	744	42	5,6
BASAURI-ARIZ	1790	69	3,9
BASAURI-KAREAGA	955	33	3,5
BASURTO	1802	48	2,7
BEASAIN	1731	34	2,0
BEGOÑA	863	22	2,5
BERAUN-ERRETERIA	899	16	1,8
BERGARA	1527	39	2,6
BERMEO	1261	34	2,7
BIDEBIETA	463	10	2,2
BOLUETA-SAGARMINAGA	729	8	1,1
BOMBERO ETXANIZ	4169	89	2,1
CASCO VIEJO (BILBAO)	1192	54	4,5
CASCO VIEJO (VITORIA-GASTEIZ)	1486	50	3,4
DEBA	776	14	1,8
DEUSTO	1960	43	2,2
DUMBOA	1551	22	1,4
DURANGO	2684	47	1,8
EGIA	1013	21	2,1

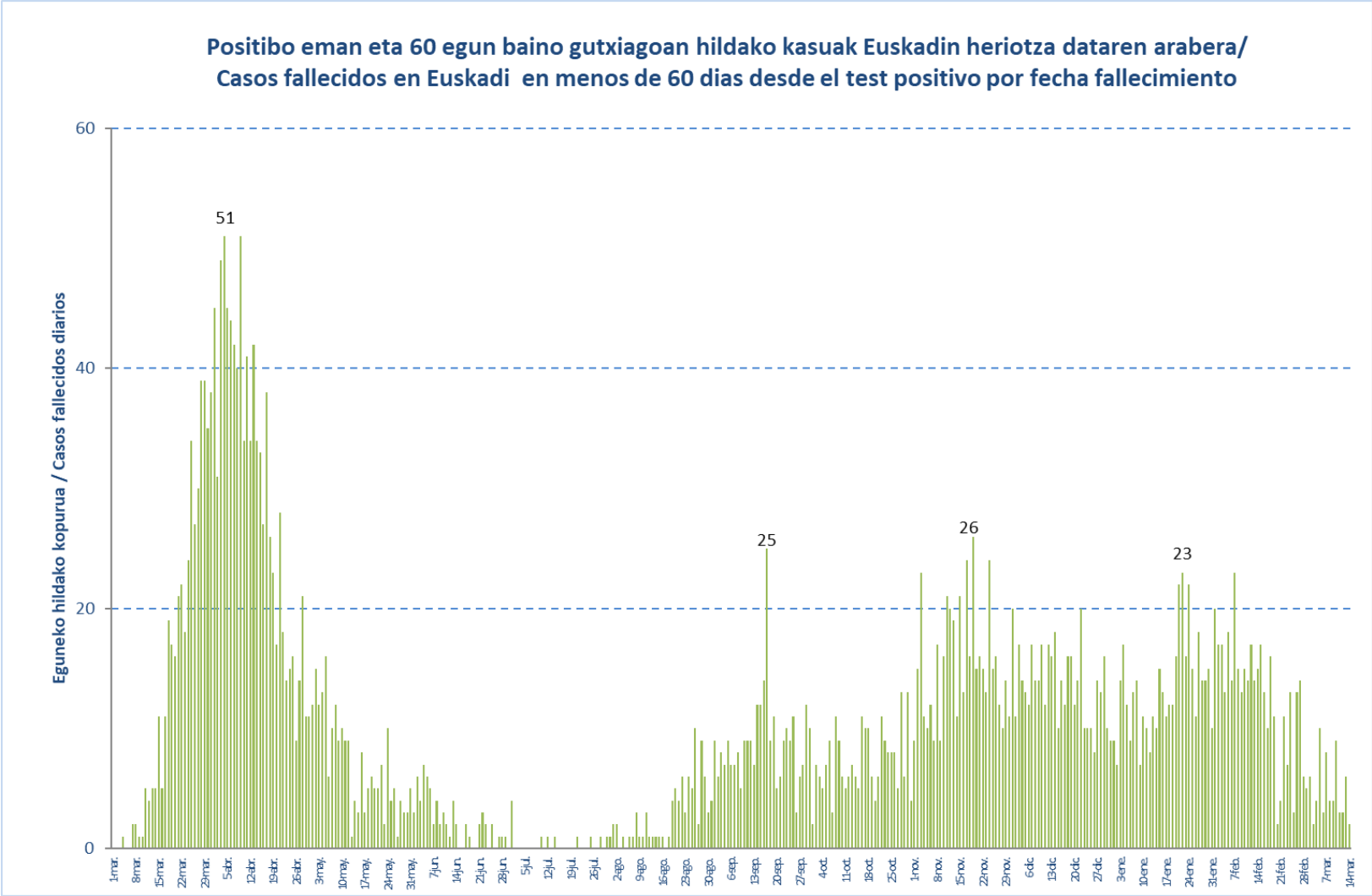
EIBAR	1932	49	2,5
ELGOIBAR	1464	15	1,0
ERANDIO	1079	22	2,0
ERMUA	1677	39	2,3
ETXEBARRI	632	13	2,1
GALDAKAO	1911	46	2,4
GAZALBIDE-TXAGORRITXU	1207	58	4,8
GAZTELEKU	1401	36	2,6
GERNIKA	1138	19	1,7
GERNIKALDEA	471	18	3,8
GORLIZ-PLENTZIA	765	12	1,6
GROS	2103	82	3,9
HERNANI-URNIETA-ASTIGARRAGA	2458	29	1,2
HONDARRIBIA	871	6	0,7
IBARRA	665	13	2,0
INDAUTXU	1661	58	3,5
INTXAURRONDO	752	21	2,8
IRÚN-CENTRO	2260	34	1,5
IZTIETA-ERRETERIA	1586	42	2,6
JAVIER SÁENZ DE BURUAGA	1005	24	2,4
KARMELO	843	39	4,6
KUETO	628	27	4,3
LA HABANA	898	32	3,6
LA MERCED/MIRIBILLA	1824	54	3,0
LA PAZ	1415	18	1,3
LA PEÑA	868	12	1,4
LAKUA-ARRIAGA	1129	14	1,2
LAKUABIZKARRA	2384	28	1,2
LAS ARENAS	2253	43	1,9
LASARTE-USURBIL	1644	27	1,6
LAZKAO	568	12	2,1
LEGAZPI	512	9	1,8
LEIOA	1571	26	1,7
LEKEITIO	657	11	1,7
LEZO-SAN JUAN	602	17	2,8
LLANADA ALAVESA	830	26	3,1
LLODIO	968	20	2,1
LOIOLA	404	7	1,7
LUTXANA	517	13	2,5
MARKINA-XEMEIN	589	11	1,9
MARKONZAGA	1123	34	3,0
MINA DEL MORRO	939	41	4,4
MIRIBILLA/LA MERCED	1824	54	3,0
MONTAÑA ALAVESA	94	2	2,1
MUNGIA	1792	36	2,0

NORTE-LEGUTIO	269	10	3,7
NORTE-ZUIA	454	26	5,7
OIARTZUN	452	8	1,8
OLAGUIBEL	2918	99	3,4
OLARIZU	1125	32	2,8
ONDARRETA	2261	57	2,5
ONDARROA	629	17	2,7
OÑATI	912	14	1,5
ORDIZIA	1219	41	3,4
ORTUELLA	508	9	1,8
OTXARKOAGA	738	18	2,4
PARTE VIEJA	916	16	1,7
PASAIA ANTXO	536	8	1,5
PASAIA SAN PEDRO	695	12	1,7
PORTUGALETE-BUENAVISTA	834	9	1,1
PORTUGALETE-CASTAÑOS	977	20	2,0
PORTUGALETE-REPELEGA	1074	17	1,6
REKALDE	2601	60	2,3
RIOJA ALAVESA	760	21	2,8
RONTEGI	937	15	1,6
SALBURUA	1276	15	1,2
SAN ADRIÁN	880	27	3,1
SAN IGNACIO	1951	59	3,0
SAN MARTÍN	2463	95	3,9
SAN VICENTE	1511	76	5,0
SANSOMENDI	736	18	2,4
SANTURTZI-CENTRO-MAMARIGA	1322	25	1,9
SANTURTZI-KABIEZES	2000	48	2,4
SANTUTXU-SOLOKOETXE	1311	27	2,1
SODUPE-GÜEÑES	577	9	1,6
SOPELANA	1653	29	1,8
TOLOSA	1541	38	2,5
TORREKUA	908	28	3,1
TRAPAGARAN	779	14	1,8
TXORIERRI	1367	48	3,5
TXURDINAGA	1348	73	5,4
URBAN	769	12	1,6
VALLE DE LENIZ	838	24	2,9
VALLES ALAVESES I	339	3	0,9
VALLES ALAVESES II	211	6	2,8
VILLABONA	1076	11	1,0
ZABALGANA	1752	11	0,6
ZABALLA	988	19	1,9
ZALLA	733	21	2,9
ZARAMAGA	1137	44	3,9

ZARAUZ-ORIO-AIA	2049	39	1,9
ZORROZA- ALONSOTEGI	1094	40	3,7
ZUAZO	1189	24	2,0
ZUMAIA-ZESTOA-GETARIA	1259	14	1,1
ZUMARRAGA	1135	22	1,9
ZURBARAN	746	35	4,7

**HILDAKO KASU POSITIBOAK EUSKADIN HERIOTZA DATAREN ARABERA /
CASOS POSITIVOS FALLECIDOS EN EUSKADI POR FECHA DE FALLECIMIENTO**

**Positibo eman eta 60 egun baino gutxiagoan hildako kasuak Euskadin heriotza dataren arabera /
Casos fallecidos en Euskadi en menos de 60 días desde el test positivo por fecha fallecimiento**



HILDAKO KASU POSITIBOAK EUSKADIN HERIOTZA DATAREN ARABERA / CASOS POSITIVOS FALLECIDOS EN EUSKADI POR FECHA DE FALLECIMIENTO

Abendua/ Diciembre	Hildakoak/ Fallecidos	Urtarrila/ Enero	Hildakoak/ Fallecidos	Otsaila/ Febrero	Hildakoak/ Fallecidos	Martxoa/ Marzo	Hildakoak/ Fallecidos
1-dic.	20	1-ene.	9	1-feb.	20	1-mar.	5
2-dic.	11	2-ene.	7	2-feb.	17	2-mar.	6
3-dic.	17	3-ene.	14	3-feb.	17	3-mar.	2
4-dic.	14	4-ene.	17	4-feb.	13	4-mar.	4
5-dic.	13	5-ene.	12	5-feb.	18	5-mar.	10
6-dic.	12	6-ene.	9	6-feb.	14	6-mar.	3
7-dic.	17	7-ene.	13	7-feb.	23	7-mar.	8
8-dic.	14	8-ene.	14	8-feb.	15	8-mar.	4
9-dic.	14	9-ene.	7	9-feb.	13	9-mar.	4
10-dic.	17	10-ene.	11	10-feb.	15	10-mar.	9
11-dic.	12	11-ene.	10	11-feb.	14	11-mar.	3
12-dic.	17	12-ene.	8	12-feb.	17	12-mar.	3
13-dic.	16	13-ene.	11	13-feb.	14	13-mar.	6
14-dic.	18	14-ene.	10	14-feb.	15	14-mar.	2
15-dic.	10	15-ene.	15	15-feb.	17		
16-dic.	14	16-ene.	13	16-feb.	13		
17-dic.	12	17-ene.	11	17-feb.	10		
18-dic.	16	18-ene.	12	18-feb.	16		
19-dic.	16	19-ene.	12	19-feb.	11		
20-dic.	12	20-ene.	16	20-feb.	2		
21-dic.	14	21-ene.	22	21-feb.	4		
22-dic.	20	22-ene.	23	22-feb.	11		
23-dic.	10	23-ene.	16	23-feb.	7		
24-dic.	10	24-ene.	22	24-feb.	13		
25-dic.	10	25-ene.	15	25-feb.	3		
26-dic.	8	26-ene.	11	26-feb.	13		
27-dic.	14	27-ene.	18	27-feb.	14		
28-dic.	13	28-ene.	14	28-feb.	6		
29-dic.	16	29-ene.	14				
30-dic.	10	30-ene.	15				
31-dic.	9	31-ene.	10				