

KORONABIRUSAREN EGOERA EPIDEMIOLOGIKOA EUSKADIN (COVID-19) 2021EKO OTSAILAREN 14RA ARTE METATUTAKO DATUAK

SITUACIÓN EPIDEMIOLÓGICA DEL CORONAVIRUS (COVID-19) EN EUSKADI DATOS ACUMULADOS HASTA EL 14 DE FEBRERO DE 2021

Osasun Sailburuordetza / Viceconsejería de Salud
COVID Informazio Zerbitzua / Servicio de Información COVID

OPEN DATA:

Informe honetan argitaratzen diren datu guztiak hurrengo webgunean dituzue eskuragarri. / Todos los datos publicados en este informe están disponibles en la siguiente página web.

<https://opendata.euskadi.eus/catalogo/-/evolucion-del-coronavirus-covid-19-en-euskadi/>

TXOSTENEAN ORAIN ARTE ARAZTU EDO ZUZENDU DIREN AKATSAK ERRORES DEPURADOS O CORREGIDOS HASTA LA FECHA EN EL INFORME

Txosten honen informazioa etengabe berrikusten eta arazten ari da. Baliteke, gardentasunaren mesedetan, akats puntualen bat egotea, gerora zuzenduko dena.

La información de este informe está continuamente siendo revisada y depurada. En aras de la transparencia puede que haya algún error puntual que se corregirá posteriormente.

ARAZTU EDO ZUZENDU DIREN AKATSAK	ERRORES DEPURADOS O CORREGIDOS
Egunero desadostasun txikiak zuzentzen dira bizilekuaren eta testa eskatzen den lurralde historikoaren artean.	Cada día se corrigen pequeñas discrepancias entre el lugar de residencia y el territorio histórico desde donde se solicita el test.

KORONABIRUSAREN EGOERA EPIDEMIOLOGIKOA EUSKADIN (COVID-19) SITUACIÓN EPIDEMIOLÓGICA DEL CORONAVIRUS (COVID-19) EN EUSKADI

Aste osoko datuak otsailaren 8tik 14rako astea /
Datos semanales - Semana del 8 al 14 de febrero



PCR testak, antigeno testak, test azkarrak eta aztertutako pertsona bakarrak ⁽¹⁾
Test PCRs, test de antígenos y personas únicas analizadas ⁽¹⁾

2.060.978 (+59.490)

PCR guztira
PCR totales

308.421(+26.603)

Antigeno testak guztira
Total de test de antígeno

1.573.128 (+72.529)

Pertsona bakarrak guztira
Personas únicas totales



PCR bidez aztertutako pertsona bakarrak eta milioi bat biztanleko PCR-dun kopurua
Personas únicas analizadas con test PCR y personas con PCR por millón de habitantes

1.284.534

PCR-dun pertsona
bakarrak
Personas únicas con
PCR

304.953

Antigeno testdun
persona bakarrak
Personas únicas con
test de antígeno

715.152

Milioi bat biztanleko
test diagnostiko kopurua
Personas con test diagnóstico
por millón de habitantes



Positibo eman duten pertsonak
Personas que han dado positivo

113.758 (+2.353)

PCR kasu positiboak
Casos positivos PCR

31.974 (+2.011)

Antigeno bidez
baieztatutako kasuak
Casos positivos
detectados por Antígeno*

7.762 (+0)

Serologia bidez
baieztatutako kasuak
Casos positivos
detectados por serología

153.494

Kasu positiboak
guztira
Casos positivos
totales



PCR edo antigeno testa positibo eman duten pertsonak lurralde historikoaren arabera
Personas que han dado positivo en test PCR o antígenos por Territorio Histórico

21.071 (+593)

Araban
kasu positiboak
Casos positivos
en Álava

72.569 (+2.485)

Bizkaian
kasu positiboak
Casos positivos
en Bizkaia

48.012 (+1.139)

Gipuzkoan
kasu positiboak
Casos positivos
en Gipuzkoa

4.080 (+147)

Beste
kasu positiboak
Otros
casos positivos



Negatibizatutako edo ospitaleko alta jaso duten kasu positiboen egoera Situación de los casos positivos negativizados o con alta hospitalaria

31.921 (+1.090)

(20,8%)

Negatibizatuak
Negativizados

14.074 (+248)

(9,2%)

Ospitaleko altak
Altas hospitalarias



Hildako kasu positiboak ⁽²⁾ Casos positivos fallecidos ⁽²⁾

3.717(+102)

(2,4%)

Hildakoak guztira
Fallecidos totales

71

Covid-aren ondorioz
hildakoak
Fallecidos a causa del
Covid

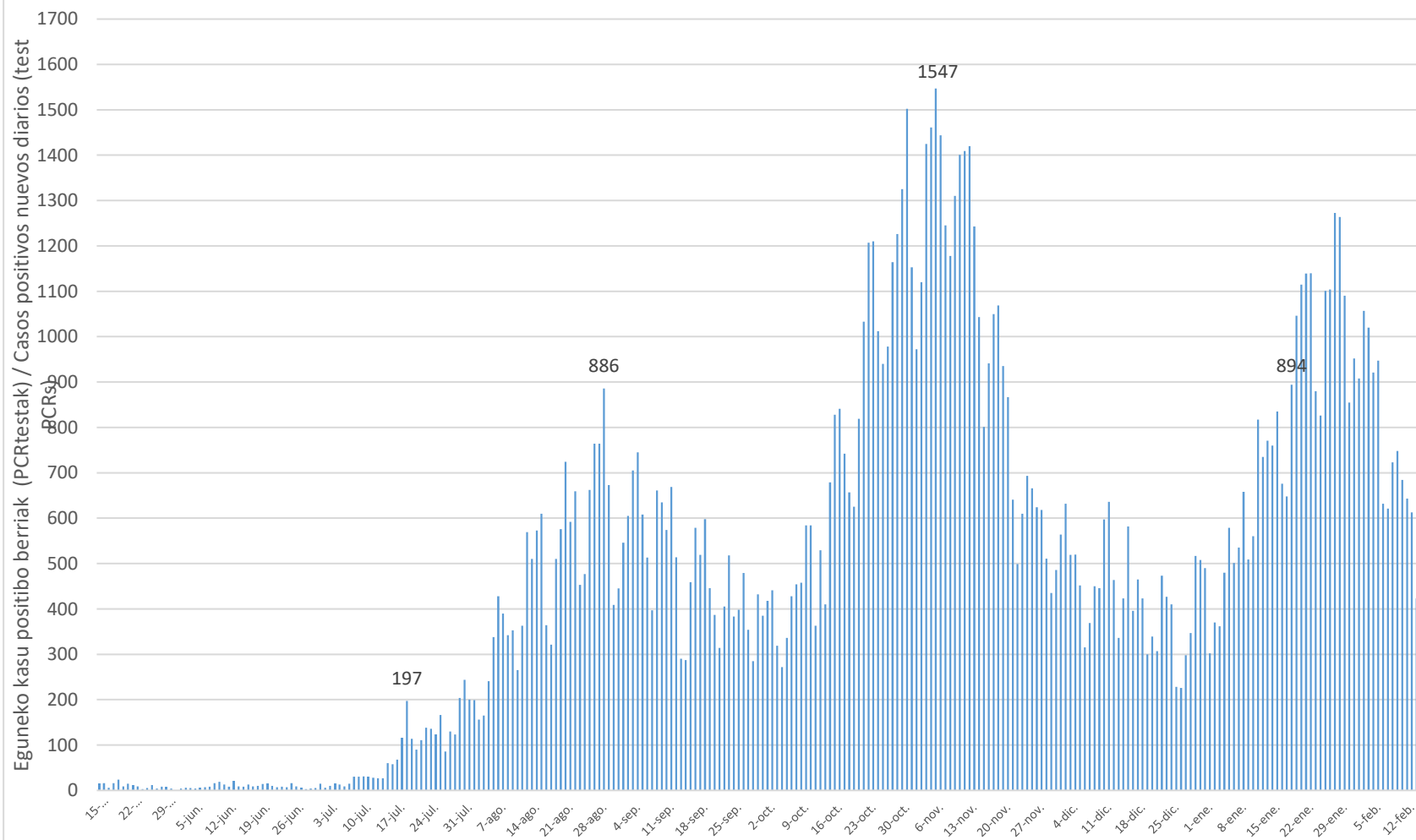
(1) Txosten honek 2021ekok otsailaren 14ra arteko datu metatuak eskanintzen ditu eta otsailaren 8ko informean eskainitako datuekin konparatuz izandako gorakada (7 egunetan).

(1) Este informe muestra los datos acumulados hasta el 14 de febrero de 2021 y el incremento observado en comparación con los datos publicados del 8 de febrero (en 7 días).

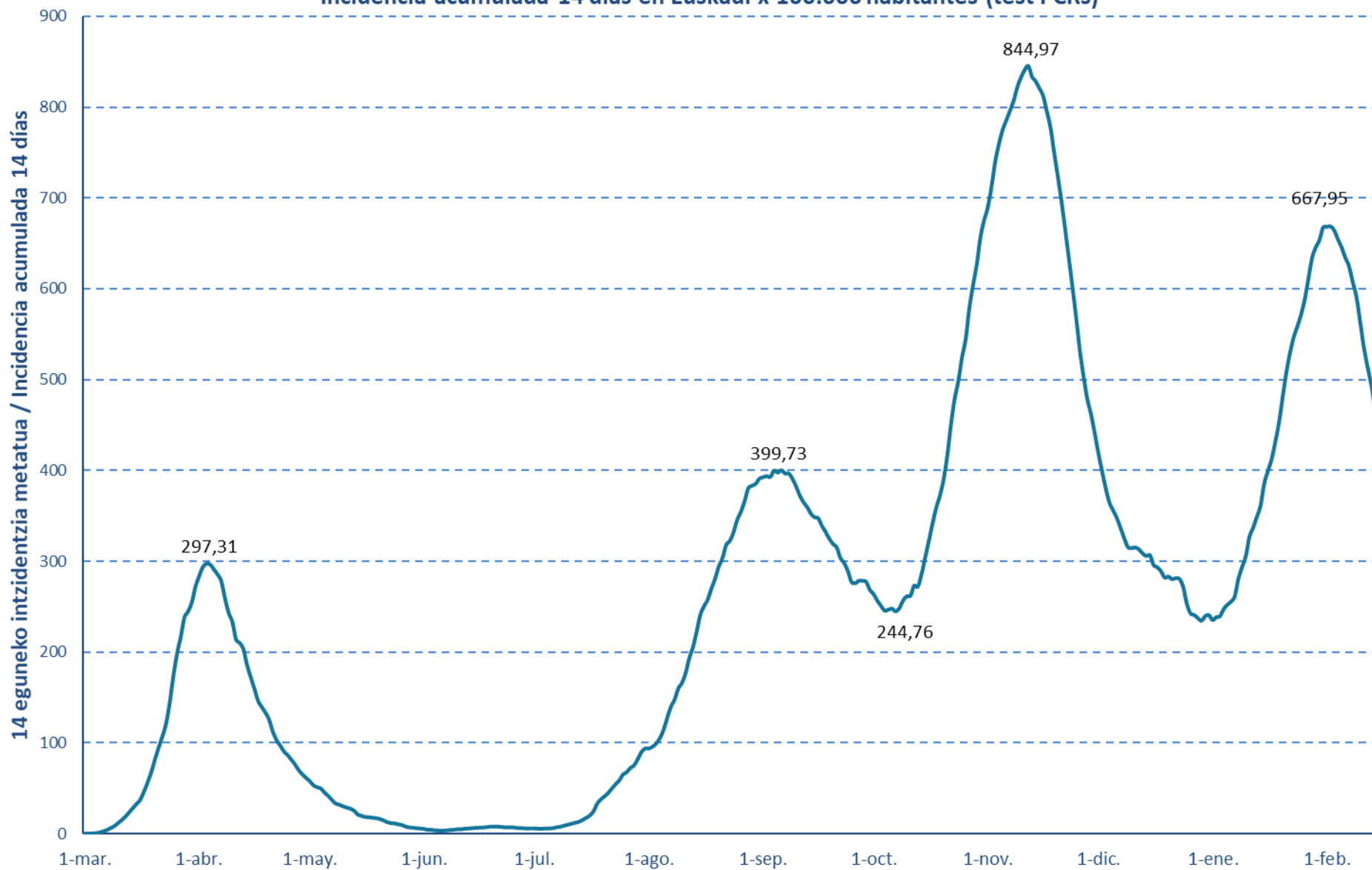
(2) Test positibodunen azken bi hilabeteetako heriotzak hartzen dira kontutan.

(2) Se incluyen fallecimientos de personas con test positivo en los últimos dos meses.

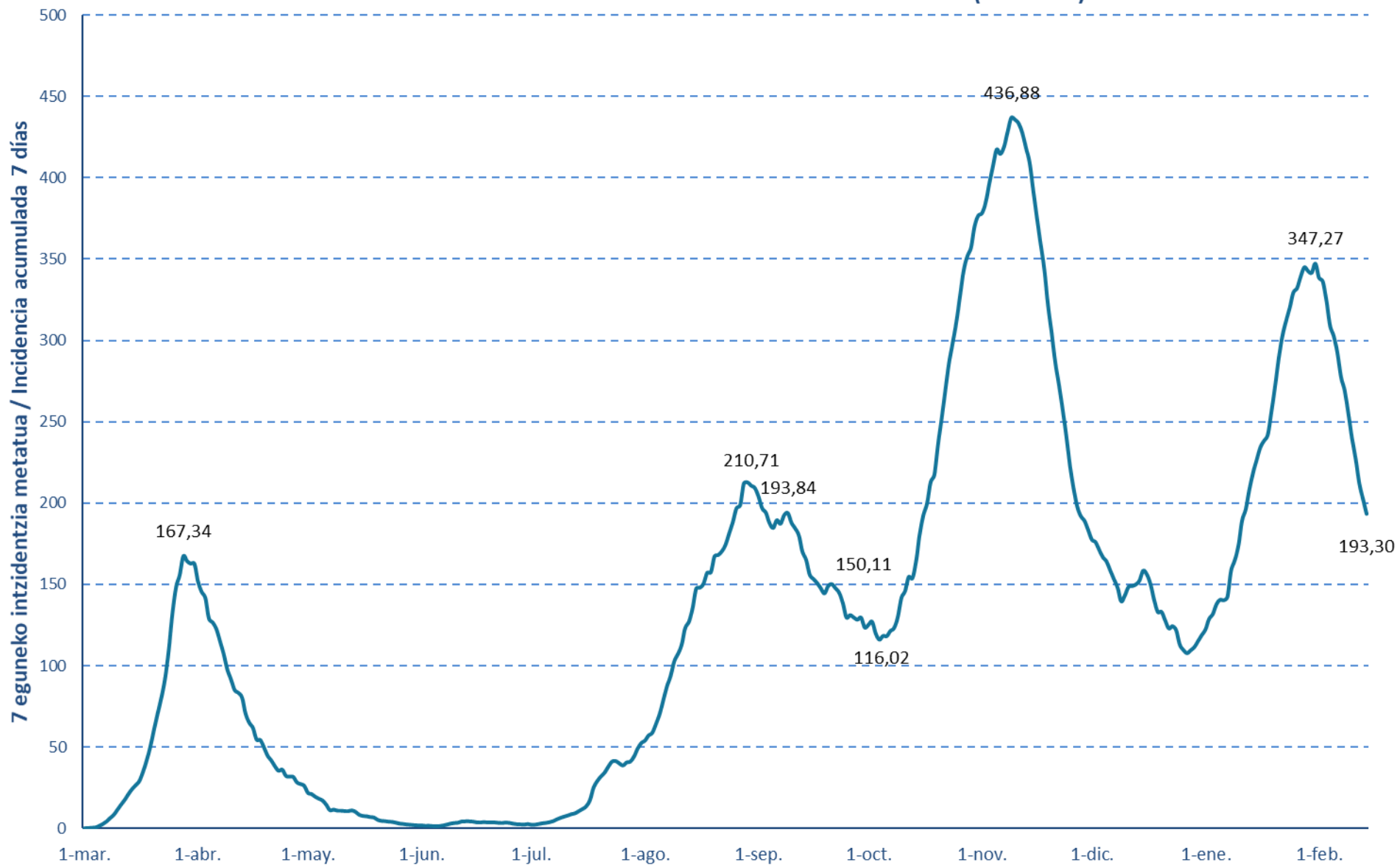
Osakidetzan eta EAEko laborategi pribatuetako kasu positibo berriak/ Número de casos positivos nuevos en Osakidetza y laboratorios privados de la



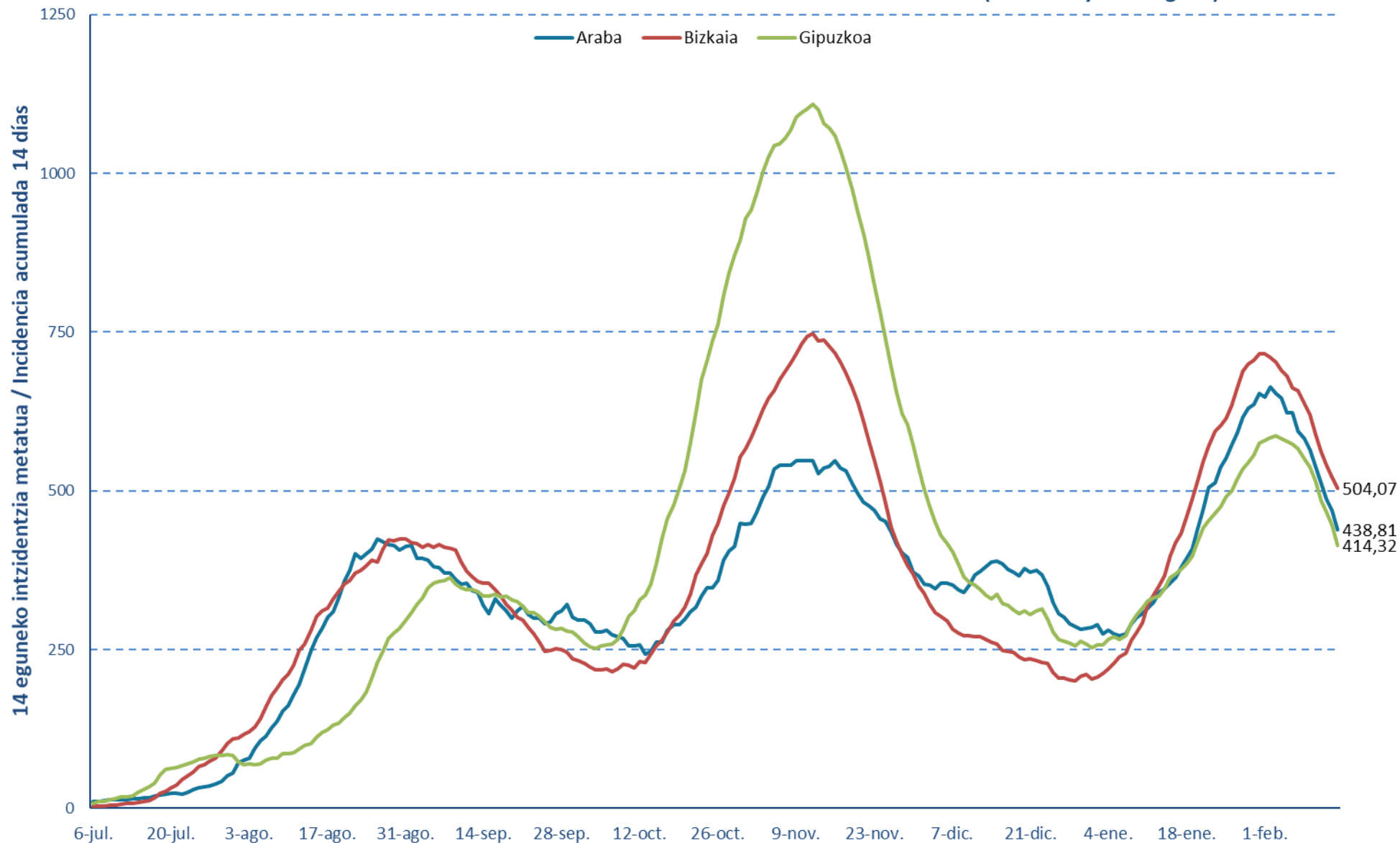
14 eguneko 100.000 biztanleko intzidentzia metatua Euskadin (PCR testak) /
Incidencia acumulada 14 días en Euskadi x 100.000 habitantes (test PCR)



7 eguneko 100.000 biztanleko intzidentzia metatua Euskadin (PCR testak) /
Incidencia acumulada 7 días en Euskadi x 100.000 habitantes (test PCRs)



14 eguneko 100.000 biztanleko intzidentzia metatua Lurralde Historiko bakoitzean (PCR eta antigenu testak) /
Incidencia acumulada 14 días en cada Territorio Histórico x 100.000 habitantes (tests PCR y de antígeno)



Kasu positibo berriak Euskadin testaren egiaztapen dataren arabera /
Casos positivos nuevos en Euskadi por fecha de validación del test
(PCR eta Antigeno testak / test PCR y Antígenos)

Azaroa/ Noviembre	Kasuak/ Casos	Abendua/ Diciembre	Kasuak/ Casos	Urtarrila/ Enero	Kasuak/ Casos	Otsaila/ Febrero	Kasuak/ Casos
1-nov.	972	1-dic.	564	1-ene.	302	1-feb.	908
2-nov.	1120	2-dic.	632	2-ene.	370	2-feb.	1057
3-nov.	1425	3-dic.	519	3-ene.	362	3-feb.	1020
4-nov.	1461	4-dic.	520	4-ene.	480	4-feb.	921
5-nov.	1547	5-dic.	452	5-ene.	579	5-feb.	947
6-nov.	1444	6-dic.	315	6-ene.	501	6-feb.	632
7-nov.	1245	7-dic.	369	7-ene.	535	7-feb.	621
8-nov.	1178	8-dic.	450	8-ene.	658	8-feb.	723
9-nov.	1310	9-dic.	446	9-ene.	509	9-feb.	748
10-nov.	1401	10-dic.	597	10-ene.	560	10-feb.	684
11-nov.	1409	11-dic.	636	11-ene.	817	11-feb.	643
12-nov.	1420	12-dic.	464	12-ene.	735	12-feb.	613
13-nov.	1243	13-dic.	336	13-ene.	771	13-feb.	423
14-nov.	1043	14-dic.	423	14-ene.	760	14-feb.	418
15-nov.	801	15-dic.	582	15-ene.	835		
16-nov.	941	16-dic.	396	16-ene.	676		
17-nov.	1050	17-dic.	465	17-ene.	648		
18-nov.	1069	18-dic.	423	18-ene.	894		
19-nov.	935	19-dic.	300	19-ene.	1046		
20-nov.	867	20-dic.	339	20-ene.	1115		
21-nov.	641	21-dic.	307	21-ene.	1139		
22-nov.	499	22-dic.	473	22-ene.	1140		
23-nov.	610	23-dic.	427	23-ene.	880		
24-nov.	693	24-dic.	410	24-ene.	826		
25-nov.	666	25-dic.	228	25-ene.	1101		
26-nov.	624	26-dic.	226	26-ene.	1104		
27-nov.	618	27-dic.	298	27-ene.	1273		
28-nov.	511	28-dic.	347	28-ene.	1264		
29-nov.	435	29-dic.	517	29-ene.	1090		
30-nov.	486	30-dic.	508	30-ene.	855		
		31-dic.	490	31-ene.	952		

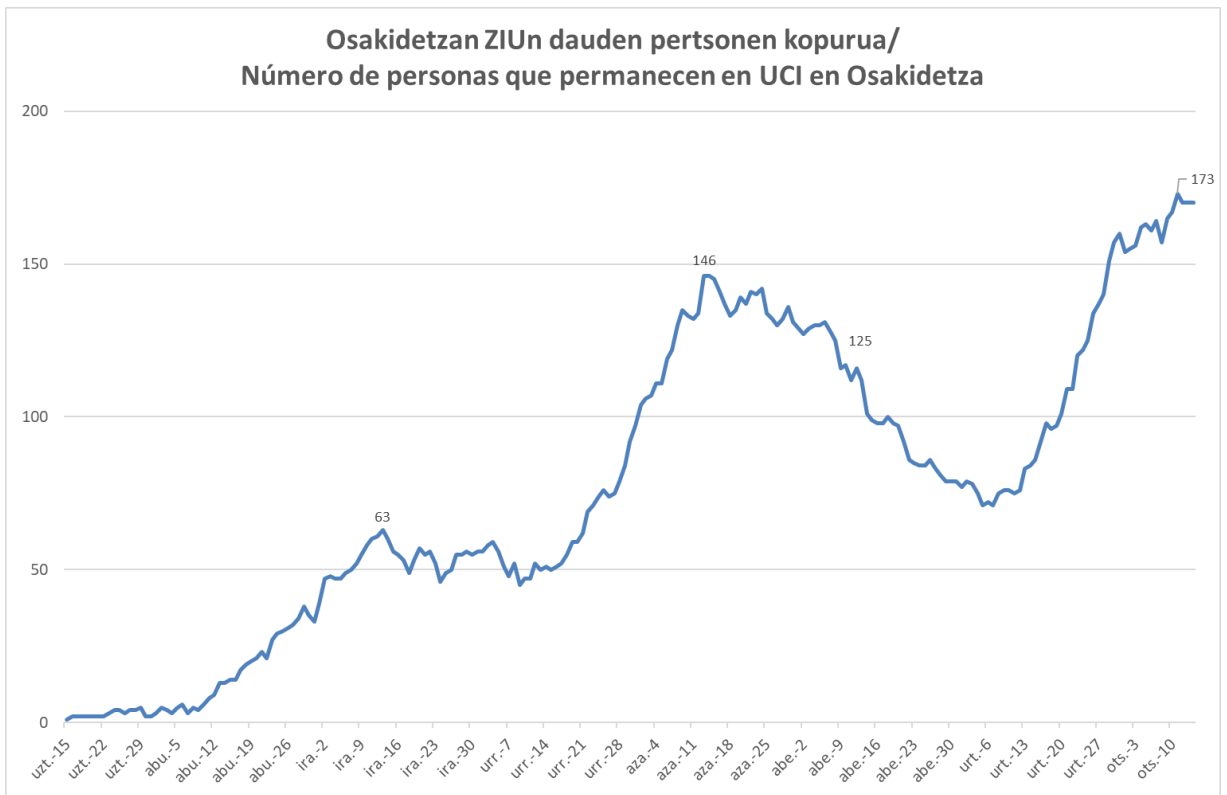
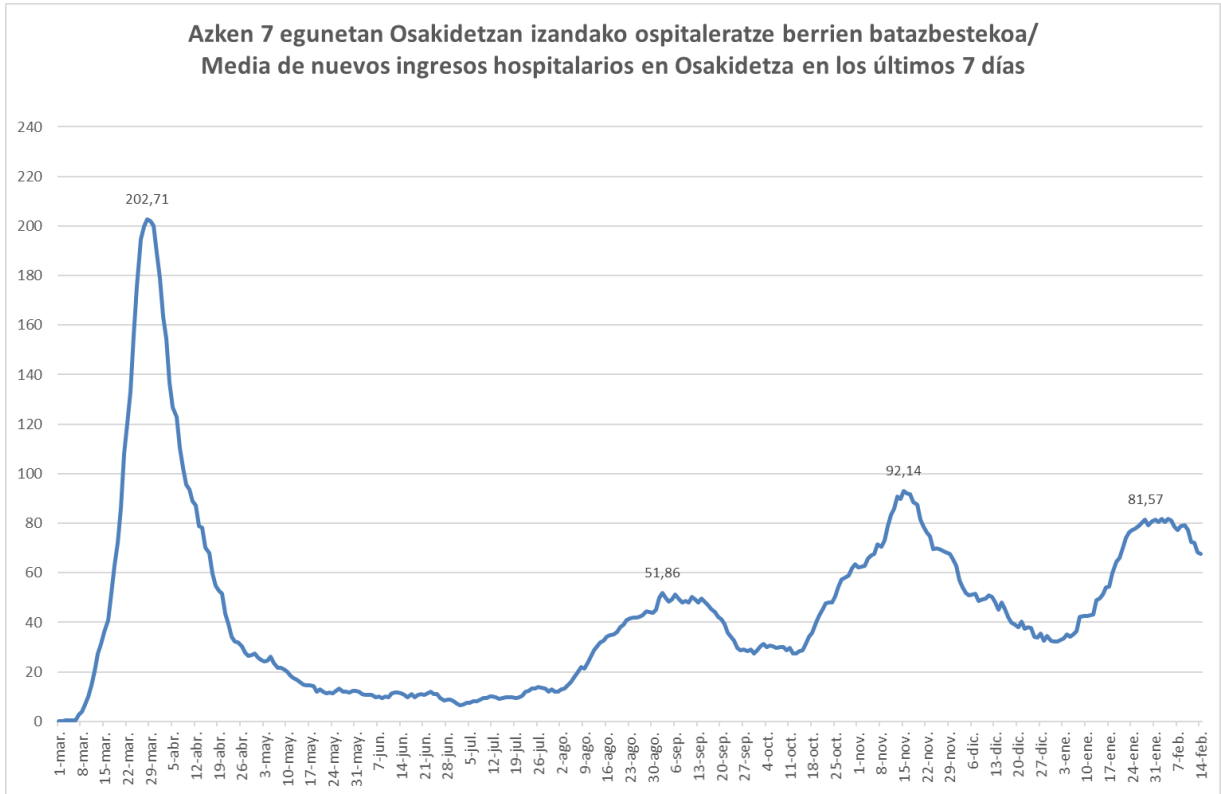
14 eguneko 100.000 biztanleko intzidentzia metatua Euskadin /
Incidencia acumulada 14 días en Euskadi x 100.000 habitantes
(PCR eta Antigeno testak / test PCR y Antígenos)

Azaroa/ Noviembre	Intzidentzia/ Incidencia	Abendua/ Diciembre	Intzidentzia/ Incidencia	Urtarrila/ Enero	Intzidentzia/ Incidencia	Otsaila/ Febrero	Intzidentzia/ Incidencia
1-nov.	693,14	1-dic.	421,29	1-ene.	235,12	1-feb.	667,95
2-nov.	715,76	2-dic.	401,32	2-ene.	238,30	2-feb.	668,45
3-nov.	743,46	3-dic.	382,31	3-ene.	239,35	3-feb.	664,13
4-nov.	763,02	4-dic.	366,45	4-ene.	247,21	4-feb.	654,22
5-nov.	778,56	5-dic.	357,81	5-ene.	252,03	5-feb.	645,45
6-nov.	789,25	6-dic.	349,40	6-ene.	255,40	6-feb.	634,17
7-nov.	799,90	7-dic.	338,39	7-ene.	261,08	7-feb.	624,85
8-nov.	810,78	8-dic.	327,28	8-ene.	280,63	8-feb.	607,67
9-nov.	825,95	9-dic.	317,23	9-ene.	293,49	9-feb.	591,49
10-nov.	836,79	10-dic.	315,99	10-ene.	305,40	10-feb.	564,71
11-nov.	845,15	11-dic.	316,82	11-ene.	326,77	11-feb.	536,48
12-nov.	849,49	12-dic.	314,67	12-ene.	336,68	12-feb.	514,79
13-nov.	837,65	13-dic.	310,14	13-ene.	348,64	13-feb.	495,16
14-nov.	832,63	14-dic.	307,26	14-ene.	360,91	14-feb.	470,88
15-nov.	824,81	15-dic.	308,09	15-ene.	385,14		
16-nov.	816,63	16-dic.	297,30	16-ene.	399,05		
17-nov.	799,49	17-dic.	294,83	17-ene.	412,05		
18-nov.	781,58	18-dic.	290,40	18-ene.	430,87		
19-nov.	753,60	19-dic.	283,45	19-ene.	452,10		
20-nov.	727,23	20-dic.	284,55	20-ene.	480,02		
21-nov.	699,63	21-dic.	281,72	21-ene.	507,48		
22-nov.	668,60	22-dic.	282,77	22-ene.	529,39		
23-nov.	636,60	23-dic.	281,90	23-ene.	546,25		
24-nov.	604,25	24-dic.	273,35	24-ene.	558,35		
25-nov.	570,29	25-dic.	254,71	25-ene.	571,26		
26-nov.	533,91	26-dic.	243,83	26-ene.	588,03		
27-nov.	505,34	27-dic.	242,09	27-ene.	610,85		
28-nov.	481,03	28-dic.	237,35	28-ene.	633,77		
29-nov.	464,30	29-dic.	234,39	29-ene.	645,36		
30-nov.	443,51	30-dic.	239,49	30-ene.	653,49		
		31-dic.	240,62	31-ene.	667,31		

7 eguneko 100.000 biztanleko intzidentzia metatua Euskadin /
Incidencia acumulada 7 días en Euskadi x 100.000 habitantes
(PCR eta Antigeno testak / test PCR y Antígenos)

Azaroa/ Noviembre	Intzidentzia/ Incidencia	Abendua/ Diciembre	Intzidentzia/ Incidencia	Urtarrila/ Enero	Intzidentzia/ Incidencia	Otsaila/ Febrero	Intzidentzia/ Incidencia
1-nov	380,25	1-dic.	178,43	1-ene.	122,20	1-feb.	338,50
2-nov.	386,74	2-dic.	176,87	2-ene.	128,74	2-feb.	336,36
3-nov.	398,67	3-dic.	172,07	3-ene.	131,65	3-feb.	324,86
4-nov.	409,41	4-dic.	167,59	4-ene.	137,70	4-feb.	309,27
5-nov.	419,56	5-dic.	164,90	5-ene.	140,52	5-feb.	302,77
6-nov.	416,91	6-dic.	159,41	6-ene.	140,20	6-feb.	292,63
7-nov.	421,11	7-dic.	154,07	7-ene.	142,25	7-feb.	277,58
8-nov.	430,53	8-dic.	148,86	8-ene.	158,43	8-feb.	269,17
9-nov.	439,21	9-dic.	140,36	9-ene.	164,75	9-feb.	255,12
10-nov.	438,11	10-dic.	143,92	10-ene.	173,75	10-feb.	239,85
11-nov.	435,74	11-dic.	149,22	11-ene.	189,07	11-feb.	227,21
12-nov.	429,93	12-dic.	149,77	12-ene.	196,16	12-feb.	212,03
13-nov.	420,75	13-dic.	150,73	13-ene.	208,44	13-feb.	202,53
14-nov.	411,51	14-dic.	153,20	14-ene.	218,67	14-feb.	193,30
15-nov.	394,28	15-dic.	159,23	15-ene.	226,71		
16-nov.	377,42	16-dic.	156,95	16-ene.	234,30		
17-nov.	361,38	17-dic.	150,91	17-ene.	238,30		
18-nov.	345,84	18-dic.	141,18	18-ene.	241,80		
19-nov.	323,67	19-dic.	133,68	19-ene.	255,94		
20-nov.	306,49	20-dic.	133,82	20-ene.	271,58		
21-nov.	288,11	21-dic.	128,52	21-ene.	288,81		
22-nov.	274,31	22-dic.	123,54	22-ene.	302,68		
23-nov.	259,18	23-dic.	124,95	23-ene.	311,95		
24-nov.	242,87	24-dic.	122,44	24-ene.	320,04		
25-nov.	224,45	25-dic.	113,53	25-ene.	329,45		
26-nov.	210,24	26-dic.	110,15	26-ene.	332,09		
27-nov.	198,86	27-dic.	107,70	27-ene.	339,27		
28-nov.	192,91	28-dic.	109,51	28-ene.	344,95		
29-nov.	189,99	29-dic.	111,51	29-ene.	342,68		
30-nov.	184,32	30-dic.	115,20	30-ene.	341,54		
		31-dic.	118,83	31-ene.	347,27		

Baliabide asistentzialak / Recursos asistenciales



*ZIU COVIDagatik ingesatutako persona kopurua jakinarazteko modua Uztailaren 15ean aldatu zen. / La forma de notificar el número de ingresados en UCI por COVID fue modificado el 15 de Julio.

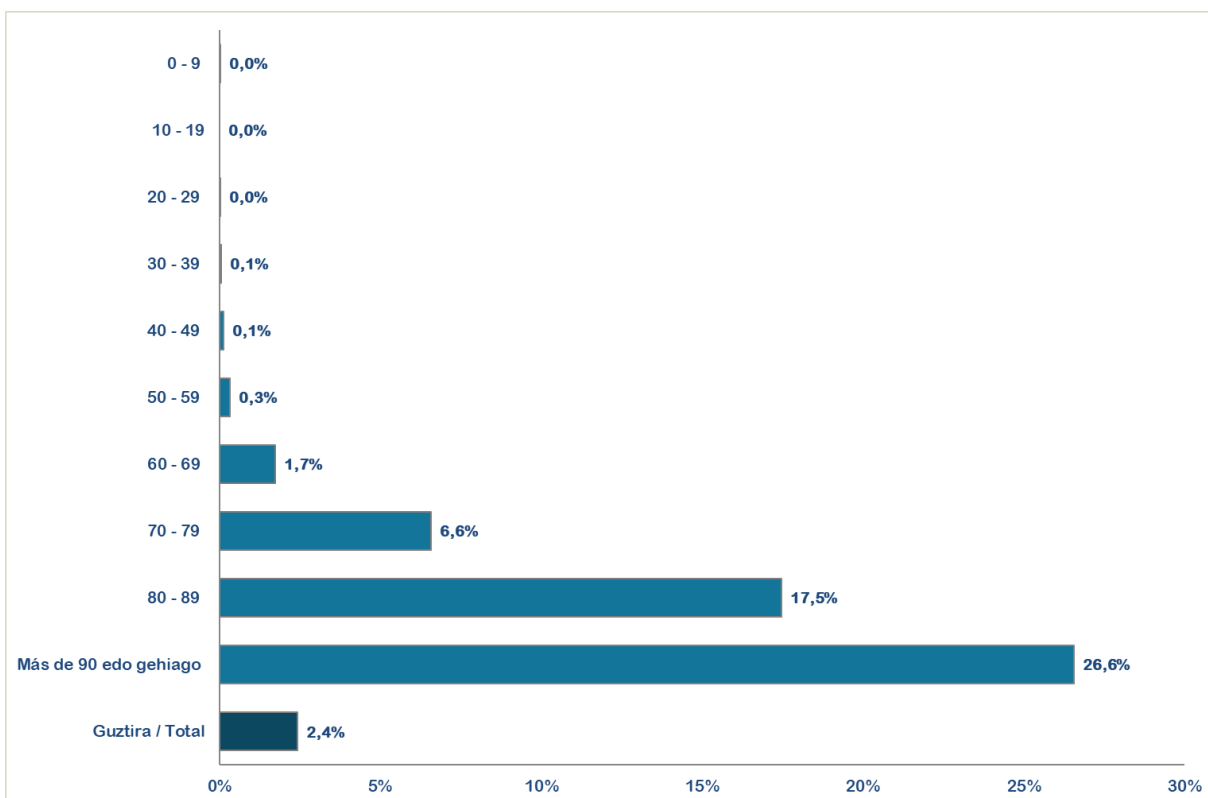
KASU POSITIBOEN ANALISIA / ANÁLISIS DE CASOS POSITIVOS

	POSITIBOAK /POSITIVOS	%
Gizonak /Hombres	71.963	46,9%
Emakumeak / Mujeres	81.4959	53,1%
No consta	36	0,0%

Adina Edad	Kasu positiboak Positivos	Biztanleria Población 2020	100.000 biztanleko tasa Tasa por 100.000 habitantes	Kasuen guztien gaineko % % sobre el total de los casos
0 - 9	9.872	190.667	5.177,6	6,4%
10 - 19	16.487	210.862	7.818,9	10,7%
20 - 29	18.014	199.866	9.013,0	11,7%
30 - 39	18.773	258.272	7.268,7	12,2%
40 - 49	25.030	358.698	6.978,0	16,3%
50 - 59	23.797	336.769	7.066,3	15,5%
60 - 69	15.387	277.319	5.548,5	10,0%
70 - 79	10.207	210.914	4.839,4	6,6%
80 - 89	8.972	124.844	7.186,6	5,8%
Más de 90 edo gehiago	4.054	31.500	12.869,8	2,6%
No consta	2.901			1,9%

HILGARRITASUNA / LETALIDAD

Adina Edad	Positiboak Positivos(*)	Hildakoak Fallecidos(*)	Hilgarritasuna Letalidad
0 - 9	9.872	1	0,0%
10 - 19	16.487	0	0,0%
20 - 29	18.014	3	0,0%
30 - 39	18.773	11	0,1%
40 - 49	25.030	31	0,1%
50 - 59	23.797	74	0,3%
60 - 69	15.387	265	1,7%
70 - 79	10.207	670	6,6%
80 - 89	8.972	1.568	17,5%
Más de 90 edo gehiago	4.054	1.077	26,6%
	2.901	17	0,6%
GUZTIRA / TOTAL	153.494	3.717	2,4%



(*) Hildakoen kopurua agian ez dator bat egunen batean ospitaleetatik eta egoitzetatik datozen datuekin, bi informazio-sistemen artean dekalaje bat dagoelako, eta dekalaje hori hurrengo egunetan zuzenduko da.

(*) El número de fallecidos puede que algún día no coincida con los datos que provienen de los hospitales y residencias porque existe un decaje entre ambos sistemas de información que se corregirá en días posteriores.

(**) Test positibodunen azken bi hilabeteetako heriotzak hartzen dira kontutan.

(**) Se incluyen fallecimientos de personas con test positivas en los últimos dos meses.

**POSITIBO GUZTIAK EUSKADIKO LURRALDE HISTORIKOEN ARABERA /
POSITIVOS TOTALES POR TERRITORIO HISTÓRICO**

	POSITIBOAK /POSITIVOS	%
Araba	23.174	15,10%
Bizkaia	76.905	50,10%
Gipuzkoa	49.188	32,05%
Otros	4.227	2,75%

POSITIBO GUZTIAK EUSKADIKO UDALERRIETAN / POSITIVOS TOTALES EN LOS MUNICIPIOS DE EUSKADI

Udalerría / Municipio	Positiboak/ Positivos	Biztanleak/ Población	Tasa 100.000 biztanleko/ Tasa por 100.000 habitantes
ABADIÑO	436	7754	5622,9
ABANTO Y CIERVANA-ABANTO ZIERB	578	9501	6083,6
ADUNA	25	483	5176,0
SALVATIERRA/AGURAIN	379	5353	7080,1
AIA	119	1985	5995,0
AIZARNAZABAL	106	769	13784,1
AJANGIZ	25	440	5681,8
ALBIZTUR	20	293	6825,9
ALEGIA	167	1798	9288,1
ALEGRIA-DULANTZI	152	3140	4840,8
ALKIZA	18	350	5142,9
ALONSOTEGI	160	2822	5669,7
ALTZAGA	4	183	2185,8
ALTZO	21	390	5384,6
AMEZKETA	77	920	8369,6
AMOREBIETA-ETXANO	1358	19290	7039,9
AMURRIO	375	10330	3630,2
ANDOAIN	977	14988	6518,5
ANOETA	136	2030	6699,5
ANTZUOLA	163	2179	7480,5
ARAMA	18	204	8823,5
ARAMAIO	134	1480	9054,1
ARANTZAZU	22	388	5670,1
AREATZA	61	1230	4959,3
ARETXABAETA	517	7080	7302,3
ARMIÑON	19	223	8520,2
ARRAIA-MAEZTU	24	732	3278,7
ARRASATE/MONDRAGON	2329	22082	10547,1
ARRATZUA-UBARRUNDIA	61	1035	5893,7
ARRIETA	22	563	3907,6

ARRIGORRIAGA	816	11943	6832,5
ARTEA	23	721	3190,0
ARTZENTALES	46	671	6855,4
ARTZINIEGA	111	1911	5808,5
ASPARRENA	127	1616	7858,9
ASTEASU	76	1560	4871,8
ASTIGARRAGA	378	6674	5663,8
ATAUN	121	1747	6926,2
ATXONDO	77	1385	5559,6
AULESTI	60	668	8982,0
AYALA/AIARA	149	2895	5146,8
AZKOITIA	940	11983	7844,4
AZPEITIA	1509	15220	9914,6
BAKIO	129	2627	4910,5
BALMASEDA	459	7638	6009,4
BAÑOS DE EBRO/MAÑUETA	12	321	3738,3
BARAKALDO	6848	99000	6917,2
BARRIKA	94	1531	6139,8
BARRUNDIA	46	941	4888,4
BASAURI	2583	40969	6304,8
BEASAIN	1114	14021	7945,2
BEDIA	45	1049	4289,8
BELAUNTZA	11	261	4214,6
BERANGO	391	7265	5382,0
BERANTEVILLA	39	499	7815,6
BERASTEGI	89	1052	8460,1
BERGARA	1198	15036	7967,5
BERMEO	1048	16910	6197,5
BERNEDO	14	530	2641,5
BERRIATUA	120	1257	9546,5
BERRIZ	286	4662	6134,7
BIDANIA-GOIAITZ	35	560	6250,0
BILBAO	27377	346478	7901,5
VILLABONA	449	5917	7588,3
BUSTURIA	93	1622	5733,7
CAMPEZO/KANPEZU	50	1061	4712,5
DEBA	461	5453	8454,1
DERIO	399	6569	6074,0
DIMA	83	1438	5771,9
DONOSTIA / SAN SEBASTIAN	12505	182391	6856,1
DURANGO	2217	29762	7449,1
EIBAR	2697	27474	9816,6
ELANTXOBE	27	357	7563,0
ELBURGO/BURGELU	27	637	4238,6
ELCIEGO	44	1035	4251,2

ELGETA	51	1131	4509,3
ELGOIBAR	1009	11540	8743,5
ELORRIO	382	7448	5128,9
ELVILLAR/BILAR	20	352	5681,8
ERANDIO	1683	24433	6888,2
EREÑO	5	276	1811,6
ERMUA	1451	16019	9058,0
ERRETERIA	2405	40176	5986,2
ERREZIL	76	621	12238,3
ERRIBERAGOITIA/RIBERA ALTA	42	830	5060,2
ERRIGOITI	22	490	4489,8
ESKORIATZA	266	4103	6483,1
ETXEBARRI	626	11460	5462,5
ETXEBARRIA	63	745	8456,4
EZKIO-ITSASO	21	634	3312,3
FORUA	59	904	6526,5
FRUIZ	30	559	5366,7
GALDAKAO	1735	29493	5882,8
GALDAMES	54	844	6398,1
GAMIZ-FIKA	86	1361	6318,9
GATIKA	94	1649	5700,4
GAUTEGIZ ARTEAGA	34	847	4014,2
GERNIKA-LUMO	1027	16808	6110,2
GETARIA	163	2830	5759,7
GETXO	4931	76953	6407,8
GIZABURUAGA	13	200	6500,0
GORDEXOLA	94	1723	5455,6
GORLIZ	280	5935	4717,8
GÜEÑES	443	6563	6750,0
HERNANI	1488	20124	7394,2
HERNIALDE	27	305	8852,5
HONDARRIBIA	810	16984	4769,2
IBARRA	345	4306	8012,1
IBARRANGELU	23	621	3703,7
IDIAZABAL	93	2380	3907,6
IGORRE	207	4214	4912,2
IKAZTEGIETA	53	486	10905,3
IRUN	3707	60208	6157,0
IRUÑA OKA/IRUÑA DE OCA	234	3590	6518,1
IRURA	113	1812	6236,2
IRURAIZ-GAUNA	28	546	5128,2
ISPASTER	18	744	2419,4
ITSASONDO	38	728	5219,8
IURRETA	280	3688	7592,2
IZURTZA	11	287	3832,8

KARRANTZA HARANA/CARRANZA	186	2834	6563,2
KORTEZUBI	26	442	5882,4
LABASTIDA/BASTIDA	124	1561	7943,6
LAGUARDIA	112	1534	7301,2
LANCIEGO/LANTZIEGO	48	753	6374,5
LANESTOSA	7	275	2545,5
LANTARON	51	945	5396,8
LAPUEBLA DE LABARCA	72	879	8191,1
LARRABETZU	111	2052	5409,4
LASARTE-ORIA	1250	19045	6563,4
LAUDIO/LLODIO	737	18351	4016,1
LAUKIZ	82	1197	6850,5
LAZKAO	295	5632	5237,9
LEABURU	45	378	11904,8
LEGAZPI	487	8409	5791,4
LEGORRETA	106	1490	7114,1
LEGUTIO	95	1832	5185,6
LEIOA	1845	31424	5871,3
LEKEITIO	498	7227	6890,8
LEMOA	186	3628	5126,8
LEMOIZ	61	1257	4852,8
LEZA	10	226	4424,8
LEZAMA	128	2413	5304,6
LEZO	419	6080	6891,4
LIZARTZA	23	649	3543,9
LOIU	203	2311	8784,1
MALLABIA	54	1190	4537,8
MAÑARIA	24	522	4597,7
MARKINA-XEMEIN	452	5025	8995,0
MARURI-JATABE	58	916	6331,9
MENDARO	141	2115	6666,7
MENDATA	13	405	3209,9
MENDEXA	17	472	3601,7
MEÑAKA	47	704	6676,1
MOREDA DE ALAVA/MOREDA ARABA	10	269	3717,5
MORGA	16	387	4134,4
MUNDAKA	123	1843	6673,9
MUNGIA	1105	17278	6395,4
MUNITIBAR-ARBATZEGI GERRIKAITZ	59	458	12882,1
MURUETA	19	311	6109,3
MUSKIZ	510	7479	6819,1
MUTILOA	11	255	4313,7
MUTRIKU	296	5314	5570,2
MUXIKA	88	1495	5886,3
NABARNIZ	10	235	4255,3

OIARTZUN	425	10369	4098,8
OKONDO	56	1217	4601,5
OLABERRIA	44	917	4798,3
ONDARROA	494	8567	5766,3
OÑATI	771	11468	6723,1
ORDIZIA	978	10070	9712,0
OREXA	3	106	2830,2
ORIO	446	6132	7273,3
ORMAIZTEGI	76	1276	5956,1
OROZKO	73	2631	2774,6
ORTUELLA	468	8310	5631,8
OTXANDIO	82	1355	6051,7
OYON-OION	195	3521	5538,2
PASAIA	1145	16722	6847,3
PEÑACERRADA/URIZAHARRA	15	288	5208,3
PLENTZIA	268	4400	6090,9
PORTUGALETE	2487	46153	5388,6
RIBERA BAJA/ERRIBERA BEITIA	92	1601	5746,4
SAMANIEGO	30	241	12448,1
SAN MILLAN/DONEMILIAGA	51	726	7024,8
SANTURTZI	3058	45943	6656,1
SEGURA	147	1533	9589,0
SESTAO	1658	27246	6085,3
SONDIKA	268	4534	5910,9
SOPELA	836	13175	6345,4
SOPUERTA	219	2512	8718,2
SORALUZE-PLACENCIA DE LAS ARMA	257	3974	6467,0
SUKARRIETA	8	334	2395,2
TOLOSA	1437	19400	7407,2
TRUCIOS-TURTZIOZ	28	520	5384,6
UBIDE	12	180	6666,7
UGAO-MIRABALLES	313	4108	7619,3
URDULIZ	284	4515	6290,1
URDUÑA/ORDUÑA	178	4233	4205,1
URKABUSTAIZ	113	1450	7793,1
URNIETA	501	6209	8068,9
URRETXU	393	6829	5754,9
USURBIL	299	6308	4740,0
VALDEGOVIA/GAUBEA	23	1064	2161,7
VALLE DE TRAPAGA-TRAPAGARAN	736	11855	6208,4
VILLABUENA DE ALAVA/ESKUERNAGA	22	282	7801,4
VITORIA-GASTEIZ	19477	248087	7850,9
YECORA/IEKORA	19	267	7116,1
ZALDIBAR	285	3045	9359,6
ZALDIBIA	126	1658	7599,5

ZALDUONDO	6	197	3045,7
ZALLA	432	8441	5117,9
ZAMBRANA	26	446	5829,6
ZAMUDIO	278	3313	8391,2
ZARATAMO	89	1647	5403,8
ZARAUTZ	1363	23347	5838,0
ZEANURI	45	1254	3588,5
ZEBERIO	66	1084	6088,6
ZEGAMA	112	1521	7363,6
ZESTOA	269	3894	6908,1
ZIERBENA	69	1524	4527,6
ZIGOITIA	80	1707	4686,6
ZIORTZA-BOLIBAR	27	439	6150,3
ZIZURKIL	191	3035	6293,2
ZUIA	229	2362	9695,2
ZUMAIA	660	9827	6716,2
ZUMARRAGA	684	9821	6964,7
OTROS	876	-	-

*Udalerrietako tasa kalkulatzeko positibo kopurua eta EUSTATen arabera udalerrri bakoitzeko biztanle kopurua hartzen dira kontuan.

*El cálculo de las tasas de los municipios se ha realizado teniendo en cuenta el número de casos y la población del municipio según el EUSTAT.

**POSITIBO GUZTIAK EUSKADIKO OSASUN EREMUETAN /
POSITIVOS TOTALES EN LAS ZONAS DE SALUD DE EUSKADI**

Osasun-eremuak/Zonas de salud	Positiboak/ Positivos	TISak guztira/ Total de TIS	Tasa 100.000 biztanleko/ Tasa por 100.000 habitantes
ABADIÑO-ELORRIO-BERRIZ	1459	24151	6041,2
ABANTO-MUSKIZ	1113	17011	6542,8
ABETXUKO	273	3815	7156,0
AIALA	809	19201	4213,3
ALANGO	1220	19656	6206,8
ALEGIA	539	6717	8024,4
ALGORTA	2068	33171	6234,4
ALZA-ROTETA	1122	19631	5715,5
AMARA BERRI	2318	35116	6601,0
AMARA CENTRO	1272	16502	7708,2
AMOREBIETA	1352	19886	6798,8
ANDOAIN	980	15384	6370,3
ARANBIZKARRA I	1038	15119	6865,5
ARANBIZKARRA II	836	12344	6772,5
ARRASATE	2496	25128	9933,1
ARRATIA	666	13739	4847,5
ARRIGORRIAGA	1002	15842	6325,0
ASTRABUDUA	627	10478	5984,0
AZKOITIA	945	11990	7881,6
AZPEITIA	1591	16700	9526,9
BALMASEDA	725	11762	6163,9
BASAURI-ARIZ	1697	26619	6375,1
BASAURI-KAREAGA	927	15317	6052,1
BASURTO	1665	21232	7841,9
BEASAIN	1570	22656	6929,7
BEGOÑA	821	13058	6287,3
BERAUN-ERRENTERIA	878	15214	5771,0
BERGARA	1398	18127	7712,3
BERMEO	1179	19118	6167,0
BIDEBIETA	438	7201	6082,5
BOLUETA-SAGARMINAGA	686	9729	7051,1
BOMBERO ETXANIZ	3853	38241	10075,6
CASCO VIEJO (BILBAO)	1125	13144	8559,0
CASCO VIEJO (VITORIA-GASTEIZ)	1392	18368	7578,4
DEBA	754	10738	7021,8
DEUSTO	1851	25838	7163,9
DUMBOA	1503	30207	4975,7
DURANGO	2527	34969	7226,4
EGIA	976	14824	6583,9
EIBAR	1852	19508	9493,5

ELGOIBAR	1400	18190	7696,5
ERANDIO	1043	14087	7404,0
ERMUA	1518	17235	8807,7
ETXEBARRI	602	10749	5600,5
GALDAKAO	1807	31521	5732,7
GAZALBIDE-TXAGORRITXU	1138	15612	7289,3
GAZTELEKU	1315	20964	6272,7
GERNIKA	1098	18854	5823,7
GERNIKALDEA	449	7568	5932,9
GORLIZ-PLENTZIA	690	12180	5665,0
GROS	2043	29698	6879,3
HERNANI-URNIETA-ASTIGARRAGA	2376	34639	6859,3
HONDARRIBIA	814	17896	4548,5
IBARRA	582	7853	7411,2
INDAUTXU	1541	21369	7211,4
INTXAURRONDO	724	11423	6338,1
IRÚN-CENTRO	2164	38276	5653,7
IZTIETA-ERRENTERIA	1531	26131	5858,9
JAVIER SÁENZ DE BURUAGA	919	14067	6533,0
KARMELO	815	10985	7419,2
KUETO	601	10230	5874,9
LA HABANA	838	12057	6950,3
LA MERCED/MIRIBILLA	1711	19547	8753,3
LA PAZ	1296	22075	5870,9
LA PEÑA	811	10188	7960,3
LAKUA-ARRIAGA	1039	15432	6732,8
LAKUABIZKARRA	2225	29359	7578,6
LAS ARENAS	2009	34009	5907,3
LASARTE-USURBIL	1586	26580	5966,9
LAZKAO	467	8574	5446,7
LEGAZPI	487	8763	5557,5
LEIOA	1456	24979	5828,9
LEKEITIO	627	10000	6270,0
LEZO-SAN JUAN	594	8554	6944,1
LLANADA ALAVESA	793	12122	6541,8
LLODIO	881	23120	3810,6
LOIOLA	397	7324	5420,5
LUTXANA	474	7426	6383,0
MARKINA-XEMEIN	568	6473	8774,9
MARKONZAGA	1057	17630	5995,5
MINA DEL MORRO	897	11148	8046,3
MIRIBILLA/LA MERCED	1711	19547	8753,3
MONTAÑA ALAVESA	88	2224	3956,8
MUNGIA	1652	26997	6119,2
NORTE-LEGUTIO	259	4308	6012,1

NORTE-ZUIA	420	5535	7588,1
OIARTZUN	424	10559	4015,5
OLAGUIBEL	2757	34160	8070,8
OLARIZU	1059	16480	6426,0
ONDARRETA	2183	36542	5973,9
ONDARROA	593	9563	6201,0
OÑATI	768	11785	6516,8
ORDIZIA	1164	14142	8230,8
ORTUELLA	476	8482	5611,9
OTXARKOAGA	697	11327	6153,4
PARTE VIEJA	889	13832	6427,1
PASAIA ANT XO	507	6747	7514,5
PASAIA SAN PEDRO	633	10618	5961,6
PORTUGALETE-BUENAVISTA	765	13142	5821,0
PORTUGALETE-CASTAÑOS	901	16869	5341,2
PORTUGALETE-REPELEGA	998	19816	5036,3
REKALDE	2422	28145	8605,4
RIOJA ALAVESA	731	10935	6685,0
RONTEGI	871	11358	7668,6
SALBURUA	1197	16706	7165,1
SAN ADRIÁN	835	10067	8294,4
SAN IGNACIO	1813	24706	7338,3
SAN MARTÍN	2323	32688	7106,6
SAN VICENTE	1414	19996	7071,4
SANSOMENDI	685	9308	7359,3
SANTURTZI-CENTRO-MAMARIGA	1140	18244	6248,6
SANTURTZI-KABIEZES	1783	25745	6925,6
SANTUTXU-SOLOKOETXE	1219	16299	7479,0
SODUPE-GÜEÑES	523	8204	6374,9
SOPELANA	1502	25766	5829,4
TOLOSA	1440	20800	6923,1
TORREKUA	838	9801	8550,1
TRAPAGARAN	726	11931	6085,0
TXORIERRI	1242	18906	6569,3
TXURDINAGA	1303	14653	8892,4
URBAN	702	9725	7218,5
VALLE DE LENIZ	746	11461	6509,0
VALLES ALAVESES I	313	4716	6637,0
VALLES ALAVESES II	201	2415	8323,0
VILLABONA	1039	15964	6508,4
ZABALGANA	1624	24528	6621,0
ZABALLA	937	13042	7184,5
ZALLA	693	11741	5902,4
ZARAMAGA	1064	14452	7362,3
ZARAUTZ-ORIO-AIA	1935	32399	5972,4

ZORROZA- ALONSOTEGI	1030	14603	7053,3
ZUAZO	1102	17990	6125,6
ZUMAIA-ZESTOA-GETARIA	1181	17615	6704,5
ZUMARRAGA	1081	18588	5815,6
ZURBARAN	699	9627	7260,8

*Osasun eremuetako tasa kalkulatzeko positibo kopurua eta 2021ko urtarrilean eremu bakoitzean zeuden TIS kopurua hartzen da kontuan.

*El cálculo de la tasa en las zonas de salud se ha realizado teniendo en cuenta el nº de casos entre el nº de TISes en cada zona a fecha de enero de 2021

HILDAKOAK EUSKADIKO UDALERRIETAN / FALLECIDOS EN LOS MUNICIPIOS DE EUSKADI

Udalerría / Municipio	Positiboak/ Positivos	Hildakoak/ Fallecidos	Hilkogarritasuna/ Letalidad
ABADIÑO	436	6	1,4
ABANTO Y CIERVANA-ABANTO ZIERB	578	15	2,6
ADUNA	25	2	8,0
SALVATIERRA/AGURAIN	379	15	4,0
AIA	119	1	0,8
AIZARNAZABAL	106	1	0,9
AJANGIZ	25	1	4,0
ALBIZTUR	20	0	0,0
ALEGIA	167	2	1,2
ALEGRIA-DULANTZI	152	4	2,6
ALKIZA	18	0	0,0
ALONSOTEGI	160	2	1,3
ALTZAGA	4	0	0,0
ALTZO	21	1	4,8
AMEZKETA	77	2	2,6
AMOREBIETA-ETXANO	1358	30	2,2
AMURRIO	375	9	2,4
ANDOAIN	977	17	1,7
ANOETA	136	2	1,5
ANTZUOLA	163	1	0,6
ARAMA	18	0	0,0
ARAMAIO	134	1	0,7
ARANTZAZU	22	0	0,0
AREATZA	61	0	0,0
ARETXABALETA	517	16	3,1
ARMIÑON	19	0	0,0
ARRAIA-MAEZTU	24	0	0,0
ARRASATE/MONDRAGON	2329	71	3,0
ARRATZUA-UBARRUNDIA	61	1	1,6
ARRIETA	22	0	0,0
ARRIGORRIAGA	816	22	2,7
ARTEA	23	1	4,3
ARTZENTALES	46	1	2,2
ARTZINIEGA	111	2	1,8
ASPARRENA	127	2	1,6
ASTEASU	76	0	0,0
ASTIGARRAGA	378	1	0,3
ATAUN	121	1	0,8
ATXONDO	77	2	2,6
AULESTI	60	3	5,0
AYALA/AIARA	149	1	0,7

AZKOITIA	940	9	1,0
AZPEITIA	1509	7	0,5
BAKIO	129	6	4,7
BALMASEDA	459	28	6,1
BAÑOS DE EBRO/MAÑUETA	12	1	8,3
BARAKALDO	6848	168	2,5
BARRIKA	94	4	4,3
BARRUNDIA	46	0	0,0
BASAURI	2583	95	3,7
BEASAIN	1114	25	2,2
BEDIA	45	1	2,2
BELAUNTZA	11	0	0,0
BERANGO	391	0	0,0
BERANTEVILLA	39	2	5,1
BERASTEGI	89	0	0,0
BERGARA	1198	36	3,0
BERMEO	1048	23	2,2
BERNEDO	14	0	0,0
BERRIATUA	120	0	0,0
BERRIZ	286	8	2,8
BIDANIA-GOIZATZ	35	1	2,9
BILBAO	27377	814	3,0
VILLABONA	449	2	0,4
BUSTURIA	93	7	7,5
CAMPEZO/KANPEZU	50	3	6,0
DEBA	461	10	2,2
DERIO	399	4	1,0
DIMA	83	5	6,0
DONOSTIA / SAN SEBASTIAN	12505	330	2,6
DURANGO	2217	38	1,7
EIBAR	2697	71	2,6
ELANTXOBE	27	0	0,0
ELBURGO/BURGELU	27	1	3,7
ELCIEGO	44	1	2,3
ELGETA	51	1	2,0
ELGOIBAR	1009	10	1,0
ELORRIO	382	6	1,6
ELVILLAR/BILAR	20	0	0,0
ERANDIO	1683	35	2,1
EREÑO	5	0	0,0
ERMUA	1451	37	2,5
ERRETERIA	2405	55	2,3
ERREZIL	76	2	2,6
ERRIBERAGOITIA/RIBERA ALTA	42	0	0,0
ERRIGOITI	22	0	0,0

ESKORATZA	266	6	2,3
ETXEBARRI	626	13	2,1
ETXEBARRIA	63	1	1,6
EZKIO-ITSASO	21	0	0,0
FORUA	59	7	11,9
FRUIZ	30	0	0,0
GALDAKAO	1735	46	2,7
GALDAMES	54	0	0,0
GAMIZ-FIKA	86	2	2,3
GATIKA	94	1	1,1
GAUTEGIZ ARTEAGA	34	1	2,9
GERNIKA-LUMO	1027	13	1,3
GETARIA	163	3	1,8
GETXO	4931	111	2,3
GIZABURUAGA	13	0	0,0
GORDEXOLA	94	2	2,1
GORLIZ	280	4	1,4
GÜEÑES	443	7	1,6
HERNANI	1488	21	1,4
HERNIALDE	27	0	0,0
HONDARRIBIA	810	6	0,7
IBARRA	345	4	1,2
IBARRANGELU	23	1	4,3
IDIAZABAL	93	0	0,0
IGORRE	207	1	0,5
IKAZTEGIETA	53	1	1,9
IRUN	3707	58	1,6
IRUÑA OKA/IRUÑA DE OCA	234	2	0,9
IRURA	113	4	3,5
IRURAIZ-GAUNA	28	1	3,6
ISPASTER	18	0	0,0
ITSASONDO	38	1	2,6
IURRETA	280	6	2,1
IZURTZA	11	0	0,0
KARRANTZA HARANA/CARRANZA	186	10	5,4
KORTEZUBI	26	2	7,7
LABASTIDA/BASTIDA	124	4	3,2
LAGUARDIA	112	1	0,9
LANCIEGO/LANTZIEGO	48	0	0,0
LANESTOSA	7	0	0,0
LANTARON	51	1	2,0
LAPUEBLA DE LABARCA	72	2	2,8
LARRABETZU	111	0	0,0
LASARTE-ORIA	1250	15	1,2
LAUDIO/LLODIO	737	13	1,8

LAUKIZ	82	1	1,2
LAZKAO	295	2	0,7
LEABURU	45	1	2,2
LEGAZPI	487	9	1,8
LEGORRETA	106	1	0,9
LEGUTIO	95	0	0,0
LEIOA	1845	34	1,8
LEKEITIO	498	6	1,2
LEMOA	186	3	1,6
LEMOIZ	61	1	1,6
LEZA	10	0	0,0
LEZAMA	128	0	0,0
LEZO	419	6	1,4
LIZARTZA	23	0	0,0
LOIU	203	19	9,4
MALLABIA	54	1	1,9
MAÑARIA	24	0	0,0
MARKINA-XEMEIN	452	9	2,0
MARURI-JATABE	58	0	0,0
MENDARO	141	1	0,7
MENDATA	13	0	0,0
MENDEXA	17	1	5,9
MEÑAKA	47	0	0,0
MOREDA DE ALAVA/MOREDA ARABA	10	0	0,0
MORGA	16	0	0,0
MUNDAKA	123	6	4,9
MUNGIA	1105	21	1,9
MUNITIBAR-ARBATZEGI GERRIKAITZ	59	3	5,1
MURUETA	19	0	0,0
MUSKIZ	510	14	2,7
MUTILOA	11	0	0,0
MUTRIKU	296	2	0,7
MUXIKA	88	2	2,3
NABARNIZ	10	0	0,0
OIARTZUN	425	7	1,6
OKONDO	56	1	1,8
OLABERRIA	44	0	0,0
ONDARROA	494	16	3,2
OÑATI	771	14	1,8
ORDIZIA	978	38	3,9
OREXA	3	0	0,0
ORIO	446	4	0,9
ORMAIZTEGI	76	2	2,6
OROZKO	73	3	4,1
ORTUELLA	468	8	1,7

OTXANDIO	82	2	2,4
OYON-OION	195	3	1,5
PASAIA	1145	18	1,6
PEÑACERRADA/URIZAHARRA	15	0	0,0
PLENTZIA	268	3	1,1
PORTUGALETE	2487	44	1,8
RIBERA BAJA/ERRIBERA BEITIA	92	2	2,2
SAMANIEGO	30	3	10,0
SAN MILLAN/DONEMILIAGA	51	0	0,0
SANTURTZI	3058	64	2,1
SEGURA	147	1	0,7
SESTAO	1658	60	3,6
SONDIKA	268	4	1,5
SOPELA	836	12	1,4
SOPUERTA	219	14	6,4
SORALUZE-PLACENCIA DE LAS ARMA	257	2	0,8
SUKARRIETA	8	0	0,0
TOLOSA	1437	36	2,5
TRUCIOS-TURTZIOZ	28	0	0,0
UBIDE	12	0	0,0
UGAO-MIRABALLES	313	4	1,3
URDULIZ	284	14	4,9
URDUÑA/ORDUÑA	178	4	2,2
URKABUSTAIZ	113	5	4,4
URNIETA	501	4	0,8
URRETXU	393	6	1,5
USURBIL	299	5	1,7
VALDEGOVIA/GAUBEA	23	1	4,3
VALLE DE TRAPAGA-TRAPAGARAN	736	13	1,8
VILLABUENA DE ALAVA/ESKUERNAGA	22	1	4,5
VITORIA-GASTEIZ	19477	557	2,9
YECORA/IEKORA	19	0	0,0
ZALDIBAR	285	5	1,8
ZALDIBIA	126	1	0,8
ZALDUONDO	6	0	0,0
ZALLA	432	6	1,4
ZAMBRANA	26	1	3,8
ZAMUDIO	278	23	8,3
ZARATAMO	89	2	2,2
ZARAUTZ	1363	32	2,3
ZEANURI	45	0	0,0
ZEBERIO	66	8	12,1
ZEGAMA	112	2	1,8
ZESTOA	269	0	0,0
ZIERBENA	69	1	1,4

ZIGOITIA	80	1	1,3
ZIORTZA-BOLIBAR	27	0	0,0
ZIZURKIL	191	1	0,5
ZUIA	229	19	8,3
ZUMAIA	660	10	1,5
ZUMARRAGA	684	24	3,5

HILDAKOAK EUSKADIKO OSASUN EREMUETAN / FALLECIDOS EN LAS ZONAS DE SALUD DE EUSKADI

Osasun-eremuak/Zonas de salud	Positiboak/ Positivos	Hildakoak/ Fallecidos	Hilkogarritasuna/ Letalidad
ABADIÑO-ELORRIO-BERRIZ	1459	27	1,9
ABANTO-MUSKIZ	1113	34	3,1
ABETXUKO	273	16	5,9
AIALA	809	16	2,0
ALANGO	1220	31	2,5
ALEGIA	539	8	1,5
ALGORTA	2068	48	2,3
ALZA-ROTETA	1122	41	3,7
AMARA BERRI	2318	48	2,1
AMARA CENTRO	1272	34	2,7
AMOREBIETA	1352	33	2,4
ANDOAIN	980	17	1,7
ARANBIZKARRA I	1038	28	2,7
ARANBIZKARRA II	836	21	2,5
ARRASATE	2496	73	2,9
ARRATIA	666	11	1,7
ARRIGORRIAGA	1002	31	3,1
ASTRABUDUA	627	14	2,2
AZKOITIA	945	9	1,0
AZPEITIA	1591	10	0,6
BALMASEDA	725	40	5,5
BASAURI-ARIZ	1697	68	4,0
BASAURI-KAREAGA	927	29	3,1
BASURTO	1665	46	2,8
BEASAIN	1570	31	2,0
BEGOÑA	821	16	1,9
BERAUN-ERRETERIA	878	15	1,7
BERGARA	1398	38	2,7
BERMEO	1179	32	2,7
BIDEBIETA	438	7	1,6
BOLUETA-SAGARMINAGA	686	8	1,2
BOMBERO ETXANIZ	3853	87	2,3
CASCO VIEJO (BILBAO)	1125	54	4,8
CASCO VIEJO (VITORIA-GASTEIZ)	1392	49	3,5
DEBA	754	13	1,7
DEUSTO	1851	36	1,9
DUMBOA	1503	21	1,4
DURANGO	2527	43	1,7
EGIA	976	20	2,0
EIBAR	1852	45	2,4

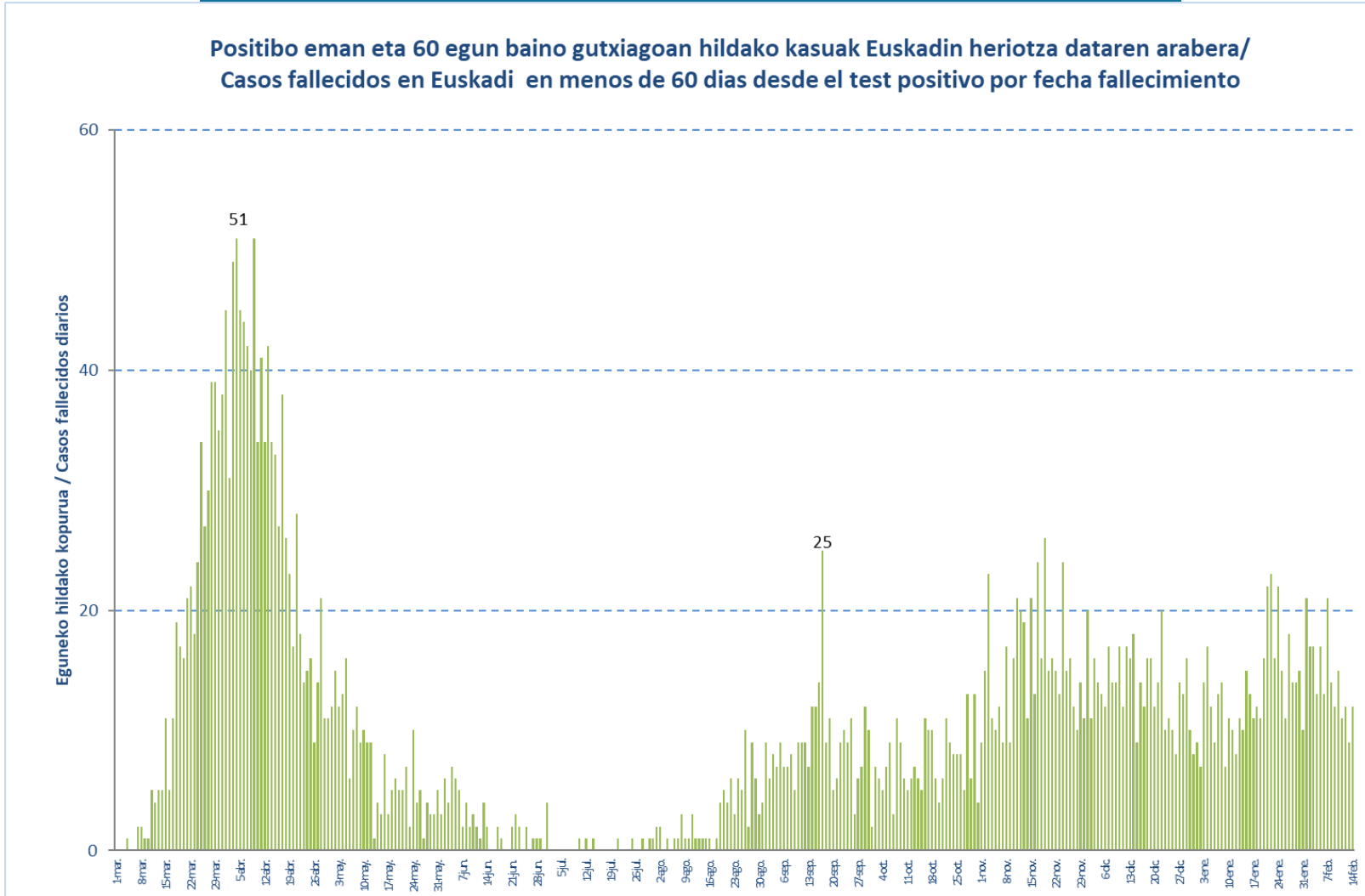
ELGOIBAR	1400	14	1,0
ERANDIO	1043	22	2,1
ERMUA	1518	38	2,5
ETXEBARRI	602	13	2,2
GALDAKAO	1807	44	2,4
GAZALBIDE-TXAGORRITXU	1138	55	4,8
GAZTELEKU	1315	35	2,7
GERNIKA	1098	16	1,5
GERNIKALDEA	449	17	3,8
GORLIZ-PLENTZIA	690	12	1,7
GROS	2043	79	3,9
HERNANI-URNIETA-ASTIGARRAGA	2376	27	1,1
HONDARRIBIA	814	6	0,7
IBARRA	582	12	2,1
INDAUTXU	1541	55	3,6
INTXAURRONDO	724	19	2,6
IRÚN-CENTRO	2164	32	1,5
IZTIETA-ERRETERIA	1531	41	2,7
JAVIER SÁENZ DE BURUAGA	919	22	2,4
KARMELO	815	35	4,3
KUETO	601	27	4,5
LA HABANA	838	30	3,6
LA MERCED/MIRIBILLA	1711	53	3,1
LA PAZ	1296	15	1,2
LA PEÑA	811	10	1,2
LAKUA-ARRIAGA	1039	13	1,3
LAKUABIZKARRA	2225	25	1,1
LAS ARENAS	2009	40	2,0
LASARTE-USURBIL	1586	24	1,5
LAZKAO	467	12	2,6
LEGAZPI	487	9	1,8
LEIOA	1456	24	1,6
LEKEITIO	627	10	1,6
LEZO-SAN JUAN	594	15	2,5
LLANADA ALAVESA	793	25	3,2
LLODIO	881	18	2,0
LOIOLA	397	7	1,8
LUTXANA	474	12	2,5
MARKINA-XEMEIN	568	10	1,8
MARKONZAGA	1057	32	3,0
MINA DEL MORRO	897	39	4,3
MIRIBILLA/LA MERCED	1711	53	3,1
MONTAÑA ALAVESA	88	2	2,3
MUNGIA	1652	34	2,1
NORTE-LEGUTIO	259	9	3,5

NORTE-ZUIA	420	25	6,0
OIARTZUN	424	8	1,9
OLAGUIBEL	2757	93	3,4
OLARIZU	1059	30	2,8
ONDARRETA	2183	56	2,6
ONDARROA	593	16	2,7
OÑATI	768	14	1,8
ORDIZIA	1164	41	3,5
ORTUELLA	476	8	1,7
OTXARKOAGA	697	18	2,6
PARTE VIEJA	889	16	1,8
PASAIA ANTZO	507	8	1,6
PASAIA SAN PEDRO	633	11	1,7
PORTUGALETE-BUENAVISTA	765	8	1,0
PORTUGALETE-CASTAÑOS	901	17	1,9
PORTUGALETE-REPELEGA	998	17	1,7
REKALDE	2422	53	2,2
RIOJA ALAVESA	731	18	2,5
RONTEGI	871	15	1,7
SALBURUA	1197	15	1,3
SAN ADRIÁN	835	25	3,0
SAN IGNACIO	1813	53	2,9
SAN MARTÍN	2323	94	4,0
SAN VICENTE	1414	69	4,9
SANSOMENDI	685	18	2,6
SANTURTZI-CENTRO-MAMARIGA	1140	20	1,8
SANTURTZI-KABIEZES	1783	43	2,4
SANTUTXU-SOLOKOETXE	1219	24	2,0
SODUPE-GÜEÑES	523	7	1,3
SOPELANA	1502	26	1,7
TOLOSA	1440	37	2,6
TORREKUA	838	28	3,3
TRAPAGARAN	726	13	1,8
TXORIERRI	1242	46	3,7
TXURDINAGA	1303	72	5,5
URBAN	702	11	1,6
VALLE DE LENIZ	746	21	2,8
VALLES ALAVESSES I	313	3	1,0
VALLES ALAVESSES II	201	5	2,5
VILLABONA	1039	11	1,1
ZABALGANA	1624	10	0,6
ZABALLA	937	17	1,8
ZALLA	693	20	2,9
ZARAMAGA	1064	42	3,9
ZARAUTZ-ORIO-AIA	1935	38	2,0

ZORROZA- ALONSOTEGI	1030	39	3,8
ZUAZO	1102	22	2,0
ZUMAIA-ZESTOA-GETARIA	1181	13	1,1
ZUMARRAGA	1081	21	1,9
ZURBARAN	699	32	4,6

**HILDAKO KASU POSITIBOAK EUSKADIN HERIOTZA DATAREN ARABERA /
CASOS POSITIVOS FALLECIDOS EN EUSKADI POR FECHA DE FALLECIMIENTO**

**Positibo eman eta 60 egun baino gutxiagoan hildako kasuak Euskadin heriotza dataren arabera /
Casos fallecidos en Euskadi en menos de 60 días desde el test positivo por fecha fallecimiento**



HILDAKO KASU POSITIBOAK EUSKADIN HERIOTZA DATAREN ARABERA / CASOS POSITIVOS FALLECIDOS EN EUSKADI POR FECHA DE FALLECIMIENTO

Azaroa/ Noviembre	Hildakoak/ Fallecidos	Abendua/ Diciembre	Hildakoak/ Fallecidos	Urtarrila/ Enero	Hildakoak/ Fallecidos	Otsaila/ Febrero	Hildakoak/ Fallecidos
1-nov.	9	1-dic.	20	1-ene.	9	1-feb.	20
2-nov.	15	2-dic.	11	2-ene.	7	2-feb.	14
3-nov.	23	3-dic.	16	3-ene.	14	3-feb.	17
4-nov.	11	4-dic.	14	4-ene.	17	4-feb.	14
5-nov.	10	5-dic.	13	5-ene.	12	5-feb.	15
6-nov.	12	6-dic.	12	6-ene.	9	6-feb.	11
7-nov.	9	7-dic.	17	7-ene.	13	7-feb.	16
8-nov.	17	8-dic.	14	8-ene.	14	8-feb.	14
9-nov.	9	9-dic.	14	9-ene.	7	9-feb.	12
10-nov.	16	10-dic.	17	10-ene.	11	10-feb.	15
11-nov.	21	11-dic.	12	11-ene.	10	11-feb.	11
12-nov.	20	12-dic.	17	12-ene.	8	12-feb.	12
13-nov.	19	13-dic.	16	13-ene.	11	13-feb.	9
14-nov.	11	14-dic.	18	14-ene.	10	14-feb.	12
15-nov.	21	15-dic.	9	15-ene.	15		
16-nov.	13	16-dic.	14	16-ene.	13		
17-nov.	24	17-dic.	12	17-ene.	11		
18-nov.	16	18-dic.	16	18-ene.	12		
19-nov.	26	19-dic.	16	19-ene.	11		
20-nov.	15	20-dic.	12	20-ene.	16		
21-nov.	16	21-dic.	14	21-ene.	21		
22-nov.	15	22-dic.	20	22-ene.	23		
23-nov.	13	23-dic.	10	23-ene.	16		
24-nov.	24	24-dic.	11	24-ene.	22		
25-nov.	15	25-dic.	10	25-ene.	15		
26-nov.	16	26-dic.	8	26-ene.	11		
27-nov.	12	27-dic.	14	27-ene.	17		
28-nov.	10	28-dic.	13	28-ene.	14		
29-nov.	14	29-dic.	16	29-ene.	14		
30-nov.	11	30-dic.	10	30-ene.	13		
		31-dic.	8	31-ene.	9		