

KORONABIRUSAREN EGOERA EPIDEMIOLOGIKOA EUSKADIN (COVID-19) 2021EKO IRAILAREN 12RA ARTE METATUTAKO DATUAK

SITUACIÓN EPIDEMIOLÓGICA DEL CORONAVIRUS (COVID-19) EN EUSKADI DATOS ACUMULADOS HASTA EL 12 DE SEPTIEMBRE DE 2021

Osasun Sailburuordetza / Viceconsejería de Salud
COVID Informazio Zerbitzua / Servicio de Información COVID

OPEN DATA:

Informe honetan argitaratzen diren datu guztiak hurrengo webgunean dituzue eskuragarri. / Todos los datos publicados en este informe están disponibles en la siguiente página web.

<https://opendata.euskadi.eus/catalogo/-/evolucion-del-coronavirus-covid-19-en-euskadi/>

TXOSTENEAN ORAIN ARTE ARAZTU EDO ZUZENDU DIREN AKATSAK ERRORES DEPURADOS O CORREGIDOS HASTA LA FECHA EN EL INFORME

Txosten honen informazioa etengabe berrikusten eta arazten ari da. Baliteke, gardentasunaren mesedetan, akats puntualen bat egotea, gerora zuzenduko dena.

La información de este informe está continuamente siendo revisada y depurada. En aras de la transparencia puede que haya algún error puntual que se corregirá posteriormente.

ARAZTU EDO ZUZENDU DIREN AKATSAK	ERRORES DEPURADOS O CORREGIDOS
Egunero desadostasun txikiak zuzentzen dira bizilekuaren eta testa eskatzen den lurralde historikoaren artean.	Cada día se corrigen pequeñas discrepancias entre el lugar de residencia y el territorio histórico desde donde se solicita el test.

KORONABIRUSAREN EGOERA EPIDEMIOLOGIKOA EUSKADIN (COVID-19) SITUACIÓN EPIDEMIOLÓGICA DEL CORONAVIRUS (COVID-19) EN EUSKADI

Aste osoko datuak irailaren 6tik irailaren 12rako astea /
Datos semanales - Semana del 6 al 12 de septiembre



PCR testak, antigeno testak, test azkarrak eta aztertutako pertsona bakarrak ^(1,2)
Test PCRs, test de antígenos y personas únicas analizadas ^(1,2)

3.157.042(+26.842)

PCR guztira
PCR totales

893.338(+8.597)

Antigeno testak guztira
Total de test de antígeno

1.344.437

Pertsona bakarrak guztira
Personas únicas totales



PCR bidez aztertutako pertsona bakarrak eta milioi bat biztanleko PCR-dun kopurua⁽²⁾
Personas únicas analizadas con test PCR y personas con PCR por millón de habitantes⁽²⁾

1.213.936

PCR-dun pertsona
bakarrak
Personas únicas con
PCR

603.662

Antigeno testdun
persona bakarrak
Personas únicas con
test de antígeno

611.188

Milioi bat biztanleko
test diagnostiko kopurua
Personas con test diagnóstico
por millón de habitantes



Positibo eman duten pertsonak
Personas que han dado positivo

170.751 (+990)

PCR kasu positiboak
Casos positivos PCR

86.199 (+431)

Antigeno bidez
baieztatutako kasuak
Casos positivos
detectados por Antígeno

7.729 (+0)

Serologia bidez
baieztatutako kasuak
Casos positivos
detectados por serología

264.679

Kasu positiboak
guztira
Casos positivos
totales



PCR edo antigeno testa positibo eman duten pertsonak lurralde historikoaren arabera
Personas que han dado positivo en test PCR o antígenos por Territorio Histórico

35.284 (+183)

Arabán
kasu positiboak
Casos positivos
en Álava

128.742 (+723)

Bizkaian
kasu positiboak
Casos positivos
en Bizkaia

85.027 (+471)

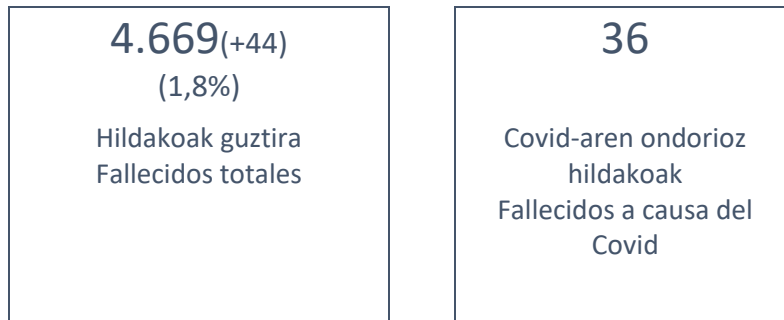
Gipuzkoan
kasu positiboak
Casos positivos
en Gipuzkoa

7.897 (+44)

Beste
kasu positiboak
Otros
casos positivos



Hildako kasu positiboak ⁽³⁾
Casos positivos fallecidos ⁽³⁾



(1) Txosten honek 2021ekok irailaren 12ra arteko datu metatuak eskanintzen ditu eta irailak 6eko txostenean eskainitako datuekin konparatuz izandako gorakada (7 egunetan).

(1) Este informe muestra los datos acumulados hasta el 12 de septiembre de 2021 y el incremento observado en comparación con los datos publicados del 6 de septiembre (en 7 días).

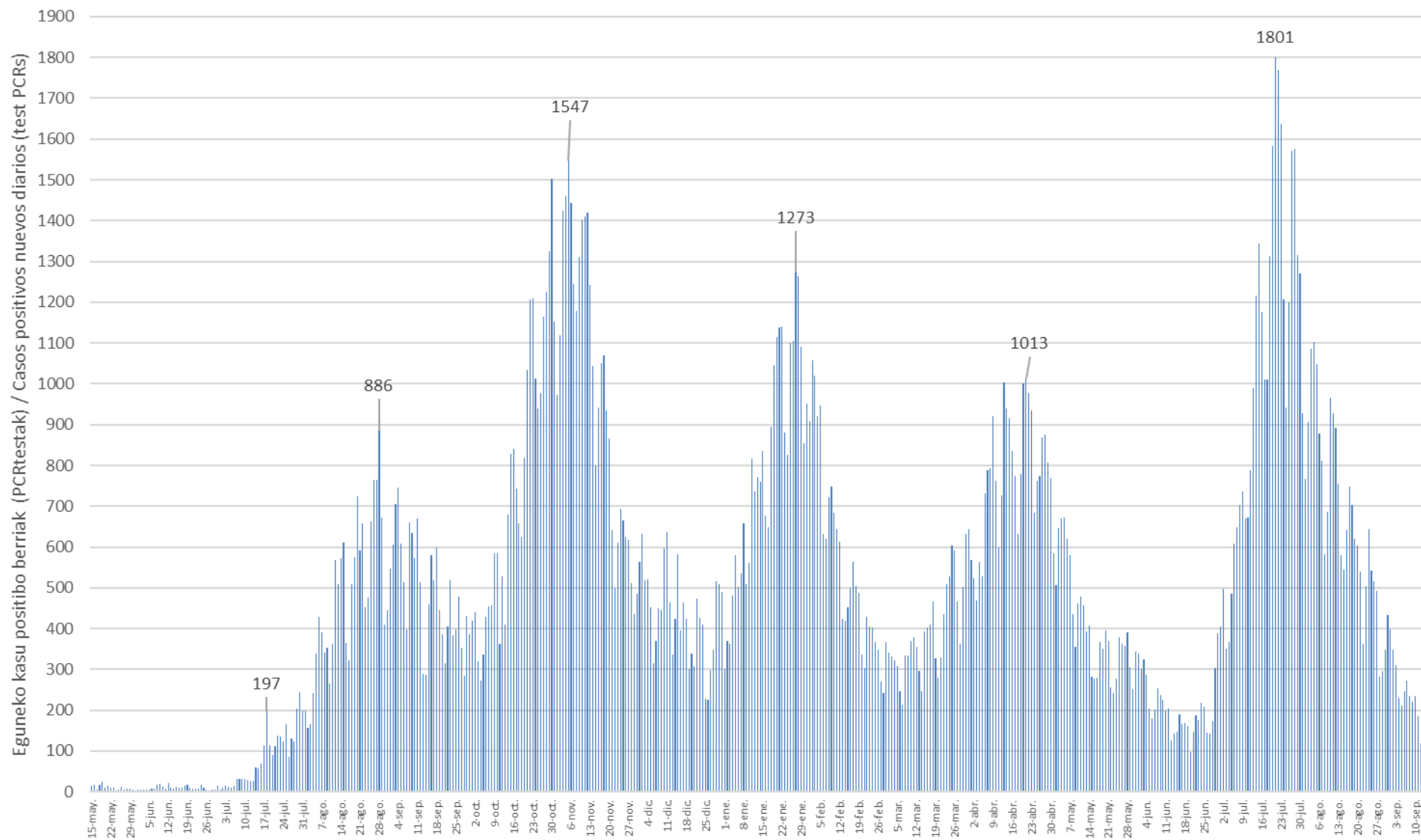
(2) Se ha revisado el dato de "personas únicas con prueba diagnóstica" así como el de "test diagnóstico por millón de habitantes" tras un análisis de posibles duplicidades a la hora de codificar y extraer la información.

(2) "Proba diagnostikoa duten pertsona bakarren" datua eta "milioi bat biztanleko test diagnostikoen" datua berrikusi egin dira, informazioa kodetzeko eta ateratzeko orduan egon daitezkeen bikoiztasunak aztertu ondoren.

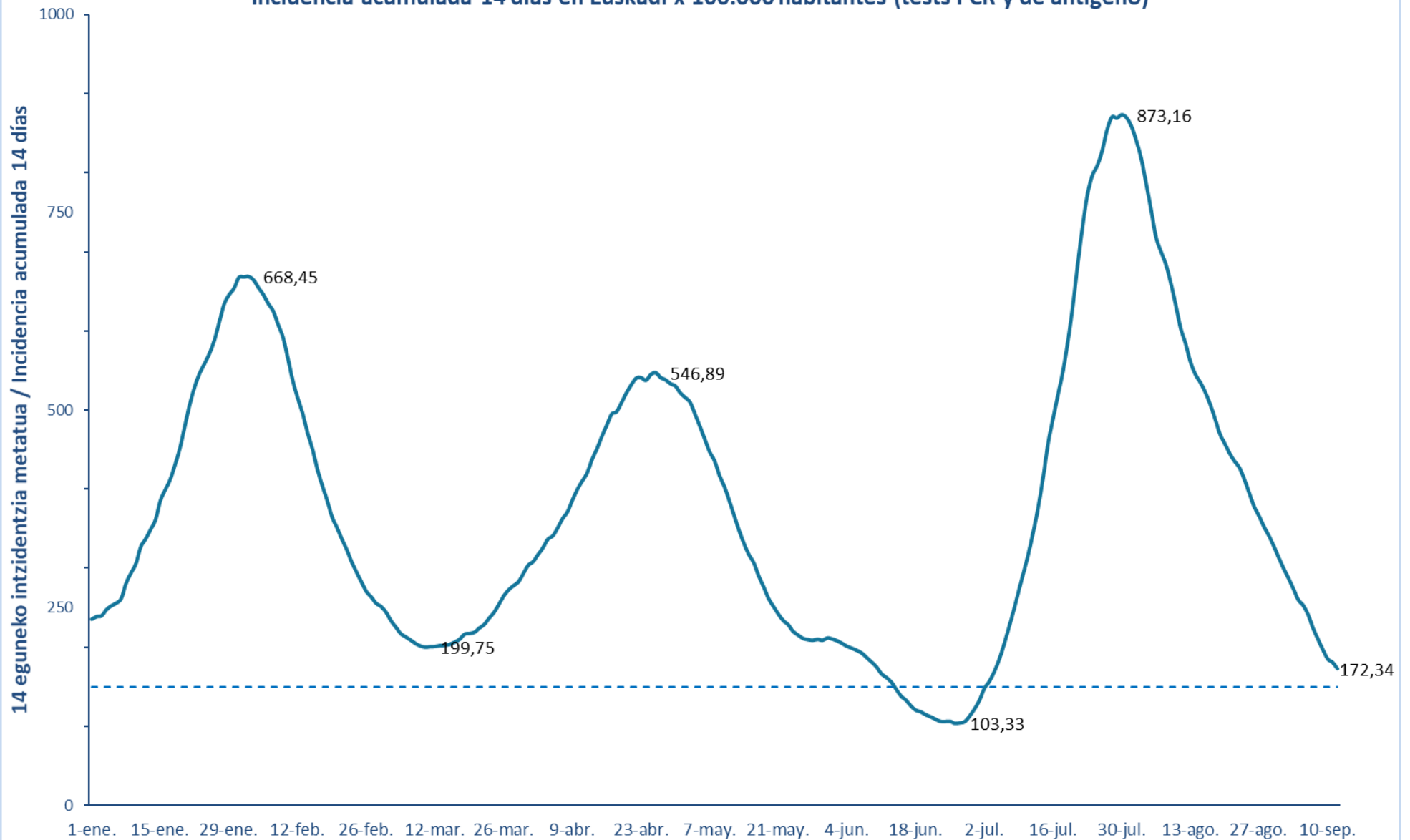
(3) Test positibodunen azken bi hilabeteetako heriotzak hartzen dira kontutan.

(3) Se incluyen fallecimientos de personas con test positivo en los últimos dos meses.

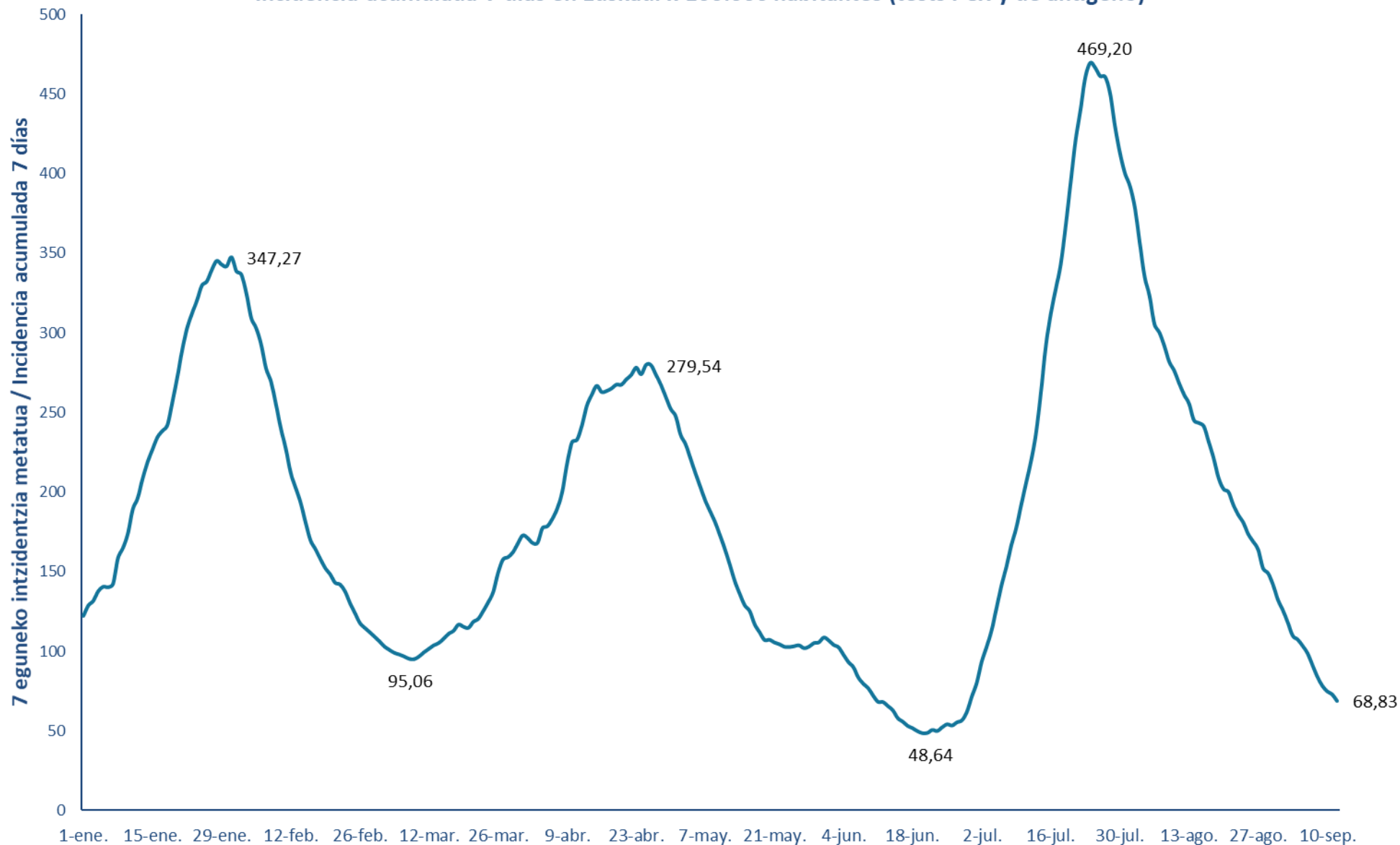
Osakidetzan eta EAeko laborategi pribatuetako kasu positibo berriak/ Número de casos positivos nuevos en Osakidetza y laboratorios privados de la CAV



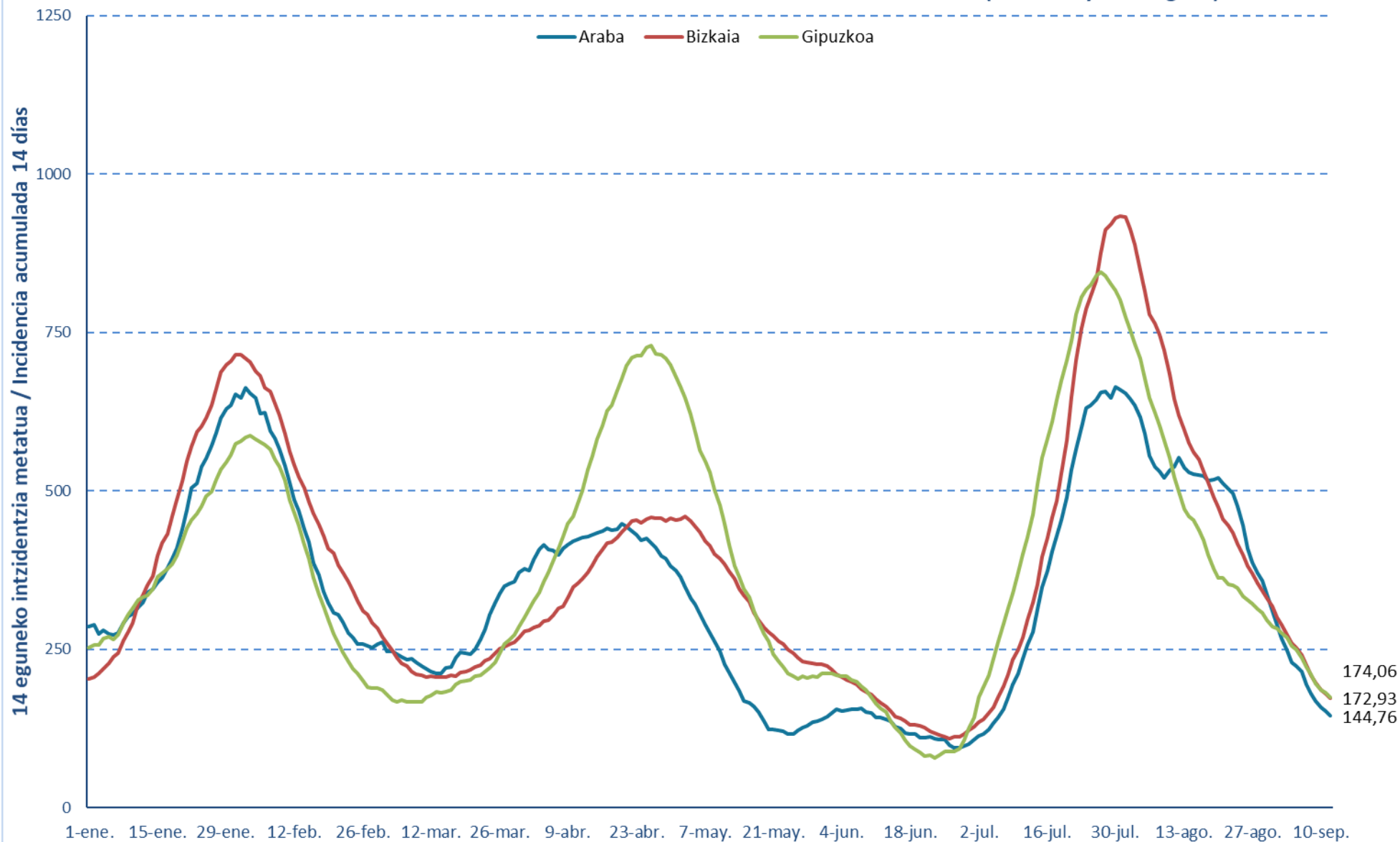
14 eguneko 100.000 biztanleko intzidentzia metatua Euskadin (PCR eta antigeno testak) /
Incidencia acumulada 14 días en Euskadi x 100.000 habitantes (tests PCR y de antígeno)



7 eguneko 100.000 biztanleko intzidentzia metatua Euskadin (PCR eta antigeno testak) /
Incidencia acumulada 7 días en Euskadi x 100.000 habitantes (tests PCR y de antigeno)



14 eguneko 100.000 biztanleko intzidentzia metatua Lurralde Historiko bakoitzean (PCR eta antigeno testak) /
Incidencia acumulada 14 días en cada Territorio Histórico x 100.000 habitantes (tests PCR y de antígeno)



**Kasu positibo berriak Euskadin testaren egiaztapen dataren arabera /
 Casos positivos nuevos en Euskadi por fecha de validación del test
 (PCR eta Antigeno testak / test PCR y Antígenos)**

Ekaina/ Junio	Kasuak/ Casos	Uztaila/ Julio	Kasuak/ Casos	Abuztua/ Agosto	Kasuak/ Casos	Iraila/ Septiembre	Kasuak/ Casos
1-jun.	338	1-jul.	406	1-ago.	767	1-sep.	397
2-jun.	301	2-jul.	498	2-ago.	907	2-sep.	346
3-jun.	325	3-jul.	351	3-ago.	1086	3-sep.	309
4-jun.	287	4-jul.	367	4-ago.	1102	4-sep.	229
5-jun.	205	5-jul.	486	5-ago.	1048	5-sep.	209
6-jun.	181	6-jul.	609	6-ago.	879	6-sep.	246
7-jun.	201	7-jul.	649	7-ago.	811	7-sep.	273
8-jun.	254	8-jul.	703	8-ago.	582	8-sep.	235
9-jun.	238	9-jul.	737	9-ago.	687	9-sep.	221
10-jun.	224	10-jul.	669	10-ago.	965	10-sep.	234
11-jun.	199	11-jul.	672	11-ago.	927	11-sep.	186
12-jun.	203	12-jul.	788	12-ago.	891	12-sep.	119
13-jun.	125	13-jul.	989	13-ago.	756		
14-jun.	142	14-jul.	1217	14-ago.	581		
15-jun.	146	15-jul.	1345	15-ago.	544		
16-jun.	190	16-jul.	1177	16-ago.	641		
17-jun.	165	17-jul.	1011	17-ago.	748		
18-jun.	168	18-jul.	1010	18-ago.	702		
19-jun.	161	19-jul.	1314	19-ago.	619		
20-jun.	98	20-jul.	1583	20-ago.	604		
21-jun.	146	21-jul.	1801	21-ago.	540		
22-jun.	187	22-jul.	1769	22-ago.	363		
23-jun.	175	23-jul.	1638	23-ago.	505		
24-jun.	217	24-jul.	1206	24-ago.	643		
25-jun.	208	25-jul.	942	25-ago.	539		
26-jun.	145	26-jul.	1200	26-ago.	515		
27-jun.	142	27-jul.	1572	27-ago.	493		
28-jun.	174	28-jul.	1576	28-ago.	281		
29-jun.	303	29-jul.	1315	29-ago.	296		
30-jun.	388	30-jul.	1270	30-ago.	349		
		31-jul.	927	31-ago.	432		

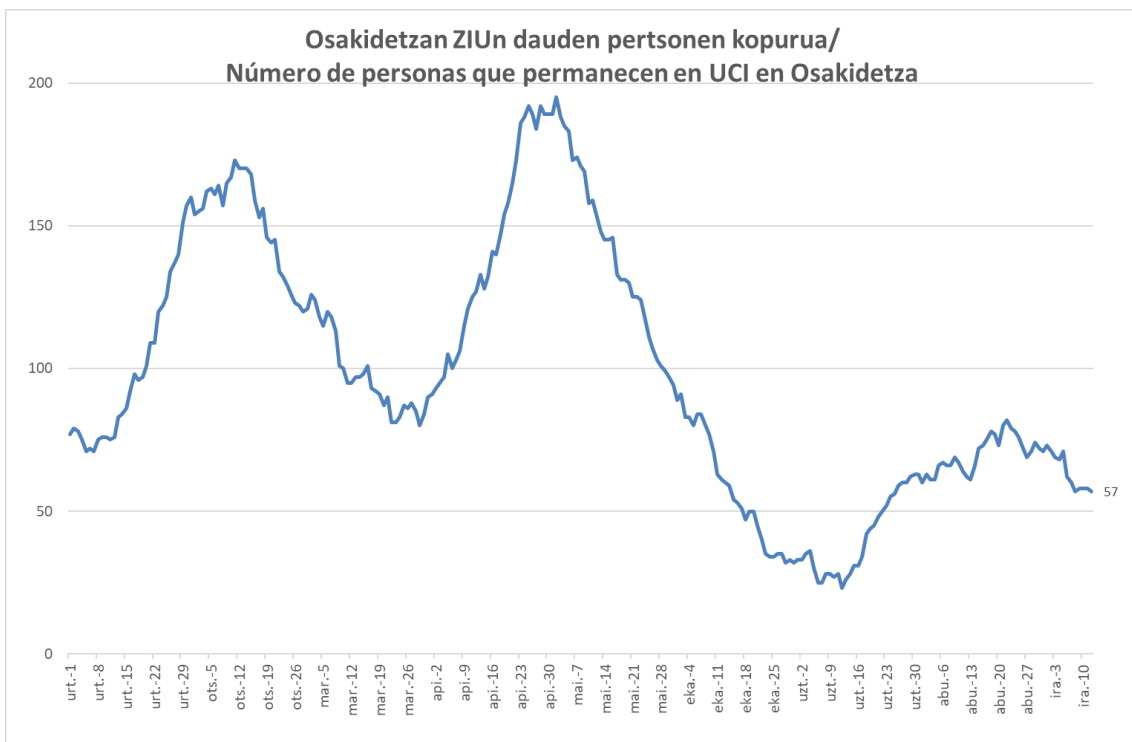
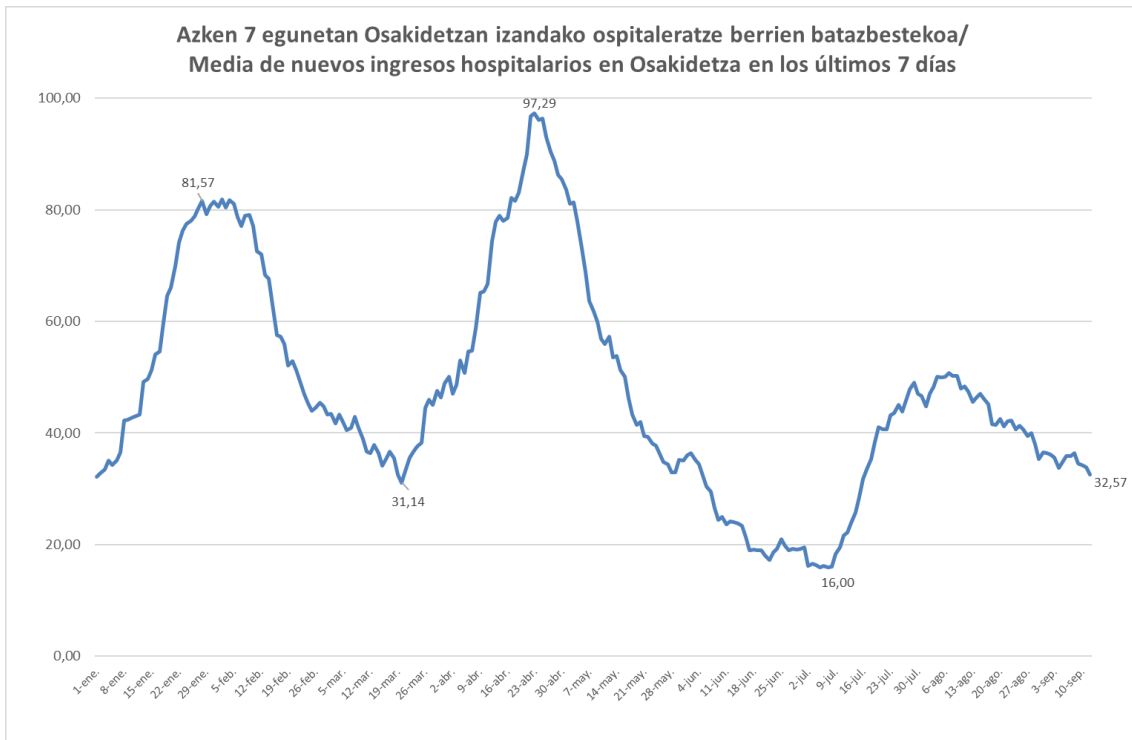
14 eguneko 100.000 biztanleko intzidentzia metatua Euskadin /
Incidencia acumulada 14 días en Euskadi x 100.000 habitantes
(PCR eta Antigeno testak / test PCR y Antigenos)

Ekaina/ Junio	Intzidentzia/ Incidencia	Uztaila/ Julio	Intzidentzia/ Incidencia	Abuztua/ Agosto	Intzidentzia/ Incidencia	Iraila/ Septiembre	Kasuak/ Casos
1-jun.	210,03	1-jul.	132,65	1-ago.	858,29	1-sep.	298,95
2-jun.	207,75	2-jul.	147,66	2-ago.	839,79	2-sep.	286,54
3-jun.	204,53	3-jul.	156,29	3-ago.	817,20	3-sep.	273,13
4-jun.	200,75	4-jul.	168,52	4-ago.	785,42	4-sep.	258,99
5-jun.	198,39	5-jul.	183,98	5-ago.	752,64	5-sep.	251,99
6-jun.	195,66	6-jul.	203,16	6-ago.	718,14	6-sep.	240,80
7-jun.	192,25	7-jul.	224,71	7-ago.	700,18	7-sep.	223,94
8-jun.	186,57	8-jul.	246,81	8-ago.	683,82	8-sep.	209,98
9-jun.	180,89	9-jul.	270,85	9-ago.	660,50	9-sep.	196,57
10-jun.	174,80	10-jul.	294,68	10-ago.	632,90	10-sep.	184,80
11-jun.	166,11	11-jul.	318,77	11-ago.	603,40	11-sep.	180,39
12-jun.	161,43	12-jul.	346,68	12-ago.	584,12	12-sep.	172,34
13-jun.	155,70	13-jul.	377,87	13-ago.	560,76		
14-jun.	146,52	14-jul.	415,55	14-ago.	545,03		
15-jun.	137,79	15-jul.	458,24	15-ago.	534,89		
16-jun.	132,74	16-jul.	489,11	16-ago.	522,80		
17-jun.	125,47	17-jul.	519,11	17-ago.	507,43		
18-jun.	120,06	18-jul.	548,34	18-ago.	489,25		
19-jun.	118,06	19-jul.	585,99	19-ago.	469,74		
20-jun.	114,29	20-jul.	630,26	20-ago.	457,24		
21-jun.	111,79	21-jul.	682,64	21-ago.	444,92		
22-jun.	108,74	22-jul.	731,10	22-ago.	434,97		
23-jun.	105,88	23-jul.	772,06	23-ago.	434,97		
24-jun.	105,56	24-jul.	796,47	24-ago.	426,69		
25-jun.	105,97	25-jul.	808,74	25-ago.	412,05		
26-jun.	103,33	26-jul.	827,47	26-ago.	394,42		
27-jun.	104,10	27-jul.	853,98	27-ago.	377,32		
28-jun.	105,56	28-jul.	870,30	28-ago.	365,37		
29-jun.	112,70	29-jul.	868,93	29-ago.	351,73		
30-jun.	121,70	30-jul.	873,16	30-ago.	327,18		
		31-jul.	869,34	31-ago.	312,81		

7 eguneko 100.000 biztanleko intzidentzia metatua Euskadin /
Incidencia acumulada 7 días en Euskadi x 100.000 habitantes
(PCR eta Antigeno testak / test PCR y Antígenos)

Ekaina/ Junio	Intzidentzia/ Incidencia	Uztaila/ Julio	Intzidentzia/ Incidencia	Abuztua/ Agosto	Intzidentzia/ Incidencia	Iraila/ Septiembre	Intzidentzia/ Incidencia
1-jun.	106,83	1-jul.	80,28	1-ago.	392,19	1-sep.	125,61
2-jun.	104,01	2-jul.	93,47	2-ago.	378,87	2-sep.	117,92
3-jun.	102,51	3-jul.	102,83	3-ago.	356,77	3-sep.	109,56
4-jun.	97,83	4-jul.	113,06	4-ago.	335,23	4-sep.	107,20
5-jun.	93,24	5-jul.	127,24	5-ago.	323,09	5-sep.	103,24
6-jun.	90,06	6-jul.	141,15	6-ago.	305,31	7-sep.	98,83
7-jun.	83,56	7-jul.	153,02	7-ago.	300,04	8-sep.	91,51
8-jun.	79,74	8-jul.	166,52	8-ago.	291,63	9-sep.	84,10
9-jun.	76,87	9-jul.	177,39	9-ago.	281,63	10-sep.	78,37
10-jun.	72,28	10-jul.	191,84	10-ago.	276,13	11-sep.	74,92
11-jun.	68,28	11-jul.	205,71	11-ago.	268,17	12-sep.	72,96
12-jun.	68,19	12-jul.	219,44	12-ago.	261,03	7-sep.	68,83
13-jun.	65,64	13-jul.	236,71	13-ago.	255,44		
14-jun.	62,96	14-jul.	262,53	14-ago.	244,99		
15-jun.	58,05	15-jul.	291,72	15-ago.	243,26		
16-jun.	55,87	16-jul.	311,72	16-ago.	241,17		
17-jun.	53,19	17-jul.	327,27	17-ago.	231,30		
18-jun.	51,78	18-jul.	342,64	18-ago.	221,07		
19-jun.	49,87	19-jul.	366,55	19-ago.	208,71		
20-jun.	48,64	20-jul.	393,55	20-ago.	201,80		
21-jun.	48,82	21-jul.	420,10	21-ago.	199,94		
22-jun.	50,69	22-jul.	439,38	22-ago.	191,71		
23-jun.	50,01	23-jul.	460,33	23-ago.	185,52		
24-jun.	52,37	24-jul.	469,20	24-ago.	180,75		
25-jun.	54,19	25-jul.	466,11	25-ago.	173,34		
26-jun.	53,46	26-jul.	460,92	26-ago.	168,61		
27-jun.	55,46	27-jul.	460,42	27-ago.	163,57		
28-jun.	56,73	28-jul.	450,20	28-ago.	151,79		
29-jun.	62,01	29-jul.	429,56	29-ago.	148,75		
30-jun.	71,69	30-jul.	412,83	30-ago.	141,65		
		31-jul.	400,14	31-ago.	132,06		

Baliabide asistentzialak / Recursos asistenciales



*ZIU COVIDagatik ingesatutako persona kopurua jakinarazteko modua 2020ko uztailaren 15ean aldatu zen. / La forma de notificar el número de ingresados en UCI por COVID fue modificado el 15 de Julio de 2020.

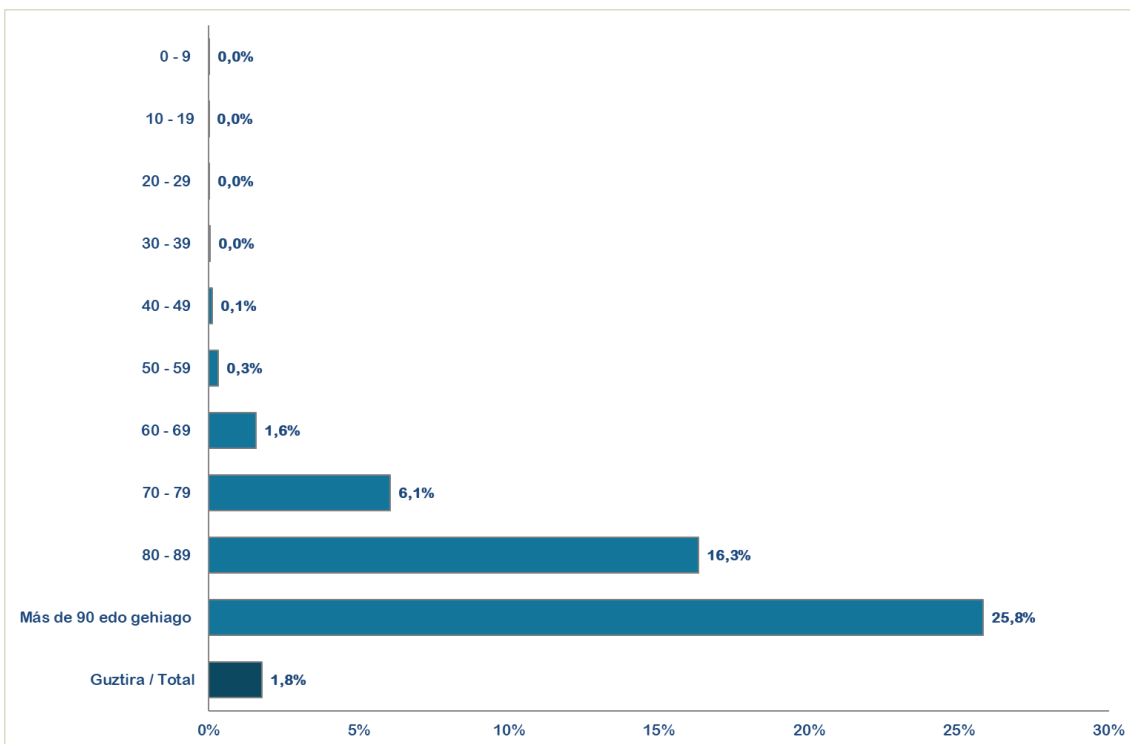
KASU POSITIBOEN ANALISIA / ANÁLISIS DE CASOS POSITIVOS

	POSITIBOAK /POSITIVOS	%
Gizonak /Hombres	128.697	48,6%
Emakumeak / Mujeres	135.930	51,4%
No consta	52	0,0%

Adina Edad	Kasu positiboak Positivos	Biztanleria Población 2020	100.000 biztanleko tasa Tasa por 100.000 habitantes	Kasuen guztien gaineko % % sobre el total de los casos
0 - 9	19.261	190.667	10.101,9	7,3%
10 - 19	37.701	210.862	17.879,5	14,2%
20 - 29	38.756	199.866	19.391,0	14,6%
30 - 39	32.591	258.272	12.618,9	12,3%
40 - 49	40.807	358.698	11.376,4	15,4%
50 - 59	37.314	336.769	11.080,0	14,1%
60 - 69	23.349	277.319	8.419,5	8,8%
70 - 79	14.706	210.914	6.972,5	5,6%
80 - 89	11.677	124.844	9.353,3	4,4%
Más de 90 edo gehiago	4.993	31.500	15.850,8	1,9%
No consta	3.524			1,3%

HILGARRITASUNA / LETALIDAD

Adina Edad	Positiboak Positivos(*)	Hildakoak Fallecidos(**)	Hilgarritasuna Letalidad
0 - 9	19.261	1	0,0%
10 - 19	37.701	1	0,0%
20 - 29	38.756	4	0,0%
30 - 39	32.591	13	0,0%
40 - 49	40.807	44	0,1%
50 - 59	37.314	116	0,3%
60 - 69	23.349	370	1,6%
70 - 79	14.706	890	6,1%
80 - 89	11.677	1.906	16,3%
Más de 90 edo gehiago	4.993	1.289	25,8%
GUZTIRA / TOTAL	264.679	4.669	1,8%



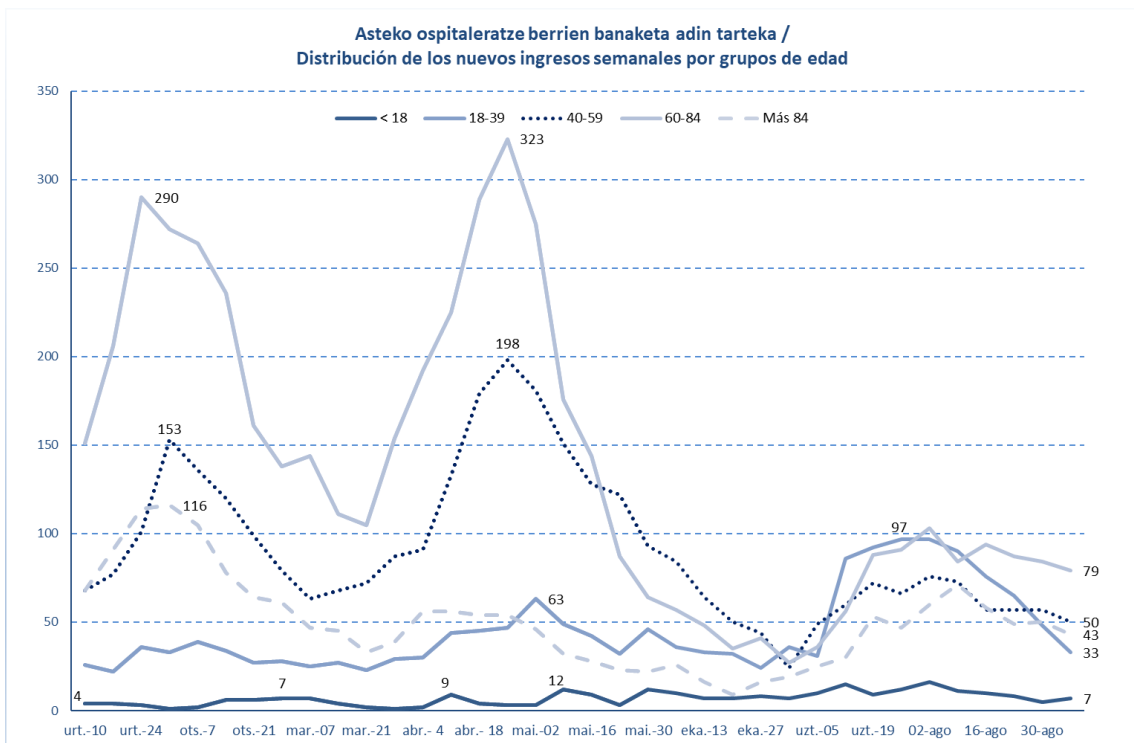
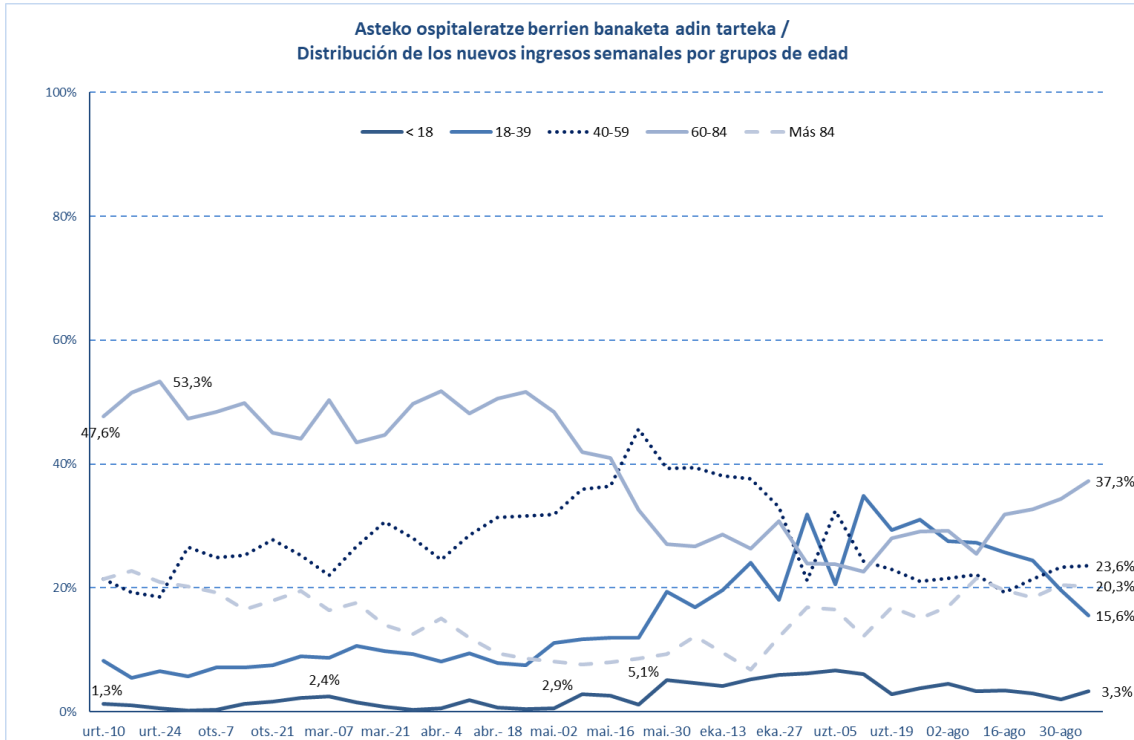
(*) Hildakoen kopurua agian ez dator bat egunen batean ospitaleetatik eta egoitzetatik datozen datuekin, bi informazio-sistemen artean dekalaje bat dagoelako, eta dekalaje hori hurrengo egunetan zuzenduko da.

(*) El número de fallecidos puede que algún día no coincida con los datos que provienen de los hospitales y residencias porque existe un decaje entre ambos sistemas de información que se corregirá en días posteriores.

(**) Test positibodunen azken bi hilabeteetako heriotzak hartzen dira kontutan.

(**) Se incluyen fallecimientos de personas con test positivas en los últimos dos meses.

ASTEKO OSPITALERATZE BERRIAK ADIN TARTEKA / INGRESOS NUEVOS SEMANALES POR GRUPOS DE EDAD



**POSITIBO GUZTIAK EUSKADIKO LURRALDE HISTORIKOEN ARABERA /
 POSITIVOS TOTALES POR TERRITORIO HISTÓRICO**

	POSITIBOAK /POSITIVOS	%
Araba	37.379	14,12%
Bizkaia	133.040	50,26%
Gipuzkoa	86.196	32,57%
Otros	8.064	3,05%

POSITIBO GUZTIAK EUSKADIKO UDALERRIETAN / POSITIVOS TOTALES EN LOS MUNICIPIOS DE EUSKADI

Udalerría / Municipio	Positiboak/ Positivos	Biztanleak/ Población	Tasa 100.000 biztanleko/ Tasa por 100.000 habitantes
ABADIÑO	730	7754	9414,5
ABALTZISKETA	38	314	12101,9
ABANTO Y CIERVANA-ABANTO ZIERB	1019	9501	10725,2
ADUNA	56	483	11594,2
SALVATIERRA/AGURAIN	553	5353	10330,7
AIA	227	1985	11435,8
AIZARNAZABAL	135	769	17555,3
AJANGIZ	42	440	9545,5
ALBIZTUR	34	293	11604,1
ALEGIA	304	1798	16907,7
ALEGRIA-DULANTZI	260	3140	8280,3
ALKIZA	38	350	10857,1
ALONSOTEGI	286	2822	10134,7
ALTZAGA	20	183	10929,0
ALTZO	62	390	15897,4
AMEZKETA	141	920	15326,1
AMOREBIETA-ETXANO	2181	19290	11306,4
AMOROTO	40	415	9638,6
AMURRIO	820	10330	7938,0
ANDOAIN	1531	14988	10214,8
ANOETA	293	2030	14433,5
ANTZUOLA	293	2179	13446,5
AÑANA	16	179	8938,5
ARAKALDO	10	170	5882,4
ARAMA	27	204	13235,3
ARAMAIO	225	1480	15202,7
ARANTZAZU	42	388	10824,7
AREATZA	89	1230	7235,8
ARETXABAETA	976	7080	13785,3
ARMIÑON	23	223	10313,9

ARRAIA-MAEZTU	42	732	5737,7
ARRANKUDIAGA	62	1018	6090,4
ARRASATE/MONDRAGON	3512	22082	15904,4
ARRATZUA-UBARRUNDIA	92	1035	8888,9
ARRIETA	44	563	7815,3
ARRIGORRIAGA	1378	11943	11538,1
ARTEA	55	721	7628,3
ARTZENTALES	75	671	11177,3
ARTZINIEGA	153	1911	8006,3
ASPARRENA	193	1616	11943,1
ASTEASU	193	1560	12371,8
ASTIGARRAGA	711	6674	10653,3
ATAUN	276	1747	15798,5
ATXONDO	127	1385	9169,7
AULESTI	127	668	19012,0
AYALA/AIARA	316	2895	10915,4
AZKOITIA	1741	11983	14528,9
AZPEITIA	2272	15220	14927,7
BAKIO	279	2627	10620,5
BALIARRAIN	35	165	21212,1
BALMASEDA	876	7638	11469,0
BAÑOS DE EBRO/MAÑUETA	21	321	6542,1
BARAKALDO	11166	99000	11278,8
BARRIKA	169	1531	11038,5
BARRUNDIA	78	941	8289,1
BASAURI	4300	40969	10495,7
BEASAIN	1990	14021	14193,0
BEDIA	89	1049	8484,3
BEIZAMA	4	124	3225,8
BELAUNTZA	26	261	9961,7
BERANGO	760	7265	10461,1
BERANTEVILLA	60	499	12024,0
BERASTEGI	131	1052	12452,5
BERGARA	1834	15036	12197,4
BERMEO	1926	16910	11389,7
BERNEDO	43	530	8113,2
BERRIATUA	195	1257	15513,1
BERRIZ	566	4662	12140,7
BERROBI	95	613	15497,6
BIDANIA-GOITAZ	54	560	9642,9
BILBAO	46428	346478	13400,0
VILLABONA	812	5917	13723,2
BUSTURIA	156	1622	9617,8
CAMPEZO/KANPEZU	96	1061	9048,1
DEBA	807	5453	14799,2

DERIO	719	6569	10945,3
DIMA	137	1438	9527,1
DONOSTIA / SAN SEBASTIAN	21219	182391	11633,8
DURANGO	3561	29762	11964,9
EA	42	836	5023,9
EIBAR	4002	27474	14566,5
ELANTXOBE	37	357	10364,1
ELBURGO/BURGELU	55	637	8634,2
ELCIEGO	95	1035	9178,7
ELDUAIN	27	243	11111,1
ELGETA	83	1131	7338,6
ELGOIBAR	1471	11540	12747,0
ELORRIO	662	7448	8888,3
ELVILLAR/BILAR	39	352	11079,5
ERANDIO	2761	24433	11300,3
EREÑO	8	276	2898,6
ERMUA	2136	16019	13334,2
ERRETERIA	4098	40176	10200,1
ERREZIL	107	621	17230,3
ERRIBERAGOITIA/RIBERA ALTA	59	830	7108,4
ERRIGOITI	32	490	6530,6
ESKORIATZA	516	4103	12576,2
ETXEBARRI	1046	11460	9127,4
ETXEBARRIA	121	745	16241,6
EZKIO-ITSASO	62	634	9779,2
FORUA	85	904	9402,7
FRUIZ	53	559	9481,2
GABIRIA	50	513	9746,6
GAINTZA	12	114	10526,3
GALDAKAO	3098	29493	10504,2
GALDAMES	86	844	10189,6
GAMIZ-FIKA	156	1361	11462,2
GARAI	15	323	4644,0
GATIKA	184	1649	11158,3
GAUTEGIZ ARTEAGA	64	847	7556,1
GAZTELU	22	168	13095,2
GERNIKA-LUMO	1652	16808	9828,7
GETARIA	319	2830	11272,1
GETXO	9251	76953	12021,6
GIZABURUAGA	18	200	9000,0
GORDEXOLA	181	1723	10504,9
GORLIZ	511	5935	8609,9
GÜEÑES	737	6563	11229,6
HARANA/VALLE DE ARANA	9	236	3813,6
HERNANI	2687	20124	13352,2

HERNIALDE	41	305	13442,6
HONDARRIBIA	1602	16984	9432,4
IBARRA	633	4306	14700,4
IBARRANGELU	38	621	6119,2
IDIAZABAL	230	2380	9663,9
IGORRE	457	4214	10844,8
IKAZTEGIETA	76	486	15637,9
IRUN	6920	60208	11493,5
IRUÑA OKA/IRUÑA DE OCA	404	3590	11253,5
IRURA	228	1812	12582,8
IRURAIZ-GAUNA	43	546	7875,5
ISPASTER	43	744	5779,6
ITSASONDO	72	728	9890,1
IURRETA	398	3688	10791,8
IZURTZA	22	287	7665,5
KARRANTZA HARANA/CARRANZA	262	2834	9244,9
KORTEZUBI	36	442	8144,8
KRIPAN	10	183	5464,5
KUARTANGO	23	372	6182,8
LABASTIDA/BASTIDA	206	1561	13196,7
LAGUARDIA	154	1534	10039,1
LANCIEGO/LANTZIEGO	65	753	8632,1
LANESTOSA	19	275	6909,1
LANTARON	63	945	6666,7
LAPUEBLA DE LABARCA	116	879	13196,8
LARRABETZU	235	2052	11452,2
LARRAUL	30	251	11952,2
LASARTE-ORIA	2145	19045	11262,8
LAUDIO/LLODIO	1473	18351	8026,8
LAUKIZ	131	1197	10944,0
LAZKAO	723	5632	12837,4
LEABURU	59	378	15608,5
LEGAZPI	1046	8409	12439,1
LEGORRETA	182	1490	12214,8
LEGUTIO	180	1832	9825,3
LEINTZ-GATZAGA	13	234	5555,6
LEIOA	3455	31424	10994,8
LEKEITIO	889	7227	12301,1
LEMOA	306	3628	8434,4
LEMOIZ	126	1257	10023,9
LEZA	17	226	7522,1
LEZAMA	229	2413	9490,3
LEZO	668	6080	10986,8
LIZARTZA	67	649	10323,6
LOIU	364	2311	15750,8

MALLABIA	117	1190	9831,9
MAÑARIA	45	522	8620,7
MARKINA-XEMEIN	863	5025	17174,1
MARURI-JATABE	88	916	9607,0
MENDARO	224	2115	10591,0
MENDATA	27	405	6666,7
MENDEXA	40	472	8474,6
MEÑAKA	81	704	11505,7
MOREDA DE ALAVA/MOREDA ARABA	13	269	4832,7
MORGA	42	387	10852,7
MUNDAKA	171	1843	9278,4
MUNGIA	2060	17278	11922,7
MUNITIBAR-ARBATZEGI GERRIKAITZ	72	458	15720,5
MURUETA	34	311	10932,5
MUSKIZ	922	7479	12327,9
MUTILOA	46	255	18039,2
MUTRIKU	570	5314	10726,4
MUXIKA	131	1495	8762,5
NABARNIZ	16	235	6808,5
NAVARIDAS	24	200	12000,0
OIARTZUN	1025	10369	9885,2
OKONDO	114	1217	9367,3
OLABERRIA	101	917	11014,2
ONDARROA	1153	8567	13458,6
OÑATI	1675	11468	14605,9
ORDIZIA	1677	10070	16653,4
ORENDAIN	27	211	12796,2
OREXA	9	106	8490,6
ORIO	745	6132	12149,4
ORMAIZTEGI	134	1276	10501,6
OROZKO	190	2631	7221,6
ORTUELLA	808	8310	9723,2
OTXANDIO	210	1355	15498,2
OYON-OION	280	3521	7952,3
PASAIA	1956	16722	11697,2
PEÑACERRADA/URIZAHARRA	15	288	5208,3
PLENTZIA	523	4400	11886,4
PORTUGALETE	4475	46153	9696,0
RIBERA BAJA/ERRIBERA BEITIA	151	1601	9431,6
SAMANIEGO	36	241	14937,8
SAN MILLAN/DONEMILIAGA	62	726	8539,9
SANTURTZI	5396	45943	11745,0
SEGURA	255	1533	16634,1
SESTAO	3081	27246	11308,1
SONDIKA	467	4534	10300,0

SOPELA	1634	13175	12402,3
SOPUERTA	320	2512	12738,9
SORALUZE-PLACENCIA DE LAS ARMA	447	3974	11248,1
SUKARRIETA	16	334	4790,4
TOLOSA	2729	19400	14067,0
TRUCIOS-TURTZIOZ	46	520	8846,2
UBIDE	18	180	10000,0
UGAO-MIRABALLES	444	4108	10808,2
URDULIZ	535	4515	11849,4
URDUÑA/ORDUÑA	340	4233	8032,1
URKABUSTAIZ	191	1450	13172,4
URNIETA	817	6209	13158,3
URRETXU	776	6829	11363,3
USURBIL	559	6308	8861,8
VALDEGOVIA/GAUBEA	44	1064	4135,3
VALLE DE TRAPAGA-TRAPAGARAN	1330	11855	11218,9
VILLABUENA DE ALAVA/ESKUERNAGA	31	282	10992,9
VITORIA-GASTEIZ	30954	248087	12477,1
YECORA/IEKORA	28	267	10486,9
ZALDIBAR	374	3045	12282,4
ZALDIBIA	368	1658	22195,4
ZALDUONDO	9	197	4568,5
ZALLA	879	8441	10413,5
ZAMBRANA	40	446	8968,6
ZAMUDIO	430	3313	12979,2
ZARATAMO	149	1647	9046,8
ZARAUTZ	2721	23347	11654,6
ZEANURI	87	1254	6937,8
ZEBERIO	102	1084	9409,6
ZEGAMA	219	1521	14398,4
ZERAIN	24	274	8759,1
ZESTOA	473	3894	12146,9
ZIERBENA	157	1524	10301,8
ZIGOITIA	167	1707	9783,2
ZIORTZA-BOLIBAR	55	439	12528,5
ZIZURKIL	372	3035	12257,0
ZUIA	313	2362	13251,5
ZUMAIA	1406	9827	14307,5
ZUMARRAGA	1262	9821	12850,0
OTROS	1993	-	-

*Udalerrietako tasa kalkulatzeko positibo kopurua eta EUSTATen arabera udalerrri bakoitzeko biztanle kopurua hartzen dira kontuan.

*El cálculo de las tasas de los municipios se ha realizado teniendo en cuenta el número de casos y la población del municipio según el EUSTAT.

**POSITIBO GUZTIAK EUSKADIKO OSASUN EREMUETAN /
POSITIVOS TOTALES EN LAS ZONAS DE SALUD DE EUSKADI**

Osasun-eremuak/Zonas de salud	Positiboak/ Positivos	TISak guztira/ Total de TIS	Tasa 100.000 biztanleko/ Tasa por 100.000 habitantes
ABADIÑO-ELORRIO-BERRIZ	2446	24149	10128,8
ABANTO-MUSKIZ	1963	17001	11546,4
ABETXUKO	422	3811	11073,2
AIALA	1615	19208	8408,0
AIETE	673	12466	5398,7
ALANGO	2398	19675	12188,1
ALEGIA	991	6715	14758,0
ALGORTA	3801	33158	11463,3
ALZA-ROTETA	1940	19595	9900,5
AMARA BERRI	3587	32503	11035,9
AMARA CENTRO	2219	13615	16298,2
AMOREBIETA	2168	19847	10923,6
ANDOAIN	1540	15380	10013,0
ARANBIZKARRA I	1637	15105	10837,5
ARANBIZKARRA II	1290	12338	10455,5
ARRASATE	3786	25125	15068,7
ARRATIA	1247	13743	9073,7
ARRIGORRIAGA	1625	15816	10274,4
ASTRABUDUA	1109	10480	10582,1
AZKOITIA	1743	11996	14529,8
AZPEITIA	2395	16695	14345,6
BALMASEDA	1267	11752	10781,1
BASAURI-ARIZ	2798	26603	10517,6
BASAURI-KAREAGA	1542	15304	10075,8
BASURTO	2769	21232	13041,6
BEASAIN	2910	22660	12842,0
BEGOÑA	1427	13062	10924,8
BERAUN-ERRETERIA	1441	15212	9472,8
BERGARA	2185	18104	12069,2
BERMEO	2118	19107	11084,9
BIDEBIETA	745	7207	10337,2
BOLUETA-SAGARMINAGA	1261	9713	12982,6
BOMBERO ETXANIZ	7133	38279	18634,2
CASCO VIEJO (BILBAO)	1836	13151	13960,9
CASCO VIEJO (VITORIA-GASTEIZ)	2154	18372	11724,4
DEBA	1367	10731	12738,8
DEUSTO	3291	25840	12736,1
DUMBOA	2801	30187	9278,8
DURANGO	4026	34964	11514,7
EGIA	1652	14786	11172,7

EIBAR	2725	19494	13978,7
ELGOIBAR	2129	18183	11708,7
ERANDIO	1633	14097	11584,0
ERMUA	2270	17240	13167,1
ETXEBARRI	1007	10759	9359,6
GALDAKAO	3289	31538	10428,7
GAZALBIDE-TXAGORRITXU	1679	15581	10775,9
GAZTELEKU	2399	20951	11450,5
GERNIKA	1747	18818	9283,7
GERNIKALDEA	716	7602	9418,6
GORLIZ-PLENTZIA	1288	12200	10557,4
GROS	3233	29612	10917,9
HERNANI-URNIETA-ASTIGARRAGA	4232	34681	12202,6
HONDARRIBIA	1609	17882	8997,9
IBARRA	1072	7841	13671,7
INDAUTXU	2669	21377	12485,4
INTXAURRONDO	1217	11412	10664,2
IRÚN-CENTRO	4029	38248	10533,9
IZTIETA-ERRETERIA	2650	26104	10151,7
JAVIER SÁENZ DE BURUAGA	1712	13948	12274,2
KARMELO	1296	10978	11805,4
KUETO	1135	10227	11098,1
LA HABANA	1264	12051	10488,8
LA MERCED/MIRIBILLA	2841	19554	14529,0
LA PAZ	2178	22074	9866,8
LA PEÑA	1277	10187	12535,6
LAKUA-ARRIAGA	1718	15430	11134,2
LAKUABIZKARRA	3732	29369	12707,3
LAS ARENAS	3773	34001	11096,7
LASARTE-USURBIL	2772	26591	10424,6
LAZKAO	1105	8573	12889,3
LEGAZPI	1046	8753	11950,2
LEIOA	2676	25000	10704,0
LEKEITIO	1190	10007	11891,7
LEZO-SAN JUAN	910	8538	10658,2
LLANADA ALAVESA	1217	12144	10021,4
LLODIO	1804	23122	7802,1
LOIOLA	680	7338	9266,8
LUTXANA	798	7435	10733,0
MARKINA-XEMEIN	1073	6479	16561,2
MARKONZAGA	1933	17608	10978,0
MINA DEL MORRO	1494	11155	13393,1
MIRIBILLA/LA MERCED	2841	19554	14529,0
MONTAÑA ALAVESA	192	2228	8617,6
MUNGIA	3054	27010	11306,9

NORTE-LEGUTIO	495	4303	11503,6
NORTE-ZUIA	659	5544	11886,7
OIARTZUN	1027	10542	9742,0
OLAGUIBEL	4244	34176	12418,1
OLARIZU	1715	16511	10387,0
ONDARRETA	3553	29565	12017,6
ONDARROA	1314	9554	13753,4
OÑATI	1674	11785	14204,5
ORDIZIA	2151	14141	15211,1
ORTUELLA	820	8473	9677,8
OTXARKOAGA	1350	11331	11914,2
PARTE VIEJA	1532	13840	11069,4
PASAIA ANTZO	883	6732	13116,5
PASAIA SAN PEDRO	1114	10623	10486,7
PORTUGALETE-BUENAVISTA	1375	13133	10469,8
PORTUGALETE-CASTAÑOS	1634	16876	9682,4
PORTUGALETE-REPELEGA	1797	19810	9071,2
REKALDE	3892	28146	13827,9
RIOJA ALAVESA	1134	10962	10344,8
RONTEGI	1428	11358	12572,6
SALBURUA	1923	16736	11490,2
SAN ADRIÁN	1340	10086	13285,7
SAN IGNACIO	2849	24696	11536,3
SAN MARTÍN	3670	32689	11227,0
SAN VICENTE	2210	19988	11056,6
SANSOMENDI	1084	9320	11630,9
SANTURTZI-CENTRO-MAMARIGA	2151	18256	11782,4
SANTURTZI-KABIEZES	3033	25726	11789,6
SANTUTXU-SOLOKOETXE	2077	16286	12753,3
SODUPE-GÜEÑES	897	8209	10927,0
SOPELANA	2907	25816	11260,5
TOLOSA	2733	20819	13127,4
TORREKUA	1255	9800	12806,1
TRAPAGARAN	1315	11923	11029,1
TXORIERRI	2165	18923	11441,1
TXURDINAGA	1927	14649	13154,5
URBAN	1151	9725	11835,5
VALLE DE LENIZ	1446	11440	12639,9
VALLES ALAVESES I	506	4718	10724,9
VALLES ALAVESES II	295	2420	12190,1
VILLABONA	2047	15969	12818,6
ZABALGANA	2784	24553	11338,7
ZABALLA	1496	13057	11457,5
ZALLA	1254	11740	10681,4
ZARAMAGA	1671	14444	11568,8

ZARAUZ-ORIO-AIA	3712	32394	11458,9
ZORROZA- ALONSOTEGI	1701	14596	11653,9
ZUAZO	1813	17974	10086,8
ZUMAIA-ZESTOA-GETARIA	2298	17599	13057,6
ZUMARRAGA	2116	18583	11386,8
ZURBARAN	1166	9604	12140,8

*Osasun eremuetako tasa kalkulatzeko positibo kopurua eta 2021ko urtarrilean eremu bakoitzean zeuden TIS kopurua hartzen da kontuan.

*El cálculo de la tasa en las zonas de salud se ha realizado teniendo en cuenta el nº de casos entre el nº de TISes en cada zona a fecha de enero de 2021

HILDAKOAK EUSKADIKO UDALERRIETAN / FALLECIDOS EN LOS MUNICIPIOS DE EUSKADI

Udalerría / Municipio	Positiboak/ Positivos	Hildakoak/ Fallecidos	Hilkogarritasuna/ Letalidad
ABADIÑO	730	9	1,2
ABALTZISKETA	38	0	0,0
ABANTO Y CIERVANA-ABANTO ZIERB	1019	17	1,7
ADUNA	56	2	3,6
SALVATIERRA/AGURAIN	553	16	2,9
AIA	227	3	1,3
AIZARNAZABAL	135	1	0,7
AJANGIZ	42	1	2,4
ALBIZTUR	34	0	0,0
ALEGIA	304	4	1,3
ALEGRIA-DULANTZI	260	5	1,9
ALKIZA	38	0	0,0
ALONSOTEGI	286	5	1,7
ALTZAGA	20	0	0,0
ALTZO	62	1	1,6
AMEZKETA	141	2	1,4
AMOREBIETA-ETXANO	2181	37	1,7
AMOROTO	40	0	0,0
AMURRIO	820	11	1,3
ANDOAIN	1531	26	1,7
ANOETA	293	3	1,0
ANTZUOLA	293	1	0,3
AÑANA	16	0	0,0
ARAKALDO	10	0	0,0
ARAMA	27	0	0,0
ARAMAIO	225	1	0,4
ARANTZAZU	42	1	2,4
AREATZA	89	0	0,0
ARETXABALETA	976	19	1,9
ARMIÑON	23	0	0,0
ARRAIA-MAEZTU	42	0	0,0
ARRANKUDIAGA	62	1	1,6
ARRASATE/MONDRAGON	3512	88	2,5
ARRATZUA-UBARRUNDIA	92	2	2,2
ARRIETA	44	0	0,0
ARRIGORRIAGA	1378	24	1,7
ARTEA	55	2	3,6
ARTZENTALES	75	1	1,3
ARTZINIEGA	153	2	1,3
ASPARRENA	193	2	1,0
ASTEASU	193	0	0,0

ASTIGARRAGA	711	3	0,4
ATAUN	276	2	0,7
ATXONDO	127	2	1,6
AULESTI	127	3	2,4
AYALA/AIARA	316	3	0,9
AZKOITIA	1741	10	0,6
AZPEITIA	2272	11	0,5
BAKIO	279	8	2,9
BALIARRAIN	35	0	0,0
BALMASEDA	876	32	3,7
BAÑOS DE EBRO/MAÑUETA	21	1	4,8
BARAKALDO	11166	206	1,8
BARRIKA	169	4	2,4
BARRUNDIA	78	0	0,0
BASAURI	4300	112	2,6
BEASAIN	1990	32	1,6
BEDIA	89	2	2,2
BEIZAMA	4	0	0,0
BELAUNTZA	26	0	0,0
BERANGO	760	0	0,0
BERANTEVILLA	60	3	5,0
BERASTEGI	131	0	0,0
BERGARA	1834	40	2,2
BERMEO	1926	28	1,5
BERNEDO	43	2	4,7
BERRIATUA	195	1	0,5
BERRIZ	566	9	1,6
BERROBI	95	0	0,0
BIDANIA-GOITAZ	54	1	1,9
BILBAO	46428	1048	2,3
VILLABONA	812	6	0,7
BUSTURIA	156	7	4,5
CAMPEZO/KANPEZU	96	3	3,1
DEBA	807	12	1,5
DERIO	719	5	0,7
DIMA	137	7	5,1
DONOSTIA / SAN SEBASTIAN	21219	407	1,9
DURANGO	3561	49	1,4
EA	42	1	2,4
EIBAR	4002	83	2,1
ELANTXOBE	37	0	0,0
ELBURGO/BURGELU	55	7	12,7
ELCIEGO	95	1	1,1
ELDUAIN	27	0	0,0
ELGETA	83	1	1,2

ELGOIBAR	1471	13	0,9
ELORRIO	662	9	1,4
ELVILLAR/BILAR	39	0	0,0
ERANDIO	2761	38	1,4
EREÑO	8	0	0,0
ERMUA	2136	45	2,1
ERRETERIA	4098	73	1,8
ERREZIL	107	2	1,9
ERRIBERAGOITIA/RIBERA ALTA	59	0	0,0
ERRIGOITI	32	1	3,1
ESKORIATZA	516	8	1,6
ETXEBARRI	1046	14	1,3
ETXEBARRIA	121	1	0,8
EZKIO-ITSASO	62	0	0,0
FORUA	85	8	9,4
FRUIZ	53	0	0,0
GABIRIA	50	0	0,0
GAINTZA	12	0	0,0
GALDAKAO	3098	52	1,7
GALDAMES	86	1	1,2
GAMIZ-FIKA	156	3	1,9
GARAI	15	0	0,0
GATIKA	184	1	0,5
GAUTEGIZ ARTEAGA	64	2	3,1
GAZTELU	22	1	4,5
GERNIKA-LUMO	1652	17	1,0
GETARIA	319	5	1,6
GETXO	9251	145	1,6
GIZABURUAGA	18	0	0,0
GORDEXOLA	181	4	2,2
GORLIZ	511	5	1,0
GÜEÑES	737	10	1,4
HARANA/VALLE DE ARANA	9	0	0,0
HERNANI	2687	29	1,1
HERNIALDE	41	0	0,0
HONDARRIBIA	1602	8	0,5
IBARRA	633	10	1,6
IBARRANGELU	38	1	2,6
IDIAZABAL	230	0	0,0
IGORRE	457	1	0,2
IKAZTEGIETA	76	1	1,3
IRUN	6920	83	1,2
IRUÑA OKA/IRUÑA DE OCA	404	2	0,5
IRURA	228	4	1,8
IRURAIZ-GAUNA	43	1	2,3

ISPASTER	43	0	0,0
ITSASONDO	72	3	4,2
IURRETA	398	8	2,0
IZURTZA	22	0	0,0
KARRANTZA HARANA/CARRANZA	262	10	3,8
KORTEZUBI	36	2	5,6
KRIPAN	10	0	0,0
KUARTANGO	23	0	0,0
LABASTIDA/BASTIDA	206	4	1,9
LAGUARDIA	154	1	0,6
LANCIEGO/LANTZIEGO	65	0	0,0
LANESTOSA	19	0	0,0
LANTARON	63	1	1,6
LAPUEBLA DE LABARCA	116	2	1,7
LARRABETZU	235	2	0,9
LARRAUL	30	0	0,0
LASARTE-ORIA	2145	24	1,1
LAUDIO/LLODIO	1473	23	1,6
LAUKIZ	131	1	0,8
LAZKAO	723	4	0,6
LEABURU	59	1	1,7
LEGAZPI	1046	10	1,0
LEGORRETA	182	1	0,5
LEGUTIO	180	0	0,0
LEINTZ-GATZAGA	13	0	0,0
LEIOA	3455	46	1,3
LEKEITIO	889	12	1,3
LEMOA	306	4	1,3
LEMOIZ	126	2	1,6
LEZA	17	0	0,0
LEZAMA	229	0	0,0
LEZO	668	10	1,5
LIZARTZA	67	0	0,0
LOIU	364	19	5,2
MALLABIA	117	1	0,9
MAÑARIA	45	0	0,0
MARKINA-XEMEIN	863	11	1,3
MARURI-JATABE	88	1	1,1
MENDARO	224	1	0,4
MENDATA	27	0	0,0
MENDEXA	40	1	2,5
MEÑAKA	81	0	0,0
MOREDA DE ALAVA/MOREDA ARABA	13	0	0,0
MORGA	42	0	0,0
MUNDAKA	171	8	4,7

MUNGIA	2060	29	1,4
MUNITIBAR-ARBATZEGI GERRIKAITZ	72	4	5,6
MURUETA	34	0	0,0
MUSKIZ	922	18	2,0
MUTILOA	46	0	0,0
MUTRIKU	570	4	0,7
MUXIKA	131	2	1,5
NABARNIZ	16	0	0,0
NAVARIDAS	24	0	0,0
OIARTZUN	1025	12	1,2
OKONDO	114	1	0,9
OLABERRIA	101	0	0,0
ONDARROA	1153	22	1,9
OÑATI	1675	17	1,0
ORDIZIA	1677	42	2,5
ORENDAIN	27	0	0,0
OREXA	9	0	0,0
ORIO	745	5	0,7
ORMAIZTEGI	134	3	2,2
OROZKO	190	5	2,6
ORTUELLA	808	10	1,2
OTXANDIO	210	2	1,0
OYON-OION	280	5	1,8
PASAIA	1956	23	1,2
PEÑACERRADA/URIZAHARRA	15	0	0,0
PLENTZIA	523	6	1,1
PORTUGALETE	4475	63	1,4
RIBERA BAJA/ERRIBERA BEITIA	151	2	1,3
SAMANIEGO	36	3	8,3
SAN MILLAN/DONEMILIAGA	62	0	0,0
SANTURTZI	5396	87	1,6
SEGURA	255	2	0,8
SESTAO	3081	73	2,4
SONDIKA	467	5	1,1
SOPELA	1634	15	0,9
SOPUERTA	320	15	4,7
SORALUZE-PLACENCIA DE LAS ARMA	447	2	0,4
SUKARRIETA	16	0	0,0
TOLOSA	2729	45	1,6
TRUCIOS-TURTZIOZ	46	0	0,0
UBIDE	18	0	0,0
UGAO-MIRABALLES	444	4	0,9
URDULIZ	535	18	3,4
URDUÑA/ORDUÑA	340	4	1,2
URKABUSTAIZ	191	5	2,6

URNIETA	817	5	0,6
URRETXU	776	12	1,5
USURBIL	559	8	1,4
VALDEGOVIA/GAUBEA	44	2	4,5
VALLE DE TRAPAGA-TRAPAGARAN	1330	18	1,4
VILLABUENA DE ALAVA/ESKUERNAGA	31	1	3,2
VITORIA-GASTEIZ	30954	637	2,1
YECORA/IEKORA	28	2	7,1
ZALDIBAR	374	6	1,6
ZALDIBIA	368	2	0,5
ZALDUONDO	9	0	0,0
ZALLA	879	8	0,9
ZAMBRANA	40	1	2,5
ZAMUDIO	430	26	6,0
ZARATAMO	149	3	2,0
ZARAUTZ	2721	39	1,4
ZEANURI	87	1	1,1
ZEBERIO	102	7	6,9
ZEGAMA	219	3	1,4
ZERAIN	24	0	0,0
ZESTOA	473	2	0,4
ZIERBENA	157	2	1,3
ZIGOITIA	167	2	1,2
ZIORTZA-BOLIBAR	55	0	0,0
ZIZURKIL	372	2	0,5
ZUIA	313	19	6,1
ZUMAIA	1406	11	0,8
ZUMARRAGA	1262	30	2,4

HILDAKOAK EUSKADIKO OSASUN EREMUETAN / FALLECIDOS EN LAS ZONAS DE SALUD DE EUSKADI

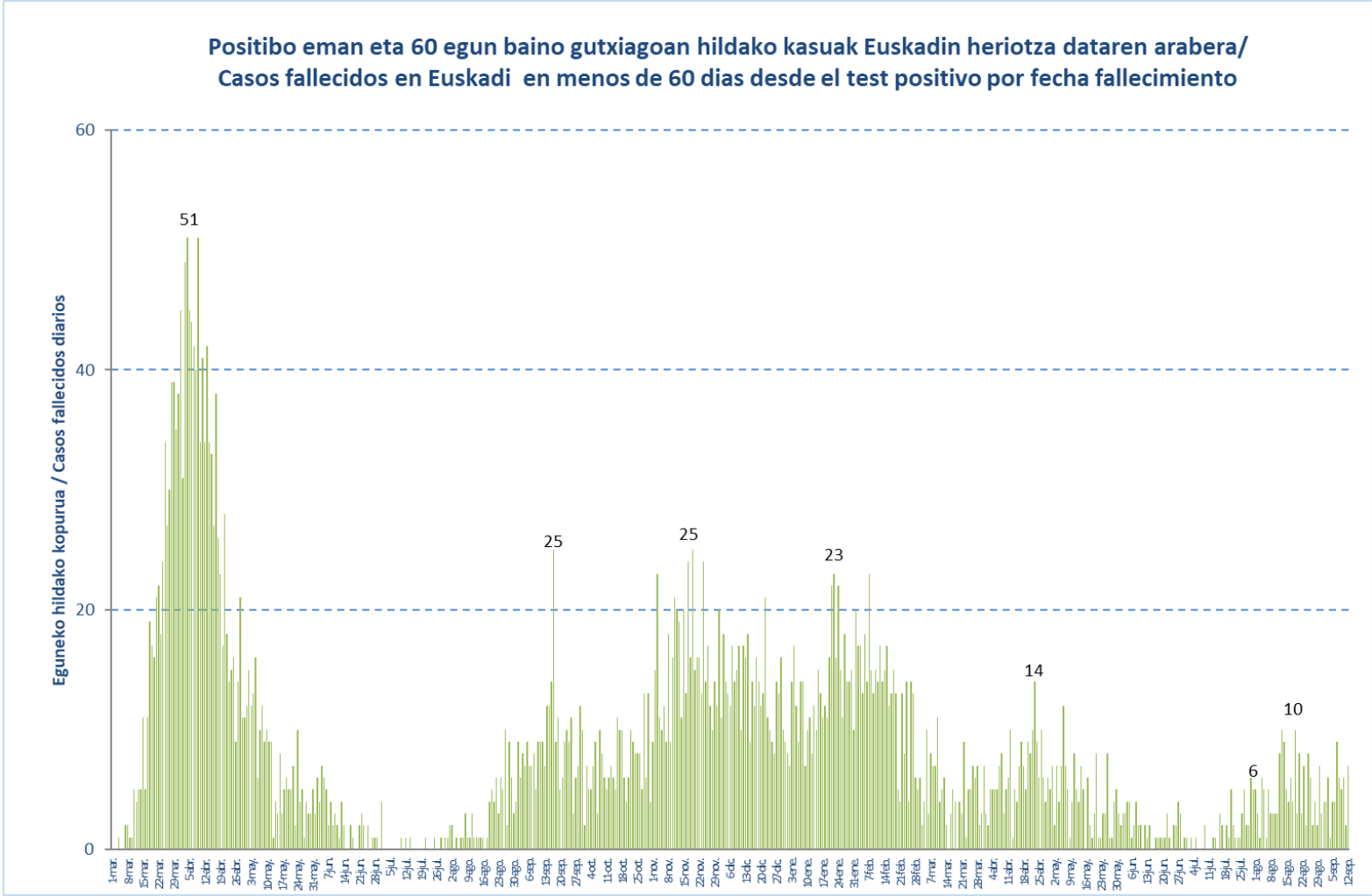
Osasun-eremuak/Zonas de salud	Positiboak/ Positivos	Hildakoak/ Fallecidos	Hilkogarritasuna/ Letalidad
ABADIÑO-ELORRIO-BERRIZ	2446	35	1,4
ABANTO-MUSKIZ	1963	41	2,1
ABETXUKO	422	20	4,7
AIALA	1615	20	1,2
AIETE	673	2	0,3
ALANGO	2398	38	1,6
ALEGIA	991	11	1,1
ALGORTA	3801	60	1,6
ALZA-ROTETA	1940	53	2,7
AMARA BERRI	3587	58	1,6
AMARA CENTRO	2219	41	1,8
AMOREBIETA	2168	40	1,8
ANDOAIN	1540	26	1,7
ARANBIZKARRA I	1637	37	2,3
ARANBIZKARRA II	1290	25	1,9
ARRASATE	3786	91	2,4
ARRATIA	1247	18	1,4
ARRIGORRIAGA	1625	32	2,0
ASTRABUDUA	1109	15	1,4
AZKOITIA	1743	10	0,6
AZPEITIA	2395	14	0,6
BALMASEDA	1267	44	3,5
BASAURI-ARIZ	2798	78	2,8
BASAURI-KAREAGA	1542	36	2,3
BASURTO	2769	64	2,3
BEASAIN	2910	41	1,4
BEGOÑA	1427	24	1,7
BERAUN-ERRETERIA	1441	22	1,5
BERGARA	2185	42	1,9
BERMEO	2118	39	1,8
BIDEBIETA	745	12	1,6
BOLUETA-SAGARMINAGA	1261	16	1,3
BOMBERO ETXANIZ	7133	116	1,6
CASCO VIEJO (BILBAO)	1836	57	3,1
CASCO VIEJO (VITORIA-GASTEIZ)	2154	57	2,6
DEBA	1367	17	1,2
DEUSTO	3291	54	1,6
DUMBOA	2801	30	1,1
DURANGO	4026	57	1,4
EGIA	1652	28	1,7

EIBAR	2725	56	2,1
ELGOIBAR	2129	17	0,8
ERANDIO	1633	24	1,5
ERMUA	2270	46	2,0
ETXEBARRI	1007	14	1,4
GALDAKAO	3289	52	1,6
GAZALBIDE-TXAGORRITXU	1679	63	3,8
GAZTELEKU	2399	49	2,0
GERNIKA	1747	21	1,2
GERNIKALDEA	716	20	2,8
GORLIZ-PLENTZIA	1288	17	1,3
GROS	3233	88	2,7
HERNANI-URNIETA-ASTIGARRAGA	4232	38	0,9
HONDARRIBIA	1609	8	0,5
IBARRA	1072	18	1,7
INDAUTXU	2669	61	2,3
INTXAURRONDO	1217	24	2,0
IRÚN-CENTRO	4029	48	1,2
IZTIETA-ERRETERIA	2650	52	2,0
JAVIER SÁENZ DE BURUAGA	1712	34	2,0
KARMELO	1296	44	3,4
KUETO	1135	33	2,9
LA HABANA	1264	35	2,8
LA MERCED/MIRIBILLA	2841	63	2,2
LA PAZ	2178	21	1,0
LA PEÑA	1277	14	1,1
LAKUA-ARRIAGA	1718	17	1,0
LAKUABIZKARRA	3732	29	0,8
LAS ARENAS	3773	60	1,6
LASARTE-USURBIL	2772	36	1,3
LAZKAO	1105	15	1,4
LEGAZPI	1046	10	1,0
LEIOA	2676	30	1,1
LEKEITIO	1190	17	1,4
LEZO-SAN JUAN	910	20	2,2
LLANADA ALAVESA	1217	33	2,7
LLODIO	1804	30	1,7
LOIOLA	680	9	1,3
LUTXANA	798	13	1,6
MARKINA-XEMEIN	1073	12	1,1
MARKONZAGA	1933	40	2,1
MINA DEL MORRO	1494	47	3,1
MIRIBILLA/LA MERCED	2841	63	2,2
MONTAÑA ALAVESA	192	5	2,6
MUNGIA	3054	46	1,5

NORTE-LEGUTIO	495	10	2,0
NORTE-ZUIA	659	26	3,9
OIARTZUN	1027	13	1,3
OLAGUIBEL	4244	108	2,5
OLARIZU	1715	37	2,2
ONDARRETA	3553	64	1,8
ONDARROA	1314	23	1,8
OÑATI	1674	17	1,0
ORDIZIA	2151	48	2,2
ORTUELLA	820	10	1,2
OTXARKOAGA	1350	25	1,9
PARTE VIEJA	1532	23	1,5
PASAIA ANTXO	883	11	1,2
PASAIA SAN PEDRO	1114	12	1,1
PORTUGALETE-BUENAVISTA	1375	12	0,9
PORTUGALETE-CASTAÑOS	1634	25	1,5
PORTUGALETE-REPELEGA	1797	23	1,3
REKALDE	3892	82	2,1
RIOJA ALAVESA	1134	22	1,9
RONTEGI	1428	20	1,4
SALBURUA	1923	18	0,9
SAN ADRIÁN	1340	31	2,3
SAN IGNACIO	2849	67	2,4
SAN MARTÍN	3670	97	2,6
SAN VICENTE	2210	81	3,7
SANSOMENDI	1084	20	1,8
SANTURTZI-CENTRO-MAMARIGA	2151	28	1,3
SANTURTZI-KABIEZES	3033	59	1,9
SANTUTXU-SOLOKOETXE	2077	34	1,6
SODUPE-GÜEÑES	897	12	1,3
SOPELANA	2907	33	1,1
TOLOSA	2733	44	1,6
TORREKUA	1255	29	2,3
TRAPAGARAN	1315	18	1,4
TXORIERRI	2165	50	2,3
TXURDINAGA	1927	78	4,0
URBAN	1151	14	1,2
VALLE DE LENIZ	1446	25	1,7
VALLES ALAVESES I	506	4	0,8
VALLES ALAVESES II	295	6	2,0
VILLABONA	2047	18	0,9
ZABALGANA	2784	12	0,4
ZABALLA	1496	22	1,5
ZALLA	1254	24	1,9
ZARAMAGA	1671	44	2,6

ZARAUZ-ORIO-AIA	3712	48	1,3
ZORROZA- ALONSOTEGI	1701	47	2,8
ZUAZO	1813	26	1,4
ZUMAIA-ZESTOA-GETARIA	2298	18	0,8
ZUMARRAGA	2116	33	1,6
ZURBARAN	1166	45	3,9

**HILDAKO KASU POSITIBOAK EUSKADIN HERIOTZA DATAREN ARABERA /
CASOS POSITIVOS FALLECIDOS EN EUSKADI POR FECHA DE FALLECIMIENTO**



HILDAKO KASU POSITIBOAK EUSKADIN HERIOTZA DATAREN ARABERA / CASOS POSITIVOS FALLECIDOS EN EUSKADI POR FECHA DE FALLECIMIENTO

Ekaiana/ Junio	Hildakoak/ Fallecidos	Uztaila/ Julio	Hildakoak/ Fallecidos	Abuztua/ Agosto	Hildakoak/ Fallecidos	Iraila/ Septiembre	Hildakoak/ Fallecidos
1-jun.	2	1-jul.	1	1-ago.	5	1-sep.	4
2-jun.	3	2-jul.	0	2-ago.	3	2-sep.	4
3-jun.	3	3-jul.	1	3-ago.	1	3-sep.	6
4-jun.	4	4-jul.	0	4-ago.	6	4-sep.	1
5-jun.	4	5-jul.	1	5-ago.	5	5-sep.	4
6-jun.	1	6-jul.	0	6-ago.	1	6-sep.	4
7-jun.	2	7-jul.	0	7-ago.	5	7-sep.	9
8-jun.	4	8-jul.	0	8-ago.	3	8-sep.	6
9-jun.	2	9-jul.	2	9-ago.	3	9-sep.	5
10-jun.	2	10-jul.	0	10-ago.	3	10-sep.	6
11-jun.	0	11-jul.	0	11-ago.	3	11-sep.	2
12-jun.	2	12-jul.	0	12-ago.	8	12-sep.	7
13-jun.	1	13-jul.	1	13-ago.	10		
14-jun.	2	14-jul.	1	14-ago.	9		
15-jun.	0	15-jul.	0	15-ago.	5		
16-jun.	0	16-jul.	3	16-ago.	4		
17-jun.	1	17-jul.	2	17-ago.	6		
18-jun.	1	18-jul.	0	18-ago.	4		
19-jun.	1	19-jul.	2	19-ago.	10		
20-jun.	1	20-jul.	1	20-ago.	3		
21-jun.	1	21-jul.	5	21-ago.	8		
22-jun.	3	22-jul.	2	22-ago.	3		
23-jun.	1	23-jul.	1	23-ago.	7		
24-jun.	0	24-jul.	1	24-ago.	2		
25-jun.	2	25-jul.	1	25-ago.	8		
26-jun.	2	26-jul.	3	26-ago.	6		
27-jun.	4	27-jul.	5	27-ago.	2		
28-jun.	3	28-jul.	2	28-ago.	4		
29-jun.	0	29-jul.	2	29-ago.	2		
30-jun.	1	30-jul.	6	30-ago.	7		
		31-jul.	5	31-ago.	3		