

KORONABIRUSAREN EGOERA EPIDEMIOLOGIKOA EUSKADIN (COVID-19) 2021EKO UZTAILAREN 11RA ARTE METATUTAKO DATUAK

SITUACIÓN EPIDEMIOLÓGICA DEL CORONAVIRUS (COVID-19) EN EUSKADI DATOS ACUMULADOS HASTA EL 11 DE JULIO DE 2021

Osasun Sailburuordetza / Viceconsejería de Salud
COVID Informazio Zerbitzua / Servicio de Información COVID

OPEN DATA:

Informe honetan argitaratzen diren datu guztiak hurrengo webgunean dituzue eskuragarri. / Todos los datos publicados en este informe están disponibles en la siguiente página web.

<https://opendata.euskadi.eus/catalogo/-/evolucion-del-coronavirus-covid-19-en-euskadi/>

TXOSTENEAN ORAIN ARTE ARAZTU EDO ZUZENDU DIREN AKATSAK ERRORES DEPURADOS O CORREGIDOS HASTA LA FECHA EN EL INFORME

Txosten honen informazioa etengabe berrikusten eta arazten ari da. Baliteke, gardentasunaren mesedetan, akats puntualen bat egotea, gerora zuzenduko dena.

La información de este informe está continuamente siendo revisada y depurada. En aras de la transparencia puede que haya algún error puntual que se corregirá posteriormente.

ARAZTU EDO ZUZENDU DIREN AKATSAK	ERRORES DEPURADOS O CORREGIDOS
Egunero desadostasun txikiak zuzentzen dira bizilekuaren eta testa eskatzen den lurralde historikoaren artean.	Cada día se corrigen pequeñas discrepancias entre el lugar de residencia y el territorio histórico desde donde se solicita el test.

KORONABIRUSAREN EGOERA EPIDEMIOLOGIKOA EUSKADIN (COVID-19) SITUACIÓN EPIDEMIOLÓGICA DEL CORONAVIRUS (COVID-19) EN EUSKADI

Aste osoko datuak uztailaren 5etik 11rako astea /
Datos semanales - Semana del 5 11 de julio



PCR testak, antigeno testak, test azkarrak eta aztertutako pertsona bakarrak ^(1,2)
Test PCRs, test de antígenos y personas únicas analizadas ^(1,2)

2.833.540(+39.058)

PCR guztira
PCR totales

736.813(+21.837)

Antigeno testak guztira
Total de test de antígeno

1.260.000

Pertsona bakarrak guztira
Personas únicas totales



PCR bidez aztertutako pertsona bakarrak eta milioi bat biztanleko PCR-dun kopurua⁽²⁾
Personas únicas analizadas con test PCR y personas con PCR por millón de habitantes⁽²⁾

1.138.405

PCR-dun pertsona
bakarrak
Personas únicas con
PCR

534.195

Antigeno testdun
persona bakarrak
Personas únicas con
test de antígeno

572.802

Milioi bat biztanleko
test diagnostiko kopurua
Personas con test diagnóstico
por millón de habitantes



Positibo eman duten pertsonak
Personas que han dado positivo

144.380 (+2.186)

PCR kasu positiboak
Casos positivos PCR

67.030 (+2.190)

Antigeno bidez
baieztatutako kasuak
Casos positivos
detectados por Antígeno

7.730 (+0)

Serologia bidez
baieztatutako kasuak
Casos positivos
detectados por serología

219.140

Kasu positiboak
guztira
Casos positivos
totales



PCR edo antigeno testa positibo eman duten pertsonak lurralde historikoaren arabera
Personas que han dado positivo en test PCR o antígenos por Territorio Histórico

29.340 (+502)

Araban
kasu positiboak
Casos positivos
en Álava

104.583 (+1.863)

Bizkaian
kasu positiboak
Casos positivos
en Bizkaia

71.219 (+1.737)

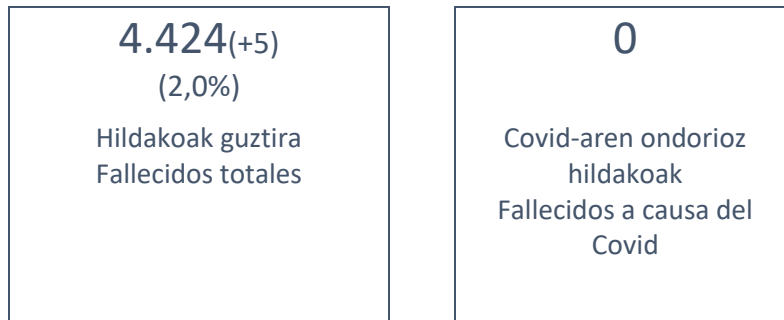
Gipuzkoan
kasu positiboak
Casos positivos
en Gipuzkoa

6.268(+274)

Beste
kasu positiboak
Otros
casos positivos



Hildako kasu positiboak ⁽³⁾
Casos positivos fallecidos ⁽³⁾



(1) Txosten honek 2021ekok uztailaren 11ra arteko datu metatuak eskanintzen ditu eta uztailaren 5eko txostenean eskainitako datuekin konparatuz izandako gorakada (7 egunetan).

(1) Este informe muestra los datos acumulados hasta el 11 de julio de 2021 y el incremento observado en comparación con los datos publicados del 5 de julio (en 7 días).

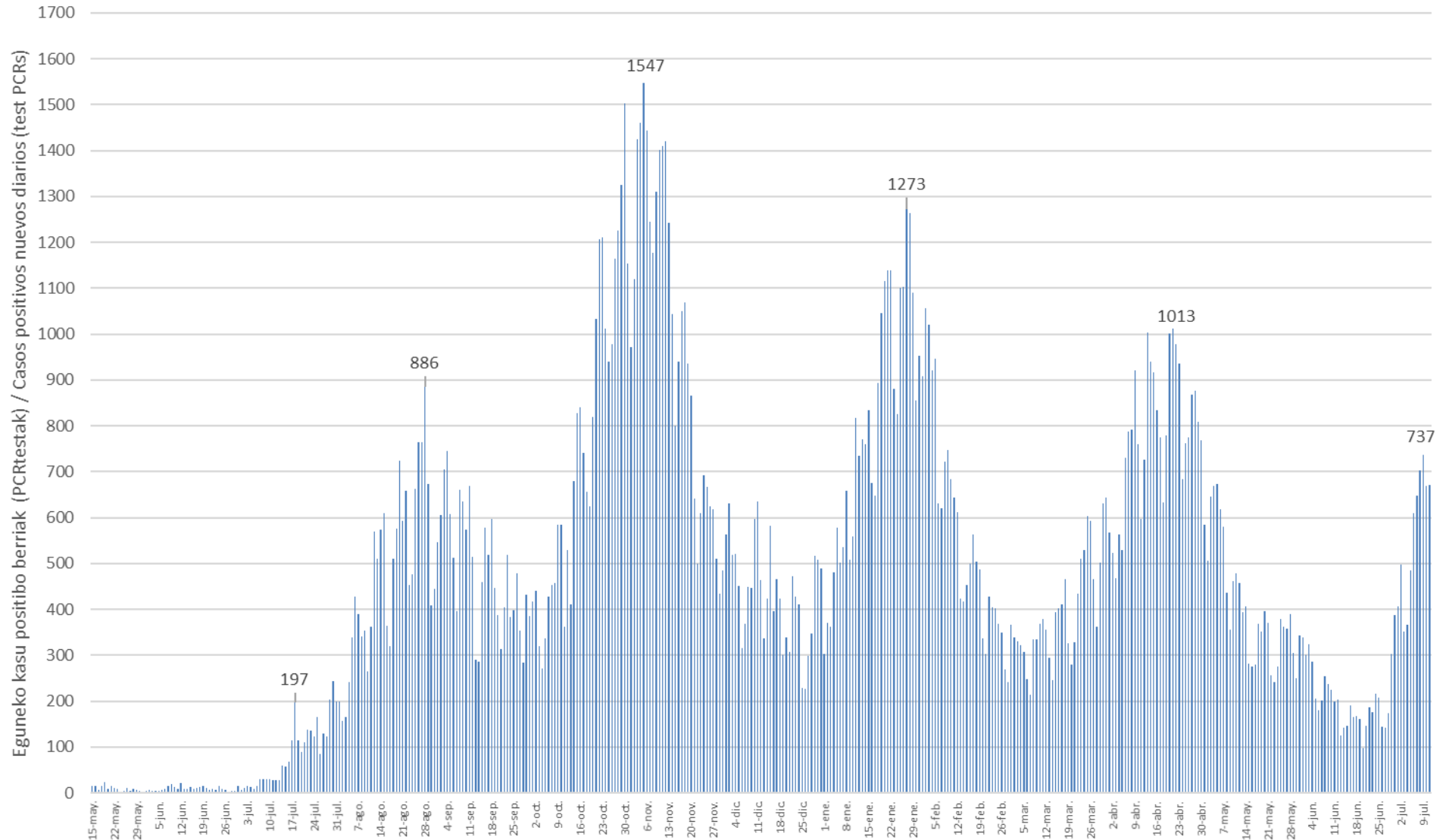
(2) Se ha revisado el dato de "personas únicas con prueba diagnóstica" así como el de "test diagnóstico por millón de habitantes" tras un análisis de posibles duplicidades a la hora de codificar y extraer la información.

(2) "Proba diagnostikoa duten pertsona bakarren" datua eta "milioi bat biztanleko test diagnostikoen" datua berrikusi egin dira, informazioa kodetzeko eta ateratzeko orduan egon daitezkeen bikoiztasunak aztertu ondoren.

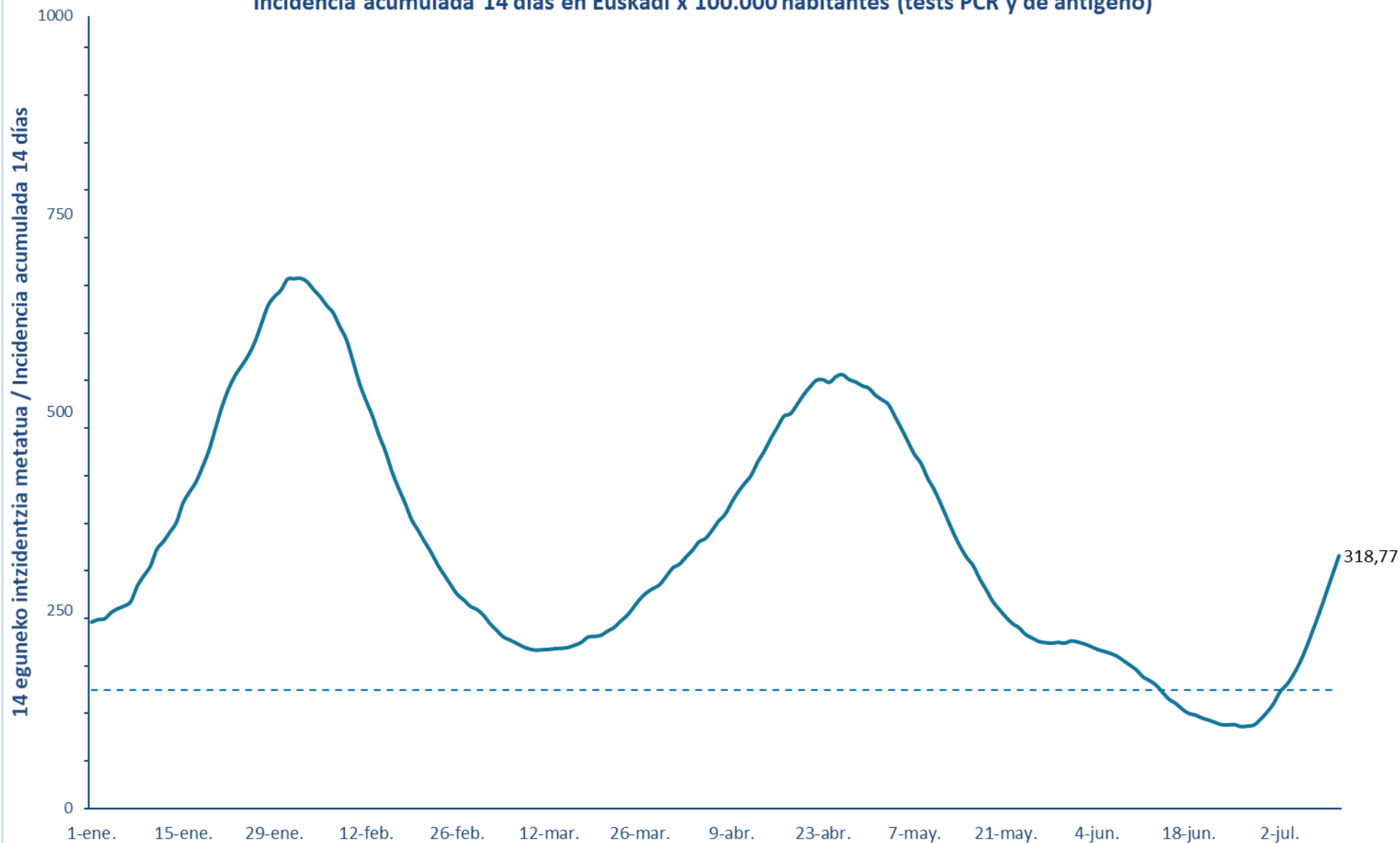
(3) Test positibodunen azken bi hilabeteetako heriotzak hartzen dira kontutan.

(3) Se incluyen fallecimientos de personas con test positivo en los últimos dos meses.

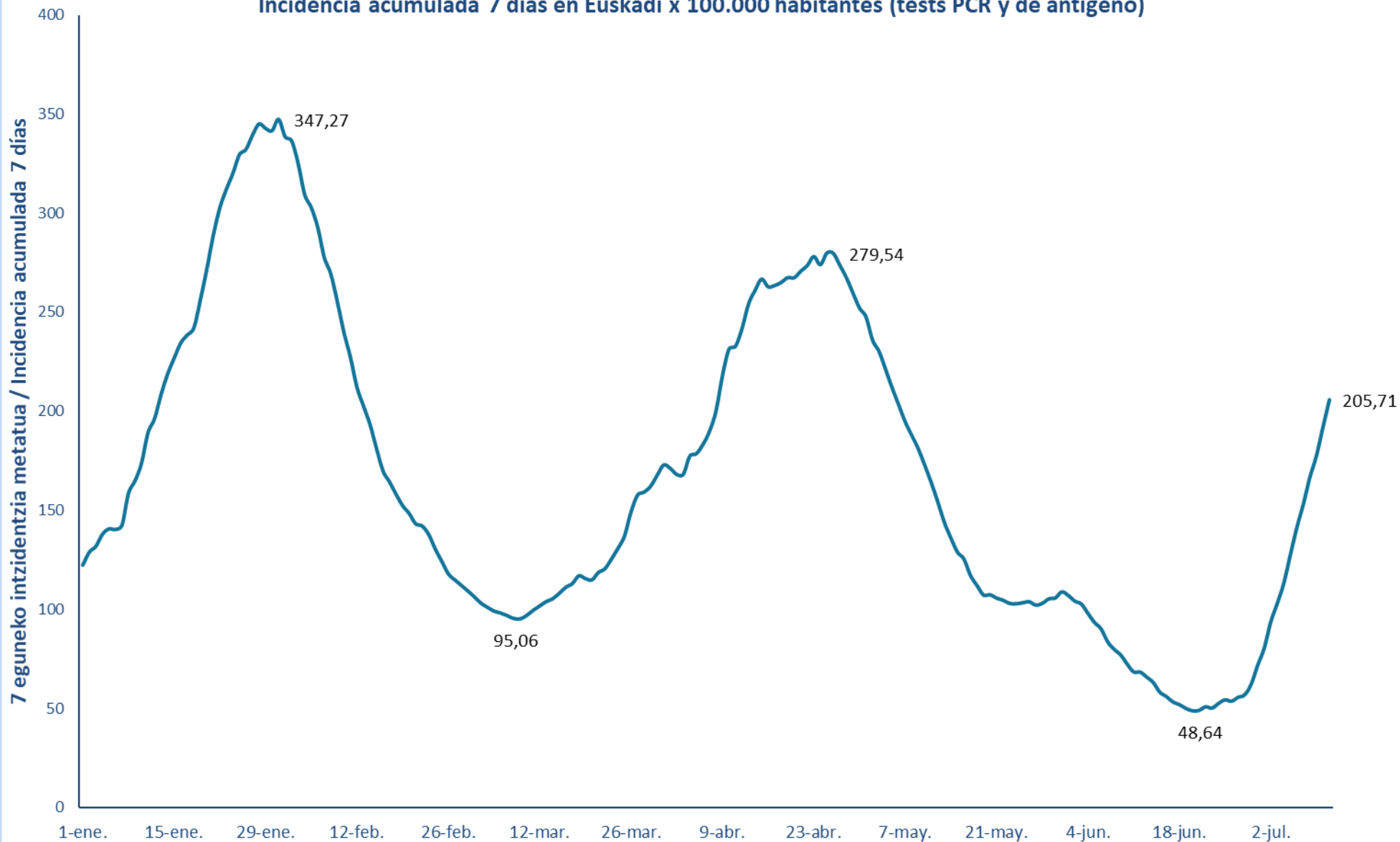
Osakidetzan eta EAEko laborategi pribatuetako kasu positibo berriak/ Número de casos positivos nuevos en Osakidetza y laboratorios privados de la CAV

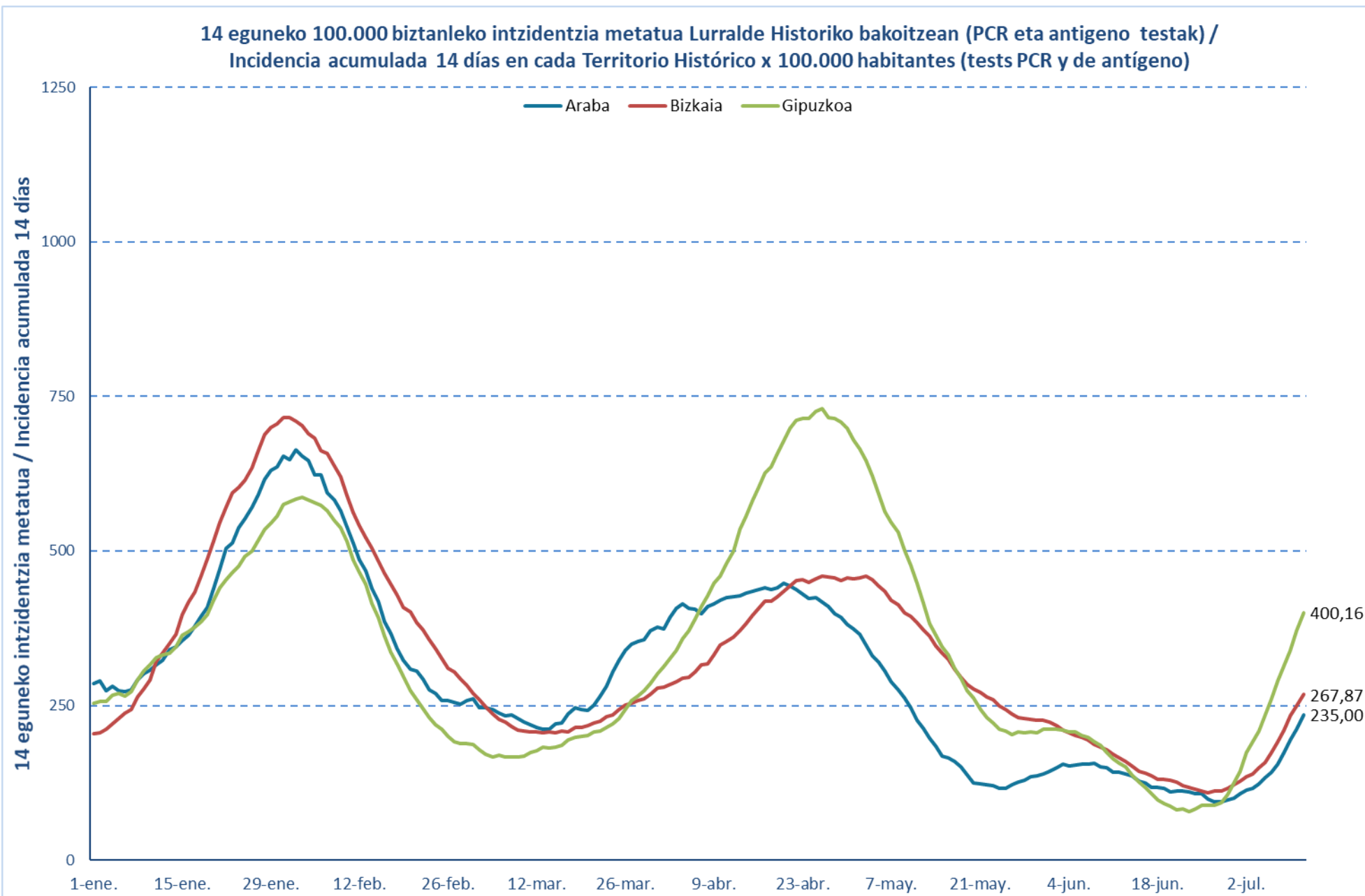


14 eguneko 100.000 biztanleko intzidentzia metatua Euskadin (PCR eta antigeno testak) /
Incidencia acumulada 14 días en Euskadi x 100.000 habitantes (tests PCR y de antigeno)



7 eguneko 100.000 biztanleko intzidentzia metatua Euskadin (PCR eta antigeno testak) /
Incidencia acumulada 7 días en Euskadi x 100.000 habitantes (tests PCR y de antigeno)





**Kasu positibo berriak Euskadin testaren egiaztapen dataren arabera /
Casos positivos nuevos en Euskadi por fecha de validación del test
(PCR eta Antigeno testak / test PCR y Antígenos)**

Apirila/ Abril	Kasuak/ Casos	Maiatza/ Mayo	Kasuak/ Casos	Ekaina/ Junio	Kasuak/ Casos	Uztaila/ Julio	Kasuak/ Casos
1-abr.	567	1-may.	585	1-jun.	338	1-jul.	406
2-abr.	524	2-may.	506	2-jun.	301	2-jul.	498
3-abr.	468	3-may.	646	3-jun.	325	3-jul.	351
4-abr.	564	4-may.	670	4-jun.	287	4-jul.	367
5-abr.	529	5-may.	673	5-jun.	205	5-jul.	486
6-abr.	731	6-may.	619	6-jun.	181	6-jul.	609
7-abr.	788	7-may.	580	7-jun.	201	7-jul.	649
8-abr.	792	8-may.	436	8-jun.	254	8-jul.	703
9-abr.	920	9-may.	356	9-jun.	238	9-jul.	737
10-abr.	761	10-may.	461	10-jun.	224	10-jul.	669
11-abr.	598	11-may.	479	11-jun.	199	11-jul.	672
12-abr.	726	12-may.	457	12-jun.	203		
13-abr.	1003	13-may.	393	13-jun.	125		
14-abr.	940	14-may.	407	14-jun.	142		
15-abr.	916	15-may.	281	15-jun.	146		
16-abr.	835	16-may.	276	16-jun.	190		
17-abr.	775	17-may.	280	17-jun.	165		
18-abr.	633	18-may.	368	18-jun.	168		
19-abr.	779	19-may.	351	19-jun.	161		
20-abr.	1002	20-may.	396	20-jun.	98		
21-abr.	1013	21-may.	370	21-jun.	146		
22-abr.	978	22-may.	257	22-jun.	187		
23-abr.	935	23-may.	241	23-jun.	175		
24-abr.	685	24-may.	276	24-jun.	217		
25-abr.	762	25-may.	379	25-jun.	208		
26-abr.	774	26-may.	363	26-jun.	145		
27-abr.	869	27-may.	358	27-jun.	142		
28-abr.	876	28-may.	390	28-jun.	174		
29-abr.	808	29-may.	306	29-jun.	303		
30-abr.	769	30-may.	251	30-jun.	388		

14 eguneko 100.000 biztanleko intzidentzia metatua Euskadin /
Incidencia acumulada 14 días en Euskadi x 100.000 habitantes
(PCR eta Antigeno testak / test PCR y Antígenos)

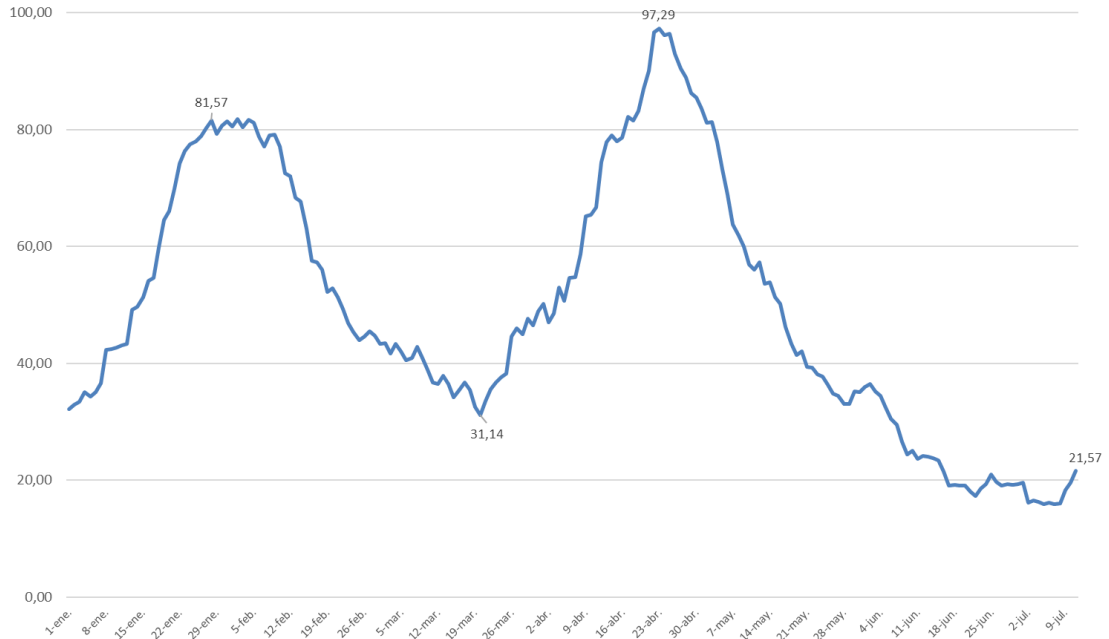
Apirila/ Abril	Intzidentzia/ Incidencia	Maiatza/ Mayo	Intzidentzia/ Incidencia	Ekaina/ Junio	Intzidentzia/ Incidencia	Uztaila/ Julio	Intzidentzia/ Incidencia
1-abr.	308,04	1-may.	521,34	1-jun.	210,03	1-jul.	132,65
2-abr.	317,04	2-may.	515,57	2-jun.	207,75	2-jul.	147,66
3-abr.	325,59	3-may.	509,52	3-jun.	204,53	3-jul.	156,29
4-abr.	336,27	4-may.	494,43	4-jun.	200,75	4-jul.	168,52
5-abr.	340,54	5-may.	478,97	5-jun.	198,39	5-jul.	183,98
6-abr.	350,59	6-may.	462,65	6-jun.	195,66	6-jul.	203,16
7-abr.	362,37	7-may.	446,51	7-jun.	192,25	7-jul.	224,71
8-abr.	370,91	8-may.	435,19	8-jun.	186,57	8-jul.	246,81
9-abr.	385,82	9-may.	416,74	9-jun.	180,89	9-jul.	270,85
10-abr.	399,19	10-may.	402,51	10-jun.	174,80	10-jul.	294,68
11-abr.	409,92	11-may.	384,78	11-jun.	166,11	11-jul.	318,77
12-abr.	420,15	12-may.	365,73	12-jun.	161,43		
13-abr.	437,06	13-may.	346,86	13-jun.	155,70		
14-abr.	450,56	14-may.	330,41	14-jun.	146,52		
15-abr.	466,42	15-may.	316,59	15-jun.	137,79		
16-abr.	480,56	16-may.	306,13	16-jun.	132,74		
17-abr.	494,52	17-may.	289,49	17-jun.	125,47		
18-abr.	497,66	18-may.	275,76	18-jun.	120,06		
19-abr.	509,02	19-may.	261,13	19-jun.	118,06		
20-abr.	521,34	20-may.	250,99	20-jun.	114,29		
21-abr.	531,57	21-may.	241,44	21-jun.	111,79		
22-abr.	540,03	22-may.	233,30	22-jun.	108,74		
23-abr.	540,71	23-may.	228,08	23-jun.	105,88		
24-abr.	537,25	24-may.	219,67	24-jun.	105,56		
25-abr.	544,71	25-may.	215,12	25-jun.	105,97		
26-abr.	546,89	26-may.	210,85	26-jun.	103,33		
27-abr.	540,80	27-may.	209,25	27-jun.	104,10		
28-abr.	537,89	28-may.	208,48	28-jun.	105,56		
29-abr.	532,98	29-may.	209,62	29-jun.	112,70		
30-abr.	529,98	30-may.	208,48	30-jun.	121,70		

**7 eguneko 100.000 biztanleko intzidentzia metatua Euskadin /
 Incidencia acumulada 7 días en Euskadi x 100.000 habitantes
 (PCR eta Antigeno testak / test PCR y Antígenos)**

Apirila/ Abril	Intzidentzia/ Incidencia	Maiatza/ Mayo	Intzidentzia/ Incidencia	Ekaina/ Junio	Intzidentzia/ Incidencia	Uztaila/ Julio	Intzidentzia/ Incidencia
1-abr.	171,07	1-may.	247,44	1-jun.	106,83	1-jul.	80,28
2-abr.	167,98	2-may.	235,80	2-jun.	104,01	2-jul.	93,47
3-abr.	168,02	3-may.	229,98	3-jun.	102,51	3-jul.	102,83
4-abr.	177,21	4-may.	220,94	4-jun.	97,83	4-jul.	113,06
5-abr.	178,48	5-may.	211,71	5-jun.	93,24	5-jul.	127,24
6-abr.	183,02	6-may.	203,12	6-jun.	90,06	6-jul.	141,15
7-abr.	189,62	7-may.	194,53	7-jun.	83,56	7-jul.	153,02
8-abr.	199,84	8-may.	187,75	8-jun.	79,74	8-jul.	166,52
9-abr.	217,85	9-may.	180,93	9-jun.	76,87	9-jul.	177,39
10-abr.	231,17	10-may.	172,52	10-jun.	72,28	10-jul.	191,84
11-abr.	232,71	11-may.	163,84	11-jun.	68,28	11-jul.	205,71
12-abr.	241,67	12-may.	154,02	12-jun.	68,19		
13-abr.	254,03	13-may.	143,75	13-jun.	65,64		
14-abr.	260,94	14-may.	135,88	14-jun.	62,96		
15-abr.	266,58	15-may.	128,84	15-jun.	58,05		
16-abr.	262,72	16-may.	125,20	16-jun.	55,87		
17-abr.	263,35	17-may.	116,97	17-jun.	53,19		
18-abr.	264,94	18-may.	111,92	18-jun.	51,78		
19-abr.	267,35	19-may.	107,10	19-jun.	49,87		
20-abr.	267,31	20-may.	107,24	20-jun.	48,64		
21-abr.	270,63	21-may.	105,56	21-jun.	48,82		
22-abr.	273,45	22-may.	104,47	22-jun.	50,69		
23-abr.	277,99	23-may.	102,88	23-jun.	50,01		
24-abr.	273,90	24-may.	102,70	24-jun.	52,37		
25-abr.	279,76	25-may.	103,20	25-jun.	54,19		
26-abr.	279,54	26-may.	103,74	26-jun.	53,46		
27-abr.	273,49	27-may.	102,01	27-jun.	55,46		
28-abr.	267,26	28-may.	102,92	28-jun.	56,73		
29-abr.	259,53	29-may.	105,15	29-jun.	62,01		
30-abr.	251,99	30-may.	105,60	30-jun.	71,69		

Baliabide asistentzialak / Recursos asistenciales

**Azken 7 egunetan Osakidetzan izandako ospitaleratze berrien batzbestekoa /
Media de nuevos ingresos hospitalarios en Osakidetza en los últimos 7 días**



**Osakidetzan ZIU n dauden pertsonen kopurua /
Número de personas que permanecen en UCI en Osakidetza**



*ZIU COVIDagatik ingesatutako persona kopurua jakinarazteko modua 2020ko uztailaren 15ean aldatu zen. / La forma de notificar el número de ingresados en UCI por COVID fue modificado el 15 de Julio de 2020.

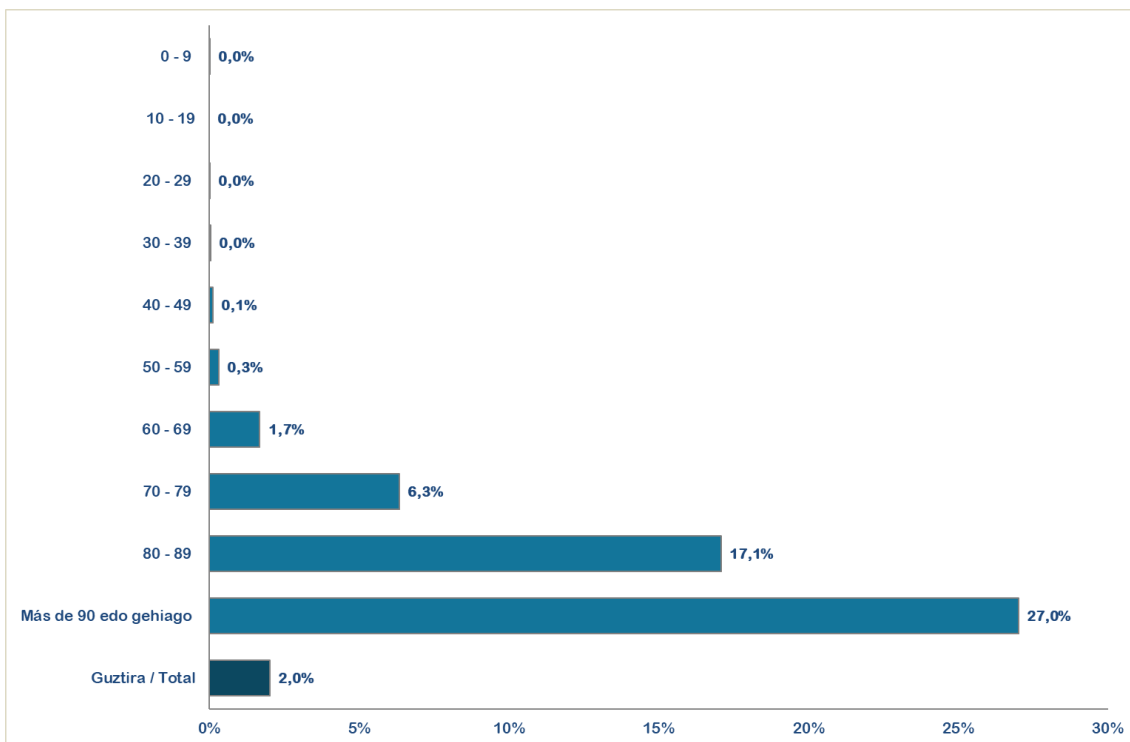
KASU POSITIBOEN ANALISIA / ANÁLISIS DE CASOS POSITIVOS

	POSITIBOAK /POSITIVOS	%
Gizonak /Hombres	105.288	48,1%
Emakumeak / Mujeres	113.800	51,9%
No consta	52	0,0%

Adina Edad	Kasu positiboak Positivos	Biztanleria Población 2020	100.000 biztanleko tasa Tasa por 100.000 habitantes	Kasuen guztien gaineko % % sobre el total de los casos
0 - 9	15.802	190.667	8.287,7	7,2%
10 - 19	27.278	210.862	12.936,4	12,4%
20 - 29	27.027	199.866	13.522,6	12,3%
30 - 39	27.057	258.272	10.476,2	12,3%
40 - 49	36.230	358.698	10.100,4	16,5%
50 - 59	33.096	336.769	9.827,5	15,1%
60 - 69	20.784	277.319	7.494,6	9,5%
70 - 79	13.382	210.914	6.344,8	6,1%
80 - 89	10.563	124.844	8.461,0	4,8%
Más de 90 edo gehiago	4.529	31.500	14.377,8	2,1%
No consta	3.392			1,5%

HILGARRITASUNA / LETALIDAD

Adina Edad	Positiboak Positivos(*)	Hildakoak Fallecidos(*)	Hilgarritasuna Letalidad
0 - 9	15.802	1	0,0%
10 - 19	27.278	0	0,0%
20 - 29	27.027	3	0,0%
30 - 39	27.057	12	0,0%
40 - 49	36.230	40	0,1%
50 - 59	33.096	105	0,3%
60 - 69	20.784	350	1,7%
70 - 79	13.382	848	6,3%
80 - 89	10.563	1.806	17,1%
Más de 90 edo gehiago	4.529	1.224	27,0%
GUZTIRA / TOTAL	219.140	4.424	2,0%



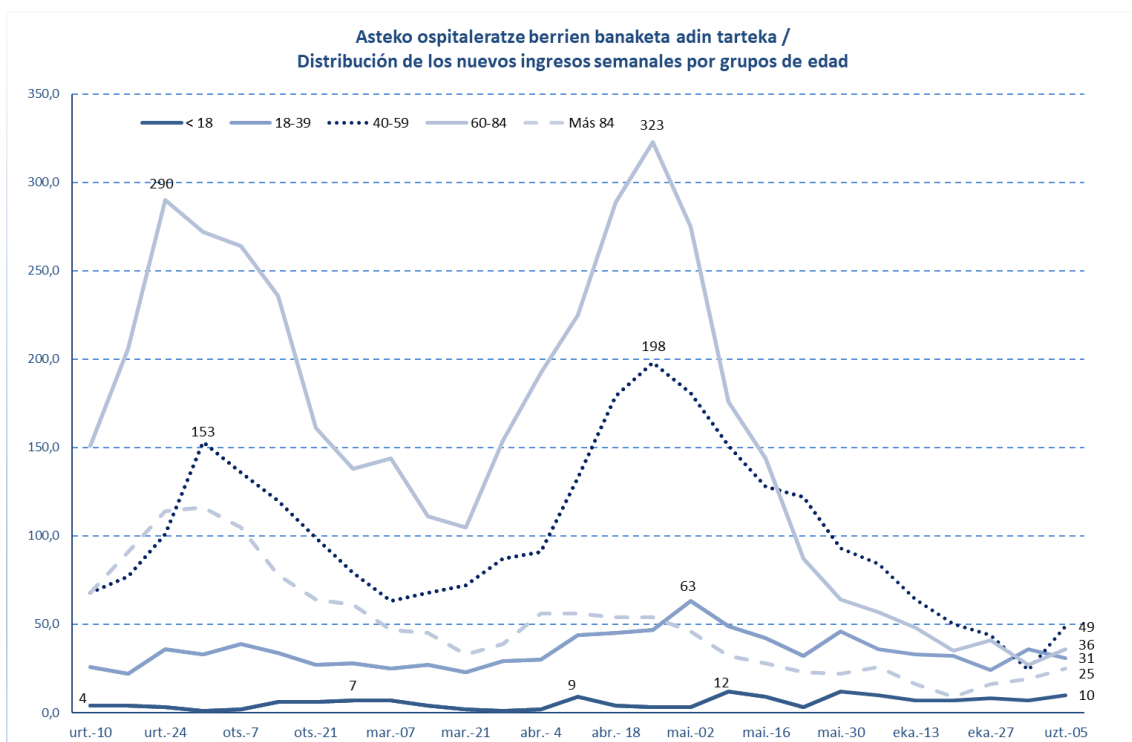
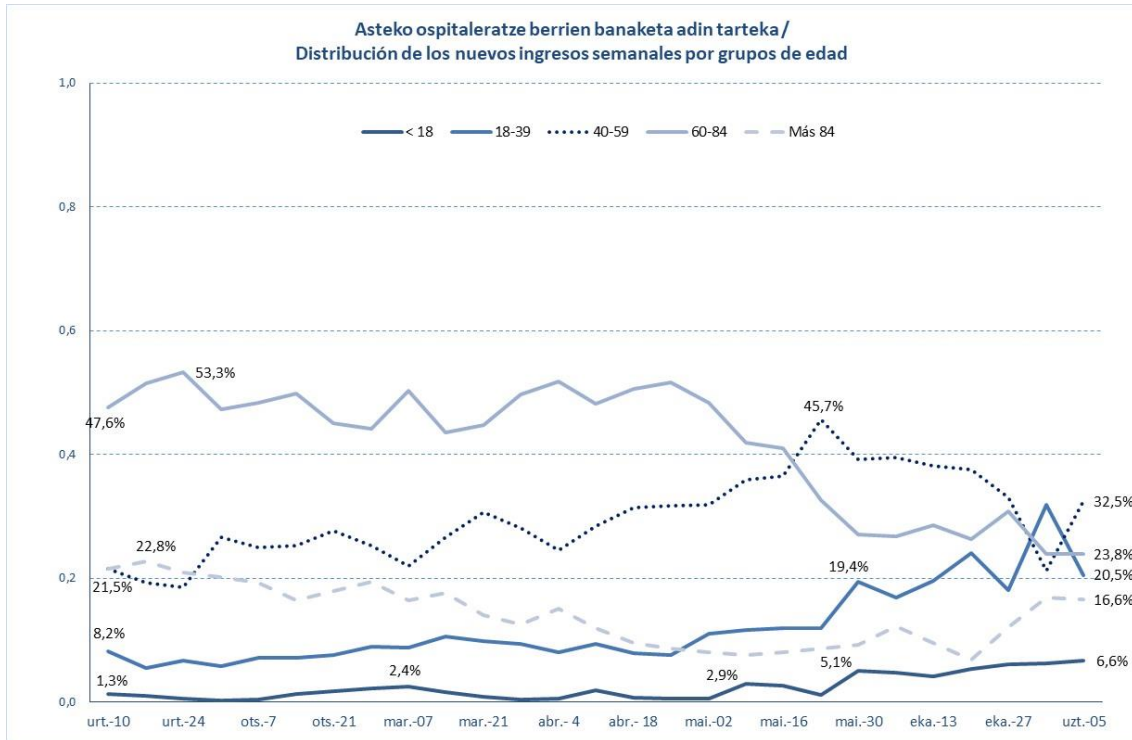
(*) Hildakoen kopurua agian ez dator bat egunen batean ospitaleetatik eta egoitzetatik datozen datuekin, bi informazio-sistemen artean dekalaje bat dagoelako, eta dekalaje hori hurrengo egunetan zuzenduko da.

(*) El número de fallecidos puede que algún día no coincida con los datos que provienen de los hospitales y residencias porque existe un decaje entre ambos sistemas de información que se corregirá en días posteriores.

(**) Test positibodunen azken bi hilabeteetako heriotzak hartzen dira kontutan.

(**) Se incluyen fallecimientos de personas con test positivas en los últimos dos meses.

ASTEKO OSPITALERATZE BERRIAK ADIN TARTEKA / INGRESOS NUEVOS SEMANALES POR GRUPOS DE EDAD



**POSITIBO GUZTIAK EUSKADIKO LURRALDE HISTORIKOEN ARABERA /
 POSITIVOS TOTALES POR TERRITORIO HISTÓRICO**

	POSITIBOAK /POSITIVOS	%
Araba	31.434	14,35%
Bizkaia	108.880	49,70%
Gipuzkoa	72.386	33,04%
Otros	6.392	2,92%

POSITIBO GUZTIAK EUSKADIKO UDALERRIETAN / POSITIVOS TOTALES EN LOS MUNICIPIOS DE EUSKADI

Udalerría / Municipio	Positiboak/ Positivos	Biztanleak/ Población	Tasa 100.000 biztanleko/ Tasa por 100.000 habitantes
ABADIÑO	598	7754	7712,1
ABALTZISKETA	27	314	8598,7
ABANTO Y CIERVANA-ABANTO ZIERB	770	9501	8104,4
ADUNA	44	483	9109,7
SALVATIERRA/AGURAIN	483	5353	9023,0
AIA	209	1985	10529,0
AIZARNAZABAL	129	769	16775,0
AJANGIZ	25	440	5681,8
ALBIZTUR	30	293	10238,9
ALEGIA	236	1798	13125,7
ALEGRIA-DULANTZI	195	3140	6210,2
ALKIZA	26	350	7428,6
ALONSOTEGI	215	2822	7618,7
ALTZAGA	13	183	7103,8
ALTZO	47	390	12051,3
AMEZKETA	113	920	12282,6
AMOREBIETA-ETXANO	1781	19290	9232,8
AMOROTO	23	415	5542,2
AMURRIO	614	10330	5943,9
ANDOAIN	1277	14988	8520,1
ANOETA	247	2030	12167,5
ANTZUOLA	255	2179	11702,6
AÑANA	11	179	6145,3
ARAKALDO	10	170	5882,4
ARAMA	21	204	10294,1
ARAMAIO	186	1480	12567,6
ARANTZAZU	33	388	8505,2
AREATZA	79	1230	6422,8
ARETXABAETA	805	7080	11370,1
ARMIÑON	21	223	9417,0

ARRAIA-MAEZTU	34	732	4644,8
ARRANKUDIAGA	52	1018	5108,1
ARRASATE/MONDRAGON	3152	22082	14274,1
ARRATZUA-UBARRUNDIA	82	1035	7922,7
ARRIETA	28	563	4973,4
ARRIGORRIAGA	1156	11943	9679,3
ARTEA	37	721	5131,8
ARTZENTALES	56	671	8345,8
ARTZINIEGA	132	1911	6907,4
ASPARRENA	149	1616	9220,3
ASTEASU	150	1560	9615,4
ASTIGARRAGA	631	6674	9454,6
ATAUN	229	1747	13108,2
ATXONDO	107	1385	7725,6
AULESTI	76	668	11377,2
AYALA/AIARA	250	2895	8635,6
AZKOITIA	1498	11983	12501,0
AZPEITIA	1947	15220	12792,4
BAKIO	200	2627	7613,2
BALIARRAIN	23	165	13939,4
BALMASEDA	627	7638	8209,0
BAÑOS DE EBRO/MAÑUETA	18	321	5607,5
BARAKALDO	9400	99000	9494,9
BARRIKA	137	1531	8948,4
BARRUNDIA	63	941	6695,0
BASAURI	3516	40969	8582,1
BEASAIN	1653	14021	11789,5
BEDIA	76	1049	7245,0
BEIZAMA	1	124	806,5
BELAUNTZA	15	261	5747,1
BERANGO	574	7265	7900,9
BERANTEVILLA	54	499	10821,6
BERASTEGI	124	1052	11787,1
BERGARA	1631	15036	10847,3
BERMEO	1353	16910	8001,2
BERNEDO	14	530	2641,5
BERRIATUA	148	1257	11774,1
BERRIZ	506	4662	10853,7
BERROBI	73	613	11908,6
BIDANIA-GOITAZ	52	560	9285,7
BILBAO	38995	346478	11254,7
VILLABONA	665	5917	11238,8
BUSTURIA	101	1622	6226,9
CAMPEZO/KANPEZU	67	1061	6314,8
DEBA	651	5453	11938,4

DERIO	577	6569	8783,7
DIMA	110	1438	7649,5
DONOSTIA / SAN SEBASTIAN	17740	182391	9726,4
DURANGO	2967	29762	9969,1
EA	21	836	2512,0
EIBAR	3364	27474	12244,3
ELANTXOBE	29	357	8123,2
ELBURGO/BURGELU	32	637	5023,5
ELCIEGO	91	1035	8792,3
ELDUAIN	22	243	9053,5
ELGETA	65	1131	5747,1
ELGOIBAR	1227	11540	10632,6
ELORRIO	517	7448	6941,5
ELVILLAR/BILAR	37	352	10511,4
ERANDIO	2307	24433	9442,1
EREÑO	7	276	2536,2
ERMUA	1946	16019	12148,1
ERRETERIA	3526	40176	8776,4
ERREZIL	97	621	15620,0
ERRIBERAGOITIA/RIBERA ALTA	49	830	5903,6
ERRIGOITI	28	490	5714,3
ESKORIATZA	408	4103	9943,9
ETXEBARRI	862	11460	7521,8
ETXEBARRIA	80	745	10738,3
EZKIO-ITSASO	42	634	6624,6
FORUA	75	904	8296,5
FRUIZ	43	559	7692,3
GABIRIA	25	513	4873,3
GAINTZA	9	114	7894,7
GALDAKAO	2561	29493	8683,4
GALDAMES	76	844	9004,7
GAMIZ-FIKA	126	1361	9257,9
GARAI	12	323	3715,2
GATIKA	127	1649	7701,6
GAUTEGIZ ARTEAGA	52	847	6139,3
GAZTELU	16	168	9523,8
GERNIKA-LUMO	1257	16808	7478,6
GETARIA	259	2830	9151,9
GETXO	7256	76953	9429,1
GIZABURUAGA	15	200	7500,0
GORDEXOLA	134	1723	7777,1
GORLIZ	389	5935	6554,3
GÜEÑES	626	6563	9538,3
HARANA/VALLE DE ARANA	5	236	2118,6
HERNANI	2400	20124	11926,1

HERNIALDE	38	305	12459,0
HONDARRIBIA	1246	16984	7336,3
IBARRA	577	4306	13399,9
IBARRANGELU	31	621	4991,9
IDIAZABAL	183	2380	7689,1
IGORRE	367	4214	8709,1
IKAZTEGIETA	61	486	12551,4
IRUN	5434	60208	9025,4
IRUÑA OKA/IRUÑA DE OCA	339	3590	9442,9
IRURA	179	1812	9878,6
IRURAZ-GAUNA	40	546	7326,0
ISPASTER	24	744	3225,8
ITSASONDO	66	728	9065,9
IURRETA	340	3688	9219,1
IZURTZA	20	287	6968,6
KARRANTZA HARANA/CARRANZA	212	2834	7480,6
KORTEZUBI	28	442	6334,8
KRIPAN	3	183	1639,3
KUARTANGO	18	372	4838,7
LABASTIDA/BASTIDA	183	1561	11723,3
LAGUARDIA	133	1534	8670,1
LANCIEGO/LANTZIEGO	59	753	7835,3
LANESTOSA	8	275	2909,1
LANTARON	57	945	6031,7
LAPUEBLA DE LABARCA	88	879	10011,4
LARRABETZU	165	2052	8040,9
LARRAUL	20	251	7968,1
LASARTE-ORIA	1811	19045	9509,1
LAUDIO/LLODIO	1247	18351	6795,3
LAUKIZ	111	1197	9273,2
LAZKAO	574	5632	10191,8
LEABURU	47	378	12433,9
LEGAZPI	931	8409	11071,5
LEGORRETA	167	1490	11208,1
LEGUTIO	148	1832	8078,6
LEINTZ-GATZAGA	11	234	4700,9
LEIOA	2693	31424	8569,9
LEKEITIO	609	7227	8426,7
LEMOA	243	3628	6697,9
LEMOIZ	93	1257	7398,6
LEZA	14	226	6194,7
LEZAMA	191	2413	7915,5
LEZO	570	6080	9375,0
LIZARTZA	45	649	6933,7
LOIU	276	2311	11942,9

MALLABIA	99	1190	8319,3
MAÑARIA	32	522	6130,3
MARKINA-XEMEIN	548	5025	10905,5
MARURI-JATABE	72	916	7860,3
MENDARO	189	2115	8936,2
MENDATA	20	405	4938,3
MENDEXA	27	472	5720,3
MEÑAKA	67	704	9517,0
MOREDA DE ALAVA/MOREDA ARABA	12	269	4461,0
MORGA	32	387	8268,7
MUNDAKA	131	1843	7108,0
MUNGIA	1660	17278	9607,6
MUNITIBAR-ARBATZEGI GERRIKAITZ	61	458	13318,8
MURUETA	23	311	7395,5
MUSKIZ	777	7479	10389,1
MUTILOA	32	255	12549,0
MUTRIKU	410	5314	7715,5
MUXIKA	105	1495	7023,4
NABARNIZ	13	235	5531,9
NAVARIDAS	23	200	11500,0
OIARTZUN	789	10369	7609,2
OKONDO	101	1217	8299,1
OLABERRIA	83	917	9051,3
ONDARROA	830	8567	9688,3
OÑATI	1417	11468	12356,1
ORDIZIA	1411	10070	14011,9
ORENDAIN	16	211	7582,9
OREXA	4	106	3773,6
ORIO	654	6132	10665,4
ORMAIZTEGI	109	1276	8542,3
OROZKO	136	2631	5169,1
ORTUELLA	657	8310	7906,1
OTXANDIO	184	1355	13579,3
OYON-OION	246	3521	6986,7
PASAIA	1662	16722	9939,0
PEÑACERRADA/URIZAHARRA	15	288	5208,3
PLENTZIA	397	4400	9022,7
PORTUGALETE	3695	46153	8006,0
RIBERA BAJA/ERRIBERA BEITIA	127	1601	7932,5
SAMANIEGO	32	241	13278,0
SAN MILLAN/DONEMILIAGA	57	726	7851,2
SANTURTZI	4549	45943	9901,4
SEGURA	203	1533	13242,0
SESTAO	2483	27246	9113,3
SONDIKA	367	4534	8094,4

SOPELA	1243	13175	9434,5
SOPUERTA	254	2512	10111,5
SORALUZE-PLACENCIA DE LAS ARMA	395	3974	9939,6
SUKARRIETA	11	334	3293,4
TOLOSA	2342	19400	12072,2
TRUCIOS-TURTZIOZ	31	520	5961,5
UBIDE	13	180	7222,2
UGAO-MIRABALLES	393	4108	9566,7
URDULIZ	439	4515	9723,1
URDUÑA/ORDUÑA	290	4233	6850,9
URKABUSTAIZ	153	1450	10551,7
URNIETA	690	6209	11112,9
URRETXU	679	6829	9942,9
USURBIL	481	6308	7625,2
VALDEGOVIA/GAUBEA	34	1064	3195,5
VALLE DE TRAPAGA-TRAPAGARAN	1146	11855	9666,8
VILLABUENA DE ALAVA/ESKUERNAGA	27	282	9574,5
VITORIA-GASTEIZ	26157	248087	10543,5
YECORA/IEKORA	28	267	10486,9
ZALDIBAR	348	3045	11428,6
ZALDIBIA	334	1658	20144,8
ZALDUONDO	8	197	4060,9
ZALLA	677	8441	8020,4
ZAMBRANA	35	446	7847,5
ZAMUDIO	388	3313	11711,4
ZARATAMO	129	1647	7832,4
ZARAUTZ	2293	23347	9821,4
ZEANURI	69	1254	5502,4
ZEBERIO	84	1084	7749,1
ZEGAMA	187	1521	12294,5
ZERAIN	17	274	6204,4
ZESTOA	383	3894	9835,6
ZIERBENA	116	1524	7611,5
ZIGOITIA	130	1707	7615,7
ZIORTZA-BOLIBAR	33	439	7517,1
ZIZURKIL	295	3035	9719,9
ZUIA	280	2362	11854,4
ZUMAIA	1143	9827	11631,2
ZUMARRAGA	1098	9821	11180,1
OTROS	1380	-	-

*Udalerrietako tasa kalkulatzeko positibo kopurua eta EUSTATen arabera udalerrri bakoitzeko biztanle kopurua hartzen dira kontuan.

*El cálculo de las tasas de los municipios se ha realizado teniendo en cuenta el número de casos y la población del municipio según el EUSTAT.

**POSITIBO GUZTIAK EUSKADIKO OSASUN EREMUETAN /
POSITIVOS TOTALES EN LAS ZONAS DE SALUD DE EUSKADI**

Osasun-eremuak/Zonas de salud	Positiboak/ Positivos	TISak guztira/ Total de TIS	Tasa 100.000 biztanleko/ Tasa por 100.000 habitantes
ABADIÑO-ELORRIO-BERRIZ	2062	24149	8538,7
ABANTO-MUSKIZ	1570	17001	9234,8
ABETXUKO	353	3811	9262,7
AIALA	1277	19208	6648,3
AIETE	462	12466	3706,1
ALANGO	1862	19675	9463,8
ALEGIA	803	6715	11958,3
ALGORTA	2929	33158	8833,5
ALZA-ROTETA	1597	19595	8150,0
AMARA BERRI	3071	32503	9448,4
AMARA CENTRO	1792	13615	13162,0
AMOREBIETA	1768	19847	8908,1
ANDOAIN	1282	15380	8335,5
ARANBIZKARRA I	1404	15105	9294,9
ARANBIZKARRA II	1149	12338	9312,7
ARRASATE	3376	25125	13436,8
ARRATIA	1005	13743	7312,8
ARRIGORRIAGA	1384	15816	8750,6
ASTRABUDUA	903	10480	8616,4
AZKOITIA	1499	11996	12495,8
AZPEITIA	2055	16695	12309,1
BALMASEDA	931	11752	7922,1
BASAURI-ARIZ	2305	26603	8664,4
BASAURI-KAREAGA	1251	15304	8174,3
BASURTO	2339	21232	11016,4
BEASAIN	2397	22660	10578,1
BEGOÑA	1190	13062	9110,4
BERAUN-ERRETERIA	1219	15212	8013,4
BERGARA	1930	18104	10660,6
BERMEO	1495	19107	7824,4
BIDEBIETA	599	7207	8311,4
BOLUETA-SAGARMINAGA	1055	9713	10861,7
BOMBERO ETXANIZ	5816	38279	15193,7
CASCO VIEJO (BILBAO)	1494	13151	11360,4
CASCO VIEJO (VITORIA-GASTEIZ)	1813	18372	9868,3
DEBA	1056	10731	9840,6
DEUSTO	2732	25840	10572,8
DUMBOA	2201	30187	7291,2
DURANGO	3362	34964	9615,6
EGIA	1400	14786	9468,4

EIBAR	2270	19494	11644,6
ELGOIBAR	1800	18183	9899,4
ERANDIO	1386	14097	9831,9
ERMUA	2061	17240	11954,8
ETXEBARRI	831	10759	7723,8
GALDAKAO	2696	31538	8548,4
GAZALBIDE-TXAGORRITXU	1451	15581	9312,6
GAZTELEKU	1987	20951	9484,0
GERNIKA	1335	18818	7094,3
GERNIKALDEA	555	7602	7300,7
GORLIZ-PLENTZIA	985	12200	8073,8
GROS	2781	29612	9391,5
HERNANI-URNIETA-ASTIGARRAGA	3741	34681	10786,9
HONDARRIBIA	1251	17882	6995,9
IBARRA	928	7841	11835,2
INDAUTXU	2197	21377	10277,4
INTXAURRONDO	1001	11412	8771,5
IRÚN-CENTRO	3167	38248	8280,2
IZTIETA-ERRETERIA	2308	26104	8841,6
JAVIER SÁENZ DE BURUAGA	1415	13948	10144,8
KARMELO	1111	10978	10120,2
KUETO	917	10227	8966,5
LA HABANA	1093	12051	9069,8
LA MERCED/MIRIBILLA	2388	19554	12212,3
LA PAZ	1811	22074	8204,2
LA PEÑA	1088	10187	10680,3
LAKUA-ARRIAGA	1425	15430	9235,3
LAKUABIZKARRA	3088	29369	10514,5
LAS ARENAS	3039	34001	8938,0
LASARTE-USURBIL	2348	26591	8830,1
LAZKAO	890	8573	10381,4
LEGAZPI	930	8753	10624,9
LEIOA	2084	25000	8336,0
LEKEITIO	788	10007	7874,5
LEZO-SAN JUAN	780	8538	9135,6
LLANADA ALAVESA	997	12144	8209,8
LLODIO	1510	23122	6530,6
LOIOLA	585	7338	7972,2
LUTXANA	664	7435	8930,7
MARKINA-XEMEIN	688	6479	10618,9
MARKONZAGA	1566	17608	8893,7
MINA DEL MORRO	1256	11155	11259,5
MIRIBILLA/LA MERCED	2388	19554	12212,3
MONTAÑA ALAVESA	118	2228	5296,2
MUNGIA	2427	27010	8985,6

NORTE-LEGUTIO	430	4303	9993,0
NORTE-ZUIA	552	5544	9956,7
OIARTZUN	787	10542	7465,4
OLAGUIBEL	3578	34176	10469,3
OLARIZU	1451	16511	8788,1
ONDARRETA	2979	29565	10076,1
ONDARROA	953	9554	9974,9
OÑATI	1416	11785	12015,3
ORDIZIA	1838	14141	12997,7
ORTUELLA	668	8473	7883,9
OTXARKOAGA	1103	11331	9734,4
PARTE VIEJA	1270	13840	9176,3
PASAIA ANTZO	754	6732	11200,2
PASAIA SAN PEDRO	946	10623	8905,2
PORTUGALETE-BUENAVISTA	1175	13133	8946,9
PORTUGALETE-CASTAÑOS	1328	16876	7869,2
PORTUGALETE-REPELEGA	1477	19810	7455,8
REKALDE	3329	28146	11827,6
RIOJA ALAVESA	993	10962	9058,6
RONTEGI	1205	11358	10609,3
SALBURUA	1627	16736	9721,6
SAN ADRIÁN	1155	10086	11451,5
SAN IGNACIO	2504	24696	10139,3
SAN MARTÍN	3055	32689	9345,7
SAN VICENTE	1892	19988	9465,7
SANSOMENDI	905	9320	9710,3
SANTURTZI-CENTRO-MAMARIGA	1801	18256	9865,2
SANTURTZI-KABIEZES	2546	25726	9896,6
SANTUTXU-SOLOKOETXE	1758	16286	10794,5
SODUPE-GÜEÑES	741	8209	9026,7
SOPELANA	2246	25816	8700,0
TOLOSA	2346	20819	11268,6
TORREKUA	1078	9800	11000,0
TRAPAGARAN	1132	11923	9494,3
TXORIERRI	1762	18923	9311,4
TXURDINAGA	1674	14649	11427,4
URBAN	986	9725	10138,8
VALLE DE LENIZ	1171	11440	10236,0
VALLES ALAVESES I	430	4718	9114,0
VALLES ALAVESES II	257	2420	10619,8
VILLABONA	1652	15969	10345,0
ZABALGANA	2314	24553	9424,5
ZABALLA	1250	13057	9573,4
ZALLA	988	11740	8415,7
ZARAMAGA	1460	14444	10108,0

ZARAUZ-ORIO-AIA	3170	32394	9785,8
ZORROZA- ALONSOTEGI	1367	14596	9365,6
ZUAZO	1513	17974	8417,7
ZUMAIA-ZESTOA-GETARIA	1887	17599	10722,2
ZUMARRAGA	1809	18583	9734,7
ZURBARAN	991	9604	10318,6

*Osasun eremuetako tasa kalkulatzeko positibo kopurua eta 2021ko urtarrilean eremu bakoitzean zeuden TIS kopurua hartzen da kontuan.

*El cálculo de la tasa en las zonas de salud se ha realizado teniendo en cuenta el nº de casos entre el nº de TISes en cada zona a fecha de enero de 2021

HILDAKOAK EUSKADIKO UDALERRIETAN / FALLECIDOS EN LOS MUNICIPIOS DE EUSKADI

Udalerría / Municipio	Positiboak/ Positivos	Hildakoak/ Fallecidos	Hilkogarritasuna/ Letalidad
ABADIÑO	598	7	1,2
ABALTZISKETA	27	0	0,0
ABANTO Y CIERVANA-ABANTO ZIERB	770	15	1,9
ADUNA	44	2	4,5
SALVATIERRA/AGURAIN	483	16	3,3
AIA	209	3	1,4
AIZARNAZABAL	129	1	0,8
AJANGIZ	25	1	4,0
ALBIZTUR	30	0	0,0
ALEGIA	236	3	1,3
ALEGRIA-DULANTZI	195	5	2,6
ALKIZA	26	0	0,0
ALONSOTEGI	215	4	1,9
ALTZAGA	13	0	0,0
ALTZO	47	1	2,1
AMEZKETA	113	2	1,8
AMOREBIETA-ETXANO	1781	33	1,9
AMOROTO	23	0	0,0
AMURRIO	614	10	1,6
ANDOAIN	1277	22	1,7
ANOETA	247	3	1,2
ANTZUOLA	255	1	0,4
AÑANA	11	0	0,0
ARAKALDO	10	0	0,0
ARAMA	21	0	0,0
ARAMAIO	186	1	0,5
ARANTZAZU	33	1	3,0
AREATZA	79	0	0,0
ARETXABALETA	805	19	2,4
ARMIÑON	21	0	0,0
ARRAIA-MAEZTU	34	0	0,0
ARRANKUDIAGA	52	1	1,9
ARRASATE/MONDRAGON	3152	86	2,7
ARRATZUA-UBARRUNDIA	82	2	2,4
ARRIETA	28	0	0,0
ARRIGORRIAGA	1156	24	2,1
ARTEA	37	2	5,4
ARTZENTALES	56	1	1,8
ARTZINIEGA	132	2	1,5
ASPARRENA	149	2	1,3
ASTEASU	150	0	0,0

ASTIGARRAGA	631	3	0,5
ATAUN	229	2	0,9
ATXONDO	107	2	1,9
AULESTI	76	3	3,9
AYALA/AIARA	250	3	1,2
AZKOITIA	1498	9	0,6
AZPEITIA	1947	9	0,5
BAKIO	200	9	4,5
BALIARRAIN	23	0	0,0
BALMASEDA	627	31	4,9
BAÑOS DE EBRO/MAÑUETA	18	1	5,6
BARAKALDO	9400	201	2,1
BARRIKA	137	4	2,9
BARRUNDIA	63	0	0,0
BASAURI	3516	106	3,0
BEASAIN	1653	30	1,8
BEDIA	76	2	2,6
BEIZAMA	1	0	0,0
BELAUNTZA	15	0	0,0
BERANGO	574	0	0,0
BERANTEVILLA	54	3	5,6
BERASTEGI	124	0	0,0
BERGARA	1631	40	2,5
BERMEO	1353	23	1,7
BERNEDO	14	0	0,0
BERRIATUA	148	1	0,7
BERRIZ	506	9	1,8
BERROBI	73	0	0,0
BIDANIA-GOITAZ	52	1	1,9
BILBAO	38995	994	2,5
VILLABONA	665	4	0,6
BUSTURIA	101	7	6,9
CAMPEZO/KANPEZU	67	3	4,5
DEBA	651	11	1,7
DERIO	577	4	0,7
DIMA	110	7	6,4
DONOSTIA / SAN SEBASTIAN	17740	392	2,2
DURANGO	2967	45	1,5
EA	21	0	0,0
EIBAR	3364	82	2,4
ELANTXOBE	29	0	0,0
ELBURGO/BURGELU	32	1	3,1
ELCIEGO	91	1	1,1
ELDUAIN	22	0	0,0
ELGETA	65	1	1,5

ELGOIBAR	1227	12	1,0
ELORRIO	517	7	1,4
ELVILLAR/BILAR	37	0	0,0
ERANDIO	2307	37	1,6
EREÑO	7	0	0,0
ERMUA	1946	43	2,2
ERRETERIA	3526	70	2,0
ERREZIL	97	2	2,1
ERRIBERAGOITIA/RIBERA ALTA	49	0	0,0
ERRIGOITI	28	1	3,6
ESKORIATZA	408	8	2,0
ETXEARRI	862	13	1,5
ETXEBARRIA	80	1	1,3
EZKIO-ITSASO	42	0	0,0
FORUA	75	8	10,7
FRUIZ	43	0	0,0
GABIRIA	25	0	0,0
GAINTZA	9	0	0,0
GALDAKAO	2561	51	2,0
GALDAMES	76	1	1,3
GAMIZ-FIKA	126	3	2,4
GARAI	12	0	0,0
GATIKA	127	1	0,8
GAUTEGIZ ARTEAGA	52	2	3,8
GAZTELU	16	1	6,3
GERNIKA-LUMO	1257	15	1,2
GETARIA	259	5	1,9
GETXO	7256	132	1,8
GIZABURUAGA	15	0	0,0
GORDEXOLA	134	2	1,5
GORLIZ	389	5	1,3
GÜEÑES	626	9	1,4
HARANA/VALLE DE ARANA	5	0	0,0
HERNANI	2400	27	1,1
HERNIALDE	38	0	0,0
HONDARRIBIA	1246	8	0,6
IBARRA	577	10	1,7
IBARRANGELU	31	1	3,2
IDIAZABAL	183	0	0,0
IGORRE	367	1	0,3
IKAZTEGIETA	61	1	1,6
IRUN	5434	72	1,3
IRUÑA OKA/IRUÑA DE OCA	339	2	0,6
IRURA	179	4	2,2
IRURAIZ-GAUNA	40	1	2,5

ISPASTER	24	0	0,0
ITSASONDO	66	3	4,5
IURRETA	340	7	2,1
IZURTZA	20	0	0,0
KARRANTZA HARANA/CARRANZA	212	10	4,7
KORTEZUBI	28	2	7,1
KRIPAN	3	0	0,0
KUARTANGO	18	0	0,0
LABASTIDA/BASTIDA	183	4	2,2
LAGUARDIA	133	1	0,8
LANCIEGO/LANTZIEGO	59	0	0,0
LANESTOSA	8	0	0,0
LANTARON	57	1	1,8
LAPUEBLA DE LABARCA	88	2	2,3
LARRABETZU	165	2	1,2
LARRAUL	20	0	0,0
LASARTE-ORIA	1811	23	1,3
LAUDIO/LLODIO	1247	19	1,5
LAUKIZ	111	1	0,9
LAZKAO	574	4	0,7
LEABURU	47	1	2,1
LEGAZPI	931	10	1,1
LEGORRETA	167	1	0,6
LEGUTIO	148	0	0,0
LEINTZ-GATZAGA	11	0	0,0
LEIOA	2693	41	1,5
LEKEITIO	609	9	1,5
LEMOA	243	4	1,6
LEMOIZ	93	1	1,1
LEZA	14	0	0,0
LEZAMA	191	0	0,0
LEZO	570	10	1,8
LIZARTZA	45	0	0,0
LOIU	276	19	6,9
MALLABIA	99	1	1,0
MAÑARIA	32	0	0,0
MARKINA-XEMEIN	548	10	1,8
MARURI-JATABE	72	1	1,4
MENDARO	189	1	0,5
MENDATA	20	0	0,0
MENDEXA	27	1	3,7
MEÑAKA	67	0	0,0
MOREDA DE ALAVA/MOREDA ARABA	12	0	0,0
MORGA	32	0	0,0
MUNDAKA	131	7	5,3

MUNGIA	1660	27	1,6
MUNITIBAR-ARBATZEGI GERRIKAITZ	61	4	6,6
MURUETA	23	0	0,0
MUSKIZ	777	17	2,2
MUTILOA	32	0	0,0
MUTRIKU	410	3	0,7
MUXIKA	105	2	1,9
NABARNIZ	13	0	0,0
NAVARIDAS	23	0	0,0
OIARTZUN	789	9	1,1
OKONDO	101	1	1,0
OLABERRIA	83	0	0,0
ONDARROA	830	19	2,3
OÑATI	1417	16	1,1
ORDIZIA	1411	42	3,0
ORENDAIN	16	0	0,0
OREXA	4	0	0,0
ORIO	654	5	0,8
ORMAIZTEGI	109	3	2,8
OROZKO	136	5	3,7
ORTUELLA	657	10	1,5
OTXANDIO	184	2	1,1
OYON-OION	246	5	2,0
PASAIA	1662	23	1,4
PEÑACERRADA/URIZAHARRA	15	0	0,0
PLENTZIA	397	6	1,5
PORTUGALETE	3695	60	1,6
RIBERA BAJA/ERRIBERA BEITIA	127	2	1,6
SAMANIEGO	32	3	9,4
SAN MILLAN/DONEMILIAGA	57	0	0,0
SANTURTZI	4549	83	1,8
SEGURA	203	2	1,0
SESTAO	2483	70	2,8
SONDIKA	367	4	1,1
SOPELA	1243	13	1,0
SOPUERTA	254	14	5,5
SORALUZE-PLACENCIA DE LAS ARMA	395	2	0,5
SUKARRIETA	11	0	0,0
TOLOSA	2342	43	1,8
TRUCIOS-TURTZIOZ	31	0	0,0
UBIDE	13	0	0,0
UGAO-MIRABALLES	393	4	1,0
URDULIZ	439	18	4,1
URDUÑA/ORDUÑA	290	4	1,4
URKABUSTAIZ	153	5	3,3

URNIETA	690	4	0,6
URRETXU	679	12	1,8
USURBIL	481	8	1,7
VALDEGOVIA/GAUBEA	34	1	2,9
VALLE DE TRAPAGA-TRAPAGARAN	1146	15	1,3
VILLABUENA DE ALAVA/ESKUERNAGA	27	1	3,7
VITORIA-GASTEIZ	26157	626	2,4
YECORA/IEKORA	28	2	7,1
ZALDIBAR	348	5	1,4
ZALDIBIA	334	2	0,6
ZALDUONDO	8	0	0,0
ZALLA	677	7	1,0
ZAMBRANA	35	1	2,9
ZAMUDIO	388	26	6,7
ZARATAMO	129	2	1,6
ZARAUTZ	2293	36	1,6
ZEANURI	69	0	0,0
ZEBERIO	84	7	8,3
ZEGAMA	187	2	1,1
ZERAIN	17	0	0,0
ZESTOA	383	0	0,0
ZIERBENA	116	1	0,9
ZIGOITIA	130	2	1,5
ZIORTZA-BOLIBAR	33	0	0,0
ZIZURKIL	295	1	0,3
ZUIA	280	19	6,8
ZUMAIA	1143	11	1,0
ZUMARRAGA	1098	29	2,6

HILDAKOAK EUSKADIKO OSASUN EREMUETAN / FALLECIDOS EN LAS ZONAS DE SALUD DE EUSKADI

Osasun-eremuak/Zonas de salud	Positiboak/ Positivos	Hildakoak/ Fallecidos	Hilkogarritasuna/ Letalidad
ABADIÑO-ELORRIO-BERRIZ	2062	30	1,5
ABANTO-MUSKIZ	1570	38	2,4
ABETXUKO	353	19	5,4
AIALA	1277	19	1,5
AIETE	462	1	0,2
ALANGO	1862	34	1,8
ALEGIA	803	10	1,2
ALGORTA	2929	57	1,9
ALZA-ROTETA	1597	51	3,2
AMARA BERRI	3071	55	1,8
AMARA CENTRO	1792	42	2,3
AMOREBIETA	1768	36	2,0
ANDOAIN	1282	22	1,7
ARANBIZKARRA I	1404	37	2,6
ARANBIZKARRA II	1149	25	2,2
ARRASATE	3376	89	2,6
ARRATIA	1005	17	1,7
ARRIGORRIAGA	1384	31	2,2
ASTRABUDUA	903	15	1,7
AZKOITIA	1499	9	0,6
AZPEITIA	2055	12	0,6
BALMASEDA	931	43	4,6
BASAURI-ARIZ	2305	74	3,2
BASAURI-KAREAGA	1251	34	2,7
BASURTO	2339	57	2,4
BEASAIN	2397	38	1,6
BEGOÑA	1190	23	1,9
BERAUN-ERRETERIA	1219	21	1,7
BERGARA	1930	42	2,2
BERMEO	1495	33	2,2
BIDEBIETA	599	12	2,0
BOLUETA-SAGARMINAGA	1055	15	1,4
BOMBERO ETXANIZ	5816	107	1,8
CASCO VIEJO (BILBAO)	1494	55	3,7
CASCO VIEJO (VITORIA-GASTEIZ)	1813	55	3,0
DEBA	1056	15	1,4
DEUSTO	2732	49	1,8
DUMBOA	2201	29	1,3
DURANGO	3362	52	1,5
EGIA	1400	26	1,9

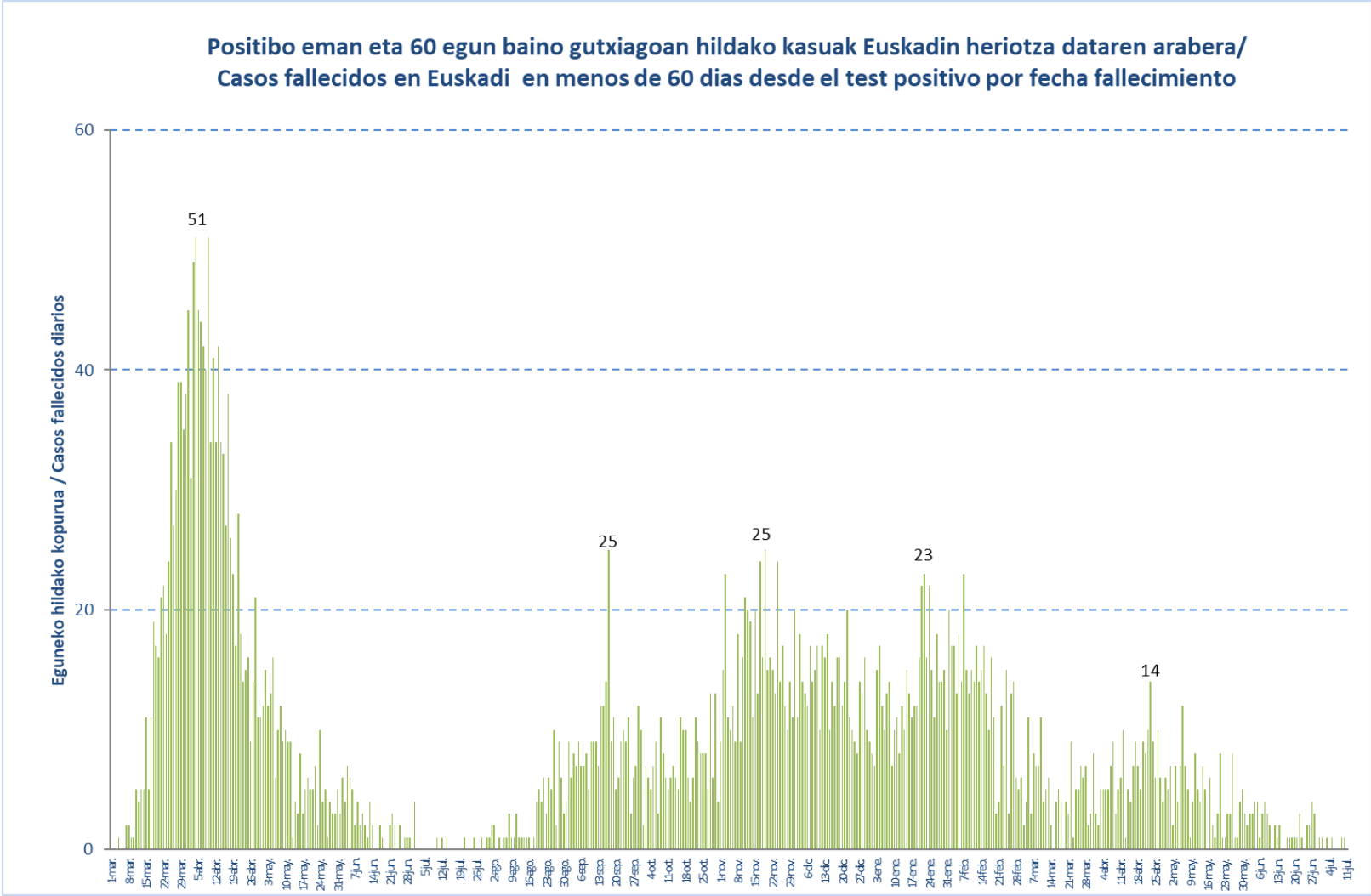
EIBAR	2270	55	2,4
ELGOIBAR	1800	16	0,9
ERANDIO	1386	23	1,7
ERMUA	2061	44	2,1
ETXEBARRI	831	13	1,6
GALDAKAO	2696	51	1,9
GAZALBIDE-TXAGORRITXU	1451	62	4,3
GAZTELEKU	1987	46	2,3
GERNIKA	1335	19	1,4
GERNIKALDEA	555	20	3,6
GORLIZ-PLENTZIA	985	16	1,6
GROS	2781	86	3,1
HERNANI-URNIETA-ASTIGARRAGA	3741	35	0,9
HONDARRIBIA	1251	8	0,6
IBARRA	928	17	1,8
INDAUTXU	2197	60	2,7
INTXAURRONDO	1001	22	2,2
IRÚN-CENTRO	3167	38	1,2
IZTIETA-ERRETERIA	2308	50	2,2
JAVIER SÁENZ DE BURUAGA	1415	31	2,2
KARMELO	1111	43	3,9
KUETO	917	33	3,6
LA HABANA	1093	35	3,2
LA MERCED/MIRIBILLA	2388	59	2,5
LA PAZ	1811	19	1,0
LA PEÑA	1088	14	1,3
LAKUA-ARRIAGA	1425	16	1,1
LAKUABIZKARRA	3088	29	0,9
LAS ARENAS	3039	52	1,7
LASARTE-USURBIL	2348	35	1,5
LAZKAO	890	15	1,7
LEGAZPI	930	10	1,1
LEIOA	2084	28	1,3
LEKEITIO	788	13	1,6
LEZO-SAN JUAN	780	20	2,6
LLANADA ALAVESA	997	27	2,7
LLODIO	1510	26	1,7
LOIOLA	585	9	1,5
LUTXANA	664	13	2,0
MARKINA-XEMEIN	688	11	1,6
MARKONZAGA	1566	38	2,4
MINA DEL MORRO	1256	45	3,6
MIRIBILLA/LA MERCED	2388	59	2,5
MONTAÑA ALAVESA	118	2	1,7
MUNGIA	2427	45	1,9

NORTE-LEGUTIO	430	10	2,3
NORTE-ZUIA	552	26	4,7
OIARTZUN	787	10	1,3
OLAGUIBEL	3578	103	2,9
OLARIZU	1451	34	2,3
ONDARRETA	2979	64	2,1
ONDARROA	953	20	2,1
OÑATI	1416	16	1,1
ORDIZIA	1838	48	2,6
ORTUELLA	668	10	1,5
OTXARKOAGA	1103	23	2,1
PARTE VIEJA	1270	21	1,7
PASAIA ANTXO	754	11	1,5
PASAIA SAN PEDRO	946	12	1,3
PORTUGALETE-BUENAVISTA	1175	11	0,9
PORTUGALETE-CASTAÑOS	1328	23	1,7
PORTUGALETE-REPELEGA	1477	23	1,6
REKALDE	3329	78	2,3
RIOJA ALAVESA	993	22	2,2
RONTEGI	1205	17	1,4
SALBURUA	1627	18	1,1
SAN ADRIÁN	1155	29	2,5
SAN IGNACIO	2504	66	2,6
SAN MARTÍN	3055	98	3,2
SAN VICENTE	1892	82	4,3
SANSOMENDI	905	20	2,2
SANTURTZI-CENTRO-MAMARIGA	1801	27	1,5
SANTURTZI-KABIEZES	2546	55	2,2
SANTUTXU-SOLOKOETXE	1758	32	1,8
SODUPE-GÜEÑES	741	9	1,2
SOPELANA	2246	31	1,4
TOLOSA	2346	43	1,8
TORREKUA	1078	29	2,7
TRAPAGARAN	1132	15	1,3
TXORIERRI	1762	49	2,8
TXURDINAGA	1674	75	4,5
URBAN	986	13	1,3
VALLE DE LENIZ	1171	25	2,1
VALLES ALAVESES I	430	3	0,7
VALLES ALAVESES II	257	6	2,3
VILLABONA	1652	14	0,8
ZABALGANA	2314	12	0,5
ZABALLA	1250	22	1,8
ZALLA	988	22	2,2
ZARAMAGA	1460	45	3,1

ZARAUZ-ORIO-AIA	3170	45	1,4
ZORROZA- ALONSOTEGI	1367	46	3,4
ZUAZO	1513	25	1,7
ZUMAIA-ZESTOA-GETARIA	1887	16	0,8
ZUMARRAGA	1809	32	1,8
ZURBARAN	991	43	4,3

**HILDAKO KASU POSITIBOAK EUSKADIN HERIOTZA DATAREN ARABERA /
CASOS POSITIVOS FALLECIDOS EN EUSKADI POR FECHA DE FALLECIMIENTO**

**Positibo eman eta 60 egun baino gutxiagoan hildako kasuak Euskadin heriotza dataren arabera /
Casos fallecidos en Euskadi en menos de 60 días desde el test positivo por fecha fallecimiento**



HILDAKO KASU POSITIBOAK EUSKADIN HERIOTZA DATAREN ARABERA / CASOS POSITIVOS FALLECIDOS EN EUSKADI POR FECHA DE FALLECIMIENTO

Apirila/ Abril	Hildakoak/ Fallecidos	Maiatza/ Mayo	Hildakoak/ Fallecidos	Ekaiana/ Junio	Hildakoak/ Fallecidos	Uztaila/ Julio	Hildakoak/ Fallecidos
1-abr.	3	1-may.	7	1-jun.	2	1-jul.	1
2-abr.	2	2-may.	2	2-jun.	3	2-jul.	0
3-abr.	5	3-may.	7	3-jun.	3	3-jul.	1
4-abr.	5	4-may.	4	4-jun.	4	4-jul.	0
5-abr.	5	5-may.	7	5-jun.	4	5-jul.	1
6-abr.	5	6-may.	12	6-jun.	1	6-jul.	0
7-abr.	7	7-may.	7	7-jun.	3	7-jul.	0
8-abr.	9	8-may.	5	8-jun.	4	8-jul.	0
9-abr.	3	9-may.	1	9-jun.	3	9-jul.	1
10-abr.	5	10-may.	4	10-jun.	2	10-jul.	1
11-abr.	6	11-may.	8	11-jun.	0	11-jul.	0
12-abr.	10	12-may.	5	12-jun.	2		
13-abr.	1	13-may.	4	13-jun.	1		
14-abr.	5	14-may.	7	14-jun.	2		
15-abr.	4	15-may.	5	15-jun.	0		
16-abr.	7	16-may.	0	16-jun.	0		
17-abr.	9	17-may.	6	17-jun.	1		
18-abr.	7	18-may.	2	18-jun.	1		
19-abr.	5	19-may.	1	19-jun.	1		
20-abr.	9	20-may.	3	20-jun.	1		
21-abr.	8	21-may.	8	21-jun.	1		
22-abr.	10	22-may.	1	22-jun.	3		
23-abr.	14	23-may.	1	23-jun.	1		
24-abr.	9	24-may.	3	24-jun.	0		
25-abr.	6	25-may.	3	25-jun.	2		
26-abr.	10	26-may.	8	26-jun.	2		
27-abr.	6	27-may.	1	27-jun.	4		
28-abr.	4	28-may.	1	28-jun.	3		
29-abr.	6	29-may.	4	29-jun.	0		
30-abr.	5	30-may.	5	30-jun.	1		
		31-may.	3				