

## KORONABIRUSAREN EGOERA EPIDEMIOLOGIKOA EUSKADIN (COVID-19) 2021EKO URTARRILAREN 3RA ARTE METATUTAKO DATUAK

## SITUACIÓN EPIDEMIOLÓGICA DEL CORONAVIRUS (COVID-19) EN EUSKADI DATOS ACUMULADOS HASTA EL 10 DE ENERO DE 2021

Osasun Sailburuordetza / Viceconsejería de Salud  
COVID Informazio Zerbitzua / Servicio de Información COVID

### OPEN DATA:

Informe honetan argitaratzen diren datu guztiak hurrengo webgunean dituzue eskuragarri. / Todos los datos publicados en este informe están disponibles en la siguiente página web.

<https://opendata.euskadi.eus/catalogo/-/evolucion-del-coronavirus-covid-19-en-euskadi/>

### TXOSTENEAN ORAIN ARTE ARAZTU EDO ZUZENDU DIREN AKATSAK ERRORES DEPURADOS O CORREGIDOS HASTA LA FECHA EN EL INFORME

Txosten honen informazioa etengabe berrikusten eta arazten ari da. Baliteke, gardentasunaren mesedetan, akats puntualen bat egotea, gerora zuzenduko dena.

La información de este informe está continuamente siendo revisada y depurada. En aras de la transparencia puede que haya algún error puntual que se corregirá posteriormente.

ARAZTU EDO ZUZENDU DIREN AKATSAK	ERRORES DEPURADOS O CORREGIDOS
Egunero desadostasun txikiak zuzentzen dira bizilekuaren eta testa eskatzen den lurralde historikoaren artean.	Cada día se corrigen pequeñas discrepancias entre el lugar de residencia y el territorio histórico desde donde se solicita el test.

## KORONABIRUSAREN EGOERA EPIDEMIOLOGIKOA EUSKADIN (COVID-19) SITUACIÓN EPIDEMIOLÓGICA DEL CORONAVIRUS (COVID-19) EN EUSKADI

Aste osoko datuak urtarrilaren 04tik urtarrilaren 10rako astea /  
Datos semanales - Semana del 04 de enero al 10 de enero



PCR testak, antigeno testak, test azkarrak eta aztertutako pertsona bakarrak <sup>(1)</sup>  
Test PCRs, test de antígenos y personas únicas analizadas <sup>(1)</sup>

**1.758.446** (+46.770)

PCR guztira  
PCR totales

**160.965**(+15.227)

Antigeno testak guztira  
Total de test de antígeno

**1.176.514** (+54.261)

Pertsona bakarrak guztira  
Personas únicas totales



PCR bidez aztertutako pertsona bakarrak eta milioi bat biztanleko PCR-dun kopurua  
Personas únicas analizadas con test PCR y personas con PCR por millón de habitantes

**1.004.064**

PCR-dun pertsona  
bakarrak  
Personas únicas con  
PCR

**158.846**

Antigeno testdun  
persona bakarrak  
Personas únicas con  
test de antígeno

**534.849**

Milioi bat biztanleko  
test diagnostiko kopurua  
Personas con test diagnóstico  
por millón de habitantes



Positibo eman duten pertsonak  
Personas que han dado positivo

**98.759** (+1.783)

PCR kasu positiboak  
Casos positivos PCR

**16.841** (+1.995)

Antigeno bidez  
baieztatutako kasuak  
Casos positivos  
detectados por Antígeno\*

**7.787** (+0)

Serologia bidez  
baieztatutako kasuak  
Casos positivos  
detectados por serología

**123.387**

Kasu positiboak  
guztira  
Casos positivos  
totales



PCR edo antigeno testa positibo eman duten pertsonak lurralde historikoaren arabera  
Personas que han dado positivo en test PCR o antígenos por Territorio Histórico

**16.857** (+524)

Arabian  
kasu positiboak  
Casos positivos  
en Álava

**55.948** (+1.959)

Bizkaian  
kasu positiboak  
Casos positivos  
en Bizkaia

**39.558** (+1.204)

Gipuzkoan  
kasu positiboak  
Casos positivos  
en Gipuzkoa

**3.237** (+91)

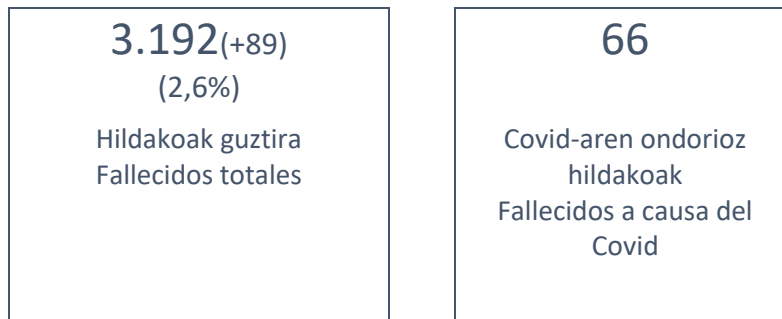
Beste  
kasu positiboak  
Otros  
casos positivos



## Negatibizatutako edo ospitaleko alta jaso duten kasu positiboen egoera Situación de los casos positivos negativizados o con alta hospitalaria



## Hildako kasu positiboak <sup>(2)</sup> Casos positivos fallecidos <sup>(2)</sup>



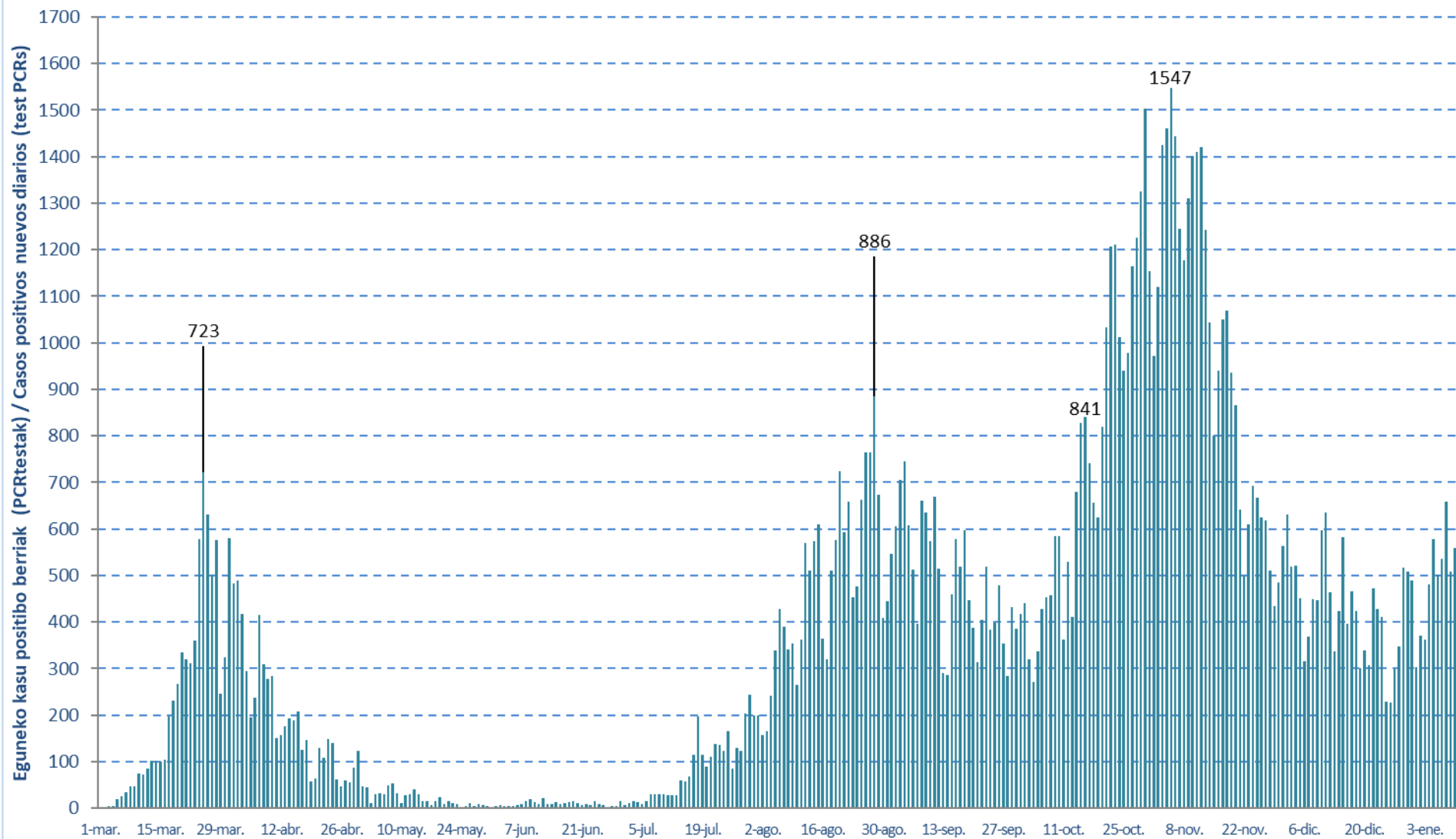
(1) Txosten honek 2021ekok urtarrilaren 3ra arteko datu metatuak eskanintzen ditu eta abenduaren 28ko informean eskainitako datuekin konparatuz izandako gorakada (7 egunetan).

(1) Este informe muestra los datos acumulados hasta el 3 de enero de 2021 y el incremento observado en comparación con los datos publicados del 28 de diciembre (en 7 días).

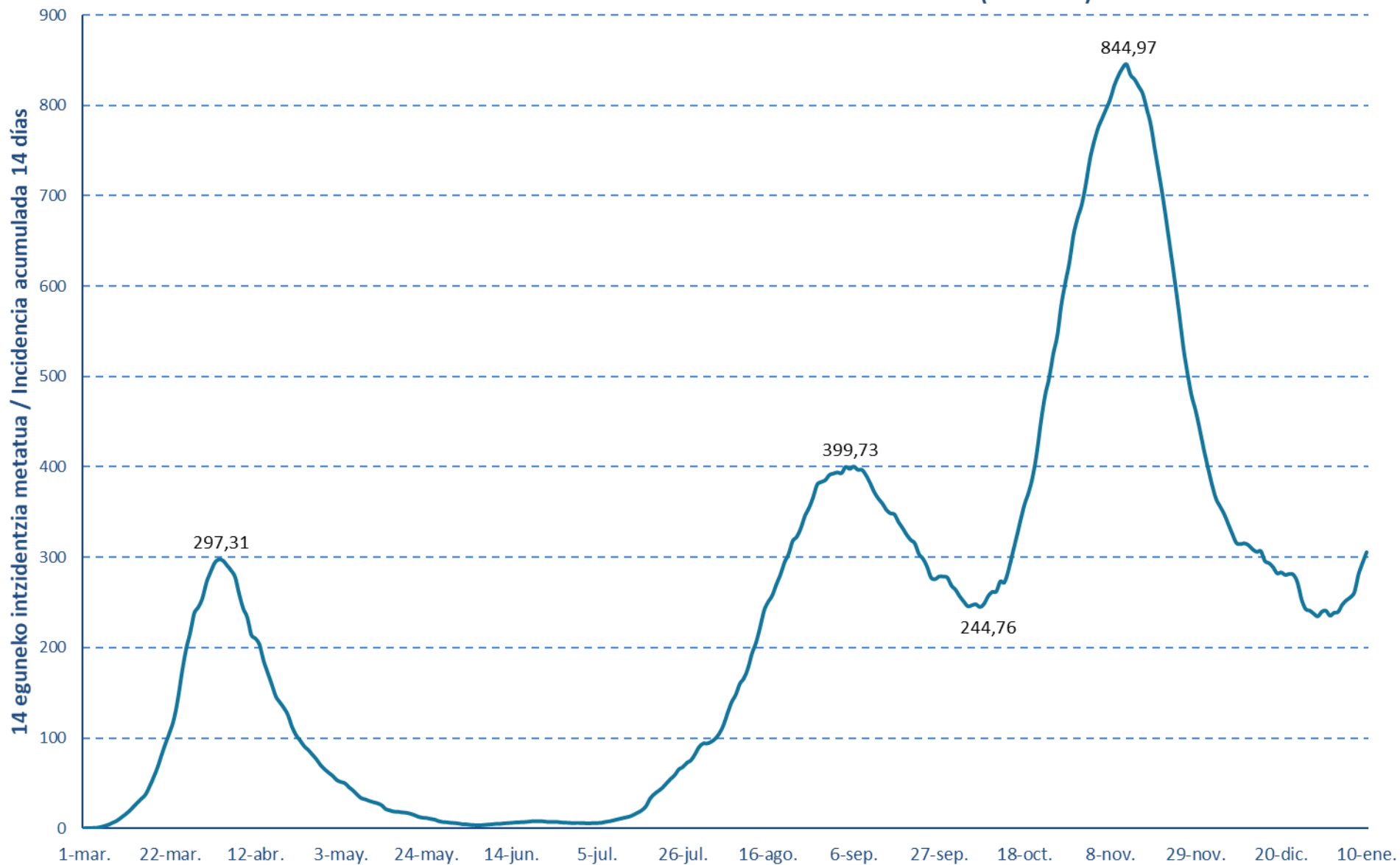
(2) Test positibodunen azken bi hilabeteetako heriotzak hartzen dira kontutan.

(2) Se incluyen fallecimientos de personas con test positivo en los últimos dos meses.

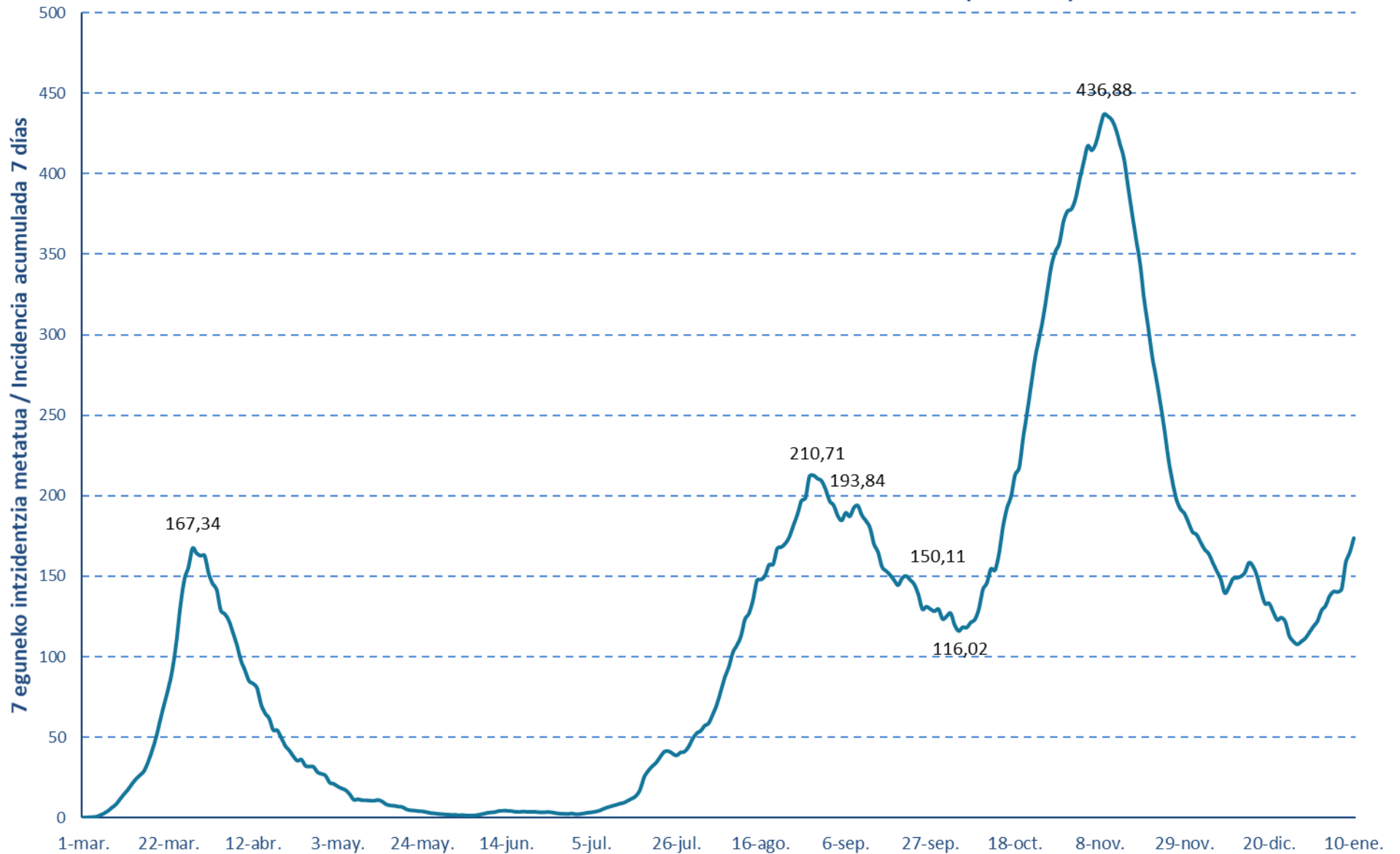
### Kasu positibo berriak Euskadin testaren egiaztapen dataren arabera (PCR testak) / Casos positivos nuevos en Euskadi por fecha de validación del test (test PCR)

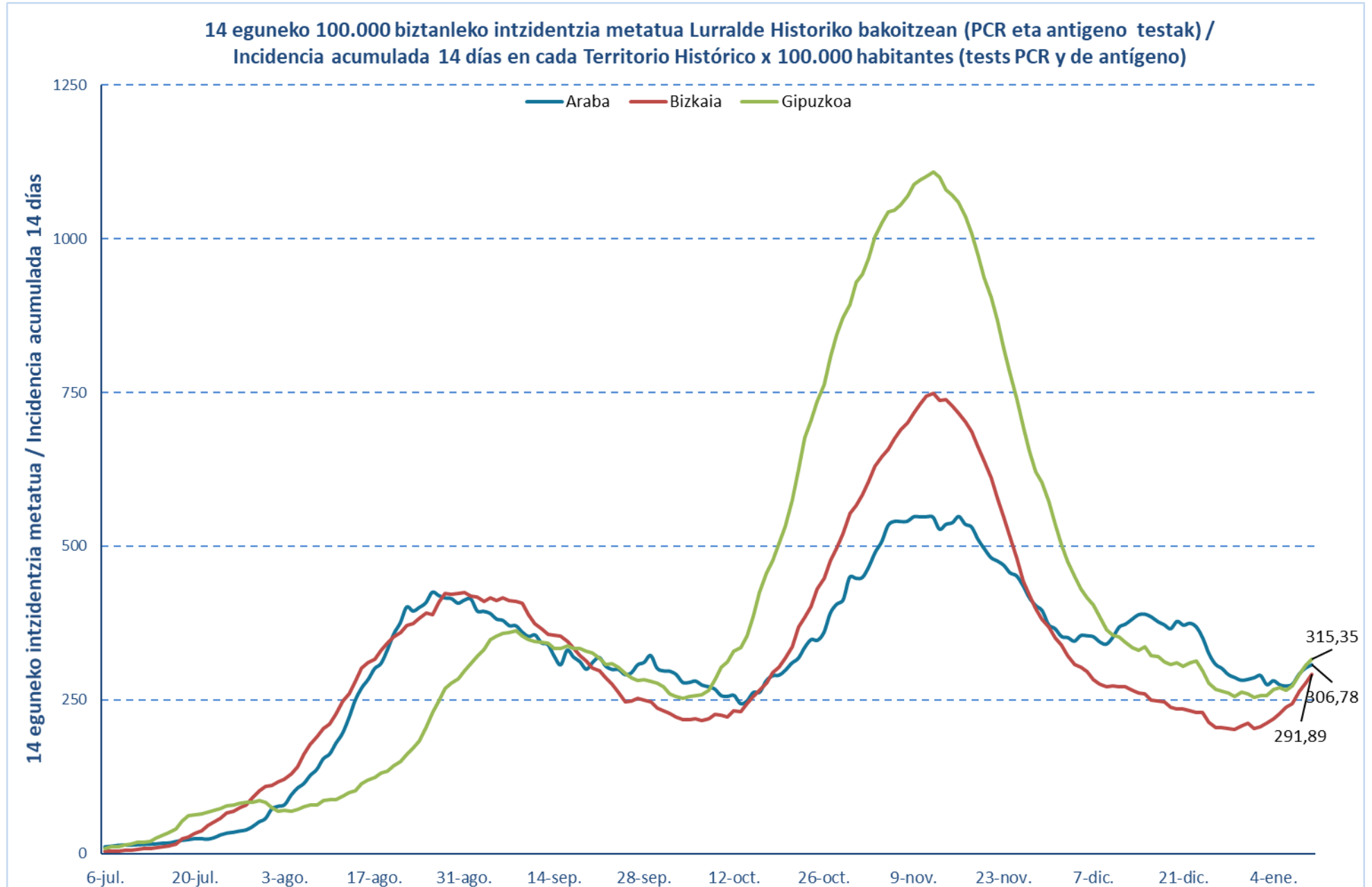


14 eguneko 100.000 biztanleko intzidentzia metatua Euskadin (PCR testak) /  
Incidencia acumulada 14 días en Euskadi x 100.000 habitantes (test PCR)



7 eguneko 100.000 biztanleko intzidentzia metatua Euskadin (PCR testak) /  
Incidencia acumulada 7 días en Euskadi x 100.000 habitantes (test PCRs)





**Kasu positibo berriak Euskadin testaren egiaztapen dataren arabera /  
Casos positivos nuevos en Euskadi por fecha de validación del test  
(PCR eta Antigeno testak / test PCR y Antigenos)**

Urria/ Octubre	Kasuak/ Casos	Azaroa/ Noviembre	Kasuak/ Casos	Abendua/ Diciembre	Kasuak/ Casos	Urtarrila/ Enero	Kasuak/ Casos
1-oct.	418	1-nov.	972	1-dic.	564	1-ene.	302
2-oct.	441	2-nov.	1120	2-dic.	632	2-ene.	370
3-oct.	319	3-nov.	1425	3-dic.	519	3-ene.	362
4-oct.	272	4-nov.	1461	4-dic.	520	4-ene.	480
5-oct.	336	5-nov.	1547	5-dic.	452	5-ene.	579
6-oct.	428	6-nov.	1444	6-dic.	315	6-ene.	501
7-oct.	454	7-nov.	1245	7-dic.	369	7-ene.	535
8-oct.	458	8-nov.	1178	8-dic.	450	8-ene.	658
9-oct.	584	9-nov.	1310	9-dic.	446	9-ene.	509
10-oct.	584	10-nov.	1401	10-dic.	597	10-ene.	560
11-oct.	363	11-nov.	1409	11-dic.	636		
12-oct.	529	12-nov.	1420	12-dic.	464		
13-oct.	410	13-nov.	1243	13-dic.	336		
14-oct.	679	14-nov.	1043	14-dic.	423		
15-oct.	828	15-nov.	801	15-dic.	582		
16-oct.	841	16-nov.	941	16-dic.	396		
17-oct.	742	17-nov.	1050	17-dic.	465		
18-oct.	657	18-nov.	1069	18-dic.	423		
19-oct.	625	19-nov.	935	19-dic.	300		
20-oct.	819	20-nov.	867	20-dic.	339		
21-oct.	1033	21-nov.	641	21-dic.	307		
22-oct.	1207	22-nov.	499	22-dic.	473		
23-oct.	1210	23-nov.	610	23-dic.	427		
24-oct.	1012	24-nov.	693	24-dic.	410		
25-oct.	940	25-nov.	666	25-dic.	228		
26-oct.	978	26-nov.	624	26-dic.	226		
27-oct.	1164	27-nov.	618	27-dic.	298		
28-oct.	1226	28-nov.	511	28-dic.	347		
29-oct.	1325	29-nov.	435	29-dic.	517		
30-oct.	1502	30-nov.	486	30-dic.	508		
31-oct.	1153			31-dic.	490		



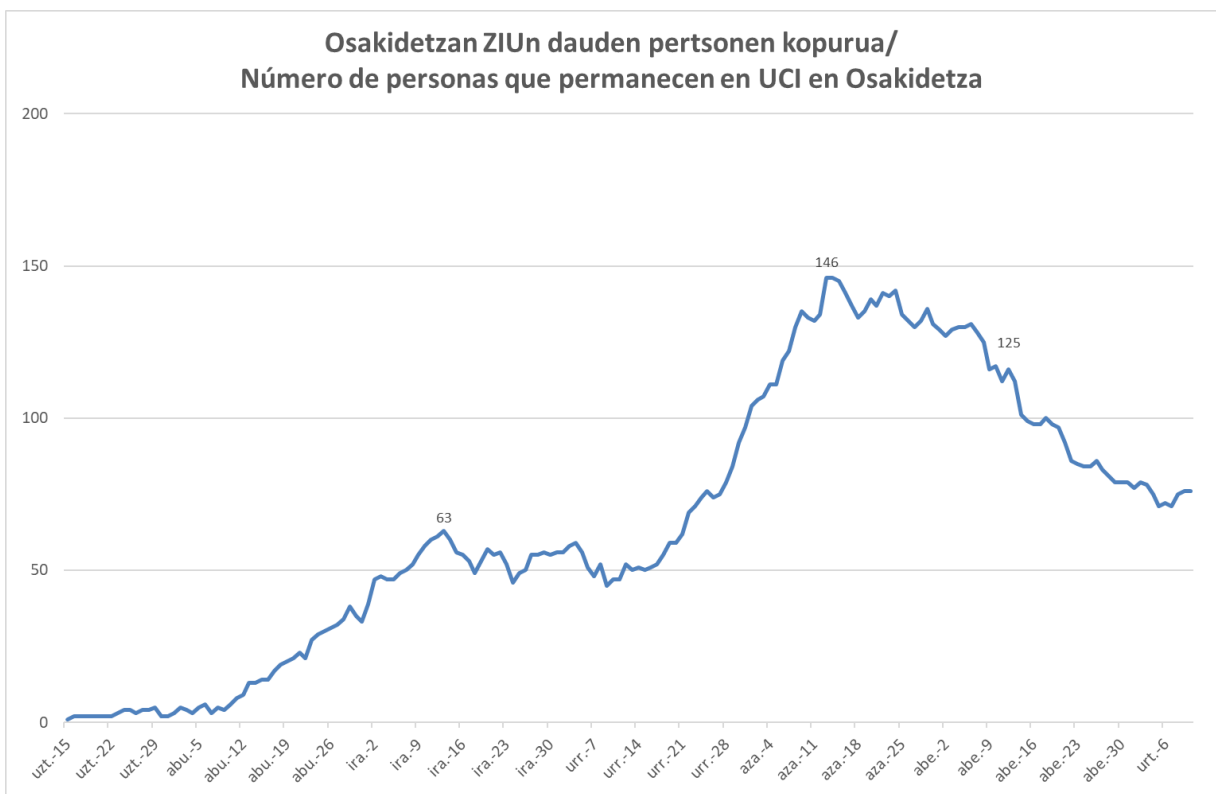
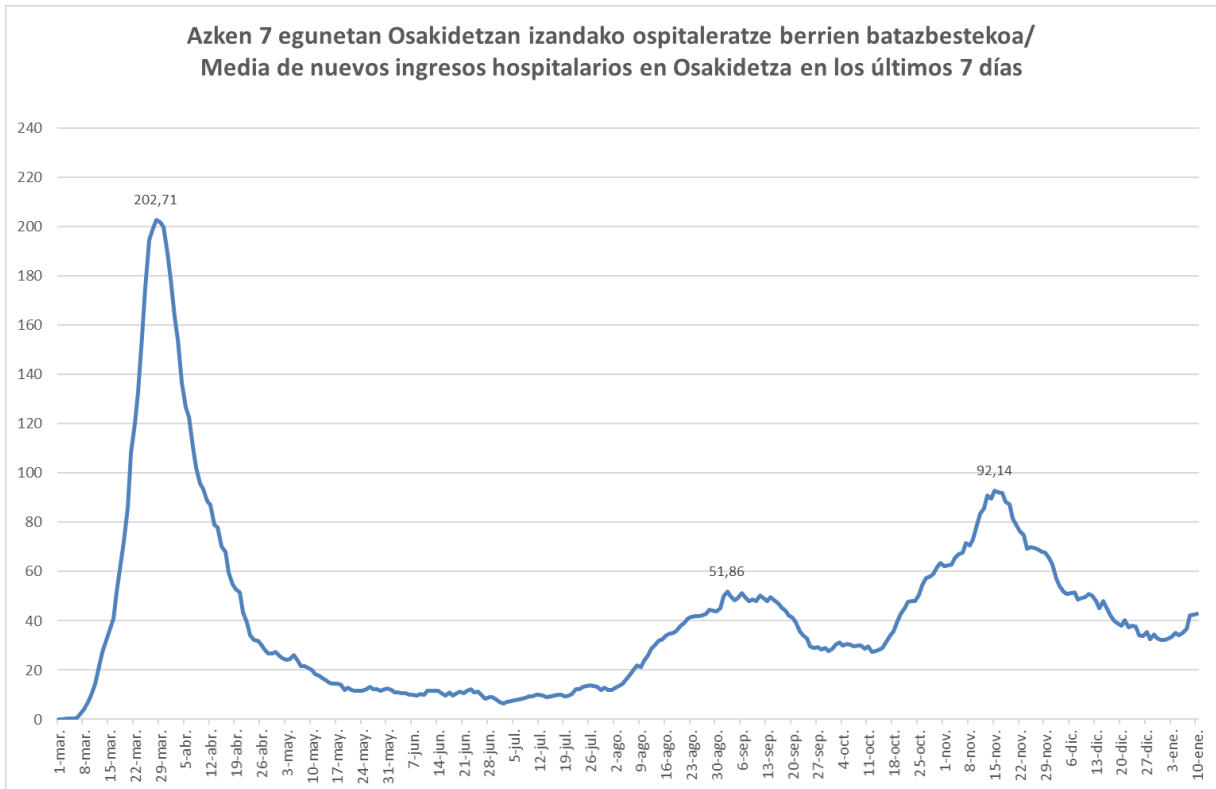
**14 eguneko 100.000 biztanleko intzidentzia metatua Euskadin /  
 Incidencia acumulada 14 días en Euskadi x 100.000 habitantes  
 (PCR eta Antigeno testak / test PCR y Antígenos)**

Urria/ Octubre	Intzidentzia/ Incidencia	Azaroa/ Noviembre	Intzidentzia/ Incidencia	Abendua/ Diciembre	Intzidentzia/ Incidencia	Urtarrila/ Enero	Intzidentzia/ Incidencia
1-oct.	265,17	1-nov.	693,14	1-dic.	421,29	1-ene.	235,12
2-oct.	258,00	2-nov.	715,76	2-dic.	401,32	2-ene.	238,30
3-oct.	252,19	3-nov.	743,46	3-dic.	382,31	3-ene.	239,35
4-oct.	246,94	4-nov.	763,02	4-dic.	366,45	4-ene.	247,21
5-oct.	247,94	5-nov.	778,56	5-dic.	357,81	5-ene.	252,03
6-oct.	248,99	6-nov.	789,25	6-dic.	349,40	6-ene.	255,40
7-oct.	246,07	7-nov.	799,90	7-dic.	338,39	7-ene.	261,08
8-oct.	249,50	8-nov.	810,78	8-dic.	327,28	8-ene.	280,63
9-oct.	258,00	9-nov.	825,95	9-dic.	317,23	9-ene.	293,49
10-oct.	262,80	10-nov.	836,79	10-dic.	315,99	10-ene.	305,40
11-oct.	263,21	11-nov.	845,15	11-dic.	316,82		
12-oct.	274,36	12-nov.	849,49	12-dic.	314,67		
13-oct.	273,35	13-nov.	837,65	13-dic.	310,14		
14-oct.	286,79	14-nov.	832,63	14-dic.	307,26		
15-oct.	305,53	15-nov.	824,81	15-dic.	308,09		
16-oct.	323,81	16-nov.	816,63	16-dic.	297,30		
17-oct.	343,14	17-nov.	799,49	17-dic.	294,83		
18-oct.	360,74	18-nov.	781,58	18-dic.	290,40		
19-oct.	373,95	19-nov.	753,60	19-dic.	283,45		
20-oct.	391,82	20-nov.	727,23	20-dic.	284,55		
21-oct.	418,28	21-nov.	699,63	21-dic.	281,72		
22-oct.	452,51	22-nov.	668,60	22-dic.	282,77		
23-oct.	481,12	23-nov.	636,60	23-dic.	281,90		
24-oct.	500,68	24-nov.	604,25	24-dic.	273,35		
25-oct.	527,05	25-nov.	570,29	25-dic.	254,71		
26-oct.	547,57	26-nov.	533,91	26-dic.	243,83		
27-oct.	582,03	27-nov.	505,34	27-dic.	242,09		
28-oct.	607,03	28-nov.	481,03	28-dic.	237,35		
29-oct.	629,75	29-nov.	464,30	29-dic.	234,39		
30-oct.	659,96	30-nov.	443,51	30-dic.	239,49		
31-oct.	678,74			31-dic.	240,62		

**7 eguneko 100.000 biztanleko intzidentzia metatua Euskadin /**  
**Incidencia acumulada 7 días en Euskadi x 100.000 habitantes**  
**(PCR eta Antigeno testak / test PCR y Antígenos)**

Urria/ Octubre	Intzidentzia/ Incidencia	Azaroa/ Noviembre	Intzidentzia/ Incidencia	Abendua/ Diciembre	Intzidentzia/ Incidencia	Urtarrila/ Enero	Intzidentzia/ Incidencia
1-oct.	125,73	1-nov.	380,25	1-dic.	178,43	1-ene.	122,20
2-oct.	127,70	2-nov.	386,74	2-dic.	176,87	2-ene.	128,74
3-oct.	120,38	3-nov.	398,67	3-dic.	172,07	3-ene.	131,65
4-oct.	116,64	4-nov.	409,41	4-dic.	167,59	4-ene.	137,70
5-oct.	118,97	5-nov.	419,56	5-dic.	164,90	5-ene.	140,52
6-oct.	118,78	6-nov.	416,91	6-dic.	159,41	6-ene.	140,20
7-oct.	121,94	7-nov.	421,11	7-dic.	154,07	7-ene.	142,25
8-oct.	123,77	8-nov.	430,53	8-dic.	148,86	8-ene.	158,43
9-oct.	130,30	9-nov.	439,21	9-dic.	140,36	9-ene.	164,75
10-oct.	142,41	10-nov.	438,11	10-dic.	143,92	10-ene.	173,75
11-oct.	146,57	11-nov.	435,74	11-dic.	149,22		
12-oct.	155,39	12-nov.	429,93	12-dic.	149,77		
13-oct.	154,57	13-nov.	420,75	13-dic.	150,73		
14-oct.	164,85	14-nov.	411,51	14-dic.	153,20		
15-oct.	181,76	15-nov.	394,28	15-dic.	159,23		
16-oct.	193,51	16-nov.	377,42	16-dic.	156,95		
17-oct.	200,73	17-nov.	361,38	17-dic.	150,91		
18-oct.	214,17	18-nov.	345,84	18-dic.	141,18		
19-oct.	218,55	19-nov.	323,67	19-dic.	133,68		
20-oct.	237,25	20-nov.	306,49	20-dic.	133,82		
21-oct.	253,43	21-nov.	288,11	21-dic.	128,52		
22-oct.	270,75	22-nov.	274,31	22-dic.	123,54		
23-oct.	287,61	23-nov.	259,18	23-dic.	124,95		
24-oct.	299,95	24-nov.	242,87	24-dic.	122,44		
25-oct.	312,89	25-nov.	224,45	25-dic.	113,53		
26-oct.	329,02	26-nov.	210,24	26-dic.	110,15		
27-oct.	344,79	27-nov.	198,86	27-dic.	107,70		
28-oct.	353,61	28-nov.	192,91	28-dic.	109,51		
29-oct.	359,00	29-nov.	189,99	29-dic.	111,51		
30-oct.	372,35	30-nov.	184,32	30-dic.	115,20		
31-oct.	378,79			31-dic.	118,83		

## Baliabide asistentzialak / Recursos asistenciales



\*ZIU COVIDagatik ingesatutako persona kopurua jakinarazteko modua Uztailaren 15ean aldatu zen. / La forma de notificar el número de ingresados en UCI por COVID fue modificado el 15 de Julio.

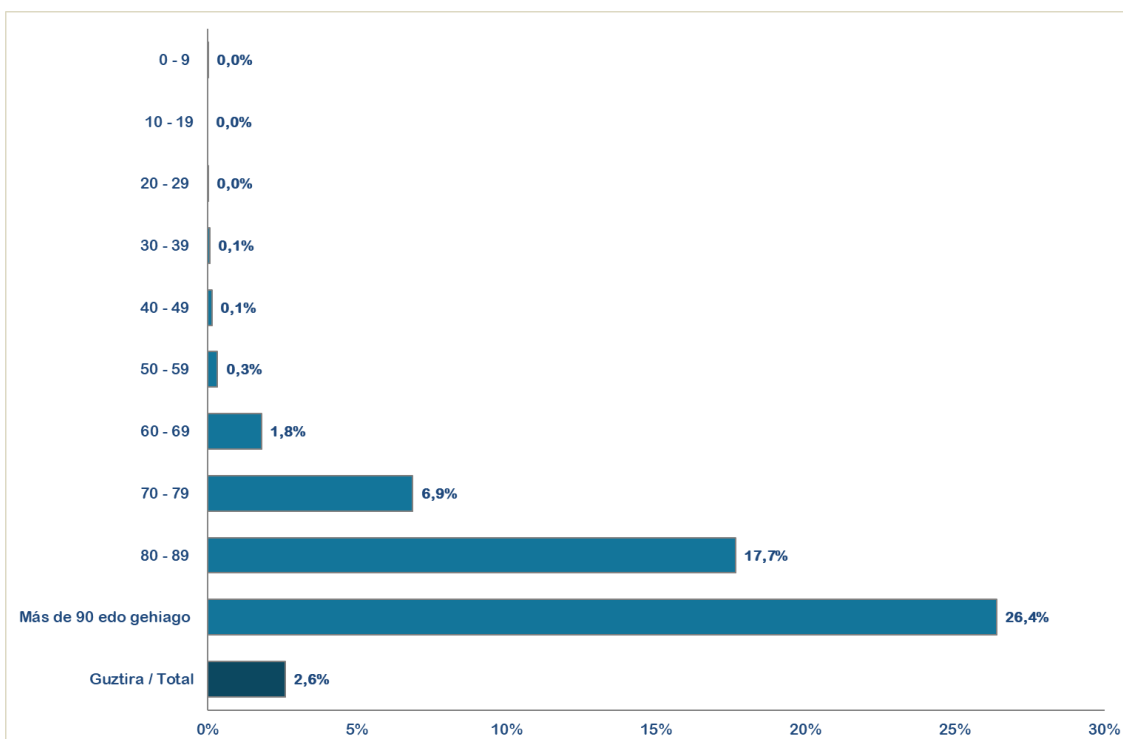
## KASU POSITIBOEN ANALISIA / ANÁLISIS DE CASOS POSITIVOS

	POSITIBOAK /POSITIVOS	%
Gizonak /Hombres	57.289	46.4%
Emakumeak / Mujeres	66.062	53,6%
No consta	36	0,0%

Adina Edad	Kasu positiboak Positivos	Biztanleria Población 2020	100.000 biztanleko tasa Tasa por 100.000 habitantes	Kasuen guztien gaineko % % sobre el total de los casos
0 - 9	7.195	190.667	3.773,6	5,8%
10 - 19	12.459	210.862	5.908,6	10,1%
20 - 29	14.923	199.866	7.466,5	12,1%
30 - 39	15.302	258.272	5.924,8	12,4%
40 - 49	19.941	358.698	5.559,3	16,2%
50 - 59	19.349	336.769	5.745,5	15,7%
60 - 69	12.440	277.319	4.485,8	10,1%
70 - 79	8.321	210.914	3.945,2	6,7%
80 - 89	7.613	124.844	6.098,0	6,2%
Más de 90 edo gehiago	3.528	31.500	11.200,0	2,9%
No consta	2.340			1,9%

## HILGARRITASUNA / LETALIDAD

Adina Edad	Positiboak Positivos(*)	Hildakoak Fallecidos(*)	Hilgarritasuna Letalidad
0 - 9	7.195	1	0,0%
10 - 19	12.459	0	0,0%
20 - 29	14.923	3	0,0%
30 - 39	15.302	10	0,1%
40 - 49	19.941	29	0,1%
50 - 59	19.349	63	0,3%
60 - 69	12.440	223	1,8%
70 - 79	8.321	571	6,9%
80 - 89	7.613	1.345	17,7%
Más de 90 edo gehiago	3.528	931	26,4%
<b>GUZTIRA / TOTAL</b>	<b>123.411</b>	<b>3.192</b>	<b>2,6%</b>



(\*) Hildakoen kopurua agian ez dator bat egunen batean ospitaleetatik eta egoitzetatik datozen datuekin, bi informazio-sistemen artean dekalaje bat dagoelako, eta dekalaje hori hurrengo egunetan zuzenduko da.

(\*) El número de fallecidos puede que algún día no coincida con los datos que provienen de los hospitales y residencias porque existe un decaje entre ambos sistemas de información que se corregirá en días posteriores.

(\*\*) Test positibodunen azken bi hilabeteetako heriotzak hartzen dira kontutan.

(\*\*) Se incluyen fallecimientos de personas con test positivas en los últimos dos meses.

**POSITIBO GUZTIAK EUSKADIKO LURRALDE HISTORIKOEN ARABERA /  
 POSITIVOS TOTALES POR TERRITORIO HISTÓRICO**

	POSITIBOAK /POSITIVOS	%
Araba	18.958	15,36%
Bizkaia	60.292	48,85%
Gipuzkoa	40.731	33,00%
Otros	3.406	2,76%

**POSITIBO GUZTIAK EUSKADIKO UDALERRIETAN / POSITIVOS TOTALES EN LOS MUNICIPIOS DE EUSKADI**

Udalerría / Municipio	Positiboak/ Positivos	Biztanleak/ Población	Tasa 100.000 biztanleko/ Tasa por 100.000 habitantes
ABADIÑO	331	7754	4268,8
ABANTO Y CIERVANA-ABANTO ZIERB	482	9501	5073,2
ADUNA	20	483	4140,8
SALVATIERRA/AGURAIN	287	5353	5361,5
AIA	89	1985	4483,6
AIZARNAZABAL	96	769	12483,7
AJANGIZ	17	440	3863,6
ALBIZTUR	19	293	6484,6
ALEGIA	141	1798	7842,0
ALEGRIA-DULANTZI	124	3140	3949,0
ALKIZA	17	350	4857,1
ALONSOTEGI	106	2822	3756,2
ALTZAGA	4	183	2185,8
ALTZO	21	390	5384,6
AMEZKETA	72	920	7826,1
AMOREBIETA-ETXANO	1034	19290	5360,3
AMURRIO	324	10330	3136,5
ANDOAIN	762	14988	5084,1
ANOETA	106	2030	5221,7
ANTZUOLA	149	2179	6838,0
ARAMA	18	204	8823,5
ARAMAIO	76	1480	5135,1
ARANTZAZU	12	388	3092,8
AREATZA	52	1230	4227,6
ARETXABAETA	450	7080	6355,9
ARMIÑON	10	223	4484,3
ARRAIA-MAEZTU	18	732	2459,0
ARRASATE/MONDRAGON	2117	22082	9587,0
ARRATZUA-UBARRUNDIA	49	1035	4734,3
ARRIETA	14	563	2486,7

ARRIGORRIAGA	627	11943	5249,9
ARTEA	19	721	2635,2
ARTZENTALES	40	671	5961,3
ARTZINIEGA	98	1911	5128,2
ASPARRENA	91	1616	5631,2
ASTEASU	70	1560	4487,2
ASTIGARRAGA	288	6674	4315,3
ATAUN	106	1747	6067,5
ATXONDO	60	1385	4332,1
AULESTI	58	668	8682,6
AYALA/AIARA	130	2895	4490,5
AZKOITIA	839	11983	7001,6
AZPEITIA	1206	15220	7923,8
BAKIO	96	2627	3654,4
BALMASEDA	343	7638	4490,7
BAÑOS DE EBRO/MAÑUETA	11	321	3426,8
BARAKALDO	5631	99000	5687,9
BARRIKA	83	1531	5421,3
BARRUNDIA	42	941	4463,3
BASAURI	2038	40969	4974,5
BEASAIN	989	14021	7053,7
BEDIA	36	1049	3431,8
BELAUNTZA	10	261	3831,4
BERANGO	299	7265	4115,6
BERANTEVILLA	26	499	5210,4
BERASTEGI	89	1052	8460,1
BERGARA	1065	15036	7083,0
BERMEO	698	16910	4127,7
BERNEDO	11	530	2075,5
BERRIATUA	108	1257	8591,9
BERRIZ	234	4662	5019,3
BIDANIA-GOIAITZ	34	560	6071,4
BILBAO	21622	346478	6240,5
VILLABONA	385	5917	6506,7
BUSTURIA	82	1622	5055,5
CAMPEZO/KANPEZU	41	1061	3864,3
DEBA	420	5453	7702,2
DERIO	272	6569	4140,7
DIMA	68	1438	4728,8
DONOSTIA / SAN SEBASTIAN	10308	182391	5651,6
DURANGO	1553	29762	5218,1
EIBAR	2405	27474	8753,7
ELANTXOBE	21	357	5882,4
ELBURGO/BURGELU	25	637	3924,6
ELCIEGO	42	1035	4058,0

ELGETA	50	1131	4420,9
ELGOIBAR	762	11540	6603,1
ELORRIO	300	7448	4027,9
ELVILLAR/BILAR	20	352	5681,8
ERANDIO	1399	24433	5725,9
EREÑO	4	276	1449,3
ERMUA	1303	16019	8134,1
ERRETERIA	1966	40176	4893,5
ERREZIL	71	621	11433,2
ERRIBERAGOITIA/RIBERA ALTA	38	830	4578,3
ERRIGOITI	19	490	3877,6
ESKORIATZA	244	4103	5946,9
ETXEBARRI	511	11460	4459,0
ETXEBARRIA	55	745	7382,6
EZKIO-ITSASO	17	634	2681,4
FORUA	45	904	4977,9
FRUIZ	23	559	4114,5
GALDAKAO	1352	29493	4584,1
GALDAMES	41	844	4857,8
GAMIZ-FIKA	64	1361	4702,4
GATIKA	72	1649	4366,3
GAUTEGIZ ARTEAGA	26	847	3069,7
GERNIKA-LUMO	735	16808	4372,9
GETARIA	154	2830	5441,7
GETXO	3674	76953	4774,3
GIZABURUAGA	6	200	3000,0
GORDEXOLA	75	1723	4352,9
GORLIZ	219	5935	3690,0
GÜEÑES	291	6563	4433,9
HERNANI	1220	20124	6062,4
HERNIALDE	25	305	8196,7
HONDARRIBIA	636	16984	3744,7
IBARRA	286	4306	6641,9
IBARRANGELU	20	621	3220,6
IDIAZABAL	81	2380	3403,4
IGORRE	170	4214	4034,2
IKAZTEGIETA	53	486	10905,3
IRUN	2768	60208	4597,4
IRUÑA OKA/IRUÑA DE OCA	194	3590	5403,9
IRURA	88	1812	4856,5
IRURAIZ-GAUNA	23	546	4212,5
ISPASTER	17	744	2284,9
ITSASONDO	30	728	4120,9
IURRETA	202	3688	5477,2
IZURTZA	10	287	3484,3



KARRANTZA HARANA/CARRANZA	155	2834	5469,3
KORTEZUBI	17	442	3846,2
LABASTIDA/BASTIDA	88	1561	5637,4
LAGUARDIA	50	1534	3259,5
LANCIEGO/LANTZIEGO	29	753	3851,3
LANESTOSA	6	275	2181,8
LANTARON	39	945	4127,0
LAPUEBLA DE LABARCA	66	879	7508,5
LARRABETZU	90	2052	4386,0
LASARTE-ORIA	949	19045	4982,9
LAUDIO/LLODIO	587	18351	3198,7
LAUKIZ	59	1197	4929,0
LAZKAO	263	5632	4669,7
LEABURU	27	378	7142,9
LEGAZPI	377	8409	4483,3
LEGORRETA	98	1490	6577,2
LEGUTIO	74	1832	4039,3
LEIOA	1419	31424	4515,7
LEKEITIO	374	7227	5175,0
LEMOA	140	3628	3858,9
LEMOIZ	49	1257	3898,2
LEZA	9	226	3982,3
LEZAMA	95	2413	3937,0
LEZO	314	6080	5164,5
LIZARTZA	19	649	2927,6
LOIU	167	2311	7226,3
MALLABIA	48	1190	4033,6
MAÑARIA	22	522	4214,6
MARKINA-XEMEIN	339	5025	6746,3
MARURI-JATABE	42	916	4585,2
MENDARO	100	2115	4728,1
MENDATA	13	405	3209,9
MENDEXA	12	472	2542,4
MEÑAKA	42	704	5965,9
MOREDA DE ALAVA/MOREDA ARABA	6	269	2230,5
MORGA	11	387	2842,4
MUNDAKA	101	1843	5480,2
MUNGIA	877	17278	5075,8
MUNITIBAR-ARBATZEGI GERRIKAITZ	51	458	11135,4
MURUETA	14	311	4501,6
MUSKIZ	366	7479	4893,7
MUTILOA	7	255	2745,1
MUTRIKU	257	5314	4836,3
MUXIKA	73	1495	4882,9
NABARNIZ	9	235	3829,8

OIARTZUN	335	10369	3230,8
OKONDO	34	1217	2793,8
OLABERRIA	41	917	4471,1
ONDARROA	417	8567	4867,5
OÑATI	612	11468	5336,6
ORDIZIA	898	10070	8917,6
OREXA	2	106	1886,8
ORIO	315	6132	5137,0
ORMAIZTEGI	57	1276	4467,1
OROZKO	62	2631	2356,5
ORTUELLA	366	8310	4404,3
OTXANDIO	68	1355	5018,5
OYON-OION	159	3521	4515,8
PASAIA	915	16722	5471,8
PEÑACERRADA/URIZAHARRA	13	288	4513,9
PLENTZIA	193	4400	4386,4
PORTUGALETE	1980	46153	4290,1
RIBERA BAJA/ERRIBERA BEITIA	66	1601	4122,4
SAMANIEGO	27	241	11203,3
SAN MILLAN/DONEMILIAGA	34	726	4683,2
SANTURTZI	2368	45943	5154,2
SEGURA	89	1533	5805,6
SESTAO	1429	27246	5244,8
SONDIKA	206	4534	4543,4
SOPELA	631	13175	4789,4
SOPUERTA	170	2512	6767,5
SORALUZE-PLACENCIA DE LAS ARMA	244	3974	6139,9
SUKARRIETA	6	334	1796,4
TOLOSA	1182	19400	6092,8
TRUCIOS-TURTZIOZ	25	520	4807,7
UBIDE	10	180	5555,6
UGAO-MIRABALLES	279	4108	6791,6
URDULIZ	183	4515	4053,2
URDUÑA/ORDUÑA	130	4233	3071,1
URKABUSTAIZ	83	1450	5724,1
URNIETA	417	6209	6716,1
URRETXU	316	6829	4627,3
USURBIL	239	6308	3788,8
VALDEGOVIA/GAUBEA	11	1064	1033,8
VALLE DE TRAPAGA-TRAPAGARAN	598	11855	5044,3
VILLABUENA DE ALAVA/ESKUERNAGA	3	282	1063,8
VITORIA-GASTEIZ	16112	248087	6494,5
YECORA/IEKORA	10	267	3745,3
ZALDIBAR	200	3045	6568,1
ZALDIBIA	113	1658	6815,4

ZALDUONDO	4	197	2030,5
ZALLA	342	8441	4051,7
ZAMBRANA	22	446	4932,7
ZAMUDIO	206	3313	6217,9
ZARATAMO	56	1647	3400,1
ZARAUTZ	1197	23347	5127,0
ZEANURI	29	1254	2312,6
ZEBERIO	60	1084	5535,1
ZEGAMA	103	1521	6771,9
ZESTOA	198	3894	5084,7
ZIERBENA	61	1524	4002,6
ZIGOITIA	72	1707	4217,9
ZIORTZA-BOLIBAR	15	439	3416,9
ZIZURKIL	154	3035	5074,1
ZUIA	186	2362	7874,7
ZUMAIA	547	9827	5566,3
ZUMARRAGA	543	9821	5529,0
OTROS	687	-	-

\*Udalerrietako tasa kalkulatzeko positibo kopurua eta EUSTATen arabera udalerrri bakoitzeko biztanle kopurua hartzen dira kontuan.

\*El cálculo de las tasas de los municipios se ha realizado teniendo en cuenta el número de casos y la población del municipio según el EUSTAT.

**POSITIBO GUZTIAK EUSKADIKO OSASUN EREMUETAN /  
POSITIVOS TOTALES EN LAS ZONAS DE SALUD DE EUSKADI**

Osasun-eremuak/Zonas de salud	Positiboak/ Positivos	TISak guztira/ Total de TIS	Tasa 100.000 biztanleko/ Tasa por 100.000 habitantes
ABADIÑO-ELORRIO-BERRIZ	1119	24151	4633,3
ABANTO-MUSKIZ	860	17011	5055,6
ABETXUKO	227	3815	5950,2
AIALA	678	19201	3531,1
ALANGO	922	19656	4690,7
ALEGIA	495	6717	7369,4
ALGORTA	1480	33171	4461,7
ALZA-ROTETA	933	19631	4752,7
AMARA BERRI	1818	35116	5177,1
AMARA CENTRO	1073	16502	6502,2
AMOREBIETA	1030	19886	5179,5
ANDOAIN	765	15384	4972,7
ARANBIZKARRA I	849	15119	5615,5
ARANBIZKARRA II	678	12344	5492,5
ARRASATE	2227	25128	8862,6
ARRATIA	522	13739	3799,4
ARRIGORRIAGA	801	15842	5056,2
ASTRABUDUA	503	10478	4800,5
AZKOITIA	844	11990	7039,2
AZPEITIA	1281	16700	7670,7
BALMASEDA	568	11762	4829,1
BASAURI-ARIZ	1380	26619	5184,3
BASAURI-KAREAGA	697	15317	4550,5
BASURTO	1195	21232	5628,3
BEASAIN	1339	22656	5910,1
BEGOÑA	594	13058	4548,9
BERAUN-ERRENTERIA	732	15214	4811,4
BERGARA	1255	18127	6923,4
BERMEO	808	19118	4226,4
BIDEBIETA	349	7201	4846,5
BOLUETA-SAGARMINAGA	543	9729	5581,3
BOMBERO ETXANIZ	3038	38241	7944,4
CASCO VIEJO (BILBAO)	934	13144	7105,9
CASCO VIEJO (VITORIA-GASTEIZ)	1187	18368	6462,3
DEBA	674	10738	6276,8
DEUSTO	1492	25838	5774,4
DUMBOA	1124	30207	3721,0
DURANGO	1784	34969	5101,7
EGIA	807	14824	5443,9
EIBAR	1646	19508	8437,6

ELGOIBAR	1098	18190	6036,3
ERANDIO	889	14087	6310,8
ERMUA	1362	17235	7902,5
ETXEBARRI	494	10749	4595,8
GALDAKAO	1410	31521	4473,2
GAZALBIDE-TXAGORRITXU	941	15612	6027,4
GAZTELEKU	1123	20964	5356,8
GERNIKA	788	18854	4179,5
GERNIKALDEA	368	7568	4862,6
GORLIZ-PLENTZIA	534	12180	4384,2
GROS	1712	29698	5764,7
HERNANI-URNIETA-ASTIGARRAGA	1927	34639	5563,1
HONDARRIBIA	639	17896	3570,6
IBARRA	495	7853	6303,3
INDAUTXU	1147	21369	5367,6
INTXAURRONDO	611	11423	5348,9
IRÚN-CENTRO	1612	38276	4211,5
IZTIETA-ERRENTERIA	1235	26131	4726,2
JAVIER SÁENZ DE BURUAGA	686	14067	4876,7
KARMELO	634	10985	5771,5
KUETO	534	10230	5219,9
LA HABANA	697	12057	5780,9
LA MERCED/MIRIBILLA	1454	19547	7438,5
LA PAZ	1034	22075	4684,0
LA PEÑA	604	10188	5928,5
LAKUA-ARRIAGA	819	15432	5307,2
LAKUABIZKARRA	1844	29359	6280,9
LAS ARENAS	1556	34009	4575,3
LASARTE-USURBIL	1214	26580	4567,3
LAZKAO	417	8574	4863,5
LEGAZPI	377	8763	4302,2
LEIOA	1113	24979	4455,7
LEKEITIO	481	10000	4810,0
LEZO-SAN JUAN	445	8554	5202,2
LLANADA ALAVESA	604	12122	4982,7
LLODIO	697	23120	3014,7
LOIOLA	348	7324	4751,5
LUTXANA	378	7426	5090,2
MARKINA-XEMEIN	430	6473	6643,0
MARKONZAGA	898	17630	5093,6
MINA DEL MORRO	761	11148	6826,3
MIRIBILLA/LA MERCED	1454	19547	7438,5
MONTAÑA ALAVESA	71	2224	3192,4
MUNGIA	1289	26997	4774,6
NORTE-LEGUTIO	211	4308	4897,9

NORTE-ZUIA	337	5535	6088,5
OIARTZUN	334	10559	3163,2
OLAGUIBEL	2206	34160	6457,8
OLARIZU	873	16480	5297,3
ONDARRETA	1809	36542	4950,5
ONDARROA	507	9563	5301,7
OÑATI	609	11785	5167,6
ORDIZIA	1065	14142	7530,8
ORTUELLA	371	8482	4374,0
OTXARKOAGA	563	11327	4970,4
PARTE VIEJA	754	13832	5451,1
PASAIA ANTZO	437	6747	6477,0
PASAIA SAN PEDRO	472	10618	4445,3
PORTUGALETE-BUENAVISTA	634	13142	4824,2
PORTUGALETE-CASTAÑOS	680	16869	4031,1
PORTUGALETE-REPELEGA	804	19816	4057,3
REKALDE	1980	28145	7035,0
RIOJA ALAVESA	527	10935	4819,4
RONTEGI	702	11358	6180,7
SALBURUA	950	16706	5686,6
SAN ADRIÁN	701	10067	6963,3
SAN IGNACIO	1333	24706	5395,5
SAN MARTÍN	2027	32688	6201,1
SAN VICENTE	1201	19996	6006,2
SANSOMENDI	570	9308	6123,8
SANTURTZI-CENTRO-MAMARIGA	869	18244	4763,2
SANTURTZI-KABIEZES	1412	25745	5484,6
SANTUTXU-SOLOKOETXE	959	16299	5883,8
SODUPE-GÜEÑES	355	8204	4327,2
SOPELANA	1111	25766	4311,9
TOLOSA	1179	20800	5668,3
TORREKUA	752	9801	7672,7
TRAPAGARAN	590	11931	4945,1
TXORIERRI	908	18906	4802,7
TXURDINAGA	1085	14653	7404,6
URBAN	585	9725	6015,4
VALLE DE LENIZ	656	11461	5723,8
VALLES ALAVESES I	250	4716	5301,1
VALLES ALAVESES II	143	2415	5921,3
VILLABONA	869	15964	5443,5
ZABALGANA	1326	24528	5406,1
ZABALLA	792	13042	6072,7
ZALLA	544	11741	4633,3
ZARAMAGA	925	14452	6400,5
ZARAUTZ-ORIO-AIA	1611	32399	4972,4

ZORROZA- ALONSOTEGI	765	14603	5238,6
ZUAZO	889	17990	4941,6
ZUMAIA-ZESTOA-GETARIA	980	17615	5563,4
ZUMARRAGA	861	18588	4632,0
ZURBARAN	518	9627	5380,7

\*Osasun eremuetako tasa kalkulatzeko positibo kopurua eta 2021ko urtarrilean eremu bakoitzean zeuden TIS kopurua hartzen da kontuan.

\*El cálculo de la tasa en las zonas de salud se ha realizado teniendo en cuenta el nº de casos entre el nº de TISes en cada zona a fecha de enero de 2021

## HILDAKOAK EUSKADIKO UDALERRIETAN / FALLECIDOS EN LOS MUNICIPIOS DE EUSKADI

Udalerría / Municipio	Positiboak/ Positivos	Hildakoak/ Fallecidos	Hilkogarritasuna/ Letalidad
ABADIÑO	331	5	1,5
ABANTO Y CIERVANA-ABANTO ZIERB	482	12	2,5
ADUNA	20	2	10,0
SALVATIERRA/AGURAIN	287	15	5,2
AIA	89	1	1,1
AIZARNAZABAL	96	0	0,0
AJANGIZ	17	0	0,0
ALBIZTUR	19	0	0,0
ALEGIA	141	2	1,4
ALEGRIA-DULANTZI	124	4	3,2
ALKIZA	17	0	0,0
ALONSOTEGI	106	1	0,9
ALTZAGA	4	0	0,0
ALTZO	21	1	4,8
AMEZKETA	72	2	2,8
AMOREBIETA-ETXANO	1034	25	2,4
AMURRIO	324	9	2,8
ANDOAIN	762	13	1,7
ANOETA	106	2	1,9
ANTZUOLA	149	1	0,7
ARAMA	18	0	0,0
ARAMAIO	76	1	1,3
ARANTZAZU	12	0	0,0
AREATZA	52	0	0,0
ARETXABALETA	450	14	3,1
ARMIÑON	10	0	0,0
ARRAIA-MAEZTU	18	0	0,0
ARRASATE/MONDRAGON	2117	69	3,3
ARRATZUA-UBARRUNDIA	49	1	2,0
ARRIETA	14	0	0,0
ARRIGORRIAGA	627	15	2,4
ARTEA	19	1	5,3
ARTZENTALES	40	1	2,5
ARTZINIEGA	98	2	2,0
ASPARRENA	91	2	2,2
ASTEASU	70	0	0,0
ASTIGARRAGA	288	1	0,3
ATAUN	106	0	0,0
ATXONDO	60	2	3,3
AULESTI	58	3	5,2
AYALA/AIARA	130	1	0,8



AZKOITIA	839	7	0,8
AZPEITIA	1206	3	0,2
BAKIO	96	5	5,2
BALMASEDA	343	21	6,1
BAÑOS DE EBRO/MAÑUETA	11	1	9,1
BARAKALDO	5631	153	2,7
BARRIKA	83	4	4,8
BARRUNDIA	42	0	0,0
BASAURI	2038	90	4,4
BEASAIN	989	22	2,2
BEDIA	36	1	2,8
BELAUNTZA	10	0	0,0
BERANGO	299	0	0,0
BERANTEVILLA	26	1	3,8
BERASTEGI	89	0	0,0
BERGARA	1065	34	3,2
BERMEO	698	21	3,0
BERNEDO	11	0	0,0
BERRIATUA	108	0	0,0
BERRIZ	234	8	3,4
BIDANIA-GOIZATZ	34	1	2,9
BILBAO	21622	688	3,2
VILLABONA	385	2	0,5
BUSTURIA	82	6	7,3
CAMPEZO/KANPEZU	41	3	7,3
DEBA	420	9	2,1
DERIO	272	2	0,7
DIMA	68	2	2,9
DONOSTIA / SAN SEBASTIAN	10308	289	2,8
DURANGO	1553	26	1,7
EIBAR	2405	64	2,7
ELANTXOBE	21	0	0,0
ELBURGO/BURGELU	25	1	4,0
ELCIEGO	42	1	2,4
ELGETA	50	1	2,0
ELGOIBAR	762	9	1,2
ELORRIO	300	6	2,0
ELVILLAR/BILAR	20	0	0,0
ERANDIO	1399	31	2,2
EREÑO	4	0	0,0
ERMUA	1303	35	2,7
ERRETERIA	1966	45	2,3
ERREZIL	71	2	2,8
ERRIBERAGOITIA/RIBERA ALTA	38	0	0,0
ERRIGOITI	19	0	0,0

ESKORATZA	244	6	2,5
ETXEBARRI	511	12	2,3
ETXEBARRIA	55	1	1,8
EZKIO-ITSASO	17	0	0,0
FORUA	45	3	6,7
FRUIZ	23	0	0,0
GALDAKAO	1352	44	3,3
GALDAMES	41	0	0,0
GAMIZ-FIKA	64	2	3,1
GATIKA	72	1	1,4
GAUTEGIZ ARTEAGA	26	1	3,8
GERNIKA-LUMO	735	7	1,0
GETARIA	154	3	1,9
GETXO	3674	87	2,4
GIZABURUAGA	6	0	0,0
GORDEXOLA	75	2	2,7
GORLIZ	219	4	1,8
GÜEÑES	291	7	2,4
HERNANI	1220	18	1,5
HERNIALDE	25	0	0,0
HONDARRIBIA	636	5	0,8
IBARRA	286	4	1,4
IBARRANGELU	20	0	0,0
IDIAZABAL	81	0	0,0
IGORRE	170	0	0,0
IKAZTEGIETA	53	1	1,9
IRUN	2768	47	1,7
IRUÑA OKA/IRUÑA DE OCA	194	1	0,5
IRURA	88	4	4,5
IRURAIZ-GAUNA	23	1	4,3
ISPASTER	17	0	0,0
ITSASONDO	30	1	3,3
IURRETA	202	5	2,5
IZURTZA	10	0	0,0
KARRANTZA HARANA/CARRANZA	155	10	6,5
KORTEZUBI	17	2	11,8
LABASTIDA/BASTIDA	88	3	3,4
LAGUARDIA	50	0	0,0
LANCIEGO/LANTZIEGO	29	0	0,0
LANESTOSA	6	0	0,0
LANTARON	39	0	0,0
LAPUEBLA DE LABARCA	66	2	3,0
LARRABETZU	90	0	0,0
LASARTE-ORIA	949	11	1,2
LAUDIO/LLODIO	587	11	1,9

LAUKIZ	59	1	1,7
LAZKAO	263	2	0,8
LEABURU	27	0	0,0
LEGAZPI	377	7	1,9
LEGORRETA	98	1	1,0
LEGUTIO	74	0	0,0
LEIOA	1419	30	2,1
LEKEITIO	374	5	1,3
LEMOA	140	3	2,1
LEMOIZ	49	1	2,0
LEZA	9	0	0,0
LEZAMA	95	0	0,0
LEZO	314	5	1,6
LIZARTZA	19	0	0,0
LOIU	167	19	11,4
MALLABIA	48	0	0,0
MAÑARIA	22	0	0,0
MARKINA-XEMEIN	339	4	1,2
MARURI-JATABE	42	0	0,0
MENDARO	100	1	1,0
MENDATA	13	0	0,0
MENDEXA	12	1	8,3
MEÑAKA	42	0	0,0
MOREDA DE ALAVA/MOREDA ARABA	6	0	0,0
MORGA	11	0	0,0
MUNDAKA	101	6	5,9
MUNGIA	877	19	2,2
MUNITIBAR-ARBATZEGI GERRIKAITZ	51	3	5,9
MURUETA	14	0	0,0
MUSKIZ	366	7	1,9
MUTILOA	7	0	0,0
MUTRIKU	257	2	0,8
MUXIKA	73	1	1,4
NABARNIZ	9	0	0,0
OIARTZUN	335	4	1,2
OKONDO	34	1	2,9
OLABERRIA	41	0	0,0
ONDARROA	417	11	2,6
OÑATI	612	13	2,1
ORDIZIA	898	37	4,1
OREXA	2	0	0,0
ORIO	315	2	0,6
ORMAIZTEGI	57	1	1,8
OROZKO	62	3	4,8
ORTUELLA	366	5	1,4

OTXANDIO	68	2	2,9
OYON-OION	159	3	1,9
PASAIA	915	15	1,6
PEÑACERRADA/URIZAHARRA	13	0	0,0
PLENTZIA	193	3	1,6
PORTUGALETE	1980	39	2,0
RIBERA BAJA/ERRIBERA BEITIA	66	2	3,0
SAMANIEGO	27	3	11,1
SAN MILLAN/DONEMILIAGA	34	0	0,0
SANTURTZI	2368	57	2,4
SEGURA	89	0	0,0
SESTAO	1429	56	3,9
SONDIKA	206	4	1,9
SOPELA	631	11	1,7
SOPUERTA	170	14	8,2
SORALUZE-PLACENCIA DE LAS ARMA	244	2	0,8
SUKARRIETA	6	0	0,0
TOLOSA	1182	33	2,8
TRUCIOS-TURTZIOZ	25	0	0,0
UBIDE	10	0	0,0
UGAO-MIRABALLES	279	3	1,1
URDULIZ	183	4	2,2
URDUÑA/ORDUÑA	130	2	1,5
URKABUSTAIZ	83	2	2,4
URNIETA	417	2	0,5
URRETXU	316	4	1,3
USURBIL	239	4	1,7
VALDEGOVIA/GAUBEA	11	1	9,1
VALLE DE TRAPAGA-TRAPAGARAN	598	13	2,2
VILLABUENA DE ALAVA/ESKUERNAGA	3	0	0,0
VITORIA-GASTEIZ	16112	503	3,1
YECORA/IEKORA	10	0	0,0
ZALDIBAR	200	2	1,0
ZALDIBIA	113	1	0,9
ZALDUONDO	4	0	0,0
ZALLA	342	5	1,5
ZAMBRANA	22	1	4,5
ZAMUDIO	206	4	1,9
ZARATAMO	56	2	3,6
ZARAUTZ	1197	29	2,4
ZEANURI	29	0	0,0
ZEBERIO	60	5	8,3
ZEGAMA	103	0	0,0
ZESTOA	198	0	0,0
ZIERBENA	61	0	0,0

ZIGOITIA	72	1	1,4
ZIORTZA-BOLIBAR	15	0	0,0
ZIZURKIL	154	1	0,6
ZUIA	186	18	9,7
ZUMAIA	547	9	1,6
ZUMARRAGA	543	21	3,9

## HILDAKOAK EUSKADIKO OSASUN EREMUETAN / FALLECIDOS EN LAS ZONAS DE SALUD DE EUSKADI

Osasun-eremuak/Zonas de salud	Positiboak/ Positivos	Hildakoak/ Fallecidos	Hilkogarritasuna/ Letalidad
ABADIÑO-ELORRIO-BERRIZ	1119	23	2,1
ABANTO-MUSKIZ	860	22	2,6
ABETXUKO	227	15	6,6
AIALA	678	14	2,1
ALANGO	922	27	2,9
ALEGIA	495	8	1,6
ALGORTA	1480	30	2,0
ALZA-ROTETA	933	40	4,3
AMARA BERRI	1818	34	1,9
AMARA CENTRO	1073	31	2,9
AMOREBIETA	1030	28	2,7
ANDOAIN	765	13	1,7
ARANBIZKARRA I	849	25	2,9
ARANBIZKARRA II	678	18	2,7
ARRASATE	2227	72	3,2
ARRATIA	522	7	1,3
ARRIGORRIAGA	801	20	2,5
ASTRABUDUA	503	13	2,6
AZKOITIA	844	7	0,8
AZPEITIA	1281	6	0,5
BALMASEDA	568	33	5,8
BASAURI-ARIZ	1380	66	4,8
BASAURI-KAREAGA	697	26	3,7
BASURTO	1195	33	2,8
BEASAIN	1339	24	1,8
BEGOÑA	594	13	2,2
BERAUN-ERRETERIA	732	12	1,6
BERGARA	1255	36	2,9
BERMEO	808	30	3,7
BIDEBIETA	349	7	2,0
BOLUETA-SAGARMINAGA	543	6	1,1
BOMBERO ETXANIZ	3038	76	2,5
CASCO VIEJO (BILBAO)	934	51	5,5
CASCO VIEJO (VITORIA-GASTEIZ)	1187	43	3,6
DEBA	674	12	1,8
DEUSTO	1492	30	2,0
DUMBOA	1124	15	1,3
DURANGO	1784	30	1,7
EGIA	807	17	2,1
EIBAR	1646	40	2,4

ELGOIBAR	1098	13	1,2
ERANDIO	889	19	2,1
ERMUA	1362	36	2,6
ETXEBARRI	494	12	2,4
GALDAKAO	1410	42	3,0
GAZALBIDE-TXAGORRITXU	941	48	5,1
GAZTELEKU	1123	27	2,4
GERNIKA	788	9	1,1
GERNIKALDEA	368	11	3,0
GORLIZ-PLENTZIA	534	12	2,2
GROS	1712	72	4,2
HERNANI-URNIETA-ASTIGARRAGA	1927	22	1,1
HONDARRIBIA	639	5	0,8
IBARRA	495	11	2,2
INDAUTXU	1147	48	4,2
INTXAURRONDO	611	18	2,9
IRÚN-CENTRO	1612	27	1,7
IZTIETA-ERRETERIA	1235	34	2,8
JAVIER SÁENZ DE BURUAGA	686	19	2,8
KARMELO	634	24	3,8
KUETO	534	25	4,7
LA HABANA	697	27	3,9
LA MERCED/MIRIBILLA	1454	47	3,2
LA PAZ	1034	13	1,3
LA PEÑA	604	8	1,3
LAKUA-ARRIAGA	819	13	1,6
LAKUABIZKARRA	1844	24	1,3
LAS ARENAS	1556	35	2,2
LASARTE-USURBIL	1214	19	1,6
LAZKAO	417	10	2,4
LEGAZPI	377	7	1,9
LEIOA	1113	23	2,1
LEKEITIO	481	9	1,9
LEZO-SAN JUAN	445	13	2,9
LLANADA ALAVESA	604	25	4,1
LLODIO	697	16	2,3
LOIOLA	348	6	1,7
LUTXANA	378	12	3,2
MARKINA-XEMEIN	430	5	1,2
MARKONZAGA	898	30	3,3
MINA DEL MORRO	761	35	4,6
MIRIBILLA/LA MERCED	1454	47	3,2
MONTAÑA ALAVESA	71	2	2,8
MUNGIA	1289	30	2,3
NORTE-LEGUTIO	211	9	4,3

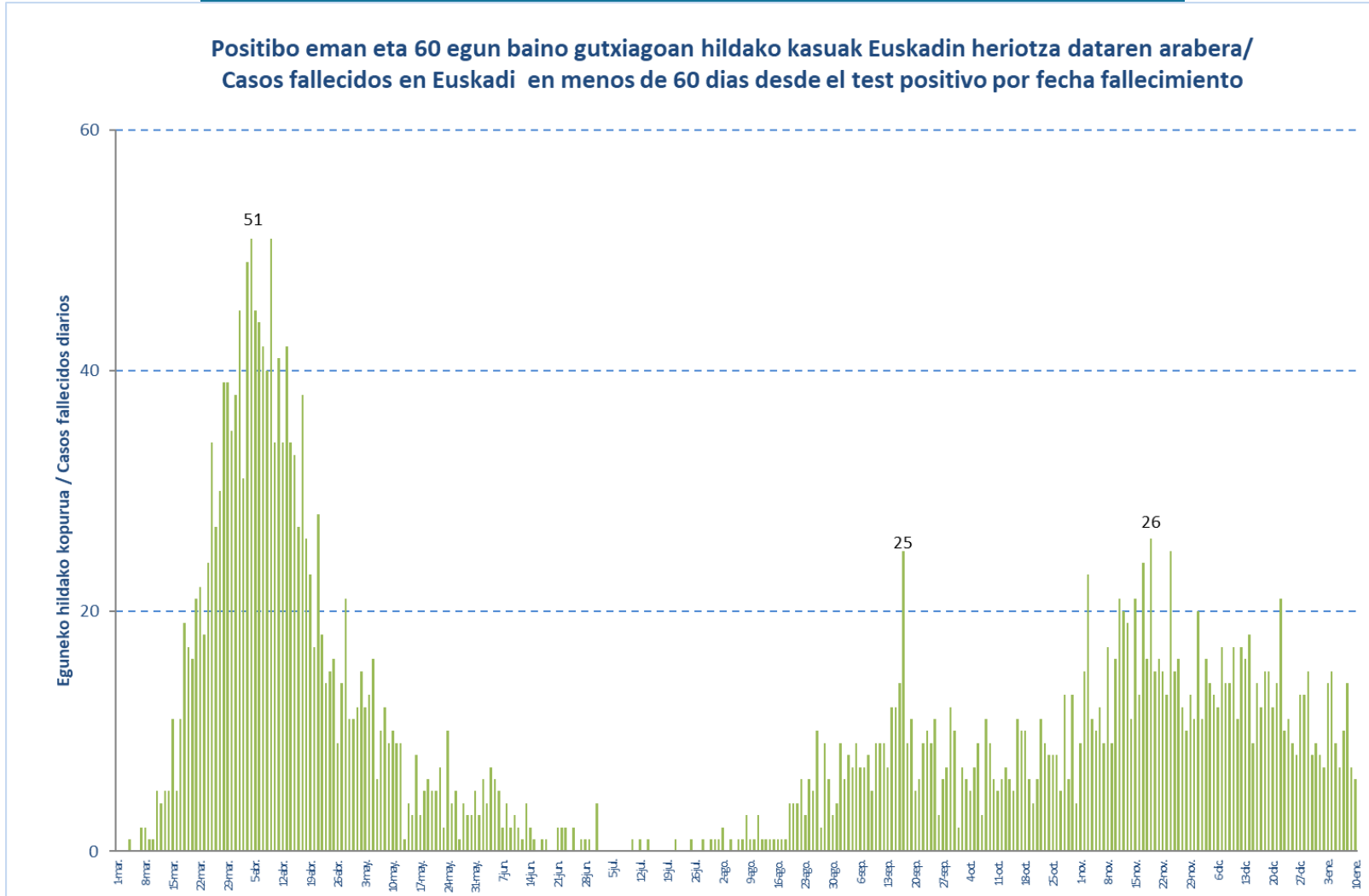
NORTE-ZUIA	337	21	6,2
OIARTZUN	334	5	1,5
OLAGUIBEL	2206	80	3,6
OLARIZU	873	26	3,0
ONDARRETA	1809	51	2,8
ONDARROA	507	11	2,2
OÑATI	609	13	2,1
ORDIZIA	1065	40	3,8
ORTUELLA	371	5	1,3
OTXARKOAGA	563	17	3,0
PARTE VIEJA	754	14	1,9
PASAIA ANTZO	437	6	1,4
PASAIA SAN PEDRO	472	7	1,5
PORTUGALETE-BUENAVISTA	634	8	1,3
PORTUGALETE-CASTAÑOS	680	16	2,4
PORTUGALETE-REPELEGA	804	13	1,6
REKALDE	1980	47	2,4
RIOJA ALAVESA	527	15	2,8
RONTEGI	702	14	2,0
SALBURUA	950	15	1,6
SAN ADRIÁN	701	24	3,4
SAN IGNACIO	1333	47	3,5
SAN MARTÍN	2027	89	4,4
SAN VICENTE	1201	63	5,2
SANSOMENDI	570	18	3,2
SANTURTZI-CENTRO-MAMARIGA	869	17	2,0
SANTURTZI-KABIEZES	1412	39	2,8
SANTUTXU-SOLOKOETXE	959	17	1,8
SODUPE-GÜEÑES	355	7	2,0
SOPELANA	1111	15	1,4
TOLOSA	1179	34	2,9
TORREKUA	752	26	3,5
TRAPAGARAN	590	13	2,2
TXORIERRI	908	26	2,9
TXURDINAGA	1085	58	5,3
URBAN	585	10	1,7
VALLE DE LENIZ	656	19	2,9
VALLES ALAVESSES I	250	1	0,4
VALLES ALAVESSES II	143	4	2,8
VILLABONA	869	11	1,3
ZABALGANA	1326	9	0,7
ZABALLA	792	16	2,0
ZALLA	544	19	3,5
ZARAMAGA	925	35	3,8
ZARAUTZ-ORIO-AIA	1611	33	2,0



ZORROZA- ALONSOTEGI	765	33	4,3
ZUAZO	889	18	2,0
ZUMAIA-ZESTOA-GETARIA	980	11	1,1
ZUMARRAGA	861	16	1,9
ZURBARAN	518	24	4,6

**HILDAKO KASU POSITIBOAK EUSKADIN HERIOTZA DATAREN ARABERA /  
CASOS POSITIVOS FALLECIDOS EN EUSKADI POR FECHA DE FALLECIMIENTO**

**Positibo eman eta 60 egun baino gutxiagoan hildako kasuak Euskadin heriotza dataren arabera /  
Casos fallecidos en Euskadi en menos de 60 días desde el test positivo por fecha fallecimiento**



## HILDAKO KASU POSITIBOAK EUSKADIN HERIOTZA DATAREN ARABERA / CASOS POSITIVOS FALLECIDOS EN EUSKADI POR FECHA DE FALLECIMIENTO

Urria/ Octubre	Hildakoak/ Fallecidos	Azaroa/ Noviembre	Hildakoak/ Fallecidos	Abendua/ Diciembre	Hildakoak/ Fallecidos	Urtarrila/ Enero	Hildakoak/ Fallecidos
1-oct.	2	1-nov.	9	1-dic.	20	1-ene.	8
2-oct.	7	2-nov.	15	2-dic.	11	2-ene.	7
3-oct.	6	3-nov.	23	3-dic.	16	3-ene.	14
4-oct.	5	4-nov.	11	4-dic.	14	4-ene.	15
5-oct.	7	5-nov.	10	5-dic.	13	5-ene.	9
6-oct.	9	6-nov.	12	6-dic.	12	6-ene.	7
7-oct.	3	7-nov.	9	7-dic.	17	7-ene.	10
8-oct.	11	8-nov.	17	8-dic.	14	8-ene.	14
9-oct.	9	9-nov.	9	9-dic.	14	9-ene.	7
10-oct.	6	10-nov.	16	10-dic.	17	10-ene.	6
11-oct.	5	11-nov.	21	11-dic.	11		
12-oct.	6	12-nov.	20	12-dic.	17		
13-oct.	7	13-nov.	19	13-dic.	16		
14-oct.	6	14-nov.	11	14-dic.	18		
15-oct.	5	15-nov.	21	15-dic.	9		
16-oct.	11	16-nov.	13	16-dic.	14		
17-oct.	10	17-nov.	24	17-dic.	12		
18-oct.	10	18-nov.	16	18-dic.	15		
19-oct.	6	19-nov.	26	19-dic.	15		
20-oct.	4	20-nov.	15	20-dic.	12		
21-oct.	6	21-nov.	16	21-dic.	14		
22-oct.	11	22-nov.	15	22-dic.	21		
23-oct.	9	23-nov.	13	23-dic.	10		
24-oct.	8	24-nov.	25	24-dic.	11		
25-oct.	8	25-nov.	15	25-dic.	9		
26-oct.	8	26-nov.	16	26-dic.	8		
27-oct.	5	27-nov.	12	27-dic.	13		
28-oct.	13	28-nov.	10	28-dic.	13		
29-oct.	6	29-nov.	13	29-dic.	15		
30-oct.	13	30-nov.	11	30-dic.	8		
31-oct.	4			31-dic.	9		