

KORONABIRUSAREN EGOERA EPIDEMIOLOGIKOA EUSKADIN (COVID-19) 2021EKO ABUZTUAREN 1ERA ARTE METATUTAKO DATUAK

SITUACIÓN EPIDEMIOLÓGICA DEL CORONAVIRUS (COVID-19) EN EUSKADI DATOS ACUMULADOS HASTA EL 8 DE AGOSTO DE 2021

Osasun Sailburuordetza / Viceconsejería de Salud
COVID Informazio Zerbitzua / Servicio de Información COVID

OPEN DATA:

Informe honetan argitaratzen diren datu guztiak hurrengo webgunean dituzue eskuragarri. / Todos los datos publicados en este informe están disponibles en la siguiente página web.

<https://opendata.euskadi.eus/catalogo/-/evolucion-del-coronavirus-covid-19-en-euskadi/>

TXOSTENEAN ORAIN ARTE ARAZTU EDO ZUZENDU DIREN AKATSAK ERRORES DEPURADOS O CORREGIDOS HASTA LA FECHA EN EL INFORME

Txosten honen informazioa etengabe berrikusten eta arazten ari da. Baliteke, gardentasunaren mesedetan, akats puntualen bat egotea, gerora zuzenduko dena.

La información de este informe está continuamente siendo revisada y depurada. En aras de la transparencia puede que haya algún error puntual que se corregirá posteriormente.

ARAZTU EDO ZUZENDU DIREN AKATSAK	ERRORES DEPURADOS O CORREGIDOS
Egunero desadostasun txikiak zuzentzen dira bizilekuaren eta testa eskatzen den lurralde historikoaren artean.	Cada día se corrigen pequeñas discrepancias entre el lugar de residencia y el territorio histórico desde donde se solicita el test.

KORONABIRUSAREN EGOERA EPIDEMIOLOGIKOA EUSKADIN (COVID-19) SITUACIÓN EPIDEMIOLÓGICA DEL CORONAVIRUS (COVID-19) EN EUSKADI

Aste osoko datuak abuztuaren 2tik 8rako astea /
Datos semanales - Semana del 2 al 8 de agosto



PCR testak, antigeno testak, test azkarrak eta aztertutako pertsona bakarrak ^(1,2)
Test PCRs, test de antígenos y personas únicas analizadas ^(1,2)

3.013.248(+38.692)

PCR guztira
PCR totales

835.087(+17.982)

Antigeno testak guztira
Total de test de antígeno

1.309.702

Pertsona bakarrak guztira
Personas únicas totales



PCR bidez aztertutako pertsona bakarrak eta milioi bat biztanleko PCR-dun kopurua⁽²⁾
Personas únicas analizadas con test PCR y personas con PCR por millón de habitantes⁽²⁾

1.182.268

PCR-dun pertsona
bakarrak
Personas únicas con
PCR

579.095

Antigeno testdun
persona bakarrak
Personas únicas con
test de antígeno

595.397

Milioi bat biztanleko
test diagnostiko kopurua
Personas con test diagnóstico
por millón de habitantes



Positibo eman duten pertsonak
Personas que han dado positivo

161.230 (+3.843)

PCR kasu positiboak
Casos positivos PCR

81.000 (+2.306)

Antigeno bidez
baieztatutako kasuak
Casos positivos
detectados por Antígeno

7.730 (+0)

Serologia bidez
baieztatutako kasuak
Casos positivos
detectados por serología

249.960

Kasu positiboak
guztira
Casos positivos
totales



PCR edo antigeno testa positibo eman duten pertsonak lurralde historikoaren arabera
Personas que han dado positivo en test PCR o antígenos por Territorio Histórico

32.909 (+757)

Araban
kasu positiboak
Casos positivos
en Álava

120.916 (+3.341)

Bizkaian
kasu positiboak
Casos positivos
en Bizkaia

80.779 (+1.785)

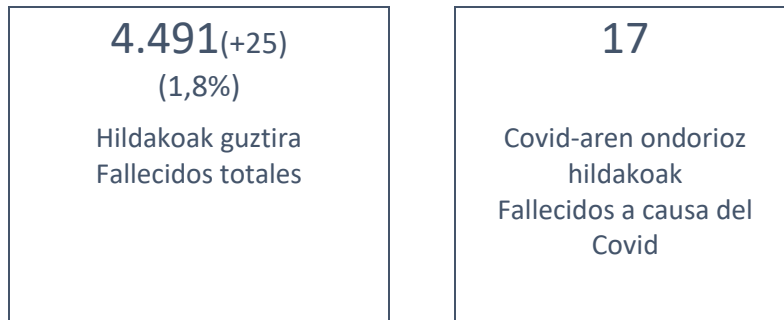
Gipuzkoan
kasu positiboak
Casos positivos
en Gipuzkoa

7.626(+266)

Beste
kasu positiboak
Otros
casos positivos



Hildako kasu positiboak ⁽³⁾
Casos positivos fallecidos ⁽³⁾



(1) Txosten honek 2021ekok abuztuaren 8ra arteko datu metatuak eskanintzen ditu eta abuztuaren 2ko txostenean eskainitako datuekin konparatuz izandako gorakada (7 egunetan).

(1) Este informe muestra los datos acumulados hasta el 8 de agosto de 2021 y el incremento observado en comparación con los datos publicados del 2 de agosto (en 7 días).

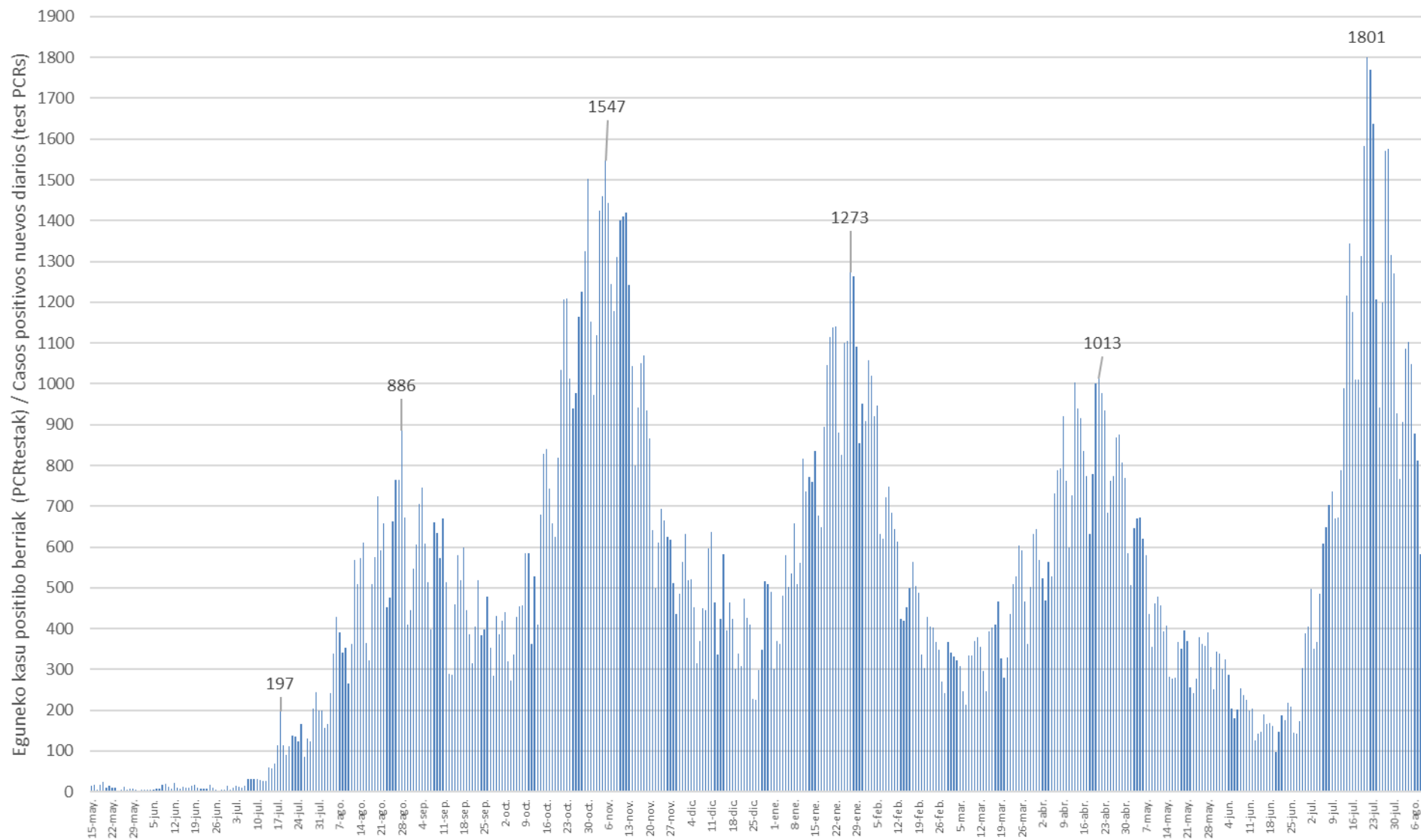
(2) Se ha revisado el dato de "personas únicas con prueba diagnóstica" así como el de "test diagnóstico por millón de habitantes" tras un análisis de posibles duplicidades a la hora de codificar y extraer la información.

(2) "Proba diagnostikoa duten pertsona bakarren" datua eta "milioi bat biztanleko test diagnostikoen" datua berrikusi egin dira, informazioa kodetzeko eta ateratzeko orduan egon daitezkeen bikoiztasunak aztertu ondoren.

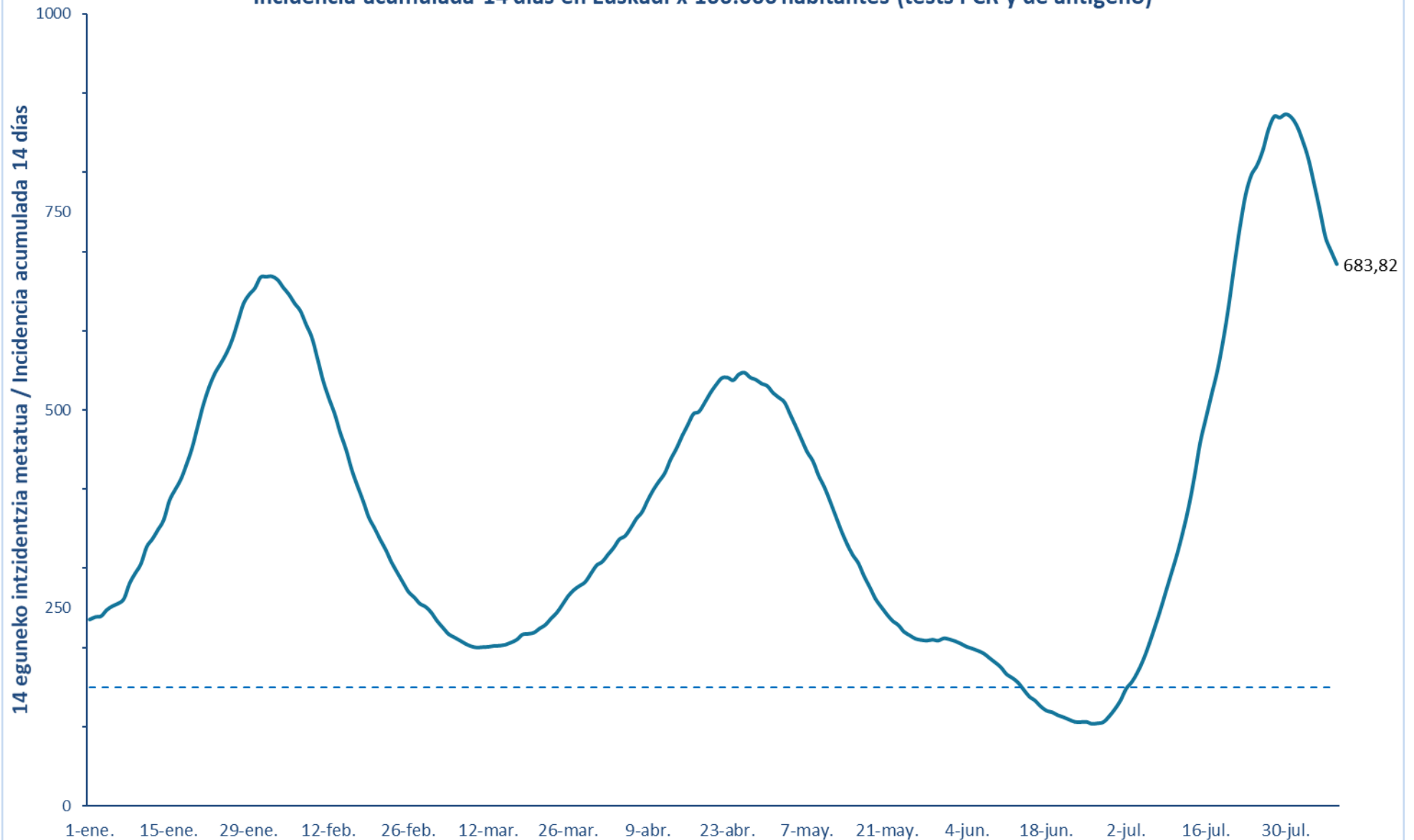
(3) Test positibodunen azken bi hilabeteetako heriotzak hartzen dira kontutan.

(3) Se incluyen fallecimientos de personas con test positivo en los últimos dos meses.

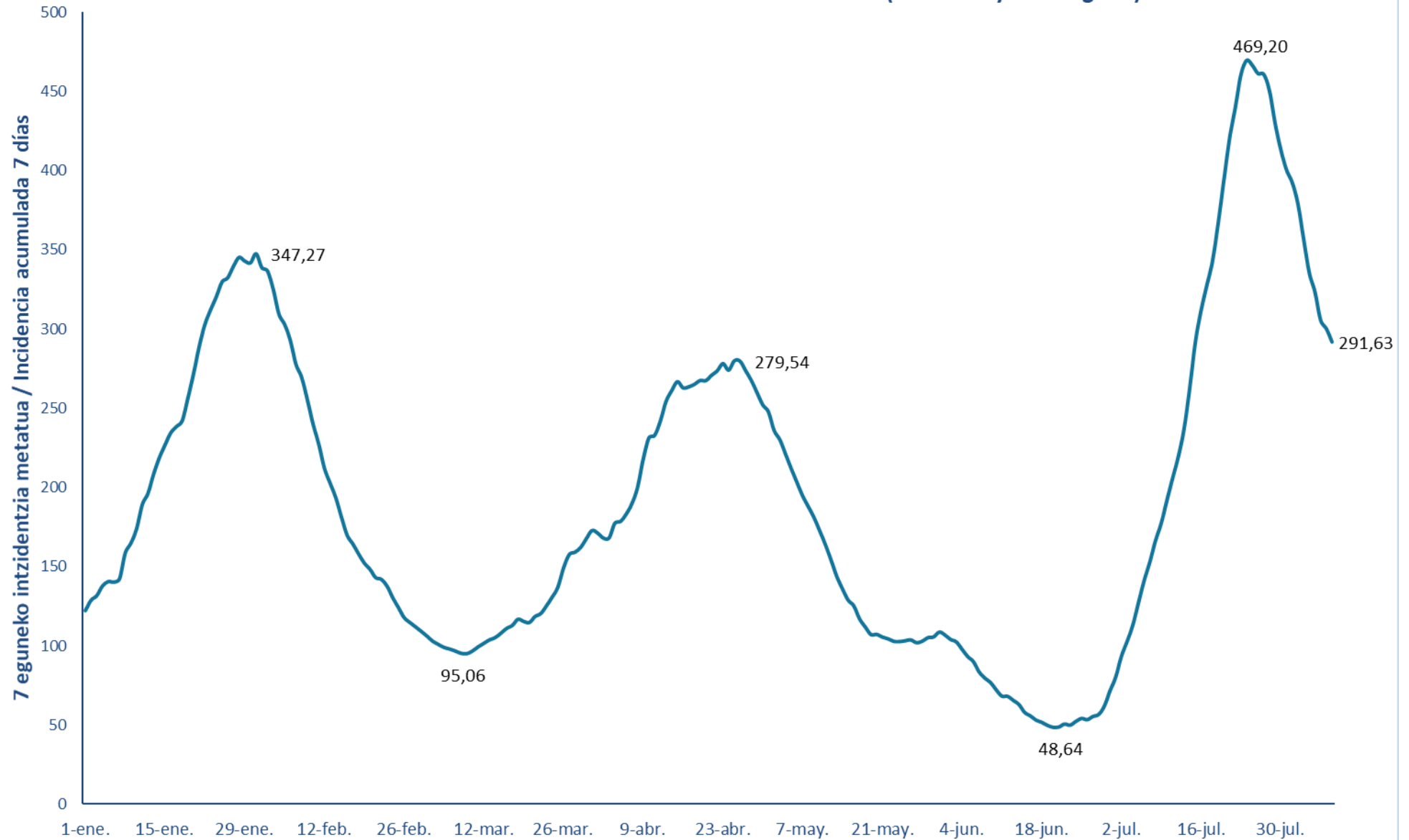
Osakidetzan eta EAEko laborategi pribatuetako kasu positibo berriak/ Número de casos positivos nuevos en Osakidetza y laboratorios privados de la CAV

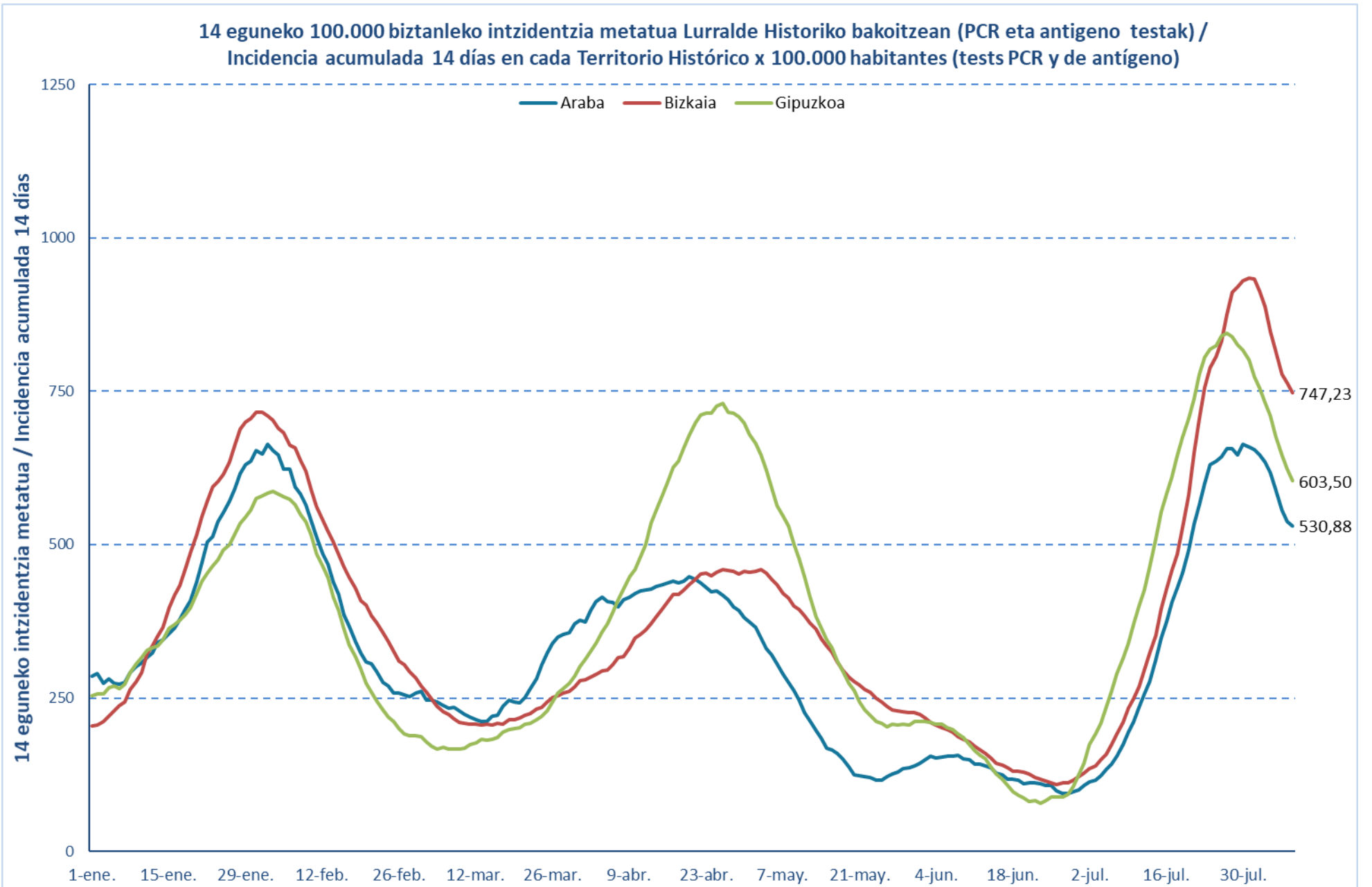


14 eguneko 100.000 biztanleko intzidentzia metatua Euskadin (PCR eta antigeno testak) /
Incidencia acumulada 14 días en Euskadi x 100.000 habitantes (tests PCR y de antigeno)



7 eguneko 100.000 biztanleko intzidentzia metatua Euskadin (PCR eta antigeno testak) /
Incidencia acumulada 7 días en Euskadi x 100.000 habitantes (tests PCR y de antígeno)





**Kasu positibo berriak Euskadin testaren egiaztapen dataren arabera /
 Casos positivos nuevos en Euskadi por fecha de validación del test
 (PCR eta Antigeno testak / test PCR y Antigenos)**

Maiatza/ Mayo	Kasuak/ Casos	Ekaina/ Junio	Kasuak/ Casos	Uztaila/ Julio	Kasuak/ Casos	Abuztua/ Agosto	Kasuak/ Casos
1-may.	585	1-jun.	338	1-jul.	406	1-ago.	767
2-may.	506	2-jun.	301	2-jul.	498	2-ago.	907
3-may.	646	3-jun.	325	3-jul.	351	3-ago.	1086
4-may.	670	4-jun.	287	4-jul.	367	4-ago.	1102
5-may.	673	5-jun.	205	5-jul.	486	5-ago.	1048
6-may.	619	6-jun.	181	6-jul.	609	6-ago.	879
7-may.	580	7-jun.	201	7-jul.	649	7-ago.	811
8-may.	436	8-jun.	254	8-jul.	703	8-ago.	582
9-may.	356	9-jun.	238	9-jul.	737		
10-may.	461	10-jun.	224	10-jul.	669		
11-may.	479	11-jun.	199	11-jul.	672		
12-may.	457	12-jun.	203	12-jul.	788		
13-may.	393	13-jun.	125	13-jul.	989		
14-may.	407	14-jun.	142	14-jul.	1217		
15-may.	281	15-jun.	146	15-jul.	1345		
16-may.	276	16-jun.	190	16-jul.	1177		
17-may.	280	17-jun.	165	17-jul.	1011		
18-may.	368	18-jun.	168	18-jul.	1010		
19-may.	351	19-jun.	161	19-jul.	1314		
20-may.	396	20-jun.	98	20-jul.	1583		
21-may.	370	21-jun.	146	21-jul.	1801		
22-may.	257	22-jun.	187	22-jul.	1769		
23-may.	241	23-jun.	175	23-jul.	1638		
24-may.	276	24-jun.	217	24-jul.	1206		
25-may.	379	25-jun.	208	25-jul.	942		
26-may.	363	26-jun.	145	26-jul.	1200		
27-may.	358	27-jun.	142	27-jul.	1572		
28-may.	390	28-jun.	174	28-jul.	1576		
29-may.	306	29-jun.	303	29-jul.	1315		
30-may.	251	30-jun.	388	30-jul.	1270		
				31-jul.	927		

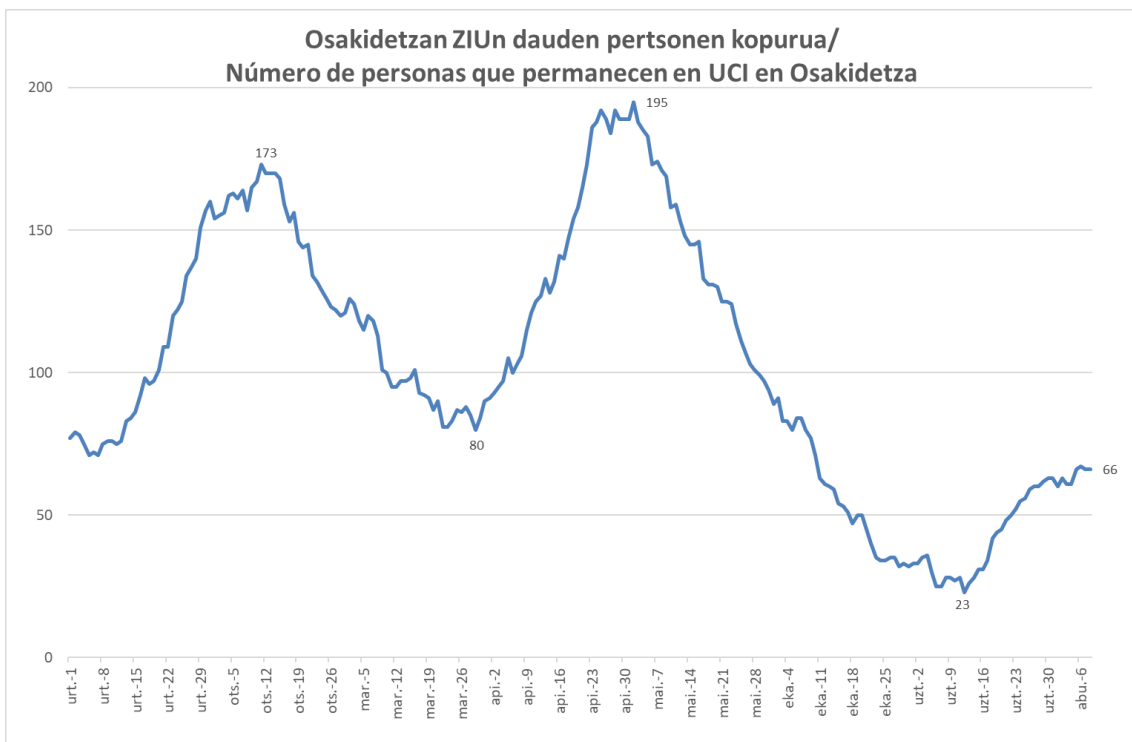
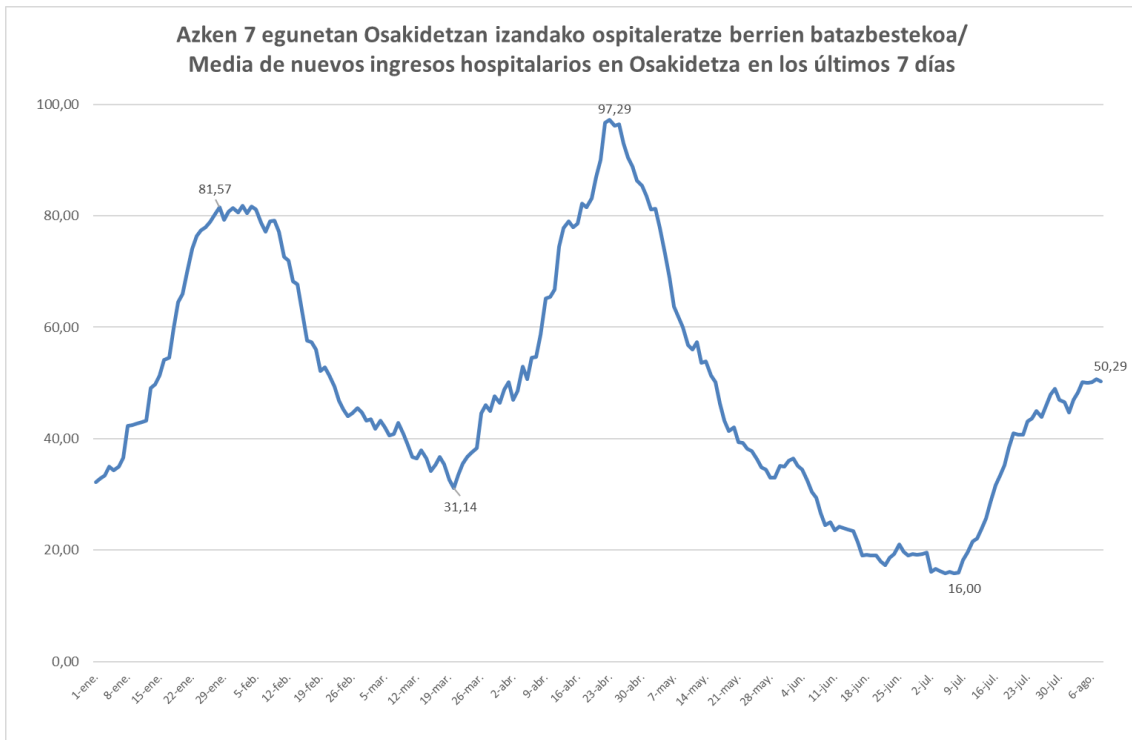
14 eguneko 100.000 biztanleko intzidentzia metatua Euskadin /
Incidencia acumulada 14 días en Euskadi x 100.000 habitantes
(PCR eta Antigeno testak / test PCR y Antígenos)

Maiatza/ Mayo	Intzidentzia/ Incidencia	Ekaina/ Junio	Intzidentzia/ Incidencia	Uztaila/ Julio	Intzidentzia/ Incidencia	Abuztua/ Agosto	Intzidentzia/ Incidencia
1-may.	521,34	1-jun.	210,03	1-jul.	132,65	1-ago.	858,29
2-may.	515,57	2-jun.	207,75	2-jul.	147,66	2-ago.	839,79
3-may.	509,52	3-jun.	204,53	3-jul.	156,29	3-ago.	817,20
4-may.	494,43	4-jun.	200,75	4-jul.	168,52	4-ago.	785,42
5-may.	478,97	5-jun.	198,39	5-jul.	183,98	5-ago.	752,64
6-may.	462,65	6-jun.	195,66	6-jul.	203,16	6-ago.	718,14
7-may.	446,51	7-jun.	192,25	7-jul.	224,71	7-ago.	700,18
8-may.	435,19	8-jun.	186,57	8-jul.	246,81	8-ago.	683,82
9-may.	416,74	9-jun.	180,89	9-jul.	270,85		
10-may.	402,51	10-jun.	174,80	10-jul.	294,68		
11-may.	384,78	11-jun.	166,11	11-jul.	318,77		
12-may.	365,73	12-jun.	161,43	12-jul.	346,68		
13-may.	346,86	13-jun.	155,70	13-jul.	377,87		
14-may.	330,41	14-jun.	146,52	14-jul.	415,55		
15-may.	316,59	15-jun.	137,79	15-jul.	458,24		
16-may.	306,13	16-jun.	132,74	16-jul.	489,11		
17-may.	289,49	17-jun.	125,47	17-jul.	519,11		
18-may.	275,76	18-jun.	120,06	18-jul.	548,34		
19-may.	261,13	19-jun.	118,06	19-jul.	585,99		
20-may.	250,99	20-jun.	114,29	20-jul.	630,26		
21-may.	241,44	21-jun.	111,79	21-jul.	682,64		
22-may.	233,30	22-jun.	108,74	22-jul.	731,10		
23-may.	228,08	23-jun.	105,88	23-jul.	772,06		
24-may.	219,67	24-jun.	105,56	24-jul.	796,47		
25-may.	215,12	25-jun.	105,97	25-jul.	808,74		
26-may.	210,85	26-jun.	103,33	26-jul.	827,47		
27-may.	209,25	27-jun.	104,10	27-jul.	853,98		
28-may.	208,48	28-jun.	105,56	28-jul.	870,30		
29-may.	209,62	29-jun.	112,70	29-jul.	868,93		
30-may.	208,48	30-jun.	121,70	30-jul.	873,16		
				31-jul.	869,34		

**7 eguneko 100.000 biztanleko intzidentzia metatua Euskadin /
 Incidencia acumulada 7 días en Euskadi x 100.000 habitantes
 (PCR eta Antigeno testak / test PCR y Antigenos)**

Maiatza/ Mayo	Intzidentzia/ Incidencia	Ekaina/ Junio	Intzidentzia/ Incidencia	Uztaila/ Julio	Intzidentzia/ Incidencia	Abuztua/ Agosto	Intzidentzia/ Incidencia
1-may.	247,44	1-jun.	106,83	1-jul.	80,28	1-ago.	392,19
2-may.	235,80	2-jun.	104,01	2-jul.	93,47	2-ago.	378,87
3-may.	229,98	3-jun.	102,51	3-jul.	102,83	3-ago.	356,77
4-may.	220,94	4-jun.	97,83	4-jul.	113,06	4-ago.	335,23
5-may.	211,71	5-jun.	93,24	5-jul.	127,24	5-ago.	323,09
6-may.	203,12	6-jun.	90,06	6-jul.	141,15	6-ago.	305,31
7-may.	194,53	7-jun.	83,56	7-jul.	153,02	7-ago.	300,04
8-may.	187,75	8-jun.	79,74	8-jul.	166,52	8-ago.	291,63
9-may.	180,93	9-jun.	76,87	9-jul.	177,39		
10-may.	172,52	10-jun.	72,28	10-jul.	191,84		
11-may.	163,84	11-jun.	68,28	11-jul.	205,71		
12-may.	154,02	12-jun.	68,19	12-jul.	219,44		
13-may.	143,75	13-jun.	65,64	13-jul.	236,71		
14-may.	135,88	14-jun.	62,96	14-jul.	262,53		
15-may.	128,84	15-jun.	58,05	15-jul.	291,72		
16-may.	125,20	16-jun.	55,87	16-jul.	311,72		
17-may.	116,97	17-jun.	53,19	17-jul.	327,27		
18-may.	111,92	18-jun.	51,78	18-jul.	342,64		
19-may.	107,10	19-jun.	49,87	19-jul.	366,55		
20-may.	107,24	20-jun.	48,64	20-jul.	393,55		
21-may.	105,56	21-jun.	48,82	21-jul.	420,10		
22-may.	104,47	22-jun.	50,69	22-jul.	439,38		
23-may.	102,88	23-jun.	50,01	23-jul.	460,33		
24-may.	102,70	24-jun.	52,37	24-jul.	469,20		
25-may.	103,20	25-jun.	54,19	25-jul.	466,11		
26-may.	103,74	26-jun.	53,46	26-jul.	460,92		
27-may.	102,01	27-jun.	55,46	27-jul.	460,42		
28-may.	102,92	28-jun.	56,73	28-jul.	450,20		
29-may.	105,15	29-jun.	62,01	29-jul.	429,56		
30-may.	105,60	30-jun.	71,69	30-jul.	412,83		
				31-jul.	400,14		

Baliabide asistentzialak / Recursos asistenciales



*ZIU COVIDagatik ingesatutako persona kopurua jakinarazteko modua 2020ko uztailaren 15ean aldatu zen. / La forma de notificar el número de ingresados en UCI por COVID fue modificado el 15 de Julio de 2020.

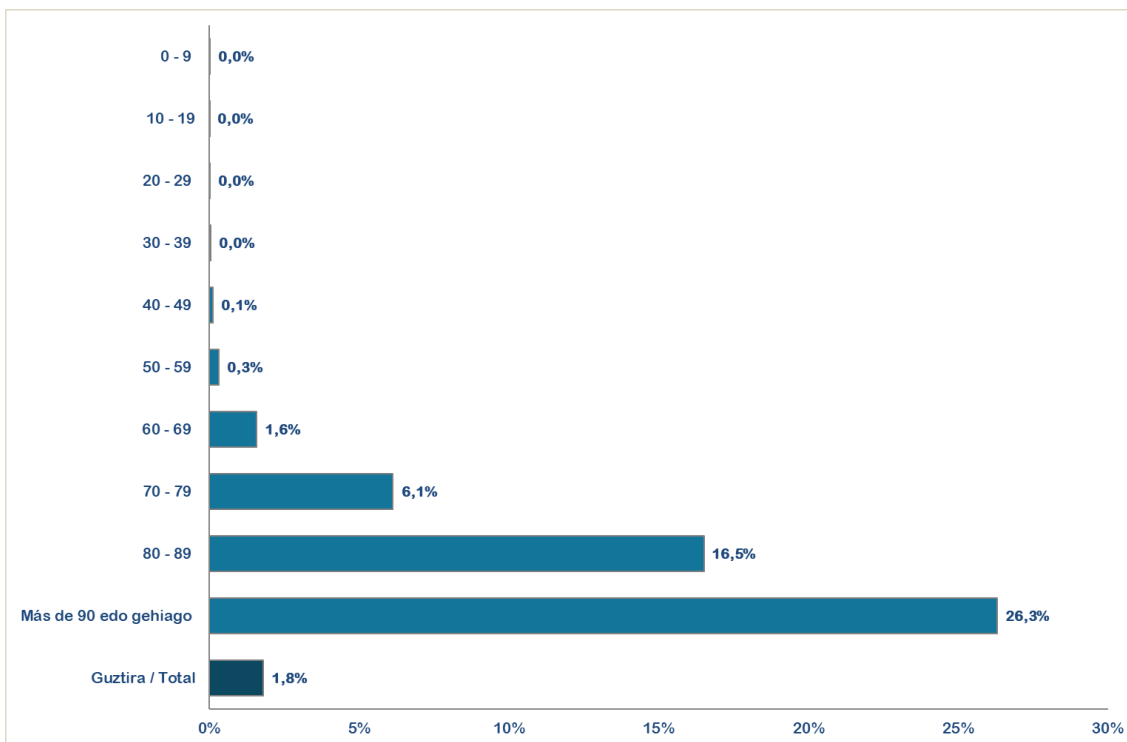
KASU POSITIBOEN ANALISIA / ANÁLISIS DE CASOS POSITIVOS

	POSITIBOAK /POSITIVOS	%
Gizonak /Hombres	121.259	48,5%
Emakumeak / Mujeres	128.649	51,5%
No consta	52	0,0%

Adina Edad	Kasu positiboak Positivos	Biztanleria Población 2020	100.000 biztanleko tasa Tasa por 100.000 habitantes	Kasuen guztien gaineko % % sobre el total de los casos
0 - 9	17.813	190.667	9.342,5	7,1%
10 - 19	35.056	210.862	16.625,1	14,0%
20 - 29	35.776	199.866	17.900,0	14,3%
30 - 39	30.963	258.272	11.988,5	12,4%
40 - 49	38.978	358.698	10.866,5	15,6%
50 - 59	35.617	336.769	10.576,1	14,2%
60 - 69	22.393	277.319	8.074,8	9,0%
70 - 79	14.024	210.914	6.649,2	5,6%
80 - 89	11.126	124.844	8.911,9	4,5%
Más de 90 edo gehiago	4.706	31.500	14.939,7	1,9%
No consta	3.505			1,4%

HILGARRITASUNA / LETALIDAD

Adina Edad	Positiboak Positivos(*)	Hildakoak Fallecidos(**)	Hilgarritasuna Letalidad
0 - 9	17.813	1	0,0%
10 - 19	35.056	1	0,0%
20 - 29	35.776	3	0,0%
30 - 39	30.963	13	0,0%
40 - 49	38.978	42	0,1%
50 - 59	35.617	109	0,3%
60 - 69	22.393	352	1,6%
70 - 79	14.024	860	6,1%
80 - 89	11.126	1.837	16,5%
Más de 90 edo gehiago	4.706	1.238	26,3%
GUZTIRA / TOTAL	249.957	4.491	1,8%



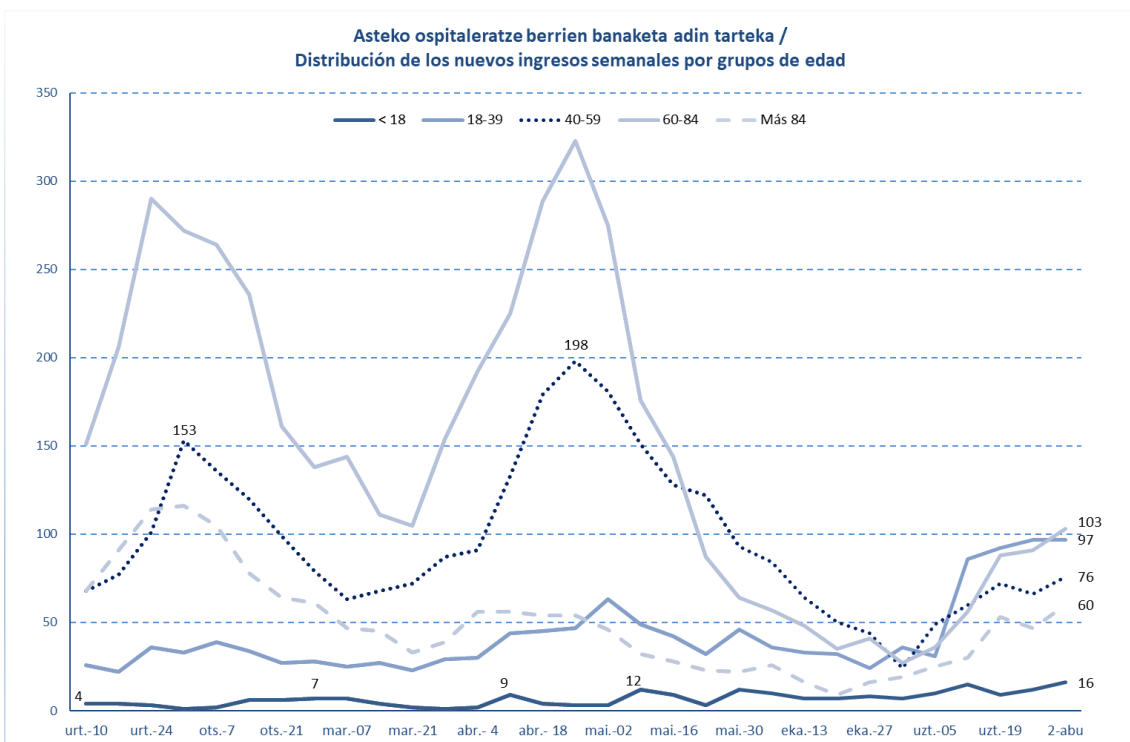
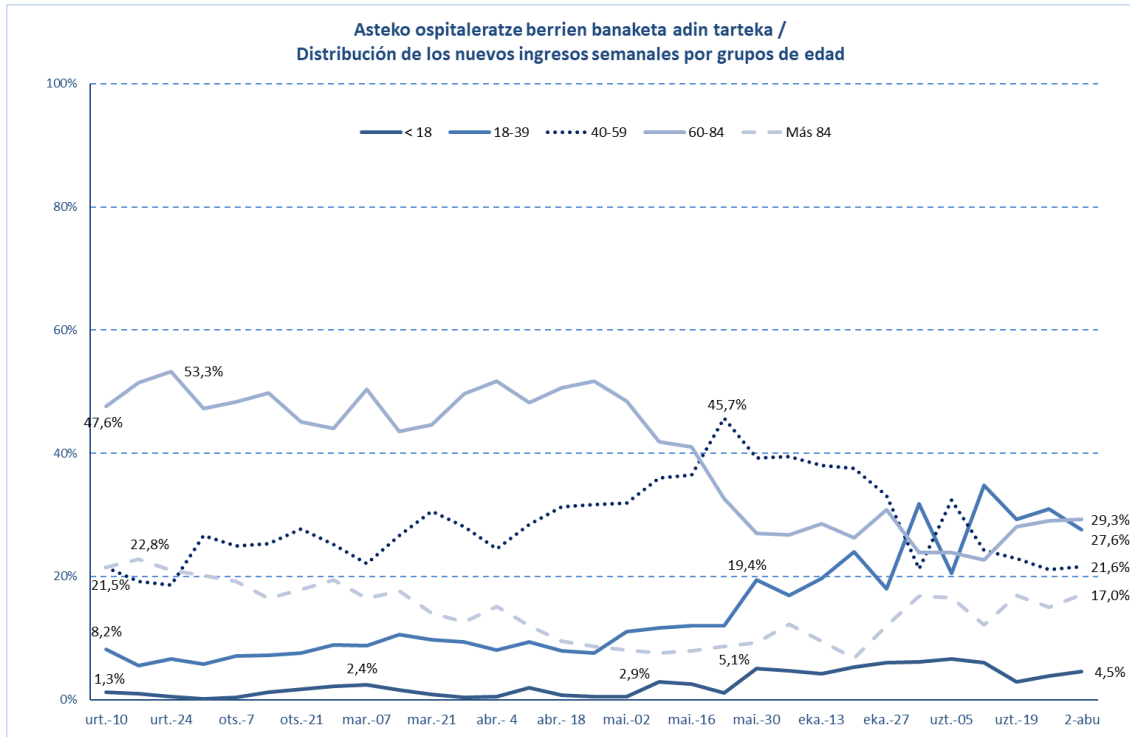
(*) Hildakoen kopurua agian ez dator bat egunen batean ospitaleetatik eta egoitzetatik datozen datuekin, bi informazio-sistemen artean dekalaje bat dagoelako, eta dekalaje hori hurrengo egunetan zuzenduko da.

(*) El número de fallecidos puede que algún día no coincida con los datos que provienen de los hospitales y residencias porque existe un decaje entre ambos sistemas de información que se corregirá en días posteriores.

(**) Test positibodunen azken bi hilabeteetako heriotzak hartzen dira kontutan.

(**) Se incluyen fallecimientos de personas con test positivas en los últimos dos meses.

ASTEKO OSPITALERTZE BERRIAK ADIN TARTEKA / INGRESOS NUEVOS SEMANALES POR GRUPOS DE EDAD



**POSITIBO GUZTIAK EUSKADIKO LURRALDE HISTORIKOEN ARABERA /
 POSITIVOS TOTALES POR TERRITORIO HISTÓRICO**

	POSITIBOAK /POSITIVOS	%
Araba	34.995	14,01%
Bizkaia	125.169	50,10%
Gipuzkoa	81.927	32,79%
Otros	7.756	3,10%

POSITIBO GUZTIAK EUSKADIKO UDALERRIETAN / POSITIVOS TOTALES EN LOS MUNICIPIOS DE EUSKADI

Udalerría / Municipio	Positiboak/ Positivos	Biztanleak/ Población	Tasa 100.000 biztanleko/ Tasa por 100.000 habitantes
ABADIÑO	698	7754	9001,8
ABALTZISKETA	33	314	10509,6
ABANTO Y CIERVANA-ABANTO ZIERB	952	9501	10020,0
ADUNA	56	483	11594,2
SALVATIERRA/AGURAIN	525	5353	9807,6
AIA	219	1985	11032,7
AIZARNAZABAL	131	769	17035,1
AJANGIZ	35	440	7954,5
ALBIZTUR	35	293	11945,4
ALEGIA	280	1798	15572,9
ALEGRIA-DULANTZI	245	3140	7802,5
ALKIZA	32	350	9142,9
ALONSOTEGI	254	2822	9000,7
ALTZAGA	19	183	10382,5
ALTZO	65	390	16666,7
AMEZKETA	120	920	13043,5
AMOREBIETA-ETXANO	2062	19290	10689,5
AMOROTO	31	415	7469,9
AMURRIO	745	10330	7212,0
ANDOAIN	1443	14988	9627,7
ANOETA	277	2030	13645,3
ANTZUOLA	283	2179	12987,6
AÑANA	16	179	8938,5
ARAKALDO	10	170	5882,4
ARAMA	26	204	12745,1
ARAMAIO	211	1480	14256,8
ARANTZAZU	42	388	10824,7
AREATZA	86	1230	6991,9
ARETXABAETA	909	7080	12839,0
ARMIÑON	23	223	10313,9

ARRAIA-MAEZTU	41	732	5601,1
ARRANKUDIAGA	59	1018	5795,7
ARRASATE/MONDRAGON	3430	22082	15533,0
ARRATZUA-UBARRUNDIA	88	1035	8502,4
ARRIETA	33	563	5861,5
ARRIGORRIAGA	1305	11943	10926,9
ARTEA	50	721	6934,8
ARTZENTALES	70	671	10432,2
ARTZINIEGA	146	1911	7640,0
ASPARRENA	178	1616	11014,9
ASTEASU	182	1560	11666,7
ASTIGARRAGA	693	6674	10383,6
ATAUN	255	1747	14596,5
ATXONDO	114	1385	8231,0
AULESTI	119	668	17814,4
AYALA/AIARA	308	2895	10639,0
AZKOITIA	1690	11983	14103,3
AZPEITIA	2164	15220	14218,1
BAKIO	254	2627	9668,8
BALIARRAIN	31	165	18787,9
BALMASEDA	817	7638	10696,5
BAÑOS DE EBRO/MAÑUETA	23	321	7165,1
BARAKALDO	10629	99000	10736,4
BARRIKA	162	1531	10581,3
BARRUNDIA	72	941	7651,4
BASAURI	4078	40969	9953,9
BEASAIN	1938	14021	13822,1
BEDIA	86	1049	8198,3
BEIZAMA	3	124	2419,4
BELAUNTZA	20	261	7662,8
BERANGO	697	7265	9593,9
BERANTEVILLA	57	499	11422,8
BERASTEGI	131	1052	12452,5
BERGARA	1769	15036	11765,1
BERMEO	1670	16910	9875,8
BERNEDO	26	530	4905,7
BERRIATUA	177	1257	14081,1
BERRIZ	552	4662	11840,4
BERROBI	95	613	15497,6
BIDANIA-GOITAZ	55	560	9821,4
BILBAO	44079	346478	12722,0
VILLABONA	782	5917	13216,2
BUSTURIA	140	1622	8631,3
CAMPEZO/KANPEZU	79	1061	7445,8
DEBA	734	5453	13460,5

DERIO	666	6569	10138,5
DIMA	129	1438	8970,8
DONOSTIA / SAN SEBASTIAN	20191	182391	11070,2
DURANGO	3403	29762	11434,0
EA	35	836	4186,6
EIBAR	3821	27474	13907,7
ELANTXOBE	32	357	8963,6
ELBURGO/BURGELU	40	637	6279,4
ELCIEGO	92	1035	8888,9
ELDUAIN	25	243	10288,1
ELGETA	78	1131	6896,6
ELGOIBAR	1372	11540	11889,1
ELORRIO	627	7448	8418,4
ELVILLAR/BILAR	39	352	11079,5
ERANDIO	2629	24433	10760,0
EREÑO	7	276	2536,2
ERMUA	2068	16019	12909,7
ERRETERIA	3941	40176	9809,3
ERREZIL	101	621	16264,1
ERRIBERAGOITIA/RIBERA ALTA	51	830	6144,6
ERRIGOITI	31	490	6326,5
ESKORIATZA	466	4103	11357,5
ETXEBARRI	991	11460	8647,5
ETXEBARRIA	119	745	15973,2
EZKIO-ITSASO	49	634	7728,7
FORUA	83	904	9181,4
FRUIZ	49	559	8765,7
GABIRIA	42	513	8187,1
GAINTZA	12	114	10526,3
GALDAKAO	2937	29493	9958,3
GALDAMES	85	844	10071,1
GAMIZ-FIKA	147	1361	10800,9
GARAI	13	323	4024,8
GATIKA	175	1649	10612,5
GAUTEGIZ ARTEAGA	56	847	6611,6
GAZTELU	22	168	13095,2
GERNIKA-LUMO	1480	16808	8805,3
GETARIA	295	2830	10424,0
GETXO	8580	76953	11149,7
GIZABURUAGA	18	200	9000,0
GORDEXOLA	147	1723	8531,6
GORLIZ	466	5935	7851,7
GÜEÑES	698	6563	10635,4
HARANA/VALLE DE ARANA	6	236	2542,4
HERNANI	2576	20124	12800,6

HERNIALDE	39	305	12786,9
HONDARRIBIA	1512	16984	8902,5
IBARRA	613	4306	14235,9
IBARRANGELU	35	621	5636,1
IDIAZABAL	224	2380	9411,8
IGORRE	422	4214	10014,2
IKAZTEGIETA	71	486	14609,1
IRUN	6412	60208	10649,7
IRUÑA OKA/IRUÑA DE OCA	374	3590	10417,8
IRURA	209	1812	11534,2
IRURAIZ-GAUNA	42	546	7692,3
ISPASTER	29	744	3897,8
ITSASONDO	70	728	9615,4
IURRETA	378	3688	10249,5
IZURTZA	22	287	7665,5
KARRANTZA HARANA/CARRANZA	242	2834	8539,2
KORTEZUBI	30	442	6787,3
KRIPAN	3	183	1639,3
KUARTANGO	18	372	4838,7
LABASTIDA/BASTIDA	195	1561	12492,0
LAGUARDIA	146	1534	9517,6
LANCIEGO/LANTZIEGO	62	753	8233,7
LANESTOSA	10	275	3636,4
LANTARON	61	945	6455,0
LAPUEBLA DE LABARCA	113	879	12855,5
LARRABETZU	226	2052	11013,6
LARRAUL	29	251	11553,8
LASARTE-ORIA	1996	19045	10480,4
LAUDIO/LLODIO	1416	18351	7716,2
LAUKIZ	128	1197	10693,4
LAZKAO	644	5632	11434,7
LEABURU	57	378	15079,4
LEGAZPI	988	8409	11749,3
LEGORRETA	179	1490	12013,4
LEGUTIO	167	1832	9115,7
LEINTZ-GATZAGA	12	234	5128,2
LEIOA	3170	31424	10087,8
LEKEITIO	735	7227	10170,2
LEMOA	282	3628	7772,9
LEMOIZ	118	1257	9387,4
LEZA	18	226	7964,6
LEZAMA	217	2413	8993,0
LEZO	632	6080	10394,7
LIZARTZA	60	649	9245,0
LOIU	313	2311	13543,9

MALLABIA	115	1190	9663,9
MAÑARIA	43	522	8237,5
MARKINA-XEMEIN	834	5025	16597,0
MARURI-JATABE	82	916	8952,0
MENDARO	214	2115	10118,2
MENDATA	26	405	6419,8
MENDEXA	34	472	7203,4
MEÑAKA	78	704	11079,5
MOREDA DE ALAVA/MOREDA ARABA	12	269	4461,0
MORGA	41	387	10594,3
MUNDAKA	161	1843	8735,8
MUNGIA	1949	17278	11280,2
MUNITIBAR-ARBATZEGI GERRIKAITZ	67	458	14628,8
MURUETA	31	311	9967,8
MUSKIZ	876	7479	11712,8
MUTILOA	46	255	18039,2
MUTRIKU	512	5314	9634,9
MUXIKA	125	1495	8361,2
NABARNIZ	15	235	6383,0
NAVARIDAS	24	200	12000,0
OIARTZUN	940	10369	9065,5
OKONDO	112	1217	9203,0
OLABERRIA	98	917	10687,0
ONDARROA	1065	8567	12431,4
OÑATI	1625	11468	14169,9
ORDIZIA	1623	10070	16117,2
ORENDAIN	18	211	8530,8
OREXA	7	106	6603,8
ORIO	727	6132	11855,8
ORMAIZTEGI	129	1276	10109,7
OROZKO	177	2631	6727,5
ORTUELLA	778	8310	9362,2
OTXANDIO	209	1355	15424,4
OYON-OION	270	3521	7668,3
PASAIA	1855	16722	11093,2
PEÑACERRADA/URIZAHARRA	16	288	5555,6
PLENTZIA	476	4400	10818,2
PORTUGALETE	4206	46153	9113,2
RIBERA BAJA/ERRIBERA BEITIA	143	1601	8931,9
SAMANIEGO	35	241	14522,8
SAN MILLAN/DONEMILIAGA	62	726	8539,9
SANTURTZI	5103	45943	11107,2
SEGURA	246	1533	16047,0
SESTAO	2858	27246	10489,6
SONDIKA	442	4534	9748,6

SOPELA	1497	13175	11362,4
SOPUERTA	307	2512	12221,3
SORALUZE-PLACENCIA DE LAS ARMA	411	3974	10342,2
SUKARRIETA	11	334	3293,4
TOLOSA	2637	19400	13592,8
TRUCIOS-TURTZIOZ	35	520	6730,8
UBIDE	18	180	10000,0
UGAO-MIRABALLES	419	4108	10199,6
URDULIZ	494	4515	10941,3
URDUÑA/ORDUÑA	329	4233	7772,3
URKABUSTAIZ	175	1450	12069,0
URNIETA	767	6209	12353,0
URRETXU	760	6829	11129,0
USURBIL	510	6308	8085,0
VALDEGOVIA/GAUBEA	43	1064	4041,4
VALLE DE TRAPAGA-TRAPAGARAN	1283	11855	10822,4
VILLABUENA DE ALAVA/ESKUERNAGA	31	282	10992,9
VITORIA-GASTEIZ	28975	248087	11679,4
YECORA/IEKORA	28	267	10486,9
ZALDIBAR	364	3045	11954,0
ZALDIBIA	365	1658	22014,5
ZALDUONDO	9	197	4568,5
ZALLA	806	8441	9548,6
ZAMBRANA	40	446	8968,6
ZAMUDIO	414	3313	12496,2
ZARATAMO	146	1647	8864,6
ZARAUTZ	2622	23347	11230,6
ZEANURI	74	1254	5901,1
ZEBERIO	100	1084	9225,1
ZEGAMA	198	1521	13017,8
ZERAIN	20	274	7299,3
ZESTOA	441	3894	11325,1
ZIERBENA	153	1524	10039,4
ZIGOITIA	151	1707	8845,9
ZIORTZA-BOLIBAR	54	439	12300,7
ZIZURKIL	356	3035	11729,8
ZUIA	304	2362	12870,4
ZUMAIA	1343	9827	13666,4
ZUMARRAGA	1234	9821	12564,9
OTROS	1900	-	-

*Udalerrietako tasa kalkulatzeko positibo kopurua eta EUSTATen arabera udalerrri bakoitzeko biztanle kopurua hartzen dira kontuan.

*El cálculo de las tasas de los municipios se ha realizado teniendo en cuenta el número de casos y la población del municipio según el EUSTAT.

**POSITIBO GUZTIAK EUSKADIKO OSASUN EREMUETAN /
POSITIVOS TOTALES EN LAS ZONAS DE SALUD DE EUSKADI**

Osasun-eremuak/Zonas de salud	Positiboak/ Positivos	TISak guztira/ Total de TIS	Tasa 100.000 biztanleko/ Tasa por 100.000 habitantes
ABADIÑO-ELORRIO-BERRIZ	2339	24149	9685,7
ABANTO-MUSKIZ	1858	17001	10928,8
ABETXUKO	394	3811	10338,5
AIALA	1514	19208	7882,1
AIETE	609	12466	4885,3
ALANGO	2252	19675	11446,0
ALEGIA	922	6715	13730,5
ALGORTA	3465	33158	10450,0
ALZA-ROTETA	1839	19595	9385,0
AMARA BERRI	3430	32503	10552,9
AMARA CENTRO	2095	13615	15387,4
AMOREBIETA	2051	19847	10334,1
ANDOAIN	1450	15380	9427,8
ARANBIZKARRA I	1552	15105	10274,7
ARANBIZKARRA II	1235	12338	10009,7
ARRASATE	3683	25125	14658,7
ARRATIA	1159	13743	8433,4
ARRIGORRIAGA	1541	15816	9743,3
ASTRABUDUA	1047	10480	9990,5
AZKOITIA	1691	11996	14096,4
AZPEITIA	2278	16695	13644,8
BALMASEDA	1168	11752	9938,7
BASAURI-ARIZ	2644	26603	9938,7
BASAURI-KAREAGA	1476	15304	9644,5
BASURTO	2652	21232	12490,6
BEASAIN	2816	22660	12427,2
BEGOÑA	1366	13062	10457,8
BERAUN-ERRETERIA	1365	15212	8973,2
BERGARA	2109	18104	11649,4
BERMEO	1843	19107	9645,7
BIDEBIETA	702	7207	9740,5
BOLUETA-SAGARMINAGA	1192	9713	12272,2
BOMBERO ETXANIZ	6743	38279	17615,4
CASCO VIEJO (BILBAO)	1718	13151	13063,6
CASCO VIEJO (VITORIA-GASTEIZ)	2008	18372	10929,7
DEBA	1238	10731	11536,7
DEUSTO	3122	25840	12082,0
DUMBOA	2621	30187	8682,5
DURANGO	3848	34964	11005,6
EGIA	1559	14786	10543,8

EIBAR	2599	19494	13332,3
ELGOIBAR	1985	18183	10916,8
ERANDIO	1562	14097	11080,4
ERMUA	2198	17240	12749,4
ETXEBARRI	956	10759	8885,6
GALDAKAO	3123	31538	9902,3
GAZALBIDE-TXAGORRITXU	1581	15581	10147,0
GAZTELEKU	2284	20951	10901,6
GERNIKA	1572	18818	8353,7
GERNIKALDEA	660	7602	8681,9
GORLIZ-PLENTZIA	1185	12200	9713,1
GROS	3118	29612	10529,5
HERNANI-URNIETA-ASTIGARRAGA	4056	34681	11695,2
HONDARRIBIA	1517	17882	8483,4
IBARRA	1033	7841	13174,3
INDAUTXU	2558	21377	11966,1
INTXAURRONDO	1149	11412	10068,3
IRÚN-CENTRO	3708	38248	9694,6
IZTIETA-ERRETERIA	2573	26104	9856,7
JAVIER SÁENZ DE BURUAGA	1638	13948	11743,6
KARMELO	1223	10978	11140,5
KUETO	1041	10227	10178,9
LA HABANA	1176	12051	9758,5
LA MERCED/MIRIBILLA	2688	19554	13746,5
LA PAZ	2064	22074	9350,4
LA PEÑA	1220	10187	11976,0
LAKUA-ARRIAGA	1597	15430	10350,0
LAKUABIZKARRA	3495	29369	11900,3
LAS ARENAS	3510	34001	10323,2
LASARTE-USURBIL	2568	26591	9657,4
LAZKAO	1000	8573	11664,5
LEGAZPI	988	8753	11287,6
LEIOA	2474	25000	9896,0
LEKEITIO	995	10007	9943,0
LEZO-SAN JUAN	858	8538	10049,2
LLANADA ALAVESA	1139	12144	9379,1
LLODIO	1730	23122	7482,1
LOIOLA	661	7338	9007,9
LUTXANA	732	7435	9845,3
MARKINA-XEMEIN	1037	6479	16005,6
MARKONZAGA	1806	17608	10256,7
MINA DEL MORRO	1420	11155	12729,7
MIRIBILLA/LA MERCED	2688	19554	13746,5
MONTAÑA ALAVESA	150	2228	6732,5
MUNGIA	2870	27010	10625,7

NORTE-LEGUTIO	477	4303	11085,3
NORTE-ZUIA	610	5544	11002,9
OIARTZUN	940	10542	8916,7
OLAGUIBEL	4003	34176	11712,9
OLARIZU	1630	16511	9872,2
ONDARRETA	3369	29565	11395,2
ONDARROA	1211	9554	12675,3
OÑATI	1623	11785	13771,7
ORDIZIA	2094	14141	14808,0
ORTUELLA	790	8473	9323,7
OTXARKOAGA	1245	11331	10987,6
PARTE VIEJA	1469	13840	10614,2
PASAIA ANTZO	835	6732	12403,4
PASAIA SAN PEDRO	1067	10623	10044,2
PORTUGALETE-BUENAVISTA	1313	13133	9997,7
PORTUGALETE-CASTAÑOS	1527	16876	9048,4
PORTUGALETE-REPELEGA	1681	19810	8485,6
REKALDE	3659	28146	13000,1
RIOJA ALAVESA	1089	10962	9934,3
RONTEGI	1365	11358	12018,0
SALBURUA	1782	16736	10647,7
SAN ADRIÁN	1277	10086	12661,1
SAN IGNACIO	2735	24696	11074,7
SAN MARTÍN	3446	32689	10541,8
SAN VICENTE	2132	19988	10666,4
SANSOMENDI	992	9320	10643,8
SANTURTZI-CENTRO-MAMARIGA	2040	18256	11174,4
SANTURTZI-KABIEZES	2867	25726	11144,4
SANTUTXU-SOLOKOETXE	1960	16286	12034,9
SODUPE-GÜEÑES	824	8209	10037,8
SOPELANA	2669	25816	10338,5
TOLOSA	2642	20819	12690,3
TORREKUA	1201	9800	12255,1
TRAPAGARAN	1268	11923	10634,9
TXORIERRI	2015	18923	10648,4
TXURDINAGA	1844	14649	12587,9
URBAN	1110	9725	11413,9
VALLE DE LENIZ	1330	11440	11625,9
VALLES ALAVESES I	472	4718	10004,2
VALLES ALAVESES II	285	2420	11776,9
VILLABONA	1950	15969	12211,2
ZABALGANA	2560	24553	10426,4
ZABALLA	1415	13057	10837,1
ZALLA	1169	11740	9957,4
ZARAMAGA	1558	14444	10786,5

ZARAUZ-ORIO-AIA	3588	32394	11076,1
ZORROZA- ALONSOTEGI	1579	14596	10818,0
ZUAZO	1721	17974	9574,9
ZUMAIA-ZESTOA-GETARIA	2178	17599	12375,7
ZUMARRAGA	2050	18583	11031,6
ZURBARAN	1112	9604	11578,5

*Osasun eremuetako tasa kalkulatzeko positibo kopurua eta 2021ko urtarrilean eremu bakoitzean zeuden TIS kopurua hartzen da kontuan.

*El cálculo de la tasa en las zonas de salud se ha realizado teniendo en cuenta el nº de casos entre el nº de TISes en cada zona a fecha de enero de 2021

HILDAKOAK EUSKADIKO UDALERRIETAN / FALLECIDOS EN LOS MUNICIPIOS DE EUSKADI

Udalerría / Municipio	Positiboak/ Positivos	Hildakoak/ Fallecidos	Hilkogarritasuna/ Letalidad
ABADIÑO	698	7	1,0
ABALTZISKETA	33	0	0,0
ABANTO Y CIERVANA-ABANTO ZIERB	952	16	1,7
ADUNA	56	2	3,6
SALVATIERRA/AGURAIN	525	16	3,0
AIA	219	3	1,4
AIZARNAZABAL	131	1	0,8
AJANGIZ	35	1	2,9
ALBIZTUR	35	0	0,0
ALEGIA	280	3	1,1
ALEGRIA-DULANTZI	245	5	2,0
ALKIZA	32	0	0,0
ALONSOTEGI	254	4	1,6
ALTZAGA	19	0	0,0
ALTZO	65	1	1,5
AMEZKETA	120	2	1,7
AMOREBIETA-ETXANO	2062	33	1,6
AMOROTO	31	0	0,0
AMURRIO	745	10	1,3
ANDOAIN	1443	23	1,6
ANOETA	277	3	1,1
ANTZUOLA	283	1	0,4
AÑANA	16	0	0,0
ARAKALDO	10	0	0,0
ARAMA	26	0	0,0
ARAMAIO	211	1	0,5
ARANTZAZU	42	1	2,4
AREATZA	86	0	0,0
ARETXABALETA	909	19	2,1
ARMIÑON	23	0	0,0
ARRAIA-MAEZTU	41	0	0,0
ARRANKUDIAGA	59	1	1,7
ARRASATE/MONDRAGON	3430	86	2,5
ARRATZUA-UBARRUNDIA	88	2	2,3
ARRIETA	33	0	0,0
ARRIGORRIAGA	1305	24	1,8
ARTEA	50	2	4,0
ARTZENTALES	70	1	1,4
ARTZINIEGA	146	2	1,4
ASPARRENA	178	2	1,1
ASTEASU	182	0	0,0

ASTIGARRAGA	693	3	0,4
ATAUN	255	2	0,8
ATXONDO	114	2	1,8
AULESTI	119	3	2,5
AYALA/AIARA	308	3	1,0
AZKOITIA	1690	9	0,5
AZPEITIA	2164	11	0,5
BAKIO	254	9	3,5
BALIARRAIN	31	0	0,0
BALMASEDA	817	31	3,8
BAÑOS DE EBRO/MAÑUETA	23	1	4,3
BARAKALDO	10629	204	1,9
BARRIKA	162	4	2,5
BARRUNDIA	72	0	0,0
BASAURI	4078	108	2,6
BEASAIN	1938	32	1,7
BEDIA	86	2	2,3
BEIZAMA	3	0	0,0
BELAUNTZA	20	0	0,0
BERANGO	697	0	0,0
BERANTEVILLA	57	3	5,3
BERASTEGI	131	0	0,0
BERGARA	1769	40	2,3
BERMEO	1670	25	1,5
BERNEDO	26	0	0,0
BERRIATUA	177	1	0,6
BERRIZ	552	9	1,6
BERROBI	95	0	0,0
BIDANIA-GOITZ	55	1	1,8
BILBAO	44079	1011	2,3
VILLABONA	782	6	0,8
BUSTURIA	140	7	5,0
CAMPEZO/KANPEZU	79	3	3,8
DEBA	734	11	1,5
DERIO	666	5	0,8
DIMA	129	7	5,4
DONOSTIA / SAN SEBASTIAN	20191	396	2,0
DURANGO	3403	46	1,4
EA	35	0	0,0
EIBAR	3821	82	2,1
ELANTXOBE	32	0	0,0
ELBURGO/BURGELU	40	1	2,5
ELCIEGO	92	1	1,1
ELDUAIN	25	0	0,0
ELGETA	78	1	1,3

ELGOIBAR	1372	13	0,9
ELORRIO	627	8	1,3
ELVILLAR/BILAR	39	0	0,0
ERANDIO	2629	38	1,4
EREÑO	7	0	0,0
ERMUA	2068	43	2,1
ERRETERIA	3941	71	1,8
ERREZIL	101	2	2,0
ERRIBERAGOITIA/RIBERA ALTA	51	0	0,0
ERRIGOITI	31	1	3,2
ESKORIATZA	466	8	1,7
ETXEARRI	991	14	1,4
ETXEBARRIA	119	1	0,8
EZKIO-ITSASO	49	0	0,0
FORUA	83	8	9,6
FRUIZ	49	0	0,0
GABIRIA	42	0	0,0
GAINTZA	12	0	0,0
GALDAKAO	2937	51	1,7
GALDAMES	85	1	1,2
GAMIZ-FIKA	147	3	2,0
GARAI	13	0	0,0
GATIKA	175	1	0,6
GAUTEGIZ ARTEAGA	56	2	3,6
GAZTELU	22	1	4,5
GERNIKA-LUMO	1480	16	1,1
GETARIA	295	5	1,7
GETXO	8580	136	1,6
GIZABURUAGA	18	0	0,0
GORDEXOLA	147	2	1,4
GORLIZ	466	5	1,1
GÜEÑES	698	9	1,3
HARANA/VALLE DE ARANA	6	0	0,0
HERNANI	2576	28	1,1
HERNIALDE	39	0	0,0
HONDARRIBIA	1512	8	0,5
IBARRA	613	10	1,6
IBARRANGELU	35	1	2,9
IDIAZABAL	224	0	0,0
IGORRE	422	1	0,2
IKAZTEGIETA	71	1	1,4
IRUN	6412	73	1,1
IRUÑA OKA/IRUÑA DE OCA	374	2	0,5
IRURA	209	4	1,9
IRURAIZ-GAUNA	42	1	2,4

ISPASTER	29	0	0,0
ITSASONDO	70	3	4,3
IURRETA	378	7	1,9
IZURTZA	22	0	0,0
KARRANTZA HARANA/CARRANZA	242	10	4,1
KORTEZUBI	30	2	6,7
KRIPAN	3	0	0,0
KUARTANGO	18	0	0,0
LABASTIDA/BASTIDA	195	4	2,1
LAGUARDIA	146	1	0,7
LANCIEGO/LANTZIEGO	62	0	0,0
LANESTOSA	10	0	0,0
LANTARON	61	1	1,6
LAPUEBLA DE LABARCA	113	2	1,8
LARRABETZU	226	2	0,9
LARRAUL	29	0	0,0
LASARTE-ORIA	1996	23	1,2
LAUDIO/LLODIO	1416	21	1,5
LAUKIZ	128	1	0,8
LAZKAO	644	4	0,6
LEABURU	57	1	1,8
LEGAZPI	988	10	1,0
LEGORRETA	179	1	0,6
LEGUTIO	167	0	0,0
LEINTZ-GATZAGA	12	0	0,0
LEIOA	3170	41	1,3
LEKEITIO	735	9	1,2
LEMOA	282	4	1,4
LEMOIZ	118	1	0,8
LEZA	18	0	0,0
LEZAMA	217	0	0,0
LEZO	632	10	1,6
LIZARTZA	60	0	0,0
LOIU	313	19	6,1
MALLABIA	115	1	0,9
MAÑARIA	43	0	0,0
MARKINA-XEMEIN	834	10	1,2
MARURI-JATABE	82	1	1,2
MENDARO	214	1	0,5
MENDATA	26	0	0,0
MENDEXA	34	1	2,9
MEÑAKA	78	0	0,0
MOREDA DE ALAVA/MOREDA ARABA	12	0	0,0
MORGA	41	0	0,0
MUNDAKA	161	8	5,0

MUNGIA	1949	28	1,4
MUNITIBAR-ARBATZEGI GERRIKAITZ	67	4	6,0
MURUETA	31	0	0,0
MUSKIZ	876	17	1,9
MUTILOA	46	0	0,0
MUTRIKU	512	3	0,6
MUXIKA	125	2	1,6
NABARNIZ	15	0	0,0
NAVARIDAS	24	0	0,0
OIARTZUN	940	9	1,0
OKONDO	112	1	0,9
OLABERRIA	98	0	0,0
ONDARROA	1065	19	1,8
OÑATI	1625	17	1,0
ORDIZIA	1623	42	2,6
ORENDAIN	18	0	0,0
OREXA	7	0	0,0
ORIO	727	5	0,7
ORMAIZTEGI	129	3	2,3
OROZKO	177	5	2,8
ORTUELLA	778	10	1,3
OTXANDIO	209	2	1,0
OYON-OION	270	5	1,9
PASAIA	1855	23	1,2
PEÑACERRADA/URIZAHARRA	16	0	0,0
PLENTZIA	476	6	1,3
PORTUGALETE	4206	61	1,5
RIBERA BAJA/ERRIBERA BEITIA	143	2	1,4
SAMANIEGO	35	3	8,6
SAN MILLAN/DONEMILIAGA	62	0	0,0
SANTURTZI	5103	84	1,6
SEGURA	246	2	0,8
SESTAO	2858	72	2,5
SONDIKA	442	4	0,9
SOPELA	1497	13	0,9
SOPUERTA	307	14	4,6
SORALUZE-PLACENCIA DE LAS ARMA	411	2	0,5
SUKARRIETA	11	0	0,0
TOLOSA	2637	44	1,7
TRUCIOS-TURTZIOZ	35	0	0,0
UBIDE	18	0	0,0
UGAO-MIRABALLES	419	4	1,0
URDULIZ	494	18	3,6
URDUÑA/ORDUÑA	329	4	1,2
URKABUSTAIZ	175	5	2,9

URNIETA	767	4	0,5
URRETXU	760	12	1,6
USURBIL	510	8	1,6
VALDEGOVIA/GAUBEA	43	2	4,7
VALLE DE TRAPAGA-TRAPAGARAN	1283	15	1,2
VILLABUENA DE ALAVA/ESKUERNAGA	31	1	3,2
VITORIA-GASTEIZ	28975	628	2,2
YECORA/IEKORA	28	2	7,1
ZALDIBAR	364	6	1,6
ZALDIBIA	365	2	0,5
ZALDUONDO	9	0	0,0
ZALLA	806	9	1,1
ZAMBRANA	40	1	2,5
ZAMUDIO	414	26	6,3
ZARATAMO	146	2	1,4
ZARAUTZ	2622	36	1,4
ZEANURI	74	0	0,0
ZEBERIO	100	7	7,0
ZEGAMA	198	2	1,0
ZERAIN	20	0	0,0
ZESTOA	441	0	0,0
ZIERBENA	153	1	0,7
ZIGOITIA	151	2	1,3
ZIORTZA-BOLIBAR	54	0	0,0
ZIZURKIL	356	1	0,3
ZUIA	304	19	6,3
ZUMAIA	1343	11	0,8
ZUMARRAGA	1234	29	2,4

HILDAKOAK EUSKADIKO OSASUN EREMUETAN / FALLECIDOS EN LAS ZONAS DE SALUD DE EUSKADI

Osasun-eremuak/Zonas de salud	Positiboak/ Positivos	Hildakoak/ Fallecidos	Hilkogarritasuna/ Letalidad
ABADIÑO-ELORRIO-BERRIZ	2339	32	1,4
ABANTO-MUSKIZ	1858	39	2,1
ABETXUKO	394	19	4,8
AIALA	1514	19	1,3
AIETE	609	1	0,2
ALANGO	2252	35	1,6
ALEGIA	922	10	1,1
ALGORTA	3465	59	1,7
ALZA-ROTETA	1839	52	2,8
AMARA BERRI	3430	57	1,7
AMARA CENTRO	2095	42	2,0
AMOREBIETA	2051	36	1,8
ANDOAIN	1450	23	1,6
ARANBIZKARRA I	1552	37	2,4
ARANBIZKARRA II	1235	25	2,0
ARRASATE	3683	89	2,4
ARRATIA	1159	17	1,5
ARRIGORRIAGA	1541	31	2,0
ASTRABUDUA	1047	15	1,4
AZKOITIA	1691	9	0,5
AZPEITIA	2278	14	0,6
BALMASEDA	1168	43	3,7
BASAURI-ARIZ	2644	75	2,8
BASAURI-KAREAGA	1476	35	2,4
BASURTO	2652	57	2,1
BEASAIN	2816	40	1,4
BEGOÑA	1366	23	1,7
BERAUN-ERRETERIA	1365	22	1,6
BERGARA	2109	42	2,0
BERMEO	1843	36	2,0
BIDEBIETA	702	12	1,7
BOLUETA-SAGARMINAGA	1192	16	1,3
BOMBERO ETXANIZ	6743	110	1,6
CASCO VIEJO (BILBAO)	1718	55	3,2
CASCO VIEJO (VITORIA-GASTEIZ)	2008	55	2,7
DEBA	1238	15	1,2
DEUSTO	3122	50	1,6
DUMBOA	2621	29	1,1
DURANGO	3848	53	1,4
EGIA	1559	26	1,7

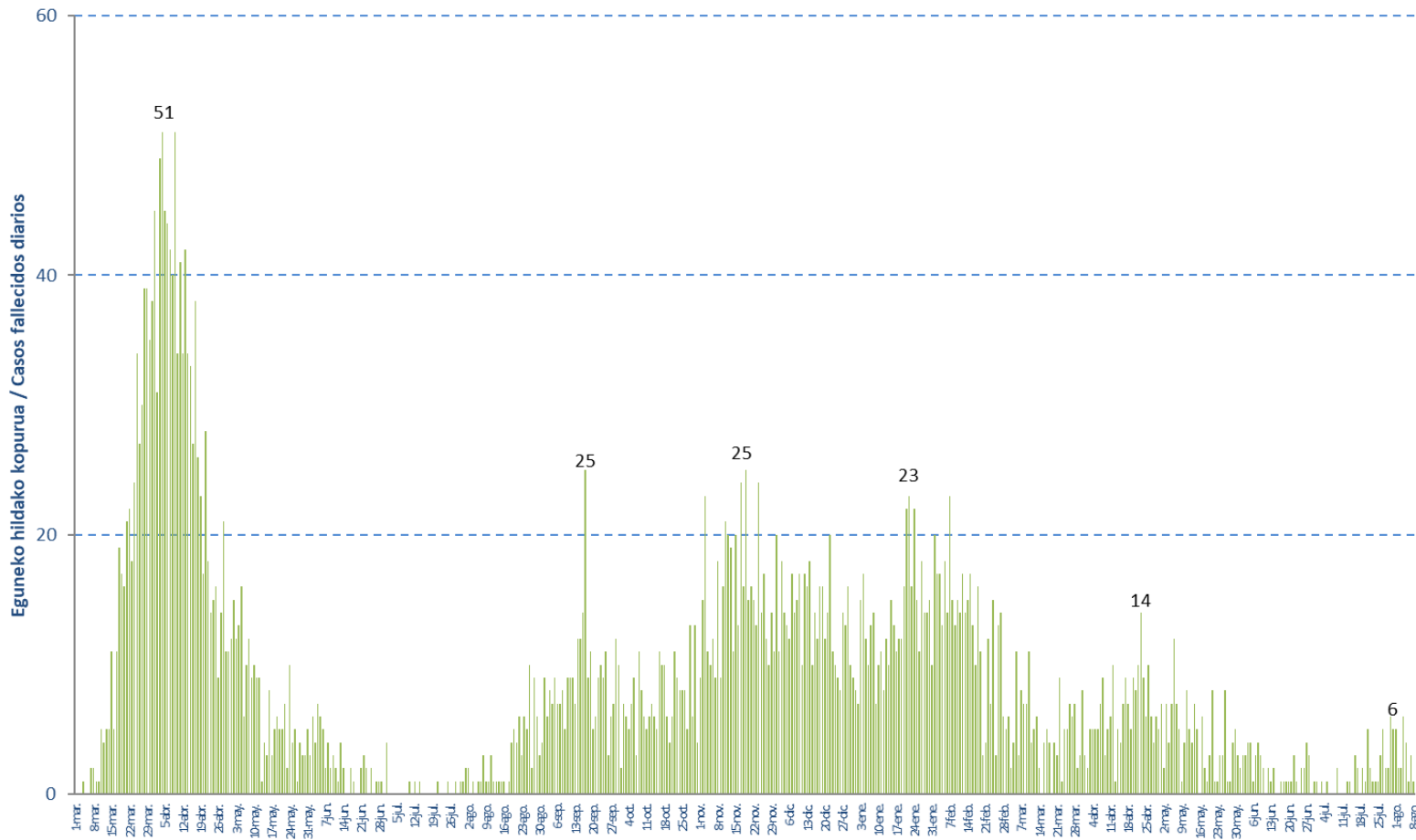
EIBAR	2599	55	2,1
ELGOIBAR	1985	17	0,9
ERANDIO	1562	24	1,5
ERMUA	2198	44	2,0
ETXEBARRI	956	14	1,5
GALDAKAO	3123	51	1,6
GAZALBIDE-TXAGORRITXU	1581	62	3,9
GAZTELEKU	2284	48	2,1
GERNIKA	1572	20	1,3
GERNIKALDEA	660	20	3,0
GORLIZ-PLENTZIA	1185	16	1,4
GROS	3118	87	2,8
HERNANI-URNIETA-ASTIGARRAGA	4056	36	0,9
HONDARRIBIA	1517	8	0,5
IBARRA	1033	18	1,7
INDAUTXU	2558	61	2,4
INTXAURRONDO	1149	22	1,9
IRÚN-CENTRO	3708	39	1,1
IZTIETA-ERRETERIA	2573	50	1,9
JAVIER SÁENZ DE BURUAGA	1638	32	2,0
KARMELO	1223	43	3,5
KUETO	1041	33	3,2
LA HABANA	1176	35	3,0
LA MERCED/MIRIBILLA	2688	62	2,3
LA PAZ	2064	20	1,0
LA PEÑA	1220	15	1,2
LAKUA-ARRIAGA	1597	16	1,0
LAKUABIZKARRA	3495	29	0,8
LAS ARENAS	3510	52	1,5
LASARTE-USURBIL	2568	35	1,4
LAZKAO	1000	15	1,5
LEGAZPI	988	10	1,0
LEIOA	2474	28	1,1
LEKEITIO	995	13	1,3
LEZO-SAN JUAN	858	20	2,3
LLANADA ALAVESA	1139	27	2,4
LLODIO	1730	28	1,6
LOIOLA	661	9	1,4
LUTXANA	732	13	1,8
MARKINA-XEMEIN	1037	11	1,1
MARKONZAGA	1806	40	2,2
MINA DEL MORRO	1420	46	3,2
MIRIBILLA/LA MERCED	2688	62	2,3
MONTAÑA ALAVESA	150	2	1,3
MUNGIA	2870	46	1,6

NORTE-LEGUTIO	477	10	2,1
NORTE-ZUIA	610	26	4,3
OIARTZUN	940	10	1,1
OLAGUIBEL	4003	104	2,6
OLARIZU	1630	35	2,1
ONDARRETA	3369	64	1,9
ONDARROA	1211	20	1,7
OÑATI	1623	17	1,0
ORDIZIA	2094	48	2,3
ORTUELLA	790	10	1,3
OTXARKOAGA	1245	24	1,9
PARTE VIEJA	1469	21	1,4
PASAIA ANTXO	835	11	1,3
PASAIA SAN PEDRO	1067	12	1,1
PORTUGALETE-BUENAVISTA	1313	11	0,8
PORTUGALETE-CASTAÑOS	1527	24	1,6
PORTUGALETE-REPELEGA	1681	23	1,4
REKALDE	3659	79	2,2
RIOJA ALAVESA	1089	22	2,0
RONTEGI	1365	19	1,4
SALBURUA	1782	18	1,0
SAN ADRIÁN	1277	29	2,3
SAN IGNACIO	2735	66	2,4
SAN MARTÍN	3446	98	2,8
SAN VICENTE	2132	82	3,8
SANSOMENDI	992	20	2,0
SANTURTZI-CENTRO-MAMARIGA	2040	27	1,3
SANTURTZI-KABIEZES	2867	56	2,0
SANTUTXU-SOLOKOETXE	1960	32	1,6
SODUPE-GÜEÑES	824	9	1,1
SOPELANA	2669	31	1,2
TOLOSA	2642	43	1,6
TORREKUA	1201	29	2,4
TRAPAGARAN	1268	15	1,2
TXORIERRI	2015	50	2,5
TXURDINAGA	1844	76	4,1
URBAN	1110	13	1,2
VALLE DE LENIZ	1330	25	1,9
VALLES ALAVESES I	472	4	0,8
VALLES ALAVESES II	285	6	2,1
VILLABONA	1950	16	0,8
ZABALGANA	2560	12	0,5
ZABALLA	1415	22	1,6
ZALLA	1169	24	2,1
ZARAMAGA	1558	45	2,9

ZARAUZ-ORIO-AIA	3588	45	1,3
ZORROZA- ALONSOTEGI	1579	46	2,9
ZUAZO	1721	26	1,5
ZUMAIA-ZESTOA-GETARIA	2178	16	0,7
ZUMARRAGA	2050	32	1,6
ZURBARAN	1112	43	3,9

**HILDAKO KASU POSITIBOAK EUSKADIN HERIOTZA DATAREN ARABERA /
CASOS POSITIVOS FALLECIDOS EN EUSKADI POR FECHA DE FALLECIMIENTO**

**Positibo eman eta 60 egun baino gutxiagoan hildako kasuak Euskadin heriotza dataren arabera /
Casos fallecidos en Euskadi en menos de 60 días desde el test positivo por fecha fallecimiento**



HILDAKO KASU POSITIBOAK EUSKADIN HERIOTZA DATAREN ARABERA / CASOS POSITIVOS FALLECIDOS EN EUSKADI POR FECHA DE FALLECIMIENTO

Maiatza/ Mayo	Hildakoak/ Fallecidos	Ekaiaia/ Junio	Hildakoak/ Fallecidos	Uztaila/ Julio	Hildakoak/ Fallecidos	Abuztua/ Agosto	Hildakoak/ Fallecidos
1-may.	7	1-jun.	2	1-jul.	1	1-ago.	5
2-may.	2	2-jun.	3	2-jul.	0	2-ago.	2
3-may.	7	3-jun.	3	3-jul.	1	3-ago.	2
4-may.	4	4-jun.	4	4-jul.	0	4-ago.	6
5-may.	7	5-jun.	4	5-jul.	1	5-ago.	4
6-may.	12	6-jun.	1	6-jul.	0	6-ago.	1
7-may.	7	7-jun.	3	7-jul.	0	7-ago.	3
8-may.	5	8-jun.	4	8-jul.	0	8-ago.	1
9-may.	1	9-jun.	3	9-jul.	2		
10-may.	4	10-jun.	2	10-jul.	0		
11-may.	8	11-jun.	0	11-jul.	0		
12-may.	5	12-jun.	2	12-jul.	0		
13-may.	4	13-jun.	1	13-jul.	1		
14-may.	7	14-jun.	2	14-jul.	1		
15-may.	5	15-jun.	0	15-jul.	0		
16-may.	0	16-jun.	0	16-jul.	3		
17-may.	6	17-jun.	1	17-jul.	2		
18-may.	2	18-jun.	1	18-jul.	0		
19-may.	1	19-jun.	1	19-jul.	2		
20-may.	3	20-jun.	1	20-jul.	1		
21-may.	8	21-jun.	1	21-jul.	5		
22-may.	1	22-jun.	3	22-jul.	2		
23-may.	1	23-jun.	1	23-jul.	1		
24-may.	3	24-jun.	0	24-jul.	1		
25-may.	3	25-jun.	2	25-jul.	1		
26-may.	8	26-jun.	2	26-jul.	3		
27-may.	1	27-jun.	4	27-jul.	5		
28-may.	1	28-jun.	3	28-jul.	2		
29-may.	4	29-jun.	0	29-jul.	2		
30-may.	5	30-jun.	1	30-jul.	6		
31-may.	3			31-jul.	5		