

## KORONABIRUSAREN EGOERA EPIDEMIOLOGIKOA EUSKADIN (COVID-19) 2021EKO MARTXOAREN 7RA ARTE METATUTAKO DATUAK

## SITUACIÓN EPIDEMIOLÓGICA DEL CORONAVIRUS (COVID-19) EN EUSKADI DATOS ACUMULADOS HASTA EL 7 DE MARZO DE 2021

Osasun Sailburuordetza / Viceconsejería de Salud  
COVID Informazio Zerbitzua / Servicio de Información COVID

### OPEN DATA:

Informe honetan argitaratzen diren datu guztiak hurrengo webgunean dituzue eskuragarri. / Todos los datos publicados en este informe están disponibles en la siguiente página web.

<https://opendata.euskadi.eus/catalogo/-/evolucion-del-coronavirus-covid-19-en-euskadi/>

### TXOSTENEAN ORAIN ARTE ARAZTU EDO ZUZENDU DIREN AKATSAK ERRORES DEPURADOS O CORREGIDOS HASTA LA FECHA EN EL INFORME

Txosten honen informazioa etengabe berrikusten eta arazten ari da. Baliteke, gardentasunaren mesedetan, akats puntualen bat egotea, gerora zuzenduko dena.

La información de este informe está continuamente siendo revisada y depurada. En aras de la transparencia puede que haya algún error puntual que se corregirá posteriormente.

ARAZTU EDO ZUZENDU DIREN AKATSAK	ERRORES DEPURADOS O CORREGIDOS
Egunero desadostasun txikiak zuzentzen dira bizilekuaren eta testa eskatzen den lurralde historikoaren artean.	Cada día se corrigen pequeñas discrepancias entre el lugar de residencia y el territorio histórico desde donde se solicita el test.

## KORONABIRUSAREN EGOERA EPIDEMIOLOGIKOA EUSKADIN (COVID-19) SITUACIÓN EPIDEMIOLÓGICA DEL CORONAVIRUS (COVID-19) EN EUSKADI

Aste osoko datuak martxoaren 1etik 7rako astea /  
Datos semanales - Semana del 1 al 7 de marzo



**PCR testak, antigeno testak, test azkarrak eta aztertutako pertsona bakarrak <sup>(1)</sup>**  
**Test PCRs, test de antígenos y personas únicas analizadas <sup>(1)</sup>**

**2.169.948**(+32.917)

PCR guztira  
PCR totales

**365.212**(+17.635)

Antigeno testak guztira  
Total de test de antígeno

**1.729.482** (+46.913)

Pertsona bakarrak guztira  
Personas únicas totales



**PCR bidez aztertutako pertsona bakarrak eta milioi bat biztanleko PCR-dun kopurua**  
**Personas únicas analizadas con test PCR y personas con PCR por millón de habitantes**

**1.394.106**

PCR-dun pertsona  
bakarrak  
Personas únicas con  
PCR

**361.219**

Antigeno testdun  
persona bakarrak  
Personas únicas con  
test de antígeno

**786.231**

Milioi bat biztanleko  
test diagnostiko kopurua  
Personas con test diagnóstico  
por millón de habitantes



**Positibo eman duten pertsonak**  
**Personas que han dado positivo**

**117.904** (+1.005)

PCR kasu positiboak  
Casos positivos PCR

**35.539** (+1.062)

Antigeno bidez  
baieztatutako kasuak  
Casos positivos  
detectados por Antígeno\*

**7.760** (+0)

Serologia bidez  
baieztatutako kasuak  
Casos positivos  
detectados por serología

**161.203**

Kasu positiboak  
guztira  
Casos positivos  
totales



**PCR edo antigeno testa positibo eman duten pertsonak lurralde historikoaren arabera**  
**Personas que han dado positivo en test PCR o antígenos por Territorio Histórico**

**22.248**(+346)

Araban  
kasu positiboak  
Casos positivos  
en Álava

**76.979** (+1.094)

Bizkaian  
kasu positiboak  
Casos positivos  
en Bizkaia

**49.961** (+580)

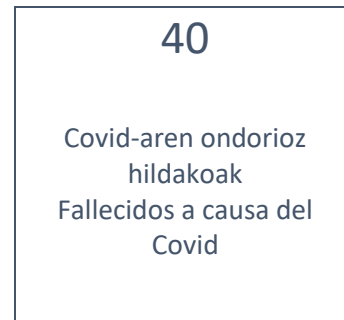
Gipuzkoan  
kasu positiboak  
Casos positivos  
en Gipuzkoa

**4.255** (+47)

Beste  
kasu positiboak  
Otros  
casos positivos



**Hildako kasu positiboak <sup>(2)</sup>**  
**Casos positivos fallecidos <sup>(2)</sup>**



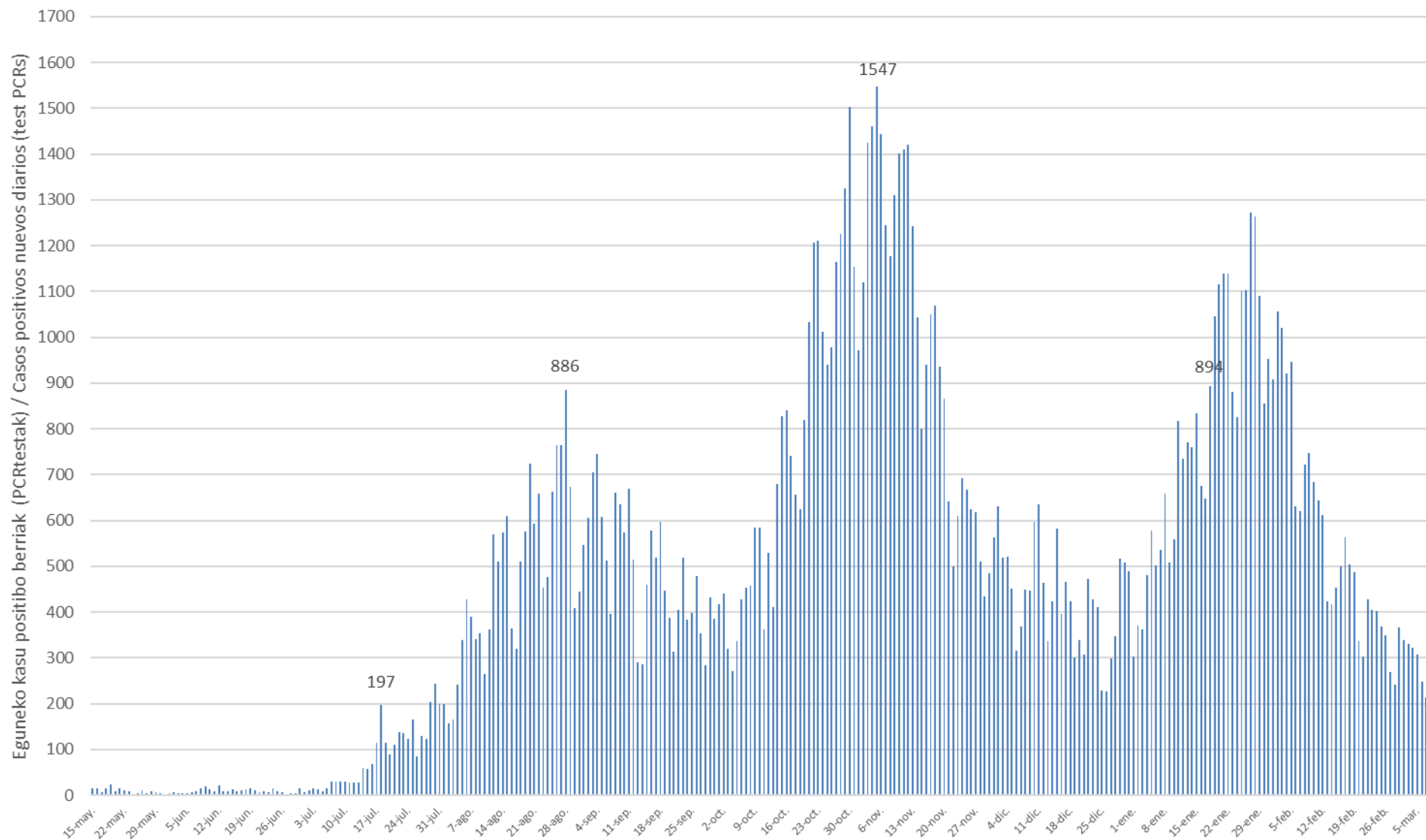
(1) Txosten honek 2021ekok otsailaren 7ra arteko datu metatuak eskanintzen ditu eta otsailaren 28ko informean eskainitako datuekin konparatuz izandako gorakada (7 egunetan).

(1) Este informe muestra los datos acumulados hasta el 7 de marzo de 2021 y el incremento observado en comparación con los datos publicados del 28 de febrero (en 7 días).

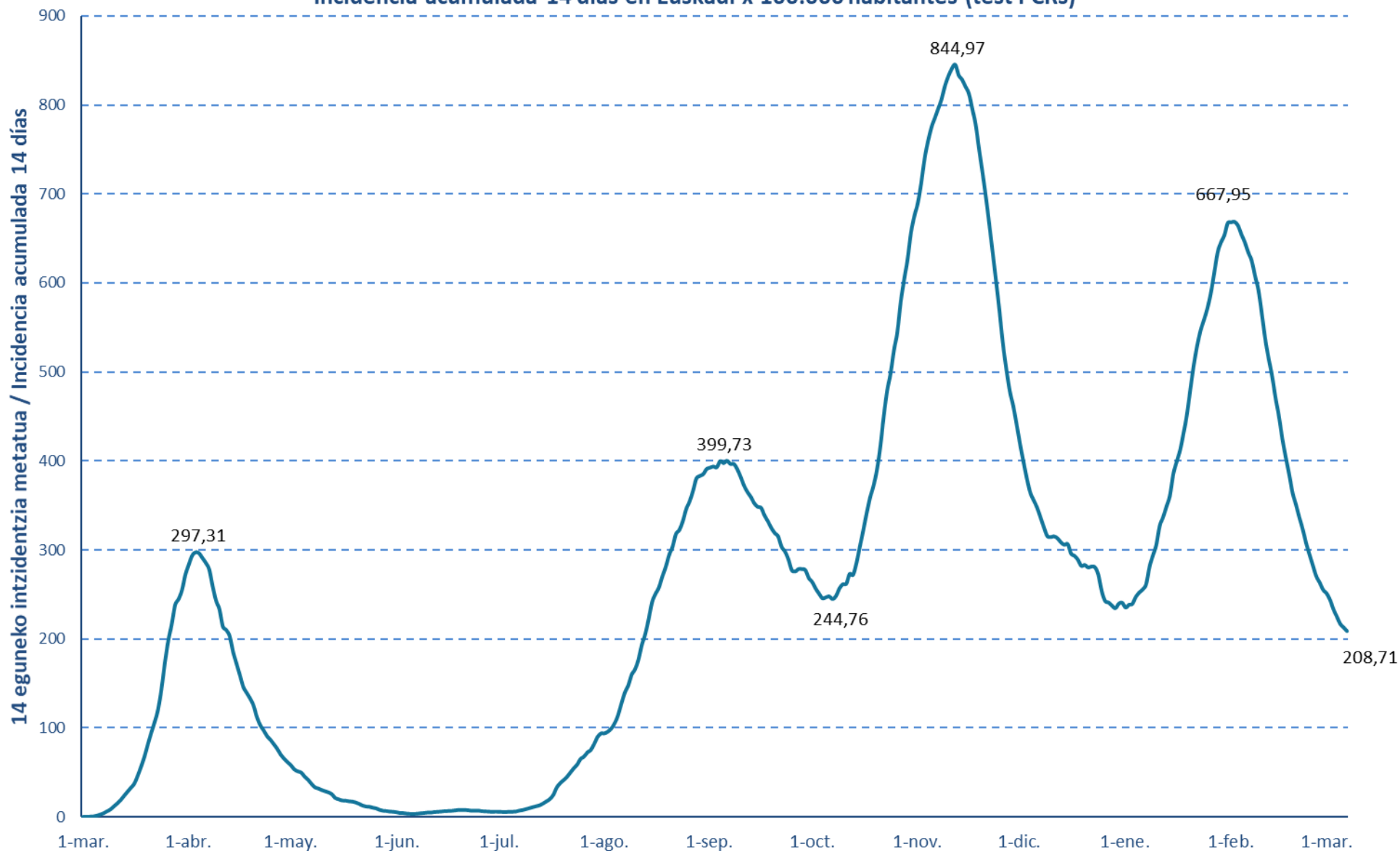
(2) Test positibodunen azken bi hilabeteetako heriotzak hartzen dira kontutan.

(2) Se incluyen fallecimientos de personas con test positivo en los últimos dos meses.

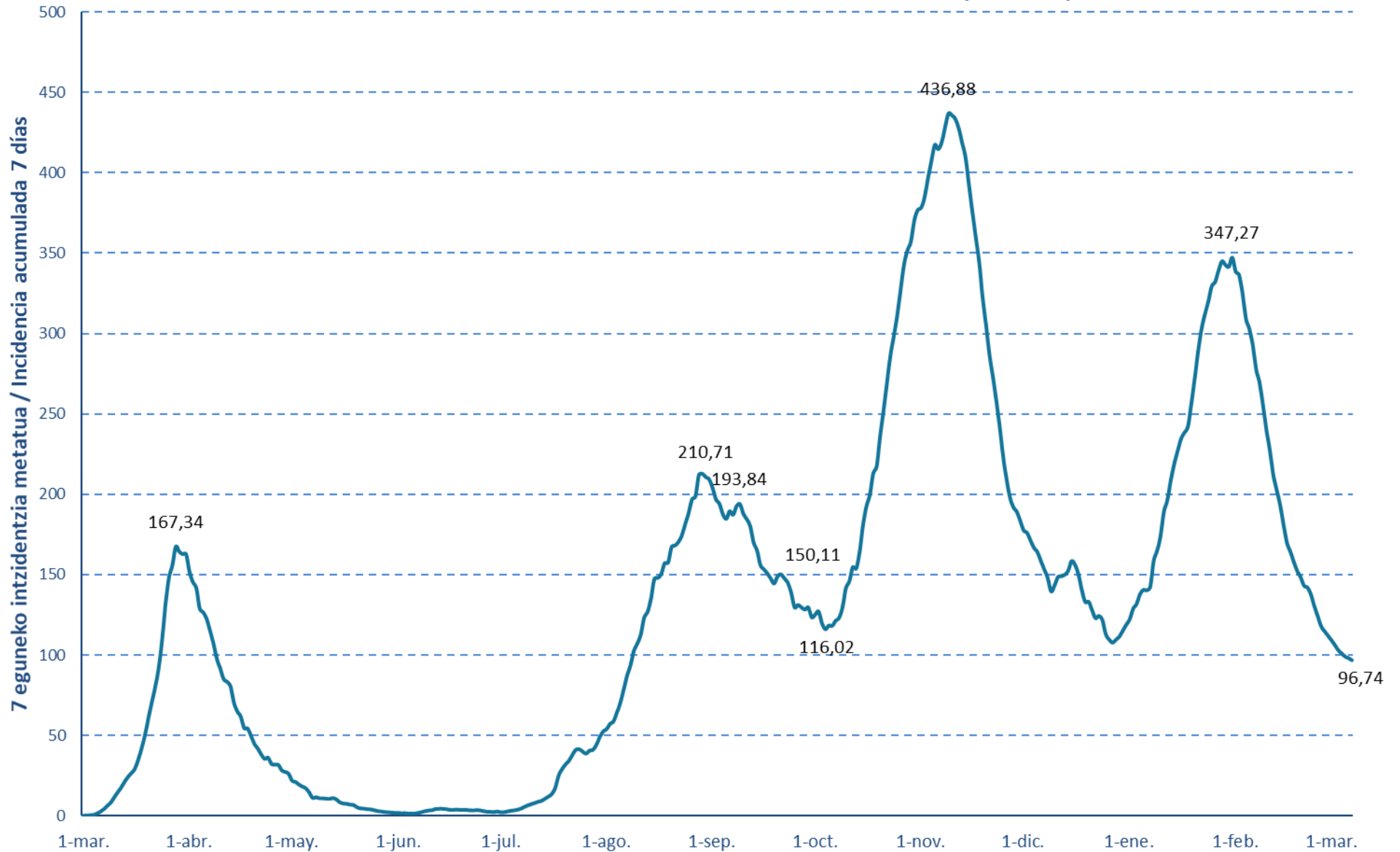
## Osakidetzan eta EAeko laborategi pribatuetako kasu positibo berriak/ Número de casos positivos nuevos en Osakidetza y laboratorios privados de la CAV



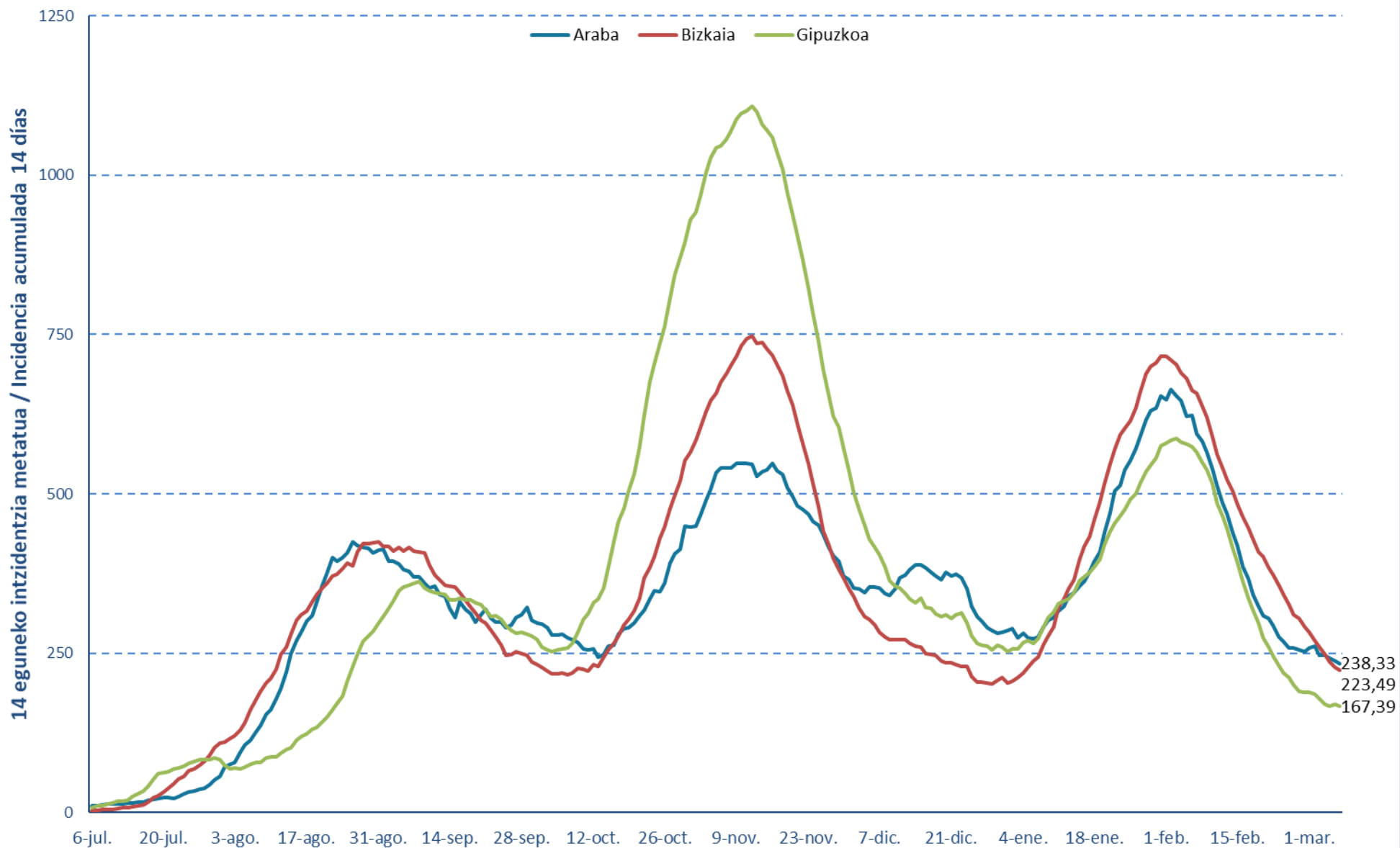
14 eguneko 100.000 biztanleko intzidentzia metatua Euskadin (PCR testak) /  
Incidencia acumulada 14 días en Euskadi x 100.000 habitantes (test PCR)



7 eguneko 100.000 biztanleko intzidentzia metatua Euskadin (PCR testak) /  
Incidencia acumulada 7 días en Euskadi x 100.000 habitantes (test PCRs)



**14 eguneko 100.000 biztanleko intzidentzia metatua Lurralde Historiko bakoitzean (PCR eta antigeno testak) /**  
**Incidencia acumulada 14 días en cada Territorio Histórico x 100.000 habitantes (tests PCR y de antígeno)**



**Kasu positibo berriak Euskadin testaren egiaztapen dataren arabera /**  
**Casos positivos nuevos en Euskadi por fecha de validación del test**  
**(PCR eta Antigeno testak / test PCR y Antígenos)**

Abendua/ Diciembre	Kasuak/ Casos	Urtarrila/ Enero	Kasuak/ Casos	Otsaila/ Febrero	Kasuak/ Casos	Martxo/ Marzo	Kasuak/ Casos
1-dic.	564	1-ene.	302	1-feb.	908	1-mar.	366
2-dic.	632	2-ene.	370	2-feb.	1057	2-mar.	340
3-dic.	519	3-ene.	362	3-feb.	1020	3-mar.	331
4-dic.	520	4-ene.	480	4-feb.	921	4-mar.	323
5-dic.	452	5-ene.	579	5-feb.	947	5-mar.	307
6-dic.	315	6-ene.	501	6-feb.	632	6-mar.	247
7-dic.	369	7-ene.	535	7-feb.	621	7-mar.	214
8-dic.	450	8-ene.	658	8-feb.	723		
9-dic.	446	9-ene.	509	9-feb.	748		
10-dic.	597	10-ene.	560	10-feb.	684		
11-dic.	636	11-ene.	817	11-feb.	643		
12-dic.	464	12-ene.	735	12-feb.	613		
13-dic.	336	13-ene.	771	13-feb.	423		
14-dic.	423	14-ene.	760	14-feb.	418		
15-dic.	582	15-ene.	835	15-feb.	453		
16-dic.	396	16-ene.	676	16-feb.	499		
17-dic.	465	17-ene.	648	17-feb.	563		
18-dic.	423	18-ene.	894	18-feb.	505		
19-dic.	300	19-ene.	1046	19-feb.	487		
20-dic.	339	20-ene.	1115	20-feb.	337		
21-dic.	307	21-ene.	1139	21-feb.	303		
22-dic.	473	22-ene.	1140	22-feb.	428		
23-dic.	427	23-ene.	880	23-feb.	405		
24-dic.	410	24-ene.	826	24-feb.	402		
25-dic.	228	25-ene.	1101	25-feb.	368		
26-dic.	226	26-ene.	1104	26-feb.	349		
27-dic.	298	27-ene.	1273	27-feb.	269		
28-dic.	347	28-ene.	1264	28-feb.	242		
29-dic.	517	29-ene.	1090				
30-dic.	508	30-ene.	855				
31-dic.	490	31-ene.	952				



**14 eguneko 100.000 biztanleko intzidentzia metatua Euskadin /**  
**Incidencia acumulada 14 días en Euskadi x 100.000 habitantes**  
**(PCR eta Antigeno testak / test PCR y Antígenos)**

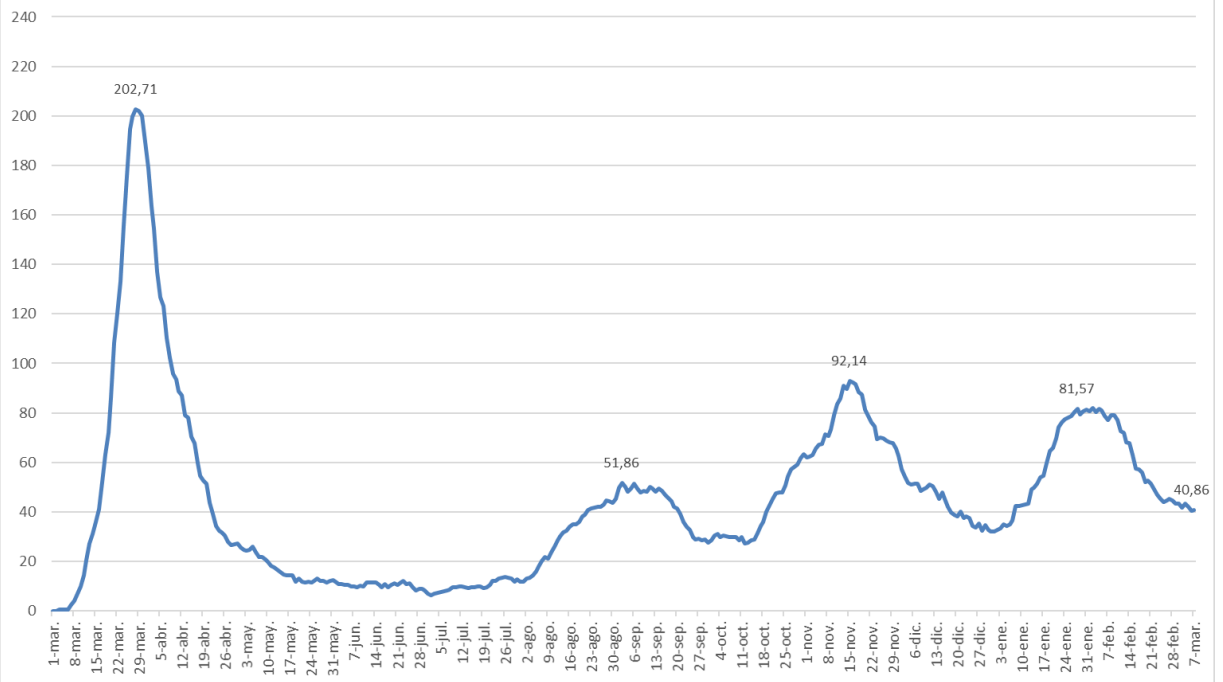
Abendua/ Diciembre	Intzidentzia/ Incidencia	Urtarrila/ Enero	Intzidentzia/ Incidencia	Otsaila/ Febrero	Intzidentzia/ Incidencia	Martxoa/ Marzo	Intzidentzia/ Incidencia
1-dic.	421,29	1-ene.	235,12	1-feb.	667,95	1-mar.	251,08
2-dic.	401,32	2-ene.	238,30	2-feb.	668,45	2-mar.	243,85
3-dic.	382,31	3-ene.	239,35	3-feb.	664,13	3-mar.	233,30
4-dic.	366,45	4-ene.	247,21	4-feb.	654,22	4-mar.	225,03
5-dic.	357,81	5-ene.	252,03	5-feb.	645,45	5-mar.	216,85
6-dic.	349,40	6-ene.	255,40	6-feb.	634,17	6-mar.	212,76
7-dic.	338,39	7-ene.	261,08	7-feb.	624,85	7-mar.	208,71
8-dic.	327,28	8-ene.	280,63	8-feb.	607,67		
9-dic.	317,23	9-ene.	293,49	9-feb.	591,49		
10-dic.	315,99	10-ene.	305,40	10-feb.	564,71		
11-dic.	316,82	11-ene.	326,77	11-feb.	536,48		
12-dic.	314,67	12-ene.	336,68	12-feb.	514,79		
13-dic.	310,14	13-ene.	348,64	13-feb.	495,16		
14-dic.	307,26	14-ene.	360,91	14-feb.	470,88		
15-dic.	308,09	15-ene.	385,14	15-feb.	450,20		
16-dic.	297,30	16-ene.	399,05	16-feb.	424,83		
17-dic.	294,83	17-ene.	412,05	17-feb.	404,05		
18-dic.	290,40	18-ene.	430,87	18-feb.	385,14		
19-dic.	283,45	19-ene.	452,10	19-feb.	364,23		
20-dic.	284,55	20-ene.	480,02	20-feb.	350,82		
21-dic.	281,72	21-ene.	507,48	21-feb.	336,36		
22-dic.	282,77	22-ene.	529,39	22-feb.	322,95		
23-dic.	281,90	23-ene.	546,25	23-feb.	307,36		
24-dic.	273,35	24-ene.	558,35	24-feb.	294,54		
25-dic.	254,71	25-ene.	571,26	25-feb.	282,04		
26-dic.	243,83	26-ene.	588,03	26-feb.	270,04		
27-dic.	242,09	27-ene.	610,85	27-feb.	263,03		
28-dic.	237,35	28-ene.	633,77	28-feb.	255,03		
29-dic.	234,39	29-ene.	645,36				
30-dic.	239,49	30-ene.	653,49				
31-dic.	240,62	31-ene.	667,31				

**7 eguneko 100.000 biztanleko intzidentzia metatua Euskadin /**  
**Incidencia acumulada 7 días en Euskadi x 100.000 habitantes**  
**(PCR eta Antigeno testak / test PCR y Antígenos)**

Abendua/ Diciembre	Intzidentzia/ Incidencia	Urtarrila/ Enero	Intzidentzia/ Incidencia	Otsaila/ Febrero	Intzidentzia/ Incidencia	Martxoa/ Marzo	Intzidentzia/ Incidencia
1-dic.	178,43	1-ene.	122,20	1-feb.	338,50	1-mar.	109,15
2-dic.	176,87	2-ene.	128,74	2-feb.	336,36	2-mar.	106,20
3-dic.	172,07	3-ene.	131,65	3-feb.	324,86	3-mar.	102,97
4-dic.	167,59	4-ene.	137,70	4-feb.	309,27	4-mar.	100,92
5-dic.	164,90	5-ene.	140,52	5-feb.	302,77	5-mar.	99,01
6-dic.	159,41	6-ene.	140,20	6-feb.	292,63	6-mar.	98,01
7-dic.	154,07	7-ene.	142,25	7-feb.	277,58	7-mar.	96,74
8-dic.	148,86	8-ene.	158,43	8-feb.	269,17		
9-dic.	140,36	9-ene.	164,75	9-feb.	255,12		
10-dic.	143,92	10-ene.	173,75	10-feb.	239,85		
11-dic.	149,22	11-ene.	189,07	11-feb.	227,21		
12-dic.	149,77	12-ene.	196,16	12-feb.	212,03		
13-dic.	150,73	13-ene.	208,44	13-feb.	202,53		
14-dic.	153,20	14-ene.	218,67	14-feb.	193,30		
15-dic.	159,23	15-ene.	226,71	15-feb.	181,02		
16-dic.	156,95	16-ene.	234,30	16-feb.	169,70		
17-dic.	150,91	17-ene.	238,30	17-feb.	164,20		
18-dic.	141,18	18-ene.	241,80	18-feb.	157,93		
19-dic.	133,68	19-ene.	255,94	19-feb.	152,20		
20-dic.	133,82	20-ene.	271,58	20-feb.	148,29		
21-dic.	128,52	21-ene.	288,81	21-feb.	143,06		
22-dic.	123,54	22-ene.	302,68	22-feb.	141,93		
23-dic.	124,95	23-ene.	311,95	23-feb.	137,65		
24-dic.	122,44	24-ene.	320,04	24-feb.	130,34		
25-dic.	113,53	25-ene.	329,45	25-feb.	124,11		
26-dic.	110,15	26-ene.	332,09	26-feb.	117,83		
27-dic.	107,70	27-ene.	339,27	27-feb.	114,74		
28-dic.	109,51	28-ene.	344,95	28-feb.	111,97		
29-dic.	111,51	29-ene.	342,68				
30-dic.	115,20	30-ene.	341,54				
31-dic.	118,83	31-ene.	347,27				

## Baliabide asistentzialak / Recursos asistenciales

**Azken 7 egunetan Osakidetzan izandako ospitaleratze berrien batzbestekoa /  
Media de nuevos ingresos hospitalarios en Osakidetza en los últimos 7 días**



**Osakidetzan ZIUn dauden pertsonen kopurua /  
Número de personas que permanecen en UCI en Osakidetza**



\*ZIU COVIDagatik ingesatutako persona kopurua jakinarazteko modua Uztailaren 15ean aldatu zen. / La forma de notificar el número de ingresados en UCI por COVID fue modificado el 15 de Julio.

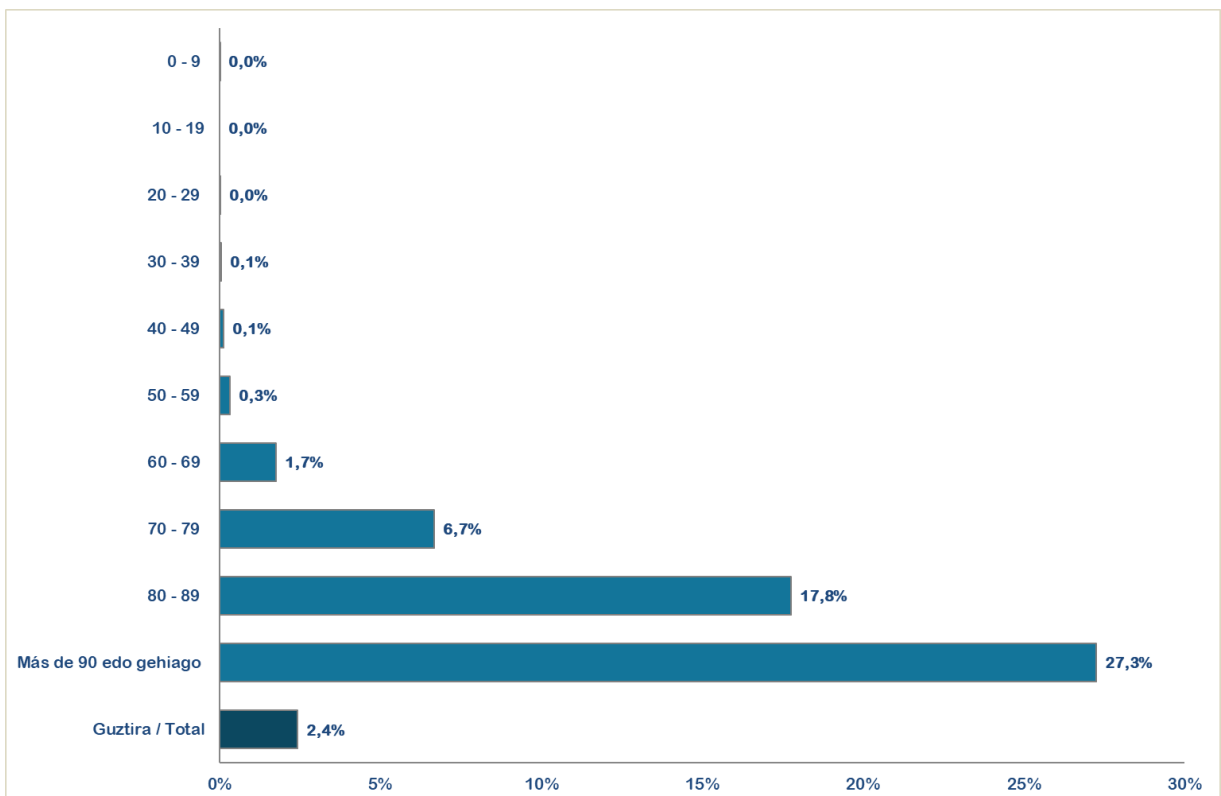
## KASU POSITIBOEN ANALISIA / ANÁLISIS DE CASOS POSITIVOS

	POSITIBOAK /POSITIVOS	%
Gizonak /Hombres	75.717	47,0%
Emakumeak / Mujeres	85.450	53,0%
No consta	36	0,0%

Adina Edad	Kasu positiboak Positivos	Biztanleria Población 2020	100.000 biztanleko tasa Tasa por 100.000 habitantes	Kasuen guztien gaineko % % sobre el total de los casos
0 - 9	10.729	190.667	5.627,1	6,7%
10 - 19	17.613	210.862	8.352,9	10,9%
20 - 29	18.832	199.866	9.422,3	11,7%
30 - 39	19.671	258.272	7.616,4	12,2%
40 - 49	26.402	358.698	7.360,5	16,4%
50 - 59	24.936	336.769	7.404,5	15,5%
60 - 69	16.059	277.319	5.790,8	10,0%
70 - 79	10.587	210.914	5.019,6	6,6%
80 - 89	9.256	124.844	7.414,1	5,7%
Más de 90 edo gehiago	4.143	31.500	13.152,4	2,6%
No consta	2.975			1,8%

## HILGARRITASUNA / LETALIDAD

Adina Edad	Positiboak Positivos(*)	Hildakoak Fallecidos(*)	Hilgarritasuna Letalidad
0 - 9	10.729	1	0,0%
10 - 19	17.613	0	0,0%
20 - 29	18.832	3	0,0%
30 - 39	19.671	11	0,1%
40 - 49	26.402	34	0,1%
50 - 59	24.936	82	0,3%
60 - 69	16.059	280	1,7%
70 - 79	10.587	706	6,7%
80 - 89	9.256	1.645	17,8%
Más de 90 edo gehiago	4.143	1.129	27,3%
<b>GUZTIRA / TOTAL</b>	<b>161.203</b>	<b>3.912</b>	<b>2,4%</b>



(\*) Hildakoen kopurua agian ez dator bat egunen batean ospitaleetatik eta egoitzetatik datozen datuekin, bi informazio-sistemen artean dekalaje bat dagoelako, eta dekalaje hori hurrengo egunetan zuzenduko da.

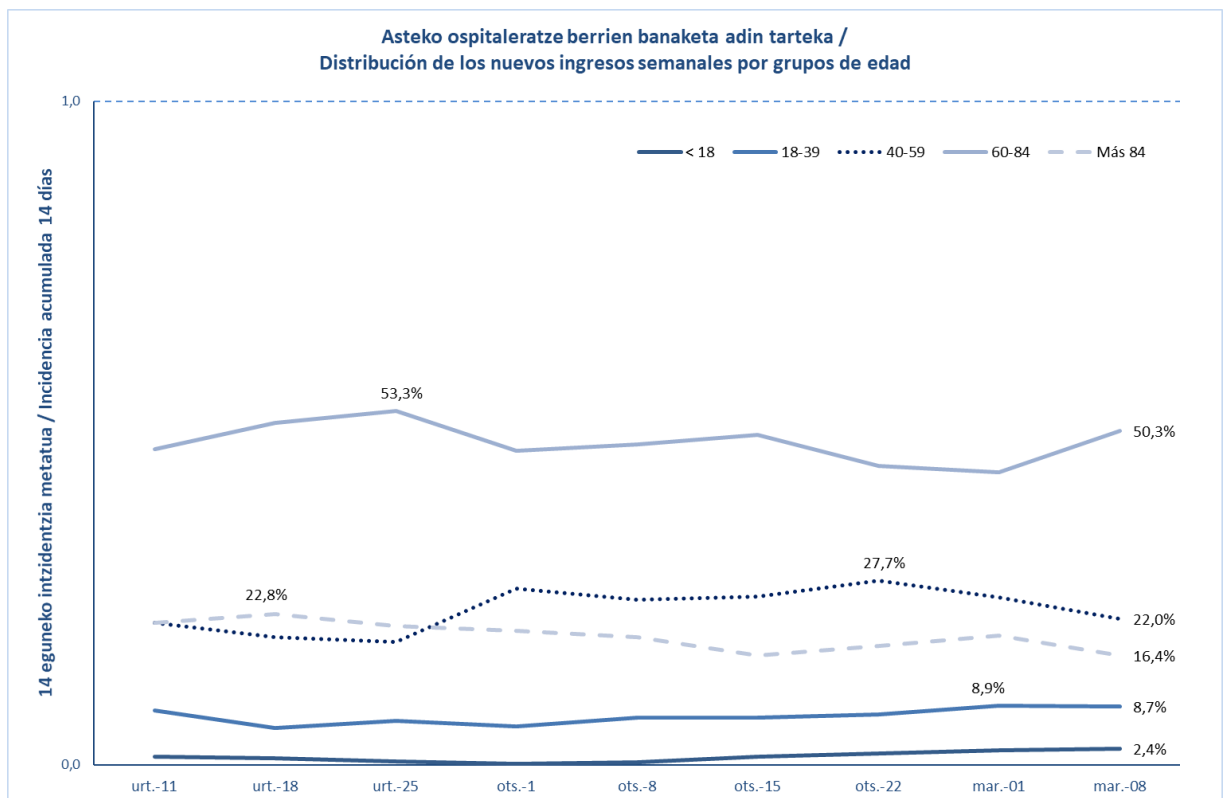
(\*) El número de fallecidos puede que algún día no coincida con los datos que provienen de los hospitales y residencias porque existe un decaje entre ambos sistemas de información que se corregirá en días posteriores.

(\*\*) Test positibodunen azken bi hilabeteetako heriotzak hartzen dira kontutan.

(\*\*) Se incluyen fallecimientos de personas con test positivas en los últimos dos meses.

## ASTEKO OSPITALERTZE BERRIAK ADIN TARTEKA / INGRESOS NUEVOS SEMANALES POR GRUPOS DE EDAD

	< 18	18-39	40-59	60-84	Más 84
urt.-18	1,0%	5,5%	19,3%	51,5%	22,8%
urt.-25	0,6%	6,6%	18,6%	53,3%	21,0%
ots.-1	0,2%	5,7%	26,6%	47,3%	20,2%
ots.-8	0,4%	7,1%	24,9%	48,4%	19,2%
ots.-15	1,3%	7,2%	25,3%	49,8%	16,5%
ots.-22	1,7%	7,6%	27,7%	45,1%	17,9%
mar.-01	2,2%	8,9%	25,2%	44,1%	19,5%
mar.-08	2,4%	8,7%	22,0%	50,3%	16,4%



**POSITIBO GUZTIAK EUSKADIKO LURRALDE HISTORIKOEN ARABERA /  
POSITIVOS TOTALES POR TERRITORIO HISTÓRICO**

	<b>POSITIBOAK /POSITIVOS</b>	<b>%</b>
<b>Araba</b>	24.346	15,10%
<b>Bizkaia</b>	81.299	50,44%
<b>Gipuzkoa</b>	51.133	31,72%
<b>Otros</b>	4.407	2,73%

**POSITIBO GUZTIAK EUSKADIKO UDALERRIETAN / POSITIVOS TOTALES EN LOS MUNICIPIOS DE EUSKADI**

<b>Udalerría / Municipio</b>	<b>Positiboak/ Positivos</b>	<b>Biztanleak/ Población</b>	<b>Tasa 100.000 biztanleko/ Tasa por 100.000 habitantes</b>
ABADIÑO	456	7754	5880,8
ABANTO Y CIERVANA-ABANTO ZIERB	605	9501	6367,8
ADUNA	26	483	5383,0
SALVATIERRA/AGURAIN	398	5353	7435,1
AIA	126	1985	6347,6
AIZARNAZABAL	108	769	14044,2
AJANGIZ	25	440	5681,8
ALBIZTUR	24	293	8191,1
ALEGIA	175	1798	9733,0
ALEGRIA-DULANTZI	158	3140	5031,8
ALKIZA	18	350	5142,9
ALONSOTEGI	163	2822	5776,0
ALTZAGA	4	183	2185,8
ALTZO	21	390	5384,6
AMEZKETA	80	920	8695,7
AMOREBIETA-ETXANO	1391	19290	7211,0
AMURRIO	383	10330	3707,6
ANDOAIN	999	14988	6665,3
ANOETA	141	2030	6945,8
ANTZUOLA	191	2179	8765,5
ARAMA	18	204	8823,5
ARAMAIO	136	1480	9189,2
ARANTZAZU	22	388	5670,1
AREATZA	67	1230	5447,2
ARETXABAETA	571	7080	8065,0
ARMIÑON	19	223	8520,2
ARRAIA-MAEZTU	24	732	3278,7
ARRASATE/MONDRAGON	2463	22082	11153,9
ARRATZUA-UBARRUNDIA	62	1035	5990,3
ARRIETA	24	563	4262,9

ARRIGORRIAGA	867	11943	7259,5
ARTEA	27	721	3744,8
ARTZENTALES	46	671	6855,4
ARTZINIEGA	112	1911	5860,8
ASPARRENA	128	1616	7920,8
ASTEASU	83	1560	5320,5
ASTIGARRAGA	386	6674	5783,6
ATAUN	131	1747	7498,6
ATXONDO	82	1385	5920,6
AULESTI	61	668	9131,7
AYALA/AIARA	155	2895	5354,1
AZKOITIA	954	11983	7961,3
AZPEITIA	1549	15220	10177,4
BAKIO	136	2627	5177,0
BALMASEDA	476	7638	6232,0
BAÑOS DE EBRO/MAÑUETA	12	321	3738,3
BARAKALDO	7267	99000	7340,4
BARRIKA	101	1531	6597,0
BARRUNDIA	46	941	4888,4
BASAURI	2676	40969	6531,8
BEASAIN	1169	14021	8337,5
BEDIA	49	1049	4671,1
BELAUNTZA	11	261	4214,6
BERANGO	430	7265	5918,8
BERANTEVILLA	40	499	8016,0
BERASTEGI	90	1052	8555,1
BERGARA	1268	15036	8433,1
BERMEO	1115	16910	6593,7
BERNEDO	14	530	2641,5
BERRIATUA	124	1257	9864,8
BERRIZ	311	4662	6671,0
BIDANIA-GOIAITZ	35	560	6250,0
BILBAO	28813	346478	8316,0
VILLABONA	455	5917	7689,7
BUSTURIA	94	1622	5795,3
CAMPEZO/KANPEZU	55	1061	5183,8
DEBA	474	5453	8692,5
DERIO	453	6569	6896,0
DIMA	94	1438	6536,9
DONOSTIA / SAN SEBASTIAN	12829	182391	7033,8
DURANGO	2320	29762	7795,2
EIBAR	2813	27474	10238,8
ELANTXOBE	28	357	7843,1
ELBURGO/BURGELU	27	637	4238,6
ELCIEGO	47	1035	4541,1



ELGETA	51	1131	4509,3
ELGOIBAR	1042	11540	9029,5
ELORRIO	400	7448	5370,6
ELVILLAR/BILAR	20	352	5681,8
ERANDIO	1743	24433	7133,8
EREÑO	5	276	1811,6
ERMUA	1539	16019	9607,3
ERRETERIA	2462	40176	6128,0
ERREZIL	78	621	12560,4
ERRIBERAGOITIA/RIBERA ALTA	42	830	5060,2
ERRIGOITI	24	490	4898,0
ESKORIATZA	293	4103	7141,1
ETXEBARRI	653	11460	5698,1
ETXEBARRIA	63	745	8456,4
EZKIO-ITSASO	21	634	3312,3
FORUA	62	904	6858,4
FRUIZ	32	559	5724,5
GALDAKAO	1804	29493	6116,7
GALDAMES	54	844	6398,1
GAMIZ-FIKA	86	1361	6318,9
GATIKA	95	1649	5761,1
GAUTEGIZ ARTEAGA	37	847	4368,4
GERNIKA-LUMO	1063	16808	6324,4
GETARIA	172	2830	6077,7
GETXO	5313	76953	6904,2
GIZABURUAGA	13	200	6500,0
GORDEXOLA	98	1723	5687,8
GORLIZ	301	5935	5071,6
GÜEÑES	481	6563	7329,0
HERNANI	1525	20124	7578,0
HERNIALDE	27	305	8852,5
HONDARRIBIA	847	16984	4987,0
IBARRA	402	4306	9335,8
IBARRANGELU	23	621	3703,7
IDIAZABAL	115	2380	4831,9
IGORRE	220	4214	5220,7
IKAZTEGIETA	53	486	10905,3
IRUN	3822	60208	6348,0
IRUÑA OKA/IRUÑA DE OCA	246	3590	6852,4
IRURA	114	1812	6291,4
IRURAIZ-GAUNA	28	546	5128,2
ISPASTER	18	744	2419,4
ITSASONDO	47	728	6456,0
IURRETA	286	3688	7754,9
IZURTZA	14	287	4878,0

KARRANTZA HARANA/CARRANZA	187	2834	6598,4
KORTEZUBI	28	442	6334,8
LABASTIDA/BASTIDA	125	1561	8007,7
LAGUARDIA	112	1534	7301,2
LANCIEGO/LANTZIEGO	48	753	6374,5
LANESTOSA	7	275	2545,5
LANTARON	56	945	5925,9
LAPUEBLA DE LABARCA	72	879	8191,1
LARRABETZU	117	2052	5701,8
LASARTE-ORIA	1273	19045	6684,2
LAUDIO/LLODIO	791	18351	4310,4
LAUKIZ	87	1197	7268,2
LAZKAO	337	5632	5983,7
LEABURU	45	378	11904,8
LEGAZPI	509	8409	6053,0
LEGORRETA	126	1490	8456,4
LEGUTIO	96	1832	5240,2
LEIOA	1985	31424	6316,8
LEKEITIO	518	7227	7167,6
LEMOA	191	3628	5264,6
LEMOIZ	74	1257	5887,0
LEZA	11	226	4867,3
LEZAMA	135	2413	5594,7
LEZO	423	6080	6957,2
LIZARTZA	27	649	4160,2
LOIU	209	2311	9043,7
MALLABIA	59	1190	4958,0
MAÑARIA	24	522	4597,7
MARKINA-XEMEIN	468	5025	9313,4
MARURI-JATABE	58	916	6331,9
MENDARO	150	2115	7092,2
MENDATA	15	405	3703,7
MENDEXA	17	472	3601,7
MEÑAKA	50	704	7102,3
MOREDA DE ALAVA/MOREDA ARABA	10	269	3717,5
MORGA	17	387	4392,8
MUNDAKA	125	1843	6782,4
MUNGIA	1187	17278	6870,0
MUNITIBAR-ARBATZEGI GERRIKAITZ	59	458	12882,1
MURUETA	19	311	6109,3
MUSKIZ	541	7479	7233,6
MUTILOA	11	255	4313,7
MUTRIKU	296	5314	5570,2
MUXIKA	91	1495	6087,0
NABARNIZ	10	235	4255,3

OIARTZUN	446	10369	4301,3
OKONDO	68	1217	5587,5
OLABERRIA	44	917	4798,3
ONDARROA	521	8567	6081,5
OÑATI	907	11468	7909,0
ORDIZIA	994	10070	9870,9
OREXA	3	106	2830,2
ORIO	462	6132	7534,2
ORMAIZTEGI	81	1276	6348,0
OROZKO	73	2631	2774,6
ORTUELLA	494	8310	5944,6
OTXANDIO	88	1355	6494,5
OYON-OION	206	3521	5850,6
PASAIA	1218	16722	7283,8
PEÑACERRADA/URIZAHARRA	15	288	5208,3
PLENTZIA	292	4400	6636,4
PORTUGALETE	2642	46153	5724,4
RIBERA BAJA/ERRIBERA BEITIA	103	1601	6433,5
SAMANIEGO	30	241	12448,1
SAN MILLAN/DONEMILIAGA	51	726	7024,8
SANTURTZI	3387	45943	7372,2
SEGURA	155	1533	10110,9
SESTAO	1733	27246	6360,6
SONDIKA	286	4534	6307,9
SOPELA	904	13175	6861,5
SOPUERTA	224	2512	8917,2
SORALUZE-PLACENCIA DE LAS ARMA	268	3974	6743,8
SUKARRIETA	8	334	2395,2
TOLOSA	1499	19400	7726,8
TRUCIOS-TURTZIOZ	28	520	5384,6
UBIDE	12	180	6666,7
UGAO-MIRABALLES	320	4108	7789,7
URDULIZ	310	4515	6866,0
URDUÑA/ORDUÑA	205	4233	4842,9
URKABUSTAIZ	122	1450	8413,8
URNIETA	504	6209	8117,2
URRETXU	409	6829	5989,2
USURBIL	311	6308	4930,2
VALDEGOVIA/GAUBEA	29	1064	2725,6
VALLE DE TRAPAGA-TRAPAGARAN	781	11855	6587,9
VILLABUENA DE ALAVA/ESKUERNAGA	22	282	7801,4
VITORIA-GASTEIZ	20483	248087	8256,4
YECORA/IEKORA	28	267	10486,9
ZALDIBAR	297	3045	9753,7
ZALDIBIA	129	1658	7780,5

ZALDUONDO	8	197	4060,9
ZALLA	452	8441	5354,8
ZAMBRANA	26	446	5829,6
ZAMUDIO	284	3313	8572,3
ZARATAMO	95	1647	5768,1
ZARAUTZ	1411	23347	6043,6
ZEANURI	49	1254	3907,5
ZEBERIO	70	1084	6457,6
ZEGAMA	118	1521	7758,1
ZESTOA	300	3894	7704,2
ZIERBENA	77	1524	5052,5
ZIGOITIA	89	1707	5213,8
ZIORTZA-BOLIBAR	27	439	6150,3
ZIZURKIL	195	3035	6425,0
ZUIA	235	2362	9949,2
ZUMAIA	684	9827	6960,4
ZUMARRAGA	710	9821	7229,4
OTROS	915	-	-

\*Udalerrietako tasa kalkulatzeko positibo kopurua eta EUSTATen arabera udalerrri bakoitzeko biztanle kopurua hartzen dira kontuan.

\*El cálculo de las tasas de los municipios se ha realizado teniendo en cuenta el número de casos y la población del municipio según el EUSTAT.

**POSITIBO GUZTIAK EUSKADIKO OSASUN EREMUETAN /  
POSITIVOS TOTALES EN LAS ZONAS DE SALUD DE EUSKADI**

Osasun-eremuak/Zonas de salud	Positiboak/ Positivos	TISak guztira/ Total de TIS	Tasa 100.000 biztanleko/ Tasa por 100.000 habitantes
ABADIÑO-ELORRIO-BERRIZ	1538	24149	6368,8
ABANTO-MUSKIZ	1171	17001	6887,8
ABETXUKO	290	3811	7609,6
AIALA	850	19208	4425,2
AIETE	125	12466	1002,7
ALANGO	1321	19675	6714,1
ALEGIA	575	6715	8562,9
ALGORTA	2193	33158	6613,8
ALZA-ROTETA	1154	19595	5889,3
AMARA BERRI	2246	32503	6910,1
AMARA CENTRO	1310	13615	9621,7
AMOREBIETA	1383	19847	6968,3
ANDOAIN	1002	15380	6515,0
ARANBIZKARRA I	1081	15105	7156,6
ARANBIZKARRA II	864	12338	7002,8
ARRASATE	2636	25125	10491,5
ARRATIA	712	13743	5180,8
ARRIGORRIAGA	1058	15816	6689,4
ASTRABUDUA	662	10480	6316,8
AZKOITIA	959	11996	7994,3
AZPEITIA	1633	16695	9781,4
BALMASEDA	743	11752	6322,3
BASAURI-ARIZ	1765	26603	6634,6
BASAURI-KAREAGA	952	15304	6220,6
BASURTO	1775	21232	8360,0
BEASAIN	1667	22660	7356,6
BEGOÑA	856	13062	6553,4
BERAUN-ERRETERIA	895	15212	5883,5
BERGARA	1495	18104	8257,8
BERMEO	1248	19107	6531,6
BIDEBIETA	457	7207	6341,1
BOLUETA-SAGARMINAGA	724	9713	7453,9
BOMBERO ETXANIZ	4096	38279	10700,4
CASCO VIEJO (BILBAO)	1178	13151	8957,5
CASCO VIEJO (VITORIA-GASTEIZ)	1460	18372	7946,9
DEBA	766	10731	7138,2
DEUSTO	1936	25840	7492,3
DUMBOA	1537	30187	5091,6
DURANGO	2642	34964	7556,3
EGIA	1008	14786	6817,3

EIBAR	1915	19494	9823,5
ELGOIBAR	1453	18183	7991,0
ERANDIO	1066	14097	7561,9
ERMUA	1611	17240	9344,5
ETXEBARRI	626	10759	5818,4
GALDAKAO	1883	31538	5970,6
GAZALBIDE-TXAGORRITXU	1197	15581	7682,4
GAZTELEKU	1373	20951	6553,4
GERNIKA	1134	18818	6026,1
GERNIKALDEA	468	7602	6156,3
GORLIZ-PLENTZIA	755	12200	6188,5
GROS	2086	29612	7044,4
HERNANI-URNIETA-ASTIGARRAGA	2424	34681	6989,4
HONDARRIBIA	852	17882	4764,6
IBARRA	652	7841	8315,3
INDAUTXU	1635	21377	7648,4
INTXAURRONDO	745	11412	6528,2
IRÚN-CENTRO	2242	38248	5861,7
IZTIETA-ERRETERIA	1572	26104	6022,1
JAVIER SÁENZ DE BURUAGA	981	13948	7033,3
KARMELO	840	10978	7651,7
KUETO	621	10227	6072,2
LA HABANA	887	12051	7360,4
LA MERCED/MIRIBILLA	1802	19554	9215,5
LA PAZ	1380	22074	6251,7
LA PEÑA	862	10187	8461,8
LAKUA-ARRIAGA	1106	15430	7167,9
LAKUABIZKARRA	2337	29369	7957,4
LAS ARENAS	2209	34001	6496,9
LASARTE-USURBIL	1626	26591	6114,9
LAZKAO	519	8573	6053,9
LEGAZPI	508	8753	5803,7
LEIOA	1549	25000	6196,0
LEKEITIO	653	10007	6525,4
LEZO-SAN JUAN	600	8538	7027,4
LLANADA ALAVESA	823	12144	6777,0
LLODIO	948	23122	4100,0
LOIOLA	403	7338	5492,0
LUTXANA	504	7435	6778,7
MARKINA-XEMEIN	583	6479	8998,3
MARKONZAGA	1111	17608	6309,6
MINA DEL MORRO	925	11155	8292,2
MIRIBILLA/LA MERCED	1802	19554	9215,5
MONTAÑA ALAVESA	94	2228	4219,0
MUNGIA	1753	27010	6490,2

NORTE-LEGUTIO	268	4303	6228,2
NORTE-ZUIA	442	5544	7972,6
OIARTZUN	445	10542	4221,2
OLAGUIBEL	2885	34176	8441,6
OLARIZU	1115	16511	6753,1
ONDARRETA	2235	29565	7559,6
ONDARROA	621	9554	6499,9
OÑATI	905	11785	7679,3
ORDIZIA	1190	14141	8415,2
ORTUELLA	503	8473	5936,5
OTXARKOAGA	731	11331	6451,3
PARTE VIEJA	913	13840	6596,8
PASAIA ANTZO	532	6732	7902,6
PASAIA SAN PEDRO	684	10623	6438,9
PORTUGALETE-BUENAVISTA	821	13133	6251,4
PORTUGALETE-CASTAÑOS	964	16876	5712,3
PORTUGALETE-REPELEGA	1053	19810	5315,5
REKALDE	2563	28146	9106,1
RIOJA ALAVESA	755	10962	6887,4
RONTEGI	924	11358	8135,2
SALBURUA	1261	16736	7534,7
SAN ADRIÁN	864	10086	8566,3
SAN IGNACIO	1927	24696	7802,9
SAN MARTÍN	2438	32689	7458,2
SAN VICENTE	1500	19988	7504,5
SANSOMENDI	727	9320	7800,4
SANTURTZI-CENTRO-MAMARIGA	1291	18256	7071,6
SANTURTZI-KABIEZES	1947	25726	7568,2
SANTUTXU-SOLOKOETXE	1293	16286	7939,3
SODUPE-GÜEÑES	565	8209	6882,7
SOPELANA	1633	25816	6325,5
TOLOSA	1501	20819	7209,8
TORREKUA	890	9800	9081,6
TRAPAGARAN	769	11923	6449,7
TXORIERRI	1334	18923	7049,6
TXURDINAGA	1340	14649	9147,4
URBAN	756	9725	7773,8
VALLE DE LENIZ	823	11440	7194,1
VALLES ALAVESES I	336	4718	7121,7
VALLES ALAVESES II	211	2420	8719,0
VILLABONA	1064	15969	6662,9
ZABALGANA	1731	24553	7050,1
ZABALLA	974	13057	7459,6
ZALLA	719	11740	6124,4
ZARAMAGA	1115	14444	7719,5

ZARAUZ-ORIO-AIA	2005	32394	6189,4
ZORROZA- ALONSOTEGI	1070	14596	7330,8
ZUAZO	1171	17974	6515,0
ZUMAIA-ZESTOA-GETARIA	1247	17599	7085,6
ZUMARRAGA	1123	18583	6043,2
ZURBARAN	733	9604	7632,2

\*Osasun eremuetako tasa kalkulatzeko positibo kopurua eta 2021ko urtarrilean eremu bakoitzean zeuden TIS kopurua hartzen da kontuan.

\*El cálculo de la tasa en las zonas de salud se ha realizado teniendo en cuenta el nº de casos entre el nº de TISes en cada zona a fecha de enero de 2021



**HILDAKOAK EUSKADIKO UDALERRIETAN / FALLECIDOS EN LOS MUNICIPIOS DE EUSKADI**

Udalerría / Municipio	Positiboak/ Positivos	Hildakoak/ Fallecidos	Hilkogarritasuna/ Letalidad
ABADIÑO	456	6	1,3
ABANTO Y CIERVANA-ABANTO ZIERB	605	15	2,5
ADUNA	26	2	7,7
SALVATIERRA/AGURAIN	398	16	4,0
AIA	126	1	0,8
AIZARNAZABAL	108	1	0,9
AJANGIZ	25	1	4,0
ALBIZTUR	24	0	0,0
ALEGIA	175	2	1,1
ALEGRIA-DULANTZI	158	4	2,5
ALKIZA	18	0	0,0
ALONSOTEGI	163	2	1,2
ALTZAGA	4	0	0,0
ALTZO	21	1	4,8
AMEZKETA	80	2	2,5
AMOREBIETA-ETXANO	1391	30	2,2
AMURRIO	383	9	2,3
ANDOAIN	999	19	1,9
ANOETA	141	2	1,4
ANTZUOLA	191	1	0,5
ARAMA	18	0	0,0
ARAMAIO	136	1	0,7
ARANTZAZU	22	0	0,0
AREATZA	67	0	0,0
ARETXABALETA	571	17	3,0
ARMIÑON	19	0	0,0
ARRAIA-MAEZTU	24	0	0,0
ARRASATE/MONDRAGON	2463	76	3,1
ARRATZUA-UBARRUNDIA	62	2	3,2
ARRIETA	24	0	0,0
ARRIGORRIAGA	867	23	2,7
ARTEA	27	1	3,7
ARTZENTALES	46	1	2,2
ARTZINIEGA	112	2	1,8
ASPARRENA	128	2	1,6
ASTEASU	83	0	0,0
ASTIGARRAGA	386	1	0,3
ATAUN	131	1	0,8
ATXONDO	82	2	2,4
AULESTI	61	3	4,9
AYALA/AIARA	155	1	0,6

AZKOITIA	954	9	0,9
AZPEITIA	1549	7	0,5
BAKIO	136	6	4,4
BALMASEDA	476	30	6,3
BAÑOS DE EBRO/MAÑUETA	12	1	8,3
BARAKALDO	7267	181	2,5
BARRIKA	101	4	4,0
BARRUNDIA	46	0	0,0
BASAURI	2676	100	3,7
BEASAIN	1169	28	2,4
BEDIA	49	1	2,0
BELAUNTZA	11	0	0,0
BERANGO	430	0	0,0
BERANTEVILLA	40	3	7,5
BERASTEGI	90	0	0,0
BERGARA	1268	37	2,9
BERMEO	1115	24	2,2
BERNEDO	14	0	0,0
BERRIATUA	124	0	0,0
BERRIZ	311	8	2,6
BIDANIA-GOIZATZ	35	1	2,9
BILBAO	28813	857	3,0
VILLABONA	455	2	0,4
BUSTURIA	94	7	7,4
CAMPEZO/KANPEZU	55	3	5,5
DEBA	474	10	2,1
DERIO	453	4	0,9
DIMA	94	6	6,4
DONOSTIA / SAN SEBASTIAN	12829	349	2,7
DURANGO	2320	41	1,8
EIBAR	2813	74	2,6
ELANTXOBE	28	0	0,0
ELBURGO/BURGELU	27	1	3,7
ELCIEGO	47	1	2,1
ELGETA	51	1	2,0
ELGOIBAR	1042	10	1,0
ELORRIO	400	7	1,8
ELVILLAR/BILAR	20	0	0,0
ERANDIO	1743	35	2,0
EREÑO	5	0	0,0
ERMUA	1539	37	2,4
ERRETERIA	2462	57	2,3
ERREZIL	78	2	2,6
ERRIBERAGOITIA/RIBERA ALTA	42	0	0,0
ERRIGOITI	24	0	0,0

ESKORATZA	293	6	2,0
ETXEBARRI	653	13	2,0
ETXEBARRIA	63	1	1,6
EZKIO-ITSASO	21	0	0,0
FORUA	62	8	12,9
FRUIZ	32	0	0,0
GALDAKAO	1804	48	2,7
GALDAMES	54	0	0,0
GAMIZ-FIKA	86	2	2,3
GATIKA	95	1	1,1
GAUTEGIZ ARTEAGA	37	1	2,7
GERNIKA-LUMO	1063	15	1,4
GETARIA	172	4	2,3
GETXO	5313	117	2,2
GIZABURUAGA	13	0	0,0
GORDEXOLA	98	2	2,0
GORLIZ	301	4	1,3
GÜEÑES	481	8	1,7
HERNANI	1525	23	1,5
HERNIALDE	27	0	0,0
HONDARRIBIA	847	6	0,7
IBARRA	402	5	1,2
IBARRANGELU	23	1	4,3
IDIAZABAL	115	0	0,0
IGORRE	220	1	0,5
IKAZTEGIETA	53	1	1,9
IRUN	3822	61	1,6
IRUÑA OKA/IRUÑA DE OCA	246	2	0,8
IRURA	114	4	3,5
IRURAIZ-GAUNA	28	1	3,6
ISPASTER	18	0	0,0
ITSASONDO	47	1	2,1
IURRETA	286	6	2,1
IZURTZA	14	0	0,0
KARRANTZA HARANA/CARRANZA	187	10	5,3
KORTEZUBI	28	2	7,1
LABASTIDA/BASTIDA	125	4	3,2
LAGUARDIA	112	1	0,9
LANCIEGO/LANTZIEGO	48	0	0,0
LANESTOSA	7	0	0,0
LANTARON	56	1	1,8
LAPUEBLA DE LABARCA	72	2	2,8
LARRABETZU	117	0	0,0
LASARTE-ORIA	1273	17	1,3
LAUDIO/LLODIO	791	14	1,8

LAUKIZ	87	1	1,1
LAZKAO	337	2	0,6
LEABURU	45	1	2,2
LEGAZPI	509	9	1,8
LEGORRETA	126	1	0,8
LEGUTIO	96	0	0,0
LEIOA	1985	35	1,8
LEKEITIO	518	7	1,4
LEMOA	191	3	1,6
LEMOIZ	74	1	1,4
LEZA	11	0	0,0
LEZAMA	135	0	0,0
LEZO	423	7	1,7
LIZARTZA	27	0	0,0
LOIU	209	19	9,1
MALLABIA	59	1	1,7
MAÑARIA	24	0	0,0
MARKINA-XEMEIN	468	10	2,1
MARURI-JATABE	58	0	0,0
MENDARO	150	1	0,7
MENDATA	15	0	0,0
MENDEXA	17	1	5,9
MEÑAKA	50	0	0,0
MOREDA DE ALAVA/MOREDA ARABA	10	0	0,0
MORGA	17	0	0,0
MUNDAKA	125	7	5,6
MUNGIA	1187	22	1,9
MUNITIBAR-ARBATZEGI GERRIKAITZ	59	4	6,8
MURUETA	19	0	0,0
MUSKIZ	541	15	2,8
MUTILOA	11	0	0,0
MUTRIKU	296	2	0,7
MUXIKA	91	2	2,2
NABARNIZ	10	0	0,0
OIARTZUN	446	7	1,6
OKONDO	68	1	1,5
OLABERRIA	44	0	0,0
ONDARROA	521	17	3,3
OÑATI	907	14	1,5
ORDIZIA	994	38	3,8
OREXA	3	0	0,0
ORIO	462	4	0,9
ORMAIZTEGI	81	2	2,5
OROZKO	73	4	5,5
ORTUELLA	494	9	1,8

OTXANDIO	88	2	2,3
OYON-OION	206	5	2,4
PASAIA	1218	20	1,6
PEÑACERRADA/URIZAHARRA	15	0	0,0
PLENTZIA	292	3	1,0
PORTUGALETE	2642	48	1,8
RIBERA BAJA/ERRIBERA BEITIA	103	2	1,9
SAMANIEGO	30	3	10,0
SAN MILLAN/DONEMILIAGA	51	0	0,0
SANTURTZI	3387	73	2,2
SEGURA	155	1	0,6
SESTAO	1733	62	3,6
SONDIKA	286	4	1,4
SOPELA	904	12	1,3
SOPUERTA	224	14	6,3
SORALUZE-PLACENCIA DE LAS ARMA	268	2	0,7
SUKARRIETA	8	0	0,0
TOLOSA	1499	37	2,5
TRUCIOS-TURTZIOZ	28	0	0,0
UBIDE	12	0	0,0
UGAO-MIRABALLES	320	4	1,3
URDULIZ	310	17	5,5
URDUÑA/ORDUÑA	205	4	2,0
URKABUSTAIZ	122	5	4,1
URNIETA	504	4	0,8
URRETXU	409	7	1,7
USURBIL	311	6	1,9
VALDEGOVIA/GAUBEA	29	1	3,4
VALLE DE TRAPAGA-TRAPAGARAN	781	14	1,8
VILLABUENA DE ALAVA/ESKUERNAGA	22	1	4,5
VITORIA-GASTEIZ	20483	580	2,8
YECORA/IEKORA	28	0	0,0
ZALDIBAR	297	5	1,7
ZALDIBIA	129	1	0,8
ZALDUONDO	8	0	0,0
ZALLA	452	6	1,3
ZAMBRANA	26	1	3,8
ZAMUDIO	284	25	8,8
ZARATAMO	95	2	2,1
ZARAUTZ	1411	33	2,3
ZEANURI	49	0	0,0
ZEBERIO	70	8	11,4
ZEGAMA	118	2	1,7
ZESTOA	300	0	0,0
ZIERBENA	77	1	1,3

ZIGOITIA	89	2	2,2
ZIORTZA-BOLIBAR	27	0	0,0
ZIZURKIL	195	1	0,5
ZUIA	235	19	8,1
ZUMAIA	684	10	1,5
ZUMARRAGA	710	24	3,4

## HILDAKOAK EUSKADIKO OSASUN EREMUETAN / FALLECIDOS EN LAS ZONAS DE SALUD DE EUSKADI

Osasun-eremuak/Zonas de salud	Positiboak/ Positivos	Hildakoak/ Fallecidos	Hilkogarritasuna/ Letalidad
ABADIÑO-ELORRIO-BERRIZ	1538	28	1,8
ABANTO-MUSKIZ	1171	36	3,1
ABETXUKO	290	17	5,9
AIALA	850	16	1,9
AIETE	125	1	0,8
ALANGO	1321	31	2,3
ALEGIA	575	8	1,4
ALGORTA	2193	52	2,4
ALZA-ROTETA	1154	45	3,9
AMARA BERRI	2246	49	2,2
AMARA CENTRO	1310	37	2,8
AMOREBIETA	1383	33	2,4
ANDOAIN	1002	19	1,9
ARANBIZKARRA I	1081	30	2,8
ARANBIZKARRA II	864	22	2,5
ARRASATE	2636	78	3,0
ARRATIA	712	12	1,7
ARRIGORRIAGA	1058	31	2,9
ASTRABUDUA	662	14	2,1
AZKOITIA	959	9	0,9
AZPEITIA	1633	10	0,6
BALMASEDA	743	42	5,7
BASAURI-ARIZ	1765	69	3,9
BASAURI-KAREAGA	952	33	3,5
BASURTO	1775	48	2,7
BEASAIN	1667	34	2,0
BEGOÑA	856	20	2,3
BERAUN-ERRETERIA	895	16	1,8
BERGARA	1495	39	2,6
BERMEO	1248	34	2,7
BIDEBIETA	457	10	2,2
BOLUETA-SAGARMINAGA	724	8	1,1
BOMBERO ETXANIZ	4096	89	2,2
CASCO VIEJO (BILBAO)	1178	54	4,6
CASCO VIEJO (VITORIA-GASTEIZ)	1460	49	3,4
DEBA	766	13	1,7
DEUSTO	1936	41	2,1
DUMBOA	1537	22	1,4
DURANGO	2642	47	1,8
EGIA	1008	21	2,1

EIBAR	1915	48	2,5
ELGOIBAR	1453	14	1,0
ERANDIO	1066	22	2,1
ERMUA	1611	38	2,4
ETXEBARRI	626	13	2,1
GALDAKAO	1883	46	2,4
GAZALBIDE-TXAGORRITXU	1197	57	4,8
GAZTELEKU	1373	36	2,6
GERNIKA	1134	19	1,7
GERNIKALDEA	468	18	3,8
GORLIZ-PLENTZIA	755	12	1,6
GROS	2086	82	3,9
HERNANI-URNIETA-ASTIGARRAGA	2424	29	1,2
HONDARRIBIA	852	6	0,7
IBARRA	652	13	2,0
INDAUTXU	1635	58	3,5
INTXAURRONDO	745	21	2,8
IRÚN-CENTRO	2242	34	1,5
IZTIETA-ERRETERIA	1572	42	2,7
JAVIER SÁENZ DE BURUAGA	981	23	2,3
KARMELO	840	38	4,5
KUETO	621	27	4,3
LA HABANA	887	32	3,6
LA MERCED/MIRIBILLA	1802	54	3,0
LA PAZ	1380	18	1,3
LA PEÑA	862	12	1,4
LAKUA-ARRIAGA	1106	14	1,3
LAKUABIZKARRA	2337	27	1,2
LAS ARENAS	2209	42	1,9
LASARTE-USURBIL	1626	27	1,7
LAZKAO	519	12	2,3
LEGAZPI	508	9	1,8
LEIOA	1549	25	1,6
LEKEITIO	653	11	1,7
LEZO-SAN JUAN	600	17	2,8
LLANADA ALAVESA	823	26	3,2
LLODIO	948	20	2,1
LOIOLA	403	7	1,7
LUTXANA	504	13	2,6
MARKINA-XEMEIN	583	11	1,9
MARKONZAGA	1111	34	3,1
MINA DEL MORRO	925	41	4,4
MIRIBILLA/LA MERCED	1802	54	3,0
MONTAÑA ALAVESA	94	2	2,1
MUNGIA	1753	35	2,0

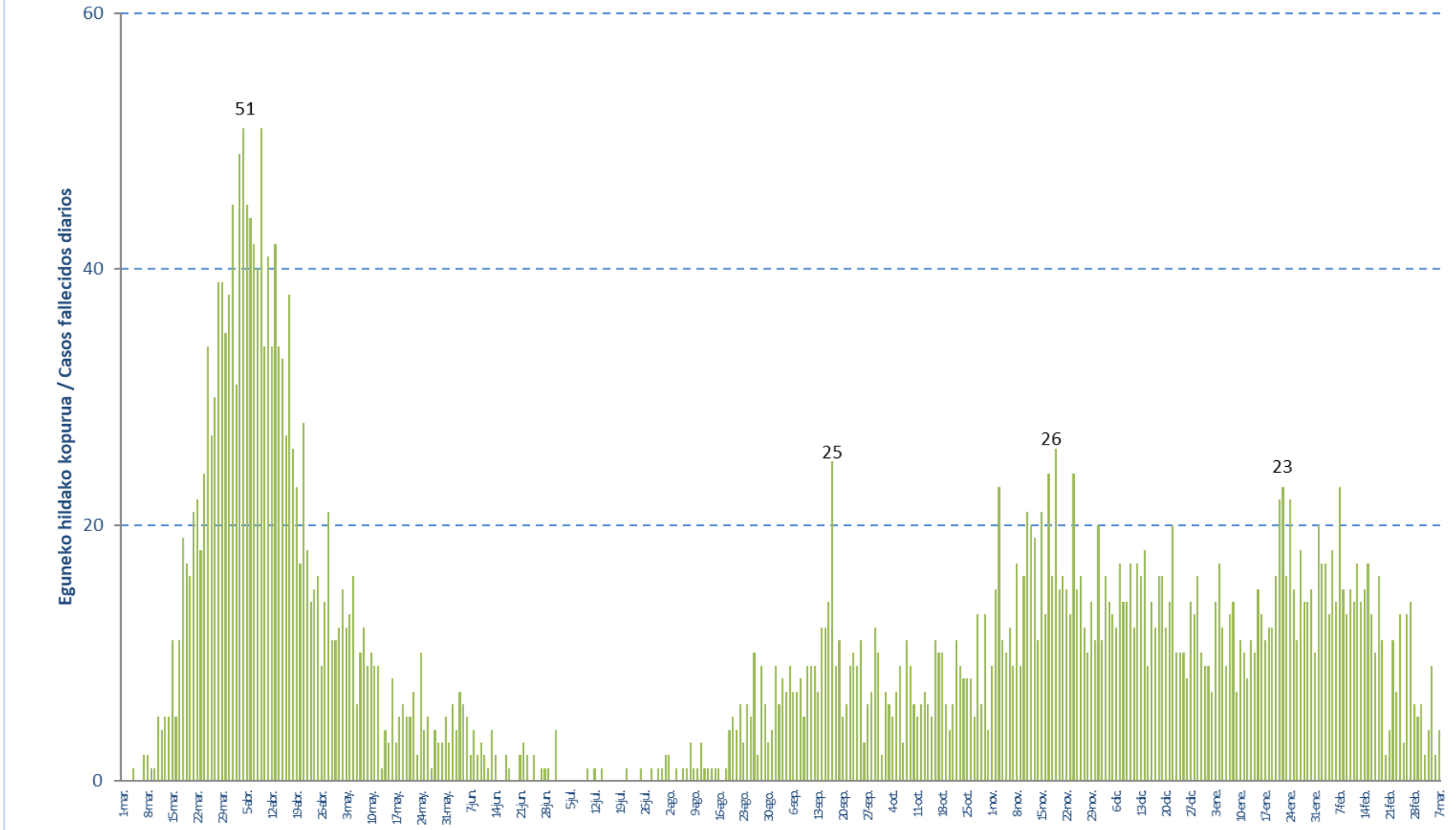


NORTE-LEGUTIO	268	10	3,7
NORTE-ZUIA	442	26	5,9
OIARTZUN	445	8	1,8
OLAGUIBEL	2885	99	3,4
OLARIZU	1115	32	2,9
ONDARRETA	2235	57	2,6
ONDARROA	621	17	2,7
OÑATI	905	14	1,5
ORDIZIA	1190	41	3,4
ORTUELLA	503	9	1,8
OTXARKOAGA	731	18	2,5
PARTE VIEJA	913	16	1,8
PASAIA ANTXO	532	8	1,5
PASAIA SAN PEDRO	684	12	1,8
PORTUGALETE-BUENAVISTA	821	9	1,1
PORTUGALETE-CASTAÑOS	964	19	2,0
PORTUGALETE-REPELEGA	1053	17	1,6
REKALDE	2563	59	2,3
RIOJA ALAVESA	755	20	2,6
RONTEGI	924	15	1,6
SALBURUA	1261	15	1,2
SAN ADRIÁN	864	26	3,0
SAN IGNACIO	1927	58	3,0
SAN MARTÍN	2438	95	3,9
SAN VICENTE	1500	74	4,9
SANSOMENDI	727	18	2,5
SANTURTZI-CENTRO-MAMARIGA	1291	25	1,9
SANTURTZI-KABIEZES	1947	47	2,4
SANTUTXU-SOLOKOETXE	1293	27	2,1
SODUPE-GÜEÑES	565	8	1,4
SOPELANA	1633	29	1,8
TOLOSA	1501	38	2,5
TORREKUA	890	28	3,1
TRAPAGARAN	769	14	1,8
TXORIERRI	1334	48	3,6
TXURDINAGA	1340	73	5,4
URBAN	756	12	1,6
VALLE DE LENIZ	823	22	2,7
VALLES ALAVESES I	336	3	0,9
VALLES ALAVESES II	211	6	2,8
VILLABONA	1064	11	1,0
ZABALGANA	1731	11	0,6
ZABALLA	974	18	1,8
ZALLA	719	20	2,8
ZARAMAGA	1115	44	3,9

ZARAUZ-ORIO-AIA	2005	39	1,9
ZORROZA- ALONSOTEGI	1070	39	3,6
ZUAZO	1171	23	2,0
ZUMAIA-ZESTOA-GETARIA	1247	14	1,1
ZUMARRAGA	1123	22	2,0
ZURBARAN	733	34	4,6

**HILDAKO KASU POSITIBOAK EUSKADIN HERIOTZA DATAREN ARABERA /  
CASOS POSITIVOS FALLECIDOS EN EUSKADI POR FECHA DE FALLECIMIENTO**

**Positibo eman eta 60 egun baino gutxiagoan hildako kasuak Euskadin heriotza dataren arabera/  
**Casos fallecidos en Euskadi en menos de 60 días desde el test positivo por fecha fallecimiento****



## HILDAKO KASU POSITIBOAK EUSKADIN HERIOTZA DATAREN ARABERA / CASOS POSITIVOS FALLECIDOS EN EUSKADI POR FECHA DE FALLECIMIENTO

Abendua/ Diciembre	Hildakoak/ Fallecidos	Urtarrila/ Enero	Hildakoak/ Fallecidos	Otsaila/ Febrero	Hildakoak/ Fallecidos	Martxoa/ Marzo	Hildakoak/ Fallecidos
1-dic.	20	1-ene.	9	1-feb.	20	1-mar.	5
2-dic.	11	2-ene.	7	2-feb.	17	2-mar.	6
3-dic.	16	3-ene.	14	3-feb.	17	3-mar.	2
4-dic.	14	4-ene.	17	4-feb.	13	4-mar.	4
5-dic.	13	5-ene.	12	5-feb.	18	5-mar.	9
6-dic.	12	6-ene.	9	6-feb.	14	6-mar.	2
7-dic.	17	7-ene.	13	7-feb.	23	7-mar.	4
8-dic.	14	8-ene.	14	8-feb.	15		
9-dic.	14	9-ene.	7	9-feb.	13		
10-dic.	17	10-ene.	11	10-feb.	15		
11-dic.	12	11-ene.	10	11-feb.	14		
12-dic.	17	12-ene.	8	12-feb.	17		
13-dic.	16	13-ene.	11	13-feb.	14		
14-dic.	18	14-ene.	10	14-feb.	15		
15-dic.	9	15-ene.	15	15-feb.	17		
16-dic.	14	16-ene.	13	16-feb.	13		
17-dic.	12	17-ene.	11	17-feb.	10		
18-dic.	16	18-ene.	12	18-feb.	16		
19-dic.	16	19-ene.	12	19-feb.	11		
20-dic.	12	20-ene.	16	20-feb.	2		
21-dic.	14	21-ene.	22	21-feb.	4		
22-dic.	20	22-ene.	23	22-feb.	11		
23-dic.	10	23-ene.	16	23-feb.	7		
24-dic.	10	24-ene.	22	24-feb.	13		
25-dic.	10	25-ene.	15	25-feb.	3		
26-dic.	8	26-ene.	11	26-feb.	13		
27-dic.	14	27-ene.	18	27-feb.	14		
28-dic.	13	28-ene.	14	28-feb.	6		
29-dic.	16	29-ene.	14				
30-dic.	10	30-ene.	15				
31-dic.	9	31-ene.	10				