

## KORONABIRUSAREN EGOERA EPIDEMIOLOGIKOA EUSKADIN (COVID-19) 2021EKO OTSAILAREN 7RA ARTE METATUTAKO DATUAK

## SITUACIÓN EPIDEMIOLÓGICA DEL CORONAVIRUS (COVID-19) EN EUSKADI DATOS ACUMULADOS HASTA EL 7 DE FEBRERO DE 2021

Osasun Sailburuordetza / Viceconsejería de Salud  
COVID Informazio Zerbitzua / Servicio de Información COVID

### OPEN DATA:

Informe honetan argitaratzen diren datu guztiak hurrengo webgunean dituzue eskuragarri. / Todos los datos publicados en este informe están disponibles en la siguiente página web.

<https://opendata.euskadi.eus/catalogo/-/evolucion-del-coronavirus-covid-19-en-euskadi/>

### TXOSTENEAN ORAIN ARTE ARAZTU EDO ZUZENDU DIREN AKATSAK ERRORES DEPURADOS O CORREGIDOS HASTA LA FECHA EN EL INFORME

Txosten honen informazioa etengabe berrikusten eta arazten ari da. Baliteke, gardentasunaren mesedetan, akats puntualen bat egotea, gerora zuzenduko dena.

La información de este informe está continuamente siendo revisada y depurada. En aras de la transparencia puede que haya algún error puntual que se corregirá posteriormente.

ARAZTU EDO ZUZENDU DIREN AKATSAK	ERRORES DEPURADOS O CORREGIDOS
Egunero desadostasun txikiak zuzentzen dira bizilekuaren eta testa eskatzen den lurralde historikoaren artean.	Cada día se corrigen pequeñas discrepancias entre el lugar de residencia y el territorio histórico desde donde se solicita el test.

## KORONABIRUSAREN EGOERA EPIDEMIOLOGIKOA EUSKADIN (COVID-19) SITUACIÓN EPIDEMIOLÓGICA DEL CORONAVIRUS (COVID-19) EN EUSKADI

Aste osoko datuak otsailaren 1etik 7rako astea /  
Datos semanales - Semana del 1 al 7 de febrero



PCR testak, antigeno testak, test azkarrak eta aztertutako pertsona bakarrak <sup>(1)</sup>  
Test PCRs, test de antígenos y personas únicas analizadas <sup>(1)</sup>

**2.001.488** (+63.380)

PCR guztira  
PCR totales

**281.818**(+33.047)

Antigeno testak guztira  
Total de test de antígeno

**1.500.599** (+85.003)

Pertsona bakarrak guztira  
Personas únicas totales



PCR bidez aztertutako pertsona bakarrak eta milioi bat biztanleko PCR-dun kopurua  
Personas únicas analizadas con test PCR y personas con PCR por millón de habitantes

**1.233.056**

PCR-dun pertsona  
bakarrak  
Personas únicas con  
PCR

**278.452**

Antigeno testdun  
persona bakarrak  
Personas únicas con  
test de antígeno

**682.180**

Milioi bat biztanleko  
test diagnostiko kopurua  
Personas con test diagnóstico  
por millón de habitantes



Positibo eman duten pertsonak  
Personas que han dado positivo

**111.403** (+3.144)

PCR kasu positiboak  
Casos positivos PCR

**30.123** (+3.104)

Antigeno bidez  
baieztatutako kasuak  
Casos positivos  
detectados por Antígeno\*

**7.767** (+3)

Serologia bidez  
baieztatutako kasuak  
Casos positivos  
detectados por serología

**149.293**

Kasu positiboak  
guztira  
Casos positivos  
totales



PCR edo antigeno testa positibo eman duten pertsonak lurralde historikoaren arabera  
Personas que han dado positivo en test PCR o antígenos por Territorio Histórico

**20.495** (+865)

Araban  
kasu positiboak  
Casos positivos  
en Álava

**70.174** (+3.332)

Bizkaian  
kasu positiboak  
Casos positivos  
en Bizkaia

**46.918** (+1.914)

Gipuzkoan  
kasu positiboak  
Casos positivos  
en Gipuzkoa

**3.939** (+137)

Beste  
kasu positiboak  
Otros  
casos positivos



## Negatibizatutako edo ospitaleko alta jaso duten kasu positiboen egoera Situación de los casos positivos negativizados o con alta hospitalaria

**30.831** (+1.203)

(20,7%)

Negatibizatuak  
Negativizados

**13.826** (+407)

(9,3%)

Ospitaleko altak  
Altas hospitalarias



## Hildako kasu positiboak <sup>(2)</sup> Casos positivos fallecidos <sup>(2)</sup>

**3.615**(+121)

(2,4%)

Hildakoak guztira  
Fallecidos totales

**99**

Covid-aren ondorioz  
hildakoak  
Fallecidos a causa del  
Covid

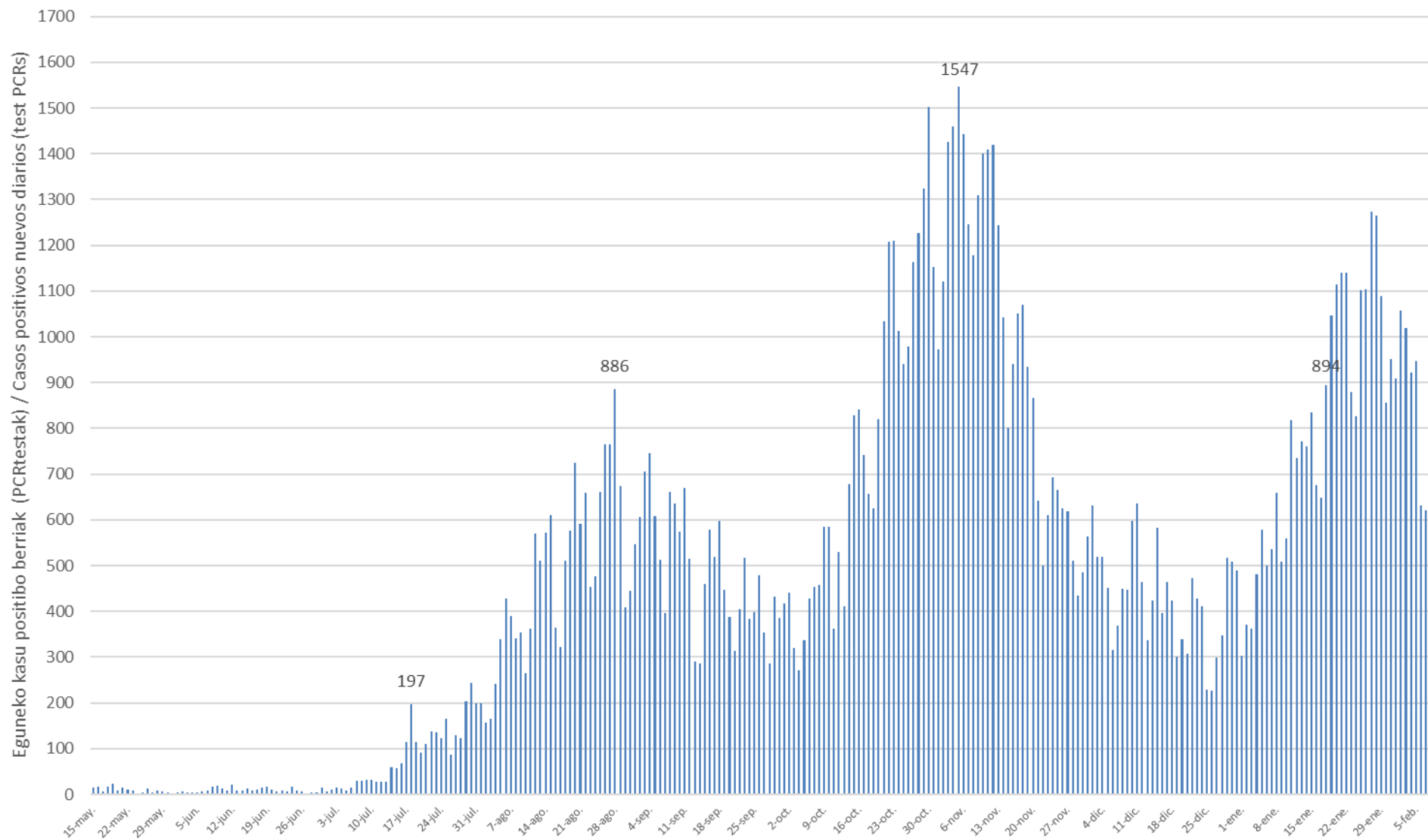
(1) Txosten honek 2021ekok otsailaren 7ra arteko datu metatuak eskanintzen ditu eta otsailaren 1eko informean eskainitako datuekin konparatuz izandako gorakada (7 egunetan).

(1) Este informe muestra los datos acumulados hasta el 7 de febrero de 2021 y el incremento observado en comparación con los datos publicados del 1 de febrero (en 7 días).

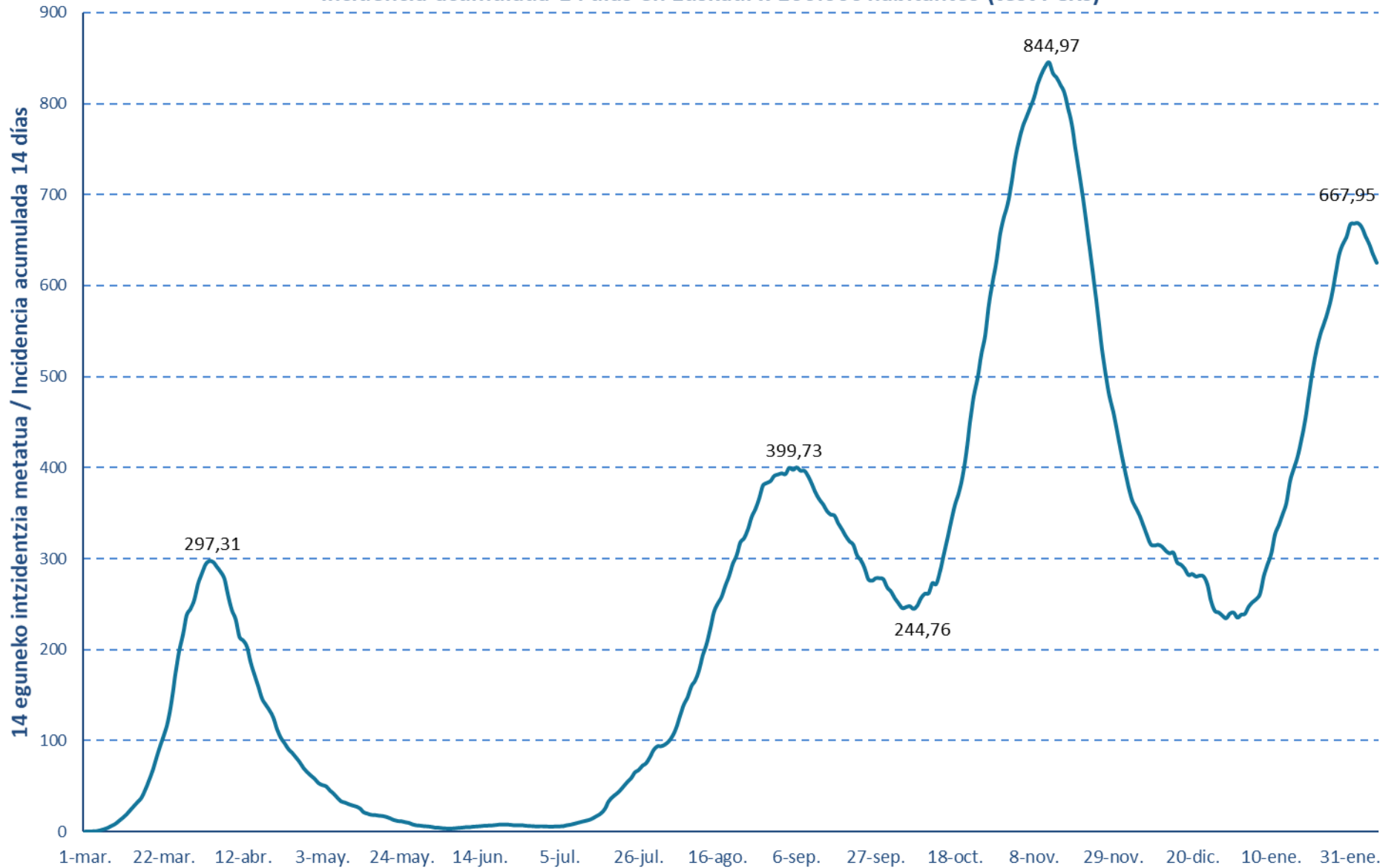
(2) Test positibodunen azken bi hilabeteetako heriotzak hartzen dira kontutan.

(2) Se incluyen fallecimientos de personas con test positivo en los últimos dos meses.

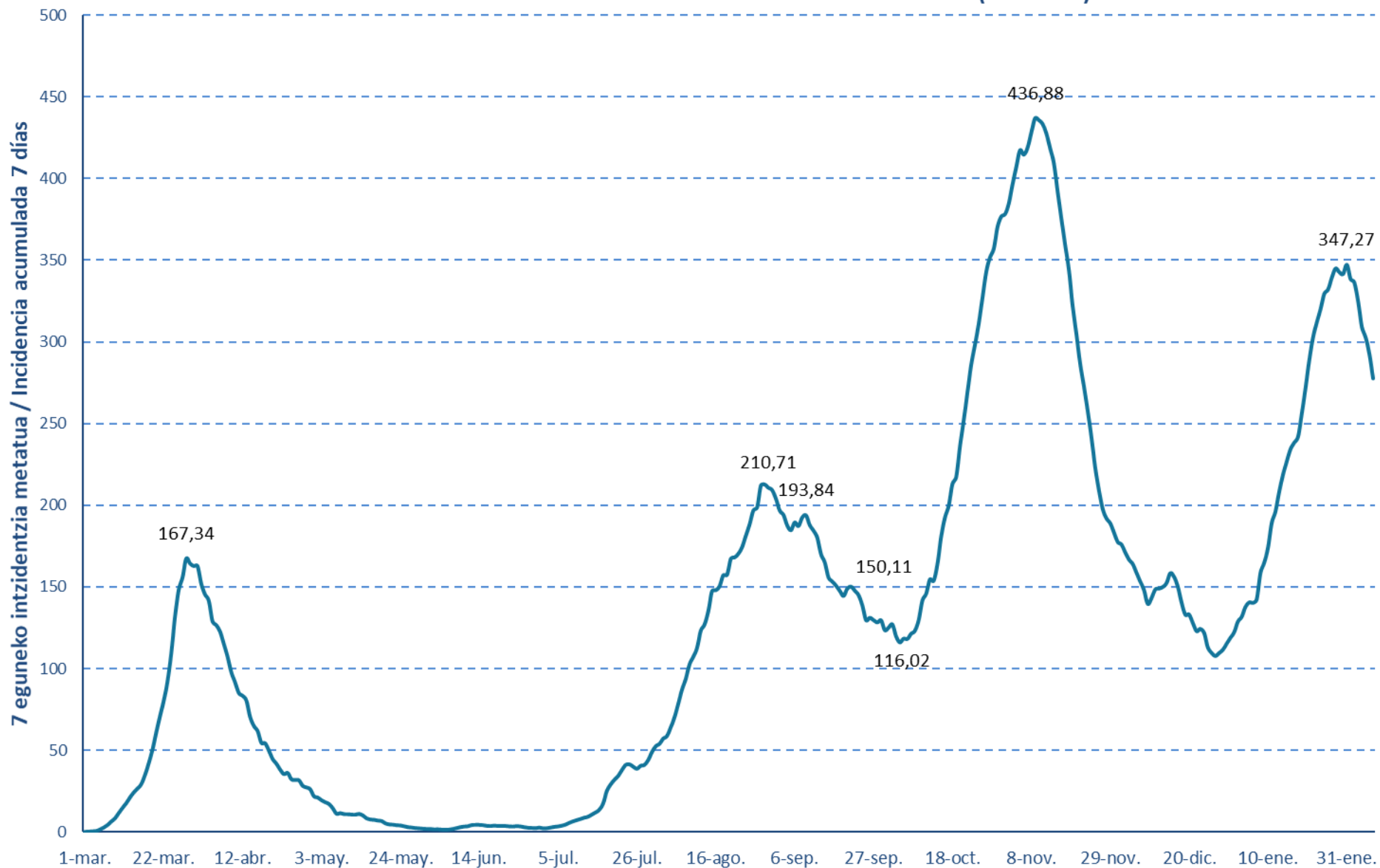
## Osakidetzan eta EAEko laborategi pribatuetako kasu positibo berriak/ Número de casos positivos nuevos en Osakidetza y laboratorios privados de la CAV



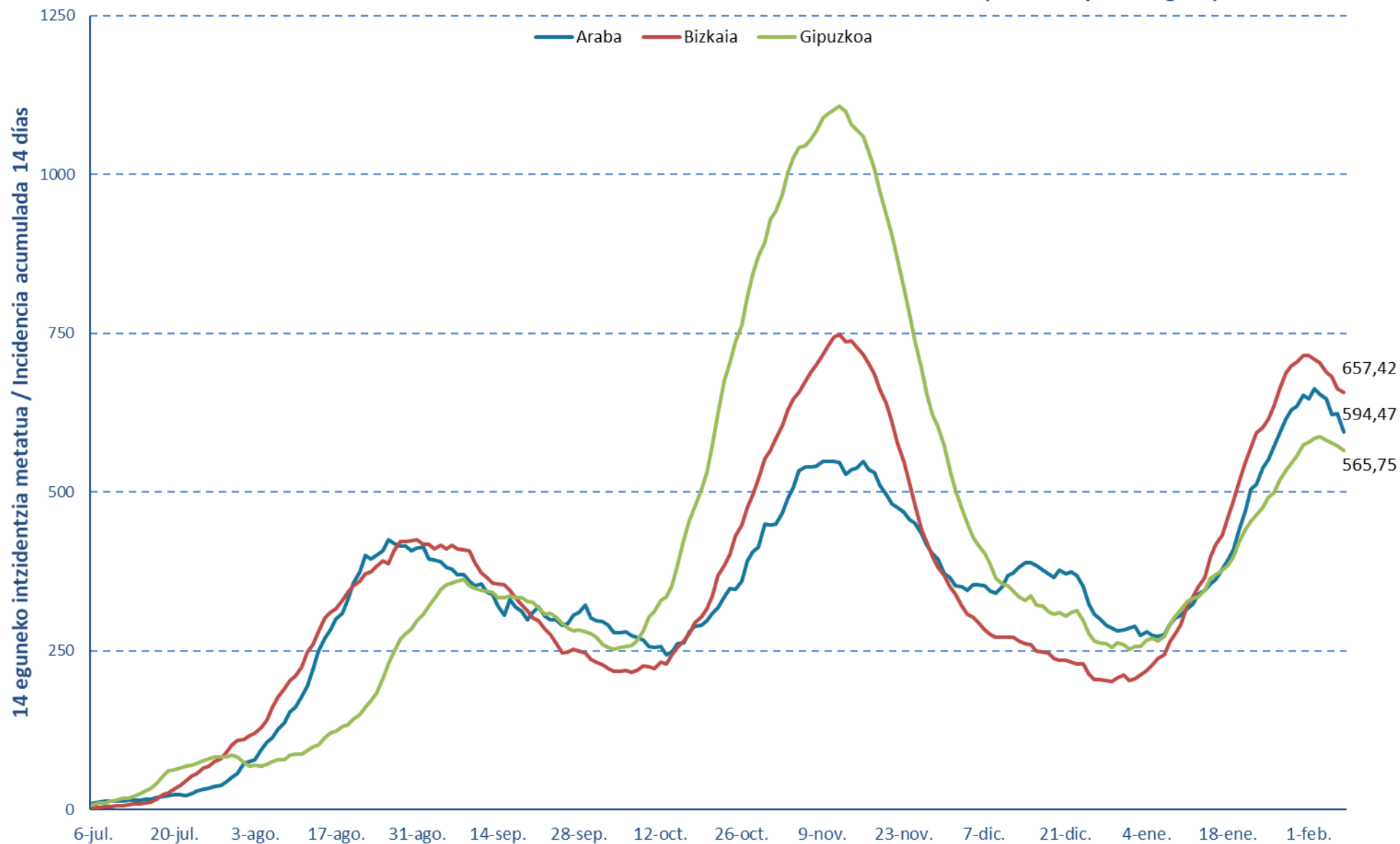
14 eguneko 100.000 biztanleko intzidentzia metatua Euskadin (PCR testak) /  
Incidencia acumulada 14 días en Euskadi x 100.000 habitantes (test PCR)



7 eguneko 100.000 biztanleko intzidentzia metatua Euskadin (PCR testak) /  
Incidencia acumulada 7 días en Euskadi x 100.000 habitantes (test PCRs)



**14 eguneko 100.000 biztanleko intzidentzia metatua Lurralde Historiko bakoitzean (PCR eta antigenu testak) /**  
**Incidencia acumulada 14 días en cada Territorio Histórico x 100.000 habitantes (tests PCR y de antígeno)**



**Kasu positibo berriak Euskadin testaren egiaztapen dataren arabera /  
Casos positivos nuevos en Euskadi por fecha de validación del test  
(PCR eta Antigeno testak / test PCR y Antigenos)**

Azaroa/ Noviembre	Kasuak/ Casos	Abendua/ Diciembre	Kasuak/ Casos	Urtarrila/ Enero	Kasuak/ Casos	Otsaila/ Febrero	Kasuak/ Casos
1-nov.	972	1-dic.	564	1-ene.	302	1-feb.	908
2-nov.	1120	2-dic.	632	2-ene.	370	2-feb.	1057
3-nov.	1425	3-dic.	519	3-ene.	362	3-feb.	1020
4-nov.	1461	4-dic.	520	4-ene.	480	4-feb.	921
5-nov.	1547	5-dic.	452	5-ene.	579	5-feb.	947
6-nov.	1444	6-dic.	315	6-ene.	501	6-feb.	632
7-nov.	1245	7-dic.	369	7-ene.	535	7-feb.	621
8-nov.	1178	8-dic.	450	8-ene.	658		
9-nov.	1310	9-dic.	446	9-ene.	509		
10-nov.	1401	10-dic.	597	10-ene.	560		
11-nov.	1409	11-dic.	636	11-ene.	817		
12-nov.	1420	12-dic.	464	12-ene.	735		
13-nov.	1243	13-dic.	336	13-ene.	771		
14-nov.	1043	14-dic.	423	14-ene.	760		
15-nov.	801	15-dic.	582	15-ene.	835		
16-nov.	941	16-dic.	396	16-ene.	676		
17-nov.	1050	17-dic.	465	17-ene.	648		
18-nov.	1069	18-dic.	423	18-ene.	894		
19-nov.	935	19-dic.	300	19-ene.	1046		
20-nov.	867	20-dic.	339	20-ene.	1115		
21-nov.	641	21-dic.	307	21-ene.	1139		
22-nov.	499	22-dic.	473	22-ene.	1140		
23-nov.	610	23-dic.	427	23-ene.	880		
24-nov.	693	24-dic.	410	24-ene.	826		
25-nov.	666	25-dic.	228	25-ene.	1101		
26-nov.	624	26-dic.	226	26-ene.	1104		
27-nov.	618	27-dic.	298	27-ene.	1273		
28-nov.	511	28-dic.	347	28-ene.	1264		
29-nov.	435	29-dic.	517	29-ene.	1090		
30-nov.	486	30-dic.	508	30-ene.	855		
		31-dic.	490	31-ene.	952		



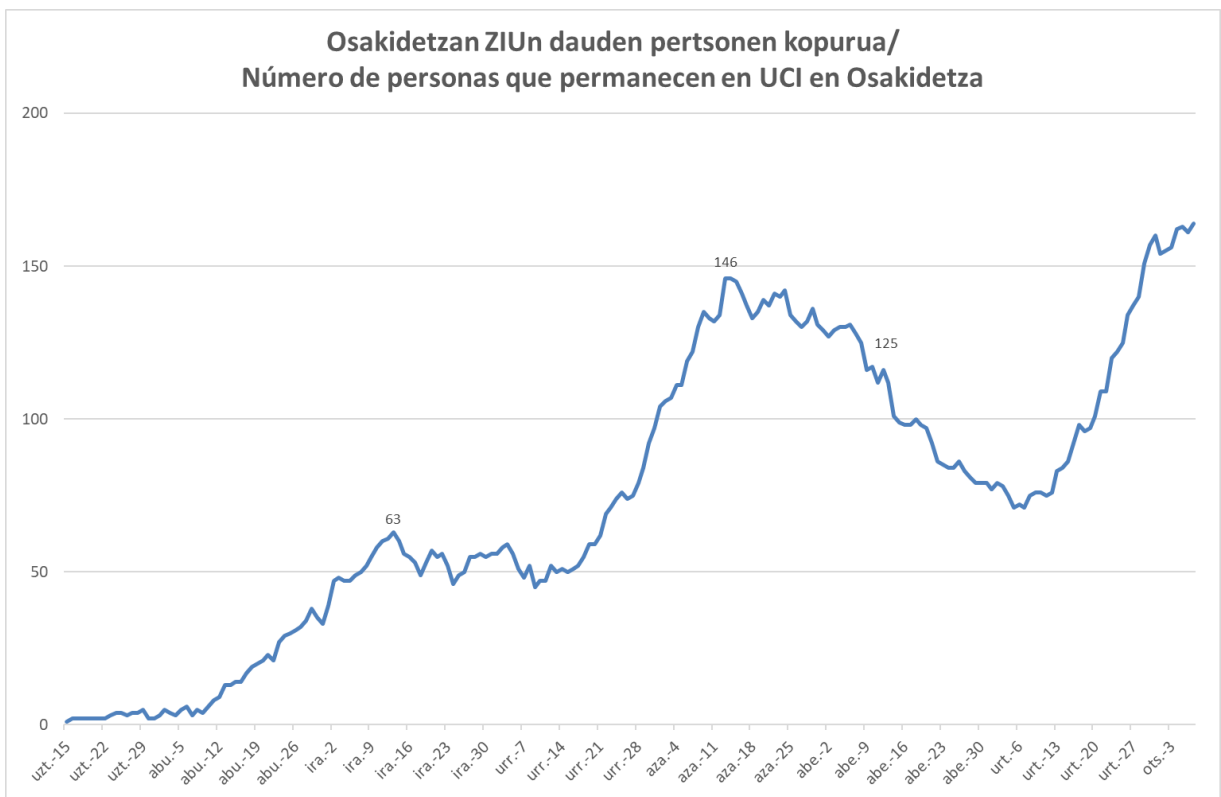
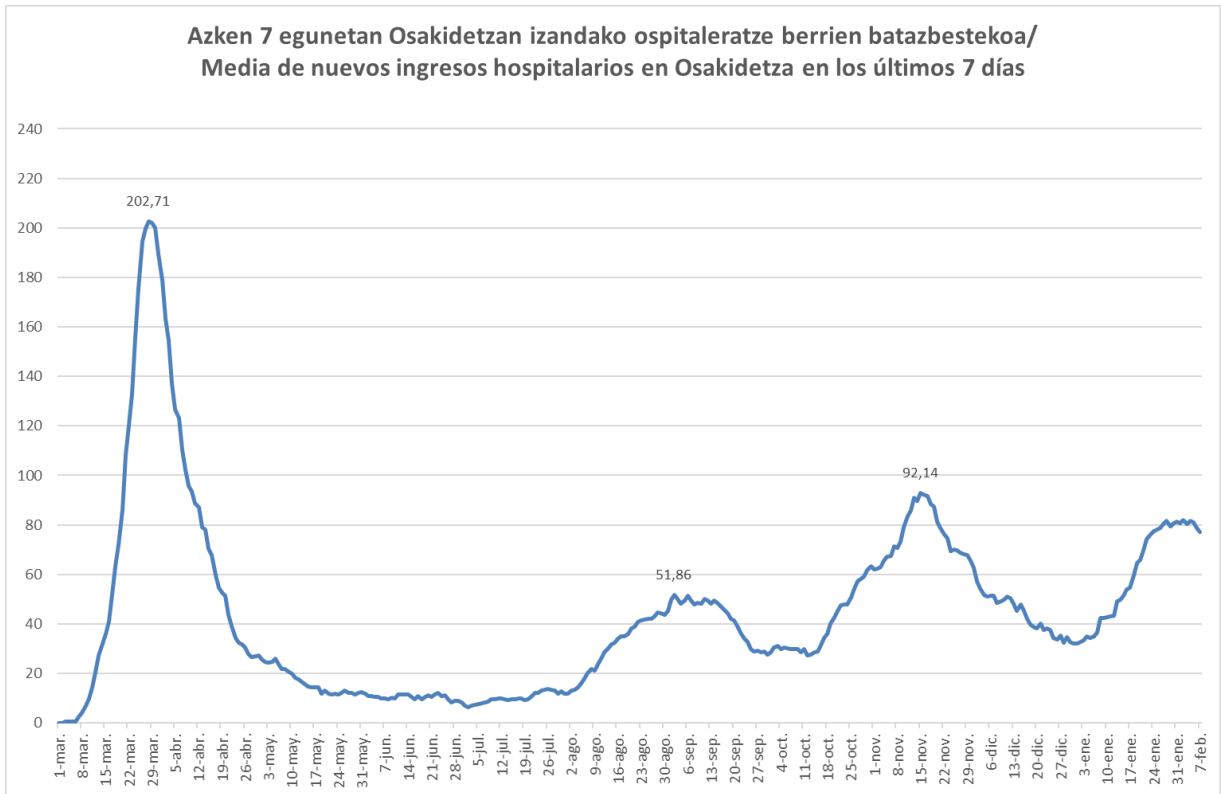
**14 eguneko 100.000 biztanleko intzidentzia metatua Euskadin /**  
**Incidencia acumulada 14 días en Euskadi x 100.000 habitantes**  
**(PCR eta Antigeno testak / test PCR y Antígenos)**

Azaroa/ Noviembre	Intzidentzia/ Incidencia	Abendua/ Diciembre	Intzidentzia/ Incidencia	Urtarrila/ Enero	Intzidentzia/ Incidencia	Otsaila/ Febrero	Intzidentzia/ Incidencia
1-nov.	693,14	1-dic.	421,29	1-ene.	235,12	1-feb.	667,95
2-nov.	715,76	2-dic.	401,32	2-ene.	238,30	2-feb.	668,45
3-nov.	743,46	3-dic.	382,31	3-ene.	239,35	3-feb.	664,13
4-nov.	763,02	4-dic.	366,45	4-ene.	247,21	4-feb.	654,22
5-nov.	778,56	5-dic.	357,81	5-ene.	252,03	5-feb.	645,45
6-nov.	789,25	6-dic.	349,40	6-ene.	255,40	6-feb.	634,17
7-nov.	799,90	7-dic.	338,39	7-ene.	261,08	7-feb.	624,85
8-nov.	810,78	8-dic.	327,28	8-ene.	280,63		
9-nov.	825,95	9-dic.	317,23	9-ene.	293,49		
10-nov.	836,79	10-dic.	315,99	10-ene.	305,40		
11-nov.	845,15	11-dic.	316,82	11-ene.	326,77		
12-nov.	849,49	12-dic.	314,67	12-ene.	336,68		
13-nov.	837,65	13-dic.	310,14	13-ene.	348,64		
14-nov.	832,63	14-dic.	307,26	14-ene.	360,91		
15-nov.	824,81	15-dic.	308,09	15-ene.	385,14		
16-nov.	816,63	16-dic.	297,30	16-ene.	399,05		
17-nov.	799,49	17-dic.	294,83	17-ene.	412,05		
18-nov.	781,58	18-dic.	290,40	18-ene.	430,87		
19-nov.	753,60	19-dic.	283,45	19-ene.	452,10		
20-nov.	727,23	20-dic.	284,55	20-ene.	480,02		
21-nov.	699,63	21-dic.	281,72	21-ene.	507,48		
22-nov.	668,60	22-dic.	282,77	22-ene.	529,39		
23-nov.	636,60	23-dic.	281,90	23-ene.	546,25		
24-nov.	604,25	24-dic.	273,35	24-ene.	558,35		
25-nov.	570,29	25-dic.	254,71	25-ene.	571,26		
26-nov.	533,91	26-dic.	243,83	26-ene.	588,03		
27-nov.	505,34	27-dic.	242,09	27-ene.	610,85		
28-nov.	481,03	28-dic.	237,35	28-ene.	633,77		
29-nov.	464,30	29-dic.	234,39	29-ene.	645,36		
30-nov.	443,51	30-dic.	239,49	30-ene.	653,49		
		31-dic.	240,62	31-ene.	667,31		

**7 eguneko 100.000 biztanleko intzidentzia metatua Euskadin /**  
**Incidencia acumulada 7 días en Euskadi x 100.000 habitantes**  
**(PCR eta Antigeno testak / test PCR y Antígenos)**

Azaroa/ Noviembre	Intzidentzia/ Incidencia	Abendua/ Diciembre	Intzidentzia/ Incidencia	Urtarrila/ Enero	Intzidentzia/ Incidencia	Otsaila/ Febrero	Intzidentzia/ Incidencia
1-nov	380,25	1-dic.	178,43	1-ene.	122,20	1-feb.	338,50
2-nov.	386,74	2-dic.	176,87	2-ene.	128,74	2-feb.	336,36
3-nov.	398,67	3-dic.	172,07	3-ene.	131,65	3-feb.	324,86
4-nov.	409,41	4-dic.	167,59	4-ene.	137,70	4-feb.	309,27
5-nov.	419,56	5-dic.	164,90	5-ene.	140,52	5-feb.	302,77
6-nov.	416,91	6-dic.	159,41	6-ene.	140,20	6-feb.	292,63
7-nov.	421,11	7-dic.	154,07	7-ene.	142,25	7-feb.	277,58
8-nov.	430,53	8-dic.	148,86	8-ene.	158,43		
9-nov.	439,21	9-dic.	140,36	9-ene.	164,75		
10-nov.	438,11	10-dic.	143,92	10-ene.	173,75		
11-nov.	435,74	11-dic.	149,22	11-ene.	189,07		
12-nov.	429,93	12-dic.	149,77	12-ene.	196,16		
13-nov.	420,75	13-dic.	150,73	13-ene.	208,44		
14-nov.	411,51	14-dic.	153,20	14-ene.	218,67		
15-nov.	394,28	15-dic.	159,23	15-ene.	226,71		
16-nov.	377,42	16-dic.	156,95	16-ene.	234,30		
17-nov.	361,38	17-dic.	150,91	17-ene.	238,30		
18-nov.	345,84	18-dic.	141,18	18-ene.	241,80		
19-nov.	323,67	19-dic.	133,68	19-ene.	255,94		
20-nov.	306,49	20-dic.	133,82	20-ene.	271,58		
21-nov.	288,11	21-dic.	128,52	21-ene.	288,81		
22-nov.	274,31	22-dic.	123,54	22-ene.	302,68		
23-nov.	259,18	23-dic.	124,95	23-ene.	311,95		
24-nov.	242,87	24-dic.	122,44	24-ene.	320,04		
25-nov.	224,45	25-dic.	113,53	25-ene.	329,45		
26-nov.	210,24	26-dic.	110,15	26-ene.	332,09		
27-nov.	198,86	27-dic.	107,70	27-ene.	339,27		
28-nov.	192,91	28-dic.	109,51	28-ene.	344,95		
29-nov.	189,99	29-dic.	111,51	29-ene.	342,68		
30-nov.	184,32	30-dic.	115,20	30-ene.	341,54		
		31-dic.	118,83	31-ene.	347,27		

## Baliabide asistentzialak / Recursos asistenciales



\*ZIU COVIDagatik ingesatutako persona kopurua jakinarazteko modua Uztailaren 15ean aldatu zen. / La forma de notificar el número de ingresados en UCI por COVID fue modificado el 15 de Julio.

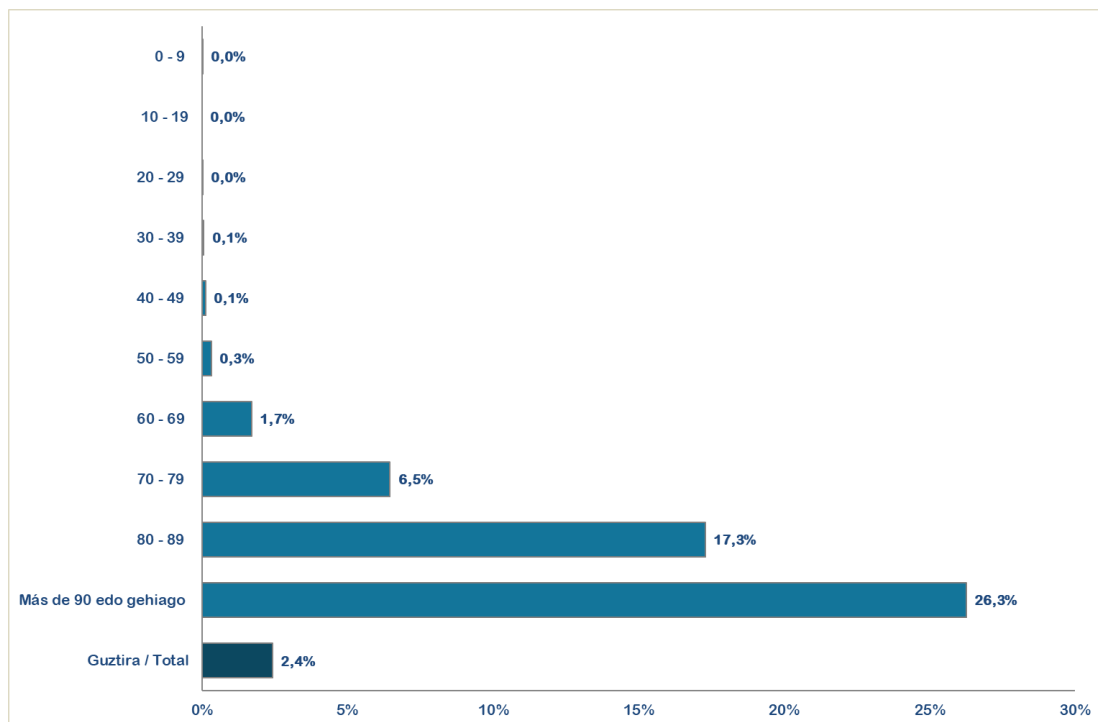
## KASU POSITIBOEN ANALISIA / ANÁLISIS DE CASOS POSITIVOS

	POSITIBOAK /POSITIVOS	%
Gizonak /Hombres	69.908	46,8%
Emakumeak / Mujeres	79.349	53,2%
No consta	36	0,0%

Adina Edad	Kasu positiboak Positivos	Biztanleria Población 2020	100.000 biztanleko tasa Tasa por 100.000 habitantes	Kasuen guztien gaineko % % sobre el total de los casos
0 - 9	9.399	190.667	4.929,5	6,3%
10 - 19	15.737	210.862	7.463,2	10,5%
20 - 29	17.626	199.866	8.818,9	11,8%
30 - 39	18.286	258.272	7.080,1	12,2%
40 - 49	24.339	358.698	6.785,4	16,3%
50 - 59	23.217	336.769	6.894,0	15,6%
60 - 69	15.009	277.319	5.412,2	10,1%
70 - 79	9.984	210.914	4.733,7	6,7%
80 - 89	8.834	124.844	7.076,0	5,9%
Más de 90 edo gehiago	4.001	31.500	12.701,6	2,7%
No consta	2.861			1,9%

## HILGARRITASUNA / LETALIDAD

Adina Edad	Positiboak Positivos(*)	Hildakoak Fallecidos(*)	Hilgarritasuna Letalidad
0 - 9	9.399	1	0,0%
10 - 19	15.737	0	0,0%
20 - 29	17.626	3	0,0%
30 - 39	18.286	11	0,1%
40 - 49	24.339	31	0,1%
50 - 59	23.217	73	0,3%
60 - 69	15.009	255	1,7%
70 - 79	9.984	645	6,5%
80 - 89	8.834	1.528	17,3%
Más de 90 edo gehiago	4.001	1.051	26,3%
<b>GUZTIRA / TOTAL</b>	<b>149.293</b>	<b>3.615</b>	<b>2,4%</b>



(\*) Hildakoen kopurua agian ez dator bat egunen batean ospitaleetatik eta egoitzetatik datozen datuekin, bi informazio-sistemen artean dekalaje bat dagoelako, eta dekalaje hori hurrengo egunetan zuzenduko da.

(\*) El número de fallecidos puede que algún día no coincida con los datos que provienen de los hospitales y residencias porque existe un decalaje entre ambos sistemas de información que se corregirá en días posteriores.

(\*\*) Test positibodunen azken bi hilabeteetako heriotzak hartzen dira kontutan.

(\*\*) Se incluyen fallecimientos de personas con test positivas en los últimos dos meses.

**POSITIBO GUZTIAK EUSKADIKO LURRALDE HISTORIKOEN ARABERA /  
POSITIVOS TOTALES POR TERRITORIO HISTÓRICO**

	POSITIBOAK /POSITIVOS	%
Araba	22.594	15,13%
Bizkaia	74.500	49,90%
Gipuzkoa	48.090	32,21%
Otros	4.109	2,75%

**POSITIBO GUZTIAK EUSKADIKO UDALERRIETAN / POSITIVOS TOTALES EN LOS MUNICIPIOS DE EUSKADI**

Udalerría / Municipio	Positiboak/ Positivos	Biztanleak/ Población	Tasa 100.000 biztanleko/ Tasa por 100.000 habitantes
ABADIÑO	420	7754	5416,6
ABANTO Y CIERVANA-ABANTO ZIERB	566	9501	5957,3
ADUNA	25	483	5176,0
SALVATIERRA/AGURAIN	369	5353	6893,3
AIA	119	1985	5995,0
AIZARNAZABAL	106	769	13784,1
AJANGIZ	25	440	5681,8
ALBIZTUR	20	293	6825,9
ALEGIA	166	1798	9232,5
ALEGRIA-DULANTZI	148	3140	4713,4
ALKIZA	18	350	5142,9
ALONSOTEGI	146	2822	5173,6
ALTZAGA	4	183	2185,8
ALTZO	21	390	5384,6
AMEZKETA	77	920	8369,6
AMOREBIETA-ETXANO	1334	19290	6915,5
AMURRIO	374	10330	3620,5
ANDOAIN	966	14988	6445,2
ANOETA	134	2030	6601,0
ANTZUOLA	161	2179	7388,7
ARAMA	18	204	8823,5
ARAMAIO	125	1480	8445,9
ARANTZAZU	21	388	5412,4
AREATZA	59	1230	4796,7
ARETXABAETA	507	7080	7161,0
ARMIÑON	18	223	8071,7
ARRAIA-MAEZTU	24	732	3278,7
ARRASATE/MONDRAGON	2278	22082	10316,1
ARRATZUA-UBARRUNDIA	61	1035	5893,7
ARRIETA	22	563	3907,6

ARRIGORRIAGA	781	11943	6539,4
ARTEA	23	721	3190,0
ARTZENTALES	46	671	6855,4
ARTZINIEGA	111	1911	5808,5
ASPARRENA	124	1616	7673,3
ASTEASU	76	1560	4871,8
ASTIGARRAGA	363	6674	5439,0
ATAUN	116	1747	6640,0
ATXONDO	74	1385	5343,0
AULESTI	60	668	8982,0
AYALA/AIARA	145	2895	5008,6
AZKOITIA	935	11983	7802,7
AZPEITIA	1495	15220	9822,6
BAKIO	128	2627	4872,5
BALMASEDA	440	7638	5760,7
BAÑOS DE EBRO/MAÑUETA	12	321	3738,3
BARAKALDO	6599	99000	6665,7
BARRIKA	91	1531	5943,8
BARRUNDIA	43	941	4569,6
BASAURI	2521	40969	6153,4
BEASAIN	1101	14021	7852,5
BEDIA	40	1049	3813,2
BELAUNTZA	11	261	4214,6
BERANGO	359	7265	4941,5
BERANTEVILLA	38	499	7615,2
BERASTEGI	89	1052	8460,1
BERGARA	1159	15036	7708,2
BERMEO	1011	16910	5978,7
BERNEDO	13	530	2452,8
BERRIATUA	117	1257	9307,9
BERRIZ	282	4662	6048,9
BIDANIA-GOIATZ	35	560	6250,0
BILBAO	26585	346478	7672,9
VILLABONA	444	5917	7503,8
BUSTURIA	93	1622	5733,7
CAMPEZO/KANPEZU	48	1061	4524,0
DEBA	459	5453	8417,4
DERIO	367	6569	5586,8
DIMA	82	1438	5702,4
DONOSTIA / SAN SEBASTIAN	12259	182391	6721,3
DURANGO	2164	29762	7271,0
EIBAR	2646	27474	9630,9
ELANTXOBE	25	357	7002,8
ELBURGO/BURGELU	27	637	4238,6
ELCIEGO	44	1035	4251,2

ELGETA	51	1131	4509,3
ELGOIBAR	959	11540	8310,2
ELORRIO	372	7448	4994,6
ELVILLAR/BILAR	20	352	5681,8
ERANDIO	1640	24433	6712,2
EREÑO	5	276	1811,6
ERMUA	1434	16019	8951,9
ERRETERIA	2358	40176	5869,2
ERREZIL	75	621	12077,3
ERRIBERAGOITIA/RIBERA ALTA	40	830	4819,3
ERRIGOITI	22	490	4489,8
ESKORIATZA	262	4103	6385,6
ETXEBARRI	599	11460	5226,9
ETXEBARRIA	63	745	8456,4
EZKIO-ITSASO	21	634	3312,3
FORUA	57	904	6305,3
FRUIZ	30	559	5366,7
GALDAKAO	1690	29493	5730,2
GALDAMES	54	844	6398,1
GAMIZ-FIKA	85	1361	6245,4
GATIKA	94	1649	5700,4
GAUTEGIZ ARTEAGA	34	847	4014,2
GERNIKA-LUMO	1018	16808	6056,6
GETARIA	163	2830	5759,7
GETXO	4696	76953	6102,4
GIZABURUAGA	12	200	6000,0
GORDEXOLA	89	1723	5165,4
GORLIZ	270	5935	4549,3
GÜEÑES	412	6563	6277,6
HERNANI	1467	20124	7289,8
HERNIALDE	26	305	8524,6
HONDARRIBIA	786	16984	4627,9
IBARRA	335	4306	7779,8
IBARRANGELU	23	621	3703,7
IDIAZABAL	91	2380	3823,5
IGORRE	203	4214	4817,3
IKAZTEGIETA	53	486	10905,3
IRUN	3570	60208	5929,4
IRUÑA OKA/IRUÑA DE OCA	228	3590	6351,0
IRURA	112	1812	6181,0
IRURAIZ-GAUNA	28	546	5128,2
ISPASTER	18	744	2419,4
ITSASONDO	37	728	5082,4
IURRETA	276	3688	7483,7
IZURTZA	11	287	3832,8



KARRANTZA HARANA/CARRANZA	182	2834	6422,0
KORTEZUBI	26	442	5882,4
LABASTIDA/BASTIDA	124	1561	7943,6
LAGUARDIA	109	1534	7105,6
LANCIEGO/LANTZIEGO	47	753	6241,7
LANESTOSA	7	275	2545,5
LANTARON	50	945	5291,0
LAPUEBLA DE LABARCA	71	879	8077,4
LARRABETZU	101	2052	4922,0
LASARTE-ORIA	1212	19045	6363,9
LAUDIO/LLODIO	719	18351	3918,0
LAUKIZ	78	1197	6516,3
LAZKAO	293	5632	5202,4
LEABURU	43	378	11375,7
LEGAZPI	468	8409	5565,5
LEGORRETA	106	1490	7114,1
LEGUTIO	94	1832	5131,0
LEIOA	1792	31424	5702,6
LEKEITIO	483	7227	6683,3
LEMOA	183	3628	5044,1
LEMOIZ	60	1257	4773,3
LEZA	10	226	4424,8
LEZAMA	123	2413	5097,4
LEZO	408	6080	6710,5
LIZARTZA	23	649	3543,9
LOIU	197	2311	8524,4
MALLABIA	53	1190	4453,8
MAÑARIA	24	522	4597,7
MARKINA-XEMEIN	449	5025	8935,3
MARURI-JATABE	54	916	5895,2
MENDARO	127	2115	6004,7
MENDATA	13	405	3209,9
MENDEXA	17	472	3601,7
MEÑAKA	47	704	6676,1
MOREDA DE ALAVA/MOREDA ARABA	10	269	3717,5
MORGA	16	387	4134,4
MUNDAKA	118	1843	6402,6
MUNGIA	1082	17278	6262,3
MUNITIBAR-ARBATZEGI GERRIKAITZ	59	458	12882,1
MURUETA	19	311	6109,3
MUSKIZ	496	7479	6631,9
MUTILOA	11	255	4313,7
MUTRIKU	292	5314	5494,9
MUXIKA	88	1495	5886,3
NABARNIZ	10	235	4255,3

OIARTZUN	410	10369	3954,1
OKONDO	54	1217	4437,1
OLABERRIA	44	917	4798,3
ONDARROA	467	8567	5451,1
OÑATI	683	11468	5955,7
ORDIZIA	972	10070	9652,4
OREXA	3	106	2830,2
ORIO	439	6132	7159,2
ORMAIZTEGI	72	1276	5642,6
OROZKO	73	2631	2774,6
ORTUELLA	455	8310	5475,3
OTXANDIO	80	1355	5904,1
OYON-OION	193	3521	5481,4
PASAIA	1120	16722	6697,8
PEÑACERRADA/URIZAHARRA	14	288	4861,1
PLENTZIA	255	4400	5795,5
PORTUGALETE	2433	46153	5271,6
RIBERA BAJA/ERRIBERA BEITIA	92	1601	5746,4
SAMANIEGO	30	241	12448,1
SAN MILLAN/DONEMILIAGA	51	726	7024,8
SANTURTZI	2899	45943	6310,0
SEGURA	138	1533	9002,0
SESTAO	1621	27246	5949,5
SONDIKA	256	4534	5646,2
SOPELA	788	13175	5981,0
SOPUERTA	209	2512	8320,1
SORALUZE-PLACENCIA DE LAS ARMA	254	3974	6391,5
SUKARRIETA	8	334	2395,2
TOLOSA	1419	19400	7314,4
TRUCIOS-TURTZIOZ	28	520	5384,6
UBIDE	12	180	6666,7
UGAO-MIRABALLES	310	4108	7546,3
URDULIZ	274	4515	6068,7
URDUÑA/ORDUÑA	175	4233	4134,2
URKABUSTAIZ	107	1450	7379,3
URNIETA	496	6209	7988,4
URRETXU	381	6829	5579,1
USURBIL	289	6308	4581,5
VALDEGOVIA/GAUBEA	18	1064	1691,7
VALLE DE TRAPAGA-TRAPAGARAN	727	11855	6132,4
VILLABUENA DE ALAVA/ESKUERNAGA	22	282	7801,4
VITORIA-GASTEIZ	18975	248087	7648,5
YECORA/IEKORA	19	267	7116,1
ZALDIBAR	272	3045	8932,7
ZALDIBIA	126	1658	7599,5

ZALDUONDO	6	197	3045,7
ZALLA	418	8441	4952,0
ZAMBRANA	25	446	5605,4
ZAMUDIO	268	3313	8089,3
ZARATAMO	79	1647	4796,6
ZARAUTZ	1330	23347	5696,7
ZEANURI	42	1254	3349,3
ZEBERIO	66	1084	6088,6
ZEGAMA	108	1521	7100,6
ZESTOA	259	3894	6651,3
ZIERBENA	69	1524	4527,6
ZIGOITIA	80	1707	4686,6
ZIORTZA-BOLIBAR	27	439	6150,3
ZIZURKIL	191	3035	6293,2
ZUIA	226	2362	9568,2
ZUMAIA	651	9827	6624,6
ZUMARRAGA	674	9821	6862,8
OTROS	853	-	-

\*Udalerrietako tasa kalkulatzeko positibo kopurua eta EUSTATen arabera udalerrri bakoitzeko biztanle kopurua hartzen dira kontuan.

\*El cálculo de las tasas de los municipios se ha realizado teniendo en cuenta el número de casos y la población del municipio según el EUSTAT.

**POSITIBO GUZTIAK EUSKADIKO OSASUN EREMUETAN /**  
**POSITIVOS TOTALES EN LAS ZONAS DE SALUD DE EUSKADI**

Osasun-eremuak/Zonas de salud	Positiboak/ Positivos	TISak guztira/ Total de TIS	Tasa 100.000 biztanleko/ Tasa por 100.000 habitantes
ABADIÑO-ELORRIO-BERRIZ	1416	24151	5863,1
ABANTO-MUSKIZ	1087	17011	6390,0
ABETXUKO	270	3815	7077,3
AIALA	801	19201	4171,7
ALANGO	1171	19656	5957,5
ALEGIA	538	6717	8009,5
ALGORTA	1965	33171	5923,8
ALZA-ROTETA	1101	19631	5608,5
AMARA BERRI	2269	35116	6461,4
AMARA CENTRO	1259	16502	7629,4
AMOREBIETA	1329	19886	6683,1
ANDOAIN	969	15384	6298,8
ARANBIZKARRA I	1017	15119	6726,6
ARANBIZKARRA II	813	12344	6586,2
ARRASATE	2434	25128	9686,4
ARRATIA	646	13739	4701,9
ARRIGORRIAGA	962	15842	6072,5
ASTRABUDUA	610	10478	5821,7
AZKOITIA	940	11990	7839,9
AZPEITIA	1574	16700	9425,1
BALMASEDA	702	11762	5968,4
BASAURI-ARIZ	1667	26619	6262,4
BASAURI-KAREAGA	897	15317	5856,2
BASURTO	1612	21232	7592,3
BEASAIN	1538	22656	6788,5
BEGOÑA	782	13058	5988,7
BERAUN-ERRETERIA	860	15214	5652,7
BERGARA	1357	18127	7486,1
BERMEO	1137	19118	5947,3
BIDEBIETA	417	7201	5790,9
BOLUETA-SAGARMINAGA	669	9729	6876,3
BOMBERO ETXANIZ	3738	38241	9774,8
CASCO VIEJO (BILBAO)	1096	13144	8338,4
CASCO VIEJO (VITORIA-GASTEIZ)	1348	18368	7338,9
DEBA	748	10738	6965,9
DEUSTO	1804	25838	6982,0
DUMBOA	1455	30207	4816,8
DURANGO	2469	34969	7060,5
EGIA	964	14824	6503,0
EIBAR	1819	19508	9324,4

ELGOIBAR	1333	18190	7328,2
ERANDIO	1021	14087	7247,8
ERMUA	1500	17235	8703,2
ETXEBARRI	577	10749	5367,9
GALDAKAO	1753	31521	5561,4
GAZALBIDE-TXAGORRITXU	1112	15612	7122,7
GAZTELEKU	1287	20964	6139,1
GERNIKA	1087	18854	5765,4
GERNIKALDEA	447	7568	5906,4
GORLIZ-PLENTZIA	664	12180	5451,6
GROS	2007	29698	6758,0
HERNANI-URNIETA-ASTIGARRAGA	2335	34639	6741,0
HONDARRIBIA	790	17896	4414,4
IBARRA	570	7853	7258,4
INDAUTXU	1472	21369	6888,5
INTXAURRONDO	702	11423	6145,5
IRÚN-CENTRO	2076	38276	5423,8
IZTIETA-ERRETERIA	1501	26131	5744,1
JAVIER SÁENZ DE BURUAGA	885	14067	6291,3
KARMELO	801	10985	7291,8
KUETO	583	10230	5698,9
LA HABANA	822	12057	6817,6
LA MERCED/MIRIBILLA	1665	19547	8517,9
LA PAZ	1258	22075	5698,8
LA PEÑA	792	10188	7773,9
LAKUA-ARRIAGA	1014	15432	6570,8
LAKUABIZKARRA	2170	29359	7391,3
LAS ARENAS	1921	34009	5648,5
LASARTE-USURBIL	1538	26580	5786,3
LAZKAO	460	8574	5365,1
LEGAZPI	468	8763	5340,6
LEIOA	1407	24979	5632,7
LEKEITIO	609	10000	6090,0
LEZO-SAN JUAN	583	8554	6815,5
LLANADA ALAVESA	770	12122	6352,1
LLODIO	861	23120	3724,0
LOIOLA	389	7324	5311,3
LUTXANA	456	7426	6140,6
MARKINA-XEMEIN	565	6473	8728,6
MARKONZAGA	1038	17630	5887,7
MINA DEL MORRO	870	11148	7804,1
MIRIBILLA/LA MERCED	1665	19547	8517,9
MONTAÑA ALAVESA	87	2224	3911,9
MUNGIA	1619	26997	5997,0
NORTE-LEGUTIO	256	4308	5942,4

NORTE-ZUIA	412	5535	7443,5
OIARTZUN	409	10559	3873,5
OLAGUIBEL	2672	34160	7822,0
OLARIZU	1034	16480	6274,3
ONDARRETA	2135	36542	5842,6
ONDARROA	563	9563	5887,3
OÑATI	680	11785	5770,0
ORDIZIA	1158	14142	8188,4
ORTUELLA	462	8482	5446,8
OTXARKOAGA	670	11327	5915,1
PARTE VIEJA	879	13832	6354,8
PASAIA ANT XO	503	6747	7455,2
PASAIA SAN PEDRO	606	10618	5707,3
PORTUGALETE-BUENAVISTA	743	13142	5653,6
PORTUGALETE-CASTAÑOS	888	16869	5264,1
PORTUGALETE-REPELEGA	972	19816	4905,1
REKALDE	2346	28145	8335,4
RIOJA ALAVESA	722	10935	6602,7
RONTEGI	818	11358	7202,0
SALBURUA	1164	16706	6967,6
SAN ADRIÁN	808	10067	8026,2
SAN IGNACIO	1752	24706	7091,4
SAN MARTÍN	2279	32688	6972,0
SAN VICENTE	1366	19996	6831,4
SANSOMENDI	659	9308	7079,9
SANTURTZI-CENTRO-MAMARIGA	1049	18244	5749,8
SANTURTZI-KABIEZES	1724	25745	6696,4
SANTUTXU-SOLOKOETXE	1192	16299	7313,3
SODUPE-GÜEÑES	487	8204	5936,1
SOPELANA	1412	25766	5480,1
TOLOSA	1422	20800	6836,5
TORREKUA	820	9801	8366,5
TRAPAGARAN	716	11931	6001,2
TXORIERRI	1173	18906	6204,4
TXURDINAGA	1279	14653	8728,6
URBAN	674	9725	6930,6
VALLE DE LENIZ	733	11461	6395,6
VALLES ALAVESES I	301	4716	6382,5
VALLES ALAVESES II	195	2415	8074,5
VILLABONA	1030	15964	6452,0
ZABALGANA	1567	24528	6388,6
ZABALLA	911	13042	6985,1
ZALLA	669	11741	5698,0
ZARAMAGA	1044	14452	7223,9
ZARAUTZ-ORIO-AIA	1896	32399	5852,0

ZORROZA- ALONSOTEGI	998	14603	6834,2
ZUAZO	1068	17990	5936,6
ZUMAIA-ZESTOA-GETARIA	1162	17615	6596,7
ZUMARRAGA	1060	18588	5702,6
ZURBARAN	685	9627	7115,4

\*Osasun eremuetako tasa kalkulatzeko positibo kopurua eta 2021ko urtarrilean eremu bakoitzean zeuden TIS kopurua hartzen da kontuan.

\*El cálculo de la tasa en las zonas de salud se ha realizado teniendo en cuenta el nº de casos entre el nº de TISes en cada zona a fecha de enero de 2021

**HILDAKOAK EUSKADIKO UDALERRIETAN / FALLECIDOS EN LOS MUNICIPIOS DE EUSKADI**

Udalerría / Municipio	Positiboak/ Positivos	Hildakoak/ Fallecidos	Hilkogarritasuna/ Letalidad
ABADIÑO	420	6	1,4
ABANTO Y CIERVANA-ABANTO ZIERB	566	14	2,5
ADUNA	25	2	8,0
SALVATIERRA/AGURAIN	369	15	4,1
AIA	119	1	0,8
AIZARNAZABAL	106	1	0,9
AJANGIZ	25	1	4,0
ALBIZTUR	20	0	0,0
ALEGIA	166	2	1,2
ALEGRIA-DULANTZI	148	4	2,7
ALKIZA	18	0	0,0
ALONSOTEGI	146	2	1,4
ALTZAGA	4	0	0,0
ALTZO	21	1	4,8
AMEZKETA	77	2	2,6
AMOREBIETA-ETXANO	1334	30	2,2
AMURRIO	374	9	2,4
ANDOAIN	966	17	1,8
ANOETA	134	2	1,5
ANTZUOLA	161	1	0,6
ARAMA	18	0	0,0
ARAMAIO	125	1	0,8
ARANTZAZU	21	0	0,0
AREATZA	59	0	0,0
ARETXABAETA	507	16	3,2
ARMIÑON	18	0	0,0
ARRAIA-MAEZTU	24	0	0,0
ARRASATE/MONDRAGON	2278	71	3,1
ARRATZUA-UBARRUNDIA	61	1	1,6
ARRIETA	22	0	0,0
ARRIGORRIAGA	781	21	2,7
ARTEA	23	1	4,3
ARTZENTALES	46	1	2,2
ARTZINIEGA	111	2	1,8
ASPARRENA	124	2	1,6
ASTEASU	76	0	0,0
ASTIGARRAGA	363	1	0,3
ATAUN	116	1	0,9
ATXONDO	74	2	2,7
AULESTI	60	3	5,0
AYALA/AIARA	145	1	0,7



AZKOITIA	935	8	0,9
AZPEITIA	1495	7	0,5
BAKIO	128	6	4,7
BALMASEDA	440	27	6,1
BAÑOS DE EBRO/MAÑUETA	12	1	8,3
BARAKALDO	6599	167	2,5
BARRIKA	91	4	4,4
BARRUNDIA	43	0	0,0
BASAURI	2521	94	3,7
BEASAIN	1101	24	2,2
BEDIA	40	1	2,5
BELAUNTZA	11	0	0,0
BERANGO	359	0	0,0
BERANTEVILLA	38	1	2,6
BERASTEGI	89	0	0,0
BERGARA	1159	36	3,1
BERMEO	1011	23	2,3
BERNEDO	13	0	0,0
BERRIATUA	117	0	0,0
BERRIZ	282	8	2,8
BIDANIA-GOIZATZ	35	1	2,9
BILBAO	26585	794	3,0
VILLABONA	444	2	0,5
BUSTURIA	93	7	7,5
CAMPEZO/KANPEZU	48	3	6,3
DEBA	459	10	2,2
DERIO	367	4	1,1
DIMA	82	5	6,1
DONOSTIA / SAN SEBASTIAN	12259	323	2,6
DURANGO	2164	34	1,6
EIBAR	2646	71	2,7
ELANTXOBE	25	0	0,0
ELBURGO/BURGELU	27	1	3,7
ELCIEGO	44	1	2,3
ELGETA	51	1	2,0
ELGOIBAR	959	9	0,9
ELORRIO	372	6	1,6
ELVILLAR/BILAR	20	0	0,0
ERANDIO	1640	35	2,1
EREÑO	5	0	0,0
ERMUA	1434	37	2,6
ERRETERIA	2358	54	2,3
ERREZIL	75	2	2,7
ERRIBERAGOITIA/RIBERA ALTA	40	0	0,0
ERRIGOITI	22	0	0,0

ESKORATZA	262	6	2,3
ETXEBARRI	599	13	2,2
ETXEBARRIA	63	1	1,6
EZKIO-ITSASO	21	0	0,0
FORUA	57	7	12,3
FRUIZ	30	0	0,0
GALDAKAO	1690	46	2,7
GALDAMES	54	0	0,0
GAMIZ-FIKA	85	2	2,4
GATIKA	94	1	1,1
GAUTEGIZ ARTEAGA	34	1	2,9
GERNIKA-LUMO	1018	12	1,2
GETARIA	163	3	1,8
GETXO	4696	107	2,3
GIZABURUAGA	12	0	0,0
GORDEXOLA	89	2	2,2
GORLIZ	270	4	1,5
GÜEÑES	412	7	1,7
HERNANI	1467	19	1,3
HERNIALDE	26	0	0,0
HONDARRIBIA	786	5	0,6
IBARRA	335	4	1,2
IBARRANGELU	23	1	4,3
IDIAZABAL	91	0	0,0
IGORRE	203	1	0,5
IKAZTEGIETA	53	1	1,9
IRUN	3570	55	1,5
IRUÑA OKA/IRUÑA DE OCA	228	2	0,9
IRURA	112	4	3,6
IRURAIZ-GAUNA	28	1	3,6
ISPASTER	18	0	0,0
ITSASONDO	37	1	2,7
IURRETA	276	6	2,2
IZURTZA	11	0	0,0
KARRANTZA HARANA/CARRANZA	182	10	5,5
KORTEZUBI	26	2	7,7
LABASTIDA/BASTIDA	124	4	3,2
LAGUARDIA	109	1	0,9
LANCIEGO/LANTZIEGO	47	0	0,0
LANESTOSA	7	0	0,0
LANTARON	50	1	2,0
LAPUEBLA DE LABARCA	71	2	2,8
LARRABETZU	101	0	0,0
LASARTE-ORIA	1212	15	1,2
LAUDIO/LLODIO	719	11	1,5

LAUKIZ	78	1	1,3
LAZKAO	293	2	0,7
LEABURU	43	1	2,3
LEGAZPI	468	9	1,9
LEGORRETA	106	1	0,9
LEGUTIO	94	0	0,0
LEIOA	1792	32	1,8
LEKEITIO	483	6	1,2
LEMOA	183	3	1,6
LEMOIZ	60	1	1,7
LEZA	10	0	0,0
LEZAMA	123	0	0,0
LEZO	408	6	1,5
LIZARTZA	23	0	0,0
LOIU	197	19	9,6
MALLABIA	53	1	1,9
MAÑARIA	24	0	0,0
MARKINA-XEMEIN	449	8	1,8
MARURI-JATABE	54	0	0,0
MENDARO	127	1	0,8
MENDATA	13	0	0,0
MENDEXA	17	1	5,9
MEÑAKA	47	0	0,0
MOREDA DE ALAVA/MOREDA ARABA	10	0	0,0
MORGA	16	0	0,0
MUNDAKA	118	6	5,1
MUNGIA	1082	21	1,9
MUNITIBAR-ARBATZEGI GERRIKAITZ	59	3	5,1
MURUETA	19	0	0,0
MUSKIZ	496	13	2,6
MUTILOA	11	0	0,0
MUTRIKU	292	2	0,7
MUXIKA	88	2	2,3
NABARNIZ	10	0	0,0
OIARTZUN	410	7	1,7
OKONDO	54	1	1,9
OLABERRIA	44	0	0,0
ONDARROA	467	15	3,2
OÑATI	683	13	1,9
ORDIZIA	972	38	3,9
OREXA	3	0	0,0
ORIO	439	4	0,9
ORMAIZTEGI	72	1	1,4
OROZKO	73	3	4,1
ORTUELLA	455	6	1,3

OTXANDIO	80	2	2,5
OYON-OION	193	3	1,6
PASAIA	1120	18	1,6
PEÑACERRADA/URIZAHARRA	14	0	0,0
PLENTZIA	255	3	1,2
PORTUGALETE	2433	43	1,8
RIBERA BAJA/ERRIBERA BEITIA	92	2	2,2
SAMANIEGO	30	3	10,0
SAN MILLAN/DONEMILIAGA	51	0	0,0
SANTURTZI	2899	62	2,1
SEGURA	138	1	0,7
SESTAO	1621	59	3,6
SONDIKA	256	4	1,6
SOPELA	788	12	1,5
SOPUERTA	209	14	6,7
SORALUZE-PLACENCIA DE LAS ARMA	254	2	0,8
SUKARRIETA	8	0	0,0
TOLOSA	1419	33	2,3
TRUCIOS-TURTZIOZ	28	0	0,0
UBIDE	12	0	0,0
UGAO-MIRABALLES	310	4	1,3
URDULIZ	274	10	3,6
URDUÑA/ORDUÑA	175	3	1,7
URKABUSTAIZ	107	4	3,7
URNIETA	496	4	0,8
URRETXU	381	5	1,3
USURBIL	289	5	1,7
VALDEGOVIA/GAUBEA	18	1	5,6
VALLE DE TRAPAGA-TRAPAGARAN	727	13	1,8
VILLABUENA DE ALAVA/ESKUERNAGA	22	1	4,5
VITORIA-GASTEIZ	18975	542	2,9
YECORA/IEKORA	19	0	0,0
ZALDIBAR	272	4	1,5
ZALDIBIA	126	1	0,8
ZALDUONDO	6	0	0,0
ZALLA	418	6	1,4
ZAMBRANA	25	1	4,0
ZAMUDIO	268	19	7,1
ZARATAMO	79	2	2,5
ZARAUTZ	1330	30	2,3
ZEANURI	42	0	0,0
ZEBERIO	66	8	12,1
ZEGAMA	108	2	1,9
ZESTOA	259	0	0,0
ZIERBENA	69	1	1,4

ZIGOITIA	80	1	1,3
ZIORTZA-BOLIBAR	27	0	0,0
ZIZURKIL	191	1	0,5
ZUIA	226	18	8,0
ZUMAIA	651	10	1,5
ZUMARRAGA	674	23	3,4

## HILDAKOAK EUSKADIKO OSASUN EREMUETAN / FALLECIDOS EN LAS ZONAS DE SALUD DE EUSKADI

Osasun-eremuak/Zonas de salud	Positiboak/ Positivos	Hildakoak/ Fallecidos	Hilkogarritasuna/ Letalidad
ABADIÑO-ELORRIO-BERRIZ	1416	26	1,8
ABANTO-MUSKIZ	1087	32	2,9
ABETXUKO	270	16	5,9
AIALA	801	15	1,9
ALANGO	1171	30	2,6
ALEGIA	538	8	1,5
ALGORTA	1965	46	2,3
ALZA-ROTETA	1101	41	3,7
AMARA BERRI	2269	46	2,0
AMARA CENTRO	1259	33	2,6
AMOREBIETA	1329	33	2,5
ANDOAIN	969	17	1,8
ARANBIZKARRA I	1017	27	2,7
ARANBIZKARRA II	813	20	2,5
ARRASATE	2434	73	3,0
ARRATIA	646	11	1,7
ARRIGORRIAGA	962	30	3,1
ASTRABUDUA	610	14	2,3
AZKOITIA	940	8	0,9
AZPEITIA	1574	10	0,6
BALMASEDA	702	39	5,6
BASAURI-ARIZ	1667	68	4,1
BASAURI-KAREAGA	897	28	3,1
BASURTO	1612	45	2,8
BEASAIN	1538	29	1,9
BEGOÑA	782	16	2,0
BERAUN-ERRETERIA	860	14	1,6
BERGARA	1357	38	2,8
BERMEO	1137	32	2,8
BIDEBIETA	417	7	1,7
BOLUETA-SAGARMINAGA	669	8	1,2
BOMBERO ETXANIZ	3738	86	2,3
CASCO VIEJO (BILBAO)	1096	54	4,9
CASCO VIEJO (VITORIA-GASTEIZ)	1348	47	3,5
DEBA	748	13	1,7
DEUSTO	1804	36	2,0
DUMBOA	1455	18	1,2
DURANGO	2469	39	1,6
EGIA	964	20	2,1
EIBAR	1819	45	2,5

ELGOIBAR	1333	13	1,0
ERANDIO	1021	22	2,2
ERMUA	1500	38	2,5
ETXEBARRI	577	13	2,3
GALDAKAO	1753	44	2,5
GAZALBIDE-TXAGORRITXU	1112	53	4,8
GAZTELEKU	1287	33	2,6
GERNIKA	1087	15	1,4
GERNIKALDEA	447	17	3,8
GORLIZ-PLENTZIA	664	12	1,8
GROS	2007	79	3,9
HERNANI-URNIETA-ASTIGARRAGA	2335	25	1,1
HONDARRIBIA	790	5	0,6
IBARRA	570	12	2,1
INDAUTXU	1472	54	3,7
INTXAURRONDO	702	19	2,7
IRÚN-CENTRO	2076	32	1,5
IZTIETA-ERRETERIA	1501	41	2,7
JAVIER SÁENZ DE BURUAGA	885	21	2,4
KARMELO	801	33	4,1
KUETO	583	26	4,5
LA HABANA	822	29	3,5
LA MERCED/MIRIBILLA	1665	51	3,1
LA PAZ	1258	15	1,2
LA PEÑA	792	9	1,1
LAKUA-ARRIAGA	1014	13	1,3
LAKUABIZKARRA	2170	25	1,2
LAS ARENAS	1921	37	1,9
LASARTE-USURBIL	1538	24	1,6
LAZKAO	460	12	2,6
LEGAZPI	468	9	1,9
LEIOA	1407	24	1,7
LEKEITIO	609	10	1,6
LEZO-SAN JUAN	583	15	2,6
LLANADA ALAVESA	770	25	3,2
LLODIO	861	16	1,9
LOIOLA	389	7	1,8
LUTXANA	456	12	2,6
MARKINA-XEMEIN	565	9	1,6
MARKONZAGA	1038	32	3,1
MINA DEL MORRO	870	39	4,5
MIRIBILLA/LA MERCED	1665	51	3,1
MONTAÑA ALAVESA	87	2	2,3
MUNGIA	1619	34	2,1
NORTE-LEGUTIO	256	9	3,5

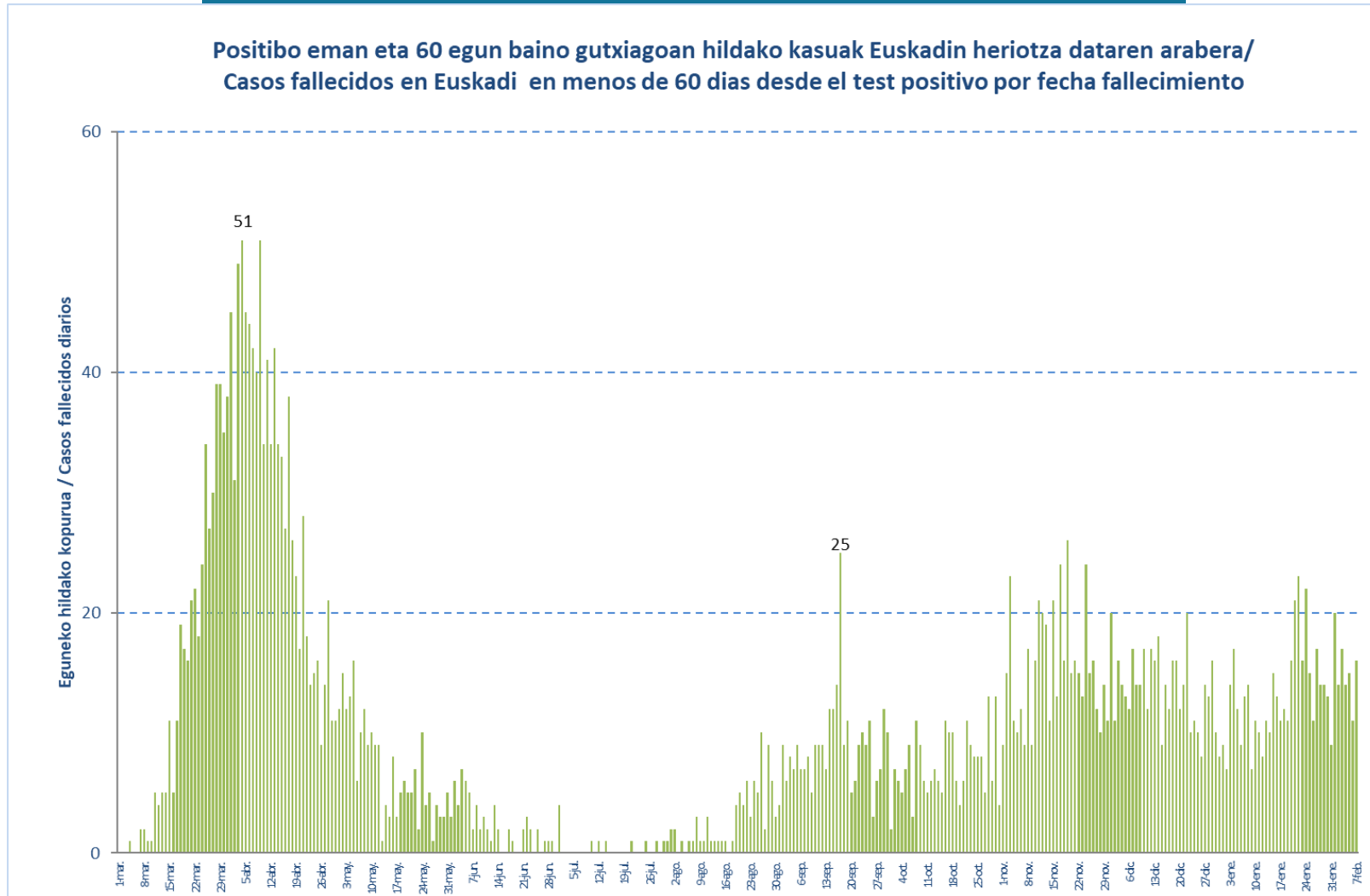
NORTE-ZUIA	412	23	5,6
OIARTZUN	409	8	2,0
OLAGUIBEL	2672	90	3,4
OLARIZU	1034	28	2,7
ONDARRETA	2135	54	2,5
ONDARROA	563	15	2,7
OÑATI	680	13	1,9
ORDIZIA	1158	41	3,5
ORTUELLA	462	6	1,3
OTXARKOAGA	670	18	2,7
PARTE VIEJA	879	16	1,8
PASAIA ANTZO	503	8	1,6
PASAIA SAN PEDRO	606	9	1,5
PORTUGALETE-BUENAVISTA	743	8	1,1
PORTUGALETE-CASTAÑOS	888	17	1,9
PORTUGALETE-REPELEGA	972	16	1,6
REKALDE	2346	53	2,3
RIOJA ALAVESA	722	18	2,5
RONTEGI	818	15	1,8
SALBURUA	1164	15	1,3
SAN ADRIÁN	808	24	3,0
SAN IGNACIO	1752	52	3,0
SAN MARTÍN	2279	94	4,1
SAN VICENTE	1366	68	5,0
SANSOMENDI	659	18	2,7
SANTURTZI-CENTRO-MAMARIGA	1049	19	1,8
SANTURTZI-KABIEZES	1724	42	2,4
SANTUTXU-SOLOKOETXE	1192	22	1,8
SODUPE-GÜEÑES	487	7	1,4
SOPELANA	1412	22	1,6
TOLOSA	1422	34	2,4
TORREKUA	820	28	3,4
TRAPAGARAN	716	13	1,8
TXORIERRI	1173	42	3,6
TXURDINAGA	1279	71	5,6
URBAN	674	11	1,6
VALLE DE LENIZ	733	21	2,9
VALLES ALAVESSES I	301	3	1,0
VALLES ALAVESSES II	195	4	2,1
VILLABONA	1030	11	1,1
ZABALGANA	1567	9	0,6
ZABALLA	911	17	1,9
ZALLA	669	20	3,0
ZARAMAGA	1044	40	3,8
ZARAUTZ-ORIO-AIA	1896	36	1,9



ZORROZA- ALONSOTEGI	998	37	3,7
ZUAZO	1068	22	2,1
ZUMAIA-ZESTOA-GETARIA	1162	13	1,1
ZUMARRAGA	1060	19	1,8
ZURBARAN	685	30	4,4

**HILDAKO KASU POSITIBOAK EUSKADIN HERIOTZA DATAREN ARABERA /  
CASOS POSITIVOS FALLECIDOS EN EUSKADI POR FECHA DE FALLECIMIENTO**

**Positibo eman eta 60 egun baino gutxiagoan hildako kasuak Euskadin heriotza dataren arabera /  
Casos fallecidos en Euskadi en menos de 60 días desde el test positivo por fecha fallecimiento**



## HILDAKO KASU POSITIBOAK EUSKADIN HERIOTZA DATAREN ARABERA / CASOS POSITIVOS FALLECIDOS EN EUSKADI POR FECHA DE FALLECIMIENTO

Azaroa/ Noviembre	Hildakoak/ Fallecidos	Abendua/ Diciembre	Hildakoak/ Fallecidos	Urtarrila/ Enero	Hildakoak/ Fallecidos	Otsaila/ Febrero	Hildakoak/ Fallecidos
1-nov.	9	1-dic.	20	1-ene.	9	1-feb.	20
2-nov.	15	2-dic.	11	2-ene.	7	2-feb.	14
3-nov.	23	3-dic.	16	3-ene.	14	3-feb.	17
4-nov.	11	4-dic.	14	4-ene.	17	4-feb.	14
5-nov.	10	5-dic.	13	5-ene.	12	5-feb.	15
6-nov.	12	6-dic.	12	6-ene.	9	6-feb.	11
7-nov.	9	7-dic.	17	7-ene.	13	7-feb.	16
8-nov.	17	8-dic.	14	8-ene.	14		
9-nov.	9	9-dic.	14	9-ene.	7		
10-nov.	16	10-dic.	17	10-ene.	11		
11-nov.	21	11-dic.	12	11-ene.	10		
12-nov.	20	12-dic.	17	12-ene.	8		
13-nov.	19	13-dic.	16	13-ene.	11		
14-nov.	11	14-dic.	18	14-ene.	10		
15-nov.	21	15-dic.	9	15-ene.	15		
16-nov.	13	16-dic.	14	16-ene.	13		
17-nov.	24	17-dic.	12	17-ene.	11		
18-nov.	16	18-dic.	16	18-ene.	12		
19-nov.	26	19-dic.	16	19-ene.	11		
20-nov.	15	20-dic.	12	20-ene.	16		
21-nov.	16	21-dic.	14	21-ene.	21		
22-nov.	15	22-dic.	20	22-ene.	23		
23-nov.	13	23-dic.	10	23-ene.	16		
24-nov.	24	24-dic.	11	24-ene.	22		
25-nov.	15	25-dic.	10	25-ene.	15		
26-nov.	16	26-dic.	8	26-ene.	11		
27-nov.	12	27-dic.	14	27-ene.	17		
28-nov.	10	28-dic.	13	28-ene.	14		
29-nov.	14	29-dic.	16	29-ene.	14		
30-nov.	11	30-dic.	10	30-ene.	13		
		31-dic.	8	31-ene.	9		