

KORONABIRUSAREN EGOERA EPIDEMIOLOGIKOA EUSKADIN (COVID-19) 2021EKO IRAILAREN 5ERA ARTE METATUTAKO DATUAK

SITUACIÓN EPIDEMIOLÓGICA DEL CORONAVIRUS (COVID-19) EN EUSKADI DATOS ACUMULADOS HASTA EL 05 DE AGOSTO DE 2021

Osasun Sailburuordetza / Viceconsejería de Salud
COVID Informazio Zerbitzua / Servicio de Información COVID

OPEN DATA:

Informe honetan argitaratzen diren datu guztiak hurrengo webgunean dituzue eskuragarri. / Todos los datos publicados en este informe están disponibles en la siguiente página web.

<https://opendata.euskadi.eus/catalogo/-/evolucion-del-coronavirus-covid-19-en-euskadi/>

TXOSTENEAN ORAIN ARTE ARAZTU EDO ZUZENDU DIREN AKATSAK ERRORES DEPURADOS O CORREGIDOS HASTA LA FECHA EN EL INFORME

Txosten honen informazioa etengabe berrikusten eta arazten ari da. Baliteke, gardentasunaren mesedetan, akats puntualen bat egotea, gerora zuzenduko dena.

La información de este informe está continuamente siendo revisada y depurada. En aras de la transparencia puede que haya algún error puntual que se corregirá posteriormente.

| ARAZTU EDO ZUZENDU DIREN AKATSAK | ERRORES DEPURADOS O CORREGIDOS |
|--|---|
| Egunero desadostasun txikiak zuzentzen dira bizilekuaren eta testa eskatzen den lurralde historikoaren artean. | Cada día se corrigen pequeñas discrepancias entre el lugar de residencia y el territorio histórico desde donde se solicita el test. |

KORONABIRUSAREN EGOERA EPIDEMIOLOGIKOA EUSKADIN (COVID-19) SITUACIÓN EPIDEMIOLÓGICA DEL CORONAVIRUS (COVID-19) EN EUSKADI

Aste osoko datuak abuztuaren 30tik irailaren 5erako astea /
Datos semanales - Semana del 30 de agosto al 5 de septiembre



PCR testak, antigeno testak, test azkarrak eta aztertutako pertsona bakarrak ^(1,2)
Test PCRs, test de antígenos y personas únicas analizadas ^(1,2)

3.130.200(+28.415)

PCR guztira
PCR totales

884.741(+10.166)

Antigeno testak guztira
Total de test de antígeno

1.338.436

Pertsona bakarrak guztira
Personas únicas totales



PCR bidez aztertutako pertsona bakarrak eta milioi bat biztanleko PCR-dun kopurua⁽²⁾
Personas únicas analizadas con test PCR y personas con PCR por millón de habitantes⁽²⁾

1.208.392

PCR-dun pertsona
bakarrak
Personas únicas con
PCR

599.920

Antigeno testdun
persona bakarrak
Personas únicas con
test de antígeno

608.460

Milioi bat biztanleko
test diagnostiko kopurua
Personas con test diagnóstico
por millón de habitantes



Positibo eman duten pertsonak
Personas que han dado positivo

169.761 (+1.405)

PCR kasu positiboak
Casos positivos PCR

85.768 (+704)

Antigeno bidez
baieztatutako kasuak
Casos positivos
detectados por Antígeno

7.729 (+0)

Serologia bidez
baieztatutako kasuak
Casos positivos
detectados por serología

263.258

Kasu positiboak
guztira
Casos positivos
totales



PCR edo antigeno testa positibo eman duten pertsonak lurralde historikoaren arabera
Personas que han dado positivo en test PCR o antígenos por Territorio Histórico

35.101 (+257)

Araban
kasu positiboak
Casos positivos
en Álava

128.019 (+1.098)

Bizkaian
kasu positiboak
Casos positivos
en Bizkaia

84.555 (+667)

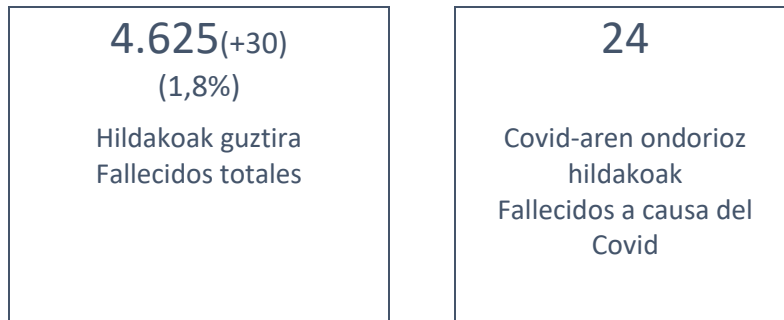
Gipuzkoan
kasu positiboak
Casos positivos
en Gipuzkoa

7.855 (+87)

Beste
kasu positiboak
Otros
casos positivos



Hildako kasu positiboak ⁽³⁾
Casos positivos fallecidos ⁽³⁾



(1) Txosten honek 2021ekok irailaren 5era arteko datu metatuak eskanintzen ditu eta abuztuaren 30ko txostenean eskainitako datuekin konparatuz izandako gorakada (7 egunetan).

(1) Este informe muestra los datos acumulados hasta el 05 de septiembre de 2021 y el incremento observado en comparación con los datos publicados del 30 de agosto (en 7 días).

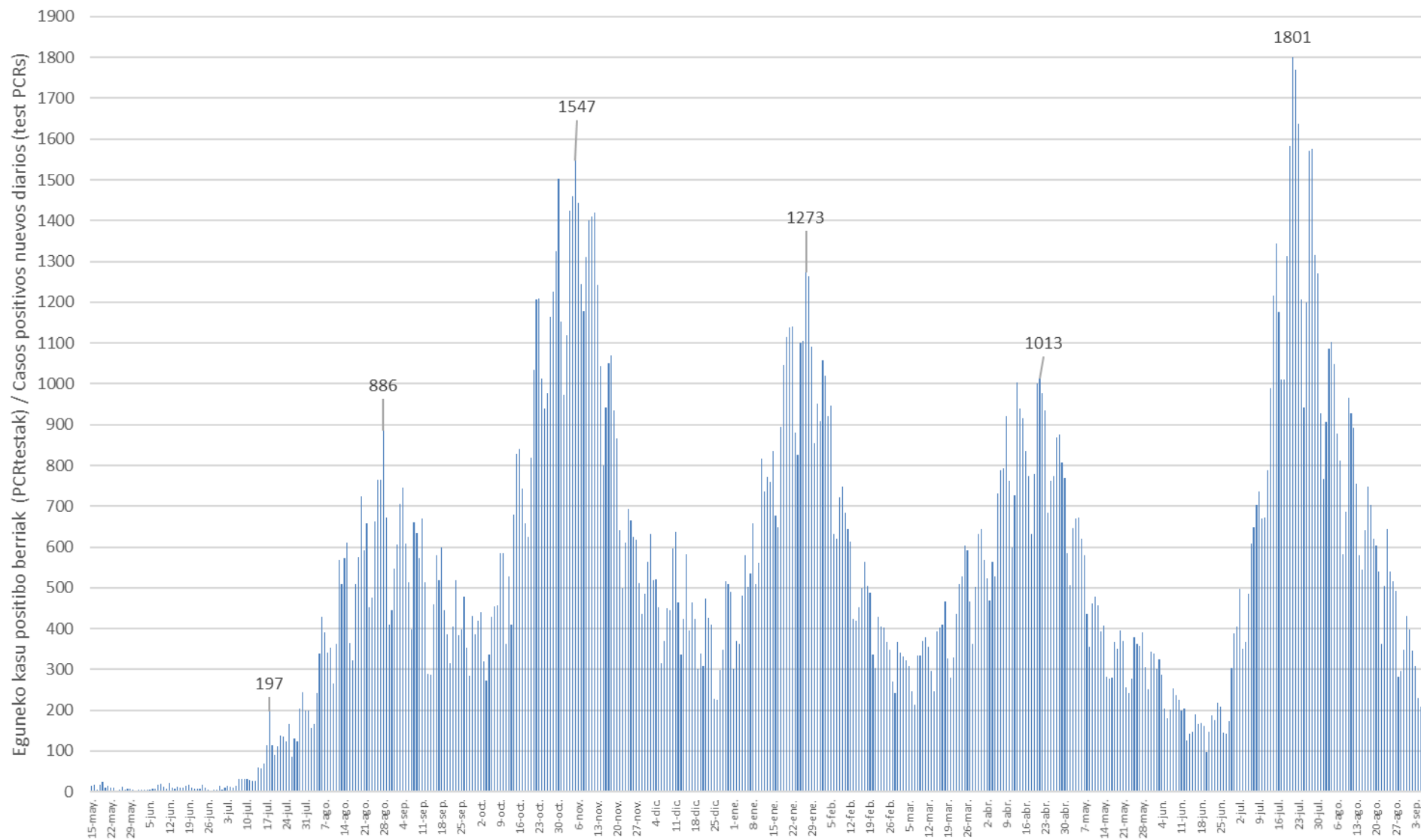
(2) Se ha revisado el dato de "personas únicas con prueba diagnóstica" así como el de "test diagnóstico por millón de habitantes" tras un análisis de posibles duplicidades a la hora de codificar y extraer la información.

(2) "Proba diagnostikoa duten pertsona bakarren" datua eta "milioi bat biztanleko test diagnostikoen" datua berrikusi egin dira, informazioa kodetzeko eta ateratzeko orduan egon daitezkeen bikoiztasunak aztertu ondoren.

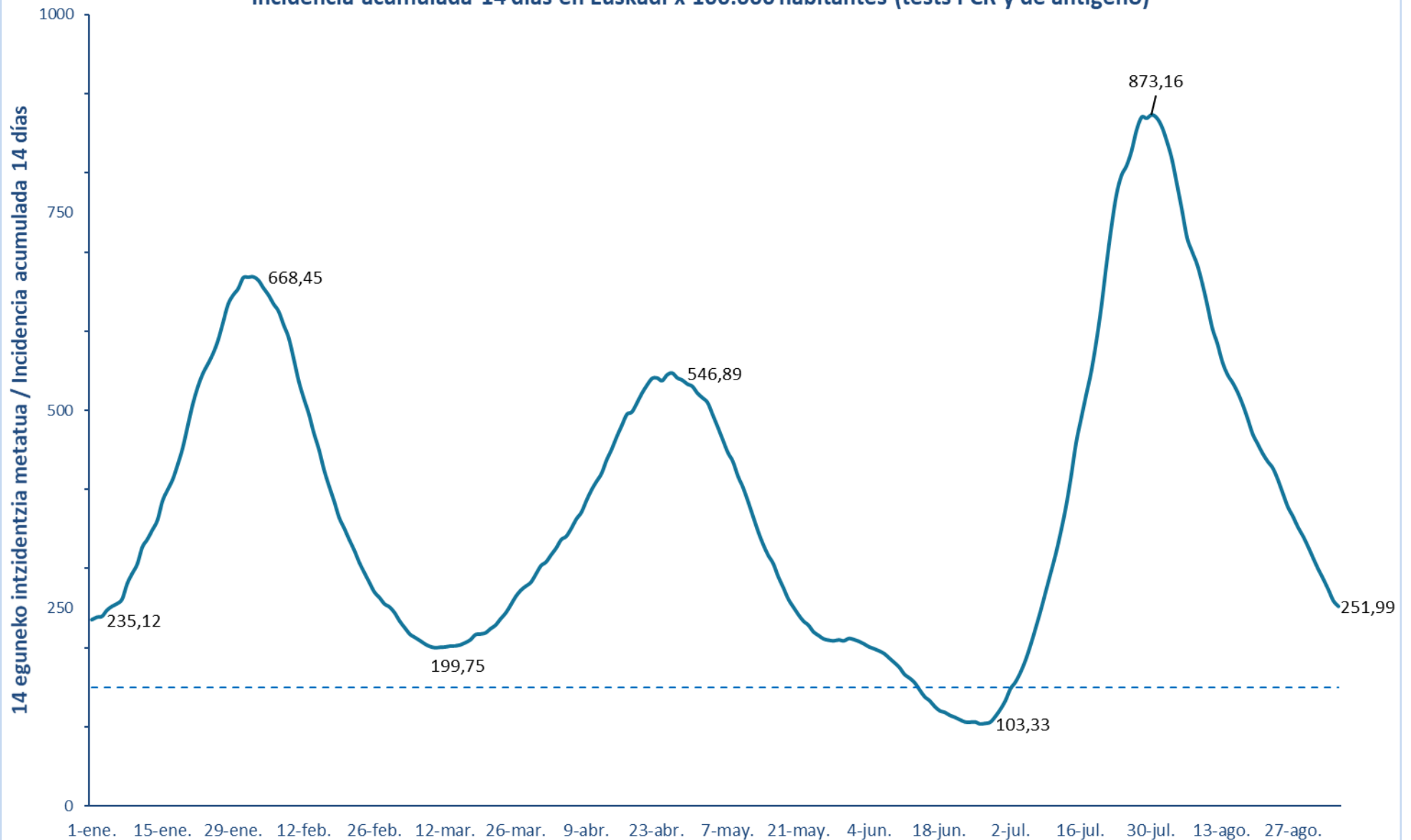
(3) Test positibodunen azken bi hilabeteetako heriotzak hartzen dira kontutan.

(3) Se incluyen fallecimientos de personas con test positivo en los últimos dos meses.

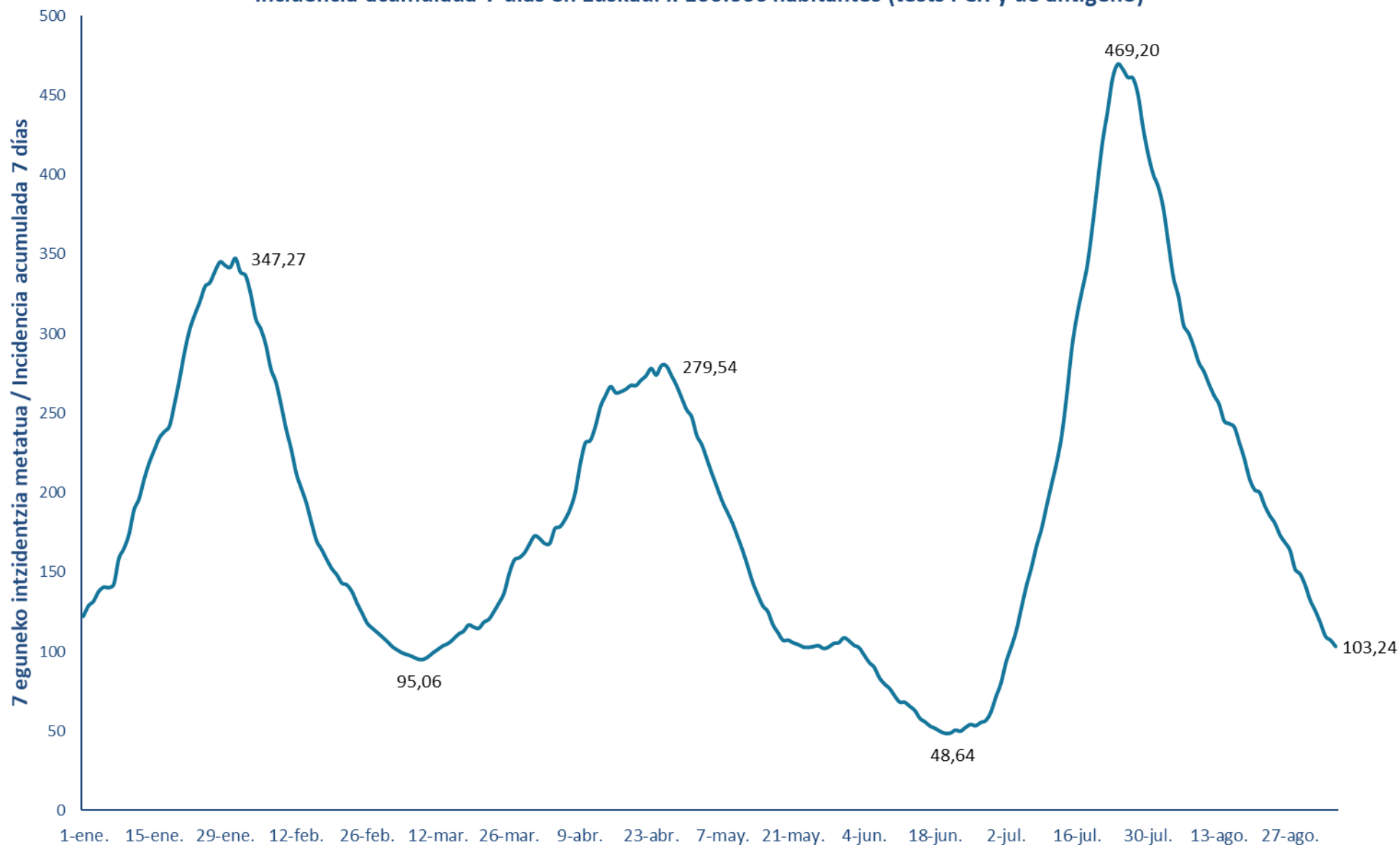
Osakidetzan eta EAEko laborategi pribatuetako kasu positibo berriak/ Número de casos positivos nuevos en Osakidetza y laboratorios privados de la CAV



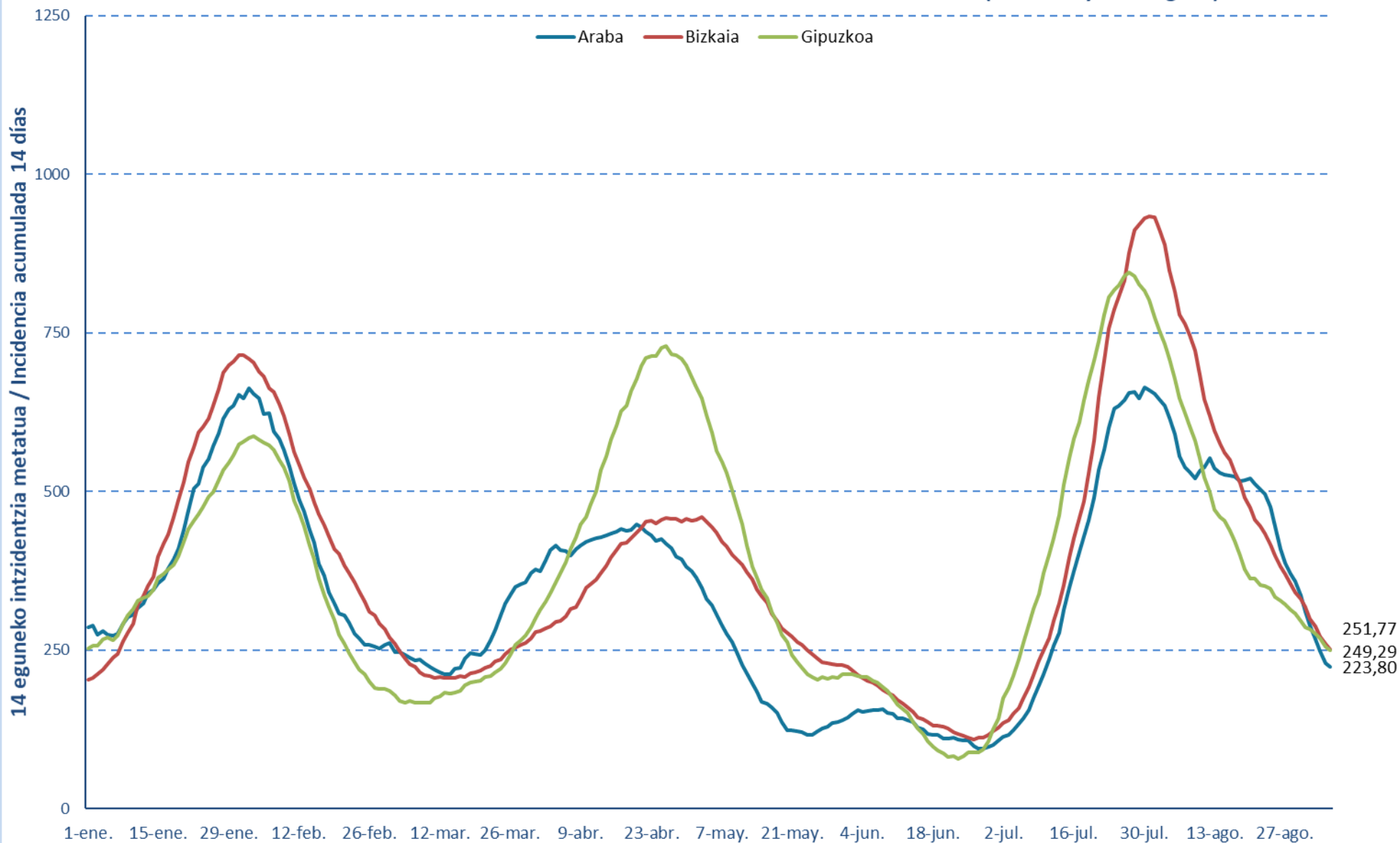
14 eguneko 100.000 biztanleko intzidentzia metatua Euskadin (PCR eta antigeno testak) /
Incidencia acumulada 14 días en Euskadi x 100.000 habitantes (tests PCR y de antígeno)



7 eguneko 100.000 biztanleko intzidentzia metatua Euskadin (PCR eta antigeno testak) /
Incidencia acumulada 7 días en Euskadi x 100.000 habitantes (tests PCR y de antígeno)



14 eguneko 100.000 biztanleko intzidentzia metatua Lurralde Historiko bakoitzean (PCR eta antigeno testak) /
Incidencia acumulada 14 días en cada Territorio Histórico x 100.000 habitantes (tests PCR y de antígeno)



Kasu positibo berriak Euskadin testaren egiaztapen dataren arabera /
Casos positivos nuevos en Euskadi por fecha de validación del test
(PCR eta Antigeno testak / test PCR y Antígenos)

| Ekaina/ Junio | Kasuak/ Casos | Uztaila/ Julio | Kasuak / Casos | Abuztua/ Agosto | Kasuak / Casos | Iraila/ Septiembre | Kasuak / Casos |
|------------------|------------------|-------------------|-------------------|--------------------|-------------------|-----------------------|-------------------|
| 1-jun. | 338 | 1-jul. | 406 | 1-ago. | 767 | 1-sep. | 397 |
| 2-jun. | 301 | 2-jul. | 498 | 2-ago. | 907 | 2-sep. | 346 |
| 3-jun. | 325 | 3-jul. | 351 | 3-ago. | 1086 | 3-sep. | 309 |
| 4-jun. | 287 | 4-jul. | 367 | 4-ago. | 1102 | 4-sep. | 229 |
| 5-jun. | 205 | 5-jul. | 486 | 5-ago. | 1048 | 5-sep. | 209 |
| 6-jun. | 181 | 6-jul. | 609 | 6-ago. | 879 | | |
| 7-jun. | 201 | 7-jul. | 649 | 7-ago. | 811 | | |
| 8-jun. | 254 | 8-jul. | 703 | 8-ago. | 582 | | |
| 9-jun. | 238 | 9-jul. | 737 | 9-ago. | 687 | | |
| 10-jun. | 224 | 10-jul. | 669 | 10-ago. | 965 | | |
| 11-jun. | 199 | 11-jul. | 672 | 11-ago. | 927 | | |
| 12-jun. | 203 | 12-jul. | 788 | 12-ago. | 891 | | |
| 13-jun. | 125 | 13-jul. | 989 | 13-ago. | 756 | | |
| 14-jun. | 142 | 14-jul. | 1217 | 14-ago. | 581 | | |
| 15-jun. | 146 | 15-jul. | 1345 | 15-ago. | 544 | | |
| 16-jun. | 190 | 16-jul. | 1177 | 16-ago. | 641 | | |
| 17-jun. | 165 | 17-jul. | 1011 | 17-ago. | 748 | | |
| 18-jun. | 168 | 18-jul. | 1010 | 18-ago. | 702 | | |
| 19-jun. | 161 | 19-jul. | 1314 | 19-ago. | 619 | | |
| 20-jun. | 98 | 20-jul. | 1583 | 20-ago. | 604 | | |
| 21-jun. | 146 | 21-jul. | 1801 | 21-ago. | 540 | | |
| 22-jun. | 187 | 22-jul. | 1769 | 22-ago. | 363 | | |
| 23-jun. | 175 | 23-jul. | 1638 | 23-ago. | 505 | | |
| 24-jun. | 217 | 24-jul. | 1206 | 24-ago. | 643 | | |
| 25-jun. | 208 | 25-jul. | 942 | 25-ago. | 539 | | |
| 26-jun. | 145 | 26-jul. | 1200 | 26-ago. | 515 | | |
| 27-jun. | 142 | 27-jul. | 1572 | 27-ago. | 493 | | |
| 28-jun. | 174 | 28-jul. | 1576 | 28-ago. | 281 | | |
| 29-jun. | 303 | 29-jul. | 1315 | 29-ago. | 296 | | |
| 30-jun. | 388 | 30-jul. | 1270 | 30-ago. | 349 | | |
| | | 31-jul. | 927 | 31-ago. | 432 | | |

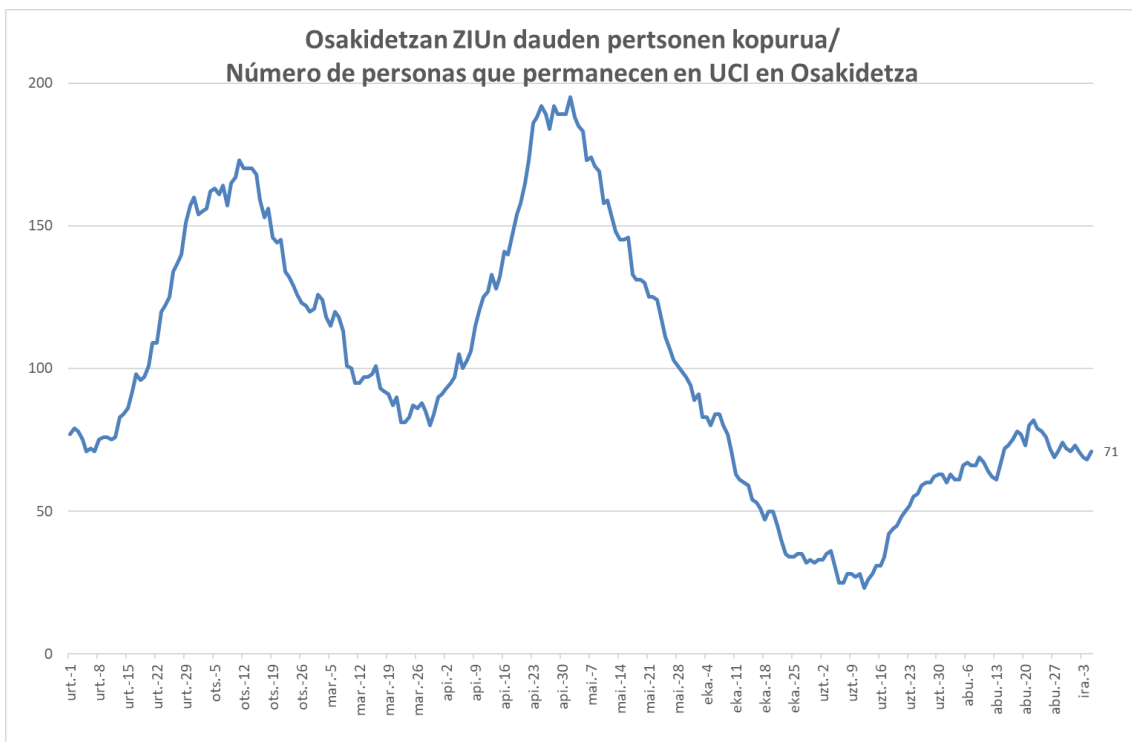
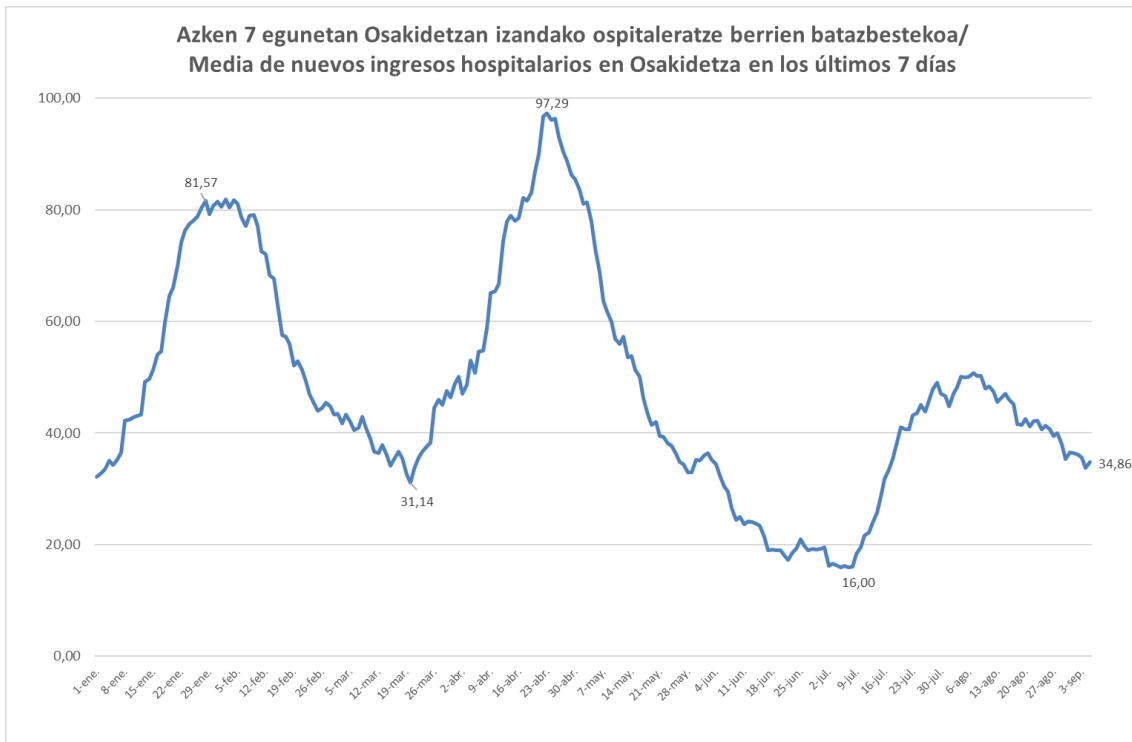
14 eguneko 100.000 biztanleko intzidentzia metatua Euskadin /
Incidencia acumulada 14 días en Euskadi x 100.000 habitantes
(PCR eta Antigeno testak / test PCR y Antígenos)

| Ekaina/ Junio | Intzidentzia/ Incidencia | Uztaila/ Julio | Intzidentzia/ Incidencia | Abuztua/ Agosto | Intzidentzia/ Incidencia | Iraila/ Septiembre | Kasuak/ Casos |
|------------------|-----------------------------|-------------------|-----------------------------|--------------------|-----------------------------|-----------------------|------------------|
| 1-jun. | 210,03 | 1-jul. | 132,65 | 1-ago. | 858,29 | 1-sep. | 298,95 |
| 2-jun. | 207,75 | 2-jul. | 147,66 | 2-ago. | 839,79 | 2-sep. | 286,54 |
| 3-jun. | 204,53 | 3-jul. | 156,29 | 3-ago. | 817,20 | 3-sep. | 273,13 |
| 4-jun. | 200,75 | 4-jul. | 168,52 | 4-ago. | 785,42 | 4-sep. | 258,99 |
| 5-jun. | 198,39 | 5-jul. | 183,98 | 5-ago. | 752,64 | 5-sep. | 251,99 |
| 6-jun. | 195,66 | 6-jul. | 203,16 | 6-ago. | 718,14 | | |
| 7-jun. | 192,25 | 7-jul. | 224,71 | 7-ago. | 700,18 | | |
| 8-jun. | 186,57 | 8-jul. | 246,81 | 8-ago. | 683,82 | | |
| 9-jun. | 180,89 | 9-jul. | 270,85 | 9-ago. | 660,50 | | |
| 10-jun. | 174,80 | 10-jul. | 294,68 | 10-ago. | 632,90 | | |
| 11-jun. | 166,11 | 11-jul. | 318,77 | 11-ago. | 603,40 | | |
| 12-jun. | 161,43 | 12-jul. | 346,68 | 12-ago. | 584,12 | | |
| 13-jun. | 155,70 | 13-jul. | 377,87 | 13-ago. | 560,76 | | |
| 14-jun. | 146,52 | 14-jul. | 415,55 | 14-ago. | 545,03 | | |
| 15-jun. | 137,79 | 15-jul. | 458,24 | 15-ago. | 534,89 | | |
| 16-jun. | 132,74 | 16-jul. | 489,11 | 16-ago. | 522,80 | | |
| 17-jun. | 125,47 | 17-jul. | 519,11 | 17-ago. | 507,43 | | |
| 18-jun. | 120,06 | 18-jul. | 548,34 | 18-ago. | 489,25 | | |
| 19-jun. | 118,06 | 19-jul. | 585,99 | 19-ago. | 469,74 | | |
| 20-jun. | 114,29 | 20-jul. | 630,26 | 20-ago. | 457,24 | | |
| 21-jun. | 111,79 | 21-jul. | 682,64 | 21-ago. | 444,92 | | |
| 22-jun. | 108,74 | 22-jul. | 731,10 | 22-ago. | 434,97 | | |
| 23-jun. | 105,88 | 23-jul. | 772,06 | 23-ago. | 434,97 | | |
| 24-jun. | 105,56 | 24-jul. | 796,47 | 24-ago. | 426,69 | | |
| 25-jun. | 105,97 | 25-jul. | 808,74 | 25-ago. | 412,05 | | |
| 26-jun. | 103,33 | 26-jul. | 827,47 | 26-ago. | 394,42 | | |
| 27-jun. | 104,10 | 27-jul. | 853,98 | 27-ago. | 377,32 | | |
| 28-jun. | 105,56 | 28-jul. | 870,30 | 28-ago. | 365,37 | | |
| 29-jun. | 112,70 | 29-jul. | 868,93 | 29-ago. | 351,73 | | |
| 30-jun. | 121,70 | 30-jul. | 873,16 | 30-ago. | 327,18 | | |
| | | 31-jul. | 869,34 | 31-ago. | 312,81 | | |

7 eguneko 100.000 biztanleko intzidentzia metatua Euskadin /
Incidencia acumulada 7 días en Euskadi x 100.000 habitantes
(PCR eta Antigeno testak / test PCR y Antígenos)

| Ekaina/ Junio | Intzidentzia/ Incidencia | Uztaila/ Julio | Intzidentzia/ Incidencia | Abuztua/ Agosto | Intzidentzia/ Incidencia | Iraila/ Septiembre | Intzidentzia/ Incidencia |
|------------------|-----------------------------|-------------------|-----------------------------|--------------------|-----------------------------|-----------------------|-----------------------------|
| 1-jun. | 106,83 | 1-jul. | 80,28 | 1-ago. | 392,19 | 1-sep. | 125,61 |
| 2-jun. | 104,01 | 2-jul. | 93,47 | 2-ago. | 378,87 | 2-sep. | 117,92 |
| 3-jun. | 102,51 | 3-jul. | 102,83 | 3-ago. | 356,77 | 3-sep. | 109,56 |
| 4-jun. | 97,83 | 4-jul. | 113,06 | 4-ago. | 335,23 | 4-sep. | 107,20 |
| 5-jun. | 93,24 | 5-jul. | 127,24 | 5-ago. | 323,09 | 5-sep. | 103,24 |
| 6-jun. | 90,06 | 6-jul. | 141,15 | 6-ago. | 305,31 | | |
| 7-jun. | 83,56 | 7-jul. | 153,02 | 7-ago. | 300,04 | | |
| 8-jun. | 79,74 | 8-jul. | 166,52 | 8-ago. | 291,63 | | |
| 9-jun. | 76,87 | 9-jul. | 177,39 | 9-ago. | 281,63 | | |
| 10-jun. | 72,28 | 10-jul. | 191,84 | 10-ago. | 276,13 | | |
| 11-jun. | 68,28 | 11-jul. | 205,71 | 11-ago. | 268,17 | | |
| 12-jun. | 68,19 | 12-jul. | 219,44 | 12-ago. | 261,03 | | |
| 13-jun. | 65,64 | 13-jul. | 236,71 | 13-ago. | 255,44 | | |
| 14-jun. | 62,96 | 14-jul. | 262,53 | 14-ago. | 244,99 | | |
| 15-jun. | 58,05 | 15-jul. | 291,72 | 15-ago. | 243,26 | | |
| 16-jun. | 55,87 | 16-jul. | 311,72 | 16-ago. | 241,17 | | |
| 17-jun. | 53,19 | 17-jul. | 327,27 | 17-ago. | 231,30 | | |
| 18-jun. | 51,78 | 18-jul. | 342,64 | 18-ago. | 221,07 | | |
| 19-jun. | 49,87 | 19-jul. | 366,55 | 19-ago. | 208,71 | | |
| 20-jun. | 48,64 | 20-jul. | 393,55 | 20-ago. | 201,80 | | |
| 21-jun. | 48,82 | 21-jul. | 420,10 | 21-ago. | 199,94 | | |
| 22-jun. | 50,69 | 22-jul. | 439,38 | 22-ago. | 191,71 | | |
| 23-jun. | 50,01 | 23-jul. | 460,33 | 23-ago. | 185,52 | | |
| 24-jun. | 52,37 | 24-jul. | 469,20 | 24-ago. | 180,75 | | |
| 25-jun. | 54,19 | 25-jul. | 466,11 | 25-ago. | 173,34 | | |
| 26-jun. | 53,46 | 26-jul. | 460,92 | 26-ago. | 168,61 | | |
| 27-jun. | 55,46 | 27-jul. | 460,42 | 27-ago. | 163,57 | | |
| 28-jun. | 56,73 | 28-jul. | 450,20 | 28-ago. | 151,79 | | |
| 29-jun. | 62,01 | 29-jul. | 429,56 | 29-ago. | 148,75 | | |
| 30-jun. | 71,69 | 30-jul. | 412,83 | 30-ago. | 141,65 | | |
| | | 31-jul. | 400,14 | 31-ago. | 132,06 | | |

Baliabide asistentzialak / Recursos asistenciales



*ZIU COVIDagatik ingesatutako persona kopurua jakinarazteko modua 2020ko uztailaren 15ean aldatu zen. / La forma de notificar el número de ingresados en UCI por COVID fue modificado el 15 de Julio de 2020.

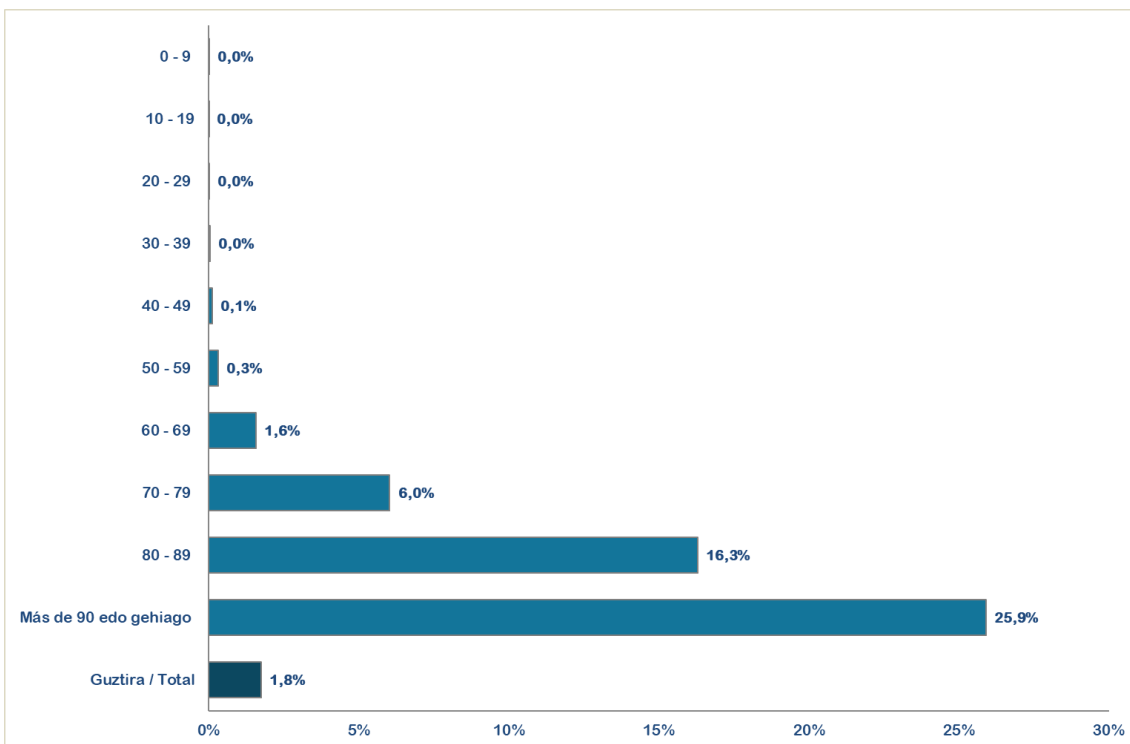
KASU POSITIBOEN ANALISIA / ANÁLISIS DE CASOS POSITIVOS

| | POSITIBOAK /POSITIVOS | % |
|---------------------|-----------------------|-------|
| Gizonak /Hombres | 128.027 | 48,6% |
| Emakumeak / Mujeres | 135.179 | 51,4% |
| No consta | 52 | 0,0% |

| Adina Edad | Kasu positiboak Positivos | Biztanleria Población 2020 | 100.000 biztanleko tasa Tasa por 100.000 habitantes | Kasuen guztien gaineko % % sobre el total de los casos |
|-----------------------|---------------------------------|----------------------------------|--|---|
| 0 - 9 | 19.097 | 190.667 | 10.015,9 | 7,3% |
| 10 - 19 | 37.519 | 210.862 | 17.793,2 | 14,3% |
| 20 - 29 | 38.608 | 199.866 | 19.316,9 | 14,7% |
| 30 - 39 | 32.455 | 258.272 | 12.566,2 | 12,3% |
| 40 - 49 | 40.577 | 358.698 | 11.312,3 | 15,4% |
| 50 - 59 | 37.115 | 336.769 | 11.020,9 | 14,1% |
| 60 - 69 | 23.242 | 277.319 | 8.381,0 | 8,8% |
| 70 - 79 | 14.589 | 210.914 | 6.917,0 | 5,5% |
| 80 - 89 | 11.587 | 124.844 | 9.281,2 | 4,4% |
| Más de 90 edo gehiago | 4.945 | 31.500 | 15.698,4 | 1,9% |
| No consta | 3.524 | | | 1,3% |

HILGARRITASUNA / LETALIDAD

| Adina Edad | Positiboak Positivos(*) | Hildakoak Fallecidos(**) | Hilgarritasuna Letalidad |
|------------------------|----------------------------|-----------------------------|-----------------------------|
| 0 - 9 | 19.097 | 1 | 0,0% |
| 10 - 19 | 37.519 | 1 | 0,0% |
| 20 - 29 | 38.608 | 4 | 0,0% |
| 30 - 39 | 32.455 | 13 | 0,0% |
| 40 - 49 | 40.577 | 43 | 0,1% |
| 50 - 59 | 37.115 | 114 | 0,3% |
| 60 - 69 | 23.242 | 364 | 1,6% |
| 70 - 79 | 14.589 | 880 | 6,0% |
| 80 - 89 | 11.587 | 1.889 | 16,3% |
| Más de 90 edo gehiago | 4.945 | 1.281 | 25,9% |
| GUZTIRA / TOTAL | 263.258 | 4.625 | 1,8% |



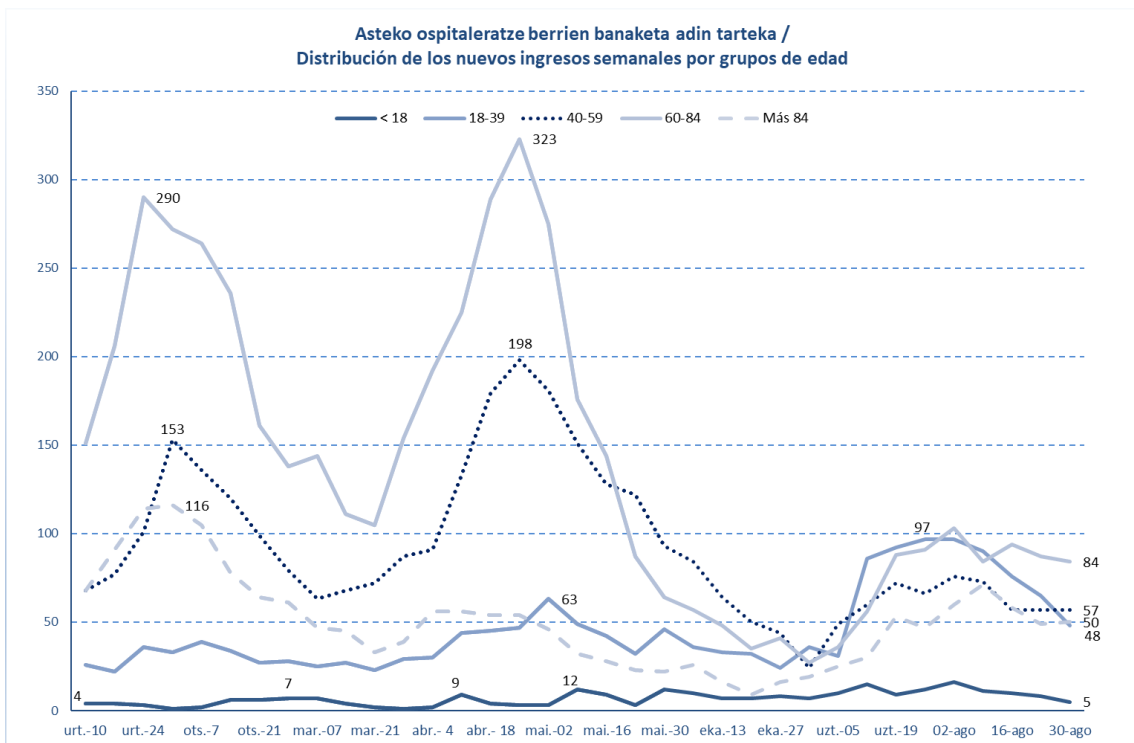
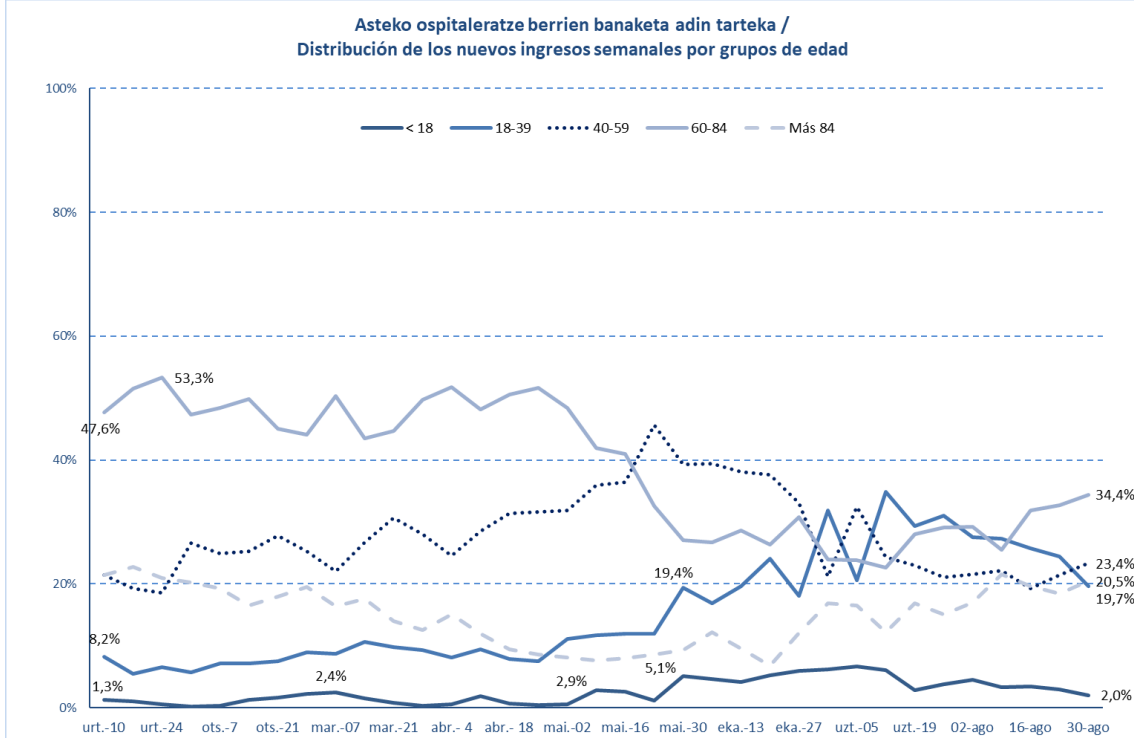
(*) Hildakoen kopurua agian ez dator bat egunen batean ospitaleetatik eta egoitzetatik datozen datuekin, bi informazio-sistemen artean dekalaje bat dagoelako, eta dekalaje hori hurrengo egunetan zuzenduko da.

(*) El número de fallecidos puede que algún día no coincida con los datos que provienen de los hospitales y residencias porque existe un decaje entre ambos sistemas de información que se corregirá en días posteriores.

(**) Test positibodunen azken bi hilabeteetako heriotzak hartzen dira kontutan.

(**) Se incluyen fallecimientos de personas con test positivas en los últimos dos meses.

ASTEKO OSPITALERATZE BERRIAK ADIN TARTEKA / INGRESOS NUEVOS SEMANALES POR GRUPOS DE EDAD



**POSITIBO GUZTIAK EUSKADIKO LURRALDE HISTORIKOEN ARABERA /
 POSITIVOS TOTALES POR TERRITORIO HISTÓRICO**

| | POSITIBOAK /POSITIVOS | % |
|----------|-----------------------|--------|
| Araba | 37.196 | 14,13% |
| Bizkaia | 132.317 | 50,26% |
| Gipuzkoa | 85.724 | 32,56% |
| Otros | 8.021 | 3,05% |

POSITIBO GUZTIAK EUSKADIKO UDALERRIETAN / POSITIVOS TOTALES EN LOS MUNICIPIOS DE EUSKADI

| Udalerría / Municipio | Positiboak/ Positivos | Biztanleak/ Población | Tasa 100.000 biztanleko/ Tasa por 100.000 habitantes |
|--------------------------------|--------------------------|--------------------------|---|
| ABADIÑO | 725 | 7754 | 9350,0 |
| ABALTZISKETA | 38 | 314 | 12101,9 |
| ABANTO Y CIERVANA-ABANTO ZIERB | 1009 | 9501 | 10619,9 |
| ADUNA | 56 | 483 | 11594,2 |
| SALVATIERRA/AGURAIN | 550 | 5353 | 10274,6 |
| AIA | 222 | 1985 | 11183,9 |
| AIZARNAZABAL | 135 | 769 | 17555,3 |
| AJANGIZ | 42 | 440 | 9545,5 |
| ALBIZTUR | 34 | 293 | 11604,1 |
| ALEGIA | 304 | 1798 | 16907,7 |
| ALEGRIA-DULANTZI | 258 | 3140 | 8216,6 |
| ALKIZA | 38 | 350 | 10857,1 |
| ALONSOTEGI | 285 | 2822 | 10099,2 |
| ALTZAGA | 20 | 183 | 10929,0 |
| ALTZO | 62 | 390 | 15897,4 |
| AMEZKETA | 141 | 920 | 15326,1 |
| AMOREBIETA-ETXANO | 2170 | 19290 | 11249,4 |
| AMOROTO | 38 | 415 | 9156,6 |
| AMURRIO | 816 | 10330 | 7899,3 |
| ANDOAIN | 1523 | 14988 | 10161,5 |
| ANOETA | 291 | 2030 | 14335,0 |
| ANTZUOLA | 293 | 2179 | 13446,5 |
| AÑANA | 16 | 179 | 8938,5 |
| ARAKALDO | 10 | 170 | 5882,4 |
| ARAMA | 27 | 204 | 13235,3 |
| ARAMAIO | 224 | 1480 | 15135,1 |
| ARANTZAZU | 42 | 388 | 10824,7 |
| AREATZA | 89 | 1230 | 7235,8 |
| ARETXABAETA | 959 | 7080 | 13545,2 |
| ARMIÑON | 23 | 223 | 10313,9 |

| | | | |
|-----------------------|-------|--------|---------|
| ARRAIA-MAEZTU | 42 | 732 | 5737,7 |
| ARRANKUDIAGA | 62 | 1018 | 6090,4 |
| ARRASATE/MONDRAGON | 3503 | 22082 | 15863,6 |
| ARRATZUA-UBARRUNDIA | 92 | 1035 | 8888,9 |
| ARRIETA | 44 | 563 | 7815,3 |
| ARRIGORRIAGA | 1366 | 11943 | 11437,7 |
| ARTEA | 53 | 721 | 7350,9 |
| ARTZENTALES | 72 | 671 | 10730,3 |
| ARTZINIEGA | 151 | 1911 | 7901,6 |
| ASPARRENA | 193 | 1616 | 11943,1 |
| ASTEASU | 191 | 1560 | 12243,6 |
| ASTIGARRAGA | 708 | 6674 | 10608,3 |
| ATAUN | 276 | 1747 | 15798,5 |
| ATXONDO | 125 | 1385 | 9025,3 |
| AULESTI | 124 | 668 | 18562,9 |
| AYALA/AIARA | 315 | 2895 | 10880,8 |
| AZKOITIA | 1728 | 11983 | 14420,4 |
| AZPEITIA | 2256 | 15220 | 14822,6 |
| BAKIO | 277 | 2627 | 10544,3 |
| BALIARRAIN | 35 | 165 | 21212,1 |
| BALMASEDA | 870 | 7638 | 11390,4 |
| BAÑOS DE EBRO/MAÑUETA | 21 | 321 | 6542,1 |
| BARAKALDO | 11108 | 99000 | 11220,2 |
| BARRIKA | 167 | 1531 | 10907,9 |
| BARRUNDIA | 78 | 941 | 8289,1 |
| BASAURI | 4275 | 40969 | 10434,7 |
| BEASAIN | 1984 | 14021 | 14150,2 |
| BEDIA | 89 | 1049 | 8484,3 |
| BEIZAMA | 4 | 124 | 3225,8 |
| BELAUNTZA | 26 | 261 | 9961,7 |
| BERANGO | 753 | 7265 | 10364,8 |
| BERANTEVILLA | 60 | 499 | 12024,0 |
| BERASTEGI | 131 | 1052 | 12452,5 |
| BERGARA | 1829 | 15036 | 12164,1 |
| BERMEO | 1914 | 16910 | 11318,7 |
| BERNEDO | 43 | 530 | 8113,2 |
| BERRIATUA | 192 | 1257 | 15274,5 |
| BERRIZ | 564 | 4662 | 12097,8 |
| BERROBI | 95 | 613 | 15497,6 |
| BIDANIA-GOITAZ | 54 | 560 | 9642,9 |
| BILBAO | 46206 | 346478 | 13335,9 |
| VILLABONA | 812 | 5917 | 13723,2 |
| BUSTURIA | 154 | 1622 | 9494,5 |
| CAMPEZO/KANPEZU | 96 | 1061 | 9048,1 |
| DEBA | 805 | 5453 | 14762,5 |

| | | | |
|----------------------------|-------|--------|---------|
| DERIO | 719 | 6569 | 10945,3 |
| DIMA | 135 | 1438 | 9388,0 |
| DONOSTIA / SAN SEBASTIAN | 21111 | 182391 | 11574,6 |
| DURANGO | 3546 | 29762 | 11914,5 |
| EA | 41 | 836 | 4904,3 |
| EIBAR | 3990 | 27474 | 14522,8 |
| ELANTXOBE | 37 | 357 | 10364,1 |
| ELBURGO/BURGELU | 54 | 637 | 8477,2 |
| ELCIEGO | 94 | 1035 | 9082,1 |
| ELDUAIN | 27 | 243 | 11111,1 |
| ELGETA | 83 | 1131 | 7338,6 |
| ELGOIBAR | 1450 | 11540 | 12565,0 |
| ELORRIO | 659 | 7448 | 8848,0 |
| ELVILLAR/BILAR | 39 | 352 | 11079,5 |
| ERANDIO | 2746 | 24433 | 11238,9 |
| EREÑO | 8 | 276 | 2898,6 |
| ERMUA | 2127 | 16019 | 13278,0 |
| ERRETERIA | 4080 | 40176 | 10155,3 |
| ERREZIL | 107 | 621 | 17230,3 |
| ERRIBERAGOITIA/RIBERA ALTA | 59 | 830 | 7108,4 |
| ERRIGOITI | 32 | 490 | 6530,6 |
| ESKORIATZA | 510 | 4103 | 12429,9 |
| ETXEBARRI | 1038 | 11460 | 9057,6 |
| ETXEBARRIA | 120 | 745 | 16107,4 |
| EZKIO-ITSASO | 61 | 634 | 9621,5 |
| FORUA | 85 | 904 | 9402,7 |
| FRUIZ | 53 | 559 | 9481,2 |
| GABIRIA | 50 | 513 | 9746,6 |
| GAINTZA | 12 | 114 | 10526,3 |
| GALDAKAO | 3090 | 29493 | 10477,1 |
| GALDAMES | 86 | 844 | 10189,6 |
| GAMIZ-FIKA | 156 | 1361 | 11462,2 |
| GARAI | 15 | 323 | 4644,0 |
| GATIKA | 184 | 1649 | 11158,3 |
| GAUTEGIZ ARTEAGA | 63 | 847 | 7438,0 |
| GAZTELU | 22 | 168 | 13095,2 |
| GERNIKA-LUMO | 1647 | 16808 | 9798,9 |
| GETARIA | 318 | 2830 | 11236,7 |
| GETXO | 9218 | 76953 | 11978,7 |
| GIZABURUAGA | 18 | 200 | 9000,0 |
| GORDEXOLA | 176 | 1723 | 10214,7 |
| GORLIZ | 508 | 5935 | 8559,4 |
| GÜEÑES | 733 | 6563 | 11168,7 |
| HARANA/VALLE DE ARANA | 9 | 236 | 3813,6 |
| HERNANI | 2678 | 20124 | 13307,5 |

| | | | |
|---------------------------|------|-------|---------|
| HERNIALDE | 41 | 305 | 13442,6 |
| HONDARRIBIA | 1597 | 16984 | 9403,0 |
| IBARRA | 630 | 4306 | 14630,7 |
| IBARRANGELU | 38 | 621 | 6119,2 |
| IDIAZABAL | 229 | 2380 | 9621,8 |
| IGORRE | 448 | 4214 | 10631,2 |
| IKAZTEGIETA | 76 | 486 | 15637,9 |
| IRUN | 6832 | 60208 | 11347,3 |
| IRUÑA OKA/IRUÑA DE OCA | 403 | 3590 | 11225,6 |
| IRURA | 227 | 1812 | 12527,6 |
| IRURAIZ-GAUNA | 43 | 546 | 7875,5 |
| ISPASTER | 39 | 744 | 5241,9 |
| ITSASONDO | 72 | 728 | 9890,1 |
| IURRETA | 395 | 3688 | 10710,4 |
| IZURTZA | 22 | 287 | 7665,5 |
| KARRANTZA HARANA/CARRANZA | 262 | 2834 | 9244,9 |
| KORTEZUBI | 35 | 442 | 7918,6 |
| KRIPAN | 10 | 183 | 5464,5 |
| KUARTANGO | 22 | 372 | 5914,0 |
| LABASTIDA/BASTIDA | 206 | 1561 | 13196,7 |
| LAGUARDIA | 154 | 1534 | 10039,1 |
| LANCIEGO/LANTZIEGO | 65 | 753 | 8632,1 |
| LANESTOSA | 19 | 275 | 6909,1 |
| LANTARON | 63 | 945 | 6666,7 |
| LAPUEBLA DE LABARCA | 116 | 879 | 13196,8 |
| LARRABETZU | 234 | 2052 | 11403,5 |
| LARRAUL | 30 | 251 | 11952,2 |
| LASARTE-ORIA | 2130 | 19045 | 11184,0 |
| LAUDIO/LLODIO | 1471 | 18351 | 8015,9 |
| LAUKIZ | 130 | 1197 | 10860,5 |
| LAZKAO | 717 | 5632 | 12730,8 |
| LEABURU | 59 | 378 | 15608,5 |
| LEGAZPI | 1043 | 8409 | 12403,4 |
| LEGORRETA | 182 | 1490 | 12214,8 |
| LEGUTIO | 180 | 1832 | 9825,3 |
| LEINTZ-GATZAGA | 13 | 234 | 5555,6 |
| LEIOA | 3444 | 31424 | 10959,8 |
| LEKEITIO | 858 | 7227 | 11872,1 |
| LEMOA | 305 | 3628 | 8406,8 |
| LEMOIZ | 124 | 1257 | 9864,8 |
| LEZA | 17 | 226 | 7522,1 |
| LEZAMA | 229 | 2413 | 9490,3 |
| LEZO | 667 | 6080 | 10970,4 |
| LIZARTZA | 67 | 649 | 10323,6 |
| LOIU | 364 | 2311 | 15750,8 |

| | | | |
|--------------------------------|------|-------|---------|
| MALLABIA | 115 | 1190 | 9663,9 |
| MAÑARIA | 45 | 522 | 8620,7 |
| MARKINA-XEMEIN | 858 | 5025 | 17074,6 |
| MARURI-JATABE | 88 | 916 | 9607,0 |
| MENDARO | 220 | 2115 | 10401,9 |
| MENDATA | 27 | 405 | 6666,7 |
| MENDEXA | 40 | 472 | 8474,6 |
| MEÑAKA | 81 | 704 | 11505,7 |
| MOREDA DE ALAVA/MOREDA ARABA | 13 | 269 | 4832,7 |
| MORGA | 42 | 387 | 10852,7 |
| MUNDAKA | 170 | 1843 | 9224,1 |
| MUNGIA | 2048 | 17278 | 11853,2 |
| MUNITIBAR-ARBATZEGI GERRIKAITZ | 71 | 458 | 15502,2 |
| MURUETA | 34 | 311 | 10932,5 |
| MUSKIZ | 917 | 7479 | 12261,0 |
| MUTILOA | 46 | 255 | 18039,2 |
| MUTRIKU | 559 | 5314 | 10519,4 |
| MUXIKA | 131 | 1495 | 8762,5 |
| NABARNIZ | 16 | 235 | 6808,5 |
| NAVARIDAS | 24 | 200 | 12000,0 |
| OIARTZUN | 1019 | 10369 | 9827,4 |
| OKONDO | 113 | 1217 | 9285,1 |
| OLABERRIA | 101 | 917 | 11014,2 |
| ONDARROA | 1141 | 8567 | 13318,5 |
| OÑATI | 1669 | 11468 | 14553,5 |
| ORDIZIA | 1671 | 10070 | 16593,8 |
| ORENDAIN | 24 | 211 | 11374,4 |
| OREXA | 9 | 106 | 8490,6 |
| ORIO | 740 | 6132 | 12067,8 |
| ORMAIZTEGI | 134 | 1276 | 10501,6 |
| OROZKO | 183 | 2631 | 6955,5 |
| ORTUELLA | 806 | 8310 | 9699,2 |
| OTXANDIO | 210 | 1355 | 15498,2 |
| OYON-OION | 280 | 3521 | 7952,3 |
| PASAIA | 1949 | 16722 | 11655,3 |
| PEÑACERRADA/URIZAHARRA | 15 | 288 | 5208,3 |
| PLENTZIA | 520 | 4400 | 11818,2 |
| PORTUGALETE | 4452 | 46153 | 9646,2 |
| RIBERA BAJA/ERRIBERA BEITIA | 151 | 1601 | 9431,6 |
| SAMANIEGO | 36 | 241 | 14937,8 |
| SAN MILLAN/DONEMILIAGA | 62 | 726 | 8539,9 |
| SANTURTZI | 5370 | 45943 | 11688,4 |
| SEGURA | 253 | 1533 | 16503,6 |
| SESTAO | 3070 | 27246 | 11267,7 |
| SONDIKA | 465 | 4534 | 10255,8 |

| | | | |
|--------------------------------|-------|--------|---------|
| SOPELA | 1624 | 13175 | 12326,4 |
| SOPUERTA | 319 | 2512 | 12699,0 |
| SORALUZE-PLACENCIA DE LAS ARMA | 446 | 3974 | 11222,9 |
| SUKARRIETA | 16 | 334 | 4790,4 |
| TOLOSA | 2727 | 19400 | 14056,7 |
| TRUCIOS-TURTZIOZ | 36 | 520 | 6923,1 |
| UBIDE | 18 | 180 | 10000,0 |
| UGAO-MIRABALLES | 442 | 4108 | 10759,5 |
| URDULIZ | 532 | 4515 | 11782,9 |
| URDUÑA/ORDUÑA | 337 | 4233 | 7961,3 |
| URKABUSTAIZ | 191 | 1450 | 13172,4 |
| URNIETA | 807 | 6209 | 12997,3 |
| URRETXU | 772 | 6829 | 11304,7 |
| USURBIL | 558 | 6308 | 8845,9 |
| VALDEGOVIA/GAUBEA | 44 | 1064 | 4135,3 |
| VALLE DE TRAPAGA-TRAPAGARAN | 1326 | 11855 | 11185,2 |
| VILLABUENA DE ALAVA/ESKUERNAGA | 31 | 282 | 10992,9 |
| VITORIA-GASTEIZ | 30792 | 248087 | 12411,8 |
| YECORA/IEKORA | 28 | 267 | 10486,9 |
| ZALDIBAR | 374 | 3045 | 12282,4 |
| ZALDIBIA | 368 | 1658 | 22195,4 |
| ZALDUONDO | 9 | 197 | 4568,5 |
| ZALLA | 862 | 8441 | 10212,1 |
| ZAMBRANA | 40 | 446 | 8968,6 |
| ZAMUDIO | 430 | 3313 | 12979,2 |
| ZARATAMO | 149 | 1647 | 9046,8 |
| ZARAUTZ | 2706 | 23347 | 11590,4 |
| ZEANURI | 82 | 1254 | 6539,1 |
| ZEBERIO | 101 | 1084 | 9317,3 |
| ZEGAMA | 208 | 1521 | 13675,2 |
| ZERAIN | 24 | 274 | 8759,1 |
| ZESTOA | 472 | 3894 | 12121,2 |
| ZIERBENA | 157 | 1524 | 10301,8 |
| ZIGOITIA | 165 | 1707 | 9666,1 |
| ZIORTZA-BOLIBAR | 54 | 439 | 12300,7 |
| ZIZURKIL | 372 | 3035 | 12257,0 |
| ZUIA | 312 | 2362 | 13209,1 |
| ZUMAIA | 1399 | 9827 | 14236,3 |
| ZUMARRAGA | 1261 | 9821 | 12839,8 |
| OTROS | 1985 | - | - |

*Udalerrietako tasa kalkulatzeko positibo kopurua eta EUSTATen arabera udalerrri bakoitzeko biztanle kopurua hartzen dira kontuan.

*El cálculo de las tasas de los municipios se ha realizado teniendo en cuenta el número de casos y la población del municipio según el EUSTAT.

**POSITIBO GUZTIAK EUSKADIKO OSASUN EREMUETAN /
 POSITIVOS TOTALES EN LAS ZONAS DE SALUD DE EUSKADI**

| Osasun-eremuak/Zonas de salud | Positiboak/ Positivos | TISak guztira/ Total de TIS | Tasa 100.000 biztanleko/ Tasa por 100.000 habitantes |
|-------------------------------|--------------------------|--------------------------------|---|
| ABADIÑO-ELORRIO-BERRIZ | 2435 | 24149 | 10083,2 |
| ABANTO-MUSKIZ | 1954 | 17001 | 11493,4 |
| ABETXUKO | 418 | 3811 | 10968,2 |
| AIALA | 1605 | 19208 | 8355,9 |
| AIETE | 669 | 12466 | 5366,6 |
| ALANGO | 2389 | 19675 | 12142,3 |
| ALEGIA | 988 | 6715 | 14713,3 |
| ALGORTA | 3787 | 33158 | 11421,1 |
| ALZA-ROTETA | 1928 | 19595 | 9839,2 |
| AMARA BERRI | 3578 | 32503 | 11008,2 |
| AMARA CENTRO | 2205 | 13615 | 16195,4 |
| AMOREBIETA | 2157 | 19847 | 10868,1 |
| ANDOAIN | 1532 | 15380 | 9961,0 |
| ARANBIZKARRA I | 1629 | 15105 | 10784,5 |
| ARANBIZKARRA II | 1286 | 12338 | 10423,1 |
| ARRASATE | 3775 | 25125 | 15024,9 |
| ARRATIA | 1228 | 13743 | 8935,5 |
| ARRIGORRIAGA | 1613 | 15816 | 10198,5 |
| ASTRABUDUA | 1108 | 10480 | 10572,5 |
| AZKOITIA | 1730 | 11996 | 14421,5 |
| AZPEITIA | 2379 | 16695 | 14249,8 |
| BALMASEDA | 1249 | 11752 | 10628,0 |
| BASAURI-ARIZ | 2780 | 26603 | 10449,9 |
| BASAURI-KAREAGA | 1536 | 15304 | 10036,6 |
| BASURTO | 2764 | 21232 | 13018,1 |
| BEASAIN | 2890 | 22660 | 12753,8 |
| BEGOÑA | 1422 | 13062 | 10886,5 |
| BERAUN-ERRETERIA | 1431 | 15212 | 9407,0 |
| BERGARA | 2181 | 18104 | 12047,1 |
| BERMEO | 2105 | 19107 | 11016,9 |
| BIDEBIETA | 741 | 7207 | 10281,7 |
| BOLUETA-SAGARMINAGA | 1255 | 9713 | 12920,8 |
| BOMBERO ETXANIZ | 7092 | 38279 | 18527,1 |
| CASCO VIEJO (BILBAO) | 1829 | 13151 | 13907,7 |
| CASCO VIEJO (VITORIA-GASTEIZ) | 2139 | 18372 | 11642,7 |
| DEBA | 1354 | 10731 | 12617,6 |
| DEUSTO | 3274 | 25840 | 12670,3 |
| DUMBOA | 2770 | 30187 | 9176,1 |
| DURANGO | 4009 | 34964 | 11466,1 |
| EGIA | 1634 | 14786 | 11051,0 |

| | | | |
|-----------------------------|------|-------|---------|
| EIBAR | 2717 | 19494 | 13937,6 |
| ELGOIBAR | 2103 | 18183 | 11565,7 |
| ERANDIO | 1619 | 14097 | 11484,7 |
| ERMUA | 2259 | 17240 | 13103,2 |
| ETXEBARRI | 999 | 10759 | 9285,2 |
| GALDAKAO | 3280 | 31538 | 10400,2 |
| GAZALBIDE-TXAGORRITXU | 1667 | 15581 | 10698,9 |
| GAZTELEKU | 2386 | 20951 | 11388,5 |
| GERNIKA | 1741 | 18818 | 9251,8 |
| GERNIKALDEA | 712 | 7602 | 9366,0 |
| GORLIZ-PLENTZIA | 1278 | 12200 | 10475,4 |
| GROS | 3219 | 29612 | 10870,6 |
| HERNANI-URNIETA-ASTIGARRAGA | 4210 | 34681 | 12139,2 |
| HONDARRIBIA | 1602 | 17882 | 8958,7 |
| IBARRA | 1069 | 7841 | 13633,5 |
| INDAUTXU | 2660 | 21377 | 12443,3 |
| INTXAURRONDO | 1205 | 11412 | 10559,1 |
| IRÚN-CENTRO | 3974 | 38248 | 10390,1 |
| IZTIETA-ERRETERIA | 2642 | 26104 | 10121,1 |
| JAVIER SÁENZ DE BURUAGA | 1706 | 13948 | 12231,1 |
| KARMELO | 1282 | 10978 | 11677,9 |
| KUETO | 1130 | 10227 | 11049,2 |
| LA HABANA | 1251 | 12051 | 10380,9 |
| LA MERCED/MIRIBILLA | 2828 | 19554 | 14462,5 |
| LA PAZ | 2162 | 22074 | 9794,3 |
| LA PEÑA | 1272 | 10187 | 12486,5 |
| LAKUA-ARRIAGA | 1711 | 15430 | 11088,8 |
| LAKUABIZKARRA | 3720 | 29369 | 12666,4 |
| LAS ARENAS | 3762 | 34001 | 11064,4 |
| LASARTE-USURBIL | 2754 | 26591 | 10356,9 |
| LAZKAO | 1099 | 8573 | 12819,3 |
| LEGAZPI | 1043 | 8753 | 11915,9 |
| LEIOA | 2665 | 25000 | 10660,0 |
| LEKEITIO | 1149 | 10007 | 11482,0 |
| LEZO-SAN JUAN | 908 | 8538 | 10634,8 |
| LLANADA ALAVESA | 1211 | 12144 | 9972,0 |
| LLODIO | 1794 | 23122 | 7758,8 |
| LOIOLA | 677 | 7338 | 9225,9 |
| LUTXANA | 792 | 7435 | 10652,3 |
| MARKINA-XEMEIN | 1065 | 6479 | 16437,7 |
| MARKONZAGA | 1927 | 17608 | 10943,9 |
| MINA DEL MORRO | 1483 | 11155 | 13294,5 |
| MIRIBILLA/LA MERCED | 2828 | 19554 | 14462,5 |
| MONTAÑA ALAVESA | 192 | 2228 | 8617,6 |
| MUNGIA | 3039 | 27010 | 11251,4 |

| | | | |
|---------------------------|------|-------|---------|
| NORTE-LEGUTIO | 494 | 4303 | 11480,4 |
| NORTE-ZUIA | 655 | 5544 | 11814,6 |
| OIARTZUN | 1021 | 10542 | 9685,1 |
| OLAGUIBEL | 4224 | 34176 | 12359,6 |
| OLARIZU | 1712 | 16511 | 10368,8 |
| ONDARRETA | 3543 | 29565 | 11983,8 |
| ONDARROA | 1300 | 9554 | 13606,9 |
| OÑATI | 1668 | 11785 | 14153,6 |
| ORDIZIA | 2145 | 14141 | 15168,7 |
| ORTUELLA | 818 | 8473 | 9654,2 |
| OTXARKOAGA | 1347 | 11331 | 11887,7 |
| PARTE VIEJA | 1526 | 13840 | 11026,0 |
| PASAIA ANTZO | 878 | 6732 | 13042,2 |
| PASAIA SAN PEDRO | 1112 | 10623 | 10467,9 |
| PORTUGALETE-BUENAVISTA | 1368 | 13133 | 10416,5 |
| PORTUGALETE-CASTAÑOS | 1620 | 16876 | 9599,4 |
| PORTUGALETE-REPELEGA | 1790 | 19810 | 9035,8 |
| REKALDE | 3866 | 28146 | 13735,5 |
| RIOJA ALAVESA | 1133 | 10962 | 10335,7 |
| RONTEGI | 1423 | 11358 | 12528,6 |
| SALBURUA | 1913 | 16736 | 11430,4 |
| SAN ADRIÁN | 1337 | 10086 | 13256,0 |
| SAN IGNACIO | 2843 | 24696 | 11512,0 |
| SAN MARTÍN | 3651 | 32689 | 11168,9 |
| SAN VICENTE | 2202 | 19988 | 11016,6 |
| SANSOMENDI | 1077 | 9320 | 11555,8 |
| SANTURTZI-CENTRO-MAMARIGA | 2143 | 18256 | 11738,6 |
| SANTURTZI-KABIEZES | 3020 | 25726 | 11739,1 |
| SANTUTXU-SOLOKOETXE | 2064 | 16286 | 12673,5 |
| SODUPE-GÜEÑES | 888 | 8209 | 10817,4 |
| SOPELANA | 2888 | 25816 | 11186,9 |
| TOLOSA | 2731 | 20819 | 13117,8 |
| TORREKUA | 1251 | 9800 | 12765,3 |
| TRAPAGARAN | 1311 | 11923 | 10995,6 |
| TXORIERRI | 2163 | 18923 | 11430,5 |
| TXURDINAGA | 1917 | 14649 | 13086,2 |
| URBAN | 1143 | 9725 | 11753,2 |
| VALLE DE LENIZ | 1423 | 11440 | 12438,8 |
| VALLES ALAVESES I | 505 | 4718 | 10703,7 |
| VALLES ALAVESES II | 295 | 2420 | 12190,1 |
| VILLABONA | 2042 | 15969 | 12787,3 |
| ZABALGANA | 2765 | 24553 | 11261,4 |
| ZABALLA | 1485 | 13057 | 11373,2 |
| ZALLA | 1235 | 11740 | 10519,6 |
| ZARAMAGA | 1662 | 14444 | 11506,5 |

| | | | |
|-----------------------|------|-------|---------|
| ZARAUZ-ORIO-AIA | 3688 | 32394 | 11384,8 |
| ZORROZA- ALONSOTEGI | 1690 | 14596 | 11578,5 |
| ZUAZO | 1808 | 17974 | 10059,0 |
| ZUMAIA-ZESTOA-GETARIA | 2289 | 17599 | 13006,4 |
| ZUMARRAGA | 2110 | 18583 | 11354,5 |
| ZURBARAN | 1161 | 9604 | 12088,7 |

*Osasun eremuetako tasa kalkulatzeko positibo kopurua eta 2021ko urtarrilean eremu bakoitzean zeuden TIS kopurua hartzen da kontuan.

*El cálculo de la tasa en las zonas de salud se ha realizado teniendo en cuenta el nº de casos entre el nº de TISes en cada zona a fecha de enero de 2021

HILDAKOAK EUSKADIKO UDALERRIETAN / FALLECIDOS EN LOS MUNICIPIOS DE EUSKADI

| Udalerría / Municipio | Positiboak/ Positivos | Hildakoak/ Fallecidos | Hilkogarritasuna/ Letalidad |
|--------------------------------|--------------------------|--------------------------|--------------------------------|
| ABADIÑO | 725 | 8 | 1,1 |
| ABALTZISKETA | 38 | 0 | 0,0 |
| ABANTO Y CIERVANA-ABANTO ZIERB | 1009 | 17 | 1,7 |
| ADUNA | 56 | 2 | 3,6 |
| SALVATIERRA/AGURAIN | 550 | 16 | 2,9 |
| AIA | 222 | 3 | 1,4 |
| AIZARNAZABAL | 135 | 1 | 0,7 |
| AJANGIZ | 42 | 1 | 2,4 |
| ALBIZTUR | 34 | 0 | 0,0 |
| ALEGIA | 304 | 4 | 1,3 |
| ALEGRIA-DULANTZI | 258 | 5 | 1,9 |
| ALKIZA | 38 | 0 | 0,0 |
| ALONSOTEGI | 285 | 4 | 1,4 |
| ALTZAGA | 20 | 0 | 0,0 |
| ALTZO | 62 | 1 | 1,6 |
| AMEZKETA | 141 | 2 | 1,4 |
| AMOREBIETA-ETXANO | 2170 | 37 | 1,7 |
| AMOROTO | 38 | 0 | 0,0 |
| AMURRIO | 816 | 11 | 1,3 |
| ANDOAIN | 1523 | 26 | 1,7 |
| ANOETA | 291 | 3 | 1,0 |
| ANTZUOLA | 293 | 1 | 0,3 |
| AÑANA | 16 | 0 | 0,0 |
| ARAKALDO | 10 | 0 | 0,0 |
| ARAMA | 27 | 0 | 0,0 |
| ARAMAIO | 224 | 1 | 0,4 |
| ARANTZAZU | 42 | 1 | 2,4 |
| AREATZA | 89 | 0 | 0,0 |
| ARETXABALETA | 959 | 19 | 2,0 |
| ARMIÑON | 23 | 0 | 0,0 |
| ARRAIA-MAEZTU | 42 | 0 | 0,0 |
| ARRANKUDIAGA | 62 | 1 | 1,6 |
| ARRASATE/MONDRAGON | 3503 | 87 | 2,5 |
| ARRATZUA-UBARRUNDIA | 92 | 2 | 2,2 |
| ARRIETA | 44 | 0 | 0,0 |
| ARRIGORRIAGA | 1366 | 24 | 1,8 |
| ARTEA | 53 | 2 | 3,8 |
| ARTZENTALES | 72 | 1 | 1,4 |
| ARTZINIEGA | 151 | 2 | 1,3 |
| ASPARRENA | 193 | 2 | 1,0 |
| ASTEASU | 191 | 0 | 0,0 |

| | | | |
|--------------------------|-------|------|-----|
| ASTIGARRAGA | 708 | 3 | 0,4 |
| ATAUN | 276 | 2 | 0,7 |
| ATXONDO | 125 | 2 | 1,6 |
| AULESTI | 124 | 3 | 2,4 |
| AYALA/AIARA | 315 | 3 | 1,0 |
| AZKOITIA | 1728 | 10 | 0,6 |
| AZPEITIA | 2256 | 11 | 0,5 |
| BAKIO | 277 | 8 | 2,9 |
| BALIARRAIN | 35 | 0 | 0,0 |
| BALMASEDA | 870 | 31 | 3,6 |
| BAÑOS DE EBRO/MAÑUETA | 21 | 1 | 4,8 |
| BARAKALDO | 11108 | 206 | 1,9 |
| BARRIKA | 167 | 4 | 2,4 |
| BARRUNDIA | 78 | 0 | 0,0 |
| BASAURI | 4275 | 111 | 2,6 |
| BEASAIN | 1984 | 32 | 1,6 |
| BEDIA | 89 | 2 | 2,2 |
| BEIZAMA | 4 | 0 | 0,0 |
| BELAUNTZA | 26 | 0 | 0,0 |
| BERANGO | 753 | 0 | 0,0 |
| BERANTEVILLA | 60 | 3 | 5,0 |
| BERASTEGI | 131 | 0 | 0,0 |
| BERGARA | 1829 | 40 | 2,2 |
| BERMEO | 1914 | 28 | 1,5 |
| BERNEDO | 43 | 1 | 2,3 |
| BERRIATUA | 192 | 1 | 0,5 |
| BERRIZ | 564 | 9 | 1,6 |
| BERROBI | 95 | 0 | 0,0 |
| BIDANIA-GOITAZ | 54 | 1 | 1,9 |
| BILBAO | 46206 | 1039 | 2,2 |
| VILLABONA | 812 | 6 | 0,7 |
| BUSTURIA | 154 | 7 | 4,5 |
| CAMPEZO/KANPEZU | 96 | 3 | 3,1 |
| DEBA | 805 | 12 | 1,5 |
| DERIO | 719 | 5 | 0,7 |
| DIMA | 135 | 7 | 5,2 |
| DONOSTIA / SAN SEBASTIAN | 21111 | 404 | 1,9 |
| DURANGO | 3546 | 49 | 1,4 |
| EA | 41 | 1 | 2,4 |
| EIBAR | 3990 | 83 | 2,1 |
| ELANTXOBE | 37 | 0 | 0,0 |
| ELBURGO/BURGELU | 54 | 5 | 9,3 |
| ELCIEGO | 94 | 1 | 1,1 |
| ELDUAIN | 27 | 0 | 0,0 |
| ELGETA | 83 | 1 | 1,2 |

| | | | |
|----------------------------|------|-----|-----|
| ELGOIBAR | 1450 | 13 | 0,9 |
| ELORRIO | 659 | 8 | 1,2 |
| ELVILLAR/BILAR | 39 | 0 | 0,0 |
| ERANDIO | 2746 | 38 | 1,4 |
| EREÑO | 8 | 0 | 0,0 |
| ERMUA | 2127 | 44 | 2,1 |
| ERRETERIA | 4080 | 73 | 1,8 |
| ERREZIL | 107 | 2 | 1,9 |
| ERRIBERAGOITIA/RIBERA ALTA | 59 | 0 | 0,0 |
| ERRIGOITI | 32 | 1 | 3,1 |
| ESKORIATZA | 510 | 8 | 1,6 |
| ETXEBARRI | 1038 | 14 | 1,3 |
| ETXEBARRIA | 120 | 1 | 0,8 |
| EZKIO-ITSASO | 61 | 0 | 0,0 |
| FORUA | 85 | 8 | 9,4 |
| FRUIZ | 53 | 0 | 0,0 |
| GABIRIA | 50 | 0 | 0,0 |
| GAINTZA | 12 | 0 | 0,0 |
| GALDAKAO | 3090 | 52 | 1,7 |
| GALDAMES | 86 | 1 | 1,2 |
| GAMIZ-FIKA | 156 | 3 | 1,9 |
| GARAI | 15 | 0 | 0,0 |
| GATIKA | 184 | 1 | 0,5 |
| GAUTEGIZ ARTEAGA | 63 | 2 | 3,2 |
| GAZTELU | 22 | 1 | 4,5 |
| GERNIKA-LUMO | 1647 | 17 | 1,0 |
| GETARIA | 318 | 5 | 1,6 |
| GETXO | 9218 | 143 | 1,6 |
| GIZABURUAGA | 18 | 0 | 0,0 |
| GORDEXOLA | 176 | 2 | 1,1 |
| GORLIZ | 508 | 5 | 1,0 |
| GÜEÑES | 733 | 10 | 1,4 |
| HARANA/VALLE DE ARANA | 9 | 0 | 0,0 |
| HERNANI | 2678 | 29 | 1,1 |
| HERNIALDE | 41 | 0 | 0,0 |
| HONDARRIBIA | 1597 | 8 | 0,5 |
| IBARRA | 630 | 10 | 1,6 |
| IBARRANGELU | 38 | 1 | 2,6 |
| IDIAZABAL | 229 | 0 | 0,0 |
| IGORRE | 448 | 1 | 0,2 |
| IKAZTEGIETA | 76 | 1 | 1,3 |
| IRUN | 6832 | 80 | 1,2 |
| IRUÑA OKA/IRUÑA DE OCA | 403 | 2 | 0,5 |
| IRURA | 227 | 4 | 1,8 |
| IRURAIZ-GAUNA | 43 | 1 | 2,3 |

| | | | |
|------------------------------|------|----|-----|
| ISPASTER | 39 | 0 | 0,0 |
| ITSASONDO | 72 | 3 | 4,2 |
| IURRETA | 395 | 8 | 2,0 |
| IZURTZA | 22 | 0 | 0,0 |
| KARRANTZA HARANA/CARRANZA | 262 | 10 | 3,8 |
| KORTEZUBI | 35 | 2 | 5,7 |
| KRIPAN | 10 | 0 | 0,0 |
| KUARTANGO | 22 | 0 | 0,0 |
| LABASTIDA/BASTIDA | 206 | 4 | 1,9 |
| LAGUARDIA | 154 | 1 | 0,6 |
| LANCIEGO/LANTZIEGO | 65 | 0 | 0,0 |
| LANESTOSA | 19 | 0 | 0,0 |
| LANTARON | 63 | 1 | 1,6 |
| LAPUEBLA DE LABARCA | 116 | 2 | 1,7 |
| LARRABETZU | 234 | 2 | 0,9 |
| LARRAUL | 30 | 0 | 0,0 |
| LASARTE-ORIA | 2130 | 24 | 1,1 |
| LAUDIO/LLODIO | 1471 | 23 | 1,6 |
| LAUKIZ | 130 | 1 | 0,8 |
| LAZKAO | 717 | 4 | 0,6 |
| LEABURU | 59 | 1 | 1,7 |
| LEGAZPI | 1043 | 10 | 1,0 |
| LEGORRETA | 182 | 1 | 0,5 |
| LEGUTIO | 180 | 0 | 0,0 |
| LEINTZ-GATZAGA | 13 | 0 | 0,0 |
| LEIOA | 3444 | 44 | 1,3 |
| LEKEITIO | 858 | 10 | 1,2 |
| LEMOA | 305 | 4 | 1,3 |
| LEMOIZ | 124 | 2 | 1,6 |
| LEZA | 17 | 0 | 0,0 |
| LEZAMA | 229 | 0 | 0,0 |
| LEZO | 667 | 10 | 1,5 |
| LIZARTZA | 67 | 0 | 0,0 |
| LOIU | 364 | 19 | 5,2 |
| MALLABIA | 115 | 1 | 0,9 |
| MAÑARIA | 45 | 0 | 0,0 |
| MARKINA-XEMEIN | 858 | 11 | 1,3 |
| MARURI-JATABE | 88 | 1 | 1,1 |
| MENDARO | 220 | 1 | 0,5 |
| MENDATA | 27 | 0 | 0,0 |
| MENDEXA | 40 | 1 | 2,5 |
| MEÑAKA | 81 | 0 | 0,0 |
| MOREDA DE ALAVA/MOREDA ARABA | 13 | 0 | 0,0 |
| MORGA | 42 | 0 | 0,0 |
| MUNDAKA | 170 | 8 | 4,7 |

| | | | |
|--------------------------------|------|----|-----|
| MUNGIA | 2048 | 28 | 1,4 |
| MUNITIBAR-ARBATZEGI GERRIKAITZ | 71 | 4 | 5,6 |
| MURUETA | 34 | 0 | 0,0 |
| MUSKIZ | 917 | 17 | 1,9 |
| MUTILOA | 46 | 0 | 0,0 |
| MUTRIKU | 559 | 4 | 0,7 |
| MUXIKA | 131 | 2 | 1,5 |
| NABARNIZ | 16 | 0 | 0,0 |
| NAVARIDAS | 24 | 0 | 0,0 |
| OIARTZUN | 1019 | 12 | 1,2 |
| OKONDO | 113 | 1 | 0,9 |
| OLABERRIA | 101 | 0 | 0,0 |
| ONDARROA | 1141 | 22 | 1,9 |
| OÑATI | 1669 | 17 | 1,0 |
| ORDIZIA | 1671 | 42 | 2,5 |
| ORENDAIN | 24 | 0 | 0,0 |
| OREXA | 9 | 0 | 0,0 |
| ORIO | 740 | 5 | 0,7 |
| ORMAIZTEGI | 134 | 3 | 2,2 |
| OROZKO | 183 | 5 | 2,7 |
| ORTUELLA | 806 | 10 | 1,2 |
| OTXANDIO | 210 | 2 | 1,0 |
| OYON-OION | 280 | 5 | 1,8 |
| PASAIA | 1949 | 23 | 1,2 |
| PEÑACERRADA/URIZAHARRA | 15 | 0 | 0,0 |
| PLENTZIA | 520 | 6 | 1,2 |
| PORTUGALETE | 4452 | 63 | 1,4 |
| RIBERA BAJA/ERRIBERA BEITIA | 151 | 2 | 1,3 |
| SAMANIEGO | 36 | 3 | 8,3 |
| SAN MILLAN/DONEMILIAGA | 62 | 0 | 0,0 |
| SANTURTZI | 5370 | 86 | 1,6 |
| SEGURA | 253 | 2 | 0,8 |
| SESTAO | 3070 | 73 | 2,4 |
| SONDIKA | 465 | 4 | 0,9 |
| SOPELA | 1624 | 14 | 0,9 |
| SOPUERTA | 319 | 15 | 4,7 |
| SORALUZE-PLACENCIA DE LAS ARMA | 446 | 2 | 0,4 |
| SUKARRIETA | 16 | 0 | 0,0 |
| TOLOSA | 2727 | 45 | 1,7 |
| TRUCIOS-TURTZIOZ | 36 | 0 | 0,0 |
| UBIDE | 18 | 0 | 0,0 |
| UGAO-MIRABALLES | 442 | 4 | 0,9 |
| URDULIZ | 532 | 18 | 3,4 |
| URDUÑA/ORDUÑA | 337 | 4 | 1,2 |
| URKABUSTAIZ | 191 | 5 | 2,6 |

| | | | |
|--------------------------------|-------|-----|-----|
| URNIETA | 807 | 5 | 0,6 |
| URRETXU | 772 | 12 | 1,6 |
| USURBIL | 558 | 8 | 1,4 |
| VALDEGOVIA/GAUBEA | 44 | 2 | 4,5 |
| VALLE DE TRAPAGA-TRAPAGARAN | 1326 | 18 | 1,4 |
| VILLABUENA DE ALAVA/ESKUERNAGA | 31 | 1 | 3,2 |
| VITORIA-GASTEIZ | 30792 | 635 | 2,1 |
| YECORA/IEKORA | 28 | 2 | 7,1 |
| ZALDIBAR | 374 | 6 | 1,6 |
| ZALDIBIA | 368 | 2 | 0,5 |
| ZALDUONDO | 9 | 0 | 0,0 |
| ZALLA | 862 | 8 | 0,9 |
| ZAMBRANA | 40 | 1 | 2,5 |
| ZAMUDIO | 430 | 26 | 6,0 |
| ZARATAMO | 149 | 2 | 1,3 |
| ZARAUTZ | 2706 | 39 | 1,4 |
| ZEANURI | 82 | 1 | 1,2 |
| ZEBERIO | 101 | 7 | 6,9 |
| ZEGAMA | 208 | 3 | 1,4 |
| ZERAIN | 24 | 0 | 0,0 |
| ZESTOA | 472 | 2 | 0,4 |
| ZIERBENA | 157 | 1 | 0,6 |
| ZIGOITIA | 165 | 2 | 1,2 |
| ZIORTZA-BOLIBAR | 54 | 0 | 0,0 |
| ZIZURKIL | 372 | 1 | 0,3 |
| ZUIA | 312 | 19 | 6,1 |
| ZUMAIA | 1399 | 11 | 0,8 |
| ZUMARRAGA | 1261 | 30 | 2,4 |

HILDAKOAK EUSKADIKO OSASUN EREMUETAN / FALLECIDOS EN LAS ZONAS DE SALUD DE EUSKADI

| Osasun-eremuak/Zonas de salud | Positiboak/ Positivos | Hildakoak/ Fallecidos | Hilkogarritasuna/ Letalidad |
|-------------------------------|--------------------------|--------------------------|--------------------------------|
| ABADIÑO-ELORRIO-BERRIZ | 2435 | 33 | 1,4 |
| ABANTO-MUSKIZ | 1954 | 40 | 2,0 |
| ABETXUKO | 418 | 20 | 4,8 |
| AIALA | 1605 | 20 | 1,2 |
| AIETE | 669 | 2 | 0,3 |
| ALANGO | 2389 | 37 | 1,5 |
| ALEGIA | 988 | 11 | 1,1 |
| ALGORTA | 3787 | 60 | 1,6 |
| ALZA-ROTETA | 1928 | 53 | 2,7 |
| AMARA BERRI | 3578 | 58 | 1,6 |
| AMARA CENTRO | 2205 | 41 | 1,9 |
| AMOREBIETA | 2157 | 40 | 1,9 |
| ANDOAIN | 1532 | 26 | 1,7 |
| ARANBIZKARRA I | 1629 | 37 | 2,3 |
| ARANBIZKARRA II | 1286 | 25 | 1,9 |
| ARRASATE | 3775 | 90 | 2,4 |
| ARRATIA | 1228 | 18 | 1,5 |
| ARRIGORRIAGA | 1613 | 31 | 1,9 |
| ASTRABUDUA | 1108 | 15 | 1,4 |
| AZKOITIA | 1730 | 10 | 0,6 |
| AZPEITIA | 2379 | 14 | 0,6 |
| BALMASEDA | 1249 | 43 | 3,4 |
| BASAURI-ARIZ | 2780 | 77 | 2,8 |
| BASAURI-KAREAGA | 1536 | 36 | 2,3 |
| BASURTO | 2764 | 62 | 2,2 |
| BEASAIN | 2890 | 41 | 1,4 |
| BEGOÑA | 1422 | 23 | 1,6 |
| BERAUN-ERRETERIA | 1431 | 22 | 1,5 |
| BERGARA | 2181 | 42 | 1,9 |
| BERMEO | 2105 | 39 | 1,9 |
| BIDEBIETA | 741 | 12 | 1,6 |
| BOLUETA-SAGARMINAGA | 1255 | 16 | 1,3 |
| BOMBERO ETXANIZ | 7092 | 115 | 1,6 |
| CASCO VIEJO (BILBAO) | 1829 | 57 | 3,1 |
| CASCO VIEJO (VITORIA-GASTEIZ) | 2139 | 57 | 2,7 |
| DEBA | 1354 | 17 | 1,3 |
| DEUSTO | 3274 | 53 | 1,6 |
| DUMBOA | 2770 | 29 | 1,0 |
| DURANGO | 4009 | 57 | 1,4 |
| EGIA | 1634 | 26 | 1,6 |

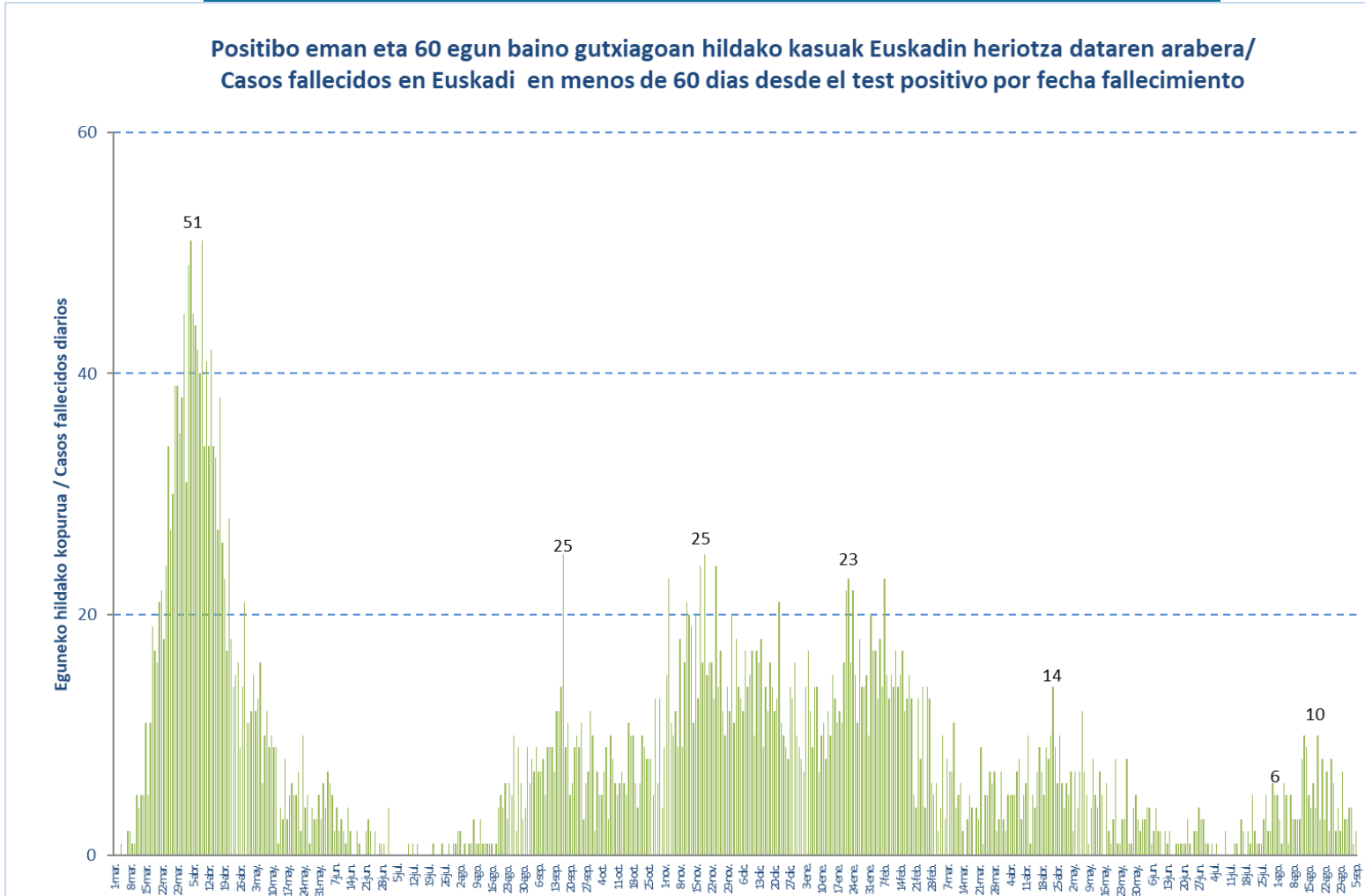
| | | | |
|-----------------------------|------|----|-----|
| EIBAR | 2717 | 56 | 2,1 |
| ELGOIBAR | 2103 | 17 | 0,8 |
| ERANDIO | 1619 | 24 | 1,5 |
| ERMUA | 2259 | 45 | 2,0 |
| ETXEBARRI | 999 | 14 | 1,4 |
| GALDAKAO | 3280 | 52 | 1,6 |
| GAZALBIDE-TXAGORRITXU | 1667 | 63 | 3,8 |
| GAZTELEKU | 2386 | 48 | 2,0 |
| GERNIKA | 1741 | 21 | 1,2 |
| GERNIKALDEA | 712 | 20 | 2,8 |
| GORLIZ-PLENTZIA | 1278 | 17 | 1,3 |
| GROS | 3219 | 88 | 2,7 |
| HERNANI-URNIETA-ASTIGARRAGA | 4210 | 38 | 0,9 |
| HONDARRIBIA | 1602 | 8 | 0,5 |
| IBARRA | 1069 | 18 | 1,7 |
| INDAUTXU | 2660 | 61 | 2,3 |
| INTXAURRONDO | 1205 | 23 | 1,9 |
| IRÚN-CENTRO | 3974 | 46 | 1,2 |
| IZTIETA-ERRETERIA | 2642 | 52 | 2,0 |
| JAVIER SÁENZ DE BURUAGA | 1706 | 34 | 2,0 |
| KARMELO | 1282 | 43 | 3,4 |
| KUETO | 1130 | 33 | 2,9 |
| LA HABANA | 1251 | 35 | 2,8 |
| LA MERCED/MIRIBILLA | 2828 | 63 | 2,2 |
| LA PAZ | 2162 | 21 | 1,0 |
| LA PEÑA | 1272 | 14 | 1,1 |
| LAKUA-ARRIAGA | 1711 | 17 | 1,0 |
| LAKUABIZKARRA | 3720 | 29 | 0,8 |
| LAS ARENAS | 3762 | 58 | 1,5 |
| LASARTE-USURBIL | 2754 | 36 | 1,3 |
| LAZKAO | 1099 | 15 | 1,4 |
| LEGAZPI | 1043 | 10 | 1,0 |
| LEIOA | 2665 | 29 | 1,1 |
| LEKEITIO | 1149 | 15 | 1,3 |
| LEZO-SAN JUAN | 908 | 20 | 2,2 |
| LLANADA ALAVESA | 1211 | 31 | 2,6 |
| LLODIO | 1794 | 30 | 1,7 |
| LOIOLA | 677 | 9 | 1,3 |
| LUTXANA | 792 | 13 | 1,6 |
| MARKINA-XEMEIN | 1065 | 12 | 1,1 |
| MARKONZAGA | 1927 | 40 | 2,1 |
| MINA DEL MORRO | 1483 | 47 | 3,2 |
| MIRIBILLA/LA MERCED | 2828 | 63 | 2,2 |
| MONTAÑA ALAVESA | 192 | 3 | 1,6 |
| MUNGIA | 3039 | 45 | 1,5 |

| | | | |
|---------------------------|------|-----|-----|
| NORTE-LEGUTIO | 494 | 10 | 2,0 |
| NORTE-ZUIA | 655 | 26 | 4,0 |
| OIARTZUN | 1021 | 13 | 1,3 |
| OLAGUIBEL | 4224 | 107 | 2,5 |
| OLARIZU | 1712 | 36 | 2,1 |
| ONDARRETA | 3543 | 64 | 1,8 |
| ONDARROA | 1300 | 23 | 1,8 |
| OÑATI | 1668 | 17 | 1,0 |
| ORDIZIA | 2145 | 48 | 2,2 |
| ORTUELLA | 818 | 10 | 1,2 |
| OTXARKOAGA | 1347 | 24 | 1,8 |
| PARTE VIEJA | 1526 | 23 | 1,5 |
| PASAIA ANTXO | 878 | 11 | 1,3 |
| PASAIA SAN PEDRO | 1112 | 12 | 1,1 |
| PORTUGALETE-BUENAVISTA | 1368 | 12 | 0,9 |
| PORTUGALETE-CASTAÑOS | 1620 | 25 | 1,5 |
| PORTUGALETE-REPELEGA | 1790 | 23 | 1,3 |
| REKALDE | 3866 | 82 | 2,1 |
| RIOJA ALAVESA | 1133 | 22 | 1,9 |
| RONTEGI | 1423 | 20 | 1,4 |
| SALBURUA | 1913 | 18 | 0,9 |
| SAN ADRIÁN | 1337 | 31 | 2,3 |
| SAN IGNACIO | 2843 | 66 | 2,3 |
| SAN MARTÍN | 3651 | 97 | 2,7 |
| SAN VICENTE | 2202 | 81 | 3,7 |
| SANSOMENDI | 1077 | 20 | 1,9 |
| SANTURTZI-CENTRO-MAMARIGA | 2143 | 27 | 1,3 |
| SANTURTZI-KABIEZES | 3020 | 58 | 1,9 |
| SANTUTXU-SOLOKOETXE | 2064 | 34 | 1,6 |
| SODUPE-GÜEÑES | 888 | 10 | 1,1 |
| SOPELANA | 2888 | 32 | 1,1 |
| TOLOSA | 2731 | 44 | 1,6 |
| TORREKUA | 1251 | 29 | 2,3 |
| TRAPAGARAN | 1311 | 18 | 1,4 |
| TXORIERRI | 2163 | 50 | 2,3 |
| TXURDINAGA | 1917 | 77 | 4,0 |
| URBAN | 1143 | 14 | 1,2 |
| VALLE DE LENIZ | 1423 | 25 | 1,8 |
| VALLES ALAVESES I | 505 | 4 | 0,8 |
| VALLES ALAVESES II | 295 | 6 | 2,0 |
| VILLABONA | 2042 | 17 | 0,8 |
| ZABALGANA | 2765 | 12 | 0,4 |
| ZABALLA | 1485 | 22 | 1,5 |
| ZALLA | 1235 | 24 | 1,9 |
| ZARAMAGA | 1662 | 44 | 2,6 |

| | | | |
|-----------------------|------|----|-----|
| ZARAUZ-ORIO-AIA | 3688 | 48 | 1,3 |
| ZORROZA- ALONSOTEGI | 1690 | 46 | 2,7 |
| ZUAZO | 1808 | 26 | 1,4 |
| ZUMAIA-ZESTOA-GETARIA | 2289 | 18 | 0,8 |
| ZUMARRAGA | 2110 | 33 | 1,6 |
| ZURBARAN | 1161 | 45 | 3,9 |

**HILDAKO KASU POSITIBOAK EUSKADIN HERIOTZA DATAREN ARABERA /
CASOS POSITIVOS FALLECIDOS EN EUSKADI POR FECHA DE FALLECIMIENTO**

**Positibo eman eta 60 egun baino gutxiagoan hildako kasuak Euskadin heriotza dataren arabera /
Casos fallecidos en Euskadi en menos de 60 días desde el test positivo por fecha fallecimiento**



HILDAKO KASU POSITIBOAK EUSKADIN HERIOTZA DATAREN ARABERA / CASOS POSITIVOS FALLECIDOS EN EUSKADI POR FECHA DE FALLECIMIENTO

| Ekaiana/ Junio | Hildakoak/ Fallecidos | Uztaila/ Julio | Hildakoak/ Fallecidos | Abuztua/ Agosto | Hildakoak/ Fallecidos | Iraila/ Septiembre | Hildakoak/ Fallecidos |
|-------------------|--------------------------|-------------------|--------------------------|--------------------|--------------------------|-----------------------|--------------------------|
| 1-jun. | 2 | 1-jul. | 1 | 1-ago. | 5 | 1-sep. | 3 |
| 2-jun. | 3 | 2-jul. | 0 | 2-ago. | 3 | 2-sep. | 4 |
| 3-jun. | 3 | 3-jul. | 1 | 3-ago. | 1 | 3-sep. | 4 |
| 4-jun. | 4 | 4-jul. | 0 | 4-ago. | 6 | 4-sep. | 1 |
| 5-jun. | 4 | 5-jul. | 1 | 5-ago. | 5 | 5-sep. | 2 |
| 6-jun. | 1 | 6-jul. | 0 | 6-ago. | 1 | | |
| 7-jun. | 2 | 7-jul. | 0 | 7-ago. | 5 | | |
| 8-jun. | 4 | 8-jul. | 0 | 8-ago. | 3 | | |
| 9-jun. | 2 | 9-jul. | 2 | 9-ago. | 3 | | |
| 10-jun. | 2 | 10-jul. | 0 | 10-ago. | 3 | | |
| 11-jun. | 0 | 11-jul. | 0 | 11-ago. | 3 | | |
| 12-jun. | 2 | 12-jul. | 0 | 12-ago. | 8 | | |
| 13-jun. | 1 | 13-jul. | 1 | 13-ago. | 10 | | |
| 14-jun. | 2 | 14-jul. | 1 | 14-ago. | 9 | | |
| 15-jun. | 0 | 15-jul. | 0 | 15-ago. | 5 | | |
| 16-jun. | 0 | 16-jul. | 3 | 16-ago. | 4 | | |
| 17-jun. | 1 | 17-jul. | 2 | 17-ago. | 6 | | |
| 18-jun. | 1 | 18-jul. | 0 | 18-ago. | 4 | | |
| 19-jun. | 1 | 19-jul. | 2 | 19-ago. | 10 | | |
| 20-jun. | 1 | 20-jul. | 1 | 20-ago. | 3 | | |
| 21-jun. | 1 | 21-jul. | 5 | 21-ago. | 8 | | |
| 22-jun. | 3 | 22-jul. | 2 | 22-ago. | 3 | | |
| 23-jun. | 1 | 23-jul. | 1 | 23-ago. | 7 | | |
| 24-jun. | 0 | 24-jul. | 1 | 24-ago. | 2 | | |
| 25-jun. | 2 | 25-jul. | 1 | 25-ago. | 8 | | |
| 26-jun. | 2 | 26-jul. | 3 | 26-ago. | 6 | | |
| 27-jun. | 4 | 27-jul. | 5 | 27-ago. | 2 | | |
| 28-jun. | 3 | 28-jul. | 2 | 28-ago. | 4 | | |
| 29-jun. | 3 | 29-jul. | 2 | 29-ago. | 2 | | |
| 30-jun. | 1 | 30-jul. | 6 | 30-ago. | 7 | | |
| | | 31-jul. | 5 | 31-ago. | 3 | | |