

KORONABIRUSAREN EGOERA EPIDEMIOLOGIKOA EUSKADIN (COVID-19) 2021EKO UZTAILAREN 4RA ARTE METATUTAKO DATUAK

SITUACIÓN EPIDEMIOLÓGICA DEL CORONAVIRUS (COVID-19) EN EUSKADI DATOS ACUMULADOS HASTA EL 04 DE JULIO DE 2021

Osasun Sailburuordetza / Viceconsejería de Salud
COVID Informazio Zerbitzua / Servicio de Información COVID

OPEN DATA:

Informe honetan argitaratzen diren datu guztiak hurrengo webgunean dituzue eskuragarri. / Todos los datos publicados en este informe están disponibles en la siguiente página web.

<https://opendata.euskadi.eus/catalogo/-/evolucion-del-coronavirus-covid-19-en-euskadi/>

TXOSTENEAN ORAIN ARTE ARAZTU EDO ZUZENDU DIREN AKATSAK ERRORES DEPURADOS O CORREGIDOS HASTA LA FECHA EN EL INFORME

Txosten honen informazioa etengabe berrikusten eta arazten ari da. Baliteke, gardentasunaren mesedetan, akats puntualen bat egotea, gerora zuzenduko dena.

La información de este informe está continuamente siendo revisada y depurada. En aras de la transparencia puede que haya algún error puntual que se corregirá posteriormente.

ARAZTU EDO ZUZENDU DIREN AKATSAK	ERRORES DEPURADOS O CORREGIDOS
Egunero desadostasun txikiak zuzentzen dira bizilekuaren eta testa eskatzen den lurralde historikoaren artean.	Cada día se corrigen pequeñas discrepancias entre el lugar de residencia y el territorio histórico desde donde se solicita el test.

KORONABIRUSAREN EGOERA EPIDEMIOLOGIKOA EUSKADIN (COVID-19) SITUACIÓN EPIDEMIOLÓGICA DEL CORONAVIRUS (COVID-19) EN EUSKADI

Aste osoko datuak ekainaren 28tik uztailaren 4rako astea /
Datos semanales - Semana del 28 de mayo al 4 de julio



PCR testak, antigeno testak, test azkarrak eta aztertutako pertsona bakarrak ^(1,2)
Test PCRs, test de antígenos y personas únicas analizadas ^(1,2)

2.794.482(+28.596)

PCR guztira
PCR totales

714.976(+18.539)

Antigeno testak guztira
Total de test de antígeno

1.248.252

Pertsona bakarrak guztira
Personas únicas totales



PCR bidez aztertutako pertsona bakarrak eta milioi bat biztanleko PCR-dun kopurua⁽²⁾
Personas únicas analizadas con test PCR y personas con PCR por millón de habitantes⁽²⁾

1.128.800

PCR-dun pertsona
bakarrak
Personas únicas con
PCR

524.158

Antigeno testdun
persona bakarrak
Personas únicas con
test de antígeno

567.462

Milioi bat biztanleko
test diagnostiko kopurua
Personas con test diagnóstico
por millón de habitantes



Positibo eman duten pertsonak
Personas que han dado positivo

141.922 (+885)

PCR kasu positiboak
Casos positivos PCR

64.840 (+1.303)

Antigeno bidez
baieztatutako kasuak
Casos positivos
detectados por Antígeno

7.730 (+0)

Serologia bidez
baieztatutako kasuak
Casos positivos
detectados por serología

214.492

Kasu positiboak
guztira
Casos positivos
totales



PCR edo antigeno testa positibo eman duten pertsonak lurralde historikoaren arabera
Personas que han dado positivo en test PCR o antígenos por Territorio Histórico

28.811 (+218)

Arabian
kasu positiboak
Casos positivos
en Álava

102.573 (+920)

Bizkaian
kasu positiboak
Casos positivos
en Bizkaia

69.422 (+976)

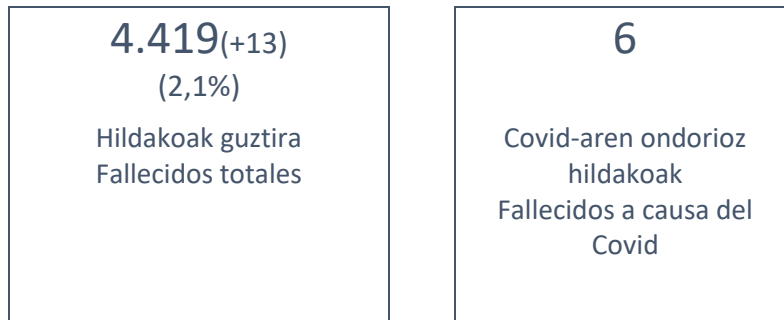
Gipuzkoan
kasu positiboak
Casos positivos
en Gipuzkoa

5.956(+74)

Beste
kasu positiboak
Otros
casos positivos



Hildako kasu positiboak ⁽³⁾
Casos positivos fallecidos ⁽³⁾



(1) Txosten honek 2021ekok uztailearen 4ra arteko datu metatuak eskanintzen ditu eta ekainaren 28ko txostenean eskainitako datuekin konparatuz izandako gorakada (7 egunetan).

(1) Este informe muestra los datos acumulados hasta el 4 de julio de 2021 y el incremento observado en comparación con los datos publicados del 28 de junio (en 7 días).

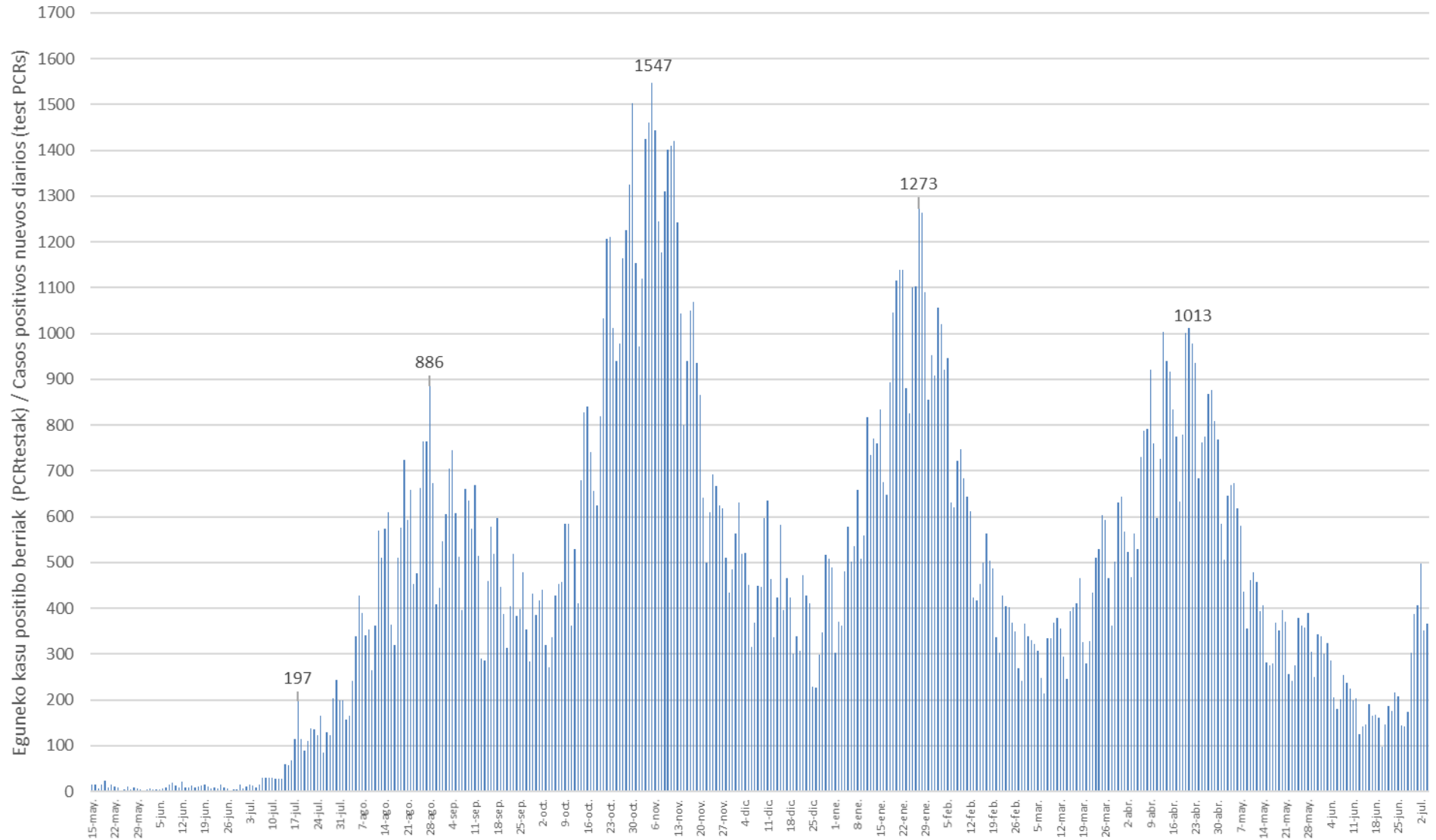
(2) Se ha revisado el dato de "personas únicas con prueba diagnóstica" así como el de "test diagnóstico por millón de habitantes" tras un análisis de posibles duplicidades a la hora de codificar y extraer la información.

(2) "Proba diagnostikoa duten pertsona bakarren" datua eta "milioi bat biztanleko test diagnostikoen" datua berrikusi egin dira, informazioa kodetzeko eta ateratzeko orduan egon daitezkeen bikoiztasunak aztertu ondoren.

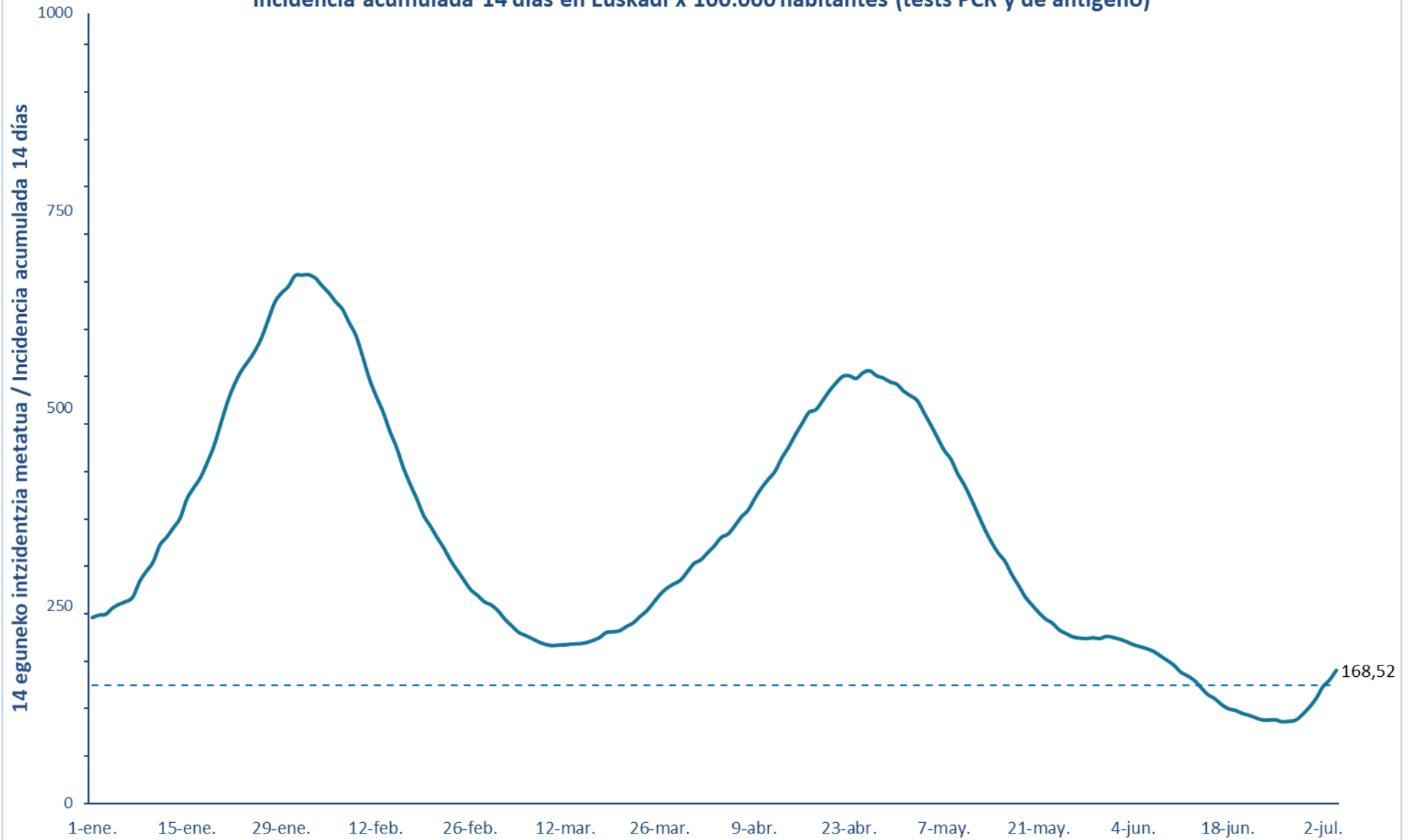
(3) Test positibodunen azken bi hilabeteetako heriotzak hartzen dira kontutan.

(3) Se incluyen fallecimientos de personas con test positivo en los últimos dos meses.

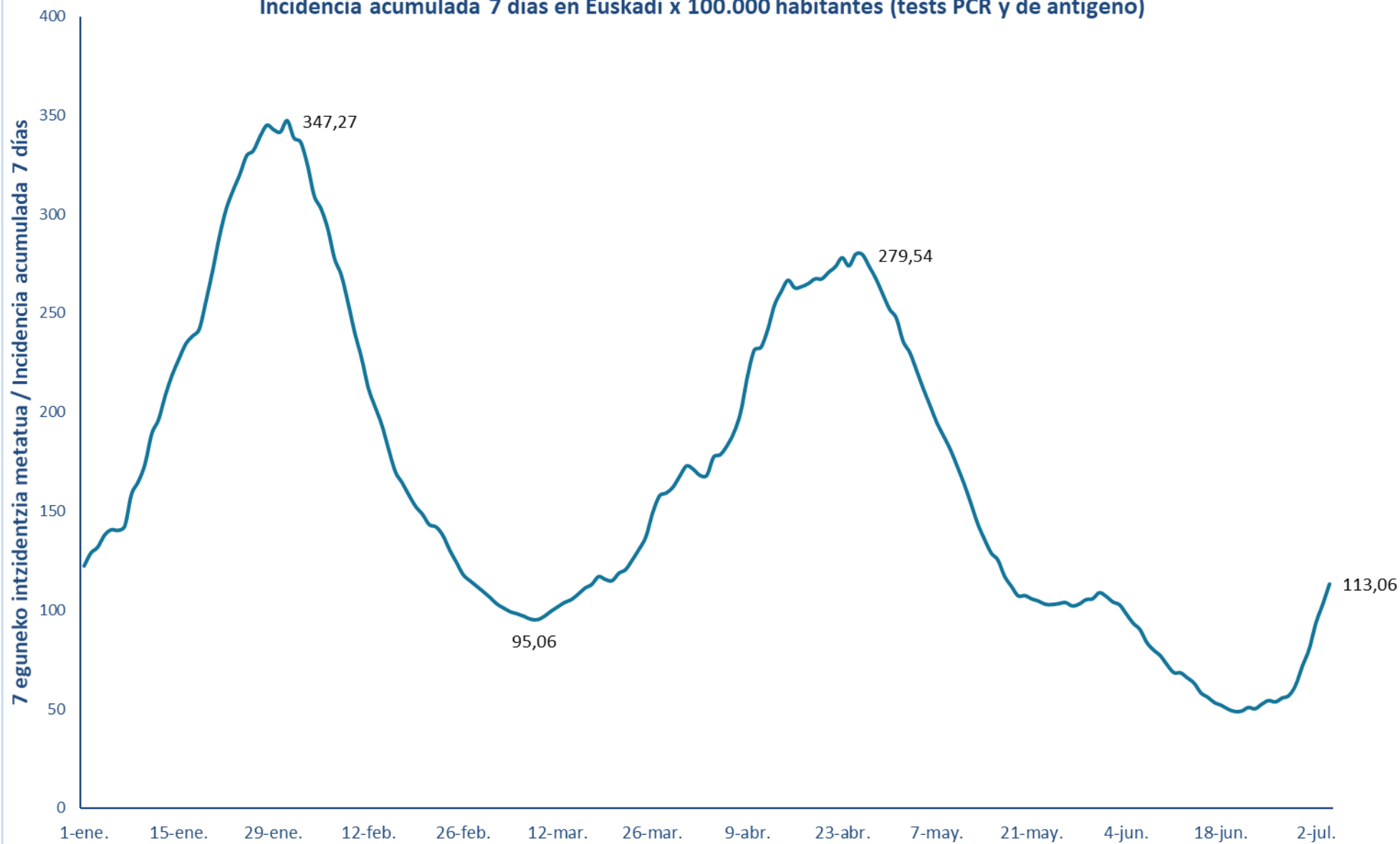
Osakidetzan eta EAEko laborategi pribatuetako kasu positibo berriak/ Número de casos positivos nuevos en Osakidetza y laboratorios privados de la CAV



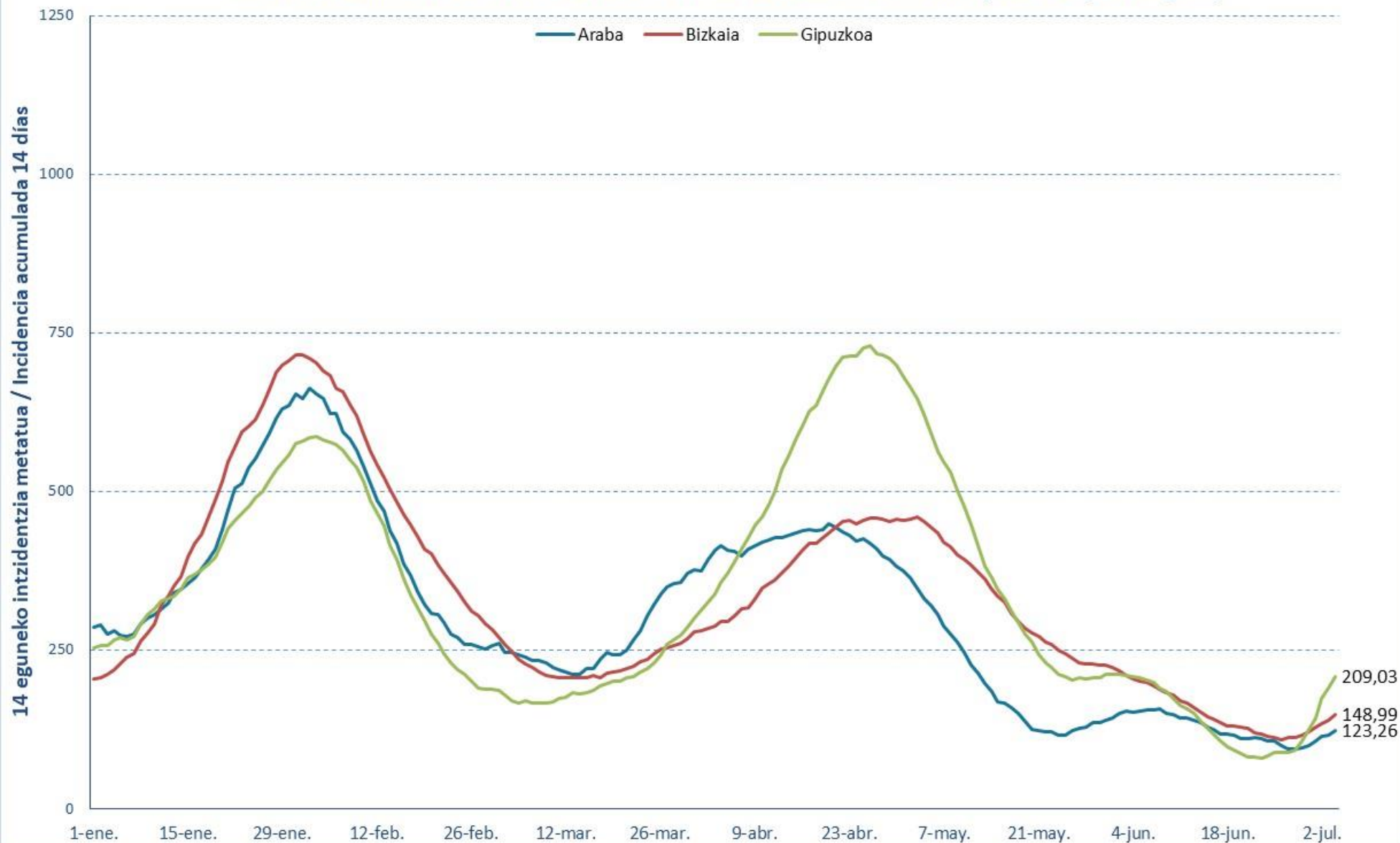
14 eguneko 100.000 biztanleko intzidentzia metatua Euskadin (PCR eta antigeno testak) /
Incidencia acumulada 14 días en Euskadi x 100.000 habitantes (tests PCR y de antígeno)



7 eguneko 100.000 biztanleko intzidentzia metatua Euskadin (PCR eta antigeno testak) /
Incidencia acumulada 7 días en Euskadi x 100.000 habitantes (tests PCR y de antígeno)



14 eguneko 100.000 biztanleko intzidentzia metatua Lurralde Historiko bakoitzean (PCR eta antigeno testak) /
Incidencia acumulada 14 días en cada Territorio Histórico x 100.000 habitantes (tests PCR y de antígeno)



Kasu positibo berriak Euskadin testaren egiaztapen dataren arabera /
Casos positivos nuevos en Euskadi por fecha de validación del test
(PCR eta Antigeno testak / test PCR y Antígenos)

Apirila/ Abril	Kasuak/ Casos	Maiatza/ Mayo	Kasuak/ Casos	Ekaina/ Junio	Kasuak/ Casos	Uztaila/ Julio	Kasuak/ Casos
1-abr.	567	1-may.	585	1-jun.	338	1-jul.	406
2-abr.	524	2-may.	506	2-jun.	301	2-jul.	498
3-abr.	468	3-may.	646	3-jun.	325	3-jul.	351
4-abr.	564	4-may.	670	4-jun.	287	4-jul.	367
5-abr.	529	5-may.	673	5-jun.	205		
6-abr.	731	6-may.	619	6-jun.	181		
7-abr.	788	7-may.	580	7-jun.	201		
8-abr.	792	8-may.	436	8-jun.	254		
9-abr.	920	9-may.	356	9-jun.	238		
10-abr.	761	10-may.	461	10-jun.	224		
11-abr.	598	11-may.	479	11-jun.	199		
12-abr.	726	12-may.	457	12-jun.	203		
13-abr.	1003	13-may.	393	13-jun.	125		
14-abr.	940	14-may.	407	14-jun.	142		
15-abr.	916	15-may.	281	15-jun.	146		
16-abr.	835	16-may.	276	16-jun.	190		
17-abr.	775	17-may.	280	17-jun.	165		
18-abr.	633	18-may.	368	18-jun.	168		
19-abr.	779	19-may.	351	19-jun.	161		
20-abr.	1002	20-may.	396	20-jun.	98		
21-abr.	1013	21-may.	370	21-jun.	146		
22-abr.	978	22-may.	257	22-jun.	187		
23-abr.	935	23-may.	241	23-jun.	175		
24-abr.	685	24-may.	276	24-jun.	217		
25-abr.	762	25-may.	379	25-jun.	208		
26-abr.	774	26-may.	363	26-jun.	145		
27-abr.	869	27-may.	358	27-jun.	142		
28-abr.	876	28-may.	390	28-jun.	174		
29-abr.	808	29-may.	306	29-jun.	303		
30-abr.	769	30-may.	251	30-jun.	388		

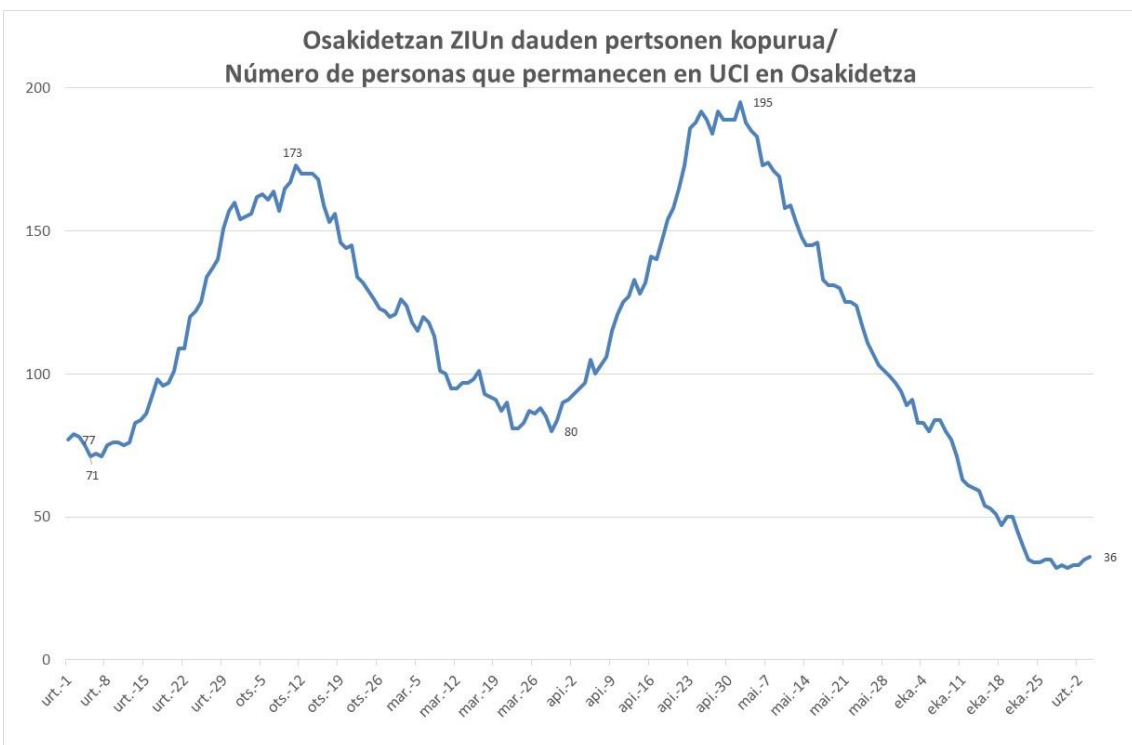
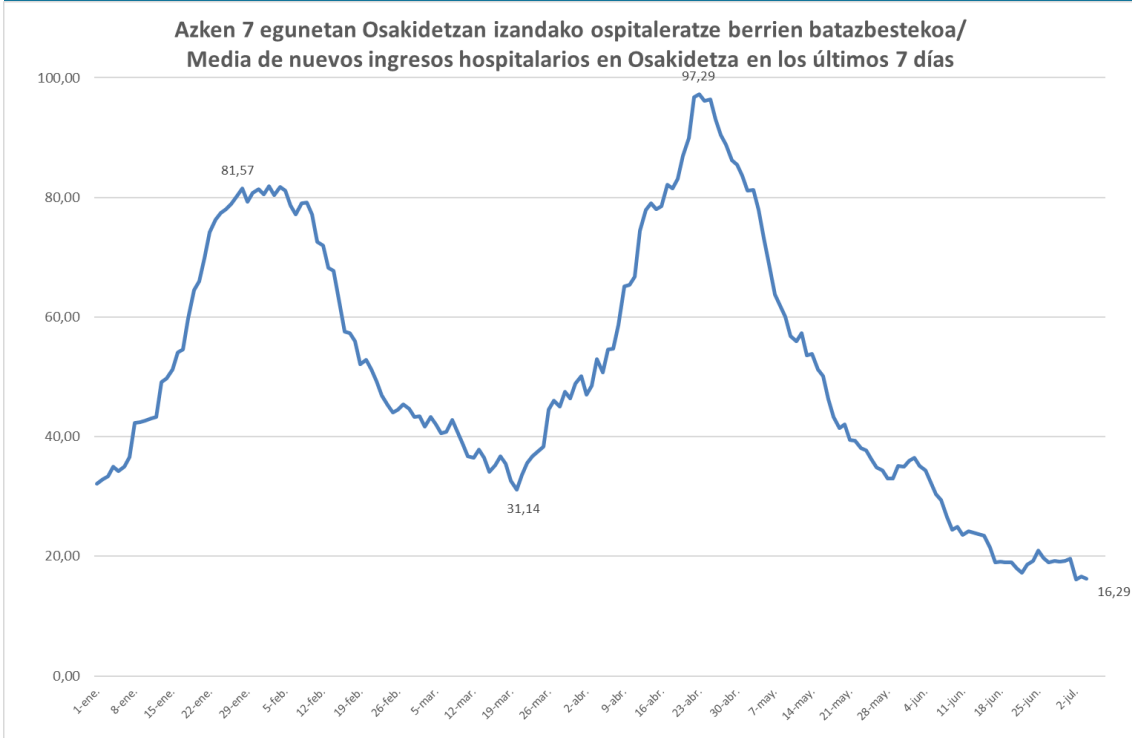
14 eguneko 100.000 biztanleko intzidentzia metatua Euskadin /
Incidencia acumulada 14 días en Euskadi x 100.000 habitantes
(PCR eta Antigeno testak / test PCR y Antígenos)

Apirila/ Abril	Intzidentzia/ Incidencia	Maiatza/ Mayo	Intzidentzia/ Incidencia	Ekaina/ Junio	Intzidentzia/ Incidencia	Uztaila/ Julio	Intzidentzia/ Incidencia
1-abr.	308,04	1-may.	521,34	1-jun.	210,03	1-jul.	132,65
2-abr.	317,04	2-may.	515,57	2-jun.	207,75	2-jul.	147,66
3-abr.	325,59	3-may.	509,52	3-jun.	204,53	3-jul.	156,29
4-abr.	336,27	4-may.	494,43	4-jun.	200,75	4-jul.	168,52
5-abr.	340,54	5-may.	478,97	5-jun.	198,39		
6-abr.	350,59	6-may.	462,65	6-jun.	195,66		
7-abr.	362,37	7-may.	446,51	7-jun.	192,25		
8-abr.	370,91	8-may.	435,19	8-jun.	186,57		
9-abr.	385,82	9-may.	416,74	9-jun.	180,89		
10-abr.	399,19	10-may.	402,51	10-jun.	174,80		
11-abr.	409,92	11-may.	384,78	11-jun.	166,11		
12-abr.	420,15	12-may.	365,73	12-jun.	161,43		
13-abr.	437,06	13-may.	346,86	13-jun.	155,70		
14-abr.	450,56	14-may.	330,41	14-jun.	146,52		
15-abr.	466,42	15-may.	316,59	15-jun.	137,79		
16-abr.	480,56	16-may.	306,13	16-jun.	132,74		
17-abr.	494,52	17-may.	289,49	17-jun.	125,47		
18-abr.	497,66	18-may.	275,76	18-jun.	120,06		
19-abr.	509,02	19-may.	261,13	19-jun.	118,06		
20-abr.	521,34	20-may.	250,99	20-jun.	114,29		
21-abr.	531,57	21-may.	241,44	21-jun.	111,79		
22-abr.	540,03	22-may.	233,30	22-jun.	108,74		
23-abr.	540,71	23-may.	228,08	23-jun.	105,88		
24-abr.	537,25	24-may.	219,67	24-jun.	105,56		
25-abr.	544,71	25-may.	215,12	25-jun.	105,97		
26-abr.	546,89	26-may.	210,85	26-jun.	103,33		
27-abr.	540,80	27-may.	209,25	27-jun.	104,10		
28-abr.	537,89	28-may.	208,48	28-jun.	105,56		
29-abr.	532,98	29-may.	209,62	29-jun.	112,70		
30-abr.	529,98	30-may.	208,48	30-jun.	121,70		

7 eguneko 100.000 biztanleko intzidentzia metatua Euskadin /
Incidencia acumulada 7 días en Euskadi x 100.000 habitantes
(PCR eta Antigeno testak / test PCR y Antígenos)

Apirila/ Abril	Intzidentzia/ Incidencia	Maiatza/ Mayo	Intzidentzia/ Incidencia	Ekaina/ Junio	Intzidentzia/ Incidencia	Uztaila/ Julio	Intzidentzia/ Incidencia
1-abr.	171,07	1-may.	247,44	1-jun.	106,83	1-jul.	80,28
2-abr.	167,98	2-may.	235,80	2-jun.	104,01	2-jul.	93,47
3-abr.	168,02	3-may.	229,98	3-jun.	102,51	3-jul.	102,83
4-abr.	177,21	4-may.	220,94	4-jun.	97,83	4-jul.	113,06
5-abr.	178,48	5-may.	211,71	5-jun.	93,24		
6-abr.	183,02	6-may.	203,12	6-jun.	90,06		
7-abr.	189,62	7-may.	194,53	7-jun.	83,56		
8-abr.	199,84	8-may.	187,75	8-jun.	79,74		
9-abr.	217,85	9-may.	180,93	9-jun.	76,87		
10-abr.	231,17	10-may.	172,52	10-jun.	72,28		
11-abr.	232,71	11-may.	163,84	11-jun.	68,28		
12-abr.	241,67	12-may.	154,02	12-jun.	68,19		
13-abr.	254,03	13-may.	143,75	13-jun.	65,64		
14-abr.	260,94	14-may.	135,88	14-jun.	62,96		
15-abr.	266,58	15-may.	128,84	15-jun.	58,05		
16-abr.	262,72	16-may.	125,20	16-jun.	55,87		
17-abr.	263,35	17-may.	116,97	17-jun.	53,19		
18-abr.	264,94	18-may.	111,92	18-jun.	51,78		
19-abr.	267,35	19-may.	107,10	19-jun.	49,87		
20-abr.	267,31	20-may.	107,24	20-jun.	48,64		
21-abr.	270,63	21-may.	105,56	21-jun.	48,82		
22-abr.	273,45	22-may.	104,47	22-jun.	50,69		
23-abr.	277,99	23-may.	102,88	23-jun.	50,01		
24-abr.	273,90	24-may.	102,70	24-jun.	52,37		
25-abr.	279,76	25-may.	103,20	25-jun.	54,19		
26-abr.	279,54	26-may.	103,74	26-jun.	53,46		
27-abr.	273,49	27-may.	102,01	27-jun.	55,46		
28-abr.	267,26	28-may.	102,92	28-jun.	56,73		
29-abr.	259,53	29-may.	105,15	29-jun.	62,01		
30-abr.	251,99	30-may.	105,60	30-jun.	71,69		

Baliabide asistentzialak / Recursos asistenciales



*ZIU COVIDagatik ingesatutako persona kopurua jakinarazteko modua 2020ko uztailaren 15ean aldatu zen. / La forma de notificar el número de ingresados en UCI por COVID fue modificado el 15 de Julio de 2020.

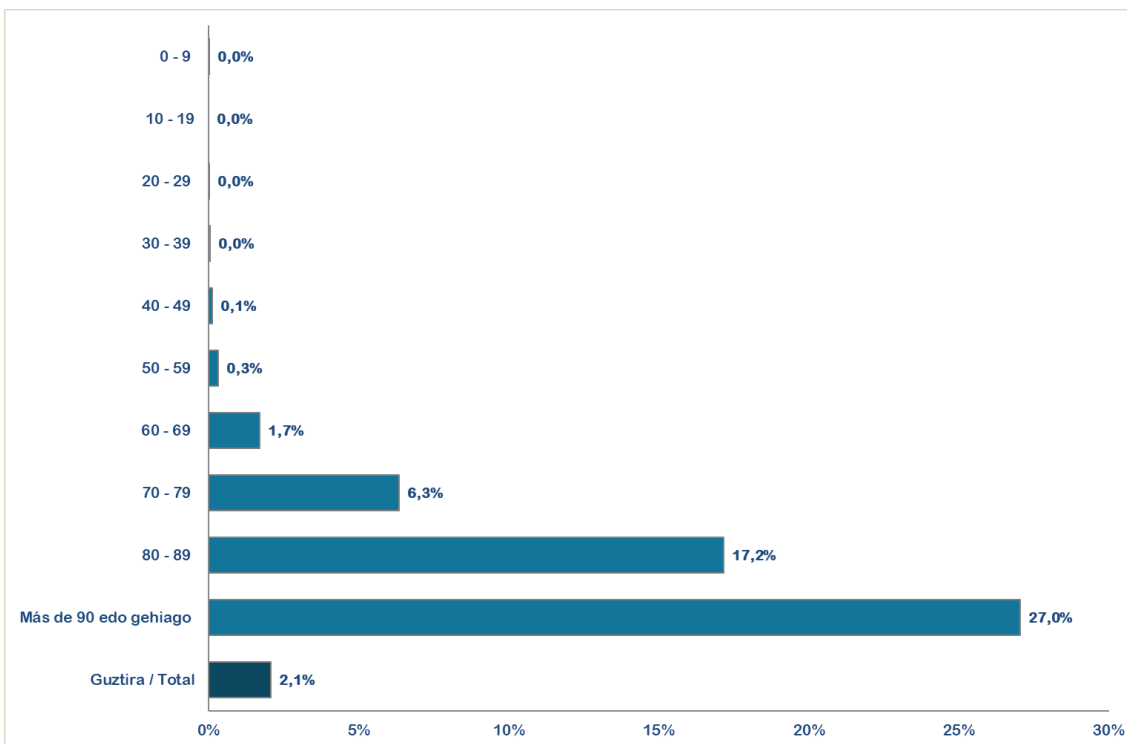
KASU POSITIBOEN ANALISIA / ANÁLISIS DE CASOS POSITIVOS

	POSITIBOAK /POSITIVOS	%
Gizonak /Hombres	102.766	47,9%
Emakumeak / Mujeres	111.675	52,1%
No consta	51	0,0%

Adina Edad	Kasu positiboak Positivos	Biztanleria Población 2020	100.000 biztanleko tasa Tasa por 100.000 habitantes	Kasuen guztien gaineko % % sobre el total de los casos
0 - 9	15.571	190.667	8.166,6	7,3%
10 - 19	25.989	210.862	12.325,1	12,1%
20 - 29	25.554	199.866	12.785,6	11,9%
30 - 39	26.402	258.272	10.222,6	12,3%
40 - 49	35.779	358.698	9.974,7	16,7%
50 - 59	32.863	336.769	9.758,3	15,3%
60 - 69	20.604	277.319	7.429,7	9,6%
70 - 79	13.341	210.914	6.325,3	6,2%
80 - 89	10.525	124.844	8.430,5	4,9%
Más de 90 edo gehiago	4.518	31.500	14.342,9	2,1%
No consta	3.346			1,6%

HILGARRITASUNA / LETALIDAD

Adina Edad	Positiboak Positivos(*)	Hildakoak Fallecidos(**)	Hilgarritasuna Letalidad
0 - 9	15.571	1	0,0%
10 - 19	25.989	0	0,0%
20 - 29	25.554	3	0,0%
30 - 39	26.402	12	0,0%
40 - 49	35.779	40	0,1%
50 - 59	32.863	105	0,3%
60 - 69	20.604	350	1,7%
70 - 79	13.341	846	6,3%
80 - 89	10.525	1.806	17,2%
Más de 90 edo gehiago	4.518	1.222	27,0%
GUZTIRA / TOTAL	214.492	4.419	2,1%



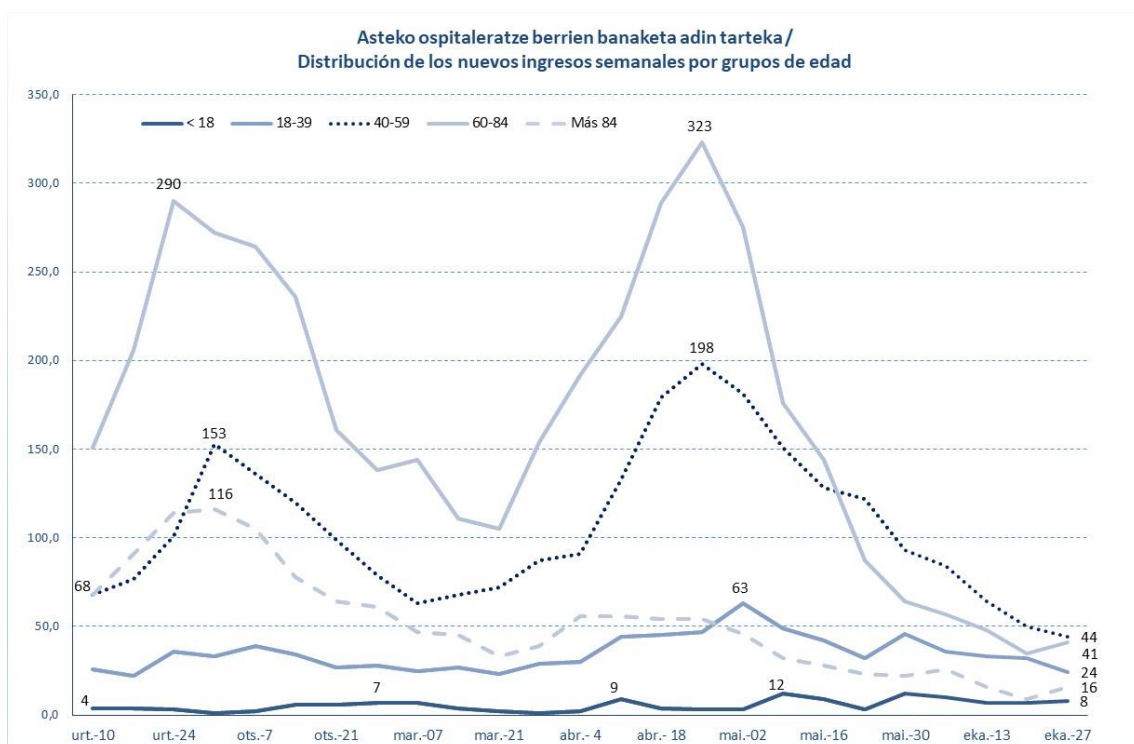
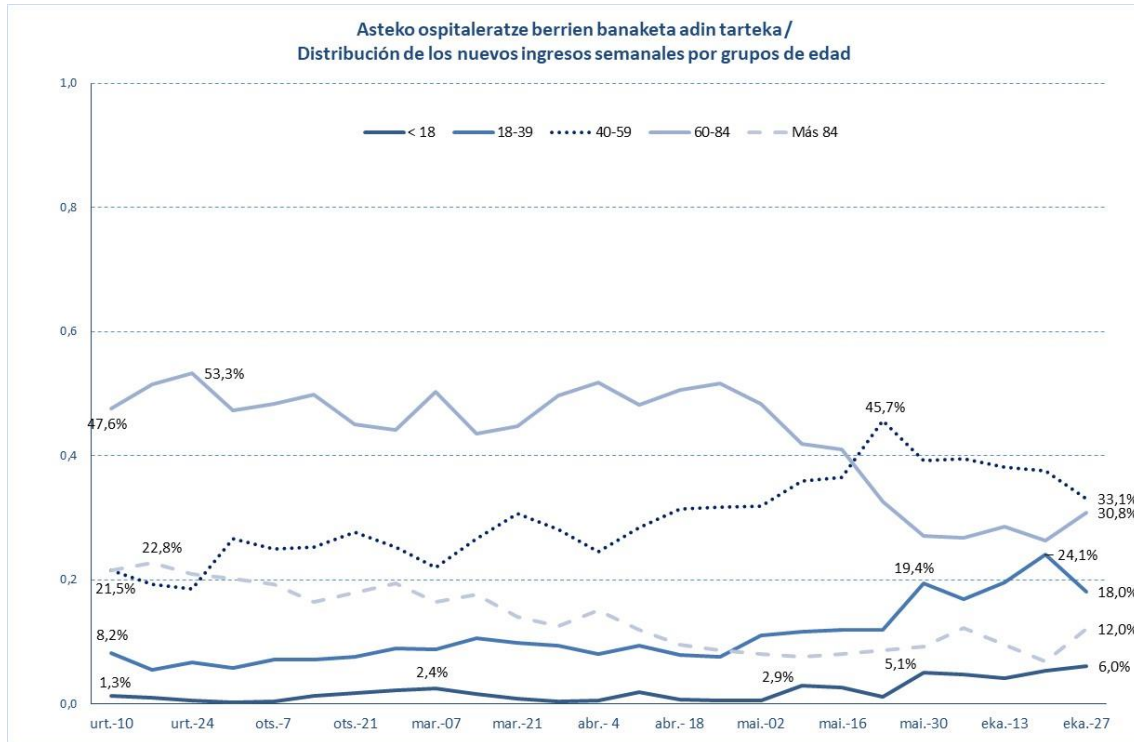
(*) Hildakoen kopurua agian ez dator bat egunen batean ospitaleetatik eta egoitzetatik datozen datuekin, bi informazio-sistemen artean dekalaje bat dagoelako, eta dekalaje hori hurrengo egunetan zuzenduko da.

(*) El número de fallecidos puede que algún día no coincida con los datos que provienen de los hospitales y residencias porque existe un decaje entre ambos sistemas de información que se corregirá en días posteriores.

(**) Test positibodunen azken bi hilabeteetako heriotzak hartzen dira kontutan.

(**) Se incluyen fallecimientos de personas con test positivas en los últimos dos meses.

ASTEKO OSPITALERTZE BERRIAK ADIN TARTEKA / INGRESOS NUEVOS SEMANALES POR GRUPOS DE EDAD



**POSITIBO GUZTIAK EUSKADIKO LURRALDE HISTORIKOEN ARABERA /
POSITIVOS TOTALES POR TERRITORIO HISTÓRICO**

	POSITIBOAK /POSITIVOS	%
Araba	30.906	14,41%
Bizkaia	106.871	49,83%
Gipuzkoa	70.592	32,91%
Otros	6.123	2,85%

POSITIBO GUZTIAK EUSKADIKO UDALERRIETAN / POSITIVOS TOTALES EN LOS MUNICIPIOS DE EUSKADI

Udalerría / Municipio	Positiboak/ Positivos	Biztanleak/ Población	Tasa 100.000 biztanleko/ Tasa por 100.000 habitantes
ABADIÑO	580	7754	7480,0
ABANTO Y CIERVANA-ABANTO ZIERB	749	9501	7883,4
ADUNA	41	483	8488,6
SALVATIERRA/AGURAIN	476	5353	8892,2
AIA	206	1985	10377,8
AIZARNAZABAL	127	769	16515,0
AJANGIZ	25	440	5681,8
ALBIZTUR	28	293	9556,3
ALEGIA	232	1798	12903,2
ALEGRIA-DULANTZI	193	3140	6146,5
ALKIZA	23	350	6571,4
ALONSOTEGI	210	2822	7441,5
ALTZAGA	13	183	7103,8
ALTZO	37	390	9487,2
AMEZKETA	111	920	12065,2
AMOREBIETA-ETXANO	1760	19290	9123,9
AMURRIO	588	10330	5692,2
ANDOAIN	1263	14988	8426,7
ANOETA	244	2030	12019,7
ANTZUOLA	250	2179	11473,2
ARAMA	20	204	9803,9
ARAMAIO	176	1480	11891,9
ARANTZAZU	31	388	7989,7
AREATZA	78	1230	6341,5
ARETXABAETA	802	7080	11327,7
ARMIÑON	20	223	8968,6
ARRAIA-MAEZTU	34	732	4644,8
ARRANKUDIAGA	51	1018	5009,8
ARRASATE/MONDRAGON	3127	22082	14160,9
ARRATZUA-UBARRUNDIA	81	1035	7826,1

ARRIETA	28	563	4973,4
ARRIGORRIAGA	1119	11943	9369,5
ARTEA	37	721	5131,8
ARTZENTALES	56	671	8345,8
ARTZINIEGA	129	1911	6750,4
ASPARRENA	142	1616	8787,1
ASTEASU	130	1560	8333,3
ASTIGARRAGA	608	6674	9110,0
ATAUN	224	1747	12822,0
ATXONDO	107	1385	7725,6
AULESTI	76	668	11377,2
AYALA/AIARA	243	2895	8393,8
AZKOITIA	1466	11983	12234,0
AZPEITIA	1937	15220	12726,7
BAKIO	195	2627	7422,9
BALMASEDA	602	7638	7881,6
BAÑOS DE EBRO/MAÑUETA	15	321	4672,9
BARAKALDO	9243	99000	9336,4
BARRIKA	135	1531	8817,8
BARRUNDIA	61	941	6482,5
BASAURI	3442	40969	8401,5
BEASAIN	1628	14021	11611,2
BEDIA	74	1049	7054,3
BELAUNTZA	15	261	5747,1
BERANGO	566	7265	7790,8
BERANTEVILLA	54	499	10821,6
BERASTEGI	122	1052	11597,0
BERGARA	1616	15036	10747,5
BERMEO	1336	16910	7900,7
BERNEDO	14	530	2641,5
BERRIATUA	147	1257	11694,5
BERRIZ	485	4662	10403,3
BIDANIA-GOIAITZ	51	560	9107,1
BILBAO	38311	346478	11057,3
VILLABONA	627	5917	10596,6
BUSTURIA	101	1622	6226,9
CAMPEZO/KANPEZU	67	1061	6314,8
DEBA	649	5453	11901,7
DERIO	571	6569	8692,3
DIMA	109	1438	7580,0
DONOSTIA / SAN SEBASTIAN	17255	182391	9460,4
DURANGO	2883	29762	9686,8
EIBAR	3330	27474	12120,6
ELANTXOBE	29	357	8123,2
ELBURGO/BURGELU	32	637	5023,5

ELCIEGO	88	1035	8502,4
ELGETA	64	1131	5658,7
ELGOIBAR	1221	11540	10580,6
ELORRIO	513	7448	6887,8
ELVILLAR/BILAR	37	352	10511,4
ERANDIO	2271	24433	9294,8
EREÑO	7	276	2536,2
ERMUA	1938	16019	12098,1
ERRETERIA	3471	40176	8639,5
ERREZIL	97	621	15620,0
ERRIBERAGOITIA/RIBERA ALTA	49	830	5903,6
ERRIGOITI	27	490	5510,2
ESKORIATZA	399	4103	9724,6
ETXEARRI	846	11460	7382,2
ETXEBARRIA	79	745	10604,0
EZKIO-ITSASO	42	634	6624,6
FORUA	75	904	8296,5
FRUIZ	42	559	7513,4
GALDAKAO	2494	29493	8456,2
GALDAMES	74	844	8767,8
GAMIZ-FIKA	124	1361	9110,9
GATIKA	127	1649	7701,6
GAUTEGIZ ARTEAGA	51	847	6021,3
GERNIKA-LUMO	1244	16808	7401,2
GETARIA	256	2830	9045,9
GETXO	7107	76953	9235,5
GIZABURUAGA	15	200	7500,0
GORDEXOLA	133	1723	7719,1
GORLIZ	375	5935	6318,4
GÜEÑES	607	6563	9248,8
HERNANI	2271	20124	11285,0
HERNIALDE	38	305	12459,0
HONDARRIBIA	1184	16984	6971,3
IBARRA	560	4306	13005,1
IBARRANGELU	31	621	4991,9
IDIAZABAL	183	2380	7689,1
IGORRE	355	4214	8424,3
IKAZTEGIETA	58	486	11934,2
IRUN	5152	60208	8557,0
IRUÑA OKA/IRUÑA DE OCA	336	3590	9359,3
IRURA	177	1812	9768,2
IRURAZ-GAUNA	38	546	6959,7
ISPASTER	24	744	3225,8
ITSASONDO	65	728	8928,6
IURRETA	330	3688	8947,9

IZURTZA	18	287	6271,8
KARRANTZA HARANA/CARRANZA	205	2834	7233,6
KORTEZUBI	28	442	6334,8
LABASTIDA/BASTIDA	176	1561	11274,8
LAGUARDIA	133	1534	8670,1
LANCIEGO/LANTZIEGO	58	753	7702,5
LANESTOSA	8	275	2909,1
LANTARON	56	945	5925,9
LAPUEBLA DE LABARCA	86	879	9783,8
LARRABETZU	163	2052	7943,5
LASARTE-ORIA	1772	19045	9304,3
LAUDIO/LLODIO	1205	18351	6566,4
LAUKIZ	106	1197	8855,5
LAZKAO	561	5632	9960,9
LEABURU	46	378	12169,3
LEGAZPI	927	8409	11023,9
LEGORRETA	167	1490	11208,1
LEGUTIO	148	1832	8078,6
LEIOA	2634	31424	8382,1
LEKEITIO	606	7227	8385,2
LEMOA	234	3628	6449,8
LEMOIZ	90	1257	7159,9
LEZA	14	226	6194,7
LEZAMA	187	2413	7749,7
LEZO	560	6080	9210,5
LIZARTZA	44	649	6779,7
LOIU	269	2311	11640,0
MALLABIA	95	1190	7983,2
MAÑARIA	32	522	6130,3
MARKINA-XEMEIN	544	5025	10825,9
MARURI-JATABE	71	916	7751,1
MENDARO	187	2115	8841,6
MENDATA	20	405	4938,3
MENDEXA	27	472	5720,3
MEÑAKA	65	704	9233,0
MOREDA DE ALAVA/MOREDA ARABA	12	269	4461,0
MORGA	32	387	8268,7
MUNDAKA	129	1843	6999,5
MUNGIA	1612	17278	9329,8
MUNITIBAR-ARBATZEGI GERRIKAITZ	61	458	13318,8
MURUETA	23	311	7395,5
MUSKIZ	766	7479	10242,0
MUTILOA	32	255	12549,0
MUTRIKU	376	5314	7075,6
MUXIKA	103	1495	6889,6

NABARNIZ	13	235	5531,9
OIARTZUN	762	10369	7348,8
OKONDO	100	1217	8216,9
OLABERRIA	82	917	8942,2
ONDARROA	825	8567	9630,0
OÑATI	1405	11468	12251,5
ORDIZIA	1388	10070	13783,5
OREXA	3	106	2830,2
ORIO	641	6132	10453,4
ORMAIZTEGI	109	1276	8542,3
OROZKO	121	2631	4599,0
ORTUELLA	643	8310	7737,7
OTXANDIO	182	1355	13431,7
OYON-OION	241	3521	6844,6
PASAIA	1638	16722	9795,5
PEÑACERRADA/URIZAHARRA	15	288	5208,3
PLENTZIA	389	4400	8840,9
PORTUGALETE	3620	46153	7843,5
RIBERA BAJA/ERRIBERA BEITIA	124	1601	7745,2
SAMANIEGO	32	241	13278,0
SAN MILLAN/DONEMILIAGA	57	726	7851,2
SANTURTZI	4469	45943	9727,3
SEGURA	201	1533	13111,5
SESTAO	2451	27246	8995,8
SONDIKA	359	4534	7918,0
SOPELA	1218	13175	9244,8
SOPUERTA	251	2512	9992,0
SORALUZE-PLACENCIA DE LAS ARMA	380	3974	9562,2
SUKARRIETA	11	334	3293,4
TOLOSA	2252	19400	11608,2
TRUCIOS-TURTZIOZ	31	520	5961,5
UBIDE	13	180	7222,2
UGAO-MIRABALLES	387	4108	9420,6
URDULIZ	434	4515	9612,4
URDUÑA/ORDUÑA	290	4233	6850,9
URKABUSTAIZ	153	1450	10551,7
URNIETA	665	6209	10710,3
URRETXU	644	6829	9430,4
USURBIL	474	6308	7514,3
VALDEGOVIA/GAUBEA	34	1064	3195,5
VALLE DE TRAPAGA-TRAPAGARAN	1127	11855	9506,5
VILLABUENA DE ALAVA/ESKUERNAGA	27	282	9574,5
VITORIA-GASTEIZ	25762	248087	10384,3
YECORA/IEKORA	28	267	10486,9
ZALDIBAR	342	3045	11231,5

ZALDIBIA	334	1658	20144,8
ZALDUONDO	8	197	4060,9
ZALLA	663	8441	7854,5
ZAMBRANA	35	446	7847,5
ZAMUDIO	385	3313	11620,9
ZARATAMO	127	1647	7711,0
ZARAUTZ	2238	23347	9585,8
ZEANURI	65	1254	5183,4
ZEBERIO	82	1084	7564,6
ZEGAMA	184	1521	12097,3
ZESTOA	381	3894	9784,3
ZIERBENA	110	1524	7217,8
ZIGOITIA	126	1707	7381,4
ZIORTZA-BOLIBAR	33	439	7517,1
ZIZURKIL	279	3035	9192,8
ZUIA	274	2362	11600,3
ZUMAIA	1087	9827	11061,4
ZUMARRAGA	1065	9821	10844,1
OTROS	1239	-	-

*Udalerrietako tasa kalkulatzeko positibo kopurua eta EUSTATen arabera udalerrri bakoitzeko biztanle kopurua hartzen dira kontuan.

*El cálculo de las tasas de los municipios se ha realizado teniendo en cuenta el número de casos y la población del municipio según el EUSTAT.

**POSITIBO GUZTIAK EUSKADIKO OSASUN EREMUETAN /
POSITIVOS TOTALES EN LAS ZONAS DE SALUD DE EUSKADI**

Osasun-eremuak/Zonas de salud	Positiboak/ Positivos	TISak guztira/ Total de TIS	Tasa 100.000 biztanleko/ Tasa por 100.000 habitantes
ABADIÑO-ELORRIO-BERRIZ	2015	24149	8344,0
ABANTO-MUSKIZ	1538	17001	9046,5
ABETXUKO	350	3811	9183,9
AIALA	1242	19208	6466,1
AIETE	436	12466	3497,5
ALANGO	1823	19675	9265,6
ALEGIA	780	6715	11615,8
ALGORTA	2876	33158	8673,6
ALZA-ROTETA	1563	19595	7976,5
AMARA BERRI	2997	32503	9220,7
AMARA CENTRO	1680	13615	12339,3
AMOREBIETA	1747	19847	8802,3
ANDOAIN	1268	15380	8244,5
ARANBIZKARRA I	1390	15105	9202,3
ARANBIZKARRA II	1138	12338	9223,5
ARRASATE	3340	25125	13293,5
ARRATIA	974	13743	7087,2
ARRIGORRIAGA	1346	15816	8510,4
ASTRABUDUA	896	10480	8549,6
AZKOITIA	1467	11996	12229,1
AZPEITIA	2044	16695	12243,2
BALMASEDA	901	11752	7666,8
BASAURI-ARIZ	2264	26603	8510,3
BASAURI-KAREAGA	1219	15304	7965,2
BASURTO	2306	21232	10861,0
BEASAIN	2368	22660	10450,1
BEGOÑA	1169	13062	8949,6
BERAUN-ERRETERIA	1207	15212	7934,5
BERGARA	1910	18104	10550,2
BERMEO	1476	19107	7724,9
BIDEBIETA	589	7207	8172,6
BOLUETA-SAGARMINAGA	1036	9713	10666,1
BOMBERO ETXANIZ	5663	38279	14794,0
CASCO VIEJO (BILBAO)	1469	13151	11170,3
CASCO VIEJO (VITORIA-GASTEIZ)	1790	18372	9743,1
DEBA	1020	10731	9505,2
DEUSTO	2683	25840	10383,1
DUMBOA	2053	30187	6800,9
DURANGO	3264	34964	9335,3
EGIA	1372	14786	9279,0

EIBAR	2247	19494	11526,6
ELGOIBAR	1777	18183	9772,9
ERANDIO	1356	14097	9619,1
ERMUA	2049	17240	11885,2
ETXEBARRI	815	10759	7575,1
GALDAKAO	2630	31538	8339,1
GAZALBIDE-TXAGORRITXU	1435	15581	9209,9
GAZTELEKU	1954	20951	9326,5
GERNIKA	1320	18818	7014,6
GERNIKALDEA	553	7602	7274,4
GORLIZ-PLENTZIA	959	12200	7860,7
GROS	2712	29612	9158,4
HERNANI-URNIETA-ASTIGARRAGA	3562	34681	10270,8
HONDARRIBIA	1189	17882	6649,1
IBARRA	900	7841	11478,1
INDAUTXU	2159	21377	10099,6
INTXAURRONDO	984	11412	8622,5
IRÚN-CENTRO	3036	38248	7937,7
IZTIETA-ERRETERIA	2266	26104	8680,7
JAVIER SÁENZ DE BURUAGA	1367	13948	9800,7
KARMELO	1091	10978	9938,1
KUETO	911	10227	8907,8
LA HABANA	1080	12051	8961,9
LA MERCED/MIRIBILLA	2345	19554	11992,4
LA PAZ	1783	22074	8077,4
LA PEÑA	1066	10187	10464,3
LAKUA-ARRIAGA	1386	15430	8982,5
LAKUABIZKARRA	3029	29369	10313,6
LAS ARENAS	2972	34001	8740,9
LASARTE-USURBIL	2300	26591	8649,5
LAZKAO	871	8573	10159,8
LEGAZPI	926	8753	10579,2
LEIOA	2035	25000	8140,0
LEKEITIO	782	10007	7814,5
LEZO-SAN JUAN	770	8538	9018,5
LLANADA ALAVESA	978	12144	8053,4
LLODIO	1451	23122	6275,4
LOIOLA	576	7338	7849,6
LUTXANA	656	7435	8823,1
MARKINA-XEMEIN	683	6479	10541,8
MARKONZAGA	1541	17608	8751,7
MINA DEL MORRO	1239	11155	11107,1
MIRIBILLA/LA MERCED	2345	19554	11992,4
MONTAÑA ALAVESA	118	2228	5296,2
MUNGIA	2366	27010	8759,7

NORTE-LEGUTIO	427	4303	9923,3
NORTE-ZUIA	547	5544	9866,5
OIARTZUN	761	10542	7218,7
OLAGUIBEL	3517	34176	10290,8
OLARIZU	1429	16511	8654,8
ONDARRETA	2901	29565	9812,3
ONDARROA	947	9554	9912,1
OÑATI	1404	11785	11913,4
ORDIZIA	1813	14141	12820,9
ORTUELLA	654	8473	7718,6
OTXARKOAGA	1082	11331	9549,0
PARTE VIEJA	1241	13840	8966,8
PASAIA ANTZO	742	6732	11022,0
PASAIA SAN PEDRO	927	10623	8726,3
PORTUGALETE-BUENAVISTA	1150	13133	8756,6
PORTUGALETE-CASTAÑOS	1302	16876	7715,1
PORTUGALETE-REPELEGA	1447	19810	7304,4
REKALDE	3287	28146	11678,4
RIOJA ALAVESA	973	10962	8876,1
RONTEGI	1182	11358	10406,8
SALBURUA	1613	16736	9637,9
SAN ADRIÁN	1130	10086	11203,6
SAN IGNACIO	2473	24696	10013,8
SAN MARTÍN	2980	32689	9116,2
SAN VICENTE	1867	19988	9340,6
SANSOMENDI	898	9320	9635,2
SANTURTZI-CENTRO-MAMARIGA	1760	18256	9640,7
SANTURTZI-KABIEZES	2509	25726	9752,8
SANTUTXU-SOLOKOETXE	1743	16286	10702,4
SODUPE-GÜEÑES	721	8209	8783,0
SOPELANA	2208	25816	8552,8
TOLOSA	2258	20819	10845,9
TORREKUA	1069	9800	10908,2
TRAPAGARAN	1112	11923	9326,5
TXORIERRI	1735	18923	9168,7
TXURDINAGA	1650	14649	11263,6
URBAN	977	9725	10046,3
VALLE DE LENIZ	1159	11440	10131,1
VALLES ALAVESES I	426	4718	9029,2
VALLES ALAVESES II	254	2420	10495,9
VILLABONA	1563	15969	9787,7
ZABALGANA	2282	24553	9294,2
ZABALLA	1217	13057	9320,7
ZALLA	971	11740	8270,9
ZARAMAGA	1448	14444	10024,9

ZARAUZ-ORIO-AIA	3099	32394	9566,6
ZORROZA- ALONSOTEGI	1350	14596	9249,1
ZUAZO	1482	17974	8245,2
ZUMAIA-ZESTOA-GETARIA	1825	17599	10369,9
ZUMARRAGA	1738	18583	9352,6
ZURBARAN	976	9604	10162,4

*Osasun eremuetako tasa kalkulatzeko positibo kopurua eta 2021ko urtarrilean eremu bakoitzean zeuden TIS kopurua hartzen da kontuan.

*El cálculo de la tasa en las zonas de salud se ha realizado teniendo en cuenta el nº de casos entre el nº de TISes en cada zona a fecha de enero de 2021

HILDAKOAK EUSKADIKO UDALERRIETAN / FALLECIDOS EN LOS MUNICIPIOS DE EUSKADI

Udalerría / Municipio	Positiboak/ Positivos	Hildakoak/ Fallecidos	Hilkogarritasuna/ Letalidad
ABADIÑO	580	7	1,2
ABANTO Y CIERVANA-ABANTO ZIERB	749	15	2,0
ADUNA	41	2	4,9
SALVATIERRA/AGURAIN	476	16	3,4
AIA	206	3	1,5
AIZARNAZABAL	127	1	0,8
AJANGIZ	25	1	4,0
ALBIZTUR	28	0	0,0
ALEGIA	232	3	1,3
ALEGRIA-DULANTZI	193	5	2,6
ALKIZA	23	0	0,0
ALONSOTEGI	210	4	1,9
ALTZAGA	13	0	0,0
ALTZO	37	1	2,7
AMEZKETA	111	2	1,8
AMOREBIETA-ETXANO	1760	33	1,9
AMURRIO	588	10	1,7
ANDOAIN	1263	22	1,7
ANOETA	244	3	1,2
ANTZUOLA	250	1	0,4
ARAMA	20	0	0,0
ARAMAIO	176	1	0,6
ARANTZAZU	31	1	3,2
AREATZA	78	0	0,0
ARETXABALETA	802	19	2,4
ARMIÑON	20	0	0,0
ARRAIA-MAEZTU	34	0	0,0
ARRANKUDIAGA	51	1	2,0
ARRASATE/MONDRAGON	3127	86	2,8
ARRATZUA-UBARRUNDIA	81	2	2,5
ARRIETA	28	0	0,0
ARRIGORRIAGA	1119	24	2,1
ARTEA	37	2	5,4
ARTZENTALES	56	1	1,8
ARTZINIEGA	129	2	1,6
ASPARRENA	142	2	1,4
ASTEASU	130	0	0,0
ASTIGARRAGA	608	3	0,5
ATAUN	224	2	0,9
ATXONDO	107	2	1,9
AULESTI	76	3	3,9

AYALA/AIARA	243	3	1,2
AZKOITIA	1466	9	0,6
AZPEITIA	1937	9	0,5
BAKIO	195	9	4,6
BALMASEDA	602	31	5,1
BAÑOS DE EBRO/MAÑUETA	15	1	6,7
BARAKALDO	9243	200	2,2
BARRIKA	135	4	3,0
BARRUNDIA	61	0	0,0
BASAURI	3442	106	3,1
BEASAIN	1628	30	1,8
BEDIA	74	2	2,7
BELAUNTZA	15	0	0,0
BERANGO	566	0	0,0
BERANTEVILLA	54	3	5,6
BERASTEGI	122	0	0,0
BERGARA	1616	40	2,5
BERMEO	1336	23	1,7
BERNEDO	14	0	0,0
BERRIATUA	147	1	0,7
BERRIZ	485	9	1,9
BIDANIA-GOITZ	51	1	2,0
BILBAO	38311	991	2,6
VILLABONA	627	4	0,6
BUSTURIA	101	7	6,9
CAMPEZO/KANPEZU	67	3	4,5
DEBA	649	11	1,7
DERIO	571	4	0,7
DIMA	109	7	6,4
DONOSTIA / SAN SEBASTIAN	17255	392	2,3
DURANGO	2883	45	1,6
EIBAR	3330	82	2,5
ELANTXOBE	29	0	0,0
ELBURGO/BURGELU	32	1	3,1
ELCIEGO	88	1	1,1
ELGETA	64	1	1,6
ELGOIBAR	1221	12	1,0
ELORRIO	513	7	1,4
ELVILLAR/BILAR	37	0	0,0
ERANDIO	2271	37	1,6
EREÑO	7	0	0,0
ERMUA	1938	43	2,2
ERRETERIA	3471	69	2,0
ERREZIL	97	2	2,1
ERRIBERAGOITIA/RIBERA ALTA	49	0	0,0

ERRIGOITI	27	1	3,7
ESKORIATZA	399	8	2,0
ETXEBARRI	846	13	1,5
ETXEBARRIA	79	1	1,3
EZKIO-ITSASO	42	0	0,0
FORUA	75	8	10,7
FRUIZ	42	0	0,0
GALDAKAO	2494	51	2,0
GALDAMES	74	1	1,4
GAMIZ-FIKA	124	3	2,4
GATIKA	127	1	0,8
GAUTEGIZ ARTEAGA	51	2	3,9
GERNIKA-LUMO	1244	15	1,2
GETARIA	256	5	2,0
GETXO	7107	132	1,9
GIZABURUAGA	15	0	0,0
GORDEXOLA	133	2	1,5
GORLIZ	375	5	1,3
GÜEÑES	607	9	1,5
HERNANI	2271	27	1,2
HERNIALDE	38	0	0,0
HONDARRIBIA	1184	8	0,7
IBARRA	560	10	1,8
IBARRANGELU	31	1	3,2
IDIAZABAL	183	0	0,0
IGORRE	355	1	0,3
IKAZTEGIETA	58	1	1,7
IRUN	5152	72	1,4
IRUÑA OKA/IRUÑA DE OCA	336	2	0,6
IRURA	177	4	2,3
IRURAIZ-GAUNA	38	1	2,6
ISPASTER	24	0	0,0
ITSASONDO	65	3	4,6
IURRETA	330	7	2,1
IZURTZA	18	0	0,0
KARRANTZA HARANA/CARRANZA	205	10	4,9
KORTEZUBI	28	2	7,1
LABASTIDA/BASTIDA	176	4	2,3
LAGUARDIA	133	1	0,8
LANCIEGO/LANTZIEGO	58	0	0,0
LANESTOSA	8	0	0,0
LANTARON	56	1	1,8
LAPUEBLA DE LABARCA	86	2	2,3
LARRABETZU	163	2	1,2
LASARTE-ORIA	1772	23	1,3

LAUDIO/LLODIO	1205	19	1,6
LAUKIZ	106	1	0,9
LAZKAO	561	4	0,7
LEABURU	46	1	2,2
LEGAZPI	927	10	1,1
LEGORRETA	167	1	0,6
LEGUTIO	148	0	0,0
LEIOA	2634	41	1,6
LEKEITIO	606	9	1,5
LEMOA	234	4	1,7
LEMOIZ	90	1	1,1
LEZA	14	0	0,0
LEZAMA	187	0	0,0
LEZO	560	10	1,8
LIZARTZA	44	0	0,0
LOIU	269	19	7,1
MALLABIA	95	1	1,1
MAÑARIA	32	0	0,0
MARKINA-XEMEIN	544	10	1,8
MARURI-JATABE	71	1	1,4
MENDARO	187	1	0,5
MENDATA	20	0	0,0
MENDEXA	27	1	3,7
MEÑAKA	65	0	0,0
MOREDA DE ALAVA/MOREDA ARABA	12	0	0,0
MORGA	32	0	0,0
MUNDAKA	129	7	5,4
MUNGIA	1612	27	1,7
MUNITIBAR-ARBATZEGI GERRIKAITZ	61	4	6,6
MURUETA	23	0	0,0
MUSKIZ	766	17	2,2
MUTILOA	32	0	0,0
MUTRIKU	376	3	0,8
MUXIKA	103	2	1,9
NABARNIZ	13	0	0,0
OIARTZUN	762	9	1,2
OKONDO	100	1	1,0
OLABERRIA	82	0	0,0
ONDARROA	825	19	2,3
OÑATI	1405	16	1,1
ORDIZIA	1388	42	3,0
OREXA	3	0	0,0
ORIO	641	5	0,8
ORMAIZTEGI	109	3	2,8
OROZKO	121	5	4,1

ORTUELLA	643	10	1,6
OTXANDIO	182	2	1,1
OYON-OION	241	5	2,1
PASAIA	1638	23	1,4
PEÑACERRADA/URIZAHARRA	15	0	0,0
PLENTZIA	389	6	1,5
PORTUGALETE	3620	60	1,7
RIBERA BAJA/ERRIBERA BEITIA	124	2	1,6
SAMANIEGO	32	3	9,4
SAN MILLAN/DONEMILIAGA	57	0	0,0
SANTURTZI	4469	83	1,9
SEGURA	201	2	1,0
SESTAO	2451	70	2,9
SONDIKA	359	4	1,1
SOPELA	1218	13	1,1
SOPUERTA	251	14	5,6
SORALUZE-PLACENCIA DE LAS ARMA	380	2	0,5
SUKARRIETA	11	0	0,0
TOLOSA	2252	43	1,9
TRUCIOS-TURTZIOZ	31	0	0,0
UBIDE	13	0	0,0
UGAO-MIRABALLES	387	4	1,0
URDULIZ	434	18	4,1
URDUÑA/ORDUÑA	290	4	1,4
URKABUSTAIZ	153	5	3,3
URNIETA	665	4	0,6
URRETXU	644	12	1,9
USURBIL	474	8	1,7
VALDEGOVIA/GAUBEA	34	1	2,9
VALLE DE TRAPAGA-TRAPAGARAN	1127	15	1,3
VILLABUENA DE ALAVA/ESKUERNAGA	27	1	3,7
VITORIA-GASTEIZ	25762	626	2,4
YECORA/IEKORA	28	2	7,1
ZALDIBAR	342	5	1,5
ZALDIBIA	334	2	0,6
ZALDUONDO	8	0	0,0
ZALLA	663	7	1,1
ZAMBRANA	35	1	2,9
ZAMUDIO	385	26	6,8
ZARATAMO	127	2	1,6
ZARAUTZ	2238	36	1,6
ZEANURI	65	0	0,0
ZEBERIO	82	7	8,5
ZEGAMA	184	2	1,1
ZESTOA	381	0	0,0

ZIERBENA	110	1	0,9
ZIGOITIA	126	2	1,6
ZIORTZA-BOLIBAR	33	0	0,0
ZIZURKIL	279	1	0,4
ZUIA	274	19	6,9
ZUMAIA	1087	11	1,0
ZUMARRAGA	1065	29	2,7

HILDAKOAK EUSKADIKO OSASUN EREMUETAN / FALLECIDOS EN LAS ZONAS DE SALUD DE EUSKADI

Osasun-eremuak/Zonas de salud	Positiboak/ Positivos	Hildakoak/ Fallecidos	Hilkogarritasuna/ Letalidad
ABADIÑO-ELORRIO-BERRIZ	2015	30	1,5
ABANTO-MUSKIZ	1538	38	2,5
ABETXUKO	350	19	5,4
AIALA	1242	19	1,5
AIETE	436	1	0,2
ALANGO	1823	34	1,9
ALEGIA	780	10	1,3
ALGORTA	2876	57	2,0
ALZA-ROTETA	1563	51	3,3
AMARA BERRI	2997	55	1,8
AMARA CENTRO	1680	42	2,5
AMOREBIETA	1747	36	2,1
ANDOAIN	1268	22	1,7
ARANBIZKARRA I	1390	37	2,7
ARANBIZKARRA II	1138	25	2,2
ARRASATE	3340	89	2,7
ARRATIA	974	17	1,7
ARRIGORRIAGA	1346	31	2,3
ASTRABUDUA	896	15	1,7
AZKOITIA	1467	9	0,6
AZPEITIA	2044	12	0,6
BALMASEDA	901	43	4,8
BASAURI-ARIZ	2264	74	3,3
BASAURI-KAREAGA	1219	34	2,8
BASURTO	2306	57	2,5
BEASAIN	2368	38	1,6
BEGOÑA	1169	23	2,0
BERAUN-ERRETERIA	1207	20	1,7
BERGARA	1910	42	2,2
BERMEO	1476	33	2,2
BIDEBIETA	589	12	2,0
BOLUETA-SAGARMINAGA	1036	15	1,4
BOMBERO ETXANIZ	5663	107	1,9
CASCO VIEJO (BILBAO)	1469	55	3,7
CASCO VIEJO (VITORIA-GASTEIZ)	1790	55	3,1
DEBA	1020	15	1,5
DEUSTO	2683	49	1,8
DUMBOA	2053	29	1,4
DURANGO	3264	52	1,6
EGIA	1372	26	1,9

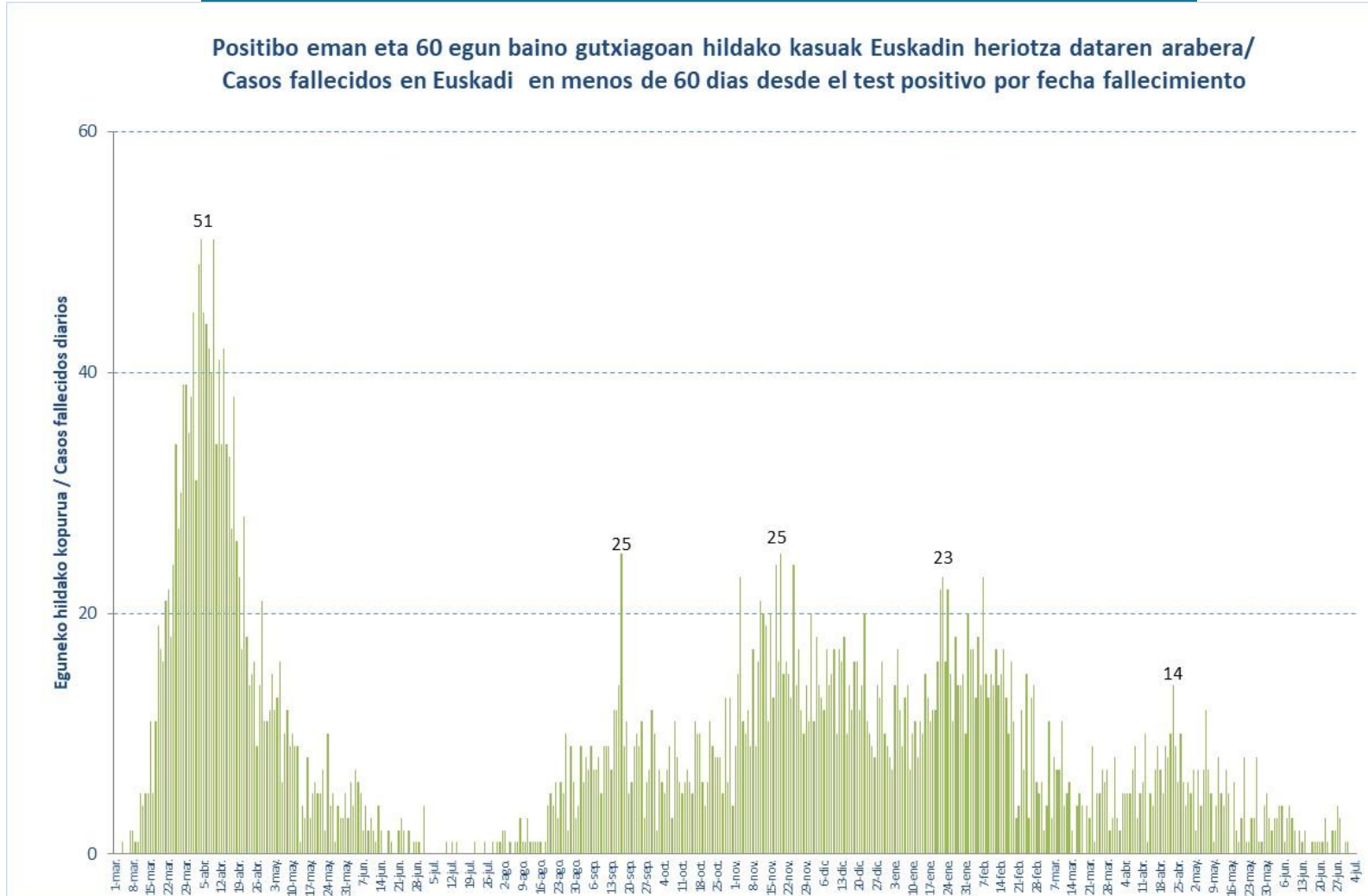
EIBAR	2247	55	2,4
ELGOIBAR	1777	16	0,9
ERANDIO	1356	23	1,7
ERMUA	2049	44	2,1
ETXEBARRI	815	13	1,6
GALDAKAO	2630	51	1,9
GAZALBIDE-TXAGORRITXU	1435	62	4,3
GAZTELEKU	1954	46	2,4
GERNIKA	1320	19	1,4
GERNIKALDEA	553	20	3,6
GORLIZ-PLENTZIA	959	16	1,7
GROS	2712	86	3,2
HERNANI-URNIETA-ASTIGARRAGA	3562	35	1,0
HONDARRIBIA	1189	8	0,7
IBARRA	900	17	1,9
INDAUTXU	2159	60	2,8
INTXAURRONDO	984	22	2,2
IRÚN-CENTRO	3036	38	1,3
IZTIETA-ERRETERIA	2266	50	2,2
JAVIER SÁENZ DE BURUAGA	1367	30	2,2
KARMELO	1091	43	3,9
KUETO	911	33	3,6
LA HABANA	1080	35	3,2
LA MERCED/MIRIBILLA	2345	59	2,5
LA PAZ	1783	19	1,1
LA PEÑA	1066	14	1,3
LAKUA-ARRIAGA	1386	16	1,2
LAKUABIZKARRA	3029	29	1,0
LAS ARENAS	2972	52	1,7
LASARTE-USURBIL	2300	35	1,5
LAZKAO	871	15	1,7
LEGAZPI	926	10	1,1
LEIOA	2035	28	1,4
LEKEITIO	782	13	1,7
LEZO-SAN JUAN	770	20	2,6
LLANADA ALAVESA	978	27	2,8
LLODIO	1451	26	1,8
LOIOLA	576	9	1,6
LUTXANA	656	13	2,0
MARKINA-XEMEIN	683	11	1,6
MARKONZAGA	1541	38	2,5
MINA DEL MORRO	1239	45	3,6
MIRIBILLA/LA MERCED	2345	59	2,5
MONTAÑA ALAVESA	118	2	1,7
MUNGIA	2366	45	1,9

NORTE-LEGUTIO	427	10	2,3
NORTE-ZUIA	547	26	4,8
OIARTZUN	761	10	1,3
OLAGUIBEL	3517	103	2,9
OLARIZU	1429	34	2,4
ONDARRETA	2901	64	2,2
ONDARROA	947	20	2,1
OÑATI	1404	16	1,1
ORDIZIA	1813	48	2,6
ORTUELLA	654	10	1,5
OTXARKOAGA	1082	23	2,1
PARTE VIEJA	1241	21	1,7
PASAIA ANTXO	742	11	1,5
PASAIA SAN PEDRO	927	12	1,3
PORTUGALETE-BUENAVISTA	1150	11	1,0
PORTUGALETE-CASTAÑOS	1302	23	1,8
PORTUGALETE-REPELEGA	1447	23	1,6
REKALDE	3287	78	2,4
RIOJA ALAVESA	973	22	2,3
RONTEGI	1182	17	1,4
SALBURUA	1613	18	1,1
SAN ADRIÁN	1130	29	2,6
SAN IGNACIO	2473	65	2,6
SAN MARTÍN	2980	98	3,3
SAN VICENTE	1867	82	4,4
SANSOMENDI	898	20	2,2
SANTURTZI-CENTRO-MAMARIGA	1760	27	1,5
SANTURTZI-KABIEZES	2509	55	2,2
SANTUTXU-SOLOKOETXE	1743	32	1,8
SODUPE-GÜEÑES	721	9	1,2
SOPELANA	2208	31	1,4
TOLOSA	2258	43	1,9
TORREKUA	1069	29	2,7
TRAPAGARAN	1112	15	1,3
TXORIERRI	1735	49	2,8
TXURDINAGA	1650	75	4,5
URBAN	977	13	1,3
VALLE DE LENIZ	1159	25	2,2
VALLES ALAVESSES I	426	3	0,7
VALLES ALAVESSES II	254	6	2,4
VILLABONA	1563	14	0,9
ZABALGANA	2282	12	0,5
ZABALLA	1217	21	1,7
ZALLA	971	22	2,3
ZARAMAGA	1448	45	3,1

ZARAUZ-ORIO-AIA	3099	45	1,5
ZORROZA- ALONSOTEGI	1350	45	3,3
ZUAZO	1482	25	1,7
ZUMAIA-ZESTOA-GETARIA	1825	16	0,9
ZUMARRAGA	1738	32	1,8
ZURBARAN	976	43	4,4

**HILDAKO KASU POSITIBOAK EUSKADIN HERIOTZA DATAREN ARABERA /
CASOS POSITIVOS FALLECIDOS EN EUSKADI POR FECHA DE FALLECIMIENTO**

Positibo eman eta 60 egun baino gutxiagoan hildako kasuak Euskadin heriotza dataren arabera/
Casos fallecidos en Euskadi en menos de 60 días desde el test positivo por fecha fallecimiento



HILDAKO KASU POSITIBOAK EUSKADIN HERIOTZA DATAREN ARABERA / CASOS POSITIVOS FALLECIDOS EN EUSKADI POR FECHA DE FALLECIMIENTO

Apirila/ Abril	Hildakoak/ Fallecidos	Maiatza/ Mayo	Hildakoak/ Fallecidos	Ekaiana/ Junio	Hildakoak/ Fallecidos	Uztaila/ Julio	Hildakoak/ Fallecidos
1-abr.	3	1-may.	7	1-jun.	2	1-jul.	1
2-abr.	2	2-may.	2	2-jun.	3	2-jul.	0
3-abr.	5	3-may.	7	3-jun.	3	3-jul.	0
4-abr.	5	4-may.	4	4-jun.	4	4-jul.	0
5-abr.	5	5-may.	7	5-jun.	4		
6-abr.	5	6-may.	12	6-jun.	1		
7-abr.	7	7-may.	7	7-jun.	3		
8-abr.	9	8-may.	5	8-jun.	4		
9-abr.	3	9-may.	1	9-jun.	3		
10-abr.	5	10-may.	4	10-jun.	2		
11-abr.	6	11-may.	8	11-jun.	0		
12-abr.	10	12-may.	5	12-jun.	2		
13-abr.	1	13-may.	4	13-jun.	1		
14-abr.	5	14-may.	7	14-jun.	2		
15-abr.	4	15-may.	5	15-jun.	0		
16-abr.	7	16-may.	0	16-jun.	0		
17-abr.	9	17-may.	6	17-jun.	1		
18-abr.	7	18-may.	2	18-jun.	1		
19-abr.	5	19-may.	1	19-jun.	1		
20-abr.	9	20-may.	3	20-jun.	1		
21-abr.	8	21-may.	8	21-jun.	1		
22-abr.	10	22-may.	1	22-jun.	3		
23-abr.	14	23-may.	1	23-jun.	1		
24-abr.	9	24-may.	3	24-jun.	0		
25-abr.	6	25-may.	3	25-jun.	2		
26-abr.	10	26-may.	8	26-jun.	2		
27-abr.	6	27-may.	1	27-jun.	4		
28-abr.	4	28-may.	1	28-jun.	3		
29-abr.	6	29-may.	4	29-jun.	0		
30-abr.	5	30-may.	5	30-jun.	1		