

## KORONABIRUSAREN EGOERA EPIDEMIOLOGIKOA EUSKADIN (COVID-19) 2021EKO URTARRILAREN 3RA ARTE METATUTAKO DATUAK

## SITUACIÓN EPIDEMIOLÓGICA DEL CORONAVIRUS (COVID-19) EN EUSKADI DATOS ACUMULADOS HASTA EL 3 DE ENERO DE 2021

Osasun Sailburuordetza / Viceconsejería de Salud  
COVID Informazio Zerbitzua / Servicio de Información COVID

### OPEN DATA:

Informe honetan argitaratzen diren datu guztiak hurrengo webgunean dituzue eskuragarri. / Todos los datos publicados en este informe están disponibles en la siguiente página web.

<https://opendata.euskadi.eus/catalogo/-/evolucion-del-coronavirus-covid-19-en-euskadi/>

### TXOSTENEAN ORAIN ARTE ARAZTU EDO ZUZENDU DIREN AKATSAK ERRORES DEPURADOS O CORREGIDOS HASTA LA FECHA EN EL INFORME

Txosten honen informazioa etengabe berrikusten eta arazten ari da. Baliteke, gardentasunaren mesedetan, akats puntualen bat egotea, gerora zuzenduko dena.

La información de este informe está continuamente siendo revisada y depurada. En aras de la transparencia puede que haya algún error puntual que se corregirá posteriormente.

ARAZTU EDO ZUZENDU DIREN AKATSAK	ERRORES DEPURADOS O CORREGIDOS
Egunero desadostasun txikiak zuzentzen dira bizilekuaren eta testa eskatzen den lurralde historikoaren artean.	Cada día se corrigen pequeñas discrepancias entre el lugar de residencia y el territorio histórico desde donde se solicita el test.

## KORONABIRUSAREN EGOERA EPIDEMIOLOGIKOA EUSKADIN (COVID-19) SITUACIÓN EPIDEMIOLÓGICA DEL CORONAVIRUS (COVID-19) EN EUSKADI

Aste osoko datuak abenduaren 28tik urtarrilaren 3rako astea /  
Datos semanales - Semana del 28 de diciembre al 3 de enero



**PCR testak, antígeno testak, test azkarrak eta aztertutako pertsona bakarrak <sup>(1)</sup>**  
**Test PCRs, test de antígenos y personas únicas analizadas <sup>(1)</sup>**

<p><b>1.711.676</b> (+31.797)</p> <p>PCR guztira PCR totales</p>	<p><b>145.738</b>(+13.200)</p> <p>Antigeno testak guztira Total de test de antigeno</p>	<p><b>1.122.253</b> (+40.675)</p> <p>Pertsona bakarrak guztira Personas únicas totales</p>
--	---	--



**PCR bidez aztertutako pertsona bakarrak eta milioi bat biztanleko PCR-dun kopurua**  
**Personas únicas analizadas con test PCR y personas con PCR por millón de habitantes**

<p><b>962.215</b></p> <p>PCR-dun pertsona bakarrak Personas únicas con PCR</p>	<p><b>143.807</b></p> <p>Antigeno testdun pertsona bakarrak Personas únicas con test de antigeno</p>	<p><b>512.909</b></p> <p>Milioi bat biztanleko test diagnostiko kopurua Personas con test diagnóstico por millón de habitantes</p>
--	--	--



**Positibo eman duten pertsonak**  
**Personas que han dado positivo**

<p><b>96.969</b> (+1.426)</p> <p>PCR kasu positiboak Casos positivos PCR</p>	<p><b>14.940</b> (+1.428)</p> <p>Antigeno bidez baieztatutako kasuak Casos positivos detectados por Antigeno*</p>	<p><b>7.794</b> (+0)</p> <p>Serologia bidez baieztatutako kasuak Casos positivos detectados por serología</p>	<p><b>119.703</b></p> <p>Kasu positiboak guztira Casos positivos totales</p>
--	---	---	--



**PCR edo antigeno testa positibo eman duten pertsonak lurralde historikoaren arabera**  
**Personas que han dado positivo en test PCR o antígenos por Territorio Histórico**

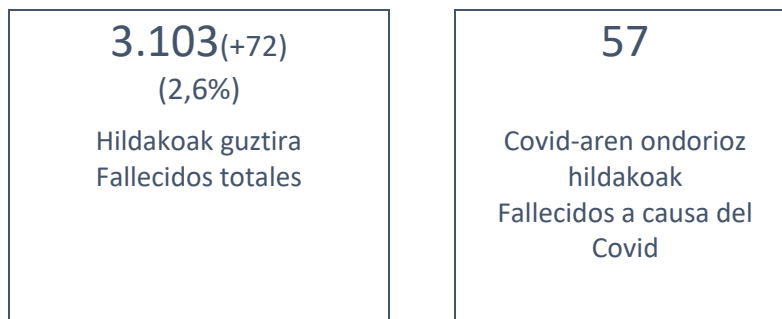
<p><b>16.347</b> (+487)</p> <p>Arabako kasu positiboak Casos positivos en Álava</p>	<p><b>54.033</b> (+1.270)</p> <p>Bizkaian kasu positiboak Casos positivos en Bizkaia</p>	<p><b>38.383</b> (+1.038)</p> <p>Gipuzkoan kasu positiboak Casos positivos en Gipuzkoa</p>	<p><b>3.146</b> (+59)</p> <p>Beste kasu positiboak Otros casos positivos</p>
---	--	--	--



## Negatibizatutako edo ospitaleko alta jaso duten kasu positiboen egoera Situación de los casos positivos negativizados o con alta hospitalaria



## Hildako kasu positiboak <sup>(2)</sup> Casos positivos fallecidos <sup>(2)</sup>



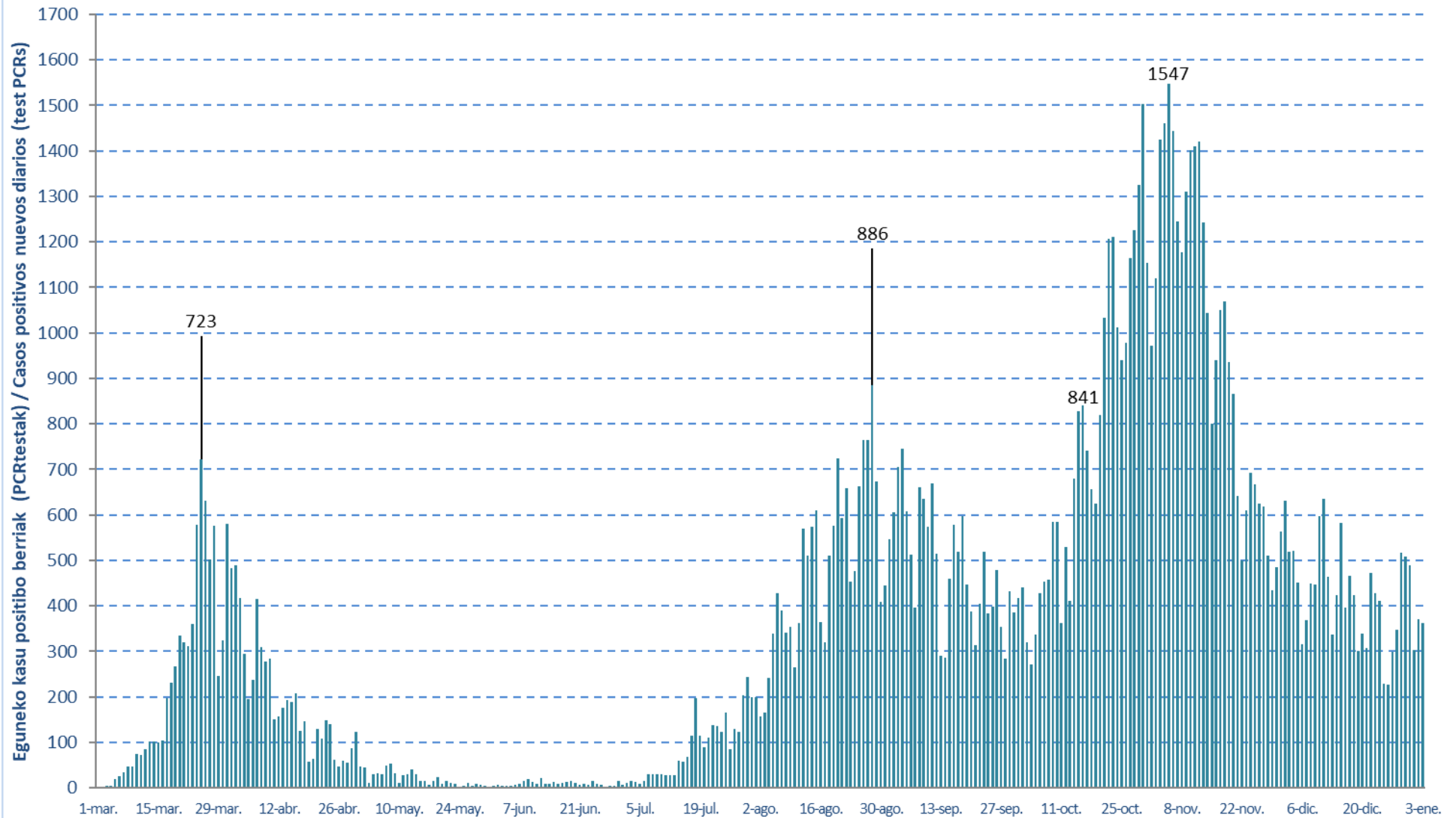
(1) Txosten honek 2021ekok urtarrilaren 3ra arteko datu metatuak eskanintzen ditu eta abenduaren 28ko informean eskainitako datuekin konparatuz izandako gorakada (7 egunetan).

(1) Este informe muestra los datos acumulados hasta el 3 de enero de 2021 y el incremento observado en comparación con los datos publicados del 28 de diciembre (en 7 días).

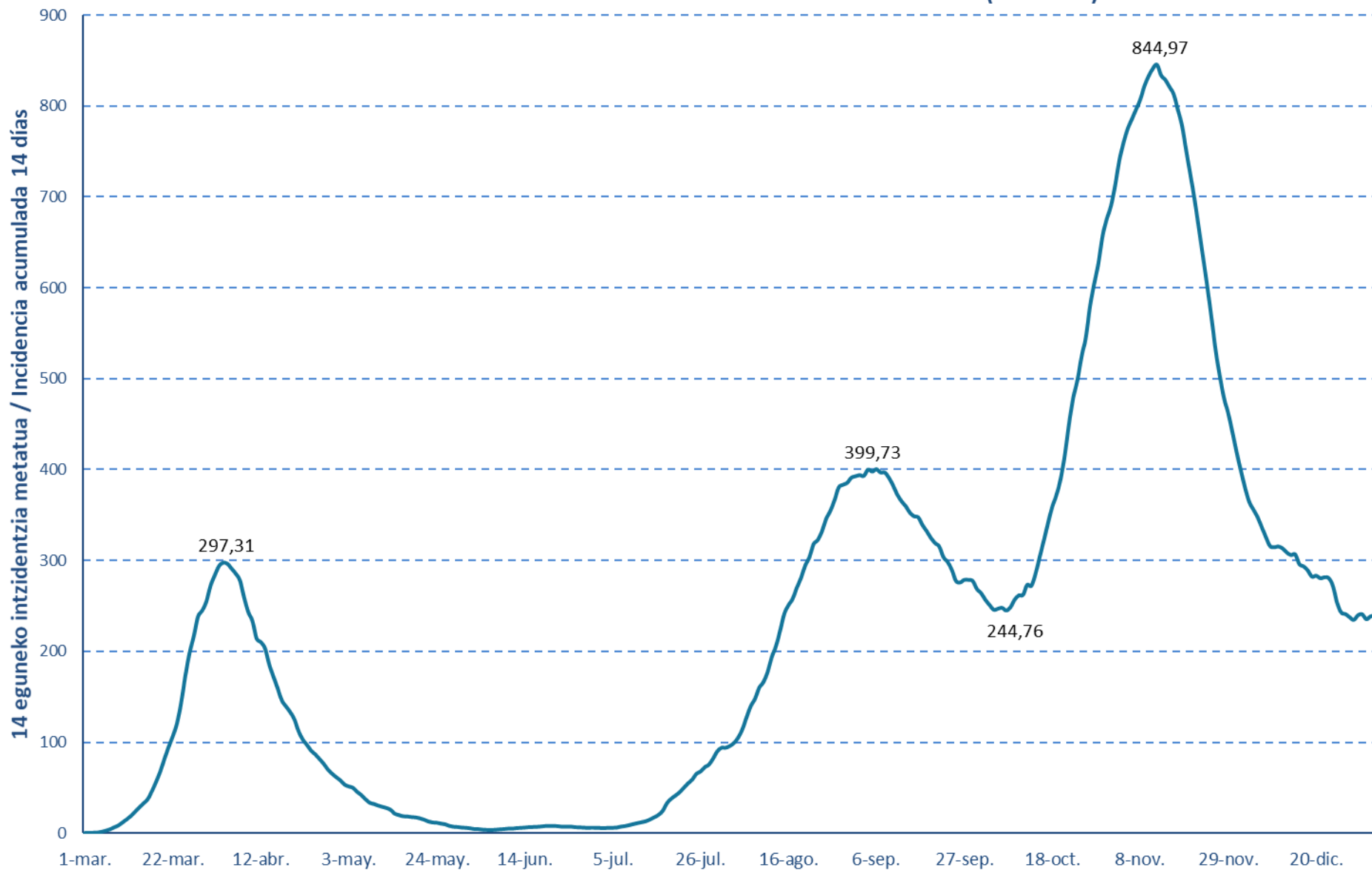
(2) Test positibodunen azken bi hilabeteetako heriotzak hartzen dira kontutan.

(2) Se incluyen fallecimientos de personas con test positivo en los últimos dos meses.

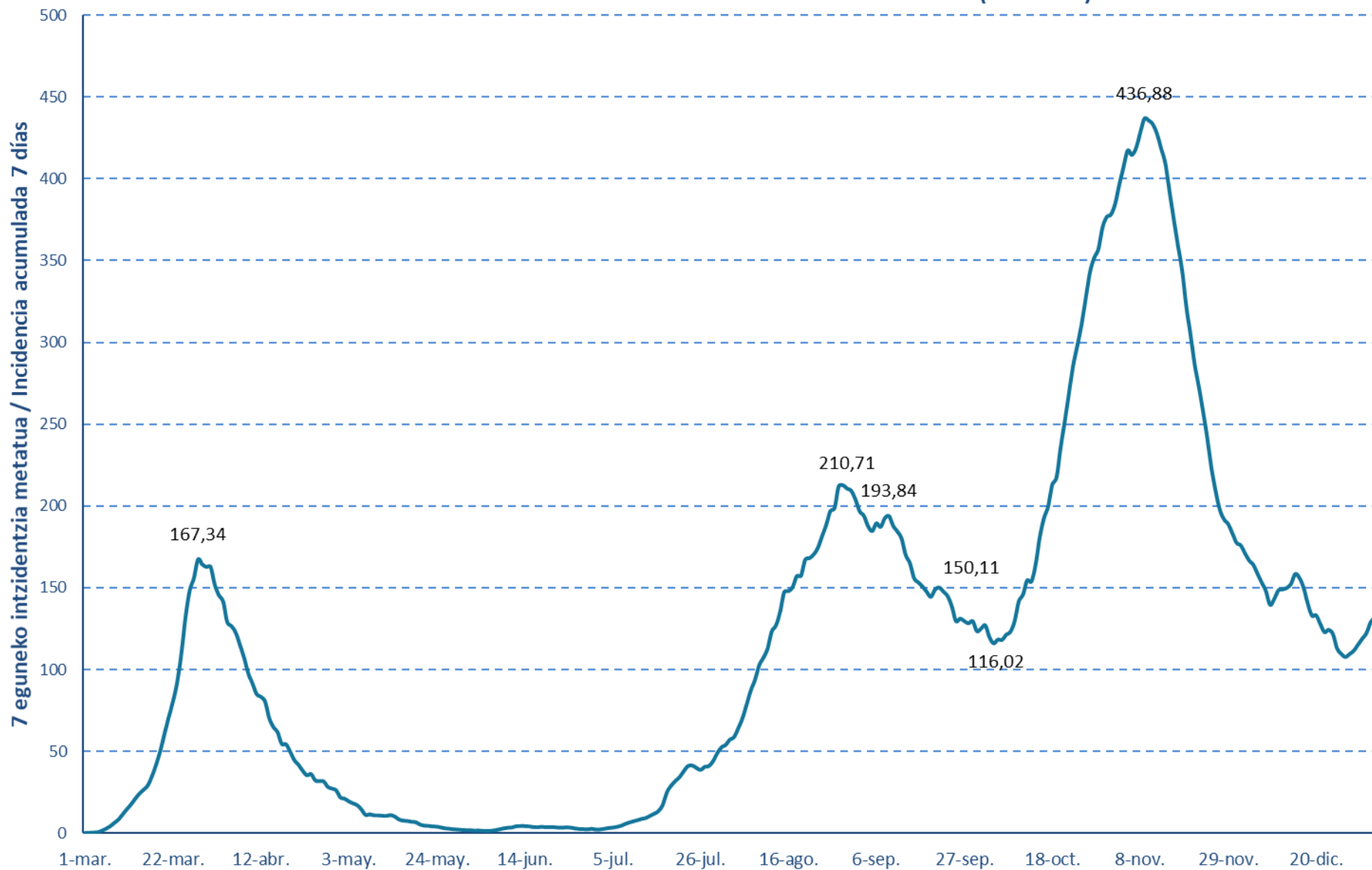
### Kasu positibo berriak Euskadin testaren egiaztapen dataren arabera (PCR testak) / Casos positivos nuevos en Euskadi por fecha de validación del test (test PCRs)



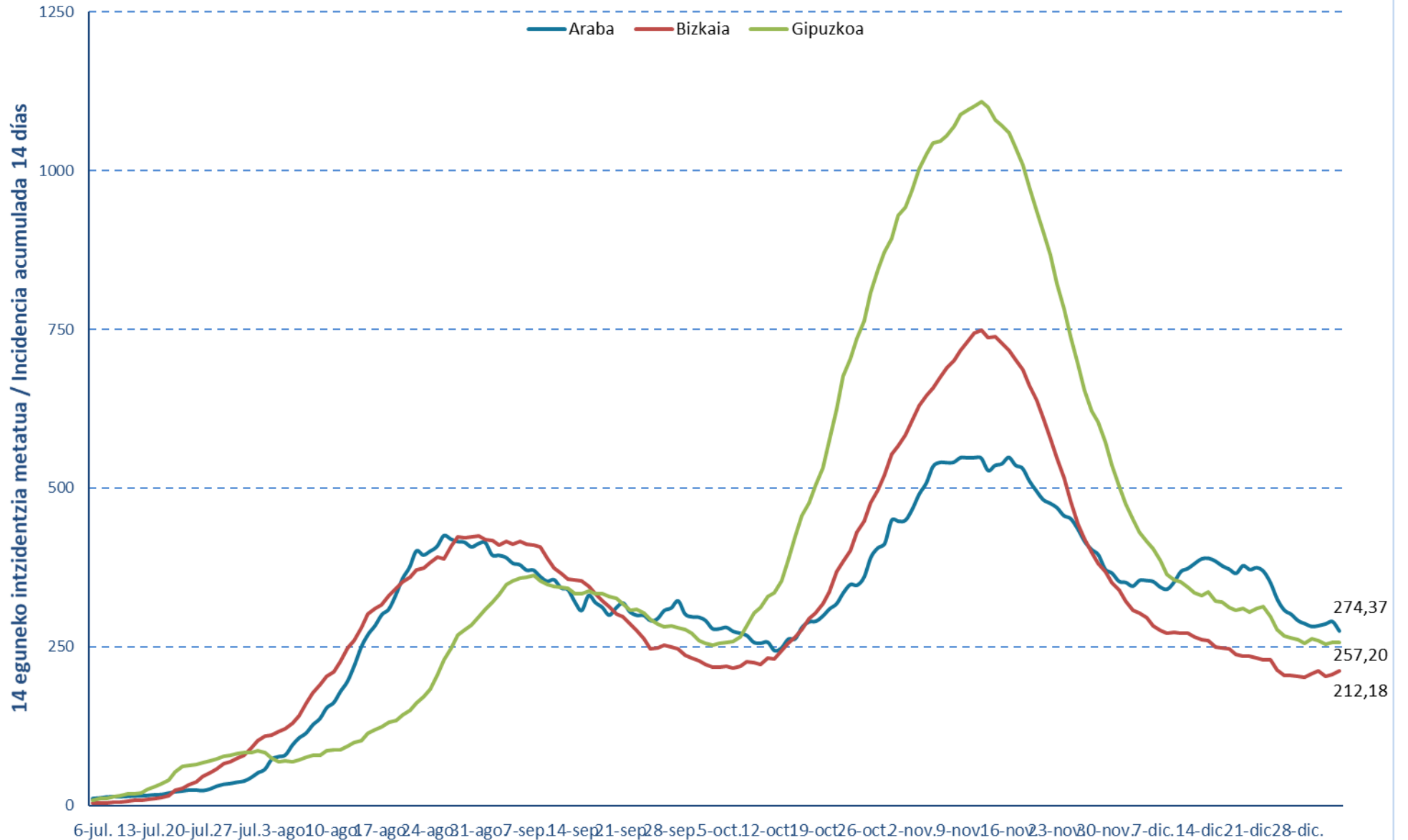
14 eguneko 100.000 biztanleko intzidentzia metatua Euskadin (PCR testak) /  
Incidencia acumulada 14 días en Euskadi x 100.000 habitantes (test PCR)



7 eguneko 100.000 biztanleko intzidentzia metatua Euskadin (PCR testak) /  
Incidencia acumulada 7 días en Euskadi x 100.000 habitantes (test PCR)



**14 eguneko 100.000 biztanleko intzidentzia metatua Lurralde Historiko bakoitzean (PCR eta antigeno testak) /**  
**Incidencia acumulada 14 días en cada Territorio Histórico x 100.000 habitantes (tests PCR y de antígeno)**



**Kasu positibo berriak Euskadin testaren egiaztapen dataren arabera /**  
**Casos positivos nuevos en Euskadi por fecha de validación del test**  
**(PCR eta Antigeno testak / test PCR y Antígenos)**

Urria/ Octubre	Kasuak/ Casos	Azaroa/ Noviembre	Kasuak/ Casos	Abendua/ Diciembre	Kasuak/ Casos	Urtarrila/ Enero	Kasuak/ Casos
1-oct.	418	1-nov.	972	1-dic.	564	1-ene.	302
2-oct.	441	2-nov.	1120	2-dic.	632	2-ene.	370
3-oct.	319	3-nov.	1425	3-dic.	519	3-ene.	362
4-oct.	272	4-nov.	1461	4-dic.	520		
5-oct.	336	5-nov.	1547	5-dic.	452		
6-oct.	428	6-nov.	1444	6-dic.	315		
7-oct.	454	7-nov.	1245	7-dic.	369		
8-oct.	458	8-nov.	1178	8-dic.	450		
9-oct.	584	9-nov.	1310	9-dic.	446		
10-oct.	584	10-nov.	1401	10-dic.	597		
11-oct.	363	11-nov.	1409	11-dic.	636		
12-oct.	529	12-nov.	1420	12-dic.	464		
13-oct.	410	13-nov.	1243	13-dic.	336		
14-oct.	679	14-nov.	1043	14-dic.	423		
15-oct.	828	15-nov.	801	15-dic.	582		
16-oct.	841	16-nov.	941	16-dic.	396		
17-oct.	742	17-nov.	1050	17-dic.	465		
18-oct.	657	18-nov.	1069	18-dic.	423		
19-oct.	625	19-nov.	935	19-dic.	300		
20-oct.	819	20-nov.	867	20-dic.	339		
21-oct.	1033	21-nov.	641	21-dic.	307		
22-oct.	1207	22-nov.	499	22-dic.	473		
23-oct.	1210	23-nov.	610	23-dic.	427		
24-oct.	1012	24-nov.	693	24-dic.	410		
25-oct.	940	25-nov.	666	25-dic.	228		
26-oct.	978	26-nov.	624	26-dic.	226		
27-oct.	1164	27-nov.	618	27-dic.	298		
28-oct.	1226	28-nov.	511	28-dic.	347		
29-oct.	1325	29-nov.	435	29-dic.	517		
30-oct.	1502	30-nov.	486	30-dic.	508		
31-oct.	1153			31-dic.	490		



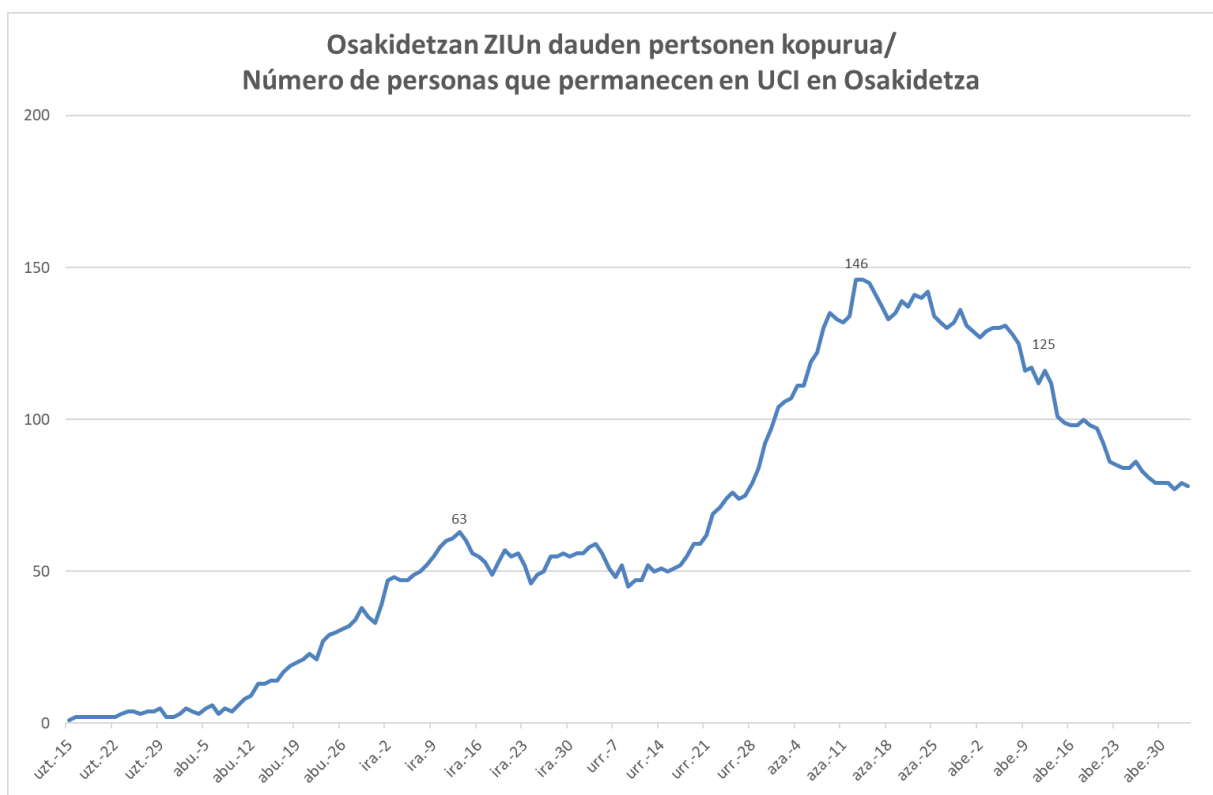
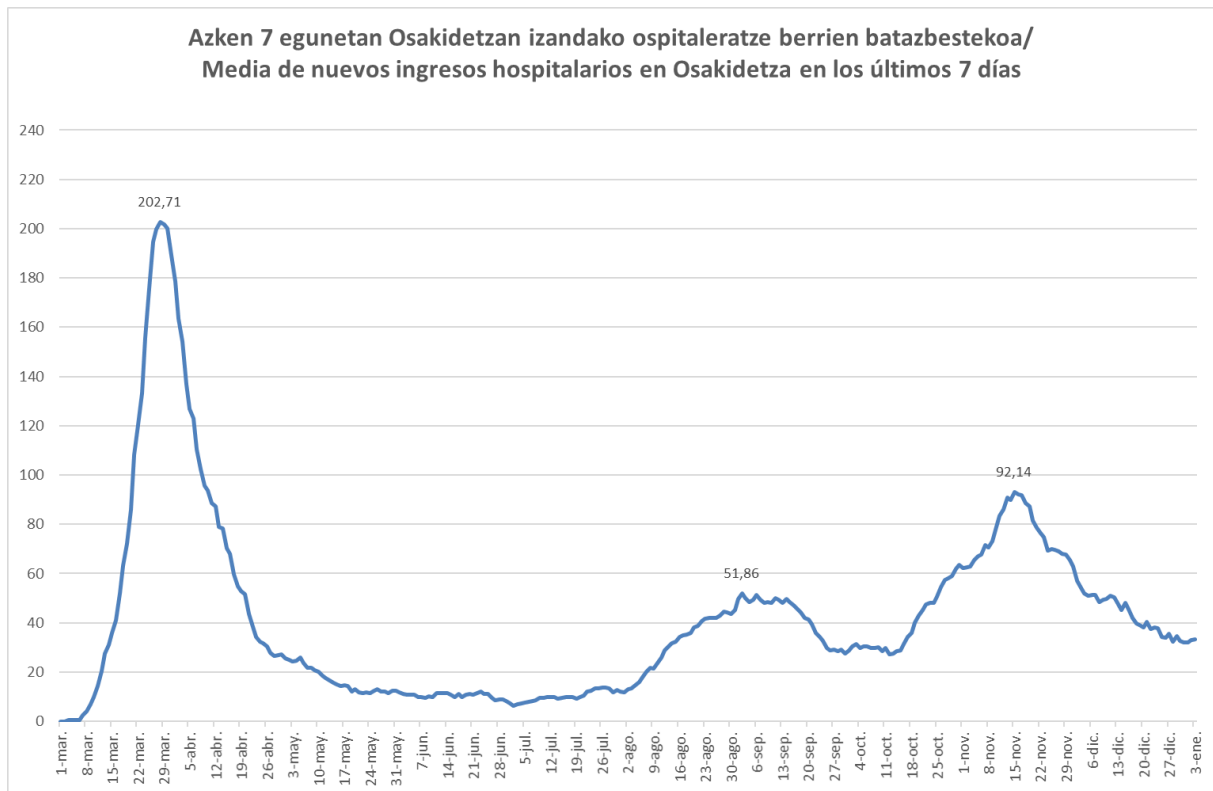
**14 eguneko 100.000 biztanleko intzidentzia metatua Euskadin /**  
**Incidencia acumulada 14 días en Euskadi x 100.000 habitantes**  
**(PCR eta Antigeno testak / test PCR y Antígenos)**

Urria/ Octubre	Intzidentzia/ Incidencia	Azaroa/ Noviembre	Intzidentzia/ Incidencia	Abendua/ Diciembre	Intzidentzia/ Incidencia	Urtarrila/ Enero	Intzidentzia/ Incidencia
1-oct.	265,17	1-nov.	693,14	1-dic.	421,29	1-ene.	235,12
2-oct.	258,00	2-nov.	715,76	2-dic.	401,32	2-ene.	238,30
3-oct.	252,19	3-nov.	743,46	3-dic.	382,31	3-ene.	239,35
4-oct.	246,94	4-nov.	763,02	4-dic.	366,45		
5-oct.	247,94	5-nov.	778,56	5-dic.	357,81		
6-oct.	248,99	6-nov.	789,25	6-dic.	349,40		
7-oct.	246,07	7-nov.	799,90	7-dic.	338,39		
8-oct.	249,50	8-nov.	810,78	8-dic.	327,28		
9-oct.	258,00	9-nov.	825,95	9-dic.	317,23		
10-oct.	262,80	10-nov.	836,79	10-dic.	315,99		
11-oct.	263,21	11-nov.	845,15	11-dic.	316,82		
12-oct.	274,36	12-nov.	849,49	12-dic.	314,67		
13-oct.	273,35	13-nov.	837,65	13-dic.	310,14		
14-oct.	286,79	14-nov.	832,63	14-dic.	307,26		
15-oct.	305,53	15-nov.	824,81	15-dic.	308,09		
16-oct.	323,81	16-nov.	816,63	16-dic.	297,30		
17-oct.	343,14	17-nov.	799,49	17-dic.	294,83		
18-oct.	360,74	18-nov.	781,58	18-dic.	290,40		
19-oct.	373,95	19-nov.	753,60	19-dic.	283,45		
20-oct.	391,82	20-nov.	727,23	20-dic.	284,55		
21-oct.	418,28	21-nov.	699,63	21-dic.	281,72		
22-oct.	452,51	22-nov.	668,60	22-dic.	282,77		
23-oct.	481,12	23-nov.	636,60	23-dic.	281,90		
24-oct.	500,68	24-nov.	604,25	24-dic.	273,35		
25-oct.	527,05	25-nov.	570,29	25-dic.	254,71		
26-oct.	547,57	26-nov.	533,91	26-dic.	243,83		
27-oct.	582,03	27-nov.	505,34	27-dic.	242,09		
28-oct.	607,03	28-nov.	481,03	28-dic.	237,35		
29-oct.	629,75	29-nov.	464,30	29-dic.	234,39		
30-oct.	659,96	30-nov.	443,51	30-dic.	239,49		
31-oct.	678,74			31-dic.	240,62		

**7 eguneko 100.000 biztanleko intzidentzia metatua Euskadin /  
 Incidencia acumulada 7 días en Euskadi x 100.000 habitantes  
 (PCR eta Antigeno testak / test PCR y Antigenos)**

Urria/ Octubre	Intzidentzia/ Incidencia	Azaroa/ Noviembre	Intzidentzia/ Incidencia	Abendua/ Diciembre	Intzidentzia/ Incidencia	Urtarrila/ Enero	Intzidentzia/ Incidencia
1-oct.	125,73	1-nov.	380,25	1-dic.	178,43	1-ene.	122,20
2-oct.	127,70	2-nov.	386,74	2-dic.	176,87	2-ene.	128,74
3-oct.	120,38	3-nov.	398,67	3-dic.	172,07	3-ene.	131,65
4-oct.	116,64	4-nov.	409,41	4-dic.	167,59		
5-oct.	118,97	5-nov.	419,56	5-dic.	164,90		
6-oct.	118,78	6-nov.	416,91	6-dic.	159,41		
7-oct.	121,94	7-nov.	421,11	7-dic.	154,07		
8-oct.	123,77	8-nov.	430,53	8-dic.	148,86		
9-oct.	130,30	9-nov.	439,21	9-dic.	140,36		
10-oct.	142,41	10-nov.	438,11	10-dic.	143,92		
11-oct.	146,57	11-nov.	435,74	11-dic.	149,22		
12-oct.	155,39	12-nov.	429,93	12-dic.	149,77		
13-oct.	154,57	13-nov.	420,75	13-dic.	150,73		
14-oct.	164,85	14-nov.	411,51	14-dic.	153,20		
15-oct.	181,76	15-nov.	394,28	15-dic.	159,23		
16-oct.	193,51	16-nov.	377,42	16-dic.	156,95		
17-oct.	200,73	17-nov.	361,38	17-dic.	150,91		
18-oct.	214,17	18-nov.	345,84	18-dic.	141,18		
19-oct.	218,55	19-nov.	323,67	19-dic.	133,68		
20-oct.	237,25	20-nov.	306,49	20-dic.	133,82		
21-oct.	253,43	21-nov.	288,11	21-dic.	128,52		
22-oct.	270,75	22-nov.	274,31	22-dic.	123,54		
23-oct.	287,61	23-nov.	259,18	23-dic.	124,95		
24-oct.	299,95	24-nov.	242,87	24-dic.	122,44		
25-oct.	312,89	25-nov.	224,45	25-dic.	113,53		
26-oct.	329,02	26-nov.	210,24	26-dic.	110,15		
27-oct.	344,79	27-nov.	198,86	27-dic.	107,70		
28-oct.	353,61	28-nov.	192,91	28-dic.	109,51		
29-oct.	359,00	29-nov.	189,99	29-dic.	111,51		
30-oct.	372,35	30-nov.	184,32	30-dic.	115,20		
31-oct.	378,79			31-dic.	118,83		

## Baliabide asistentzialak / Recursos asistenciales



\*ZIU COVIDagatik ingesatutako persona kopurua jakinarazteko modua Uztailaren 15ean aldatu zen. / La forma de notificar el número de ingresados en UCI por COVID fue modificado el 15 de Julio.

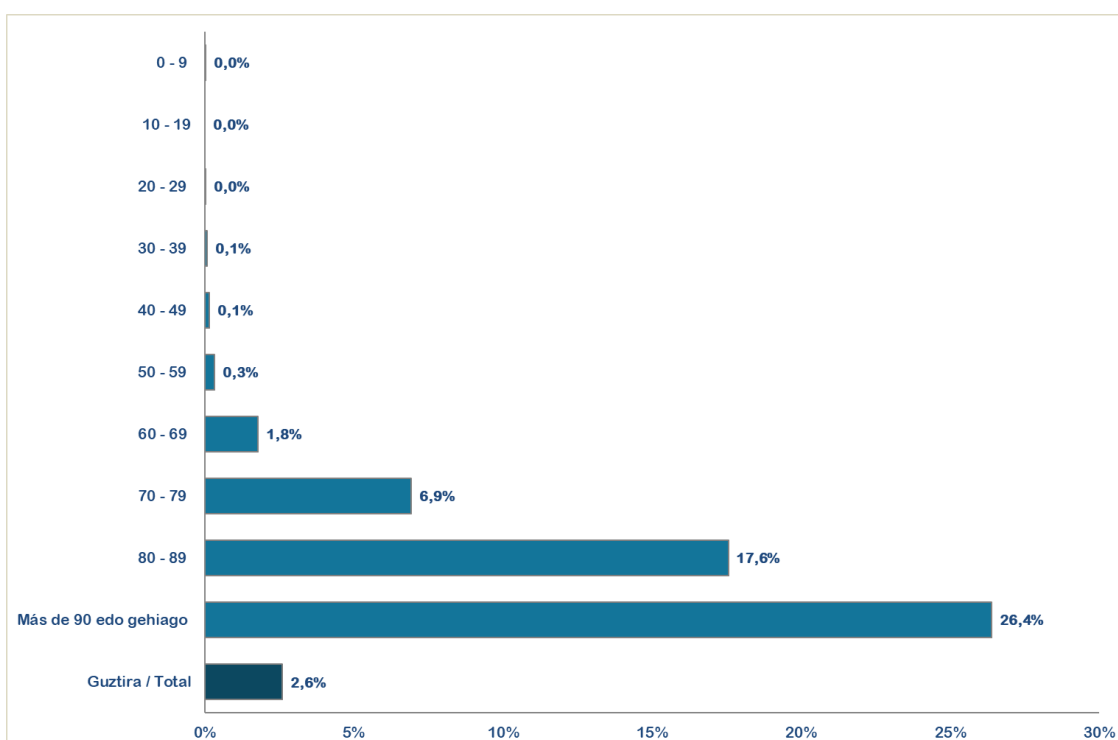
## KASU POSITIBOEN ANALISIA / ANÁLISIS DE CASOS POSITIVOS

	POSITIBOAK /POSITIVOS	%
Gizonak /Hombres	55.552	46,4%
Emakumeak / Mujeres	64.115	53,6%
No consta	36	0,0%

Adina Edad	Kasu positiboak Positivos	Biztanleria Población 2020	100.000 biztanleko tasa Tasa por 100.000 habitantes	Kasuen guztien gaineko % % sobre el total de los casos
0 - 9	6.951	190.667	3.645,6	5,8%
10 - 19	12.085	210.862	5.731,2	10,1%
20 - 29	14.422	199.866	7.215,8	12,0%
30 - 39	14.878	258.272	5.760,6	12,4%
40 - 49	19.377	358.698	5.402,0	16,2%
50 - 59	18.801	336.769	5.582,8	15,7%
60 - 69	12.061	277.319	4.349,1	10,1%
70 - 79	8.057	210.914	3.820,0	6,7%
80 - 89	7.415	124.844	5.939,4	6,2%
Más de 90 edo gehiago	3.453	31.500	10.961,9	2,9%
No consta	2.203			1,8%

## HILGARRITASUNA / LETALIDAD

Adina Edad	Positiboak Positivos(*)	Hildakoak Fallecidos(*)	Hilgarritasuna Letalidad
0 - 9	6.951	1	0,0%
10 - 19	12.085	0	0,0%
20 - 29	14.422	2	0,0%
30 - 39	14.878	10	0,1%
40 - 49	19.377	28	0,1%
50 - 59	18.801	61	0,3%
60 - 69	12.061	215	1,8%
70 - 79	8.057	557	6,9%
80 - 89	7.415	1.302	17,6%
Más de 90 edo gehiago	3.453	911	26,4%
<b>GUZTIRA / TOTAL</b>	<b>119.703</b>	<b>3.103</b>	<b>2,6%</b>



(\*) Hildakoen kopurua agian ez dator bat egunen batean ospitaleetatik eta egoitzetatik datozen datuekin, bi informazio-sistemen artean dekalaje bat dagoelako, eta dekalaje hori hurrengo egunetan zuzenduko da.

(\*) El número de fallecidos puede que algún día no coincida con los datos que provienen de los hospitales y residencias porque existe un decaje entre ambos sistemas de información que se corregirá en días posteriores.

(\*\*) Test positibodunen azken bi hilabeteetako heriotzak hartzen dira kontutan.

(\*\*) Se incluyen fallecimientos de personas con test positivas en los últimos dos meses.

**POSITIBO GUZTIAK EUSKADIKO LURRALDE HISTORIKOEN ARABERA /  
POSITIVOS TOTALES POR TERRITORIO HISTÓRICO**

	<b>POSITIBOAK /POSITIVOS</b>	<b>%</b>
<b>Araba</b>	18.451	15,41%
<b>Bizkaia</b>	58.381	48,77%
<b>Gipuzkoa</b>	39.556	33,05%
<b>Otros</b>	3.315	2,77%

**POSITIBO GUZTIAK EUSKADIKO UDALERRIETAN / POSITIVOS TOTALES EN LOS MUNICIPIOS DE EUSKADI**

<b>Udalerría / Municipio</b>	<b>Positiboak/ Positivos</b>	<b>Biztanleak/ Población</b>	<b>Tasa 100.000 biztanleko/ Tasa por 100.000 habitantes</b>
ABADIÑO	322	7754	4152,7
ABANTO Y CIERVANA-ABANTO ZIERB	465	9501	4894,2
ADUNA	20	483	4140,8
SALVATIERRA/AGURAIN	270	5353	5043,9
AIA	87	1985	4382,9
AIZARNAZABAL	55	769	7152,1
AJANGIZ	17	440	3863,6
ALBIZTUR	19	293	6484,6
ALEGIA	133	1798	7397,1
ALEGRIA-DULANTZI	121	3140	3853,5
ALKIZA	17	350	4857,1
ALONSOTEGI	100	2822	3543,6
ALTZAGA	4	183	2185,8
ALTZO	21	390	5384,6
AMEZKETA	69	920	7500,0
AMOREBIETA-ETXANO	944	19290	4893,7
AMURRIO	314	10330	3039,7
ANDOAIN	694	14988	4630,4
ANOETA	105	2030	5172,4
ANTZUOLA	149	2179	6838,0
ARAMA	17	204	8333,3
ARAMAIO	75	1480	5067,6
ARANTZAZU	11	388	2835,1
AREATZA	51	1230	4146,3
ARETXABAETA	443	7080	6257,1
ARMIÑON	10	223	4484,3
ARRAIA-MAEZTU	18	732	2459,0
ARRASATE/MONDRAGON	2084	22082	9437,6
ARRATZUA-UBARRUNDIA	45	1035	4347,8
ARRIETA	14	563	2486,7

ARRIGORRIAGA	614	11943	5141,1
ARTEA	19	721	2635,2
ARTZENTALES	33	671	4918,0
ARTZINIEGA	83	1911	4343,3
ASPARRENA	71	1616	4393,6
ASTEASU	68	1560	4359,0
ASTIGARRAGA	278	6674	4165,4
ATAUN	105	1747	6010,3
ATXONDO	59	1385	4259,9
AULESTI	56	668	8383,2
AYALA/AIARA	128	2895	4421,4
AZKOITIA	822	11983	6859,7
AZPEITIA	1184	15220	7779,2
BAKIO	93	2627	3540,2
BALMASEDA	330	7638	4320,5
BAÑOS DE EBRO/MAÑUETA	8	321	2492,2
BARAKALDO	5461	99000	5516,2
BARRIKA	81	1531	5290,7
BARRUNDIA	42	941	4463,3
BASAURI	2010	40969	4906,1
BEASAIN	930	14021	6632,9
BEDIA	35	1049	3336,5
BELAUNTZA	10	261	3831,4
BERANGO	290	7265	3991,7
BERANTEVILLA	25	499	5010,0
BERASTEGI	81	1052	7699,6
BERGARA	1053	15036	7003,2
BERMEO	628	16910	3713,8
BERNEDO	11	530	2075,5
BERRIATUA	107	1257	8512,3
BERRIZ	232	4662	4976,4
BIDANIA-GOIAITZ	34	560	6071,4
BILBAO	20997	346478	6060,1
VILLABONA	369	5917	6236,3
BUSTURIA	80	1622	4932,2
CAMPEZO/KANPEZU	41	1061	3864,3
DEBA	399	5453	7317,1
DERIO	267	6569	4064,5
DIMA	49	1438	3407,5
DONOSTIA / SAN SEBASTIAN	10052	182391	5511,2
DURANGO	1493	29762	5016,5
EIBAR	2352	27474	8560,8
ELANTXOBE	21	357	5882,4
ELBURGO/BURGELU	25	637	3924,6
ELCIEGO	42	1035	4058,0

ELGETA	50	1131	4420,9
ELGOIBAR	735	11540	6369,2
ELORRIO	285	7448	3826,5
ELVILLAR/BILAR	20	352	5681,8
ERANDIO	1364	24433	5582,6
EREÑO	4	276	1449,3
ERMUA	1292	16019	8065,4
ERRETERIA	1905	40176	4741,6
ERREZIL	71	621	11433,2
ERRIBERAGOITIA/RIBERA ALTA	38	830	4578,3
ERRIGOITI	19	490	3877,6
ESKORIATZA	237	4103	5776,3
ETXEBARRI	503	11460	4389,2
ETXEBARRIA	55	745	7382,6
EZKIO-ITSASO	17	634	2681,4
FORUA	45	904	4977,9
FRUIZ	23	559	4114,5
GALDAKAO	1318	29493	4468,9
GALDAMES	38	844	4502,4
GAMIZ-FIKA	64	1361	4702,4
GATIKA	67	1649	4063,1
GAUTEGIZ ARTEAGA	26	847	3069,7
GERNIKA-LUMO	681	16808	4051,6
GETARIA	149	2830	5265,0
GETXO	3565	76953	4632,7
GIZABURUAGA	6	200	3000,0
GORDEXOLA	75	1723	4352,9
GORLIZ	214	5935	3605,7
GÜEÑES	285	6563	4342,5
HERNANI	1200	20124	5963,0
HERNIALDE	25	305	8196,7
HONDARRIBIA	606	16984	3568,1
IBARRA	273	4306	6340,0
IBARRANGELU	20	621	3220,6
IDIAZABAL	73	2380	3067,2
IGORRE	162	4214	3844,3
IKAZTEGIETA	51	486	10493,8
IRUN	2693	60208	4472,8
IRUÑA OKA/IRUÑA DE OCA	190	3590	5292,5
IRURA	82	1812	4525,4
IRURAIZ-GAUNA	23	546	4212,5
ISPASTER	12	744	1612,9
ITSASONDO	29	728	3983,5
IURRETA	197	3688	5341,6
IZURTZA	9	287	3135,9



KARRANTZA HARANA/CARRANZA	155	2834	5469,3
KORTEZUBI	16	442	3619,9
LABASTIDA/BASTIDA	87	1561	5573,4
LAGUARDIA	49	1534	3194,3
LANCIEGO/LANTZIEGO	27	753	3585,7
LANESTOSA	6	275	2181,8
LANTARON	38	945	4021,2
LAPUEBLA DE LABARCA	66	879	7508,5
LARRABETZU	87	2052	4239,8
LASARTE-ORIA	926	19045	4862,2
LAUDIO/LLODIO	574	18351	3127,9
LAUKIZ	58	1197	4845,4
LAZKAO	253	5632	4492,2
LEABURU	27	378	7142,9
LEGAZPI	367	8409	4364,4
LEGORRETA	98	1490	6577,2
LEGUTIO	74	1832	4039,3
LEIOA	1373	31424	4369,3
LEKEITIO	344	7227	4759,9
LEMOA	138	3628	3803,7
LEMOIZ	48	1257	3818,6
LEZA	9	226	3982,3
LEZAMA	91	2413	3771,2
LEZO	312	6080	5131,6
LIZARTZA	19	649	2927,6
LOIU	164	2311	7096,5
MALLABIA	46	1190	3865,5
MAÑARIA	22	522	4214,6
MARKINA-XEMEIN	322	5025	6408,0
MARURI-JATABE	41	916	4476,0
MENDARO	100	2115	4728,1
MENDATA	11	405	2716,0
MENDEXA	12	472	2542,4
MEÑAKA	40	704	5681,8
MOREDA DE ALAVA/MOREDA ARABA	6	269	2230,5
MORGA	11	387	2842,4
MUNDAKA	93	1843	5046,1
MUNGIA	851	17278	4925,3
MUNITIBAR-ARBATZEGI GERRIKAITZ	48	458	10480,3
MURUETA	13	311	4180,1
MUSKIZ	358	7479	4786,7
MUTILOA	7	255	2745,1
MUTRIKU	249	5314	4685,7
MUXIKA	68	1495	4548,5
NABARNIZ	9	235	3829,8

OIARTZUN	327	10369	3153,6
OKONDO	32	1217	2629,4
OLABERRIA	36	917	3925,8
ONDARROA	400	8567	4669,1
OÑATI	605	11468	5275,5
ORDIZIA	887	10070	8808,3
OREXA	2	106	1886,8
ORIO	304	6132	4957,6
ORMAIZTEGI	56	1276	4388,7
OROZKO	61	2631	2318,5
ORTUELLA	358	8310	4308,1
OTXANDIO	64	1355	4723,2
OYON-OION	157	3521	4459,0
PASAIA	886	16722	5298,4
PEÑACERRADA/URIZAHARRA	13	288	4513,9
PLENTZIA	188	4400	4272,7
PORTUGALETE	1945	46153	4214,2
RIBERA BAJA/ERRIBERA BEITIA	65	1601	4060,0
SAMANIEGO	27	241	11203,3
SAN MILLAN/DONEMILIAGA	28	726	3856,7
SANTURTZI	2294	45943	4993,1
SEGURA	89	1533	5805,6
SESTAO	1401	27246	5142,0
SONDIKA	185	4534	4080,3
SOPELA	617	13175	4683,1
SOPUERTA	169	2512	6727,7
SORALUZE-PLACENCIA DE LAS ARMA	241	3974	6064,4
SUKARRIETA	6	334	1796,4
TOLOSA	1143	19400	5891,8
TRUCIOS-TURTZIOZ	25	520	4807,7
UBIDE	10	180	5555,6
UGAO-MIRABALLES	275	4108	6694,3
URDULIZ	177	4515	3920,3
URDUÑA/ORDUÑA	129	4233	3047,5
URKABUSTAIZ	80	1450	5517,2
URNIETA	412	6209	6635,5
URRETXU	312	6829	4568,8
USURBIL	231	6308	3662,0
VALDEGOVIA/GAUBEA	11	1064	1033,8
VALLE DE TRAPAGA-TRAPAGARAN	575	11855	4850,3
VILLABUENA DE ALAVA/ESKUERNAGA	3	282	1063,8
VITORIA-GASTEIZ	15705	248087	6330,4
YECORA/IEKORA	10	267	3745,3
ZALDIBAR	184	3045	6042,7
ZALDIBIA	112	1658	6755,1

ZALDUONDO	4	197	2030,5
ZALLA	337	8441	3992,4
ZAMBRANA	22	446	4932,7
ZAMUDIO	175	3313	5282,2
ZARATAMO	49	1647	2975,1
ZARAUTZ	1156	23347	4951,4
ZEANURI	29	1254	2312,6
ZEBERIO	58	1084	5350,6
ZEGAMA	95	1521	6245,9
ZESTOA	198	3894	5084,7
ZIERBENA	57	1524	3740,2
ZIGOITIA	71	1707	4159,3
ZIORTZA-BOLIBAR	15	439	3416,9
ZIZURKIL	149	3035	4909,4
ZUIA	184	2362	7790,0
ZUMAIA	501	9827	5098,2
ZUMARRAGA	524	9821	5335,5
OTROS	675	-	-

\*Udalerrietako tasa kalkulatzeko positibo kopurua eta EUSTATen arabera udalerrri bakoitzeko biztanle kopurua hartzen dira kontuan.

\*El cálculo de las tasas de los municipios se ha realizado teniendo en cuenta el número de casos y la población del municipio según el EUSTAT.

**POSITIBO GUZTIAK EUSKADIKO OSASUN EREMUETAN /**  
**POSITIVOS TOTALES EN LAS ZONAS DE SALUD DE EUSKADI**

Osasun-eremuak/Zonas de salud	Positiboak/ Positivos	TISak guztira/ Total de TIS	Tasa 100.000 biztanleko/ Tasa por 100.000 habitantes
ABADIÑO-ELORRIO-BERRIZ	1075	24151	4451,2
ABANTO-MUSKIZ	834	17011	4902,7
ABETXUKO	219	3815	5740,5
AIALA	651	19201	3390,4
ALANGO	895	19656	4553,3
ALEGIA	477	6717	7101,4
ALGORTA	1431	33171	4314,0
ALZA-ROTETA	911	19631	4640,6
AMARA BERRI	1745	35116	4969,2
AMARA CENTRO	1043	16502	6320,4
AMOREBIETA	941	19886	4732,0
ANDOAIN	696	15384	4524,2
ARANBIZKARRA I	832	15119	5503,0
ARANBIZKARRA II	663	12344	5371,0
ARRASATE	2192	25128	8723,3
ARRATIA	492	13739	3581,0
ARRIGORRIAGA	776	15842	4898,4
ASTRABUDUA	489	10478	4666,9
AZKOITIA	829	11990	6914,1
AZPEITIA	1258	16700	7532,9
BALMASEDA	547	11762	4650,6
BASAURI-ARIZ	1356	26619	5094,1
BASAURI-KAREAGA	690	15317	4504,8
BASURTO	1150	21232	5416,4
BEASAIN	1261	22656	5565,9
BEGOÑA	579	13058	4434,1
BERAUN-ERRENTERIA	716	15214	4706,2
BERGARA	1243	18127	6857,2
BERMEO	734	19118	3839,3
BIDEBIETA	341	7201	4735,5
BOLUETA-SAGARMINAGA	526	9729	5406,5
BOMBERO ETXANIZ	2941	38241	7690,7
CASCO VIEJO (BILBAO)	921	13144	7007,0
CASCO VIEJO (VITORIA-GASTEIZ)	1161	18368	6320,8
DEBA	645	10738	6006,7
DEUSTO	1451	25838	5615,8
DUMBOA	1091	30207	3611,7
DURANGO	1719	34969	4915,8
EGIA	787	14824	5309,0
EIBAR	1611	19508	8258,2

ELGOIBAR	1068	18190	5871,4
ERANDIO	868	14087	6161,7
ERMUA	1350	17235	7832,9
ETXEBARRI	488	10749	4540,0
GALDAKAO	1372	31521	4352,7
GAZALBIDE-TXAGORRITXU	932	15612	5969,8
GAZTELEKU	1094	20964	5218,5
GERNIKA	727	18854	3855,9
GERNIKALDEA	357	7568	4717,2
GORLIZ-PLENTZIA	522	12180	4285,7
GROS	1687	29698	5680,5
HERNANI-URNIETA-ASTIGARRAGA	1891	34639	5459,2
HONDARRIBIA	609	17896	3403,0
IBARRA	473	7853	6023,2
INDAUTXU	1095	21369	5124,2
INTXAURRONDO	592	11423	5182,5
IRÚN-CENTRO	1570	38276	4101,8
IZTIETA-ERRENTERIA	1190	26131	4554,0
JAVIER SÁENZ DE BURUAGA	670	14067	4762,9
KARMELO	620	10985	5644,1
KUETO	532	10230	5200,4
LA HABANA	677	12057	5615,0
LA MERCED/MIRIBILLA	1390	19547	7111,1
LA PAZ	996	22075	4511,9
LA PEÑA	589	10188	5781,3
LAKUA-ARRIAGA	796	15432	5158,1
LAKUABIZKARRA	1791	29359	6100,3
LAS ARENAS	1508	34009	4434,1
LASARTE-USURBIL	1182	26580	4447,0
LAZKAO	401	8574	4676,9
LEGAZPI	367	8763	4188,1
LEIOA	1082	24979	4331,6
LEKEITIO	443	10000	4430,0
LEZO-SAN JUAN	442	8554	5167,2
LLANADA ALAVESA	559	12122	4611,5
LLODIO	681	23120	2945,5
LOIOLA	340	7324	4642,3
LUTXANA	365	7426	4915,2
MARKINA-XEMEIN	412	6473	6364,9
MARKONZAGA	872	17630	4946,1
MINA DEL MORRO	748	11148	6709,7
MIRIBILLA/LA MERCED	1390	19547	7111,1
MONTAÑA ALAVESA	71	2224	3192,4
MUNGIA	1251	26997	4633,8
NORTE-LEGUTIO	207	4308	4805,0

NORTE-ZUIA	334	5535	6034,3
OIARTZUN	327	10559	3096,9
OLAGUIBEL	2140	34160	6264,6
OLARIZU	849	16480	5151,7
ONDARRETA	1775	36542	4857,4
ONDARROA	490	9563	5123,9
OÑATI	602	11785	5108,2
ORDIZIA	1051	14142	7431,8
ORTUELLA	363	8482	4279,7
OTXARKOAGA	540	11327	4767,4
PARTE VIEJA	739	13832	5342,7
PASAIA ANTZO	416	6747	6165,7
PASAIA SAN PEDRO	462	10618	4351,1
PORTUGALETE-BUENAVISTA	626	13142	4763,4
PORTUGALETE-CASTAÑOS	662	16869	3924,4
PORTUGALETE-REPELEGA	793	19816	4001,8
REKALDE	1946	28145	6914,2
RIOJA ALAVESA	518	10935	4737,1
RONTEGI	681	11358	5995,8
SALBURUA	927	16706	5548,9
SAN ADRIÁN	682	10067	6774,6
SAN IGNACIO	1305	24706	5282,1
SAN MARTÍN	1966	32688	6014,4
SAN VICENTE	1180	19996	5901,2
SANSOMENDI	556	9308	5973,4
SANTURTZI-CENTRO-MAMARIGA	838	18244	4593,3
SANTURTZI-KABIEZES	1368	25745	5313,7
SANTUTXU-SOLOKOETXE	920	16299	5644,5
SODUPE-GÜEÑES	349	8204	4254,0
SOPELANA	1080	25766	4191,6
TOLOSA	1141	20800	5485,6
TORREKUA	734	9801	7489,0
TRAPAGARAN	567	11931	4752,3
TXORIERRI	846	18906	4474,8
TXURDINAGA	1054	14653	7193,1
URBAN	558	9725	5737,8
VALLE DE LENIZ	642	11461	5601,6
VALLES ALAVESES I	245	4716	5195,1
VALLES ALAVESES II	141	2415	5838,5
VILLABONA	840	15964	5261,8
ZABALGANA	1287	24528	5247,1
ZABALLA	774	13042	5934,7
ZALLA	536	11741	4565,2
ZARAMAGA	909	14452	6289,8
ZARAUTZ-ORIO-AIA	1555	32399	4799,5

ZORROZA- ALONSOTEGI	744	14603	5094,8
ZUAZO	858	17990	4769,3
ZUMAIA-ZESTOA-GETARIA	890	17615	5052,5
ZUMARRAGA	838	18588	4508,3
ZURBARAN	500	9627	5193,7

\*Osasun eremuetako tasa kalkulatzeko positibo kopurua eta 2021ko urtarrilean eremu bakoitzean zeuden TIS kopurua hartzen da kontuan.

\*El cálculo de la tasa en las zonas de salud se ha realizado teniendo en cuenta el nº de casos entre el nº de TISes en cada zona a fecha de enero de 2021

**HILDAKOAK EUSKADIKO UDALERRIETAN / FALLECIDOS EN LOS MUNICIPIOS DE EUSKADI**

Udalerría / Municipio	Positiboak/ Positivos	Hildakoak/ Fallecidos	Hilkogarritasuna/ Letalidad
ABADIÑO	322	5	1,6
ABANTO Y CIERVANA-ABANTO ZIERB	465	11	2,4
ADUNA	20	2	10,0
SALVATIERRA/AGURAIN	270	15	5,6
AIA	87	1	1,1
AIZARNAZABAL	55	0	0,0
AJANGIZ	17	0	0,0
ALBIZTUR	19	0	0,0
ALEGIA	133	2	1,5
ALEGRIA-DULANTZI	121	4	3,3
ALKIZA	17	0	0,0
ALONSOTEGI	100	1	1,0
ALTZAGA	4	0	0,0
ALTZO	21	1	4,8
AMEZKETA	69	2	2,9
AMOREBIETA-ETXANO	944	24	2,5
AMURRIO	314	9	2,9
ANDOAIN	694	13	1,9
ANOETA	105	2	1,9
ANTZUOLA	149	1	0,7
ARAMA	17	0	0,0
ARAMAIO	75	1	1,3
ARANTZAZU	11	0	0,0
AREATZA	51	0	0,0
ARETXABALETA	443	13	2,9
ARMIÑON	10	0	0,0
ARRAIA-MAEZTU	18	0	0,0
ARRASATE/MONDRAGON	2084	68	3,3
ARRATZUA-UBARRUNDIA	45	1	2,2
ARRIETA	14	0	0,0
ARRIGORRIAGA	614	13	2,1
ARTEA	19	1	5,3
ARTZENTALES	33	1	3,0
ARTZINIEGA	83	2	2,4
ASPARRENA	71	2	2,8
ASTEASU	68	0	0,0
ASTIGARRAGA	278	1	0,4
ATAUN	105	0	0,0
ATXONDO	59	2	3,4
AULESTI	56	3	5,4
AYALA/AIARA	128	1	0,8



AZKOITIA	822	7	0,9
AZPEITIA	1184	3	0,3
BAKIO	93	5	5,4
BALMASEDA	330	21	6,4
BAÑOS DE EBRO/MAÑUETA	8	1	12,5
BARAKALDO	5461	151	2,8
BARRIKA	81	4	4,9
BARRUNDIA	42	0	0,0
BASAURI	2010	89	4,4
BEASAIN	930	22	2,4
BEDIA	35	1	2,9
BELAUNTZA	10	0	0,0
BERANGO	290	0	0,0
BERANTEVILLA	25	1	4,0
BERASTEGI	81	0	0,0
BERGARA	1053	33	3,1
BERMEO	628	20	3,2
BERNEDO	11	0	0,0
BERRIATUA	107	0	0,0
BERRIZ	232	8	3,4
BIDANIA-GOIZATZ	34	1	2,9
BILBAO	20997	667	3,2
VILLABONA	369	2	0,5
BUSTURIA	80	6	7,5
CAMPEZO/KANPEZU	41	3	7,3
DEBA	399	8	2,0
DERIO	267	2	0,7
DIMA	49	1	2,0
DONOSTIA / SAN SEBASTIAN	10052	278	2,8
DURANGO	1493	26	1,7
EIBAR	2352	63	2,7
ELANTXOBE	21	0	0,0
ELBURGO/BURGELU	25	1	4,0
ELCIEGO	42	1	2,4
ELGETA	50	1	2,0
ELGOIBAR	735	8	1,1
ELORRIO	285	6	2,1
ELVILLAR/BILAR	20	0	0,0
ERANDIO	1364	31	2,3
EREÑO	4	0	0,0
ERMUA	1292	35	2,7
ERRETERIA	1905	40	2,1
ERREZIL	71	2	2,8
ERRIBERAGOITIA/RIBERA ALTA	38	0	0,0
ERRIGOITI	19	0	0,0

ESKORATZA	237	5	2,1
ETXEBARRI	503	12	2,4
ETXEBARRIA	55	1	1,8
EZKIO-ITSASO	17	0	0,0
FORUA	45	2	4,4
FRUIZ	23	0	0,0
GALDAKAO	1318	44	3,3
GALDAMES	38	0	0,0
GAMIZ-FIKA	64	2	3,1
GATIKA	67	1	1,5
GAUTEGIZ ARTEAGA	26	1	3,8
GERNIKA-LUMO	681	7	1,0
GETARIA	149	3	2,0
GETXO	3565	87	2,4
GIZABURUAGA	6	0	0,0
GORDEXOLA	75	2	2,7
GORLIZ	214	4	1,9
GÜEÑES	285	7	2,5
HERNANI	1200	18	1,5
HERNIALDE	25	0	0,0
HONDARRIBIA	606	4	0,7
IBARRA	273	4	1,5
IBARRANGELU	20	0	0,0
IDIAZABAL	73	0	0,0
IGORRE	162	0	0,0
IKAZTEGIETA	51	1	2,0
IRUN	2693	44	1,6
IRUÑA OKA/IRUÑA DE OCA	190	1	0,5
IRURA	82	4	4,9
IRURAIZ-GAUNA	23	1	4,3
ISPASTER	12	0	0,0
ITSASONDO	29	1	3,4
IURRETA	197	5	2,5
IZURTZA	9	0	0,0
KARRANTZA HARANA/CARRANZA	155	9	5,8
KORTEZUBI	16	2	12,5
LABASTIDA/BASTIDA	87	3	3,4
LAGUARDIA	49	0	0,0
LANCIEGO/LANTZIEGO	27	0	0,0
LANESTOSA	6	0	0,0
LANTARON	38	0	0,0
LAPUEBLA DE LABARCA	66	2	3,0
LARRABETZU	87	0	0,0
LASARTE-ORIA	926	10	1,1
LAUDIO/LLODIO	574	11	1,9

LAUKIZ	58	1	1,7
LAZKAO	253	2	0,8
LEABURU	27	0	0,0
LEGAZPI	367	7	1,9
LEGORRETA	98	1	1,0
LEGUTIO	74	0	0,0
LEIOA	1373	29	2,1
LEKEITIO	344	5	1,5
LEMOA	138	3	2,2
LEMOIZ	48	1	2,1
LEZA	9	0	0,0
LEZAMA	91	0	0,0
LEZO	312	5	1,6
LIZARTZA	19	0	0,0
LOIU	164	19	11,6
MALLABIA	46	0	0,0
MAÑARIA	22	0	0,0
MARKINA-XEMEIN	322	3	0,9
MARURI-JATABE	41	0	0,0
MENDARO	100	1	1,0
MENDATA	11	0	0,0
MENDEXA	12	1	8,3
MEÑAKA	40	0	0,0
MOREDA DE ALAVA/MOREDA ARABA	6	0	0,0
MORGA	11	0	0,0
MUNDAKA	93	6	6,5
MUNGIA	851	19	2,2
MUNITIBAR-ARBATZEGI GERRIKAITZ	48	3	6,3
MURUETA	13	0	0,0
MUSKIZ	358	7	2,0
MUTILOA	7	0	0,0
MUTRIKU	249	2	0,8
MUXIKA	68	1	1,5
NABARNIZ	9	0	0,0
OIARTZUN	327	4	1,2
OKONDO	32	1	3,1
OLABERRIA	36	0	0,0
ONDARROA	400	9	2,3
OÑATI	605	12	2,0
ORDIZIA	887	37	4,2
OREXA	2	0	0,0
ORIO	304	2	0,7
ORMAIZTEGI	56	1	1,8
OROZKO	61	3	4,9
ORTUELLA	358	5	1,4

OTXANDIO	64	2	3,1
OYON-OION	157	2	1,3
PASAIA	886	15	1,7
PEÑACERRADA/URIZAHARRA	13	0	0,0
PLENTZIA	188	3	1,6
PORTUGALETE	1945	38	2,0
RIBERA BAJA/ERRIBERA BEITIA	65	2	3,1
SAMANIEGO	27	3	11,1
SAN MILLAN/DONEMILIAGA	28	0	0,0
SANTURTZI	2294	57	2,5
SEGURA	89	0	0,0
SESTAO	1401	55	3,9
SONDIKA	185	4	2,2
SOPELA	617	11	1,8
SOPUERTA	169	14	8,3
SORALUZE-PLACENCIA DE LAS ARMA	241	2	0,8
SUKARRIETA	6	0	0,0
TOLOSA	1143	32	2,8
TRUCIOS-TURTZIOZ	25	0	0,0
UBIDE	10	0	0,0
UGAO-MIRABALLES	275	3	1,1
URDULIZ	177	4	2,3
URDUÑA/ORDUÑA	129	2	1,6
URKABUSTAIZ	80	2	2,5
URNIETA	412	2	0,5
URRETXU	312	2	0,6
USURBIL	231	4	1,7
VALDEGOVIA/GAUBEA	11	1	9,1
VALLE DE TRAPAGA-TRAPAGARAN	575	13	2,3
VILLABUENA DE ALAVA/ESKUERNAGA	3	0	0,0
VITORIA-GASTEIZ	15705	488	3,1
YECORA/IEKORA	10	0	0,0
ZALDIBAR	184	2	1,1
ZALDIBIA	112	1	0,9
ZALDUONDO	4	0	0,0
ZALLA	337	5	1,5
ZAMBRANA	22	1	4,5
ZAMUDIO	175	3	1,7
ZARATAMO	49	1	2,0
ZARAUTZ	1156	28	2,4
ZEANURI	29	0	0,0
ZEBERIO	58	5	8,6
ZEGAMA	95	0	0,0
ZESTOA	198	0	0,0
ZIERBENA	57	0	0,0

ZIGOITIA	71	1	1,4
ZIORTZA-BOLIBAR	15	0	0,0
ZIZURKIL	149	1	0,7
ZUIA	184	18	9,8
ZUMAIA	501	9	1,8
ZUMARRAGA	524	21	4,0

## HILDAKOAK EUSKADIKO OSASUN EREMUETAN / FALLECIDOS EN LAS ZONAS DE SALUD DE EUSKADI

Osasun-eremuak/Zonas de salud	Positiboak/ Positivos	Hildakoak/ Fallecidos	Hilkogarritasuna/ Letalidad
ABADIÑO-ELORRIO-BERRIZ	1075	23	2,1
ABANTO-MUSKIZ	834	21	2,5
ABETXUKO	219	14	6,4
AIALA	651	14	2,2
ALANGO	895	27	3,0
ALEGIA	477	8	1,7
ALGORTA	1431	30	2,1
ALZA-ROTETA	911	40	4,4
AMARA BERRI	1745	33	1,9
AMARA CENTRO	1043	30	2,9
AMOREBIETA	941	27	2,9
ANDOAIN	696	13	1,9
ARANBIZKARRA I	832	25	3,0
ARANBIZKARRA II	663	18	2,7
ARRASATE	2192	71	3,2
ARRATIA	492	6	1,2
ARRIGORRIAGA	776	17	2,2
ASTRABUDUA	489	13	2,7
AZKOITIA	829	7	0,8
AZPEITIA	1258	6	0,5
BALMASEDA	547	32	5,9
BASAURI-ARIZ	1356	65	4,8
BASAURI-KAREAGA	690	26	3,8
BASURTO	1150	32	2,8
BEASAIN	1261	24	1,9
BEGOÑA	579	13	2,2
BERAUN-ERRETERIA	716	11	1,5
BERGARA	1243	35	2,8
BERMEO	734	29	4,0
BIDEBIETA	341	7	2,1
BOLUETA-SAGARMINAGA	526	6	1,1
BOMBERO ETXANIZ	2941	75	2,6
CASCO VIEJO (BILBAO)	921	51	5,5
CASCO VIEJO (VITORIA-GASTEIZ)	1161	40	3,4
DEBA	645	11	1,7
DEUSTO	1451	26	1,8
DUMBOA	1091	15	1,4
DURANGO	1719	30	1,7
EGIA	787	16	2,0
EIBAR	1611	39	2,4

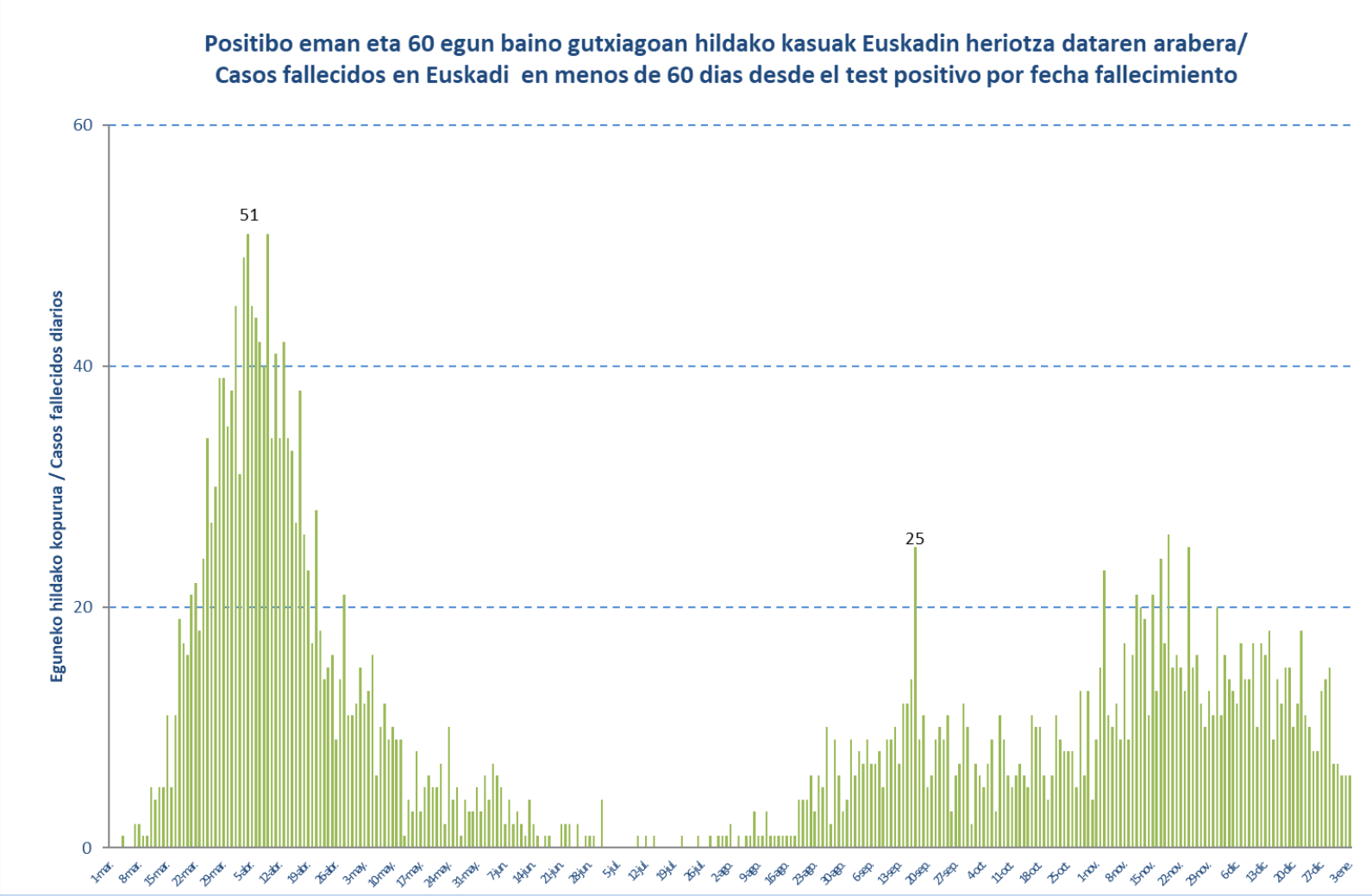
ELGOIBAR	1068	12	1,1
ERANDIO	868	19	2,2
ERMUA	1350	36	2,7
ETXEBARRI	488	12	2,5
GALDAKAO	1372	42	3,1
GAZALBIDE-TXAGORRITXU	932	47	5,0
GAZTELEKU	1094	27	2,5
GERNIKA	727	8	1,1
GERNIKALDEA	357	11	3,1
GORLIZ-PLENTZIA	522	12	2,3
GROS	1687	68	4,0
HERNANI-URNIETA-ASTIGARRAGA	1891	22	1,2
HONDARRIBIA	609	4	0,7
IBARRA	473	11	2,3
INDAUTXU	1095	47	4,3
INTXAURRONDO	592	17	2,9
IRÚN-CENTRO	1570	24	1,5
IZTIETA-ERRETERIA	1190	30	2,5
JAVIER SÁENZ DE BURUAGA	670	18	2,7
KARMELO	620	24	3,9
KUETO	532	25	4,7
LA HABANA	677	24	3,5
LA MERCED/MIRIBILLA	1390	46	3,3
LA PAZ	996	13	1,3
LA PEÑA	589	7	1,2
LAKUA-ARRIAGA	796	13	1,6
LAKUABIZKARRA	1791	24	1,3
LAS ARENAS	1508	35	2,3
LASARTE-USURBIL	1182	18	1,5
LAZKAO	401	10	2,5
LEGAZPI	367	7	1,9
LEIOA	1082	22	2,0
LEKEITIO	443	9	2,0
LEZO-SAN JUAN	442	13	2,9
LLANADA ALAVESA	559	25	4,5
LLODIO	681	16	2,3
LOIOLA	340	6	1,8
LUTXANA	365	12	3,3
MARKINA-XEMEIN	412	4	1,0
MARKONZAGA	872	29	3,3
MINA DEL MORRO	748	35	4,7
MIRIBILLA/LA MERCED	1390	46	3,3
MONTAÑA ALAVESA	71	2	2,8
MUNGIA	1251	30	2,4
NORTE-LEGUTIO	207	9	4,3

NORTE-ZUIA	334	21	6,3
OIARTZUN	327	5	1,5
OLAGUIBEL	2140	76	3,6
OLARIZU	849	26	3,1
ONDARRETA	1775	49	2,8
ONDARROA	490	9	1,8
OÑATI	602	12	2,0
ORDIZIA	1051	40	3,8
ORTUELLA	363	5	1,4
OTXARKOAGA	540	16	3,0
PARTE VIEJA	739	13	1,8
PASAIA ANT XO	416	6	1,4
PASAIA SAN PEDRO	462	7	1,5
PORTUGALETE-BUENAVISTA	626	8	1,3
PORTUGALETE-CASTAÑOS	662	16	2,4
PORTUGALETE-REPELEGA	793	12	1,5
REKALDE	1946	45	2,3
RIOJA ALAVESA	518	14	2,7
RONTEGI	681	14	2,1
SALBURUA	927	15	1,6
SAN ADRIÁN	682	24	3,5
SAN IGNACIO	1305	47	3,6
SAN MARTÍN	1966	89	4,5
SAN VICENTE	1180	62	5,3
SANSOMENDI	556	16	2,9
SANTURTZI-CENTRO-MAMARIGA	838	17	2,0
SANTURTZI-KABIEZES	1368	39	2,9
SANTUTXU-SOLOKOETXE	920	16	1,7
SODUPE-GÜEÑES	349	7	2,0
SOPELANA	1080	15	1,4
TOLOSA	1141	33	2,9
TORREKUA	734	26	3,5
TRAPAGARAN	567	13	2,3
TXORIERRI	846	25	3,0
TXURDINAGA	1054	54	5,1
URBAN	558	10	1,8
VALLE DE LENIZ	642	17	2,6
VALLES ALAVESSES I	245	1	0,4
VALLES ALAVESSES II	141	4	2,8
VILLABONA	840	11	1,3
ZABALGANA	1287	9	0,7
ZABALLA	774	16	2,1
ZALLA	536	19	3,5
ZARAMAGA	909	34	3,7
ZARAUTZ-ORIO-AIA	1555	32	2,1



ZORROZA- ALONSOTEGI	744	32	4,3
ZUAZO	858	17	2,0
ZUMAIA-ZESTOA-GETARIA	890	11	1,2
ZUMARRAGA	838	14	1,7
ZURBARAN	500	22	4,4

**HILDAKO KASU POSITIBOAK EUSKADIN HERIOTZA DATAREN ARABERA /  
CASOS POSITIVOS FALLECIDOS EN EUSKADI POR FECHA DE FALLECIMIENTO**



## HILDAKO KASU POSITIBOAK EUSKADIN HERIOTZA DATAREN ARABERA / CASOS POSITIVOS FALLECIDOS EN EUSKADI POR FECHA DE FALLECIMIENTO

Urria/ Octubre	Hildakoak/ Fallecidos	Azaroa/ Noviembre	Hildakoak/ Fallecidos	Abendua/ Diciembre	Hildakoak/ Fallecidos	Urtarrila/ Enero	Hildakoak/ Fallecidos
1-oct.	2	1-nov.	9	1-dic.	20	1-ene.	6
2-oct.	7	2-nov.	15	2-dic.	11	2-ene.	6
3-oct.	6	3-nov.	23	3-dic.	16	3-ene.	6
4-oct.	5	4-nov.	11	4-dic.	14		
5-oct.	7	5-nov.	10	5-dic.	13		
6-oct.	9	6-nov.	12	6-dic.	12		
7-oct.	3	7-nov.	9	7-dic.	17		
8-oct.	11	8-nov.	17	8-dic.	14		
9-oct.	9	9-nov.	9	9-dic.	14		
10-oct.	6	10-nov.	16	10-dic.	17		
11-oct.	5	11-nov.	21	11-dic.	10		
12-oct.	6	12-nov.	20	12-dic.	17		
13-oct.	7	13-nov.	19	13-dic.	16		
14-oct.	6	14-nov.	11	14-dic.	18		
15-oct.	5	15-nov.	21	15-dic.	9		
16-oct.	11	16-nov.	13	16-dic.	14		
17-oct.	10	17-nov.	24	17-dic.	12		
18-oct.	10	18-nov.	17	18-dic.	15		
19-oct.	6	19-nov.	26	19-dic.	15		
20-oct.	4	20-nov.	15	20-dic.	10		
21-oct.	6	21-nov.	16	21-dic.	12		
22-oct.	11	22-nov.	15	22-dic.	18		
23-oct.	9	23-nov.	13	23-dic.	11		
24-oct.	8	24-nov.	25	24-dic.	10		
25-oct.	8	25-nov.	15	25-dic.	8		
26-oct.	8	26-nov.	16	26-dic.	8		
27-oct.	5	27-nov.	12	27-dic.	13		
28-oct.	13	28-nov.	10	28-dic.	14		
29-oct.	6	29-nov.	13	29-dic.	15		
30-oct.	13	30-nov.	11	30-dic.	7		
31-oct.	4			31-dic.	7		