

## KORONABIRUSAREN EGOERA EPIDEMIOLOGIKOA EUSKADIN (COVID-19) 2021EKO ABUZTUAREN 1ERA ARTE METATUTAKO DATUAK

## SITUACIÓN EPIDEMIOLÓGICA DEL CORONAVIRUS (COVID-19) EN EUSKADI DATOS ACUMULADOS HASTA EL 1 DE AGOSTO DE 2021

Osasun Sailburuordetza / Viceconsejería de Salud  
COVID Informazio Zerbitzua / Servicio de Información COVID

### OPEN DATA:

Informe honetan argitaratzen diren datu guztiak hurrengo webgunean dituzue eskuragarri. / Todos los datos publicados en este informe están disponibles en la siguiente página web.

<https://opendata.euskadi.eus/catalogo/-/evolucion-del-coronavirus-covid-19-en-euskadi/>

### TXOSTENEAN ORAIN ARTE ARAZTU EDO ZUZENDU DIREN AKATSAK ERRORES DEPURADOS O CORREGIDOS HASTA LA FECHA EN EL INFORME

Txosten honen informazioa etengabe berrikusten eta arazten ari da. Baliteke, gardentasunaren mesedetan, akats puntualen bat egotea, gerora zuzenduko dena.

La información de este informe está continuamente siendo revisada y depurada. En aras de la transparencia puede que haya algún error puntual que se corregirá posteriormente.

ARAZTU EDO ZUZENDU DIREN AKATSAK	ERRORES DEPURADOS O CORREGIDOS
Egunero desadostasun txikiak zuzentzen dira bizilekuaren eta testa eskatzen den lurralde historikoaren artean.	Cada día se corrigen pequeñas discrepancias entre el lugar de residencia y el territorio histórico desde donde se solicita el test.

## KORONABIRUSAREN EGOERA EPIDEMIOLOGIKOA EUSKADIN (COVID-19) SITUACIÓN EPIDEMIOLÓGICA DEL CORONAVIRUS (COVID-19) EN EUSKADI

Aste osoko datuak uztailaren 26tik abuztuaren 1erako astea /  
Datos semanales - Semana del 26 de julio al 1 de agosto



**PCR testak, antigeno testak, test azkarrak eta aztertutako pertsona bakarrak <sup>(1,2)</sup>**  
**Test PCRs, test de antígenos y personas únicas analizadas <sup>(1,2)</sup>**

**2.974.556(+48.981)**

PCR guztira  
PCR totales

**817.105(+21.815)**

Antigeno testak guztira  
Total de test de antígeno

**1.299.512**

Pertsona bakarrak guztira  
Personas únicas totales



**PCR bidez aztertutako pertsona bakarrak eta milioi bat biztanleko PCR-dun kopurua<sup>(2)</sup>**  
**Personas únicas analizadas con test PCR y personas con PCR por millón de habitantes<sup>(2)</sup>**

**1.173.070**

PCR-dun pertsona  
bakarrak  
Personas únicas con  
PCR

**571.358**

Antigeno testdun  
persona bakarrak  
Personas únicas con  
test de antígeno

**590.765**

Milioi bat biztanleko  
test diagnostiko kopurua  
Personas con test diagnóstico  
por millón de habitantes



**Positibo eman duten pertsonak**  
**Personas que han dado positivo**

**157.373 (+4.863)**

PCR kasu positiboak  
Casos positivos PCR

**78.677 (+3.115)**

Antigeno bidez  
baieztatutako kasuak  
Casos positivos  
detectados por Antígeno

**7.730 (+0)**

Serologia bidez  
baieztatutako kasuak  
Casos positivos  
detectados por serología

**243.780**

Kasu positiboak  
guztira  
Casos positivos  
totales



**PCR edo antigeno testa positibo eman duten pertsonak lurralde historikoaren arabera**  
**Personas que han dado positivo en test PCR o antígenos por Territorio Histórico**

**32.151 (+891)**

Araban  
kasu positiboak  
Casos positivos  
en Álava

**117.571 (+4.468)**

Bizkaian  
kasu positiboak  
Casos positivos  
en Bizkaia

**78.986 (+2.288)**

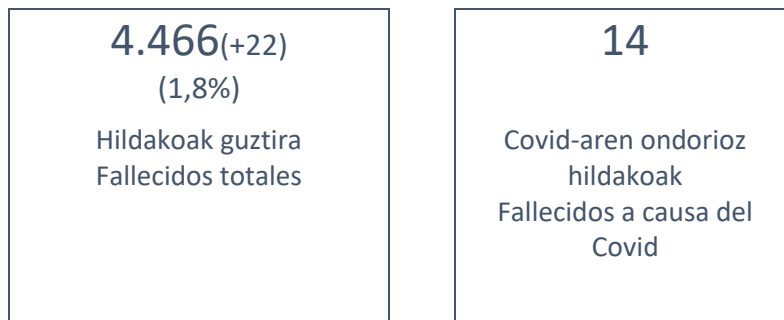
Gipuzkoan  
kasu positiboak  
Casos positivos  
en Gipuzkoa

**7.342(+331)**

Beste  
kasu positiboak  
Otros  
casos positivos



**Hildako kasu positiboak <sup>(3)</sup>**  
**Casos positivos fallecidos <sup>(3)</sup>**



(1) Txosten honek 2021ekok abuztuaren 1era arteko datu metatuak eskanintzen ditu eta uztailaren 26ko txostenean eskainitako datuekin konparatuz izandako gorakada (7 egunetan).

(1) Este informe muestra los datos acumulados hasta el 1 de agosto de 2021 y el incremento observado en comparación con los datos publicados del 26 de julio (en 7 días).

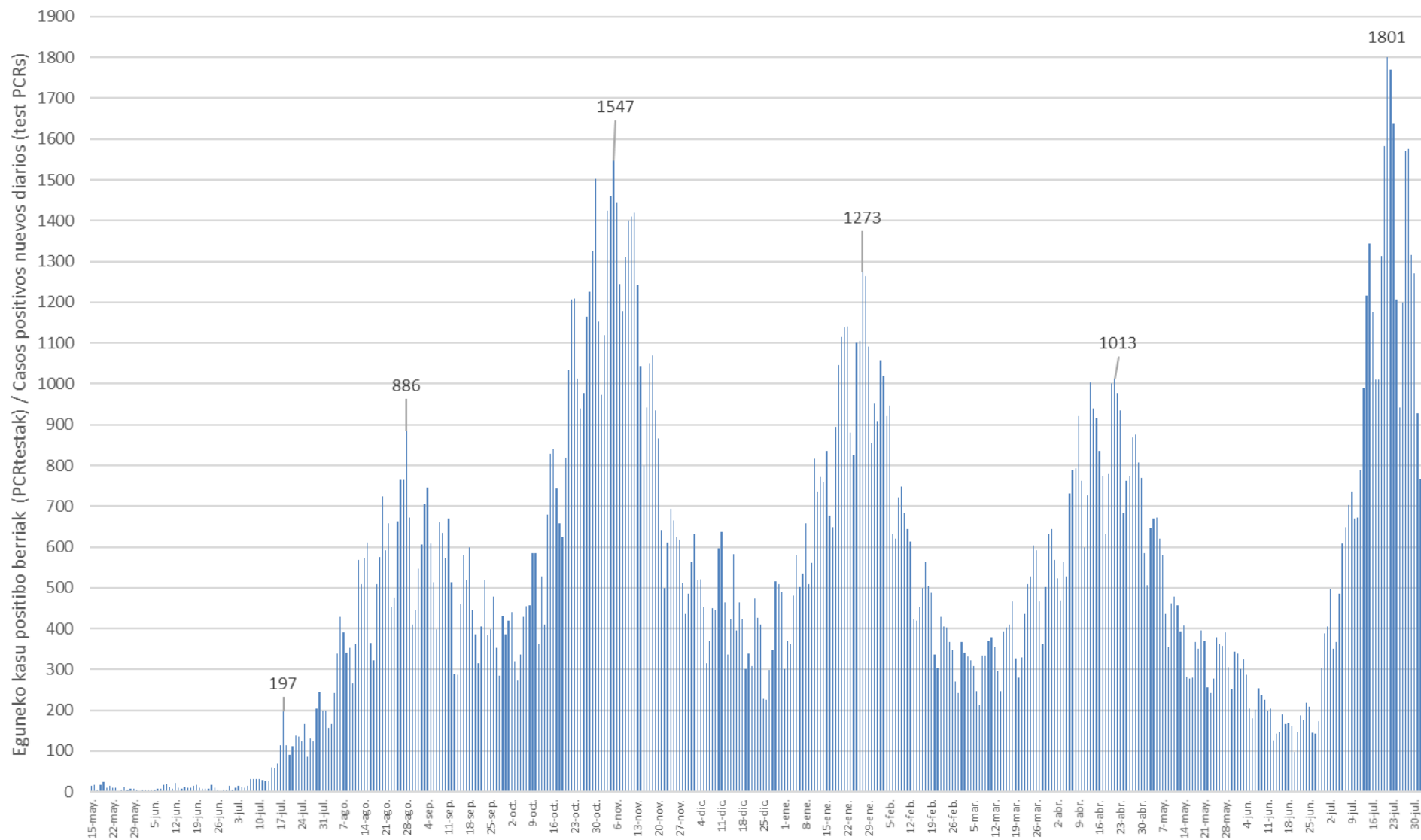
(2) Se ha revisado el dato de "personas únicas con prueba diagnóstica" así como el de "test diagnóstico por millón de habitantes" tras un análisis de posibles duplicidades a la hora de codificar y extraer la información.

(2) "Proba diagnostikoa duten pertsona bakarren" datua eta "milioi bat biztanleko test diagnostikoen" datua berrikusi egin dira, informazioa kodetzeko eta ateratzeko orduan egon daitezkeen bikoiztasunak aztertu ondoren.

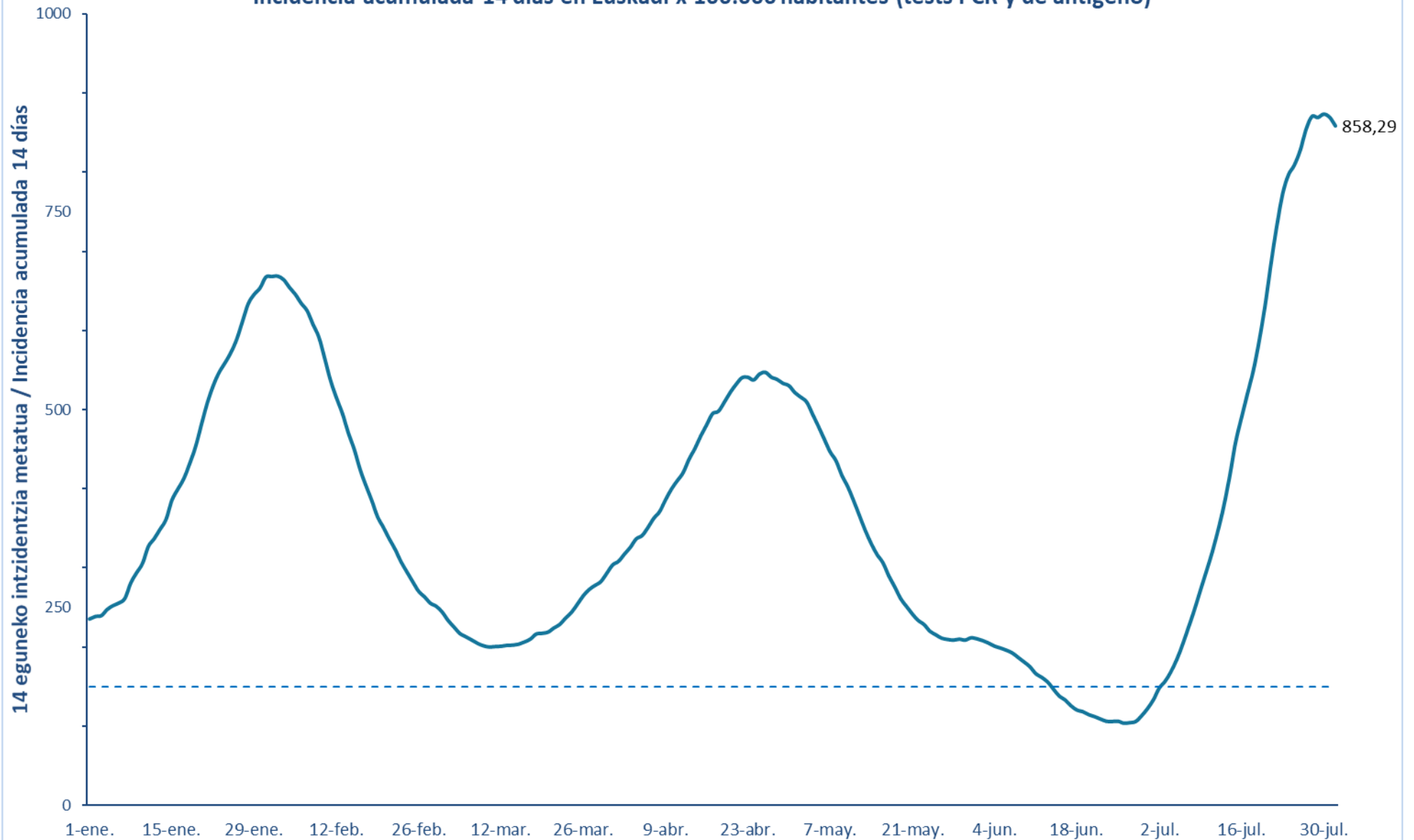
(3) Test positibodunen azken bi hilabeteetako heriotzak hartzen dira kontutan.

(3) Se incluyen fallecimientos de personas con test positivo en los últimos dos meses.

## Osakidetzan eta EAEko laborategi pribatuetako kasu positibo berriak/ Número de casos positivos nuevos en Osakidetza y laboratorios privados de la CAV

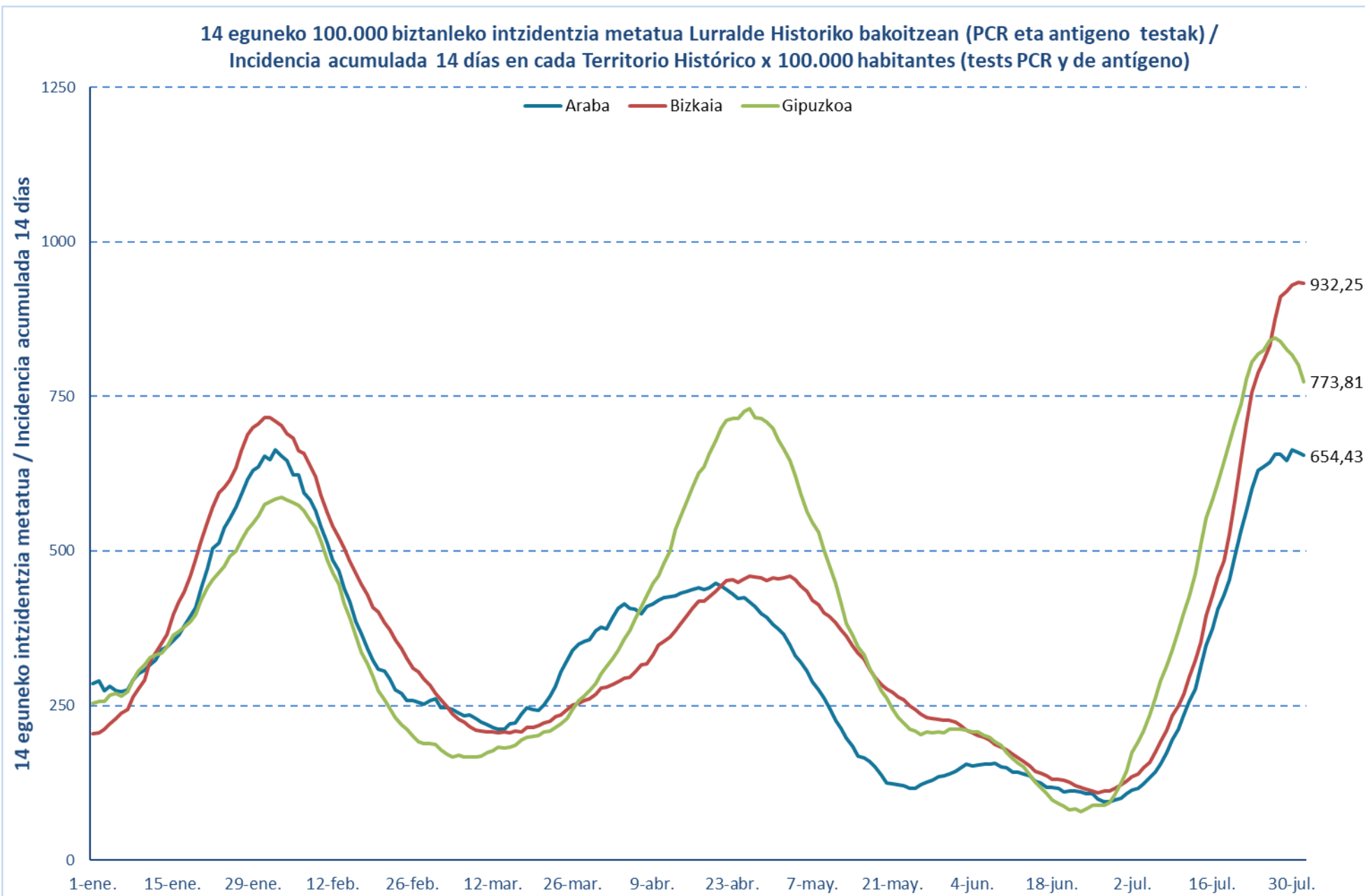


14 eguneko 100.000 biztanleko intzidentzia metatua Euskadin (PCR eta antigeno testak) /  
Incidencia acumulada 14 días en Euskadi x 100.000 habitantes (tests PCR y de antígeno)



7 eguneko 100.000 biztanleko intzidentzia metatua Euskadin (PCR eta antigeno testak) /  
Incidencia acumulada 7 días en Euskadi x 100.000 habitantes (tests PCR y de antígeno)





**Kasu positibo berriak Euskadin testaren egiaztapen dataren arabera /  
 Casos positivos nuevos en Euskadi por fecha de validación del test  
 (PCR eta Antigeno testak / test PCR y Antigenos)**

Maiatza/ Mayo	Kasuak/ Casos	Ekaina/ Junio	Kasuak/ Casos	Uztaila/ Julio	Kasuak/ Casos	Abuztua/ Agosto	Kasuak/ Casos
1-may.	585	1-jun.	338	1-jul.	406	1-ago.	767
2-may.	506	2-jun.	301	2-jul.	498		
3-may.	646	3-jun.	325	3-jul.	351		
4-may.	670	4-jun.	287	4-jul.	367		
5-may.	673	5-jun.	205	5-jul.	486		
6-may.	619	6-jun.	181	6-jul.	609		
7-may.	580	7-jun.	201	7-jul.	649		
8-may.	436	8-jun.	254	8-jul.	703		
9-may.	356	9-jun.	238	9-jul.	737		
10-may.	461	10-jun.	224	10-jul.	669		
11-may.	479	11-jun.	199	11-jul.	672		
12-may.	457	12-jun.	203	12-jul.	788		
13-may.	393	13-jun.	125	13-jul.	989		
14-may.	407	14-jun.	142	14-jul.	1217		
15-may.	281	15-jun.	146	15-jul.	1345		
16-may.	276	16-jun.	190	16-jul.	1177		
17-may.	280	17-jun.	165	17-jul.	1011		
18-may.	368	18-jun.	168	18-jul.	1010		
19-may.	351	19-jun.	161	19-jul.	1314		
20-may.	396	20-jun.	98	20-jul.	1583		
21-may.	370	21-jun.	146	21-jul.	1801		
22-may.	257	22-jun.	187	22-jul.	1769		
23-may.	241	23-jun.	175	23-jul.	1638		
24-may.	276	24-jun.	217	24-jul.	1206		
25-may.	379	25-jun.	208	25-jul.	942		
26-may.	363	26-jun.	145	26-jul.	1200		
27-may.	358	27-jun.	142	27-jul.	1572		
28-may.	390	28-jun.	174	28-jul.	1576		
29-may.	306	29-jun.	303	29-jul.	1315		
30-may.	251	30-jun.	388	30-jul.	1270		
				31-jul.	927		



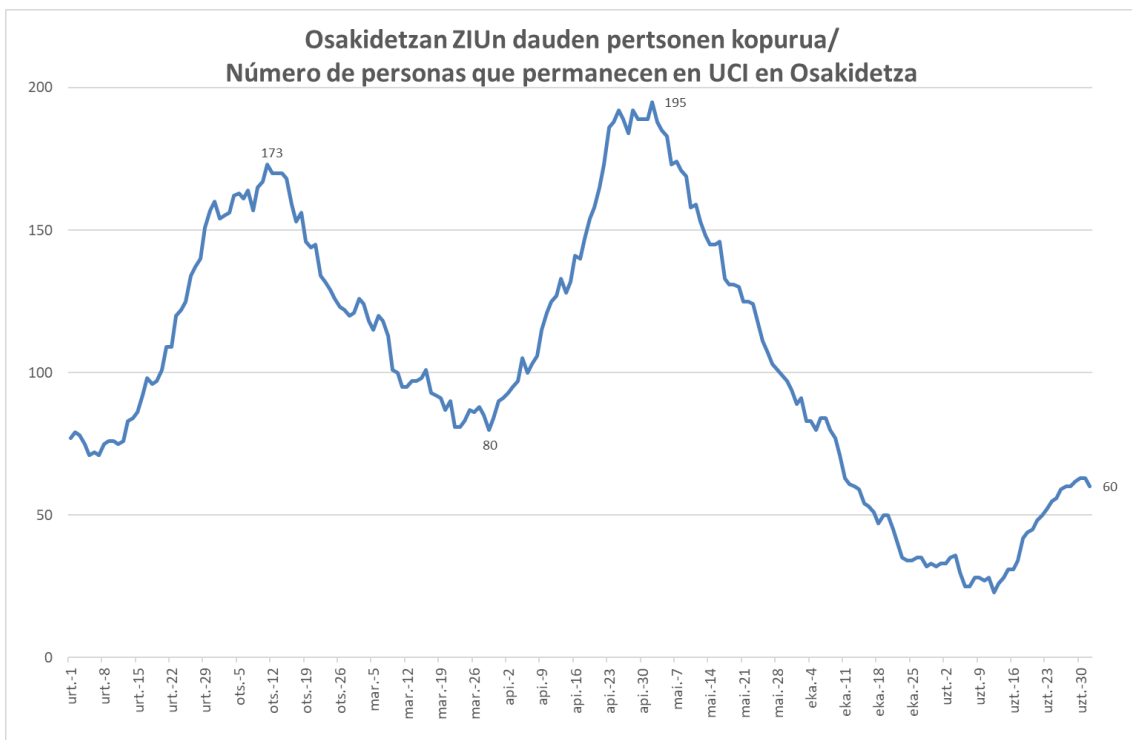
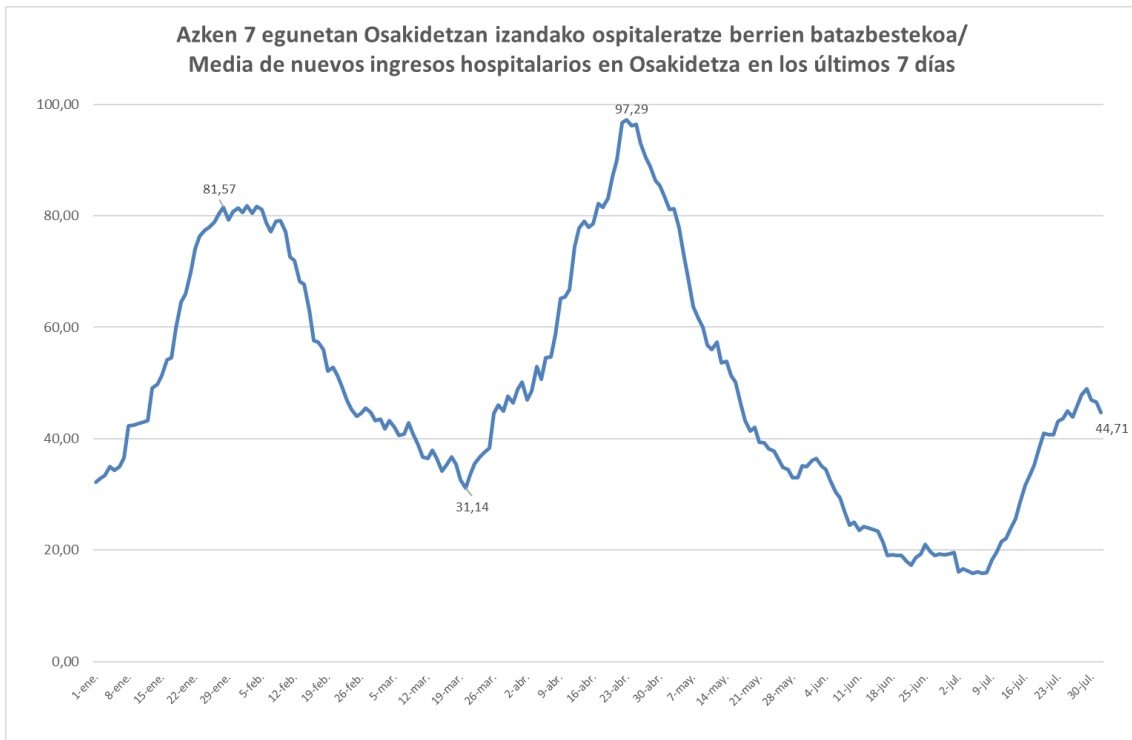
**14 eguneko 100.000 biztanleko intzidentzia metatua Euskadin /**  
**Incidencia acumulada 14 días en Euskadi x 100.000 habitantes**  
**(PCR eta Antigeno testak / test PCR y Antígenos)**

Maiatza/ Mayo	Intzidentzia/ Incidencia	Ekaina/ Junio	Intzidentzia/ Incidencia	Uztaila/ Julio	Intzidentzia/ Incidencia	Abuztua/ Agosto	Intzidentzia/ Incidencia
1-may.	521,34	1-jun.	210,03	1-jul.	132,65	1-ago.	858,29
2-may.	515,57	2-jun.	207,75	2-jul.	147,66		
3-may.	509,52	3-jun.	204,53	3-jul.	156,29		
4-may.	494,43	4-jun.	200,75	4-jul.	168,52		
5-may.	478,97	5-jun.	198,39	5-jul.	183,98		
6-may.	462,65	6-jun.	195,66	6-jul.	203,16		
7-may.	446,51	7-jun.	192,25	7-jul.	224,71		
8-may.	435,19	8-jun.	186,57	8-jul.	246,81		
9-may.	416,74	9-jun.	180,89	9-jul.	270,85		
10-may.	402,51	10-jun.	174,80	10-jul.	294,68		
11-may.	384,78	11-jun.	166,11	11-jul.	318,77		
12-may.	365,73	12-jun.	161,43	12-jul.	346,68		
13-may.	346,86	13-jun.	155,70	13-jul.	377,87		
14-may.	330,41	14-jun.	146,52	14-jul.	415,55		
15-may.	316,59	15-jun.	137,79	15-jul.	458,24		
16-may.	306,13	16-jun.	132,74	16-jul.	489,11		
17-may.	289,49	17-jun.	125,47	17-jul.	519,11		
18-may.	275,76	18-jun.	120,06	18-jul.	548,34		
19-may.	261,13	19-jun.	118,06	19-jul.	585,99		
20-may.	250,99	20-jun.	114,29	20-jul.	630,26		
21-may.	241,44	21-jun.	111,79	21-jul.	682,64		
22-may.	233,30	22-jun.	108,74	22-jul.	731,10		
23-may.	228,08	23-jun.	105,88	23-jul.	772,06		
24-may.	219,67	24-jun.	105,56	24-jul.	796,47		
25-may.	215,12	25-jun.	105,97	25-jul.	808,74		
26-may.	210,85	26-jun.	103,33	26-jul.	827,47		
27-may.	209,25	27-jun.	104,10	27-jul.	853,98		
28-may.	208,48	28-jun.	105,56	28-jul.	870,30		
29-may.	209,62	29-jun.	112,70	29-jul.	868,93		
30-may.	208,48	30-jun.	121,70	30-jul.	873,16		
				31-jul.	869,34		

**7 eguneko 100.000 biztanleko intzidentzia metatua Euskadin /**  
**Incidencia acumulada 7 días en Euskadi x 100.000 habitantes**  
**(PCR eta Antigeno testak / test PCR y Antigenos)**

Maiatza/ Mayo	Intzidentzia/ Incidencia	Ekaina/ Junio	Intzidentzia/ Incidencia	Uztaila/ Julio	Intzidentzia/ Incidencia	Abuztua/ Agosto	Intzidentzia/ Incidencia
1-may.	247,44	1-jun.	106,83	1-jul.	80,28	1-ago.	858,29
2-may.	235,80	2-jun.	104,01	2-jul.	93,47		
3-may.	229,98	3-jun.	102,51	3-jul.	102,83		
4-may.	220,94	4-jun.	97,83	4-jul.	113,06		
5-may.	211,71	5-jun.	93,24	5-jul.	127,24		
6-may.	203,12	6-jun.	90,06	6-jul.	141,15		
7-may.	194,53	7-jun.	83,56	7-jul.	153,02		
8-may.	187,75	8-jun.	79,74	8-jul.	166,52		
9-may.	180,93	9-jun.	76,87	9-jul.	177,39		
10-may.	172,52	10-jun.	72,28	10-jul.	191,84		
11-may.	163,84	11-jun.	68,28	11-jul.	205,71		
12-may.	154,02	12-jun.	68,19	12-jul.	219,44		
13-may.	143,75	13-jun.	65,64	13-jul.	236,71		
14-may.	135,88	14-jun.	62,96	14-jul.	262,53		
15-may.	128,84	15-jun.	58,05	15-jul.	291,72		
16-may.	125,20	16-jun.	55,87	16-jul.	311,72		
17-may.	116,97	17-jun.	53,19	17-jul.	327,27		
18-may.	111,92	18-jun.	51,78	18-jul.	342,64		
19-may.	107,10	19-jun.	49,87	19-jul.	366,55		
20-may.	107,24	20-jun.	48,64	20-jul.	393,55		
21-may.	105,56	21-jun.	48,82	21-jul.	420,10		
22-may.	104,47	22-jun.	50,69	22-jul.	439,38		
23-may.	102,88	23-jun.	50,01	23-jul.	460,33		
24-may.	102,70	24-jun.	52,37	24-jul.	469,20		
25-may.	103,20	25-jun.	54,19	25-jul.	466,11		
26-may.	103,74	26-jun.	53,46	26-jul.	460,92		
27-may.	102,01	27-jun.	55,46	27-jul.	460,42		
28-may.	102,92	28-jun.	56,73	28-jul.	450,20		
29-may.	105,15	29-jun.	62,01	29-jul.	429,56		
30-may.	105,60	30-jun.	71,69	30-jul.	412,83		
				31-jul.	400,14		

## Baliabide asistentzialak / Recursos asistenciales



\*ZIU COVIDagatik ingesatutako persona kopurua jakinarazteko modua 2020ko uztailaren 15ean aldatu zen. / La forma de notificar el número de ingresados en UCI por COVID fue modificado el 15 de Julio de 2020.

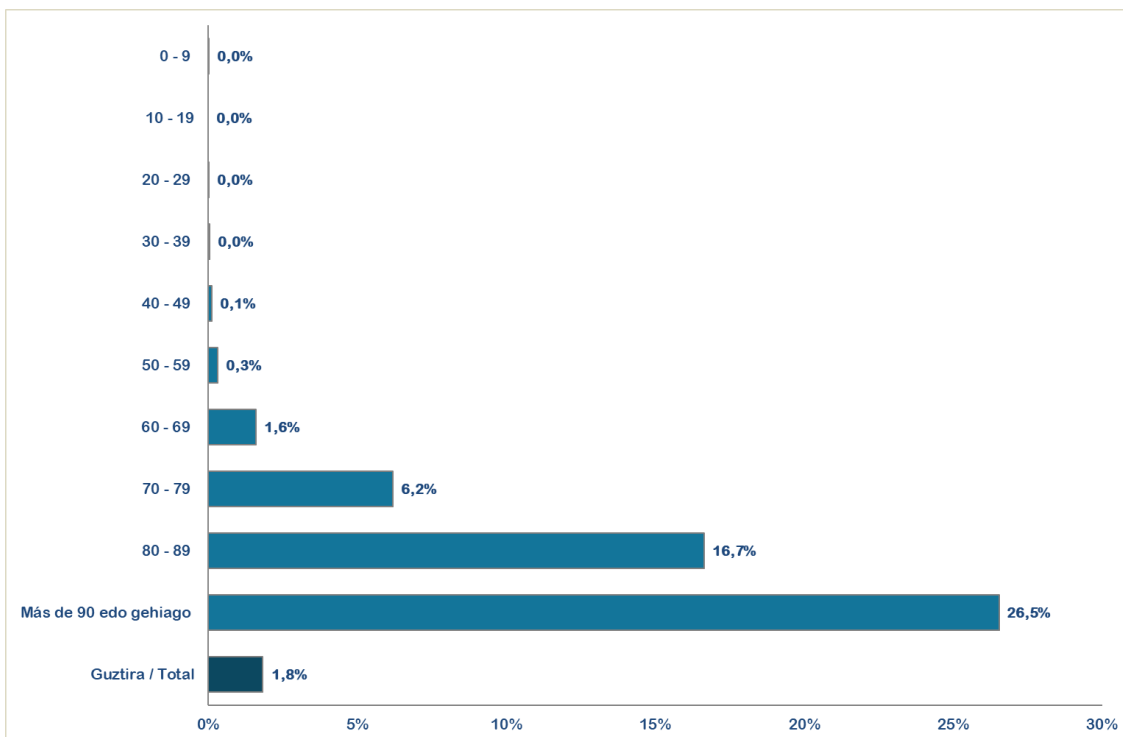
## KASU POSITIBOEN ANALISIA / ANÁLISIS DE CASOS POSITIVOS

	POSITIBOAK /POSITIVOS	%
Gizonak /Hombres	118.168	48,5%
Emakumeak / Mujeres	125.560	51,5%
No consta	52	0,0%

Adina Edad	Kasu positiboak Positivos	Biztanleria Población 2020	100.000 biztanleko tasa Tasa por 100.000 habitantes	Kasuen guztien gaineko % % sobre el total de los casos
0 - 9	17.278	190.667	9.061,9	7,1%
10 - 19	33.833	210.862	16.045,1	13,9%
20 - 29	34.141	199.866	17.081,9	14,0%
30 - 39	30.262	258.272	11.717,1	12,4%
40 - 49	38.346	358.698	10.690,3	15,7%
50 - 59	34.944	336.769	10.376,3	14,3%
60 - 69	22.047	277.319	7.950,1	9,0%
70 - 79	13.846	210.914	6.564,8	5,7%
80 - 89	10.959	124.844	8.778,2	4,5%
Más de 90 edo gehiago	4.642	31.500	14.736,5	1,9%
No consta	3.482			1,4%

## HILGARRITASUNA / LETALIDAD

Adina Edad	Positiboak Positivos(*)	Hildakoak Fallecidos(**)	Hilgarritasuna Letalidad
0 - 9	17.278	1	0,0%
10 - 19	33.833	0	0,0%
20 - 29	34.141	3	0,0%
30 - 39	30.262	12	0,0%
40 - 49	38.346	41	0,1%
50 - 59	34.944	108	0,3%
60 - 69	22.047	352	1,6%
70 - 79	13.846	857	6,2%
80 - 89	10.959	1.825	16,7%
Más de 90 edo gehiago	4.642	1.232	26,5%
<b>GUZTIRA / TOTAL</b>	<b>243.780</b>	<b>4.466</b>	<b>1,8%</b>



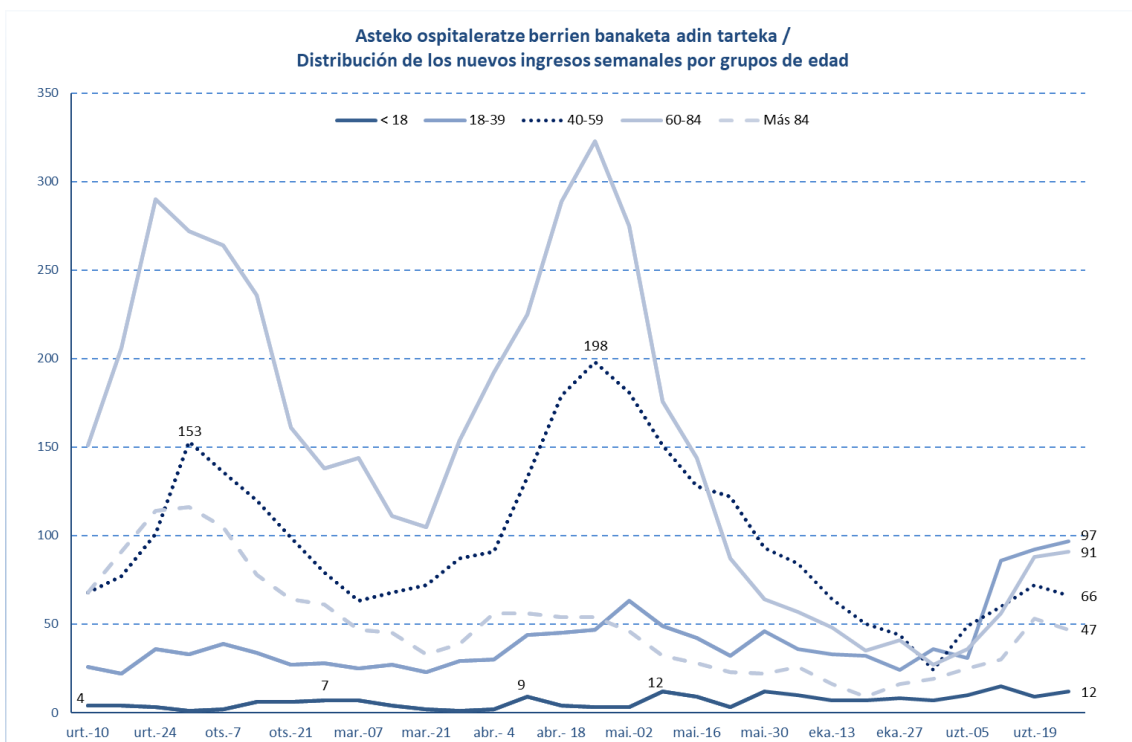
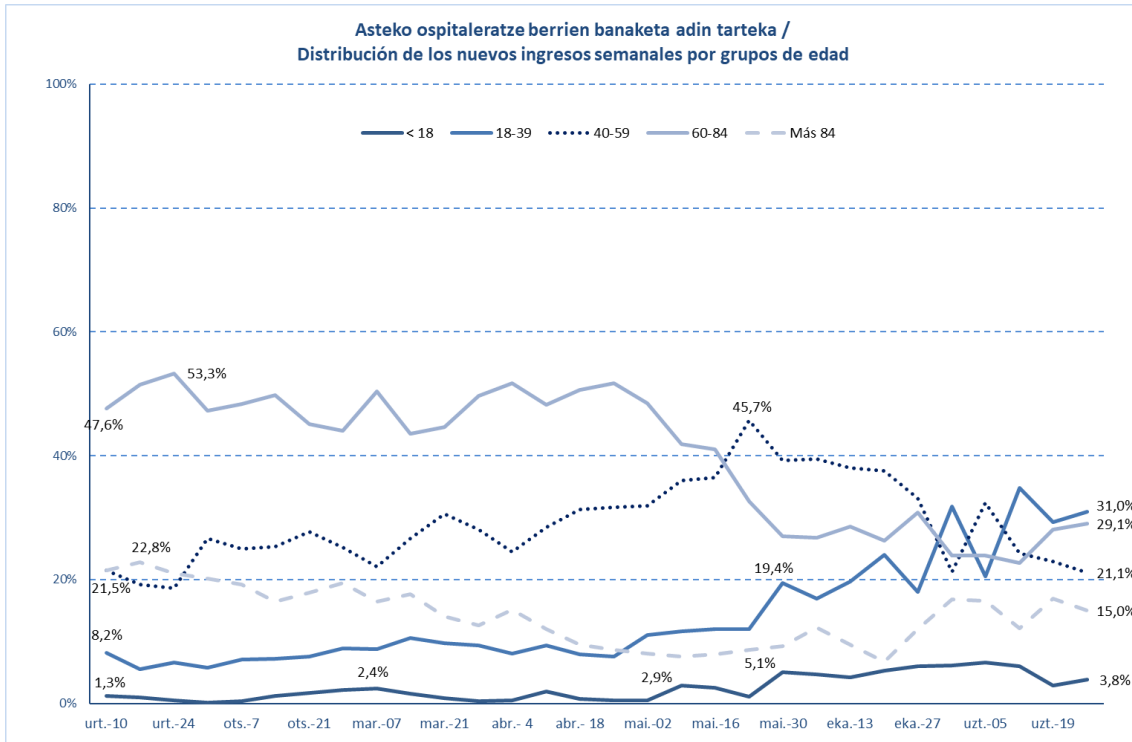
(\*) Hildakoen kopurua agian ez dator bat egunen batean ospitaleetatik eta egoitzetatik datozen datuekin, bi informazio-sistemen artean dekalaje bat dagoelako, eta dekalaje hori hurrengo egunetan zuzenduko da.

(\*) El número de fallecidos puede que algún día no coincida con los datos que provienen de los hospitales y residencias porque existe un decaje entre ambos sistemas de información que se corregirá en días posteriores.

(\*\*) Test positibodunen azken bi hilabeteetako heriotzak hartzen dira kontutan.

(\*\*) Se incluyen fallecimientos de personas con test positivas en los últimos dos meses.

## ASTEKO OSPITALERTZE BERRIAK ADIN TARTEKA / INGRESOS NUEVOS SEMANALES POR GRUPOS DE EDAD



**POSITIBO GUZTIAK EUSKADIKO LURRALDE HISTORIKOEN ARABERA /  
POSITIVOS TOTALES POR TERRITORIO HISTÓRICO**

	POSITIBOAK /POSITIVOS	%
Araba	34.240	14,05%
Bizkaia	121.837	50,00%
Gipuzkoa	80.141	32,89%
Otros	7.472	3,06%

**POSITIBO GUZTIAK EUSKADIKO UDALERRIETAN / POSITIVOS TOTALES EN LOS MUNICIPIOS DE EUSKADI**

Udalerría / Municipio	Positiboak/ Positivos	Biztanleak/ Población	Tasa 100.000 biztanleko/ Tasa por 100.000 habitantes
ABADIÑO	684	7754	8821,3
ABALTZISKETA	32	314	10191,1
ABANTO Y CIERVANA-ABANTO ZIERB	911	9501	9588,5
ADUNA	55	483	11387,2
SALVATIERRA/AGURAIN	516	5353	9639,5
AIA	219	1985	11032,7
AIZARNAZABAL	130	769	16905,1
AJANGIZ	31	440	7045,5
ALBIZTUR	35	293	11945,4
ALEGIA	270	1798	15016,7
ALEGRIA-DULANTZI	236	3140	7515,9
ALKIZA	32	350	9142,9
ALONSOTEGI	234	2822	8292,0
ALTZAGA	17	183	9289,6
ALTZO	63	390	16153,8
AMEZKETA	119	920	12934,8
AMOREBIETA-ETXANO	2001	19290	10373,3
AMOROTO	30	415	7228,9
AMURRIO	715	10330	6921,6
ANDOAIN	1415	14988	9440,9
ANOETA	265	2030	13054,2
ANTZUOLA	280	2179	12849,9
AÑANA	16	179	8938,5
ARAKALDO	10	170	5882,4
ARAMA	26	204	12745,1
ARAMAIO	206	1480	13918,9
ARANTZAZU	40	388	10309,3
AREATZA	83	1230	6748,0
ARETXABAETA	887	7080	12528,2
ARMIÑON	23	223	10313,9

ARRAIA-MAEZTU	40	732	5464,5
ARRANKUDIAGA	57	1018	5599,2
ARRASATE/MONDRAGON	3399	22082	15392,6
ARRATZUA-UBARRUNDIA	87	1035	8405,8
ARRIETA	33	563	5861,5
ARRIGORRIAGA	1284	11943	10751,1
ARTEA	48	721	6657,4
ARTZENTALES	69	671	10283,2
ARTZINIEGA	141	1911	7378,3
ASPARRENA	171	1616	10581,7
ASTEASU	172	1560	11025,6
ASTIGARRAGA	675	6674	10113,9
ATAUN	247	1747	14138,5
ATXONDO	112	1385	8086,6
AULESTI	116	668	17365,3
AYALA/AIARA	298	2895	10293,6
AZKOITIA	1660	11983	13853,0
AZPEITIA	2085	15220	13699,1
BAKIO	251	2627	9554,6
BALIARRAIN	29	165	17575,8
BALMASEDA	789	7638	10329,9
BAÑOS DE EBRO/MAÑUETA	23	321	7165,1
BARAKALDO	10354	99000	10458,6
BARRIKA	159	1531	10385,4
BARRUNDIA	71	941	7545,2
BASAURI	3973	40969	9697,6
BEASAIN	1903	14021	13572,5
BEDIA	83	1049	7912,3
BEIZAMA	2	124	1612,9
BELAUNTZA	18	261	6896,6
BERANGO	655	7265	9015,8
BERANTEVILLA	57	499	11422,8
BERASTEGI	130	1052	12357,4
BERGARA	1750	15036	11638,7
BERMEO	1599	16910	9455,9
BERNEDO	20	530	3773,6
BERRIATUA	168	1257	13365,2
BERRIZ	547	4662	11733,2
BERROBI	94	613	15334,4
BIDANIA-GOITAZ	55	560	9821,4
BILBAO	42977	346478	12404,0
VILLABONA	738	5917	12472,5
BUSTURIA	128	1622	7891,5
CAMPEZO/KANPEZU	74	1061	6974,6
DEBA	716	5453	13130,4



DERIO	653	6569	9940,6
DIMA	127	1438	8831,7
DONOSTIA / SAN SEBASTIAN	19713	182391	10808,1
DURANGO	3319	29762	11151,8
EA	33	836	3947,4
EIBAR	3716	27474	13525,5
ELANTXOBE	32	357	8963,6
ELBURGO/BURGELU	34	637	5337,5
ELCIEGO	92	1035	8888,9
ELDUAIN	25	243	10288,1
ELGETA	78	1131	6896,6
ELGOIBAR	1359	11540	11776,4
ELORRIO	609	7448	8176,7
ELVILLAR/BILAR	39	352	11079,5
ERANDIO	2551	24433	10440,8
EREÑO	7	276	2536,2
ERMUA	2044	16019	12759,8
ERRETERIA	3844	40176	9567,9
ERREZIL	99	621	15942,0
ERRIBERAGOITIA/RIBERA ALTA	51	830	6144,6
ERRIGOITI	31	490	6326,5
ESKORIATZA	460	4103	11211,3
ETXEBARRI	965	11460	8420,6
ETXEBARRIA	117	745	15704,7
EZKIO-ITSASO	48	634	7571,0
FORUA	83	904	9181,4
FRUIZ	48	559	8586,8
GABIRIA	42	513	8187,1
GAINTZA	11	114	9649,1
GALDAKAO	2865	29493	9714,2
GALDAMES	85	844	10071,1
GAMIZ-FIKA	147	1361	10800,9
GARAI	13	323	4024,8
GATIKA	170	1649	10309,3
GAUTEGIZ ARTEAGA	56	847	6611,6
GAZTELU	19	168	11309,5
GERNIKA-LUMO	1434	16808	8531,7
GETARIA	289	2830	10212,0
GETXO	8226	76953	10689,6
GIZABURUAGA	18	200	9000,0
GORDEXOLA	143	1723	8299,5
GORLIZ	443	5935	7464,2
GÜEÑES	686	6563	10452,5
HARANA/VALLE DE ARANA	5	236	2118,6
HERNANI	2543	20124	12636,7

HERNIALDE	39	305	12786,9
HONDARRIBIA	1468	16984	8643,4
IBARRA	605	4306	14050,2
IBARRANGELU	35	621	5636,1
IDIAZABAL	217	2380	9117,6
IGORRE	411	4214	9753,2
IKAZTEGIETA	70	486	14403,3
IRUN	6295	60208	10455,4
IRUÑA OKA/IRUÑA DE OCA	364	3590	10139,3
IRURA	206	1812	11368,7
IRURAIZ-GAUNA	41	546	7509,2
ISPASTER	27	744	3629,0
ITSASONDO	67	728	9203,3
IURRETA	372	3688	10086,8
IZURTZA	22	287	7665,5
KARRANTZA HARANA/CARRANZA	239	2834	8433,3
KORTEZUBI	30	442	6787,3
KRIPAN	3	183	1639,3
KUARTANGO	18	372	4838,7
LABASTIDA/BASTIDA	193	1561	12363,9
LAGUARDIA	139	1534	9061,3
LANCIEGO/LANTZIEGO	61	753	8100,9
LANESTOSA	10	275	3636,4
LANTARON	61	945	6455,0
LAPUEBLA DE LABARCA	108	879	12286,7
LARRABETZU	220	2052	10721,2
LARRAUL	27	251	10757,0
LASARTE-ORIA	1967	19045	10328,2
LAUDIO/LLODIO	1369	18351	7460,1
LAUKIZ	120	1197	10025,1
LAZKAO	619	5632	10990,8
LEABURU	52	378	13756,6
LEGAZPI	976	8409	11606,6
LEGORRETA	179	1490	12013,4
LEGUTIO	163	1832	8897,4
LEINTZ-GATZAGA	11	234	4700,9
LEIOA	3084	31424	9814,2
LEKEITIO	718	7227	9935,0
LEMOA	271	3628	7469,7
LEMOIZ	114	1257	9069,2
LEZA	18	226	7964,6
LEZAMA	215	2413	8910,1
LEZO	622	6080	10230,3
LIZARTZA	51	649	7858,2
LOIU	308	2311	13327,6

MALLABIA	113	1190	9495,8
MAÑARIA	42	522	8046,0
MARKINA-XEMEIN	817	5025	16258,7
MARURI-JATABE	82	916	8952,0
MENDARO	210	2115	9929,1
MENDATA	25	405	6172,8
MENDEXA	34	472	7203,4
MEÑAKA	76	704	10795,5
MOREDA DE ALAVA/MOREDA ARABA	12	269	4461,0
MORGA	40	387	10335,9
MUNDAKA	156	1843	8464,5
MUNGIA	1908	17278	11042,9
MUNITIBAR-ARBATZEGI GERRIKAITZ	67	458	14628,8
MURUETA	29	311	9324,8
MUSKIZ	860	7479	11498,9
MUTILOA	42	255	16470,6
MUTRIKU	501	5314	9427,9
MUXIKA	122	1495	8160,5
NABARNIZ	14	235	5957,4
NAVARIDAS	24	200	12000,0
OIARTZUN	920	10369	8872,6
OKONDO	111	1217	9120,8
OLABERRIA	94	917	10250,8
ONDARROA	1034	8567	12069,6
OÑATI	1607	11468	14012,9
ORDIZIA	1568	10070	15571,0
ORENDAIN	18	211	8530,8
OREXA	5	106	4717,0
ORIO	719	6132	11725,4
ORMAIZTEGI	121	1276	9482,8
OROZKO	164	2631	6233,4
ORTUELLA	750	8310	9025,3
OTXANDIO	208	1355	15350,6
OYON-OION	265	3521	7526,3
PASAIA	1822	16722	10895,8
PEÑACERRADA/URIZAHARRA	16	288	5555,6
PLENTZIA	462	4400	10500,0
PORTUGALETE	4093	46153	8868,3
RIBERA BAJA/ERRIBERA BEITIA	143	1601	8931,9
SAMANIEGO	35	241	14522,8
SAN MILLAN/DONEMILIAGA	60	726	8264,5
SANTURTZI	4991	45943	10863,5
SEGURA	239	1533	15590,3
SESTAO	2765	27246	10148,3
SONDIKA	434	4534	9572,1

SOPELA	1434	13175	10884,3
SOPUERTA	306	2512	12181,5
SORALUZE-PLACENCIA DE LAS ARMA	407	3974	10241,6
SUKARRIETA	11	334	3293,4
TOLOSA	2592	19400	13360,8
TRUCIOS-TURTZIOZ	35	520	6730,8
UBIDE	16	180	8888,9
UGAO-MIRABALLES	409	4108	9956,2
URDULIZ	487	4515	10786,3
URDUÑA/ORDUÑA	305	4233	7205,3
URKABUSTAIZ	167	1450	11517,2
URNIETA	751	6209	12095,3
URRETXU	742	6829	10865,4
USURBIL	503	6308	7974,0
VALDEGOVIA/GAUBEA	43	1064	4041,4
VALLE DE TRAPAGA-TRAPAGARAN	1259	11855	10620,0
VILLABUENA DE ALAVA/ESKUERNAGA	30	282	10638,3
VITORIA-GASTEIZ	28400	248087	11447,6
YECORA/IEKORA	28	267	10486,9
ZALDIBAR	363	3045	11921,2
ZALDIBIA	352	1658	21230,4
ZALDUONDO	9	197	4568,5
ZALLA	793	8441	9394,6
ZAMBRANA	38	446	8520,2
ZAMUDIO	407	3313	12284,9
ZARATAMO	146	1647	8864,6
ZARAUTZ	2554	23347	10939,3
ZEANURI	73	1254	5821,4
ZEBERIO	98	1084	9040,6
ZEGAMA	194	1521	12754,8
ZERAIN	19	274	6934,3
ZESTOA	428	3894	10991,3
ZIERBENA	149	1524	9776,9
ZIGOITIA	150	1707	8787,3
ZIORTZA-BOLIBAR	54	439	12300,7
ZIZURKIL	342	3035	11268,5
ZUIA	295	2362	12489,4
ZUMAIA	1305	9827	13279,7
ZUMARRAGA	1203	9821	12249,3
OTROS	1795	-	-

\*Udalerrietako tasa kalkulatzeko positibo kopurua eta EUSTATen arabera udalerrri bakoitzeko biztanle kopurua hartzen dira kontuan.

\*El cálculo de las tasas de los municipios se ha realizado teniendo en cuenta el número de casos y la población del municipio según el EUSTAT.

**POSITIBO GUZTIAK EUSKADIKO OSASUN EREMUETAN /  
POSITIVOS TOTALES EN LAS ZONAS DE SALUD DE EUSKADI**

Osasun-eremuak/Zonas de salud	Positiboak/ Positivos	TISak guztira/ Total de TIS	Tasa 100.000 biztanleko/ Tasa por 100.000 habitantes
ABADIÑO-ELORRIO-BERRIZ	2299	24149	9520,1
ABANTO-MUSKIZ	1799	17001	10581,7
ABETXUKO	384	3811	10076,1
AIALA	1449	19208	7543,7
AIETE	583	12466	4676,7
ALANGO	2163	19675	10993,6
ALEGIA	901	6715	13417,7
ALGORTA	3276	33158	9880,0
ALZA-ROTETA	1797	19595	9170,7
AMARA BERRI	3358	32503	10331,4
AMARA CENTRO	2036	13615	14954,1
AMOREBIETA	1988	19847	10016,6
ANDOAIN	1422	15380	9245,8
ARANBIZKARRA I	1524	15105	10089,4
ARANBIZKARRA II	1221	12338	9896,3
ARRASATE	3647	25125	14515,4
ARRATIA	1124	13743	8178,7
ARRIGORRIAGA	1511	15816	9553,6
ASTRABUDUA	1013	10480	9666,0
AZKOITIA	1659	11996	13829,6
AZPEITIA	2197	16695	13159,6
BALMASEDA	1136	11752	9666,4
BASAURI-ARIZ	2572	26603	9668,1
BASAURI-KAREAGA	1442	15304	9422,4
BASURTO	2578	21232	12142,0
BEASAIN	2751	22660	12140,3
BEGOÑA	1314	13062	10059,7
BERAUN-ERRETERIA	1327	15212	8723,4
BERGARA	2086	18104	11522,3
BERMEO	1768	19107	9253,2
BIDEBIETA	668	7207	9268,8
BOLUETA-SAGARMINAGA	1151	9713	11850,1
BOMBERO ETXANIZ	6546	38279	17100,8
CASCO VIEJO (BILBAO)	1672	13151	12713,9
CASCO VIEJO (VITORIA-GASTEIZ)	1967	18372	10706,5
DEBA	1209	10731	11266,4
DEUSTO	3041	25840	11768,6
DUMBOA	2570	30187	8513,6
DURANGO	3760	34964	10753,9
EGIA	1532	14786	10361,2

EIBAR	2532	19494	12988,6
ELGOIBAR	1963	18183	10795,8
ERANDIO	1519	14097	10775,3
ERMUA	2172	17240	12598,6
ETXEBARRI	930	10759	8643,9
GALDAKAO	3050	31538	9670,9
GAZALBIDE-TXAGORRITXU	1556	15581	9986,5
GAZTELEKU	2221	20951	10600,9
GERNIKA	1523	18818	8093,3
GERNIKALDEA	640	7602	8418,8
GORLIZ-PLENTZIA	1142	12200	9360,7
GROS	3050	29612	10299,9
HERNANI-URNIETA-ASTIGARRAGA	3987	34681	11496,2
HONDARRIBIA	1474	17882	8242,9
IBARRA	1002	7841	12779,0
INDAUTXU	2506	21377	11722,9
INTXAURRONDO	1121	11412	9823,0
IRÚN-CENTRO	3644	38248	9527,3
IZTIETA-ERRETERIA	2513	26104	9626,9
JAVIER SÁENZ DE BURUAGA	1610	13948	11542,9
KARMELO	1203	10978	10958,3
KUETO	1005	10227	9826,9
LA HABANA	1160	12051	9625,8
LA MERCED/MIRIBILLA	2616	19554	13378,3
LA PAZ	2016	22074	9132,9
LA PEÑA	1196	10187	11740,5
LAKUA-ARRIAGA	1560	15430	10110,2
LAKUABIZKARRA	3430	29369	11679,0
LAS ARENAS	3416	34001	10046,8
LASARTE-USURBIL	2530	26591	9514,5
LAZKAO	963	8573	11232,9
LEGAZPI	976	8753	11150,5
LEIOA	2411	25000	9644,0
LEKEITIO	969	10007	9683,2
LEZO-SAN JUAN	844	8538	9885,2
LLANADA ALAVESA	1106	12144	9107,4
LLODIO	1669	23122	7218,2
LOIOLA	651	7338	8871,6
LUTXANA	716	7435	9630,1
MARKINA-XEMEIN	1016	6479	15681,4
MARKONZAGA	1750	17608	9938,7
MINA DEL MORRO	1378	11155	12353,2
MIRIBILLA/LA MERCED	2616	19554	13378,3
MONTAÑA ALAVESA	136	2228	6104,1
MUNGIA	2813	27010	10414,7

NORTE-LEGUTIO	470	4303	10922,6
NORTE-ZUIA	593	5544	10696,2
OIARTZUN	920	10542	8727,0
OLAGUIBEL	3908	34176	11434,9
OLARIZU	1593	16511	9648,1
ONDARRETA	3307	29565	11185,5
ONDARROA	1174	9554	12288,0
OÑATI	1605	11785	13619,0
ORDIZIA	2019	14141	14277,6
ORTUELLA	763	8473	9005,1
OTXARKOAGA	1202	11331	10608,1
PARTE VIEJA	1434	13840	10361,3
PASAIA ANTZO	818	6732	12150,9
PASAIA SAN PEDRO	1046	10623	9846,6
PORTUGALETE-BUENAVISTA	1286	13133	9792,1
PORTUGALETE-CASTAÑOS	1472	16876	8722,4
PORTUGALETE-REPELEGA	1639	19810	8273,6
REKALDE	3584	28146	12733,6
RIOJA ALAVESA	1068	10962	9742,7
RONTEGI	1324	11358	11657,0
SALBURUA	1734	16736	10360,9
SAN ADRIÁN	1253	10086	12423,2
SAN IGNACIO	2679	24696	10847,9
SAN MARTÍN	3390	32689	10370,5
SAN VICENTE	2091	19988	10461,3
SANSOMENDI	973	9320	10439,9
SANTURTZI-CENTRO-MAMARIGA	1998	18256	10944,3
SANTURTZI-KABIEZES	2801	25726	10887,8
SANTUTXU-SOLOKOETXE	1917	16286	11770,8
SODUPE-GÜEÑES	809	8209	9855,0
SOPELANA	2557	25816	9904,7
TOLOSA	2597	20819	12474,2
TORREKUA	1164	9800	11877,6
TRAPAGARAN	1244	11923	10433,6
TXORIERRI	1982	18923	10474,0
TXURDINAGA	1810	14649	12355,8
URBAN	1084	9725	11146,5
VALLE DE LENIZ	1302	11440	11381,1
VALLES ALAVESES I	463	4718	9813,5
VALLES ALAVESES II	283	2420	11694,2
VILLABONA	1864	15969	11672,6
ZABALGANA	2491	24553	10145,4
ZABALLA	1365	13057	10454,2
ZALLA	1155	11740	9838,2
ZARAMAGA	1538	14444	10648,0

ZARAUZ-ORIO-AIA	3511	32394	10838,4
ZORROZA- ALONSOTEGI	1518	14596	10400,1
ZUAZO	1676	17974	9324,6
ZUMAIA-ZESTOA-GETARIA	2121	17599	12051,8
ZUMARRAGA	2000	18583	10762,5
ZURBARAN	1085	9604	11297,4

\*Osasun eremuetako tasa kalkulatzeko positibo kopurua eta 2021ko urtarrilean eremu bakoitzean zeuden TIS kopurua hartzen da kontuan.

\*El cálculo de la tasa en las zonas de salud se ha realizado teniendo en cuenta el nº de casos entre el nº de TISes en cada zona a fecha de enero de 2021



**HILDAKOAK EUSKADIKO UDALERRIETAN / FALLECIDOS EN LOS MUNICIPIOS DE EUSKADI**

Udalerría / Municipio	Positiboak/ Positivos	Hildakoak/ Fallecidos	Hilkogarritasuna/ Letalidad
ABADIÑO	684	7	1,0
ABALTZISKETA	32	0	0,0
ABANTO Y CIERVANA-ABANTO ZIERB	911	16	1,8
ADUNA	55	2	3,6
SALVATIERRA/AGURAIN	516	16	3,1
AIA	219	3	1,4
AIZARNAZABAL	130	1	0,8
AJANGIZ	31	1	3,2
ALBIZTUR	35	0	0,0
ALEGIA	270	3	1,1
ALEGRIA-DULANTZI	236	5	2,1
ALKIZA	32	0	0,0
ALONSOTEGI	234	4	1,7
ALTZAGA	17	0	0,0
ALTZO	63	1	1,6
AMEZKETA	119	2	1,7
AMOREBIETA-ETXANO	2001	33	1,6
AMOROTO	30	0	0,0
AMURRIO	715	10	1,4
ANDOAIN	1415	23	1,6
ANOETA	265	3	1,1
ANTZUOLA	280	1	0,4
AÑANA	16	0	0,0
ARAKALDO	10	0	0,0
ARAMA	26	0	0,0
ARAMAIO	206	1	0,5
ARANTZAZU	40	1	2,5
AREATZA	83	0	0,0
ARETXABAETA	887	19	2,1
ARMIÑON	23	0	0,0
ARRAIA-MAEZTU	40	0	0,0
ARRANKUDIAGA	57	1	1,8
ARRASATE/MONDRAGON	3399	86	2,5
ARRATZUA-UBARRUNDIA	87	2	2,3
ARRIETA	33	0	0,0
ARRIGORRIAGA	1284	24	1,9
ARTEA	48	2	4,2
ARTZENTALES	69	1	1,4
ARTZINIEGA	141	2	1,4
ASPARRENA	171	2	1,2
ASTEASU	172	0	0,0

ASTIGARRAGA	675	3	0,4
ATAUN	247	2	0,8
ATXONDO	112	2	1,8
AULESTI	116	3	2,6
AYALA/AIARA	298	3	1,0
AZKOITIA	1660	9	0,5
AZPEITIA	2085	10	0,5
BAKIO	251	9	3,6
BALIARRAIN	29	0	0,0
BALMASEDA	789	31	3,9
BAÑOS DE EBRO/MAÑUETA	23	1	4,3
BARAKALDO	10354	203	2,0
BARRIKA	159	4	2,5
BARRUNDIA	71	0	0,0
BASAURI	3973	108	2,7
BEASAIN	1903	31	1,6
BEDIA	83	2	2,4
BEIZAMA	2	0	0,0
BELAUNTZA	18	0	0,0
BERANGO	655	0	0,0
BERANTEVILLA	57	3	5,3
BERASTEGI	130	0	0,0
BERGARA	1750	40	2,3
BERMEO	1599	24	1,5
BERNEDO	20	0	0,0
BERRIATUA	168	1	0,6
BERRIZ	547	9	1,6
BERROBI	94	0	0,0
BIDANIA-GOITAZ	55	1	1,8
BILBAO	42977	1005	2,3
VILLABONA	738	4	0,5
BUSTURIA	128	7	5,5
CAMPEZO/KANPEZU	74	3	4,1
DEBA	716	11	1,5
DERIO	653	4	0,6
DIMA	127	7	5,5
DONOSTIA / SAN SEBASTIAN	19713	395	2,0
DURANGO	3319	45	1,4
EA	33	0	0,0
EIBAR	3716	82	2,2
ELANTXOBE	32	0	0,0
ELBURGO/BURGELU	34	1	2,9
ELCIEGO	92	1	1,1
ELDUAIN	25	0	0,0
ELGETA	78	1	1,3

ELGOIBAR	1359	13	1,0
ELORRIO	609	7	1,1
ELVILLAR/BILAR	39	0	0,0
ERANDIO	2551	38	1,5
EREÑO	7	0	0,0
ERMUA	2044	43	2,1
ERRETERIA	3844	71	1,8
ERREZIL	99	2	2,0
ERRIBERAGOITIA/RIBERA ALTA	51	0	0,0
ERRIGOITI	31	1	3,2
ESKORIATZA	460	8	1,7
ETXEARRI	965	13	1,3
ETXEBARRIA	117	1	0,9
EZKIO-ITSASO	48	0	0,0
FORUA	83	8	9,6
FRUIZ	48	0	0,0
GABIRIA	42	0	0,0
GAINTZA	11	0	0,0
GALDAKAO	2865	51	1,8
GALDAMES	85	1	1,2
GAMIZ-FIKA	147	3	2,0
GARAI	13	0	0,0
GATIKA	170	1	0,6
GAUTEGIZ ARTEAGA	56	2	3,6
GAZTELU	19	1	5,3
GERNIKA-LUMO	1434	15	1,0
GETARIA	289	5	1,7
GETXO	8226	134	1,6
GIZABURUAGA	18	0	0,0
GORDEXOLA	143	2	1,4
GORLIZ	443	5	1,1
GÜEÑES	686	9	1,3
HARANA/VALLE DE ARANA	5	0	0,0
HERNANI	2543	28	1,1
HERNIALDE	39	0	0,0
HONDARRIBIA	1468	8	0,5
IBARRA	605	10	1,7
IBARRANGELU	35	1	2,9
IDIAZABAL	217	0	0,0
IGORRE	411	1	0,2
IKAZTEGIETA	70	1	1,4
IRUN	6295	73	1,2
IRUÑA OKA/IRUÑA DE OCA	364	2	0,5
IRURA	206	4	1,9
IRURAIZ-GAUNA	41	1	2,4

ISPASTER	27	0	0,0
ITSASONDO	67	3	4,5
IURRETA	372	7	1,9
IZURTZA	22	0	0,0
KARRANTZA HARANA/CARRANZA	239	10	4,2
KORTEZUBI	30	2	6,7
KRIPAN	3	0	0,0
KUARTANGO	18	0	0,0
LABASTIDA/BASTIDA	193	4	2,1
LAGUARDIA	139	1	0,7
LANCIEGO/LANTZIEGO	61	0	0,0
LANESTOSA	10	0	0,0
LANTARON	61	1	1,6
LAPUEBLA DE LABARCA	108	2	1,9
LARRABETZU	220	2	0,9
LARRAUL	27	0	0,0
LASARTE-ORIA	1967	23	1,2
LAUDIO/LLODIO	1369	21	1,5
LAUKIZ	120	1	0,8
LAZKAO	619	4	0,6
LEABURU	52	1	1,9
LEGAZPI	976	10	1,0
LEGORRETA	179	1	0,6
LEGUTIO	163	0	0,0
LEINTZ-GATZAGA	11	0	0,0
LEIOA	3084	41	1,3
LEKEITIO	718	9	1,3
LEMOA	271	4	1,5
LEMOIZ	114	1	0,9
LEZA	18	0	0,0
LEZAMA	215	0	0,0
LEZO	622	10	1,6
LIZARTZA	51	0	0,0
LOIU	308	19	6,2
MALLABIA	113	1	0,9
MAÑARIA	42	0	0,0
MARKINA-XEMEIN	817	10	1,2
MARURI-JATABE	82	1	1,2
MENDARO	210	1	0,5
MENDATA	25	0	0,0
MENDEXA	34	1	2,9
MEÑAKA	76	0	0,0
MOREDA DE ALAVA/MOREDA ARABA	12	0	0,0
MORGA	40	0	0,0
MUNDAKA	156	7	4,5

MUNGIA	1908	27	1,4
MUNITIBAR-ARBATZEGI GERRIKAITZ	67	4	6,0
MURUETA	29	0	0,0
MUSKIZ	860	17	2,0
MUTILOA	42	0	0,0
MUTRIKU	501	3	0,6
MUXIKA	122	2	1,6
NABARNIZ	14	0	0,0
NAVARIDAS	24	0	0,0
OIARTZUN	920	9	1,0
OKONDO	111	1	0,9
OLABERRIA	94	0	0,0
ONDARROA	1034	19	1,8
OÑATI	1607	17	1,1
ORDIZIA	1568	42	2,7
ORENDAIN	18	0	0,0
OREXA	5	0	0,0
ORIO	719	5	0,7
ORMAIZTEGI	121	3	2,5
OROZKO	164	5	3,0
ORTUELLA	750	10	1,3
OTXANDIO	208	2	1,0
OYON-OION	265	5	1,9
PASAIA	1822	23	1,3
PEÑACERRADA/URIZAHARRA	16	0	0,0
PLENTZIA	462	6	1,3
PORTUGALETE	4093	60	1,5
RIBERA BAJA/ERRIBERA BEITIA	143	2	1,4
SAMANIEGO	35	3	8,6
SAN MILLAN/DONEMILIAGA	60	0	0,0
SANTURTZI	4991	84	1,7
SEGURA	239	2	0,8
SESTAO	2765	72	2,6
SONDIKA	434	4	0,9
SOPELA	1434	13	0,9
SOPUERTA	306	14	4,6
SORALUZE-PLACENCIA DE LAS ARMA	407	2	0,5
SUKARRIETA	11	0	0,0
TOLOSA	2592	44	1,7
TRUCIOS-TURTZIOZ	35	0	0,0
UBIDE	16	0	0,0
UGAO-MIRABALLES	409	4	1,0
URDULIZ	487	18	3,7
URDUÑA/ORDUÑA	305	4	1,3
URKABUSTAIZ	167	5	3,0

URNIETA	751	4	0,5
URRETXU	742	12	1,6
USURBIL	503	8	1,6
VALDEGOVIA/GAUBEA	43	2	4,7
VALLE DE TRAPAGA-TRAPAGARAN	1259	15	1,2
VILLABUENA DE ALAVA/ESKUERNAGA	30	1	3,3
VITORIA-GASTEIZ	28400	627	2,2
YECORA/IEKORA	28	2	7,1
ZALDIBAR	363	6	1,7
ZALDIBIA	352	2	0,6
ZALDUONDO	9	0	0,0
ZALLA	793	9	1,1
ZAMBRANA	38	1	2,6
ZAMUDIO	407	26	6,4
ZARATAMO	146	2	1,4
ZARAUTZ	2554	36	1,4
ZEANURI	73	0	0,0
ZEBERIO	98	7	7,1
ZEGAMA	194	2	1,0
ZERAIN	19	0	0,0
ZESTOA	428	0	0,0
ZIERBENA	149	1	0,7
ZIGOITIA	150	2	1,3
ZIORTZA-BOLIBAR	54	0	0,0
ZIZURKIL	342	1	0,3
ZUIA	295	19	6,4
ZUMAIA	1305	11	0,8
ZUMARRAGA	1203	29	2,4

## HILDAKOAK EUSKADIKO OSASUN EREMUETAN / FALLECIDOS EN LAS ZONAS DE SALUD DE EUSKADI

Osasun-eremuak/Zonas de salud	Positiboak/ Positivos	Hildakoak/ Fallecidos	Hilkogarritasuna/ Letalidad
ABADIÑO-ELORRIO-BERRIZ	2299	31	1,3
ABANTO-MUSKIZ	1799	39	2,2
ABETXUKO	384	19	4,9
AIALA	1449	19	1,3
AIETE	583	1	0,2
ALANGO	2163	34	1,6
ALEGIA	901	10	1,1
ALGORTA	3276	58	1,8
ALZA-ROTETA	1797	52	2,9
AMARA BERRI	3358	57	1,7
AMARA CENTRO	2036	42	2,1
AMOREBIETA	1988	36	1,8
ANDOAIN	1422	23	1,6
ARANBIZKARRA I	1524	37	2,4
ARANBIZKARRA II	1221	25	2,0
ARRASATE	3647	89	2,4
ARRATIA	1124	17	1,5
ARRIGORRIAGA	1511	31	2,1
ASTRABUDUA	1013	15	1,5
AZKOITIA	1659	9	0,5
AZPEITIA	2197	13	0,6
BALMASEDA	1136	43	3,8
BASAURI-ARIZ	2572	75	2,9
BASAURI-KAREAGA	1442	35	2,4
BASURTO	2578	57	2,2
BEASAIN	2751	39	1,4
BEGOÑA	1314	23	1,8
BERAUN-ERRETERIA	1327	22	1,7
BERGARA	2086	42	2,0
BERMEO	1768	34	1,9
BIDEBIETA	668	12	1,8
BOLUETA-SAGARMINAGA	1151	16	1,4
BOMBERO ETXANIZ	6546	109	1,7
CASCO VIEJO (BILBAO)	1672	55	3,3
CASCO VIEJO (VITORIA-GASTEIZ)	1967	55	2,8
DEBA	1209	15	1,2
DEUSTO	3041	50	1,6
DUMBOA	2570	29	1,1
DURANGO	3760	52	1,4
EGIA	1532	26	1,7

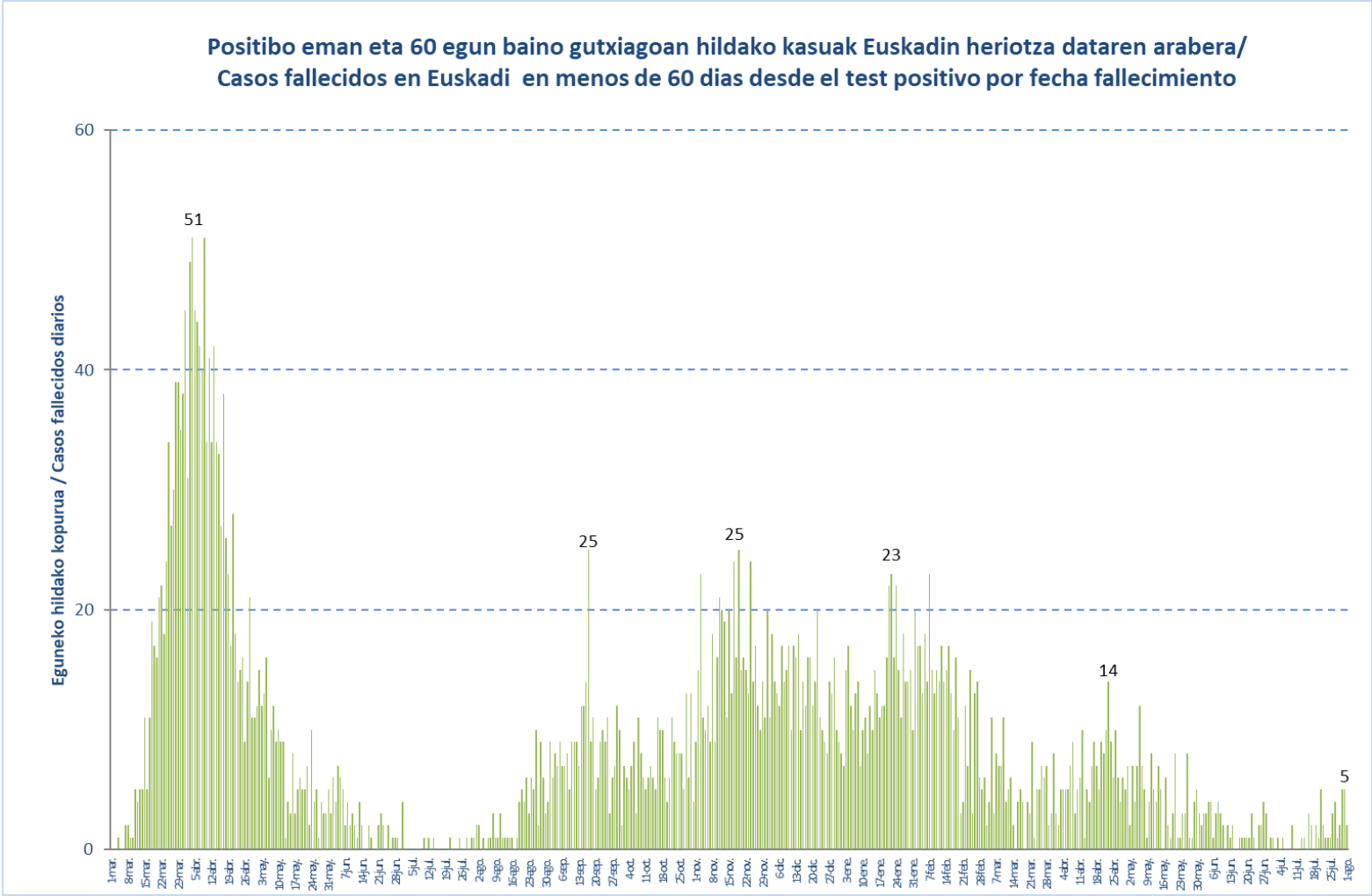
EIBAR	2532	55	2,2
ELGOIBAR	1963	17	0,9
ERANDIO	1519	24	1,6
ERMUA	2172	44	2,0
ETXEBARRI	930	13	1,4
GALDAKAO	3050	51	1,7
GAZALBIDE-TXAGORRITXU	1556	62	4,0
GAZTELEKU	2221	46	2,1
GERNIKA	1523	19	1,2
GERNIKALDEA	640	20	3,1
GORLIZ-PLENTZIA	1142	16	1,4
GROS	3050	86	2,8
HERNANI-URNIETA-ASTIGARRAGA	3987	36	0,9
HONDARRIBIA	1474	8	0,5
IBARRA	1002	18	1,8
INDAUTXU	2506	60	2,4
INTXAURRONDO	1121	22	2,0
IRÚN-CENTRO	3644	39	1,1
IZTIETA-ERRETERIA	2513	50	2,0
JAVIER SÁENZ DE BURUAGA	1610	31	1,9
KARMELO	1203	43	3,6
KUETO	1005	33	3,3
LA HABANA	1160	35	3,0
LA MERCED/MIRIBILLA	2616	62	2,4
LA PAZ	2016	19	0,9
LA PEÑA	1196	15	1,3
LAKUA-ARRIAGA	1560	16	1,0
LAKUABIZKARRA	3430	29	0,8
LAS ARENAS	3416	52	1,5
LASARTE-USURBIL	2530	35	1,4
LAZKAO	963	15	1,6
LEGAZPI	976	10	1,0
LEIOA	2411	28	1,2
LEKEITIO	969	13	1,3
LEZO-SAN JUAN	844	20	2,4
LLANADA ALAVESA	1106	27	2,4
LLODIO	1669	28	1,7
LOIOLA	651	9	1,4
LUTXANA	716	13	1,8
MARKINA-XEMEIN	1016	11	1,1
MARKONZAGA	1750	40	2,3
MINA DEL MORRO	1378	46	3,3
MIRIBILLA/LA MERCED	2616	62	2,4
MONTAÑA ALAVESA	136	2	1,5
MUNGIA	2813	45	1,6



NORTE-LEGUTIO	470	10	2,1
NORTE-ZUIA	593	26	4,4
OIARTZUN	920	10	1,1
OLAGUIBEL	3908	103	2,6
OLARIZU	1593	35	2,2
ONDARRETA	3307	64	1,9
ONDARROA	1174	20	1,7
OÑATI	1605	17	1,1
ORDIZIA	2019	48	2,4
ORTUELLA	763	10	1,3
OTXARKOAGA	1202	24	2,0
PARTE VIEJA	1434	21	1,5
PASAIA ANTXO	818	11	1,3
PASAIA SAN PEDRO	1046	12	1,1
PORTUGALETE-BUENAVISTA	1286	11	0,9
PORTUGALETE-CASTAÑOS	1472	23	1,6
PORTUGALETE-REPELEGA	1639	23	1,4
REKALDE	3584	78	2,2
RIOJA ALAVESA	1068	22	2,1
RONTEGI	1324	19	1,4
SALBURUA	1734	18	1,0
SAN ADRIÁN	1253	29	2,3
SAN IGNACIO	2679	66	2,5
SAN MARTÍN	3390	98	2,9
SAN VICENTE	2091	82	3,9
SANSOMENDI	973	20	2,1
SANTURTZI-CENTRO-MAMARIGA	1998	27	1,4
SANTURTZI-KABIEZES	2801	56	2,0
SANTUTXU-SOLOKOETXE	1917	32	1,7
SODUPE-GÜEÑES	809	9	1,1
SOPELANA	2557	31	1,2
TOLOSA	2597	43	1,7
TORREKUA	1164	29	2,5
TRAPAGARAN	1244	15	1,2
TXORIERRI	1982	49	2,5
TXURDINAGA	1810	76	4,2
URBAN	1084	13	1,2
VALLE DE LENIZ	1302	25	1,9
VALLES ALAVESES I	463	4	0,9
VALLES ALAVESES II	283	6	2,1
VILLABONA	1864	14	0,8
ZABALGANA	2491	12	0,5
ZABALLA	1365	22	1,6
ZALLA	1155	24	2,1
ZARAMAGA	1538	45	2,9

ZARAUZ-ORIO-AIA	3511	45	1,3
ZORROZA- ALONSOTEGI	1518	46	3,0
ZUAZO	1676	26	1,6
ZUMAIA-ZESTOA-GETARIA	2121	16	0,8
ZUMARRAGA	2000	32	1,6
ZURBARAN	1085	43	4,0

**HILDAKO KASU POSITIBOAK EUSKADIN HERIOTZA DATAREN ARABERA / CASOS POSITIVOS FALLECIDOS EN EUSKADI POR FECHA DE FALLECIMIENTO**



## HILDAKO KASU POSITIBOAK EUSKADIN HERIOTZA DATAREN ARABERA / CASOS POSITIVOS FALLECIDOS EN EUSKADI POR FECHA DE FALLECIMIENTO

Maiatza/ Mayo	Hildakoak/ Fallecidos	Ekaiana/ Junio	Hildakoak/ Fallecidos	Uztaila/ Julio	Hildakoak/ Fallecidos	Abuztua/ Agosto	Hildakoak/ Fallecidos
1-may.	7	1-jun.	2	1-jul.	1	1-ago.	2
2-may.	2	2-jun.	3	2-jul.	0		
3-may.	7	3-jun.	3	3-jul.	1		
4-may.	4	4-jun.	4	4-jul.	0		
5-may.	7	5-jun.	4	5-jul.	1		
6-may.	12	6-jun.	1	6-jul.	0		
7-may.	7	7-jun.	3	7-jul.	0		
8-may.	5	8-jun.	4	8-jul.	0		
9-may.	1	9-jun.	3	9-jul.	2		
10-may.	4	10-jun.	2	10-jul.	0		
11-may.	8	11-jun.	0	11-jul.	0		
12-may.	5	12-jun.	2	12-jul.	0		
13-may.	4	13-jun.	1	13-jul.	1		
14-may.	7	14-jun.	2	14-jul.	1		
15-may.	5	15-jun.	0	15-jul.	0		
16-may.	0	16-jun.	0	16-jul.	3		
17-may.	6	17-jun.	1	17-jul.	2		
18-may.	2	18-jun.	1	18-jul.	0		
19-may.	1	19-jun.	1	19-jul.	2		
20-may.	3	20-jun.	1	20-jul.	1		
21-may.	8	21-jun.	1	21-jul.	5		
22-may.	1	22-jun.	3	22-jul.	2		
23-may.	1	23-jun.	1	23-jul.	1		
24-may.	3	24-jun.	0	24-jul.	1		
25-may.	3	25-jun.	2	25-jul.	1		
26-may.	8	26-jun.	2	26-jul.	3		
27-may.	1	27-jun.	4	27-jul.	4		
28-may.	1	28-jun.	3	28-jul.	1		
29-may.	4	29-jun.	0	29-jul.	2		
30-may.	5	30-jun.	1	30-jul.	5		
31-may.	3			31-jul.	5		