

KORONABIRUSAREN EGOERA EPIDEMIOLOGIKOA EUSKADIN (COVID-19) 2021EKO OTSAILAREN 28RA ARTE METATUTAKO DATUAK

SITUACIÓN EPIDEMIOLÓGICA DEL CORONAVIRUS (COVID-19) EN EUSKADI DATOS ACUMULADOS HASTA EL 28 DE FEBRERO DE 2021

Osasun Sailburuordetza / Viceconsejería de Salud
COVID Informazio Zerbitzua / Servicio de Información COVID

OPEN DATA:

Informe honetan argitaratzen diren datu guztiak hurrengo webgunean dituzue eskuragarri. / Todos los datos publicados en este informe están disponibles en la siguiente página web.

<https://opendata.euskadi.eus/catalogo/-/evolucion-del-coronavirus-covid-19-en-euskadi/>

TXOSTENEAN ORAIN ARTE ARAZTU EDO ZUZENDU DIREN AKATSAK ERRORES DEPURADOS O CORREGIDOS HASTA LA FECHA EN EL INFORME

Txosten honen informazioa etengabe berrikusten eta arazten ari da. Baliteke, gardentasunaren mesedetan, akats puntualen bat egotea, gerora zuzenduko dena.

La información de este informe está continuamente siendo revisada y depurada. En aras de la transparencia puede que haya algún error puntual que se corregirá posteriormente.

ARAZTU EDO ZUZENDU DIREN AKATSAK	ERRORES DEPURADOS O CORREGIDOS
Egunero desadostasun txikiak zuzentzen dira bizilekuaren eta testa eskatzen den lurralde historikoaren artean.	Cada día se corrigen pequeñas discrepancias entre el lugar de residencia y el territorio histórico desde donde se solicita el test.

KORONABIRUSAREN EGOERA EPIDEMIOLOGIKOA EUSKADIN (COVID-19) SITUACIÓN EPIDEMIOLÓGICA DEL CORONAVIRUS (COVID-19) EN EUSKADI

Aste osoko datuak otsailaren 22tik 28rako astea /
Datos semanales - Semana del 22 al 28 de febrero



PCR testak, antigeno testak, test azkarrak eta aztertutako pertsona bakarrak ⁽¹⁾
Test PCRs, test de antígenos y personas únicas analizadas ⁽¹⁾

2.137.031 (+36.694)

PCR guztira
PCR totales

347.577 (+19.086)

Antigeno testak guztira
Total de test de antígeno

1.682.569 (+50.754)

Pertsona bakarrak guztira
Personas únicas totales



PCR bidez aztertutako pertsona bakarrak eta milioi bat biztanleko PCR-dun kopurua
Personas únicas analizadas con test PCR y personas con PCR por millón de habitantes

1.361.957

PCR-dun pertsona
bakarrak
Personas únicas con
PCR

343.778

Antigeno testdun
persona bakarrak
Personas únicas con
test de antígeno

764.905

Milioi bat biztanleko
test diagnostiko kopurua
Personas con test diagnóstico
por millón de habitantes



Positibo eman duten pertsonak
Personas que han dado positivo

116.891 (+1.295)

PCR kasu positiboak
Casos positivos PCR

34.533 (+1.231)

Antigeno bidez
baieztatutako kasuak
Casos positivos
detectados por Antígeno*

7.761 (+0)

Serologia bidez
baieztatutako kasuak
Casos positivos
detectados por serología

159.185

Kasu positiboak
guztira
Casos positivos
totales



PCR edo antigeno testa positibo eman duten pertsonak lurralde historikoaren arabera
Personas que han dado positivo en test PCR o antígenos por Territorio Histórico

21.907 (+420)

Araban
kasu positiboak
Casos positivos
en Álava

75.923 (+1.444)

Bizkaian
kasu positiboak
Casos positivos
en Bizkaia

49.387 (+615)

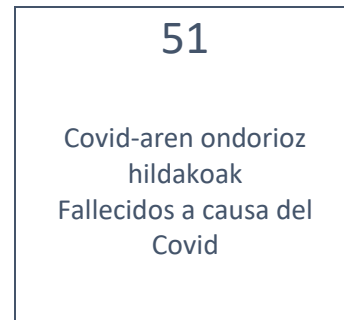
Gipuzkoan
kasu positiboak
Casos positivos
en Gipuzkoa

4.207 (+47)

Beste
kasu positiboak
Otros
casos positivos



Hildako kasu positiboak ⁽²⁾
Casos positivos fallecidos ⁽²⁾



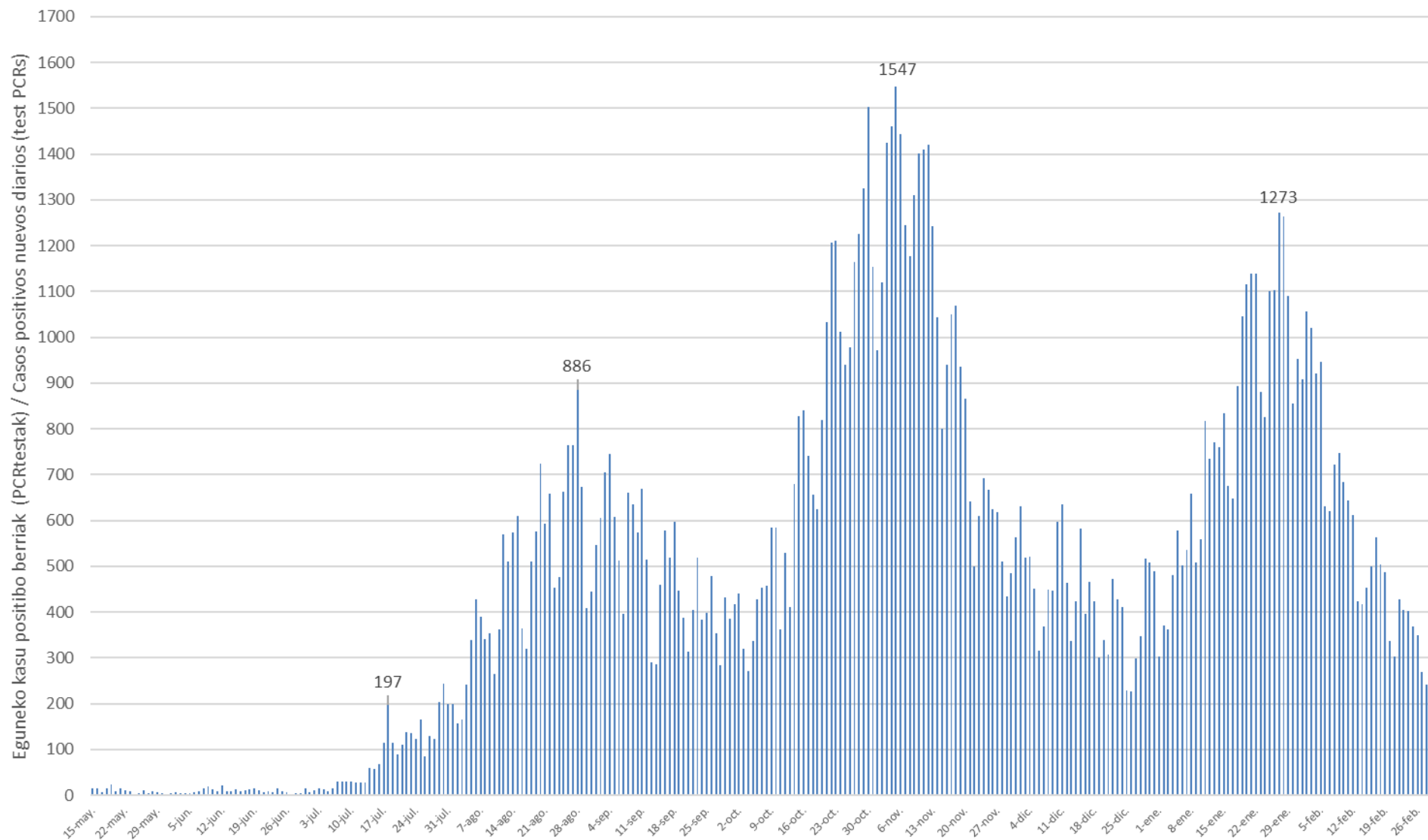
(1) Txosten honek 2021ekok otsailaren 28ra arteko datu metatuak eskanintzen ditu eta otsailaren 22ko informean eskainitako datuekin konparatuz izandako gorakada (7 egunetan).

(1) Este informe muestra los datos acumulados hasta el 28 de febrero de 2021 y el incremento observado en comparación con los datos publicados del 22 de febrero (en 7 días).

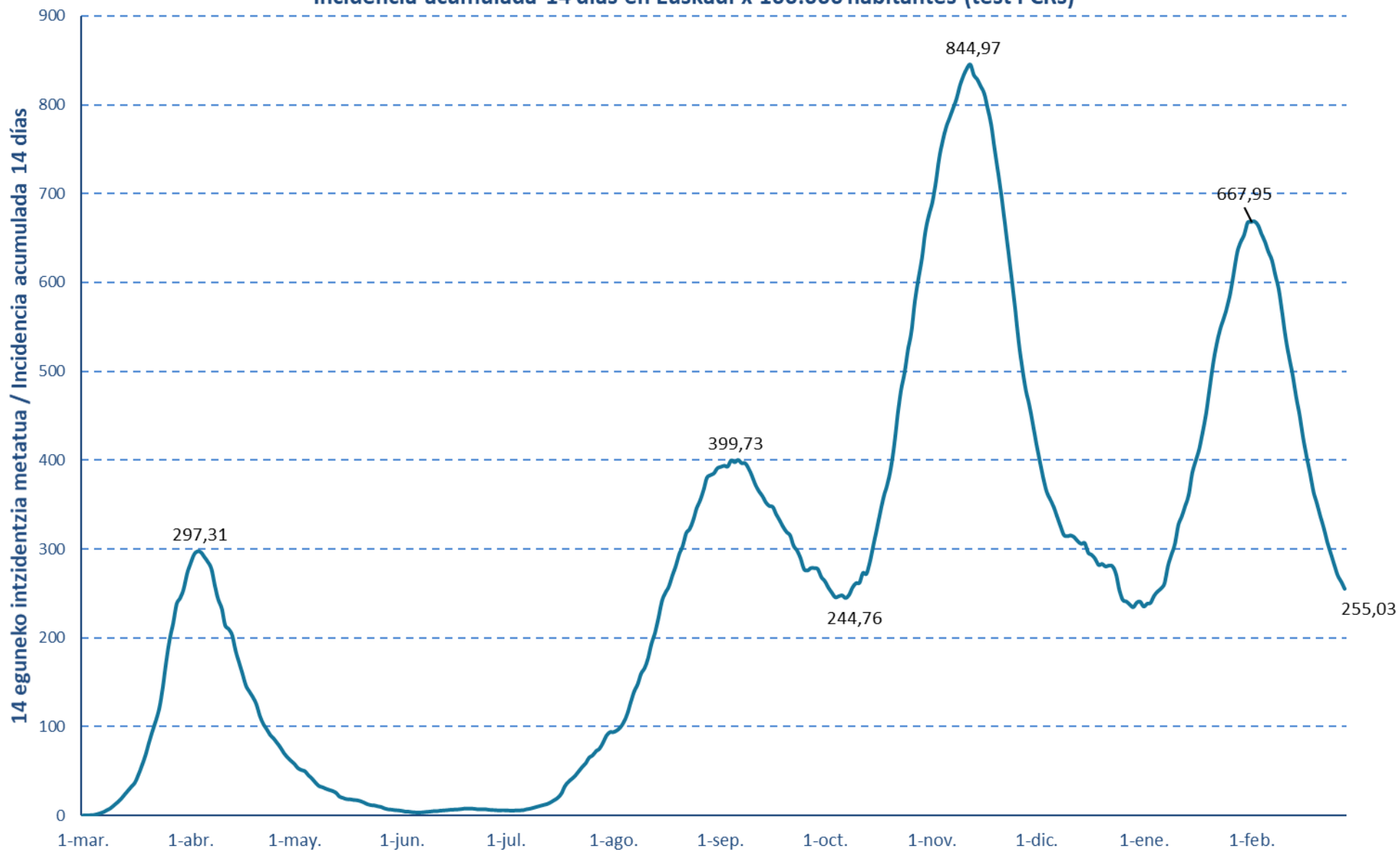
(2) Test positibodunen azken bi hilabeteetako heriotzak hartzen dira kontutan.

(2) Se incluyen fallecimientos de personas con test positivo en los últimos dos meses.

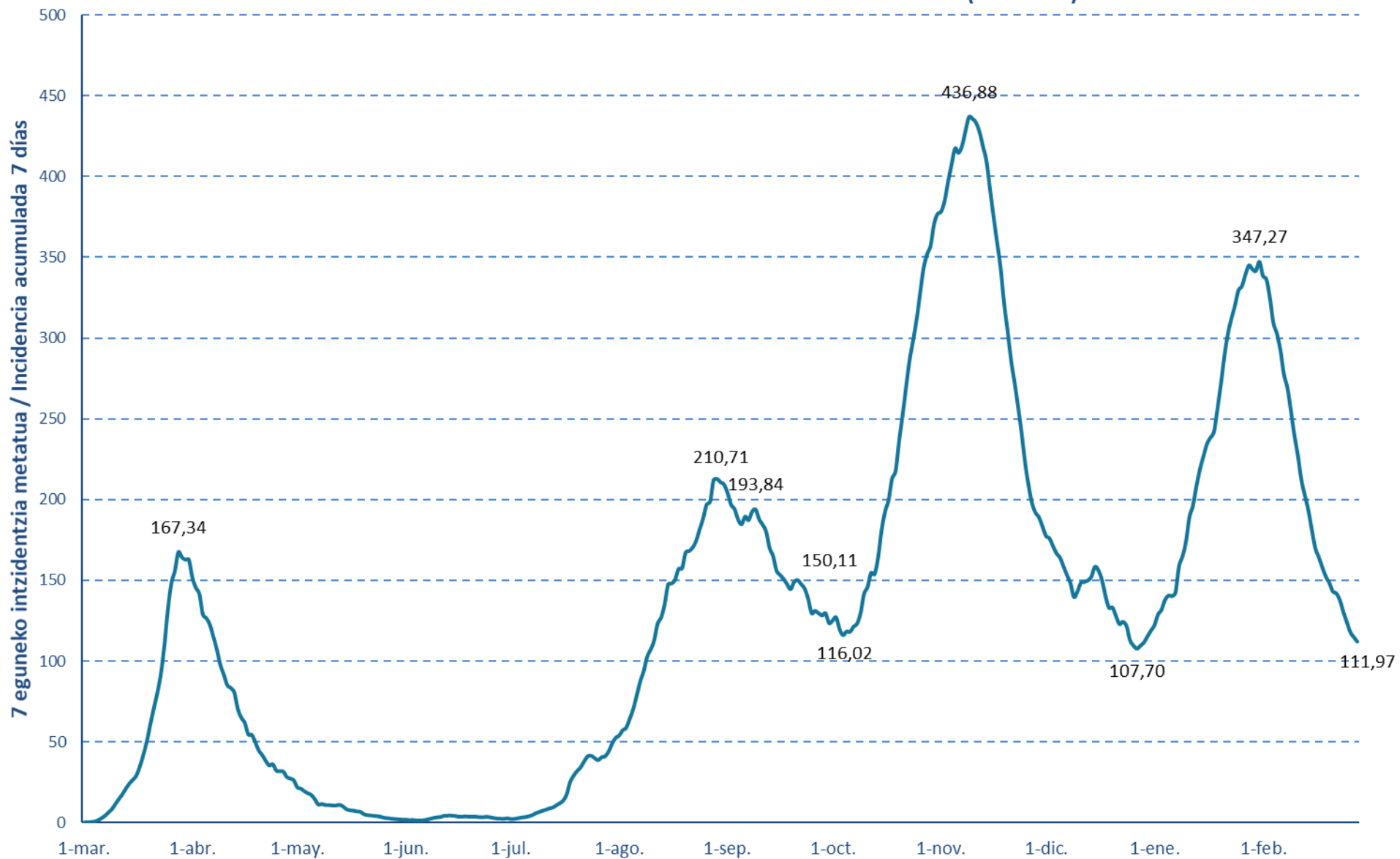
Osakidetzan eta EAeko laborategi pribatuetako kasu positibo berriak/ Número de casos positivos nuevos en Osakidetza y laboratorios privados de la CAV



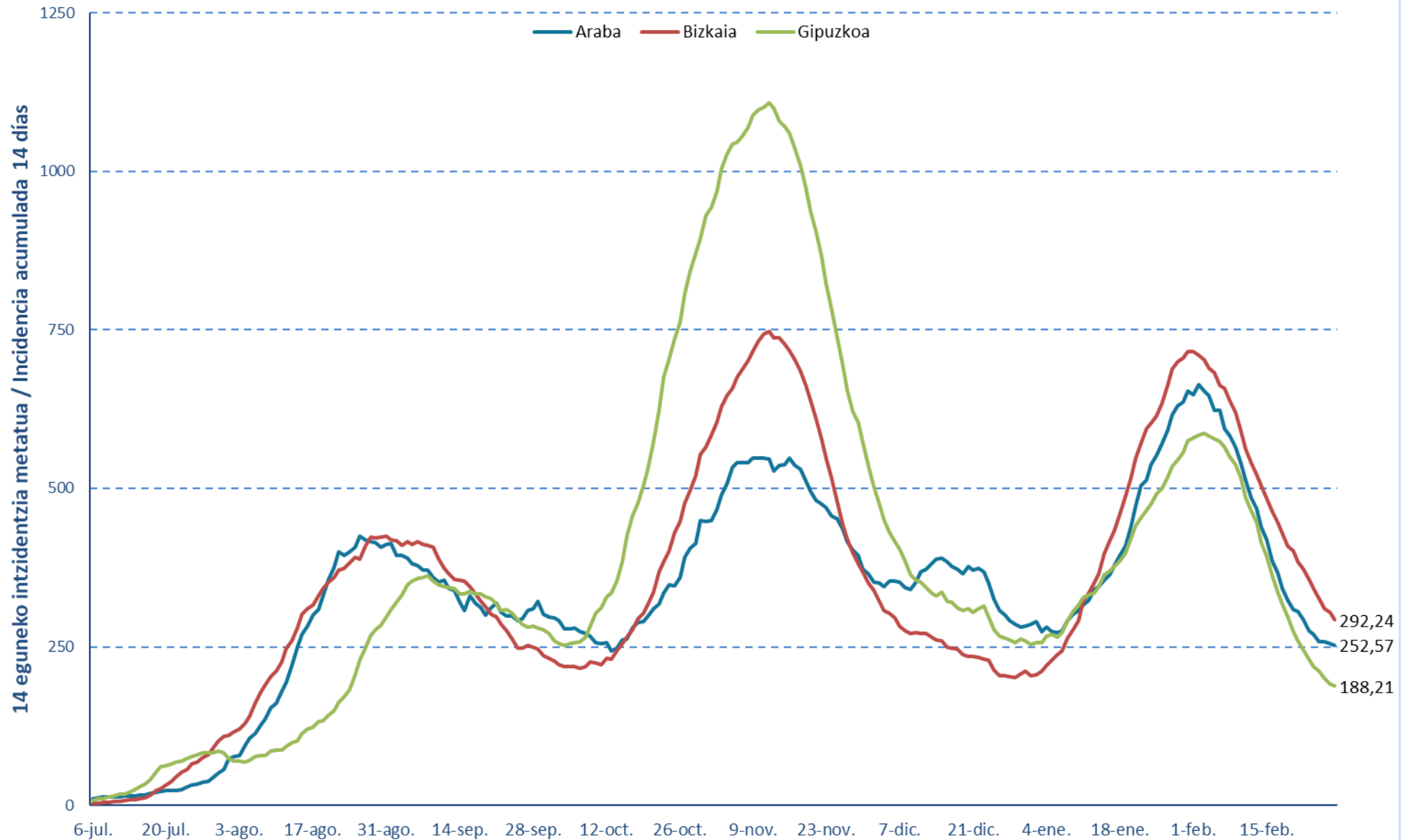
14 eguneko 100.000 biztanleko intzidentzia metatua Euskadin (PCR testak) /
Incidencia acumulada 14 días en Euskadi x 100.000 habitantes (test PCR)



7 eguneko 100.000 biztanleko intzidentzia metatua Euskadin (PCR testak) /
Incidencia acumulada 7 días en Euskadi x 100.000 habitantes (test PCRs)



14 eguneko 100.000 biztanleko intzidentzia metatua Lurralde Historiko bakoitzean (PCR eta antigeno testak) /
Incidencia acumulada 14 días en cada Territorio Histórico x 100.000 habitantes (tests PCR y de antígeno)



Kasu positibo berriak Euskadin testaren egiaztapen dataren arabera /
Casos positivos nuevos en Euskadi por fecha de validación del test
(PCR eta Antigeno testak / test PCR y Antigenos)

Azaroa/ Noviembre	Kasuak/ Casos	Abendua/ Diciembre	Kasuak/ Casos	Urtarrila/ Enero	Kasuak/ Casos	Otsaila/ Febrero	Kasuak/ Casos
1-nov.	972	1-dic.	564	1-ene.	302	1-feb.	908
2-nov.	1120	2-dic.	632	2-ene.	370	2-feb.	1057
3-nov.	1425	3-dic.	519	3-ene.	362	3-feb.	1020
4-nov.	1461	4-dic.	520	4-ene.	480	4-feb.	921
5-nov.	1547	5-dic.	452	5-ene.	579	5-feb.	947
6-nov.	1444	6-dic.	315	6-ene.	501	6-feb.	632
7-nov.	1245	7-dic.	369	7-ene.	535	7-feb.	621
8-nov.	1178	8-dic.	450	8-ene.	658	8-feb.	723
9-nov.	1310	9-dic.	446	9-ene.	509	9-feb.	748
10-nov.	1401	10-dic.	597	10-ene.	560	10-feb.	684
11-nov.	1409	11-dic.	636	11-ene.	817	11-feb.	643
12-nov.	1420	12-dic.	464	12-ene.	735	12-feb.	613
13-nov.	1243	13-dic.	336	13-ene.	771	13-feb.	423
14-nov.	1043	14-dic.	423	14-ene.	760	14-feb.	418
15-nov.	801	15-dic.	582	15-ene.	835	15-feb.	453
16-nov.	941	16-dic.	396	16-ene.	676	16-feb.	499
17-nov.	1050	17-dic.	465	17-ene.	648	17-feb.	563
18-nov.	1069	18-dic.	423	18-ene.	894	18-feb.	505
19-nov.	935	19-dic.	300	19-ene.	1046	19-feb.	487
20-nov.	867	20-dic.	339	20-ene.	1115	20-feb.	337
21-nov.	641	21-dic.	307	21-ene.	1139	21-feb.	303
22-nov.	499	22-dic.	473	22-ene.	1140	22-feb.	428
23-nov.	610	23-dic.	427	23-ene.	880	23-feb.	405
24-nov.	693	24-dic.	410	24-ene.	826	24-feb.	402
25-nov.	666	25-dic.	228	25-ene.	1101	25-feb.	368
26-nov.	624	26-dic.	226	26-ene.	1104	26-feb.	349
27-nov.	618	27-dic.	298	27-ene.	1273	27-feb.	269
28-nov.	511	28-dic.	347	28-ene.	1264	28-feb.	242
29-nov.	435	29-dic.	517	29-ene.	1090		
30-nov.	486	30-dic.	508	30-ene.	855		
		31-dic.	490	31-ene.	952		

14 eguneko 100.000 biztanleko intzidentzia metatua Euskadin /
Incidencia acumulada 14 días en Euskadi x 100.000 habitantes
(PCR eta Antigeno testak / test PCR y Antígenos)

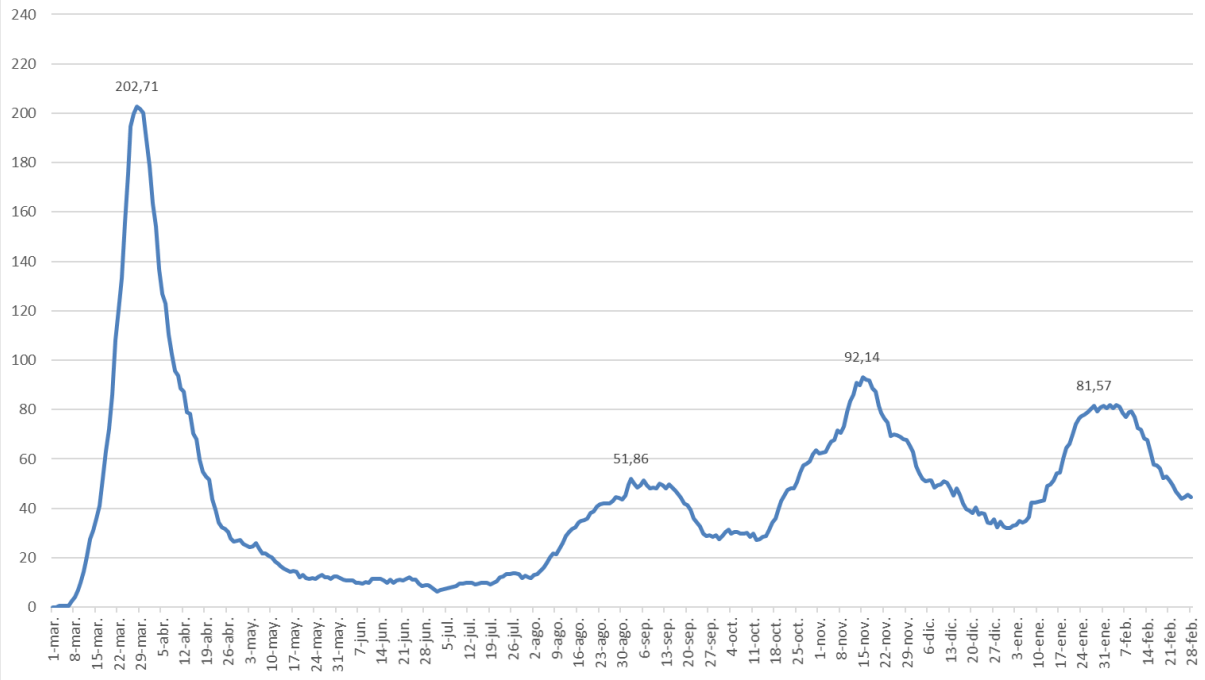
Azaroa/ Noviembre	Intzidentzia/ Incidencia	Abendua/ Diciembre	Intzidentzia/ Incidencia	Urtarrila/ Enero	Intzidentzia/ Incidencia	Otsaila/ Febrero	Intzidentzia/ Incidencia
1-nov.	693,14	1-dic.	421,29	1-ene.	235,12	1-feb.	667,95
2-nov.	715,76	2-dic.	401,32	2-ene.	238,30	2-feb.	668,45
3-nov.	743,46	3-dic.	382,31	3-ene.	239,35	3-feb.	664,13
4-nov.	763,02	4-dic.	366,45	4-ene.	247,21	4-feb.	654,22
5-nov.	778,56	5-dic.	357,81	5-ene.	252,03	5-feb.	645,45
6-nov.	789,25	6-dic.	349,40	6-ene.	255,40	6-feb.	634,17
7-nov.	799,90	7-dic.	338,39	7-ene.	261,08	7-feb.	624,85
8-nov.	810,78	8-dic.	327,28	8-ene.	280,63	8-feb.	607,67
9-nov.	825,95	9-dic.	317,23	9-ene.	293,49	9-feb.	591,49
10-nov.	836,79	10-dic.	315,99	10-ene.	305,40	10-feb.	564,71
11-nov.	845,15	11-dic.	316,82	11-ene.	326,77	11-feb.	536,48
12-nov.	849,49	12-dic.	314,67	12-ene.	336,68	12-feb.	514,79
13-nov.	837,65	13-dic.	310,14	13-ene.	348,64	13-feb.	495,16
14-nov.	832,63	14-dic.	307,26	14-ene.	360,91	14-feb.	470,88
15-nov.	824,81	15-dic.	308,09	15-ene.	385,14	15-feb.	450,20
16-nov.	816,63	16-dic.	297,30	16-ene.	399,05	16-feb.	424,83
17-nov.	799,49	17-dic.	294,83	17-ene.	412,05	17-feb.	404,05
18-nov.	781,58	18-dic.	290,40	18-ene.	430,87	18-feb.	385,14
19-nov.	753,60	19-dic.	283,45	19-ene.	452,10	19-feb.	364,23
20-nov.	727,23	20-dic.	284,55	20-ene.	480,02	20-feb.	350,82
21-nov.	699,63	21-dic.	281,72	21-ene.	507,48	21-feb.	336,36
22-nov.	668,60	22-dic.	282,77	22-ene.	529,39	22-feb.	322,95
23-nov.	636,60	23-dic.	281,90	23-ene.	546,25	23-feb.	307,36
24-nov.	604,25	24-dic.	273,35	24-ene.	558,35	24-feb.	294,54
25-nov.	570,29	25-dic.	254,71	25-ene.	571,26	25-feb.	282,04
26-nov.	533,91	26-dic.	243,83	26-ene.	588,03	26-feb.	270,04
27-nov.	505,34	27-dic.	242,09	27-ene.	610,85	27-feb.	263,03
28-nov.	481,03	28-dic.	237,35	28-ene.	633,77	28-feb.	255,03
29-nov.	464,30	29-dic.	234,39	29-ene.	645,36		
30-nov.	443,51	30-dic.	239,49	30-ene.	653,49		
		31-dic.	240,62	31-ene.	667,31		

**7 eguneko 100.000 biztanleko intzidentzia metatua Euskadin /
Incidencia acumulada 7 días en Euskadi x 100.000 habitantes
(PCR eta Antigeno testak / test PCR y Antígenos)**

Azaroa/ Noviembre	Intzidentzia/ Incidencia	Abendua/ Diciembre	Intzidentzia/ Incidencia	Urtarrila/ Enero	Intzidentzia/ Incidencia	Otsaila/ Febrero	Intzidentzia/ Incidencia
1-nov	380,25	1-dic.	178,43	1-ene.	122,20	1-feb.	338,50
2-nov.	386,74	2-dic.	176,87	2-ene.	128,74	2-feb.	336,36
3-nov.	398,67	3-dic.	172,07	3-ene.	131,65	3-feb.	324,86
4-nov.	409,41	4-dic.	167,59	4-ene.	137,70	4-feb.	309,27
5-nov.	419,56	5-dic.	164,90	5-ene.	140,52	5-feb.	302,77
6-nov.	416,91	6-dic.	159,41	6-ene.	140,20	6-feb.	292,63
7-nov.	421,11	7-dic.	154,07	7-ene.	142,25	7-feb.	277,58
8-nov.	430,53	8-dic.	148,86	8-ene.	158,43	8-feb.	269,17
9-nov.	439,21	9-dic.	140,36	9-ene.	164,75	9-feb.	255,12
10-nov.	438,11	10-dic.	143,92	10-ene.	173,75	10-feb.	239,85
11-nov.	435,74	11-dic.	149,22	11-ene.	189,07	11-feb.	227,21
12-nov.	429,93	12-dic.	149,77	12-ene.	196,16	12-feb.	212,03
13-nov.	420,75	13-dic.	150,73	13-ene.	208,44	13-feb.	202,53
14-nov.	411,51	14-dic.	153,20	14-ene.	218,67	14-feb.	193,30
15-nov.	394,28	15-dic.	159,23	15-ene.	226,71	15-feb.	181,02
16-nov.	377,42	16-dic.	156,95	16-ene.	234,30	16-feb.	169,70
17-nov.	361,38	17-dic.	150,91	17-ene.	238,30	17-feb.	164,20
18-nov.	345,84	18-dic.	141,18	18-ene.	241,80	18-feb.	157,93
19-nov.	323,67	19-dic.	133,68	19-ene.	255,94	19-feb.	152,20
20-nov.	306,49	20-dic.	133,82	20-ene.	271,58	20-feb.	148,29
21-nov.	288,11	21-dic.	128,52	21-ene.	288,81	21-feb.	143,06
22-nov.	274,31	22-dic.	123,54	22-ene.	302,68	22-feb.	141,93
23-nov.	259,18	23-dic.	124,95	23-ene.	311,95	23-feb.	137,65
24-nov.	242,87	24-dic.	122,44	24-ene.	320,04	24-feb.	130,34
25-nov.	224,45	25-dic.	113,53	25-ene.	329,45	25-feb.	124,11
26-nov.	210,24	26-dic.	110,15	26-ene.	332,09	26-feb.	117,83
27-nov.	198,86	27-dic.	107,70	27-ene.	339,27	27-feb.	114,74
28-nov.	192,91	28-dic.	109,51	28-ene.	344,95	28-feb.	111,97
29-nov.	189,99	29-dic.	111,51	29-ene.	342,68		
30-nov.	184,32	30-dic.	115,20	30-ene.	341,54		
		31-dic.	118,83	31-ene.	347,27		

Baliabide asistentzialak / Recursos asistenciales

**Azken 7 egunetan Osakidetzan izandako ospitaleratze berrien batzbestekoa /
Media de nuevos ingresos hospitalarios en Osakidetza en los últimos 7 días**



**Osakidetzan ZIUn dauden pertsonen kopurua /
Número de personas que permanecen en UCI en Osakidetza**



*ZIU COVIDagatik ingesatutako persona kopurua jakinarazteko modua Uztailaren 15ean aldatu zen. / La forma de notificar el número de ingresados en UCI por COVID fue modificado el 15 de Julio.

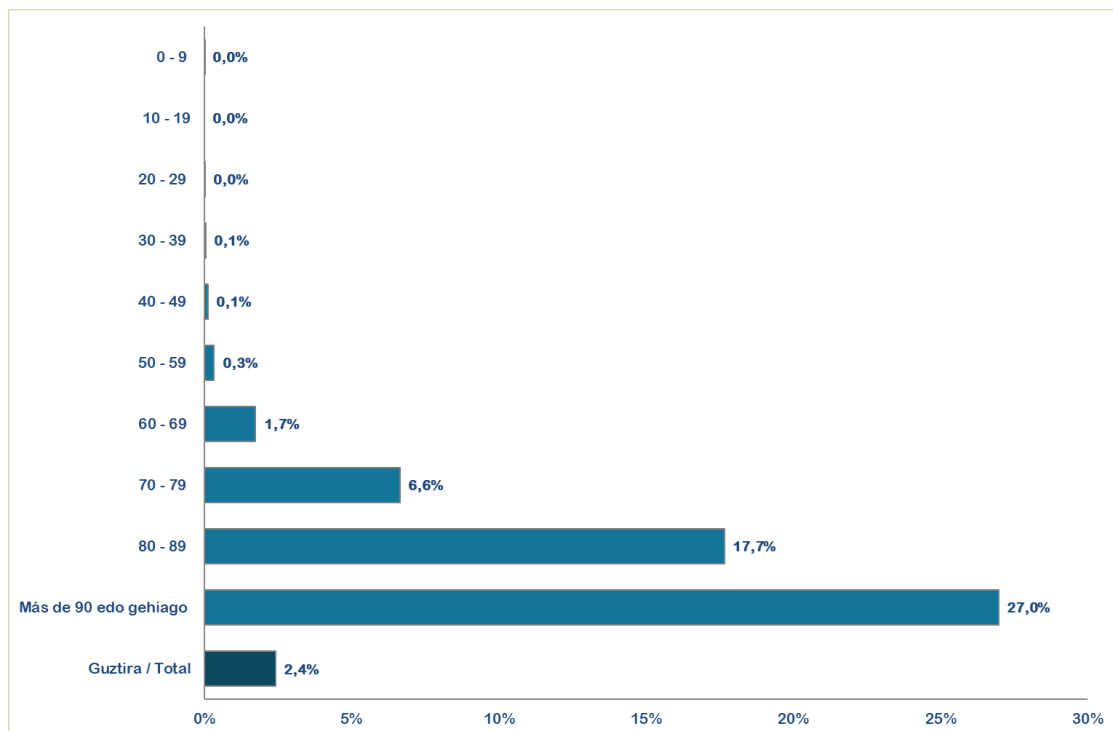
KASU POSITIBOEN ANALISIA / ANÁLISIS DE CASOS POSITIVOS

	POSITIBOAK /POSITIVOS	%
Gizonak /Hombres	74.753	47,0%
Emakumeak / Mujeres	84.396	53,0%
No consta	36	0,0%

Adina Edad	Kasu positiboak Positivos	Biztanleria Población 2020	100.000 biztanleko tasa Tasa por 100.000 habitantes	Kasuen guztien gaineko % % sobre el total de los casos
0 - 9	10.491	190.667	5.502,3	6,6%
10 - 19	17.309	210.862	8.208,7	10,9%
20 - 29	18.625	199.866	9.318,7	11,7%
30 - 39	19.443	258.272	7.528,1	12,2%
40 - 49	26.048	358.698	7.261,8	16,4%
50 - 59	24.648	336.769	7.319,0	15,5%
60 - 69	15.863	277.319	5.720,1	10,0%
70 - 79	10.489	210.914	4.973,1	6,6%
80 - 89	9.185	124.844	7.357,2	5,8%
Más de 90 edo gehiago	4.125	31.500	13.095,2	2,6%
No consta	2.959			1,9%

HILGARRITASUNA / LETALIDAD

Adina Edad	Positiboak Positivos(*)	Hildakoak Fallecidos(**)	Hilgarritasuna Letalidad
0 - 9	10.491	1	0,0%
10 - 19	17.309	0	0,0%
20 - 29	18.625	3	0,0%
30 - 39	19.443	11	0,1%
40 - 49	26.048	33	0,1%
50 - 59	24.648	82	0,3%
60 - 69	15.863	276	1,7%
70 - 79	10.489	696	6,6%
80 - 89	9.185	1.622	17,7%
Más de 90 edo gehiago	4.125	1.113	27,0%
GUZTIRA / TOTAL	159.185	3.858	2,4%



(*) Hildakoen kopurua agian ez dator bat egunen batean ospitaleetatik eta egoitzetatik datozen datuekin, bi informazio-sistemen artean dekalaje bat dagoelako, eta dekalaje hori hurrengo egunetan zuzenduko da.

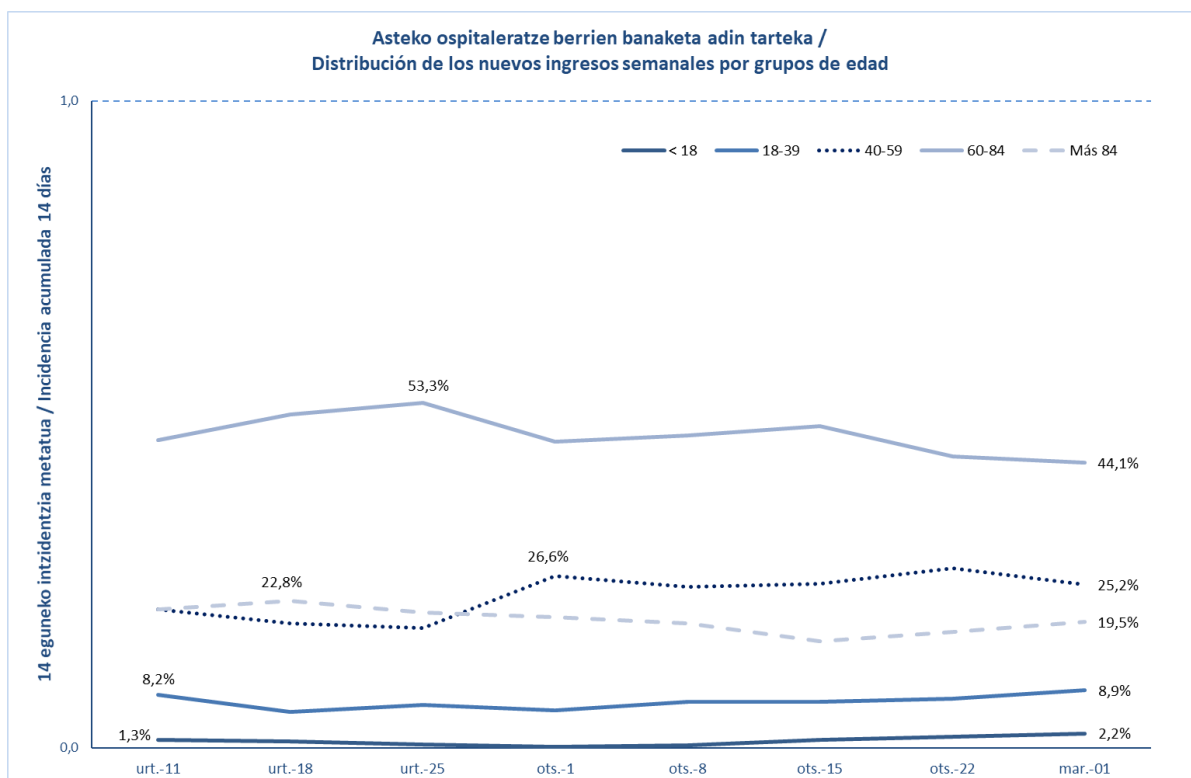
(*) El número de fallecidos puede que algún día no coincida con los datos que provienen de los hospitales y residencias porque existe un decaje entre ambos sistemas de información que se corregirá en días posteriores.

(**) Test positibodunen azken bi hilabeteetako heriotzak hartzen dira kontutan.

(**) Se incluyen fallecimientos de personas con test positivas en los últimos dos meses.

ASTEKO OSPITALERTZE BERRIAK ADIN TARTEKA / INGRESOS NUEVOS SEMANALES POR GRUPOS DE EDAD

	< 18	18-39	40-59	60-84	Más 84
urt.-11	1,3%	8,2%	21,5%	47,6%	21,5%
urt.-18	1,0%	5,5%	19,3%	51,5%	22,8%
urt.-25	0,6%	6,6%	18,6%	53,3%	21,0%
ots.-1	0,2%	5,7%	26,6%	47,3%	20,2%
ots.-8	0,4%	7,1%	24,9%	48,4%	19,2%
ots.-15	1,3%	7,2%	25,3%	49,8%	16,5%
ots.-22	1,7%	7,6%	27,7%	45,1%	17,9%
mar.-01	2,2%	8,9%	25,2%	44,1%	19,5%



**POSITIBO GUZTIAK EUSKADIKO LURRALDE HISTORIKOEN ARABERA /
 POSITIVOS TOTALES POR TERRITORIO HISTÓRICO**

	POSITIBOAK /POSITIVOS	%
Araba	24.005	15,08%
Bizkaia	80.244	50,41%
Gipuzkoa	50.559	31,76%
Otros	4.359	2,74%

POSITIBO GUZTIAK EUSKADIKO UDALERRIETAN / POSITIVOS TOTALES EN LOS MUNICIPIOS DE EUSKADI

Udalerría / Municipio	Positiboak/ Positivos	Biztanleak/ Población	Tasa 100.000 biztanleko/ Tasa por 100.000 habitantes
ABADIÑO	451	7754	5816,4
ABANTO Y CIERVANA-ABANTO ZIERB	596	9501	6273,0
ADUNA	26	483	5383,0
SALVATIERRA/AGURAIN	388	5353	7248,3
AIA	126	1985	6347,6
AIZARNAZABAL	107	769	13914,2
AJANGIZ	25	440	5681,8
ALBIZTUR	24	293	8191,1
ALEGIA	171	1798	9510,6
ALEGRIA-DULANTZI	157	3140	5000,0
ALKIZA	18	350	5142,9
ALONSOTEGI	163	2822	5776,0
ALTZAGA	4	183	2185,8
ALTZO	21	390	5384,6
AMEZKETA	79	920	8587,0
AMOREBIETA-ETXANO	1384	19290	7174,7
AMURRIO	381	10330	3688,3
ANDOAIN	991	14988	6612,0
ANOETA	138	2030	6798,0
ANTZUOLA	183	2179	8398,3
ARAMA	18	204	8823,5
ARAMAIO	136	1480	9189,2
ARANTZAZU	22	388	5670,1
AREATZA	66	1230	5365,9
ARETXABAETA	546	7080	7711,9
ARMÍÑON	19	223	8520,2
ARRAIA-MAEZTU	24	732	3278,7
ARRASATE/MONDRAGON	2419	22082	10954,6
ARRATZUA-UBARRUNDIA	61	1035	5893,7

ARRIETA	24	563	4262,9
ARRIGORRIAGA	857	11943	7175,8
ARTEA	27	721	3744,8
ARTZENTALES	46	671	6855,4
ARTZINIEGA	112	1911	5860,8
ASPARRENA	128	1616	7920,8
ASTEASU	80	1560	5128,2
ASTIGARRAGA	386	6674	5783,6
ATAUN	126	1747	7212,4
ATXONDO	82	1385	5920,6
AULESTI	61	668	9131,7
AYALA/AIARA	152	2895	5250,4
AZKOITIA	949	11983	7919,6
AZPEITIA	1538	15220	10105,1
BAKIO	134	2627	5100,9
BALMASEDA	470	7638	6153,4
BAÑOS DE EBRO/MAÑUETA	12	321	3738,3
BARAKALDO	7161	99000	7233,3
BARRIKA	101	1531	6597,0
BARRUNDIA	46	941	4888,4
BASAURI	2664	40969	6502,5
BEASAIN	1147	14021	8180,6
BEDIA	49	1049	4671,1
BELAUNTZA	11	261	4214,6
BERANGO	422	7265	5808,7
BERANTEVILLA	40	499	8016,0
BERASTEGI	90	1052	8555,1
BERGARA	1250	15036	8313,4
BERMEO	1110	16910	6564,2
BERNEDO	14	530	2641,5
BERRIATUA	122	1257	9705,6
BERRIZ	302	4662	6477,9
BIDANIA-GOIAITZ	35	560	6250,0
BILBAO	28480	346478	8219,9
VILLABONA	454	5917	7672,8
BUSTURIA	93	1622	5733,7
CAMPEZO/KANPEZU	55	1061	5183,8
DEBA	463	5453	8490,7
DERIO	436	6569	6637,2
DIMA	93	1438	6467,3
DONOSTIA / SAN SEBASTIAN	12757	182391	6994,3
DURANGO	2300	29762	7728,0
EIBAR	2774	27474	10096,8
ELANTXOBE	28	357	7843,1
ELBURGO/BURGELU	27	637	4238,6

ELCIEGO	46	1035	4444,4
ELGETA	51	1131	4509,3
ELGOIBAR	1036	11540	8977,5
ELORRIO	394	7448	5290,0
ELVILLAR/BILAR	20	352	5681,8
ERANDIO	1725	24433	7060,1
EREÑO	5	276	1811,6
ERMUA	1493	16019	9320,2
ERRETERIA	2451	40176	6100,7
ERREZIL	77	621	12399,4
ERRIBERAGOITIA/RIBERA ALTA	42	830	5060,2
ERRIGOITI	24	490	4898,0
ESKORIATZA	282	4103	6873,0
ETXEARRI	648	11460	5654,5
ETXEBARRIA	63	745	8456,4
EZKIO-ITSASO	21	634	3312,3
FORUA	60	904	6637,2
FRUIZ	32	559	5724,5
GALDAKAO	1778	29493	6028,5
GALDAMES	54	844	6398,1
GAMIZ-FIKA	86	1361	6318,9
GATIKA	95	1649	5761,1
GAUTEGIZ ARTEAGA	37	847	4368,4
GERNIKA-LUMO	1059	16808	6300,6
GETARIA	169	2830	5971,7
GETXO	5238	76953	6806,8
GIZABURUAGA	13	200	6500,0
GORDEXOLA	98	1723	5687,8
GORLIZ	294	5935	4953,7
GÜEÑES	464	6563	7069,9
HERNANI	1511	20124	7508,4
HERNIALDE	27	305	8852,5
HONDARRIBIA	843	16984	4963,5
IBARRA	379	4306	8801,7
IBARRANGELU	23	621	3703,7
IDIAZABAL	112	2380	4705,9
IGORRE	219	4214	5197,0
IKAZTEGIETA	53	486	10905,3
IRUN	3795	60208	6303,1
IRUÑA OKA/IRUÑA DE OCA	242	3590	6740,9
IRURA	113	1812	6236,2
IRURAZ-GAUNA	28	546	5128,2
ISPASTER	18	744	2419,4
ITSASONDO	40	728	5494,5
IURRETA	286	3688	7754,9

IZURTZA	13	287	4529,6
KARRANTZA HARANA/CARRANZA	186	2834	6563,2
KORTEZUBI	27	442	6108,6
LABASTIDA/BASTIDA	124	1561	7943,6
LAGUARDIA	112	1534	7301,2
LANCIEGO/LANTZIEGO	48	753	6374,5
LANESTOSA	7	275	2545,5
LANTARON	56	945	5925,9
LAPUEBLA DE LABARCA	72	879	8191,1
LARRABETZU	116	2052	5653,0
LASARTE-ORIA	1270	19045	6668,4
LAUDIO/LLODIO	780	18351	4250,4
LAUKIZ	83	1197	6934,0
LAZKAO	310	5632	5504,3
LEABURU	45	378	11904,8
LEGAZPI	505	8409	6005,5
LEGORRETA	115	1490	7718,1
LEGUTIO	96	1832	5240,2
LEIOA	1962	31424	6243,6
LEKEITIO	515	7227	7126,1
LEMOA	190	3628	5237,0
LEMOIZ	74	1257	5887,0
LEZA	10	226	4424,8
LEZAMA	132	2413	5470,4
LEZO	422	6080	6940,8
LIZARTZA	26	649	4006,2
LOIU	209	2311	9043,7
MALLABIA	55	1190	4621,8
MAÑARIA	24	522	4597,7
MARKINA-XEMEIN	454	5025	9034,8
MARURI-JATABE	58	916	6331,9
MENDARO	148	2115	6997,6
MENDATA	13	405	3209,9
MENDEXA	17	472	3601,7
MEÑAKA	48	704	6818,2
MOREDA DE ALAVA/MOREDA ARABA	10	269	3717,5
MORGA	16	387	4134,4
MUNDAKA	125	1843	6782,4
MUNGIA	1156	17278	6690,6
MUNITIBAR-ARBATZEGI GERRIKAITZ	59	458	12882,1
MURUETA	19	311	6109,3
MUSKIZ	534	7479	7140,0
MUTILOA	11	255	4313,7
MUTRIKU	296	5314	5570,2
MUXIKA	90	1495	6020,1

NABARNIZ	10	235	4255,3
OIARTZUN	445	10369	4291,6
OKONDO	66	1217	5423,2
OLABERRIA	44	917	4798,3
ONDARROA	510	8567	5953,1
OÑATI	886	11468	7725,8
ORDIZIA	983	10070	9761,7
OREXA	3	106	2830,2
ORIO	456	6132	7436,4
ORMAIZTEGI	79	1276	6191,2
OROZKO	73	2631	2774,6
ORTUELLA	486	8310	5848,4
OTXANDIO	87	1355	6420,7
OYON-OION	205	3521	5822,2
PASAIA	1201	16722	7182,2
PEÑACERRADA/URIZAHARRA	15	288	5208,3
PLENTZIA	284	4400	6454,5
PORTUGALETE	2594	46153	5620,4
RIBERA BAJA/ERRIBERA BEITIA	101	1601	6308,6
SAMANIEGO	30	241	12448,1
SAN MILLAN/DONEMILIAGA	51	726	7024,8
SANTURTZI	3338	45943	7265,5
SEGURA	153	1533	9980,4
SESTAO	1711	27246	6279,8
SONDIKA	279	4534	6153,5
SOPELA	888	13175	6740,0
SOPUERTA	224	2512	8917,2
SORALUZE-PLACENCIA DE LAS ARMA	267	3974	6718,7
SUKARRIETA	8	334	2395,2
TOLOSA	1465	19400	7551,5
TRUCIOS-TURTZIOZ	28	520	5384,6
UBIDE	12	180	6666,7
UGAO-MIRABALLES	319	4108	7765,3
URDULIZ	302	4515	6688,8
URDUÑA/ORDUÑA	197	4233	4653,9
URKABUSTAIZ	121	1450	8344,8
URNIETA	503	6209	8101,1
URRETXU	397	6829	5813,4
USURBIL	311	6308	4930,2
VALDEGOVIA/GAUBEA	29	1064	2725,6
VALLE DE TRAPAGA-TRAPAGARAN	768	11855	6478,3
VILLABUENA DE ALAVA/ESKUERNAGA	22	282	7801,4
VITORIA-GASTEIZ	20179	248087	8133,8
YECORA/IEKORA	27	267	10112,4
ZALDIBAR	296	3045	9720,9

ZALDIBIA	127	1658	7659,8
ZALDUONDO	8	197	4060,9
ZALLA	446	8441	5283,7
ZAMBRANA	26	446	5829,6
ZAMUDIO	284	3313	8572,3
ZARATAMO	95	1647	5768,1
ZARAUTZ	1400	23347	5996,5
ZEANURI	49	1254	3907,5
ZEBERIO	68	1084	6273,1
ZEGAMA	116	1521	7626,6
ZESTOA	292	3894	7498,7
ZIERBENA	75	1524	4921,3
ZIGOITIA	88	1707	5155,2
ZIORTZA-BOLIBAR	27	439	6150,3
ZIZURKIL	193	3035	6359,1
ZUIA	234	2362	9906,9
ZUMAIA	680	9827	6919,7
ZUMARRAGA	704	9821	7168,3
OTROS	909	-	-

*Udalerrietako tasa kalkulatzeko positibo kopurua eta EUSTATen arabera udalerrri bakoitzeko biztanle kopurua hartzen dira kontuan.

*El cálculo de las tasas de los municipios se ha realizado teniendo en cuenta el número de casos y la población del municipio según el EUSTAT.

**POSITIBO GUZTIAK EUSKADIKO OSASUN EREMUETAN /
POSITIVOS TOTALES EN LAS ZONAS DE SALUD DE EUSKADI**

Osasun-eremuak/Zonas de salud	Positiboak/ Positivos	TISak guztira/ Total de TIS	Tasa 100.000 biztanleko/ Tasa por 100.000 habitantes
ABADIÑO-ELORRIO-BERRIZ	1517	24149	6281,8
ABANTO-MUSKIZ	1156	17001	6799,6
ABETXUKO	288	3811	7557,1
AIALA	837	19208	4357,6
AIETE	117	12466	938,6
ALANGO	1295	19675	6582,0
ALEGIA	557	6715	8294,9
ALGORTA	2170	33158	6544,4
ALZA-ROTETA	1144	19595	5838,2
AMARA BERRI	2240	32503	6891,7
AMARA CENTRO	1299	13615	9540,9
AMOREBIETA	1377	19847	6938,1
ANDOAIN	994	15380	6462,9
ARANBIZKARRA I	1062	15105	7030,8
ARANBIZKARRA II	856	12338	6937,9
ARRASATE	2589	25125	10304,5
ARRATIA	708	13743	5151,7
ARRIGORRIAGA	1048	15816	6626,2
ASTRABUDUA	654	10480	6240,5
AZKOITIA	954	11996	7952,7
AZPEITIA	1621	16695	9709,5
BALMASEDA	736	11752	6262,8
BASAURI-ARIZ	1755	26603	6597,0
BASAURI-KAREAGA	950	15304	6207,5
BASURTO	1748	21232	8232,9
BEASAIN	1634	22660	7210,9
BEGOÑA	852	13062	6522,7
BERAUN-ERRETERIA	891	15212	5857,2
BERGARA	1469	18104	8114,2
BERMEO	1243	19107	6505,5
BIDEBIETA	453	7207	6285,6
BOLUETA-SAGARMINAGA	712	9713	7330,4
BOMBERO ETXANIZ	4042	38279	10559,3
CASCO VIEJO (BILBAO)	1164	13151	8851,0
CASCO VIEJO (VITORIA-GASTEIZ)	1430	18372	7783,6
DEBA	756	10731	7045,0
DEUSTO	1923	25840	7442,0
DUMBOA	1523	30187	5045,2
DURANGO	2621	34964	7496,3
EGIA	1001	14786	6769,9

EIBAR	1896	19494	9726,1
ELGOIBAR	1444	18183	7941,5
ERANDIO	1056	14097	7491,0
ERMUA	1561	17240	9054,5
ETXEBARRI	621	10759	5771,9
GALDAKAO	1856	31538	5885,0
GAZALBIDE-TXAGORRITXU	1178	15581	7560,5
GAZTELEKU	1364	20951	6510,4
GERNIKA	1130	18818	6004,9
GERNIKALDEA	459	7602	6037,9
GORLIZ-PLENTZIA	740	12200	6065,6
GROS	2077	29612	7014,0
HERNANI-URNIETA-ASTIGARRAGA	2409	34681	6946,2
HONDARRIBIA	848	17882	4742,2
IBARRA	628	7841	8009,2
INDAUTXU	1628	21377	7615,7
INTXAURRONDO	742	11412	6501,9
IRÚN-CENTRO	2229	38248	5827,8
IZTIETA-ERRETERIA	1565	26104	5995,2
JAVIER SÁENZ DE BURUAGA	968	13948	6940,1
KARMELO	838	10978	7633,4
KUETO	615	10227	6013,5
LA HABANA	876	12051	7269,1
LA MERCED/MIRIBILLA	1785	19554	9128,6
LA PAZ	1357	22074	6147,5
LA PEÑA	851	10187	8353,8
LAKUA-ARRIAGA	1090	15430	7064,2
LAKUABIZKARRA	2305	29369	7848,4
LAS ARENAS	2178	34001	6405,7
LASARTE-USURBIL	1623	26591	6103,6
LAZKAO	487	8573	5680,6
LEGAZPI	504	8753	5758,0
LEIOA	1531	25000	6124,0
LEKEITIO	646	10007	6455,5
LEZO-SAN JUAN	599	8538	7015,7
LLANADA ALAVESA	810	12144	6670,0
LLODIO	935	23122	4043,8
LOIOLA	403	7338	5492,0
LUTXANA	497	7435	6684,6
MARKINA-XEMEIN	569	6479	8782,2
MARKONZAGA	1095	17608	6218,8
MINA DEL MORRO	922	11155	8265,4
MIRIBILLA/LA MERCED	1785	19554	9128,6
MONTAÑA ALAVESA	92	2228	4129,3
MUNGIA	1713	27010	6342,1

NORTE-LEGUTIO	266	4303	6181,7
NORTE-ZUIA	439	5544	7918,5
OIARTZUN	444	10542	4211,7
OLAGUIBEL	2840	34176	8309,9
OLARIZU	1104	16511	6686,5
ONDARRETA	2225	29565	7525,8
ONDARROA	610	9554	6384,8
OÑATI	884	11785	7501,1
ORDIZIA	1173	14141	8295,0
ORTUELLA	494	8473	5830,3
OTXARKOAGA	718	11331	6336,6
PARTE VIEJA	908	13840	6560,7
PASAIA ANTZO	524	6732	7783,7
PASAIA SAN PEDRO	675	10623	6354,1
PORTUGALETE-BUENAVISTA	808	13133	6152,4
PORTUGALETE-CASTAÑOS	944	16876	5593,7
PORTUGALETE-REPELEGA	1033	19810	5214,5
REKALDE	2510	28146	8917,8
RIOJA ALAVESA	751	10962	6850,9
RONTEGI	907	11358	7985,6
SALBURUA	1240	16736	7409,2
SAN ADRIÁN	859	10086	8516,8
SAN IGNACIO	1895	24696	7673,3
SAN MARTÍN	2392	32689	7317,4
SAN VICENTE	1474	19988	7374,4
SANSOMENDI	714	9320	7660,9
SANTURTZI-CENTRO-MAMARIGA	1268	18256	6945,7
SANTURTZI-KABIEZES	1924	25726	7478,8
SANTUTXU-SOLOKOETXE	1271	16286	7804,2
SODUPE-GÜEÑES	548	8209	6675,6
SOPELANA	1602	25816	6205,5
TOLOSA	1467	20819	7046,4
TORREKUA	870	9800	8877,6
TRAPAGARAN	756	11923	6340,7
TXORIERRI	1307	18923	6906,9
TXURDINAGA	1334	14649	9106,4
URBAN	744	9725	7650,4
VALLE DE LENIZ	790	11440	6905,6
VALLES ALAVESES I	332	4718	7036,9
VALLES ALAVESES II	209	2420	8636,4
VILLABONA	1054	15969	6600,3
ZABALGANA	1707	24553	6952,3
ZABALLA	967	13057	7406,0
ZALLA	713	11740	6073,3
ZARAMAGA	1109	14444	7677,9

ZARAUZ-ORIO-AIA	1988	32394	6136,9
ZORROZA- ALONSOTEGI	1056	14596	7234,9
ZUAZO	1158	17974	6442,6
ZUMAIA-ZESTOA-GETARIA	1231	17599	6994,7
ZUMARRAGA	1105	18583	5946,3
ZURBARAN	725	9604	7548,9

*Osasun eremuetako tasa kalkulatzeko positibo kopurua eta 2021ko urtarrilean eremu bakoitzean zeuden TIS kopurua hartzen da kontuan.

*El cálculo de la tasa en las zonas de salud se ha realizado teniendo en cuenta el nº de casos entre el nº de TISes en cada zona a fecha de enero de 2021

HILDAKOAK EUSKADIKO UDALERRIETAN / FALLECIDOS EN LOS MUNICIPIOS DE EUSKADI

Udalerría / Municipio	Positiboak/ Positivos	Hildakoak/ Fallecidos	Hilkogarritasuna/ Letalidad
ABADIÑO	451	6	1,3
ABANTO Y CIERVANA-ABANTO ZIERB	596	15	2,5
ADUNA	26	2	7,7
SALVATIERRA/AGURAIN	388	16	4,1
AIA	126	1	0,8
AIZARNAZABAL	107	1	0,9
AJANGIZ	25	1	4,0
ALBIZTUR	24	0	0,0
ALEGIA	171	2	1,2
ALEGRIA-DULANTZI	157	4	2,5
ALKIZA	18	0	0,0
ALONSOTEGI	163	2	1,2
ALTZAGA	4	0	0,0
ALTZO	21	1	4,8
AMEZKETA	79	2	2,5
AMOREBIETA-ETXANO	1384	30	2,2
AMURRIO	381	9	2,4
ANDOAIN	991	19	1,9
ANOETA	138	2	1,4
ANTZUOLA	183	1	0,5
ARAMA	18	0	0,0
ARAMAIO	136	1	0,7
ARANTZAZU	22	0	0,0
AREATZA	66	0	0,0
ARETXABALETA	546	16	2,9
ARMIÑON	19	0	0,0
ARRAIA-MAEZTU	24	0	0,0
ARRASATE/MONDRAGON	2419	74	3,1
ARRATZUA-UBARRUNDIA	61	2	3,3
ARRIETA	24	0	0,0
ARRIGORRIAGA	857	23	2,7
ARTEA	27	1	3,7
ARTZENTALES	46	1	2,2
ARTZINIEGA	112	2	1,8
ASPARRENA	128	2	1,6
ASTEASU	80	0	0,0
ASTIGARRAGA	386	1	0,3
ATAUN	126	1	0,8
ATXONDO	82	2	2,4
AULESTI	61	3	4,9
AYALA/AIARA	152	1	0,7

AZKOITIA	949	9	0,9
AZPEITIA	1538	7	0,5
BAKIO	134	6	4,5
BALMASEDA	470	30	6,4
BAÑOS DE EBRO/MAÑUETA	12	1	8,3
BARAKALDO	7161	177	2,5
BARRIKA	101	4	4,0
BARRUNDIA	46	0	0,0
BASAURI	2664	98	3,7
BEASAIN	1147	27	2,4
BEDIA	49	1	2,0
BELAUNTZA	11	0	0,0
BERANGO	422	0	0,0
BERANTEVILLA	40	2	5,0
BERASTEGI	90	0	0,0
BERGARA	1250	37	3,0
BERMEO	1110	24	2,2
BERNEDO	14	0	0,0
BERRIATUA	122	0	0,0
BERRIZ	302	8	2,6
BIDANIA-GOIZATZ	35	1	2,9
BILBAO	28480	849	3,0
VILLABONA	454	2	0,4
BUSTURIA	93	7	7,5
CAMPEZO/KANPEZU	55	3	5,5
DEBA	463	10	2,2
DERIO	436	4	0,9
DIMA	93	6	6,5
DONOSTIA / SAN SEBASTIAN	12757	343	2,7
DURANGO	2300	41	1,8
EIBAR	2774	74	2,7
ELANTXOBE	28	0	0,0
ELBURGO/BURGELU	27	1	3,7
ELCIEGO	46	1	2,2
ELGETA	51	1	2,0
ELGOIBAR	1036	10	1,0
ELORRIO	394	7	1,8
ELVILLAR/BILAR	20	0	0,0
ERANDIO	1725	35	2,0
EREÑO	5	0	0,0
ERMUA	1493	37	2,5
ERRETERIA	2451	57	2,3
ERREZIL	77	2	2,6
ERRIBERAGOITIA/RIBERA ALTA	42	0	0,0
ERRIGOITI	24	0	0,0

ESKORATZA	282	6	2,1
ETXEBARRI	648	13	2,0
ETXEBARRIA	63	1	1,6
EZKIO-ITSASO	21	0	0,0
FORUA	60	8	13,3
FRUIZ	32	0	0,0
GALDAKAO	1778	46	2,6
GALDAMES	54	0	0,0
GAMIZ-FIKA	86	2	2,3
GATIKA	95	1	1,1
GAUTEGIZ ARTEAGA	37	1	2,7
GERNIKA-LUMO	1059	15	1,4
GETARIA	169	3	1,8
GETXO	5238	114	2,2
GIZABURUAGA	13	0	0,0
GORDEXOLA	98	2	2,0
GORLIZ	294	4	1,4
GÜEÑES	464	8	1,7
HERNANI	1511	23	1,5
HERNIALDE	27	0	0,0
HONDARRIBIA	843	6	0,7
IBARRA	379	4	1,1
IBARRANGELU	23	1	4,3
IDIAZABAL	112	0	0,0
IGORRE	219	1	0,5
IKAZTEGIETA	53	1	1,9
IRUN	3795	60	1,6
IRUÑA OKA/IRUÑA DE OCA	242	2	0,8
IRURA	113	4	3,5
IRURAIZ-GAUNA	28	1	3,6
ISPASTER	18	0	0,0
ITSASONDO	40	1	2,5
IURRETA	286	6	2,1
IZURTZA	13	0	0,0
KARRANTZA HARANA/CARRANZA	186	10	5,4
KORTEZUBI	27	2	7,4
LABASTIDA/BASTIDA	124	4	3,2
LAGUARDIA	112	1	0,9
LANCIEGO/LANTZIEGO	48	0	0,0
LANESTOSA	7	0	0,0
LANTARON	56	1	1,8
LAPUEBLA DE LABARCA	72	2	2,8
LARRABETZU	116	0	0,0
LASARTE-ORIA	1270	17	1,3
LAUDIO/LLODIO	780	14	1,8

LAUKIZ	83	1	1,2
LAZKAO	310	2	0,6
LEABURU	45	1	2,2
LEGAZPI	505	9	1,8
LEGORRETA	115	1	0,9
LEGUTIO	96	0	0,0
LEIOA	1962	34	1,7
LEKEITIO	515	7	1,4
LEMOA	190	3	1,6
LEMOIZ	74	1	1,4
LEZA	10	0	0,0
LEZAMA	132	0	0,0
LEZO	422	6	1,4
LIZARTZA	26	0	0,0
LOIU	209	19	9,1
MALLABIA	55	1	1,8
MAÑARIA	24	0	0,0
MARKINA-XEMEIN	454	9	2,0
MARURI-JATABE	58	0	0,0
MENDARO	148	1	0,7
MENDATA	13	0	0,0
MENDEXA	17	1	5,9
MEÑAKA	48	0	0,0
MOREDA DE ALAVA/MOREDA ARABA	10	0	0,0
MORGA	16	0	0,0
MUNDAKA	125	7	5,6
MUNGIA	1156	21	1,8
MUNITIBAR-ARBATZEGI GERRIKAITZ	59	4	6,8
MURUETA	19	0	0,0
MUSKIZ	534	15	2,8
MUTILOA	11	0	0,0
MUTRIKU	296	2	0,7
MUXIKA	90	2	2,2
NABARNIZ	10	0	0,0
OIARTZUN	445	7	1,6
OKONDO	66	1	1,5
OLABERRIA	44	0	0,0
ONDARROA	510	17	3,3
OÑATI	886	14	1,6
ORDIZIA	983	38	3,9
OREXA	3	0	0,0
ORIO	456	4	0,9
ORMAIZTEGI	79	2	2,5
OROZKO	73	4	5,5
ORTUELLA	486	9	1,9

OTXANDIO	87	2	2,3
OYON-OION	205	4	2,0
PASAIA	1201	20	1,7
PEÑACERRADA/URIZAHARRA	15	0	0,0
PLENTZIA	284	3	1,1
PORTUGALETE	2594	47	1,8
RIBERA BAJA/ERRIBERA BEITIA	101	2	2,0
SAMANIEGO	30	3	10,0
SAN MILLAN/DONEMILIAGA	51	0	0,0
SANTURTZI	3338	71	2,1
SEGURA	153	1	0,7
SESTAO	1711	61	3,6
SONDIKA	279	4	1,4
SOPELA	888	12	1,4
SOPUERTA	224	14	6,3
SORALUZE-PLACENCIA DE LAS ARMA	267	2	0,7
SUKARRIETA	8	0	0,0
TOLOSA	1465	37	2,5
TRUCIOS-TURTZIOZ	28	0	0,0
UBIDE	12	0	0,0
UGAO-MIRABALLES	319	4	1,3
URDULIZ	302	16	5,3
URDUÑA/ORDUÑA	197	4	2,0
URKABUSTAIZ	121	5	4,1
URNIETA	503	4	0,8
URRETXU	397	7	1,8
USURBIL	311	6	1,9
VALDEGOVIA/GAUBEA	29	1	3,4
VALLE DE TRAPAGA-TRAPAGARAN	768	13	1,7
VILLABUENA DE ALAVA/ESKUERNAGA	22	1	4,5
VITORIA-GASTEIZ	20179	572	2,8
YECORA/IEKORA	27	0	0,0
ZALDIBAR	296	5	1,7
ZALDIBIA	127	1	0,8
ZALDUONDO	8	0	0,0
ZALLA	446	6	1,3
ZAMBRANA	26	1	3,8
ZAMUDIO	284	25	8,8
ZARATAMO	95	2	2,1
ZARAUTZ	1400	32	2,3
ZEANURI	49	0	0,0
ZEBERIO	68	8	11,8
ZEGAMA	116	2	1,7
ZESTOA	292	0	0,0
ZIERBENA	75	1	1,3

ZIGOITIA	88	1	1,1
ZIORTZA-BOLIBAR	27	0	0,0
ZIZURKIL	193	1	0,5
ZUIA	234	19	8,1
ZUMAIA	680	10	1,5
ZUMARRAGA	704	24	3,4

HILDAKOAK EUSKADIKO OSASUN EREMUETAN / FALLECIDOS EN LAS ZONAS DE SALUD DE EUSKADI

Osasun-eremuak/Zonas de salud	Positiboak/ Positivos	Hildakoak/ Fallecidos	Hilkogarritasuna/ Letalidad
ABADIÑO-ELORRIO-BERRIZ	1517	28	1,8
ABANTO-MUSKIZ	1156	35	3,0
ABETXUKO	288	16	5,6
AIALA	837	16	1,9
AIETE	117	0	0,0
ALANGO	1295	31	2,4
ALEGIA	557	8	1,4
ALGORTA	2170	50	2,3
ALZA-ROTETA	1144	45	3,9
AMARA BERRI	2240	49	2,2
AMARA CENTRO	1299	36	2,8
AMOREBIETA	1377	33	2,4
ANDOAIN	994	19	1,9
ARANBIZKARRA I	1062	30	2,8
ARANBIZKARRA II	856	21	2,5
ARRASATE	2589	76	2,9
ARRATIA	708	12	1,7
ARRIGORRIAGA	1048	31	3,0
ASTRABUDUA	654	14	2,1
AZKOITIA	954	9	0,9
AZPEITIA	1621	10	0,6
BALMASEDA	736	42	5,7
BASAURI-ARIZ	1755	68	3,9
BASAURI-KAREAGA	950	32	3,4
BASURTO	1748	48	2,7
BEASAIN	1634	33	2,0
BEGOÑA	852	18	2,1
BERAUN-ERRETERIA	891	16	1,8
BERGARA	1469	39	2,7
BERMEO	1243	34	2,7
BIDEBIETA	453	9	2,0
BOLUETA-SAGARMINAGA	712	8	1,1
BOMBERO ETXANIZ	4042	88	2,2
CASCO VIEJO (BILBAO)	1164	54	4,6
CASCO VIEJO (VITORIA-GASTEIZ)	1430	49	3,4
DEBA	756	13	1,7
DEUSTO	1923	41	2,1
DUMBOA	1523	22	1,4
DURANGO	2621	47	1,8
EGIA	1001	21	2,1

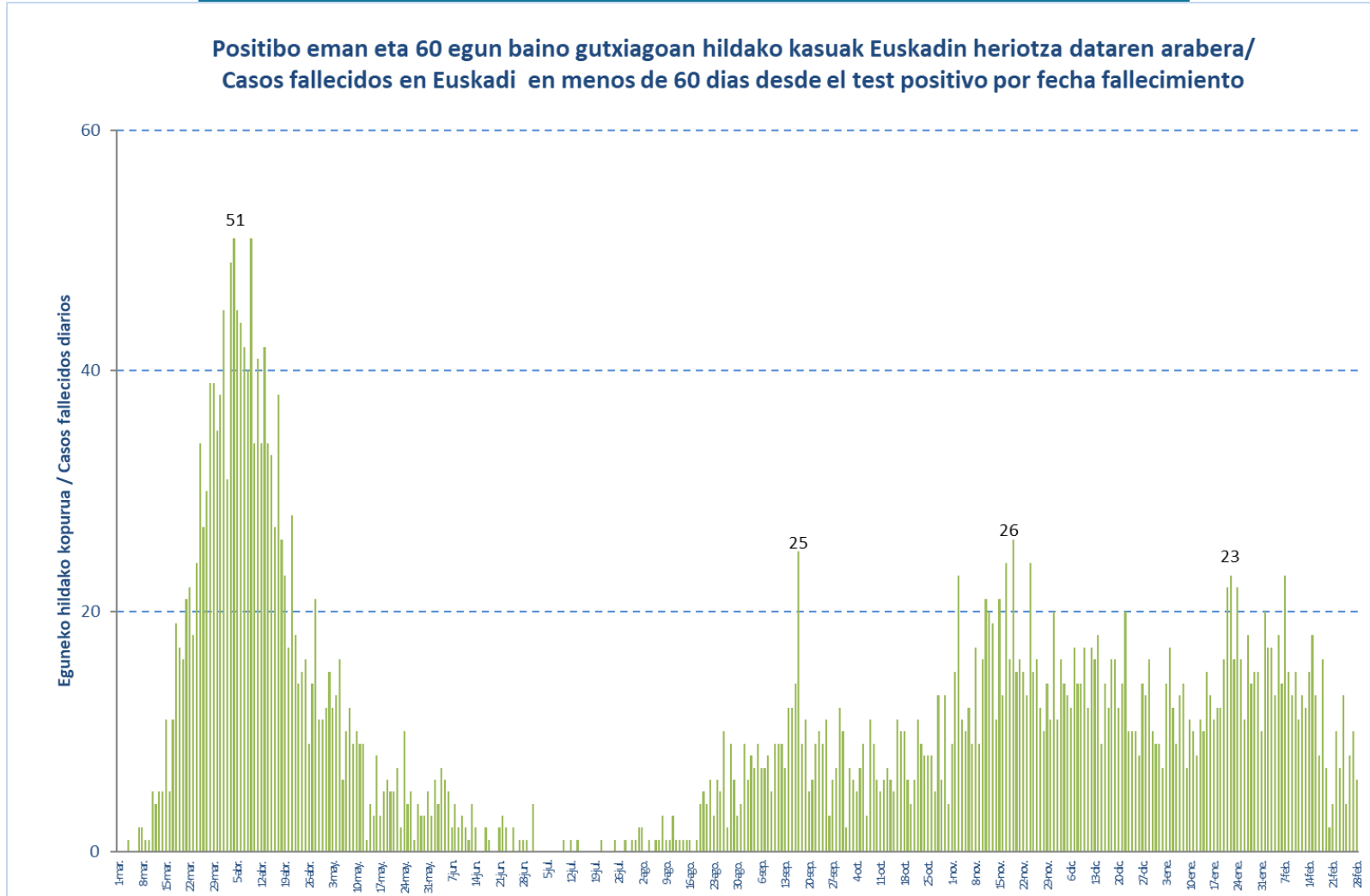
EIBAR	1896	48	2,5
ELGOIBAR	1444	14	1,0
ERANDIO	1056	22	2,1
ERMUA	1561	38	2,4
ETXEBARRI	621	13	2,1
GALDAKAO	1856	44	2,4
GAZALBIDE-TXAGORRITXU	1178	56	4,8
GAZTELEKU	1364	36	2,6
GERNIKA	1130	19	1,7
GERNIKALDEA	459	18	3,9
GORLIZ-PLENTZIA	740	12	1,6
GROS	2077	81	3,9
HERNANI-URNIETA-ASTIGARRAGA	2409	29	1,2
HONDARRIBIA	848	6	0,7
IBARRA	628	12	1,9
INDAUTXU	1628	58	3,6
INTXAURRONDO	742	20	2,7
IRÚN-CENTRO	2229	33	1,5
IZTIETA-ERRETERIA	1565	42	2,7
JAVIER SÁENZ DE BURUAGA	968	23	2,4
KARMELO	838	37	4,4
KUETO	615	27	4,4
LA HABANA	876	32	3,7
LA MERCED/MIRIBILLA	1785	53	3,0
LA PAZ	1357	16	1,2
LA PEÑA	851	12	1,4
LAKUA-ARRIAGA	1090	14	1,3
LAKUABIZKARRA	2305	27	1,2
LAS ARENAS	2178	41	1,9
LASARTE-USURBIL	1623	27	1,7
LAZKAO	487	12	2,5
LEGAZPI	504	9	1,8
LEIOA	1531	24	1,6
LEKEITIO	646	11	1,7
LEZO-SAN JUAN	599	16	2,7
LLANADA ALAVESA	810	26	3,2
LLODIO	935	20	2,1
LOIOLA	403	7	1,7
LUTXANA	497	13	2,6
MARKINA-XEMEIN	569	10	1,8
MARKONZAGA	1095	33	3,0
MINA DEL MORRO	922	40	4,3
MIRIBILLA/LA MERCED	1785	53	3,0
MONTAÑA ALAVESA	92	2	2,2
MUNGIA	1713	34	2,0

NORTE-LEGUTIO	266	10	3,8
NORTE-ZUIA	439	25	5,7
OIARTZUN	444	8	1,8
OLAGUIBEL	2840	96	3,4
OLARIZU	1104	31	2,8
ONDARRETA	2225	56	2,5
ONDARROA	610	17	2,8
OÑATI	884	14	1,6
ORDIZIA	1173	41	3,5
ORTUELLA	494	9	1,8
OTXARKOAGA	718	18	2,5
PARTE VIEJA	908	16	1,8
PASAIA ANTXO	524	8	1,5
PASAIA SAN PEDRO	675	12	1,8
PORTUGALETE-BUENAVISTA	808	9	1,1
PORTUGALETE-CASTAÑOS	944	19	2,0
PORTUGALETE-REPELEGA	1033	17	1,6
REKALDE	2510	58	2,3
RIOJA ALAVESA	751	19	2,5
RONTEGI	907	15	1,7
SALBURUA	1240	15	1,2
SAN ADRIÁN	859	25	2,9
SAN IGNACIO	1895	58	3,1
SAN MARTÍN	2392	95	4,0
SAN VICENTE	1474	73	5,0
SANSOMENDI	714	18	2,5
SANTURTZI-CENTRO-MAMARIGA	1268	24	1,9
SANTURTZI-KABIEZES	1924	46	2,4
SANTUTXU-SOLOKOETXE	1271	27	2,1
SODUPE-GÜEÑES	548	8	1,5
SOPELANA	1602	28	1,7
TOLOSA	1467	38	2,6
TORREKUA	870	28	3,2
TRAPAGARAN	756	13	1,7
TXORIERRI	1307	48	3,7
TXURDINAGA	1334	73	5,5
URBAN	744	12	1,6
VALLE DE LENIZ	790	21	2,7
VALLES ALAVESES I	332	3	0,9
VALLES ALAVESES II	209	5	2,4
VILLABONA	1054	11	1,0
ZABALGANA	1707	10	0,6
ZABALLA	967	17	1,8
ZALLA	713	20	2,8
ZARAMAGA	1109	44	4,0

ZARAUZ-ORIO-AIA	1988	38	1,9
ZORROZA- ALONSOTEGI	1056	39	3,7
ZUAZO	1158	23	2,0
ZUMAIA-ZESTOA-GETARIA	1231	13	1,1
ZUMARRAGA	1105	22	2,0
ZURBARAN	725	34	4,7

**HILDAKO KASU POSITIBOAK EUSKADIN HERIOTZA DATAREN ARABERA /
CASOS POSITIVOS FALLECIDOS EN EUSKADI POR FECHA DE FALLECIMIENTO**

**Positibo eman eta 60 egun baino gutxiagoan hildako kasuak Euskadin heriotza dataren arabera /
Casos fallecidos en Euskadi en menos de 60 días desde el test positivo por fecha fallecimiento**



HILDAKO KASU POSITIBOAK EUSKADIN HERIOTZA DATAREN ARABERA / CASOS POSITIVOS FALLECIDOS EN EUSKADI POR FECHA DE FALLECIMIENTO

Azaroa/ Noviembre	Hildakoak/ Fallecidos	Abendua/ Diciembre	Hildakoak/ Fallecidos	Urtarrila/ Enero	Hildakoak/ Fallecidos	Otsaila/ Febrero	Hildakoak/ Fallecidos
1-nov.	9	1-dic.	20	1-ene.	9	1-feb.	20
2-nov.	15	2-dic.	11	2-ene.	7	2-feb.	17
3-nov.	23	3-dic.	16	3-ene.	14	3-feb.	17
4-nov.	11	4-dic.	14	4-ene.	17	4-feb.	13
5-nov.	10	5-dic.	13	5-ene.	12	5-feb.	18
6-nov.	12	6-dic.	12	6-ene.	9	6-feb.	14
7-nov.	9	7-dic.	17	7-ene.	13	7-feb.	23
8-nov.	17	8-dic.	14	8-ene.	14	8-feb.	15
9-nov.	9	9-dic.	14	9-ene.	7	9-feb.	13
10-nov.	16	10-dic.	17	10-ene.	11	10-feb.	15
11-nov.	21	11-dic.	12	11-ene.	10	11-feb.	11
12-nov.	20	12-dic.	17	12-ene.	8	12-feb.	13
13-nov.	19	13-dic.	16	13-ene.	11	13-feb.	12
14-nov.	11	14-dic.	18	14-ene.	10	14-feb.	15
15-nov.	21	15-dic.	9	15-ene.	15	15-feb.	18
16-nov.	13	16-dic.	14	16-ene.	13	16-feb.	13
17-nov.	24	17-dic.	12	17-ene.	11	17-feb.	8
18-nov.	16	18-dic.	16	18-ene.	12	18-feb.	16
19-nov.	26	19-dic.	16	19-ene.	12	19-feb.	7
20-nov.	15	20-dic.	12	20-ene.	16	20-feb.	2
21-nov.	16	21-dic.	14	21-ene.	22	21-feb.	4
22-nov.	15	22-dic.	20	22-ene.	23	22-feb.	10
23-nov.	13	23-dic.	10	23-ene.	16	23-feb.	7
24-nov.	24	24-dic.	10	24-ene.	22	24-feb.	13
25-nov.	15	25-dic.	10	25-ene.	16	25-feb.	4
26-nov.	16	26-dic.	8	26-ene.	11	26-feb.	8
27-nov.	12	27-dic.	14	27-ene.	18	27-feb.	10
28-nov.	10	28-dic.	13	28-ene.	14	28-feb.	6
29-nov.	14	29-dic.	16	29-ene.	15		
30-nov.	11	30-dic.	10	30-ene.	15		
		31-dic.	9	31-ene.	10		