

KORONABIRUSAREN EGOERA EPIDEMIOLOGIKOA EUSKADIN (COVID-19) 2021EKO ABUZTUAREN 29RA ARTE METATUTAKO DATUAK

SITUACIÓN EPIDEMIOLÓGICA DEL CORONAVIRUS (COVID-19) EN EUSKADI DATOS ACUMULADOS HASTA EL 29 DE AGOSTO DE 2021

Osasun Sailburuordetza / Viceconsejería de Salud
COVID Informazio Zerbitzua / Servicio de Información COVID

OPEN DATA:

Informe honetan argitaratzen diren datu guztiak hurrengo webgunean dituzue eskuragarri. / Todos los datos publicados en este informe están disponibles en la siguiente página web.

<https://opendata.euskadi.eus/catalogo/-/evolucion-del-coronavirus-covid-19-en-euskadi/>

TXOSTENEAN ORAIN ARTE ARAZTU EDO ZUZENDU DIREN AKATSAK ERRORES DEPURADOS O CORREGIDOS HASTA LA FECHA EN EL INFORME

Txosten honen informazioa etengabe berrikusten eta arazten ari da. Baliteke, gardentasunaren mesedetan, akats puntualen bat egotea, gerora zuzenduko dena.

La información de este informe está continuamente siendo revisada y depurada. En aras de la transparencia puede que haya algún error puntual que se corregirá posteriormente.

ARAZTU EDO ZUZENDU DIREN AKATSAK	ERRORES DEPURADOS O CORREGIDOS
Egunero desadostasun txikiak zuzentzen dira bizilekuaren eta testa eskatzen den lurralde historikoaren artean.	Cada día se corrigen pequeñas discrepancias entre el lugar de residencia y el territorio histórico desde donde se solicita el test.

KORONABIRUSAREN EGOERA EPIDEMIOLOGIKOA EUSKADIN (COVID-19) SITUACIÓN EPIDEMIOLÓGICA DEL CORONAVIRUS (COVID-19) EN EUSKADI

Aste osoko datuak abuztuaren 23tik 29rako astea /
Datos semanales - Semana del 23al 29 de agosto



PCR testak, antigeno testak, test azkarrak eta aztertutako pertsona bakarrak ^(1,2)
Test PCRs, test de antígenos y personas únicas analizadas ^(1,2)

3.101.785(+26.516)

PCR guztira
PCR totales

874.575(+11.320)

Antigeno testak guztira
Total de test de antígeno

1.332.134

Pertsona bakarrak guztira
Personas únicas totales



PCR bidez aztertutako pertsona bakarrak eta milioi bat biztanleko PCR-dun kopurua⁽²⁾
Personas únicas analizadas con test PCR y personas con PCR por millón de habitantes⁽²⁾

1.202.646

PCR-dun pertsona
bakarrak
Personas únicas con
PCR

595.569

Antigeno testdun
persona bakarrak
Personas únicas con
test de antígeno

605.595

Milioi bat biztanleko
test diagnostiko kopurua
Personas con test diagnóstico
por millón de habitantes



Positibo eman duten pertsonak
Personas que han dado positivo

168.356 (+1.957)

PCR kasu positiboak
Casos positivos PCR

85.064 (+1.096)

Antigeno bidez
baieztatutako kasuak
Casos positivos
detectados por Antígeno

7.729 (+0)

Serologia bidez
baieztatutako kasuak
Casos positivos
detectados por serología

261.149

Kasu positiboak
guztira
Casos positivos
totales



PCR edo antigeno testa positibo eman duten pertsonak lurralde historikoaren arabera
Personas que han dado positivo en test PCR o antígenos por Territorio Histórico

34.844 (+425)

Araban
kasu positiboak
Casos positivos
en Álava

126.921 (+1.551)

Bizkaian
kasu positiboak
Casos positivos
en Bizkaia

83.889 (+969)

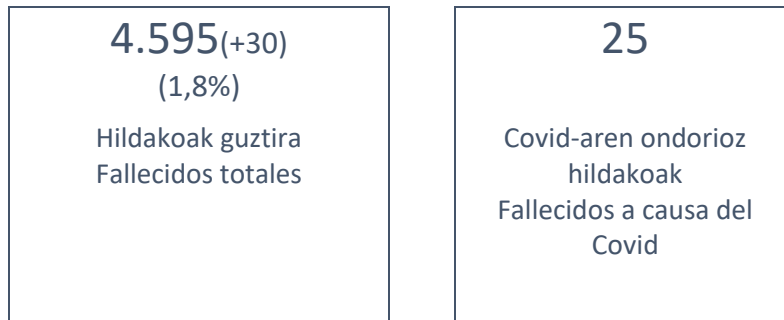
Gipuzkoan
kasu positiboak
Casos positivos
en Gipuzkoa

7.666(+108)

Beste
kasu positiboak
Otros
casos positivos



Hildako kasu positiboak ⁽³⁾
Casos positivos fallecidos ⁽³⁾



(1) Txosten honek 2021ekok abuztuaren 29ra arteko datu metatuak eskanintzen ditu eta abuztuaren 23ko txostenean eskainitako datuekin konparatuz izandako gorakada (7 egunetan).

(1) Este informe muestra los datos acumulados hasta el 29 de agosto de 2021 y el incremento observado en comparación con los datos publicados del 23 de agosto (en 7 días).

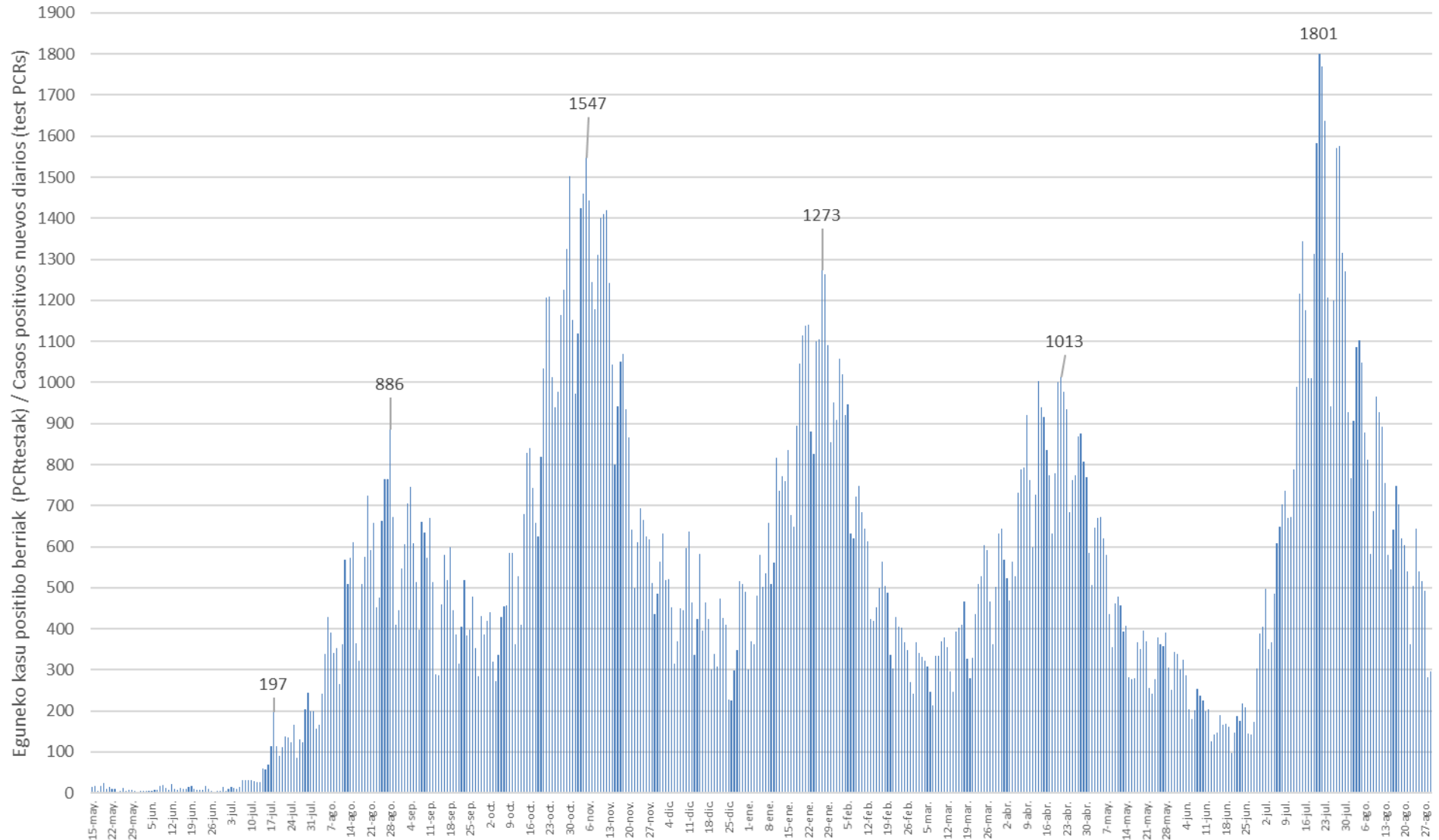
(2) Se ha revisado el dato de "personas únicas con prueba diagnóstica" así como el de "test diagnóstico por millón de habitantes" tras un análisis de posibles duplicidades a la hora de codificar y extraer la información.

(2) "Proba diagnostikoa duten pertsona bakarren" datua eta "milioi bat biztanleko test diagnostikoen" datua berrikusi egin dira, informazioa kodetzeko eta ateratzeko orduan egon daitezkeen bikoiztasunak aztertu ondoren.

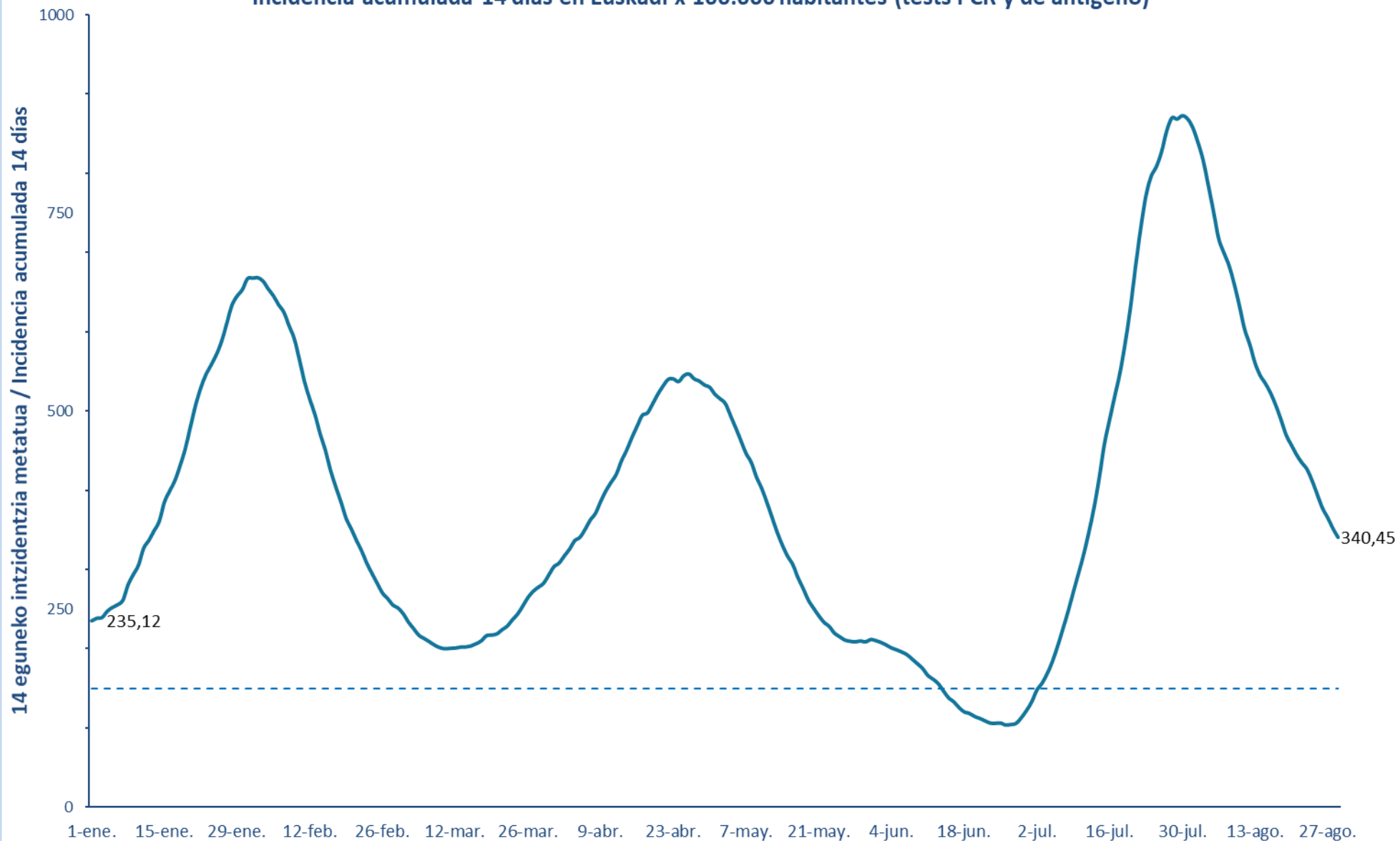
(3) Test positibodunen azken bi hilabeteetako heriotzak hartzen dira kontutan.

(3) Se incluyen fallecimientos de personas con test positivo en los últimos dos meses.

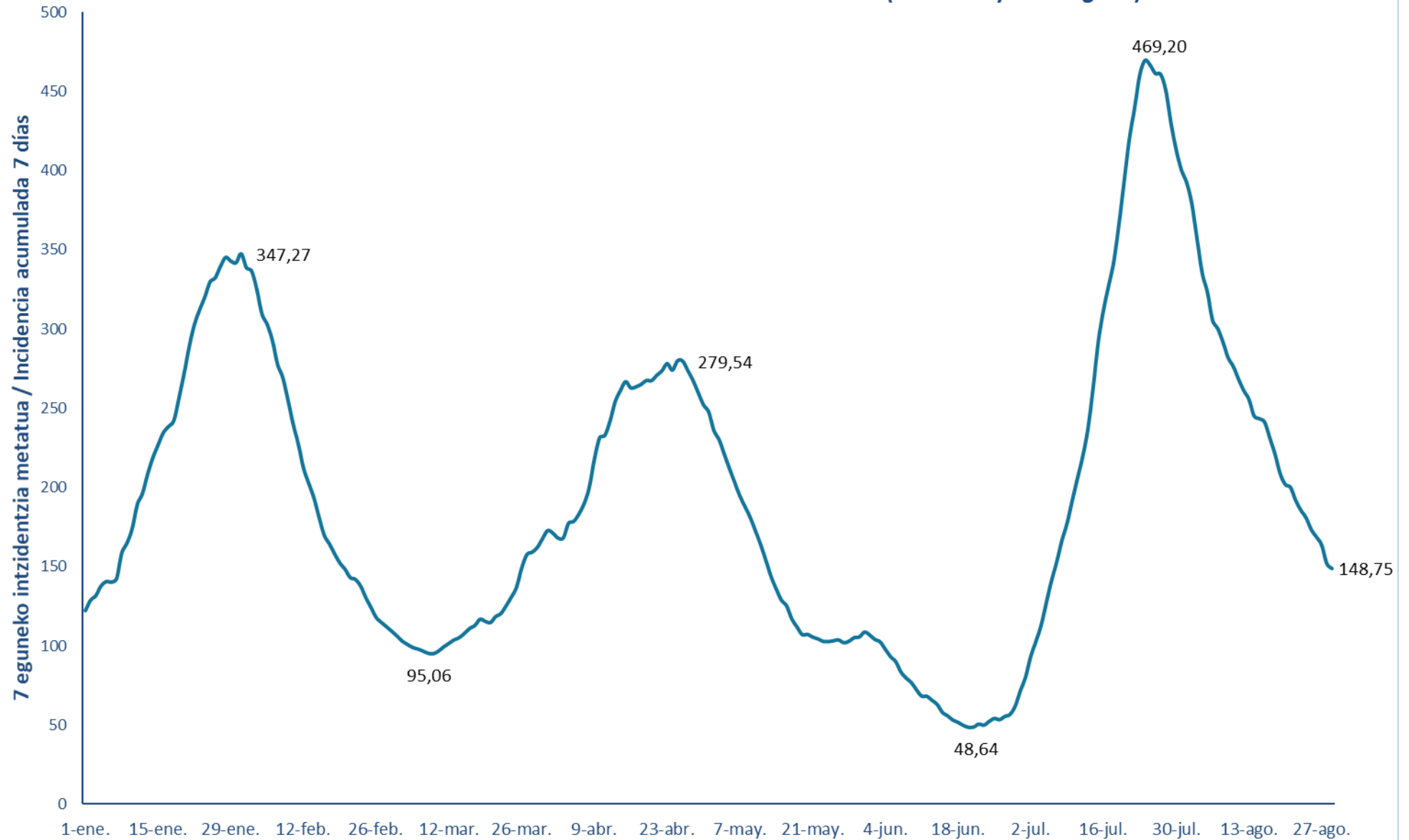
Osakidetzan eta EAEko laborategi pribatuetako kasu positibo berriak/ Número de casos positivos nuevos en Osakidetza y laboratorios privados de la CAV



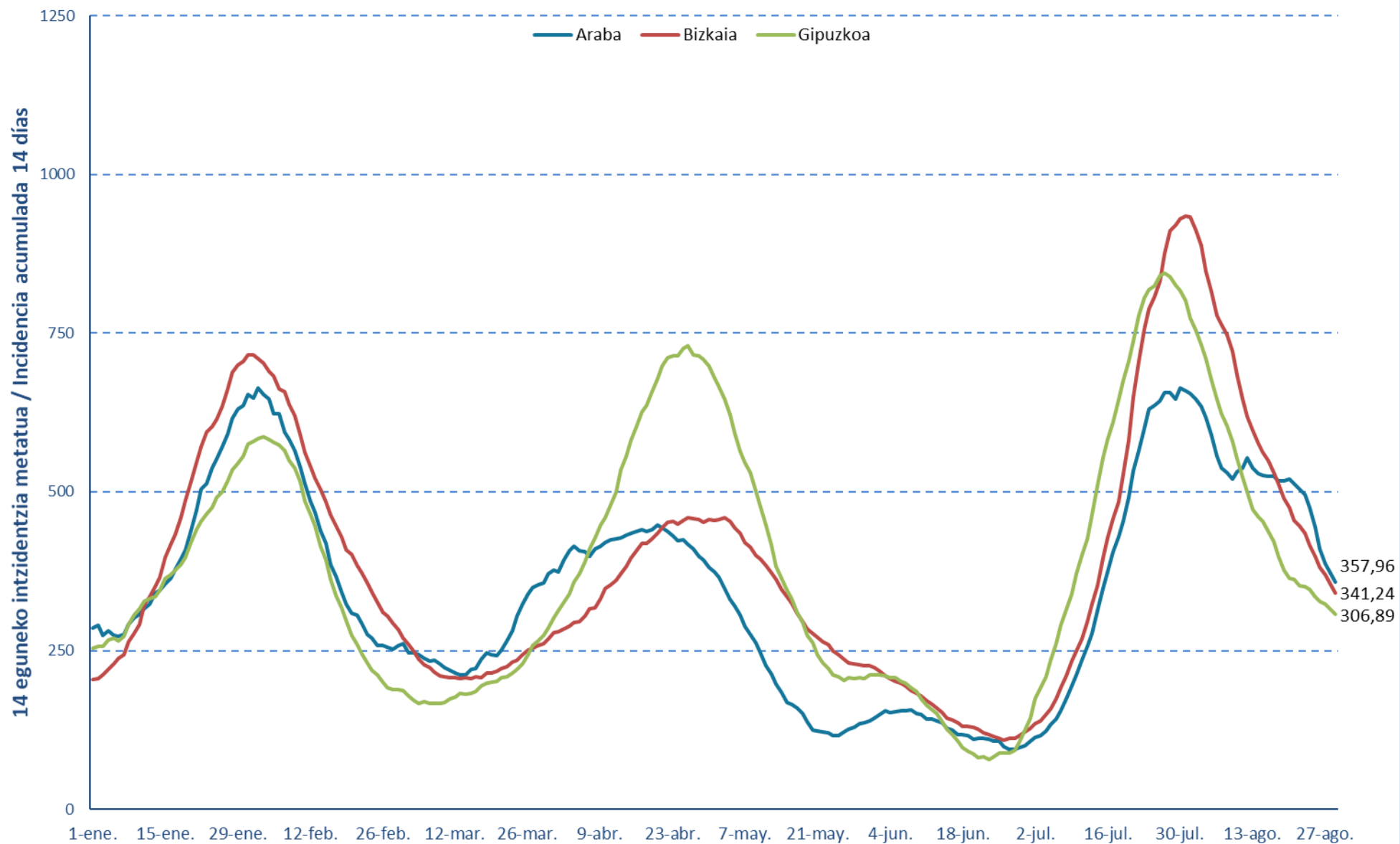
14 eguneko 100.000 biztanleko intzidentzia metatua Euskadin (PCR eta antigeno testak) /
Incidencia acumulada 14 días en Euskadi x 100.000 habitantes (tests PCR y de antígeno)



7 eguneko 100.000 biztanleko intzidentzia metatua Euskadin (PCR eta antigeno testak) /
Incidencia acumulada 7 días en Euskadi x 100.000 habitantes (tests PCR y de antígeno)



14 eguneko 100.000 biztanleko intzidentzia metatua Lurralde Historiko bakoitzean (PCR eta antigeno testak) /
Incidencia acumulada 14 días en cada Territorio Histórico x 100.000 habitantes (tests PCR y de antígeno)



**Kasu positibo berriak Euskadin testaren egiaztapen dataren arabera /
Casos positivos nuevos en Euskadi por fecha de validación del test
(PCR eta Antigeno testak / test PCR y Antigenos)**

Maiatza/ Mayo	Kasuak/ Casos	Ekaina/ Junio	Kasuak/ Casos	Uztaila/ Julio	Kasuak/ Casos	Abuztua/ Agosto	Kasuak/ Casos
1-may.	585	1-jun.	338	1-jul.	406	1-ago.	767
2-may.	506	2-jun.	301	2-jul.	498	2-ago.	907
3-may.	646	3-jun.	325	3-jul.	351	3-ago.	1086
4-may.	670	4-jun.	287	4-jul.	367	4-ago.	1102
5-may.	673	5-jun.	205	5-jul.	486	5-ago.	1048
6-may.	619	6-jun.	181	6-jul.	609	6-ago.	879
7-may.	580	7-jun.	201	7-jul.	649	7-ago.	811
8-may.	436	8-jun.	254	8-jul.	703	8-ago.	582
9-may.	356	9-jun.	238	9-jul.	737	9-ago.	687
10-may.	461	10-jun.	224	10-jul.	669	10-ago.	965
11-may.	479	11-jun.	199	11-jul.	672	11-ago.	927
12-may.	457	12-jun.	203	12-jul.	788	12-ago.	891
13-may.	393	13-jun.	125	13-jul.	989	13-ago.	756
14-may.	407	14-jun.	142	14-jul.	1217	14-ago.	581
15-may.	281	15-jun.	146	15-jul.	1345	15-ago.	544
16-may.	276	16-jun.	190	16-jul.	1177	16-ago.	641
17-may.	280	17-jun.	165	17-jul.	1011	17-ago.	748
18-may.	368	18-jun.	168	18-jul.	1010	18-ago.	702
19-may.	351	19-jun.	161	19-jul.	1314	19-ago.	619
20-may.	396	20-jun.	98	20-jul.	1583	20-ago.	604
21-may.	370	21-jun.	146	21-jul.	1801	21-ago.	540
22-may.	257	22-jun.	187	22-jul.	1769	22-ago.	363
23-may.	241	23-jun.	175	23-jul.	1638	23-ago.	505
24-may.	276	24-jun.	217	24-jul.	1206	24-ago.	643
25-may.	379	25-jun.	208	25-jul.	942	25-ago.	539
26-may.	363	26-jun.	145	26-jul.	1200	26-ago.	515
27-may.	358	27-jun.	142	27-jul.	1572	27-ago.	493
28-may.	390	28-jun.	174	28-jul.	1576	28-ago.	281
29-may.	306	29-jun.	303	29-jul.	1315	29-ago.	296
30-may.	251	30-jun.	388	30-jul.	1270		
				31-jul.	927		

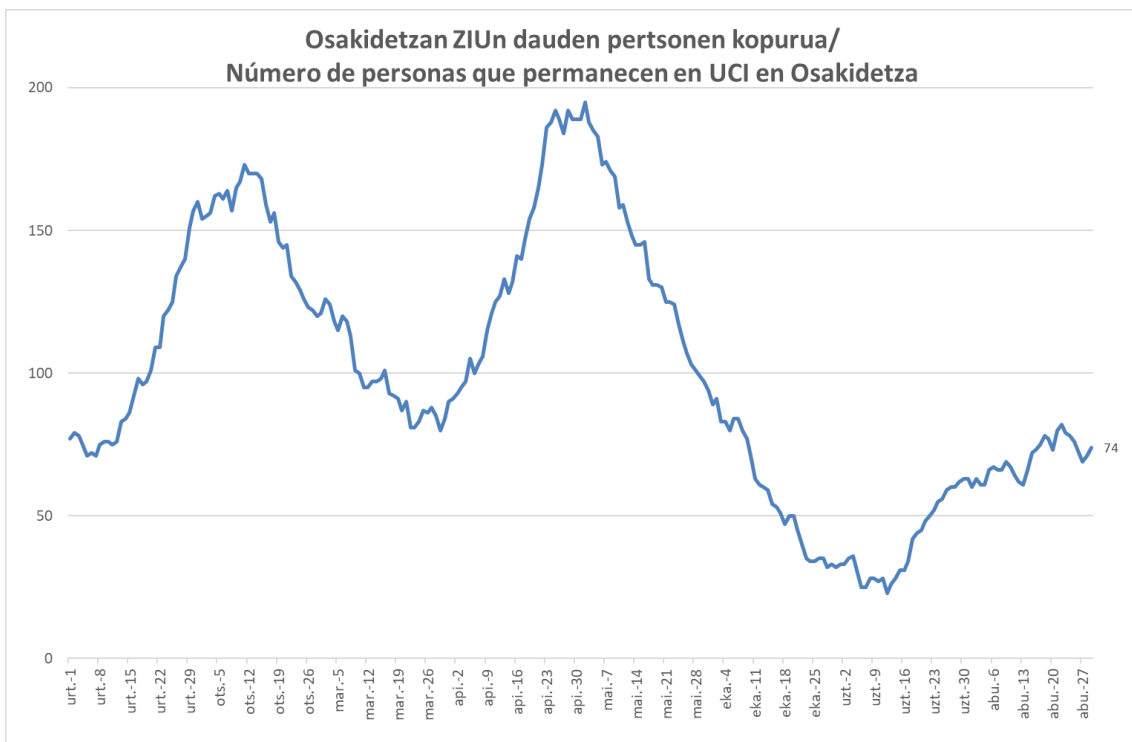
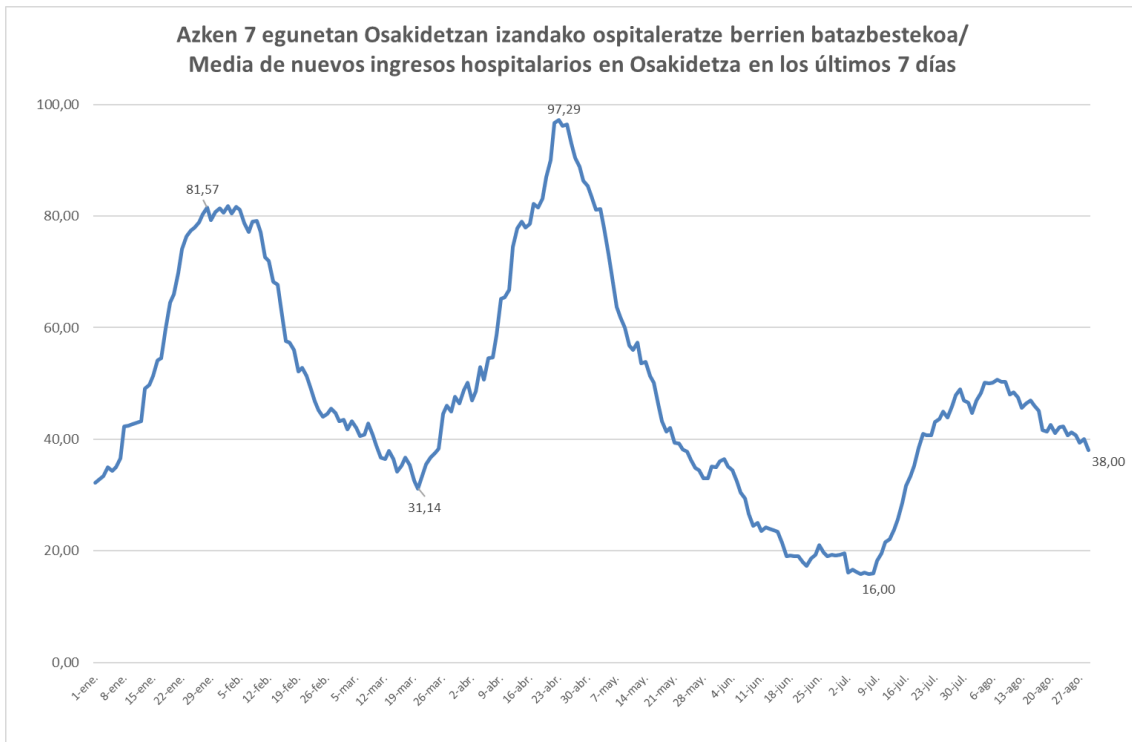
**14 eguneko 100.000 biztanleko intzidentzia metatua Euskadin /
 Incidencia acumulada 14 días en Euskadi x 100.000 habitantes
 (PCR eta Antigeno testak / test PCR y Antigenos)**

Maiatza/ Mayo	Intzidentzia/ Incidencia	Ekaina/ Junio	Intzidentzia/ Incidencia	Uztaila/ Julio	Intzidentzia/ Incidencia	Abuztua/ Agosto	Intzidentzia/ Incidencia
1-may.	521,34	1-jun.	210,03	1-jul.	132,65	1-ago.	858,29
2-may.	515,57	2-jun.	207,75	2-jul.	147,66	2-ago.	839,79
3-may.	509,52	3-jun.	204,53	3-jul.	156,29	3-ago.	817,20
4-may.	494,43	4-jun.	200,75	4-jul.	168,52	4-ago.	785,42
5-may.	478,97	5-jun.	198,39	5-jul.	183,98	5-ago.	752,64
6-may.	462,65	6-jun.	195,66	6-jul.	203,16	6-ago.	718,14
7-may.	446,51	7-jun.	192,25	7-jul.	224,71	7-ago.	700,18
8-may.	435,19	8-jun.	186,57	8-jul.	246,81	8-ago.	683,82
9-may.	416,74	9-jun.	180,89	9-jul.	270,85	9-ago.	660,50
10-may.	402,51	10-jun.	174,80	10-jul.	294,68	10-ago.	632,90
11-may.	384,78	11-jun.	166,11	11-jul.	318,77	11-ago.	603,40
12-may.	365,73	12-jun.	161,43	12-jul.	346,68	12-ago.	584,12
13-may.	346,86	13-jun.	155,70	13-jul.	377,87	13-ago.	560,76
14-may.	330,41	14-jun.	146,52	14-jul.	415,55	14-ago.	545,03
15-may.	316,59	15-jun.	137,79	15-jul.	458,24	15-ago.	534,89
16-may.	306,13	16-jun.	132,74	16-jul.	489,11	16-ago.	522,80
17-may.	289,49	17-jun.	125,47	17-jul.	519,11	17-ago.	507,43
18-may.	275,76	18-jun.	120,06	18-jul.	548,34	18-ago.	489,25
19-may.	261,13	19-jun.	118,06	19-jul.	585,99	19-ago.	469,74
20-may.	250,99	20-jun.	114,29	20-jul.	630,26	20-ago.	457,24
21-may.	241,44	21-jun.	111,79	21-jul.	682,64	21-ago.	444,92
22-may.	233,30	22-jun.	108,74	22-jul.	731,10	22-ago.	434,97
23-may.	228,08	23-jun.	105,88	23-jul.	772,06	23-ago.	434,97
24-may.	219,67	24-jun.	105,56	24-jul.	796,47	24-ago.	426,69
25-may.	215,12	25-jun.	105,97	25-jul.	808,74	25-ago.	412,05
26-may.	210,85	26-jun.	103,33	26-jul.	827,47	26-ago.	394,42
27-may.	209,25	27-jun.	104,10	27-jul.	853,98	27-ago.	377,32
28-may.	208,48	28-jun.	105,56	28-jul.	870,30	28-ago.	365,37
29-may.	209,62	29-jun.	112,70	29-jul.	868,93	29-ago.	351,73
30-may.	208,48	30-jun.	121,70	30-jul.	873,16		
				31-jul.	869,34		

**7 eguneko 100.000 biztanleko intzidentzia metatua Euskadin /
 Incidencia acumulada 7 días en Euskadi x 100.000 habitantes
 (PCR eta Antigeno testak / test PCR y Antigenos)**

Maiatza/ Mayo	Intzidentzia/ Incidencia	Ekaina/ Junio	Intzidentzia/ Incidencia	Uztaila/ Julio	Intzidentzia/ Incidencia	Abuztua/ Agosto	Intzidentzia/ Incidencia
1-may.	247,44	1-jun.	106,83	1-jul.	80,28	1-ago.	392,19
2-may.	235,80	2-jun.	104,01	2-jul.	93,47	2-ago.	378,87
3-may.	229,98	3-jun.	102,51	3-jul.	102,83	3-ago.	356,77
4-may.	220,94	4-jun.	97,83	4-jul.	113,06	4-ago.	335,23
5-may.	211,71	5-jun.	93,24	5-jul.	127,24	5-ago.	323,09
6-may.	203,12	6-jun.	90,06	6-jul.	141,15	6-ago.	305,31
7-may.	194,53	7-jun.	83,56	7-jul.	153,02	7-ago.	300,04
8-may.	187,75	8-jun.	79,74	8-jul.	166,52	8-ago.	291,63
9-may.	180,93	9-jun.	76,87	9-jul.	177,39	9-ago.	281,63
10-may.	172,52	10-jun.	72,28	10-jul.	191,84	10-ago.	276,13
11-may.	163,84	11-jun.	68,28	11-jul.	205,71	11-ago.	268,17
12-may.	154,02	12-jun.	68,19	12-jul.	219,44	12-ago.	261,03
13-may.	143,75	13-jun.	65,64	13-jul.	236,71	13-ago.	255,44
14-may.	135,88	14-jun.	62,96	14-jul.	262,53	14-ago.	244,99
15-may.	128,84	15-jun.	58,05	15-jul.	291,72	15-ago.	243,26
16-may.	125,20	16-jun.	55,87	16-jul.	311,72	16-ago.	241,17
17-may.	116,97	17-jun.	53,19	17-jul.	327,27	17-ago.	231,30
18-may.	111,92	18-jun.	51,78	18-jul.	342,64	18-ago.	221,07
19-may.	107,10	19-jun.	49,87	19-jul.	366,55	19-ago.	208,71
20-may.	107,24	20-jun.	48,64	20-jul.	393,55	20-ago.	201,80
21-may.	105,56	21-jun.	48,82	21-jul.	420,10	21-ago.	199,94
22-may.	104,47	22-jun.	50,69	22-jul.	439,38	22-ago.	191,71
23-may.	102,88	23-jun.	50,01	23-jul.	460,33	23-ago.	185,52
24-may.	102,70	24-jun.	52,37	24-jul.	469,20	24-ago.	180,75
25-may.	103,20	25-jun.	54,19	25-jul.	466,11	25-ago.	173,34
26-may.	103,74	26-jun.	53,46	26-jul.	460,92	26-ago.	168,61
27-may.	102,01	27-jun.	55,46	27-jul.	460,42	27-ago.	163,57
28-may.	102,92	28-jun.	56,73	28-jul.	450,20	28-ago.	151,79
29-may.	105,15	29-jun.	62,01	29-jul.	429,56	29-ago.	148,75
30-may.	105,60	30-jun.	71,69	30-jul.	412,83		
				31-jul.	400,14		

Baliabide asistentzialak / Recursos asistenciales



*ZIU COVIDagatik ingesatutako persona kopurua jakinarazteko modua 2020ko uztailaren 15ean aldatu zen. / La forma de notificar el número de ingresados en UCI por COVID fue modificado el 15 de Julio de 2020.

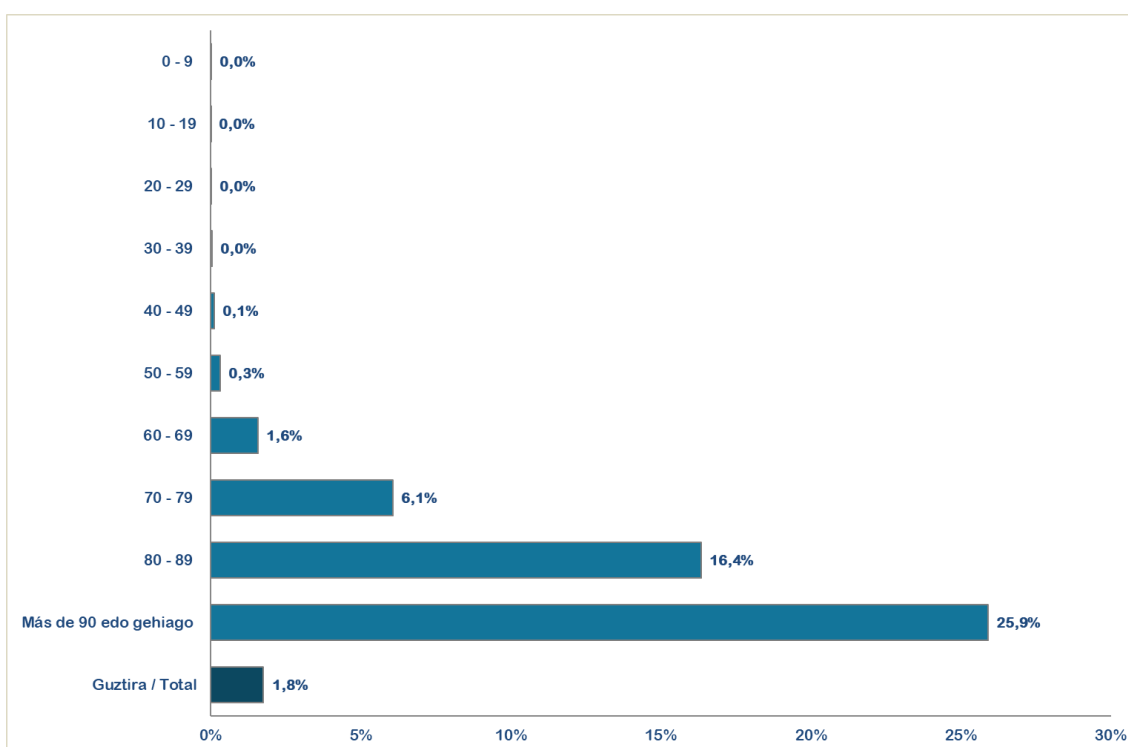
KASU POSITIBOEN ANALISIA / ANÁLISIS DE CASOS POSITIVOS

	POSITIBOAK /POSITIVOS	%
Gizonak /Hombres	127.006	48,6%
Emakumeak / Mujeres	134.091	51,4%
No consta	52	0,0%

Adina Edad	Kasu positiboak Positivos	Biztanleria Población 2020	100.000 biztanleko tasa Tasa por 100.000 habitantes	Kasuen guztien gaineko % % sobre el total de los casos
0 - 9	18.872	190.667	9.897,9	7,2%
10 - 19	37.197	210.862	17.640,4	14,2%
20 - 29	38.331	199.866	19.178,3	14,7%
30 - 39	32.202	258.272	12.468,3	12,3%
40 - 49	40.260	358.698	11.223,9	15,4%
50 - 59	36.840	336.769	10.939,2	14,1%
60 - 69	23.084	277.319	8.324,0	8,8%
70 - 79	14.456	210.914	6.854,0	5,5%
80 - 89	11.488	124.844	9.201,9	4,4%
Más de 90 edo gehiago	4.896	31.500	15.542,9	1,9%
No consta	3.523			1,3%

HILGARRITASUNA / LETALIDAD

Adina Edad	Positiboak Positivos(*)	Hildakoak Fallecidos(**)	Hilgarritasuna Letalidad
0 - 9	18.872	1	0,0%
10 - 19	37.197	1	0,0%
20 - 29	38.331	4	0,0%
30 - 39	32.202	13	0,0%
40 - 49	40.260	43	0,1%
50 - 59	36.840	112	0,3%
60 - 69	23.084	362	1,6%
70 - 79	14.456	876	6,1%
80 - 89	11.488	1.879	16,4%
Más de 90 edo gehiago	4.896	1.269	25,9%
GUZTIRA / TOTAL	261.149	4.595	1,8%



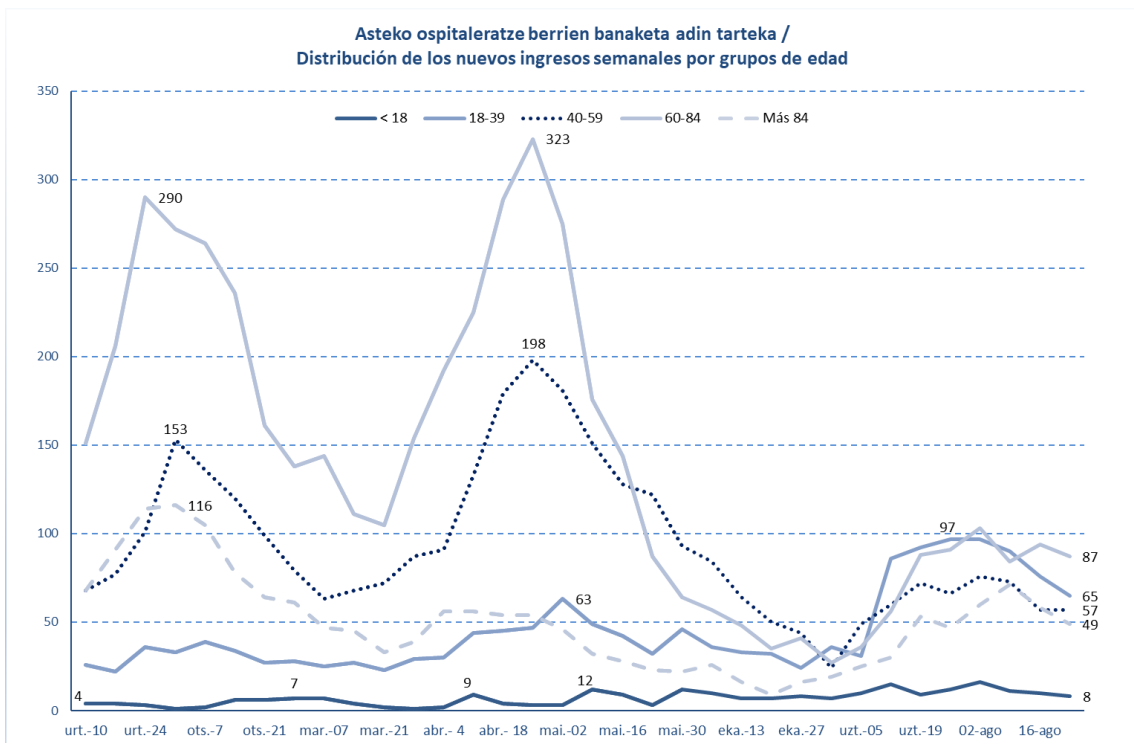
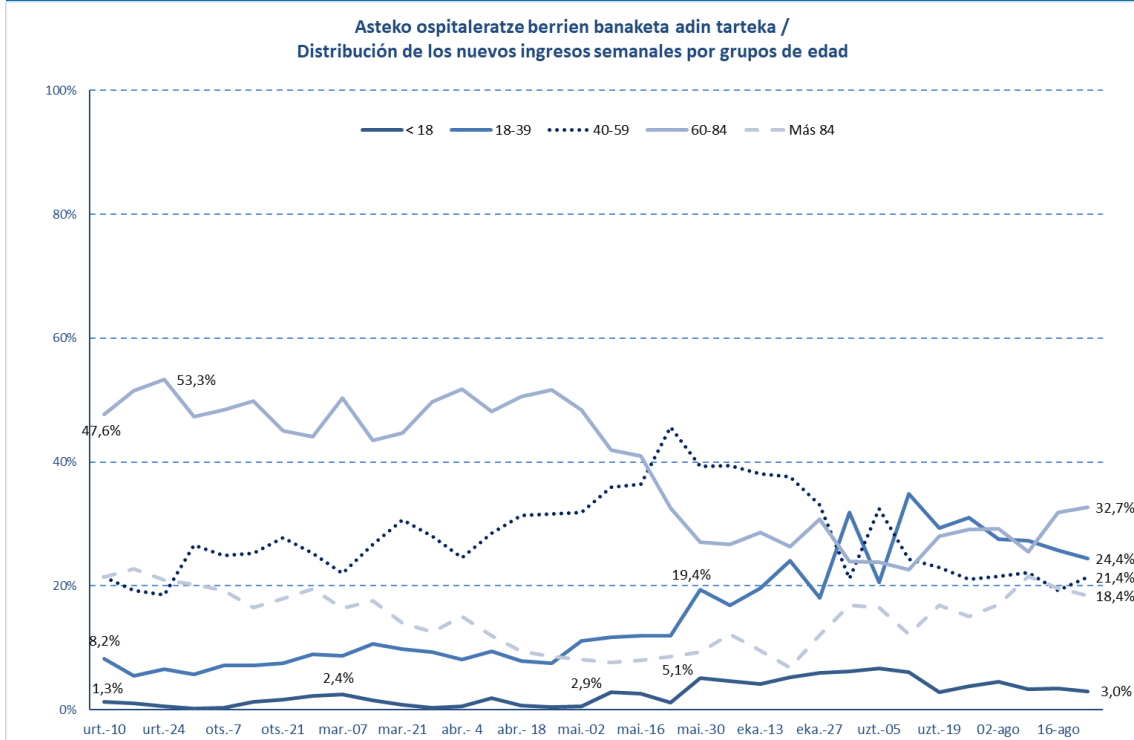
(*) Hildakoen kopurua agian ez dator bat egunen batean ospitaleetatik eta egoitzetatik datozen datuekin, bi informazio-sistemen artean dekalaje bat dagoelako, eta dekalaje hori hurrengo egunetan zuzenduko da.

(*) El número de fallecidos puede que algún día no coincida con los datos que provienen de los hospitales y residencias porque existe un decaje entre ambos sistemas de información que se corregirá en días posteriores.

(**) Test positibodunen azken bi hilabeteetako heriotzak hartzen dira kontutan.

(**) Se incluyen fallecimientos de personas con test positivas en los últimos dos meses.

ASTEKO OSPITALERATZE BERRIAK ADIN TARTEKA / INGRESOS NUEVOS SEMANALES POR GRUPOS DE EDAD



**POSITIBO GUZTIAK EUSKADIKO LURRALDE HISTORIKOEN ARABERA /
POSITIVOS TOTALES POR TERRITORIO HISTÓRICO**

	POSITIBOAK /POSITIVOS	%
Araba	36.939	14,14%
Bizkaia	131.219	50,25%
Gipuzkoa	85.058	32,57%
Otros	7.933	3,04%

POSITIBO GUZTIAK EUSKADIKO UDALERRIETAN / POSITIVOS TOTALES EN LOS MUNICIPIOS DE EUSKADI

Udalerría / Municipio	Positiboak/ Positivos	Biztanleak/ Población	Tasa 100.000 biztanleko/ Tasa por 100.000 habitantes
ABADIÑO	718	7754	9259,7
ABALTZISKETA	38	314	12101,9
ABANTO Y CIERVANA-ABANTO ZIERB	999	9501	10514,7
ADUNA	56	483	11594,2
SALVATIERRA/AGURAIN	543	5353	10143,8
AIA	222	1985	11183,9
AIZARNAZABAL	135	769	17555,3
AJANGIZ	42	440	9545,5
ALBIZTUR	34	293	11604,1
ALEGIA	302	1798	16796,4
ALEGRIA-DULANTZI	256	3140	8152,9
ALKIZA	38	350	10857,1
ALONSOTEGI	275	2822	9744,9
ALTZAGA	20	183	10929,0
ALTZO	61	390	15641,0
AMEZKETA	139	920	15108,7
AMOREBIETA-ETXANO	2144	19290	11114,6
AMOROTO	34	415	8192,8
AMURRIO	810	10330	7841,2
ANDOAIN	1507	14988	10054,7
ANOETA	287	2030	14137,9
ANTZUOLA	289	2179	13263,0
AÑANA	16	179	8938,5
ARAKALDO	10	170	5882,4
ARAMA	26	204	12745,1
ARAMAIO	216	1480	14594,6
ARANTZAZU	42	388	10824,7
AREATZA	88	1230	7154,5
ARETXABAETA	947	7080	13375,7
ARMIÑON	23	223	10313,9

ARRAIA-MAEZTU	42	732	5737,7
ARRANKUDIAGA	62	1018	6090,4
ARRASATE/MONDRAGON	3484	22082	15777,6
ARRATZUA-UBARRUNDIA	92	1035	8888,9
ARRIETA	43	563	7637,7
ARRIGORRIAGA	1355	11943	11345,6
ARTEA	53	721	7350,9
ARTZENTALES	70	671	10432,2
ARTZINIEGA	151	1911	7901,6
ASPARRENA	192	1616	11881,2
ASTEASU	189	1560	12115,4
ASTIGARRAGA	704	6674	10548,4
ATAUN	275	1747	15741,3
ATXONDO	123	1385	8880,9
AULESTI	122	668	18263,5
AYALA/AIARA	315	2895	10880,8
AZKOITIA	1717	11983	14328,6
AZPEITIA	2242	15220	14730,6
BAKIO	272	2627	10354,0
BALIARRAIN	35	165	21212,1
BALMASEDA	857	7638	11220,2
BAÑOS DE EBRO/MAÑUETA	21	321	6542,1
BARAKALDO	11028	99000	11139,4
BARRIKA	166	1531	10842,6
BARRUNDIA	78	941	8289,1
BASAURI	4241	40969	10351,7
BEASAIN	1975	14021	14086,0
BEDIA	88	1049	8388,9
BEIZAMA	4	124	3225,8
BELAUNTZA	22	261	8429,1
BERANGO	747	7265	10282,2
BERANTEVILLA	59	499	11823,6
BERASTEGI	131	1052	12452,5
BERGARA	1820	15036	12104,3
BERMEO	1887	16910	11159,1
BERNEDO	43	530	8113,2
BERRIATUA	192	1257	15274,5
BERRIZ	561	4662	12033,5
BERROBI	95	613	15497,6
BIDANIA-GOITAZ	54	560	9642,9
BILBAO	45874	346478	13240,1
VILLABONA	805	5917	13604,9
BUSTURIA	152	1622	9371,1
CAMPEZO/KANPEZU	96	1061	9048,1
DEBA	800	5453	14670,8

DERIO	712	6569	10838,8
DIMA	135	1438	9388,0
DONOSTIA / SAN SEBASTIAN	20965	182391	11494,5
DURANGO	3512	29762	11800,3
EA	38	836	4545,5
EIBAR	3951	27474	14380,9
ELANTXOBE	35	357	9803,9
ELBURGO/BURGELU	54	637	8477,2
ELCIEGO	94	1035	9082,1
ELDUAIN	26	243	10699,6
ELGETA	80	1131	7073,4
ELGOIBAR	1430	11540	12391,7
ELORRIO	656	7448	8807,7
ELVILLAR/BILAR	39	352	11079,5
ERANDIO	2726	24433	11157,0
EREÑO	8	276	2898,6
ERMUA	2103	16019	13128,2
ERRETERIA	4059	40176	10103,0
ERREZIL	107	621	17230,3
ERRIBERAGOITIA/RIBERA ALTA	59	830	7108,4
ERRIGOITI	32	490	6530,6
ESKORIATZA	495	4103	12064,3
ETXEBARRI	1031	11460	8996,5
ETXEBARRIA	120	745	16107,4
EZKIO-ITSASO	61	634	9621,5
FORUA	85	904	9402,7
FRUIZ	53	559	9481,2
GABIRIA	49	513	9551,7
GAINTZA	12	114	10526,3
GALDAKAO	3077	29493	10433,0
GALDAMES	86	844	10189,6
GAMIZ-FIKA	155	1361	11388,7
GARAI	14	323	4334,4
GATIKA	184	1649	11158,3
GAUTEGIZ ARTEAGA	59	847	6965,8
GAZTELU	22	168	13095,2
GERNIKA-LUMO	1602	16808	9531,2
GETARIA	318	2830	11236,7
GETXO	9150	76953	11890,4
GIZABURUAGA	18	200	9000,0
GORDEXOLA	166	1723	9634,4
GORLIZ	505	5935	8508,8
GÜEÑES	727	6563	11077,3
HARANA/VALLE DE ARANA	9	236	3813,6
HERNANI	2649	20124	13163,4

HERNIALDE	41	305	13442,6
HONDARRIBIA	1582	16984	9314,6
IBARRA	622	4306	14445,0
IBARRANGELU	38	621	6119,2
IDIAZABAL	229	2380	9621,8
IGORRE	444	4214	10536,3
IKAZTEGIETA	75	486	15432,1
IRUN	6760	60208	11227,7
IRUÑA OKA/IRUÑA DE OCA	402	3590	11197,8
IRURA	225	1812	12417,2
IRURAIZ-GAUNA	43	546	7875,5
ISPASTER	37	744	4973,1
ITSASONDO	72	728	9890,1
IURRETA	392	3688	10629,1
IZURTZA	22	287	7665,5
KARRANTZA HARANA/CARRANZA	258	2834	9103,7
KORTEZUBI	31	442	7013,6
KRIPAN	10	183	5464,5
KUARTANGO	22	372	5914,0
LABASTIDA/BASTIDA	204	1561	13068,5
LAGUARDIA	154	1534	10039,1
LANCIEGO/LANTZIEGO	65	753	8632,1
LANESTOSA	18	275	6545,5
LANTARON	63	945	6666,7
LAPUEBLA DE LABARCA	116	879	13196,8
LARRABETZU	232	2052	11306,0
LARRAUL	30	251	11952,2
LASARTE-ORIA	2103	19045	11042,3
LAUDIO/LLODIO	1467	18351	7994,1
LAUKIZ	129	1197	10776,9
LAZKAO	703	5632	12482,2
LEABURU	58	378	15343,9
LEGAZPI	1030	8409	12248,8
LEGORRETA	182	1490	12214,8
LEGUTIO	178	1832	9716,2
LEINTZ-GATZAGA	13	234	5555,6
LEIOA	3402	31424	10826,1
LEKEITIO	837	7227	11581,6
LEMOA	304	3628	8379,3
LEMOIZ	124	1257	9864,8
LEZA	17	226	7522,1
LEZAMA	229	2413	9490,3
LEZO	660	6080	10855,3
LIZARTZA	67	649	10323,6
LOIU	359	2311	15534,4

MALLABIA	115	1190	9663,9
MAÑARIA	45	522	8620,7
MARKINA-XEMEIN	855	5025	17014,9
MARURI-JATABE	86	916	9388,6
MENDARO	219	2115	10354,6
MENDATA	27	405	6666,7
MENDEXA	40	472	8474,6
MEÑAKA	80	704	11363,6
MOREDA DE ALAVA/MOREDA ARABA	13	269	4832,7
MORGA	41	387	10594,3
MUNDAKA	170	1843	9224,1
MUNGIA	2020	17278	11691,2
MUNITIBAR-ARBATZEGI GERRIKAITZ	69	458	15065,5
MURUETA	33	311	10610,9
MUSKIZ	909	7479	12154,0
MUTILOA	46	255	18039,2
MUTRIKU	555	5314	10444,1
MUXIKA	129	1495	8628,8
NABARNIZ	16	235	6808,5
NAVARIDAS	24	200	12000,0
OIARTZUN	1014	10369	9779,1
OKONDO	113	1217	9285,1
OLABERRIA	101	917	11014,2
ONDARROA	1138	8567	13283,5
OÑATI	1655	11468	14431,5
ORDIZIA	1655	10070	16435,0
ORENDAIN	23	211	10900,5
OREXA	9	106	8490,6
ORIO	739	6132	12051,5
ORMAIZTEGI	134	1276	10501,6
OROZKO	181	2631	6879,5
ORTUELLA	805	8310	9687,1
OTXANDIO	209	1355	15424,4
OYON-OION	277	3521	7867,1
PASAIA	1934	16722	11565,6
PEÑACERRADA/URIZAHARRA	15	288	5208,3
PLENTZIA	516	4400	11727,3
PORTUGALETE	4412	46153	9559,5
RIBERA BAJA/ERRIBERA BEITIA	150	1601	9369,1
SAMANIEGO	36	241	14937,8
SAN MILLAN/DONEMILIAGA	62	726	8539,9
SANTURTZI	5337	45943	11616,6
SEGURA	252	1533	16438,4
SESTAO	3050	27246	11194,3
SONDIKA	463	4534	10211,7

SOPELA	1608	13175	12204,9
SOPUERTA	317	2512	12619,4
SORALUZE-PLACENCIA DE LAS ARMA	445	3974	11197,8
SUKARRIETA	15	334	4491,0
TOLOSA	2709	19400	13963,9
TRUCIOS-TURTZIOZ	36	520	6923,1
UBIDE	18	180	10000,0
UGAO-MIRABALLES	440	4108	10710,8
URDULIZ	529	4515	11716,5
URDUÑA/ORDUÑA	336	4233	7937,6
URKABUSTAIZ	188	1450	12965,5
URNIETA	798	6209	12852,3
URRETXU	768	6829	11246,2
USURBIL	552	6308	8750,8
VALDEGOVIA/GAUBEA	44	1064	4135,3
VALLE DE TRAPAGA-TRAPAGARAN	1323	11855	11159,8
VILLABUENA DE ALAVA/ESKUERNAGA	31	282	10992,9
VITORIA-GASTEIZ	30567	248087	12321,1
YECORA/IEKORA	28	267	10486,9
ZALDIBAR	370	3045	12151,1
ZALDIBIA	367	1658	22135,1
ZALDUONDO	9	197	4568,5
ZALLA	847	8441	10034,4
ZAMBRANA	40	446	8968,6
ZAMUDIO	429	3313	12949,0
ZARATAMO	149	1647	9046,8
ZARAUTZ	2699	23347	11560,4
ZEANURI	78	1254	6220,1
ZEBERIO	101	1084	9317,3
ZEGAMA	206	1521	13543,7
ZERAIN	24	274	8759,1
ZESTOA	466	3894	11967,1
ZIERBENA	156	1524	10236,2
ZIGOITIA	165	1707	9666,1
ZIORTZA-BOLIBAR	54	439	12300,7
ZIZURKIL	369	3035	12158,2
ZUIA	310	2362	13124,5
ZUMAIA	1389	9827	14134,5
ZUMARRAGA	1245	9821	12676,9
OTROS	1975	-	-

*Udalerrietako tasa kalkulatzeko positibo kopurua eta EUSTATen arabera udalerrri bakoitzeko biztanle kopurua hartzen dira kontuan.

*El cálculo de las tasas de los municipios se ha realizado teniendo en cuenta el número de casos y la población del municipio según el EUSTAT.

**POSITIBO GUZTIAK EUSKADIKO OSASUN EREMUETAN /
POSITIVOS TOTALES EN LAS ZONAS DE SALUD DE EUSKADI**

Osasun-eremuak/Zonas de salud	Positiboak/ Positivos	TISak guztira/ Total de TIS	Tasa 100.000 biztanleko/ Tasa por 100.000 habitantes
ABADIÑO-ELORRIO-BERRIZ	2416	24149	10004,6
ABANTO-MUSKIZ	1937	17001	11393,4
ABETXUKO	410	3811	10758,3
AIALA	1598	19208	8319,5
AIETE	658	12466	5278,4
ALANGO	2376	19675	12076,2
ALEGIA	981	6715	14609,1
ALGORTA	3752	33158	11315,5
ALZA-ROTETA	1912	19595	9757,6
AMARA BERRI	3562	32503	10959,0
AMARA CENTRO	2191	13615	16092,5
AMOREBIETA	2131	19847	10737,1
ANDOAIN	1515	15380	9850,5
ARANBIZKARRA I	1617	15105	10705,1
ARANBIZKARRA II	1277	12338	10350,1
ARRASATE	3748	25125	14917,4
ARRATIA	1217	13743	8855,4
ARRIGORRIAGA	1604	15816	10141,6
ASTRABUDUA	1097	10480	10467,6
AZKOITIA	1718	11996	14321,4
AZPEITIA	2365	16695	14165,9
BALMASEDA	1229	11752	10457,8
BASAURI-ARIZ	2757	26603	10363,5
BASAURI-KAREAGA	1526	15304	9971,2
BASURTO	2747	21232	12938,0
BEASAIN	2878	22660	12700,8
BEGOÑA	1412	13062	10810,0
BERAUN-ERRETERIA	1424	15212	9361,0
BERGARA	2165	18104	11958,7
BERMEO	2076	19107	10865,1
BIDEBIETA	736	7207	10212,3
BOLUETA-SAGARMINAGA	1242	9713	12787,0
BOMBERO ETXANIZ	7033	38279	18373,0
CASCO VIEJO (BILBAO)	1818	13151	13824,0
CASCO VIEJO (VITORIA-GASTEIZ)	2126	18372	11572,0
DEBA	1345	10731	12533,8
DEUSTO	3251	25840	12581,3
DUMBOA	2740	30187	9076,8
DURANGO	3971	34964	11357,4
EGIA	1617	14786	10936,0

EIBAR	2689	19494	13794,0
ELGOIBAR	2081	18183	11444,8
ERANDIO	1610	14097	11420,9
ERMUA	2235	17240	12964,0
ETXEBARRI	992	10759	9220,2
GALDAKAO	3265	31538	10352,6
GAZALBIDE-TXAGORRITXU	1655	15581	10621,9
GAZTELEKU	2365	20951	11288,2
GERNIKA	1696	18818	9012,6
GERNIKALDEA	696	7602	9155,5
GORLIZ-PLENTZIA	1271	12200	10418,0
GROS	3206	29612	10826,7
HERNANI-URNIETA-ASTIGARRAGA	4166	34681	12012,3
HONDARRIBIA	1587	17882	8874,8
IBARRA	1056	7841	13467,7
INDAUTXU	2640	21377	12349,7
INTXAURRONDO	1194	11412	10462,7
IRÚN-CENTRO	3932	38248	10280,3
IZTIETA-ERRETERIA	2628	26104	10067,4
JAVIER SÁENZ DE BURUAGA	1691	13948	12123,6
KARMELO	1271	10978	11577,7
KUETO	1119	10227	10941,6
LA HABANA	1236	12051	10256,4
LA MERCED/MIRIBILLA	2812	19554	14380,7
LA PAZ	2147	22074	9726,4
LA PEÑA	1262	10187	12388,3
LAKUA-ARRIAGA	1704	15430	11043,4
LAKUABIZKARRA	3702	29369	12605,1
LAS ARENAS	3733	34001	10979,1
LASARTE-USURBIL	2722	26591	10236,5
LAZKAO	1084	8573	12644,3
LEGAZPI	1030	8753	11767,4
LEIOA	2633	25000	10532,0
LEKEITIO	1118	10007	11172,2
LEZO-SAN JUAN	899	8538	10529,4
LLANADA ALAVESA	1201	12144	9889,7
LLODIO	1788	23122	7732,9
LOIOLA	669	7338	9116,9
LUTXANA	781	7435	10504,4
MARKINA-XEMEIN	1062	6479	16391,4
MARKONZAGA	1918	17608	10892,8
MINA DEL MORRO	1474	11155	13213,8
MIRIBILLA/LA MERCED	2812	19554	14380,7
MONTAÑA ALAVESA	192	2228	8617,6
MUNGIA	3000	27010	11107,0

NORTE-LEGUTIO	491	4303	11410,6
NORTE-ZUIA	651	5544	11742,4
OIARTZUN	1016	10542	9637,6
OLAGUIBEL	4185	34176	12245,4
OLARIZU	1697	16511	10278,0
ONDARRETA	3518	29565	11899,2
ONDARROA	1297	9554	13575,5
OÑATI	1654	11785	14034,8
ORDIZIA	2129	14141	15055,5
ORTUELLA	817	8473	9642,4
OTXARKOAGA	1332	11331	11755,4
PARTE VIEJA	1518	13840	10968,2
PASAIA ANTXO	873	6732	12967,9
PASAIA SAN PEDRO	1101	10623	10364,3
PORTUGALETE-BUENAVISTA	1360	13133	10355,6
PORTUGALETE-CASTAÑOS	1608	16876	9528,3
PORTUGALETE-REPELEGA	1768	19810	8924,8
REKALDE	3845	28146	13660,9
RIOJA ALAVESA	1128	10962	10290,1
RONTEGI	1407	11358	12387,7
SALBURUA	1896	16736	11328,9
SAN ADRIÁN	1328	10086	13166,8
SAN IGNACIO	2826	24696	11443,1
SAN MARTÍN	3637	32689	11126,1
SAN VICENTE	2194	19988	10976,6
SANSOMENDI	1068	9320	11459,2
SANTURTZI-CENTRO-MAMARIGA	2125	18256	11640,0
SANTURTZI-KABIEZES	3005	25726	11680,8
SANTUTXU-SOLOKOETXE	2050	16286	12587,5
SODUPE-GÜEÑES	872	8209	10622,5
SOPELANA	2864	25816	11093,9
TOLOSA	2713	20819	13031,4
TORREKUA	1242	9800	12673,5
TRAPAGARAN	1308	11923	10970,4
TXORIERRI	2148	18923	11351,3
TXURDINAGA	1898	14649	12956,5
URBAN	1137	9725	11691,5
VALLE DE LENIZ	1396	11440	12202,8
VALLES ALAVESES I	504	4718	10682,5
VALLES ALAVESES II	293	2420	12107,4
VILLABONA	2024	15969	12674,6
ZABALGANA	2743	24553	11171,8
ZABALLA	1475	13057	11296,6
ZALLA	1219	11740	10383,3
ZARAMAGA	1646	14444	11395,7

ZARAUZ-ORIO-AIA	3680	32394	11360,1
ZORROZA- ALONSOTEGI	1673	14596	11462,0
ZUAZO	1796	17974	9992,2
ZUMAIA-ZESTOA-GETARIA	2272	17599	12909,8
ZUMARRAGA	2089	18583	11241,5
ZURBARAN	1153	9604	12005,4

*Osasun eremuetako tasa kalkulatzeko positibo kopurua eta 2021ko urtarrilean eremu bakoitzean zeuden TIS kopurua hartzen da kontuan.

*El cálculo de la tasa en las zonas de salud se ha realizado teniendo en cuenta el nº de casos entre el nº de TISes en cada zona a fecha de enero de 2021

HILDAKOAK EUSKADIKO UDALERRIETAN / FALLECIDOS EN LOS MUNICIPIOS DE EUSKADI

Udalerría / Municipio	Positiboak/ Positivos	Hildakoak/ Fallecidos	Hilkogarritasuna/ Letalidad
ABADIÑO	718	8	1,1
ABALTZISKETA	38	0	0,0
ABANTO Y CIERVANA-ABANTO ZIERB	999	17	1,7
ADUNA	56	2	3,6
SALVATIERRA/AGURAIN	543	16	2,9
AIA	222	3	1,4
AIZARNAZABAL	135	1	0,7
AJANGIZ	42	1	2,4
ALBIZTUR	34	0	0,0
ALEGIA	302	4	1,3
ALEGRIA-DULANTZI	256	5	2,0
ALKIZA	38	0	0,0
ALONSOTEGI	275	4	1,5
ALTZAGA	20	0	0,0
ALTZO	61	1	1,6
AMEZKETA	139	2	1,4
AMOREBIETA-ETXANO	2144	35	1,6
AMOROTO	34	0	0,0
AMURRIO	810	11	1,4
ANDOAIN	1507	26	1,7
ANOETA	287	3	1,0
ANTZUOLA	289	1	0,3
AÑANA	16	0	0,0
ARAKALDO	10	0	0,0
ARAMA	26	0	0,0
ARAMAIO	216	1	0,5
ARANTZAZU	42	1	2,4
AREATZA	88	0	0,0
ARETXABALETA	947	19	2,0
ARMIÑON	23	0	0,0
ARRAIA-MAEZTU	42	0	0,0
ARRANKUDIAGA	62	1	1,6
ARRASATE/MONDRAGON	3484	87	2,5
ARRATZUA-UBARRUNDIA	92	2	2,2
ARRIETA	43	0	0,0
ARRIGORRIAGA	1355	24	1,8
ARTEA	53	2	3,8
ARTZENTALES	70	1	1,4
ARTZINIEGA	151	2	1,3
ASPARRENA	192	2	1,0
ASTEASU	189	0	0,0

ASTIGARRAGA	704	3	0,4
ATAUN	275	2	0,7
ATXONDO	123	2	1,6
AULESTI	122	3	2,5
AYALA/AIARA	315	3	1,0
AZKOITIA	1717	10	0,6
AZPEITIA	2242	11	0,5
BAKIO	272	8	2,9
BALIARRAIN	35	0	0,0
BALMASEDA	857	31	3,6
BAÑOS DE EBRO/MAÑUETA	21	1	4,8
BARAKALDO	11028	205	1,9
BARRIKA	166	4	2,4
BARRUNDIA	78	0	0,0
BASAURI	4241	109	2,6
BEASAIN	1975	32	1,6
BEDIA	88	2	2,3
BEIZAMA	4	0	0,0
BELAUNTZA	22	0	0,0
BERANGO	747	0	0,0
BERANTEVILLA	59	3	5,1
BERASTEGI	131	0	0,0
BERGARA	1820	40	2,2
BERMEO	1887	27	1,4
BERNEDO	43	0	0,0
BERRIATUA	192	1	0,5
BERRIZ	561	9	1,6
BERROBI	95	0	0,0
BIDANIA-GOITZ	54	1	1,9
BILBAO	45874	1035	2,3
VILLABONA	805	6	0,7
BUSTURIA	152	7	4,6
CAMPEZO/KANPEZU	96	3	3,1
DEBA	800	11	1,4
DERIO	712	5	0,7
DIMA	135	7	5,2
DONOSTIA / SAN SEBASTIAN	20965	402	1,9
DURANGO	3512	49	1,4
EA	38	1	2,6
EIBAR	3951	83	2,1
ELANTXOBE	35	0	0,0
ELBURGO/BURGELU	54	4	7,4
ELCIEGO	94	1	1,1
ELDUAIN	26	0	0,0
ELGETA	80	1	1,3

ELGOIBAR	1430	13	0,9
ELORRIO	656	8	1,2
ELVILLAR/BILAR	39	0	0,0
ERANDIO	2726	38	1,4
EREÑO	8	0	0,0
ERMUA	2103	44	2,1
ERRETERIA	4059	72	1,8
ERREZIL	107	2	1,9
ERRIBERAGOITIA/RIBERA ALTA	59	0	0,0
ERRIGOITI	32	1	3,1
ESKORIATZA	495	8	1,6
ETXEBARRI	1031	14	1,4
ETXEBARRIA	120	1	0,8
EZKIO-ITSASO	61	0	0,0
FORUA	85	8	9,4
FRUIZ	53	0	0,0
GABIRIA	49	0	0,0
GAINTZA	12	0	0,0
GALDAKAO	3077	52	1,7
GALDAMES	86	1	1,2
GAMIZ-FIKA	155	3	1,9
GARAI	14	0	0,0
GATIKA	184	1	0,5
GAUTEGIZ ARTEAGA	59	2	3,4
GAZTELU	22	1	4,5
GERNIKA-LUMO	1602	17	1,1
GETARIA	318	5	1,6
GETXO	9150	141	1,5
GIZABURUAGA	18	0	0,0
GORDEXOLA	166	2	1,2
GORLIZ	505	5	1,0
GÜEÑES	727	9	1,2
HARANA/VALLE DE ARANA	9	0	0,0
HERNANI	2649	29	1,1
HERNIALDE	41	0	0,0
HONDARRIBIA	1582	8	0,5
IBARRA	622	10	1,6
IBARRANGELU	38	1	2,6
IDIAZABAL	229	0	0,0
IGORRE	444	1	0,2
IKAZTEGIETA	75	1	1,3
IRUN	6760	79	1,2
IRUÑA OKA/IRUÑA DE OCA	402	2	0,5
IRURA	225	4	1,8
IRURAIZ-GAUNA	43	1	2,3

ISPASTER	37	0	0,0
ITSASONDO	72	3	4,2
IURRETA	392	8	2,0
IZURTZA	22	0	0,0
KARRANTZA HARANA/CARRANZA	258	10	3,9
KORTEZUBI	31	2	6,5
KRIPAN	10	0	0,0
KUARTANGO	22	0	0,0
LABASTIDA/BASTIDA	204	4	2,0
LAGUARDIA	154	1	0,6
LANCIEGO/LANTZIEGO	65	0	0,0
LANESTOSA	18	0	0,0
LANTARON	63	1	1,6
LAPUEBLA DE LABARCA	116	2	1,7
LARRABETZU	232	2	0,9
LARRAUL	30	0	0,0
LASARTE-ORIA	2103	24	1,1
LAUDIO/LLODIO	1467	22	1,5
LAUKIZ	129	1	0,8
LAZKAO	703	4	0,6
LEABURU	58	1	1,7
LEGAZPI	1030	10	1,0
LEGORRETA	182	1	0,5
LEGUTIO	178	0	0,0
LEINTZ-GATZAGA	13	0	0,0
LEIOA	3402	44	1,3
LEKEITIO	837	10	1,2
LEMOA	304	4	1,3
LEMOIZ	124	1	0,8
LEZA	17	0	0,0
LEZAMA	229	0	0,0
LEZO	660	10	1,5
LIZARTZA	67	0	0,0
LOIU	359	19	5,3
MALLABIA	115	1	0,9
MAÑARIA	45	0	0,0
MARKINA-XEMEIN	855	11	1,3
MARURI-JATABE	86	1	1,2
MENDARO	219	1	0,5
MENDATA	27	0	0,0
MENDEXA	40	1	2,5
MEÑAKA	80	0	0,0
MOREDA DE ALAVA/MOREDA ARABA	13	0	0,0
MORGA	41	0	0,0
MUNDAKA	170	8	4,7

MUNGIA	2020	28	1,4
MUNITIBAR-ARBATZEGI GERRIKAITZ	69	4	5,8
MURUETA	33	0	0,0
MUSKIZ	909	17	1,9
MUTILOA	46	0	0,0
MUTRIKU	555	4	0,7
MUXIKA	129	2	1,6
NABARNIZ	16	0	0,0
NAVARIDAS	24	0	0,0
OIARTZUN	1014	12	1,2
OKONDO	113	1	0,9
OLABERRIA	101	0	0,0
ONDARROA	1138	21	1,8
OÑATI	1655	17	1,0
ORDIZIA	1655	42	2,5
ORENDAIN	23	0	0,0
OREXA	9	0	0,0
ORIO	739	5	0,7
ORMAIZTEGI	134	3	2,2
OROZKO	181	5	2,8
ORTUELLA	805	10	1,2
OTXANDIO	209	2	1,0
OYON-OION	277	5	1,8
PASAIA	1934	23	1,2
PEÑACERRADA/URIZAHARRA	15	0	0,0
PLENTZIA	516	6	1,2
PORTUGALETE	4412	62	1,4
RIBERA BAJA/ERRIBERA BEITIA	150	2	1,3
SAMANIEGO	36	3	8,3
SAN MILLAN/DONEMILIAGA	62	0	0,0
SANTURTZI	5337	86	1,6
SEGURA	252	2	0,8
SESTAO	3050	73	2,4
SONDIKA	463	4	0,9
SOPELA	1608	14	0,9
SOPUERTA	317	14	4,4
SORALUZE-PLACENCIA DE LAS ARMA	445	2	0,4
SUKARRIETA	15	0	0,0
TOLOSA	2709	45	1,7
TRUCIOS-TURTZIOZ	36	0	0,0
UBIDE	18	0	0,0
UGAO-MIRABALLES	440	4	0,9
URDULIZ	529	18	3,4
URDUÑA/ORDUÑA	336	4	1,2
URKABUSTAIZ	188	5	2,7

URNIETA	798	5	0,6
URRETXU	768	12	1,6
USURBIL	552	8	1,4
VALDEGOVIA/GAUBEA	44	2	4,5
VALLE DE TRAPAGA-TRAPAGARAN	1323	18	1,4
VILLABUENA DE ALAVA/ESKUERNAGA	31	1	3,2
VITORIA-GASTEIZ	30567	632	2,1
YECORA/IEKORA	28	2	7,1
ZALDIBAR	370	6	1,6
ZALDIBIA	367	2	0,5
ZALDUONDO	9	0	0,0
ZALLA	847	8	0,9
ZAMBRANA	40	1	2,5
ZAMUDIO	429	26	6,1
ZARATAMO	149	2	1,3
ZARAUTZ	2699	39	1,4
ZEANURI	78	0	0,0
ZEBERIO	101	7	6,9
ZEGAMA	206	3	1,5
ZERAIN	24	0	0,0
ZESTOA	466	1	0,2
ZIERBENA	156	1	0,6
ZIGOITIA	165	2	1,2
ZIORTZA-BOLIBAR	54	0	0,0
ZIZURKIL	369	1	0,3
ZUIA	310	19	6,1
ZUMAIA	1389	11	0,8
ZUMARRAGA	1245	30	2,4

HILDAKOAK EUSKADIKO OSASUN EREMUETAN / FALLECIDOS EN LAS ZONAS DE SALUD DE EUSKADI

Osasun-eremuak/Zonas de salud	Positiboak/ Positivos	Hildakoak/ Fallecidos	Hilkogarritasuna/ Letalidad
ABADIÑO-ELORRIO-BERRIZ	2416	33	1,4
ABANTO-MUSKIZ	1937	40	2,1
ABETXUKO	410	19	4,6
AIALA	1598	20	1,3
AIETE	658	2	0,3
ALANGO	2376	36	1,5
ALEGIA	981	11	1,1
ALGORTA	3752	60	1,6
ALZA-ROTETA	1912	53	2,8
AMARA BERRI	3562	57	1,6
AMARA CENTRO	2191	41	1,9
AMOREBIETA	2131	38	1,8
ANDOAIN	1515	26	1,7
ARANBIZKARRA I	1617	37	2,3
ARANBIZKARRA II	1277	25	2,0
ARRASATE	3748	90	2,4
ARRATIA	1217	17	1,4
ARRIGORRIAGA	1604	31	1,9
ASTRABUDUA	1097	15	1,4
AZKOITIA	1718	10	0,6
AZPEITIA	2365	14	0,6
BALMASEDA	1229	43	3,5
BASAURI-ARIZ	2757	76	2,8
BASAURI-KAREAGA	1526	35	2,3
BASURTO	2747	61	2,2
BEASAIN	2878	41	1,4
BEGOÑA	1412	23	1,6
BERAUN-ERRETERIA	1424	22	1,5
BERGARA	2165	42	1,9
BERMEO	2076	38	1,8
BIDEBIETA	736	12	1,6
BOLUETA-SAGARMINAGA	1242	16	1,3
BOMBERO ETXANIZ	7033	113	1,6
CASCO VIEJO (BILBAO)	1818	57	3,1
CASCO VIEJO (VITORIA-GASTEIZ)	2126	57	2,7
DEBA	1345	16	1,2
DEUSTO	3251	53	1,6
DUMBOA	2740	29	1,1
DURANGO	3971	57	1,4
EGIA	1617	26	1,6

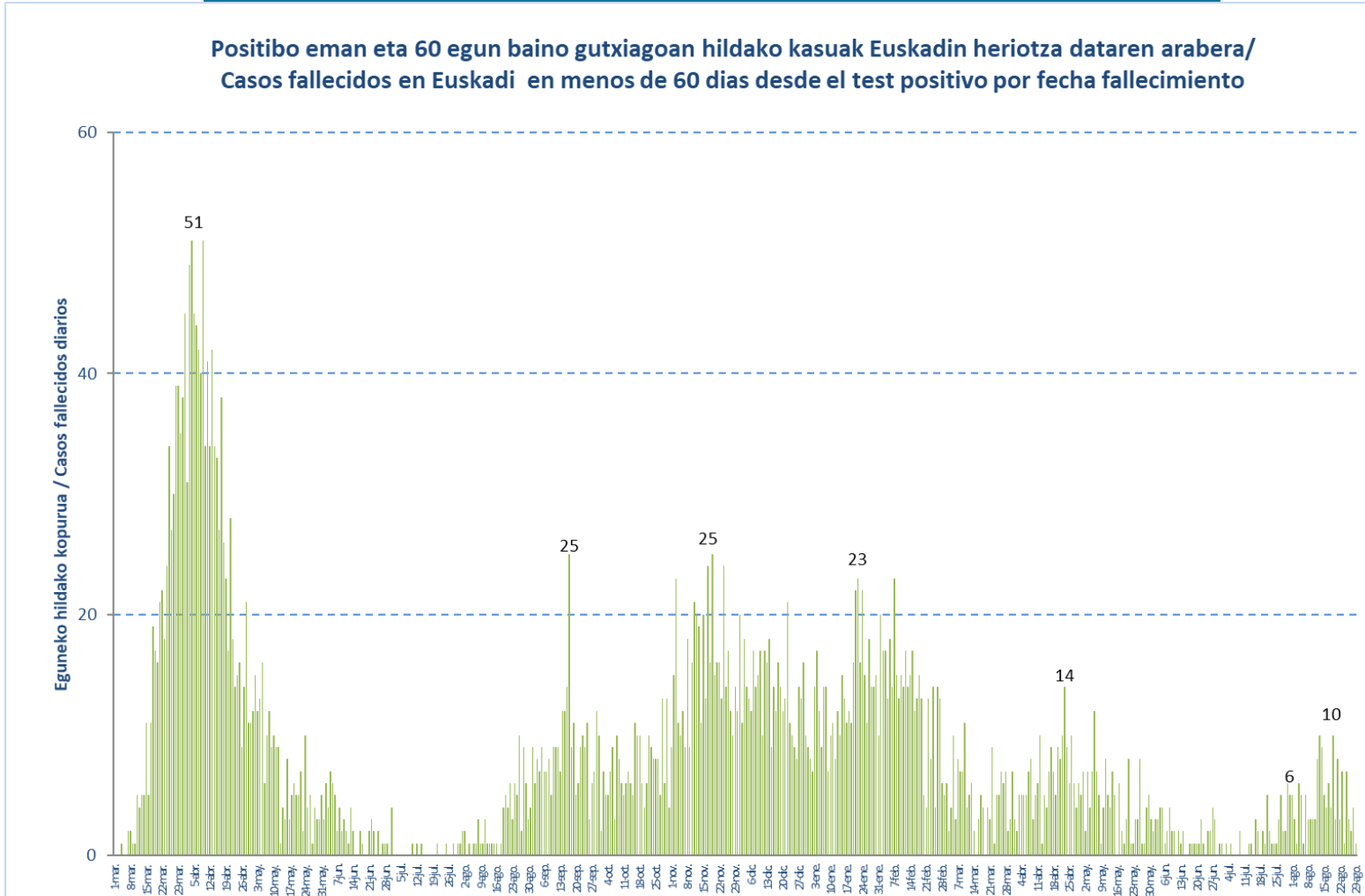
EIBAR	2689	56	2,1
ELGOIBAR	2081	17	0,8
ERANDIO	1610	24	1,5
ERMUA	2235	45	2,0
ETXEBARRI	992	14	1,4
GALDAKAO	3265	52	1,6
GAZALBIDE-TXAGORRITXU	1655	62	3,7
GAZTELEKU	2365	48	2,0
GERNIKA	1696	21	1,2
GERNIKALDEA	696	20	2,9
GORLIZ-PLENTZIA	1271	16	1,3
GROS	3206	87	2,7
HERNANI-URNIETA-ASTIGARRAGA	4166	38	0,9
HONDARRIBIA	1587	8	0,5
IBARRA	1056	18	1,7
INDAUTXU	2640	61	2,3
INTXAURRONDO	1194	23	1,9
IRÚN-CENTRO	3932	45	1,1
IZTIETA-ERRETERIA	2628	51	1,9
JAVIER SÁENZ DE BURUAGA	1691	34	2,0
KARMELO	1271	43	3,4
KUETO	1119	33	2,9
LA HABANA	1236	35	2,8
LA MERCED/MIRIBILLA	2812	63	2,2
LA PAZ	2147	21	1,0
LA PEÑA	1262	14	1,1
LAKUA-ARRIAGA	1704	16	0,9
LAKUABIZKARRA	3702	29	0,8
LAS ARENAS	3733	57	1,5
LASARTE-USURBIL	2722	36	1,3
LAZKAO	1084	15	1,4
LEGAZPI	1030	10	1,0
LEIOA	2633	29	1,1
LEKEITIO	1118	15	1,3
LEZO-SAN JUAN	899	20	2,2
LLANADA ALAVESA	1201	30	2,5
LLODIO	1788	29	1,6
LOIOLA	669	9	1,3
LUTXANA	781	13	1,7
MARKINA-XEMEIN	1062	12	1,1
MARKONZAGA	1918	40	2,1
MINA DEL MORRO	1474	46	3,1
MIRIBILLA/LA MERCED	2812	63	2,2
MONTAÑA ALAVESA	192	2	1,0
MUNGIA	3000	45	1,5

NORTE-LEGUTIO	491	10	2,0
NORTE-ZUIA	651	26	4,0
OIARTZUN	1016	13	1,3
OLAGUIBEL	4185	107	2,6
OLARIZU	1697	36	2,1
ONDARRETA	3518	64	1,8
ONDARROA	1297	22	1,7
OÑATI	1654	17	1,0
ORDIZIA	2129	48	2,3
ORTUELLA	817	10	1,2
OTXARKOAGA	1332	24	1,8
PARTE VIEJA	1518	23	1,5
PASAIA ANTXO	873	11	1,3
PASAIA SAN PEDRO	1101	12	1,1
PORTUGALETE-BUENAVISTA	1360	12	0,9
PORTUGALETE-CASTAÑOS	1608	24	1,5
PORTUGALETE-REPELEGA	1768	23	1,3
REKALDE	3845	81	2,1
RIOJA ALAVESA	1128	22	2,0
RONTEGI	1407	20	1,4
SALBURUA	1896	18	0,9
SAN ADRIÁN	1328	31	2,3
SAN IGNACIO	2826	66	2,3
SAN MARTÍN	3637	97	2,7
SAN VICENTE	2194	81	3,7
SANSOMENDI	1068	20	1,9
SANTURTZI-CENTRO-MAMARIGA	2125	27	1,3
SANTURTZI-KABIEZES	3005	58	1,9
SANTUTXU-SOLOKOETXE	2050	34	1,7
SODUPE-GÜEÑES	872	9	1,0
SOPELANA	2864	32	1,1
TOLOSA	2713	44	1,6
TORREKUA	1242	29	2,3
TRAPAGARAN	1308	18	1,4
TXORIERRI	2148	50	2,3
TXURDINAGA	1898	77	4,1
URBAN	1137	14	1,2
VALLE DE LENIZ	1396	25	1,8
VALLES ALAVESSES I	504	4	0,8
VALLES ALAVESSES II	293	6	2,0
VILLABONA	2024	17	0,8
ZABALGANA	2743	12	0,4
ZABALLA	1475	22	1,5
ZALLA	1219	23	1,9
ZARAMAGA	1646	44	2,7

ZARAUZ-ORIO-AIA	3680	48	1,3
ZORROZA- ALONSOTEGI	1673	46	2,7
ZUAZO	1796	26	1,4
ZUMAIA-ZESTOA-GETARIA	2272	17	0,7
ZUMARRAGA	2089	33	1,6
ZURBARAN	1153	45	3,9

**HILDAKO KASU POSITIBOAK EUSKADIN HERIOTZA DATAREN ARABERA /
CASOS POSITIVOS FALLECIDOS EN EUSKADI POR FECHA DE FALLECIMIENTO**

**Positibo eman eta 60 egun baino gutxiagoan hildako kasuak Euskadin heriotza dataren arabera /
Casos fallecidos en Euskadi en menos de 60 días desde el test positivo por fecha fallecimiento**



HILDAKO KASU POSITIBOAK EUSKADIN HERIOTZA DATAREN ARABERA / CASOS POSITIVOS FALLECIDOS EN EUSKADI POR FECHA DE FALLECIMIENTO

Maiatza/ Mayo	Hildakoak/ Fallecidos	Ekaiaia/ Junio	Hildakoak/ Fallecidos	Uztaila/ Julio	Hildakoak/ Fallecidos	Abuztua/ Agosto	Hildakoak/ Fallecidos
1-may.	7	1-jun.	2	1-jul.	1	1-ago.	5
2-may.	2	2-jun.	3	2-jul.	0	2-ago.	3
3-may.	7	3-jun.	3	3-jul.	1	3-ago.	1
4-may.	4	4-jun.	4	4-jul.	0	4-ago.	6
5-may.	7	5-jun.	4	5-jul.	1	5-ago.	5
6-may.	12	6-jun.	1	6-jul.	0	6-ago.	1
7-may.	7	7-jun.	2	7-jul.	0	7-ago.	5
8-may.	5	8-jun.	4	8-jul.	0	8-ago.	3
9-may.	1	9-jun.	2	9-jul.	2	9-ago.	3
10-may.	4	10-jun.	2	10-jul.	0	10-ago.	3
11-may.	8	11-jun.	0	11-jul.	0	11-ago.	3
12-may.	5	12-jun.	2	12-jul.	0	12-ago.	8
13-may.	4	13-jun.	1	13-jul.	1	13-ago.	10
14-may.	7	14-jun.	2	14-jul.	1	14-ago.	9
15-may.	5	15-jun.	0	15-jul.	0	15-ago.	5
16-may.	0	16-jun.	0	16-jul.	3	16-ago.	4
17-may.	6	17-jun.	1	17-jul.	2	17-ago.	6
18-may.	2	18-jun.	1	18-jul.	0	18-ago.	4
19-may.	1	19-jun.	1	19-jul.	2	19-ago.	10
20-may.	3	20-jun.	1	20-jul.	1	20-ago.	3
21-may.	8	21-jun.	1	21-jul.	5	21-ago.	8
22-may.	1	22-jun.	3	22-jul.	2	22-ago.	3
23-may.	1	23-jun.	1	23-jul.	1	23-ago.	7
24-may.	3	24-jun.	0	24-jul.	1	24-ago.	1
25-may.	3	25-jun.	2	25-jul.	1	25-ago.	7
26-may.	8	26-jun.	2	26-jul.	3	26-ago.	3
27-may.	1	27-jun.	4	27-jul.	5	27-ago.	2
28-may.	1	28-jun.	3	28-jul.	2	28-ago.	4
29-may.	4	29-jun.	0	29-jul.	2	29-ago.	1
30-may.	5	30-jun.	1	30-jul.	6		
31-may.	3			31-jul.	5		