

## KORONABIRUSAREN EGOERA EPIDEMIOLOGIKOA EUSKADIN (COVID-19) URRIAREN 11RA ARTE METATUTAKO DATUAK

## SITUACIÓN EPIDEMIOLÓGICA DEL CORONAVIRUS (COVID-19) EN EUSKADI DATOS ACUMULADOS HASTA EL 11 DE OCTUBRE

Osasun Sailburuordetza / Viceconsejería de Salud  
COVID Informazio Zerbitzua / Servicio de Información COVID

Email: covid-informazioa.osasuna@euskadi.eus

### OPEN DATA:

Informe honetan argitaratzen diren datu guztiak hurrengo webgunean dituzue eskuragarri. / Todos los datos publicados en este informe están disponibles en la siguiente página web.

<https://opendata.euskadi.eus/catalogo/-/evolucion-del-coronavirus-covid-19-en-euskadi/>

### TXOSTENEAN ORAIN ARTE ARAZTU EDO ZUZENDU DIREN AKATSAK ERRORES DEPURADOS O CORREGIDOS HASTA LA FECHA EN EL INFORME

Txosten honen informazioa etengabe berrikusten eta arazten ari da. Baliteke, gardentasunaren mesedetan, akats puntualen bat egotea, gerora zuzenduko dena.

La información de este informe está continuamente siendo revisada y depurada. En aras de la transparencia puede que haya algún error puntual que se corregirá posteriormente.

ARAZTU EDO ZUZENDU DIREN AKATSAK	ERRORES DEPURADOS O CORREGIDOS
Egunero desadostasun txikiak zuzentzen dira bizilekuaren eta testa eskatzen den lurralde historikoaren artean.	Cada día se corrigen pequeñas discrepancias entre el lugar de residencia y el territorio histórico desde donde se solicita el test.

## KORONABIRUSAREN EGOERA EPIDEMIOLOGIKOA EUSKADIN (COVID-19) SITUACIÓN EPIDEMIOLÓGICA DEL CORONAVIRUS (COVID-19) EN EUSKADI

Aste osoko datuak Urriaren 5etik 11rako astea /  
Datos semanales - Semana del 5 al 11 de octubre



PCR testak, test azkarrak eta aztertutako pertsona bakarrak <sup>(1)</sup>  
Test PCRs, test rápidos y personas únicas analizadas <sup>(1)</sup>

967.361 (+64.332)

PCR guztira  
PCR totales

588.744 (+29.780)

Pertsona bakarrak guztira  
Personas únicas totales



PCR bidez aztertutako pertsona bakarrak eta milioi bat biztanleko PCR-dun kopurua  
Personas únicas analizadas con test PCR y personas con PCR por millón de habitantes

556.000

PCR-dun pertsona  
bakarrak  
Personas únicas con PCR

252.936

Milioi bat biztanleko  
PCR-dun kopurua  
Personas con PCR  
por millón de habitantes



Positibo eman duten pertsonak  
Personas que han dado positivo

50.161 (+3.198)

PCR kasu positiboak  
Casos positivos PCR

7.857 (+1)

Serologia bidez  
baieztatutako kasuak  
Casos positivos  
detectados por serología

58.018

Kasu positiboak guztira  
Casos positivos totales



PCR positibo eman duten pertsonak lurralde historikoaren arabera  
Personas que han dado positivo PCR por Territorio Histórico

8.811 (+428)

Arabian PCR  
kasu positiboak  
Casos positivos  
PCR Álava

27.016 (+1.385)

Bizkaian PCR kasu  
positiboak  
Casos positivos PCR  
Bizkaia

12.703 (+1.303)

Gipuzkoan PCR kasu  
positiboak  
Casos positivos PCR  
Gipuzkoa

1.631 (+82)

Beste PCR  
kasu positiboak  
Otros casos  
positivos PCR



## Negatibizatutako edo ospitaleko alta jaso duten kasu positiboen egoera Situación de los casos positivos negativizados o con alta hospitalaria

18.444 (+456)

(31,8%)

Negatibizatuak  
Negativizados

7.262 (+279)

(12,5%)

Ospitaleko altak  
Altas hospitalarias



## Hildako kasu positiboak <sup>(2)</sup> Casos positivos fallecidos <sup>(2)</sup>

2.046(+43)

(3,5%)

Hildakoak guztira  
Fallecidos totales

34

Covid-aren ondorioz  
hildakoak  
Fallecidos a causa del  
Covid

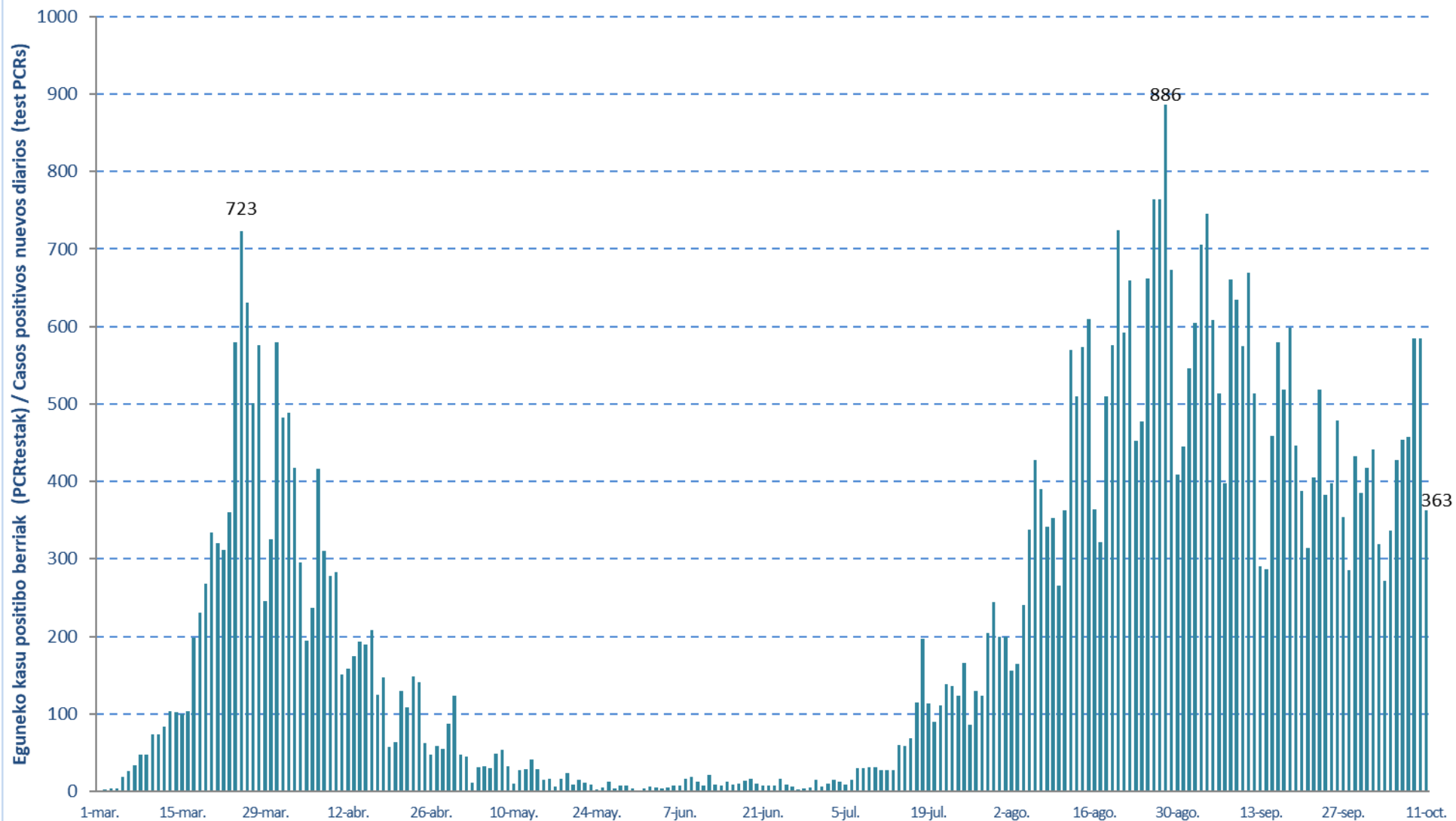
(1) Txosten honek urriaren 11ra arteko datu metatuak eskanintzen ditu eta urriaren 5eko informean eskainitako datuekin konparatuz izandako gorakada (7 egunetan).

(1) Este informe muestra los datos acumulados hasta el 11 de octubre y el incremento observado en comparación con los datos publicados del 5 de octubre (en 7 días).

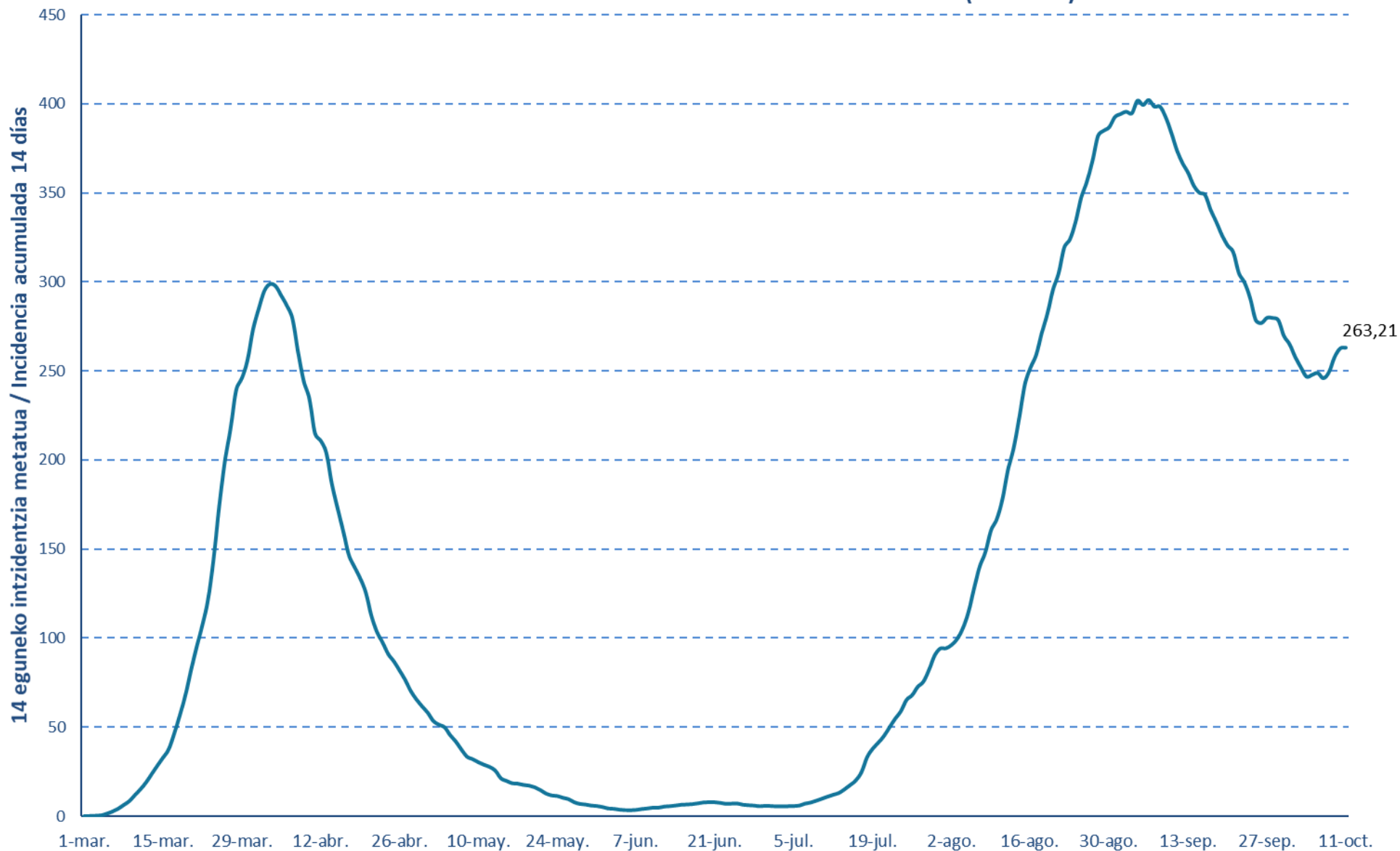
(2) Test positibodunen azken bi hilabeteetako heriotzak hartzen dira kontutan.

(2) Se incluyen fallecimientos de personas con test positivo en los últimos dos meses.

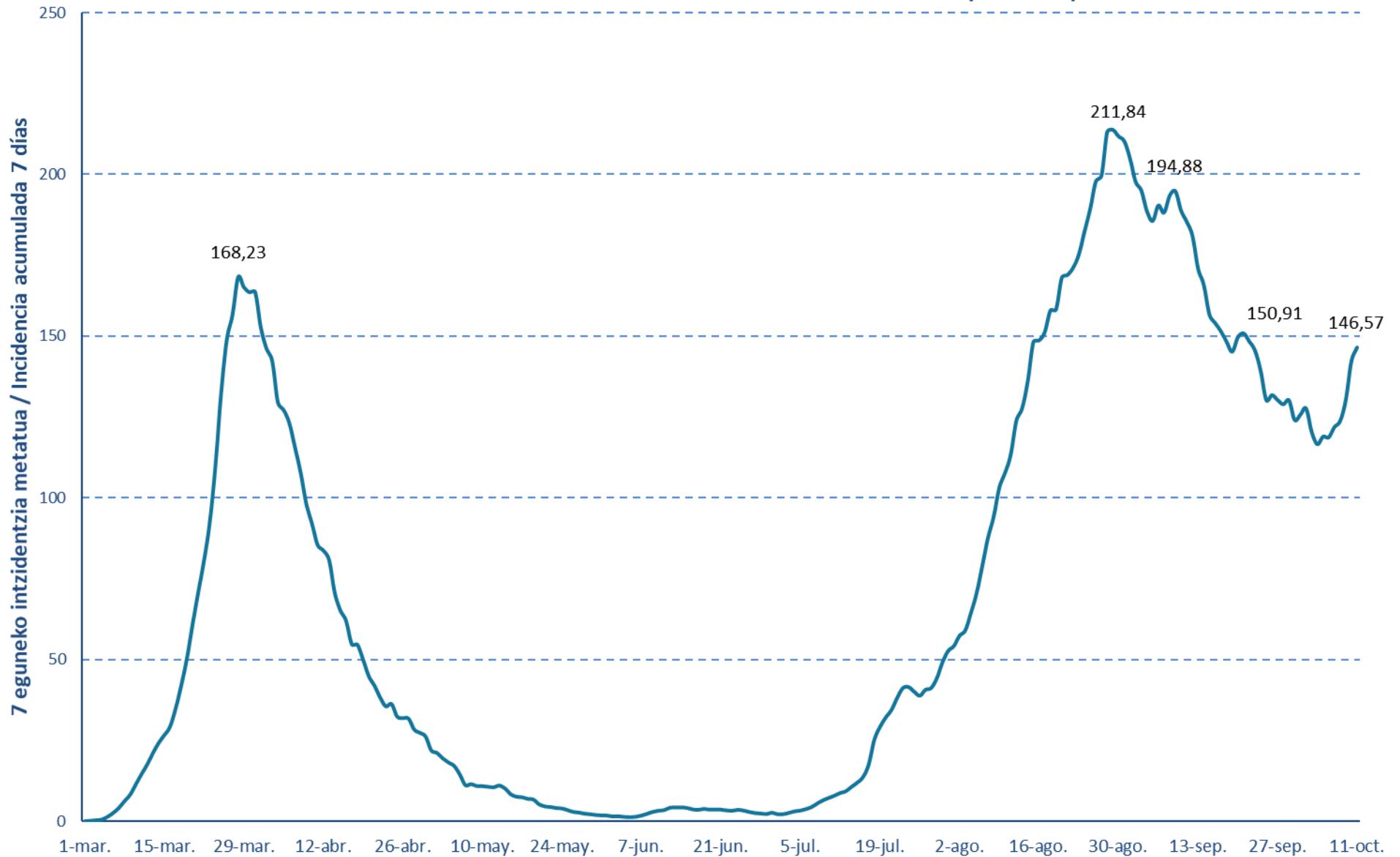
### Kasu positibo berriak Euskadin testaren egiaztapen dataren arabera (PCR testak) / Casos positivos nuevos en Euskadi por fecha de validación del test (test PCRs)



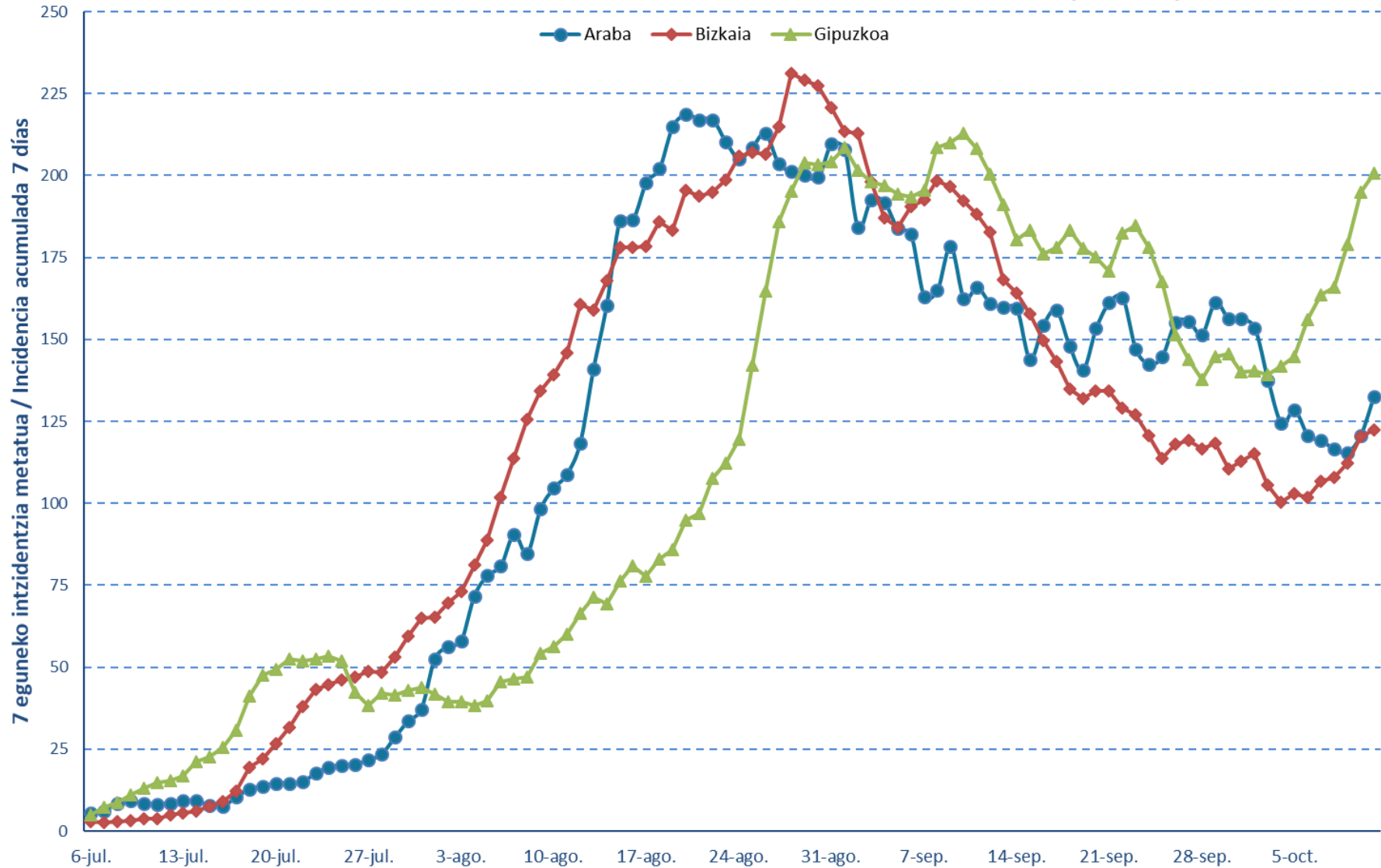
14 eguneko 100.000 biztanleko intzidentzia metatua Euskadin (PCR testak) /  
Incidencia acumulada 14 días en Euskadi x 100.000 habitantes (test PCR)



7 eguneko 100.000 biztanleko intzidentzia metatua Euskadin (PCR testak) /  
Incidencia acumulada 7 días en Euskadi x 100.000 habitantes (test PCRs)



7 eguneko 100.000 biztanleko intzidentzia metatua Lurralde Historiko bakoitzean (PCR testak) /  
Incidencia acumulada 7 días en cada Territorio Histórico x 100.000 habitantes (test PCR)



## Kasu positibo berriak Euskadin testaren egiaztapen dataren arabera (PCR testak) / Casos positivos nuevos en Euskadi por fecha de validación del test (test PCRs)

Uztaila/ Julio	Kasuak/ Casos	Abuztua/ Agosto	Kasuak/ Casos	Iraila/ Septiembre	Kasuak/ Casos	Urria/ Octubre	Kasuak/ Casos
1-jul.	6	1-ago.	199	1-sep.	546	1-oct.	418
2-jul.	10	2-ago.	156	2-sep.	605	2-oct.	441
3-jul.	15	3-ago.	165	3-sep.	705	3-oct.	319
4-jul.	13	4-ago.	241	4-sep.	745	4-oct.	272
5-jul.	9	5-ago.	338	5-sep.	608	5-oct.	336
6-jul.	15	6-ago.	428	6-sep.	513	6-oct.	428
7-jul.	30	7-ago.	390	7-sep.	397	7-oct.	454
8-jul.	30	8-ago.	342	8-sep.	661	8-oct.	458
9-jul.	31	9-ago.	353	9-sep.	635	9-oct.	584
10-jul.	31	10-ago.	265	10-sep.	574	10-oct.	584
11-jul.	28	11-ago.	363	11-sep.	669	11-oct.	363
12-jul.	27	12-ago.	569	12-sep.	514		
13-jul.	27	13-ago.	510	13-sep.	290		
14-jul.	60	14-ago.	573	14-sep.	287		
15-jul.	58	15-ago.	610	15-sep.	459		
16-jul.	68	16-ago.	364	16-sep.	579		
17-jul.	115	17-ago.	321	17-sep.	519		
18-jul.	197	18-ago.	510	18-sep.	598		
19-jul.	114	19-ago.	576	19-sep.	446		
20-jul.	90	20-ago.	724	20-sep.	387		
21-jul.	111	21-ago.	592	21-sep.	314		
22-jul.	138	22-ago.	659	22-sep.	405		
23-jul.	136	23-ago.	453	23-sep.	518		
24-jul.	123	24-ago.	477	24-sep.	383		
25-jul.	166	25-ago.	662	25-sep.	398		
26-jul.	86	26-ago.	764	26-sep.	479		
27-jul.	130	27-ago.	764	27-sep.	354		
28-jul.	123	28-ago.	885	28-sep.	285		
29-jul.	204	29-ago.	673	29-sep.	432		
30-jul.	244	30-ago.	409	30-sep.	385		
31-jul.	200	31-ago.	445				



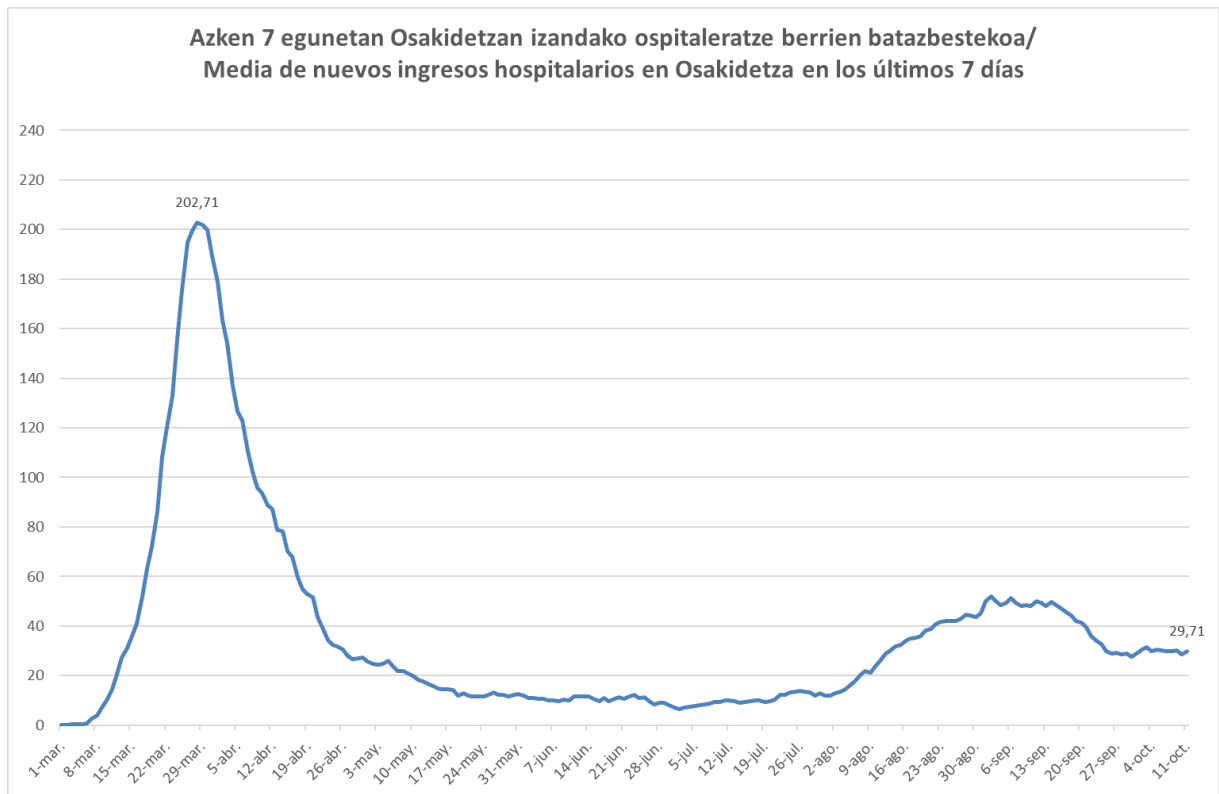
**14 eguneko 100.000 biztanleko intzidentzia metatua Euskadin (PCR testak) /  
 Incidencia acumulada 14 días en Euskadi x 100.000 habitantes (test PCRs)**

Uztaila/ Julio	Intzidentzia/ Incidencia	Abuztua/ Agosto	Intzidentzia/ Incidencia	Iraila/ Septiembre	Intzidentzia/ Incidencia	Urria/ Octubre	Intzidentzia/ Incidencia
1-jul.	5,76	1-ago.	94,33	1-sep.	394,42	1-oct.	265,17
2-jul.	5,58	2-ago.	96,25	2-sep.	395,75	2-oct.	258,00
3-jul.	5,53	3-ago.	99,68	3-sep.	394,88	3-oct.	252,19
4-jul.	5,67	4-ago.	105,62	4-sep.	401,87	4-oct.	246,94
5-jul.	5,76	5-ago.	114,76	5-sep.	399,54	5-oct.	247,94
6-jul.	6,08	6-ago.	128,11	6-sep.	402,28	6-oct.	248,99
7-jul.	7,13	7-ago.	140,31	7-sep.	398,63	7-oct.	246,07
8-jul.	7,77	8-ago.	148,35	8-sep.	398,58	8-oct.	249,50
9-jul.	8,78	9-ago.	160,56	9-sep.	392,68	9-oct.	258,00
10-jul.	9,92	10-ago.	166,73	10-sep.	384,00	10-oct.	262,80
11-jul.	11,06	11-ago.	177,70	11-sep.	374,08	11-oct.	263,21
12-jul.	12,11	12-ago.	194,38	12-sep.	366,82		
13-jul.	13,12	13-ago.	206,53	13-sep.	361,38		
14-jul.	15,17	14-ago.	223,58	14-sep.	354,16		
15-jul.	17,55	15-ago.	242,37	15-sep.	350,18		
16-jul.	20,20	16-ago.	251,87	16-sep.	348,99		
17-jul.	24,77	17-ago.	259,00	17-sep.	340,49		
18-jul.	33,18	18-ago.	271,30	18-sep.	333,77		
19-jul.	37,98	19-ago.	282,17	19-sep.	326,37		
20-jul.	41,41	20-ago.	295,70	20-sep.	320,61		
21-jul.	45,11	21-ago.	304,93	21-sep.	316,82		
22-jul.	50,05	22-ago.	319,42	22-sep.	305,12		
23-jul.	54,84	23-ago.	323,99	23-sep.	299,77		
24-jul.	59,05	24-ago.	333,68	24-sep.	291,04		
25-jul.	65,36	25-ago.	347,35	25-sep.	278,65		
26-jul.	68,05	26-ago.	356,26	26-sep.	277,05		
27-jul.	72,76	27-ago.	367,87	27-sep.	279,98		
28-jul.	75,64	28-ago.	382,17	28-sep.	279,89		
29-jul.	82,31	29-ago.	385,05	29-sep.	278,65		
30-jul.	90,36	30-ago.	387,11	30-sep.	269,79		
31-jul.	94,24	31-ago.	392,78				

**7 eguneko 100.000 biztanleko intzidentzia metatua Euskadin (PCR testak) /  
 Incidencia acumulada 7 días en Euskadi x 100.000 habitantes (test PCRs)**

Uztaila/ Julio	Intzidentzia/ Incidencia	Abuztua/ Agosto	Intzidentzia/ Incidencia	Iraila/ Septiembre	Intzidentzia/ Incidencia	Urria/ Octubre	Intzidentzia/ Incidencia
1-jul.	2,19	1-ago.	54,20	1-sep.	205,07	1-oct.	125,73
2-jul.	2,24	2-ago.	57,40	2-sep.	197,80	2-oct.	127,70
3-jul.	2,65	3-ago.	59,00	3-sep.	195,11	3-oct.	120,38
4-jul.	3,11	4-ago.	64,40	4-sep.	188,66	4-oct.	116,64
5-jul.	3,34	5-ago.	70,52	5-sep.	185,69	5-oct.	118,97
6-jul.	3,79	6-ago.	78,93	6-sep.	190,45	6-oct.	118,78
7-jul.	4,48	7-ago.	87,61	7-sep.	188,25	7-oct.	121,94
8-jul.	5,58	8-ago.	94,15	8-sep.	193,51	8-oct.	123,77
9-jul.	6,54	9-ago.	103,15	9-sep.	194,88	9-oct.	130,30
10-jul.	7,27	10-ago.	107,72	10-sep.	188,89	10-oct.	142,41
11-jul.	7,95	11-ago.	113,30	11-sep.	185,42	11-oct.	146,57
12-jul.	8,78	12-ago.	123,86	12-sep.	181,12		
13-jul.	9,32	13-ago.	127,60	13-sep.	170,93		
14-jul.	10,69	14-ago.	135,97	14-sep.	165,90		
15-jul.	11,97	15-ago.	148,22	15-sep.	156,67		
16-jul.	13,67	16-ago.	148,72	16-sep.	154,11		
17-jul.	17,50	17-ago.	151,28	17-sep.	151,60		
18-jul.	25,23	18-ago.	158,00	18-sep.	148,35		
19-jul.	29,20	19-ago.	158,32	19-sep.	145,25		
20-jul.	32,08	20-ago.	168,10	20-sep.	149,68		
21-jul.	34,41	21-ago.	168,97	21-sep.	150,91		
22-jul.	38,07	22-ago.	171,21	22-sep.	148,44		
23-jul.	41,18	23-ago.	175,27	23-sep.	145,66		
24-jul.	41,54	24-ago.	182,40	24-sep.	139,44		
25-jul.	40,13	25-ago.	189,35	25-sep.	130,30		
26-jul.	38,85	26-ago.	197,94	26-sep.	131,81		
27-jul.	40,68	27-ago.	199,77	27-sep.	130,30		
28-jul.	41,22	28-ago.	213,21	28-sep.	128,98		
29-jul.	44,24	29-ago.	213,85	29-sep.	130,21		
30-jul.	49,18	30-ago.	211,84	30-sep.	124,13		
31-jul.	52,70	31-ago.	210,37				

## Baliabide asistentzialak / Recursos asistenciales



\*ZIU COVIDagatik ingesatutako persona kopurua jakinarazteko modua Uztailaren 15ean aldatu zen. / La forma de notificar el número de ingresados en UCI por COVID fue modificado el 15 de Julio.

## PCR POSITIBODUNAK POPULAZIO OROKORREAN LURRALDE HISTORIKOAREN ARABERA / POSITIVOS POR PCR DE POBLACIÓN GENERAL POR TERRITORIO HISTÓRICO

	PCR POSITIBO GUZTIAK / TODOS LOS PCR POSITIVOS
Araba	8.811 (+428)
Bizkaia	27.016 (+1.385)
Gipuzkoa	12.703 (+1.303)

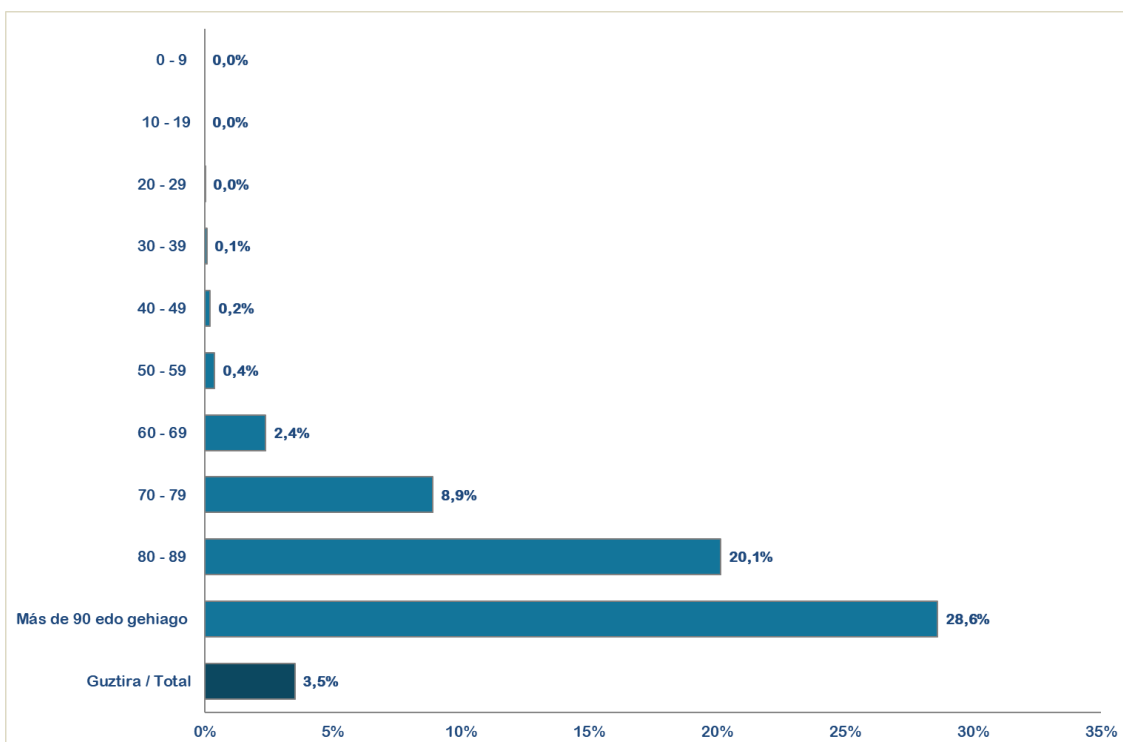
## KASU POSITIBOEN ANALISIA / ANÁLISIS DE CASOS POSITIVOS

	POSITIBOAK /POSITIVOS	%
Gizonak /Hombres	26.419	45,5%
Emakumeak / Mujeres	31.533	54,4%
No consta	66	0,1%

Adina Edad	Kasu positiboak Positivos	Biztanleria Población 2019	100.000 biztanleko tasa Tasa por 100.000 habitantes	Kasuen guztien gaineko % % sobre el total de los casos
0 - 9	2.847	195.423	1.456,8	4,9%
10 - 19	4.354	206.343	2.110,1	7,5%
20 - 29	7.450	194.050	3.839,2	12,8%
30 - 39	7.716	266.369	2.896,7	13,3%
40 - 49	9.353	358.785	2.606,9	16,1%
50 - 59	9.377	335.098	2.798,3	16,2%
60 - 69	5.890	272.250	2.163,5	10,2%
70 - 79	4.099	202.172	2.027,5	7,1%
80 - 89	4.162	127.540	3.263,3	7,2%
Más de 90 edo gehiago	2.184	29.987	7.283,2	3,8%
No consta	586			1,0%

## HILGARRITASUNA / LETALIDAD

Adina Edad	Positiboak Positivos(*)	Hildakoak Fallecidos(*)	Hilgarritasuna Letalidad
0 - 9	2.847	0	0,0%
10 - 19	4.354	0	0,0%
20 - 29	7.450	2	0,0%
30 - 39	7.716	6	0,1%
40 - 49	9.353	20	0,2%
50 - 59	9.377	36	0,4%
60 - 69	5.890	140	2,4%
70 - 79	4.099	365	8,9%
80 - 89	4.162	838	20,1%
Más de 90 edo gehiago	2.184	625	28,6%
<b>GUZTIRA / TOTAL</b>	<b>58.018</b>	<b>2.046</b>	<b>3,5%</b>



(\*) Hildakoen kopurua agian ez dator bat egunen batean ospitaleetatik eta egoitzetatik datozen datuekin, bi informazio-sistemen artean dekalaje bat dagoelako, eta dekalaje hori hurrengo egunetan zuzenduko da.

(\*) El número de fallecidos puede que algún día no coincida con los datos que provienen de los hospitales y residencias porque existe un decaje entre ambos sistemas de información que se corregirá en días posteriores.

(\*\*) Test positibodunen azken bi hilabeteetako heriotzak hartzen dira kontutan.

(\*\*) Se incluyen fallecimientos de personas con test positivas en los últimos dos meses.

**POSITIBO GUZTIAK EUSKADIKO LURRALDE HISTORIKOEN ARABERA /  
 POSITIVOS TOTALES POR TERRITORIO HISTÓRICO**

	POSITIBOAK /POSITIVOS	%
Araba	10.930	18,84
Bizkaia	31.401	54,12
Gipuzkoa	13.891	23,94
Otros	1.796	3,10

**POSITIBO GUZTIAK EUSKADIKO UDALERRIETAN / POSITIVOS TOTALES EN LOS MUNICIPIOS DE EUSKADI**

Udalerría / Municipio	Positiboak/ Positivos	Biztanleak/ Población	Tasa 100.000 biztanleko/ Tasa por 100.000 habitantes
ABADIÑO	121	7695	1572,4
ABANTO Y CIERVANA-ABANTO ZIERB	191	9476	2015,6
ADUNA	6	480	1250,0
SALVATIERRA/AGURAIN	143	5296	2700,2
AIA	37	1998	1851,9
AIZARNAZABAL	7	763	917,4
AJANGIZ	9	453	1986,8
ALBIZTUR	1	296	337,8
ALEGIA	31	1751	1770,4
ALEGRIA-DULANTZI	61	3075	1983,7
ALKIZA	8	346	2312,1
ALONSOTEGI	41	2852	1437,6
ALTZAGA	1	188	531,9
ALTZO	14	367	3814,7
AMEZKETA	29	907	3197,4
AMOREBIETA-ETXANO	390	19119	2039,9
AMURRIO	192	10419	1842,8
ANDOAIN	220	14945	1472,1
ANOETA	37	2036	1817,3
ANTZUOLA	39	2201	1771,9
ARAMA	6	202	2970,3
ARAMAIO	11	1506	730,4
ARANTZAZU	5	377	1326,3
AREATZA	29	1215	2386,8
ARETXABAETA	150	7098	2113,3
ARMIÑON	3	223	1345,3
ARRAIA-MAEZTU	4	732	546,4
ARRASATE/MONDRAGON	594	22058	2692,9
ARRATZUA-UBARRUNDIA	27	1033	2613,7
ARRIETA	8	566	1413,4

ARRIGORRIAGA	264	11882	2221,8
ARTEA	10	722	1385,0
ARTZENTALES	12	692	1734,1
ARTZINIEGA	39	1922	2029,1
ASPARRENA	18	1609	1118,7
ASTEASU	28	1550	1806,5
ASTIGARRAGA	89	6180	1440,1
ATAUN	7	1745	401,1
ATXONDO	23	1414	1626,6
AULESTI	44	665	6616,5
AYALA/AIARA	78	2901	2688,7
AZKOITIA	284	11989	2368,8
AZPEITIA	381	15055	2530,7
BAKIO	44	2639	1667,3
BALMASEDA	212	7595	2791,3
BAÑOS DE EBRO/MAÑUETA	4	323	1238,4
BARAKALDO	2943	98497	2987,9
BARRIKA	58	1528	3795,8
BARRUNDIA	19	945	2010,6
BASAURI	1045	40711	2566,9
BEASAIN	190	13969	1360,2
BEDIA	30	1054	2846,3
BELAUNTZA	3	258	1162,8
BERANGO	161	7230	2226,8
BERANTEVILLA	13	488	2663,9
BERASTEGI	17	1053	1614,4
BERGARA	281	15004	1872,8
BERMEO	320	16880	1895,7
BERNEDO	10	517	1934,2
BERRIATUA	40	1251	3197,4
BERRIZ	107	4701	2276,1
BIDANIA-GOIAITZ	16	557	2872,5
BILBAO	12094	343430	3521,5
VILLABONA	149	5906	2522,9
BUSTURIA	60	1607	3733,7
CAMPEZO/KANPEZU	24	1066	2251,4
DEBA	142	5445	2607,9
DERIO	161	6472	2487,6
DIMA	12	1431	838,6
DONOSTIA / SAN SEBASTIAN	4065	181652	2237,8
DURANGO	721	29436	2449,4
EIBAR	713	27246	2616,9
ELANTXOBE	12	362	3314,9
ELBURGO/BURGELU	17	627	2711,3
ELCIEGO	23	1038	2215,8

ELGETA	17	1139	1492,5
ELGOIBAR	269	11585	2322,0
ELORRIO	134	7441	1800,8
ELVILLAR/BILAR	4	355	1126,8
ERANDIO	844	24297	3473,7
EREÑO	1	264	378,8
ERMUA	538	16039	3354,3
ERRETERIA	606	40141	1509,7
ERREZIL	11	628	1751,6
ERRIBERAGOITIA/RIBERA ALTA	25	836	2990,4
ERRIGOITI	11	484	2272,7
ESKORIATZA	53	4065	1303,8
ETXEBARRI	228	11338	2010,9
ETXEBARRIA	18	751	2396,8
EZKIO-ITSASO	8	644	1242,2
FORUA	18	916	1965,1
FRUIZ	11	543	2025,8
GALDAKAO	707	29389	2405,7
GALDAMES	13	836	1555,0
GAMIZ-FIKA	19	1374	1382,8
GATIKA	28	1648	1699,0
GAUTEGIZ ARTEAGA	19	854	2224,8
GERNIKA-LUMO	438	16725	2618,8
GETARIA	56	2846	1967,7
GETXO	1931	77088	2504,9
GIZABURUAGA	3	210	1428,6
GORDEXOLA	42	1724	2436,2
GORLIZ	139	5825	2386,3
GÜEÑES	162	6564	2468,0
HERNANI	387	20013	1933,7
HERNIALDE	10	305	3278,7
HONDARRIBIA	254	16937	1499,7
IBARRA	125	4258	2935,7
IBARRANGELU	15	625	2400,0
IDIAZABAL	11	2388	460,6
IGORRE	66	4163	1585,4
IKAZTEGIETA	30	506	5928,9
IRUN	944	59899	1576,0
IRUÑA OKA/IRUÑA DE OCA	54	3514	1536,7
IRURA	39	1811	2153,5
IRURAIZ-GAUNA	14	531	2636,5
ISPASTER	5	741	674,8
ITSASONDO	15	718	2089,1
IURRETA	94	3689	2548,1
IZURTZA	3	289	1038,1



KARRANTZA HARANA/CARRANZA	61	2806	2173,9
KORTEZUBI	9	437	2059,5
LABASTIDA/BASTIDA	55	1492	3686,3
LAGUARDIA	21	1549	1355,7
LANCIEGO/LANTZIEGO	4	724	552,5
LANESTOSA	2	276	724,6
LANTARON	19	942	2017,0
LAPUEBLA DE LABARCA	21	882	2381,0
LARRABETZU	33	2053	1607,4
LASARTE-ORIA	378	18825	2008,0
LAUDIO/LLODIO	302	18345	1646,2
LAUKIZ	37	1165	3176,0
LAZKAO	65	5549	1171,4
LEABURU	9	363	2479,3
LEGAZPI	103	8430	1221,8
LEGORRETA	38	1489	2552,0
LEGUTIO	33	1795	1838,4
LEIOA	749	31188	2401,6
LEKEITIO	145	7246	2001,1
LEMOA	57	3610	1578,9
LEMOIZ	30	1238	2423,3
LEZA	5	217	2304,1
LEZAMA	39	2383	1636,6
LEZO	113	6102	1851,9
LIZARTZA	10	647	1545,6
LOIU	132	2355	5605,1
MALLABIA	13	1174	1107,3
MAÑARIA	7	516	1356,6
MARKINA-XEMEIN	149	4964	3001,6
MARURI-JATABE	19	928	2047,4
MENDARO	38	2139	1776,5
MENDATA	7	408	1715,7
MENDEXA	6	485	1237,1
MEÑAKA	16	713	2244,0
MOREDA DE ALAVA/MOREDA ARABA	5	278	1798,6
MORGA	8	391	2046,0
MUNDAKA	62	1844	3362,3
MUNGIA	458	17349	2639,9
MUNITIBAR-ARBATZEGI GERRIKAITZ	3	457	656,5
MURUETA	6	304	1973,7
MUSKIZ	195	7456	2615,3
MUTILOA	5	250	2000,0
MUTRIKU	128	5334	2399,7
MUXIKA	44	1482	2969,0
NABARNIZ	9	242	3719,0

OIARTZUN	98	10351	946,8
OKONDO	19	1204	1578,1
OLABERRIA	4	914	437,6
ONDARROA	183	8590	2130,4
OÑATI	184	11355	1620,4
ORDIZIA	270	9970	2708,1
OREXA	2	110	1818,2
ORIO	140	6061	2309,8
ORMAIZTEGI	14	1295	1081,1
OROZKO	33	2613	1262,9
ORTUELLA	164	8350	1964,1
OTXANDIO	23	1337	1720,3
OYON-OION	99	3497	2831,0
PASAIA	309	16711	1849,1
PEÑACERRADA/URIZAHARRA	8	287	2787,5
PLENTZIA	97	4363	2223,2
PORTUGALETE	1154	46191	2498,3
RIBERA BAJA/ERRIBERA BEITIA	32	1560	2051,3
SAMANIEGO	19	238	7983,2
SAN MILLAN/DONEMILIAGA	5	737	678,4
SANTURTZI	1047	45690	2291,5
SEGURA	15	1523	984,9
SESTAO	794	27146	2924,9
SONDIKA	100	4489	2227,7
SOPELA	335	12947	2587,5
SOPUERTA	119	2468	4821,7
SORALUZE-PLACENCIA DE LAS ARMA	76	3937	1930,4
SUKARRIETA	3	336	892,9
TOLOSA	508	19270	2636,2
TRUCIOS-TURTZIOZ	14	512	2734,4
UBIDE	5	177	2824,9
UGAO-MIRABALLES	74	4114	1798,7
URDULIZ	93	4294	2165,8
URDUÑA/ORDUÑA	74	4274	1731,4
URKABUSTAIZ	26	1435	1811,8
URNIETA	117	6190	1890,1
URRETXU	93	6802	1367,2
USURBIL	89	6318	1408,7
VALDEGOVIA/GAUBEA	6	1069	561,3
VALLE DE TRAPAGA-TRAPAGARAN	311	11875	2618,9
VILLABUENA DE ALAVA/ESKUERNAGA	2	304	657,9
VITORIA-GASTEIZ	9585	246149	3894,0
YECORA/IEKORA	6	257	2334,6
ZALDIBAR	64	3056	2094,2
ZALDIBIA	18	1630	1104,3

ZALDUONDO	2	194	1030,9
ZALLA	155	8438	1836,9
ZAMBRANA	20	436	4587,2
ZAMUDIO	85	3274	2596,2
ZARATAMO	24	1631	1471,5
ZARAUTZ	583	23301	2502,0
ZEANURI	15	1258	1192,4
ZEBERIO	11	1065	1032,9
ZEGAMA	57	1532	3720,6
ZESTOA	71	3833	1852,3
ZIERBENA	25	1493	1674,5
ZIGOITIA	38	1712	2219,6
ZIORTZA-BOLIBAR	4	451	886,9
ZIZURKIL	51	3029	1683,7
ZUIA	126	2365	5327,7
ZUMAIA	135	9825	1374,0
ZUMARRAGA	184	9767	1883,9
OTROS	471	-	-

\*Udalerrietako tasa kalkulatzeko positibo kopurua eta EUSTATen arabera udalerrri bakoitzeko biztanle kopurua hartzen dira kontuan.

\*El cálculo de las tasas de los municipios se ha realizado teniendo en cuenta el número de casos y la población del municipio según el EUSTAT.

**POSITIBO GUZTIAK EUSKADIKO OSASUN EREMUETAN /**  
**POSITIVOS TOTALES EN LAS ZONAS DE SALUD DE EUSKADI**

Osasun-eremuak/Zonas de salud	Positiboak/ Positivos	TISak guztira/ Total de TIS	Tasa 100.000 biztanleko/ Tasa por 100.000 habitantes
ABADIÑO-ELORRIO-BERRIZ	449	24328	1845,6
ABANTO-MUSKIZ	387	17149	2256,7
ABETXUKO	124	3841	3228,3
AIALA	384	19096	2010,9
ALANGO	494	19660	2512,7
ALEGIA	173	6665	2595,6
ALGORTA	771	33128	2327,3
ALZA-ROTETA	420	19664	2135,9
AMARA BERRI	737	35132	2097,8
AMARA CENTRO	479	16578	2889,4
AMOREBIETA	389	19813	1963,4
ANDOAIN	219	15442	1418,2
ARANBIZKARRA I	499	15096	3305,5
ARANBIZKARRA II	399	12426	3211,0
ARRASATE	619	25129	2463,3
ARRATIA	224	13737	1630,6
ARRIGORRIAGA	275	15914	1728,0
ASTRABUDUA	341	10532	3237,8
AZKOITIA	282	11946	2360,6
AZPEITIA	396	16666	2376,1
BALMASEDA	300	11715	2560,8
BASAURI-ARIZ	751	26715	2811,2
BASAURI-KAREAGA	320	15332	2087,1
BASURTO	625	21071	2966,2
BEASAIN	292	22634	1290,1
BEGOÑA	326	11870	2746,4
BERAUN-ERRETERIA	228	15271	1493,0
BERGARA	335	18193	1841,4
BERMEO	390	19139	2037,7
BIDEBIETA	132	7241	1823,0
BOLUETA-SAGARMINAGA	281	9615	2922,5
BOMBERO ETXANIZ	1677	38328	4375,4
CASCO VIEJO (BILBAO)	605	13102	4617,6
CASCO VIEJO (VITORIA-GASTEIZ)	765	18232	4195,9
DEBA	267	10708	2493,5
DEUSTO	847	25904	3269,8
DUMBOA	349	30190	1156,0
DURANGO	827	35097	2356,3
EGIA	306	14940	2048,2
EIBAR	483	19576	2467,3

ELGOIBAR	381	18203	2093,1
ERANDIO	502	14199	3535,5
ERMUA	554	17250	3211,6
ETXEBARRI	217	10766	2015,6
GALDAKAO	703	31686	2218,6
GAZALBIDE-TXAGORRITXU	589	15651	3763,3
GAZTELEKU	646	21093	3062,6
GERNIKA	463	19002	2436,6
GERNIKALDEA	209	7485	2792,3
GORLIZ-PLENTZIA	320	12094	2645,9
GROS	620	29802	2080,4
HERNANI-URNIETA-ASTIGARRAGA	599	34494	1736,5
HONDARRIBIA	257	17896	1436,1
IBARRA	196	7842	2499,4
INDAUTXU	567	19894	2850,1
INTXAURRONDO	179	11521	1553,7
IRÚN-CENTRO	587	38453	1526,5
IZTIETA-ERRENTERIA	383	26100	1467,4
JAVIER SÁENZ DE BURUAGA	342	15899	2151,1
KARMELO	330	12046	2739,5
KUETO	313	10273	3046,8
LA HABANA	447	12036	3713,9
LA MERCED/MIRIBILLA	869	19466	4464,2
LA PAZ	570	22077	2581,9
LA PEÑA	252	10234	2462,4
LAKUA-ARRIAGA	493	15491	3182,5
LAKUABIZKARRA	995	29226	3404,5
LAS ARENAS	823	34417	2391,3
LASARTE-USURBIL	479	26512	1806,7
LAZKAO	83	8517	974,5
LEGAZPI	103	8739	1178,6
LEIOA	580	25063	2314,2
LEKEITIO	213	10065	2116,2
LEZO-SAN JUAN	145	8541	1697,7
LLANADA ALAVESA	261	12020	2171,4
LLODIO	356	23072	1543,0
LOIOLA	134	7127	1880,2
LUTXANA	227	7325	3099,0
MARKINA-XEMEIN	183	6488	2820,6
MARKONZAGA	481	17831	2697,5
MINA DEL MORRO	440	11067	3975,8
MIRIBILLA/LA MERCED	869	19466	4464,2
MONTAÑA ALAVESA	37	2186	1692,6
MUNGIA	643	26968	2384,3
NORTE-LEGUTIO	97	4253	2280,7

NORTE-ZUIA	186	5480	3394,2
OIARTZUN	98	10535	930,2
OLAGUIBEL	1386	34045	4071,1
OLARIZU	483	16235	2975,1
ONDARRETA	652	36720	1775,6
ONDARROA	214	9640	2219,9
OÑATI	182	11830	1538,5
ORDIZIA	318	14142	2248,6
ORTUELLA	167	8489	1967,3
OTXARKOAGA	287	11293	2541,4
PARTE VIEJA	352	13799	2550,9
PASAIA ANTXXO	138	6787	2033,3
PASAIA SAN PEDRO	179	10612	1686,8
PORTUGALETE-BUENAVISTA	324	13261	2443,3
PORTUGALETE-CASTAÑOS	400	16767	2385,6
PORTUGALETE-REPELEGA	496	20149	2461,7
REKALDE	1116	28171	3961,5
RIOJA ALAVESA	271	10885	2489,7
RONTEGI	330	11371	2902,1
SALBURUA	545	16341	3335,2
SAN ADRIÁN	423	10045	4211,1
SAN IGNACIO	783	24872	3148,1
SAN MARTÍN	1296	32825	3948,2
SAN VICENTE	642	20040	3203,6
SANSOMENDI	344	9295	3700,9
SANTURTZI-CENTRO-MAMARIGA	373	18352	2032,5
SANTURTZI-KABIEZES	632	26023	2428,6
SANTUTXU-SOLOKOETXE	539	16372	3292,2
SODUPE-GÜEÑES	200	8207	2436,9
SOPELANA	584	25427	2296,8
TOLOSA	518	20760	2495,2
TORREKUA	231	9756	2367,8
TRAPAGARAN	306	12011	2547,7
TXORIERRI	501	18956	2643,0
TXURDINAGA	552	14726	3748,5
URBAN	306	9598	3188,2
VALLE DE LENIZ	191	11415	1673,2
VALLES ALAVESES I	79	4622	1709,2
VALLES ALAVESES II	81	2384	3397,7
VILLABONA	330	15946	2069,5
ZABALGANA	680	23794	2857,9
ZABALLA	379	13124	2887,8
ZALLA	286	11710	2442,4
ZARAMAGA	537	14371	3736,7
ZARAUTZ-ORIO-AIA	758	32323	2345,1

ZORROZA- ALONSOTEGI	431	14648	2942,4
ZUAZO	467	18056	2586,4
ZUMAIA-ZESTOA-GETARIA	270	17564	1537,2
ZUMARRAGA	268	18588	1441,8
ZURBARAN	327	10598	3085,5

\*Osasun eremuetako tasa kalkulatzeko positibo kopurua eta 2020ko maiatzean eremu bakoitzean zeuden TIS kopurua hartzen da kontuan.

\*El cálculo de la tasa en las zonas de salud se ha realizado teniendo en cuenta el nº de casos entre el nº de TISes en cada zona a fecha de mayo de 2020

**HILDAKOAK EUSKADIKO UDALERRIETAN / FALLECIDOS EN LOS MUNICIPIOS DE EUSKADI**

Udalerría / Municipio	Positiboak/ Positivos	Hildakoak/ Fallecidos	Hilkogarritasuna/ Letalidad
ABADIÑO	121	4	3,3
ABANTO Y CIERVANA-ABANTO ZIERB	191	7	3,7
ADUNA	6	1	16,7
SALVATIERRA/AGURAIN	143	14	9,8
AIA	37	0	0,0
AIZARNAZABAL	7	0	0,0
AJANGIZ	9	0	0,0
ALBIZTUR	1	0	0,0
ALEGIA	31	1	3,2
ALEGRIA-DULANTZI	61	1	1,6
ALKIZA	8	0	0,0
ALONSOTEGI	41	1	2,4
ALTZAGA	1	0	0,0
ALTZO	14	0	0,0
AMEZKETA	29	1	3,4
AMOREBIETA-ETXANO	390	19	4,9
AMURRIO	192	9	4,7
ANDOAIN	220	3	1,4
ANOETA	37	1	2,7
ANTZUOLA	39	0	0,0
ARAMA	6	0	0,0
ARAMAIO	11	0	0,0
ARANTZAZU	5	0	0,0
AREATZA	29	0	0,0
ARETXABALETA	150	7	4,7
ARMIÑON	3	0	0,0
ARRAIA-MAEZTU	4	0	0,0
ARRASATE/MONDRAGON	594	40	6,7
ARRATZUA-UBARRUNDIA	27	0	0,0
ARRIETA	8	0	0,0
ARRIGORRIAGA	264	12	4,5
ARTEA	10	0	0,0
ARTZENTALES	12	0	0,0
ARTZINIEGA	39	1	2,6
ASPARRENA	18	0	0,0
ASTEASU	28	0	0,0
ASTIGARRAGA	89	0	0,0
ATAUN	7	0	0,0
ATXONDO	23	0	0,0
AULESTI	44	1	2,3
AYALA/AIARA	78	1	1,3



AZKOITIA	284	2	0,7
AZPEITIA	381	1	0,3
BAKIO	44	4	9,1
BALMASEDA	212	19	9,0
BAÑOS DE EBRO/MAÑUETA	4	0	0,0
BARAKALDO	2943	110	3,7
BARRIKA	58	4	6,9
BARRUNDIA	19	0	0,0
BASAURI	1045	80	7,7
BEASAIN	190	8	4,2
BEDIA	30	1	3,3
BELAUNTZA	3	0	0,0
BERANGO	161	0	0,0
BERANTEVILLA	13	0	0,0
BERASTEGI	17	0	0,0
BERGARA	281	12	4,3
BERMEO	320	17	5,3
BERNEDO	10	0	0,0
BERRIATUA	40	0	0,0
BERRIZ	107	3	2,8
BIDANIA-GOIZATZ	16	0	0,0
BILBAO	12094	465	3,8
VILLABONA	149	2	1,3
BUSTURIA	60	6	10,0
CAMPEZO/KANPEZU	24	3	12,5
DEBA	142	3	2,1
DERIO	161	1	0,6
DIMA	12	1	8,3
DONOSTIA / SAN SEBASTIAN	4065	112	2,8
DURANGO	721	16	2,2
EIBAR	713	30	4,2
ELANTXOBE	12	0	0,0
ELBURGO/BURGELU	17	1	5,9
ELCIEGO	23	1	4,3
ELGETA	17	1	5,9
ELGOIBAR	269	4	1,5
ELORRIO	134	5	3,7
ELVILLAR/BILAR	4	0	0,0
ERANDIO	844	25	3,0
EREÑO	1	0	0,0
ERMUA	538	21	3,9
ERRETERIA	606	12	2,0
ERREZIL	11	0	0,0
ERRIBERAGOITIA/RIBERA ALTA	25	0	0,0
ERRIGOITI	11	0	0,0

ESKORATZA	53	2	3,8
ETXEBARRI	228	8	3,5
ETXEBARRIA	18	0	0,0
EZKIO-ITSASO	8	0	0,0
FORUA	18	0	0,0
FRUIZ	11	0	0,0
GALDAKAO	707	38	5,4
GALDAMES	13	0	0,0
GAMIZ-FIKA	19	0	0,0
GATIKA	28	0	0,0
GAUTEGIZ ARTEAGA	19	1	5,3
GERNIKA-LUMO	438	3	0,7
GETARIA	56	3	5,4
GETXO	1931	65	3,4
GIZABURUAGA	3	0	0,0
GORDEXOLA	42	1	2,4
GORLIZ	139	2	1,4
GÜEÑES	162	6	3,7
HERNANI	387	13	3,4
HERNIALDE	10	0	0,0
HONDARRIBIA	254	2	0,8
IBARRA	125	1	0,8
IBARRANGELU	15	0	0,0
IDIAZABAL	11	0	0,0
IGORRE	66	0	0,0
IKAZTEGIETA	30	0	0,0
IRUN	944	17	1,8
IRUÑA OKA/IRUÑA DE OCA	54	0	0,0
IRURA	39	4	10,3
IRURAIZ-GAUNA	14	1	7,1
ISPASTER	5	0	0,0
ITSASONDO	15	0	0,0
IURRETA	94	4	4,3
IZURTZA	3	0	0,0
KARRANTZA HARANA/CARRANZA	61	1	1,6
KORTEZUBI	9	2	22,2
LABASTIDA/BASTIDA	55	3	5,5
LAGUARDIA	21	0	0,0
LANCIEGO/LANTZIEGO	4	0	0,0
LANESTOSA	2	0	0,0
LANTARON	19	0	0,0
LAPUEBLA DE LABARCA	21	1	4,8
LARRABETZU	33	0	0,0
LASARTE-ORIA	378	5	1,3
LAUDIO/LLODIO	302	9	3,0

LAUKIZ	37	1	2,7
LAZKAO	65	0	0,0
LEABURU	9	0	0,0
LEGAZPI	103	1	1,0
LEGORRETA	38	1	2,6
LEGUTIO	33	0	0,0
LEIOA	749	18	2,4
LEKEITIO	145	3	2,1
LEMOA	57	0	0,0
LEMOIZ	30	1	3,3
LEZA	5	0	0,0
LEZAMA	39	0	0,0
LEZO	113	2	1,8
LIZARTZA	10	0	0,0
LOIU	132	18	13,6
MALLABIA	13	0	0,0
MAÑARIA	7	0	0,0
MARKINA-XEMEIN	149	3	2,0
MARURI-JATABE	19	0	0,0
MENDARO	38	0	0,0
MENDATA	7	0	0,0
MENDEXA	6	0	0,0
MEÑAKA	16	0	0,0
MOREDA DE ALAVA/MOREDA ARABA	5	0	0,0
MORGA	8	0	0,0
MUNDAKA	62	6	9,7
MUNGIA	458	14	3,1
MUNITIBAR-ARBATZEGI GERRIKAITZ	3	0	0,0
MURUETA	6	0	0,0
MUSKIZ	195	7	3,6
MUTILOA	5	0	0,0
MUTRIKU	128	1	0,8
MUXIKA	44	1	2,3
NABARNIZ	9	0	0,0
OIARTZUN	98	0	0,0
OKONDO	19	1	5,3
OLABERRIA	4	0	0,0
ONDARROA	183	5	2,7
OÑATI	184	6	3,3
ORDIZIA	270	26	9,6
OREXA	2	0	0,0
ORIO	140	1	0,7
ORMAIZTEGI	14	0	0,0
OROZKO	33	3	9,1
ORTUELLA	164	2	1,2

OTXANDIO	23	1	4,3
OYON-OION	99	1	1,0
PASAIA	309	6	1,9
PEÑACERRADA/URIZAHARRA	8	0	0,0
PLENTZIA	97	3	3,1
PORTUGALETE	1154	23	2,0
RIBERA BAJA/ERRIBERA BEITIA	32	0	0,0
SAMANIEGO	19	3	15,8
SAN MILLAN/DONEMILIAGA	5	0	0,0
SANTURTZI	1047	39	3,7
SEGURA	15	0	0,0
SESTAO	794	42	5,3
SONDIKA	100	2	2,0
SOPELA	335	9	2,7
SOPUERTA	119	13	10,9
SORALUZE-PLACENCIA DE LAS ARMA	76	0	0,0
SUKARRIETA	3	0	0,0
TOLOSA	508	22	4,3
TRUCIOS-TURTZIOZ	14	0	0,0
UBIDE	5	0	0,0
UGAO-MIRABALLES	74	2	2,7
URDULIZ	93	2	2,2
URDUÑA/ORDUÑA	74	1	1,4
URKABUSTAIZ	26	1	3,8
URNIETA	117	0	0,0
URRETXU	93	2	2,2
USURBIL	89	1	1,1
VALDEGOVIA/GAUBEA	6	1	16,7
VALLE DE TRAPAGA-TRAPAGARAN	311	10	3,2
VILLABUENA DE ALAVA/ESKUERNAGA	2	0	0,0
VITORIA-GASTEIZ	9585	384	4,0
YECORA/IEKORA	6	0	0,0
ZALDIBAR	64	1	1,6
ZALDIBIA	18	1	5,6
ZALDUONDO	2	0	0,0
ZALLA	155	2	1,3
ZAMBRANA	20	0	0,0
ZAMUDIO	85	2	2,4
ZARATAMO	24	1	4,2
ZARAUTZ	583	25	4,3
ZEANURI	15	0	0,0
ZEBERIO	11	0	0,0
ZEGAMA	57	0	0,0
ZESTOA	71	0	0,0
ZIERBENA	25	0	0,0

ZIGOITIA	38	0	0,0
ZIORTZA-BOLIBAR	4	0	0,0
ZIZURKIL	51	1	2,0
ZUIA	126	15	11,9
ZUMAIA	135	6	4,4
ZUMARRAGA	184	15	8,2

## HILDAKOAK EUSKADIKO OSASUN EREMUETAN / FALLECIDOS EN LAS ZONAS DE SALUD DE EUSKADI

Osasun-eremuak/Zonas de salud	Positiboak/ Positivos	Hildakoak/ Fallecidos	Hilkogarritasuna/ Letalidad
ABADIÑO-ELORRIO-BERRIZ	449	14	3,1
ABANTO-MUSKIZ	387	17	4,4
ABETXUKO	124	11	8,9
AIALA	384	12	3,1
ALANGO	494	20	4,0
ALEGIA	173	3	1,7
ALGORTA	771	23	3,0
ALZA-ROTETA	420	31	7,4
AMARA BERRI	737	10	1,4
AMARA CENTRO	479	12	2,5
AMOREBIETA	389	22	5,7
ANDOAIN	219	3	1,4
ARANBIZKARRA I	499	20	4,0
ARANBIZKARRA II	399	14	3,5
ARRASATE	619	42	6,8
ARRATIA	224	2	0,9
ARRIGORRIAGA	275	10	3,6
ASTRABUDUA	341	12	3,5
AZKOITIA	282	2	0,7
AZPEITIA	396	2	0,5
BALMASEDA	300	21	7,0
BASAURI-ARIZ	751	58	7,7
BASAURI-KAREAGA	320	24	7,5
BASURTO	625	22	3,5
BEASAIN	292	9	3,1
BEGOÑA	326	8	2,5
BERAUN-ERRETERIA	228	0	0,0
BERGARA	335	14	4,2
BERMEO	390	25	6,4
BIDEBIETA	132	1	0,8
BOLUETA-SAGARMINAGA	281	4	1,4
BOMBERO ETXANIZ	1677	51	3,0
CASCO VIEJO (BILBAO)	605	45	7,4
CASCO VIEJO (VITORIA-GASTEIZ)	765	34	4,4
DEBA	267	5	1,9
DEUSTO	847	18	2,1
DUMBOA	349	3	0,9
DURANGO	827	19	2,3
EGIA	306	8	2,6
EIBAR	483	16	3,3

ELGOIBAR	381	5	1,3
ERANDIO	502	14	2,8
ERMUA	554	21	3,8
ETXEBARRI	217	8	3,7
GALDAKAO	703	36	5,1
GAZALBIDE-TXAGORRITXU	589	38	6,5
GAZTELEKU	646	20	3,1
GERNIKA	463	3	0,6
GERNIKALDEA	209	9	4,3
GORLIZ-PLENTZIA	320	10	3,1
GROS	620	24	3,9
HERNANI-URNIETA-ASTIGARRAGA	599	14	2,3
HONDARRIBIA	257	2	0,8
IBARRA	196	6	3,1
INDAUTXU	567	28	4,9
INTXAURRONDO	179	3	1,7
IRÚN-CENTRO	587	9	1,5
IZTIETA-ERRETERIA	383	12	3,1
JAVIER SÁENZ DE BURUAGA	342	8	2,3
KARMELO	330	14	4,2
KUETO	313	19	6,1
LA HABANA	447	17	3,8
LA MERCED/MIRIBILLA	869	34	3,9
LA PAZ	570	8	1,4
LA PEÑA	252	3	1,2
LAKUA-ARRIAGA	493	11	2,2
LAKUABIZKARRA	995	15	1,5
LAS ARENAS	823	25	3,0
LASARTE-USURBIL	479	8	1,7
LAZKAO	83	7	8,4
LEGAZPI	103	2	1,9
LEIOA	580	12	2,1
LEKEITIO	213	4	1,9
LEZO-SAN JUAN	145	8	5,5
LLANADA ALAVESA	261	19	7,3
LLODIO	356	14	3,9
LOIOLA	134	2	1,5
LUTXANA	227	8	3,5
MARKINA-XEMEIN	183	3	1,6
MARKONZAGA	481	22	4,6
MINA DEL MORRO	440	19	4,3
MIRIBILLA/LA MERCED	869	34	3,9
MONTAÑA ALAVESA	37	2	5,4
MUNGIA	643	21	3,3
NORTE-LEGUTIO	97	4	4,1

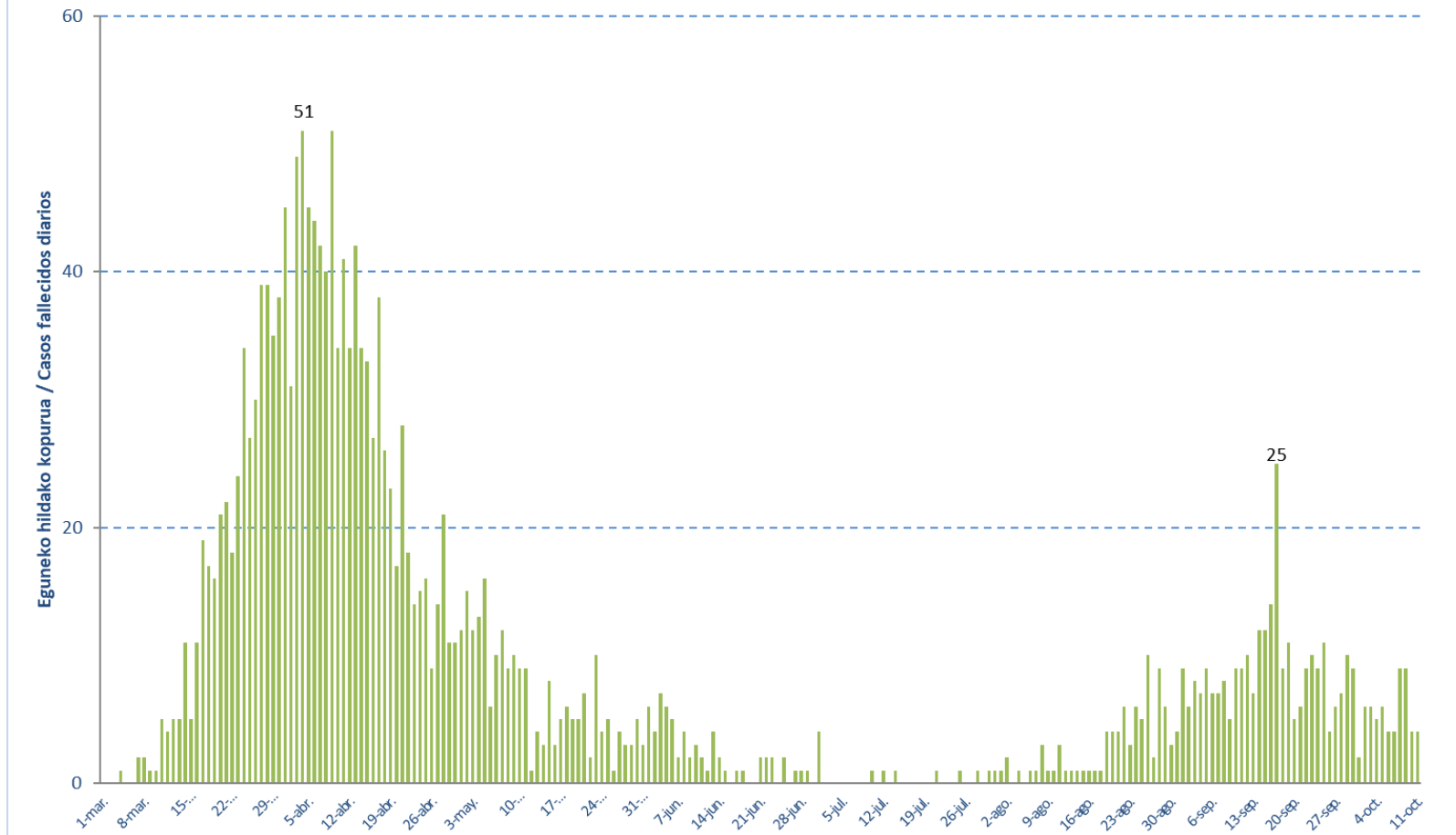
NORTE-ZUIA	186	16	8,6
OIARTZUN	98	1	1,0
OLAGUIBEL	1386	63	4,5
OLARIZU	483	17	3,5
ONDARRETA	652	15	2,3
ONDARROA	214	5	2,3
OÑATI	182	6	3,3
ORDIZIA	318	28	8,8
ORTUELLA	167	2	1,2
OTXARKOAGA	287	13	4,5
PARTE VIEJA	352	8	2,3
PASAIA ANTZO	138	4	2,9
PASAIA SAN PEDRO	179	1	0,6
PORTUGALETE-BUENAVISTA	324	4	1,2
PORTUGALETE-CASTAÑOS	400	8	2,0
PORTUGALETE-REPELEGA	496	9	1,8
REKALDE	1116	39	3,5
RIOJA ALAVESA	271	11	4,1
RONTEGI	330	8	2,4
SALBURUA	545	13	2,4
SAN ADRIÁN	423	18	4,3
SAN IGNACIO	783	30	3,8
SAN MARTÍN	1296	77	5,9
SAN VICENTE	642	54	8,4
SANSOMENDI	344	12	3,5
SANTURTZI-CENTRO-MAMARIGA	373	11	2,9
SANTURTZI-KABIEZES	632	27	4,3
SANTUTXU-SOLOKOETXE	539	9	1,7
SODUPE-GÜEÑES	200	5	2,5
SOPELANA	584	11	1,9
TOLOSA	518	23	4,4
TORREKUA	231	16	6,9
TRAPAGARAN	306	10	3,3
TXORIERRI	501	22	4,4
TXURDINAGA	552	35	6,3
URBAN	306	8	2,6
VALLE DE LENIZ	191	8	4,2
VALLES ALAVESSES I	79	0	0,0
VALLES ALAVESSES II	81	0	0,0
VILLABONA	330	9	2,7
ZABALGANA	680	5	0,7
ZABALLA	379	8	2,1
ZALLA	286	15	5,2
ZARAMAGA	537	23	4,3
ZARAUTZ-ORIO-AIA	758	27	3,6



ZORROZA- ALONSOTEGI	431	22	5,1
ZUAZO	467	9	1,9
ZUMAIA-ZESTOA-GETARIA	270	8	3,0
ZUMARRAGA	268	10	3,7
ZURBARAN	327	18	5,5

**HILDAKO KASU POSITIBOAK EUSKADIN HERIOTZA DATAREN ARABERA /  
CASOS POSITIVOS FALLECIDOS EN EUSKADI POR FECHA DE FALLECIMIENTO**

**Positibo eman eta 60 egun baino gutxiagoan hildako kasuak Euskadin heriotza dataren arabera /  
Casos fallecidos en Euskadi en menos de 60 días desde el test positivo por fecha fallecimiento**



## HILDAKO KASU POSITIBOAK EUSKADIN HERIOTZA DATAREN ARABERA / CASOS POSITIVOS FALLECIDOS EN EUSKADI POR FECHA DE FALLECIMIENTO

Uztaila/ Julio	Hildakoak/ Fallecidos	Abuztua/ Agosto	Hildakoak/ Fallecidos	Iraila/ Septiembre	Hildakoak/ Fallecidos	Urria/ Octubre	Hildakoak/ Fallecidos
1-jul.	4	1-ago.	1	1-sep.	9	1-oct.	2
2-jul.	0	2-ago.	2	2-sep.	6	2-oct.	6
3-jul.	0	3-ago.	0	3-sep.	8	3-oct.	6
4-jul.	0	4-ago.	1	4-sep.	7	4-oct.	5
5-jul.	0	5-ago.	0	5-sep.	9	5-oct.	6
6-jul.	0	6-ago.	1	6-sep.	7	6-oct.	4
7-jul.	0	7-ago.	1	7-sep.	7	7-oct.	4
8-jul.	0	8-ago.	3	8-sep.	8	8-oct.	9
9-jul.	0	9-ago.	1	9-sep.	5	9-oct.	9
10-jul.	1	10-ago.	1	10-sep.	9	10-oct.	4
11-jul.	0	11-ago.	3	11-sep.	9	11-oct.	4
12-jul.	1	12-ago.	1	12-sep.	10		
13-jul.	0	13-ago.	1	13-sep.	7		
14-jul.	1	14-ago.	1	14-sep.	12		
15-jul.	0	15-ago.	1	15-sep.	12		
16-jul.	0	16-ago.	1	16-sep.	14		
17-jul.	0	17-ago.	1	17-sep.	25		
18-jul.	0	18-ago.	1	18-sep.	9		
19-jul.	0	19-ago.	4	19-sep.	11		
20-jul.	0	20-ago.	4	20-sep.	5		
21-jul.	1	21-ago.	4	21-sep.	6		
22-jul.	0	22-ago.	6	22-sep.	9		
23-jul.	0	23-ago.	3	23-sep.	10		
24-jul.	0	24-ago.	6	24-sep.	9		
25-jul.	1	25-ago.	5	25-sep.	11		
26-jul.	0	26-ago.	10	26-sep.	4		
27-jul.	0	27-ago.	2	27-sep.	6		
28-jul.	1	28-ago.	9	28-sep.	7		
29-jul.	0	29-ago.	6	29-sep.	10		
30-jul.	1	30-ago.	3	30-sep.	9		
31-jul.	1	31-ago.	4				