

KORONABIRUSAREN EGOERA EPIDEMIOLOGIKOA EUSKADIN (COVID-19) AZAROAREN 8RA ARTE METATUTAKO DATUAK

SITUACIÓN EPIDEMIOLÓGICA DEL CORONAVIRUS (COVID-19) EN EUSKADI DATOS ACUMULADOS HASTA EL 8 DE NOVIEMBRE

Osasun Sailburuordetza / Viceconsejería de Salud
COVID Informazio Zerbitzua / Servicio de Información COVID

Email: covid-informazioa.osasuna@euskadi.eus

OPEN DATA:

Informe honetan argitaratzen diren datu guztiak hurrengo webgunean dituzue eskuragarri. / Todos los datos publicados en este informe están disponibles en la siguiente página web.

<https://opendata.euskadi.eus/catalogo/-/evolucion-del-coronavirus-covid-19-en-euskadi/>

TXOSTENEAN ORAIN ARTE ARAZTU EDO ZUZENDU DIREN AKATSAK ERRORES DEPURADOS O CORREGIDOS HASTA LA FECHA EN EL INFORME

Txosten honen informazioa etengabe berrikusten eta arazten ari da. Baliteke, gardentasunaren mesedetan, akats puntualen bat egotea, gerora zuzenduko dena.

La información de este informe está continuamente siendo revisada y depurada. En aras de la transparencia puede que haya algún error puntual que se corregirá posteriormente.

ARAZTU EDO ZUZENDU DIREN AKATSAK	ERRORES DEPURADOS O CORREGIDOS
Egunero desadostasun txikiak zuzentzen dira bizilekuaren eta testa eskatzen den lurralde historikoaren artean.	Cada día se corrigen pequeñas discrepancias entre el lugar de residencia y el territorio histórico desde donde se solicita el test.

KORONABIRUSAREN EGOERA EPIDEMIOLOGIKOA EUSKADIN (COVID-19) SITUACIÓN EPIDEMIOLÓGICA DEL CORONAVIRUS (COVID-19) EN EUSKADI

Aste osoko datuak Azaroaren 2tik 8rako astea /
Datos semanales - Semana del 2 al 8 de noviembre



PCR testak, antigeno testak, test azkarrak eta aztertutako pertsona bakarrak ⁽¹⁾
Test PCRs, test de antígenos y personas únicas analizadas ⁽¹⁾

1.300.748 (+87.202)

PCR guztira
PCR totales

16.244 (+10.182)

Antigeno testak guztira
Total de test de antígeno

743.664 (+44.502)

Pertsona bakarrak guztira
Personas únicas totales



PCR bidez aztertutako pertsona bakarrak eta milioi bat biztanleko PCR-dun kopurua
Personas únicas analizadas con test PCR y personas con PCR por millón de habitantes

697.961

PCR-dun pertsona
bakarrak
Personas únicas con
PCR

15.487 (+9.879)

Antigeno testdun
persona bakarrak
Personas únicas con
test de antígeno

324.668

Milioi bat biztanleko
test diagnostiko kopurua
Personas con test diagnóstico
por millón de habitantes



Positibo eman duten pertsonak
Personas que han dado positivo

76.702 (+7.587)

PCR kasu positiboak
Casos positivos PCR

2.528 (+1.634)

Antigeno bidez
baieztatutako kasuak
Casos positivos
detectados por Antígeno*

7.846 (+3)

Serologia bidez
baieztatutako kasuak
Casos positivos
detectados por serología

87.076

Kasu positiboak
guztira
Casos positivos
totales



PCR edo antigeno testa positibo eman duten pertsonak lurralde historikoaren arabera
Personas que han dado positivo en test PCR o antígenos por Territorio Histórico

11.678 (+906)

Araban
kasu positiboak
Casos positivos
en Álava

39.685 (+4.094)

Bizkaian
kasu positiboak
Casos positivos
en Bizkaia

25.492 (+4.024)

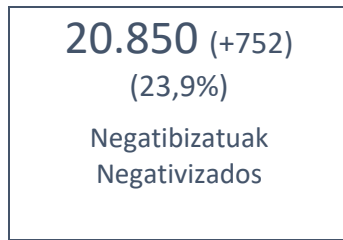
Gipuzkoan
kasu positiboak
Casos positivos
en Gipuzkoa

2.375 (+197)

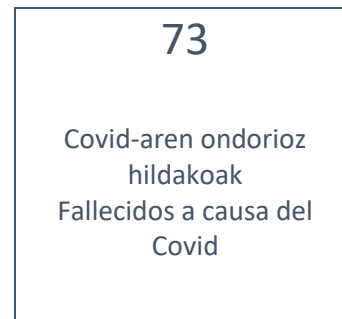
Beste
kasu positiboak
Otros
casos positivos



Negatibizatutako edo ospitaleko alta jaso duten kasu positiboen egoera Situación de los casos positivos negativizados o con alta hospitalaria



Hildako kasu positiboak ⁽²⁾ Casos positivos fallecidos ⁽²⁾



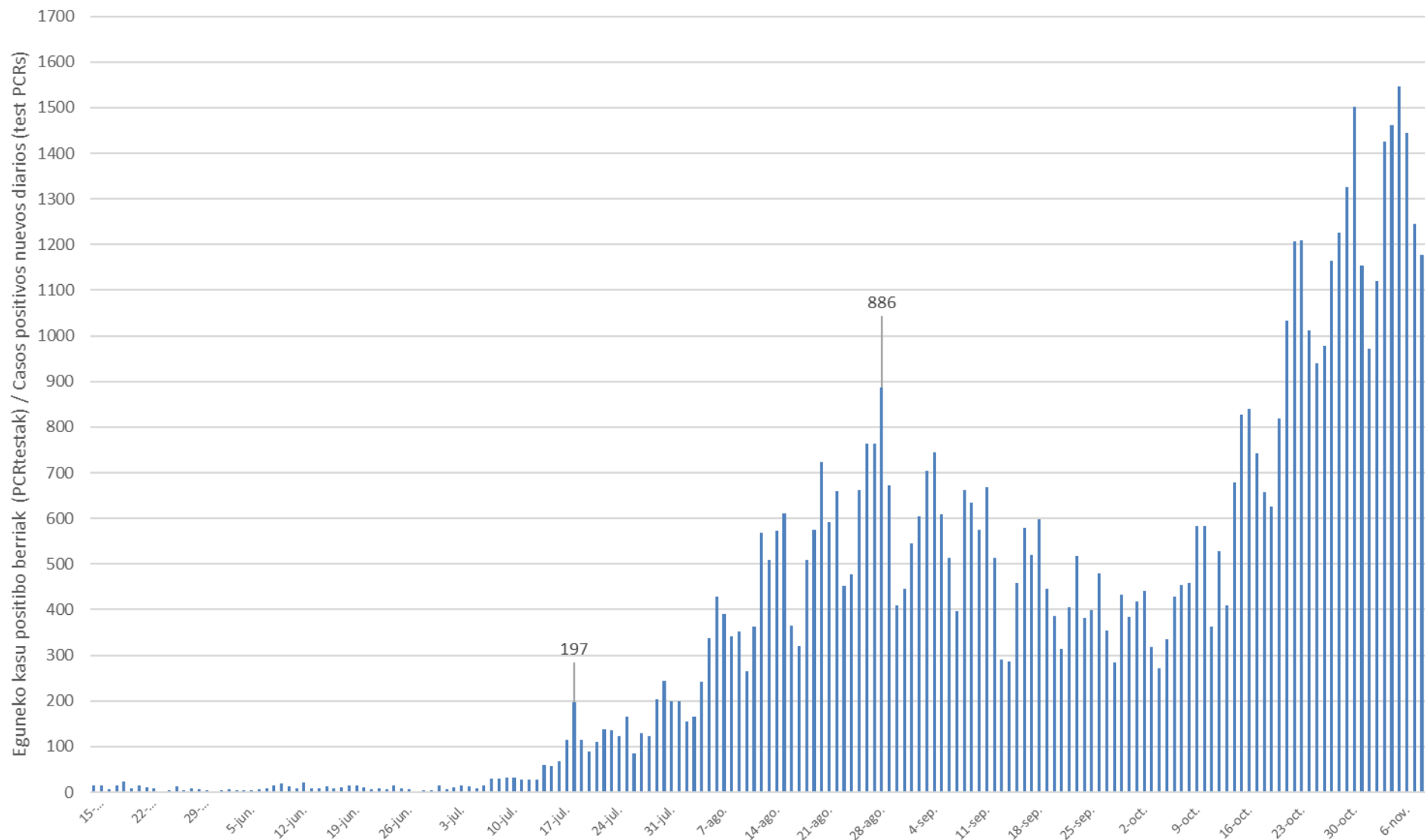
(1) Txosten honek azaroaren 8ra arteko datu metatuak eskanintzen ditu eta azaroaren 2ko informean eskaintako datuekin konparatuz izandako gorakada (7 egunetan).

(1) Este informe muestra los datos acumulados hasta el 8 de noviembre y el incremento observado en comparación con los datos publicados del 2 de noviembre (en 7 días).

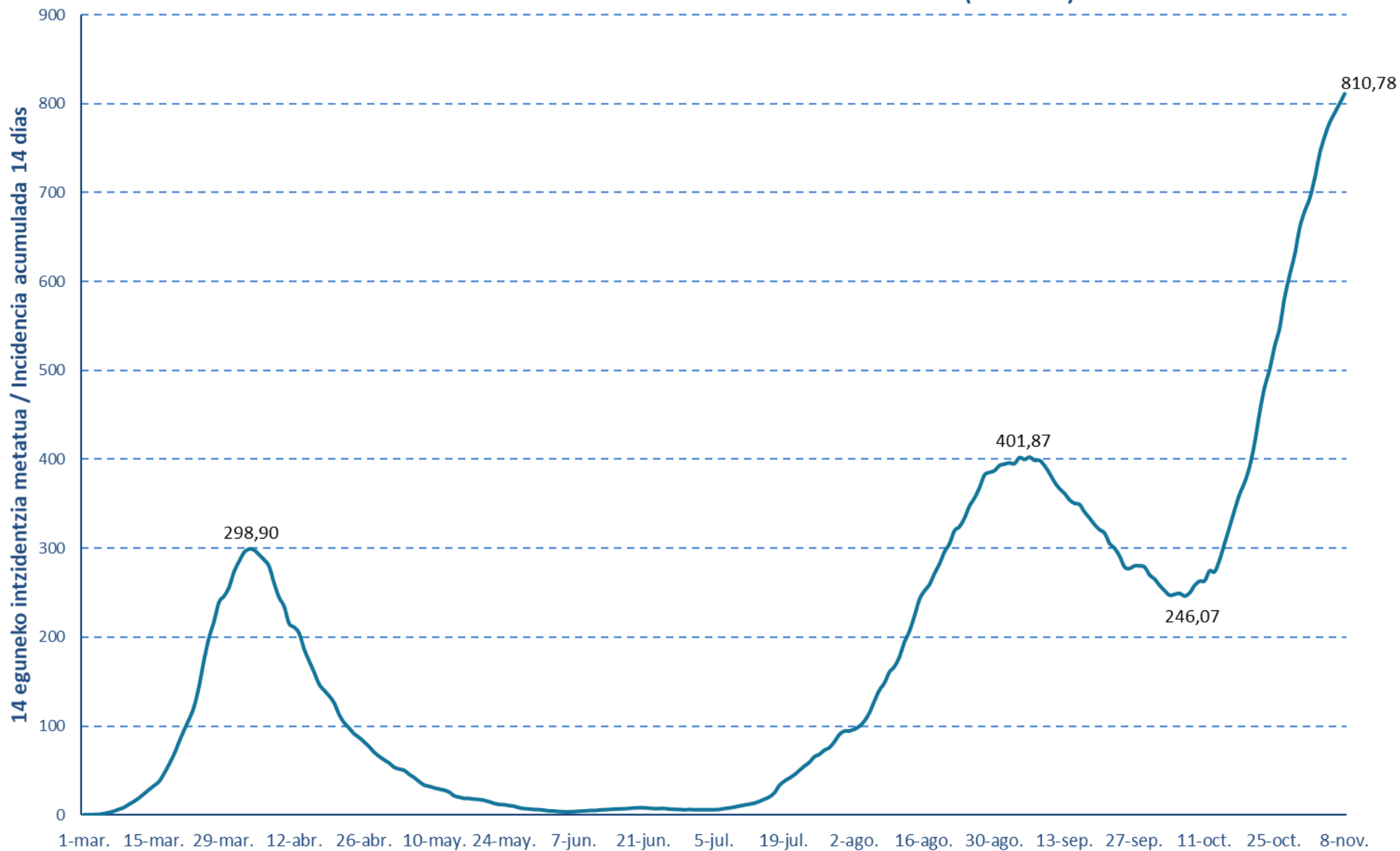
(2) Test positibodunen azken bi hilabeteetako heriotzak hartzen dira kontutan.

(2) Se incluyen fallecimientos de personas con test positivo en los últimos dos meses.

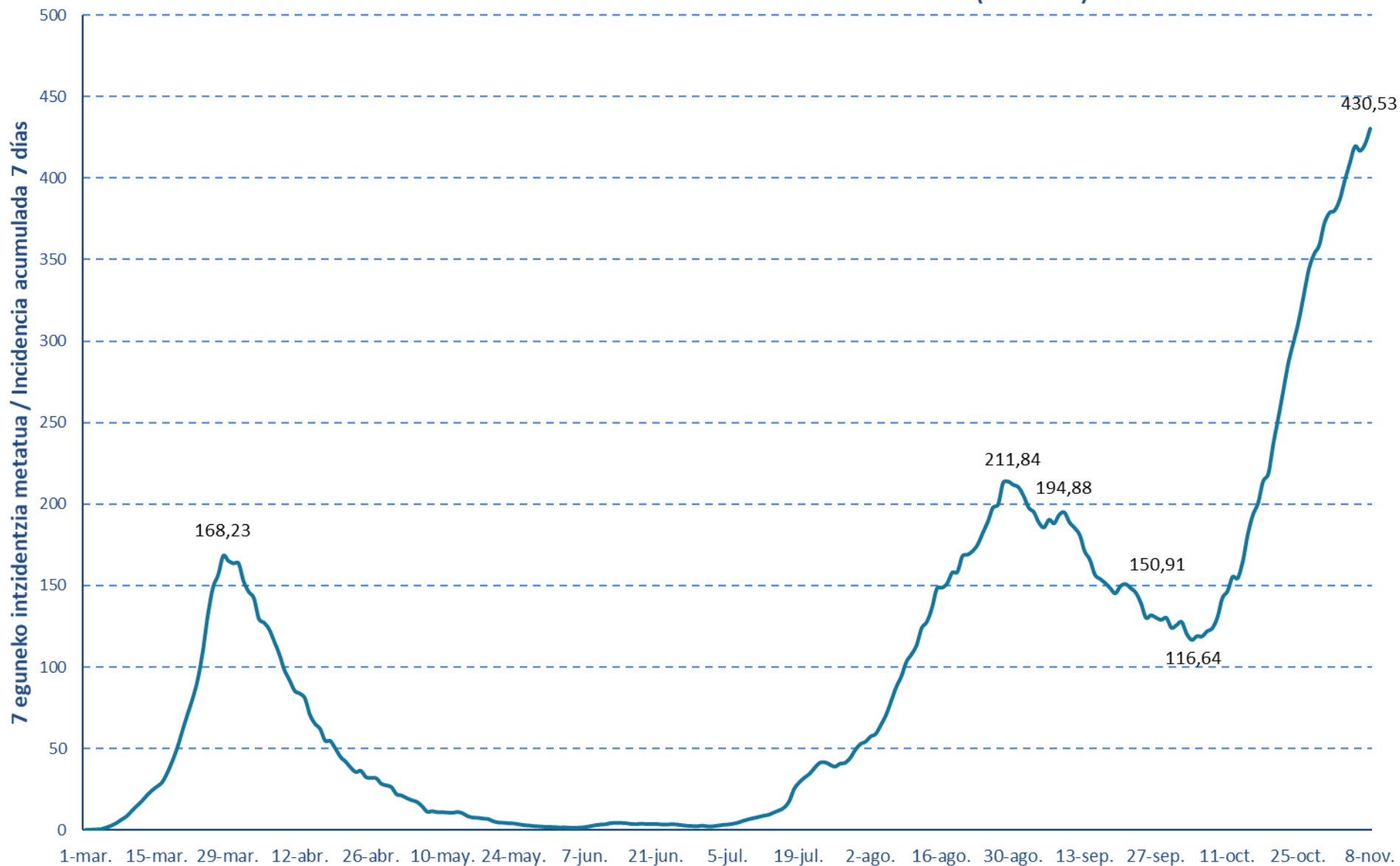
Osakidetzan eta EAeko laborategi pribatuetako kasu positibo berriak/ Número de casos positivos nuevos en Osakidetza y laboratorios privados de la CAV

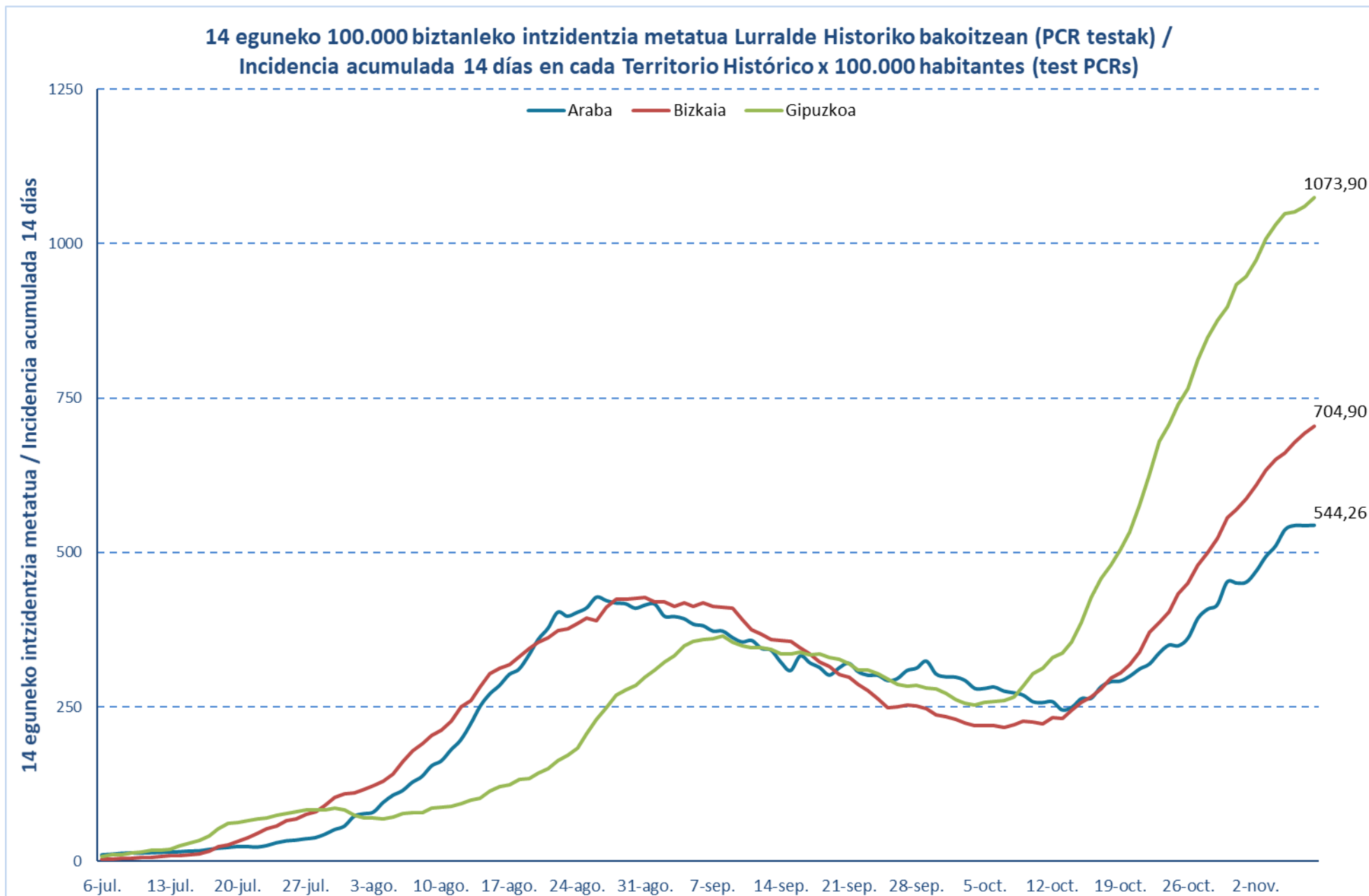


14 eguneko 100.000 biztanleko intzidentzia metatua Euskadin (PCR testak) /
Incidencia acumulada 14 días en Euskadi x 100.000 habitantes (test PCR)



7 eguneko 100.000 biztanleko intzidentzia metatua Euskadin (PCR testak) /
Incidencia acumulada 7 días en Euskadi x 100.000 habitantes (test PCR)





Kasu positibo berriak Euskadin testaren egiaztapen dataren arabera (PCR testak) / Casos positivos nuevos en Euskadi por fecha de validación del test (test PCRs)

Abuztua/ Agosto	Kasuak/ Casos	Iraila/ Septiembre	Kasuak/ Casos	Urria/ Octubre	Kasuak/ Casos	Azaroa/ Noviembre	Kasuak/ Casos
1-ago.	199	1-sep.	546	1-oct.	418	1-nov.	972
2-ago.	156	2-sep.	605	2-oct.	441	2-nov.	1120
3-ago.	165	3-sep.	705	3-oct.	319	3-nov.	1425
4-ago.	241	4-sep.	745	4-oct.	272	4-nov.	1461
5-ago.	338	5-sep.	608	5-oct.	336	5-nov.	1547
6-ago.	428	6-sep.	513	6-oct.	428	6-nov.	1444
7-ago.	390	7-sep.	397	7-oct.	454	7-nov.	1245
8-ago.	342	8-sep.	661	8-oct.	458	8-nov.	1178
9-ago.	353	9-sep.	635	9-oct.	584		
10-ago.	265	10-sep.	574	10-oct.	584		
11-ago.	363	11-sep.	669	11-oct.	363		
12-ago.	569	12-sep.	514	12-oct.	529		
13-ago.	510	13-sep.	290	13-oct.	410		
14-ago.	573	14-sep.	287	14-oct.	679		
15-ago.	610	15-sep.	459	15-oct.	828		
16-ago.	364	16-sep.	579	16-oct.	841		
17-ago.	321	17-sep.	519	17-oct.	742		
18-ago.	510	18-sep.	598	18-oct.	657		
19-ago.	576	19-sep.	446	19-oct.	625		
20-ago.	724	20-sep.	387	20-oct.	819		
21-ago.	592	21-sep.	314	21-oct.	1033		
22-ago.	659	22-sep.	405	22-oct.	1207		
23-ago.	453	23-sep.	518	23-oct.	1210		
24-ago.	477	24-sep.	383	24-oct.	1012		
25-ago.	662	25-sep.	398	25-oct.	940		
26-ago.	764	26-sep.	479	26-oct.	978		
27-ago.	764	27-sep.	354	27-oct.	1164		
28-ago.	885	28-sep.	285	28-oct.	1226		
29-ago.	673	29-sep.	432	29-oct.	1325		
30-ago.	409	30-sep.	385	30-oct.	1502		
31-ago.	445			31-oct.	1153		

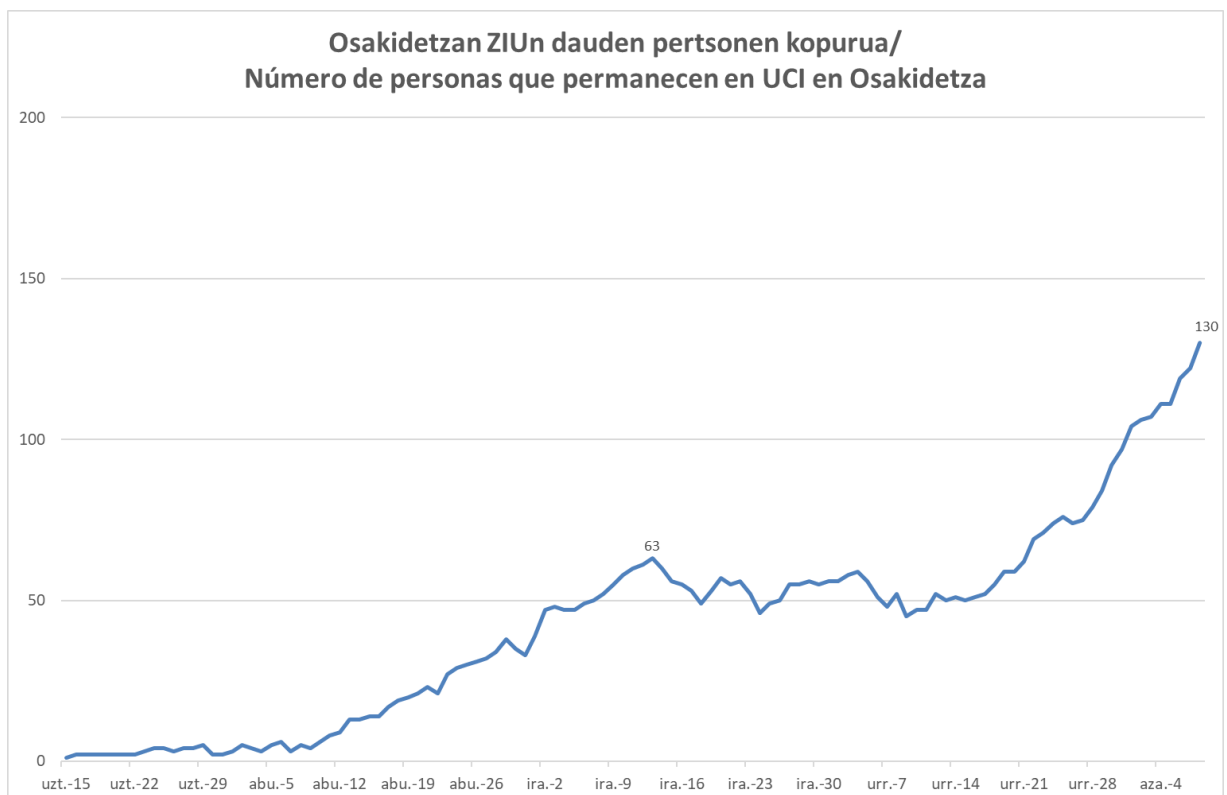
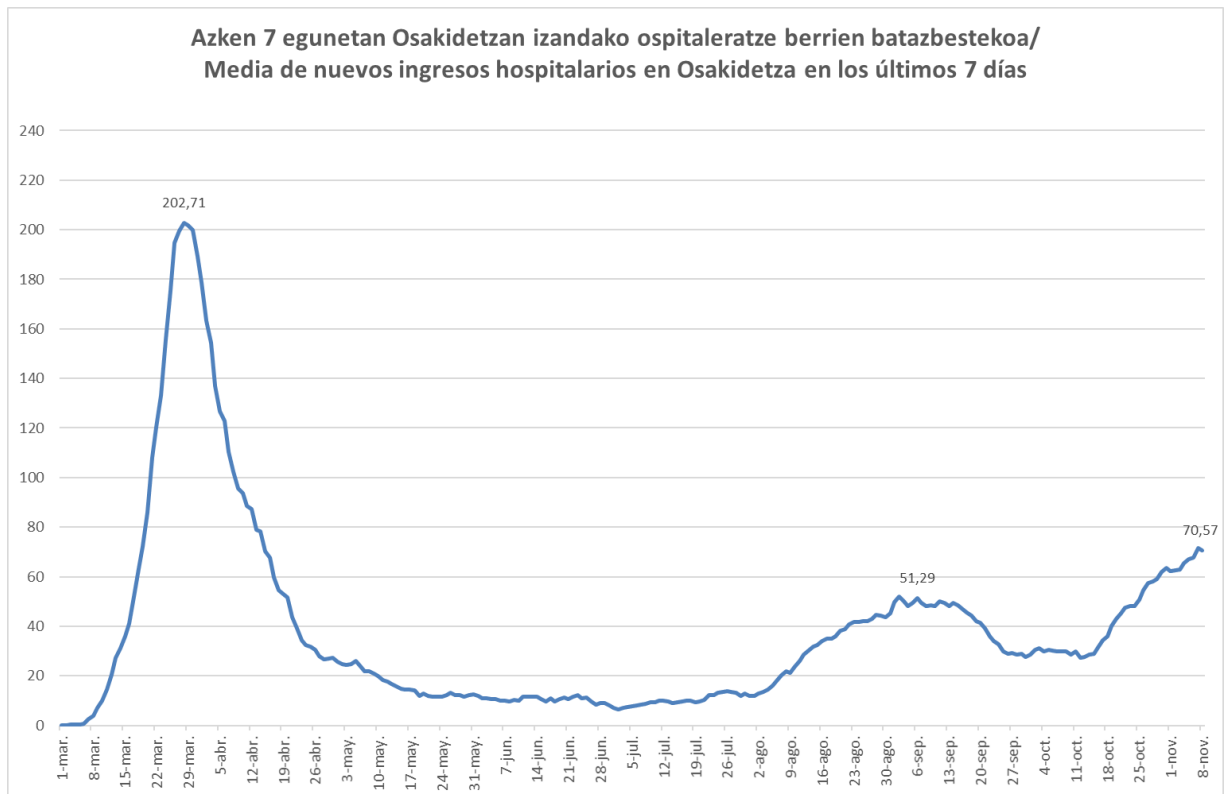
**14 eguneko 100.000 biztanleko intzidentzia metatua Euskadin (PCR testak) /
 Incidencia acumulada 14 días en Euskadi x 100.000 habitantes (test PCRs)**

Abuztua/ Agosto	Intzidentzia/ Incidencia	Iraila/ Septiembre	Intzidentzia/ Incidencia	Urria/ Octubre	Intzidentzia/ Incidencia	Azaroa/ Noviembre	Intzidentzia/ Incidencia
1-ago.	94,33	1-sep.	394,42	1-oct.	265,17	1-nov.	693,14
2-ago.	96,25	2-sep.	395,75	2-oct.	258,00	2-nov.	715,76
3-ago.	99,68	3-sep.	394,88	3-oct.	252,19	3-nov.	743,46
4-ago.	105,62	4-sep.	401,87	4-oct.	246,94	4-nov.	763,02
5-ago.	114,76	5-sep.	399,54	5-oct.	247,94	5-nov.	778,56
6-ago.	128,11	6-sep.	402,28	6-oct.	248,99	6-nov.	789,25
7-ago.	140,31	7-sep.	398,63	7-oct.	246,07	7-nov.	799,90
8-ago.	148,35	8-sep.	398,58	8-oct.	249,50	8-nov.	810,78
9-ago.	160,56	9-sep.	392,68	9-oct.	258,00		
10-ago.	166,73	10-sep.	384,00	10-oct.	262,80		
11-ago.	177,70	11-sep.	374,08	11-oct.	263,21		
12-ago.	194,38	12-sep.	366,82	12-oct.	274,36		
13-ago.	206,53	13-sep.	361,38	13-oct.	273,35		
14-ago.	223,58	14-sep.	354,16	14-oct.	286,79		
15-ago.	242,37	15-sep.	350,18	15-oct.	305,53		
16-ago.	251,87	16-sep.	348,99	16-oct.	323,81		
17-ago.	259,00	17-sep.	340,49	17-oct.	343,14		
18-ago.	271,30	18-sep.	333,77	18-oct.	360,74		
19-ago.	282,17	19-sep.	326,37	19-oct.	373,95		
20-ago.	295,70	20-sep.	320,61	20-oct.	391,82		
21-ago.	304,93	21-sep.	316,82	21-oct.	418,28		
22-ago.	319,42	22-sep.	305,12	22-oct.	452,51		
23-ago.	323,99	23-sep.	299,77	23-oct.	481,12		
24-ago.	333,68	24-sep.	291,04	24-oct.	500,68		
25-ago.	347,35	25-sep.	278,65	25-oct.	527,05		
26-ago.	356,26	26-sep.	277,05	26-oct.	547,57		
27-ago.	367,87	27-sep.	279,98	27-oct.	582,03		
28-ago.	382,17	28-sep.	279,89	28-oct.	607,03		
29-ago.	385,05	29-sep.	278,65	29-oct.	629,75		
30-ago.	387,11	30-sep.	269,79	30-oct.	659,96		
31-ago.	392,78			31-oct.	678,74		

**7 eguneko 100.000 biztanleko intzidentzia metatua Euskadin (PCR testak) /
 Incidencia acumulada 7 días en Euskadi x 100.000 habitantes (test PCRs)**

Abuztua/ Agosto	Intzidentzia/ Incidencia	Iraila/ Septiembre	Intzidentzia/ Incidencia	Urria/ Octubre	Intzidentzia/ Incidencia	Azaroa/ Noviembre	Intzidentzia/ Incidencia
1-ago.	54,20	1-sep.	205,07	1-oct.	125,73	1-nov	380,25
2-ago.	57,40	2-sep.	197,80	2-oct.	127,70	2-nov.	386,74
3-ago.	59,00	3-sep.	195,11	3-oct.	120,38	3-nov.	398,67
4-ago.	64,40	4-sep.	188,66	4-oct.	116,64	4-nov.	409,41
5-ago.	70,52	5-sep.	185,69	5-oct.	118,97	5-nov.	419,56
6-ago.	78,93	6-sep.	190,45	6-oct.	118,78	6-nov.	416,91
7-ago.	87,61	7-sep.	188,25	7-oct.	121,94	7-nov.	421,11
8-ago.	94,15	8-sep.	193,51	8-oct.	123,77	8-nov.	430,53
9-ago.	103,15	9-sep.	194,88	9-oct.	130,30		
10-ago.	107,72	10-sep.	188,89	10-oct.	142,41		
11-ago.	113,30	11-sep.	185,42	11-oct.	146,57		
12-ago.	123,86	12-sep.	181,12	12-oct.	155,39		
13-ago.	127,60	13-sep.	170,93	13-oct.	154,57		
14-ago.	135,97	14-sep.	165,90	14-oct.	164,85		
15-ago.	148,22	15-sep.	156,67	15-oct.	181,76		
16-ago.	148,72	16-sep.	154,11	16-oct.	193,51		
17-ago.	151,28	17-sep.	151,60	17-oct.	200,73		
18-ago.	158,00	18-sep.	148,35	18-oct.	214,17		
19-ago.	158,32	19-sep.	145,25	19-oct.	218,55		
20-ago.	168,10	20-sep.	149,68	20-oct.	237,25		
21-ago.	168,97	21-sep.	150,91	21-oct.	253,43		
22-ago.	171,21	22-sep.	148,44	22-oct.	270,75		
23-ago.	175,27	23-sep.	145,66	23-oct.	287,61		
24-ago.	182,40	24-sep.	139,44	24-oct.	299,95		
25-ago.	189,35	25-sep.	130,30	25-oct.	312,89		
26-ago.	197,94	26-sep.	131,81	26-oct.	329,02		
27-ago.	199,77	27-sep.	130,30	27-oct.	344,79		
28-ago.	213,21	28-sep.	128,98	28-oct.	353,61		
29-ago.	213,85	29-sep.	130,21	29-oct.	359,00		
30-ago.	211,84	30-sep.	124,13	30-oct.	372,35		
31-ago.	210,37			31-oct.	378,79		

Baliabide asistentzialak / Recursos asistenciales



*ZIU COVIDagatik ingesatutako persona kopurua jakinarazteko modua Uztailaren 15ean aldatu zen. / La forma de notificar el número de ingresados en UCI por COVID fue modificado el 15 de Julio.

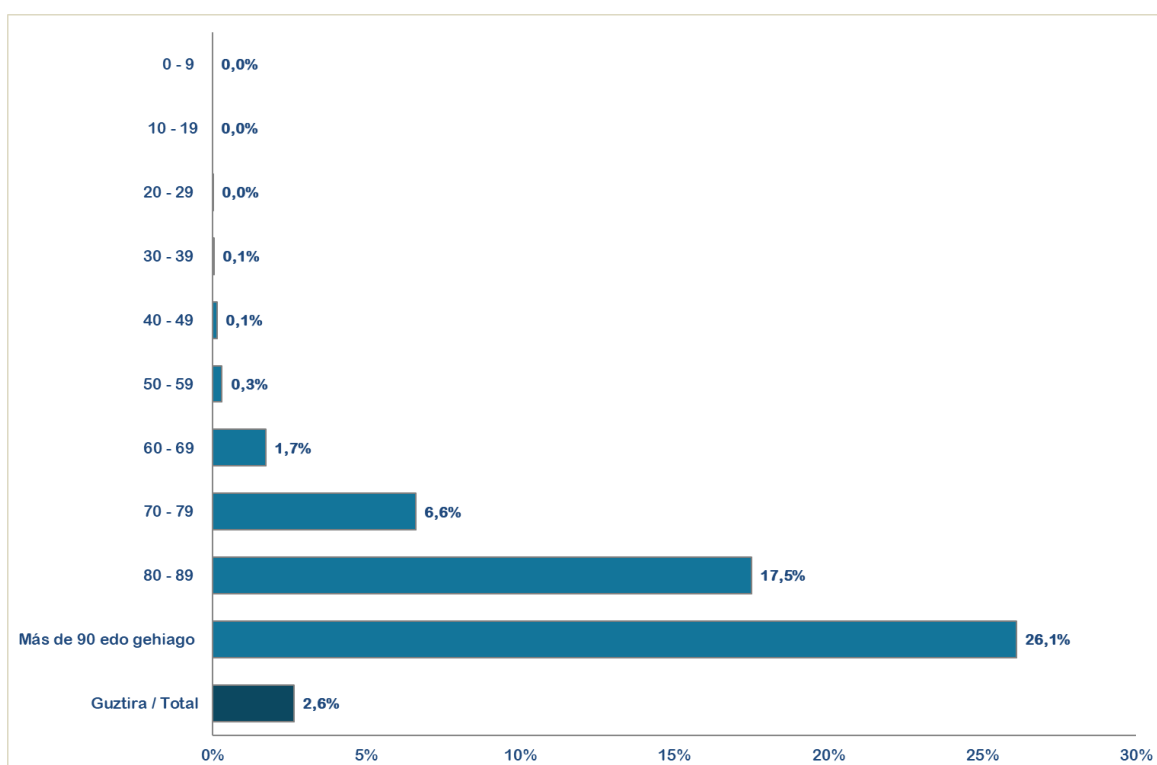
KASU POSITIBOEN ANALISIA / ANÁLISIS DE CASOS POSITIVOS

	POSITIBOAK /POSITIVOS	%
Gizonak /Hombres	40.403	46,4%
Emakumeak / Mujeres	46.637	53,6%
No consta	36	0,0%

Adina Edad	Kasu positiboak Positivos	Biztanleria Población 2019	100.000 biztanleko tasa Tasa por 100.000 habitantes	Kasuen guztien gaineko % % sobre el total de los casos
0 - 9	4.528	195.423	2.317,0	5,2%
10 - 19	7.942	206.343	3.848,9	9,1%
20 - 29	11.019	194.050	5.678,4	12,7%
30 - 39	11.200	266.369	4.204,7	12,9%
40 - 49	14.103	358.785	3.930,8	16,2%
50 - 59	13.985	335.098	4.173,4	16,1%
60 - 69	9.031	272.250	3.317,2	10,4%
70 - 79	6.107	202.172	3.020,7	7,0%
80 - 89	5.478	127.540	4.295,1	6,3%
Más de 90 edo gehiago	2.658	29.987	8.863,8	3,1%
No consta	1.025			1,2%

HILGARRITASUNA / LETALIDAD

Adina Edad	Positiboak Positivos(*)	Hildakoak Fallecidos(*)	Hilgarritasuna Letalidad
0 - 9	4.528	0	0,0%
10 - 19	7.942	0	0,0%
20 - 29	11.019	2	0,0%
30 - 39	11.200	6	0,1%
40 - 49	14.103	21	0,1%
50 - 59	13.985	43	0,3%
60 - 69	9.031	156	1,7%
70 - 79	6.107	403	6,6%
80 - 89	5.478	959	17,5%
Más de 90 edo gehiago	2.658	694	26,1%
GUZTIRA / TOTAL	87.076	2.298	2,6%



(*) Hildakoen kopurua agian ez dator bat egunen batean ospitaleetatik eta egoitzetatik datozen datuekin, bi informazio-sistemen artean dekalaje bat dagoelako, eta dekalaje hori hurrengo egunetan zuzenduko da.

(*) El número de fallecidos puede que algún día no coincida con los datos que provienen de los hospitales y residencias porque existe un decaje entre ambos sistemas de información que se corregirá en días posteriores.

(**) Test positibodunen azken bi hilabeteetako heriotzak hartzen dira kontutan.

(**) Se incluyen fallecimientos de personas con test positivas en los últimos dos meses.

**POSITIBO GUZTIAK EUSKADIKO LURRALDE HISTORIKOEN ARABERA /
POSITIVOS TOTALES POR TERRITORIO HISTÓRICO**

	POSITIBOAK /POSITIVOS	%
Araba	13.795	15,84
Bizkaia	44.061	50,60
Gipuzkoa	26.676	30,64
Otros	2.544	2,92

POSITIBO GUZTIAK EUSKADIKO UDALERRIETAN / POSITIVOS TOTALES EN LOS MUNICIPIOS DE EUSKADI

Udalerría / Municipio	Positiboak/ Positivos	Biztanleak/ Población	Tasa 100.000 biztanleko/ Tasa por 100.000 habitantes
ABADIÑO	240	7695	3118,9
ABANTO Y CIERVANA-ABANTO ZIERB	328	9476	3461,4
ADUNA	10	480	2083,3
SALVATIERRA/AGURAIN	205	5296	3870,8
AIA	56	1998	2802,8
AIZARNAZABAL	21	763	2752,3
AJANGIZ	15	453	3311,3
ALBIZTUR	17	296	5743,2
ALEGIA	96	1751	5482,6
ALEGRIA-DULANTZI	74	3075	2406,5
ALKIZA	14	346	4046,2
ALONSOTEGI	71	2852	2489,5
ALTZAGA	3	188	1595,7
ALTZO	20	367	5449,6
AMEZKETA	53	907	5843,4
AMOREBIETA-ETXANO	687	19119	3593,3
AMURRIO	218	10419	2092,3
ANDOAIN	468	14945	3131,5
ANOETA	75	2036	3683,7
ANTZUOLA	123	2201	5588,4
ARAMA	13	202	6435,6
ARAMAIO	35	1506	2324,0
ARANTZAZU	7	377	1856,8
AREATZA	38	1215	3127,6
ARETXABAETA	231	7098	3254,4
ARMIÑON	5	223	2242,2
ARRAIA-MAEZTU	5	732	683,1
ARRASATE/MONDRAGON	1018	22058	4615,1
ARRATZUA-UBARRUNDIA	36	1033	3485,0
ARRIETA	8	566	1413,4

ARRIGORRIAGA	368	11882	3097,1
ARTEA	15	722	2077,6
ARTZENTALES	16	692	2312,1
ARTZINIEGA	67	1922	3486,0
ASPARRENA	48	1609	2983,2
ASTEASU	56	1550	3612,9
ASTIGARRAGA	202	6180	3268,6
ATAUN	46	1745	2636,1
ATXONDO	43	1414	3041,0
AULESTI	53	665	7969,9
AYALA/AIARA	106	2901	3653,9
AZKOITIA	581	11989	4846,1
AZPEITIA	813	15055	5400,2
BAKIO	63	2639	2387,3
BALMASEDA	278	7595	3660,3
BAÑOS DE EBRO/MAÑUETA	5	323	1548,0
BARAKALDO	3988	98497	4048,9
BARRIKA	68	1528	4450,3
BARRUNDIA	33	945	3492,1
BASAURI	1480	40711	3635,4
BEASAIN	625	13969	4474,2
BEDIA	33	1054	3130,9
BELAUNTZA	9	258	3488,4
BERANGO	236	7230	3264,2
BERANTEVILLA	20	488	4098,4
BERASTEGI	70	1053	6647,7
BERGARA	648	15004	4318,8
BERMEO	417	16880	2470,4
BERNEDO	11	517	2127,7
BERRIATUA	92	1251	7354,1
BERRIZ	188	4701	3999,1
BIDANIA-GOITAZ	32	557	5745,1
BILBAO	15901	343430	4630,1
VILLABONA	271	5906	4588,6
BUSTURIA	67	1607	4169,3
CAMPEZO/KANPEZU	31	1066	2908,1
DEBA	250	5445	4591,4
DERIO	219	6472	3383,8
DIMA	27	1431	1886,8
DONOSTIA / SAN SEBASTIAN	6850	181652	3770,9
DURANGO	1222	29436	4151,4
EIBAR	1483	27246	5443,0
ELANTXOBE	17	362	4696,1
ELBURGO/BURGELU	18	627	2870,8
ELCIEGO	32	1038	3082,9

ELGETA	27	1139	2370,5
ELGOIBAR	490	11585	4229,6
ELORRIO	207	7441	2781,9
ELVILLAR/BILAR	15	355	4225,4
ERANDIO	1130	24297	4650,8
EREÑO	3	264	1136,4
ERMUA	883	16039	5505,3
ERRETERIA	1179	40141	2937,1
ERREZIL	57	628	9076,4
ERRIBERAGOITIA/RIBERA ALTA	27	836	3229,7
ERRIGOITI	13	484	2686,0
ESKORIATZA	97	4065	2386,2
ETXEBARRI	349	11338	3078,1
ETXEBARRIA	55	751	7323,6
EZKIO-ITSASO	13	644	2018,6
FORUA	23	916	2510,9
FRUIZ	13	543	2394,1
GALDAKAO	1075	29389	3657,8
GALDAMES	20	836	2392,3
GAMIZ-FIKA	50	1374	3639,0
GATIKA	57	1648	3458,7
GAUTEGIZ ARTEAGA	22	854	2576,1
GERNIKA-LUMO	521	16725	3115,1
GETARIA	101	2846	3548,8
GETXO	2667	77088	3459,7
GIZABURUAGA	3	210	1428,6
GORDEXOLA	65	1724	3770,3
GORLIZ	178	5825	3055,8
GÜEÑES	230	6564	3504,0
HERNANI	881	20013	4402,1
HERNIALDE	25	305	8196,7
HONDARRIBIA	434	16937	2562,4
IBARRA	205	4258	4814,5
IBARRANGELU	20	625	3200,0
IDIAZABAL	51	2388	2135,7
IGORRE	100	4163	2402,1
IKAZTEGIETA	43	506	8498,0
IRUN	1767	59899	2950,0
IRUÑA OKA/IRUÑA DE OCA	64	3514	1821,3
IRURA	71	1811	3920,5
IRURAIZ-GAUNA	17	531	3201,5
ISPASTER	11	741	1484,5
ITSASONDO	26	718	3621,2
IURRETA	162	3689	4391,4
IZURTZA	8	289	2768,2

KARRANTZA HARANA/CARRANZA	74	2806	2637,2
KORTEZUBI	11	437	2517,2
LABASTIDA/BASTIDA	72	1492	4825,7
LAGUARDIA	44	1549	2840,5
LANCIEGO/LANTZIEGO	20	724	2762,4
LANESTOSA	3	276	1087,0
LANTARON	28	942	2972,4
LAPUEBLA DE LABARCA	52	882	5895,7
LARRABETZU	53	2053	2581,6
LASARTE-ORIA	662	18825	3516,6
LAUDIO/LLODIO	451	18345	2458,4
LAUKIZ	53	1165	4549,4
LAZKAO	168	5549	3027,6
LEABURU	22	363	6060,6
LEGAZPI	255	8430	3024,9
LEGORRETA	73	1489	4902,6
LEGUTIO	51	1795	2841,2
LEIOA	1044	31188	3347,4
LEKEITIO	248	7246	3422,6
LEMOA	101	3610	2797,8
LEMOIZ	38	1238	3069,5
LEZA	9	217	4147,5
LEZAMA	63	2383	2643,7
LEZO	237	6102	3884,0
LIZARTZA	16	647	2473,0
LOIU	150	2355	6369,4
MALLABIA	34	1174	2896,1
MAÑARIA	11	516	2131,8
MARKINA-XEMEIN	300	4964	6043,5
MARURI-JATABE	31	928	3340,5
MENDARO	63	2139	2945,3
MENDATA	9	408	2205,9
MENDEXA	8	485	1649,5
MEÑAKA	28	713	3927,1
MOREDA DE ALAVA/MOREDA ARABA	5	278	1798,6
MORGA	9	391	2301,8
MUNDAKA	64	1844	3470,7
MUNGIA	652	17349	3758,1
MUNITIBAR-ARBATZEGI GERRIKAITZ	26	457	5689,3
MURUETA	7	304	2302,6
MUSKIZ	272	7456	3648,1
MUTILOA	7	250	2800,0
MUTRIKU	176	5334	3299,6
MUXIKA	59	1482	3981,1
NABARNIZ	9	242	3719,0

OIARTZUN	232	10351	2241,3
OKONDO	23	1204	1910,3
OLABERRIA	24	914	2625,8
ONDARROA	284	8590	3306,2
OÑATI	392	11355	3452,2
ORDIZIA	607	9970	6088,3
OREXA	2	110	1818,2
ORIO	205	6061	3382,3
ORMAIZTEGI	45	1295	3474,9
OROZKO	51	2613	1951,8
ORTUELLA	284	8350	3401,2
OTXANDIO	44	1337	3290,9
OYON-OION	126	3497	3603,1
PASAIA	631	16711	3776,0
PEÑACERRADA/URIZAHARRA	10	287	3484,3
PLENTZIA	147	4363	3369,2
PORTUGALETE	1573	46191	3405,4
RIBERA BAJA/ERRIBERA BEITIA	52	1560	3333,3
SAMANIEGO	22	238	9243,7
SAN MILLAN/DONEMILIAGA	18	737	2442,3
SANTURTZI	1714	45690	3751,4
SEGURA	45	1523	2954,7
SESTAO	1093	27146	4026,4
SONDIKA	152	4489	3386,1
SOPELA	466	12947	3599,3
SOPUERTA	149	2468	6037,3
SORALUZE-PLACENCIA DE LAS ARMA	170	3937	4318,0
SUKARRIETA	4	336	1190,5
TOLOSA	848	19270	4400,6
TRUCIOS-TURTZIOZ	23	512	4492,2
UBIDE	9	177	5084,7
UGAO-MIRABALLES	175	4114	4253,8
URDULIZ	133	4294	3097,3
URDUÑA/ORDUÑA	115	4274	2690,7
URKABUSTAIZ	64	1435	4459,9
URNIETA	375	6190	6058,2
URRETXU	226	6802	3322,6
USURBIL	173	6318	2738,2
VALDEGOVIA/GAUBEA	9	1069	841,9
VALLE DE TRAPAGA-TRAPAGARAN	457	11875	3848,4
VILLABUENA DE ALAVA/ESKUERNAGA	3	304	986,8
VITORIA-GASTEIZ	11843	246149	4811,3
YECORA/IEKORA	6	257	2334,6
ZALDIBAR	105	3056	3435,9
ZALDIBIA	78	1630	4785,3

ZALDUONDO	3	194	1546,4
ZALLA	223	8438	2642,8
ZAMBRANA	21	436	4816,5
ZAMUDIO	113	3274	3451,4
ZARATAMO	37	1631	2268,5
ZARAUTZ	845	23301	3626,5
ZEANURI	26	1258	2066,8
ZEBERIO	16	1065	1502,3
ZEGAMA	86	1532	5613,6
ZESTOA	143	3833	3730,8
ZIERBENA	42	1493	2813,1
ZIGOITIA	40	1712	2336,4
ZIORTZA-BOLIBAR	12	451	2660,8
ZIZURKIL	105	3029	3466,5
ZUIA	140	2365	5919,7
ZUMAIA	420	9825	4274,8
ZUMARRAGA	378	9767	3870,2
OTROS	596	-	-

*Udalerrietako tasa kalkulatzeko positibo kopurua eta EUSTATen arabera udalerrri bakoitzeko biztanle kopurua hartzen dira kontuan.

*El cálculo de las tasas de los municipios se ha realizado teniendo en cuenta el número de casos y la población del municipio según el EUSTAT.

**POSITIBO GUZTIAK EUSKADIKO OSASUN EREMUETAN /
POSITIVOS TOTALES EN LAS ZONAS DE SALUD DE EUSKADI**

Osasun-eremuak/Zonas de salud	Positiboak/ Positivos	TISak guztira/ Total de TIS	Tasa 100.000 biztanleko/ Tasa por 100.000 habitantes
ABADIÑO-ELORRIO-BERRIZ	774	24328	3181,5
ABANTO-MUSKIZ	603	17149	3516,2
ABETXUKO	158	3841	4113,5
AIALA	507	19096	2655,0
ALANGO	673	19660	3423,2
ALEGIA	369	6665	5536,4
ALGORTA	1075	33128	3245,0
ALZA-ROTETA	641	19664	3259,8
AMARA BERRI	1190	35132	3387,2
AMARA CENTRO	732	16578	4415,5
AMOREBIETA	683	19813	3447,2
ANDOAIN	471	15442	3050,1
ARANBIZKARRA I	625	15096	4140,2
ARANBIZKARRA II	490	12426	3943,3
ARRASATE	1070	25129	4258,0
ARRATIA	345	13737	2511,5
ARRIGORRIAGA	451	15914	2834,0
ASTRABUDUA	409	10532	3883,4
AZKOITIA	587	11946	4913,8
AZPEITIA	873	16666	5238,2
BALMASEDA	393	11715	3354,7
BASAURI-ARIZ	1024	26715	3833,1
BASAURI-KAREAGA	485	15332	3163,3
BASURTO	841	21071	3991,3
BEASAIN	865	22634	3821,7
BEGOÑA	444	11870	3740,5
BERAUN-ERRENTERIA	435	15271	2848,5
BERGARA	791	18193	4347,8
BERMEO	491	19139	2565,4
BIDEBIETA	239	7241	3300,6
BOLUETA-SAGARMINAGA	378	9615	3931,4
BOMBERO ETXANIZ	2284	38328	5959,1
CASCO VIEJO (BILBAO)	738	13102	5632,7
CASCO VIEJO (VITORIA-GASTEIZ)	893	18232	4898,0
DEBA	423	10708	3950,3
DEUSTO	1065	25904	4111,3
DUMBOA	695	30190	2302,1
DURANGO	1405	35097	4003,2
EGIA	536	14940	3587,7
EIBAR	1013	19576	5174,7

ELGOIBAR	715	18203	3927,9
ERANDIO	717	14199	5049,7
ERMUA	930	17250	5391,3
ETXEBARRI	336	10766	3120,9
GALDAKAO	1097	31686	3462,1
GAZALBIDE-TXAGORRITXU	711	15651	4542,8
GAZTELEKU	872	21093	4134,1
GERNIKA	553	19002	2910,2
GERNIKALDEA	283	7485	3780,9
GORLIZ-PLENTZIA	423	12094	3497,6
GROS	1139	29802	3821,9
HERNANI-URNIETA-ASTIGARRAGA	1462	34494	4238,4
HONDARRIBIA	437	17896	2441,9
IBARRA	366	7842	4667,2
INDAUTXU	824	19894	4142,0
INTXAURRONDO	384	11521	3333,0
IRÚN-CENTRO	1046	38453	2720,2
IZTIETA-ERRENTERIA	745	26100	2854,4
JAVIER SÁENZ DE BURUAGA	496	15899	3119,7
KARMELO	433	12046	3594,6
KUETO	420	10273	4088,4
LA HABANA	539	12036	4478,2
LA MERCED/MIRIBILLA	1059	19466	5440,3
LA PAZ	781	22077	3537,6
LA PEÑA	360	10234	3517,7
LAKUA-ARRIAGA	603	15491	3892,6
LAKUABIZKARRA	1264	29226	4324,9
LAS ARENAS	1126	34417	3271,6
LASARTE-USURBIL	854	26512	3221,2
LAZKAO	245	8517	2876,6
LEGAZPI	252	8739	2883,6
LEIOA	826	25063	3295,7
LEKEITIO	334	10065	3318,4
LEZO-SAN JUAN	331	8541	3875,4
LLANADA ALAVESA	397	12020	3302,8
LLODIO	530	23072	2297,2
LOIOLA	222	7127	3114,9
LUTXANA	288	7325	3931,7
MARKINA-XEMEIN	385	6488	5934,0
MARKONZAGA	675	17831	3785,5
MINA DEL MORRO	526	11067	4752,9
MIRIBILLA/LA MERCED	1059	19466	5440,3
MONTAÑA ALAVESA	47	2186	2150,0
MUNGIA	959	26968	3556,1
NORTE-LEGUTIO	144	4253	3385,8

NORTE-ZUIA	244	5480	4452,6
OIARTZUN	231	10535	2192,7
OLAGUIBEL	1697	34045	4984,6
OLARIZU	624	16235	3843,5
ONDARRETA	1192	36720	3246,2
ONDARROA	359	9640	3724,1
OÑATI	390	11830	3296,7
ORDIZIA	733	14142	5183,1
ORTUELLA	291	8489	3428,0
OTXARKOAGA	387	11293	3426,9
PARTE VIEJA	509	13799	3688,7
PASAIA ANTZO	268	6787	3948,7
PASAIA SAN PEDRO	355	10612	3345,3
PORTUGALETE-BUENAVISTA	499	13261	3762,9
PORTUGALETE-CASTAÑOS	533	16767	3178,9
PORTUGALETE-REPELEGA	640	20149	3176,3
REKALDE	1485	28171	5271,4
RIOJA ALAVESA	421	10885	3867,7
RONTEGI	479	11371	4212,5
SALBURUA	681	16341	4167,4
SAN ADRIÁN	530	10045	5276,3
SAN IGNACIO	1035	24872	4161,3
SAN MARTÍN	1549	32825	4719,0
SAN VICENTE	856	20040	4271,5
SANSOMENDI	423	9295	4550,8
SANTURTZI-CENTRO-MAMARIGA	593	18352	3231,3
SANTURTZI-KABIEZES	1063	26023	4084,8
SANTUTXU-SOLOKOETXE	707	16372	4318,3
SODUPE-GÜEÑES	290	8207	3533,6
SOPELANA	830	25427	3264,2
TOLOSA	846	20760	4075,1
TORREKUA	466	9756	4776,5
TRAPAGARAN	448	12011	3729,9
TXORIERRI	675	18956	3560,9
TXURDINAGA	707	14726	4801,0
URBAN	415	9598	4323,8
VALLE DE LENIZ	309	11415	2707,0
VALLES ALAVESES I	104	4622	2250,1
VALLES ALAVESES II	112	2384	4698,0
VILLABONA	624	15946	3913,2
ZABALGANA	908	23794	3816,1
ZABALLA	527	13124	4015,5
ZALLA	387	11710	3304,9
ZARAMAGA	667	14371	4641,3
ZARAUTZ-ORIO-AIA	1104	32323	3415,5

ZORROZA- ALONSOTEGI	597	14648	4075,6
ZUAZO	610	18056	3378,4
ZUMAIA-ZESTOA-GETARIA	684	17564	3894,3
ZUMARRAGA	602	18588	3238,6
ZURBARAN	416	10598	3925,3

*Osasun eremuetako tasa kalkulatzeko positibo kopurua eta 2020ko maiatzean eremu bakoitzean zeuden TIS kopurua hartzen da kontuan.

*El cálculo de la tasa en las zonas de salud se ha realizado teniendo en cuenta el nº de casos entre el nº de TISes en cada zona a fecha de mayo de 2020

HILDAKOAK EUSKADIKO UDALERRIETAN / FALLECIDOS EN LOS MUNICIPIOS DE EUSKADI

Udalerría / Municipio	Positiboak/ Positivos	Hildakoak/ Fallecidos	Hilkogarritasuna/ Letalidad
ABADIÑO	240	4	1,7
ABANTO Y CIERVANA-ABANTO ZIERB	328	7	2,1
ADUNA	10	2	20,0
SALVATIERRA/AGURAIN	205	15	7,3
AIA	56	0	0,0
AIZARNAZABAL	21	0	0,0
AJANGIZ	15	0	0,0
ALBIZTUR	17	0	0,0
ALEGIA	96	1	1,0
ALEGRIA-DULANTZI	74	1	1,4
ALKIZA	14	0	0,0
ALONSOTEGI	71	1	1,4
ALTZAGA	3	0	0,0
ALTZO	20	0	0,0
AMEZKETA	53	1	1,9
AMOREBIETA-ETXANO	687	20	2,9
AMURRIO	218	9	4,1
ANDOAIN	468	3	0,6
ANOETA	75	2	2,7
ANTZUOLA	123	0	0,0
ARAMA	13	0	0,0
ARAMAIO	35	0	0,0
ARANTZAZU	7	0	0,0
AREATZA	38	0	0,0
ARETXABAETA	231	7	3,0
ARMIÑON	5	0	0,0
ARRAIA-MAEZTU	5	0	0,0
ARRASATE/MONDRAGON	1018	46	4,5
ARRATZUA-UBARRUNDIA	36	0	0,0
ARRIETA	8	0	0,0
ARRIGORRIAGA	368	12	3,3
ARTEA	15	0	0,0
ARTZENTALES	16	0	0,0
ARTZINIEGA	67	2	3,0
ASPARRENA	48	0	0,0
ASTEASU	56	0	0,0
ASTIGARRAGA	202	0	0,0
ATAUN	46	0	0,0
ATXONDO	43	1	2,3
AULESTI	53	1	1,9
AYALA/AIARA	106	1	0,9

AZKOITIA	581	5	0,9
AZPEITIA	813	2	0,2
BAKIO	63	5	7,9
BALMASEDA	278	20	7,2
BAÑOS DE EBRO/MAÑUETA	5	0	0,0
BARAKALDO	3988	123	3,1
BARRIKA	68	4	5,9
BARRUNDIA	33	0	0,0
BASAURI	1480	82	5,5
BEASAIN	625	10	1,6
BEDIA	33	1	3,0
BELAUNTZA	9	0	0,0
BERANGO	236	0	0,0
BERANTEVILLA	20	0	0,0
BERASTEGI	70	0	0,0
BERGARA	648	19	2,9
BERMEO	417	17	4,1
BERNEDO	11	0	0,0
BERRIATUA	92	0	0,0
BERRIZ	188	7	3,7
BIDANIA-GOIZATZ	32	1	3,1
BILBAO	15901	494	3,1
VILLABONA	271	2	0,7
BUSTURIA	67	6	9,0
CAMPEZO/KANPEZU	31	3	9,7
DEBA	250	3	1,2
DERIO	219	2	0,9
DIMA	27	1	3,7
DONOSTIA / SAN SEBASTIAN	6850	145	2,1
DURANGO	1222	21	1,7
EIBAR	1483	34	2,3
ELANTXOBE	17	0	0,0
ELBURGO/BURGELU	18	1	5,6
ELCIEGO	32	1	3,1
ELGETA	27	1	3,7
ELGOIBAR	490	4	0,8
ELORRIO	207	5	2,4
ELVILLAR/BILAR	15	0	0,0
ERANDIO	1130	27	2,4
EREÑO	3	0	0,0
ERMUA	883	26	2,9
ERRETERIA	1179	16	1,4
ERREZIL	57	0	0,0
ERRIBERAGOITIA/RIBERA ALTA	27	0	0,0
ERRIGOITI	13	0	0,0

ESKORATZA	97	3	3,1
ETXEBARRI	349	8	2,3
ETXEBARRIA	55	0	0,0
EZKIO-ITSASO	13	0	0,0
FORUA	23	0	0,0
FRUIZ	13	0	0,0
GALDAKAO	1075	41	3,8
GALDAMES	20	0	0,0
GAMIZ-FIKA	50	0	0,0
GATIKA	57	0	0,0
GAUTEGIZ ARTEAGA	22	1	4,5
GERNIKA-LUMO	521	5	1,0
GETARIA	101	3	3,0
GETXO	2667	72	2,7
GIZABURUAGA	3	0	0,0
GORDEXOLA	65	2	3,1
GORLIZ	178	2	1,1
GÜEÑES	230	7	3,0
HERNANI	881	13	1,5
HERNIALDE	25	0	0,0
HONDARRIBIA	434	3	0,7
IBARRA	205	3	1,5
IBARRANGELU	20	0	0,0
IDIAZABAL	51	0	0,0
IGORRE	100	0	0,0
IKAZTEGIETA	43	1	2,3
IRUN	1767	22	1,2
IRUÑA OKA/IRUÑA DE OCA	64	0	0,0
IRURA	71	4	5,6
IRURAIZ-GAUNA	17	1	5,9
ISPASTER	11	0	0,0
ITSASONDO	26	1	3,8
IURRETA	162	5	3,1
IZURTZA	8	0	0,0
KARRANTZA HARANA/CARRANZA	74	2	2,7
KORTEZUBI	11	2	18,2
LABASTIDA/BASTIDA	72	3	4,2
LAGUARDIA	44	0	0,0
LANCIEGO/LANTZIEGO	20	0	0,0
LANESTOSA	3	0	0,0
LANTARON	28	0	0,0
LAPUEBLA DE LABARCA	52	1	1,9
LARRABETZU	53	0	0,0
LASARTE-ORIA	662	10	1,5
LAUDIO/LLODIO	451	9	2,0

LAUKIZ	53	1	1,9
LAZKAO	168	1	0,6
LEABURU	22	0	0,0
LEGAZPI	255	5	2,0
LEGORRETA	73	1	1,4
LEGUTIO	51	0	0,0
LEIOA	1044	26	2,5
LEKEITIO	248	3	1,2
LEMOA	101	0	0,0
LEMOIZ	38	1	2,6
LEZA	9	0	0,0
LEZAMA	63	0	0,0
LEZO	237	3	1,3
LIZARTZA	16	0	0,0
LOIU	150	18	12,0
MALLABIA	34	0	0,0
MAÑARIA	11	0	0,0
MARKINA-XEMEIN	300	3	1,0
MARURI-JATABE	31	0	0,0
MENDARO	63	0	0,0
MENDATA	9	0	0,0
MENDEXA	8	1	12,5
MEÑAKA	28	0	0,0
MOREDA DE ALAVA/MOREDA ARABA	5	0	0,0
MORGA	9	0	0,0
MUNDAKA	64	6	9,4
MUNGIA	652	16	2,5
MUNITIBAR-ARBATZEGI GERRIKAITZ	26	0	0,0
MURUETA	7	0	0,0
MUSKIZ	272	7	2,6
MUTILOA	7	0	0,0
MUTRIKU	176	2	1,1
MUXIKA	59	1	1,7
NABARNIZ	9	0	0,0
OIARTZUN	232	0	0,0
OKONDO	23	1	4,3
OLABERRIA	24	0	0,0
ONDARROA	284	6	2,1
OÑATI	392	7	1,8
ORDIZIA	607	29	4,8
OREXA	2	0	0,0
ORIO	205	2	1,0
ORMAIZTEGI	45	1	2,2
OROZKO	51	3	5,9
ORTUELLA	284	2	0,7

OTXANDIO	44	2	4,5
OYON-OION	126	1	0,8
PASAIA	631	10	1,6
PEÑACERRADA/URIZAHARRA	10	0	0,0
PLENTZIA	147	3	2,0
PORTUGALETE	1573	29	1,8
RIBERA BAJA/ERRIBERA BEITIA	52	0	0,0
SAMANIEGO	22	3	13,6
SAN MILLAN/DONEMILIAGA	18	0	0,0
SANTURTZI	1714	46	2,7
SEGURA	45	0	0,0
SESTAO	1093	47	4,3
SONDIKA	152	3	2,0
SOPELA	466	10	2,1
SOPUERTA	149	13	8,7
SORALUZE-PLACENCIA DE LAS ARMA	170	1	0,6
SUKARRIETA	4	0	0,0
TOLOSA	848	26	3,1
TRUCIOS-TURTZIOZ	23	0	0,0
UBIDE	9	0	0,0
UGAO-MIRABALLES	175	2	1,1
URDULIZ	133	3	2,3
URDUÑA/ORDUÑA	115	1	0,9
URKABUSTAIZ	64	1	1,6
URNIETA	375	1	0,3
URRETXU	226	2	0,9
USURBIL	173	1	0,6
VALDEGOVIA/GAUBEA	9	1	11,1
VALLE DE TRAPAGA-TRAPAGARAN	457	11	2,4
VILLABUENA DE ALAVA/ESKUERNAGA	3	0	0,0
VITORIA-GASTEIZ	11843	407	3,4
YECORA/IEKORA	6	0	0,0
ZALDIBAR	105	1	1,0
ZALDIBIA	78	1	1,3
ZALDUONDO	3	0	0,0
ZALLA	223	3	1,3
ZAMBRANA	21	1	4,8
ZAMUDIO	113	2	1,8
ZARATAMO	37	1	2,7
ZARAUTZ	845	26	3,1
ZEANURI	26	0	0,0
ZEBERIO	16	0	0,0
ZEGAMA	86	0	0,0
ZESTOA	143	0	0,0
ZIERBENA	42	0	0,0

ZIGOITIA	40	0	0,0
ZIORTZA-BOLIBAR	12	0	0,0
ZIZURKIL	105	1	1,0
ZUIA	140	17	12,1
ZUMAIA	420	6	1,4
ZUMARRAGA	378	18	4,8

HILDAKOAK EUSKADIKO OSASUN EREMUETAN / FALLECIDOS EN LAS ZONAS DE SALUD DE EUSKADI

Osasun-eremuak/Zonas de salud	Positiboak/ Positivos	Hildakoak/ Fallecidos	Hilkogarritasuna/ Letalidad
ABADIÑO-ELORRIO-BERRIZ	774	19	2,5
ABANTO-MUSKIZ	603	17	2,8
ABETXUKO	158	11	7,0
AIALA	507	13	2,6
ALANGO	673	20	3,0
ALEGIA	369	5	1,4
ALGORTA	1075	25	2,3
ALZA-ROTETA	641	33	5,1
AMARA BERRI	1190	15	1,3
AMARA CENTRO	732	14	1,9
AMOREBIETA	683	23	3,4
ANDOAIN	471	3	0,6
ARANBIZKARRA I	625	21	3,4
ARANBIZKARRA II	490	15	3,1
ARRASATE	1070	48	4,5
ARRATIA	345	2	0,6
ARRIGORRIAGA	451	10	2,2
ASTRABUDUA	409	12	2,9
AZKOITIA	587	5	0,9
AZPEITIA	873	3	0,3
BALMASEDA	393	23	5,9
BASAURI-ARIZ	1024	59	5,8
BASAURI-KAREAGA	485	25	5,2
BASURTO	841	23	2,7
BEASAIN	865	12	1,4
BEGOÑA	444	8	1,8
BERAUN-ERRETERIA	435	2	0,5
BERGARA	791	21	2,7
BERMEO	491	25	5,1
BIDEBIETA	239	2	0,8
BOLUETA-SAGARMINAGA	378	5	1,3
BOMBERO ETXANIZ	2284	55	2,4
CASCO VIEJO (BILBAO)	738	47	6,4
CASCO VIEJO (VITORIA-GASTEIZ)	893	36	4,0
DEBA	423	6	1,4
DEUSTO	1065	20	1,9
DUMBOA	695	6	0,9
DURANGO	1405	25	1,8
EGIA	536	11	2,1
EIBAR	1013	20	2,0

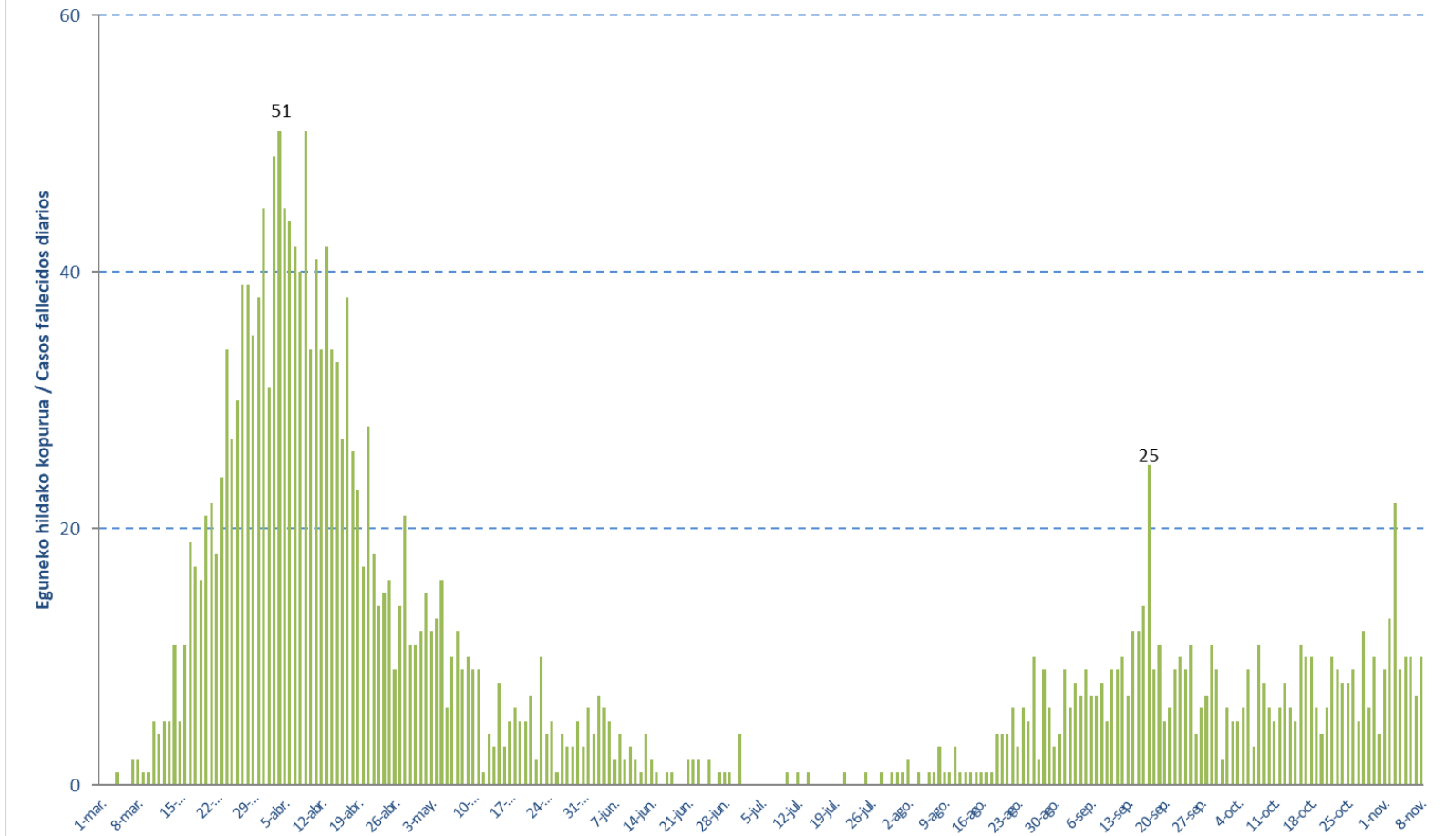
ELGOIBAR	715	6	0,8
ERANDIO	717	16	2,2
ERMUA	930	26	2,8
ETXEBARRI	336	8	2,4
GALDAKAO	1097	39	3,6
GAZALBIDE-TXAGORRITXU	711	41	5,8
GAZTELEKU	872	21	2,4
GERNIKA	553	5	0,9
GERNIKALDEA	283	9	3,2
GORLIZ-PLENTZIA	423	10	2,4
GROS	1139	36	3,2
HERNANI-URNIETA-ASTIGARRAGA	1462	15	1,0
HONDARRIBIA	437	3	0,7
IBARRA	366	8	2,2
INDAUTXU	824	32	3,9
INTXAURRONDO	384	6	1,6
IRÚN-CENTRO	1046	11	1,1
IZTIETA-ERRETERIA	745	14	1,9
JAVIER SÁENZ DE BURUAGA	496	8	1,6
KARMELO	433	14	3,2
KUETO	420	21	5,0
LA HABANA	539	18	3,3
LA MERCED/MIRIBILLA	1059	35	3,3
LA PAZ	781	10	1,3
LA PEÑA	360	5	1,4
LAKUA-ARRIAGA	603	11	1,8
LAKUABIZKARRA	1264	17	1,3
LAS ARENAS	1126	30	2,7
LASARTE-USURBIL	854	14	1,6
LAZKAO	245	9	3,7
LEGAZPI	252	5	2,0
LEIOA	826	20	2,4
LEKEITIO	334	5	1,5
LEZO-SAN JUAN	331	9	2,7
LLANADA ALAVESA	397	20	5,0
LLODIO	530	14	2,6
LOIOLA	222	3	1,4
LUTXANA	288	9	3,1
MARKINA-XEMEIN	385	3	0,8
MARKONZAGA	675	25	3,7
MINA DEL MORRO	526	22	4,2
MIRIBILLA/LA MERCED	1059	35	3,3
MONTAÑA ALAVESA	47	2	4,3
MUNGIA	959	24	2,5
NORTE-LEGUTIO	144	7	4,9

NORTE-ZUIA	244	18	7,4
OIARTZUN	231	1	0,4
OLAGUIBEL	1697	67	3,9
OLARIZU	624	19	3,0
ONDARRETA	1192	16	1,3
ONDARROA	359	6	1,7
OÑATI	390	7	1,8
ORDIZIA	733	33	4,5
ORTUELLA	291	2	0,7
OTXARKOAGA	387	13	3,4
PARTE VIEJA	509	10	2,0
PASAIA ANTZO	268	4	1,5
PASAIA SAN PEDRO	355	5	1,4
PORTUGALETE-BUENAVISTA	499	6	1,2
PORTUGALETE-CASTAÑOS	533	12	2,3
PORTUGALETE-REPELEGA	640	9	1,4
REKALDE	1485	39	2,6
RIOJA ALAVESA	421	11	2,6
RONTEGI	479	11	2,3
SALBURUA	681	14	2,1
SAN ADRIÁN	530	20	3,8
SAN IGNACIO	1035	31	3,0
SAN MARTÍN	1549	78	5,0
SAN VICENTE	856	56	6,5
SANSOMENDI	423	12	2,8
SANTURTZI-CENTRO-MAMARIGA	593	13	2,2
SANTURTZI-KABIEZES	1063	32	3,0
SANTUTXU-SOLOKOETXE	707	10	1,4
SODUPE-GÜEÑES	290	7	2,4
SOPELANA	830	13	1,6
TOLOSA	846	27	3,2
TORREKUA	466	16	3,4
TRAPAGARAN	448	11	2,5
TXORIERRI	675	24	3,6
TXURDINAGA	707	35	5,0
URBAN	415	8	1,9
VALLE DE LENIZ	309	9	2,9
VALLES ALAVESSES I	104	0	0,0
VALLES ALAVESSES II	112	1	0,9
VILLABONA	624	11	1,8
ZABALGANA	908	6	0,7
ZABALLA	527	10	1,9
ZALLA	387	16	4,1
ZARAMAGA	667	25	3,7
ZARAUTZ-ORIO-AIA	1104	29	2,6

ZORROZA- ALONSOTEGI	597	26	4,4
ZUAZO	610	12	2,0
ZUMAIA-ZESTOA-GETARIA	684	8	1,2
ZUMARRAGA	602	12	2,0
ZURBARAN	416	18	4,3

**HILDAKO KASU POSITIBOAK EUSKADIN HERIOTZA DATAREN ARABERA /
CASOS POSITIVOS FALLECIDOS EN EUSKADI POR FECHA DE FALLECIMIENTO**

**Positibo eman eta 60 egun baino gutxiagoan hildako kasuak Euskadin heriotza dataren arabera /
Casos fallecidos en Euskadi en menos de 60 días desde el test positivo por fecha fallecimiento**



HILDAKO KASU POSITIBOAK EUSKADIN HERIOTZA DATAREN ARABERA / CASOS POSITIVOS FALLECIDOS EN EUSKADI POR FECHA DE FALLECIMIENTO

Abuztua/ Agosto	Hildakoak/ Fallecidos	Iraila/ Septiembre	Hildakoak/ Fallecidos	Urria/ Octubre	Hildakoak/ Fallecidos	Azaroa/ Noviembre	Hildakoak/ Fallecidos
1-ago.	1	1-sep.	9	1-oct.	2	1-nov.	9
2-ago.	2	2-sep.	6	2-oct.	6	2-nov.	13
3-ago.	0	3-sep.	8	3-oct.	5	3-nov.	22
4-ago.	1	4-sep.	7	4-oct.	5	4-nov.	9
5-ago.	0	5-sep.	9	5-oct.	6	5-nov.	10
6-ago.	1	6-sep.	7	6-oct.	9	6-nov.	10
7-ago.	1	7-sep.	7	7-oct.	3	7-nov.	7
8-ago.	3	8-sep.	8	8-oct.	11	8-nov.	10
9-ago.	1	9-sep.	5	9-oct.	8		
10-ago.	1	10-sep.	9	10-oct.	6		
11-ago.	3	11-sep.	9	11-oct.	5		
12-ago.	1	12-sep.	10	12-oct.	6		
13-ago.	1	13-sep.	7	13-oct.	8		
14-ago.	1	14-sep.	12	14-oct.	6		
15-ago.	1	15-sep.	12	15-oct.	5		
16-ago.	1	16-sep.	14	16-oct.	11		
17-ago.	1	17-sep.	25	17-oct.	10		
18-ago.	1	18-sep.	9	18-oct.	10		
19-ago.	4	19-sep.	11	19-oct.	6		
20-ago.	4	20-sep.	5	20-oct.	4		
21-ago.	4	21-sep.	6	21-oct.	6		
22-ago.	6	22-sep.	9	22-oct.	10		
23-ago.	3	23-sep.	10	23-oct.	9		
24-ago.	6	24-sep.	9	24-oct.	8		
25-ago.	5	25-sep.	11	25-oct.	8		
26-ago.	10	26-sep.	4	26-oct.	9		
27-ago.	2	27-sep.	6	27-oct.	5		
28-ago.	9	28-sep.	7	28-oct.	12		
29-ago.	6	29-sep.	11	29-oct.	6		
30-ago.	3	30-sep.	9	30-oct.	10		
31-ago.	4			31-oct.	4		