

KORONABIRUSAREN EGOERA EPIDEMIOLOGIKOA EUSKADIN (COVID-19) ABUZTUAREN 9RA ARTE METATUTAKO DATUAK

SITUACIÓN EPIDEMIOLÓGICA DEL CORONAVIRUS (COVID-19) EN EUSKADI DATOS ACUMULADOS HASTA EL 9 DE AGOSTO

10/08/2020 - 00:00 horas

Txosten hau hainbat profesionalen egiten dute, informazioa lantzeko prozesuaren fase ezberdinetan beharrezko diren analisiez arduratzen da bakoitza.

Este informe es elaborado por un conjunto de profesionales que aportan su análisis a diferentes fases del proceso de elaboración de información.

Egileak ordena alfabetikoz / Autores por orden alfabético:

- Arantzazu Arrospide (Osakidetza, OSI Alto Deba)
- Maria Teresa Bacigalupe (Osakidetza, Servicios Centrales)
- Joseba Bidaurrezaga (Departamento de Salud, Salud Pública Bizkaia)
- Montserrat Calvo (Departamento de Salud)
- Igor Goirizelaia (Departamento de Salud)
- Nuria Gonzalez (Osakidetza, Servicios Centrales)
- Ania Gorostiza (Kronikgune)
- Gonzalo Lopez-Arbelo (Osakidetza, Servicios Centrales)
- Imanol Montoya (Departamento de Salud)

TXOSTENEAN ORAIN ARTE ARAZTU EDO ZUZENDU DIREN AKATSAK ERRORES DEPURADOS O CORREGIDOS HASTA LA FECHA EN EL INFORME

Txosten honen informazioa etengabe berrikusten eta arazten ari da. Baliteke, gardentasunaren mesedetan, akats puntualen bat egotea, gerora zuzenduko dena.

La información de este informe está continuamente siendo revisada y depurada. En aras de la transparencia puede que haya algún error puntual que se corregirá posteriormente.

ARAZTU EDO ZUZENDU DIREN AKATSAK	ERRORES DEPURADOS O CORREGIDOS
Egunero desadostasun txikiak zuzentzen dira bizilekuaren eta testa eskatzen den lurralde historikoaren artean.	Cada día se corrigen pequeñas discrepancias entre el lugar de residencia y el territorio histórico desde donde se solicita el test.

KORONABIRUSAREN EGOERA EPIDEMIOLOGIKOA EUSKADIN (COVID-19) SITUACIÓN EPIDEMIOLÓGICA DEL CORONAVIRUS (COVID-19) EN EUSKADI

Aste osoko datuak – Abuztuaren 3tik 9rako astea /
Datos semanales - Semana del 3 al 9 de Agosto

10/08/2020 - 00:00 horas



PCR testak, test azkarrak eta aztertutako pertsona bakarrak ⁽¹⁾
Test PCRs, test rápidos y personas únicas analizadas ⁽¹⁾

453.111 (+38.035)

PCR guztira
PCR totales

139.610 (+267)

Test azkarrak guztira
Test rápidos totales

346.792 (+23.060)

Pertsona bakarrak guztira
Personas únicas totales



PCR bidez aztertutako pertsona bakarrak eta milioi bat biztanleko PCR-dun kopurua
Personas únicas analizadas con test PCR y personas con PCR por millón de habitantes

307.686

PCR-dun pertsona
bakarrak
Personas únicas con PCR

139.945

Milioi bat biztanleko
PCR-dun kopurua
Personas con PCR
por millón de habitantes



Positibo eman duten pertsonak
Personas que han dado positivo

18.982 (+2.251)

PCR kasu positiboak
Casos positivos PCR

7.859 (+14)

Serologia bidez
baieztatutako kasuak
Casos positivos
detectados por serología

26.841

Kasu positiboak guztira
Casos positivos totales



PCR positibo eman duten pertsonak lurralde historikoaren arabera
Personas que han dado positivo PCR por Territorio Histórico

3.985 (+309)

Arabian PCR
kasu positiboak
Casos positivos
PCR Álava

11.037 (+1.512)

Bizkaian PCR kasu
positiboak
Casos positivos PCR
Bizkaia

3.571 (+346)

Gipuzkoan PCR
kasu positiboak
Casos positivos
PCR Gipuzkoa

389 (+84)

Beste PCR
kasu positiboak
Otros casos
positivos PCR



Negatibizatutako edo ospitaleko alta jaso duten kasu positiboen egoera Situación de los casos positivos negativizados o con alta hospitalaria

14.661 (+199)

(54,6%)

Negatibizatuak
Negativizados

4.680 (+134)

(17,4%)

Ospitaleko altak
Altas hospitalarias



Hildako kasu positiboak ⁽²⁾ Casos positivos fallecidos ⁽²⁾

1.636 (+7)

(6,1%)

Hildakoak guztira
Fallecidos totales

5

Covid-aren ondorioz
hildakoak
Fallecidos a causa del
Covid

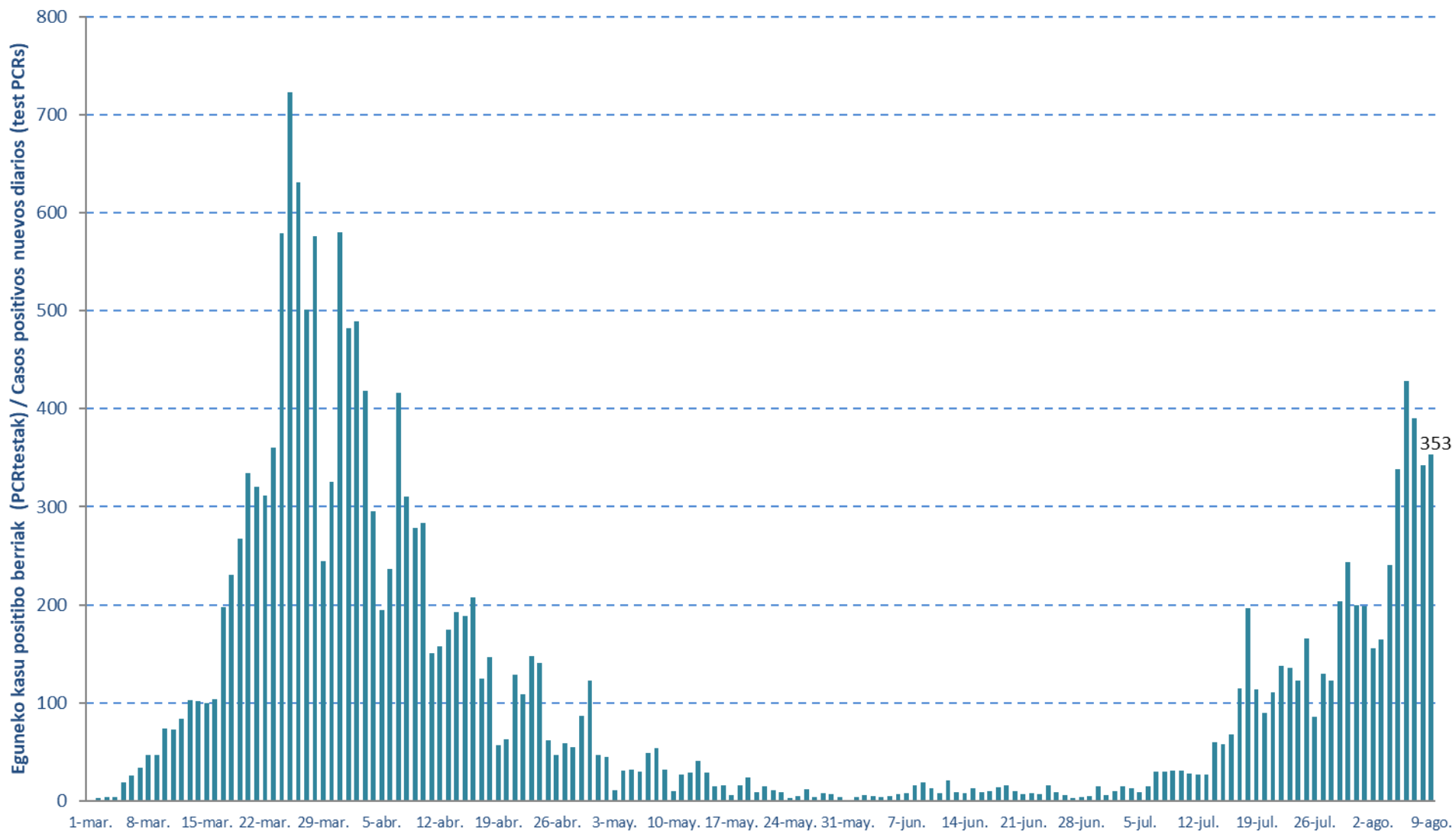
(1) Txosten honek Abuztuaren 9ra arteko datu metatuak eskanintzen ditu eta abuztuaren 3ko informean eskainitako datuekin konparatuz izandako gorakada (7 egunetan).

(1) Este informe muestra los datos acumulados hasta el 9 de Agosto y el incremento observado en comparación con los datos publicados el 3 de Agosto (en 7 días).

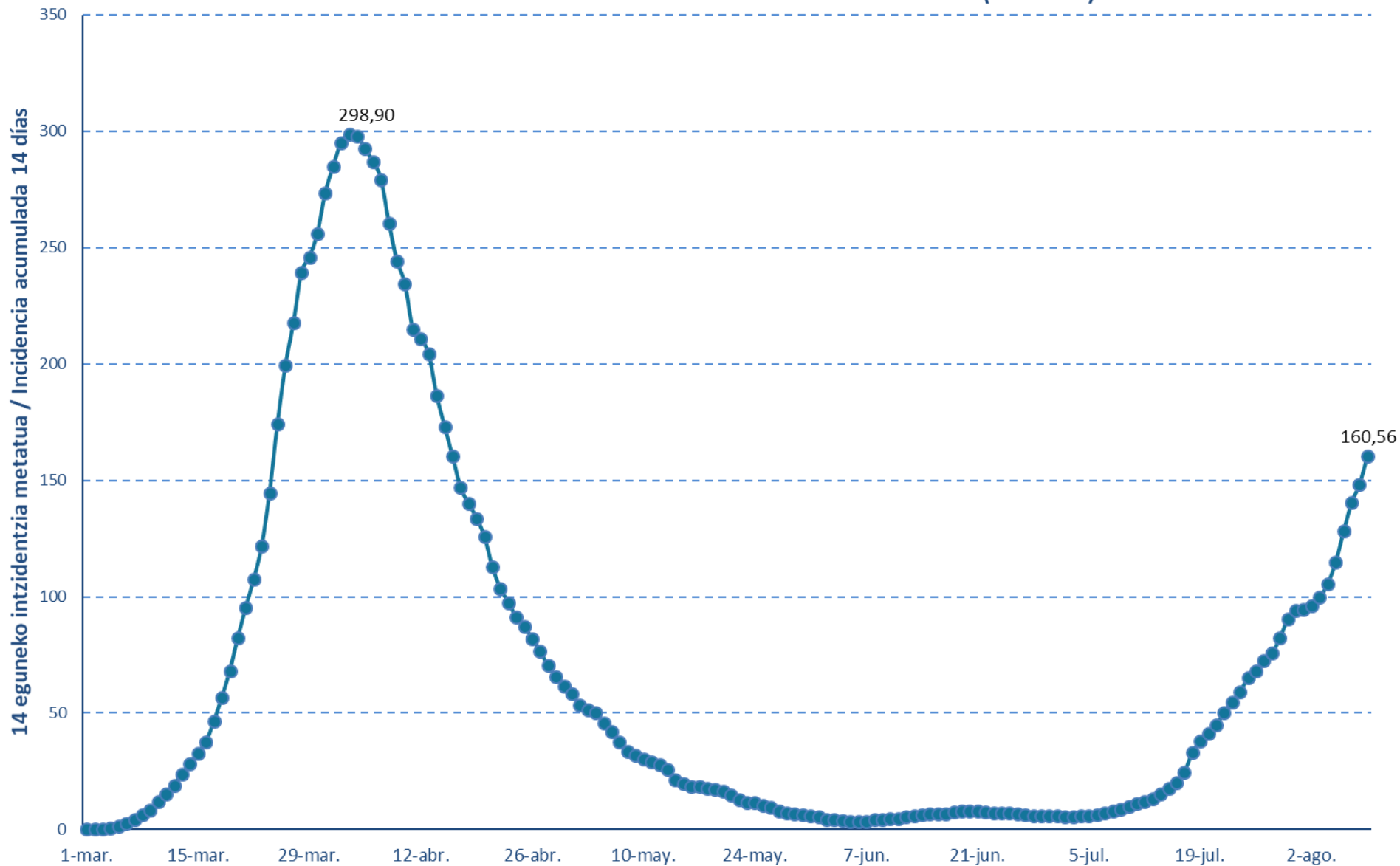
(2) Test positibodunen azken bi hilabeteetako heriotzak hartzen dira kontutan.

(2) Se incluyen fallecimientos de personas con test positivo en los últimos dos meses.

Kasu positibo berriak Euskadin testaren egiaztapen dataren arabera (PCR testak) / Casos positivos nuevos en Euskadi por fecha de validación del test (test PCRs)



14 eguneko 100.000 biztanleko intzidentzia metatua Euskadin (PCR testak) /
Incidencia acumulada 14 días en Euskadi x 100.000 habitantes (test PCR)



Kasu positibo berriak Euskadin testaren egiaztapen dataren arabera (PCR testak) / Casos positivos nuevos en Euskadi por fecha de validación del test (test PCRs)

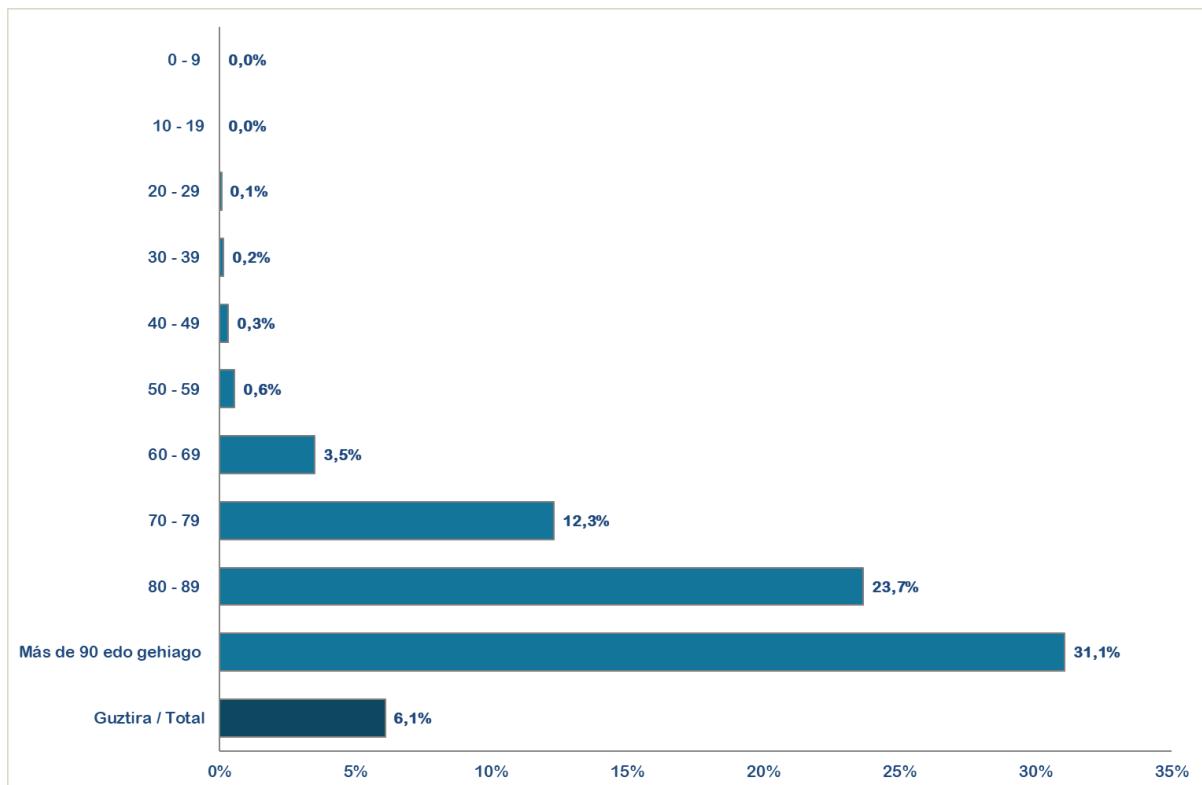
Maiatza/ Mayo	Kasuak/ Casos	Ekaina/ Junio	Kasuak/ Casos	Uztaila/ Julio	Kasuak/ Casos	Abuztua/ Agosto	Kasuak/ Casos
1-may.	47	1-jun.	4	1-jul.	6	1-ago.	199
2-may.	45	2-jun.	6	2-jul.	10	2-ago.	156
3-may.	11	3-jun.	5	3-jul.	15	3-ago.	165
4-may.	31	4-jun.	4	4-jul.	13	4-ago.	241
5-may.	33	5-jun.	4	5-jul.	9	5-ago.	338
6-may.	32	6-jun.	8	6-jul.	15	6-ago.	428
7-may.	50	7-jun.	8	7-jul.	30	7-ago.	390
8-may.	56	8-jun.	16	8-jul.	30	8-ago.	342
9-may.	32	9-jun.	19	9-jul.	31	9-ago.	353
10-may.	10	10-jun.	13	10-jul.	31		
11-may.	27	11-jun.	8	11-jul.	28		
12-may.	29	12-jun.	21	12-jul.	27		
13-may.	42	13-jun.	9	13-jul.	27		
14-may.	29	14-jun.	8	14-jul.	60		
15-may.	16	15-jun.	13	15-jul.	58		
16-may.	16	16-jun.	9	16-jul.	68		
17-may.	6	17-jun.	10	17-jul.	115		
18-may.	16	18-jun.	14	18-jul.	197		
19-may.	25	19-jun.	16	19-jul.	114		
20-may.	9	20-jun.	10	20-jul.	90		
21-may.	13	21-jun.	7	21-jul.	111		
22-may.	13	22-jun.	8	22-jul.	138		
23-may.	9	23-jun.	7	23-jul.	136		
24-may.	2	24-jun.	16	24-jul.	123		
25-may.	6	25-jun.	9	25-jul.	166		
26-may.	12	26-jun.	6	26-jul.	86		
27-may.	4	27-jun.	3	27-jul.	130		
28-may.	7	28-jun.	4	28-jul.	123		
29-may.	7	29-jun.	5	29-jul.	204		
30-may.	5	30-jun.	15	30-jul.	244		
31-may.	0			31-jul.	200		

**14 eguneko 100.000 biztanleko intzidentzia metatua Euskadin (PCR testak) /
 Incidencia acumulada 14 días en Euskadi x 100.000 habitantes (test PCRs)**

Maiatza/ Mayo	Intzidentzia/ Incidencia	Ekaina/ Junio	Intzidentzia/ Incidencia	Uztaila/ Julio	Intzidentzia/ Incidencia	Abuztua/ Agosto	Intzidentzia/ Incidencia
1-may.	58,91	1-jun.	5,30	1-jul.	5,76	1-ago.	94,33
2-may.	54,25	2-jun.	4,43	2-jul.	5,58	2-ago.	96,25
3-may.	52,15	3-jun.	4,25	3-jul.	5,53	3-ago.	99,68
4-may.	50,59	4-jun.	3,84	4-jul.	5,67	4-ago.	105,62
5-may.	46,21	5-jun.	3,43	5-jul.	5,76	5-ago.	114,76
6-may.	42,69	6-jun.	3,38	6-jul.	6,08	6-ago.	128,11
7-may.	38,16	7-jun.	3,61	7-jul.	7,13	7-ago.	140,31
8-may.	34,00	8-jun.	4,11	8-jul.	7,77	8-ago.	148,35
9-may.	32,59	9-jun.	4,43	9-jul.	8,78	9-ago.	160,56
10-may.	30,90	10-jun.	4,84	10-jul.	9,92		
11-may.	29,43	11-jun.	4,84	11-jul.	11,06		
12-may.	28,24	12-jun.	5,48	12-jul.	12,11		
13-may.	26,10	13-jun.	5,71	13-jul.	13,12		
14-may.	21,66	14-jun.	6,08	14-jul.	15,17		
15-may.	20,25	15-jun.	6,49	15-jul.	17,55		
16-may.	18,92	16-jun.	6,63	16-jul.	20,20		
17-may.	18,69	17-jun.	6,86	17-jul.	24,77		
18-may.	18,01	18-jun.	7,31	18-jul.	33,18		
19-may.	17,64	19-jun.	7,82	19-jul.	37,98		
20-may.	16,59	20-jun.	7,95	20-jul.	41,41		
21-may.	14,90	21-jun.	7,91	21-jul.	45,11		
22-may.	12,93	22-jun.	7,54	22-jul.	50,05		
23-may.	11,88	23-jun.	6,99	23-jul.	54,84		
24-may.	11,52	24-jun.	7,13	24-jul.	59,05		
25-may.	10,56	25-jun.	7,18	25-jul.	65,36		
26-may.	9,78	26-jun.	6,49	26-jul.	68,05		
27-may.	8,04	27-jun.	6,22	27-jul.	72,76		
28-may.	7,04	28-jun.	6,03	28-jul.	75,64		
29-may.	6,63	29-jun.	5,67	29-jul.	82,31		
30-may.	6,12	30-jun.	5,94	30-jul.	90,36		
31-may.	5,85			31-jul.	94,24		

HILGARRITASUNA / LETALIDAD

Adina Edad	Positiboak Positivos(*)	Hildakoak Fallecidos(*)	Hilgarritasuna Letalidad
0 - 9	501	0	0,0%
10 - 19	951	0	0,0%
20 - 29	2.488	2	0,1%
30 - 39	3.197	5	0,2%
40 - 49	4.410	14	0,3%
50 - 59	4.972	28	0,6%
60 - 69	3.284	115	3,5%
70 - 79	2.537	312	12,3%
80 - 89	2.807	664	23,7%
Más de 90 edo gehiago	1.555	483	31,1%
GUZTIRA / TOTAL	26.841	1.636	6,1%



(*) Hildakoen kopurua agian ez dator bat egunen batean ospitaletatik eta egoitzetatik datozen datuekin, bi informazio-sistemen artean dekalaje bat dagoelako, eta dekalaje hori hurrengo egunetan zuzenduko da.

(*) El número de fallecidos puede que algún día no coincida con los datos que provienen de los hospitales y residencias porque existe un decaje entre ambos sistemas de información que se corregirá en días posteriores.

(**) Test positibodunen azken bi hilabeteetako heriotzak hartzen dira kontutan.

(**) Se incluyen fallecimientos de personas con test positivas en los últimos dos meses.

**POSITIBO GUZTIAK EUSKADIKO LURRALDE HISTORIKOEN ARABERA /
 POSITIVOS TOTALES POR TERRITORIO HISTÓRICO**

	POSITIBOAK /POSITIVOS	%
Araba	6.113	22,8 %
Bizkaia	15.420	57,4 %
Gipuzkoa	4.756	17,7 %
Otros	552	2,1 %

POSITIBO GUZTIAK EUSKADIKO UDALERRIETAN / POSITIVOS TOTALES EN LOS MUNICIPIOS DE EUSKADI

Udalerría / Municipio	Positiboak/ Positivos	Biztanleak/ Población	Tasa 100.000 biztanleko/ Tasa por 100.000 habitantes
ABADIÑO	52	3	5,8
ABANTO Y CIERVANA-ABANTO ZIERB	90	3	3,3
ADUNA	2	1	50,0
SALVATIERRA/AGURAIN	81	14	17,3
AIA	14	0	0,0
AIZARNAZABAL	6	0	0,0
ALBIZTUR	1	0	0,0
ALEGIA	8	1	12,5
ALEGRIA-DULANTZI	32	1	3,1
ALKIZA	3	0	0,0
ALONSOTEGI	19	1	5,3
ALTZAGA	1	0	0,0
ALTZO	8	0	0,0
AMEZKETA	2	1	50,0
AMOREBIETA-ETXANO	217	18	8,3
AMURRIO	138	8	5,8
ANDOAIN	68	3	4,4
ANOETA	15	1	6,7
ANTZUOLA	9	0	0,0
ARAMA	2	0	0,0
ARAMAIO	5	0	0,0
ARANTZAZU	3	0	0,0
AREATZA	8	0	0,0
ARETXABALETA	75	7	9,3
ARMÍÑON	3	0	0,0
ARRAIA-MAEZTU	2	0	0,0
ARRASATE/MONDRAGON	321	37	11,5
ARRATZUA-UBARRUNDIA	12	0	0,0
ARRIETA	2	0	0,0
ARRIGORRIAGA	158	12	7,6

ARTEA	3	0	0,0
ARTZENTALES	7	0	0,0
ARTZINIEGA	17	1	5,9
ASPARRENA	12	0	0,0
ASTEASU	10	0	0,0
ASTIGARRAGA	27	0	0,0
ATAUN	5	0	0,0
ATXONDO	9	0	0,0
AULESTI	2	0	0,0
AYALA/AIARA	71	1	1,4
AZKOITIA	29	1	3,4
AZPEITIA	27	1	3,7
BAKIO	14	1	7,1
BALMASEDA	141	18	12,8
BAÑOS DE EBRO/MAÑUETA	4	0	0,0
BARAKALDO	1507	94	6,2
BARRIKA	10	0	0,0
BARRUNDIA	13	0	0,0
BASAURI	663	75	11,3
BEASAIN	72	6	8,3
BEDIA	8	1	12,5
BELAUNTZA	2	0	0,0
BERANGO	91	0	0,0
BERANTEVILLA	5	0	0,0
BERASTEGI	3	0	0,0
BERGARA	93	3	3,2
BERMEO	183	16	8,7
BERNEDO	8	0	0,0
BERRIATUA	9	0	0,0
BERRIZ	10	1	10,0
BIDANIA-GOITAZ	5	0	0,0
BILBAO	6081	367	6,0
VILLABONA	48	2	4,2
BUSTURIA	45	6	13,3
CAMPEZO/KANPEZU	20	3	15,0
DEBA	34	1	2,9
DERIO	72	0	0,0
DIMA	5	1	20,0
DONOSTIA / SAN SEBASTIAN	1117	74	6,6
DURANGO	283	16	5,7
EIBAR	472	25	5,3
ELANTXOBE	5	0	0,0
ELBURGO/BURGELU	8	1	12,5
ELCIEGO	11	1	9,1
ELGETA	12	1	8,3

ELGOIBAR	129	2	1,6
ELORRIO	38	1	2,6
ELVILLAR/BILAR	4	0	0,0
ERANDIO	399	21	5,3
EREÑO	1	0	0,0
ERMUA	421	21	5,0
ERRETERIA	165	7	4,2
ERRIBERAGOITIA/RIBERA ALTA	13	0	0,0
ERRIGOITI	4	0	0,0
ESKORIATZA	23	2	8,7
ETXEARRI	127	6	4,7
ETXEBARRIA	4	0	0,0
EZKIO-ITSASO	2	0	0,0
FORUA	7	0	0,0
FRUIZ	2	0	0,0
GALDAKAO	398	32	8,0
GALDAMES	9	0	0,0
GAMIZ-FIKA	7	0	0,0
GATIKA	8	0	0,0
GAUTEGIZ ARTEAGA	4	1	25,0
GERNIKA-LUMO	118	2	1,7
GETARIA	40	3	7,5
GETXO	800	41	5,1
GIZABURUAGA	1	0	0,0
GORDEXOLA	28	1	3,6
GORLIZ	41	2	4,9
GÜEÑES	85	4	4,7
HERNANI	87	3	3,4
HERNIALDE	2	0	0,0
HONDARRIBIA	59	1	1,7
IBARRA	35	1	2,9
IBARRANGELU	5	0	0,0
IDIAZABAL	8	0	0,0
IGORRE	28	0	0,0
IKAZTEGIETA	1	0	0,0
IRUN	302	15	5,0
IRUÑA OKA/IRUÑA DE OCA	35	0	0,0
IRURA	21	4	19,0
IRURAIZ-GAUNA	9	1	11,1
ISPASTER	2	0	0,0
ITSASONDO	7	0	0,0
IURRETA	26	3	11,5
IZURTZA	1	0	0,0
KARRANTZA HARANA/CARRANZA	29	1	3,4
KORTEZUBI	4	2	50,0

LABASTIDA/BASTIDA	42	3	7,1
LAGUARDIA	4	0	0,0
LANCIEGO/LANTZIEGO	2	0	0,0
LANESTOSA	1	0	0,0
LANTARON	10	0	0,0
LAPUEBLA DE LABARCA	6	1	16,7
LARRABETZU	8	0	0,0
LASARTE-ORIA	77	3	3,9
LAUDIO/LLODIO	202	9	4,5
LAUKIZ	11	1	9,1
LAZKAO	26	0	0,0
LEABURU	1	0	0,0
LEGAZPI	33	1	3,0
LEGORRETA	13	1	7,7
LEGUTIO	14	0	0,0
LEIOA	341	14	4,1
LEKEITIO	36	1	2,8
LEMOA	31	0	0,0
LEMOIZ	9	0	0,0
LEZA	2	0	0,0
LEZAMA	18	0	0,0
LEZO	33	2	6,1
LIZARTZA	6	0	0,0
LOIU	90	17	18,9
MALLABIA	7	0	0,0
MAÑARIA	2	0	0,0
MARKINA-XEMEIN	28	3	10,7
MARURI-JATABE	4	0	0,0
MENDARO	7	0	0,0
MENDATA	2	0	0,0
MENDEXA	4	0	0,0
MEÑAKA	5	0	0,0
MOREDA DE ALAVA/MOREDA ARABA	3	0	0,0
MORGA	7	0	0,0
MUNDAKA	50	6	12,0
MUNGIA	129	3	2,3
MUNITIBAR-ARBATZEGI GERRIKAITZ	1	0	0,0
MURUETA	1	0	0,0
MUSKIZ	101	4	4,0
MUTILOA	3	0	0,0
MUTRIKU	33	0	0,0
MUXIKA	10	0	0,0
NABARNIZ	2	0	0,0
OIARTZUN	32	0	0,0
OKONDO	7	1	14,3

OLABERRIA	1	0	0,0
ONDARROA	49	3	6,1
OÑATI	83	4	4,8
ORDIZIA	143	24	16,8
ORIO	62	1	1,6
ORMAIZTEGI	4	0	0,0
OROZKO	25	3	12,0
ORTUELLA	68	1	1,5
OTXANDIO	11	1	9,1
OYON-OION	35	1	2,9
PASAIA	78	4	5,1
PEÑACERRADA/URIZAHARRA	1	0	0,0
PLENTZIA	38	1	2,6
PORTUGALETE	519	17	3,3
RIBERA BAJA/ERRIBERA BEITIA	10	0	0,0
SAMANIEGO	19	3	15,8
SAN MILLAN/DONEMILIAGA	4	0	0,0
SANTURTZI	546	33	6,0
SEGURA	4	0	0,0
SESTAO	331	31	9,4
SONDIKA	71	2	2,8
SOPELA	179	9	5,0
SOPUERTA	84	13	15,5
SORALUZE-PLACENCIA DE LAS ARMA	29	0	0,0
SUKARRIETA	2	0	0,0
TOLOSA	195	20	10,3
TRUCIOS-TURTZIOZ	8	0	0,0
UBIDE	5	0	0,0
UGAO-MIRABALLES	43	2	4,7
URDULIZ	37	1	2,7
URDUÑA/ORDUÑA	46	0	0,0
URKABUSTAIZ	13	1	7,7
URNIETA	29	0	0,0
URRETXU	26	1	3,8
USURBIL	22	0	0,0
VALDEGOVIA/GAUBEA	4	1	25,0
VALLE DE TRAPAGA-TRAPAGARAN	165	9	5,5
VILLABUENA DE ALAVA/ESKUERNAGA	2	0	0,0
VITORIA-GASTEIZ	5218	325	6,2
YECORA/IEKORA	6	0	0,0
ZALDIBAR	28	1	3,6
ZALDIBIA	7	1	14,3
ZALDUONDO	1	0	0,0
ZALLA	67	1	1,5
ZAMBRANA	12	0	0,0

ZAMUDIO	23	0	0,0
ZARATAMO	12	1	8,3
ZARAUTZ	334	23	6,9
ZEANURI	6	0	0,0
ZEBERIO	7	0	0,0
ZEGAMA	17	0	0,0
ZESTOA	7	0	0,0
ZIERBENA	12	0	0,0
ZIGOITIA	20	0	0,0
ZIORTZA-BOLIBAR	1	0	0,0
ZIZURKIL	19	1	5,3
ZUIA	31	1	3,2
ZUMAIA	66	6	9,1
ZUMARRAGA	86	15	17,4
OTROS	240	1	0,4

*Udalerrietako tasa kalkulatzeko positibo kopurua eta EUSTATen arabera udalerrri bakoitzeko biztanle kopurua hartzen dira kontuan.

*El cálculo de las tasas de los municipios se ha realizado teniendo en cuenta el número de casos y la población del municipio según el EUSTAT.

**POSITIBO GUZTIAK EUSKADIKO OSASUN EREMUETAN /
POSITIVOS TOTALES EN LAS ZONAS DE SALUD DE EUSKADI**

Osasun-eremuak/Zonas de salud	Positiboak/ Positivos	TISak guztira/ Total de TIS	Tasa 100.000 biztanleko/ Tasa por 100.000 habitantes
ABADIÑO-ELORRIO-BERRIZ	138	24328	567,2
ABANTO-MUSKIZ	188	17149	1096,3
ABETXUKO	86	3841	2239,0
AIALA	275	19096	1440,1
ALANGO	220	19660	1119,0
ALEGIA	41	6665	615,2
ALGORTA	321	33128	969,0
ALZA-ROTETA	195	19664	991,7
AMARA BERRI	176	35132	501,0
AMARA CENTRO	120	16578	723,9
AMOREBIETA	216	19813	1090,2
ANDOAIN	70	15442	453,3
ARANBIZKARRA I	257	15096	1702,4
ARANBIZKARRA II	199	12426	1601,5
ARRASATE	337	25129	1341,1
ARRATIA	93	13737	677,0
ARRIGORRIAGA	174	15914	1093,4
ASTRABUDUA	198	10532	1880,0
AZKOITIA	29	11946	242,8
AZPEITIA	28	16666	168,0
BALMASEDA	186	11715	1587,7
BASAURI-ARIZ	478	26715	1789,3
BASAURI-KAREAGA	208	15332	1356,6
BASURTO	322	21071	1528,2
BEASAIN	107	22634	472,7
BEGOÑA	192	11870	1617,5
BERAUN-ERRETERIA	54	15271	353,6
BERGARA	114	18193	626,6
BERMEO	239	19139	1248,8
BIDEBIETA	30	7241	414,3
BOLUETA-SAGARMINAGA	127	9615	1320,9
BOMBERO ETXANIZ	699	38328	1823,7
CASCO VIEJO (BILBAO)	369	13102	2816,4
CASCO VIEJO (VITORIA-GASTEIZ)	355	18232	1947,1
DEBA	68	10708	635,0
DEUSTO	337	25904	1301,0
DUMBOA	111	30190	367,7
DURANGO	309	35097	880,4
EGIA	96	14940	642,6
EIBAR	328	19576	1675,5

ELGOIBAR	165	18203	906,4
ERANDIO	198	14199	1394,5
ERMUA	430	17250	2492,8
ETXEBARRI	121	10766	1123,9
GALDAKAO	383	31686	1208,7
GAZALBIDE-TXAGORRITXU	345	15651	2204,3
GAZTELEKU	319	21093	1512,4
GERNIKA	122	19002	642,0
GERNIKALDEA	96	7485	1282,6
GORLIZ-PLENTZIA	96	12094	793,8
GROS	130	29802	436,2
HERNANI-URNIETA-ASTIGARRAGA	143	34494	414,6
HONDARRIBIA	64	17896	357,6
IBARRA	55	7842	701,4
INDAUTXU	300	19894	1508,0
INTXAURRONDO	64	11521	555,5
IRÚN-CENTRO	189	38453	491,5
IZTIETA-ERRETERIA	114	26100	436,8
JAVIER SÁENZ DE BURUAGA	165	15899	1037,8
KARMELO	171	12046	1419,6
KUETO	139	10273	1353,1
LA HABANA	248	12036	2060,5
LA MERCED/MIRIBILLA	461	19466	2368,2
LA PAZ	267	22077	1209,4
LA PEÑA	132	10234	1289,8
LAKUA-ARRIAGA	266	15491	1717,1
LAKUABIZKARRA	584	29226	1998,2
LAS ARENAS	337	34417	979,2
LASARTE-USURBIL	102	26512	384,7
LAZKAO	40	8517	469,6
LEGAZPI	35	8739	400,5
LEIOA	260	25063	1037,4
LEKEITIO	47	10065	467,0
LEZO-SAN JUAN	49	8541	573,7
LLANADA ALAVESA	158	12020	1314,5
LLODIO	235	23072	1018,6
LOIOLA	30	7127	420,9
LUTXANA	146	7325	1993,2
MARKINA-XEMEIN	36	6488	554,9
MARKONZAGA	199	17831	1116,0
MINA DEL MORRO	179	11067	1617,4
MIRIBILLA/LA MERCED	461	19466	2368,2
MONTAÑA ALAVESA	29	2186	1326,6
MUNGIA	185	26968	686,0
NORTE-LEGUTIO	42	4253	987,5

NORTE-ZUIA	67	5480	1222,6
OIARTZUN	32	10535	303,7
OLAGUIBEL	695	34045	2041,4
OLARIZU	249	16235	1533,7
ONDARRETA	198	36720	539,2
ONDARROA	57	9640	591,3
OÑATI	83	11830	701,6
ORDIZIA	171	14142	1209,2
ORTUELLA	68	8489	801,0
OTXARKOAGA	153	11293	1354,8
PARTE VIEJA	59	13799	427,6
PASAIA ANTZO	33	6787	486,2
PASAIA SAN PEDRO	38	10612	358,1
PORTUGALETE-BUENAVISTA	168	13261	1266,9
PORTUGALETE-CASTAÑOS	158	16767	942,3
PORTUGALETE-REPELEGA	224	20149	1111,7
REKALDE	595	28171	2112,1
RIOJA ALAVESA	146	10885	1341,3
RONTEGI	145	11371	1275,2
SALBURUA	247	16341	1511,5
SAN ADRIÁN	217	10045	2160,3
SAN IGNACIO	360	24872	1447,4
SAN MARTÍN	885	32825	2696,1
SAN VICENTE	381	20040	1901,2
SANSOMENDI	196	9295	2108,7
SANTURTZI-CENTRO-MAMARIGA	179	18352	975,4
SANTURTZI-KABIEZES	347	26023	1333,4
SANTUTXU-SOLOKOETXE	262	16372	1600,3
SODUPE-GÜEÑES	111	8207	1352,5
SOPELANA	304	25427	1195,6
TOLOSA	199	20760	958,6
TORREKUA	146	9756	1496,5
TRAPAGARAN	165	12011	1373,7
TXORIERRI	271	18956	1429,6
TXURDINAGA	362	14726	2458,2
URBAN	179	9598	1865,0
VALLE DE LENIZ	91	11415	797,2
VALLES ALAVESES I	44	4622	952,0
VALLES ALAVESES II	33	2384	1384,2
VILLABONA	119	15946	746,3
ZABALGANA	343	23794	1441,5
ZABALLA	162	13124	1234,4
ZALLA	164	11710	1400,5
ZARAMAGA	245	14371	1704,8
ZARAUTZ-ORIO-AIA	409	32323	1265,4

ZORROZA- ALONSOTEGI	189	14648	1290,3
ZUAZO	215	18056	1190,7
ZUMAIA-ZESTOA-GETARIA	118	17564	671,8
ZUMARRAGA	91	18588	489,6
ZURBARAN	200	10598	1887,1

*Osasun eremuetako tasa kalkulatzeko positibo kopurua eta 2020ko maiatzean eremu bakoitzean zeuden TIS kopurua hartzen da kontuan.

*El cálculo de la tasa en las zonas de salud se ha realizado teniendo en cuenta el nº de casos entre el nº de TISes en cada zona a fecha de mayo de 2020

HILDAKOAK EUSKADIKO UDALERRIETAN / FALLECIDOS EN LOS MUNICIPIOS DE EUSKADI

Udalerría / Municipio	Positiboak/ Positivos	Hildakoak/ Fallecidos	Hilkogarritasuna/ Letalidad
ABADIÑO	52	3	5,8
ABANTO Y CIERVANA-ABANTO ZIERB	90	3	3,3
ADUNA	2	1	50,0
SALVATIERRA/AGURAIN	81	14	17,3
AIA	14	0	0,0
AIZARNAZABAL	6	0	0,0
ALBIZTUR	1	0	0,0
ALEGIA	8	1	12,5
ALEGRIA-DULANTZI	32	1	3,1
ALKIZA	3	0	0,0
ALONSOTEGI	19	1	5,3
ALTZAGA	1	0	0,0
ALTZO	8	0	0,0
AMEZKETA	2	1	50,0
AMOREBIETA-ETXANO	217	18	8,3
AMURRIO	138	8	5,8
ANDOAIN	68	3	4,4
ANOETA	15	1	6,7
ANTZUOLA	9	0	0,0
ARAMA	2	0	0,0
ARAMAIO	5	0	0,0
ARANTZAZU	3	0	0,0
AREATZA	8	0	0,0
ARETXABALETA	75	7	9,3
ARMIÑON	3	0	0,0
ARRAIA-MAEZTU	2	0	0,0
ARRASATE/MONDRAGON	321	37	11,5
ARRATZUA-UBARRUNDIA	12	0	0,0
ARRIETA	2	0	0,0
ARRIGORRIAGA	158	12	7,6
ARTEA	3	0	0,0
ARTZENTALES	7	0	0,0
ARTZINIEGA	17	1	5,9
ASPARRENA	12	0	0,0
ASTEASU	10	0	0,0
ASTIGARRAGA	27	0	0,0
ATAUN	5	0	0,0
ATXONDO	9	0	0,0
AULESTI	2	0	0,0
AYALA/AIARA	71	1	1,4
AZKOITIA	29	1	3,4

AZPEITIA	27	1	3,7
BAKIO	14	1	7,1
BALMASEDA	141	18	12,8
BAÑOS DE EBRO/MAÑUETA	4	0	0,0
BARAKALDO	1507	94	6,2
BARRIKA	10	0	0,0
BARRUNDIA	13	0	0,0
BASAURI	663	75	11,3
BEASAIN	72	6	8,3
BEDIA	8	1	12,5
BELAUNTZA	2	0	0,0
BERANGO	91	0	0,0
BERANTEVILLA	5	0	0,0
BERASTEGI	3	0	0,0
BERGARA	93	3	3,2
BERMEO	183	16	8,7
BERNEDO	8	0	0,0
BERRIATUA	9	0	0,0
BERRIZ	10	1	10,0
BIDANIA-GOITZ	5	0	0,0
BILBAO	6081	367	6,0
VILLABONA	48	2	4,2
BUSTURIA	45	6	13,3
CAMPEZO/KANPEZU	20	3	15,0
DEBA	34	1	2,9
DERIO	72	0	0,0
DIMA	5	1	20,0
DONOSTIA / SAN SEBASTIAN	1117	74	6,6
DURANGO	283	16	5,7
EIBAR	472	25	5,3
ELANTXOBE	5	0	0,0
ELBURGO/BURGELU	8	1	12,5
ELCIEGO	11	1	9,1
ELGETA	12	1	8,3
ELGOIBAR	129	2	1,6
ELORRIO	38	1	2,6
ELVILLAR/BILAR	4	0	0,0
ERANDIO	399	21	5,3
EREÑO	1	0	0,0
ERMUA	421	21	5,0
ERRETERIA	165	7	4,2
ERRIBERAGOITIA/RIBERA ALTA	13	0	0,0
ERRIGOITI	4	0	0,0
ESKORIATZA	23	2	8,7
ETXEBARRI	127	6	4,7

ETXEBARRIA	4	0	0,0
EZKIO-ITSASO	2	0	0,0
FORUA	7	0	0,0
FRUIZ	2	0	0,0
GALDAKAO	398	32	8,0
GALDAMES	9	0	0,0
GAMIZ-FIKA	7	0	0,0
GATIKA	8	0	0,0
GAUTEGIZ ARTEAGA	4	1	25,0
GERNIKA-LUMO	118	2	1,7
GETARIA	40	3	7,5
GETXO	800	41	5,1
GIZABURUAGA	1	0	0,0
GORDEXOLA	28	1	3,6
GORLIZ	41	2	4,9
GÜEÑES	85	4	4,7
HERNANI	87	3	3,4
HERNIALDE	2	0	0,0
HONDARRIBIA	59	1	1,7
IBARRA	35	1	2,9
IBARRANGELU	5	0	0,0
IDIAZABAL	8	0	0,0
IGORRE	28	0	0,0
IKAZTEGIETA	1	0	0,0
IRUN	302	15	5,0
IRUÑA OKA/IRUÑA DE OCA	35	0	0,0
IRURA	21	4	19,0
IRURAIZ-GAUNA	9	1	11,1
ISPASTER	2	0	0,0
ITSASONDO	7	0	0,0
IURRETA	26	3	11,5
IZURTZA	1	0	0,0
KARRANTZA HARANA/CARRANZA	29	1	3,4
KORTEZUBI	4	2	50,0
LABASTIDA/BASTIDA	42	3	7,1
LAGUARDIA	4	0	0,0
LANCIEGO/LANTZIEGO	2	0	0,0
LANESTOSA	1	0	0,0
LANTARON	10	0	0,0
LAPUEBLA DE LABARCA	6	1	16,7
LARRABETZU	8	0	0,0
LASARTE-ORIA	77	3	3,9
LAUDIO/LLODIO	202	9	4,5
LAUKIZ	11	1	9,1
LAZKAO	26	0	0,0

LEABURU	1	0	0,0
LEGAZPI	33	1	3,0
LEGORRETA	13	1	7,7
LEGUTIO	14	0	0,0
LEIOA	341	14	4,1
LEKEITIO	36	1	2,8
LEMOA	31	0	0,0
LEMOIZ	9	0	0,0
LEZA	2	0	0,0
LEZAMA	18	0	0,0
LEZO	33	2	6,1
LIZARTZA	6	0	0,0
LOIU	90	17	18,9
MALLABIA	7	0	0,0
MAÑARIA	2	0	0,0
MARKINA-XEMEIN	28	3	10,7
MARURI-JATABE	4	0	0,0
MENDARO	7	0	0,0
MENDATA	2	0	0,0
MENDEXA	4	0	0,0
MEÑAKA	5	0	0,0
MOREDA DE ALAVA/MOREDA ARABA	3	0	0,0
MORGA	7	0	0,0
MUNDAKA	50	6	12,0
MUNGIA	129	3	2,3
MUNITIBAR-ARBATZEGI GERRIKAITZ	1	0	0,0
MURUETA	1	0	0,0
MUSKIZ	101	4	4,0
MUTILOA	3	0	0,0
MUTRIKU	33	0	0,0
MUXIKA	10	0	0,0
NABARNIZ	2	0	0,0
OIARTZUN	32	0	0,0
OKONDO	7	1	14,3
OLABERRIA	1	0	0,0
ONDARROA	49	3	6,1
OÑATI	83	4	4,8
ORDIZIA	143	24	16,8
ORIO	62	1	1,6
ORMAIZTEGI	4	0	0,0
OROZKO	25	3	12,0
ORTUELLA	68	1	1,5
OTXANDIO	11	1	9,1
OYON-OION	35	1	2,9
PASAIA	78	4	5,1

PEÑACERRADA/URIZAHARRA	1	0	0,0
PLENTZIA	38	1	2,6
PORTUGALETE	519	17	3,3
RIBERA BAJA/ERRIBERA BEITIA	10	0	0,0
SAMANIEGO	19	3	15,8
SAN MILLAN/DONEMILIAGA	4	0	0,0
SANTURTZI	546	33	6,0
SEGURA	4	0	0,0
SESTAO	331	31	9,4
SONDIKA	71	2	2,8
SOPELA	179	9	5,0
SOPUERTA	84	13	15,5
SORALUZE-PLACENCIA DE LAS ARMA	29	0	0,0
SUKARRIETA	2	0	0,0
TOLOSA	195	20	10,3
TRUCIOS-TURTZIOZ	8	0	0,0
UBIDE	5	0	0,0
UGAO-MIRABALLES	43	2	4,7
URDULIZ	37	1	2,7
URDUÑA/ORDUÑA	46	0	0,0
URKABUSTAIZ	13	1	7,7
URNIETA	29	0	0,0
URRETXU	26	1	3,8
USURBIL	22	0	0,0
VALDEGOVIA/GAUBEA	4	1	25,0
VALLE DE TRAPAGA-TRAPAGARAN	165	9	5,5
VILLABUENA DE ALAVA/ESKUERNAGA	2	0	0,0
VITORIA-GASTEIZ	5218	325	6,2
YECORA/IEKORA	6	0	0,0
ZALDIBAR	28	1	3,6
ZALDIBIA	7	1	14,3
ZALDUONDO	1	0	0,0
ZALLA	67	1	1,5
ZAMBRANA	12	0	0,0
ZAMUDIO	23	0	0,0
ZARATAMO	12	1	8,3
ZARAUTZ	334	23	6,9
ZEANURI	6	0	0,0
ZEBERIO	7	0	0,0
ZEGAMA	17	0	0,0
ZESTOA	7	0	0,0
ZIERBENA	12	0	0,0
ZIGOITIA	20	0	0,0
ZIORTZA-BOLIBAR	1	0	0,0
ZIZURKIL	19	1	5,3

ZUIA	31	1	3,2
ZUMAIA	66	6	9,1
ZUMARRAGA	86	15	17,4
OTROS	240	1	0,4

HILDAKOAK EUSKADIKO OSASUN EREMUETAN / FALLECIDOS EN LAS ZONAS DE SALUD DE EUSKADI

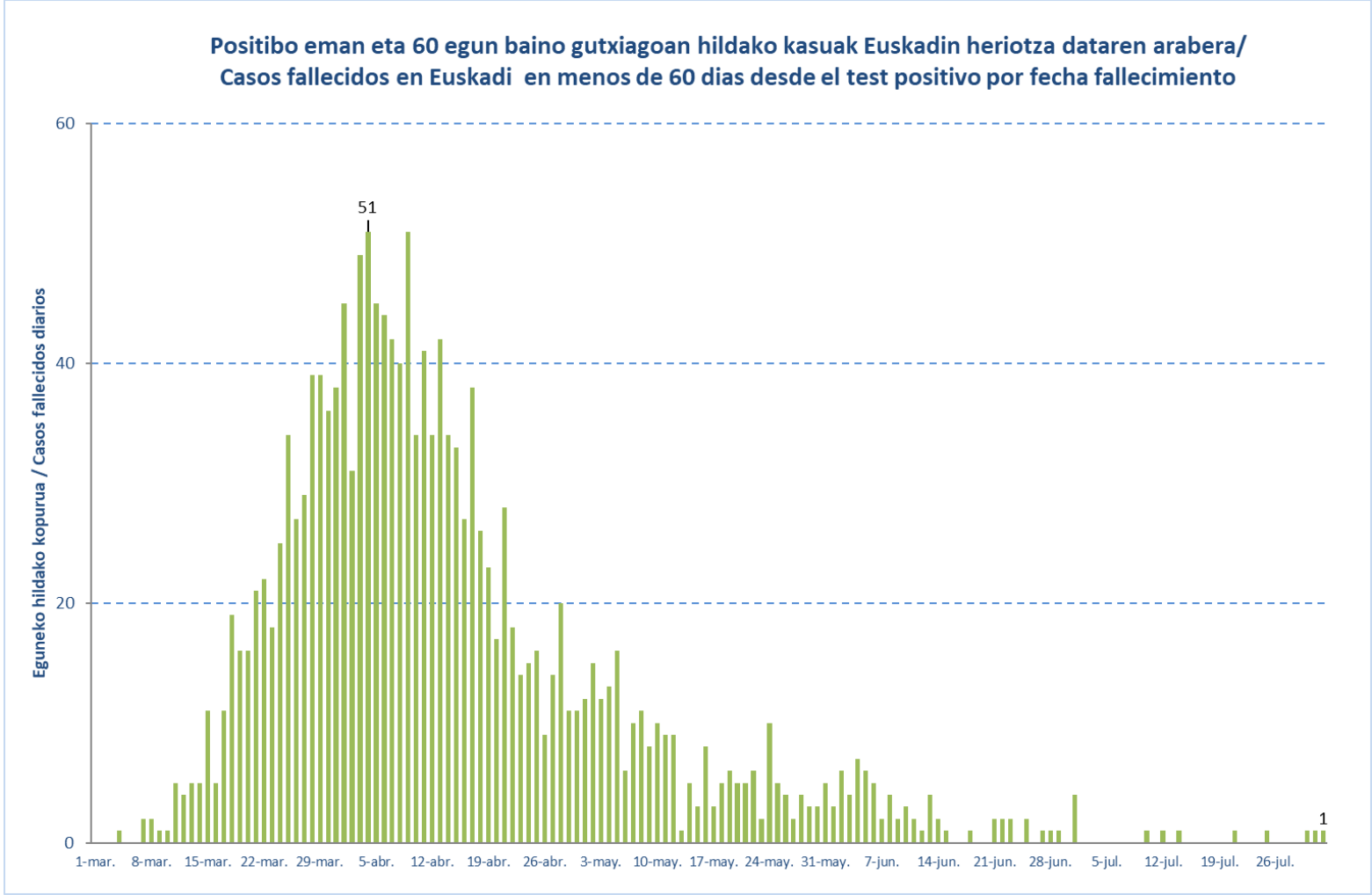
Osasun-eremuak/Zonas de salud	Positiboak/ Positivos	Hildakoak/ Fallecidos	Hilkogarritasuna/ Letalidad
ABADIÑO-ELORRIO-BERRIZ	Positiboak/Positivos	Hildakoak/Fallecidos	Hilkortasuna/Mortalidad
ABANTO-MUSKIZ	138	7	5,1
ABETXUKO	188	9	4,8
AIALA	86	11	12,8
ALANGO	275	10	3,6
ALEGIA	220	19	8,6
ALGORTA	41	3	7,3
ALZA-ROTETA	321	9	2,8
AMARA BERRI	195	27	13,8
AMARA CENTRO	176	6	3,4
AMOREBIETA	120	8	6,7
ANDOAIN	216	21	9,7
ARANBIZKARRA I	70	3	4,3
ARANBIZKARRA II	257	16	6,2
ARRASATE	199	12	6,0
ARRATIA	337	39	11,6
ARRIGORRIAGA	93	2	2,2
ASTRABUDUA	174	10	5,7
AZKOITIA	198	11	5,6
AZPEITIA	29	1	3,4
BALMASEDA	28	2	7,1
BASAURI-ARIZ	186	20	10,8
BASAURI-KAREAGA	478	55	11,5
BASURTO	208	22	10,6
BEASAIN	322	16	5,0
BEGOÑA	107	7	6,5
BERAUN-ERRETERIA	192	8	4,2
BERGARA	54	0	0,0
BERMEO	114	5	4,4
BIDEBIETA	239	23	9,6
BOLUETA-SAGARMINAGA	30	1	3,3
BOMBERO ETXANIZ	127	4	3,1
CASCO VIEJO (BILBAO)	699	36	5,2
CASCO VIEJO (VITORIA-GASTEIZ)	369	43	11,7
DEBA	355	29	8,2
DEUSTO	68	2	2,9
DUMBOA	337	12	3,6
DURANGO	111	3	2,7
EGIA	309	18	5,8
EIBAR	96	7	7,3

ELGOIBAR	328	14	4,3
ERANDIO	165	3	1,8
ERMUA	198	11	5,6
ETXEBARRI	430	21	4,9
GALDAKAO	121	6	5,0
GAZALBIDE-TXAGORRITXU	383	30	7,8
GAZTELEKU	345	33	9,6
GERNIKA	319	16	5,0
GERNIKALDEA	122	2	1,6
GORLIZ-PLENTZIA	96	8	8,3
GROS	96	3	3,1
HERNANI-URNIETA-ASTIGARRAGA	130	11	8,5
HONDARRIBIA	143	3	2,1
IBARRA	64	1	1,6
INDAUTXU	55	6	10,9
INTXAURRONDO	300	20	6,7
IRÚN-CENTRO	64	3	4,7
IZTIETA-ERRETERIA	189	7	3,7
JAVIER SÁENZ DE BURUAGA	114	7	6,1
KARMELO	165	6	3,6
KUETO	171	12	7,0
LA HABANA	139	16	11,5
LA MERCED/MIRIBILLA	248	13	5,2
LA PAZ	461	29	6,3
LA PEÑA	267	4	1,5
LAKUA-ARRIAGA	132	2	1,5
LAKUABIZKARRA	266	10	3,8
LAS ARENAS	584	12	2,1
LASARTE-USURBIL	337	16	4,7
LAZKAO	102	5	4,9
LEGAZPI	40	7	17,5
LEIOA	35	2	5,7
LEKEITIO	260	9	3,5
LEZO-SAN JUAN	47	1	2,1
LLANADA ALAVESA	49	8	16,3
LLODIO	158	18	11,4
LOIOLA	235	14	6,0
LUTXANA	30	1	3,3
MARKINA-XEMEIN	146	8	5,5
MARKONZAGA	36	3	8,3
MINA DEL MORRO	199	14	7,0
MIRIBILLA/LA MERCED	179	11	6,1
MONTAÑA ALAVESA	461	29	6,3
MUNGIA	29	2	6,9
NORTE-LEGUTIO	185	4	2,2

NORTE-ZUIA	42	2	4,8
OIARTZUN	67	2	3,0
OLAGUIBEL	32	1	3,1
OLARIZU	695	53	7,6
ONDARRETA	249	13	5,2
ONDARROA	198	12	6,1
OÑATI	57	3	5,3
ORDIZIA	83	4	4,8
ORTUELLA	171	26	15,2
OTXARKOAGA	68	1	1,5
PARTE VIEJA	153	10	6,5
PASAIA ANT XO	59	3	5,1
PASAIA SAN PEDRO	33	1	3,0
PORTUGALETE-BUENAVISTA	38	1	2,6
PORTUGALETE-CASTAÑOS	168	4	2,4
PORTUGALETE-REPELEGA	158	5	3,2
REKALDE	224	6	2,7
RIOJA ALAVESA	595	35	5,9
RONTEGI	146	11	7,5
SALBURUA	145	6	4,1
SAN ADRIÁN	247	8	3,2
SAN IGNACIO	217	14	6,5
SAN MARTÍN	360	23	6,4
SAN VICENTE	885	72	8,1
SANSOMENDI	381	50	13,1
SANTURTZI-CENTRO-MAMARIGA	196	9	4,6
SANTURTZI-KABIEZES	179	9	5,0
SANTUTXU-SOLOKOETXE	347	23	6,6
SODUPE-GÜEÑES	262	7	2,7
SOPELANA	111	4	3,6
TOLOSA	304	10	3,3
TORREKUA	199	21	10,6
TRAPAGARAN	146	13	8,9
TXORIERRI	165	9	5,5
TXURDINAGA	271	18	6,6
URBAN	362	33	9,1
VALLE DE LENIZ	179	7	3,9
VALLES ALAVESES I	91	8	8,8
VALLES ALAVESES II	44	0	0,0
VILLABONA	33	0	0,0
ZABALGANA	119	9	7,6
ZABALLA	343	4	1,2
ZALLA	162	5	3,1
ZARAMAGA	164	14	8,5
ZARAUZ-ORIO-AIA	245	18	7,3

ZORROZA- ALONSOTEGI	409	24	5,9
ZUAZO	189	9	4,8
ZUMAIA-ZESTOA-GETARIA	215	8	3,7
ZUMARRAGA	118	8	6,8
ZURBARAN	91	9	9,9

**HILDAKO KASU POSITIBOAK EUSKADIN HERIOTZA DATAREN ARABERA /
CASOS POSITIVOS FALLECIDOS EN EUSKADI POR FECHA DE FALLECIMIENTO**



**HILDAKO KASU POSITIBOAK EUSKADIN HERIOTZA DATAREN ARABERA /
CASOS POSITIVOS FALLECIDOS EN EUSKADI POR FECHA DE FALLECIMIENTO**
Uztailaren 6ra arte metatutako datuak / Casos acumulados hasta el 6 de julio

Maiatza/ Mayo	Hildakoak/ Fallecidos	Ekaina/ Junio	Hildakoak/ Fallecidos	Uztaila/ Julio	Hildakoak/ Fallecidos	Abuztua/ Agosto	Hildakoak/ Fallecidos
1-may.	12	1-jun.	3	1-jul.	4	1-ago.	1
2-may.	15	2-jun.	6	2-jul.	0	2-ago.	1
3-may.	12	3-jun.	4	3-jul.	0		
4-may.	13	4-jun.	7	4-jul.	0		
5-may.	16	5-jun.	6	5-jul.	0		
6-may.	6	6-jun.	5	6-jul.	0		
7-may.	10	7-jun.	2	7-jul.	0		
8-may.	11	8-jun.	4	8-jul.	0		
9-may.	8	9-jun.	2	9-jul.	0		
10-may.	10	10-jun.	3	10-jul.	1		
11-may.	9	11-jun.	2	11-jul.	0		
12-may.	9	12-jun.	1	12-jul.	1		
13-may.	1	13-jun.	4	13-jul.	0		
14-may.	5	14-jun.	2	14-jul.	1		
15-may.	3	15-jun.	1	15-jul.	0		
16-may.	8	16-jun.	0	16-jul.	0		
17-may.	3	17-jun.	0	17-jul.	0		
18-may.	5	18-jun.	1	18-jul.	0		
19-may.	6	19-jun.	0	19-jul.	0		
20-may.	5	20-jun.	0	20-jul.	0		
21-may.	5	21-jun.	2	21-jul.	1		
22-may.	6	22-jun.	2	22-jul.	0		
23-may.	2	23-jun.	2	23-jul.	0		
24-may.	10	24-jun.	0	24-jul.	0		
25-may.	5	25-jun.	2	25-jul.	1		
26-may.	4	26-jun.	0	26-jul.	0		
27-may.	2	27-jun.	1	27-jul.	0		
28-may.	4	28-jun.	1	28-jul.	0		
29-may.	3	29-jun.	1	29-jul.	0		
30-may.	3	30-jun.	0	30-jul.	1		
31-may.	5			31-jul.	1		