

KORONABIRUSAREN EGOERA EPIDEMIOLOGIKOA EUSKADIN (COVID-19) AZAROAREN 29ERA ARTE METATUTAKO DATUAK

SITUACIÓN EPIDEMIOLÓGICA DEL CORONAVIRUS (COVID-19) EN EUSKADI DATOS ACUMULADOS HASTA EL 29 DE NOVIEMBRE

Osasun Sailburuordetza / Viceconsejería de Salud
COVID Informazio Zerbitzua / Servicio de Información COVID

OPEN DATA:

Informe honetan argitaratzen diren datu guztiak hurrengo webgunean dituzue eskuragarri. / Todos los datos publicados en este informe están disponibles en la siguiente página web.

<https://opendata.euskadi.eus/catalogo/-/evolucion-del-coronavirus-covid-19-en-euskadi/>

TXOSTENEAN ORAIN ARTE ARAZTU EDO ZUZENDU DIREN AKATSAK ERRORES DEPURADOS O CORREGIDOS HASTA LA FECHA EN EL INFORME

Txosten honen informazioa etengabe berrikusten eta arazten ari da. Baliteke, gardentasunaren mesedetan, akats puntualen bat egotea, gerora zuzenduko dena.

La información de este informe está continuamente siendo revisada y depurada. En aras de la transparencia puede que haya algún error puntual que se corregirá posteriormente.

ARAZTU EDO ZUZENDU DIREN AKATSAK	ERRORES DEPURADOS O CORREGIDOS
Egunero desadostasun txikiak zuzentzen dira bizilekuaren eta testa eskatzen den lurralde historikoaren artean.	Cada día se corrigen pequeñas discrepancias entre el lugar de residencia y el territorio histórico desde donde se solicita el test.

KORONABIRUSAREN EGOERA EPIDEMIOLOGIKOA EUSKADIN (COVID-19) SITUACIÓN EPIDEMIOLÓGICA DEL CORONAVIRUS (COVID-19) EN EUSKADI

Aste osoko datuak Azaroaren 23tik 29rako astea /
Datos semanales - Semana del 23 al 29 de noviembre



PCR testak, antigeno testak, test azkarrak eta aztertutako pertsona bakarrak ⁽¹⁾
Test PCRs, test de antígenos y personas únicas analizadas ⁽¹⁾

1.507.697 (+52.545)

PCR guztira
PCR totales

69.958(+18.924)

Antigeno testak guztira
Total de test de antigeno

867.118 (+34.540)

Pertsona bakarrak guztira
Personas únicas totales



PCR bidez aztertutako pertsona bakarrak eta milioi bat biztanleko PCR-dun kopurua
Personas únicas analizadas con test PCR y personas con PCR por millón de habitantes

769.314

PCR-dun pertsona
bakarrak
Personas únicas con
PCR

67.508

Antigeno testdun
persona bakarrak
Personas únicas con
test de antigeno

380.792

Milioi bat biztanleko
test diagnostiko kopurua
Personas con test diagnóstico
por millón de habitantes



Positibo eman duten pertsonak
Personas que han dado positivo

89.104 (+2.292)

PCR kasu positiboak
Casos positivos PCR

8.310 (+1.830)

Antigeno bidez
baieztatutako kasuak
Casos positivos
detectados por Antigeno*

7.818 (+0)

Serologia bidez
baieztatutako kasuak
Casos positivos
detectados por serología

105.232

Kasu positiboak
guztira
Casos positivos
totales



PCR edo antigeno testa positibo eman duten pertsonak lurralde historikoaren arabera
Personas que han dado positivo en test PCR o antígenos por Territorio Histórico

13.714 (+552)

Araban
kasu positiboak
Casos positivos
en Álava

47.668 (+1.771)

Bizkaian
kasu positiboak
Casos positivos
en Bizkaia

33.206 (+1.688)

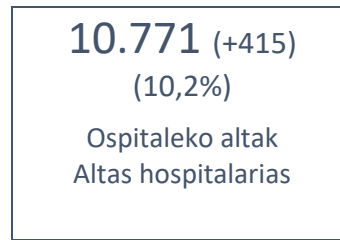
Gipuzkoan
kasu positiboak
Casos positivos
en Gipuzkoa

2.826 (+111)

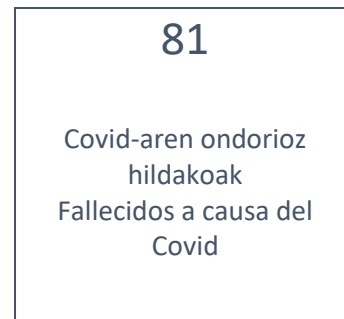
Beste
kasu positiboak
Otros
casos positivos



Negatibizatutako edo ospitaleko alta jaso duten kasu positiboen egoera Situación de los casos positivos negativizados o con alta hospitalaria



Hildako kasu positiboak ⁽²⁾ Casos positivos fallecidos ⁽²⁾



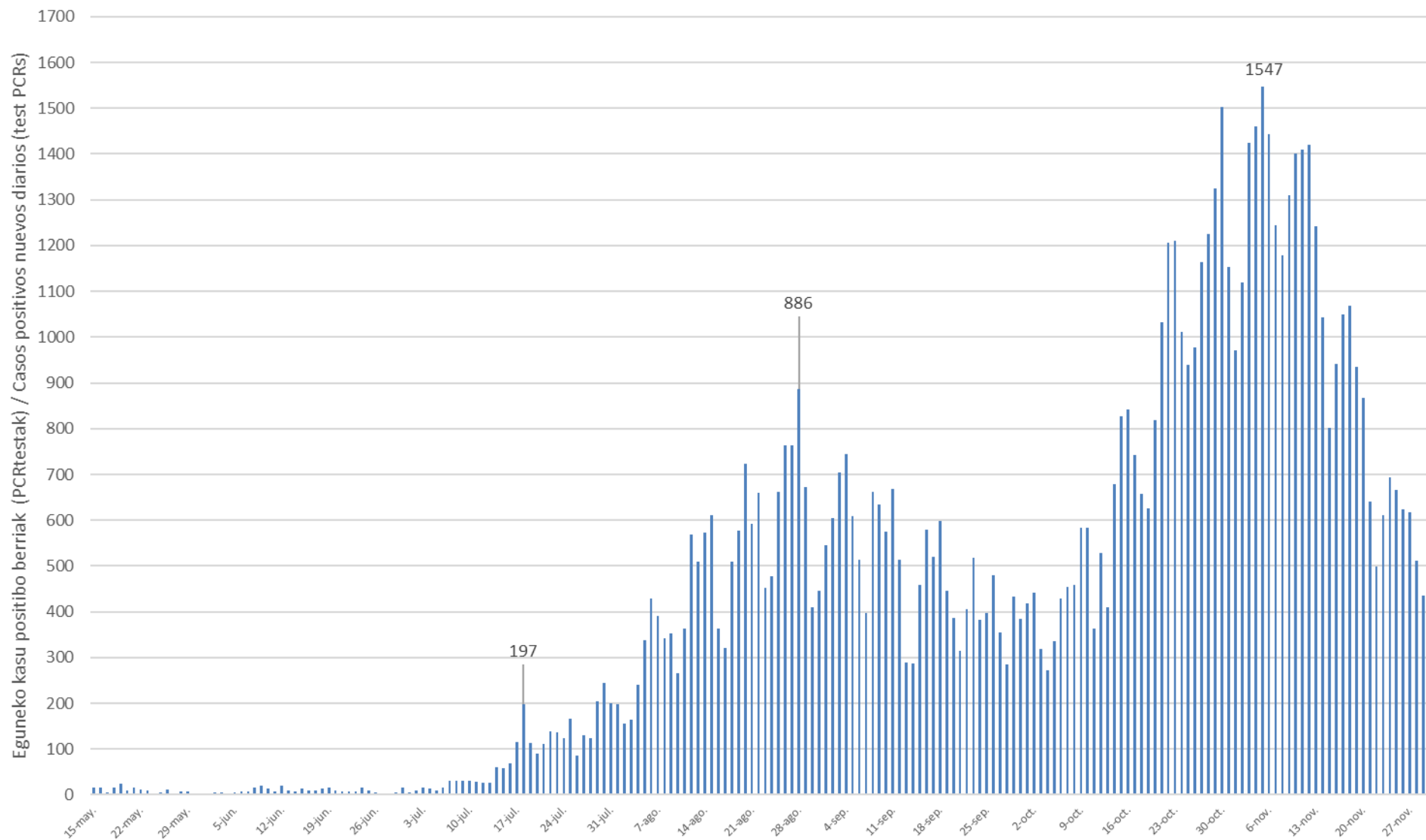
(1) Txosten honek azaroaren 29ra arteko datu metatuak eskanintzen ditu eta azaroaren 22ko informean eskainitako datuekin konparatuz izandako gorakada (7 egunetan).

(1) Este informe muestra los datos acumulados hasta el 29 de noviembre y el incremento observado en comparación con los datos publicados del 22 de noviembre (en 7 días).

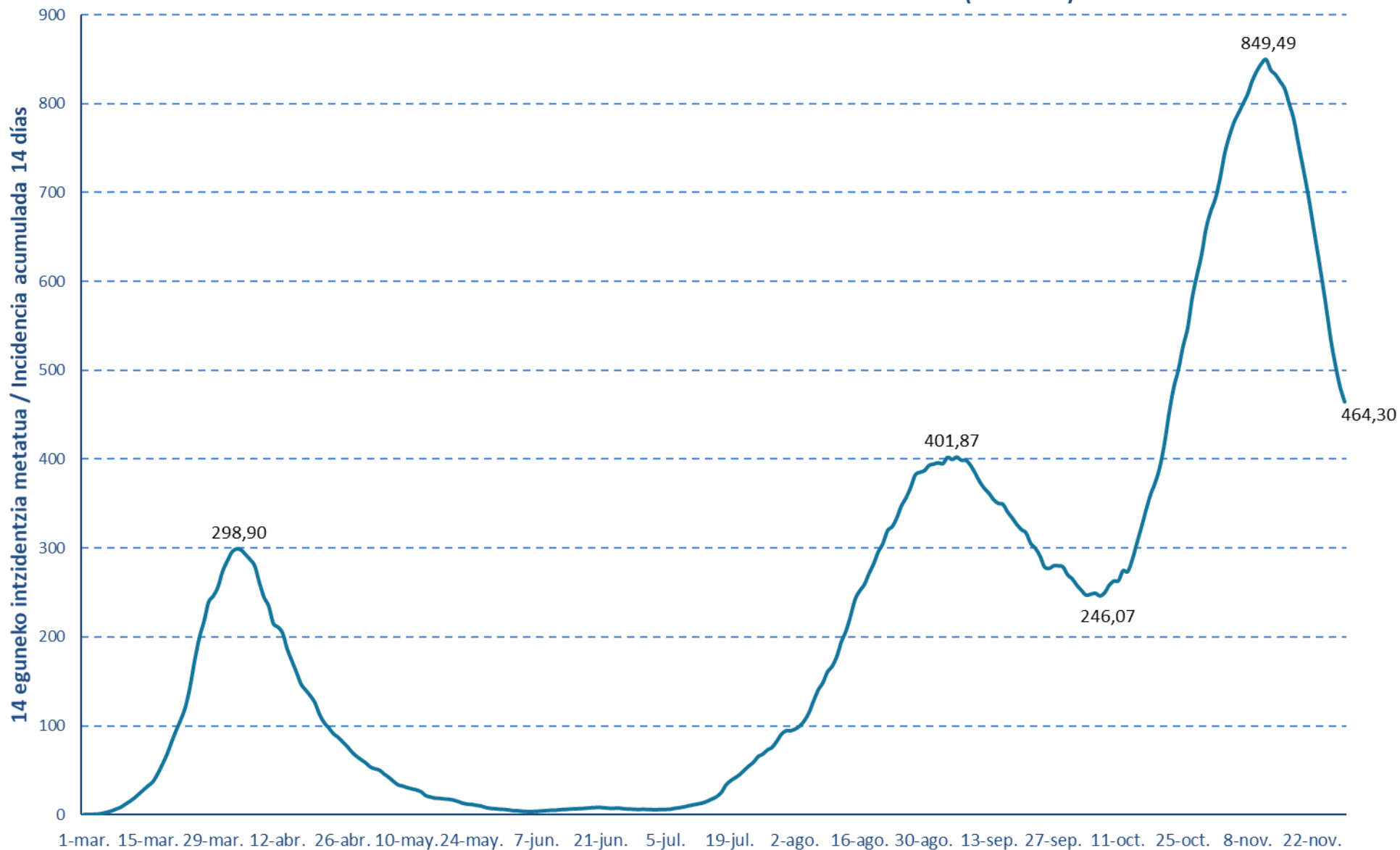
(2) Test positibodunen azken bi hilabeteetako heriotzak hartzen dira kontutan.

(2) Se incluyen fallecimientos de personas con test positivo en los últimos dos meses.

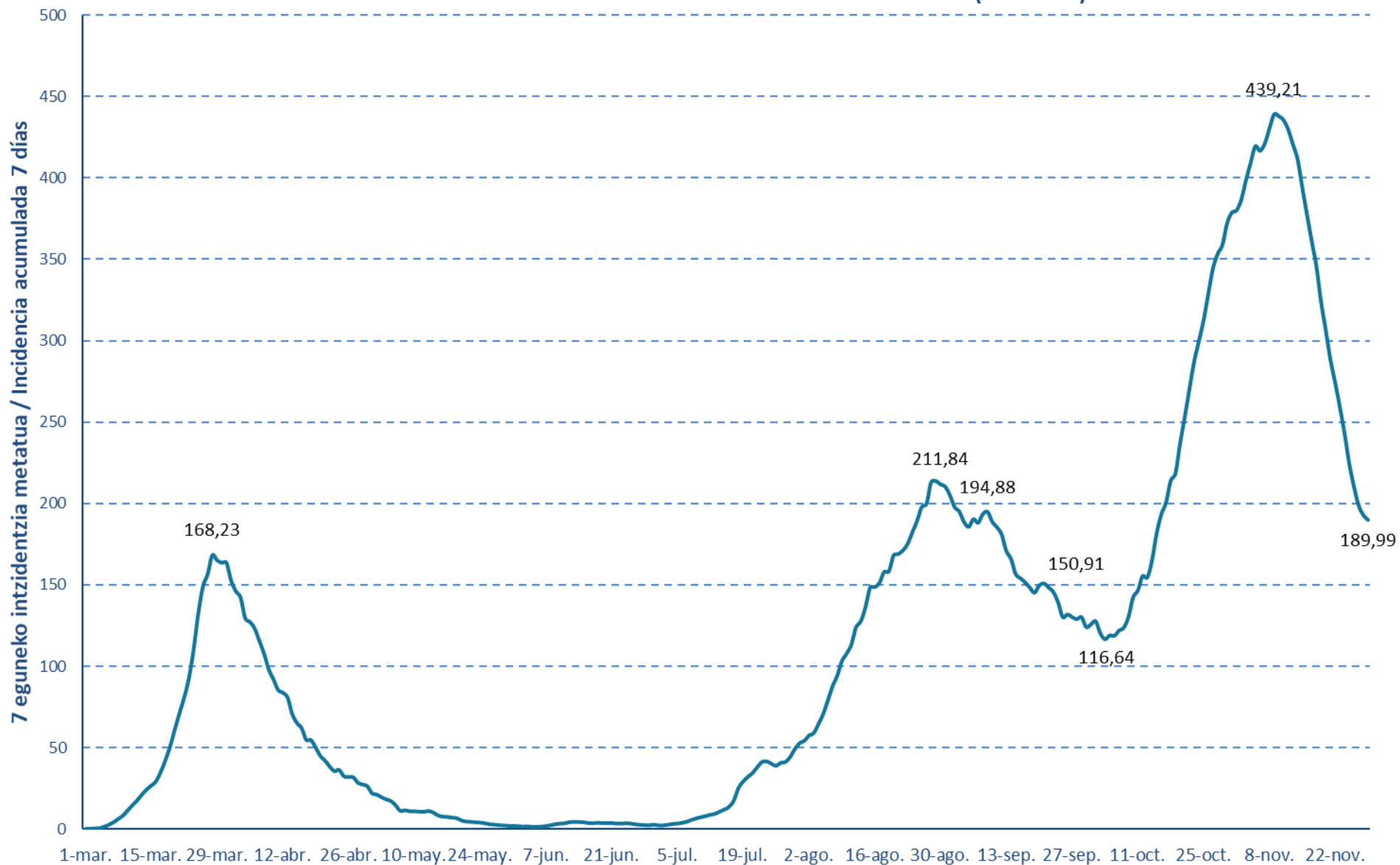
Osakidetzan eta EAeko laborategi pribatuetako kasu positibo berriak/ Número de casos positivos nuevos en Osakidetza y laboratorios privados de la CAV



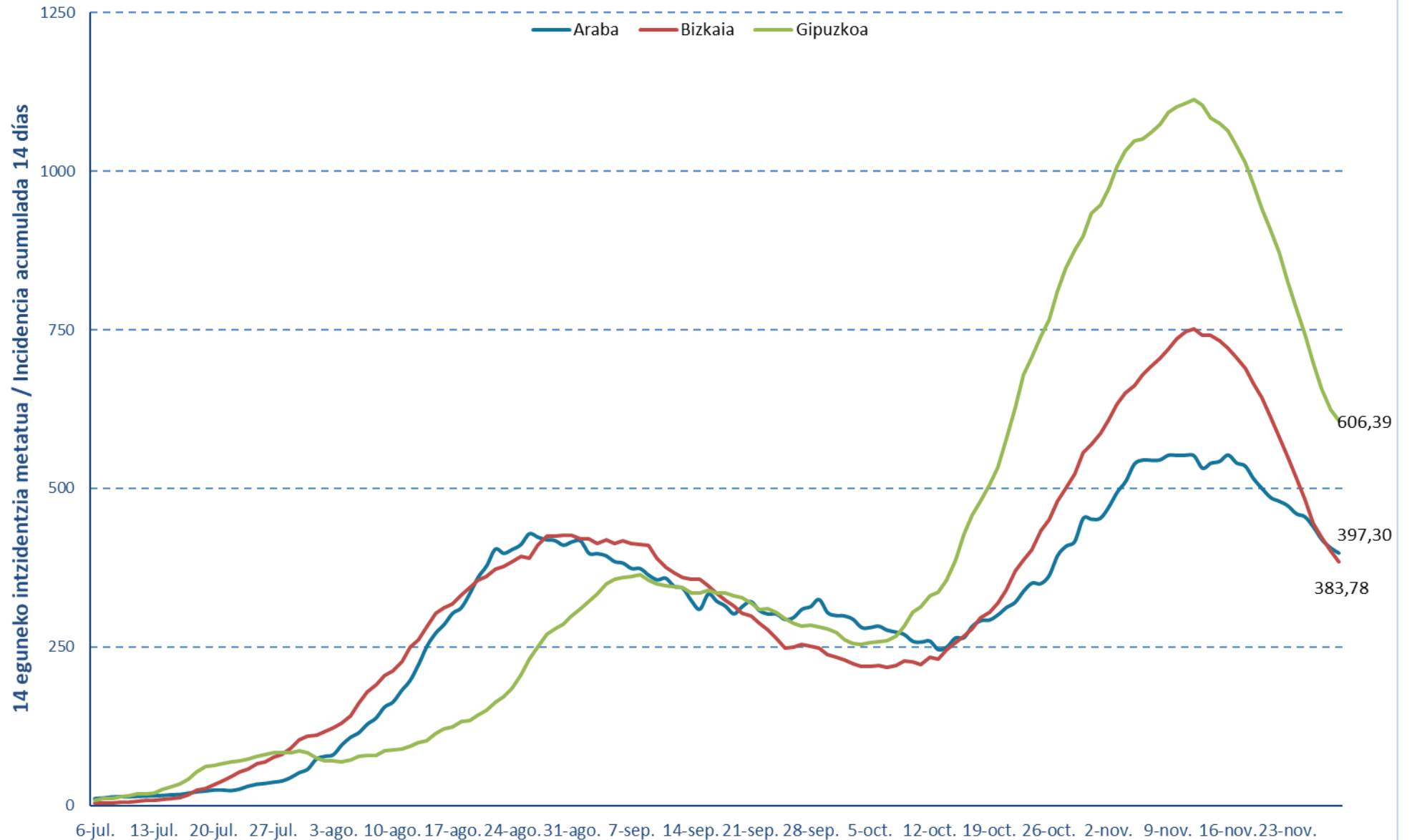
14 eguneko 100.000 biztanleko intzidentzia metatua Euskadin (PCR testak) /
Incidencia acumulada 14 días en Euskadi x 100.000 habitantes (test PCR)



7 eguneko 100.000 biztanleko intzidentzia metatua Euskadin (PCR testak) /
Incidencia acumulada 7 días en Euskadi x 100.000 habitantes (test PCR)



14 eguneko 100.000 biztanleko intzidentzia metatua Lurralde Historiko bakoitzean (PCR eta antigeno testak) /
Incidencia acumulada 14 días en cada Territorio Histórico x 100.000 habitantes (tests PCR y de antígeno)



Kasu positibo berriak Euskadin testaren egiaztapen dataren arabera (PCR testak) / Casos positivos nuevos en Euskadi por fecha de validación del test (test PCR)

Abuztua/ Agosto	Kasuak/ Casos	Iraila/ Septiembre	Kasuak/ Casos	Urria/ Octubre	Kasuak/ Casos	Azaroa/ Noviembre	Kasuak/ Casos
1-ago.	199	1-sep.	546	1-oct.	418	1-nov.	972
2-ago.	156	2-sep.	605	2-oct.	441	2-nov.	1120
3-ago.	165	3-sep.	705	3-oct.	319	3-nov.	1425
4-ago.	241	4-sep.	745	4-oct.	272	4-nov.	1461
5-ago.	338	5-sep.	608	5-oct.	336	5-nov.	1547
6-ago.	428	6-sep.	513	6-oct.	428	6-nov.	1444
7-ago.	390	7-sep.	397	7-oct.	454	7-nov.	1245
8-ago.	342	8-sep.	661	8-oct.	458	8-nov.	1178
9-ago.	353	9-sep.	635	9-oct.	584	9-nov.	1310
10-ago.	265	10-sep.	574	10-oct.	584	10-nov.	1401
11-ago.	363	11-sep.	669	11-oct.	363	11-nov.	1409
12-ago.	569	12-sep.	514	12-oct.	529	12-nov.	1420
13-ago.	510	13-sep.	290	13-oct.	410	13-nov.	1243
14-ago.	573	14-sep.	287	14-oct.	679	14-nov.	1043
15-ago.	610	15-sep.	459	15-oct.	828	15-nov.	801
16-ago.	364	16-sep.	579	16-oct.	841	16-nov.	941
17-ago.	321	17-sep.	519	17-oct.	742	17-nov.	1050
18-ago.	510	18-sep.	598	18-oct.	657	18-nov.	1069
19-ago.	576	19-sep.	446	19-oct.	625	19-nov.	935
20-ago.	724	20-sep.	387	20-oct.	819	20-nov.	867
21-ago.	592	21-sep.	314	21-oct.	1033	21-nov.	641
22-ago.	659	22-sep.	405	22-oct.	1207	22-nov.	499
23-ago.	453	23-sep.	518	23-oct.	1210	23-nov.	610
24-ago.	477	24-sep.	383	24-oct.	1012	24-nov.	693
25-ago.	662	25-sep.	398	25-oct.	940	25-nov.	666
26-ago.	764	26-sep.	479	26-oct.	978	26-nov.	624
27-ago.	764	27-sep.	354	27-oct.	1164	27-nov.	618
28-ago.	885	28-sep.	285	28-oct.	1226	28-nov.	511
29-ago.	673	29-sep.	432	29-oct.	1325	29-nov.	435
30-ago.	409	30-sep.	385	30-oct.	1502		
31-ago.	445			31-oct.	1153		

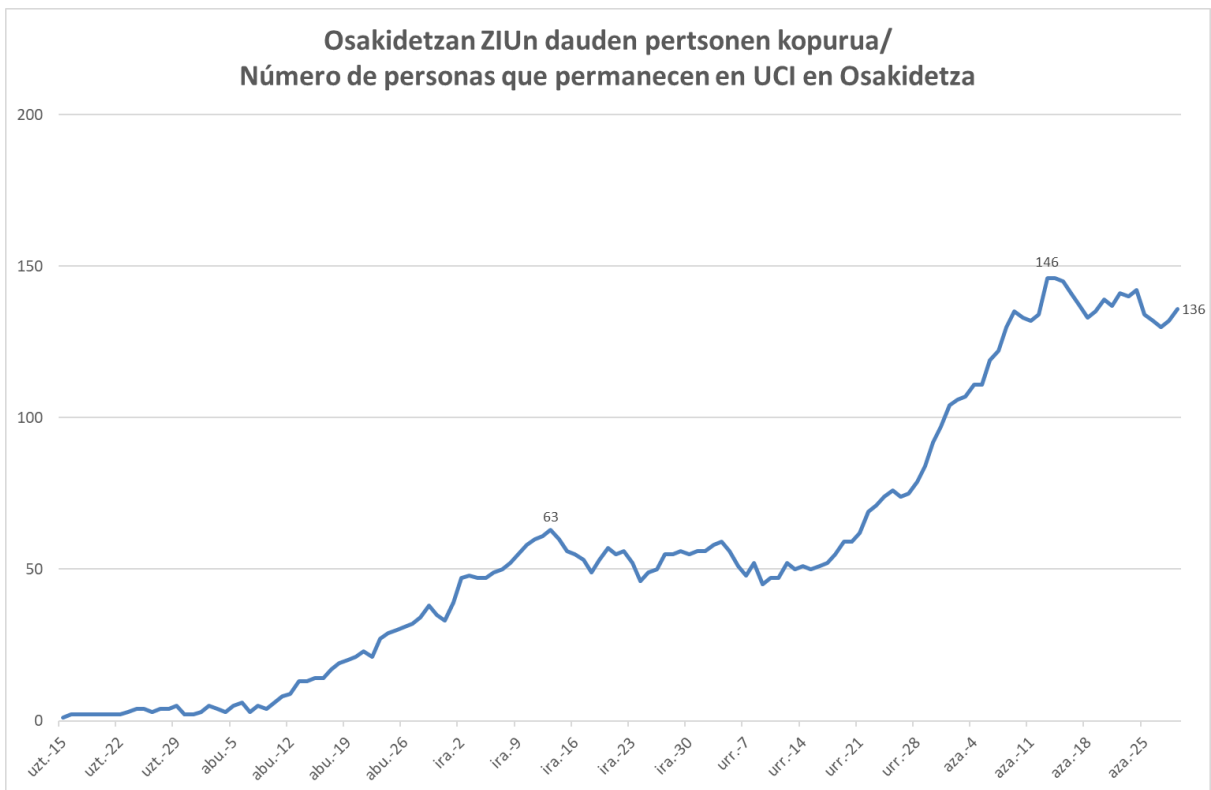
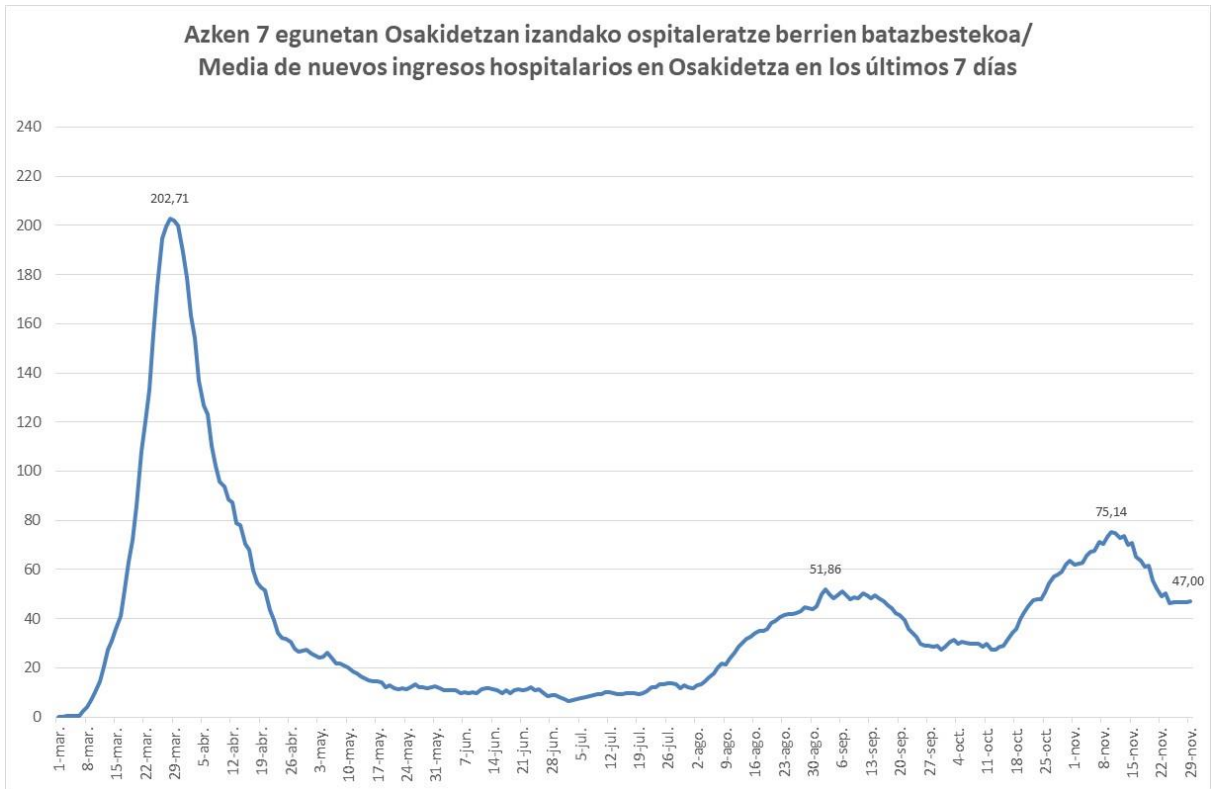
**14 eguneko 100.000 biztanleko intzidentzia metatua Euskadin (PCR testak) /
 Incidencia acumulada 14 días en Euskadi x 100.000 habitantes (test PCRs)**

Abuztua/ Agosto	Intzidentzia/ Incidencia	Iraila/ Septiembre	Intzidentzia/ Incidencia	Urria/ Octubre	Intzidentzia/ Incidencia	Azaroa/ Noviembre	Intzidentzia/ Incidencia
1-ago.	94,33	1-sep.	394,42	1-oct.	265,17	1-nov.	693,14
2-ago.	96,25	2-sep.	395,75	2-oct.	258,00	2-nov.	715,76
3-ago.	99,68	3-sep.	394,88	3-oct.	252,19	3-nov.	743,46
4-ago.	105,62	4-sep.	401,87	4-oct.	246,94	4-nov.	763,02
5-ago.	114,76	5-sep.	399,54	5-oct.	247,94	5-nov.	778,56
6-ago.	128,11	6-sep.	402,28	6-oct.	248,99	6-nov.	789,25
7-ago.	140,31	7-sep.	398,63	7-oct.	246,07	7-nov.	799,90
8-ago.	148,35	8-sep.	398,58	8-oct.	249,50	8-nov.	810,78
9-ago.	160,56	9-sep.	392,68	9-oct.	258,00	9-nov.	825,95
10-ago.	166,73	10-sep.	384,00	10-oct.	262,80	10-nov.	836,79
11-ago.	177,70	11-sep.	374,08	11-oct.	263,21	11-nov.	845,15
12-ago.	194,38	12-sep.	366,82	12-oct.	274,36	12-nov.	849,49
13-ago.	206,53	13-sep.	361,38	13-oct.	273,35	13-nov.	837,65
14-ago.	223,58	14-sep.	354,16	14-oct.	286,79	14-nov.	832,63
15-ago.	242,37	15-sep.	350,18	15-oct.	305,53	15-nov.	824,81
16-ago.	251,87	16-sep.	348,99	16-oct.	323,81	16-nov.	816,63
17-ago.	259,00	17-sep.	340,49	17-oct.	343,14	17-nov.	799,49
18-ago.	271,30	18-sep.	333,77	18-oct.	360,74	18-nov.	781,58
19-ago.	282,17	19-sep.	326,37	19-oct.	373,95	19-nov.	753,60
20-ago.	295,70	20-sep.	320,61	20-oct.	391,82	20-nov.	727,23
21-ago.	304,93	21-sep.	316,82	21-oct.	418,28	21-nov.	699,63
22-ago.	319,42	22-sep.	305,12	22-oct.	452,51	22-nov.	668,60
23-ago.	323,99	23-sep.	299,77	23-oct.	481,12	23-nov.	636,60
24-ago.	333,68	24-sep.	291,04	24-oct.	500,68	24-nov.	604,25
25-ago.	347,35	25-sep.	278,65	25-oct.	527,05	25-nov.	570,29
26-ago.	356,26	26-sep.	277,05	26-oct.	547,57	26-nov.	533,91
27-ago.	367,87	27-sep.	279,98	27-oct.	582,03	27-nov.	505,34
28-ago.	382,17	28-sep.	279,89	28-oct.	607,03	28-nov.	481,03
29-ago.	385,05	29-sep.	278,65	29-oct.	629,75	29-nov.	464,30
30-ago.	387,11	30-sep.	269,79	30-oct.	659,96		
31-ago.	392,78			31-oct.	678,74		

**7 eguneko 100.000 biztanleko intzidentzia metatua Euskadin (PCR testak) /
 Incidencia acumulada 7 días en Euskadi x 100.000 habitantes (test PCRs)**

Abuztua/ Agosto	Intzidentzia/ Incidencia	Iraila/ Septiembre	Intzidentzia/ Incidencia	Urria/ Octubre	Intzidentzia/ Incidencia	Azaroa/ Noviembre	Intzidentzia/ Incidencia
1-ago.	54,20	1-sep.	205,07	1-oct.	125,73	1-nov	380,25
2-ago.	57,40	2-sep.	197,80	2-oct.	127,70	2-nov.	386,74
3-ago.	59,00	3-sep.	195,11	3-oct.	120,38	3-nov.	398,67
4-ago.	64,40	4-sep.	188,66	4-oct.	116,64	4-nov.	409,41
5-ago.	70,52	5-sep.	185,69	5-oct.	118,97	5-nov.	419,56
6-ago.	78,93	6-sep.	190,45	6-oct.	118,78	6-nov.	416,91
7-ago.	87,61	7-sep.	188,25	7-oct.	121,94	7-nov.	421,11
8-ago.	94,15	8-sep.	193,51	8-oct.	123,77	8-nov.	430,53
9-ago.	103,15	9-sep.	194,88	9-oct.	130,30	9-nov.	439,21
10-ago.	107,72	10-sep.	188,89	10-oct.	142,41	10-nov.	438,11
11-ago.	113,30	11-sep.	185,42	11-oct.	146,57	11-nov.	435,74
12-ago.	123,86	12-sep.	181,12	12-oct.	155,39	12-nov.	429,93
13-ago.	127,60	13-sep.	170,93	13-oct.	154,57	13-nov.	420,75
14-ago.	135,97	14-sep.	165,90	14-oct.	164,85	14-nov.	411,51
15-ago.	148,22	15-sep.	156,67	15-oct.	181,76	15-nov.	394,28
16-ago.	148,72	16-sep.	154,11	16-oct.	193,51	16-nov.	377,42
17-ago.	151,28	17-sep.	151,60	17-oct.	200,73	17-nov.	361,38
18-ago.	158,00	18-sep.	148,35	18-oct.	214,17	18-nov.	345,84
19-ago.	158,32	19-sep.	145,25	19-oct.	218,55	19-nov.	323,67
20-ago.	168,10	20-sep.	149,68	20-oct.	237,25	20-nov.	306,49
21-ago.	168,97	21-sep.	150,91	21-oct.	253,43	21-nov.	288,11
22-ago.	171,21	22-sep.	148,44	22-oct.	270,75	22-nov.	274,31
23-ago.	175,27	23-sep.	145,66	23-oct.	287,61	23-nov.	259,18
24-ago.	182,40	24-sep.	139,44	24-oct.	299,95	24-nov.	242,87
25-ago.	189,35	25-sep.	130,30	25-oct.	312,89	25-nov.	224,45
26-ago.	197,94	26-sep.	131,81	26-oct.	329,02	26-nov.	210,24
27-ago.	199,77	27-sep.	130,30	27-oct.	344,79	27-nov.	198,86
28-ago.	213,21	28-sep.	128,98	28-oct.	353,61	28-nov.	192,91
29-ago.	213,85	29-sep.	130,21	29-oct.	359,00	29-nov.	189,99
30-ago.	211,84	30-sep.	124,13	30-oct.	372,35		
31-ago.	210,37			31-oct.	378,79		

Baliabide asistentzialak / Recursos asistenciales



*ZIU COVIDagatik ingesatutako persona kopurua jakinarazteko modua Uztailaren 15ean aldatu zen. / La forma de notificar el número de ingresados en UCI por COVID fue modificado el 15 de Julio.

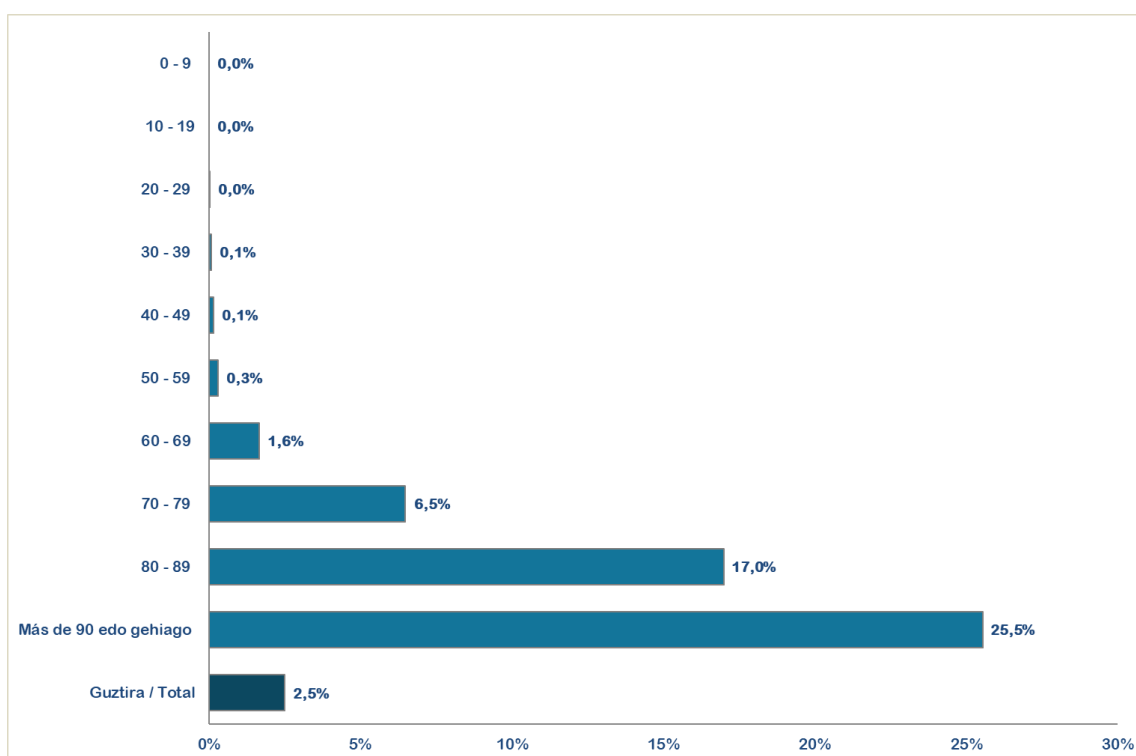
KASU POSITIBOEN ANALISIA / ANÁLISIS DE CASOS POSITIVOS

	POSITIBOAK /POSITIVOS	%
Gizonak /Hombres	48.862	46,4%
Emakumeak / Mujeres	56.334	53,6%
No consta	36	0,0%

Adina Edad	Kasu positiboak Positivos	Biztanleria Población 2019	100.000 biztanleko tasa Tasa por 100.000 habitantes	Kasuen guztien gaineko % % sobre el total de los casos
0 - 9	5.797	195.423	2.966,4	5,5%
10 - 19	10.314	206.343	4.998,5	9,8%
20 - 29	12.909	194.050	6.652,4	12,3%
30 - 39	13.196	266.369	4.954,0	12,5%
40 - 49	16.993	358.785	4.736,3	16,1%
50 - 59	16.700	335.098	4.983,6	15,9%
60 - 69	10.729	272.250	3.940,9	10,2%
70 - 79	7.204	202.172	3.563,3	6,8%
80 - 89	6.487	127.540	5.086,2	6,2%
Más de 90 edo gehiago	3.043	29.987	10.147,7	2,9%
No consta	1.860			1,8%

HILGARRITASUNA / LETALIDAD

Adina Edad	Positiboak Positivos(*)	Hildakoak Fallecidos(*)	Hilgarritasuna Letalidad
0 - 9	5.797	0	0,0%
10 - 19	10.314	0	0,0%
20 - 29	12.909	2	0,0%
30 - 39	13.196	9	0,1%
40 - 49	16.993	25	0,1%
50 - 59	16.700	51	0,3%
60 - 69	10.729	177	1,6%
70 - 79	7.204	467	6,5%
80 - 89	6.487	1.102	17,0%
Más de 90 edo gehiago	3.043	777	25,5%
GUZTIRA / TOTAL	105.232	2.624	2,5%



(*) Hildakoen kopurua agian ez dator bat egunen batean ospitaleetatik eta egoitzetatik datozen datuekin, bi informazio-sistemen artean dekalaje bat dagoelako, eta dekalaje hori hurrengo egunetan zuzenduko da.

(*) El número de fallecidos puede que algún día no coincida con los datos que provienen de los hospitales y residencias porque existe un decaje entre ambos sistemas de información que se corregirá en días posteriores.

(**) Test positibodunen azken bi hilabeteetako heriotzak hartzen dira kontutan.

(**) Se incluyen fallecimientos de personas con test positivas en los últimos dos meses.

**POSITIBO GUZTIAK EUSKADIKO LURRALDE HISTORIKOEN ARABERA /
 POSITIVOS TOTALES POR TERRITORIO HISTÓRICO**

	POSITIBOAK /POSITIVOS	%
Araba	15.822	15,04
Bizkaia	52.032	49,45
Gipuzkoa	34.383	32,67
Otros	2.994	2,85

POSITIBO GUZTIAK EUSKADIKO UDALERRIETAN / POSITIVOS TOTALES EN LOS MUNICIPIOS DE EUSKADI

Udalerría / Municipio	Positiboak/ Positivos	Biztanleak/ Población	Tasa 100.000 biztanleko/ Tasa por 100.000 habitantes
ABADIÑO	281	7695	3651,7
ABANTO Y CIERVANA-ABANTO ZIERB	384	9476	4052,3
ADUNA	10	480	2083,3
SALVATIERRA/AGURAIN	239	5296	4512,8
AIA	73	1998	3653,7
AIZARNAZABAL	22	763	2883,4
AJANGIZ	17	453	3752,8
ALBIZTUR	19	296	6418,9
ALEGIA	115	1751	6567,7
ALEGRIA-DULANTZI	99	3075	3219,5
ALKIZA	17	346	4913,3
ALONSOTEGI	85	2852	2980,4
ALTZAGA	3	188	1595,7
ALTZO	21	367	5722,1
AMEZKETA	57	907	6284,5
AMOREBIETA-ETXANO	787	19119	4116,3
AMURRIO	257	10419	2466,6
ANDOAIN	632	14945	4228,8
ANOETA	89	2036	4371,3
ANTZUOLA	140	2201	6360,7
ARAMA	13	202	6435,6
ARAMAIO	55	1506	3652,1
ARANTZAZU	9	377	2387,3
AREATZA	41	1215	3374,5
ARETXABAETA	325	7098	4578,8
ARMIÑON	8	223	3587,4
ARRAIA-MAEZTU	11	732	1502,7
ARRASATE/MONDRAGON	1579	22058	7158,4
ARRATZUA-UBARRUNDIA	40	1033	3872,2
ARRIETA	10	566	1766,8

ARRIGORRIAGA	460	11882	3871,4
ARTEA	18	722	2493,1
ARTZENTALES	26	692	3757,2
ARTZINIEGA	77	1922	4006,2
ASPARRENA	64	1609	3977,6
ASTEASU	65	1550	4193,5
ASTIGARRAGA	245	6180	3964,4
ATAUN	68	1745	3896,8
ATXONDO	50	1414	3536,1
AULESTI	55	665	8270,7
AYALA/AIARA	113	2901	3895,2
AZKOITIA	729	11989	6080,6
AZPEITIA	985	15055	6542,7
BAKIO	74	2639	2804,1
BALMASEDA	317	7595	4173,8
BAÑOS DE EBRO/MAÑUETA	7	323	2167,2
BARAKALDO	4820	98497	4893,6
BARRIKA	75	1528	4908,4
BARRUNDIA	36	945	3809,5
BASAURI	1824	40711	4480,4
BEASAIN	726	13969	5197,2
BEDIA	34	1054	3225,8
BELAUNTZA	10	258	3876,0
BERANGO	272	7230	3762,1
BERANTEVILLA	24	488	4918,0
BERASTEGI	71	1053	6742,6
BERGARA	926	15004	6171,7
BERMEO	473	16880	2802,1
BERNEDO	11	517	2127,7
BERRIATUA	101	1251	8073,5
BERRIZ	220	4701	4679,9
BIDANIA-GOIAITZ	33	557	5924,6
BILBAO	18629	343430	5424,4
VILLABONA	335	5906	5672,2
BUSTURIA	79	1607	4916,0
CAMPEZO/KANPEZU	40	1066	3752,3
DEBA	376	5445	6905,4
DERIO	244	6472	3770,1
DIMA	32	1431	2236,2
DONOSTIA / SAN SEBASTIAN	8877	181652	4886,8
DURANGO	1367	29436	4644,0
EIBAR	2134	27246	7832,3
ELANTXOBE	17	362	4696,1
ELBURGO/BURGELU	25	627	3987,2
ELCIEGO	41	1038	3949,9

ELGETA	38	1139	3336,3
ELGOIBAR	659	11585	5688,4
ELORRIO	233	7441	3131,3
ELVILLAR/BILAR	17	355	4788,7
ERANDIO	1286	24297	5292,8
EREÑO	4	264	1515,2
ERMUA	1146	16039	7145,1
ERRETERIA	1576	40141	3926,2
ERREZIL	65	628	10350,3
ERRIBERAGOITIA/RIBERA ALTA	32	836	3827,8
ERRIGOITI	19	484	3925,6
ESKORIATZA	172	4065	4231,2
ETXEBARRI	445	11338	3924,9
ETXEBARRIA	55	751	7323,6
EZKIO-ITSASO	13	644	2018,6
FORUA	30	916	3275,1
FRUIZ	21	543	3867,4
GALDAKAO	1212	29389	4124,0
GALDAMES	24	836	2870,8
GAMIZ-FIKA	60	1374	4366,8
GATIKA	61	1648	3701,5
GAUTEGIZ ARTEAGA	25	854	2927,4
GERNIKA-LUMO	612	16725	3659,2
GETARIA	135	2846	4743,5
GETXO	3201	77088	4152,4
GIZABURUAGA	5	210	2381,0
GORDEXOLA	71	1724	4118,3
GORLIZ	204	5825	3502,1
GÜEÑES	272	6564	4143,8
HERNANI	1108	20013	5536,4
HERNIALDE	25	305	8196,7
HONDARRIBIA	519	16937	3064,3
IBARRA	248	4258	5824,3
IBARRANGELU	20	625	3200,0
IDIAZABAL	57	2388	2386,9
IGORRE	125	4163	3002,6
IKAZTEGIETA	48	506	9486,2
IRUN	2398	59899	4003,4
IRUÑA OKA/IRUÑA DE OCA	98	3514	2788,8
IRURA	77	1811	4251,8
IRURAIZ-GAUNA	21	531	3954,8
ISPASTER	11	741	1484,5
ITSASONDO	26	718	3621,2
IURRETA	180	3689	4879,4
IZURTZA	9	289	3114,2

KARRANTZA HARANA/CARRANZA	152	2806	5417,0
KORTEZUBI	15	437	3432,5
LABASTIDA/BASTIDA	76	1492	5093,8
LAGUARDIA	48	1549	3098,8
LANCIEGO/LANTZIEGO	27	724	3729,3
LANESTOSA	6	276	2173,9
LANTARON	34	942	3609,3
LAPUEBLA DE LABARCA	62	882	7029,5
LARRABETZU	80	2053	3896,7
LASARTE-ORIA	817	18825	4340,0
LAUDIO/LLODIO	526	18345	2867,3
LAUKIZ	55	1165	4721,0
LAZKAO	207	5549	3730,4
LEABURU	24	363	6611,6
LEGAZPI	305	8430	3618,0
LEGORRETA	95	1489	6380,1
LEGUTIO	60	1795	3342,6
LEIOA	1253	31188	4017,6
LEKEITIO	296	7246	4085,0
LEMOA	122	3610	3379,5
LEMOIZ	41	1238	3311,8
LEZA	9	217	4147,5
LEZAMA	87	2383	3650,9
LEZO	289	6102	4736,2
LIZARTZA	19	647	2936,6
LOIU	160	2355	6794,1
MALLABIA	41	1174	3492,3
MAÑARIA	20	516	3876,0
MARKINA-XEMEIN	311	4964	6265,1
MARURI-JATABE	37	928	3987,1
MENDARO	89	2139	4160,8
MENDATA	11	408	2696,1
MENDEXA	12	485	2474,2
MEÑAKA	36	713	5049,1
MOREDA DE ALAVA/MOREDA ARABA	6	278	2158,3
MORGA	9	391	2301,8
MUNDAKA	72	1844	3904,6
MUNGIA	771	17349	4444,1
MUNITIBAR-ARBATZEGI GERRIKAITZ	36	457	7877,5
MURUETA	12	304	3947,4
MUSKIZ	303	7456	4063,8
MUTILOA	7	250	2800,0
MUTRIKU	225	5334	4218,2
MUXIKA	66	1482	4453,4
NABARNIZ	9	242	3719,0

OIARTZUN	294	10351	2840,3
OKONDO	31	1204	2574,8
OLABERRIA	28	914	3063,5
ONDARROA	347	8590	4039,6
OÑATI	504	11355	4438,6
ORDIZIA	729	9970	7311,9
OREXA	2	110	1818,2
ORIO	280	6061	4619,7
ORMAIZTEGI	50	1295	3861,0
OROZKO	54	2613	2066,6
ORTUELLA	330	8350	3952,1
OTXANDIO	54	1337	4038,9
OYON-OION	142	3497	4060,6
PASAIA	780	16711	4667,6
PEÑACERRADA/URIZAHARRA	10	287	3484,3
PLENTZIA	169	4363	3873,5
PORTUGALETE	1815	46191	3929,3
RIBERA BAJA/ERRIBERA BEITIA	58	1560	3717,9
SAMANIEGO	22	238	9243,7
SAN MILLAN/DONEMILIAGA	24	737	3256,4
SANTURTZI	2049	45690	4484,6
SEGURA	51	1523	3348,7
SESTAO	1273	27146	4689,5
SONDIKA	171	4489	3809,3
SOPELA	563	12947	4348,5
SOPUERTA	162	2468	6564,0
SORALUZE-PLACENCIA DE LAS ARMA	229	3937	5816,6
SUKARRIETA	4	336	1190,5
TOLOSA	1033	19270	5360,7
TRUCIOS-TURTZIOZ	24	512	4687,5
UBIDE	9	177	5084,7
UGAO-MIRABALLES	245	4114	5955,3
URDULIZ	155	4294	3609,7
URDUÑA/ORDUÑA	123	4274	2877,9
URKABUSTAIZ	75	1435	5226,5
URNIETA	399	6190	6445,9
URRETXU	275	6802	4042,9
USURBIL	215	6318	3403,0
VALDEGOVIA/GAUBEA	9	1069	841,9
VALLE DE TRAPAGA-TRAPAGARAN	510	11875	4294,7
VILLABUENA DE ALAVA/ESKUERNAGA	3	304	986,8
VITORIA-GASTEIZ	13487	246149	5479,2
YECORA/IEKORA	6	257	2334,6
ZALDIBAR	144	3056	4712,0
ZALDIBIA	85	1630	5214,7

ZALDUONDO	4	194	2061,9
ZALLA	305	8438	3614,6
ZAMBRANA	22	436	5045,9
ZAMUDIO	139	3274	4245,6
ZARATAMO	43	1631	2636,4
ZARAUTZ	1006	23301	4317,4
ZEANURI	27	1258	2146,3
ZEBERIO	35	1065	3286,4
ZEGAMA	91	1532	5939,9
ZESTOA	178	3833	4643,9
ZIERBENA	50	1493	3349,0
ZIGOITIA	46	1712	2686,9
ZIORTZA-BOLIBAR	14	451	3104,2
ZIZURKIL	139	3029	4589,0
ZUIA	150	2365	6342,5
ZUMAIA	454	9825	4620,9
ZUMARRAGA	460	9767	4709,7
OTROS	645	-	-

*Udalerrietako tasa kalkulatzeko positibo kopurua eta EUSTATen arabera udalerrri bakoitzeko biztanle kopurua hartzen dira kontuan.

*El cálculo de las tasas de los municipios se ha realizado teniendo en cuenta el número de casos y la población del municipio según el EUSTAT.

**POSITIBO GUZTIAK EUSKADIKO OSASUN EREMUETAN /
POSITIVOS TOTALES EN LAS ZONAS DE SALUD DE EUSKADI**

Osasun-eremuak/Zonas de salud	Positiboak/ Positivos	TISak guztira/ Total de TIS	Tasa 100.000 biztanleko/ Tasa por 100.000 habitantes
ABADIÑO-ELORRIO-BERRIZ	919	24328	3777,5
ABANTO-MUSKIZ	690	17149	4023,6
ABETXUKO	186	3841	4842,5
AIALA	571	19096	2990,2
ALANGO	793	19660	4033,6
ALEGIA	428	6665	6421,6
ALGORTA	1274	33128	3845,7
ALZA-ROTETA	816	19664	4149,7
AMARA BERRI	1523	35132	4335,1
AMARA CENTRO	945	16578	5700,3
AMOREBIETA	783	19813	3952,0
ANDOAIN	633	15442	4099,2
ARANBIZKARRA I	727	15096	4815,8
ARANBIZKARRA II	562	12426	4522,8
ARRASATE	1653	25129	6578,1
ARRATIA	408	13737	2970,1
ARRIGORRIAGA	612	15914	3845,7
ASTRABUDUA	465	10532	4415,1
AZKOITIA	737	11946	6169,4
AZPEITIA	1052	16666	6312,3
BALMASEDA	523	11715	4464,4
BASAURI-ARIZ	1239	26715	4637,8
BASAURI-KAREAGA	615	15332	4011,2
BASURTO	1029	21071	4883,5
BEASAIN	990	22634	4374,0
BEGOÑA	515	11870	4338,7
BERAUN-ERRENTERIA	588	15271	3850,4
BERGARA	1094	18193	6013,3
BERMEO	559	19139	2920,7
BIDEBIETA	303	7241	4184,5
BOLUETA-SAGARMINAGA	462	9615	4805,0
BOMBERO ETXANIZ	2685	38328	7005,3
CASCO VIEJO (BILBAO)	835	13102	6373,1
CASCO VIEJO (VITORIA-GASTEIZ)	1013	18232	5556,2
DEBA	598	10708	5584,6
DEUSTO	1246	25904	4810,1
DUMBOA	963	30190	3189,8
DURANGO	1576	35097	4490,4
EGIA	688	14940	4605,1
EIBAR	1458	19576	7447,9

ELGOIBAR	969	18203	5323,3
ERANDIO	816	14199	5746,9
ERMUA	1200	17250	6956,5
ETXEBARRI	429	10766	3984,8
GALDAKAO	1261	31686	3979,7
GAZALBIDE-TXAGORRITXU	816	15651	5213,7
GAZTELEKU	999	21093	4736,2
GERNIKA	655	19002	3447,0
GERNIKALDEA	325	7485	4342,0
GORLIZ-PLENTZIA	480	12094	3968,9
GROS	1501	29802	5036,6
HERNANI-URNIETA-ASTIGARRAGA	1750	34494	5073,3
HONDARRIBIA	523	17896	2922,4
IBARRA	431	7842	5496,0
INDAUTXU	973	19894	4890,9
INTXAURRONDO	499	11521	4331,2
IRÚN-CENTRO	1400	38453	3640,8
IZTIETA-ERRENTERIA	988	26100	3785,4
JAVIER SÁENZ DE BURUAGA	600	15899	3773,8
KARMELO	552	12046	4582,4
KUETO	487	10273	4740,6
LA HABANA	608	12036	5051,5
LA MERCED/MIRIBILLA	1223	19466	6282,7
LA PAZ	907	22077	4108,3
LA PEÑA	460	10234	4494,8
LAKUA-ARRIAGA	698	15491	4505,8
LAKUABIZKARRA	1488	29226	5091,4
LAS ARENAS	1373	34417	3989,3
LASARTE-USURBIL	1055	26512	3979,3
LAZKAO	306	8517	3592,8
LEGAZPI	303	8739	3467,2
LEIOA	995	25063	3970,0
LEKEITIO	389	10065	3864,9
LEZO-SAN JUAN	410	8541	4800,4
LLANADA ALAVESA	488	12020	4059,9
LLODIO	617	23072	2674,2
LOIOLA	300	7127	4209,3
LUTXANA	335	7325	4573,4
MARKINA-XEMEIN	399	6488	6149,8
MARKONZAGA	789	17831	4424,9
MINA DEL MORRO	676	11067	6108,2
MIRIBILLA/LA MERCED	1223	19466	6282,7
MONTAÑA ALAVESA	63	2186	2882,0
MUNGIA	1127	26968	4179,0
NORTE-LEGUTIO	174	4253	4091,2

NORTE-ZUIA	272	5480	4963,5
OIARTZUN	296	10535	2809,7
OLAGUIBEL	1870	34045	5492,7
OLARIZU	726	16235	4471,8
ONDARRETA	1570	36720	4275,6
ONDARROA	431	9640	4471,0
OÑATI	502	11830	4243,4
ORDIZIA	862	14142	6095,3
ORTUELLA	335	8489	3946,3
OTXARKOAGA	457	11293	4046,8
PARTE VIEJA	651	13799	4717,7
PASAIA ANTZO	357	6787	5260,1
PASAIA SAN PEDRO	412	10612	3882,4
PORTUGALETE-BUENAVISTA	568	13261	4283,2
PORTUGALETE-CASTAÑOS	629	16767	3751,4
PORTUGALETE-REPELEGA	741	20149	3677,6
REKALDE	1707	28171	6059,4
RIOJA ALAVESA	475	10885	4363,8
RONTEGI	595	11371	5232,6
SALBURUA	780	16341	4773,3
SAN ADRIÁN	602	10045	5993,0
SAN IGNACIO	1190	24872	4784,5
SAN MARTÍN	1684	32825	5130,2
SAN VICENTE	1047	20040	5224,6
SANSOMENDI	476	9295	5121,0
SANTURTZI-CENTRO-MAMARIGA	741	18352	4037,7
SANTURTZI-KABIEZES	1233	26023	4738,1
SANTUTXU-SOLOKOETXE	819	16372	5002,4
SODUPE-GÜEÑES	334	8207	4069,7
SOPELANA	985	25427	3873,8
TOLOSA	1031	20760	4966,3
TORREKUA	668	9756	6847,1
TRAPAGARAN	502	12011	4179,5
TXORIERRI	772	18956	4072,6
TXURDINAGA	823	14726	5588,8
URBAN	500	9598	5209,4
VALLE DE LENIZ	475	11415	4161,2
VALLES ALAVESES I	143	4622	3093,9
VALLES ALAVESES II	126	2384	5285,2
VILLABONA	764	15946	4791,2
ZABALGANA	1063	23794	4467,5
ZABALLA	653	13124	4975,6
ZALLA	487	11710	4158,8
ZARAMAGA	783	14371	5448,5
ZARAUTZ-ORIO-AIA	1356	32323	4195,2

ZORROZA- ALONSOTEGI	683	14648	4662,8
ZUAZO	740	18056	4098,4
ZUMAIA-ZESTOA-GETARIA	789	17564	4492,1
ZUMARRAGA	736	18588	3959,5
ZURBARAN	467	10598	4406,5

*Osasun eremuetako tasa kalkulatzeko positibo kopurua eta 2020ko maiatzean eremu bakoitzean zeuden TIS kopurua hartzen da kontuan.

*El cálculo de la tasa en las zonas de salud se ha realizado teniendo en cuenta el nº de casos entre el nº de TISes en cada zona a fecha de mayo de 2020

HILDAKOAK EUSKADIKO UDALERRIETAN / FALLECIDOS EN LOS MUNICIPIOS DE EUSKADI

Udalerría / Municipio	Positiboak/ Positivos	Hildakoak/ Fallecidos	Hilkogarritasuna/ Letalidad
ABADIÑO	281	4	1,4
ABANTO Y CIERVANA-ABANTO ZIERB	384	8	2,1
ADUNA	10	2	20,0
SALVATIERRA/AGURAIN	239	15	6,3
AIA	73	1	1,4
AIZARNAZABAL	22	0	0,0
AJANGIZ	17	0	0,0
ALBIZTUR	19	0	0,0
ALEGIA	115	2	1,7
ALEGRIA-DULANTZI	99	3	3,0
ALKIZA	17	0	0,0
ALONSOTEGI	85	1	1,2
ALTZAGA	3	0	0,0
ALTZO	21	0	0,0
AMEZKETA	57	2	3,5
AMOREBIETA-ETXANO	787	21	2,7
AMURRIO	257	9	3,5
ANDOAIN	632	10	1,6
ANOETA	89	2	2,2
ANTZUOLA	140	1	0,7
ARAMA	13	0	0,0
ARAMAIO	55	0	0,0
ARANTZAZU	9	0	0,0
AREATZA	41	0	0,0
ARETXABALETA	325	9	2,8
ARMIÑON	8	0	0,0
ARRAIA-MAEZTU	11	0	0,0
ARRASATE/MONDRAGON	1579	50	3,2
ARRATZUA-UBARRUNDIA	40	0	0,0
ARRIETA	10	0	0,0
ARRIGORRIAGA	460	12	2,6
ARTEA	18	0	0,0
ARTZENTALES	26	1	3,8
ARTZINIEGA	77	2	2,6
ASPARRENA	64	0	0,0
ASTEASU	65	0	0,0
ASTIGARRAGA	245	0	0,0
ATAUN	68	0	0,0
ATXONDO	50	1	2,0
AULESTI	55	2	3,6
AYALA/AIARA	113	1	0,9

AZKOITIA	729	6	0,8
AZPEITIA	985	3	0,3
BAKIO	74	5	6,8
BALMASEDA	317	20	6,3
BAÑOS DE EBRO/MAÑUETA	7	0	0,0
BARAKALDO	4820	133	2,8
BARRIKA	75	4	5,3
BARRUNDIA	36	0	0,0
BASAURI	1824	83	4,6
BEASAIN	726	17	2,3
BEDIA	34	1	2,9
BELAUNTZA	10	0	0,0
BERANGO	272	0	0,0
BERANTEVILLA	24	0	0,0
BERASTEGI	71	0	0,0
BERGARA	926	26	2,8
BERMEO	473	18	3,8
BERNEDO	11	0	0,0
BERRIATUA	101	0	0,0
BERRIZ	220	8	3,6
BIDANIA-GOIZATZ	33	1	3,0
BILBAO	18629	550	3,0
VILLABONA	335	2	0,6
BUSTURIA	79	6	7,6
CAMPEZO/KANPEZU	40	3	7,5
DEBA	376	6	1,6
DERIO	244	2	0,8
DIMA	32	1	3,1
DONOSTIA / SAN SEBASTIAN	8877	195	2,2
DURANGO	1367	23	1,7
EIBAR	2134	53	2,5
ELANTXOBE	17	0	0,0
ELBURGO/BURGELU	25	1	4,0
ELCIEGO	41	1	2,4
ELGETA	38	1	2,6
ELGOIBAR	659	8	1,2
ELORRIO	233	6	2,6
ELVILLAR/BILAR	17	0	0,0
ERANDIO	1286	31	2,4
EREÑO	4	0	0,0
ERMUA	1146	31	2,7
ERRETERIA	1576	28	1,8
ERREZIL	65	1	1,5
ERRIBERAGOITIA/RIBERA ALTA	32	0	0,0
ERRIGOITI	19	0	0,0

ESKORATZA	172	4	2,3
ETXEBARRI	445	9	2,0
ETXEBARRIA	55	1	1,8
EZKIO-ITSASO	13	0	0,0
FORUA	30	0	0,0
FRUIZ	21	0	0,0
GALDAKAO	1212	43	3,5
GALDAMES	24	0	0,0
GAMIZ-FIKA	60	1	1,7
GATIKA	61	1	1,6
GAUTEGIZ ARTEAGA	25	1	4,0
GERNIKA-LUMO	612	5	0,8
GETARIA	135	3	2,2
GETXO	3201	75	2,3
GIZABURUAGA	5	0	0,0
GORDEXOLA	71	2	2,8
GORLIZ	204	4	2,0
GÜEÑES	272	7	2,6
HERNANI	1108	16	1,4
HERNIALDE	25	0	0,0
HONDARRIBIA	519	3	0,6
IBARRA	248	3	1,2
IBARRANGELU	20	0	0,0
IDIAZABAL	57	0	0,0
IGORRE	125	0	0,0
IKAZTEGIETA	48	1	2,1
IRUN	2398	31	1,3
IRUÑA OKA/IRUÑA DE OCA	98	0	0,0
IRURA	77	4	5,2
IRURAIZ-GAUNA	21	1	4,8
ISPASTER	11	0	0,0
ITSASONDO	26	1	3,8
IURRETA	180	5	2,8
IZURTZA	9	0	0,0
KARRANTZA HARANA/CARRANZA	152	4	2,6
KORTEZUBI	15	2	13,3
LABASTIDA/BASTIDA	76	3	3,9
LAGUARDIA	48	0	0,0
LANCIEGO/LANTZIEGO	27	0	0,0
LANESTOSA	6	0	0,0
LANTARON	34	0	0,0
LAPUEBLA DE LABARCA	62	2	3,2
LARRABETZU	80	0	0,0
LASARTE-ORIA	817	10	1,2
LAUDIO/LLODIO	526	11	2,1

LAUKIZ	55	1	1,8
LAZKAO	207	2	1,0
LEABURU	24	0	0,0
LEGAZPI	305	7	2,3
LEGORRETA	95	1	1,1
LEGUTIO	60	0	0,0
LEIOA	1253	27	2,2
LEKEITIO	296	4	1,4
LEMOA	122	2	1,6
LEMOIZ	41	1	2,4
LEZA	9	0	0,0
LEZAMA	87	0	0,0
LEZO	289	4	1,4
LIZARTZA	19	0	0,0
LOIU	160	18	11,3
MALLABIA	41	0	0,0
MAÑARIA	20	0	0,0
MARKINA-XEMEIN	311	3	1,0
MARURI-JATABE	37	0	0,0
MENDARO	89	1	1,1
MENDATA	11	0	0,0
MENDEXA	12	1	8,3
MEÑAKA	36	0	0,0
MOREDA DE ALAVA/MOREDA ARABA	6	0	0,0
MORGA	9	0	0,0
MUNDAKA	72	6	8,3
MUNGIA	771	16	2,1
MUNITIBAR-ARBATZEGI GERRIKAITZ	36	3	8,3
MURUETA	12	0	0,0
MUSKIZ	303	7	2,3
MUTILOA	7	0	0,0
MUTRIKU	225	2	0,9
MUXIKA	66	1	1,5
NABARNIZ	9	0	0,0
OIARTZUN	294	4	1,4
OKONDO	31	1	3,2
OLABERRIA	28	0	0,0
ONDARROA	347	8	2,3
OÑATI	504	10	2,0
ORDIZIA	729	31	4,3
OREXA	2	0	0,0
ORIO	280	2	0,7
ORMAIZTEGI	50	1	2,0
OROZKO	54	3	5,6
ORTUELLA	330	3	0,9

OTXANDIO	54	2	3,7
OYON-OION	142	1	0,7
PASAIA	780	12	1,5
PEÑACERRADA/URIZAHARRA	10	0	0,0
PLENTZIA	169	3	1,8
PORTUGALETE	1815	33	1,8
RIBERA BAJA/ERRIBERA BEITIA	58	1	1,7
SAMANIEGO	22	3	13,6
SAN MILLAN/DONEMILIAGA	24	0	0,0
SANTURTZI	2049	51	2,5
SEGURA	51	0	0,0
SESTAO	1273	50	3,9
SONDIKA	171	4	2,3
SOPELA	563	10	1,8
SOPUERTA	162	13	8,0
SORALUZE-PLACENCIA DE LAS ARMA	229	1	0,4
SUKARRIETA	4	0	0,0
TOLOSA	1033	31	3,0
TRUCIOS-TURTZIOZ	24	0	0,0
UBIDE	9	0	0,0
UGAO-MIRABALLES	245	3	1,2
URDULIZ	155	3	1,9
URDUÑA/ORDUÑA	123	1	0,8
URKABUSTAIZ	75	2	2,7
URNIETA	399	2	0,5
URRETXU	275	2	0,7
USURBIL	215	3	1,4
VALDEGOVIA/GAUBEA	9	1	11,1
VALLE DE TRAPAGA-TRAPAGARAN	510	12	2,4
VILLABUENA DE ALAVA/ESKUERNAGA	3	0	0,0
VITORIA-GASTEIZ	13487	434	3,2
YECORA/IEKORA	6	0	0,0
ZALDIBAR	144	2	1,4
ZALDIBIA	85	1	1,2
ZALDUONDO	4	0	0,0
ZALLA	305	4	1,3
ZAMBRANA	22	1	4,5
ZAMUDIO	139	2	1,4
ZARATAMO	43	1	2,3
ZARAUTZ	1006	27	2,7
ZEANURI	27	0	0,0
ZEBERIO	35	0	0,0
ZEGAMA	91	0	0,0
ZESTOA	178	0	0,0
ZIERBENA	50	0	0,0

ZIGOITIA	46	0	0,0
ZIORTZA-BOLIBAR	14	0	0,0
ZIZURKIL	139	1	0,7
ZUIA	150	17	11,3
ZUMAIA	454	8	1,8
ZUMARRAGA	460	20	4,3

HILDAKOAK EUSKADIKO OSASUN EREMUETAN / FALLECIDOS EN LAS ZONAS DE SALUD DE EUSKADI

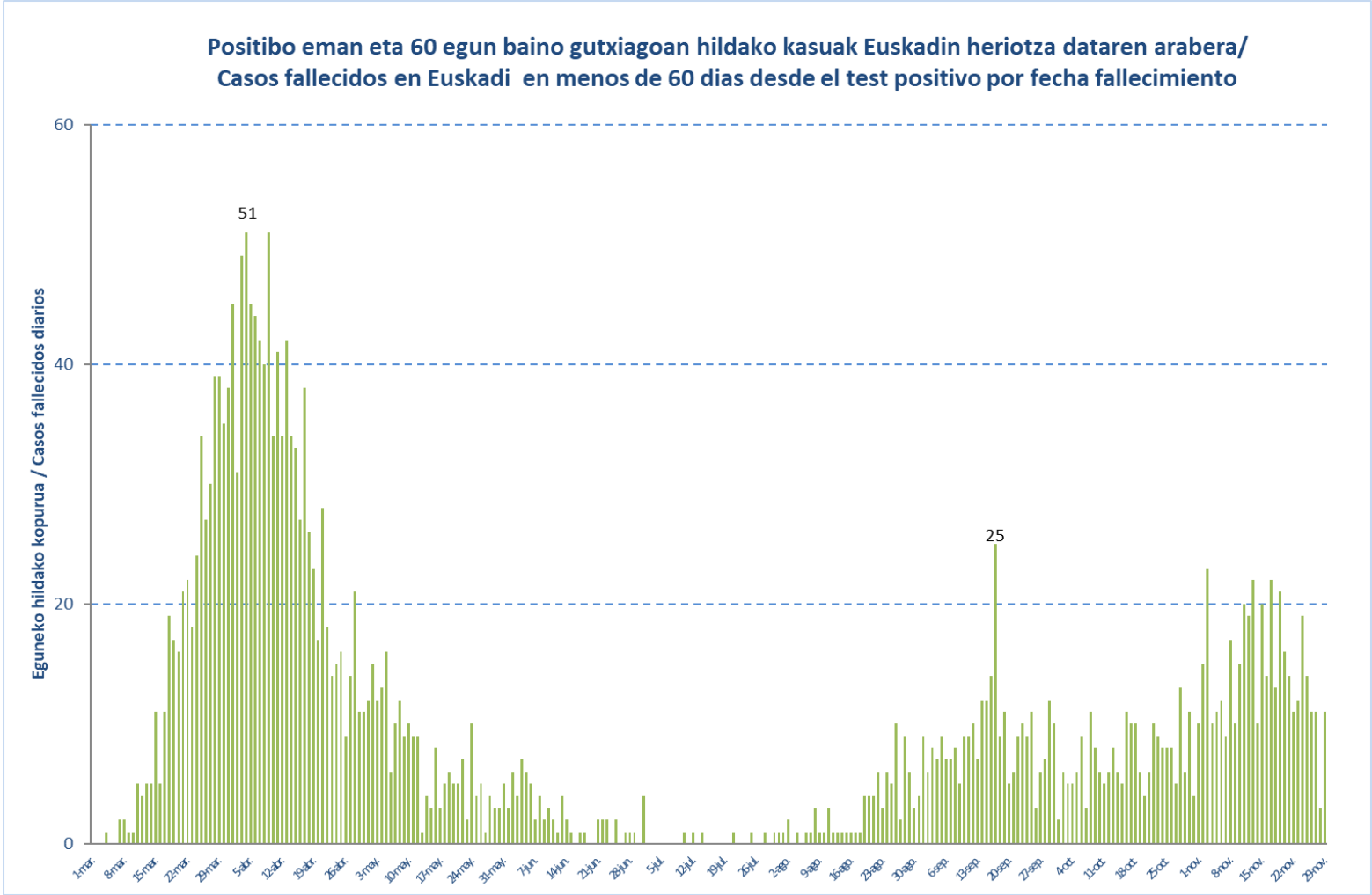
Osasun-eremuak/Zonas de salud	Positiboak/ Positivos	Hildakoak/ Fallecidos	Hilkogarritasuna/ Letalidad
ABADIÑO-ELORRIO-BERRIZ	919	21	2,3
ABANTO-MUSKIZ	690	18	2,6
ABETXUKO	186	12	6,5
AIALA	571	13	2,3
ALANGO	793	21	2,6
ALEGIA	428	7	1,6
ALGORTA	1274	27	2,1
ALZA-ROTETA	816	37	4,5
AMARA BERRI	1523	22	1,4
AMARA CENTRO	945	21	2,2
AMOREBIETA	783	24	3,1
ANDOAIN	633	10	1,6
ARANBIZKARRA I	727	23	3,2
ARANBIZKARRA II	562	15	2,7
ARRASATE	1653	52	3,1
ARRATIA	408	4	1,0
ARRIGORRIAGA	612	11	1,8
ASTRABUDUA	465	13	2,8
AZKOITIA	737	6	0,8
AZPEITIA	1052	5	0,5
BALMASEDA	523	26	5,0
BASAURI-ARIZ	1239	60	4,8
BASAURI-KAREAGA	615	25	4,1
BASURTO	1029	26	2,5
BEASAIN	990	19	1,9
BEGOÑA	515	9	1,7
BERAUN-ERRETERIA	588	6	1,0
BERGARA	1094	28	2,6
BERMEO	559	27	4,8
BIDEBIETA	303	3	1,0
BOLUETA-SAGARMINAGA	462	5	1,1
BOMBERO ETXANIZ	2685	62	2,3
CASCO VIEJO (BILBAO)	835	49	5,9
CASCO VIEJO (VITORIA-GASTEIZ)	1013	37	3,7
DEBA	598	9	1,5
DEUSTO	1246	23	1,8
DUMBOA	963	10	1,0
DURANGO	1576	27	1,7
EGIA	688	13	1,9
EIBAR	1458	31	2,1

ELGOIBAR	969	11	1,1
ERANDIO	816	19	2,3
ERMUA	1200	32	2,7
ETXEBARRI	429	9	2,1
GALDAKAO	1261	41	3,3
GAZALBIDE-TXAGORRITXU	816	43	5,3
GAZTELEKU	999	23	2,3
GERNIKA	655	5	0,8
GERNIKALDEA	325	10	3,1
GORLIZ-PLENTZIA	480	12	2,5
GROS	1501	48	3,2
HERNANI-URNIETA-ASTIGARRAGA	1750	19	1,1
HONDARRIBIA	523	3	0,6
IBARRA	431	10	2,3
INDAUTXU	973	37	3,8
INTXAURRONDO	499	14	2,8
IRÚN-CENTRO	1400	16	1,1
IZTIETA-ERRETERIA	988	23	2,3
JAVIER SÁENZ DE BURUAGA	600	10	1,7
KARMELO	552	16	2,9
KUETO	487	22	4,5
LA HABANA	608	22	3,6
LA MERCED/MIRIBILLA	1223	36	2,9
LA PAZ	907	12	1,3
LA PEÑA	460	7	1,5
LAKUA-ARRIAGA	698	11	1,6
LAKUABIZKARRA	1488	19	1,3
LAS ARENAS	1373	30	2,2
LASARTE-USURBIL	1055	16	1,5
LAZKAO	306	10	3,3
LEGAZPI	303	7	2,3
LEIOA	995	21	2,1
LEKEITIO	389	7	1,8
LEZO-SAN JUAN	410	12	2,9
LLANADA ALAVESA	488	22	4,5
LLODIO	617	16	2,6
LOIOLA	300	5	1,7
LUTXANA	335	10	3,0
MARKINA-XEMEIN	399	4	1,0
MARKONZAGA	789	27	3,4
MINA DEL MORRO	676	29	4,3
MIRIBILLA/LA MERCED	1223	36	2,9
MONTAÑA ALAVESA	63	2	3,2
MUNGIA	1127	26	2,3
NORTE-LEGUTIO	174	8	4,6

NORTE-ZUIA	272	19	7,0
OIARTZUN	296	5	1,7
OLAGUIBEL	1870	71	3,8
OLARIZU	726	21	2,9
ONDARRETA	1570	24	1,5
ONDARROA	431	8	1,9
OÑATI	502	10	2,0
ORDIZIA	862	35	4,1
ORTUELLA	335	3	0,9
OTXARKOAGA	457	13	2,8
PARTE VIEJA	651	10	1,5
PASAIA ANTZO	357	4	1,1
PASAIA SAN PEDRO	412	5	1,2
PORTUGALETE-BUENAVISTA	568	7	1,2
PORTUGALETE-CASTAÑOS	629	14	2,2
PORTUGALETE-REPELEGA	741	10	1,3
REKALDE	1707	42	2,5
RIOJA ALAVESA	475	12	2,5
RONTEGI	595	13	2,2
SALBURUA	780	15	1,9
SAN ADRIÁN	602	21	3,5
SAN IGNACIO	1190	40	3,4
SAN MARTÍN	1684	79	4,7
SAN VICENTE	1047	57	5,4
SANSOMENDI	476	12	2,5
SANTURTZI-CENTRO-MAMARIGA	741	15	2,0
SANTURTZI-KABIEZES	1233	35	2,8
SANTUTXU-SOLOKOETXE	819	13	1,6
SODUPE-GÜEÑES	334	7	2,1
SOPELANA	985	13	1,3
TOLOSA	1031	32	3,1
TORREKUA	668	24	3,6
TRAPAGARAN	502	12	2,4
TXORIERRI	772	25	3,2
TXURDINAGA	823	37	4,5
URBAN	500	9	1,8
VALLE DE LENIZ	475	12	2,5
VALLES ALAVESES I	143	0	0,0
VALLES ALAVESES II	126	2	1,6
VILLABONA	764	11	1,4
ZABALGANA	1063	8	0,8
ZABALLA	653	12	1,8
ZALLA	487	17	3,5
ZARAMAGA	783	29	3,7
ZARAUTZ-ORIO-AIA	1356	31	2,3

ZORROZA- ALONSOTEGI	683	28	4,1
ZUAZO	740	13	1,8
ZUMAIA-ZESTOA-GETARIA	789	10	1,3
ZUMARRAGA	736	13	1,8
ZURBARAN	467	18	3,9

**HILDAKO KASU POSITIBOAK EUSKADIN HERIOTZA DATAREN ARABERA /
CASOS POSITIVOS FALLECIDOS EN EUSKADI POR FECHA DE FALLECIMIENTO**



HILDAKO KASU POSITIBOAK EUSKADIN HERIOTZA DATAREN ARABERA / CASOS POSITIVOS FALLECIDOS EN EUSKADI POR FECHA DE FALLECIMIENTO

Abuztua/ Agosto	Hildakoak/ Fallecidos	Iraila/ Septiembre	Hildakoak/ Fallecidos	Urria/ Octubre	Hildakoak/ Fallecidos	Azaroa/ Noviembre	Hildakoak/ Fallecidos
1-ago.	1	1-sep.	9	1-oct.	2	1-nov.	10
2-ago.	2	2-sep.	6	2-oct.	6	2-nov.	15
3-ago.	0	3-sep.	8	3-oct.	5	3-nov.	23
4-ago.	1	4-sep.	7	4-oct.	5	4-nov.	10
5-ago.	0	5-sep.	9	5-oct.	6	5-nov.	11
6-ago.	1	6-sep.	7	6-oct.	9	6-nov.	12
7-ago.	1	7-sep.	7	7-oct.	3	7-nov.	9
8-ago.	3	8-sep.	8	8-oct.	11	8-nov.	17
9-ago.	1	9-sep.	5	9-oct.	8	9-nov.	10
10-ago.	1	10-sep.	9	10-oct.	6	10-nov.	15
11-ago.	3	11-sep.	9	11-oct.	5	11-nov.	20
12-ago.	1	12-sep.	10	12-oct.	6	12-nov.	19
13-ago.	1	13-sep.	7	13-oct.	8	13-nov.	22
14-ago.	1	14-sep.	12	14-oct.	6	14-nov.	10
15-ago.	1	15-sep.	12	15-oct.	5	15-nov.	20
16-ago.	1	16-sep.	14	16-oct.	11	16-nov.	14
17-ago.	1	17-sep.	25	17-oct.	10	17-nov.	22
18-ago.	1	18-sep.	9	18-oct.	10	18-nov.	13
19-ago.	4	19-sep.	11	19-oct.	6	19-nov.	21
20-ago.	4	20-sep.	5	20-oct.	4	20-nov.	16
21-ago.	4	21-sep.	6	21-oct.	6	21-nov.	14
22-ago.	6	22-sep.	9	22-oct.	10	22-nov.	11
23-ago.	3	23-sep.	10	23-oct.	9	23-nov.	12
24-ago.	6	24-sep.	9	24-oct.	8	24-nov.	19
25-ago.	5	25-sep.	11	25-oct.	8	25-nov.	14
26-ago.	10	26-sep.	3	26-oct.	8	26-nov.	11
27-ago.	2	27-sep.	6	27-oct.	5	27-nov.	11
28-ago.	9	28-sep.	7	28-oct.	13	28-nov.	3
29-ago.	6	29-sep.	12	29-oct.	6	29-nov.	11
30-ago.	3	30-sep.	10	30-oct.	11		
31-ago.	4			31-oct.	4		