

KORONABIRUSAREN EGOERA EPIDEMIOLOGIKOA EUSKADIN (COVID-19) IRAILAREN 27RA ARTE METATUTAKO DATUAK

SITUACIÓN EPIDEMIOLÓGICA DEL CORONAVIRUS (COVID-19) EN EUSKADI DATOS ACUMULADOS HASTA EL 27 DE SEPTIEMBRE

01/10/2020 - 00:00 horas

Txosten hau hainbat profesionalen egiten dute, informazioa lantzeko prozesuaren fase ezberdinetan beharrezko diren analisiez arduratzen da bakoitza.

Este informe es elaborado por un conjunto de profesionales que aportan su análisis a diferentes fases del proceso de elaboración de información.

Egileak ordena alfabetikoz / Autores por orden alfabético:

- Arantzazu Arrospide (Osakidetza, OSI Alto Deba)
- Joseba Bidaurrezaga (Departamento de Salud, Salud Pública Bizkaia)
- Montserrat Calvo (Departamento de Salud)
- Igor Goirizelaia (Departamento de Salud)
- Nuria Gonzalez (Osakidetza, Servicios Centrales)
- Ania Gorostiza (Kronikgune)
- Gonzalo Lopez-Arbelo (Osakidetza, Servicios Centrales)
- Imanol Montoya (Departamento de Salud)

TXOSTENEAN ORAIN ARTE ARAZTU EDO ZUZENDU DIREN AKATSAK ERRORES DEPURADOS O CORREGIDOS HASTA LA FECHA EN EL INFORME

Txosten honen informazioa etengabe berrikusten eta arazten ari da. Baliteke, gardentasunaren mesedetan, akats puntualen bat egotea, gerora zuzenduko dena.

La información de este informe está continuamente siendo revisada y depurada. En aras de la transparencia puede que haya algún error puntual que se corregirá posteriormente.

ARAZTU EDO ZUZENDU DIREN AKATSAK	ERRORES DEPURADOS O CORREGIDOS
Egunero desadostasun txikiak zuzentzen dira bizilekuaren eta testa eskatzen den lurralde historikoaren artean.	Cada día se corrigen pequeñas discrepancias entre el lugar de residencia y el territorio histórico desde donde se solicita el test.

KORONABIRUSAREN EGOERA EPIDEMIOLOGIKOA EUSKADIN (COVID-19) SITUACIÓN EPIDEMIOLÓGICA DEL CORONAVIRUS (COVID-19) EN EUSKADI

Aste osoko datuak Irailaren 21etik 27rako astea /
Datos semanales - Semana del 21 al 27 de septiembre

01/10/2020 - 00:00 horas



PCR testak, test azkarrak eta aztertutako pertsona bakarrak ⁽¹⁾
Test PCRs, test rápidos y personas únicas analizadas ⁽¹⁾

852.163 (+69.970)

PCR guztira
PCR totales

534.115 (+28.398)

Pertsona bakarrak guztira
Personas únicas totales



PCR bidez aztertutako pertsona bakarrak eta milioi bat biztanleko PCR-dun kopurua
Personas únicas analizadas con test PCR y personas con PCR por millón de habitantes

500.127

PCR-dun pertsona
bakarrak
Personas únicas con PCR

227.427

Milioi bat biztanleko
PCR-dun kopurua
Personas con PCR
por millón de habitantes



Positibo eman duten pertsonak
Personas que han dado positivo

44.438 (+2.828)

PCR kasu positiboak
Casos positivos PCR

7.858 (+0)

Serologia bidez
baieztatutako kasuak
Casos positivos
detectados por serología

52.296

Kasu positiboak guztira
Casos positivos totales



PCR positibo eman duten pertsonak lurralde historikoaren arabera
Personas que han dado positivo PCR por Territorio Histórico

7.984 (+499)

Arabian PCR
kasu positiboak
Casos positivos
PCR Álava

24.520 (+1.308)

Bizkaian PCR kasu
positiboak
Casos positivos PCR
Bizkaia

10.487 (+858)

Gipuzkoan PCR
kasu positiboak
Casos positivos PCR
Gipuzkoa

1.447 (+163)

Beste PCR
kasu positiboak
Otros casos
positivos PCR



Negatibizatutako edo ospitaleko alta jaso duten kasu positiboen egoera Situación de los casos positivos negativizados o con alta hospitalaria

17.522 (+491)

(33,5%)

Negatibizatuak
Negativizados

6.700 (+281)

(12,8%)

Ospitaleko altak
Altas hospitalarias



Hildako kasu positiboak ⁽²⁾ Casos positivos fallecidos ⁽²⁾

1.953(+55)

(3,7%)

Hildakoak guztira
Fallecidos totales

46

Covid-aren ondorioz
hildakoak
Fallecidos a causa del
Covid

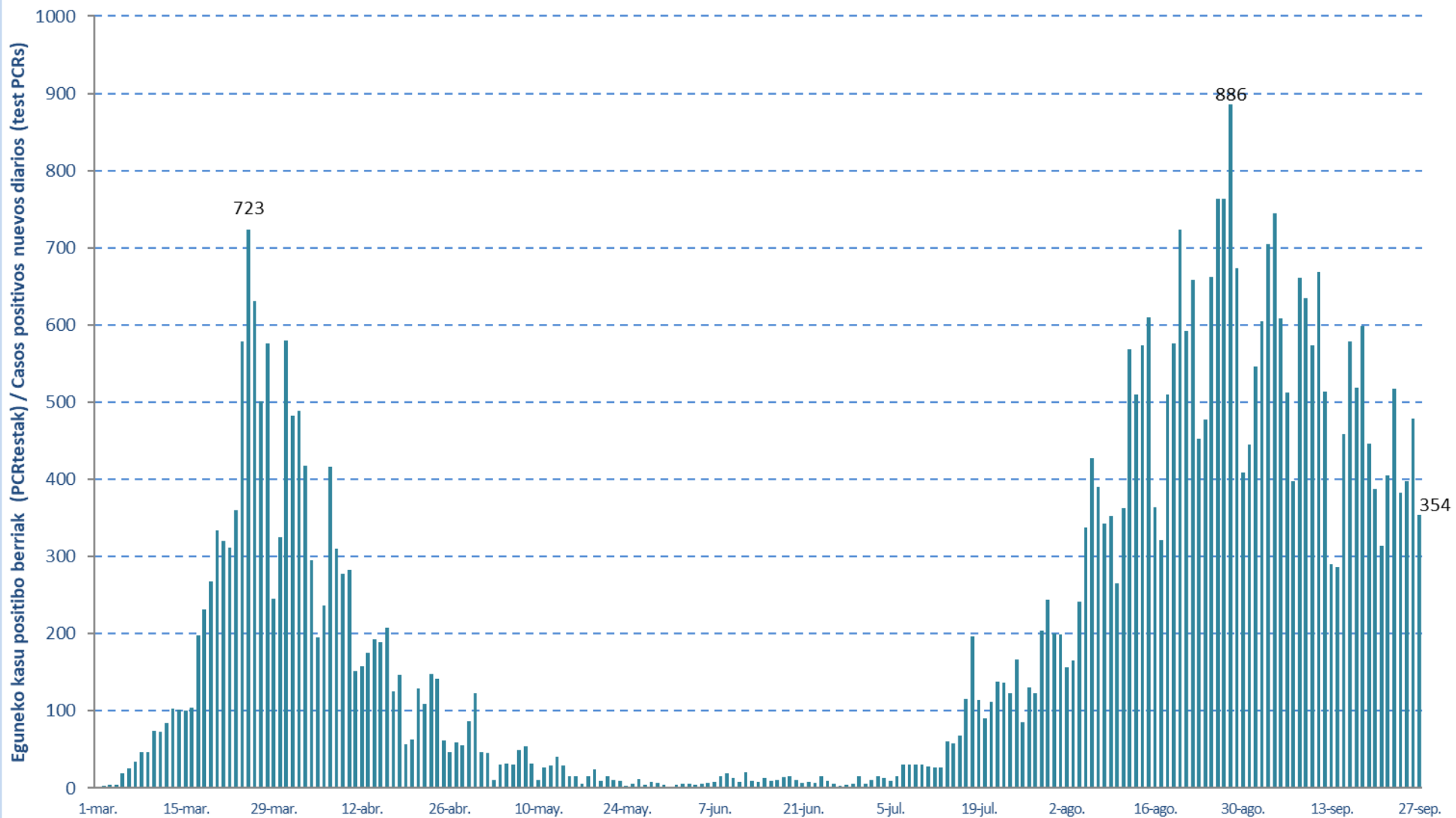
(1) Txosten honek irailaren 27ra arteko datu metatuak eskanintzen ditu eta irailaren 21eko informean eskainitako datuekin konparatuz izandako gorakada (7 egunetan).

(1) Este informe muestra los datos acumulados hasta el 27 de septiembre y el incremento observado en comparación con los datos publicados del 21 de septiembre (en 7 días).

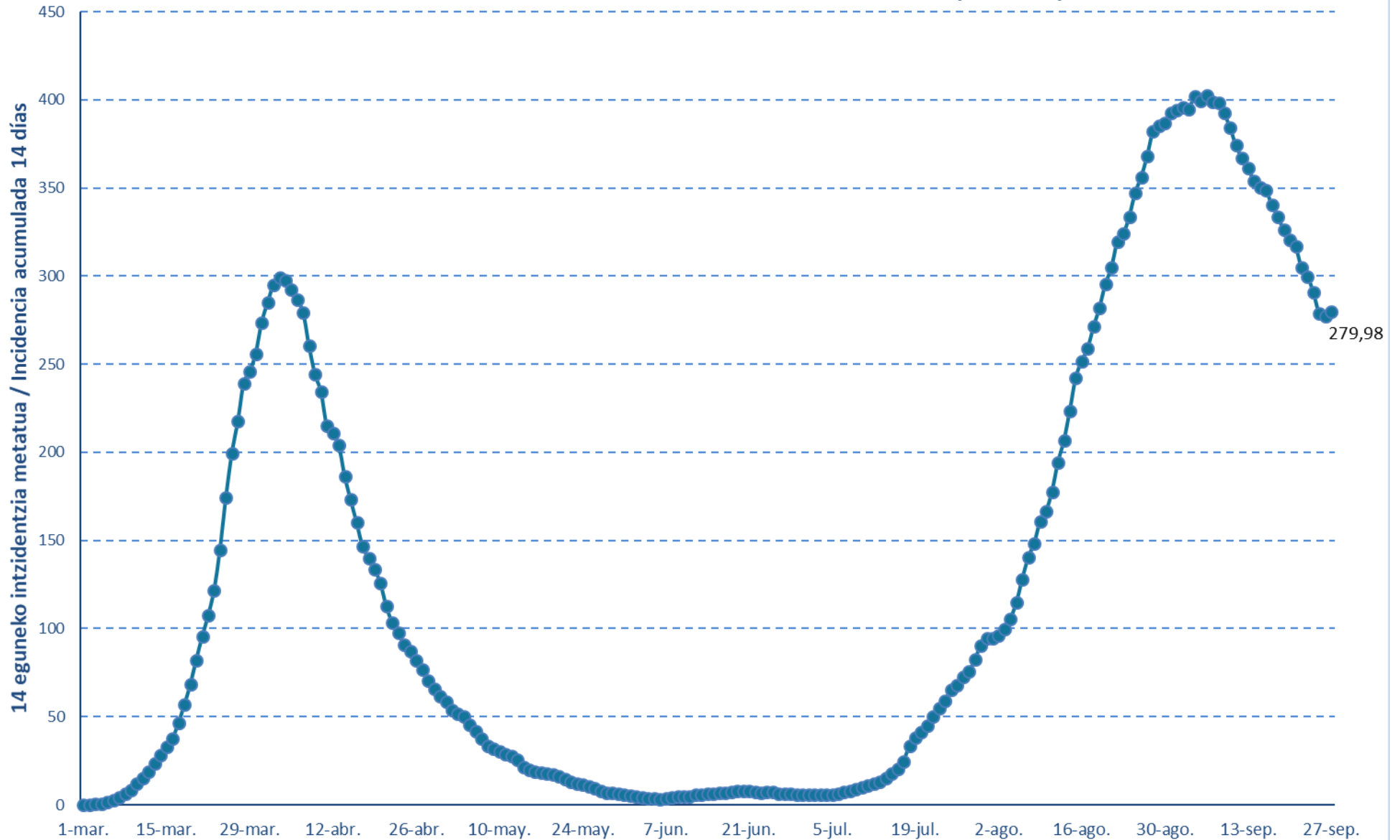
(2) Test positibodunen azken bi hilabeteetako heriotzak hartzen dira kontutan.

(2) Se incluyen fallecimientos de personas con test positivo en los últimos dos meses.

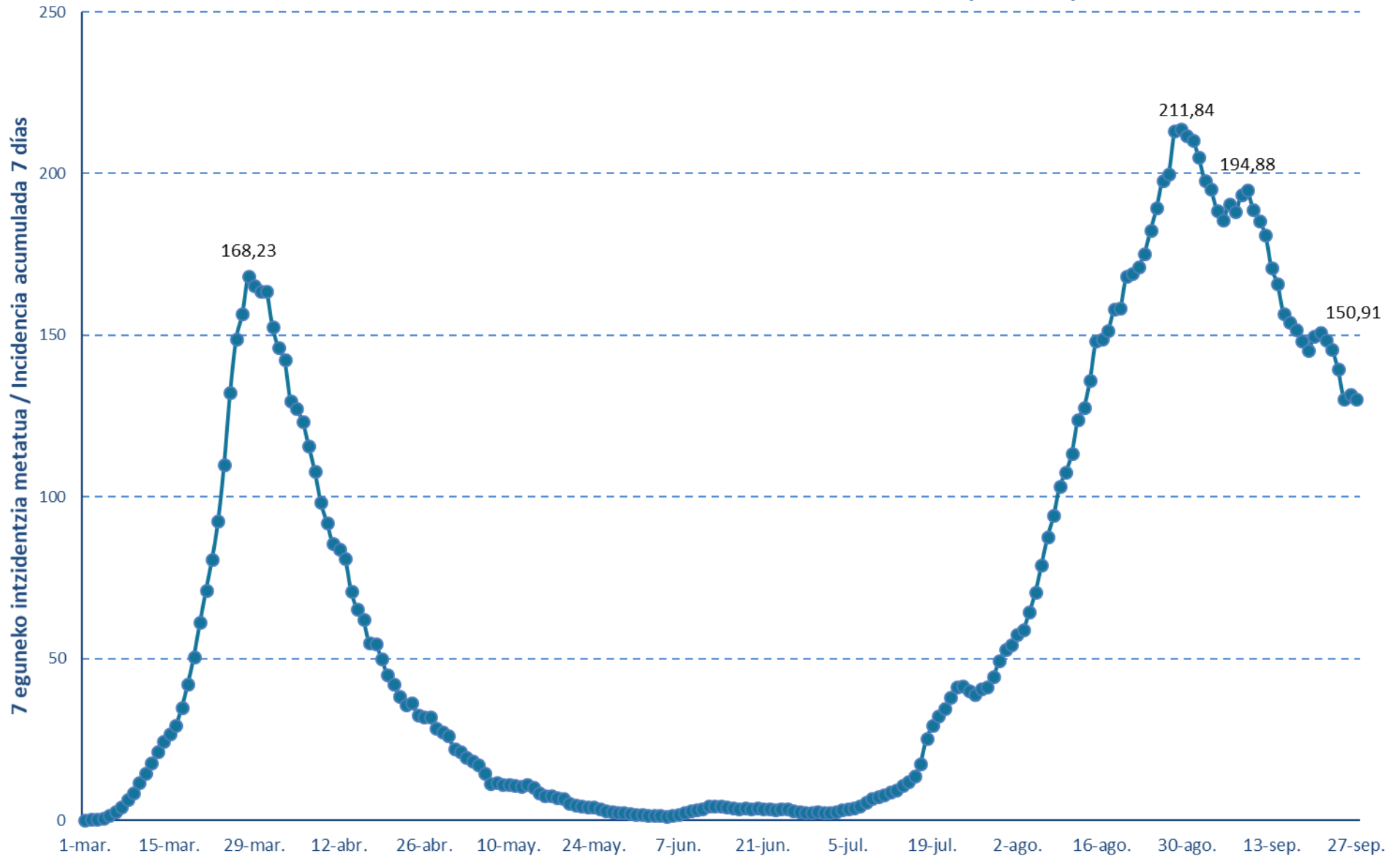
Kasu positibo berriak Euskadin testaren egiaztapen dataren arabera (PCR testak) / Casos positivos nuevos en Euskadi por fecha de validación del test (test PCR)



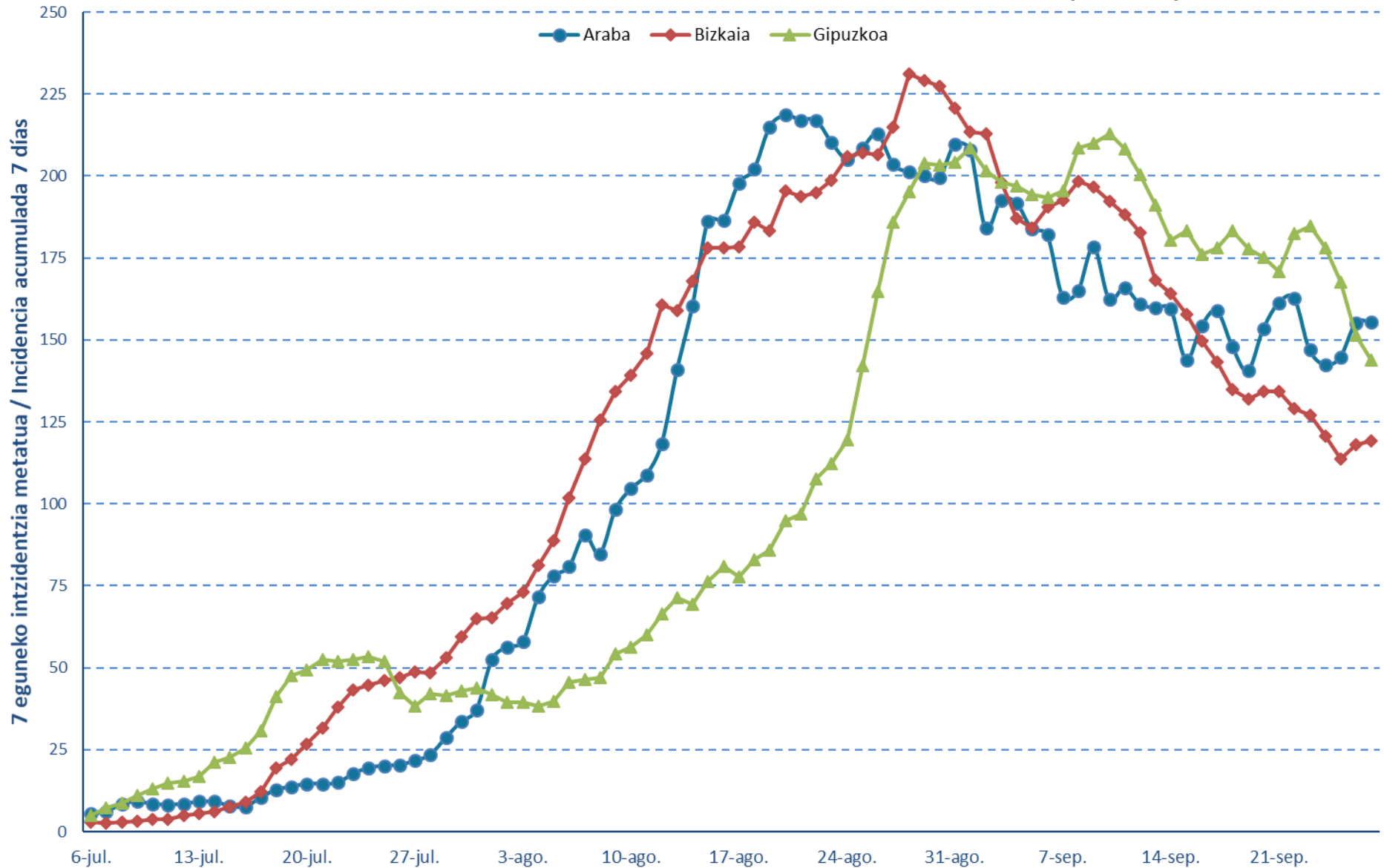
14 eguneko 100.000 biztanleko intzidentzia metatua Euskadin (PCR testak) /
Incidencia acumulada 14 días en Euskadi x 100.000 habitantes (test PCR)

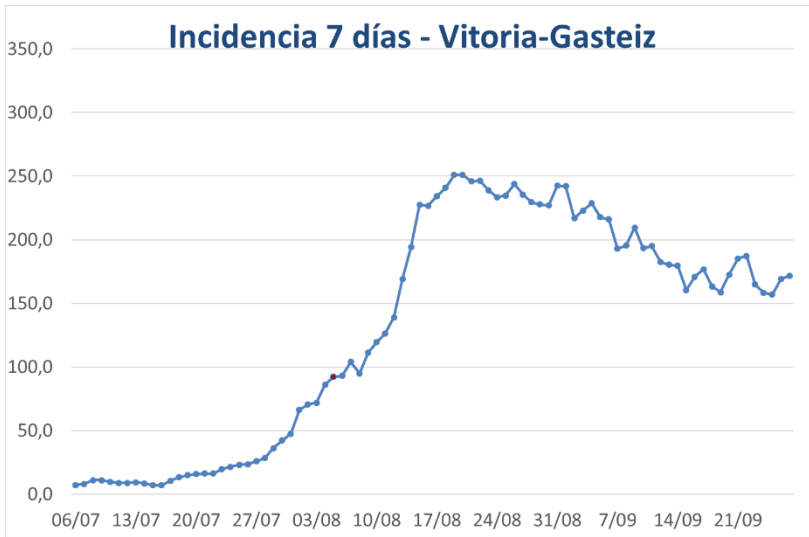


7 eguneko 100.000 biztanleko intzidentzia metatua Euskadin (PCR testak) /
Incidencia acumulada 7 días en Euskadi x 100.000 habitantes (test PCR)



7 eguneko 100.000 biztanleko intzidentzia metatua Lurralde Historiko bakoitzean (PCR testak) /
Incidencia acumulada 7 días en cada Territorio Histórico x 100.000 habitantes (test PCRs)





Kasu positibo berriak Euskadin testaren egiaztapen dataren arabera (PCR testak) / Casos positivos nuevos en Euskadi por fecha de validación del test (test PCR)

Ekaina/ Junio	Kasuak/ Casos	Uztaila/ Julio	Kasuak/ Casos	Abuztua/ Agosto	Kasuak/ Casos	Iraila/ Septiembre	Kasuak/ Casos
1-jun.	4	1-jul.	6	1-ago.	199	1-sep.	546
2-jun.	6	2-jul.	10	2-ago.	156	2-sep.	605
3-jun.	5	3-jul.	15	3-ago.	165	3-sep.	705
4-jun.	4	4-jul.	13	4-ago.	241	4-sep.	745
5-jun.	4	5-jul.	9	5-ago.	338	5-sep.	608
6-jun.	8	6-jul.	15	6-ago.	428	6-sep.	513
7-jun.	8	7-jul.	30	7-ago.	390	7-sep.	397
8-jun.	16	8-jul.	30	8-ago.	342	8-sep.	661
9-jun.	19	9-jul.	31	9-ago.	353	9-sep.	635
10-jun.	13	10-jul.	31	10-ago.	265	10-sep.	574
11-jun.	8	11-jul.	28	11-ago.	363	11-sep.	669
12-jun.	21	12-jul.	27	12-ago.	569	12-sep.	514
13-jun.	9	13-jul.	27	13-ago.	510	13-sep.	290
14-jun.	8	14-jul.	60	14-ago.	573	14-sep.	287
15-jun.	13	15-jul.	58	15-ago.	610	15-sep.	459
16-jun.	9	16-jul.	68	16-ago.	364	16-sep.	579
17-jun.	10	17-jul.	115	17-ago.	321	17-sep.	519
18-jun.	14	18-jul.	197	18-ago.	510	18-sep.	598
19-jun.	16	19-jul.	114	19-ago.	576	19-sep.	446
20-jun.	10	20-jul.	90	20-ago.	724	20-sep.	387
21-jun.	7	21-jul.	111	21-ago.	592	21-sep.	314
22-jun.	8	22-jul.	138	22-ago.	659	22-sep.	405
23-jun.	7	23-jul.	136	23-ago.	453	23-sep.	518
24-jun.	16	24-jul.	123	24-ago.	477	24-sep.	383
25-jun.	9	25-jul.	166	25-ago.	662	25-sep.	398
26-jun.	6	26-jul.	86	26-ago.	764	26-sep.	479
27-jun.	3	27-jul.	130	27-ago.	764	27-sep.	354
28-jun.	4	28-jul.	123	28-ago.	885		
29-jun.	5	29-jul.	204	29-ago.	673		
30-jun.	15	30-jul.	244	30-ago.	409		
		31-jul.	200	31-ago.	445		

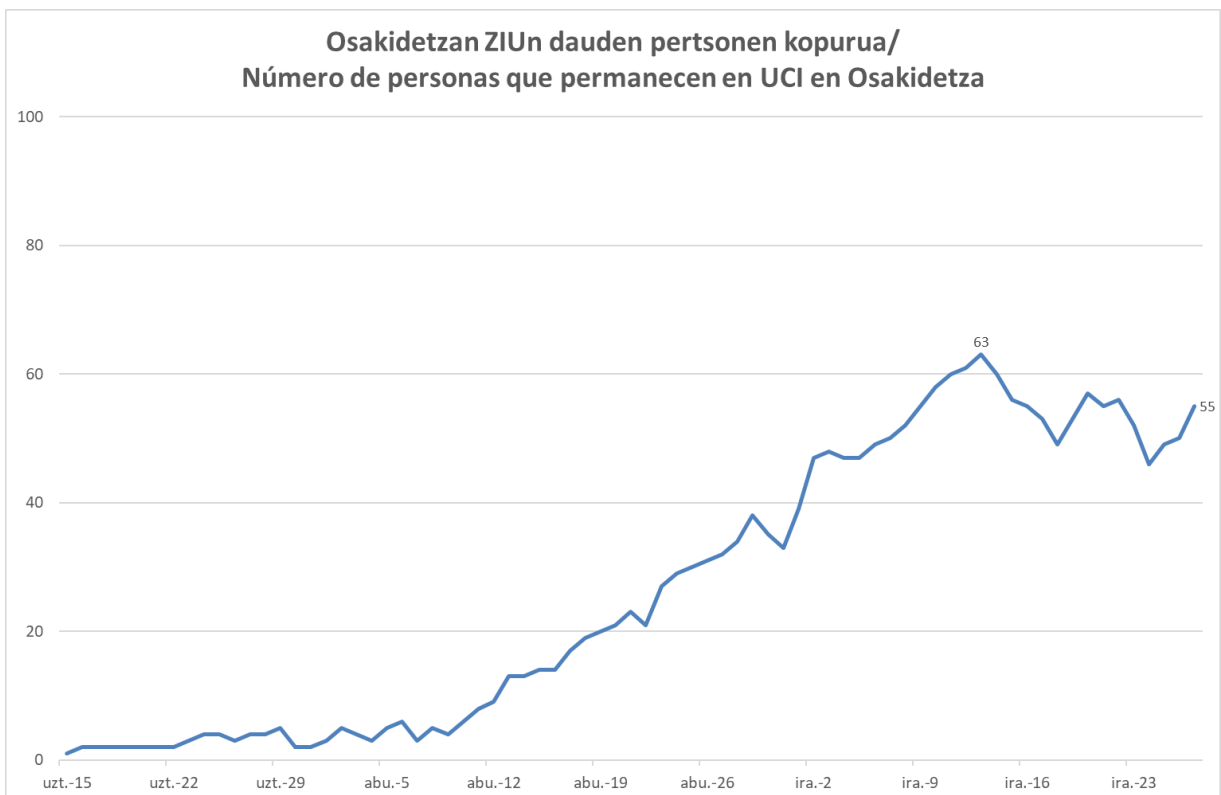
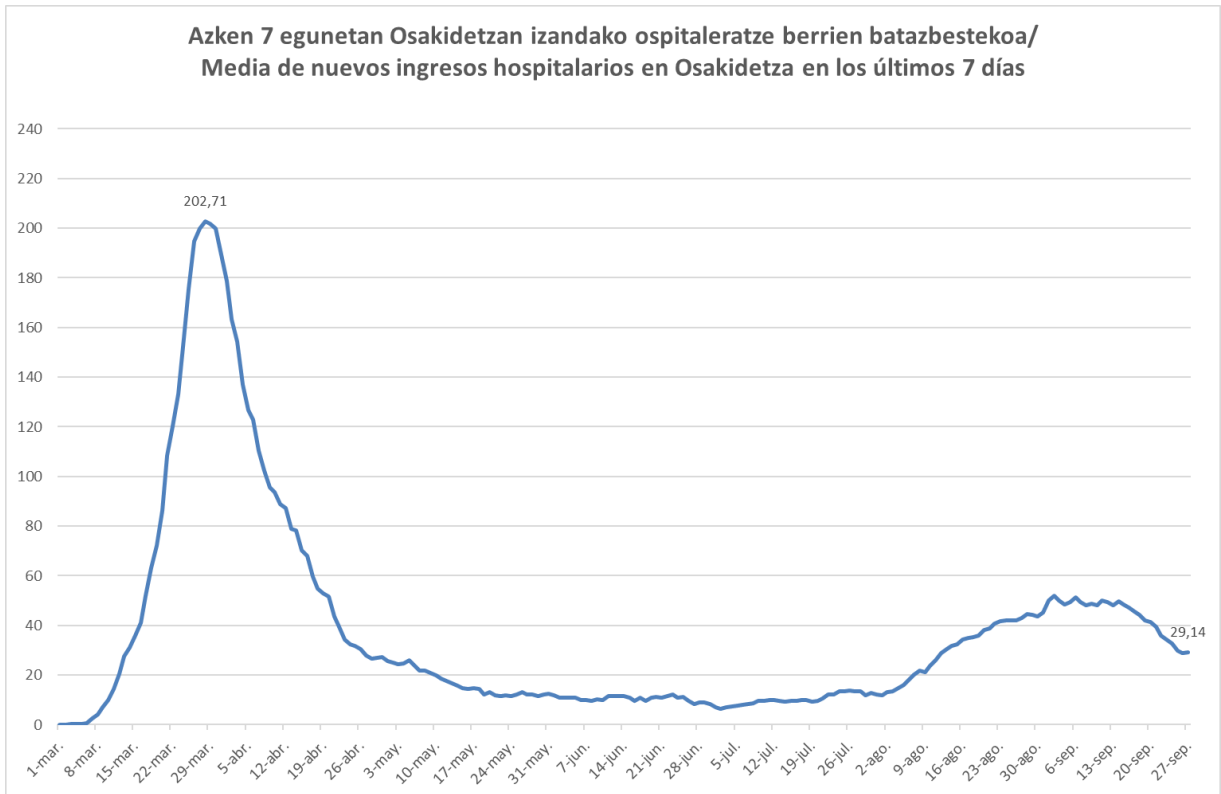
**14 eguneko 100.000 biztanleko intzidentzia metatua Euskadin (PCR testak) /
 Incidencia acumulada 14 días en Euskadi x 100.000 habitantes (test PCRs)**

Ekaina/ Junio	Intzidentzia/ Incidencia	Uztaila/ Julio	Intzidentzia/ Incidencia	Abuztua/ Agosto	Intzidentzia/ Incidencia	Iraila/ Septiembre	Intzidentzia/ Incidencia
1-jun.	5,30	1-jul.	5,76	1-ago.	94,33	1-sep.	394,42
2-jun.	4,43	2-jul.	5,58	2-ago.	96,25	2-sep.	395,75
3-jun.	4,25	3-jul.	5,53	3-ago.	99,68	3-sep.	394,88
4-jun.	3,84	4-jul.	5,67	4-ago.	105,62	4-sep.	401,87
5-jun.	3,43	5-jul.	5,76	5-ago.	114,76	5-sep.	399,54
6-jun.	3,38	6-jul.	6,08	6-ago.	128,11	6-sep.	402,28
7-jun.	3,61	7-jul.	7,13	7-ago.	140,31	7-sep.	398,63
8-jun.	4,11	8-jul.	7,77	8-ago.	148,35	8-sep.	398,58
9-jun.	4,43	9-jul.	8,78	9-ago.	160,56	9-sep.	392,68
10-jun.	4,84	10-jul.	9,92	10-ago.	166,73	10-sep.	384,00
11-jun.	4,84	11-jul.	11,06	11-ago.	177,70	11-sep.	374,08
12-jun.	5,48	12-jul.	12,11	12-ago.	194,38	12-sep.	366,82
13-jun.	5,71	13-jul.	13,12	13-ago.	206,53	13-sep.	361,38
14-jun.	6,08	14-jul.	15,17	14-ago.	223,58	14-sep.	354,16
15-jun.	6,49	15-jul.	17,55	15-ago.	242,37	15-sep.	350,18
16-jun.	6,63	16-jul.	20,20	16-ago.	251,87	16-sep.	348,99
17-jun.	6,86	17-jul.	24,77	17-ago.	259,00	17-sep.	340,49
18-jun.	7,31	18-jul.	33,18	18-ago.	271,30	18-sep.	333,77
19-jun.	7,82	19-jul.	37,98	19-ago.	282,17	19-sep.	326,37
20-jun.	7,95	20-jul.	41,41	20-ago.	295,70	20-sep.	320,61
21-jun.	7,91	21-jul.	45,11	21-ago.	304,93	21-sep.	316,82
22-jun.	7,54	22-jul.	50,05	22-ago.	319,42	22-sep.	305,12
23-jun.	6,99	23-jul.	54,84	23-ago.	323,99	23-sep.	299,77
24-jun.	7,13	24-jul.	59,05	24-ago.	333,68	24-sep.	291,04
25-jun.	7,18	25-jul.	65,36	25-ago.	347,35	25-sep.	278,65
26-jun.	6,49	26-jul.	68,05	26-ago.	356,26	26-sep.	277,05
27-jun.	6,22	27-jul.	72,76	27-ago.	367,87	27-sep.	279,98
28-jun.	6,03	28-jul.	75,64	28-ago.	382,17		
29-jun.	5,67	29-jul.	82,31	29-ago.	385,05		
30-jun.	5,94	30-jul.	90,36	30-ago.	387,11		
		31-jul.	94,24	31-ago.	392,78		

**7 eguneko 100.000 biztanleko intzidentzia metatua Euskadin (PCR testak) /
 Incidencia acumulada 7 días en Euskadi x 100.000 habitantes (test PCRs)**

Ekaina/ Junio	Intzidentzia/ Incidencia	Uztaila/ Julio	Intzidentzia/ Incidencia	Abuztua/ Agosto	Intzidentzia/ Incidencia	Iraila/ Septiembre	Intzidentzia/ Incidencia
1-jun.	1,78	1-jul.	2,19	1-ago.	54,20	1-sep.	205,07
2-jun.	1,51	2-jul.	2,24	2-ago.	57,40	2-sep.	197,80
3-jun.	1,55	3-jul.	2,65	3-ago.	59,00	3-sep.	195,11
4-jun.	1,37	4-jul.	3,11	4-ago.	64,40	4-sep.	188,66
5-jun.	1,28	5-jul.	3,34	5-ago.	70,52	5-sep.	185,69
6-jun.	1,42	6-jul.	3,79	6-ago.	78,93	6-sep.	190,45
7-jun.	1,78	7-jul.	4,48	7-ago.	87,61	7-sep.	188,25
8-jun.	2,33	8-jul.	5,58	8-ago.	94,15	8-sep.	193,51
9-jun.	2,93	9-jul.	6,54	9-ago.	103,15	9-sep.	194,88
10-jun.	3,29	10-jul.	7,27	10-ago.	107,72	10-sep.	188,89
11-jun.	3,47	11-jul.	7,95	11-ago.	113,30	11-sep.	185,42
12-jun.	4,20	12-jul.	8,78	12-ago.	123,86	12-sep.	181,12
13-jun.	4,30	13-jul.	9,32	13-ago.	127,60	13-sep.	170,93
14-jun.	4,30	14-jul.	10,69	14-ago.	135,97	14-sep.	165,90
15-jun.	4,16	15-jul.	11,97	15-ago.	148,22	15-sep.	156,67
16-jun.	3,70	16-jul.	13,67	16-ago.	148,72	16-sep.	154,11
17-jun.	3,56	17-jul.	17,50	17-ago.	151,28	17-sep.	151,60
18-jun.	3,84	18-jul.	25,23	18-ago.	158,00	18-sep.	148,35
19-jun.	3,61	19-jul.	29,20	19-ago.	158,32	19-sep.	145,25
20-jun.	3,66	20-jul.	32,08	20-ago.	168,10	20-sep.	149,68
21-jun.	3,61	21-jul.	34,41	21-ago.	168,97	21-sep.	150,91
22-jun.	3,38	22-jul.	38,07	22-ago.	171,21	22-sep.	148,44
23-jun.	3,29	23-jul.	41,18	23-ago.	175,27	23-sep.	145,66
24-jun.	3,56	24-jul.	41,54	24-ago.	182,40	24-sep.	139,44
25-jun.	3,34	25-jul.	40,13	25-ago.	189,35	25-sep.	130,30
26-jun.	2,88	26-jul.	38,85	26-ago.	197,94	26-sep.	131,81
27-jun.	2,56	27-jul.	40,68	27-ago.	199,77	27-sep.	130,30
28-jun.	2,42	28-jul.	41,22	28-ago.	213,21		
29-jun.	2,29	29-jul.	44,24	29-ago.	213,85		
30-jun.	2,65	30-jul.	49,18	30-ago.	211,84		
		31-jul.	52,70	31-ago.	210,37		

Baliabide asistentzialak / Recursos asistenciales



*ZIU COVIDagatik ingesatutako persona kopurua jakinarazteko modua Uztailaren 15ean aldatu zen. / La forma de notificar el número de ingresados en UCI por COVID fue modificado el 15 de Julio.

PCR POSITIBODUNAK POPULAZIO OROKORREAN LURRALDE HISTORIKOAREN ARABERA / POSITIVOS POR PCR DE POBLACIÓN GENERAL POR TERRITORIO HISTÓRICO

	PCR POSITIBO GUZTIAK / TODOS LOS PCR POSITIVOS
Araba	7.984 (+499)
Bizkaia	24.520 (+1.308)
Gipuzkoa	10.487 (+858)

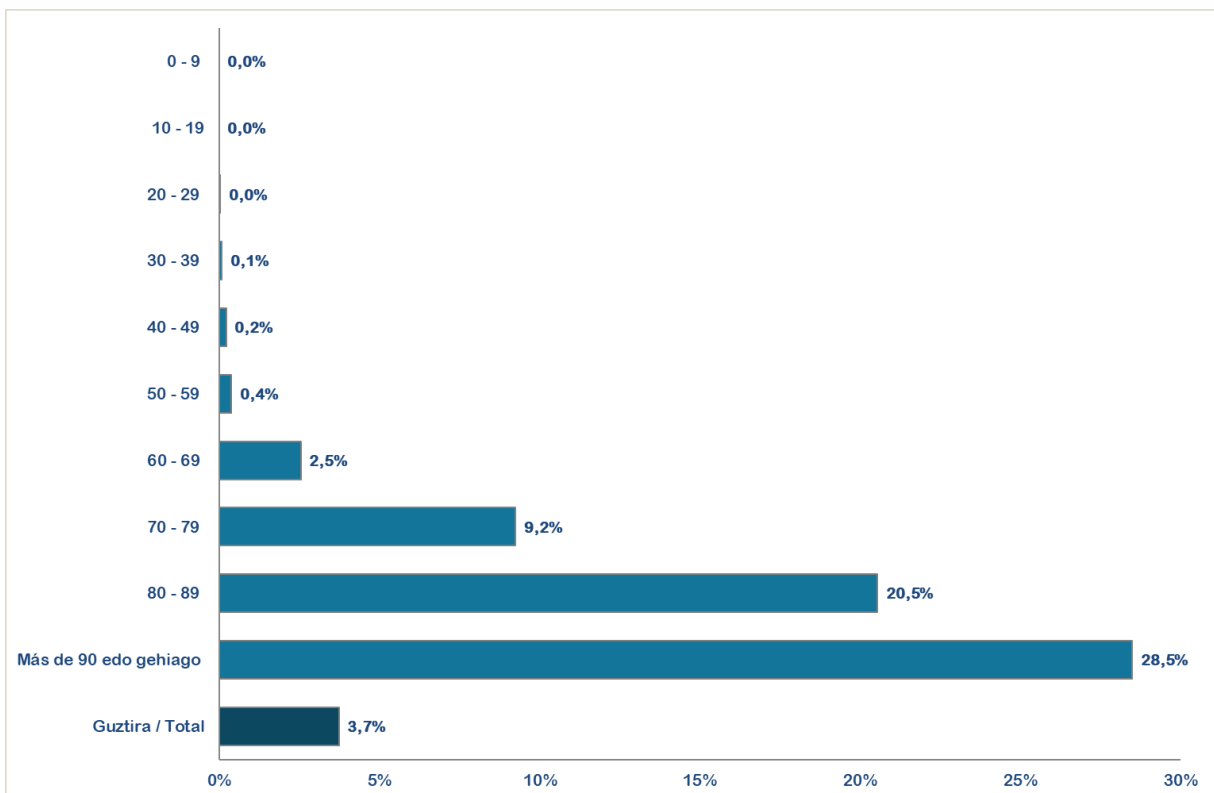
KASU POSITIBOEN ANALISIA / ANÁLISIS DE CASOS POSITIVOS

	POSITIBOAK /POSITIVOS	%
Gizonak /Hombres	23.668	45,2%
Emakumeak / Mujeres	28.595	54,7%
No consta	33	0,1%

Adina Edad	Kasu positiboak Positivos	Biztanleria Población 2019	100.000 biztanleko tasa Tasa por 100.000 habitantes	Kasuen guztien gaineko % % sobre el total de los casos
0 - 9	2.422	195.423	1.239,4	4,6%
10 - 19	3.622	206.343	1.755,3	6,9%
20 - 29	6.733	194.050	3.469,7	12,9%
30 - 39	6.978	266.369	2.619,7	13,3%
40 - 49	8.436	358.785	2.351,3	16,1%
50 - 59	8.477	335.098	2.529,7	16,2%
60 - 69	5.378	272.250	1.975,4	10,3%
70 - 79	3.806	202.172	1.882,6	7,3%
80 - 89	3.895	127.540	3.053,9	7,4%
Más de 90 edo gehiago	2.079	29.987	6.933,0	4,0%
No consta	470			0,9%

HILGARRITASUNA / LETALIDAD

Adina Edad	Positiboak Positivos(*)	Hildakoak Fallecidos(*)	Hilgarritasuna Letalidad
0 - 9	2.422	0	0,0%
10 - 19	3.622	0	0,0%
20 - 29	6.733	2	0,0%
30 - 39	6.978	6	0,1%
40 - 49	8.436	18	0,2%
50 - 59	8.477	32	0,4%
60 - 69	5.378	137	2,5%
70 - 79	3.806	352	9,2%
80 - 89	3.895	800	20,5%
Más de 90 edo gehiago	2.079	592	28,5%
GUZTIRA / TOTAL	52.296	1.953	3,7%



(*) Hildakoen kopurua agian ez dator bat egunen batean ospitaleetatik eta egoitzetatik datozen datuekin, bi informazio-sistemen artean dekalaje bat dagoelako, eta dekalaje hori hurrengo egunetan zuzenduko da.

(*) El número de fallecidos puede que algún día no coincida con los datos que provienen de los hospitales y residencias porque existe un decaje entre ambos sistemas de información que se corregirá en días posteriores.

(**) Test positibodunen azken bi hilabeteetako heriotzak hartzen dira kontutan.

(**) Se incluyen fallecimientos de personas con test positivas en los últimos dos meses.

**POSITIBO GUZTIAK EUSKADIKO LURRALDE HISTORIKOEN ARABERA /
POSITIVOS TOTALES POR TERRITORIO HISTÓRICO**

	POSITIBOAK /POSITIVOS	%
Araba	10.104	19,32
Bizkaia	28.904	55,27
Gipuzkoa	11.677	22,33
Otros	1.613	3,08

POSITIBO GUZTIAK EUSKADIKO UDALERRIETAN / POSITIVOS TOTALES EN LOS MUNICIPIOS DE EUSKADI

Udalerría / Municipio	Positiboak/ Positivos	Biztanleak/ Población	Tasa 100.000 biztanleko/ Tasa por 100.000 habitantes
ABADIÑO	105	7695	1364,5
ABANTO Y CIERVANA-ABANTO ZIERB	175	9476	1846,8
ADUNA	5	480	1041,7
SALVATIERRA/AGURAIN	131	5296	2473,6
AIA	37	1998	1851,9
AIZARNAZABAL	7	763	917,4
AJANGIZ	6	453	1324,5
ALBIZTUR	1	296	337,8
ALEGIA	22	1751	1256,4
ALEGRIA-DULANTZI	55	3075	1788,6
ALKIZA	7	346	2023,1
ALONSOTEGI	37	2852	1297,3
ALTZAGA	1	188	531,9
ALTZO	10	367	2724,8
AMEZKETA	14	907	1543,6
AMOREBIETA-ETXANO	336	19119	1757,4
AMURRIO	189	10419	1814,0
ANDOAIN	192	14945	1284,7
ANOETA	25	2036	1227,9
ANTZUOLA	18	2201	817,8
ARAMA	5	202	2475,2
ARAMAIO	9	1506	597,6
ARANTZAZU	4	377	1061,0
AREATZA	27	1215	2222,2
ARETXABAETA	139	7098	1958,3
ARMIÑON	3	223	1345,3
ARRAIA-MAEZTU	4	732	546,4
ARRASATE/MONDRAGON	534	22058	2420,9
ARRATZUA-UBARRUNDIA	26	1033	2516,9
ARRIETA	8	566	1413,4

ARRIGORRIAGA	246	11882	2070,4
ARTEA	10	722	1385,0
ARTZENTALES	12	692	1734,1
ARTZINIEGA	38	1922	1977,1
ASPARRENA	18	1609	1118,7
ASTEASU	26	1550	1677,4
ASTIGARRAGA	64	6180	1035,6
ATAUN	5	1745	286,5
ATXONDO	20	1414	1414,4
AULESTI	43	665	6466,2
AYALA/AIARA	78	2901	2688,7
AZKOITIA	175	11989	1459,7
AZPEITIA	284	15055	1886,4
BAKIO	41	2639	1553,6
BALMASEDA	194	7595	2554,3
BAÑOS DE EBRO/MAÑUETA	4	323	1238,4
BARAKALDO	2719	98497	2760,5
BARRIKA	58	1528	3795,8
BARRUNDIA	17	945	1798,9
BASAURI	979	40711	2404,8
BEASAIN	146	13969	1045,2
BEDIA	30	1054	2846,3
BELAUNTZA	3	258	1162,8
BERANGO	148	7230	2047,0
BERANTEVILLA	12	488	2459,0
BERASTEGI	16	1053	1519,5
BERGARA	233	15004	1552,9
BERMEO	306	16880	1812,8
BERNEDO	10	517	1934,2
BERRIATUA	33	1251	2637,9
BERRIZ	45	4701	957,2
BIDANIA-GOITAZ	13	557	2333,9
BILBAO	11327	343430	3298,2
VILLABONA	130	5906	2201,2
BUSTURIA	59	1607	3671,4
CAMPEZO/KANPEZU	24	1066	2251,4
DEBA	122	5445	2240,6
DERIO	150	6472	2317,7
DIMA	11	1431	768,7
DONOSTIA / SAN SEBASTIAN	3575	181652	1968,0
DURANGO	592	29436	2011,1
EIBAR	638	27246	2341,6
ELANTXOBE	7	362	1933,7
ELBURGO/BURGELU	15	627	2392,3
ELCIEGO	21	1038	2023,1

ELGETA	15	1139	1316,9
ELGOIBAR	226	11585	1950,8
ELORRIO	111	7441	1491,7
ELVILLAR/BILAR	4	355	1126,8
ERANDIO	793	24297	3263,8
EREÑO	1	264	378,8
ERMUA	489	16039	3048,8
ERRETERIA	479	40141	1193,3
ERREZIL	5	628	796,2
ERRIBERAGOITIA/RIBERA ALTA	22	836	2631,6
ERRIGOITI	11	484	2272,7
ESKORIATZA	44	4065	1082,4
ETXEBARRI	216	11338	1905,1
ETXEBARRIA	12	751	1597,9
EZKIO-ITSASO	8	644	1242,2
FORUA	18	916	1965,1
FRUIZ	11	543	2025,8
GALDAKAO	650	29389	2211,7
GALDAMES	11	836	1315,8
GAMIZ-FIKA	19	1374	1382,8
GATIKA	24	1648	1456,3
GAUTEGIZ ARTEAGA	18	854	2107,7
GERNIKA-LUMO	415	16725	2481,3
GETARIA	55	2846	1932,5
GETXO	1823	77088	2364,8
GIZABURUAGA	3	210	1428,6
GORDEXOLA	40	1724	2320,2
GORLIZ	120	5825	2060,1
GÜEÑES	145	6564	2209,0
HERNANI	339	20013	1693,9
HERNIALDE	10	305	3278,7
HONDARRIBIA	211	16937	1245,8
IBARRA	94	4258	2207,6
IBARRANGELU	15	625	2400,0
IDIAZABAL	11	2388	460,6
IGORRE	59	4163	1417,2
IKAZTEGIETA	28	506	5533,6
IRUN	798	59899	1332,2
IRUÑA OKA/IRUÑA DE OCA	51	3514	1451,3
IRURA	35	1811	1932,6
IRURAIZ-GAUNA	14	531	2636,5
ISPASTER	4	741	539,8
ITSASONDO	13	718	1810,6
IURRETA	76	3689	2060,2
IZURTZA	2	289	692,0

KARRANTZA HARANA/CARRANZA	60	2806	2138,3
KORTEZUBI	9	437	2059,5
LABASTIDA/BASTIDA	44	1492	2949,1
LAGUARDIA	18	1549	1162,0
LANCIEGO/LANTZIEGO	3	724	414,4
LANESTOSA	2	276	724,6
LANTARON	11	942	1167,7
LAPUEBLA DE LABARCA	17	882	1927,4
LARRABETZU	25	2053	1217,7
LASARTE-ORIA	320	18825	1699,9
LAUDIO/LLODIO	287	18345	1564,5
LAUKIZ	35	1165	3004,3
LAZKAO	45	5549	811,0
LEABURU	7	363	1928,4
LEGAZPI	73	8430	866,0
LEGORRETA	26	1489	1746,1
LEGUTIO	33	1795	1838,4
LEIOA	671	31188	2151,5
LEKEITIO	117	7246	1614,7
LEMOA	57	3610	1578,9
LEMOIZ	26	1238	2100,2
LEZA	2	217	921,7
LEZAMA	39	2383	1636,6
LEZO	96	6102	1573,3
LIZARTZA	9	647	1391,0
LOIU	127	2355	5392,8
MALLABIA	11	1174	937,0
MAÑARIA	4	516	775,2
MARKINA-XEMEIN	107	4964	2155,5
MARURI-JATABE	19	928	2047,4
MENDARO	25	2139	1168,8
MENDATA	7	408	1715,7
MENDEXA	5	485	1030,9
MEÑAKA	16	713	2244,0
MOREDA DE ALAVA/MOREDA ARABA	4	278	1438,8
MORGA	8	391	2046,0
MUNDAKA	61	1844	3308,0
MUNGIA	428	17349	2467,0
MUNITIBAR-ARBATZEGI GERRIKAITZ	2	457	437,6
MURUETA	6	304	1973,7
MUSKIZ	163	7456	2186,2
MUTILOA	5	250	2000,0
MUTRIKU	116	5334	2174,7
MUXIKA	39	1482	2631,6
NABARNIZ	9	242	3719,0

OIARTZUN	77	10351	743,9
OKONDO	18	1204	1495,0
OLABERRIA	3	914	328,2
ONDARROA	179	8590	2083,8
OÑATI	160	11355	1409,1
ORDIZIA	234	9970	2347,0
OREXA	2	110	1818,2
ORIO	124	6061	2045,9
ORMAIZTEGI	12	1295	926,6
OROZKO	33	2613	1262,9
ORTUELLA	152	8350	1820,4
OTXANDIO	19	1337	1421,1
OYON-OION	93	3497	2659,4
PASAIA	245	16711	1466,1
PEÑACERRADA/URIZAHARRA	8	287	2787,5
PLENTZIA	88	4363	2017,0
PORTUGALETE	1018	46191	2203,9
RIBERA BAJA/ERRIBERA BEITIA	25	1560	1602,6
SAMANIEGO	19	238	7983,2
SAN MILLAN/DONEMILIAGA	4	737	542,7
SANTURTZI	932	45690	2039,8
SEGURA	10	1523	656,6
SESTAO	722	27146	2659,7
SONDIKA	97	4489	2160,8
SOPELA	295	12947	2278,5
SOPUERTA	117	2468	4740,7
SORALUZE-PLACENCIA DE LAS ARMA	61	3937	1549,4
SUKARRIETA	3	336	892,9
TOLOSA	394	19270	2044,6
TRUCIOS-TURTZIOZ	14	512	2734,4
UBIDE	5	177	2824,9
UGAO-MIRABALLES	73	4114	1774,4
URDULIZ	88	4294	2049,4
URDUÑA/ORDUÑA	71	4274	1661,2
URKABUSTAIZ	18	1435	1254,4
URNIETA	84	6190	1357,0
URRETXU	74	6802	1087,9
USURBIL	75	6318	1187,1
VALDEGOVIA/GAUBEA	5	1069	467,7
VALLE DE TRAPAGA-TRAPAGARAN	292	11875	2458,9
VILLABUENA DE ALAVA/ESKUERNAGA	2	304	657,9
VITORIA-GASTEIZ	8862	246149	3600,3
YECORA/IEKORA	6	257	2334,6
ZALDIBAR	54	3056	1767,0
ZALDIBIA	9	1630	552,1

ZALDUONDO	2	194	1030,9
ZALLA	133	8438	1576,2
ZAMBRANA	18	436	4128,4
ZAMUDIO	80	3274	2443,5
ZARATAMO	23	1631	1410,2
ZARAUTZ	540	23301	2317,5
ZEANURI	12	1258	953,9
ZEBERIO	10	1065	939,0
ZEGAMA	20	1532	1305,5
ZESTOA	62	3833	1617,5
ZIERBENA	25	1493	1674,5
ZIGOITIA	29	1712	1693,9
ZIORTZA-BOLIBAR	4	451	886,9
ZIZURKIL	45	3029	1485,6
ZUIA	104	2365	4397,5
ZUMAIA	114	9825	1160,3
ZUMARRAGA	138	9767	1412,9
OTROS	442	-	-

*Udalerrietako tasa kalkulatzeko positibo kopurua eta EUSTATen arabera udalerrri bakoitzeko biztanle kopurua hartzen dira kontuan.

*El cálculo de las tasas de los municipios se ha realizado teniendo en cuenta el número de casos y la población del municipio según el EUSTAT.

POSITIBO GUZTIAK EUSKADIKO OSASUN EREMUETAN /
POSITIVOS TOTALES EN LAS ZONAS DE SALUD DE EUSKADI

Osasun-eremuak/Zonas de salud	Positiboak/ Positivos	TISak guztira/ Total de TIS	Tasa 100.000 biztanleko/ Tasa por 100.000 habitantes
ABADIÑO-ELORRIO-BERRIZ	337	24328	1385,2
ABANTO-MUSKIZ	342	17149	1994,3
ABETXUKO	119	3841	3098,2
AIALA	377	19096	1974,2
ALANGO	452	19660	2299,1
ALEGIA	124	6665	1860,5
ALGORTA	726	33128	2191,5
ALZA-ROTETA	376	19664	1912,1
AMARA BERRI	675	35132	1921,3
AMARA CENTRO	417	16578	2515,4
AMOREBIETA	335	19813	1690,8
ANDOAIN	191	15442	1236,9
ARANBIZKARRA I	468	15096	3100,2
ARANBIZKARRA II	354	12426	2848,9
ARRASATE	558	25129	2220,5
ARRATIA	210	13737	1528,7
ARRIGORRIAGA	259	15914	1627,5
ASTRABUDUA	326	10532	3095,3
AZKOITIA	173	11946	1448,2
AZPEITIA	292	16666	1752,1
BALMASEDA	281	11715	2398,6
BASAURI-ARIZ	705	26715	2639,0
BASAURI-KAREAGA	301	15332	1963,2
BASURTO	589	21071	2795,3
BEASAIN	199	22634	879,2
BEGOÑA	297	11870	2502,1
BERAUN-ERRENTERIA	186	15271	1218,0
BERGARA	265	18193	1456,6
BERMEO	375	19139	1959,4
BIDEBIETA	103	7241	1422,5
BOLUETA-SAGARMINAGA	251	9615	2610,5
BOMBERO ETXANIZ	1525	38328	3978,8
CASCO VIEJO (BILBAO)	578	13102	4411,5
CASCO VIEJO (VITORIA-GASTEIZ)	713	18232	3910,7
DEBA	234	10708	2185,3
DEUSTO	795	25904	3069,0
DUMBOA	296	30190	980,5
DURANGO	674	35097	1920,4
EGIA	284	14940	1900,9
EIBAR	430	19576	2196,6

ELGOIBAR	310	18203	1703,0
ERANDIO	466	14199	3281,9
ERMUA	503	17250	2915,9
ETXEBARRI	205	10766	1904,1
GALDAKAO	639	31686	2016,7
GAZALBIDE-TXAGORRITXU	556	15651	3552,5
GAZTELEKU	597	21093	2830,3
GERNIKA	437	19002	2299,8
GERNIKALDEA	195	7485	2605,2
GORLIZ-PLENTZIA	288	12094	2381,3
GROS	523	29802	1754,9
HERNANI-URNIETA-ASTIGARRAGA	492	34494	1426,3
HONDARRIBIA	214	17896	1195,8
IBARRA	158	7842	2014,8
INDAUTXU	521	19894	2618,9
INTXAURRONDO	154	11521	1336,7
IRÚN-CENTRO	498	38453	1295,1
IZTIETA-ERRETERIA	301	26100	1153,3
JAVIER SÁENZ DE BURUAGA	315	15899	1981,3
KARMELO	311	12046	2581,8
KUETO	290	10273	2822,9
LA HABANA	418	12036	3472,9
LA MERCED/MIRIBILLA	828	19466	4253,6
LA PAZ	514	22077	2328,2
LA PEÑA	236	10234	2306,0
LAKUA-ARRIAGA	452	15491	2917,8
LAKUABIZKARRA	908	29226	3106,8
LAS ARENAS	790	34417	2295,4
LASARTE-USURBIL	405	26512	1527,6
LAZKAO	60	8517	704,5
LEGAZPI	75	8739	858,2
LEIOA	513	25063	2046,8
LEKEITIO	181	10065	1798,3
LEZO-SAN JUAN	123	8541	1440,1
LLANADA ALAVESA	238	12020	1980,0
LLODIO	339	23072	1469,3
LOIOLA	122	7127	1711,8
LUTXANA	215	7325	2935,2
MARKINA-XEMEIN	131	6488	2019,1
MARKONZAGA	431	17831	2417,1
MINA DEL MORRO	419	11067	3786,0
MIRIBILLA/LA MERCED	828	19466	4253,6
MONTAÑA ALAVESA	37	2186	1692,6
MUNGIA	604	26968	2239,7
NORTE-LEGUTIO	91	4253	2139,7

NORTE-ZUIA	153	5480	2792,0
OIARTZUN	79	10535	749,9
OLAGUIBEL	1260	34045	3701,0
OLARIZU	457	16235	2814,9
ONDARRETA	558	36720	1519,6
ONDARROA	207	9640	2147,3
OÑATI	159	11830	1344,0
ORDIZIA	273	14142	1930,4
ORTUELLA	154	8489	1814,1
OTXARKOAGA	276	11293	2444,0
PARTE VIEJA	313	13799	2268,3
PASAIA ANTZO	99	6787	1458,7
PASAIA SAN PEDRO	145	10612	1366,4
PORTUGALETE-BUENAVISTA	288	13261	2171,8
PORTUGALETE-CASTAÑOS	350	16767	2087,4
PORTUGALETE-REPELEGA	435	20149	2158,9
REKALDE	1044	28171	3705,9
RIOJA ALAVESA	240	10885	2204,9
RONTEGI	297	11371	2611,9
SALBURUA	485	16341	2968,0
SAN ADRIÁN	405	10045	4031,9
SAN IGNACIO	735	24872	2955,1
SAN MARTÍN	1214	32825	3698,4
SAN VICENTE	613	20040	3058,9
SANSOMENDI	297	9295	3195,3
SANTURTZI-CENTRO-MAMARIGA	324	18352	1765,5
SANTURTZI-KABIEZES	575	26023	2209,6
SANTUTXU-SOLOKOETXE	506	16372	3090,6
SODUPE-GÜEÑES	181	8207	2205,4
SOPELANA	527	25427	2072,6
TOLOSA	398	20760	1917,1
TORREKUA	212	9756	2173,0
TRAPAGARAN	288	12011	2397,8
TXORIERRI	480	18956	2532,2
TXURDINAGA	530	14726	3599,1
URBAN	280	9598	2917,3
VALLE DE LENIZ	171	11415	1498,0
VALLES ALAVESES I	67	4622	1449,6
VALLES ALAVESES II	72	2384	3020,1
VILLABONA	286	15946	1793,6
ZABALGANA	630	23794	2647,7
ZABALLA	350	13124	2666,9
ZALLA	261	11710	2228,9
ZARAMAGA	523	14371	3639,3
ZARAUTZ-ORIO-AIA	699	32323	2162,5

ZORROZA- ALONSOTEGI	406	14648	2771,7
ZUAZO	432	18056	2392,6
ZUMAIA-ZESTOA-GETARIA	240	17564	1366,4
ZUMARRAGA	203	18588	1092,1
ZURBARAN	311	10598	2934,5

*Osasun eremuetako tasa kalkulatzeko positibo kopurua eta 2020ko maiatzean eremu bakoitzean zeuden TIS kopurua hartzen da kontuan.

*El cálculo de la tasa en las zonas de salud se ha realizado teniendo en cuenta el nº de casos entre el nº de TISes en cada zona a fecha de mayo de 2020

HILDAKOAK EUSKADIKO UDALERRIETAN / FALLECIDOS EN LOS MUNICIPIOS DE EUSKADI

Udalerría / Municipio	Positiboak/ Positivos	Hildakoak/ Fallecidos	Hilkogarritasuna/ Letalidad
ABADIÑO	105	4	3,8
ABANTO Y CIERVANA-ABANTO ZIERB	175	7	4,0
ADUNA	5	1	20,0
SALVATIERRA/AGURAIN	131	14	10,7
AIA	37	0	0,0
AIZARNAZABAL	7	0	0,0
AJANGIZ	6	0	0,0
ALBIZTUR	1	0	0,0
ALEGIA	22	1	4,5
ALEGRIA-DULANTZI	55	1	1,8
ALKIZA	7	0	0,0
ALONSOTEGI	37	1	2,7
ALTZAGA	1	0	0,0
ALTZO	10	0	0,0
AMEZKETA	14	1	7,1
AMOREBIETA-ETXANO	336	18	5,4
AMURRIO	189	9	4,8
ANDOAIN	192	3	1,6
ANOETA	25	1	4,0
ANTZUOLA	18	0	0,0
ARAMA	5	0	0,0
ARAMAIO	9	0	0,0
ARANTZAZU	4	0	0,0
AREATZA	27	0	0,0
ARETXABALETA	139	7	5,0
ARMIÑON	3	0	0,0
ARRAIA-MAEZTU	4	0	0,0
ARRASATE/MONDRAGON	534	38	7,1
ARRATZUA-UBARRUNDIA	26	0	0,0
ARRIETA	8	0	0,0
ARRIGORRIAGA	246	12	4,9
ARTEA	10	0	0,0
ARTZENTALES	12	0	0,0
ARTZINIEGA	38	1	2,6
ASPARRENA	18	0	0,0
ASTEASU	26	0	0,0
ASTIGARRAGA	64	0	0,0
ATAUN	5	0	0,0
ATXONDO	20	0	0,0
AULESTI	43	1	2,3
AYALA/AIARA	78	1	1,3

AZKOITIA	175	2	1,1
AZPEITIA	284	1	0,4
BAKIO	41	4	9,8
BALMASEDA	194	19	9,8
BAÑOS DE EBRO/MAÑUETA	4	0	0,0
BARAKALDO	2719	108	4,0
BARRIKA	58	4	6,9
BARRUNDIA	17	0	0,0
BASAURI	979	80	8,2
BEASAIN	146	7	4,8
BEDIA	30	1	3,3
BELAUNTZA	3	0	0,0
BERANGO	148	0	0,0
BERANTEVILLA	12	0	0,0
BERASTEGI	16	0	0,0
BERGARA	233	7	3,0
BERMEO	306	17	5,6
BERNEDO	10	0	0,0
BERRIATUA	33	0	0,0
BERRIZ	45	2	4,4
BIDANIA-GOITZ	13	0	0,0
BILBAO	11327	454	4,0
VILLABONA	130	2	1,5
BUSTURIA	59	6	10,2
CAMPEZO/KANPEZU	24	3	12,5
DEBA	122	1	0,8
DERIO	150	1	0,7
DIMA	11	1	9,1
DONOSTIA / SAN SEBASTIAN	3575	106	3,0
DURANGO	592	16	2,7
EIBAR	638	29	4,5
ELANTXOBE	7	0	0,0
ELBURGO/BURGELU	15	1	6,7
ELCIEGO	21	1	4,8
ELGETA	15	1	6,7
ELGOIBAR	226	4	1,8
ELORRIO	111	5	4,5
ELVILLAR/BILAR	4	0	0,0
ERANDIO	793	24	3,0
EREÑO	1	0	0,0
ERMUA	489	21	4,3
ERRETERIA	479	11	2,3
ERREZIL	5	0	0,0
ERRIBERAGOITIA/RIBERA ALTA	22	0	0,0
ERRIGOITI	11	0	0,0

ESKORATZA	44	2	4,5
ETXEBARRI	216	7	3,2
ETXEBARRIA	12	0	0,0
EZKIO-ITSASO	8	0	0,0
FORUA	18	0	0,0
FRUIZ	11	0	0,0
GALDAKAO	650	36	5,5
GALDAMES	11	0	0,0
GAMIZ-FIKA	19	0	0,0
GATIKA	24	0	0,0
GAUTEGIZ ARTEAGA	18	1	5,6
GERNIKA-LUMO	415	3	0,7
GETARIA	55	3	5,5
GETXO	1823	61	3,3
GIZABURUAGA	3	0	0,0
GORDEXOLA	40	1	2,5
GORLIZ	120	2	1,7
GÜEÑES	145	5	3,4
HERNANI	339	12	3,5
HERNIALDE	10	0	0,0
HONDARRIBIA	211	2	0,9
IBARRA	94	1	1,1
IBARRANGELU	15	0	0,0
IDIAZABAL	11	0	0,0
IGORRE	59	0	0,0
IKAZTEGIETA	28	0	0,0
IRUN	798	17	2,1
IRUÑA OKA/IRUÑA DE OCA	51	0	0,0
IRURA	35	4	11,4
IRURAIZ-GAUNA	14	1	7,1
ISPASTER	4	0	0,0
ITSASONDO	13	0	0,0
IURRETA	76	4	5,3
IZURTZA	2	0	0,0
KARRANTZA HARANA/CARRANZA	60	1	1,7
KORTEZUBI	9	2	22,2
LABASTIDA/BASTIDA	44	3	6,8
LAGUARDIA	18	0	0,0
LANCIEGO/LANTZIEGO	3	0	0,0
LANESTOSA	2	0	0,0
LANTARON	11	0	0,0
LAPUEBLA DE LABARCA	17	1	5,9
LARRABETZU	25	0	0,0
LASARTE-ORIA	320	4	1,3
LAUDIO/LLODIO	287	9	3,1

LAUKIZ	35	1	2,9
LAZKAO	45	0	0,0
LEABURU	7	0	0,0
LEGAZPI	73	1	1,4
LEGORRETA	26	1	3,8
LEGUTIO	33	0	0,0
LEIOA	671	18	2,7
LEKEITIO	117	1	0,9
LEMOA	57	0	0,0
LEMOIZ	26	1	3,8
LEZA	2	0	0,0
LEZAMA	39	0	0,0
LEZO	96	2	2,1
LIZARTZA	9	0	0,0
LOIU	127	18	14,2
MALLABIA	11	0	0,0
MAÑARIA	4	0	0,0
MARKINA-XEMEIN	107	3	2,8
MARURI-JATABE	19	0	0,0
MENDARO	25	0	0,0
MENDATA	7	0	0,0
MENDEXA	5	0	0,0
MEÑAKA	16	0	0,0
MOREDA DE ALAVA/MOREDA ARABA	4	0	0,0
MORGA	8	0	0,0
MUNDAKA	61	6	9,8
MUNGIA	428	11	2,6
MUNITIBAR-ARBATZEGI GERRIKAITZ	2	0	0,0
MURUETA	6	0	0,0
MUSKIZ	163	6	3,7
MUTILOA	5	0	0,0
MUTRIKU	116	1	0,9
MUXIKA	39	0	0,0
NABARNIZ	9	0	0,0
OIARTZUN	77	0	0,0
OKONDO	18	1	5,6
OLABERRIA	3	0	0,0
ONDARROA	179	4	2,2
OÑATI	160	6	3,8
ORDIZIA	234	26	11,1
OREXA	2	0	0,0
ORIO	124	1	0,8
ORMAIZTEGI	12	0	0,0
OROZKO	33	3	9,1
ORTUELLA	152	2	1,3

OTXANDIO	19	1	5,3
OYON-OION	93	1	1,1
PASAIA	245	6	2,4
PEÑACERRADA/URIZAHARRA	8	0	0,0
PLENTZIA	88	3	3,4
PORTUGALETE	1018	20	2,0
RIBERA BAJA/ERRIBERA BEITIA	25	0	0,0
SAMANIEGO	19	3	15,8
SAN MILLAN/DONEMILIAGA	4	0	0,0
SANTURTZI	932	34	3,6
SEGURA	10	0	0,0
SESTAO	722	40	5,5
SONDIKA	97	2	2,1
SOPELA	295	9	3,1
SOPUERTA	117	13	11,1
SORALUZE-PLACENCIA DE LAS ARMA	61	0	0,0
SUKARRIETA	3	0	0,0
TOLOSA	394	21	5,3
TRUCIOS-TURTZIOZ	14	0	0,0
UBIDE	5	0	0,0
UGAO-MIRABALLES	73	2	2,7
URDULIZ	88	2	2,3
URDUÑA/ORDUÑA	71	1	1,4
URKABUSTAIZ	18	1	5,6
URNIETA	84	0	0,0
URRETXU	74	1	1,4
USURBIL	75	0	0,0
VALDEGOVIA/GAUBEA	5	1	20,0
VALLE DE TRAPAGA-TRAPAGARAN	292	10	3,4
VILLABUENA DE ALAVA/ESKUERNAGA	2	0	0,0
VITORIA-GASTEIZ	8862	368	4,2
YECORA/IEKORA	6	0	0,0
ZALDIBAR	54	1	1,9
ZALDIBIA	9	1	11,1
ZALDUONDO	2	0	0,0
ZALLA	133	2	1,5
ZAMBRANA	18	0	0,0
ZAMUDIO	80	2	2,5
ZARATAMO	23	1	4,3
ZARAUTZ	540	23	4,3
ZEANURI	12	0	0,0
ZEBERIO	10	0	0,0
ZEGAMA	20	0	0,0
ZESTOA	62	0	0,0
ZIERBENA	25	0	0,0

ZIGOITIA	29	0	0,0
ZIORTZA-BOLIBAR	4	0	0,0
ZIZURKIL	45	1	2,2
ZUIA	104	6	5,8
ZUMAIA	114	6	5,3
ZUMARRAGA	138	15	10,9

HILDAKOAK EUSKADIKO OSASUN EREMUETAN / FALLECIDOS EN LAS ZONAS DE SALUD DE EUSKADI

Osasun-eremuak/Zonas de salud	Positiboak/ Positivos	Hildakoak/ Fallecidos	Hilkogarritasuna/ Letalidad
ABADIÑO-ELORRIO-BERRIZ	337	13	3,9
ABANTO-MUSKIZ	342	16	4,7
ABETXUKO	119	11	9,2
AIALA	377	12	3,2
ALANGO	452	19	4,2
ALEGIA	124	3	2,4
ALGORTA	726	22	3,0
ALZA-ROTETA	376	30	8,0
AMARA BERRI	675	10	1,5
AMARA CENTRO	417	11	2,6
AMOREBIETA	335	21	6,3
ANDOAIN	191	3	1,6
ARANBIZKARRA I	468	18	3,8
ARANBIZKARRA II	354	14	4,0
ARRASATE	558	40	7,2
ARRATIA	210	2	1,0
ARRIGORRIAGA	259	10	3,9
ASTRABUDUA	326	11	3,4
AZKOITIA	173	2	1,2
AZPEITIA	292	2	0,7
BALMASEDA	281	21	7,5
BASAURI-ARIZ	705	58	8,2
BASAURI-KAREAGA	301	24	8,0
BASURTO	589	22	3,7
BEASAIN	199	8	4,0
BEGOÑA	297	8	2,7
BERAUN-ERRETERIA	186	0	0,0
BERGARA	265	9	3,4
BERMEO	375	25	6,7
BIDEBIETA	103	1	1,0
BOLUETA-SAGARMINAGA	251	4	1,6
BOMBERO ETXANIZ	1525	50	3,3
CASCO VIEJO (BILBAO)	578	45	7,8
CASCO VIEJO (VITORIA-GASTEIZ)	713	34	4,8
DEBA	234	3	1,3
DEUSTO	795	18	2,3
DUMBOA	296	3	1,0
DURANGO	674	19	2,8
EGIA	284	8	2,8
EIBAR	430	15	3,5

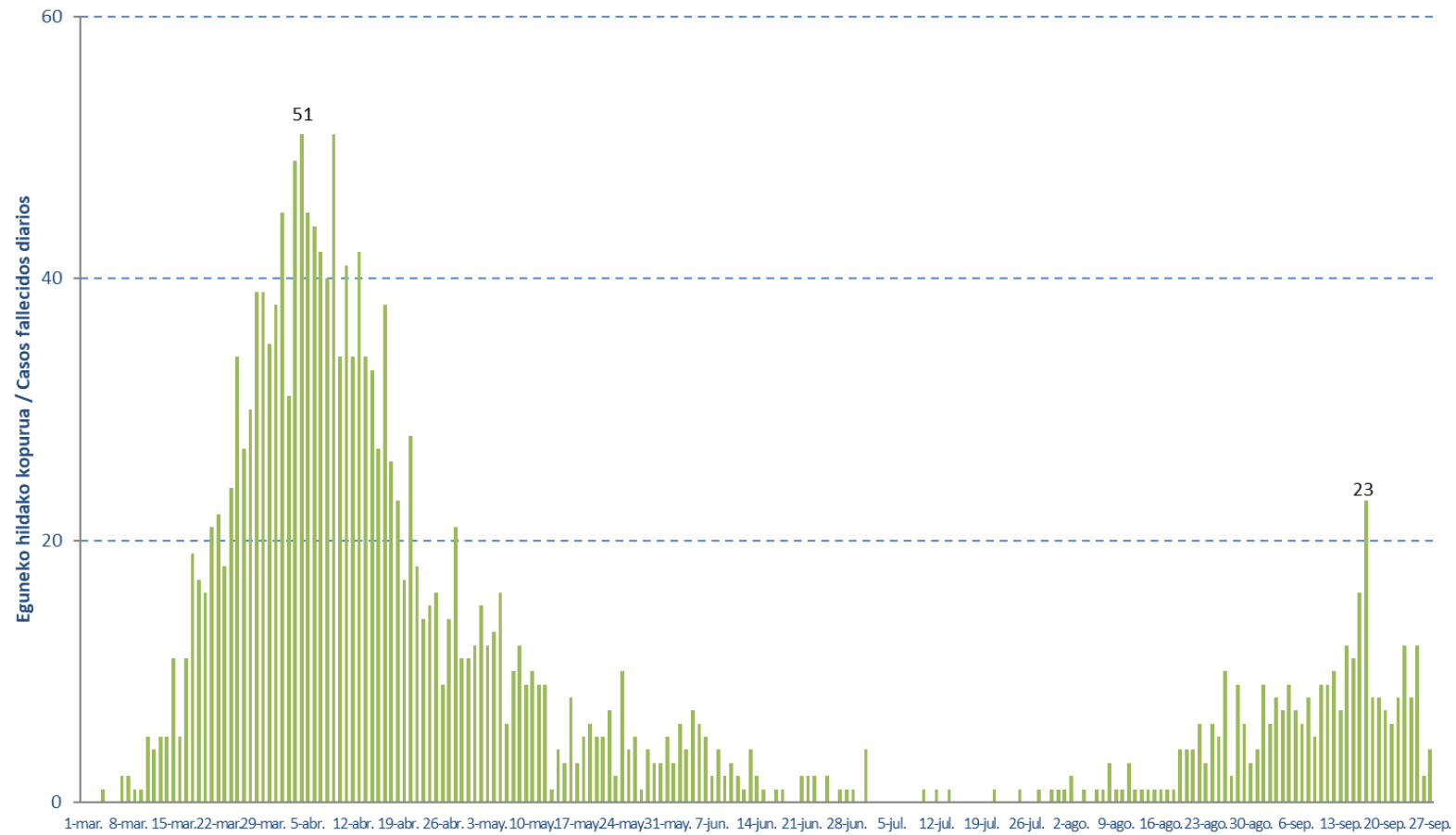
ELGOIBAR	310	5	1,6
ERANDIO	466	14	3,0
ERMUA	503	21	4,2
ETXEBARRI	205	7	3,4
GALDAKAO	639	34	5,3
GAZALBIDE-TXAGORRITXU	556	38	6,8
GAZTELEKU	597	18	3,0
GERNIKA	437	3	0,7
GERNIKALDEA	195	8	4,1
GORLIZ-PLENTZIA	288	10	3,5
GROS	523	21	4,0
HERNANI-URNIETA-ASTIGARRAGA	492	13	2,6
HONDARRIBIA	214	2	0,9
IBARRA	158	6	3,8
INDAUTXU	521	26	5,0
INTXAURRONDO	154	3	1,9
IRÚN-CENTRO	498	9	1,8
IZTIETA-ERRETERIA	301	11	3,7
JAVIER SÁENZ DE BURUAGA	315	8	2,5
KARMELO	311	14	4,5
KUETO	290	19	6,6
LA HABANA	418	16	3,8
LA MERCED/MIRIBILLA	828	34	4,1
LA PAZ	514	8	1,6
LA PEÑA	236	3	1,3
LAKUA-ARRIAGA	452	11	2,4
LAKUABIZKARRA	908	14	1,5
LAS ARENAS	790	23	2,9
LASARTE-USURBIL	405	6	1,5
LAZKAO	60	7	11,7
LEGAZPI	75	2	2,7
LEIOA	513	12	2,3
LEKEITIO	181	2	1,1
LEZO-SAN JUAN	123	8	6,5
LLANADA ALAVESA	238	18	7,6
LLODIO	339	14	4,1
LOIOLA	122	2	1,6
LUTXANA	215	8	3,7
MARKINA-XEMEIN	131	3	2,3
MARKONZAGA	431	20	4,6
MINA DEL MORRO	419	18	4,3
MIRIBILLA/LA MERCED	828	34	4,1
MONTAÑA ALAVESA	37	2	5,4
MUNGIA	604	17	2,8
NORTE-LEGUTIO	91	3	3,3

NORTE-ZUIA	153	7	4,6
OIARTZUN	79	1	1,3
OLAGUIBEL	1260	59	4,7
OLARIZU	457	16	3,5
ONDARRETA	558	15	2,7
ONDARROA	207	4	1,9
OÑATI	159	6	3,8
ORDIZIA	273	28	10,3
ORTUELLA	154	2	1,3
OTXARKOAGA	276	13	4,7
PARTE VIEJA	313	7	2,2
PASAIA ANTZO	99	4	4,0
PASAIA SAN PEDRO	145	1	0,7
PORTUGALETE-BUENAVISTA	288	4	1,4
PORTUGALETE-CASTAÑOS	350	6	1,7
PORTUGALETE-REPELEGA	435	8	1,8
REKALDE	1044	39	3,7
RIOJA ALAVESA	240	11	4,6
RONTEGI	297	8	2,7
SALBURUA	485	11	2,3
SAN ADRIÁN	405	16	4,0
SAN IGNACIO	735	29	3,9
SAN MARTÍN	1214	75	6,2
SAN VICENTE	613	53	8,6
SANSOMENDI	297	12	4,0
SANTURTZI-CENTRO-MAMARIGA	324	9	2,8
SANTURTZI-KABIEZES	575	24	4,2
SANTUTXU-SOLOKOETXE	506	9	1,8
SODUPE-GÜEÑES	181	4	2,2
SOPELANA	527	11	2,1
TOLOSA	398	22	5,5
TORREKUA	212	16	7,5
TRAPAGARAN	288	10	3,5
TXORIERRI	480	22	4,6
TXURDINAGA	530	35	6,6
URBAN	280	8	2,9
VALLE DE LENIZ	171	8	4,7
VALLES ALAVESSES I	67	0	0,0
VALLES ALAVESSES II	72	0	0,0
VILLABONA	286	9	3,1
ZABALGANA	630	4	0,6
ZABALLA	350	7	2,0
ZALLA	261	15	5,7
ZARAMAGA	523	23	4,4
ZARAUTZ-ORIO-AIA	699	25	3,6

ZORROZA- ALONSOTEGI	406	21	5,2
ZUAZO	432	9	2,1
ZUMAIA-ZESTOA-GETARIA	240	8	3,3
ZUMARRAGA	203	9	4,4
ZURBARAN	311	18	5,8

**HILDAKO KASU POSITIBOAK EUSKADIN HERIOTZA DATAREN ARABERA /
CASOS POSITIVOS FALLECIDOS EN EUSKADI POR FECHA DE FALLECIMIENTO**

**Positibo eman eta 60 egun baino gutxiagoan hildako kasuak Euskadin heriotza dataren arabera /
Casos fallecidos en Euskadi en menos de 60 días desde el test positivo por fecha fallecimiento**



HILDAKO KASU POSITIBOAK EUSKADIN HERIOTZA DATAREN ARABERA / CASOS POSITIVOS FALLECIDOS EN EUSKADI POR FECHA DE FALLECIMIENTO

Ekaina/ Junio	Hildakoak/ Fallecidos	Uztaila/ Julio	Hildakoak/ Fallecidos	Abuztua/ Agosto	Hildakoak/ Fallecidos	Iraila/ Septiembre	Hildakoak/ Fallecidos
1-jun.	3	1-jul.	4	1-ago.	1	1-sep.	9
2-jun.	6	2-jul.	0	2-ago.	2	2-sep.	6
3-jun.	4	3-jul.	0	3-ago.	0	3-sep.	8
4-jun.	7	4-jul.	0	4-ago.	1	4-sep.	7
5-jun.	6	5-jul.	0	5-ago.	0	5-sep.	9
6-jun.	5	6-jul.	0	6-ago.	1	6-sep.	7
7-jun.	2	7-jul.	0	7-ago.	1	7-sep.	6
8-jun.	4	8-jul.	0	8-ago.	3	8-sep.	8
9-jun.	2	9-jul.	0	9-ago.	1	9-sep.	5
10-jun.	3	10-jul.	1	10-ago.	1	10-sep.	9
11-jun.	2	11-jul.	0	11-ago.	3	11-sep.	9
12-jun.	1	12-jul.	1	12-ago.	1	12-sep.	10
13-jun.	4	13-jul.	0	13-ago.	1	13-sep.	7
14-jun.	2	14-jul.	1	14-ago.	1	14-sep.	12
15-jun.	1	15-jul.	0	15-ago.	1	15-sep.	11
16-jun.	0	16-jul.	0	16-ago.	1	16-sep.	16
17-jun.	1	17-jul.	0	17-ago.	1	17-sep.	23
18-jun.	1	18-jul.	0	18-ago.	1	18-sep.	8
19-jun.	0	19-jul.	0	19-ago.	4	19-sep.	8
20-jun.	0	20-jul.	0	20-ago.	4	20-sep.	7
21-jun.	2	21-jul.	1	21-ago.	4	21-sep.	6
22-jun.	2	22-jul.	0	22-ago.	6	22-sep.	8
23-jun.	2	23-jul.	0	23-ago.	3	23-sep.	12
24-jun.	0	24-jul.	0	24-ago.	6	24-sep.	8
25-jun.	2	25-jul.	1	25-ago.	5	25-sep.	12
26-jun.	0	26-jul.	0	26-ago.	10	26-sep.	2
27-jun.	1	27-jul.	0	27-ago.	2	27-sep.	4
28-jun.	1	28-jul.	1	28-ago.	9		
29-jun.	1	29-jul.	0	29-ago.	6		
30-jun.	0	30-jul.	1	30-ago.	3		
		31-jul.	1	31-ago.	4		